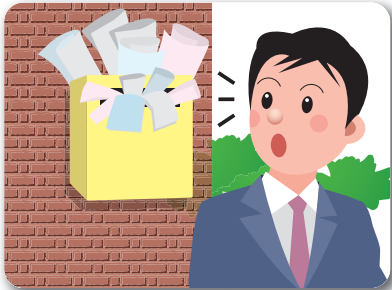


特にひとり暮らし高齢者や高齢者のみ世帯でこのような状況はありませんか？



郵便受けに新聞や郵便物がたまっている



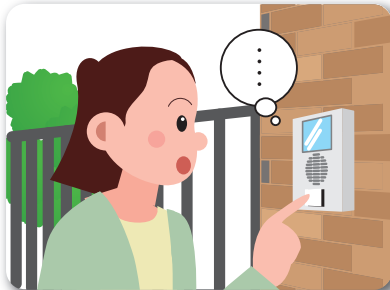
家の中から大声で怒鳴る声が聞こえる



家の中から異臭がする



最近、外出している姿を見かけなくなった



家を訪問しても顔を
出してくれなくなった



見れない人が
家に入りやすくなった



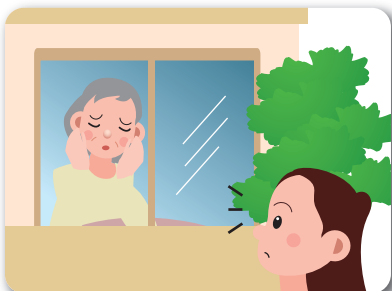
洗濯物が何日も取り込まれていない



夜になっても家に明かりがつかない



敷地内がゴミであふれるようになった



話をすると、深く悩んで(疲れて)
いるように見える



最近、具合が悪そうに見える



服装が不自然なまま外出している