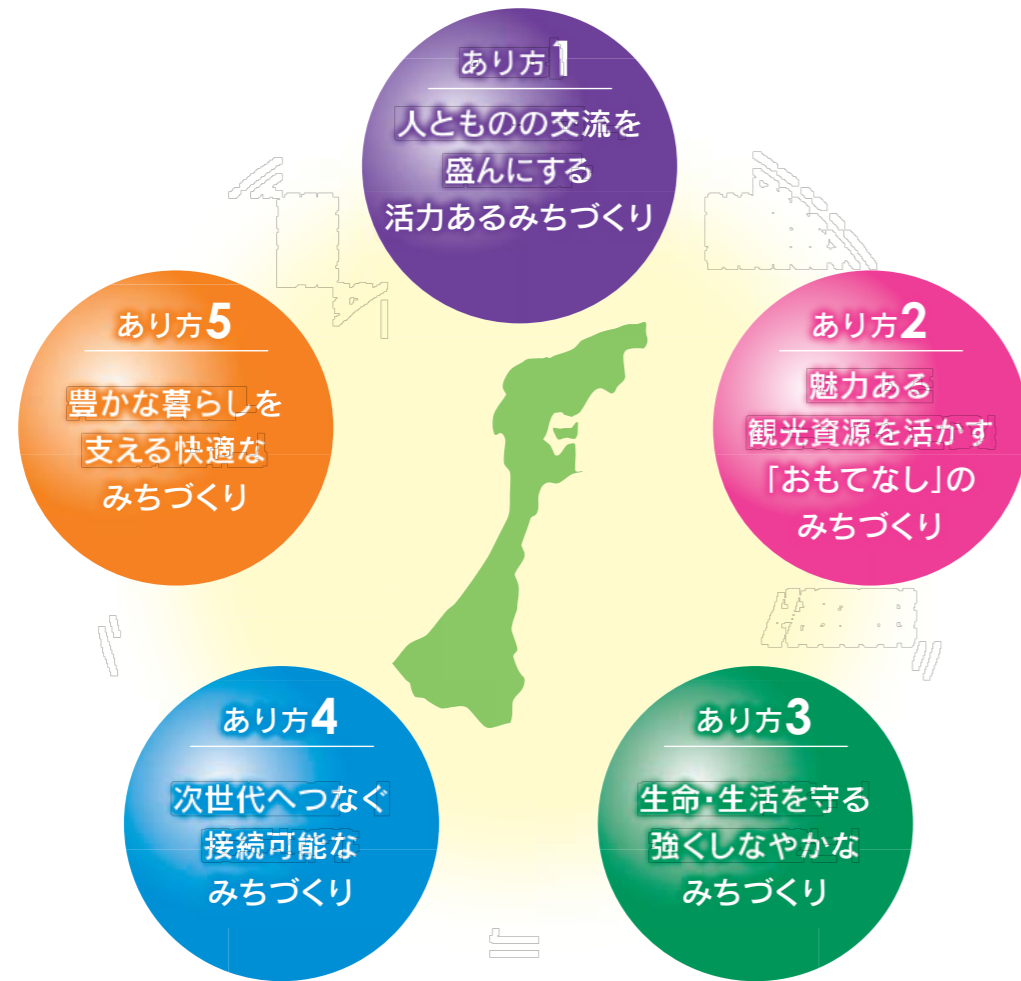


石川県の道路整備に関する プログラム

石川の道を考える会

〈提言内容〉 基本理念

石川のかがやく未来を支えるみちづくり



みちづくりの進め方

県民と共に、効率的・効果的に進めるみちづくり

提言

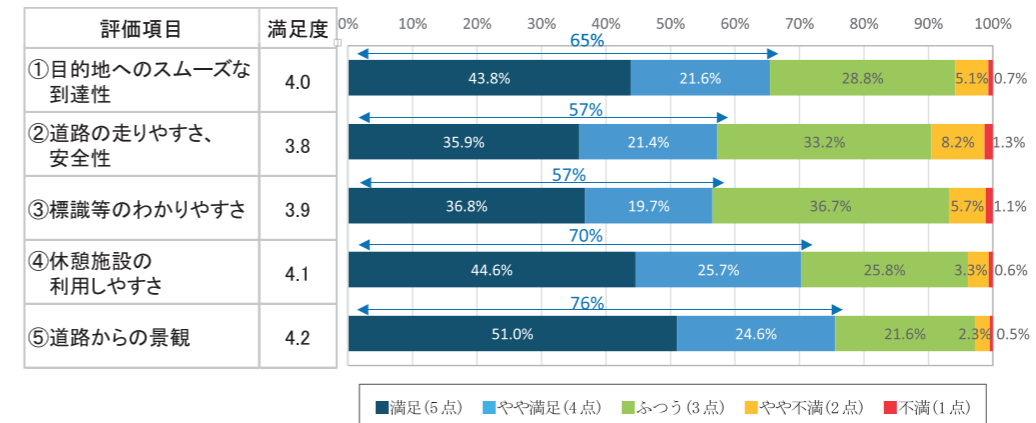
石川県では、平成27年度より、「石川のかがやく未来を支えるみちづくり」を基本理念として、新たなみちづくりをスタートしています。

このパンフレットは、県民のみなさまからの幅広いご意見を参考につくられた「石川のみちづくり指針」の実現に向け、今後のみちづくりの考え方と主な事業の整備目標を、県民のみなさまに広く知っていただくため作成したものです。

当プログラムは、現時点での**前期5カ年**(2018～2022)及び**後期5カ年**(2023～2027)の事業実施目標を示したものであり、財政状況、事業の進捗等により今後適宜見直して行くこととしています。

道路利用満足度調査(いしかわ道の通信簿) 平成29年度 調査結果

総回答数 2,397件(県外者:約6割、県内者:約4割)



具体化

道路整備に関するプログラム

主なご意見

(評価するご意見)

- ・スムーズに移動できた
- ・道路からの里山里海の景観がきれいだった
- ・道の駅のトイレがきれいだった

(改善を求める意見)

- ・混雑・渋滞した
- ・道路の幅員が狭い
- ・幹線道路を4車線化してほしい

みちのあり方 (5つの柱)

あり方

1

人とももの交流を盛んにする活力あるみちづくり

細長い県土の一体化による県内各地の時間距離の短縮
陸・海・空の交流拠点との連携強化

北陸新幹線開業効果を持続・発展させるために、細長い県土の一体化により、県内各地の時間距離を短縮するとともに、鉄道・港湾・空港などの交流拠点へのアクセスを強化するなど、移住・定住の促進や産業・雇用の創出を支援するみちづくりを進めます。



※供用区間以外のIC名は仮称

～北陸新幹線効果の持続・発展、移住・定住、産業・雇用の支援～

富山・福井・岐阜、三大都市圏との広域ネットワークの構築

高規格幹線道路・地域高規格道路の整備

広域交流を推進するため、三大都市圏との近接性を高める高規格幹線道路や、高規格幹線道路を補完し、地域相互の交流や空港・港湾への連絡等を強化する地域高規格道路の整備を進めています。

金沢から三大都市圏への所要時間

	東京	大阪	名古屋
現在(平成30年4月1日)	5時間20分	3時間20分	2時間40分
将来*	4時間40分	3時間20分	2時間20分

※将来とは、東海北陸自動車道・中部縦貫自動車道が計画通りに完成した時点。

石川県に関連する高規格幹線道路と県内の地域高規格道路



平成30年4月1日現在

魅力ある観光資源を活かす「おもてなし」のみちづくり

観光資源としての「みちの価値」の向上

無電柱化を核とした街なみ景観の形成

- 街の個性や魅力を高めるため、無電柱化を核とした魅力ある美しい街なみ景観の形成に取り組んでいます。
- 無電柱化にあわせ、地域の特性を踏まえ、
 - ◇道路空間……舗装や照明など
 - ◇沿道空間……沿道建物の保全・修景や屋外広告物の整理統一などとのバランスと調和の取れた景観づくりに取り組んでいます。
- 無電柱化を核とした街なみ景観の形成においては、地域住民等で構成する「まちづくり協議会」を設立し、地域の意見を取り入れ、沿道建物の保全・修景や屋外広告物の整理統一、舗装・照明・緑化などの道路修景に官民協働で取り組んでいます。



▲都市計画道路 寺町今町線(金沢市東山)



▲まちづくり協議会の様子

「能登・金沢・加賀」各地域を巡る回遊性の向上①

いしかわの優しい美知整備

幹線道路から県内各地の様々な名所へと繋がる道においては、平成29年度より「いしかわの優しい美知整備」として、急カーブを解消する局所的な道路改良や路肩の拡幅、案内誘導の改善など、きめ細かな道路整備を進め、石川を訪れる方々や地域の方々の利便性・安全性の向上を図っています。

道路の走行性や安全性の向上

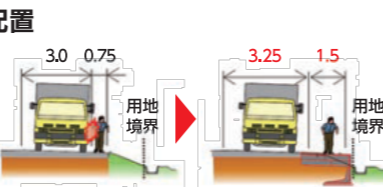
1 ピンポイント改良

すれ違い困難や局所的な線形不良を解消し、走行性、安全性を向上(急カーブ緩和、見通し確保)。



2 道路空間の再配置

既存道路用地を活用した路肩拡幅や植樹帯の撤去により走行性、安全性を向上。



わかりやすい道路案内

3 案内誘導の改善

交差点内の進行方向を予告する路面標示や、案内標識などを充実。



4 標識の視認性の確保

巨木化、繁茂した街路樹の間引き、撤去により、標識の視認性を向上。



調和の取れた沿道景観の創出

5 道路施設の改修や防草対策

景観に配慮した防護柵への改修や防草コンクリート施工により道路から見える良好な景観の創出。



～増加が見込まれる国内外からの観光客の「おもてなし」～

「能登・金沢・加賀」各地域を巡る回遊性の向上②

いしかわ里山里海サイクリングルートの整備

観光誘客の新たなツールとして、本県の豊かな自然、美しい里山里海の景観、観光地や県民のおもてなし等を堪能いただけるサイクリング環境の整備に取り組んでいます。

●取り組み事例

- ・路面標示によるルート案内
- ・道の駅等へのサイクルラックの設置
- ・道の駅等へのサポート体制を表示した看板の設置
- ・ルートマップの作成
- ・ホームページ、SNSによる情報発信



▲路面標示によるルート案内



▲サイクルラック、サポート施設案内看板



地域のまちづくりと一体となった賑わいの創出

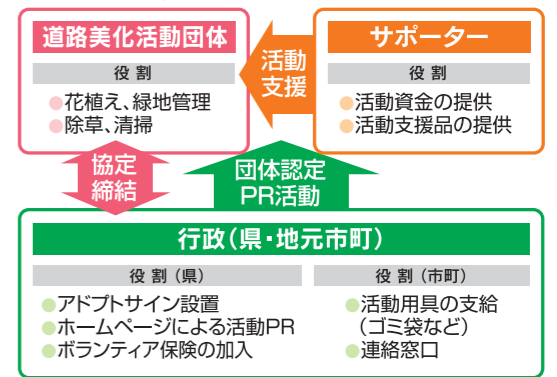
いしかわ我がまちアドプト制度

地域の道路への愛着心の向上により、うるおいのある美しい道づくりを目指すため、地域の道路美化活動団体、活動を応援するサポーター、そして行政が連携して、道路の美化活動を実施しています。



▲植樹帯への花植え

■制度のしくみ



生命・生活を守る強くしなやかなみちづくり

災害被害の最小化に向けた防災・減災対策の強化

道路は、平常時には人やものの広域交流を拡大させるとともに、災害時には、救命・救助活動や救援物資などの緊急輸送において重要な役割を担っています。

県では、災害発生時にも道路ネットワークが確保できるよう緊急輸送道路にある橋梁や斜面の防災・減災対策を進め、機能強化を図っています。

橋梁地震対策

橋桁の落下を防ぐための「落橋防止対策」や橋脚の倒壊を防ぐための「橋脚耐震補強」について、緊急輸送道路にある365橋の整備を優先的に進め、災害時の道路ネットワークの確保に努めています。



▲のと里山海道(七尾市中島町北免田 熊木川橋)

斜面崩落対策

豪雨時に通行止めを実施する「事前通行規制区間」や緊急輸送道路において対策が必要となる緊急度の高い293箇所から、斜面の土砂崩落や落石を未然に防ぐ防災対策を進めています。



▲ 国道157号(白山市東二口)

～県民の安全・安心の確保～

交通安全の強化

通学路の交通安全対策

登下校中の児童生徒を守るため、各自治体が「通学路交通安全プログラム^{*}」の策定を行い、学校関係者、地域住民、警察、道路管理者等が連携して、通学路の合同点検を実施するなど、継続的な通学路の交通安全の確保に取り組んでいます。^{*}県内の全19市町で策定済み



▲国道249号(志賀町高浜) (歩道の整備)

冬期の交通確保

雪対策

冬期における産業経済活動や通勤通学などの日常生活を支えるため、迅速で適切な道路除雪、凍結防止剤散布及び消融雪装置の整備に取り組んでいます。

特に大雪時には、幹線道路やその代替道路、病院や消防署へのアクセス道路となる「雪みちネットワーク路線」を優先的に確保することとしています。



▲道路除雪の状況

「石川の雪みちナビ」による情報提供

パソコン・スマートフォン・携帯端末で閲覧できる県 HP 「石川の雪みちナビ」において、道路監視カメラ画像や積雪量の情報などを掲載し、雪道での安全運転の一助となるよう情報提供をしています。



▲スマートフォン版



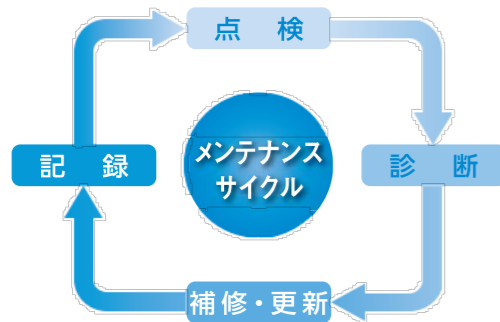
▲パソコン版

あり方 4

次世代へつなぐ接続可能なみちづくり

道路ストックのメンテナンスサイクルの確立

県では平成26年から6種類の道路施設について、5年に1回の近接目視による点検や、健全性の診断を4段階に区分することにより、メンテナンスサイクルを構築し、道路施設を次世代に健全な状態で継承していく体制を確立します。



▲メンテナンスサイクルのイメージ



▲近接目視による点検



▲計画的に補修

点検が義務化された道路施設

- 橋梁 (2m 以上)
- シェッド
- トンネル
- 横断歩道橋
- 大型カルバート
- 門型標識

計画的な道路ストックの長寿命化

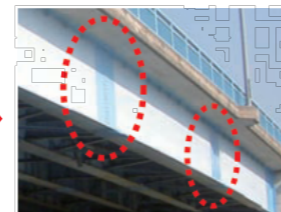
道路構造物の補修については、これまでの壊れたら直す「事後保全型」補修から、損傷が軽度な段階で小規模な補修を計画的に繰り返す「予防保全型」補修に転換することで、道路構造物の長寿命化を図り、将来の補修・更新費を縮減する取り組みを進めています。

橋梁

県管理橋梁（約2,300橋）については、高度経済成長期に建設されたものが多く、今後、高齢化が進行していくことから、平成21年度から、橋長15m以上の橋梁を対象として策定した「橋梁長寿命化修繕計画」に基づいて、老朽化対策を進めており、平成26年度からは対象を全ての橋梁に拡げて取り組んでいます。



▲事後保全型補修(全塗装補修)



▲予防保全型補修(部分塗装補修)

～高齢化する道路施設の長寿命化～

石川県道路メンテナンス会議

県内全ての道路管理者で構成する「石川県道路メンテナンス会議」を設立し、点検・補修などの状況把握と情報共有を図るとともに、市町職員を対象に橋梁等の点検講習会の実施や、技術的な助言を行うなど、市町の技術力向上等による老朽化対策の推進を目的とした支援を積極的に行っています。



▲点検講習会の様子



▲石川県道路メンテナンス会議の様子

シェッド

県管理シェッド（129箇所）については、昭和50年から60年にかけて集中して建設され、今後、高齢化が進行していくことから、平成24年度に「シェッド長寿命化計画」を策定し、老朽化対策に取り組んでいます。



▲塗替え前



▲塗替え後

トンネル

県管理トンネル（89箇所）については、橋梁と同様に、高度経済成長期以降に建設されたものが多く、今後、高齢化が進行していくことから、平成26年度に「トンネル維持管理計画」を策定し、計画的な補修に取り組んでいます。



▲覆工コンクリートのひびわれ



▲照明設備の腐食状況

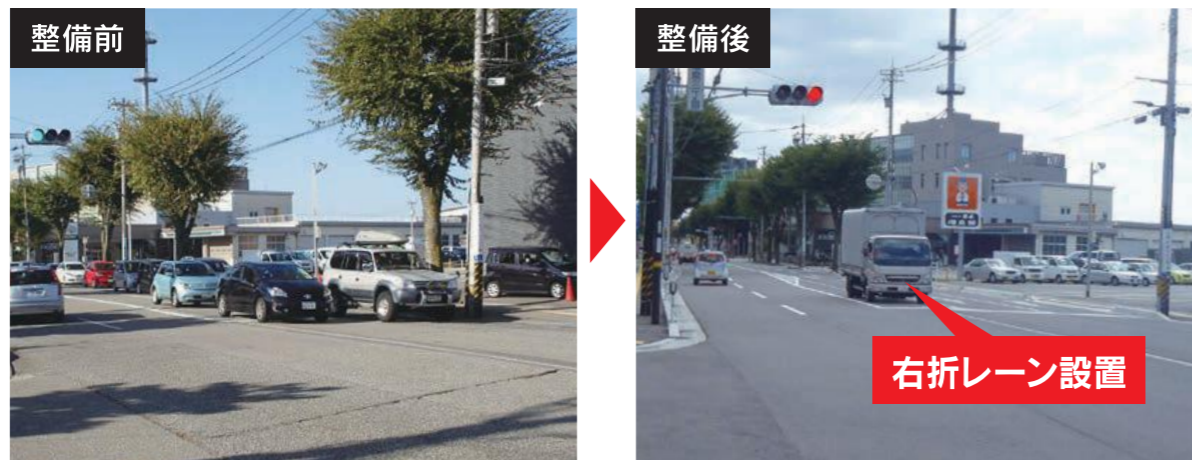
あり方
5

豊かな暮らしを支える快適なみちづくり

円滑な自動車交通の確保

すいすい交差点整備

渋滞の著しい交差点において、既存道路の幅員構成を見直し、中央分離帯や植樹帯を活用することにより、新たな車線を確保する「すいすい交差点整備」に取り組んでいます。



▲一般県道 金沢停車場南線(増泉3丁目交差点) (右折レーンの設置)

公共交通の利用促進

公共交通の利用促進を図るため、「バス専用レーン」の拡大や「パーク・アンド・ライド」の推進など、バスの走行環境の改善や利便性の向上に取り組んでいます。



▲金沢駅東口(バス専用レーンの設置)

▲パーク・アンド・ライド

～誰もが快適に利用できる道路の確保～

歩行者・自転車利用者にやさしいみちづくり

自転車通行環境整備

通勤・通学等で、自転車利用の多い道路では、歩行者、自転車、自動車のそれぞれが安心して通行できる道路空間を創出するため、地域の実情に応じた自転車通行環境の整備に取り組んでいます。



▲一般県道 倉部金沢線(金沢市西泉) (自転車走行指導帯の整備)

地域活性化の支援

地域の拠点施設や幹線道路へのアクセス道路、地域間連絡道路の整備を推進し、都市部や周辺地域との連携を強化するなど、地域の活性化を支援します。



▲主要地方道 小松山中線 勅使大橋

道路整備箇所リスト

※当プログラムは、予算・用地取得、埋蔵文化財調査等が予定通りに進捗した場合の現時点の今後の事業実施の目標を示したものであり、財政状況、事業の進捗状況等により今後適宜見直しする。
 ※開通時期については、完成に向けた円滑な事業実施環境が整った段階で確定予定

【あり方1】人との交流を盛んにする活力あるみちづくり					
NO.	路線名	事業費(億円)	箇所名(工区名)	前期(2018~2022)	後期(2023~2027)
<能越自動車道>					
1	国道470号(能越自動車道)		輪島道路(Ⅱ期)輪島市杉平町~三井町本江)	事業継続	事業継続
2	国道470号(能越自動車道)		輪島道路(輪島市三井町本江~三井町洲衝)	事業継続	全線完成
3	国道470号(能越自動車道)		田鶴浜七尾道路(七尾市赤浦町~千野町)	事業継続	事業継続
<金沢外環状道路 山側幹線>					
4	国道159号		金沢東部環状道路(金沢市今町~鈴見台)	事業継続	事業継続
5	国道8号		俱利伽羅防災(富山県小矢部市安楽寺~河北郡津幡町河内)	事業継続	事業継続
6	国道8号		小松バイパス(能美市大長野町~加賀市箱宮町)	事業継続	事業継続
7	国道8号		加賀加幅(加賀市箱宮町~黒瀬町)	事業継続	事業継続
8	国道8号		牛ノ谷道路(加賀市熊坂~あわら市牛ノ谷)	事業継続	事業継続
9	国道8号		松任加幅(白山市乾町~宮丸下)	事業継続	事業継続
10	国道159号		七尾バイパス(七尾市川原町~下町)	事業継続	事業継続
11	国道159号		羽咋道路(羽咋市四柳町~羽咋郡宝達志水町二口)	事業継続	事業継続
<金沢外環状道路 海側幹線Ⅳ期>					
12	(一)蚊爪森本停車場線		金沢市大河端町~大浦町、千木町~福久町	事業継続	事業継続
13	(市)大浦千木町線		金沢市大浦町~千木町	事業継続	事業継続
<金沢外環状道路 海側幹線本線部>					
14	国道8号		金沢市今町~鞍月	事業継続	事業継続
<のと里山海道>					
15	(主)金沢田鶴浜線		柳田IC~上棚矢駄IC(羽咋市柳田町~羽咋郡志賀町上棚)4車線化	部分完成	全線完成
16	(主)金沢田鶴浜線		上棚矢駄IC~徳田大津JCT(羽咋郡志賀町上棚~徳田)4車線化		事業継続
<加賀海浜産業道路>					
17	(主)金沢美川小松線		白山市小川町~能美郡北川町橋町	事業継続	部分完成
18	(主)金沢美川小松線		手取川架橋区間(能美郡北川町橋町~能美市福島町)	全線完成	
19	(主)金沢美川小松線		小松市城南町~村松町		事業継続
20	国道157号		2.5車線の道路整備(白山市桑島)	全線完成	
21	国道157号		吉野加幅(白山市吉野)	事業継続	全線完成
22	国道249号		外・田岸道路(七尾市中島町外~中島町田岸)	事業継続	全線完成
23	国道249号		鳳珠郡穴水町川尻	全線完成	
24	国道249号		若山町加幅(珠洲市若山町火宮~延武)	部分完成	全線完成
25	国道249号		輪島市名舟町~深見町	部分完成	部分完成
26	国道249号		輪島バイパス(輪島市宅田町~小伊勢町)	事業継続	部分完成
27	国道249号		長井下黒川道路(輪島市長井町~下黒川町)	全線完成	
28	国道249号		黒島道路(輪島市門前町黒島町)	全線完成	
29	国道249号		直海荒屋道路(羽咋郡志賀町豊後名~三明)	事業継続	全線完成
30	国道249号		米町川橋(羽咋郡志賀町清水今江)	事業継続	全線完成
31	国道249号		鳳珠郡穴水町中居	事業継続	全線完成
32	国道249号		輪島市縄文町	事業継続	全線完成
33	国道249号		輪島市門前町腰細	事業継続	全線完成
34	国道249号		輪島市門前町浦上(知気女)	事業継続	全線完成
35	国道304号		清水谷バイパス(金沢市古屋谷町~清水谷町)	事業継続	全線完成
36	国道360号		白山市尾添~荒谷	事業継続	事業継続
37	国道364号		栢野道路(加賀市山中温泉栢野町)	事業継続	全線完成
38	国道415号		羽咋バイパス(羽咋郡宝達志水町杉野屋~羽咋市神子原町)	部分完成	全線完成
39	国道416号		1.5車線の道路整備(小松市新保町~尾小屋町)	部分完成	部分完成
40	(主)宇出津町野線		奥能登横断道路(能登町上町)	事業継続	全線完成
41	(主)宇出津町野線		奥能登横断道路(輪島市町野町若桑~粟蔵)	事業継続	全線完成
42	(主)金沢小松線		加賀産業開発道路(能美市徳山町~小松市軽海町)	全線完成	
43	(主)金沢小松線		加賀産業開発道路(能美市三ツ口町~能美市徳山町)		事業継続
44	(主)金沢小松線		小松市本江町	全線完成	
45	(主)大谷狼煙飯田線		寺家バイパス(珠洲市三崎町寺家)	部分完成	事業継続
46	(主)大谷狼煙飯田線		珠洲道路(珠洲市錦島町~正院町小路)	事業継続	事業継続
47	(主)福浦港中島線		中能登横断道路(七尾市中島町土川)	部分完成	全線完成
48	(主)内浦柳田線		珠洲道路(ゆずりレーン整備(能登町柏木、太田原、当目))	部分完成	事業継続
49	(主)穴水門前線		門前道路(輪島市門前町内保)	事業継続	事業継続
50	(一)荒木原町線		南加賀道路 本線ルート(加賀市熊坂町~河南町)	全線完成	
51	(一)黒川横山線		かほく東西幹線道路(かほく市横山~宇気)	事業継続	全線完成
52	(一)草深木呂場美川線、鶴来水鳥美		川北縦貫道路	事業継続	事業継続
53	(一)百海七尾線		七尾外環状道路(七尾市古府町~矢田町)	事業継続	全線完成
54	(都)外環状線		七尾外環状道路(七尾市矢田町~万行町)	事業継続	全線完成
55	(都)外環状線		七尾外環状道路(七尾市佐味町~大田町)	事業継続	事業継続
【あり方2】魅力ある観光資源を活かす「おもてなし」のみちづくり					
NO.	路線名	事業費(億円)	箇所名(工区名)	前期(2018~2022)	後期(2023~2027)
56	国道159号		尾張町電線共同溝(金沢市橋場町~尾張町)	事業継続	事業継続
57	国道159号		桜町電線共同溝事業(金沢市田井町~暁町)	事業継続	事業継続
58	国道159号		桜町~賢坂辻電線共同溝事業(金沢市暁町~扇町)	事業継続	事業継続
59	国道160号		川原町電線共同溝事業(七尾市川原町~万行町)	事業継続	事業継続
60	(主)金沢田鶴浜線		白尾IC~柳田IC(非常駐車帯整備)	事業継続	部分完成
61	(一)手取川自転車道線		手取キャニオンロード(白山市白山町)	全線完成	
62	(都)臨港線		無電柱化(金沢市無量寺町~戸水町)	事業継続	全線完成
63	(都)専光寺野田線		無電柱化(金沢市寺町3丁目~5丁目)	事業継続	事業継続
64	(都)専光寺野田線		無電柱化(金沢市新神田~増泉)	事業継続	事業継続
65	(都)金石街道線		金沢市安江町~本町1丁目	全線完成	
66	(都)鳴和三日市線		無電柱化(金沢市中村町~増泉)	事業継続	事業継続
67	(都)鳴和三日市線		無電柱化(金沢市浅野本町~京町)	事業継続	事業継続
68	(都)寺町今町線		無電柱化(金沢市東山3丁目~森山1丁目)	事業継続	事業継続
69	(都)堀川東金沢線		無電柱化(金沢市堀川町)	事業継続	全線完成
70	(都)小立野線		金沢市飛梅町~石引1丁目	事業継続	事業継続
71	(都)河井町横地線		輪島市河井町~杉平町	事業継続	事業継続
72	(都)粟津津波倉線		小松市粟津町~井口町	事業継続	事業継続
73	(都)鶴来本町通り線		白山市鶴来本町2丁目~鶴来新町	事業継続	事業継続
74	(都)北国街道線		無電柱化(小松市龍助町~本折町)	全線完成	
75	(都)本町線		無電柱化(鳳珠郡穴水町宇川島)	全線完成	
76	(都)温泉中央南線		加賀市山中温泉本町1丁目~山中温泉湯の出町	事業継続	事業継続
77	(都)南通り線		羽咋市川原町	事業継続	事業継続
78	(都)本町宅田線		輪島市河井町	全線完成	
79	(都)川原町線		羽咋市川原町ほか	事業継続	全線完成
80	(市)尾張町2丁目線6号		無電柱化(金沢市下新町ほか)	事業継続	全線完成
81	(市)米出今浜線		羽咋郡宝達志水町米出	事業継続	全線完成
82	(市)本町1丁目線5号		無電柱化(金沢市安江町ほか)	全線完成	
83	(市)準幹線510号野町・泉野線		無電柱化(金沢市野町1丁目ほか)	事業継続	全線完成
84	(市)尾張町2丁目線2号		無電柱化(金沢市袋町ほか)	事業継続	全線完成
85	(市)東山1丁目線9号		無電柱化(金沢市観音町ほか)	事業継続	事業継続
86	(市)2級幹線311号武蔵・片町線		無電柱化(金沢市片町2丁目ほか)	事業継続	事業継続
87	(市)龍助町九竜橋線		無電柱化(小松市龍助町~西町)	全線完成	
88	(市)C第547号線		加賀市作見町ほか	事業継続	全線完成
89	(市)D第3号線ほか		加賀市山中温泉湯の本町ほか	全線完成	

【あり方3】生命・生活を守る強くなやかなみちづくり					
NO.	路線名	事業費(億円)	箇所名(工区名)	前期(2018～2022)	後期(2023～2027)
90	国道8号		南中条西交差点事故対策事業(金沢市千木町)	事業継続	事業継続
91	国道8号		千木北交差点事故対策事業(金沢市千木町)	事業継続	事業継続
92	国道8号		二日市交差点事故対策事業(野々市市二日市)	全線完成	
93	国道157号		野町自転車歩行者道整備事業(金沢市野町)	事業継続	事業継続
94	国道157号		野々市交差点事故対策事業(野々市市若松町)	事業継続	事業継続
95	国道159号		高松歩道整備事業(かほく市高松)	事業継続	事業継続
96	国道159号		高松北歩道整備事業(かほく市中沼～高松)	事業継続	事業継続
96	国道159号		今町地区交通安全対策事業(金沢市今町～梅田町)	全線完成	
97	災害防除(県管理道路)		県内一円	事業継続	事業継続
98	耐震補強(県管理道路)		県内一円	事業継続	事業継続
99	消雪整備(県管理道路)		県内一円	事業継続	事業継続
100	通学路点検対策(県管理道路)		県内一円	事業継続	事業継続
101	除雪(県管理道路)		県内一円	事業継続	事業継続
102	除雪機械購入(県管理分)		県内一円	事業継続	事業継続
103	(都)鳴和三日市線		中島大橋(金沢市昌永町～笠市町)	部分完成	全線完成
104	(都)千代尼線		白山市乾町～布市一丁目	事業継続	事業継続
105	(都)山代栗津線		加賀市山代温泉神明町～上野町	事業継続	部分完成
106	(都)高堂京台線		能美東西連絡道路(能美市湯谷町)	事業継続	事業継続
107	(市)徳田18号線		七尾市下町～八幡町	事業継続	全線完成
108	(市)嶺山鳥越線(町屋工区)		七尾市中島町町屋	全線完成	
109	(市)蓮浄寺腰ほか3路線		七尾市中島町浜田～中島町中島	事業継続	全線完成
110	(市)幸町八幡線		小松市吉竹町～八幡	全線完成	
111	(市)今江春日神社線		小松市今江町	事業継続	全線完成
112	(市)塚田実校線		輪島市塚田町	事業継続	全線完成
113	(市)美谷2号線		輪島市美谷町	事業継続	全線完成
114	(市)C第176号線		加賀市庄町	全線完成	
115	(市)羽咋14号線		羽咋市千里浜町地内	事業継続	全線完成
116	(市)粟ノ保26号線		羽咋市粟生町地内	事業継続	全線完成
117	(市)羽咋267号線		羽咋市東川原町	事業継続	部分完成
118	(市)羽咋254号線		羽咋市千里浜町	事業継続	部分完成
119	(市)出口三ツ口線		能美市山田町～三ツ口町	事業継続	全線完成
120	(町)福浦坂線		羽咋郡志賀町福浦港	全線完成	
121	(町)七海・北七海線		鳳珠郡六水町宇七海～北七海	全線完成	
122	(町)麦ヶ浦線		鳳珠郡六水町宇麦ヶ浦	事業継続	全線完成
123	(町)矢波畑倉1号線		鳳珠郡能登町宇畑倉	事業継続	部分完成
124	(町)小間生1号線		鳳珠郡能登町宇小間生	事業継続	部分完成
125	災害防除(市町管理道路)		県内一円	事業継続	事業継続
126	耐震補強(市町管理道路)		県内一円	事業継続	事業継続
127	消雪整備(市町管理道路)		県内一円	事業継続	事業継続
128	歩行空間整備(市町管理道路)		県内一円	事業継続	事業継続
129	除雪(市町管理道路)		県内一円	事業継続	事業継続
130	除雪機械購入(市町管理分)		県内一円	事業継続	事業継続
131	国道249号		鳳珠郡六水町川島～鳳珠郡能登町藤波	全線完成	
132	(主)七尾輪島線		横田IC～此木IC	事業継続	全線完成
133	(主)七尾輪島線		鳳珠郡六水町小又～輪島市熊野町	事業継続	全線完成
134	国道249号		鳳珠郡能登町矢波～藤波	全線完成	
135	(主)能都内浦線		鳳珠郡能登町宇出津～真脇(羽根～真脇)	部分完成	全線完成
136	国道157号		女原大橋(白山市女原～東二口)	事業継続	全線完成
137	国道157号		鶴が谷大橋(白山市鶴ヶ谷～深瀬)	事業継続	全線完成
138	国道157号		赤谷大橋(白山市桑島)	事業継続	全線完成
139	(主)七尾輪島線		川尻橋(七尾市川尻町)	全線完成	
140	(主)小松鶴来線		長野大橋(能美市小長野町)	事業継続	全線完成
141	(一)向粟崎安江町線		乙丸跨線橋(金沢市高柳町～乙丸町)	全線完成	
142	(一)加賀温泉停車場線		加賀市作見町	全線完成	
143	(主)金沢停車場線		金沢市武蔵町～安江町	事業継続	全線完成
144	(主)高松津幡線		津幡町加賀爪～太田	事業継続	全線完成
145	(主)七尾羽咋線		鹿島郡中能登町良川～能登部	事業継続	全線完成
146	(主)小松鶴来線		能美市北市町～倉重町	全線完成	
147	(主)七尾羽咋線		鹿島郡中能登町金丸	全線完成	
148	(主)小松山中線		小松市符津町		全線完成
149	(一)小松根上線		小松市京町～大川町		全線完成
150	(主)小松鶴来線		能美市三ツ口町		全線完成
151	(主)金沢美川小松線		白山市鹿島町		全線完成
152	(主)金沢鶴来線		白山市曾谷町～坂尻町		全線完成
153	(主)金沢小松線		金沢市有松2丁目～有松3丁目		全線完成
154	(主)金沢港線		金沢市畝田～藤江		全線完成
155	(一)金沢停車場北線		金沢市神宮司3丁目～鳴和1丁目		全線完成
156	(国)359号		金沢市小坂町		全線完成
157	(国)249号		羽咋郡宝達志水町北川尻～免田		全線完成
158	(主)七尾羽咋線		羽咋市鹿島路町～柳田町		全線完成
159	(主)富来中島線		羽咋郡志賀町富来地頭町		全線完成
160	(国)249号		羽咋市柳田町		全線完成
161	(国)249号		輪島市河井町～稲荷		全線完成
162	(一)鶴来水島美川線		白山市月橋町～三宮町		全線完成
163	(主)七尾羽咋線		七尾市小丸山台～国分町		全線完成
164	(国)249号		七尾市中島町笠師		全線完成
165	(市)津波倉一針線		小松市白江町	事業継続	全線完成
166	(市)羽咋221号線		羽咋市の場町ほか地内	事業継続	全線完成
167	(市)寺井小長野線		能美市寺井町～小長野町	事業継続	全線完成
168	(町)津幡駅前線		河北郡津幡町北中条～南中条	事業継続	全線完成
169	(町)井野河内大坪線		河北郡津幡町井野河内～旭山	事業継続	全線完成
170	(町)庄51号線		河北郡津幡町清水～庄	事業継続	全線完成
171	(町)太田舟橋線		河北郡津幡町太田～庄	事業継続	全線完成
172	(町)加賀爪18号線		河北郡津幡町庄～横浜	事業継続	全線完成
173	(町)能瀬11号線		河北郡津幡町能瀬～領家	事業継続	全線完成
174	(町)津幡2号線		河北郡津幡町津幡	事業継続	全線完成
175	(町)免田坪山線		羽咋郡宝達志水町冬野～坪山地内	事業継続	全線完成
176	(町)敷浪11号線		羽咋郡宝達志水町敷浪地内	事業継続	全線完成
177	(町)宝達駅前米出線		羽咋郡宝達志水町小川地内	事業継続	全線完成
178	(町)新崎線		鳳珠郡六水町緑ヶ丘～新崎	事業継続	全線完成
179	(町)由比ヶ丘線		鳳珠郡六水町由比ヶ丘	事業継続	全線完成
180	(市)C第463号線		加賀市弓波町		全線完成
181	(市)大浜大成線		能美市大浜町		全線完成
180	(町)東部中央線		鳳珠郡六水町山中		全線完成
181	(町)T-100号線ほか2路線		鹿島郡中能登町川田地内ほか		全線完成
182	(町)T-1号線		鹿島郡中能登町良川		全線完成
183	自転車走行空間整備(県管理道路)		県内一円	事業継続	事業継続

【あり方4】次世代へつなぐ持続可能なみちづくり

NO.	路線名	事業費(億円)	箇所名(工区名)	前期(2018~2022)	後期(2023~2027)
180	橋梁修繕(県管理道路)		県内一円	事業継続	事業継続
181	舗装修繕(県管理道路)		県内一円	事業継続	事業継続
182	トンネル等道路施設修繕(県管理道路)		県内一円	事業継続	事業継続
183	横断地下道修繕(県管理道路)		県内一円	事業継続	事業継続
184	道路付属物修繕(県管理道路)		県内一円	事業継続	事業継続
185	(市)A第60号線		加賀市大聖寺上福田町	全線完成	
186	(市)C第463号線		加賀市梶井町	全線完成	
187	(市)A第375号線		加賀市大聖寺敷地	事業継続	全線完成
188	(市)1級幹線13号中橋・八日市線		大豆田大橋(金沢市大豆田本町)	事業継続	全線完成
189	(市)1級幹線42号玉銚・西金沢線		保古橋(金沢市保古3丁目)	事業継続	全線完成
190	(市)市役所前通線		輪島市二ツ屋町	全線完成	
191	(市)若松新庄線		野々市市新庄2丁目ほか	事業継続	全線完成
192	橋梁修繕(市町管理道路)		県内一円	事業継続	事業継続
193	舗装修繕(市町管理道路)		県内一円	事業継続	事業継続
194	トンネル等道路施設修繕(県管理道路)		県内一円	事業継続	事業継続
195	道路付属物修繕(市町管理道路)		県内一円	事業継続	事業継続
196	(市)1級幹線4号広坂・新桜坂線		桜橋(金沢市清川町)	事業継続	事業継続
197	(市)下清水出口線		能美市下清水町~出口町		全線完成

【あり方5】豊かな暮らしを支える快適なみちづくり

NO.	路線名	事業費(億円)	箇所名(工区名)	前期(2018~2022)	後期(2023~2027)
196	国道8号		田中交差点改良事業(白山市田中町)	全線完成	
197	国道8号		黒瀬交差点改良事業(加賀市黒瀬)	全線完成	
198	国道159号		遠塚~秋浜交差点改良事業(かほく市遠塚~秋浜)	全線完成	
199	国道159号		博労町~武蔵交差点改良事業(金沢市尾張町)	事業継続	事業継続
200	国道249号		輪島市久手川町	事業継続	全線完成
201	国道305号		長田南交差点(小松市長田町~平面町)	事業継続	事業継続
202	国道305号		大聖寺錦鉢(加賀市大聖寺地方町~大聖寺三ツ町)	全線完成	
203	(主)小松鶴来線		小松市宮竹町~岩本町	全線完成	
204	(主)穴水門前線		輪島市門前町平~門前町二又川	全線完成	
205	(主)氷見田鶴浜線		1.5車線の道路整備(中能登町芹川~原山)	部分完成	部分完成
206	(主)白山公園線		白山市白峰	部分完成	部分完成
207	(主)能都穴水線		鹿波バイパス(鳳珠郡穴水町鹿波)	全線完成	
208	(主)能都穴水線		鳳珠郡穴水町岩車		事業継続
209	(主)能都内浦線		鳳珠郡能登町真脇	部分完成	全線完成
210	(主)輪島山田線		輪島市三井町本江	事業継続	全線完成
211	(主)輪島浦上線		1.5車線の道路整備(輪島市鶴入町~門前町浦上)	部分完成	部分完成
212	(主)輪島浦上線		輪島市鶴入町	事業継続	部分完成
213	(主)珠洲里線		1.5車線の道路整備(珠洲市若山町上山)	部分完成	部分完成
214	(主)珠洲穴水線		1.5車線の道路整備(珠洲市柏原町~大町)	部分完成	部分完成
215	(主)小松島越鶴来線		白山市上野町	全線完成	
216	(主)小松島越鶴来線		白山市河合町~瀬木野町	事業継続	事業継続
217	(主)小松山中線		御幸橋(小松市今江町)	事業継続	全線完成
218	(主)小松山中線		小松市那谷町~加賀市栄谷町		事業継続
219	(主)丸山加賀線		小松市那谷町~菩提町	事業継続	全線完成
220	(主)金沢鶴来線		白山市小柳町~月橋町	部分完成	全線完成
221	(主)輪島富来線		1.5車線の道路整備(輪島市二俣町~門前町二又川)	部分完成	部分完成
222	(主)折戸飯田線		1.5車線の道路整備(珠洲市東山中町~正院町岡田)	部分完成	部分完成
223	(主)小松辰口線		小松市軽海町~遊泉寺町	事業継続	全線完成
224	(主)小松辰口線		能美市館町~金剛寺町	事業継続	全線完成
225	(主)七塚宇ノ気線		白尾IC	全線完成	
226	(主)鶴来美川インター線		白山市水澄町	事業継続	全線完成
227	(主)高松津幡線		河北郡津幡町舟橋~庄	事業継続	事業継続
228	(主)高松津幡線		津幡踏線橋(河北郡津幡町太田)	事業継続	事業継続
229	(主)金沢田鶴浜線		今浜IC	全線完成	
230	(主)押水福岡線		1.5車線の道路整備(羽咋郡宝達志水町宝達)	部分完成	部分完成
231	(主)七尾輪島線		川尻橋(七尾市川尻町~田鶴浜町)		事業継続
232	(一)鶴来水島美川線		白山市上安田町	全線完成	
233	(一)松任美川線		白山市千代野南~宮保町	全線完成	
234	(一)小原土清水線		金沢市末町~土清水	部分完成	全線完成
235	(一)徳田停車場線		七尾市下町~飯川町	事業継続	事業継続
236	(一)車加賀線		大聖寺道路(加賀市大菅波町~大聖寺菅生町)	事業継続	事業継続
237	(一)車加賀線		動橋大橋(加賀市動橋町)	事業継続	全線完成
238	(一)粟生小松線		能美東西連絡道路(小松市高堂町~能美市中ノ江町)	事業継続	全線完成
239	(一)城山線		1.5車線の道路整備(七尾市古城町~矢田町)	部分完成	部分完成
240	(一)木滑釜清水線		白山市三ツ屋野町	事業継続	全線完成
241	(一)内尾口直海線		白山市河内町吹上	事業継続	事業継続
242	(一)松本木津線		白山市笠間町	部分完成	全線完成
243	(一)寺中西金沢線		金沢市二ツ寺町~袋島町	部分完成	全線完成
244	(一)芝原石引町線		金沢市上山町~折谷町	部分完成	部分完成
245	(一)芝原石引町線		金沢市田上本町	事業継続	全線完成
246	(一)清水小坂線		金沢市伝燈寺町~牧町	事業継続	事業継続
247	(一)飯生堅田線		金沢市南千谷町	全線完成	
248	(一)筋谷津幡線		河北郡津幡町鳥越~七黒	事業継続	全線完成
249	(一)瓜生能瀬線		1.5車線の道路整備(河北郡津幡町瓜生~上河合)	部分完成	部分完成
250	(一)高屋出田線		珠洲市若山町広栗~出田	事業継続	全線完成
251	(一)若部千浜浜インター線		羽咋市飯山町~尾長町	事業継続	部分完成
252	(一)庵鶴浦大田新線		七尾市庵町	事業継続	部分完成
253	(一)田尻祖母浦半浦線		七尾市能登島向田町	部分完成	部分完成
254	(一)所司原神子原線		1.5車線の道路整備(羽咋郡宝達志水町所司原~羽咋市菅池町)	部分完成	部分完成
255	(都)小立野線ほか2路線		兼六園下交差点(金沢市小將町)	事業継続	全線完成
256	(都)小立野旭町線		新県立図書館アクセス道路(金沢市小立野2丁目)	部分完成	全線完成
257	(都)加賀温泉駅前1号線		加賀市作見町	事業継続	全線完成
258	(都)泉野々市線・西金沢駅通り線		金沢市西泉~米泉町		事業継続
259	(都)高尾郷線(都)野々市中央公園西		野々市市西部中央土地区画整理事業	全線完成	
260	(都)成北安田線(都)北安田中央線		白山市松任北安田南部地区土地区画整理事業	部分完成	全線完成
261	(都)四十万末松線(都)堀内上林線		野々市市中林土地区画整理事業	全線完成	
262	(市)大桑・蓮花線		金沢市大桑町~蓮花町ほか	事業継続	事業継続
263	(市)和倉2号線(2工区)		七尾市奥原町	事業継続	全線完成
264	(市)安宅新町1号線		小松市安宅新町	部分完成	全線完成
265	(市)名舟尊利地線		輪島市名舟町~尊利地町	全線完成	
266	(市)城兼1号線		輪島市城兼町~稲舟町	事業継続	全線完成
267	(市)松任あさひ線		白山市中新保町~八田中町	事業継続	全線完成
268	(市)13号線		白山市旭丘	事業継続	全線完成
269	(町)国道朝日橋新線		能美郡川北町橋	全線完成	
270	(町)国道朝日橋新線		能美郡川北町朝日	事業継続	事業継続
271	(町)中島橋新線		能美郡川北町与九郎島~田子島	事業継続	部分完成
272	(町)大福寺川線		羽咋郡志賀町栢木~大福寺	全線完成	
273	(町)高浜羽咋線		羽咋郡志賀町高浜町	全線完成	
274	(都)北安江出雲線		金沢市若宮町~出雲町	事業継続	事業継続
275	(都)泉野々市線		金沢市米泉町6丁目~押野2丁目	事業継続	事業継続
276	(都)五歩市成線		白山市相木町	事業継続	事業継続

277	(都)四十万安養寺線	白山市熱野町	全線完成	
278	(都)高尾郷線	野々市市郷町ほか	事業継続	事業継続
279	(都)四十万安養寺線ほか1路線	野々市市新庄1丁目～2丁目	全線完成	
280	(都)鈴見新庄線	金沢市鈴見～中四万	事業継続	事業継続
281	(都)金沢駅港線	金沢市広岡～金沢港	事業継続	事業継続
282	(都)宮永北安田線	白山市相木町	事業継続	全線完成
283	(都)宮永北安田線(相木～宮永市)	白山市相木町～宮永市町	事業継続	全線完成
284	(都)宮永北安田線・(都)五歩市成線・ (都)相木成線・(都)相木線	白山市松任駅北相木第二地区土地区画整理事業	事業継続	全線完成
285	(都)西部中央通り線、(都)中央病院 南線、(都)南新保戸水線、(都)森本 野々市線	金沢市南新保土地区画整理事業	事業継続	事業継続
286	(都)野々市中央公園西線	野々市市堀内一丁目ほか	事業継続	全線完成
287	(市)崎山鳥越線(鳥越工区)	七尾市中島町		全線完成