

「石川県立錦城学園の維持管理及び運営等に関する業務の基準」

## 参 考 資 料 集

令和4年8月

石 川 県

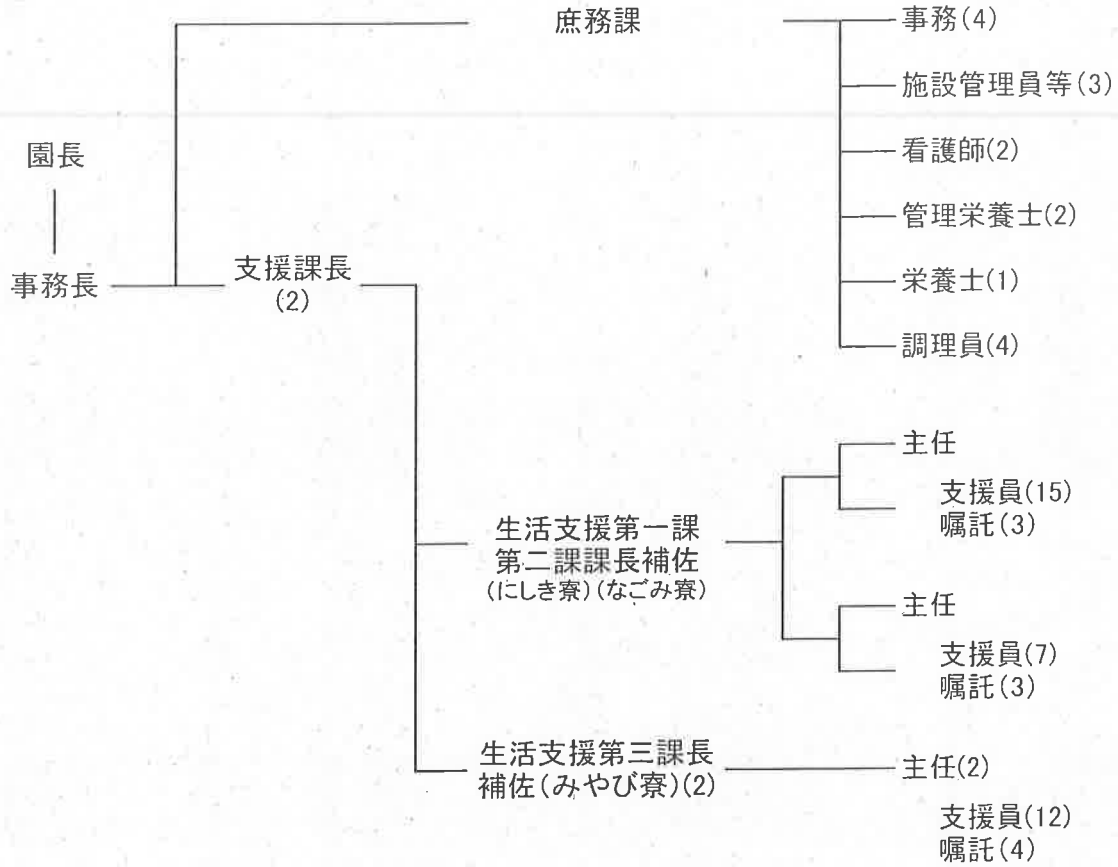
<参 考 資 料 集 目 次>

資料 1	組織体制	1
資料 2	職員配置	2
資料 3 - 1	利用者の状況①	3
資料 3 - 2	利用者の状況②	4
資料 4	公有財産管理の状況	5
資料 5	備品一覧表	8
資料 6 - 1	施設見取図①	15
資料 6 - 2	施設見取図②	16
資料 6 - 3	施設見取図③	17

組織及び構成(令和4年4月)

参考資料1

[1]組織



[2]構成

職種別	現員
園長	1
事務長	1
生活支援員等	53 (2)
事務	4
看護師	2
管理栄養士	2
栄養士	1
調理員	4
施設管理員等	3
計	71 (2)

※( )は内数で非常勤職員

## 錦城学園における職員配置の状況(R4.4)

職種	県派遣 職員数	現在配置職員数			備考
		計	常勤職員	非常勤 職員	
園長		1	1		
事務長		1	1		
庶務課	0	16	16	0	
事務員		4	4	0	
看護師	0	2	2	0	
管理栄養士		2	2		
栄養士		1	1		
調理員	0	4	4	0	
運転手		1	1		
洗濯員		1	1	0	
清掃員		1	1	0	
庁務員		0		0	
生活支援第一課(にしき寮)	2	19	18	1	
課長		1	1		
課長補佐	1	0			
主任		1	1		
支援員	1	17	16	1	
生活支援第二課(なごみ寮)	2	10	10	0	
課長	1	0	0		
主任		1	1		
支援員	1	9	9	0	
生活支援第三課(みやび寮)	0	20	19	1	
課長補佐		2	2		
主任		2	2		
支援員		16	15	1	
合計	4	67	65	2	

利用者の状況 (R4. 4. 1現在)

参考資料3-1

(1) 障害者支援施設

(単位：人)

圏域	市町	利用者	男女別		障害程度区分						計	
			男	女	1	2	3	4	5	6		
能登北部	珠洲市											
	輪島市											
	能登町											
	穴水町											
能登中部	七尾市											
	羽咋市											
	中能登町											
	宝達志水町											
石川中央	志賀町											
	金沢市	11	5	6							11	11
	白山市	14	10	4				1	4	9	14	14
	かほく市	2	1	1				1	1		2	2
	野々市市	2	2							2	2	2
	津幡町	1		1						1	1	1
南加賀	内灘町											
	能美市	4	3	1					1	3	4	4
	小松市	20	15	5						20	20	20
	加賀市	37	25	12				1	1	35	37	37
	川北町											
	その他											
合計		91	61	30	0	0	0	3	7	81	91	91

○年齢分布の状況 (単位：人)

年齢	男	女	計
20歳未満	0	0	0
20歳代	7	2	9
30歳代	4	5	9
40歳代	16	7	23
50歳代	25	7	32
60歳代	5	7	12
70歳代以上	4	2	6
合計	61	30	91

○入所期間の状況 (単位：人)

入所期間	男	女	計
1年未満	0	0	0
1年以上5年未満	5	3	8
5年以上10年未満	5	1	6
10年以上20年未満	9	9	18
20年以上30年未満	9	4	13
30年以上	33	13	46
合計	61	30	91
平均入所期間	26年	25年	

○入退所の状況 (単位：人)

年度	H30	R1	R2	R3
入所者	2	0	4	0
退所者	2	1	2	0

○成年後見人利用者

39人

(2) 短期入所

(単位：人、日)

R3年度	4月	5月	6月	7月	8月	9月	10月	11月	12月	1月	2月	3月
実人数	1	0	0	0	1	0	0	0	3	3	2	3
延日数	17	0	0	0	12	0	0	0	22	72	56	60

(3) 日中一時支援事業

(単位：人、時間)

R3年度	4月	5月	6月	7月	8月	9月	10月	11月	12月	1月	2月	3月
実人数	2	1	1	1	2	2	1	2	2	2	0	0
延時間	19	3	2	3	6	3	2	2	4	3	0	0

## 利用者の状況 (R4. 4. 1現在)

参考資料3-2

### (4) 障害児入所施設 児童相談所別入所児童数

(単位：人)

区分	中央児相	七尾児相	金沢市児相	県外	計
契約					
措置	1	1			2
合計	1	1			2

### (5) 障害児入所施設 性別・年齢構成

区分	男	女	計
未就学			0
小学部	1		1
中学部			0
高等部	1		1
卒業生			0
計	2	0	2
平均年齢(歳)	13.5		13.5

### ○入所期間の状況 (単位：人)

入所期間	男	女	計
1年未満	1		1
1年以上5年未満			0
5年以上10年未満	1		1
10年以上20年未満			0
20年以上30年未満			0
30年以上			0
合計	2	0	2
平均入所期間	3年		

### ○入退所の状況 (単位：人)

年度	H30	R1	R2	R3
入所者	2	0	0	1
退所者	1	3	1	0

## 公有財産管理の状況(錦城学園)

## 1 土地

所 在	地 目	地 積
加賀市高尾町 又2-2	宅地	628.87 m <sup>2</sup>
加賀市高尾町 又7	宅地	2,651.00 m <sup>2</sup>
加賀市高尾町 又8	宅地	2,039.00 m <sup>2</sup>
加賀市高尾町 又9	宅地	4,499.00 m <sup>2</sup>
加賀市高尾町 又14-1	宅地	671.00 m <sup>2</sup>
加賀市高尾町 又14-2	宅地	307.00 m <sup>2</sup>
加賀市高尾町 又14-3	宅地	2,628.00 m <sup>2</sup>
加賀市高尾町 又15-1	宅地	572.80 m <sup>2</sup>
加賀市高尾町 又15-乙	宅地	3,067.00 m <sup>2</sup>
加賀市高尾町 又16-1	宅地	292.53 m <sup>2</sup>
加賀市高尾町 又16-乙	宅地	2,300.00 m <sup>2</sup>
加賀市高尾町 又17-1	宅地	482.33 m <sup>2</sup>
加賀市高尾町 又18	宅地	2,274.00 m <sup>2</sup>
加賀市高尾町 又19-1	宅地	3,252.34 m <sup>2</sup>
加賀市高尾町 又20-1	宅地	3,385.97 m <sup>2</sup>
加賀市高尾町 又4-1	雑種地	350.00 m <sup>2</sup>
加賀市高尾町 又5-1	雑種地	1,195.00 m <sup>2</sup>
加賀市高尾町 又6-甲	雑種地	578.00 m <sup>2</sup>
加賀市高尾町 又6-乙	雑種地	148.00 m <sup>2</sup>
加賀市高尾町 又10	雑種地	1,487.00 m <sup>2</sup>
加賀市高尾町 又11	雑種地	3,011.00 m <sup>2</sup>
加賀市高尾町 ル1	雑種地	327.00 m <sup>2</sup>
加賀市高尾町 又12-1	雑種地	2,214.00 m <sup>2</sup>
加賀市高尾町 又13-1	雑種地	2,660.00 m <sup>2</sup>
小計		41,020.84 m <sup>2</sup>
加賀市高尾町 リ56-2	田	95.00 m <sup>2</sup>
加賀市高尾町 リ58	田	214.00 m <sup>2</sup>
加賀市高尾町 リ59	田	42.00 m <sup>2</sup>
加賀市高尾町 リ60	田	185.00 m <sup>2</sup>
加賀市高尾町 リ61	田	145.00 m <sup>2</sup>
加賀市高尾町 リ62	田	175.00 m <sup>2</sup>
加賀市高尾町 シ3-3	畑	5,142.00 m <sup>2</sup>
加賀市高尾町 シ3-4	畑	1,476.00 m <sup>2</sup>
小計		7,474.00 m <sup>2</sup>
加賀市大聖寺上福田町ヒツワリ7	山林	21,749.21 m <sup>2</sup>
加賀市高尾町 シ2-1	山林	3,728.00 m <sup>2</sup>
加賀市高尾町 シ2-3	山林	1,543.00 m <sup>2</sup>
小計		27,020.21 m <sup>2</sup>
合計		75,515.05 m <sup>2</sup>

## 2 建物

所 在	家屋番号	種 類	構 造	床 面 積
加賀市高尾町又 13番地1、8番地、9番地、10番地、11番地、12番地1、14番地3、20番地1、13番地1先	13番1	寄宿舍	鉄筋コンクリート造陸屋根平家建	1400.42 m <sup>2</sup>
	附属建物			
	符 号	種 類	構 造	床 面 積
	1	寄宿舍	鉄筋コンクリート造陸屋根平家建	1415.48 m <sup>2</sup>
	2	寄宿舍	鉄筋コンクリート造陸屋根平家建	1320.78 m <sup>2</sup>
	3	物置	鉄筋コンクリート造亜鉛メッキ鋼板葺平家建	28.80 m <sup>2</sup>
4	事務所・体育館	鉄筋コンクリート造陸屋根・亜鉛メッキ鋼板葺平家建	1284.81 m <sup>2</sup>	
5	車庫	鉄骨造亜鉛メッキ鋼板葺平家建	79.21 m <sup>2</sup>	
加賀市高尾町又 16番地乙、15番地乙、16番地1、17番地1、18番地、16番地乙先	15番	作業棟	鉄筋コンクリート造陸屋根平家建	1137.64 m <sup>2</sup>
	附属建物			
	符 号	種 類	構 造	床 面 積
	40	作業室	鉄筋コンクリート造陸屋根平家建	203.56 m <sup>2</sup>
41	廊下	鉄骨造亜鉛メッキ鋼板葺平家建	22.32 m <sup>2</sup>	
合 計				6893.02 m <sup>2</sup>



### 3 工作物

	種 目	名 称	数 量
1	門	門	1 個
2	門	門扉	1 個
3	門	門扉2	2 個
4	門	正門門扉	1 個
5	門	門扉	1 個
6	囲障	囲障	325.7 m
7	囲障	フェンス	41.0 m
8	囲障	ネットフェンス	156.0 m
9	囲障	防護柵	71.0 m
10	囲障	格子フェンス	1.0 m
11	囲障	ネットフェンス	1.0 m
12	囲障	防球ネット	1.0 m
13	囲障	フェンス	100.0 m
14	囲障	ネットフェンス	34.0 m
15	給水設備	受水槽設備	1 個
16	排水設備	合併処理設備	1 個
17	築庭	築庭	2 個
18	築庭	築庭	1 個
19	池井	1号調整池	1 個
20	照明装置	外灯設備	10 個
21	照明装置	外灯設備	11 個
22	電信装置	監視カメラ一式	1 個
23	貯槽	油槽	1 個
24	電柱	電柱	5 本
25	原動装置	自家発電設備	1 個
26	変電装置	キュービクル	1 個
27	雑工作物	物置	3 個
28	雑工作物	銅像	1 個
29	雑工作物	石製ベンチ	4 個
30	雑工作物	ガスボンベ庫	1 個
31	雑工作物	あづまや	1 個

備品一覧表(令和4年4月1日現在)

項番	細分類	品目	規格	取得年月日	単価	数量	金額	備考
1	机類	脇机	3段 ベージュ 400×800×700	S56.9.28	25,000	1	25,000	
2	机類	両袖机	スチール 課長用 両袖机	S49.4.1	26,000	1	26,000	
3	机類	両袖机	スチール 課長用	S48.6.13	16,300	3	48,900	
4	机類	両袖机	課長及び補佐用 800×1,400×700 トキCN1480	S55.5.21	45,100	1	45,100	
5	机類	両袖机	課長及び補佐用 800×1,400×700 トキCN1480	H4.4.1	54,000	2	108,000	
6	机類	ユニバーサルテーブル 食堂テーブル	天板メラミン化粧版 W1800*D900*H680 (LH650)	H18.10.31	60,480	10	604,800	
7	机類	ユニバーサルテーブル 食堂テーブル	天板メラミン化粧版 W1800*D900*H710 (LH680)	H18.10.31	60,480	10	604,800	
8	机類	ユニバーサルテーブル 食堂テーブル	天板メラミン化粧版 W900*D900*H680 (LH650)	H18.10.31	44,352	5	221,760	
9	机類	ユニバーサルテーブル 食堂テーブル	天板メラミン化粧版 W900*D900*H710 (LH680)	H18.10.31	44,352	5	221,760	
10	机類	ユニバーサルテーブル 食堂テーブル	天板メラミン化粧版 W900*D900*H680 (LH650)	H19.3.30	47,250	1	47,250	
11	机類	ユニバーサルテーブル 食堂テーブル	天板メラミン化粧版 W900*D900*H680 (LH650)	H20.5.30	48,300	1	48,300	
12	机類	テーブル	ローテーブル 75cm幅 ブラウン	H20.4.4	3,980	1	3,980	
13	机類	テーブル	OAテーブル ライオンPG231	H1.5.8	45,400	1	45,400	
14	机類	テーブル	丸テーブル オハバ メラミン積層 柄エッジ Φ900*H700	H19.11.28	40,320	3	120,960	
15	机類	テーブル	大型楕円テーブル オハバ-STM9003(脚込み) W2,400*D1,200*H700	H19.11.28	235,410	1	235,410	
16	机類	スチール片袖机		S47.3.31	11,000	1	11,000	
17	机類	スチール片袖机		S48.6.13	11,000	21	231,000	
18	机類	スチール片袖机		S51.2.7	11,400	3	34,200	
19	机類	スチール片袖机	スチール製	S54.4.2	22,000	1	22,000	
20	机類	スチール片袖机	職員用 700×1000×700 オカムラ 3111DL	S55.5.21	32,500	3	97,500	
21	机類	食堂テーブル	65-JN	S60.6.18	26,500	2	53,000	
22	机類	食堂テーブル	ノリツ DT-9090T 900×900 会議用	H12.11.20	25,200	1	25,200	
23	机類	座卓	ライオン LST-1845 チーク W2,100*D1,050*H330	H19.11.28	16,275	8	130,200	
24	机類	グループテーブル	オカムラ DV23GM-MB74 H700*D1400*W2000	H18.11.2	115,710	3	347,130	
25	机類	グループテーブル	オカムラ DV23GF-MB74 H700*D1400*W1600	H18.11.2	107,520	1	107,520	
26	机類	会議用机	トキ TXG-2107ER-49 W2,100*D1,050*H720	H19.11.28	152,250	1	152,250	
27	机類	会議用机	幕板付・折りたたみ平行スクッキング 可・トキTHL-184KS-W7	H20.1.15	46,200	18	831,600	
28	机類	会議用机	幕板なし・折りたたみ平行スクッキング 可・トキTHL-184LS-W7	H20.1.15	37,485	12	449,820	

## 備品一覧表(令和4年4月1日現在)

項番	細分類	品目	規格	取得年月日	単価	数量	金額	備考
29	机類	オーバートー ブル	畳へット用 フランスへット ST-120N	H18.12.8	8,610	3	25,830	
30	机類	応接用テー ブル	ライオン T-175C	H1.5.1	20,909	1	20,909	
31	いす類	ロビーチェア	2人がけ ライオン LC-6102S ブルー	H19.6.12	30,135	1	30,135	
32	いす類	ロビーチェア	3人がけ ライオン LC-6103S ブルー	H19.6.12	22,155	1	22,155	
33	いす類	ロビーチェア	3人がけ オリバー-B721 3S 張 地Bランク	H18.11.2	106,470	5	532,350	
34	いす類	ロビーチェア	3人がけ TOKIO FL-218 オ ホワイト	H21.3.24	38,220	1	38,220	
35	いす類	ロビーチェア	オリバー SSB-811・S18 Bランク 張地 BL-02E	H24.3.26	69,510	8	556,080	
36	いす類	ローチェア	オリバー SCW-4592 W570*D565*H775	H19.11.28	26,880	20	537,600	
37	いす類	理髪用椅子	タカラヘルメント パンサ-679MS	H18.11.2	360,000	2	720,000	
38	いす類	ユニバーサルデザイ ン食堂椅子	肘なし SH450*D450*H820 ブルー	H18.10.31	35,479	11	390,269	
39	いす類	ユニバーサルデザイ ン食堂椅子	肘なし SH380*D390*H750 オレンジ	H18.10.31	35,479	26	922,454	
40	いす類	ユニバーサルデザイ ン食堂椅子	肘なし SH420*D420*H790 ブルーグリーン	H18.10.31	35,479	27	957,933	
41	いす類	ユニバーサルデザイ ン食堂椅子	肘つき SH450*D450*H820 ブルー	H18.10.31	42,609	6	255,654	
42	いす類	ユニバーサルデザイ ン食堂椅子	肘つき SH380*D390*H750 オレンジ	H18.10.31	42,609	14	596,526	
43	いす類	ユニバーサルデザイ ン食堂椅子	肘つき SH420*D420*H790 ブルーグリーン	H18.10.31	42,609	10	426,090	
44	いす類	ユニバーサルデザイ ン食堂椅子	肘つき前輪キャスター SH380*D390*H750 オレンジ	H18.10.31	47,045	7	329,315	
45	いす類	ユニバーサルデザイ ン食堂椅子	肘つき前輪キャスター SH420*D420*H790 ブルーグリーン	H18.10.31	47,045	3	141,135	
46	いす類	ミーティングチェア	ウチダ ST-180 パーブルブルー 脚部 13mmステンレスパイプ 背座 布張	H20.1.15	10,920	90	982,800	
47	いす類	ミーティングチェア	オカムラ 8140ZZ-FG64 肘なしH800S・H438*D562*W560 メッシュタイプ	H18.11.2	21,420	17	364,140	
48	いす類	丸いす	オカムラ 8110CZ-P655 φ 440*SH445	H18.11.2	3,780	35	132,300	
49	いす類	ベンチ	W2,680×D540×H400	H19.3.16	77,773	1	77,773	
50	いす類	ベンチ	W2,460×D540×H400	H19.3.16	70,423	1	70,423	
51	いす類	ベンチ	W2,510×D540×H400	H19.3.16	70,623	1	70,623	
52	いす類	ベンチ	W1,500×D450×H400 二面 見付化粧仕上げ	H19.3.29	79,800	1	79,800	
53	いす類	ベンチ	W1,600×D550×H400 三面 見付化粧仕上げ	H20.11.17	82,950	1	82,950	
54	いす類	肘付回転いす	職員用 オカムラ 2843 ZR	H6.4.11	20,000	53	1,060,000	
55	いす類	ハイチェア	オリバー SCS-3774ST W490*D425*H805	H19.11.28	20,160	7	141,120	
56	いす類	長いす	NAVIS MC-625	H18.11.2	34,000	1	34,000	

備品一覧表(令和4年4月1日現在)

項番	細分類	品目	規格	取得年月日	単価	数量	金額	備考
57	いす類	長いす	ライオン NO.141S グリーン	H19.3.30	36,225	1	36,225	
58	いす類	ソファ	オリバー-SSM-101 S3HN 張地 BL-02F 1800*600*705	H21.11.19	92,610	1	92,610	
59	いす類	背張りす	オリバー-木製椅子 SCW- 610A・N3 CF-06Q	H24.3.26	19,425	4	77,700	
60	いす類	シャワーベンチ	シャワーベンチGR 背なし ガット B-686-19	H17.9.27	5,800	2	11,600	
61	いす類	シャワーベンチ	シャワーベンチGR 背なし ガット B-686-19	H18.3.6	5,800	4	23,200	
62	いす類	シャワーベンチ	シャワーベンチGR 背なし ガット B-686-19	H18.10.23	5,800	7	40,600	
63	いす類	シャワーベンチ	シャワーベンチGR スイングアームタイプ ガット B-687-19	H17.9.27	10,500	1	10,500	
64	いす類	患者用いす	NAVIS TSS-23BL	H18.11.2	28,000	1	28,000	
65	いす類	会議いす	イトキ KWL-717CM-51K6 W680*D670*H725	H19.11.28	85,260	6	511,560	
66	いす類	折りたたみいす	アルミアイブ脚 390×380	S55.3.22	6,680	54	360,720	
67	いす類	折りたたみいす	ITO MO-46	S56.12.16	7,200	8	57,600	
68	いす類	折りたたみいす	No.102	H4.3.25	5,974	20	119,480	
69	いす類	応接いす	ビニールレザー張 肘付き W740×D710×H690×SH370 こげ 茶色	S50.8.18	13,000	3	39,000	
70	いす類	応接いす	オカムラ 長椅子 3人掛 け 8303YB-P282	H24.4.11	3,270	1	3,270	
71	いす類	応接いす	オカムラ 小椅子 1人掛 け 8303YA-P282	H24.4.11	2,034	2	4,068	
72	棚及び箱類	冷蔵庫	トヨナル NR-C375M ノンフロン冷凍 冷蔵庫 365L	H18.10.26	104,000	3	312,000	
73	棚及び箱類	冷蔵庫	ハイアール2ドア冷凍庫JF-ND110B 容量110L W634×D610× H860	H24.2.16	50,400	1	50,400	
74	棚及び箱類	セフイキャビネット	NAVIS SU-3NK	H18.11.2	98,000	2	196,000	
75	台類	トレイイスベンサー	日本洗浄機(株) KN-5245 680*510*870	H18.8.10	87,150	1	87,150	
76	台類	テレビ台	W1400*D930*H1240 クレタ塗 装仕上げ	H18.10.31	74,285	7	519,995	
77	台類	畳ベッド	標準サイズ 1015*2115*840 フランスベッド WSTD-F	H18.10.30	65,835	95	6,254,325	
78	台類	ざる置台	新日本厨機(株) DRBC-60H φ600*600	H18.8.10	72,450	1	72,450	
79	台類	演台	イトキLCG-302-W7 W900*D450*H1000	H20.1.15	66,045	1	66,045	
80	台類	演台	1260*600*1000	H21.1.19	108,675	1	108,675	
81	火熱及び暖冷 房機器類	ストーブ	石油ストーブ コナGH-1700N	H2.2.13	64,100	1	64,100	
82	火熱及び暖冷 房機器類	クーラー	ドライエアコン 長府RA-2026 (8 畳用)	H14.6.26	57,750	2	115,500	
83	火熱及び暖冷 房機器類	クーラー	ドライエアコン 長府RA-4026 (17 畳用)	H14.6.26	141,435	1	141,435	
84	火熱及び暖冷 房機器類	クーラー	スポットエアコン フォロモサ ジャパン CORP FSA-25	H15.6.6	61,845	2	123,690	

備品一覧表(令和4年4月1日現在)

項番	細分類	品目	規格	取得年月日	単価	数量	金額	備考
85	火熱及び暖冷房機器類	クーラー	壁掛ルームエアコン S22KTNS-W 架台1台ドレンアップ1式	H21.3.24	199,500	1	199,500	
86	事務用機器類	プリンタ	キヤノン レザープリンター LP-1310	H17.3.10	73,500	1	73,500	
87	繊維製品類	天幕	スチール製 折りたたみ式	S62.12.9	110,000	1	110,000	
88	繊維製品類	天幕	ワンタッチスーパーサイドテント (文字入)	H3.10.2	109,180	1	109,180	
89	繊維製品類	天幕	ワンタッチスーパーキングテント	H7.6.30	128,750	3	386,250	
90	炊事用具類	秤	デジタル秤 パーフェクションスケール PF8-60N	H15.4.18	79,800	1	79,800	
91	炊事用具類	配食コンテナ	1300×800×1380 3段式 上枠付	H8.7.22	164,800	1	164,800	
92	炊事用具類	球根皮むき機	P-46 単相 100V	H8.7.22	191,065	1	191,065	
93	炊事用具類	カッター	フードプロセッサ RM3100F	H11.9.10	50,400	1	50,400	
94	炊事用具類	カッター	フードプロセッサ DLC-XS (クイックスタート)	H17.2.18	94,500	1	94,500	
95	炊事用具類	臼	1尺6寸 木製	H8.4.17	123,600	1	123,600	
96	炊事用具類	ウォータークーラー	ティポトル コクヨ TB-12E	H5.12.8	71,070	1	71,070	
97	計測及び試験機器類	時計類	電気時計 簡易視時計式 体育館用 子時計・ガード 700Φ×80	H21.1.26	210,000	1	210,000	
98	計測及び試験機器類	台秤	ヤマト 150kg	S56.2.10	65,000	1	65,000	
99	農水産機器類	乗用芝刈機	ホンダ H3011H グラスバックキット付	H20.9.30	624,750	1	624,750	
100	農水産機器類	耕運機	ホクタ 5.5馬力 付属品 畝立器付	S55.3.11	355,000	1	355,000	
101	医療機器類	床走行リフト	床走行リフト (ミニマテリフト II) 吊り具 (ミニライトスリッパ LS-L)	H21.10.22	275,000	1	275,000	
102	医療機器類	特殊寝台 (ベッド)	ベッド・マットレス・サイドレール・移動支援バー・スライディングボード	H21.10.26	287,700	1	287,700	
103	医療機器類	体重計	タニタ 精密体重計 ハンドレール付 BWB-G27HR	H15.3.10	108,150	1	108,150	
104	医療機器類	ストレッチャー	スキート ハイローストレッチャー 05-190-04 トータルロック付	H18.3.23	280,000	1	280,000	
105	医療機器類	ストレッチャー	シャワーキャリー ミクニマイティ ストレッチャー	H21.10.22	367,500	1	367,500	
106	医療機器類	ストレッチャー	シャワーキャリー ミクニマイティ ストレッチャー	H24.3.30	346,500	3	1,039,500	
107	医療機器類	自動体外式除細動器 (AED)	カルジオライフ AED-9200	H17.12.27	293,475	1	293,475	
108	体育娯楽及び音楽器具類	肋木	壁面用肋木 酒井医療㈱ SPR-5070 W960*D345*H2430	H20.11.18	210,000	1	210,000	
109	体育娯楽及び音楽器具類	マット	角型土俵マット 240×240×6	S58.6.10	78,000	1	78,000	
110	体育娯楽及び音楽器具類	歩行訓練用階段	酒井医療㈱SP-150 2段+踊場・3段セット	H20.11.18	592,830	1	592,830	
111	体育娯楽及び音楽器具類	平行棒	酒井医療㈱SP-335 L3500*W760*H1015	H20.11.18	294,000	1	294,000	

備品一覧表(令和4年4月1日現在)

項番	細分類	品目	規 格	取得年月日	単 価	数 量	金 額	備 考
112	体育娯楽及び音楽器具類	平均台	ワタワイド型巾31,5cm	S60.3.15	252,000	1	252,000	
113	体育娯楽及び音楽器具類	プレイルーム用品	マセット ジュニアM Aセット 74097	H24.3.26	217,455	1	217,455	
114	体育娯楽及び音楽器具類	プレイルーム用品	マセット こころエント 78232	H24.3.26	93,765	2	187,530	
115	体育娯楽及び音楽器具類	プレイルーム用品	ひかりのくに ニュージェンボホル95 3色セット	H24.3.26	116,865	1	116,865	
116	体育娯楽及び音楽器具類	プレイルーム用品	ひかりのくに ふわふわクッション きもちいい(青)	H24.3.26	101,325	1	101,325	
117	体育娯楽及び音楽器具類	プレイルーム用品	ひかりのくに セフティジャンピング T-33900	H24.3.26	99,750	1	99,750	
118	体育娯楽及び音楽器具類	プレイルーム用品	ひかりのくに 軽量ライトマット 4色セット	H24.3.26	115,920	1	115,920	
119	体育娯楽及び音楽器具類	プラットホームマット	酒井医療機SPR-504 L2000*W1200*H450 ワイド	H20.11.18	189,000	2	378,000	
120	体育娯楽及び音楽器具類	ピアノ	全音	S43.8.20	210,000	1	210,000	
121	体育娯楽及び音楽器具類	バトミントン用ボール	カムロック式 床面保護ゴム付 ネット(760×6,020)付	H21.2.27	206,700	2	413,400	
122	体育娯楽及び音楽器具類	玉入れバスケット	酒井医療機DLM-TK01 ゴール1ケ	H20.11.18	56,700	1	56,700	
123	体育娯楽及び音楽器具類	卓球台	折りたたみ式	S62.10.9	95,000	2	190,000	
124	体育娯楽及び音楽器具類	太鼓	直径43cm	S50.8.28	100,000	1	100,000	
125	体育娯楽及び音楽器具類	太鼓	1尺6寸 長胴太鼓 目有	H7.4.14	450,000	1	450,000	
126	体育娯楽及び音楽器具類	太鼓	1尺6寸 桶胴太鼓 英哲型(台付)	H8.4.15	226,600	2	453,200	
127	体育娯楽及び音楽器具類	太鼓	1尺6寸 長胴太鼓 目有	H9.4.14	491,400	1	491,400	
128	体育娯楽及び音楽器具類	太鼓	1尺5分 長胴太鼓 四角台付	H20.10.6	100,000	1	100,000	
129	体育娯楽及び音楽器具類	太鼓	附締太鼓 並 - ボルト締(台付)	H24.3.27	106,320	1	106,320	
130	体育娯楽及び音楽器具類	太鼓	附締太鼓 並 ロープ締(台付)	H24.3.27	101,353	1	101,353	
131	体育娯楽及び音楽器具類	スヌーズレン関連用品	バブル・ユニット・セット(LEDタイプ) φ15cm×高さ175cm 精製水(20L)2箱、アクリル鏡7枚、背面フレーム2枚組、台付マットレス付	H24.3.23	585,270	1	585,270	
132	体育娯楽及び音楽器具類	スヌーズレン関連用品	ナイト・グロー(LED光源装置付) 長さ200cm×100本	H24.3.23	201,705	1	201,705	
133	体育娯楽及び音楽器具類	スヌーズレン関連用品	ハイブレーション・ビーズ・クッション(150×100×50cm) ステレオ・コンボ・セット付	H24.3.23	410,812	1	410,812	
134	体育娯楽及び音楽器具類	スヌーズレン関連用品	クラブフィ・クッション(φ109cm)	H24.3.23	61,425	1	61,425	
135	体育娯楽及び音楽器具類	スヌーズレン関連用品	スタップ・プロジェクター・セット(100V)	H24.3.23	210,682	1	210,682	
136	体育娯楽及び音楽器具類	スヌーズレン関連用品	ミラーボール・セット(小) φ20cm	H24.3.23	65,961	1	65,961	
137	体育娯楽及び音楽器具類	紅白玉入れ台	酒井医療機DLM-E1200 紅白玉各1 紅白玉各50ケ	H20.11.18	56,700	1	56,700	
138	体育娯楽及び音楽器具類	エレクトーン	ヤマハ B-5A	S49.1.21	150,000	1	150,000	
139	体育娯楽及び音楽器具類	エクササイズブロック	酒井医療機SPR-536 木製4段 W400*D720*H400	H20.11.18	141,750	1	141,750	

備品一覧表(令和4年4月1日現在)

項番	細分類	品目	規格	取得年月日	単価	数量	金額	備考
140	体育娯楽及び音楽器具類	エアロバイク	酒井医療(株)EB-158 L922*W492*H1097	H20.11.18	126,000	2	252,000	
141	車輛類	与薬車	NAVIS NCS-40B	H18.11.2	153,500	2	307,000	
142	車輛類	配膳車	トヨ機器(株) ST-54-135 1480*775*1580	H18.8.10	243,600	2	487,200	
143	車輛類	配膳車	トヨ機器(株) ST-54-135 1480*775*1580	H18.8.10	219,975	1	219,975	
144	車輛類	乗合自動車	トヨタスターGX 特別仕様車 PB-X2B50 石川200さ568	H16.11.30	8,260,000	1	8,260,000	重要物品
145	車輛類	自動車	小型貨物自動車 マツダ 石川 46て6594	H7.10.20	1,483,200	1	1,483,200	重要物品
146	車輛類	自動車	小型乗用自動車 ニッサンレナ 石川500め4073	H17.4.27	2,045,400	1	2,045,400	重要物品
147	車輛類	軽自動車	ダイハツ タントスーパー CBA- L350S改 石川 580 き 8155	H19.6.25	1,500,000	1	1,500,000	重要物品
148	電気及び通信機器類	ワイヤレスマイクシステム	パナソニック ワイヤレスパートスピー カー WS-X77 ワイヤレスマイク WX- 4800	H18.3.22	121,800	1	121,800	
149	電気及び通信機器類	ビデオカメラ	ナショナル デジタリビデカメラ NV- MX5000 キット・ケース付	H14.8.6	199,500	1	199,500	
150	電気及び通信機器	テレビ	S H A R P LC-20D50-B	H21.9.2	50,662	1	50,662	
151	電気及び通信機器類	テレビ	ナショナル カラー TH-25AE1	H12.2.10	52,290	1	52,290	
152	電気及び通信機器類	テレビ	パナソニック 32型 デジタリハイ ビジョン 液晶テレビ TH-32LX60	H18.3.23	253,500	2	507,000	
153	電気及び通信機器類	テレビ	パナソニック 28型 デジタリハイ ビジョンテレビ TH-28D65	H18.3.23	135,500	1	135,500	
154	電気及び通信機器類	テレビ	パナソニック 32型 デジタリハイ ビジョン 液晶テレビ TH-32LX70	H20.10.31	253,500	1	253,500	
155	電気及び通信機器	テレビ	パナソニック TH-L 3 7 S 2	H22.5.17	137,460	2	274,920	
156	電気及び通信機器類	洗濯機	ナショナル NA-FS701 全自動 7kg	H18.10.26	72,500	2	145,000	
157	電気及び通信機器類	洗濯機	ナショナル NA-FS801 全自動 8kg	H18.10.26	82,800	2	165,600	
158	電気及び通信機器類	洗濯機	ナショナル NA-F70PX3	H15.8.11	57,540	1	57,540	
159	電気及び通信機器類	洗濯機	ナショナル NA-70AP-C	H9.10.22	89,040	1	89,040	
160	電気及び通信機器類	洗濯機	ナショナル NA-F70PX1-C	H13.6.1	73,290	4	293,160	
161	電気及び通信機器類	洗濯機	パナソニック全自動 NA- FS80H5-A	H24.8.8	83,000	1	83,000	
162	電気及び通信機器類	業務用洗濯機	エレクトロラックス W-3240H 24kg	H18.10.25	1,207,237	2	2,414,474	重要物品
163	電気及び通信機器類	業務用洗濯機	エレクトロラックス W-4240H 27kg	H19.8.30	1,214,850	1	1,214,850	重要物品
164	電気及び通信機器類	拡声装置一式	オーディオミキサー ソニー MU-X121	H7.4.3	218,875	1	218,875	
165	電気及び通信機器類	拡声装置一式	スピーカーシステム ヤマハモニター MS60S	H13.8.6	52,500	1	52,500	
166	電気及び通信機器類	拡声装置一式	パワードミキサー YAMAHA EMX6GM	H16.11.30	65,100	1	65,100	
167	電気及び通信機器類	音響設備一式	メインアンプ 4702 II 1台 ワイヤレス システム3台 システムラック1台	H19.11.28	379,942	1	379,942	

備品一覧表(令和4年4月1日現在)

項番	細分類	品目	規 格	取得年月日	単 価	数 量	金 額	備 考
168	電気及び通信機器類	音響設備一式	アリアンソフ VictorRX-V603 1台 スピーカーVictorRS-S200W 1台 CDプレイヤー マラックCD5003 1台	H21.2.6	101,325	1	101,325	
169	電気及び通信機器類	音響設備一式	ワイレス受信機 パナソニックWX4040B 1台 ワイヤレスマイク パナソニックWX4100B 2本	H21.2.6	266,700	1	266,700	
170	工具類	チェーンソー	スチール MS200 16mm	H15.1.10	81,900	1	81,900	
171	工具類	ガレージジャッキ	ニッサルコ 36用	S56.1.16	57,000	1	57,000	
172	繊維機械類	ミシン	JUKI 職業用 ショパール98 TL-98型	H15.8.11	98,000	1	98,000	
173	諸機械類	電動糸のこ機械	サンリ KB2700	S55.2.22	68,000	1	68,000	
174	諸機械類	除雪機	ヤマハYS-1390AR 13馬力	H19.11.30	774,690	1	774,690	
175	諸機械類	業務用乾燥機	電気式乾燥機 エレクトロロック T-4530 27kg	H19.8.30	654,150	1	654,150	
176	諸機械類	業務用乾燥機	ガス乾燥機 エレクトロロック T-3530 23kg	H18.10.25	627,638	2	1,255,276	
177	諸機械類	乾燥機	ナショナル NH-D402 衣類乾燥機 4kg	H18.10.26	55,440	1	55,440	
178	諸機械類	乾燥機	ナショナル NH-D402 衣類乾燥機 4kg	H19.10.31	54,500	1	54,500	
179	諸機械類	乾燥機	ナショナル NH-D502-WG	H17.5.13	79,800	1	79,800	
180	諸機械類	空き缶潰し機	グシャラ GS-50	S63.5.31	65,000	1	65,000	
181	諸機械類	空き缶潰し機	グシャラ GS-50	H7.7.12	100,940	1	100,940	
182	雑器具類	フロアシート	一式 ヤマギシート14巻 巻取り棒14本 巻取り機1台 ハック-1台	H20.11.26	393,750	1	393,750	
183	雑器具類	風炉釜	真形桐紋釜	H6.3.7	50,150	1	50,150	
184	雑器具類	梯子	脚立 アルミ3脚240	H11.10.6	50,000	1	50,000	
185	雑器具類	彫刻類	銅像(菓立ち)	H1.12.22	不明	1	不明	
186	雑器具類	ダストボックス	#1000 1300*850*1200 容量約980L	H18.10.24	99,750	1	99,750	
187	雑器具類	スロープ	折りたたみ式軽量スロープ ケアテイクス テイクバックエレベーター	H15.12.18	52,185	1	52,185	
188	雑器具類	掲示板	ライトHK-34S ふた付はね上げ式ボスターケース 押しピンタイプ H900*W1200*D60	H19.2.2	148,050	1	148,050	
189	図書類	辞書類	最新医学大辞典	H4.10.22	12,360	1	12,360	

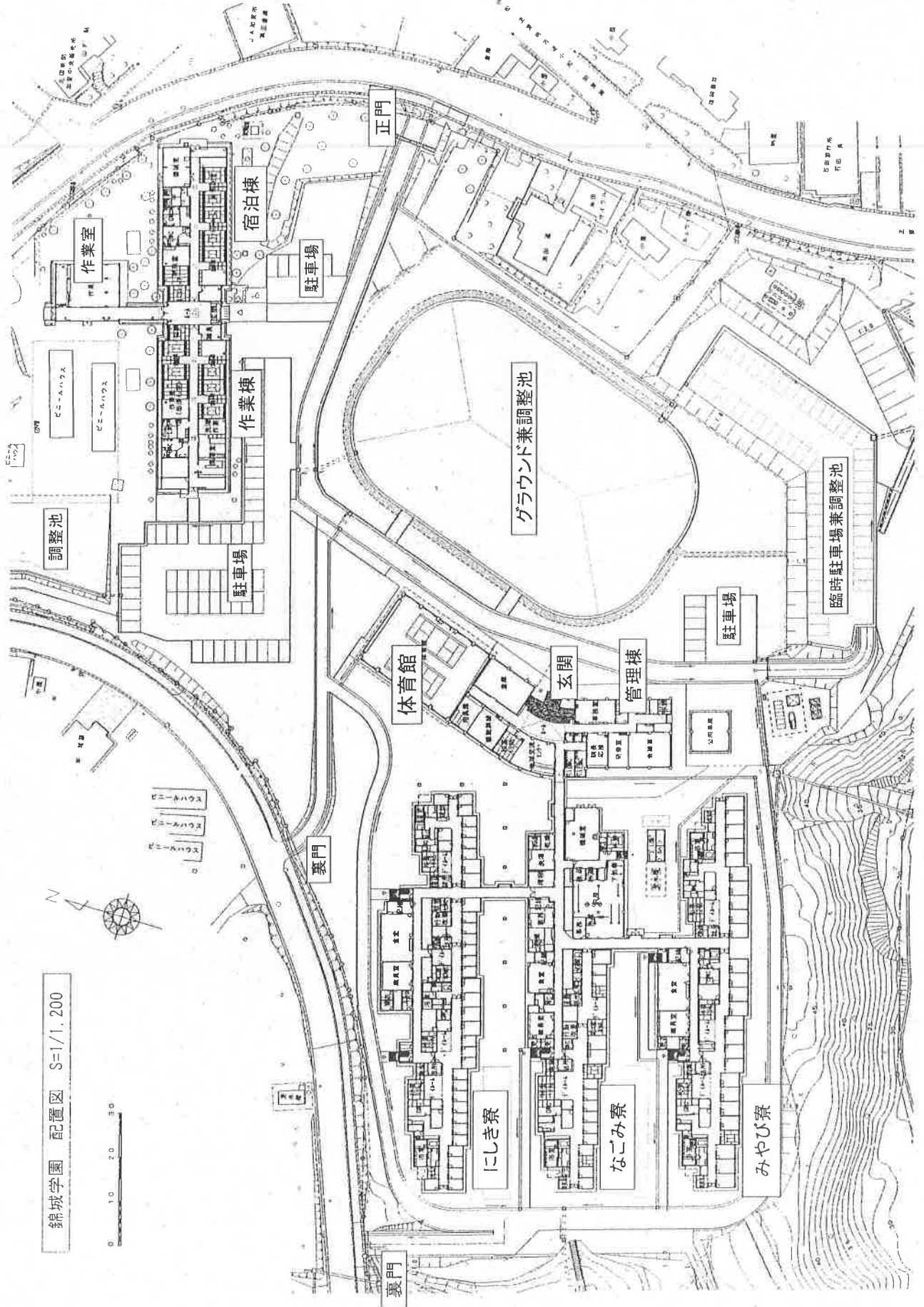
計

829



錦城学園 施設見取図

- (1) 敷地面積 75,515 m<sup>2</sup>
- (2) 建築面積 6,991 m<sup>2</sup>



錦城学園 配置図 S=1/1,200

