

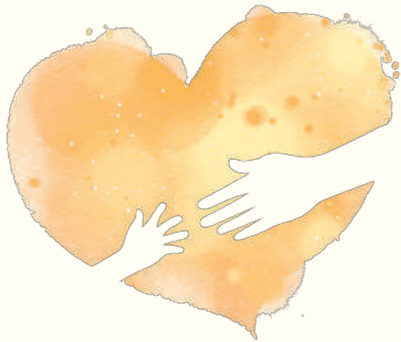
いしかわ医療的ケア児支援センターで たいせつにしていること

“すべての子どものいのちは尊い” が合言葉

子どもやご家族がいつでも
どこでも相談できる地域づくり

子どもや家族の支援者・仲間を
育てる・つながる

費用はかかりません
県内どなたでも利用できます



こんなこと相談してもいいのかな…と
迷ったとき、まずは連絡してください

例えば……

退院後、どんなサポートを受けられるか分からない

同じ医療的ケアが必要な子どもを持つお母さんと会ってみたい

上の子(下の子)の用事があった時
誰かみてくれるか心配

何となく不安な気持ちを聞いてほしい

相談窓口



いしかわ医療的ケア児 支援センター

〒920-0192
石川県金沢市岩出町二73-1
国立病院機構 医王病院外来棟 1階

TEL. 076-203-6090

FAX. 076-203-6081

E-mail: 303-icare.ishikawa@mail.hosp.go.jp

※メールでの相談は随時、受付けています。

相談受付時間
月曜日～金曜日 9:00～17:00
(年末年始・祝日を除く)



- 金沢駅よりJRバス(福光行・田ノ島行・中尾行)30分。「医王病院前」で下車。
- 森本駅より徒歩15分
- 北陸自動車道 金沢森本ICより車で3分

い い い
っ っ っ
し し し
よ よ よ
に に に
っ 歩 話
く こ そ
ろ こ う
う



いしかわ医療的ケア児 支援センター

医療的ケアが必要なお子様とご家族の声を

届けてください
聴かせてください

教育

～そだち・まなび～

こども園・保育所・幼稚園
小学校・中学校・高等学校
特別支援学校
教育委員会など

医療

～いのちを守る・健康を保つ～




病院・診療所・薬局・訪問看護
訪問リハビリテーションなど

福祉

～くらし・地域づくり～

市町・相談支援事業所
障害福祉サービス事業所
障害児者入所施設
当事者・家族会など

相談の流れ

- 1  子ども・家族・支援者など
- 2  お電話またはメールでご連絡ください。
相談日時を調整させていただきます。
- 3  ご相談の内容を詳しくお聞きします。
状況に応じて訪問させていただきます。

いしかわ医療的ケア児 支援センター

それぞれとつながり、ともに活動します。

支援の仕組み

