

# いしかわ就労支援事業所 ハンドブック

～県内における就労支援事業所の紹介～

H30. 4. 1

# ハンドブックの使用にあたって

石川県内には多くの障害者就労支援事業所（※1）があります。

また、事業所によって提供しているサービスの種類や事業所での取り組み（作業）内容はそれぞれ異なっております。

そこで、各事業所における取り組み等の情報を提供するために、県内の就労支援事業所にご協力いただき、このハンドブックを作成いたしました。

就労支援事業所を利用される際に、障害のある方やその家族、または障害のある方を支援する様々な立場の皆さんが、このハンドブックを活用していただければ幸いです。

（※1）このハンドブックにおける就労支援事業所の説明については、P3を参照してください。

（※2）掲載されている情報はH30.4.1時点のものです。詳細な情報につきましては、各事業所にお問い合わせください。

# 目次

- P 3 サービス提供の種類
- P 4 就労支援事業所紹介
- P 54 就労支援関係機関
- P 56 県内就労支援事業所一覧

# サービス提供の種類

この冊子における「就労支援事業所」とは、就労移行支援事業所、就労継続支援 A 型事業所、就労継続 B 型事業所のことを指します。

サービスの種類、内容及びその対象者については、以下のとおりです。

サービスの種類	サービスの内容	対象者
就労移行支援事業	企業等への就職（一般就労）を目指し、事業所内で作業や実習を行います。また、企業への職場実習や就職先を探し、就職後の職場への定着のための支援を行います。（原則 2 年間の利用）	企業等への就労を希望する方
就労継続支援 A 型事業	雇用契約を結んで就労の機会を提供します。また、企業への就職に必要な知識・能力が高まった方について、就職を目指すための支援を行います。	雇用契約に基づく就労が可能な方
就労継続支援 B 型事業	雇用契約を結ばずに、就労や生産活動、その他の活動の機会を提供します。また、企業への就職に必要な知識・能力が高まった方について、就職を目指すための支援を行います。	就労の機会等を通じ、生産活動に係る知識及び能力の向上や維持が期待される方

※ハンドブック中は、就労移行支援事業＝「就労移行」、就労継続支援 A 型事業＝「就労 A 型」、就労継続支援 B 型事業＝「就労 B 型」と表記します。

# 【小松市】

## 社会福祉法人うめの木学園 ワークセンターうめの木

うめの木学園では、利用者の皆様が笑顔で一日過ごして頂けるようなサポートを心掛けています。作業においては、パンの製造・販売、箱折り、育苗箱の洗浄、ペットボトルの選別作業、ネジ作業、チェーン作業、雑巾作製（ミシン縫い）、干支の置物の製作等、個々の能力等に応じた様々な作業を用意し、無理なく働く事ができるよう支援しています。

サービスの種類	就労 B 型
作業概要	パン製造・販売 箱折り作業 育苗箱洗浄作業 リサイクルセンター（園外実習）
利用日・時間	月～金 9：00～16：00 第2・4土曜日 9：00～13：30
送迎の有無	有り（小松市・能美市）
食事提供の有無	有り

ワークセンターうめの木

〒923-0153 小松市金平町又 84 番地

TEL 0761-41-1301 FAX 0761-41-1648



## 社会福祉法人共友会 就労継続支援事業所(A型) 矢田野ファクトリー

利用する方お一人おひとりの参加の機会（集い・活動・就労）の広がりをもとに目指します。また、矢田野ファクトリーでは雇用契約に基づいて（各種社会保険の加入も可）利用していただくことが出来ます。

サービスの種類	就労 A 型
作業概要	【矢田野ファクトリー】 リネンクリーニング業 【やたの工房】 軽作業（箱折り作業・部品の組み立て作業等）
利用日・時間	矢田野ファクトリー：月曜日～金曜日 9：00～17：15 やたの工房：月曜日～金曜日 10：00～16：00
送迎の有無	有り（最寄の JR 粟津駅まで）
食事提供の有無	有り（ただし、実費負担あり）

就労継続支援事業所(A型) 矢田野ファクトリー

〒923-0342 小松市矢田野町ミ 30 番地

TEL 0761-44-5558 FAX 0761-44-7484

HP <http://www.kyoyuukai.net/>



# 【小松市】

## 社会福祉法人こまつ育成会 サービスセンターあしだ

利用者さんと共に各種作業を行いながら一般就労に向けた取り組みをしています。また、社会の中でより良く生活するための個別の支援も行っています。そのほか、体力作りや余暇活動の充実に向けた取り組みも行っています。

サービスの種類	就労移行、就労B型
作業概要	<ul style="list-style-type: none"> <li>・エコステーションの運営</li> <li>・箱折り</li> <li>・EMぼかしづくり</li> <li>・その他受託事業</li> </ul>
利用日・時間	月～金 9:00～16:00
送迎の有無	有り（ただし、実費負担有り）
食事提供の有無	有り（ただし、実費負担有り）

サービスセンターあしだ

〒923-0938 小松市芦田町二丁目7-1

TEL 0761-24-5911 FAX 0761-24-2177

HP <http://koma2.or.jp/ikuseikai/>



## 社会福祉法人なごみの郷 就労支援センターつばさ

◎就労移行支援事業（利用期間：2年）

作業で収入を得ながら、就労支援プログラム、一般企業での職場体験などを通して力をつけて就職活動ができるよう支援します！

◎就労継続支援B型事業

軽作業から能力に応じて時給250円～時給500円の作業ができます。また、就労の機会や能力向上に向けての訓練を支援します！

※見学・体験お待ちしております！（\*・▽・）

サービスの種類	就労移行、就労B型
作業概要	菓子製造…菓子加工、袋詰め、商品管理など 喫茶作業…接客、食器洗い、洗濯など 厨房作業…調理（刻み、盛り付け）、掃除など 委託作業…エコステーション管理、箱折り、お風呂掃除など
利用日・時間	毎週月曜日～金曜日（8:30～17:00） 販売会、行事等により土日祝開所有り
送迎の有無	有り
食事提供の有無	有り 該当:300円 非該当:500円

就労支援センターつばさ

〒923-0851 小松市北浅井町123番地

TEL 0761-23-7232 FAX 0761-23-7284

HP <https://www.nagomi-no-sato.com/>



# 【小松市】

## 社会福祉法人 南陽園 兎夢創家

就労A型は「しあわせ食彩 ゴッツオーネ」にて、厨房内作業（調理や洗い場）、開店準備・接客等を行っています。お客様の目の前で肉を焼いたり、天ぷらを揚げたりする「ライブキッチン」もあります。就労B型はグループに分かれて作業しています。施設外就労のグループでは、シーツ交換やクリーニング製品の納品・回収作業。スイーツ工場では、クッキーやケーキ作りをしています。植物工場ではレタスの水耕栽培を行い、ゴッツオーネに出しています。

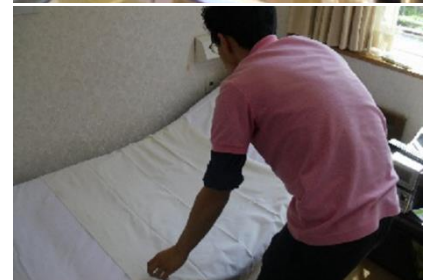
サービスの種類	就労A型、就労B型
作業概要	【A型】調理（サラダやピザ作り等）、洗い場、接客、開店準備や片付け等 【B型】リネン交換、クリーニング製品の納品・回収、お菓子作り、レタスの水耕栽培、レストランの清掃作業
利用日・時間	【A型】月曜日～日曜日（9：00～22：00） 【B型】月曜日～土曜日（9：00～16：00）
送迎の有無	有り
食事提供の有無	有り

兎夢創家

〒922-0854 小松市大領町口 212

TEL 0761-46-6072 FAX 0761-46-6071

HP <http://nanyo.or.jp/syokuhin/index.html>



## 医療法人社団 澄鈴会 心愛

さまざまな作業を利用者が主体となって、能力に応じて取り組んでいます。利用者同士の話し合いや、季節のイベントを通じて社会との交流を図っています。自信や、喜び、やりがいの「心」と「愛」をもって頑張っています。

サービスの種類	就労B型
作業概要	・木工作业 ・外部委託作業（ネジ袋詰め） ・法人内依頼作業（シーツ交換、軽作業） 他
利用日・時間	火曜日～金曜日 9：15～15：30
送迎の有無	無し
食事提供の有無	有り（ただし、実費負担あり）

心愛

〒923-0972 小松市月津町ヲ 26-1

TEL 0761-43-4364 FAX 0761-43-4364

HP <http://choureikai.jp/>



利用者が自立した日常生活又は社会生活を営むことができるよう、就労の機会を提供するとともに、生産活動の機会の提供を通じて、知識及び能力の向上のために必要な訓練を適切かつ効果的に行います。

サービスの種類	就労 B 型
作業概要	<ul style="list-style-type: none"> <li>・ タオル、ユニフォーム等の洗濯業務</li> <li>・ 菓子箱折り</li> <li>・ 自主製品（お膳飾り、コースター等）</li> <li>・ 名刺、封筒、年賀状等の印刷業務</li> </ul>
利用日・時間	月曜日～金曜日 10：00～16：00
送迎の有無	有り（小松市・能美市一部・加賀市一部）
食事提供の有無	有り（ただし、実費負担あり）

小松陽光苑 ひまわり

〒923-0183 小松市瀬領町ヨ 288

TEL 0761-46-1414 FAX 0761-46-1308

HP <http://www.youkou.isg.or.jp>

E-mail [himawari@youkou.isg.or.jp](mailto:himawari@youkou.isg.or.jp)





# 【加賀市】

## 社会福祉法人 幸徳園

利用者の皆さんが、笑顔で楽しく働く喜びや生きがいを感じられるような事業所を目指しています。全国の土産用の菓子箱の組立や自主製品としてポン菓子を作り販売をしています。また、屋内遊戯施設の清掃を請け負い、障害者が地域の中で働ける事業にも取り組んでいます。

サービスの種類	就労B型
作業概要	<ul style="list-style-type: none"> <li>・箱組立て作業</li> <li>・ポン菓子製造・販売</li> <li>・屋内児童遊戯施設の清掃</li> </ul>
利用日・時間	月曜日～金曜日 9:00～16:00
送迎の有無	有
食事提供の有無	有（ただし、実費負担有り）

社会福祉法人 幸徳園

〒922-0331 加賀市動橋町リ-1番地

TEL 0761-74-1609 FAX 0761-74-1022



## 社会福祉法人南陽園 夢ファクトリーえん

A型では一般就労が困難な方々の働く場を提供しています。最低賃金を保証すると同時に、能力の向上により昇給することがあります。

B型では高工賃を目標に、利用者にはがんばれることから挑戦して作業に取り組んでもらえるように支援していきます。

サービスの種類	就労A型、就労B型
作業概要	<p>A型クリーニング</p> <ul style="list-style-type: none"> <li>・洗濯業務～仕上げ業務</li> <li>・肌着業務～仕上げ業務</li> </ul> <p>B型クリーニング</p> <ul style="list-style-type: none"> <li>・洗濯業務～仕上げ業務</li> </ul>
利用日・時間	月曜日～土曜日（祝日も含む） 9:00～16:00（時期により時間変更有り）
送迎の有無	有り（ただし、実費負担あり）
食事提供の有無	有り（ただし、実費負担あり）

夢ファクトリーえん

〒922-0411 加賀市潮津町△69-1

TEL 0761-74-5511 FAX 0761-74-6680

E-mail info@nanyo.or.jp

URL <http://www.nanyo.or.jp>



## 特定非営利活動法人かが育成会 グリーンファームもぐ

利用者がどのような生活を送りたいのかを大切にしています。希望や能力にあった作業を提供し、スポーツ教室や行事を実施することで、充実した生活を送れるように支援をしています。

サービスの種類	就労 B 型
作業概要	<ul style="list-style-type: none"> <li>・クッキーの製造、販売</li> <li>・箱折り</li> <li>・切手貼り</li> <li>・漆器のシール貼り、梱包</li> <li>・清掃作業</li> <li>・機械部品（チェーン等）の組み立て 等</li> </ul>
利用日・時間	月曜日～金曜日 9：00～16：00
送迎の有無	有り
食事提供の有無	有り（おかずのみ）

グリーンファームもぐ

〒922-0825 加賀市直下町イ 2 3 番地

TEL 0761-72-6312 FAX 0761-76-6116



## 特定非営利活動法人福寿草の郷 寿々ワーク作業所

私どもは、「人は必要とされ生まれ、貴重な存在」という信念を礎として、対象を限定することなく援助を行っています。また、ノーマライゼーションの実現を目指し、様々な形での社会参加、自立を援助しています。

サービスの種類	就労 B 型
作業概要	<ul style="list-style-type: none"> <li>・パン製造販売</li> <li>・農園事業</li> <li>・下請け事業</li> <li>・イベント事業</li> </ul>
利用日・時間	月曜日～金曜日 8時～16時
送迎の有無	有
食事提供の有無	無（お弁当を注文する事は可能）

寿々ワーク作業所

〒922-0274 加賀市別所町 3 丁目 80-2

TEL 0761-76-1991 FAX 0761-76-1991

HP <http://fukujuso-nosato.jimdo.com/>



## 社会福祉法人 なごみの郷 能美地域活動センターはまかせ

心身面で一般就労に困難さを抱える方に、就労機会の提供や一般就労に向け必要な支援をしています。また日常生活面に不安を抱える方に、余暇活動などを通じ、その方らしい地域生活への活動を支援しています。その他、SST（社会生活技能訓練）として、人との関わりで困っていること等を皆さんで話し合う活動をしています。

サービスの種類	就労 B 型
作業概要	印刷業務：名刺、年賀状、機関誌、チラシ類、封筒印刷ほか 内職業務：梱包作業、箱作業、部品仕分け 自主製品：ぼち袋、のし袋製作・販売 施設外就労：地域に出向いての清掃作業
利用日・時間	月曜日～金曜日 午前9時～午後5時迄 (相談窓口は、午後5時30分迄) ・作業や行事内容によって 土日祝も開所する場合があります。
送迎の有無	有り
食事提供の有無	有り

能美地域活動センターはまかせ  
〒929-0105 能美市中ノ江町と104の1  
TEL 0761-58-0753 FAX 0761-58-0754  
HP <https://www.nagomi-no-sato.com>

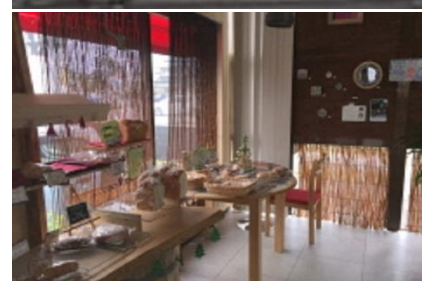


## 特定非営利活動法人シオン サフラン

一人一人の願いに応じて共に働き楽しく作業しています。天然酵母のパンと焼き菓子の製造、袋詰め、販売。無農薬野菜の農作業、袋詰め。沙織織等の作業を各自の体調と希望に合わせて利用できます。みな、優しく温かい雰囲気です。

サービスの種類	就労 B 型
作業概要	パンと焼き菓子の製造、袋詰め、販売等。 農作業、袋詰め等の作業。 作業所内の清掃等があります。
利用日・時間	月～金。6:00～16:00 内
送迎の有無	希望に応じて送迎します。
食事提供の有無	昼食を提供しています。

サフラン  
〒923-1243 能美市三ツ屋町口 26 番 1  
TEL 0761-58-2353 FAX 0761-58-2353  
HP <http://safran-zion.com/>



## (NPO) 能美市作業所連合 一歩

通っている方がやりがいを持って仕事に取り組めるよう多様な作業に取り組んでいます。また個人の能力に応じて作業の提供をしています。自主製品の製菓では、受注販売等も行っています。



サービスの種類	就労 B 型
作業概要	菓子箱折り、切窓ビート ハーネス組立、菓子製造、喫茶店接客 ペットボトルキャップ事業、農事業
利用日・時間	9:00~16:00 土曜、日曜、祝日法の休日ならびに8月14日から16日まで及び12月29日から翌年1月4日までを除く日
送迎の有無	送迎有・自家用車可
食事提供の有無	給食有

一歩

〒923-1205 能美市宮竹町イ 180 番地 30

TEL 0761-48-4465 FAX 0761-48-4464

HP <http://ippo1481.hp.gogo.jp/pc/index.html>



## 社会福祉法人石川整肢学園 金沢ふくみ苑ひまわり

みんなが笑顔で働ける環境づくりをめざし利用者個々の能力に応じた作業を提供しています。

サービスの種類	就労 B 型
作業概要	タオル、ユニフォームなどのクリーニング 菓子箱折り、袋詰め 取扱い説明書折り 割りばし選別 作品制作（エコたわし、マスコット等）
利用日・時間	月曜日～土曜日 10：00～16：00
送迎の有無	有り
食事提供の有無	有り ただし実費負担あり

金沢ふくみ苑 ひまわり

〒920-0376 金沢市福増町南 16 番地

TEL 076-214-5550 FAX 076-214-3702

HP <http://www.fukumi.isg.or.jp>



## 社会福祉法人 石川整肢学園 金沢湖南苑 就労継続支援（B型）ひまわり

のびのびした環境の中で、各々の個性に合った作業内容を提案し、日常生活や社会生活が充実できるよう、就労の機会を提案しています。

サービスの種類	就労 B 型
作業概要	・洗濯業務（タオルたたみ等） ・各種菓子箱折り ・割箸の選別作業、カトラリーセット ・しめ飾り加工 ・自主製品（小物雑貨作り、給食飾り等）
利用日・時間	月曜日～土曜日 10：00～16：00
送迎の有無	有り（金沢市、津幡町、かほく市、内灘町）
食事提供の有無	有り（ただし、実費負担有り）

金沢湖南苑 就労継続支援（B型）ひまわり

〒920-3102 金沢市忠繩町 380

TEL 076-258-6001 FAX 076-258-6522

HP <http://www.konan.ing.or.jp>



# 【金沢市】

## 社会福祉法人金沢手をつなぐ親の会 金沢クリーンワークス

本体事業所では、就労移行支援を主にサービス提供行っております。就労A型は市内公共施設建物の毎日清掃や、金沢市役所2階にある「喫茶友愛」での調理補助などを作業提供しております。

サービスの種類	就労移行、就労A型
作業概要	〔就労A型〕 ・金沢市公共施設の毎日清掃業務 ・金沢市役所2階「喫茶友愛」での調理補助、ウエイトレス業務 〔就労移行〕 定期面談、就職活動、定着支援
利用日・時間	〔就労A型 年末年始以外 年中無休 8:00～16:00 ユニットにより就業規則に違い有り〕 〔就労移行 月～金 9:00～16:00〕
送迎の有無	〔就労A型 送迎なし〕 〔就労移行 金沢駅と事業所間送迎有り〕
食事提供の有無	〔無し 宅配弁当は注文できます〕

金沢クリーンワークス

〒920-0012 金沢市磯部町ホ 25 番 1 号

TEL 076-225-8964 FAX 076-225-8974

HP <http://www.incl.ne.jp/oyanokai>



## 社会福祉法人こころ ワークプラザますいずみ

利用者の目標とする社会生活を目指すために、適切な作業環境を提供しています。また、作業を通して社会とのかかわりを重視した支援体制を組んでいます。

サービスの種類	就労移行、就労B型
作業概要	〔就労移行支援〕 ・マナー講座、パソコン、SST、作業療法 〔就労継続支援B型〕 ・配食（お弁当製造、配達） ・洗濯（タオル、ユニフォーム等洗濯） ・喫茶（接客、ドリンク作り、レジ） ・印刷（名刺、封筒、資料作成） ・内職（商品の輪っか掛け、ハーブティティバッグ製造等）
利用日・時間	月～土曜日・8:30～17:00 （祝日、お盆、年末年始は休み）
送迎の有無	無
食事提供の有無	有（但し、実費負担あり）

ワークプラザますいずみ

〒921-8025 金沢市増泉1丁目19-23-1

TEL 076-243-1822 FAX 076-243-1822

HP <http://www.okabe-net.jp/masuiizumi/>



# 【金沢市】

## 社会福祉法人すぎな福祉会

## 障害福祉サービス事業所 鳴和の里

鳴和の里は、働く喜びを見出し自分なりの生きがいを見つけ人との  
 交わり方を学ぶ場所です。また季節行事やスポーツを通じて人との  
 交流の在り方を学び、心と体のリフレッシュを目指していきます。

サービスの種類	就労 B 型
作業概要	昼食調理作業、菓子箱包装 箱折、ガス栓ラベル折り
利用日・時間	月曜日～金曜日 9:30～16:00
送迎の有無	無
食事提供の有無	有り (一部自己負担金有り)

障害福祉サービス事業所 鳴和の里  
 〒920-0005 金沢市高柳町 10 字 106 番地 1  
 TEL 076-252-7344 FAX 076-256-0566  
 HP <http://naruwa.sakura.ne.jp>



## 社会福祉法人 聖ヨゼフ苑 聖ヨゼフ苑作業所

利用者の皆さんが社会の一人として幸せに暮らしていただくための  
 サポートを心がけています。  
 無理なく働くことができるよう多くの作業を用意し、生活に潤いをも  
 たらす毎月のレクリエーション活動や音楽教室、クラブ活動なども  
 充実しています。

サービスの種類	就労 B 型、生活介護
作業概要	パン・焼き菓子の製造販売 野菜の袋詰め、箱詰め作業 干し芋の袋詰め作業 段ボール組立作業 アルミ缶リサイクル
利用日・時間	月曜日～金曜日 9:00～16:00 第 3 土曜日 9:00～11:00
送迎の有無	有り (金沢市、野々市市、白山市)
食事提供の有無	有り

聖ヨゼフ苑作業所  
 〒920-0377 金沢市打木町東 155 番地  
 TEL 076-240-6221 FAX 076-240-2001  
 HP <http://www.st-joseph-en.or.jp/>



## 社会福祉法人松原愛育会 生活支援センター雪見橋 ワークス城南

併設した店舗でパン製造に取り組んでいます。パン製造や軽作業では、多様な工程を取りそろえ、自信を持って取り組めるよう体制を整えています。

サービスの種類	就労移行、就労B型
作業概要	<ul style="list-style-type: none"> <li>・パン製造、包装、販売</li> <li>・軽作業</li> <li>お菓子の計量、箱詰め</li> <li>加工食品の袋折り</li> <li>土産袋作成</li> <li>シール貼り など</li> </ul>
利用日・時間	月曜日～金曜日 9:00～15:30
送迎の有無	有り(応相談) 実費負担あり
食事提供の有無	有り 実費負担あり

生活支援センター雪見橋 ワークス城南  
 〒920-0966 金沢市城南1丁目8番20号  
 TEL 076-262-2262 FAX 076-262-2291  
 HP <http://m-aiiku.jp/yukimi/>



## 社会福祉法人むつみ会 若草福祉作業所

内職作業（箱折り、タオル折り、箸入れ、シール貼り等）を中心に藍染め、裂き織り、ワッフル、どら焼き、らっきょう、ジャム、喫茶店での接客、外部清掃等作業の種類が多いので自分にあった作業で力を発揮してもらえます。

サービスの種類	就労B型
作業概要	<ul style="list-style-type: none"> <li>・箱折り・タオル折り・箸入れ・シール貼り</li> <li>・ワッフル、どら焼き生産・染色、縫製作業・ジャム、らっきょう生産・喫茶店での接客</li> </ul>
利用日・時間	月～金 9:00～16:00 第1・3・5土曜日 9:00～13:00
送迎の有無	あり(実費負担有) 平日の帰宅時にルート送迎 その他応相談
食事提供の有無	あり(実費負担有)

若草福祉作業所  
 〒921-8106 金沢市十一屋町4番34号  
 TEL 076-244-7731 FAX 076-244-7754  
 E-mail [ozwakakusa@trad.ocn.ne.jp](mailto:ozwakakusa@trad.ocn.ne.jp)





# 【金沢市】

## 社会福祉法人やちぐさ会 多機能型事業所やちぐさ

やちぐさは、夕日寺地区の牧町にあり、豊かな自然に囲まれており、所内ではブドウやキウイフルーツを栽培しています。また、常設のグラウンドゴルフ場も整備され、利用者の体力作りや地域交流などに活用されています。さらにエアロビクスなどの運動や各種クラブ・カラオケ誕生会などレクリエーション活動も充実しています。

サービスの種類	就労B型、生活介護
作業概要	自主製品：金沢の焼菓子・ポン菓子・コメおこし・こびとかばサブレ、昼食作り、元氣バーガー、段ボールコンポスト、公園管理業務（公園清掃） 軽作業：ねじ締め、タオル折りなど各種内職
利用日・時間	月曜～土曜日 8：30～16：00 （ただし、土曜のみ 12：30 まで）
送迎の有無	有り （金沢市内指定ルートをバス 2 台で運行）
食事提供の有無	有り（ただし、実費負担あり）

多機能型事業所やちぐさ

〒920-0827 金沢市牧町チ 71

TEL 076-251-5139 FAX 076-251-7750

HP <http://www.yachigusa.or.jp>

E-mail [K-asada@ymail.plala.or.jp](mailto:K-asada@ymail.plala.or.jp)



## 社会福祉法人 陽風園 あけぼの作業所

サービスの種類	就労B型
作業概要	・漬物製造班 野菜洗い、裁断、軽量、漬込み、袋詰め、納品（白菜漬け、らっきょう漬け、梅干し） ・焼菓子製造班 軽量、生地作り、焼成、袋詰め（クッキー、マドレーヌ、ケーキ、プリン等） ・軽作業班 請負作業（箱折り、タオルセット、ゴム掛け、シール等）
利用日・時間	年間開設カレンダーによる 9:30～15:30
送迎の有無	有り 市内ルート
食事提供の有無	有り 実費負担あり

あけぼの作業所

〒920-0944 金沢市三口新町 1 丁目 8 番 1 号

TEL 076-263-7694 FAX 076-260-0640

HP <http://www.yofuen.com>





## 一般社団法人えがお工房 8 えがお工房(こうぼう) 8 クリーン

当事業所では、利用する方の体調に合わせながら、継続してお仕事ができるようにサポートしています。チームワーク、チームプレイを主体として、一般就労に必要なスキルを上げていき、将来的に結びつけができるよう取り組んでいます。

サービスの種類	就労 A 型
作業概要	<ul style="list-style-type: none"> <li>◦ 清掃業務…オフィスビル、公園、アパート(共用部)、ホテル客室等の清掃</li> <li>◦ 軽作業…シール貼り、袋詰め、箱折り等</li> <li>◦ パソコン…ホームページ作成、アンケート集計、データ入力、名刺作成</li> </ul>
利用日・時間	月曜日～金曜日 10:00～15:00 土曜日、月1～2回程度有り
送迎の有無	有り(ただし、金沢駅間のみ)
食事提供の有無	有り(ただし、実費負担有り)

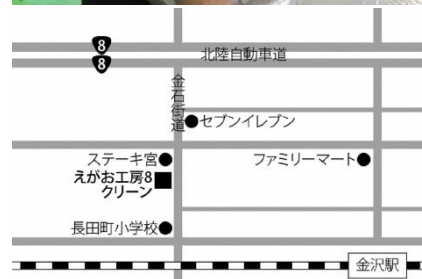
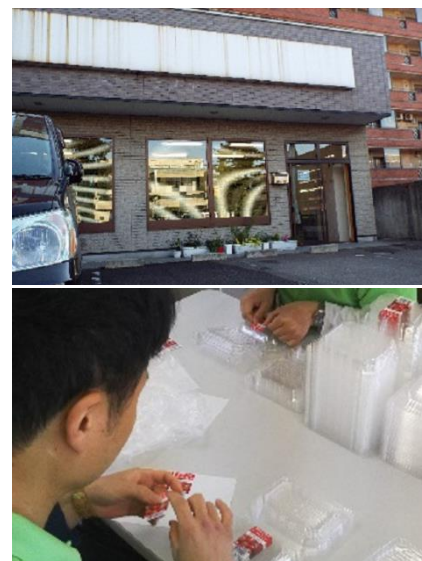
えがお工房 8 クリーン

〒920-0043 金沢市長田 2 丁目 26-6

TEL 076-225-8889 FAX 076-225-8733

HP <http://egaokobo8.com/a-clean/>

E-mail [clean@egaokobo8.com](mailto:clean@egaokobo8.com)



## 一般社団法人えがお工房 8 えがお工房 8 たんと

当事業所では、利用する方の特性に合わせて一般就労に必要な訓練を実施しています。チームワーク、チームプレイを主体としスキルを上げていき、将来的に一般就労に結び付けられるような支援に取り組んでいます。

サービスの種類	就労移行
作業概要	<p>【施設内訓練】ビジネスマナー・スキル基礎訓練、作業訓練(棚卸し・書類仕訳など)、事務作業訓練(資料作成など)、就活講座</p> <p>【施設外就労】データ入力、軽作業(ラベル貼りなど)</p> <p>【その他】楽しいレクリエーションも開催しています。発達障害をお持ちの方には、Kaien プログラムを実施します。</p>
利用日・時間	月曜日～金曜日・10:00～15:00
送迎の有無	有り(無料)・条件あり
食事提供の有無	有り(ただし、実費負担あり)

えがお工房 8 たんと

〒921-8163 金沢市横川 7 丁目 35-1 ルミエール横川 402 号

TEL 076-256-3073 FAX 076-256-3072

HP <http://egaokobo8.com/>

E-mail [info@egaokobo8.com](mailto:info@egaokobo8.com)



# 【金沢市】

## NPO 法人オープンハウス・クローバー

当作業所は、アットホームな雰囲気の中、障がいも重くても「仕事」をする力を信じて引き出す作業所です。余暇活動も充実しており、楽しく過ごせる職場を目指しています。

サービスの種類	就労 B 型
作業概要	「ハッピードーナツ」店舗運営 野菜の袋詰め 箸入れ 水引
利用日・時間	週 5 日 9:00~15:30
送迎の有無	有り
食事提供の有無	有り

NPO 法人オープンハウス・クローバー  
〒920-0942 金沢市小立野 3-17-5  
TEL 076-264-9272 FAX 076-264-9272



## 特定非営利活動法人 リエゾン 就労移行支援事業所 リエゾン

金沢駅西口にあるビジネスビル 1F において、企業就労を希望する障害のある方々が、検査や訓練、企業実習や求職活動、定着支援を通して「自分の得意」を活かした職場に就けるよう支援活動をおこなっています。

サービスの種類	就労移行
作業概要	・職業適性把握のための評価プログラム(専門機関が作成した MWS・GATB 等) ・訓練事業所内で軽作業、パソコン、事務補助、就労に必要な基礎的学習、相談支援 ・利用者全員が一般企業(7社)での実習を通して、仕事を体験する事により就労技術をつけ、マナーやルールを知る機会を持つ ・求職活動や、就労後の定着支援をおこなう ・障害者就労支援機関との連携支援
利用日・時間	月曜日~金曜日 9:30~16:00
送迎の有無	無し
食事提供の有無	無し

就労移行支援事業所 リエゾン  
〒920-0031 金沢市広岡 1-1-35 金沢第二ビル 102  
TEL 076-208-3015 FAX 076-208-3045  
HP <http://liaison501.web.fc2.com/>



# 【金沢市】

## 特定非営利活動法人 KMC 生活支援センターキャンワーク/店舗事業ちやおず

一般就労を志す人、生活リズムを整えたい人、地域社会で自立を目指す人、等々、利用者ひとり一人の現実と向き合い、今できる（can work）ことから、これからできる（can work）ことを、利用者の自主性を尊重しながら支援したいと思っています。また季節毎のレクリエーションを皆で考え、楽しんでいます。

サービスの種類	就労 B 型
作業概要	（工場作業）空缶の分別・プレス作業 （内職）玉ねぎの皮むき 幼児用ベッドカバーの袋詰め （餃子店）開店準備 餃子の製造
利用日・時間	月曜日～金曜日 9:00～15:30
送迎の有無	有り（キャンワークより5キロ程度まで・1回100円負担） *車通所の方、駐車場有り*
食事提供の有無	有り（無料）

生活支援センターキャンワーク/店舗事業ちやおず  
〒921-8051 金沢市黒田1丁目95番地  
TEL 076-240-7040 FAX 076-240-7040  
E-mail canwork@room.ocn.ne.jp



## 特定非営利活動法人 金沢市視覚障害者地域生活支援センター

視覚に障害のある方を対象に、タオル折りや、点字出版物の校正、CD・テープのダビングなど、個々に応じた作業の提供をすることで、生き生きとした毎を送れるように支援しています。

サービスの種類	就労 B 型
作業概要	点字リサイクル用紙での祝儀袋等の作成 テープ・CDのダビング・チェック タオル・箱折り等 点字出版物校正 神社上袋の作成
利用日・時間	月曜日～金曜日 10:00～15:00
送迎の有無	有り
食事提供の有無	無し

特定非営利活動法人 金沢市視覚障害者地域生活支援センター  
〒920-0862 金沢市芳斉1丁目15番地26号  
石川県視覚障害者情報文化センター内  
TEL 076-222-8782 FAX 076-222-1831



## 特定非営利活動法人サポート24 就労移行支援事業所

石川県造園業組合等の協力を得て、庭・公園等の剪定や草刈り業務・農作物の生産販売・マンション等の共用部分の清掃作業等を主に行なっています。これらの技術や能力等を学び職人としての一般就労を支援しています。身体を動かす事が好きな人が適しています。

サービスの種類	就労移行
作業概要	剪定・草刈り等の造園管理 農産物の生産・販売 清掃業務 軽作業等
利用日・時間	月～金曜日（変更もある） 9時30分～15時30分（延長もある）
送迎の有無	有
食事提供の有無	有

特定非営利活動法人サポート24 就労移行支援事業所  
〒921-8042 金沢市泉本町5丁目28番地  
TEL 076-259-0601 FAX 076-259-0602  
HP <http://saporto24.com/>



## 有限会社カーム えがお

グループ内の有料老人ホームの共有スペースに装飾する、季節感いっぱいの壁面飾りや天井飾り・小物などを作成しています。無理のない一人ひとりの個性や能力に合わせた作業内容で、物づくりの楽しさや協働の大切さを感じてもらえる支援をしています。

サービスの種類	就労移行、就労B型
作業概要	・装飾品作り 老人ホームに納品する、ちぎり絵・切り絵・ペーパーフラワー等、販売品の小物 ・施設外就労 老人ホーム内のシーツ交換・掃除、洗濯や配膳
利用日・時間	月曜日～金曜日 10:00～15:00
送迎の有無	有り（実費負担無し）
食事提供の有無	有り（ただし、実費負担有り）

就労支援事業所 えがお  
〒921-8014 金沢市糸田1丁目182-1  
TEL 076-292-1113 FAX 076-292-1113  
HP <http://kanazawafukusi.jimdo.com/>



# 【金沢市】

## 有限会社ラルゴ グローブルふくひさ

和・洋菓子製造を作業の中心とし、やりがいのある時間と場所を提供できるように努めています。働くための支援を中心に行い、余暇活動なども多く取り入れ、一人一人が満足できるような支援を目指しています。

サービスの種類	就労移行、就労B型
作業概要	・和菓子、洋菓子の製造・販売 ・簡易作業（箸の選別、紙箱組立など）
利用日・時間	月曜日～金曜日 9:00～16:00、 第2、第4土曜日 9:00～14:00
送迎の有無	有り（自己負担有り）
食事提供の有無	有り

グローバルふくひさ

〒920-3122 金沢市福久町ホ 13 番地 1

TEL 076-257-2310 FAX 076-204-8155



## ヴィスト株式会社 ヴィストキャリア金沢駅前

- ・一般企業での就労を目指す方へ、長期就労のための準備訓練、就職活動、就職後の定着支援を行っています。
- ・訓練プログラムは、ストレスの対処法から対人スキル、ヨガ、パソコンスキル、応募書類の書き方まで様々用意しています。
- ・落ち着いて話ができる面談室も完備しています。また、施設外就労先（野々市サテライト）で一般就労に近い環境で仕事訓練を行いながら一般企業への就労を目指すこともできます。

サービスの種類	就労移行
作業概要	・施設内支援、施設外支援（企業内訓練） ・就職活動（必要に応じて同行支援実施） ・定着支援 ・施設外就労先（野々市サテライト）
利用日・時間	月～金 9:30～16:00 土・祝 9:30～12:30
送迎の有無	有り（野々市サテライトのみ）
食事提供の有無	無し

ヴィストキャリア金沢駅前

〒920-0031 金沢市広岡 1 丁目 2 番 14 号 コーワビル 2 階

TEL 076-254-6254 FAX 076-254-6253

HP <http://visst.co.jp>



## ヴィスト株式会社 ヴィストジョブズ金沢入江

施設内では、主に自社製品作業（アクセサリー）があります。また企業先へ出向き、施設の外でもお仕事をしています。佐川サテライト（施設外就労）では、段ボールの梱包や発送業務を行なっています。スムーズに企業へ移行できるよう、一般企業と同じような環境を整えて支援を行なっています。

サービスの種類	就労 A 型
作業概要	<ul style="list-style-type: none"> <li>・ 共同住宅の共用部及び外構の清掃</li> <li>・ 餃子の皮包み</li> <li>・ アクセサリーの制作、販売</li> <li>・ グラスの名入れ作業</li> <li>・ パソコンのテキストデータ入力</li> <li>・ 段ボールの梱包、発送（佐川サテライト）</li> </ul>
利用日・時間	施設内：月曜日～金曜日 10:00～16:00 施設外：曜日・時間はサービスにより異なる
送迎の有無	無し
食事提供の有無	無し

ヴィストジョブズ金沢入江

〒921-8011 金沢市入江 2-82-1 ノエビアビル 1 階

TEL 076-256-2115 FAX 076-256-2116

HP <https://visst.co.jp/>



## ヴィスト株式会社 ヴィストキャリア武蔵ヶ辻

当事業所は、衣服のネット出品作業などのより実践的な作業訓練を通して得意不得意を洗い出します。

体験したことを整理し、就職に必要なスキルを更に訓練するので、発達障害のある方や、就労経験が少ない方にもおすすめです。

場所は、近江町市場などがある武蔵ヶ辻の交差点すぐの便利な立地でバスも多く通っています。

豊富な訓練プログラムのほか、就職活動や就職後の定着支援も行っております。

サービスの種類	就労移行
作業概要	<ul style="list-style-type: none"> <li>・ 施設内支援、施設外支援（企業内訓練）</li> <li>・ 就職活動（必要に応じて同行支援実施）</li> <li>・ 定着支援</li> </ul>
利用日・時間	9:30-16:00(月-金)、9:30-12:00(土曜・祝)
送迎の有無	無し
食事提供の有無	無し

ヴィストキャリア武蔵ヶ辻

〒920-0854 金沢市安江町 1-1 グランドパレス武蔵ヶ辻 1 階

TEL 076-213-5634 FAX 076-213-5635

HP <https://visst.co.jp/>





## オリジナルサポート（株） Smile 金沢

“障がいがあっても輝ける社会へ”をキャッチフレーズに、障がいのある方でも就労・住まい・余暇のライフワークバランスが充実するように福祉サービスを提供しています。

是非、お気軽に私たちの事業所に見学に来てください。お待ちしております。

サービスの種類	就労 B 型
作業概要	<ul style="list-style-type: none"> <li>・ 軽作業 (企業からの受託作業：検品、ラベル貼り、組立、包装など)</li> <li>・ 清掃作業 (建物清掃、手洗い洗車、車いす清掃など)</li> </ul>
利用日・時間	月～金、随時土曜 10:00～15:00
送迎の有無	有り
食事提供の有無	有り

Smile 金沢

〒921-8145 金沢市額谷 3-49

TEL 076-225-5525 FAX 076-296-2014

HP <http://ori-group.co.jp/smile/>



## 株式会社ハニービー self-A・ハニービー金沢駅東

利用者の障害が様々なので、誰もが力を発揮できるように色々な種類の仕事を提供しています。障害をもつ人たちが、仕事を通していきいきと活躍できるように支援しています。

サービスの種類	就労 A 型
作業概要	<p>【施設内軽作業】各種加工品（ゴム、ワラ、タオル等）・iphone 検品、修理など・各種ネット販売、出品代行など・洗車</p> <p>【施設外就労】・ホテル清掃 ・ベッドメイキング・市場 ・工場内補助 ・洗車 他</p>
利用日・時間	<p>月曜日～土曜日 9:00～14:30</p> <p>※土曜は会社カレンダーによる</p> <p>※時間は業務内容に応じて異なる</p>
送迎の有無	有（要相談）
食事提供の有無	有

self-A・ハニービー金沢駅東

〒920-0848 金沢市京町 29-11

TEL 076-252-5588 FAX 076-252-5587

HP <http://honey-bee-jpn.com>

E-mail [honey-bee.kanazawaekihigashi@honey-bee-jpn.com](mailto:honey-bee.kanazawaekihigashi@honey-bee-jpn.com)



## 株式会社ハニービー self-A・ハニービー駅西新町

キレイなオフィスで広々と作業しています。色々な作業がある中、みんなで協力しながらも、各自任された仕事をしっかりこなしています。明るい雰囲気のある活気あるオフィスです。

サービスの種類	就労 A 型
作業概要	<ul style="list-style-type: none"> <li>・アパレル作業、洗車作業</li> <li>・食品工場、菓子袋詰め、箱折り</li> <li>・電気部品解体</li> <li>・パッケージ組立、シール貼り、携帯パネル検品</li> <li>・記事作成、ネットオークション、画像加工</li> </ul>
利用日・時間	月曜日～土曜日 9:00～14:30 ※土曜は会社カレンダーによる ※時間は業務内容に応じて異なる
送迎の有無	有（要相談）
食事提供の有無	有

self-A・ハニービー駅西新町  
 〒920-0027 金沢市駅西新町 1-38-6  
 TEL 076-232-5511 FAX 076-232-5513  
 HP <http://honey-bee-jpn.com>  
 E-mail [honey-bee.ekinishi@honey-bee-jpn.com](mailto:honey-bee.ekinishi@honey-bee-jpn.com)



## 株式会社クリエイターズ リハビリ型就労スペース「リハス」

弊社は“障がいがあっても稼ぐ”を目標に、A型事業所ではPCを使ったデザイン業務、能登ヒバを使った商品の製作等のモノづくりや清掃業務を、B型事業所ではかほく潟にある自然栽培ハーブ園での農作業やハーブの加工品製作をおこなっています。

サービスの種類	就労 A 型、就労 B 型
作業概要	<A 型> <ul style="list-style-type: none"> <li>・PCを使ったデザイン業務</li> <li>・能登ヒバ商品（ハガキ・しおり・チップ等）の作成等のモノづくり</li> <li>・清掃業務</li> <li>・飲食業務（施設外）</li> </ul> <B 型> <ul style="list-style-type: none"> <li>・ハーブ農園での農作業</li> <li>・ハーブの加工品作成等の軽作業</li> </ul>
利用日・時間	月～土（10:00～15:00）
送迎の有無	A 型：無 B 型：有
食事提供の有無	有

リハビリ型就労スペース「リハス」  
 〒920-0015 金沢市諸江町上丁 307-25  
 TEL 076-254-6497 FAX 076-254-6498  
 HP <https://creators.me/>



# 【金沢市】

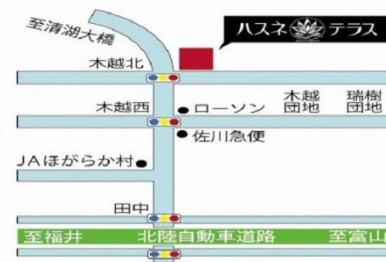
## ケアパーク金沢株式会社 ハスネテラス

明るく落ち着いた雰囲気のカフェとさぬきうどん店で、接客・配膳・盛付けを中心にお仕事しています。厨房では、専門のスタッフと一緒に、日替わりランチや焼き菓子の製造を行います。玉川図書館2階の喫茶室も行っており、街中のアクセスが良い場所でのお仕事も可能です。

サービスの種類	就労移行、就労B型
作業概要	カフェ配膳 ホール清掃 厨房調理補助・洗い場 焼き菓子袋詰め・シール貼り
利用日・時間	基本 月曜日～土曜日（要相談） 9：00～16：00
送迎の有無	有（要相談）
食事提供の有無	有

### ハスネテラス

〒920-0203 金沢市木越町ツ18-1  
TEL 076-256-0525 FAX 076-256-0526



## ケアパーク金沢株式会社 ぴあもーる

利用者の希望や能力に合った作業を提供できるよう支援をしています。また、月に一回（土曜日の半日）の創作活動や、自由参加型のカラオケ大会・日帰りバス旅行等のレクリエーション活動も充実しています。

サービスの種類	就労B型、生活介護
作業概要	【焼き菓子製造】 減料の計量、生地づくり、袋詰め 販売 【簡易作業】 箱折り、バリ取り、紐結び、数量チェックのし貼り、シール貼り、検品、箸の袋入れ 荷物運び、機械部品のセットボルト 箱詰め
利用日・時間	月曜日～金曜日 9：00～16：00 月一回土曜日の午前のみ 開所
送迎の有無	有り ご希望の際にはご相談ください。
食事提供の有無	有り 栄養士の元で作られた日替わり弁当を提供しています。

### ぴあもーる

〒921-8147 金沢市大額1丁目352番地  
TEL 076-213-5131 FAX 076-213-5132  
E-mail Peermall@bronze.ocn.ne.jp



# 【金沢市】

## 株式会社ハニービー self-A・ハニービー神田

当事業所には利用者の障害やこれまでの就労経験・能力・適性に応じた様々な作業があります。施設外就労の種類も豊富で個々の能力、希望に沿った作業を提供しています。事業所の雰囲気も温かく、毎日明るく、楽しく、元気に作業を行っています。

サービスの種類	就労 A 型
作業概要	【事業所内作業】野菜の選別、パック詰め、計量、箱入れ・箱打ち紙を作る為の藁芯取り作業 【施設外就労・施設外支援企業】金属リサイクル会社・食品加工会社・榊卸問屋・中央市場内・清掃作業・豆腐製造会社 洗車等
利用日・時間	月曜日～土曜日 9:00～14:30 ※土曜は会社カレンダーによる ※時間は業務内容に応じて異なる
送迎の有無	有（要相談）
食事提供の有無	有

self-A・ハニービー神田  
〒921-8027 金沢市神田 2 丁目 2 番 19 号  
TEL 076-244-3667 FAX 076-244-3668  
HP <http://honey-bee-jpn.com>  
E-mail [honey-bee.kanda@honey-bee-jpn.com](mailto:honey-bee.kanda@honey-bee-jpn.com)



## 株式会社ハニービー self-A・ハニービー泉が丘

「早い・キレイ・丁寧」をモットーに 1 人 1 人のスキルに合った支援を心掛け、スタッフ・利用者一丸となって取り組んでいます。また、施設内外の作業の他に「ハンドメイド商品」の製作・販売、洗車作業も行っています。

サービスの種類	就労 A 型
作業概要	【施設内】箱折り・ファイル入れ・タオル作業・ハンドメイド商品の製作 【施設外】倉庫作業・パンの製造・水耕栽培ハウス作業・菓子の袋・箱詰め ☆洗車作業
利用日・時間	月曜日～土曜日 9:00～14:30 ※土曜は会社カレンダーによる ※時間は業務内容に応じて異なる
送迎の有無	有（要相談）
食事提供の有無	有

self-A・ハニービー泉が丘  
〒921-8172 金沢市伏見新町 2 7 8 番  
TEL 076-256-3631 FAX 076-256-3632  
URL <http://honey-bee-jpn.com>  
E-mail [honey-bee.izumigaoka@honey-bee-jpn.com](mailto:honey-bee.izumigaoka@honey-bee-jpn.com)



## 株式会社 VS サポート VS サポート

金沢のまちなかにありますが、事業所内は落ち着いた雰囲気の中で静かな環境が特徴です。個々の自立につながる力を育むため、質の高い仕事を提供することを心掛け、支援しています。

サービスの種類	就労 A 型
作業概要	<ul style="list-style-type: none"> <li>・ 工芸品製作部門 水引細工商品の企画、製作、販売</li> <li>・ OA 操作部門 データ入力、POP 製作他</li> <li>・ 施設外就労 事務受託業務、図書館配架作業他</li> </ul>
利用日・時間	月曜日～金曜日 午前の部 9:00～13:00 午後の部 13:30～17:30
送迎の有無	無
食事提供の有無	無

### VS サポート

〒920-0901 金沢市彦三町 2 丁目 1 番 10 号 真和ビル 1 階

TEL 076-221-1233 FAX 076-221-1233

HP <http://www.vs-s.jp/>



## 合同会社東 エンデバーメイト

エンデバーメイトでは、軽作業を中心に服のたたみ・梱包、タオルたたみなどの仕事をしています。その他モスペットなどの雑貨制作、販売をしていて、森の青空アートなどのイベントで販売しています。

サービスの種類	就労移行、就労 B 型
作業概要	<ul style="list-style-type: none"> <li>・ 服のたたみ・梱包</li> <li>・ タオルたたみ</li> <li>・ 紐作業</li> <li>・ ポスティング</li> <li>・ 自社製品モスペットの制作</li> <li>・ 緩衝材作り</li> </ul>
利用日・時間	月曜～金曜 9:30～15:30 隔週土曜日 9:30～13:30
送迎の有無	有り（ただし、実費負担有り）
食事提供の有無	有り（ただし、実費負担有り）

### エンデバーメイト

〒920-0352 石川県金沢市観音堂町口 63-1

TEL 076-208-4145 FAX 076-208-4146

HP <http://ende-v.com/>



## 合同会社イーゼル ねむねむの輪

平成 24 年 3 月に金沢市粟崎町（500m先が内灘町）にオープン。定員 20 名（平成 29 年度平均利用者数 12 名）。平均年齢 36 歳。約 7 割が知的障害の方で、男女比はおおよそ 6 : 4 となっています。約 4 割の方が個別の事情を抱えており、可能な限り柔軟に対応させて頂いています。土曜日は基本作業以外の活動をしています。

サービスの種類	就労 B 型
作業概要	焼き菓子製造 菓子箱折り 各種カード等の穴あけ・ヒモ結び 箸入れ（セット物） 除草作業 清掃作業
利用日・時間	月～金曜日 9 時 30 分～16 時 土曜日 9 時 30 分～12 時 30 分（年間 29 回）
送迎の有無	有り（実費負担有り）
食事提供の有無	有り（現在 1 食 90 円、但し法令等の変更や食材の価格上昇により変更あり）

ねむねむの輪

〒920-0226 金沢市粟崎町 3 丁目 3 - 2  
TEL 076-255-2300 FAX 076-255-2342  
HP [https://blogs.yahoo.co.jp/nemnem\\_pc](https://blogs.yahoo.co.jp/nemnem_pc)



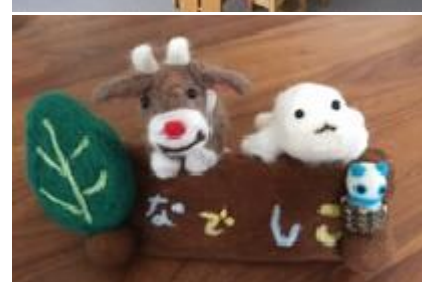
## 合同会社ピース なでしこ

企業での作業（施設外就労）に力を入れております。一般企業の雰囲気の中で作業を行うことで一般就労へのステップアップ目指します。

サービスの種類	就労 A 型
作業概要	・箱折り ・野菜の選別 ・木材選別 ・羊毛フェルト等での自社製品
利用日・時間	月曜～金曜日 9 : 30～15 : 00 土曜日は会社カレンダーによる
送迎の有無	有り（近隣のみ）
食事提供の有無	有り（自己負担あり）

なでしこ

〒920-0356 金沢市専光寺町 4-5  
TEL 076-254-6841 FAX 076-254-6843  
HP <https://nadesiko6.webnode.jp/>



# 【金沢市】

## 一般社団法人障害者人材育成機構 障害者ビジネススクール カラフル・金沢

生活力を確実に身に付けると共に、コミュニケーションを主とした授業を通じて、自分らしさと自信をつけていただき、個性と障害の特性を生かした就労支援を行っています。



サービスの種類	就労移行
作業概要	主体的対話型学習 就労に必要なキャリア教育 ビジネスマナー・パソコン技能の習得 スポーツ・健康プログラム 他 施設外支援(インターンシップ・企業体験)
利用日・時間	月曜日～金曜日 10:00～15:00
送迎の有無	有り
食事提供の有無	有り(ただし、自己負担有り)

障害者ビジネススクール カラフル・金沢  
〒920-0853 金沢市本町 2-7-1 越田ビル 7F  
TEL 076-201-8270 FAX 076-201-8271  
HP <http://colorful-kanazawa.com>



## (NPO) 世代間交流サロン・オアシス ワークショップオアシス

就労フィールドはリサイクル子ども服を実店舗で買取り仮想店舗での販売を主にしております。また、外出が困難な方にはH26年より印刷DM原稿の作成と関連イラスト作成を在宅でのテレワーク就労として取組んでいます。私たちは障害と個性を享け自分らしく働きたいを応援します。



サービスの種類	就労 A 型
作業概要	・スポーツクラブのDM原稿作成&印刷 ・リサイクル子ども服の仮想及び実店舗における買取り、洗濯、アイロン、タグ付け、出品、メール送受信、梱包発送など
利用日・時間	月～金 / 9:00～17:00
送迎の有無	なし
食事提供の有無	あり



ワークショップオアシス  
〒920-0373 金沢市みどり 2丁目 6番地 5  
TEL 076-249-0061 FAX 076-249-7030  
HP <https://oasis0061.jimdo.com/>



# 【かほく市】

## 社会福祉法人四恩会 ライフクリエートかほく

利用者の希望や能力にあった作業を提供し、施設内の業務と施設内の訓練や見学を通して、地域で自立した生活が送れるように支援しています。一般就労を希望する方には企業での実習に参加し、ビジネスマナーのスキルを身につけてもらっています。

サービスの種類	就労 B 型、生活介護
作業概要	<ul style="list-style-type: none"> <li>・パン班…パンなどを製造、原料の計量、生地作り、袋詰め</li> <li>・豆腐班…豆腐と豆腐プリン、惣菜の製造</li> <li>・内職班…ゴム巻き、箱折り、箸作業</li> <li>・弁当班…弁当製造、レストランへ食事提供</li> </ul> ※売店担当は各班より選抜
利用日・時間	月～金曜日 9:00～15:30 (売店担当は 16:30 まで) 土曜日は選抜された利用者がレストランと売店に従事
送迎の有無	有り
食事提供の有無	有り

ライフクリエートかほく  
 〒929-1122 かほく市七窪ハ7番1  
 TEL 076-283-7100 FAX 076-283-7103  
 HP <http://shiokai.or.jp>  
 E-mail [life@shionkai.or.jp](mailto:life@shionkai.or.jp)



## 株式会社 A. S. K 七施の杜 たかまつ

内職作業を中心に、週3日は施設外でのお仕事もあります。アットホームな雰囲気の中、個人の目標に合わせて支援しています。昨年は、一般就労2名、A型事業所2名がステップアップされています。

サービスの種類	就労 B 型、生活介護
作業概要	折ゴム、ゴムカット、袋詰め、検品 機内食用カトラリーセット 丸ゴム合わせ結び
利用日・時間	月曜日～土曜日 9:30～16:00 (週2～3日や半日の利用も可能)
送迎の有無	有り (無料)
食事提供の有無	有り (実質無料)

七施の杜 たかまつ  
 〒929-1215 かほく市高松ヤ26番地7  
 TEL 076-281-0707 FAX 076-281-0707  
 HP <http://ask-kk.com/>





## 株式会社 151A self-A・151A かほく

お祝いごとなどのバルーンアレンジメント作成をはじめアパレル等のインターネット販売や体を動かす農作業も積極的に取り入れ、1人ひとりの得意な事を見つけ、やりがいや働き甲斐のある一般企業以上を目指す事業所です。年齢層も幅広くお互いが支援し合い第二の家族みたいな関係性です。



サービスの種類	就労 A 型
作業概要	【施設内軽作業】 バルーン作成、サポーターの袋詰めや検品・ゴム加工、iphone 検品、修理など、アパレル等のインターネット販売、出品代行など 【施設外就労】 農業、ゴム加工、サポーター検品、清掃作業
利用日・時間	月曜日～土曜日 9:00～15:00 ※土曜は会社カレンダーによる ※時間は業務内容に応じて異なります
送迎の有無	有（要相談）通勤費有
食事提供の有無	有

self-A・151A かほく

〒929-1126 かほく市内日角 5-32 1F

TEL 076-205-5115 FAX 076-209-0660

HP <http://www.self-a.net>

## 一般社団法人 SANPO 観舎

内職作業を中心としております。

利用者さんの体調や能力・個人の目標に合わせて作業を提供しています。

作業をしていく中で協調性・コミュニケーション能力等を学んで頂ける様に支援を行っております。

サービスの種類	就労 A 型
作業概要	紐巻き、袋入れ、検品、梱包 タオルたたみ、ラベル貼り 機内食用カトラリーセット 手芸用品・テープ検品
利用日・時間	月曜日～土曜日 9:30～15:30
送迎の有無	有（ただし一部実費負担有り）
食事提供の有無	有（ただし一部実費負担有り）

観舎

〒929-1215 かほく市高松エ 179

TEL 076-281-0380 FAX 076-281-0380

HP <http://sanpo-inc.com>

E-mail [kansha@sanpo-inc.com](mailto:kansha@sanpo-inc.com)



## 社会福祉法人佛子園 B' s Work

仕事内容は館内や周辺の清掃、食事処で提供する料理の調理、周辺の独居高齢者への食事配達からスポーツジムでの勤務まで多岐にわたります。職員・スタッフが「ごちゃまぜ」となりさまざまな活動に取り組んでいることが特長です。

サービスの種類	就労 A 型、就労 B 型、生活介護
作業概要	<ul style="list-style-type: none"> <li>・介護・支援員補助、保育補助</li> <li>・そば処ホール接客、厨房調理</li> <li>・温泉清掃、公園清掃管理</li> <li>・油回収エコ事業、箱折り作業</li> <li>・スポーツジム受付、ジムトレーナー</li> <li>・フラワーショップ、レンタルグリーン</li> </ul> ※生活介護は様々な活動プログラム有り
利用日・時間	月～日 9:00～22:00 の中で 5h、週 3～5 日
送迎の有無	有り(但し実費負担あり)
食事提供の有無	有り(但し実費負担あり)

社会福祉法人佛子園 B' s Work  
 〒924-0024 石川県白山市北安田町 548-2  
 TEL 076-275-0616 FAX 076-275-0689  
 HP B.s-Work@bussien.com



## 社会福祉法人松の実福祉会 松の実園

就労 B 型では障害を持つ方々の日中活動の場として箱折りやクッキー作りなどを行っています。また、生活介護では創作活動や軽作業を行っています。

サービスの種類	就労 B 型、生活介護
作業概要	<ul style="list-style-type: none"> <li>・箱折り</li> <li>・クッキー作り</li> <li>・公園清掃</li> <li>・ウエス加工</li> <li>・リサイクル</li> </ul>
利用日・時間	月曜日～金曜日 9:00～16:00 土曜日 9:00～11:30(月に 2 回)
送迎の有無	有り(ただし、実費負担有り)
食事提供の有無	有り(ただし、実費負担有り)

松の実園  
 〒924-0804 白山市徳丸町 625-1  
 TEL 076-276-6452 FAX 076-274-2360  
 HP <http://www.matsunomi.or.jp/>



## 社会福祉法人 松の実福社会 セルプあさがお

白山市笠間地区にある多機能型事業所で、加賀笠間駅から徒歩5分の場所に位置します。様々な作業種を行っていて、ご本人の希望や特性に応じて作業を提供しています。作業の他、旅行や、クラブ活動など生きがいあるサービス提供に努めています。



サービスの種類	就労B型、生活介護
作業概要	<ul style="list-style-type: none"> <li>・請負作業(内職的軽作業・トイレ掃除)</li> <li>・リサイクル作業(アルミ缶・ペットボトルなど)</li> <li>・菓子等製造(ぼん菓子・パン・ラスクなど)</li> </ul>
利用日・時間	月～金曜日 9:00～16:00 土曜日 9:00～11:30 ※土曜日は月によって利用可能日が異なります
送迎の有無	有
食事提供の有無	有(但し、実費負担あり)

セルプあさがお

〒924-0063 白山市笠間町 156-1

TEL 076-274-9177 FAX 076-274-9178

HP <http://www.matsunomi.or.jp>

## 特定非営利活動法人あじさいの家 多機能型事業所あじさい

獅子吼の麓にある当事業所は、綺麗な景色のなか各利用者のペースに合わせて仕事などに取り組んでいます。バザーやバーベキュー・親子旅行など行事予定も充実しています。本人のペースに合わせてながら成長の手助けとなる支援を心がけています。



サービスの種類	就労B型、生活介護
作業概要	コナパッド箱折 金閣寺お守りが取り お酒ラベルゴム通し 公園トイレ清掃  ※従たる事業所として獅子吼ふれあい館内においてカフェ業務あり
利用日・時間	月曜日～金曜日 9:30～15:30 第4土曜日 9:30～11:00
送迎の有無	有(無料)
食事提供の有無	有 1食200円

多機能型事業所あじさい

〒920-2113 白山市八幡町 247 番地

TEL 076-272-2721 FAX 076-272-3790

HP <http://www.tsubakiajisai.jimdo.com>

E-mail [ajisai@asagaotv.ne.jp](mailto:ajisai@asagaotv.ne.jp)

## 特例認定特定非営利活動法人プープ 就労支援事業所 懐

A型とB型の多機能型就労支援事業所

平成24年6月2日 飲食店営業許可 飲食店営業（軽食堂）

平成24年6月2日 菓子製造業許可 菓子製造業

平成29年1月31日 いしかわ障害者雇用推進カンパニー認定

平成29年7月3日 平成28年度かがやき健康企業認定

平成30年2月20日 健康経営優良法人2018認定

サービスの種類	就労A型、就労B型
作業概要	生活支援等・カフェ・レストラン・製作・委託販売等
利用日・時間	月曜日～日曜日（午前9時～午後4時） ただし、年間休日で定めた休日は除く。研修、出店、直販等により営業時間の開始、終了が変更になる場合があります。
送迎の有無	有り
食事提供の有無	有り

就労支援事業所 懐

〒924-0878 白山市末広二丁目35番地

TEL 076-275-5055 FAX 076-214-7055

HP <http://www.pupu50.jp>

E-mail [info@pupu50.jp](mailto:info@pupu50.jp)



## 株式会社ケア・トラスト 就労支援隊あくと

1人1人のご利用者の希望や能力に合った作業に取り組んでもらい、一般就労に向け、自信をつけていただけるよう支援をしています。農福連携に力を入れ、いろんな野菜を地域の方々に届けています。地域との関わりも強く、自信を持って一般就労に送り出します。

サービスの種類	就労A型、就労B型
作業概要	【A型】 調理業務 水引（小物・アクセサリ） 施設外就労（水耕栽培、清掃業務、介護補助） 【B型】 清掃業務 水引（小物・アクセサリ）
利用日・時間	月～金（祝除く）・8：00～15：00
送迎の有無	無
食事提供の有無	有

就労支援隊あくと

〒924-0885 白山市殿町10番1

TEL 076-276-0307 FAX 076-276-0308

HP <http://act.care-trustgroup.com/>



# 【白山市】

## 一般社団法人 えがお工房 8 えがお工房 8 ジョイ

就労継続支援 B 型事業所として様々な軽作業に加えて、農作業や水引細工やデザインなどの創作作業など、専門講師による指導も行っています。また、施設内のコミュニケーションを図るため、毎月の誕生会や季節ごとのイベントなども実施しています。



サービスの種類	就労 B 型
作業概要	<ul style="list-style-type: none"> <li>・ 軽作業 (シール貼り、DM封入、箱折り ポケットティッシュ等)</li> <li>・ 農作業</li> <li>・ 創作作業 (水引細工、デザイン)</li> </ul>
利用日・時間	月曜日～金曜日 9:30～16:00
送迎の有無	有り
食事提供の有無	有り

えがお工房 8 ジョイ  
 〒924-0873 白山市八日市町 17-1 八日市ビル 101 号  
 TEL 076-274-1672 FAX 076-274-1673  
 HP <http://egaokobo8.com/>  
 E-mail [info@egaokobo8.com](mailto:info@egaokobo8.com)

## 一般社団法人ソーシャルプロジェクト Smile 白山

“障がいがあっても輝ける社会へ”をキャッチフレーズに、障がいのある方でも就労・住まい・余暇のライフワークバランスが充実するように福祉サービスを提供しています。是非、お気軽に私たちの事業所に見学に来てください。お待ちしております。



サービスの種類	就労 B 型
作業概要	<ul style="list-style-type: none"> <li>フルーツ作業・スイーツ作業 (ミックスジュースの仕込み、シュークリーム、チョコレート作業など)</li> <li>・ 軽作業 (企業からの受託作業など)</li> </ul>
利用日・時間	月～土曜 10:00～15:00
送迎の有無	有り
食事提供の有無	有り

Smile 白山  
 〒920-2134 白山市鶴来水戸町 4-74  
 TEL 076-225-5525 FAX 076-225-5667  
 HP <http://ori-group.co.jp/smile/>

## 社会福祉法人石川サニーメイト サニーメイト福祉工場

A 型—名刺をはじめ、各種パンフレット、チラシ、冊子等印刷物全般を取扱っています。少量印刷対応のオンデマンドサービスにも対応。B 型—利用者の自立した生活、社会生活を営むことができるよう、就労機会を提供するとともに、その知識及び能力向上のため必要な訓練等を行っています。

サービスの種類	就労 A 型、就労 B 型
作業概要	A 型 ・ 印刷事業 B 型 ・ 機械部品の組立 ・ 菓子箱の組立等
利用日・時間	月～金曜日 A 型 8：45～17：30 B 型 9：00～16：30 ※休業日 土日祝日、夏季・年末年始等指定日
送迎の有無	B 型有り
食事提供の有無	有り

サニーメイト福祉工場  
〒921-8836 野々市市末松 2-239  
TEL 076-248-0294 FAX 076-248-0966  
HP <http://www.ishikawasunnymate.or.jp/>  
E-mail [info@ishikawasunnymate.or.jp](mailto:info@ishikawasunnymate.or.jp)



## 特定非営利活動法人あじさいの家 多機能型事業所椿（らーめん虎）

平成 26 年 10 月に移転し事業を開始しました。ラーメン店の営業並びに紙すきをしてご祝儀袋を作っています。お花見、バザー、親子旅行、クリスマス会など行事も充実しています。皆さんの成長を少しでもお手伝いできるような支援を心がけています。

サービスの種類	就労 B 型、生活介護
作業概要	・ ラーメン店での接客、清掃、食器洗い等 ・ 給食の盛り付け ・ 紙すき（ご祝儀袋作成）
利用日・時間	月曜日～金曜日 9：30～15：30 第 4 土曜日 9：30～11：00
送迎の有無	有（無料）
食事提供の有無	有 1 食 200 円

多機能型事業所椿（らーめん虎）  
〒921-8812 野々市市扇が丘 3 番 50 号  
TEL 076-248-7870 FAX 076-248-7871  
HP <http://www.tsubakiajisai.jimdo.com>  
E-mail [ajisai@asagaotv.ne.jp](mailto:ajisai@asagaotv.ne.jp)



## 株式会社ハニービー self-A・ハニービー押野

個々の適性に応じて作業提供が出来るように軽作業、清掃、食品関係、ピッキング等、多種多様な作業・施設外就労による支援を行っています。自分に合った作業に取り組みながら一般就労に向けて経験を積めるようにスタッフ一丸となって支援をいたします。

サービスの種類	就労 A 型
作業概要	【施設内作業】各種菓子箱折り ・旅館、ホテルアメニティ・部品検品、ピッキング・封入作業・洗車 【施設外作業】・工場内作業・ホテルベットメーカー・ビル内トイレ清掃・飲食店内作業・食品加工・洗車
利用日・時間	月曜日～土曜日 9:00～14:30 ※土曜は会社カレンダーによる ※時間は業務内容に応じて異なる
送迎の有無	有（要相談）
食事提供の有無	有

self-A・ハニービー押野

〒921-8802 野々市市押野 4-38 ベアーズマンション1F

TEL 076-246-3623 FAX 076-246-3633

HP <http://honey-bee-jpn.com>

E-mail [honey-bee.osino@honey-bee-jpn.com](mailto:honey-bee.osino@honey-bee-jpn.com)



## 株式会社 A-rise (アライズ) self-A・A-rise 野々市工大前

私たちの事業所では、皆さんの悩みやハンディをお聞きし、「出来ない」と諦めるのではなく、どうしたら「出来る」になるのかを常に一緒に考え支援しています。少しでも毎日が前向きで楽しいと思えるように、少しでも働きたいという思いに応えられるように、共に学び、歩んでいけたらと思います。

サービスの種類	就労 A 型
作業概要	・軽作業…箱折り、洋服たたみ、タグ付け、新聞折込等 ・パソコン作業…データ入力、画像加工等 ・施設外就労…清掃業務、介護補助等
利用日・時間	月曜日～土曜日 9:00～14:00 ※土曜は会社カレンダーによる ※時間は業務内容に応じて異なる
送迎の有無	有（要相談）
食事提供の有無	有

self-A・A-rise 野々市工大前

〒921-8812 野々市市扇が丘 24-37

TEL 076-205-3255 FAX 076-209-6203

HP <http://www.self-a.net/>

E-mail [info@a-rise.self-a.net](mailto:info@a-rise.self-a.net)



## 社会福祉法人のぞみ 指定就労継続支援 B 型事業所ひまわり

ご利用者、お一人おひとりの個性を理解し、職員は必要な支援を見極めながら対応しています。地域社会と関わりを持てるようなイベント等にも参加しています。施設内はアットホームな雰囲気です。日々、作業とともに生活に必要な知識の学びを大切にしています。

サービスの種類	就労 B 型
作業概要	<ul style="list-style-type: none"> <li>・板キリコ作成</li> <li>・ANA 機内食用箸置き、割り箸セット</li> <li>・パチンコ台解体、分別作業</li> <li>・商工会会報等発送準備</li> <li>・野菜栽培、販売</li> <li>・フェルト、水引等自主製品制作販売 など</li> </ul>
利用日・時間	月曜日～金曜日 9:30～15:30
送迎の有無	有り
食事提供の有無	無し

指定就労継続支援 B 型事業所ひまわり  
 〒929-0325 河北郡津幡町加賀爪ハ120  
 TEL 076-289-5106 FAX 076-289-6365  
 HP <http://www.nozomi-himawari.com>



## 社会福祉法人 やまびこ はばたき

施設外就労や事業所内のさまざまな作業を通して、就労に必要な技術や生活力につながることを大切にした支援をしています。利用者の思いやその方に応じた作業をとおして、仕事にやりがいを持ち、自分らしく、いきいきと働けるよう支援しています。

サービスの種類	就労 B 型、就労移行
作業概要	<p>【施設外就労】</p> <ul style="list-style-type: none"> <li>・シーツ交換、清掃業務、倉庫整理</li> </ul> <p>【製造事業】</p> <ul style="list-style-type: none"> <li>・パン・弁当の製造販売</li> <li>・ウエス、雑巾、ふきんの製造販売</li> </ul> <p>【受託事業】</p> <ul style="list-style-type: none"> <li>・紙箱組立等</li> </ul>
利用日・時間	9:30～15:30 (月～金)、9:00～12:30 (土) ・年間カレンダーによる。
送迎の有無	有
食事提供の有無	有 (1食 500円～)

はばたき  
 〒929-0325 津幡町加賀爪ハ120番地  
 TEL 076-289-2277 FAX 076-289-2281  
 HP <http://yamabiko-tsubata.com/>  
 E-mail [habataki@yamabiko-tsubata.com](mailto:habataki@yamabiko-tsubata.com)





## 社会福祉法人つくしの会 ジョブスタジオノーム

一人ひとりが、その人らしい「はたらく」を実現するために、親子・家族のきずな、社会・自然との積極的な交流を大切にしながら、みんなで作っていき、働く人たちのためのスタジオです。

サービスの種類	就労 B 型
作業概要	<ul style="list-style-type: none"> <li>・クッキー等焼き菓子製造、ラッピング</li> <li>・PCの再生・非営利団体への寄贈</li> <li>・カーテンフックの組み立て</li> <li>・軽作業(ラッピング・箱入れ)</li> <li>・畑作業</li> </ul>
利用日・時間	月曜日～金曜日 9:00～16:00 (ただし年間開設カレンダーにより土曜日もあり)
送迎の有無	有(拠点巡回コースによる送迎)
食事提供の有無	有(ただし、実費負担有)

ジョブスタジオノーム

〒929-0443 津幡町別所甲 80

TEL 076-288-0318 FAX 076-288-1980

URL <http://www.hagino-sato.com>



## 株式会社愛昂 就労支援事業所米ライフ

地域の耕作放棄地を活用し、農薬や肥料を使わない「自然栽培」での農作業を中心とした作業を行っています。農作業は様々な作業があり、個性に合わせた作業が見つかります。自然栽培や出会いを通してあらゆる人が心豊かに生きる社会を創ることを目標としています。

サービスの種類	就労 A 型、就労 B 型
作業概要	<p>【就労継続 A 型】</p> <p>自主生産の米作り、野菜作り、お弁当の調理、ドーナツ等菓子製造、メンマ等の自主製品の製造、物品販売</p> <p>【就労継続 B 型】</p> <p>自主生産の米作り、野菜作り、企業からの下請け内職作業</p>
利用日・時間	月曜～土曜・時間 8:00～16:30
送迎の有無	送迎 有
食事提供の有無	食事提供 有

就労支援事業所米ライフ

〒929-0331 河北郡津幡町中橋 10 番地 1

TEL 076-255-3251 FAX 076-255-3451

HP <https://aisumaru.co.jp/>



## 社会福祉法人うちなだの里 うちなだ福祉作業所

「働きたい」と思っている障害のある方を受け入れ、安定した日常生活ができるよう支援しています。  
生産活動などを通じて、知識および能力の向上のお手伝いをしています。

サービスの種類	就労 B 型
作業概要	<ul style="list-style-type: none"> <li>・菓子製造 ・ウエス加工</li> <li>・コーヒー焙煎</li> <li>・喫茶店の接客、調理補助、皿洗い</li> <li>・介護施設清掃 など</li> </ul>
利用日・時間	月曜日～金曜日 9:00～15:40 第2・第4土曜日 9:00～11:30
送迎の有無	有り（応相談・無料）
食事提供の有無	有り（但し、実費負担あり）

うちなだ福祉作業所

〒920-0266 石川県河北郡内灘町大根布と 202 番地 5

TEL 076-286-6386 FAX 076-286-6387

HP <http://www.uchisato.com/>



# 【七尾市】

## 社会福祉法人みのり会 多機能型事業所 みのり園

地域で豊かな生活が送れるよう、各種の食品の製造や下請作業などそれぞれの作業に取り組んでいます。また、日中活動がよりいきいきとしたものになるように、季節の行事や旅行などの余暇活動も行っています。

サービスの種類	就労移行、就労B型、生活介護
作業概要	自主生産作業 納豆・漬物・蒟蒻・ポン菓子製造 アルミ缶リサイクル・ウエス加工 下請作業 ハーネス・ルアー組立・菓子箱折
利用日・時間	月～金・9:00～15:30 土曜開所の場合有
送迎の有無	有 (主に七尾駅からみのり園まで。その他コースは応相談)
食事提供の有無	有

多機能型事業所みのり園

〒926-0821 七尾市国分町セ部 18 番地

TEL 0767-53-7266 FAX 0767-52-9028



## 医療法人松原会 ぱいんの家

みなさんのやってみたいことや興味のあること、苦手な何かを探して、できる作業から始めています。

サービスの種類	就労移行、就労B型
作業概要	・カフェ（接客販売） ・製菓（洋菓子、焼菓子製造） ・農業（稲作、耕作） ・クリーニング（洗濯、清掃作業） ・内職作業
利用日・時間	火曜日～土曜日 9:00～15:50 (日・月・祝日休み)
送迎の有無	希望する方は送迎を行っております。 (要相談)
食事提供の有無	有り(ただし、実費負担あり)

ぱいんの家

〒926-0045 七尾市袖ヶ江町 23 番地 2

TEL 0767-57-5544 FAX 0767-57-5549

HP <https://pineshouse.com> (ぱいんの家)

HP <https://nano.pineshouse.com> (ナノパイン)

E-mail [pineshouse@nanamatsuhp.or.jp](mailto:pineshouse@nanamatsuhp.or.jp)



# 【七尾市】

## 医療法人 松原会 シフト

シフトでは、障害を抱えながらも就労意欲のある方が、働く機会を通して仕事に必要なマナーや技術が身につけられるよう活動を行っています。みんなで協力・助け合うことをモットーとして、明るい職場環境づくりを目指しています。

サービスの種類	就労B型
作業概要	電子部品製造、食品袋詰め、箱折り 配食サービス、スーパーのかご洗い 施設内及び施設外の清掃
利用日・時間	月曜～金曜、9時～16時
送迎の有無	あり（地域限定、地域外は応相談 実費負担なし）
食事提供の有無	あり（1食50円）

シフト

〒926-0014 七尾市本府中町ワ部 36 番地

TEL 0767-58-3515 FAX 0767-58-3515



## 社会福祉法人徳充会 青山彩光苑リハビリテーションセンター

自分に合った職場で長く続けられる仕事を！！  
周囲に愛される職業人を目指して、作業活動を行うほか、  
一般就労に向けての必要な支援を行います。

サービスの種類	就労移行
作業概要	軽作業 清掃作業 ミニ喫茶 職場見学・実習
利用日・時間	月曜日～金曜日 9:00～15:00
送迎の有無	あり（但し七尾駅から当苑）
食事提供の有無	あり（但し実費負担あり）

青山彩光苑リハビリテーションセンター

〒926-0831 七尾市青山町ろ部 2 2 番

TEL 0767-57-3309 FAX 0767-57-1531

HP <http://www.tokujyu.jp>



## 社会福祉法人はくい福祉会 就労支援センターあおぞら

利用者の希望に沿った作業班を構成し、作業意欲の向上を図りながら、働くことを通してその人らしい成長の可能性を追求し支援します。作業以外では季節に応じたレクリエーションや月2回の土曜日の余暇支援では調理実習など生活支援も取り入れています。

サービスの種類	就労 B 型
作業概要	<ul style="list-style-type: none"> <li>・洋菓子製造</li> <li>・公共施設のトイレ清掃 花壇整備</li> <li>・下請け作業（菓子箱用タグ作り等）</li> <li>・ウエス加工作業</li> </ul>
利用日・時間	月曜日～金曜日 9：00～16：00
送迎の有無	有り（但し、実費負担あり）
食事提供の有無	有り（但し、実費負担あり）

就労支援センターあおぞら

〒925-0014 羽咋市釜屋町 81 番地 3

TEL 0767-22-2918 FAX 0767-22-9037

E-mail h-aozora@angel.ocn.ne.jp



## 一般社団法人 つながり 地域サポートハウス 楽生(らっきい)

地域の普通の民家を改装したアットホームな事業所。メンバー1人1人の“したい！”を大切に、スタッフは勿論、地域のサポーターと共に、コンサートやクリスマス会、お泊まり会等、楽しい企画が盛りだくさん。

サービスの種類	就労 B 型
作業概要	<ul style="list-style-type: none"> <li>公園トイレ掃除、草むしり</li> <li>苗箱洗い、</li> <li>フラワーボード</li> <li>エコパック作り</li> </ul>
利用日・時間	8：00～17：00
送迎の有無	有り（ただし、自己負担あり）
食事提供の有無	有り（ただし、自己負担あり）

楽生

〒925-0025 羽咋市太田町 15

TEL 0767-26-0807 FAX 0767-26-0807

HP <http://tsunagari.jp.net/index.html>



## 一般社団法人 つながり 夢生民(むうみん)

夢生民のモットーは「夢を持って生きる」

朝は元気な朝礼でスタート！

コーヒーを入れるのも僕たち！ケーキを焼くのも私たち！喫茶は僕らがおもてなしします。

やってみたい！行ってみたい！も自分たちで企画し、スタッフ、メンバー、地域のサポーターの人達と共にチャレンジしています。

サービスの種類	就労 B 型
作業概要	<ul style="list-style-type: none"> <li>・カフェ接客</li> <li>・調理補助</li> <li>・菓子製造</li> <li>・バックヤード</li> </ul> ユニフォーム洗濯、アイロン、掃除など
利用日・時間	8:00~18:00
送迎の有無	有り(ただし、自己負担あり)
食事提供の有無	有り(ただし、自己負担あり)

夢生民

〒925-0015 羽咋市大川町ク-9-11

TEL 0767-23-4137 FAX 0767-23-4137

HP <http://tsunagari.jp.net/index.html>



## 特定非営利活動法人なぎさ工房リヴ 障害福祉サービス事業所なぎさ工房リヴ

リヴ(live)とは「自分らしく生きる」こと。毎日元気に通いたい、希望を持って働きたい等利用者一人ひとりの想いを大切に、個々の能力やペースに応じた作業をしています。働く楽しさ、時には厳しさを体験しながら知識や技術の向上、生活の自立を目指しています。また、地域活動支援センター事業も行っており、在宅で療養中の方々が、生活のリズムを取り戻すために同じ悩みを持つ仲間と集う憩いの場所作りも行っています。

サービスの種類	就労 B 型
作業概要	堆肥(有機肥料)・かき餅の製造、販売 園芸…花苗・野菜の栽培、販売 内職…航空機内食スポン、ナイフ、ナフキン等セットアップ ・縫製会社衣類付属部品組立加工 タウン情報誌ポスティング、除草作業他
利用日・時間	月曜日～金曜日・9:00～16:00 ※イベント等により土・日利用も有り
送迎の有無	無
食事提供の有無	無

障害福祉サービス事業所なぎさ工房リヴ

〒925-0015 羽咋市大川町2丁目150番地3

TEL 0767-22-7686 FAX 0767-23-4086

E-mail [rivugood@sea.plala.or.jp](mailto:rivugood@sea.plala.or.jp)



## 株式会社 FUCHA JOY WORKZ 志賀町

レザークラフトやアクセサリーの作成、デザイン、陶芸など、仕事内容がクリエイティブで楽しめる内容となっています。農業ではハーブの栽培を自社で行っており、アロマオイルやアロマキャンドル等も制作しています。「楽しみながら仕事をする」を掲げ、利用者とスタッフ共に和気あいあいと笑いのたえない施設です。

サービスの種類	就労 A 型
作業概要	<p>【レザー】自社ブランド「FUCHA」を掲げ、レザー小物やアクセサリーの制作をしています。</p> <p>【デザイン】パンフレットやチラシ、児童施設の思い出アルバムの編集、ネット販売用の写真加工をしています。</p> <p>【陶芸】定期的に個展を開催して、作品を展示・販売しています。</p> <p>【農業】ハーブの栽培、アロマオイルやアロマキャンドルの制作をしています。</p>
利用日・時間	月曜日～土曜日（8:30～17:30）
送迎の有無	羽咋市、志賀町、中能登町、七尾市（ただし、実費負担あり）
食事提供の有無	有り（ただし、実費負担あり）

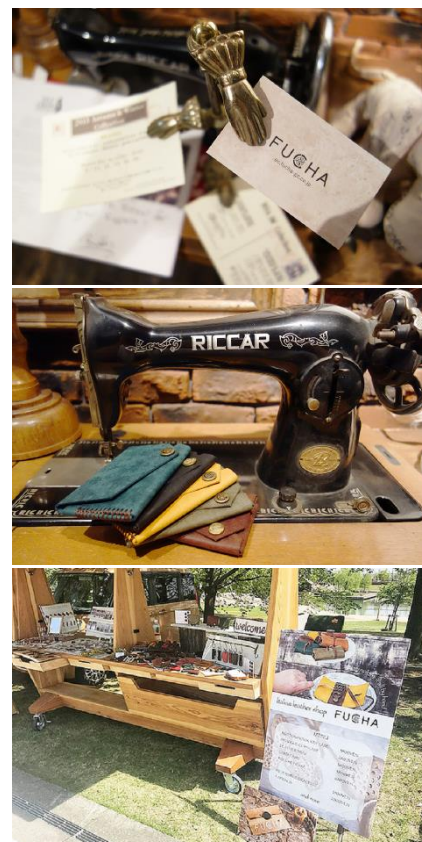
就労継続支援 A 型 JOY WORKZ 志賀町

〒925-0122 羽咋郡志賀町倉垣か20

TEL 0767-36-1125 FAX 0767-36-1115

HP <https://joyworkz-gc.com/>

EC <https://fucha-gc.co.jp/ec/html/index.php/>



# 【宝達志水町】

## 社会福祉法人四恩会 キッチンクラブおしみず

利用者個々に最大限発揮してもらい、共に生き、共に働く場として、人権尊重を大切に就労支援の場とします。ひとりひとりが自分らしく生活し就労できるよう、社会環境への働きかけを実践します。



サービスの種類	就労 B 型
作業概要	<ul style="list-style-type: none"> <li>・ 弁当班 弁当製造・配達</li> <li>・ パン班 パン製造（食パン・菓子パン）・配達</li> <li>・ 菓子・地域班 焼き菓子製造（パウンドケーキ・クッキー等） 配達・館内清掃</li> </ul>
利用日・時間	月曜日～金曜日 8:45～15:45
送迎の有無	有り（送迎コースにより実費負担有り）
食事提供の有無	有り（実費負担あり）

キッチンクラブおしみず  
〒929-1342 羽咋郡宝達志水町麦生ネ 2 4 番地  
TEL 0767-28-8100 FAX 0767-28-5333  
URL <http://www.shionkai.or.jp>  
E-mail [kitchen@shionkai.or.jp](mailto:kitchen@shionkai.or.jp)

## 社会福祉法人四恩会 みらい塾

障害者総合職業センターが開発した職業訓練用のワークサンプルキット等の模擬的なワークや適性検査等を通して作業分析を行い、一人ひとりの特性に応じた必要なスキルの練習を行う他、就業生活に役立つ様々な講座を行うことで職業準備性が高めます。



サービスの種類	就労移行
作業概要	ワークサンプル幕張版（MWS） 健康・生活・疾病教育 SST（ソーシャルスキルトレーニング） ビジネスマナー講座等
利用日・時間	当該月の日数－8日／月 9:00～16:00
送迎の有無	有
食事提供の有無	有

みらい塾  
〒929-1343 羽咋郡宝達志水町小川貳 7-1  
TEL 0767-28-8640 FAX 0767-28-8821  
HP <http://www.shionkai.or.jp/>



# 【宝達志水町】

## 社会福祉法人四恩会 今浜苑

利用者の方々が主体的に作業に取り組み、自分らしい生活が送れるように、きめ細かく温か味のある支援の提供をおこなっています。また、施設外就労や一般就労への移行も、積極的に支援しています。

サービスの種類	就労 B 型
作業概要	* 農園班…水稲・畑作・ブルーベリー栽培、施設外就労（畑作） * きのこと班…しいたけ・きくらげの栽培 * 食品加工班…和・洋菓子製造、佃煮製造、乾燥しいたけ・乾燥きくらげ袋詰め * 営繕班…トイレトーパー製造販売、ワックス業務、洗車業務、施設外就労（海岸清掃）など
利用日・時間	月～金曜日 9:00～16:00（事業所カレンダーにより土曜日も一部営業）
送迎の有無	有り
食事提供の有無	有り

今浜苑

〒929-1345 羽咋郡宝達志水町今浜新耕 128-1

TEL 0767-28-2900 FAX 0767-28-2928

URL <http://www.shionkai.or.jp/>

E-mail [imahama@shionkai.or.jp](mailto:imahama@shionkai.or.jp)



# 【中能登町】

## 株式会社 A・S・K 七施の杜みおや

廃校になった旧御祖小学校を利用しています。  
広くゆったりしたスペースで、より一般企業に近い形で  
サービス提供しています。

サービスの種類	就労 A 型、就労 B 型
作業概要	軽作業 タオル検品、たたみ、袋詰、販売 手芸用品、検品、袋詰セットアップ  ホテル客室清掃（施設外） 機械操作 ケーブル加工～検品～出荷
利用日・時間	月曜日～土曜日 9：00～16：00
送迎の有無	有（ただし、一部実費負担有り）
食事提供の有無	有（ただし、一部実費負担有り）

七施の杜みおや

〒929-1635 鹿島郡中能登町高畠井部 3 番地

TEL 050-3432-4620 FAX 050-3432-4620

HP <http://www.ask-kk.com>



“笑顔あふれる夢と希望をふくらまそう”

カフェでの接客の他、輪島ふぐメニューの開発やふるさと納税返礼品としてフィナンシェとカタラーナを製造し、地域とのつながりを大切に「共生のまち」輪島を目指します。

ボリューム満点の日替わりランチを食べに、ぜひお越しください！

サービスの種類	就労B型
作業概要	<ul style="list-style-type: none"> <li>・カフェの調理、接客、皿洗い、清掃など</li> <li>・自主製品の製造販売 (フィナンシェ、カタラーナ、能登豚饅頭、ミニチュアキリコ等)</li> <li>・受託作業(チューブ糊付け、箸袋入れ等)</li> <li>・公園清掃</li> <li>・農作業</li> </ul>
利用日・時間	火曜日～土曜日 10:00～16:00 (ただし、サービスによって異なる)
送迎の有無	有り
食事提供の有無	有り

多機能型ライフサポートー互一笑

〒928-0022 輪島市宅田町 25 字 4 番 10

TEL 0768-22-4141 FAX 0768-22-4949

HP <http://www.swkouwa.com>



いつも楽しく明るい職場です。自分に合ったペースで通所、作業に取り組み、生活リズムを整えたり、就労に向けての支援をしています。又、希望者で習字・茶道・健康体操・よさこい・料理・カラオケといったクラブ活動や、仕事以外にも研修旅行などイベント行事も多く地域との交流を図っています。

サービスの種類	就労B型
作業概要	<ul style="list-style-type: none"> <li>・ 地元企業の内職作業 (包帯、ハーネス、シール貼、チラシ折り)</li> <li>・ 農作業(畑、稲運び、苗箱洗い他)</li> <li>・ 公園除草作業(草刈、草収集)</li> <li>・ 自主製品制作(紙すき、積木、キリコ他)</li> </ul>
利用日・時間	月曜日～金曜日 9:00～15:30
送迎の有無	あり(対応地域応相談)
食事提供の有無	なし

ワークショップすず

〒921-1214 珠洲市飯田町5部9番地

TEL 0768-82-3225 FAX 0768-82-7003

HP <http://www.workshop-suzu.org>

E-mail [suzuwork@angel.ocn.ne.jp](mailto:suzuwork@angel.ocn.ne.jp)



# 【能登町】

## 社会福祉法人石川県聴覚障害者協会 能登就労支援事業所 やなぎだハウス

利用されるみなさま一人ひとりの個性を生かしながら、作業に取り組んでいます。

自然に囲まれた穏やかな場所で、楽しく安心して利用いただける雰囲気づくりに努めています。

サービスの種類	就労 B 型
作業概要	<ul style="list-style-type: none"> <li>・縫製品の製作（スリッパ、座布団等）</li> <li>・受託作業（切手貼り、織ゴム袋詰め等）</li> </ul>
利用日・時間	月曜日～金曜日 10:00～15:00
送迎の有無	有り
食事提供の有無	無し

能登就労支援事業所 やなぎだハウス  
〒928-0331 鳳珠郡能登町柳田梅 104  
TEL 0768-76-8001 FAX 0768-76-8002



## 社会福祉法人礎会 自立支援センターみずほ

自家農園で、季節の野菜や健康野菜のヤーコン、スイカ等約 30 種類の野菜の栽培・出荷を行っている。その他、収穫した野菜を使ったパンを作り、頒布方式で販売を展開している。平成 28 年、当施設で作ったパンや野菜の直売の他、食品、日用雑貨等の小売店をオープンさせた。

サービスの種類	就労 B 型
作業概要	<ul style="list-style-type: none"> <li>・野菜生産事業（生産から販売まで）</li> <li>・パンの製造、販売、宅配</li> <li>・調理手伝い</li> <li>・足湯の運営、焼き芋の販売</li> <li>・お店手伝い</li> </ul>
利用日・時間	月曜日～金曜日 8:30～17:30（一日の作業時間 6 時間）
送迎の有無	有り（現行ルート外は応相談）
食事提供の有無	有り（給食制 一食 220 円）

自立支援センターみずほ  
〒927-0311 能登町字瑞穂 119 番地 2  
TEL 0768-67-2226 FAX 0768-67-2286  
HP <http://www.ishizuekai.org/>



## 【能登町】

### 社会福祉法人おおとり会 就労継続支援センターおおとり

風光明媚な遠島山公園の一面に位置し、四季の折々を楽しみながら活動しています。農作物やブルーベリーの栽培を行っており、収穫や選別なども行います。パンやお菓子、健茶、手作りの木工や手芸などの作業も行っています。その他、お花見会・料理教室・生花教室などのレクリエーションもあります。

サービスの種類	就労 B 型
作業概要	<ul style="list-style-type: none"> <li>・お菓子の製造・販売（パン・焼き菓子）</li> <li>・紙すき、木工作業、手づくり製品の制作、ウエス</li> <li>・空き缶リサイクル</li> <li>・しいたけ栽培、農作業</li> <li>・自主製品の販売やPR活動など</li> </ul>
利用日・時間	月曜日～金曜日 9：15～15：30
送迎の有無	有り（幹線沿いルートのみ、自費負担なし）
食事提供の有無	無し

就労継続支援センターおおとり

〒927 - 0433 鳳珠郡能登町字宇出津ウ字 10 番地 1

TEL 0768-62-3105 FAX 0768-62-3761

HP <http://www13.plala.or.jp/ootori-hp/index.html>



### 社会福祉法人佛子園 HealingBayArea 日本海倶楽部

Heart&Beer 日本海倶楽部は、美しい日本海の入江を望む高台にあり、クラフトビール工場や牧場を併設する木造レガづくりのレストランで新鮮な能登の食材を使った、自家製ビールによくあうオリジナル料理を楽しんでいただけます。

サービスの種類	就労 B 型
作業概要	<ul style="list-style-type: none"> <li>・レストランフロアサービスや厨房、ビール工場でのビールの充填やラベル貼り</li> <li>・ミニ動物園での動物飼育、隣接する公園の管理</li> </ul>
利用日・時間	月曜日～金曜日・9:30～16:00
送迎の有無	有
食事提供の有無	有

HealingBayArea 日本海倶楽部

〒927-0605 鳳珠郡能登町立壁 92

TEL 0768-72-8181 FAX 0768-72-8282

HP <http://www.nihonkai-club.com/>



# 就労支援関係機関

## 障害者就業・生活支援センター

障害者就業・生活支援センターでは、雇用・福祉・教育等の各機関と連携しながら、障害者雇用について、事業主に対する相談を行っています。

また、障害者の就業とそれに伴う生活に関する指導・助言、職場実習等のあっせんなど、障害のある方が就職や就職後の職場での安定を図るため必要な支援を行っています。

相談は無料ですので、お気軽にお問い合わせください。

■石川中央圏域（金沢市、白山市、かほく市、津幡町、内灘町、野々市市）

### 金沢障害者就業・生活支援センター

〒920-0864 金沢市高岡町7番25号金沢市松ヶ枝福祉館2階

TEL 076-231-0800 FAX 076-231-0801

受付時間 月曜日～金曜日（祝日を除く）9:00～17:30

■南加賀圏域（加賀市、小松市、能美市、川北町）

### こまつ障害者就業・生活支援センター

〒923-0942 小松市桜木町96-2

TEL 0761-48-5780 FAX 0761-21-8559

受付時間 月曜日～金曜日（祝日を除く）8:30～17:15

■能登圏域（能登中部：七尾市、羽咋市、志賀町、宝達志水町、中能登町）

（能登北部：輪島市、珠洲市、穴水町、能登町）

### さいこうえん障害者就業・生活支援センター

〒926-0045 七尾市袖ヶ江町14番地1

TEL 0767-52-0517 FAX 0767-52-0515

受付時間 月曜日～金曜日（祝日を除く）8:30～17:30

## 障害者職業センター

障害者に対して、就職に向けての相談、職業能力等の評価、就職前の支援から就職後の職場適応のための援助、職場復帰の支援等、個々の障害状況に応じた継続的な支援を行っています。また、事業主に対して、障害者の雇入れ、雇用継続、職場復帰等の支援や雇用管理に関する助言、情報提供、社員向け研修等を行っています。

その他、関係機関に対して、就業支援を行う上で必要な専門的な技法の提供を行っています。

独立行政法人高齢・障害・求職者雇用支援機構石川支部 石川障害者職業センター

〒920-0901 金沢市彦三町一丁目2番1号アソルティ金沢彦三2階

TEL 076-225-5011 FAX 076-225-5017

受付時間 月曜日～金曜日（祝日を除く）8:45～17:00

# 就労支援関係機関

## 発達障害者支援センター

発達障害のある方やその家族が地域の中で安心して暮らせることができるように、関係機関と連携して相談支援、発達支援、就労支援、普及啓発等を行う専門支援機関です。なお、センターに来所される際は、電話等で事前予約してください。相談は無料です。

### 石川県発達障害支援センター

〒920-8201 金沢市鞍月東 2-6 こころの健康センター内  
 TEL 076-238-5557 FAX 076-254-5533  
 受付時間 月曜日～金曜日 8:30～17:15  
 (来所は 9:00～16:00)

### 発達障害者支援センター パース

〒920-3123 金沢市福久東 1-56 オフィスオーセド 2 階  
 TEL 076-257-5551 FAX 076-257-1916  
 受付時間 月曜日～土曜日 9:00～17:00

## 障害者職業能力開発校

障害のある方を対象に、就職に向けた基礎的な知識・技能の習得を目指す訓練を行っています。身体障害者等対象の機械製図科、電子機器科、製版科、陶磁器製造科、一般事務科に加え、知的障害者対象の生産実務科の 6 科から成り、障害特性や適性に応じた職業能力開発を行います。訓練内容の詳細や見学希望等については、当校までお問い合わせください。」

### 石川障害者職業能力開発校

〒921-8836 野々市市末松 2 丁目 245 番地  
 TEL 076-248-2235 FAX 076-248-2236

## 公共職業安定所（ハローワーク）

職業紹介、職業指導等の業務を行うため国が設置する機関です。障害者の就職や採用についての相談は、まずは公共職業安定所にご連絡ください。

ハローワーク	所在地	電話番号	FAX 番号
金沢公共職業安定所	金沢市鳴和 1-18-42	076-253-3030	076-253-8109
津幡分室	河北郡津幡町字清水ア 66-4	076-289-2530	076-289-2543
小松公共職業安定所	小松市日の出町 1 丁目 120 番地 小松日の出合同庁舎 2 階	0761-24-8609	0761-22-8580
白山公共職業安定所	白山市西新町 235	076-275-8533	076-275-8047
七尾公共職業安定所	七尾市小島町西部 2 七尾地方合同庁舎 1 階	0767-52-3255	0767-53-7106
羽咋出張所	羽咋市南中央町キ 105-6	0767-22-1241	0767-22-0942
加賀公共職業安定所	加賀市大聖寺菅生イ 78-3	0761-72-8609	0761-72-8619
輪島公共職業安定所	輪島市鳳至町畠田 99-3 輪島地方合同庁舎 1 階	0768-22-0325	0768-22-1394
能登出張所	鳳珠郡能登町字宇出津新港 3-2-2	0768-62-1242	0768-62-1243



[参照: <http://www.pref.ishikawa.lg.jp/fukusi/jiritsushienfukushi/jigyousyashiteiichiran.html>]

## 県内就労支援事業所一覧 (H30. 4. 1)

事業所名称	郵便番号	所在地 〔1〕	所在地 〔2〕	電話番号	FAX	提供サービス			掲載ページ
						就労移行	就労継続 A	就労継続 B	
ワークセンターうめの木	923-0153	小松市	金平町148番地	0761-41-1301	0761-41-1648			○	4
就労継続支援事業所(A型)矢田野ファクトリー	923-0342	小松市	矢田野町30番地	0761-44-7115	0761-44-7484		○		4
サービスセンターあしだ	923-0938	小松市	芦田町2丁目7番地1	0761-24-5911	0761-24-2177	○		○	5
松寿園 ドレミ	923-0961	小松市	向本折町ニ32-2	0761-22-5120	0761-22-5120			○	
障がい者活動センターゆるり	923-0964	小松市	今江町5丁目128番地	0761-58-1575	0761-58-1574			○	
就労支援センターつばさ	923-0851	小松市	北浅井町123番地	0761-23-7232	0761-23-7284	○		○	5
兎夢創家	923-0854	小松市	大領町口223番地	0761-46-6072	0761-46-6071		○	○	6
三草二木西園寺	923-0033	小松市	野田町丁67番68番	0761-48-7773	0761-21-2120			○	
GOTCHA!WELLNESS KOMATSU	923-0033	小松市	野田町丁65番地	0761-24-1558	0761-24-1558		○		
心愛	923-0972	小松市	月津町ヲ26-1	0761-43-4364	0761-43-4364			○	6
ひまわり工房	923-0801	小松市	園町ハ36番地1 小松織物会館	0761-24-3313	0761-21-3136		○		
いおり	923-0964	小松市	今江町5丁目258番地1	0761-23-2201	0761-23-2202		○		
まままんま工房	923-0037	小松市	問屋町29番地	0761-23-3920	0761-24-2156		○		
えがお	923-0964	小松市	今江町9丁目412	0761-27-0888	0761-27-0888		○		
小松陽光苑	923-0183	小松市	瀬領町ヨ288番地	0761-46-1224	0761-46-1308			○	7
障がい者支援施設夢兎明	923-0151	小松市	正蓮寺町セイ谷10番地	0761-47-4111	0761-47-2847	○		○	
幸徳園	922-0331	加賀市	動橋町リ-1、リ72-1	0761-74-1609	0761-74-1022			○	8
夢うさぎ	922-0404	加賀市	源平町84番地	0761-74-5300	0761-74-6969			○	
夢ファクトリーえん	922-0411	加賀市	潮津町ム69番地1	0761-74-5511	0761-74-6680		○	○	8
多機能型事業所アグリ加賀	922-0271	加賀市	尾俣町33番地	0761-77-2622	0761-76-3988			○	
就労継続支援A型事業所 三つ星	922-0442	加賀市	篠原町セ2番地8	0761-74-0028	0761-74-0029		○		
就労継続支援事業所(B型)はるかぜワーク	922-0831	加賀市	幸町2丁目60番地	0761-72-4545	0761-72-7030			○	
グリーンファームもぐ	922-0825	加賀市	直下町イ23番地	0761-72-6312	0761-72-6312			○	9
寿々ワーク作業所	922-0274	加賀市	別所町3丁目80番地2	0761-76-1991	0761-76-1991			○	9

## 県内就労支援事業所一覧 (H30.4.1)

事業所名称	郵便番号	所在地 [1]	所在地 [2]	電話番号	FAX	提供サービス			掲載 ページ
						就労 移行	就 労 継 続 A	就 労 継 続 B	
ハッピーワーク山中温泉	922-0139	加賀市	山中温泉菅谷町イ10番地	0761-78-5109	0761-78-2743		○		
株式会社ライフライン	922-0335	加賀市	湖城町2丁目335番地	0761-75-7850	0761-75-7761		○		
サンサポートさらだ	929-0113	能美市	大成町ヌ160番地2	0761-55-6061	0761-55-6062	○		○	
ジョブハウスひかり	922-0402	加賀市	柴山町ち91番地	0761-55-6061	0761-55-6062			○	
能美地域活動センターはまかぜ	929-0105	能美市	中ノ江町と104-1	0761-58-0753	0761-58-0754			○	10
夢ファクトリーてらい	923-1121	能美市	寺井町を55番地4	0761-57-1755	0761-57-1754		○	○	
ワークセンター星が岡	923-1224	能美市	和気町ヤ4-5	0761-51-6553	0761-51-6156		○	○	
ワークセンター星が岡辰口分場	923-1231	能美市	上開発町ハ63番地	0761-51-6553	0761-51-6156			○	
サブラン	923-1243	能美市	三ツ屋町ロ26番1	0761-58-2353	0761-58-2353			○	10
一歩	923-1205	能美市	宮竹町イ180番地30	0761-48-4465	0761-48-4465			○	11
工房シティ	920-0226	金沢市	栗崎町5丁目3番地1	076-238-2111	076-238-2112			○	
ハッピータウンクオレ	921-8177	金沢市	伏見台1丁目6番13号	076-244-8081	076-244-8081	○		○	
ひまわり	920-0376	金沢市	福増町南16番地	076-214-5550				○	12
就労継続支援(B型)ひまわり	920-3102	金沢市	忠縄町380番地	076-258-6001	076-258-6522			○	12
金沢クリーンワークス	920-0864	金沢市	磯部町ホ25番地1	076-261-7840	076-261-7830	○	○		13
彦三のぞみ苑	920-0901	金沢市	彦三町2丁目12番12号	076-221-5800	076-221-5899			○	
ワークプラザますいずみ	921-8025	金沢市	増泉1丁目19-23-1	076-243-1822	076-243-1822	○		○	13
障害福祉サービス事業所鳴和の里	920-0005	金沢市	高柳町10字106-1	076-252-7344	076-256-0566			○	14
夢工房	920-0373	金沢市	みどり3丁目130番地	076-269-0680	076-269-1707			○	
聖ヨゼフ苑作業所	920-0377	金沢市	打木町東155番地	076-240-6221	076-240-2001			○	14
ひろびろ作業所	920-0946	金沢市	大桑町タ1番地18	076-260-0806	076-260-0977			○	
就労支援センターひなげし	921-8111	金沢市	若草町12番7号	076-243-0326	076-243-0327	○		○	
ワークショップひなげしリサイクル工場	920-0376	金沢市	福増町北204-22	076-243-0326	076-243-0327		○		
ひなげしウエスファクトリーなかお山	921-8046	金沢市	大桑町中尾山22番地1	076-243-2330	076-243-2330			○	

## 県内就労支援事業所一覧 (H30.4.1)

事業所名称	郵便番号	所在地 [1]	所在地 [2]	電話番号	FAX	提供サービス			掲載 ページ
						就労 移行	就 労 継 続 A	就 労 継 続 B	
エイブルベランダBe	921-8162	金 沢 市	三馬1丁目369番地	076-241-1200	076-241-7888			○	
むじん蔵	921-8161	金 沢 市	有松1丁目4-7	076-241-1166	076-241-1166			○	
キッズ・ベランダBe	921-8152	金 沢 市	高尾1丁目27番地1	076-296-3663	076-296-3663			○	
Share金沢ワークセンター	920-1165	金 沢 市	若松町セ104番地1	076-256-1010	076-256-1020	○	○	○	
生活支援センター雪見橋 ワークス城南	920-0966	金 沢 市	城南1丁目8番20号	076-262-2262	076-262-2291	○		○	15
若草福祉作業所	921-8106	金 沢 市	十一屋町4番34号	076-244-7731	076-244-7754			○	15
多機能型事業所やちぐさ作業所	920-0827	金 沢 市	牧町チ71番地	076-251-5139	076-251-7750			○	16
あけぼの作業所	920-0944	金 沢 市	三口新町1丁目8番1号	076-263-7101	076-260-0635			○	16
自立就労支援センターいしびき	920-0935	金 沢 市	石引1丁目1-1	076-216-5310	076-231-0807	○		○	17
社会復帰施設みらい 多機能型事業所 ますますくらぶ	920-0205	金 沢 市	大浦町ホ24番地1	076-238-3355	076-238-1621			○	
就労継続支援B型事業所 仕事&交流 ハウスあおぞら	920-0205	金 沢 市	大浦町ヲ55-1	076-239-8010	076-239-8011			○	17
えがお工房8クリーン	920-0043	金 沢 市	長田2丁目26番6号	076-225-8889	076-225-8733		○		18
えがお工房8たんと	921-8163	金 沢 市	横川7丁目35番地1ルミエール横川・402号	076-256-3073	076-256-3072	○			18
創舎	920-0981	金 沢 市	幸町2番2号幸町スカイハイツ1階	076-223-5250	076-235-2067	○	○		
特定非営利活動法人 オープンハウス・ クロオーバー	920-0942	金 沢 市	小立野3-17-5	076-264-9272	076-264-9272			○	19
オリーブ	920-0942	金 沢 市	小立野3-21-20	076-223-7028	076-264-9272			○	
リエゾン	920-0031	金 沢 市	広岡1丁目1番35号 金沢第二ビ ル102号室	076-208-3015	076-208-3045	○			19
生活支援センター キャンワーク	921-8051	金 沢 市	黒田1丁目95番地	076-240-7040	076-240-7040			○	20
店舗事業ちゃおず	921-8051	金 沢 市	黒田1丁目59番地	076-240-7040	076-240-7040			○	20
クラフトファクトリー	920-0024	金 沢 市	西念4丁目7番1号	076-213-9490	076-213-9490		○		
ぼれぼれ工房山の家	920-1346	金 沢 市	三小牛町イ3-2	076-287-3414	076-287-3414			○	
ふれあい工房たんと弥生	921-8036	金 沢 市	弥生1丁目23-4	076-201-1600	076-201-1611			○	
ふれあい工房たんと小坂	920-0811	金 沢 市	小坂中18番2	076-255-0816	076-255-0861			○	
ふれあい工房たんと御所	920-0813	金 沢 市	御所町イ21番地5	076-254-6751	076-254-6752		○		

## 県内就労支援事業所一覧 (H30.4.1)

事業所名称	郵便番号	所在地 [1]	所在地 [2]	電話番号	FAX	提供サービス			掲載 ページ
						就労 移行	就 労 継 続 A	就 労 継 続 B	
就労支援センター「かがやき」	921-8005	金 沢 市	間明町1丁目344	076-218-7816	076-218-7817	○		○	
特定非営利活動法人 金沢市視覚障害者地域活動支援センター	920-0862	金 沢 市	芳斉1丁目15番26号	076-222-8782	076-222-1831			○	20
特定非営利活動法人サポート24就労移行支援事業所	921-8042	金 沢 市	泉本町5丁目28番地	076-259-0601	076-259-0602	○			21
えがお	921-8014	金 沢 市	糸田1丁目116番地	076-292-1113	076-292-1113	○		○	21
グローバルふくひさ	920-3122	金 沢 市	福久町ホ13番1	076-257-2310	076-257-2310	○		○	22
あい	921-8054	金 沢 市	西金沢3丁目534番	076-259-1660	076-259-1661		○		
ヴィストキャリア金沢駅前	920-0031	金 沢 市	広岡1丁目2番地14号 コーワビル2階	076-254-6254	076-254-6253	○			22
ヴィストジョブズ金沢入江	921-8011	金 沢 市	入江2丁目82番地1エピアビル1階	076-256-2115	076-256-2116		○		23
ヴィストキャリア武蔵ヶ辻	920-0854	金 沢 市	安江町1番1号グランドパレス武蔵ヶ辻1階	076-213-5634	076-213-5635	○			23
Vivaスタジオ	921-8153	金 沢 市	高尾町ル13番地	076-256-3590	076-256-3591	○		○	
Smile金沢	921-8145	金 沢 市	額谷3丁目49番地	076-296-0789	076-296-2014		○	○	24
self-Aオンステージ三口新町	920-0944	金 沢 市	三口新町4丁目2-12	076-235-2010	076-235-2011		○		
Happy Market さくら	920-0809	金 沢 市	三池栄町156番地	076-282-9878	076-282-9868	○			
self-Aハニービー金沢駅東	920-0848	金 沢 市	京町29番11号	076-252-5588	076-252-5587		○		24
self-Aハニービー駅西新町	920-0027	金 沢 市	駅西新町1丁目38番6号	076-232-5511	076-232-5513		○		25
リハビリ型就労スペース「リハス」	920-0015	金 沢 市	諸江町上丁307番地25号	076-254-6497	076-254-6498		○	○	25
ハスネテラス	920-0203	金 沢 市	木越町ツ18番地1	076-256-0525	076-256-0526	○		○	26
びあもーる	921-8147	金 沢 市	大額1丁目352番地	076-213-5131	076-213-5132			○	26
やよい	921-8036	金 沢 市	弥生2丁目9番10号	076-243-0841	076-243-0843		○		
みらい	920-0853	金 沢 市	本町1丁目8番18号ー201	076-221-5531	076-221-5532		○		
self-Aハニービー神田	921-8027	金 沢 市	神田2丁目2-19	076-244-3667	076-244-3668		○		27
self-Aハニービー泉が丘	921-8172	金 沢 市	伏見新町278番1	076-256-3631	076-256-3632		○		27
VSサポート	920-0901	金 沢 市	彦三町2丁目1番10号	076-221-1233	076-221-1233		○		28
煌めき工房	920-0053	金 沢 市	若宮町ホ31-1	076-223-4016	076-223-4026		○		

## 県内就労支援事業所一覧 (H30.4.1)

事業所名称	郵便番号	所在地 [1]	所在地 [2]	電話番号	FAX	提供サービス			掲載 ページ
						就労 移行	就 労 継 続 A	就 労 継 続 B	
富士リネン株式会社 金沢工場	921-8066	金 沢 市	矢木2丁目29	076-214-6466	076-214-6422		○		
やくしん	920-3123	金 沢 市	福久東1丁目88番地	076-255-2235	076-255-2236		○		
エンデバーメイト	920-0352	金 沢 市	観音堂町口63番値1	076-208-4145	076-208-4146	○		○	28
ねむねむの輪	920-0226	金 沢 市	栗崎町3丁目3-2	076-255-2300	076-255-2342			○	29
パトリ	921-8052	金 沢 市	保古1丁目36番地	076-220-7900	020-4668-2482	○			
なでしこ	920-0356	金 沢 市	専光寺町レ4番5	076-254-6841	076-254-6843		○		29
障害者ビジネススクール カラフル・金沢	920-0853	金 沢 市	本町2丁目7番1号越田ビル7階	076-201-8270	076-201-8271	○			30
ワークショップオアシス	920-0373	金 沢 市	みどり2丁目6番地5	076-249-0061	076-249-7030		○		30
ライフクリエートかほく	929-1122	かほく市	七窪ハ7-1	076-283-7100	076-283-7103			○	31
就労支援事業所 創楽	929-1176	かほく市	外日角ハ126番地2	076-254-0303	076-283-5353			○	
七施の杜 たかまつ	929-1215	かほく市	高松ヤ26番地7	076-281-0707	076-281-0194			○	31
七施の杜 たかまつ2号館	929-1215	かほく市	高松ケ56番地1	076-281-0707	076-281-0194			○	
障がい者支援事業所かのん	929-1112	かほく市	多田と17番地	076-255-3731	076-255-3821			○	
self-A・151Aかほく	929-1126	かほく市	内日角5丁目32	076-205-5115	076-209-0660		○		32
観舎	929-1215	かほく市	高松エ168番地2	076-281-0380	076-281-0380		○		32
障害福祉サービス事業所ほほえみ	924-0865	白 山 市	倉光8丁目16-2	076-274-6209	076-274-6209			○	
つながりの家	924-0024	白 山 市	北安田町112-1	076-274-2230	076-274-0027			○	
サンケアワークス	924-0801	白 山 市	田中町123番地10	076-275-7007	076-275-7030		○	○	
B's Work	924-0024	白 山 市	北安田町548番地2	076-274-5700	076-274-5700		○	○	33
美川37Work	929-0224	白 山 市	美川中町口221-1	076-278-7788	076-278-7770		○		
松任23Work	924-0885	白 山 市	殿町312	076-278-7788	076-278-7770		○		
松の実園	924-0804	白 山 市	徳丸町625-1	076-276-6452	076-274-2360			○	33
セルフあさがお	924-0063	白 山 市	笠間町156-1	076-274-9177	076-274-9178			○	34
青い鳥ワークセンター	920-2364	白 山 市	杉森町へ1-1	076-254-8182	076-254-8189			○	

## 県内就労支援事業所一覧 (H30.4.1)

事業所名称	郵便番号	所在地 [1]	所在地 [2]	電話番号	FAX	提供サービス			掲載 ページ
						就労 移行	就 労 継 続 A	就 労 継 続 B	
あじさい	920-2113	白山市	八幡町247番地	076-272-2721	076-272-3790			○	34
あじさい	920-2113	白山市	八幡町リ110	076-272-2721	076-272-3790			○	34
就労支援事業所 懐	924-0878	白山市	末広2丁目35番地	076-275-5055	076-214-7055		○	○	35
美川あんずの家	929-0204	白山市	平加町ヌ119番地1	076-278-7775	076-278-7775			○	
サルビアの家	929-0204	白山市	平加町ヌ120番地1	076-278-7775	076-278-7775			○	
就労移行支援だいじょうぶ	924-0822	白山市	みすほ1丁目1番3	076-275-7494	076-275-7404	○			
多機能型支援施設ヒラソル	924-0821	白山市	木津町574番1	076-220-6740	076-220-6741	○		○	
生きがいワークス白山	920-2121	白山市	鶴来本町4丁目千目35番地	076-225-4362	076-225-4363	○		○	
だんろ	929-0201	白山市	鹿島町ち111番地1	076-236-2356	076-236-2540		○		
ゆらく	924-0804	白山市	徳丸町562-1	076-259-6407	076-259-6408		○		
就労支援隊あくと	924-0885	白山市	殿町10番地1	076-276-0307	076-276-0308		○	○	35
あかりとみのり	924-0061	白山市	宮保町1362-1	076-256-3514	076-256-3103			○	
あかりとみのり相木分所	924-0022	白山市	相木町130番2	076-256-3514	076-256-3103			○	
えがお工房8ジョイ	924-0873	白山市	八日市町17番地1 八日市ビル101号	076-274-1672	076-274-1673	○		○	36
Smile白山	920-2134	白山市	鶴来水戸町4丁目74番地	076-225-5525	076-225-5667			○	36
フォルムののシティ	921-8805	野々市市	稲荷1丁目58番地	076-227-8950	076-238-2112			○	
セルフはくさん	921-8836	野々市市	末松2丁目229番地	076-248-9300	076-248-3205			○	
サニーメイト福祉工場	921-8836	野々市市	末松2丁目239番地	076-248-0294	076-248-0966		○	○	37
鬚張魯肉飯金沢工大前店	921-8811	野々市市	高橋町20-5	076-246-4611	076-246-4611		○	○	
けやきの苑	921-8834	野々市市	中林1-1-1	076-248-4871	076-248-4893			○	
多機能型事業所 椿	921-8812	野々市市	扇が丘93番1	076-248-7870	076-248-7871			○	37
トランジット	921-8812	野々市市	扇が丘3番18号	076-246-6015	076-246-6016	○		○	
self-A・ハニービー押野	921-8802	野々市市	押野4丁目38番地	076-246-3623	076-246-3633		○		38
self-A・A-rise野々市工大前	921-8812	野々市市	扇が丘24-37	076-205-3255	076-209-6203		○		38

## 県内就労支援事業所一覧 (H30.4.1)

事業所名称	郵便番号	所在地 〔1〕	所在地 〔2〕	電話番号	FAX	提供サービス			掲載 ページ
						就労 移行	就 労 継 続 A	就 労 継 続 B	
就労継続支援(B型)いろは	921-8801	野々市市	御経塚3丁目78	076-249-1168	076-249-1681			○	
指定就労継続支援B型事業所ひまわり	929-0325	津幡町	加賀爪ハ120	076-289-5106	076-289-6365			○	39
はばたき	929-0325	津幡町	加賀爪ハ120	076-289-2277	076-289-2281	○		○	39
ジョブスタジオ ノーム	929-0443	津幡町	別所甲80番地	076-288-0318	076-288-1980			○	40
就労支援事業所 ミライフ	929-0331	津幡町	中橋口10-1	076-255-3251	076-255-3451		○	○	40
ワンダーランド津幡	929-0346	津幡町	字潟端453番地3	076-288-3884	076-288-5577		○		
うちなだ福祉作業所	920-0266	内灘町	大根布と202番地5	076-286-6386	076-286-6387			○	41
ふれあい工房たんと内灘	920-0274	内灘町	向栗崎1丁目408番地	076-256-5343	076-256-5342		○		
青山彩光苑ワークセンター田鶴浜	929-2116	七尾市	吉田町昭部6-1	0767-68-3112	0767-68-3215			○	
青山彩光苑ワークセンター田鶴浜 配送センター	929-2121	七尾市	七尾市田鶴浜町り部57番地	0767-68-3255	0767-68-3215			○	
みのり園	926-0821	七尾市	国分町セ部18番地	0767-53-7266	0767-52-9028	○		○	42
ワーク&ライフサポートピアハウス	926-0021	七尾市	本府中町ル35-1	0767-52-2055	0767-52-2185			○	
ばいんの家	926-0045	七尾市	袖ヶ江町23番地2	0767-57-5544	0767-57-5549	○		○	42
シフト	926-0021	七尾市	本府中町ワ部36番地	0767-53-0211	0767-52-7650			○	43
障がい福祉サービス事業所ゆうの丘	926-0014	七尾市	矢田町ミ81番2	0767-52-9630	0767-52-9630			○	
青山彩光苑リハビリテーションセンター	926-0831	七尾市	青山町ろ部22番	0767-57-3309	0767-57-1531	○			43
就労支援センター あおぞら	925-0025	羽咋市	釜屋町キ81-3	0767-22-2918	0767-22-9037			○	44
ライフサポート 村とも	929-1572	羽咋市	大町な29番地	0767-26-8080	0767-26-1717			○	
地域サポートハウス楽生	925-0025	羽咋市	太田町い15	0767-26-0807	0767-26-0807			○	44
夢生民	925-0015	羽咋市	大川町ク-9-11	0767-23-4137	0767-23-4137			○	45
障害福祉サービス事業所なぎさ工房リ ヴ	925-0015	羽咋市	大川町2丁目150番地3	0767-22-7686	0767-23-4086			○	45
JOY WORKZ 志賀町	925-0122	志賀町	倉垣か20	0767-36-1125	0767-36-1115		○		46
キッチンクラブおしみず	929-1342	宝達志水町	麦生ネ24番地	0767-28-8100	0767-28-5333			○	47
みらい塾	929-1343	宝達志水町	小川武の部7-1	0767-28-8640	0767-28-8821	○			47

## 県内就労支援事業所一覧 (H30.4.1)

事業所名称	郵便番号	所在地 [1]	所在地 [2]	電話番号	FAX	提供サービス			掲載 ページ
						就労 移行	就 労 継 続 A	就 労 継 続 B	
今浜苑	929-1345	宝達志水町	今浜新耕128-1	0767-28-2900	0767-28-2928			○	48
七施の杜みおや	929-1635	中能登町	高島井部3番地	050-3432-4620	050-3432-4620		○	○	49
つばさ	929-1717	中能登町	良川け部71-1	0767-74-2055	0767-74-2086			○	
多機能型ライフサポート 一互一笑	928-0022	輪島市	宅田町25字4番10	0768-22-4141	0768-22-4949			○	50
B's Work輪島	928-0001	輪島市	河井町貳部208	0768-23-4890	0768-23-4891		○	○	
B's Work輪島	928-0032	輪島市	小伊勢町日隅27番地1	0768-22-8002	0768-22-8003		○		
障害福祉サービス事業所 あすなろふたばばいんの会	928-0001	輪島市	河井町14部13番地	0768-22-2950	0768-22-2950			○	
ふれあい工房あぎし	927-2353	輪島市	門前町是清イの1番地	0768-43-1991	0768-43-1999			○	
ワークショップすず	927-1214	珠洲市	飯田町5-9	0768-82-3225	0768-82-7003			○	51
特定非営利活動法人いきいき	927-0026	穴水町	大町口の80番地	0768-52-4377	0768-52-4377			○	
能登就労支援事業所やなぎだハウス	928-0331	能登町	柳田梅104	0768-76-8001	0768-76-8002			○	52
自立支援センターみずほ	927-0311	能登町	瑞穂119番2	0768-67-2226	0768-67-2286			○	52
就労継続支援センターおおとり	927-0433	能登町	宇出津ウ字10番地1	0768-62-3105	0768-62-3761			○	53
日本海倶楽部・ザ・ファーム	927-0607	能登町	字白丸66-2	0768-72-1110	0768-72-1110		○	○	
Healing Bay Area 日本海倶楽部	927-0605	能登町	字立壁92番地	0768-72-8180	0768-72-8282			○	53