



瓦が歩道に

瓦

のリサイクル

景観舗装材

実は・・・

**廃瓦の処理で
世の中は
困っています。**

廃瓦のゆくえ

毎年日本では
約100万t弱発生

埋立処分がほとんど



廃瓦を建設資材として蘇らせる！



大量の廃瓦



砕く(破碎機)



瓦砂	瓦チップ(砂利)		
砂	小粒	中粒	大粒
			

園芸資材
瓦チップ



瓦舗装材



瓦の砂利・砂製品を製造

アナログ

魔材を商材に!



瓦舗装材の種類

透水性舗装

• K-グランド(C),K-グランド(R)

瓦骨材、セメント固化、樹脂固化、混和剤

透水基準 300ml/15秒以上

保水力 15~17L/m²(厚み10cmのとき)

価格 7,800円/m²~(100平米以上)

※施工規模等により応相談

石川県、奈良県、岐阜県、静岡県のリサイクル認定製品



特徴 : 透水・保水性が高い。打ち水効果等が高く、保水力が路面温度上昇を抑える。照り返しが少ない。歩行感が良く、滑りにくい。
軽量である。瓦の持つ自然色の風合い。

提案用途 : 公園園路、駐車場歩道部、スロープ等

瓦舗装材の施工事例

景観舗装材 透水・保水性舗装 K-グランド (C)



瓦舗装材の種類

保水性舗装

・K-グランド(CO)瓦コンクリート

瓦骨材、セメント固化、混和剤

保水力 15~20L/m²(厚み10cmのとき)

強度 18~21N/mm²

価格 9,700円/m²(7cm厚、100平米以上)

※施工規模等により応相談



石川県、奈良県、岐阜県、静岡県のリサイクル認定製品

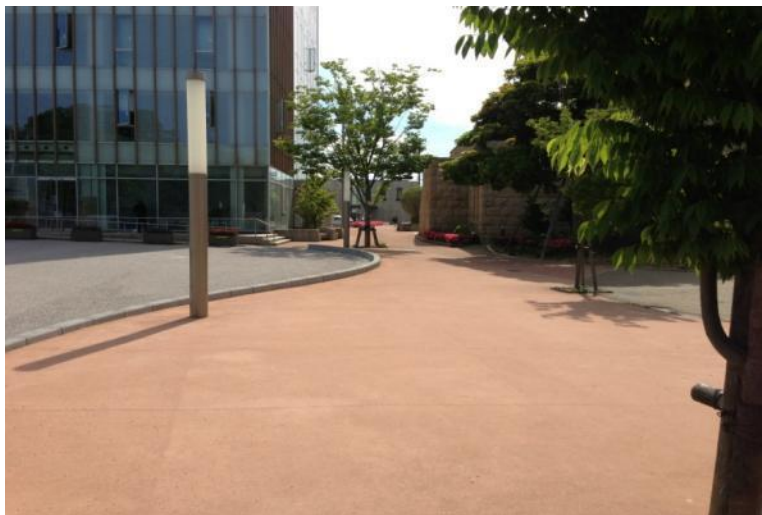


特徴：保水性が高い。照り返しが少ない。カラーリングが自由。
表面仕上げが自由。熱伝導率がモルタルの1/3。
ヒートアイランド化の防止に貢献。

提案用途：駐車場、歩道、エントランスなど。

瓦舗装材の施工事例

景観舗装材 保水性舗装 瓦コンクリート



瓦舗装材の種類

(常温塗布式薄層舗装)

断熱性滑り止め薄層舗装材

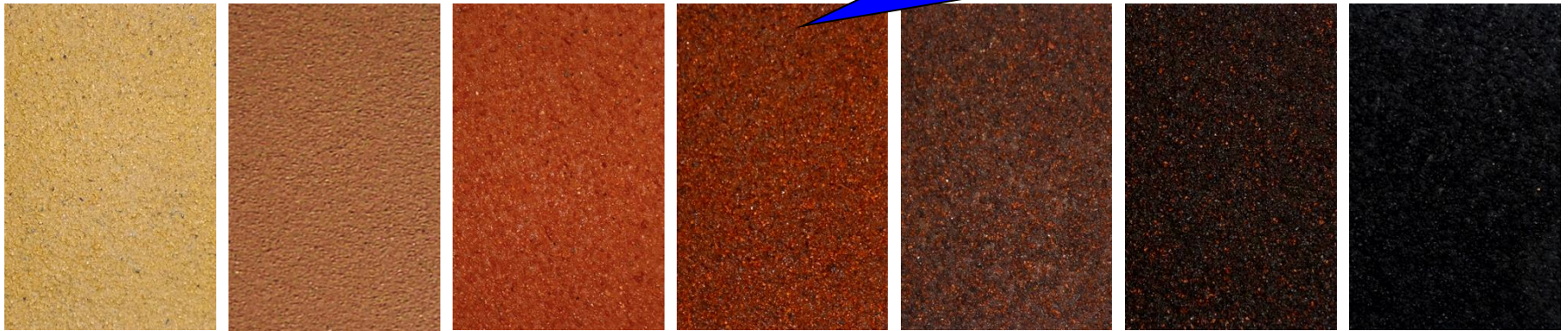
・K-グランドコート

瓦骨材、水性エマルジョン固化

価格 4,000円/m²(100平米以上)

※施工規模等により応相談

石川県、奈良県、岐阜県、静岡県、
大阪府のリサイクル認定製品



特 徴 : 断熱性がある。耐摩耗性に優れる。
滑らない。視認性が良い。
カラーバリエーションが有る。

提案用途 : 駐車場、歩道、エントランス、スロープ等に使用できます。



瓦舗装材の施工事例

景観舗装材 断熱性すべり止め薄層舗装 K-グラウンドコート



瓦チップ

園芸用資材

・瓦骨材

- ・瓦チップ …… 3(5)~10mm
- ・瓦 砂 …… 0~3(5)

石川県、奈良県、岐阜県、静岡県のリサイクル認定製品



ホームセンターでも販売！（北陸エリア等）

特 徴：防草効果。防犯効果。綺麗な外観。安価。打ち水効果が高く、涼しい空間を演出。

提案用途：植栽、店舗意匠など。

瓦チップ施工事例

園芸用資材 瓦チップ・瓦砂

防草効果
防犯効果
景観良好



建築外構などに



スターボックス様でも採用



瓦砂とグラウンド用の砂をブレンドした野球場

N-グランドコートとは(概要)

路面を機能的(断熱・防滑)にする
「**常温塗布式薄層舗装材**」です。

価格 4,000円/m²(100平米以上)
※施工規模等により応相談

1. アスファルトやコンクリート舗装に施工します
既設の舗装に施工する事でリフレッシュも！
2. 路面の温度上昇を防ぐことができます
3. 耐摩耗性が高く、防滑性があります



既設の舗装のリフレッシュ！

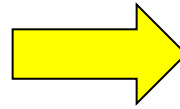


路面温度上昇を防ぐ！

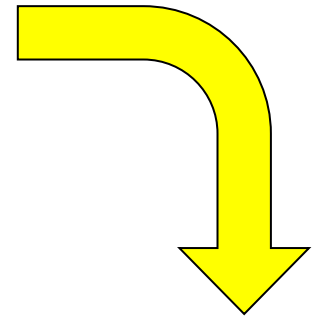
N-グランドコートとは～製造編～



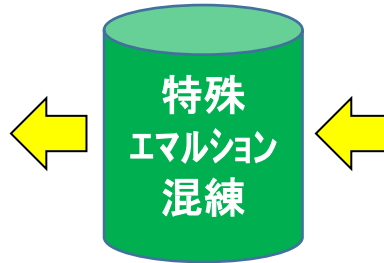
大量に発生する磁器くず



破碎工程



梱包製品



骨材製品

適用先候補



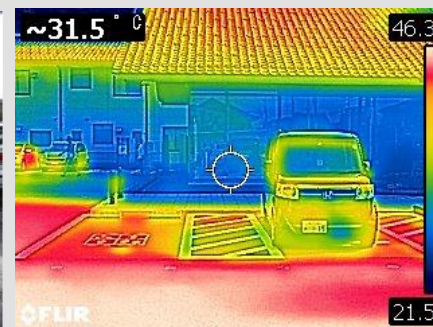
商業施設や店舗などに向けてPR

Goal

全世界の都市を循環型未来都市へ

Issue 課題

発展してしまった都市や、これから発展する都市。都市化が進むとコンクリートやアスファルトで覆われた世界に。ヒートアイランド現象、熱帯夜、ゲリラ豪雨、都市型洪水等の懸念。



Solution 解決

11 住み続けられる
まちづくりを



- ①透水性舗装材
- ②保水性舗装材
- ③上記の技術(ノウハウ)
- ④製造機械(車載式生コンプラント)
- ⑤瓦チップ・瓦砂

の提供によって課題解決を図る。

