

4 母 子 保 健 对 策

4 母子保健対策

(1) 妊産婦健康診査

(1-1) 妊婦一般健康診査受診一覧（医療機関委託分）

表1 妊婦一般健康診査受診一覧

(令和元年度)

区分	1回	2回	3回	4回	5回	6回	7回	8回	9回	10回	11回	12回	13回	14回	
	人	人	人	人	人	人	人	人	人	人	人	人	人	人	
受診人員	管内	2,052	2,014	2,018	2,028	2,016	2,005	2,006	2,025	1,982	2,016	1,948	1,848	1,534	973
	かほく市	273	279	287	281	272	271	281	283	268	268	259	237	198	126
	白山市	770	754	755	755	749	745	750	771	769	785	771	739	611	384
	野々市市	614	597	591	611	619	613	607	600	590	599	569	540	449	299
	津幡町	246	241	238	240	231	229	223	229	224	227	219	205	174	97
	内灘町	149	143	147	141	145	147	145	142	131	137	130	127	102	67
(再掲) 県外医療機関	管内	14	13	17	15	14	18	23	34	67	122	123	119	100	60
	かほく市	0	0	1	1	2	2	3	4	5	10	10	9	7	2
	白山市	4	3	4	4	3	3	6	12	22	40	41	40	32	22
	野々市市	8	7	10	8	6	10	11	13	29	55	56	54	45	24
	津幡町	1	2	2	2	2	3	3	5	10	14	13	13	13	9
	内灘町	1	1	0	0	1	0	0	0	1	3	3	3	3	3
(再掲) 助産所	管内		5	7		9	10	8		11			7	8	5
	かほく市		1	1		1	1	1		1			0	0	1
	白山市		3	5		6	8	7		9			5	6	4
	野々市市		1	1		2	1	0		1			2	2	0
	津幡町		0	0		0	0	0		0			0	0	0
	内灘町		0	0		0	0	0		0			0	0	0

注) 上記表中の「受診人員」は、表2・表3の受診人員と同数になるとは限らない。

(1-2) 妊婦一般健康診査受診状況

表2 妊婦一般健康診査受診状況 (医療機関委託1回目:前期) 1/3

(令和元年度)

区 分	かほく市		白山市		野々市市		津幡町		内灘町		管内			
	人	%	人	%	人	%	人	%	人	%	人	%		
受診者数	273	100.0	766	100.0	606	100.0	245	100.0	148	100.0	2,038	100.0		
受診時期	妊娠16週未満	272	99.63	758	98.96	597	98.51	238	97.14	147	99.32	2,012	98.72	
	妊娠16～20週未満	0	0.00	7	0.91	3	0.50	2	0.82	1	0.68	13	0.64	
	妊娠20～24週未満	1	0.37	0	0.00	2	0.33	4	1.63	0	0.00	7	0.34	
	妊娠24週以降	0	0.00	1	0.13	4	0.66	1	0.41	0	0.00	6	0.29	
	未記入	0	0.00	0	0.00	0	0.00	0	0.00	0	0.00	0	0.00	
喫煙	父母とも喫煙あり	1	0.37	9	1.17	8	1.32	3	1.22	4	2.70	25	1.23	
	父のみ喫煙	92	33.70	251	32.77	217	35.81	70	28.57	53	35.81	683	33.51	
	母のみ喫煙	0	0.00	5	0.65	0	0.00	3	1.22	0	0.00	8	0.39	
	父母ともなし	175	64.10	491	64.10	375	61.88	164	66.94	89	60.14	1,294	63.49	
	未記入	5	1.83	10	1.31	6	0.99	5	2.04	2	1.35	28	1.37	
飲酒	なし	268	98.17	747	97.52	590	97.36	238	97.14	145	97.97	1,988	97.55	
	あり	4	1.47	18	2.35	15	2.48	6	2.45	3	2.03	46	2.26	
	毎日	1	0.37	3	0.39	2	0.33	1	0.41	1	0.68	8	0.39	
	週1回以上	0	0.00	5	0.65	2	0.33	0	0.00	1	0.68	8	0.39	
	その他	2	0.73	10	1.31	9	1.49	4	1.63	1	0.68	26	1.28	
	未記入	1	0.37	0	0.00	2	0.33	1	0.41	0	0.00	4	0.20	
未記入	1	0.37	1	0.13	1	0.17	1	0.41	0	0.00	4	0.20		
治療中の病気	なし	249	91.21	709	92.56	553	91.25	227	92.65	139	93.92	1,877	92.10	
	あり	21	7.69	57	7.44	50	8.25	17	6.94	8	5.41	153	7.51	
	未記入	3	1.10	0	0.00	3	0.50	1	0.41	1	0.68	8	0.39	
心配事の有無	ある	55	20.15	119	15.54	95	15.68	41	16.73	20	13.51	330	16.19	
	ない	207	75.82	638	83.29	491	81.02	197	80.41	126	85.14	1,659	81.40	
	未記入	11	4.03	9	1.17	20	3.30	7	2.86	2	1.35	49	2.40	
体重の増減	5kg以上の減	7	2.56	13	1.70	8	1.32	2	0.82	3	2.03	33	1.62	
	0～5kg未満の減	117	42.86	329	42.95	270	44.55	90	36.73	57	38.51	863	42.35	
	0～5kg未満の増	145	53.11	408	53.26	316	52.15	142	57.96	86	58.11	1,097	53.83	
	5～10kg未満の増	2	0.73	15	1.96	10	1.65	8	3.27	1	0.68	36	1.77	
	10kg以上の増	1	0.37	0	0.00	0	0.00	2	0.82	1	0.68	4	0.20	
	未記入	1	0.37	1	0.13	2	0.33	1	0.41	0	0.00	5	0.25	
血圧 (mmHg)	大139以下 小89以下	269	98.53	758	98.96	598	98.68	241	98.37	147	99.32	2,013	98.77	
	大140～159 小90～99	3	1.10	8	1.04	6	0.99	4	1.63	1	0.68	22	1.08	
	大160以上 小100以上	1	0.37	0	0.00	1	0.17	0	0.00	0	0.00	2	0.10	
	未記入	0	0.00	0	0.00	1	0.17	0	0.00	0	0.00	1	0.05	
尿検査	蛋白	－ ±	259	94.87	695	90.73	568	93.73	237	96.73	136	91.89	1,895	92.98
		+以上	14	5.13	66	8.62	38	6.27	8	3.27	12	8.11	138	6.77
		未記入	0	0.00	5	0.65	0	0.00	0	0.00	0	0.00	5	0.25
	糖	－	259	94.87	716	93.47	577	95.21	235	95.92	139	93.92	1,926	94.50
		±以上	14	5.13	45	5.87	29	4.79	10	4.08	9	6.08	107	5.25
未記入	0	0.00	5	0.65	0	0.00	0	0.00	0	0.00	5	0.25		
血色素 (g/dl)	10 未満	5	1.83	13	1.70	7	1.16	1	0.41	2	1.35	28	1.37	
	10.0～10.5 未満	3	1.10	7	0.91	10	1.65	5	2.04	2	1.35	27	1.32	
	10.5～11.0 未満	8	2.93	20	2.61	19	3.14	8	3.27	4	2.70	59	2.89	
	11.0～12.0 未満	55	20.15	180	23.50	137	22.61	61	24.90	44	29.73	477	23.41	
	12 以上	200	73.26	544	71.02	433	71.45	170	69.39	96	64.86	1,443	70.80	
	未実施者	0	0.00	0	0.00	0	0.00	0	0.00	0	0.00	0	0.00	
	未記入	2	0.73	2	0.26	0	0.00	0	0.00	0	0.00	4	0.20	
血糖	異常なし	259	94.87	733	95.69	581	95.87	224	91.43	134	90.54	1,931	94.75	
	要経過観察	12	4.40	28	3.66	24	3.96	20	8.16	11	7.43	95	4.66	
	要精検	2	0.73	5	0.65	1	0.17	1	0.41	3	2.03	12	0.59	
	未実施者	0	0.00	0	0.00	0	0.00	0	0.00	0	0.00	0	0.00	
	未記入	0	0.00	0	0.00	0	0.00	0	0.00	0	0.00	0	0.00	

表2 妊婦一般健康診査受診状況（医療機関委託1回目：前期） 2/3

（令和元年度）

区 分		かほく市		白山市		野々市市		津幡町		内灘町		管内	
		人	%	人	%	人	%	人	%	人	%	人	%
HbA1c	～5.6未満	252	92.31	717	93.60	571	94.22	228	93.06	132	89.19	1,900	93.23
	5.6～5.9未満	19	6.96	42	5.48	30	4.95	15	6.12	14	9.46	120	5.89
	5.9～6.5未満	0	0.00	5	0.65	3	0.50	2	0.82	2	1.35	12	0.59
	6.5以上	2	0.73	2	0.26	2	0.33	0	0.00	0	0.00	6	0.29
	未実施者	0	0.00	0	0.00	0	0.00	0	0.00	0	0.00	0	0.00
	未記入	0	0.00	0	0.00	0	0.00	0	0.00	0	0.00	0	0.00
浮腫	－	271	99.27	761	99.35	599	98.84	241	98.37	147	99.32	2,019	99.07
	＋	2	0.73	4	0.52	7	1.16	4	1.63	1	0.68	18	0.88
	未記入	0	0.00	1	0.13	0	0.00	0	0.00	0	0.00	1	0.05
超音波検査	異常なし	273	100.00	740	96.61	601	99.17	244	99.59	148	100.00	2,006	98.43
	異常あり	0	0.00	26	3.39	5	0.83	1	0.41	0	0.00	32	1.57
	未実施者	0	0.00	0	0.00	0	0.00	0	0.00	0	0.00	0	0.00
	未記入	0	0.00	0	0.00	0	0.00	0	0.00	0	0.00	0	0.00
風しん抗体検査	(Ht法)8倍未満 (EIA法)陰性・判定保留	16	5.86	59	7.70	49	8.09	12	4.90	10	6.76	146	7.16
	(Ht法)8倍・16倍 (EIA法)陽性①	128	46.89	279	36.42	226	37.29	95	38.78	54	36.49	782	38.37
	(Ht法)32倍以上 (EIA法)陽性②	129	47.25	428	55.87	331	54.62	138	56.33	84	56.76	1,110	54.47
	未実施者	0	0.00	0	0.00	0	0.00	0	0.00	0	0.00	0	0.00
	未記入	0	0.00	0	0.00	0	0.00	0	0.00	0	0.00	0	0.00
HBs抗原検査	陰 性	273	100.00	766	100.00	606	100.00	245	100.00	148	100.00	2,038	100.00
	陽 性	0	0.00	0	0.00	0	0.00	0	0.00	0	0.00	0	0.00
	HBs抗原検査受診	0	－	0	－	0	－	0	－	0	－	0	#DIV/0!
	HBs抗原検査未受診	0	－	0	－	0	－	0	－	0	－	0	#DIV/0!
	未実施者	0	0.00	0	0.00	0	0.00	0	0.00	0	0.00	0	0.00
HCV抗体検査	陰 性	273	100.00	765	99.87	604	99.67	245	100.00	148	100.00	2,035	99.85
	陽 性	0	0.00	0	0.00	2	0.33	0	0.00	0	0.00	2	0.10
	未実施者	0	0.00	1	0.13	0	0.00	0	0.00	0	0.00	1	0.05
	未記入	0	0.00	0	0.00	0	0.00	0	0.00	0	0.00	0	0.00
	陰 性	273	100.00	763	99.61	605	99.83	240	97.96	148	100.00	2,029	99.56
梅毒血清反応検査	陽 性	0	0.00	0	0.00	0	0.00	0	0.00	0	0.00	0	0.00
	未実施者	0	0.00	1	0.13	0	0.00	0	0.00	0	0.00	1	0.05
	未記入	0	0.00	2	0.26	1	0.17	5	2.04	0	0.00	8	0.39
	陰 性	273	100.00	765	99.87	606	100.00	245	100.00	148	100.00	2,037	99.95
HIV抗体検査	要精検	0	0.00	1	0.13	0	0.00	0	0.00	0	0.00	1	0.05
	未実施者	0	0.00	0	0.00	0	0.00	0	0.00	0	0.00	0	0.00
	未記入	0	0.00	0	0.00	0	0.00	0	0.00	0	0.00	0	0.00
	陰 性	271	99.27	765	99.87	606	100.00	244	99.59	148	100.00	2,034	99.80
HTLV-1抗体検査	要精検	2	0.73	1	0.13	0	0.00	1	0.41	0	0.00	4	0.20
	未実施者	0	0.00	0	0.00	0	0.00	0	0.00	0	0.00	0	0.00
	未記入	0	0.00	0	0.00	0	0.00	0	0.00	0	0.00	0	0.00
	陰 性	268	98.17	757	98.83	592	97.69	239	97.55	145	97.97	2,001	98.18
性器クラミジア	陽 性	5	1.83	9	1.17	13	2.15	6	2.45	3	2.03	36	1.77
	未実施者	0	0.00	0	0.00	1	0.17	0	0.00	0	0.00	1	0.05
	未記入	0	0.00	0	0.00	0	0.00	0	0.00	0	0.00	0	0.00
	精検不要	247	90.48	688	89.82	531	87.62	223	91.02	136	91.89	1,825	89.55
子宮頸がん検査	要精検（1）	11	4.03	35	4.57	39	6.44	18	7.35	8	5.41	111	5.45
	要精検（2）	0	0.00	0	0.00	0	0.00	0	0.00	0	0.00	0	0.00
	判定不能	0	0.00	0	0.00	0	0.00	0	0.00	0	0.00	0	0.00
	未実施者	15	5.49	43	5.61	36	5.94	4	1.63	4	2.70	102	5.00
	未記入	0	0.00	0	0.00	0	0.00	0	0.00	0	0.00	0	0.00

表2 妊婦一般健康診査受診状況（医療機関委託1回目：前期） 3/3

（令和元年度）

区 分		かほく市		白山市		野々市市		津幡町		内灘町		管内		
		人	%	人	%	人	%	人	%	人	%	人	%	
判定	異常なし	216	79.12	530	69.19	479	79.04	198	80.82	116	78.38	1,539	75.52	
	異常あり	57	20.88	236	30.81	127	20.96	47	19.18	32	21.62	499	24.48	
	要経過観察	25	9.16	133	17.36	67	11.06	27	11.02	16	10.81	268	13.15	
	要精密検査	8	2.93	35	4.57	31	5.12	7	2.86	6	4.05	87	4.27	
	要治療(中)	24	8.79	68	8.88	29	4.79	13	5.31	10	6.76	144	7.07	
	未記入	0	0.00	0	0.00	0	0.00	0	0.00	0	0.00	0	0.00	
異常 ありの 疾患 内訳	妊娠高血圧症候群	5	1.83	127	16.58	49	8.09	5	2.04	5	3.38	191	9.37	
	高血圧	1	0.37	2	0.26	2	0.33	1	0.41	0	0.00	6	0.29	
	蛋白尿	4	1.47	125	16.32	47	7.76	4	1.63	5	3.38	185	9.08	
	未記入	0	0.00	0	0.00	0	0.00	0	0.00	0	0.00	0	0.00	
	貧血	8	2.93	15	1.96	10	1.65	3	1.22	2	1.35	38	1.86	
	糖尿病	19	6.96	33	4.31	19	3.14	18	7.35	16	10.81	105	5.15	
	妊娠悪阻	10	3.66	21	2.74	12	1.98	8	3.27	5	3.38	56	2.75	
	出血	10	3.66	28	3.66	9	1.49	3	1.22	3	2.03	53	2.60	
	切迫流産	9	3.30	28	3.66	9	1.49	3	1.22	3	2.03	52	2.55	
	切迫早産	1	0.37	0	0.00	0	0.00	0	0.00	0	0.00	1	0.05	
	前置胎盤	0	0.00	0	0.00	0	0.00	0	0.00	0	0.00	0	0.00	
	未記入	0	0.00	0	0.00	0	0.00	0	0.00	0	0.00	0	0.00	
	その他	11	4.03	60	7.83	41	6.77	12	4.90	7	4.73	131	6.43	
	(妊人員)	未記入	3	1.10	2	0.26	8	1.32	4	1.63	0	0.00	17	0.83
市町への 連絡事項	医療機関委託妊婦教室（実人員）													
	受講済み	1	0.37	2	0.26	0	0.00	1	0.41	0	0.00	4	0.20	
	受講予定	123	45.05	369	48.17	417	68.81	112	45.71	72	48.65	1,093	53.63	
	受講なし	115	42.12	380	49.61	176	29.04	101	41.22	66	44.59	838	41.12	
	未記入	34	12.45	15	1.96	13	2.15	31	12.65	10	6.76	103	5.05	
	訪問指導の希望（実人員）													
	なし	243	89.01	758	98.96	591	97.52	217	88.57	139	93.92	1,948	95.58	
	あり	1	0.37	0	0.00	5	0.83	3	1.22	0	0.00	9	0.44	
	未記入	29	10.62	8	1.04	10	1.65	25	10.20	9	6.08	81	3.97	
	入院等	0	0.00	0	0.00	0	0.00	0	0.00	0	0.00	0	0.00	
その他	0	0.00	0	0.00	0	0.00	0	0.00	0	0.00	0	0.00		
(妊人員)	未記入	0	0.00	0	0.00	0	0.00	0	0.00	0	0.00	0	0.00	

資料) 母子保健事業報告書

表3 妊婦一般健康診査受診状況（医療機関委託分8回目：後期） 1/2

(令和元年度)

区 分		かほく市		白山市		野々市市		津幡町		内灘町		管内		
		人	%	人	%	人	%	人	%	人	%	人	%	
受診者数		283	100.0	759	100.0	587	100.0	224	100.0	142	100.0	1,995	100.0	
受診時期	妊娠30週未満	17	6.01	59	7.77	70	11.93	7	3.13	4	2.8	157	7.87	
	妊娠30～31週未満	228	80.57	625	82.35	460	78.36	182	81.25	116	81.7	1,611	80.75	
	妊娠32週以降	38	13.43	75	9.88	57	9.71	35	15.63	22	15.5	227	11.38	
	未記入	0	0.00	0	0.00	0	0.00	0	0.00	0	0.0	0	0.00	
喫煙	父母とも喫煙あり	1	0.35	7	0.92	3	0.51	1	0.45	3	2.11	15	0.75	
	父のみ喫煙	84	29.68	224	29.51	183	31.18	70	31.25	51	35.92	612	30.68	
	母のみ喫煙	0	0.00	6	0.79	3	0.51	1	0.45	1	0.70	11	0.55	
	父母ともなし	179	63.25	504	66.40	390	66.44	139	62.05	77	54.23	1,289	64.61	
	未記入	19	6.71	18	2.37	8	1.36	13	5.80	10	7.04	68	3.41	
飲酒	なし	266	93.99	747	98.42	583	99.32	212	94.64	134	94.37	1,942	97.34	
	あり	4	1.41	3	0.40	1	0.17	1	0.45	0	0.00	9	0.45	
	毎日	0	0.00	1	0.13	0	0.00	0	0.00	0	0.00	1	0.05	
	週1回以上	0	0.00	0	0.00	0	0.00	0	0.00	0	0.00	0	0.00	
	その他	0	0.00	2	0.26	1	0.17	1	0.45	0	0.00	4	0.20	
	未記入	4	1.41	0	0.00	0	0.00	0	0.00	0	0.00	4	0.20	
	未記入	13	4.59	9	1.19	3	0.51	11	4.91	8	5.63	44	2.21	
治療中の病気	なし	241	85.16	695	91.57	540	91.99	197	87.95	120	84.51	1,793	89.87	
	あり	16	5.65	52	6.85	37	6.30	16	7.14	12	8.45	133	6.67	
	未記入	26	9.19	12	1.58	10	1.70	11	4.91	10	7.04	69	3.46	
心配事の有無	ある	26	9.19	86	11.33	58	9.88	17	7.59	11	7.75	198	9.92	
	ない	219	77.39	643	84.72	511	87.05	188	83.93	115	80.99	1,676	84.01	
	未記入	38	13.43	30	3.95	18	3.07	19	8.48	16	11.27	121	6.07	
体重の増減	5kg以上の減	0	0.00	1	0.13	1	0.17	0	0.00	0	0.00	2	0.10	
	0～5kg未満の減	6	2.12	15	1.98	12	2.04	7	3.13	2	1.41	42	2.11	
	0～5kg未満の増	63	22.26	131	17.26	132	22.49	36	16.07	23	16.20	385	19.30	
	5～10kg未満の増	173	61.13	470	61.92	379	64.57	140	62.50	92	64.79	1,254	62.86	
	10kg以上の増	40	14.13	141	18.58	61	10.39	41	18.30	25	17.61	308	15.44	
	未記入	1	0.35	1	0.13	2	0.34	0	0.00	0	0.00	4	0.20	
血圧 (mmHg)	大139以下 小89以下	281	99.29	754	99.34	587	100.00	222	99.11	141	99.30	1,985	99.50	
	大140～159 小90～99	2	0.71	4	0.53	0	0.00	2	0.89	1	0.70	9	0.45	
	大160以上 小100以上	0	0.00	1	0.13	0	0.00	0	0.00	0	0.00	1	0.05	
	未記入	0	0.00	0	0.00	0	0.00	0	0.00	0	0.00	0	0.00	
尿検査	蛋白	－ 土	260	91.87	677	89.20	547	93.19	214	95.54	130	91.55	1,828	91.63
		+以上	23	8.13	82	10.80	40	6.81	10	4.46	12	8.45	167	8.37
		未記入	0	0.00	0	0.00	0	0.00	0	0.00	0	0.00	0	0.00
	糖	－	268	94.70	670	88.27	545	92.84	214	95.54	135	95.07	1,832	91.83
		土以上	15	5.30	88	11.59	42	7.16	10	4.46	7	4.93	162	8.12
		未記入	0	0.00	1	0.13	0	0.00	0	0.00	0	0.00	1	0.05
血色素 (g/dl)	10 未満	31	10.95	137	18.05	81	13.80	32	14.29	19	13.38	300	15.04	
	10.0～10.5 未満	39	13.78	112	14.76	80	13.63	40	17.86	21	14.79	292	14.64	
	10.5～11.0 未満	53	18.73	159	20.95	108	18.40	38	16.96	26	18.31	384	19.25	
	11.0～12.0 未満	104	36.75	238	31.36	221	37.65	86	38.39	50	35.21	699	35.04	
	12 以上	52	18.37	110	14.49	94	16.01	27	12.05	26	18.31	309	15.49	
	未実施者	4	1.41	3	0.40	3	0.51	1	0.45	0	0.00	11	0.55	
	未記入	0	0.00	0	0.00	0	0.00	0	0.00	0	0.00	0	0.00	

表3 妊婦一般健康診査受診状況（医療機関委託分8回目：後期） 2/2

(令和元年度)

区分		かほく市		白山市		野々市市		津幡町		内灘町		管内		
		人	%	人	%	人	%	人	%	人	%	人	%	
血糖	異常なし	243	85.87	705	92.89	551	93.87	187	83.48	123	86.62	1,809	90.68	
	要経過観察	24	8.48	13	1.71	20	3.41	25	11.16	5	3.52	87	4.36	
	要精検	10	3.53	35	4.61	12	2.04	6	2.68	12	8.45	75	3.76	
	未実施者	6	2.12	6	0.79	4	0.68	6	2.68	2	1.41	24	1.20	
	未記入	0	0.00	0	0.00	0	0.00	0	0.00	0	0.00	0	0.00	
浮腫	－	261	92.23	726	95.65	537	91.48	211	94.20	135	95.07	1,870	93.73	
	＋	21	7.42	32	4.22	45	7.67	13	5.80	7	4.93	118	5.91	
	未記入	1	0.35	1	0.13	5	0.85	0	0.00	0	0.00	7	0.35	
超音波検査	実施者数	283	100.00	759	100.00	586	99.83	224	100.00	142	100.00	1,994	99.95	
	異常なし	280	98.94	676	89.06	558	95.06	222	99.11	141	99.30	1,877	94.09	
	異常あり	3	1.06	83	10.94	28	4.77	2	0.89	1	0.70	117	5.86	
	未実施者	0	0.00	0	0.00	1	0.17	0	0.00	0	0.00	1	0.05	
	未記入	0	0.00	0	0.00	0	0.00	0	0.00	0	0.00	0	0.00	
判定	異常なし	167	59.01	354	46.64	359	61.16	124	55.36	79	55.63	1,083	54.29	
	異常あり	116	40.99	405	53.36	228	38.84	100	44.64	63	44.37	912	45.71	
	要経過観察	25	8.83	143	18.84	63	10.73	29	12.95	11	7.75	271	13.58	
	要精密検査	7	2.47	12	1.58	11	1.87	5	2.23	4	2.82	39	1.95	
	要治療(中)	84	29.68	250	32.94	154	26.24	66	29.46	48	33.80	602	30.18	
未記入	0	0.00	0	0.00	0	0.00	0	0.00	0	0.00	0	0.00		
異常ありの疾患内訳 (実人員)	妊娠高血圧症候群	12	4.24	141	18.58	42	7.16	13	5.80	5	3.52	213	10.68	
	高血圧	2	0.71	7	0.92	0	0.00	2	0.89	0	0.00	11	0.55	
	蛋白尿	10	3.53	134	17.65	42	7.16	11	4.91	5	3.52	202	10.13	
	未記入	0	0.00	0	0.00	0	0.00	0	0.00	0	0.00	0	0.00	
	貧血	65	22.97	245	32.28	103	17.55	59	26.34	38	26.76	510	25.56	
	糖尿病	35	12.37	66	8.70	36	6.13	29	12.95	16	11.27	182	9.12	
	妊娠悪阻	1	0.35	0	0.00	0	0.00	0	0.00	0	0.00	1	0.05	
	出血	33	11.66	89	11.73	76	12.95	22	9.82	19	13.38	239	11.98	
	切迫流産	0	0.00	0	0.00	0	0.00	0	0.00	0	0.00	0	0.00	
	切迫早産	33	11.66	87	11.46	76	12.95	20	8.93	19	13.38	235	11.78	
	前置胎盤	0	0.00	2	0.26	0	0.00	2	0.89	0	0.00	4	0.20	
	未記入	0	0.00	0	0.00	0	0.00	0	0.00	0	0.00	0	0.00	
	その他	9	3.18	60	7.91	48	8.18	14	6.25	5	3.52	136	6.82	
	未記入	0	0.00	1	0.13	0	0.00	0	0.00	1	0.70	2	0.10	
	市町への連絡事項 (延人員)	医療機関委託妊婦教室（実人員）												
受講済み		35	12.37	168	22.13	179	30.49	12	5.36	16	11.27	410	20.55	
受講予定		133	47.00	225	29.64	271	46.17	109	48.66	63	44.37	801	40.15	
受講なし		84	29.68	348	45.85	127	21.64	70	31.25	52	36.62	681	34.14	
未記入		31	10.95	18	2.37	10	1.70	33	14.73	11	7.75	103	5.16	
訪問指導の希望（実人員）														
なし		259	91.52	743	97.89	570	97.10	198	88.39	131	92.25	1,901	95.29	
あり		1	0.35	3	0.40	10	1.70	1	0.45	0	0.00	15	0.75	
未記入		23	8.13	13	1.71	7	1.19	25	11.16	11	7.75	79	3.96	
入院等		0	0.00	1	0.13	3	0.51	1	0.45	0	0.00	5	0.25	
その他	0	0.00	0	0.00	0	0.00	0	0.00	0	0.00	0	0.00		
未記入	0	0.00	0	0.00	0	0.00	0	0.00	0	0.00	0	0.00		

資料) 母子保健事業報告書

(1-3) 産婦一般健康診査受診状況

表4 産婦一般健康診査受診状況 (医療機関委託) 1/2

(令和元年度)

		かほく市		白山市		野々市市		津幡町		内灘町		管内		
		人	%	人	%	人	%	人	%	人	%	人	%	
受診者数		284	100.0	798	100.0	530	100.0	212	100.0	133	100.0	1,957	100.0	
受診時期	産後30日以下	91	32.04	328	41.10	192	36.23	54	25.47	28	21.05	693	35.41	
	産後31～50日未満	192	67.61	466	58.40	338	63.77	158	74.53	105	78.95	1,259	64.33	
	産後50日以降	1	0.35	4	0.50	0	0.00	0	0.00	0	0.00	5	0.26	
	未記入	0	0.00	0	0.00	0	0.00	0	0.00	0	0.00	0	0.00	
分娩の異常	異常なし	258	90.85	664	83.21	459	86.60	198	93.40	128	96.24	1,707	87.23	
	異常あり	24	8.45	128	16.04	71	13.40	11	5.19	5	3.76	239	12.21	
	未記入	2	0.70	6	0.75	0	0.00	3	1.42	0	0.00	11	0.56	
分娩様式	経膈分娩	224	78.87	607	76.07	408	76.98	164	77.36	99	74.44	1,502	76.75	
	帝王切開	59	20.77	186	23.31	119	22.45	46	21.70	32	24.06	442	22.59	
	未記入	1	0.35	5	0.63	3	0.57	2	0.94	2	1.50	13	0.66	
体重の増減 (妊娠前との比較)	5kg以上の減	5	1.76	15	1.88	12	2.26	4	1.89	2	1.50	38	1.94	
	0～5kg未満の減	47	16.55	87	10.90	70	13.21	27	12.74	9	6.77	240	12.26	
	0～5kg未満の増	152	53.52	431	54.01	274	51.70	110	51.89	70	52.63	1,037	52.99	
	5～10kg未満の増	75	26.41	233	29.20	162	30.57	64	30.19	47	35.34	581	29.69	
	10kg以上の増	4	1.41	21	2.63	6	1.13	6	2.83	4	3.01	41	2.10	
	未記入	1	0.35	11	1.38	6	1.13	1	0.47	1	0.75	20	1.02	
血圧 (mmHg)	大139以下 小89以下	272	95.77	776	97.24	518	97.74	199	93.87	128	96.24	1,893	96.73	
	大140～159 小90～99	11	3.87	22	2.76	11	2.08	11	5.19	5	3.76	60	3.07	
	大160以上 小100以上	1	0.35	0	0.00	1	0.19	2	0.94	0	0.00	4	0.20	
	未記入	0	0.00	0	0.00	0	0.00	0	0.00	0	0.00	0	0.00	
尿検査	蛋白	－ 土	273	96.13	768	96.24	522	98.49	210	99.06	127	95.49	1,900	97.09
		+以上	11	3.87	29	3.63	8	1.51	1	0.47	6	4.51	55	2.81
		未記入	0	0.00	1	0.13	0	0.00	1	0.47	0	0.00	2	0.10
	糖	－以上	284	100.00	792	99.25	527	99.43	210	99.06	132	99.25	1,945	99.39
		土以上	0	0.00	5	0.63	2	0.38	1	0.47	0	0.00	8	0.41
		未記入	0	0.00	1	0.13	1	0.19	1	0.47	1	0.75	4	0.20
血色素 (g/dl)	10 未満	1	0.35	4	0.50	3	0.57	0	0.00	2	1.50	10	0.51	
	10.0～10.5 未満	2	0.70	9	1.13	8	1.51	1	0.47	0	0.00	20	1.02	
	10.5～11.0 未満	4	1.41	17	2.13	16	3.02	7	3.30	2	1.50	46	2.35	
	11.0～12.0 未満	57	20.07	239	29.95	118	22.26	41	19.34	25	18.80	480	24.53	
	12 以上	213	75.00	506	63.41	373	70.38	160	75.47	101	75.94	1,353	69.14	
	未記入	7	2.46	23	2.88	12	2.26	3	1.42	3	2.26	48	2.45	
浮腫	－	282	99.30	783	98.12	521	98.30	208	98.11	130	97.74	1,924	98.31	
	+	2	0.70	8	1.00	5	0.94	0	0.00	3	2.26	18	0.92	
	未記入	0	0.00	7	0.88	4	0.75	4	1.89	0	0.00	15	0.77	
EPDS 実施 状況	未実施者	0	0.00	0	0.00	1	0.19	1	0.47	0	0.00	2	0.10	
	実施者	284	100.0	798	100.00	529	99.81	211	99.53	133	100.00	1,955	99.90	
	9点以上	17	5.99	84	10.53	75	14.15	15	7.08	12	9.02	203	10.37	

表4 産婦一般健康診査受診状況（医療機関委託）2/2

（令和元年度）

		かほく市		白山市		野々市市		津幡町		内灘町		管内		
		人	%	人	%	人	%	人	%	人	%	人	%	
判定	異常なし	274	96.48	711	89.10	499	94.15	208	98.11	125	93.98	1,817	92.85	
	異常あり	10	3.52	87	10.90	31	5.85	4	1.89	8	6.02	140	7.15	
	要経過観察	8	2.82	80	10.03	30	5.66	2	0.94	7	5.26	127	6.49	
	要精密検査	0	0.00	0	0.00	0	0.00	0	0.00	0	0.00	0	0.00	
	要治療(中)	2	0.70	7	0.88	1	0.19	2	0.94	1	0.75	13	0.66	
	未記入	0	0.00	0	0.00	0	0.00	0	0.00	0	0.00	0	0.00	
異常ありの疾患内訳 (延人員)	妊娠高血圧症候群	6	2.11	69	8.65	13	2.45	3	1.42	6	4.51	97	4.96	
	高血圧	5	1.76	6	0.75	3	0.57	1	0.47	0	0.00	15	0.77	
	蛋白尿	1	0.35	63	7.89	10	1.89	2	0.94	6	4.51	82	4.19	
	未記入	0	0.00	0	0.00	0	0.00	0	0.00	0	0.00	0	0.00	
	貧血	0	0.00	13	1.63	6	1.13	1	0.47	2	1.50	22	1.12	
	糖尿病	0	0.00	0	0.00	0	0.00	0	0.00	0	0.00	0	0.00	
	出血	2	0.70	1	0.13	1	0.19	0	0.00	0	0.00	4	0.20	
	子宮復古不全	1	0.35	1	0.13	0	0.00	0	0.00	0	0.00	2	0.10	
	その他	1	0.35	0	0.00	1	0.19	0	0.00	0	0.00	2	0.10	
	未記入	0	0.00	0	0.00	0	0.00	0	0.00	0	0.00	0	0.00	
	その他	2	0.70	8	1.00	11	2.08	1	0.47	0	0.00	22	1.12	
	未記入	0	0.00	0	0.00	1	0.19	0	0.00	0	0.00	1	0.05	
	市町への連絡事項 (延人員)	訪問指導の希望（実人員）												
		なし	236	83.10	734	91.98	472	89.06	171	80.66	108	81.20	1,721	87.94
あり		16	5.63	49	6.14	45	8.49	11	5.19	7	5.26	128	6.54	
未記入		32	11.27	15	1.88	13	2.45	30	14.15	18	13.53	108	5.52	
専門医療機関への紹介の有無（実人員）														
なし		250	88.03	781	97.87	510	96.23	181	85.38	113	84.96	1,835	93.77	
あり		1	0.35	0	0.00	1	0.19	1	0.47	0	0.00	3	0.15	
未記入		33	11.62	17	2.13	19	3.58	30	14.15	20	15.04	119	6.08	
入院等		0	0.00	0	0.00	0	0.00	0	0.00	0	0.00	0	0.00	
その他		0	0.00	1	0.13	1	0.19	0	0.00	1	0.75	3	0.15	
未記入	0	0.00	0	0.00	0	0.00	0	0.00	0	0.00	0	0.00		

資料) 母子保健事業報告書

(2) 乳児健康診査
 (2-1) 乳児一般健康診査受診状況(医療機関委託分)

表5 乳児一般健康診査受診状況(医療機関委託分) 第1回目 1/2

(令和元年度)

区 分		かほく市		白山市		野々市市		津幡町		内灘町		管内		
		人	%	人	%	人	%	人	%	人	%	人	%	
受診者数		283	100.0	785	100.0	582	100.0	209	100.0	131	100.0	1,990	100.0	
受診時期	1か月未満	22	7.77	124	15.80	91	15.64	16	7.66	5	3.82	258	12.96	
	1～2か月未満	258	91.17	657	83.69	487	83.68	192	91.87	125	95.42	1,719	86.38	
	2～3か月未満	3	1.06	3	0.38	4	0.69	0	0.00	1	0.76	11	0.55	
	3か月以上	0	0.00	1	0.13	0	0.00	1	0.48	0	0.00	2	0.10	
	未記入	0	0.00	0	0.00	0	0.00	0	0.00	0	0.00	0	0.00	
発達や育児の状況	親の目を時々じっと見る	見ない	16	5.65	41	5.22	23	3.95	14	6.70	5	3.82	99	4.97
		時々見る	114	40.28	375	47.77	260	44.67	75	35.89	46	35.11	870	43.72
		見る	139	49.12	357	45.48	266	45.70	110	52.63	74	56.49	946	47.54
		未記入	14	4.95	12	1.53	33	5.67	10	4.78	6	4.58	75	3.77
	大きな音に反応する	しない	1	0.35	18	2.29	5	0.86	0	0.00	0	0.00	24	1.21
		時々する	38	13.43	119	15.16	113	19.42	28	13.40	21	16.03	319	16.03
		する	236	83.39	642	81.78	435	74.74	173	82.78	105	80.15	1,591	79.95
		未記入	8	2.83	6	0.76	29	4.98	8	3.83	5	3.82	56	2.81
	首座り	座っていない	232	81.98	672	85.61	482	82.82	171	81.82	103	78.63	1,660	83.42
		やや座っている	34	12.01	100	12.74	56	9.62	22	10.53	18	13.74	230	11.56
		座っている	1	0.35	6	0.76	4	0.69	2	0.96	1	0.76	14	0.70
		未記入	16	5.65	7	0.89	40	6.87	14	6.70	9	6.87	86	4.32
	育児の心配・困りごとがある	はい	74	26.15	236	30.06	160	27.49	45	21.53	26	19.85	541	27.19
		いいえ	191	67.49	535	68.15	385	66.15	157	75.12	100	76.34	1,368	68.74
		未記入	18	6.36	14	1.78	37	6.36	7	3.35	5	3.82	81	4.07
	育児の協力者がいる	はい	258	91.17	757	96.43	535	91.92	202	96.65	122	93.13	1,874	94.17
		いいえ	10	3.53	21	2.68	14	2.41	3	1.44	4	3.05	52	2.61
		未記入	15	5.30	7	0.89	33	5.67	4	1.91	5	3.82	64	3.22
	現在の栄養	母乳	134	47.35	419	53.38	251	43.13	86	41.15	68	51.91	958	48.14
		混合	128	45.23	335	42.68	273	46.91	116	55.50	59	45.04	911	45.78
人工		14	4.95	24	3.06	31	5.33	6	2.87	3	2.29	78	3.92	
未記入		7	2.47	7	0.89	27	4.64	1	0.48	1	0.76	43	2.16	
尿検査	蛋白	－ 土	281	99.29	785	100.00	525	90.21	205	98.09	129	98.47	1,925	96.73
		+以上	0	0.00	0	0.00	0	0.00	1	0.48	0	0.00	1	0.05
		未記入	2	0.71	0	0.00	57	9.79	3	1.44	2	1.53	64	3.22
	糖	－	281	99.29	785	100.00	524	90.03	206	98.56	129	98.47	1,925	96.73
		±以上	0	0.00	0	0.00	1	0.17	0	0.00	0	0.00	1	0.05
		未記入	2	0.71	0	0.00	57	9.79	3	1.44	2	1.53	64	3.22
	潜血	－ 土	281	99.29	783	99.75	525	90.21	205	98.09	129	98.47	1,923	96.63
		+以上	0	0.00	1	0.13	0	0.00	1	0.48	0	0.00	2	0.10
		未記入	2	0.71	1	0.13	57	9.79	3	1.44	2	1.53	65	3.27
診察所見	なし	254	89.75	693	88.28	493	84.71	185	88.52	120	91.60	1,745	87.69	
	あり	29	10.25	92	11.72	53	9.11	24	11.48	11	8.40	209	10.50	
	未記入	0	0.00	0	0.00	36	6.19	0	0.00	0	0.00	36	1.81	
診察所見 身体面 内訳 (延人員)	身体発育上の所見		2	0.71	5	0.64	3	0.52	5	2.39	0	0.00	15	0.75
		体重増加不良	2	0.71	5	0.64	3	0.52	5	2.39	0	0.00	15	0.75
		その他	0	0.00	0	0.00	0	0.00	0	0.00	0	0.00	0	0.00
	皮膚		9	3.18	25	3.18	22	3.78	5	2.39	4	3.05	65	3.27
		湿疹	5	1.77	11	1.40	12	2.06	2	0.96	2	1.53	32	1.61
		その他	4	1.41	14	1.78	10	1.72	3	1.44	2	1.53	33	1.66
	循環器系		6	2.12	13	1.66	12	2.06	4	1.91	1	0.76	36	1.81
		心雑音	6	2.12	12	1.53	12	2.06	4	1.91	1	0.76	35	1.76
		その他	0	0.00	1	0.13	0	0.00	0	0.00	0	0.00	1	0.05

表5 乳児一般健康診査受診状況（医療機関委託分）第1回目 2/2

(令和元年度)

区 分	かほく市		白山市		野々市市		津幡町		内灘町		管内			
	人	%	人	%	人	%	人	%	人	%	人	%		
診察 所見 身体面 内訳	(続き) 呼吸器系	0	0.00	2	0.25	1	0.17	0	0.00	1	0.76	4	0.20	
	消化器系	2	0.71	8	1.02	1	0.17	1	0.48	3	2.29	15	0.75	
		そけいヘルニア	0	0.00	2	0.25	0	0.00	0	0.00	0	0.00	2	0.10
		その他	2	0.71	6	0.76	1	0.17	1	0.48	3	2.29	13	0.65
	眼	0	0.00	1	0.13	1	0.17	0	0.00	0	0.00	2	0.10	
		視力障害	0	0.00	0	0.00	0	0.00	0	0.00	0	0.00	0	0.00
		斜視	0	0.00	0	0.00	0	0.00	0	0.00	0	0.00	0	0.00
		その他	0	0.00	1	0.13	1	0.17	0	0.00	0	0.00	2	0.10
	耳鼻咽喉	1	0.35	3	0.38	5	0.86	3	1.44	0	0.00	12	0.60	
		聴力障害	1	0.35	3	0.38	5	0.86	3	1.44	0	0.00	12	0.60
		その他	0	0.00	0	0.00	0	0.00	0	0.00	0	0.00	0	0.00
	腎・泌尿器系	2	0.71	8	1.02	1	0.17	2	0.96	0	0.00	13	0.65	
		停留睪丸	2	0.71	1	0.13	1	0.17	1	0.48	0	0.00	5	0.25
		その他	0	0.00	7	0.89	0	0.00	1	0.48	0	0.00	8	0.40
	骨・関節系	0	0.00	5	0.64	0	0.00	0	0.00	1	0.76	6	0.30	
		股関節開排異常	0	0.00	1	0.13	0	0.00	0	0.00	0	0.00	1	0.05
		その他	0	0.00	4	0.51	0	0.00	0	0.00	1	0.76	5	0.25
	神経・筋	0	0.00	4	0.51	0	0.00	1	0.48	0	0.00	5	0.25	
		筋緊張異常	0	0.00	1	0.13	0	0.00	0	0.00	0	0.00	1	0.05
		その他	0	0.00	3	0.38	0	0.00	1	0.48	0	0.00	4	0.20
代謝・内分泌	1	0.35	1	0.13	0	0.00	1	0.48	0	0.00	3	0.15		
血液	1	0.35	2	0.25	0	0.00	2	0.96	1	0.76	6	0.30		
	貧血	1	0.35	2	0.25	0	0.00	2	0.96	1	0.76	6	0.30	
	その他	0	0.00	0	0.00	0	0.00	0	0.00	0	0.00	0	0.00	
その他	5	1.77	25	3.18	7	1.20	2	0.96	1	0.76	40	2.01		
未記入	0	0.00	0	0.00	0	0.00	0	0.00	0	0.00	0	0.00		
精神 運動 発達・ 育児面	精神運動 発達の問題	なし	283	100.00	785	100.00	539	92.61	207	99.04	131	100.00	1,945	97.74
		あり	0	0.00	0	0.00	0	0.00	0	0.00	0	0.00	0	0.00
		未記入	0	0.00	0	0.00	43	7.39	2	0.96	0	0.00	45	2.26
	育児上の 問題	なし	283	100.00	782	99.62	539	92.61	207	99.04	131	100.00	1,942	97.59
		あり	0	0.00	1	0.13	0	0.00	0	0.00	0	0.00	1	0.05
		未記入	0	0.00	2	0.25	43	7.39	2	0.96	0	0.00	47	2.36
判定	異常なし	254	89.75	687	87.52	496	85.22	185	88.52	121	92.37	1,743	87.59	
	異常あり	29	10.25	98	12.48	49	8.42	24	11.48	10	7.63	210	10.55	
		要経過観察	18	6.36	45	5.73	19	3.26	16	7.66	7	5.34	105	5.28
		要精密検査	4	1.41	26	3.31	18	3.09	4	1.91	1	0.76	53	2.66
		要治療(中)	7	2.47	27	3.44	12	2.06	4	1.91	2	1.53	52	2.61
	未記入	0	0.00	0	0.00	37	6.36	0	0.00	0	0.00	37	1.86	
市町への 連絡事項	訪問指導の希望(実人員)													
	なし	あり	279	98.59	773	98.47	526	90.38	204	97.61	128	97.71	1,910	95.98
		あり	3	1.06	12	1.53	9	1.55	2	0.96	0	0.00	26	1.31
		未記入	1	0.35	0	0.00	47	8.08	3	1.44	3	2.29	54	2.71
その他	0	0.00	0	0.00	0	0.00	0	0.00	0	0.00	0	0.00		
(延人員)	未記入	0	0.00	0	0.00	0	0.00	0	0.00	0	0.00	0	0.00	

資料) 母子保健事業報告書

表6 乳児一般健康診査受診状況（医療機関委託分2回目） 1/2

（令和元年度）

区 分		かほく市		白山市		野々市市		津幡町		内灘町		管内		
		人	%	人	%	人	%	人	%	人	%	人	%	
受診者数		267	100.0	698	100.0	469	100.0	199	100.0	158	100.0	1,791	100.0	
受診時期	9か月未満	0	0.00	0	0.00	0	0.00	0	0.00	1	0.63	1	0.06	
	9～10か月未満	74	27.72	5	0.72	0	0.00	47	23.62	56	35.44	182	10.16	
	10～11か月未満	123	46.07	17	2.44	0	0.00	94	47.24	74	46.84	308	17.20	
	11～12か月未満	69	25.84	82	11.75	137	29.21	55	27.64	27	17.09	370	20.66	
	その他	1	0.37	594	85.10	332	70.79	3	1.51	0	0.00	930	51.93	
	未記入	0	0.00	0	0.00	0	0.00	0	0.00	0	0.00	0	0.00	
発達や 育児の 状況	はいはいを する	できない	30	11.24	28	4.01	23	4.90	16	8.04	16	10.13	113	6.31
		後ろに下がる	12	4.49	8	1.15	2	0.43	9	4.52	3	1.90	34	1.90
		できる	223	83.52	658	94.27	440	93.82	172	86.43	136	86.08	1,629	90.95
		未記入	2	0.75	4	0.57	4	0.85	2	1.01	3	1.90	15	0.84
	つかまり立 ちをする	できない	32	11.99	19	2.72	23	4.90	19	9.55	13	8.23	106	5.92
		ややできる	16	5.99	18	2.58	9	1.92	10	5.03	9	5.70	62	3.46
		できる	219	82.02	659	94.41	436	92.96	170	85.43	135	85.44	1,619	90.40
		未記入	0	0.00	2	0.29	1	0.21	0	0.00	1	0.63	4	0.22
	人見知りを する	しない	30	11.24	93	13.32	67	14.29	32	16.08	33	20.89	255	14.24
		ややする	136	50.94	284	40.69	204	43.50	94	47.24	68	43.04	786	43.89
		する	101	37.83	319	45.70	197	42.00	73	36.68	56	35.44	746	41.65
		未記入	0	0.00	2	0.29	1	0.21	0	0.00	1	0.63	4	0.22
	育児の心 配・困りご とがある	はい	45	16.85	100	14.33	68	14.50	36	18.09	21	13.29	270	15.08
		いいえ	215	80.52	588	84.24	395	84.22	160	80.40	133	84.18	1,491	83.25
		未記入	7	2.62	10	1.43	6	1.28	3	1.51	4	2.53	30	1.68
	睡眠・食事 時間	決まっている	242	90.64	648	92.84	426	90.83	176	88.44	141	89.24	1,633	91.18
		決まっていない	21	7.87	48	6.88	39	8.32	20	10.05	17	10.76	145	8.10
		未記入	4	1.50	2	0.29	4	0.85	3	1.51	0	0.00	13	0.73
	就寝時間	決まっていない	18	6.74	23	3.30	18	3.84	12	6.03	6	3.80	77	4.30
		22時より前	194	72.66	569	81.52	366	78.04	152	76.38	120	75.95	1,401	78.22
		22時以降	55	20.60	106	15.19	84	17.91	35	17.59	32	20.25	312	17.42
		未記入	0	0.00	0	0.00	1	0.21	0	0.00	0	0.00	1	0.06
	離乳食の 開始	なし	0	0.00	0	0.00	0	0.00	0	0.00	0	0.00	0	0.00
		あり	261	97.75	681	97.56	462	98.51	191	95.98	144	91.14	1,739	97.10
未記入		6	2.25	17	2.44	7	1.49	8	4.02	14	8.86	52	2.90	
尿検査	蛋白	－ 土	226	84.64	662	94.84	431	91.90	133	66.83	140	88.61	1,592	88.89
		+以上	1	0.37	2	0.29	0	0.00	1	0.50	1	0.63	5	0.28
		未記入	40	14.98	34	4.87	38	8.10	65	32.66	17	10.76	194	10.83
	糖	－	227	85.02	662	94.84	430	91.68	134	67.34	141	89.24	1,594	89.00
		±以上	0	0.00	1	0.14	0	0.00	0	0.00	0	0.00	1	0.06
		未記入	40	14.98	35	5.01	39	8.32	65	32.66	17	10.76	196	10.94
潜血	－ 土	226	84.64	660	94.56	430	91.68	132	66.33	140	88.61	1,588	88.67	
	+以上	1	0.37	1	0.14	1	0.21	0	0.00	1	0.63	4	0.22	
	未記入	40	14.98	37	5.30	38	8.10	67	33.67	17	10.76	199	11.11	
診察 所見	なし	250	93.63	645	92.41	433	92.32	192	96.48	154	97.47	1,674	93.47	
	あり	17	6.37	53	7.59	36	7.68	7	3.52	4	2.53	117	6.53	
	未記入	0	0.00	0	0.00	0	0.00	0	0.00	0	0.00	0	0.00	
診察 所見 身体面 内訳 (延人員)	身体発育上の所見		7	2.62	14	2.01	17	3.62	1	0.50	2	1.27	41	2.29
		体重増加不良	6	2.25	11	1.58	14	2.99	1	0.50	1	0.63	33	1.84
		その他	1	0.37	3	0.43	3	0.64	1	0.50	1	0.63	9	0.50
	皮膚		3	1.12	10	1.43	4	0.85	1	0.50	0	0.00	18	1.01
		湿疹	2	0.75	7	1.00	3	0.64	1	0.50	0	0.00	13	0.73
		その他	1	0.37	3	0.43	1	0.21	0	0.00	0	0.00	5	0.28
	循環器系		1	0.37	2	0.29	0	0.00	1	0.50	0	0.00	4	0.22
		心雑音	1	0.37	2	0.29	0	0.00	1	0.50	0	0.00	4	0.22
その他		0	0.00	0	0.00	0	0.00	0	0.00	0	0.00	0	0.00	

表6 乳児一般健康診査受診状況（医療機関委託分2回目） 2/2

（令和元年度）

区分	かほく市		白山市		野々市市		津幡町		内灘町		管内			
	人	%	人	%	人	%	人	%	人	%	人	%		
(続き) 診察 所見 身体面 内訳	呼吸器系	0	0.00	0	0.00	1	0.21	0	0.00	0	0.00	1	0.06	
	消化器系	1	0.37	2	0.29	1	0.21	0	0.00	0	0.00	4	0.22	
		そけいヘルニア	1	0.37	1	0.14	0	0.00	0	0.00	0	0.00	2	0.11
		その他	0	0.00	1	0.14	1	0.21	0	0.00	0	0.00	2	0.11
	眼	1	0.37	3	0.43	4	0.85	0	0.00	0	0.00	8	0.45	
		視力障害	0	0.00	0	0.00	1	0.21	0	0.00	0	0.00	1	0.06
		斜視	1	0.37	3	0.43	0	0.00	0	0.00	0	0.00	4	0.22
		その他	0	0.00	0	0.00	3	0.64	0	0.00	0	0.00	3	0.17
	耳鼻咽喉	0	0.00	0	0.00	0	0.00	0	0.00	0	0.00	0	0.00	
		聴力障害	0	0.00	0	0.00	0	0.00	0	0.00	0	0.00	0	0.00
		その他	0	0.00	0	0.00	0	0.00	0	0.00	0	0.00	0	0.00
	腎・泌尿器系	3	1.12	3	0.43	6	1.28	1	0.50	1	0.63	14	0.78	
		停留嚢丸	2	0.75	1	0.14	2	0.43	1	0.50	0	0.00	6	0.34
		その他	1	0.37	2	0.29	4	0.85	0	0.00	1	0.63	8	0.45
	骨・関節系	1	0.37	3	0.43	0	0.00	0	0.00	0	0.00	4	0.22	
		股関節開排異常	1	0.37	2	0.29	0	0.00	0	0.00	0	0.00	3	0.17
		その他	0	0.00	1	0.14	0	0.00	0	0.00	0	0.00	1	0.06
	神経・筋	2	0.75	3	0.43	2	0.43	1	0.50	0	0.00	8	0.45	
		筋緊張異常	2	0.75	2	0.29	1	0.21	1	0.50	0	0.00	6	0.34
		その他	0	0.00	1	0.14	1	0.21	0	0.00	0	0.00	2	0.11
	代謝・内分泌	0	0.00	0	0.00	0	0.00	1	0.50	0	0.00	1	0.06	
	血液	0	0.00	14	2.01	3	0.64	1	0.50	0	0.00	18	1.01	
		貧血	0	0.00	14	2.01	3	0.64	1	0.50	0	0.00	18	1.01
	その他	0	0.00	0	0.00	0	0.00	0	0.00	0	0.00	0	0.00	
その他	1	0.37	4	0.57	0	0.00	0	0.00	1	0.63	6	0.34		
(延人員)	未記入	0	0.00	0	0.00	0	0.00	0	0.00	0	0.00	0	0.00	
精神 運動 発達・ 育児面	精神運動 発達の 問題	なし	261	97.75	684	97.99	449	95.74	196	98.49	156	98.73	1,746	97.49
		あり	4	1.50	7	1.00	19	4.05	3	1.51	0	0.00	33	1.84
		未記入	2	0.75	7	1.00	1	0.21	0	0.00	2	1.27	12	0.67
	育児上の 問題	なし	264	98.88	690	98.85	459	97.87	197	98.99	156	98.73	1,766	98.60
		あり	1	0.37	0	0.00	2	0.43	0	0.00	0	0.00	3	0.17
		未記入	2	0.75	8	1.15	8	1.71	2	1.01	2	1.27	22	1.23
判定	異常なし	245	91.76	640	91.69	421	89.77	193	96.98	154	97.47	1,653	92.29	
	異常あり	22	8.24	58	8.31	48	10.23	6	3.02	4	2.53	138	7.71	
		要経過観察	13	4.87	35	5.01	26	5.54	3	1.51	3	1.90	80	4.47
		要精密検査	3	1.12	9	1.29	8	1.71	0	0.00	0	0.00	20	1.12
		要治療(中)	6	2.25	14	2.01	14	2.99	3	1.51	1	0.63	38	2.12
	未記入	0	0.00	0	0.00	0	0.00	0	0.00	0	0.00	0	0.00	
市町 への 連絡 事項	訪問指導の希望													
		なし	261	97.75	689	98.71	462	98.51	196	98.49	157	99.37	1,765	98.55
		あり	4	1.50	4	0.57	3	0.64	2	1.01	0	0.00	13	0.73
		未記入	2	0.75	5	0.72	4	0.85	1	0.50	1	0.63	13	0.73
	その他	0	0.00	0	0.00	0	0.00	0	0.00	0	0.00	0	0.00	
	未記入	0	0.00	0	0.00	0	0.00	0	0.00	0	0.00	0	0.00	

資料) 母子保健事業報告書

(2-2) 乳児一般健康診査（医療機関委託分）における精密診査

表7 医療機関委託乳児精密検査による診断内容 1/2

(令和元年度)

		かほく市	白山市	野々市市	津幡町	内灘町	管内
要精密検査対象者数		7	35	26	4	1	73
受診者数		7	35	25	3	0	70
異常の有無	異常なし	1	9	13	2		25
	異常あり	6	26	12	1		45
受診率		100.0	100.0	96.2	75.0	0.0	95.9
異常発見数総計（延人員）		6	27	12	1	0	46
骨関節	臼蓋形成不全・疑い						0
	股関節脱臼・亜脱臼						0
	股関節開排制限	1					1
	内反足・外反足						0
	その他						0
	小計	1	0	0	0	0	1
循環器	心雑音		5	2			7
	先天性心疾患			3			3
	不整脈						0
	その他						0
	小計	0	5	5	0	0	10
呼吸器	喘息						0
	その他						0
	小計	0	0	0	0	0	0
消化器	そけいヘルニア	1	1				2
	その他		2				2
	小計	1	3	0	0	0	4
神経・筋	筋緊張異常						0
	中枢性協調障害						0
	脳性小児麻痺						0
	斜頸		2				2
	痙攣性疾患						0
	二分脊髄症						0
	その他						0
	小計	0	2	0	0	0	2
耳鼻咽喉	難聴・難聴疑い	2	2	1	1		6
	中耳炎						0
	その他		1				1
	小計	2	3	1	1	0	7

表7 医療機関委託乳児精密検査による診断内容 2/2

(令和元年度)

		かほく市	白山市	野々市市	津幡町	内灘町	管内
眼	遠視						0
	近視						0
	乱視						0
	眼位異常（斜視）		1				1
	眼位異常（斜位）						0
	眼振						0
	屈折異常						0
	眼瞼下垂			1			1
	睫毛、眼瞼内反、外反						0
	白内障						0
	鼻涙管閉塞						0
	その他						0
	小計		0	1	1	0	0
皮膚	湿疹						0
	アトピー性皮膚炎						0
	血管腫・母斑			1			1
	その他						0
	小計		0	0	1	0	0
腎・尿管性・器器	停留嚢丸	1	2				3
	陰嚢水腫			1			1
	包茎						0
	尿所見のみ						0
	腎疾患		4				4
	尿路感染症						0
	その他		1				1
	小計	1	7	1	0	0	9
血液	貧血		3				3
	その他						0
	小計	0	3	0	0	0	3
内分泌・代謝			1	0	0	0	1
染色体	ダウン症						0
	その他						0
	小計	0	0	0	0	0	0
外表奇形			2	0			2
その他		1		0			1
発達	運動発達遅滞			2			2
	精神発達遅滞						0
	その他			1			1
	小計	0	0	3	0	0	3

資料) 母子保健事業報告書

(2-3) 乳児健康診査受診方法（集団方式）

表8 乳児健康診査受診状況（集団方式） 1/2

（令和元年度）

		かほく市	白山市	野々市市	津幡町	内灘町	管内	
対	象 人 員 (実人数)	287	836	565	231	142	2,061	
受	診 人 員 (実人数)	284	816	564	228	140	2,032	
受	診 率 %	99.0	97.6	99.8	98.7	98.6	98.6	
栄養方法 (実人数)	母乳	160	526	325	123	73	1,207	
	混合	85	202	154	73	45	559	
	人工	39	88	85	32	22	266	
	未記入	0	0	0	0	0	0	
スクリーニング聴覚検査	受診者数	284	802	564	224	139	2,013	
	検査結果	両耳異常なし	277	797	555	222	139	1,990
		片耳要精検	2	3	5	2	0	12
		両耳要精検	1	1	1	0	0	3
		不明	4	1	3	0	0	8
疾病・発達状況 (延人員)	異常なし (実人数)	234	527	507	138	71	1,477	
	異常あり (実人数)	50	289	57	90	69	555	
	骨・関節及び骨格異常		4	62	8	20	4	98
		股関節開排異常 (再掲)	3	56	5	19	0	83
	循環器	8	9	3	1	3	24	
	呼吸器	0	4	1	0	1	6	
	消化器	3	15	5	7	5	35	
	神経・筋	3	0	2	2	0	7	
	耳鼻・咽喉	3	12	5	2	15	37	
	眼	4	16	3	0	3	26	
	皮膚	34	67	17	27	21	166	
	腎・泌尿器・性器	7	20	6	20	1	54	
	代謝・内分泌	1	1	0	0	1	3	
	血液	1	2	0	1	1	5	
	染色体	1	1	2	0	0	4	
	外表奇形	1	5	2	0	0	8	
	低身長	1	0	0	0	1	2	
	発達		2	17	12	2	26	59
		運動・精神発達 (再掲)	2	13	12	2	22	51
	その他	4	114	6	15	5	144	

表8 乳児健康診査受診状況（集団方式） 2/2

（令和元年度）

		かほく市	白山市	野々市市	津幡町	内灘町	管内	
総合判定 <small>(実人数)</small>	異常なし	225	527	507	138	73	1,470	
	異常あり	59	289	57	90	67	562	
	異常ありの内訳	要指導	1	43	0	10	6	60
		要観察	22	99	17	31	39	208
		要精検	11	76	15	23	2	127
		要医療	1	6	3	2	0	12
		管理中	24	65	22	24	20	155
育児支援の要否 <small>(延人員)</small>	支援不要	258	708	555	200	121	1,842	
	要支援	26	108	9	28	19	190	
	要支援の内訳	① 強い育児不安、育児疲れ、孤立	6	53	4	10	10	83
		② 虐待・虐待疑い	0	1	0	0	0	1
		③ 不適切な育児行動（マルトリートメント）	0	5	0	0	2	7
		④ 若年の親	0	2	0	0	0	2
		⑤ ひとり親	0	2	2	1	0	5
		⑥ 外国人の母親	2	2	0	0	0	4
		⑦ 親の疾患・性格、薬物	3	32	3	16	5	59
		⑧ 経済・生活状況の不安定さ	0	2	0	0	0	2
		⑨ DV・家族の問題	2	5	2	0	0	9
		⑩ 児の疾病や障害	1	1	0	0	1	3
⑪ その他		13	11	0	1	1	26	

※令和元年5月末現在

資料) 母子保健事業報告書

- ① 主訴が多い。不安感が強い。疲労感が強い。育児ストレスが強い。親族・近隣友人からの孤立。
- ② 虐待歴あり。兄弟への虐待歴あり。関係機関からの事前情報あり。
- ③ 育児能力の問題。子供とのかかわりが少ない。偏った育児信念。体罰の肯定。育児知識の不足。発達に理解がない。事故防止不足。予防接種を受けさせていない。
- ④ 若年の親（10代の親）であって、支援が必要とされる人。
- ⑤ ひとり親であって、支援が必要とされる人。
- ⑥ 外国人の親であって、支援が必要とされる人。
- ⑦ 精神疾患、薬物・アルコール問題、脅迫的、うつ的、性格の問題、知的障害、成育歴の問題
- ⑧ 経済不安、無職、不安定な就労（転職の繰り返し、パート）、家事能力が低い、劣悪な生活環境

(2-4) 乳児健康診査（集団方式）未受診者の状況把握

表9 乳児健康診査（集団方式）未受診者の状況把握

(令和元年度)

未受診者数	未受診者の対応状況							未受診者把握率 b+c+e/a %	把握方法（延人員）										未受診理由（延人員）				支援の要否										
	次年度受診済み a	未受診者で現認できた者 b	未受診者で現認できなかった者 c	内訳			法方認現の児①		②児の状況把握のための連絡方法						児の理由				保護者の理由			支援不要 h	要支援 i	主な支援理由（延人員）									
				児の状況把握できた者 d	児の状況把握できなかった者 e	連絡しなかった者 f	家庭訪問		保育所訪問	来所・教室・その他の健診等 g	*保健師もしくは関係機関による児の目視確認		*保健師もしくは関係機関による児の目視確認をするために行った方法				入院・施設入所中	医療機関管理中	保育所入所	その他	転出			実際には住んでいない	仕事が休めない	その他	児への支援	保護者への支援	その他				
											家庭訪問	保育所訪問	来所・教室・その他の健診等	家庭訪問	保育所訪問	来所・教室・その他の健診等														保護者への電話連絡	関係機関からの情報収集	未受診者連絡票等	その他
管内	29	14	6	9	8	1	96.6	c	3	0	3								4	0		0	1	0	1	1	5	4	2	0			
								e				0	0	0	0	0	0	0	0	0	0	0	0	0	0	0	0	0	0	0			
								f	0	0	0	0	0	0	0	0	0	0	0	0	0	0	0	0	0	0	0	0	0	0			
かほく市	3	2	1				100.0	c	1										1								1	1	1				
								e																									
								f																									
白山市	20	12	4	4	4		100.0	c	1		3								2			1	1	1	1	3	2	1					
								e						4					2			1	1	1	1	3	2	2					
								f																									
野々市市	1			1	1		100.0	c																									
								e							1									1	1								
								f																									
津幡町	3			3	3		100.0	c																									
								e												1	1				1	1	2	1	1				
								f																									
内灘町	2		1	1		1	50.0	c	1										1							1	1						
								e																									
								f								1																	

(2-5)乳児健康診査（集団方式）による精密検査

表10 乳児健康診査（集団方式）による精密検査診断内容 1/2

(令和元年度)

		かほく市	白山市	野々市市	津幡町	内灘町	管内
要精密検査延対象数		11	76	18	23	2	130
受診者数		10	72	17	21	2	122
異常の有無	異常なし	5	50	7	16		78
	異常あり	5	22	10	5	2	44
受診率		90.9	94.7	94.4	91.3	100.0	93.8
異常発見数総計（延人員）		5	22	10	5	2	44
骨関節	臼蓋形成不全・疑い		5	2	2		9
	股関節脱臼・亜脱臼	1	2				3
	股関節開排制限						0
	内反足・外反足						0
	その他		2			2	4
	小計	1	9	2	2	2	16
循環器	心雑音						0
	先天性心疾患						0
	不整脈						0
	その他			1			1
	小計	0	0	1	0	0	1
呼吸器	喘息						0
	その他						0
	小計	0	0	0	0	0	0
消化器	そけいヘルニア						0
	その他	1	4				5
	小計	1	4	0	0	0	5
神経・筋	筋緊張異常			1			1
	中枢性協調障害						0
	脳性小児麻痺						0
	斜頸			1			1
	痙攣性疾患						0
	二分脊髄症						0
	その他	1					1
	小計	1	0	2	0	0	3
耳鼻咽喉	難聴・難聴疑い						0
	中耳炎			1			1
	その他						0
	小計	0	0	1	0	0	1

表10 乳児健康診査（集団方式）による精密検査診断内容 2/2

（令和元年度）

		かほく市	白山市	野々市市	津幡町	内灘町	管内
眼	遠視						0
	近視						0
	乱視						0
	眼位異常（斜視）	1	1				2
	眼位異常（斜位）						0
	眼振						0
	屈折異常						0
	眼瞼下垂		1				1
	睫毛、眼瞼内反、外反						0
	白内障						0
	鼻涙管閉塞						0
	その他		1	1			2
	小計		1	3	1	0	0
皮膚	湿疹						0
	アトピー性皮膚炎						0
	血管腫・母斑						0
	その他						0
	小計	0	0	0	0	0	0
腎泌尿器 ・器 性	停留睪丸	1	1		1		3
	陰嚢水腫		1				1
	包茎				1		1
	尿所見のみ						0
	腎疾患						0
	尿路感染症						0
	その他		1		1		2
	小計	1	3	0	3	0	7
血液	貧血						0
	その他						0
	小計	0	0	0	0	0	0
内分泌・代謝			0				0
染色体	ダウン症						0
	その他						0
	小計	0	0	0	0	0	0
外表奇形			1				1
その他			1	1			2
発達	運動発達遅滞			2			2
	精神発達遅滞						0
	その他		1				1
	小計	0	1	2	0	0	3

※令和2年5月末現在

資料) 母子保健事業報告書

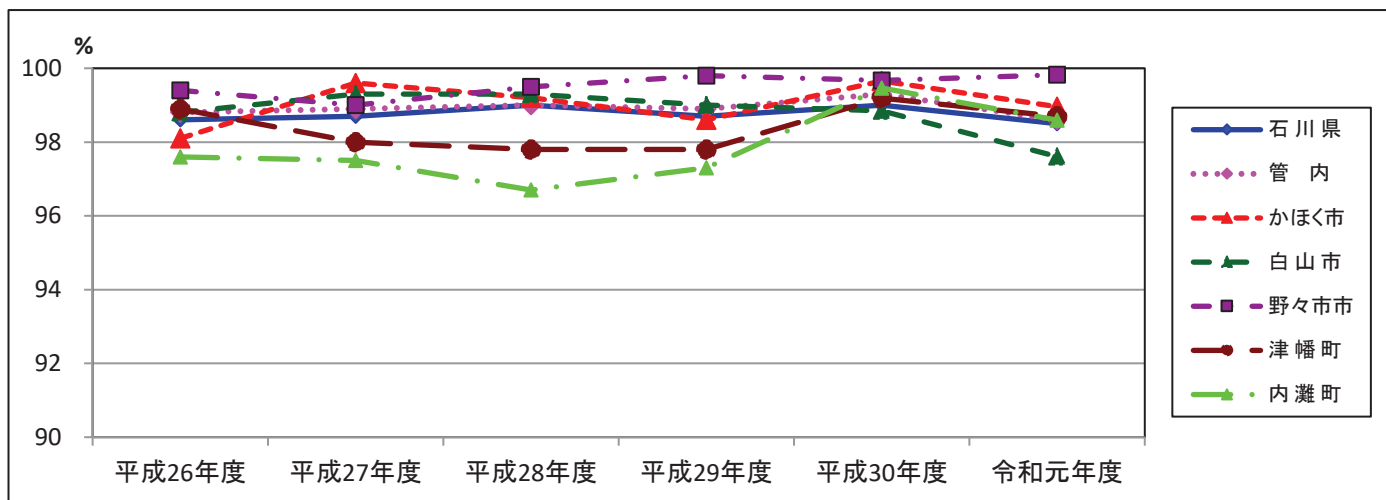
(2-6) 乳児健康診査受診率の推移

表11 乳児健康診査受診率

	平成26年度	平成27年度	平成28年度	平成29年度	平成30年度	令和元年度
石川県	98.6	98.7	99.0	98.7	99.0	98.5
管内	98.8	98.9	99.0	98.9	99.3	98.6
かほく市	98.1	99.6	99.2	98.6	99.7	99.0
白山市	98.8	99.3	99.3	99.0	98.8	97.6
野々市市	99.4	99.0	99.5	99.8	99.7	99.8
津幡町	98.9	98.0	97.8	97.8	99.2	98.7
内灘町	97.6	97.5	96.7	97.3	99.5	98.6

*母子保健の主要指標

図1 乳児健康診査受診率



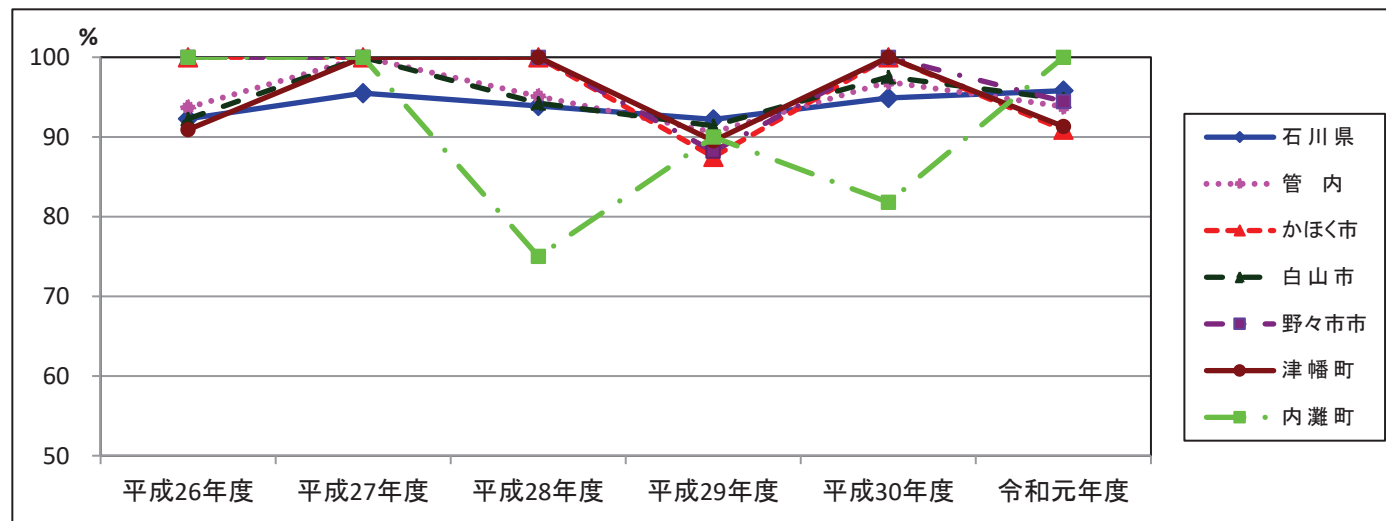
(2-7) 乳児精密検査受診率の推移

表12 乳児精密検査受診率

	平成26年度	平成27年度	平成28年度	平成29年度	平成30年度	令和元年度
石川県	92.3	95.5	93.9	92.2	94.9	95.8
管内	93.7	100.0	95.1	90.6	96.9	93.8
かほく市	100.0	100.0	100.0	87.5	100.0	90.9
白山市	92.3	100.0	94.2	91.4	97.6	94.7
野々市市	100.0	100.0	100.0	88.2	100.0	94.4
津幡町	90.9	100.0	100.0	89.5	100.0	91.3
内灘町	100.0	100.0	75.0	90.0	81.8	100.0

*母子保健の主要指標

図2 乳児精密検査受診率



(3) 1歳6ヶ月児健康診査
 (3-1) 1歳6ヶ月児健康診査受診状況

表13 1歳6ヶ月児健康診査受診状況 1/2

(令和元年度)

				かほく市	白山市	野々市市	津幡町	内灘町	管内	
対	象	人	員 <small>(実人数)</small>	271	944	576	271	188	2,250	
受	診	人	員 <small>(実人数)</small>	267	913	572	264	184	2,200	
受	診	率	%	98.5	96.7	99.3	97.4	97.9	97.8	
幼児の生活習慣	朝食の摂取状況	いつも食べている		263	832	512	248	165	2,020	
		食べていない時がある		4	69	59	14	16	162	
		食べていない		0	5	0	1	2	8	
		その他		0	0	0	0	0	0	
		未記入・不明		0	7	1	1	1	10	
	就寝時間	22時より前		237	796	500	223	143	1,899	
		22時より前時以降		30	117	71	40	41	299	
		未記入・不明		0	0	1	1	0	2	
	起床時間	8時より前		247	838	528	249	172	2,034	
		8時以降		20	74	44	14	12	164	
		未記入・不明		0	1	0	1	0	2	
	テレビ・ビデオの視聴時間 <small>(実人数)</small>	2時間未満		109	655	349	174	87	1,374	
		2時間以上		71	241	193	88	91	684	
		未記入・不明		87	17	30	2	6	142	
	身長発育 <small>(実人数)</small>	カウプ指数	3パーセンタイル以下		1	16	8	7	0	32
3～97パーセンタイル未満			244	853	525	255	151	2,028		
97パーセンタイル以上			22	44	39	2	33	140		
未計測			0	0	0	0	0	0		
疾病・発達状況 <small>(延人員)</small>	疾病	異常なし <small>(実人数)</small>			211	756	539	190	105	1,801
			異常ありの内訳 <small>(実人数)</small>	異常あり		56	157	33	74	79
		異常ありの内訳 <small>(再掲)</small>		骨・関節	1	22	2	3	5	33
				循環器	2	15	3	6	6	32
				呼吸器	2	2	0	3	8	15
				消化器	1	12	1	3	7	24
				神経・筋	0	3	0	2	0	5
				耳鼻・咽喉	1	6	2	1	3	13
				眼	6	12	4	0	1	23
				皮膚	23	18	10	19	14	84
				腎・泌尿器・性器	11	24	4	25	5	69
				代謝・内分泌	0	3	0	0	1	4
				血液	0	3	1	0	0	4
		染色体	0	0	0	0	0	0		
	外表奇形	0	4	1	0	0	5			
	低身長	8	4	3	1	11	27			
	その他	7	40	3	15	27	92			
	発達	異常なし <small>(実人数)</small>			259	702	560	212	155	1,888
			異常ありの内訳 <small>(実人数)</small>	異常あり		8	211	12	52	29
		異常ありの内訳 <small>(再掲)</small>		運動発達の問題	3	13	9	6	4	35
				言語発達の問題	6	165	5	45	22	243
				精神発達の問題	1	24	0	6	9	40
				社会性発達の問題	0	39	0	6	8	53
多動傾向中心の発達障害				0	38	0	4	2	44	
自閉傾向中心の発達障害				0	1	0	2	0	3	
その他		0	35	0	0	0	35			

表13 1歳6ヶ月児健診受診状況 2/2

(令和元年度)

			かほく市	白山市	野々市市	津幡町	内灘町	管内		
総合判定	異常なし		(実人数) 188	586	527	152	88	1,541		
	異常あり		(実人数) 79	327	45	112	96	659		
	異常ありの内訳 (実人数)	要指導		0	15	1	6	5	27	
		要観察		54	197	9	67	35	362	
		要精検		4	48	10	7	15	84	
		要医療		2	5	3	6	2	18	
管理中			19	62	22	26	39	168		
育児支援の要否 (延人員)	支援不要		(実人数) 241	820	568	231	172	2,032		
	要支援		(実人数) 26	93	4	33	12	168		
	要支援の内訳 (延人員)	①	強い育児不安、育児疲れ、孤立		9	43	2	8	7	69
		②	虐待・虐待疑い		2	5	0	0	0	7
		③	不適切な育児行動（マルトリートメント）		1	10	0	0	3	14
		④	若年の親		0	0	0	0	1	1
		⑤	ひとり親		1	2	0	1	0	4
		⑥	外国人の母親		1	1	0	1	0	3
		⑦	親の疾患・性格、薬物		1	28	1	13	3	46
		⑧	経済・生活状況の不安定さ		1	2	0	1	1	5
		⑨	DV・家族の問題		0	10	1	4	1	16
⑩	児の疾病や障害		3	1	0	2	1	7		
⑪	その他		9	7	0	3	0	19		

※令和2年5月末現在

資料) 母子保健事業報告書

- ① 主訴が多い。不安感が強い。疲労感が強い。育児ストレスが強い。親族・近隣友人からの孤立。
- ② 虐待歴あり。兄弟への虐待歴あり。関係機関からの事前情報あり。
- ③ 育児能力の問題。子供とのかかわりが少ない。偏った育児信念。体罰の肯定。育児知識の不足。発達に理解がない。事故防止不足。予防接種を受けさせていない。
- ④ 若年の親（10代の親）であって、支援が必要とされる人。
- ⑤ ひとり親であって、支援が必要とされる人。
- ⑥ 外国人の親であって、支援が必要とされる人。
- ⑦ 精神疾患、薬物・アルコール問題、脅迫的、うつ的、性格の問題、知的障害、成育歴の問題
- ⑧ 経済不安、無職、不安定な就労（転職の繰り返し、パート）、家事能力が低い、劣悪な生活環境

(3-2) 1歳6ヶ月児健康診査未受診者の状況把握

表14 1歳6ヶ月児健康診査未受診者の状況把握

(平成30年度)

未受診者数	未受診者の対応状況							未受診者把握率 b+c+e/a %	区分	把握方法(延人員)										未受診理由(延人員)						支援の要否												
	次年度受診済み	未受診者で現認できた者	未受診者で現認できなかった者	内訳			①児の現認方法					②児の状況把握のための連絡方法					児の理由			保護者の理由			支援不要	要支援	主な支援理由(延人員)													
				連絡しなかった者	児の状況把握できなかった者	児の状況把握できた者	*保健師もしくは関係機関による児の目視確認			*保健師もしくは関係機関による児の目視確認をするために行った方法			入院・施設入所中	医療機関管理中	保育所入所	その他	転出	実際には住んでいない	仕事が休めない	その他	児への支援	保護者への支援			その他													
							家庭訪問			保育所訪問	来所・教室・その他の健診等	その他														家庭訪問	保育所訪問	来所・教室・その他の健診等	保護者への電話連絡	関係機関からの情報収集	未受診者連絡票等	その他						
管内	50	25	15	10	10		100.0	c	8	1	2	4										2	2	1	5	0		6	8	8	7	1	7	0				
								e																														
								f																														
かほく市	4		4				100.0	c	4															1	3			1	3	1	3			3				
								e																														
								f																														
白山市	31	19	7	5	5		100.0	c	2		1	4										2	1		2			3	4	4	3			3				
								e																														
								f																														
野々市市	4		2	2	2		100.0	c	1		1																		1	1	2							
								e																														
								f																														
津幡町	7	6		1	1		100.0	c																														
								e																														
								f																														
内灘町	4		2	2	2		100.0	c	1	1													1					1	1	1	1	1	1	1				
								e																														
								f																														

(3-3) 1歳6ヶ月児精密検査

表15 1歳6ヶ月児精密検査による診断内容 1/2

(令和元年度)

		かほく市	白山市	野々市市	津幡町	内灘町	管内
要精密検査対象者数		4	48	10	7	15	84
受診者数		4	45	8	7	13	77
異常の有無	異常なし	1	10	2	1	5	19
	異常あり	3	35	6	6	8	58
受診率		100.0	93.8	80.0	100.0	86.7	91.7
異常発見件数総計(延人員)		4	33	6	6	8	57
骨関節	臼蓋形成不全・疑い						0
	股関節脱臼・亜脱臼						0
	股関節開排制限						0
	内反足・外反足		2	1	1		4
	O脚・X脚		4				4
	ばち指				1		1
	下腿内捻						0
	内旋筋拘縮						0
	その他		2			3	5
小計		0	8	1	2	3	14
循環器	心雑音				1		1
	先天性心疾患						0
	不整脈				1		1
	その他						0
小計		0	0	0	2	0	2
呼吸器	喘息						0
	その他						0
	小計		0	0	0	0	0
消化器	そけいヘルニア						0
	臍ヘルニア		1				1
	その他		1				1
	小計		0	2	0	0	0
神経・筋	筋緊張異常						0
	中枢性協調障害						0
	脳性小児麻痺						0
	斜頸						0
	痙攣性疾患						0
	二分脊髄症						0
	その他		1				1
	小計		0	1	0	0	0
耳鼻咽喉	難聴・難聴疑い						0
	中耳炎						0
	外耳炎						0
	耳管狭窄症						0
	副鼻腔炎						0
	アデノイド						0
	扁桃肥大						0
	舌小帯短縮症						0
	その他						0
	小計		0	0	0	0	0

表15 1歳6ヶ月児精密検査による診断内容 2/2

(令和元年度)

		かほく市	白山市	野々市市	津幡町	内灘町	管内
眼	遠視						0
	近視		1				1
	弱視						0
	乱視						0
	眼位異常(斜視)		1				1
	眼位異常(斜位)						0
	眼振						0
	屈折異常						0
	眼瞼下垂						0
	過斜筋過動症						0
	調整緊張						0
	角膜炎						0
	結膜炎						0
	睫毛、眼瞼内反、外反						0
	白内障						0
	判定保留						0
	鼻涙管閉塞						0
	その他		2				2
小計		0	4	0	0	0	4
皮膚	湿疹						0
	アトピー性皮膚炎						0
	血管腫・母斑						0
	その他						0
小計		0	0	0	0	0	0
腎泌尿器性	停留嚢丸	1					1
	陰嚢水腫						0
	包茎		2				2
	移動性嚢丸		4			3	7
	精索水腫						0
	尿所見のみ						0
	腎疾患						0
	尿路感染症						0
	その他		2	1			3
小計	1	8	1	0	3	13	
血液	貧血						0
	その他		1				1
	小計	0	1	0	0	0	1
内分泌・代謝			2			1	3
染色体	ダウン症						0
	その他						0
	小計	0	0	0	0	0	0
外表奇形		1					1
その他		1	2				3
発達	運動発達遅滞		3	3	2		8
	言語発達遅滞	1	1	1		1	4
	精神発達遅滞						0
	社会性発達の障害						0
	多動傾向中心の発達障害						0
	自閉傾向中心の発達障害						0
	その他		1				1
小計	1	5	4	2	1	13	

※令和2年5月末現在

資料) 母子保健事業報告書

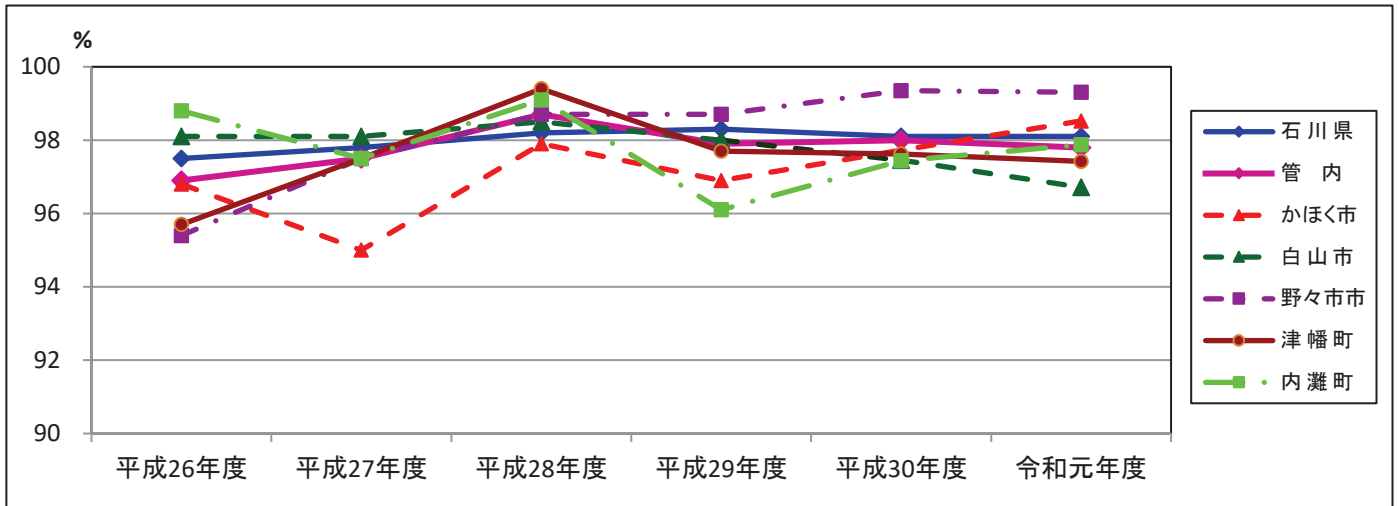
(3-4) 1歳6ヶ月児健康診査受診率の推移

表16 1歳6ヶ月児健康診査受診率

	平成26年度	平成27年度	平成28年度	平成29年度	平成30年度	令和元年度
石川県	97.5	97.8	98.2	98.3	98.1	98.1
管内	96.9	97.5	98.7	97.9	98.0	97.8
かほく市	96.8	95.0	97.9	96.9	97.7	98.5
白山市	98.1	98.1	98.5	98.0	97.5	96.7
野々市市	95.4	97.5	98.7	98.7	99.3	99.3
津幡町	95.7	97.5	99.4	97.7	97.6	97.4
内灘町	98.8	97.5	99.1	96.1	97.4	97.9

*母子保健の主要指標

図3 1歳6ヶ月児健康診査受診率



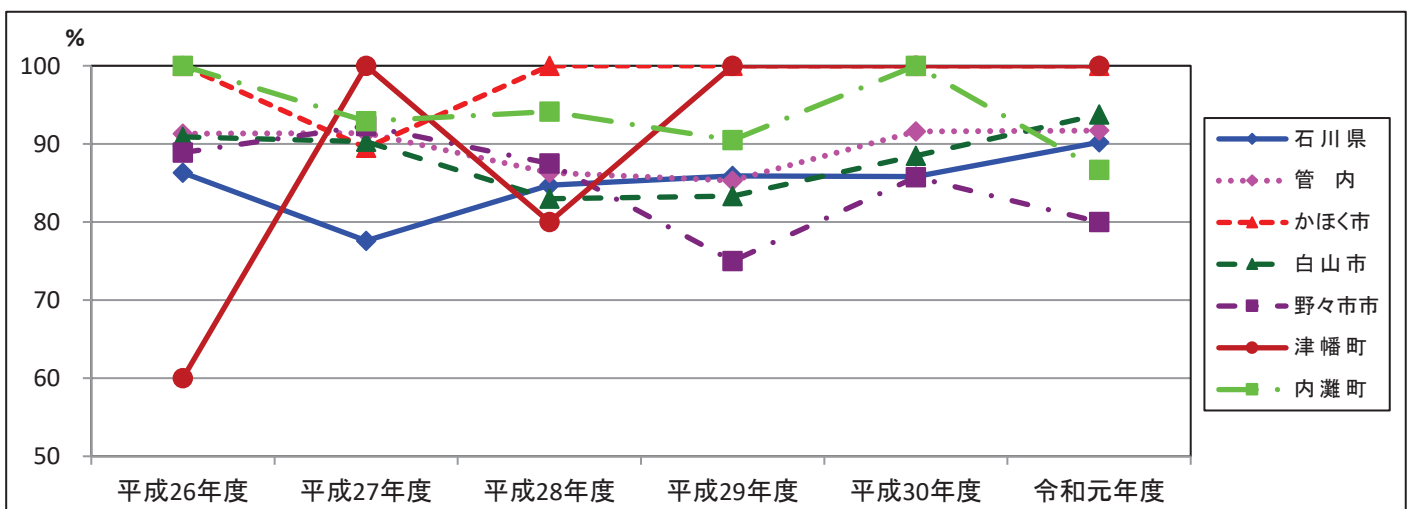
(3-5) 1歳6ヶ月児精密検査受診率の推移

表17 1歳6ヶ月児精密検査受診率の推移

	平成26年度	平成27年度	平成28年度	平成29年度	平成30年度	令和元年度
石川県	86.3	77.6	84.7	85.9	85.8	90.2
管内	91.3	91.4	86.3	85.3	91.6	91.7
かほく市	100.0	89.5	100.0	100.0	100.0	100.0
白山市	90.9	90.3	83.0	83.3	88.5	93.8
野々市市	88.9	92.3	87.5	75.0	85.7	80.0
津幡町	60.0	100.0	80.0	100.0	100.0	100.0
内灘町	100.0	92.9	94.1	90.5	100.0	86.7

*母子保健事業報告書

図4 1歳6ヶ月児精密検査受診率



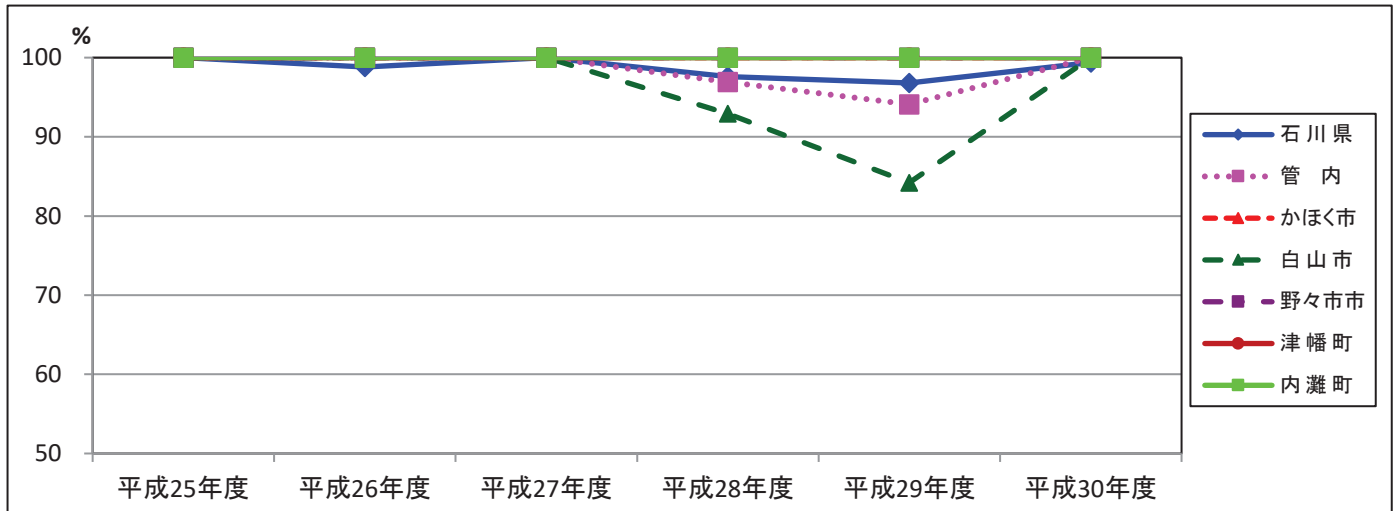
(3-6) 1歳6ヶ月児健康診査未受診者の把握率

表18 1歳6ヶ月児健康診査未受診者把握率の推移

	平成25年度	平成26年度	平成27年度	平成28年度	平成29年度	平成30年度
石川県	100.0	98.8	100.0	97.6	96.8	99.4
管内	100.0	100.0	100.0	96.9	94.1	100.0
かほく市	100.0	100.0	100.0	100.0	100.0	100.0
白山市	100.0	100.0	100.0	92.9	84.2	100.0
野々市市	100.0	100.0	100.0	100.0	100.0	100.0
津幡町	100.0	100.0	100.0	100.0	100.0	100.0
内灘町	100.0	100.0	100.0	100.0	100.0	100.0

*母子保健事業報告書

図5 1歳6ヶ月児健康診査未受診者把握率の推移



(4) 3歳児健康診査
 (4-1) 3歳児健康診査受診状況

表19 3歳児健康診査受診状況 1/2

(令和元年度)

			かほく市	白山市	野々市市	津幡町	内灘町	管内		
対 象 人 員 (実人数)			302	1034	593	340	176	2,445		
受 診 人 員 (実人数)			299	1003	589	333	171	2,395		
受 診 率 %			99.0	97.0	99.3	97.9	97.2	98.0		
幼児の生活習慣 (実人数)	朝食の摂取状況	いつも食べている	285	865	584	298	154	2,186		
		食べていない時がある	14	126	4	34	15	193		
		食べていない	0	3	0	0	2	5		
		その他	0	0	0	0	0	0		
		未記入・不明	0	9	1	1	0	11		
	就寝時間	22時より前	212	689	446	229	96	1,672		
		22時より前時以降	87	313	143	103	75	721		
		未記入・不明	0	1	0	1	0	2		
	起床時間	8時より前	284	938	566	311	161	2,260		
		8時以降	15	64	23	21	10	133		
		未記入・不明	0	1	0	1	0	2		
	テレビ・ビデオの視聴時間	2時間未満	166	689	357	176	79	1,467		
		2時間以上	132	303	230	149	91	905		
未記入・不明		1	11	2	8	1	23			
身長発育 (実人数)	カウプ指数	3パーセンタイル以下	1	14	20	2	0	37		
		3～97パーセンタイル未満	291	973	562	328	166	2,320		
		97パーセンタイル以上	7	15	7	3	5	37		
		未計測	0	1	0	0	0	1		
尿検査	検 査 総 数		298	957	577	315	166	2,313		
	蛋白+以上		1	10	7	26	0	44		
	糖±以上		0	5	0	0	2	7		
疾病・発達状況 (延人員)	疾病・発達の有所見の内訳	疾病	異常なし (実人数)	218	725	414	189	93	1,639	
			異常あり (実人数)	81	278	175	144	78	756	
		(再掲)	異常ありの内訳	骨・関節	3	8	2	2	1	16
				循環器	7	14	6	4	8	39
				呼吸器	0	2	0	5	7	14
				消化器	4	7	3	2	2	18
				神経・筋	0	5	0	2	1	8
				耳鼻・咽喉	9	24	8	21	3	65
				眼	27	136	88	50	13	314
				皮膚	13	13	14	12	12	64
				腎・泌尿器・性器	12	72	49	41	13	187
				代謝・内分泌	0	3	1	2	1	7
				血液	1	0	0	2	0	3
				染色体	0	2	0	1	0	3
				外表奇形	0	1	0	0	0	1
				低身長	4	15	14	0	9	42
	その他	10	20	8	21	16	75			
	発 達	異常なし	異常なし	278	921	548	289	131	2,167	
			異常あり	21	82	41	44	40	228	
		(再掲)	異常ありの内訳	運動発達の問題	0	5	6	4	1	16
				言語発達の問題	13	56	24	28	22	143
				精神発達の問題	4	5	6	12	15	42
				社会性発達の問題	4	28	8	17	15	72
多動傾向中心の発達障害				3	21	6	10	7	47	
自閉傾向中心の発達障害				1	7	2	7	8	25	
そ の 他	0	3	2	3	2	10				

表19 3歳児健康診査受診状況 2/2

(令和元年度)

		かほく市	白山市	野々市市	津幡町	内灘町	管内	
総合判定	異常なし (実人数)	182	684	384	160	75	1,485	
	異常あり (実人数)	117	319	205	173	96	910	
	異常ありの内訳 (実人数)	要指導	2	13	4	5	4	28
		要観察	39	20	20	41	44	164
		要精検	49	217	155	78	16	515
		要医療	3	8	2	5	3	21
管理中	24	61	24	44	29	182		
育児支援の要否 (延人員)	支援不要 (実人数)	274	930	587	315	157	2,263	
	要支援 (実人数)	25	73	2	18	14	132	
	要支援の内訳	① 強い育児不安、育児疲れ、孤立	13	37	0	3	9	62
		② 虐待・虐待疑い	1	4	0	0	1	6
		③ 不適切な育児行動(マルトリートメント)	2	13	0	1	0	16
		④ 若年の親	0	0	0	0	0	0
		⑤ ひとり親	1	5	1	1	1	9
		⑥ 外国人の母親	0	0	0	0	0	0
		⑦ 親の疾患・性格、薬物	2	14	1	6	3	26
		⑧ 経済・生活状況の不安定さ	1	4	0	0	0	5
		⑨ DV・家族の問題	1	8	0	1	2	12
⑩ 児の疾病や障害	5	7	0	3	1	16		
⑪ その他	3	2	0	3	0	8		

※令和2年5月末現在

資料) 母子保健事業報告書

- ① 主訴が多い。不安感が強い。疲労感が強い。育児ストレスが強い。親族・近隣友人からの孤立。
- ② 虐待歴あり。兄弟への虐待歴あり。関係機関からの事前情報あり。
- ③ 育児能力の問題。子供とのかかわりが少ない。偏った育児信念。体罰の肯定。育児知識の不足。発達に理解がない。事故防止不足。予防接種を受けさせていない。
- ④ 若年の親(10代の親)であって、支援が必要とされる人。
- ⑤ ひとり親であって、支援が必要とされる人。
- ⑥ 外国人の親であって、支援が必要とされる人。
- ⑦ 精神疾患、薬物・アルコール問題、脅迫的、うつ的、性格の問題、知的障害、成育歴の問題
- ⑧ 経済不安、無職、不安定な就労(転職の繰り返し、パート)、家事能力が低い、劣悪な生活環境

(4-2) 3歳児健康診査未受診者の状況把握

表20 3歳児健康診査未受診者の状況把握

(平成30年度)

未受診者数	未受診者の対応状況						未受診者把握率 b/c+d/e/f/g %	区分	把握方法(延人員)								未受診理由(延人員)					支援の要否											
	実人員 a	実人員 b	実人員 c	実人員 d	実人員 e	実人員 f			①児の現認方法				②児の状況把握のための連絡方法				児の理由			保護者の理由		主な支援理由 (延人員)											
									*保健師もしくは関係機関による児の目視確認				*保健師もしくは関係機関による児の目視確認をするために行った方法				入院・施設入所中	医療機関管理中	保育所入所	その他	転出		実際には住んでいない	仕事が休めない	その他	支援不要	要支援						
									家庭訪問	保育所訪問	来所・教室・その他の健診等	その他	家庭訪問	保育所訪問	来所・教室・その他の健診等	保護者への電話連絡												関係機関からの情報収集	未受診者連絡票等	その他			
管内	50	32	10	8	8		100.0	c	1	6	4							5		3	0	0	2	5	7	3	2	1					
								e						0	0	0	5	0	0	0	0	0	0	2	0	3	0	0	8	0	0	0	
								f						0	0	0	0	0	0														
かほく市	3	3					100.0	c																									
								e																									
								f																									
白山市	31	20	8	3	3		100.0	c		5	4							4		3		1	1	4	6	2	1	1					
								e																									
								f																									
野々市市	4		1	3	3		100.0	c	1																								
								e																									
								f																									
津幡町	7	6		1	1		100.0	c																									
								e																									
								f																									
内灘町	5	3	1	1	1		100.0	c		1									1								1	1					
								e																									
								f																									

(4-3) 3歳児精密検査

表21 3歳児精密検査による診断内容 1/2

(令和元年度)

		かほく市	白山市	野々市市	津幡町	内灘町	管内
要精密検査対象者数		56	220	166	78	16	536
受診者数※		54	178	128	66	13	439
異常の有無	異常なし	15	37	35	29	4	120
	異常あり	39	141	93	37	9	319
受診率		96.4	80.9	77.1	84.6	81.3	81.9
異常発見数 総計(延人員)		41	189	130	46	9	415
骨 関 節	臼蓋形成不全・疑い						0
	股関節脱臼・亜脱臼						0
	股関節開排制限						0
	内反足・外反足						0
	O脚・X脚						0
	ばち指						0
	下腿内捻						0
	内旋筋拘縮						0
	その他		3				3
小計		0	3	0	0	0	3
循 環 器	心 雑 音	1					1
	先天性心疾患		1				1
	不整脈						0
	その他		1				1
小計		1	2	0	0	0	3
呼 吸 器	喘 息						0
	その他						0
	小計	0	0	0	0	0	0
消 化 器	そけいヘルニア		1				1
	臍ヘルニア		1				1
	その他	1	1	2			4
	小計	1	3	2	0	0	6
神 経 ・ 筋	筋緊張異常						0
	中枢性協調障害						0
	脳性小児麻痺						0
	斜頸						0
	痙攣性疾患						0
	二分脊髄症						0
	その他						0
小計		0	0	0	0	0	0
耳 鼻 咽 喉	難聴・難聴疑い			1	2		3
	中耳炎	2	3		2		7
	外耳炎						0
	耳管狭窄症		1				1
	副鼻腔炎				1		1
	アデノイド		1		1		2
	扁桃肥大				1		1
	舌小帯短縮症						0
	その他	1					1
小計		3	5	1	7	0	16

表21 3歳児精密検査による診断内容 2/2

(令和元年度)

		かほく市	白山市	野々市市	津幡町	内灘町	管内
眼	遠視	3	17	11	9		40
	近視	1	11		4		16
	弱視	5	49	41	1		96
	乱視	10	26	36	7	6	85
	眼位異常（斜視）		9	2			11
	眼位異常（斜位）						0
	眼振						0
	屈折異常		3		1		4
	眼瞼下垂				1		1
	過斜筋過動症		1				1
	調整緊張			2	2		4
	角膜炎			1			1
	結膜炎						0
	睫毛、眼瞼内反、外反			1			1
	白内障		1				1
	判定保留				3		3
	鼻涙管閉塞						0
	その他	2	1	2			5
	小計	21	118	96	28	6	269
皮膚	湿疹						0
	アトピー性皮膚炎						0
	血管腫・母斑			1			1
	その他		2	1			3
	小計	0	2	2	0	0	4
泌尿器・腎臓性	停留嚢丸						0
	陰嚢水腫		1	1			2
	包茎	5	6	1	1		13
	移動性嚢丸		7		1	2	10
	精索水腫						0
	尿所見のみ	1	5	9	5		20
	腎疾患		1	2			3
	尿路感染症						0
	その他		4	3	1		8
小計	6	24	16	8	2	56	
血液	貧血						0
	その他						0
	小計	0	0	0	0	0	0
内分泌・代謝		1	7	7	0		15
染色体	ダウン症						0
	その他						0
	小計	0	0	0	0	0	0
外表奇形			0		0		0
その他		2	4	2	0	1	9
発達	運動発達遅滞						0
	言語発達遅滞	1	9	3	2		15
	精神発達遅滞	3	7				10
	社会性発達の障害	2	5	0	1	0	8
	多動傾向中心の発達障害	1	2				3
	自閉傾向中心の発達障害	1	3		1		5
	その他	1		1			2
	小計	6	21	4	3	0	34

※令和2年5月末現在

資料) 母子保健事業報告書

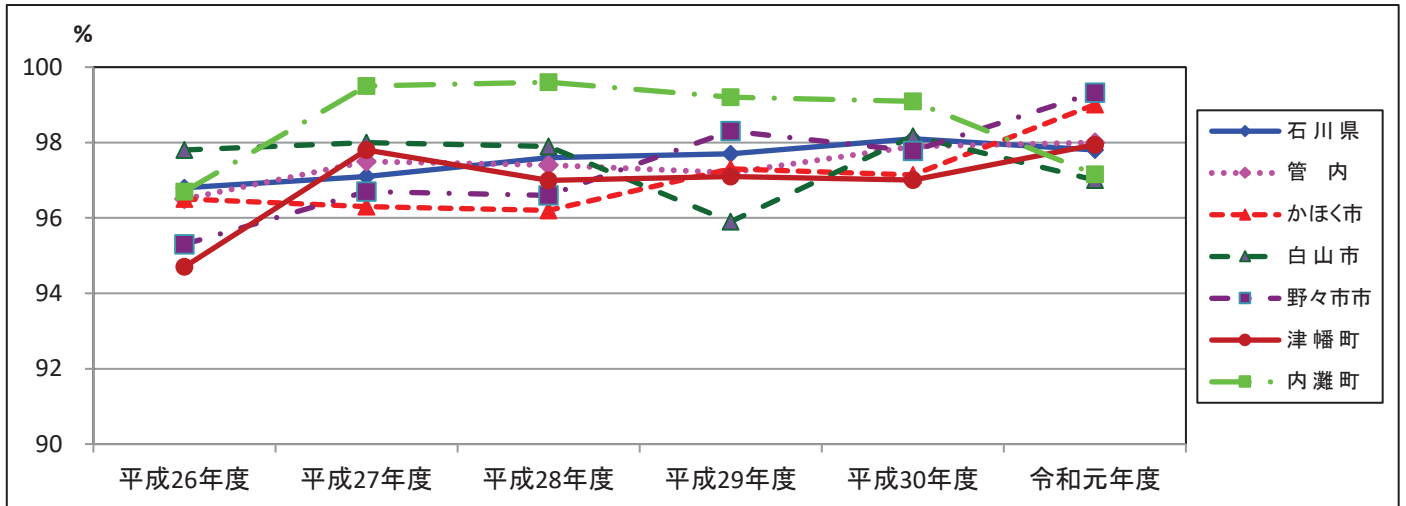
(4-4) 3歳児健康診査受診率の推移

表22 3歳児健康診査受診率の推移

	平成26年度	平成27年度	平成28年度	平成29年度	平成30年度	令和元年度
石川県	96.8	97.1	97.6	97.7	98.1	97.8
管内	96.5	97.5	97.4	97.2	97.9	98.0
かほく市	96.5	96.3	96.2	97.3	97.1	99.0
白山市	97.8	98.0	97.9	95.9	98.2	97.0
野々市市	95.3	96.7	96.6	98.3	97.8	99.3
津幡町	94.7	97.8	97.0	97.1	97.0	97.9
内灘町	96.7	99.5	99.6	99.2	99.1	97.2

*母子保健の主要指標

図6 3歳児健康診査受診率の推移



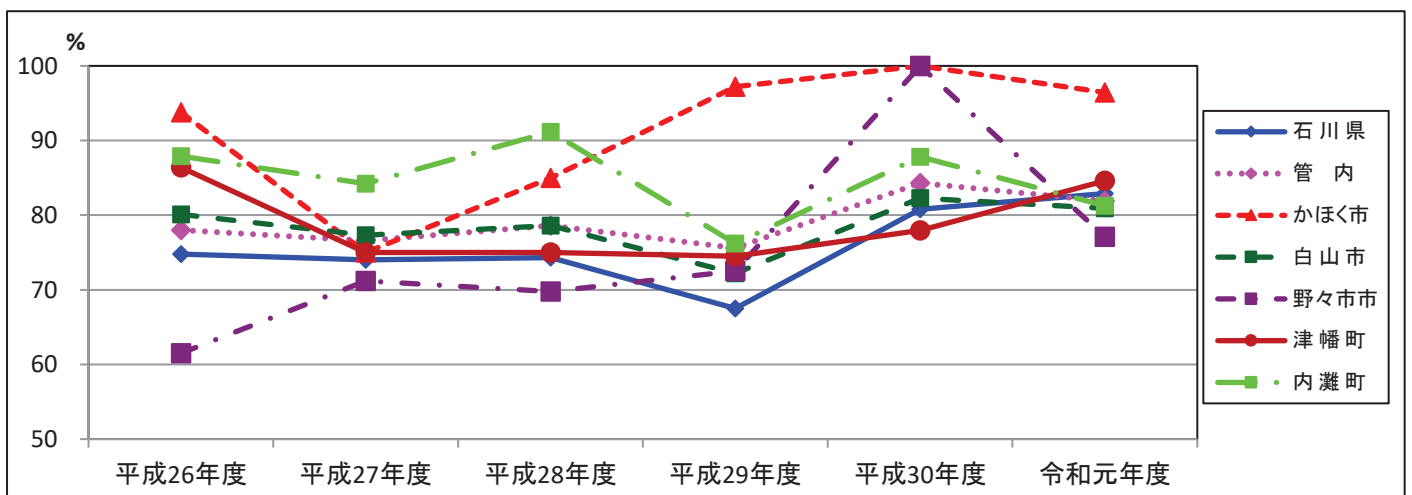
(4-5) 3歳児精密検査受診率

表23 3歳児精密検査受診率

	平成26年度	平成27年度	平成28年度	平成29年度	平成30年度	令和元年度
石川県	74.8	74.0	74.3	67.5	80.8	82.9
管内	78.0	76.6	78.6	75.6	84.3	81.9
かほく市	93.8	75.0	85.0	97.2	100.0	96.4
白山市	80.1	77.3	78.6	72.2	82.3	80.9
野々市市	61.5	71.2	69.8	72.5	100.0	77.1
津幡町	86.4	75.0	75.0	74.5	78.0	84.6
内灘町	87.9	84.2	91.2	76.2	87.8	81.3

*母子保健事業報告書

図7 3歳児精密検査受診率



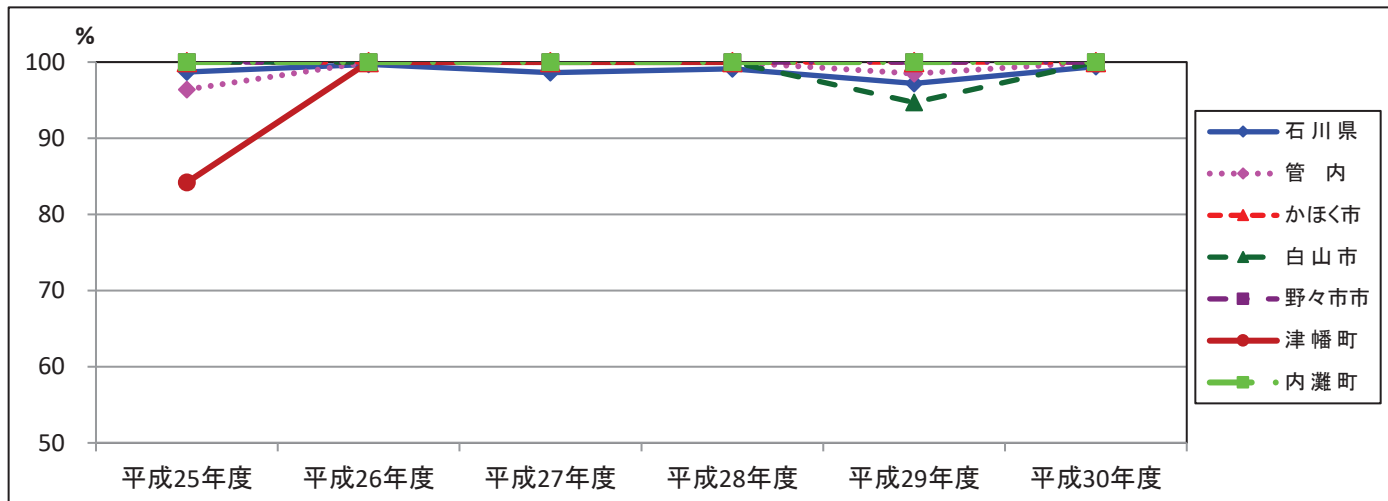
(4-6) 3歳児健康診査未受診者把握率の推移

表24 3歳児健康診査未受診者把握率の推移

	平成25年度	平成26年度	平成27年度	平成28年度	平成29年度	平成30年度
石川県	98.7	99.7	98.6	99.1	97.2	99.4
管内	96.4	100.0	100.0	100.0	98.5	100.0
かほく市	100.0	100.0	100.0	100.0	100.0	100.0
白山市	100.0	100.0	100.0	100.0	94.7	100.0
野々市市	100.0	100.0	100.0	100.0	100.0	100.0
津幡町	84.2	100.0	100.0	100.0	111.1	100.0
内灘町	100.0	100.0	100.0	100.0	100.0	100.0

*母子保健の主要指標

図8 3歳児健康診査未受診者把握率の推移



(5) 歯科健康診査
 (5-1) 妊婦歯科健康診査

表25 妊婦歯科健康診査 (令和元年度)

	対象人員 人	受診人員 人	受診率 %	歯の状況										歯科疾患の状況						全身疾患 人		
				現在歯数 本	う歯		口腔清潔			歯牙沈着物			歯周疾患			不正咬合 延人	歯の形の異常 延人	歯数異常 延人	口腔粘膜疾患 延人		その他 延人	
					処置歯数 本	未処置歯数 本	よくできる 人	普通 人	悪い 人	不明 人	あり 人	なし 人	不明 人	歯肉炎 延人	歯槽膿漏 延人							妊娠性エプリス 延人
管内	2,098	895	42.7	25,207	6,874	1,212	218	519	54	104	528	312	55	340	107	0	61	3	10	1	18	0
かほく市	297	98	33.0	2,803	531	44	0	0	0	98	26	72	0	1	0							
白山市	766	342	44.6	9,497	2,881	372	98	225	19	0	220	121	1	175	51		23	1	5		3	
野々市市	619	319	51.5	9,084	2,565	601	76	217	26	0	214	105	0	164	56		36	2	5	1	2	
津幡町	252	89	35.3	2,473	683	61	30	49	9	1	68	14	7	0	0							
内灘町	164	47	28.7	1,350	214	134	14	28	0	5	0	0	47	0	0		2				13	

注) 1. 「現在歯数」は、現在残っている歯の数を、「う歯」は、処置歯と未処置歯に分けて記載すること。
 2. 「口腔清潔」は、歯磨きの状況について、「歯牙沈着物」は、沈着物の有無について記載すること。
 3. 「全身疾患」は、歯科に影響を及ぼす全身性の疾患で、例えば糖尿病、白血病などを記載すること。

(5-2) 1歳6ヶ月児歯科健康診査

表26 1歳6ヶ月児歯科健康診査 (令和元年度)

	対象者数 人	受診者数 人	受診率 %	う歯のない者				う歯のある者					う歯の総数 本	うち処置歯数 本	う蝕有病者率 %	一人平均う歯数 本	軟組織の異常 人	咬合異常 人	その他の異常 人
				O1型 人	O2型 人	不詳 人	計 人	A型 人	B型 人	C型 人	不詳 人	計 人							
管内	2,250	2,200	97.8	2,002	180	0	2,182	17	1	0	0	18	40	3	0.8	0.02	27	123	52
かほく市	271	267	98.5	207	60		267	0	0			0	0		0.0	0.00	0	6	0
白山市	944	913	96.7	842	65		907	6				6	10	1	0.7	0.01	19	57	27
野々市市	576	572	99.3	508	54		562	9	1			10	24		1.7	0.04	4	42	18
津幡町	271	264	97.4	262			262	2				2	6	2	0.8	0.02	0	11	7
内灘町	188	184	97.9	183	1		184								0.0	0.00	4	7	0

(5-3) 3歳児歯科健康診査

表27 3歳児歯科健康診査 (令和元年度)

	対象者数 人	受診者数 人	受診率 %	う歯のない者 ③ O型 人	う歯のある者						う歯の総数 本	うち処置歯数 本	う蝕有病者率 %	一人平均う歯数 本	軟組織の異常 人	咬合異常						その他の異常 人		
					A型 人	B型 人	C1型 人	C2型 人	不詳 人	計 ④ 人						内訳								
																反対咬合 人	上顎前突過蓋 人	開咬 人	叢生 人	正中離開 人	その他 人			
管内	2,445	2,394	97.9	2,195	161	33	1	4	0	199	552	101	8.3	0.23	19	199	91	27	30	35	5	14	39	
かほく市	302	299	99.0	270	23	6				29	70	1	9.7	0.23		11	8		1				2	1
白山市	1,034	1,002	96.9	927	60	13	1	1		75	206	50	7.5	0.21	12	101	39	22	16	17	2	5	11	
野々市市	593	589	99.3	540	42	5		2		49	140	14	8.3	0.24	5	56	28	4	11	12	2	2	23	
津幡町	340	333	97.9	297	29	7				36	112	34	10.8	0.34		9	5		2			2	4	
内灘町	176	171	97.2	161	7	2		1		10	24	2	5.8	0.14	2	22	11	1		6	1	3		

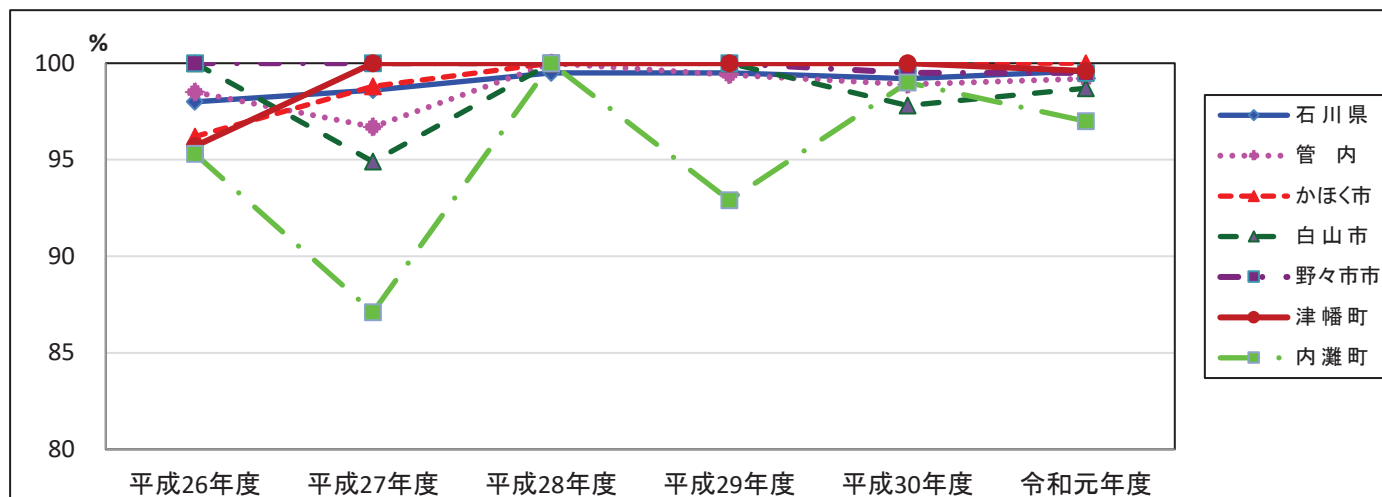
(6) 新生児訪問率 (市町実施分)

表28 新生児訪問率 (市町実施分) (%)

	平成26年度	平成27年度	平成28年度	平成29年度	平成30年度	令和元年度
石川県	98.0	98.6	99.5	99.5	99.2	99.6
管内	98.5	96.7	100.0	99.4	98.9	99.2
かほく市	96.2	98.8	100.0	100.0	100.0	100.0
白山市	100.0	94.9	100.0	100.0	97.8	98.7
野々市市	100.0	100.0	100.0	100.0	99.5	99.5
津幡町	95.7	100.0	100.0	100.0	100.0	99.6
内灘町	95.3	87.1	100.0	92.9	99.0	97.0

*母子保健の主要指標

図9 新生児訪問率の推移(市町実施分)



(8) 母体保護

(8-1) 人工妊娠中絶

表30 人工妊娠中絶件数 (年齢階級、妊娠週別) (令和元年)

		総数	20歳未満	20～24歳	25～29歳	30～34歳	35～39歳	40～44歳	45～49歳	50歳以上
総数		419	27	102	81	80	85	39	5	0
週数	7週以前	268	16	55	51	50	60	32	4	
	8～11週	149	11	47	29	29	25	7	1	
	12～15週	2			1	1				
	16～19週	0								
	20～21週	0								

*管内医療機関報告数

表31 人工妊娠中絶件数年次推移

	総数	7週以前	8～11週	12～15週	16～19週	20～21週	不詳
平成15年	328	250	72	2	2	2	-
平成16年	323	263	56	1	1	2	-
平成17年	304	224	77	1	1	1	-
平成18年	292	215	77	-	-	-	-
平成19年	267	186	81	-	-	-	-
平成20年	236	174	62	-	-	-	-
平成21年	251	188	63	-	-	-	-
平成22年	210	155	55	-	-	-	-
平成23年	282	187	95	-	-	-	-
平成24年	331	206	125	-	-	-	-
平成25年	354	218	136	-	-	-	-
平成26年	404	226	177	1	-	-	-
平成27年	368	221	146	-	-	1	-
平成28年	374	213	157	-	2	-	2
平成29年	395	236	158	-	-	-	1
平成30年	489	260	226	2	-	1	-
令和元年	419	268	149	2	-	-	-

*管内医療機関報告数

(8-2) 不妊手術

表32 不妊手術実施状況 (令和元年)

		総数	20歳未満	20～24歳	25～29歳	30～34歳	35～39歳	40～44歳	45～49歳	50歳以上
総数		8	0	0	1	4	3	0	0	0
男		0								
女		8			1	4	3			

*管内医療機関報告数

※表30～32は管内医療機関で実施された人工妊娠中絶及び不妊手術の件数であり、管内の人工妊娠中絶及び不妊手術の全数を把握したものではない。