

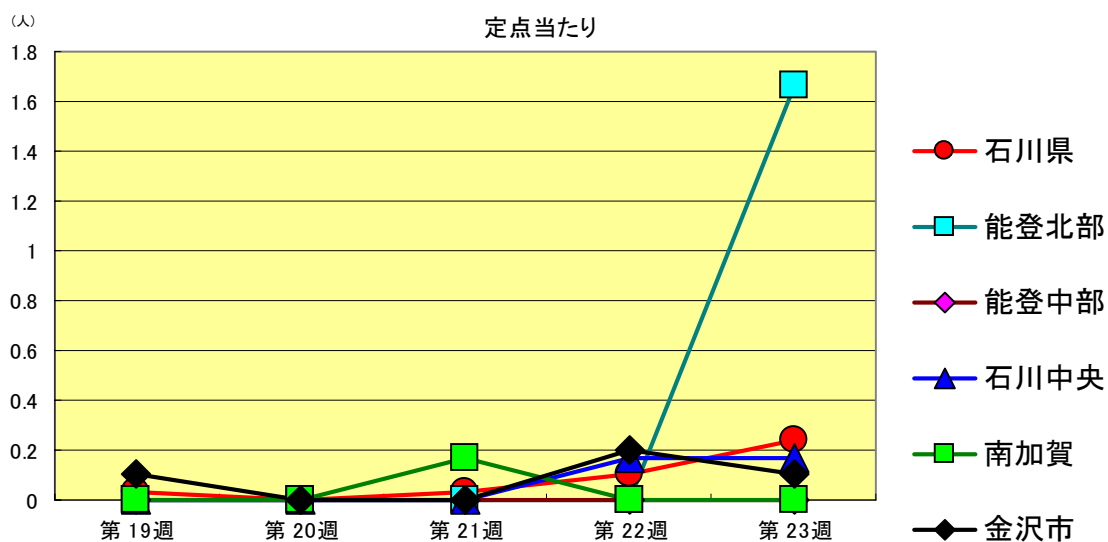
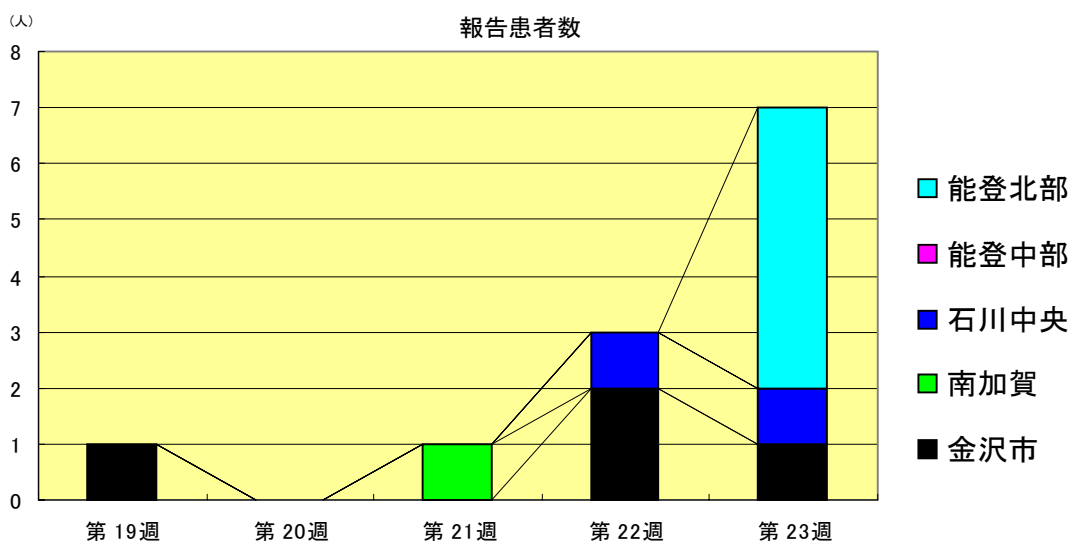
# 感染症発生動向調査（週報）の保健所別発生状況

	調査対象期間					定点当り					備考
	先週 5/29～6/4	今週 6/5～6/11	増減	前年同週	今週 (23週)	南加賀 定点10	石川中央 金沢市 定点16	石川中央 石川中央 定点10	能登中部 定点7	能登北部 定点5	
1	インフルエンザ	-	-	-	0.19	-	-	-	-	-	
						南加賀 定点6	金沢市 定点10	石川中央 定点6	能登中部 定点4	能登北部 定点3	新:今週新たに報告あり
2	咽喉結膜熱	3	7	4	-	0.24					新
3	A群溶血性レンサ球菌咽頭炎	30	30	0	0.31	1.03					
4	感染性胃腸炎	161	179	18	5.00	6.17					
5	水痘	101	79	22	3.14	2.72					新
6	手足口病	8	43	35	1.17	1.48					新
7	伝染性紅斑	2	2	0	0.10	0.07					
8	突発性発疹	20	24	4	0.76	0.83					新
9	百日咳	1	-	1	-	-					
10	風疹	2	-	2	-	-					
11	ヘルパンギーナ	17	25	8	5.34	0.86					
12	麻疹(成人麻疹除く)	2	3	1	-	0.10					
13	流行性耳下腺炎	1	3	2	0.07	0.10					新
						南加賀 定点1	金沢市 定点3	石川中央 定点1	能登中部 定点1	能登北部 定点1	矢印:先週に引き続き報告あり 増加 減少 同数
14	急性出血性結膜炎	-	-	-	-	-					
15	流行性角結膜炎	1	2	1	1.14	0.29					
						南加賀 定点1	金沢市 定点1	石川中央 定点1	能登中部 定点1	能登北部 定点1	先週報告あり今週報告なし
16	急性脳炎(日本脳炎除く)	-	-	-	-	-					
17	細菌性髄膜炎	-	-	-	-	-					
18	無菌性髄膜炎	-	-	-	-	-					
19	マイコプラズマ肺炎	-	-	-	0.20	-					
20	クラミジア肺炎(オウム病除く)	-	-	-	-	-					
21	成人麻疹	-	-	-	-	-					
合計		349	397	48							



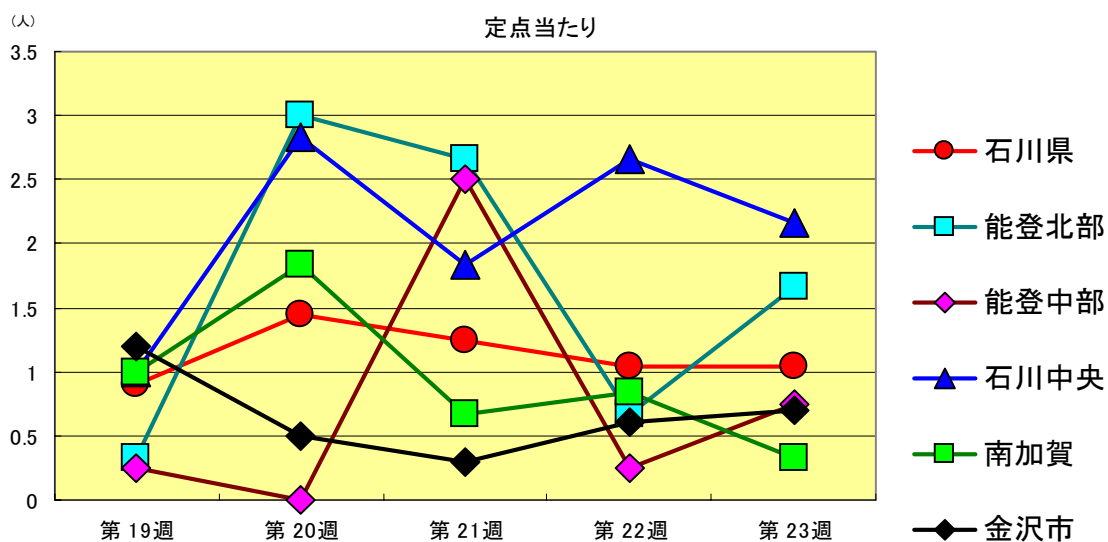
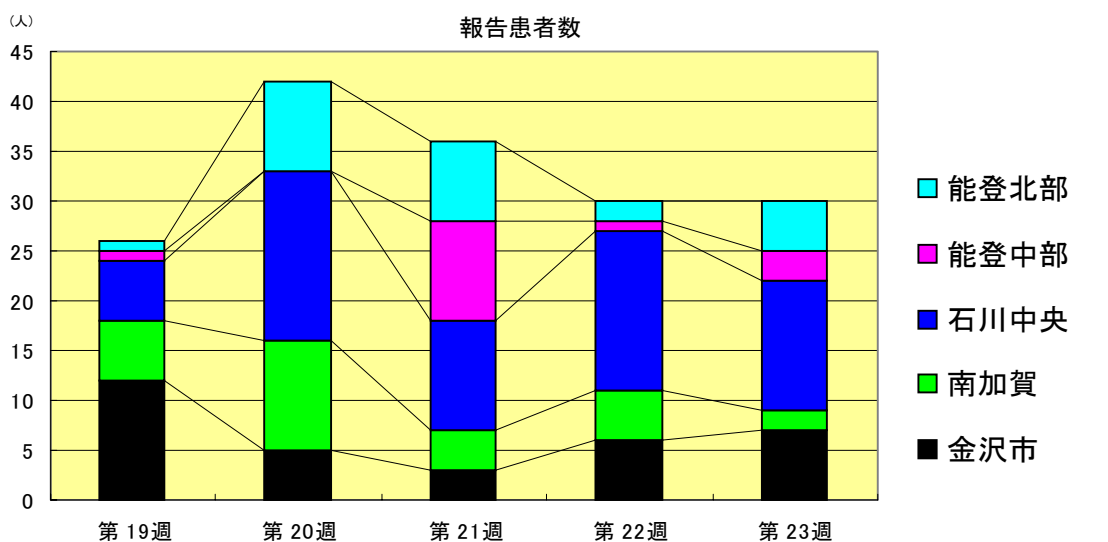
咽頭結膜熱  
2000年19週～23週

		第19週	第20週	第21週	第22週	第23週
石川県	患者数	1	0	1	3	7
	定点当り	0.03	0.00	0.03	0.10	0.24
金沢市	患者数	1	0	0	2	1
	定点当り	0.10	0.00	0.00	0.20	0.10
南加賀	患者数	0	0	1	0	0
	定点当り	0.00	0.00	0.17	0.00	0.00
石川中央	患者数	0	0	0	1	1
	定点当り	0.00	0.00	0.00	0.17	0.17
能登中部	患者数	0	0	0	0	0
	定点当り	0.00	0.00	0.00	0.00	0.00
能登北部	患者数	0	0	0	0	5
	定点当り	0.00	0.00	0.00	0.00	1.67



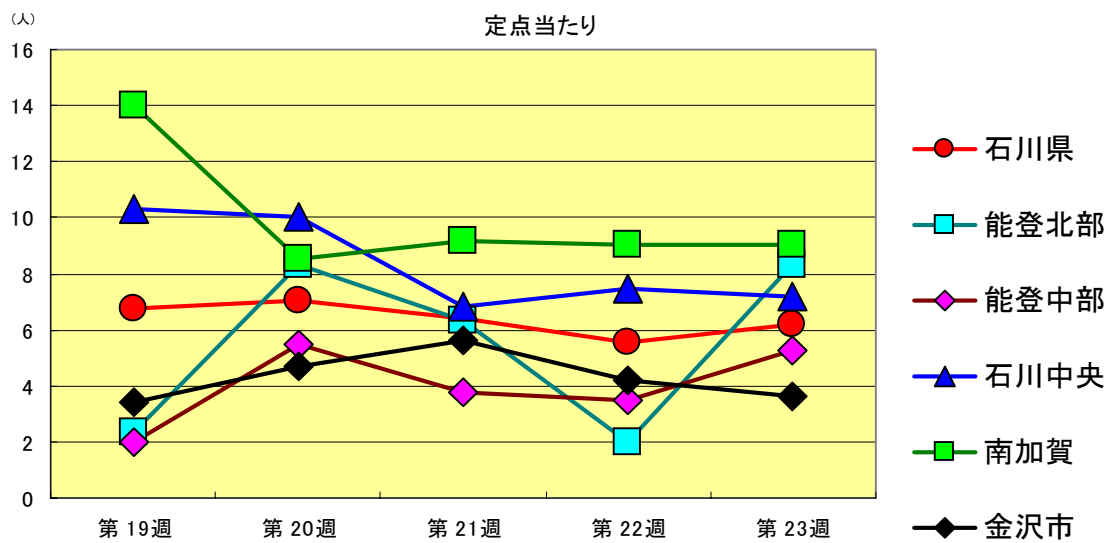
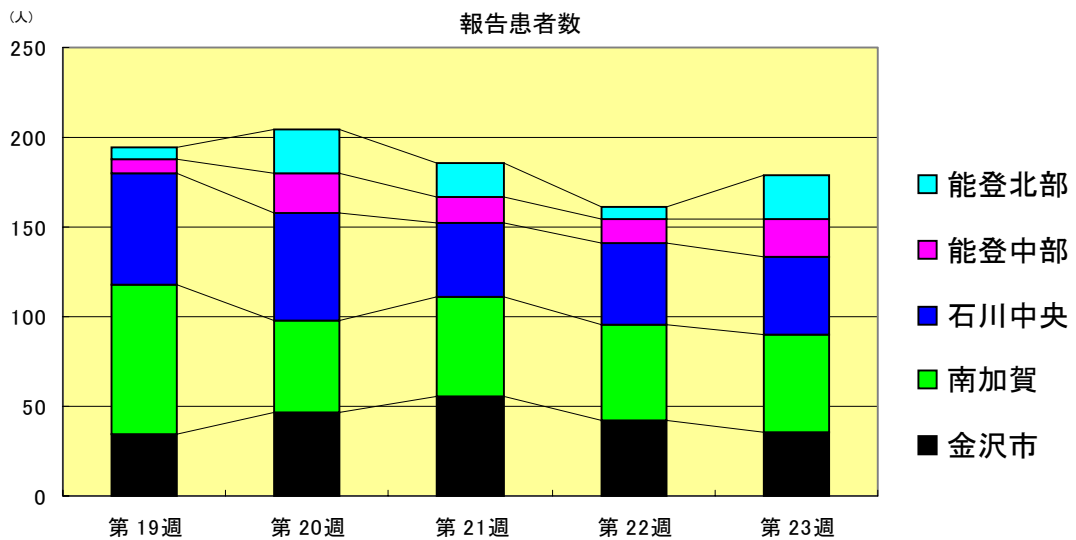
A群溶血性レンサ球菌咽頭炎  
2000年19週～23週

		第19週	第20週	第21週	第22週	第23週
石川県	患者数	26	42	36	30	30
	定点当り	0.90	1.45	1.24	1.03	1.03
金沢市	患者数	12	5	3	6	7
	定点当り	1.20	0.50	0.30	0.60	0.70
南加賀	患者数	6	11	4	5	2
	定点当り	1.00	1.83	0.67	0.83	0.33
石川中央	患者数	6	17	11	16	13
	定点当り	1.00	2.83	1.83	2.67	2.17
能登中部	患者数	1	0	10	1	3
	定点当り	0.25	0.00	2.50	0.25	0.75
能登北部	患者数	1	9	8	2	5
	定点当り	0.33	3.00	2.67	0.67	1.67



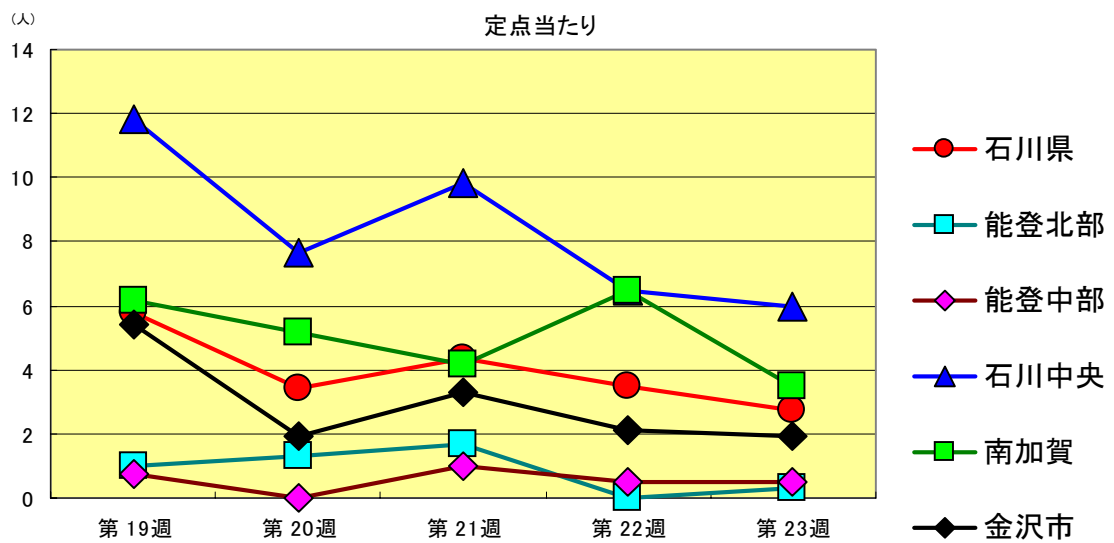
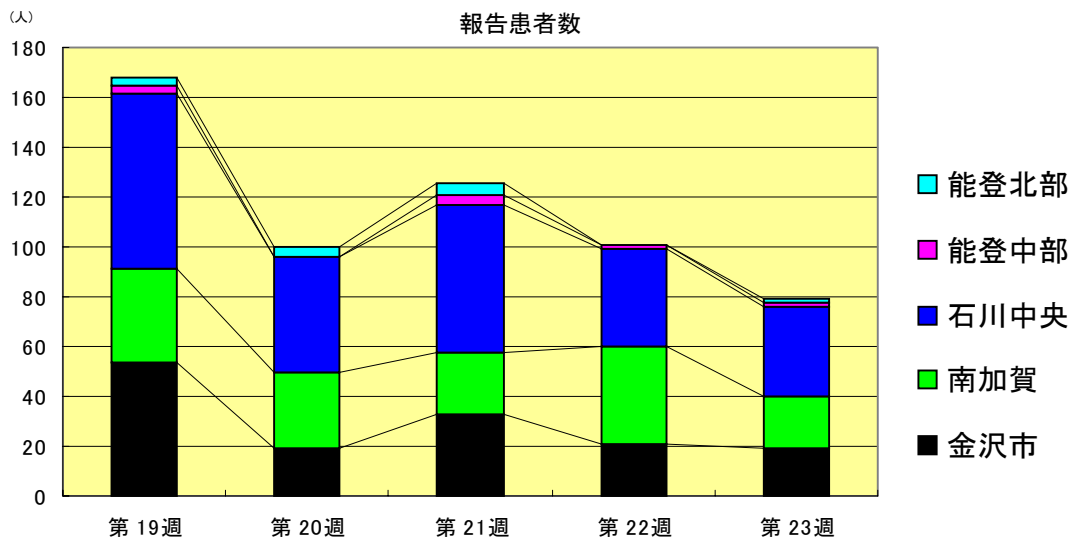
感染性胃腸炎  
2000年19週～23週

		第19週	第20週	第21週	第22週	第23週
石川県	患者数	195	205	186	161	179
	定点当り	6.72	7.07	6.41	5.55	6.17
金沢市	患者数	34	47	56	42	36
	定点当り	3.40	4.70	5.60	4.20	3.60
南加賀	患者数	84	51	55	54	54
	定点当り	14.00	8.50	9.17	9.00	9.00
石川中央	患者数	62	60	41	45	43
	定点当り	10.33	10.00	6.83	7.50	7.17
能登中部	患者数	8	22	15	14	21
	定点当り	2.00	5.50	3.75	3.50	5.25
能登北部	患者数	7	25	19	6	25
	定点当り	2.33	8.33	6.33	2.00	8.33



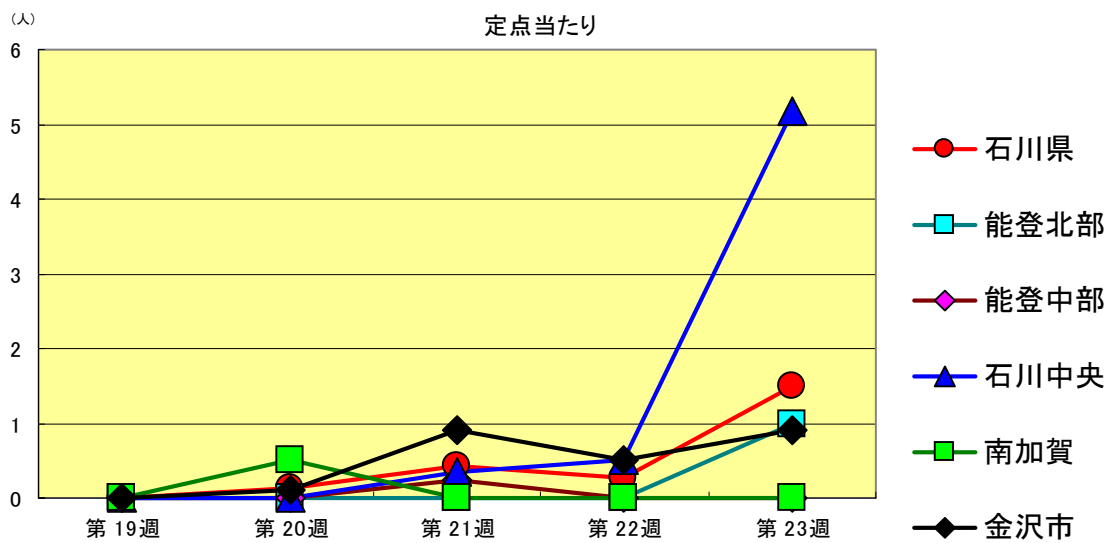
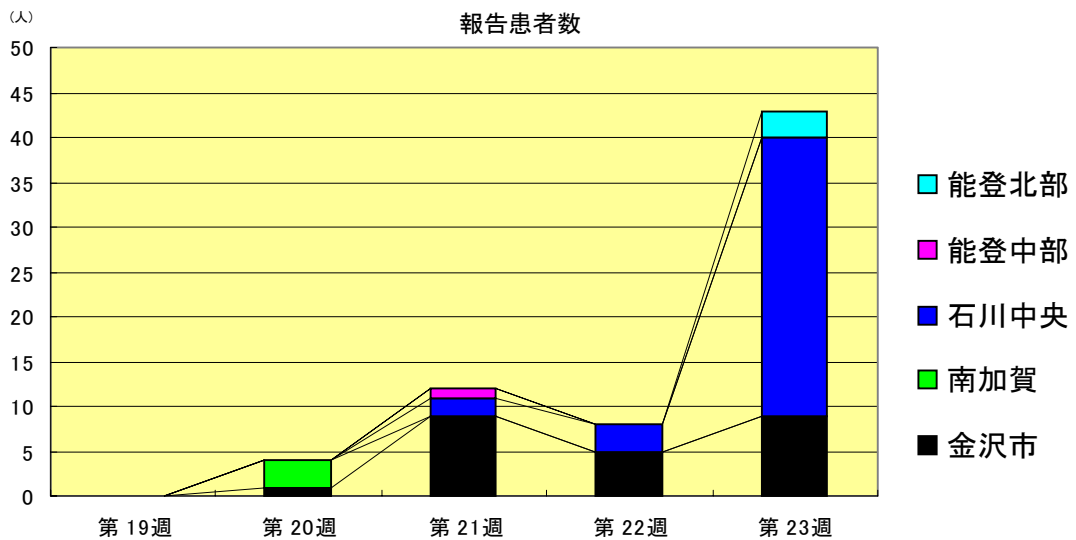
水痘  
2000年19週～23週

		第19週	第20週	第21週	第22週	第23週
石川県	患者数	168	100	126	101	79
	定点当り	5.79	3.45	4.34	3.48	2.72
金沢市	患者数	54	19	33	21	19
	定点当り	5.40	1.90	3.30	2.10	1.90
南加賀	患者数	37	31	25	39	21
	定点当り	6.17	5.17	4.17	6.50	3.50
石川中央	患者数	71	46	59	39	36
	定点当り	11.83	7.67	9.83	6.50	6.00
能登中部	患者数	3	0	4	2	2
	定点当り	0.75	0.00	1.00	0.50	0.50
能登北部	患者数	3	4	5	0	1
	定点当り	1.00	1.33	1.67	0.00	0.33



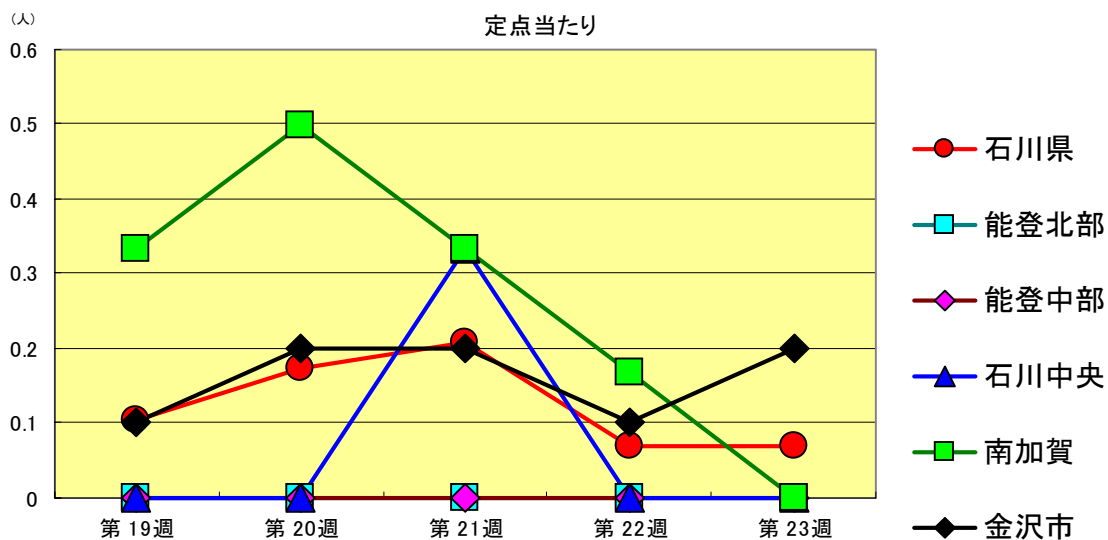
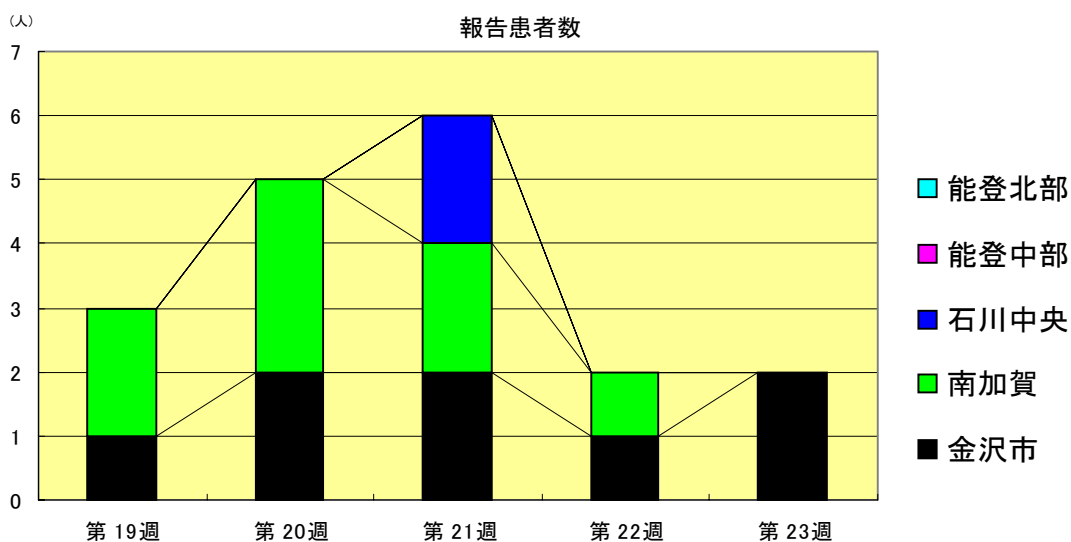
手足口病  
2000年19週～23週

		第19週	第20週	第21週	第22週	第23週
石川県	患者数	0	4	12	8	43
	定点当り	0.00	0.14	0.41	0.28	1.48
金沢市	患者数	0	1	9	5	9
	定点当り	0.00	0.10	0.90	0.50	0.90
南加賀	患者数	0	3	0	0	0
	定点当り	0.00	0.50	0.00	0.00	0.00
石川中央	患者数	0	0	2	3	31
	定点当り	0.00	0.00	0.33	0.50	5.17
能登中部	患者数	0	0	1	0	0
	定点当り	0.00	0.00	0.25	0.00	0.00
能登北部	患者数	0	0	0	0	3
	定点当り	0.00	0.00	0.00	0.00	1.00



伝染性紅斑  
2000年19週～23週

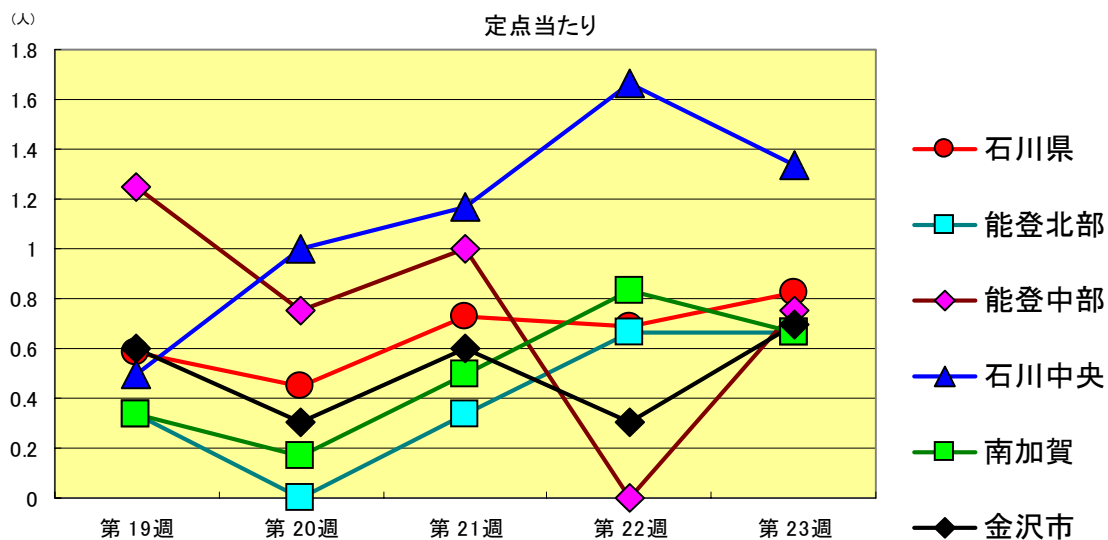
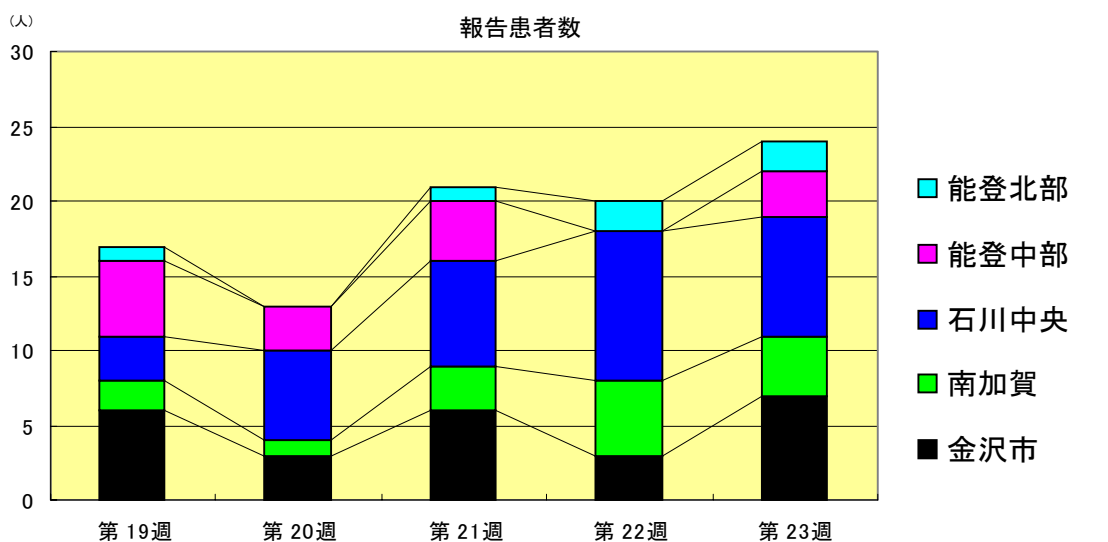
		第19週	第20週	第21週	第22週	第23週
石川 県	患者数	3	5	6	2	2
	定点当り	0.10	0.17	0.21	0.07	0.07
金 沢 市	患者数	1	2	2	1	2
	定点当り	0.10	0.20	0.20	0.10	0.20
南 加 賀	患者数	2	3	2	1	0
	定点当り	0.33	0.50	0.33	0.17	0.00
石川中央	患者数	0	0	2	0	0
	定点当り	0.00	0.00	0.33	0.00	0.00
能登中部	患者数	0	0	0	0	0
	定点当り	0.00	0.00	0.00	0.00	0.00
能登北部	患者数	0	0	0	0	0
	定点当り	0.00	0.00	0.00	0.00	0.00





突発性発疹  
2000年19週～23週

		第19週	第20週	第21週	第22週	第23週
石川県	患者数	17	13	21	20	24
	定点当り	0.59	0.45	0.72	0.69	0.83
金沢市	患者数	6	3	6	3	7
	定点当り	0.60	0.30	0.60	0.30	0.70
南加賀	患者数	2	1	3	5	4
	定点当り	0.33	0.17	0.50	0.83	0.67
石川中央	患者数	3	6	7	10	8
	定点当り	0.50	1.00	1.17	1.67	1.33
能登中部	患者数	5	3	4	0	3
	定点当り	1.25	0.75	1.00	0.00	0.75
能登北部	患者数	1	0	1	2	2
	定点当り	0.33	0.00	0.33	0.67	0.67

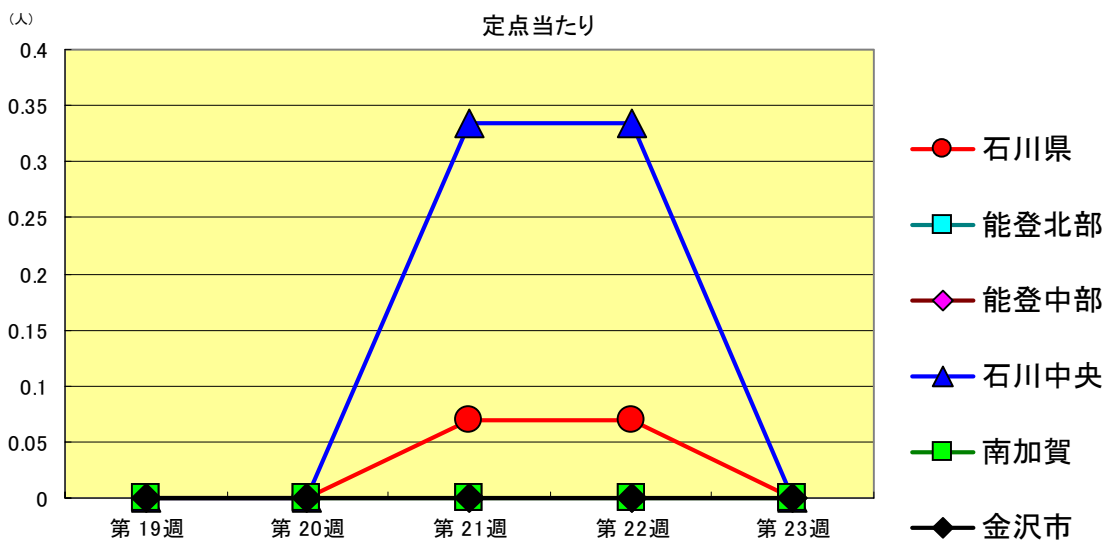
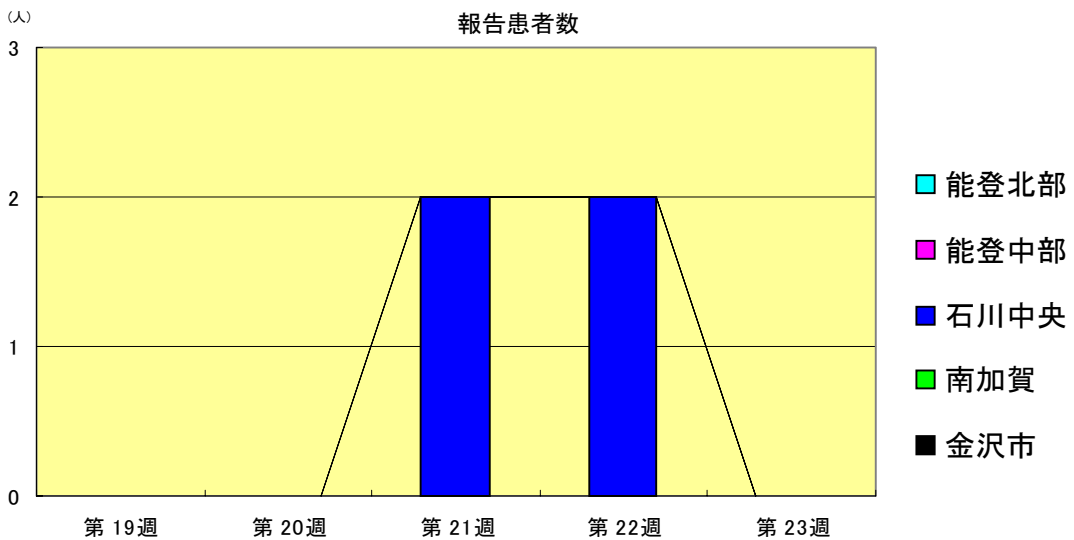




風疹

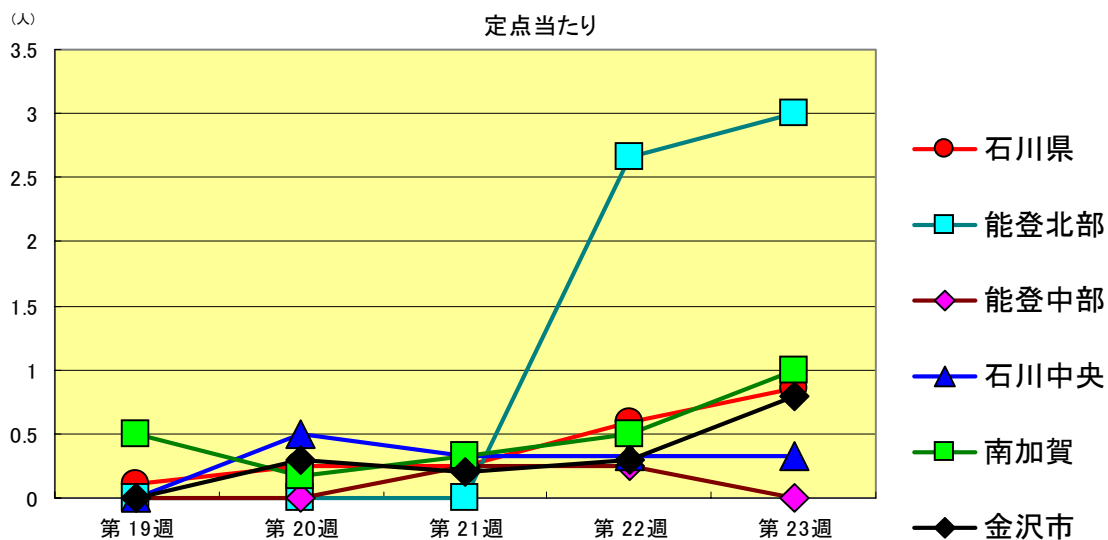
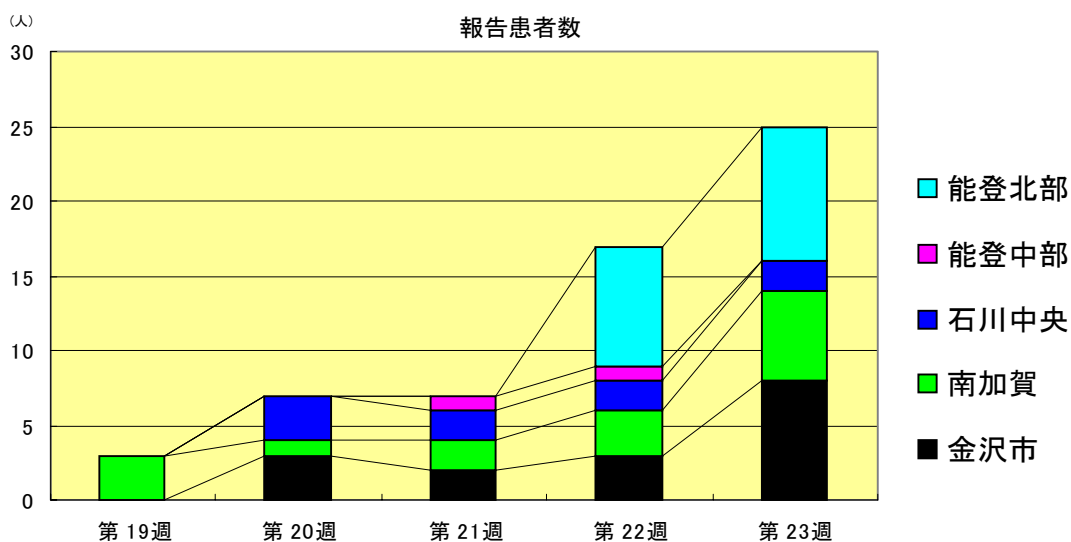
2000年19週～23週

		第19週	第20週	第21週	第22週	第23週
石川県	患者数	0	0	2	2	0
	定点当り	0.00	0.00	0.07	0.07	0.00
金沢市	患者数	0	0	0	0	0
	定点当り	0.00	0.00	0.00	0.00	0.00
南加賀	患者数	0	0	0	0	0
	定点当り	0.00	0.00	0.00	0.00	0.00
石川中央	患者数	0	0	2	2	0
	定点当り	0.00	0.00	0.33	0.33	0.00
能登中部	患者数	0	0	0	0	0
	定点当り	0.00	0.00	0.00	0.00	0.00
能登北部	患者数	0	0	0	0	0
	定点当り	0.00	0.00	0.00	0.00	0.00



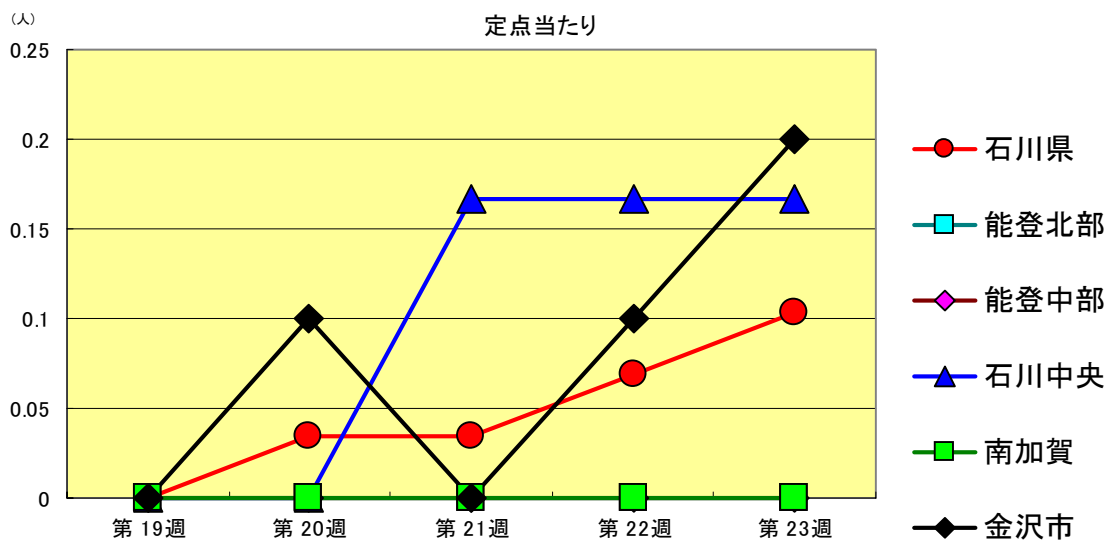
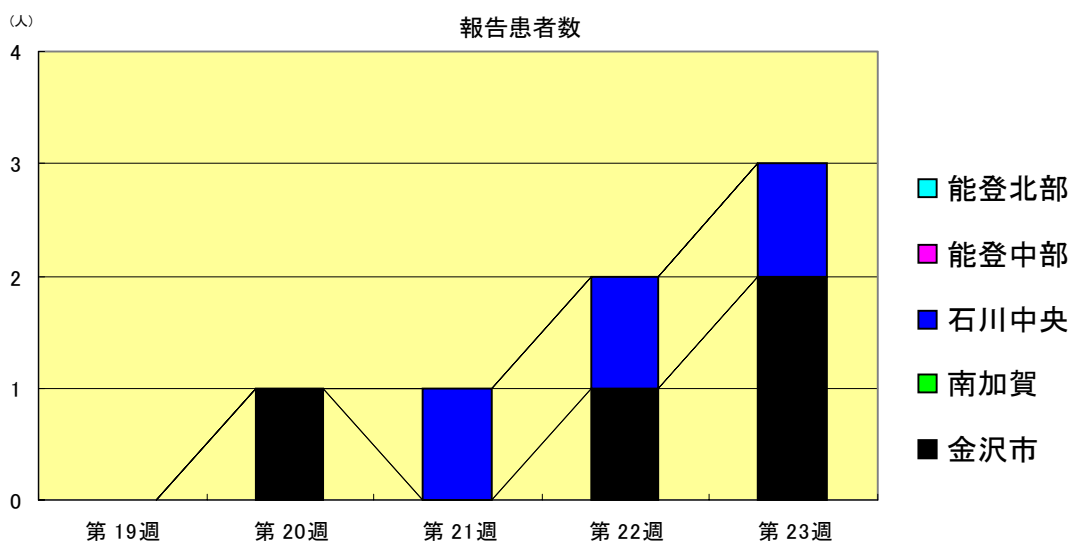
ヘルパンギーナ  
2000年19週～23週

		第19週	第20週	第21週	第22週	第23週
石川県	患者数	3	7	7	17	25
	定点当り	0.10	0.24	0.24	0.59	0.86
金沢市	患者数	0	3	2	3	8
	定点当り	0.00	0.30	0.20	0.30	0.80
南加賀	患者数	3	1	2	3	6
	定点当り	0.50	0.17	0.33	0.50	1.00
石川中央	患者数	0	3	2	2	2
	定点当り	0.00	0.50	0.33	0.33	0.33
能登中部	患者数	0	0	1	1	0
	定点当り	0.00	0.00	0.25	0.25	0.00
能登北部	患者数	0	0	0	8	9
	定点当り	0.00	0.00	0.00	2.67	3.00



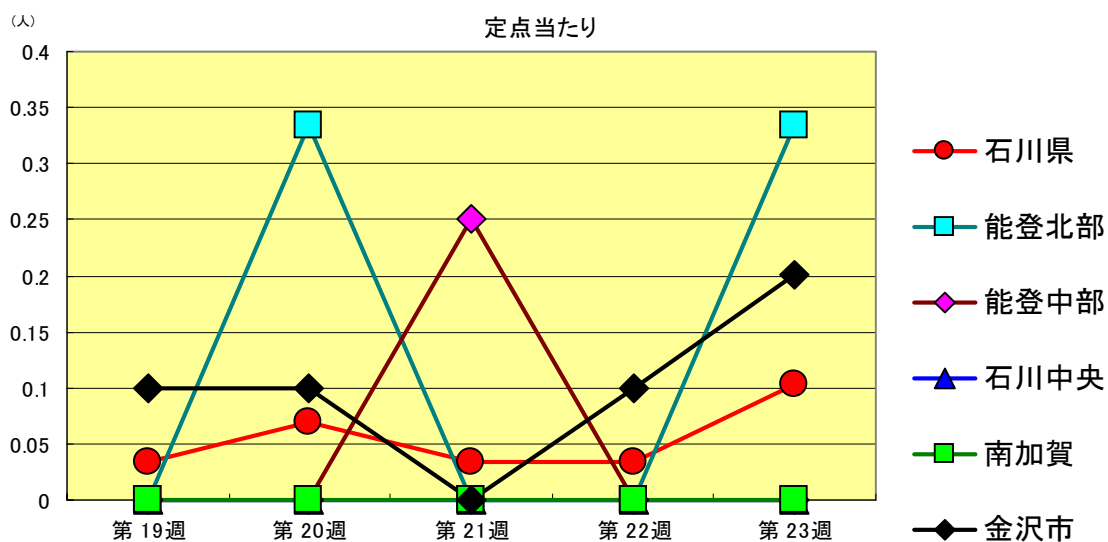
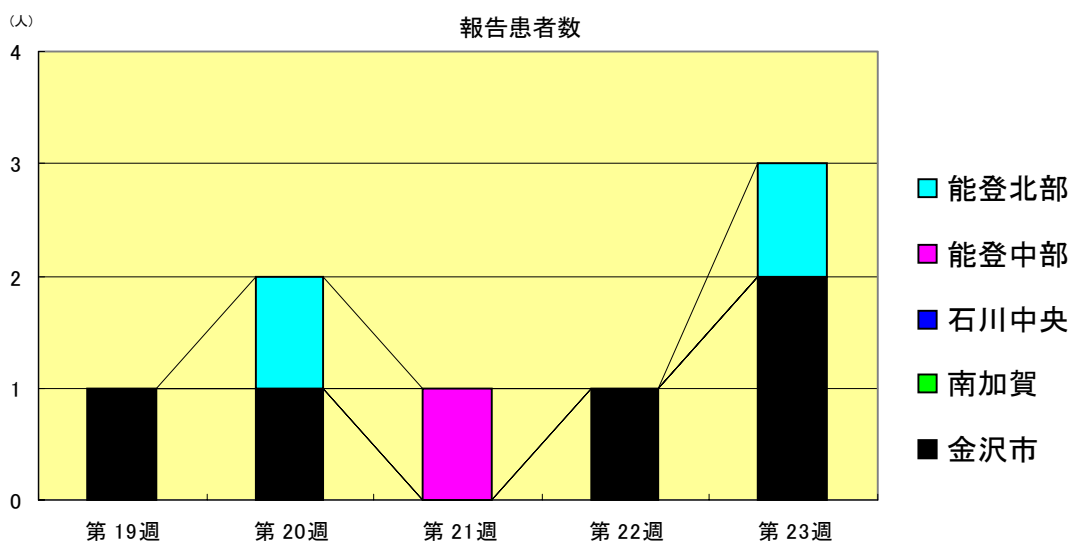
麻疹(成人麻疹除く)  
2000年19週～23週

		第19週	第20週	第21週	第22週	第23週
石川県	患者数	0	1	1	2	3
	定点当り	0.00	0.03	0.03	0.07	0.10
金沢市	患者数	0	1	0	1	2
	定点当り	0.00	0.10	0.00	0.10	0.20
南加賀	患者数	0	0	0	0	0
	定点当り	0.00	0.00	0.00	0.00	0.00
石川中央	患者数	0	0	1	1	1
	定点当り	0.00	0.00	0.17	0.17	0.17
能登中部	患者数	0	0	0	0	0
	定点当り	0.00	0.00	0.00	0.00	0.00
能登北部	患者数	0	0	0	0	0
	定点当り	0.00	0.00	0.00	0.00	0.00



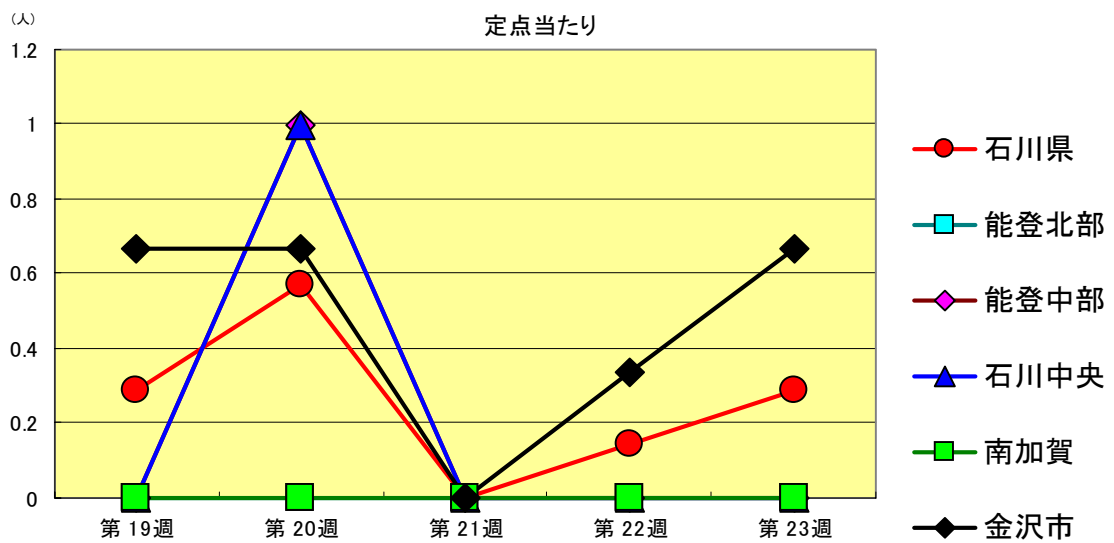
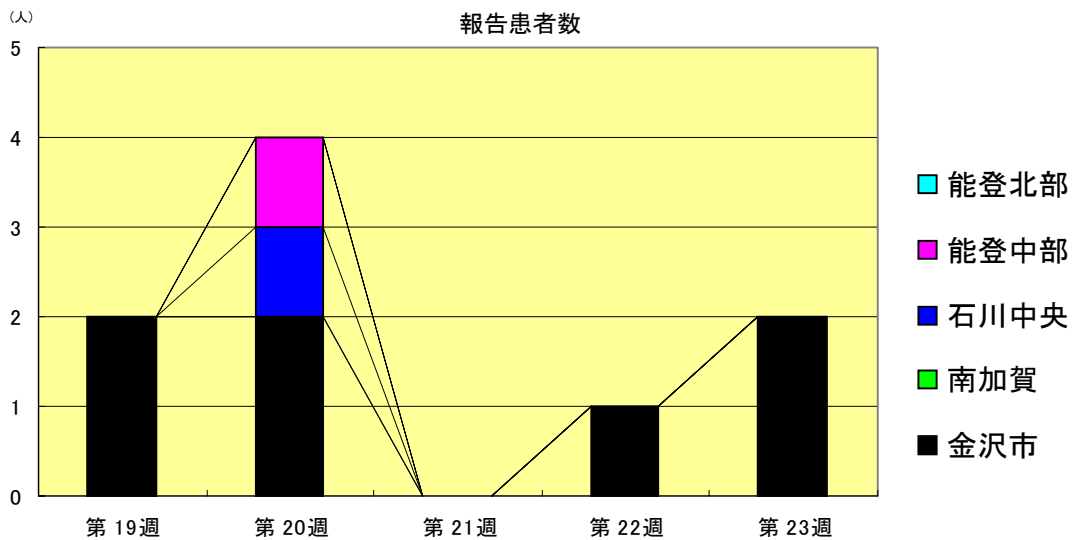
流行性耳下腺炎  
2000年19週～23週

		第19週	第20週	第21週	第22週	第23週
石川県	患者数	1	2	1	1	3
	定点当り	0.03	0.07	0.03	0.03	0.10
金沢市	患者数	1	1	0	1	2
	定点当り	0.10	0.10	0.00	0.10	0.20
南加賀	患者数	0	0	0	0	0
	定点当り	0.00	0.00	0.00	0.00	0.00
石川中央	患者数	0	0	0	0	0
	定点当り	0.00	0.00	0.00	0.00	0.00
能登中部	患者数	0	0	1	0	0
	定点当り	0.00	0.00	0.25	0.00	0.00
能登北部	患者数	0	1	0	0	1
	定点当り	0.00	0.33	0.00	0.00	0.33



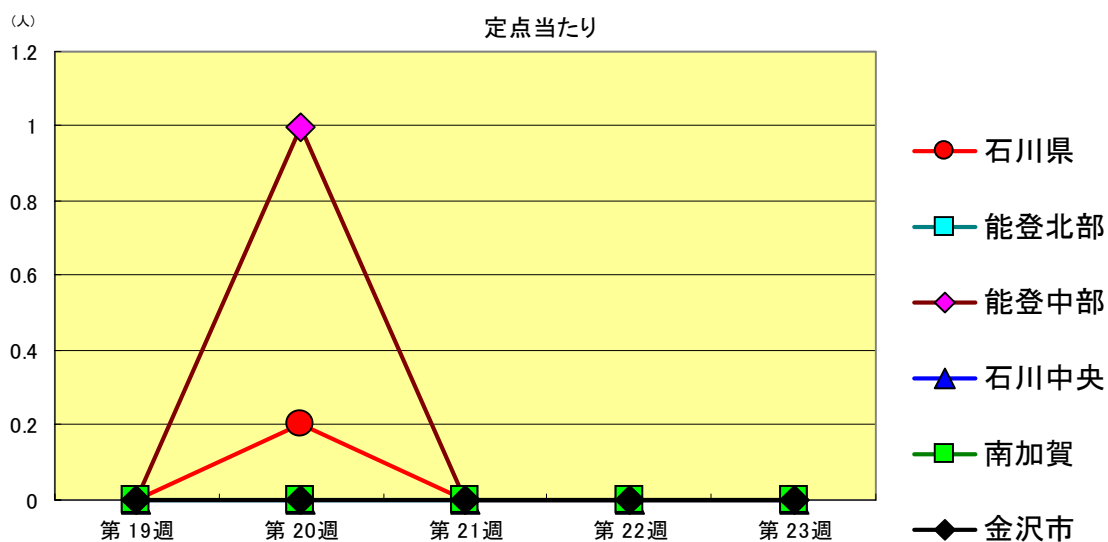
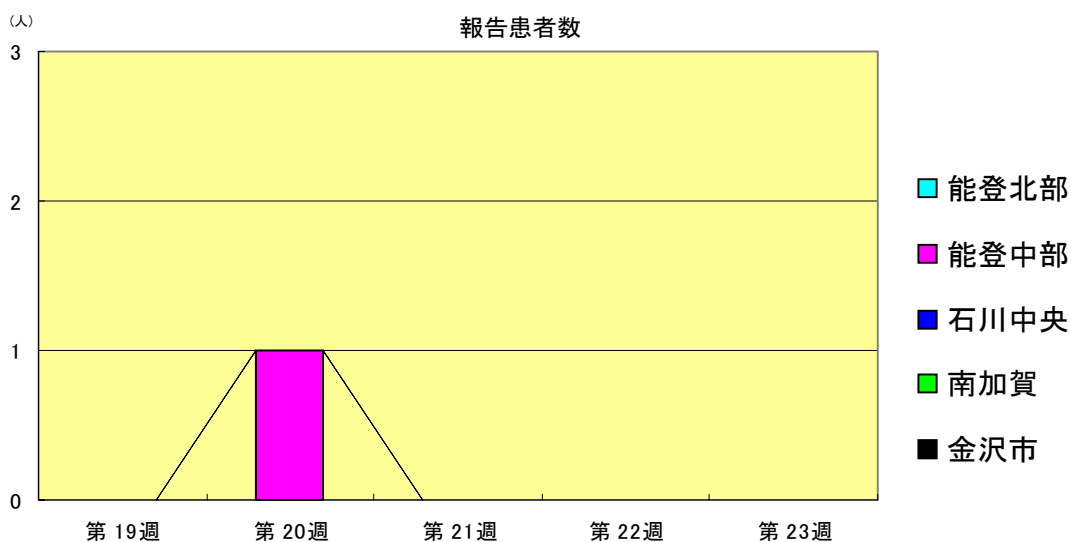
流行性角結膜炎  
2000年19週～23週

		第19週	第20週	第21週	第22週	第23週
石川県	患者数	2	4	0	1	2
	定点当り	0.29	0.57	0.00	0.14	0.29
金沢市	患者数	2	2	0	1	2
	定点当り	0.67	0.67	0.00	0.33	0.67
南加賀	患者数	0	0	0	0	0
	定点当り	0.00	0.00	0.00	0.00	0.00
石川中央	患者数	0	1	0	0	0
	定点当り	0.00	1.00	0.00	0.00	0.00
能登中部	患者数	0	1	0	0	0
	定点当り	0.00	1.00	0.00	0.00	0.00
能登北部	患者数	0	0	0	0	0
	定点当り	0.00	0.00	0.00	0.00	0.00



細菌性髄膜炎  
2000年19週～23週

		第19週	第20週	第21週	第22週	第23週
石川県	患者数	0	1	0	0	0
	定点当り	0.00	0.20	0.00	0.00	0.00
金沢市	患者数	0	0	0	0	0
	定点当り	0.00	0.00	0.00	0.00	0.00
南加賀	患者数	0	0	0	0	0
	定点当り	0.00	0.00	0.00	0.00	0.00
石川中央	患者数	0	0	0	0	0
	定点当り	0.00	0.00	0.00	0.00	0.00
能登中部	患者数	0	1	0	0	0
	定点当り	0.00	1.00	0.00	0.00	0.00
能登北部	患者数	0	0	0	0	0
	定点当り	0.00	0.00	0.00	0.00	0.00





無菌性髄膜炎  
2000年19週～23週

		第19週	第20週	第21週	第22週	第23週
石川県	患者数	0	1	0	0	0
	定点当り	0.00	0.20	0.00	0.00	0.00
金沢市	患者数	0	0	0	0	0
	定点当り	0.00	0.00	0.00	0.00	0.00
南加賀	患者数	0	0	0	0	0
	定点当り	0.00	0.00	0.00	0.00	0.00
石川中央	患者数	0	0	0	0	0
	定点当り	0.00	0.00	0.00	0.00	0.00
能登中部	患者数	0	1	0	0	0
	定点当り	0.00	1.00	0.00	0.00	0.00
能登北部	患者数	0	0	0	0	0
	定点当り	0.00	0.00	0.00	0.00	0.00

