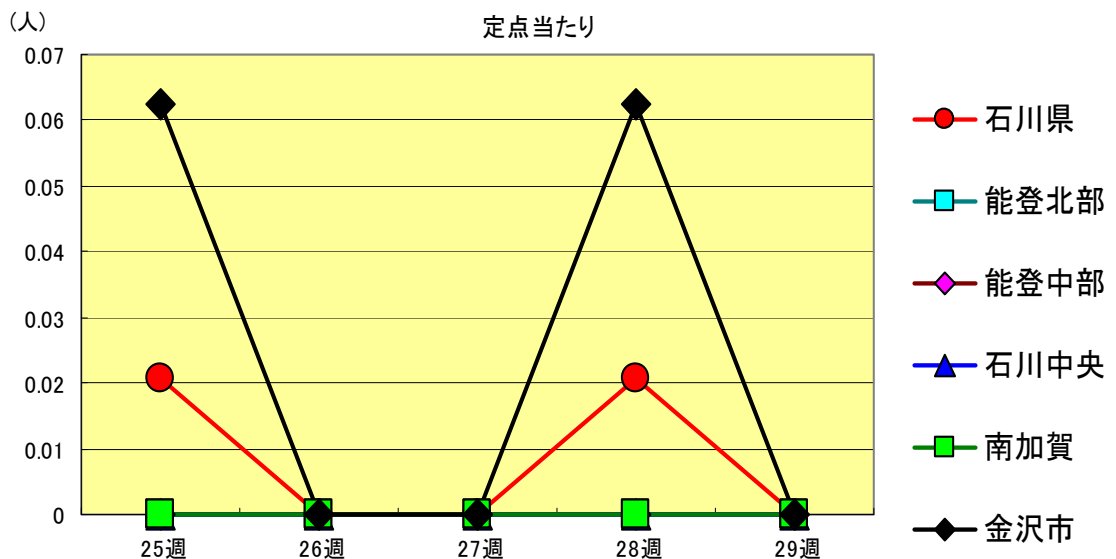
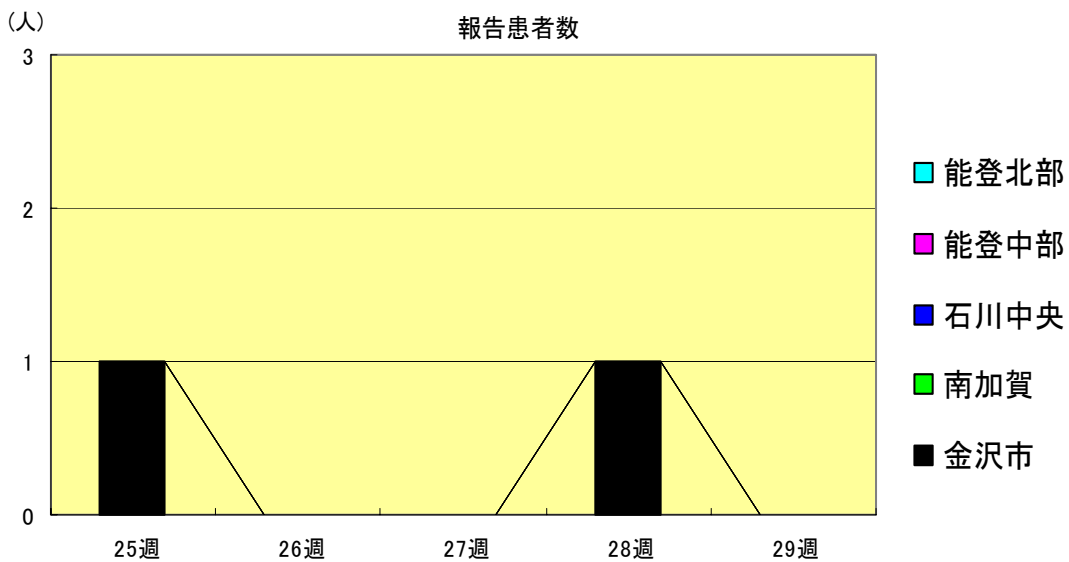


感染症発生動向調査（週報）の保健所別発生状況

	調査対象期間定点当り					石川中央					備考
	先週 7/10~7/16	今週 7/17~7/23	増減	前年同週	今週 (29週)	南加賀 定点10	金沢市 定点16	石川中央 定点10	能登中部 定点7	能登北部 定点5	
1 インフルエンザ	1	-	1	-	-						新:今週新たに報告あり 矢印:先週に引き続き報告あり 増加 減少 同数 先週報告あり今週報告なし
						南加賀 定点6	金沢市 定点10	石川中央 定点6	能登中部 定点4	能登北部 定点3	
2 咽頭結膜熱	7	9	2	0.07	0.31						
3 A群溶血性レンサ球菌咽頭炎	12	13	1	0.72	0.45				新		
4 感染性胃腸炎	115	106	9	2.34	3.66						
5 水痘	40	25	15	1.41	0.86						
6 手足口病	50	66	16	0.24	2.28					新	
7 伝染性紅斑	5	1	4	0.24	0.03						
8 突発性発疹	19	25	6	0.86	0.86						
9 百日咳	-	1	1	-	0.03				新		
10 風疹	-	-	-	-	-						
11 ヘルパンギーナ	60	47	13	3.31	1.62						
12 麻疹(成人麻疹除く)	5	5	0	0.03	0.17						
13 流行性耳下腺炎	2	5	3	-	0.17						
						南加賀 定点1	金沢市 定点3	石川中央 定点1	能登中部 定点1	能登北部 定点1	
14 急性出血性結膜炎	-	-	-	-	-						
15 流行性角結膜炎	6	5	1	1.00	0.71						
						南加賀 定点1	金沢市 定点1	石川中央 定点1	能登中部 定点1	能登北部 定点1	
16 急性脳炎(日本脳炎除く)	-	-	-	-	-						
17 細菌性髄膜炎	-	1	1	-	0.20				新		
18 無菌性髄膜炎	-	-	-	-	-						
19 マイコプラズマ肺炎	-	-	-	0.20	-						
20 クラミジア肺炎(オウム病除く)	-	-	-	-	-						
21 成人麻疹	-	-	-	-	-						
合計	322	309	13								

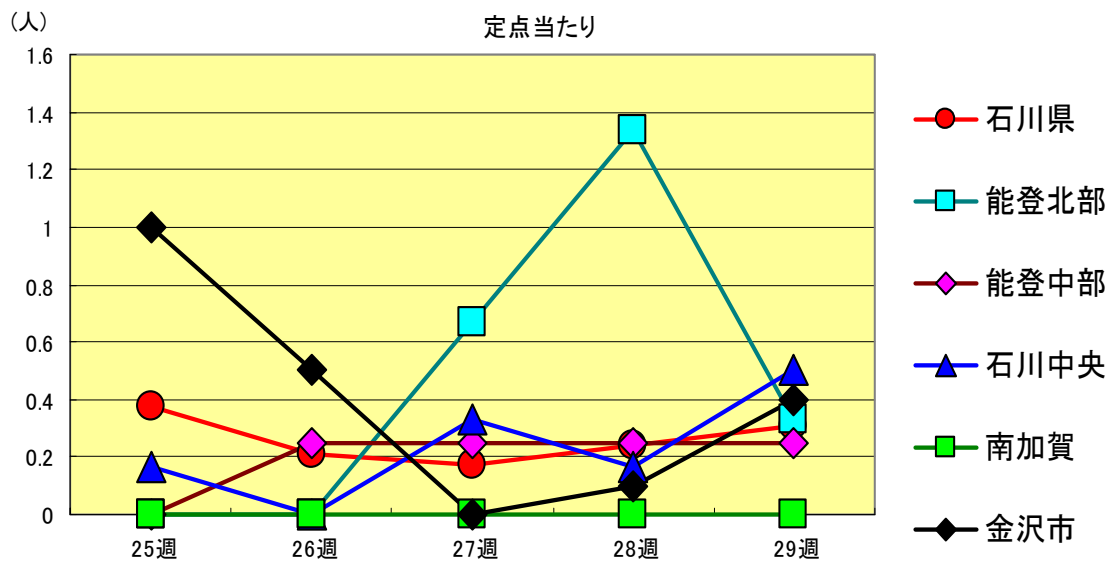
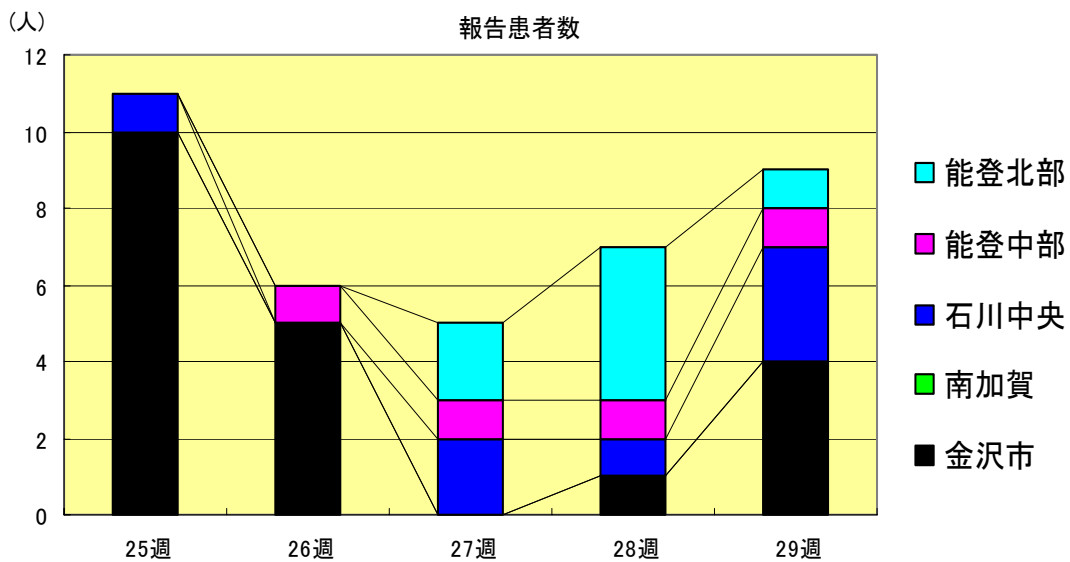
インフルエンザ
2000年25週～29週

		25週	26週	27週	28週	29週
石川県	患者数	1	0	0	1	0
	定点当り	0.02	0.00	0.00	0.02	0.00
金沢市	患者数	1	0	0	1	0
	定点当り	0.06	0.00	0.00	0.06	0.00
南加賀	患者数	0	0	0	0	0
	定点当り	0.00	0.00	0.00	0.00	0.00
石川中央	患者数	0	0	0	0	0
	定点当り	0.00	0.00	0.00	0.00	0.00
能登中部	患者数	0	0	0	0	0
	定点当り	0.00	0.00	0.00	0.00	0.00
能登北部	患者数	0	0	0	0	0
	定点当り	0.00	0.00	0.00	0.00	0.00



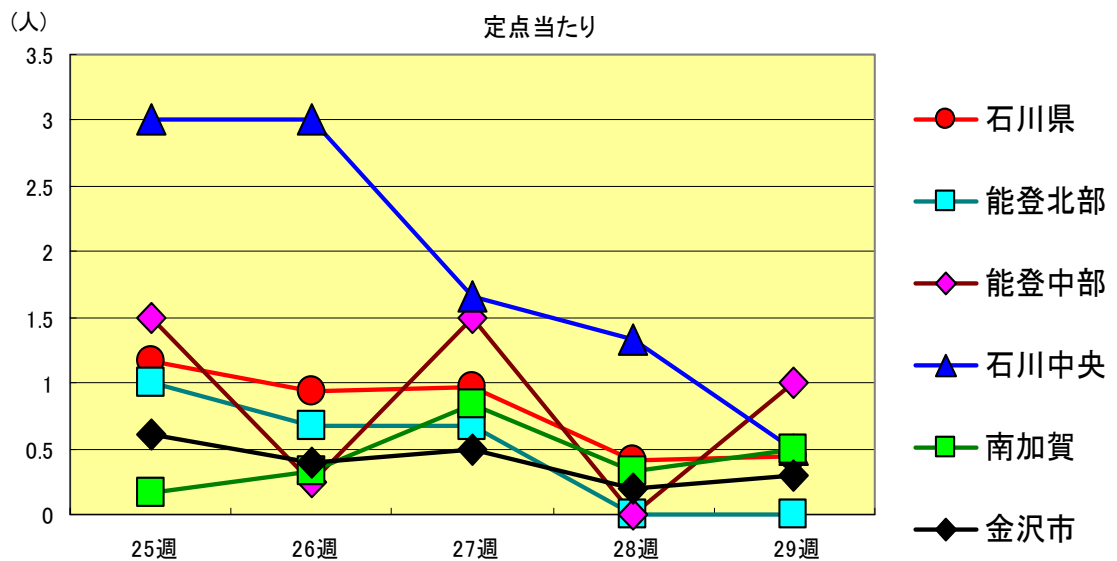
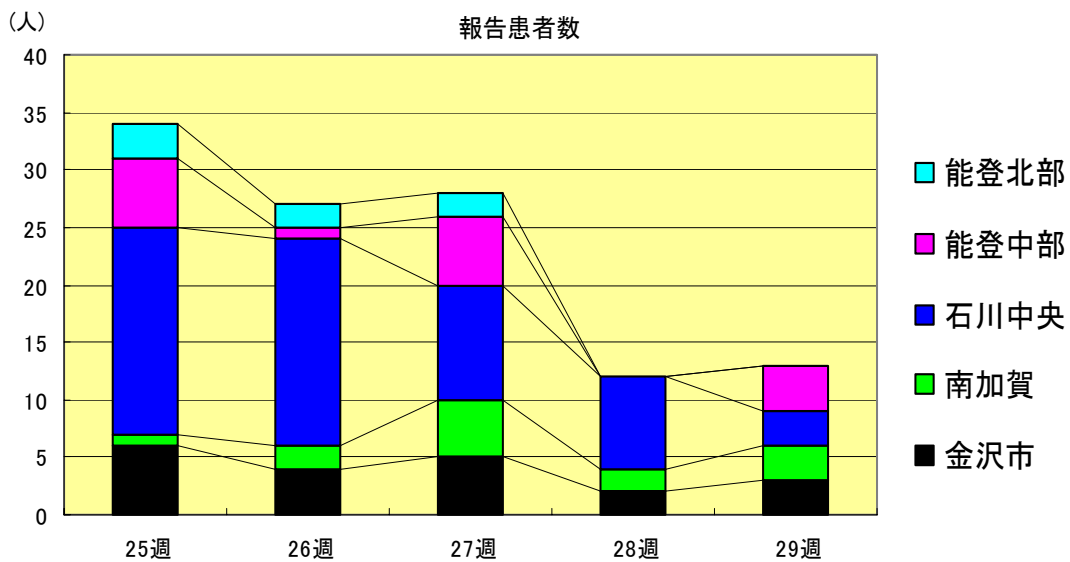
咽頭結膜熱
2000年25週～29週

		25週	26週	27週	28週	29週
石川 県	患者数	11	6	5	7	9
	定点当り	0.38	0.21	0.17	0.24	0.31
金 沢 市	患者数	10	5	0	1	4
	定点当り	1.00	0.50	0.00	0.10	0.40
南 加 賀	患者数	0	0	0	0	0
	定点当り	0.00	0.00	0.00	0.00	0.00
石川中央	患者数	1	0	2	1	3
	定点当り	0.17	0.00	0.33	0.17	0.50
能登中部	患者数	0	1	1	1	1
	定点当り	0.00	0.25	0.25	0.25	0.25
能登北部	患者数	0	0	2	4	1
	定点当り	0.00	0.00	0.67	1.33	0.33



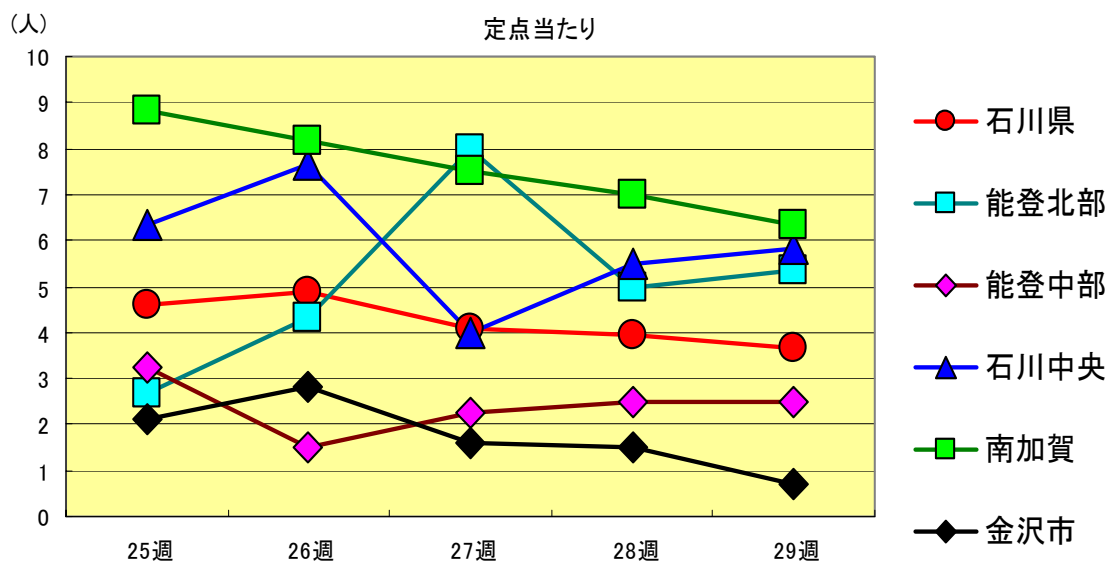
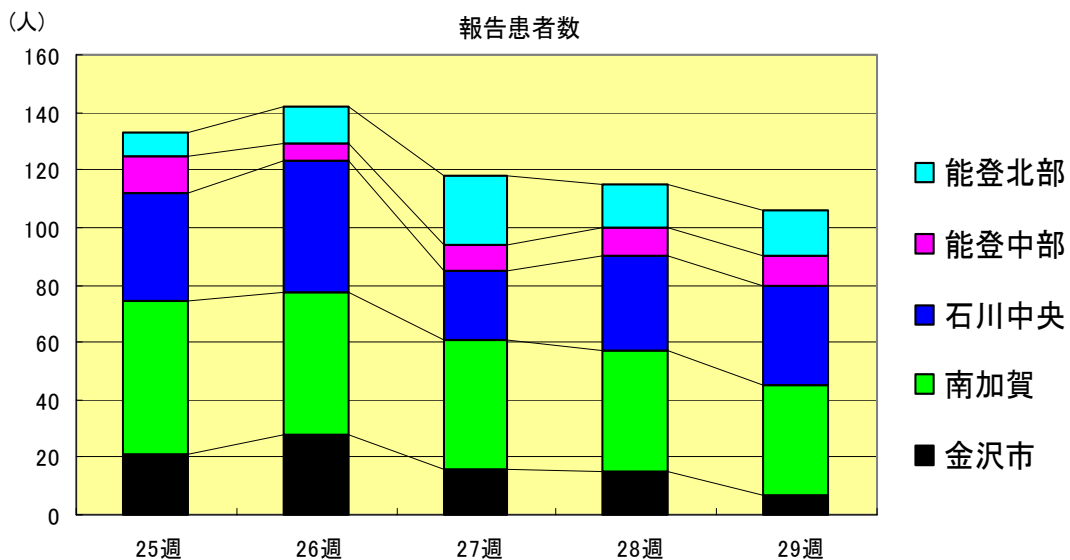
A群溶血性レンサ球菌咽頭炎
2000年25週～29週

		25週	26週	27週	28週	29週
石川県	患者数	34	27	28	12	13
	定点当り	1.17	0.93	0.97	0.41	0.45
金沢市	患者数	6	4	5	2	3
	定点当り	0.60	0.40	0.50	0.20	0.30
南加賀	患者数	1	2	5	2	3
	定点当り	0.17	0.33	0.83	0.33	0.50
石川中央	患者数	18	18	10	8	3
	定点当り	3.00	3.00	1.67	1.33	0.50
能登中部	患者数	6	1	6	0	4
	定点当り	1.50	0.25	1.50	0.00	1.00
能登北部	患者数	3	2	2	0	0
	定点当り	1.00	0.67	0.67	0.00	0.00



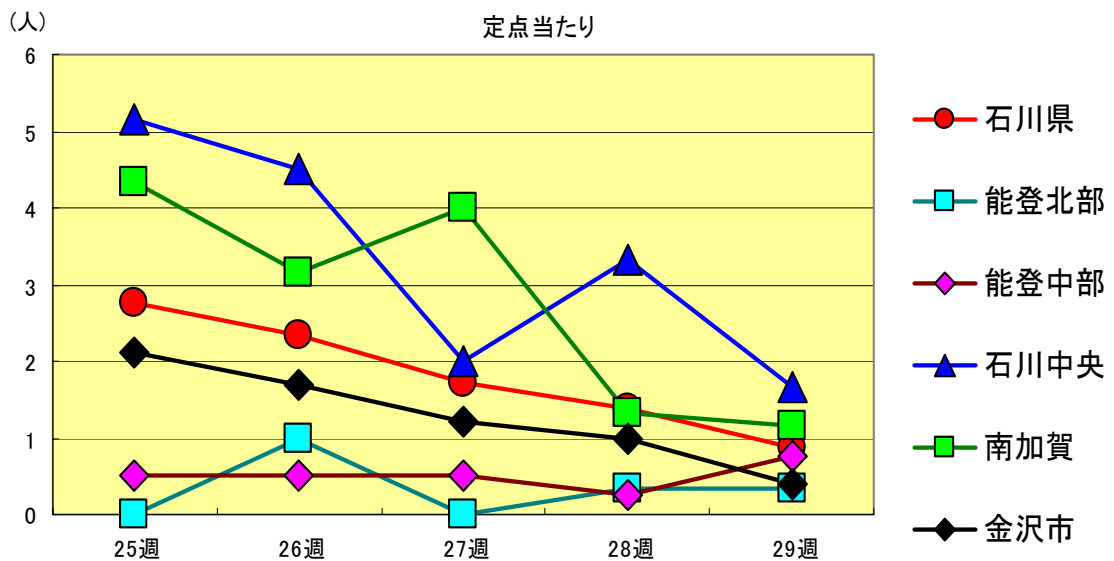
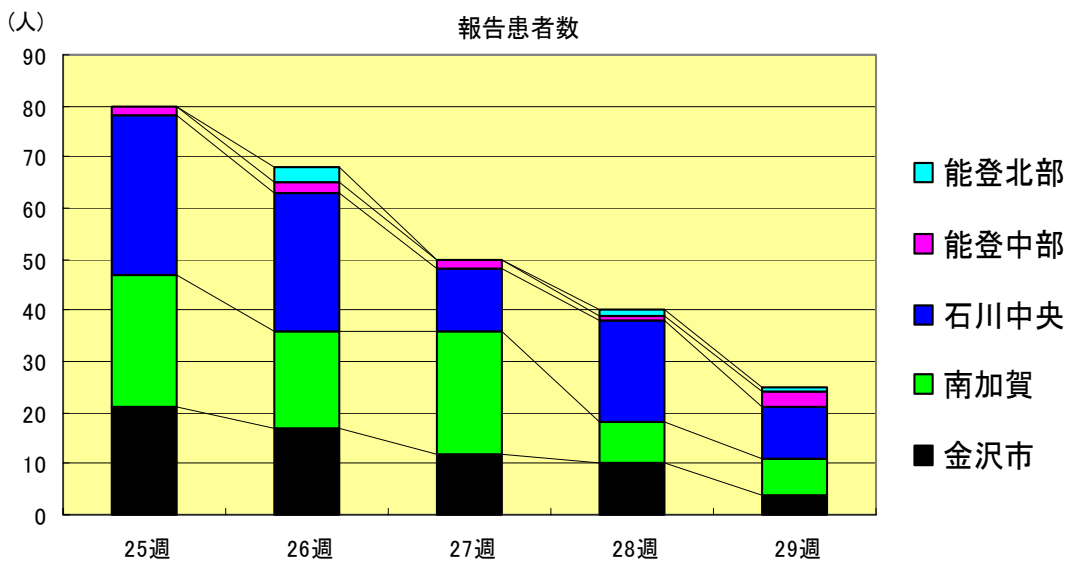
感染性胃腸炎
2000年25週～29週

		25週	26週	27週	28週	29週
石川県	患者数	133	142	118	115	106
	定点当り	4.59	4.90	4.07	3.97	3.66
金沢市	患者数	21	28	16	15	7
	定点当り	2.10	2.80	1.60	1.50	0.70
南加賀	患者数	53	49	45	42	38
	定点当り	8.83	8.17	7.50	7.00	6.33
石川中央	患者数	38	46	24	33	35
	定点当り	6.33	7.67	4.00	5.50	5.83
能登中部	患者数	13	6	9	10	10
	定点当り	3.25	1.50	2.25	2.50	2.50
能登北部	患者数	8	13	24	15	16
	定点当り	2.67	4.33	8.00	5.00	5.33



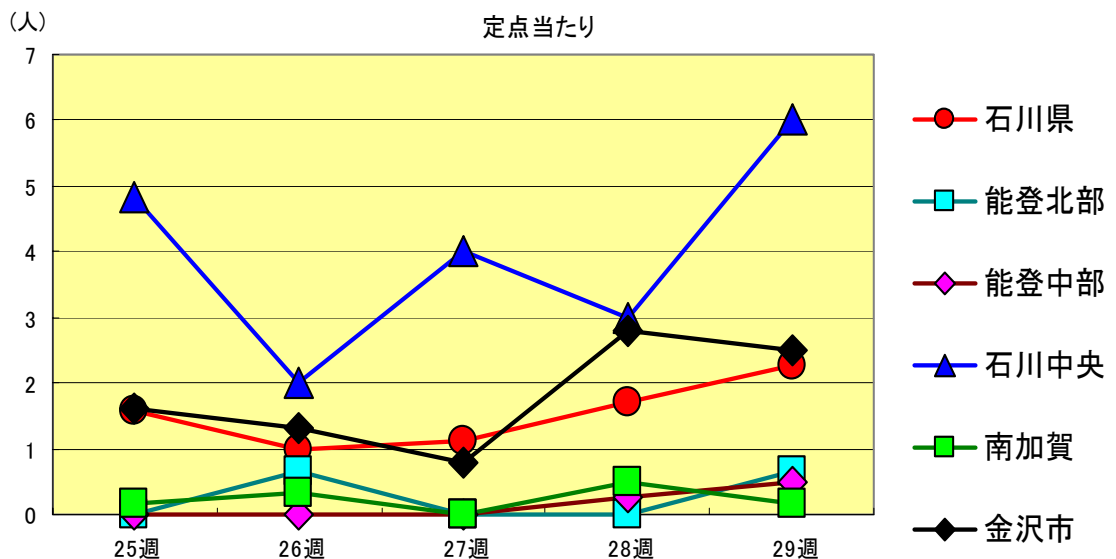
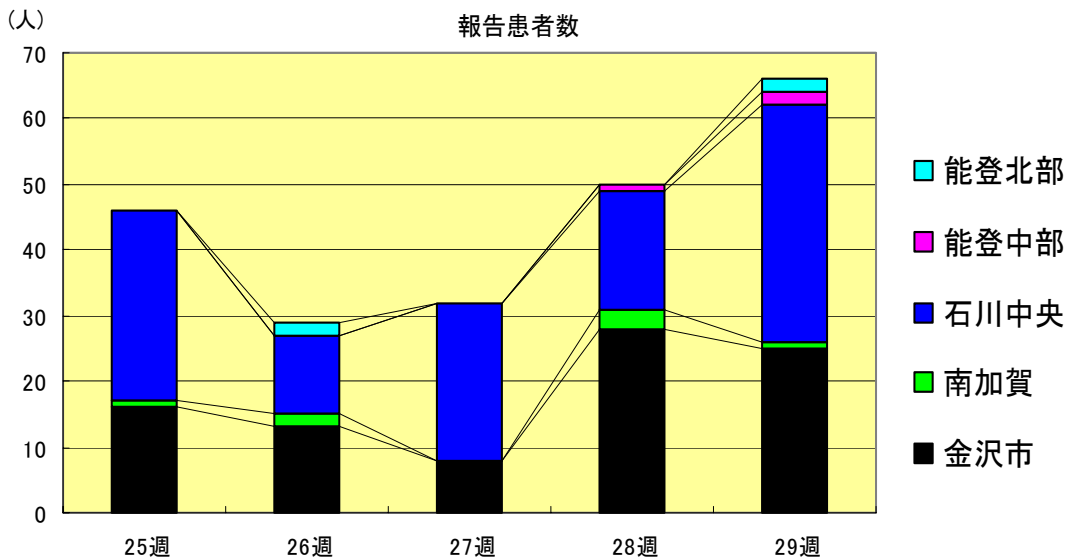
水痘
2000年25週～29週

		25週	26週	27週	28週	29週
石川県	患者数	80	68	50	40	25
	定点当り	2.76	2.34	1.72	1.38	0.86
金沢市	患者数	21	17	12	10	4
	定点当り	2.10	1.70	1.20	1.00	0.40
南加賀	患者数	26	19	24	8	7
	定点当り	4.33	3.17	4.00	1.33	1.17
石川中央	患者数	31	27	12	20	10
	定点当り	5.17	4.50	2.00	3.33	1.67
能登中部	患者数	2	2	2	1	3
	定点当り	0.50	0.50	0.50	0.25	0.75
能登北部	患者数	0	3	0	1	1
	定点当り	0.00	1.00	0.00	0.33	0.33



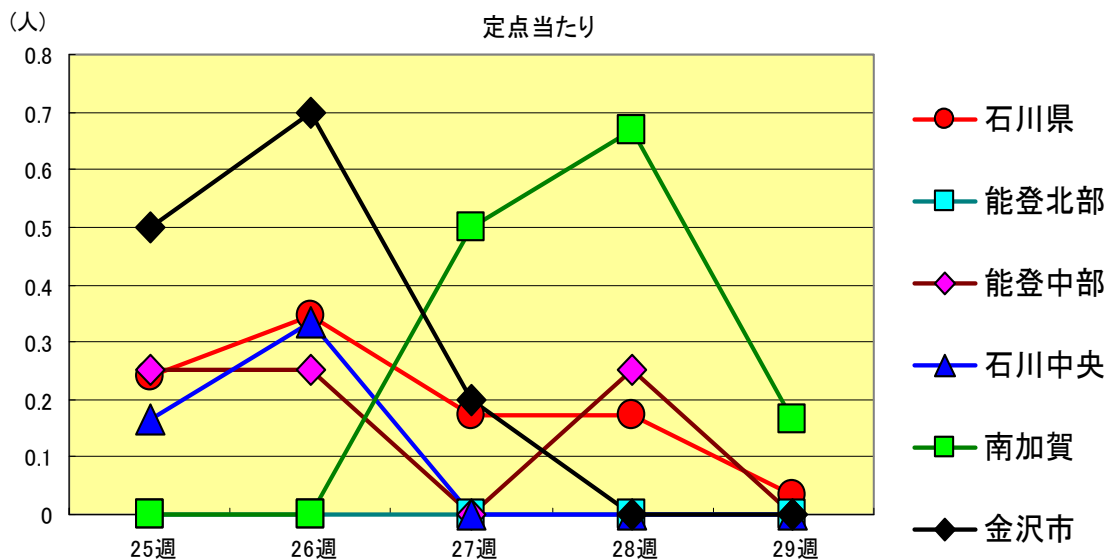
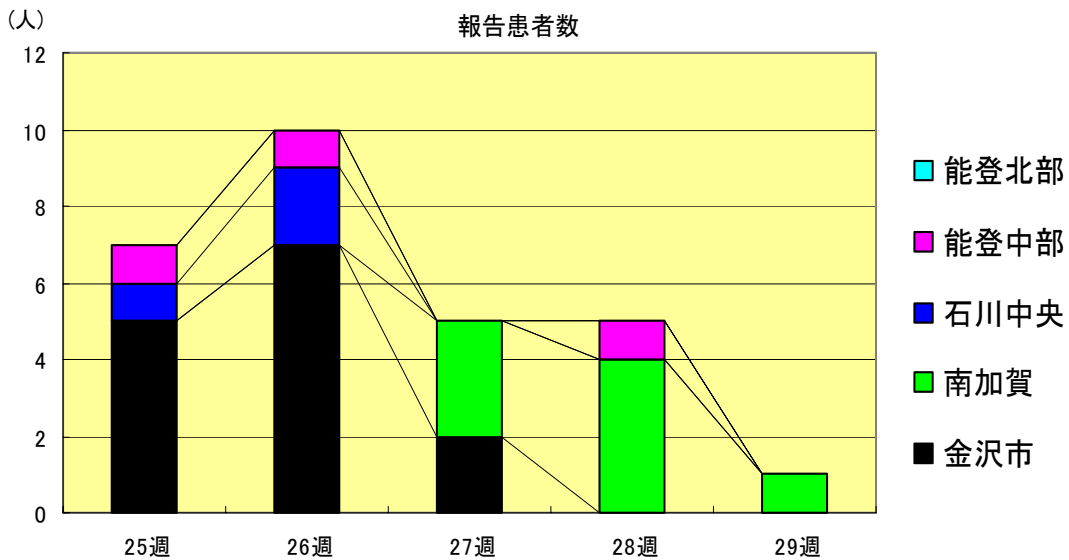
手足口病
2000年25週～29週

		25週	26週	27週	28週	29週
石川 県	患者数	46	29	32	50	66
	定点当り	1.59	1.00	1.10	1.72	2.28
金 沢 市	患者数	16	13	8	28	25
	定点当り	1.60	1.30	0.80	2.80	2.50
南 加 賀	患者数	1	2	0	3	1
	定点当り	0.17	0.33	0.00	0.50	0.17
石川中央	患者数	29	12	24	18	36
	定点当り	4.83	2.00	4.00	3.00	6.00
能登中部	患者数	0	0	0	1	2
	定点当り	0.00	0.00	0.00	0.25	0.50
能登北部	患者数	0	2	0	0	2
	定点当り	0.00	0.67	0.00	0.00	0.67



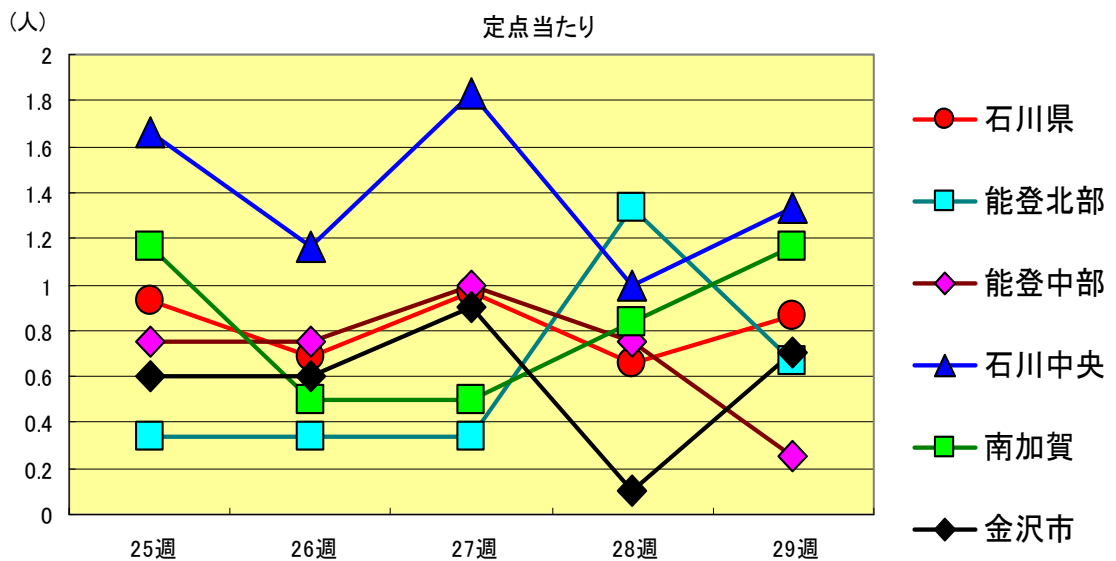
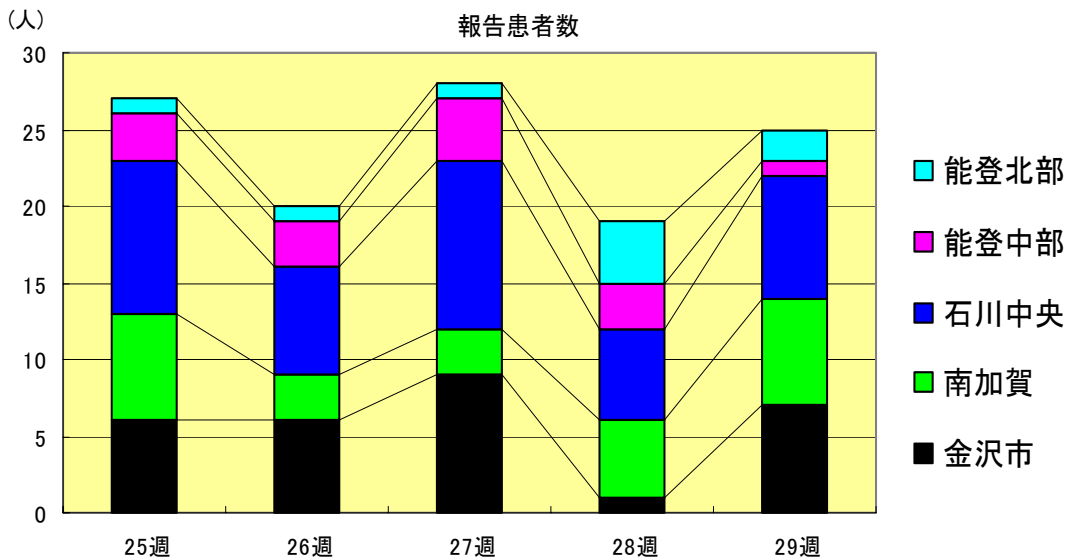
伝染性紅斑
2000年25週～29週

		25週	26週	27週	28週	29週
石川 県	患者数	7	10	5	5	1
	定点当り	0.24	0.34	0.17	0.17	0.03
金 沢 市	患者数	5	7	2	0	0
	定点当り	0.50	0.70	0.20	0.00	0.00
南 加 賀	患者数	0	0	3	4	1
	定点当り	0.00	0.00	0.50	0.67	0.17
石川中央	患者数	1	2	0	0	0
	定点当り	0.17	0.33	0.00	0.00	0.00
能登中部	患者数	1	1	0	1	0
	定点当り	0.25	0.25	0.00	0.25	0.00
能登北部	患者数	0	0	0	0	0
	定点当り	0.00	0.00	0.00	0.00	0.00



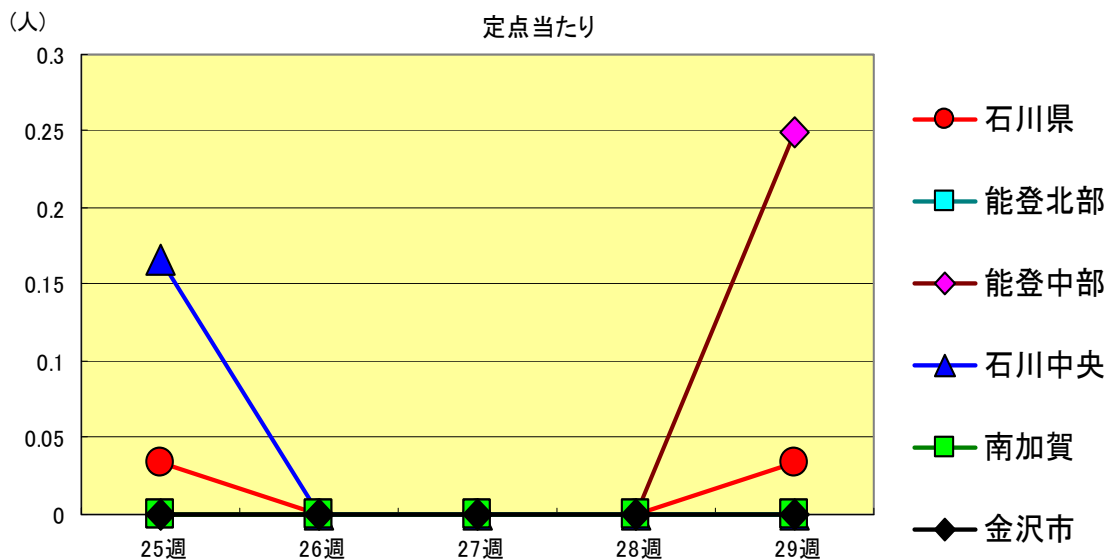
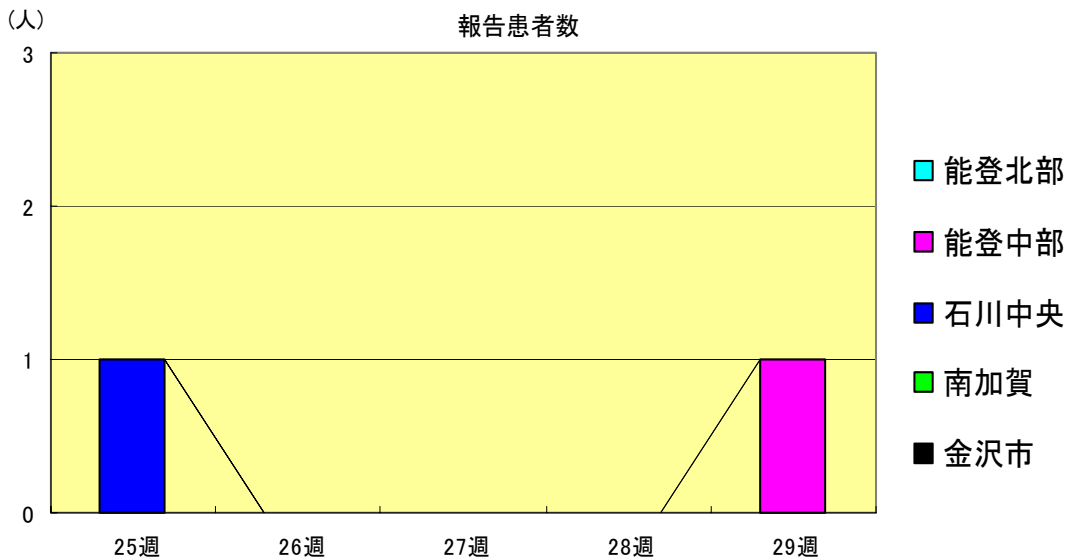
突発性発疹
2000年25週～29週

		25週	26週	27週	28週	29週
石川 県	患者数	27	20	28	19	25
	定点当り	0.93	0.69	0.97	0.66	0.86
金 沢 市	患者数	6	6	9	1	7
	定点当り	0.60	0.60	0.90	0.10	0.70
南 加 賀	患者数	7	3	3	5	7
	定点当り	1.17	0.50	0.50	0.83	1.17
石川中央	患者数	10	7	11	6	8
	定点当り	1.67	1.17	1.83	1.00	1.33
能登中部	患者数	3	3	4	3	1
	定点当り	0.75	0.75	1.00	0.75	0.25
能登北部	患者数	1	1	1	4	2
	定点当り	0.33	0.33	0.33	1.33	0.67



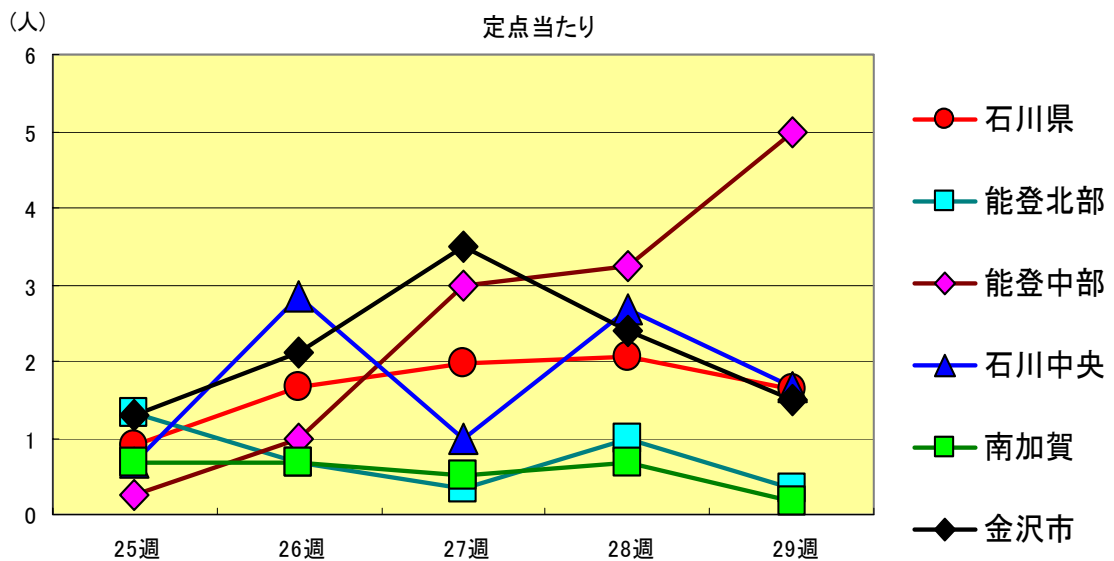
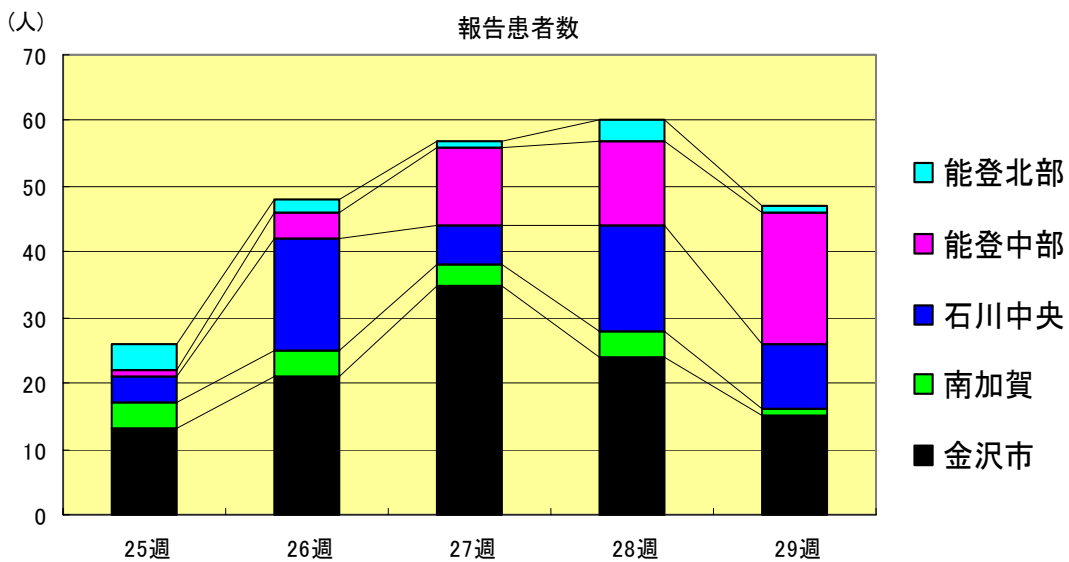
百日咳
2000年25週～29週

		25週	26週	27週	28週	29週
石川県	患者数	1	0	0	0	1
	定点当り	0.03	0.00	0.00	0.00	0.03
金沢市	患者数	0	0	0	0	0
	定点当り	0.00	0.00	0.00	0.00	0.00
南加賀	患者数	0	0	0	0	0
	定点当り	0.00	0.00	0.00	0.00	0.00
石川中央	患者数	1	0	0	0	0
	定点当り	0.17	0.00	0.00	0.00	0.00
能登中部	患者数	0	0	0	0	1
	定点当り	0.00	0.00	0.00	0.00	0.25
能登北部	患者数	0	0	0	0	0
	定点当り	0.00	0.00	0.00	0.00	0.00



ヘルパンギーナ
2000年25週～29週

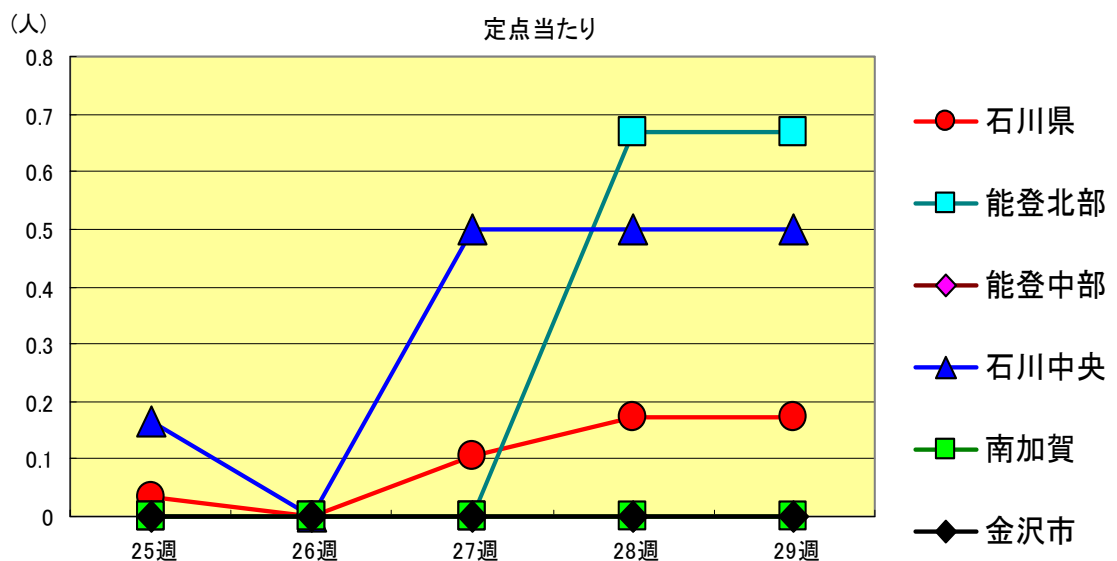
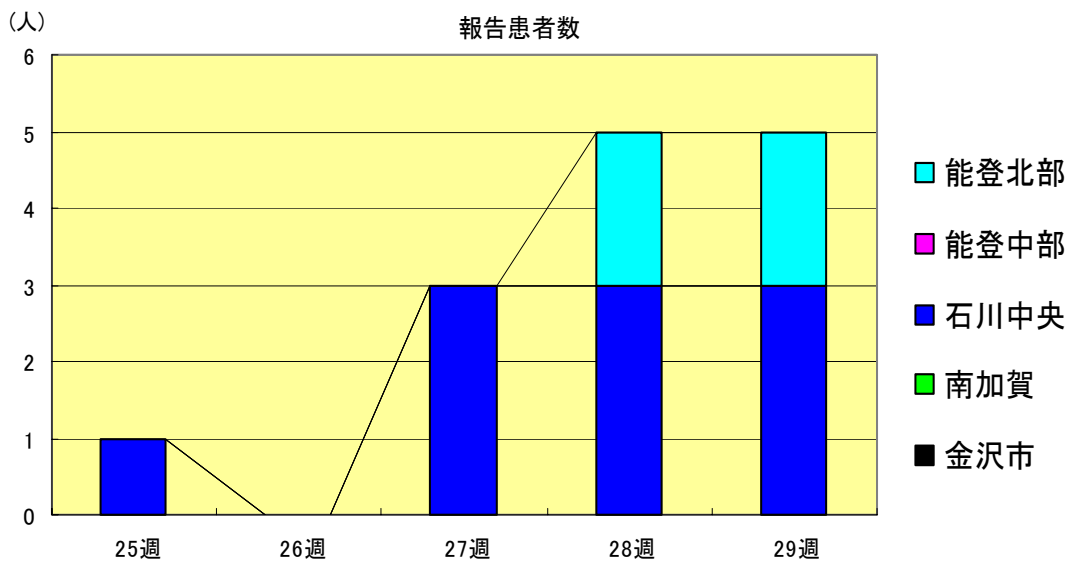
		25週	26週	27週	28週	29週
石川県	患者数	26	48	57	60	47
	定点当り	0.90	1.66	1.97	2.07	1.62
金沢市	患者数	13	21	35	24	15
	定点当り	1.30	2.10	3.50	2.40	1.50
南加賀	患者数	4	4	3	4	1
	定点当り	0.67	0.67	0.50	0.67	0.17
石川中央	患者数	4	17	6	16	10
	定点当り	0.67	2.83	1.00	2.67	1.67
能登中部	患者数	1	4	12	13	20
	定点当り	0.25	1.00	3.00	3.25	5.00
能登北部	患者数	4	2	1	3	1
	定点当り	1.33	0.67	0.33	1.00	0.33



麻疹(成人麻疹除く)

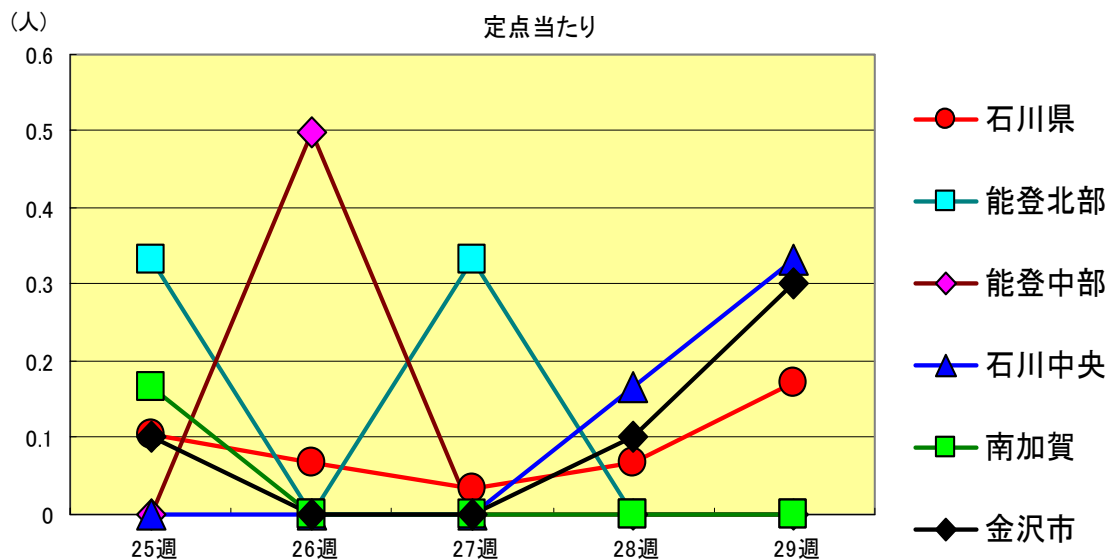
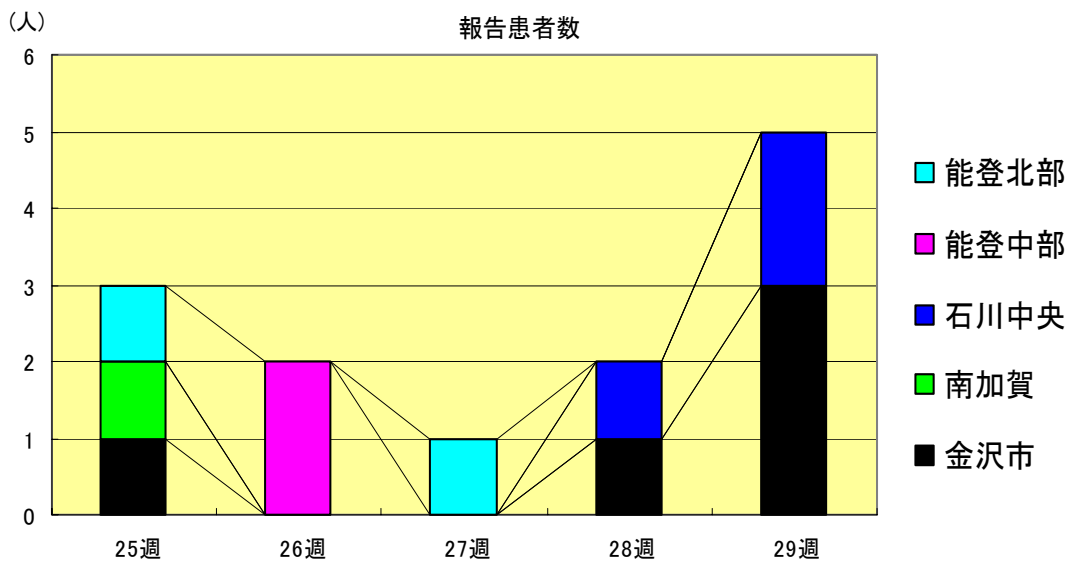
2000年25週～29週

		25週	26週	27週	28週	29週
石川県	患者数	1	0	3	5	5
	定点当り	0.03	0.00	0.10	0.17	0.17
金沢市	患者数	0	0	0	0	0
	定点当り	0.00	0.00	0.00	0.00	0.00
南加賀	患者数	0	0	0	0	0
	定点当り	0.00	0.00	0.00	0.00	0.00
石川中央	患者数	1	0	3	3	3
	定点当り	0.17	0.00	0.50	0.50	0.50
能登中部	患者数	0	0	0	0	0
	定点当り	0.00	0.00	0.00	0.00	0.00
能登北部	患者数	0	0	0	2	2
	定点当り	0.00	0.00	0.00	0.67	0.67



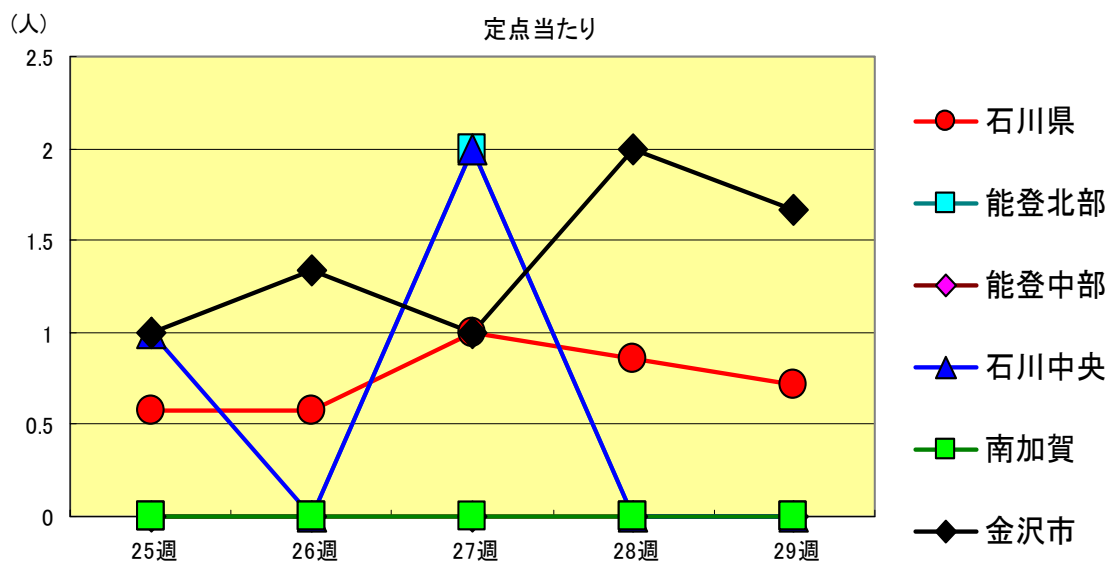
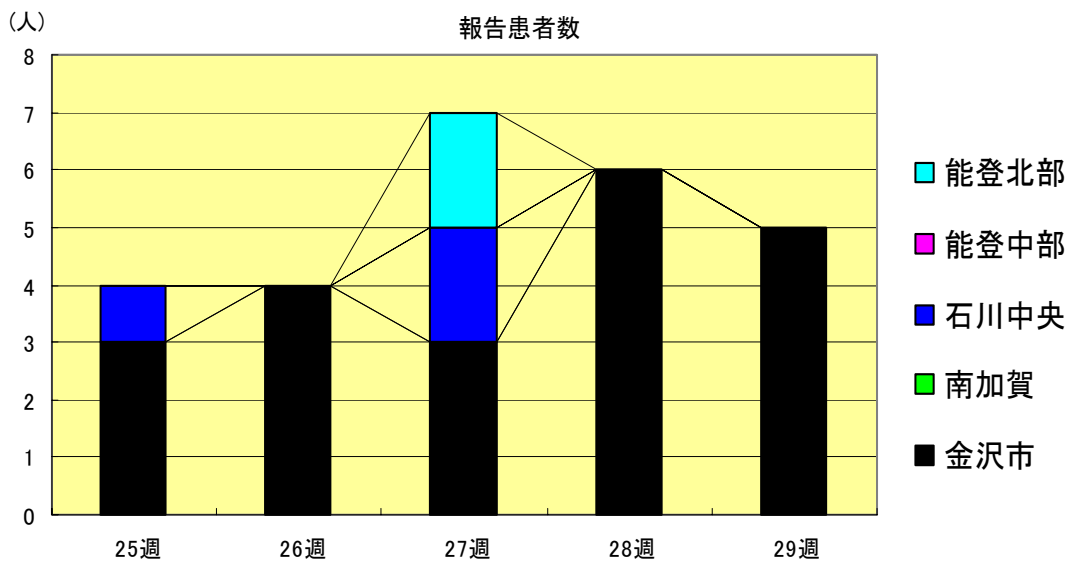
流行性耳下腺炎
2000年25週～29週

		25週	26週	27週	28週	29週
石川 県	患者数	3	2	1	2	5
	定点当り	0.10	0.07	0.03	0.07	0.17
金 沢 市	患者数	1	0	0	1	3
	定点当り	0.10	0.00	0.00	0.10	0.30
南 加 賀	患者数	1	0	0	0	0
	定点当り	0.17	0.00	0.00	0.00	0.00
石川中央	患者数	0	0	0	1	2
	定点当り	0.00	0.00	0.00	0.17	0.33
能登中部	患者数	0	2	0	0	0
	定点当り	0.00	0.50	0.00	0.00	0.00
能登北部	患者数	1	0	1	0	0
	定点当り	0.33	0.00	0.33	0.00	0.00



流行性角結膜炎
2000年25週～29週

		25週	26週	27週	28週	29週
石川 県	患者数	4	4	7	6	5
	定点当り	0.57	0.57	1.00	0.86	0.71
金 沢 市	患者数	3	4	3	6	5
	定点当り	1.00	1.33	1.00	2.00	1.67
南 加 賀	患者数	0	0	0	0	0
	定点当り	0.00	0.00	0.00	0.00	0.00
石川中央	患者数	1	0	2	0	0
	定点当り	1.00	0.00	2.00	0.00	0.00
能登中部	患者数	0	0	0	0	0
	定点当り	0.00	0.00	0.00	0.00	0.00
能登北部	患者数	0	0	2	0	0
	定点当り	0.00	0.00	2.00	0.00	0.00



細菌性髄膜炎
2000年25週～29週

		25週	26週	27週	28週	29週
石川県	患者数	0	0	0	0	1
	定点当り	0.00	0.00	0.00	0.00	0.20
金沢市	患者数	0	0	0	0	0
	定点当り	0.00	0.00	0.00	0.00	0.00
南加賀	患者数	0	0	0	0	0
	定点当り	0.00	0.00	0.00	0.00	0.00
石川中央	患者数	0	0	0	0	0
	定点当り	0.00	0.00	0.00	0.00	0.00
能登中部	患者数	0	0	0	0	1
	定点当り	0.00	0.00	0.00	0.00	1.00
能登北部	患者数	0	0	0	0	0
	定点当り	0.00	0.00	0.00	0.00	0.00

