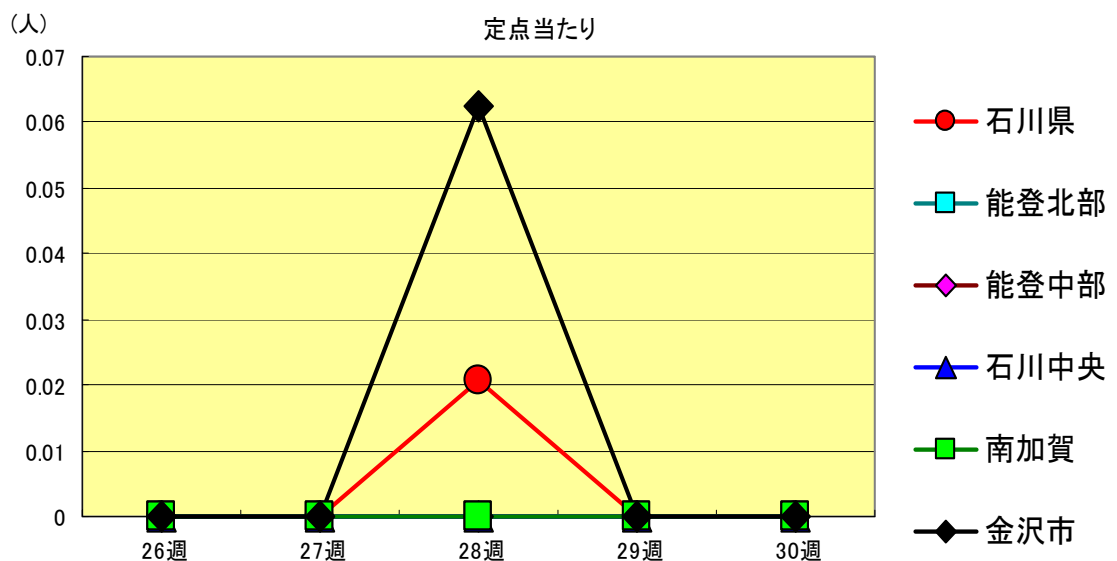
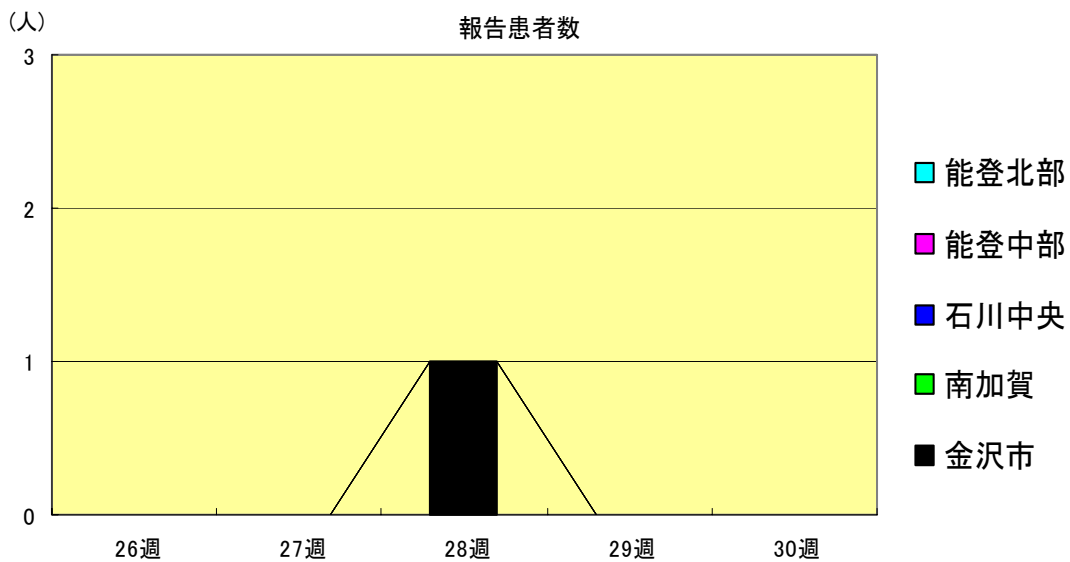


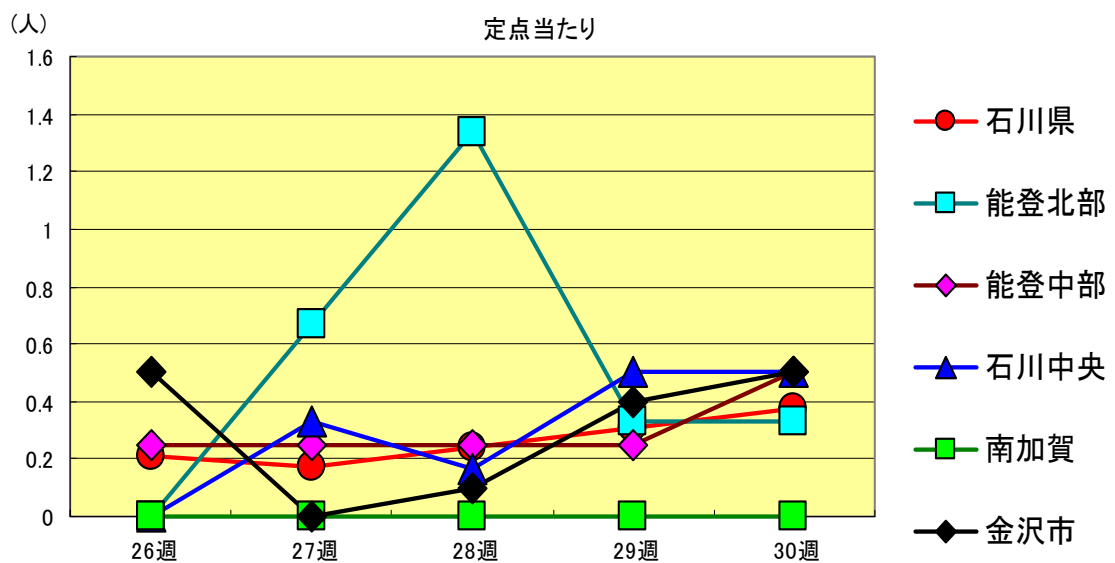
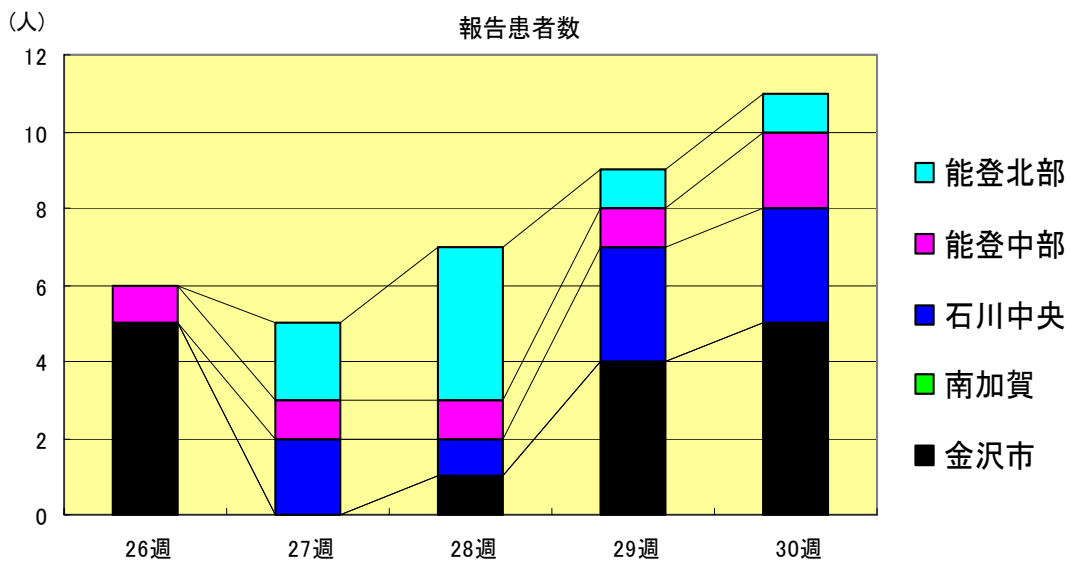
インフルエンザ
2000年26週～30週

		26週	27週	28週	29週	30週
石川県	患者数	0	0	1	0	0
	定点当り	0.00	0.00	0.02	0.00	0.00
金沢市	患者数	0	0	1	0	0
	定点当り	0.00	0.00	0.06	0.00	0.00
南加賀	患者数	0	0	0	0	0
	定点当り	0.00	0.00	0.00	0.00	0.00
石川中央	患者数	0	0	0	0	0
	定点当り	0.00	0.00	0.00	0.00	0.00
能登中部	患者数	0	0	0	0	0
	定点当り	0.00	0.00	0.00	0.00	0.00
能登北部	患者数	0	0	0	0	0
	定点当り	0.00	0.00	0.00	0.00	0.00



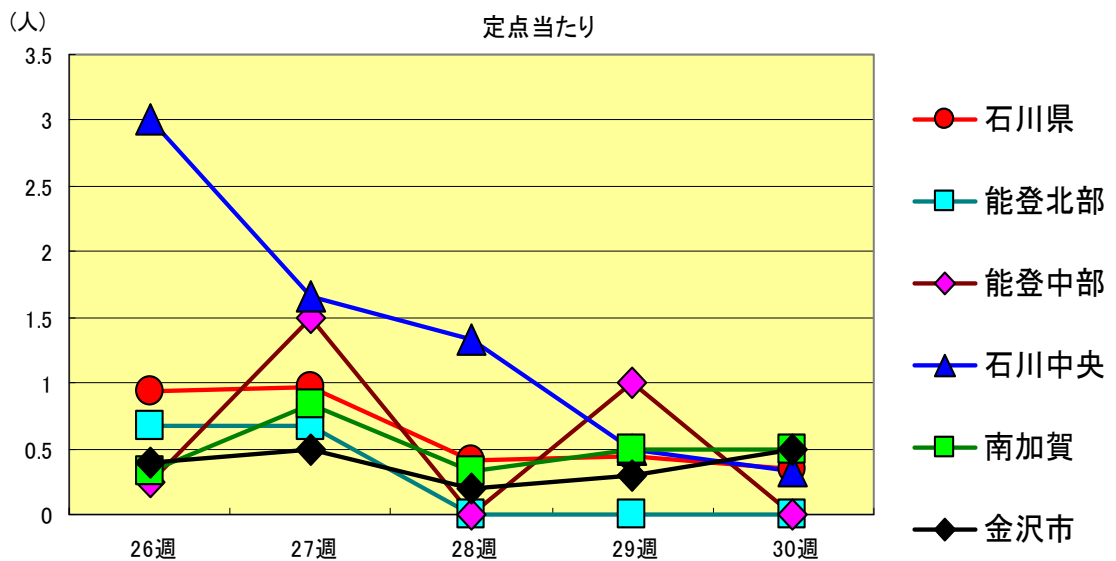
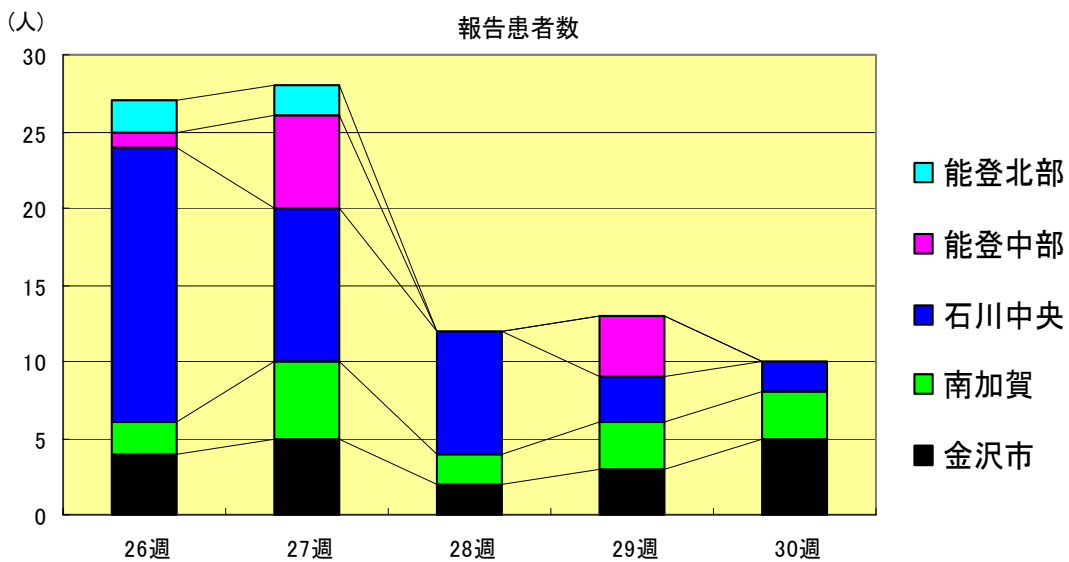
咽頭結膜熱
2000年26週～30週

		26週	27週	28週	29週	30週
石川県	患者数	6	5	7	9	11
	定点当り	0.21	0.17	0.24	0.31	0.38
金沢市	患者数	5	0	1	4	5
	定点当り	0.50	0.00	0.10	0.40	0.50
南加賀	患者数	0	0	0	0	0
	定点当り	0.00	0.00	0.00	0.00	0.00
石川中央	患者数	0	2	1	3	3
	定点当り	0.00	0.33	0.17	0.50	0.50
能登中部	患者数	1	1	1	1	2
	定点当り	0.25	0.25	0.25	0.25	0.50
能登北部	患者数	0	2	4	1	1
	定点当り	0.00	0.67	1.33	0.33	0.33



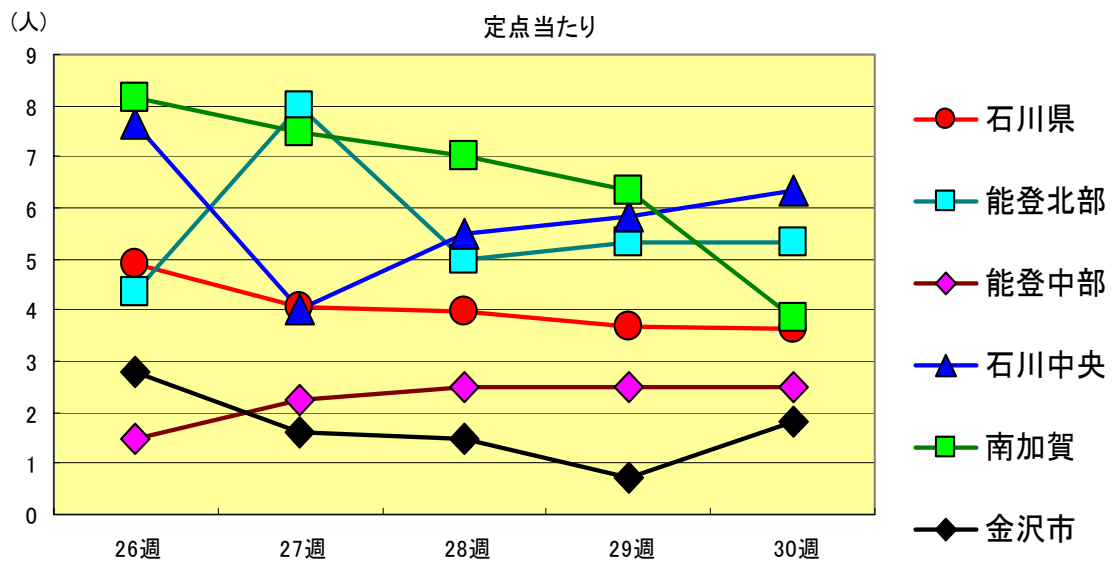
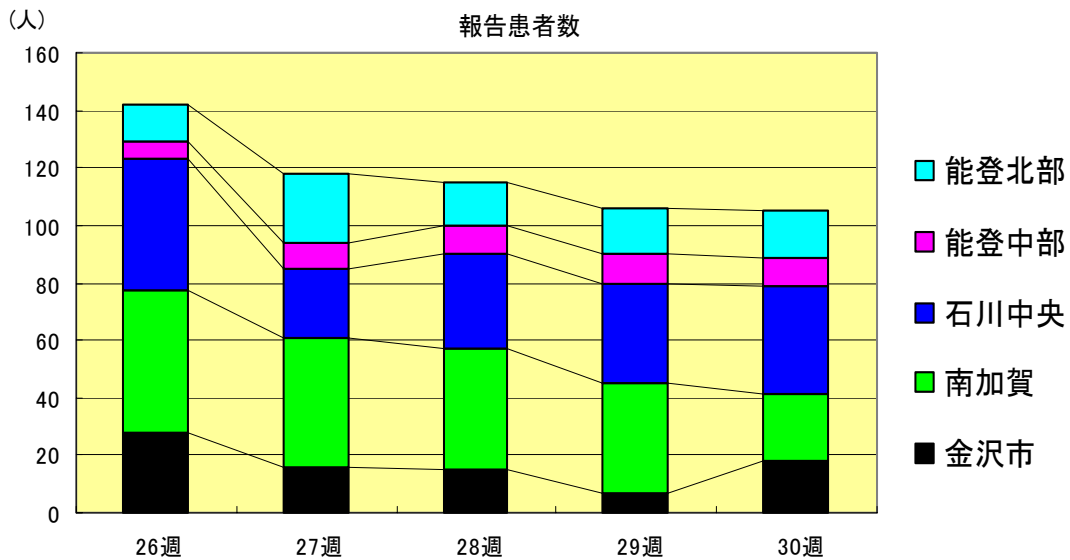
A群溶血性レンサ球菌咽頭炎
2000年26週～30週

		26週	27週	28週	29週	30週
石川県	患者数	27	28	12	13	10
	定点当り	0.93	0.97	0.41	0.45	0.34
金沢市	患者数	4	5	2	3	5
	定点当り	0.40	0.50	0.20	0.30	0.50
南加賀	患者数	2	5	2	3	3
	定点当り	0.33	0.83	0.33	0.50	0.50
石川中央	患者数	18	10	8	3	2
	定点当り	3.00	1.67	1.33	0.50	0.33
能登中部	患者数	1	6	0	4	0
	定点当り	0.25	1.50	0.00	1.00	0.00
能登北部	患者数	2	2	0	0	0
	定点当り	0.67	0.67	0.00	0.00	0.00



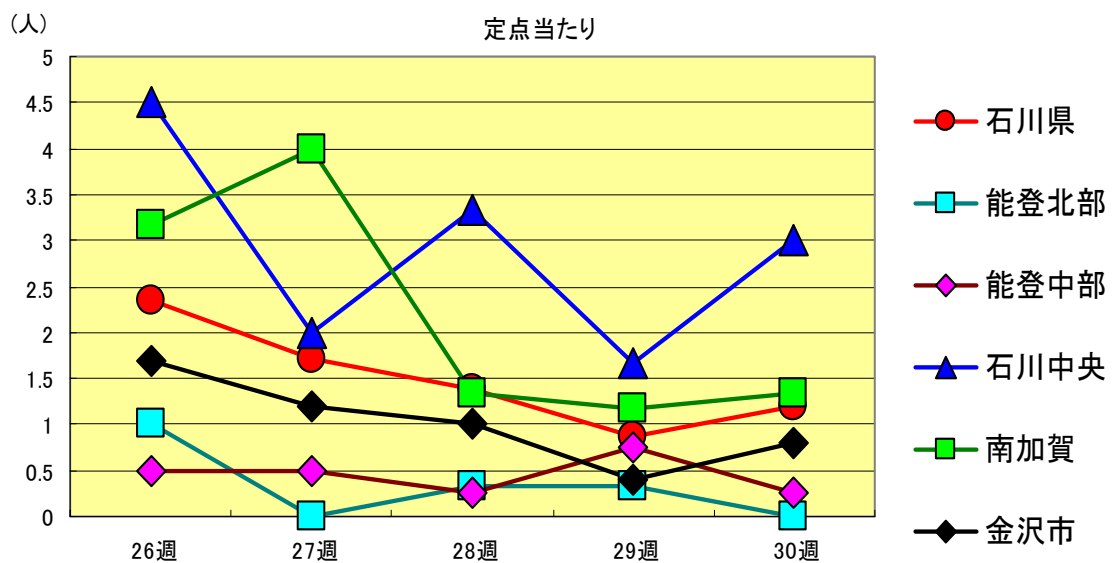
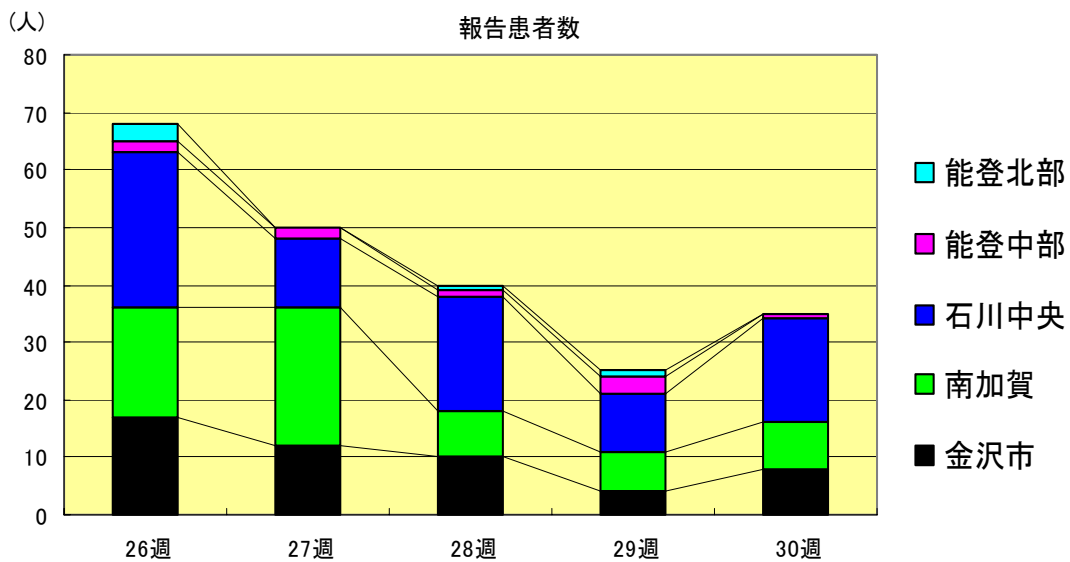
感染性胃腸炎
2000年26週～30週

		26週	27週	28週	29週	30週
石川県	患者数	142	118	115	106	105
	定点当り	4.90	4.07	3.97	3.66	3.62
金沢市	患者数	28	16	15	7	18
	定点当り	2.80	1.60	1.50	0.70	1.80
南加賀	患者数	49	45	42	38	23
	定点当り	8.17	7.50	7.00	6.33	3.83
石川中央	患者数	46	24	33	35	38
	定点当り	7.67	4.00	5.50	5.83	6.33
能登中部	患者数	6	9	10	10	10
	定点当り	1.50	2.25	2.50	2.50	2.50
能登北部	患者数	13	24	15	16	16
	定点当り	4.33	8.00	5.00	5.33	5.33



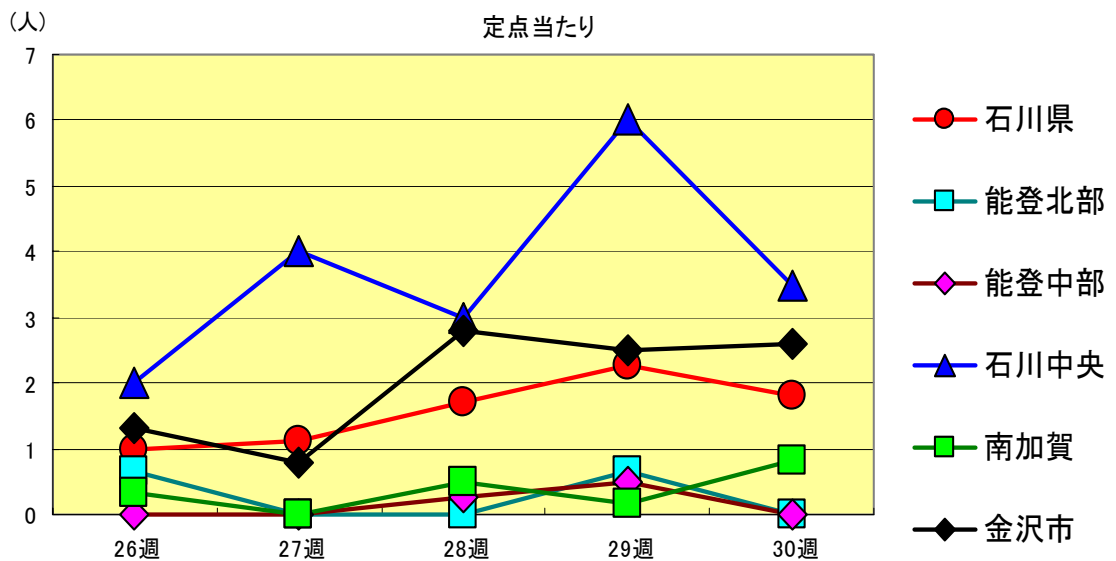
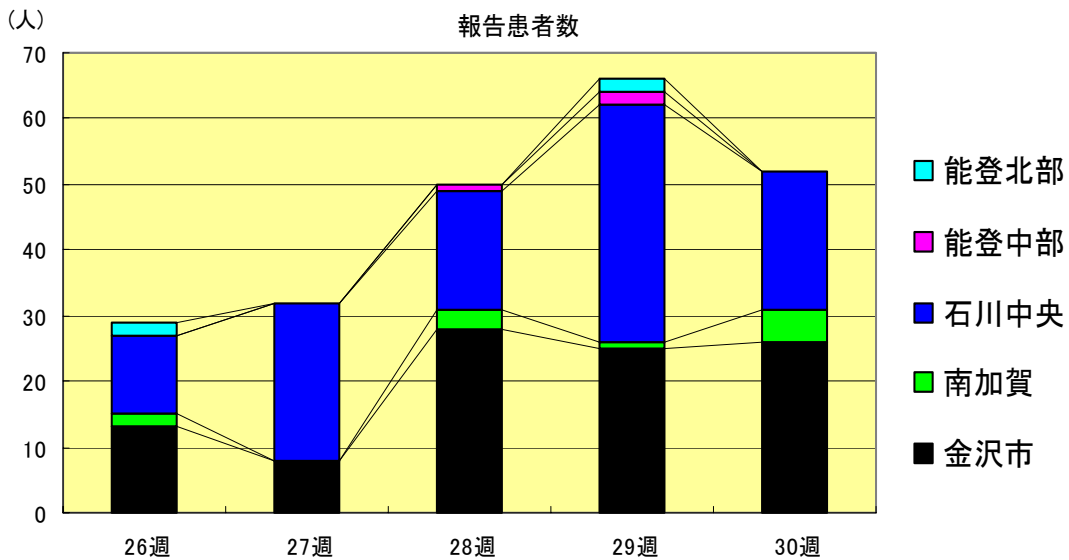
水痘
2000年26週～30週

		26週	27週	28週	29週	30週
石川県	患者数	68	50	40	25	35
	定点当り	2.34	1.72	1.38	0.86	1.21
金沢市	患者数	17	12	10	4	8
	定点当り	1.70	1.20	1.00	0.40	0.80
南加賀	患者数	19	24	8	7	8
	定点当り	3.17	4.00	1.33	1.17	1.33
石川中央	患者数	27	12	20	10	18
	定点当り	4.50	2.00	3.33	1.67	3.00
能登中部	患者数	2	2	1	3	1
	定点当り	0.50	0.50	0.25	0.75	0.25
能登北部	患者数	3	0	1	1	0
	定点当り	1.00	0.00	0.33	0.33	0.00



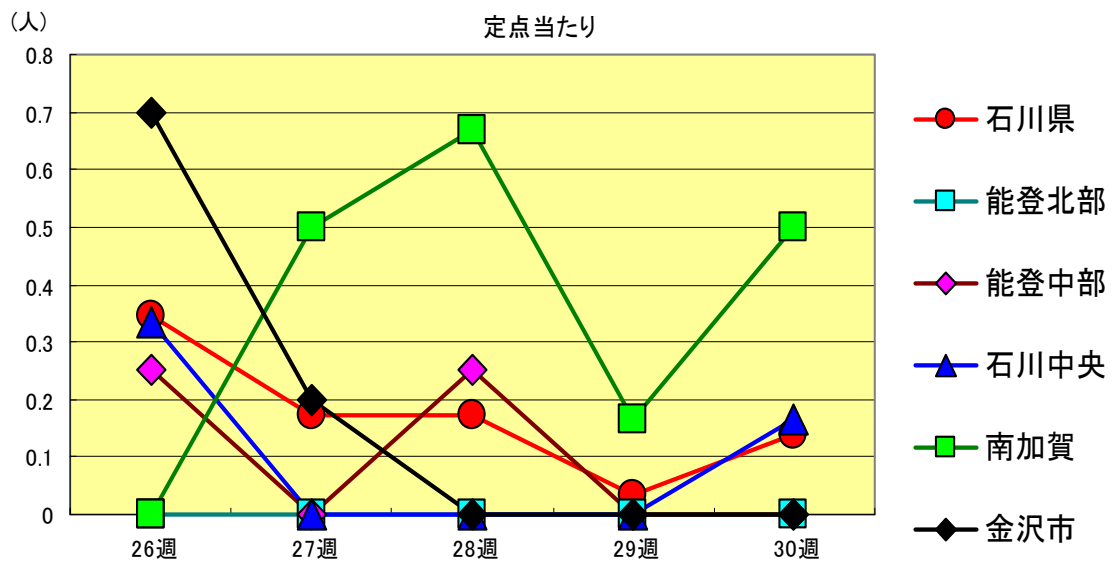
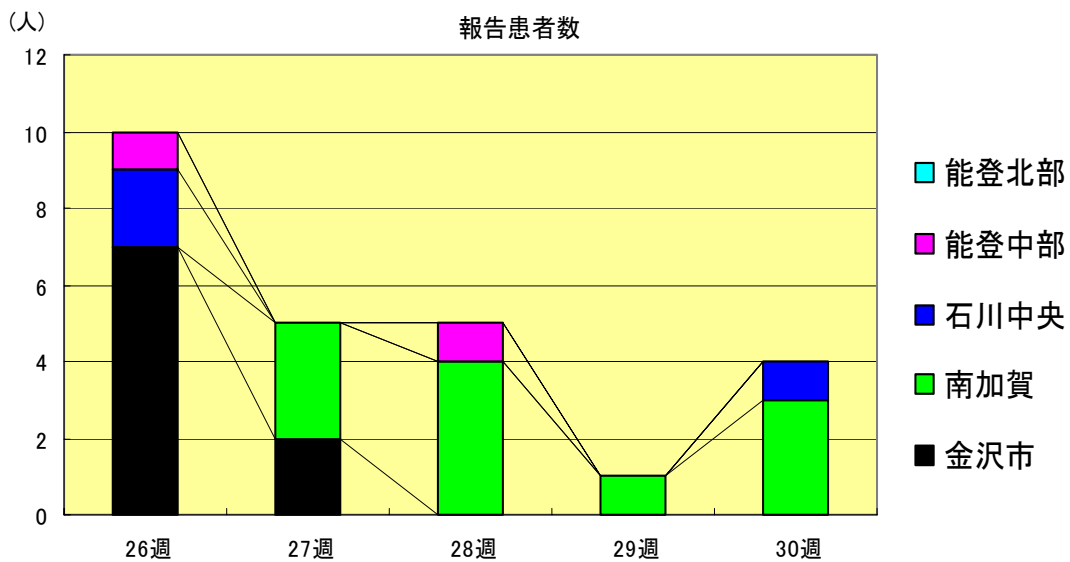
手足口病
2000年26週～30週

		26週	27週	28週	29週	30週
石川 県	患者数	29	32	50	66	52
	定点当り	1.00	1.10	1.72	2.28	1.79
金 沢 市	患者数	13	8	28	25	26
	定点当り	1.30	0.80	2.80	2.50	2.60
南 加 賀	患者数	2	0	3	1	5
	定点当り	0.33	0.00	0.50	0.17	0.83
石川中央	患者数	12	24	18	36	21
	定点当り	2.00	4.00	3.00	6.00	3.50
能登中部	患者数	0	0	1	2	0
	定点当り	0.00	0.00	0.25	0.50	0.00
能登北部	患者数	2	0	0	2	0
	定点当り	0.67	0.00	0.00	0.67	0.00



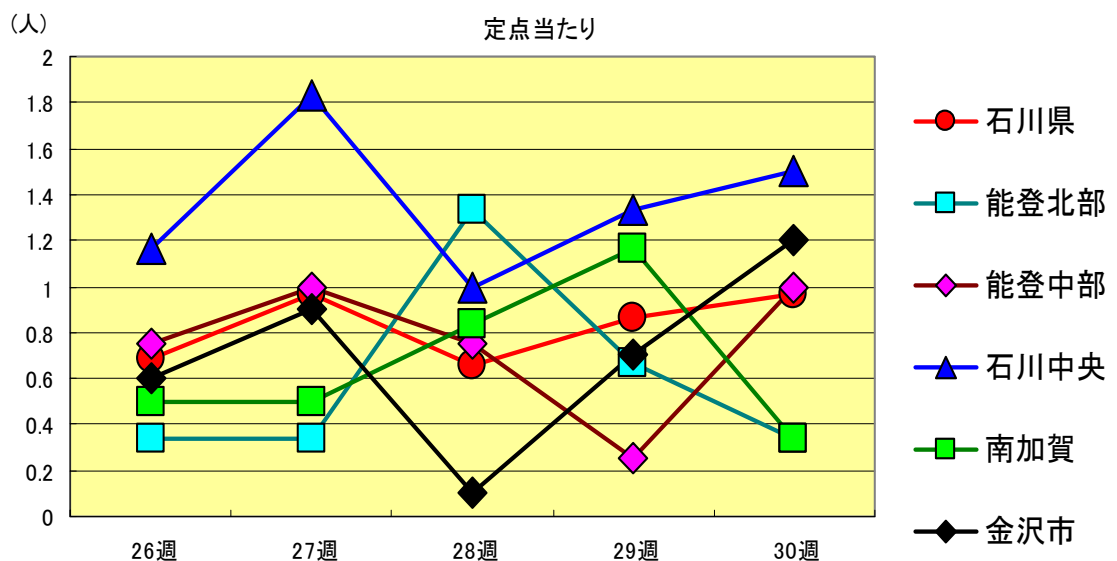
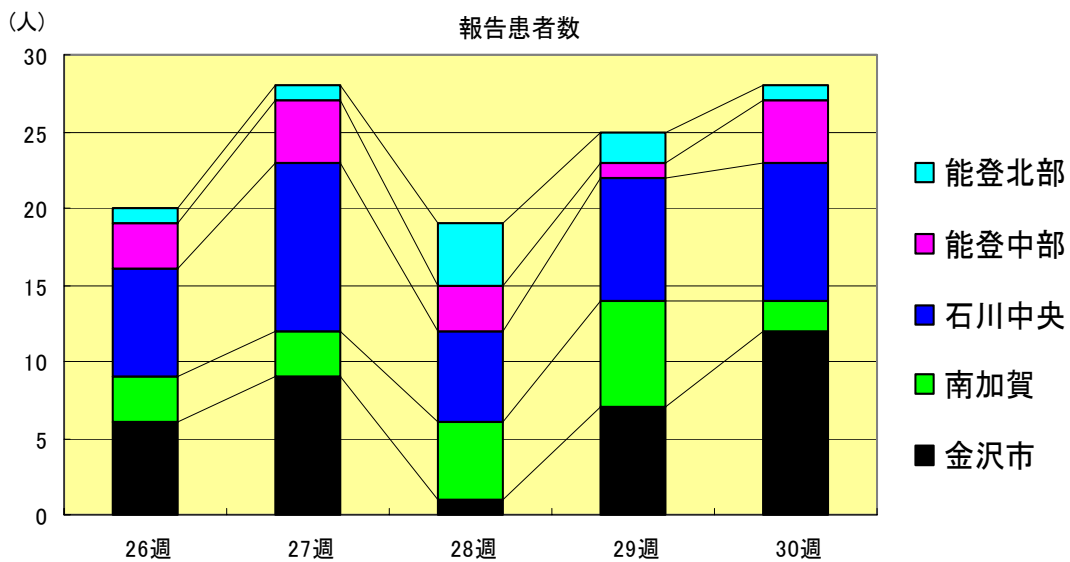
伝染性紅斑
2000年26週～30週

		26週	27週	28週	29週	30週
石川 県	患者数	10	5	5	1	4
	定点当り	0.34	0.17	0.17	0.03	0.14
金 沢 市	患者数	7	2	0	0	0
	定点当り	0.70	0.20	0.00	0.00	0.00
南 加 賀	患者数	0	3	4	1	3
	定点当り	0.00	0.50	0.67	0.17	0.50
石川中央	患者数	2	0	0	0	1
	定点当り	0.33	0.00	0.00	0.00	0.17
能登中部	患者数	1	0	1	0	0
	定点当り	0.25	0.00	0.25	0.00	0.00
能登北部	患者数	0	0	0	0	0
	定点当り	0.00	0.00	0.00	0.00	0.00



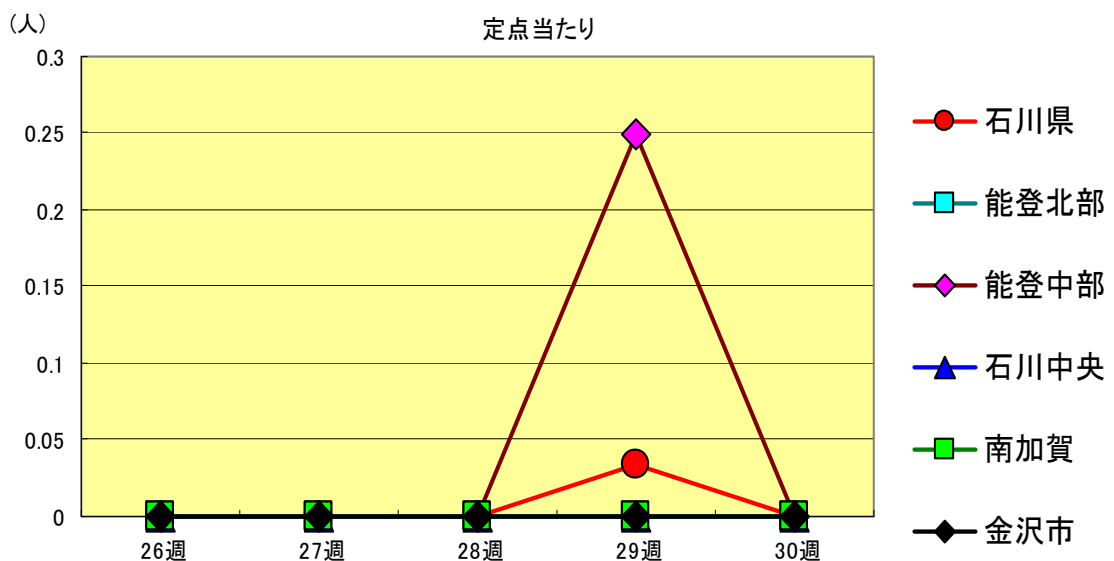
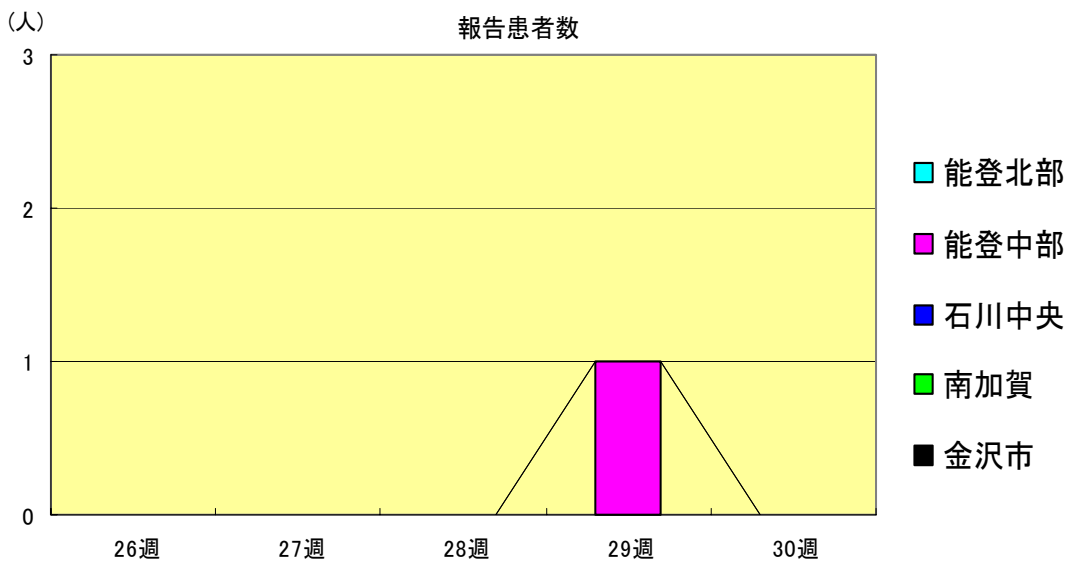
突発性発疹
2000年26週～30週

		26週	27週	28週	29週	30週
石川県	患者数	20	28	19	25	28
	定点当り	0.69	0.97	0.66	0.86	0.97
金沢市	患者数	6	9	1	7	12
	定点当り	0.60	0.90	0.10	0.70	1.20
南加賀	患者数	3	3	5	7	2
	定点当り	0.50	0.50	0.83	1.17	0.33
石川中央	患者数	7	11	6	8	9
	定点当り	1.17	1.83	1.00	1.33	1.50
能登中部	患者数	3	4	3	1	4
	定点当り	0.75	1.00	0.75	0.25	1.00
能登北部	患者数	1	1	4	2	1
	定点当り	0.33	0.33	1.33	0.67	0.33



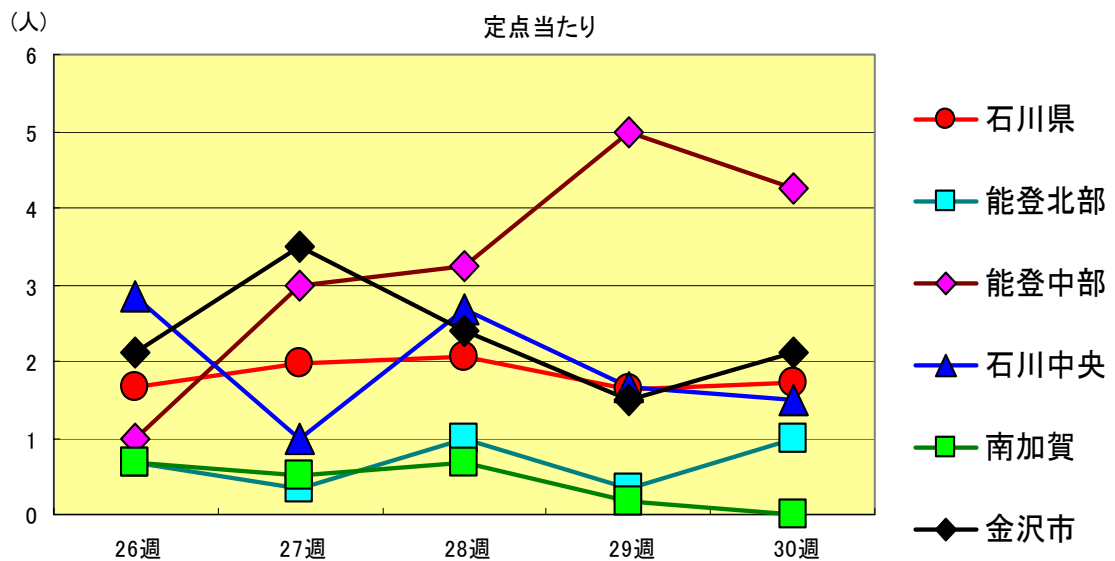
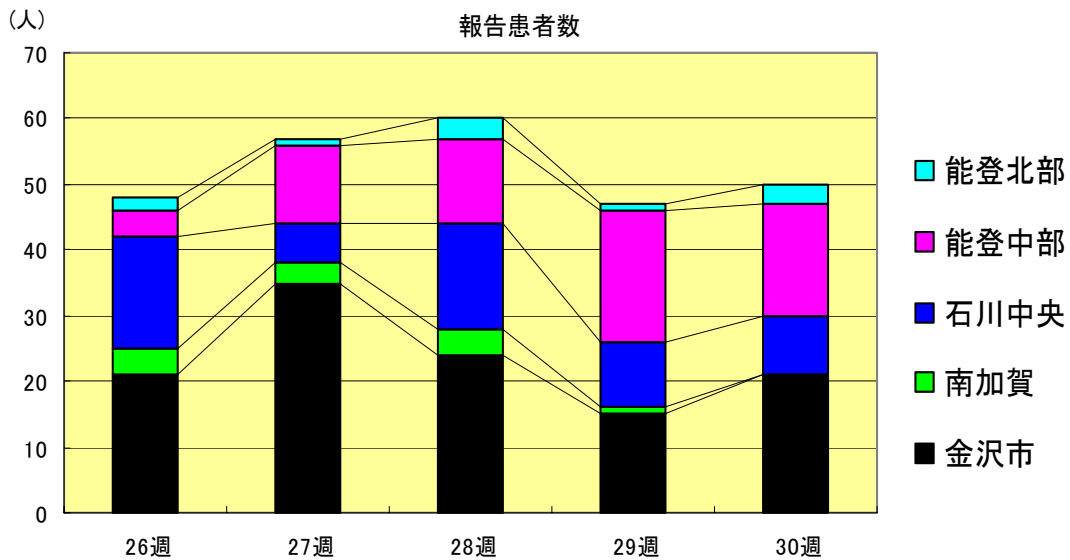
百日咳
2000年26週～30週

		26週	27週	28週	29週	30週
石川県	患者数	0	0	0	1	0
	定点当り	0.00	0.00	0.00	0.03	0.00
金沢市	患者数	0	0	0	0	0
	定点当り	0.00	0.00	0.00	0.00	0.00
南加賀	患者数	0	0	0	0	0
	定点当り	0.00	0.00	0.00	0.00	0.00
石川中央	患者数	0	0	0	0	0
	定点当り	0.00	0.00	0.00	0.00	0.00
能登中部	患者数	0	0	0	1	0
	定点当り	0.00	0.00	0.00	0.25	0.00
能登北部	患者数	0	0	0	0	0
	定点当り	0.00	0.00	0.00	0.00	0.00



ヘルパンギーナ
2000年26週～30週

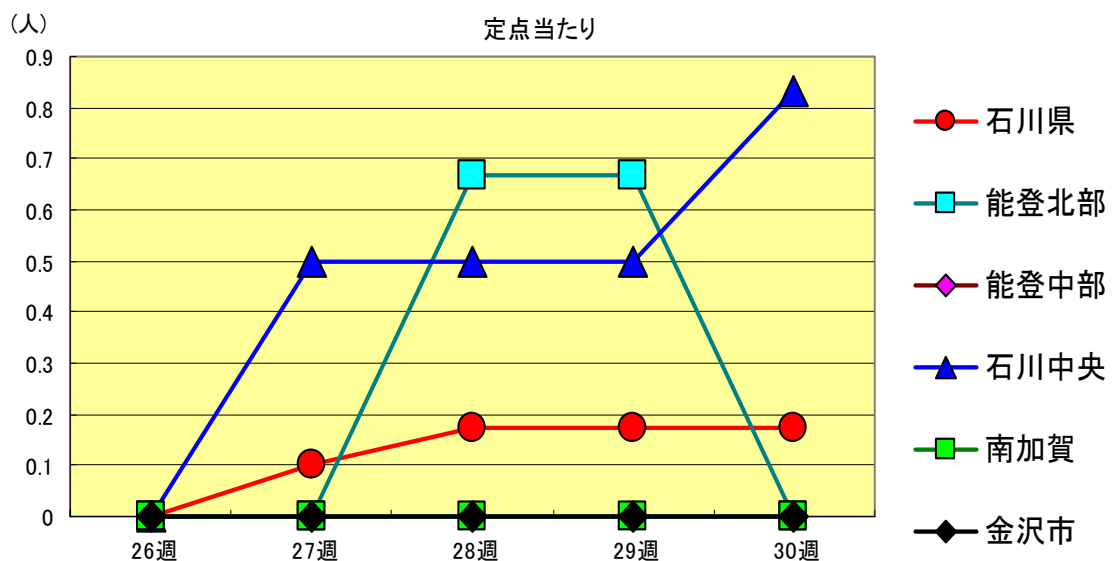
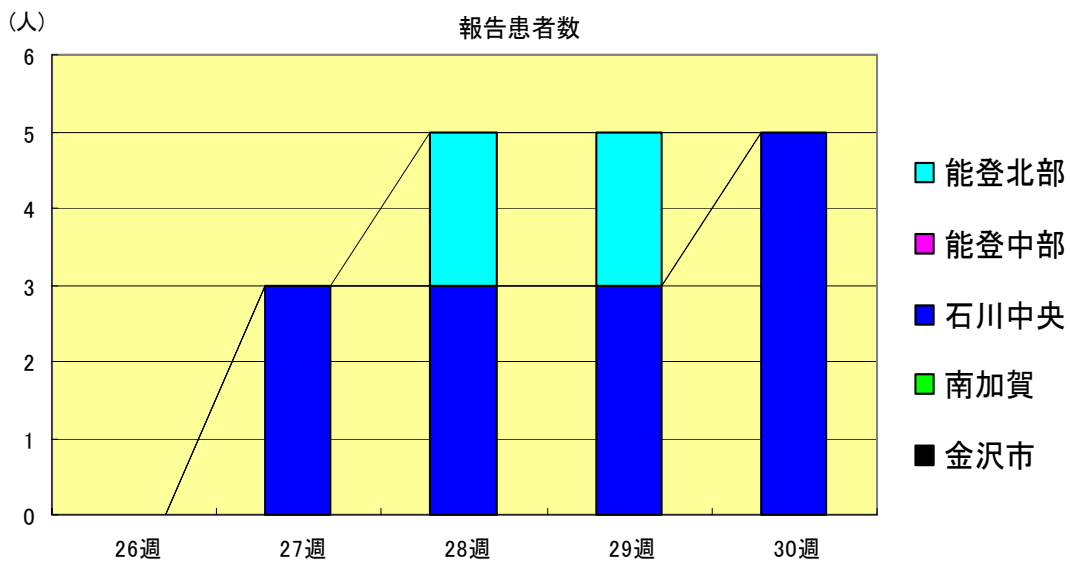
		26週	27週	28週	29週	30週
石川県	患者数	48	57	60	47	50
	定点当り	1.66	1.97	2.07	1.62	1.72
金沢市	患者数	21	35	24	15	21
	定点当り	2.10	3.50	2.40	1.50	2.10
南加賀	患者数	4	3	4	1	0
	定点当り	0.67	0.50	0.67	0.17	0.00
石川中央	患者数	17	6	16	10	9
	定点当り	2.83	1.00	2.67	1.67	1.50
能登中部	患者数	4	12	13	20	17
	定点当り	1.00	3.00	3.25	5.00	4.25
能登北部	患者数	2	1	3	1	3
	定点当り	0.67	0.33	1.00	0.33	1.00



麻疹(成人麻疹除く)

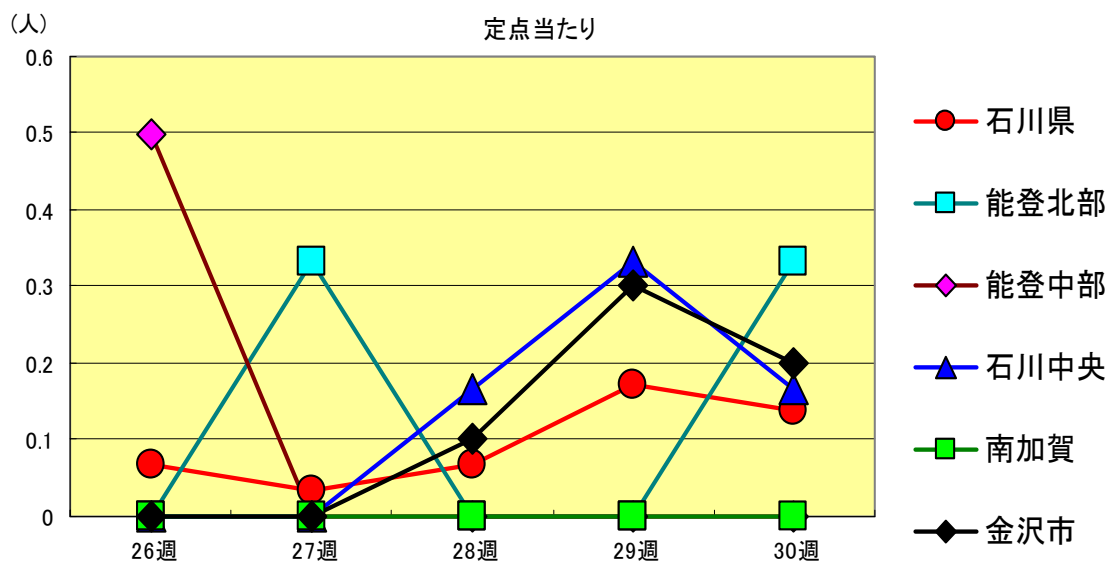
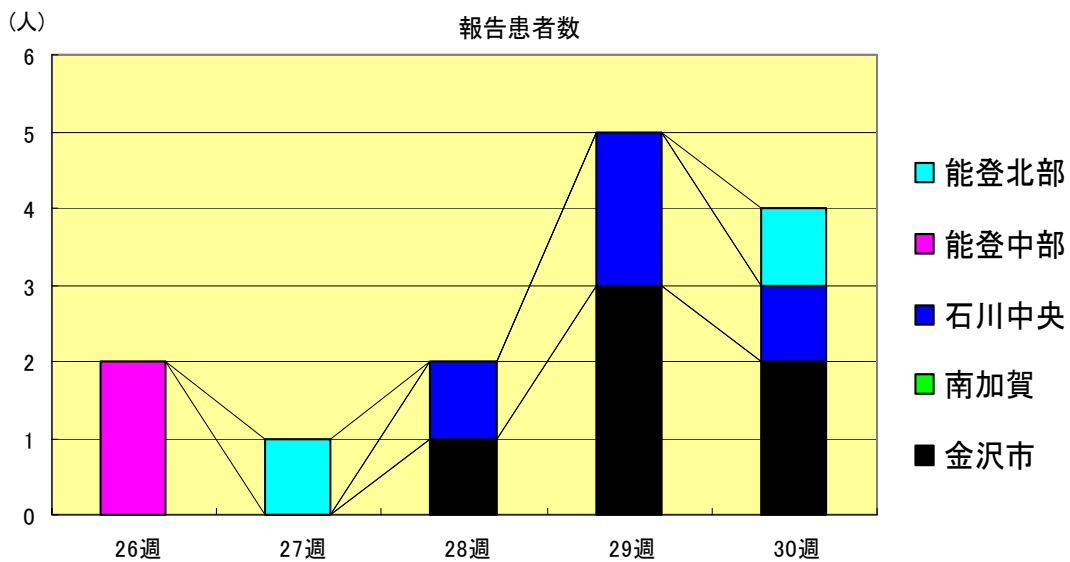
2000年26週～30週

		26週	27週	28週	29週	30週
石川 県	患者数	0	3	5	5	5
	定点当り	0.00	0.10	0.17	0.17	0.17
金 沢 市	患者数	0	0	0	0	0
	定点当り	0.00	0.00	0.00	0.00	0.00
南 加 賀	患者数	0	0	0	0	0
	定点当り	0.00	0.00	0.00	0.00	0.00
石川中央	患者数	0	3	3	3	5
	定点当り	0.00	0.50	0.50	0.50	0.83
能登中部	患者数	0	0	0	0	0
	定点当り	0.00	0.00	0.00	0.00	0.00
能登北部	患者数	0	0	2	2	0
	定点当り	0.00	0.00	0.67	0.67	0.00



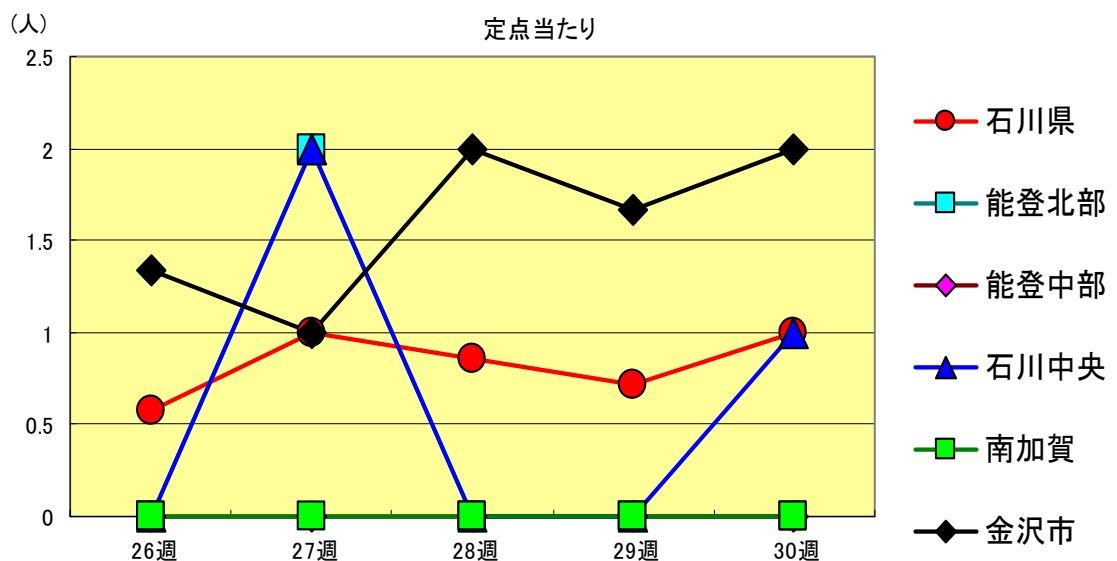
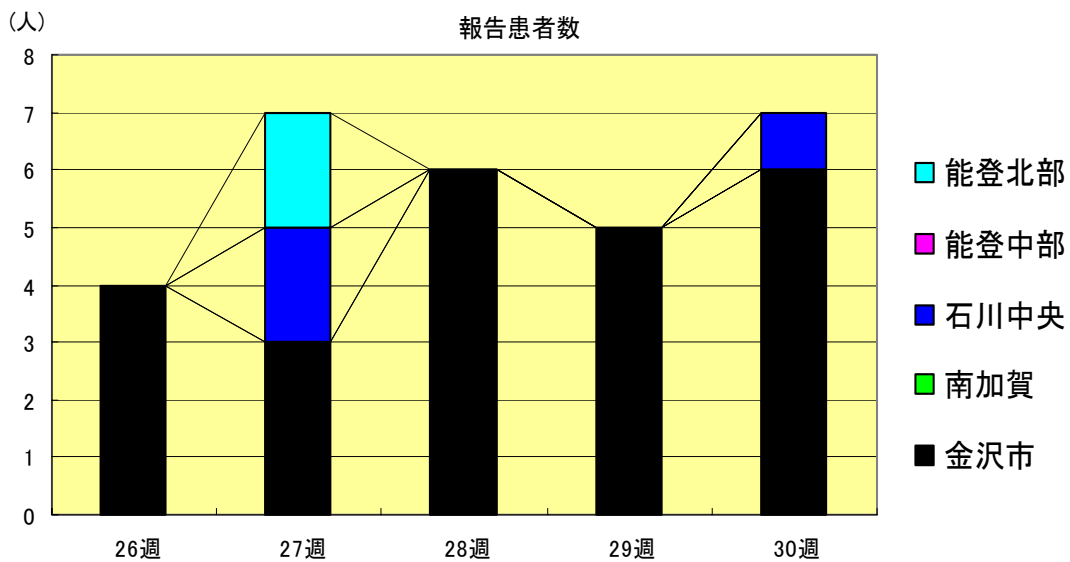
流行性耳下腺炎
2000年26週～30週

		26週	27週	28週	29週	30週
石川 県	患者数	2	1	2	5	4
	定点当り	0.07	0.03	0.07	0.17	0.14
金 沢 市	患者数	0	0	1	3	2
	定点当り	0.00	0.00	0.10	0.30	0.20
南 加 賀	患者数	0	0	0	0	0
	定点当り	0.00	0.00	0.00	0.00	0.00
石川中央	患者数	0	0	1	2	1
	定点当り	0.00	0.00	0.17	0.33	0.17
能登中部	患者数	2	0	0	0	0
	定点当り	0.50	0.00	0.00	0.00	0.00
能登北部	患者数	0	1	0	0	1
	定点当り	0.00	0.33	0.00	0.00	0.33



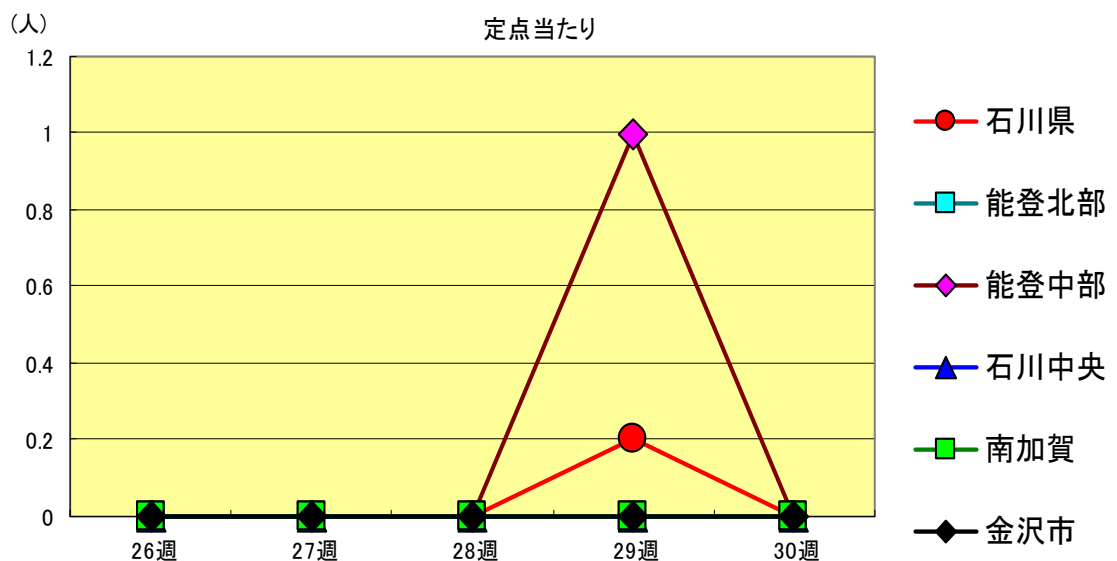
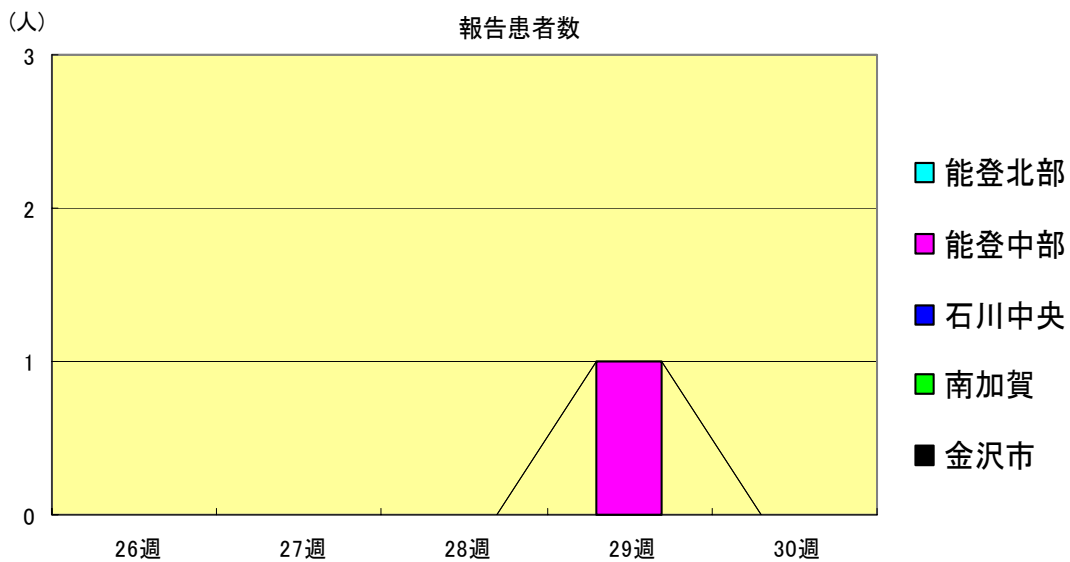
流行性角結膜炎
2000年26週～30週

		26週	27週	28週	29週	30週
石川 県	患者数	4	7	6	5	7
	定点当り	0.57	1.00	0.86	0.71	1.00
金 沢 市	患者数	4	3	6	5	6
	定点当り	1.33	1.00	2.00	1.67	2.00
南 加 賀	患者数	0	0	0	0	0
	定点当り	0.00	0.00	0.00	0.00	0.00
石川中央	患者数	0	2	0	0	1
	定点当り	0.00	2.00	0.00	0.00	1.00
能登中部	患者数	0	0	0	0	0
	定点当り	0.00	0.00	0.00	0.00	0.00
能登北部	患者数	0	2	0	0	0
	定点当り	0.00	2.00	0.00	0.00	0.00



細菌性髄膜炎
2000年26週～30週

		26週	27週	28週	29週	30週
石川県	患者数	0	0	0	1	0
	定点当り	0.00	0.00	0.00	0.20	0.00
金沢市	患者数	0	0	0	0	0
	定点当り	0.00	0.00	0.00	0.00	0.00
南加賀	患者数	0	0	0	0	0
	定点当り	0.00	0.00	0.00	0.00	0.00
石川中央	患者数	0	0	0	0	0
	定点当り	0.00	0.00	0.00	0.00	0.00
能登中部	患者数	0	0	0	1	0
	定点当り	0.00	0.00	0.00	1.00	0.00
能登北部	患者数	0	0	0	0	0
	定点当り	0.00	0.00	0.00	0.00	0.00



無菌性髄膜炎
2000年26週～30週

		26週	27週	28週	29週	30週
石川県	患者数	0	0	0	0	1
	定点当り	0.00	0.00	0.00	0.00	0.20
金沢市	患者数	0	0	0	0	0
	定点当り	0.00	0.00	0.00	0.00	0.00
南加賀	患者数	0	0	0	0	0
	定点当り	0.00	0.00	0.00	0.00	0.00
石川中央	患者数	0	0	0	0	1
	定点当り	0.00	0.00	0.00	0.00	1.00
能登中部	患者数	0	0	0	0	0
	定点当り	0.00	0.00	0.00	0.00	0.00
能登北部	患者数	0	0	0	0	0
	定点当り	0.00	0.00	0.00	0.00	0.00

