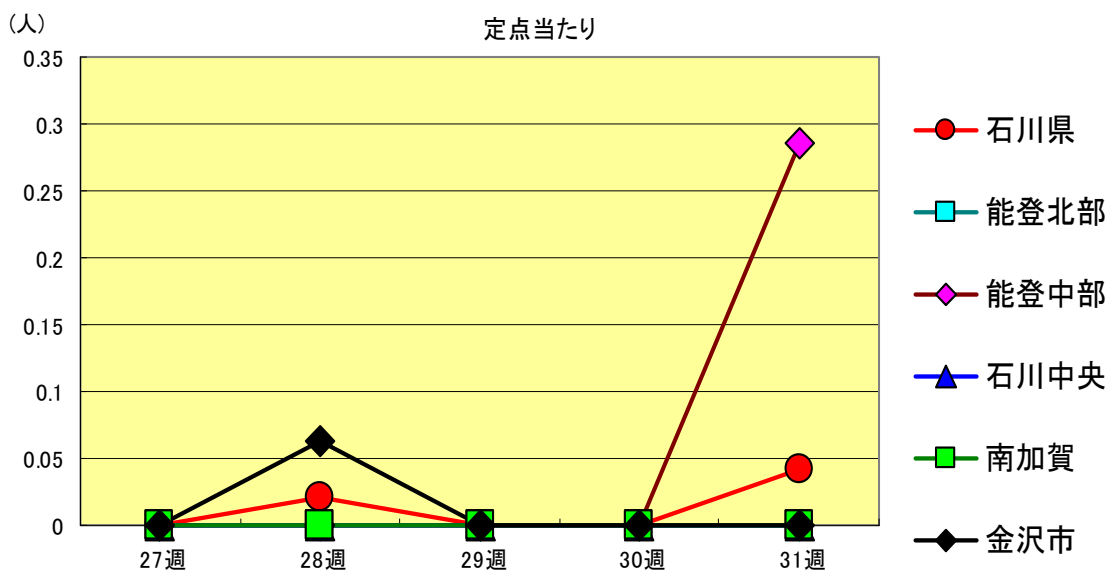
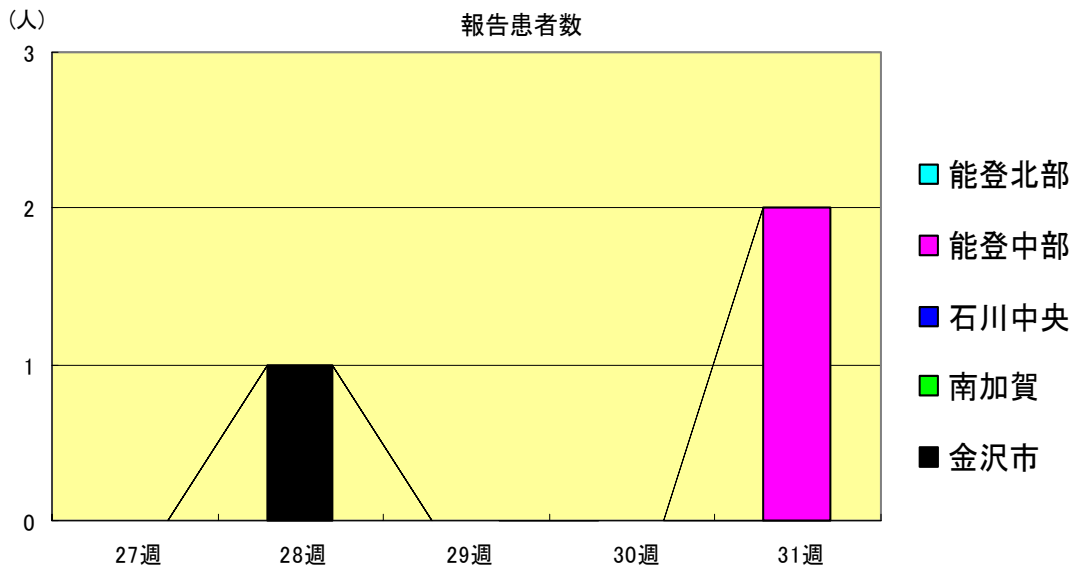


# 感染症発生動向調査（週報）の保健所別発生状況

	調査対象期間					定点当り					備考
	先週 7/24～7/30	今週 7/31～8/6	増減	前年同週	今週 (31週)	南加賀 定点10	石川中央 金沢市 定点16	石川中央 石川中央 定点10	能登中部 定点7	能登北部 定点5	
1 インフルエンザ	-	2	2	0.02	0.04				新		新:今週新たに報告あり  矢印:先週に引き続き報告あり 増加 減少 同数  先週報告あり今週報告なし
2 咽頭結膜熱	11	8	3	0.10	0.28						
3 A群溶血性レンサ球菌咽頭炎	10	6	4	0.48	0.21				新		
4 感染性胃腸炎	105	80	25	2.48	2.76						
5 水痘	35	19	16	1.14	0.66					新	
6 手足口病	52	47	5	0.07	1.62				新	新	
7 伝染性紅斑	4	3	1	-	0.10				新		
8 突発性発疹	28	25	3	1.00	0.86						
9 百日咳	-	1	1	-	0.03		新				
10 風疹	-	1	1	-	0.03		新				
11 ヘルパンギーナ	50	22	28	1.72	0.76						
12 麻疹(成人麻疹除く)	5	3	2	0.03	0.10						
13 流行性耳下腺炎	4	3	1	0.03	0.10	新			新		
						南加賀 定点1	金沢市 定点3	石川中央 定点1	能登中部 定点1	能登北部 定点1	
14 急性出血性結膜炎	-	-	-	-	-						
15 流行性角結膜炎	7	7	0	0.71	1.00				新		
						南加賀 定点1	金沢市 定点1	石川中央 定点1	能登中部 定点1	能登北部 定点1	
16 急性脳炎(日本脳炎除く)	-	-	-	-	-						
17 細菌性髄膜炎	-	-	-	-	-						
18 無菌性髄膜炎	1	-	1	-	-						
19 マイコプラズマ肺炎	-	2	2	-	0.40				新		
20 クラミジア肺炎(オウム病除く)	-	-	-	-	-						
21 成人麻疹	-	-	-	-	-						
合計	312	229	83								

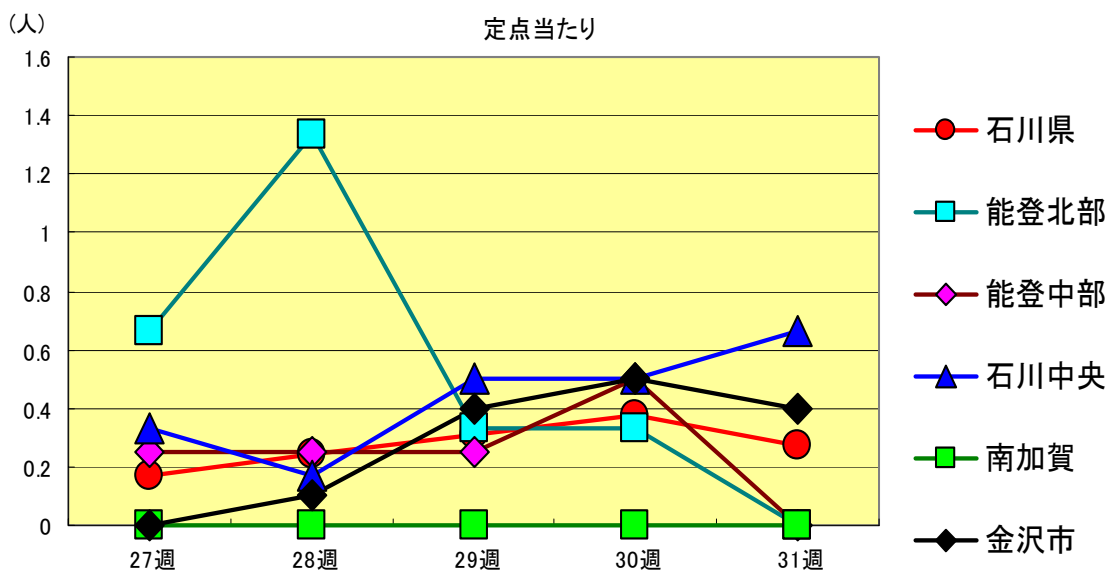
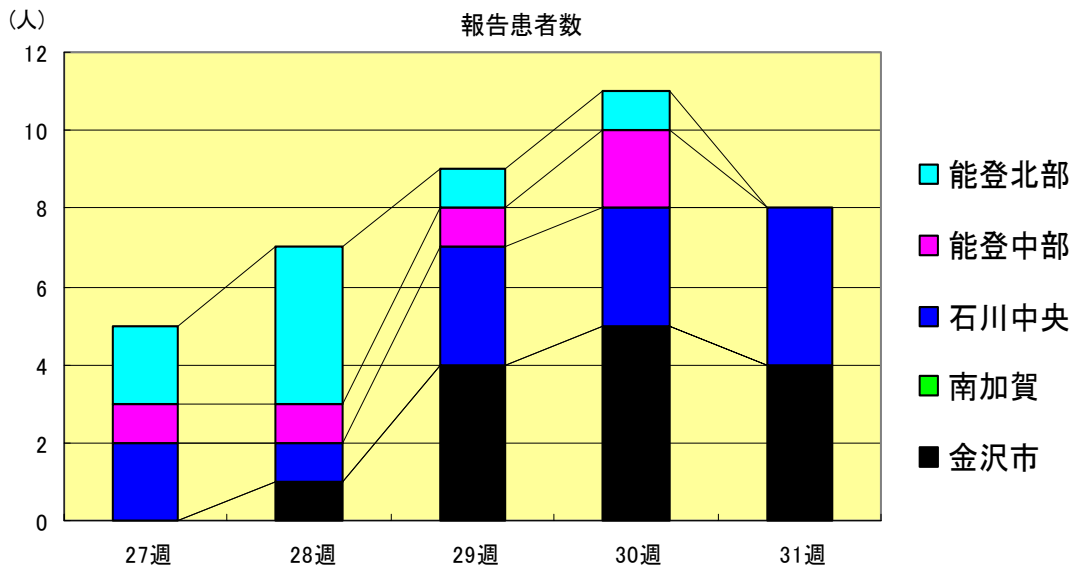
インフルエンザ  
2000年27週～31週

		27週	28週	29週	30週	31週
石川県	患者数	0	1	0	0	2
	定点当り	0.00	0.02	0.00	0.00	0.04
金沢市	患者数	0	1	0	0	0
	定点当り	0.00	0.06	0.00	0.00	0.00
南加賀	患者数	0	0	0	0	0
	定点当り	0.00	0.00	0.00	0.00	0.00
石川中央	患者数	0	0	0	0	0
	定点当り	0.00	0.00	0.00	0.00	0.00
能登中部	患者数	0	0	0	0	2
	定点当り	0.00	0.00	0.00	0.00	0.29
能登北部	患者数	0	0	0	0	0
	定点当り	0.00	0.00	0.00	0.00	0.00



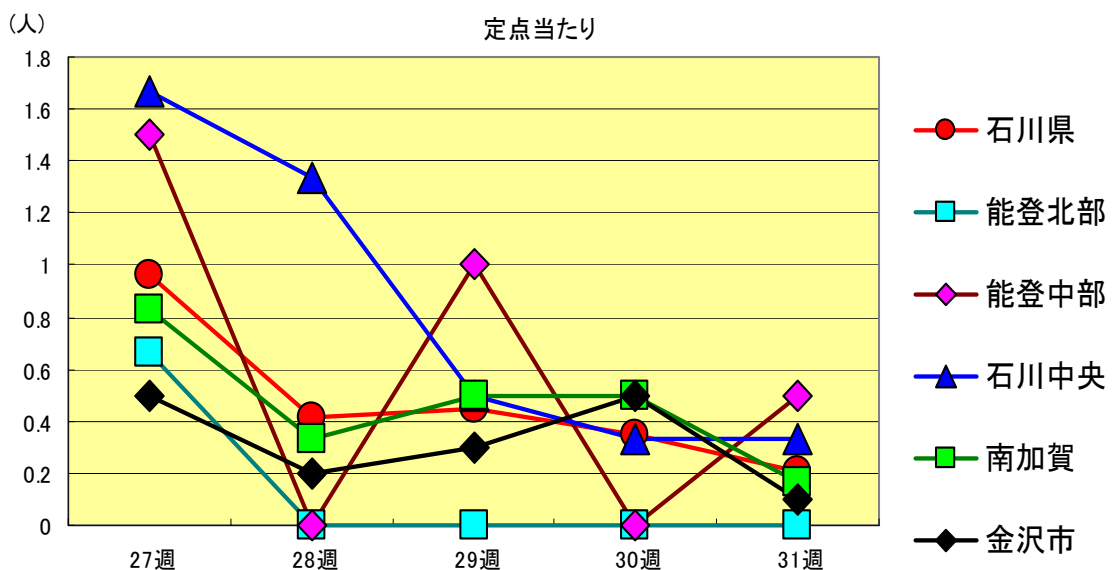
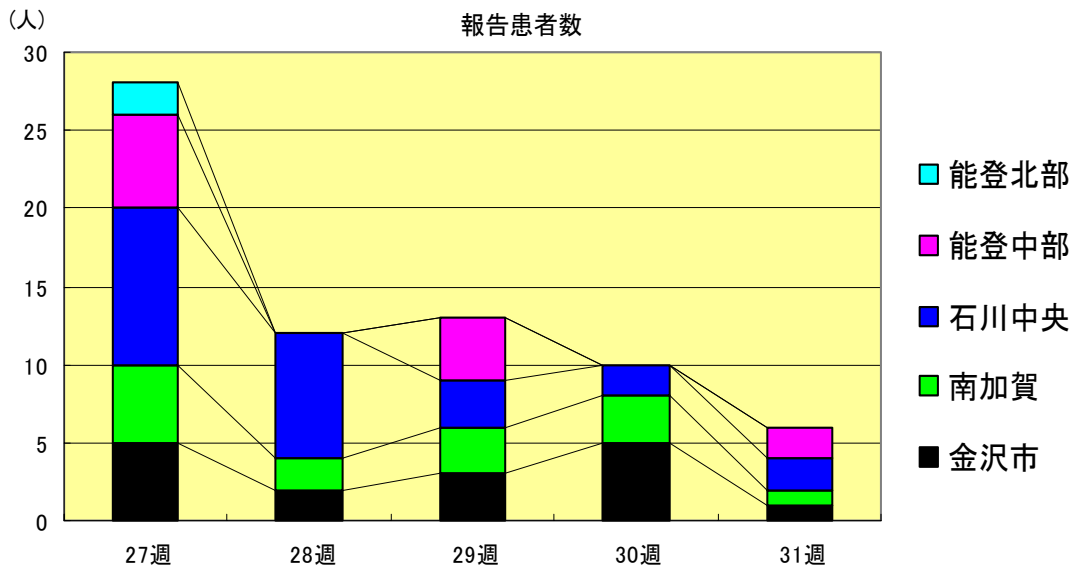
咽頭結膜熱  
2000年27週～31週

		27週	28週	29週	30週	31週
石川 県	患者数	5	7	9	11	8
	定点当り	0.17	0.24	0.31	0.38	0.28
金 沢 市	患者数	0	1	4	5	4
	定点当り	0.00	0.10	0.40	0.50	0.40
南 加 賀	患者数	0	0	0	0	0
	定点当り	0.00	0.00	0.00	0.00	0.00
石川中央	患者数	2	1	3	3	4
	定点当り	0.33	0.17	0.50	0.50	0.67
能登中部	患者数	1	1	1	2	0
	定点当り	0.25	0.25	0.25	0.50	0.00
能登北部	患者数	2	4	1	1	0
	定点当り	0.67	1.33	0.33	0.33	0.00



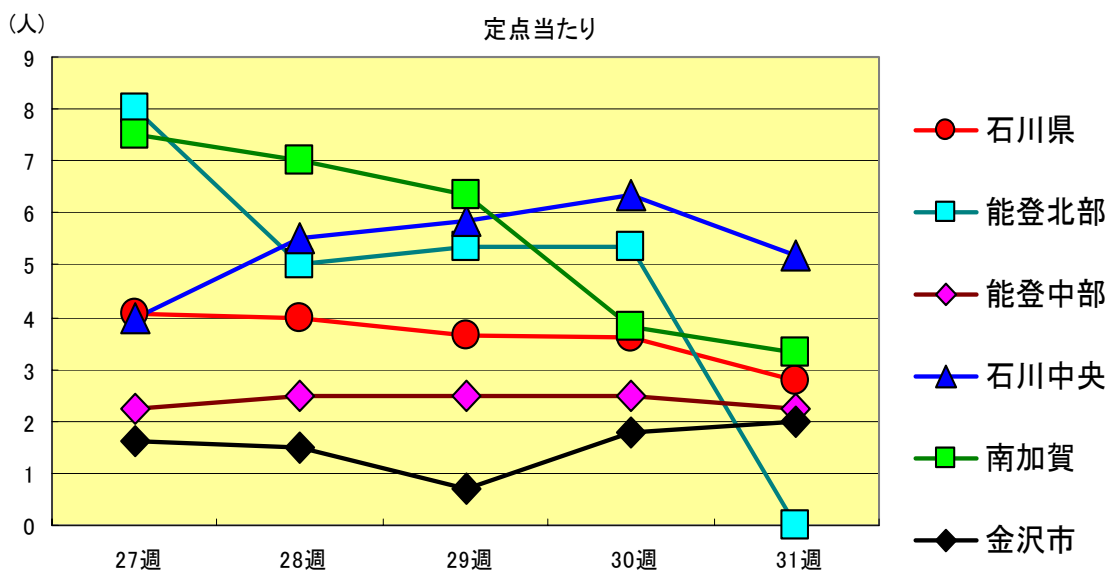
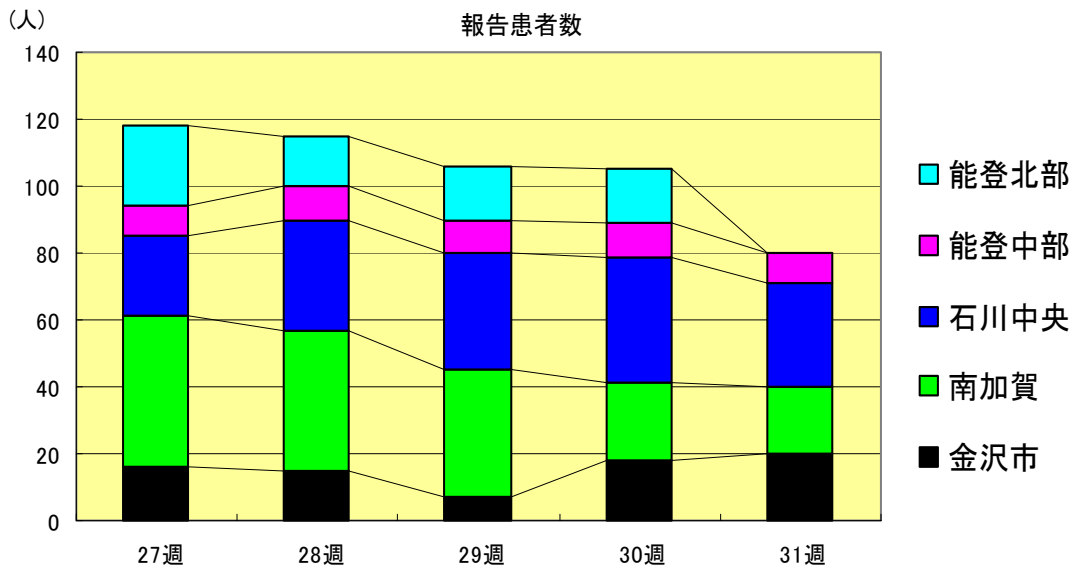
A群溶血性レンサ球菌咽頭炎  
2000年27週～31週

		27週	28週	29週	30週	31週
石川県	患者数	28	12	13	10	6
	定点当り	0.97	0.41	0.45	0.34	0.21
金沢市	患者数	5	2	3	5	1
	定点当り	0.50	0.20	0.30	0.50	0.10
南加賀	患者数	5	2	3	3	1
	定点当り	0.83	0.33	0.50	0.50	0.17
石川中央	患者数	10	8	3	2	2
	定点当り	1.67	1.33	0.50	0.33	0.33
能登中部	患者数	6	0	4	0	2
	定点当り	1.50	0.00	1.00	0.00	0.50
能登北部	患者数	2	0	0	0	0
	定点当り	0.67	0.00	0.00	0.00	0.00



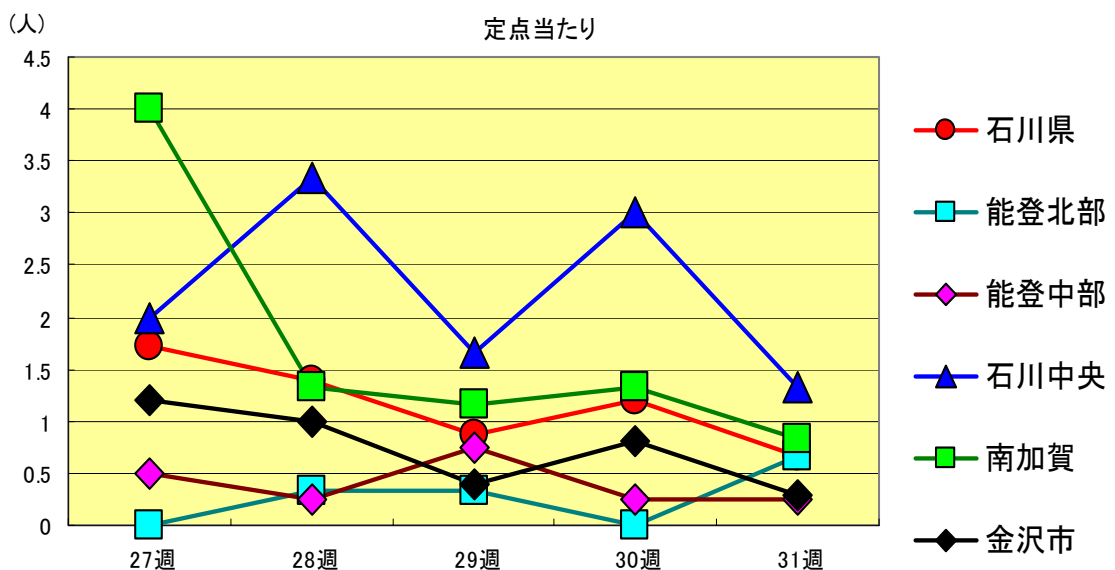
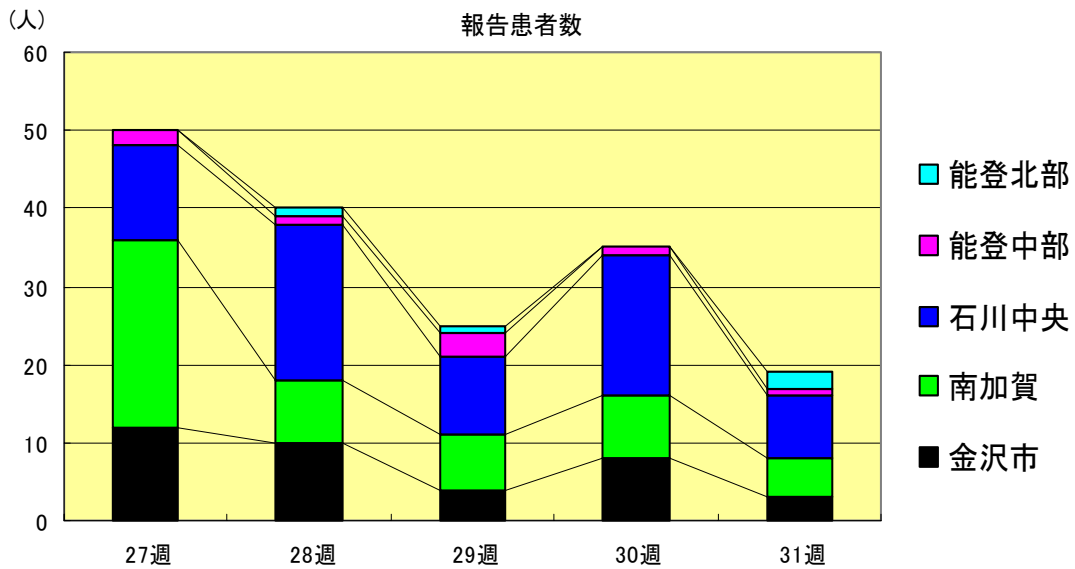
感染性胃腸炎  
2000年27週～31週

		27週	28週	29週	30週	31週
石川県	患者数	118	115	106	105	80
	定点当り	4.07	3.97	3.66	3.62	2.76
金沢市	患者数	16	15	7	18	20
	定点当り	1.60	1.50	0.70	1.80	2.00
南加賀	患者数	45	42	38	23	20
	定点当り	7.50	7.00	6.33	3.83	3.33
石川中央	患者数	24	33	35	38	31
	定点当り	4.00	5.50	5.83	6.33	5.17
能登中部	患者数	9	10	10	10	9
	定点当り	2.25	2.50	2.50	2.50	2.25
能登北部	患者数	24	15	16	16	0
	定点当り	8.00	5.00	5.33	5.33	0.00



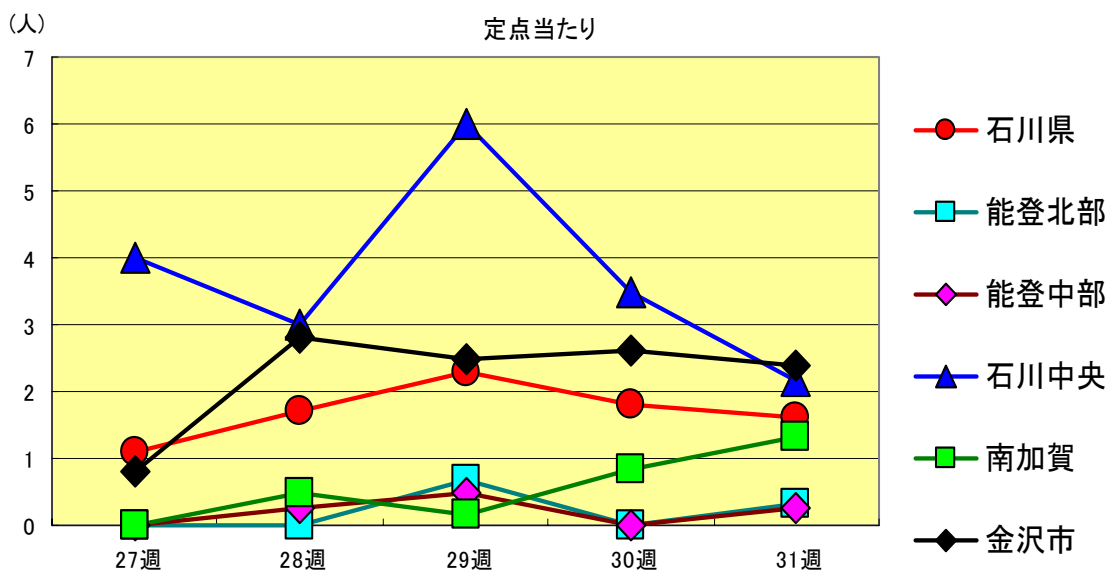
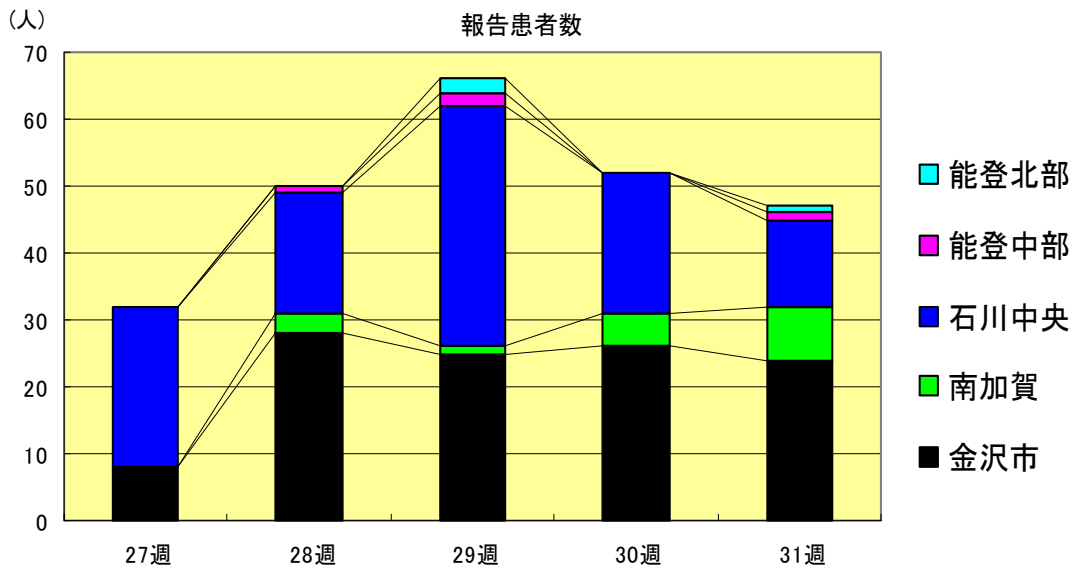
水痘  
2000年27週～31週

		27週	28週	29週	30週	31週
石川県	患者数	50	40	25	35	19
	定点当り	1.72	1.38	0.86	1.21	0.66
金沢市	患者数	12	10	4	8	3
	定点当り	1.20	1.00	0.40	0.80	0.30
南加賀	患者数	24	8	7	8	5
	定点当り	4.00	1.33	1.17	1.33	0.83
石川中央	患者数	12	20	10	18	8
	定点当り	2.00	3.33	1.67	3.00	1.33
能登中部	患者数	2	1	3	1	1
	定点当り	0.50	0.25	0.75	0.25	0.25
能登北部	患者数	0	1	1	0	2
	定点当り	0.00	0.33	0.33	0.00	0.67



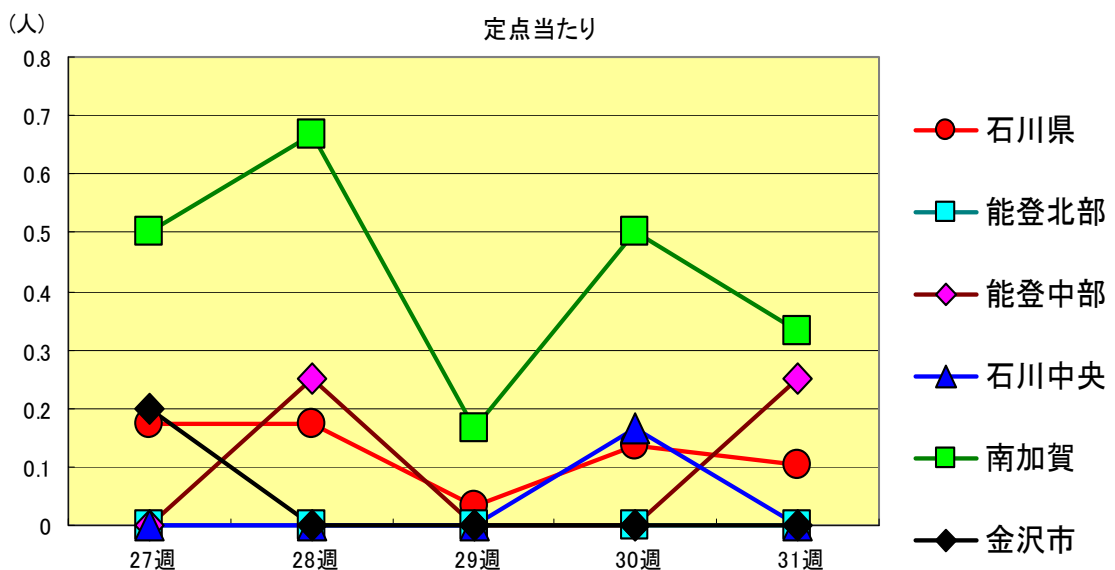
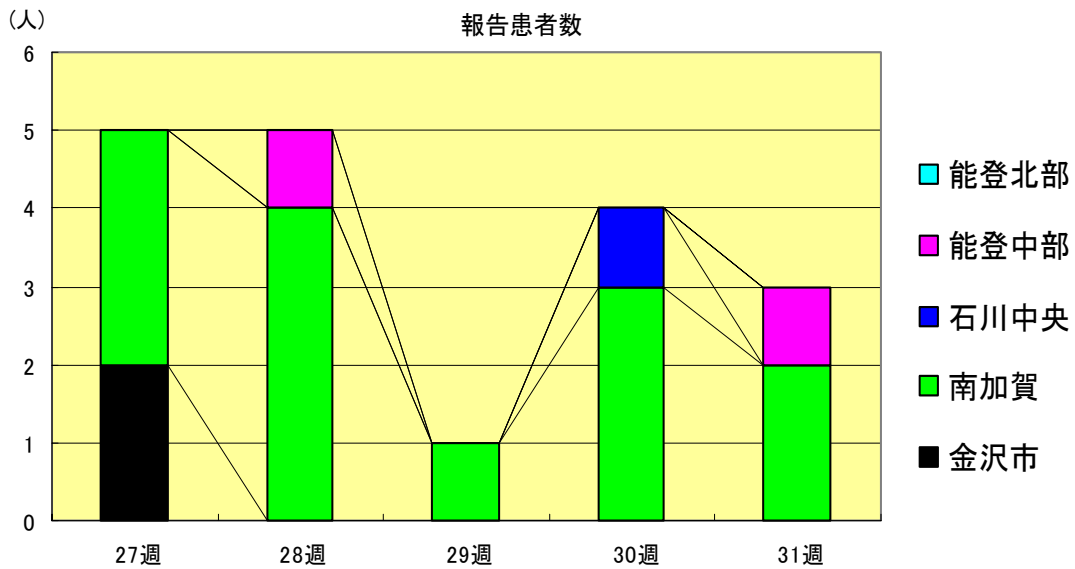
手足口病  
2000年27週～31週

		27週	28週	29週	30週	31週
石川 県	患者数	32	50	66	52	47
	定点当り	1.10	1.72	2.28	1.79	1.62
金 沢 市	患者数	8	28	25	26	24
	定点当り	0.80	2.80	2.50	2.60	2.40
南 加 賀	患者数	0	3	1	5	8
	定点当り	0.00	0.50	0.17	0.83	1.33
石川中央	患者数	24	18	36	21	13
	定点当り	4.00	3.00	6.00	3.50	2.17
能登中部	患者数	0	1	2	0	1
	定点当り	0.00	0.25	0.50	0.00	0.25
能登北部	患者数	0	0	2	0	1
	定点当り	0.00	0.00	0.67	0.00	0.33



伝染性紅斑  
2000年27週～31週

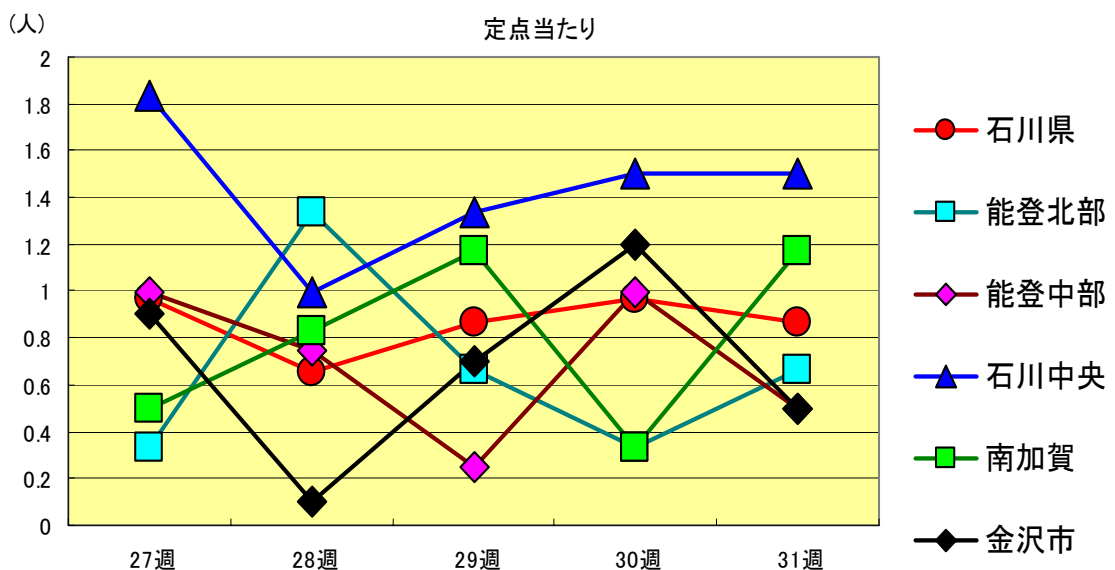
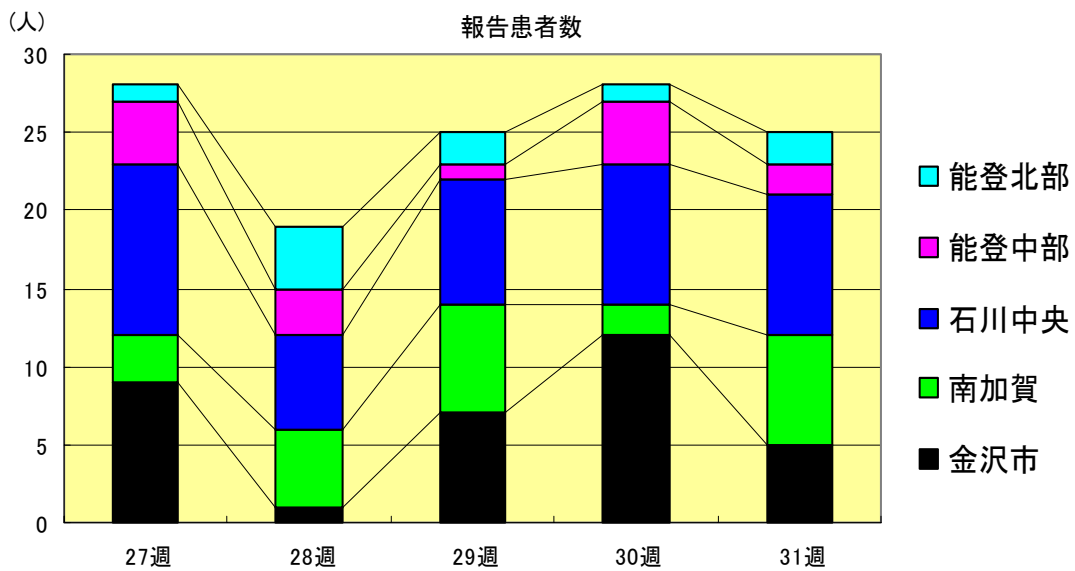
		27週	28週	29週	30週	31週
石川 県	患者数	5	5	1	4	3
	定点当り	0.17	0.17	0.03	0.14	0.10
金 沢 市	患者数	2	0	0	0	0
	定点当り	0.20	0.00	0.00	0.00	0.00
南 加 賀	患者数	3	4	1	3	2
	定点当り	0.50	0.67	0.17	0.50	0.33
石川中央	患者数	0	0	0	1	0
	定点当り	0.00	0.00	0.00	0.17	0.00
能登中部	患者数	0	1	0	0	1
	定点当り	0.00	0.25	0.00	0.00	0.25
能登北部	患者数	0	0	0	0	0
	定点当り	0.00	0.00	0.00	0.00	0.00





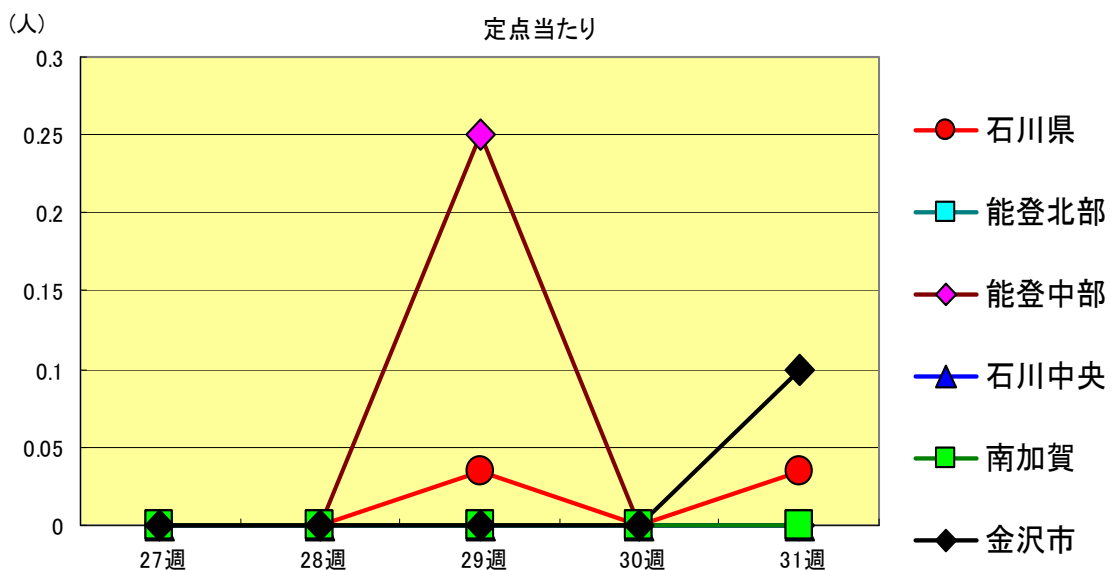
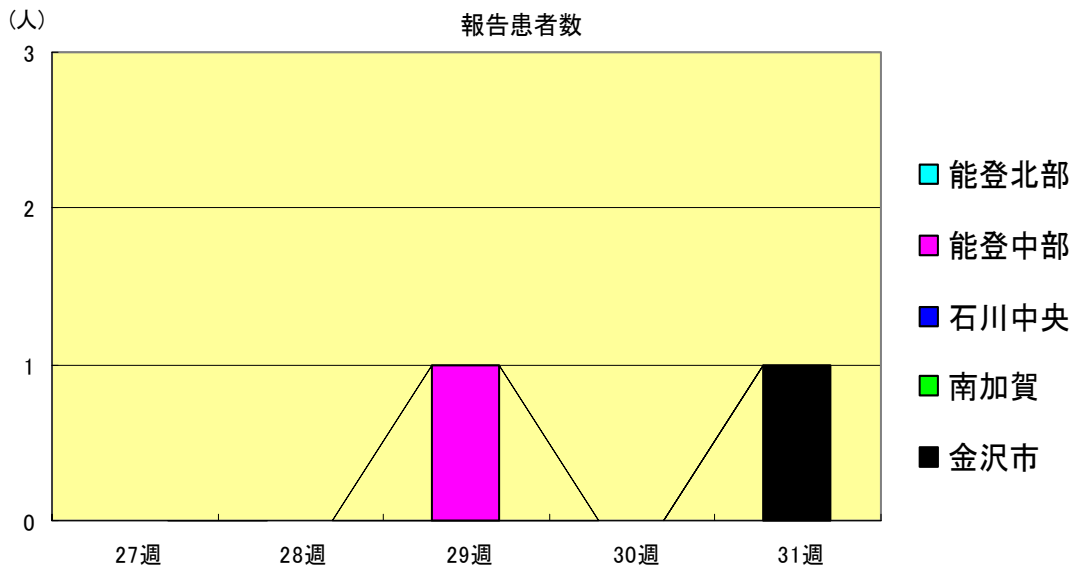
突発性発疹  
2000年27週～31週

		27週	28週	29週	30週	31週
石川県	患者数	28	19	25	28	25
	定点当り	0.97	0.66	0.86	0.97	0.86
金沢市	患者数	9	1	7	12	5
	定点当り	0.90	0.10	0.70	1.20	0.50
南加賀	患者数	3	5	7	2	7
	定点当り	0.50	0.83	1.17	0.33	1.17
石川中央	患者数	11	6	8	9	9
	定点当り	1.83	1.00	1.33	1.50	1.50
能登中部	患者数	4	3	1	4	2
	定点当り	1.00	0.75	0.25	1.00	0.50
能登北部	患者数	1	4	2	1	2
	定点当り	0.33	1.33	0.67	0.33	0.67



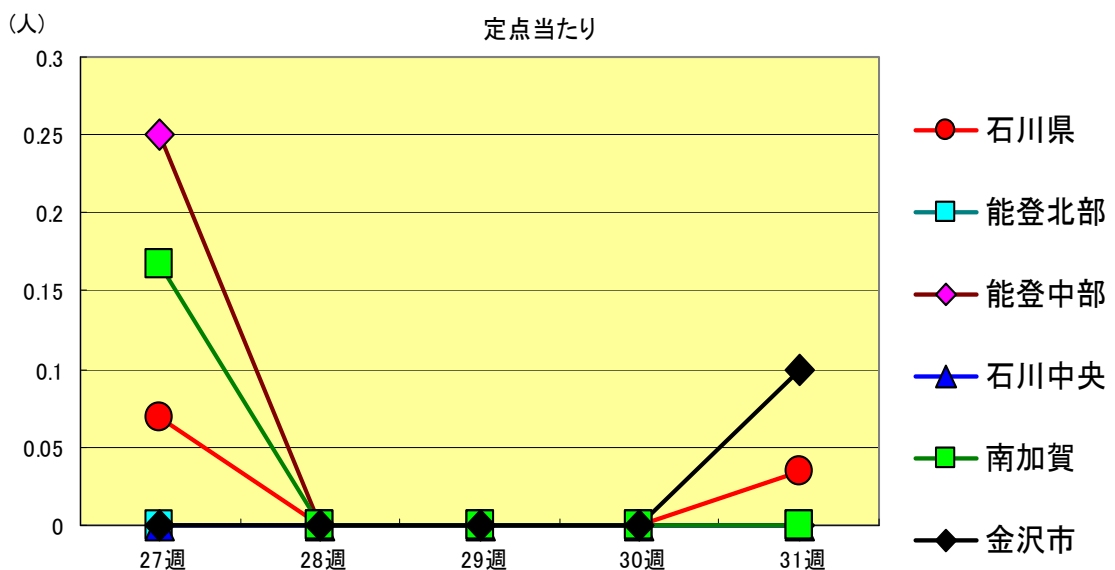
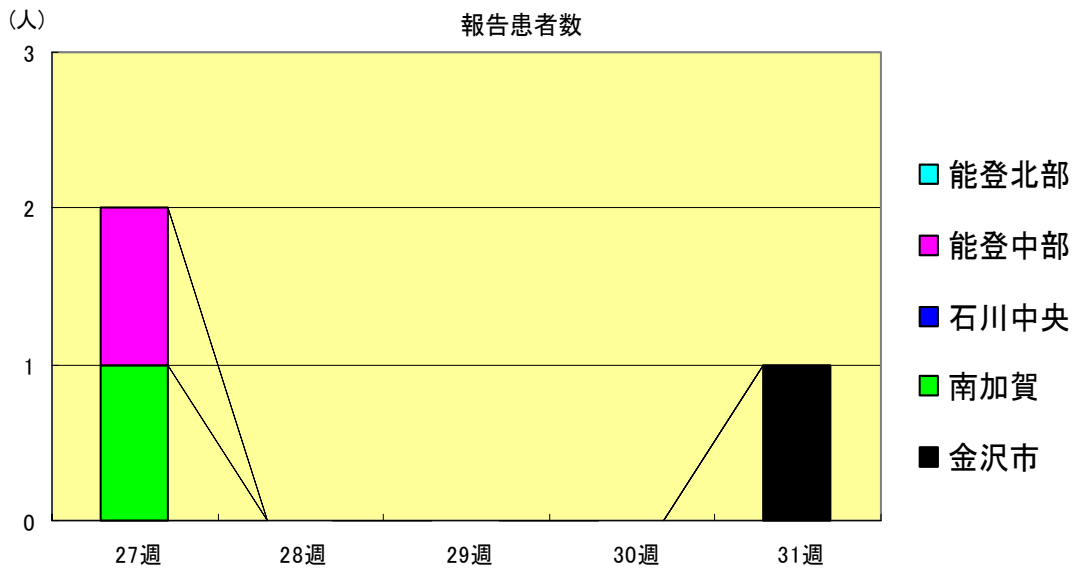
百日咳  
2000年27週～31週

		27週	28週	29週	30週	31週
石川 県	患者数	0	0	1	0	1
	定点当り	0.00	0.00	0.03	0.00	0.03
金 沢 市	患者数	0	0	0	0	1
	定点当り	0.00	0.00	0.00	0.00	0.10
南 加 賀	患者数	0	0	0	0	0
	定点当り	0.00	0.00	0.00	0.00	0.00
石川中央	患者数	0	0	0	0	0
	定点当り	0.00	0.00	0.00	0.00	0.00
能登中部	患者数	0	0	1	0	0
	定点当り	0.00	0.00	0.25	0.00	0.00
能登北部	患者数	0	0	0	0	0
	定点当り	0.00	0.00	0.00	0.00	0.00



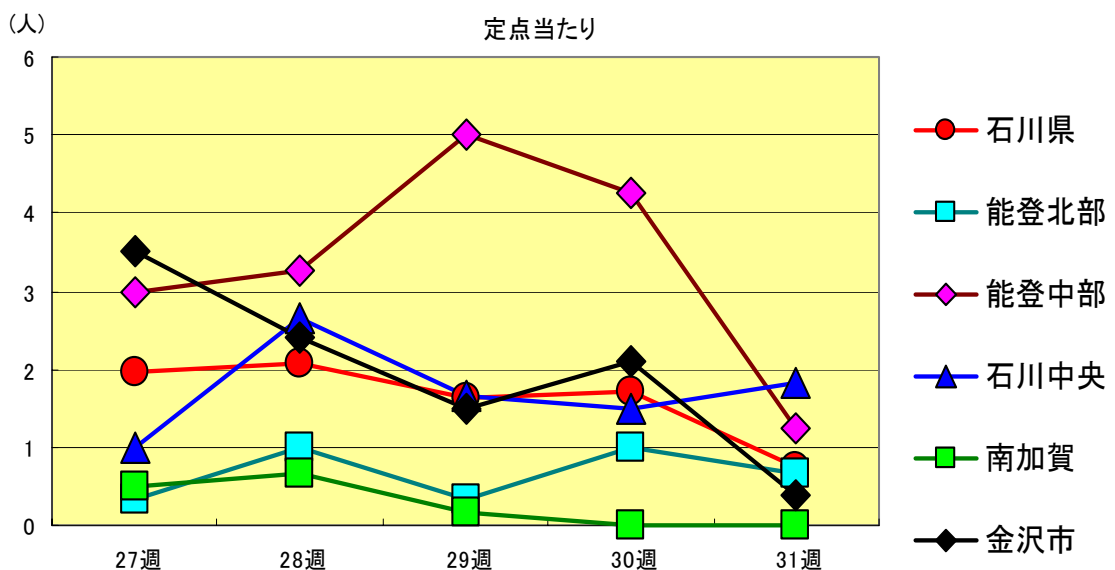
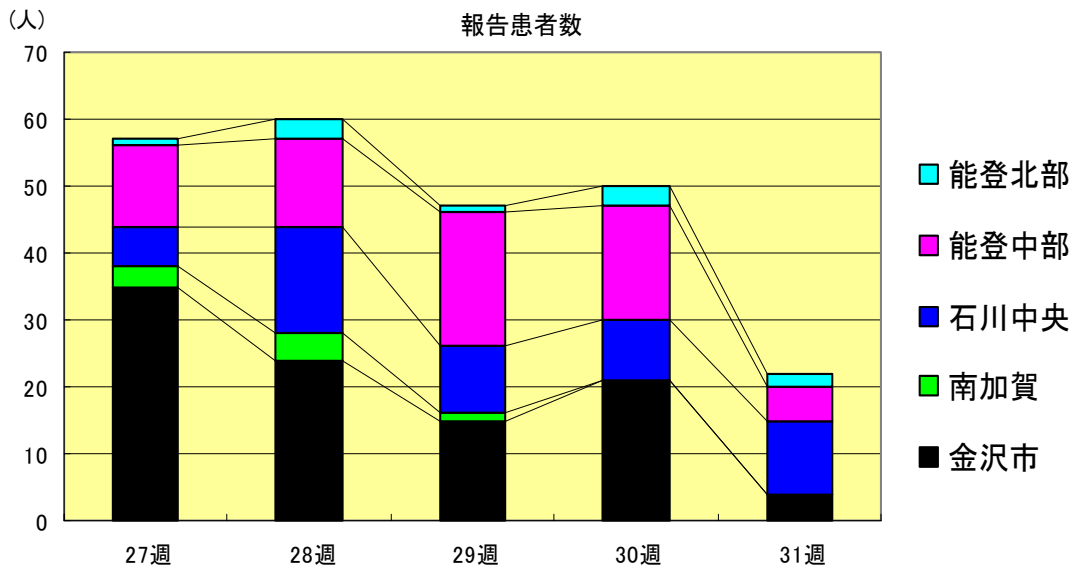
風疹  
2000年27週～31週

		27週	28週	29週	30週	31週
石川県	患者数	2	0	0	0	1
	定点当り	0.07	0.00	0.00	0.00	0.03
金沢市	患者数	0	0	0	0	1
	定点当り	0.00	0.00	0.00	0.00	0.10
南加賀	患者数	1	0	0	0	0
	定点当り	0.17	0.00	0.00	0.00	0.00
石川中央	患者数	0	0	0	0	0
	定点当り	0.00	0.00	0.00	0.00	0.00
能登中部	患者数	1	0	0	0	0
	定点当り	0.25	0.00	0.00	0.00	0.00
能登北部	患者数	0	0	0	0	0
	定点当り	0.00	0.00	0.00	0.00	0.00



ヘルパンギーナ  
2000年27週～31週

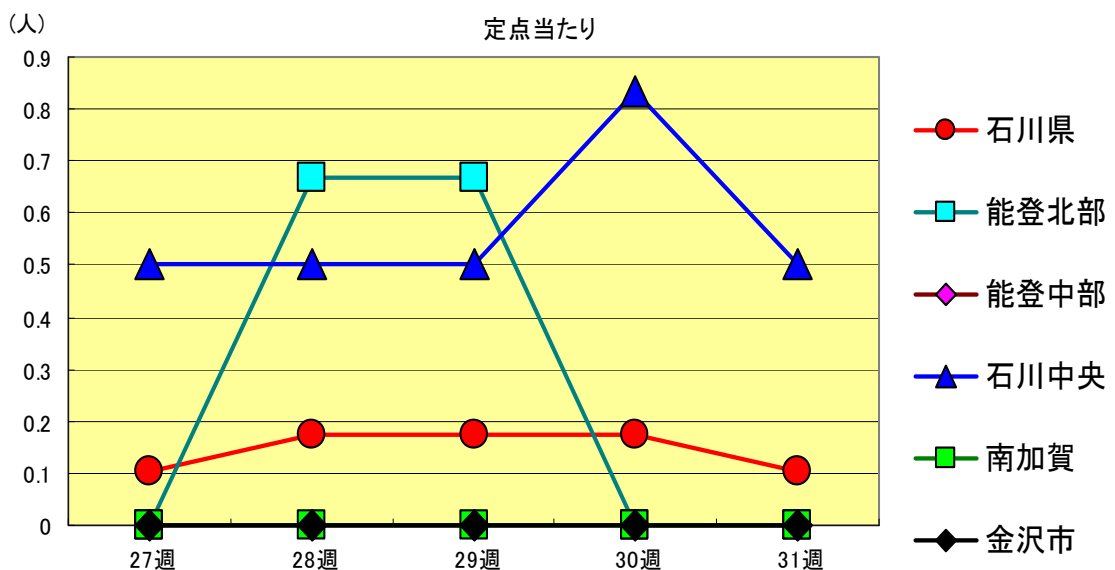
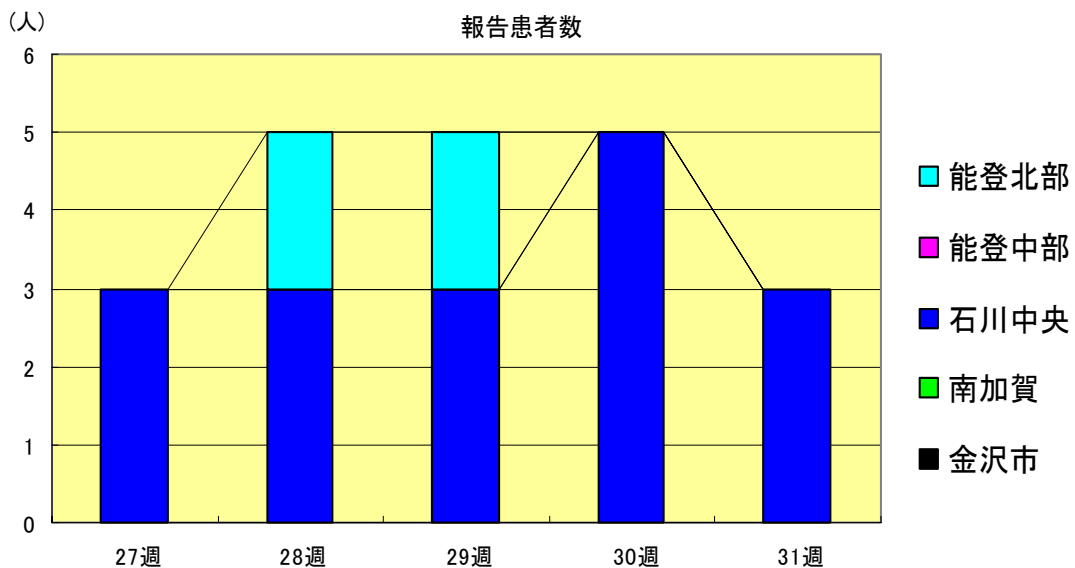
		27週	28週	29週	30週	31週
石川県	患者数	57	60	47	50	22
	定点当り	1.97	2.07	1.62	1.72	0.76
金沢市	患者数	35	24	15	21	4
	定点当り	3.50	2.40	1.50	2.10	0.40
南加賀	患者数	3	4	1	0	0
	定点当り	0.50	0.67	0.17	0.00	0.00
石川中央	患者数	6	16	10	9	11
	定点当り	1.00	2.67	1.67	1.50	1.83
能登中部	患者数	12	13	20	17	5
	定点当り	3.00	3.25	5.00	4.25	1.25
能登北部	患者数	1	3	1	3	2
	定点当り	0.33	1.00	0.33	1.00	0.67



麻疹(成人麻疹除く)

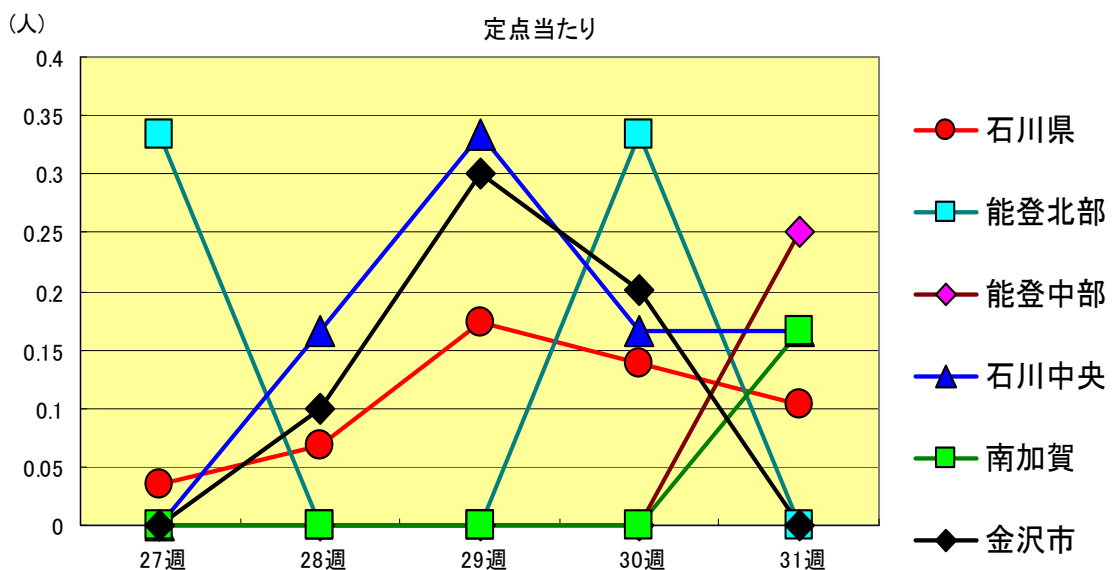
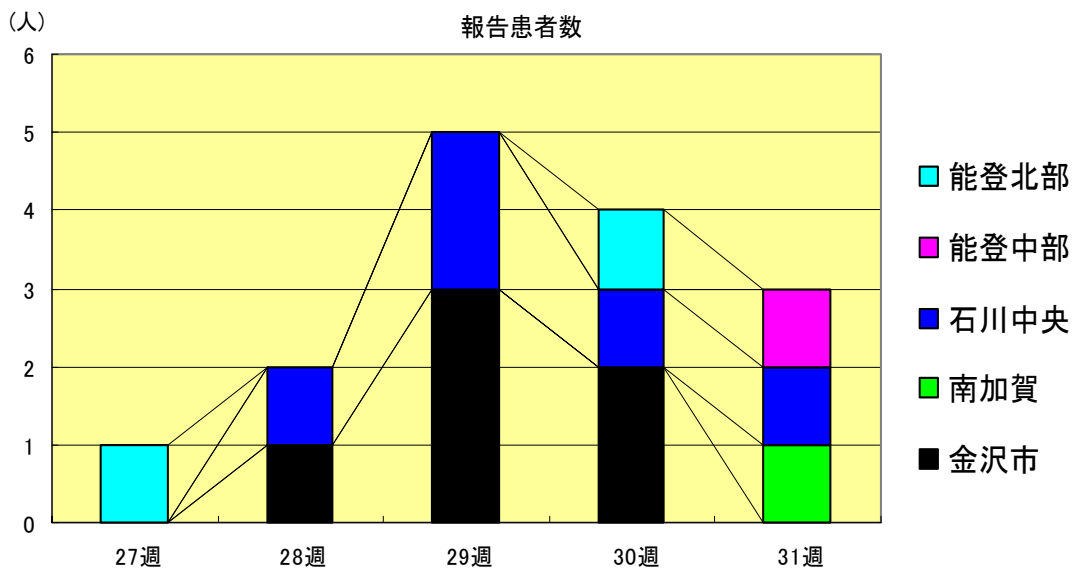
2000年27週～31週

		27週	28週	29週	30週	31週
石川 県	患者数	3	5	5	5	3
	定点当り	0.10	0.17	0.17	0.17	0.10
金 沢 市	患者数	0	0	0	0	0
	定点当り	0.00	0.00	0.00	0.00	0.00
南 加 賀	患者数	0	0	0	0	0
	定点当り	0.00	0.00	0.00	0.00	0.00
石川中央	患者数	3	3	3	5	3
	定点当り	0.50	0.50	0.50	0.83	0.50
能登中部	患者数	0	0	0	0	0
	定点当り	0.00	0.00	0.00	0.00	0.00
能登北部	患者数	0	2	2	0	0
	定点当り	0.00	0.67	0.67	0.00	0.00



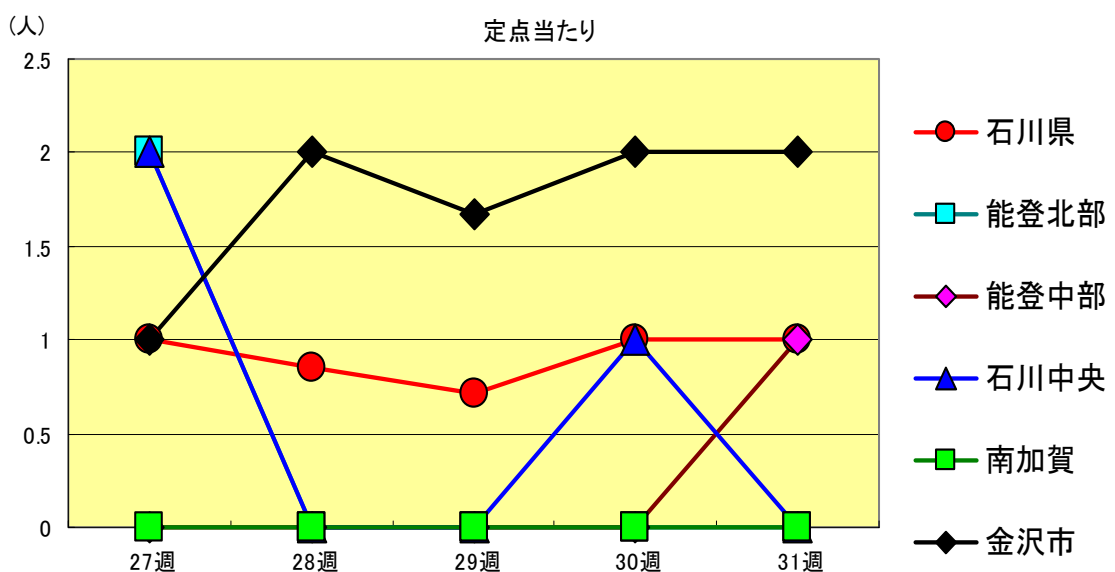
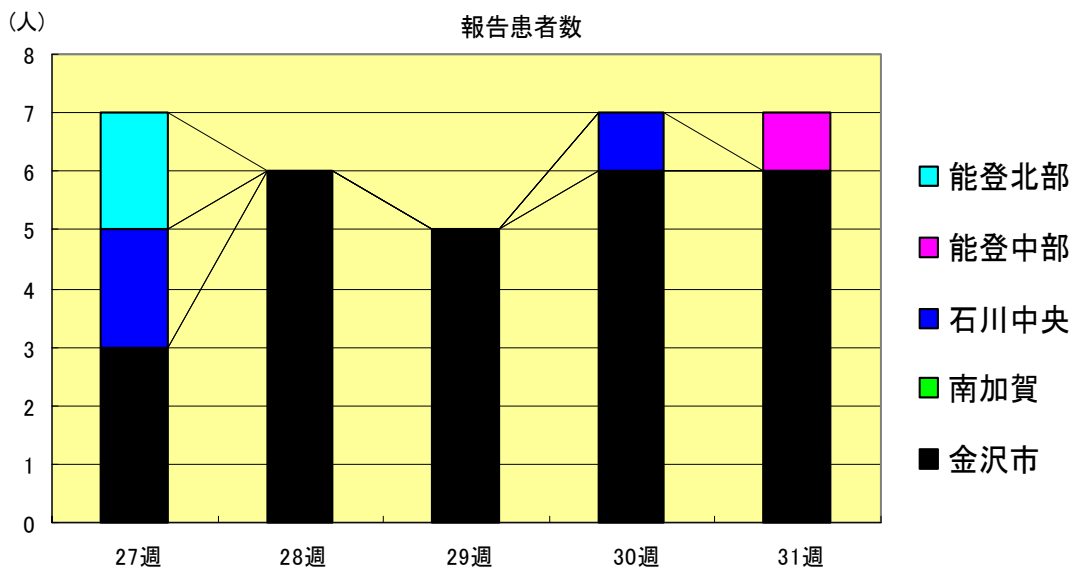
流行性耳下腺炎  
2000年27週～31週

		27週	28週	29週	30週	31週
石川 県	患者数	1	2	5	4	3
	定点当り	0.03	0.07	0.17	0.14	0.10
金 沢 市	患者数	0	1	3	2	0
	定点当り	0.00	0.10	0.30	0.20	0.00
南 加 賀	患者数	0	0	0	0	1
	定点当り	0.00	0.00	0.00	0.00	0.17
石川中央	患者数	0	1	2	1	1
	定点当り	0.00	0.17	0.33	0.17	0.17
能登中部	患者数	0	0	0	0	1
	定点当り	0.00	0.00	0.00	0.00	0.25
能登北部	患者数	1	0	0	1	0
	定点当り	0.33	0.00	0.00	0.33	0.00



流行性角結膜炎  
2000年27週～31週

		27週	28週	29週	30週	31週
石川県	患者数	7	6	5	7	7
	定点当り	1.00	0.86	0.71	1.00	1.00
金沢市	患者数	3	6	5	6	6
	定点当り	1.00	2.00	1.67	2.00	2.00
南加賀	患者数	0	0	0	0	0
	定点当り	0.00	0.00	0.00	0.00	0.00
石川中央	患者数	2	0	0	1	0
	定点当り	2.00	0.00	0.00	1.00	0.00
能登中部	患者数	0	0	0	0	1
	定点当り	0.00	0.00	0.00	0.00	1.00
能登北部	患者数	2	0	0	0	0
	定点当り	2.00	0.00	0.00	0.00	0.00









マイコプラズマ肺炎  
2000年27週～31週

		27週	28週	29週	30週	31週
石川 県	患者数	0	0	0	0	2
	定点当り	0.00	0.00	0.00	0.00	0.40
金 沢 市	患者数	0	0	0	0	0
	定点当り	0.00	0.00	0.00	0.00	0.00
南 加 賀	患者数	0	0	0	0	0
	定点当り	0.00	0.00	0.00	0.00	0.00
石川中央	患者数	0	0	0	0	0
	定点当り	0.00	0.00	0.00	0.00	0.00
能登中部	患者数	0	0	0	0	2
	定点当り	0.00	0.00	0.00	0.00	2.00
能登北部	患者数	0	0	0	0	0
	定点当り	0.00	0.00	0.00	0.00	0.00

