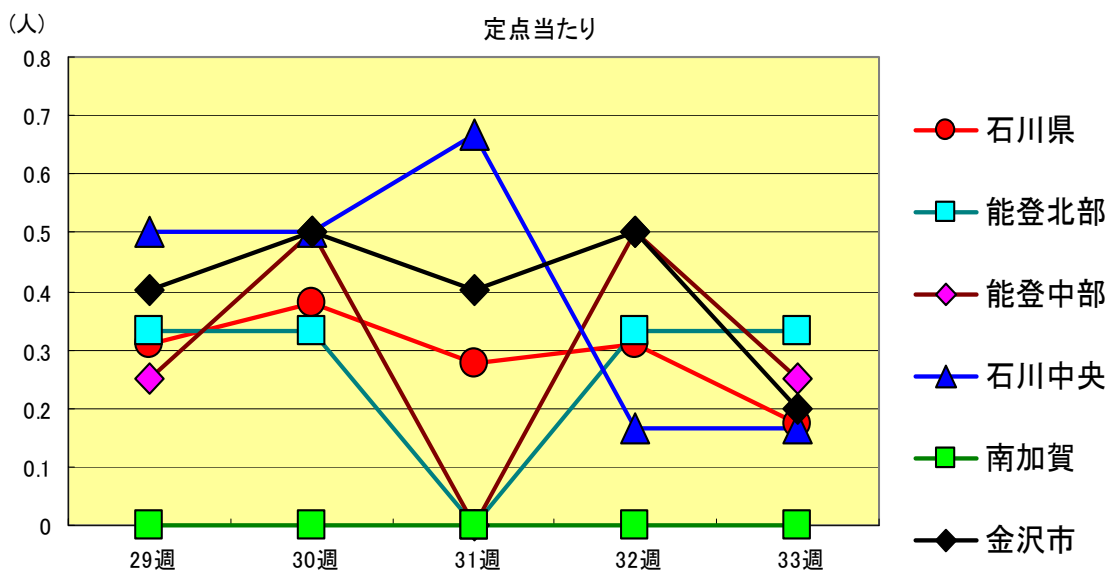
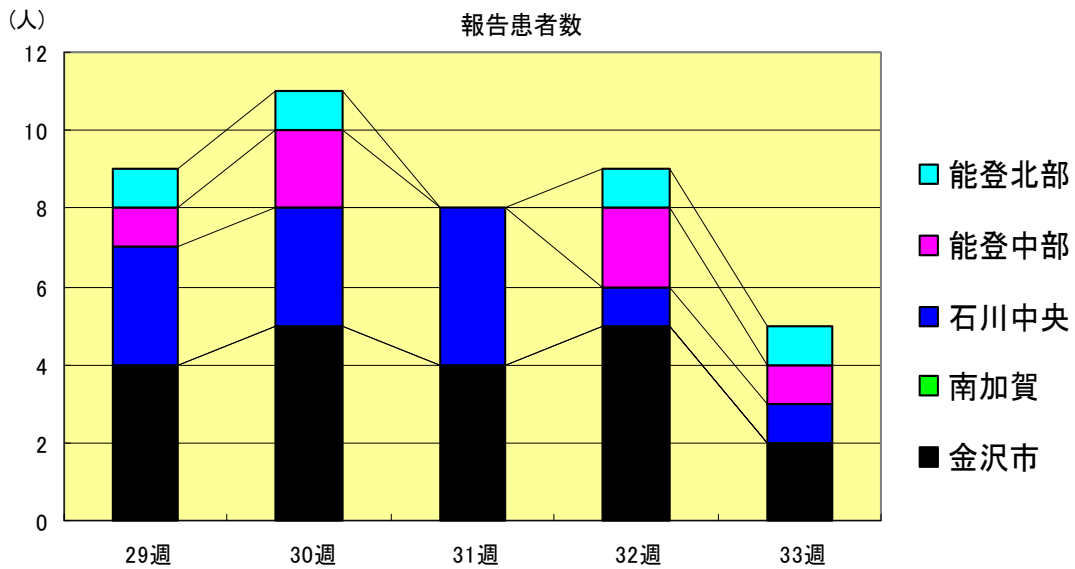


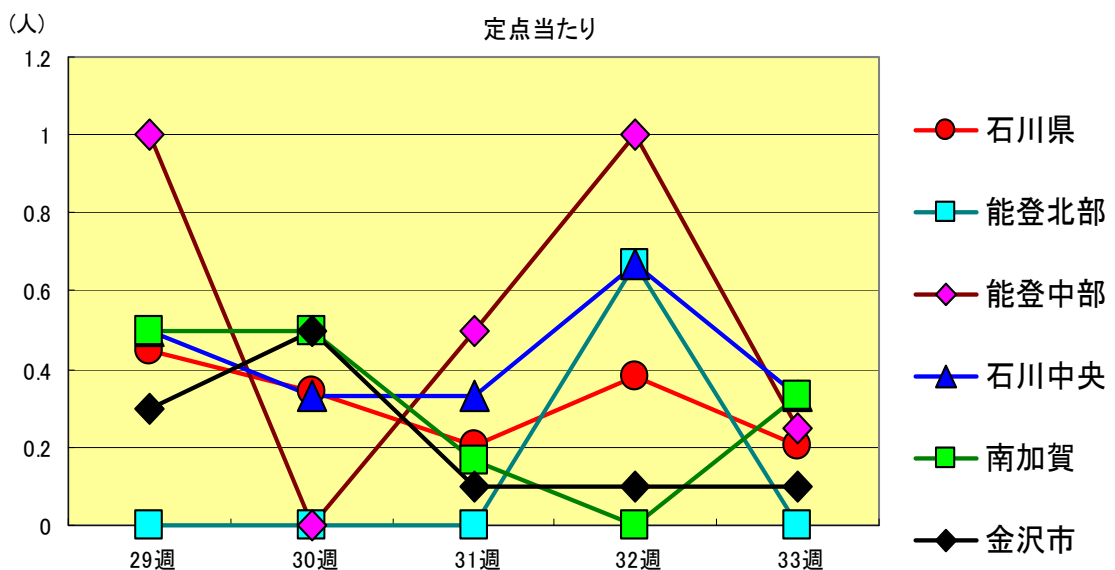
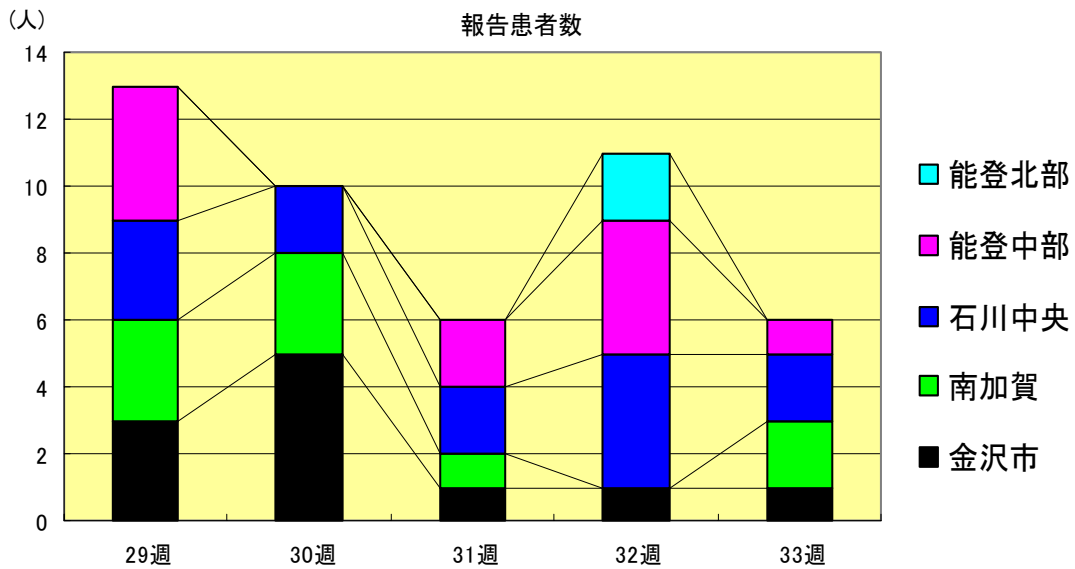
咽頭結膜熱
2000年29週～33週

		29週	30週	31週	32週	33週
石川県	患者数	9	11	8	9	5
	定点当り	0.31	0.38	0.28	0.31	0.17
金沢市	患者数	4	5	4	5	2
	定点当り	0.40	0.50	0.40	0.50	0.20
南加賀	患者数	0	0	0	0	0
	定点当り	0.00	0.00	0.00	0.00	0.00
石川中央	患者数	3	3	4	1	1
	定点当り	0.50	0.50	0.67	0.17	0.17
能登中部	患者数	1	2	0	2	1
	定点当り	0.25	0.50	0.00	0.50	0.25
能登北部	患者数	1	1	0	1	1
	定点当り	0.33	0.33	0.00	0.33	0.33



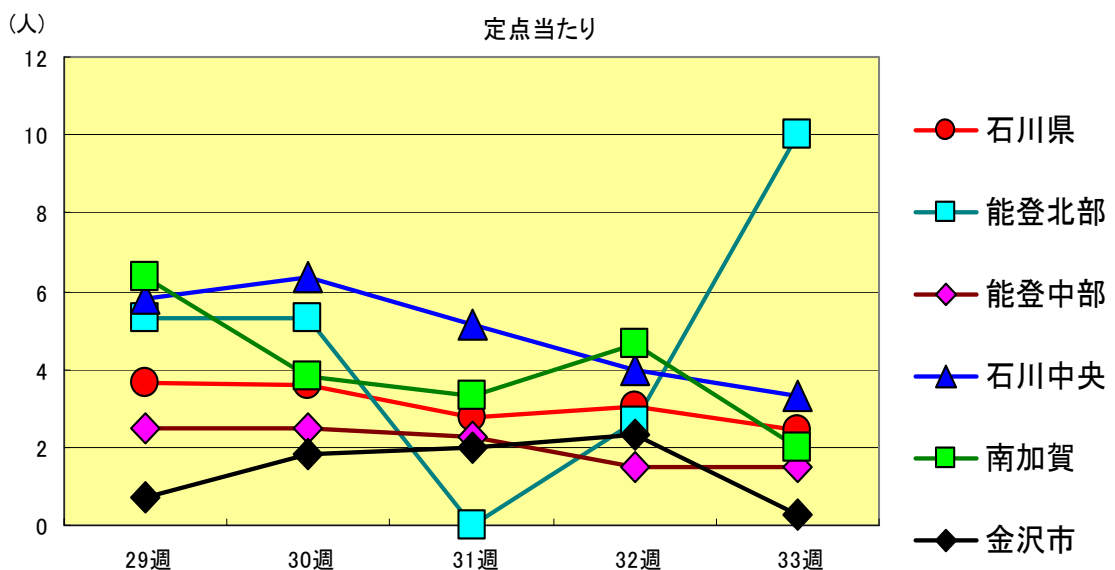
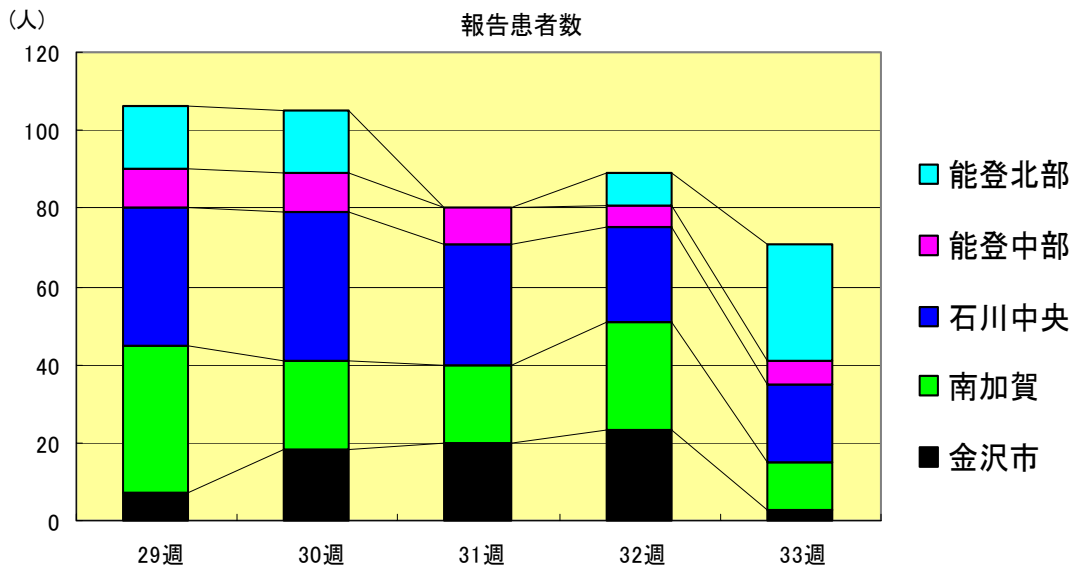
A群溶血性レンサ球菌咽頭炎
2000年29週～33週

		29週	30週	31週	32週	33週
石川県	患者数	13	10	6	11	6
	定点当り	0.45	0.34	0.21	0.38	0.21
金沢市	患者数	3	5	1	1	1
	定点当り	0.30	0.50	0.10	0.10	0.10
南加賀	患者数	3	3	1	0	2
	定点当り	0.50	0.50	0.17	0.00	0.33
石川中央	患者数	3	2	2	4	2
	定点当り	0.50	0.33	0.33	0.67	0.33
能登中部	患者数	4	0	2	4	1
	定点当り	1.00	0.00	0.50	1.00	0.25
能登北部	患者数	0	0	0	2	0
	定点当り	0.00	0.00	0.00	0.67	0.00



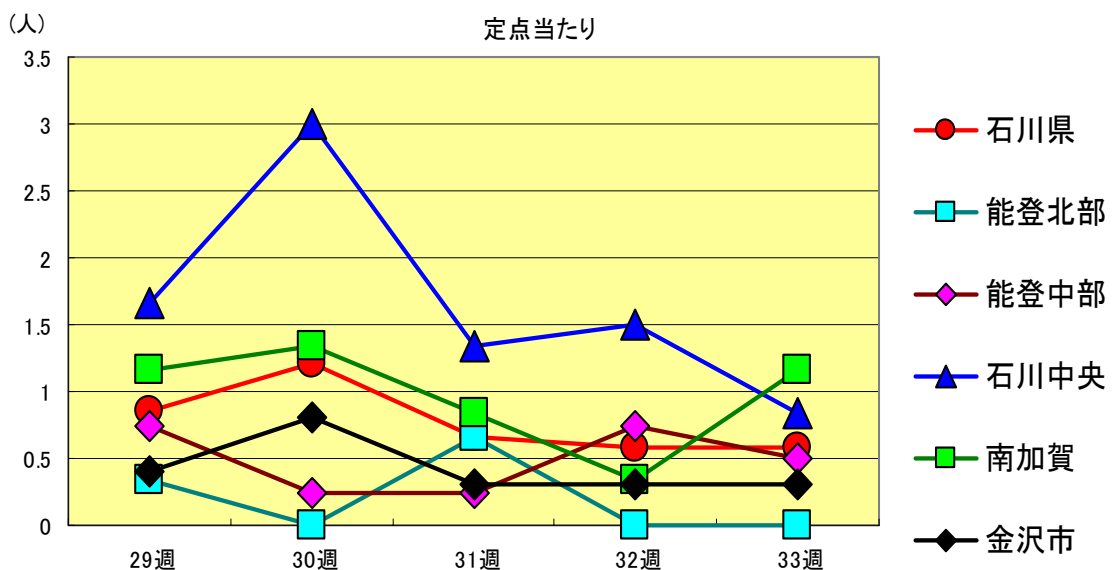
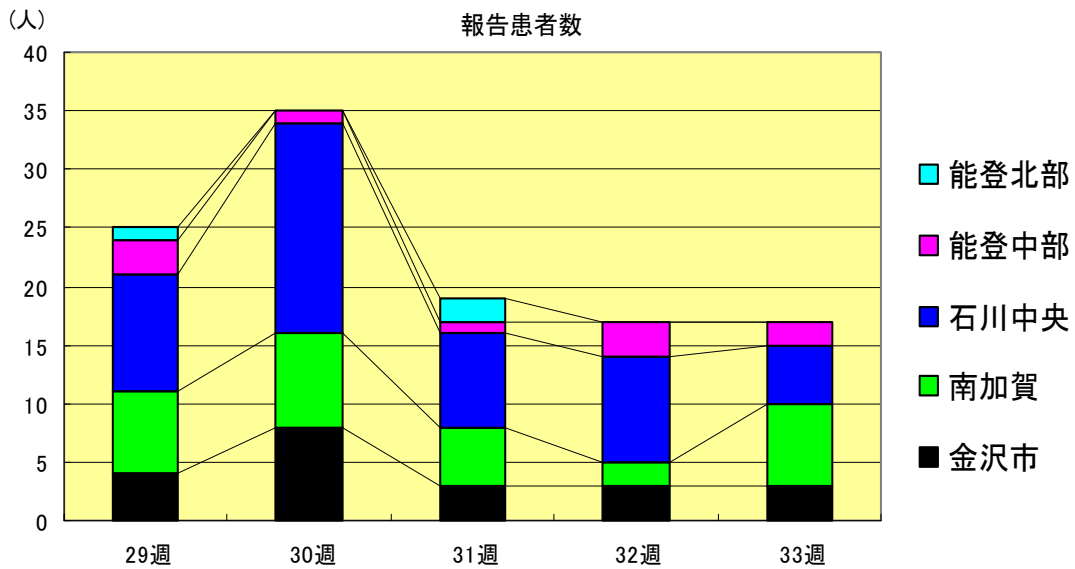
感染性胃腸炎
2000年29週～33週

		29週	30週	31週	32週	33週
石川 県	患者数	106	105	80	89	71
	定点当り	3.66	3.62	2.76	3.07	2.45
金 沢 市	患者数	7	18	20	23	3
	定点当り	0.70	1.80	2.00	2.30	0.30
南 加 賀	患者数	38	23	20	28	12
	定点当り	6.33	3.83	3.33	4.67	2.00
石川中央	患者数	35	38	31	24	20
	定点当り	5.83	6.33	5.17	4.00	3.33
能登中部	患者数	10	10	9	6	6
	定点当り	2.50	2.50	2.25	1.50	1.50
能登北部	患者数	16	16	0	8	30
	定点当り	5.33	5.33	0.00	2.67	10.00



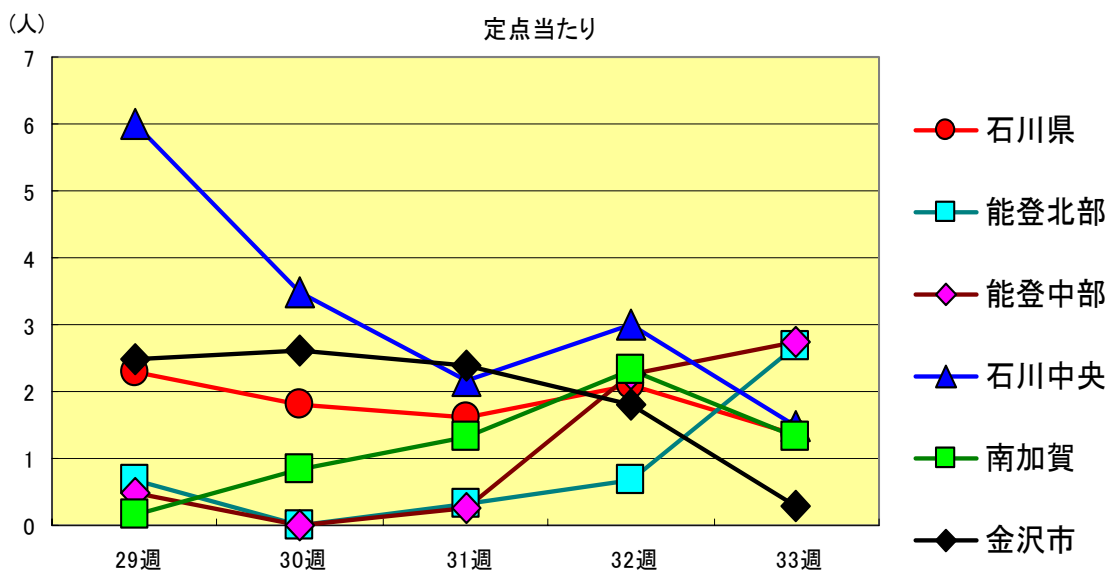
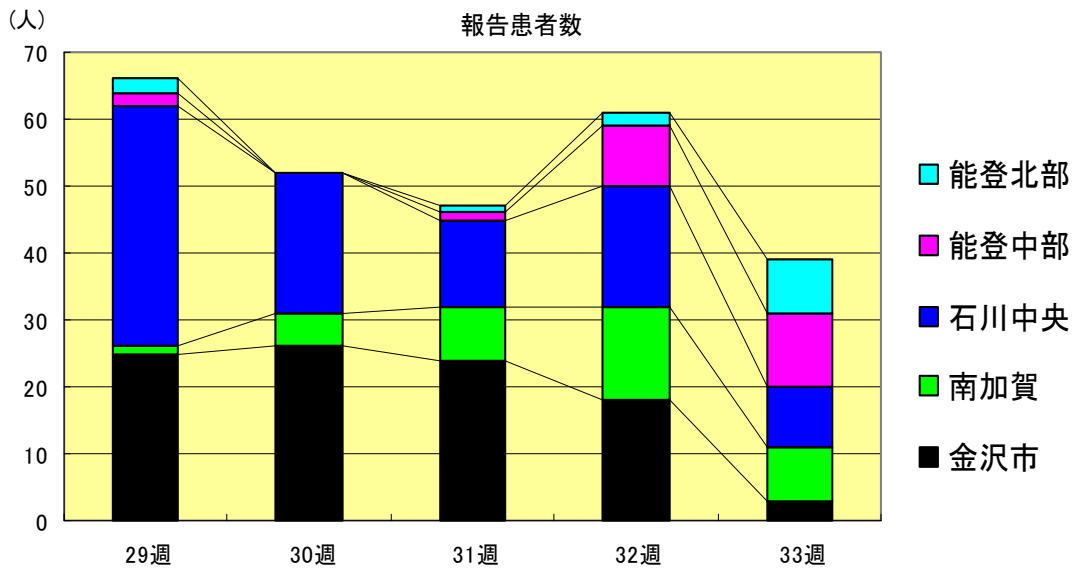
水痘
2000年29週～33週

		29週	30週	31週	32週	33週
石川県	患者数	25	35	19	17	17
	定点当り	0.86	1.21	0.66	0.59	0.59
金沢市	患者数	4	8	3	3	3
	定点当り	0.40	0.80	0.30	0.30	0.30
南加賀	患者数	7	8	5	2	7
	定点当り	1.17	1.33	0.83	0.33	1.17
石川中央	患者数	10	18	8	9	5
	定点当り	1.67	3.00	1.33	1.50	0.83
能登中部	患者数	3	1	1	3	2
	定点当り	0.75	0.25	0.25	0.75	0.50
能登北部	患者数	1	0	2	0	0
	定点当り	0.33	0.00	0.67	0.00	0.00



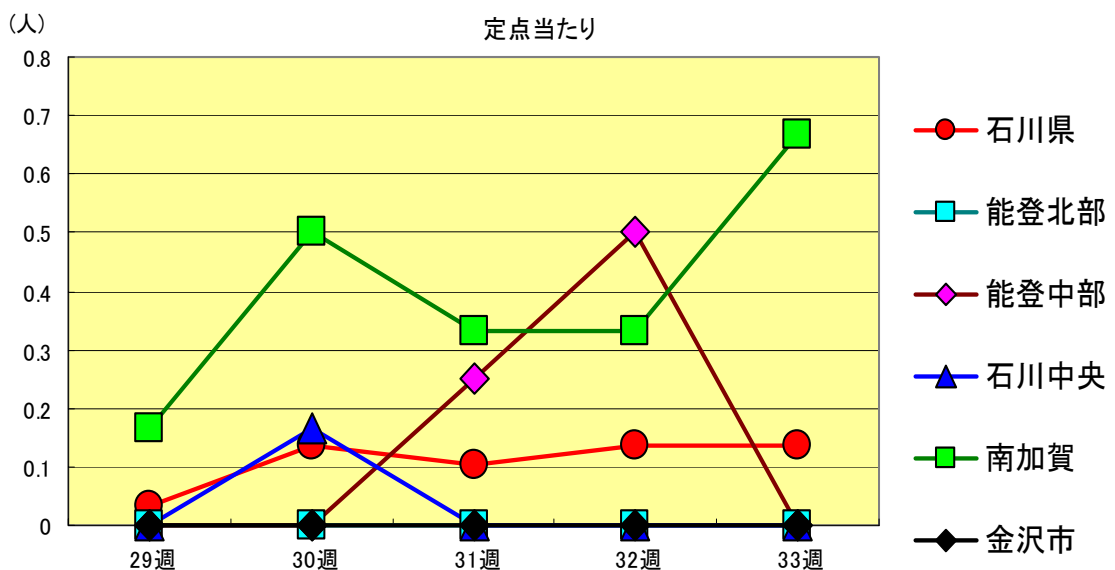
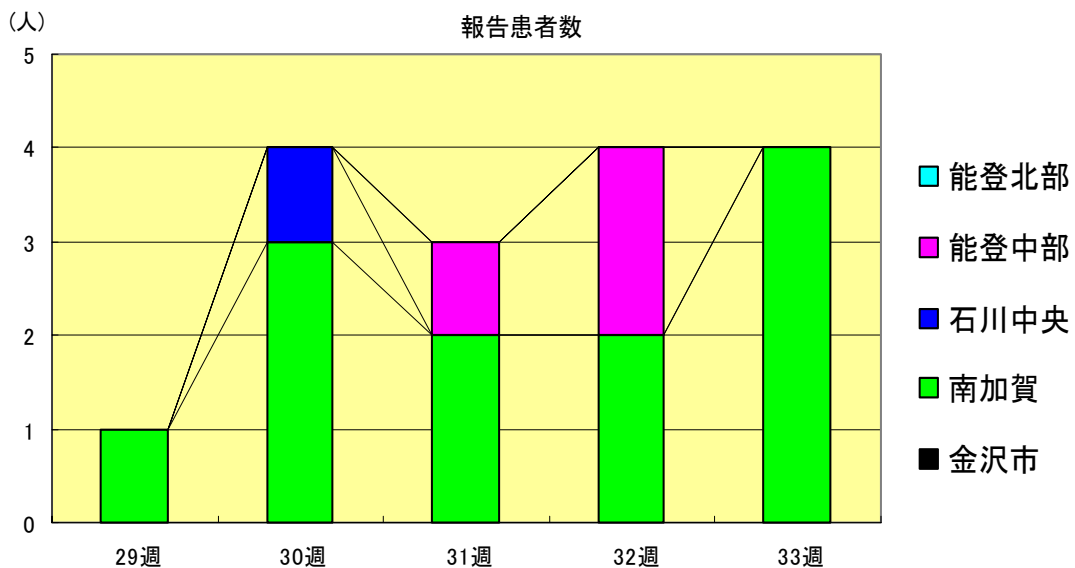
手足口病
2000年29週～33週

		29週	30週	31週	32週	33週
石川県	患者数	66	52	47	61	39
	定点当り	2.28	1.79	1.62	2.10	1.34
金沢市	患者数	25	26	24	18	3
	定点当り	2.50	2.60	2.40	1.80	0.30
南加賀	患者数	1	5	8	14	8
	定点当り	0.17	0.83	1.33	2.33	1.33
石川中央	患者数	36	21	13	18	9
	定点当り	6.00	3.50	2.17	3.00	1.50
能登中部	患者数	2	0	1	9	11
	定点当り	0.50	0.00	0.25	2.25	2.75
能登北部	患者数	2	0	1	2	8
	定点当り	0.67	0.00	0.33	0.67	2.67



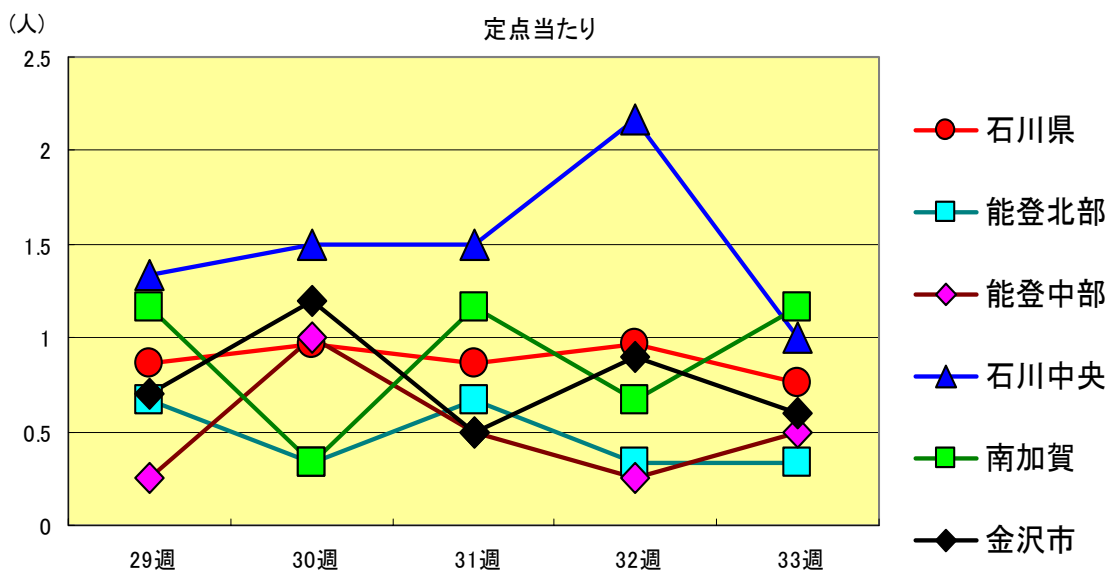
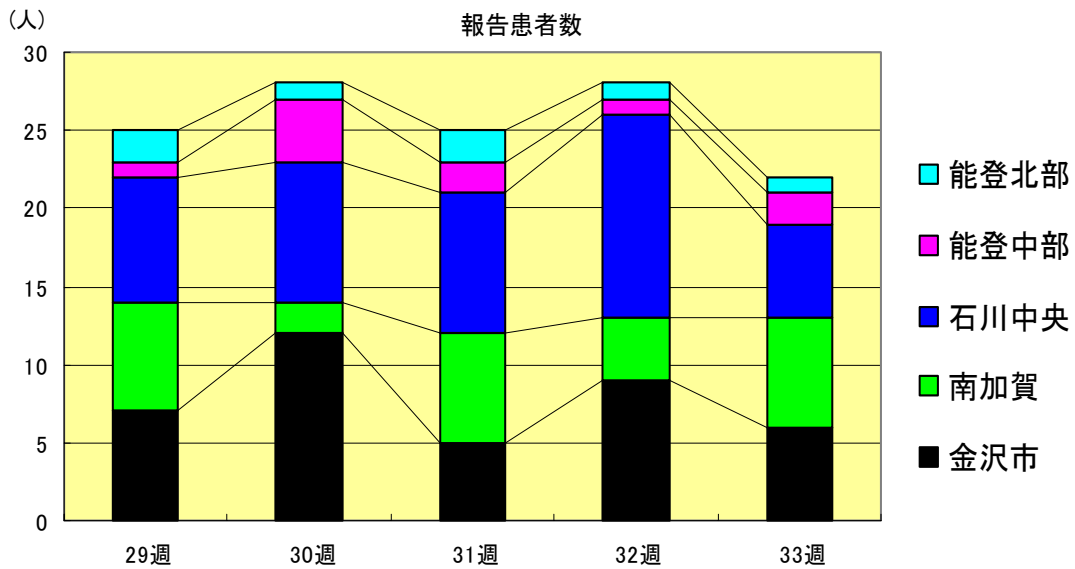
伝染性紅斑
2000年29週～33週

		29週	30週	31週	32週	33週
石川 県	患者数	1	4	3	4	4
	定点当り	0.03	0.14	0.10	0.14	0.14
金 沢 市	患者数	0	0	0	0	0
	定点当り	0.00	0.00	0.00	0.00	0.00
南 加 賀	患者数	1	3	2	2	4
	定点当り	0.17	0.50	0.33	0.33	0.67
石川中央	患者数	0	1	0	0	0
	定点当り	0.00	0.17	0.00	0.00	0.00
能登中部	患者数	0	0	1	2	0
	定点当り	0.00	0.00	0.25	0.50	0.00
能登北部	患者数	0	0	0	0	0
	定点当り	0.00	0.00	0.00	0.00	0.00



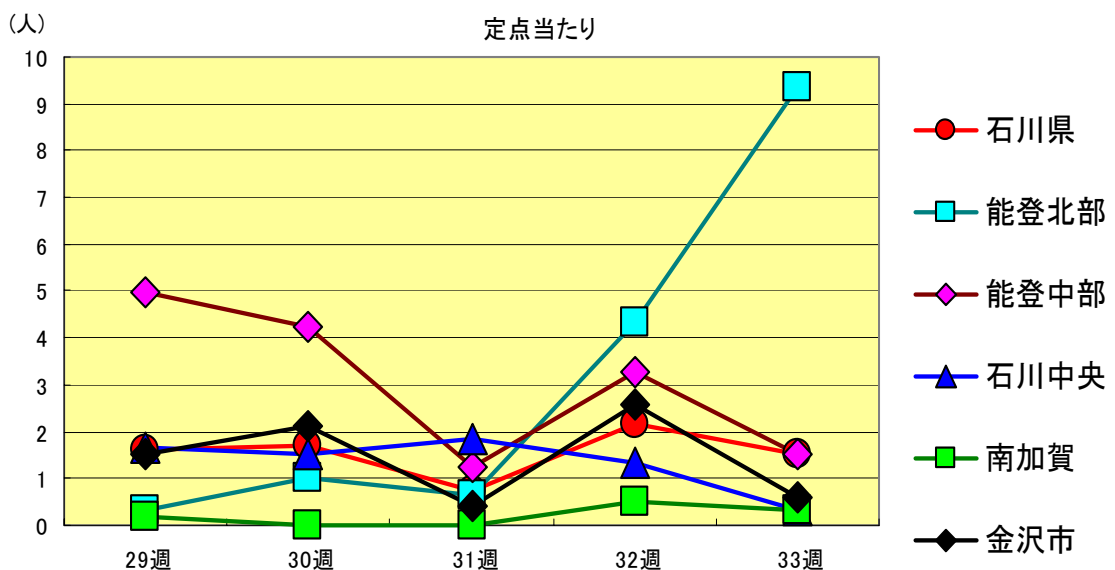
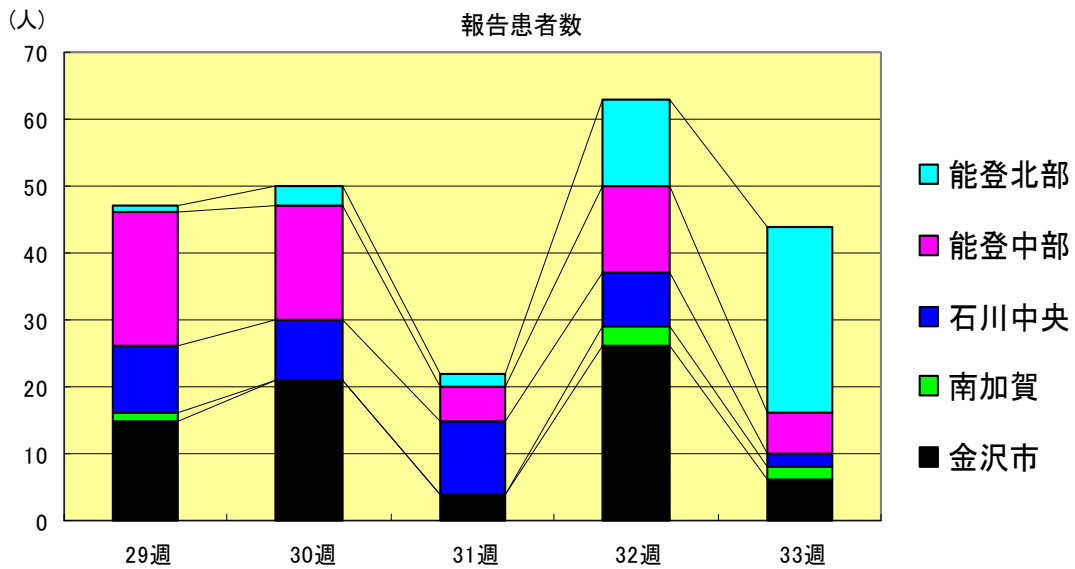
突発性発疹
2000年29週～33週

		29週	30週	31週	32週	33週
石川県	患者数	25	28	25	28	22
	定点当り	0.86	0.97	0.86	0.97	0.76
金沢市	患者数	7	12	5	9	6
	定点当り	0.70	1.20	0.50	0.90	0.60
南加賀	患者数	7	2	7	4	7
	定点当り	1.17	0.33	1.17	0.67	1.17
石川中央	患者数	8	9	9	13	6
	定点当り	1.33	1.50	1.50	2.17	1.00
能登中部	患者数	1	4	2	1	2
	定点当り	0.25	1.00	0.50	0.25	0.50
能登北部	患者数	2	1	2	1	1
	定点当り	0.67	0.33	0.67	0.33	0.33



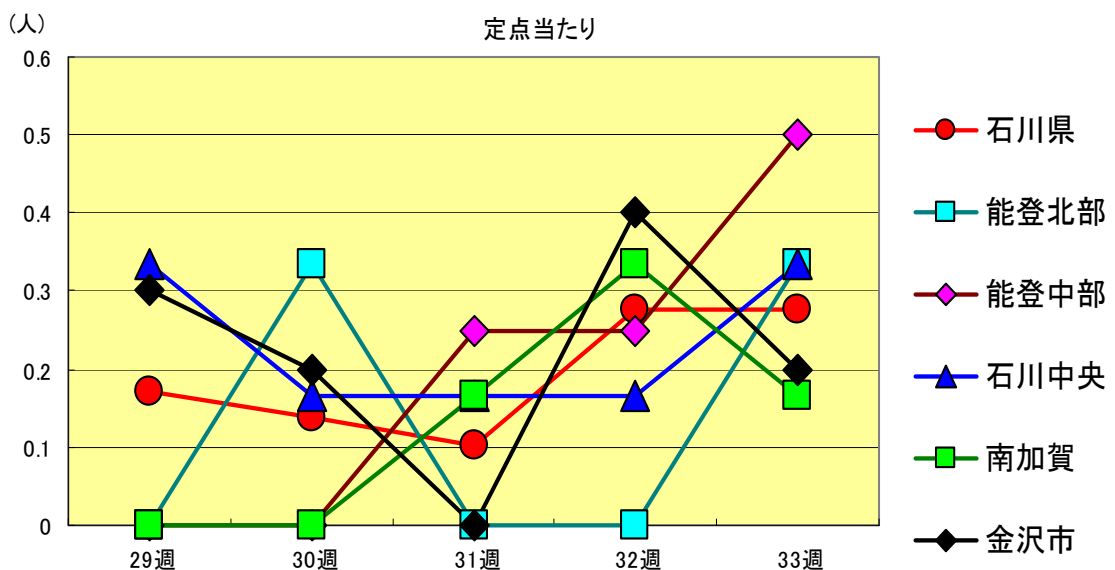
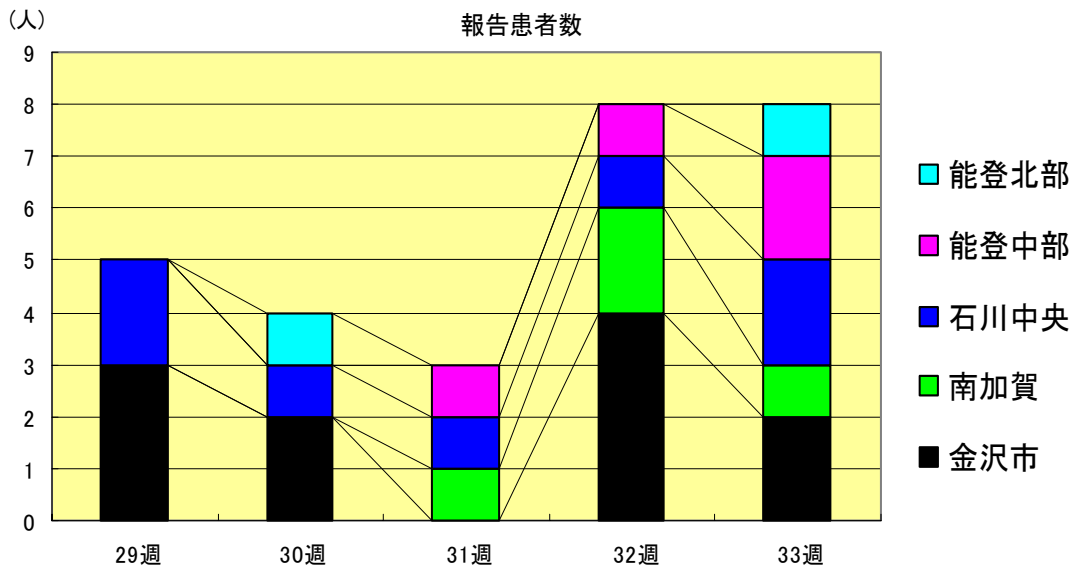
ヘルパンギーナ
2000年29週～33週

		29週	30週	31週	32週	33週
石川 県	患者数	47	50	22	63	44
	定点当り	1.62	1.72	0.76	2.17	1.52
金 沢 市	患者数	15	21	4	26	6
	定点当り	1.50	2.10	0.40	2.60	0.60
南 加 賀	患者数	1	0	0	3	2
	定点当り	0.17	0.00	0.00	0.50	0.33
石川中央	患者数	10	9	11	8	2
	定点当り	1.67	1.50	1.83	1.33	0.33
能登中部	患者数	20	17	5	13	6
	定点当り	5.00	4.25	1.25	3.25	1.50
能登北部	患者数	1	3	2	13	28
	定点当り	0.33	1.00	0.67	4.33	9.33



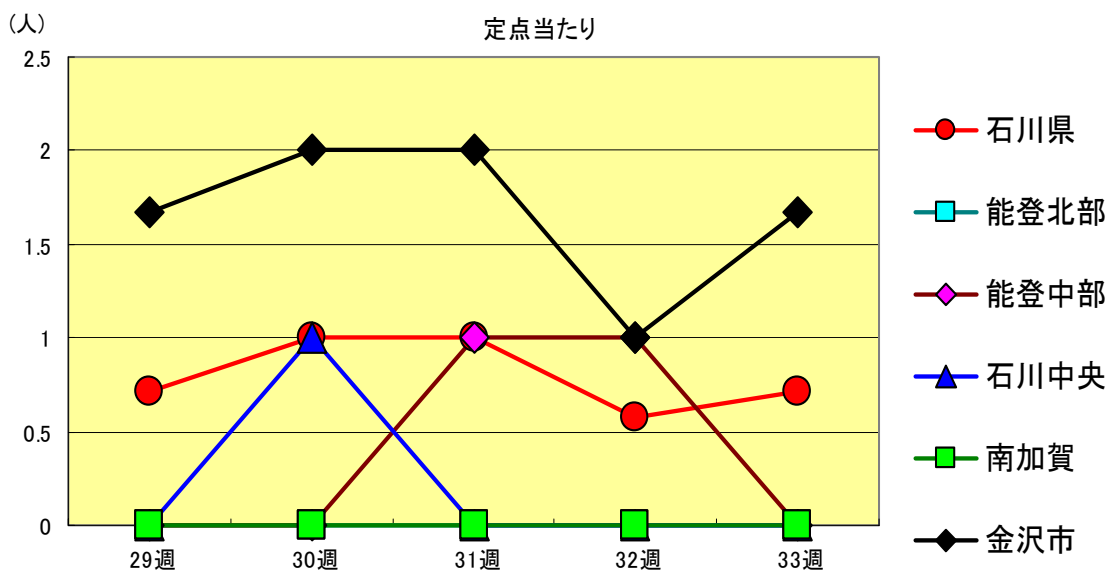
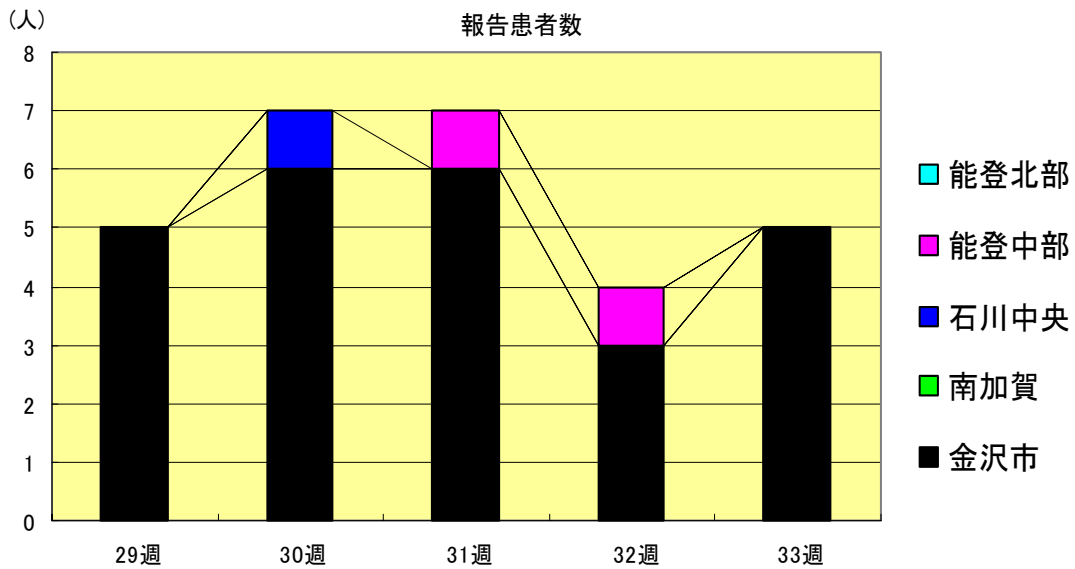
流行性耳下腺炎
2000年29週～33週

		29週	30週	31週	32週	33週
石川 県	患者数	5	4	3	8	8
	定点当り	0.17	0.14	0.10	0.28	0.28
金 沢 市	患者数	3	2	0	4	2
	定点当り	0.30	0.20	0.00	0.40	0.20
南 加 賀	患者数	0	0	1	2	1
	定点当り	0.00	0.00	0.17	0.33	0.17
石川中央	患者数	2	1	1	1	2
	定点当り	0.33	0.17	0.17	0.17	0.33
能登中部	患者数	0	0	1	1	2
	定点当り	0.00	0.00	0.25	0.25	0.50
能登北部	患者数	0	1	0	0	1
	定点当り	0.00	0.33	0.00	0.00	0.33



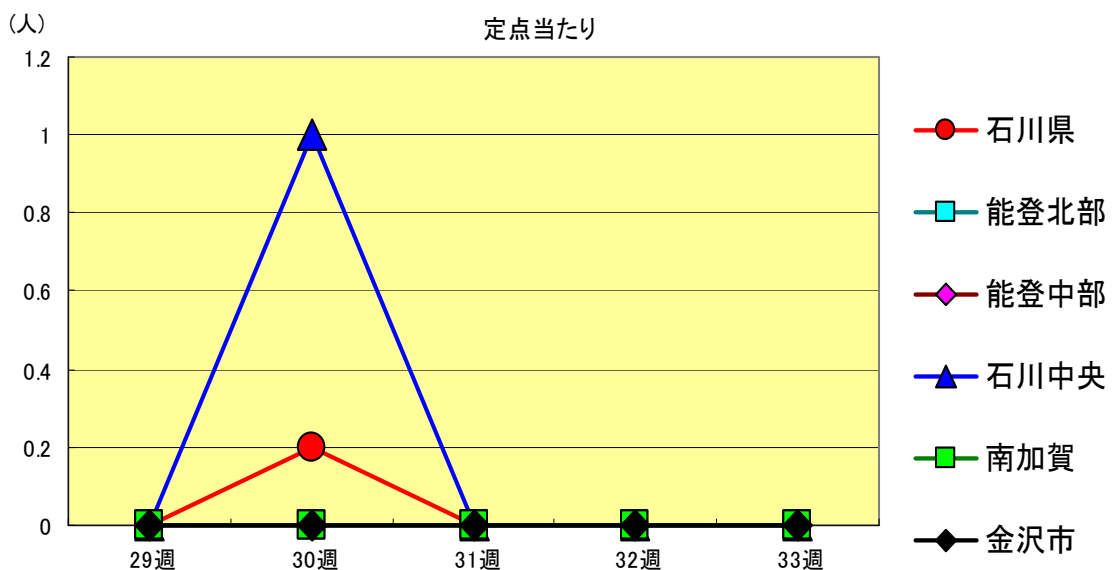
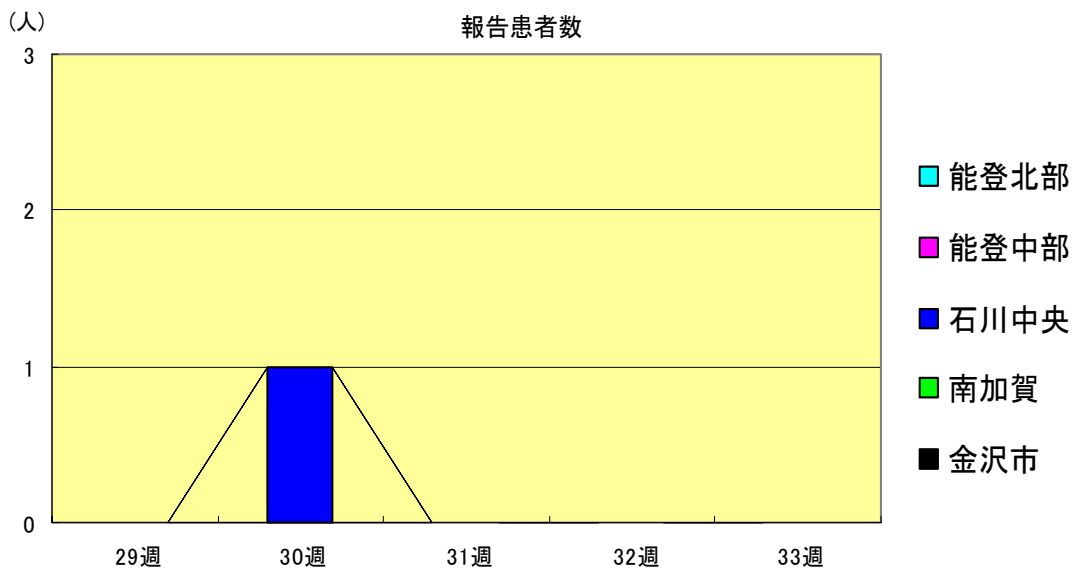
流行性角結膜炎
2000年29週～33週

		29週	30週	31週	32週	33週
石川 県	患者数	5	7	7	4	5
	定点当り	0.71	1.00	1.00	0.57	0.71
金 沢 市	患者数	5	6	6	3	5
	定点当り	1.67	2.00	2.00	1.00	1.67
南 加 賀	患者数	0	0	0	0	0
	定点当り	0.00	0.00	0.00	0.00	0.00
石川中央	患者数	0	1	0	0	0
	定点当り	0.00	1.00	0.00	0.00	0.00
能登中部	患者数	0	0	1	1	0
	定点当り	0.00	0.00	1.00	1.00	0.00
能登北部	患者数	0	0	0	0	0
	定点当り	0.00	0.00	0.00	0.00	0.00



無菌性髄膜炎
2000年29週～33週

		29週	30週	31週	32週	33週
石川 県	患者数	0	1	0	0	0
	定点当り	0.00	0.20	0.00	0.00	0.00
金 沢 市	患者数	0	0	0	0	0
	定点当り	0.00	0.00	0.00	0.00	0.00
南 加 賀	患者数	0	0	0	0	0
	定点当り	0.00	0.00	0.00	0.00	0.00
石川中央	患者数	0	1	0	0	0
	定点当り	0.00	1.00	0.00	0.00	0.00
能登中部	患者数	0	0	0	0	0
	定点当り	0.00	0.00	0.00	0.00	0.00
能登北部	患者数	0	0	0	0	0
	定点当り	0.00	0.00	0.00	0.00	0.00



マイコプラズマ肺炎
2000年29週～33週

		29週	30週	31週	32週	33週
石川県	患者数	0	0	2	0	0
	定点当り	0.00	0.00	0.40	0.00	0.00
金沢市	患者数	0	0	0	0	0
	定点当り	0.00	0.00	0.00	0.00	0.00
南加賀	患者数	0	0	0	0	0
	定点当り	0.00	0.00	0.00	0.00	0.00
石川中央	患者数	0	0	0	0	0
	定点当り	0.00	0.00	0.00	0.00	0.00
能登中部	患者数	0	0	2	0	0
	定点当り	0.00	0.00	2.00	0.00	0.00
能登北部	患者数	0	0	0	0	0
	定点当り	0.00	0.00	0.00	0.00	0.00

