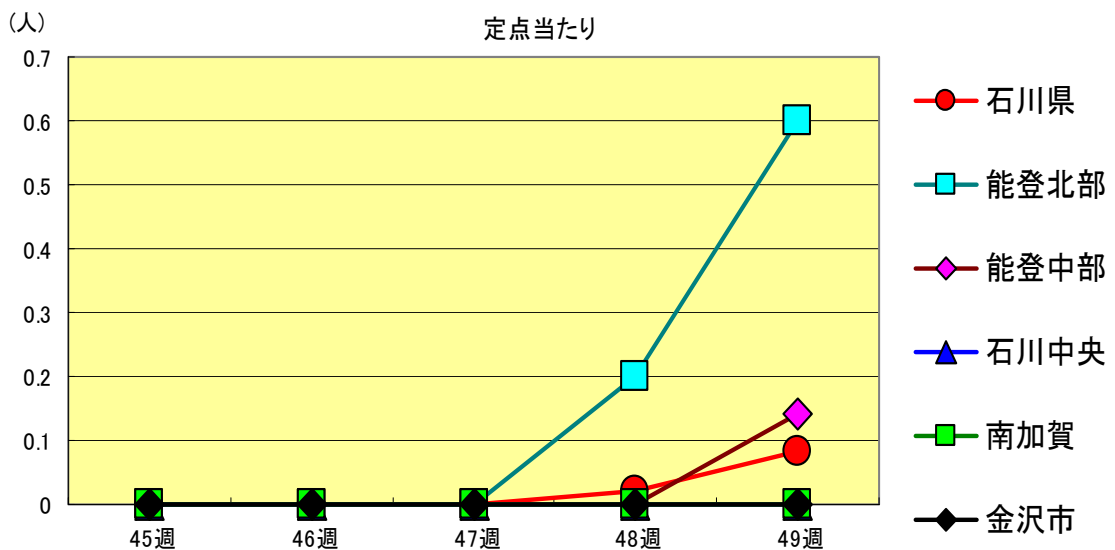
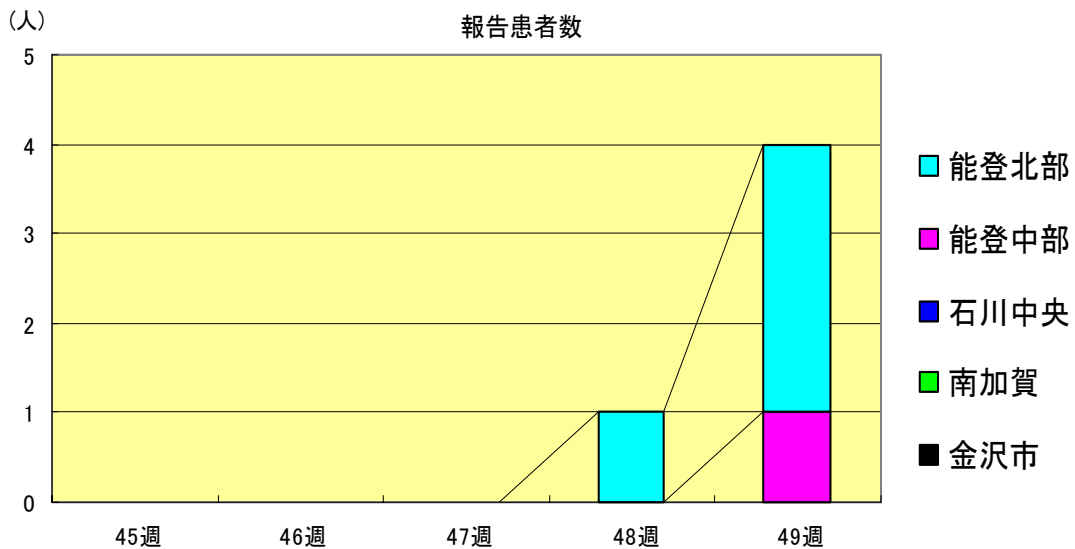


感染症発生動向調査（週報）の保健所別発生状況

	調査対象期間					定点当り					備考
	先週 11/27～12/3	今週 12/4～12/10	増減	前年同週	今週 (49週)	南加賀 定点10	石川中央 金沢市 定点16	石川中央 石川中央 定点10	能登中部 定点7	能登北部 定点5	
1 インフルエンザ	1	4	3	0.27	0.08				新		新:今週新たに報告あり 矢印:先週に引き続き報告あり 増加 減少 同数 先週報告あり今週報告なし
2 咽頭結膜熱	1	8	7	-	0.28	新				新	
3 A群溶血性レンサ球菌咽頭炎	37	31	6	1.55	1.07						
4 感染性胃腸炎	372	444	72	16.59	15.31						
5 水痘	72	58	14	4.69	2.00						
6 手足口病	62	48	14	-	1.66						
7 伝染性紅斑	17	9	8	0.03	0.31						
8 突発性発疹	22	32	10	0.86	1.10				新		
9 百日咳	-	3	3	-	0.10				新	新	
10 風疹	-	-	-	-	-						
11 ヘルパンギーナ	2	3	1	-	0.10				新		
12 麻疹(成人麻疹除く)	-	-	-	-	-						
13 流行性耳下腺炎	7	10	3	0.07	0.34		新				
						南加賀 定点1	金沢市 定点3	石川中央 定点1	能登中部 定点1	能登北部 定点1	
14 急性出血性結膜炎	-	-	-	-	-						
15 流行性角結膜炎	5	2	3	1.00	0.29						
						南加賀 定点1	金沢市 定点1	石川中央 定点1	能登中部 定点1	能登北部 定点1	
16 急性脳炎(日本脳炎除く)	-	-	-	-	-						
17 細菌性髄膜炎	-	-	-	-	-						
18 無菌性髄膜炎	-	-	-	-	-						
19 マイコプラズマ肺炎	3	-	3	-	-						
20 クラミジア肺炎(オウム病除く)	-	-	-	-	-						
21 成人麻疹	-	-	-	-	-						
合計	601	652	51								

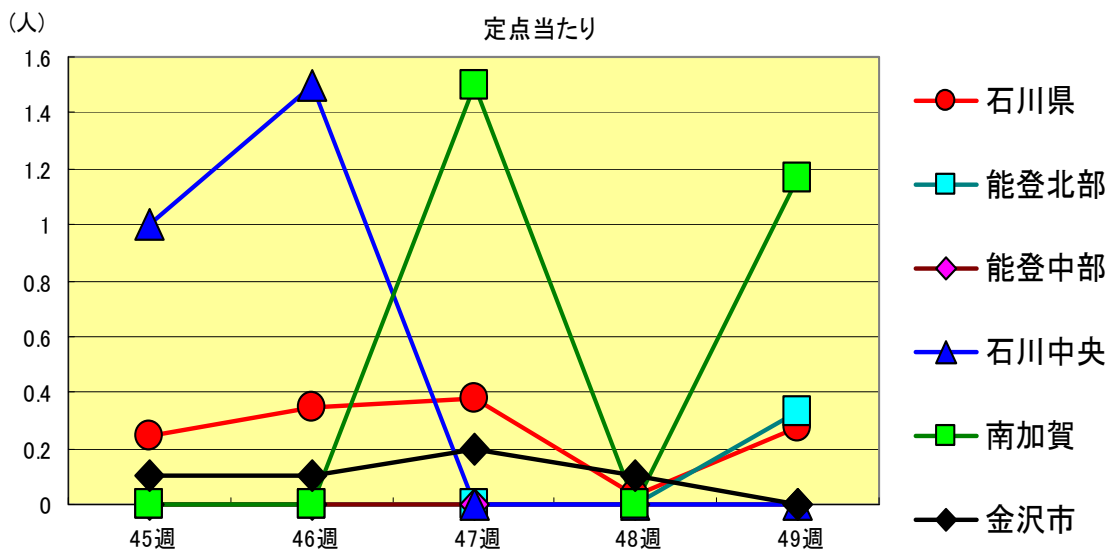
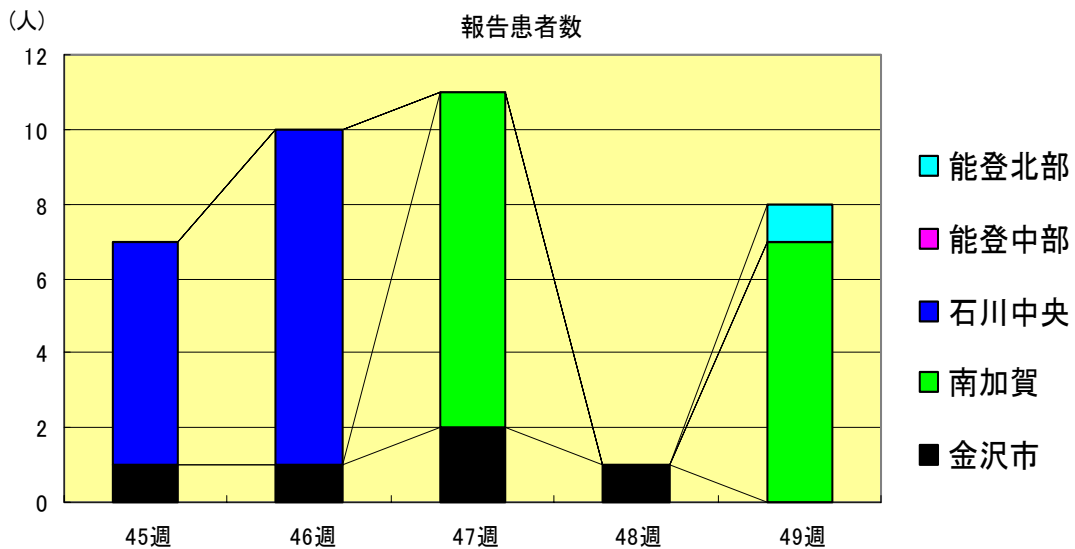
インフルエンザ
2000年45週～49週

		45週	46週	47週	48週	49週
石川 県	患者数	0	0	0	1	4
	定点当り	0.00	0.00	0.00	0.02	0.08
金 沢 市	患者数	0	0	0	0	0
	定点当り	0.00	0.00	0.00	0.00	0.00
南 加 賀	患者数	0	0	0	0	0
	定点当り	0.00	0.00	0.00	0.00	0.00
石川中央	患者数	0	0	0	0	0
	定点当り	0.00	0.00	0.00	0.00	0.00
能登中部	患者数	0	0	0	0	1
	定点当り	0.00	0.00	0.00	0.00	0.14
能登北部	患者数	0	0	0	1	3
	定点当り	0.00	0.00	0.00	0.20	0.60



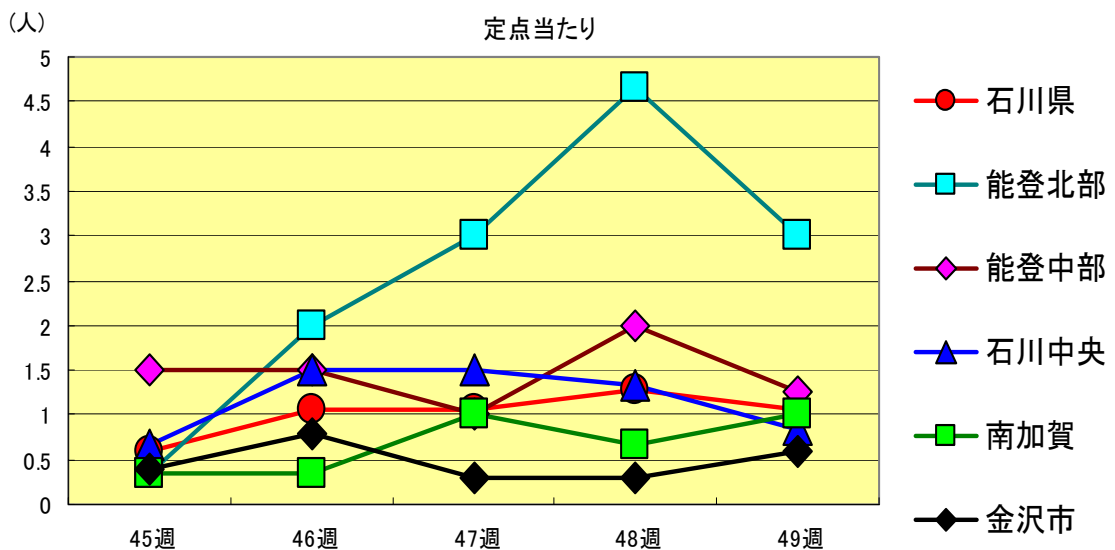
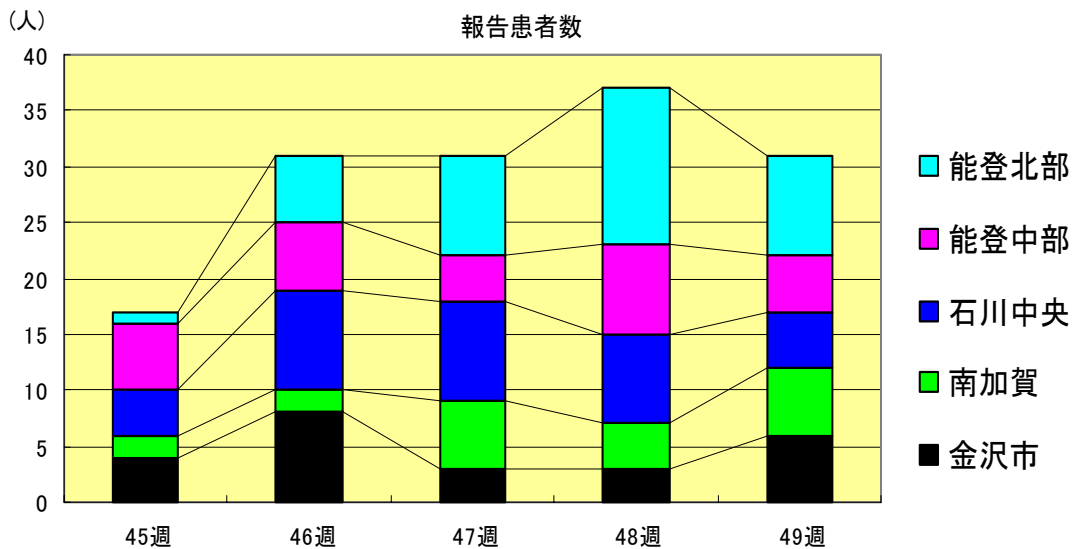
咽頭結膜熱
2000年45週～49週

		45週	46週	47週	48週	49週
石川県	患者数	7	10	11	1	8
	定点当り	0.24	0.34	0.38	0.03	0.28
金沢市	患者数	1	1	2	1	0
	定点当り	0.10	0.10	0.20	0.10	0.00
南加賀	患者数	0	0	9	0	7
	定点当り	0.00	0.00	1.50	0.00	1.17
石川中央	患者数	6	9	0	0	0
	定点当り	1.00	1.50	0.00	0.00	0.00
能登中部	患者数	0	0	0	0	0
	定点当り	0.00	0.00	0.00	0.00	0.00
能登北部	患者数	0	0	0	0	1
	定点当り	0.00	0.00	0.00	0.00	0.33



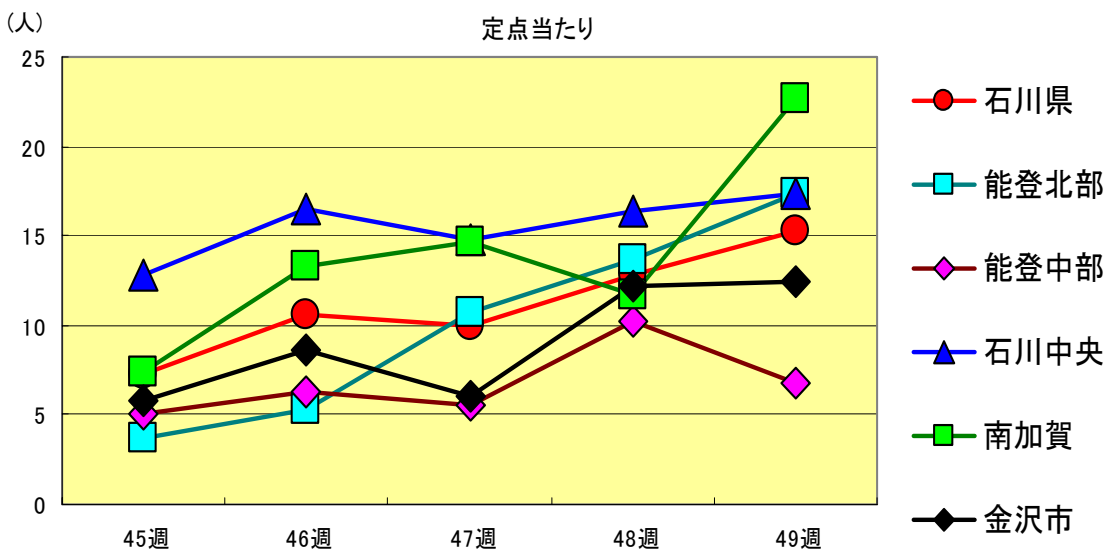
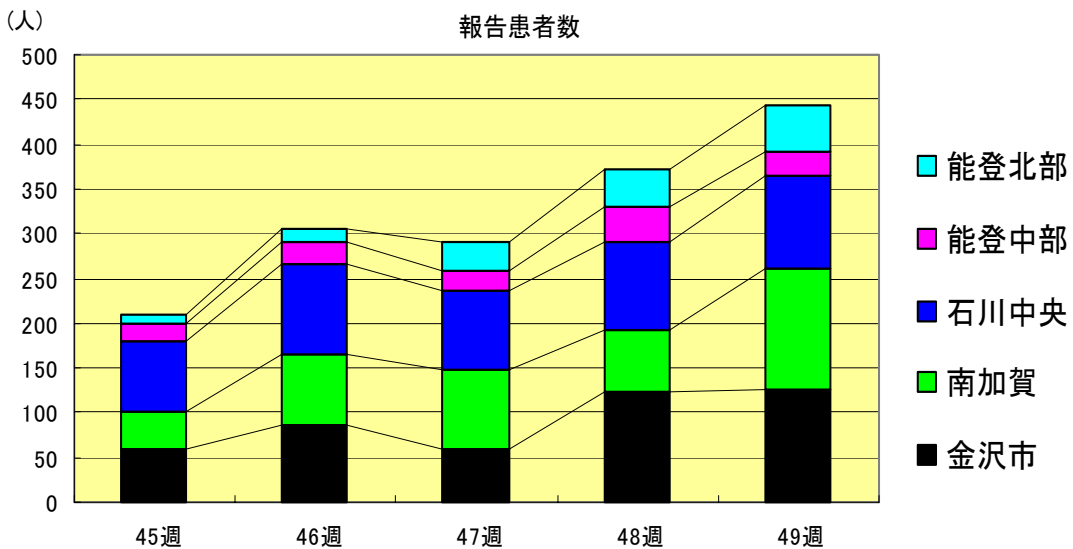
A群溶血性レンサ球菌咽頭炎
2000年45週～49週

		45週	46週	47週	48週	49週
石川県	患者数	17	31	31	37	31
	定点当り	0.59	1.07	1.07	1.28	1.07
金沢市	患者数	4	8	3	3	6
	定点当り	0.40	0.80	0.30	0.30	0.60
南加賀	患者数	2	2	6	4	6
	定点当り	0.33	0.33	1.00	0.67	1.00
石川中央	患者数	4	9	9	8	5
	定点当り	0.67	1.50	1.50	1.33	0.83
能登中部	患者数	6	6	4	8	5
	定点当り	1.50	1.50	1.00	2.00	1.25
能登北部	患者数	1	6	9	14	9
	定点当り	0.33	2.00	3.00	4.67	3.00



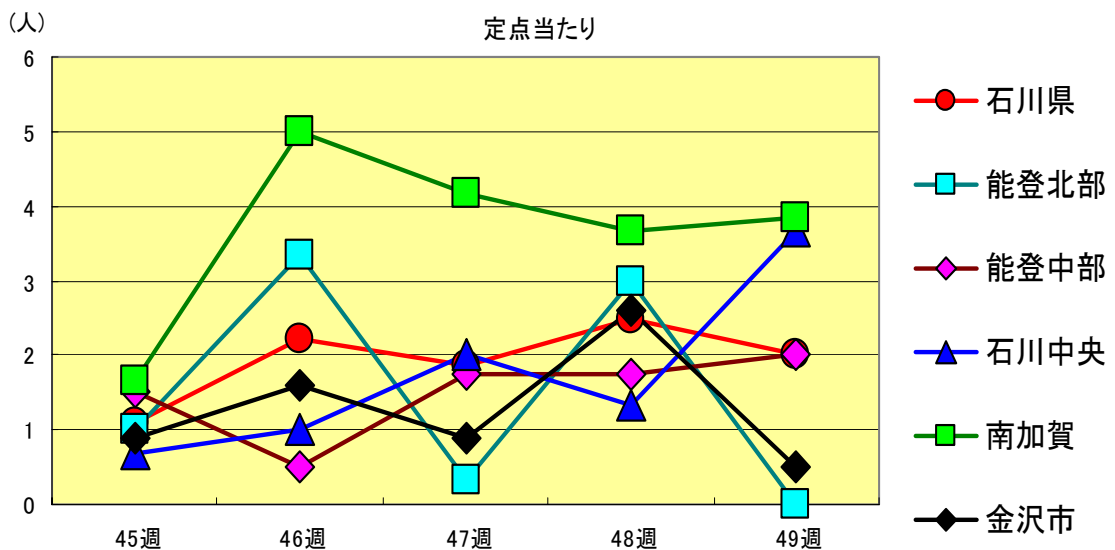
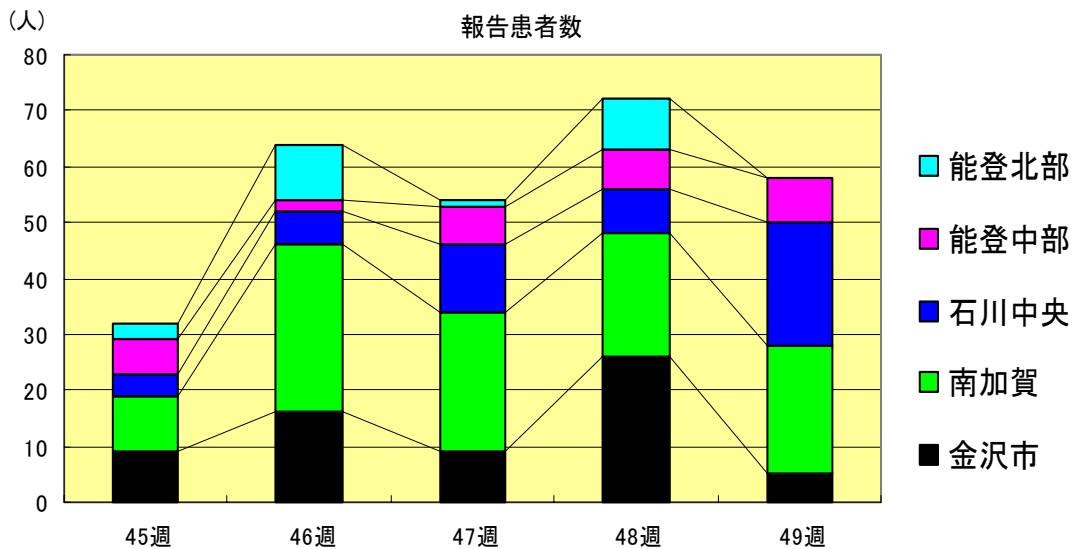
感染性胃腸炎
2000年45週～49週

		45週	46週	47週	48週	49週
石川 県	患者数	210	306	291	372	444
	定点当り	7.24	10.55	10.03	12.83	15.31
金 沢 市	患者数	58	86	60	122	125
	定点当り	5.80	8.60	6.00	12.20	12.50
南 加 賀	患者数	44	80	88	70	136
	定点当り	7.33	13.33	14.67	11.67	22.67
石川中央	患者数	77	99	89	98	104
	定点当り	12.83	16.50	14.83	16.33	17.33
能登中部	患者数	20	25	22	41	27
	定点当り	5.00	6.25	5.50	10.25	6.75
能登北部	患者数	11	16	32	41	52
	定点当り	3.67	5.33	10.67	13.67	17.33



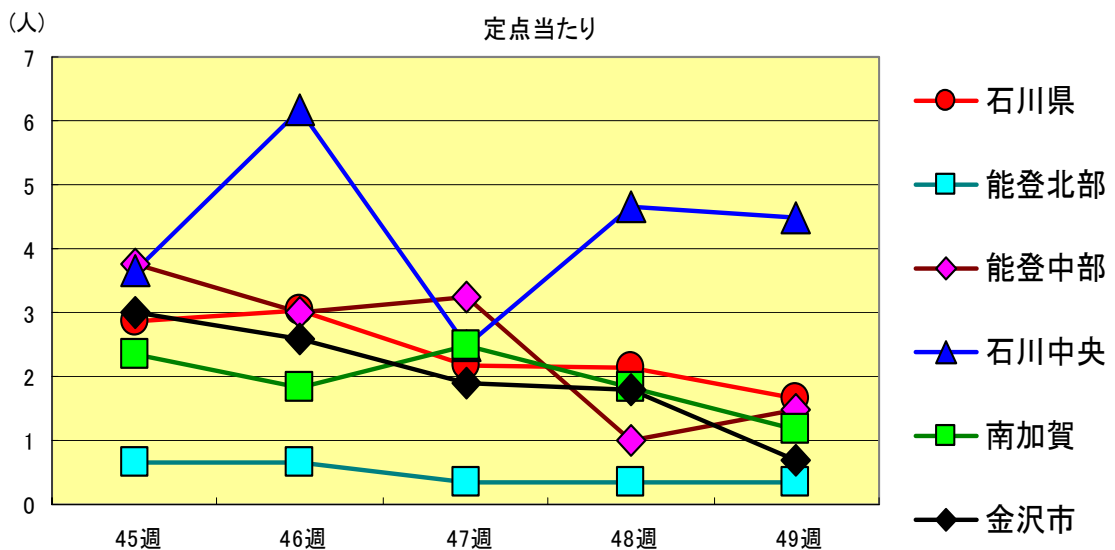
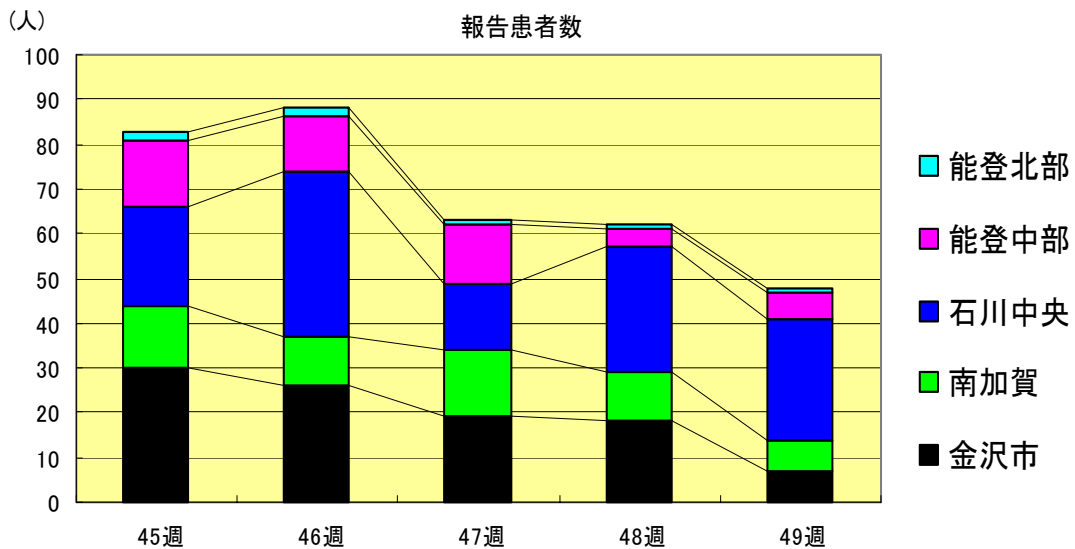
水痘
2000年45週～49週

		45週	46週	47週	48週	49週
石川県	患者数	32	64	54	72	58
	定点当り	1.10	2.21	1.86	2.48	2.00
金沢市	患者数	9	16	9	26	5
	定点当り	0.90	1.60	0.90	2.60	0.50
南加賀	患者数	10	30	25	22	23
	定点当り	1.67	5.00	4.17	3.67	3.83
石川中央	患者数	4	6	12	8	22
	定点当り	0.67	1.00	2.00	1.33	3.67
能登中部	患者数	6	2	7	7	8
	定点当り	1.50	0.50	1.75	1.75	2.00
能登北部	患者数	3	10	1	9	0
	定点当り	1.00	3.33	0.33	3.00	0.00



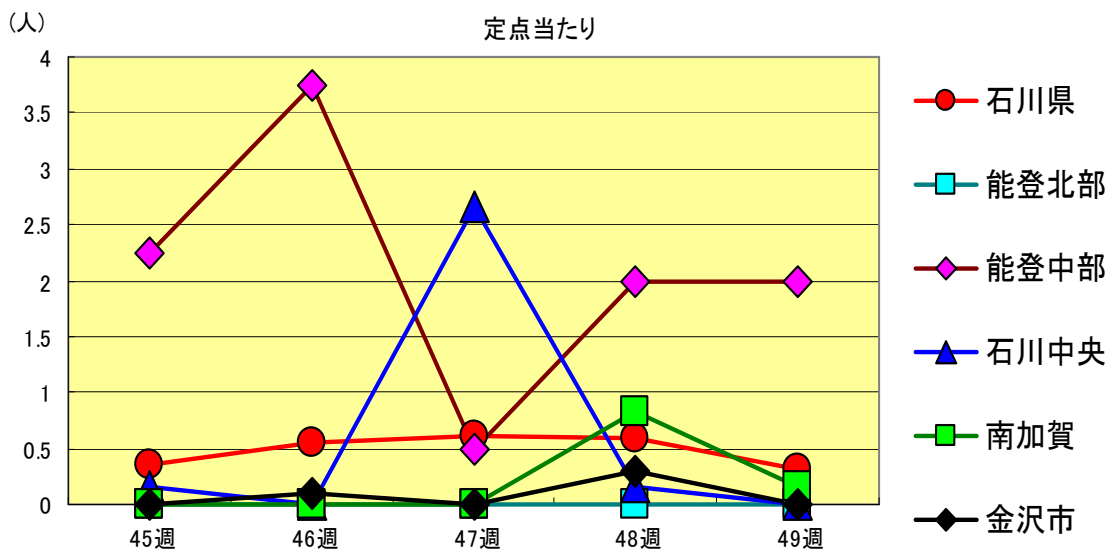
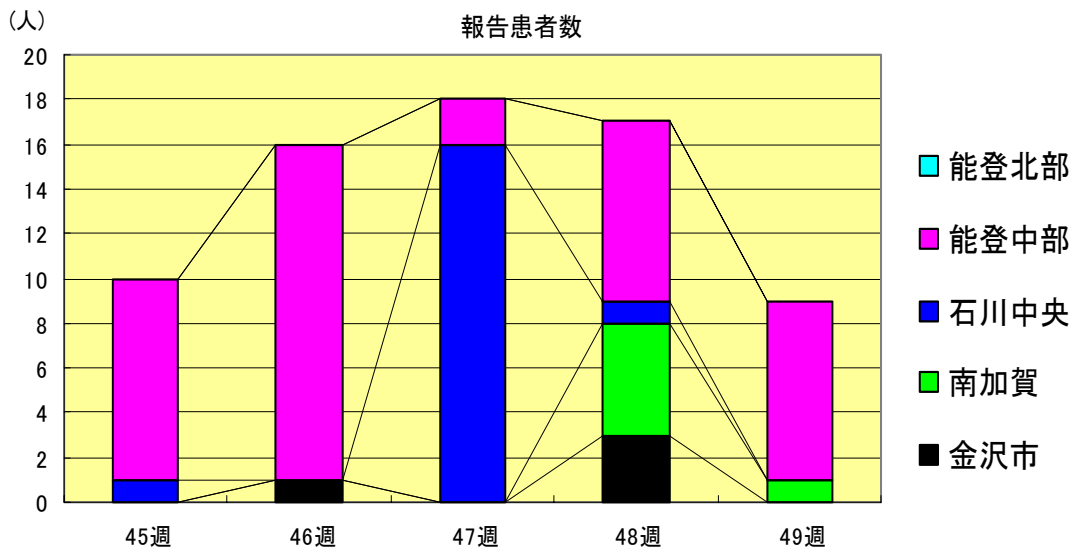
手足口病
2000年45週～49週

		45週	46週	47週	48週	49週
石川県	患者数	83	88	63	62	48
	定点当り	2.86	3.03	2.17	2.14	1.66
金沢市	患者数	30	26	19	18	7
	定点当り	3.00	2.60	1.90	1.80	0.70
南加賀	患者数	14	11	15	11	7
	定点当り	2.33	1.83	2.50	1.83	1.17
石川中央	患者数	22	37	15	28	27
	定点当り	3.67	6.17	2.50	4.67	4.50
能登中部	患者数	15	12	13	4	6
	定点当り	3.75	3.00	3.25	1.00	1.50
能登北部	患者数	2	2	1	1	1
	定点当り	0.67	0.67	0.33	0.33	0.33



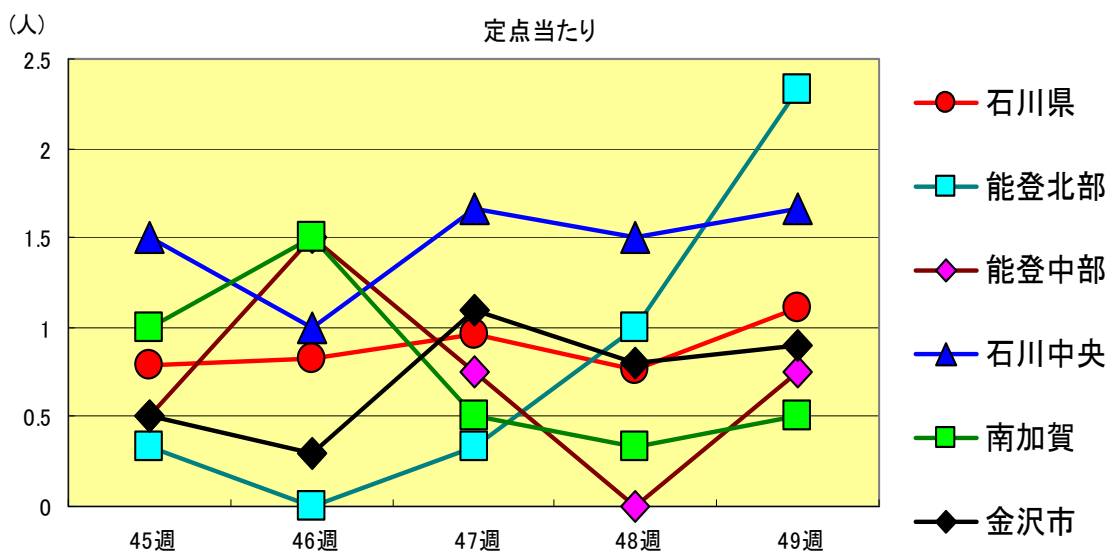
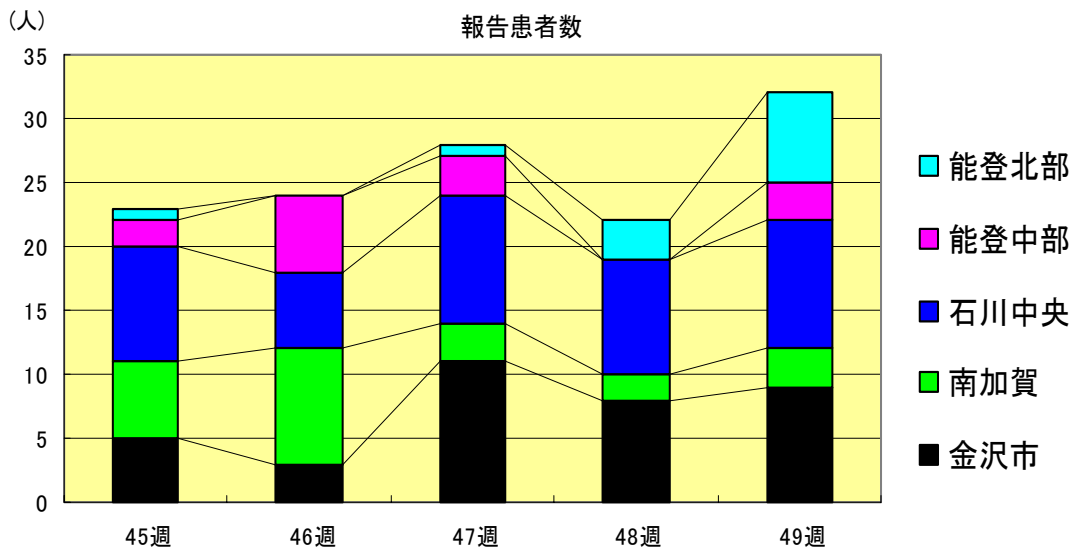
伝染性紅斑
2000年45週～49週

		45週	46週	47週	48週	49週
石川県	患者数	10	16	18	17	9
	定点当り	0.34	0.55	0.62	0.59	0.31
金沢市	患者数	0	1	0	3	0
	定点当り	0.00	0.10	0.00	0.30	0.00
南加賀	患者数	0	0	0	5	1
	定点当り	0.00	0.00	0.00	0.83	0.17
石川中央	患者数	1	0	16	1	0
	定点当り	0.17	0.00	2.67	0.17	0.00
能登中部	患者数	9	15	2	8	8
	定点当り	2.25	3.75	0.50	2.00	2.00
能登北部	患者数	0	0	0	0	0
	定点当り	0.00	0.00	0.00	0.00	0.00



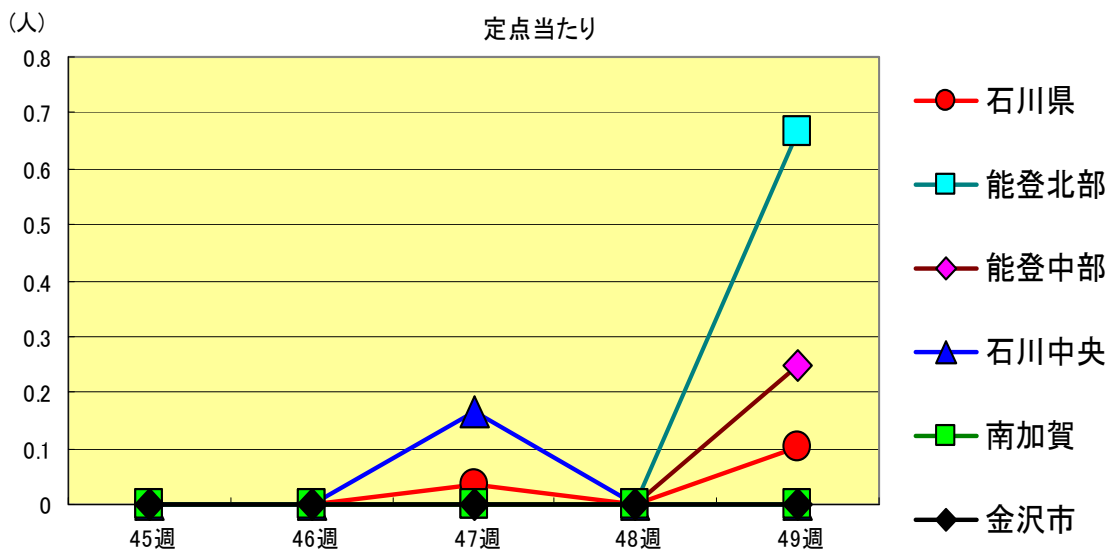
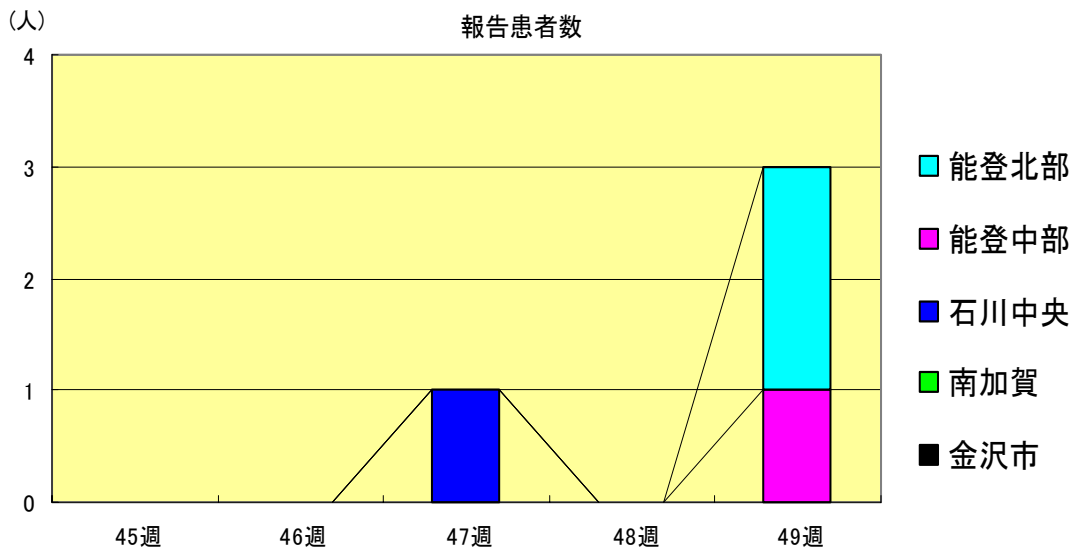
突発性発疹
2000年45週～49週

		45週	46週	47週	48週	49週
石川県	患者数	23	24	28	22	32
	定点当り	0.79	0.83	0.97	0.76	1.10
金沢市	患者数	5	3	11	8	9
	定点当り	0.50	0.30	1.10	0.80	0.90
南加賀	患者数	6	9	3	2	3
	定点当り	1.00	1.50	0.50	0.33	0.50
石川中央	患者数	9	6	10	9	10
	定点当り	1.50	1.00	1.67	1.50	1.67
能登中部	患者数	2	6	3	0	3
	定点当り	0.50	1.50	0.75	0.00	0.75
能登北部	患者数	1	0	1	3	7
	定点当り	0.33	0.00	0.33	1.00	2.33



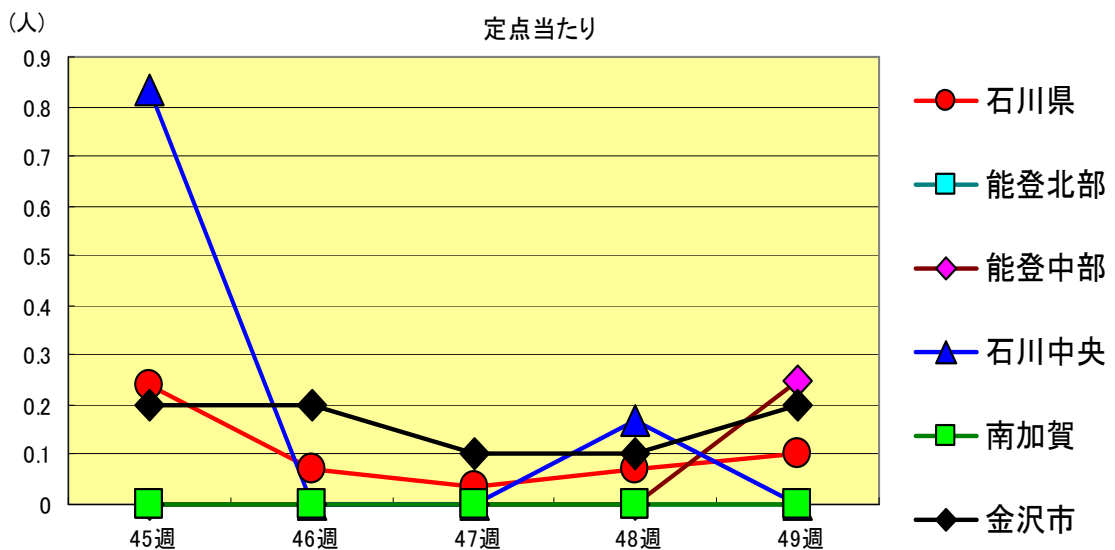
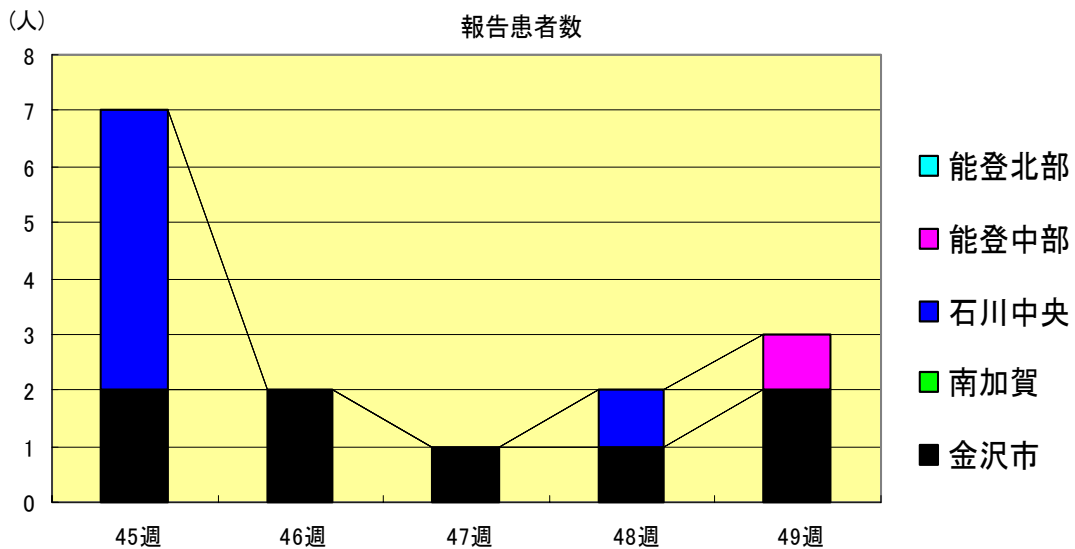
百日咳
2000年45週～49週

		45週	46週	47週	48週	49週
石川県	患者数	0	0	1	0	3
	定点当り	0.00	0.00	0.03	0.00	0.10
金沢市	患者数	0	0	0	0	0
	定点当り	0.00	0.00	0.00	0.00	0.00
南加賀	患者数	0	0	0	0	0
	定点当り	0.00	0.00	0.00	0.00	0.00
石川中央	患者数	0	0	1	0	0
	定点当り	0.00	0.00	0.17	0.00	0.00
能登中部	患者数	0	0	0	0	1
	定点当り	0.00	0.00	0.00	0.00	0.25
能登北部	患者数	0	0	0	0	2
	定点当り	0.00	0.00	0.00	0.00	0.67



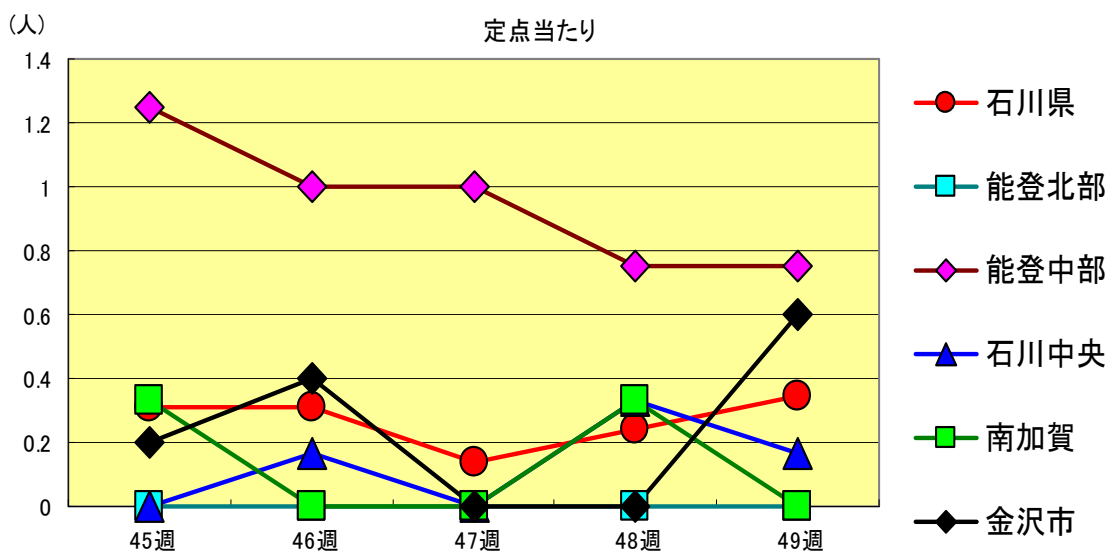
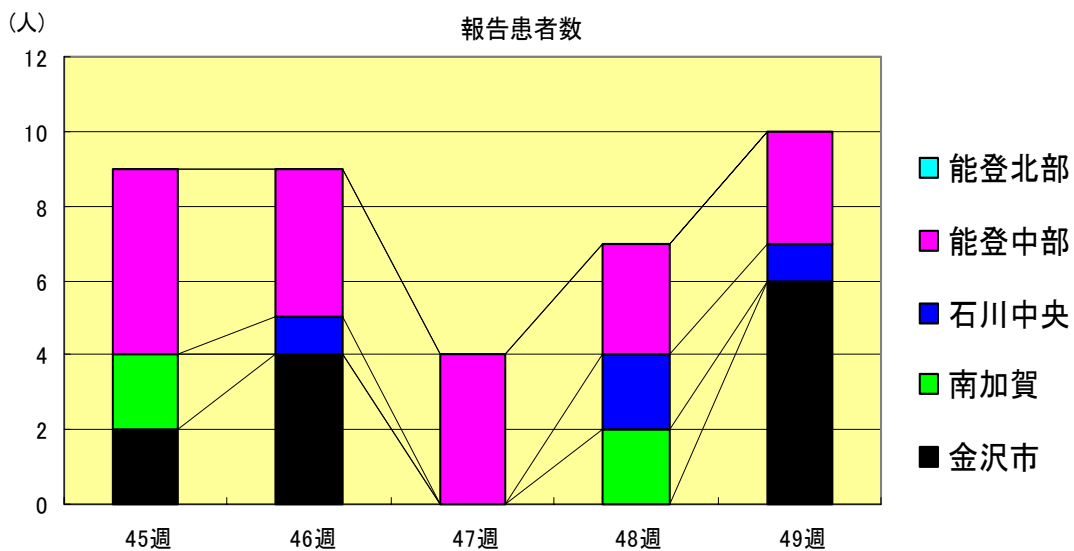
ヘルパンギーナ
2000年45週～49週

		45週	46週	47週	48週	49週
石川県	患者数	7	2	1	2	3
	定点当り	0.24	0.07	0.03	0.07	0.10
金沢市	患者数	2	2	1	1	2
	定点当り	0.20	0.20	0.10	0.10	0.20
南加賀	患者数	0	0	0	0	0
	定点当り	0.00	0.00	0.00	0.00	0.00
石川中央	患者数	5	0	0	1	0
	定点当り	0.83	0.00	0.00	0.17	0.00
能登中部	患者数	0	0	0	0	1
	定点当り	0.00	0.00	0.00	0.00	0.25
能登北部	患者数	0	0	0	0	0
	定点当り	0.00	0.00	0.00	0.00	0.00



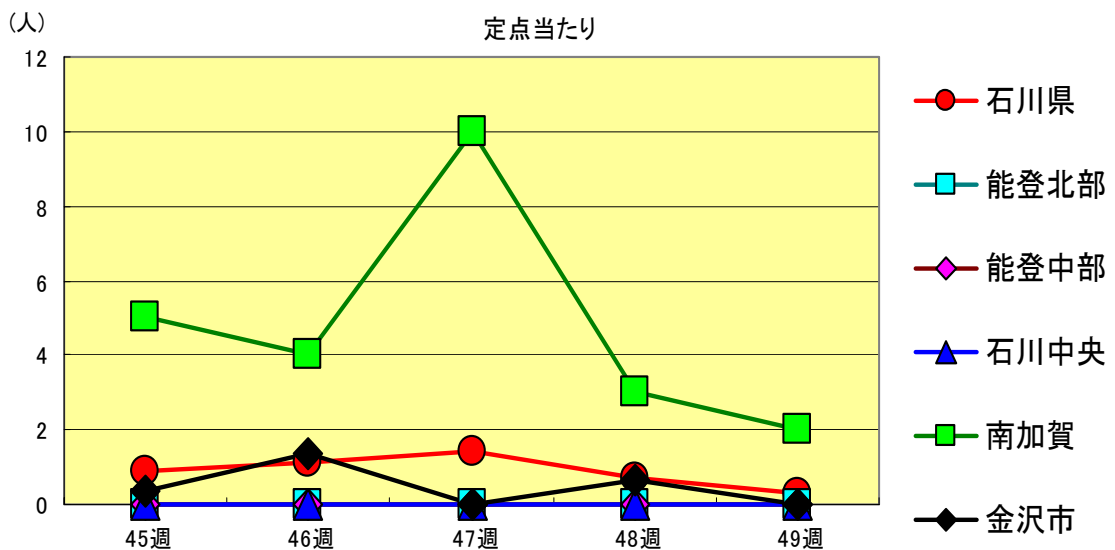
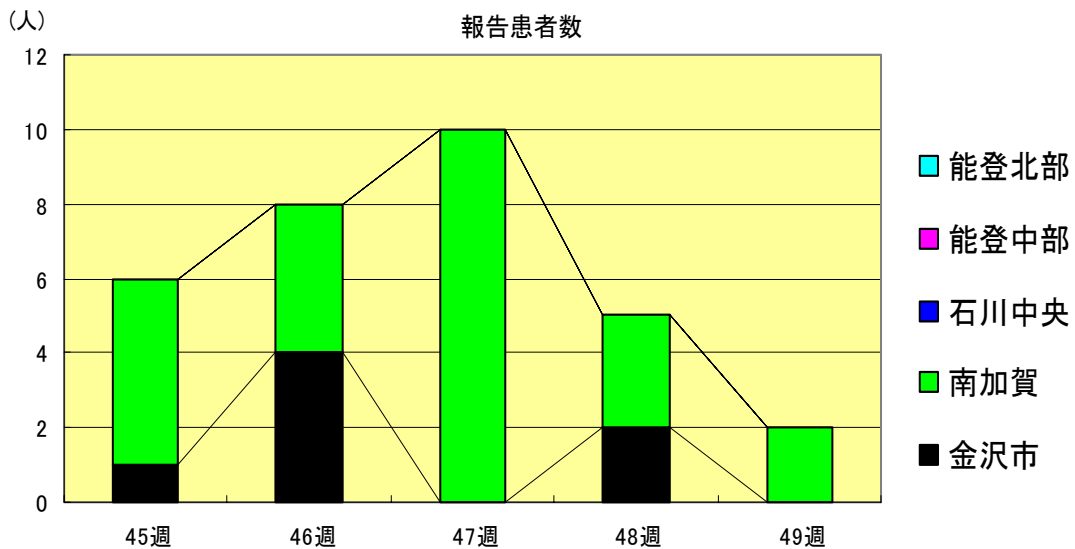
流行性耳下腺炎
2000年45週～49週

		45週	46週	47週	48週	49週
石川 県	患者数	9	9	4	7	10
	定点当り	0.31	0.31	0.14	0.24	0.34
金 沢 市	患者数	2	4	0	0	6
	定点当り	0.20	0.40	0.00	0.00	0.60
南 加 賀	患者数	2	0	0	2	0
	定点当り	0.33	0.00	0.00	0.33	0.00
石川中央	患者数	0	1	0	2	1
	定点当り	0.00	0.17	0.00	0.33	0.17
能登中部	患者数	5	4	4	3	3
	定点当り	1.25	1.00	1.00	0.75	0.75
能登北部	患者数	0	0	0	0	0
	定点当り	0.00	0.00	0.00	0.00	0.00



流行性角結膜炎
2000年45週～49週

		45週	46週	47週	48週	49週
石川 県	患者数	6	8	10	5	2
	定点当り	0.86	1.14	1.43	0.71	0.29
金 沢 市	患者数	1	4	0	2	0
	定点当り	0.33	1.33	0.00	0.67	0.00
南 加 賀	患者数	5	4	10	3	2
	定点当り	5.00	4.00	10.00	3.00	2.00
石川中央	患者数	0	0	0	0	0
	定点当り	0.00	0.00	0.00	0.00	0.00
能登中部	患者数	0	0	0	0	0
	定点当り	0.00	0.00	0.00	0.00	0.00
能登北部	患者数	0	0	0	0	0
	定点当り	0.00	0.00	0.00	0.00	0.00



病原微生物検出情報 [速報]

2000年 第49週 検査分

1	性 別	男
	年 齡	0歳
	採 取 月	2000年11月
	疾 病 名	感染性胃腸炎
	検 出 病 原 体	アストロウイルス

2	性 別	女
	年 齡	6歳
	採 取 月	2000年12月
	疾 病 名	感染性胃腸炎
	検 出 病 原 体	SRSV