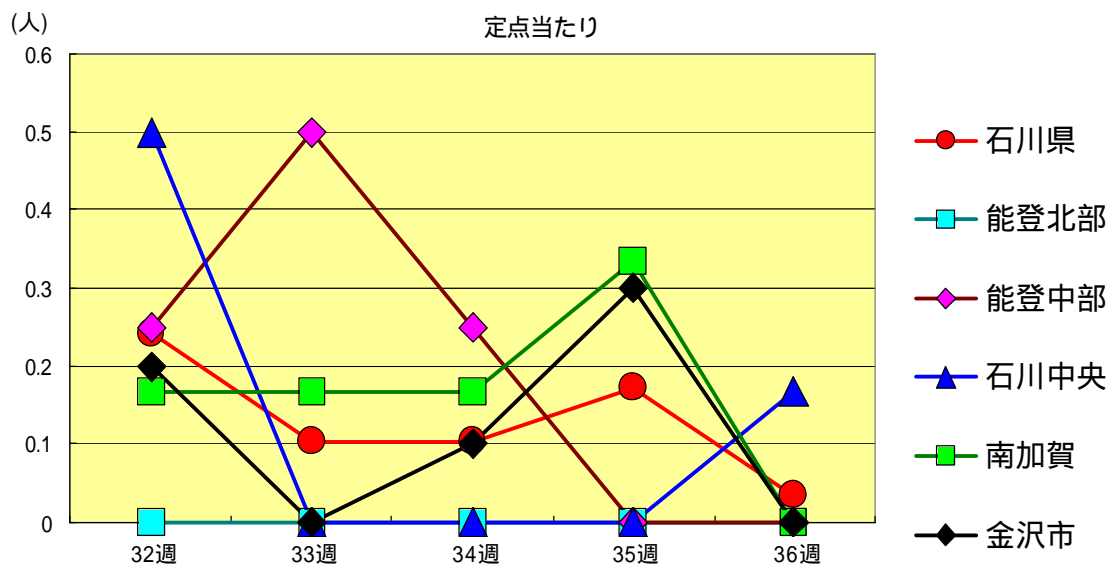
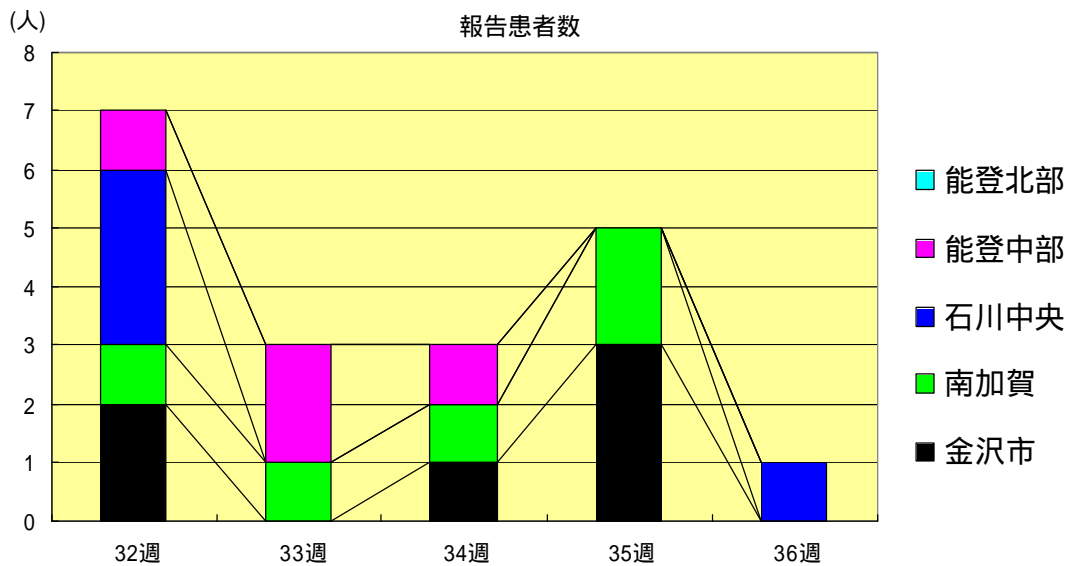


感染症発生動向調査（週報）の保健所別発生状況

	調査対象期間					定点当り					備考
	先週 8/27～9/2	今週 9/3～9/9	増減	前年同週	今週 (36週)	南加賀 定点10	石川中央 金沢市 定点16	石川中央 石川中央 定点10	能登中部 定点7	能登北部 定点5	
1 インフルエンザ	-	-	-	-	-						新:今週新たに報告あり 矢印:先週に引き続き報告あり 増加 減少 同数 先週報告あり今週報告なし
2 咽頭結膜熱	5	1	4	0.34	0.03			新			
3 A群溶血性レンサ球菌咽頭炎	2	5	3	0.41	0.17		新			新	
4 感染性胃腸炎	111	94	17	2.86	3.24						
5 水痘	10	14	4	0.69	0.48			新			
6 手足口病	81	73	8	1.83	2.52						
7 伝染性紅斑	7	6	1	0.10	0.21	新					
8 突発性発疹	21	27	6	0.69	0.93						
9 百日咳	2	-	2	0.07	-						
10 風疹	-	-	-	-	-						
11 ヘルパンギーナ	18	15	3	1.21	0.52						
12 麻疹(成人麻疹除く)	-	-	-	0.03	-						
13 流行性耳下腺炎	153	153	0	0.21	5.28						
						南加賀 定点1	金沢市 定点3	石川中央 定点1	能登中部 定点1	能登北部 定点1	
14 急性出血性結膜炎	-	-	-	-	-						
15 流行性角結膜炎	1	1	0	1.43	0.14			新			
						南加賀 定点1	金沢市 定点1	石川中央 定点1	能登中部 定点1	能登北部 定点1	
16 急性脳炎(日本脳炎除く)	-	-	-	-	-						
17 細菌性髄膜炎	-	-	-	-	-						
18 無菌性髄膜炎	-	1	1	-	0.20		新				
19 マイコプラズマ肺炎	-	1	1	-	0.20		新				
20 クラミジア肺炎(オウム病除く)	-	-	-	-	-						
21 成人麻疹	-	-	-	-	-						
合計	411	391	20								

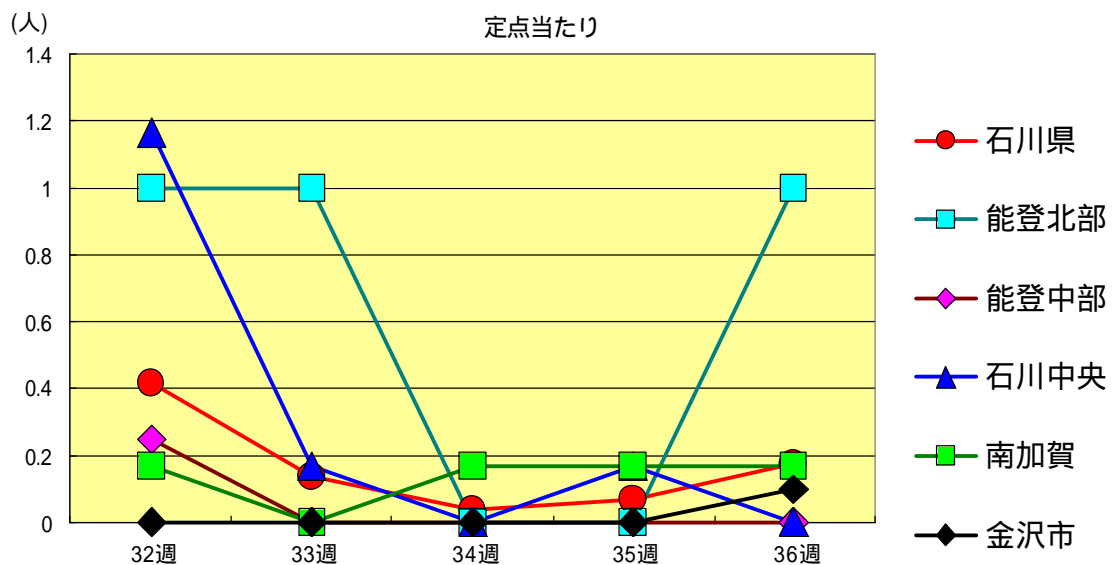
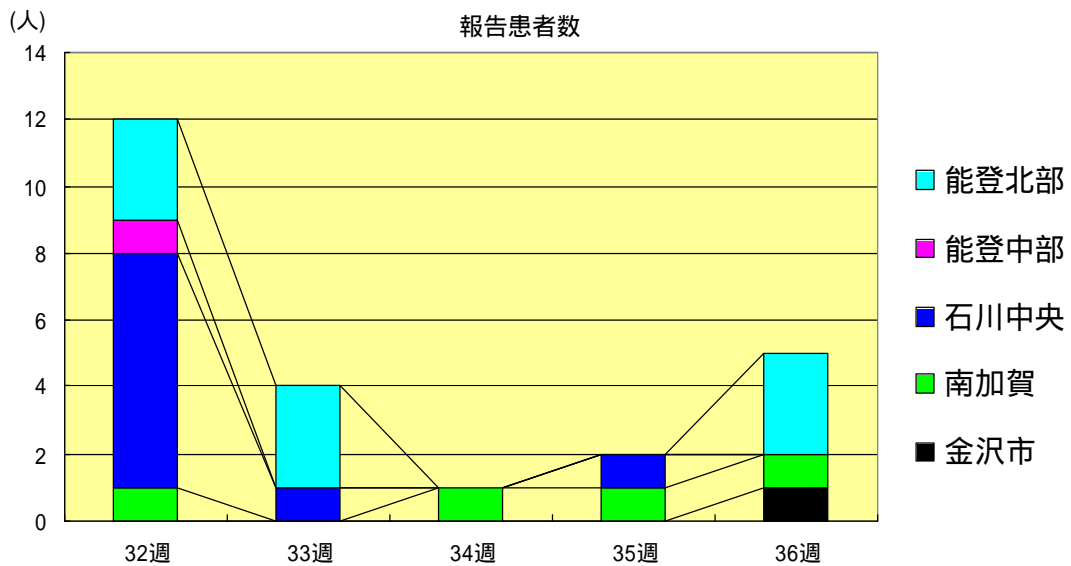
咽頭結膜熱
2001年32週～36週

		32週	33週	34週	35週	36週
石川 県	患者数	7	3	3	5	1
	定点当り	0.24	0.10	0.10	0.17	0.03
金 沢 市	患者数	2	0	1	3	0
	定点当り	0.20	0.00	0.10	0.30	0.00
南 加 賀	患者数	1	1	1	2	0
	定点当り	0.17	0.17	0.17	0.33	0.00
石川中央	患者数	3	0	0	0	1
	定点当り	0.50	0.00	0.00	0.00	0.17
能登中部	患者数	1	2	1	0	0
	定点当り	0.25	0.50	0.25	0.00	0.00
能登北部	患者数	0	0	0	0	0
	定点当り	0.00	0.00	0.00	0.00	0.00



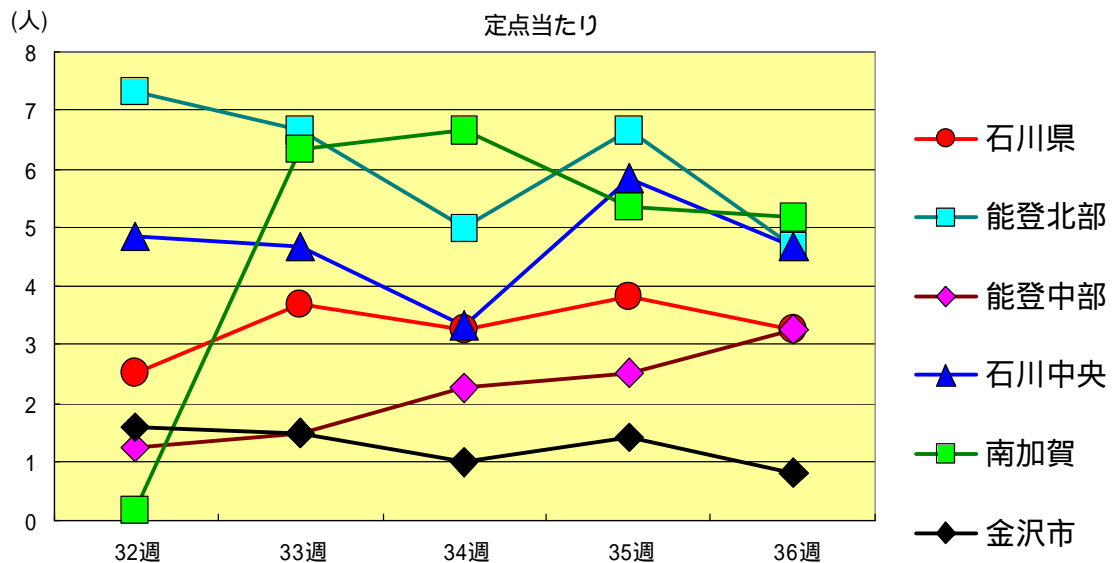
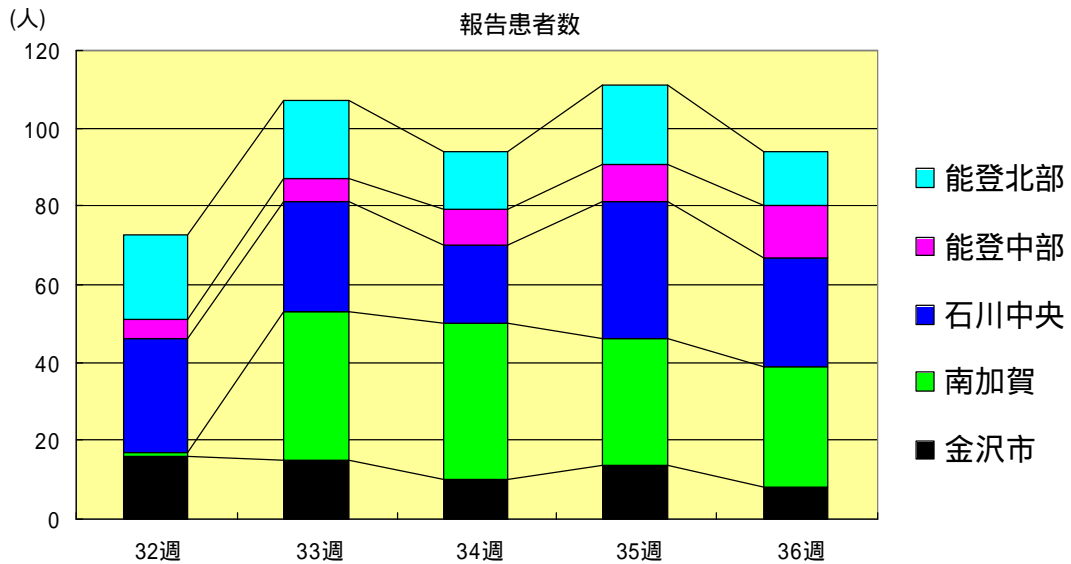
A群溶血性レンサ球菌咽頭炎
2001年32週～36週

		32週	33週	34週	35週	36週
石川 県	患者数	12	4	1	2	5
	定点当り	0.41	0.14	0.03	0.07	0.17
金 沢 市	患者数	0	0	0	0	1
	定点当り	0.00	0.00	0.00	0.00	0.10
南 加 賀	患者数	1	0	1	1	1
	定点当り	0.17	0.00	0.17	0.17	0.17
石川中央	患者数	7	1	0	1	0
	定点当り	1.17	0.17	0.00	0.17	0.00
能登中部	患者数	1	0	0	0	0
	定点当り	0.25	0.00	0.00	0.00	0.00
能登北部	患者数	3	3	0	0	3
	定点当り	1.00	1.00	0.00	0.00	1.00



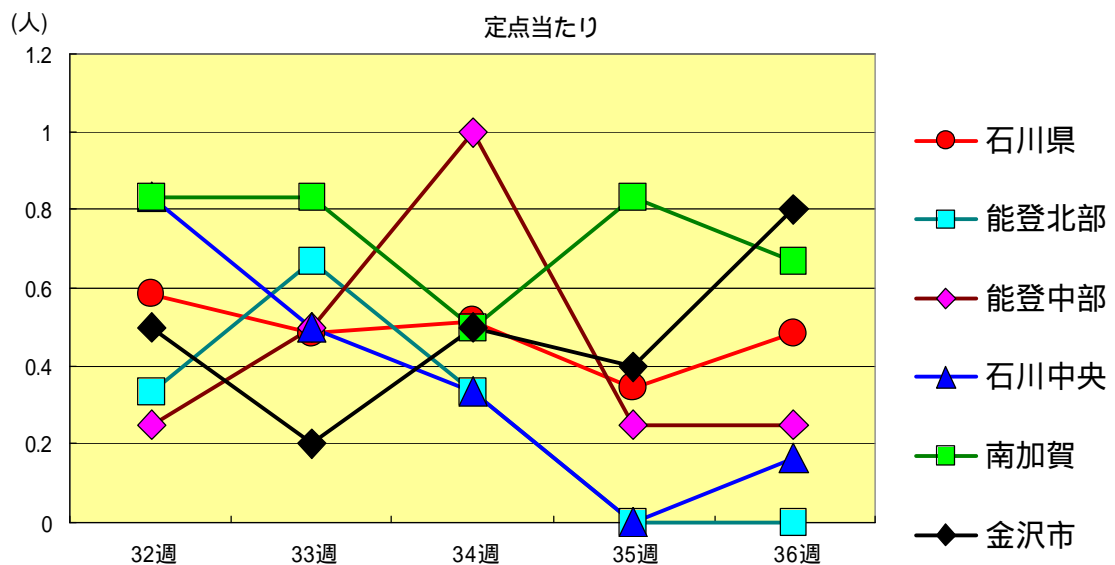
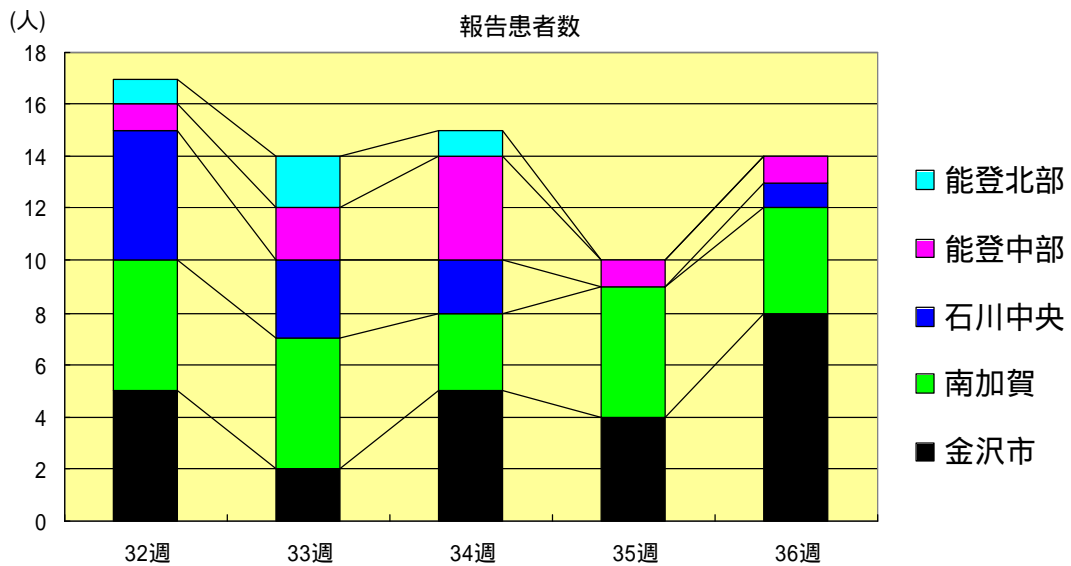
感染性胃腸炎
2001年32週～36週

		32週	33週	34週	35週	36週
石川 県	患者数	73	107	94	111	94
	定点当り	2.52	3.69	3.24	3.83	3.24
金 沢 市	患者数	16	15	10	14	8
	定点当り	1.60	1.50	1.00	1.40	0.80
南 加 賀	患者数	1	38	40	32	31
	定点当り	0.17	6.33	6.67	5.33	5.17
石川中央	患者数	29	28	20	35	28
	定点当り	4.83	4.67	3.33	5.83	4.67
能登中部	患者数	5	6	9	10	13
	定点当り	1.25	1.50	2.25	2.50	3.25
能登北部	患者数	22	20	15	20	14
	定点当り	7.33	6.67	5.00	6.67	4.67



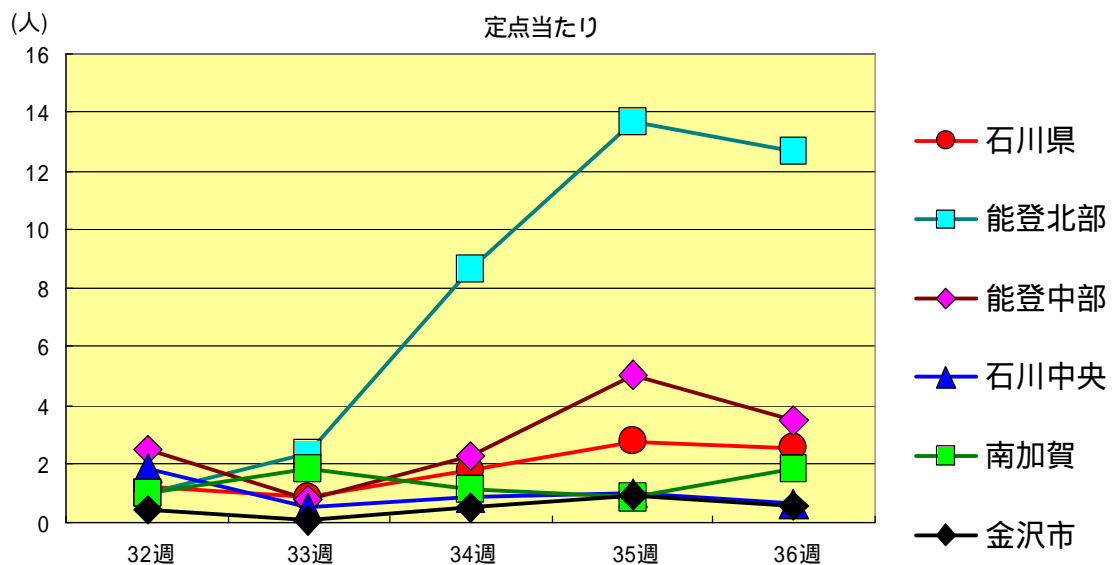
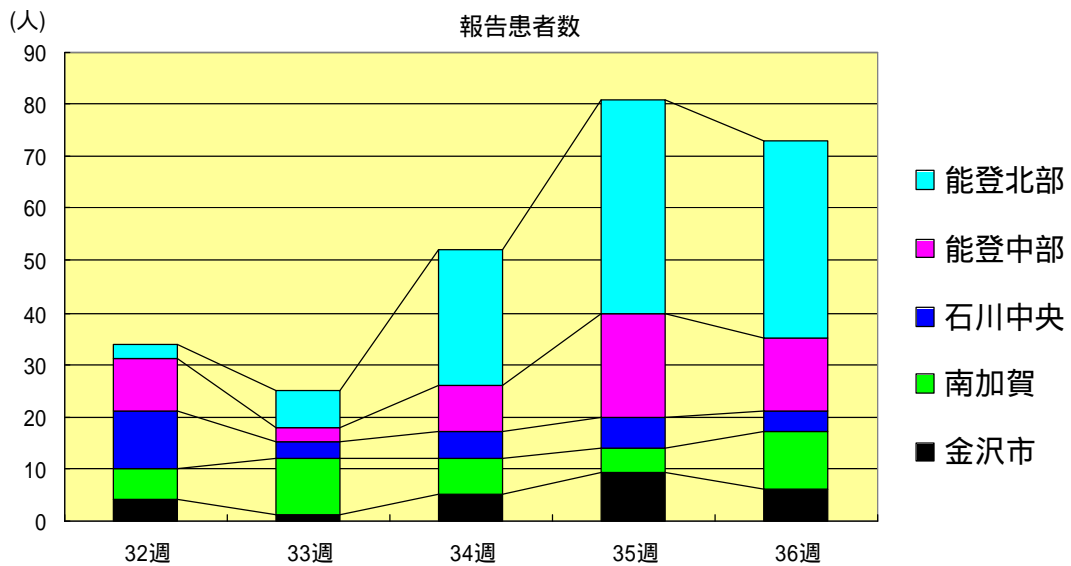
水痘
2001年32週～36週

		32週	33週	34週	35週	36週
石川 県	患者数	17	14	15	10	14
	定点当り	0.59	0.48	0.52	0.34	0.48
金 沢 市	患者数	5	2	5	4	8
	定点当り	0.50	0.20	0.50	0.40	0.80
南 加 賀	患者数	5	5	3	5	4
	定点当り	0.83	0.83	0.50	0.83	0.67
石川中央	患者数	5	3	2	0	1
	定点当り	0.83	0.50	0.33	0.00	0.17
能登中部	患者数	1	2	4	1	1
	定点当り	0.25	0.50	1.00	0.25	0.25
能登北部	患者数	1	2	1	0	0
	定点当り	0.33	0.67	0.33	0.00	0.00



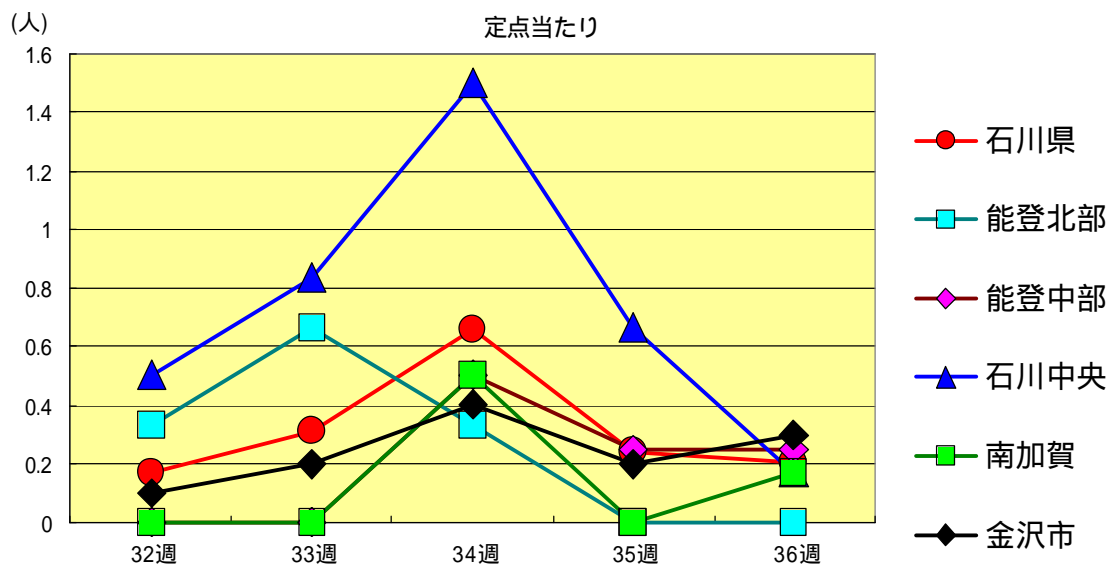
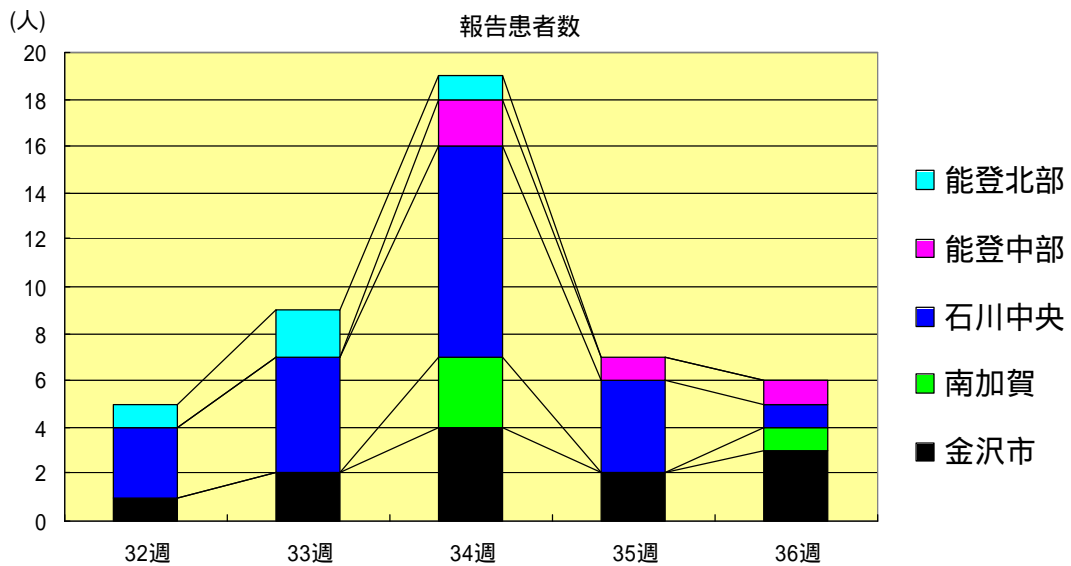
手足口病
2001年32週～36週

		32週	33週	34週	35週	36週
石川 県	患者数	34	25	52	81	73
	定点当り	1.17	0.86	1.79	2.79	2.52
金 沢 市	患者数	4	1	5	9	6
	定点当り	0.40	0.10	0.50	0.90	0.60
南 加 賀	患者数	6	11	7	5	11
	定点当り	1.00	1.83	1.17	0.83	1.83
石川中央	患者数	11	3	5	6	4
	定点当り	1.83	0.50	0.83	1.00	0.67
能登中部	患者数	10	3	9	20	14
	定点当り	2.50	0.75	2.25	5.00	3.50
能登北部	患者数	3	7	26	41	38
	定点当り	1.00	2.33	8.67	13.67	12.67



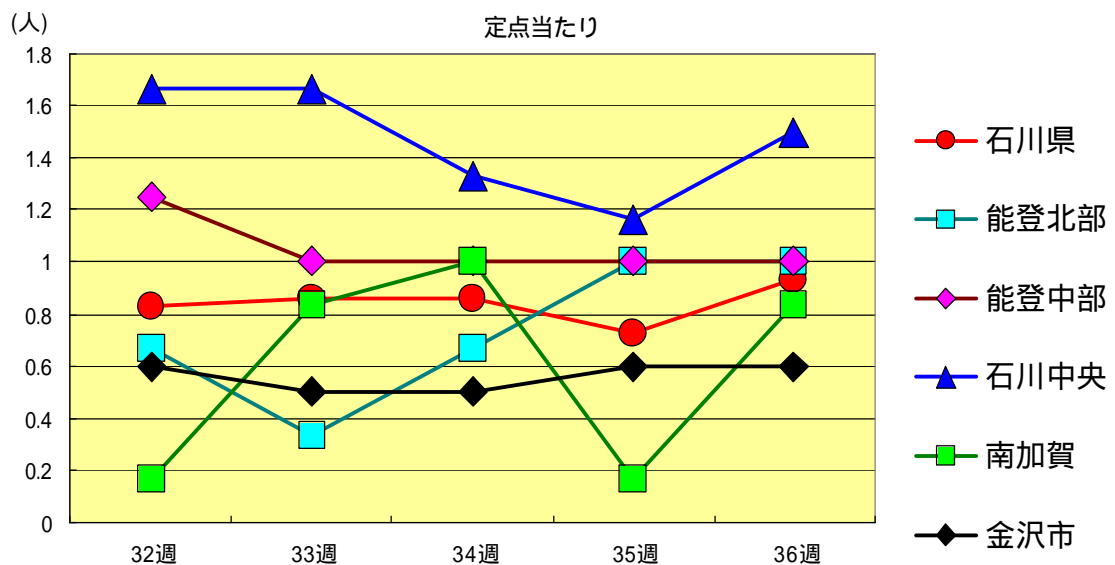
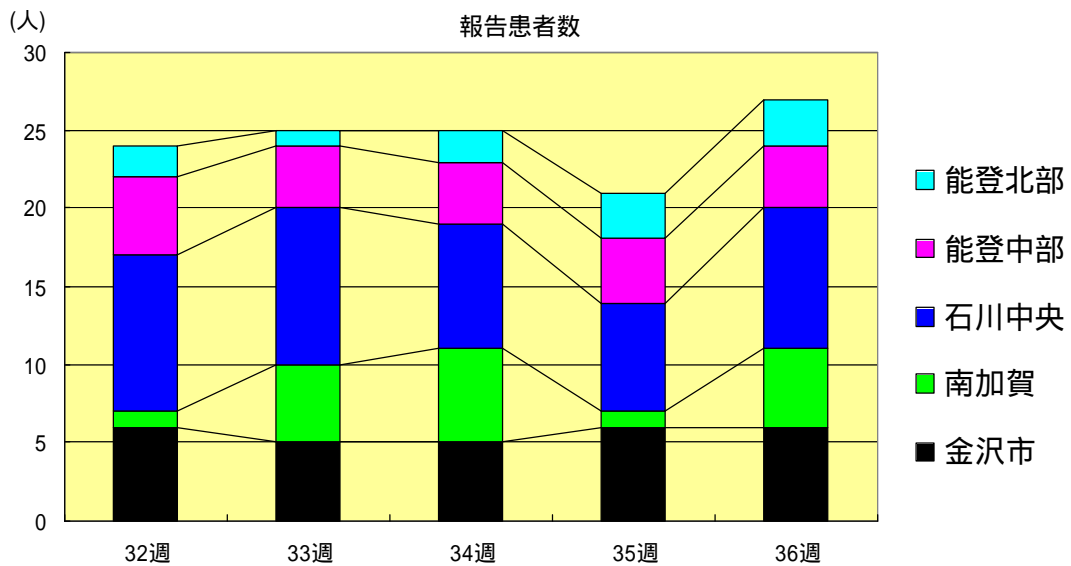
伝染性紅斑
2001年32週～36週

		32週	33週	34週	35週	36週
石川 県	患者数	5	9	19	7	6
	定点当り	0.17	0.31	0.66	0.24	0.21
金 沢 市	患者数	1	2	4	2	3
	定点当り	0.10	0.20	0.40	0.20	0.30
南 加 賀	患者数	0	0	3	0	1
	定点当り	0.00	0.00	0.50	0.00	0.17
石川中央	患者数	3	5	9	4	1
	定点当り	0.50	0.83	1.50	0.67	0.17
能登中部	患者数	0	0	2	1	1
	定点当り	0.00	0.00	0.50	0.25	0.25
能登北部	患者数	1	2	1	0	0
	定点当り	0.33	0.67	0.33	0.00	0.00



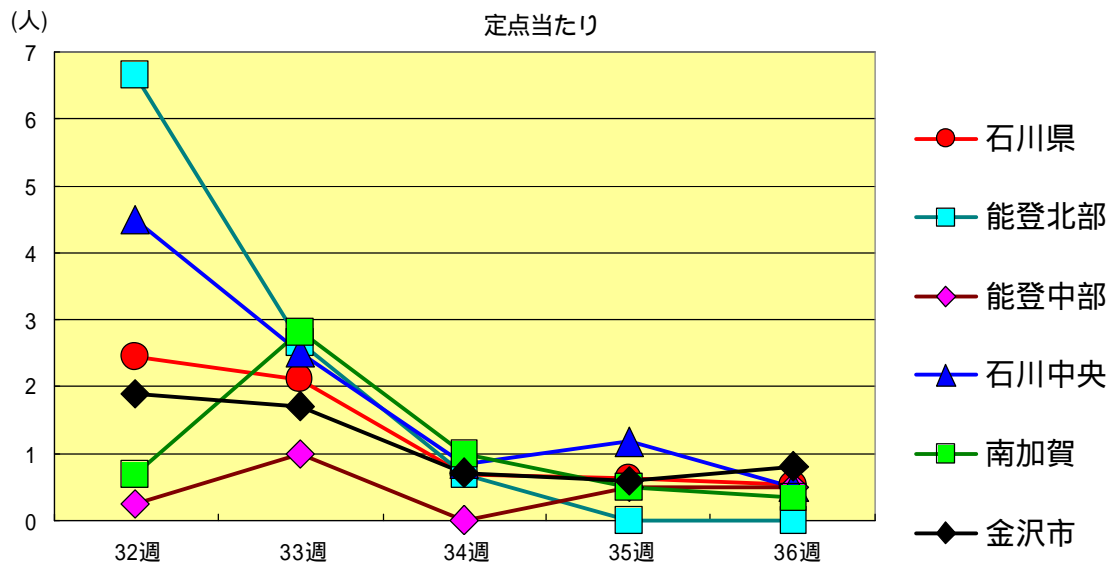
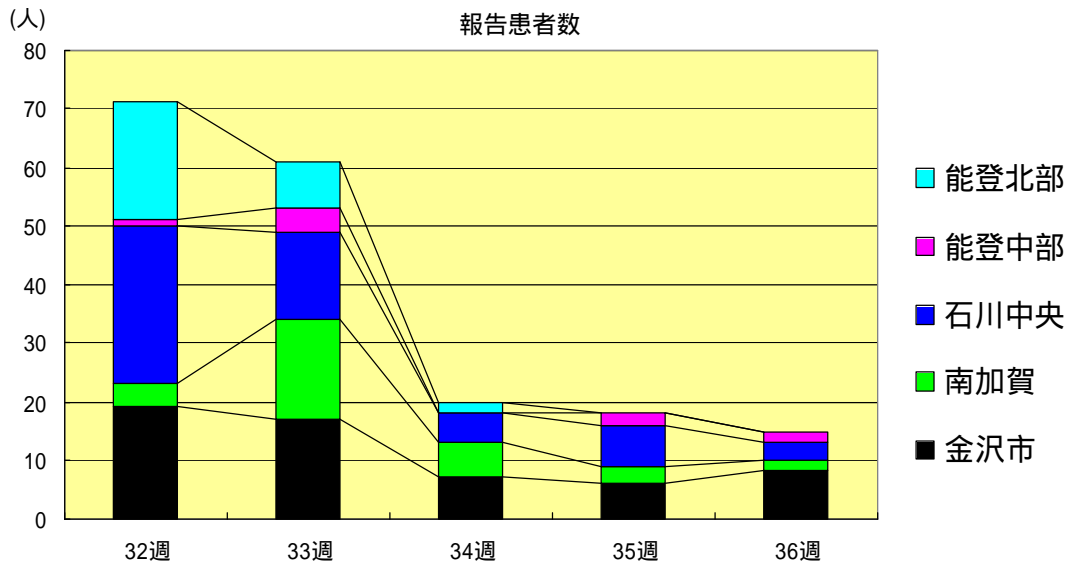
突発性発疹
2001年32週～36週

		32週	33週	34週	35週	36週
石川 県	患者数	24	25	25	21	27
	定点当り	0.83	0.86	0.86	0.72	0.93
金 沢 市	患者数	6	5	5	6	6
	定点当り	0.60	0.50	0.50	0.60	0.60
南 加 賀	患者数	1	5	6	1	5
	定点当り	0.17	0.83	1.00	0.17	0.83
石川中央	患者数	10	10	8	7	9
	定点当り	1.67	1.67	1.33	1.17	1.50
能登中部	患者数	5	4	4	4	4
	定点当り	1.25	1.00	1.00	1.00	1.00
能登北部	患者数	2	1	2	3	3
	定点当り	0.67	0.33	0.67	1.00	1.00



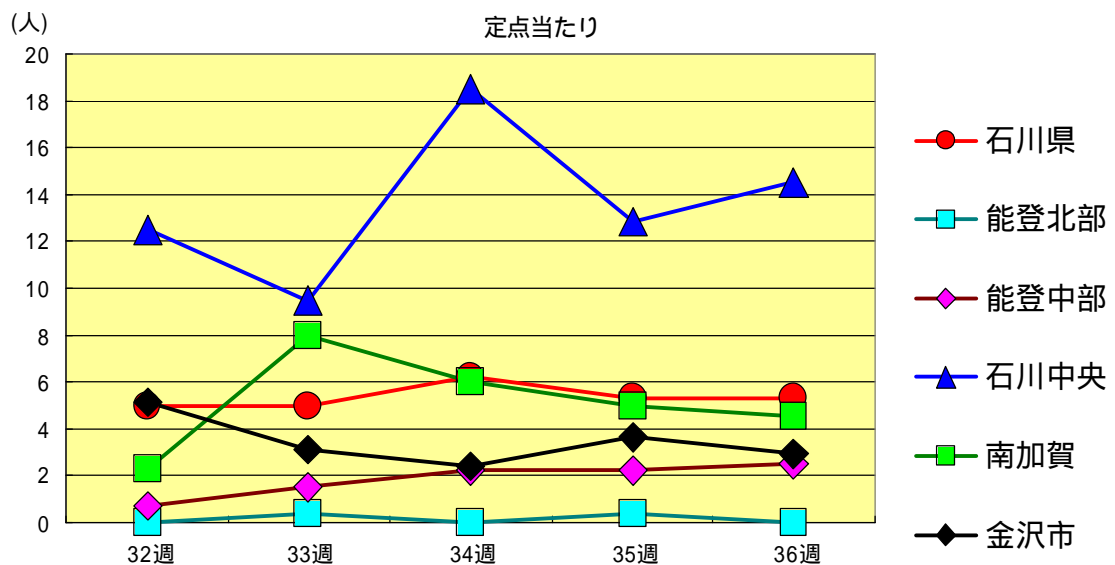
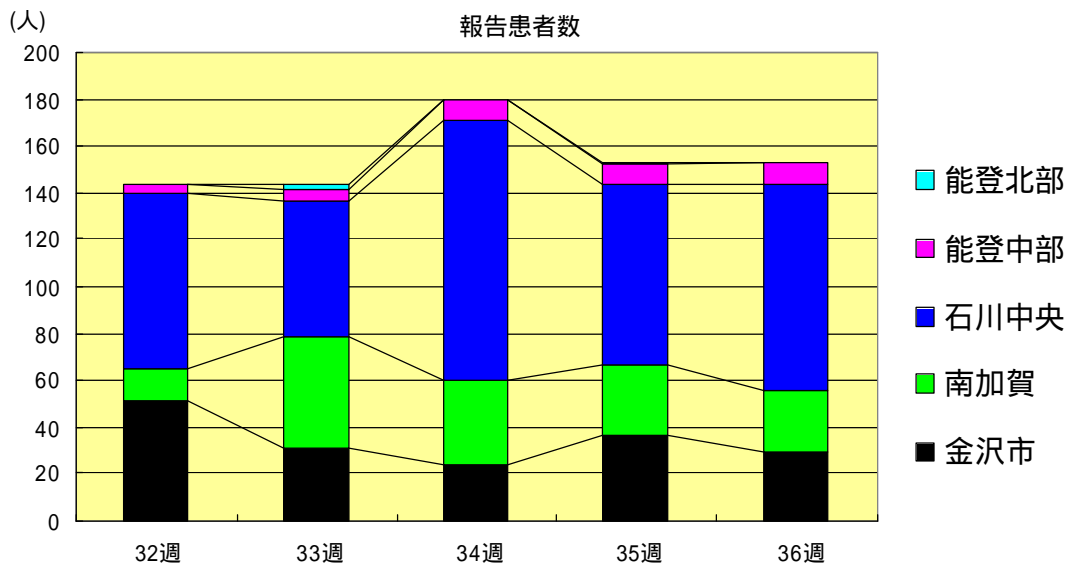
ヘルパンギーナ
2001年32週～36週

		32週	33週	34週	35週	36週
石川 県	患者数	71	61	20	18	15
	定点当り	2.45	2.10	0.69	0.62	0.52
金 沢 市	患者数	19	17	7	6	8
	定点当り	1.90	1.70	0.70	0.60	0.80
南 加 賀	患者数	4	17	6	3	2
	定点当り	0.67	2.83	1.00	0.50	0.33
石川中央	患者数	27	15	5	7	3
	定点当り	4.50	2.50	0.83	1.17	0.50
能登中部	患者数	1	4	0	2	2
	定点当り	0.25	1.00	0.00	0.50	0.50
能登北部	患者数	20	8	2	0	0
	定点当り	6.67	2.67	0.67	0.00	0.00



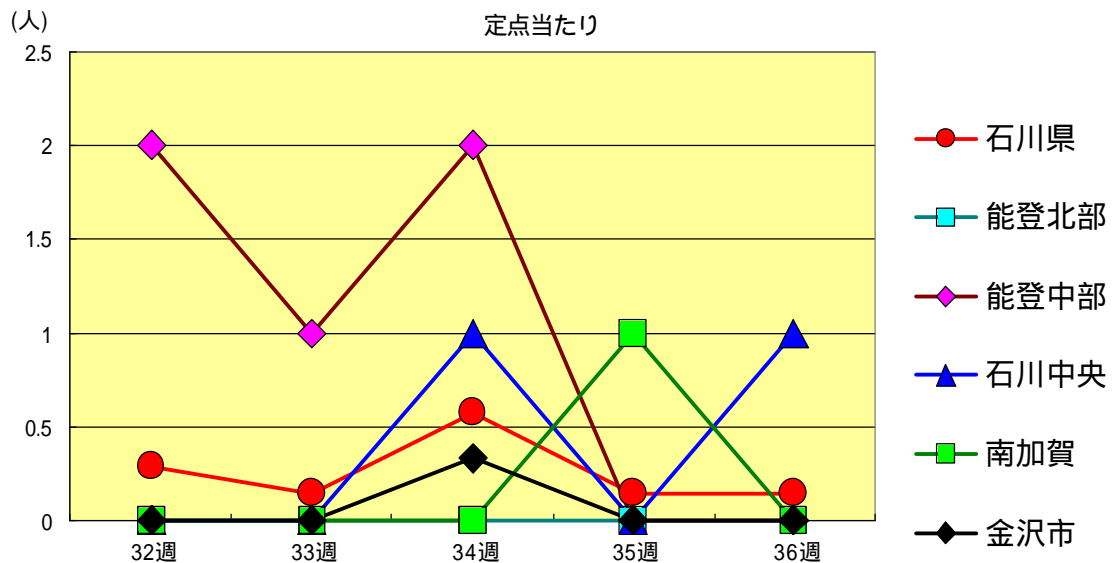
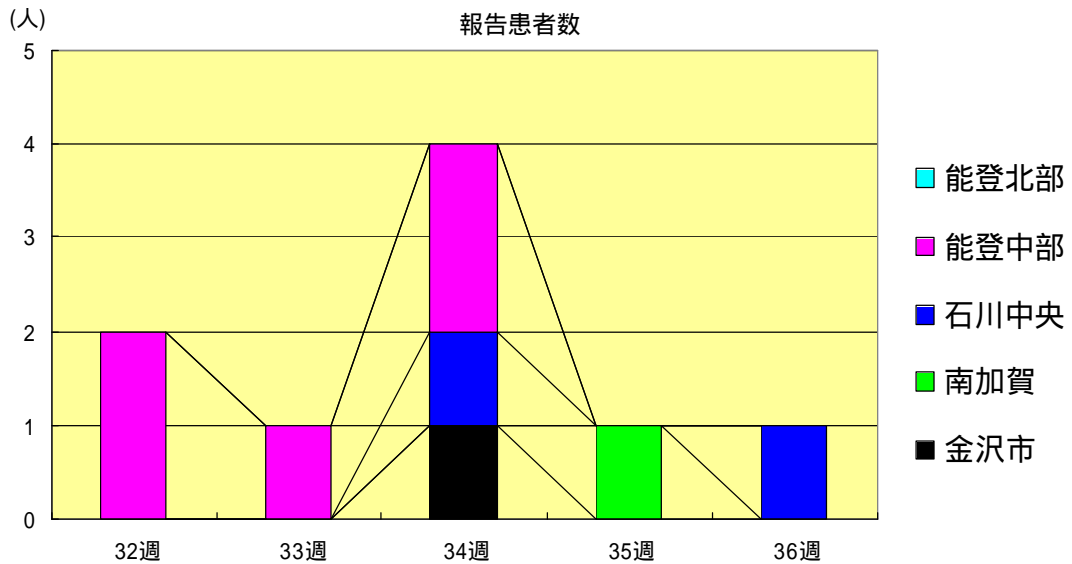
流行性耳下腺炎
2001年32週～36週

		32週	33週	34週	35週	36週
石川 県	患者数	143	143	180	153	153
	定点当り	4.93	4.93	6.21	5.28	5.28
金 沢 市	患者数	51	31	24	36	29
	定点当り	5.10	3.10	2.40	3.60	2.90
南 加 賀	患者数	14	48	36	30	27
	定点当り	2.33	8.00	6.00	5.00	4.50
石川中央	患者数	75	57	111	77	87
	定点当り	12.50	9.50	18.50	12.83	14.50
能登中部	患者数	3	6	9	9	10
	定点当り	0.75	1.50	2.25	2.25	2.50
能登北部	患者数	0	1	0	1	0
	定点当り	0.00	0.33	0.00	0.33	0.00



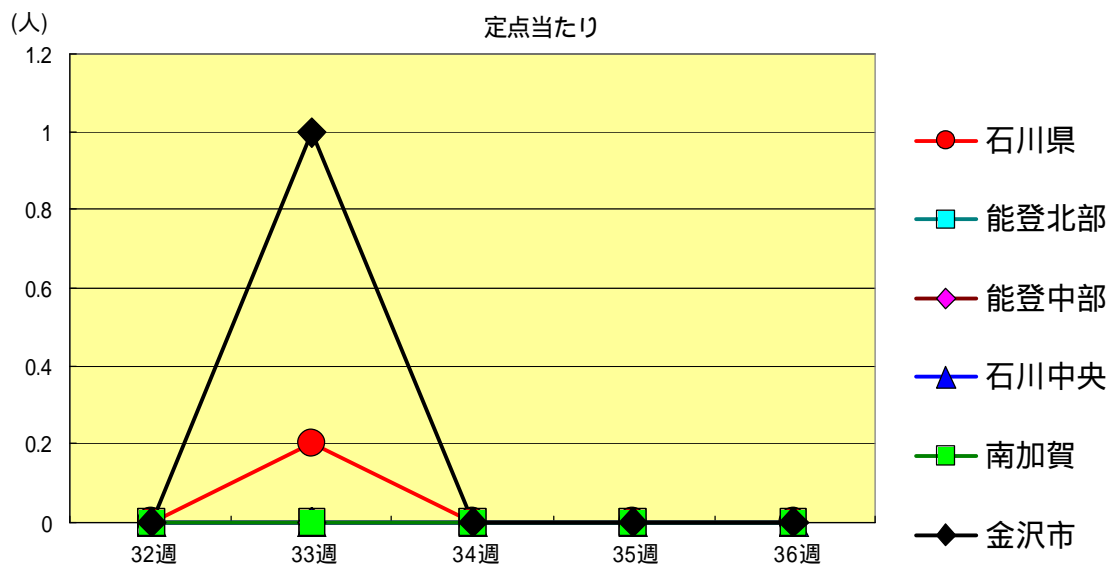
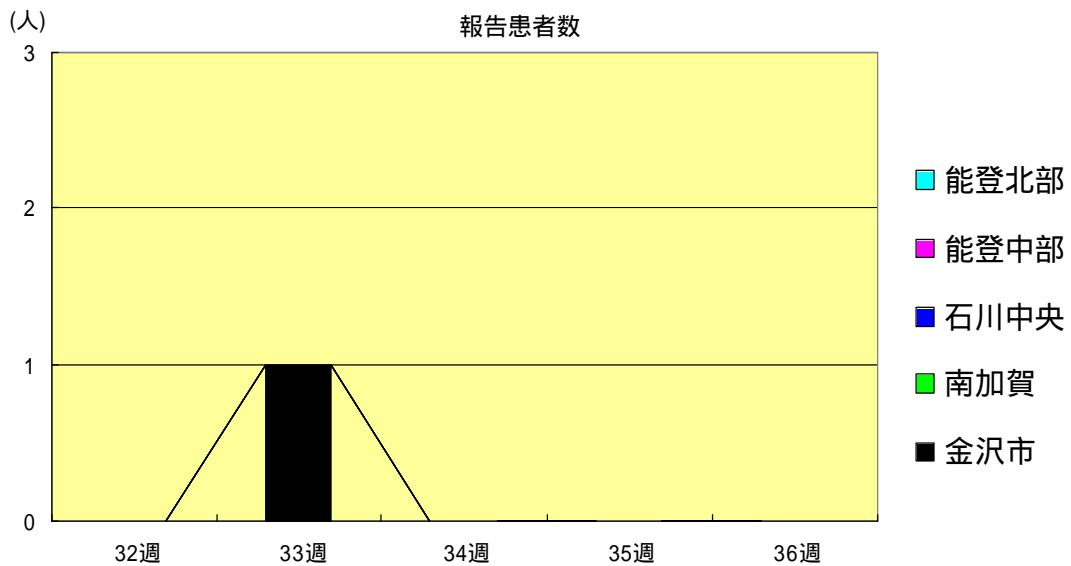
流行性角結膜炎
2001年32週～36週

		32週	33週	34週	35週	36週
石川 県	患者数	2	1	4	1	1
	定点当り	0.29	0.14	0.57	0.14	0.14
金 沢 市	患者数	0	0	1	0	0
	定点当り	0.00	0.00	0.33	0.00	0.00
南 加 賀	患者数	0	0	0	1	0
	定点当り	0.00	0.00	0.00	1.00	0.00
石川中央	患者数	0	0	1	0	1
	定点当り	0.00	0.00	1.00	0.00	1.00
能登中部	患者数	2	1	2	0	0
	定点当り	2.00	1.00	2.00	0.00	0.00
能登北部	患者数	0	0	0	0	0
	定点当り	0.00	0.00	0.00	0.00	0.00



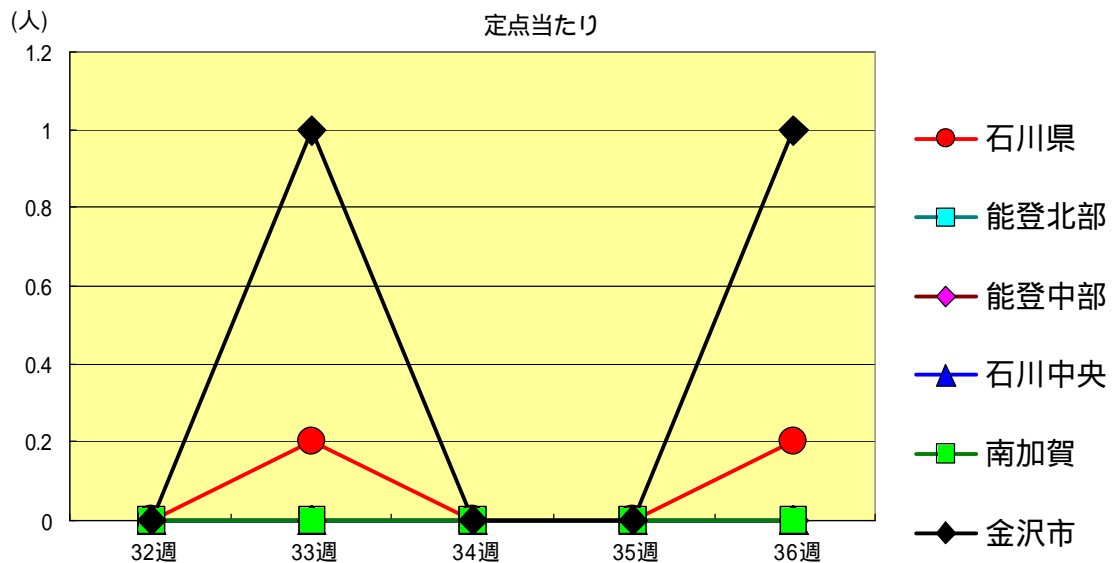
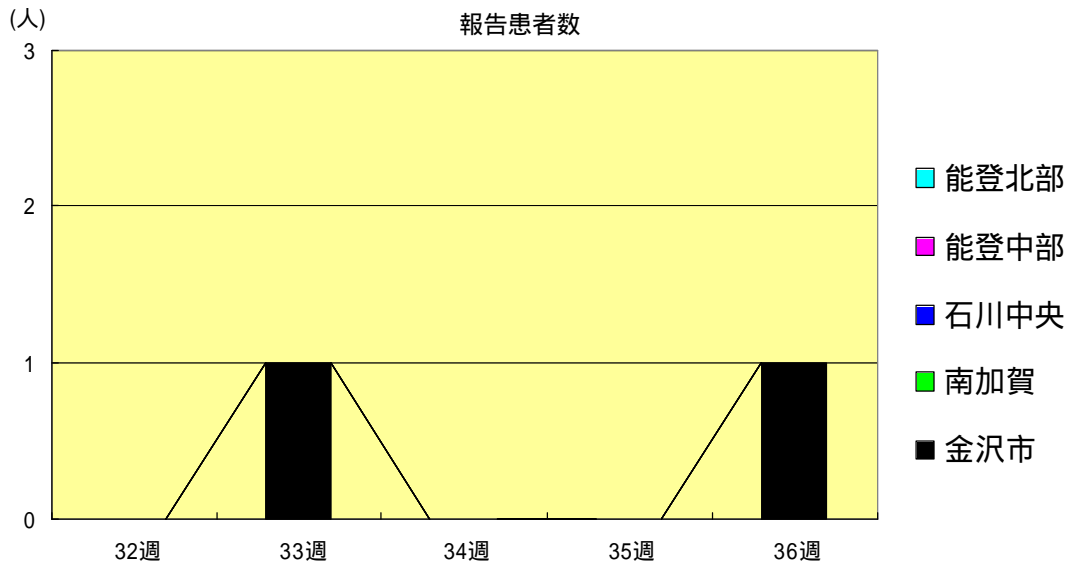
細菌性髄膜炎
2001年32週～36週

		32週	33週	34週	35週	36週
石川県	患者数	0	1	0	0	0
	定点当り	0.00	0.20	0.00	0.00	0.00
金沢市	患者数	0	1	0	0	0
	定点当り	0.00	1.00	0.00	0.00	0.00
南加賀	患者数	0	0	0	0	0
	定点当り	0.00	0.00	0.00	0.00	0.00
石川中央	患者数	0	0	0	0	0
	定点当り	0.00	0.00	0.00	0.00	0.00
能登中部	患者数	0	0	0	0	0
	定点当り	0.00	0.00	0.00	0.00	0.00
能登北部	患者数	0	0	0	0	0
	定点当り	0.00	0.00	0.00	0.00	0.00



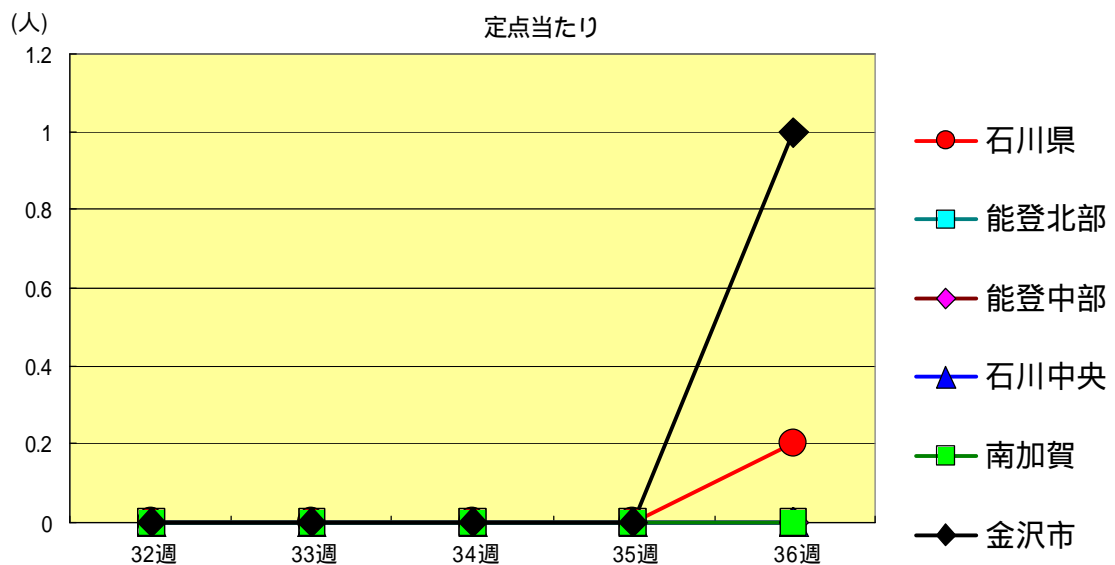
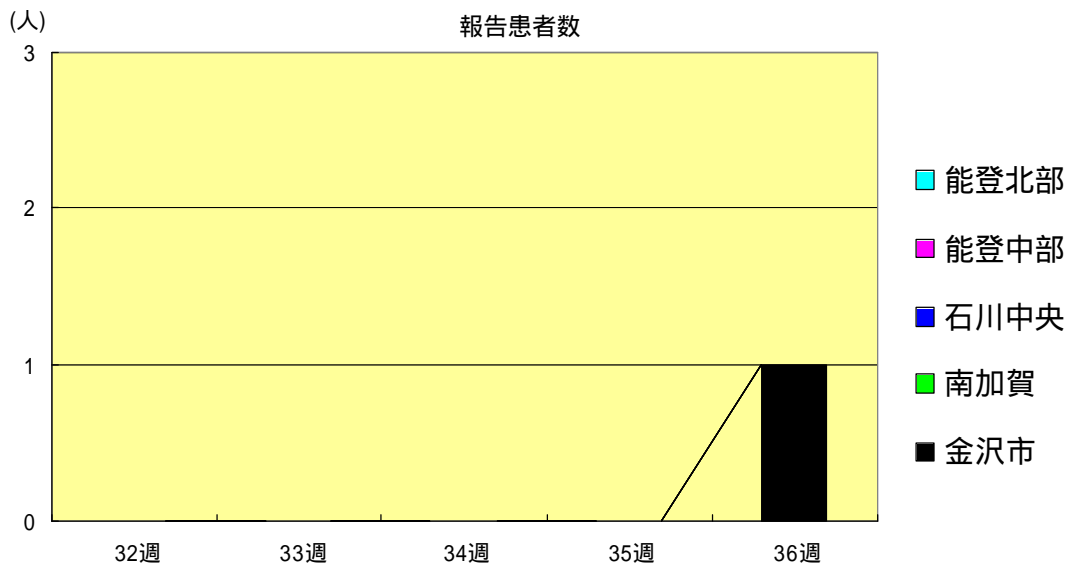
無菌性髄膜炎
2001年32週～36週

		32週	33週	34週	35週	36週
石川 県	患者数	0	1	0	0	1
	定点当り	0.00	0.20	0.00	0.00	0.20
金 沢 市	患者数	0	1	0	0	1
	定点当り	0.00	1.00	0.00	0.00	1.00
南 加 賀	患者数	0	0	0	0	0
	定点当り	0.00	0.00	0.00	0.00	0.00
石川中央	患者数	0	0	0	0	0
	定点当り	0.00	0.00	0.00	0.00	0.00
能登中部	患者数	0	0	0	0	0
	定点当り	0.00	0.00	0.00	0.00	0.00
能登北部	患者数	0	0	0	0	0
	定点当り	0.00	0.00	0.00	0.00	0.00



マイコプラズマ肺炎
2001年32週～36週

		32週	33週	34週	35週	36週
石川県	患者数	0	0	0	0	1
	定点当り	0.00	0.00	0.00	0.00	0.20
金沢市	患者数	0	0	0	0	1
	定点当り	0.00	0.00	0.00	0.00	1.00
南加賀	患者数	0	0	0	0	0
	定点当り	0.00	0.00	0.00	0.00	0.00
石川中央	患者数	0	0	0	0	0
	定点当り	0.00	0.00	0.00	0.00	0.00
能登中部	患者数	0	0	0	0	0
	定点当り	0.00	0.00	0.00	0.00	0.00
能登北部	患者数	0	0	0	0	0
	定点当り	0.00	0.00	0.00	0.00	0.00



疾病別・年齢階級別報告患者数

2001年 第36週 (石川県)

1/2

	インフルエンザ	咽頭結膜熱	咽頭炎	A群溶血性レンサ球菌	感染性胃腸炎	水痘	手足口病	伝染性紅斑	突発性発疹	百日咳	風疹	ヘルパンギーナ	麻疹 (成人麻疹除く)	流行性耳下腺炎	急性出血性結膜炎	流行性角結膜炎
計	0	1	5	94	14	73	6	27	0	0	15	0	153	0	1	
~6ヶ月	0	0	0	0	1	0	0	2	0	0	1	0	0	0	0	
~12ヶ月	0	0	0	10	1	2	0	18	0	0	1	0	0	0	0	
1歳	0	0	0	15	3	19	0	6	0	0	2	0	8	0	0	
2歳	0	0	0	11	1	15	0	1	0	0	7	0	20	0	0	
3歳	0	0	0	6	5	17	2	0	0	0	1	0	28	0	0	
4歳	0	0	1	11	3	7	2	0	0	0	3	0	33	0	0	
5歳	0	1	0	11	0	6	1	0	0	0	0	0	28	0	0	
6歳	0	0	1	3	0	3	1	0	0	0	0	0	8	0	0	
7歳	0	0	0	6	0	3	0	0	0	0	0	0	10	0	0	
8歳	0	0	2	3	0	1	0	0	0	0	0	0	4	0	0	
9歳	0	0	0	8	0	0	0	0	0	0	0	0	3	0	0	
10歳~14歳	0	0	1	8	0	0	0	0	0	0	0	0	6	0	0	
15歳~19歳	0	0	0	1	0	0	0	0	0	0	0	0	0	0	0	
20歳以上		0	0	1	0	0	0	0	0	0	0	0	5			
20歳~29歳	0													0	1	
30歳~39歳	0													0	0	
40歳~49歳	0													0	0	
50歳~59歳	0													0	0	
60歳~69歳	0													0	0	
70歳以上														0	0	
70歳~79歳	0															
80歳以上	0															

疾病別・年齢階級別報告患者数

2001年 第36週 (石川県)

	急性脳炎 (日本脳炎除く)	細菌性髄膜炎	無菌性髄膜炎	マイコプラズマ肺炎	クラミジア肺炎 (オウム病除く)	成人麻疹
計	0	0	1	1	0	0
0歳	0	0	0	0	0	0
1歳～4歳	0	0	0	0	0	0
5歳～9歳	0	0	1	1	0	0
10歳～14歳	0	0	0	0	0	0
15歳～19歳	0	0	0	0	0	0
20歳～24歳	0	0	0	0	0	0
25歳～29歳	0	0	0	0	0	0
30歳～34歳	0	0	0	0	0	0
35歳～39歳	0	0	0	0	0	0
40歳～44歳	0	0	0	0	0	0
45歳～49歳	0	0	0	0	0	0
50歳～54歳	0	0	0	0	0	0
55歳～59歳	0	0	0	0	0	0
60歳～64歳	0	0	0	0	0	0
65歳～69歳	0	0	0	0	0	0
70歳以上	0	0	0	0	0	0