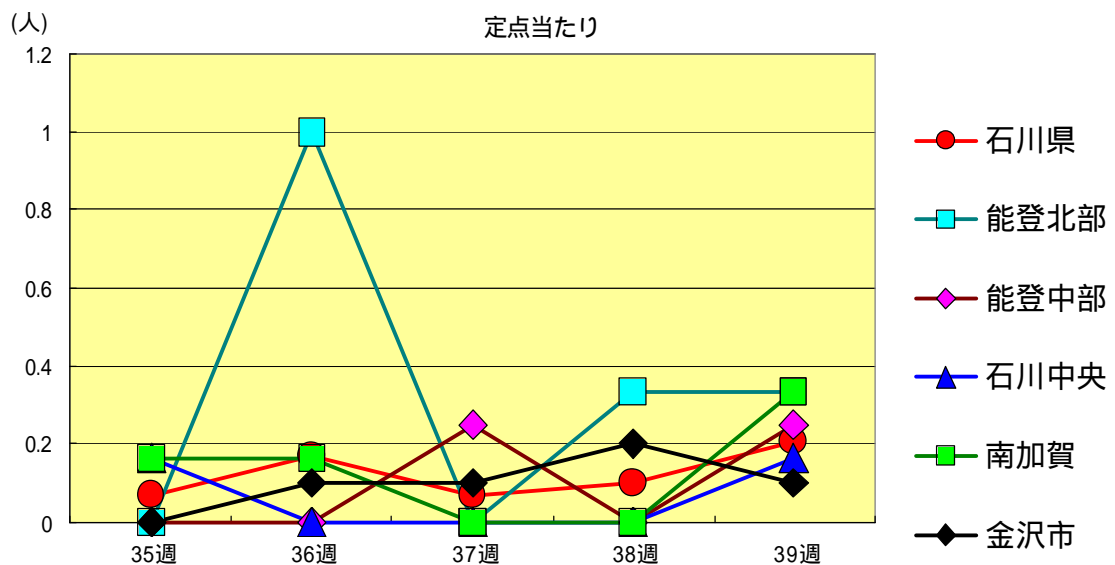
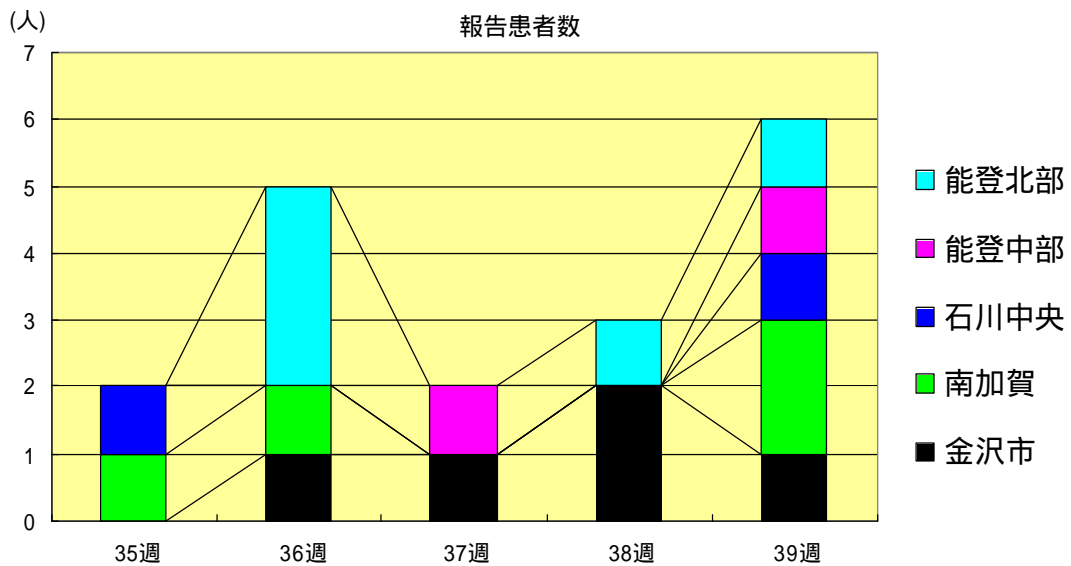


感染症発生動向調査（週報）の保健所別発生状況

	調査対象期間					定点当り					備考
	先週 9/17～9/23	今週 9/24～9/30	増減	前年同週	今週 (39週)	南加賀 定点10	石川中央 金沢市 定点16	石川中央 定点10	能登中部 定点7	能登北部 定点5	
1 インフルエンザ	-	-	-	-	-						新:今週新たに報告あり 矢印:先週に引き続き報告あり 増加 減少 同数 先週報告あり今週報告なし
2 咽頭結膜熱	-	-	-	0.21	-						
3 A群溶血性レンサ球菌咽頭炎	3	6	3	0.10	0.21	新		新	新		
4 感染性胃腸炎	106	105	1	2.90	3.62						
5 水痘	10	14	4	0.45	0.48						
6 手足口病	89	45	44	2.17	1.55						
7 伝染性紅斑	6	-	6	0.03	-						
8 突発性発疹	28	31	3	0.59	1.07						
9 百日咳	-	-	-	0.03	-						
10 風疹	2	-	2	-	-						
11 ヘルパンギーナ	16	12	4	0.97	0.41						
12 麻疹(成人麻疹除く)	-	-	-	-	-						
13 流行性耳下腺炎	191	196	5	0.07	6.76						
						南加賀 定点1	金沢市 定点3	石川中央 定点1	能登中部 定点1	能登北部 定点1	
14 急性出血性結膜炎	2	-	2	-	-						
15 流行性角結膜炎	4	4	0	1.86	0.57				新		
						南加賀 定点1	金沢市 定点1	石川中央 定点1	能登中部 定点1	能登北部 定点1	
16 急性脳炎(日本脳炎除く)	-	-	-	-	-						
17 細菌性髄膜炎	-	-	-	-	-						
18 無菌性髄膜炎	-	1	1	-	0.20		新				
19 マイコプラズマ肺炎	-	2	2	-	0.40		新		新		
20 クラミジア肺炎(オウム病除く)	-	-	-	-	-						
21 成人麻疹	-	-	-	-	-						
合計	457	416	41								

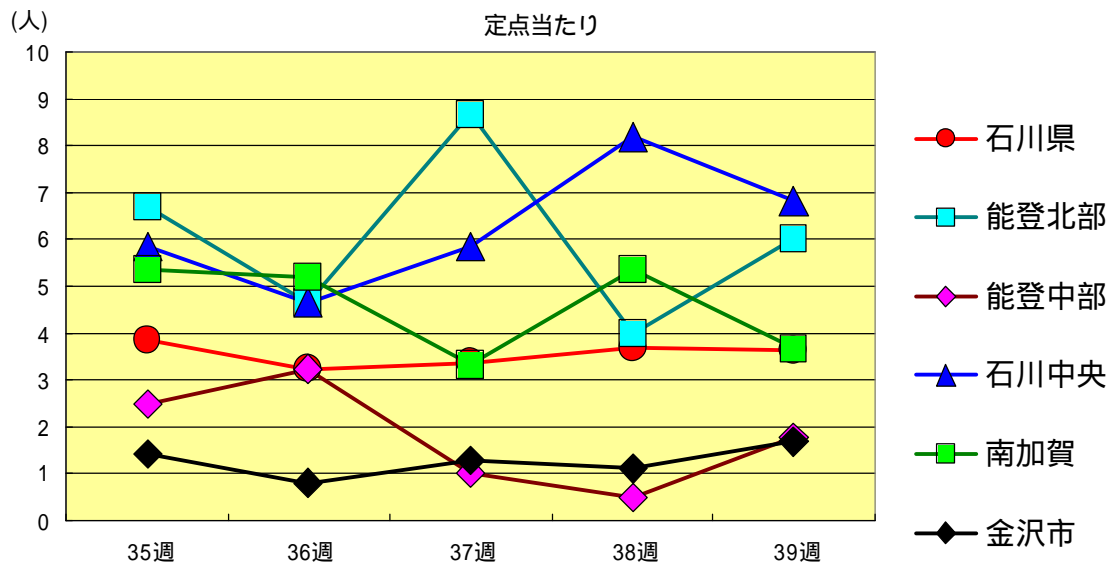
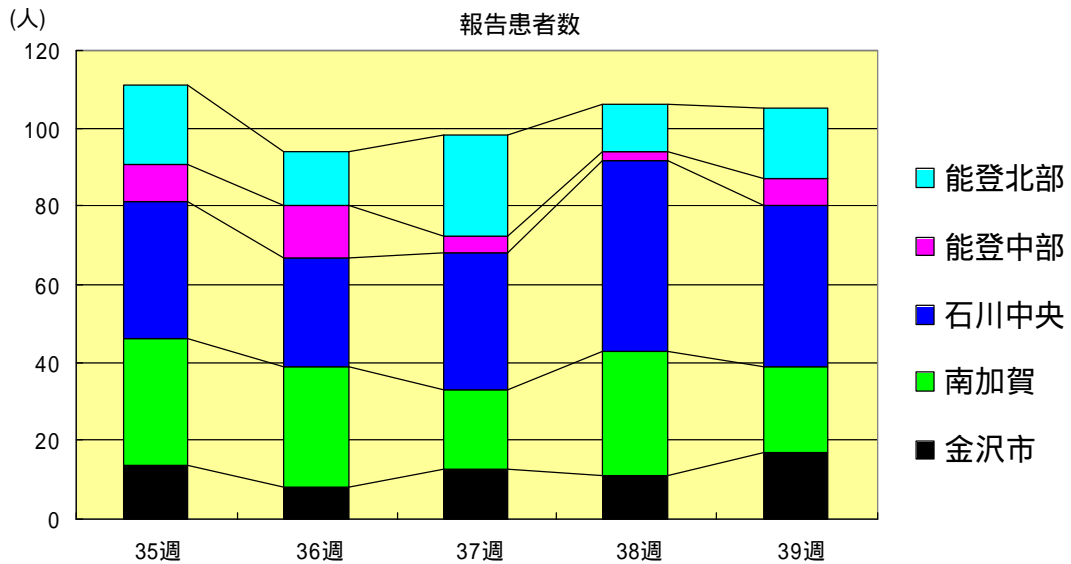
A群溶血性レンサ球菌咽頭炎
2001年35週～39週

		35週	36週	37週	38週	39週
石川県	患者数	2	5	2	3	6
	定点当り	0.07	0.17	0.07	0.10	0.21
金沢市	患者数	0	1	1	2	1
	定点当り	0.00	0.10	0.10	0.20	0.10
南加賀	患者数	1	1	0	0	2
	定点当り	0.17	0.17	0.00	0.00	0.33
石川中央	患者数	1	0	0	0	1
	定点当り	0.17	0.00	0.00	0.00	0.17
能登中部	患者数	0	0	1	0	1
	定点当り	0.00	0.00	0.25	0.00	0.25
能登北部	患者数	0	3	0	1	1
	定点当り	0.00	1.00	0.00	0.33	0.33



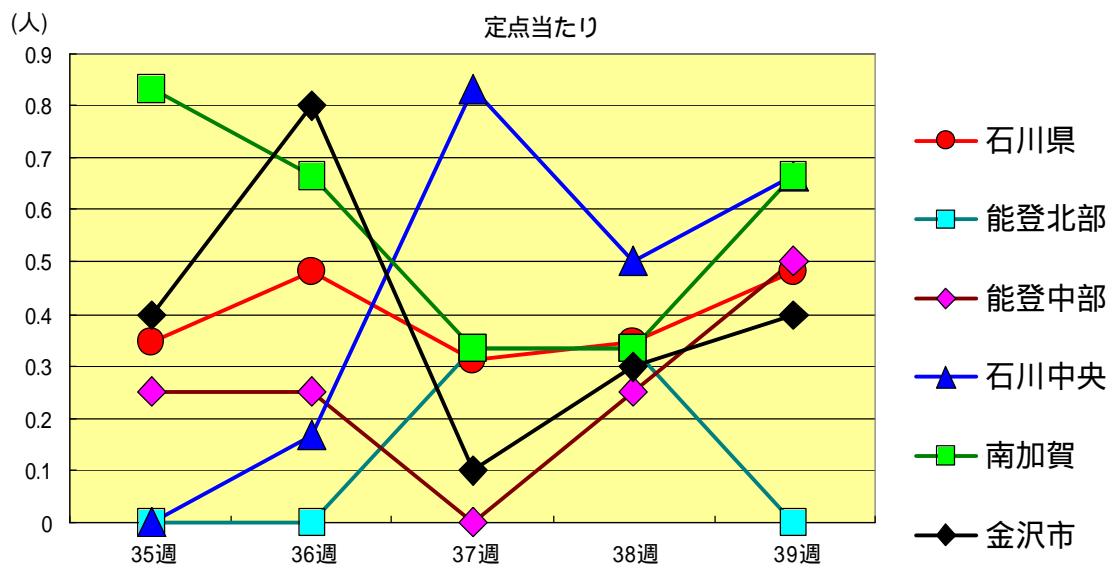
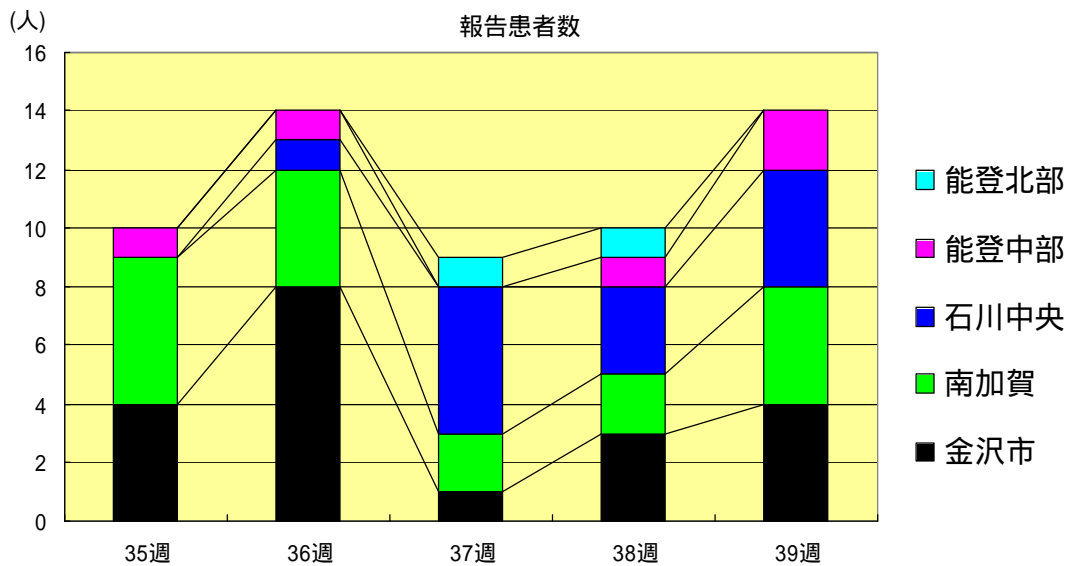
感染性胃腸炎
2001年35週～39週

		35週	36週	37週	38週	39週
石川 県	患者数	111	94	98	106	105
	定点当り	3.83	3.24	3.38	3.66	3.62
金 沢 市	患者数	14	8	13	11	17
	定点当り	1.40	0.80	1.30	1.10	1.70
南 加 賀	患者数	32	31	20	32	22
	定点当り	5.33	5.17	3.33	5.33	3.67
石川中央	患者数	35	28	35	49	41
	定点当り	5.83	4.67	5.83	8.17	6.83
能登中部	患者数	10	13	4	2	7
	定点当り	2.50	3.25	1.00	0.50	1.75
能登北部	患者数	20	14	26	12	18
	定点当り	6.67	4.67	8.67	4.00	6.00



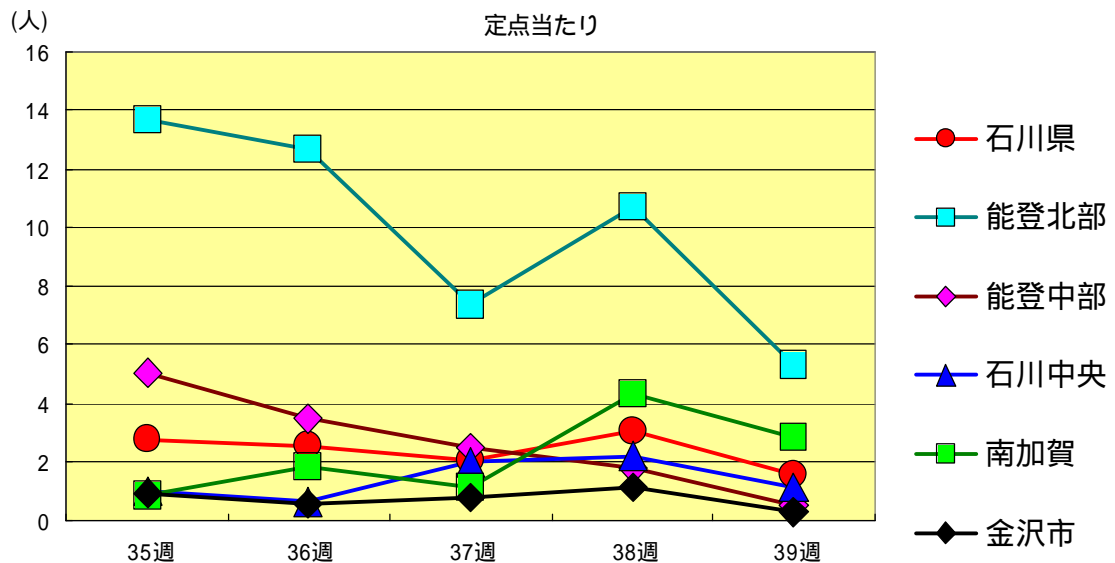
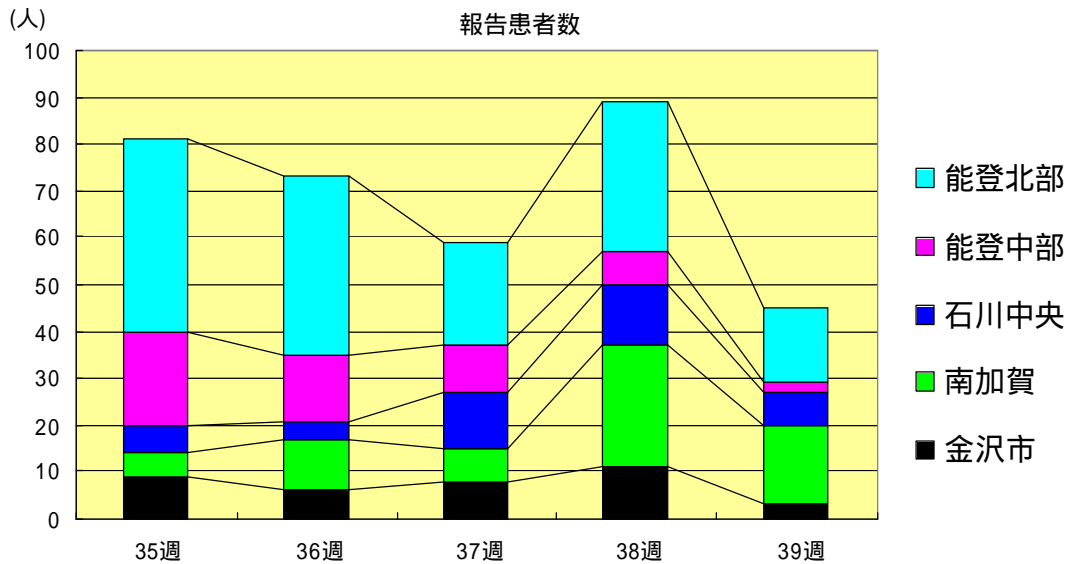
水痘
2001年35週～39週

		35週	36週	37週	38週	39週
石川 県	患者数	10	14	9	10	14
	定点当り	0.34	0.48	0.31	0.34	0.48
金 沢 市	患者数	4	8	1	3	4
	定点当り	0.40	0.80	0.10	0.30	0.40
南 加 賀	患者数	5	4	2	2	4
	定点当り	0.83	0.67	0.33	0.33	0.67
石川中央	患者数	0	1	5	3	4
	定点当り	0.00	0.17	0.83	0.50	0.67
能登中部	患者数	1	1	0	1	2
	定点当り	0.25	0.25	0.00	0.25	0.50
能登北部	患者数	0	0	1	1	0
	定点当り	0.00	0.00	0.33	0.33	0.00



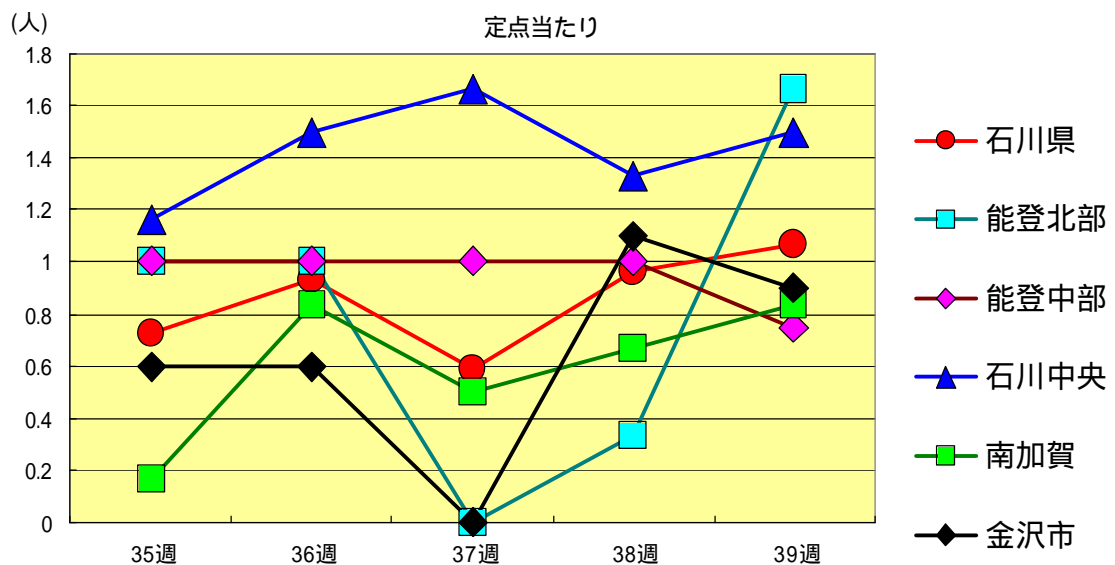
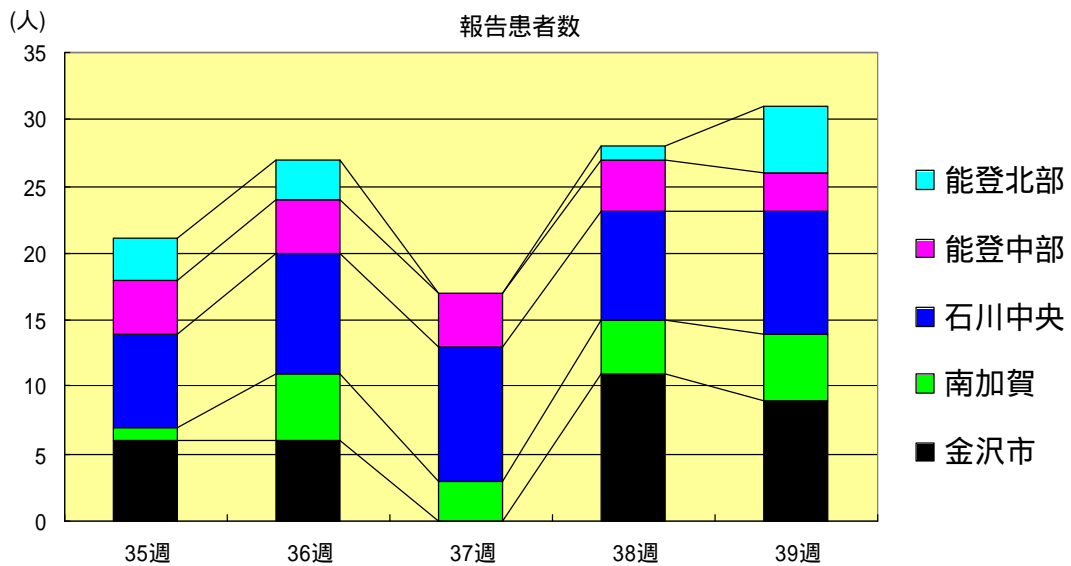
手足口病
2001年35週～39週

		35週	36週	37週	38週	39週
石川県	患者数	81	73	59	89	45
	定点当り	2.79	2.52	2.03	3.07	1.55
金沢市	患者数	9	6	8	11	3
	定点当り	0.90	0.60	0.80	1.10	0.30
南加賀	患者数	5	11	7	26	17
	定点当り	0.83	1.83	1.17	4.33	2.83
石川中央	患者数	6	4	12	13	7
	定点当り	1.00	0.67	2.00	2.17	1.17
能登中部	患者数	20	14	10	7	2
	定点当り	5.00	3.50	2.50	1.75	0.50
能登北部	患者数	41	38	22	32	16
	定点当り	13.67	12.67	7.33	10.67	5.33



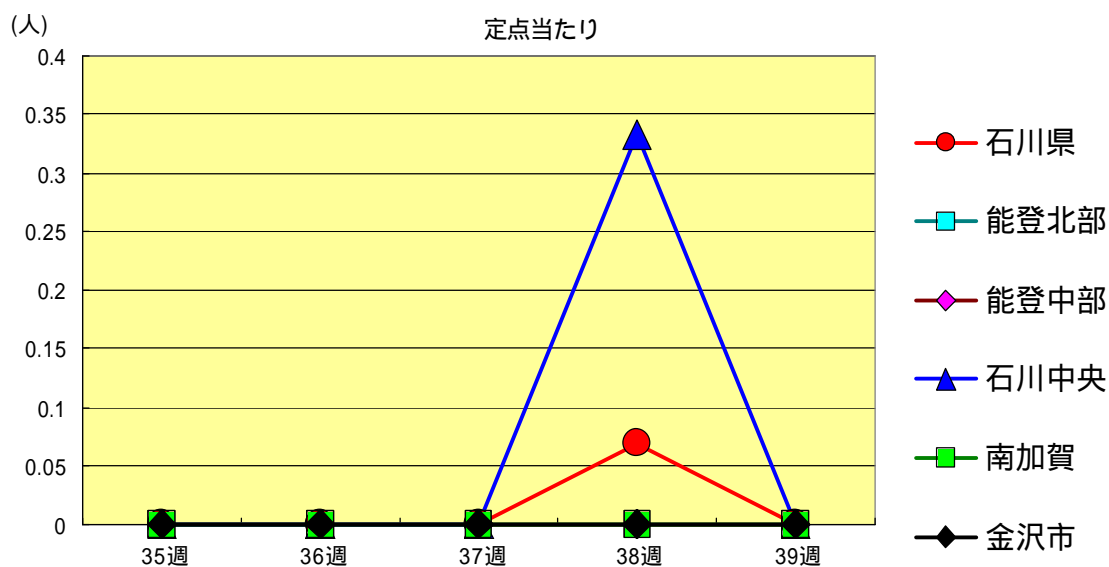
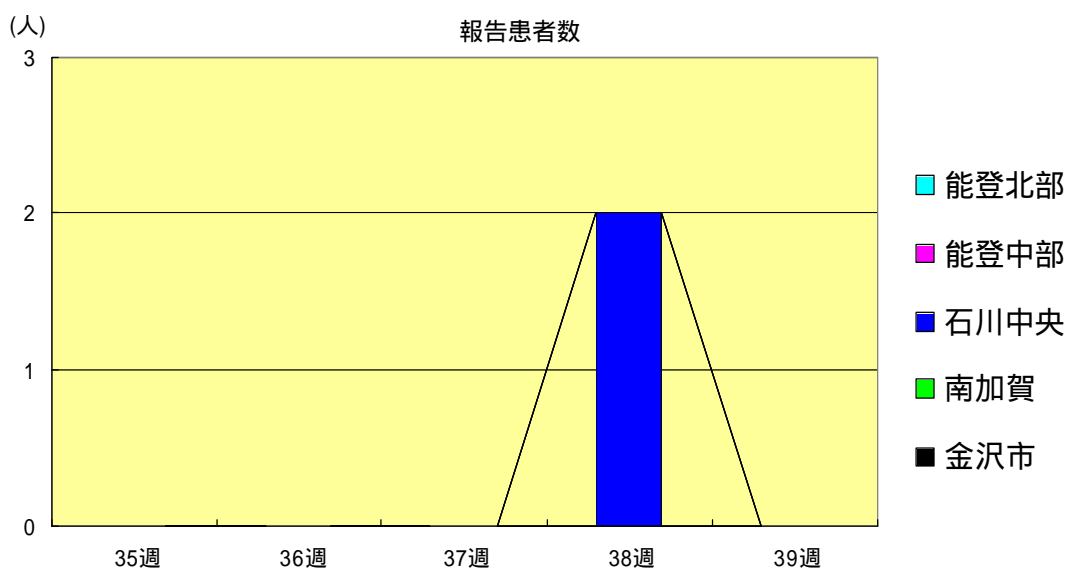
突発性発疹
2001年35週～39週

		35週	36週	37週	38週	39週
石川県	患者数	21	27	17	28	31
	定点当り	0.72	0.93	0.59	0.97	1.07
金沢市	患者数	6	6	0	11	9
	定点当り	0.60	0.60	0.00	1.10	0.90
南加賀	患者数	1	5	3	4	5
	定点当り	0.17	0.83	0.50	0.67	0.83
石川中央	患者数	7	9	10	8	9
	定点当り	1.17	1.50	1.67	1.33	1.50
能登中部	患者数	4	4	4	4	3
	定点当り	1.00	1.00	1.00	1.00	0.75
能登北部	患者数	3	3	0	1	5
	定点当り	1.00	1.00	0.00	0.33	1.67



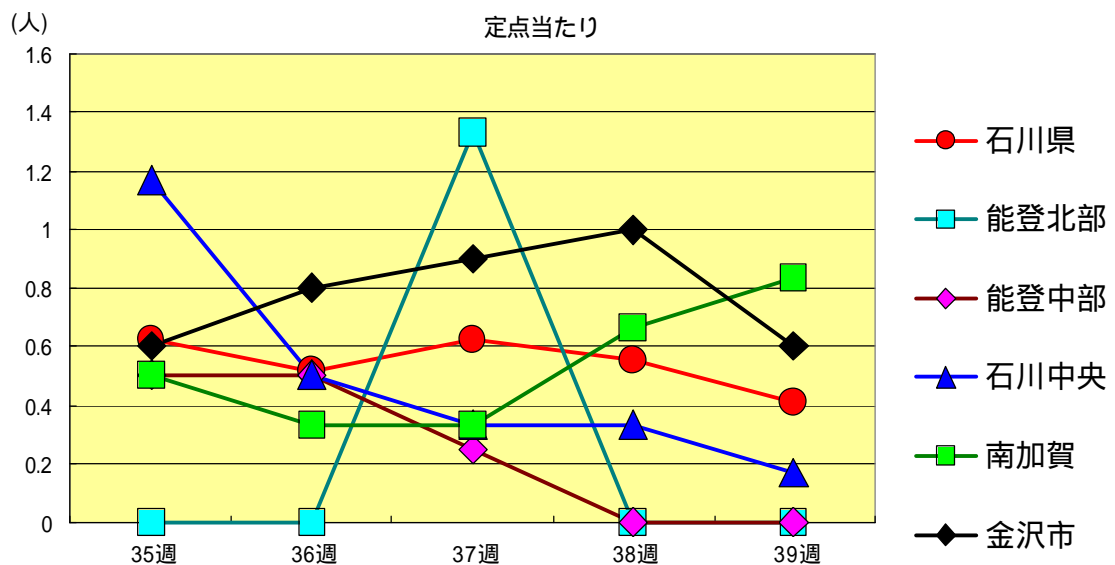
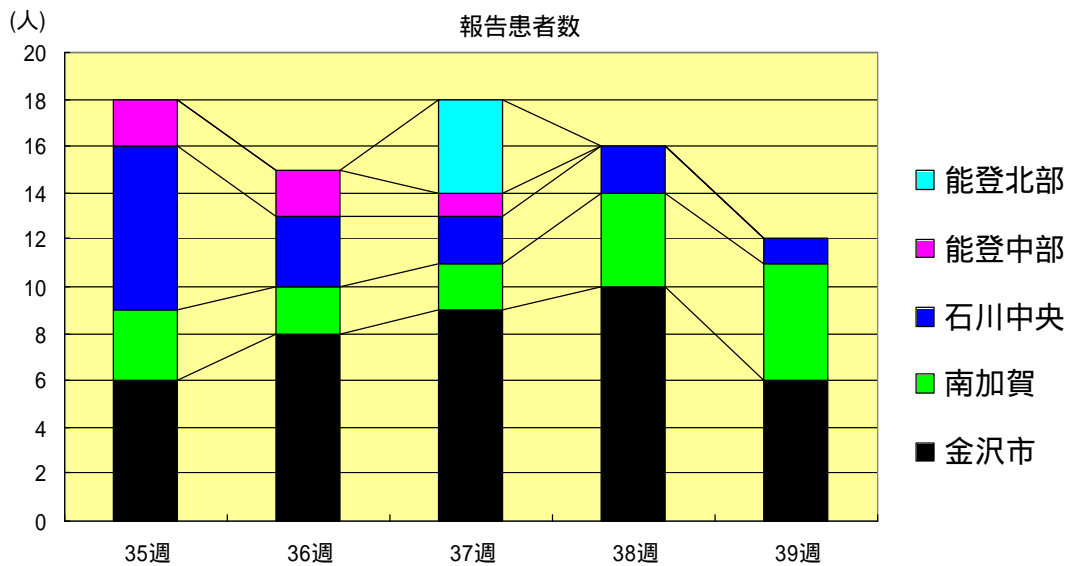
風疹
2001年35週～39週

		35週	36週	37週	38週	39週
石川 県	患者数	0	0	0	2	0
	定点当り	0.00	0.00	0.00	0.07	0.00
金 沢 市	患者数	0	0	0	0	0
	定点当り	0.00	0.00	0.00	0.00	0.00
南 加 賀	患者数	0	0	0	0	0
	定点当り	0.00	0.00	0.00	0.00	0.00
石川中央	患者数	0	0	0	2	0
	定点当り	0.00	0.00	0.00	0.33	0.00
能登中部	患者数	0	0	0	0	0
	定点当り	0.00	0.00	0.00	0.00	0.00
能登北部	患者数	0	0	0	0	0
	定点当り	0.00	0.00	0.00	0.00	0.00



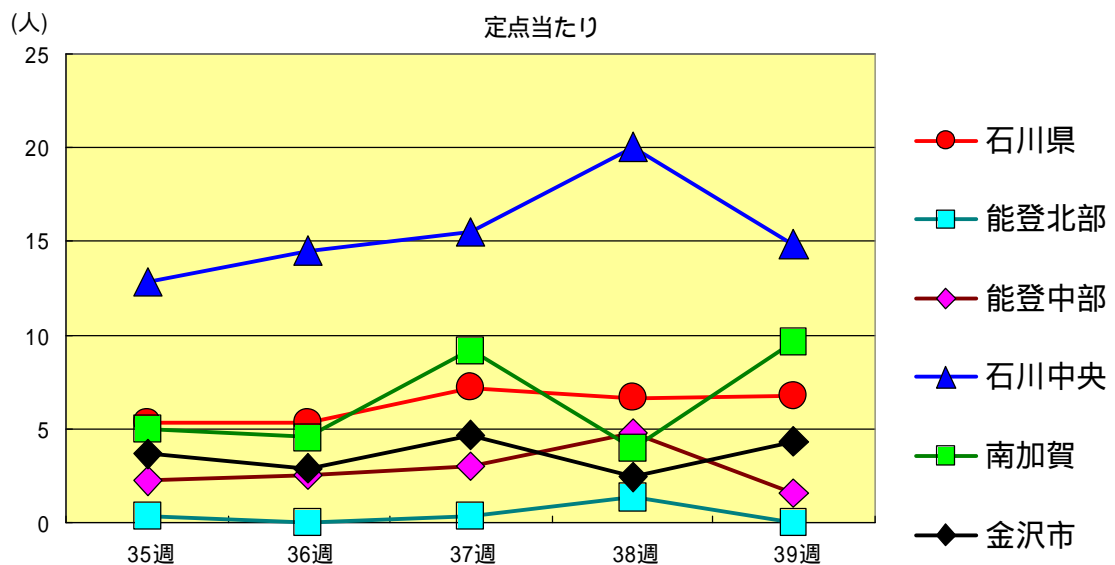
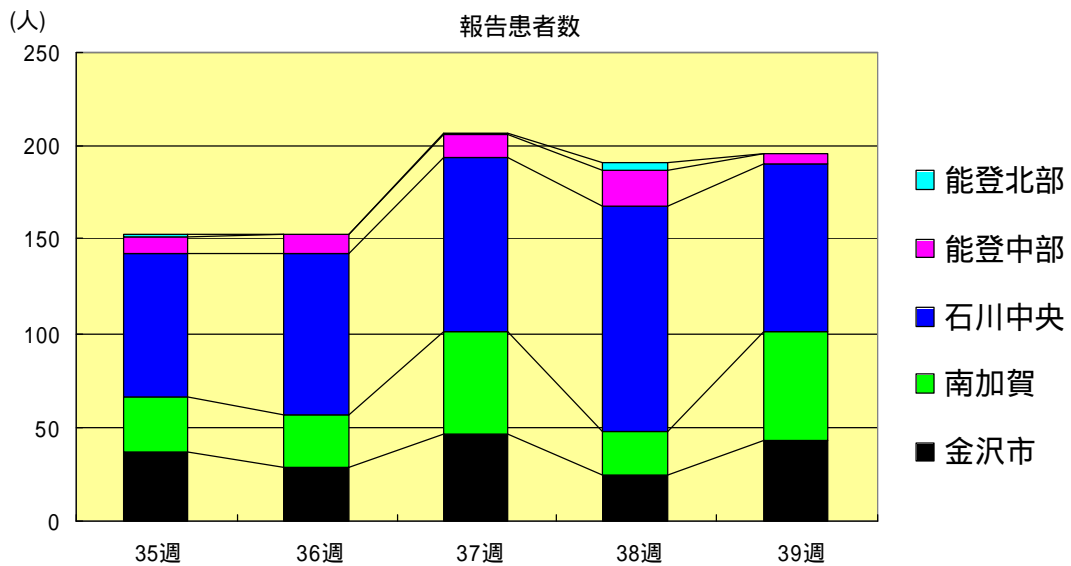
ヘルパンギーナ
2001年35週～39週

		35週	36週	37週	38週	39週
石川 県	患者数	18	15	18	16	12
	定点当り	0.62	0.52	0.62	0.55	0.41
金 沢 市	患者数	6	8	9	10	6
	定点当り	0.60	0.80	0.90	1.00	0.60
南 加 賀	患者数	3	2	2	4	5
	定点当り	0.50	0.33	0.33	0.67	0.83
石川中央	患者数	7	3	2	2	1
	定点当り	1.17	0.50	0.33	0.33	0.17
能登中部	患者数	2	2	1	0	0
	定点当り	0.50	0.50	0.25	0.00	0.00
能登北部	患者数	0	0	4	0	0
	定点当り	0.00	0.00	1.33	0.00	0.00



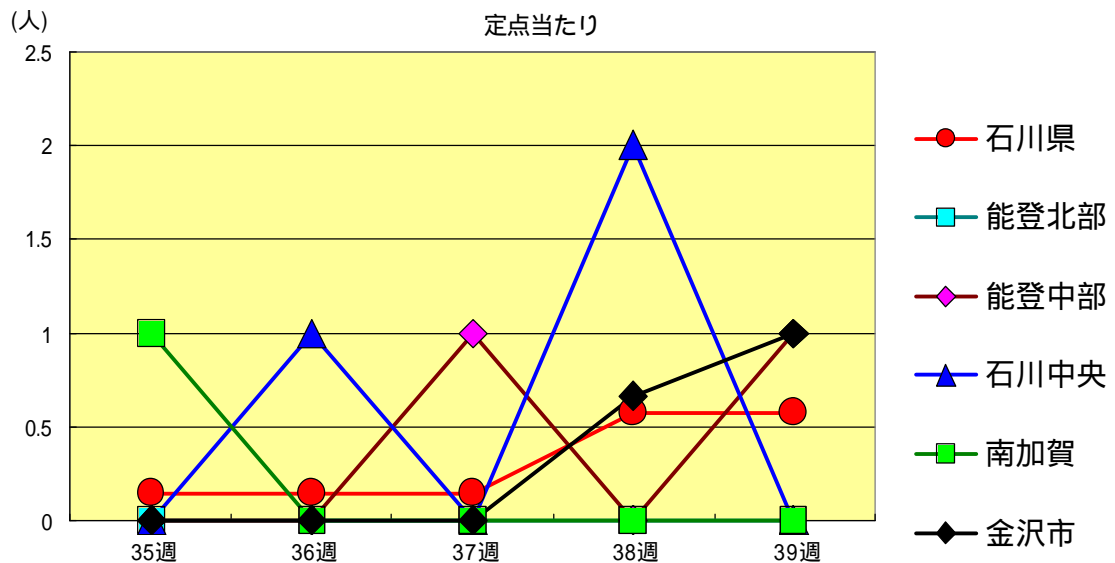
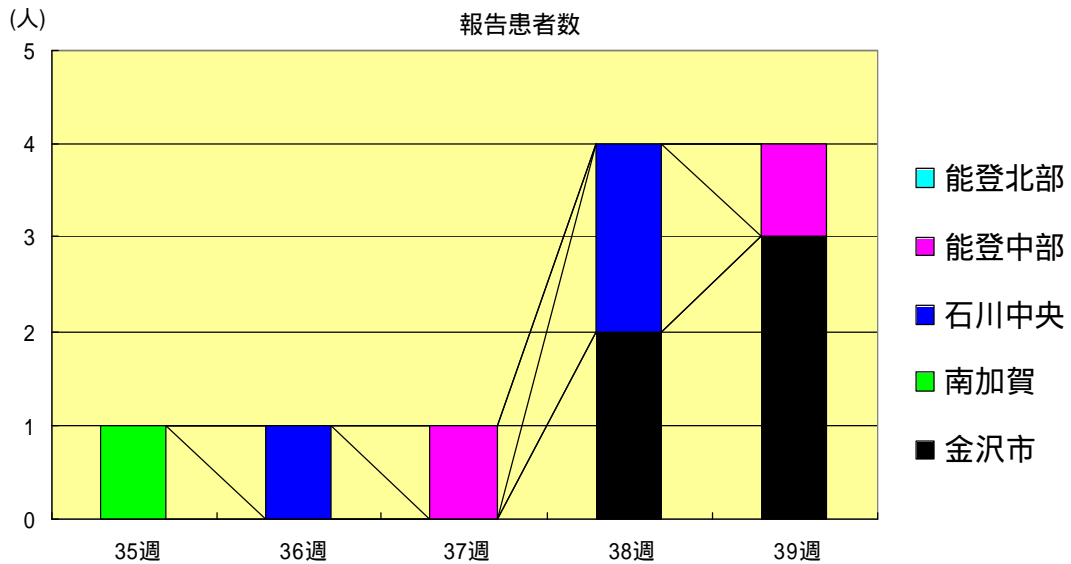
流行性耳下腺炎
2001年35週～39週

		35週	36週	37週	38週	39週
石川 県	患者数	153	153	207	191	196
	定点当り	5.28	5.28	7.14	6.59	6.76
金 沢 市	患者数	36	29	46	24	43
	定点当り	3.60	2.90	4.60	2.40	4.30
南 加 賀	患者数	30	27	55	24	58
	定点当り	5.00	4.50	9.17	4.00	9.67
石川中央	患者数	77	87	93	120	89
	定点当り	12.83	14.50	15.50	20.00	14.83
能登中部	患者数	9	10	12	19	6
	定点当り	2.25	2.50	3.00	4.75	1.50
能登北部	患者数	1	0	1	4	0
	定点当り	0.33	0.00	0.33	1.33	0.00



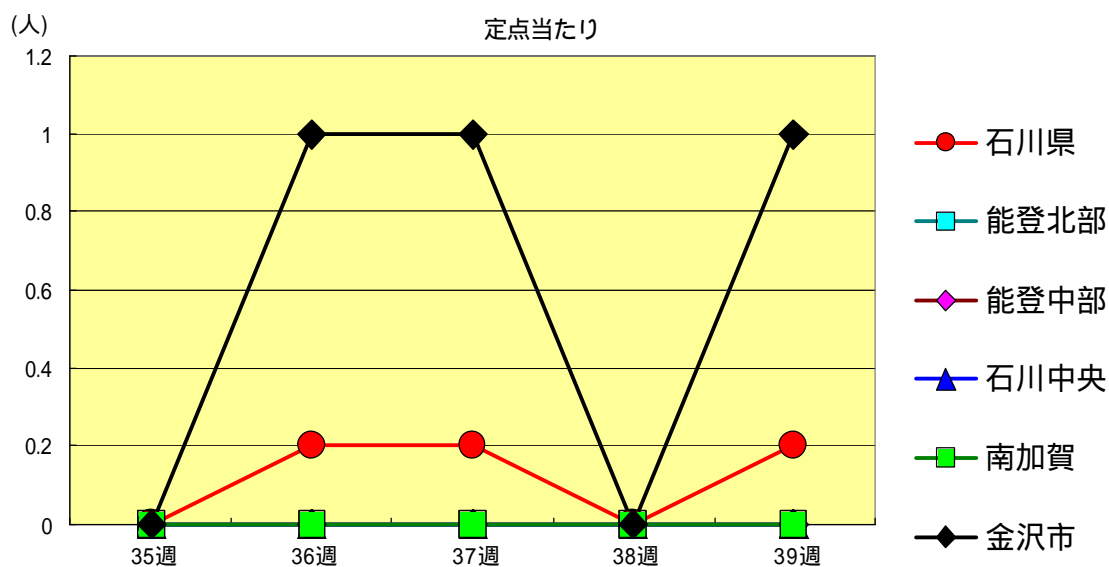
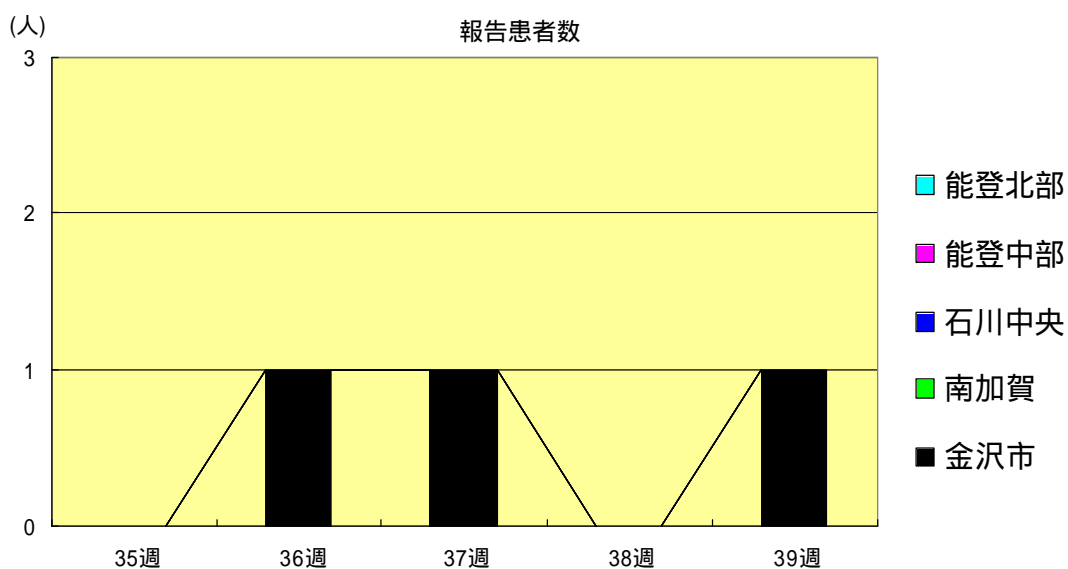
流行性角結膜炎
2001年35週～39週

		35週	36週	37週	38週	39週
石川 県	患者数	1	1	1	4	4
	定点当り	0.14	0.14	0.14	0.57	0.57
金 沢 市	患者数	0	0	0	2	3
	定点当り	0.00	0.00	0.00	0.67	1.00
南 加 賀	患者数	1	0	0	0	0
	定点当り	1.00	0.00	0.00	0.00	0.00
石川中央	患者数	0	1	0	2	0
	定点当り	0.00	1.00	0.00	2.00	0.00
能登中部	患者数	0	0	1	0	1
	定点当り	0.00	0.00	1.00	0.00	1.00
能登北部	患者数	0	0	0	0	0
	定点当り	0.00	0.00	0.00	0.00	0.00



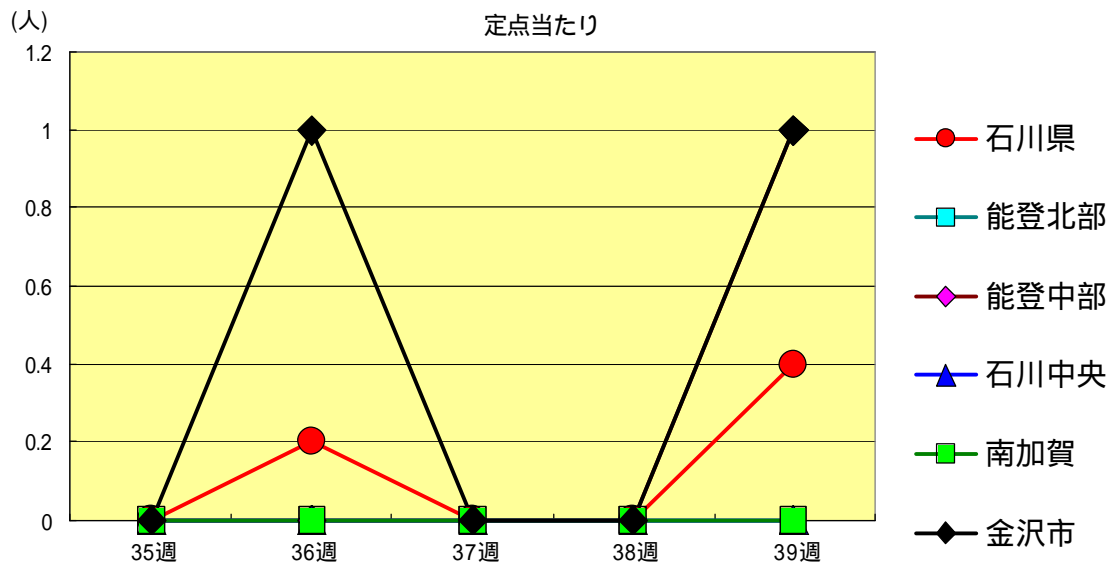
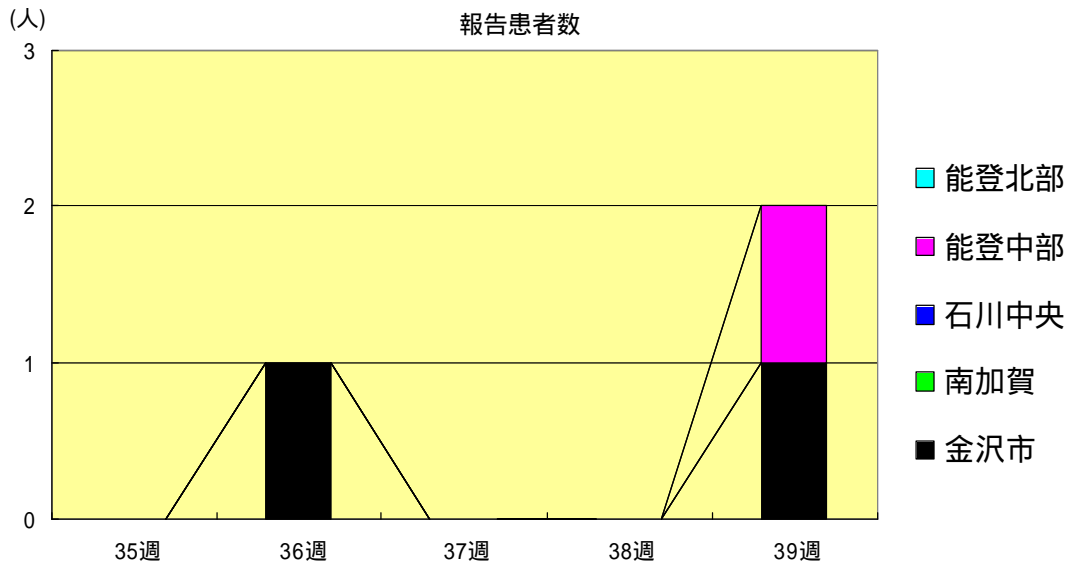
無菌性髄膜炎
2001年35週～39週

		35週	36週	37週	38週	39週
石川 県	患者数	0	1	1	0	1
	定点当り	0.00	0.20	0.20	0.00	0.20
金 沢 市	患者数	0	1	1	0	1
	定点当り	0.00	1.00	1.00	0.00	1.00
南 加 賀	患者数	0	0	0	0	0
	定点当り	0.00	0.00	0.00	0.00	0.00
石川中央	患者数	0	0	0	0	0
	定点当り	0.00	0.00	0.00	0.00	0.00
能登中部	患者数	0	0	0	0	0
	定点当り	0.00	0.00	0.00	0.00	0.00
能登北部	患者数	0	0	0	0	0
	定点当り	0.00	0.00	0.00	0.00	0.00



マイコプラズマ肺炎
2001年35週～39週

		35週	36週	37週	38週	39週
石川 県	患者数	0	1	0	0	2
	定点当り	0.00	0.20	0.00	0.00	0.40
金 沢 市	患者数	0	1	0	0	1
	定点当り	0.00	1.00	0.00	0.00	1.00
南 加 賀	患者数	0	0	0	0	0
	定点当り	0.00	0.00	0.00	0.00	0.00
石川中央	患者数	0	0	0	0	0
	定点当り	0.00	0.00	0.00	0.00	0.00
能登中部	患者数	0	0	0	0	1
	定点当り	0.00	0.00	0.00	0.00	1.00
能登北部	患者数	0	0	0	0	0
	定点当り	0.00	0.00	0.00	0.00	0.00



疾病別・年齢階級別報告患者数

2001年 第39週 (石川県)

1/2

	インフルエンザ	咽頭結膜熱	咽頭炎	A群溶血性レンサ球菌	感染性胃腸炎	水痘	手足口病	伝染性紅斑	突発性発疹	百日咳	風疹	ヘルパンギーナ	麻疹 (成人麻疹除く)	流行性耳下腺炎	急性出血性結膜炎	流行性角結膜炎
計	0	0	6	105	14	45	0	31	0	0	0	12	0	196	0	4
~6ヶ月	0	0	0	1	0	2	0	2	0	0	0	0	0	0	0	0
~12ヶ月	0	0	1	5	0	0	0	21	0	0	0	3	0	1	0	0
1歳	0	0	0	13	7	11	0	7	0	0	0	3	0	10	0	0
2歳	0	0	0	14	5	11	0	1	0	0	0	2	0	19	0	0
3歳	0	0	0	9	2	13	0	0	0	0	0	2	0	48	0	0
4歳	0	0	1	15	0	5	0	0	0	0	0	1	0	39	0	0
5歳	0	0	1	10	0	2	0	0	0	0	0	0	0	36	0	0
6歳	0	0	1	6	0	0	0	0	0	0	0	1	0	16	0	1
7歳	0	0	0	5	0	1	0	0	0	0	0	0	0	13	0	0
8歳	0	0	1	6	0	0	0	0	0	0	0	0	0	6	0	0
9歳	0	0	0	4	0	0	0	0	0	0	0	0	0	0	0	0
10歳~14歳	0	0	1	14	0	0	0	0	0	0	0	0	0	4	0	0
15歳~19歳	0	0	0	0	0	0	0	0	0	0	0	0	0	0	0	0
20歳以上		0	0	3	0	0	0	0	0	0	0	0	0	4		
20歳~29歳	0														0	0
30歳~39歳	0														0	0
40歳~49歳	0														0	1
50歳~59歳	0														0	2
60歳~69歳	0														0	0
70歳以上															0	0
70歳~79歳	0															
80歳以上	0															

疾病別・年齢階級別報告患者数

2001年 第39週 (石川県)

	急性脳炎 (日本脳炎除く)	細菌性髄膜炎	無菌性髄膜炎	マイコプラズマ肺炎	クラミジア肺炎 (オウム病除く)	成人麻疹
計	0	0	1	2	0	0
0歳	0	0	0	0	0	0
1歳～4歳	0	0	0	1	0	0
5歳～9歳	0	0	1	1	0	0
10歳～14歳	0	0	0	0	0	0
15歳～19歳	0	0	0	0	0	0
20歳～24歳	0	0	0	0	0	0
25歳～29歳	0	0	0	0	0	0
30歳～34歳	0	0	0	0	0	0
35歳～39歳	0	0	0	0	0	0
40歳～44歳	0	0	0	0	0	0
45歳～49歳	0	0	0	0	0	0
50歳～54歳	0	0	0	0	0	0
55歳～59歳	0	0	0	0	0	0
60歳～64歳	0	0	0	0	0	0
65歳～69歳	0	0	0	0	0	0
70歳以上	0	0	0	0	0	0