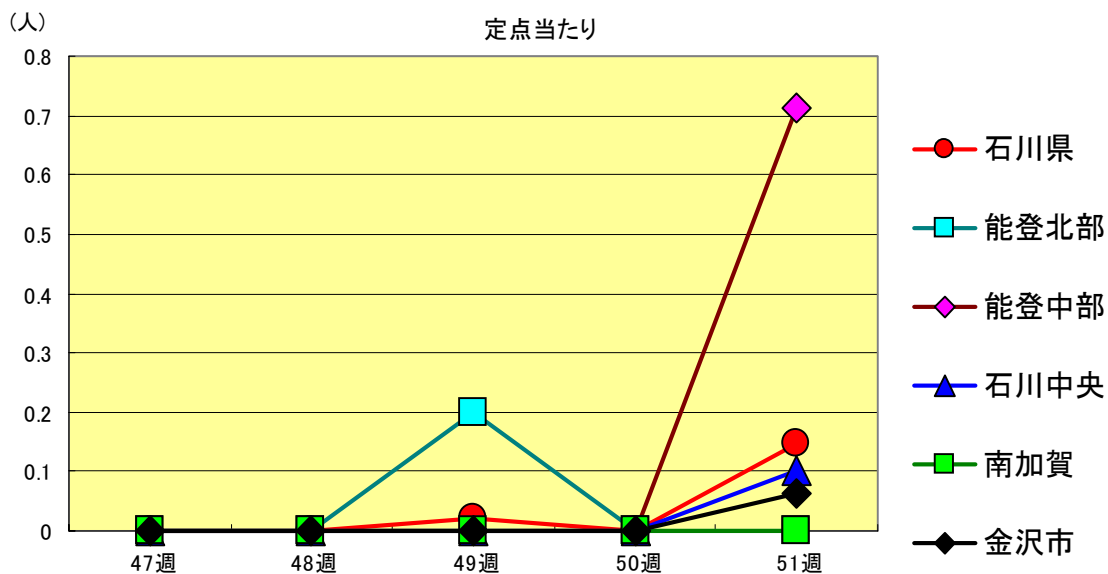
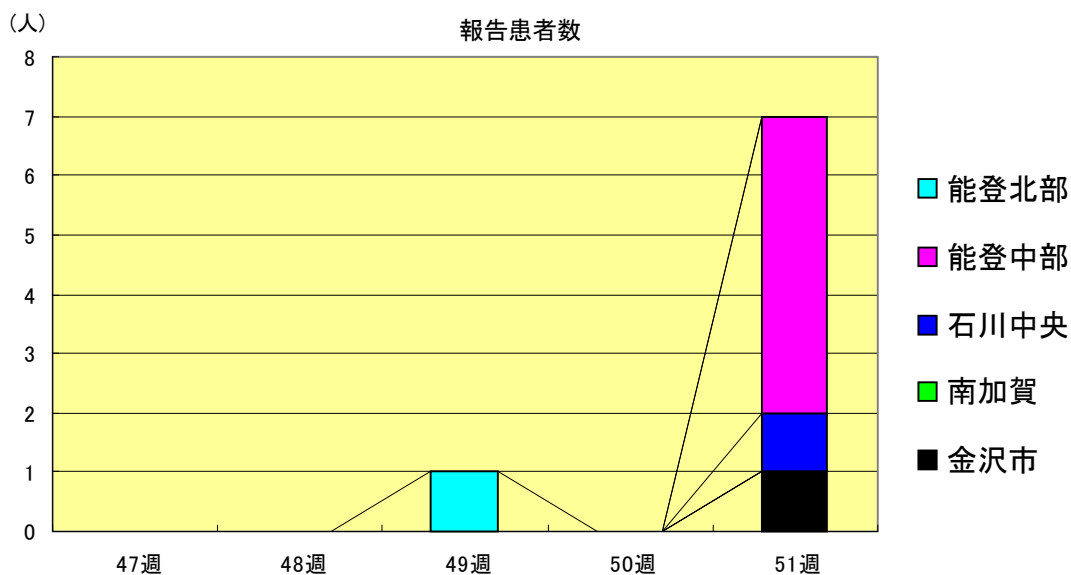


# 感染症発生動向調査（週報）の保健所別発生状況

	調査対象期間			定点当り		石川中央					備考
	先週 12/10～12/16	今週 12/17～12/23	増減	前年同週	今週 (51週)	南加賀 定点10	金沢市 定点16	石川中央 定点10	能登中部 定点7	能登北部 定点5	
1 インフルエンザ	-	7	7	0.10	0.15		新	新	新		新:今週新たに報告あり  矢印:先週に引き続き報告あり 増加 減少 同数  先週報告あり今週報告なし
2 咽頭結膜熱	2	1	1	0.28	0.03						
3 A群溶血性レンサ球菌咽頭炎	27	27	0	1.38	0.93					新	
4 感染性胃腸炎	693	740	47	22.00	25.52					新	
5 水痘	94	118	24	3.21	4.07						
6 手足口病	24	30	6	1.97	1.03					新	
7 伝染性紅斑	47	63	16	0.21	2.17						
8 突発性発疹	20	23	3	0.72	0.79				新		
9 百日咳	-	1	1	-	0.03	新					
10 風疹	4	-	4	-	-						
11 ヘルパンギーナ	-	2	2	0.10	0.07	新					
12 麻疹（成人麻疹除く）	1	1	0	-	0.03					新	
13 流行性耳下腺炎	233	287	54	0.31	9.90						
						南加賀 定点1	金沢市 定点3	石川中央 定点1	能登中部 定点1	能登北部 定点1	
14 急性出血性結膜炎	-	-	-	-	-						
15 流行性角結膜炎	1	1	0	0.43	0.14				新		
						南加賀 定点1	金沢市 定点1	石川中央 定点1	能登中部 定点1	能登北部 定点1	
16 急性脳炎(日本脳炎除く)	-	-	-	-	-						
17 細菌性髄膜炎	-	-	-	-	-						
18 無菌性髄膜炎	-	-	-	-	-						
19 マイコプラズマ肺炎	-	2	2	-	0.40		新		新		
20 クラミジア肺炎(オウム病除く)	-	-	-	-	-						
21 成人麻疹	-	-	-	-	-						
合計	1146	1303	157								

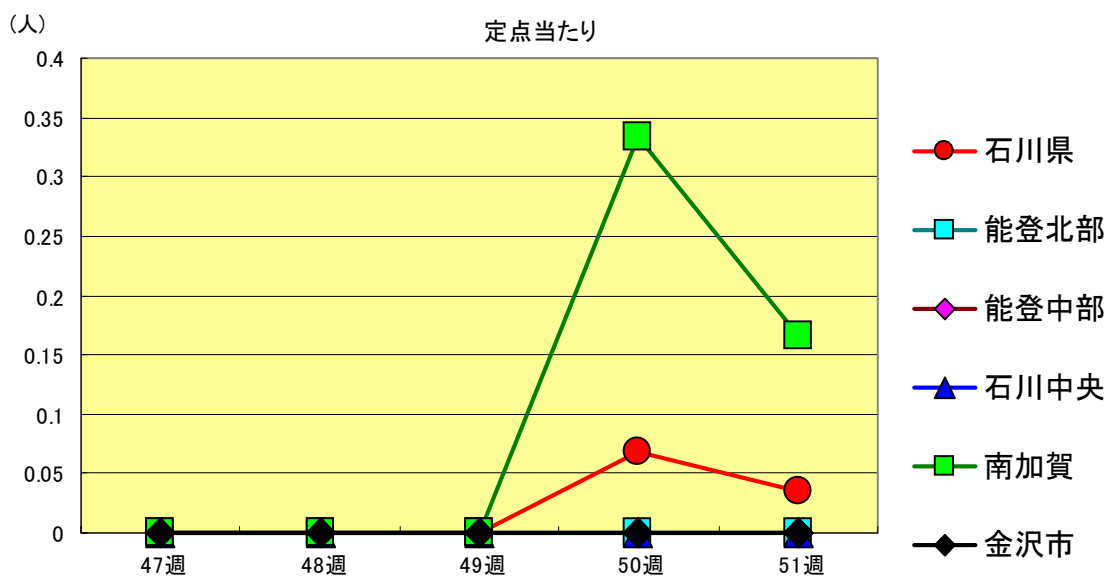
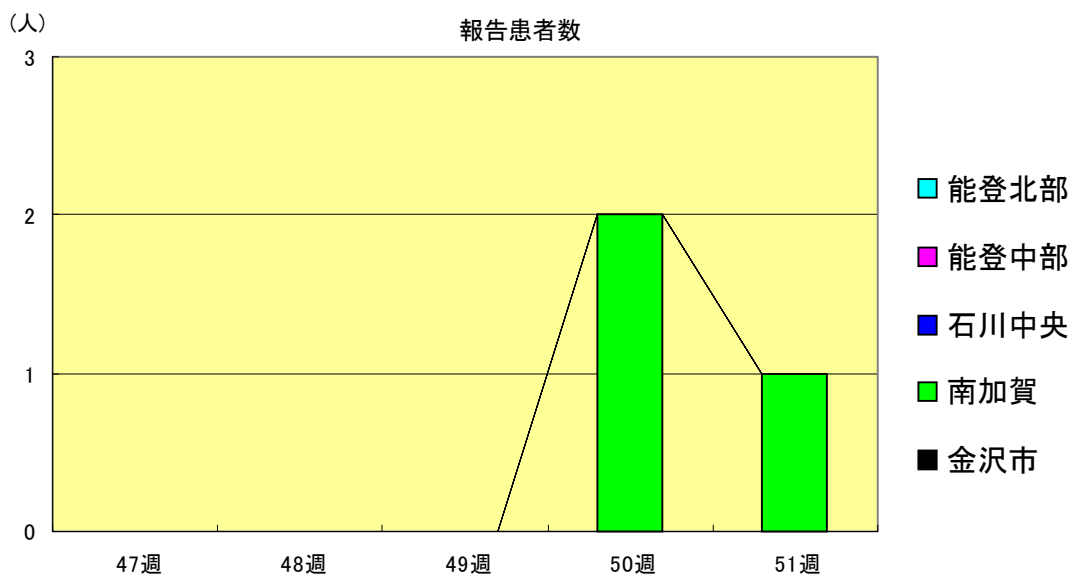
インフルエンザ  
2001年47週～51週

		47週	48週	49週	50週	51週
石川 県	患者数	0	0	1	0	7
	定点当り	0.00	0.00	0.02	0.00	0.15
金 沢 市	患者数	0	0	0	0	1
	定点当り	0.00	0.00	0.00	0.00	0.06
南 加 賀	患者数	0	0	0	0	0
	定点当り	0.00	0.00	0.00	0.00	0.00
石川中央	患者数	0	0	0	0	1
	定点当り	0.00	0.00	0.00	0.00	0.10
能登中部	患者数	0	0	0	0	5
	定点当り	0.00	0.00	0.00	0.00	0.71
能登北部	患者数	0	0	1	0	0
	定点当り	0.00	0.00	0.20	0.00	0.00



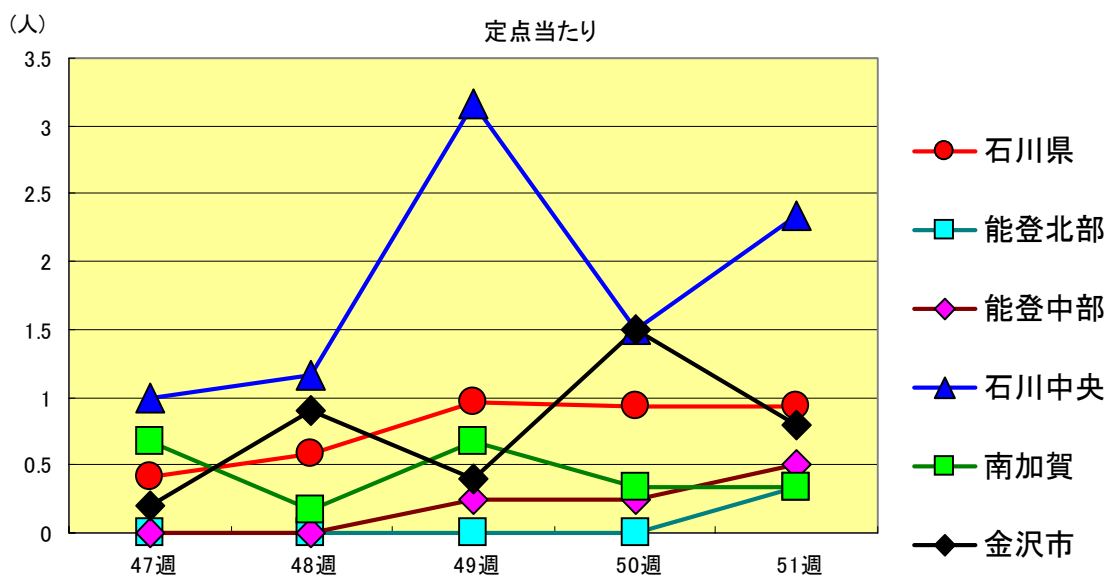
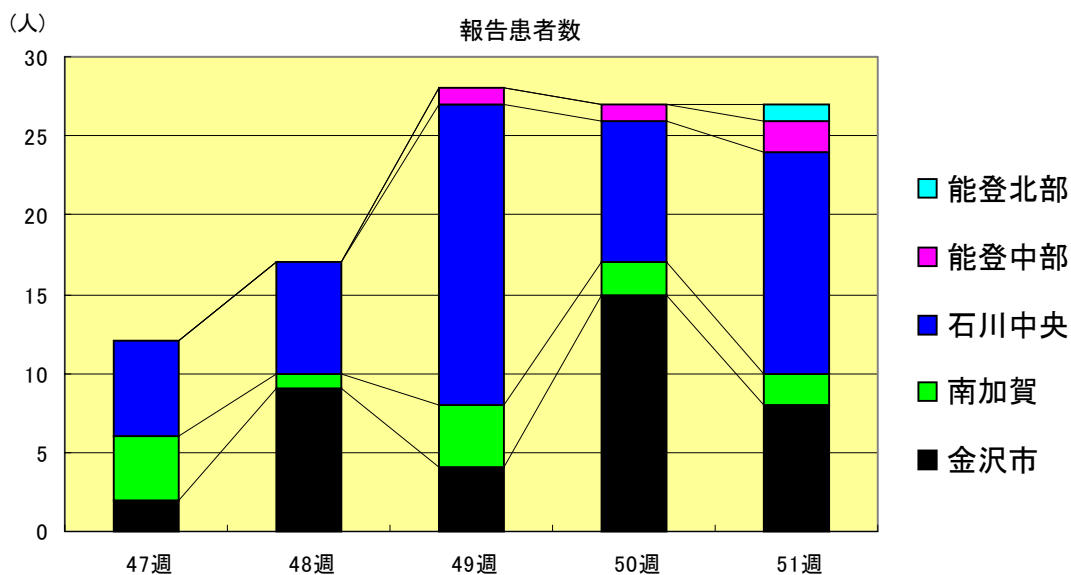
咽頭結膜熱  
2001年47週～51週

		47週	48週	49週	50週	51週
石川 県	患者数	0	0	0	2	1
	定点当り	0.00	0.00	0.00	0.07	0.03
金 沢 市	患者数	0	0	0	0	0
	定点当り	0.00	0.00	0.00	0.00	0.00
南 加 賀	患者数	0	0	0	2	1
	定点当り	0.00	0.00	0.00	0.33	0.17
石川中央	患者数	0	0	0	0	0
	定点当り	0.00	0.00	0.00	0.00	0.00
能登中部	患者数	0	0	0	0	0
	定点当り	0.00	0.00	0.00	0.00	0.00
能登北部	患者数	0	0	0	0	0
	定点当り	0.00	0.00	0.00	0.00	0.00



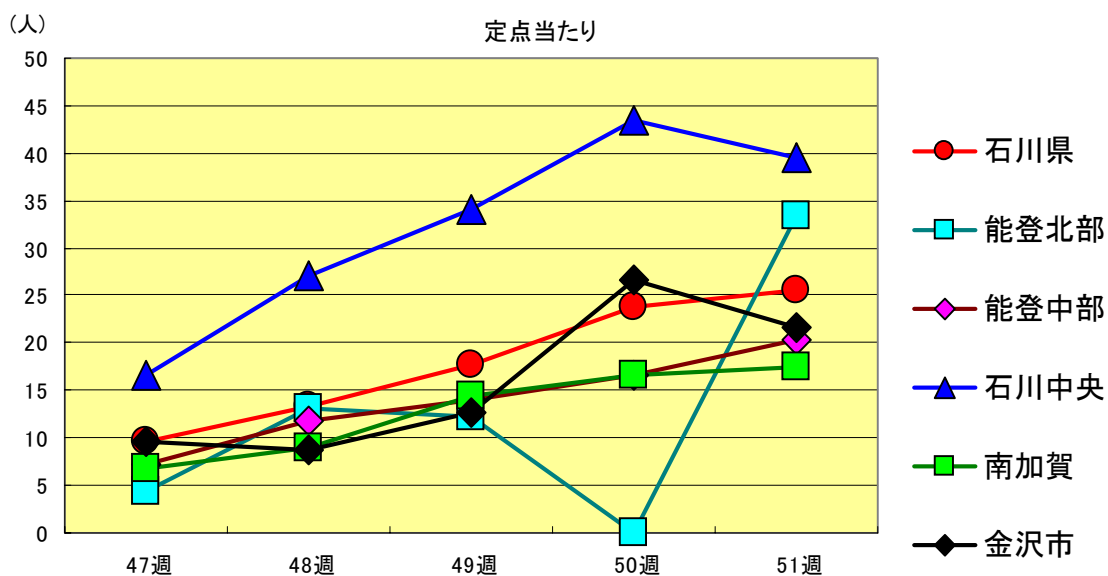
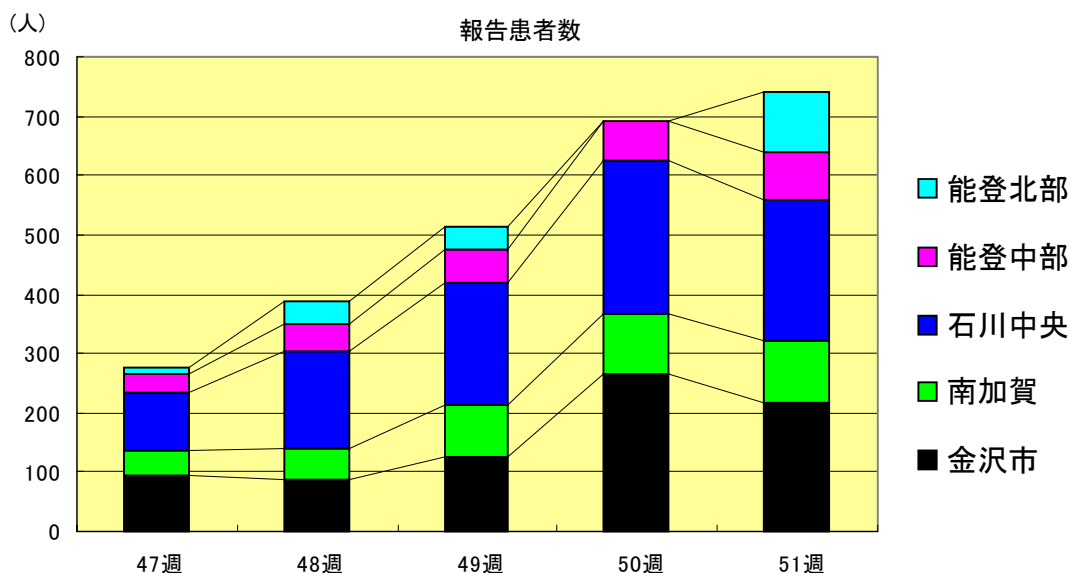
A群溶血性レンサ球菌咽頭炎  
2001年47週～51週

		47週	48週	49週	50週	51週
石川 県	患者数	12	17	28	27	27
	定点当り	0.41	0.59	0.97	0.93	0.93
金 沢 市	患者数	2	9	4	15	8
	定点当り	0.20	0.90	0.40	1.50	0.80
南 加 賀	患者数	4	1	4	2	2
	定点当り	0.67	0.17	0.67	0.33	0.33
石川中央	患者数	6	7	19	9	14
	定点当り	1.00	1.17	3.17	1.50	2.33
能登中部	患者数	0	0	1	1	2
	定点当り	0.00	0.00	0.25	0.25	0.50
能登北部	患者数	0	0	0	0	1
	定点当り	0.00	0.00	0.00	0.00	0.33



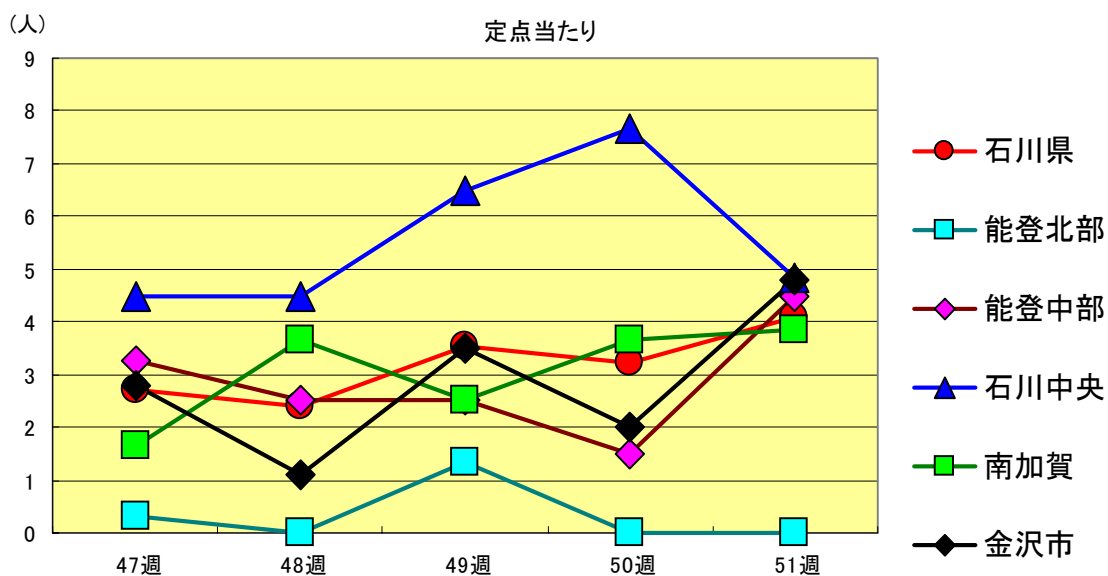
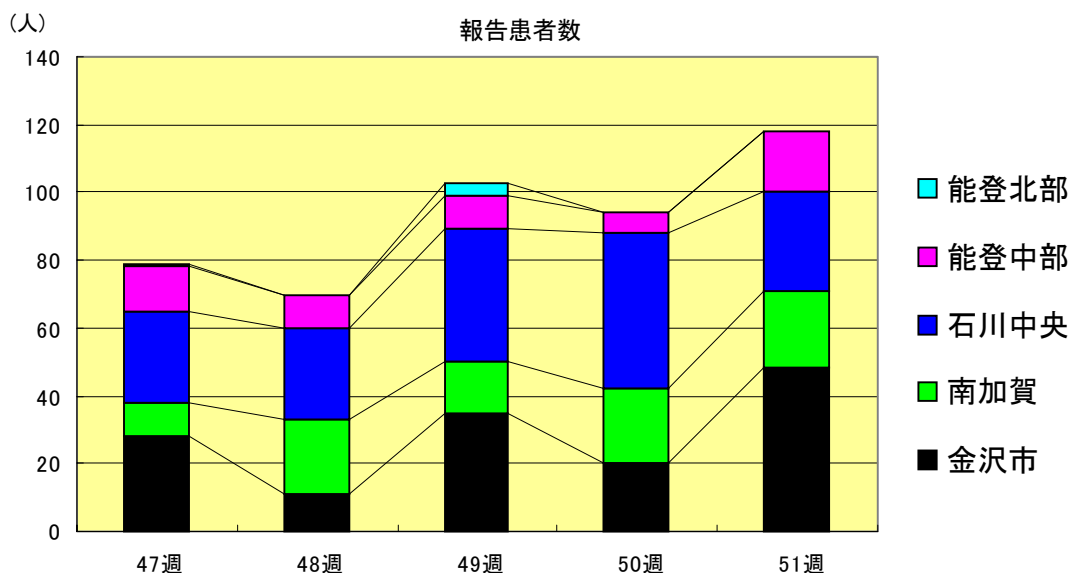
感染性胃腸炎  
2001年47週～51週

		47週	48週	49週	50週	51週
石川 県	患者数	277	389	512	693	740
	定点当り	9.55	13.41	17.66	23.90	25.52
金 沢 市	患者数	95	87	127	266	217
	定点当り	9.50	8.70	12.70	26.60	21.70
南 加 賀	患者数	41	54	87	100	105
	定点当り	6.83	9.00	14.50	16.67	17.50
石川中央	患者数	99	162	205	261	237
	定点当り	16.50	27.00	34.17	43.50	39.50
能登中部	患者数	29	47	56	66	81
	定点当り	7.25	11.75	14.00	16.50	20.25
能登北部	患者数	13	39	37	0	100
	定点当り	4.33	13.00	12.33	0.00	33.33



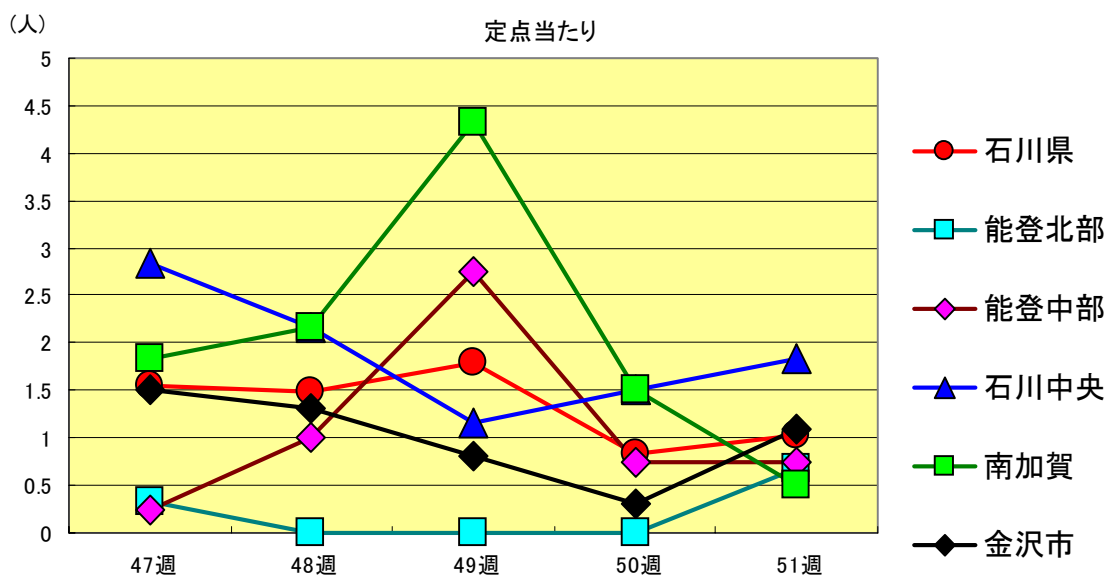
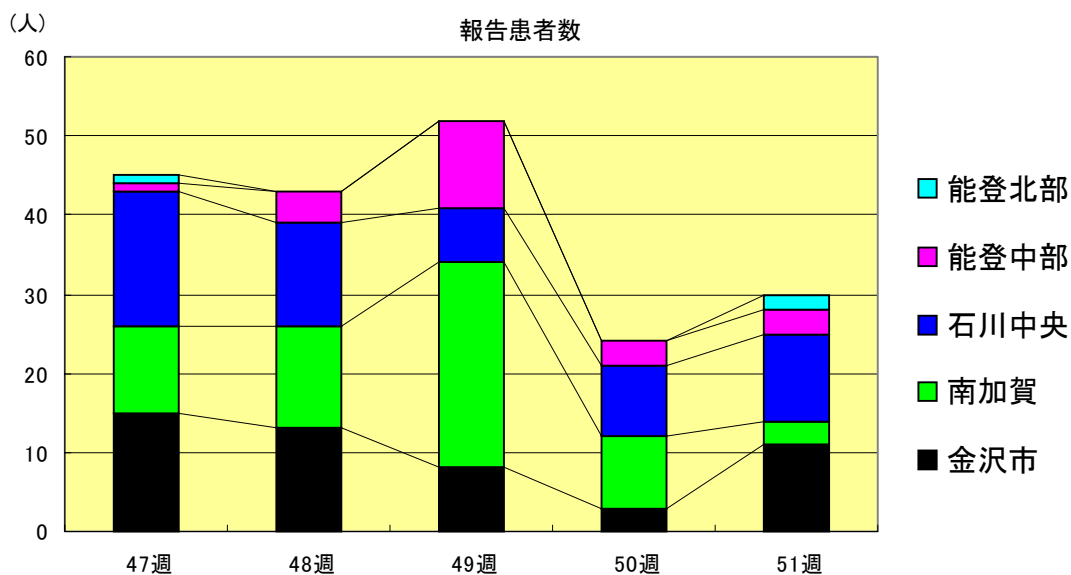
水痘  
2001年47週～51週

		47週	48週	49週	50週	51週
石川 県	患者数	79	70	103	94	118
	定点当り	2.72	2.41	3.55	3.24	4.07
金 沢 市	患者数	28	11	35	20	48
	定点当り	2.80	1.10	3.50	2.00	4.80
南 加 賀	患者数	10	22	15	22	23
	定点当り	1.67	3.67	2.50	3.67	3.83
石川中央	患者数	27	27	39	46	29
	定点当り	4.50	4.50	6.50	7.67	4.83
能登中部	患者数	13	10	10	6	18
	定点当り	3.25	2.50	2.50	1.50	4.50
能登北部	患者数	1	0	4	0	0
	定点当り	0.33	0.00	1.33	0.00	0.00



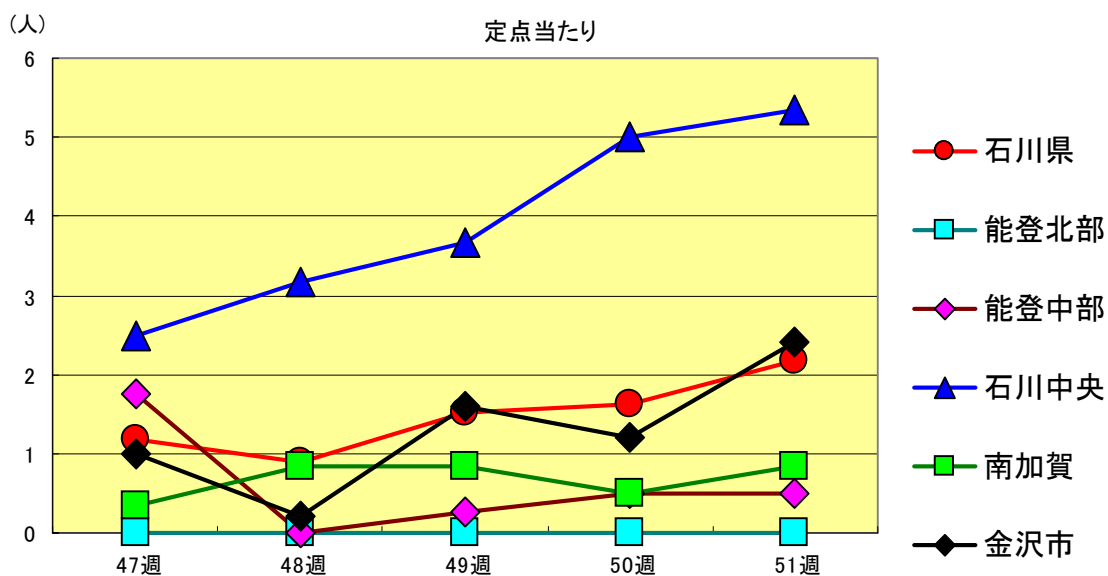
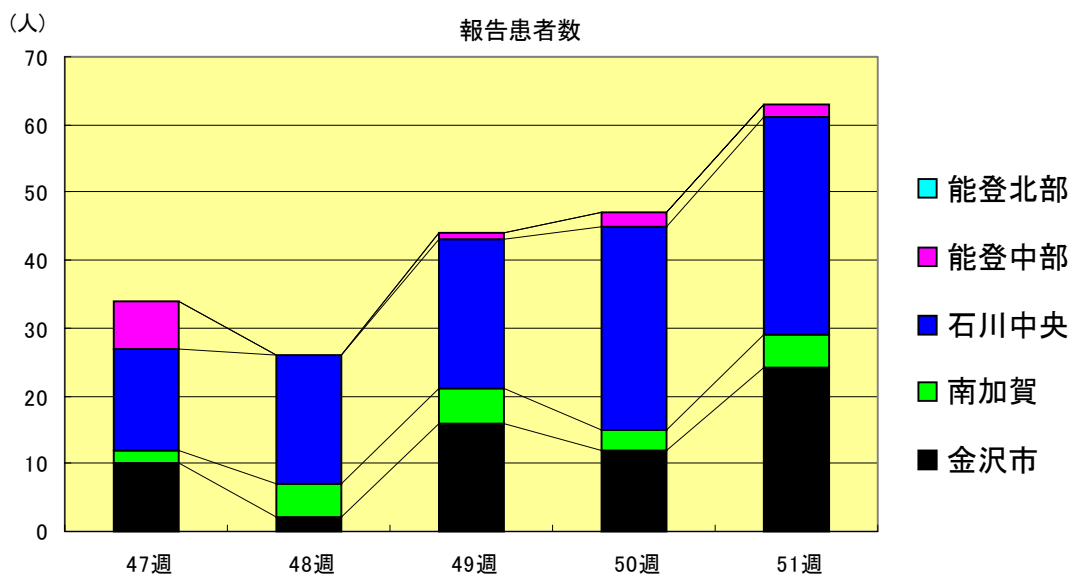
手足口病  
2001年47週～51週

		47週	48週	49週	50週	51週
石川 県	患者数	45	43	52	24	30
	定点当り	1.55	1.48	1.79	0.83	1.03
金 沢 市	患者数	15	13	8	3	11
	定点当り	1.50	1.30	0.80	0.30	1.10
南 加 賀	患者数	11	13	26	9	3
	定点当り	1.83	2.17	4.33	1.50	0.50
石川中央	患者数	17	13	7	9	11
	定点当り	2.83	2.17	1.17	1.50	1.83
能登中部	患者数	1	4	11	3	3
	定点当り	0.25	1.00	2.75	0.75	0.75
能登北部	患者数	1	0	0	0	2
	定点当り	0.33	0.00	0.00	0.00	0.67



伝染性紅斑  
2001年47週～51週

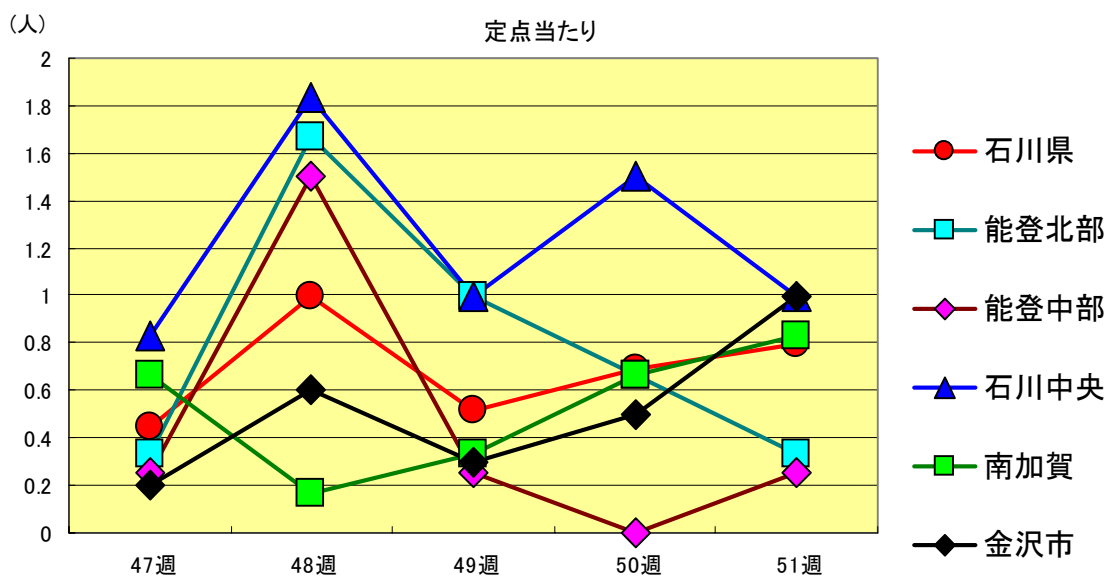
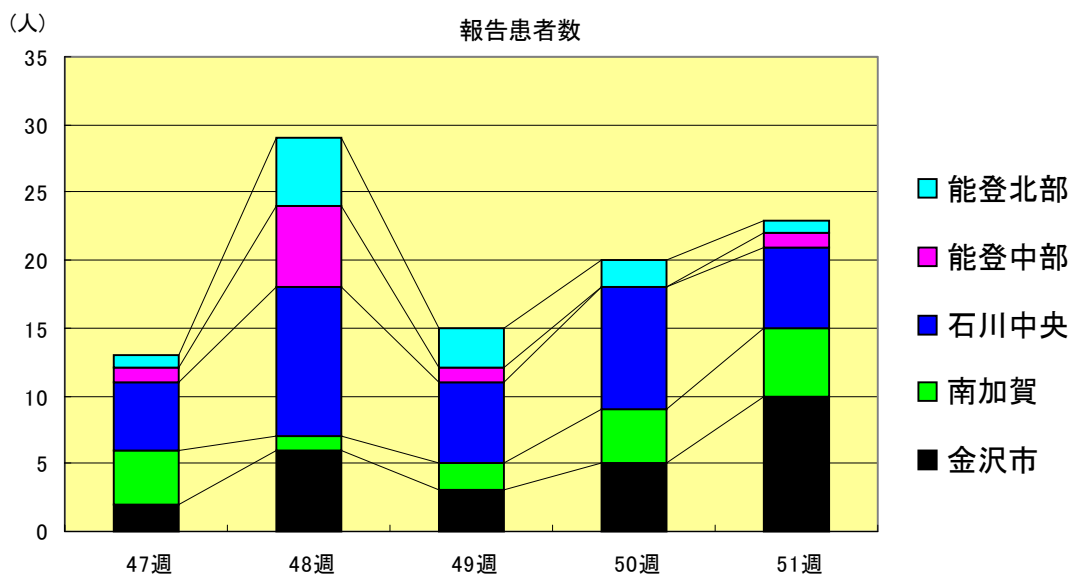
		47週	48週	49週	50週	51週
石川 県	患者数	34	26	44	47	63
	定点当り	1.17	0.90	1.52	1.62	2.17
金 沢 市	患者数	10	2	16	12	24
	定点当り	1.00	0.20	1.60	1.20	2.40
南 加 賀	患者数	2	5	5	3	5
	定点当り	0.33	0.83	0.83	0.50	0.83
石川中央	患者数	15	19	22	30	32
	定点当り	2.50	3.17	3.67	5.00	5.33
能登中部	患者数	7	0	1	2	2
	定点当り	1.75	0.00	0.25	0.50	0.50
能登北部	患者数	0	0	0	0	0
	定点当り	0.00	0.00	0.00	0.00	0.00





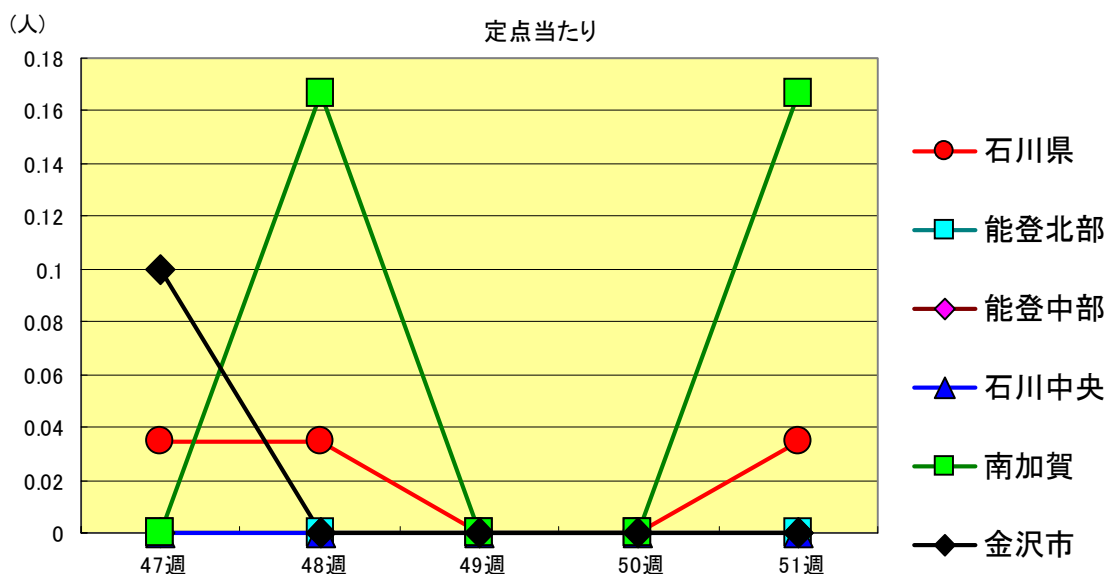
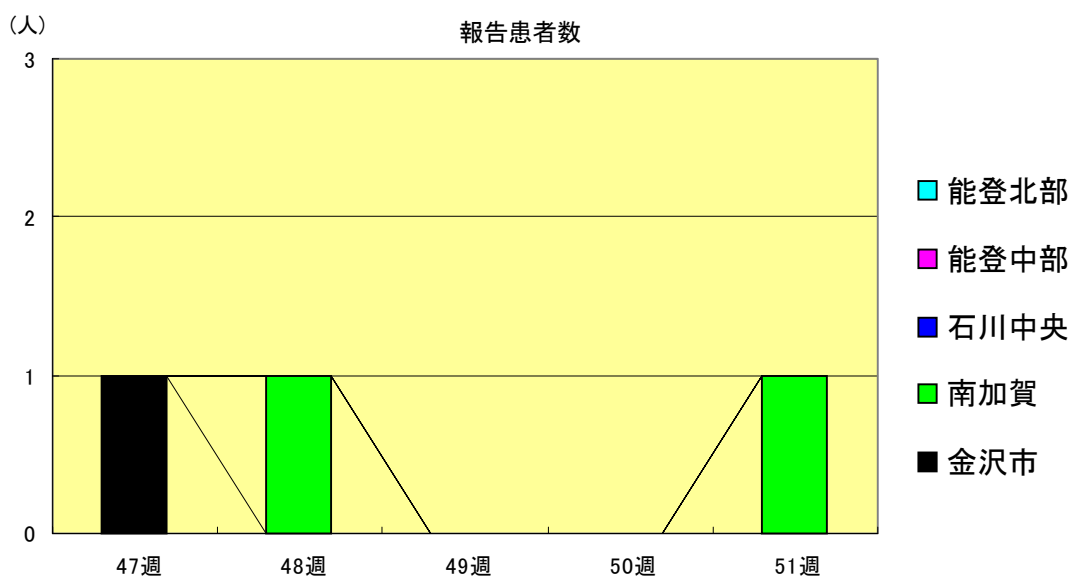
突発性発疹  
2001年47週～51週

		47週	48週	49週	50週	51週
石川 県	患者数	13	29	15	20	23
	定点当り	0.45	1.00	0.52	0.69	0.79
金 沢 市	患者数	2	6	3	5	10
	定点当り	0.20	0.60	0.30	0.50	1.00
南 加 賀	患者数	4	1	2	4	5
	定点当り	0.67	0.17	0.33	0.67	0.83
石川中央	患者数	5	11	6	9	6
	定点当り	0.83	1.83	1.00	1.50	1.00
能登中部	患者数	1	6	1	0	1
	定点当り	0.25	1.50	0.25	0.00	0.25
能登北部	患者数	1	5	3	2	1
	定点当り	0.33	1.67	1.00	0.67	0.33



百日咳  
2001年47週～51週

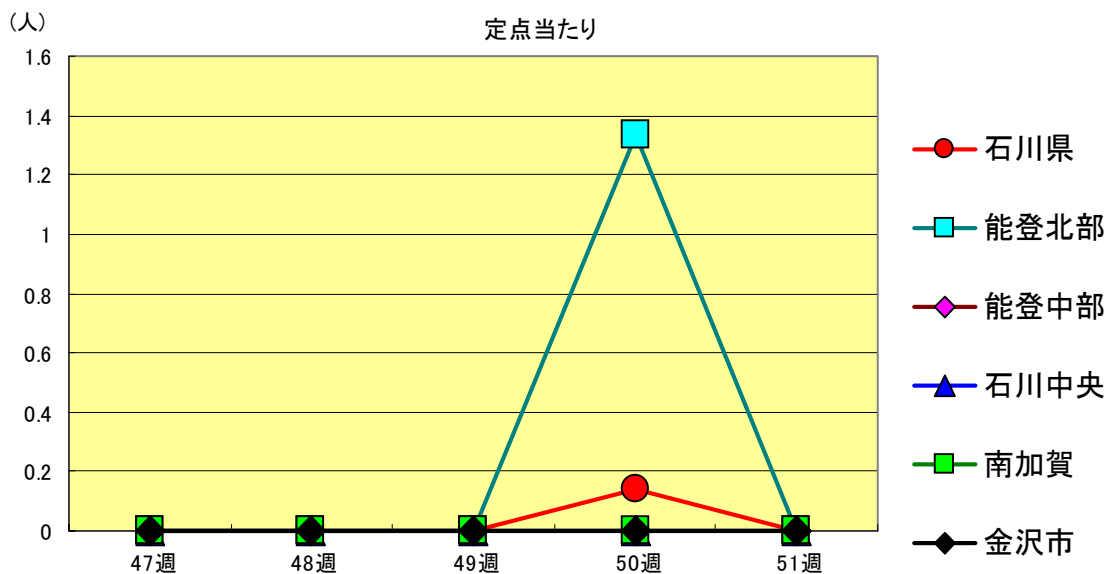
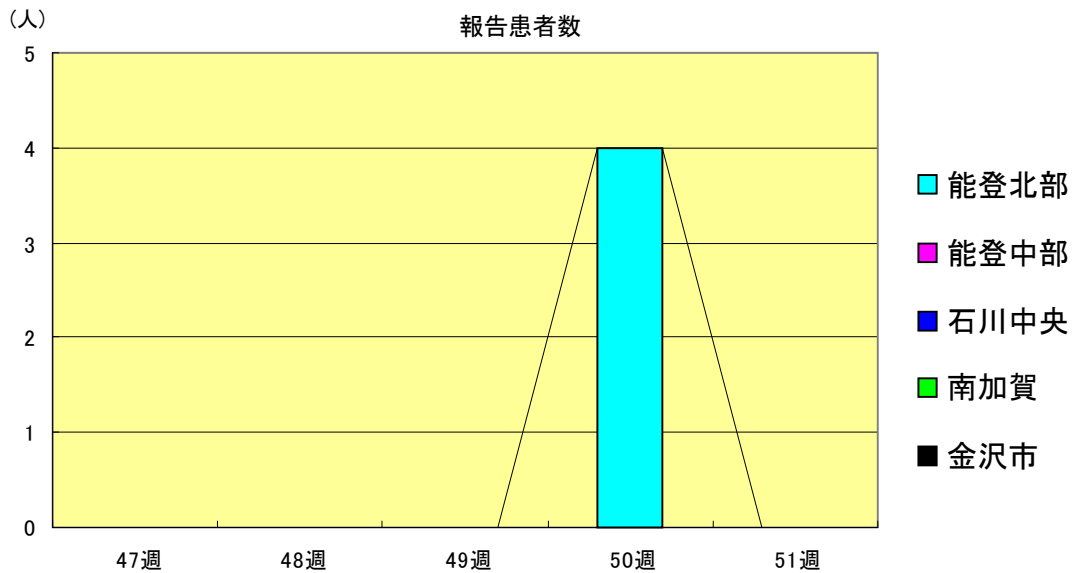
		47週	48週	49週	50週	51週
石川 県	患者数	1	1	0	0	1
	定点当り	0.03	0.03	0.00	0.00	0.03
金 沢 市	患者数	1	0	0	0	0
	定点当り	0.10	0.00	0.00	0.00	0.00
南 加 賀	患者数	0	1	0	0	1
	定点当り	0.00	0.17	0.00	0.00	0.17
石川中央	患者数	0	0	0	0	0
	定点当り	0.00	0.00	0.00	0.00	0.00
能登中部	患者数	0	0	0	0	0
	定点当り	0.00	0.00	0.00	0.00	0.00
能登北部	患者数	0	0	0	0	0
	定点当り	0.00	0.00	0.00	0.00	0.00



風疹

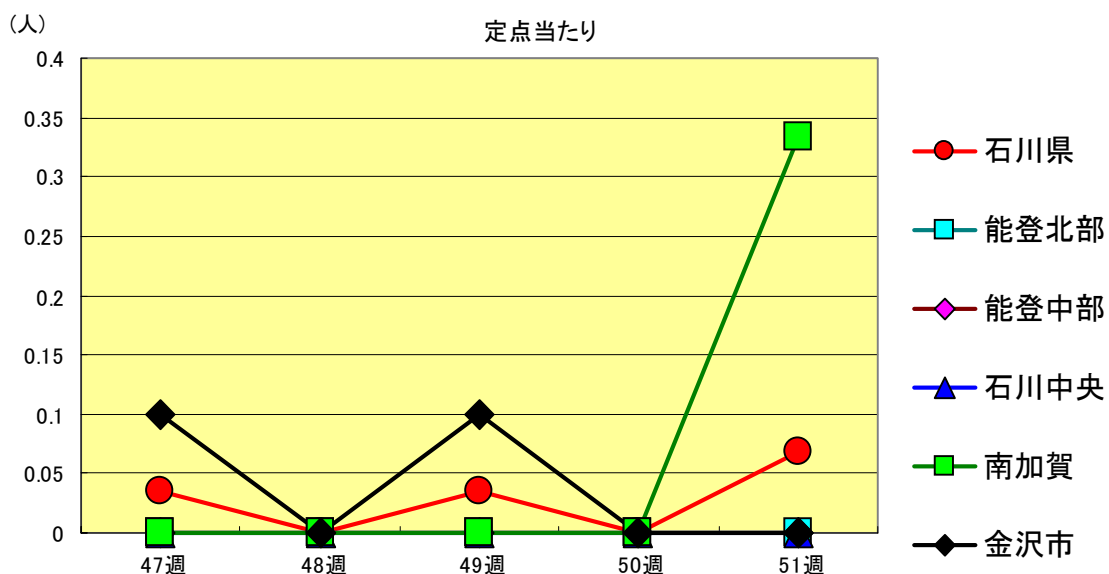
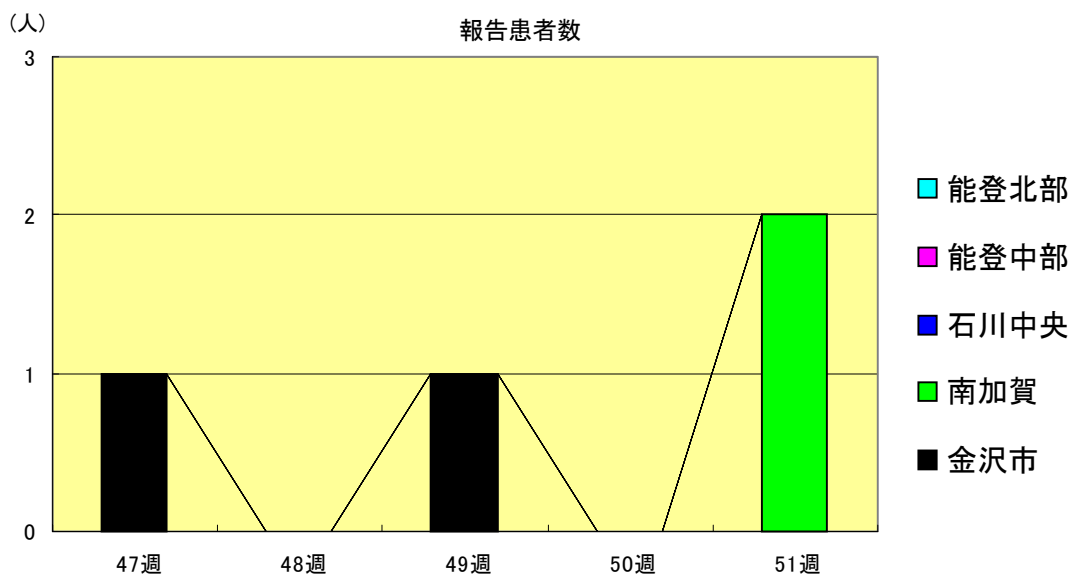
2001年47週～51週

		47週	48週	49週	50週	51週
石川 県	患者数	0	0	0	4	0
	定点当り	0.00	0.00	0.00	0.14	0.00
金 沢 市	患者数	0	0	0	0	0
	定点当り	0.00	0.00	0.00	0.00	0.00
南 加 賀	患者数	0	0	0	0	0
	定点当り	0.00	0.00	0.00	0.00	0.00
石川中央	患者数	0	0	0	0	0
	定点当り	0.00	0.00	0.00	0.00	0.00
能登中部	患者数	0	0	0	0	0
	定点当り	0.00	0.00	0.00	0.00	0.00
能登北部	患者数	0	0	0	4	0
	定点当り	0.00	0.00	0.00	1.33	0.00



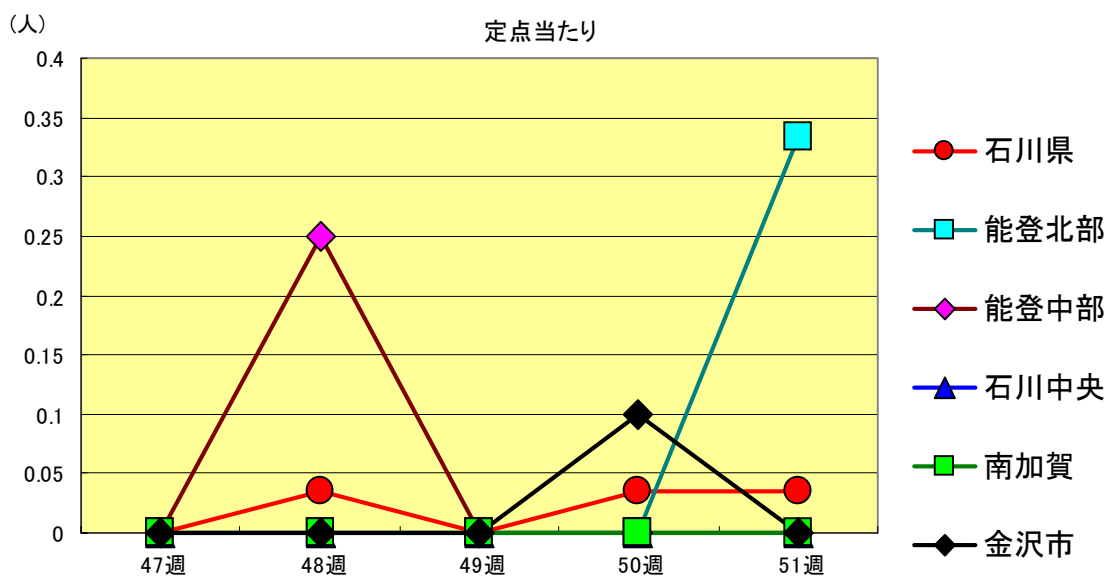
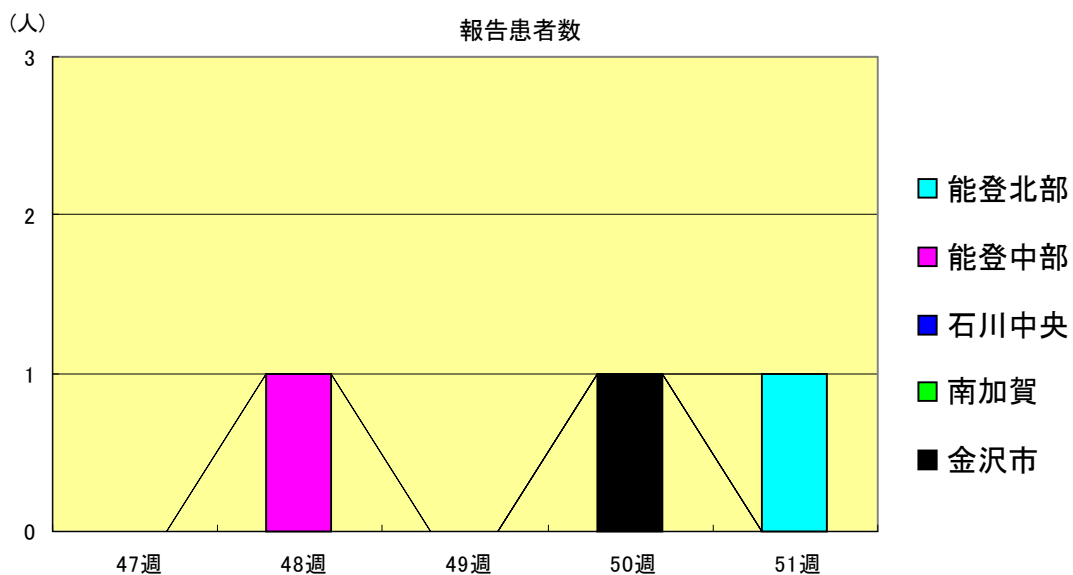
ヘルパンギーナ  
2001年47週～51週

		47週	48週	49週	50週	51週
石川県	患者数	1	0	1	0	2
	定点当り	0.03	0.00	0.03	0.00	0.07
金沢市	患者数	1	0	1	0	0
	定点当り	0.10	0.00	0.10	0.00	0.00
南加賀	患者数	0	0	0	0	2
	定点当り	0.00	0.00	0.00	0.00	0.33
石川中央	患者数	0	0	0	0	0
	定点当り	0.00	0.00	0.00	0.00	0.00
能登中部	患者数	0	0	0	0	0
	定点当り	0.00	0.00	0.00	0.00	0.00
能登北部	患者数	0	0	0	0	0
	定点当り	0.00	0.00	0.00	0.00	0.00



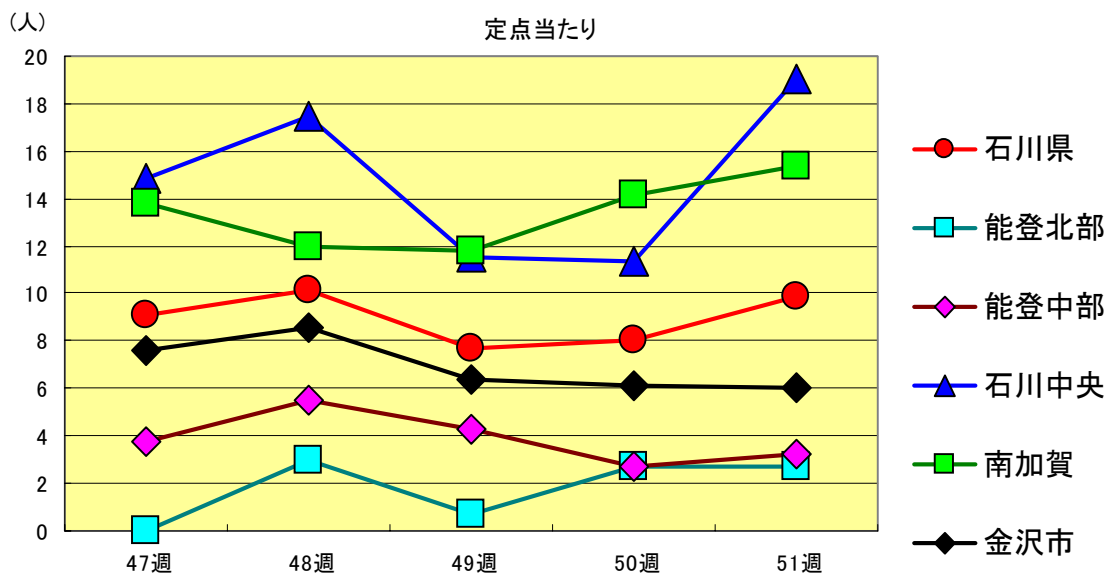
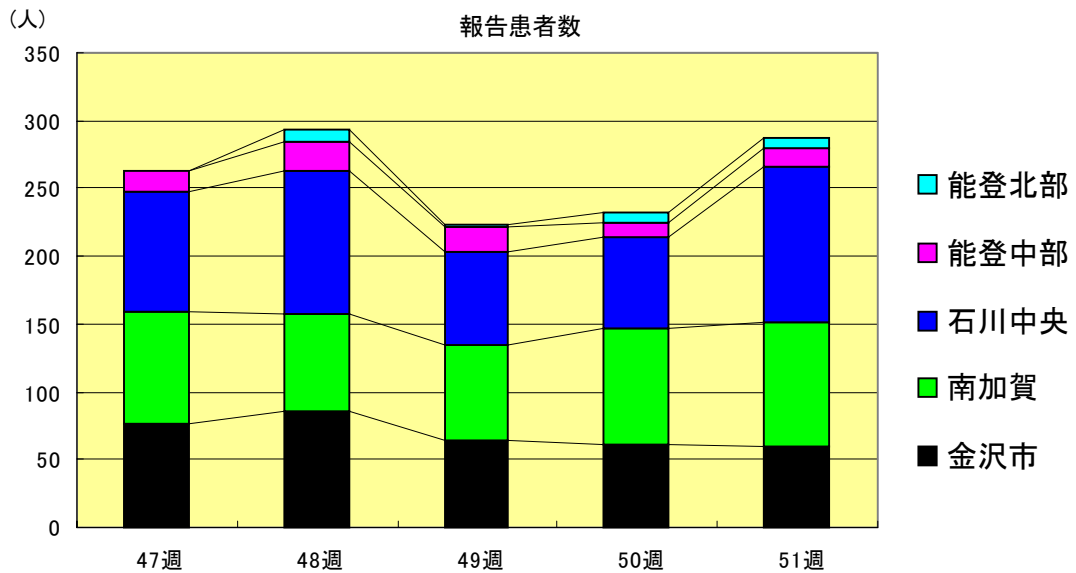
麻疹(成人麻疹除く)  
2001年47週～51週

		47週	48週	49週	50週	51週
石川 県	患者数	0	1	0	1	1
	定点当り	0.00	0.03	0.00	0.03	0.03
金 沢 市	患者数	0	0	0	1	0
	定点当り	0.00	0.00	0.00	0.10	0.00
南 加 賀	患者数	0	0	0	0	0
	定点当り	0.00	0.00	0.00	0.00	0.00
石川中央	患者数	0	0	0	0	0
	定点当り	0.00	0.00	0.00	0.00	0.00
能登中部	患者数	0	1	0	0	0
	定点当り	0.00	0.25	0.00	0.00	0.00
能登北部	患者数	0	0	0	0	1
	定点当り	0.00	0.00	0.00	0.00	0.33



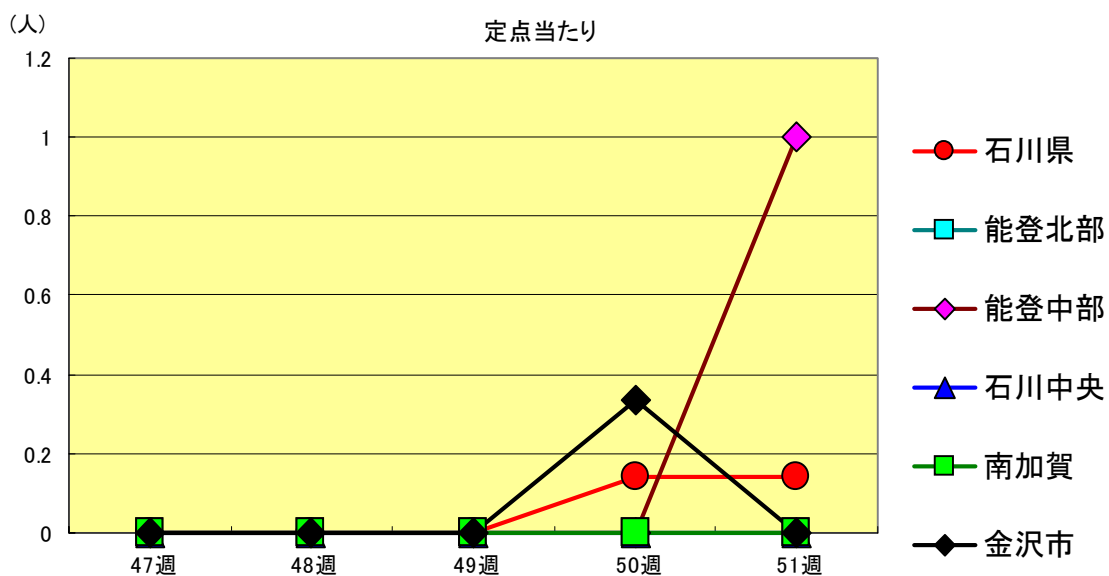
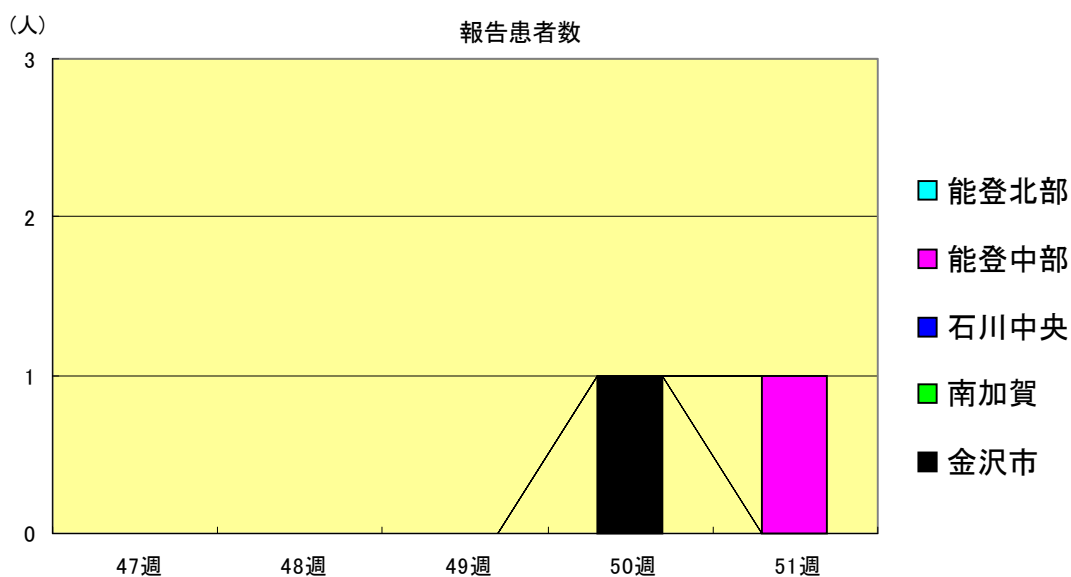
流行性耳下腺炎  
2001年47週～51週

		47週	48週	49週	50週	51週
石川 県	患者数	263	294	223	233	287
	定点当り	9.07	10.14	7.69	8.03	9.90
金 沢 市	患者数	76	86	64	61	60
	定点当り	7.60	8.60	6.40	6.10	6.00
南 加 賀	患者数	83	72	71	85	92
	定点当り	13.83	12.00	11.83	14.17	15.33
石川中央	患者数	89	105	69	68	114
	定点当り	14.83	17.50	11.50	11.33	19.00
能登中部	患者数	15	22	17	11	13
	定点当り	3.75	5.50	4.25	2.75	3.25
能登北部	患者数	0	9	2	8	8
	定点当り	0.00	3.00	0.67	2.67	2.67



流行性角結膜炎  
2001年47週～51週

		47週	48週	49週	50週	51週
石川 県	患者数	0	0	0	1	1
	定点当り	0.00	0.00	0.00	0.14	0.14
金 沢 市	患者数	0	0	0	1	0
	定点当り	0.00	0.00	0.00	0.33	0.00
南 加 賀	患者数	0	0	0	0	0
	定点当り	0.00	0.00	0.00	0.00	0.00
石川中央	患者数	0	0	0	0	0
	定点当り	0.00	0.00	0.00	0.00	0.00
能登中部	患者数	0	0	0	0	1
	定点当り	0.00	0.00	0.00	0.00	1.00
能登北部	患者数	0	0	0	0	0
	定点当り	0.00	0.00	0.00	0.00	0.00

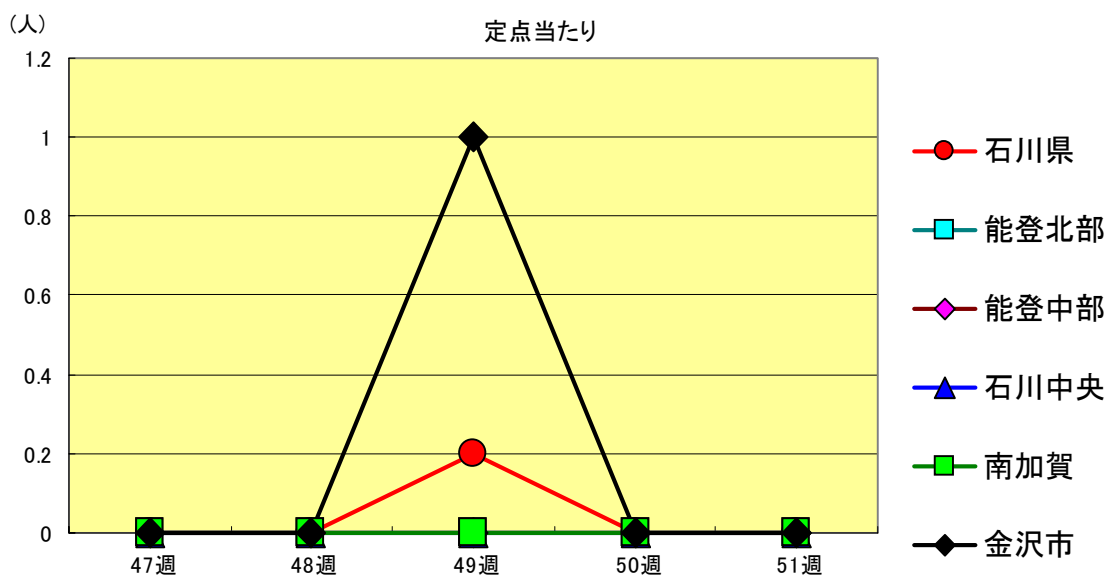
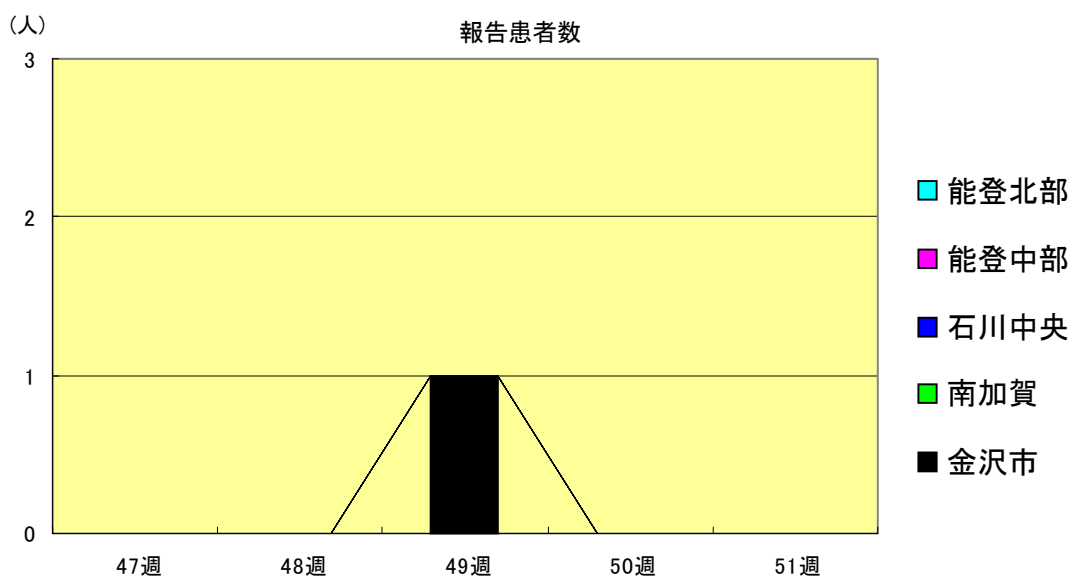






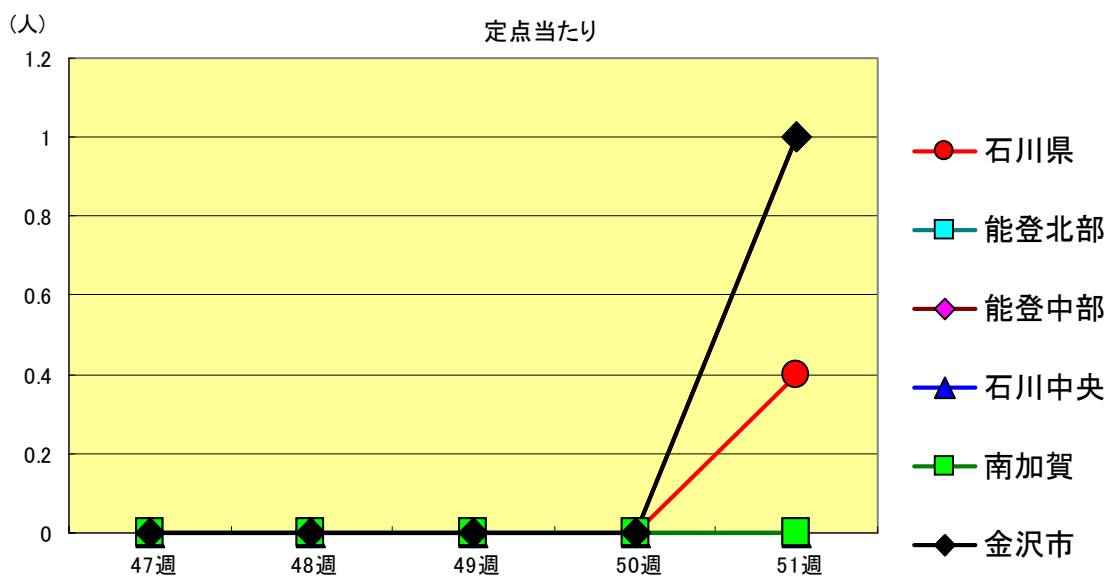
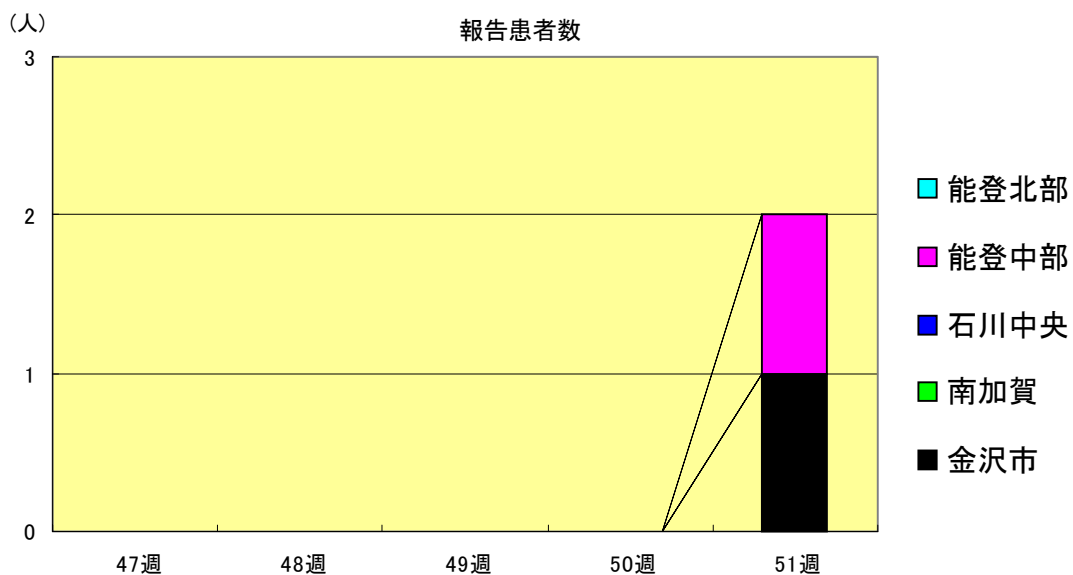
無菌性髄膜炎  
2001年47週～51週

		47週	48週	49週	50週	51週
石川 県	患者数	0	0	1	0	0
	定点当り	0.00	0.00	0.20	0.00	0.00
金 沢 市	患者数	0	0	1	0	0
	定点当り	0.00	0.00	1.00	0.00	0.00
南 加 賀	患者数	0	0	0	0	0
	定点当り	0.00	0.00	0.00	0.00	0.00
石川中央	患者数	0	0	0	0	0
	定点当り	0.00	0.00	0.00	0.00	0.00
能登中部	患者数	0	0	0	0	0
	定点当り	0.00	0.00	0.00	0.00	0.00
能登北部	患者数	0	0	0	0	0
	定点当り	0.00	0.00	0.00	0.00	0.00



マイコプラズマ肺炎  
2001年47週～51週

		47週	48週	49週	50週	51週
石川 県	患者数	0	0	0	0	2
	定点当り	0.00	0.00	0.00	0.00	0.40
金 沢 市	患者数	0	0	0	0	1
	定点当り	0.00	0.00	0.00	0.00	1.00
南 加 賀	患者数	0	0	0	0	0
	定点当り	0.00	0.00	0.00	0.00	0.00
石川中央	患者数	0	0	0	0	0
	定点当り	0.00	0.00	0.00	0.00	0.00
能登中部	患者数	0	0	0	0	1
	定点当り	0.00	0.00	0.00	0.00	1.00
能登北部	患者数	0	0	0	0	0
	定点当り	0.00	0.00	0.00	0.00	0.00



疾病別・年齢階級別報告患者数

2001年 第51週 (石川県)

1 / 2

	インフルエンザ	咽頭結膜熱	咽頭炎	A群溶血性レンサ球菌	感染性胃腸炎	水痘	手足口病	伝染性紅斑	突発性発疹	百日咳	風疹	ヘルパンギーナ	麻疹(成人麻疹除く)	流行性耳下腺炎	急性出血性結膜炎	流行性角結膜炎
計	7	1	27	740	118	30	63	23	1	0	2	1	287	0	1	
~6ヶ月	0	0	0	4	2	0	0	4	1	0	0	0	0	0	0	
~12ヶ月	0	1	0	22	6	1	0	13	0	0	1	1	0	0	0	
1歳	0	0	1	58	19	9	1	5	0	0	1	0	5	0	0	
2歳	0	0	0	79	31	7	1	0	0	0	0	0	36	0	0	
3歳	0	0	5	84	17	7	7	1	0	0	0	0	46	0	0	
4歳	0	0	2	94	25	0	12	0	0	0	0	0	62	0	0	
5歳	0	0	10	85	10	3	14	0	0	0	0	0	59	0	0	
6歳	0	0	3	69	6	1	11	0	0	0	0	0	46	0	0	
7歳	0	0	1	68	0	1	6	0	0	0	0	0	19	0	0	
8歳	0	0	0	53	1	0	4	0	0	0	0	0	4	0	0	
9歳	1	0	1	38	0	0	4	0	0	0	0	0	3	0	0	
10歳~14歳	4	0	3	65	1	0	2	0	0	0	0	0	5	0	0	
15歳~19歳	0	0	0	5	0	0	0	0	0	0	0	0	0	0	0	
20歳以上		0	1	16	0	1	1	0	0	0	0	0	2			
20歳~29歳	1														0	0
30歳~39歳	1														0	0
40歳~49歳	0														0	1
50歳~59歳	0														0	0
60歳~69歳	0														0	0
70歳以上															0	0
70歳~79歳	0															
80歳以上	0															

疾病別・年齢階級別報告患者数

2001年 第51週 (石川県)

	(急性脳炎 日本脳炎除く)	細菌性髄膜炎	無菌性髄膜炎	マイコプラズマ肺炎	(クラミジア肺炎 オウム病除く)	成人麻疹
計	0	0	0	2	0	0
0歳	0	0	0	0	0	0
1歳～4歳	0	0	0	1	0	0
5歳～9歳	0	0	0	1	0	0
10歳～14歳	0	0	0	0	0	0
15歳～19歳	0	0	0	0	0	0
20歳～24歳	0	0	0	0	0	0
25歳～29歳	0	0	0	0	0	0
30歳～34歳	0	0	0	0	0	0
35歳～39歳	0	0	0	0	0	0
40歳～44歳	0	0	0	0	0	0
45歳～49歳	0	0	0	0	0	0
50歳～54歳	0	0	0	0	0	0
55歳～59歳	0	0	0	0	0	0
60歳～64歳	0	0	0	0	0	0
65歳～69歳	0	0	0	0	0	0
70歳以上	0	0	0	0	0	0

# 病原微生物検出情報 [速報]

2001年 第51週 検査分

1	性 別	女
	年 齢	3歳4か月
	採 取 月	2001年12月
	疾 病 名	インフルエンザ
	検 出 病 原 体	アデノウイルス3型