

感染症発生動向調査（週報）の保健所別発生状況												
		調査対象期間					定点当り					備考
		先週 2/18～2/24	今週 2/25～3/3	増減	前年同週	今週 (9週)	南加賀 定点10	金沢市 定点16	石川中央 定点10	能登中部 定点7	能登北部 定点5	
1	インフルエンザ	1002	1101	99	4.50	22.94						
							南加賀 定点6	金沢市 定点10	石川中央 定点6	能登中部 定点4	能登北部 定点3	新:今週新たに報告あり
2	咽頭結膜熱	-	1	1	0.28	0.03	新					
3	A群溶血性レンサ球菌咽頭炎	66	43	23	2.00	1.48						
4	感染性胃腸炎	350	336	14	16.86	11.59						
5	水痘	101	92	9	2.86	3.17						矢印:先週に引き続き報告あり
6	手足口病	10	6	4	0.17	0.21					新	増加減少同数
7	伝染性紅斑	43	70	27	0.86	2.41				新		
8	突発性発疹	18	31	13	0.59	1.07						
9	百日咳	-	-	-	-	-						
10	風疹	-	-	-	-	-						
11	ヘルパンギーナ	1	1	0	-	0.03					新	
12	麻疹(成人麻疹除く)	-	-	-	-	-						先週報告あり今週報告なし
13	流行性耳下腺炎	129	100	29	1.28	3.45						
							南加賀 定点1	金沢市 定点3	石川中央 定点1	能登中部 定点1	能登北部 定点1	
14	急性出血性結膜炎	-	-	-	0.14	-						
15	流行性角結膜炎	1	6	5	0.86	0.86		新	新		新	
							南加賀 定点1	金沢市 定点1	石川中央 定点1	能登中部 定点1	能登北部 定点1	
16	急性脳炎(日本脳炎除く)	-	-	-	-	-						
17	細菌性髄膜炎	-	-	-	-	-						
18	無菌性髄膜炎	-	-	-	-	-						
19	マイコプラズマ肺炎	1	-	1	-	-						
20	クラミジア肺炎(オウム病除く)	-	-	-	-	-						
21	成人麻疹	-	1	1	-	0.20				新		
合計		1722	1788	66								

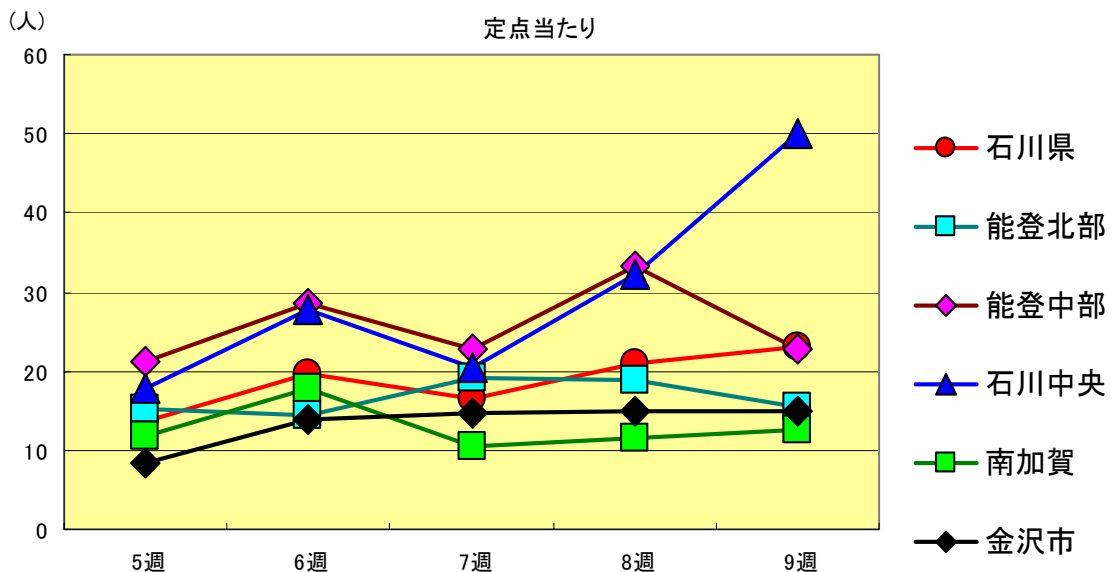
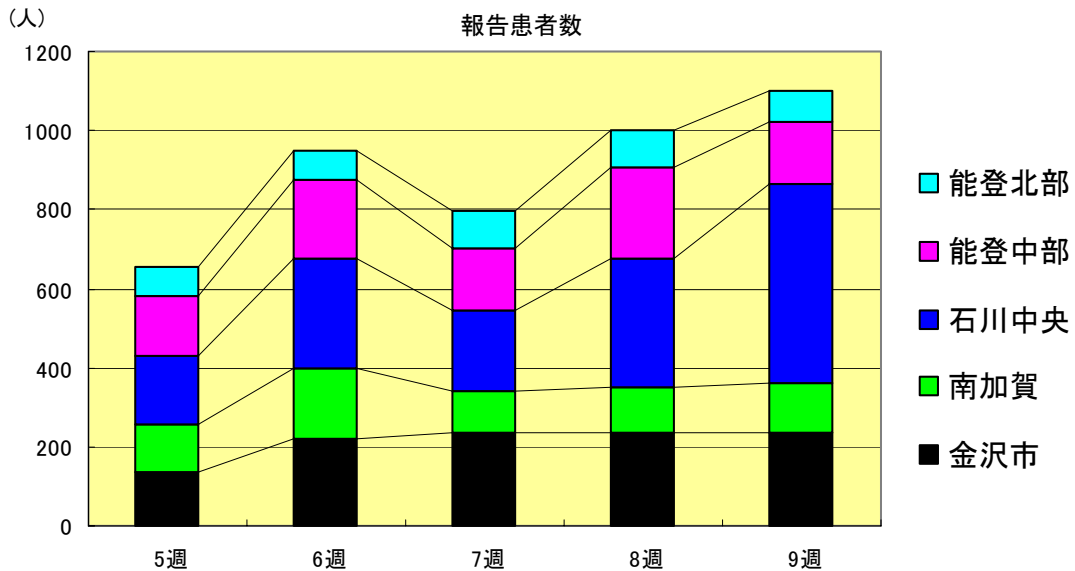
大きな流行の発生 継続が疑われること

石川県感染症情報センター

流行の発生前であれば今後4週間以内に大きな流行が発生する可能性があること、流行発生後であればその流行がまだ終わっていない可能性があること

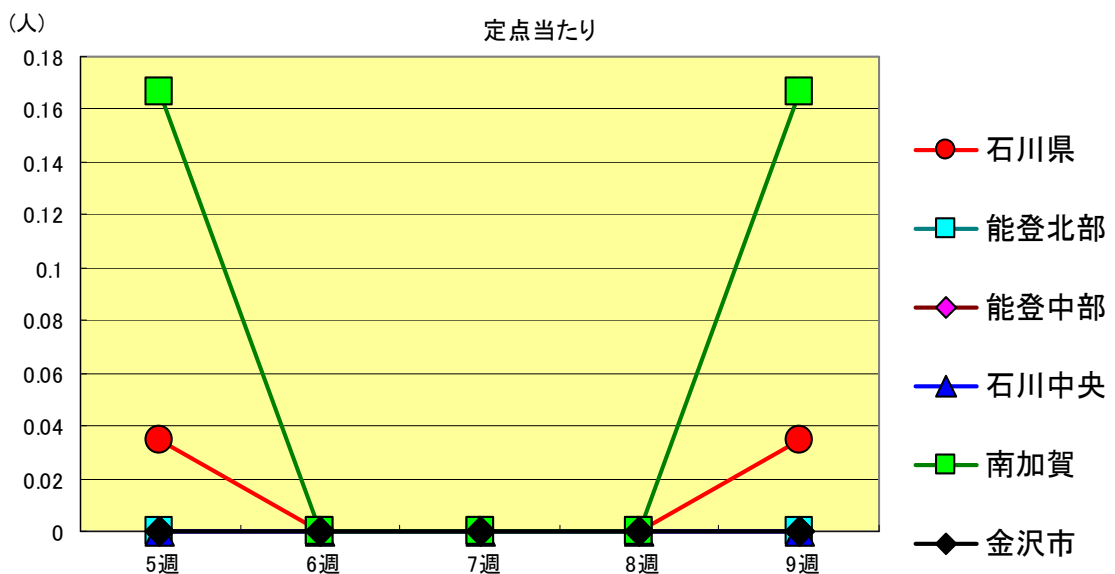
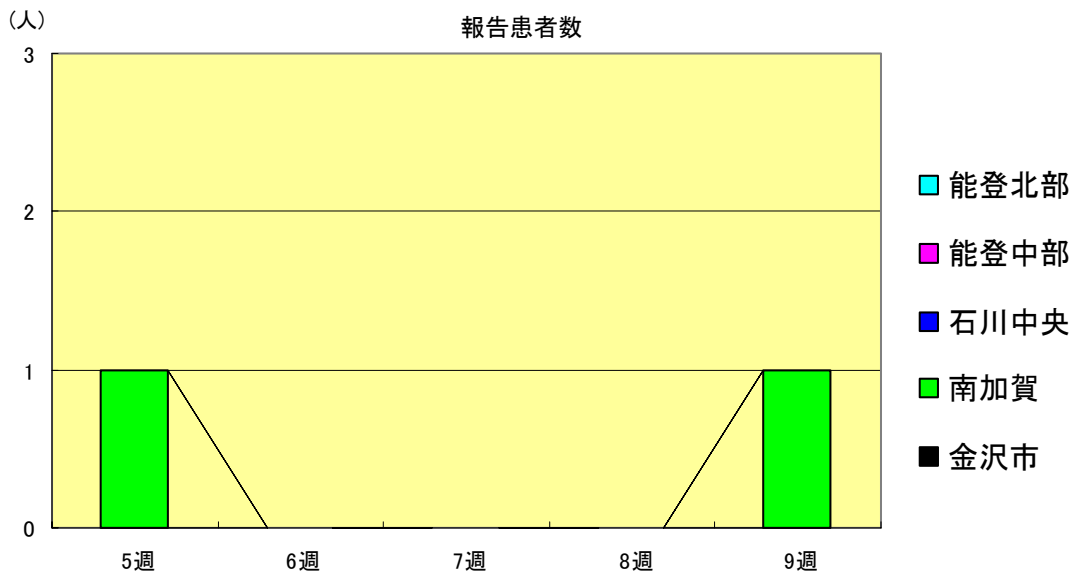
インフルエンザ
2002年5週～9週

		5週	6週	7週	8週	9週
石川 県	患者数	656	949	798	1,002	1,101
	定点当り	13.67	19.77	16.63	20.88	22.94
金 沢 市	患者数	136	221	234	238	238
	定点当り	8.50	13.81	14.63	14.88	14.88
南 加 賀	患者数	119	179	105	114	126
	定点当り	11.90	17.90	10.50	11.40	12.60
石川中央	患者数	177	278	204	323	500
	定点当り	17.70	27.80	20.40	32.30	50.00
能登中部	患者数	148	199	159	233	160
	定点当り	21.14	28.43	22.71	33.29	22.86
能登北部	患者数	76	72	96	94	77
	定点当り	15.20	14.40	19.20	18.80	15.40



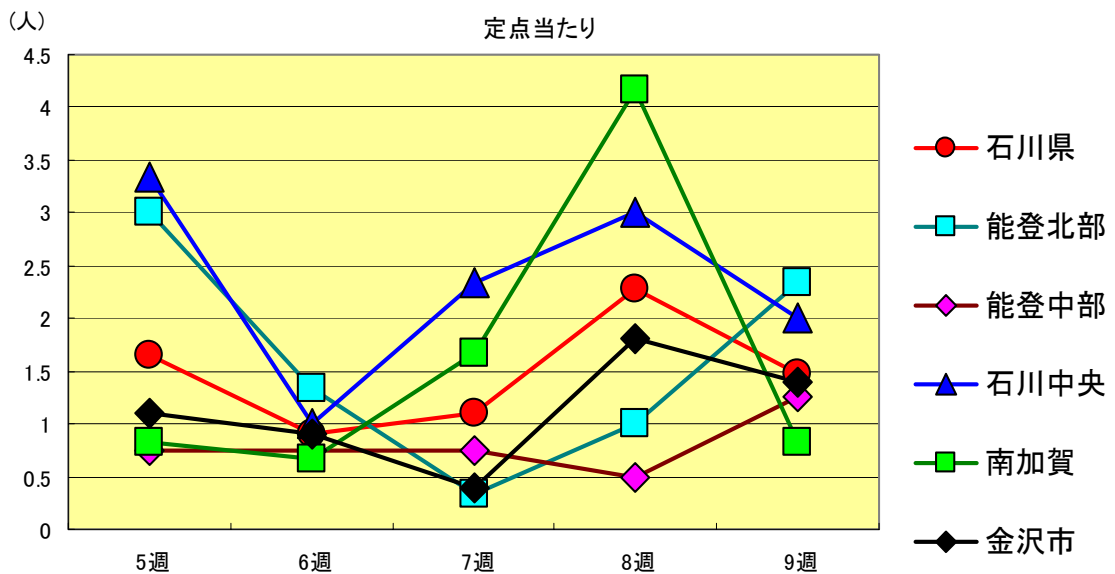
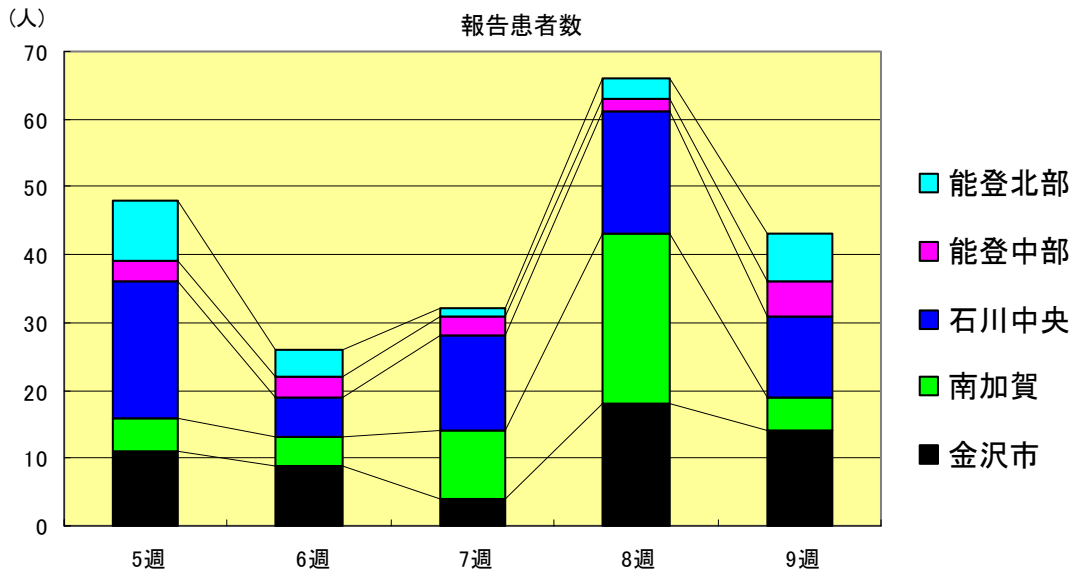
咽頭結膜熱
2002年5週～9週

		5週	6週	7週	8週	9週
石川 県	患者数	1	0	0	0	1
	定点当り	0.03	0.00	0.00	0.00	0.03
金 沢 市	患者数	0	0	0	0	0
	定点当り	0.00	0.00	0.00	0.00	0.00
南 加 賀	患者数	1	0	0	0	1
	定点当り	0.17	0.00	0.00	0.00	0.17
石川中央	患者数	0	0	0	0	0
	定点当り	0.00	0.00	0.00	0.00	0.00
能登中部	患者数	0	0	0	0	0
	定点当り	0.00	0.00	0.00	0.00	0.00
能登北部	患者数	0	0	0	0	0
	定点当り	0.00	0.00	0.00	0.00	0.00



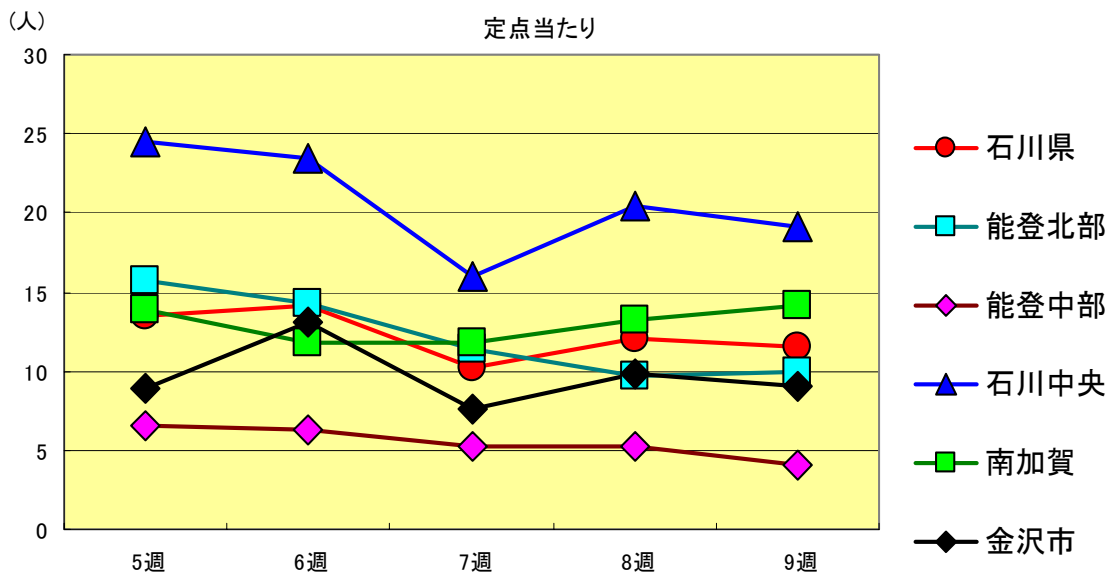
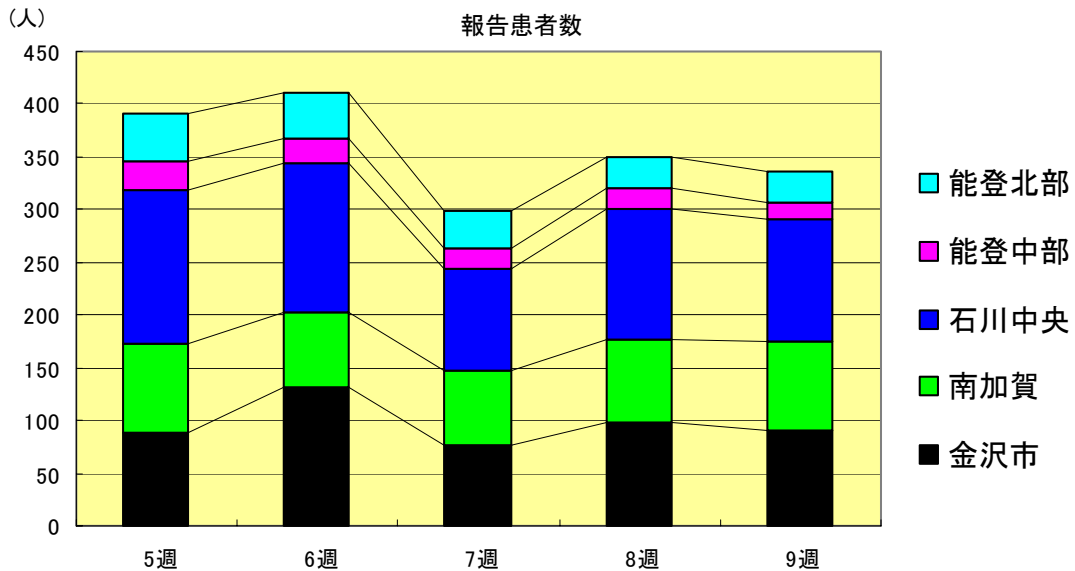
A群溶血性レンサ球菌咽頭炎
2002年5週～9週

		5週	6週	7週	8週	9週
石川 県	患者数	48	26	32	66	43
	定点当り	1.66	0.90	1.10	2.28	1.48
金 沢 市	患者数	11	9	4	18	14
	定点当り	1.10	0.90	0.40	1.80	1.40
南 加 賀	患者数	5	4	10	25	5
	定点当り	0.83	0.67	1.67	4.17	0.83
石川中央	患者数	20	6	14	18	12
	定点当り	3.33	1.00	2.33	3.00	2.00
能登中部	患者数	3	3	3	2	5
	定点当り	0.75	0.75	0.75	0.50	1.25
能登北部	患者数	9	4	1	3	7
	定点当り	3.00	1.33	0.33	1.00	2.33



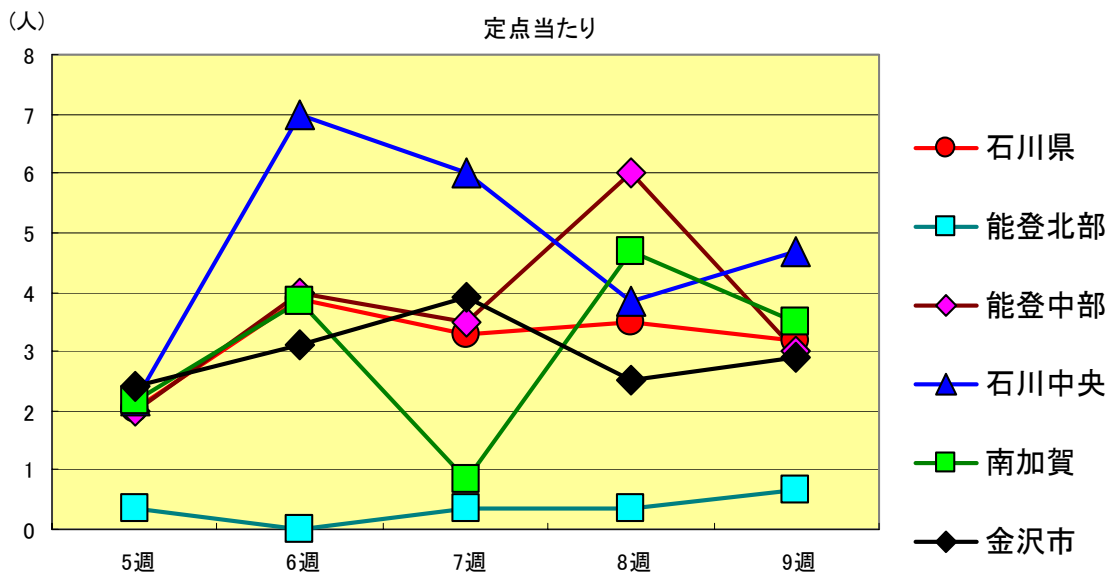
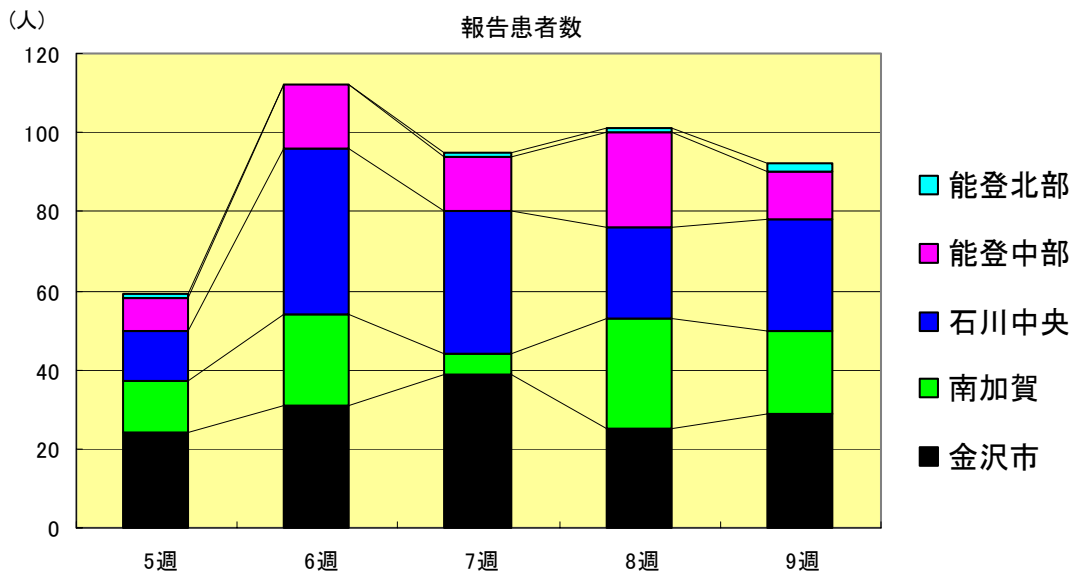
感染性胃腸炎
2002年5週～9週

		5週	6週	7週	8週	9週
石川県	患者数	392	411	298	350	336
	定点当り	13.52	14.17	10.28	12.07	11.59
金沢市	患者数	89	131	76	98	90
	定点当り	8.90	13.10	7.60	9.80	9.00
南加賀	患者数	83	71	71	79	85
	定点当り	13.83	11.83	11.83	13.17	14.17
石川中央	患者数	147	141	96	123	115
	定点当り	24.50	23.50	16.00	20.50	19.17
能登中部	患者数	26	25	21	21	16
	定点当り	6.50	6.25	5.25	5.25	4.00
能登北部	患者数	47	43	34	29	30
	定点当り	15.67	14.33	11.33	9.67	10.00



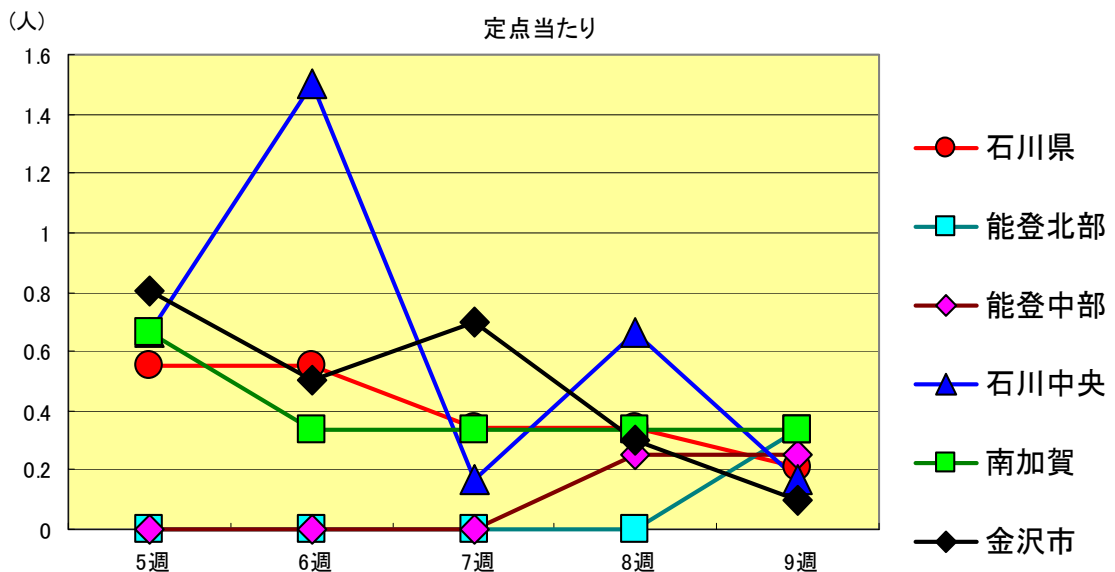
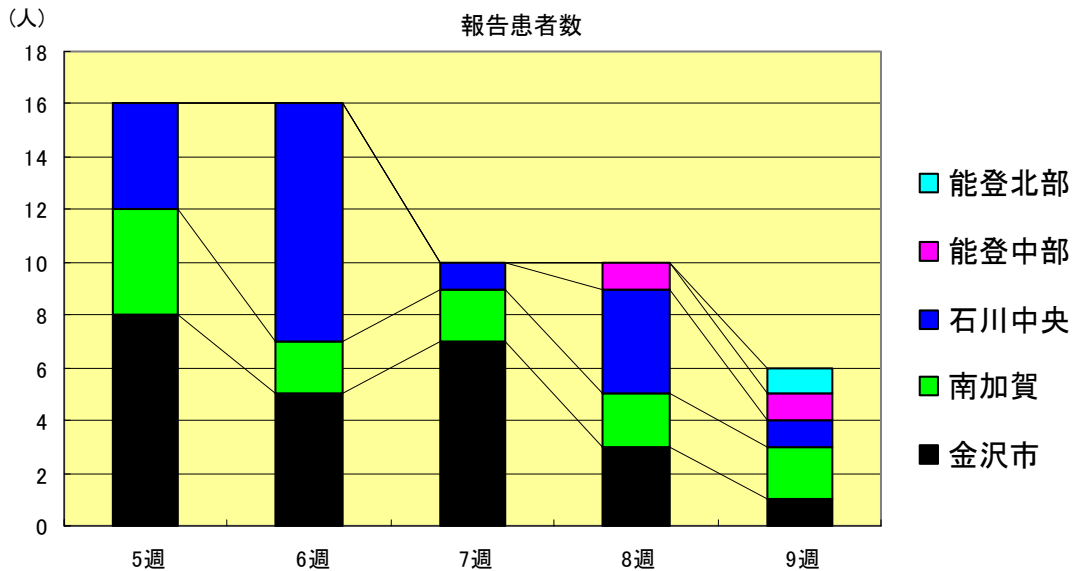
水痘
2002年5週～9週

		5週	6週	7週	8週	9週
石川 県	患者数	59	112	95	101	92
	定点当り	2.03	3.86	3.28	3.48	3.17
金 沢 市	患者数	24	31	39	25	29
	定点当り	2.40	3.10	3.90	2.50	2.90
南 加 賀	患者数	13	23	5	28	21
	定点当り	2.17	3.83	0.83	4.67	3.50
石川中央	患者数	13	42	36	23	28
	定点当り	2.17	7.00	6.00	3.83	4.67
能登中部	患者数	8	16	14	24	12
	定点当り	2.00	4.00	3.50	6.00	3.00
能登北部	患者数	1	0	1	1	2
	定点当り	0.33	0.00	0.33	0.33	0.67



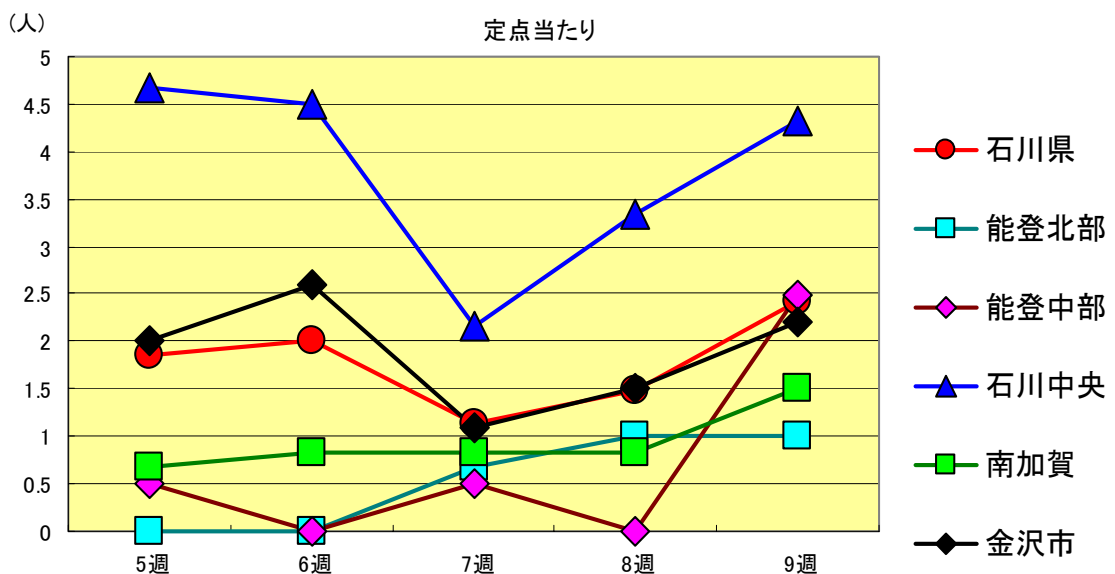
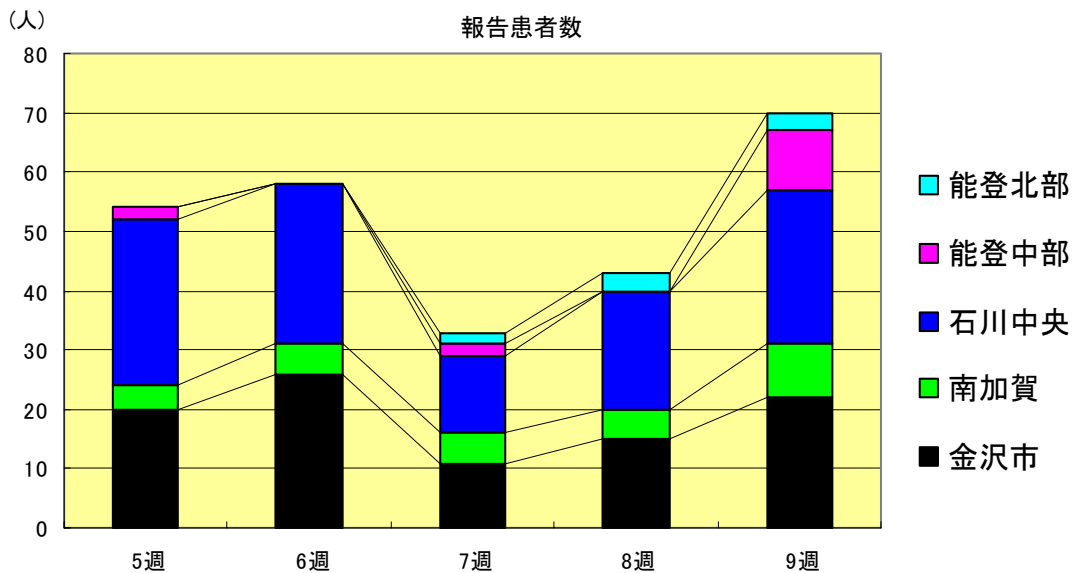
手足口病
2002年5週～9週

		5週	6週	7週	8週	9週
石川 県	患者数	16	16	10	10	6
	定点当り	0.55	0.55	0.34	0.34	0.21
金 沢 市	患者数	8	5	7	3	1
	定点当り	0.80	0.50	0.70	0.30	0.10
南 加 賀	患者数	4	2	2	2	2
	定点当り	0.67	0.33	0.33	0.33	0.33
石川中央	患者数	4	9	1	4	1
	定点当り	0.67	1.50	0.17	0.67	0.17
能登中部	患者数	0	0	0	1	1
	定点当り	0.00	0.00	0.00	0.25	0.25
能登北部	患者数	0	0	0	0	1
	定点当り	0.00	0.00	0.00	0.00	0.33



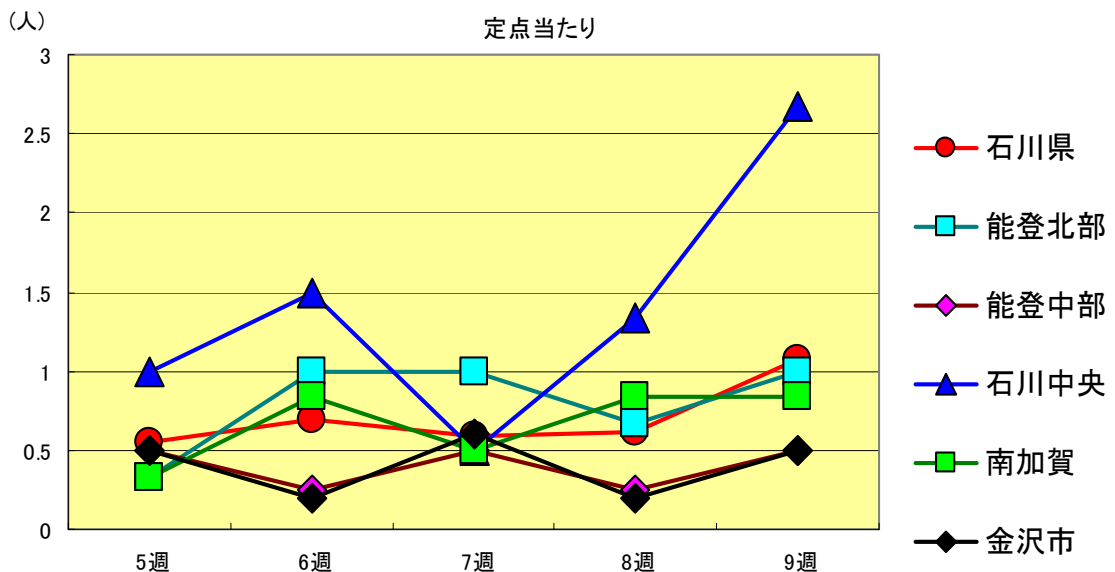
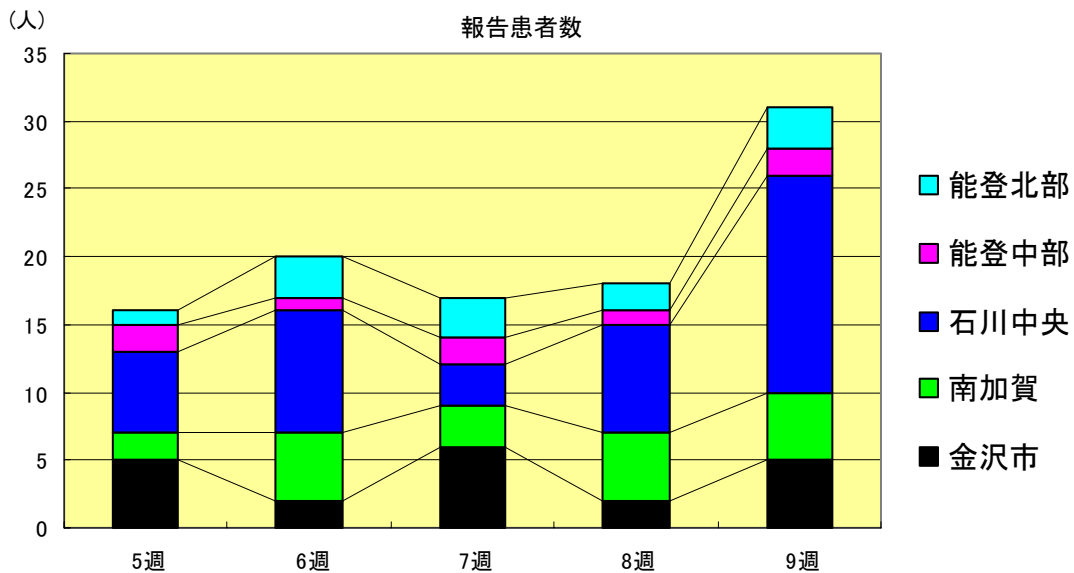
伝染性紅斑
2002年5週～9週

		5週	6週	7週	8週	9週
石川 県	患者数	54	58	33	43	70
	定点当り	1.86	2.00	1.14	1.48	2.41
金 沢 市	患者数	20	26	11	15	22
	定点当り	2.00	2.60	1.10	1.50	2.20
南 加 賀	患者数	4	5	5	5	9
	定点当り	0.67	0.83	0.83	0.83	1.50
石川中央	患者数	28	27	13	20	26
	定点当り	4.67	4.50	2.17	3.33	4.33
能登中部	患者数	2	0	2	0	10
	定点当り	0.50	0.00	0.50	0.00	2.50
能登北部	患者数	0	0	2	3	3
	定点当り	0.00	0.00	0.67	1.00	1.00



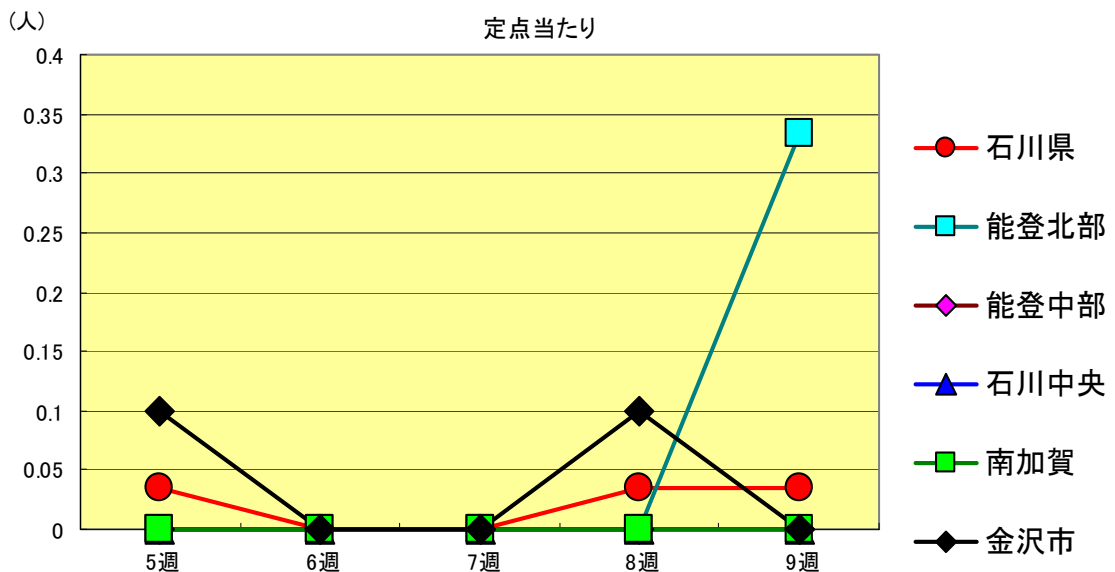
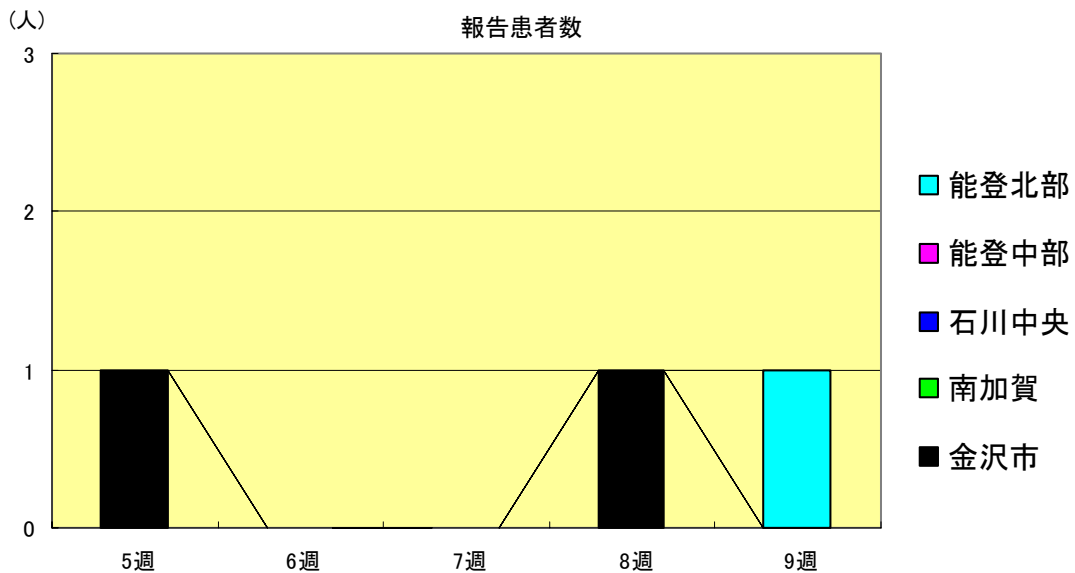
突発性発疹
2002年5週～9週

		5週	6週	7週	8週	9週
石川 県	患者数	16	20	17	18	31
	定点当り	0.55	0.69	0.59	0.62	1.07
金 沢 市	患者数	5	2	6	2	5
	定点当り	0.50	0.20	0.60	0.20	0.50
南 加 賀	患者数	2	5	3	5	5
	定点当り	0.33	0.83	0.50	0.83	0.83
石川中央	患者数	6	9	3	8	16
	定点当り	1.00	1.50	0.50	1.33	2.67
能登中部	患者数	2	1	2	1	2
	定点当り	0.50	0.25	0.50	0.25	0.50
能登北部	患者数	1	3	3	2	3
	定点当り	0.33	1.00	1.00	0.67	1.00



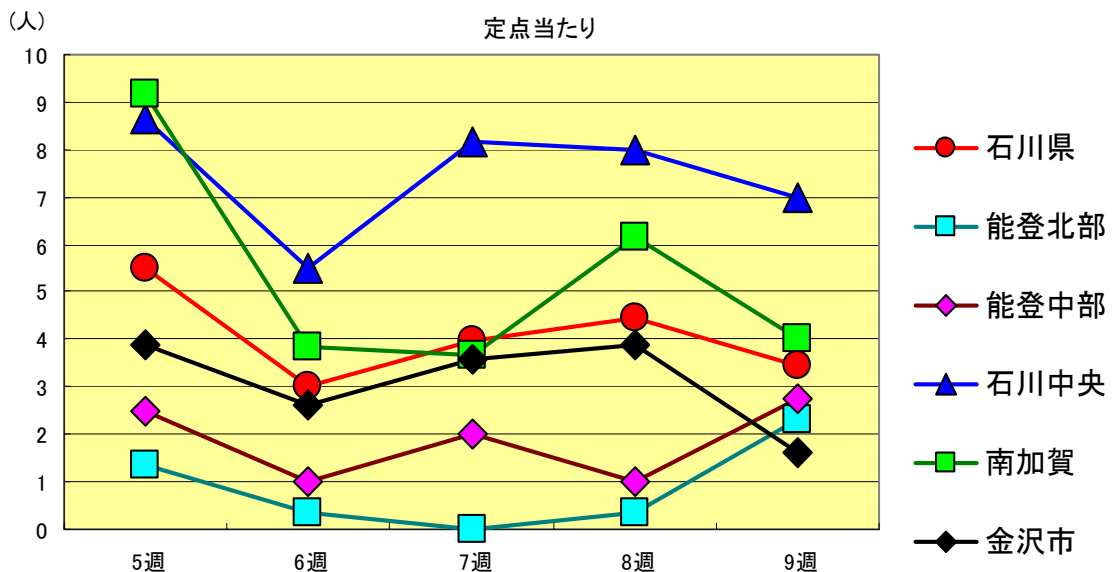
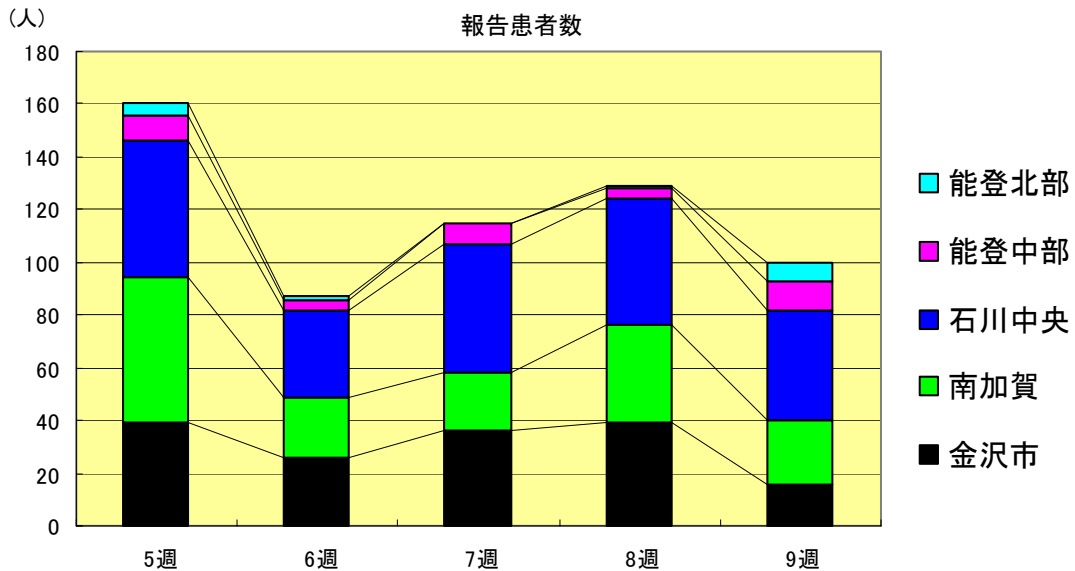
ヘルパンギーナ
2002年5週～9週

		5週	6週	7週	8週	9週
石川県	患者数	1	0	0	1	1
	定点当り	0.03	0.00	0.00	0.03	0.03
金沢市	患者数	1	0	0	1	0
	定点当り	0.10	0.00	0.00	0.10	0.00
南加賀	患者数	0	0	0	0	0
	定点当り	0.00	0.00	0.00	0.00	0.00
石川中央	患者数	0	0	0	0	0
	定点当り	0.00	0.00	0.00	0.00	0.00
能登中部	患者数	0	0	0	0	0
	定点当り	0.00	0.00	0.00	0.00	0.00
能登北部	患者数	0	0	0	0	1
	定点当り	0.00	0.00	0.00	0.00	0.33



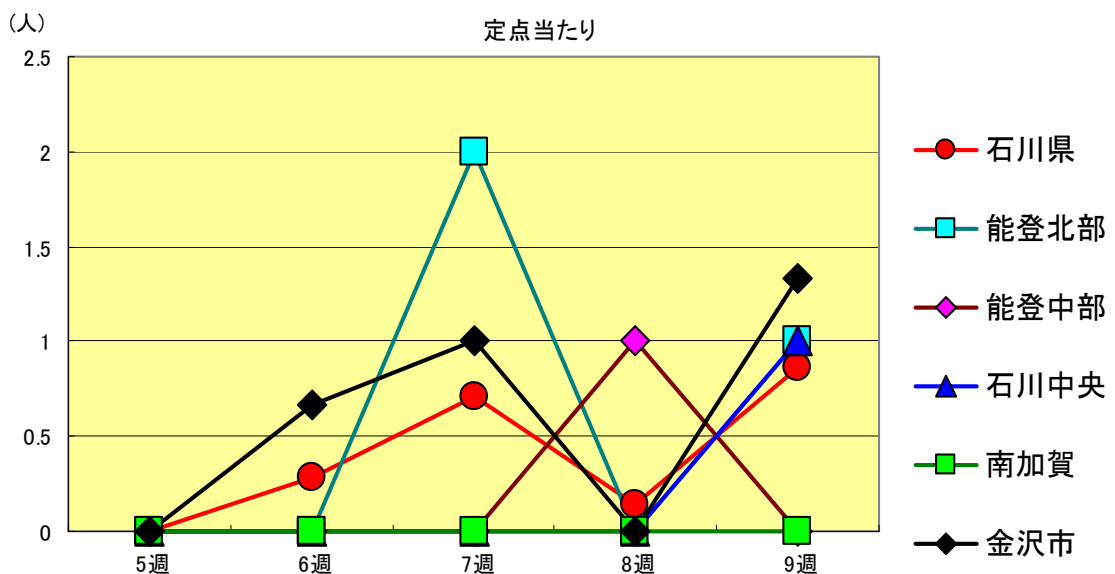
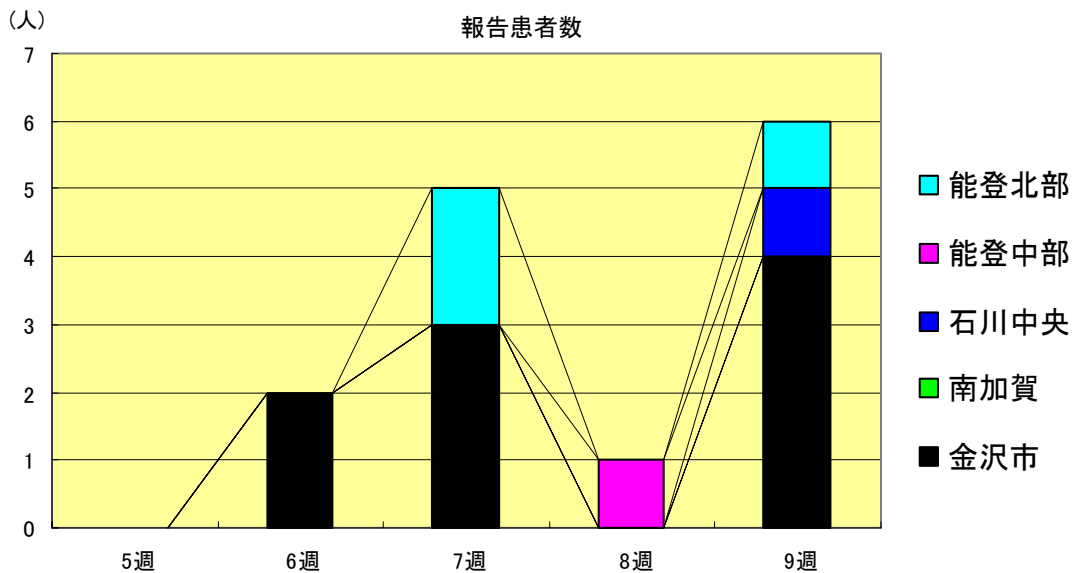
流行性耳下腺炎
2002年5週～9週

		5週	6週	7週	8週	9週
石川県	患者数	160	87	115	129	100
	定点当り	5.52	3.00	3.97	4.45	3.45
金沢市	患者数	39	26	36	39	16
	定点当り	3.90	2.60	3.60	3.90	1.60
南加賀	患者数	55	23	22	37	24
	定点当り	9.17	3.83	3.67	6.17	4.00
石川中央	患者数	52	33	49	48	42
	定点当り	8.67	5.50	8.17	8.00	7.00
能登中部	患者数	10	4	8	4	11
	定点当り	2.50	1.00	2.00	1.00	2.75
能登北部	患者数	4	1	0	1	7
	定点当り	1.33	0.33	0.00	0.33	2.33



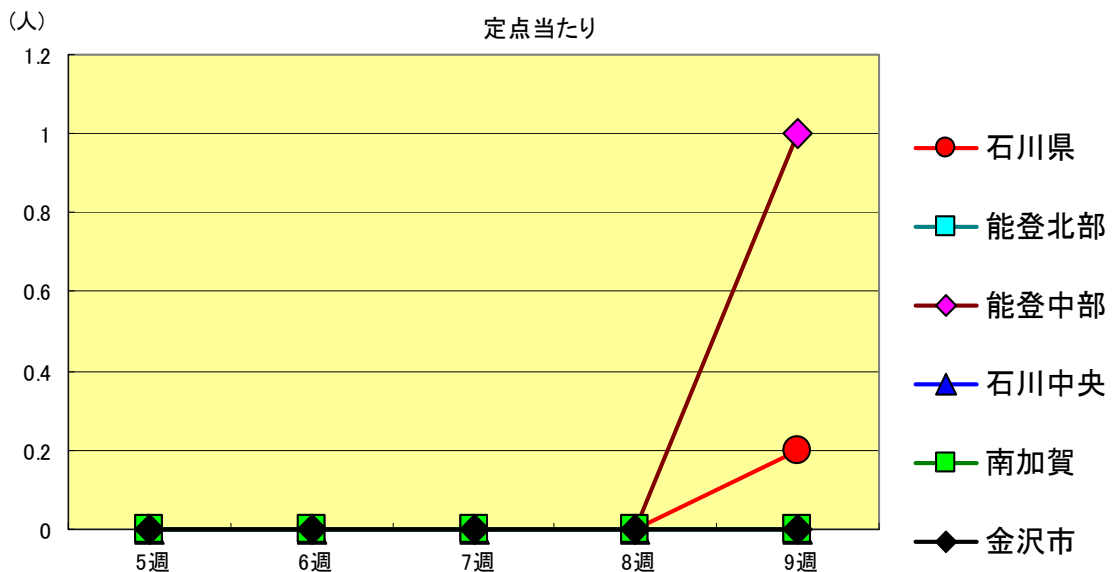
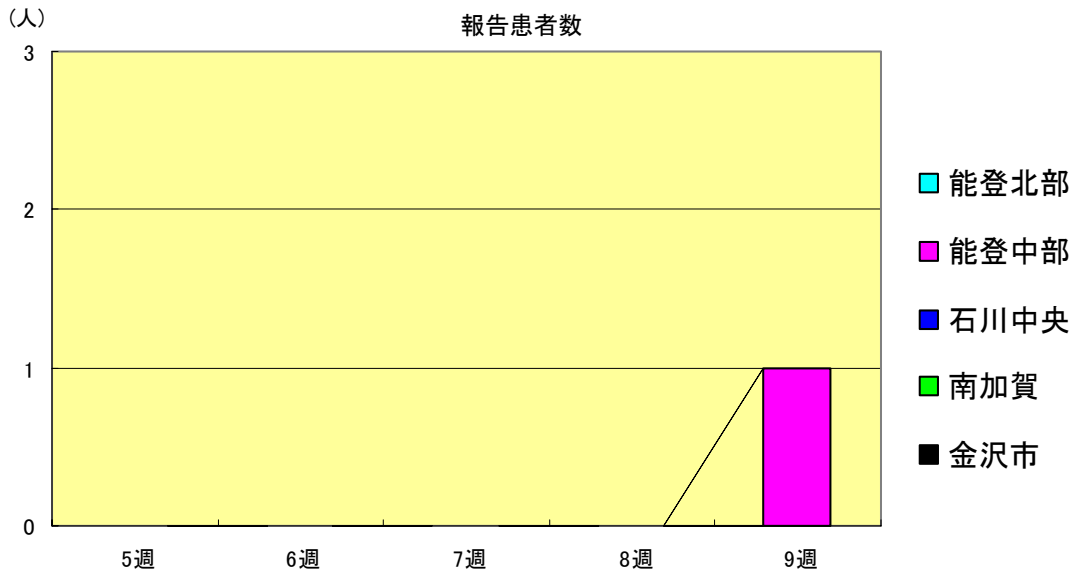
流行性角結膜炎
2002年5週～9週

		5週	6週	7週	8週	9週
石川 県	患者数	0	2	5	1	6
	定点当り	0.00	0.29	0.71	0.14	0.86
金 沢 市	患者数	0	2	3	0	4
	定点当り	0.00	0.67	1.00	0.00	1.33
南 加 賀	患者数	0	0	0	0	0
	定点当り	0.00	0.00	0.00	0.00	0.00
石川中央	患者数	0	0	0	0	1
	定点当り	0.00	0.00	0.00	0.00	1.00
能登中部	患者数	0	0	0	1	0
	定点当り	0.00	0.00	0.00	1.00	0.00
能登北部	患者数	0	0	2	0	1
	定点当り	0.00	0.00	2.00	0.00	1.00



成人麻疹
2002年5週～9週

		5週	6週	7週	8週	9週
石川県	患者数	0	0	0	0	1
	定点当り	0.00	0.00	0.00	0.00	0.20
金沢市	患者数	0	0	0	0	0
	定点当り	0.00	0.00	0.00	0.00	0.00
南加賀	患者数	0	0	0	0	0
	定点当り	0.00	0.00	0.00	0.00	0.00
石川中央	患者数	0	0	0	0	0
	定点当り	0.00	0.00	0.00	0.00	0.00
能登中部	患者数	0	0	0	0	1
	定点当り	0.00	0.00	0.00	0.00	1.00
能登北部	患者数	0	0	0	0	0
	定点当り	0.00	0.00	0.00	0.00	0.00



疾病別・年齢階級別報告患者数

2002年 第9週 (石川県)

1/2

	インフルエンザ	咽頭結膜熱	咽頭炎	A群溶血性レンサ球菌	感染性胃腸炎	水痘	手足口病	伝染性紅斑	突発性発疹	百日咳	風疹	ヘルパンギーナ	麻疹 (成人麻疹除く)	流行性耳下腺炎	急性出血性結膜炎	流行性角結膜炎
計	1,101	1	43	336	92	6	70	31	0	0	0	1	0	100	0	6
～6ヶ月	1	0	0	2	2	0	0	1	0	0	0	0	0	0	0	0
～12ヶ月	11	0	0	17	4	0	0	14	0	0	0	0	0	0	0	0
1歳	47	0	1	39	17	1	1	10	0	0	0	0	0	5	0	0
2歳	57	0	2	30	18	1	4	1	0	0	0	1	0	14	0	0
3歳	54	1	4	34	21	0	6	5	0	0	0	0	0	19	0	0
4歳	56	0	7	32	12	2	13	0	0	0	0	0	0	13	0	0
5歳	72	0	9	26	14	0	10	0	0	0	0	0	0	14	0	0
6歳	61	0	3	21	4	0	9	0	0	0	0	0	0	14	0	0
7歳	82	0	7	20	0	0	7	0	0	0	0	0	0	6	0	0
8歳	70	0	4	21	0	0	5	0	0	0	0	0	0	3	0	0
9歳	73	0	5	26	0	0	6	0	0	0	0	0	0	3	0	0
10歳～14歳	281	0	1	46	0	1	5	0	0	0	0	0	0	7	0	1
15歳～19歳	67	0	0	10	0	0	2	0	0	0	0	0	0	1	0	0
20歳以上		0	0	12	0	1	2	0	0	0	0	0	0	1		
20歳～29歳	53														0	1
30歳～39歳	61														0	0
40歳～49歳	32														0	1
50歳～59歳	15														0	1
60歳～69歳	7														0	1
70歳以上															0	1
70歳～79歳	1															
80歳以上	0															

疾病別・年齢階級別報告患者数

2002年 第9週 (石川県)

	急性脳炎 (日本脳炎除く)	細菌性髄膜炎	無菌性髄膜炎	マイコプラズマ肺炎	クラミジア肺炎 (オウム病除く)	成人麻疹
計	0	0	0	0	0	1
0歳	0	0	0	0	0	0
1歳～4歳	0	0	0	0	0	0
5歳～9歳	0	0	0	0	0	0
10歳～14歳	0	0	0	0	0	0
15歳～19歳	0	0	0	0	0	0
20歳～24歳	0	0	0	0	0	0
25歳～29歳	0	0	0	0	0	0
30歳～34歳	0	0	0	0	0	0
35歳～39歳	0	0	0	0	0	0
40歳～44歳	0	0	0	0	0	1
45歳～49歳	0	0	0	0	0	0
50歳～54歳	0	0	0	0	0	0
55歳～59歳	0	0	0	0	0	0
60歳～64歳	0	0	0	0	0	0
65歳～69歳	0	0	0	0	0	0
70歳以上	0	0	0	0	0	0

病原微生物検出情報 [速報]

2002年 第9週 検査分

1	性 別	男
	年 齢	7歳 9か月
	採 取 月	2002年2月
	疾 病 名	インフルエンザ
	検 出 病 原 体	インフルエンザウイルス (A香港型)

7	性 別	女
	年 齢	5歳 9か月
	採 取 月	2002年2月
	疾 病 名	インフルエンザ
	検 出 病 原 体	インフルエンザウイルス (Aソ連型)

2	性 別	男
	年 齢	7歳 2か月
	採 取 月	2002年2月
	疾 病 名	インフルエンザ
	検 出 病 原 体	インフルエンザウイルス (B型)

8	性 別	男
	年 齢	2歳 2か月
	採 取 月	2002年2月
	疾 病 名	インフルエンザ
	検 出 病 原 体	インフルエンザウイルス (Aソ連型)

3	性 別	男
	年 齢	5歳
	採 取 月	2002年2月
	疾 病 名	インフルエンザ
	検 出 病 原 体	インフルエンザウイルス (B型)

9	性 別	男
	年 齢	4歳 3か月
	採 取 月	2002年2月
	疾 病 名	インフルエンザ
	検 出 病 原 体	インフルエンザウイルス (Aソ連型)

4	性 別	男
	年 齢	14歳
	採 取 月	2002年2月
	疾 病 名	インフルエンザ
	検 出 病 原 体	インフルエンザウイルス (B型)

10	性 別	女
	年 齢	14歳
	採 取 月	2002年2月
	疾 病 名	インフルエンザ
	検 出 病 原 体	インフルエンザウイルス (Aソ連型)

5	性 別	男
	年 齢	11歳 4か月
	採 取 月	2002年2月
	疾 病 名	インフルエンザ
	検 出 病 原 体	インフルエンザウイルス (B型)

11	性 別	女
	年 齢	2歳 11か月
	採 取 月	2002年2月
	疾 病 名	インフルエンザ
	検 出 病 原 体	インフルエンザウイルス (Aソ連型)

6	性 別	女
	年 齢	7歳 9か月
	採 取 月	2002年2月
	疾 病 名	インフルエンザ
	検 出 病 原 体	インフルエンザウイルス (Aソ連型)