

感染症発生動向調査（週報）の保健所別発生状況												
		調査対象期間					定点当り					備考
		先週 3/3~3/9	今週 3/10~3/16	増減	前年同週	今週 (11週)	南加賀 定点10	金沢市 定点16	石川中央 定点10	能登中部 定点7	能登北部 定点5	
1	インフルエンザ	578	566	12	17.54	11.79						新:今週新たに報告あり 矢印:先週に引き続き報告あり 増加減少同数 先週報告あり今週報告なし
							南加賀 定点6	金沢市 定点10	石川中央 定点6	能登中部 定点4	能登北部 定点3	
2	咽頭結膜熱	12	10	2	-	0.34						
3	A群溶血性レンサ球菌咽頭炎	116	133	17	1.41	4.59						
4	感染性胃腸炎	389	327	62	10.38	11.28						
5	水痘	57	46	11	3.45	1.59						
6	手足口病	2	1	1	0.38	0.03						
7	伝染性紅斑	-	1	1	2.07	0.03	新					
8	突発性発疹	25	20	5	0.59	0.69						
9	百日咳	-	-	-	-	-						
10	風疹	-	-	-	0.03	-						
11	ヘルパンギーナ	-	1	1	0.07	0.03		新				
12	麻疹(成人麻疹除く)	-	-	-	-	-						
13	流行性耳下腺炎	15	9	6	2.79	0.31				新		
							南加賀 定点1	金沢市 定点3	石川中央 定点1	能登中部 定点1	能登北部 定点1	
14	急性出血性結膜炎	-	-	-	-	-						
15	流行性角結膜炎	4	-	4	1.86	-						
							南加賀 定点1	金沢市 定点1	石川中央 定点1	能登中部 定点1	能登北部 定点1	
16	急性脳炎(日本脳炎除く)	-	-	-	-	-						
17	細菌性髄膜炎	-	-	-	-	-						
18	無菌性髄膜炎	1	-	1	-	-						
19	マイコプラズマ肺炎	-	-	-	-	-						
20	クラミジア肺炎(オウム病除く)	-	-	-	-	-						
21	成人麻疹	-	-	-	-	-						
合計		1199	1114	85								

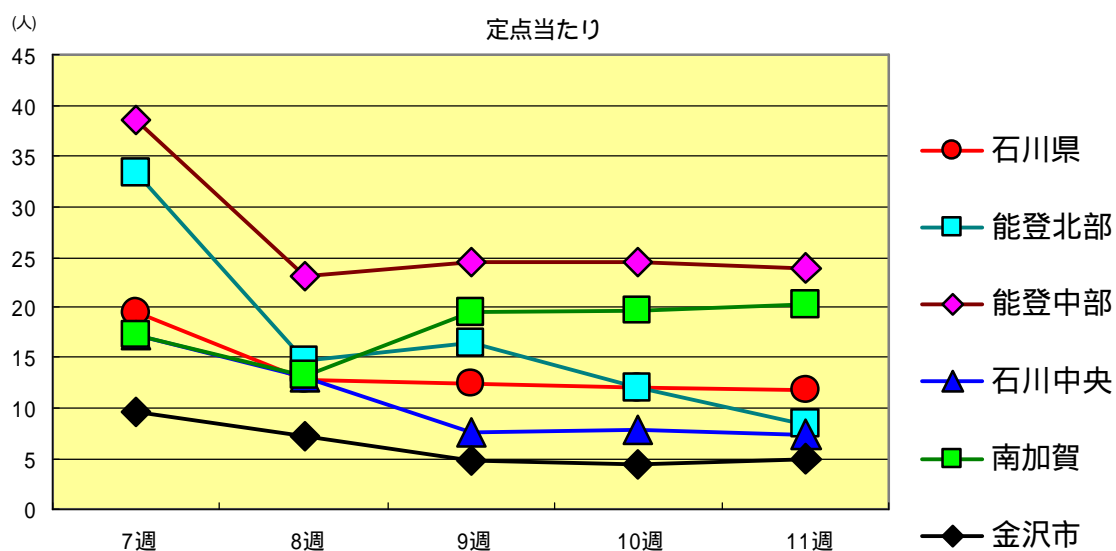
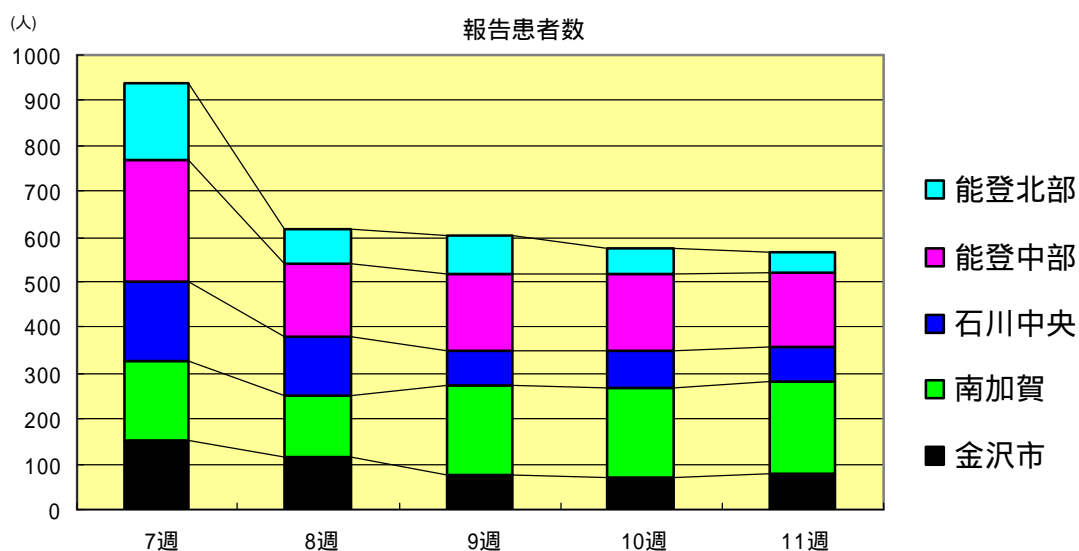
大きな流行の発生 継続が疑われること

石川県感染症情報センター

流行の発生前であれば今後4週間以内に大きな流行が発生する可能性があること、流行発生後であればその流行がまだ終わっていない可能性があること

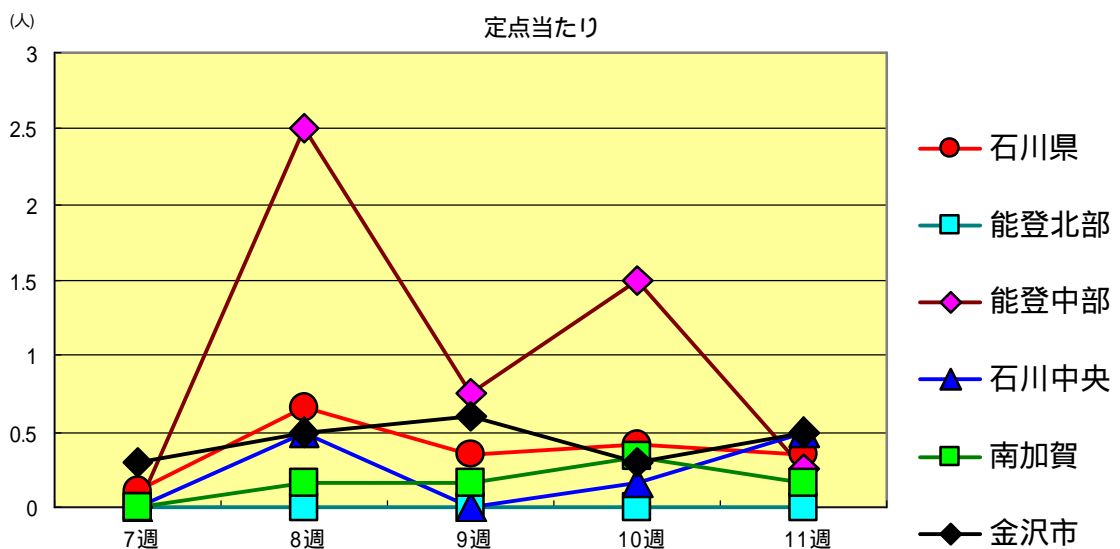
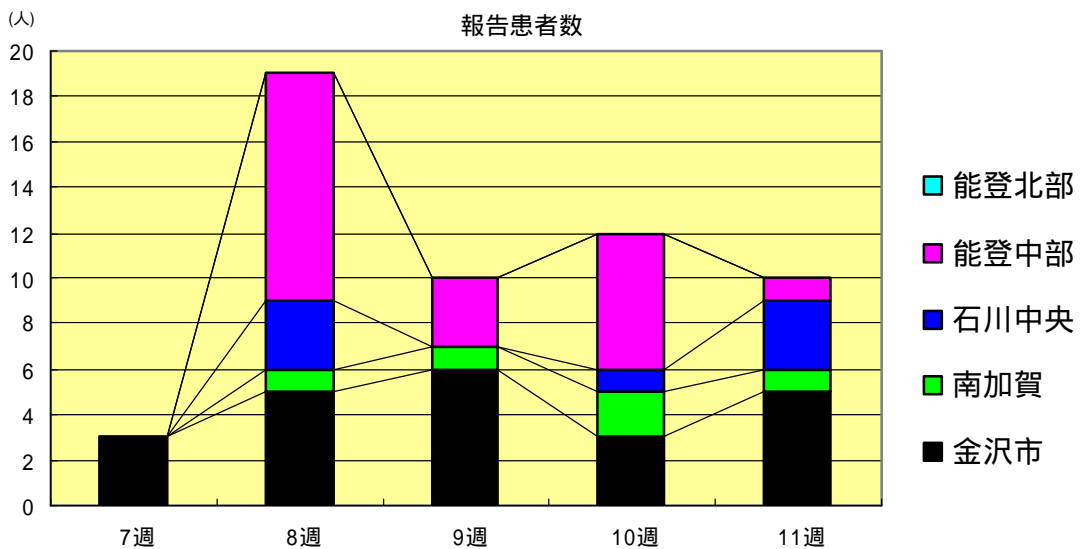
インフルエンザ
2003年7週～11週

		7週	8週	9週	10週	11週
石川県	患者数	936	615	601	578	566
	定点当り	19.50	12.81	12.52	12.04	11.79
金沢市	患者数	153	117	76	70	80
	定点当り	9.56	7.31	4.75	4.38	5.00
南加賀	患者数	173	133	195	197	203
	定点当り	17.30	13.30	19.50	19.70	20.30
石川中央	患者数	173	130	76	79	74
	定点当り	17.30	13.00	7.60	7.90	7.40
能登中部	患者数	270	162	172	172	167
	定点当り	38.57	23.14	24.57	24.57	23.86
能登北部	患者数	167	73	82	60	42
	定点当り	33.40	14.60	16.40	12.00	8.40



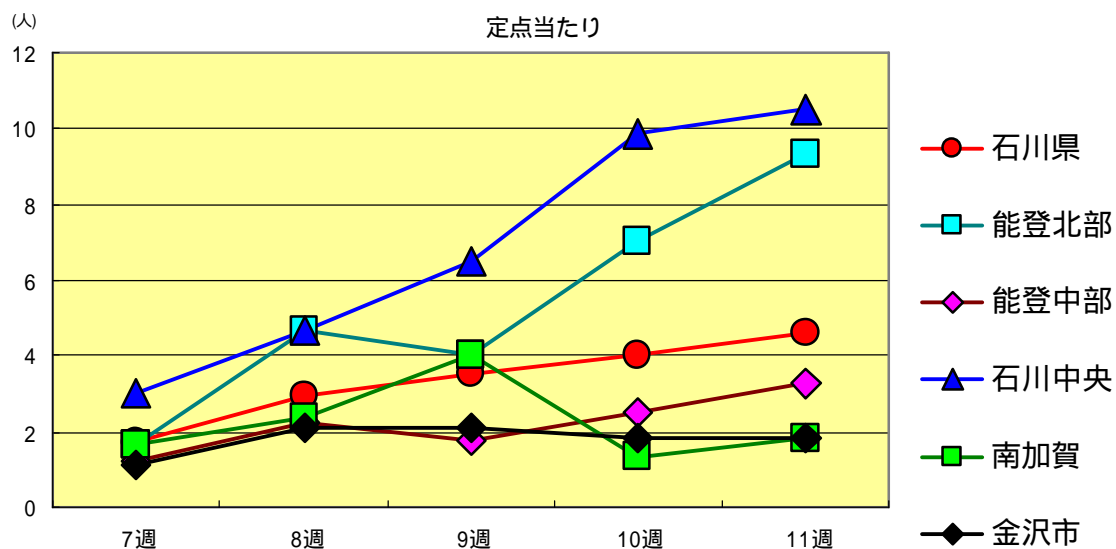
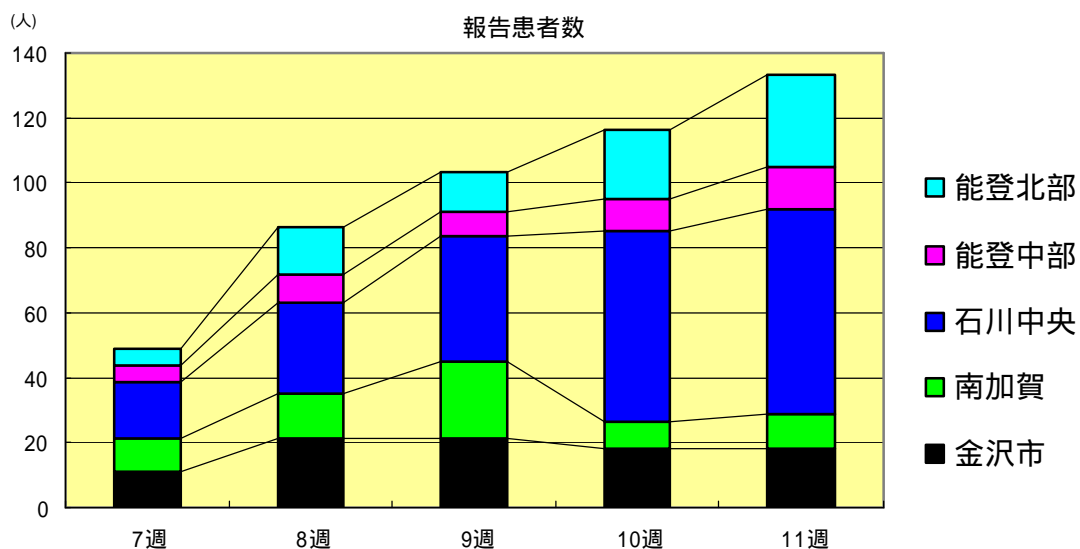
咽頭結膜熱
2003年7週～11週

		7週	8週	9週	10週	11週
石川 県	患者数	3	19	10	12	10
	定点当り	0.10	0.66	0.34	0.41	0.34
金 沢 市	患者数	3	5	6	3	5
	定点当り	0.30	0.50	0.60	0.30	0.50
南 加 賀	患者数	0	1	1	2	1
	定点当り	0.00	0.17	0.17	0.33	0.17
石川中央	患者数	0	3	0	1	3
	定点当り	0.00	0.50	0.00	0.17	0.50
能登中部	患者数	0	10	3	6	1
	定点当り	0.00	2.50	0.75	1.50	0.25
能登北部	患者数	0	0	0	0	0
	定点当り	0.00	0.00	0.00	0.00	0.00



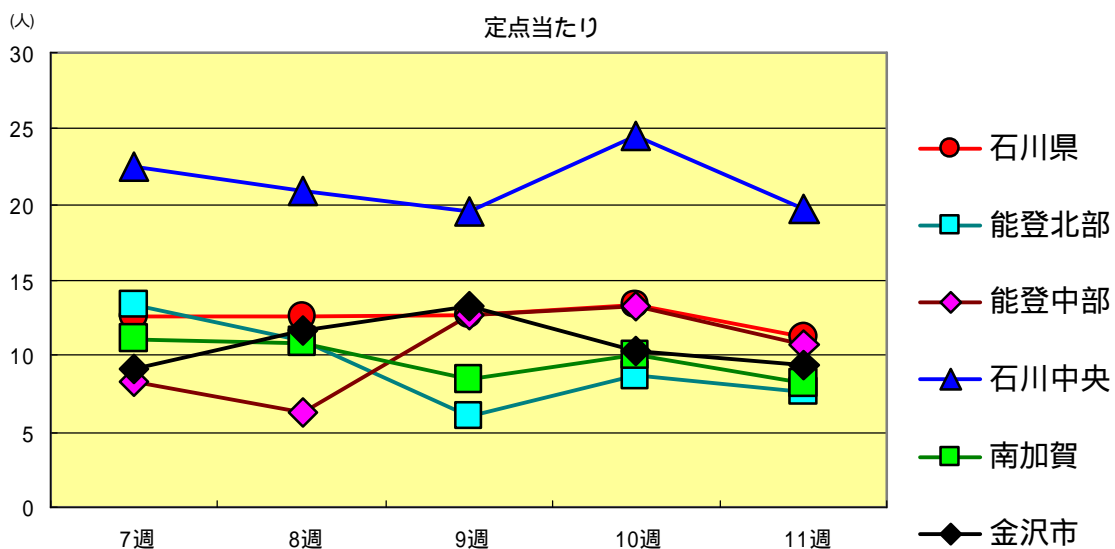
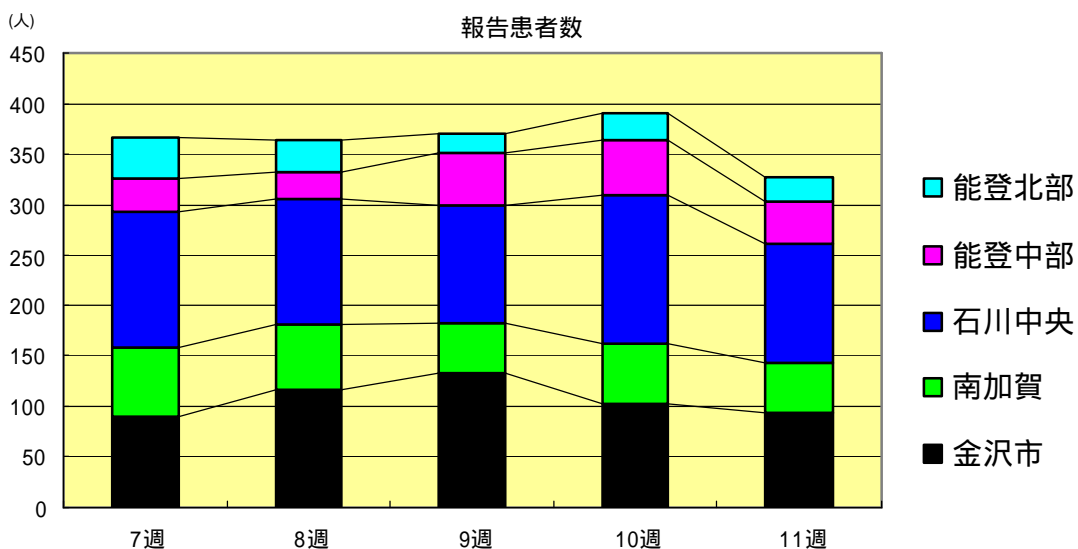
A群溶血性レンサ球菌咽頭炎
2003年7週～11週

		7週	8週	9週	10週	11週
石川 県	患者数	49	86	103	116	133
	定点当り	1.69	2.97	3.55	4.00	4.59
金 沢 市	患者数	11	21	21	18	18
	定点当り	1.10	2.10	2.10	1.80	1.80
南 加 賀	患者数	10	14	24	8	11
	定点当り	1.67	2.33	4.00	1.33	1.83
石川中央	患者数	18	28	39	59	63
	定点当り	3.00	4.67	6.50	9.83	10.50
能登中部	患者数	5	9	7	10	13
	定点当り	1.25	2.25	1.75	2.50	3.25
能登北部	患者数	5	14	12	21	28
	定点当り	1.67	4.67	4.00	7.00	9.33



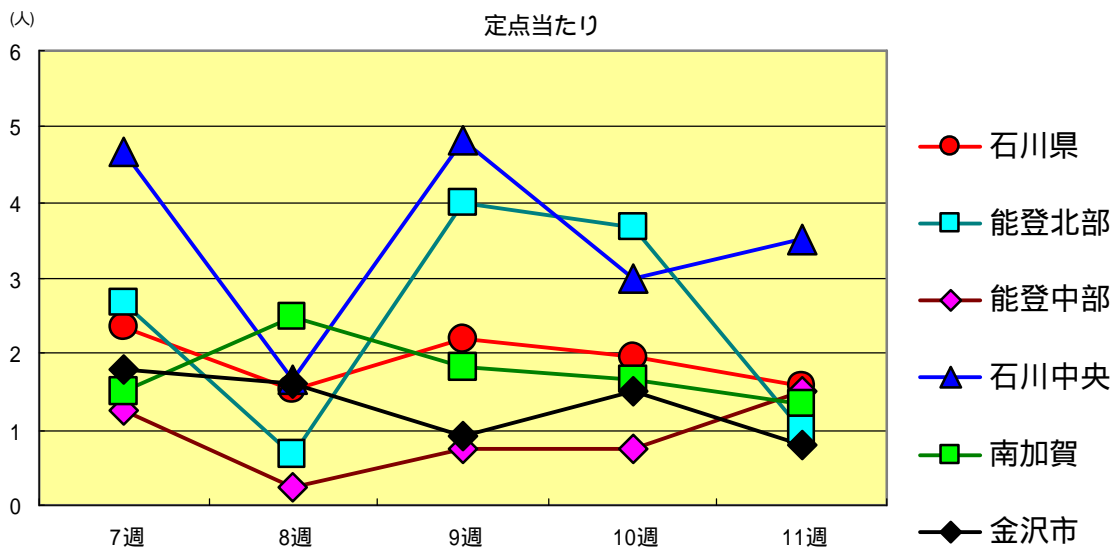
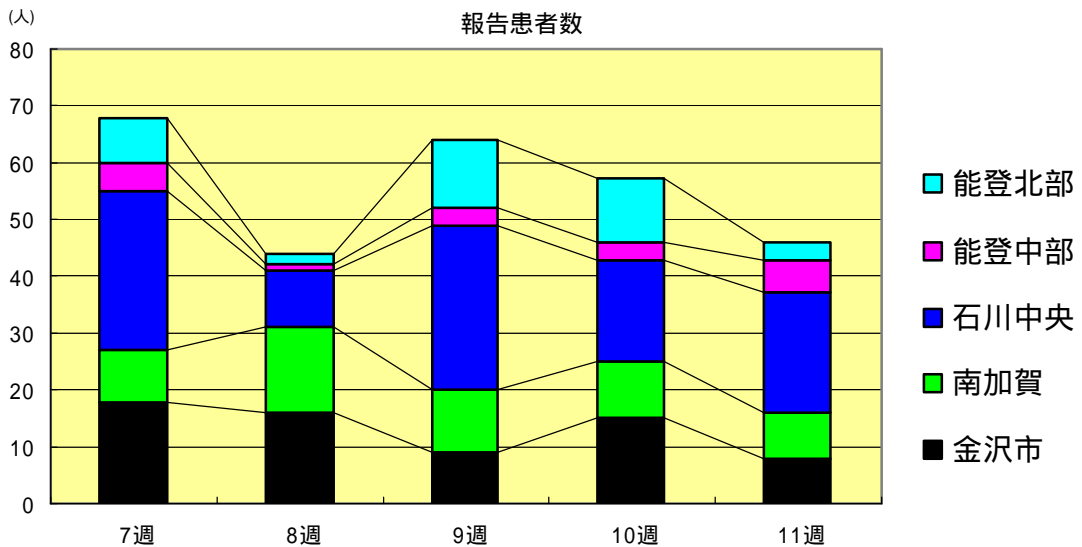
感染性胃腸炎
2003年7週～11週

		7週	8週	9週	10週	11週
石川 県	患者数	366	364	369	389	327
	定点当り	12.62	12.55	12.72	13.41	11.28
金 沢 市	患者数	91	116	132	103	94
	定点当り	9.10	11.60	13.20	10.30	9.40
南 加 賀	患者数	67	65	51	60	49
	定点当り	11.17	10.83	8.50	10.00	8.17
石川中央	患者数	135	125	117	147	118
	定点当り	22.50	20.83	19.50	24.50	19.67
能登中部	患者数	33	25	51	53	43
	定点当り	8.25	6.25	12.75	13.25	10.75
能登北部	患者数	40	33	18	26	23
	定点当り	13.33	11.00	6.00	8.67	7.67



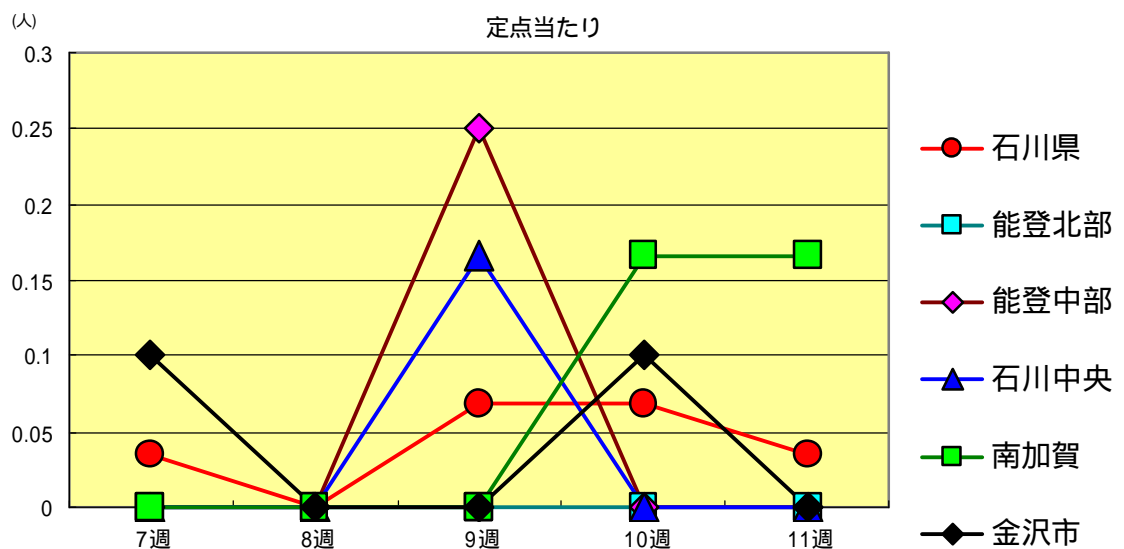
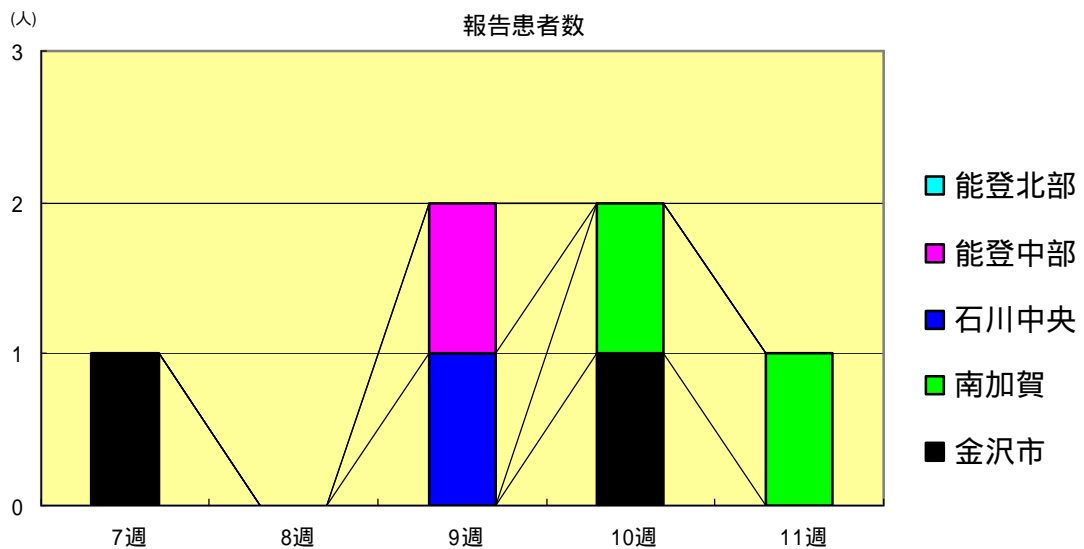
水痘
2003年7週～11週

		7週	8週	9週	10週	11週
石川 県	患者数	68	44	64	57	46
	定点当り	2.34	1.52	2.21	1.97	1.59
金 沢 市	患者数	18	16	9	15	8
	定点当り	1.80	1.60	0.90	1.50	0.80
南 加 賀	患者数	9	15	11	10	8
	定点当り	1.50	2.50	1.83	1.67	1.33
石川中央	患者数	28	10	29	18	21
	定点当り	4.67	1.67	4.83	3.00	3.50
能登中部	患者数	5	1	3	3	6
	定点当り	1.25	0.25	0.75	0.75	1.50
能登北部	患者数	8	2	12	11	3
	定点当り	2.67	0.67	4.00	3.67	1.00



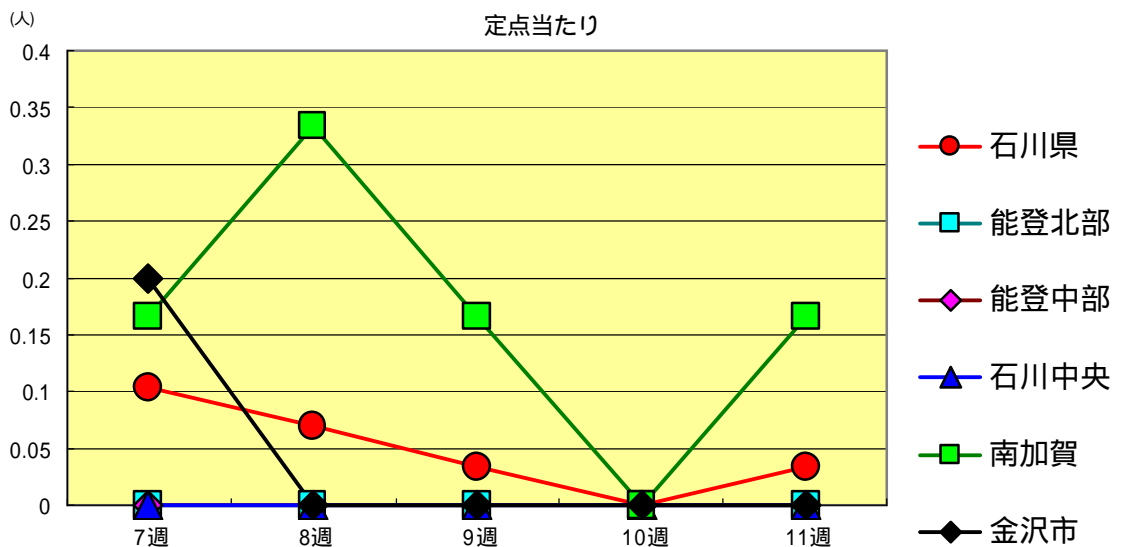
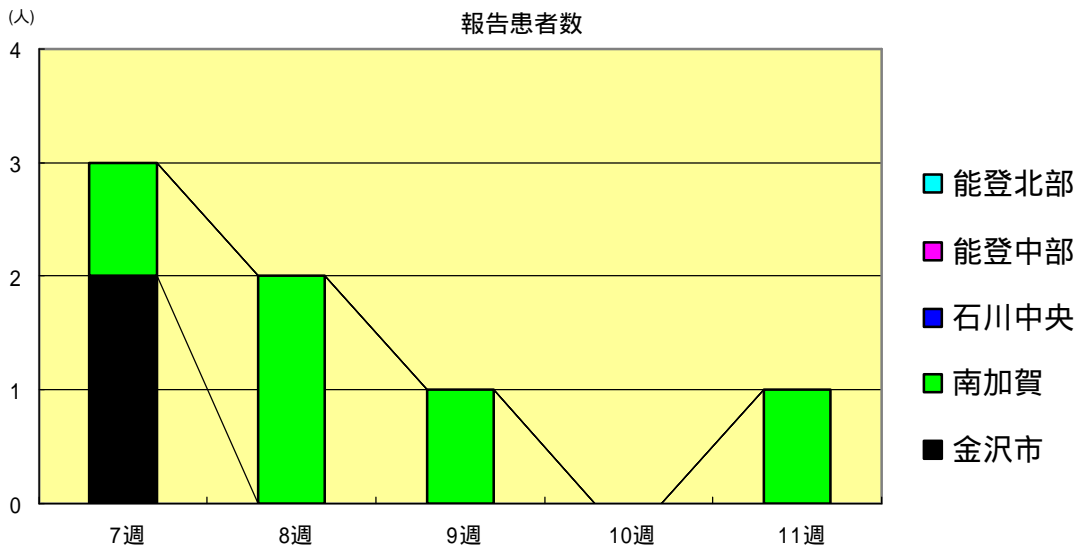
手足口病
2003年7週～11週

		7週	8週	9週	10週	11週
石川県	患者数	1	0	2	2	1
	定点当り	0.03	0.00	0.07	0.07	0.03
金沢市	患者数	1	0	0	1	0
	定点当り	0.10	0.00	0.00	0.10	0.00
南加賀	患者数	0	0	0	1	1
	定点当り	0.00	0.00	0.00	0.17	0.17
石川中央	患者数	0	0	1	0	0
	定点当り	0.00	0.00	0.17	0.00	0.00
能登中部	患者数	0	0	1	0	0
	定点当り	0.00	0.00	0.25	0.00	0.00
能登北部	患者数	0	0	0	0	0
	定点当り	0.00	0.00	0.00	0.00	0.00



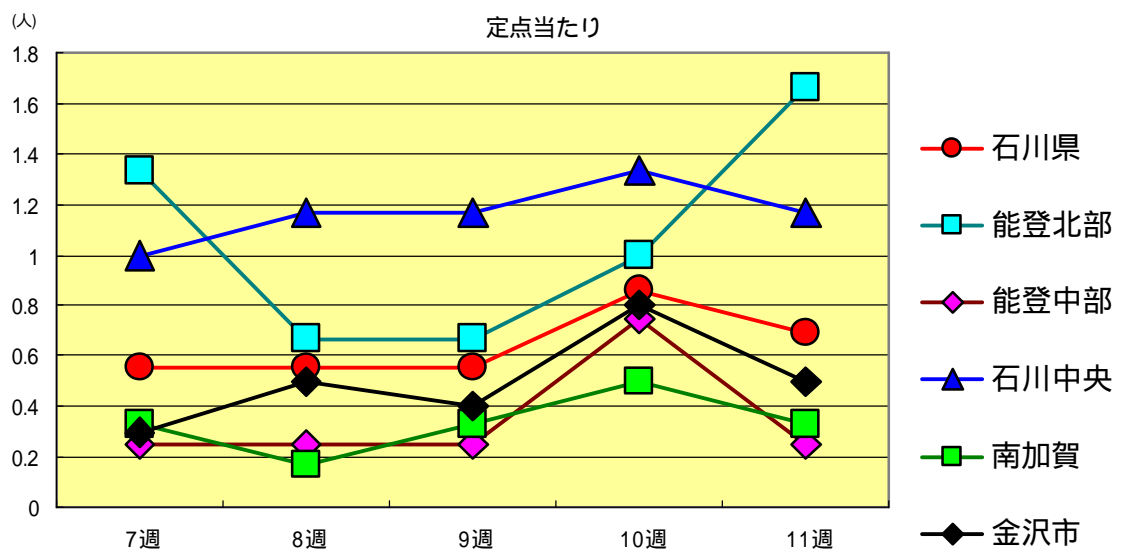
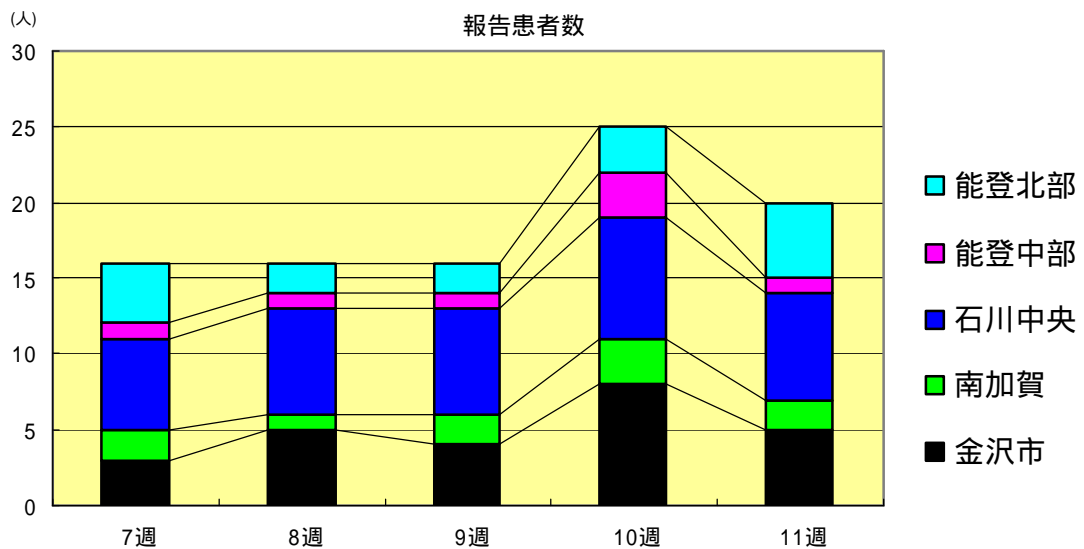
伝染性紅斑
2003年7週～11週

		7週	8週	9週	10週	11週
石川 県	患者数	3	2	1	0	1
	定点当り	0.10	0.07	0.03	0.00	0.03
金 沢 市	患者数	2	0	0	0	0
	定点当り	0.20	0.00	0.00	0.00	0.00
南 加 賀	患者数	1	2	1	0	1
	定点当り	0.17	0.33	0.17	0.00	0.17
石川中央	患者数	0	0	0	0	0
	定点当り	0.00	0.00	0.00	0.00	0.00
能登中部	患者数	0	0	0	0	0
	定点当り	0.00	0.00	0.00	0.00	0.00
能登北部	患者数	0	0	0	0	0
	定点当り	0.00	0.00	0.00	0.00	0.00



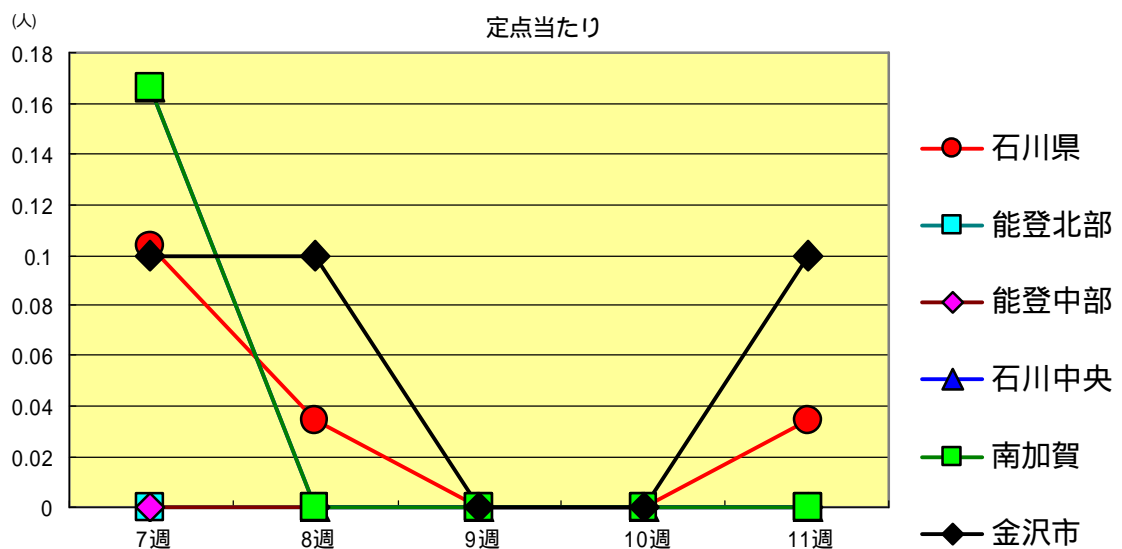
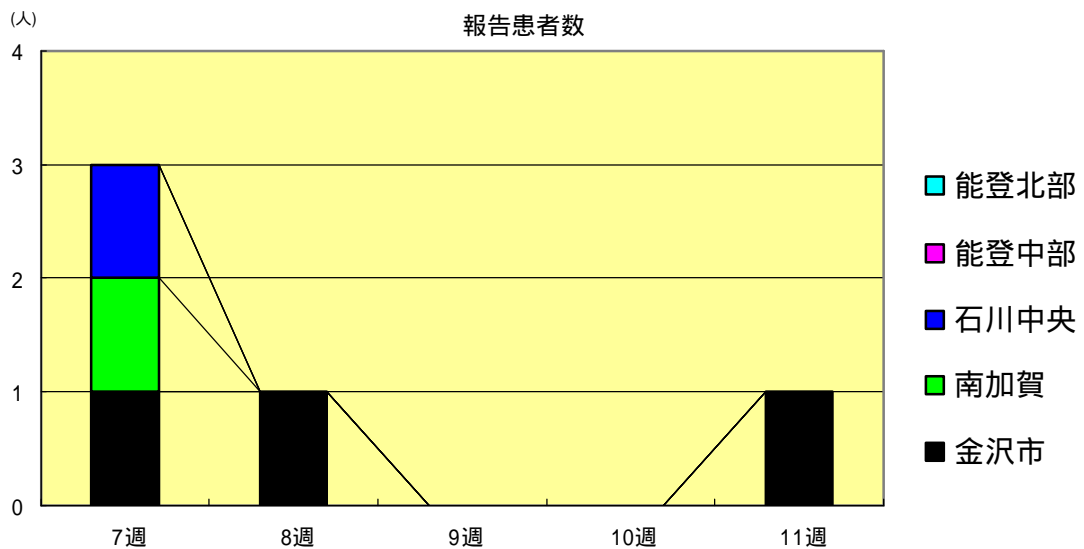
突発性発疹
2003年7週～11週

		7週	8週	9週	10週	11週
石川 県	患者数	16	16	16	25	20
	定点当り	0.55	0.55	0.55	0.86	0.69
金 沢 市	患者数	3	5	4	8	5
	定点当り	0.30	0.50	0.40	0.80	0.50
南 加 賀	患者数	2	1	2	3	2
	定点当り	0.33	0.17	0.33	0.50	0.33
石川中央	患者数	6	7	7	8	7
	定点当り	1.00	1.17	1.17	1.33	1.17
能登中部	患者数	1	1	1	3	1
	定点当り	0.25	0.25	0.25	0.75	0.25
能登北部	患者数	4	2	2	3	5
	定点当り	1.33	0.67	0.67	1.00	1.67



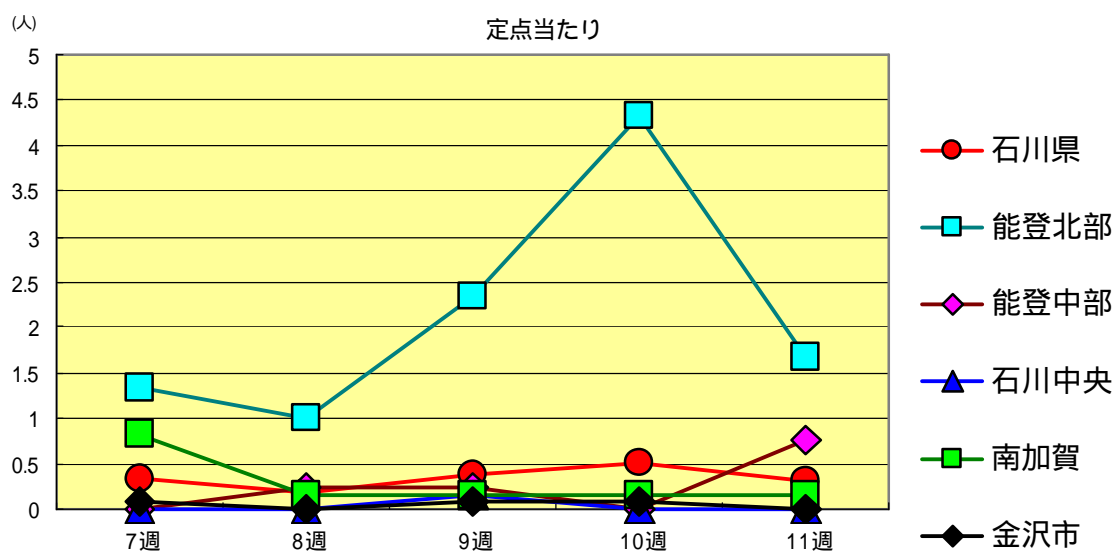
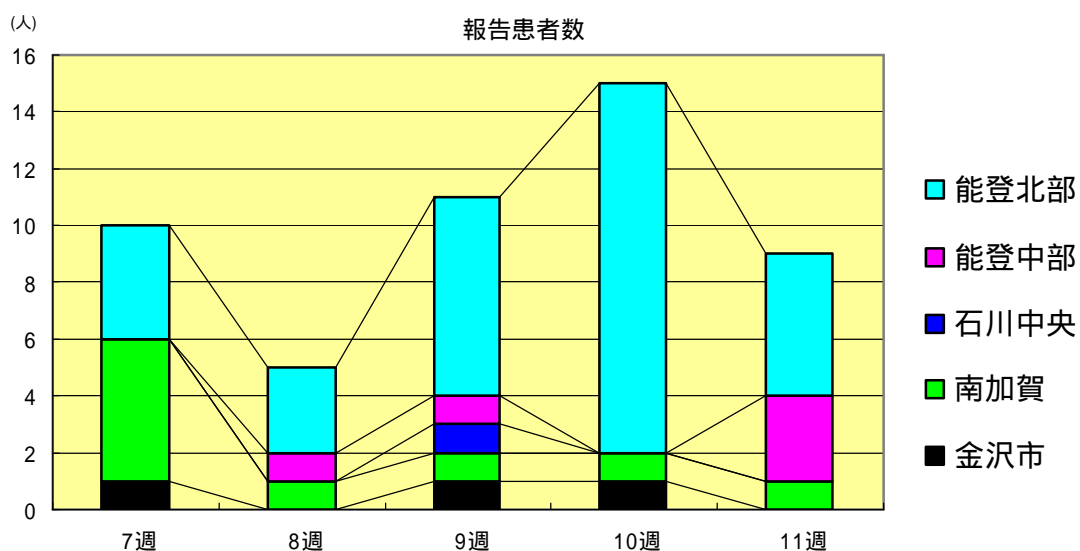
ヘルパンギーナ
2003年7週～11週

		7週	8週	9週	10週	11週
石川 県	患者数	3	1	0	0	1
	定点当り	0.10	0.03	0.00	0.00	0.03
金 沢 市	患者数	1	1	0	0	1
	定点当り	0.10	0.10	0.00	0.00	0.10
南 加 賀	患者数	1	0	0	0	0
	定点当り	0.17	0.00	0.00	0.00	0.00
石川中央	患者数	1	0	0	0	0
	定点当り	0.17	0.00	0.00	0.00	0.00
能登中部	患者数	0	0	0	0	0
	定点当り	0.00	0.00	0.00	0.00	0.00
能登北部	患者数	0	0	0	0	0
	定点当り	0.00	0.00	0.00	0.00	0.00



流行性耳下腺炎
2003年7週～11週

		7週	8週	9週	10週	11週
石川 県	患者数	10	5	11	15	9
	定点当り	0.34	0.17	0.38	0.52	0.31
金 沢 市	患者数	1	0	1	1	0
	定点当り	0.10	0.00	0.10	0.10	0.00
南 加 賀	患者数	5	1	1	1	1
	定点当り	0.83	0.17	0.17	0.17	0.17
石川中央	患者数	0	0	1	0	0
	定点当り	0.00	0.00	0.17	0.00	0.00
能登中部	患者数	0	1	1	0	3
	定点当り	0.00	0.25	0.25	0.00	0.75
能登北部	患者数	4	3	7	13	5
	定点当り	1.33	1.00	2.33	4.33	1.67



疾病別・年齢階級別報告患者数

2003年 第11週 (石川県)

1/2

	インフルエンザ	咽頭結膜熱	咽頭炎	A群溶血性レンサ球菌	感染性胃腸炎	水痘	手足口病	伝染性紅斑	突発性発疹	百日咳	風疹	ヘルパンギーナ	麻疹 (成人麻疹除く)	流行性耳下腺炎	急性出血性結膜炎	流行性角結膜炎
計	566	10	133	327	46	1	1	20	0	0	0	1	0	9	0	0
~6ヶ月	0	0	0	3	0	0	0	1	0	0	0	0	0	0	0	0
~12ヶ月	5	0	1	16	3	0	0	12	0	0	0	0	0	0	0	0
1歳	21	1	2	36	9	1	0	7	0	0	0	0	0	1	0	0
2歳	21	1	7	41	9	0	1	0	0	0	0	0	0	0	0	0
3歳	39	1	27	43	12	0	0	0	0	0	0	0	0	2	0	0
4歳	53	2	24	31	7	0	0	0	0	0	0	0	0	1	0	0
5歳	44	3	31	29	4	0	0	0	0	0	0	1	0	2	0	0
6歳	54	0	19	27	2	0	0	0	0	0	0	0	0	0	0	0
7歳	78	0	10	20	0	0	0	0	0	0	0	0	0	1	0	0
8歳	37	0	0	14	0	0	0	0	0	0	0	0	0	0	0	0
9歳	36	0	5	12	0	0	0	0	0	0	0	0	0	0	0	0
10歳~14歳	100	0	5	36	0	0	0	0	0	0	0	0	0	2	0	0
15歳~19歳	30	1	0	4	0	0	0	0	0	0	0	0	0	0	0	0
20歳以上		1	2	15	0	0	0	0	0	0	0	0	0	0		
20歳~29歳	12														0	0
30歳~39歳	22														0	0
40歳~49歳	5														0	0
50歳~59歳	3														0	0
60歳~69歳	4														0	0
70歳以上															0	0
70歳~79歳	1															
80歳以上	1															

疾病別・年齢階級別報告患者数

2003年 第11週 (石川県)

	急性脳炎 (日本脳炎除く)	細菌性髄膜炎	無菌性髄膜炎	マイコプラズマ肺炎	クラミジア肺炎 (オウム病除く)	成人麻疹
計	0	0	0	0	0	0
0歳	0	0	0	0	0	0
1歳～4歳	0	0	0	0	0	0
5歳～9歳	0	0	0	0	0	0
10歳～14歳	0	0	0	0	0	0
15歳～19歳	0	0	0	0	0	0
20歳～24歳	0	0	0	0	0	0
25歳～29歳	0	0	0	0	0	0
30歳～34歳	0	0	0	0	0	0
35歳～39歳	0	0	0	0	0	0
40歳～44歳	0	0	0	0	0	0
45歳～49歳	0	0	0	0	0	0
50歳～54歳	0	0	0	0	0	0
55歳～59歳	0	0	0	0	0	0
60歳～64歳	0	0	0	0	0	0
65歳～69歳	0	0	0	0	0	0
70歳以上	0	0	0	0	0	0

病原微生物検出情報 [速報]

石川県保健環境センター 2003年 第11週 検査分

1	性 別	男
	年 齢	10歳 2か月
	採 取 月	2003年 2月
	疾 病 名	インフルエンザ
	検出病原体	インフルエンザウイルス (B型)

6	性 別	男
	年 齢	4歳 11か月
	採 取 月	2003年 3月
	疾 病 名	インフルエンザ
	検出病原体	インフルエンザウイルス (B型)

2	性 別	女
	年 齢	8歳 3か月
	採 取 月	2003年 2月
	疾 病 名	インフルエンザ
	検出病原体	インフルエンザウイルス (B型)

7	性 別	女
	年 齢	9歳 7か月
	採 取 月	2003年 3月
	疾 病 名	インフルエンザ
	検出病原体	インフルエンザウイルス (B型)

3	性 別	男
	年 齢	11歳 10か月
	採 取 月	2003年 3月
	疾 病 名	インフルエンザ
	検出病原体	インフルエンザウイルス (B型)

8	性 別	男
	年 齢	1歳 0か月
	採 取 月	2003年 3月
	疾 病 名	インフルエンザ
	検出病原体	インフルエンザウイルス (A香港型)

4	性 別	女
	年 齢	3歳 6か月
	採 取 月	2003年 3月
	疾 病 名	インフルエンザ
	検出病原体	インフルエンザウイルス (B型)

9	性 別	女
	年 齢	5歳 2か月
	採 取 月	2003年 3月
	疾 病 名	インフルエンザ
	検出病原体	インフルエンザウイルス (A香港型)

5	性 別	女
	年 齢	7歳 3か月
	採 取 月	2003年 3月
	疾 病 名	インフルエンザ
	検出病原体	インフルエンザウイルス (B型)

10	性 別	男
	年 齢	5歳 7か月
	採 取 月	2003年 3月
	疾 病 名	ウイルス性腸炎
	検出病原体	アデノウイルス (3型)