

感染症発生動向調査（週報）の保健所別発生状況												
		調査対象期間					定点当り					備考
		先週 2/2~2/8	今週 2/9~2/15	増減	前年同週	今週 (7週)	南加賀 定点10	金沢市 定点16	石川中央 定点10	能登中部 定点7	能登北部 定点5	
1	インフルエンザ	1525	1378	147	19.50	28.71						新:今週新たに報告あり 矢印:先週に引き続き報告あり 増加減少同数 先週報告あり今週報告なし
							南加賀 定点6	金沢市 定点10	石川中央 定点6	能登中部 定点4	能登北部 定点3	
2	RSウイルス感染症	-	1	1	-	0.03				新		
3	咽頭結膜熱	6	4	2	0.10	0.14						
4	A群溶血性レンサ球菌咽頭炎	42	42	0	1.69	1.45					新	
5	感染性胃腸炎	196	159	37	12.62	5.48						
6	水痘	90	80	10	2.34	2.76						
7	手足口病	12	15	3	0.03	0.52						
8	伝染性紅斑	10	19	9	0.10	0.66					新	
9	突発性発疹	15	21	6	0.55	0.72					新	
10	百日咳	-	-	-	-	-						
11	風疹	-	1	1	-	0.03		新				
12	ヘルパンギーナ	-	-	-	0.10	-						
13	麻疹(成人麻疹除く)	-	-	-	-	-						
14	流行性耳下腺炎	2	3	1	0.34	0.10						
							南加賀 定点1	金沢市 定点3	石川中央 定点1	能登中部 定点1	能登北部 定点1	
15	急性出血性結膜炎	-	2	2	-	0.29					新	
16	流行性角結膜炎	-	4	4	0.43	0.57		新	新	新		
							南加賀 定点1	金沢市 定点1	石川中央 定点1	能登中部 定点1	能登北部 定点1	
17	細菌性髄膜炎	-	-	-	-	-						
18	無菌性髄膜炎	-	-	-	-	-						
19	マイコプラズマ肺炎	3	3	0	0.20	0.60		新				
20	クラミジア肺炎(オウム病除く)	1	-	1	-	-						
21	成人麻疹	-	-	-	-	-						
合計		1902	1732	170								

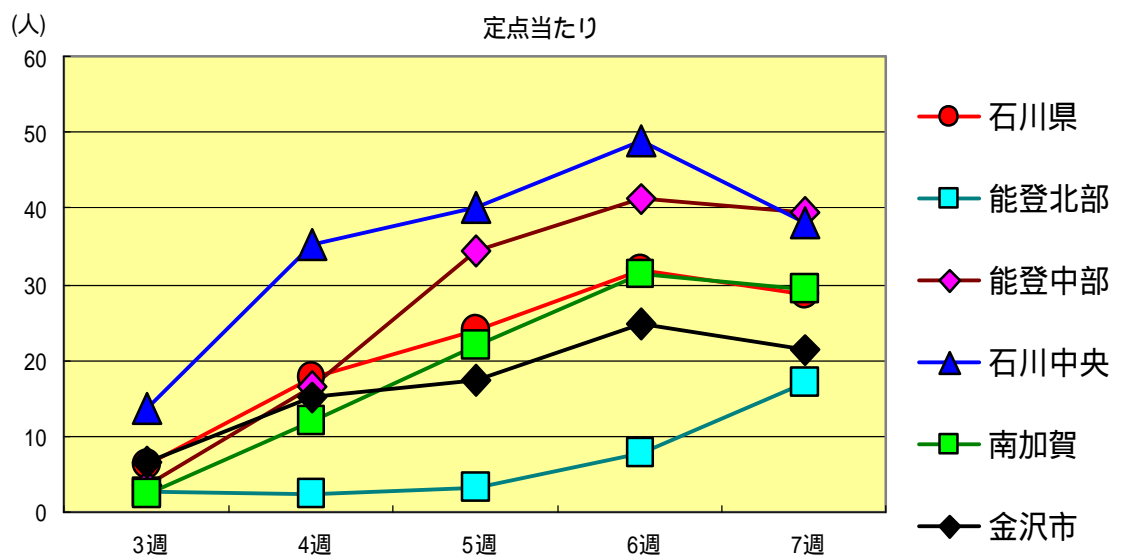
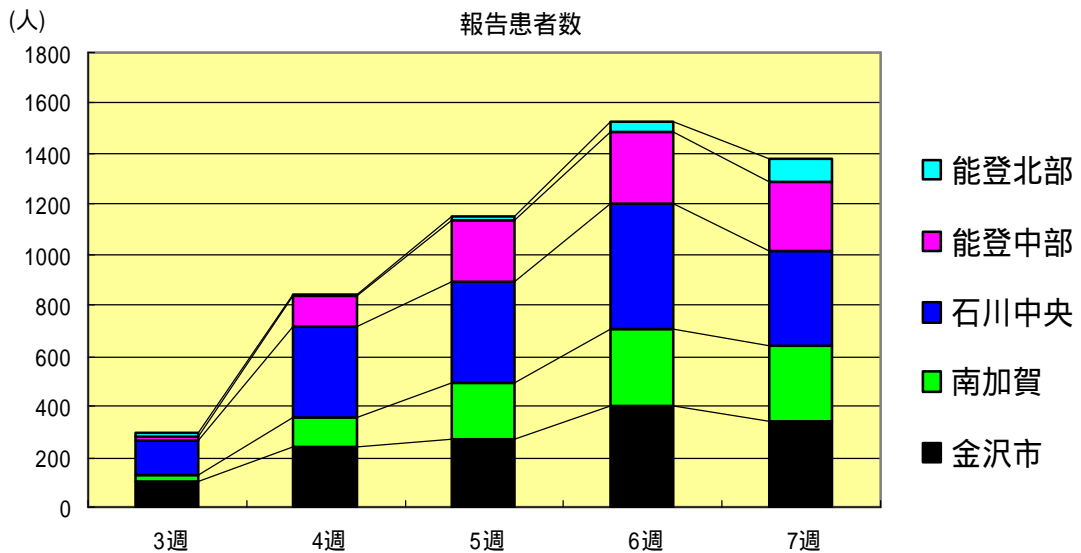
大きな流行の発生 継続が疑われること

石川県感染症情報センター

流行の発生前であれば今後4週間以内に大きな流行が発生する可能性があること、流行発生後であればその流行がまだ終わっていない可能性があること

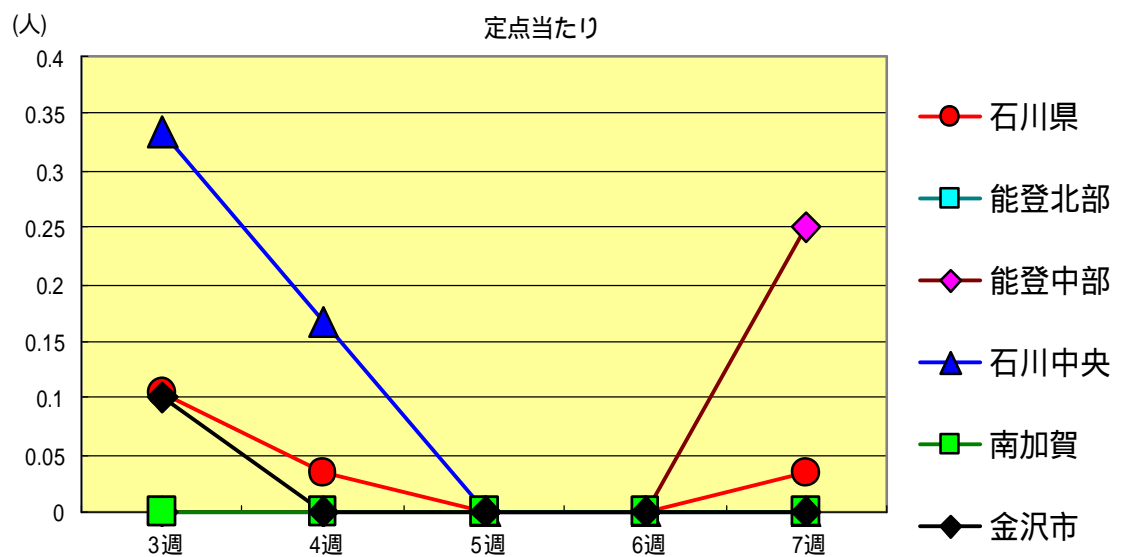
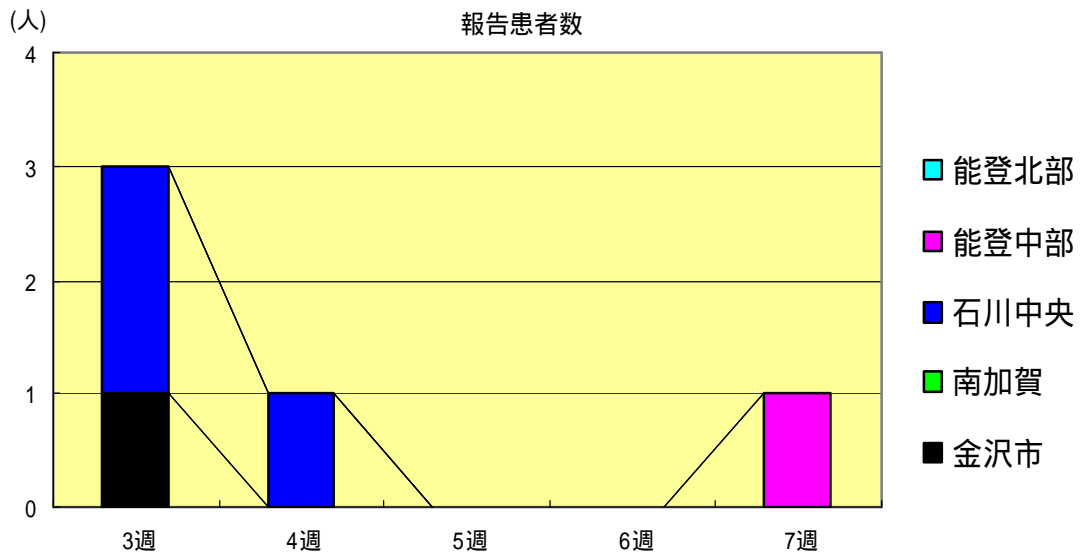
インフルエンザ
2004年3週～7週

		3週	4週	5週	6週	7週
石川県	患者数	298	843	1,152	1,525	1,378
	定点当り	6.21	17.56	24.00	31.77	28.71
金沢市	患者数	103	243	277	397	342
	定点当り	6.44	15.19	17.31	24.81	21.38
南加賀	患者数	23	119	218	313	294
	定点当り	2.30	11.90	21.80	31.30	29.40
石川中央	患者数	136	354	401	489	380
	定点当り	13.60	35.40	40.10	48.90	38.00
能登中部	患者数	23	116	241	288	276
	定点当り	3.29	16.57	34.43	41.14	39.43
能登北部	患者数	13	11	15	38	86
	定点当り	2.60	2.20	3.00	7.60	17.20



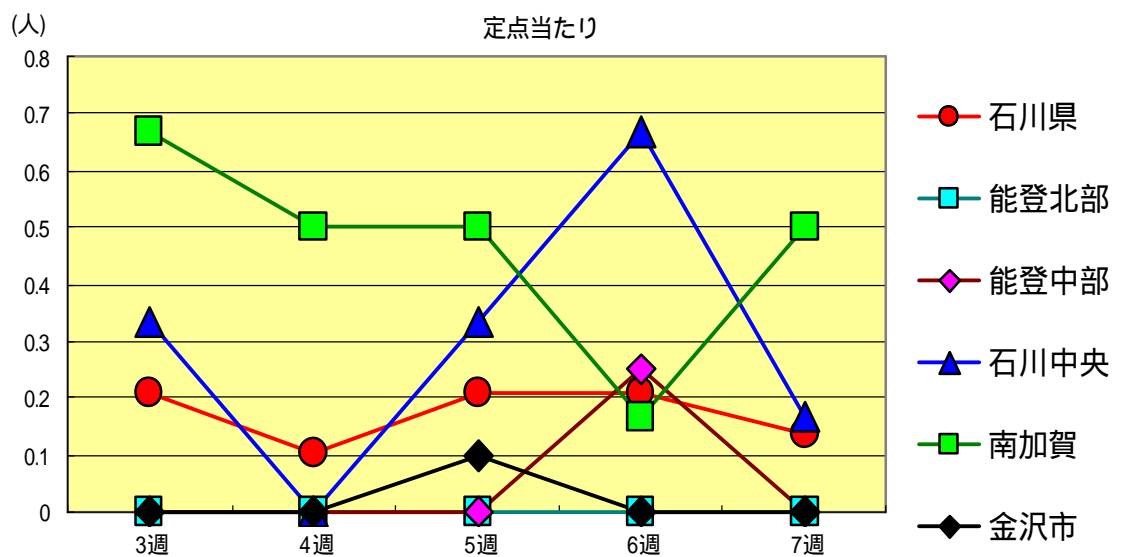
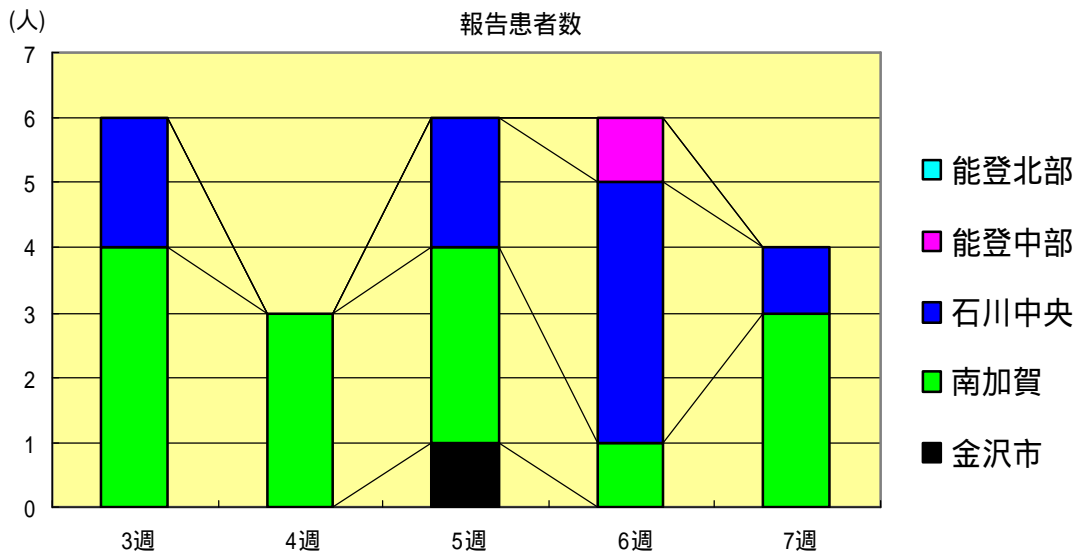
RSウイルス感染症
2004年3週～7週

		3週	4週	5週	6週	7週
石川県	患者数	3	1	0	0	1
	定点当り	0.10	0.03	0.00	0.00	0.03
金沢市	患者数	1	0	0	0	0
	定点当り	0.10	0.00	0.00	0.00	0.00
南加賀	患者数	0	0	0	0	0
	定点当り	0.00	0.00	0.00	0.00	0.00
石川中央	患者数	2	1	0	0	0
	定点当り	0.33	0.17	0.00	0.00	0.00
能登中部	患者数	0	0	0	0	1
	定点当り	0.00	0.00	0.00	0.00	0.25
能登北部	患者数	0	0	0	0	0
	定点当り	0.00	0.00	0.00	0.00	0.00



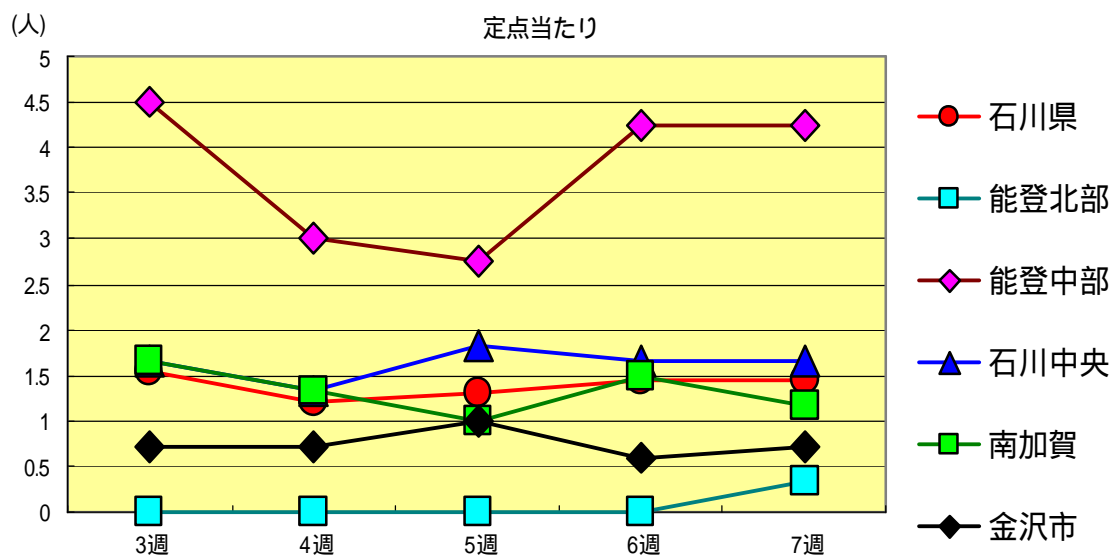
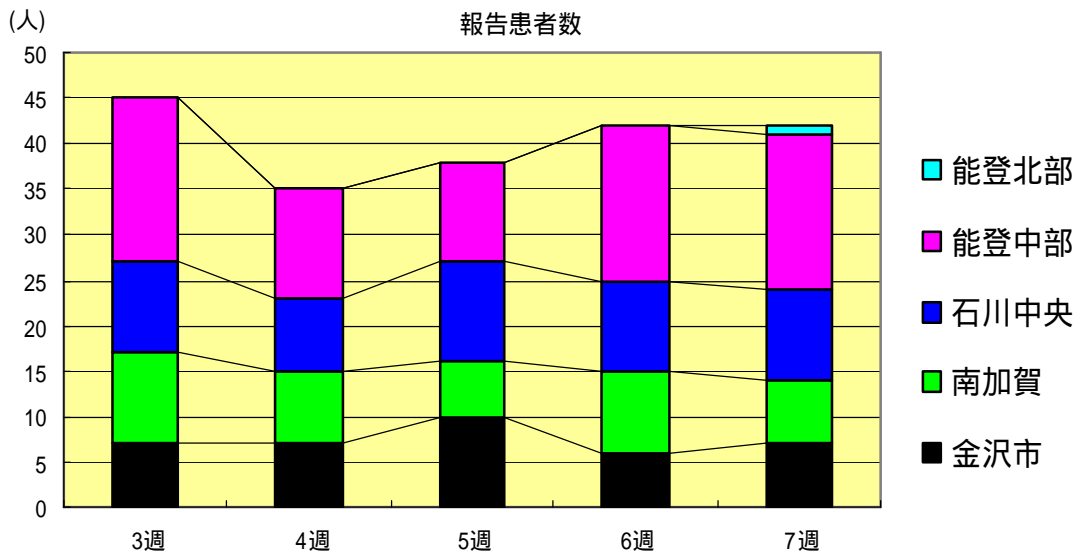
咽頭結膜熱
2004年3週～7週

		3週	4週	5週	6週	7週
石川 県	患者数	6	3	6	6	4
	定点当り	0.21	0.10	0.21	0.21	0.14
金 沢 市	患者数	0	0	1	0	0
	定点当り	0.00	0.00	0.10	0.00	0.00
南 加 賀	患者数	4	3	3	1	3
	定点当り	0.67	0.50	0.50	0.17	0.50
石川中央	患者数	2	0	2	4	1
	定点当り	0.33	0.00	0.33	0.67	0.17
能登中部	患者数	0	0	0	1	0
	定点当り	0.00	0.00	0.00	0.25	0.00
能登北部	患者数	0	0	0	0	0
	定点当り	0.00	0.00	0.00	0.00	0.00



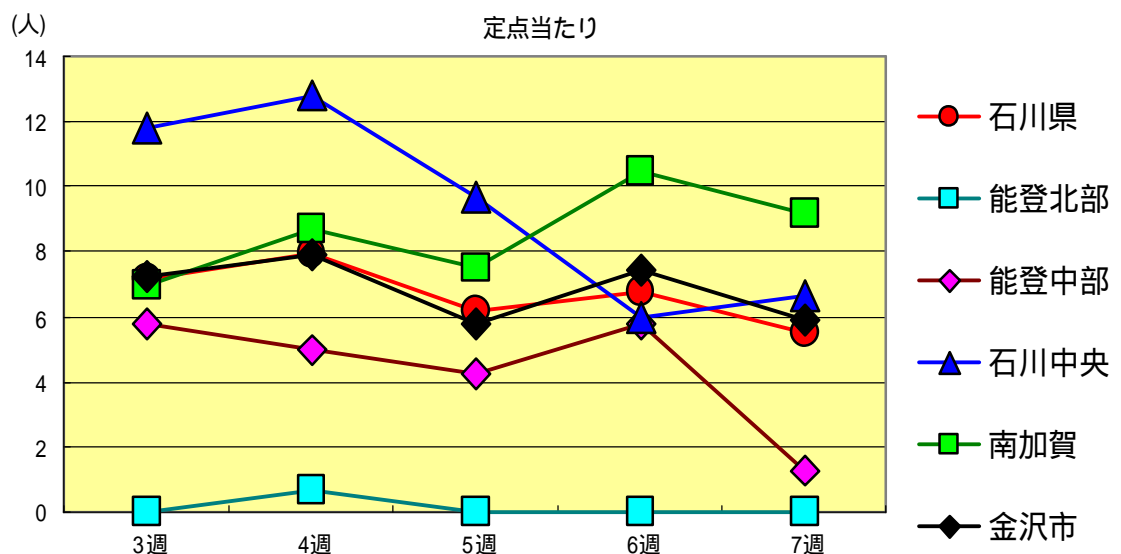
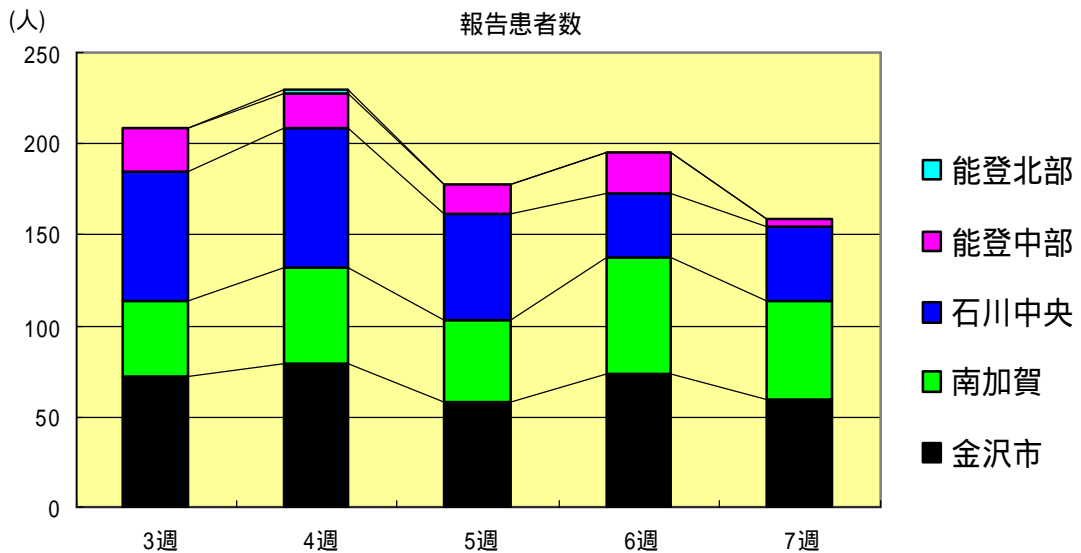
A群溶血性レンサ球菌咽頭炎
2004年3週～7週

		3週	4週	5週	6週	7週
石川県	患者数	45	35	38	42	42
	定点当り	1.55	1.21	1.31	1.45	1.45
金沢市	患者数	7	7	10	6	7
	定点当り	0.70	0.70	1.00	0.60	0.70
南加賀	患者数	10	8	6	9	7
	定点当り	1.67	1.33	1.00	1.50	1.17
石川中央	患者数	10	8	11	10	10
	定点当り	1.67	1.33	1.83	1.67	1.67
能登中部	患者数	18	12	11	17	17
	定点当り	4.50	3.00	2.75	4.25	4.25
能登北部	患者数	0	0	0	0	1
	定点当り	0.00	0.00	0.00	0.00	0.33



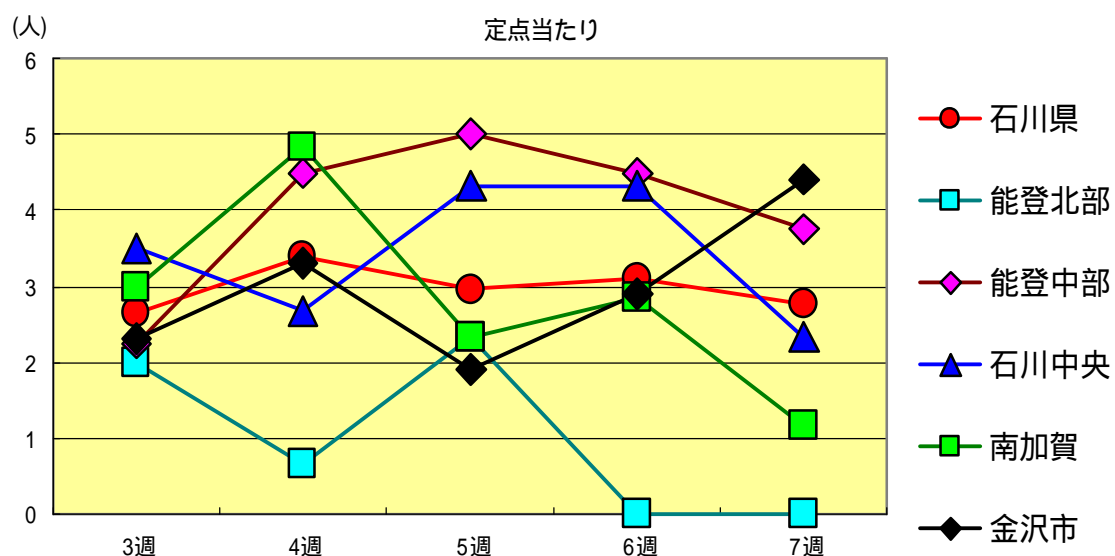
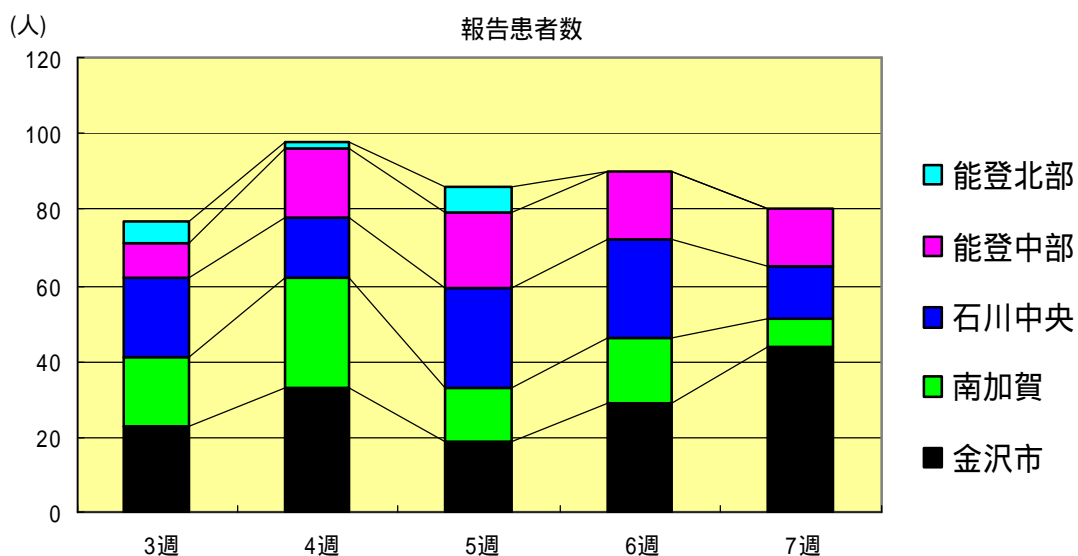
感染性胃腸炎
2004年3週～7週

		3週	4週	5週	6週	7週
石川 県	患者数	208	230	178	196	159
	定点当り	7.17	7.93	6.14	6.76	5.48
金 沢 市	患者数	72	79	58	74	59
	定点当り	7.20	7.90	5.80	7.40	5.90
南 加 賀	患者数	42	52	45	63	55
	定点当り	7.00	8.67	7.50	10.50	9.17
石川中央	患者数	71	77	58	36	40
	定点当り	11.83	12.83	9.67	6.00	6.67
能登中部	患者数	23	20	17	23	5
	定点当り	5.75	5.00	4.25	5.75	1.25
能登北部	患者数	0	2	0	0	0
	定点当り	0.00	0.67	0.00	0.00	0.00



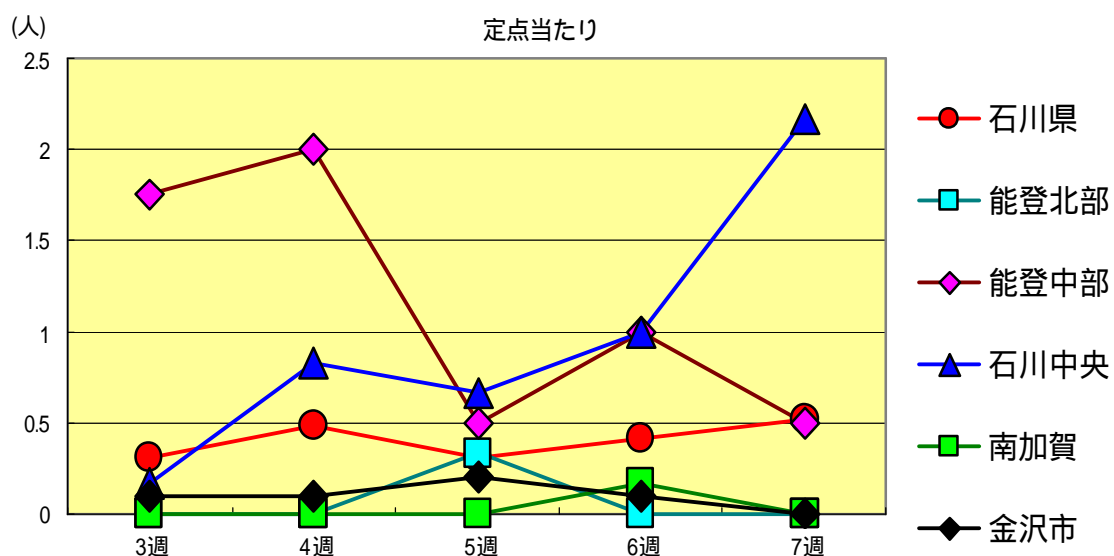
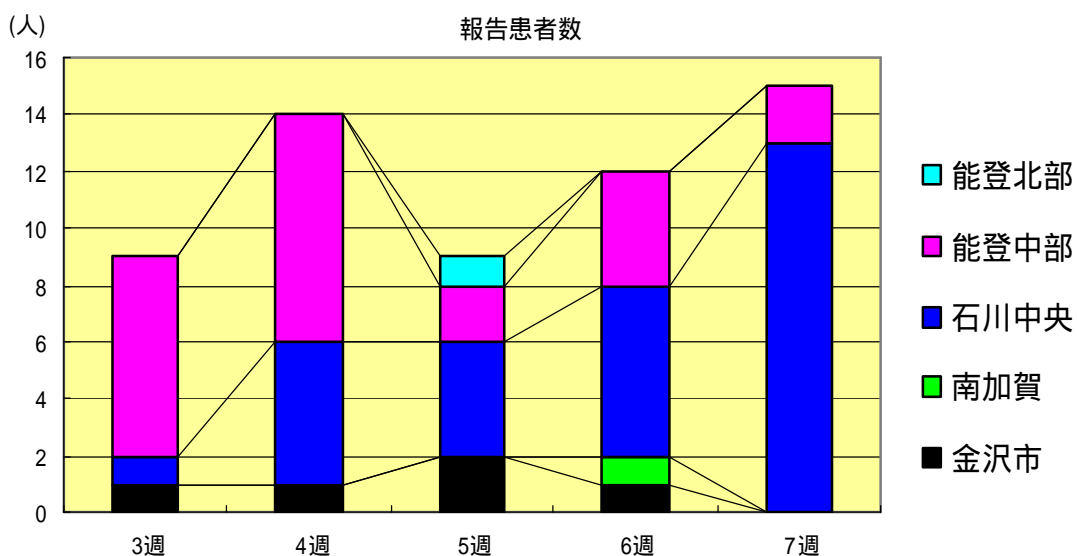
水痘
2004年3週～7週

		3週	4週	5週	6週	7週
石川県	患者数	77	98	86	90	80
	定点当り	2.66	3.38	2.97	3.10	2.76
金沢市	患者数	23	33	19	29	44
	定点当り	2.30	3.30	1.90	2.90	4.40
南加賀	患者数	18	29	14	17	7
	定点当り	3.00	4.83	2.33	2.83	1.17
石川中央	患者数	21	16	26	26	14
	定点当り	3.50	2.67	4.33	4.33	2.33
能登中部	患者数	9	18	20	18	15
	定点当り	2.25	4.50	5.00	4.50	3.75
能登北部	患者数	6	2	7	0	0
	定点当り	2.00	0.67	2.33	0.00	0.00



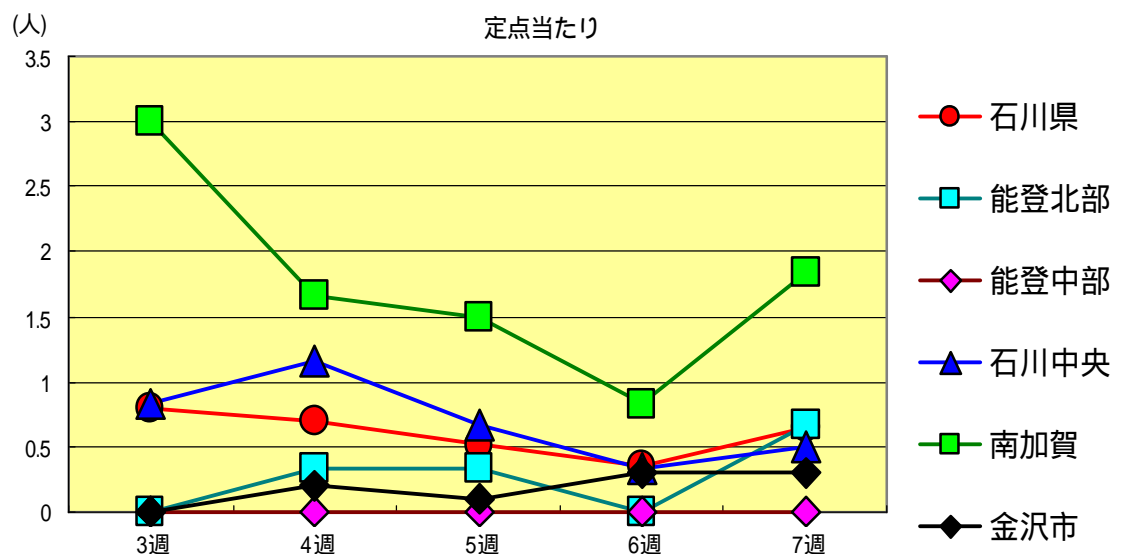
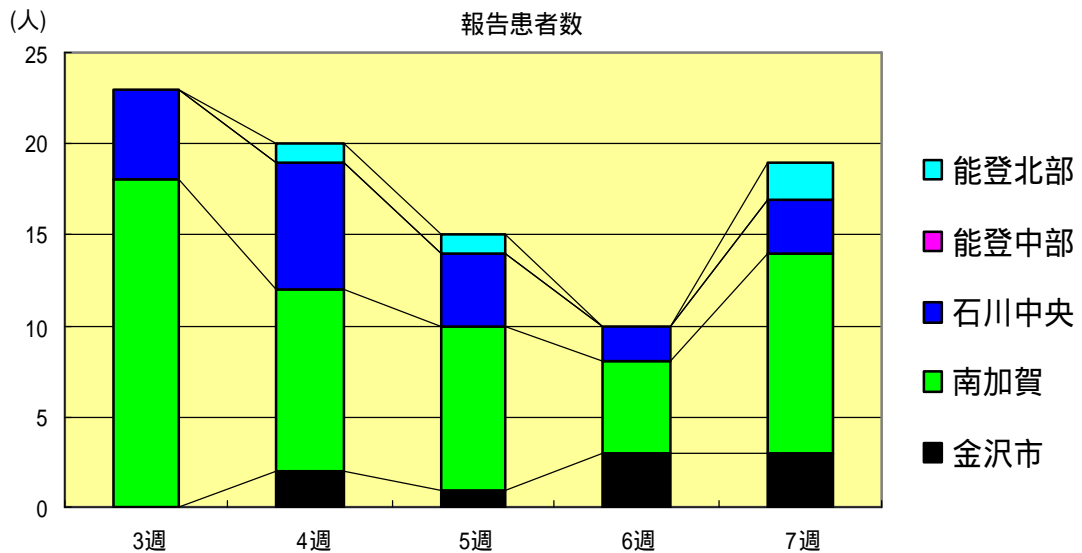
手足口病
2004年3週～7週

		3週	4週	5週	6週	7週
石川県	患者数	9	14	9	12	15
	定点当り	0.31	0.48	0.31	0.41	0.52
金沢市	患者数	1	1	2	1	0
	定点当り	0.10	0.10	0.20	0.10	0.00
南加賀	患者数	0	0	0	1	0
	定点当り	0.00	0.00	0.00	0.17	0.00
石川中央	患者数	1	5	4	6	13
	定点当り	0.17	0.83	0.67	1.00	2.17
能登中部	患者数	7	8	2	4	2
	定点当り	1.75	2.00	0.50	1.00	0.50
能登北部	患者数	0	0	1	0	0
	定点当り	0.00	0.00	0.33	0.00	0.00



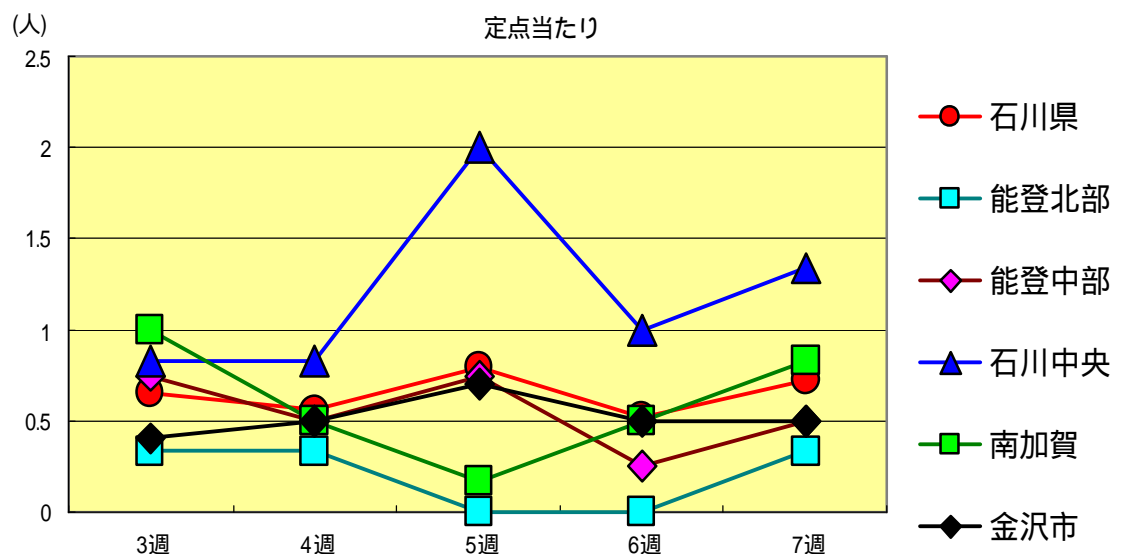
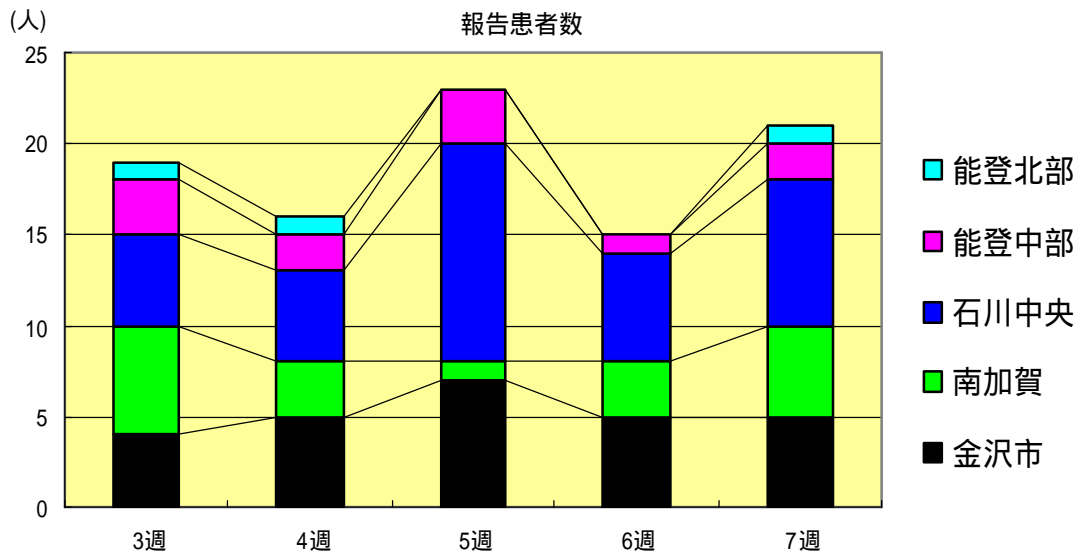
伝染性紅斑
2004年3週～7週

		3週	4週	5週	6週	7週
石川 県	患者数	23	20	15	10	19
	定点当り	0.79	0.69	0.52	0.34	0.66
金 沢 市	患者数	0	2	1	3	3
	定点当り	0.00	0.20	0.10	0.30	0.30
南 加 賀	患者数	18	10	9	5	11
	定点当り	3.00	1.67	1.50	0.83	1.83
石川中央	患者数	5	7	4	2	3
	定点当り	0.83	1.17	0.67	0.33	0.50
能登中部	患者数	0	0	0	0	0
	定点当り	0.00	0.00	0.00	0.00	0.00
能登北部	患者数	0	1	1	0	2
	定点当り	0.00	0.33	0.33	0.00	0.67



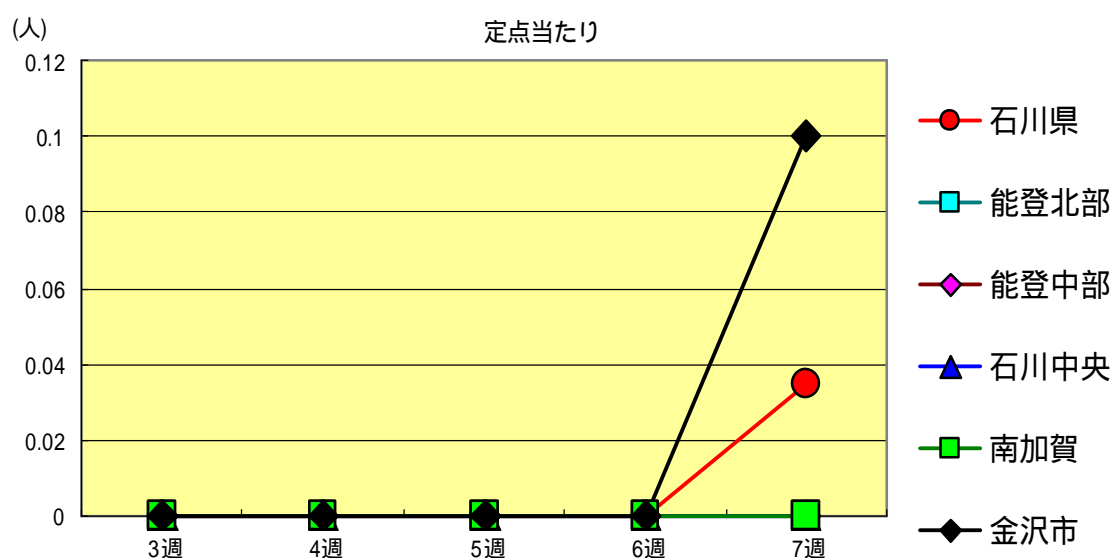
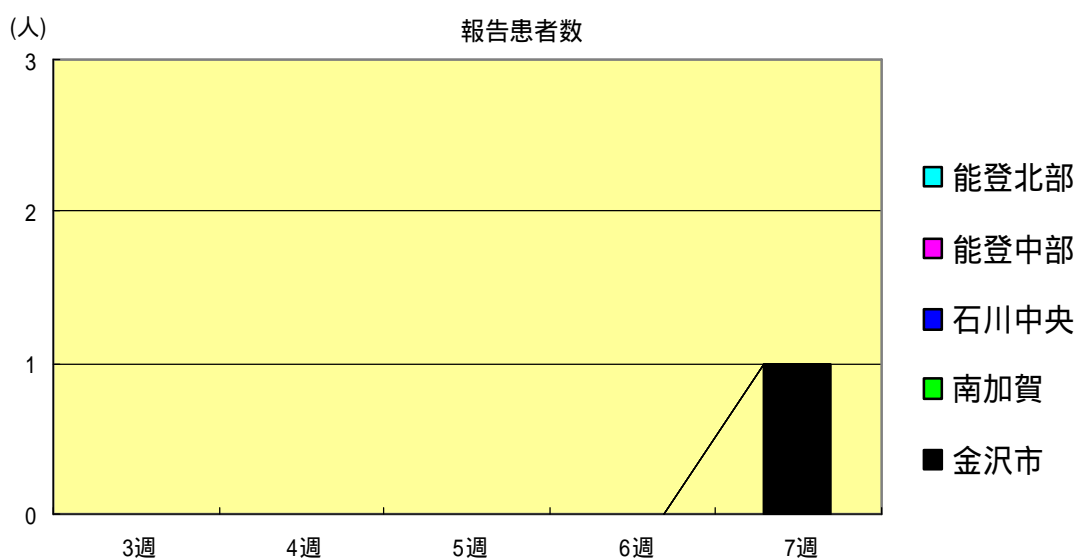
突発性発疹
2004年3週～7週

		3週	4週	5週	6週	7週
石川県	患者数	19	16	23	15	21
	定点当り	0.66	0.55	0.79	0.52	0.72
金沢市	患者数	4	5	7	5	5
	定点当り	0.40	0.50	0.70	0.50	0.50
南加賀	患者数	6	3	1	3	5
	定点当り	1.00	0.50	0.17	0.50	0.83
石川中央	患者数	5	5	12	6	8
	定点当り	0.83	0.83	2.00	1.00	1.33
能登中部	患者数	3	2	3	1	2
	定点当り	0.75	0.50	0.75	0.25	0.50
能登北部	患者数	1	1	0	0	1
	定点当り	0.33	0.33	0.00	0.00	0.33



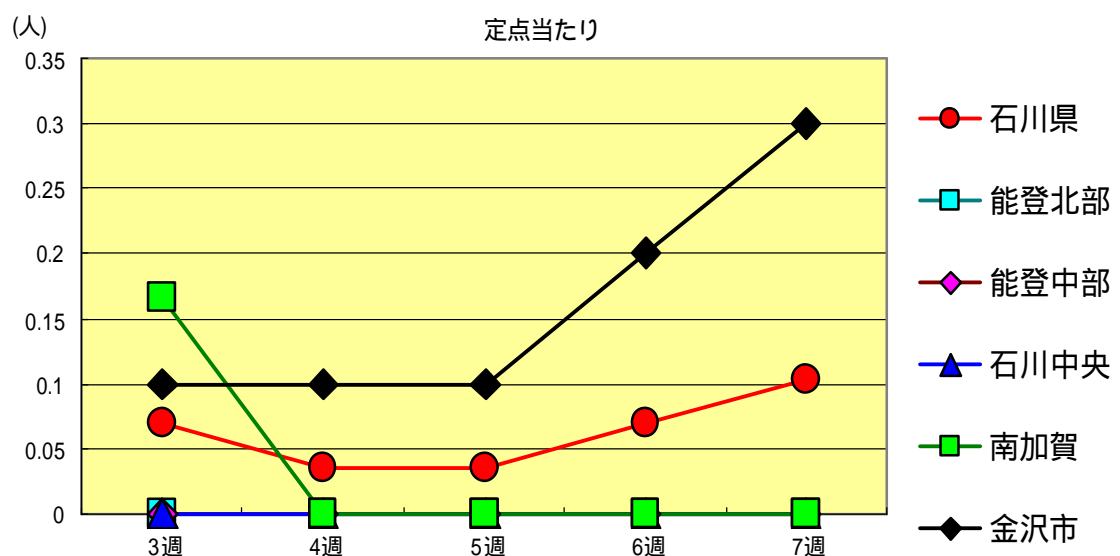
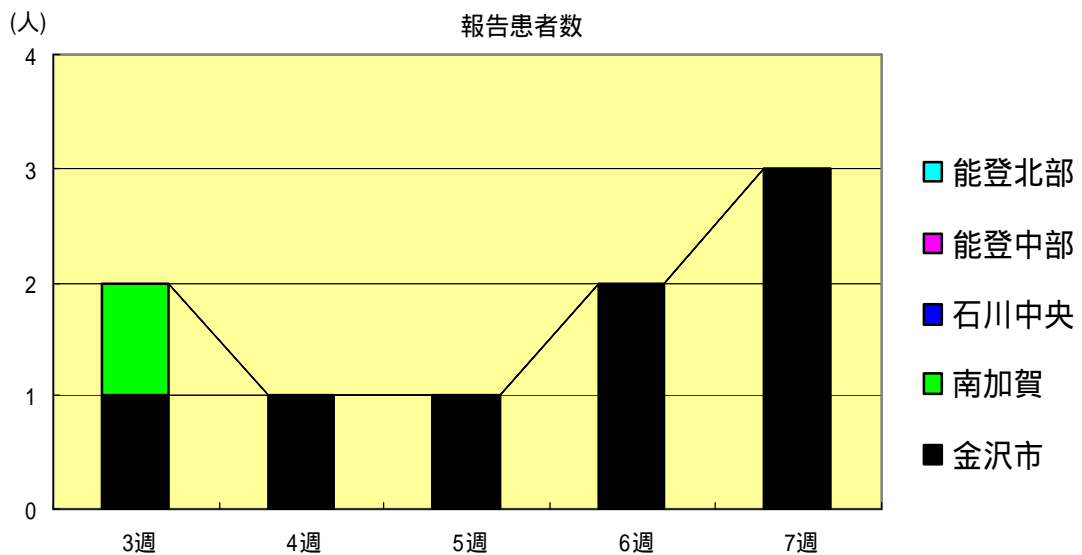
風疹
2004年3週～7週

		3週	4週	5週	6週	7週
石川県	患者数	0	0	0	0	1
	定点当り	0.00	0.00	0.00	0.00	0.03
金沢市	患者数	0	0	0	0	1
	定点当り	0.00	0.00	0.00	0.00	0.10
南加賀	患者数	0	0	0	0	0
	定点当り	0.00	0.00	0.00	0.00	0.00
石川中央	患者数	0	0	0	0	0
	定点当り	0.00	0.00	0.00	0.00	0.00
能登中部	患者数	0	0	0	0	0
	定点当り	0.00	0.00	0.00	0.00	0.00
能登北部	患者数	0	0	0	0	0
	定点当り	0.00	0.00	0.00	0.00	0.00



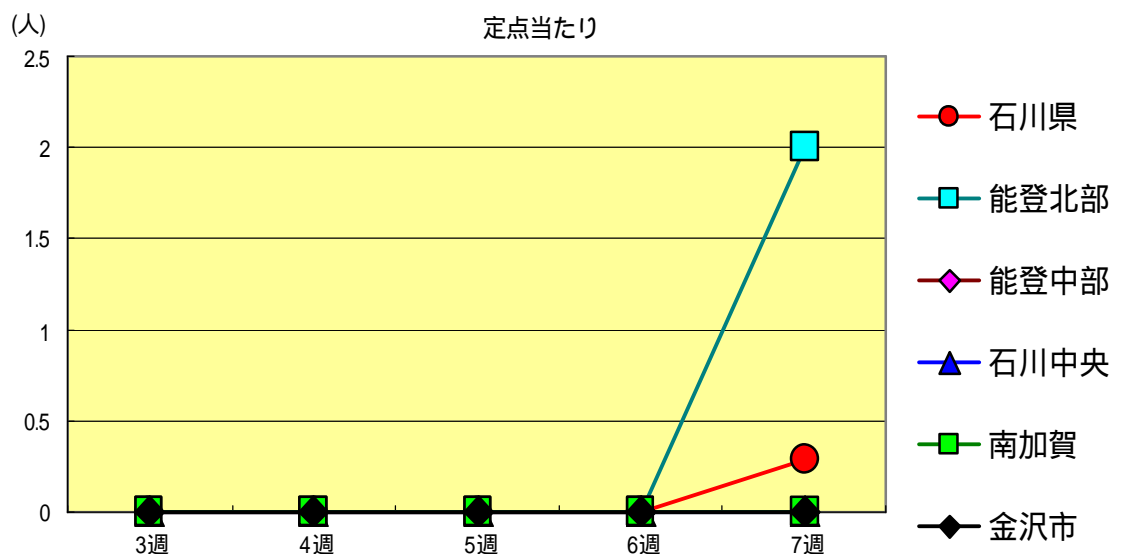
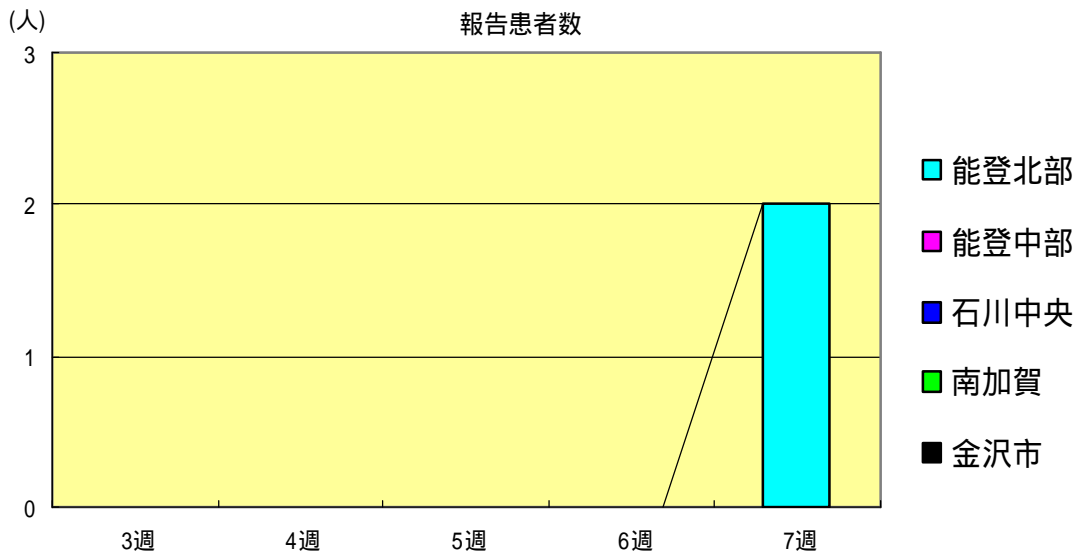
流行性耳下腺炎
2004年3週～7週

		3週	4週	5週	6週	7週
石川 県	患者数	2	1	1	2	3
	定点当り	0.07	0.03	0.03	0.07	0.10
金 沢 市	患者数	1	1	1	2	3
	定点当り	0.10	0.10	0.10	0.20	0.30
南 加 賀	患者数	1	0	0	0	0
	定点当り	0.17	0.00	0.00	0.00	0.00
石川中央	患者数	0	0	0	0	0
	定点当り	0.00	0.00	0.00	0.00	0.00
能登中部	患者数	0	0	0	0	0
	定点当り	0.00	0.00	0.00	0.00	0.00
能登北部	患者数	0	0	0	0	0
	定点当り	0.00	0.00	0.00	0.00	0.00



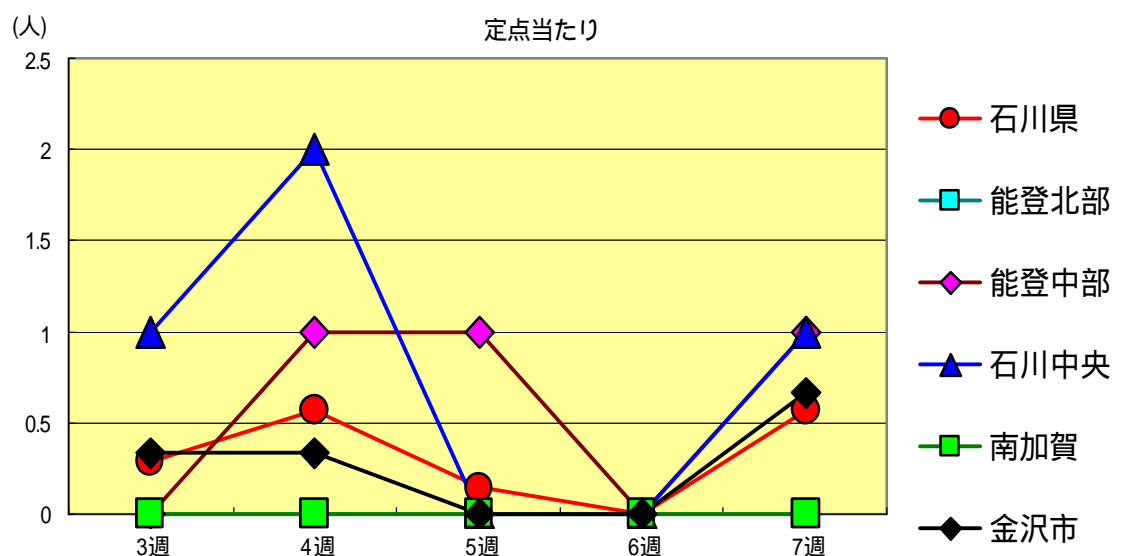
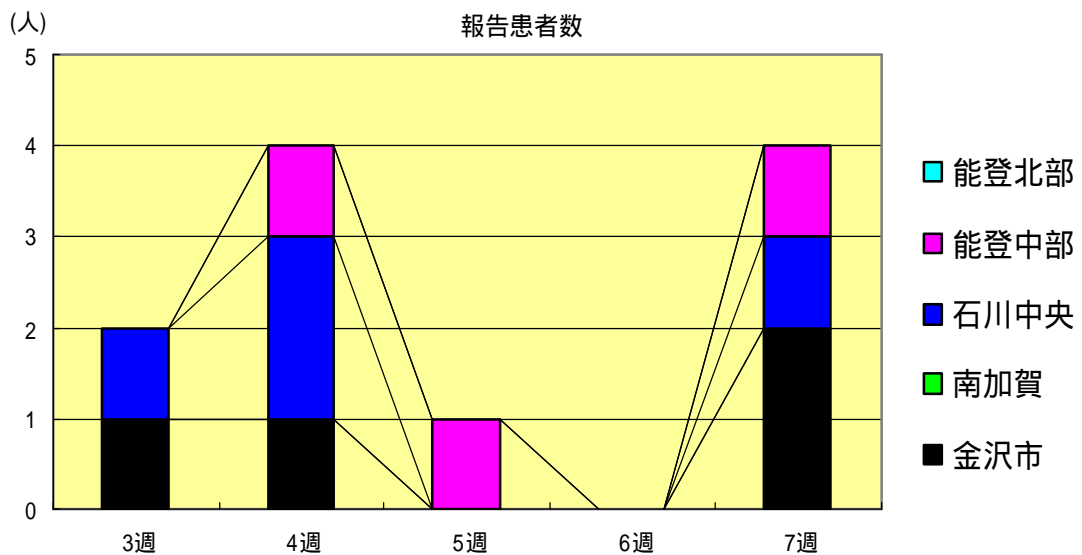
急性出血性結膜炎
2004年3週～7週

		3週	4週	5週	6週	7週
石川県	患者数	0	0	0	0	2
	定点当り	0.00	0.00	0.00	0.00	0.29
金沢市	患者数	0	0	0	0	0
	定点当り	0.00	0.00	0.00	0.00	0.00
南加賀	患者数	0	0	0	0	0
	定点当り	0.00	0.00	0.00	0.00	0.00
石川中央	患者数	0	0	0	0	0
	定点当り	0.00	0.00	0.00	0.00	0.00
能登中部	患者数	0	0	0	0	0
	定点当り	0.00	0.00	0.00	0.00	0.00
能登北部	患者数	0	0	0	0	2
	定点当り	0.00	0.00	0.00	0.00	2.00



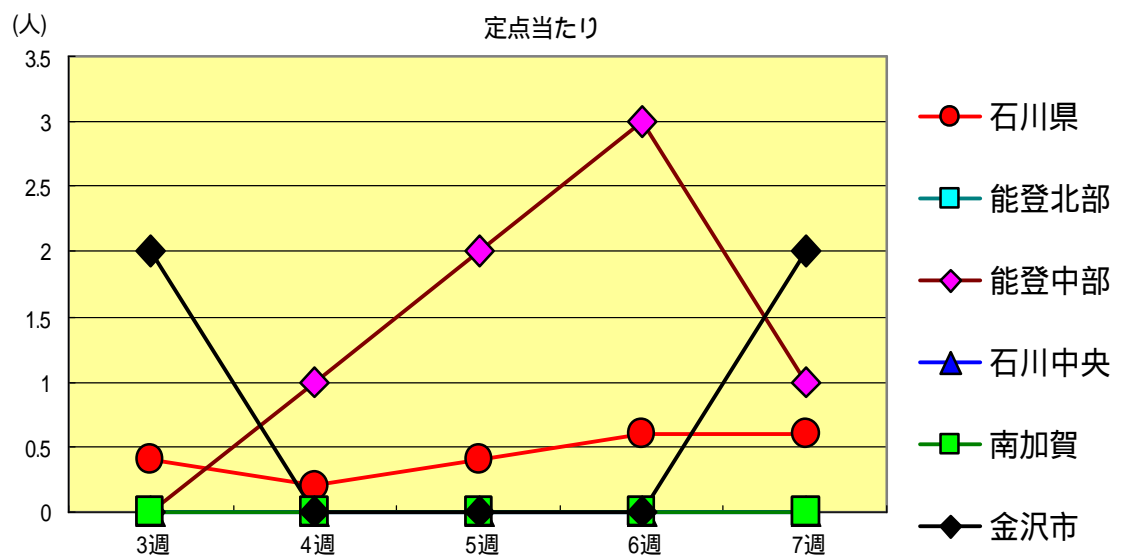
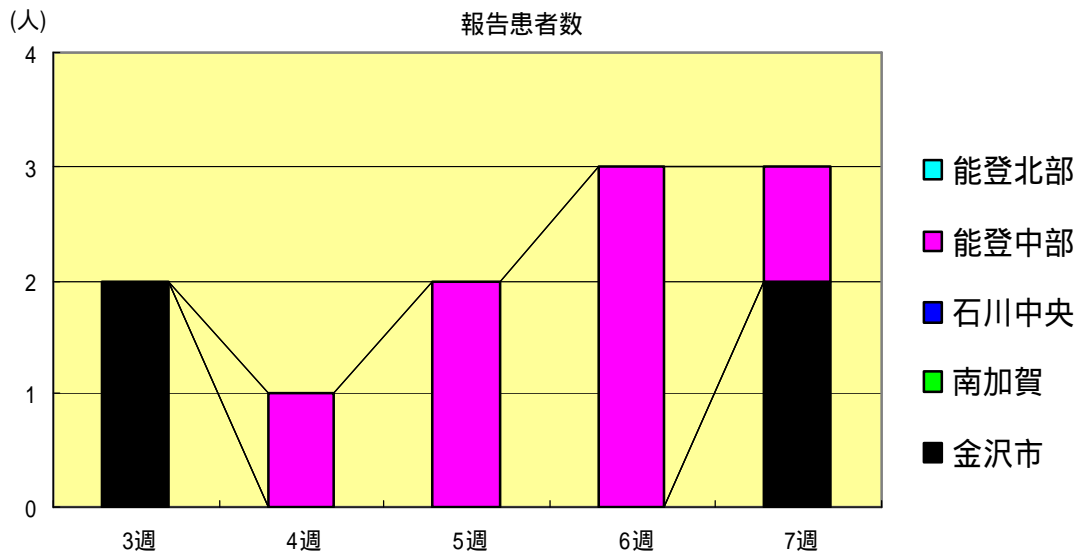
流行性角結膜炎
2004年3週～7週

		3週	4週	5週	6週	7週
石川県	患者数	2	4	1	0	4
	定点当り	0.29	0.57	0.14	0.00	0.57
金沢市	患者数	1	1	0	0	2
	定点当り	0.33	0.33	0.00	0.00	0.67
南加賀	患者数	0	0	0	0	0
	定点当り	0.00	0.00	0.00	0.00	0.00
石川中央	患者数	1	2	0	0	1
	定点当り	1.00	2.00	0.00	0.00	1.00
能登中部	患者数	0	1	1	0	1
	定点当り	0.00	1.00	1.00	0.00	1.00
能登北部	患者数	0	0	0	0	0
	定点当り	0.00	0.00	0.00	0.00	0.00



マイコプラズマ肺炎
2004年3週～7週

		3週	4週	5週	6週	7週
石川 県	患者数	2	1	2	3	3
	定点当り	0.40	0.20	0.40	0.60	0.60
金 沢 市	患者数	2	0	0	0	2
	定点当り	2.00	0.00	0.00	0.00	2.00
南 加 賀	患者数	0	0	0	0	0
	定点当り	0.00	0.00	0.00	0.00	0.00
石川中央	患者数	0	0	0	0	0
	定点当り	0.00	0.00	0.00	0.00	0.00
能登中部	患者数	0	1	2	3	1
	定点当り	0.00	1.00	2.00	3.00	1.00
能登北部	患者数	0	0	0	0	0
	定点当り	0.00	0.00	0.00	0.00	0.00



疾病別・年齢階級別報告患者数

2004年 第7週 (石川県)

1/2

	インフルエンザ	RSウイルス感染症	咽頭結膜熱	咽頭炎	A群溶血性レンサ球菌	感染性胃腸炎	水痘	手足口病	伝染性紅斑	突発性発疹	百日咳	風疹	ヘルパンギーナ	麻疹 (成人麻疹除く)	流行性耳下腺炎	急性出血性結膜炎	流行性角結膜炎
計	1,378	1	4	42	159	80	15	19	21	0	1	0	0	3	2	4	
~6ヶ月	1	0	0	0	0	0	0	0	1	0	0	0	0	0	0	0	
~12ヶ月	24	1	1	0	3	3	1	0	16	0	0	0	0	0	0	0	
1歳	69	0	0	3	16	20	0	1	4	0	0	0	0	0	0	0	
2歳	79	0	1	3	13	27	4	1	0	0	0	0	0	0	0	0	
3歳	79	0	0	3	19	12	4	2	0	0	0	0	0	0	0	0	
4歳	84	0	1	12	14	11	3	1	0	0	0	0	0	1	0	0	
5歳	61	0	1	5	20	4	1	7	0	0	0	0	0	0	0	0	
6歳	63	0	0	4	9	0	1	2	0	0	1	0	0	1	0	0	
7歳	52	0	0	3	6	2	0	2	0	0	0	0	0	0	0	0	
8歳	75	0	0	2	8	0	0	1	0	0	0	0	0	0	0	0	
9歳	95	0	0	1	12	0	1	2	0	0	0	0	0	0	0	1	
10歳~14歳	298	0	0	4	26	0	0	0	0	0	0	0	0	1	0	1	
15歳~19歳	113	0	0	0	3	0	0	0	0	0	0	0	0	0	0	0	
20歳以上		0	0	2	10	1	0	0	0	0	0	0	0	0			
20歳~29歳	79															0	1
30歳~39歳	86															1	0
40歳~49歳	48															0	0
50歳~59歳	32															0	0
60歳~69歳	25															0	1
70歳以上																1	0
70歳~79歳	12																
80歳以上	3																

疾病別・年齢階級別報告患者数

2004年 第7週 (石川県)

	細菌性髄膜炎	無菌性髄膜炎	マイコプラズマ肺炎	クラミジア肺炎 (オウム病除く)	成人麻疹
計	0	0	3	0	0
0歳	0	0	0	0	0
1歳～4歳	0	0	1	0	0
5歳～9歳	0	0	1	0	0
10歳～14歳	0	0	1	0	0
15歳～19歳	0	0	0	0	0
20歳～24歳	0	0	0	0	0
25歳～29歳	0	0	0	0	0
30歳～34歳	0	0	0	0	0
35歳～39歳	0	0	0	0	0
40歳～44歳	0	0	0	0	0
45歳～49歳	0	0	0	0	0
50歳～54歳	0	0	0	0	0
55歳～59歳	0	0	0	0	0
60歳～64歳	0	0	0	0	0
65歳～69歳	0	0	0	0	0
70歳以上	0	0	0	0	0

病原微生物検出情報 [速報]

石川県保健環境センター 2004年 第7週 検査分

1	性 別	女
	年 齢	1歳 0か月
	採 取 月	2004年 1月
	疾 病 名	インフルエンザ
	検 出 病 原 体	インフルエンザウイルス (A香港型)

7	性 別	男
	年 齢	4歳 3か月
	採 取 月	2004年 1月
	疾 病 名	インフルエンザ
	検 出 病 原 体	インフルエンザウイルス (A香港型)

2	性 別	男
	年 齢	4歳 7か月
	採 取 月	2004年 1月
	疾 病 名	インフルエンザ
	検 出 病 原 体	インフルエンザウイルス (A香港型)

8	性 別	男
	年 齢	8歳10か月
	採 取 月	2004年 1月
	疾 病 名	インフルエンザ
	検 出 病 原 体	インフルエンザウイルス (A香港型)

3	性 別	女
	年 齢	12歳 0か月
	採 取 月	2004年 1月
	疾 病 名	インフルエンザ
	検 出 病 原 体	インフルエンザウイルス (A香港型)

9	性 別	男
	年 齢	13歳 5か月
	採 取 月	2004年 1月
	疾 病 名	インフルエンザ
	検 出 病 原 体	インフルエンザウイルス (A香港型)

4	性 別	男
	年 齢	4歳 3か月
	採 取 月	2004年 1月
	疾 病 名	インフルエンザ
	検 出 病 原 体	インフルエンザウイルス (A香港型)

10	性 別	女
	年 齢	3歳 9か月
	採 取 月	2004年 1月
	疾 病 名	インフルエンザ
	検 出 病 原 体	インフルエンザウイルス (A香港型)

5	性 別	男
	年 齢	2歳 3か月
	採 取 月	2004年 1月
	疾 病 名	インフルエンザ
	検 出 病 原 体	インフルエンザウイルス (A香港型)

11	性 別	男
	年 齢	4歳 1か月
	採 取 月	2004年 1月
	疾 病 名	インフルエンザ
	検 出 病 原 体	インフルエンザウイルス (A香港型)

6	性 別	女
	年 齢	13歳 9か月
	採 取 月	2004年 1月
	疾 病 名	インフルエンザ
	検 出 病 原 体	インフルエンザウイルス (A香港型)

12	性 別	男
	年 齢	12歳11か月
	採 取 月	2004年 1月
	疾 病 名	インフルエンザ
	検 出 病 原 体	インフルエンザウイルス (A香港型)

病原微生物検出情報 [速報]

石川県保健環境センター 2004年 第7週 検査分

13	性 別	女
	年 齢	9歳 11月
	採 取 月	2004年 1月
	疾 病 名	インフルエンザ
	検 出 病 原 体	インフルエンザウイルス (A香港型)

19	性 別	男
	年 齢	4歳 6か月
	採 取 月	2004年 1月
	疾 病 名	インフルエンザ
	検 出 病 原 体	インフルエンザウイルス (A香港型)

14	性 別	男
	年 齢	7歳 7か月
	採 取 月	2004年 1月
	疾 病 名	インフルエンザ
	検 出 病 原 体	インフルエンザウイルス (A香港型)

20	性 別	男
	年 齢	2歳 1か月
	採 取 月	2004年 1月
	疾 病 名	インフルエンザ
	検 出 病 原 体	インフルエンザウイルス (A香港型)

15	性 別	男
	年 齢	14歳 1か月
	採 取 月	2004年 1月
	疾 病 名	インフルエンザ
	検 出 病 原 体	インフルエンザウイルス (A香港型)

21	性 別	男
	年 齢	12歳 6か月
	採 取 月	2004年 1月
	疾 病 名	インフルエンザ
	検 出 病 原 体	インフルエンザウイルス (A香港型)

16	性 別	女
	年 齢	14歳 2か月
	採 取 月	2004年 1月
	疾 病 名	インフルエンザ
	検 出 病 原 体	インフルエンザウイルス (A香港型)

22	性 別	女
	年 齢	4歳 6か月
	採 取 月	2004年 1月
	疾 病 名	インフルエンザ
	検 出 病 原 体	インフルエンザウイルス (A香港型)

17	性 別	女
	年 齢	0歳 8か月
	採 取 月	2004年 1月
	疾 病 名	インフルエンザ
	検 出 病 原 体	インフルエンザウイルス (A香港型)

23	性 別	女
	年 齢	9歳 0か月
	採 取 月	2004年 1月
	疾 病 名	インフルエンザ
	検 出 病 原 体	インフルエンザウイルス (A香港型)

18	性 別	女
	年 齢	13歳 2か月
	採 取 月	2004年 1月
	疾 病 名	インフルエンザ
	検 出 病 原 体	インフルエンザウイルス (A香港型)

24	性 別	女
	年 齢	8歳 4か月
	採 取 月	2004年 1月
	疾 病 名	インフルエンザ
	検 出 病 原 体	インフルエンザウイルス (A香港型)

病原微生物検出情報 [速報]

石川県保健環境センター 2004年 第7週 検査分

25	性 別	女
	年 齢	2歳 6か月
	採 取 月	2004年 1月
	疾 病 名	インフルエンザ
	検 出 病 原 体	インフルエンザウイルス (A香港型)

31	性 別	女
	年 齢	13歳 6か月
	採 取 月	2004年 1月
	疾 病 名	インフルエンザ
	検 出 病 原 体	インフルエンザウイルス (A香港型)

26	性 別	男
	年 齢	4歳 1か月
	採 取 月	2004年 1月
	疾 病 名	インフルエンザ
	検 出 病 原 体	インフルエンザウイルス (A香港型)

32	性 別	男
	年 齢	2歳 4か月
	採 取 月	2004年 1月
	疾 病 名	インフルエンザ
	検 出 病 原 体	インフルエンザウイルス (A香港型)

27	性 別	女
	年 齢	2歳10か月
	採 取 月	2004年 1月
	疾 病 名	インフルエンザ
	検 出 病 原 体	インフルエンザウイルス (A香港型)

33	性 別	男
	年 齢	13歳 5か月
	採 取 月	2004年 1月
	疾 病 名	インフルエンザ
	検 出 病 原 体	インフルエンザウイルス (A香港型)

28	性 別	女
	年 齢	13歳 1か月
	採 取 月	2004年 1月
	疾 病 名	インフルエンザ
	検 出 病 原 体	インフルエンザウイルス (A香港型)

34	性 別	女
	年 齢	10歳 9か月
	採 取 月	2004年 1月
	疾 病 名	インフルエンザ
	検 出 病 原 体	インフルエンザウイルス (A香港型)

29	性 別	女
	年 齢	0歳 2か月
	採 取 月	2004年 1月
	疾 病 名	インフルエンザ
	検 出 病 原 体	インフルエンザウイルス (A香港型)

35	性 別	女
	年 齢	13歳 0か月
	採 取 月	2004年 1月
	疾 病 名	インフルエンザ
	検 出 病 原 体	インフルエンザウイルス (A香港型)

30	性 別	女
	年 齢	14歳 7か月
	採 取 月	2004年 1月
	疾 病 名	インフルエンザ
	検 出 病 原 体	インフルエンザウイルス (A香港型)

36	性 別	女
	年 齢	12歳 7か月
	採 取 月	2004年 2月
	疾 病 名	インフルエンザ
	検 出 病 原 体	インフルエンザウイルス (A香港型)

病原微生物検出情報 [速報]

石川県保健環境センター 2004年 第7週 検査分

37	性 別	女
	年 齢	13歳 2か月
	採 取 月	2004年 2月
	疾 病 名	インフルエンザ
	検 出 病 原 体	インフルエンザウイルス (A香港型)

43	性 別	男
	年 齢	2歳 5か月
	採 取 月	2004年 2月
	疾 病 名	インフルエンザ
	検 出 病 原 体	インフルエンザウイルス (A香港型)

38	性 別	男
	年 齢	14歳 0か月
	採 取 月	2004年 2月
	疾 病 名	インフルエンザ
	検 出 病 原 体	インフルエンザウイルス (A香港型)

44	性 別	男
	年 齢	1歳 3か月
	採 取 月	2004年 2月
	疾 病 名	インフルエンザ
	検 出 病 原 体	インフルエンザウイルス (A香港型)

39	性 別	女
	年 齢	15歳 3か月
	採 取 月	2004年 2月
	疾 病 名	インフルエンザ
	検 出 病 原 体	インフルエンザウイルス (A香港型)

45	性 別	男
	年 齢	9歳 3か月
	採 取 月	2004年 2月
	疾 病 名	インフルエンザ
	検 出 病 原 体	インフルエンザウイルス (A香港型)

40	性 別	女
	年 齢	7歳 2か月
	採 取 月	2004年 2月
	疾 病 名	インフルエンザ
	検 出 病 原 体	インフルエンザウイルス (A香港型)

46	性 別	男
	年 齢	8歳 2か月
	採 取 月	2004年 2月
	疾 病 名	インフルエンザ
	検 出 病 原 体	インフルエンザウイルス (A香港型)

41	性 別	男
	年 齢	10歳 2か月
	採 取 月	2004年 2月
	疾 病 名	インフルエンザ
	検 出 病 原 体	インフルエンザウイルス (A香港型)

47	性 別	男
	年 齢	14歳 4か月
	採 取 月	2004年 2月
	疾 病 名	インフルエンザ
	検 出 病 原 体	インフルエンザウイルス (A香港型)

42	性 別	女
	年 齢	12歳 6か月
	採 取 月	2004年 2月
	疾 病 名	インフルエンザ
	検 出 病 原 体	インフルエンザウイルス (A香港型)

48	性 別	女
	年 齢	13歳 0か月
	採 取 月	2004年 2月
	疾 病 名	インフルエンザ
	検 出 病 原 体	インフルエンザウイルス (A香港型)

病原微生物検出情報 [速報]

石川県保健環境センター 2004年 第7週 検査分

49	性 別	女
	年 齢	12歳 4か月
	採 取 月	2004年 2月
	疾 病 名	インフルエンザ
	検 出 病 原 体	インフルエンザウイルス (A香港型)