

感染症発生動向調査（週報）の保健所別発生状況												
		調査対象期間					定点当り					備考
		先週 2/7~2/13	今週 2/14~2/20	増減	前年同週	今週 (7週)	南加賀 定点10	金沢市 定点16	石川中央 定点10	能登中部 定点7	能登北部 定点5	
1	インフルエンザ	1011	1855	844	28.71	38.65						新:今週新たに報告あり  矢印:先週に引き続き報告あり 増加減少同数  先週報告あり今週報告なし
							南加賀 定点6	金沢市 定点10	石川中央 定点6	能登中部 定点4	能登北部 定点3	
2	RSウイルス感染症	-	-	-	0.03	-						
3	咽頭結膜熱	16	13	3	0.14	0.45					新	
4	A群溶血性レンサ球菌咽頭炎	78	101	23	1.45	3.48						
5	感染性胃腸炎	318	373	55	5.48	12.86					新	
6	水痘	60	76	16	2.76	2.62						
7	手足口病	18	12	6	0.52	0.41						
8	伝染性紅斑	3	9	6	0.66	0.31	新			新		
9	突発性発疹	18	9	9	0.72	0.31						
10	百日咳	-	-	-	-	-						
11	風疹	-	-	-	0.03	-						
12	ヘルパンギーナ	-	-	-	-	-						
13	麻疹(成人麻疹除く)	-	-	-	-	-						
14	流行性耳下腺炎	24	24	0	0.10	0.83						
							南加賀 定点1	金沢市 定点3	石川中央 定点1	能登中部 定点1	能登北部 定点1	
15	急性出血性結膜炎	-	-	-	0.29	-						
16	流行性角結膜炎	1	6	5	0.57	0.86		新		新	新	
							南加賀 定点1	金沢市 定点1	石川中央 定点1	能登中部 定点1	能登北部 定点1	
17	細菌性髄膜炎	-	-	-	-	-						
18	無菌性髄膜炎	-	-	-	-	-						
19	マイコプラズマ肺炎	4	-	4	0.60	-						
20	クラミジア肺炎(オウム病除く)	1	-	1	-	-						
21	成人麻疹	-	-	-	-	-						
合計		1552	2478	926								

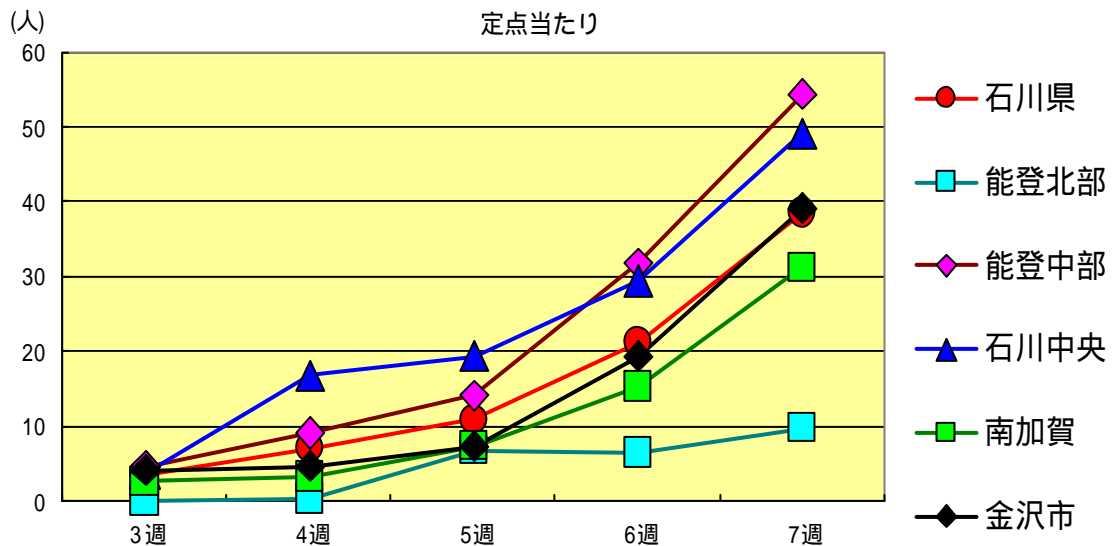
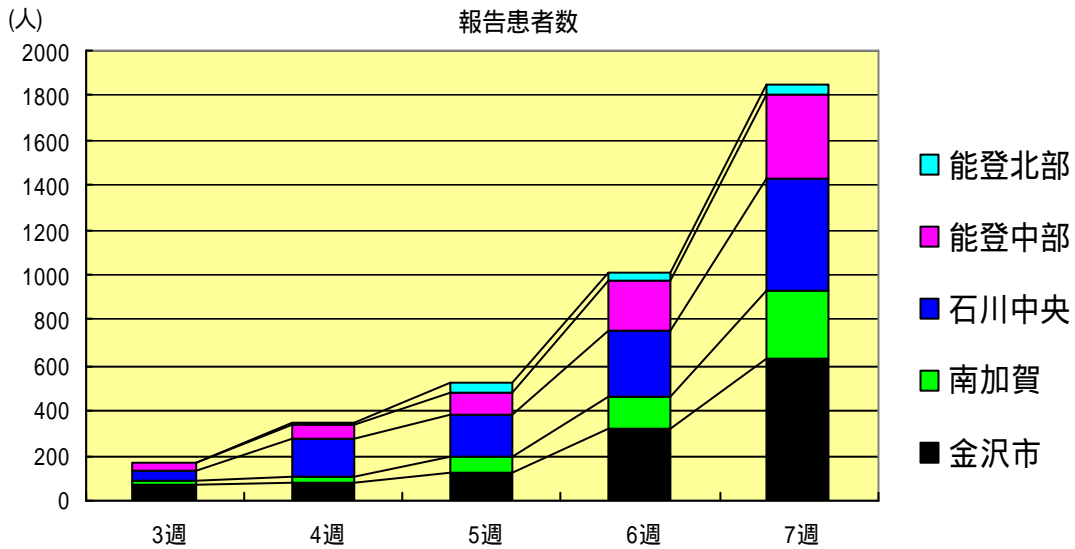
大きな流行の発生 継続が疑われること

石川県感染症情報センター

流行の発生前であれば今後4週間以内に大きな流行が発生する可能性があること、流行発生後であればその流行がまだ終わっていない可能性があること

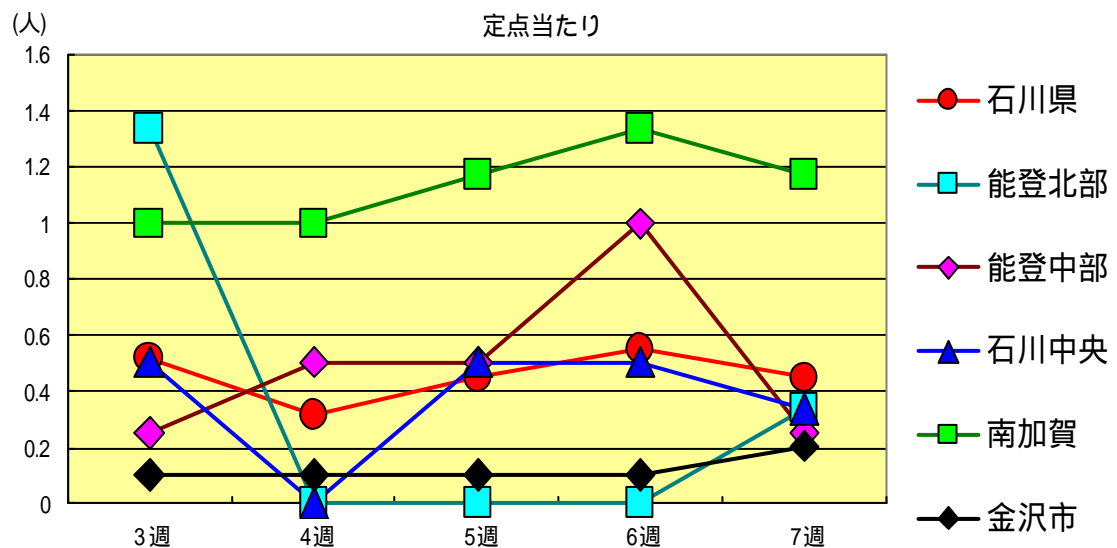
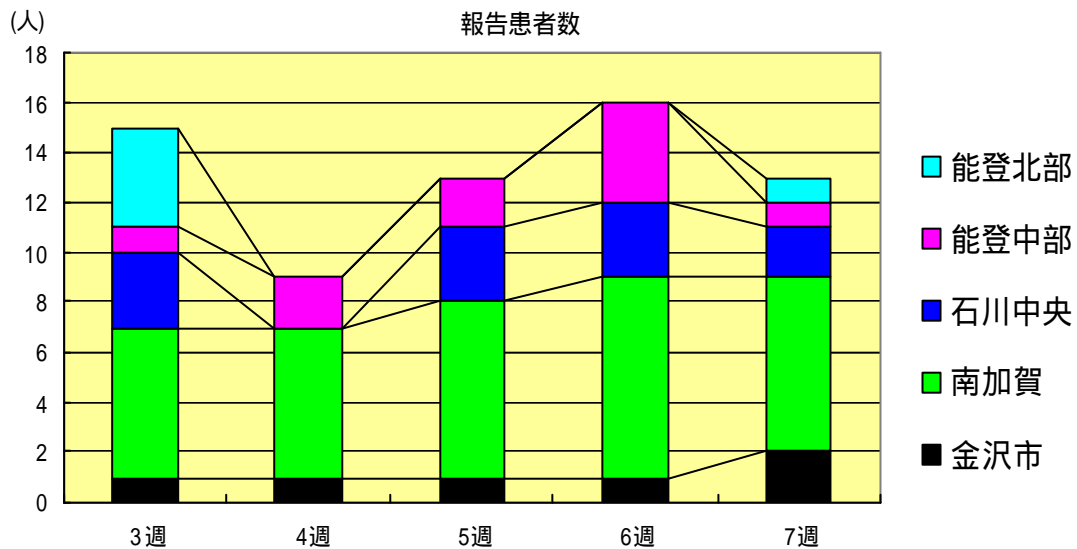
インフルエンザ  
2005年3週～7週

		3週	4週	5週	6週	7週
石川 県	患者数	163	340	519	1,011	1,855
	定点当り	3.40	7.08	10.81	21.06	38.65
金 沢 市	患者数	66	74	119	309	624
	定点当り	4.13	4.63	7.44	19.31	39.00
南 加 賀	患者数	26	31	74	153	311
	定点当り	2.60	3.10	7.40	15.30	31.10
石川中央	患者数	38	169	193	294	492
	定点当り	3.80	16.90	19.30	29.40	49.20
能登中部	患者数	33	64	99	222	380
	定点当り	4.71	9.14	14.14	31.71	54.29
能登北部	患者数	0	2	34	33	48
	定点当り	0.00	0.40	6.80	6.60	9.60



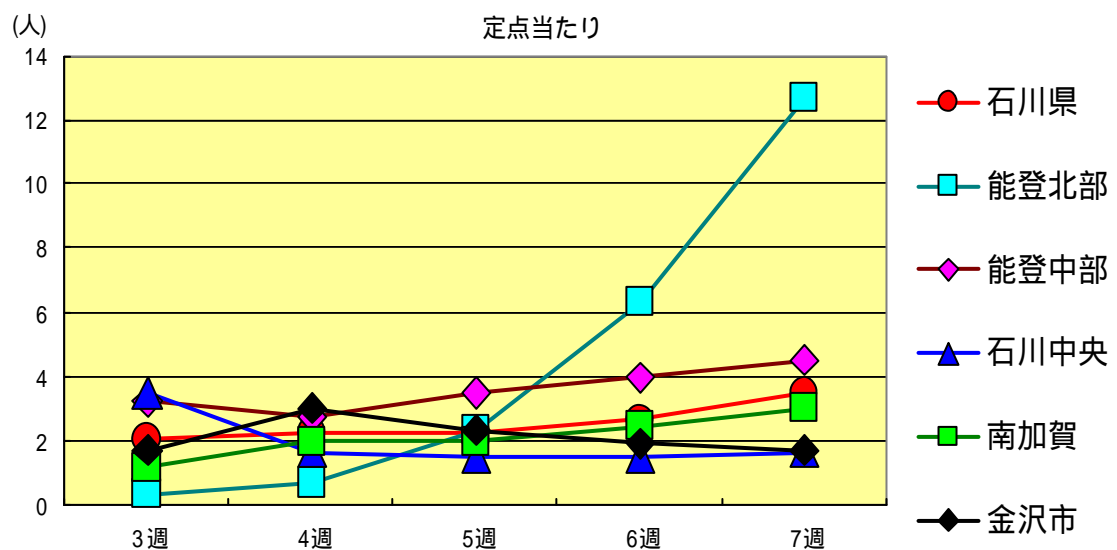
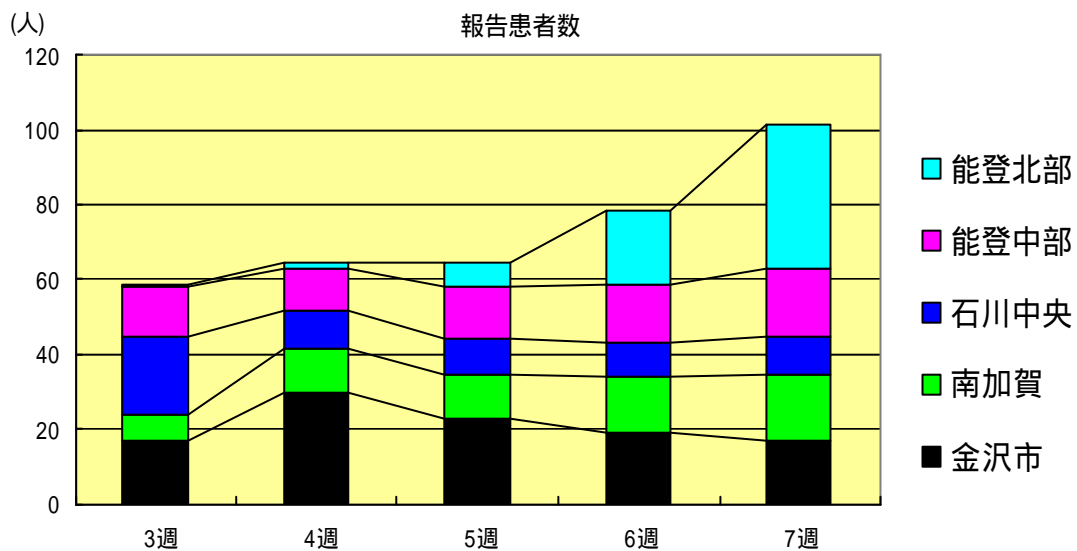
咽頭結膜熱  
2005年3週～7週

		3週	4週	5週	6週	7週
石川県	患者数	15	9	13	16	13
	定点当り	0.52	0.31	0.45	0.55	0.45
金沢市	患者数	1	1	1	1	2
	定点当り	0.10	0.10	0.10	0.10	0.20
南加賀	患者数	6	6	7	8	7
	定点当り	1.00	1.00	1.17	1.33	1.17
石川中央	患者数	3	0	3	3	2
	定点当り	0.50	0.00	0.50	0.50	0.33
能登中部	患者数	1	2	2	4	1
	定点当り	0.25	0.50	0.50	1.00	0.25
能登北部	患者数	4	0	0	0	1
	定点当り	1.33	0.00	0.00	0.00	0.33



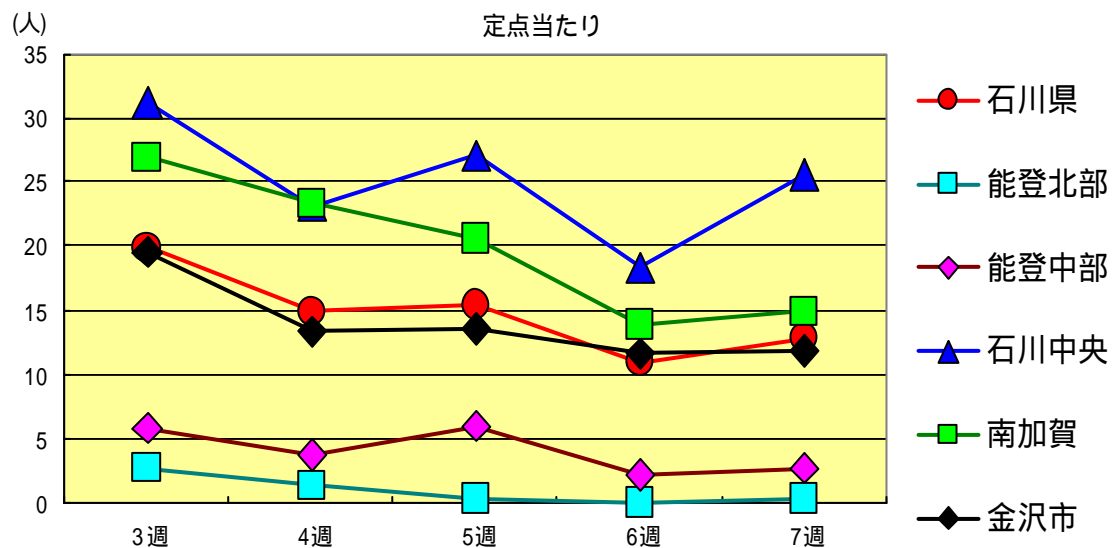
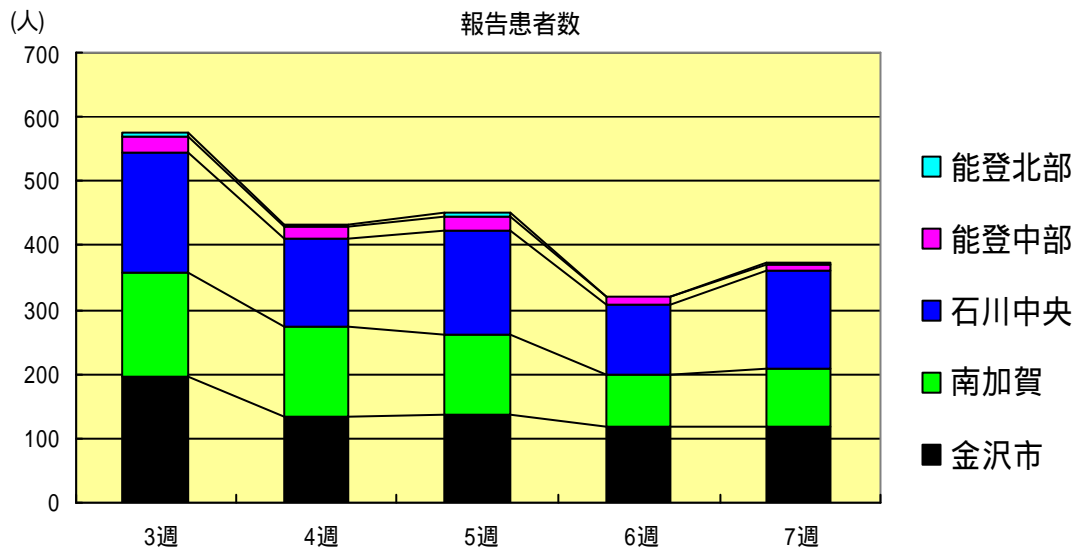
A群溶血性レンサ球菌咽頭炎  
2005年3週～7週

		3週	4週	5週	6週	7週
石川 県	患者数	59	65	65	78	101
	定点当り	2.03	2.24	2.24	2.69	3.48
金 沢 市	患者数	17	30	23	19	17
	定点当り	1.70	3.00	2.30	1.90	1.70
南 加 賀	患者数	7	12	12	15	18
	定点当り	1.17	2.00	2.00	2.50	3.00
石川中央	患者数	21	10	9	9	10
	定点当り	3.50	1.67	1.50	1.50	1.67
能登中部	患者数	13	11	14	16	18
	定点当り	3.25	2.75	3.50	4.00	4.50
能登北部	患者数	1	2	7	19	38
	定点当り	0.33	0.67	2.33	6.33	12.67



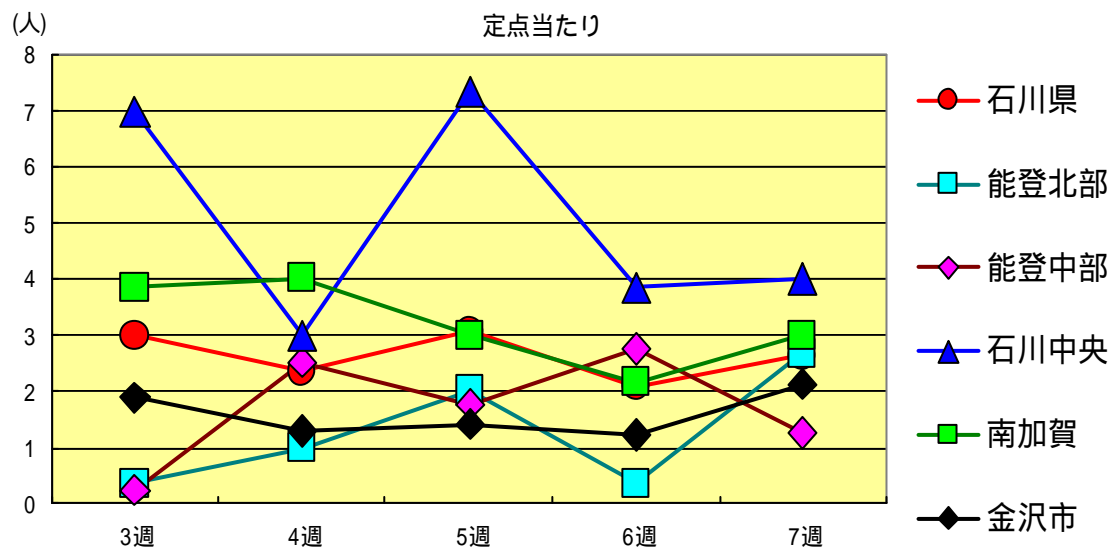
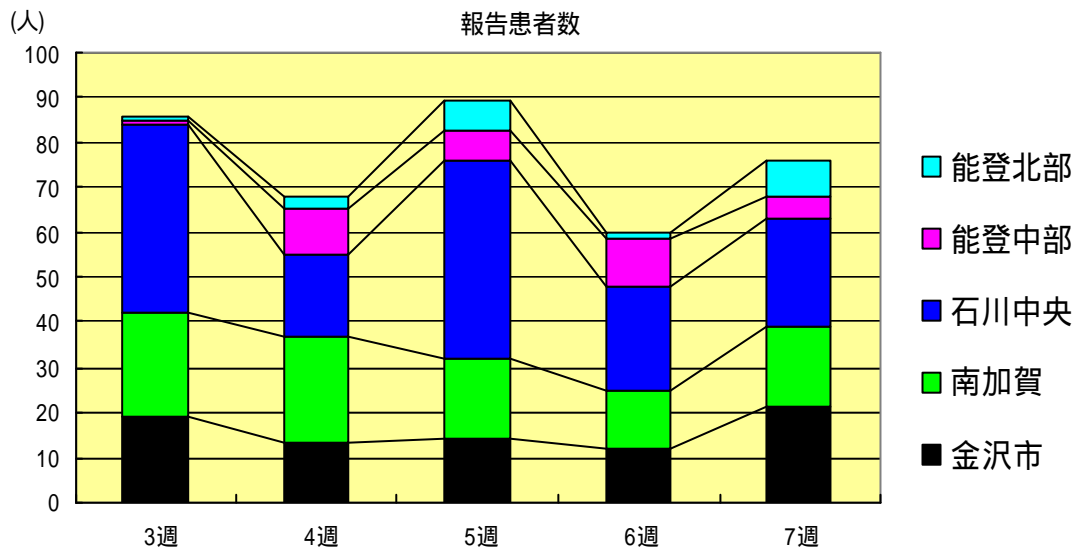
感染性胃腸炎  
2005年3週～7週

		3週	4週	5週	6週	7週
石川 県	患者数	576	432	448	318	373
	定点当り	19.86	14.90	15.45	10.97	12.86
金 沢 市	患者数	196	134	136	116	118
	定点当り	19.60	13.40	13.60	11.60	11.80
南 加 賀	患者数	162	140	124	83	90
	定点当り	27.00	23.33	20.67	13.83	15.00
石川中央	患者数	187	139	163	110	153
	定点当り	31.17	23.17	27.17	18.33	25.50
能登中部	患者数	23	15	24	9	11
	定点当り	5.75	3.75	6.00	2.25	2.75
能登北部	患者数	8	4	1	0	1
	定点当り	2.67	1.33	0.33	0.00	0.33



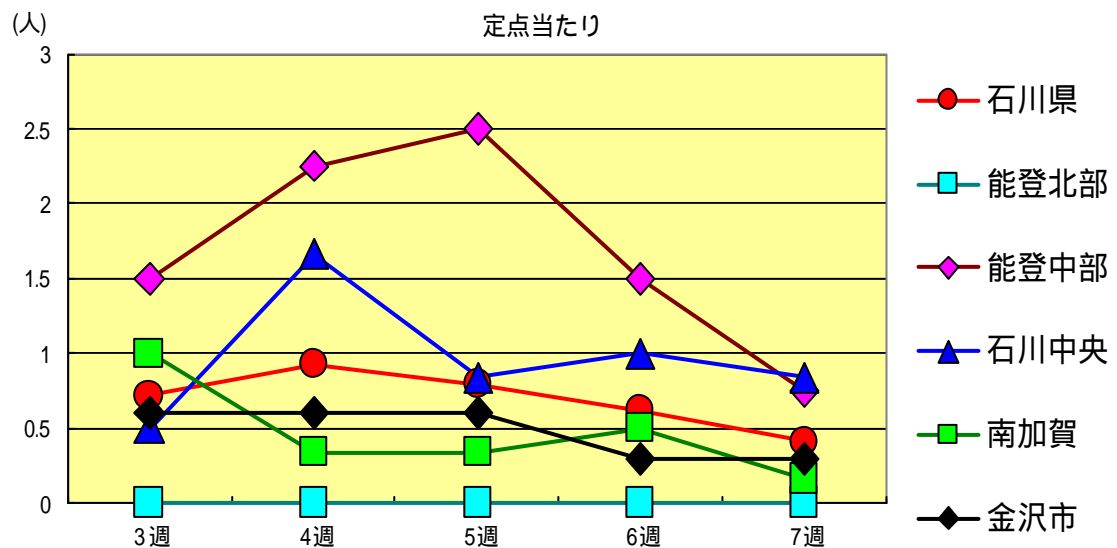
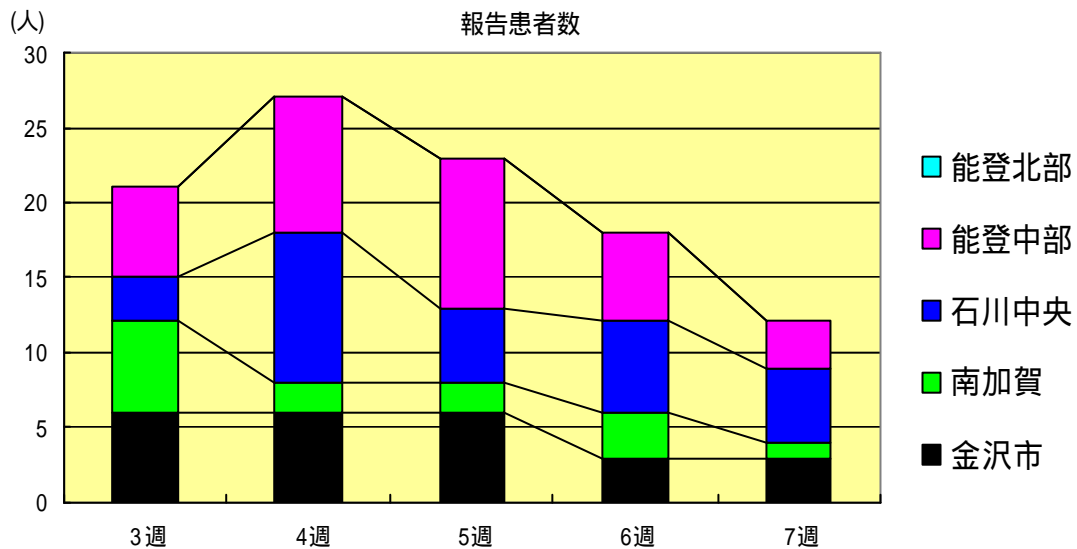
水痘  
2005年3週～7週

		3週	4週	5週	6週	7週
石川県	患者数	86	68	89	60	76
	定点当り	2.97	2.34	3.07	2.07	2.62
金沢市	患者数	19	13	14	12	21
	定点当り	1.90	1.30	1.40	1.20	2.10
南加賀	患者数	23	24	18	13	18
	定点当り	3.83	4.00	3.00	2.17	3.00
石川中央	患者数	42	18	44	23	24
	定点当り	7.00	3.00	7.33	3.83	4.00
能登中部	患者数	1	10	7	11	5
	定点当り	0.25	2.50	1.75	2.75	1.25
能登北部	患者数	1	3	6	1	8
	定点当り	0.33	1.00	2.00	0.33	2.67



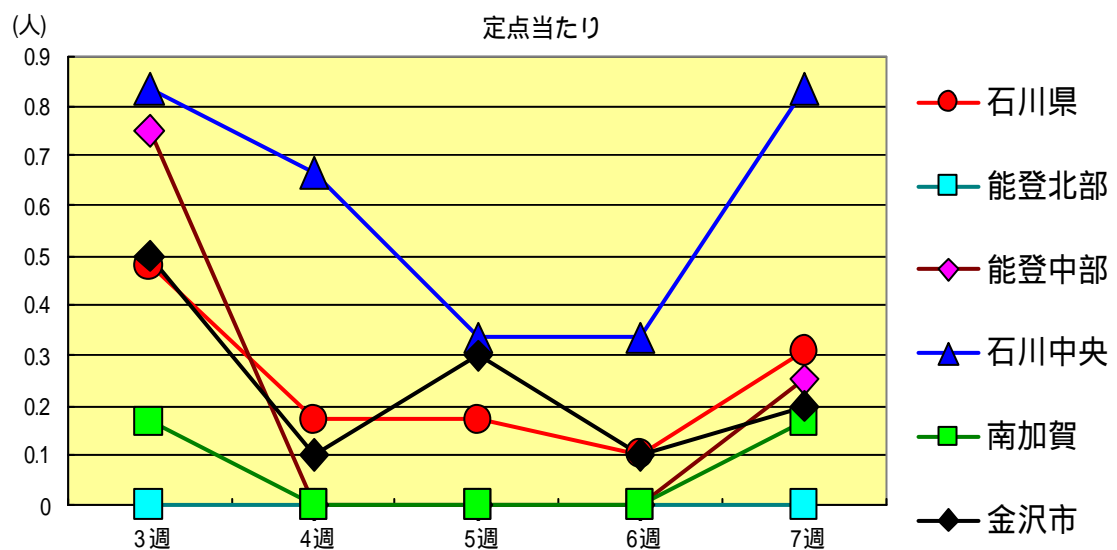
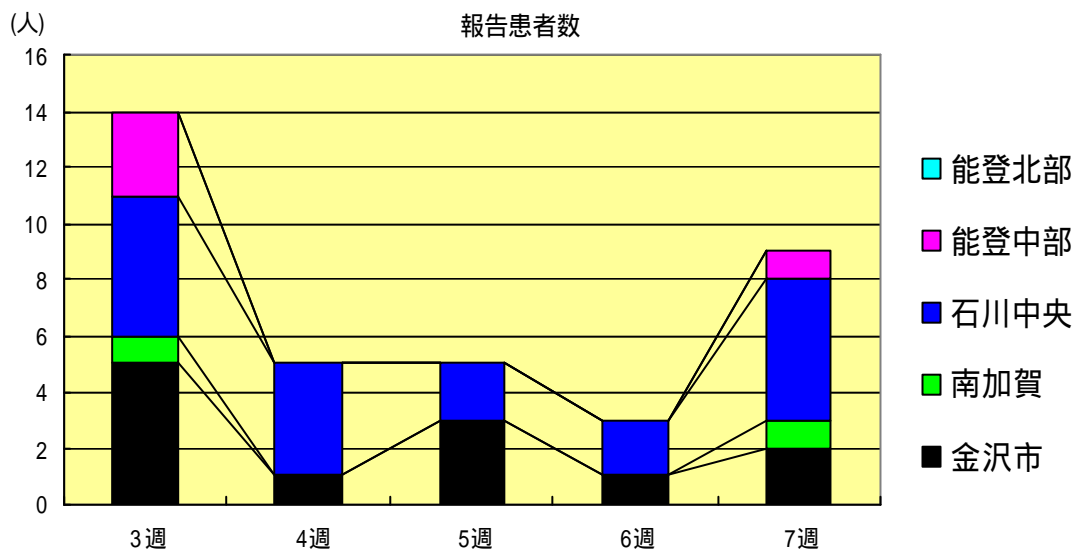
手足口病  
2005年3週～7週

		3週	4週	5週	6週	7週
石川県	患者数	21	27	23	18	12
	定点当り	0.72	0.93	0.79	0.62	0.41
金沢市	患者数	6	6	6	3	3
	定点当り	0.60	0.60	0.60	0.30	0.30
南加賀	患者数	6	2	2	3	1
	定点当り	1.00	0.33	0.33	0.50	0.17
石川中央	患者数	3	10	5	6	5
	定点当り	0.50	1.67	0.83	1.00	0.83
能登中部	患者数	6	9	10	6	3
	定点当り	1.50	2.25	2.50	1.50	0.75
能登北部	患者数	0	0	0	0	0
	定点当り	0.00	0.00	0.00	0.00	0.00



伝染性紅斑  
2005年3週～7週

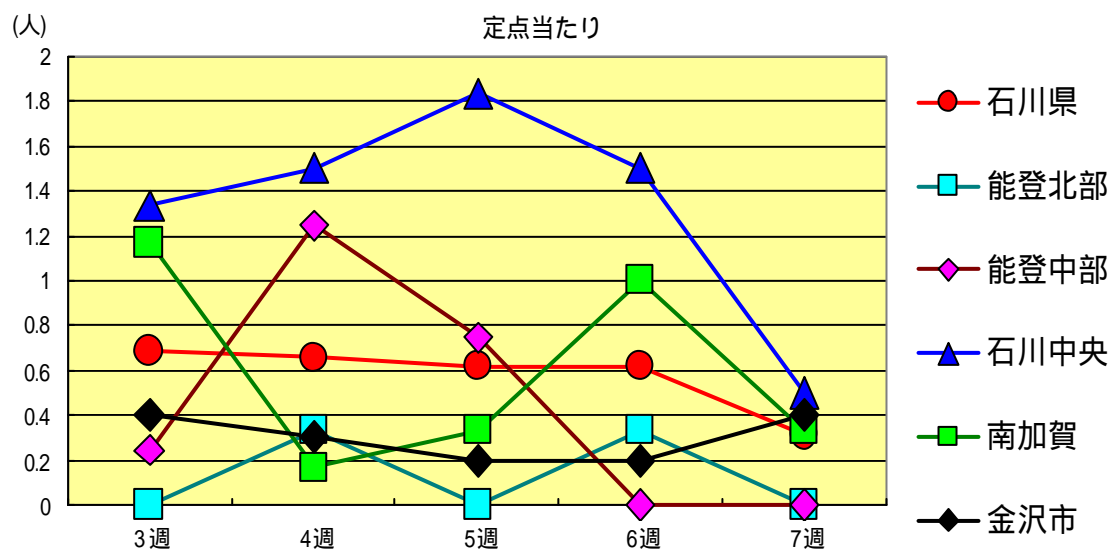
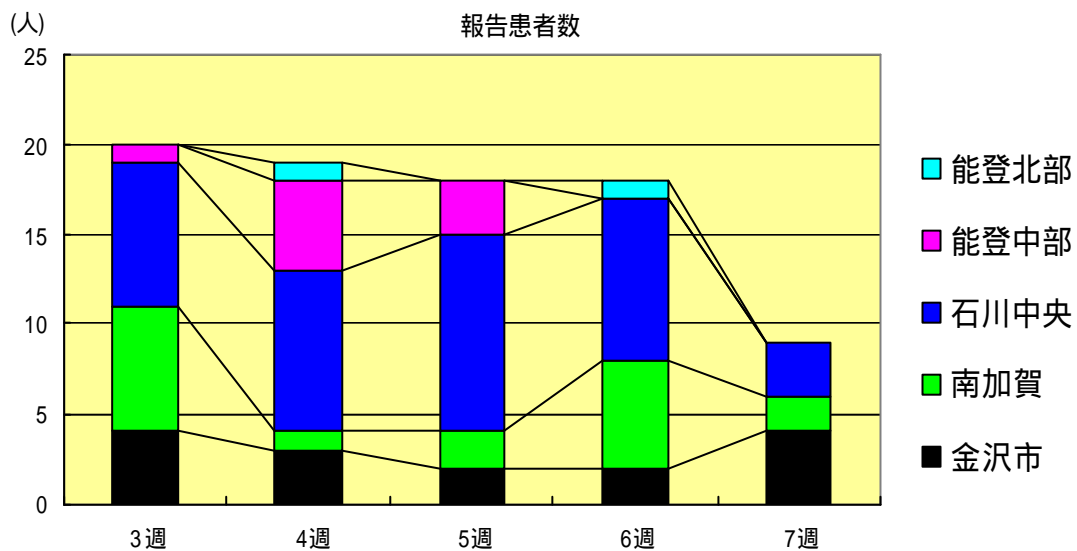
		3週	4週	5週	6週	7週
石川 県	患者数	14	5	5	3	9
	定点当り	0.48	0.17	0.17	0.10	0.31
金 沢 市	患者数	5	1	3	1	2
	定点当り	0.50	0.10	0.30	0.10	0.20
南 加 賀	患者数	1	0	0	0	1
	定点当り	0.17	0.00	0.00	0.00	0.17
石川中央	患者数	5	4	2	2	5
	定点当り	0.83	0.67	0.33	0.33	0.83
能登中部	患者数	3	0	0	0	1
	定点当り	0.75	0.00	0.00	0.00	0.25
能登北部	患者数	0	0	0	0	0
	定点当り	0.00	0.00	0.00	0.00	0.00





突発性発疹  
2005年3週～7週

		3週	4週	5週	6週	7週
石川 県	患者数	20	19	18	18	9
	定点当り	0.69	0.66	0.62	0.62	0.31
金 沢 市	患者数	4	3	2	2	4
	定点当り	0.40	0.30	0.20	0.20	0.40
南 加 賀	患者数	7	1	2	6	2
	定点当り	1.17	0.17	0.33	1.00	0.33
石川中央	患者数	8	9	11	9	3
	定点当り	1.33	1.50	1.83	1.50	0.50
能登中部	患者数	1	5	3	0	0
	定点当り	0.25	1.25	0.75	0.00	0.00
能登北部	患者数	0	1	0	1	0
	定点当り	0.00	0.33	0.00	0.33	0.00

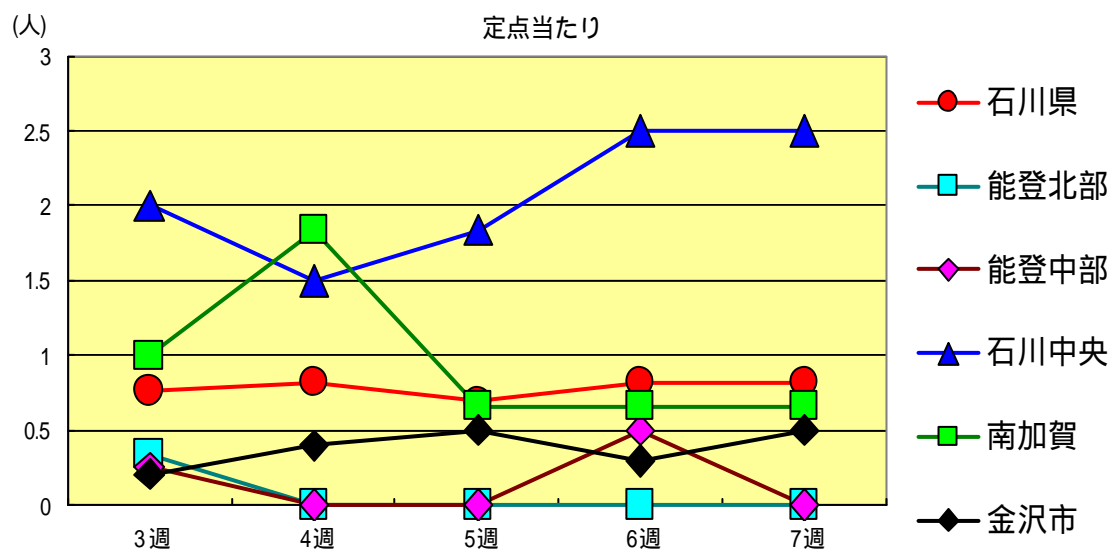
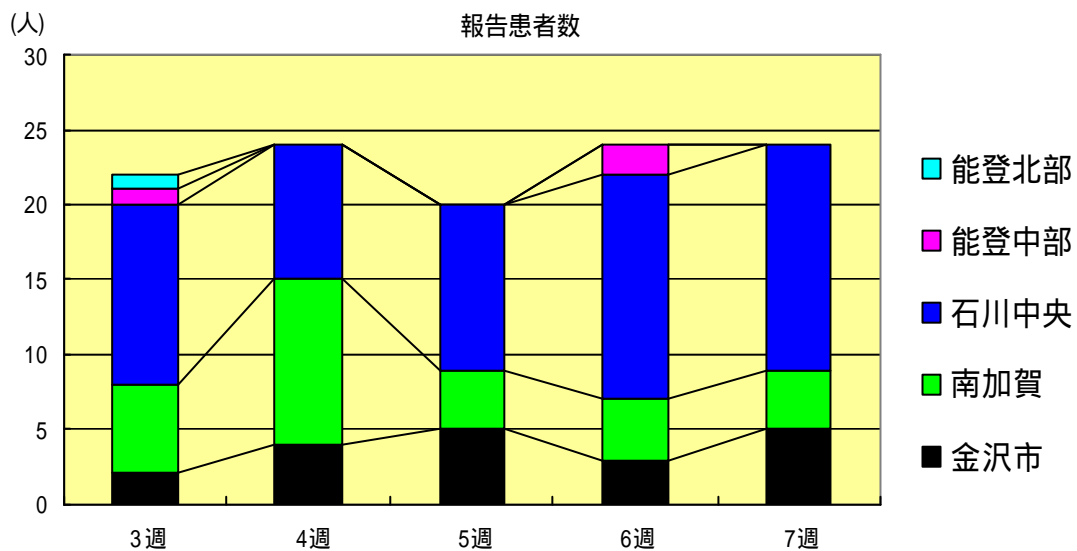






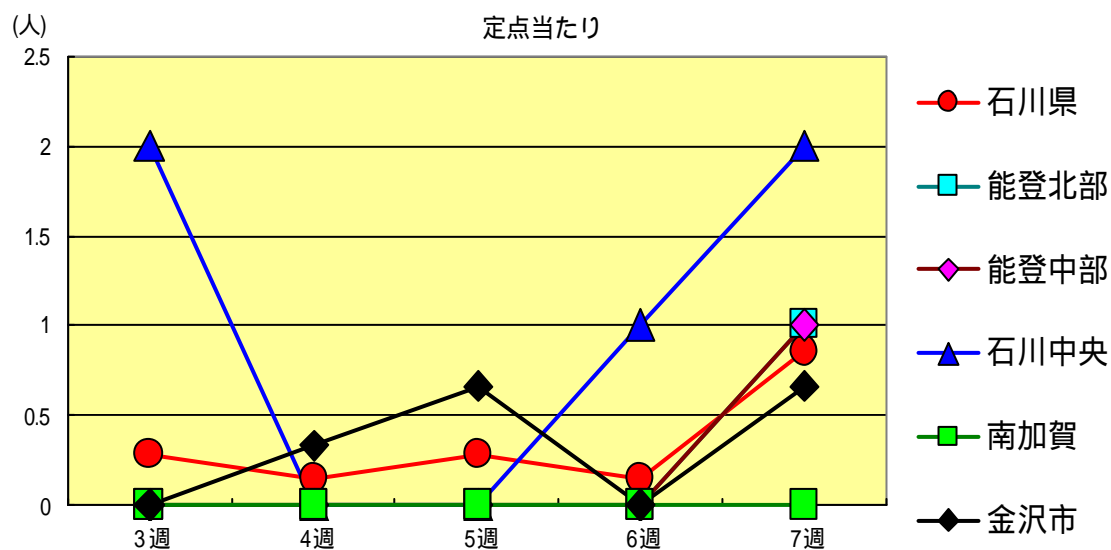
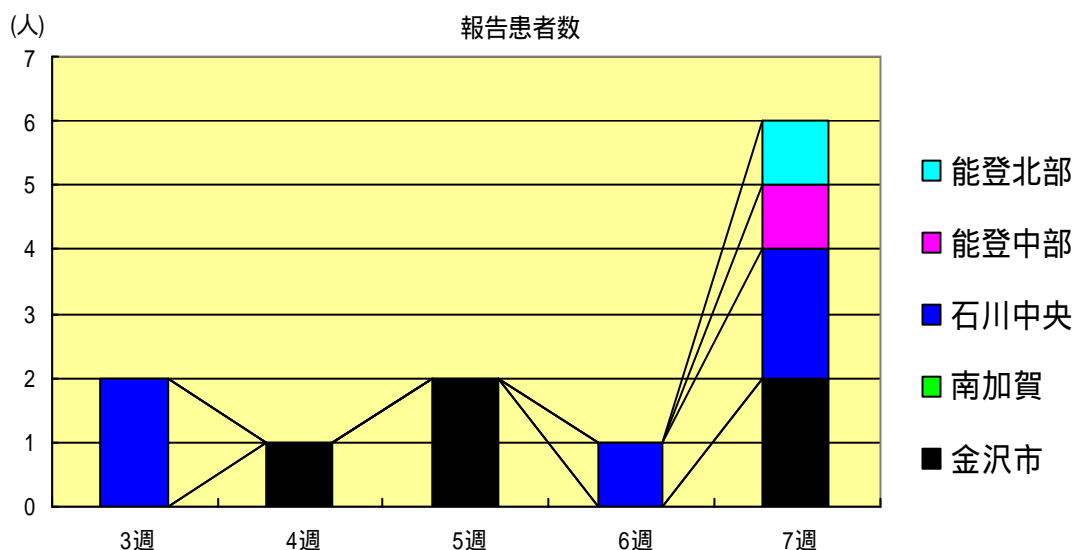
流行性耳下腺炎  
2005年3週～7週

		3週	4週	5週	6週	7週
石川 県	患者数	22	24	20	24	24
	定点当り	0.76	0.83	0.69	0.83	0.83
金 沢 市	患者数	2	4	5	3	5
	定点当り	0.20	0.40	0.50	0.30	0.50
南 加 賀	患者数	6	11	4	4	4
	定点当り	1.00	1.83	0.67	0.67	0.67
石川中央	患者数	12	9	11	15	15
	定点当り	2.00	1.50	1.83	2.50	2.50
能登中部	患者数	1	0	0	2	0
	定点当り	0.25	0.00	0.00	0.50	0.00
能登北部	患者数	1	0	0	0	0
	定点当り	0.33	0.00	0.00	0.00	0.00



流行性角結膜炎  
2005年3週～7週

		3週	4週	5週	6週	7週
石川 県	患者数	2	1	2	1	6
	定点当り	0.29	0.14	0.29	0.14	0.86
金 沢 市	患者数	0	1	2	0	2
	定点当り	0.00	0.33	0.67	0.00	0.67
南 加 賀	患者数	0	0	0	0	0
	定点当り	0.00	0.00	0.00	0.00	0.00
石川中央	患者数	2	0	0	1	2
	定点当り	2.00	0.00	0.00	1.00	2.00
能登中部	患者数	0	0	0	0	1
	定点当り	0.00	0.00	0.00	0.00	1.00
能登北部	患者数	0	0	0	0	1
	定点当り	0.00	0.00	0.00	0.00	1.00







疾病別・年齢階級別報告患者数

2005年 第7週 (石川県)

1/2

	インフルエンザ	RSウイルス感染症	咽頭結膜熱	咽頭炎	A群溶血性レンサ球菌	感染性胃腸炎	水痘	手足口病	伝染性紅斑	突発性発疹	百日咳	風疹	ヘルパンギーナ	麻疹 (成人麻疹除く)	流行性耳下腺炎	急性出血性結膜炎	流行性角結膜炎
計	1,855	0	13	101	373	76	12	9	9	0	0	0	0	0	24	0	6
～6ヶ月	5	0	0	0	4	3	0	0	0	0	0	0	0	0	0	0	0
～12ヶ月	21	0	2	0	16	5	3	0	5	0	0	0	0	0	0	0	0
1歳	71	0	2	0	33	16	1	2	4	0	0	0	0	0	0	0	0
2歳	89	0	0	2	29	16	3	0	0	0	0	0	0	0	4	0	0
3歳	128	0	3	13	40	11	2	0	0	0	0	0	0	0	5	0	0
4歳	151	0	1	16	35	14	1	4	0	0	0	0	0	0	3	0	0
5歳	155	0	2	12	21	7	2	0	0	0	0	0	0	0	5	0	0
6歳	169	0	1	26	32	3	0	2	0	0	0	0	0	0	3	0	0
7歳	144	0	0	5	45	0	0	0	0	0	0	0	0	0	1	0	0
8歳	130	0	0	7	18	0	0	0	0	0	0	0	0	0	0	0	0
9歳	111	0	1	8	34	0	0	0	0	0	0	0	0	0	0	0	0
10歳～14歳	233	0	0	9	46	0	0	1	0	0	0	0	0	0	1	0	1
15歳～19歳	32	0	0	0	5	0	0	0	0	0	0	0	0	0	0	0	0
20歳以上		0	1	3	15	1	0	0	0	0	0	0	0	0	2		
20歳～29歳	95															0	2
30歳～39歳	139															0	1
40歳～49歳	69															0	1
50歳～59歳	50															0	1
60歳～69歳	37															0	0
70歳以上																0	0
70歳～79歳	15																
80歳以上	11																



疾病別・年齢階級別報告患者数

2005年 第7週 (石川県)

	細菌性髄膜炎	無菌性髄膜炎	マイコプラズマ肺炎	クラミジア肺炎 (オウム病除く)	成人麻疹
計	0	0	0	0	0
0歳	0	0	0	0	0
1歳～4歳	0	0	0	0	0
5歳～9歳	0	0	0	0	0
10歳～14歳	0	0	0	0	0
15歳～19歳	0	0	0	0	0
20歳～24歳	0	0	0	0	0
25歳～29歳	0	0	0	0	0
30歳～34歳	0	0	0	0	0
35歳～39歳	0	0	0	0	0
40歳～44歳	0	0	0	0	0
45歳～49歳	0	0	0	0	0
50歳～54歳	0	0	0	0	0
55歳～59歳	0	0	0	0	0
60歳～64歳	0	0	0	0	0
65歳～69歳	0	0	0	0	0
70歳以上	0	0	0	0	0