

感染症発生動向調査（週報）の保健所別発生状況											
	調査対象期間	定点当り				南加賀 定点10	石川中央 金沢市 定点16	石川中央 定点10	能登中部 定点7	能登北部 定点5	備考
		先週 1/23～1/29	今週 1/30～2/5	増減	前年同週						
1	インフルエンザ	1634	1817	183	10.81	37.85					
						南加賀 定点6	金沢市 定点10	石川中央 定点6	能登中部 定点4	能登北部 定点3	新:今週新たに報告あり
2	RSウイルス感染症	8	4	4	-	0.14					
3	咽頭結膜熱	8	21	13	0.45	0.72		新			
4	A群溶血性レンサ球菌咽頭炎	122	104	18	2.24	3.59					
5	感染性胃腸炎	350	365	15	15.45	12.59					矢印:先週に引き続き報告あり
6	水痘	109	55	54	3.07	1.90					増加減少同数
7	手足口病	-	2	2	0.79	0.07		新	新		
8	伝染性紅斑	2	-	2	0.17	-					
9	突発性発疹	16	9	7	0.62	0.31					
10	百日咳	-	-	-	-	-					
11	風疹	-	-	-	0.03	-					
12	ヘルパンギーナ	-	2	2	-	0.07	新	新			
13	麻疹(成人麻疹除く)	-	-	-	-	-					
14	流行性耳下腺炎	80	81	1	0.69	2.79					先週報告あり今週報告なし
						南加賀 定点1	金沢市 定点3	石川中央 定点1	能登中部 定点1	能登北部 定点1	
15	急性出血性結膜炎	-	-	-	-	-					
16	流行性角結膜炎	7	4	3	0.29	0.57					
						南加賀 定点1	金沢市 定点1	石川中央 定点1	能登中部 定点1	能登北部 定点1	
17	細菌性髄膜炎	-	-	-	-	-					
18	無菌性髄膜炎	-	-	-	-	-					
19	マイコプラズマ肺炎	2	1	1	-	0.20					
20	クラミジア肺炎(オウム病除く)	2	-	2	-	-					
21	成人麻疹	-	-	-	-	-					
合計		2340	2465	125							

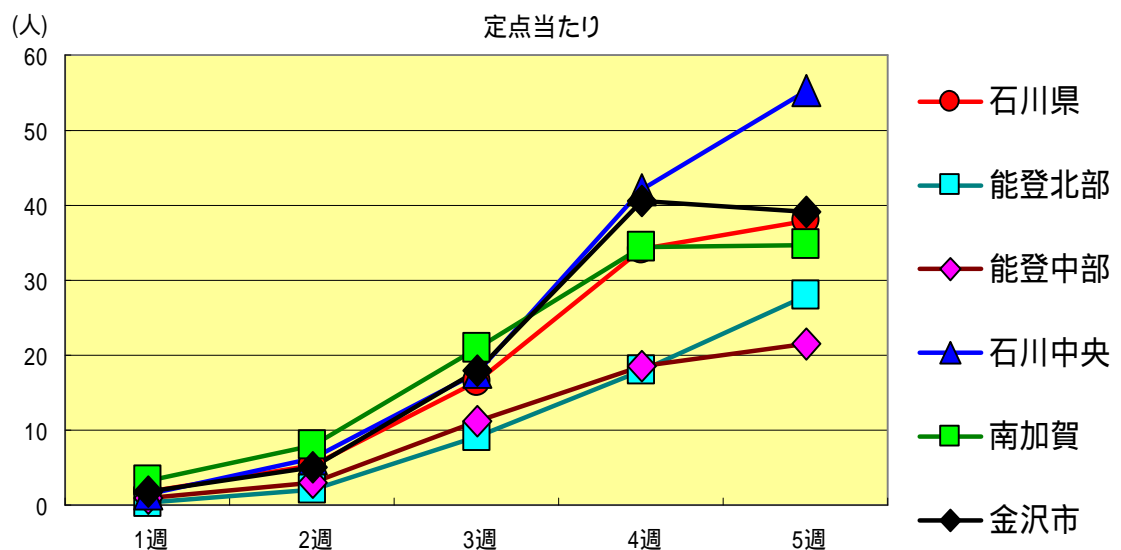
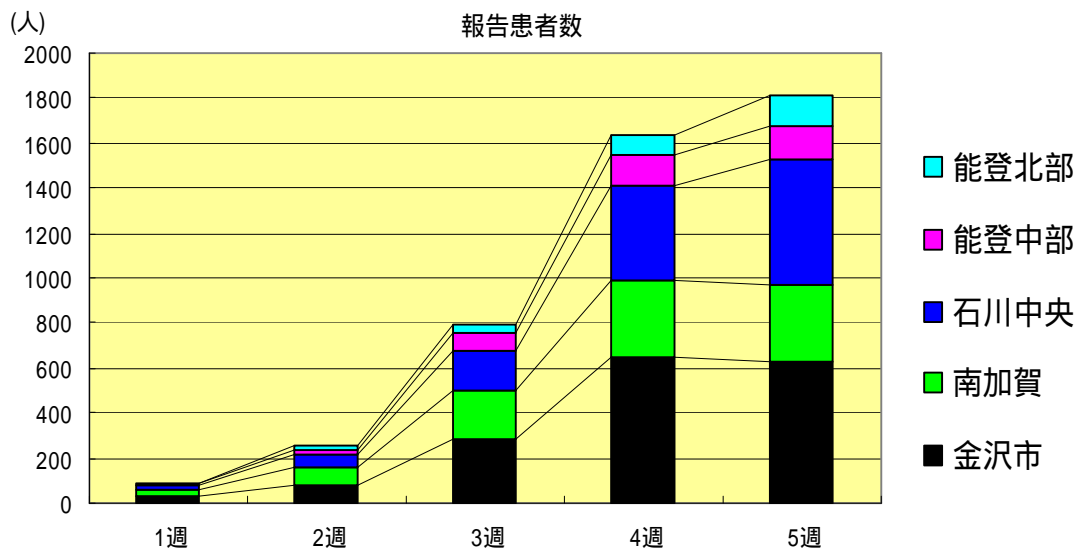
大きな流行の発生 継続が疑われること

石川県感染症情報センター

流行の発生前であれば今後4週間以内に大きな流行が発生する可能性があること、流行発生後であればその流行がまだ終わっていない可能性があること

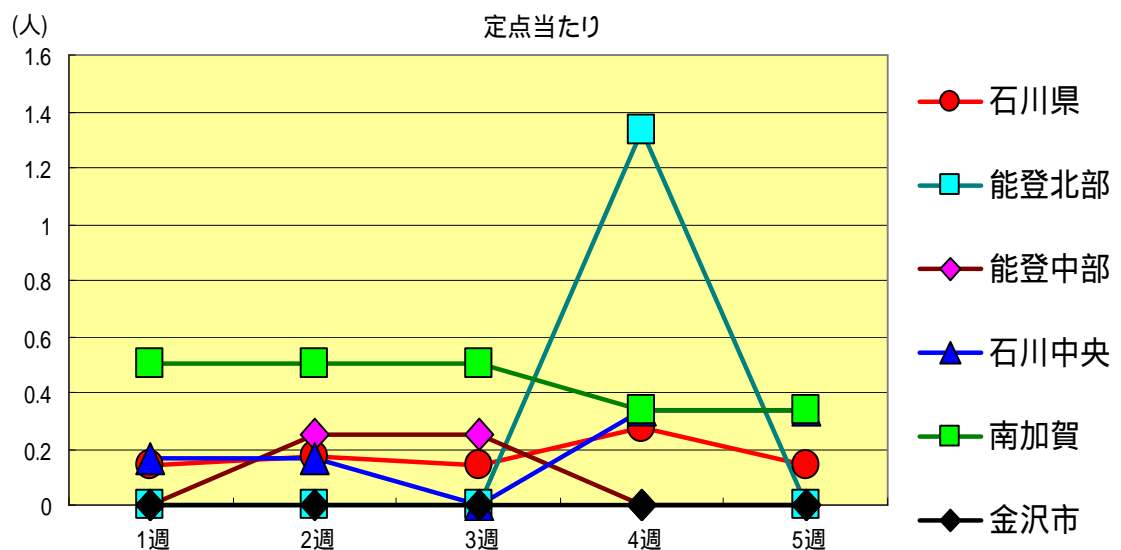
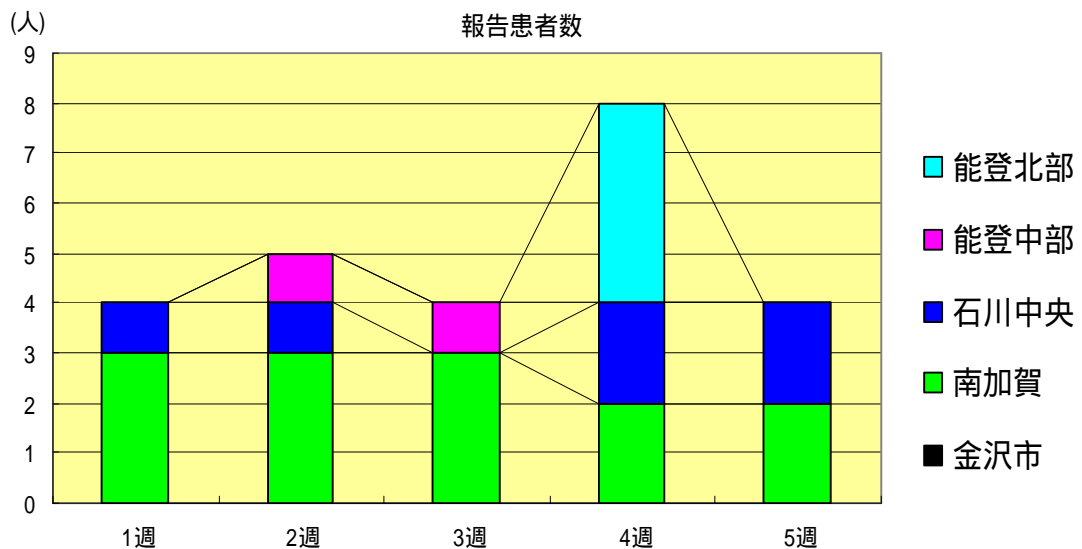
インフルエンザ
2006年1週～5週

		1週	2週	3週	4週	5週
石川 県	患者数	86	251	797	1,634	1,817
	定点当り	1.79	5.23	16.60	34.04	37.85
金 沢 市	患者数	29	78	286	649	624
	定点当り	1.81	4.88	17.88	40.56	39.00
南 加 賀	患者数	32	78	210	344	348
	定点当り	3.20	7.80	21.00	34.40	34.80
石川中央	患者数	16	63	177	422	554
	定点当り	1.60	6.30	17.70	42.20	55.40
能登中部	患者数	7	21	79	130	151
	定点当り	1.00	3.00	11.29	18.57	21.57
能登北部	患者数	2	11	45	89	140
	定点当り	0.40	2.20	9.00	17.80	28.00



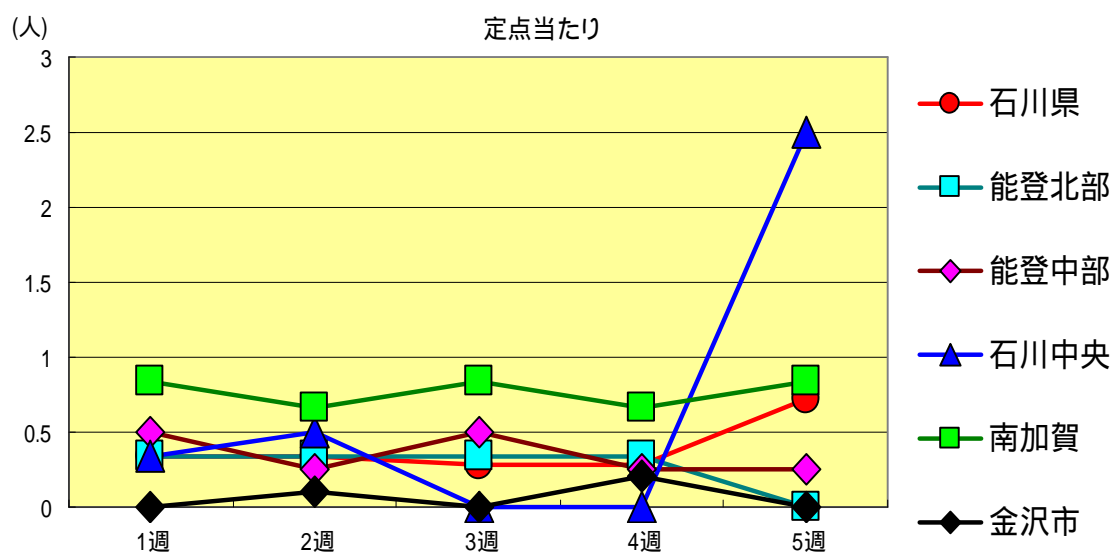
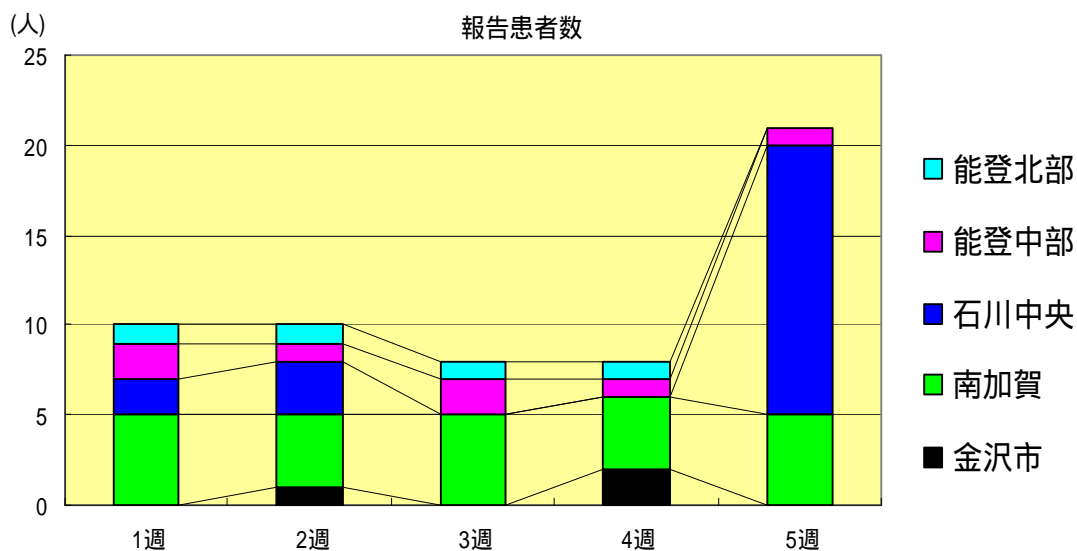
RSウイルス感染症
2006年1週～5週

		1週	2週	3週	4週	5週
石川県	患者数	4	5	4	8	4
	定点当り	0.14	0.17	0.14	0.28	0.14
金沢市	患者数	0	0	0	0	0
	定点当り	0.00	0.00	0.00	0.00	0.00
南加賀	患者数	3	3	3	2	2
	定点当り	0.50	0.50	0.50	0.33	0.33
石川中央	患者数	1	1	0	2	2
	定点当り	0.17	0.17	0.00	0.33	0.33
能登中部	患者数	0	1	1	0	0
	定点当り	0.00	0.25	0.25	0.00	0.00
能登北部	患者数	0	0	0	4	0
	定点当り	0.00	0.00	0.00	1.33	0.00



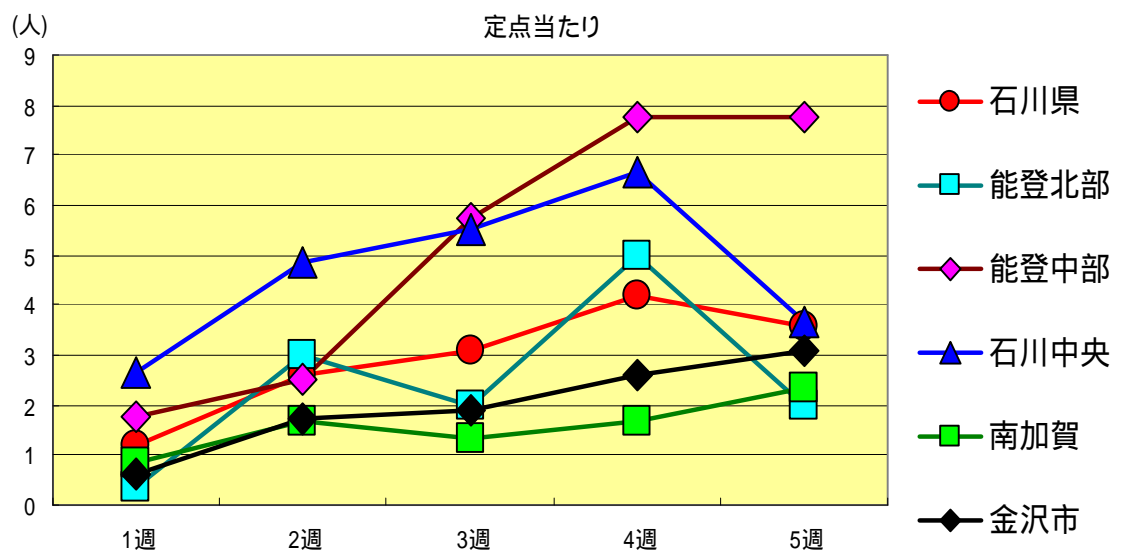
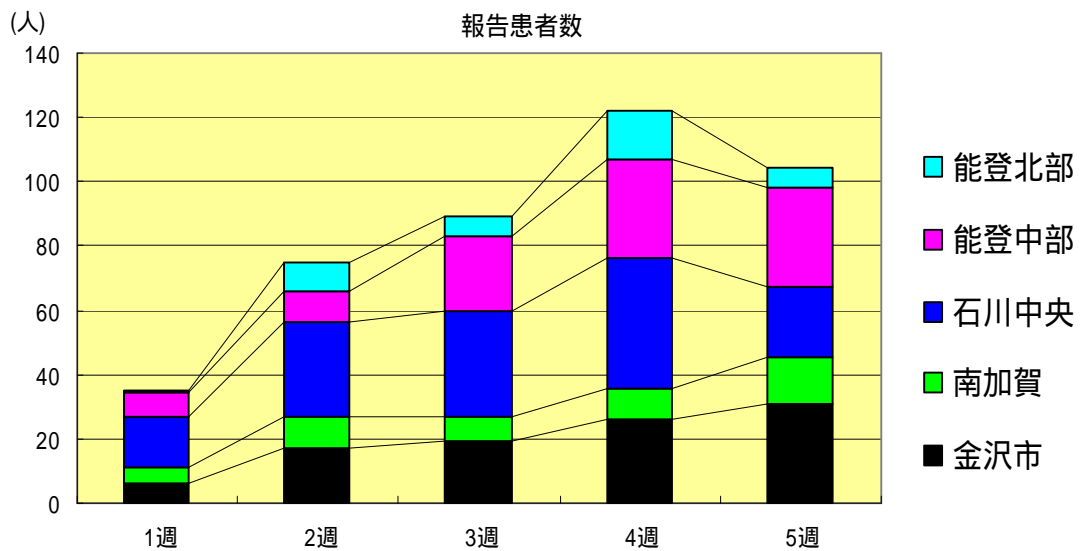
咽頭結膜熱
2006年1週～5週

		1週	2週	3週	4週	5週
石川 県	患者数	10	10	8	8	21
	定点当り	0.34	0.34	0.28	0.28	0.72
金 沢 市	患者数	0	1	0	2	0
	定点当り	0.00	0.10	0.00	0.20	0.00
南 加 賀	患者数	5	4	5	4	5
	定点当り	0.83	0.67	0.83	0.67	0.83
石川中央	患者数	2	3	0	0	15
	定点当り	0.33	0.50	0.00	0.00	2.50
能登中部	患者数	2	1	2	1	1
	定点当り	0.50	0.25	0.50	0.25	0.25
能登北部	患者数	1	1	1	1	0
	定点当り	0.33	0.33	0.33	0.33	0.00



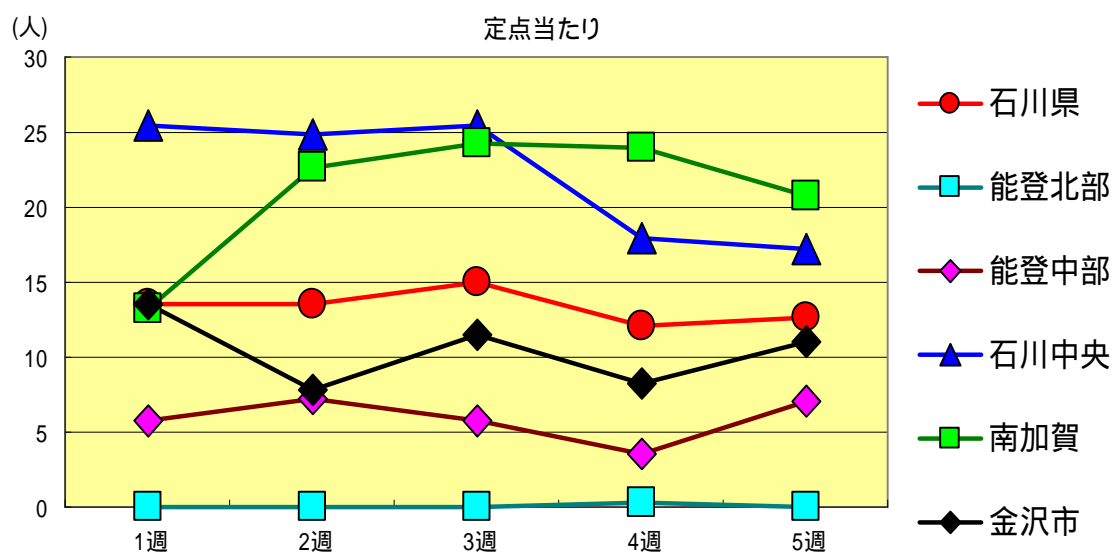
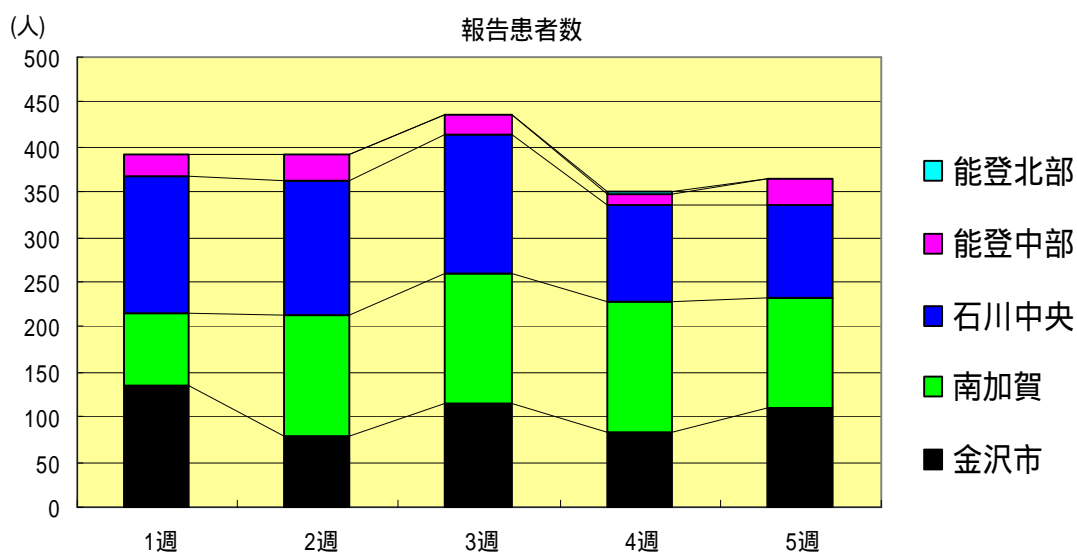
A群溶血性レンサ球菌咽頭炎
2006年1週～5週

		1週	2週	3週	4週	5週
石川県	患者数	35	75	89	122	104
	定点当り	1.21	2.59	3.07	4.21	3.59
金沢市	患者数	6	17	19	26	31
	定点当り	0.60	1.70	1.90	2.60	3.10
南加賀	患者数	5	10	8	10	14
	定点当り	0.83	1.67	1.33	1.67	2.33
石川中央	患者数	16	29	33	40	22
	定点当り	2.67	4.83	5.50	6.67	3.67
能登中部	患者数	7	10	23	31	31
	定点当り	1.75	2.50	5.75	7.75	7.75
能登北部	患者数	1	9	6	15	6
	定点当り	0.33	3.00	2.00	5.00	2.00



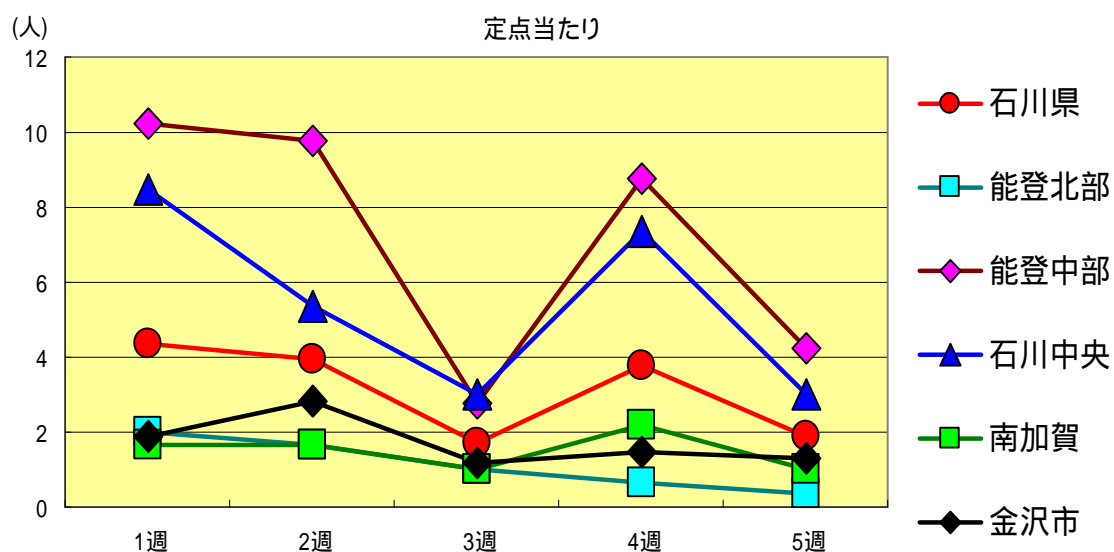
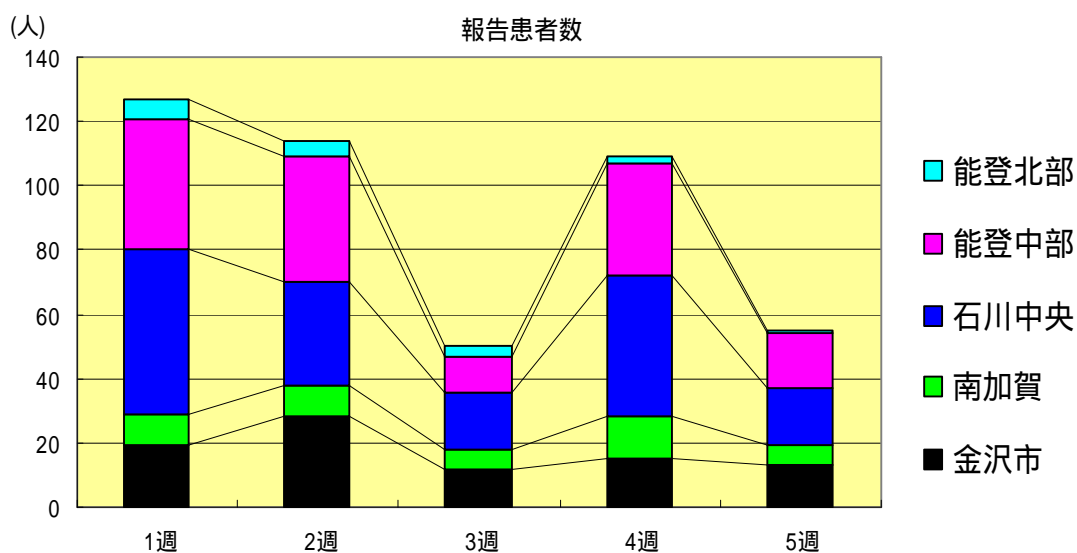
感染性胃腸炎
2006年1週～5週

		1週	2週	3週	4週	5週
石川 県	患者数	391	392	437	350	365
	定点当り	13.48	13.52	15.07	12.07	12.59
金 沢 市	患者数	136	78	115	83	110
	定点当り	13.60	7.80	11.50	8.30	11.00
南 加 賀	患者数	79	136	146	144	124
	定点当り	13.17	22.67	24.33	24.00	20.67
石川中央	患者数	153	149	153	108	103
	定点当り	25.50	24.83	25.50	18.00	17.17
能登中部	患者数	23	29	23	14	28
	定点当り	5.75	7.25	5.75	3.50	7.00
能登北部	患者数	0	0	0	1	0
	定点当り	0.00	0.00	0.00	0.33	0.00



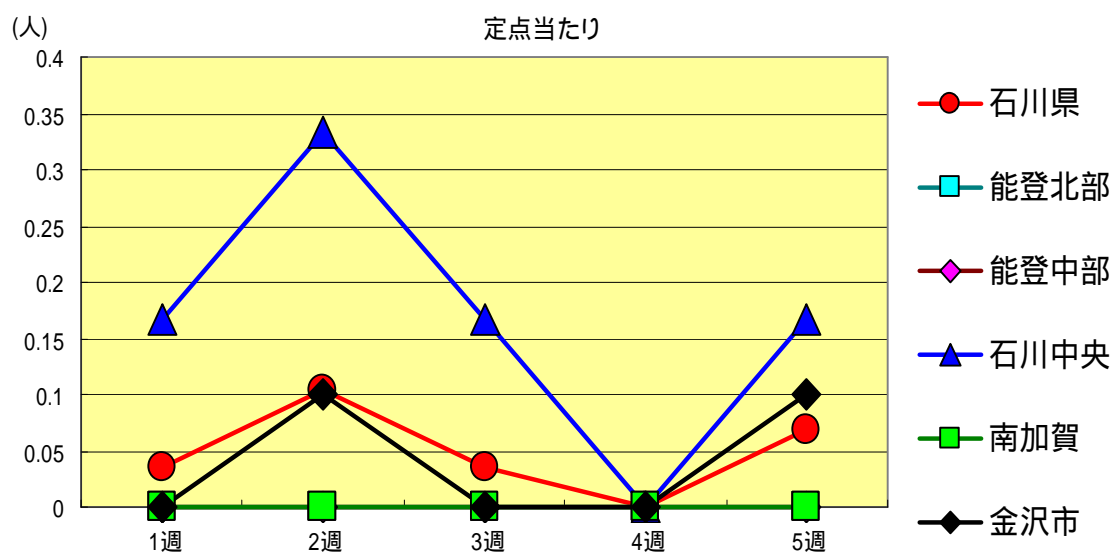
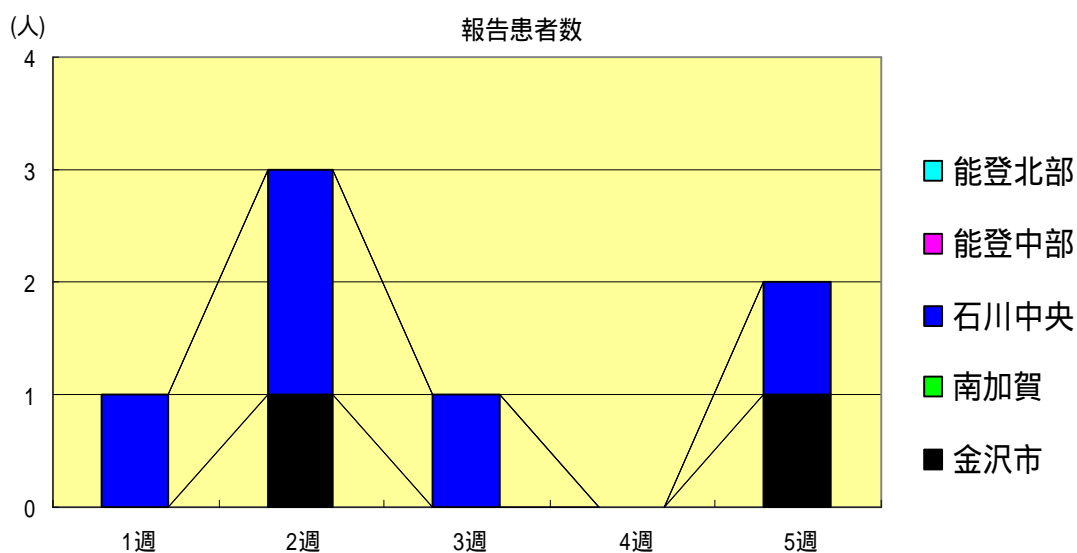
水痘
2006年1週～5週

		1週	2週	3週	4週	5週
石川県	患者数	127	114	50	109	55
	定点当り	4.38	3.93	1.72	3.76	1.90
金沢市	患者数	19	28	12	15	13
	定点当り	1.90	2.80	1.20	1.50	1.30
南加賀	患者数	10	10	6	13	6
	定点当り	1.67	1.67	1.00	2.17	1.00
石川中央	患者数	51	32	18	44	18
	定点当り	8.50	5.33	3.00	7.33	3.00
能登中部	患者数	41	39	11	35	17
	定点当り	10.25	9.75	2.75	8.75	4.25
能登北部	患者数	6	5	3	2	1
	定点当り	2.00	1.67	1.00	0.67	0.33



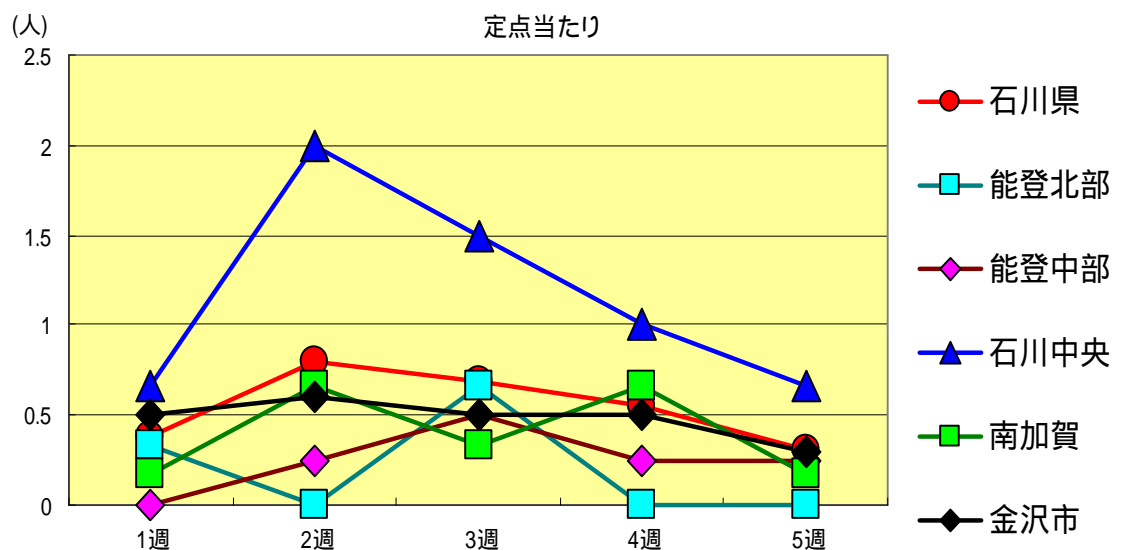
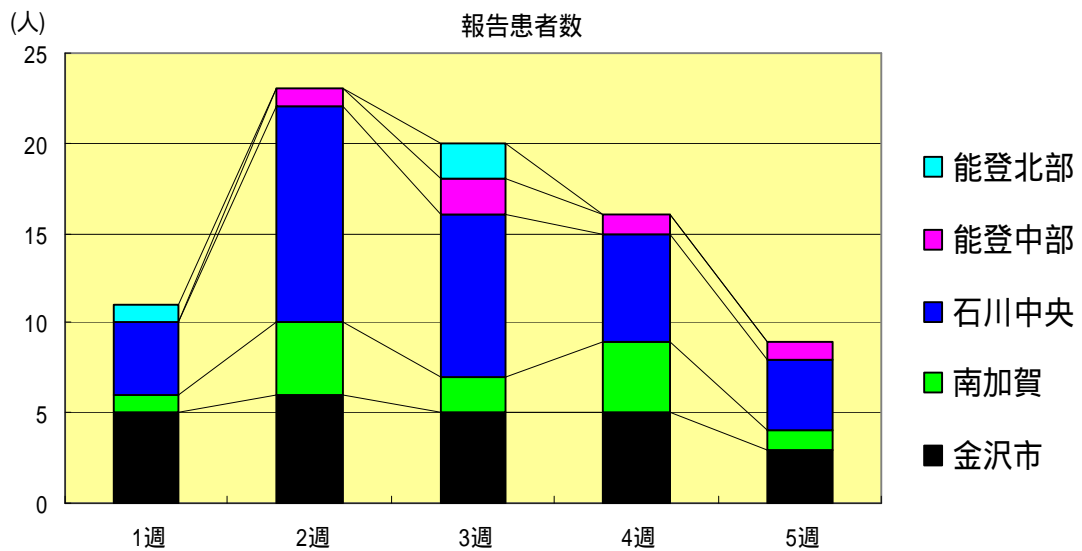
手足口病
2006年1週～5週

		1週	2週	3週	4週	5週
石川県	患者数	1	3	1	0	2
	定点当り	0.03	0.10	0.03	0.00	0.07
金沢市	患者数	0	1	0	0	1
	定点当り	0.00	0.10	0.00	0.00	0.10
南加賀	患者数	0	0	0	0	0
	定点当り	0.00	0.00	0.00	0.00	0.00
石川中央	患者数	1	2	1	0	1
	定点当り	0.17	0.33	0.17	0.00	0.17
能登中部	患者数	0	0	0	0	0
	定点当り	0.00	0.00	0.00	0.00	0.00
能登北部	患者数	0	0	0	0	0
	定点当り	0.00	0.00	0.00	0.00	0.00



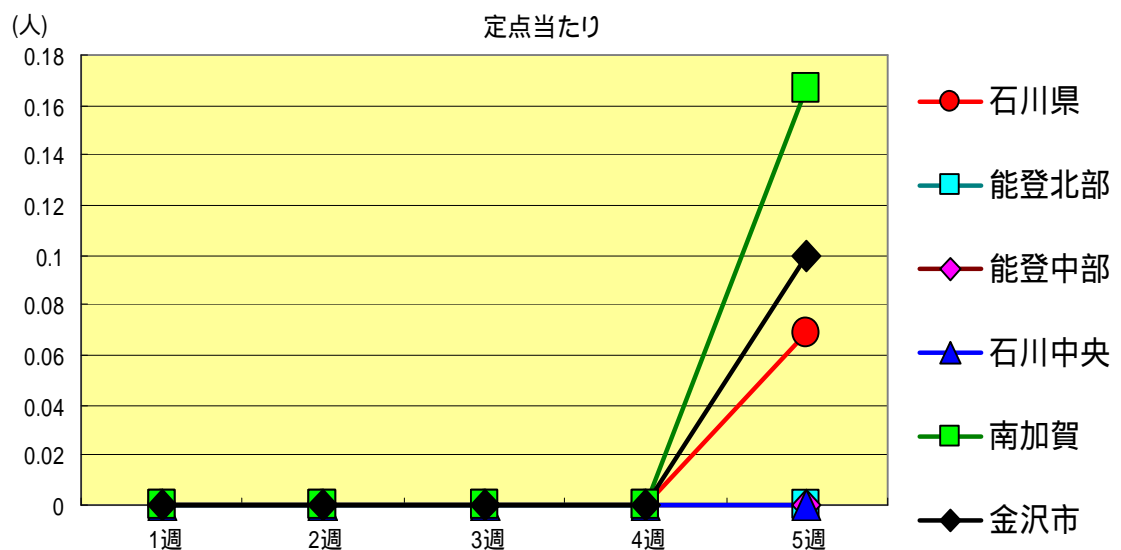
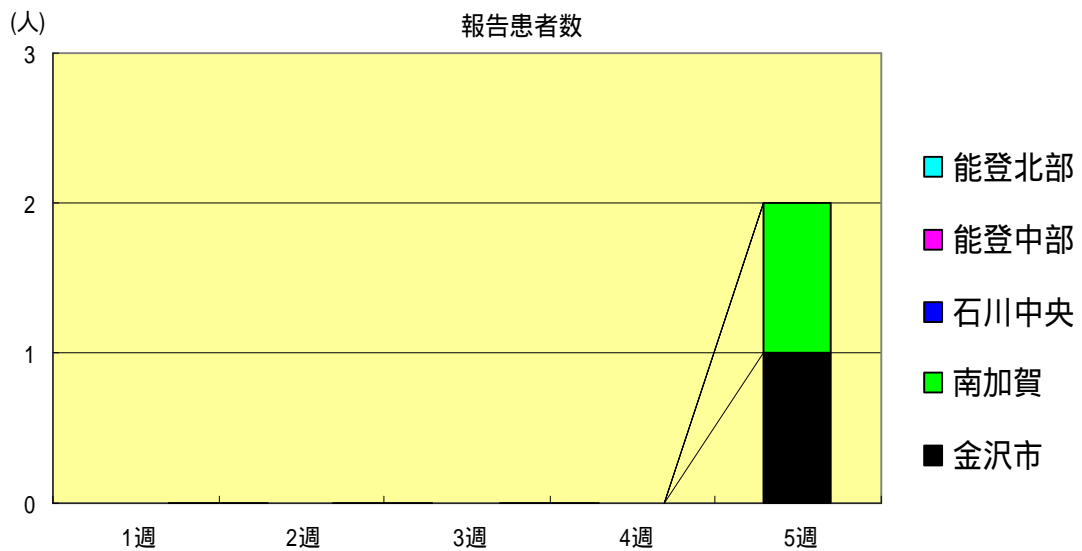
突発性発疹
2006年1週～5週

		1週	2週	3週	4週	5週
石川 県	患者数	11	23	20	16	9
	定点当り	0.38	0.79	0.69	0.55	0.31
金 沢 市	患者数	5	6	5	5	3
	定点当り	0.50	0.60	0.50	0.50	0.30
南 加 賀	患者数	1	4	2	4	1
	定点当り	0.17	0.67	0.33	0.67	0.17
石川中央	患者数	4	12	9	6	4
	定点当り	0.67	2.00	1.50	1.00	0.67
能登中部	患者数	0	1	2	1	1
	定点当り	0.00	0.25	0.50	0.25	0.25
能登北部	患者数	1	0	2	0	0
	定点当り	0.33	0.00	0.67	0.00	0.00



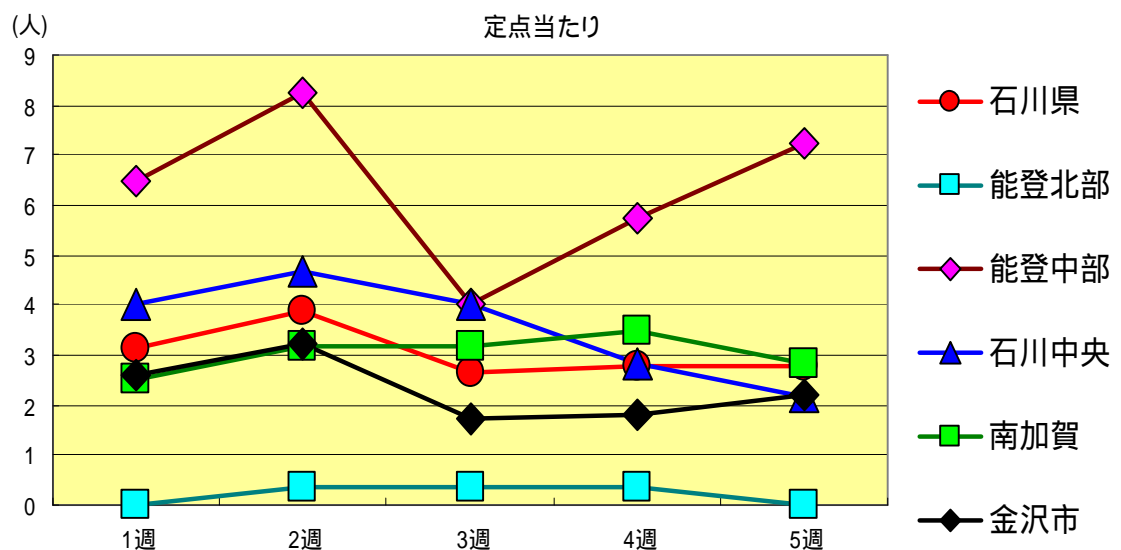
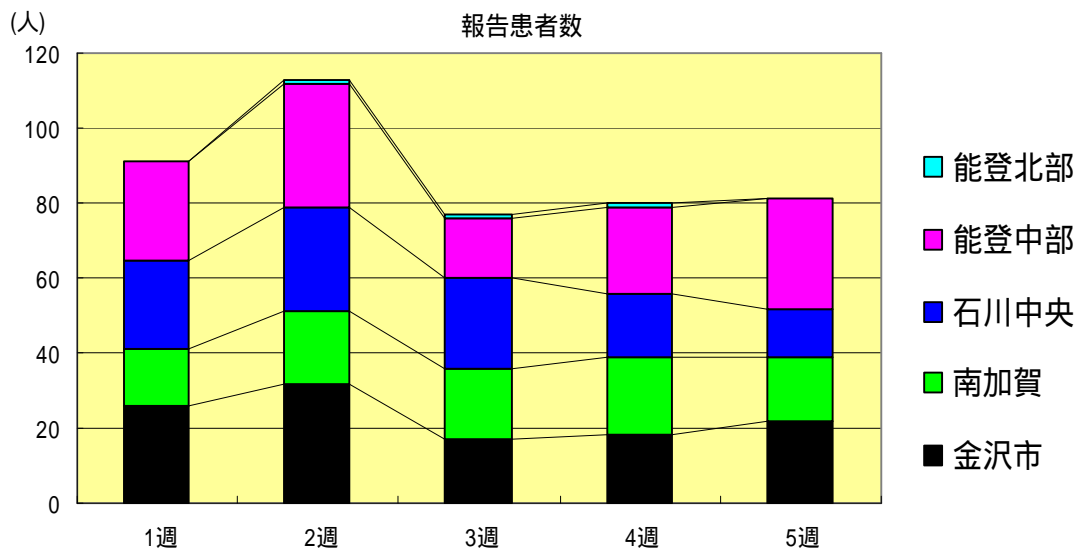
ヘルパンギーナ
2006年1週～5週

		1週	2週	3週	4週	5週
石川県	患者数	0	0	0	0	2
	定点当り	0.00	0.00	0.00	0.00	0.07
金沢市	患者数	0	0	0	0	1
	定点当り	0.00	0.00	0.00	0.00	0.10
南加賀	患者数	0	0	0	0	1
	定点当り	0.00	0.00	0.00	0.00	0.17
石川中央	患者数	0	0	0	0	0
	定点当り	0.00	0.00	0.00	0.00	0.00
能登中部	患者数	0	0	0	0	0
	定点当り	0.00	0.00	0.00	0.00	0.00
能登北部	患者数	0	0	0	0	0
	定点当り	0.00	0.00	0.00	0.00	0.00



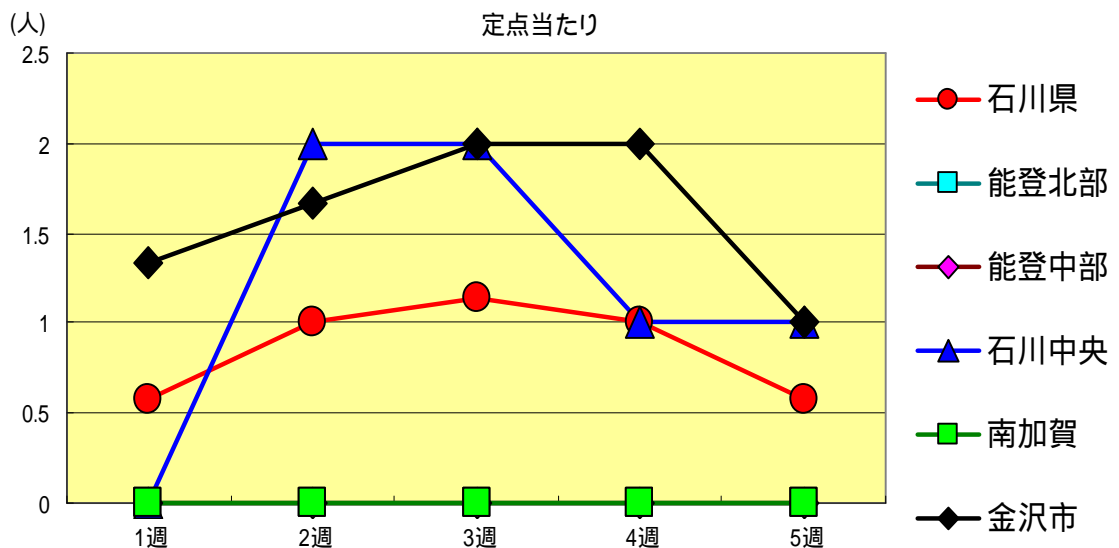
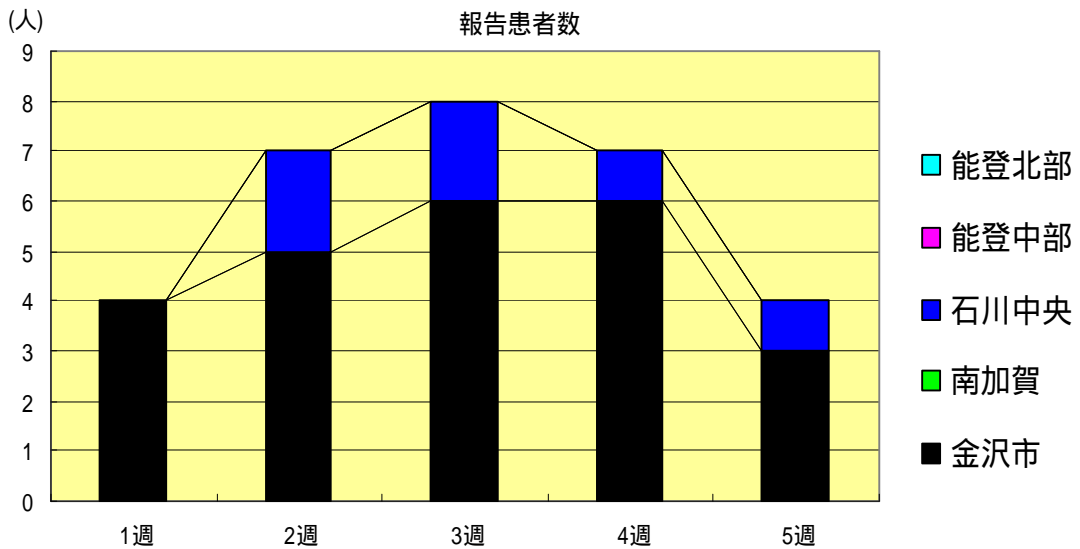
流行性耳下腺炎
2006年1週～5週

		1週	2週	3週	4週	5週
石川県	患者数	91	113	77	80	81
	定点当り	3.14	3.90	2.66	2.76	2.79
金沢市	患者数	26	32	17	18	22
	定点当り	2.60	3.20	1.70	1.80	2.20
南加賀	患者数	15	19	19	21	17
	定点当り	2.50	3.17	3.17	3.50	2.83
石川中央	患者数	24	28	24	17	13
	定点当り	4.00	4.67	4.00	2.83	2.17
能登中部	患者数	26	33	16	23	29
	定点当り	6.50	8.25	4.00	5.75	7.25
能登北部	患者数	0	1	1	1	0
	定点当り	0.00	0.33	0.33	0.33	0.00



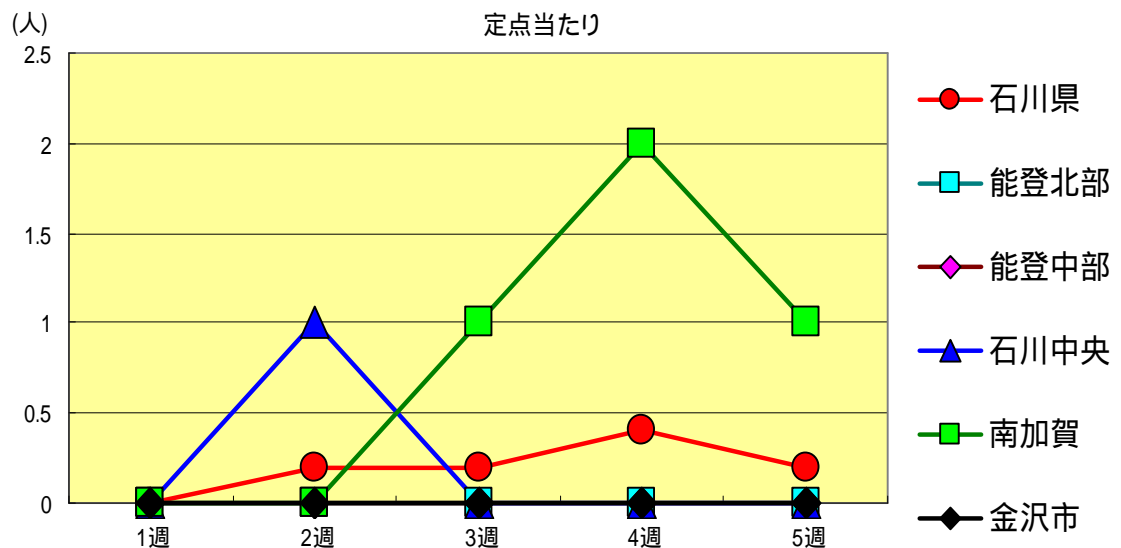
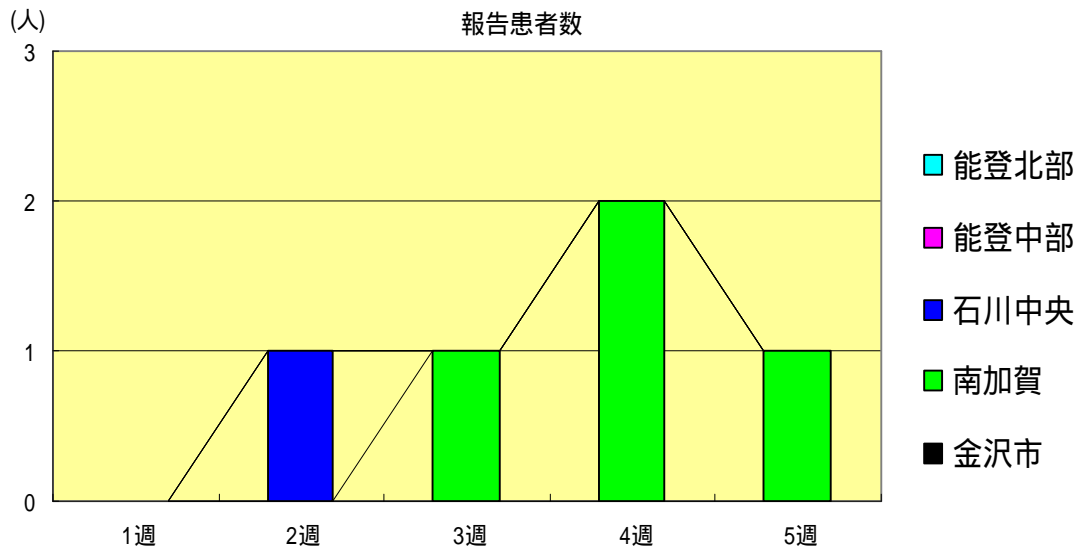
流行性角結膜炎
2006年1週～5週

		1週	2週	3週	4週	5週
石川 県	患者数	4	7	8	7	4
	定点当り	0.57	1.00	1.14	1.00	0.57
金 沢 市	患者数	4	5	6	6	3
	定点当り	1.33	1.67	2.00	2.00	1.00
南 加 賀	患者数	0	0	0	0	0
	定点当り	0.00	0.00	0.00	0.00	0.00
石川中央	患者数	0	2	2	1	1
	定点当り	0.00	2.00	2.00	1.00	1.00
能登中部	患者数	0	0	0	0	0
	定点当り	0.00	0.00	0.00	0.00	0.00
能登北部	患者数	0	0	0	0	0
	定点当り	0.00	0.00	0.00	0.00	0.00



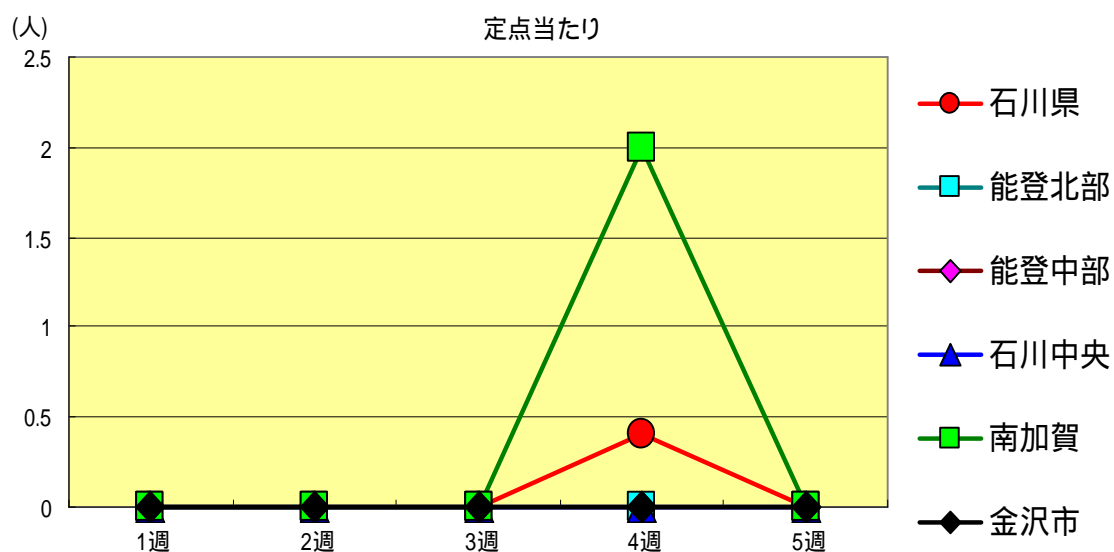
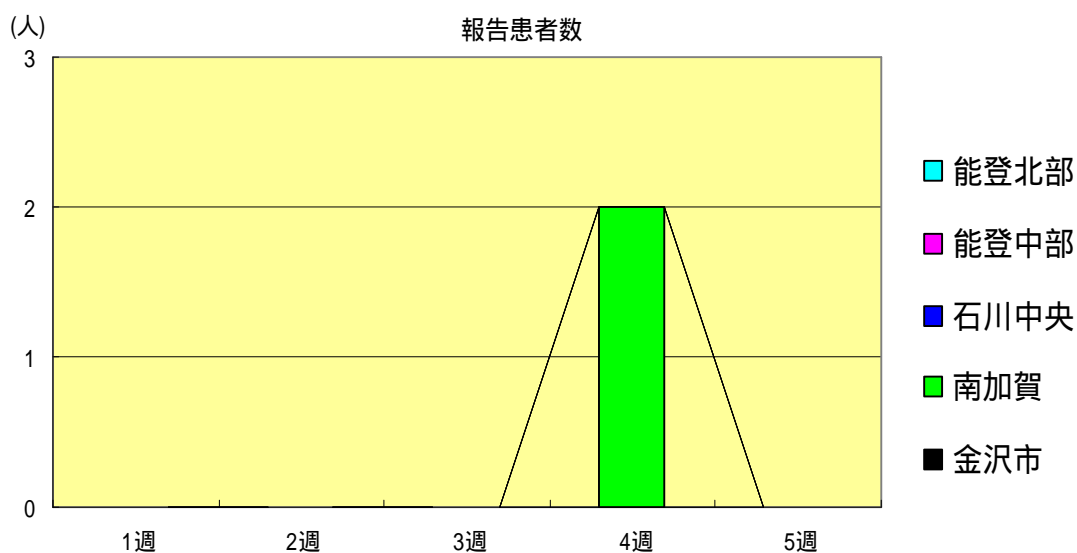
マイコプラズマ肺炎
2006年1週～5週

		1週	2週	3週	4週	5週
石川県	患者数	0	1	1	2	1
	定点当り	0.00	0.20	0.20	0.40	0.20
金沢市	患者数	0	0	0	0	0
	定点当り	0.00	0.00	0.00	0.00	0.00
南加賀	患者数	0	0	1	2	1
	定点当り	0.00	0.00	1.00	2.00	1.00
石川中央	患者数	0	1	0	0	0
	定点当り	0.00	1.00	0.00	0.00	0.00
能登中部	患者数	0	0	0	0	0
	定点当り	0.00	0.00	0.00	0.00	0.00
能登北部	患者数	0	0	0	0	0
	定点当り	0.00	0.00	0.00	0.00	0.00



クラミア肺炎(オウム病除く)
2006年1週～5週

		1週	2週	3週	4週	5週
石川県	患者数	0	0	0	2	0
	定点当り	0.00	0.00	0.00	0.40	0.00
金沢市	患者数	0	0	0	0	0
	定点当り	0.00	0.00	0.00	0.00	0.00
南加賀	患者数	0	0	0	2	0
	定点当り	0.00	0.00	0.00	2.00	0.00
石川中央	患者数	0	0	0	0	0
	定点当り	0.00	0.00	0.00	0.00	0.00
能登中部	患者数	0	0	0	0	0
	定点当り	0.00	0.00	0.00	0.00	0.00
能登北部	患者数	0	0	0	0	0
	定点当り	0.00	0.00	0.00	0.00	0.00



疾病別・年齢階級別報告患者数

2006年 第5週 (石川県)

1/2

	インフルエンザ	RSウイルス感染症	咽頭結膜熱	A群溶血性レンサ球菌咽頭炎	感染性胃腸炎	水痘	手足口病	伝染性紅斑	突発性発疹	百日咳	風疹	ヘルパンギーナ	麻疹 (成人麻疹除く)	流行性耳下腺炎	急性出血性結膜炎	流行性角結膜炎
計	1,817	4	21	104	365	55	2	0	9	0	0	2	0	81	0	4
～6ヶ月	5	1	0	0	2	0	0	0	0	0	0	0	0	0	0	0
～12ヶ月	25	2	1	0	28	2	0	0	8	0	0	0	0	0	0	0
1歳	85	1	1	0	58	12	1	0	1	0	0	1	0	0	0	0
2歳	88	0	2	9	34	7	0	0	0	0	0	1	0	11	0	0
3歳	108	0	4	16	33	22	1	0	0	0	0	0	0	15	0	0
4歳	125	0	1	20	30	5	0	0	0	0	0	0	0	14	0	1
5歳	166	0	4	18	32	5	0	0	0	0	0	0	0	12	0	0
6歳	136	0	4	15	32	0	0	0	0	0	0	0	0	8	0	0
7歳	134	0	2	12	19	2	0	0	0	0	0	0	0	9	0	0
8歳	103	0	0	3	12	0	0	0	0	0	0	0	0	6	0	0
9歳	90	0	2	6	15	0	0	0	0	0	0	0	0	0	0	0
10歳～14歳	301	0	0	3	47	0	0	0	0	0	0	0	0	6	0	0
15歳～19歳	73	0	0	0	4	0	0	0	0	0	0	0	0	0	0	0
20歳以上		0	0	2	19	0	0	0	0	0	0	0	0	0		
20歳～29歳	104														0	2
30歳～39歳	118														0	1
40歳～49歳	55														0	0
50歳～59歳	35														0	0
60歳～69歳	31														0	0
70歳以上															0	0
70歳～79歳	22															
80歳以上	13															

疾病別・年齢階級別報告患者数

2006年 第5週 (石川県)

	細菌性髄膜炎	無菌性髄膜炎	マイコプラズマ肺炎	クラミジア肺炎 (オウム病除く)	成人麻疹
計	0	0	1	0	0
0歳	0	0	0	0	0
1歳～4歳	0	0	0	0	0
5歳～9歳	0	0	0	0	0
10歳～14歳	0	0	0	0	0
15歳～19歳	0	0	0	0	0
20歳～24歳	0	0	0	0	0
25歳～29歳	0	0	0	0	0
30歳～34歳	0	0	0	0	0
35歳～39歳	0	0	0	0	0
40歳～44歳	0	0	0	0	0
45歳～49歳	0	0	0	0	0
50歳～54歳	0	0	0	0	0
55歳～59歳	0	0	0	0	0
60歳～64歳	0	0	0	0	0
65歳～69歳	0	0	1	0	0
70歳以上	0	0	0	0	0