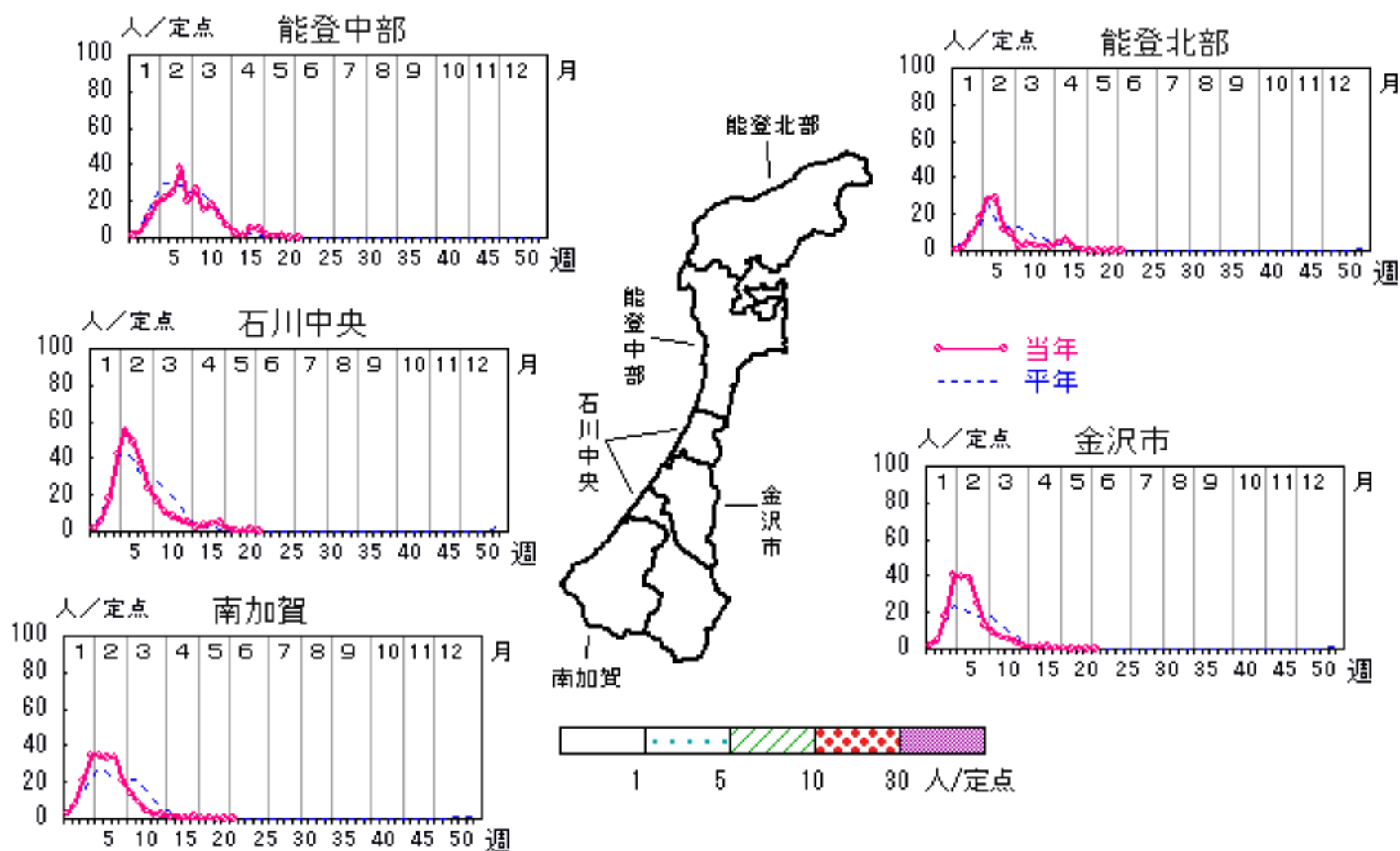


インフルエンザ

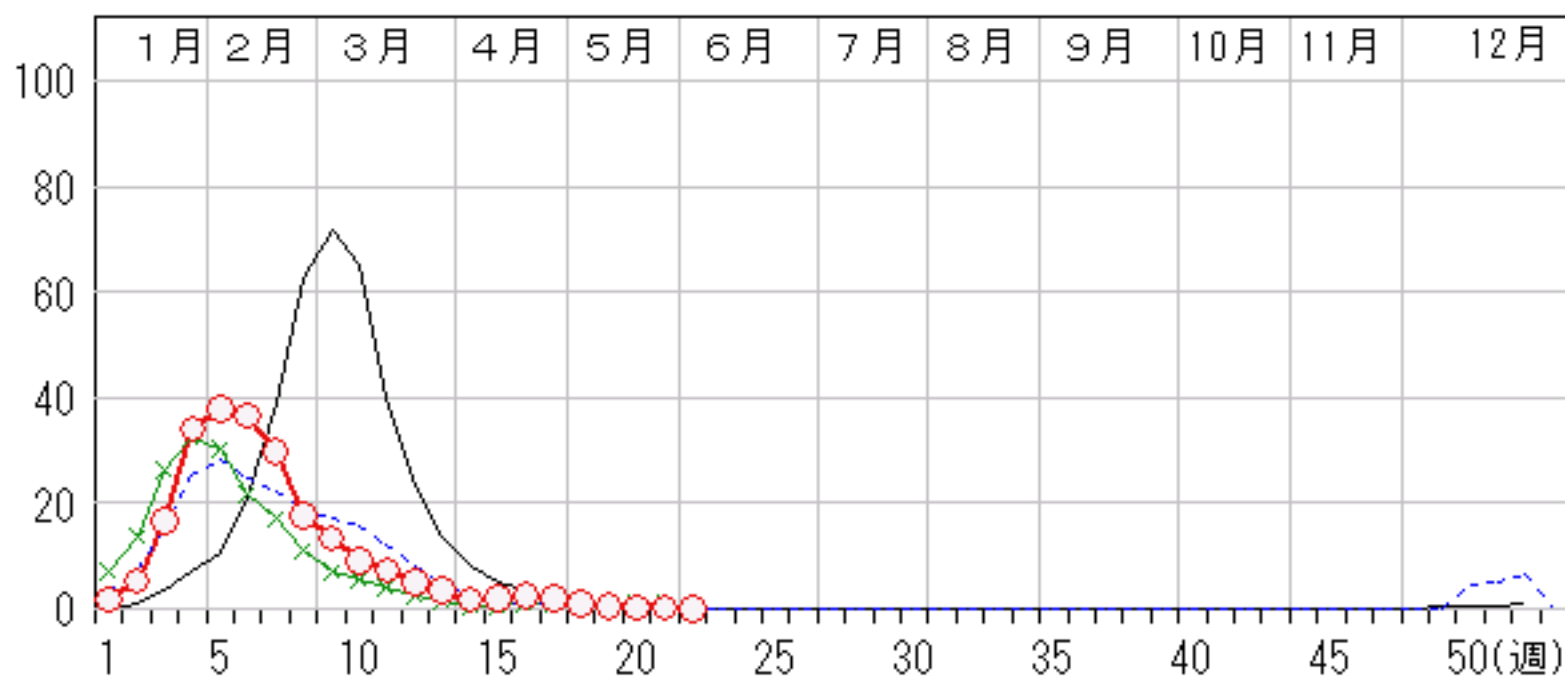
2006年18週～22週

上段: 定点からの患者報告数
下段: 定点あたりの患者数

	18週	19週	20週	21週	22週
石川県	42 0.88	21 0.44	14 0.29	14 0.29	6 0.13
金沢市	9 0.56	5 0.31	2 0.13	1 0.06	4 0.25
南加賀	5 0.50	6 0.60	1 0.10	0 0.00	0 0.00
石川中央	20 2.00	5 0.50	5 0.50	12 1.20	2 0.20
能登中部	7 1.00	5 0.71	6 0.86	1 0.14	0 0.00
能登北部	1 0.20	0 0.00	0 0.00	0 0.00	0 0.00



人/定点
 ○ 当年(石川県) — 前年(石川県)
 × 当年(全国) - - - 平年(石川県)

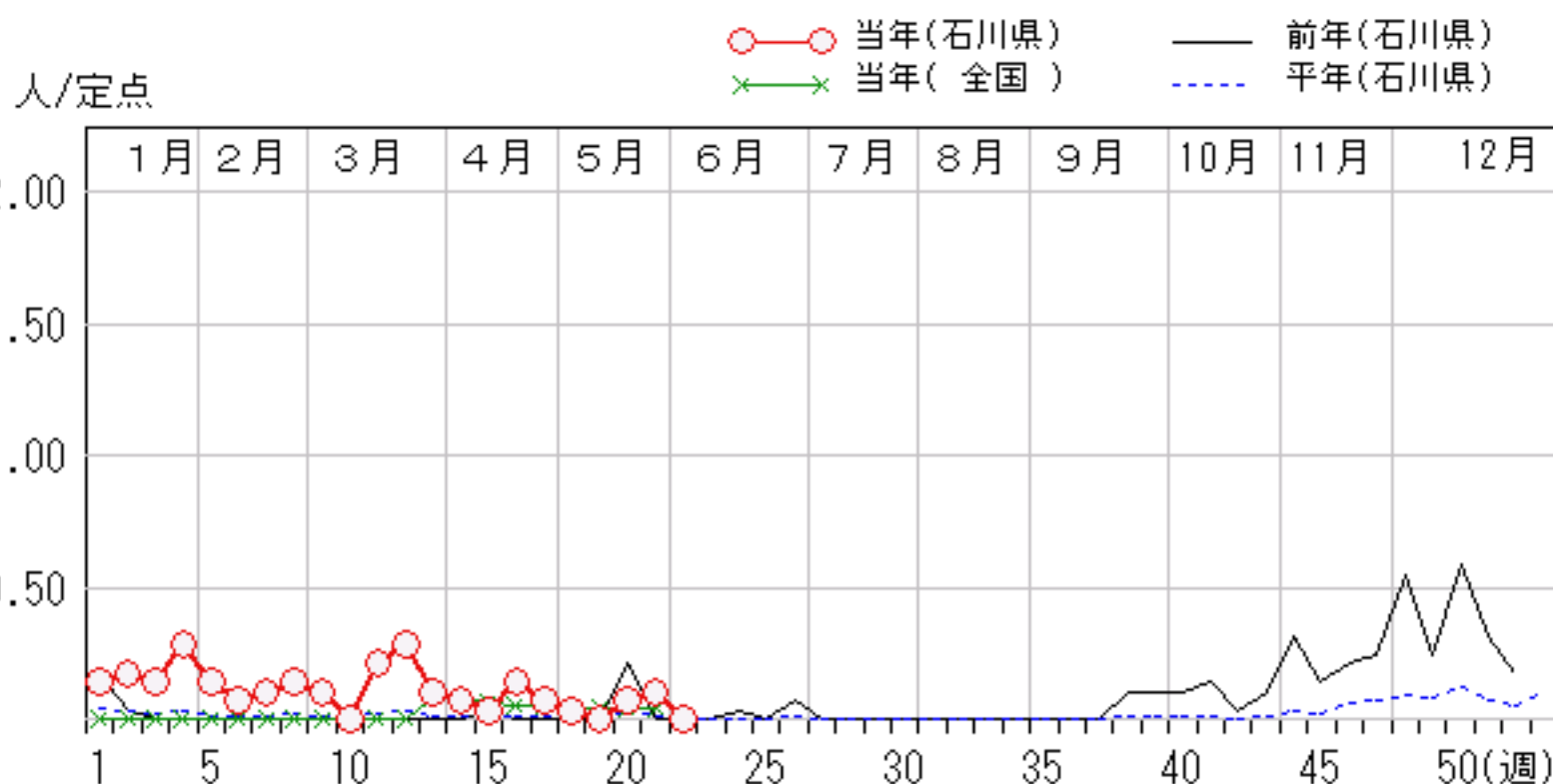
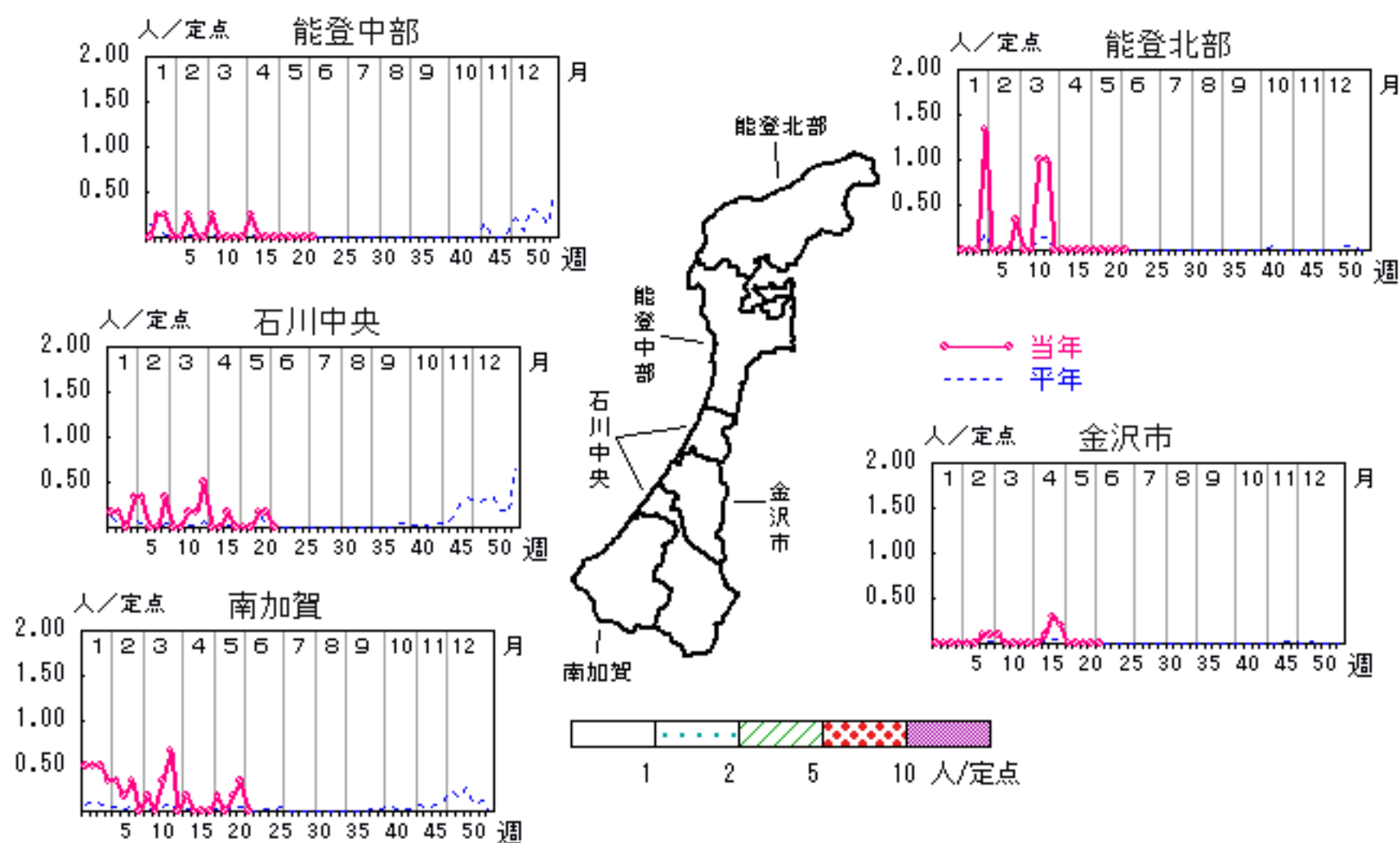


RSウイルス感染症

2006年18週～22週

上段: 定点からの患者報告数
下段: 定点あたりの患者数

	18週	19週	20週	21週	22週
石川県	1 0.03	0 0.00	2 0.07	3 0.10	0 0.00
金沢市	0 0.00	0 0.00	0 0.00	0 0.00	0 0.00
南加賀	1 0.17	0 0.00	1 0.17	2 0.33	0 0.00
石川中央	0 0.00	0 0.00	1 0.17	1 0.17	0 0.00
能登中部	0 0.00	0 0.00	0 0.00	0 0.00	0 0.00
能登北部	0 0.00	0 0.00	0 0.00	0 0.00	0 0.00

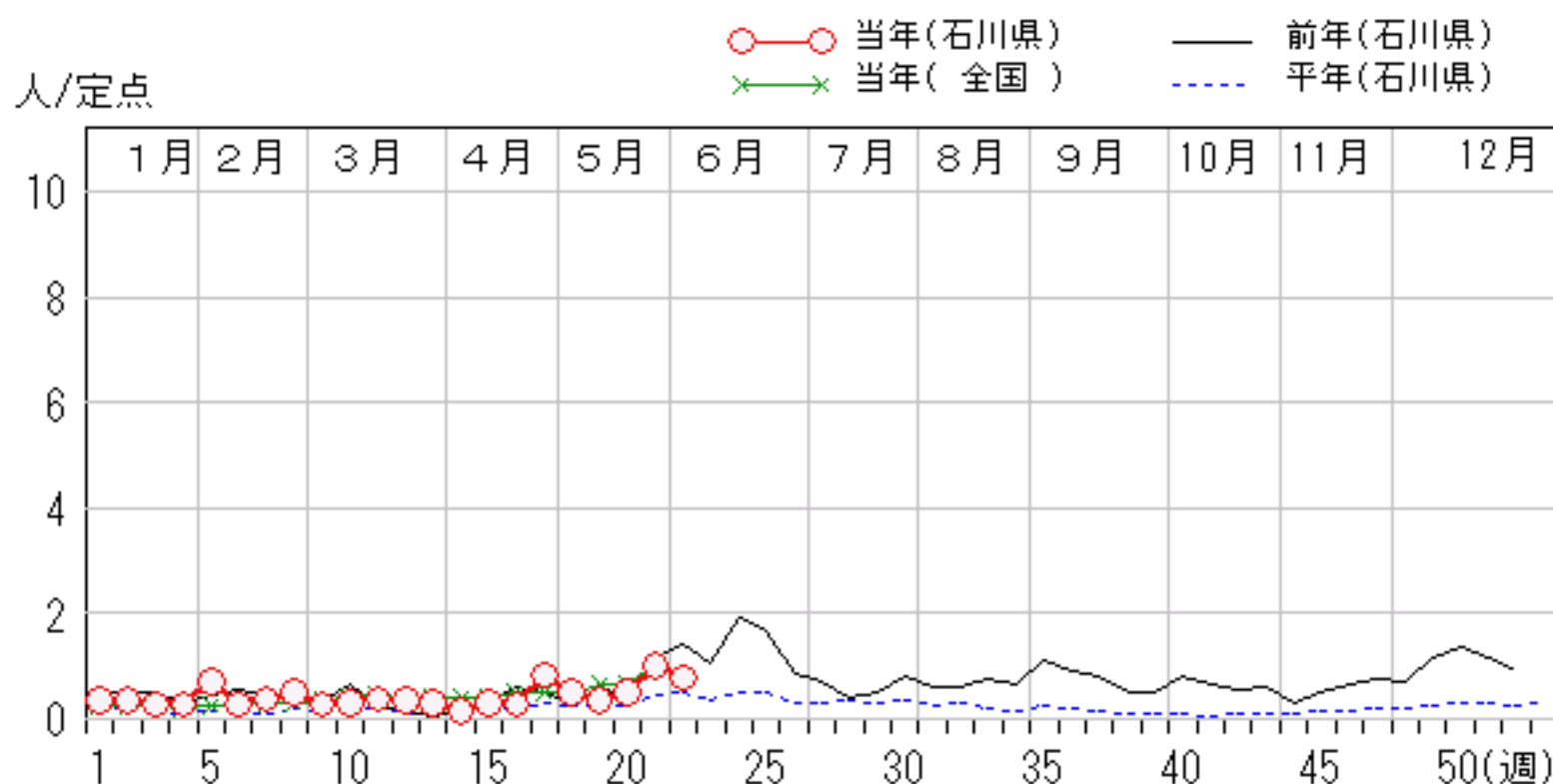
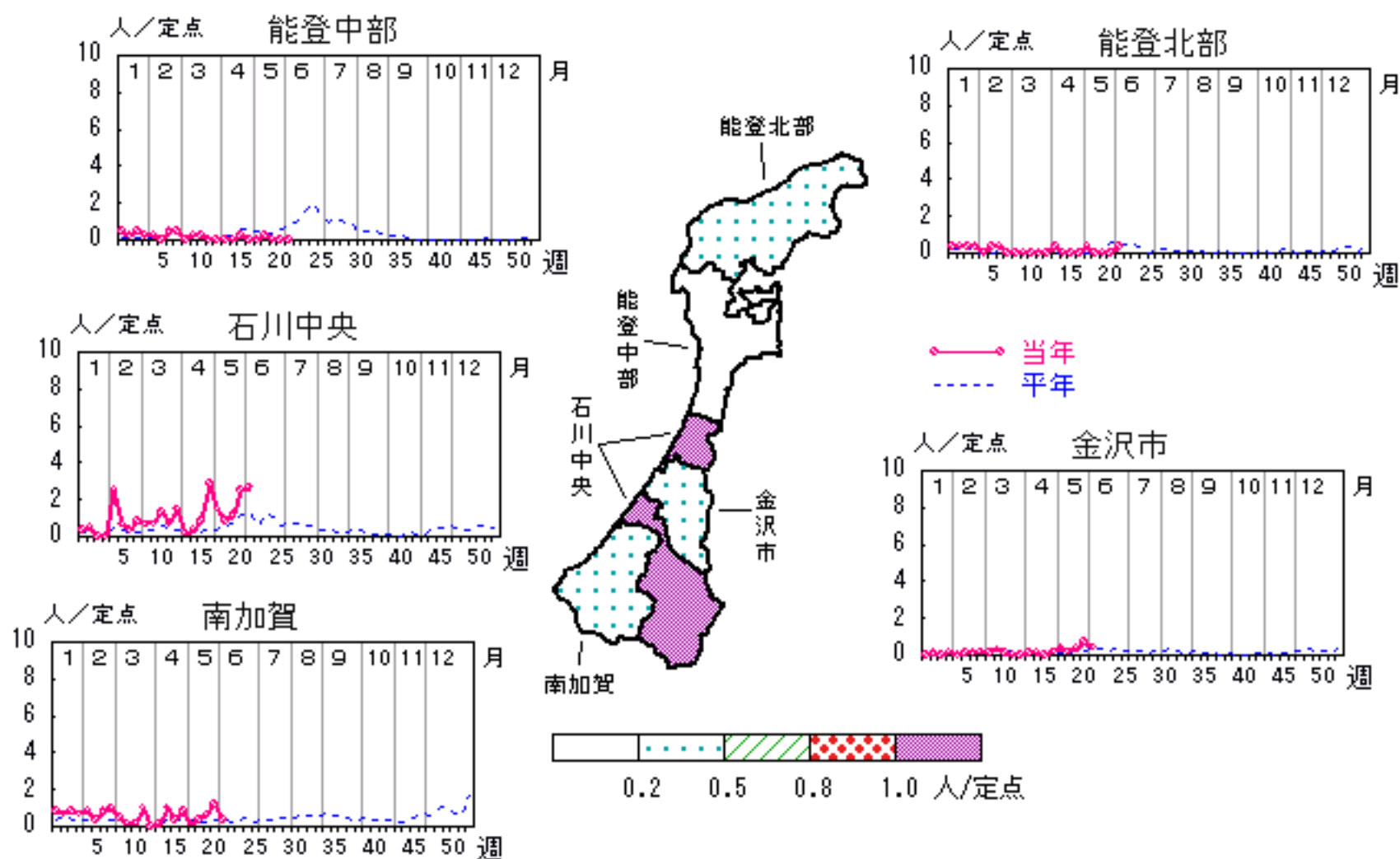


咽頭結膜熱

2006年18週～22週

上段: 定点からの患者報告数
下段: 定点あたりの患者数

	18週	19週	20週	21週	22週
石川県	15 0.52	10 0.34	15 0.52	29 1.00	23 0.79
金沢市	4 0.40	2 0.20	4 0.40	7 0.70	4 0.40
南加賀	1 0.17	2 0.33	4 0.67	7 1.17	2 0.33
石川中央	9 1.50	5 0.83	7 1.17	15 2.50	16 2.67
能登中部	0 0.00	1 0.25	0 0.00	0 0.00	0 0.00
能登北部	1 0.33	0 0.00	0 0.00	0 0.00	1 0.33

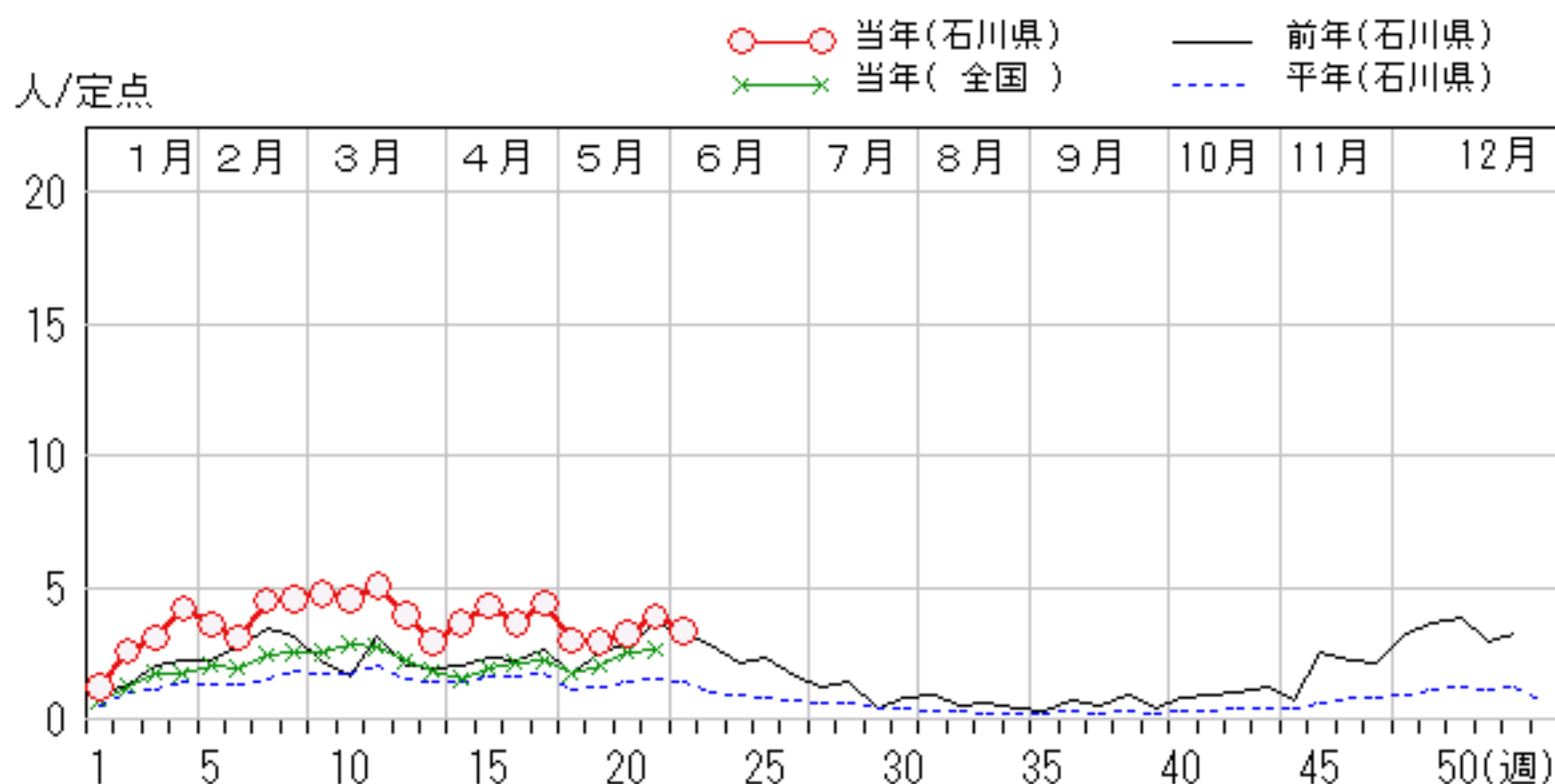
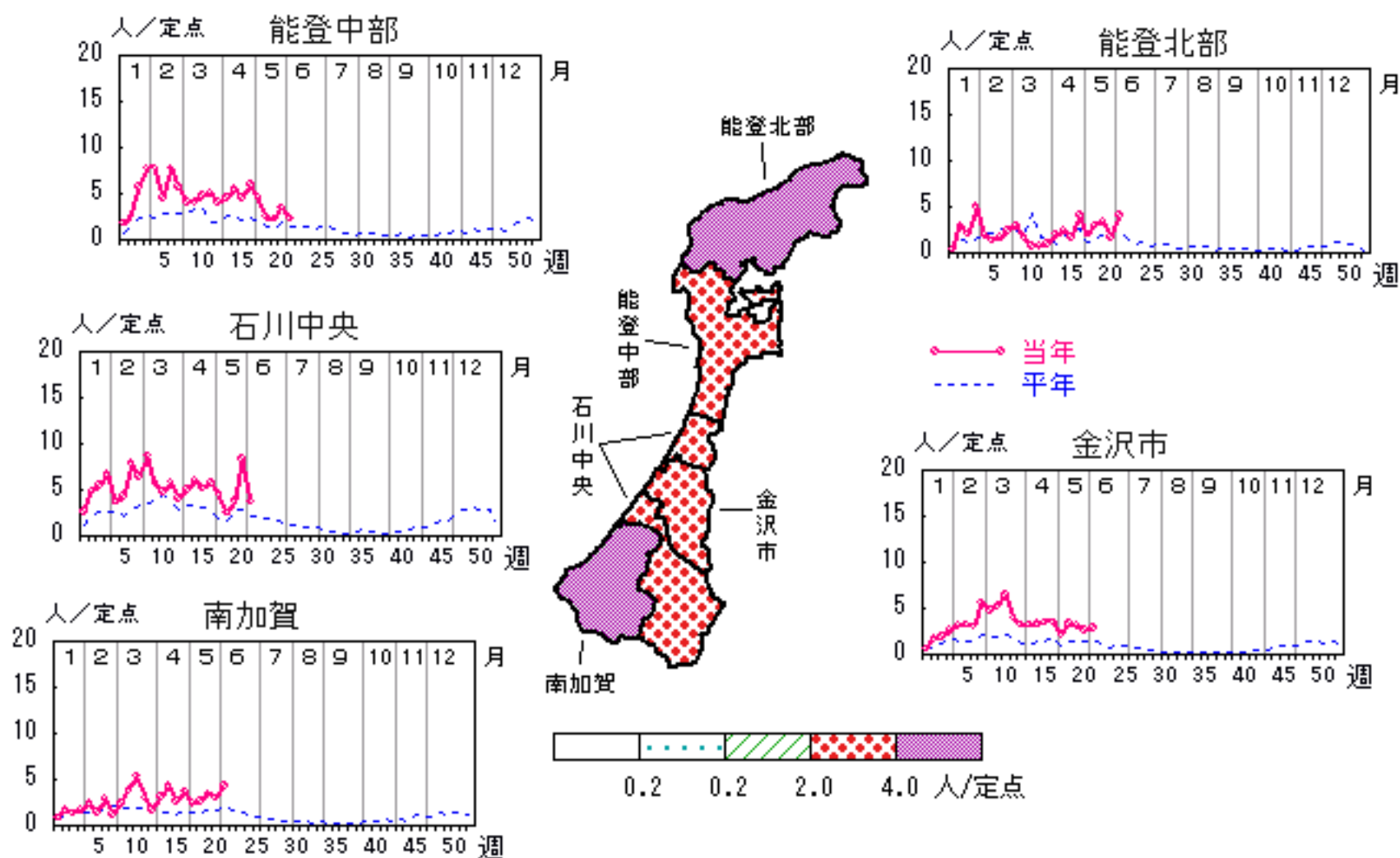


A群溶血性レンサ球菌咽頭炎

2006年18週～22週

上段: 定点からの患者報告数
下段: 定点あたりの患者数

	18週	19週	20週	21週	22週
石川県	87 3.00	84 2.90	94 3.24	113 3.90	97 3.34
金沢市	22 2.20	34 3.40	31 3.10	26 2.60	28 2.80
南加賀	14 2.33	16 2.67	21 3.50	18 3.00	26 4.33
石川中央	27 4.50	15 2.50	23 3.83	50 8.33	22 3.67
能登中部	18 4.50	10 2.50	9 2.25	14 3.50	9 2.25
能登北部	6 2.00	9 3.00	10 3.33	5 1.67	12 4.00

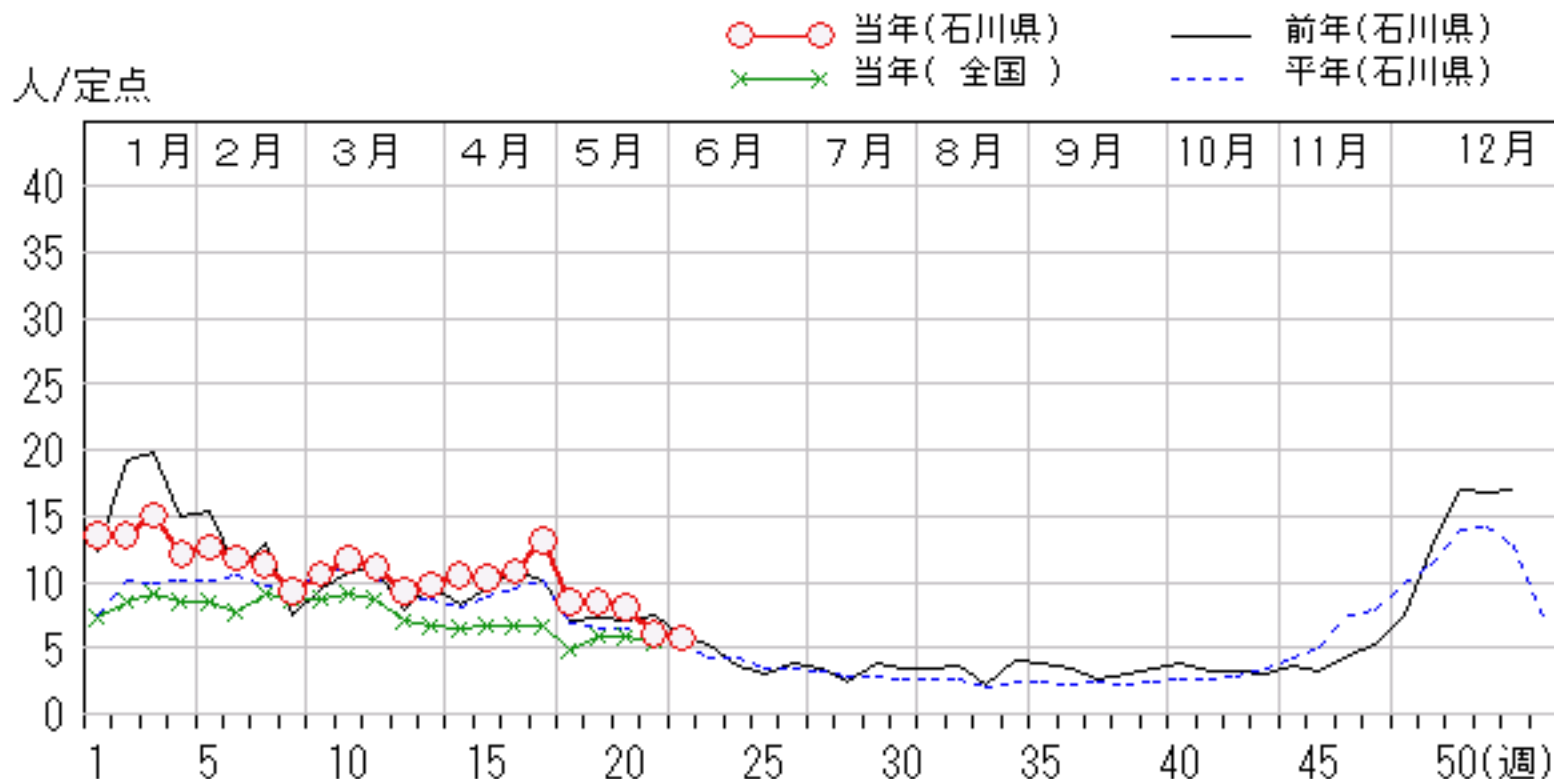
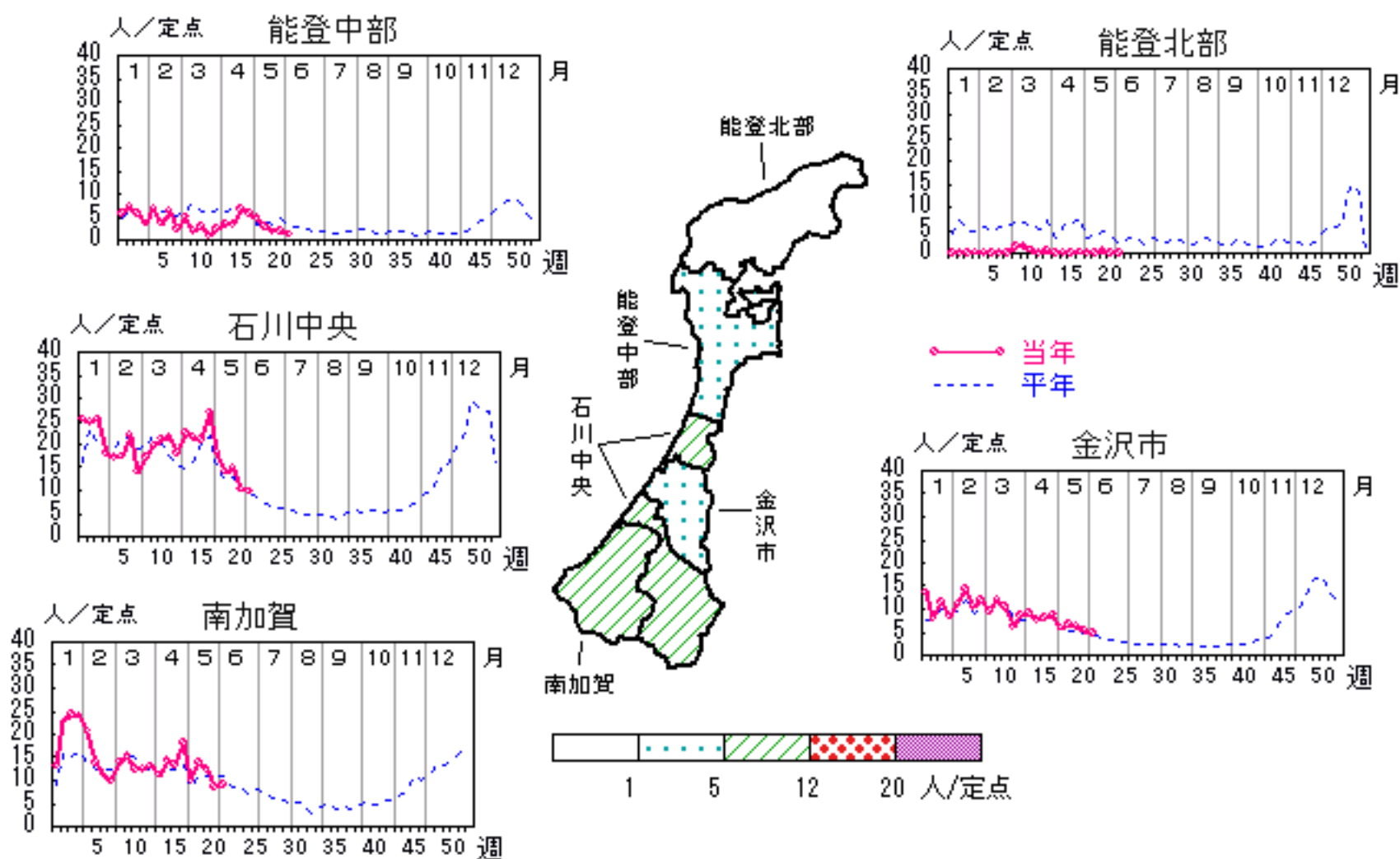


感染性胃腸炎

2006年18週～22週

上段: 定点からの患者報告数
下段: 定点あたりの患者数

	18週	19週	20週	21週	22週
石川県	245 8.45	246 8.48	234 8.07	176 6.07	168 5.79
金沢市	59 5.90	68 6.80	62 6.20	54 5.40	49 4.90
南加賀	59 9.83	83 13.83	74 12.33	52 8.67	55 9.17
石川中央	108 18.00	84 14.00	89 14.83	62 10.33	59 9.83
能登中部	19 4.75	11 2.75	7 1.75	8 2.00	5 1.25
能登北部	0 0.00	0 0.00	2 0.67	0 0.00	0 0.00

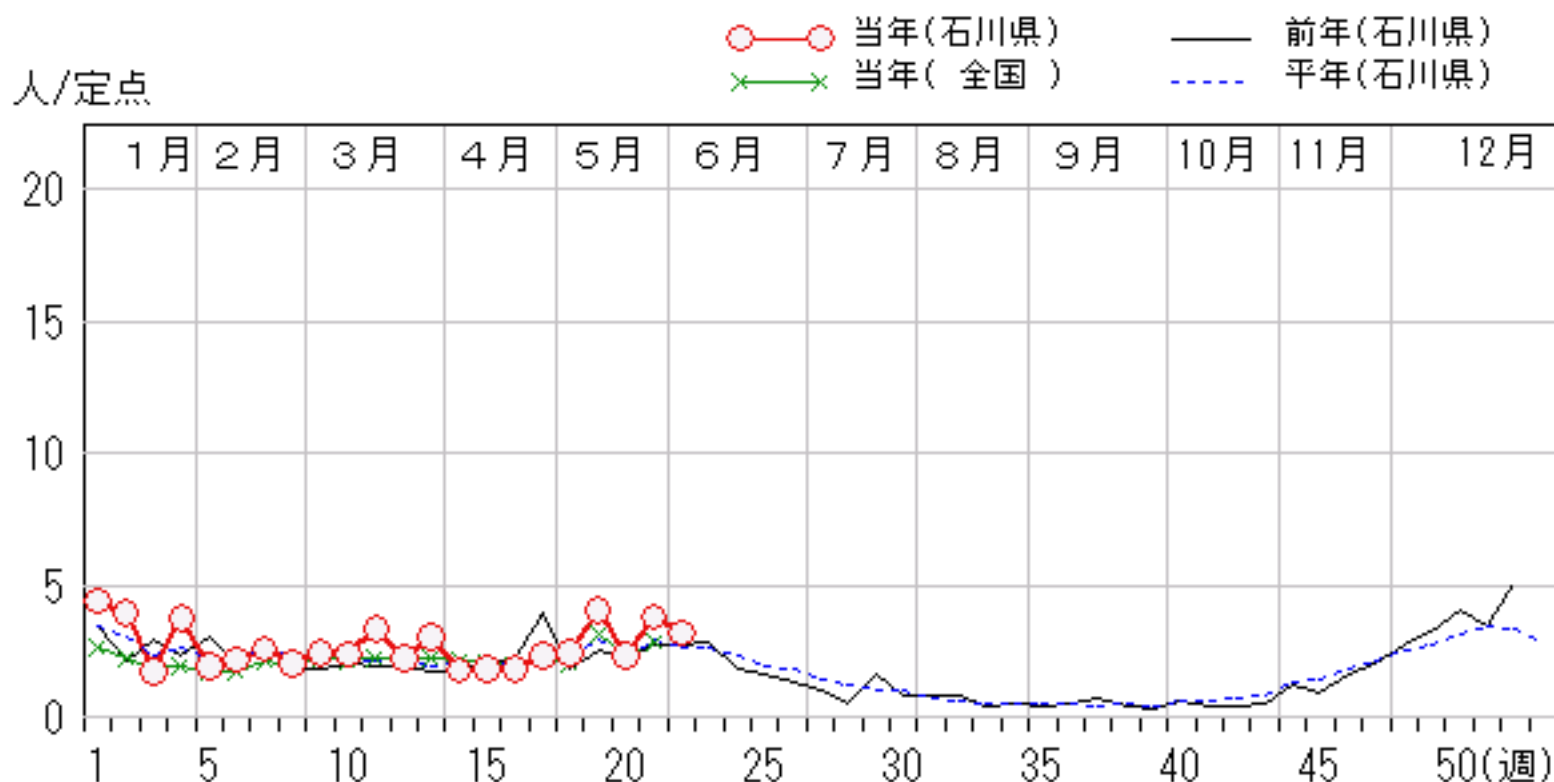
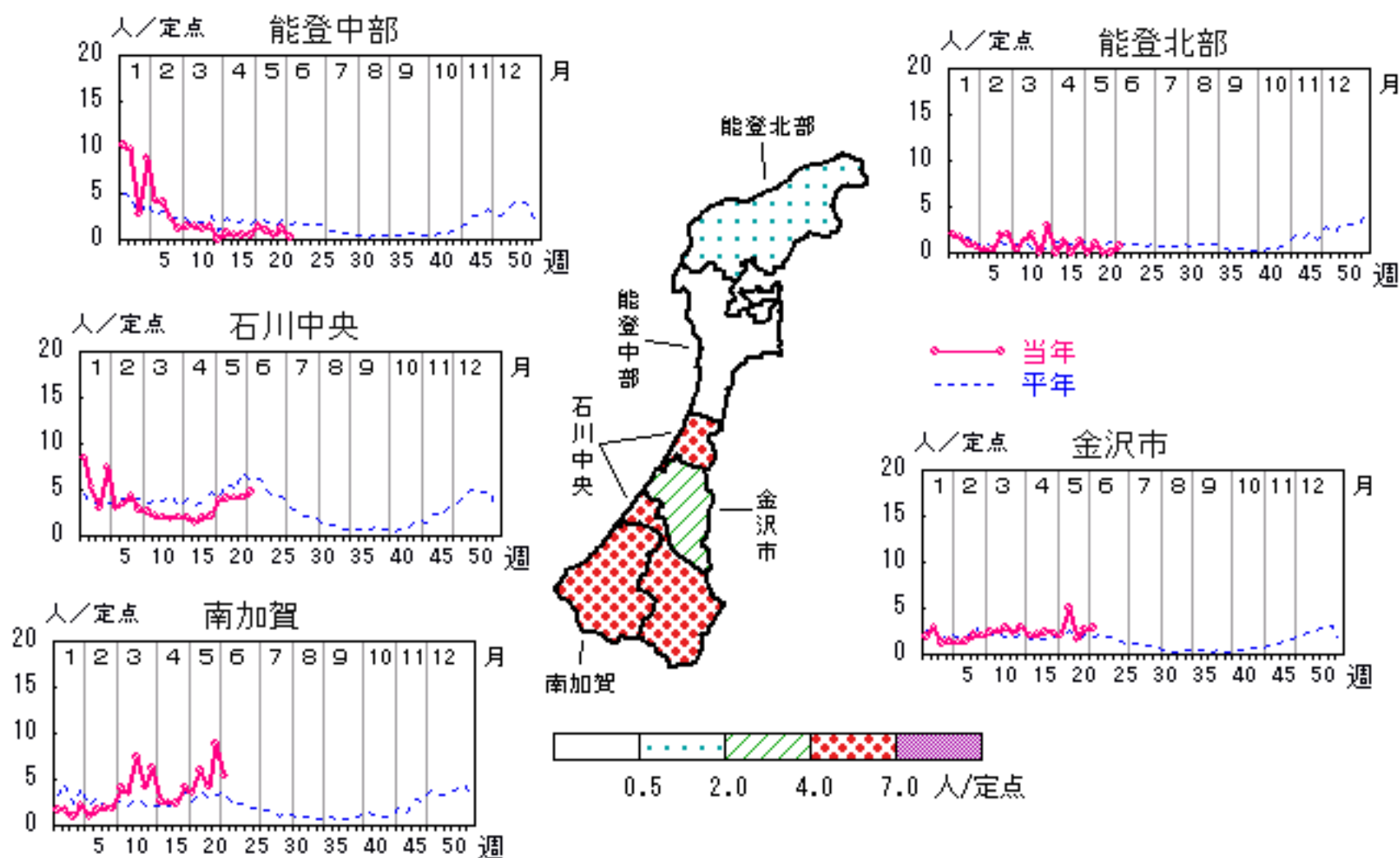


水痘

2006年18週～22週

上段: 定点からの患者報告数
下段: 定点あたりの患者数

	18週	19週	20週	21週	22週
石川県	70 2.41	117 4.03	68 2.34	110 3.79	92 3.17
金沢市	20 2.00	50 5.00	16 1.60	27 2.70	28 2.80
南加賀	21 3.50	36 6.00	25 4.17	53 8.83	32 5.33
石川中央	23 3.83	24 4.00	25 4.17	25 4.17	29 4.83
能登中部	6 1.50	4 1.00	2 0.50	5 1.25	1 0.25
能登北部	0 0.00	3 1.00	0 0.00	0 0.00	2 0.67

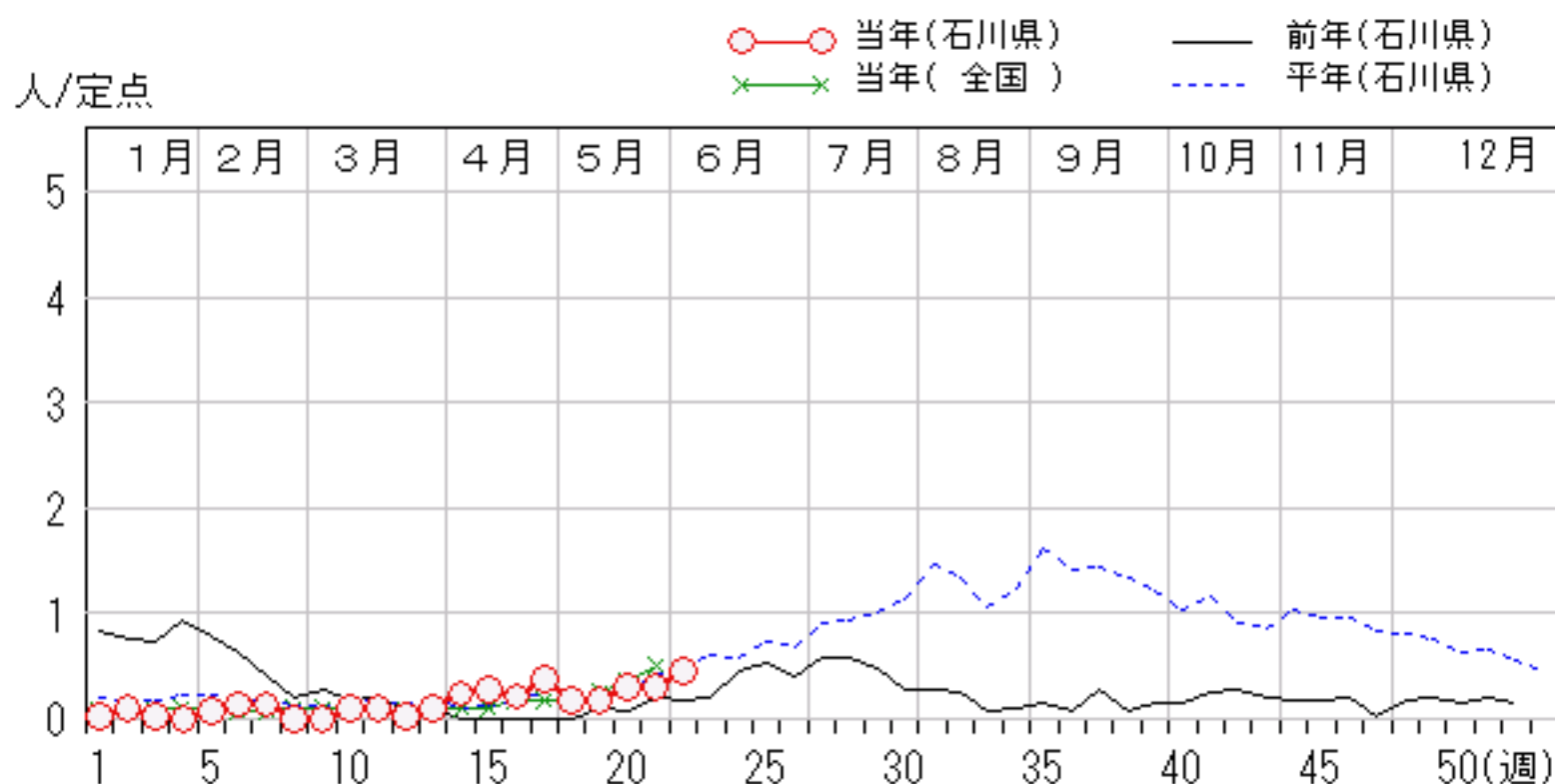
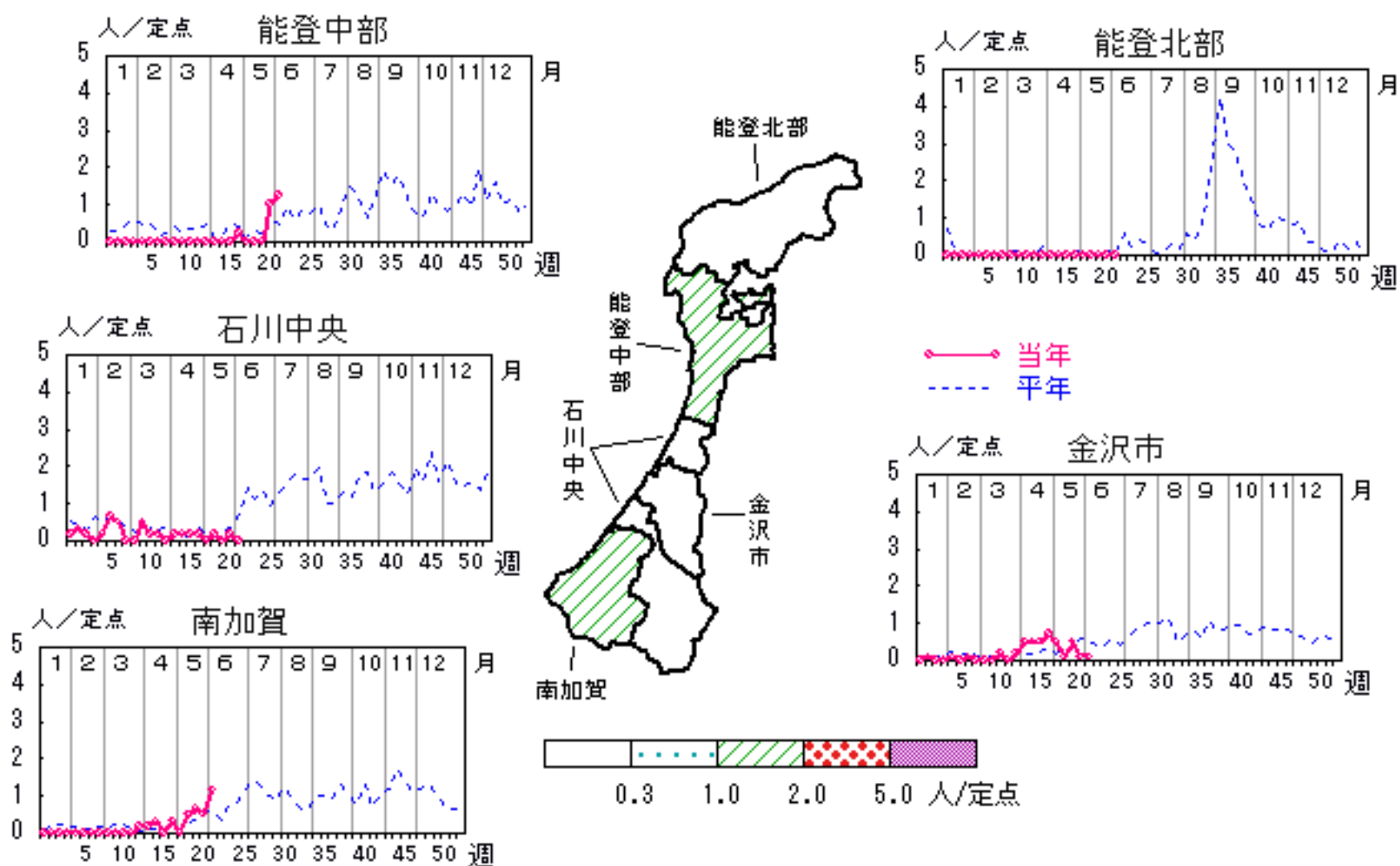


手足口病

2006年18週～22週

上段:定点からの患者報告数
下段:定点あたりの患者数

	18週	19週	20週	21週	22週
石川県	5 0.17	5 0.17	9 0.31	9 0.31	13 0.45
金沢市	5 0.50	1 0.10	5 0.50	1 0.10	1 0.10
南加賀	0 0.00	3 0.50	4 0.67	3 0.50	7 1.17
石川中央	0 0.00	1 0.17	0 0.00	1 0.17	0 0.00
能登中部	0 0.00	0 0.00	0 0.00	4 1.00	5 1.25
能登北部	0 0.00	0 0.00	0 0.00	0 0.00	0 0.00

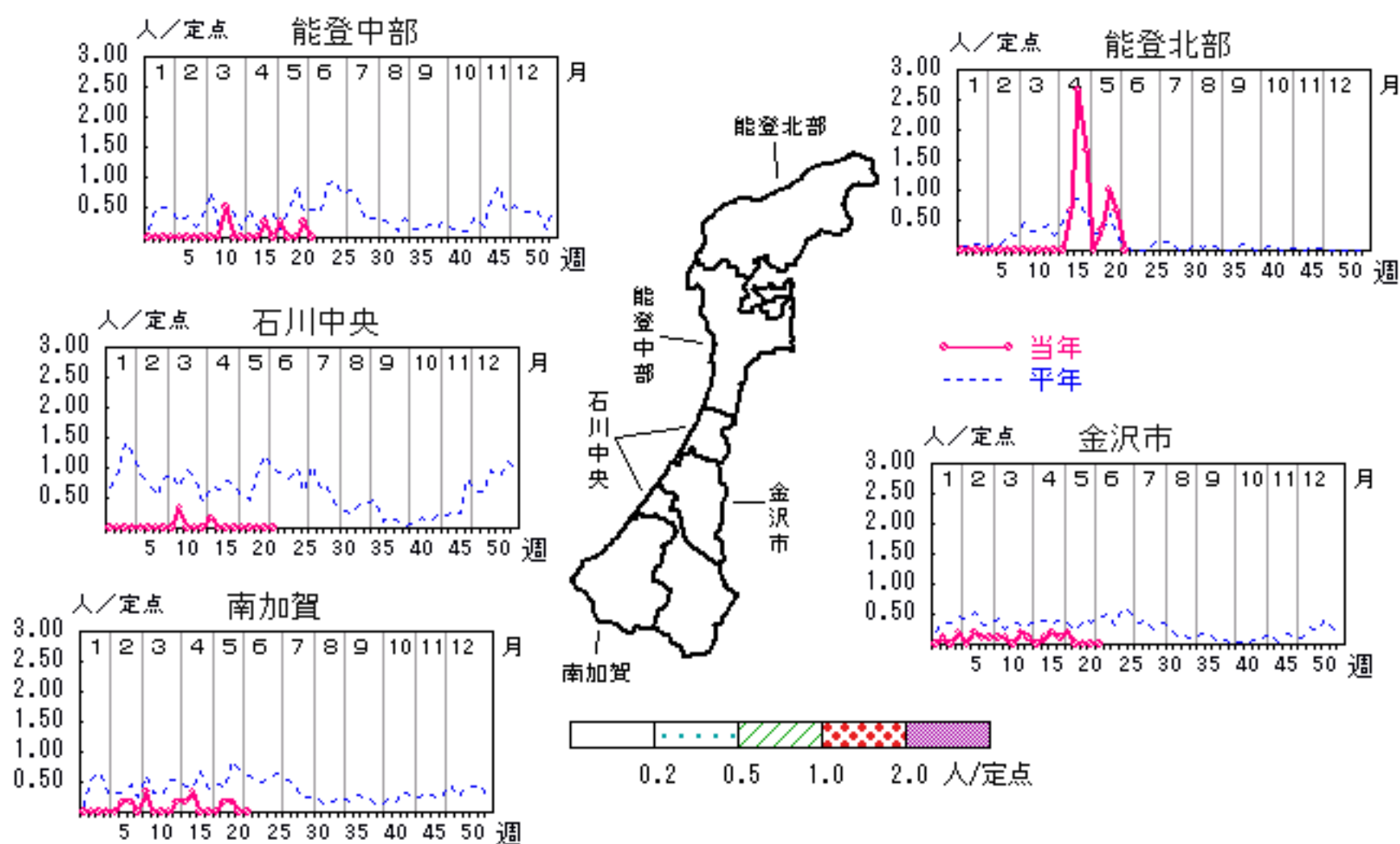


伝染性紅斑

2006年18週～22週

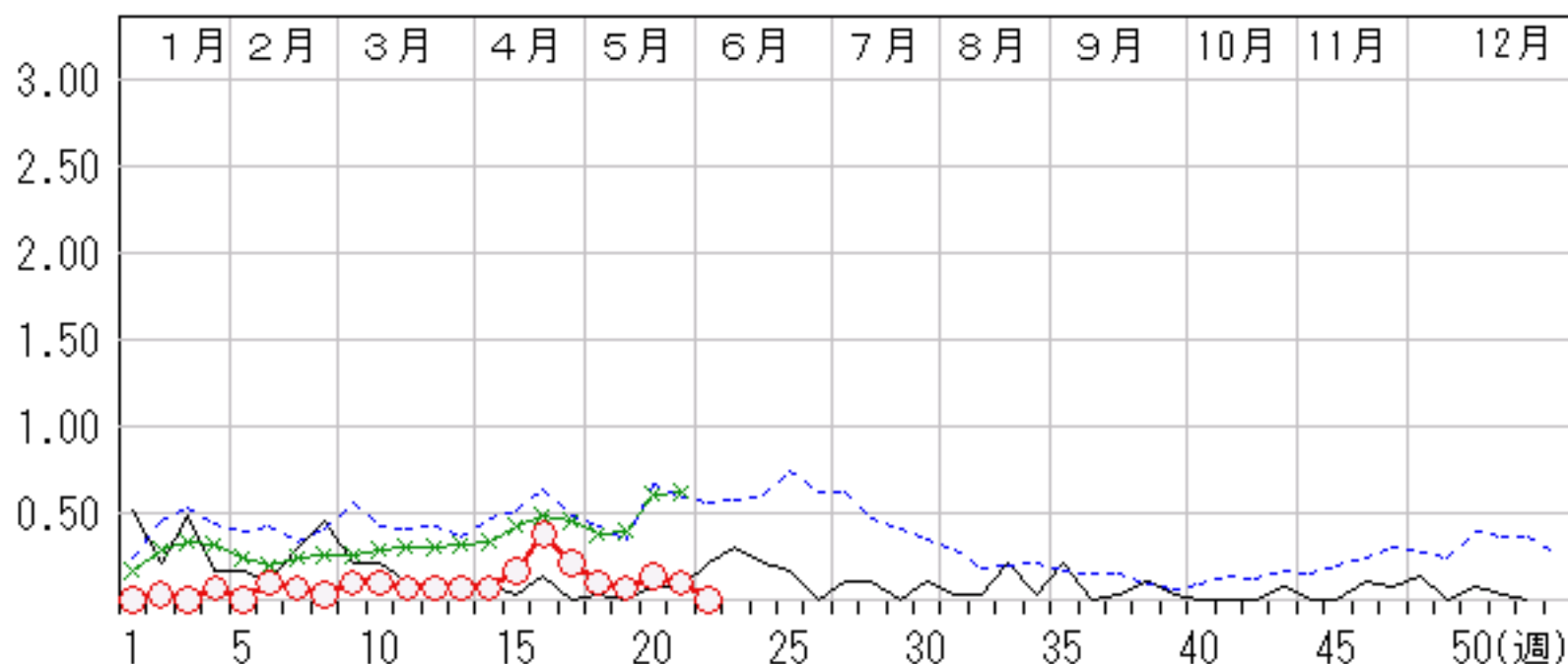
上段: 定点からの患者報告数
下段: 定点あたりの患者数

	18週	19週	20週	21週	22週
石川県	3 0.10	2 0.07	4 0.14	3 0.10	0 0.00
金沢市	2 0.20	0 0.00	0 0.00	0 0.00	0 0.00
南加賀	0 0.00	1 0.17	1 0.17	0 0.00	0 0.00
石川中央	0 0.00	0 0.00	0 0.00	0 0.00	0 0.00
能登中部	1 0.25	0 0.00	0 0.00	1 0.25	0 0.00
能登北部	0 0.00	1 0.33	3 1.00	2 0.67	0 0.00



人/定点

○ 当年(石川県) — 前年(石川県)
 × 当年(全国) - - - 平年(石川県)

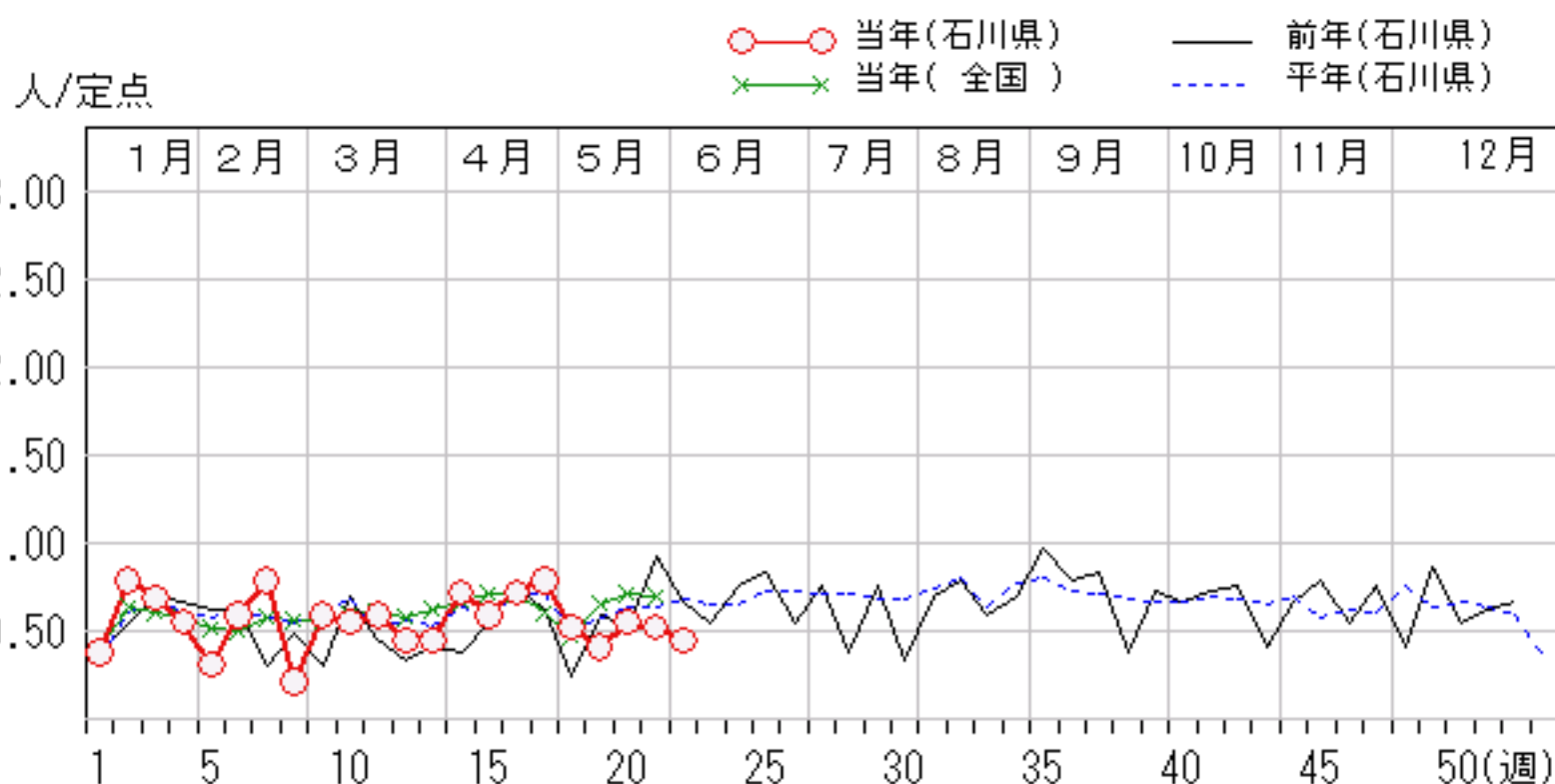
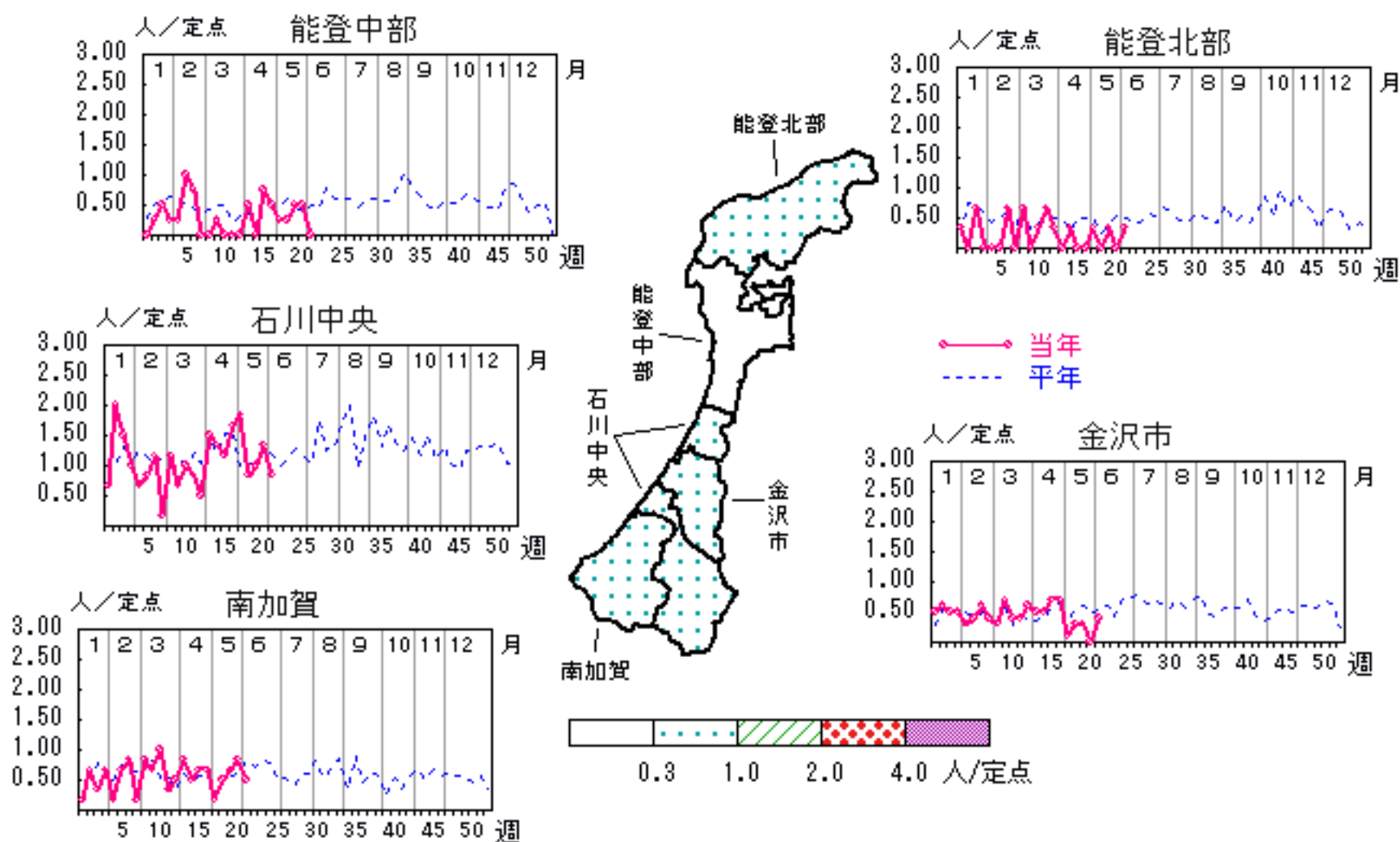


突発性発疹

2006年18週～22週

上段: 定点からの患者報告数
下段: 定点あたりの患者数

	18週	19週	20週	21週	22週
石川県	15 0.52	12 0.41	16 0.55	15 0.52	13 0.45
金沢市	1 0.10	3 0.30	3 0.30	0 0.00	4 0.40
南加賀	1 0.17	3 0.50	4 0.67	5 0.83	3 0.50
石川中央	11 1.83	5 0.83	6 1.00	8 1.33	5 0.83
能登中部	1 0.25	1 0.25	2 0.50	2 0.50	0 0.00
能登北部	1 0.33	0 0.00	1 0.33	0 0.00	1 0.33

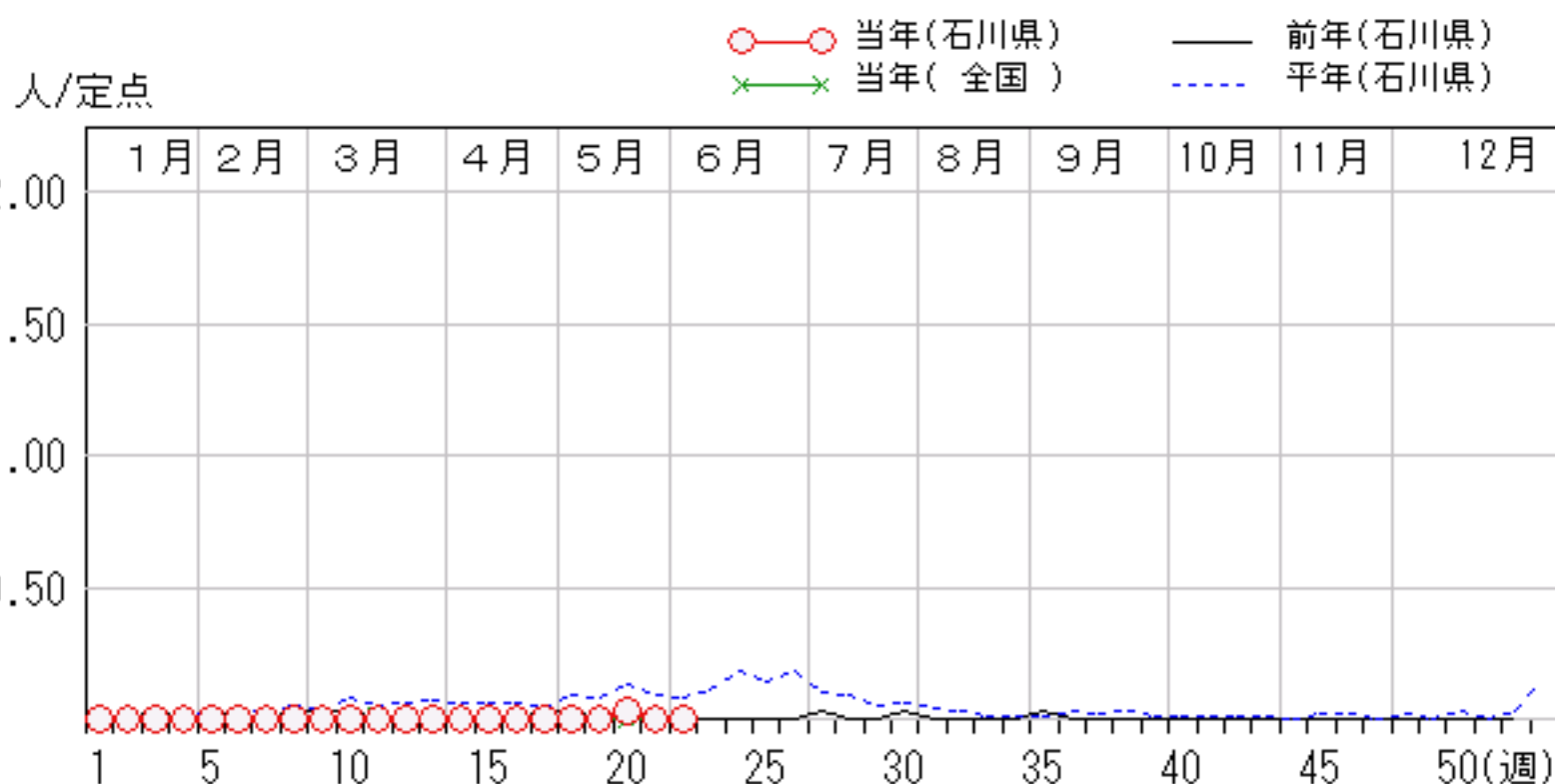
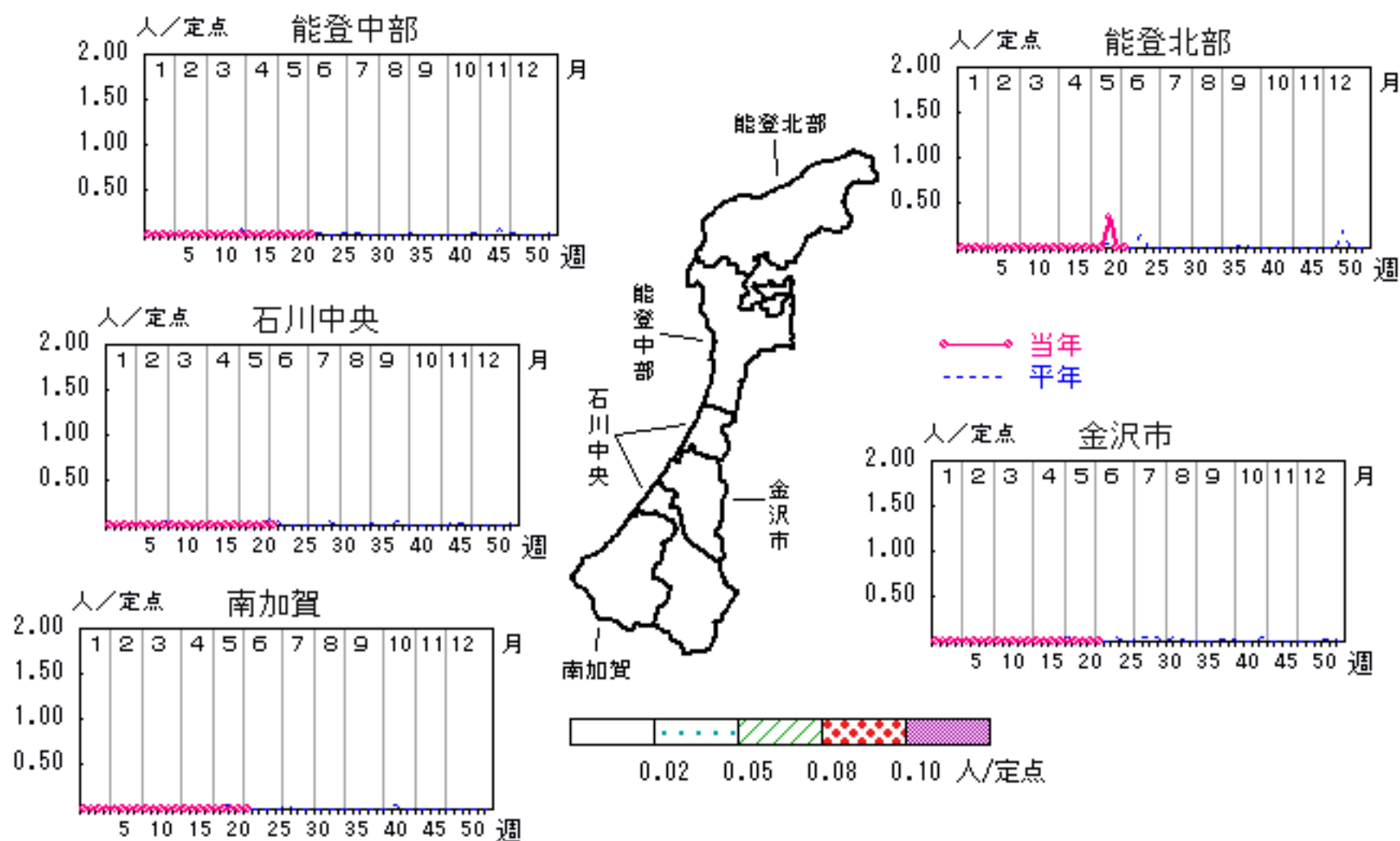


風 疹

2006年18週～22週

上段:定点からの患者報告数
下段:定点あたりの患者数

	18週	19週	20週	21週	22週
石川県	0 0.00	0 0.00	1 0.03	0 0.00	0 0.00
金沢市	0 0.00	0 0.00	0 0.00	0 0.00	0 0.00
南加賀	0 0.00	0 0.00	0 0.00	0 0.00	0 0.00
石川中央	0 0.00	0 0.00	0 0.00	0 0.00	0 0.00
能登中部	0 0.00	0 0.00	0 0.00	0 0.00	0 0.00
能登北部	0 0.00	0 0.00	1 0.33	0 0.00	0 0.00

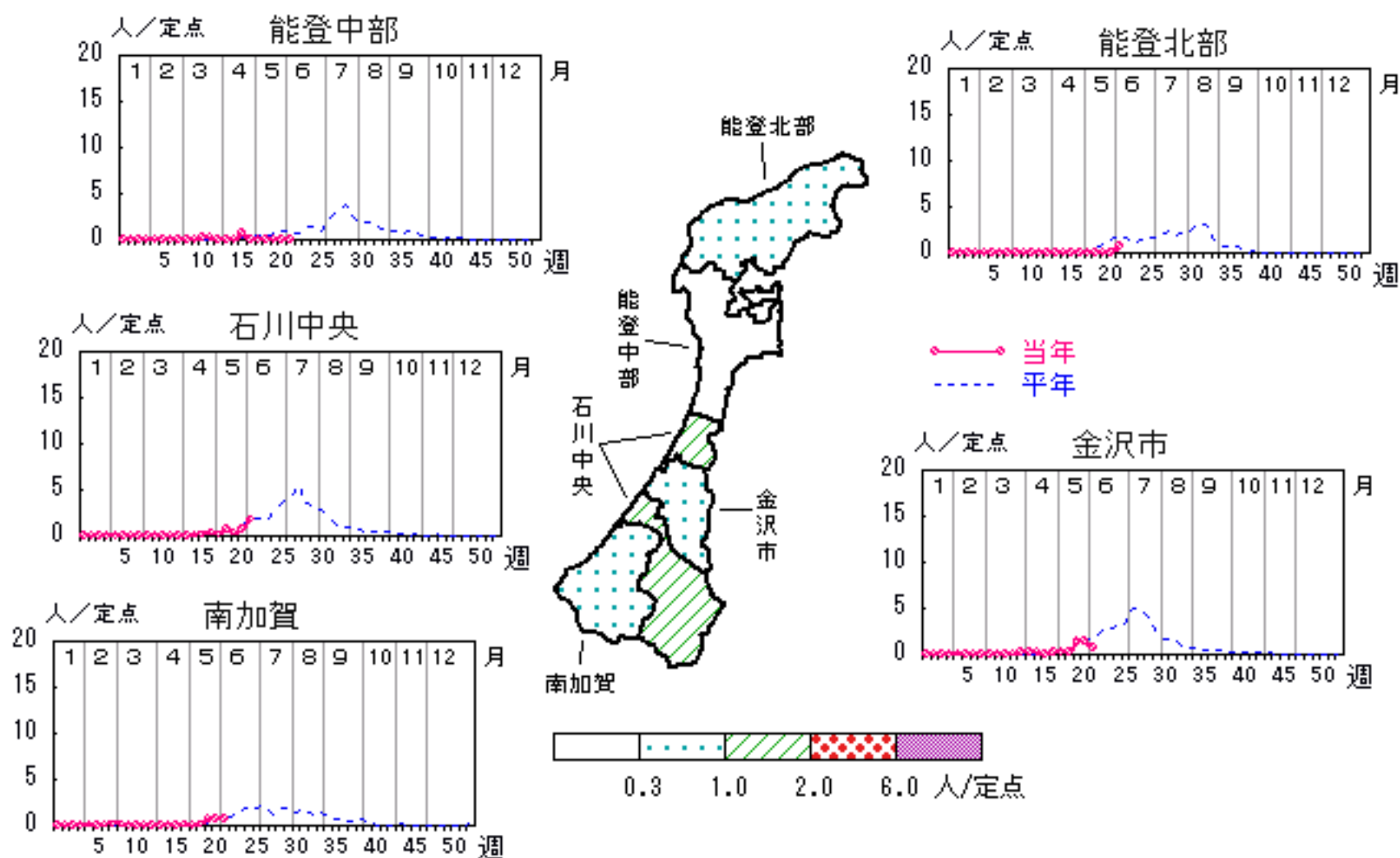


ヘルパンギーナ

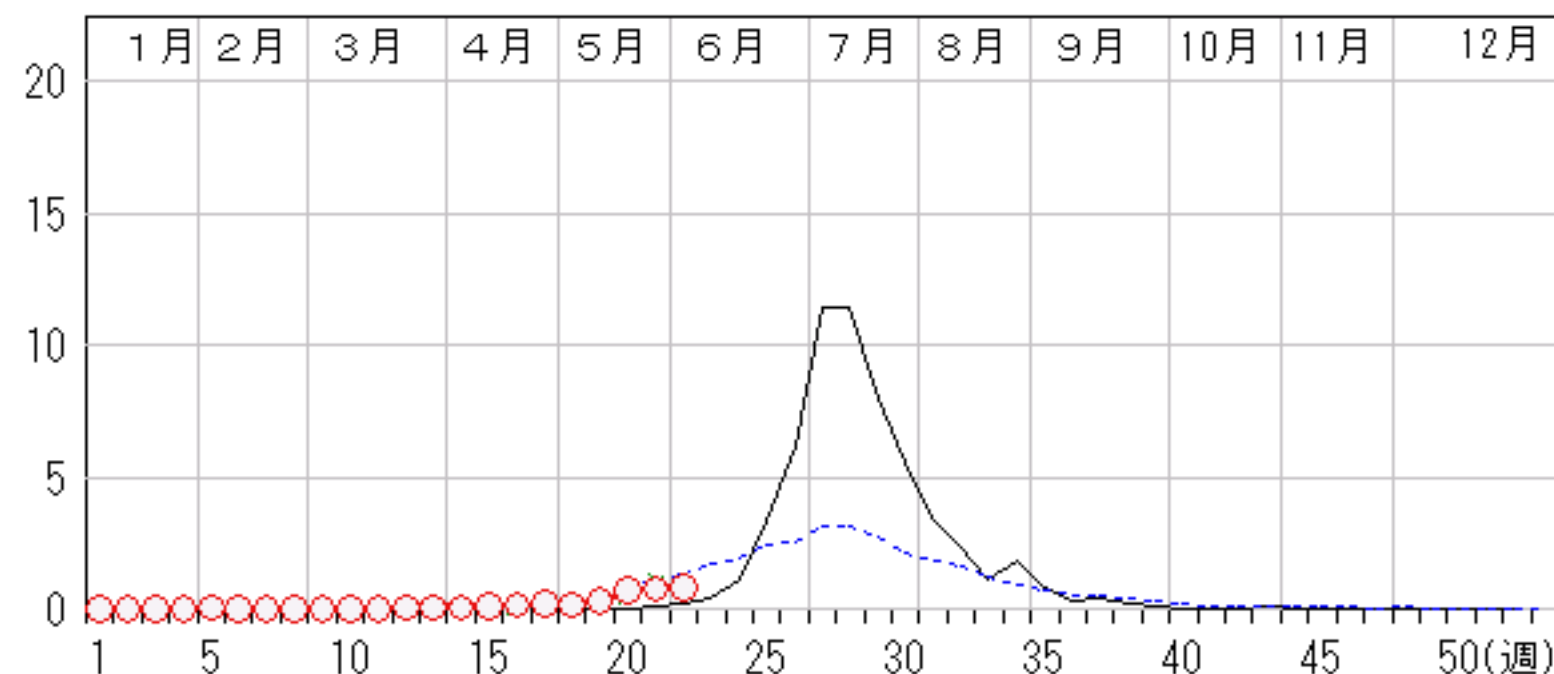
2006年18週～22週

上段: 定点からの患者報告数
下段: 定点あたりの患者数

	18週	19週	20週	21週	22週
石川県	4 0.14	8 0.28	21 0.72	22 0.76	24 0.83
金沢市	3 0.30	3 0.30	14 1.40	14 1.40	7 0.70
南加賀	0 0.00	1 0.17	5 0.83	4 0.67	4 0.67
石川中央	1 0.17	4 0.67	2 0.33	4 0.67	11 1.83
能登中部	0 0.00	0 0.00	0 0.00	0 0.00	0 0.00
能登北部	0 0.00	0 0.00	0 0.00	0 0.00	2 0.67



人/定点
 ○ 当年(石川県) — 前年(石川県)
 × 当年(全国) - - - 平年(石川県)

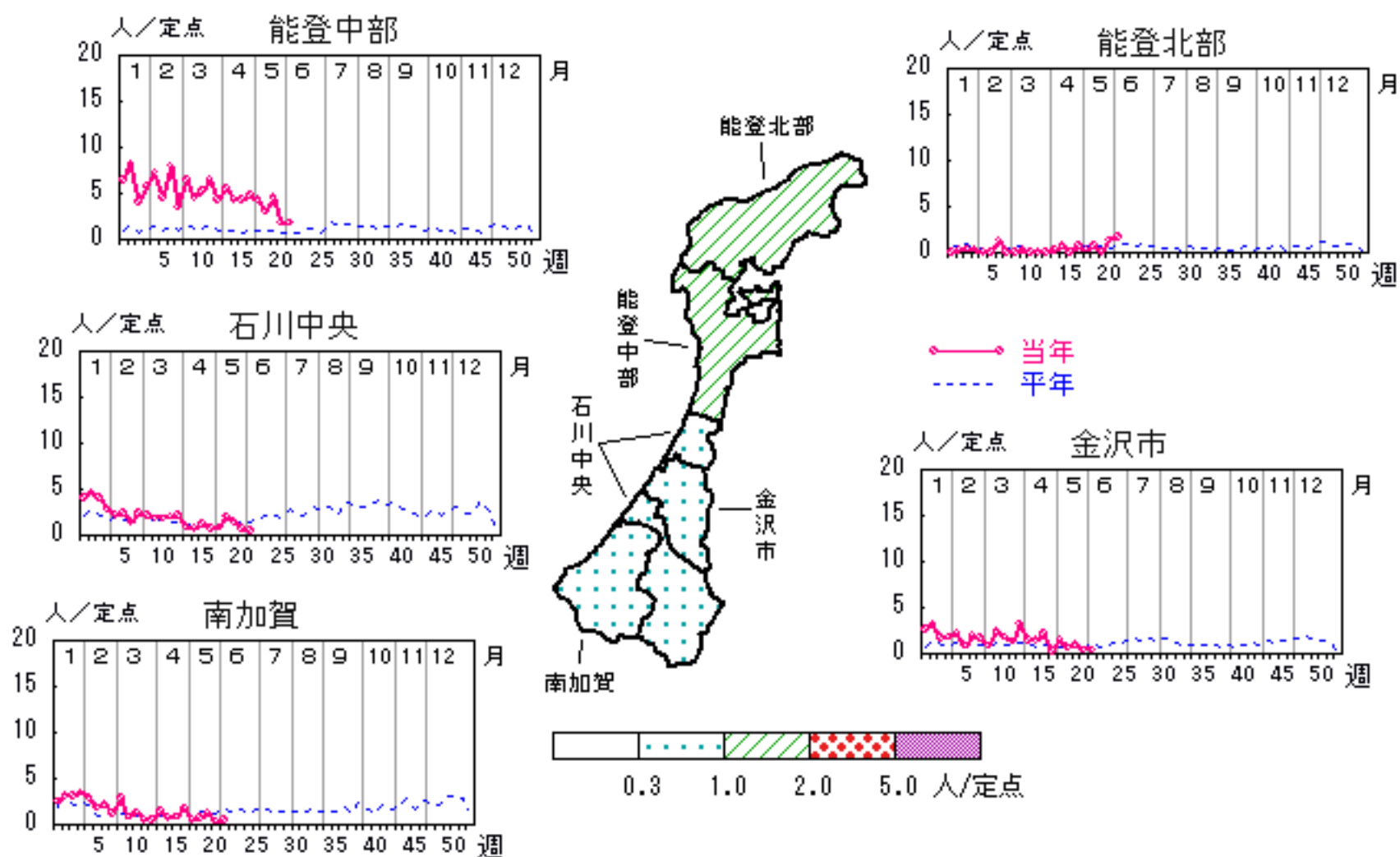


流行性耳下腺炎

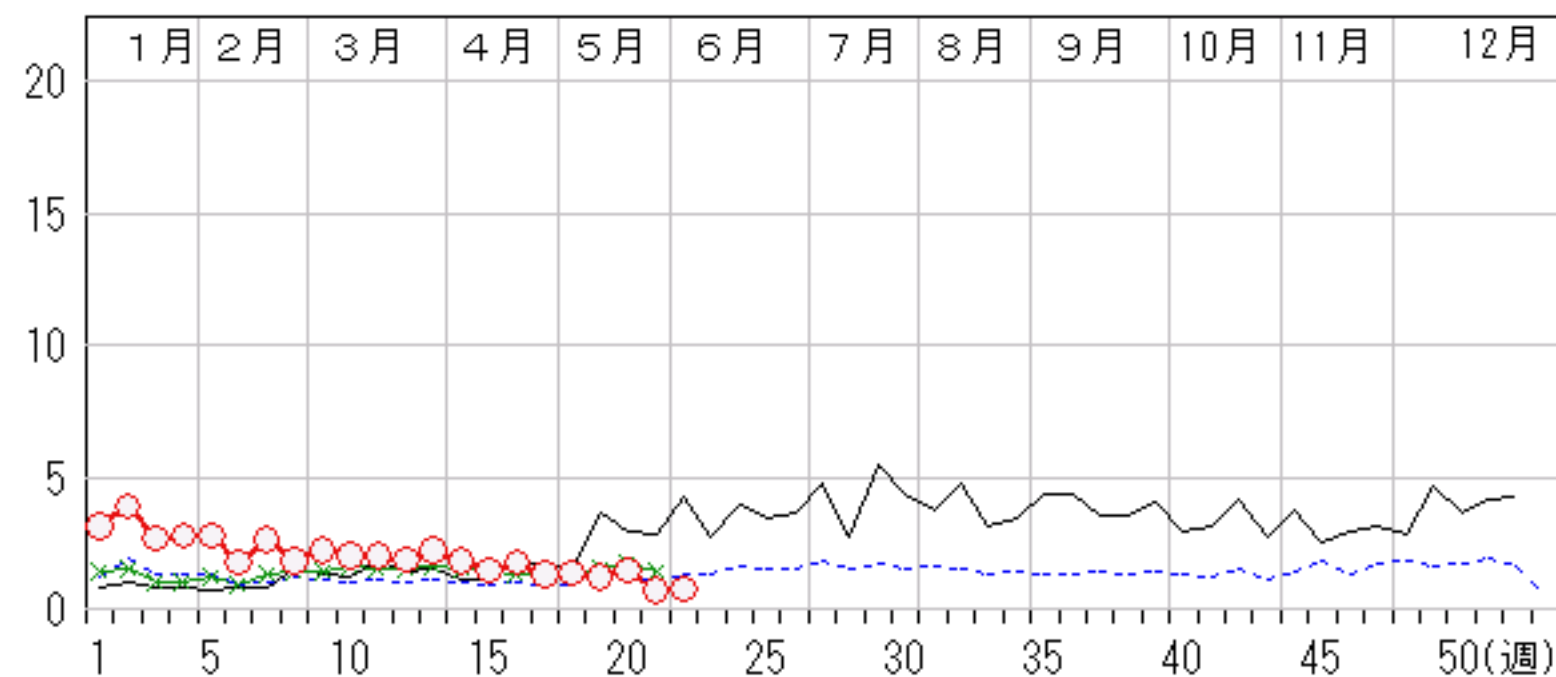
2006年18週～22週

上段:定点からの患者報告数
下段:定点あたりの患者数

	18週	19週	20週	21週	22週
石川県	40 1.38	36 1.24	43 1.48	21 0.72	22 0.76
金沢市	14 1.40	6 0.60	9 0.90	4 0.40	4 0.40
南加賀	3 0.50	4 0.67	7 1.17	2 0.33	3 0.50
石川中央	5 0.83	12 2.00	9 1.50	4 0.67	3 0.50
能登中部	17 4.25	12 3.00	18 4.50	7 1.75	7 1.75
能登北部	1 0.33	2 0.67	0 0.00	4 1.33	5 1.67



人/定点
 ○ 当年(石川県) — 前年(石川県)
 × 当年(全国) - - - 平年(石川県)

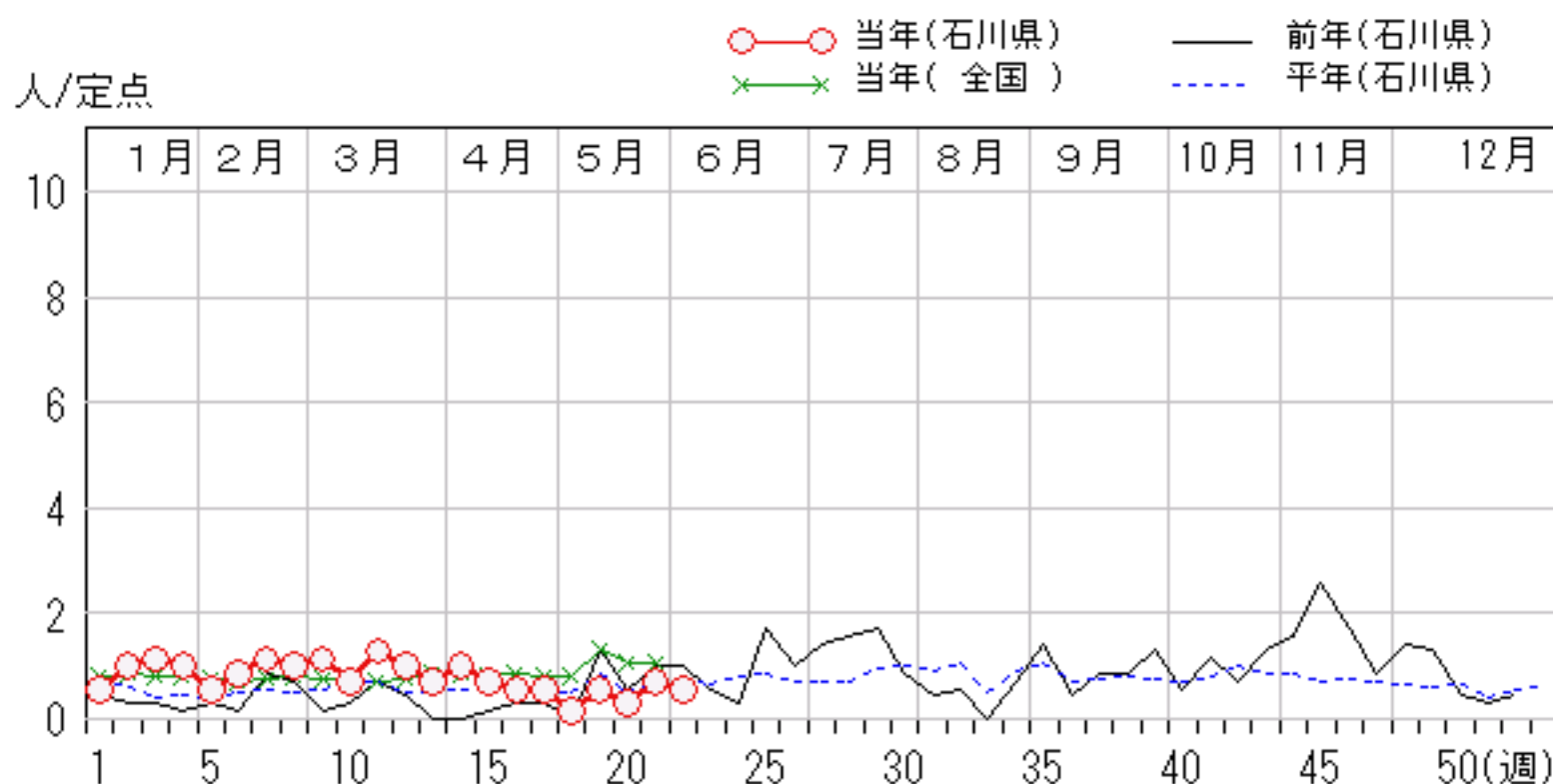
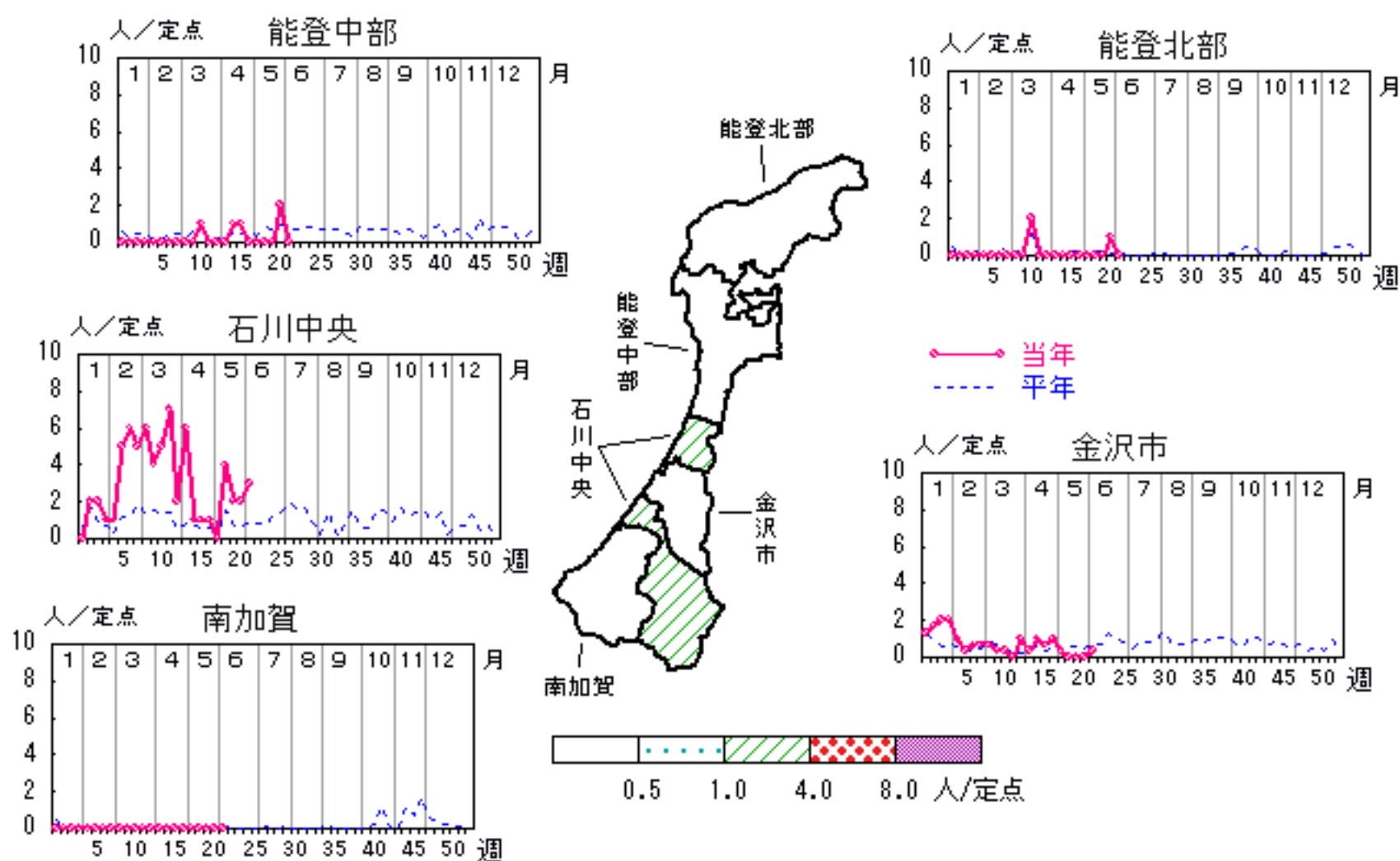


流行性角結膜炎

2006年18週～22週

上段:定点からの患者報告数
下段:定点あたりの患者数

	18週	19週	20週	21週	22週
石川県	1 0.14	4 0.57	2 0.29	5 0.71	4 0.57
金沢市	1 0.33	0 0.00	0 0.00	0 0.00	1 0.33
南加賀	0 0.00	0 0.00	0 0.00	0 0.00	0 0.00
石川中央	0 0.00	4 4.00	2 2.00	2 2.00	3 3.00
能登中部	0 0.00	0 0.00	0 0.00	2 2.00	0 0.00
能登北部	0 0.00	0 0.00	0 0.00	1 1.00	0 0.00

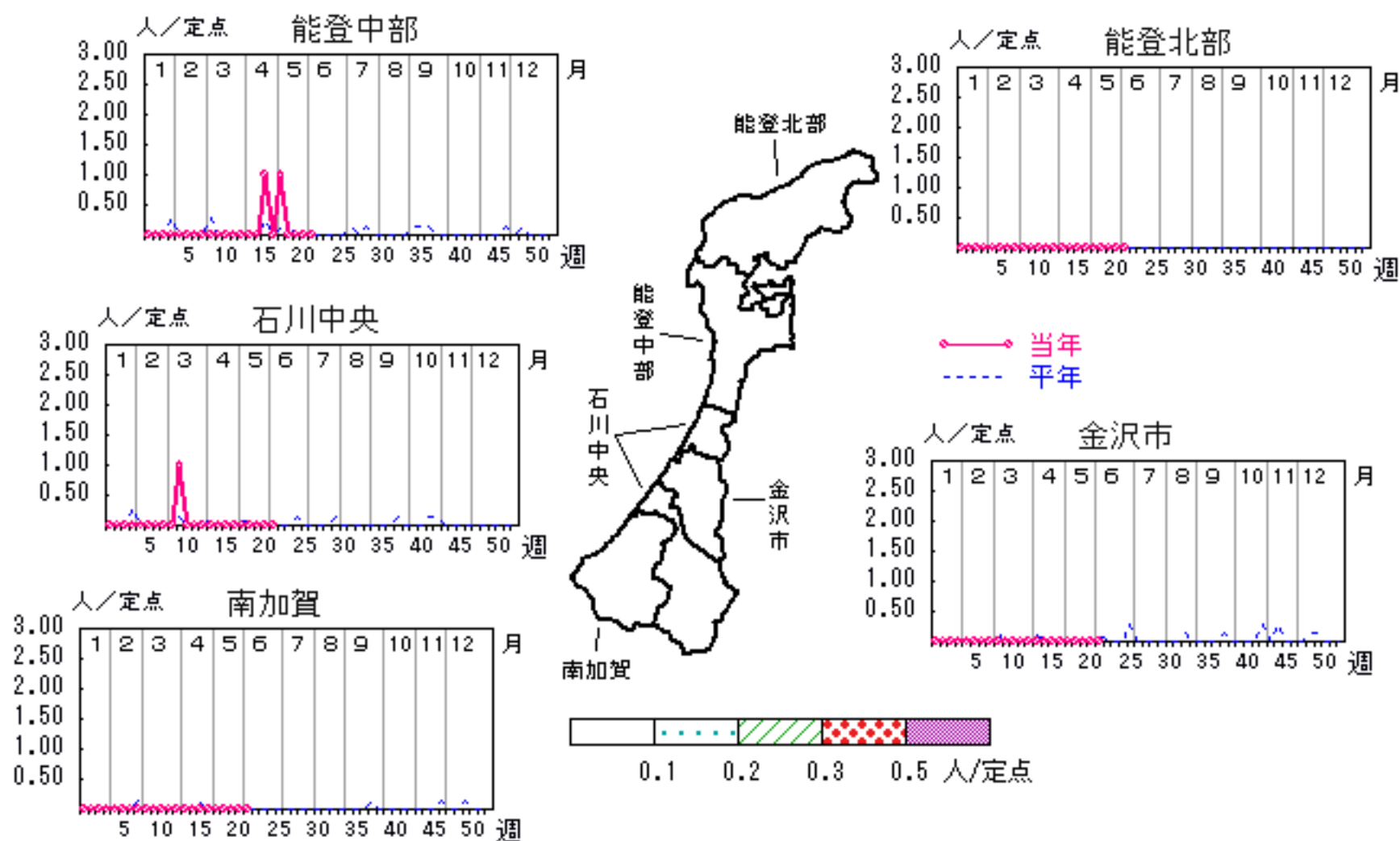


細菌性髄膜炎

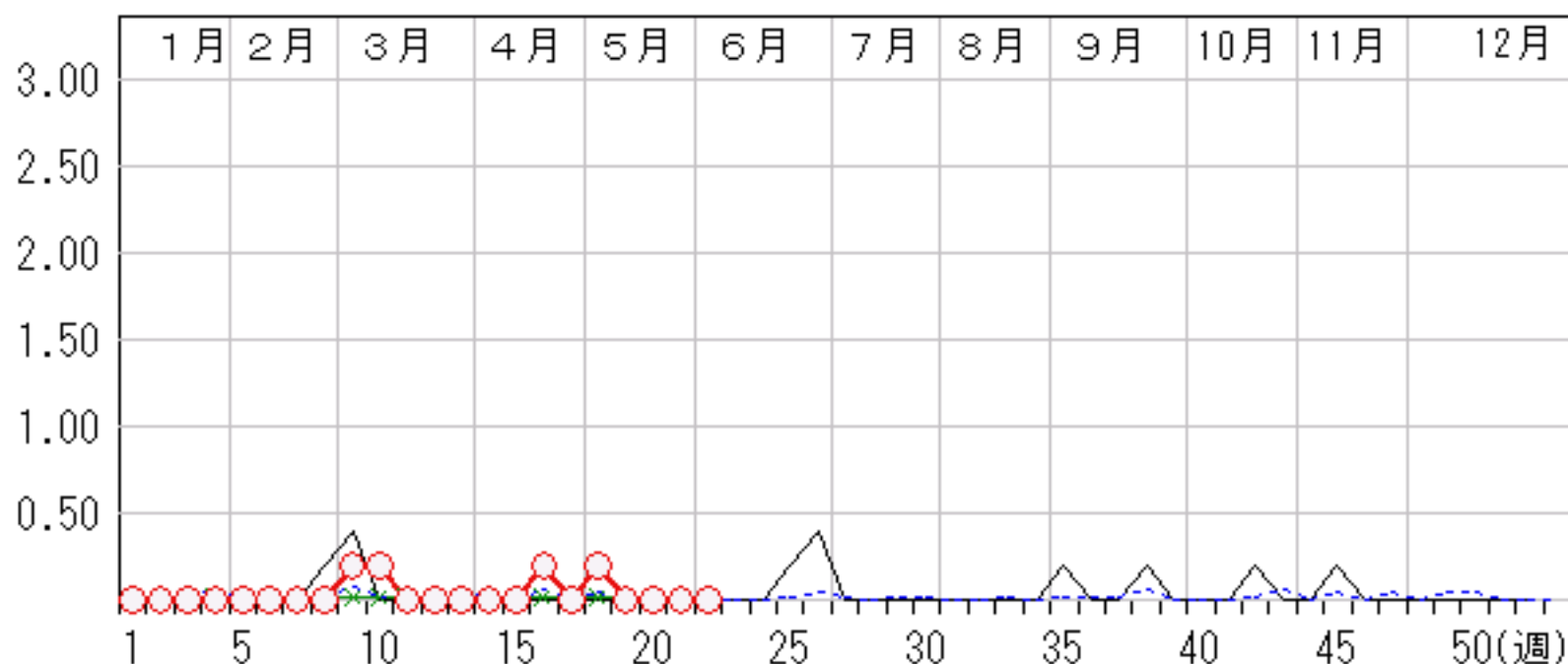
2006年18週～22週

上段: 定点からの患者報告数
下段: 定点あたりの患者数

	18週	19週	20週	21週	22週
石川県	1 0.20	0 0.00	0 0.00	0 0.00	0 0.00
金沢市	0 0.00	0 0.00	0 0.00	0 0.00	0 0.00
南加賀	0 0.00	0 0.00	0 0.00	0 0.00	0 0.00
石川中央	0 0.00	0 0.00	0 0.00	0 0.00	0 0.00
能登中部	1 1.00	0 0.00	0 0.00	0 0.00	0 0.00
能登北部	0 0.00	0 0.00	0 0.00	0 0.00	0 0.00



人/定点
 ○ 当年(石川県) — 前年(石川県)
 × 当年(全国) - - - 平年(石川県)

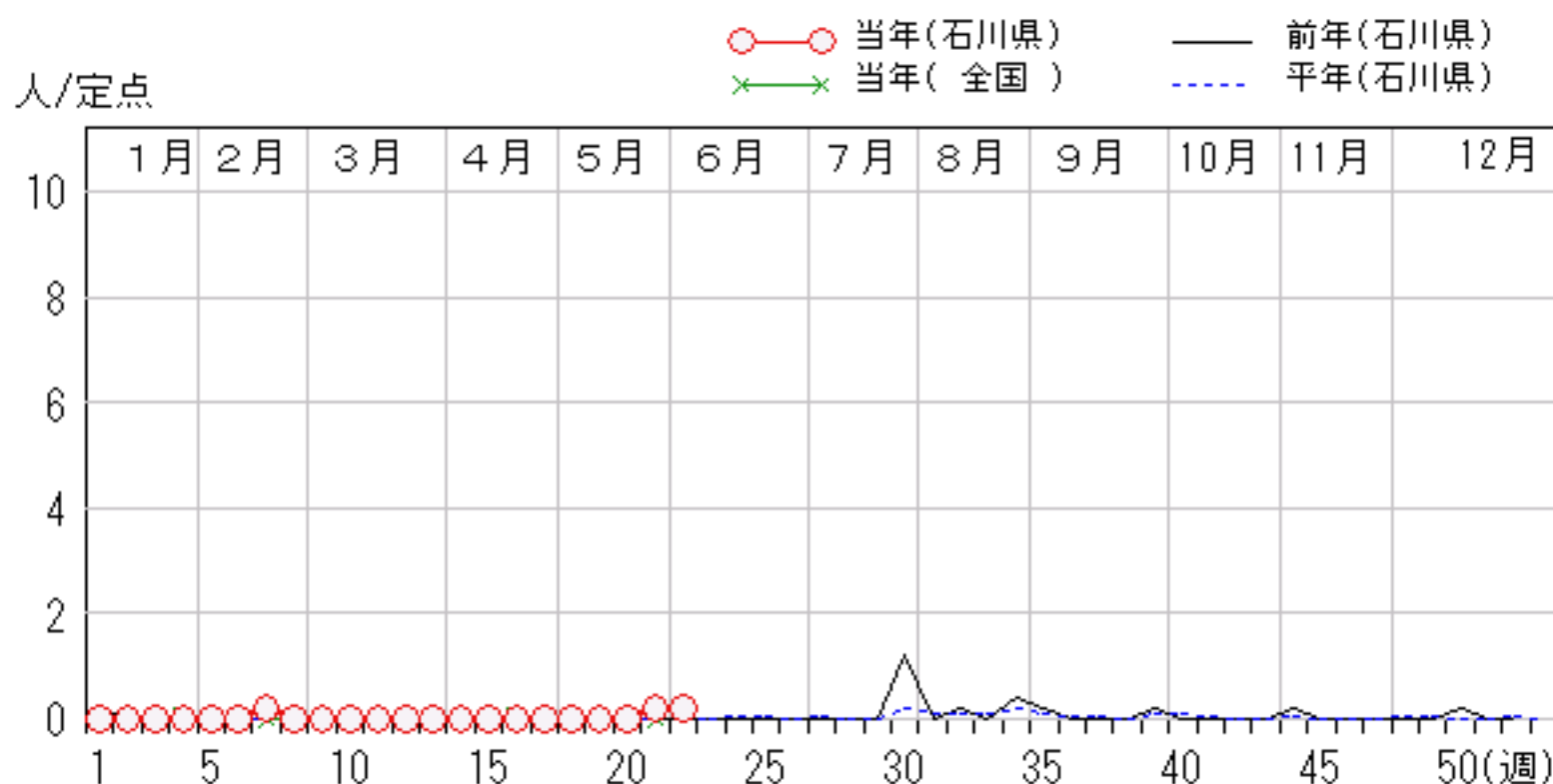
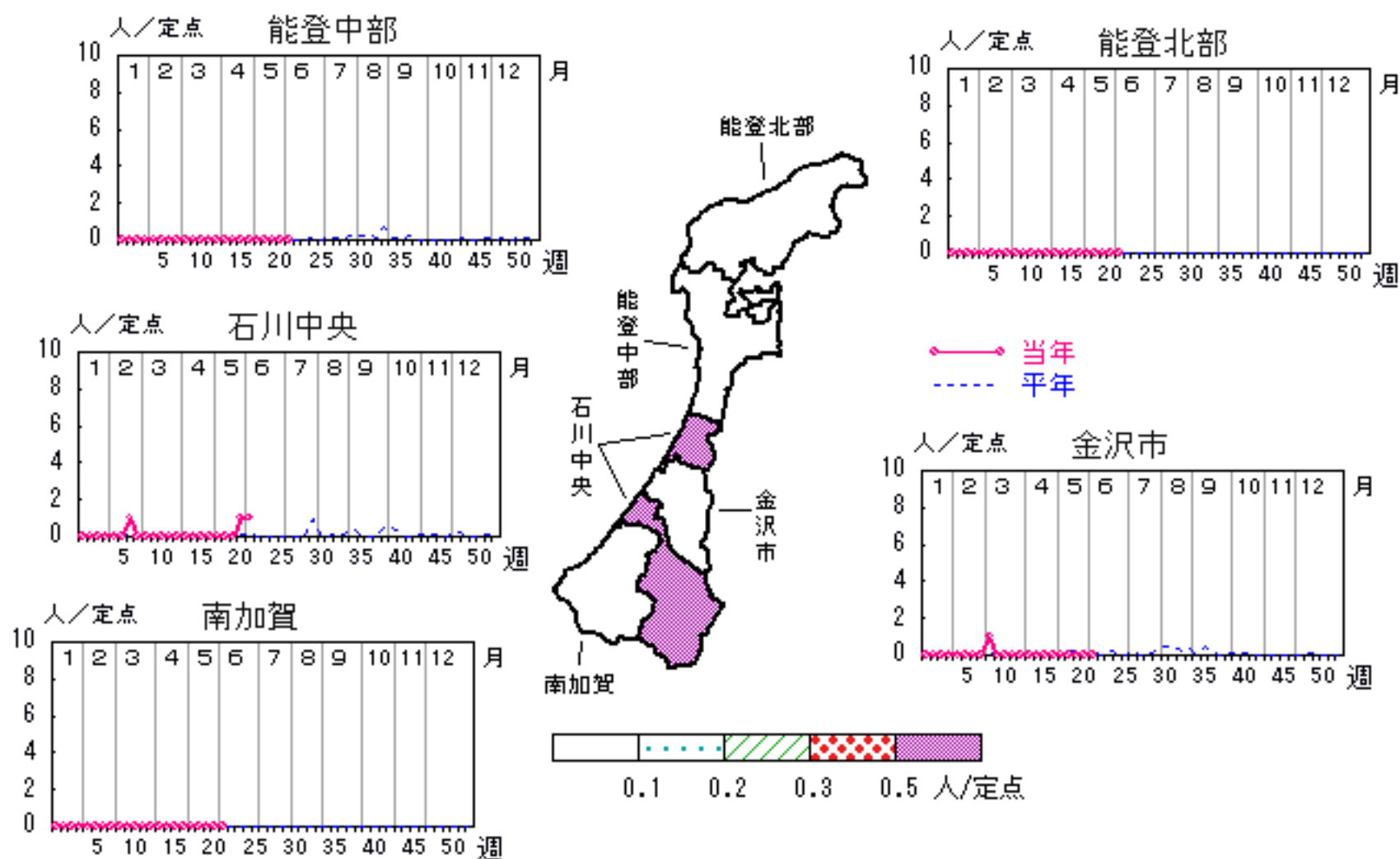


無菌性髄膜炎

2006年18週～22週

上段: 定点からの患者報告数
下段: 定点あたりの患者数

	18週	19週	20週	21週	22週
石川県	0 0.00	0 0.00	0 0.00	1 0.20	1 0.20
金沢市	0 0.00	0 0.00	0 0.00	0 0.00	0 0.00
南加賀	0 0.00	0 0.00	0 0.00	0 0.00	0 0.00
石川中央	0 0.00	0 0.00	0 0.00	1 1.00	1 1.00
能登中部	0 0.00	0 0.00	0 0.00	0 0.00	0 0.00
能登北部	0 0.00	0 0.00	0 0.00	0 0.00	0 0.00

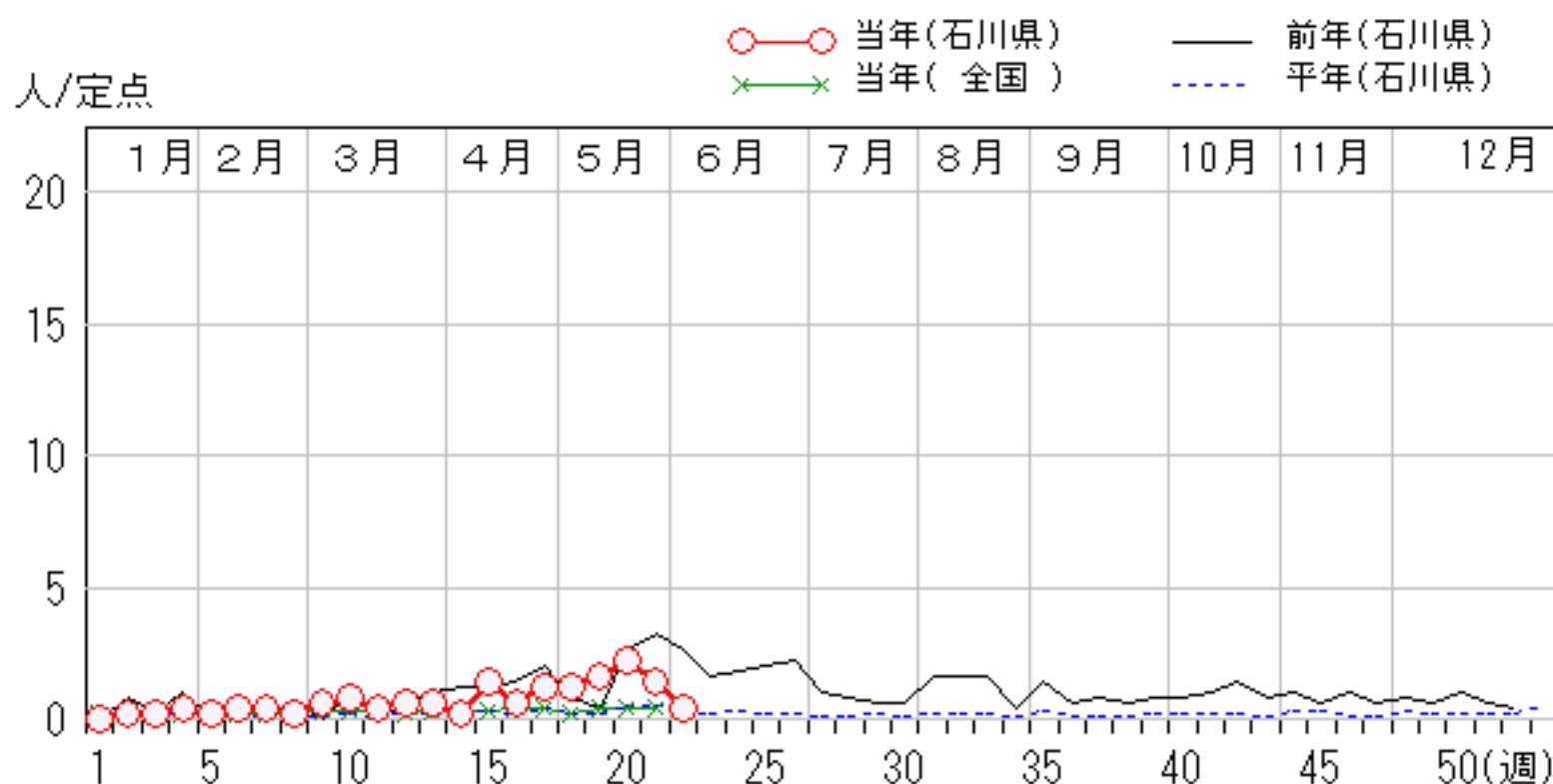
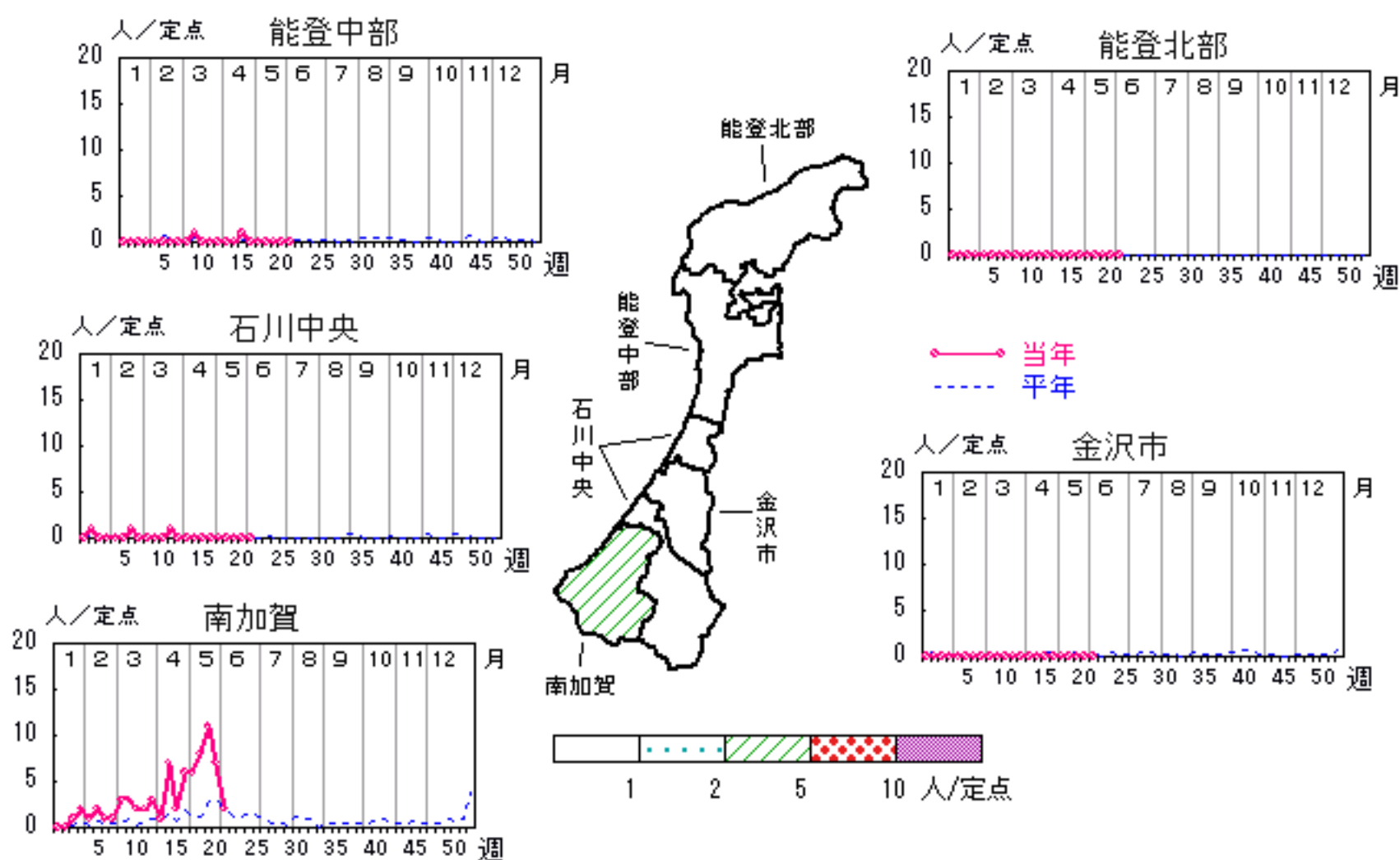


マイコプラズマ肺炎

2006年18週～22週

上段: 定点からの患者報告数
下段: 定点あたりの患者数

	18週	19週	20週	21週	22週
石川県	6 1.20	8 1.60	11 2.20	7 1.40	2 0.40
金沢市	0 0.00	0 0.00	0 0.00	0 0.00	0 0.00
南加賀	6 6.00	8 8.00	11 11.00	7 7.00	2 2.00
石川中央	0 0.00	0 0.00	0 0.00	0 0.00	0 0.00
能登中部	0 0.00	0 0.00	0 0.00	0 0.00	0 0.00
能登北部	0 0.00	0 0.00	0 0.00	0 0.00	0 0.00

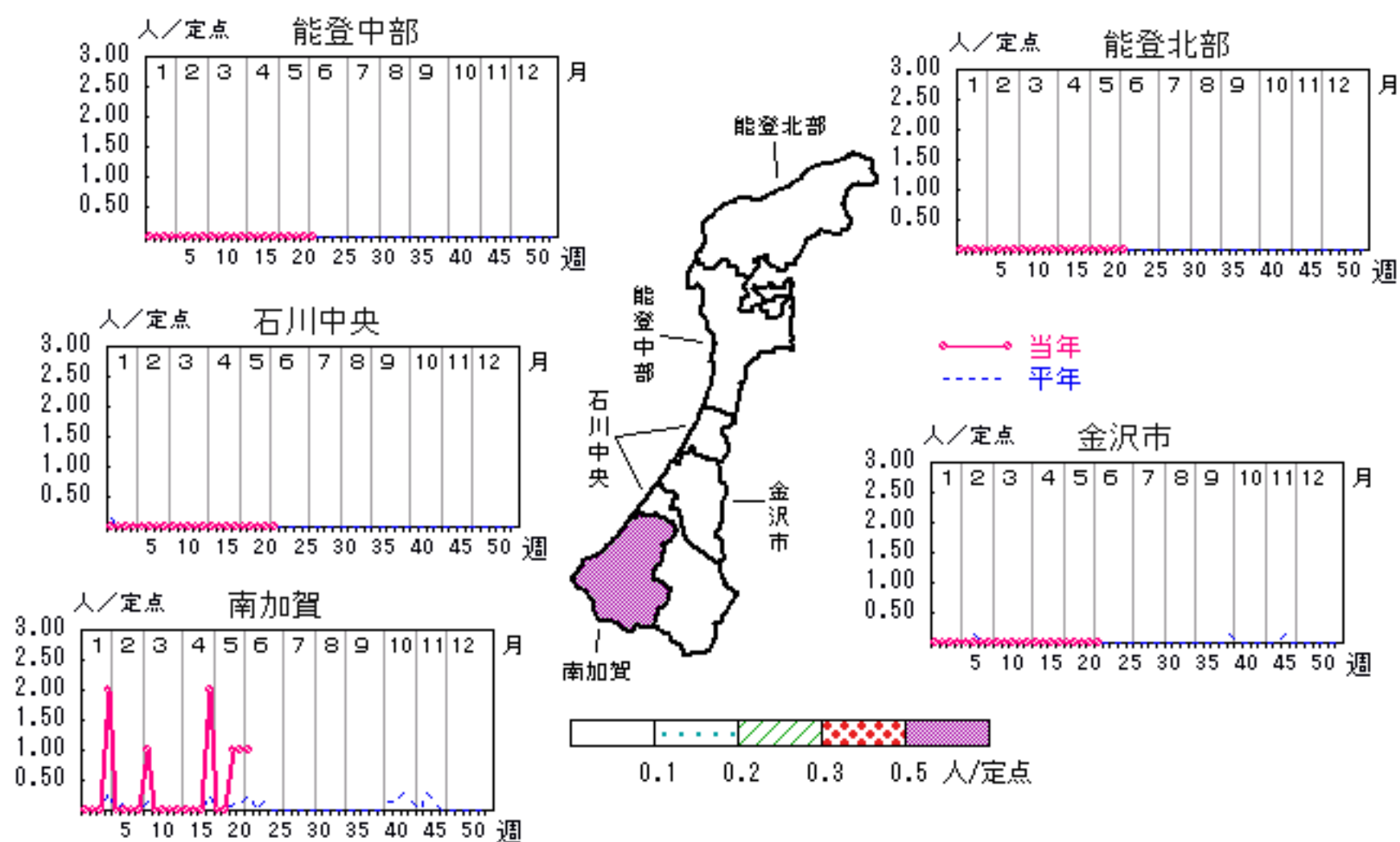


クラミジア肺炎

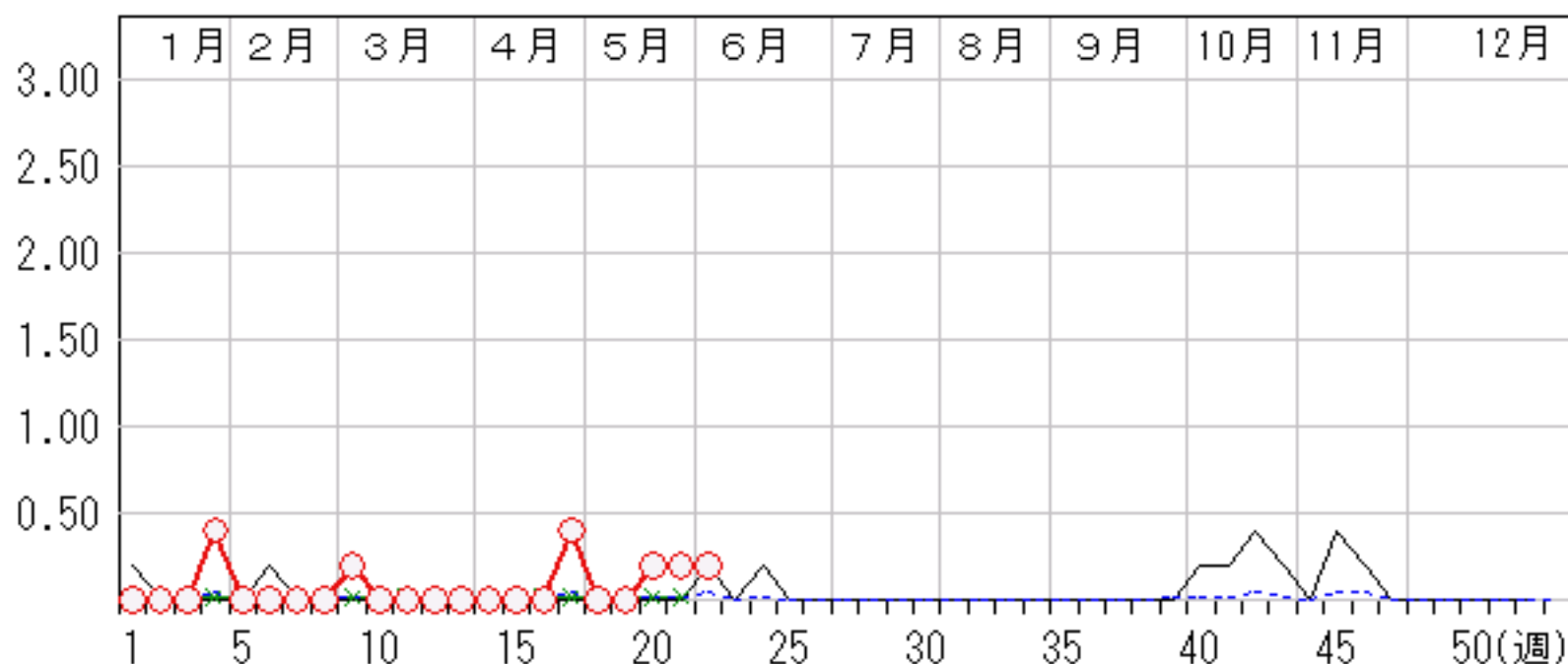
2006年18週～22週

上段: 定点からの患者報告数
下段: 定点あたりの患者数

	18週	19週	20週	21週	22週
石川県	0 0.00	0 0.00	1 0.20	1 0.20	1 0.20
金沢市	0 0.00	0 0.00	0 0.00	0 0.00	0 0.00
南加賀	0 0.00	0 0.00	1 1.00	1 1.00	1 1.00
石川中央	0 0.00	0 0.00	0 0.00	0 0.00	0 0.00
能登中部	0 0.00	0 0.00	0 0.00	0 0.00	0 0.00
能登北部	0 0.00	0 0.00	0 0.00	0 0.00	0 0.00



○—○ 当年(石川県) — 前年(石川県)
×—× 当年(全国) - - - 平年(石川県)



疾病別・年齢階級別報告患者数 2006年 第22週(石川県)

インフルエンザ	インフルエンザ	小児科	RSウイルス感染症	咽頭結膜熱	A群溶血性レンサ球菌咽頭炎	感染性胃腸炎	水痘	手足口病	伝染性紅斑	突発性発疹	百日咳	風疹	ヘルパンギーナ	麻疹(成人麻疹除く)	流行性耳下腺炎	眼科・基幹	急性出血性結膜炎	流行性角結膜炎	細菌性髄膜炎	無菌性髄膜炎	マイコプラズマ肺炎	クラミジア肺炎(オウム病除く)	成人麻疹
計	6	計	23	97	168	92	13	13	24	22	計	4	1	2	1								
～6ヶ月		～6ヶ月			2	2					～6ヶ月												—
～12ヶ月		～12ヶ月			16	5				6	～12ヶ月										1		—
1歳		1歳	5	1	22	20	3			6	1歳				4								—
2歳		2歳	5	9	22	23	3			1	2歳				5								—
3歳		3歳	3	4	15	17	5				3歳				2						1		—
4歳		4歳	6	25	16	13	2				4歳				3								—
5歳		5歳		17	15	9					5歳				2		1						—
6歳		6歳	2	5	8	2					6歳				3								—
7歳	1	7歳		7	14	1					7歳				2								—
8歳		8歳		12	10						8歳				1								—
9歳		9歳		3	7						9歳												—
10歳～14歳	3	10歳～14歳		11	16						10歳～14歳												—
15歳～19歳	2	15歳～19歳			3						15歳～19歳			—									—
20歳～29歳		20歳以上	2	3	2						20歳～29歳			—		3							—
30歳～39歳											30歳～39歳								1				—
40歳～49歳											40歳～49歳												—
50歳～59歳											50歳～59歳												—
60歳～69歳											60歳～69歳												—
70歳～79歳											70歳以上												1
80歳以上																							—