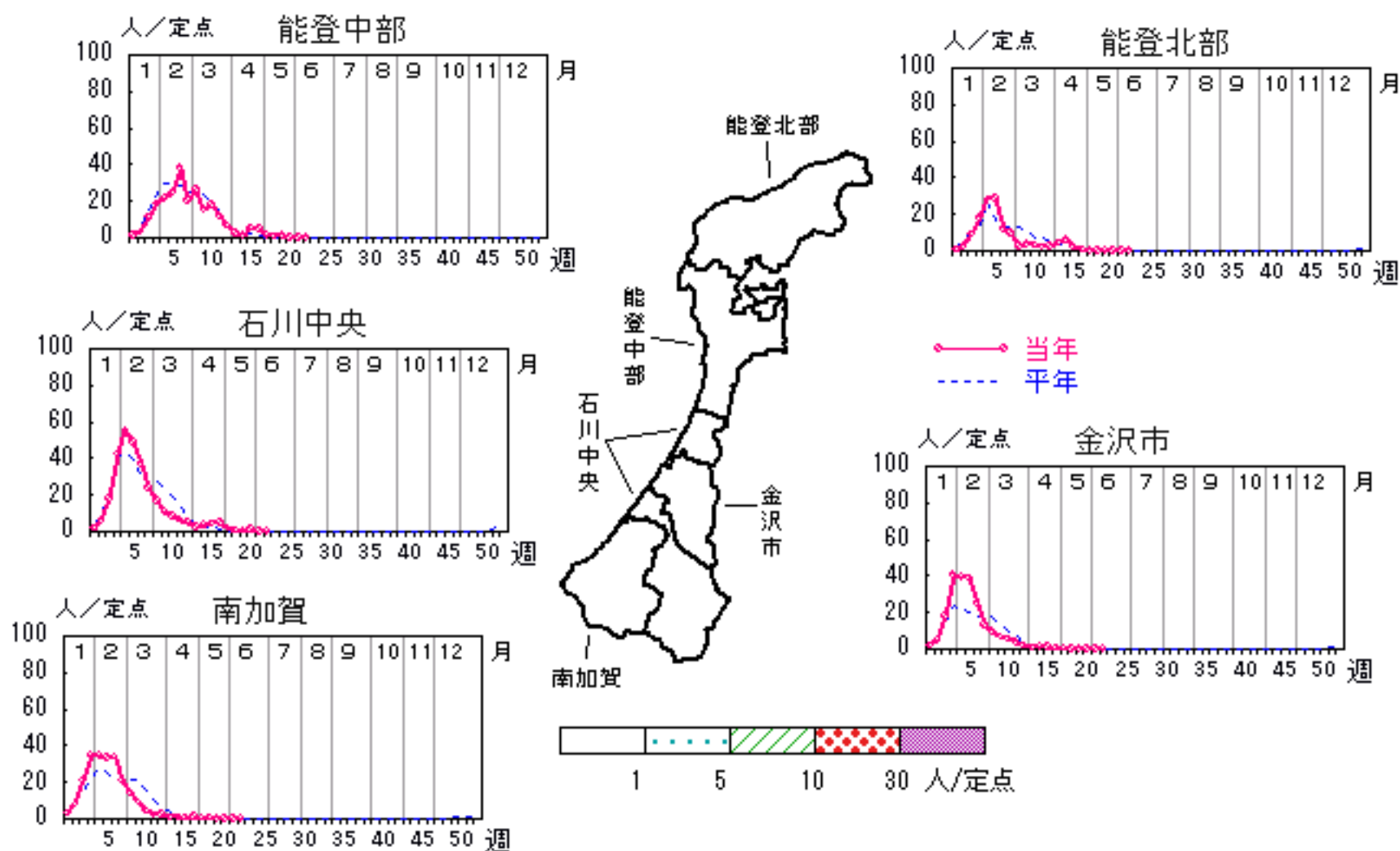


# インフルエンザ

2006年19週～23週

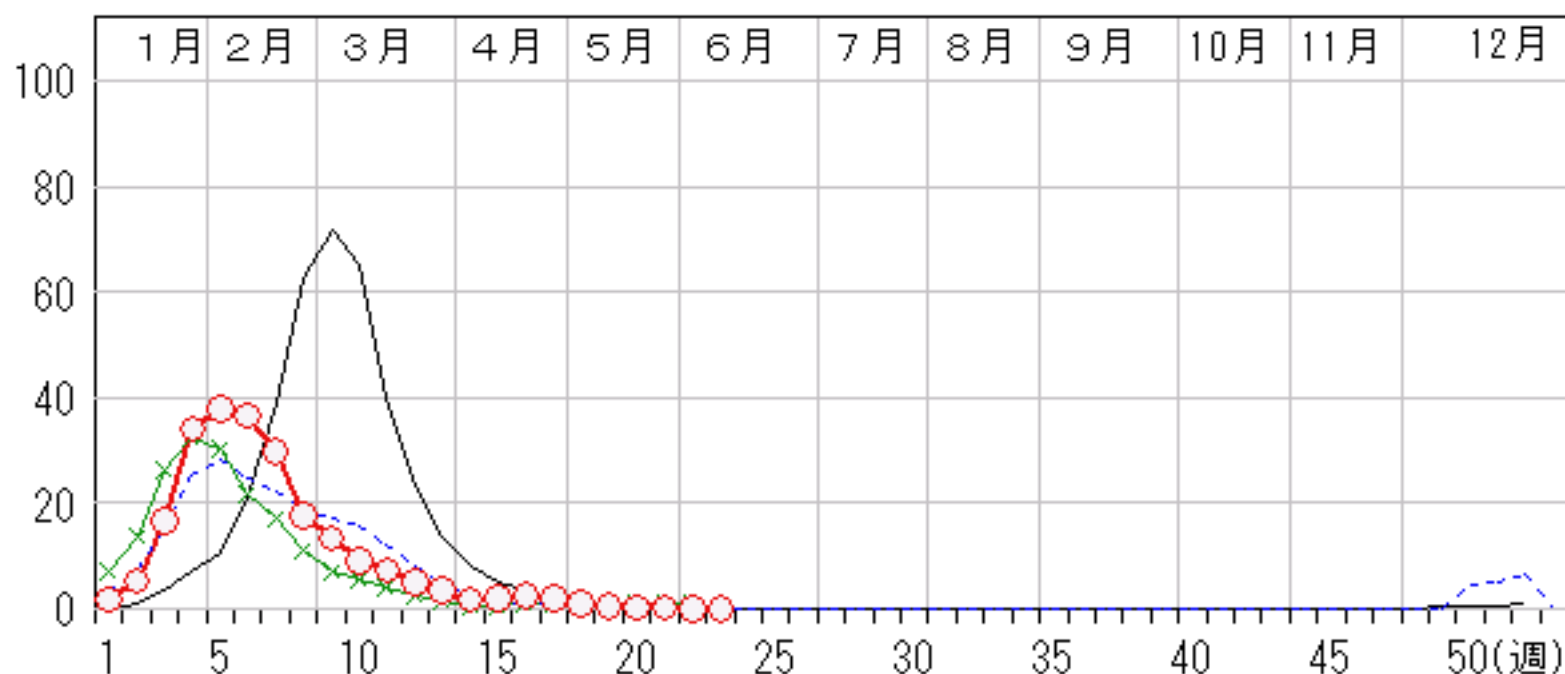
上段: 定点からの患者報告数  
下段: 定点あたりの患者数

	19 週	20 週	21 週	22 週	23 週
石川県	21 <b>0.44</b>	14 <b>0.29</b>	14 <b>0.29</b>	6 <b>0.13</b>	0 <b>0.00</b>
金沢市	5 <b>0.31</b>	2 <b>0.13</b>	1 <b>0.06</b>	4 <b>0.25</b>	0 <b>0.00</b>
南加賀	6 <b>0.60</b>	1 <b>0.10</b>	0 <b>0.00</b>	0 <b>0.00</b>	0 <b>0.00</b>
石川中央	5 <b>0.50</b>	5 <b>0.50</b>	12 <b>1.20</b>	2 <b>0.20</b>	0 <b>0.00</b>
能登中部	5 <b>0.71</b>	6 <b>0.86</b>	1 <b>0.14</b>	0 <b>0.00</b>	0 <b>0.00</b>
能登北部	0 <b>0.00</b>	0 <b>0.00</b>	0 <b>0.00</b>	0 <b>0.00</b>	0 <b>0.00</b>



人/定点

○ 当年(石川県)      — 前年(石川県)  
 × 当年(全国)      - - - 平年(石川県)

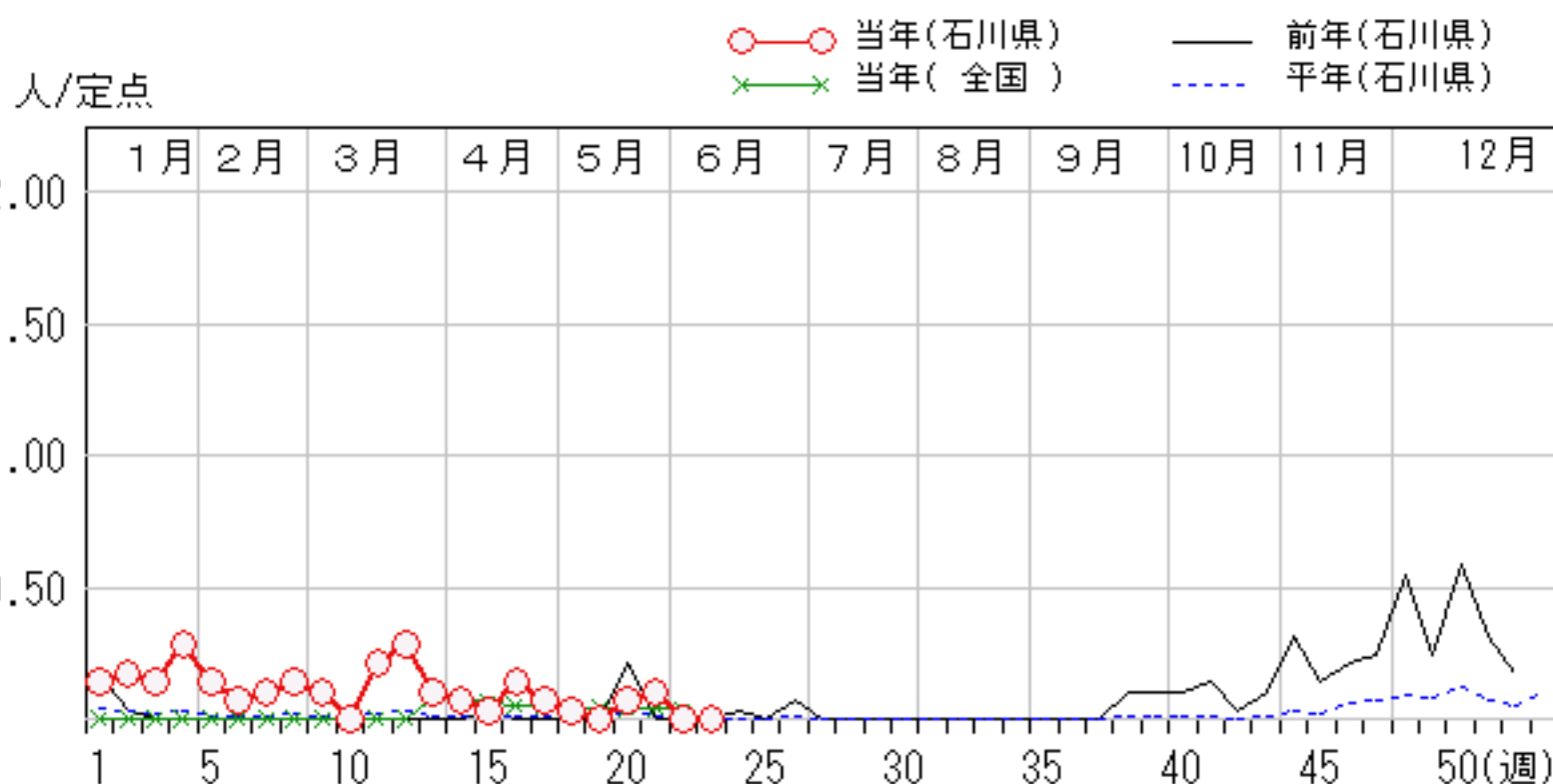
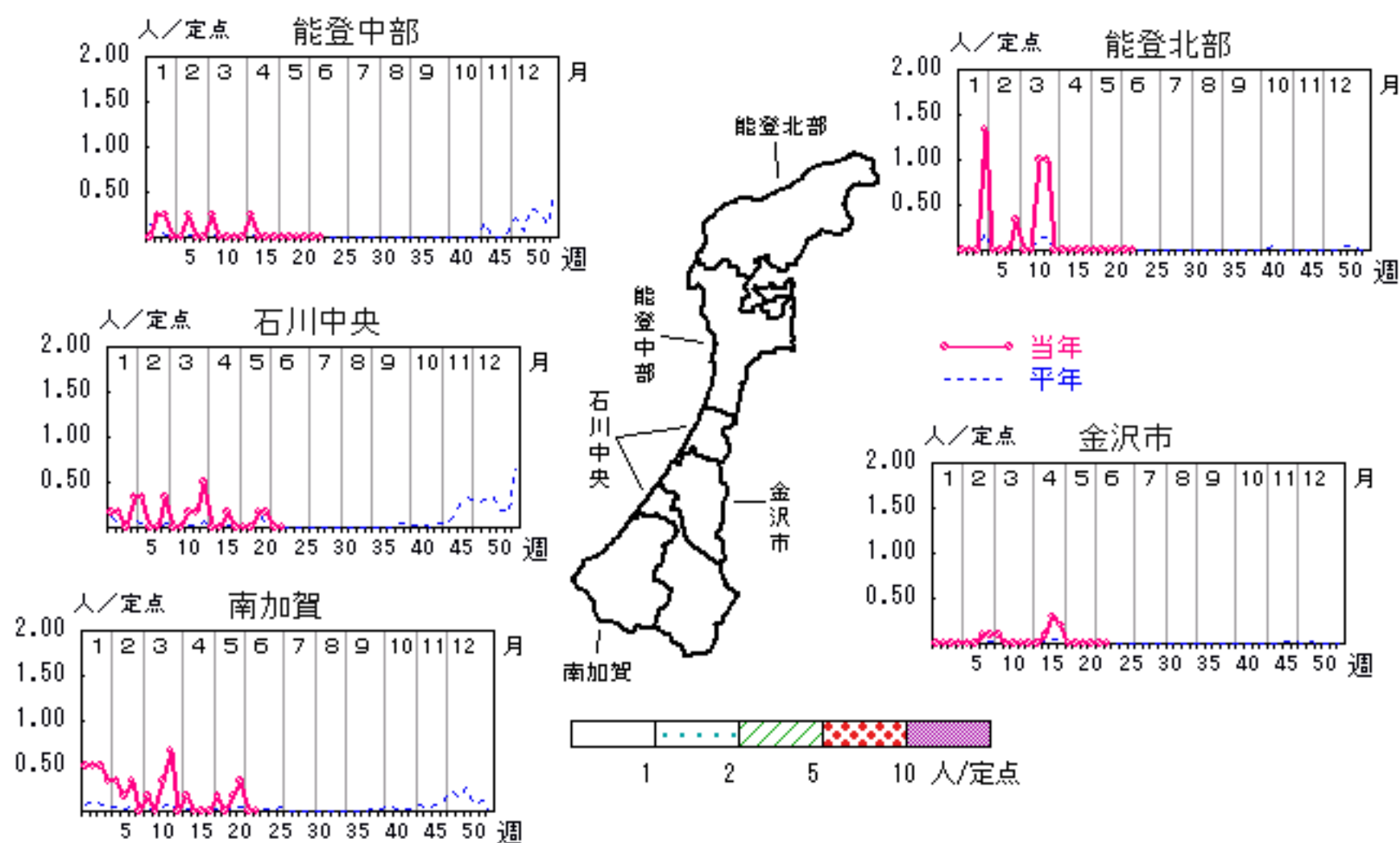


# RSウイルス感染症

2006年19週～23週

上段: 定点からの患者報告数  
下段: 定点あたりの患者数

	19週	20週	21週	22週	23週
石川県	0 <b>0.00</b>	2 <b>0.07</b>	3 <b>0.10</b>	0 <b>0.00</b>	0 <b>0.00</b>
金沢市	0 <b>0.00</b>	0 <b>0.00</b>	0 <b>0.00</b>	0 <b>0.00</b>	0 <b>0.00</b>
南加賀	0 <b>0.00</b>	1 <b>0.17</b>	2 <b>0.33</b>	0 <b>0.00</b>	0 <b>0.00</b>
石川中央	0 <b>0.00</b>	1 <b>0.17</b>	1 <b>0.17</b>	0 <b>0.00</b>	0 <b>0.00</b>
能登中部	0 <b>0.00</b>	0 <b>0.00</b>	0 <b>0.00</b>	0 <b>0.00</b>	0 <b>0.00</b>
能登北部	0 <b>0.00</b>	0 <b>0.00</b>	0 <b>0.00</b>	0 <b>0.00</b>	0 <b>0.00</b>

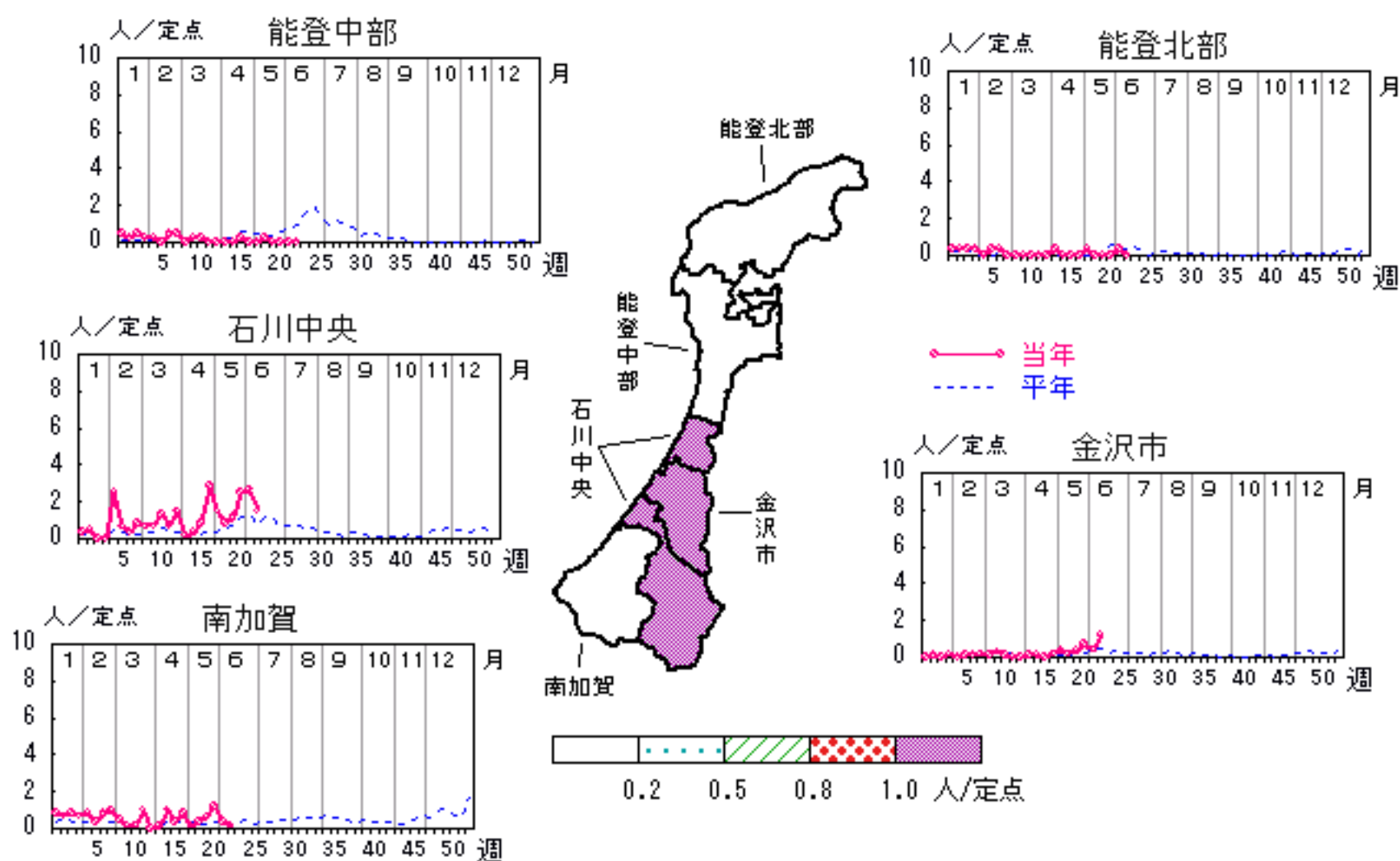


# 咽頭結膜熱

2006年19週～23週

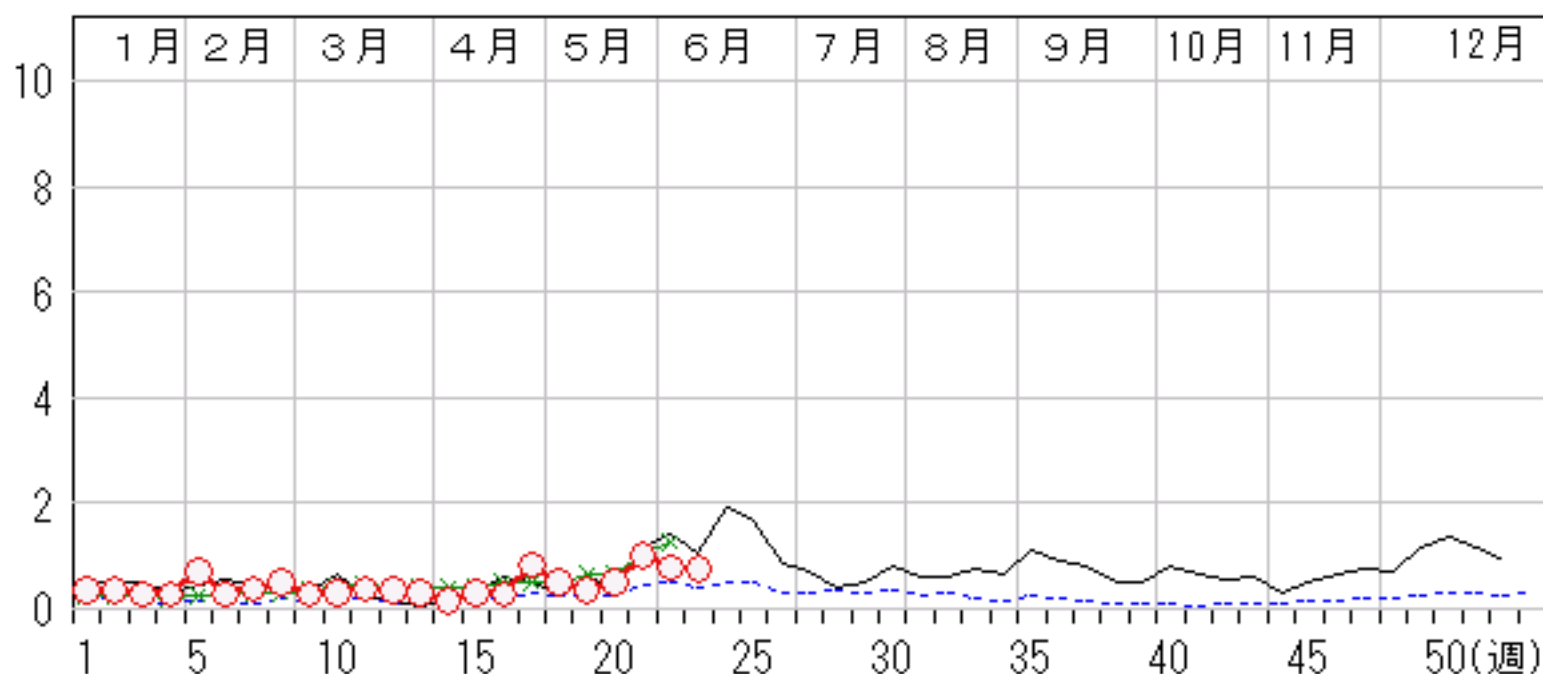
上段: 定点からの患者報告数  
下段: 定点あたりの患者数

	19週	20週	21週	22週	23週
石川県	10 <b>0.34</b>	15 <b>0.52</b>	29 <b>1.00</b>	23 <b>0.79</b>	22 <b>0.76</b>
金沢市	2 <b>0.20</b>	4 <b>0.40</b>	7 <b>0.70</b>	4 <b>0.40</b>	12 <b>1.20</b>
南加賀	2 <b>0.33</b>	4 <b>0.67</b>	7 <b>1.17</b>	2 <b>0.33</b>	1 <b>0.17</b>
石川中央	5 <b>0.83</b>	7 <b>1.17</b>	15 <b>2.50</b>	16 <b>2.67</b>	9 <b>1.50</b>
能登中部	1 <b>0.25</b>	0 <b>0.00</b>	0 <b>0.00</b>	0 <b>0.00</b>	0 <b>0.00</b>
能登北部	0 <b>0.00</b>	0 <b>0.00</b>	0 <b>0.00</b>	1 <b>0.33</b>	0 <b>0.00</b>



人/定点

○ 当年(石川県)      — 前年(石川県)  
 × 当年(全国)      - - - 平年(石川県)

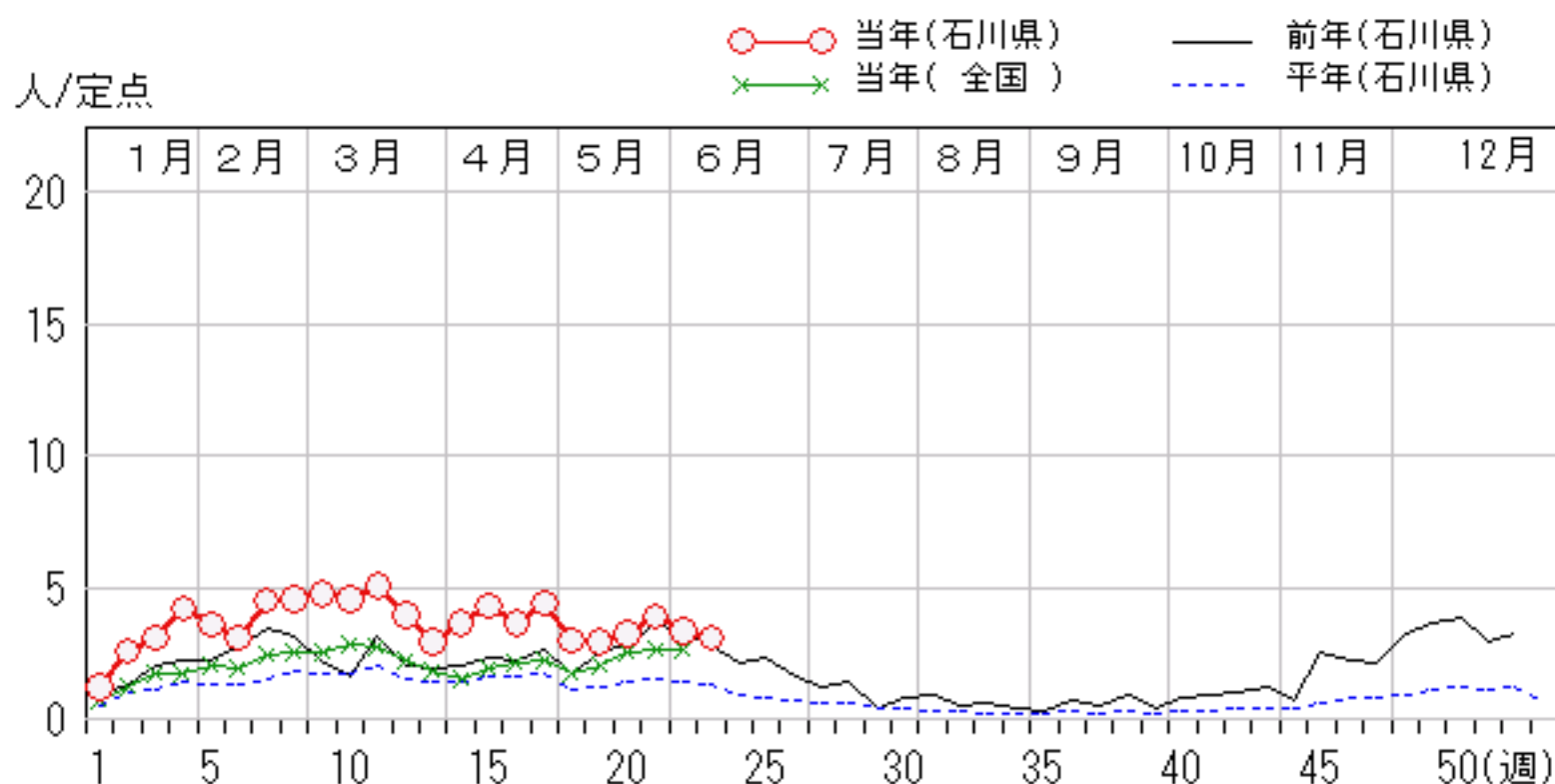
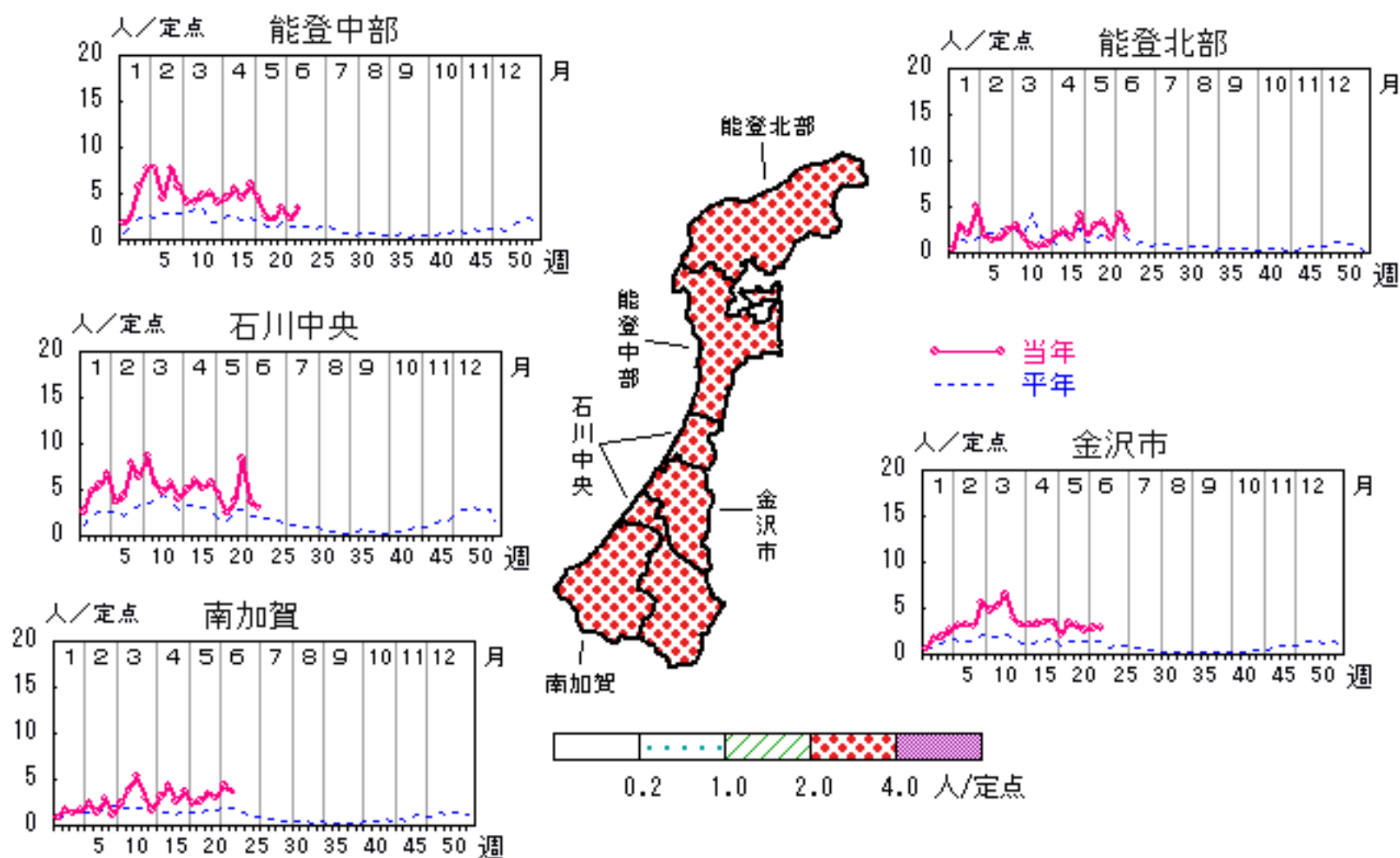


# A群溶血性レンサ球菌咽頭炎

2006年19週～23週

上段:定点からの患者報告数  
下段:定点あたりの患者数

	19週	20週	21週	22週	23週
石川県	84 <b>2.90</b>	94 <b>3.24</b>	113 <b>3.90</b>	97 <b>3.34</b>	89 <b>3.07</b>
金沢市	34 <b>3.40</b>	31 <b>3.10</b>	26 <b>2.60</b>	28 <b>2.80</b>	28 <b>2.80</b>
南加賀	16 <b>2.67</b>	21 <b>3.50</b>	18 <b>3.00</b>	26 <b>4.33</b>	22 <b>3.67</b>
石川中央	15 <b>2.50</b>	23 <b>3.83</b>	50 <b>8.33</b>	22 <b>3.67</b>	18 <b>3.00</b>
能登中部	10 <b>2.50</b>	9 <b>2.25</b>	14 <b>3.50</b>	9 <b>2.25</b>	14 <b>3.50</b>
能登北部	9 <b>3.00</b>	10 <b>3.33</b>	5 <b>1.67</b>	12 <b>4.00</b>	7 <b>2.33</b>

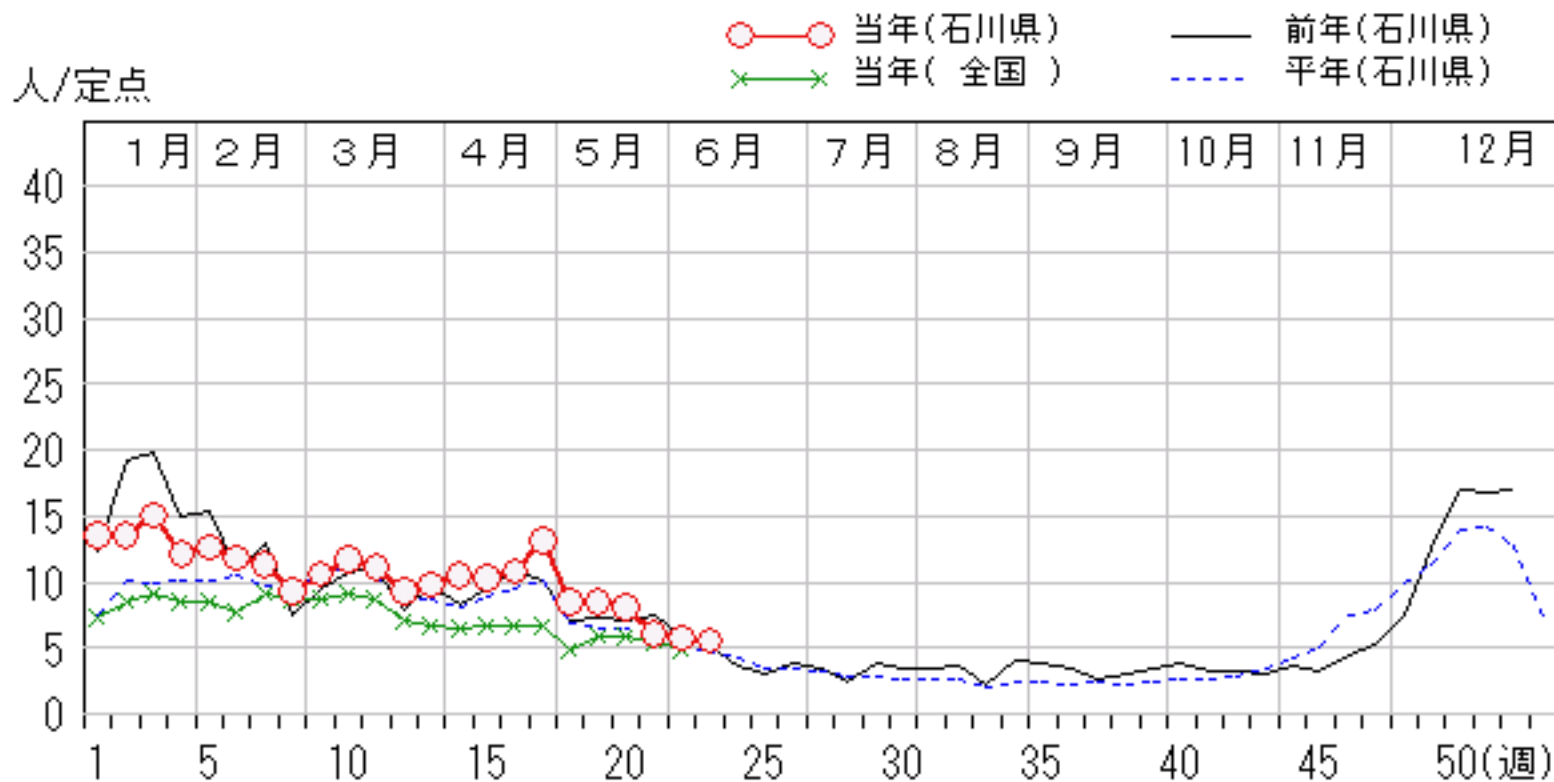
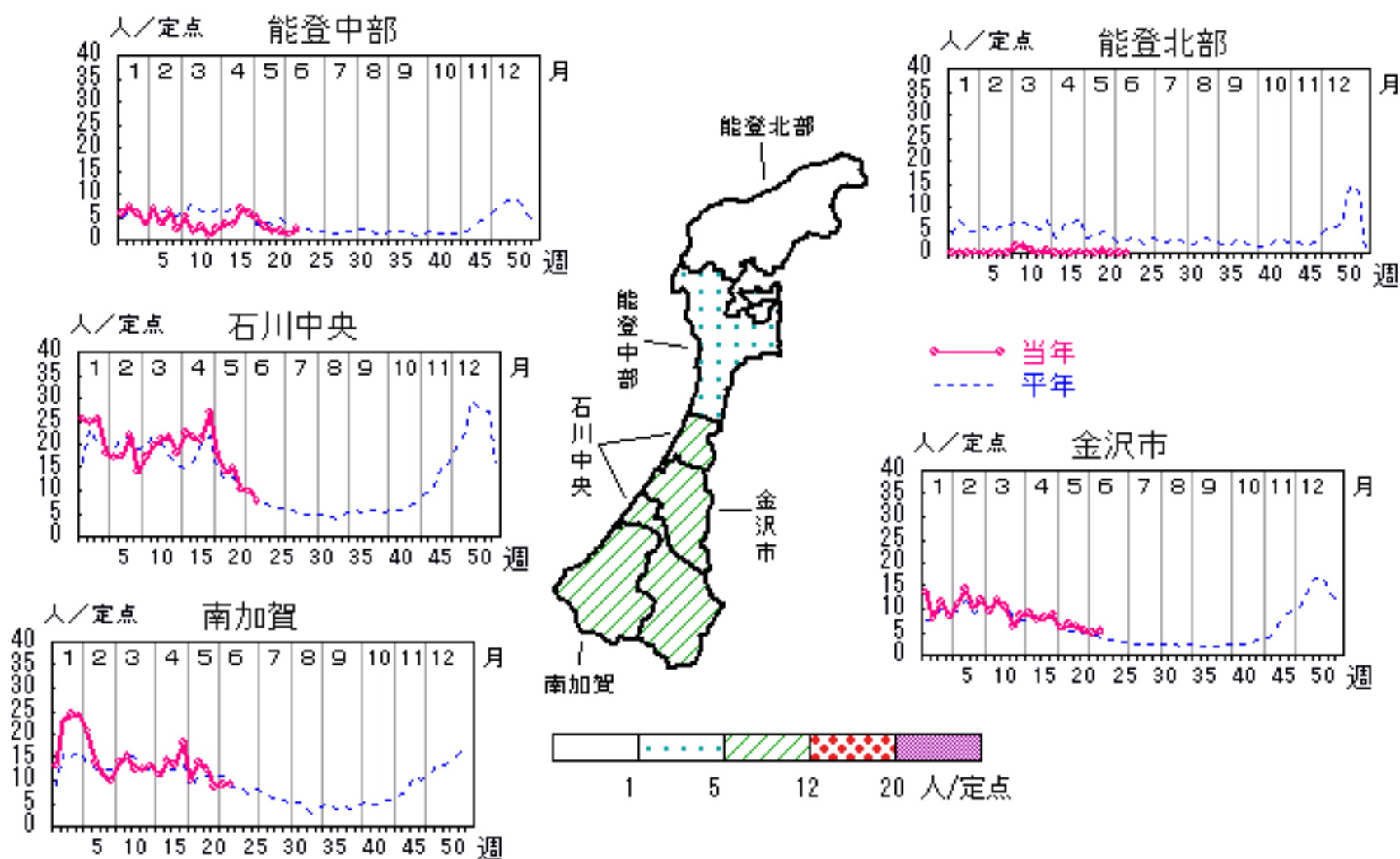


# 感染性胃腸炎

2006年19週～23週

上段: 定点からの患者報告数  
下段: 定点あたりの患者数

	19週	20週	21週	22週	23週
石川県	246 <b>8.48</b>	234 <b>8.07</b>	176 <b>6.07</b>	168 <b>5.79</b>	161 <b>5.55</b>
金沢市	68 <b>6.80</b>	62 <b>6.20</b>	54 <b>5.40</b>	49 <b>4.90</b>	53 <b>5.30</b>
南加賀	83 <b>13.83</b>	74 <b>12.33</b>	52 <b>8.67</b>	55 <b>9.17</b>	54 <b>9.00</b>
石川中央	84 <b>14.00</b>	89 <b>14.83</b>	62 <b>10.33</b>	59 <b>9.83</b>	45 <b>7.50</b>
能登中部	11 <b>2.75</b>	7 <b>1.75</b>	8 <b>2.00</b>	5 <b>1.25</b>	9 <b>2.25</b>
能登北部	0 <b>0.00</b>	2 <b>0.67</b>	0 <b>0.00</b>	0 <b>0.00</b>	0 <b>0.00</b>

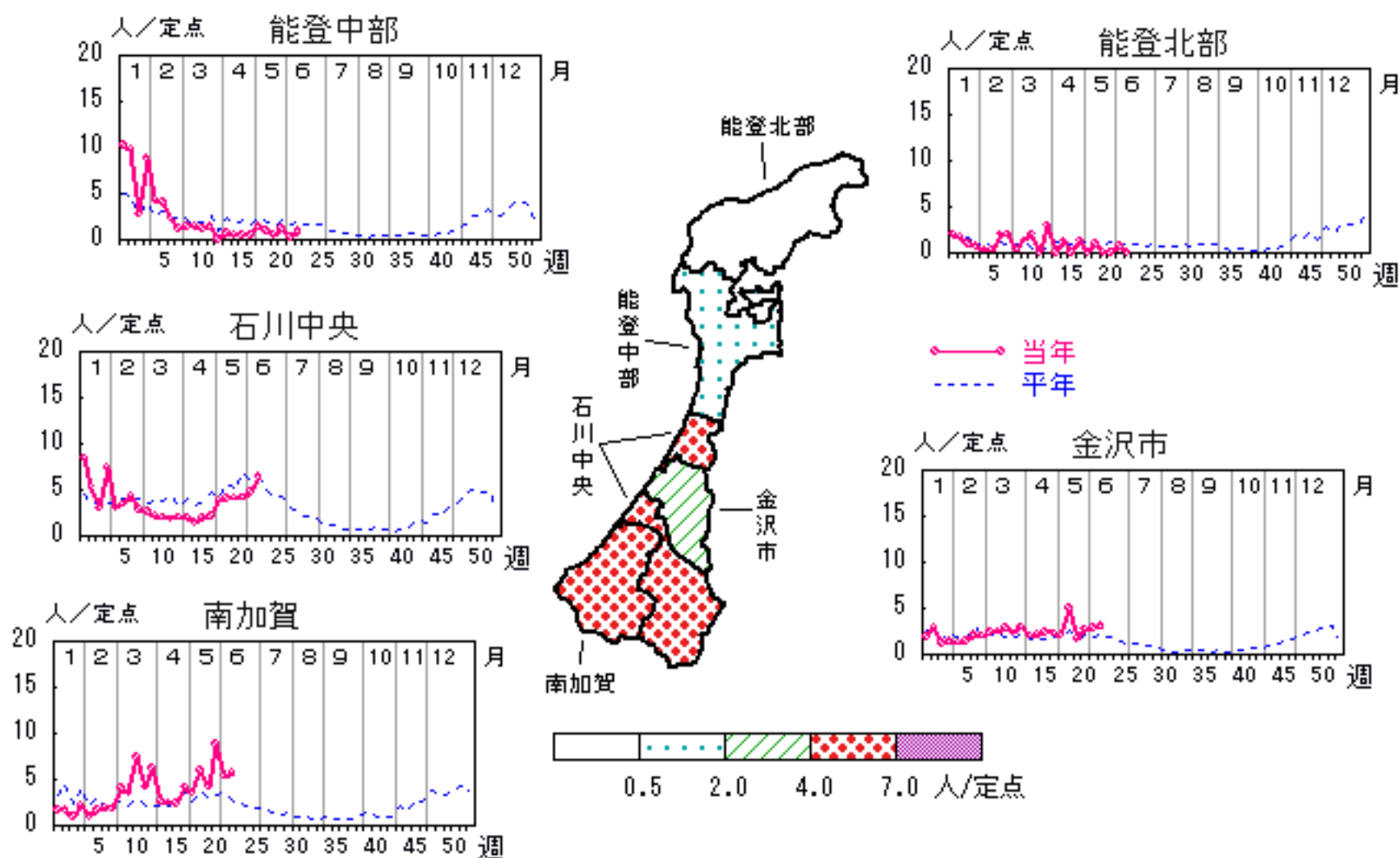


# 水痘

2006年19週～23週

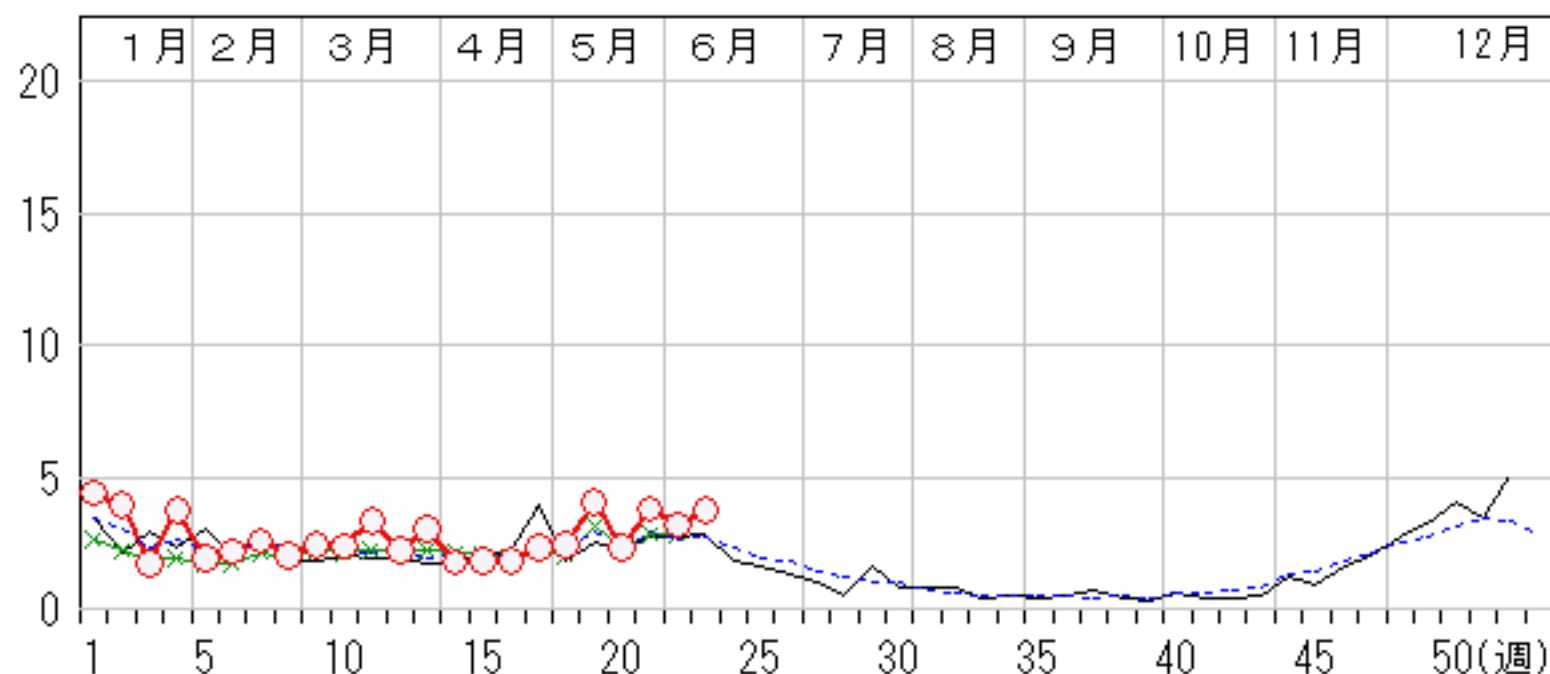
上段:定点からの患者報告数  
下段:定点あたりの患者数

	19週	20週	21週	22週	23週
石川県	117 <b>4.03</b>	68 <b>2.34</b>	110 <b>3.79</b>	92 <b>3.17</b>	108 <b>3.72</b>
金沢市	50 <b>5.00</b>	16 <b>1.60</b>	27 <b>2.70</b>	28 <b>2.80</b>	31 <b>3.10</b>
南加賀	36 <b>6.00</b>	25 <b>4.17</b>	53 <b>8.83</b>	32 <b>5.33</b>	34 <b>5.67</b>
石川中央	24 <b>4.00</b>	25 <b>4.17</b>	25 <b>4.17</b>	29 <b>4.83</b>	39 <b>6.50</b>
能登中部	4 <b>1.00</b>	2 <b>0.50</b>	5 <b>1.25</b>	1 <b>0.25</b>	4 <b>1.00</b>
能登北部	3 <b>1.00</b>	0 <b>0.00</b>	0 <b>0.00</b>	2 <b>0.67</b>	0 <b>0.00</b>



人/定点

○ 当年(石川県)      — 前年(石川県)  
× 当年(全国)      - - - 平年(石川県)



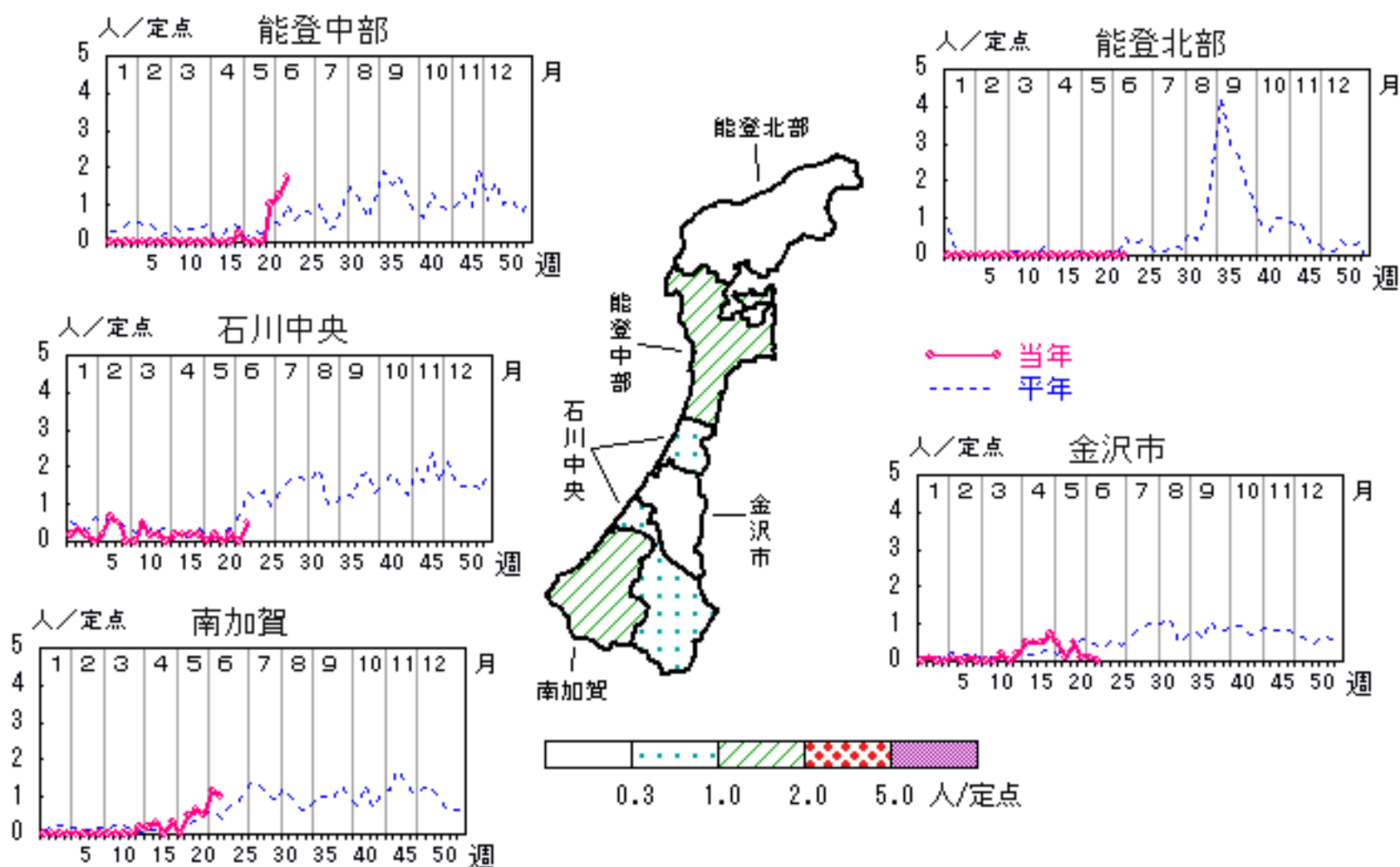


# 手足口病

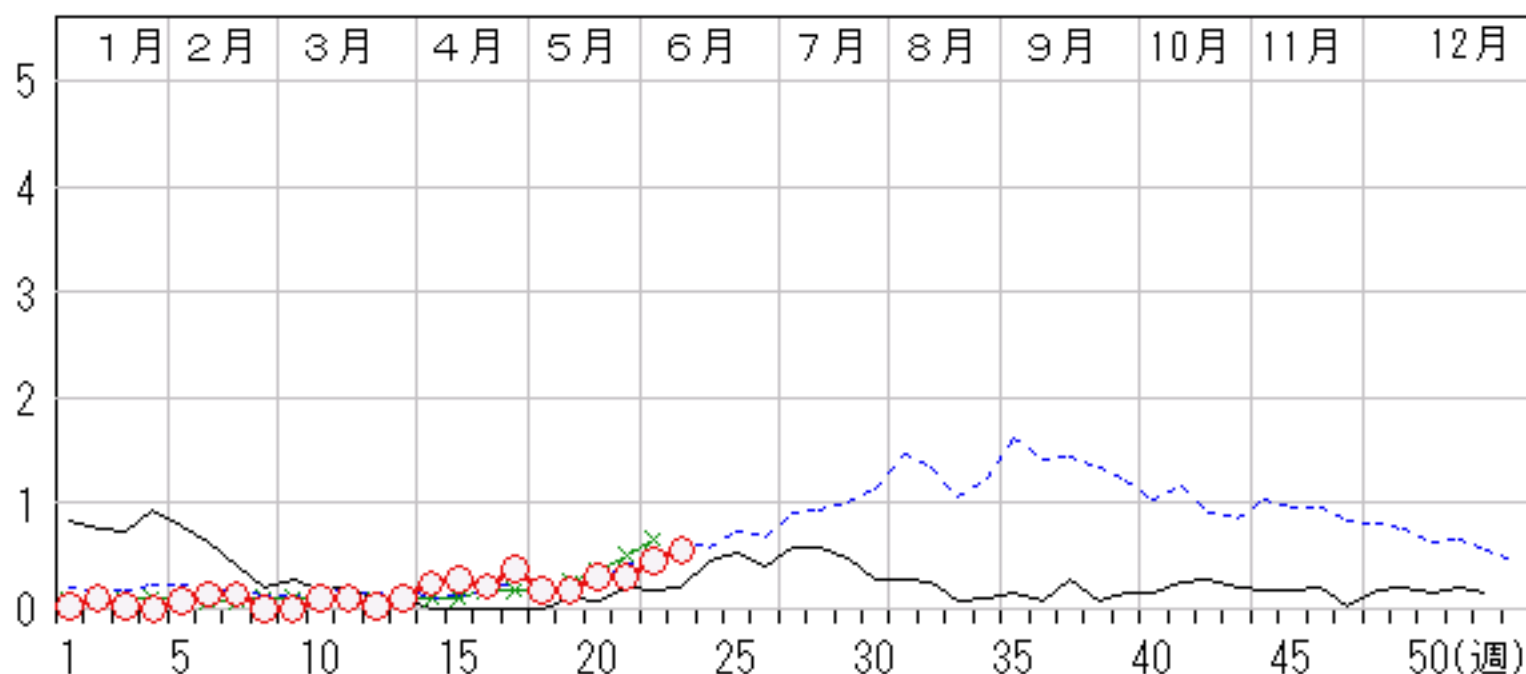
2006年19週～23週

上段: 定点からの患者報告数  
下段: 定点あたりの患者数

	19週	20週	21週	22週	23週
石川県	5 <b>0.17</b>	9 <b>0.31</b>	9 <b>0.31</b>	13 <b>0.45</b>	16 <b>0.55</b>
金沢市	1 <b>0.10</b>	5 <b>0.50</b>	1 <b>0.10</b>	1 <b>0.10</b>	0 <b>0.00</b>
南加賀	3 <b>0.50</b>	4 <b>0.67</b>	3 <b>0.50</b>	7 <b>1.17</b>	6 <b>1.00</b>
石川中央	1 <b>0.17</b>	0 <b>0.00</b>	1 <b>0.17</b>	0 <b>0.00</b>	3 <b>0.50</b>
能登中部	0 <b>0.00</b>	0 <b>0.00</b>	4 <b>1.00</b>	5 <b>1.25</b>	7 <b>1.75</b>
能登北部	0 <b>0.00</b>	0 <b>0.00</b>	0 <b>0.00</b>	0 <b>0.00</b>	0 <b>0.00</b>



人/定点  
 ○ 当年(石川県)      — 前年(石川県)  
 × 当年(全国)      - - - 平年(石川県)

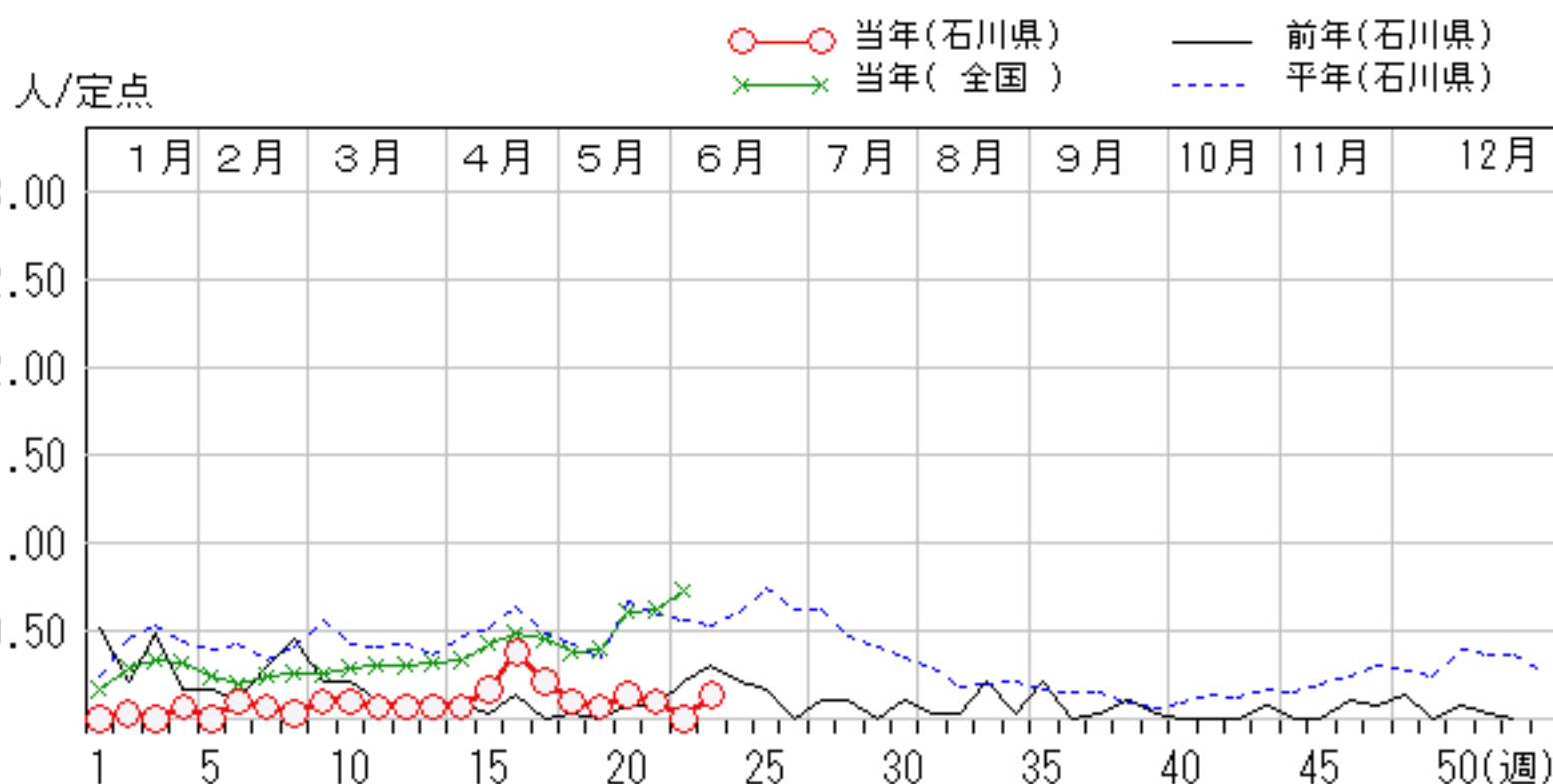
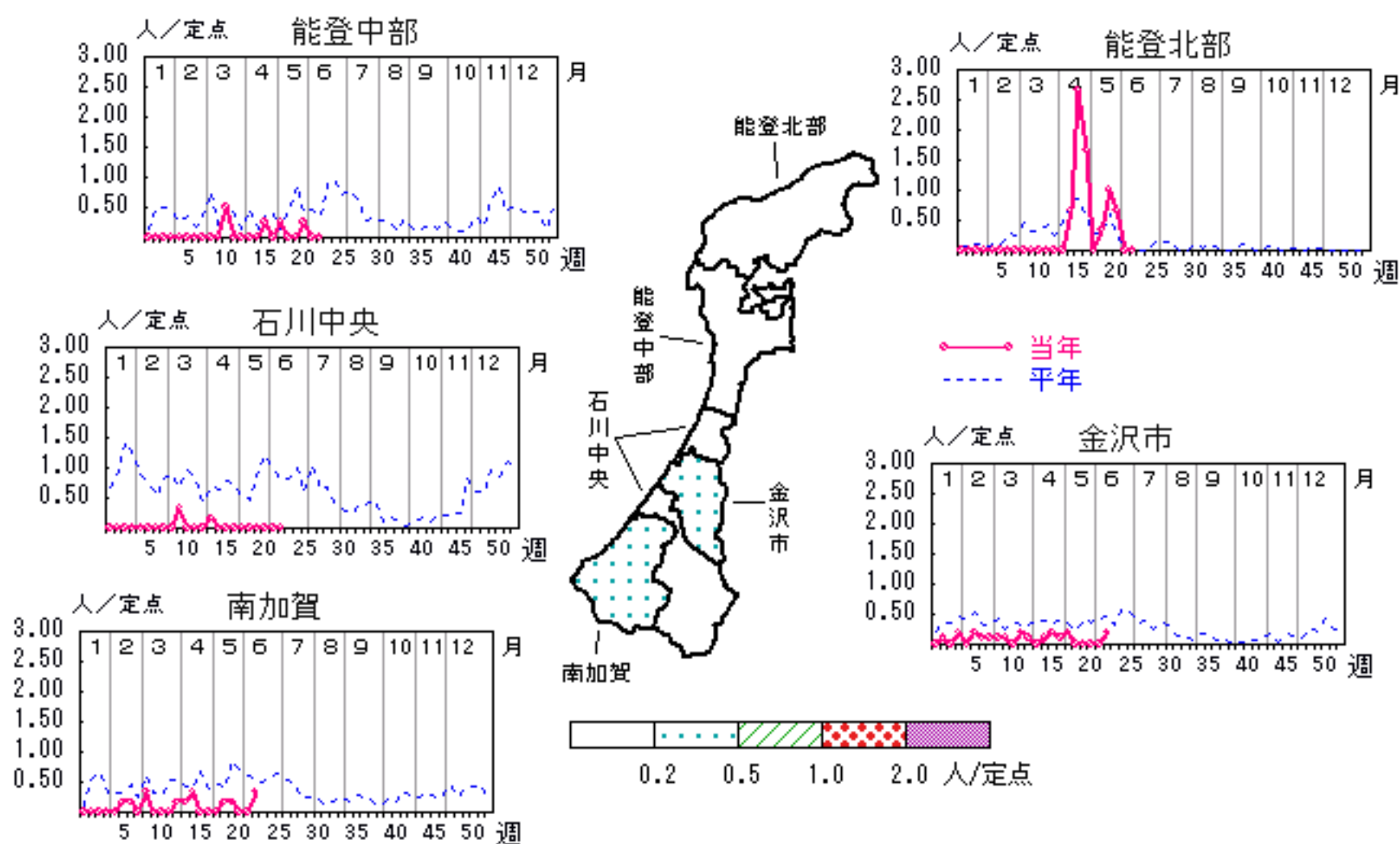


# 伝染性紅斑

2006年19週～23週

上段:定点からの患者報告数  
下段:定点あたりの患者数

	19週	20週	21週	22週	23週
石川県	2 <b>0.07</b>	4 <b>0.14</b>	3 <b>0.10</b>	0 <b>0.00</b>	4 <b>0.14</b>
金沢市	0 <b>0.00</b>	0 <b>0.00</b>	0 <b>0.00</b>	0 <b>0.00</b>	2 <b>0.20</b>
南加賀	1 <b>0.17</b>	1 <b>0.17</b>	0 <b>0.00</b>	0 <b>0.00</b>	2 <b>0.33</b>
石川中央	0 <b>0.00</b>	0 <b>0.00</b>	0 <b>0.00</b>	0 <b>0.00</b>	0 <b>0.00</b>
能登中部	0 <b>0.00</b>	0 <b>0.00</b>	1 <b>0.25</b>	0 <b>0.00</b>	0 <b>0.00</b>
能登北部	1 <b>0.33</b>	3 <b>1.00</b>	2 <b>0.67</b>	0 <b>0.00</b>	0 <b>0.00</b>



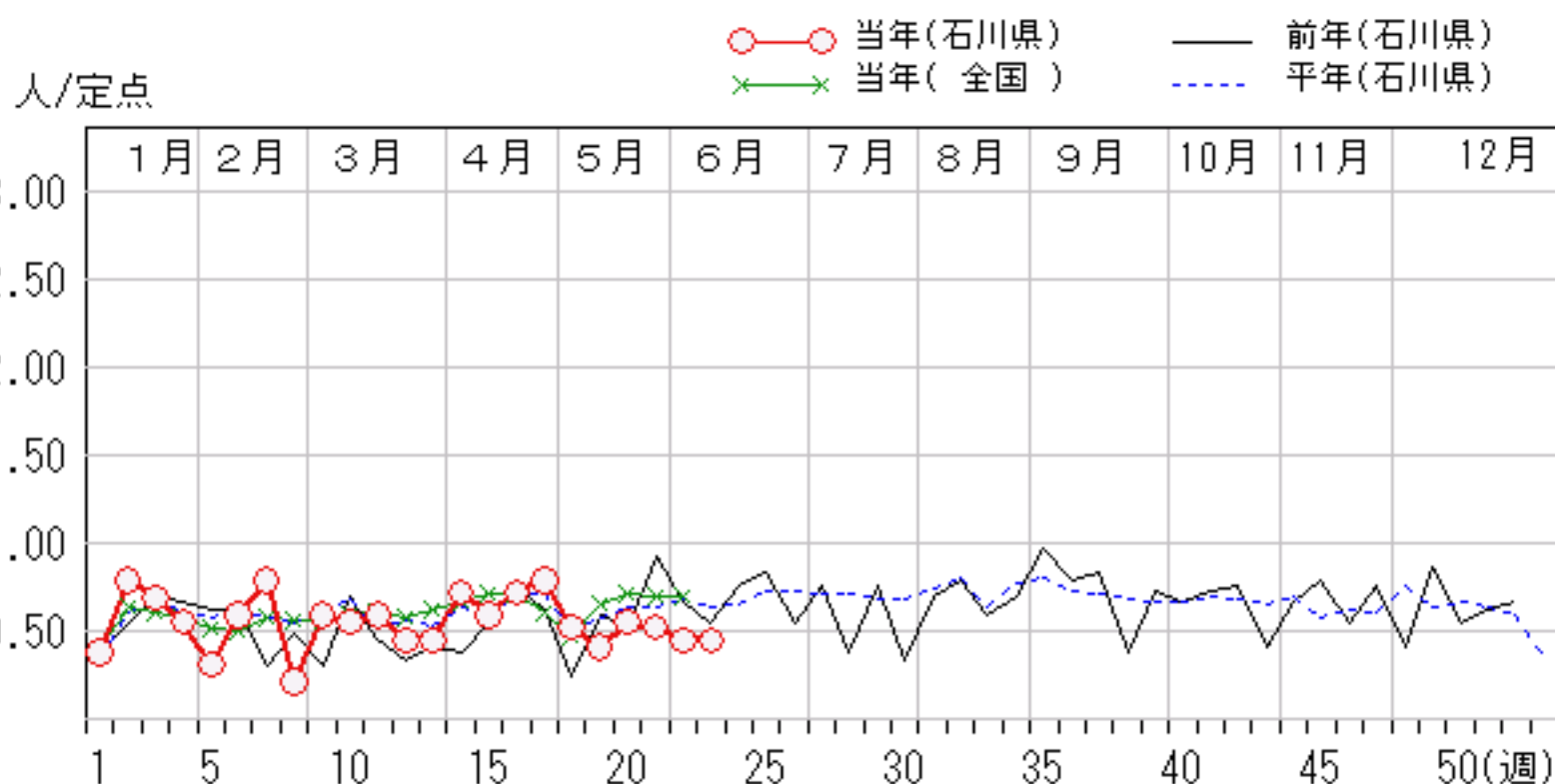
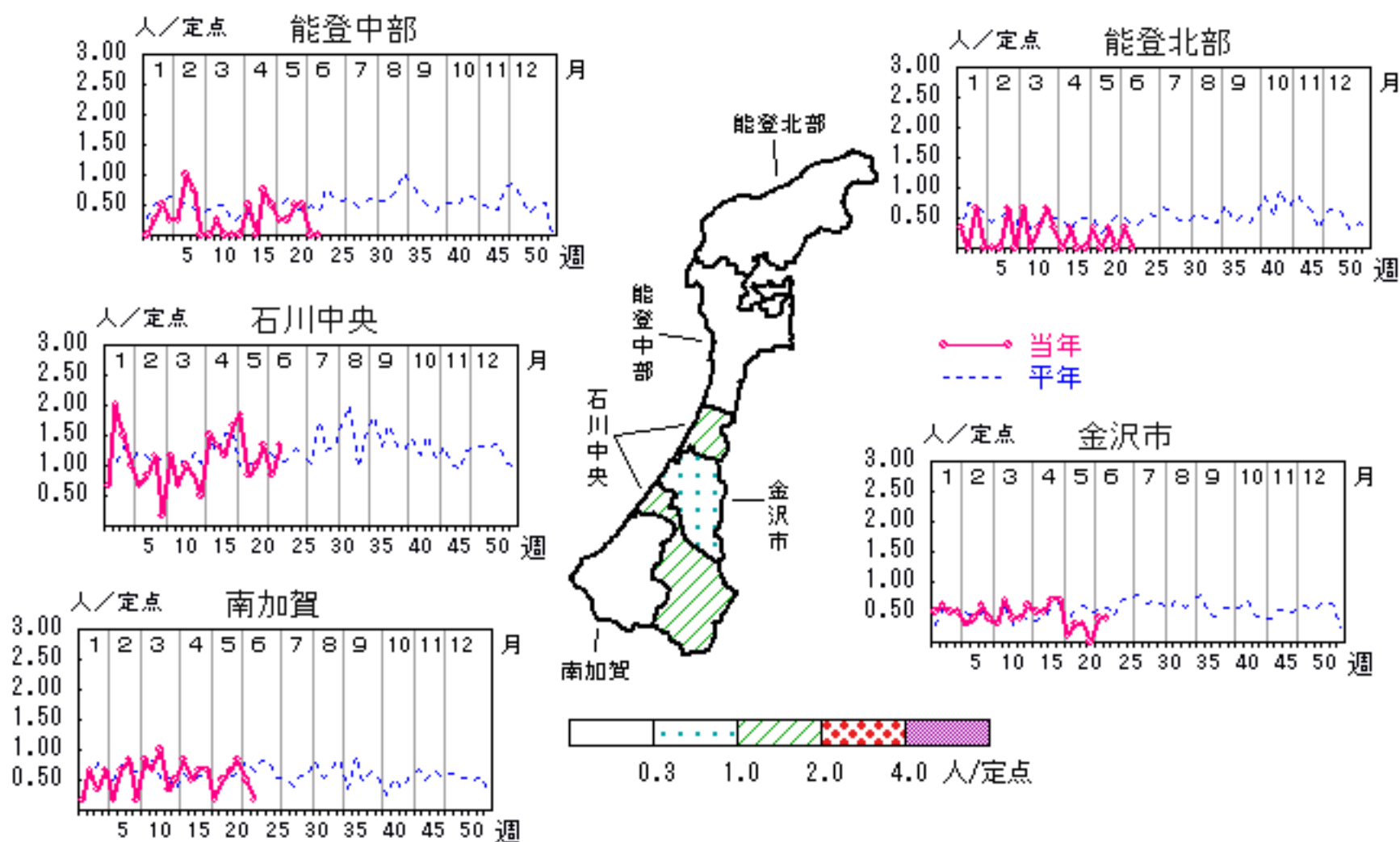


# 突発性発疹

2006年19週～23週

上段: 定点からの患者報告数  
下段: 定点あたりの患者数

	19週	20週	21週	22週	23週
石川県	12 <b>0.41</b>	16 <b>0.55</b>	15 <b>0.52</b>	13 <b>0.45</b>	13 <b>0.45</b>
金沢市	3 <b>0.30</b>	3 <b>0.30</b>	0 <b>0.00</b>	4 <b>0.40</b>	4 <b>0.40</b>
南加賀	3 <b>0.50</b>	4 <b>0.67</b>	5 <b>0.83</b>	3 <b>0.50</b>	1 <b>0.17</b>
石川中央	5 <b>0.83</b>	6 <b>1.00</b>	8 <b>1.33</b>	5 <b>0.83</b>	8 <b>1.33</b>
能登中部	1 <b>0.25</b>	2 <b>0.50</b>	2 <b>0.50</b>	0 <b>0.00</b>	0 <b>0.00</b>
能登北部	0 <b>0.00</b>	1 <b>0.33</b>	0 <b>0.00</b>	1 <b>0.33</b>	0 <b>0.00</b>

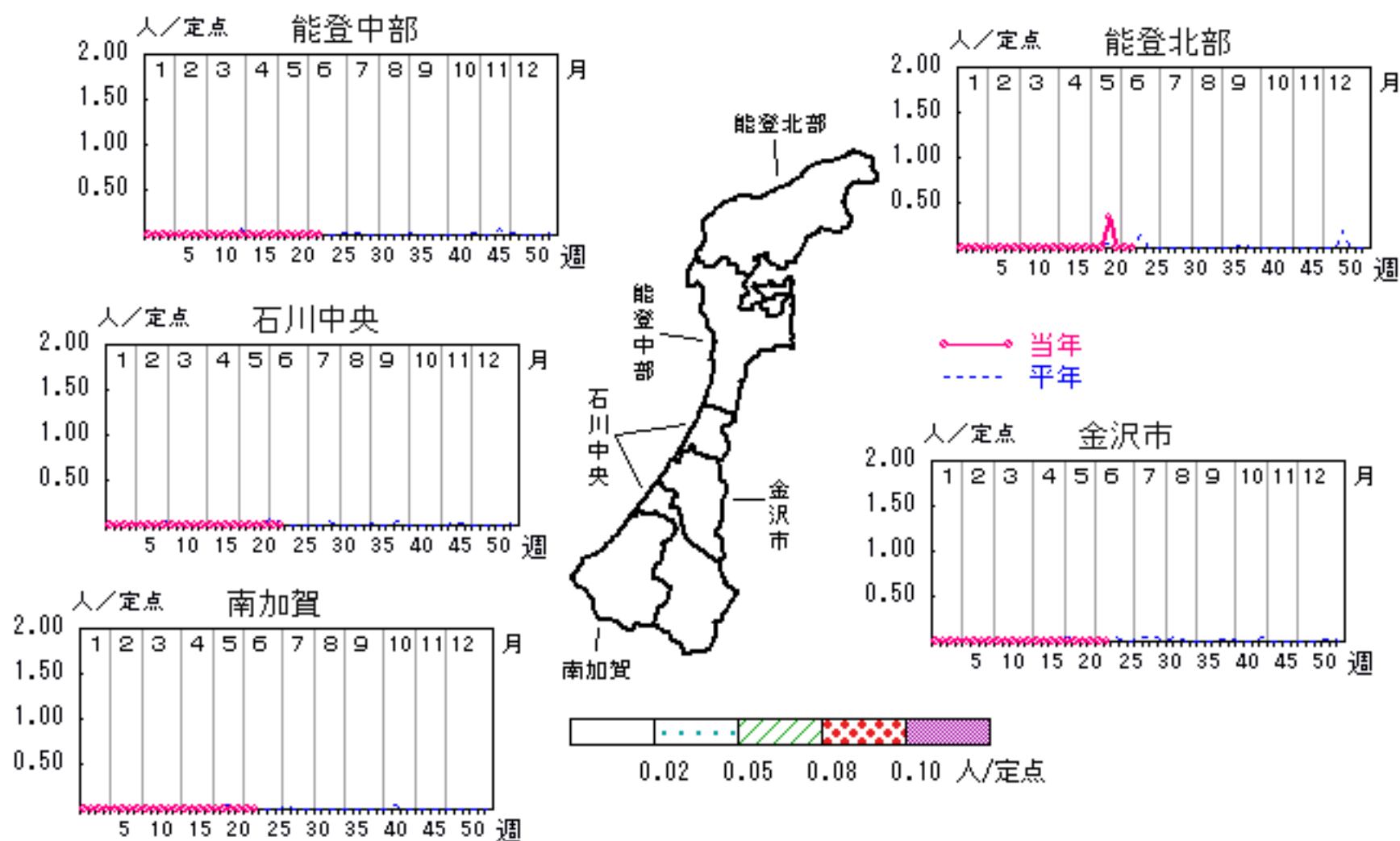


# 風疹

2006年19週～23週

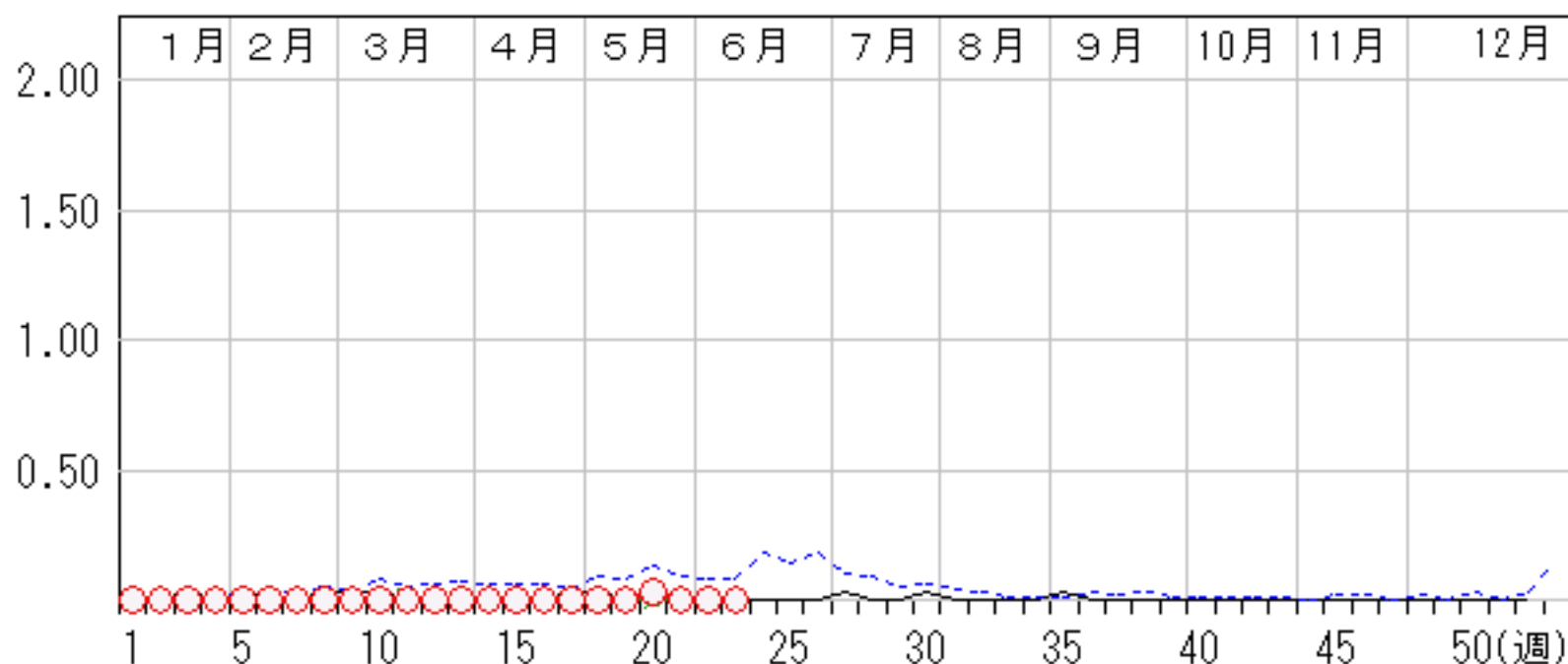
上段: 定点からの患者報告数  
下段: 定点あたりの患者数

	19週	20週	21週	22週	23週
石川県	0 <b>0.00</b>	1 <b>0.03</b>	0 <b>0.00</b>	0 <b>0.00</b>	0 <b>0.00</b>
金沢市	0 <b>0.00</b>	0 <b>0.00</b>	0 <b>0.00</b>	0 <b>0.00</b>	0 <b>0.00</b>
南加賀	0 <b>0.00</b>	0 <b>0.00</b>	0 <b>0.00</b>	0 <b>0.00</b>	0 <b>0.00</b>
石川中央	0 <b>0.00</b>	0 <b>0.00</b>	0 <b>0.00</b>	0 <b>0.00</b>	0 <b>0.00</b>
能登中部	0 <b>0.00</b>	0 <b>0.00</b>	0 <b>0.00</b>	0 <b>0.00</b>	0 <b>0.00</b>
能登北部	0 <b>0.00</b>	1 <b>0.33</b>	0 <b>0.00</b>	0 <b>0.00</b>	0 <b>0.00</b>



人/定点

○—○ 当年(石川県)      — 前年(石川県)  
×—× 当年(全国)      - - - 平年(石川県)

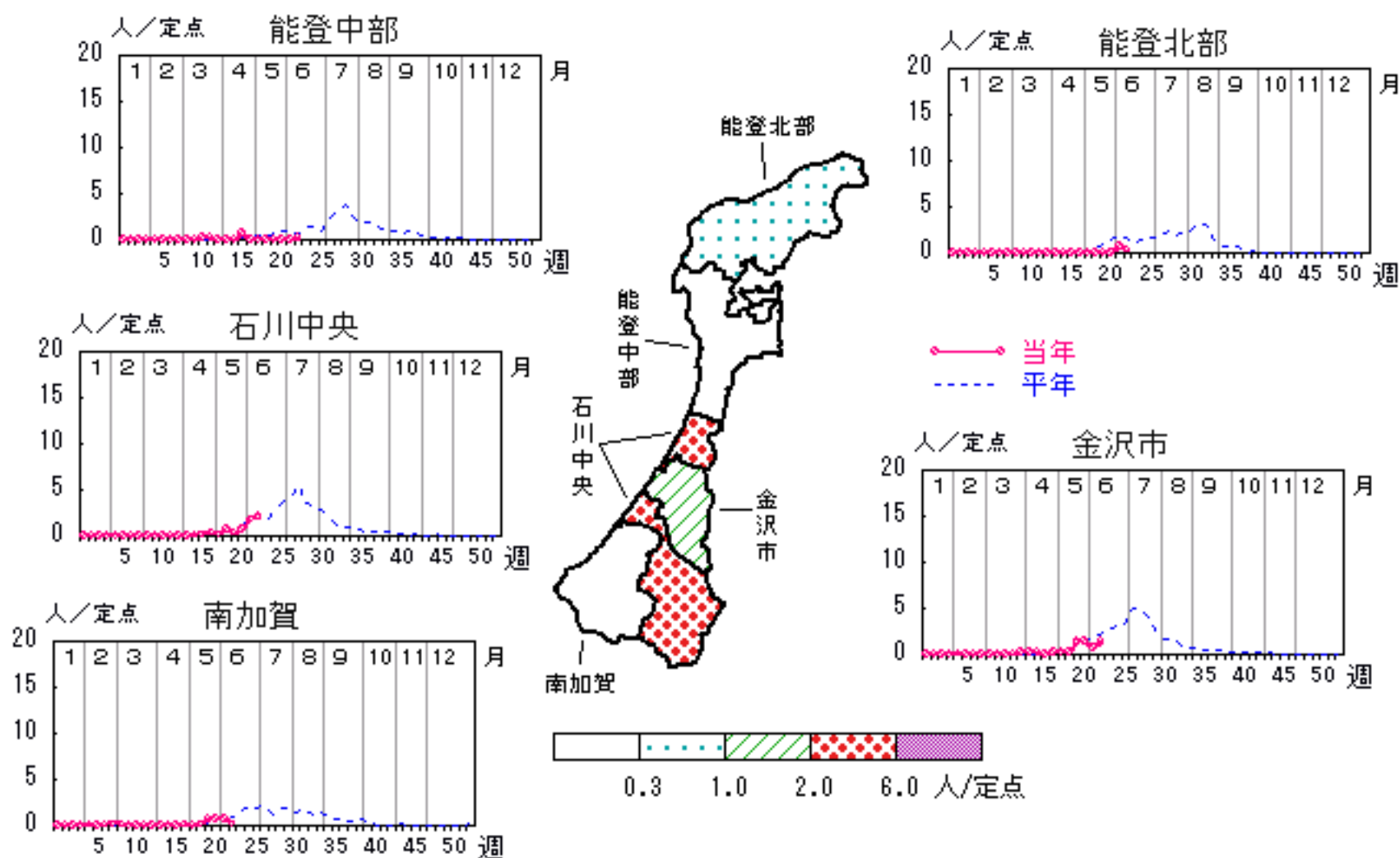


# ヘルパンギーナ

2006年19週～23週

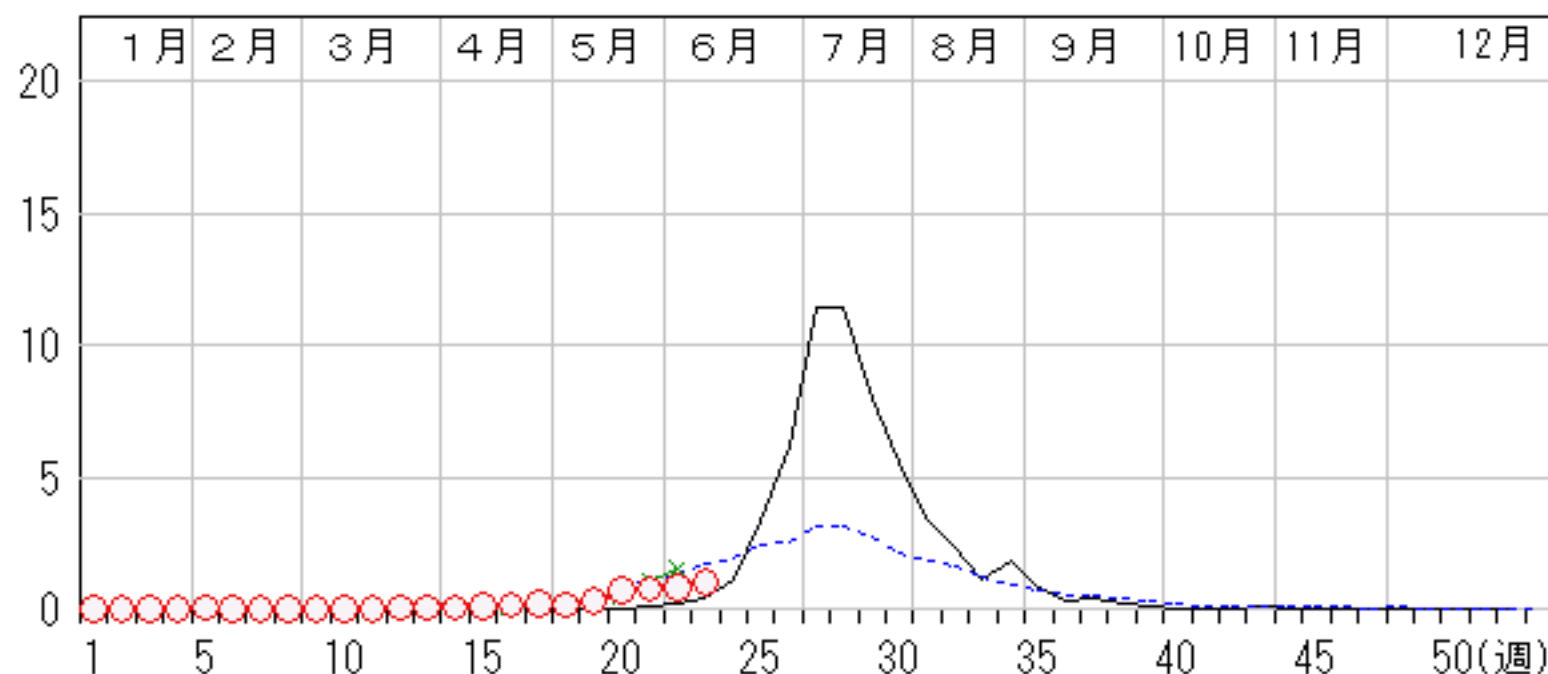
上段: 定点からの患者報告数  
下段: 定点あたりの患者数

	19週	20週	21週	22週	23週
石川県	8 <b>0.28</b>	21 <b>0.72</b>	22 <b>0.76</b>	24 <b>0.83</b>	30 <b>1.03</b>
金沢市	3 <b>0.30</b>	14 <b>1.40</b>	14 <b>1.40</b>	7 <b>0.70</b>	14 <b>1.40</b>
南加賀	1 <b>0.17</b>	5 <b>0.83</b>	4 <b>0.67</b>	4 <b>0.67</b>	1 <b>0.17</b>
石川中央	4 <b>0.67</b>	2 <b>0.33</b>	4 <b>0.67</b>	11 <b>1.83</b>	13 <b>2.17</b>
能登中部	0 <b>0.00</b>	0 <b>0.00</b>	0 <b>0.00</b>	0 <b>0.00</b>	1 <b>0.25</b>
能登北部	0 <b>0.00</b>	0 <b>0.00</b>	0 <b>0.00</b>	2 <b>0.67</b>	1 <b>0.33</b>



人/定点

○ 当年(石川県)      — 前年(石川県)  
 × 当年(全国)      - - - 平年(石川県)

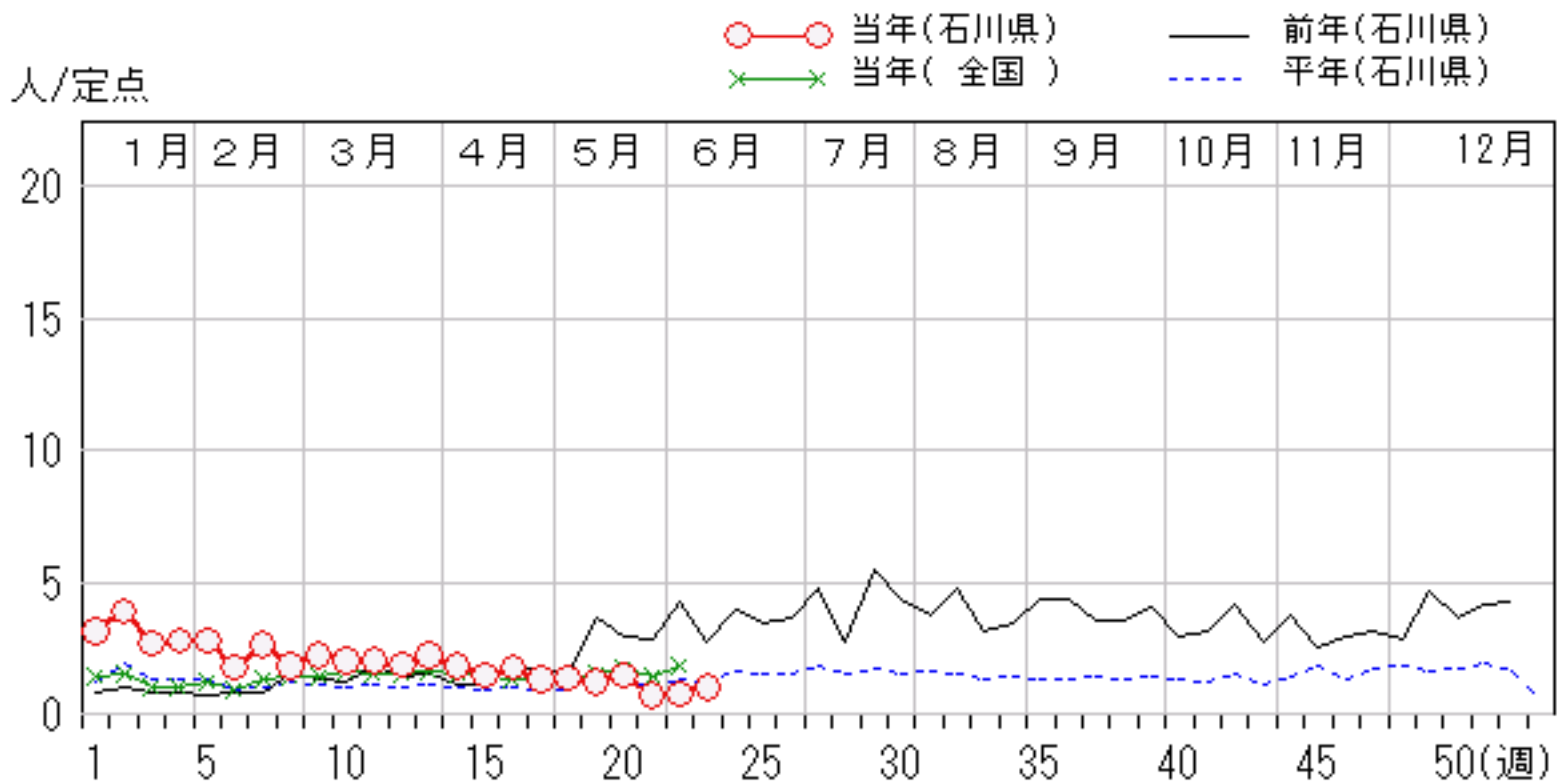
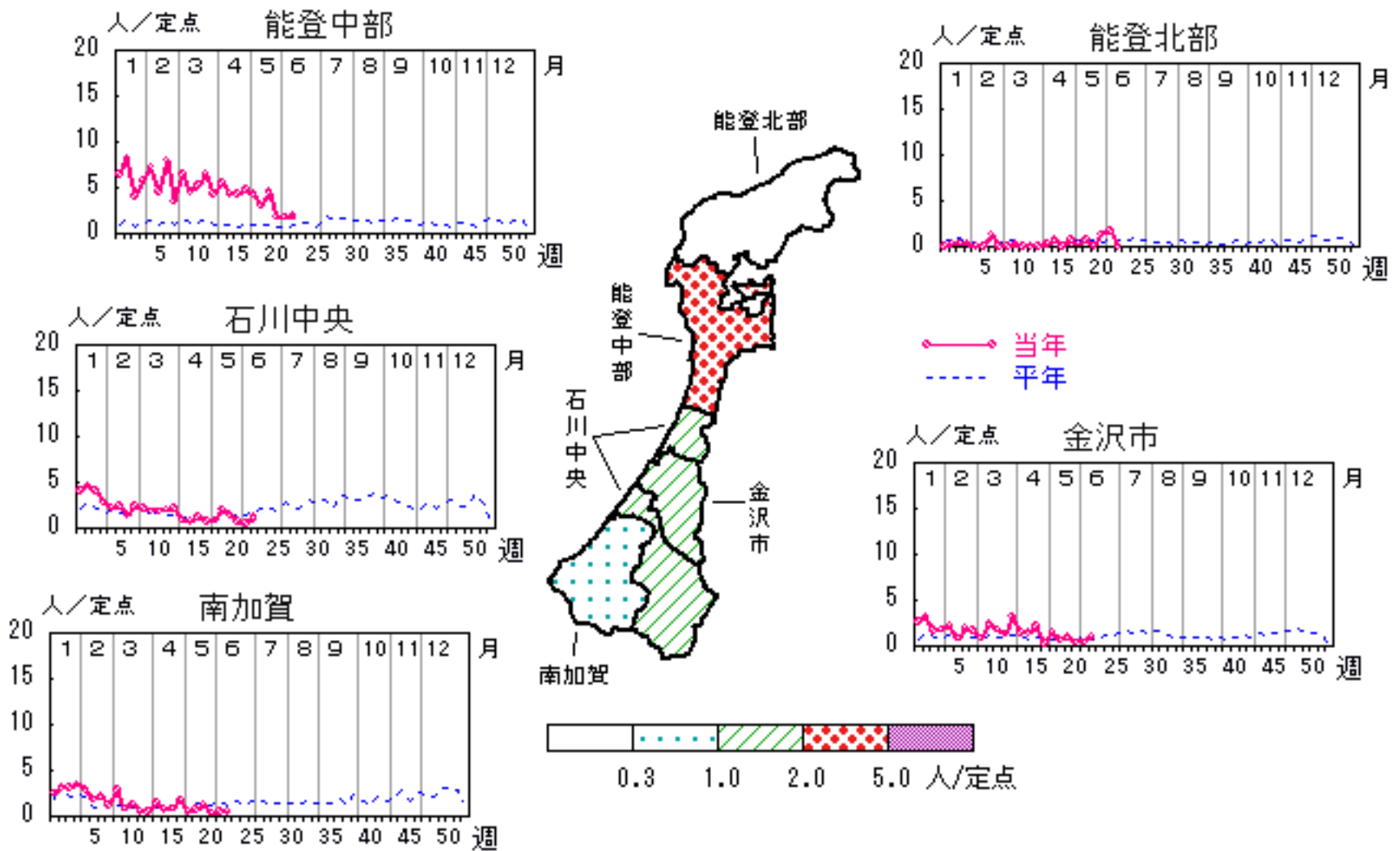


# 流行性耳下腺炎

2006年19週～23週

上段: 定点からの患者報告数  
下段: 定点あたりの患者数

	19週	20週	21週	22週	23週
石川県	36 <b>1.24</b>	43 <b>1.48</b>	21 <b>0.72</b>	22 <b>0.76</b>	29 <b>1.00</b>
金沢市	6 <b>0.60</b>	9 <b>0.90</b>	4 <b>0.40</b>	4 <b>0.40</b>	11 <b>1.10</b>
南加賀	4 <b>0.67</b>	7 <b>1.17</b>	2 <b>0.33</b>	3 <b>0.50</b>	3 <b>0.50</b>
石川中央	12 <b>2.00</b>	9 <b>1.50</b>	4 <b>0.67</b>	3 <b>0.50</b>	7 <b>1.17</b>
能登中部	12 <b>3.00</b>	18 <b>4.50</b>	7 <b>1.75</b>	7 <b>1.75</b>	8 <b>2.00</b>
能登北部	2 <b>0.67</b>	0 <b>0.00</b>	4 <b>1.33</b>	5 <b>1.67</b>	0 <b>0.00</b>

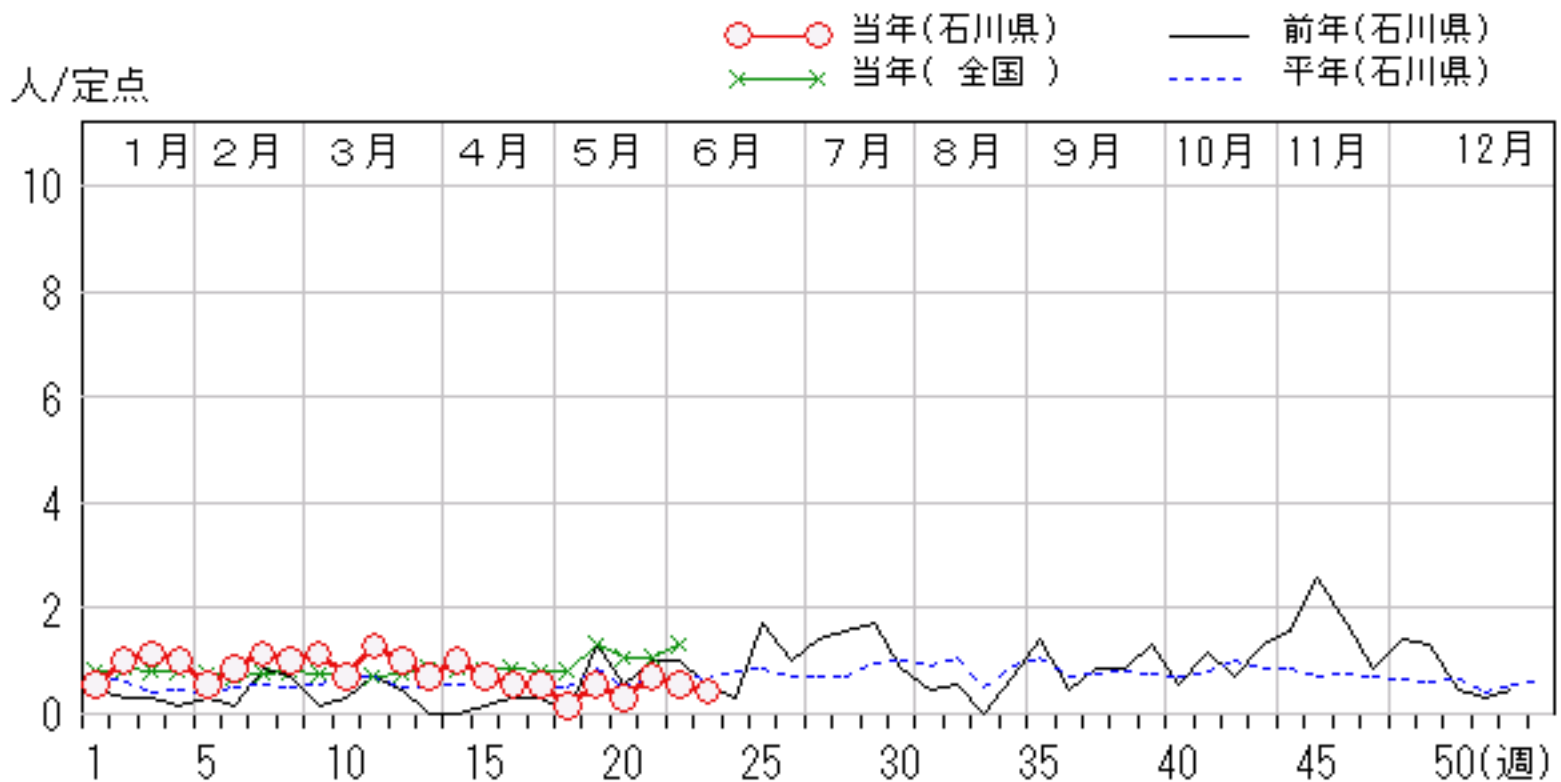
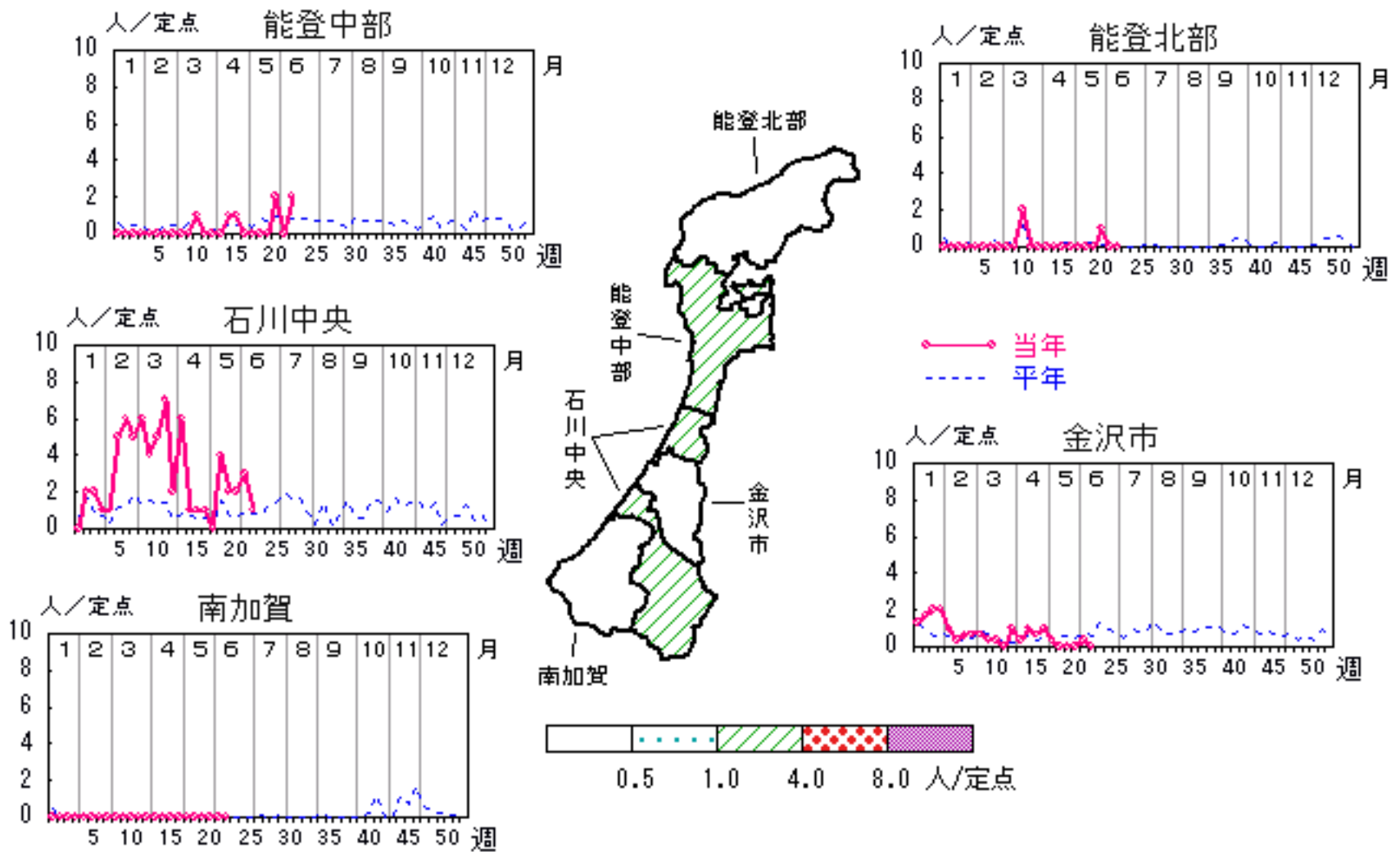


# 流行性角結膜炎

2006年19週～23週

上段:定点からの患者報告数  
下段:定点あたりの患者数

	19週	20週	21週	22週	23週
石川県	4 <b>0.57</b>	2 <b>0.29</b>	5 <b>0.71</b>	4 <b>0.57</b>	3 <b>0.43</b>
金沢市	0 <b>0.00</b>	0 <b>0.00</b>	0 <b>0.00</b>	1 <b>0.33</b>	0 <b>0.00</b>
南加賀	0 <b>0.00</b>	0 <b>0.00</b>	0 <b>0.00</b>	0 <b>0.00</b>	0 <b>0.00</b>
石川中央	4 <b>4.00</b>	2 <b>2.00</b>	2 <b>2.00</b>	3 <b>3.00</b>	1 <b>1.00</b>
能登中部	0 <b>0.00</b>	0 <b>0.00</b>	2 <b>2.00</b>	0 <b>0.00</b>	2 <b>2.00</b>
能登北部	0 <b>0.00</b>	0 <b>0.00</b>	1 <b>1.00</b>	0 <b>0.00</b>	0 <b>0.00</b>

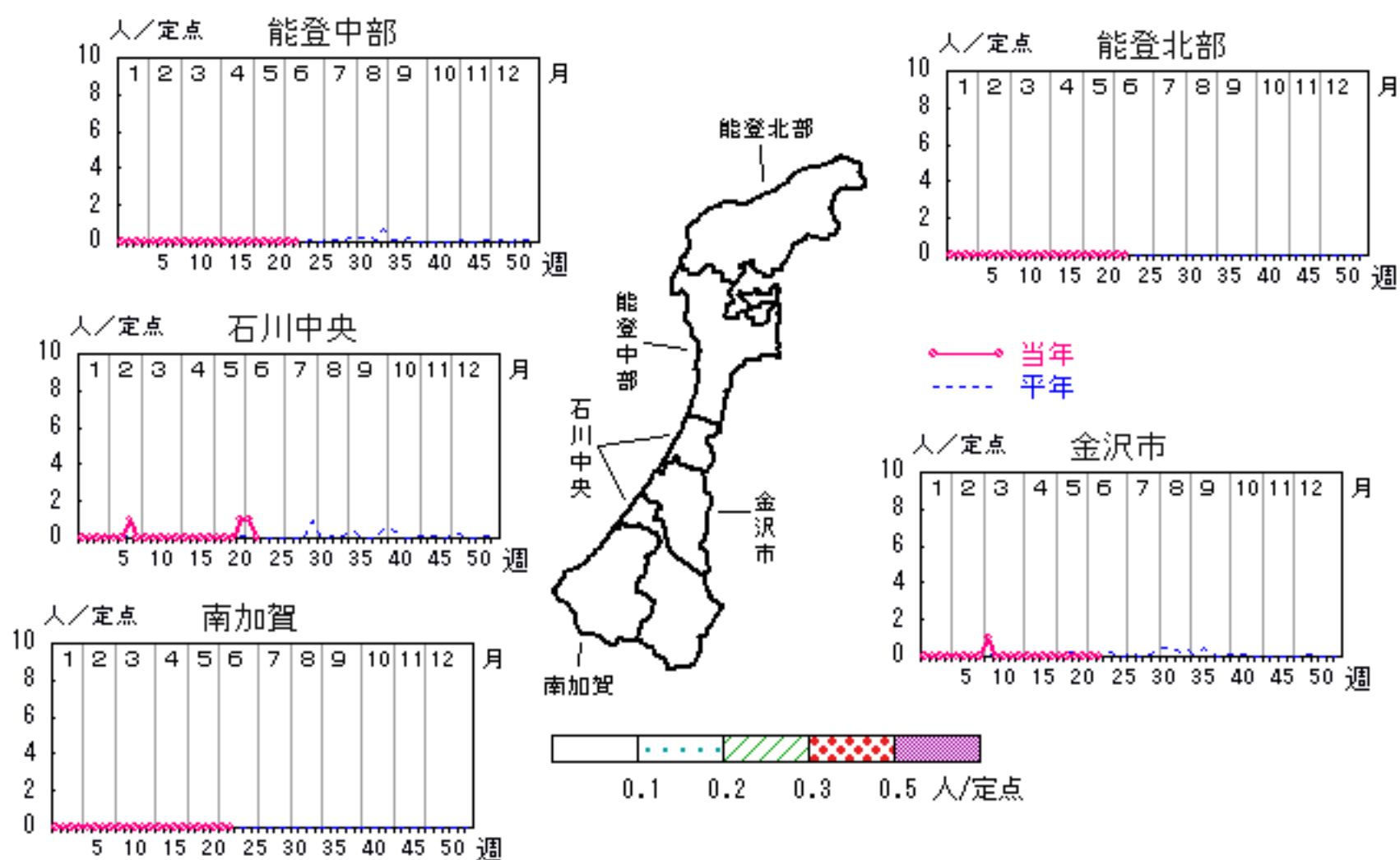


# 無菌性髄膜炎

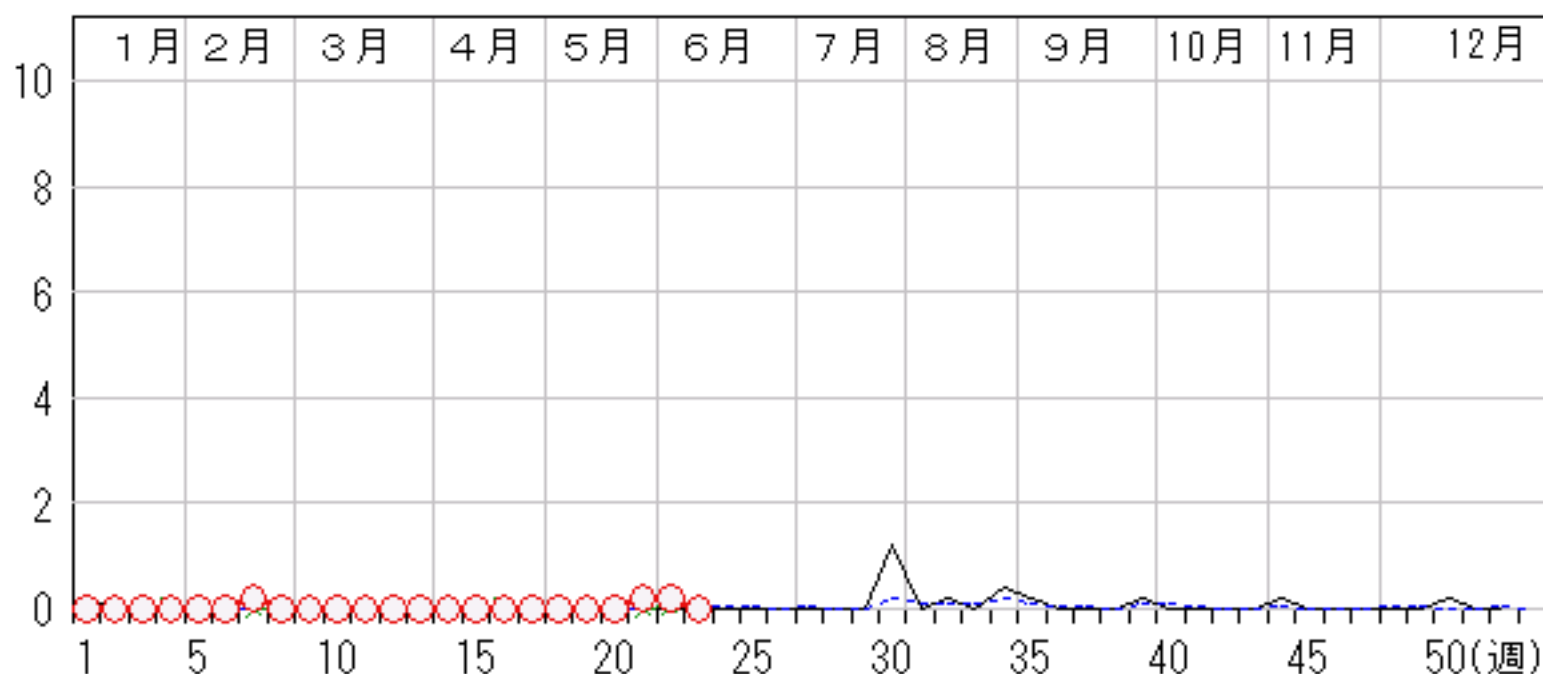
2006年19週～23週

上段: 定点からの患者報告数  
下段: 定点あたりの患者数

	19週	20週	21週	22週	23週
石川県	0 <b>0.00</b>	0 <b>0.00</b>	1 <b>0.20</b>	1 <b>0.20</b>	0 <b>0.00</b>
金沢市	0 <b>0.00</b>	0 <b>0.00</b>	0 <b>0.00</b>	0 <b>0.00</b>	0 <b>0.00</b>
南加賀	0 <b>0.00</b>	0 <b>0.00</b>	0 <b>0.00</b>	0 <b>0.00</b>	0 <b>0.00</b>
石川中央	0 <b>0.00</b>	0 <b>0.00</b>	1 <b>1.00</b>	1 <b>1.00</b>	0 <b>0.00</b>
能登中部	0 <b>0.00</b>	0 <b>0.00</b>	0 <b>0.00</b>	0 <b>0.00</b>	0 <b>0.00</b>
能登北部	0 <b>0.00</b>	0 <b>0.00</b>	0 <b>0.00</b>	0 <b>0.00</b>	0 <b>0.00</b>



人/定点  
 ○—○ 当年(石川県)      — 前年(石川県)  
 ×—× 当年(全国)      - - - 平年(石川県)



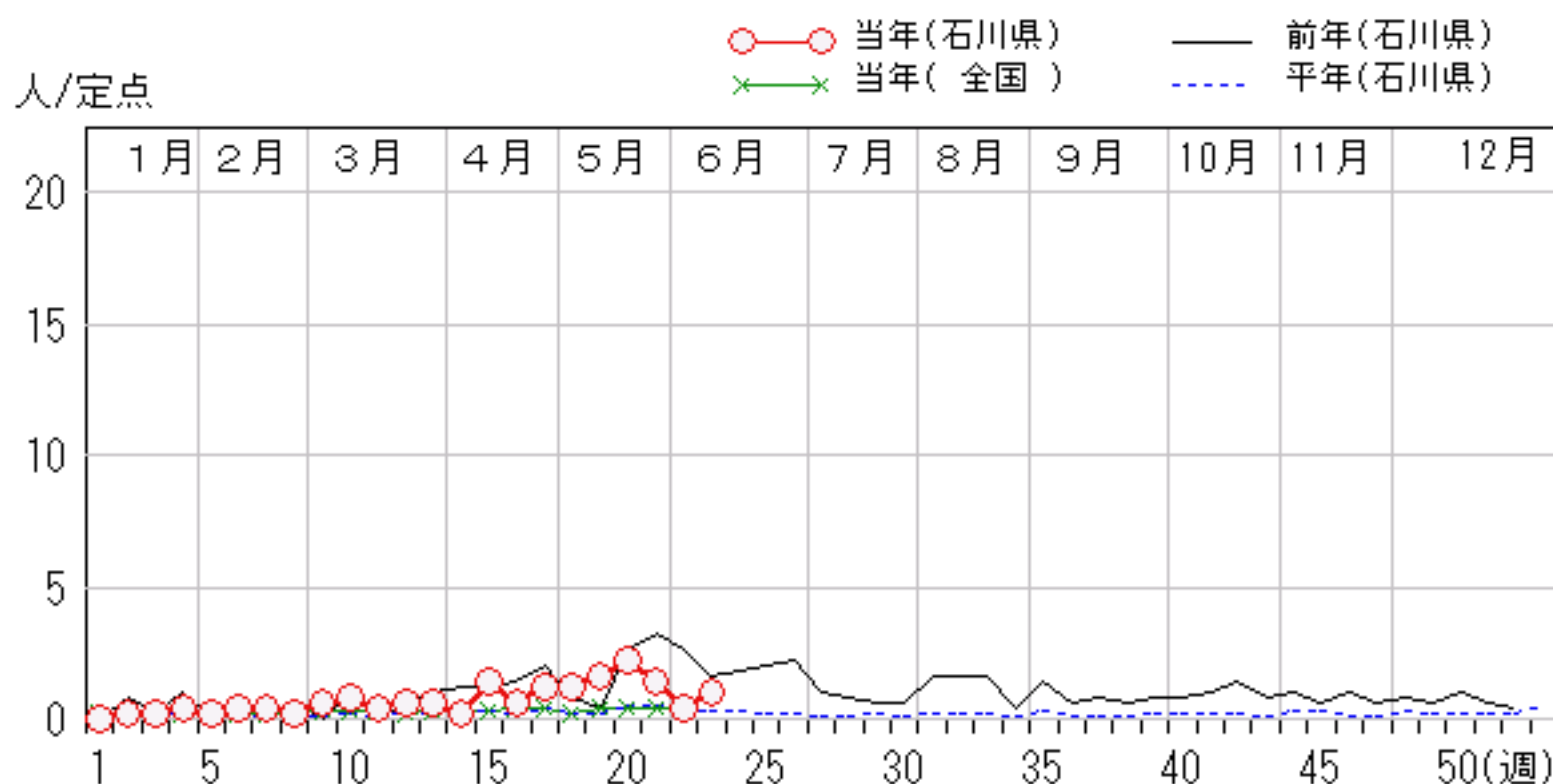
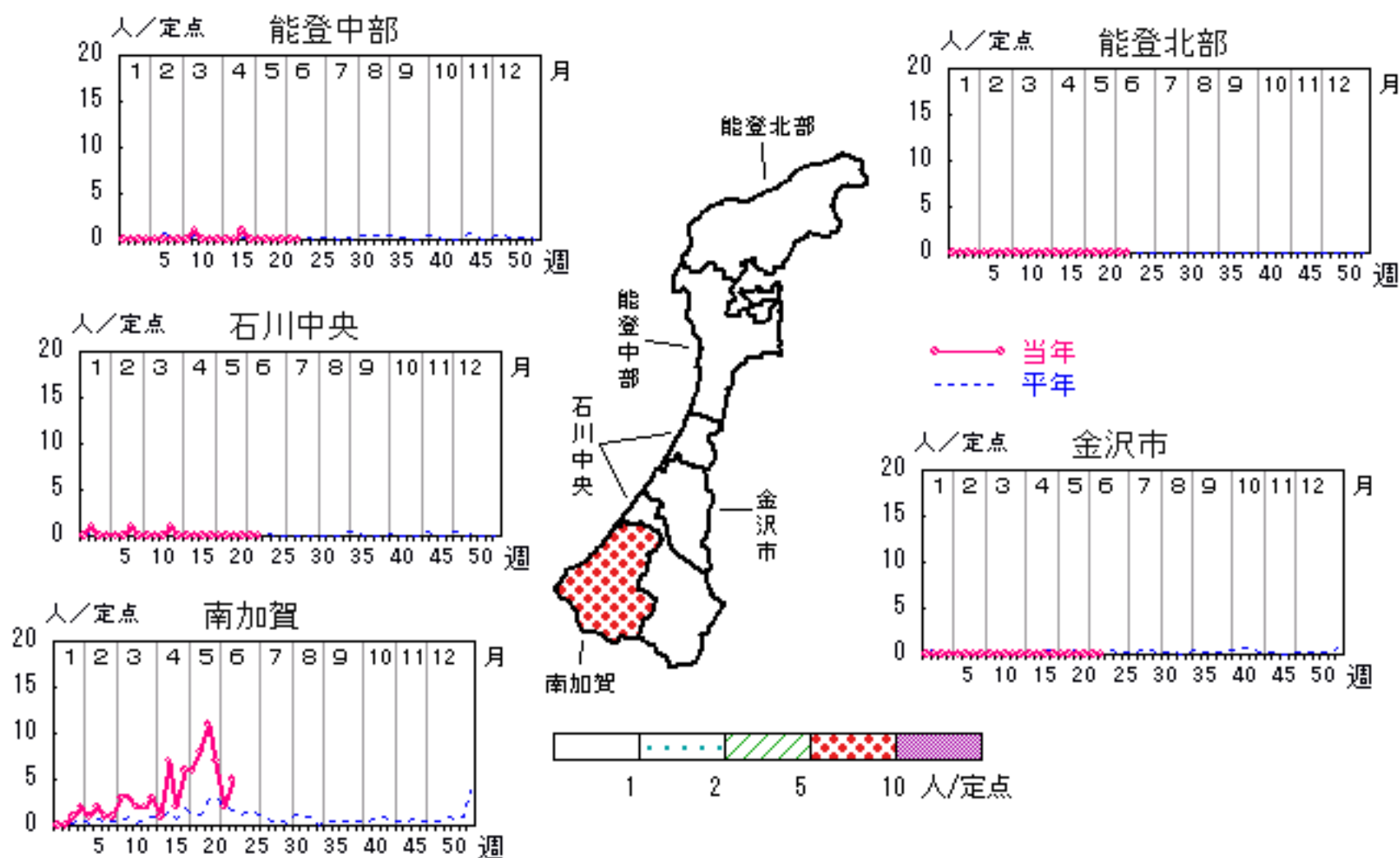


# マイコプラズマ肺炎

2006年19週～23週

上段: 定点からの患者報告数  
下段: 定点あたりの患者数

	19 週	20 週	21 週	22 週	23 週
石川県	8 <b>1.60</b>	11 <b>2.20</b>	7 <b>1.40</b>	2 <b>0.40</b>	5 <b>1.00</b>
金沢市	0 <b>0.00</b>	0 <b>0.00</b>	0 <b>0.00</b>	0 <b>0.00</b>	0 <b>0.00</b>
南加賀	8 <b>8.00</b>	11 <b>11.00</b>	7 <b>7.00</b>	2 <b>2.00</b>	5 <b>5.00</b>
石川中央	0 <b>0.00</b>	0 <b>0.00</b>	0 <b>0.00</b>	0 <b>0.00</b>	0 <b>0.00</b>
能登中部	0 <b>0.00</b>	0 <b>0.00</b>	0 <b>0.00</b>	0 <b>0.00</b>	0 <b>0.00</b>
能登北部	0 <b>0.00</b>	0 <b>0.00</b>	0 <b>0.00</b>	0 <b>0.00</b>	0 <b>0.00</b>

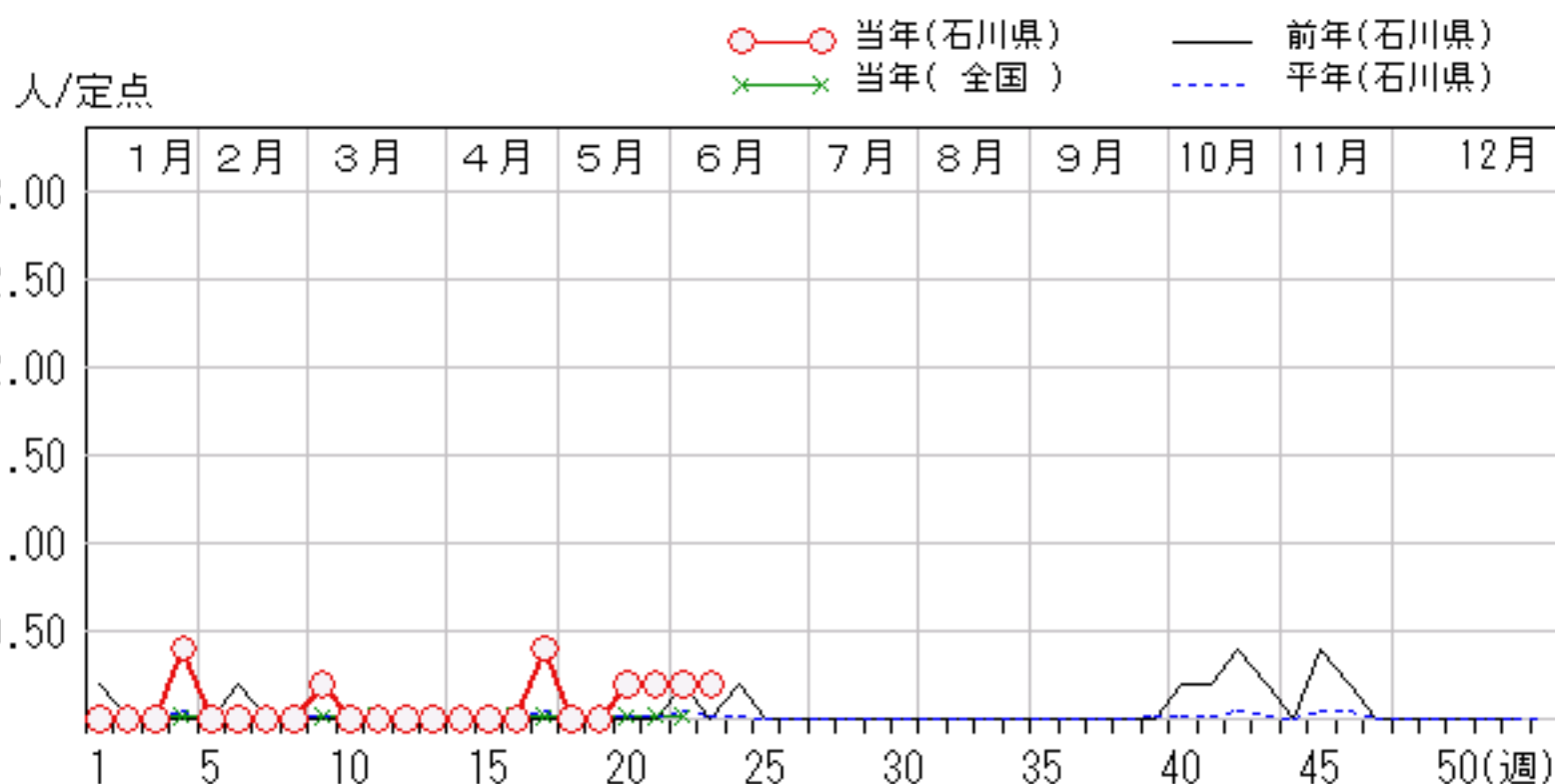
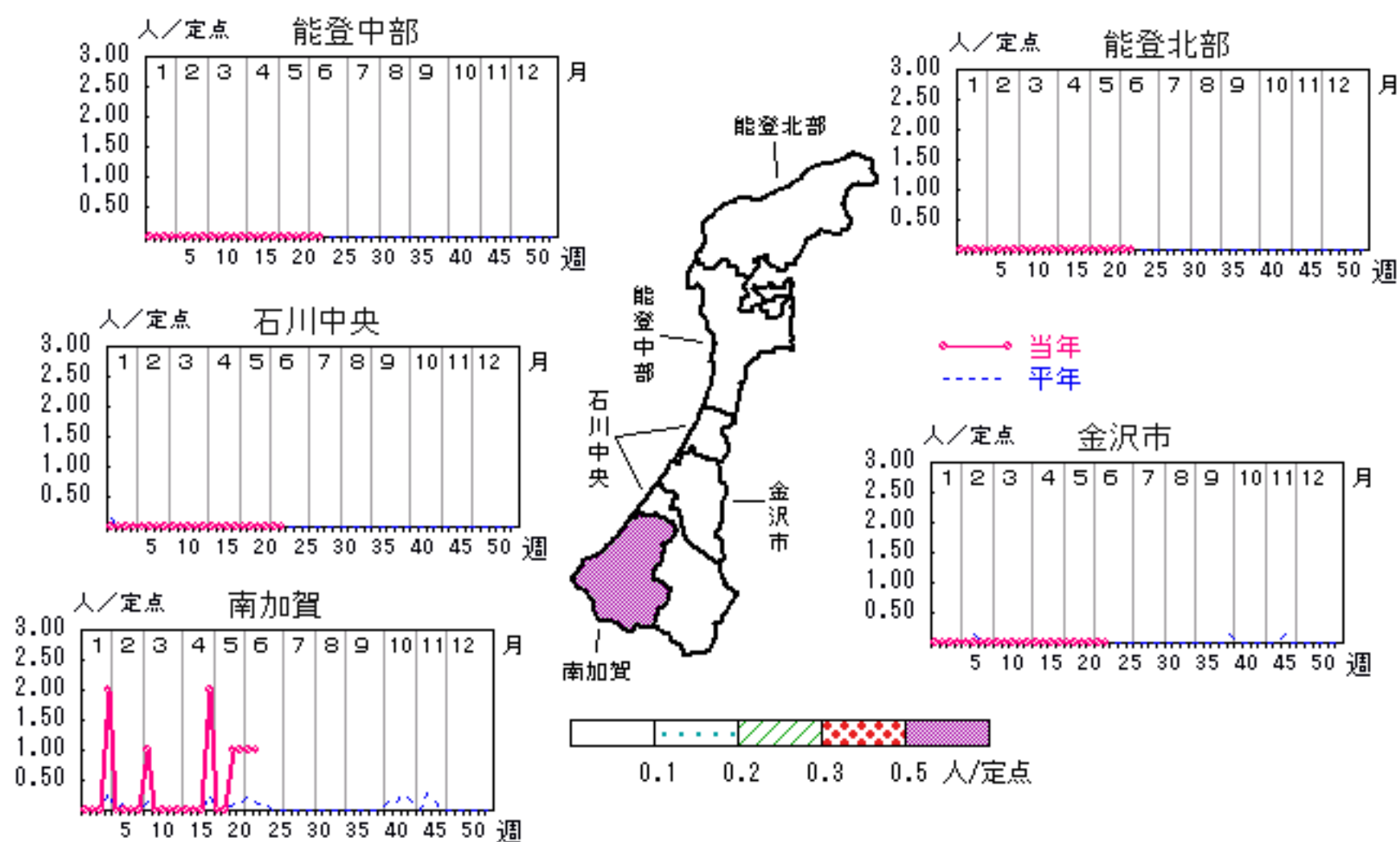


# クラミジア肺炎

2006年19週～23週

上段: 定点からの患者報告数  
下段: 定点あたりの患者数

	19週	20週	21週	22週	23週
石川県	0 <b>0.00</b>	1 <b>0.20</b>	1 <b>0.20</b>	1 <b>0.20</b>	1 <b>0.20</b>
金沢市	0 <b>0.00</b>	0 <b>0.00</b>	0 <b>0.00</b>	0 <b>0.00</b>	0 <b>0.00</b>
南加賀	0 <b>0.00</b>	1 <b>1.00</b>	1 <b>1.00</b>	1 <b>1.00</b>	1 <b>1.00</b>
石川中央	0 <b>0.00</b>	0 <b>0.00</b>	0 <b>0.00</b>	0 <b>0.00</b>	0 <b>0.00</b>
能登中部	0 <b>0.00</b>	0 <b>0.00</b>	0 <b>0.00</b>	0 <b>0.00</b>	0 <b>0.00</b>
能登北部	0 <b>0.00</b>	0 <b>0.00</b>	0 <b>0.00</b>	0 <b>0.00</b>	0 <b>0.00</b>



疾病別・年齢階級別報告患者数 2006年 第23週(石川県)

インフルエンザ	インフルエンザ	小児科	RSウイルス感染症	咽頭結膜熱	A群溶血性レンサ球菌咽頭炎	感染性胃腸炎	水痘	手足口病	伝染性紅斑	突発性発疹	百日咳	風疹	ヘルパンギーナ	麻疹(成人麻疹除く)	流行性耳下腺炎	眼科・基幹	急性出血性結膜炎	流行性角結膜炎	細菌性髄膜炎	無菌性髄膜炎	マイコプラズマ肺炎	(オウム病除く)	クラミジア肺炎	成人麻疹
計		計		22	89	161	108	16	4	13			30		29	計	3			5		1		
～6ヶ月		～6ヶ月				2	3			1						～6ヶ月								—
～12ヶ月		～12ヶ月				10	9	1	2	6			2			～12ヶ月								—
1歳		1歳		2	3	22	23	7		6			11		1	1歳					2			—
2歳		2歳		7	6	20	18	3	1				9		3	2歳					1			—
3歳		3歳		6	14	21	29	1	1				5		6	3歳								—
4歳		4歳		4	18	18	15	2					2		3	4歳						1		—
5歳		5歳		2	17	14	9	2							4	5歳								—
6歳		6歳			4	8	1								3	6歳								—
7歳		7歳			13	8									4	7歳								—
8歳		8歳			5	6							1		2	8歳								—
9歳		9歳			5	7									1	9歳		1						—
10歳～14歳		10歳～14歳			2	19									2	10歳～14歳					1			—
15歳～19歳		15歳～19歳				1								—		15歳～19歳								—
20歳～29歳		20歳以上		1	2	5	1							—		20歳～29歳								—
30歳～39歳																30歳～39歳								—
40歳～49歳																40歳～49歳								—
50歳～59歳																50歳～59歳	1							—
60歳～69歳																60歳～69歳								—
70歳～79歳																70歳以上	1				1			—
80歳以上																								—