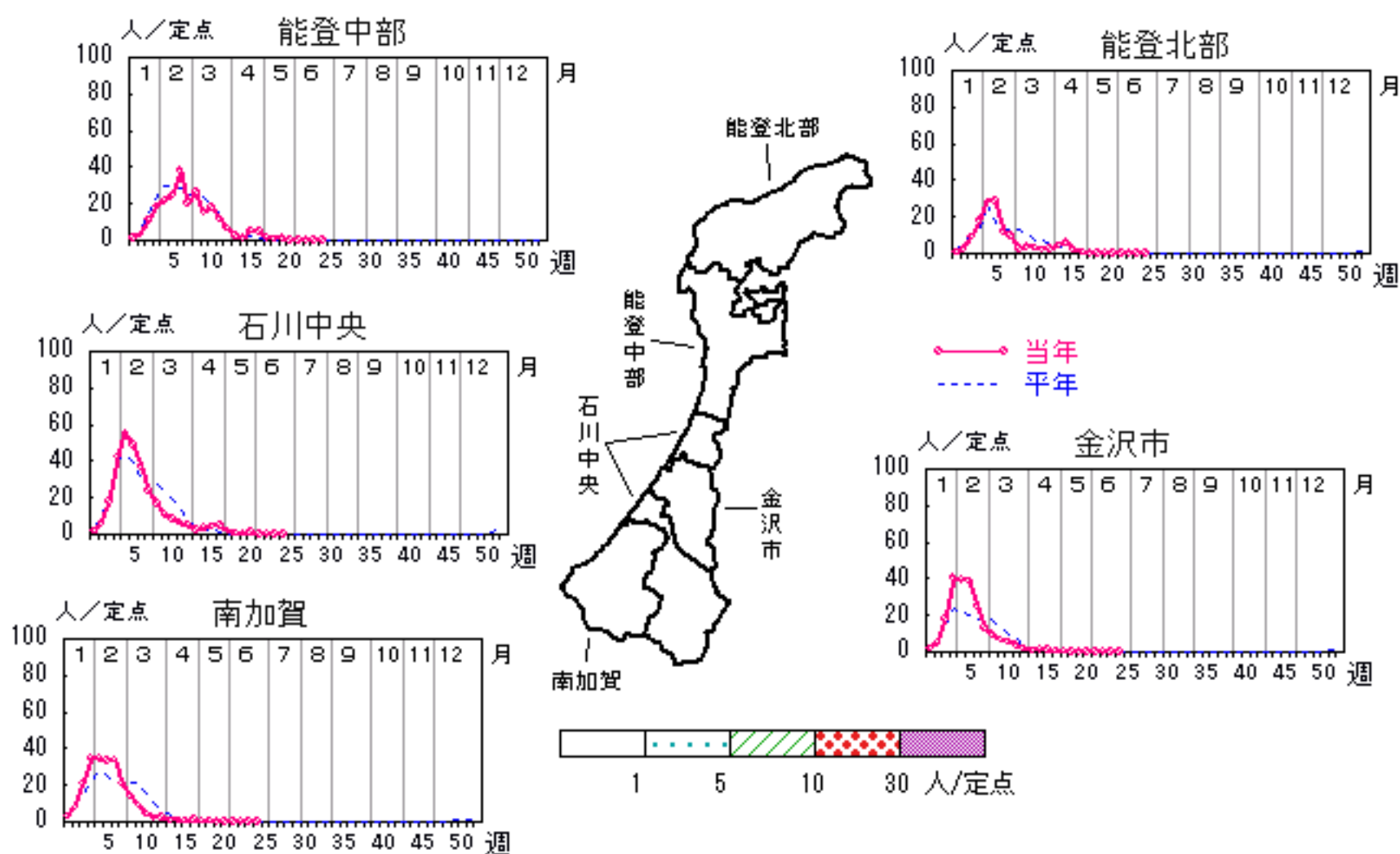


# インフルエンザ

2006年21週～25週

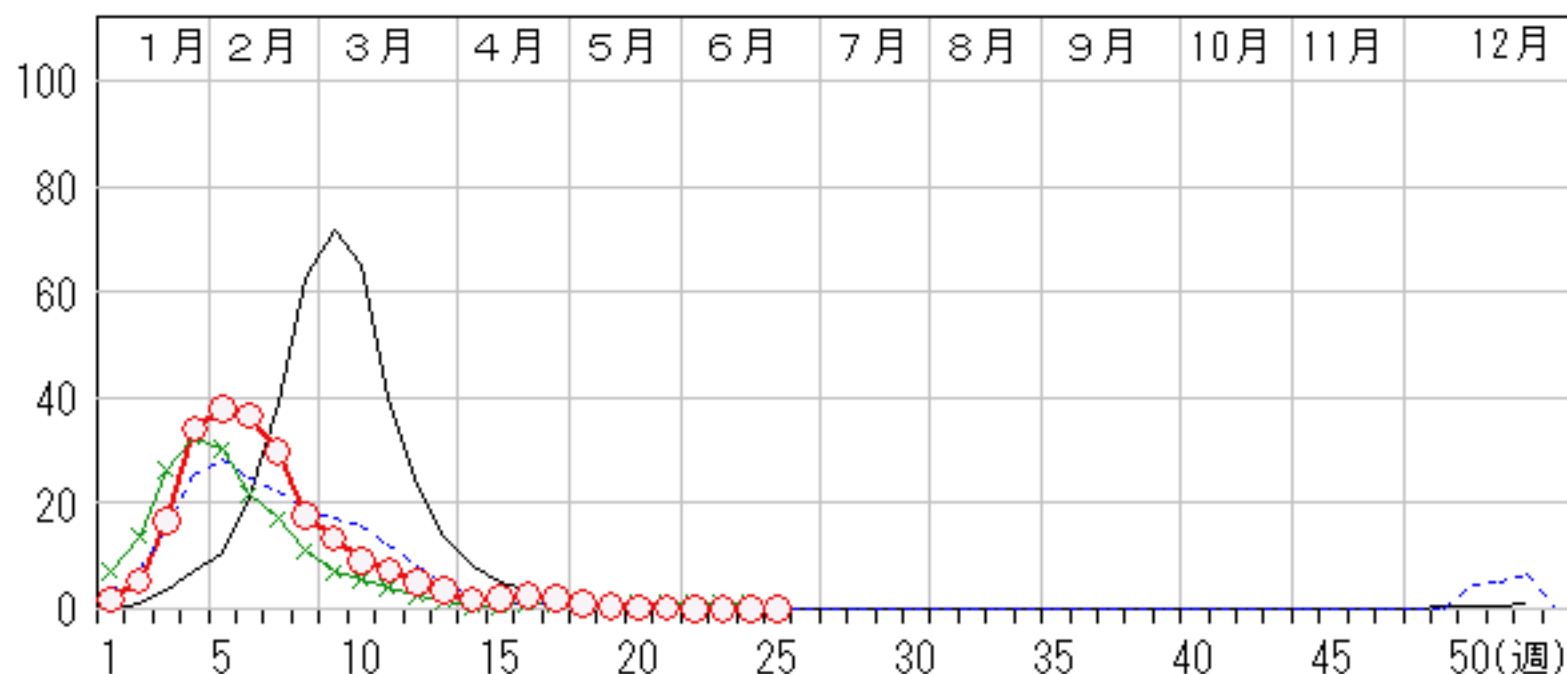
上段:定点からの患者報告数  
下段:定点あたりの患者数

	21週	22週	23週	24週	25週
石川県	14 <b>0.29</b>	6 <b>0.13</b>	0 <b>0.00</b>	1 <b>0.02</b>	4 <b>0.08</b>
金沢市	1 <b>0.06</b>	4 <b>0.25</b>	0 <b>0.00</b>	0 <b>0.00</b>	1 <b>0.06</b>
南加賀	0 <b>0.00</b>	0 <b>0.00</b>	0 <b>0.00</b>	0 <b>0.00</b>	2 <b>0.20</b>
石川中央	12 <b>1.20</b>	2 <b>0.20</b>	0 <b>0.00</b>	1 <b>0.10</b>	1 <b>0.10</b>
能登中部	1 <b>0.14</b>	0 <b>0.00</b>	0 <b>0.00</b>	0 <b>0.00</b>	0 <b>0.00</b>
能登北部	0 <b>0.00</b>	0 <b>0.00</b>	0 <b>0.00</b>	0 <b>0.00</b>	0 <b>0.00</b>



人/定点

○ 当年(石川県)      — 前年(石川県)  
 × 当年(全国)      - - - 平年(石川県)

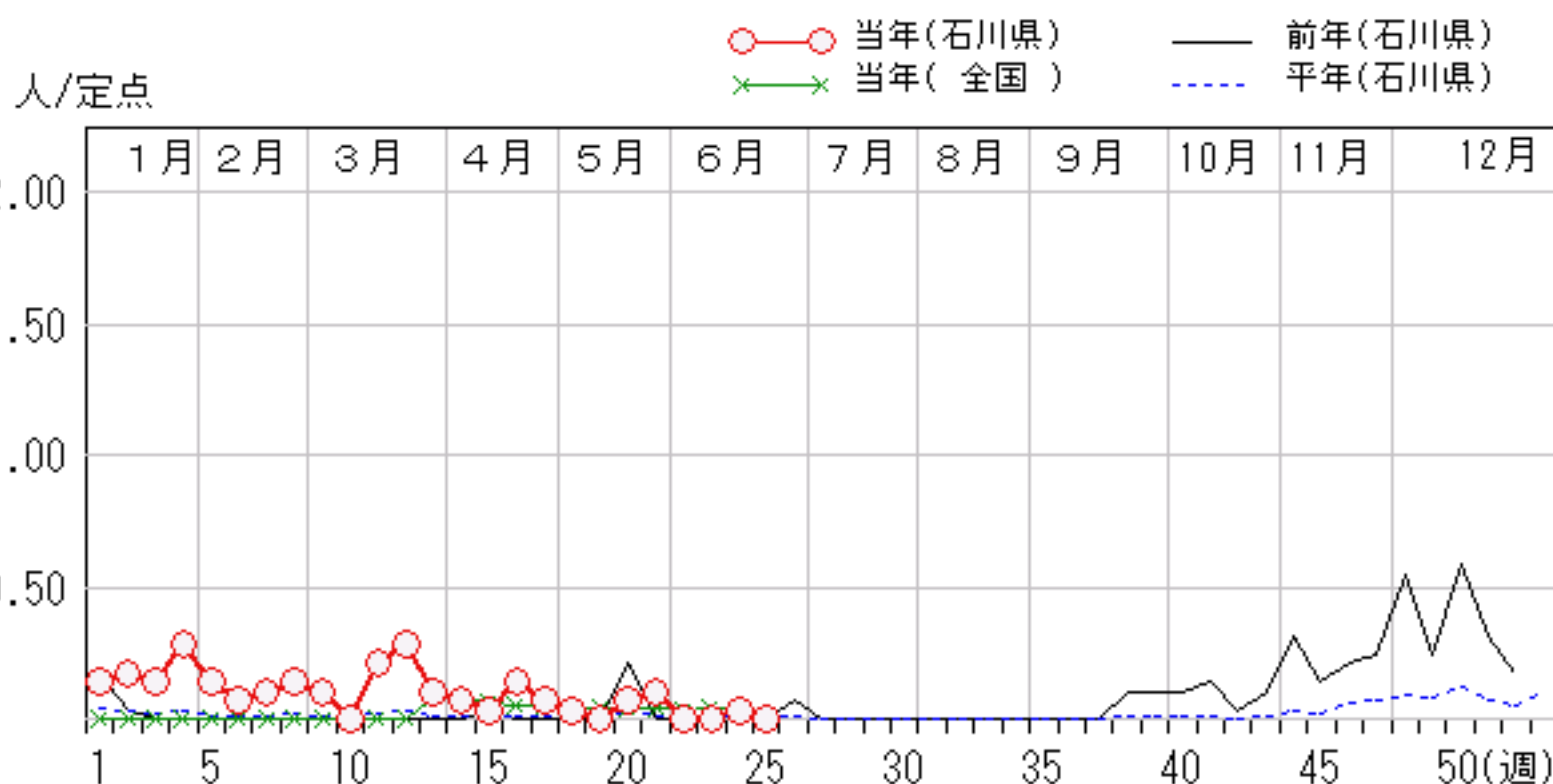
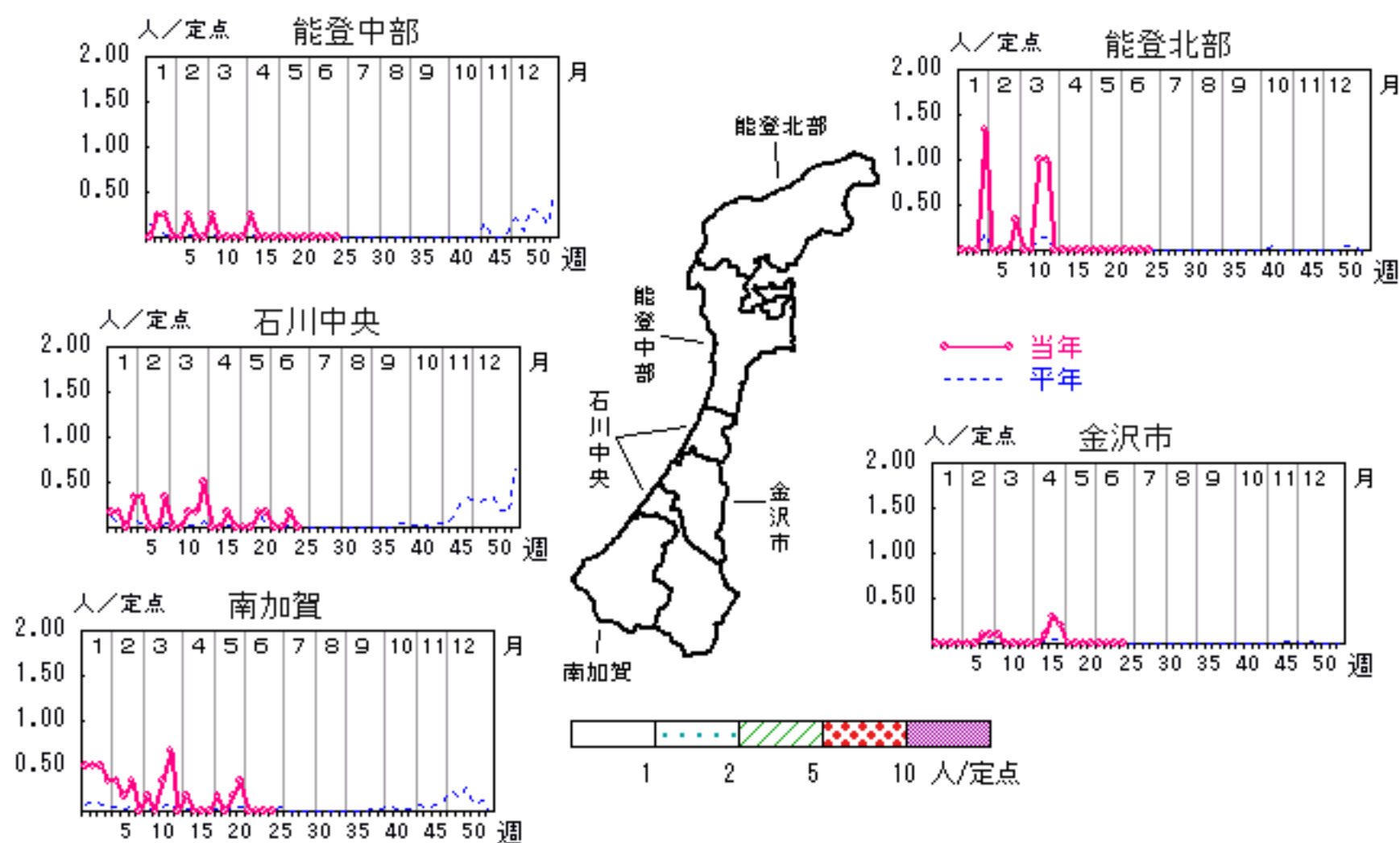


# RSウイルス感染症

2006年21週～25週

上段: 定点からの患者報告数  
下段: 定点あたりの患者数

	21週	22週	23週	24週	25週
石川県	3 <b>0.10</b>	0 <b>0.00</b>	0 <b>0.00</b>	1 <b>0.03</b>	0 <b>0.00</b>
金沢市	0 <b>0.00</b>	0 <b>0.00</b>	0 <b>0.00</b>	0 <b>0.00</b>	0 <b>0.00</b>
南加賀	2 <b>0.33</b>	0 <b>0.00</b>	0 <b>0.00</b>	0 <b>0.00</b>	0 <b>0.00</b>
石川中央	1 <b>0.17</b>	0 <b>0.00</b>	0 <b>0.00</b>	1 <b>0.17</b>	0 <b>0.00</b>
能登中部	0 <b>0.00</b>	0 <b>0.00</b>	0 <b>0.00</b>	0 <b>0.00</b>	0 <b>0.00</b>
能登北部	0 <b>0.00</b>	0 <b>0.00</b>	0 <b>0.00</b>	0 <b>0.00</b>	0 <b>0.00</b>

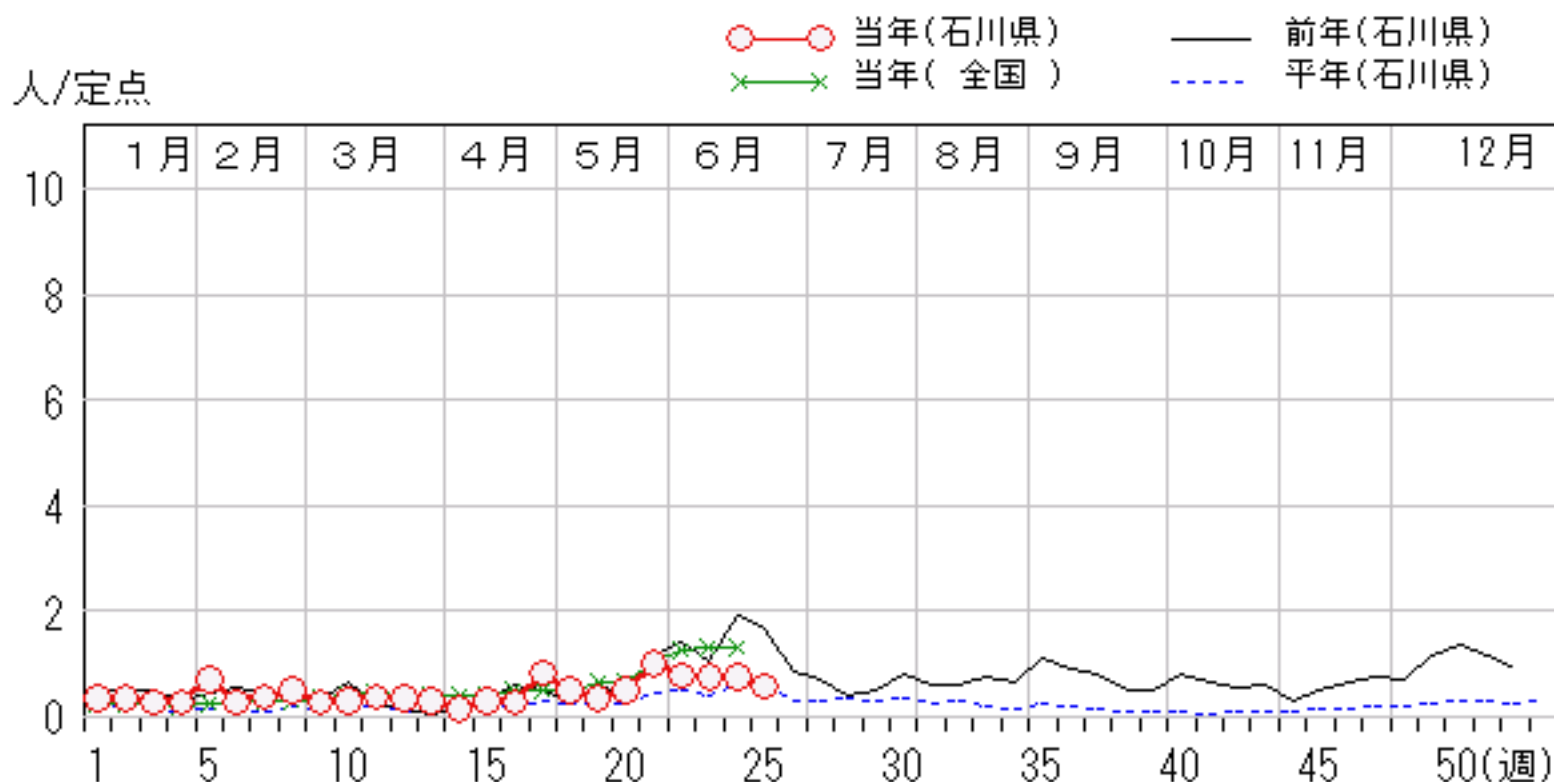
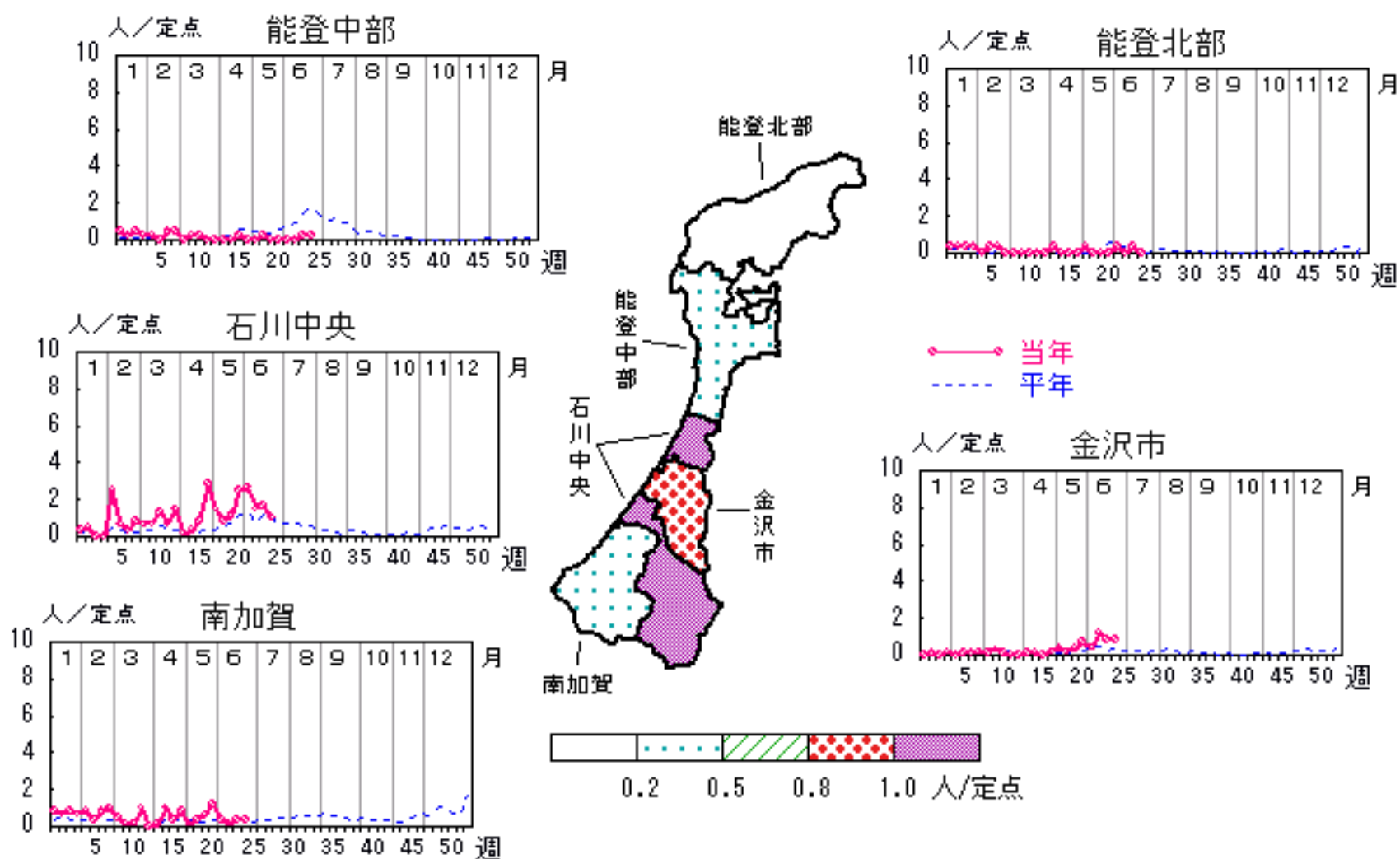


# 咽頭結膜熱

2006年21週～25週

上段: 定点からの患者報告数  
下段: 定点あたりの患者数

	21週	22週	23週	24週	25週
石川県	29 <b>1.00</b>	23 <b>0.79</b>	22 <b>0.76</b>	22 <b>0.76</b>	17 <b>0.59</b>
金沢市	7 <b>0.70</b>	4 <b>0.40</b>	12 <b>1.20</b>	8 <b>0.80</b>	8 <b>0.80</b>
南加賀	7 <b>1.17</b>	2 <b>0.33</b>	1 <b>0.17</b>	2 <b>0.33</b>	2 <b>0.33</b>
石川中央	15 <b>2.50</b>	16 <b>2.67</b>	9 <b>1.50</b>	10 <b>1.67</b>	6 <b>1.00</b>
能登中部	0 <b>0.00</b>	0 <b>0.00</b>	0 <b>0.00</b>	1 <b>0.25</b>	1 <b>0.25</b>
能登北部	0 <b>0.00</b>	1 <b>0.33</b>	0 <b>0.00</b>	1 <b>0.33</b>	0 <b>0.00</b>

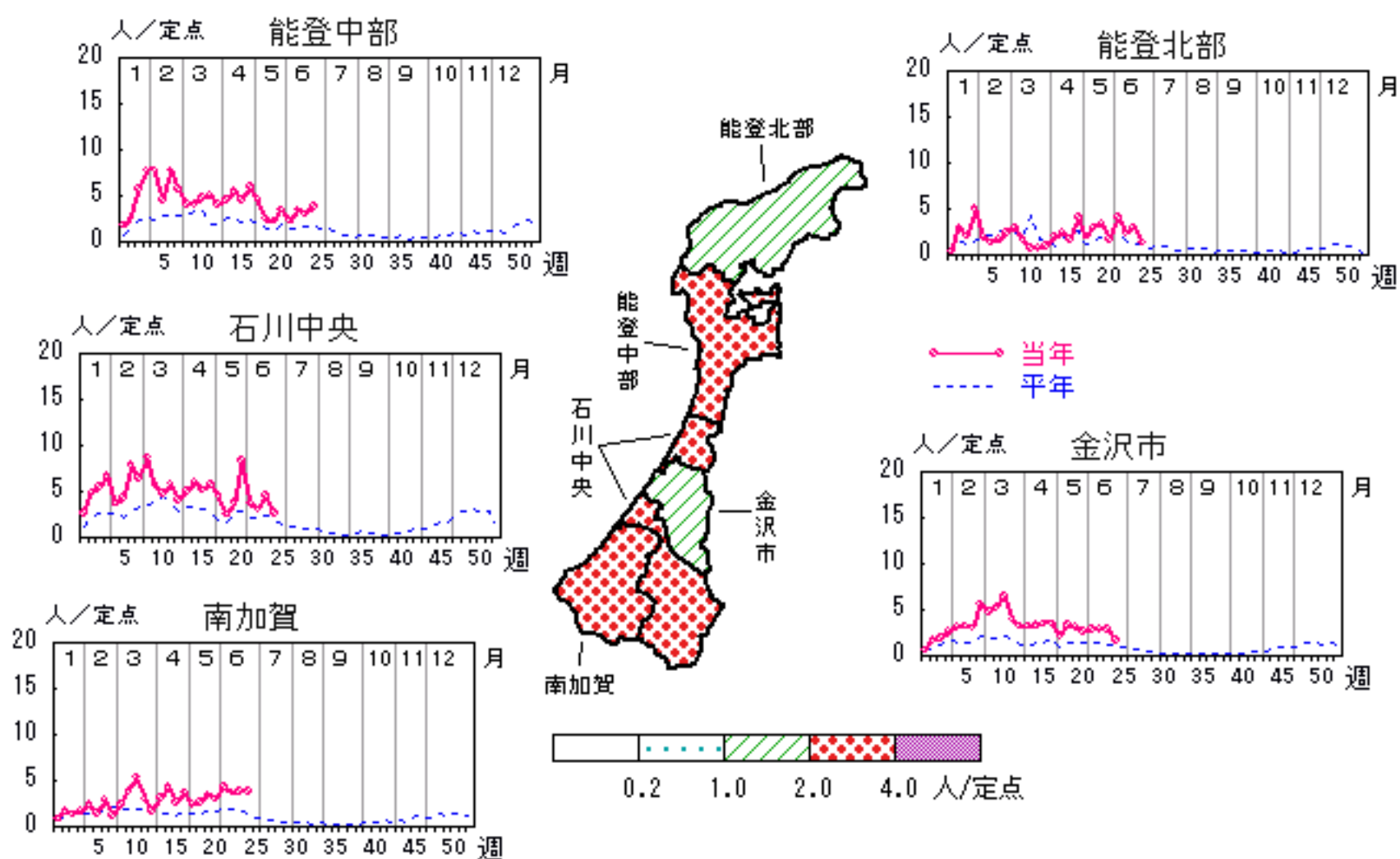


# A群溶血性レンサ球菌咽頭炎

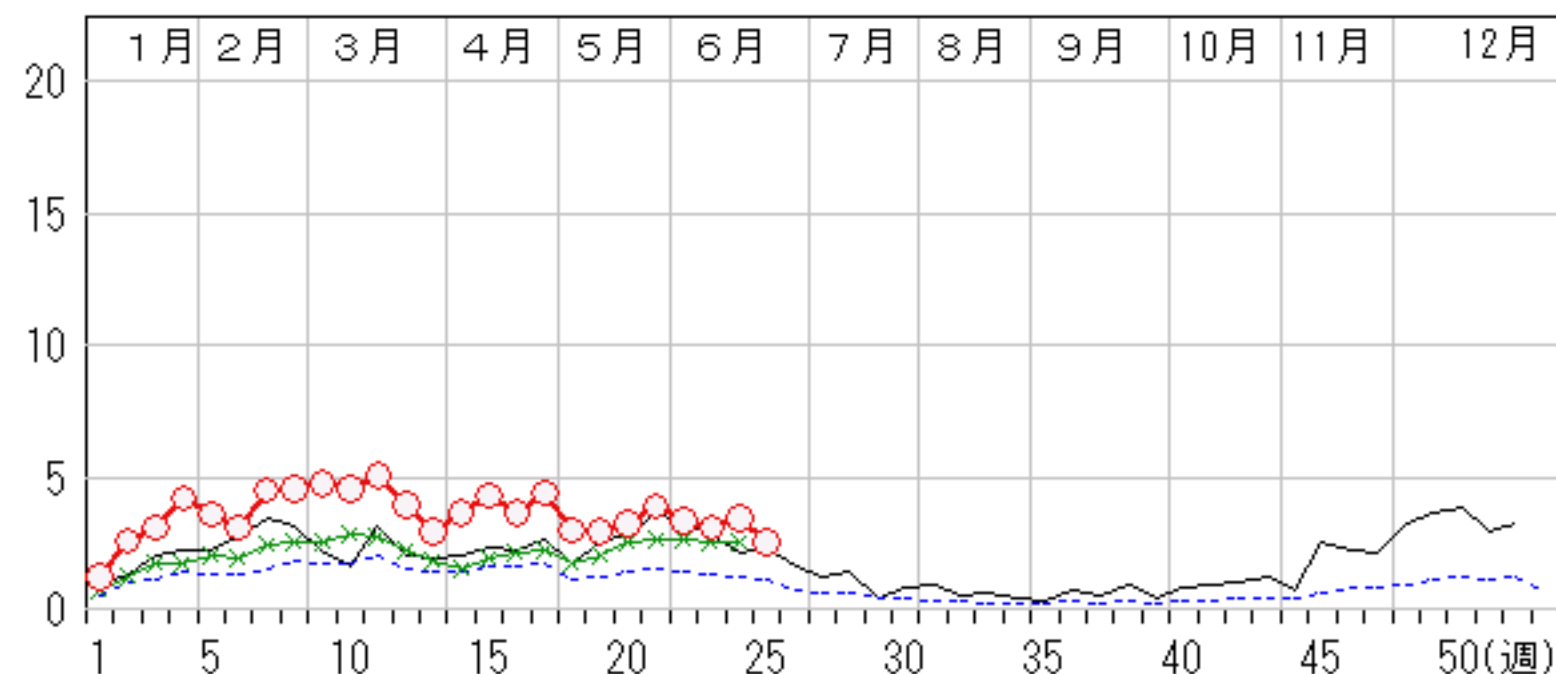
2006年21週～25週

上段: 定点からの患者報告数  
下段: 定点あたりの患者数

	21週	22週	23週	24週	25週
石川県	113 <b>3.90</b>	97 <b>3.34</b>	89 <b>3.07</b>	99 <b>3.41</b>	74 <b>2.55</b>
金沢市	26 <b>2.60</b>	28 <b>2.80</b>	28 <b>2.80</b>	28 <b>2.80</b>	16 <b>1.60</b>
南加賀	18 <b>3.00</b>	26 <b>4.33</b>	22 <b>3.67</b>	23 <b>3.83</b>	23 <b>3.83</b>
石川中央	50 <b>8.33</b>	22 <b>3.67</b>	18 <b>3.00</b>	27 <b>4.50</b>	16 <b>2.67</b>
能登中部	14 <b>3.50</b>	9 <b>2.25</b>	14 <b>3.50</b>	12 <b>3.00</b>	15 <b>3.75</b>
能登北部	5 <b>1.67</b>	12 <b>4.00</b>	7 <b>2.33</b>	9 <b>3.00</b>	4 <b>1.33</b>



人/定点

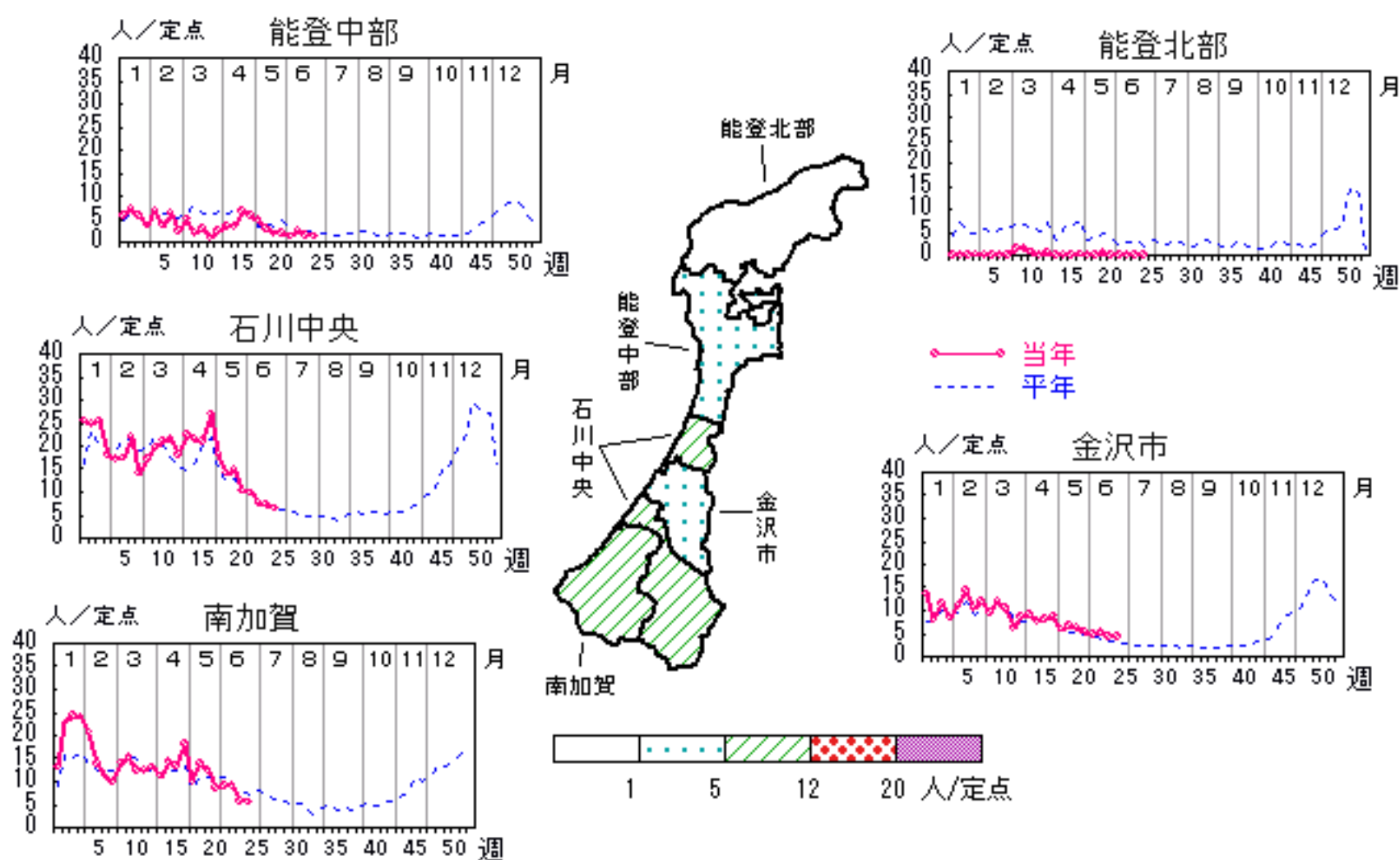


# 感染性胃腸炎

2006年21週～25週

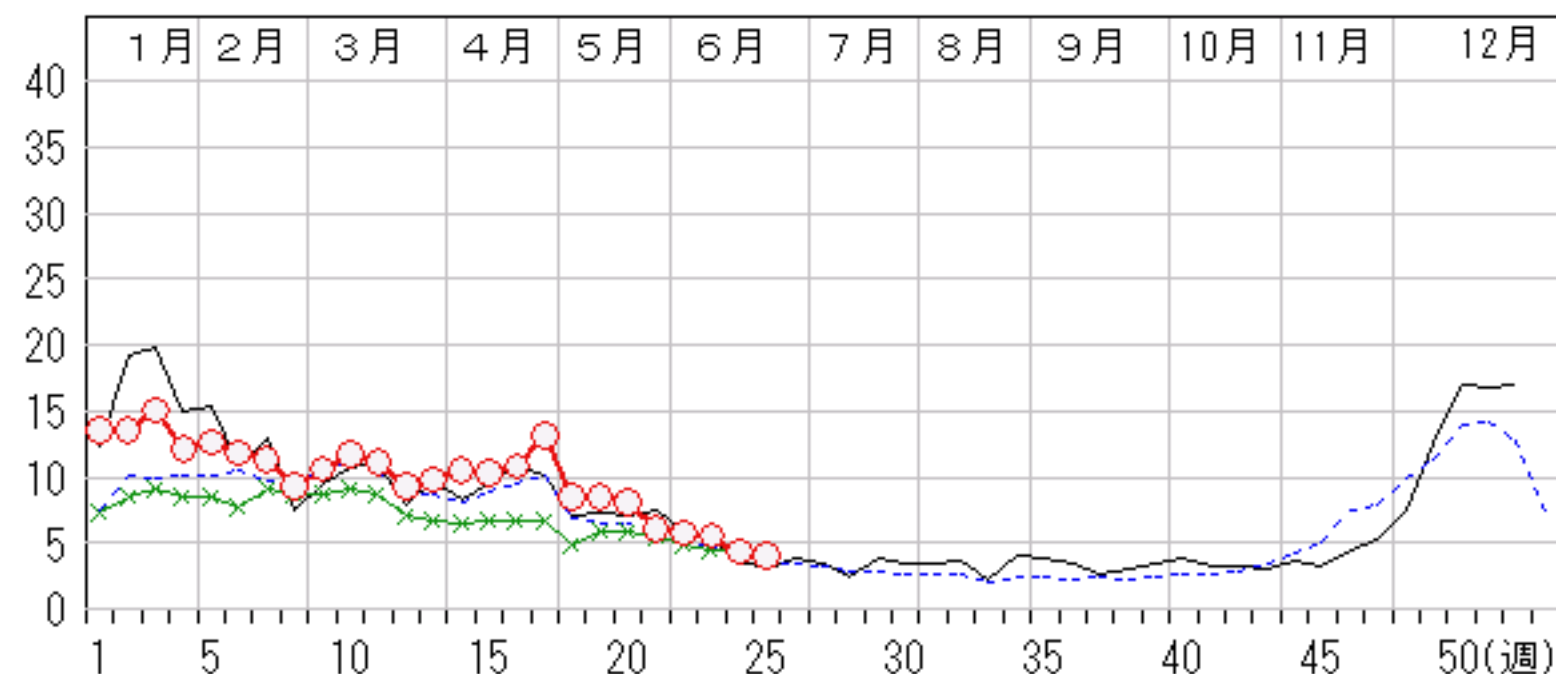
上段: 定点からの患者報告数  
下段: 定点あたりの患者数

	21週	22週	23週	24週	25週
石川県	176 <b>6.07</b>	168 <b>5.79</b>	161 <b>5.55</b>	126 <b>4.34</b>	119 <b>4.10</b>
金沢市	54 <b>5.40</b>	49 <b>4.90</b>	53 <b>5.30</b>	42 <b>4.20</b>	42 <b>4.20</b>
南加賀	52 <b>8.67</b>	55 <b>9.17</b>	54 <b>9.00</b>	34 <b>5.67</b>	33 <b>5.50</b>
石川中央	62 <b>10.33</b>	59 <b>9.83</b>	45 <b>7.50</b>	44 <b>7.33</b>	39 <b>6.50</b>
能登中部	8 <b>2.00</b>	5 <b>1.25</b>	9 <b>2.25</b>	6 <b>1.50</b>	5 <b>1.25</b>
能登北部	0 <b>0.00</b>	0 <b>0.00</b>	0 <b>0.00</b>	0 <b>0.00</b>	0 <b>0.00</b>



人/定点

○ 当年(石川県)      — 前年(石川県)  
× 当年(全国)      - - - 平年(石川県)

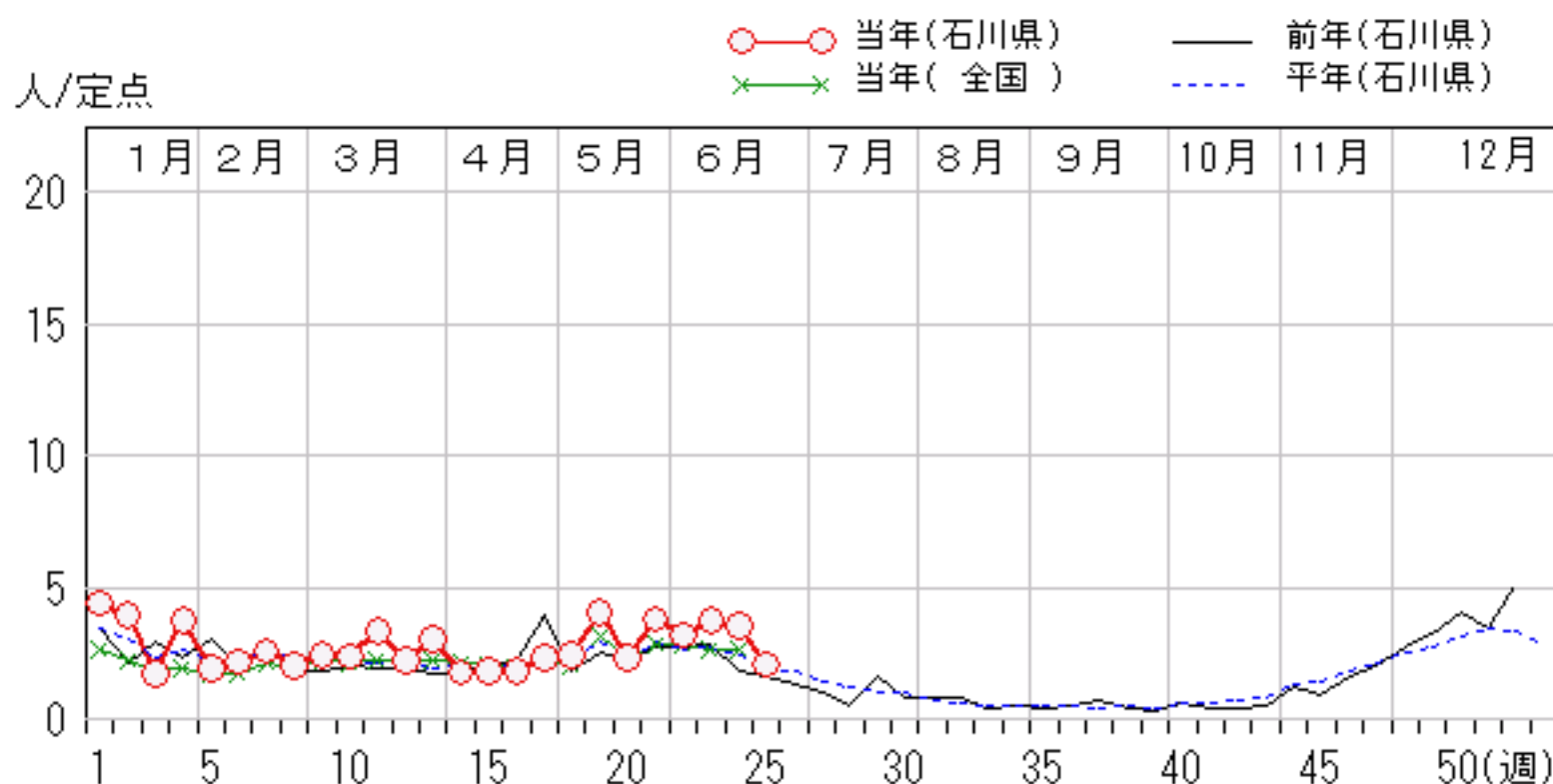
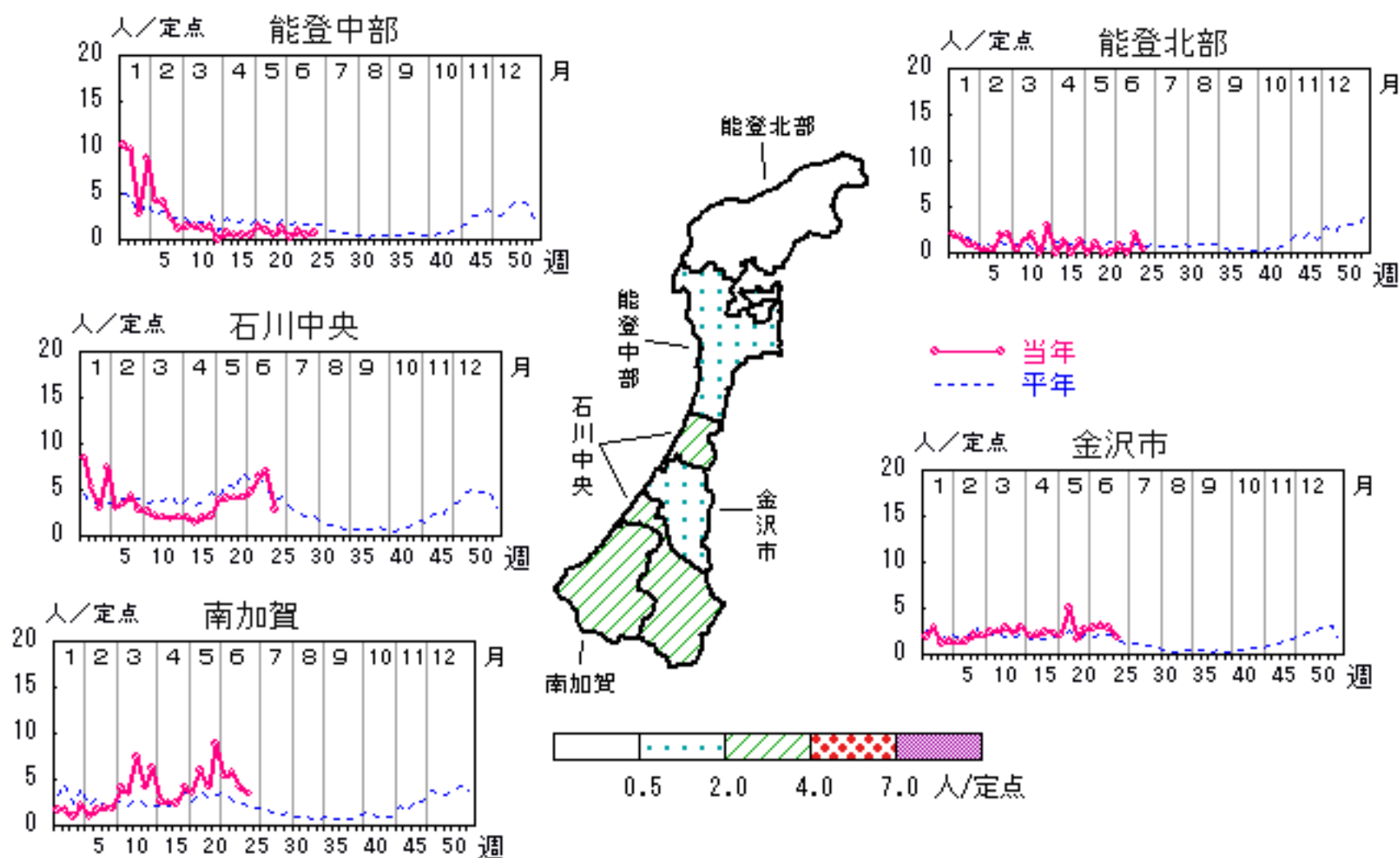


# 水痘

2006年21週～25週

上段:定点からの患者報告数  
下段:定点あたりの患者数

	21週	22週	23週	24週	25週
石川県	110 <b>3.79</b>	92 <b>3.17</b>	108 <b>3.72</b>	103 <b>3.55</b>	60 <b>2.07</b>
金沢市	27 <b>2.70</b>	28 <b>2.80</b>	31 <b>3.10</b>	28 <b>2.80</b>	18 <b>1.80</b>
南加賀	53 <b>8.83</b>	32 <b>5.33</b>	34 <b>5.67</b>	25 <b>4.17</b>	21 <b>3.50</b>
石川中央	25 <b>4.17</b>	29 <b>4.83</b>	39 <b>6.50</b>	42 <b>7.00</b>	17 <b>2.83</b>
能登中部	5 <b>1.25</b>	1 <b>0.25</b>	4 <b>1.00</b>	2 <b>0.50</b>	3 <b>0.75</b>
能登北部	0 <b>0.00</b>	2 <b>0.67</b>	0 <b>0.00</b>	6 <b>2.00</b>	1 <b>0.33</b>

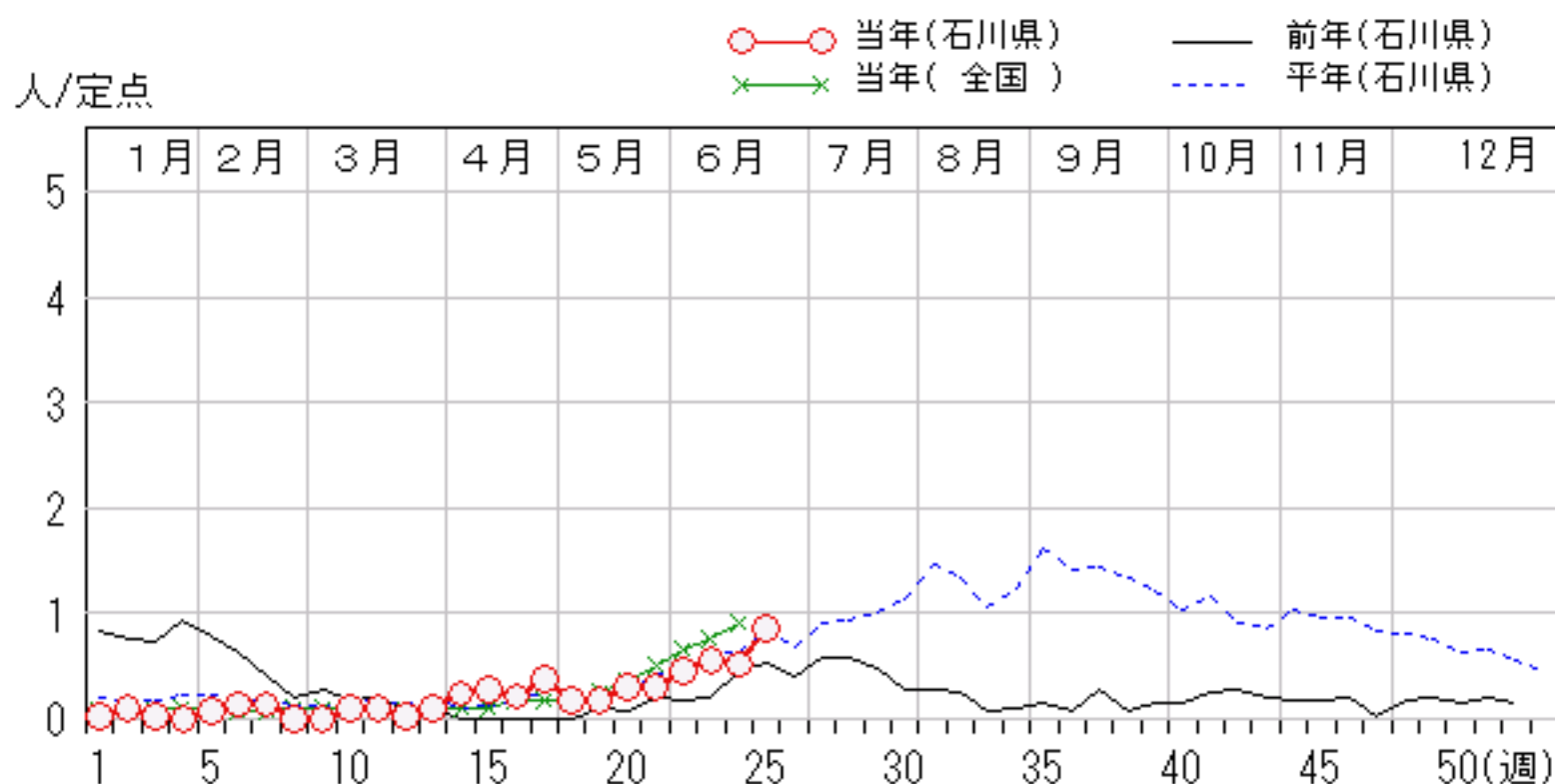
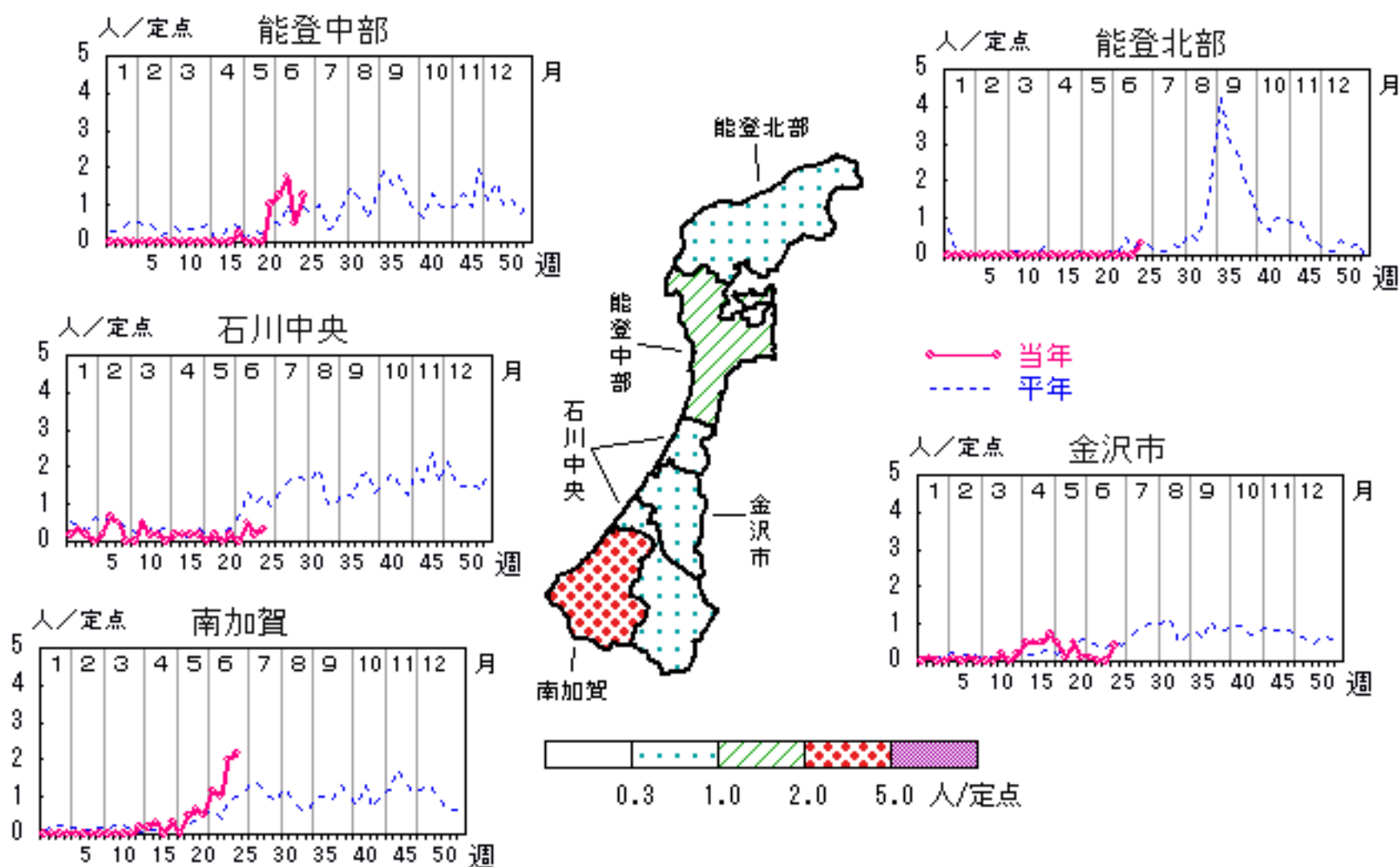


# 手足口病

2006年21週～25週

上段: 定点からの患者報告数  
下段: 定点あたりの患者数

	21週	22週	23週	24週	25週
石川県	9 <b>0.31</b>	13 <b>0.45</b>	16 <b>0.55</b>	15 <b>0.52</b>	25 <b>0.86</b>
金沢市	1 <b>0.10</b>	1 <b>0.10</b>	0 <b>0.00</b>	0 <b>0.00</b>	4 <b>0.40</b>
南加賀	3 <b>0.50</b>	7 <b>1.17</b>	6 <b>1.00</b>	12 <b>2.00</b>	13 <b>2.17</b>
石川中央	1 <b>0.17</b>	0 <b>0.00</b>	3 <b>0.50</b>	1 <b>0.17</b>	2 <b>0.33</b>
能登中部	4 <b>1.00</b>	5 <b>1.25</b>	7 <b>1.75</b>	2 <b>0.50</b>	5 <b>1.25</b>
能登北部	0 <b>0.00</b>	0 <b>0.00</b>	0 <b>0.00</b>	0 <b>0.00</b>	1 <b>0.33</b>

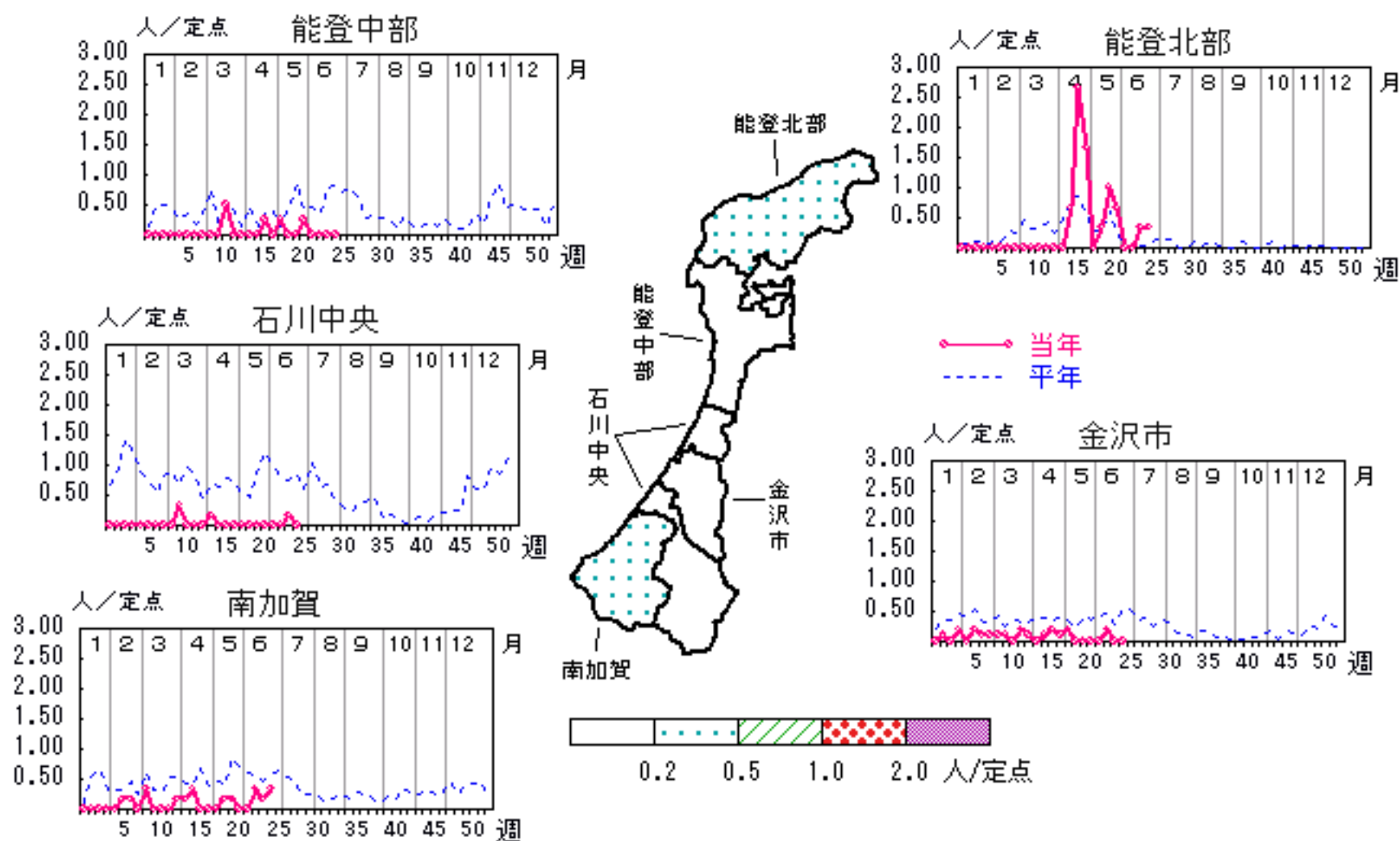


# 伝染性紅斑

2006年21週～25週

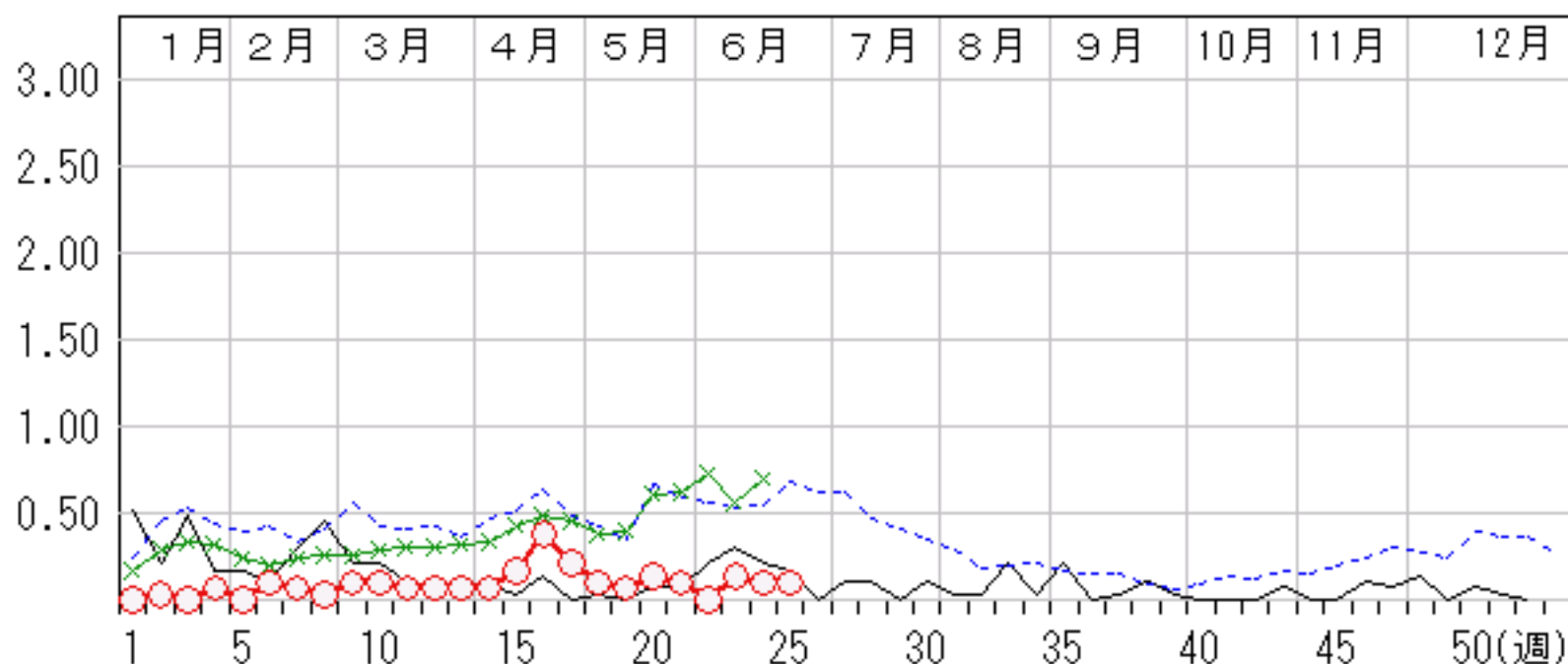
上段: 定点からの患者報告数  
下段: 定点あたりの患者数

	21週	22週	23週	24週	25週
石川県	3 <b>0.10</b>	0 <b>0.00</b>	4 <b>0.14</b>	3 <b>0.10</b>	3 <b>0.10</b>
金沢市	0 <b>0.00</b>	0 <b>0.00</b>	2 <b>0.20</b>	0 <b>0.00</b>	0 <b>0.00</b>
南加賀	0 <b>0.00</b>	0 <b>0.00</b>	2 <b>0.33</b>	1 <b>0.17</b>	2 <b>0.33</b>
石川中央	0 <b>0.00</b>	0 <b>0.00</b>	0 <b>0.00</b>	1 <b>0.17</b>	0 <b>0.00</b>
能登中部	1 <b>0.25</b>	0 <b>0.00</b>	0 <b>0.00</b>	0 <b>0.00</b>	0 <b>0.00</b>
能登北部	2 <b>0.67</b>	0 <b>0.00</b>	0 <b>0.00</b>	1 <b>0.33</b>	1 <b>0.33</b>



人/定点

○ 当年(石川県)      — 前年(石川県)  
 × 当年(全国)      - - - 平年(石川県)



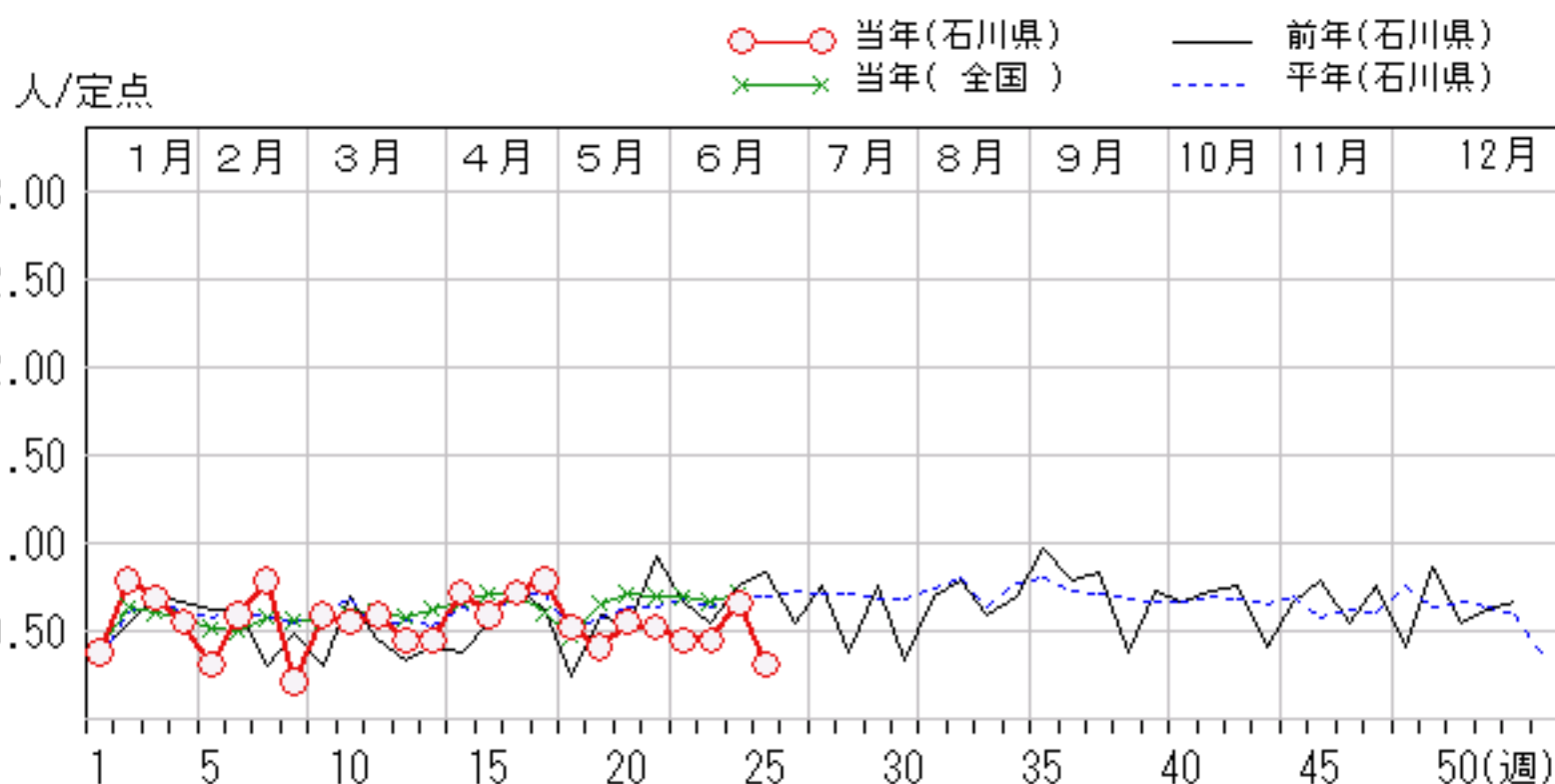
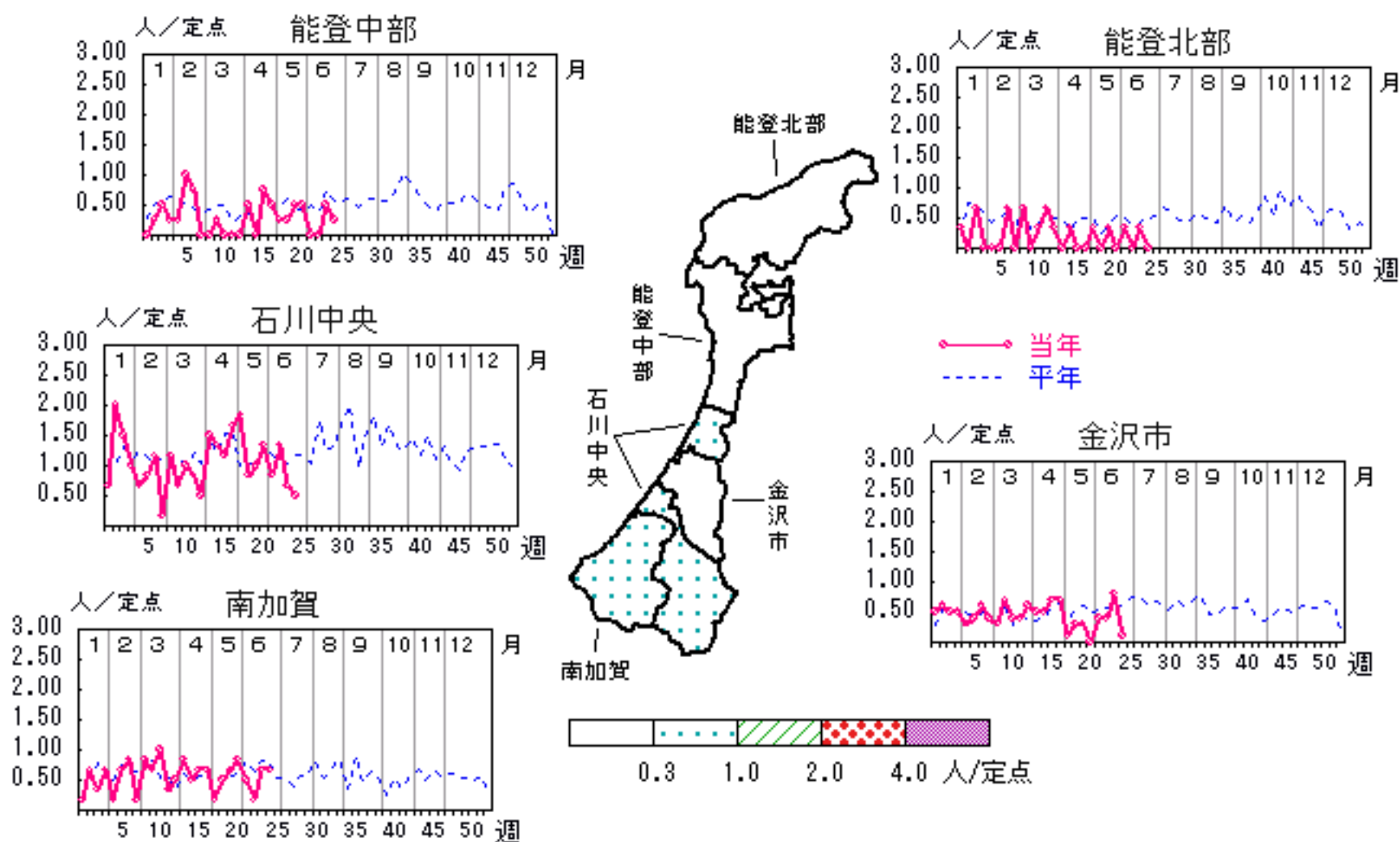


# 突発性発疹

2006年21週～25週

上段: 定点からの患者報告数  
下段: 定点あたりの患者数

	21週	22週	23週	24週	25週
石川県	15 <b>0.52</b>	13 <b>0.45</b>	13 <b>0.45</b>	19 <b>0.66</b>	9 <b>0.31</b>
金沢市	0 <b>0.00</b>	4 <b>0.40</b>	4 <b>0.40</b>	8 <b>0.80</b>	1 <b>0.10</b>
南加賀	5 <b>0.83</b>	3 <b>0.50</b>	1 <b>0.17</b>	4 <b>0.67</b>	4 <b>0.67</b>
石川中央	8 <b>1.33</b>	5 <b>0.83</b>	8 <b>1.33</b>	4 <b>0.67</b>	3 <b>0.50</b>
能登中部	2 <b>0.50</b>	0 <b>0.00</b>	0 <b>0.00</b>	2 <b>0.50</b>	1 <b>0.25</b>
能登北部	0 <b>0.00</b>	1 <b>0.33</b>	0 <b>0.00</b>	1 <b>0.33</b>	0 <b>0.00</b>

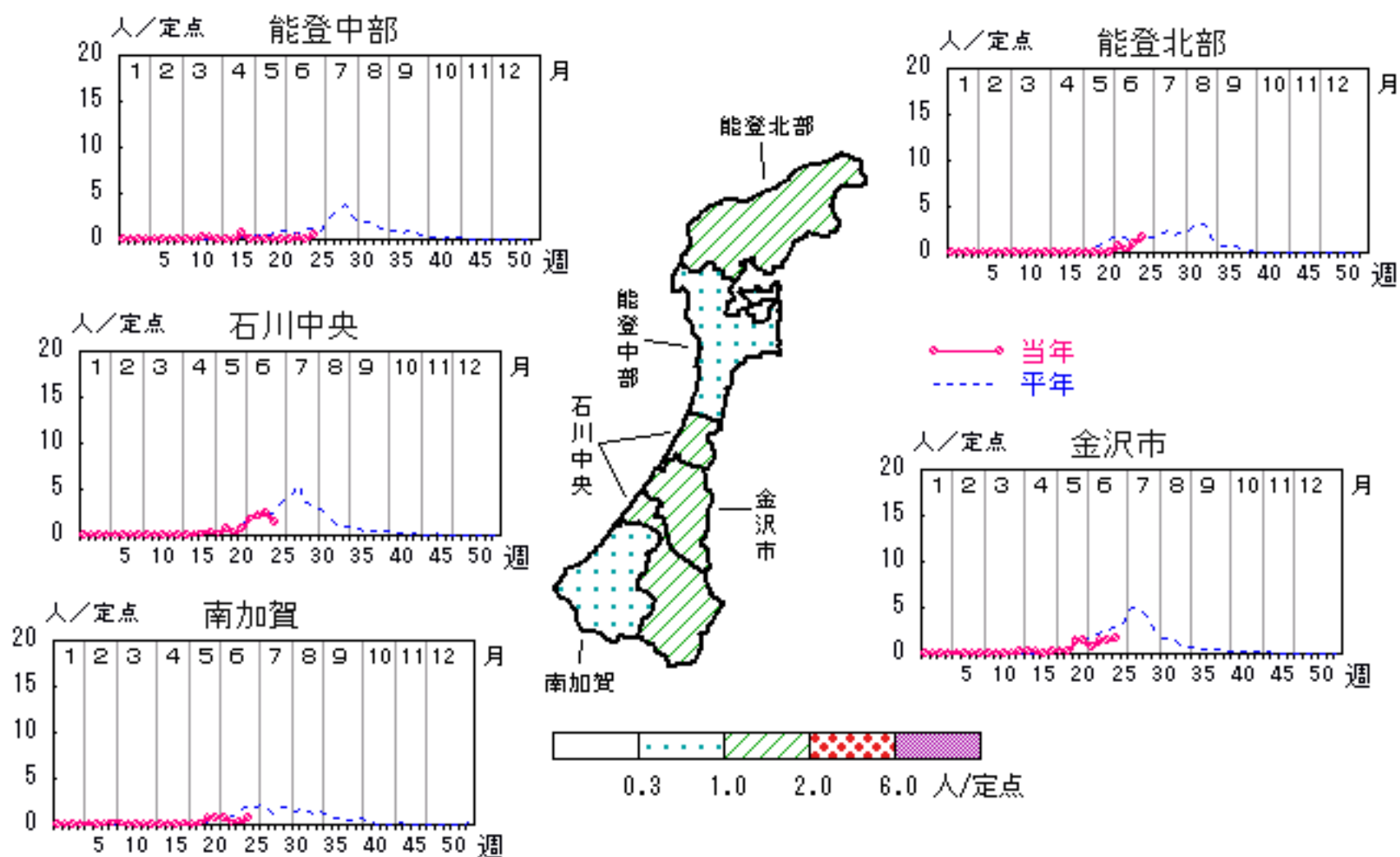


# ヘルパンギーナ

2006年21週～25週

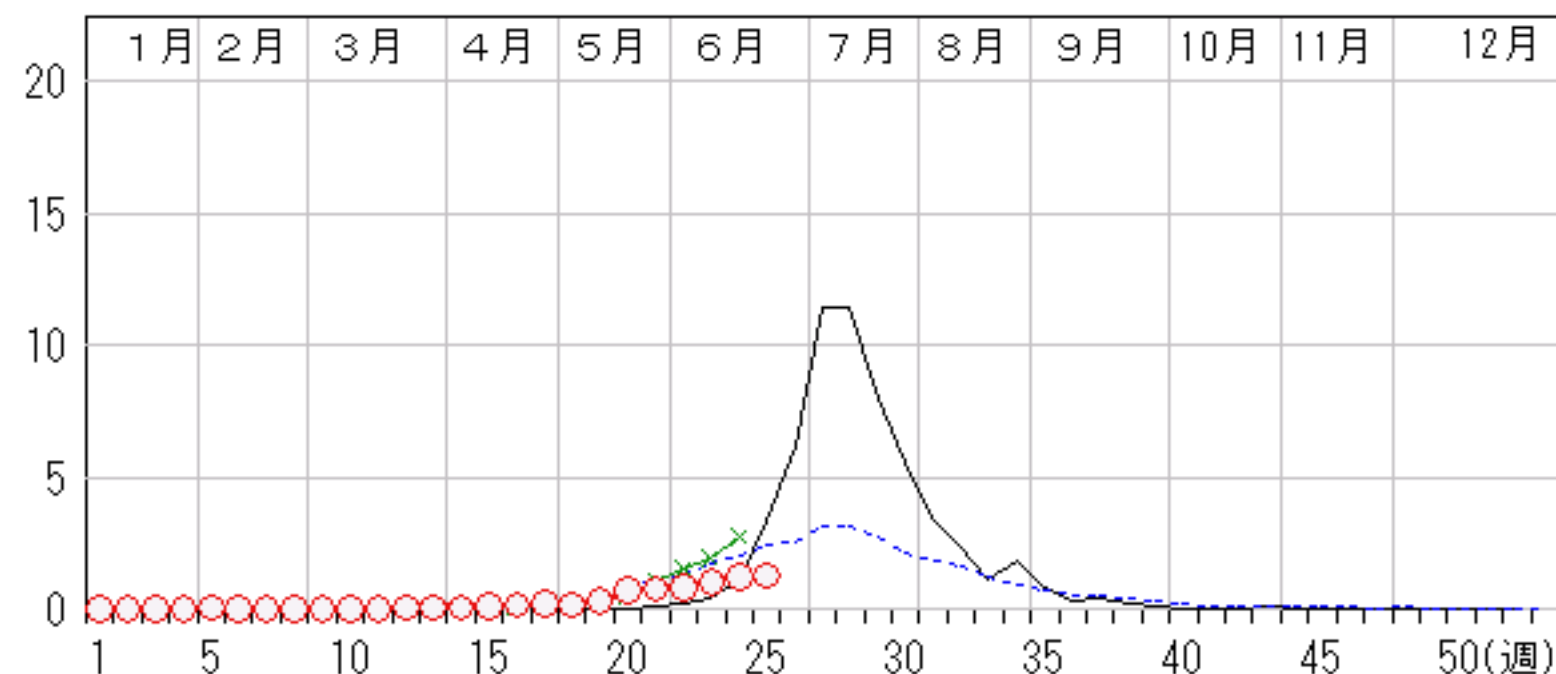
上段: 定点からの患者報告数  
下段: 定点あたりの患者数

	21週	22週	23週	24週	25週
石川県	22 <b>0.76</b>	24 <b>0.83</b>	30 <b>1.03</b>	35 <b>1.21</b>	37 <b>1.28</b>
金沢市	14 <b>1.40</b>	7 <b>0.70</b>	14 <b>1.40</b>	15 <b>1.50</b>	17 <b>1.70</b>
南加賀	4 <b>0.67</b>	4 <b>0.67</b>	1 <b>0.17</b>	2 <b>0.33</b>	4 <b>0.67</b>
石川中央	4 <b>0.67</b>	11 <b>1.83</b>	13 <b>2.17</b>	15 <b>2.50</b>	9 <b>1.50</b>
能登中部	0 <b>0.00</b>	0 <b>0.00</b>	1 <b>0.25</b>	0 <b>0.00</b>	2 <b>0.50</b>
能登北部	0 <b>0.00</b>	2 <b>0.67</b>	1 <b>0.33</b>	3 <b>1.00</b>	5 <b>1.67</b>



人/定点

○ 当年(石川県)      — 前年(石川県)  
× 当年(全国)      - - - 平年(石川県)

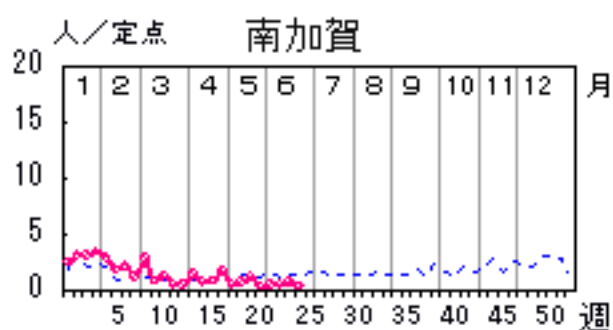
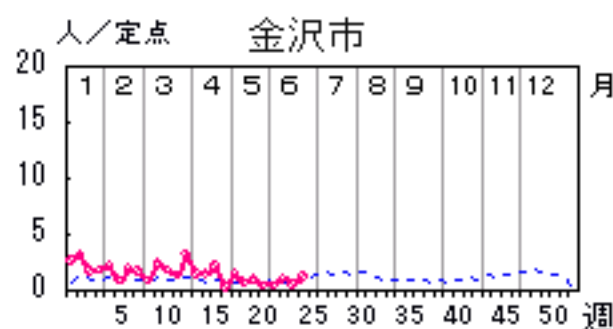
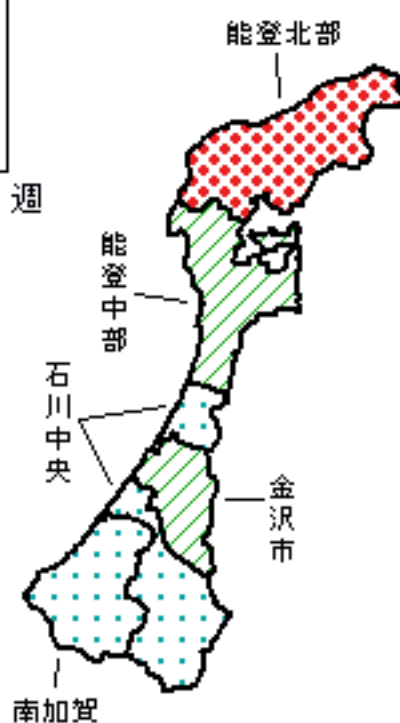
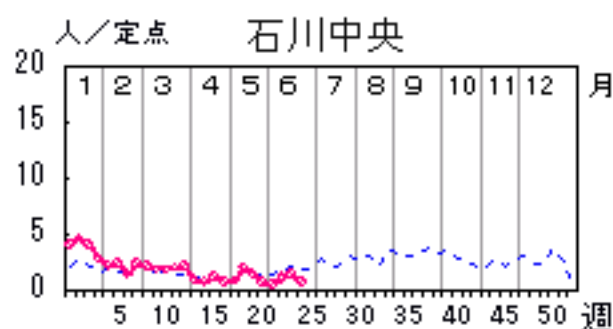
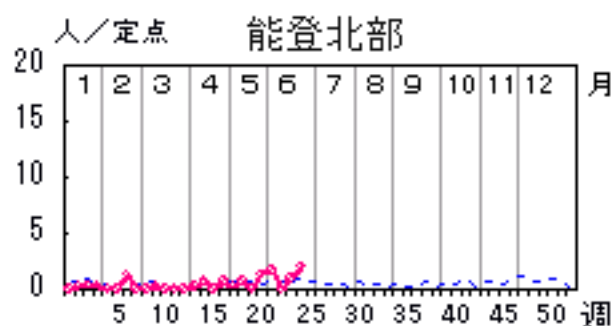
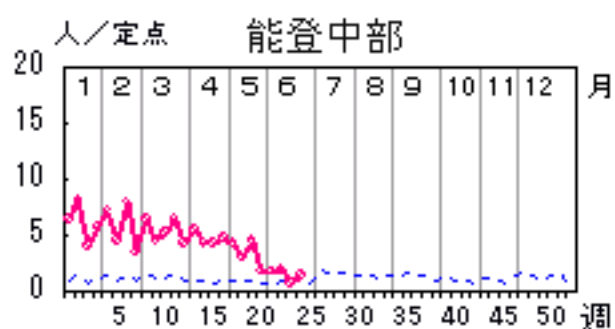


# 流行性耳下腺炎

2006年21週～25週

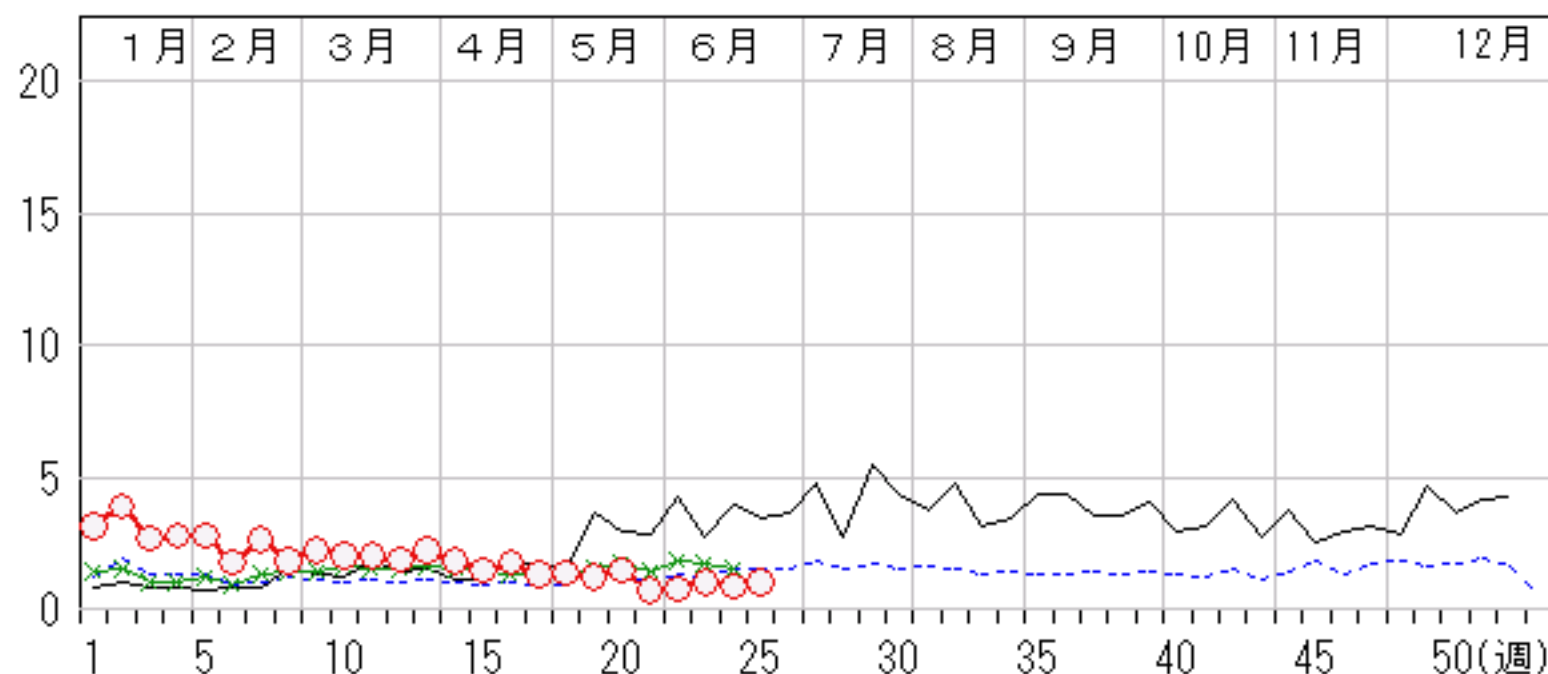
上段: 定点からの患者報告数  
下段: 定点あたりの患者数

	21週	22週	23週	24週	25週
石川県	21 <b>0.72</b>	22 <b>0.76</b>	29 <b>1.00</b>	25 <b>0.86</b>	30 <b>1.03</b>
金沢市	4 <b>0.40</b>	4 <b>0.40</b>	11 <b>1.10</b>	5 <b>0.50</b>	12 <b>1.20</b>
南加賀	2 <b>0.33</b>	3 <b>0.50</b>	3 <b>0.50</b>	5 <b>0.83</b>	2 <b>0.33</b>
石川中央	4 <b>0.67</b>	3 <b>0.50</b>	7 <b>1.17</b>	9 <b>1.50</b>	4 <b>0.67</b>
能登中部	7 <b>1.75</b>	7 <b>1.75</b>	8 <b>2.00</b>	3 <b>0.75</b>	6 <b>1.50</b>
能登北部	4 <b>1.33</b>	5 <b>1.67</b>	0 <b>0.00</b>	3 <b>1.00</b>	6 <b>2.00</b>



人/定点

○ 当年(石川県)      — 前年(石川県)  
× 当年(全国)      - - - 平年(石川県)

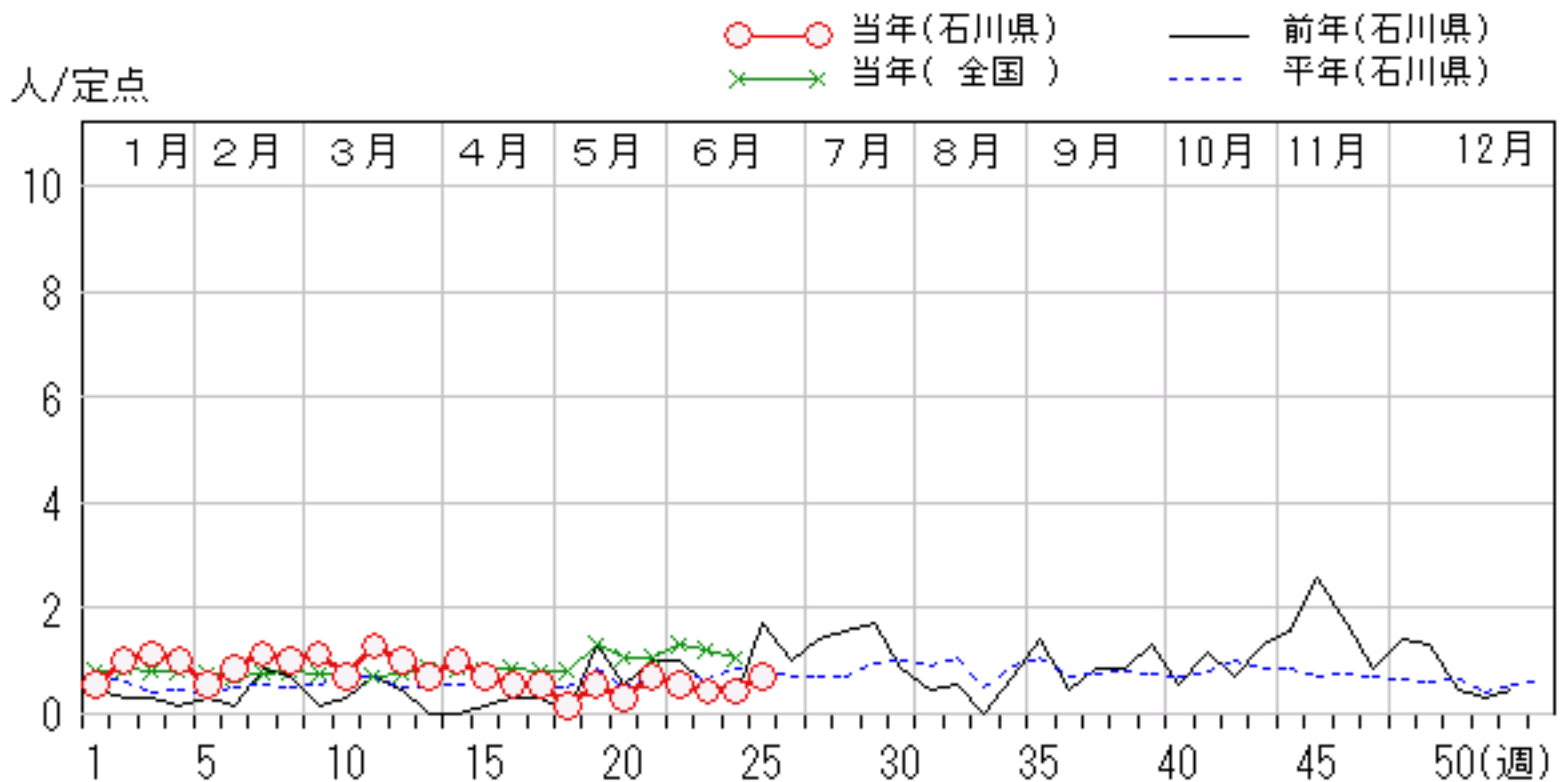
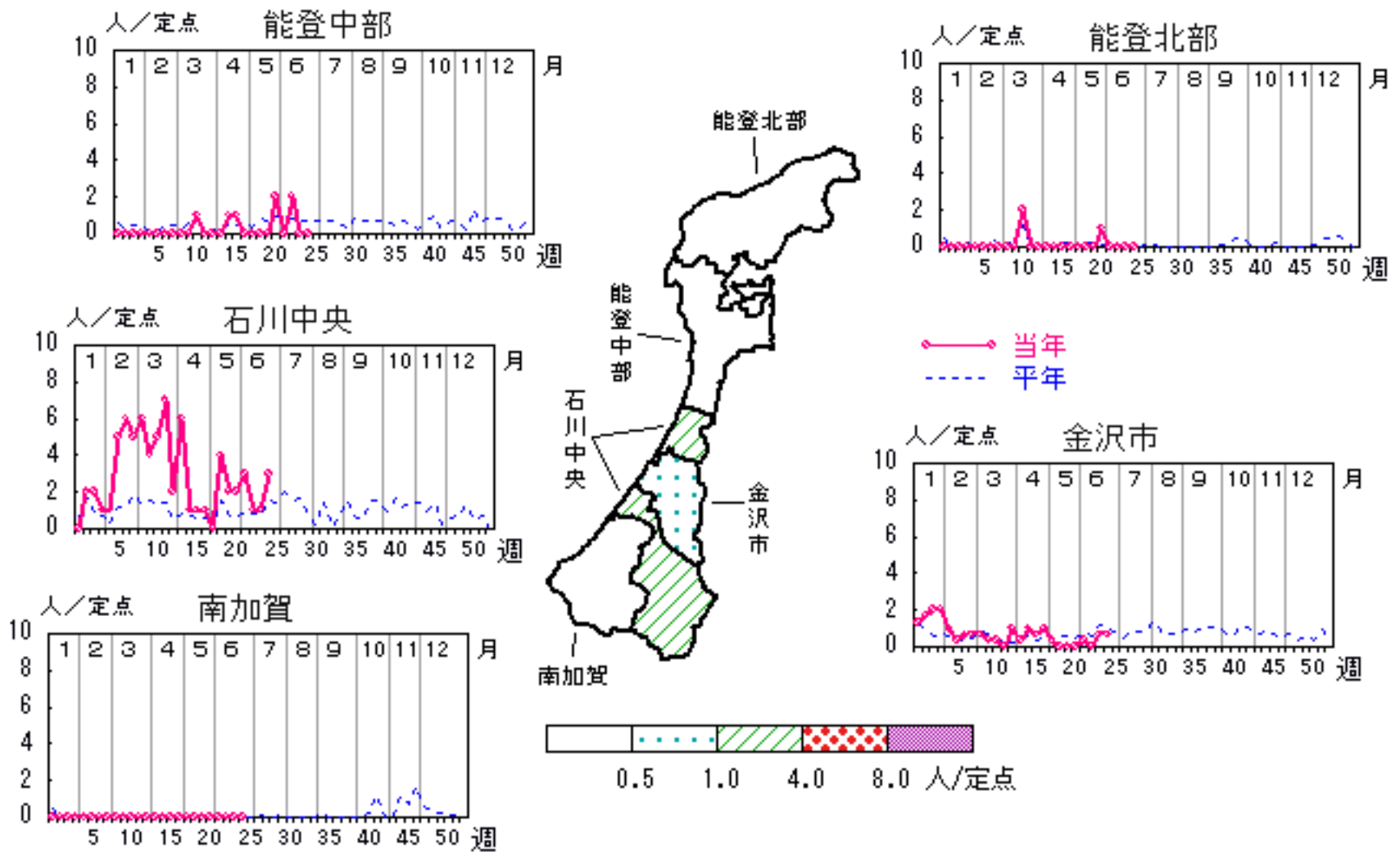


# 流行性角結膜炎

2006年21週～25週

上段:定点からの患者報告数  
下段:定点あたりの患者数

	21週	22週	23週	24週	25週
石川県	5 <b>0.71</b>	4 <b>0.57</b>	3 <b>0.43</b>	3 <b>0.43</b>	5 <b>0.71</b>
金沢市	0 <b>0.00</b>	1 <b>0.33</b>	0 <b>0.00</b>	2 <b>0.67</b>	2 <b>0.67</b>
南加賀	0 <b>0.00</b>	0 <b>0.00</b>	0 <b>0.00</b>	0 <b>0.00</b>	0 <b>0.00</b>
石川中央	2 <b>2.00</b>	3 <b>3.00</b>	1 <b>1.00</b>	1 <b>1.00</b>	3 <b>3.00</b>
能登中部	2 <b>2.00</b>	0 <b>0.00</b>	2 <b>2.00</b>	0 <b>0.00</b>	0 <b>0.00</b>
能登北部	1 <b>1.00</b>	0 <b>0.00</b>	0 <b>0.00</b>	0 <b>0.00</b>	0 <b>0.00</b>

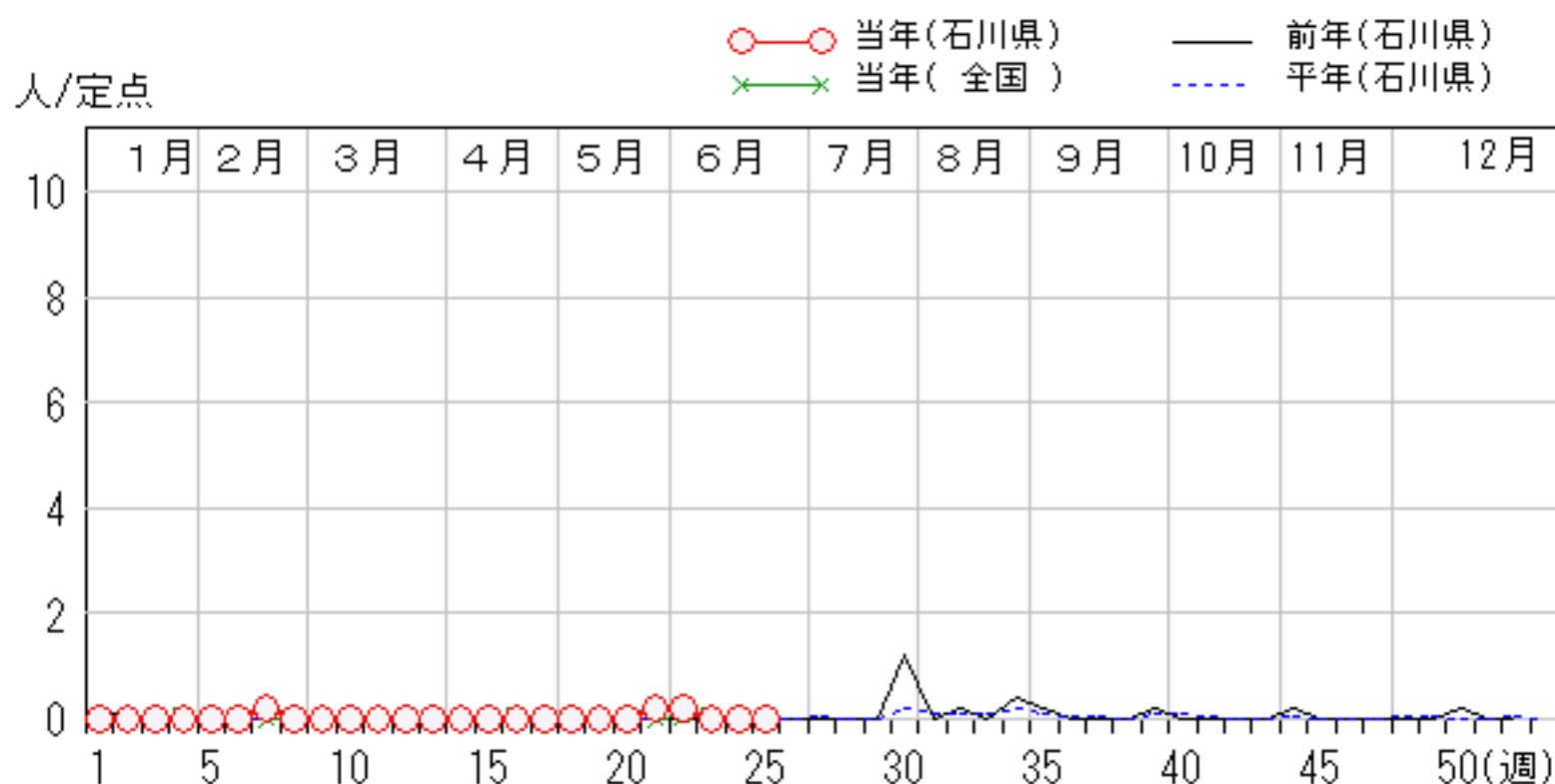
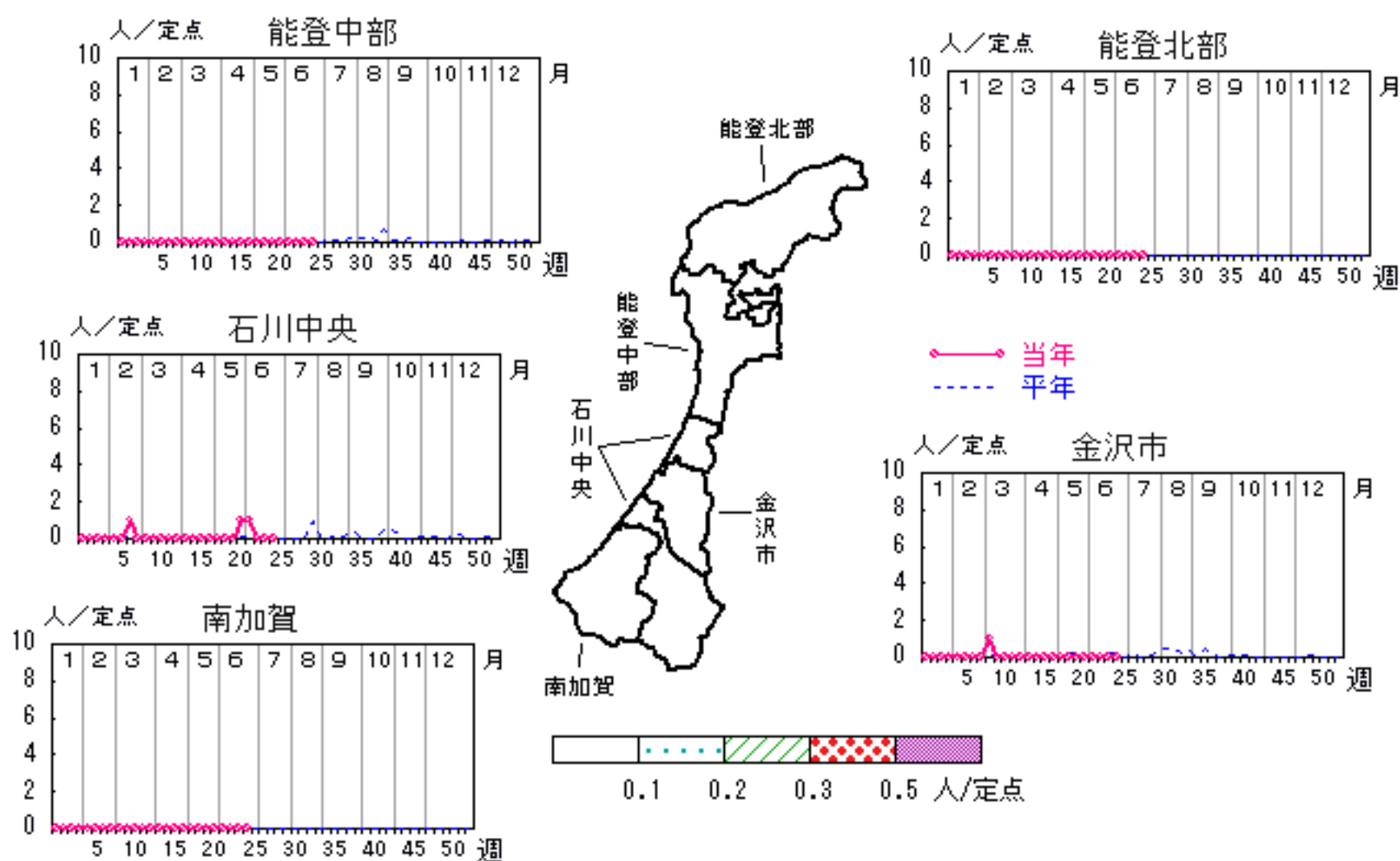


# 無菌性髄膜炎

2006年21週～25週

上段: 定点からの患者報告数  
下段: 定点あたりの患者数

	21週	22週	23週	24週	25週
石川県	1 <b>0.20</b>	1 <b>0.20</b>	0 <b>0.00</b>	0 <b>0.00</b>	0 <b>0.00</b>
金沢市	0 <b>0.00</b>	0 <b>0.00</b>	0 <b>0.00</b>	0 <b>0.00</b>	0 <b>0.00</b>
南加賀	0 <b>0.00</b>	0 <b>0.00</b>	0 <b>0.00</b>	0 <b>0.00</b>	0 <b>0.00</b>
石川中央	1 <b>1.00</b>	1 <b>1.00</b>	0 <b>0.00</b>	0 <b>0.00</b>	0 <b>0.00</b>
能登中部	0 <b>0.00</b>	0 <b>0.00</b>	0 <b>0.00</b>	0 <b>0.00</b>	0 <b>0.00</b>
能登北部	0 <b>0.00</b>	0 <b>0.00</b>	0 <b>0.00</b>	0 <b>0.00</b>	0 <b>0.00</b>

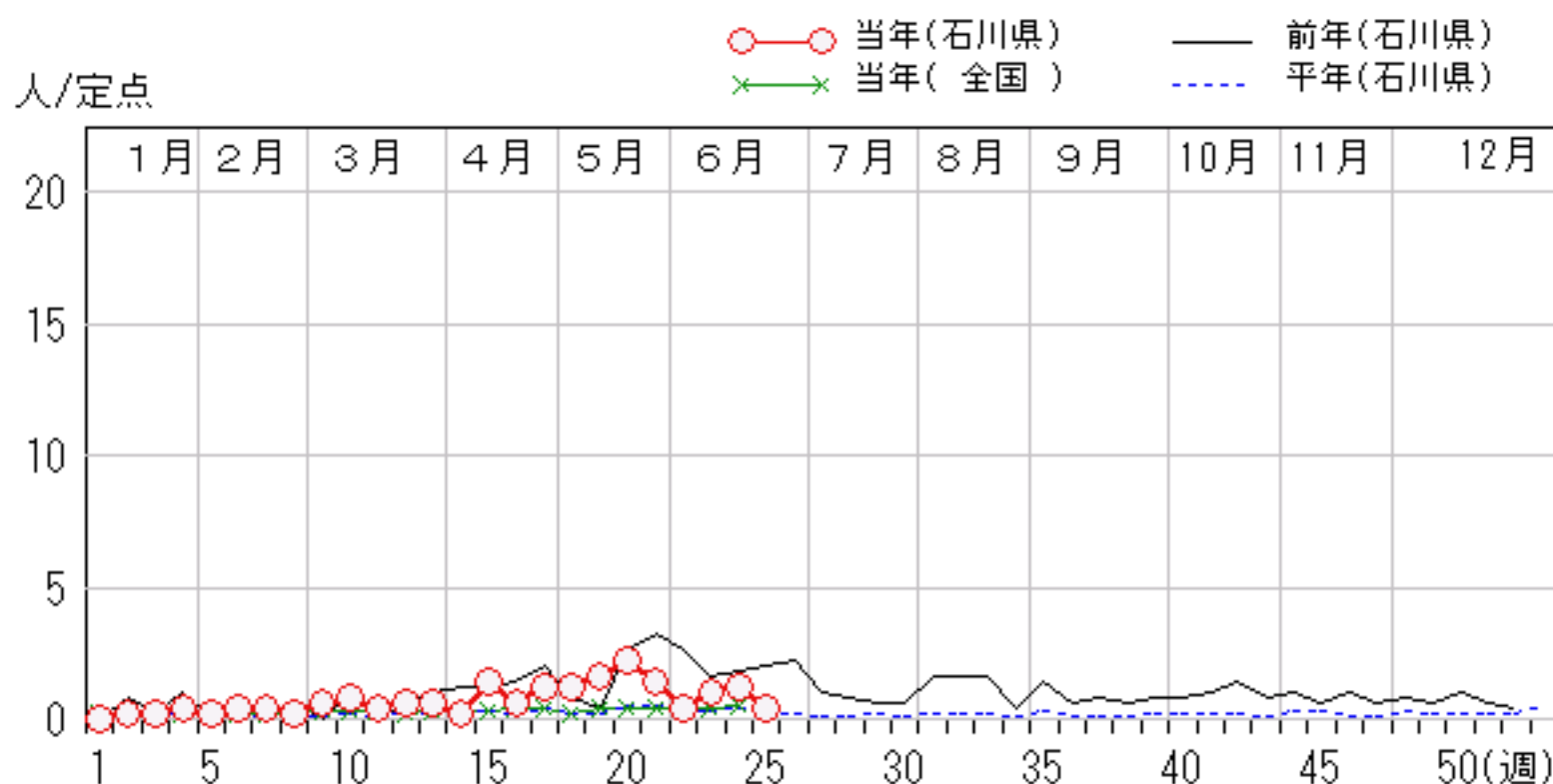
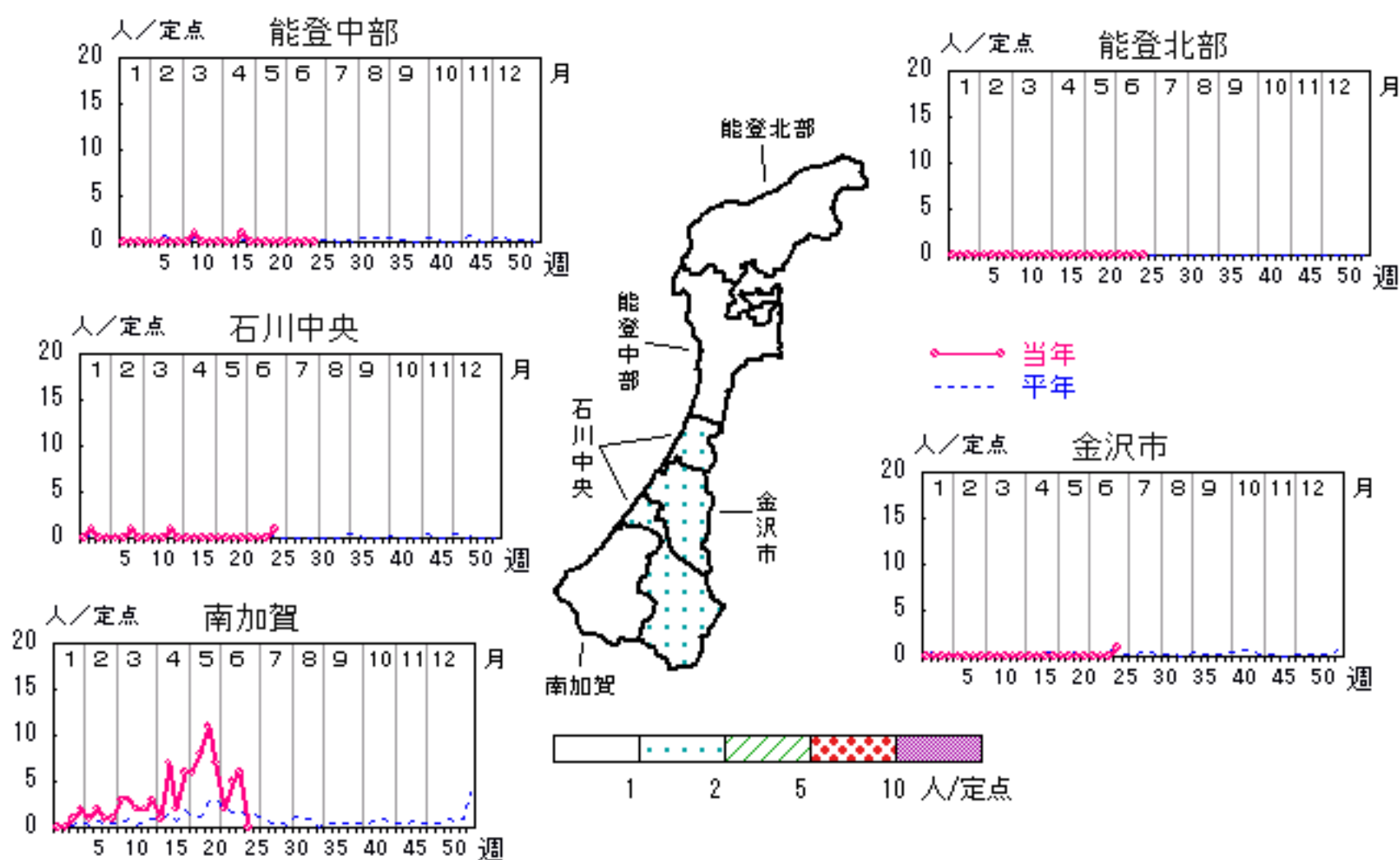


# マイコプラズマ肺炎

2006年21週～25週

上段: 定点からの患者報告数  
下段: 定点あたりの患者数

	21週	22週	23週	24週	25週
石川県	7 <b>1.40</b>	2 <b>0.40</b>	5 <b>1.00</b>	6 <b>1.20</b>	2 <b>0.40</b>
金沢市	0 <b>0.00</b>	0 <b>0.00</b>	0 <b>0.00</b>	0 <b>0.00</b>	1 <b>1.00</b>
南加賀	7 <b>7.00</b>	2 <b>2.00</b>	5 <b>5.00</b>	6 <b>6.00</b>	0 <b>0.00</b>
石川中央	0 <b>0.00</b>	0 <b>0.00</b>	0 <b>0.00</b>	0 <b>0.00</b>	1 <b>1.00</b>
能登中部	0 <b>0.00</b>	0 <b>0.00</b>	0 <b>0.00</b>	0 <b>0.00</b>	0 <b>0.00</b>
能登北部	0 <b>0.00</b>	0 <b>0.00</b>	0 <b>0.00</b>	0 <b>0.00</b>	0 <b>0.00</b>

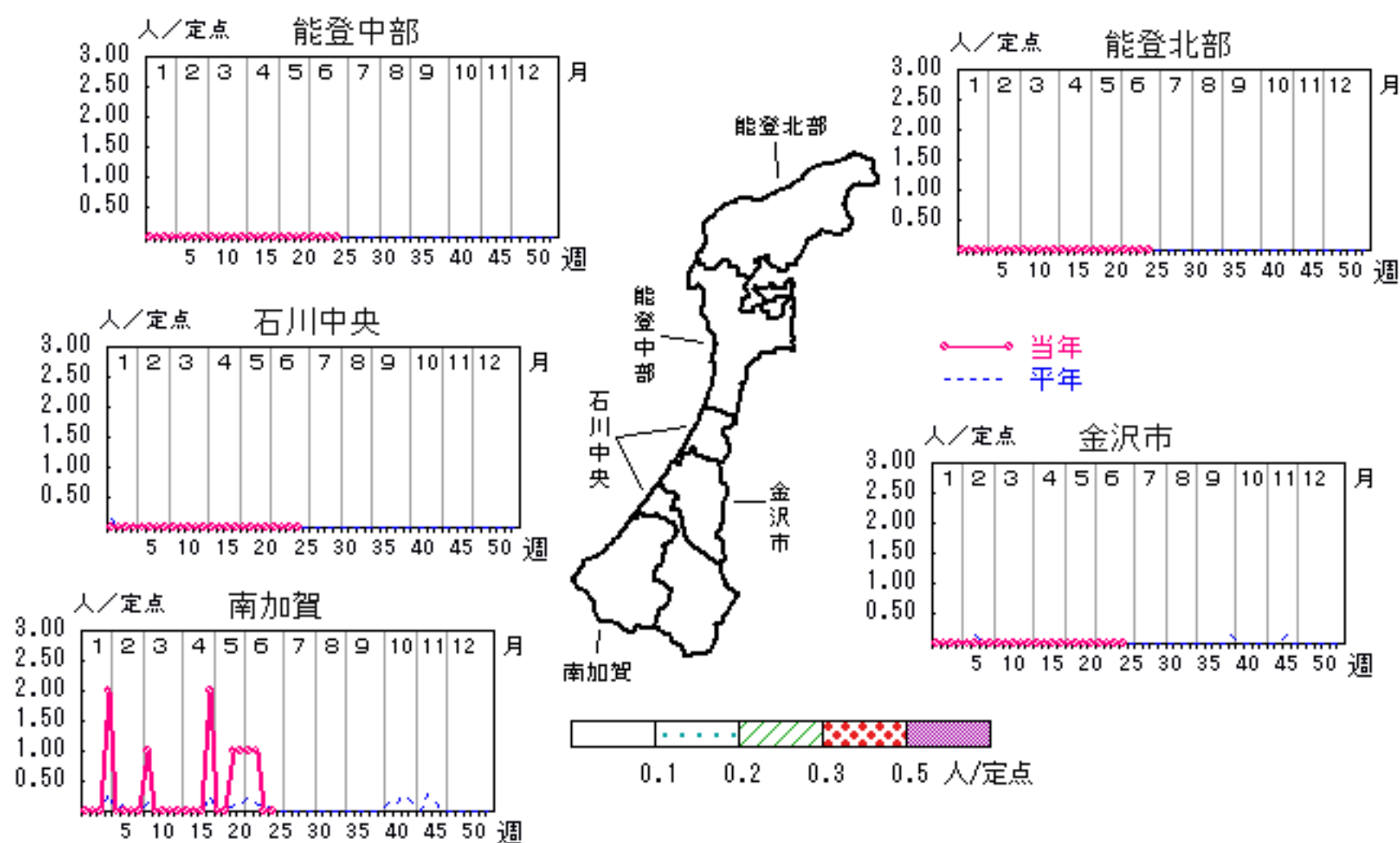


# クラミジア肺炎

2006年21週～25週

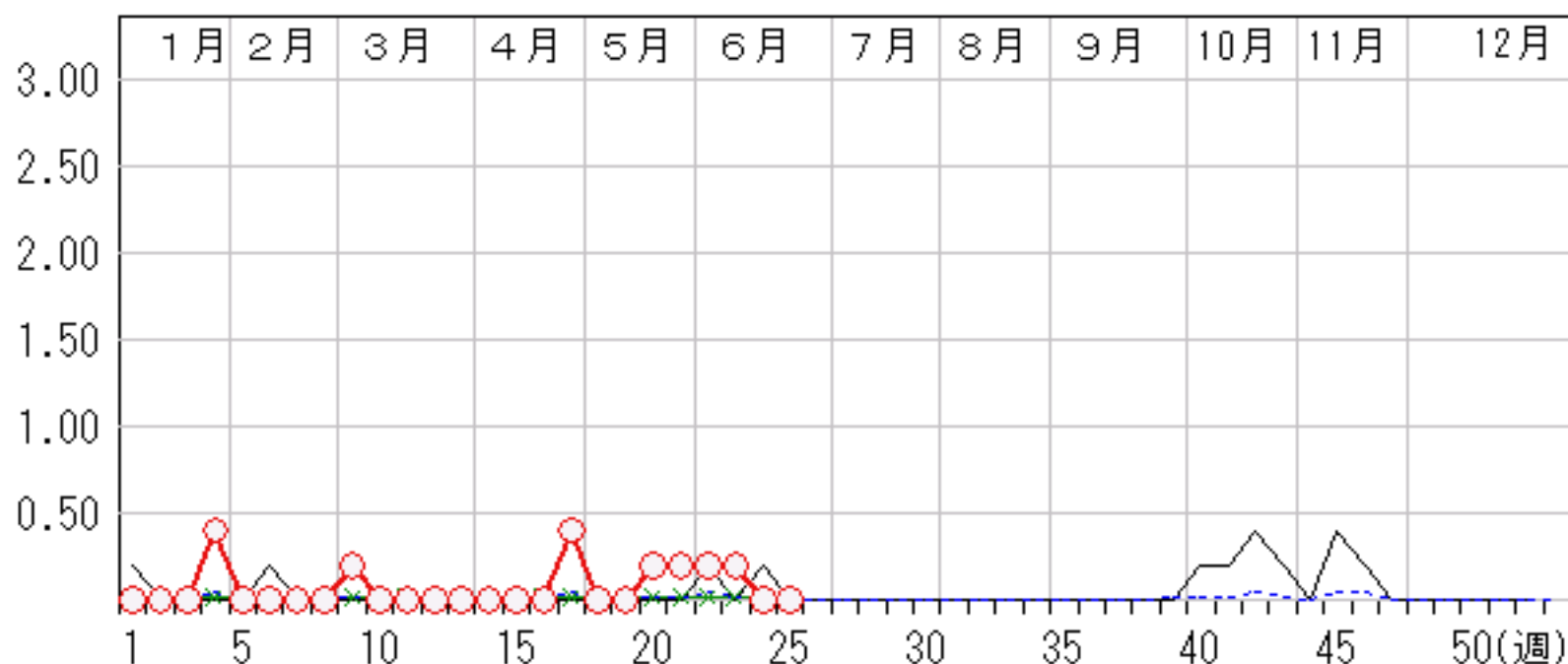
上段: 定点からの患者報告数  
下段: 定点あたりの患者数

	21週	22週	23週	24週	25週
石川県	1 <b>0.20</b>	1 <b>0.20</b>	1 <b>0.20</b>	0 <b>0.00</b>	0 <b>0.00</b>
金沢市	0 <b>0.00</b>	0 <b>0.00</b>	0 <b>0.00</b>	0 <b>0.00</b>	0 <b>0.00</b>
南加賀	1 <b>1.00</b>	1 <b>1.00</b>	1 <b>1.00</b>	0 <b>0.00</b>	0 <b>0.00</b>
石川中央	0 <b>0.00</b>	0 <b>0.00</b>	0 <b>0.00</b>	0 <b>0.00</b>	0 <b>0.00</b>
能登中部	0 <b>0.00</b>	0 <b>0.00</b>	0 <b>0.00</b>	0 <b>0.00</b>	0 <b>0.00</b>
能登北部	0 <b>0.00</b>	0 <b>0.00</b>	0 <b>0.00</b>	0 <b>0.00</b>	0 <b>0.00</b>



人/定点

○—○ 当年(石川県)      — 前年(石川県)  
×—× 当年(全国)      - - - 平年(石川県)



疾病別・年齢階級別報告患者数

2006年 第25週(石川県)

インフルエンザ	インフルエンザ	小児科	RSウイルス感染症	咽頭結膜熱	A群溶血性レンサ球菌咽頭炎	感染性胃腸炎	水痘	手足口病	伝染性紅斑	突発性発疹	百日咳	風疹	ヘルパンギーナ	麻疹(成人麻疹除く)	流行性耳下腺炎	眼科・基幹	急性出血性結膜炎	流行性角結膜炎	細菌性髄膜炎	無菌性髄膜炎	マイコプラズマ肺炎	(オウム病除く)	成人麻疹
計	4	計		17	74	119	60	25	3	9			37		30	計		5			2		
～6ヶ月		～6ヶ月				4	1									～6ヶ月							—
～12ヶ月		～12ヶ月		1		7	4	1		3			3			～12ヶ月							—
1歳		1歳		5		10	11	10	1	5			16		1	1歳					1		—
2歳		2歳		2	3	20	14			1			7		2	2歳							—
3歳		3歳		3	10	5	19	6					6		2	3歳							—
4歳	1	4歳		3	15	7	8	6	1				2		5	4歳	1						—
5歳		5歳		1	15	11	2	1					1		6	5歳	1						—
6歳		6歳			6	8	1						1		3	6歳							—
7歳		7歳			13	6			1						5	7歳	1						—
8歳		8歳		1	5	7									2	8歳							—
9歳		9歳			2	6									2	9歳					1		—
10歳～14歳	1	10歳～14歳			3	15		1					1		2	10歳～14歳		1					—
15歳～19歳	1	15歳～19歳				3								—		15歳～19歳	1						—
20歳～29歳		20歳以上		1	2	10								—		20歳～29歳							—
30歳～39歳	1															30歳～39歳							—
40歳～49歳																40歳～49歳							—
50歳～59歳																50歳～59歳							—
60歳～69歳																60歳～69歳							—
70歳～79歳																70歳以上							—
80歳以上																							—