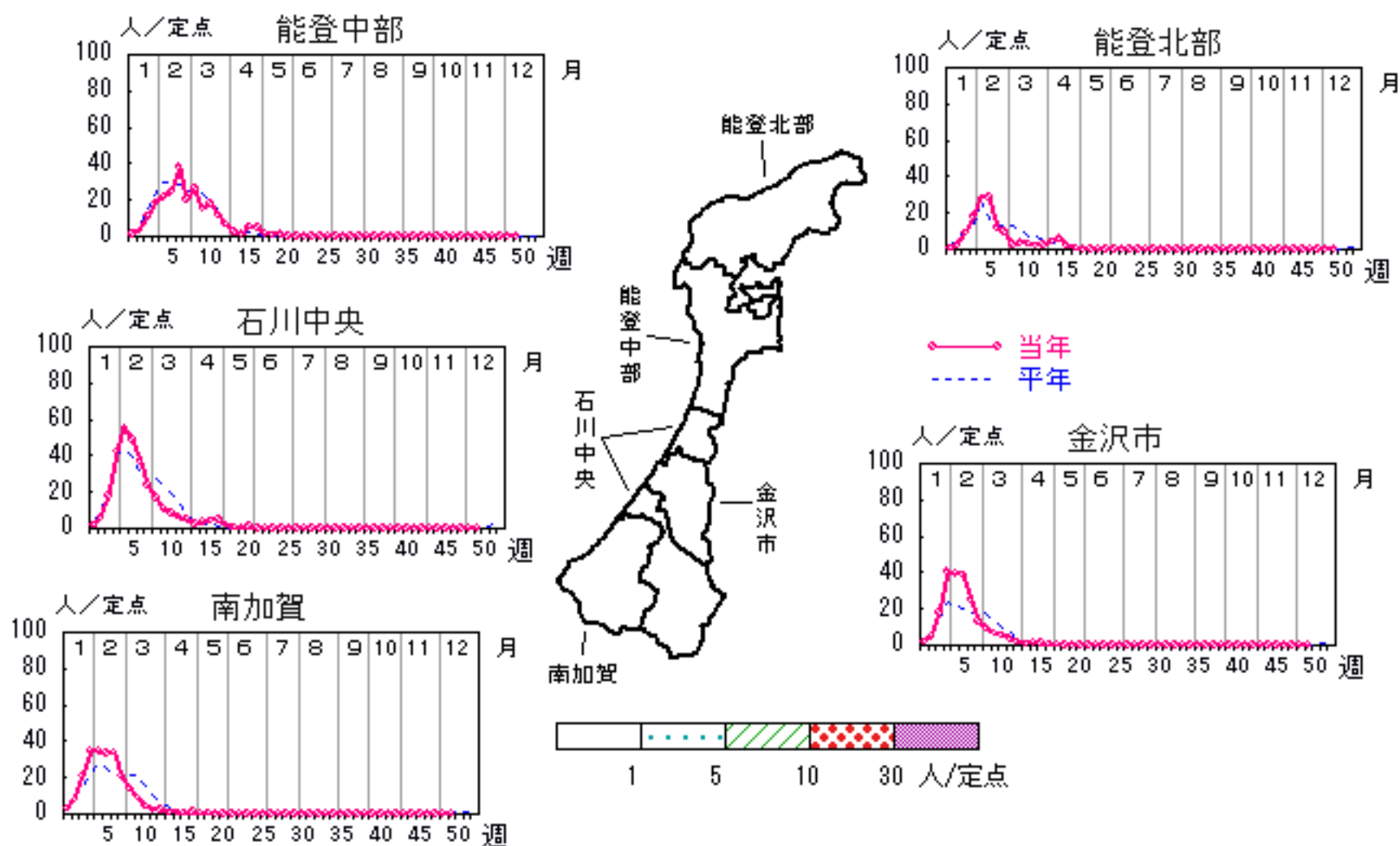


インフルエンザ

2006年46週～50週

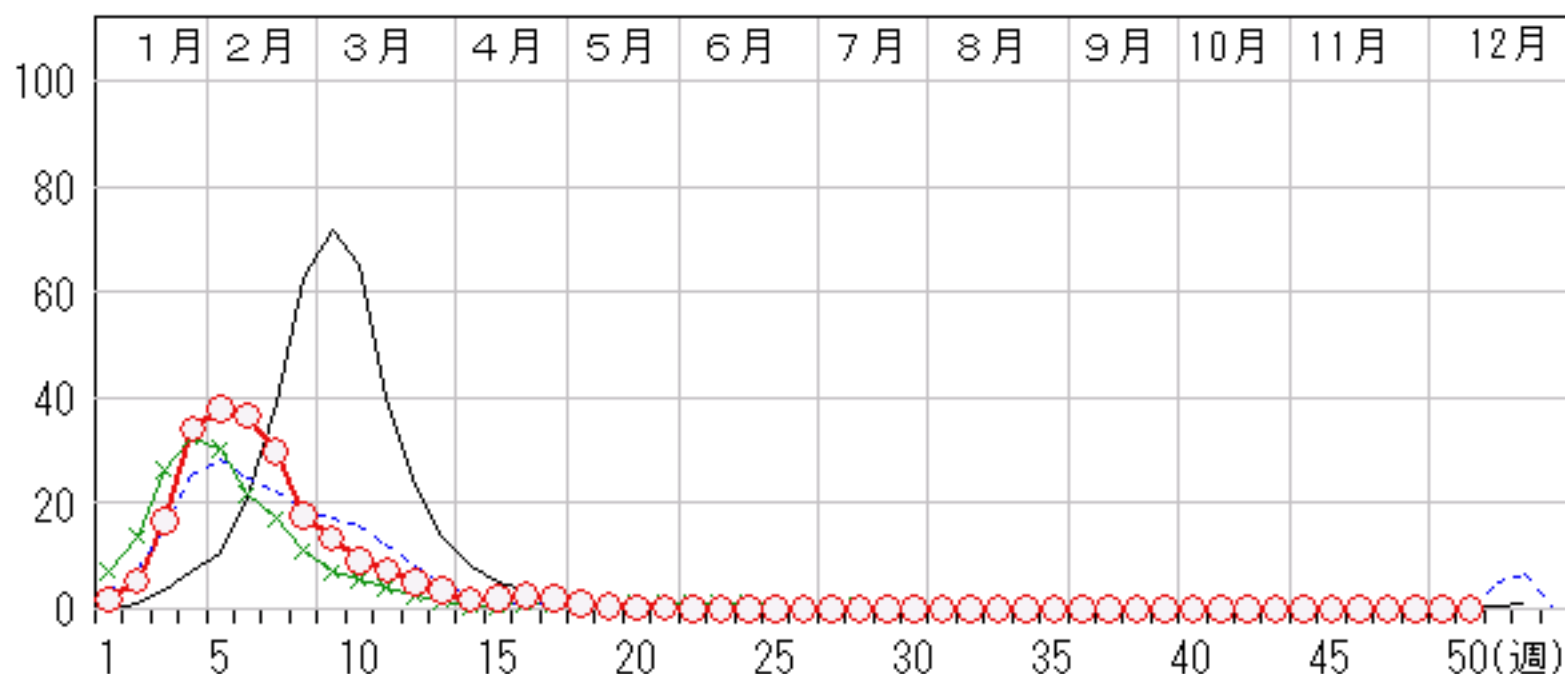
上段:定点からの患者報告数
下段:定点あたりの患者数

	46週	47週	48週	49週	50週
石川県	0 0.00	1 0.02	0 0.00	0 0.00	0 0.00
金沢市	0 0.00	0 0.00	0 0.00	0 0.00	0 0.00
南加賀	0 0.00	1 0.10	0 0.00	0 0.00	0 0.00
石川中央	0 0.00	0 0.00	0 0.00	0 0.00	0 0.00
能登中部	0 0.00	0 0.00	0 0.00	0 0.00	0 0.00
能登北部	0 0.00	0 0.00	0 0.00	0 0.00	0 0.00



人/定点

○ 当年(石川県) — 前年(石川県)
 × 当年(全国) - - - 平年(石川県)

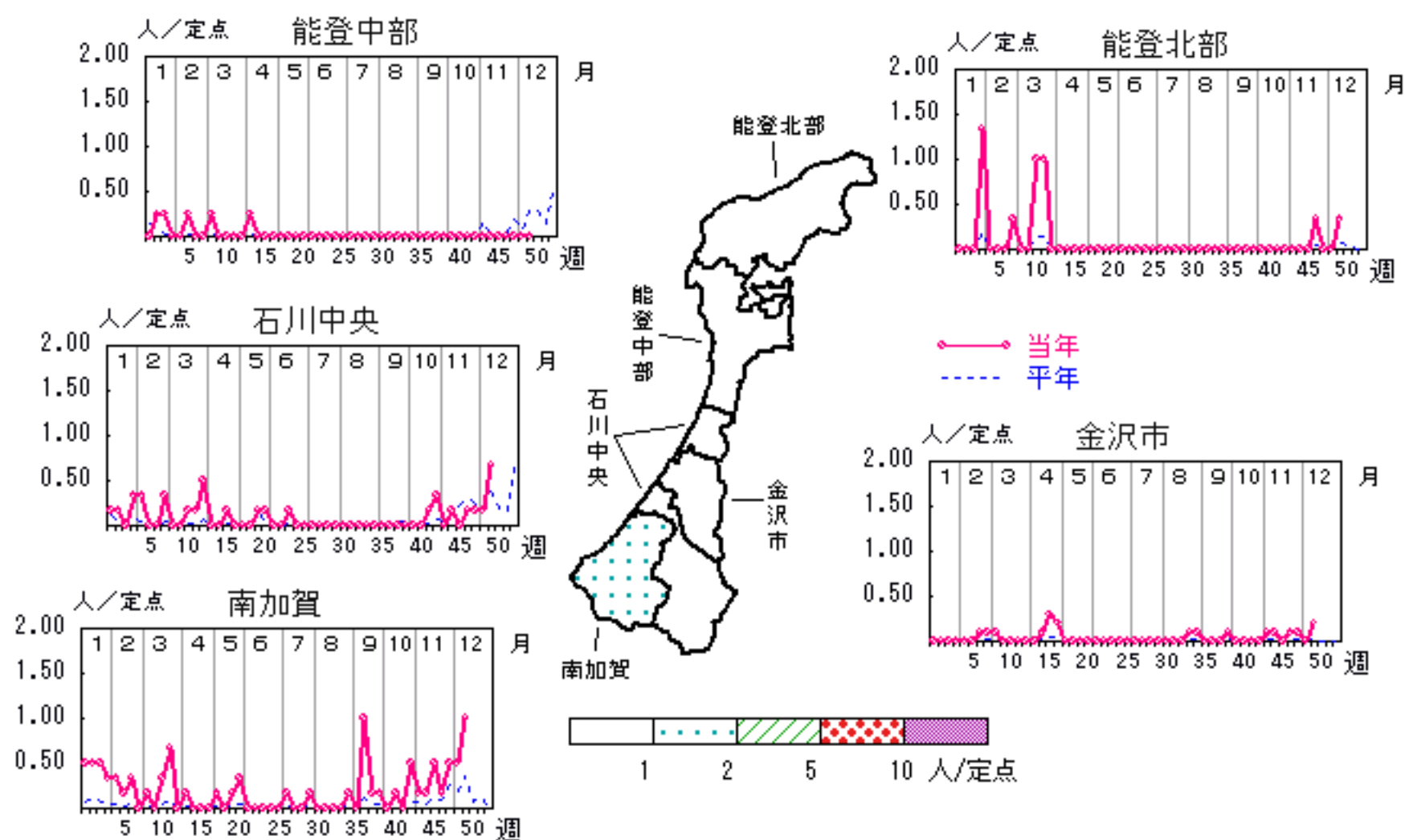


RSウイルス感染症

2006年46週～50週

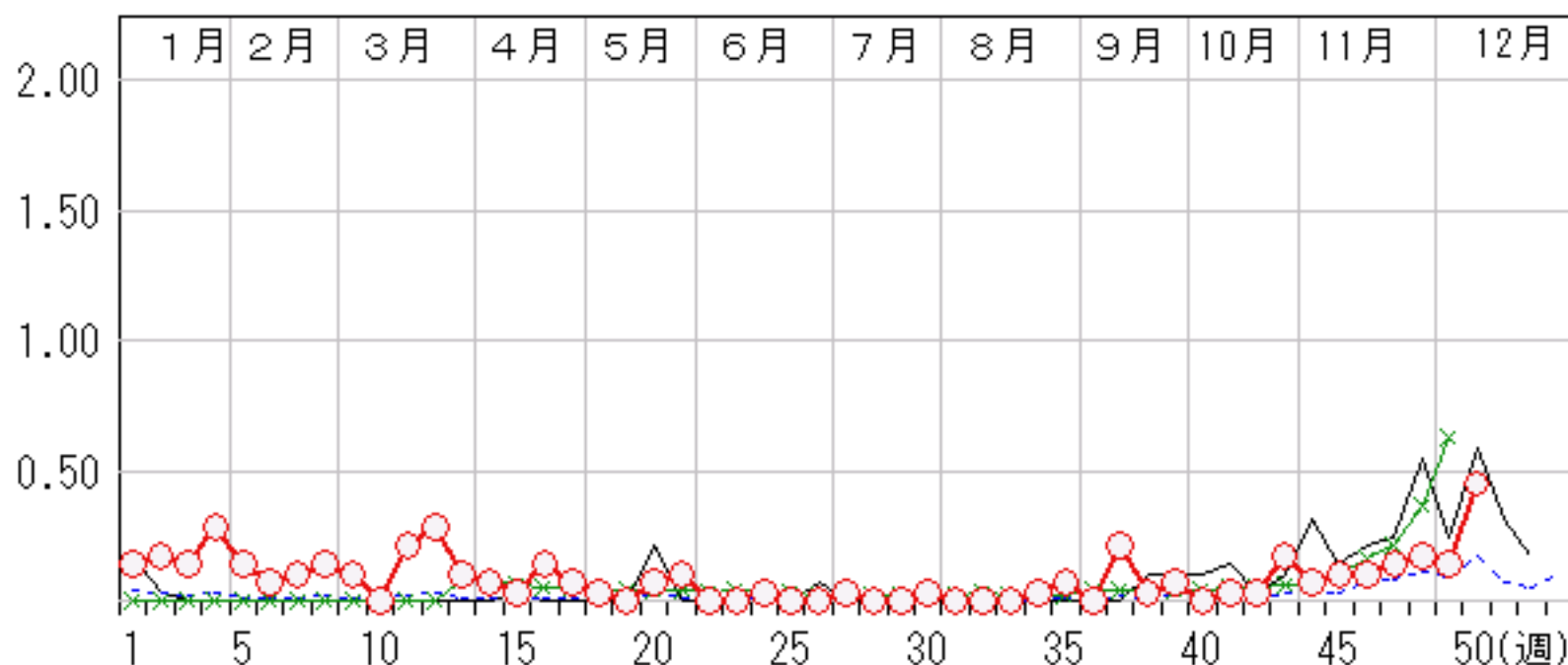
上段: 定点からの患者報告数
下段: 定点あたりの患者数

	46週	47週	48週	49週	50週
石川県	3 0.10	4 0.14	5 0.17	4 0.14	13 0.45
金沢市	0 0.00	1 0.10	1 0.10	0 0.00	2 0.20
南加賀	3 0.50	1 0.17	3 0.50	3 0.50	6 1.00
石川中央	0 0.00	1 0.17	1 0.17	1 0.17	4 0.67
能登中部	0 0.00	0 0.00	0 0.00	0 0.00	0 0.00
能登北部	0 0.00	1 0.33	0 0.00	0 0.00	1 0.33



人/定点

- 当年(石川県)
- × 当年(全国)
- 前年(石川県)
- 平年(石川県)

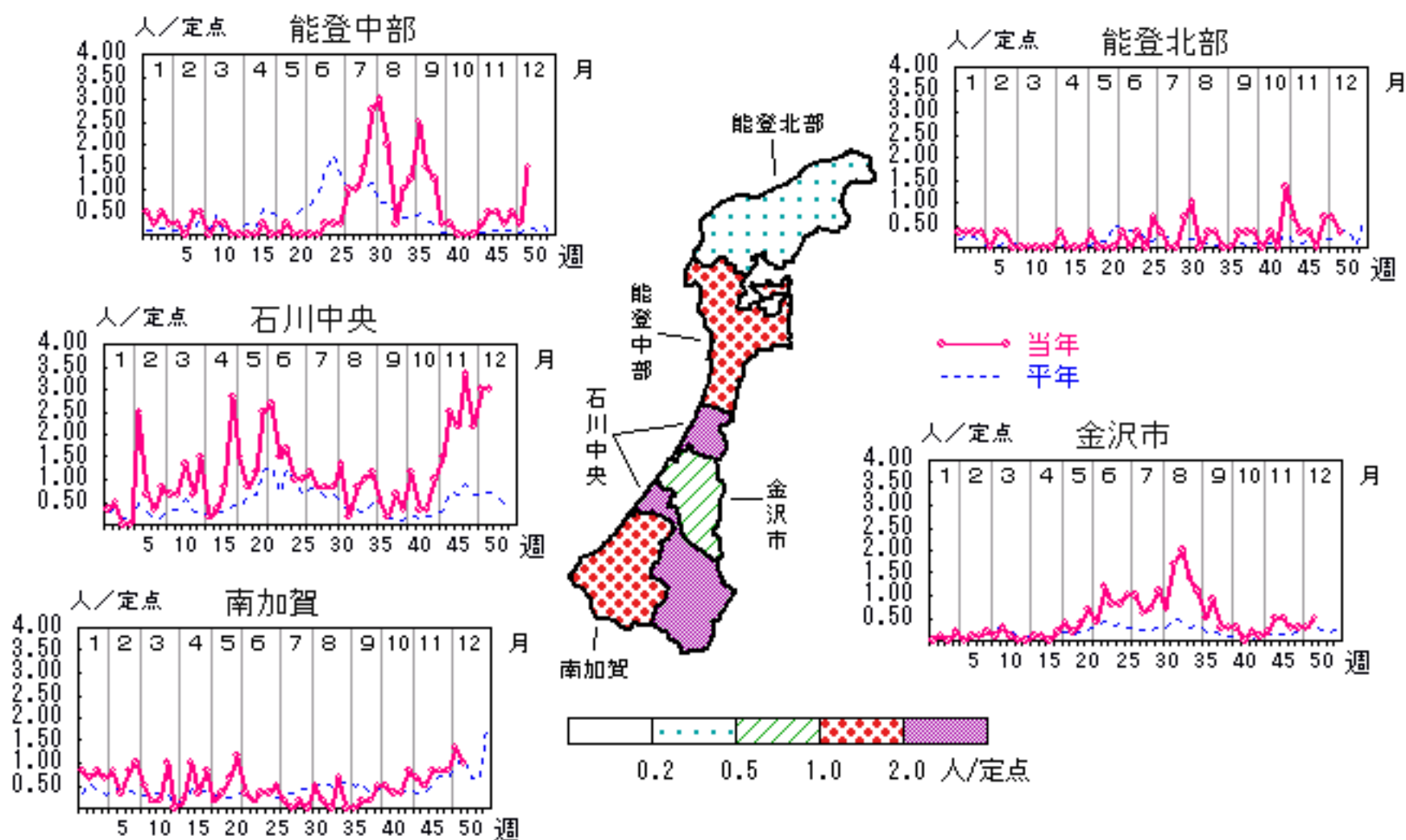


咽頭結膜熱

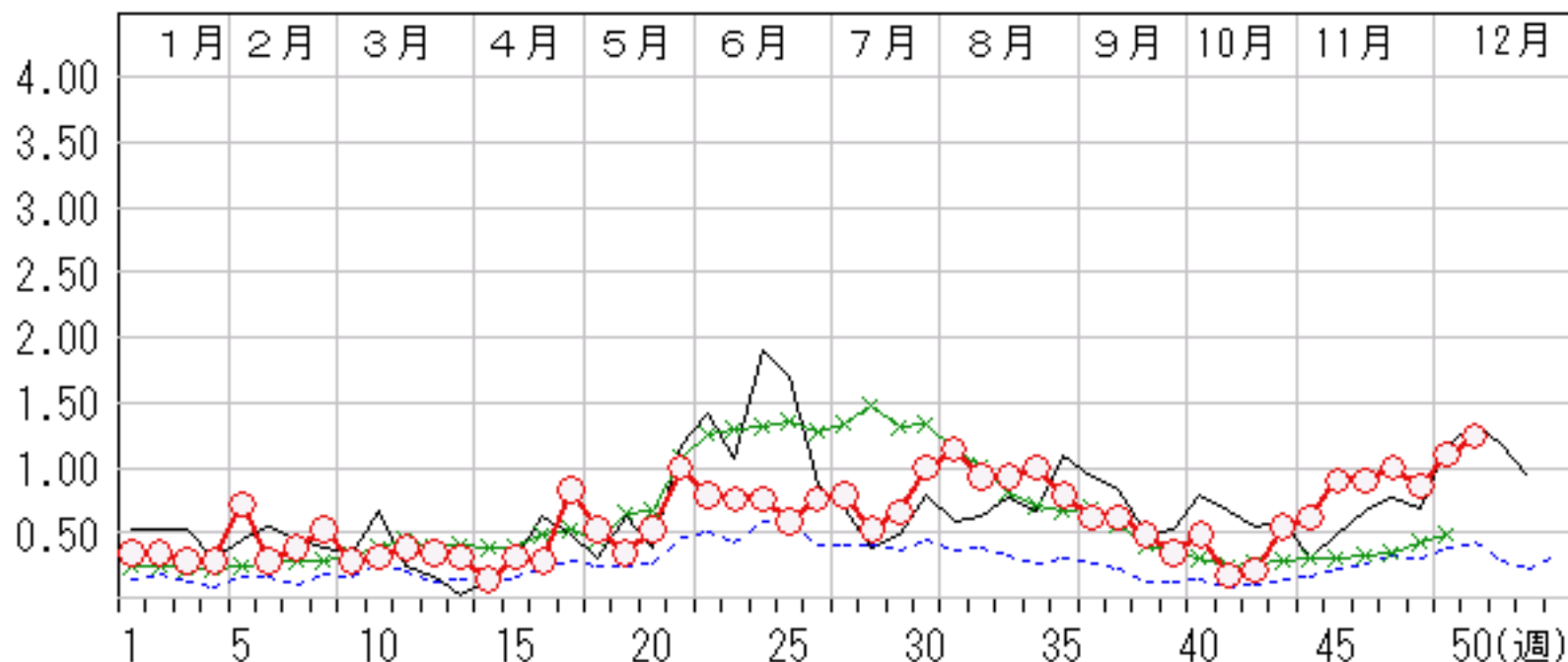
2006年46週～50週

上段: 定点からの患者報告数
下段: 定点あたりの患者数

	46週	47週	48週	49週	50週
石川県	26 0.90	29 1.00	25 0.86	32 1.10	36 1.24
金沢市	5 0.50	3 0.30	3 0.30	3 0.30	5 0.50
南加賀	5 0.83	5 0.83	5 0.83	8 1.33	6 1.00
石川中央	13 2.17	20 3.33	13 2.17	18 3.00	18 3.00
能登中部	2 0.50	1 0.25	2 0.50	1 0.25	6 1.50
能登北部	1 0.33	0 0.00	2 0.67	2 0.67	1 0.33



人/定点

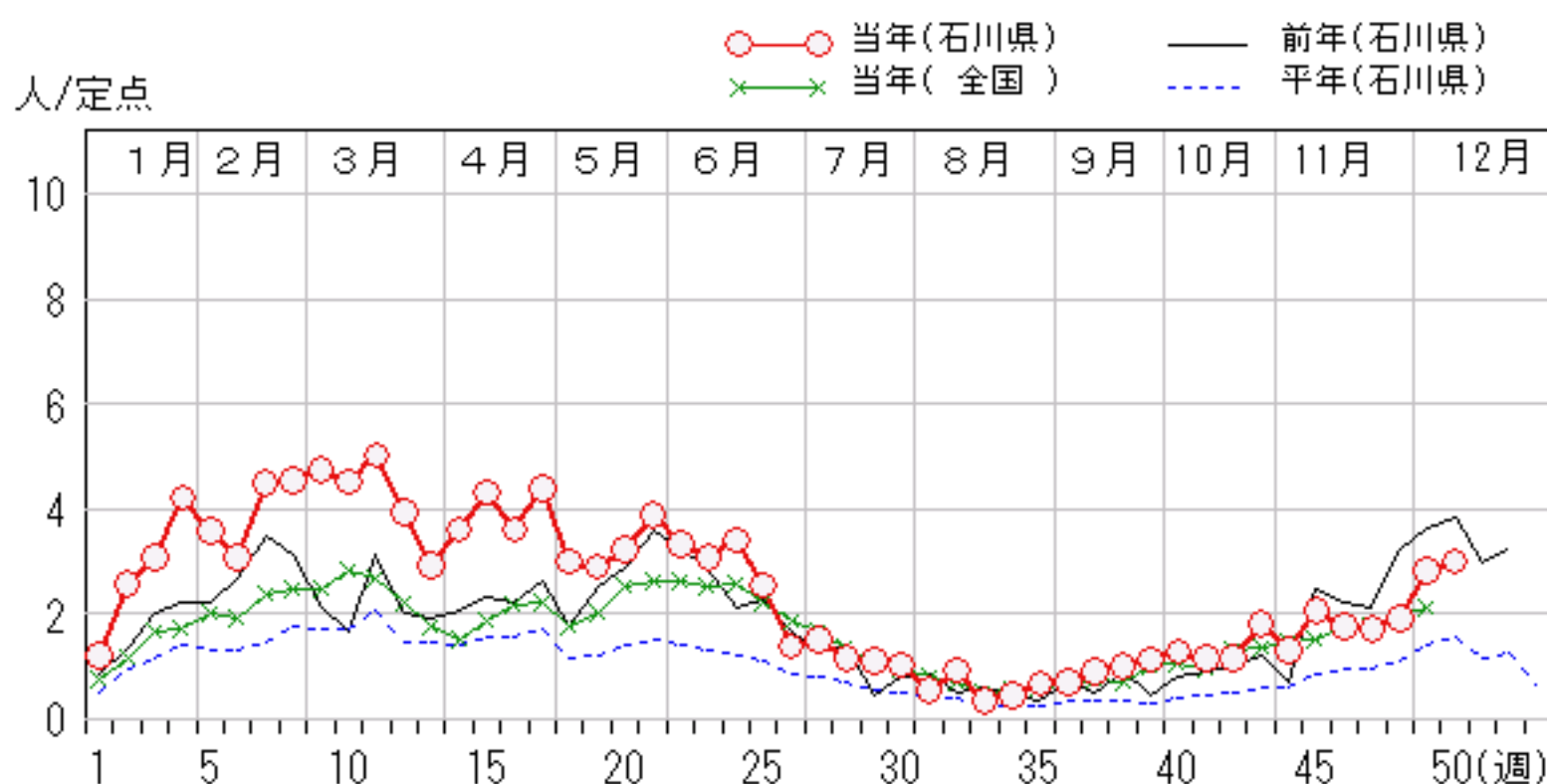
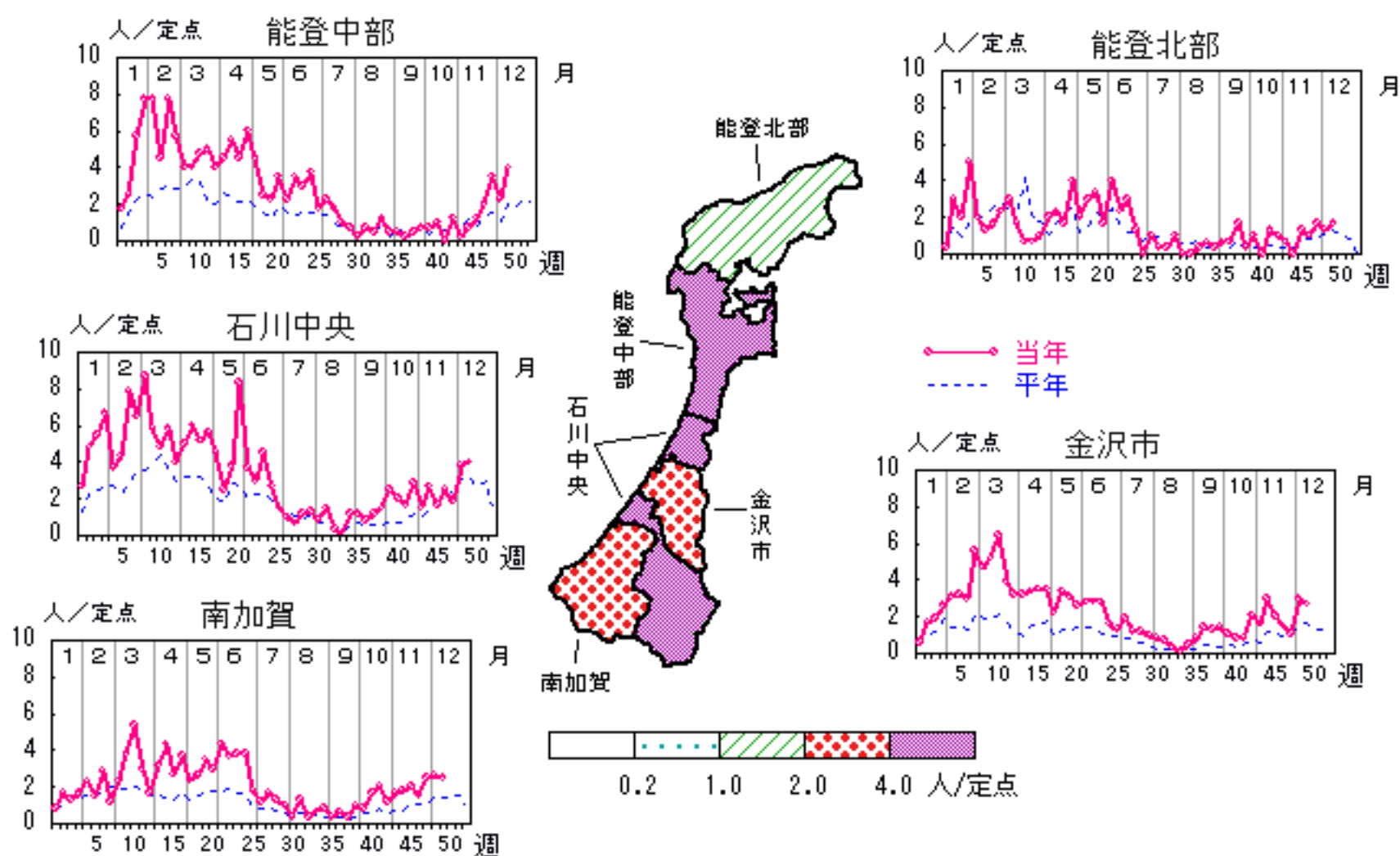


A群溶血性レンサ球菌咽頭炎

2006年46週～50週

上段: 定点からの患者報告数
下段: 定点あたりの患者数

	46週	47週	48週	49週	50週
石川県	51 1.76	50 1.72	56 1.93	82 2.83	87 3.00
金沢市	20 2.00	15 1.50	11 1.10	30 3.00	27 2.70
南加賀	12 2.00	9 1.50	15 2.50	16 2.67	15 2.50
石川中央	10 1.67	15 2.50	11 1.83	23 3.83	24 4.00
能登中部	5 1.25	8 2.00	14 3.50	9 2.25	16 4.00
能登北部	4 1.33	3 1.00	5 1.67	4 1.33	5 1.67

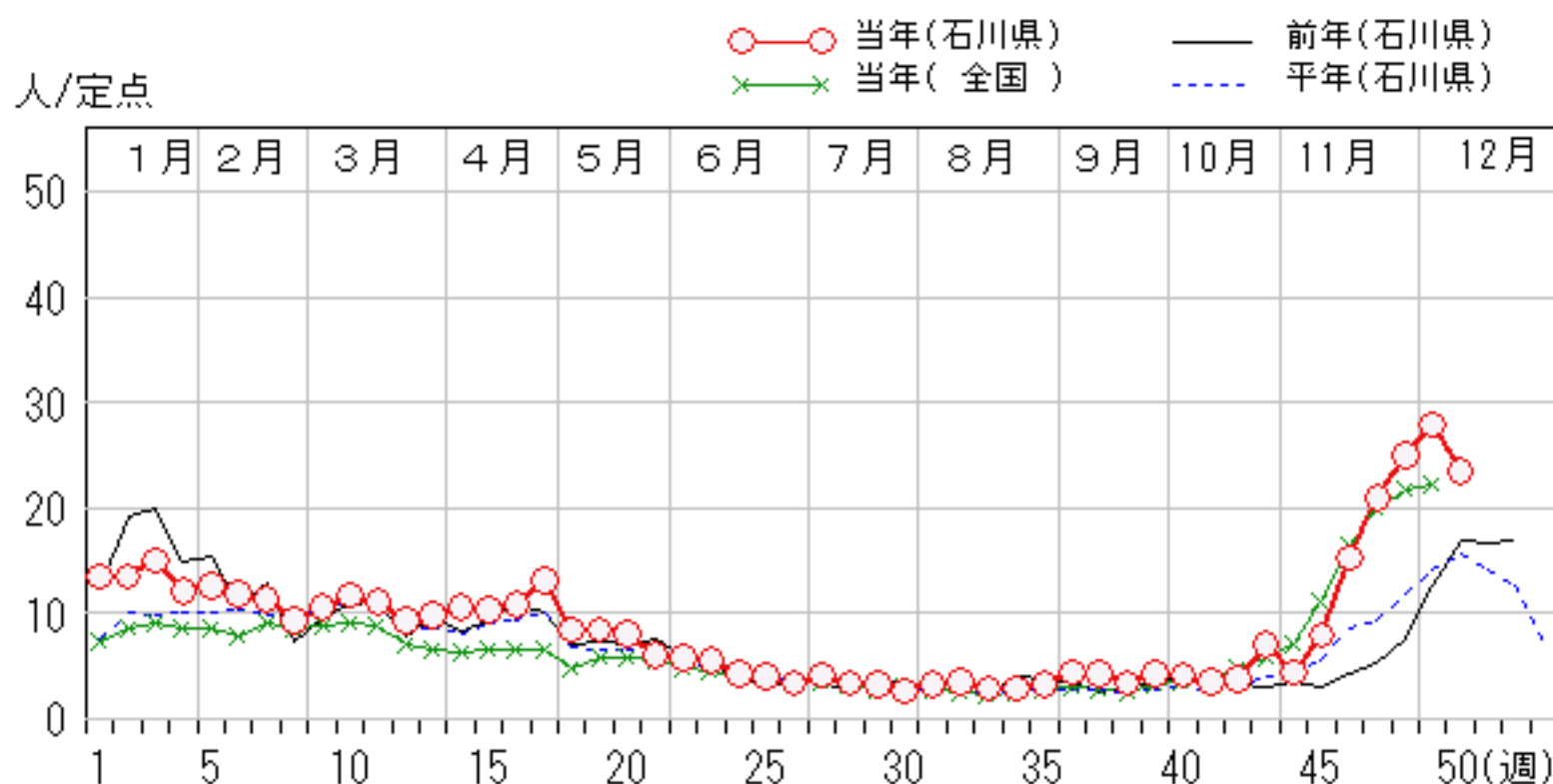
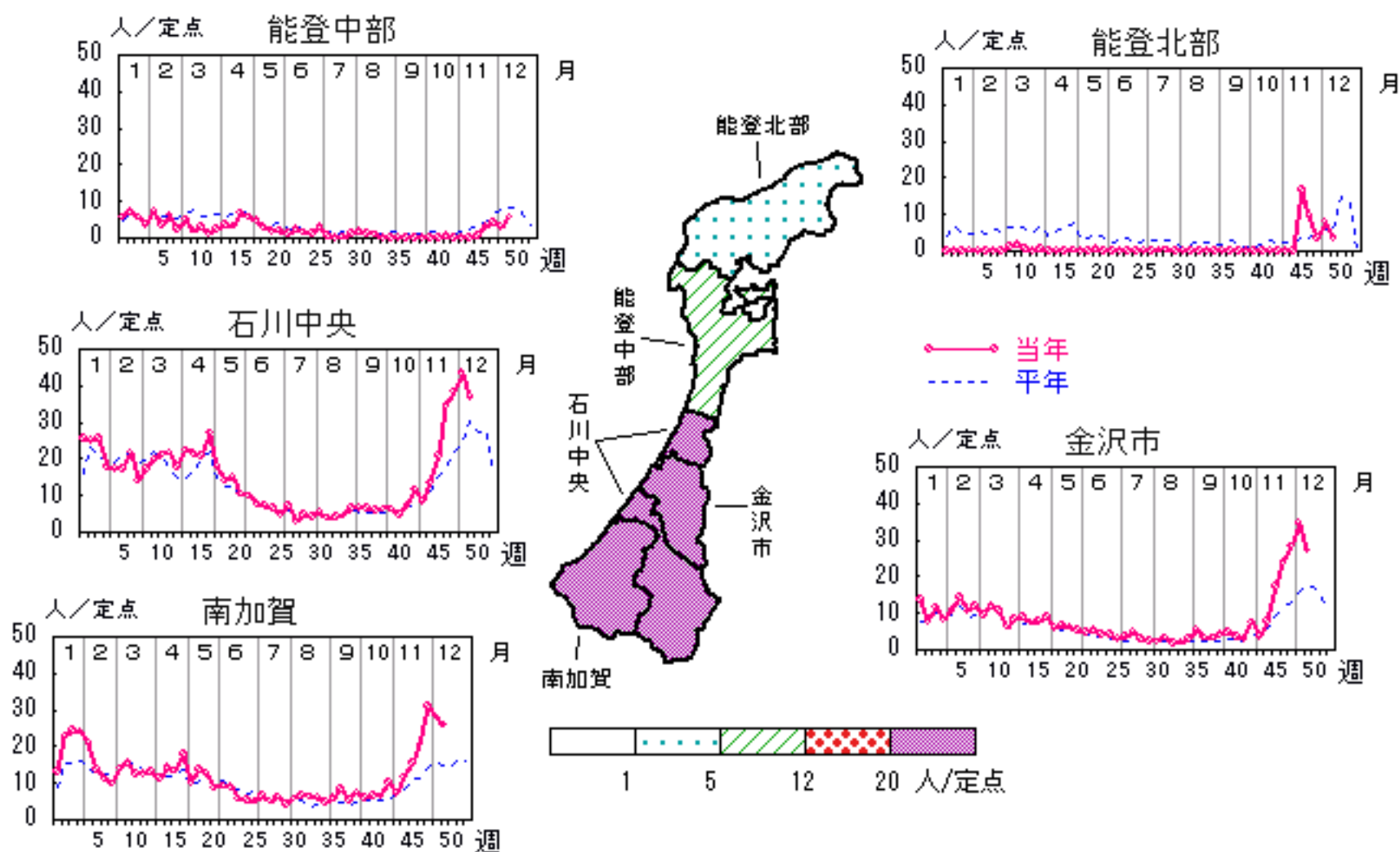


感染性胃腸炎

2006年46週～50週

上段: 定点からの患者報告数
下段: 定点あたりの患者数

	46週	47週	48週	49週	50週
石川県	443 15.28	609 21.00	725 25.00	810 27.93	683 23.55
金沢市	174 17.40	237 23.70	282 28.20	344 34.40	272 27.20
南加賀	92 15.33	123 20.50	186 31.00	169 28.17	155 25.83
石川中央	125 20.83	207 34.50	230 38.33	261 43.50	222 37.00
能登中部	2 0.50	13 3.25	16 4.00	12 3.00	23 5.75
能登北部	50 16.67	29 9.67	11 3.67	24 8.00	11 3.67

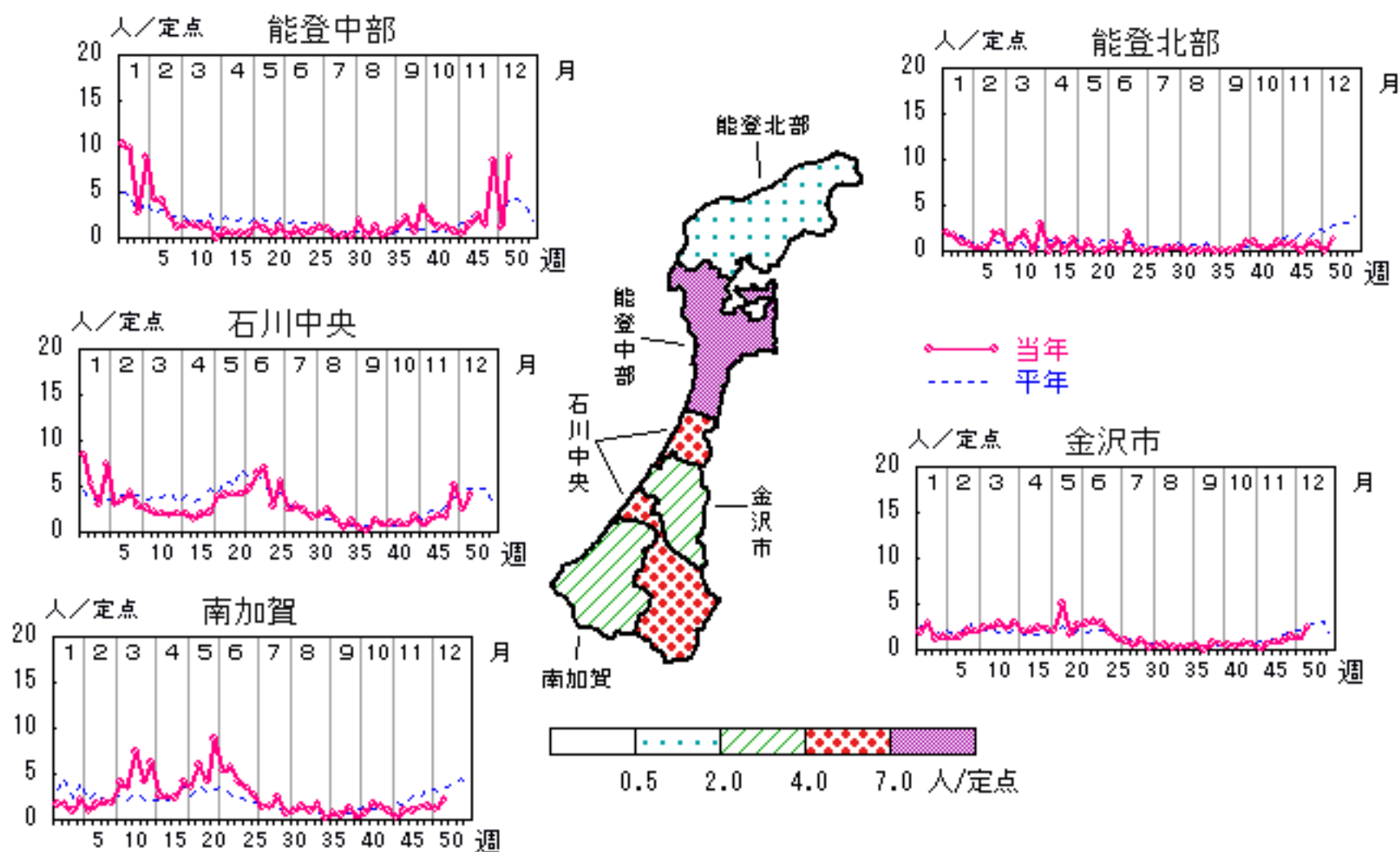


水痘

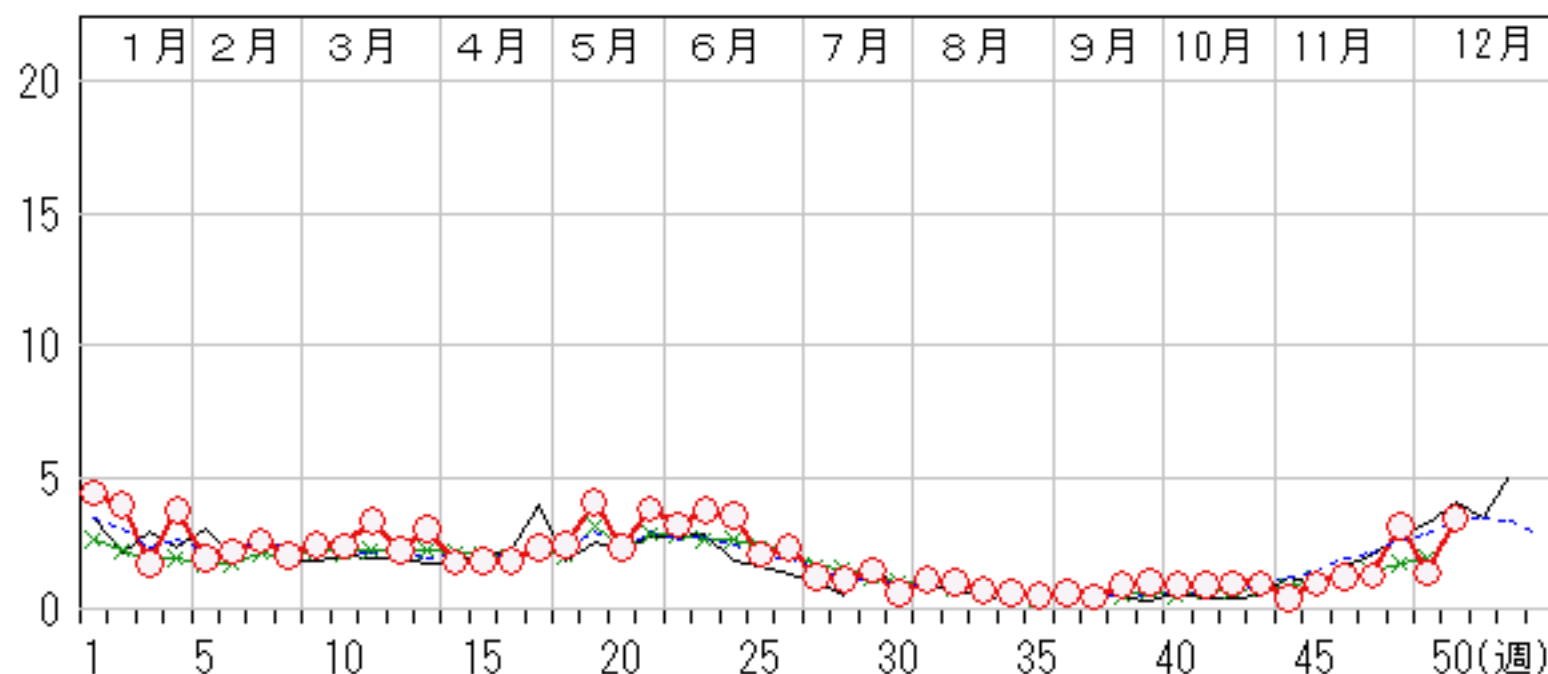
2006年46週～50週

上段:定点からの患者報告数
下段:定点あたりの患者数

	46週	47週	48週	49週	50週
石川県	35 1.21	37 1.28	91 3.14	40 1.38	100 3.45
金沢市	8 0.80	10 1.00	15 1.50	13 1.30	24 2.40
南加賀	6 1.00	8 1.33	9 1.50	7 1.17	13 2.17
石川中央	11 1.83	10 1.67	31 5.17	15 2.50	24 4.00
能登中部	10 2.50	6 1.50	34 8.50	5 1.25	35 8.75
能登北部	0 0.00	3 1.00	2 0.67	0 0.00	4 1.33



人/定点
○ 当年(石川県) — 前年(石川県)
× 当年(全国) - - - 平年(石川県)

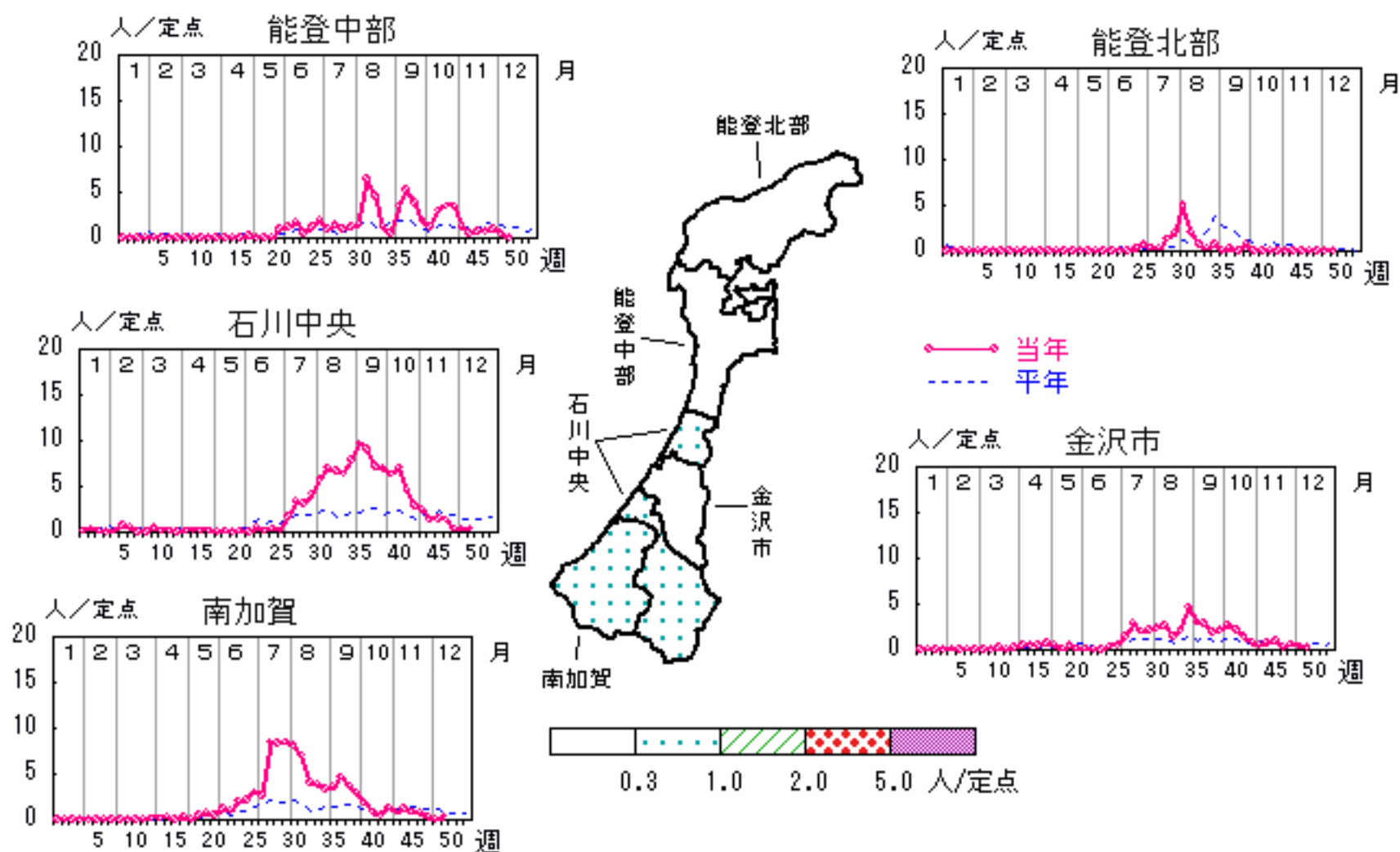


手足口病

2006年46週～50週

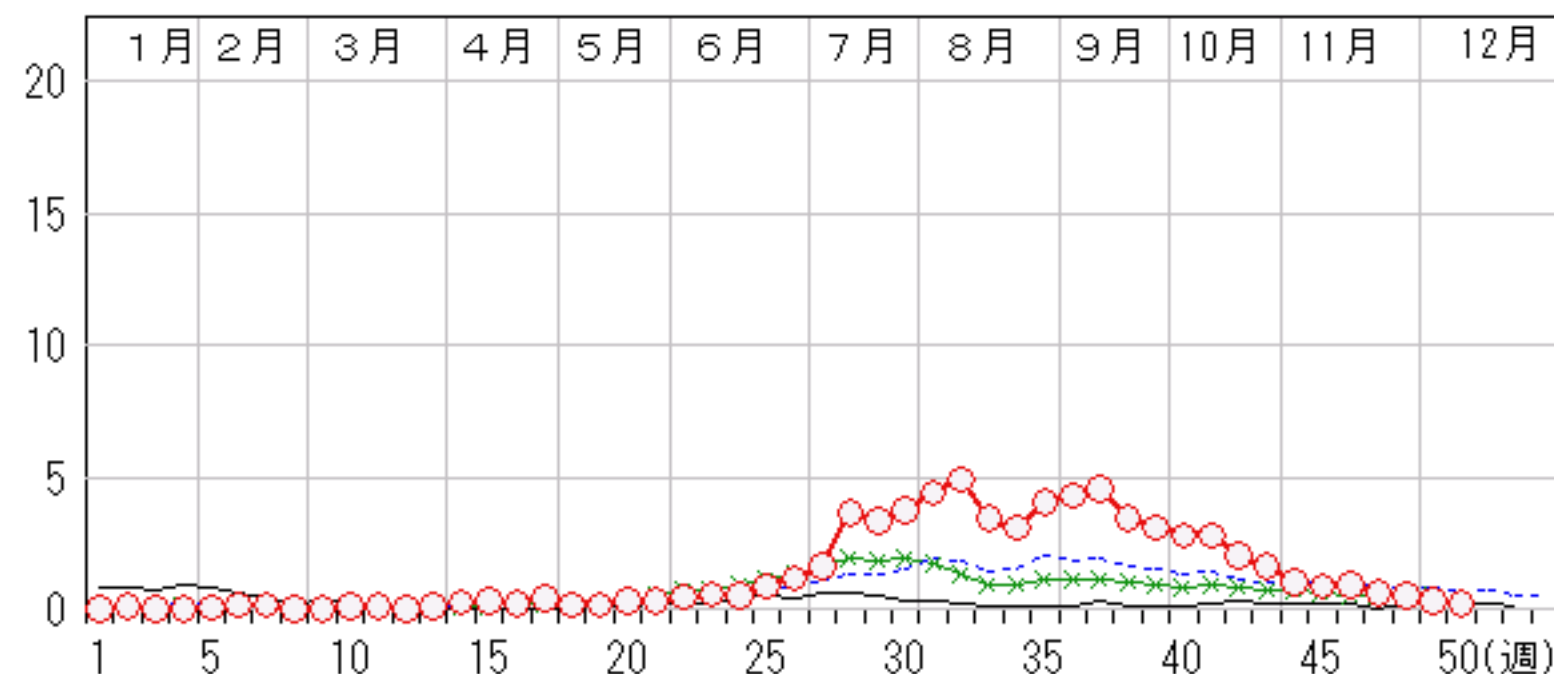
上段:定点からの患者報告数
下段:定点あたりの患者数

	46週	47週	48週	49週	50週
石川県	26 0.90	18 0.62	14 0.48	8 0.28	6 0.21
金沢市	9 0.90	3 0.30	6 0.60	4 0.40	2 0.20
南加賀	5 0.83	4 0.67	2 0.33	0 0.00	2 0.33
石川中央	9 1.50	8 1.33	2 0.33	2 0.33	2 0.33
能登中部	3 0.75	3 0.75	4 1.00	2 0.50	0 0.00
能登北部	0 0.00	0 0.00	0 0.00	0 0.00	0 0.00



人/定点

○ 当年(石川県) — 前年(石川県)
 × 当年(全国) - - - 平年(石川県)

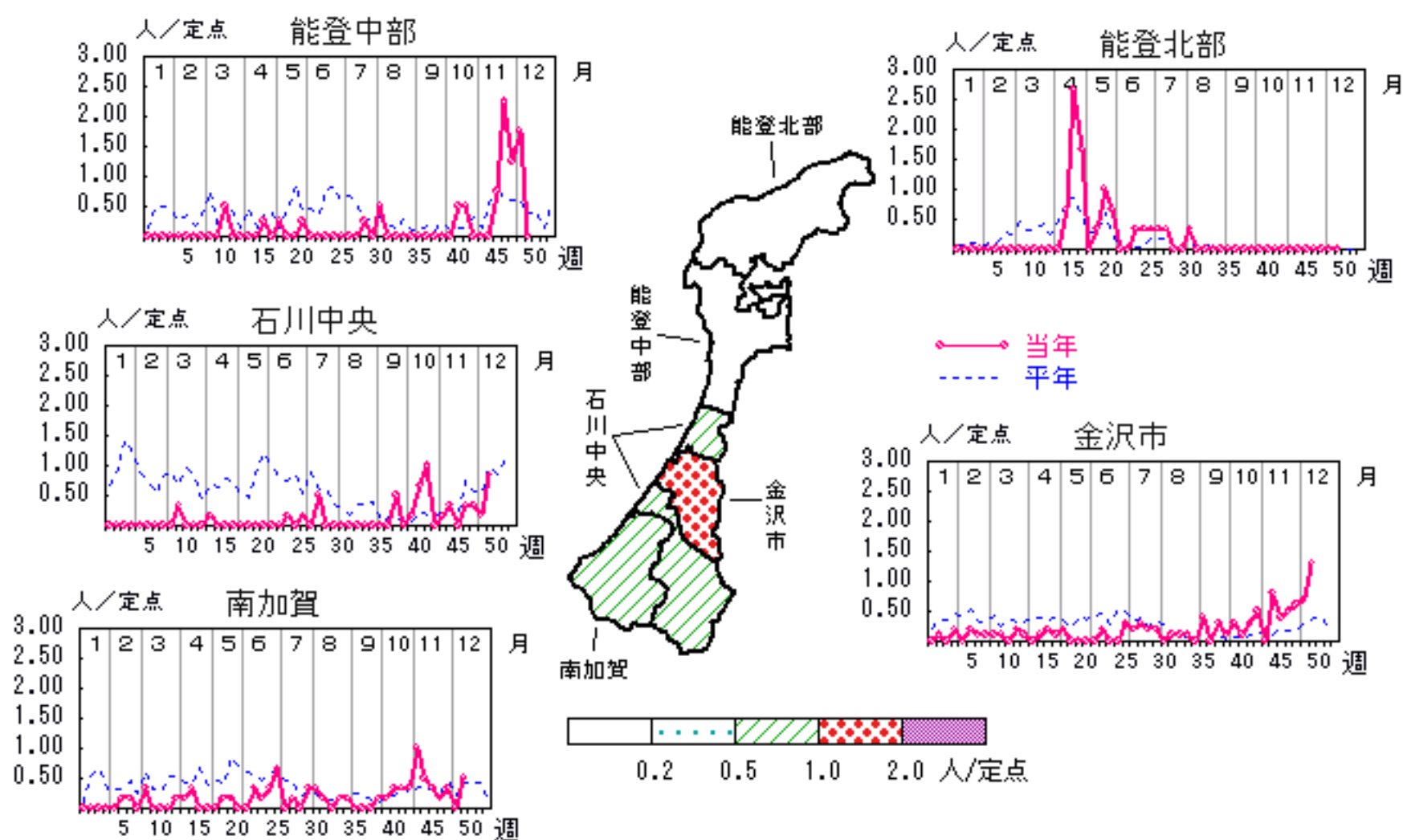


伝染性紅斑

2006年46週～50週

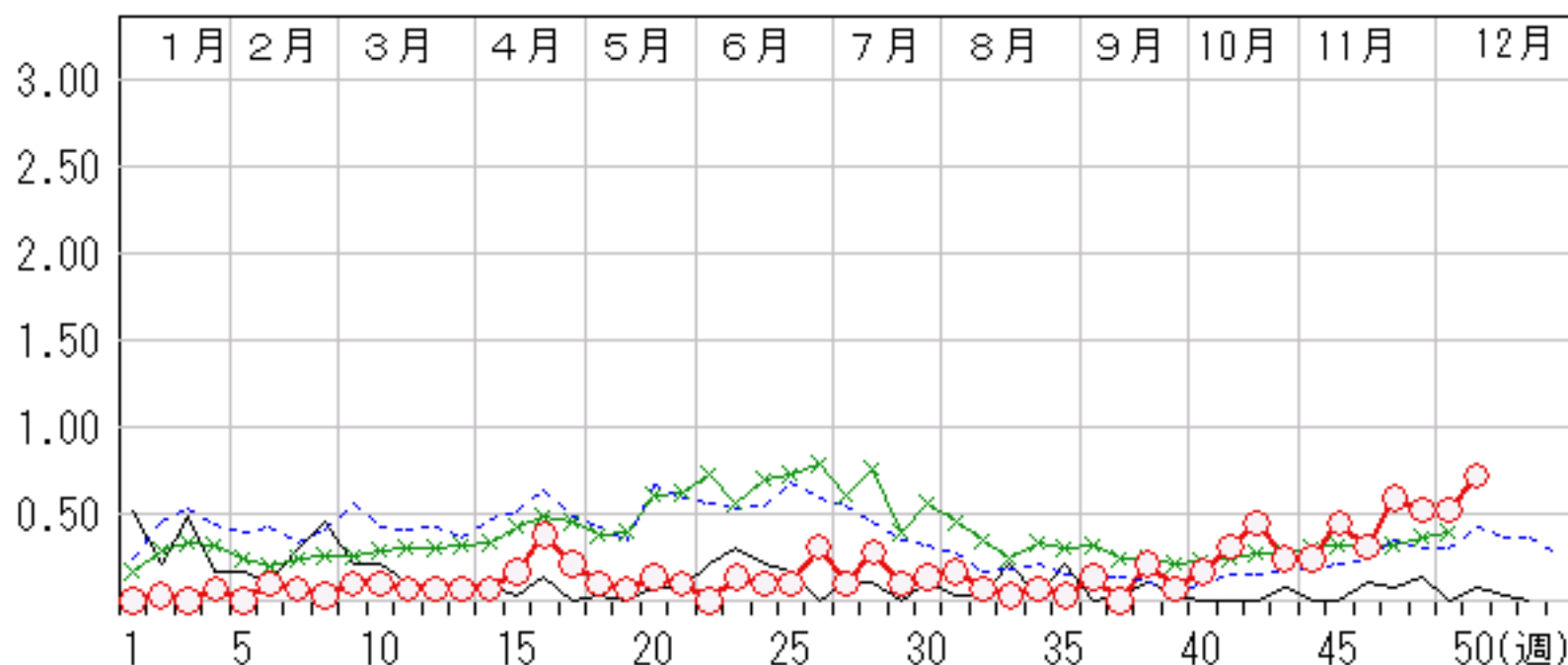
上段:定点からの患者報告数
下段:定点あたりの患者数

	46週	47週	48週	49週	50週
石川県	9 0.31	17 0.59	15 0.52	15 0.52	21 0.72
金沢市	4 0.40	5 0.50	6 0.60	7 0.70	13 1.30
南加賀	2 0.33	1 0.17	2 0.33	0 0.00	3 0.50
石川中央	0 0.00	2 0.33	2 0.33	1 0.17	5 0.83
能登中部	3 0.75	9 2.25	5 1.25	7 1.75	0 0.00
能登北部	0 0.00	0 0.00	0 0.00	0 0.00	0 0.00



人/定点

- 当年(石川県)
- × 当年(全国)
- 前年(石川県)
- 平年(石川県)

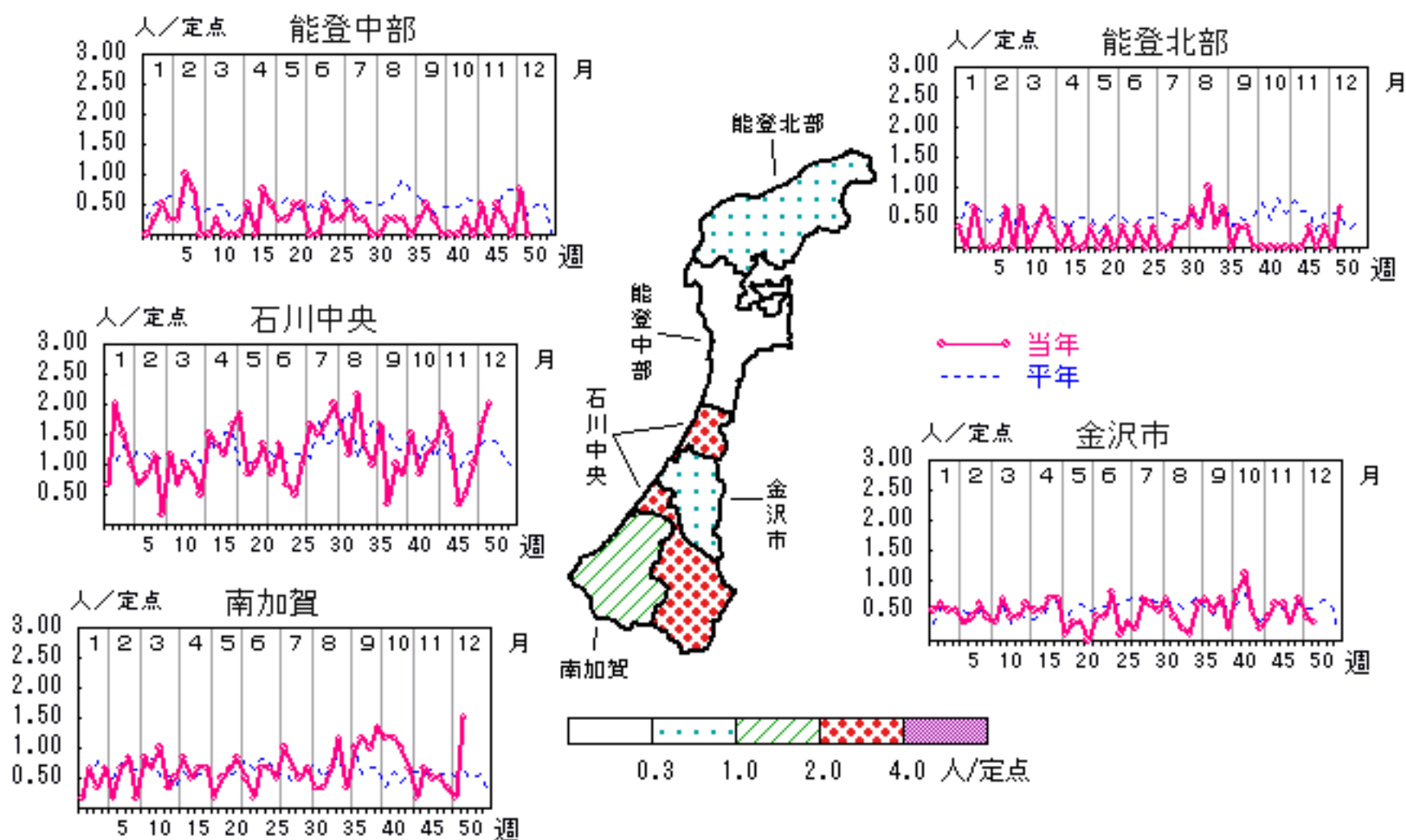


突発性発疹

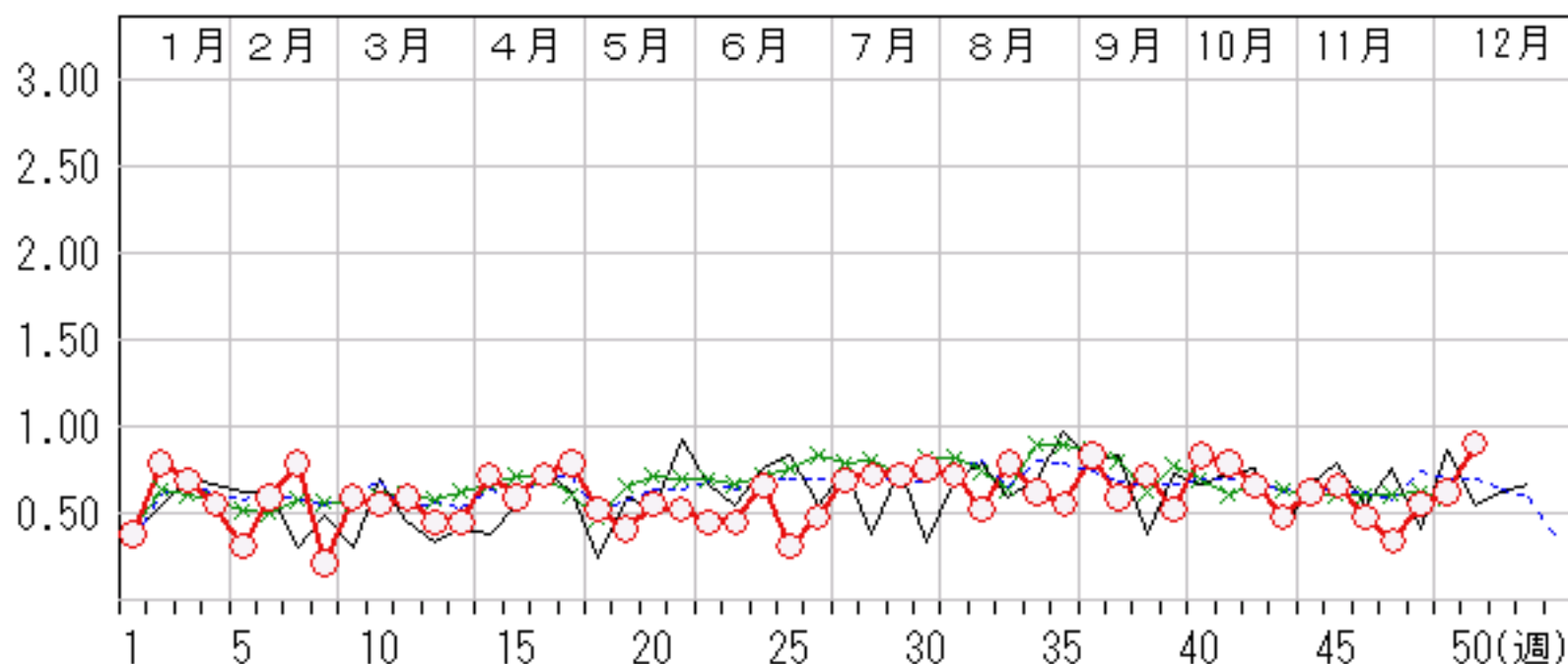
2006年46週～50週

上段: 定点からの患者報告数
下段: 定点あたりの患者数

	46週	47週	48週	49週	50週
石川県	14 0.48	10 0.34	16 0.55	18 0.62	26 0.90
金沢市	6 0.60	3 0.30	7 0.70	4 0.40	3 0.30
南加賀	3 0.50	3 0.50	2 0.33	1 0.17	9 1.50
石川中央	2 0.33	3 0.50	6 1.00	10 1.67	12 2.00
能登中部	2 0.50	1 0.25	0 0.00	3 0.75	0 0.00
能登北部	1 0.33	0 0.00	1 0.33	0 0.00	2 0.67



人/定点
 ○ 当年(石川県) — 前年(石川県)
 × 当年(全国) - - - 平年(石川県)

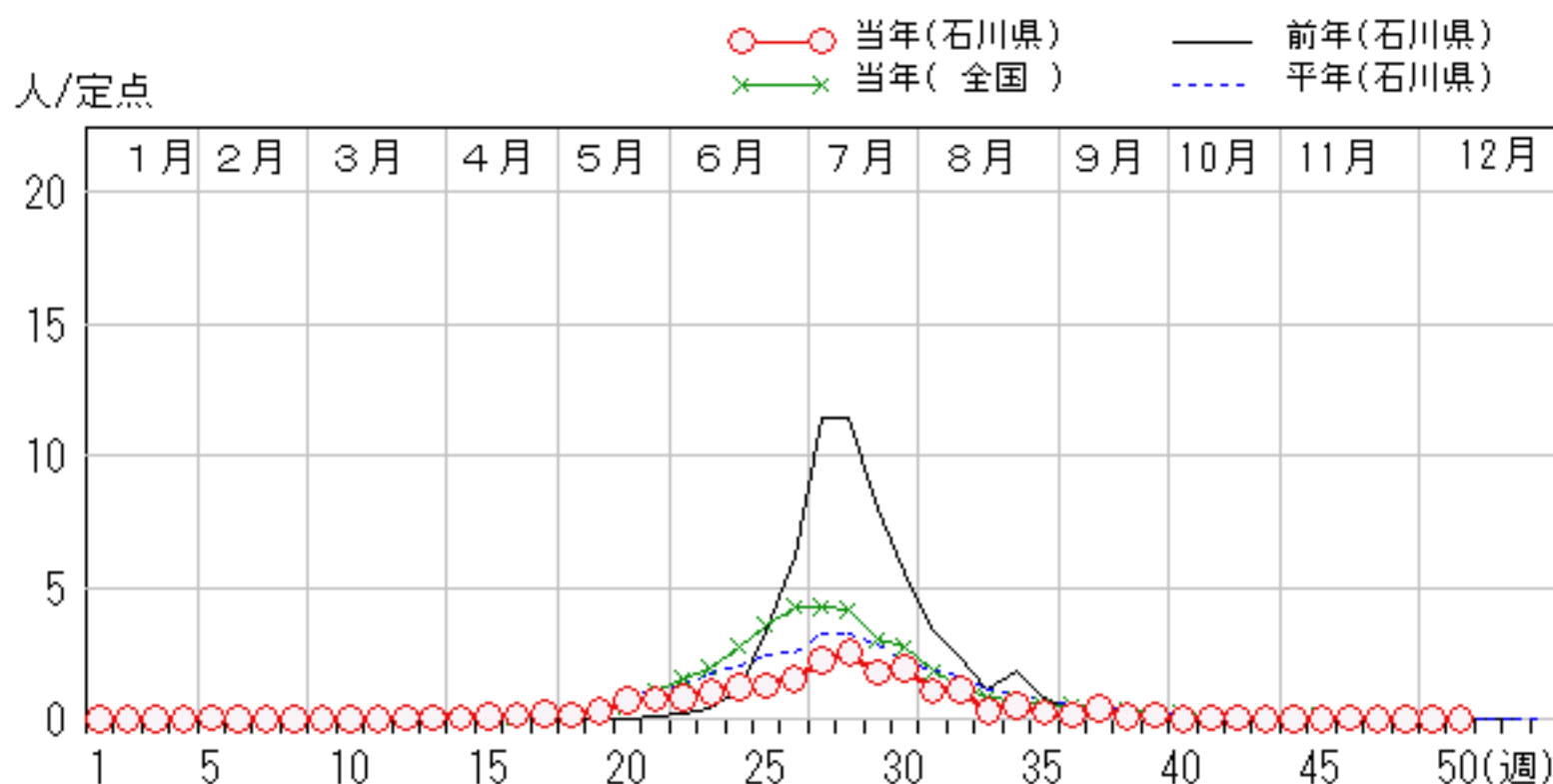
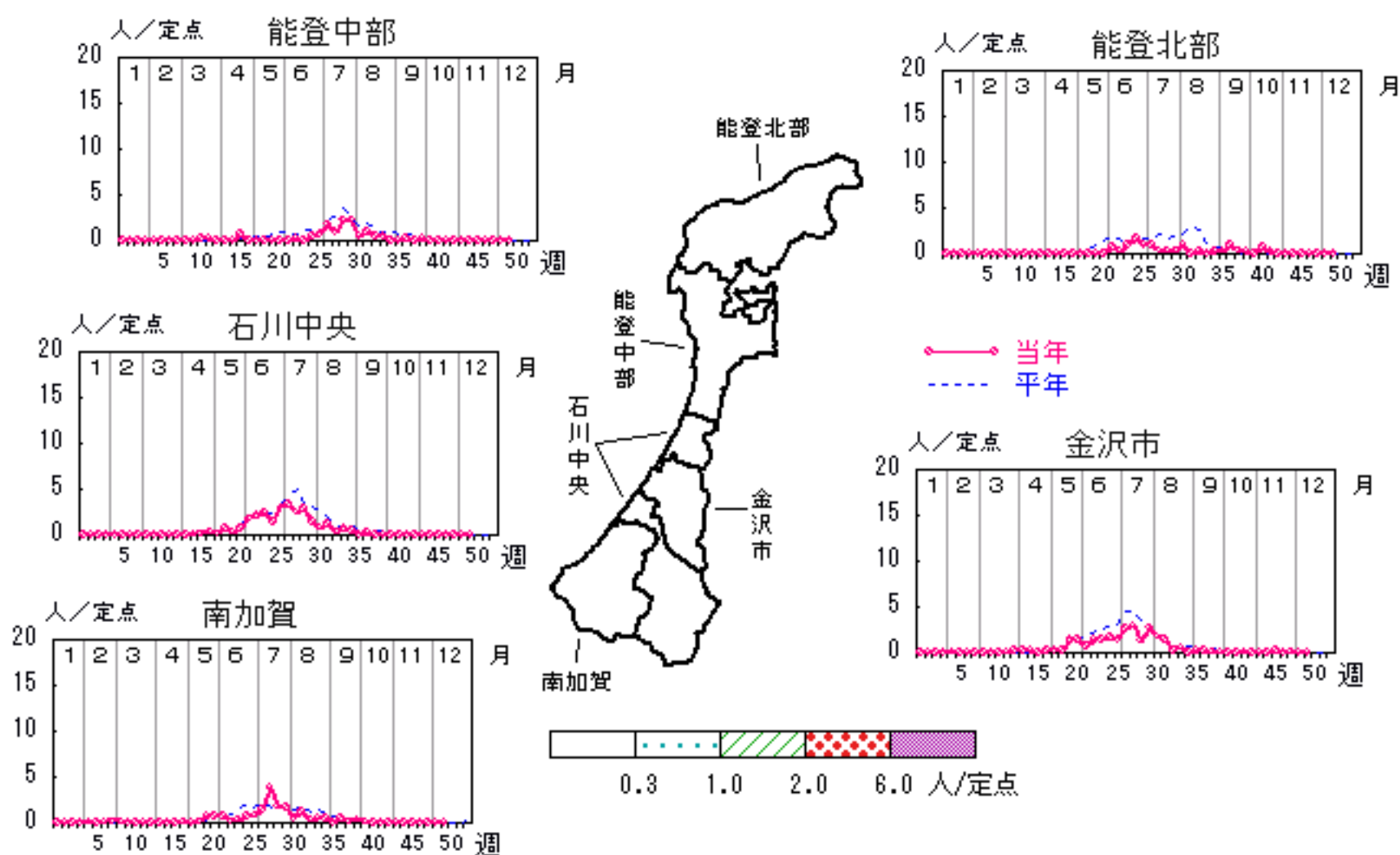


ヘルパンギーナ

2006年46週～50週

上段: 定点からの患者報告数
下段: 定点あたりの患者数

	46週	47週	48週	49週	50週
石川県	2 0.07	0 0.00	1 0.03	0 0.00	0 0.00
金沢市	2 0.20	0 0.00	1 0.10	0 0.00	0 0.00
南加賀	0 0.00	0 0.00	0 0.00	0 0.00	0 0.00
石川中央	0 0.00	0 0.00	0 0.00	0 0.00	0 0.00
能登中部	0 0.00	0 0.00	0 0.00	0 0.00	0 0.00
能登北部	0 0.00	0 0.00	0 0.00	0 0.00	0 0.00

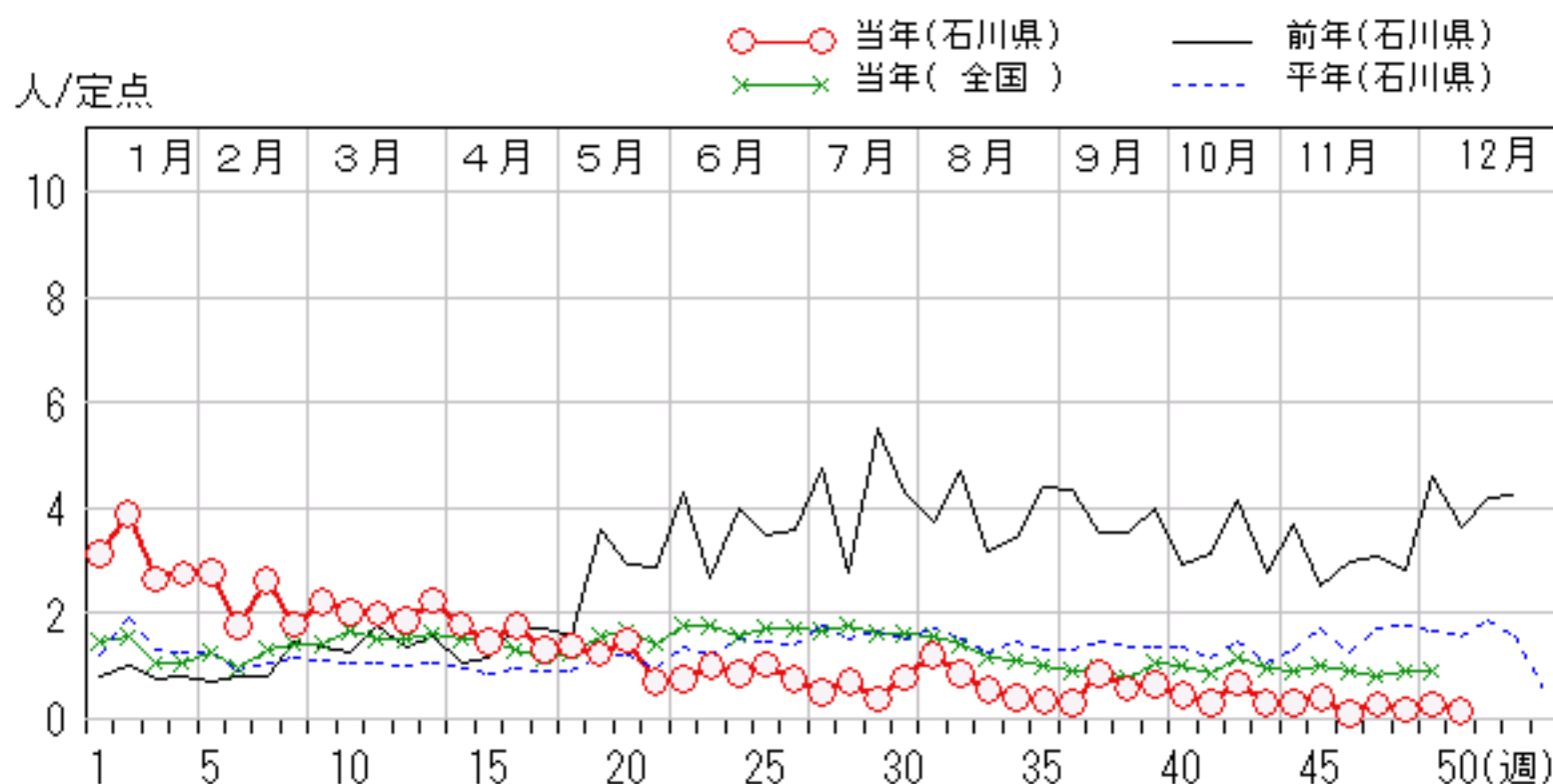
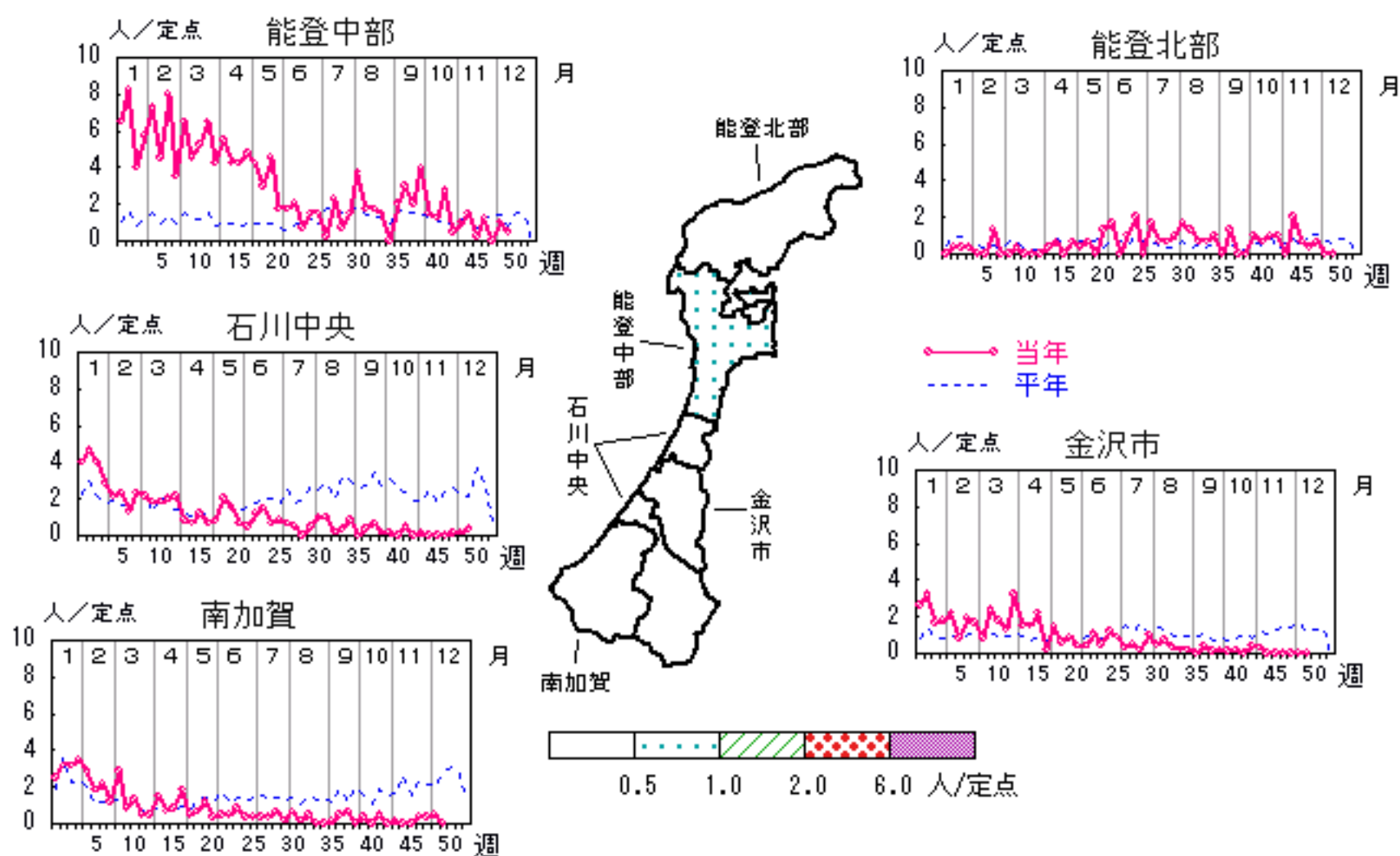


流行性耳下腺炎

2006年46週～50週

上段: 定点からの患者報告数
下段: 定点あたりの患者数

	46週	47週	48週	49週	50週
石川県	3 0.10	8 0.28	5 0.17	8 0.28	4 0.14
金沢市	0 0.00	0 0.00	0 0.00	0 0.00	0 0.00
南加賀	0 0.00	2 0.33	2 0.33	3 0.50	0 0.00
石川中央	0 0.00	0 0.00	1 0.17	1 0.17	2 0.33
能登中部	1 0.25	5 1.25	0 0.00	4 1.00	2 0.50
能登北部	2 0.67	1 0.33	2 0.67	0 0.00	0 0.00

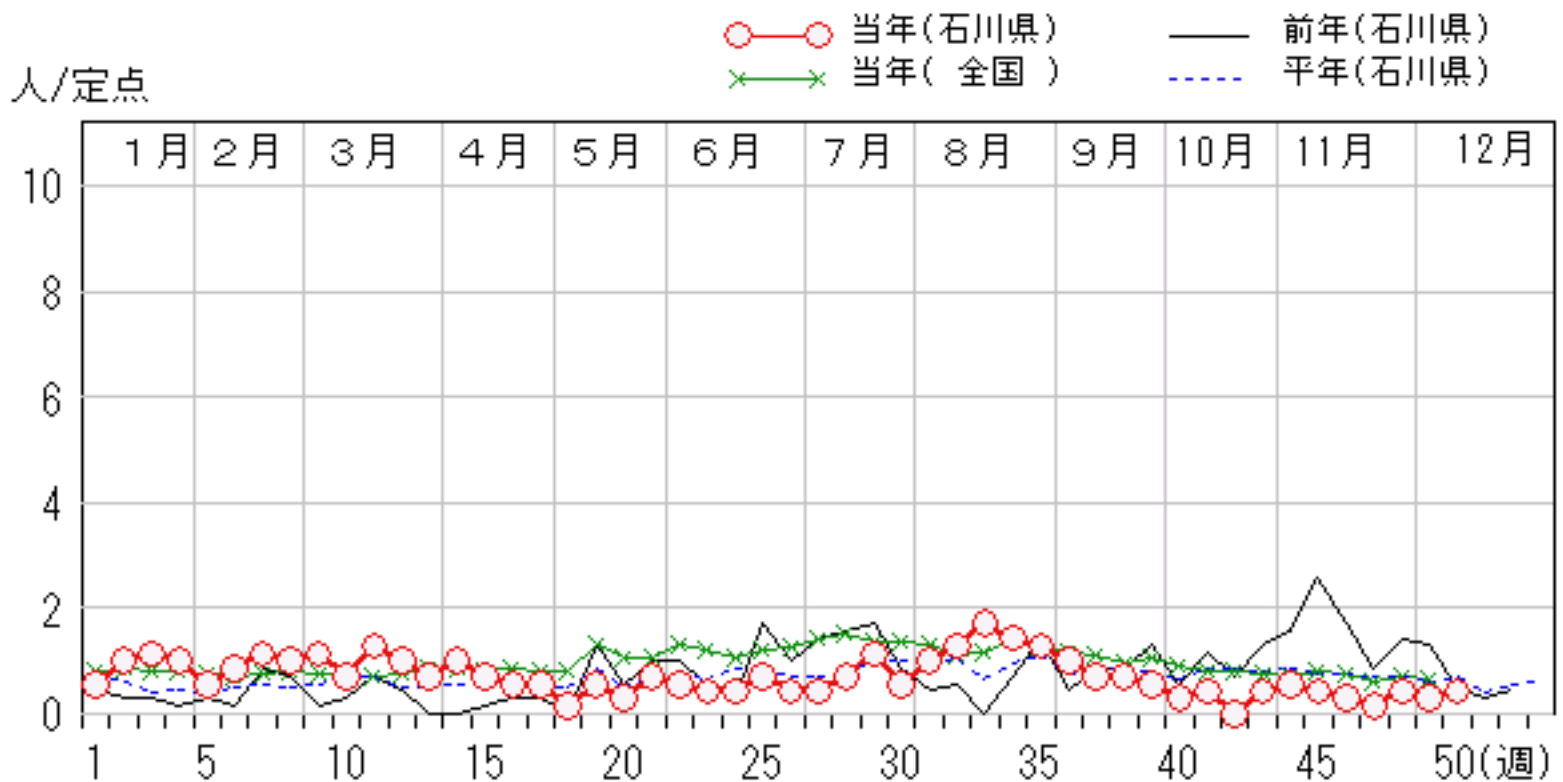
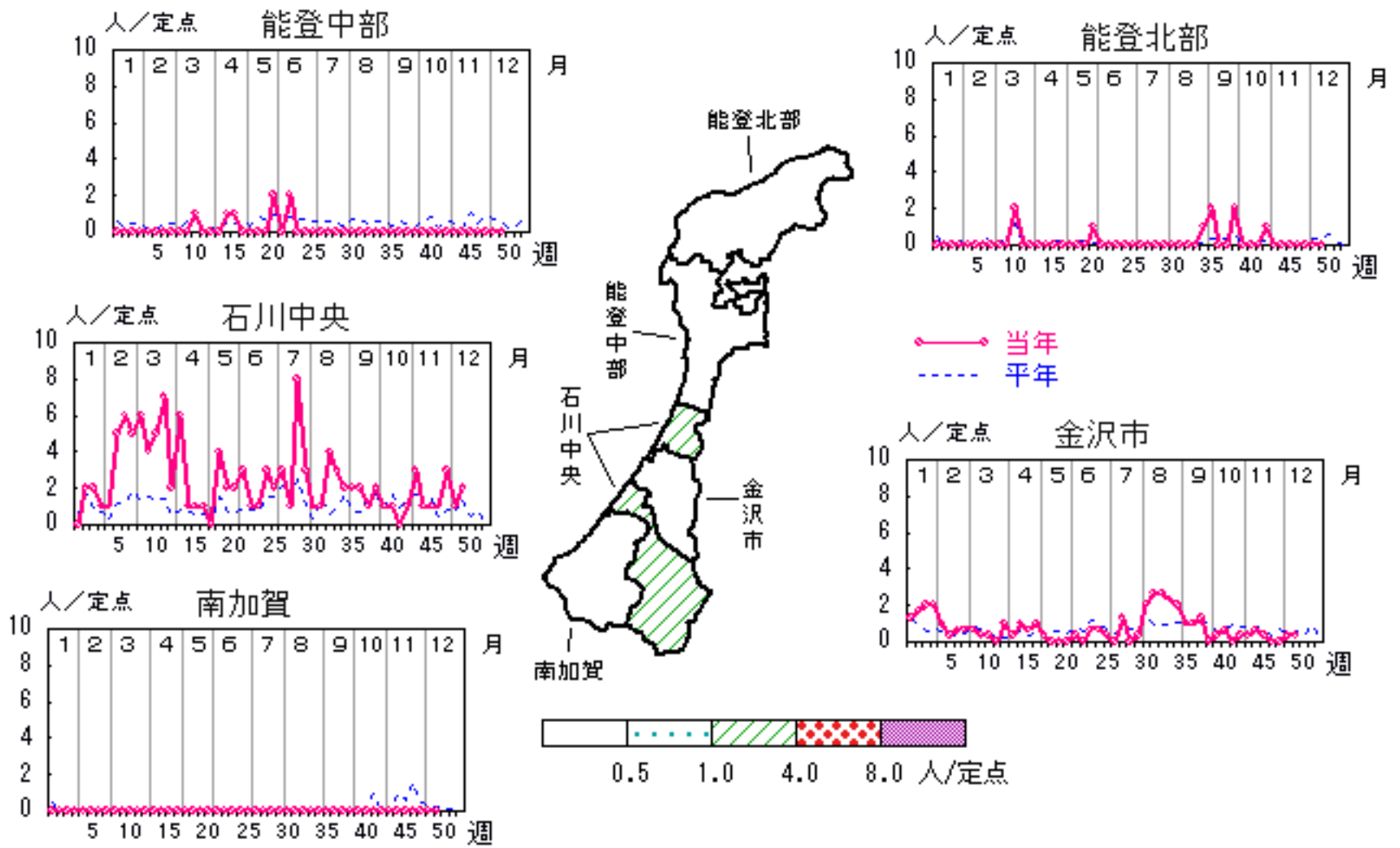


流行性角結膜炎

2006年46週～50週

上段:定点からの患者報告数
下段:定点あたりの患者数

	46週	47週	48週	49週	50週
石川県	2 0.29	1 0.14	3 0.43	2 0.29	3 0.43
金沢市	1 0.33	0 0.00	0 0.00	1 0.33	1 0.33
南加賀	0 0.00	0 0.00	0 0.00	0 0.00	0 0.00
石川中央	1 1.00	1 1.00	3 3.00	1 1.00	2 2.00
能登中部	0 0.00	0 0.00	0 0.00	0 0.00	0 0.00
能登北部	0 0.00	0 0.00	0 0.00	0 0.00	0 0.00

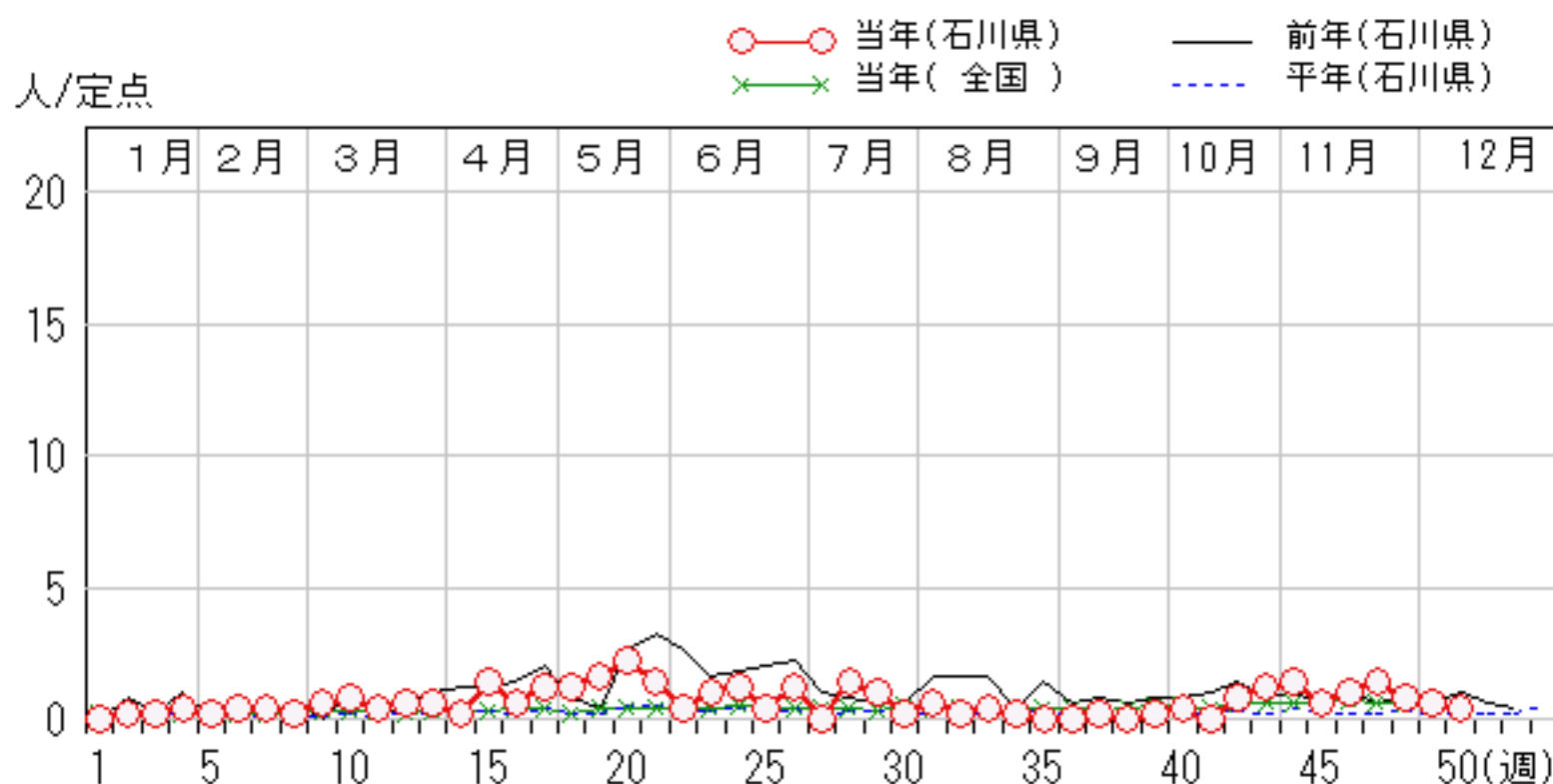
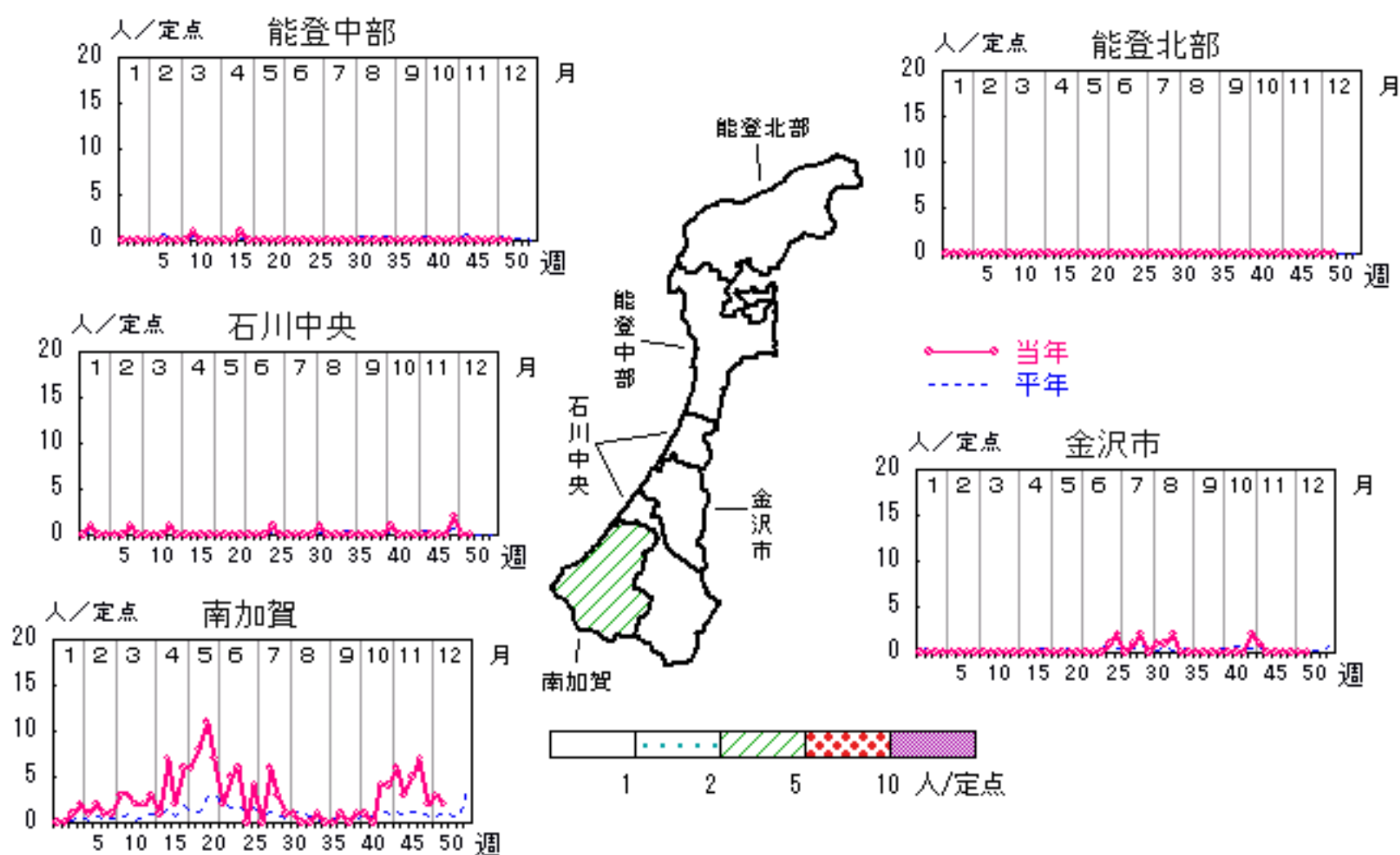


マイコプラズマ肺炎

2006年46週～50週

上段: 定点からの患者報告数
下段: 定点あたりの患者数

	46週	47週	48週	49週	50週
石川県	5 1.00	7 1.40	4 0.80	3 0.60	2 0.40
金沢市	0 0.00	0 0.00	0 0.00	0 0.00	0 0.00
南加賀	5 5.00	7 7.00	2 2.00	3 3.00	2 2.00
石川中央	0 0.00	0 0.00	2 2.00	0 0.00	0 0.00
能登中部	0 0.00	0 0.00	0 0.00	0 0.00	0 0.00
能登北部	0 0.00	0 0.00	0 0.00	0 0.00	0 0.00

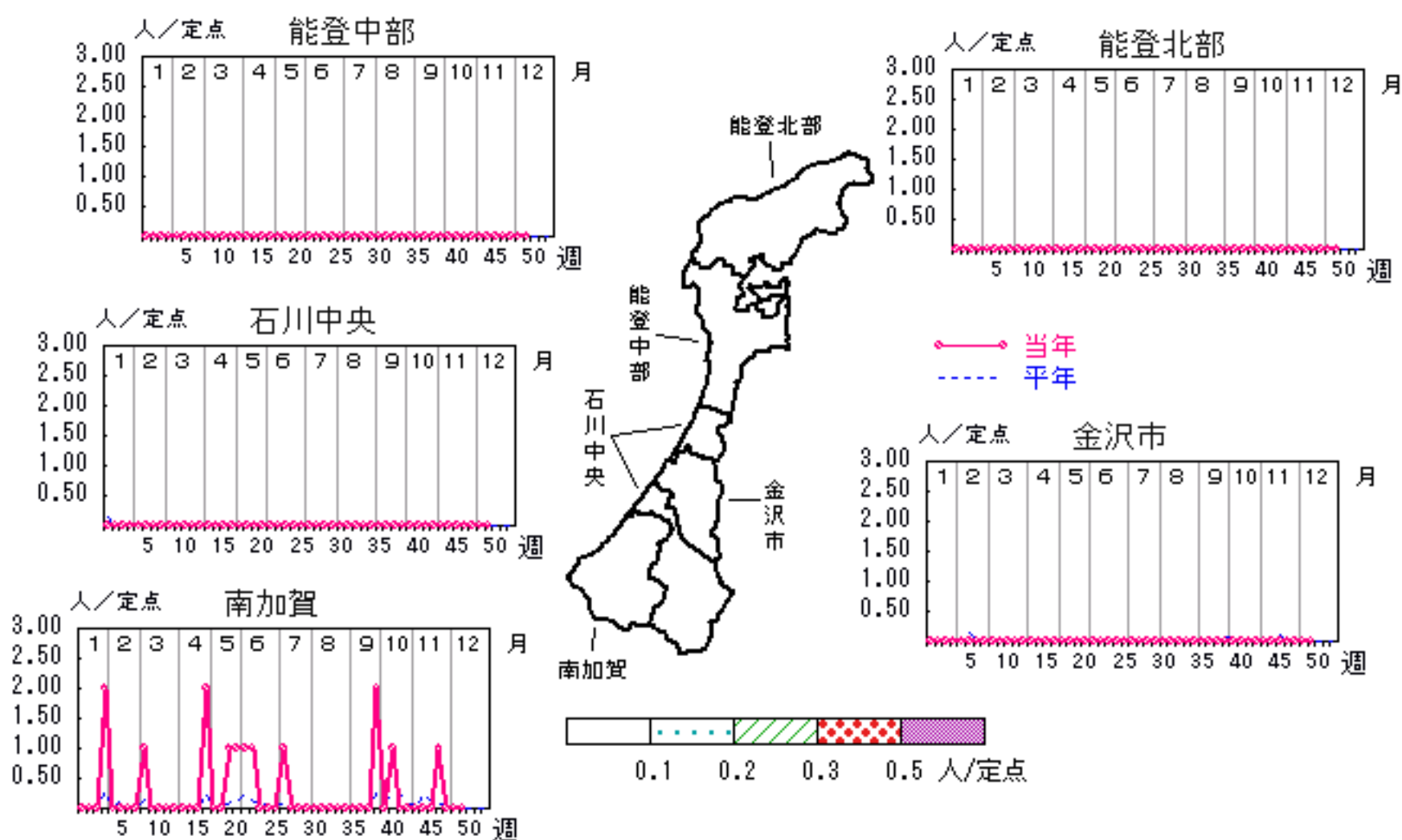


クラミジア肺炎

2006年46週～50週

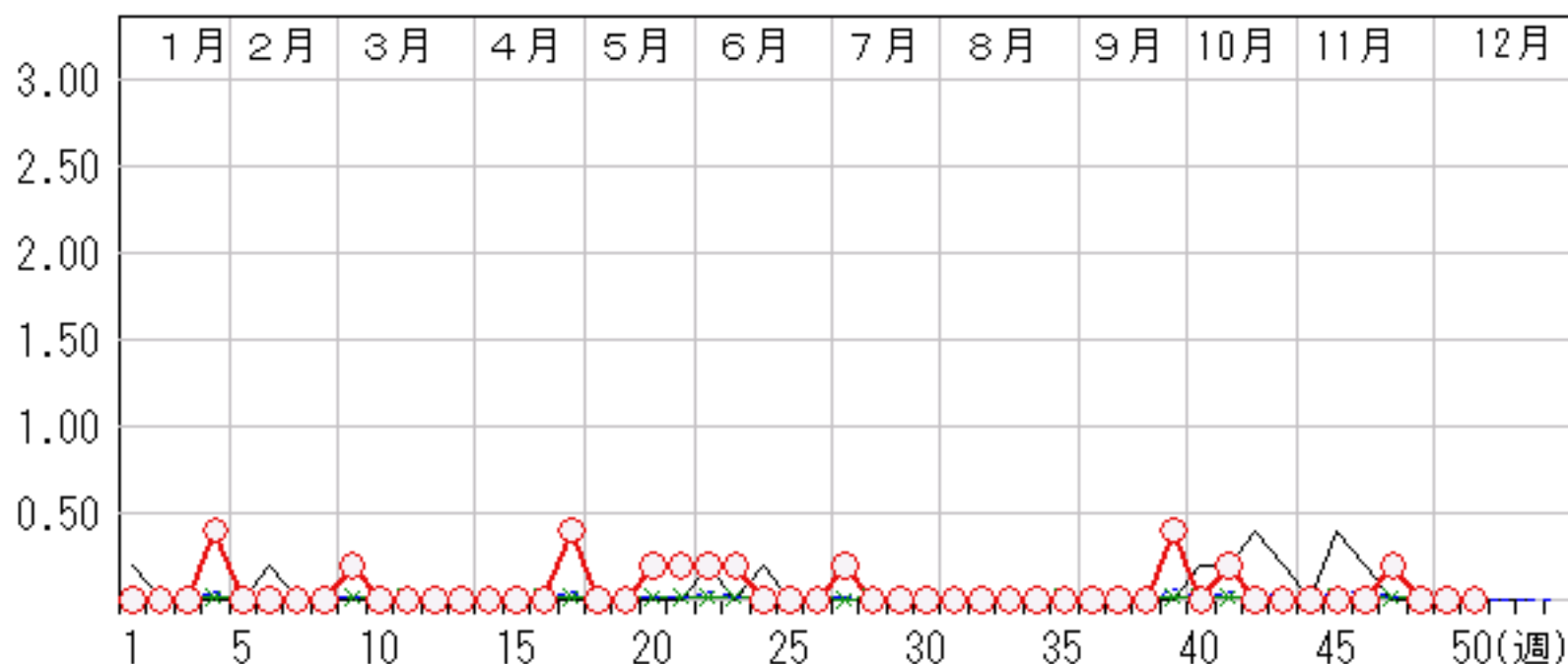
上段: 定点からの患者報告数
下段: 定点あたりの患者数

	46週	47週	48週	49週	50週
石川県	0 0.00	1 0.20	0 0.00	0 0.00	0 0.00
金沢市	0 0.00	0 0.00	0 0.00	0 0.00	0 0.00
南加賀	0 0.00	1 1.00	0 0.00	0 0.00	0 0.00
石川中央	0 0.00	0 0.00	0 0.00	0 0.00	0 0.00
能登中部	0 0.00	0 0.00	0 0.00	0 0.00	0 0.00
能登北部	0 0.00	0 0.00	0 0.00	0 0.00	0 0.00



人/定点

○ 当年(石川県) — 前年(石川県)
× 当年(全国) - - - 平年(石川県)



疾病別・年齢階級別報告患者数 2006年 第50週(石川県)

インフルエンザ	インフルエンザ	小児科	RSウイルス感染症	咽頭結膜熱	A群溶血性レンサ球菌咽頭炎	感染性胃腸炎	水痘	手足口病	伝染性紅斑	突発性発疹	百日咳	風疹	ヘルパンギーナ	麻疹(成人麻疹除く)	流行性耳下腺炎	眼科・基幹	急性出血性結膜炎	流行性角結膜炎	細菌性髄膜炎	無菌性髄膜炎	マイコプラズマ肺炎	クラミジア肺炎(オウム病除く)	成人麻疹
計		計	13	36	87	683	100	6	21	26					4	計	3			2			
～6ヶ月		～6ヶ月	5			2	4			4						～6ヶ月						—	
～12ヶ月		～12ヶ月	3			23	9			12						～12ヶ月	1					—	
1歳		1歳	5	7		50	21	3		8						1歳						—	
2歳		2歳		7	2	77	20	2	1	2						2歳				2		—	
3歳		3歳		4	10	67	18			5					1	3歳						—	
4歳		4歳		4	15	66	11			6					2	4歳						—	
5歳		5歳		3	17	49	7	1	3							5歳						—	
6歳		6歳		3	12	65	6			2						6歳						—	
7歳		7歳			8	47	2			2						7歳						—	
8歳		8歳		4	5	42										8歳						—	
9歳		9歳			6	36	1			1						9歳						—	
10歳～14歳		10歳～14歳		2	11	81	1			1					1	10歳～14歳						—	
15歳～19歳		15歳～19歳		1		22								—		15歳～19歳						—	
20歳～29歳		20歳以上		1	1	56								—		20歳～29歳	1					—	
30歳～39歳																30歳～39歳						—	
40歳～49歳																40歳～49歳						—	
50歳～59歳																50歳～59歳	1					—	
60歳～69歳																60歳～69歳						—	
70歳～79歳																70歳以上						—	
80歳以上																						—	