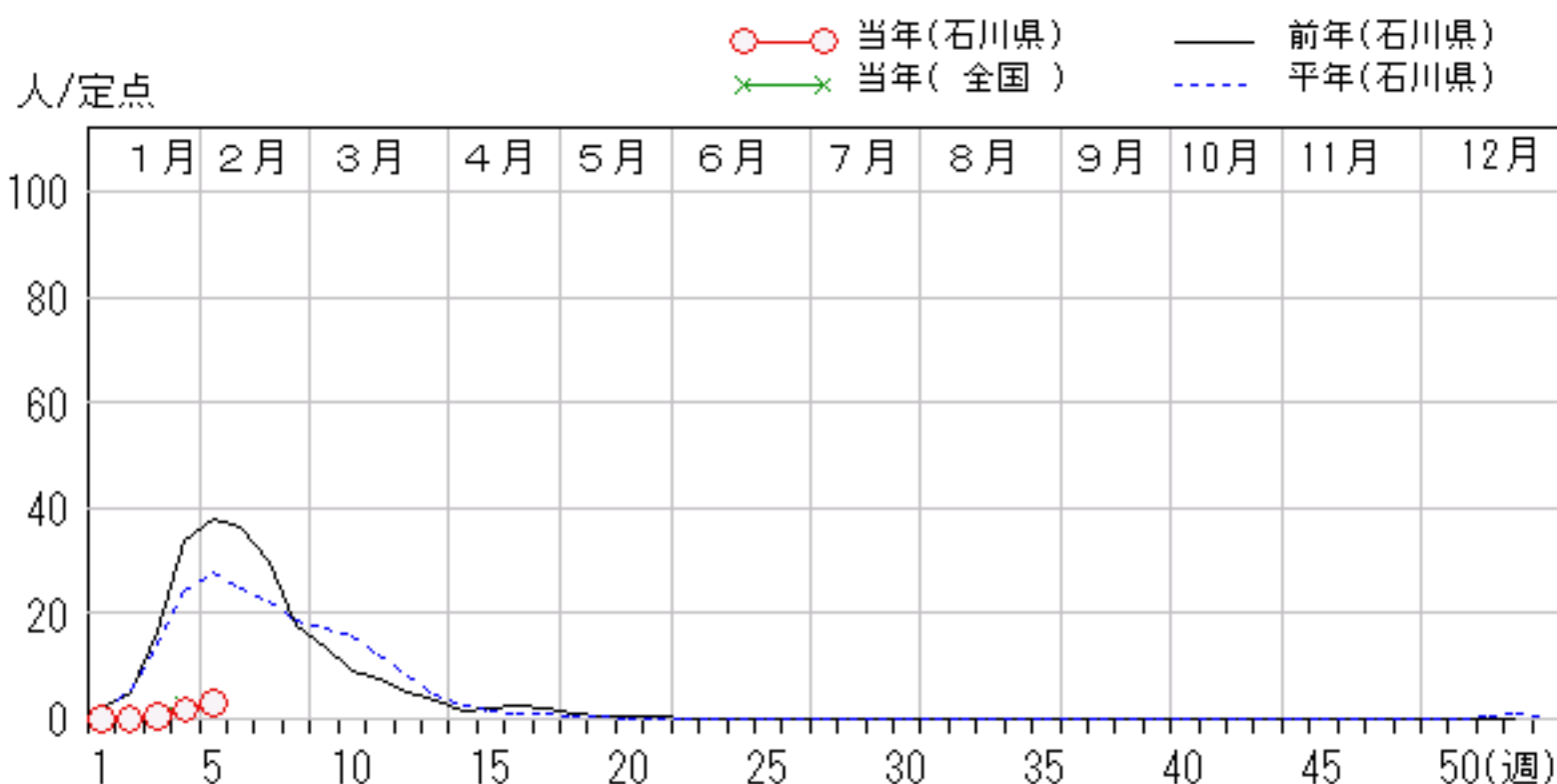
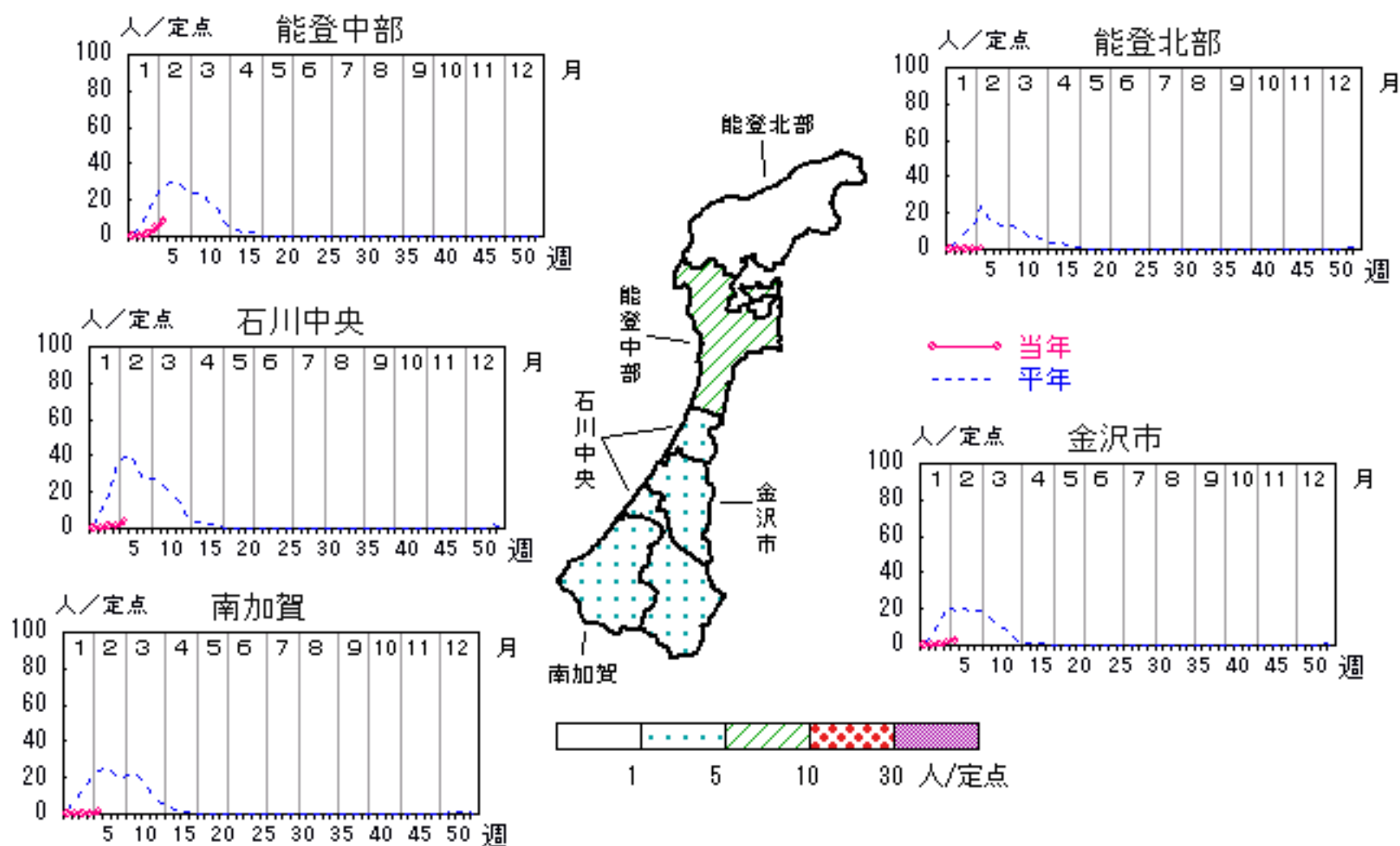


インフルエンザ

2007年 1週～ 5週

上段: 定点からの患者報告数
下段: 定点あたりの患者数

	1週	2週	3週	4週	5週
石川県	3 0.06	2 0.04	28 0.58	80 1.67	152 3.17
金沢市	1 0.06	1 0.06	8 0.50	29 1.81	39 2.44
南加賀	0 0.00	0 0.00	0 0.00	0 0.00	12 1.20
石川中央	1 0.10	1 0.10	14 1.40	14 1.40	40 4.00
能登中部	1 0.14	0 0.00	6 0.86	36 5.14	59 8.43
能登北部	0 0.00	0 0.00	0 0.00	1 0.20	2 0.40

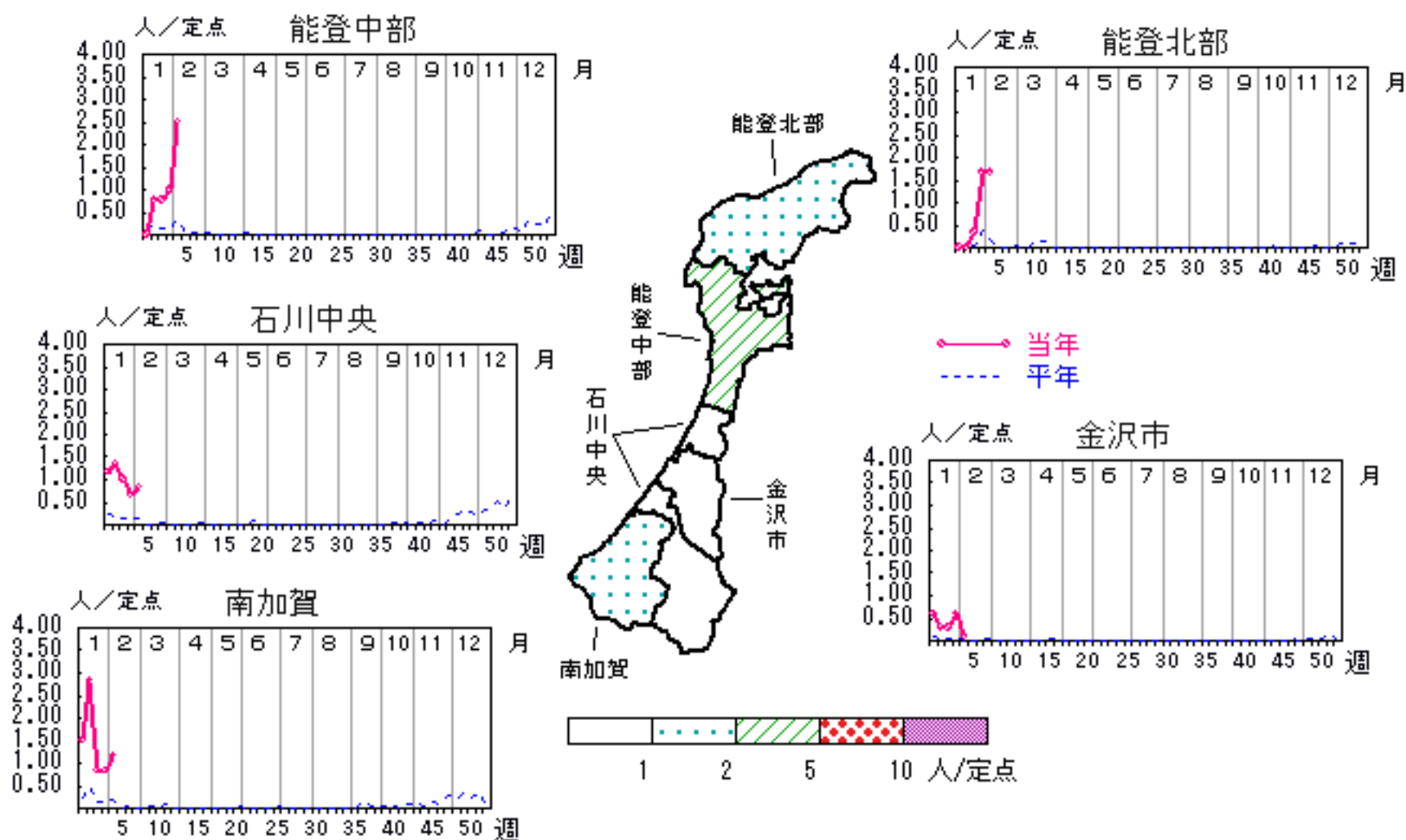


RSウイルス感染症

2007年1週～5週

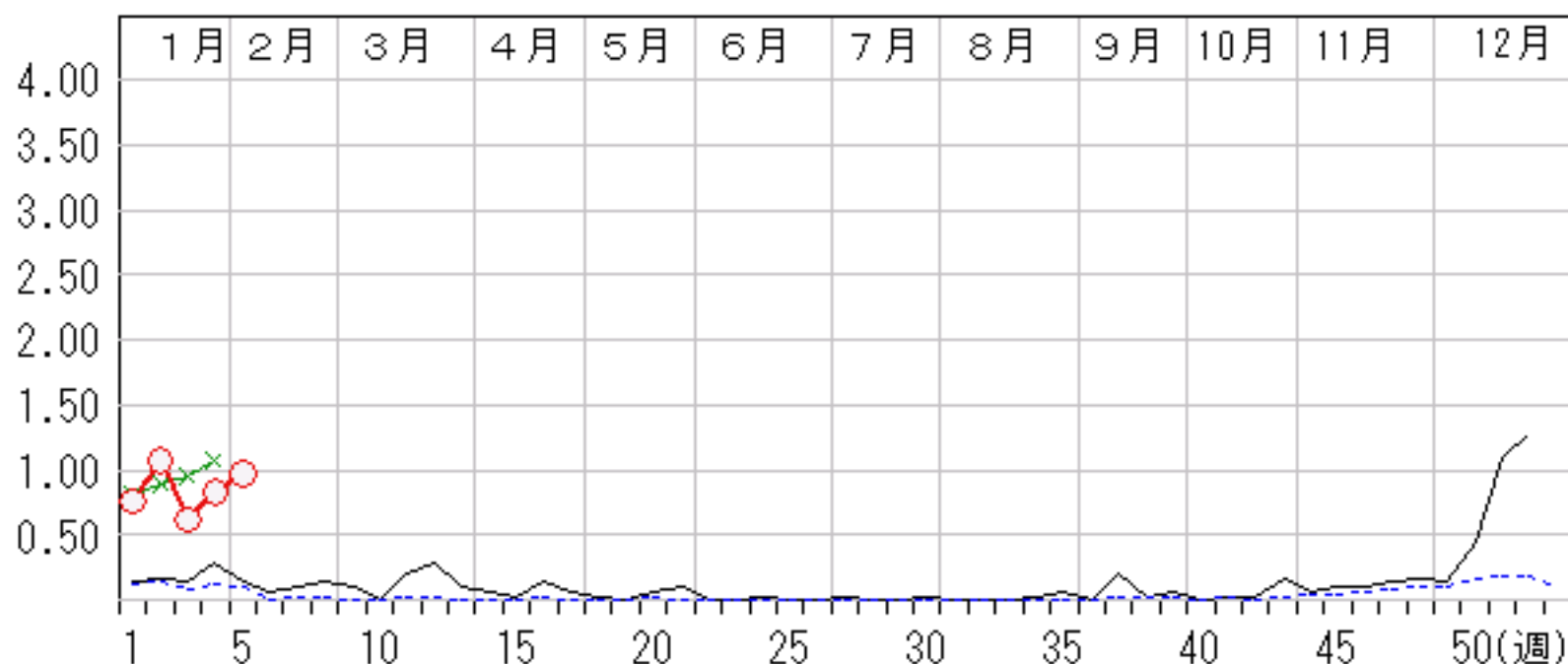
上段: 定点からの患者報告数
下段: 定点あたりの患者数

	1週	2週	3週	4週	5週
石川県	22 0.76	31 1.07	18 0.62	24 0.83	28 0.97
金沢市	6 0.60	3 0.30	3 0.30	6 0.60	1 0.10
南加賀	9 1.50	17 2.83	5 0.83	5 0.83	7 1.17
石川中央	7 1.17	8 1.33	6 1.00	4 0.67	5 0.83
能登中部	0 0.00	3 0.75	3 0.75	4 1.00	10 2.50
能登北部	0 0.00	0 0.00	1 0.33	5 1.67	5 1.67



人/定点

○—○ 当年(石川県) — 前年(石川県)
 ×—× 当年(全国) - - - 平年(石川県)

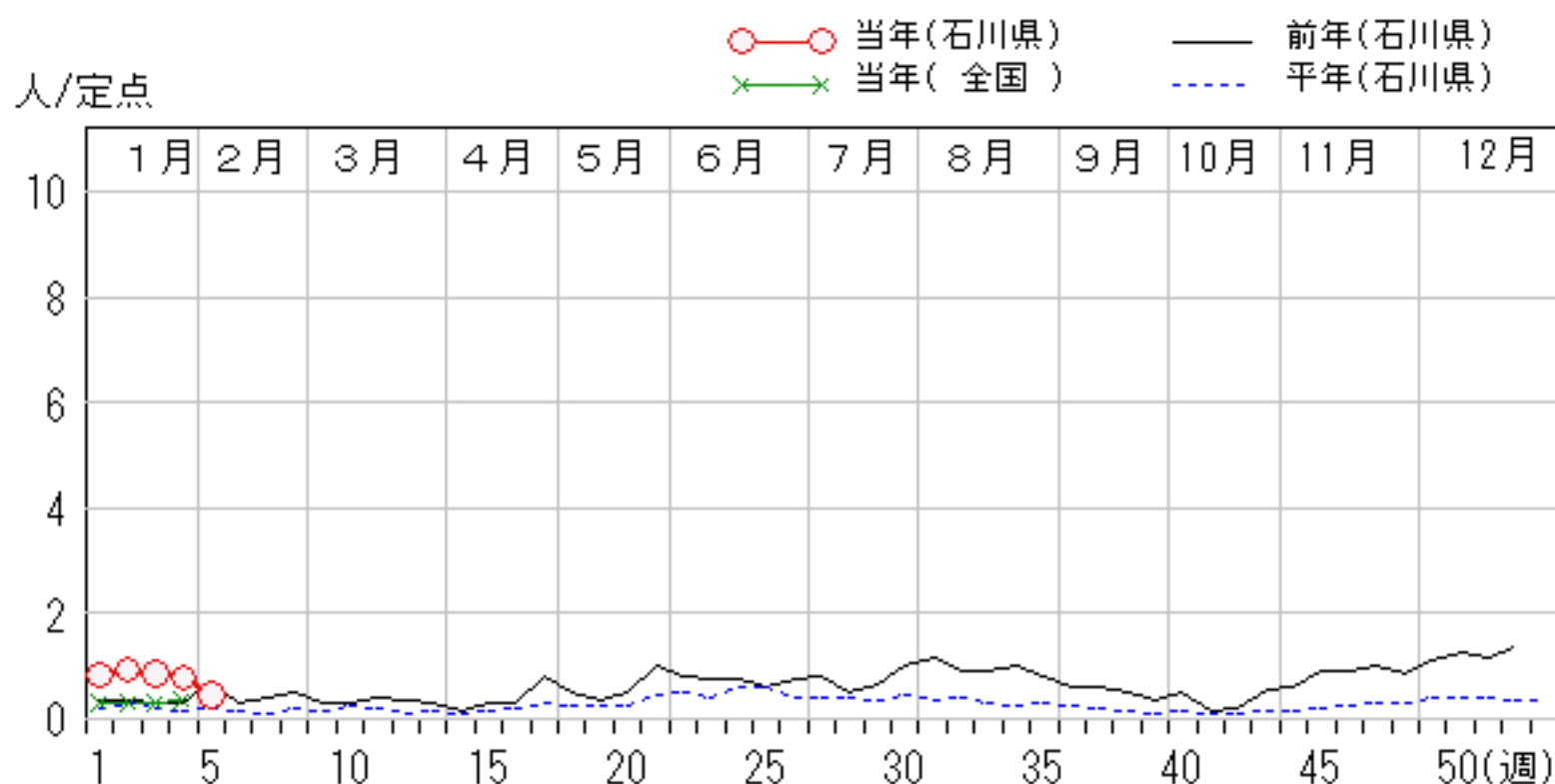
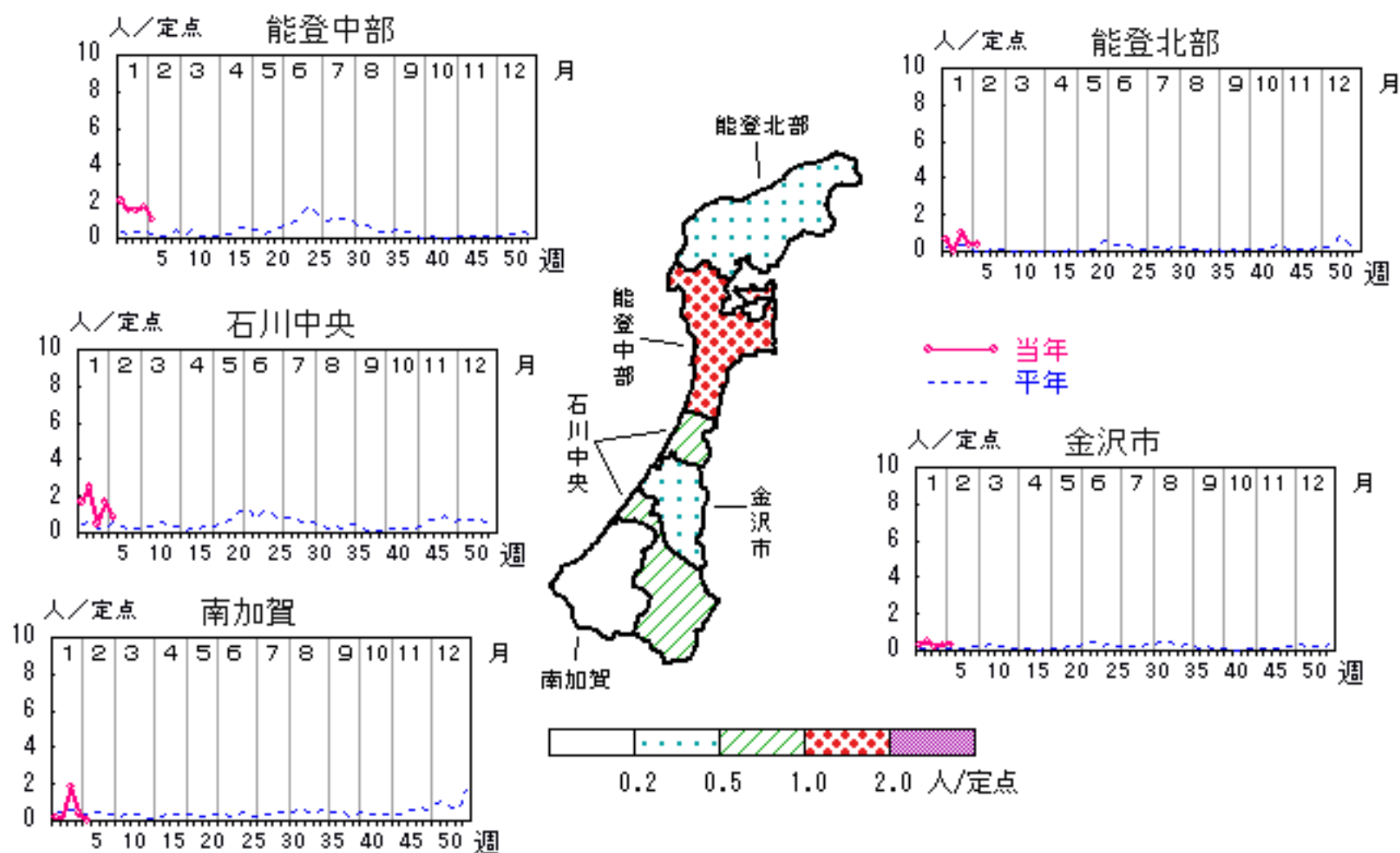


咽頭結膜熱

2007年1週～5週

上段:定点からの患者報告数
下段:定点あたりの患者数

	1週	2週	3週	4週	5週
石川県	24 0.83	27 0.93	25 0.86	23 0.79	13 0.45
金沢市	3 0.30	5 0.50	2 0.20	3 0.30	3 0.30
南加賀	1 0.17	1 0.17	11 1.83	2 0.33	0 0.00
石川中央	10 1.67	15 2.50	3 0.50	10 1.67	5 0.83
能登中部	8 2.00	6 1.50	6 1.50	7 1.75	4 1.00
能登北部	2 0.67	0 0.00	3 1.00	1 0.33	1 0.33

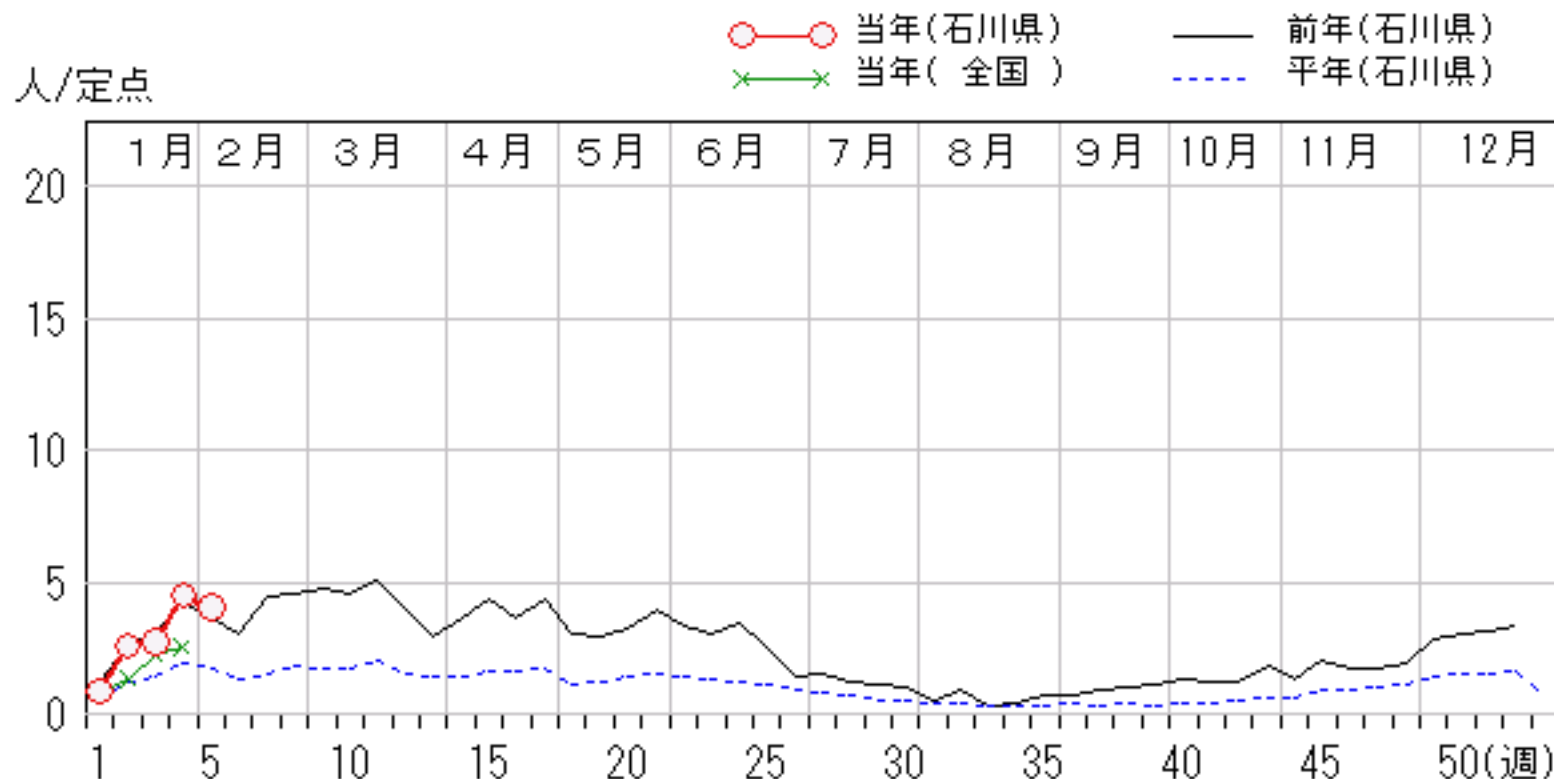
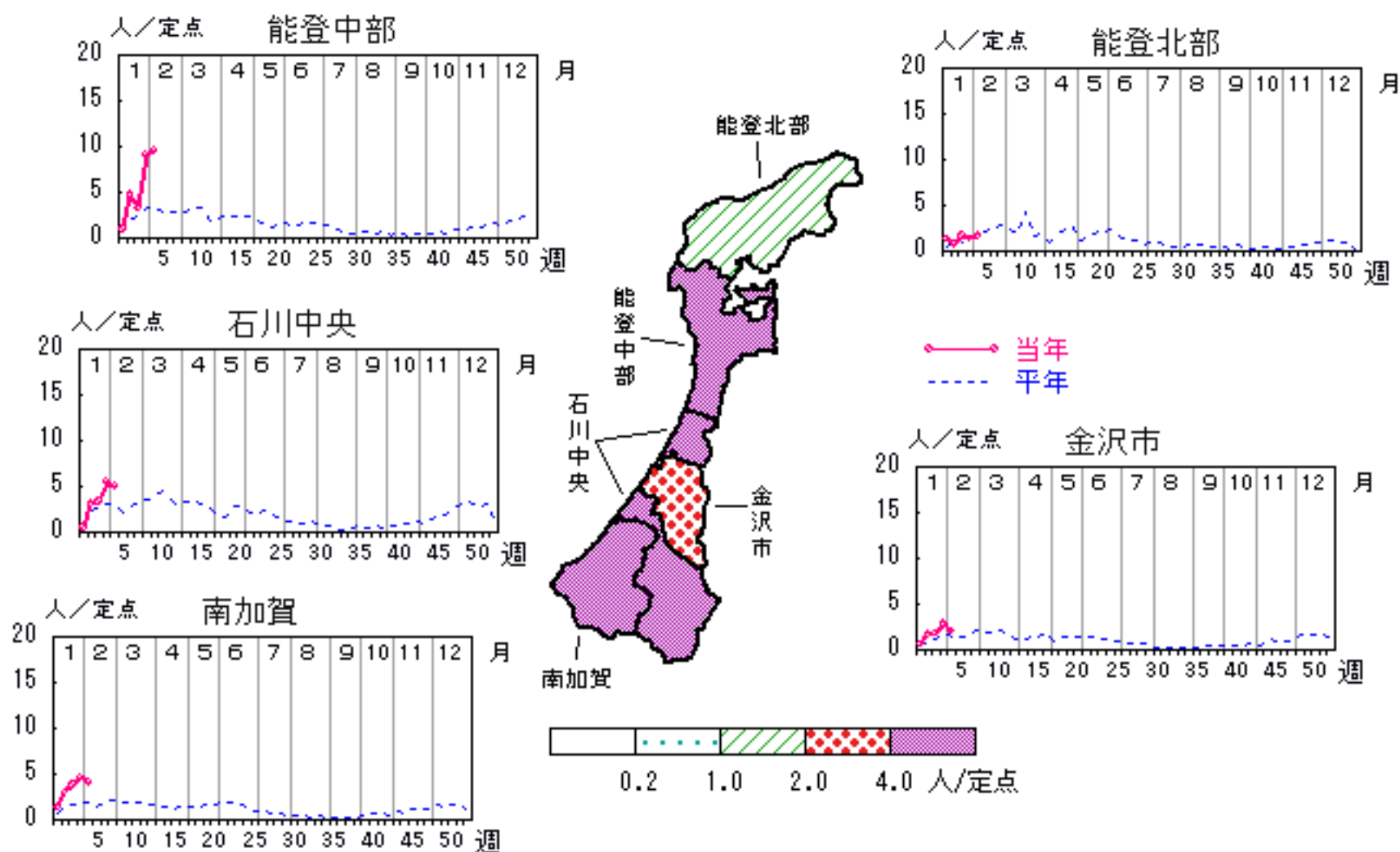


A群溶血性レンサ球菌咽頭炎

2007年1週～5週

上段:定点からの患者報告数
下段:定点あたりの患者数

	1週	2週	3週	4週	5週
石川県	25 0.86	75 2.59	79 2.72	130 4.48	117 4.03
金沢市	6 0.60	17 1.70	18 1.80	29 2.90	20 2.00
南加賀	8 1.33	18 3.00	23 3.83	28 4.67	24 4.00
石川中央	3 0.50	19 3.17	20 3.33	33 5.50	30 5.00
能登中部	4 1.00	19 4.75	13 3.25	36 9.00	38 9.50
能登北部	4 1.33	2 0.67	5 1.67	4 1.33	5 1.67

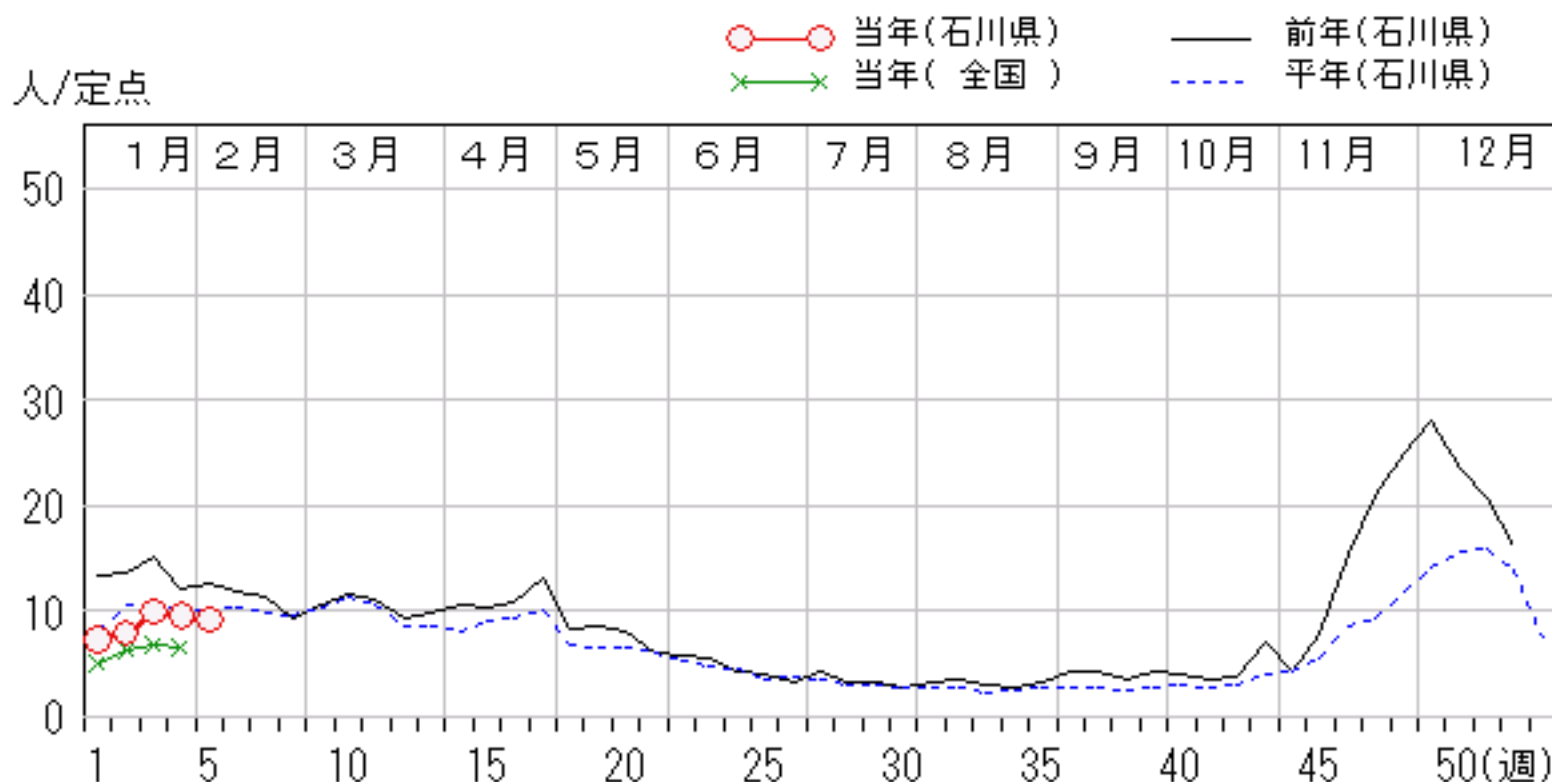
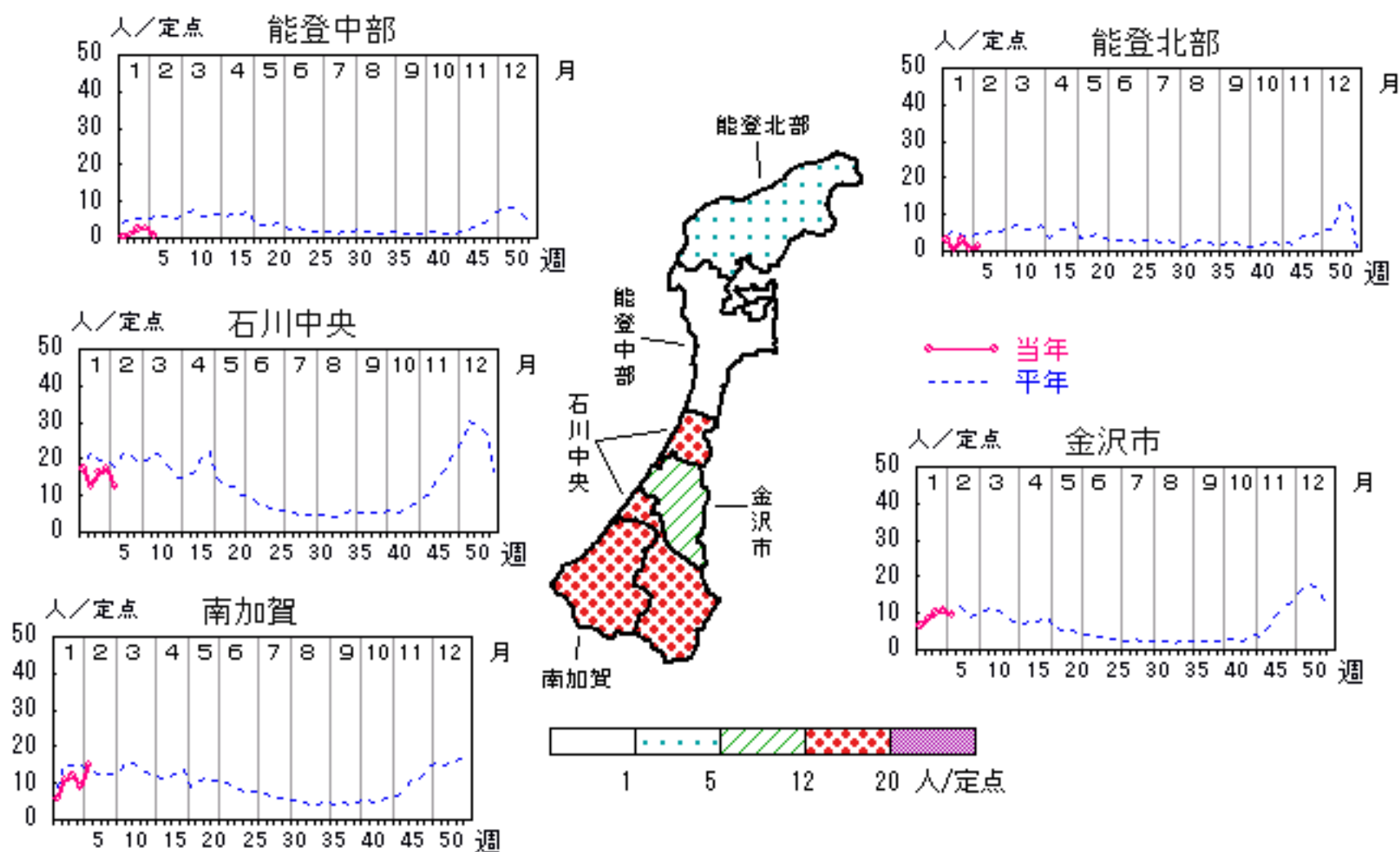


感染性胃腸炎

2007年1週～5週

上段: 定点からの患者報告数
下段: 定点あたりの患者数

	1週	2週	3週	4週	5週
石川県	212 7.31	230 7.93	289 9.97	277 9.55	266 9.17
金沢市	64 6.40	84 8.40	100 10.00	108 10.80	94 9.40
南加賀	34 5.67	66 11.00	72 12.00	53 8.83	89 14.83
石川中央	104 17.33	75 12.50	98 16.33	103 17.17	76 12.67
能登中部	1 0.25	4 1.00	10 2.50	11 2.75	3 0.75
能登北部	9 3.00	1 0.33	9 3.00	2 0.67	4 1.33

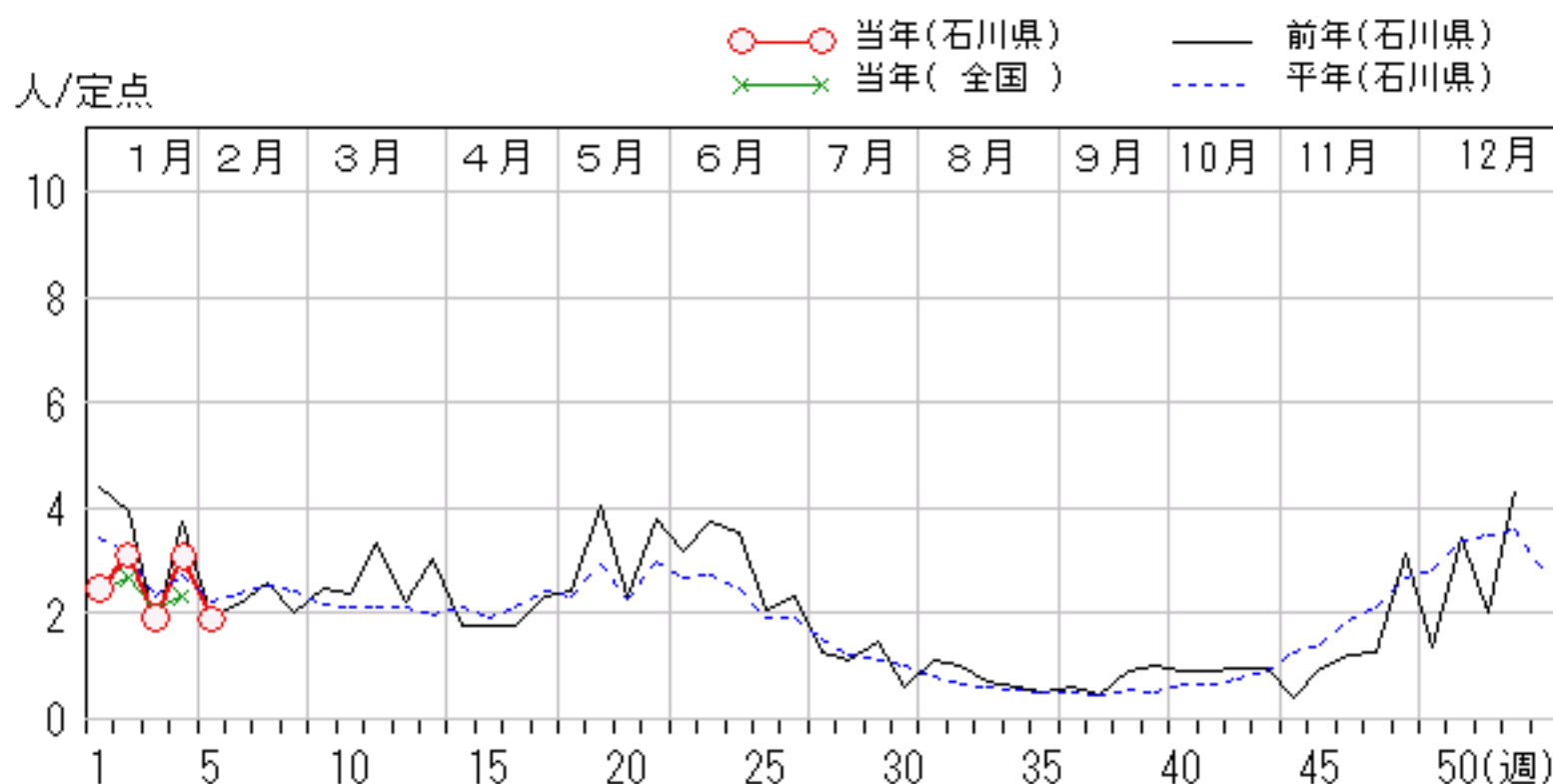
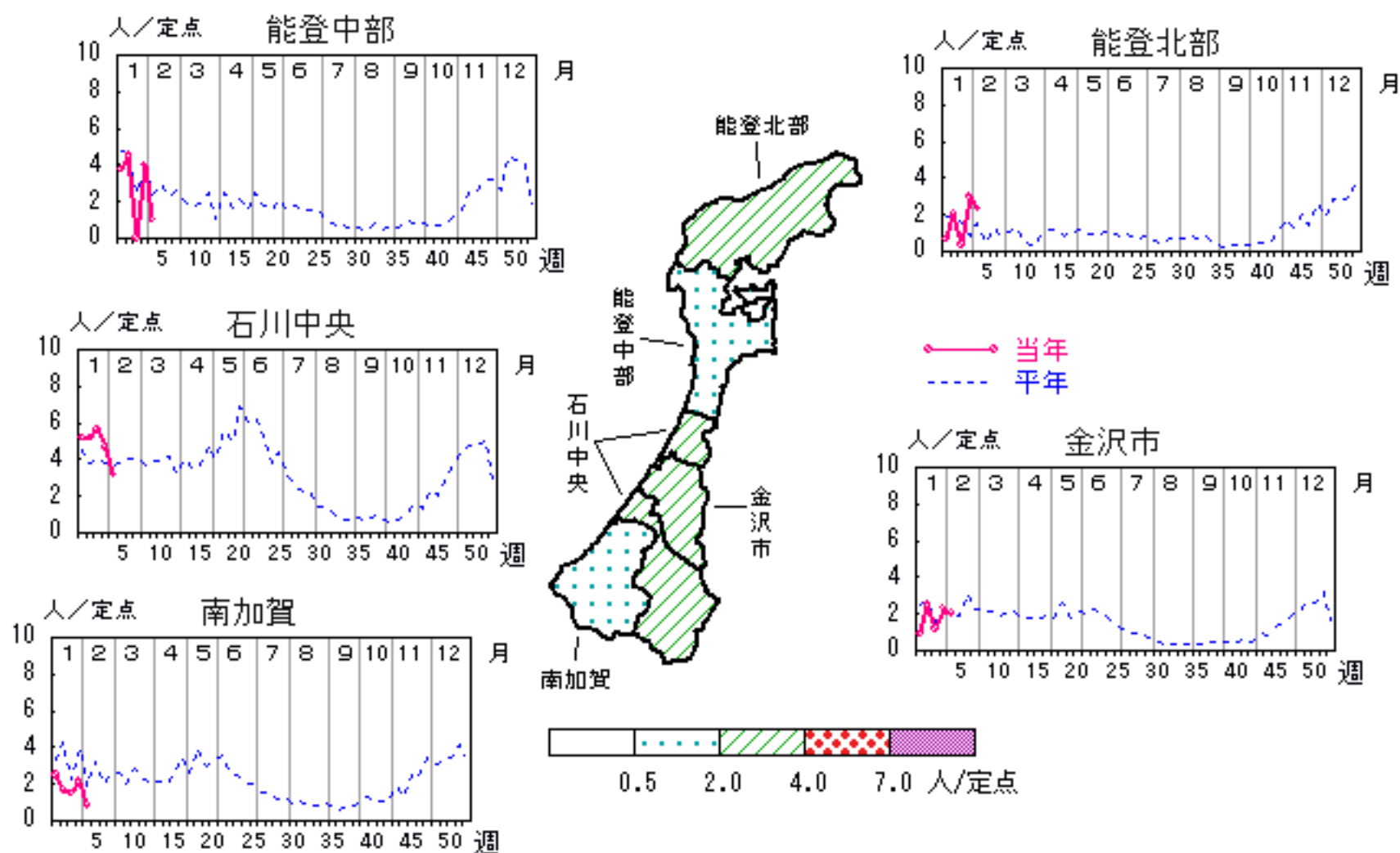


水痘

2007年1週～5週

上段:定点からの患者報告数
下段:定点あたりの患者数

	1週	2週	3週	4週	5週
石川県	72 2.48	90 3.10	56 1.93	89 3.07	55 1.90
金沢市	9 0.90	25 2.50	12 1.20	23 2.30	20 2.00
南加賀	15 2.50	10 1.67	9 1.50	13 2.17	5 0.83
石川中央	31 5.17	31 5.17	34 5.67	28 4.67	19 3.17
能登中部	15 3.75	18 4.50	0 0.00	16 4.00	4 1.00
能登北部	2 0.67	6 2.00	1 0.33	9 3.00	7 2.33

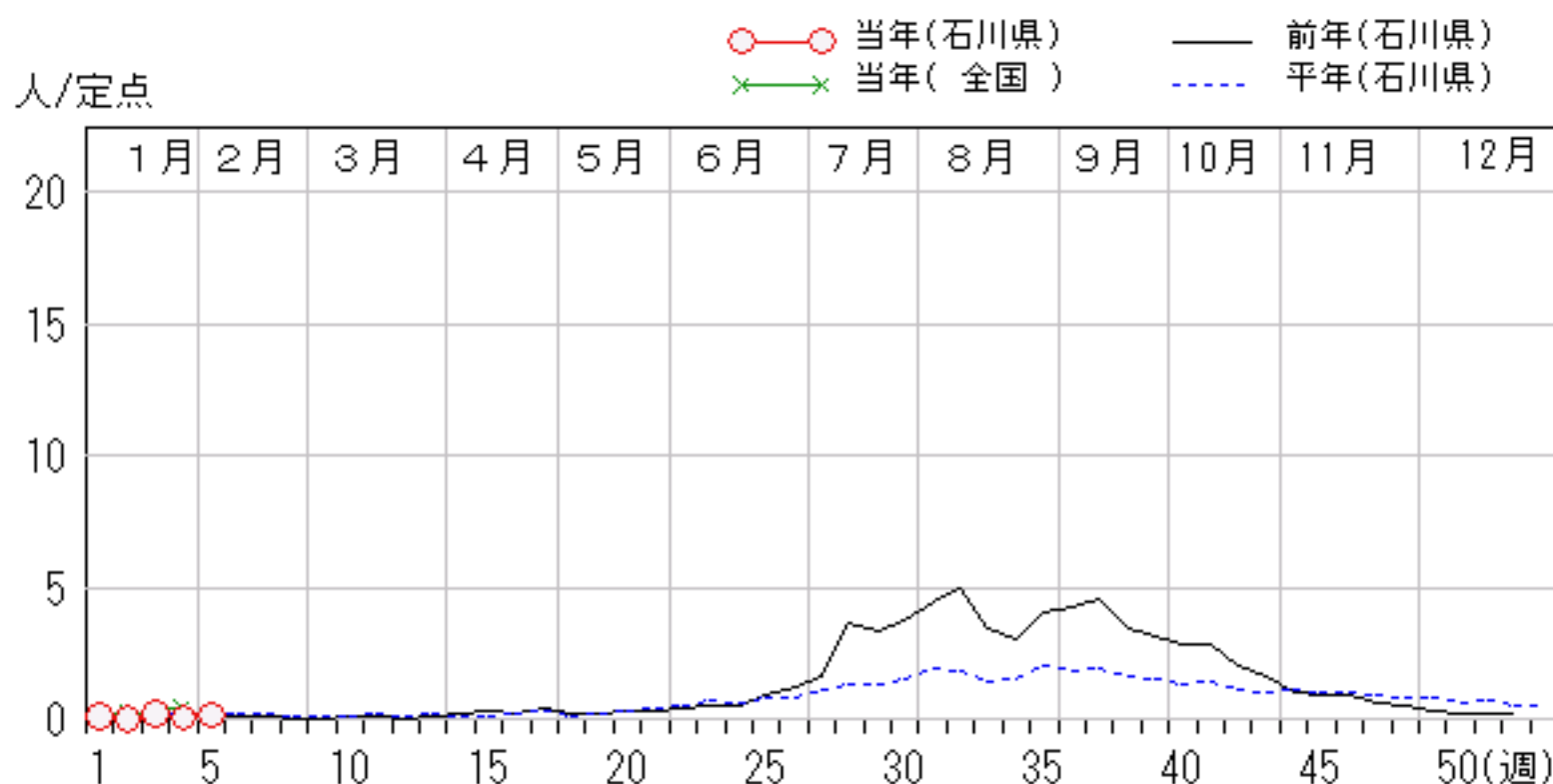
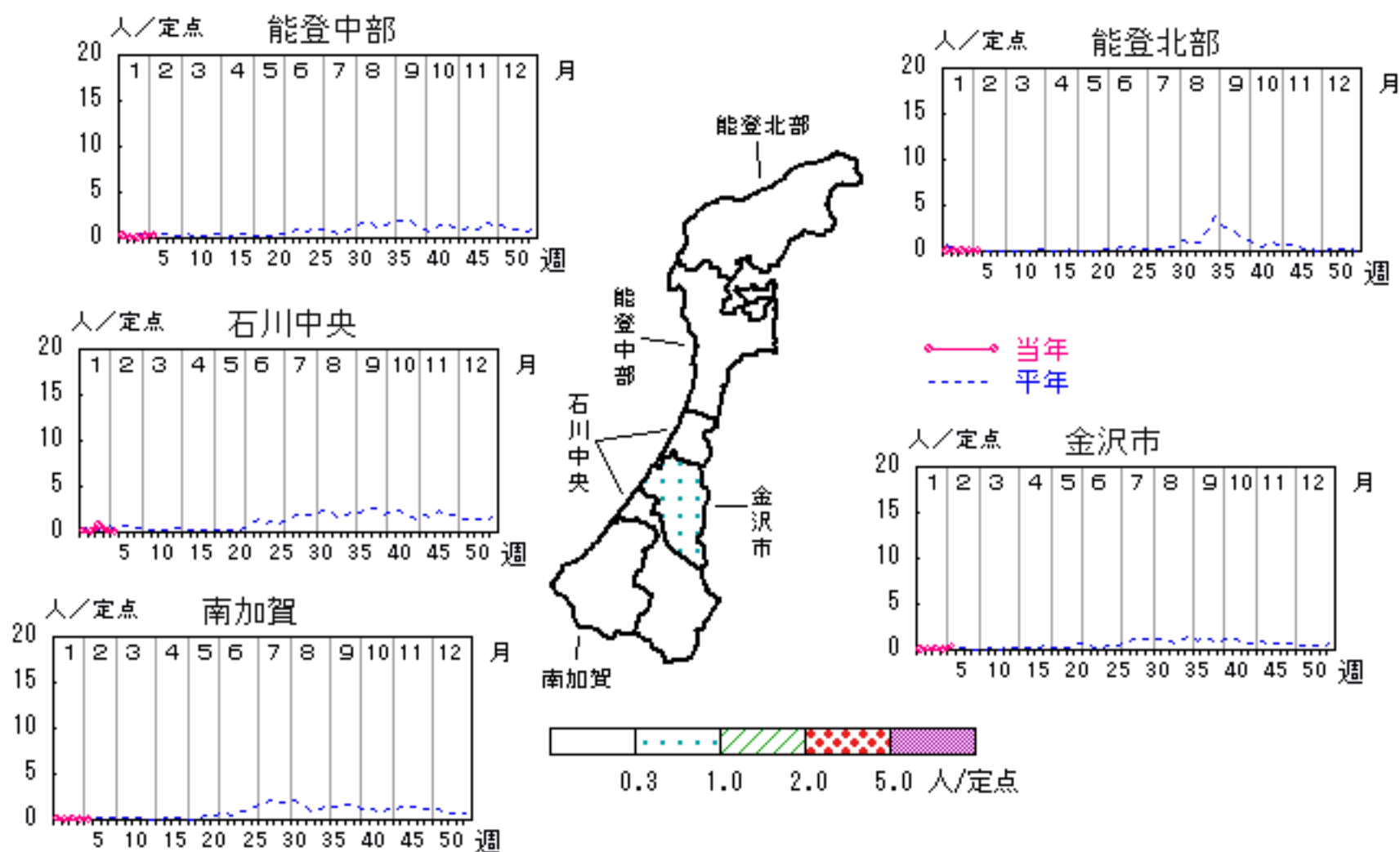


手足口病

2007年1週～5週

上段: 定点からの患者報告数
下段: 定点あたりの患者数

	1週	2週	3週	4週	5週
石川県	3 0.10	1 0.03	6 0.21	2 0.07	5 0.17
金沢市	0 0.00	1 0.10	1 0.10	0 0.00	4 0.40
南加賀	1 0.17	0 0.00	1 0.17	0 0.00	0 0.00
石川中央	1 0.17	0 0.00	4 0.67	1 0.17	0 0.00
能登中部	1 0.25	0 0.00	0 0.00	1 0.25	1 0.25
能登北部	0 0.00	0 0.00	0 0.00	0 0.00	0 0.00

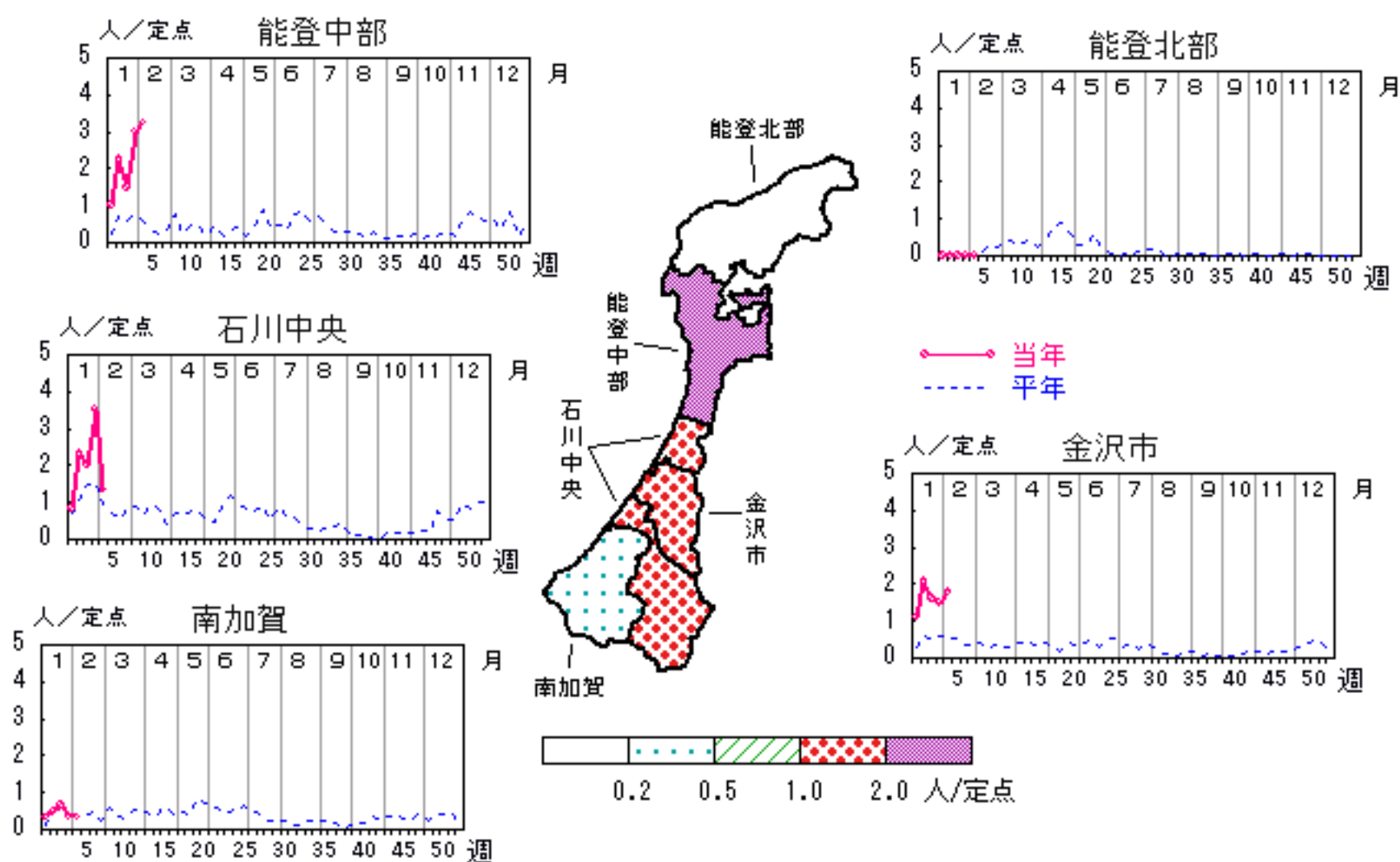


伝染性紅斑

2007年 1週～ 5週

上段: 定点からの患者報告数
下段: 定点あたりの患者数

	1週	2週	3週	4週	5週
石川県	22 0.76	47 1.62	38 1.31	50 1.72	41 1.41
金沢市	11 1.10	21 2.10	16 1.60	15 1.50	18 1.80
南加賀	2 0.33	3 0.50	4 0.67	2 0.33	2 0.33
石川中央	5 0.83	14 2.33	12 2.00	21 3.50	8 1.33
能登中部	4 1.00	9 2.25	6 1.50	12 3.00	13 3.25
能登北部	0 0.00	0 0.00	0 0.00	0 0.00	0 0.00

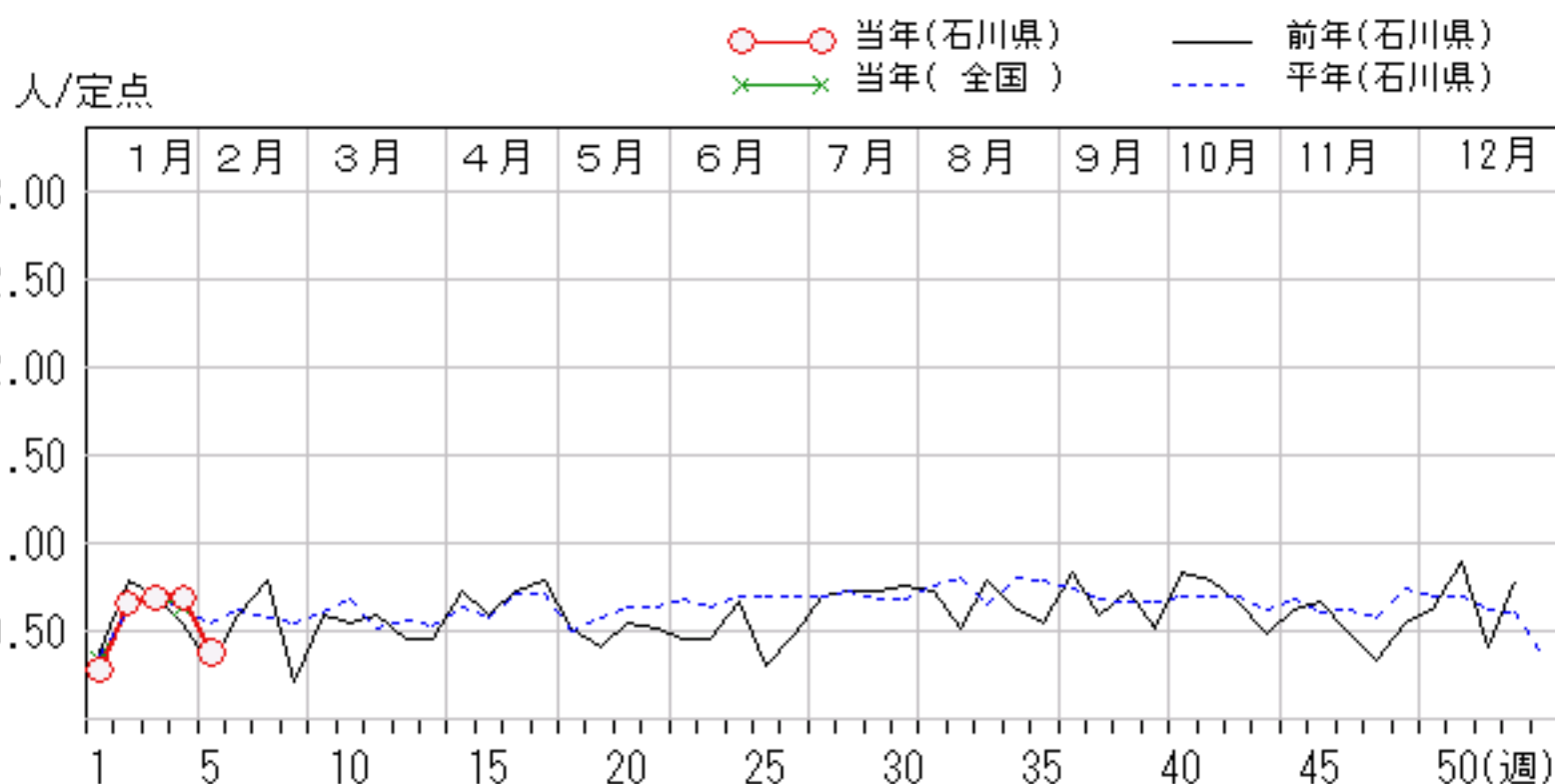
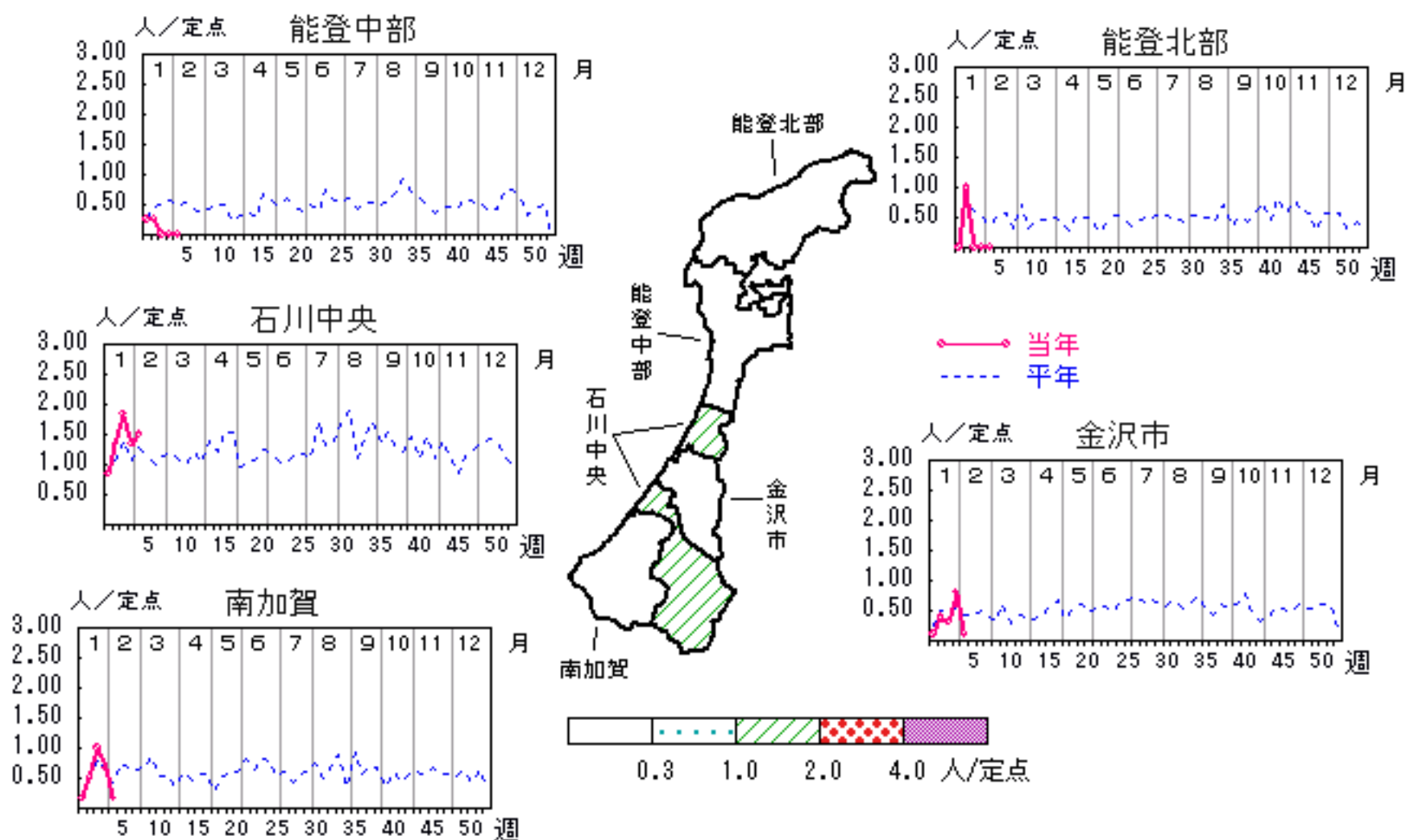


突発性発疹

2007年1週～5週

上段: 定点からの患者報告数
下段: 定点あたりの患者数

	1週	2週	3週	4週	5週
石川県	8 0.28	19 0.66	20 0.69	20 0.69	11 0.38
金沢市	1 0.10	4 0.40	3 0.30	8 0.80	1 0.10
南加賀	1 0.17	3 0.50	6 1.00	4 0.67	1 0.17
石川中央	5 0.83	8 1.33	11 1.83	8 1.33	9 1.50
能登中部	1 0.25	1 0.25	0 0.00	0 0.00	0 0.00
能登北部	0 0.00	3 1.00	0 0.00	0 0.00	0 0.00

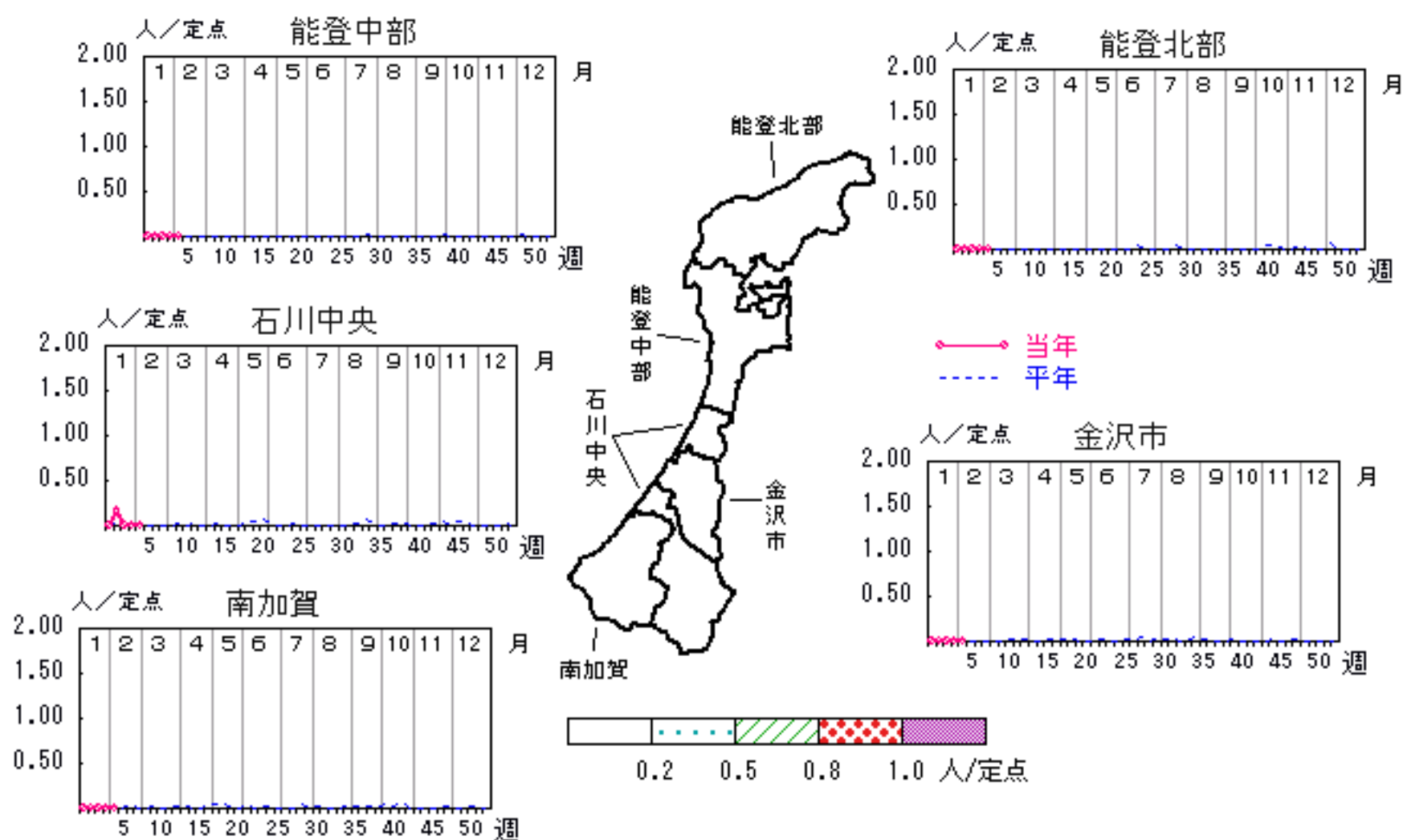


百日咳

2007年1週～5週

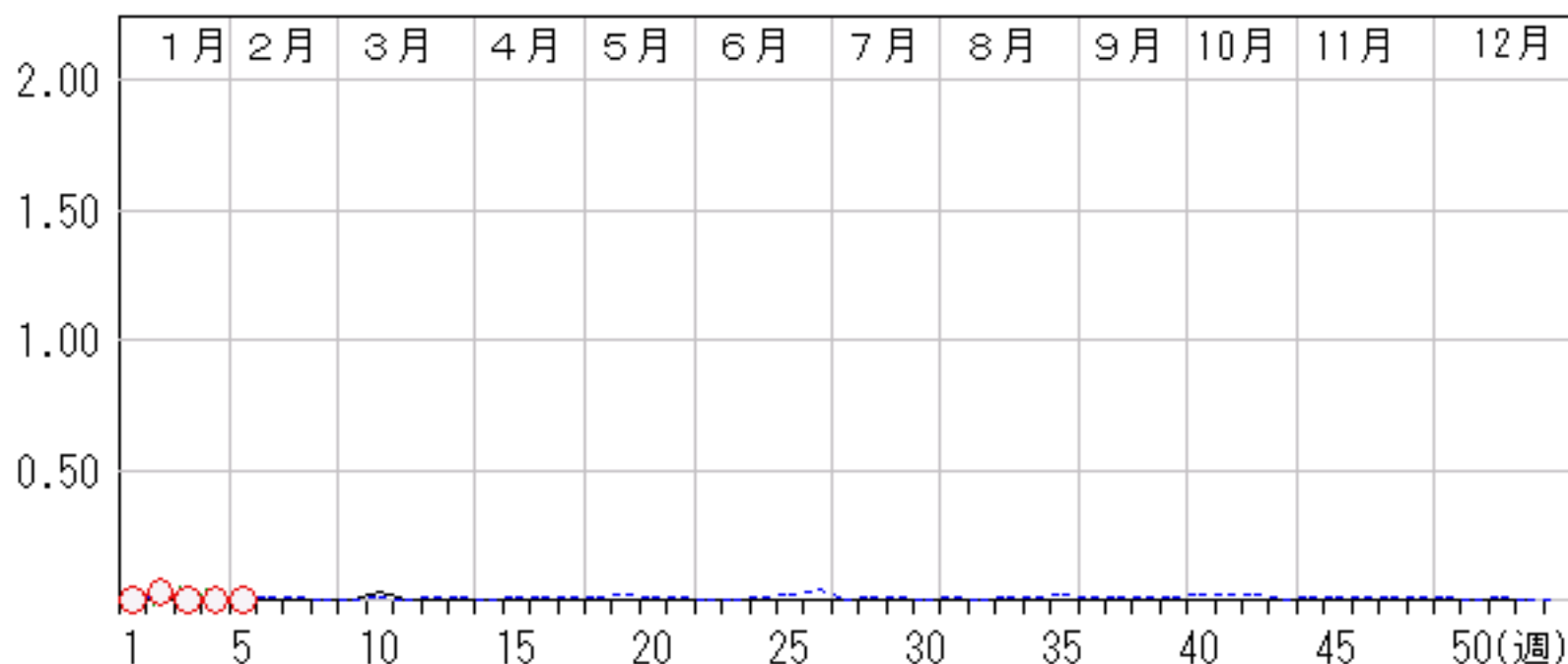
上段: 定点からの患者報告数
下段: 定点あたりの患者数

	1週	2週	3週	4週	5週
石川県	0 0.00	1 0.03	0 0.00	0 0.00	0 0.00
金沢市	0 0.00	0 0.00	0 0.00	0 0.00	0 0.00
南加賀	0 0.00	0 0.00	0 0.00	0 0.00	0 0.00
石川中央	0 0.00	1 0.17	0 0.00	0 0.00	0 0.00
能登中部	0 0.00	0 0.00	0 0.00	0 0.00	0 0.00
能登北部	0 0.00	0 0.00	0 0.00	0 0.00	0 0.00



人/定点

○—○ 当年(石川県) — 前年(石川県)
×—× 当年(全国) - - - 平年(石川県)

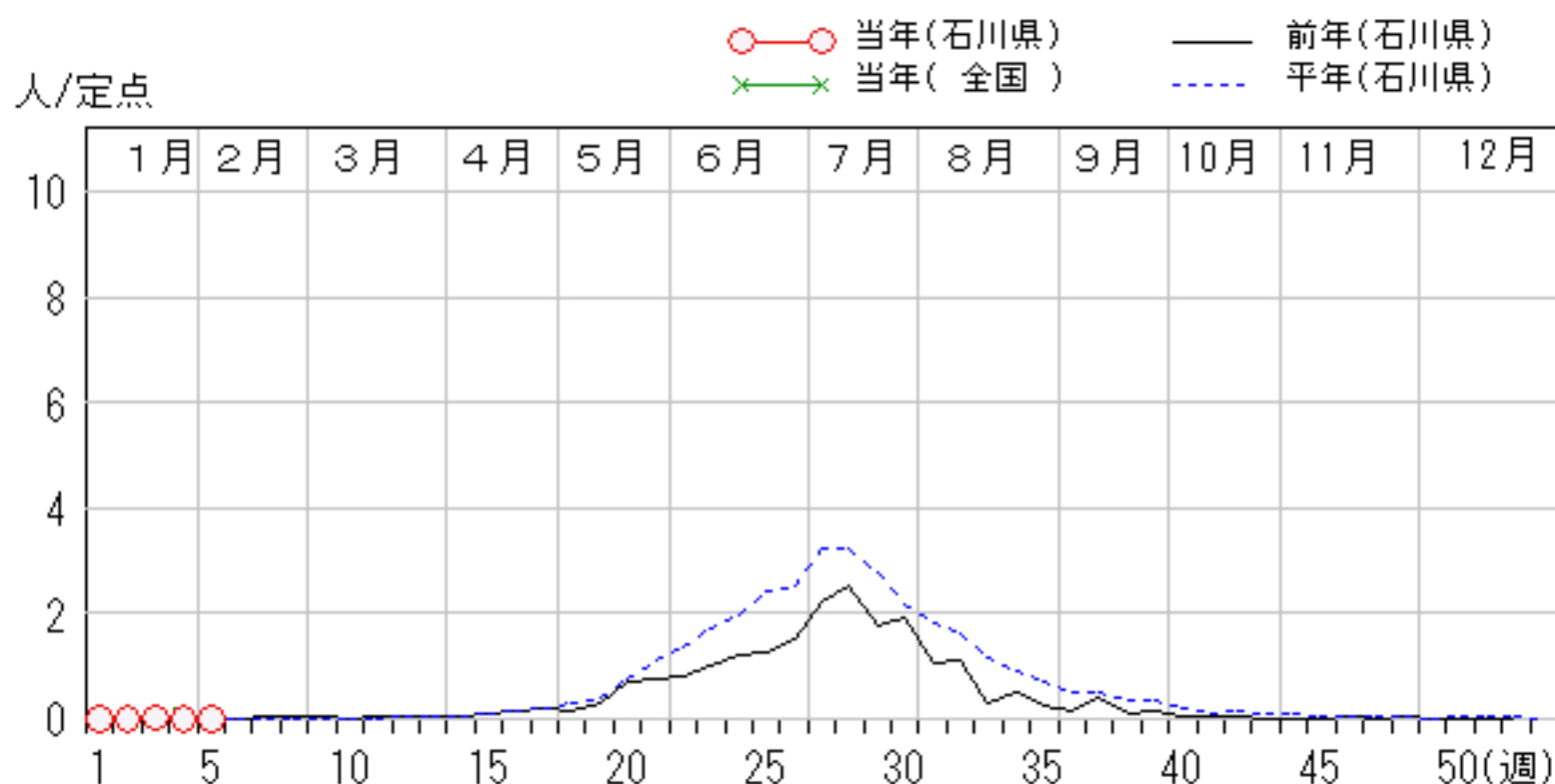
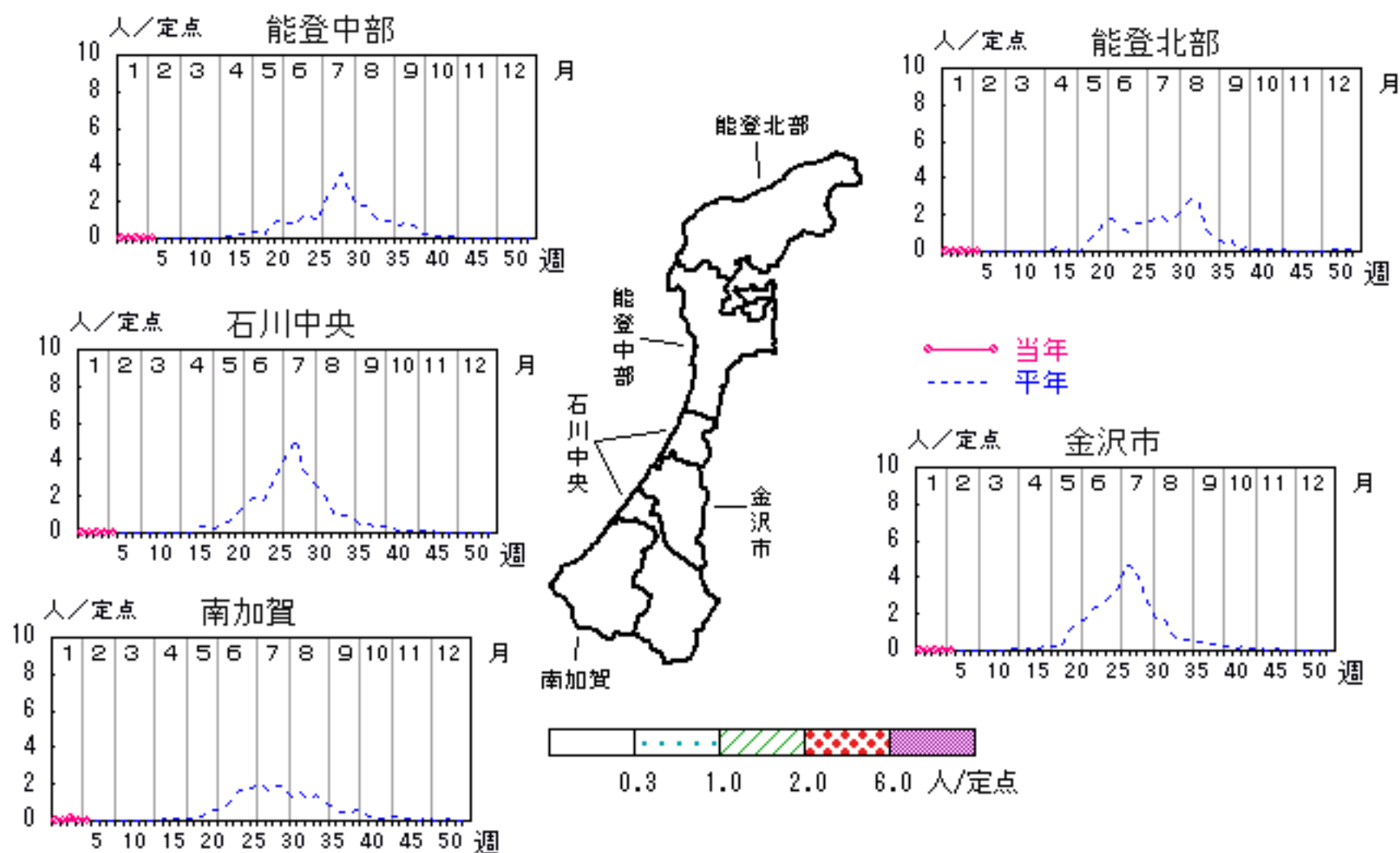


ヘルパンギーナ

2007年1週～5週

上段: 定点からの患者報告数
下段: 定点あたりの患者数

	1週	2週	3週	4週	5週
石川県	0 0.00	0 0.00	1 0.03	0 0.00	0 0.00
金沢市	0 0.00	0 0.00	0 0.00	0 0.00	0 0.00
南加賀	0 0.00	0 0.00	1 0.17	0 0.00	0 0.00
石川中央	0 0.00	0 0.00	0 0.00	0 0.00	0 0.00
能登中部	0 0.00	0 0.00	0 0.00	0 0.00	0 0.00
能登北部	0 0.00	0 0.00	0 0.00	0 0.00	0 0.00

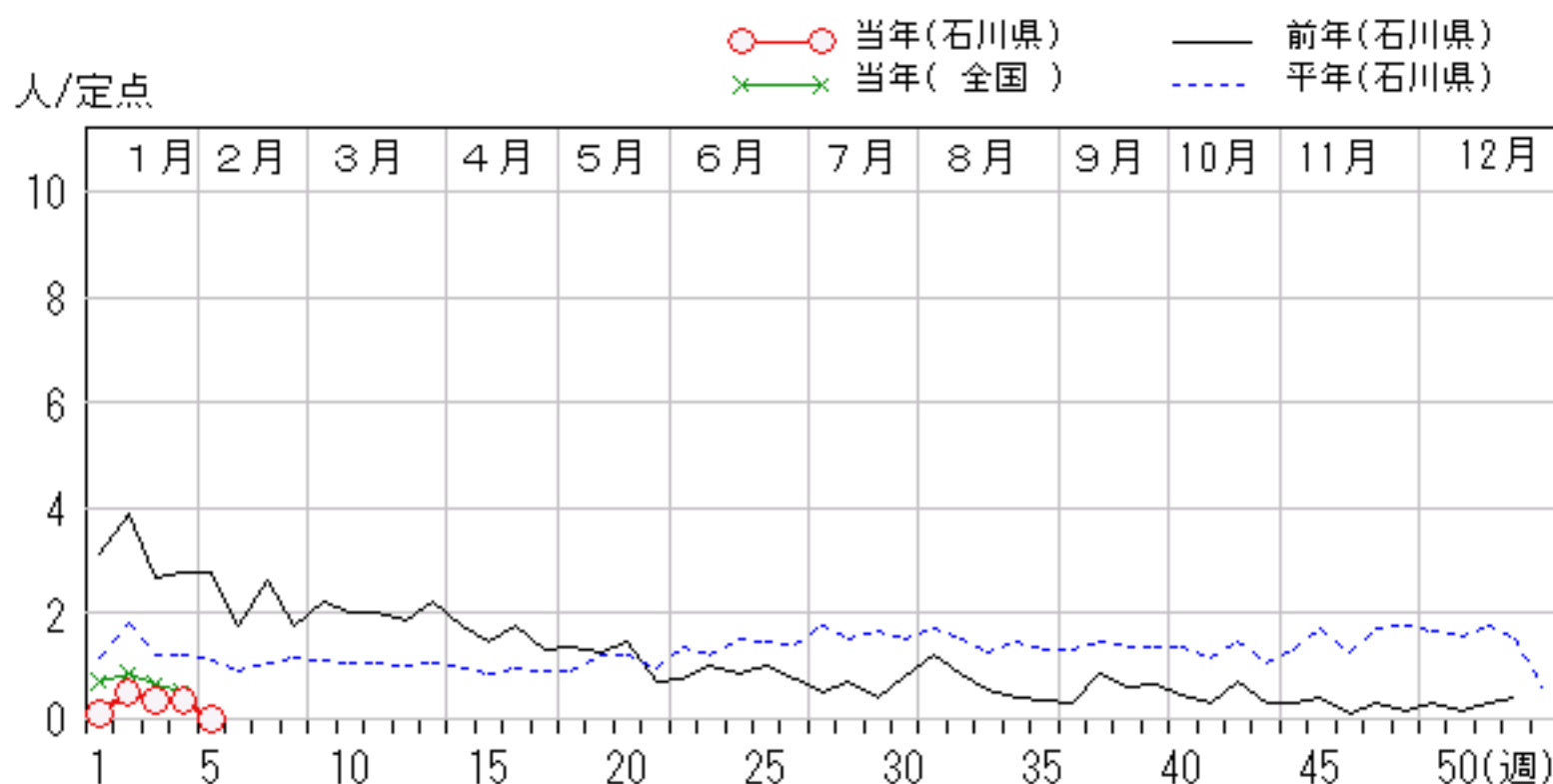
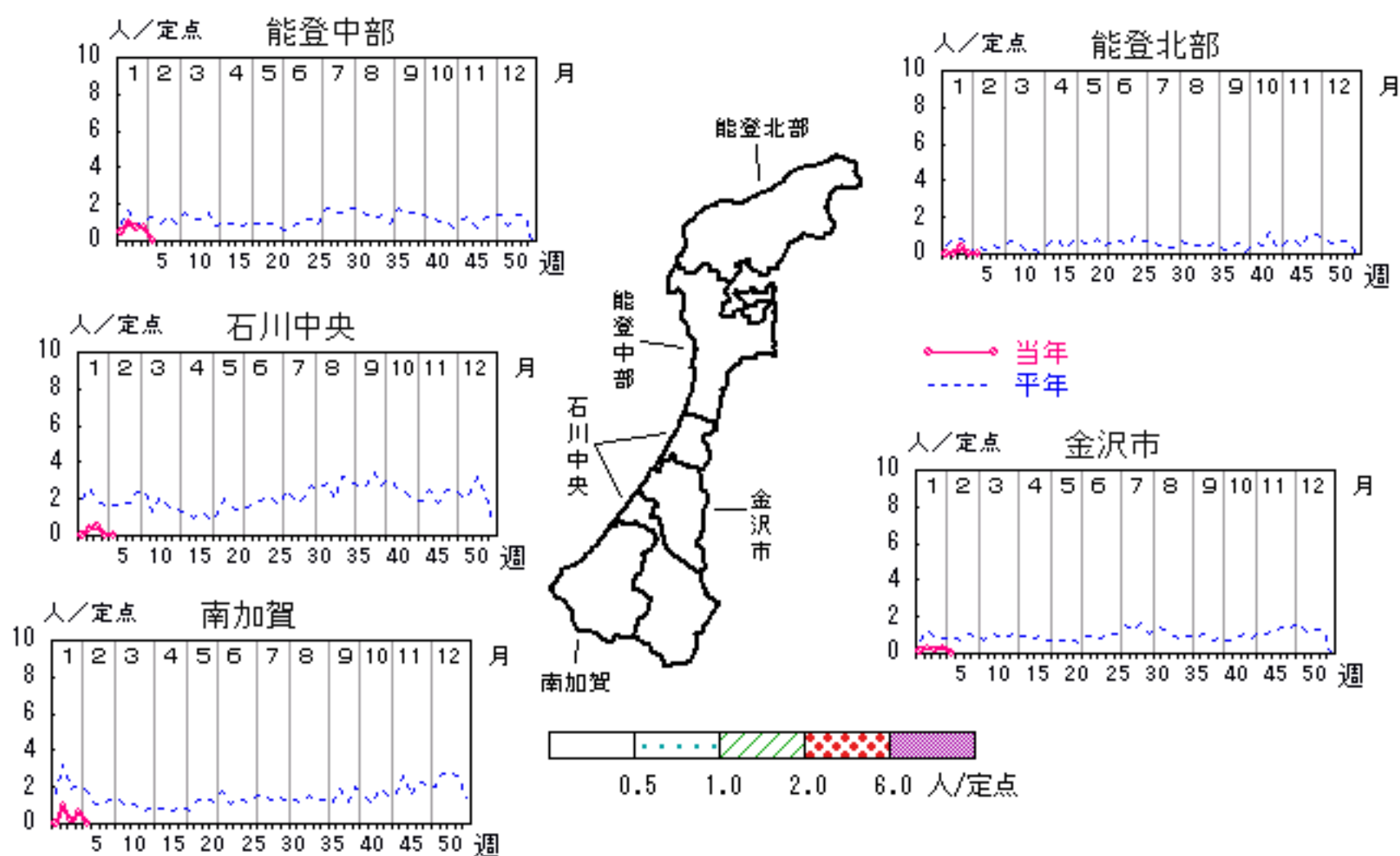


流行性耳下腺炎

2007年1週～5週

上段:定点からの患者報告数
下段:定点あたりの患者数

	1週	2週	3週	4週	5週
石川県	3 0.10	15 0.52	10 0.34	10 0.34	0 0.00
金沢市	1 0.10	3 0.30	2 0.20	3 0.30	0 0.00
南加賀	0 0.00	6 1.00	1 0.17	4 0.67	0 0.00
石川中央	0 0.00	2 0.33	3 0.50	0 0.00	0 0.00
能登中部	2 0.50	4 1.00	3 0.75	3 0.75	0 0.00
能登北部	0 0.00	0 0.00	1 0.33	0 0.00	0 0.00

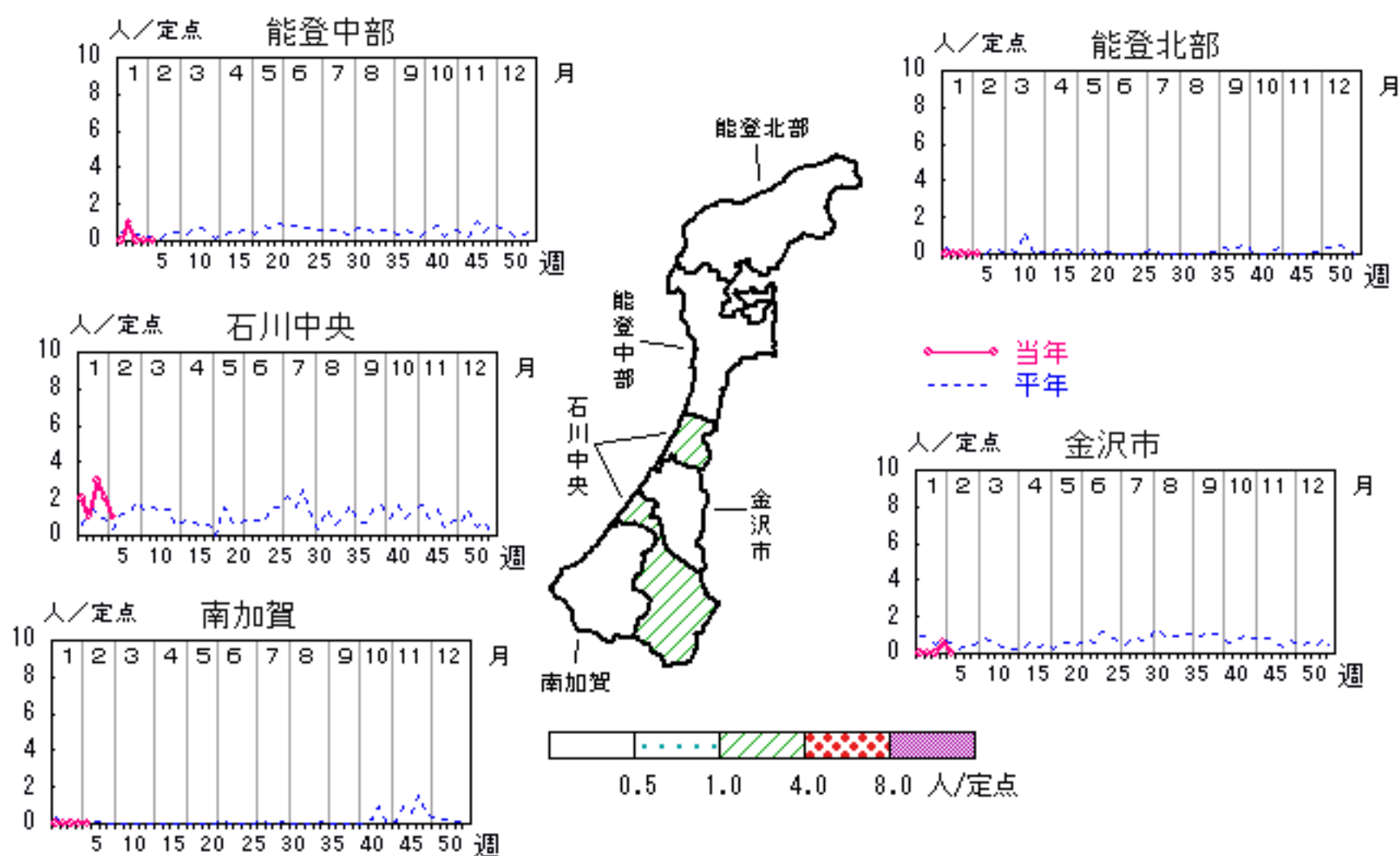


流行性角結膜炎

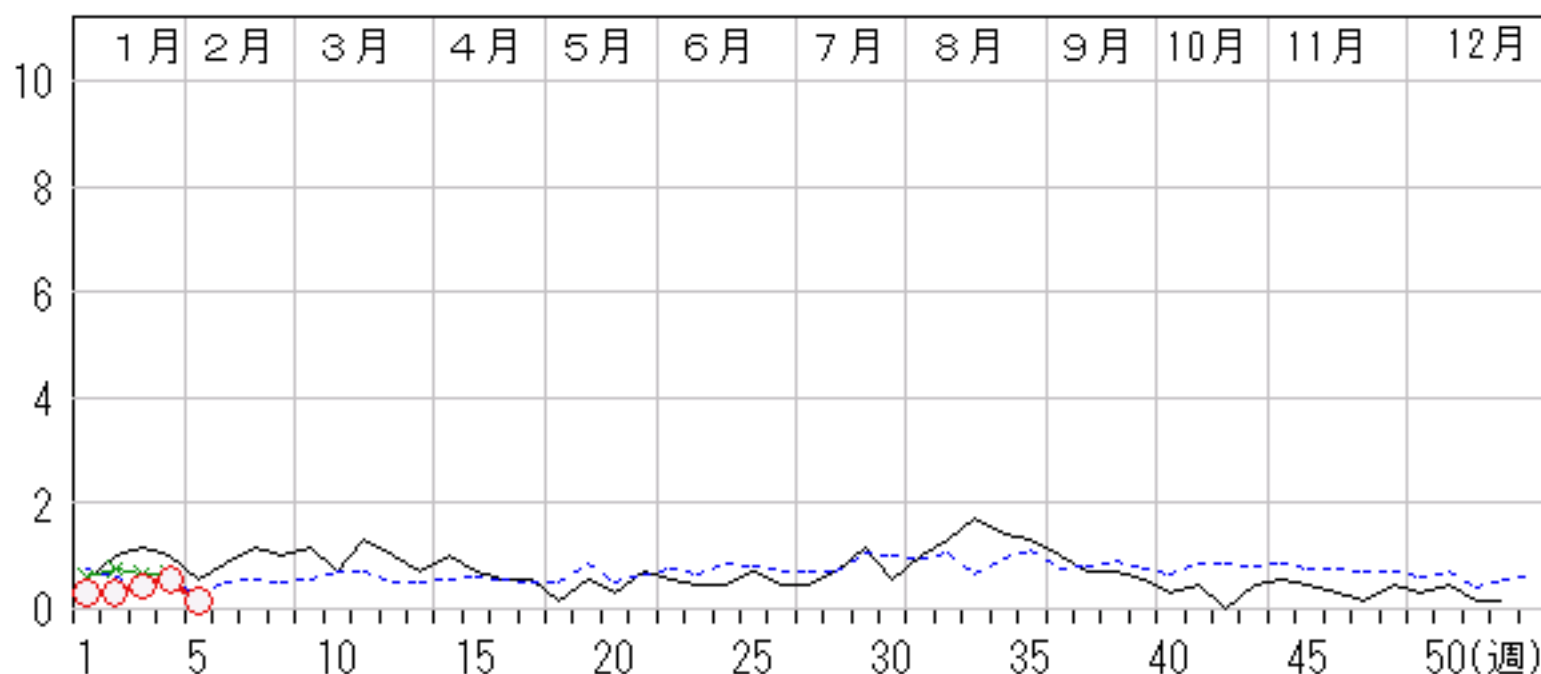
2007年 1週～ 5週

上段: 定点からの患者報告数
下段: 定点あたりの患者数

	1週	2週	3週	4週	5週
石川県	2 0.29	2 0.29	3 0.43	4 0.57	1 0.14
金沢市	0 0.00	0 0.00	0 0.00	2 0.67	0 0.00
南加賀	0 0.00	0 0.00	0 0.00	0 0.00	0 0.00
石川中央	2 2.00	1 1.00	3 3.00	2 2.00	1 1.00
能登中部	0 0.00	1 1.00	0 0.00	0 0.00	0 0.00
能登北部	0 0.00	0 0.00	0 0.00	0 0.00	0 0.00



人/定点

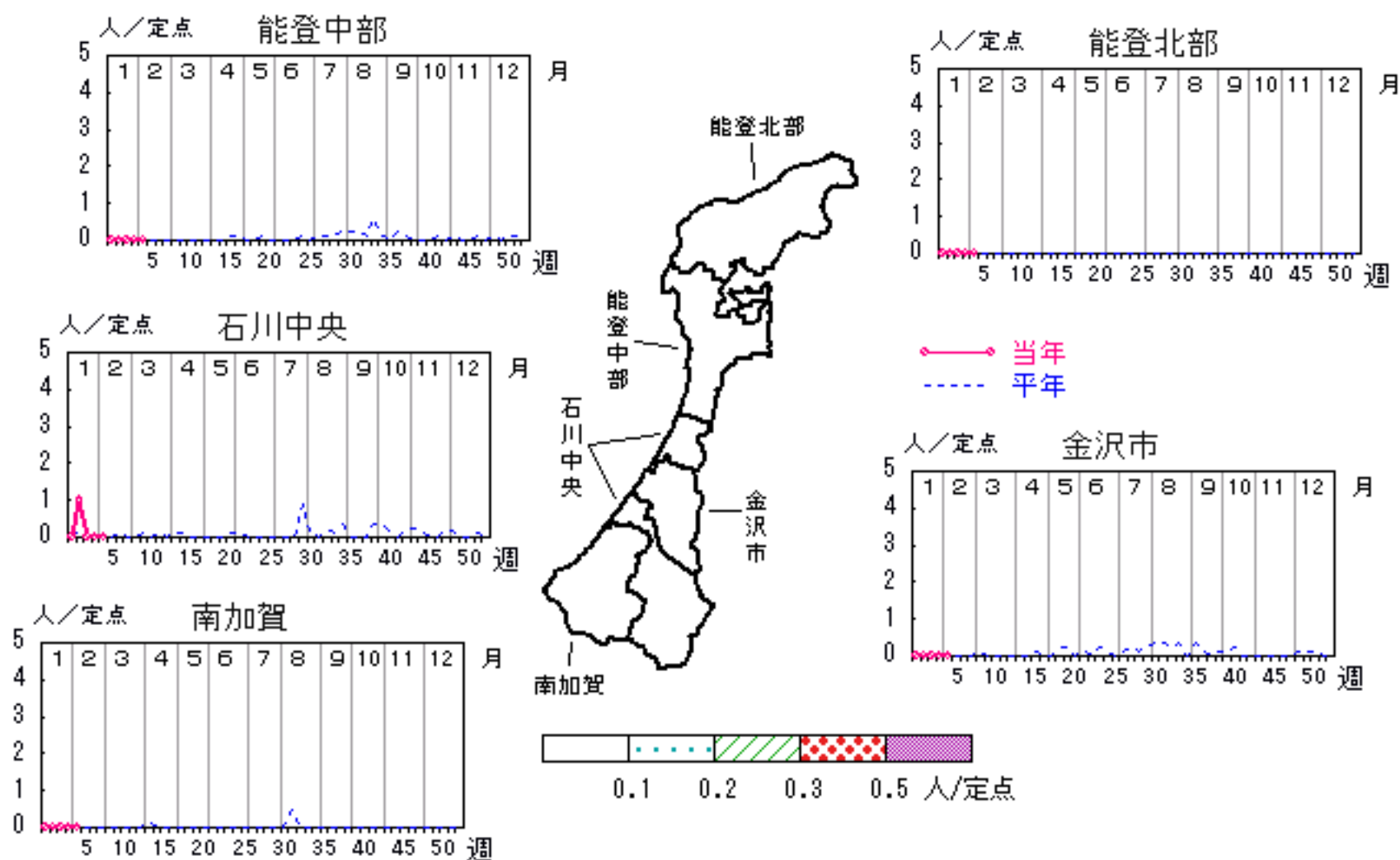


無菌性髄膜炎

2007年1週～5週

上段:定点からの患者報告数
下段:定点あたりの患者数

	1週	2週	3週	4週	5週
石川県	0 0.00	1 0.20	0 0.00	0 0.00	0 0.00
金沢市	0 0.00	0 0.00	0 0.00	0 0.00	0 0.00
南加賀	0 0.00	0 0.00	0 0.00	0 0.00	0 0.00
石川中央	0 0.00	1 1.00	0 0.00	0 0.00	0 0.00
能登中部	0 0.00	0 0.00	0 0.00	0 0.00	0 0.00
能登北部	0 0.00	0 0.00	0 0.00	0 0.00	0 0.00

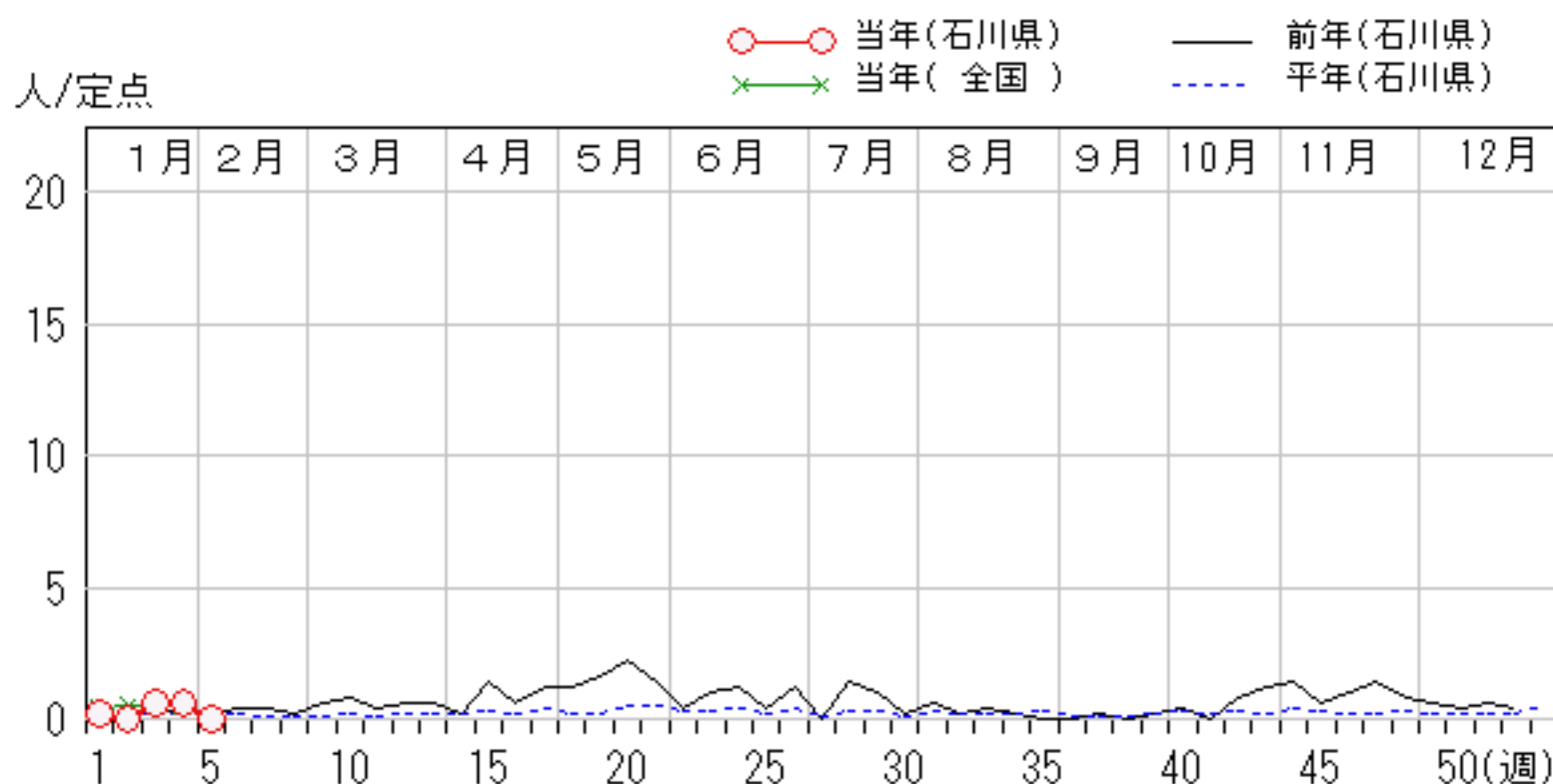
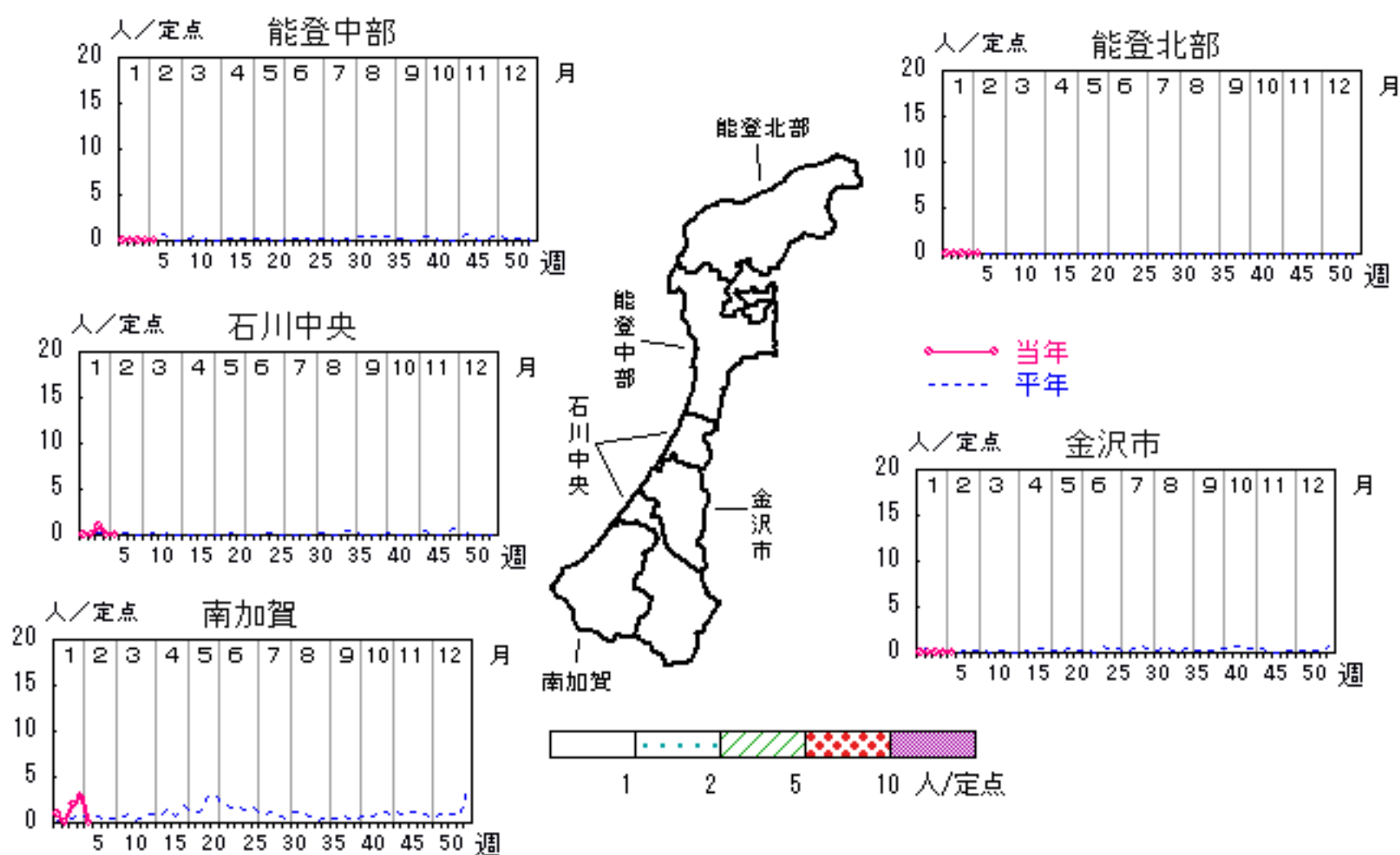


マイコプラズマ肺炎

2007年1週～5週

上段: 定点からの患者報告数
下段: 定点あたりの患者数

	1週	2週	3週	4週	5週
石川県	1 0.20	0 0.00	3 0.60	3 0.60	0 0.00
金沢市	0 0.00	0 0.00	0 0.00	0 0.00	0 0.00
南加賀	1 1.00	0 0.00	2 2.00	3 3.00	0 0.00
石川中央	0 0.00	0 0.00	1 1.00	0 0.00	0 0.00
能登中部	0 0.00	0 0.00	0 0.00	0 0.00	0 0.00
能登北部	0 0.00	0 0.00	0 0.00	0 0.00	0 0.00



疾病別・年齢階級別報告患者数

2007年 第5週(石川県)

インフルエンザ	インフルエンザ	小児科	RSウイルス感染症	咽頭結膜熱	A群溶血性レンサ球菌咽頭炎	感染性胃腸炎	水痘	手足口病	伝染性紅斑	突発性発疹	百日咳	風疹	ヘルパンギーナ	麻疹(成人麻疹除く)	流行性耳下腺炎	眼科・基幹	急性出血性結膜炎	流行性角結膜炎	細菌性髄膜炎	無菌性髄膜炎	マイコプラズマ肺炎	(オウム病除く)	成人麻疹
計	152	計	28	13	117	266	55	5	41	11						計	1						
～6ヶ月	1	～6ヶ月	8			1										～6ヶ月							—
～12ヶ月	2	～12ヶ月	8	1	1	14	6		1	5						～12ヶ月							—
1歳	3	1歳	7	1		24	13		2	5						1歳							—
2歳	2	2歳	3	3	4	29	9	1	2	1						2歳							—
3歳	4	3歳	2	3	19	30	15			6						3歳							—
4歳	6	4歳		3	22	26	4	3	8							4歳							—
5歳	5	5歳		2	20	23	2		8							5歳							—
6歳	3	6歳			16	23	1		6							6歳							—
7歳	5	7歳			9	19	1		3							7歳							—
8歳	5	8歳			8	19			3							8歳							—
9歳	9	9歳			7	7	1									9歳							—
10歳～14歳	59	10歳～14歳			7	34	3	1	1							10歳～14歳							—
15歳～19歳	20	15歳～19歳				2								—		15歳～19歳							—
20歳～29歳	7	20歳以上			4	15			1					—		20歳～29歳							—
30歳～39歳	8															30歳～39歳							—
40歳～49歳	5															40歳～49歳							1
50歳～59歳	5															50歳～59歳							
60歳～69歳	2															60歳～69歳							
70歳～79歳																70歳以上							
80歳以上	1																						