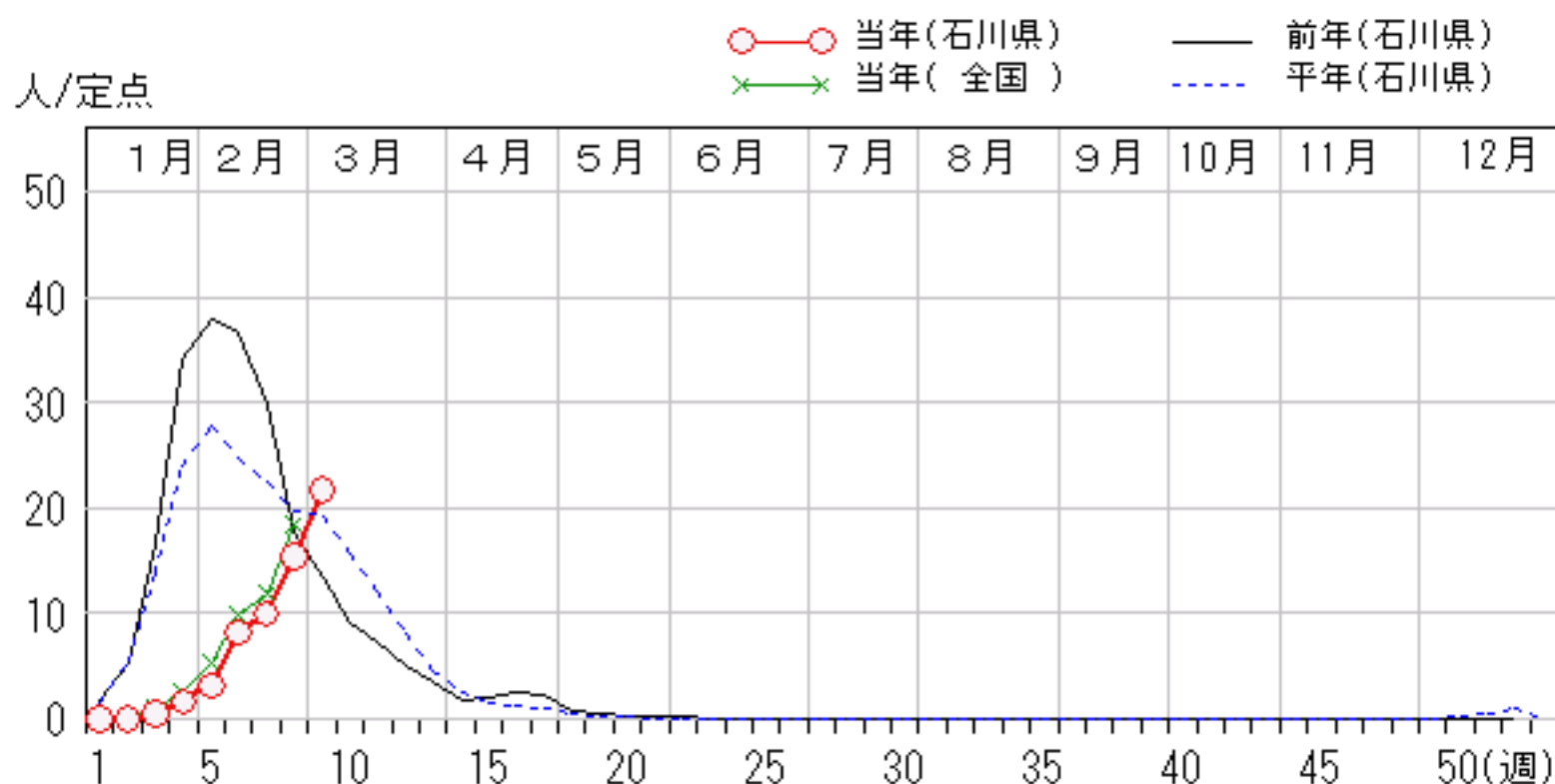
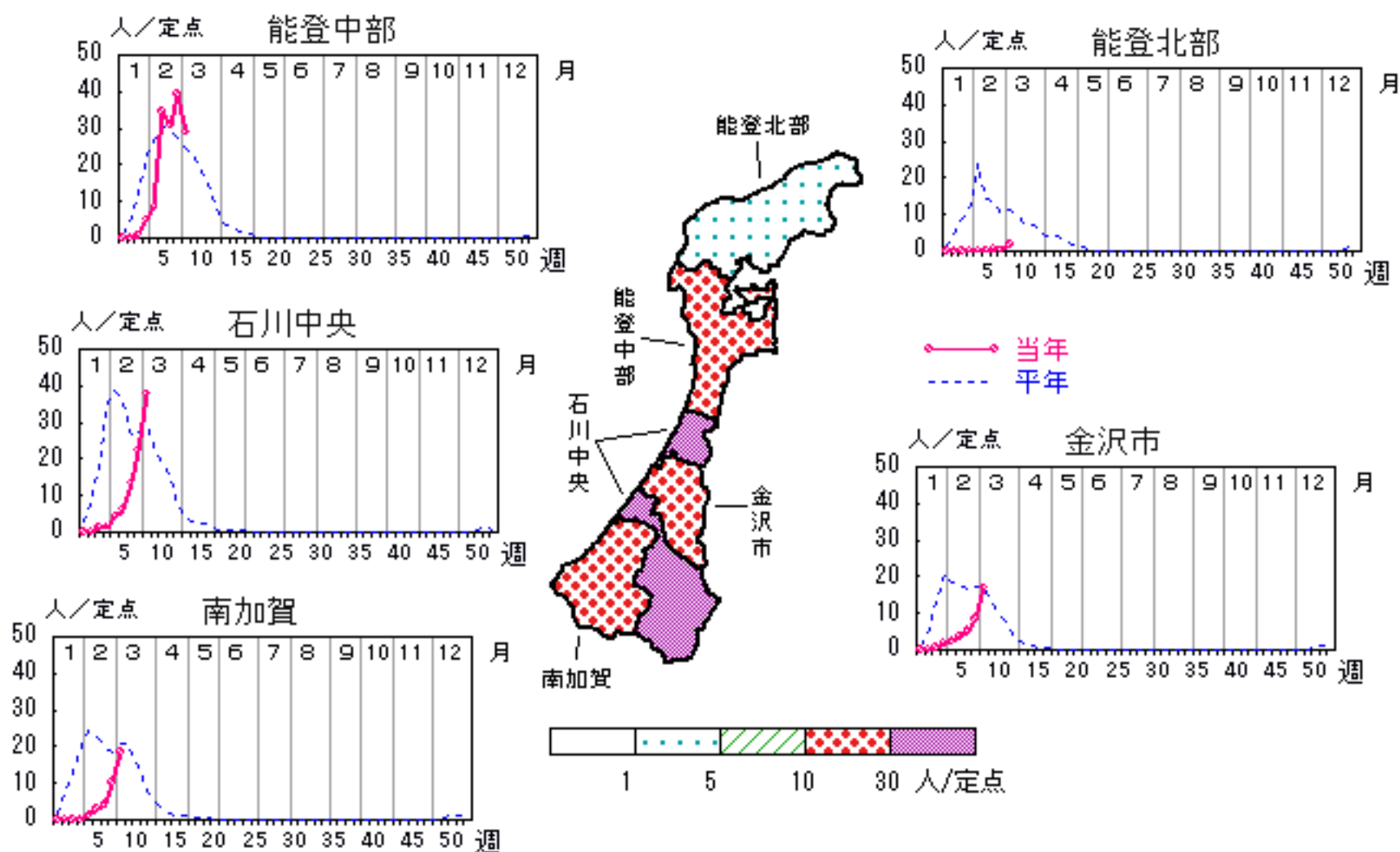


# インフルエンザ

2007年 5週～ 9週

上段: 定点からの患者報告数  
下段: 定点あたりの患者数

	5週	6週	7週	8週	9週
石川県	152 3.17	393 8.19	480 10.00	736 15.33	1,045 21.77
金沢市	39 2.44	61 3.81	86 5.38	135 8.44	272 17.00
南加賀	12 1.20	28 2.80	43 4.30	102 10.20	184 18.40
石川中央	40 4.00	62 6.20	134 13.40	223 22.30	378 37.80
能登中部	59 8.43	241 34.43	214 30.57	274 39.14	202 28.86
能登北部	2 0.40	1 0.20	3 0.60	2 0.40	9 1.80

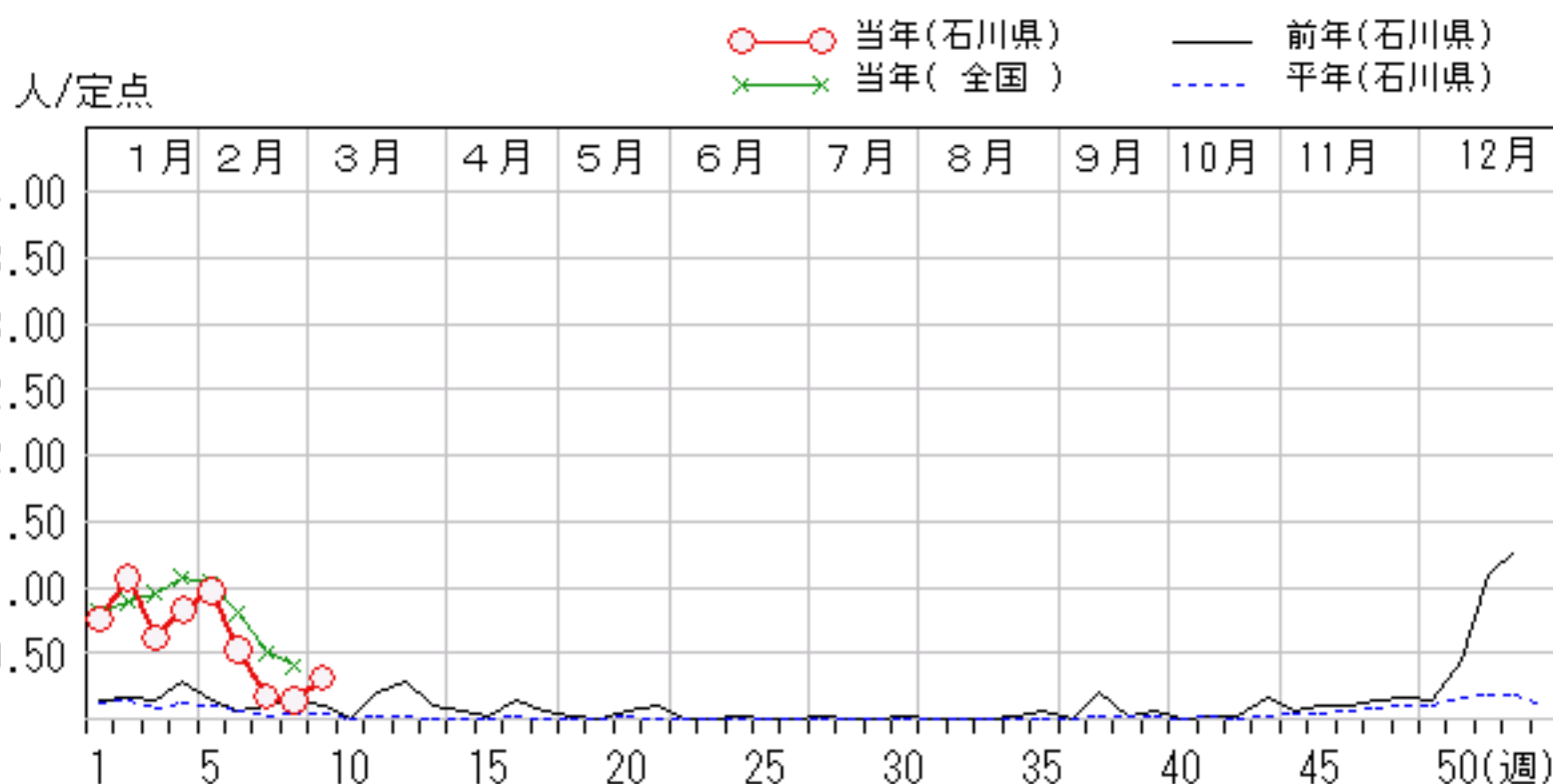
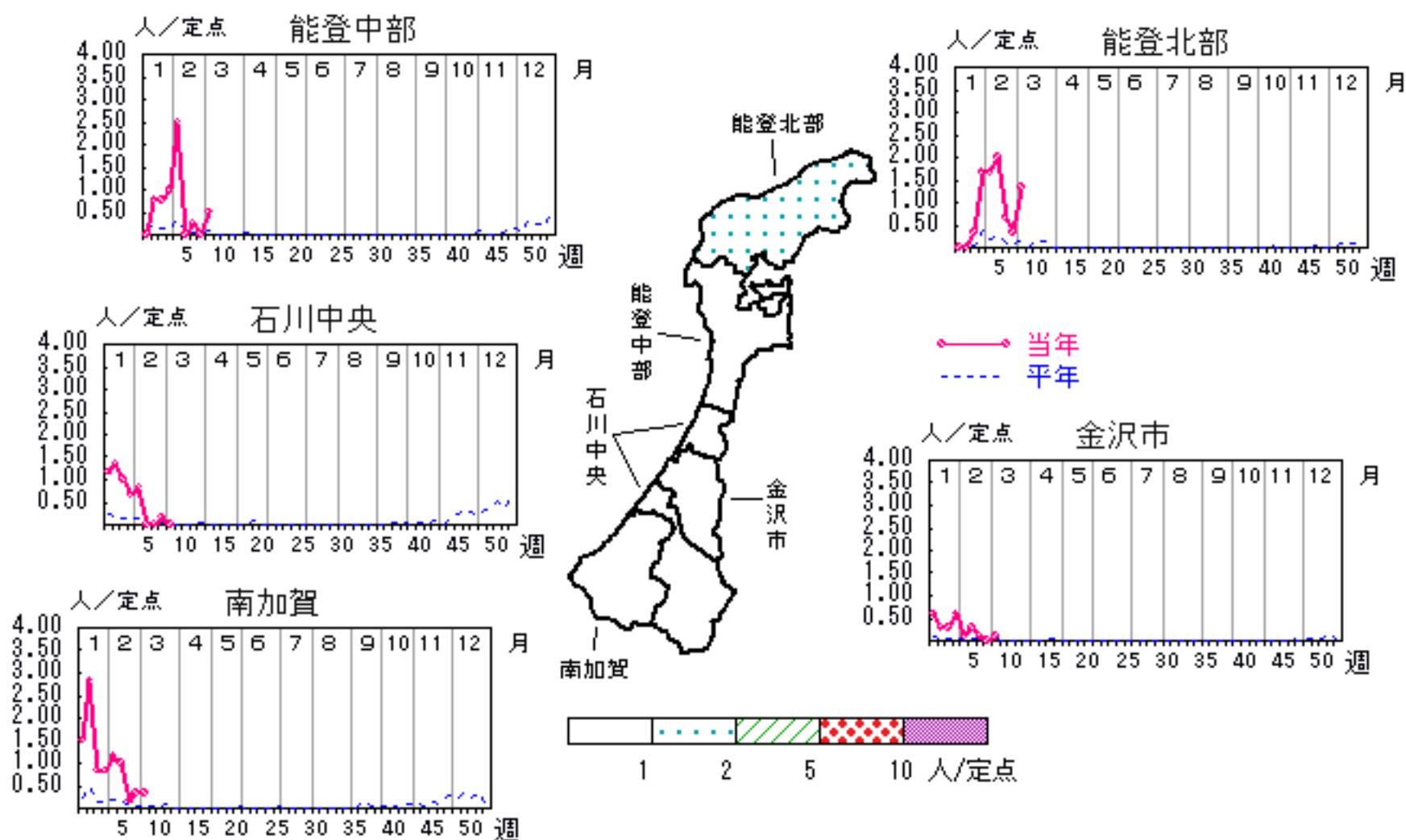


# RSウイルス感染症

2007年 5週～ 9週

上段: 定点からの患者報告数  
下段: 定点あたりの患者数

	5週	6週	7週	8週	9週
石川県	28 <b>0.97</b>	15 <b>0.52</b>	5 <b>0.17</b>	4 <b>0.14</b>	9 <b>0.31</b>
金沢市	1 <b>0.10</b>	3 <b>0.30</b>	1 <b>0.10</b>	0 <b>0.00</b>	1 <b>0.10</b>
南加賀	7 <b>1.17</b>	6 <b>1.00</b>	1 <b>0.17</b>	2 <b>0.33</b>	2 <b>0.33</b>
石川中央	5 <b>0.83</b>	0 <b>0.00</b>	0 <b>0.00</b>	1 <b>0.17</b>	0 <b>0.00</b>
能登中部	10 <b>2.50</b>	0 <b>0.00</b>	1 <b>0.25</b>	0 <b>0.00</b>	2 <b>0.50</b>
能登北部	5 <b>1.67</b>	6 <b>2.00</b>	2 <b>0.67</b>	1 <b>0.33</b>	4 <b>1.33</b>

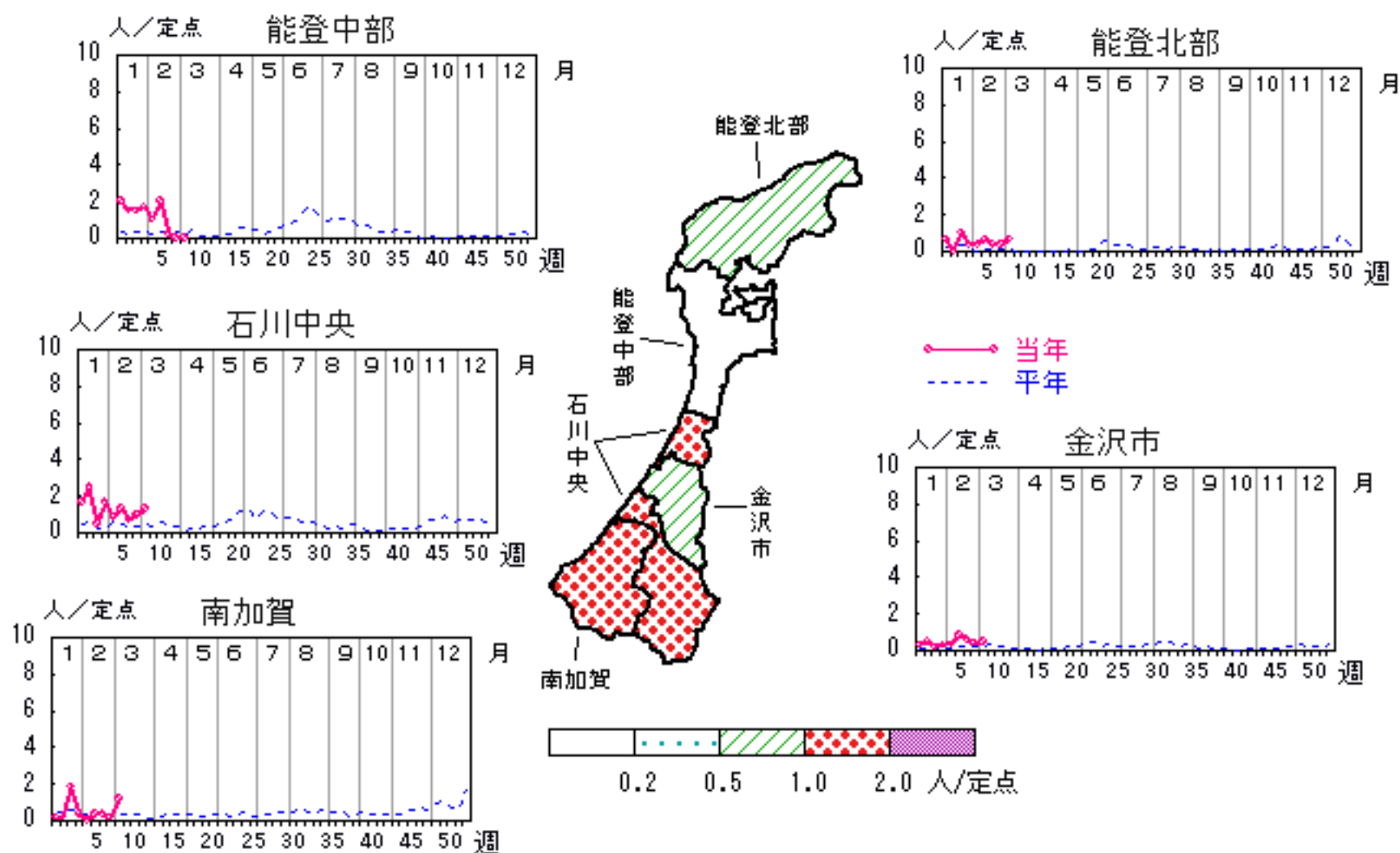


# 咽頭結膜熱

2007年 5週～ 9週

上段: 定点からの患者報告数  
下段: 定点あたりの患者数

	5週	6週	7週	8週	9週
石川県	13 <b>0.45</b>	28 <b>0.97</b>	14 <b>0.48</b>	12 <b>0.41</b>	22 <b>0.76</b>
金沢市	3 <b>0.30</b>	8 <b>0.80</b>	6 <b>0.60</b>	4 <b>0.40</b>	5 <b>0.50</b>
南加賀	0 <b>0.00</b>	2 <b>0.33</b>	2 <b>0.33</b>	1 <b>0.17</b>	7 <b>1.17</b>
石川中央	5 <b>0.83</b>	8 <b>1.33</b>	4 <b>0.67</b>	6 <b>1.00</b>	8 <b>1.33</b>
能登中部	4 <b>1.00</b>	8 <b>2.00</b>	1 <b>0.25</b>	0 <b>0.00</b>	0 <b>0.00</b>
能登北部	1 <b>0.33</b>	2 <b>0.67</b>	1 <b>0.33</b>	1 <b>0.33</b>	2 <b>0.67</b>

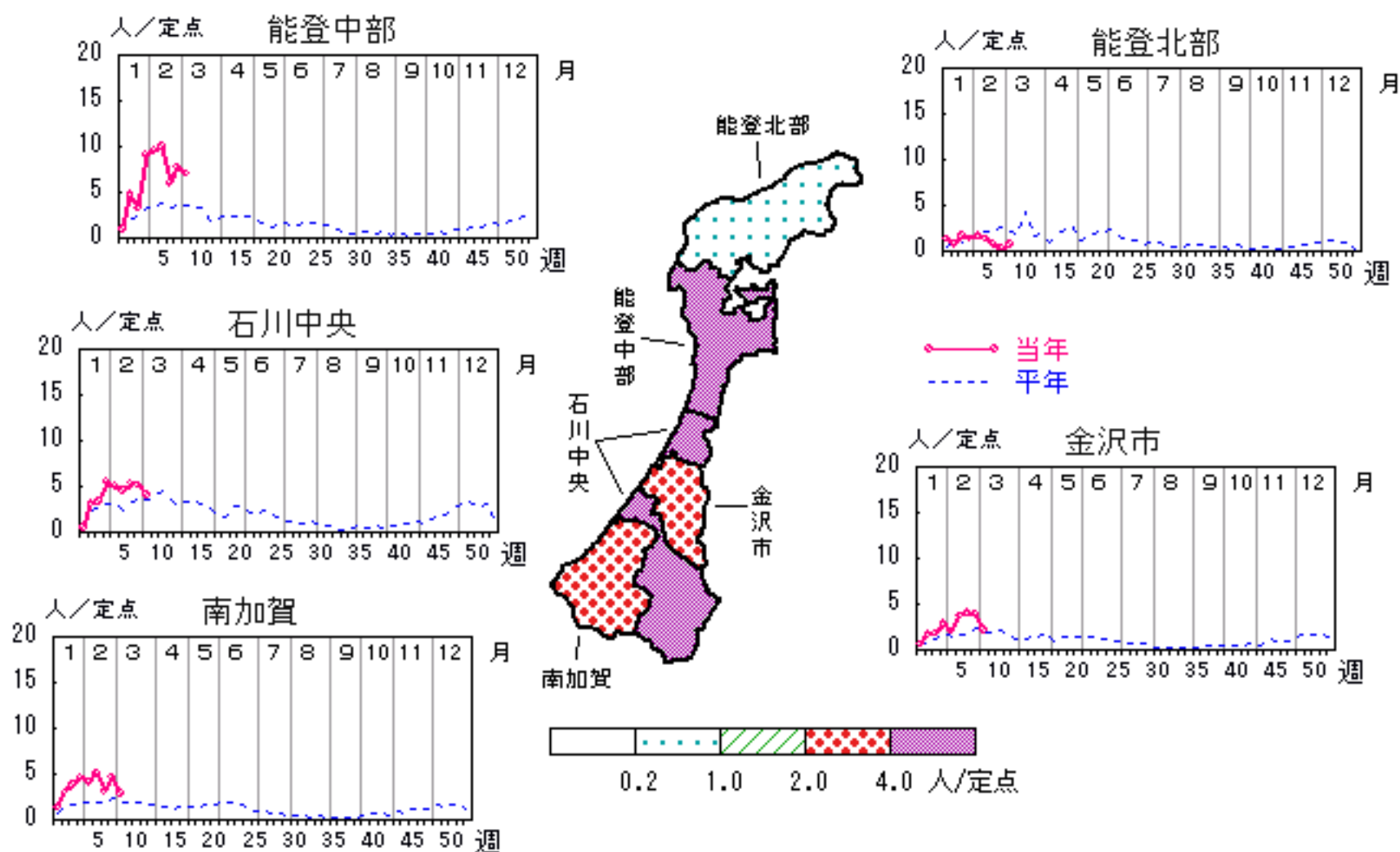


# A群溶血性レンサ球菌咽頭炎

2007年 5週～ 9週

上段: 定点からの患者報告数  
下段: 定点あたりの患者数

	5週	6週	7週	8週	9週
石川県	117 <b>4.03</b>	139 <b>4.79</b>	117 <b>4.03</b>	130 <b>4.48</b>	92 <b>3.17</b>
金沢市	20 <b>2.00</b>	37 <b>3.70</b>	40 <b>4.00</b>	39 <b>3.90</b>	21 <b>2.10</b>
南加賀	24 <b>4.00</b>	31 <b>5.17</b>	19 <b>3.17</b>	28 <b>4.67</b>	17 <b>2.83</b>
石川中央	30 <b>5.00</b>	27 <b>4.50</b>	32 <b>5.33</b>	31 <b>5.17</b>	24 <b>4.00</b>
能登中部	38 <b>9.50</b>	40 <b>10.00</b>	24 <b>6.00</b>	31 <b>7.75</b>	28 <b>7.00</b>
能登北部	5 <b>1.67</b>	4 <b>1.33</b>	2 <b>0.67</b>	1 <b>0.33</b>	2 <b>0.67</b>



人/定点

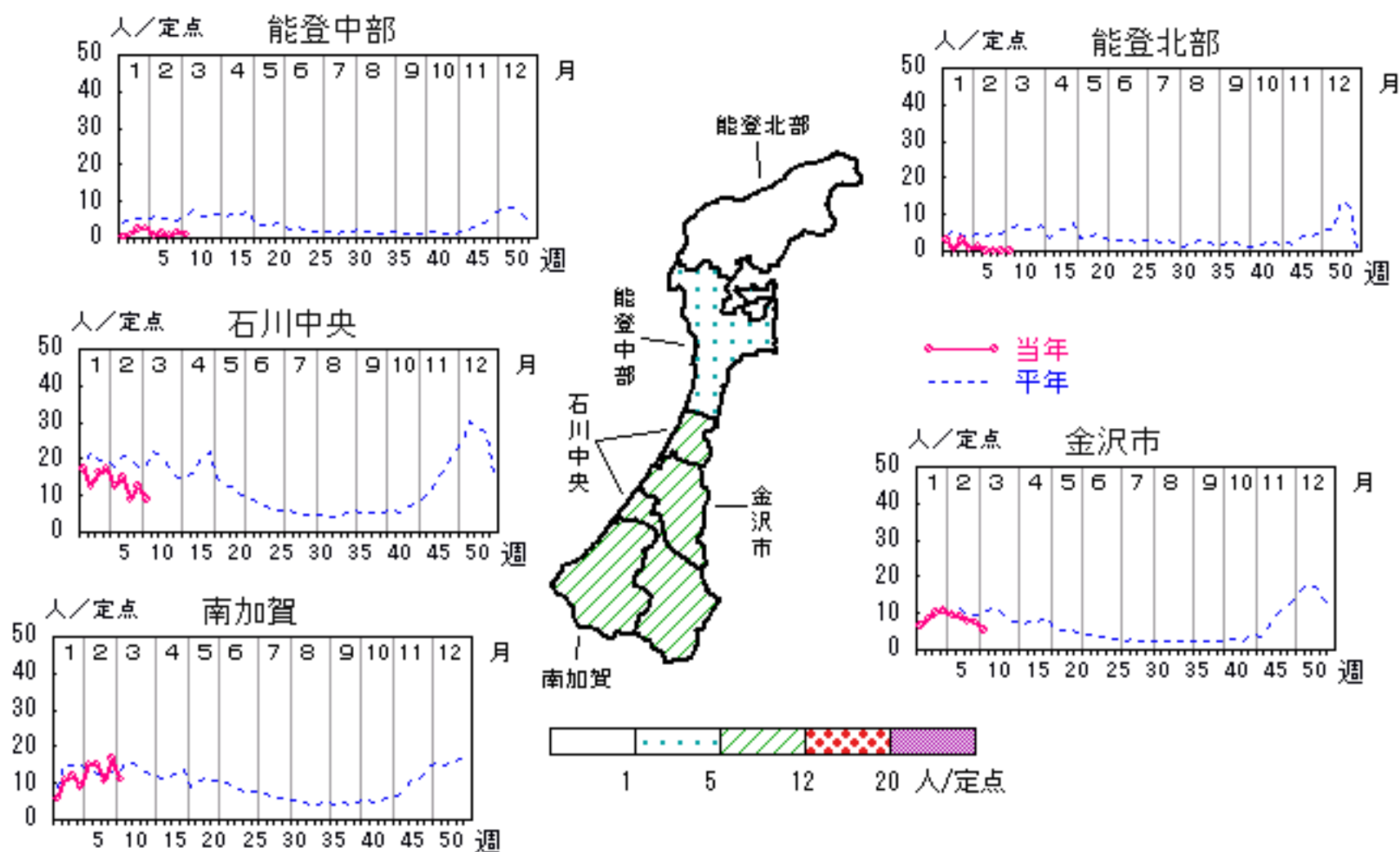


# 感染性胃腸炎

2007年 5週～ 9週

上段: 定点からの患者報告数  
下段: 定点あたりの患者数

	5 週	6 週	7 週	8 週	9 週
石川県	266 <b>9.17</b>	277 <b>9.55</b>	198 <b>6.83</b>	254 <b>8.76</b>	179 <b>6.17</b>
金沢市	94 <b>9.40</b>	92 <b>9.20</b>	78 <b>7.80</b>	75 <b>7.50</b>	55 <b>5.50</b>
南加賀	89 <b>14.83</b>	91 <b>15.17</b>	63 <b>10.50</b>	99 <b>16.50</b>	66 <b>11.00</b>
石川中央	76 <b>12.67</b>	89 <b>14.83</b>	54 <b>9.00</b>	74 <b>12.33</b>	54 <b>9.00</b>
能登中部	3 <b>0.75</b>	5 <b>1.25</b>	3 <b>0.75</b>	6 <b>1.50</b>	4 <b>1.00</b>
能登北部	4 <b>1.33</b>	0 <b>0.00</b>	0 <b>0.00</b>	0 <b>0.00</b>	0 <b>0.00</b>

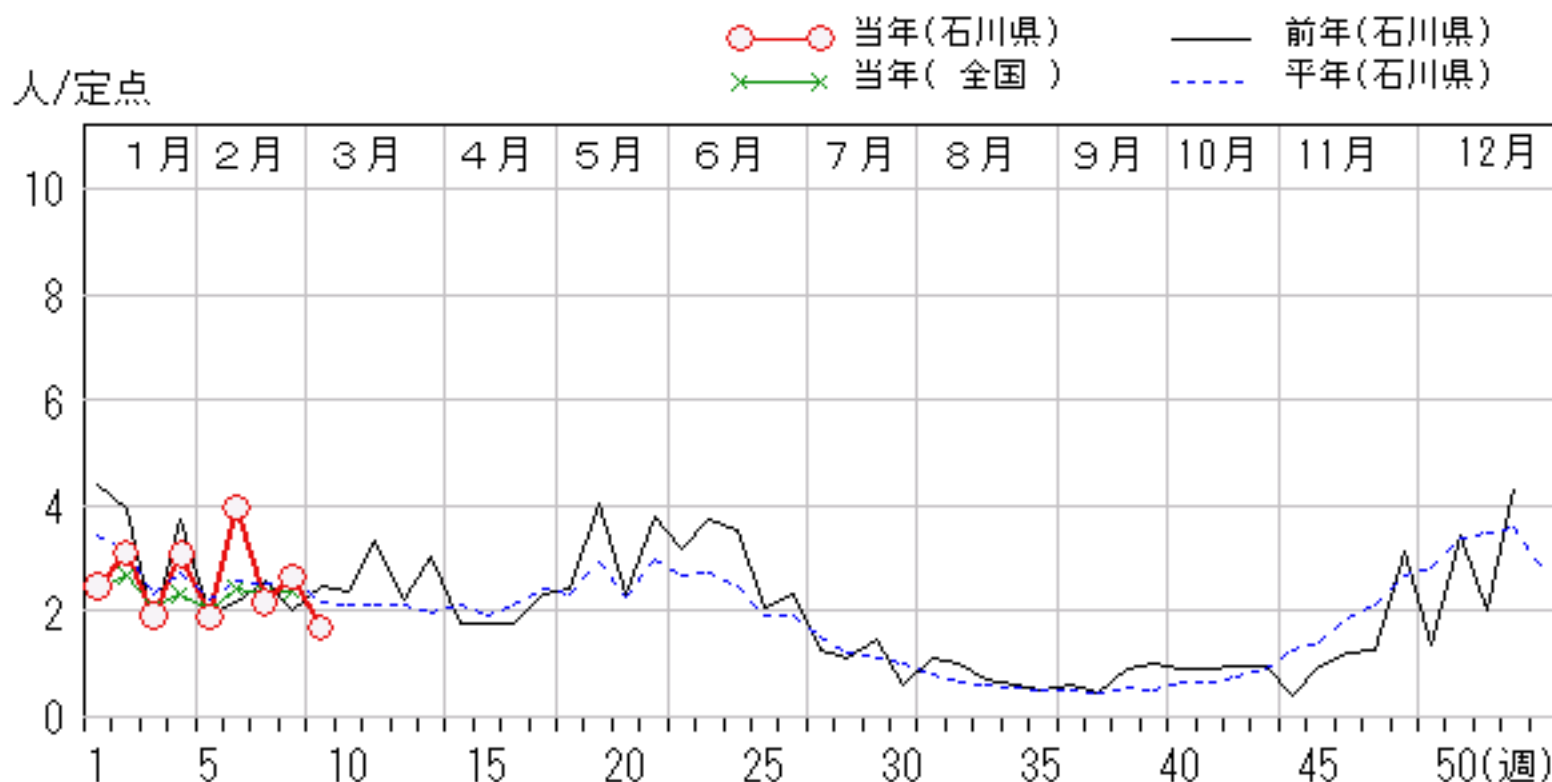
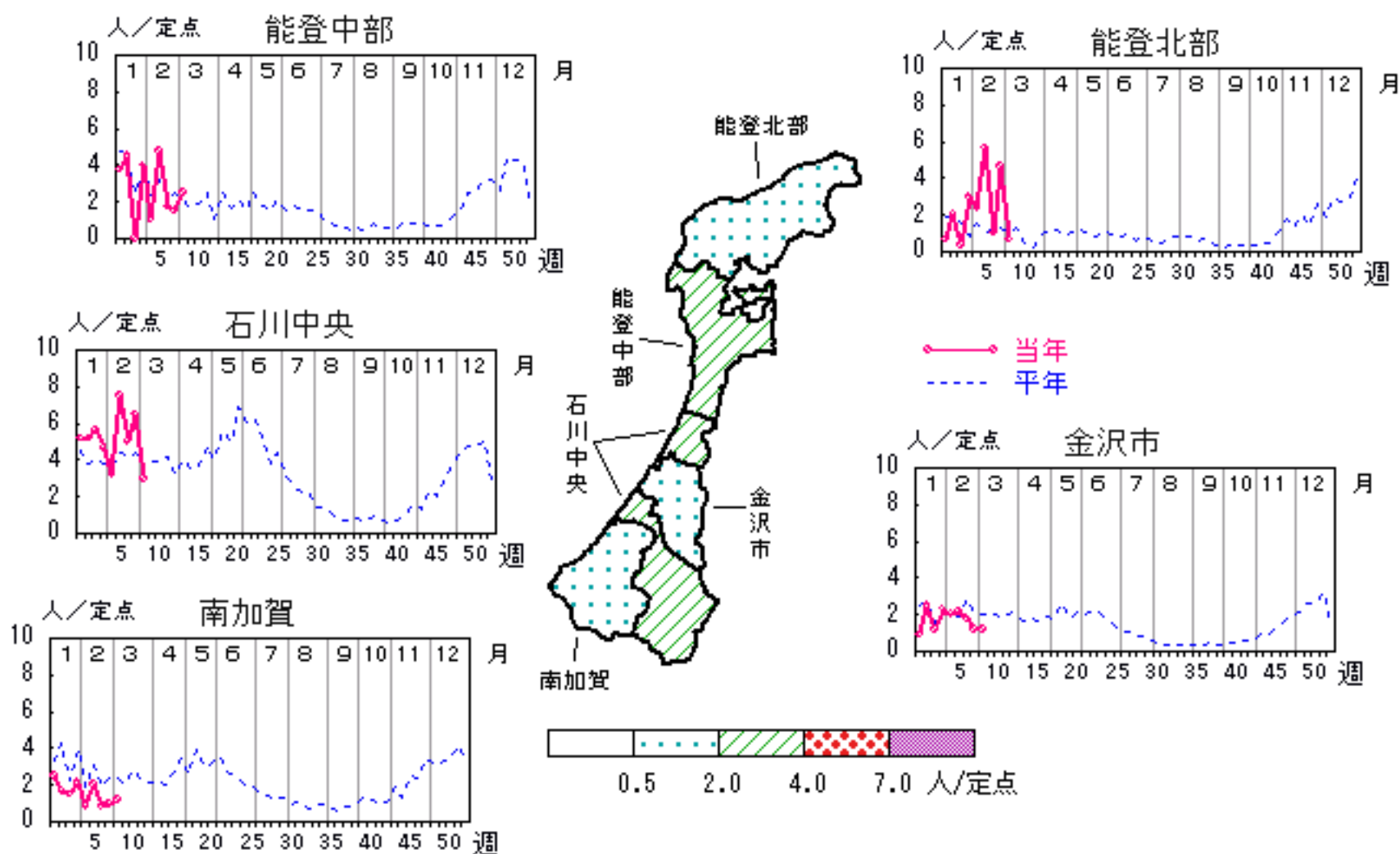


# 水痘

2007年 5週～ 9週

上段:定点からの患者報告数  
下段:定点あたりの患者数

	5週	6週	7週	8週	9週
石川県	55 <b>1.90</b>	115 <b>3.97</b>	63 <b>2.17</b>	77 <b>2.66</b>	49 <b>1.69</b>
金沢市	20 <b>2.00</b>	22 <b>2.20</b>	18 <b>1.80</b>	12 <b>1.20</b>	12 <b>1.20</b>
南加賀	5 <b>0.83</b>	12 <b>2.00</b>	5 <b>0.83</b>	6 <b>1.00</b>	7 <b>1.17</b>
石川中央	19 <b>3.17</b>	45 <b>7.50</b>	30 <b>5.00</b>	39 <b>6.50</b>	18 <b>3.00</b>
能登中部	4 <b>1.00</b>	19 <b>4.75</b>	7 <b>1.75</b>	6 <b>1.50</b>	10 <b>2.50</b>
能登北部	7 <b>2.33</b>	17 <b>5.67</b>	3 <b>1.00</b>	14 <b>4.67</b>	2 <b>0.67</b>

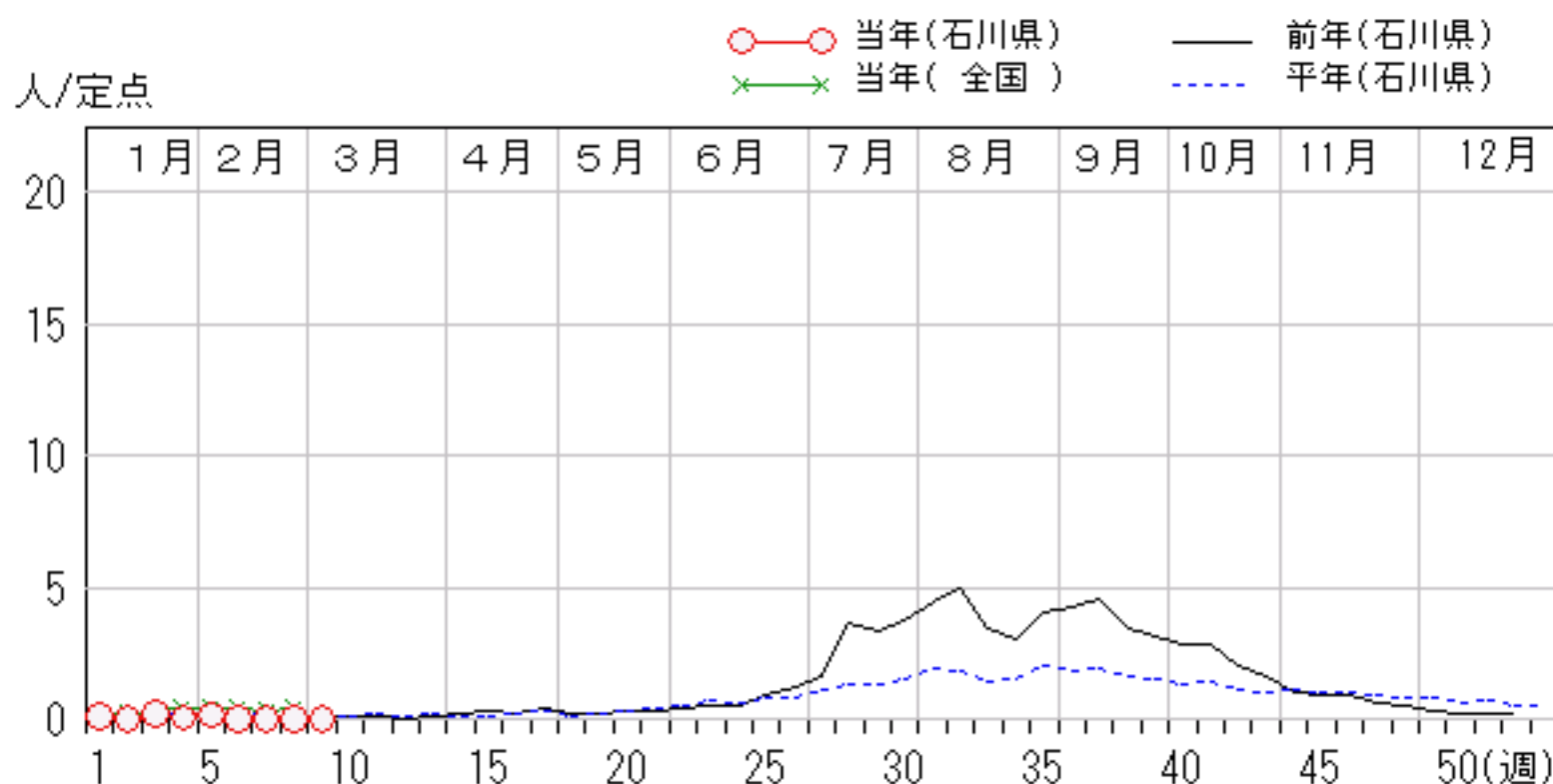
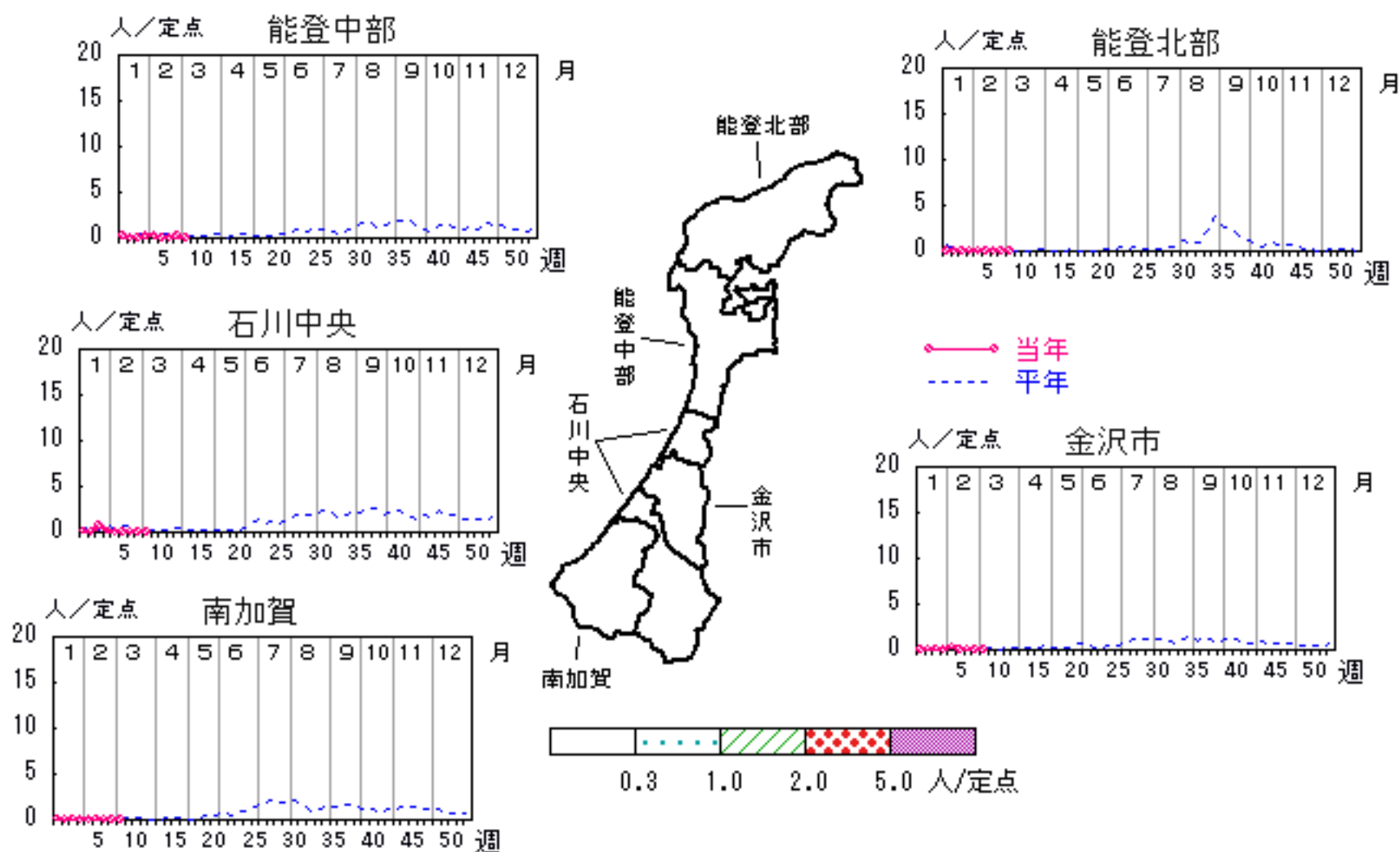


# 手足口病

2007年 5週～ 9週

上段: 定点からの患者報告数  
下段: 定点あたりの患者数

	5週	6週	7週	8週	9週
石川県	5 <b>0.17</b>	1 <b>0.03</b>	1 <b>0.03</b>	1 <b>0.03</b>	0 <b>0.00</b>
金沢市	4 <b>0.40</b>	0 <b>0.00</b>	1 <b>0.10</b>	0 <b>0.00</b>	0 <b>0.00</b>
南加賀	0 <b>0.00</b>	1 <b>0.17</b>	0 <b>0.00</b>	0 <b>0.00</b>	0 <b>0.00</b>
石川中央	0 <b>0.00</b>	0 <b>0.00</b>	0 <b>0.00</b>	0 <b>0.00</b>	0 <b>0.00</b>
能登中部	1 <b>0.25</b>	0 <b>0.00</b>	0 <b>0.00</b>	1 <b>0.25</b>	0 <b>0.00</b>
能登北部	0 <b>0.00</b>	0 <b>0.00</b>	0 <b>0.00</b>	0 <b>0.00</b>	0 <b>0.00</b>

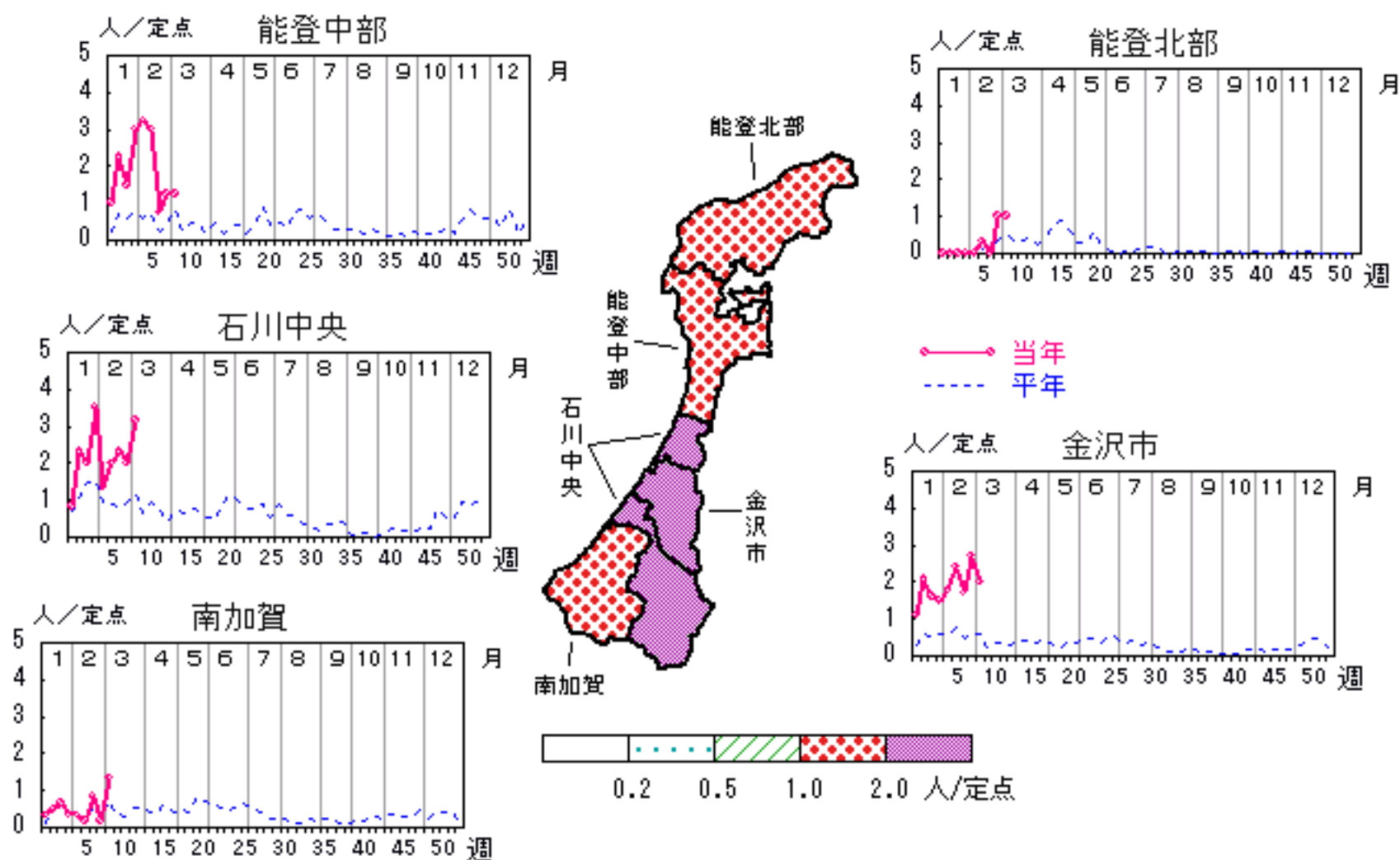


# 伝染性紅斑

2007年 5週～ 9週

上段: 定点からの患者報告数  
下段: 定点あたりの患者数

	5週	6週	7週	8週	9週
石川県	41 <b>1.41</b>	50 <b>1.72</b>	39 <b>1.34</b>	48 <b>1.66</b>	55 <b>1.90</b>
金沢市	18 <b>1.80</b>	24 <b>2.40</b>	17 <b>1.70</b>	27 <b>2.70</b>	20 <b>2.00</b>
南加賀	2 <b>0.33</b>	1 <b>0.17</b>	5 <b>0.83</b>	1 <b>0.17</b>	8 <b>1.33</b>
石川中央	8 <b>1.33</b>	12 <b>2.00</b>	14 <b>2.33</b>	12 <b>2.00</b>	19 <b>3.17</b>
能登中部	13 <b>3.25</b>	12 <b>3.00</b>	3 <b>0.75</b>	5 <b>1.25</b>	5 <b>1.25</b>
能登北部	0 <b>0.00</b>	1 <b>0.33</b>	0 <b>0.00</b>	3 <b>1.00</b>	3 <b>1.00</b>



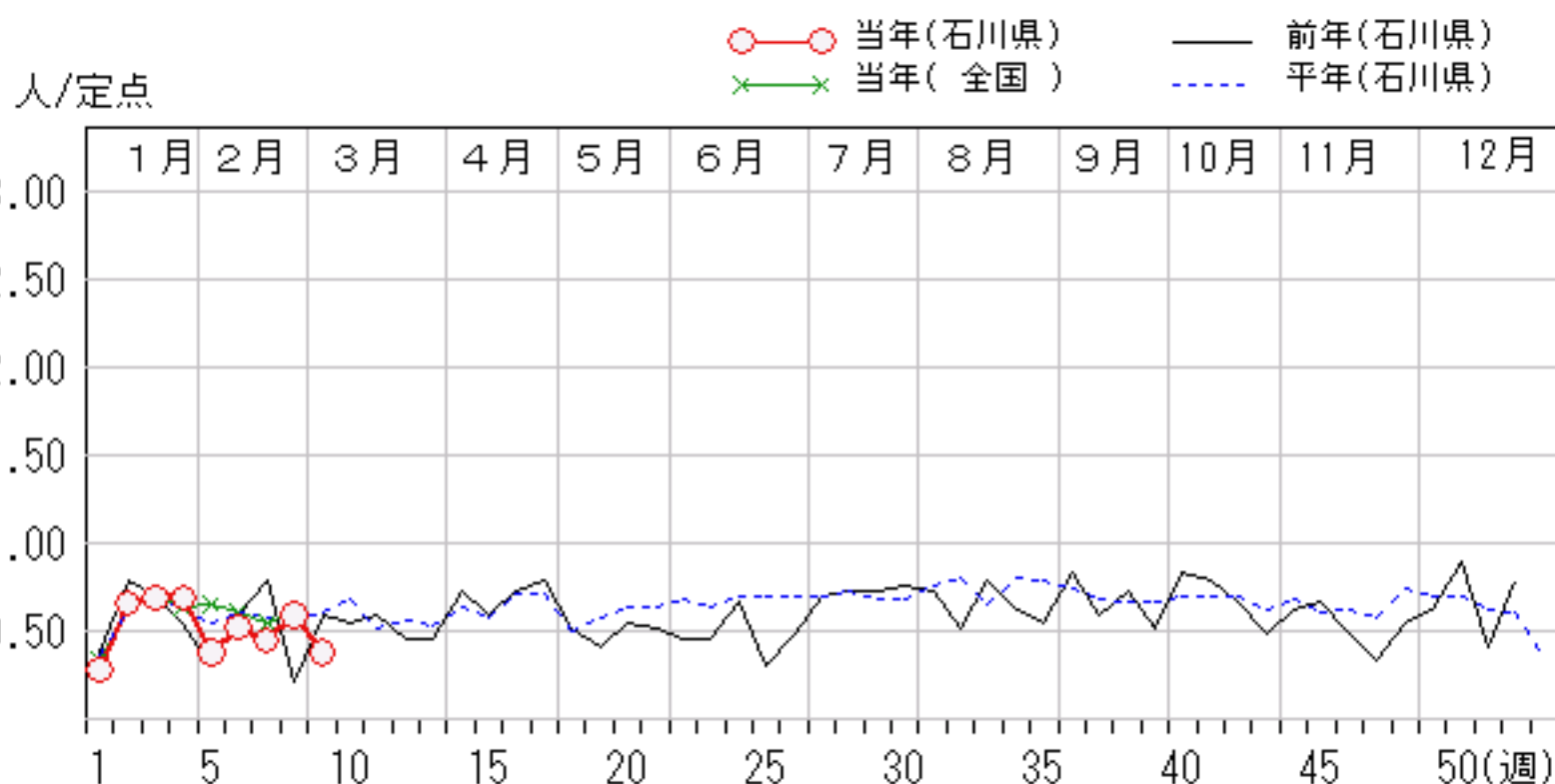
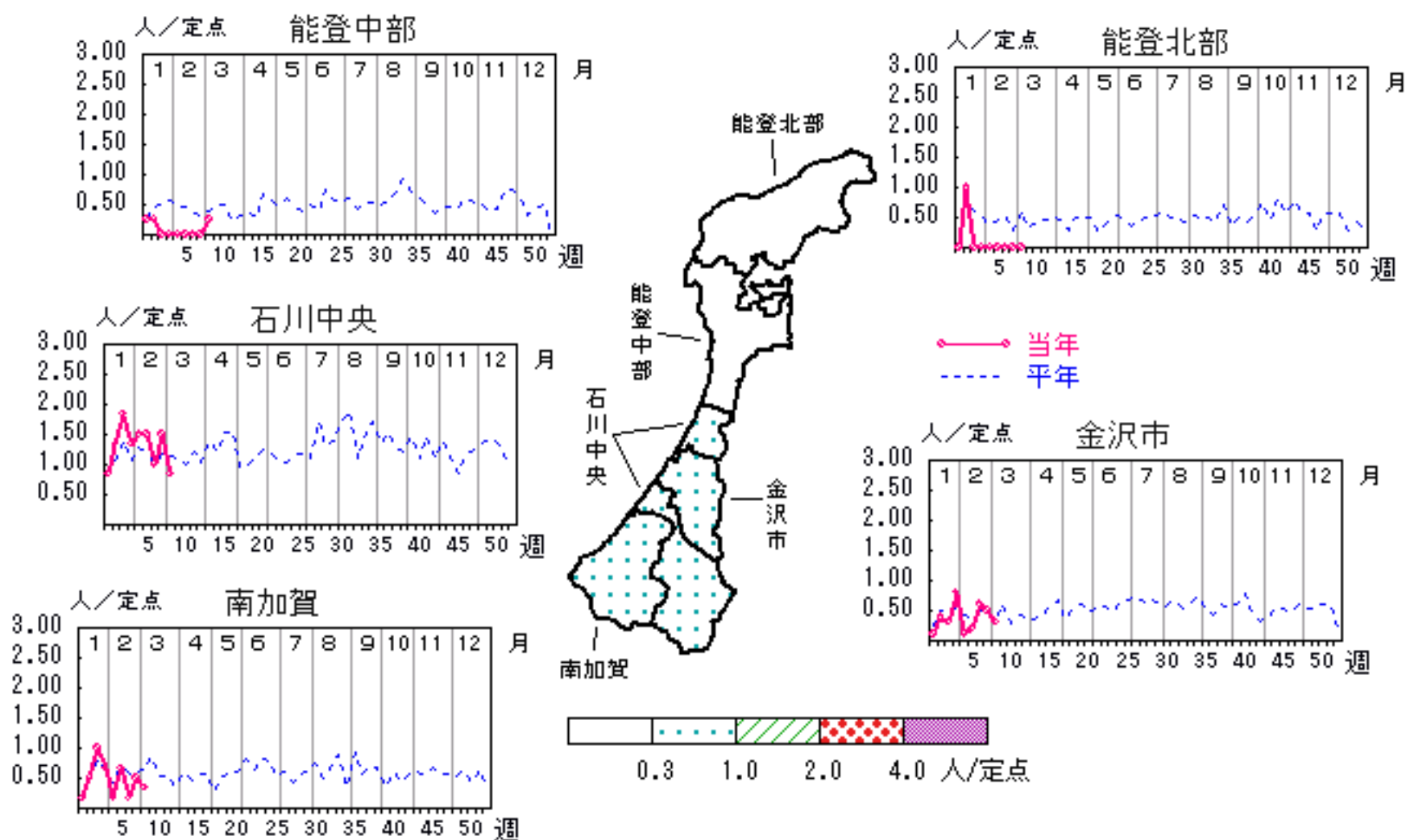


# 突発性発疹

2007年 5週～ 9週

上段: 定点からの患者報告数  
下段: 定点あたりの患者数

	5週	6週	7週	8週	9週
石川県	11 <b>0.38</b>	15 <b>0.52</b>	13 <b>0.45</b>	17 <b>0.59</b>	11 <b>0.38</b>
金沢市	1 <b>0.10</b>	2 <b>0.20</b>	6 <b>0.60</b>	5 <b>0.50</b>	3 <b>0.30</b>
南加賀	1 <b>0.17</b>	4 <b>0.67</b>	1 <b>0.17</b>	3 <b>0.50</b>	2 <b>0.33</b>
石川中央	9 <b>1.50</b>	9 <b>1.50</b>	6 <b>1.00</b>	9 <b>1.50</b>	5 <b>0.83</b>
能登中部	0 <b>0.00</b>	0 <b>0.00</b>	0 <b>0.00</b>	0 <b>0.00</b>	1 <b>0.25</b>
能登北部	0 <b>0.00</b>	0 <b>0.00</b>	0 <b>0.00</b>	0 <b>0.00</b>	0 <b>0.00</b>

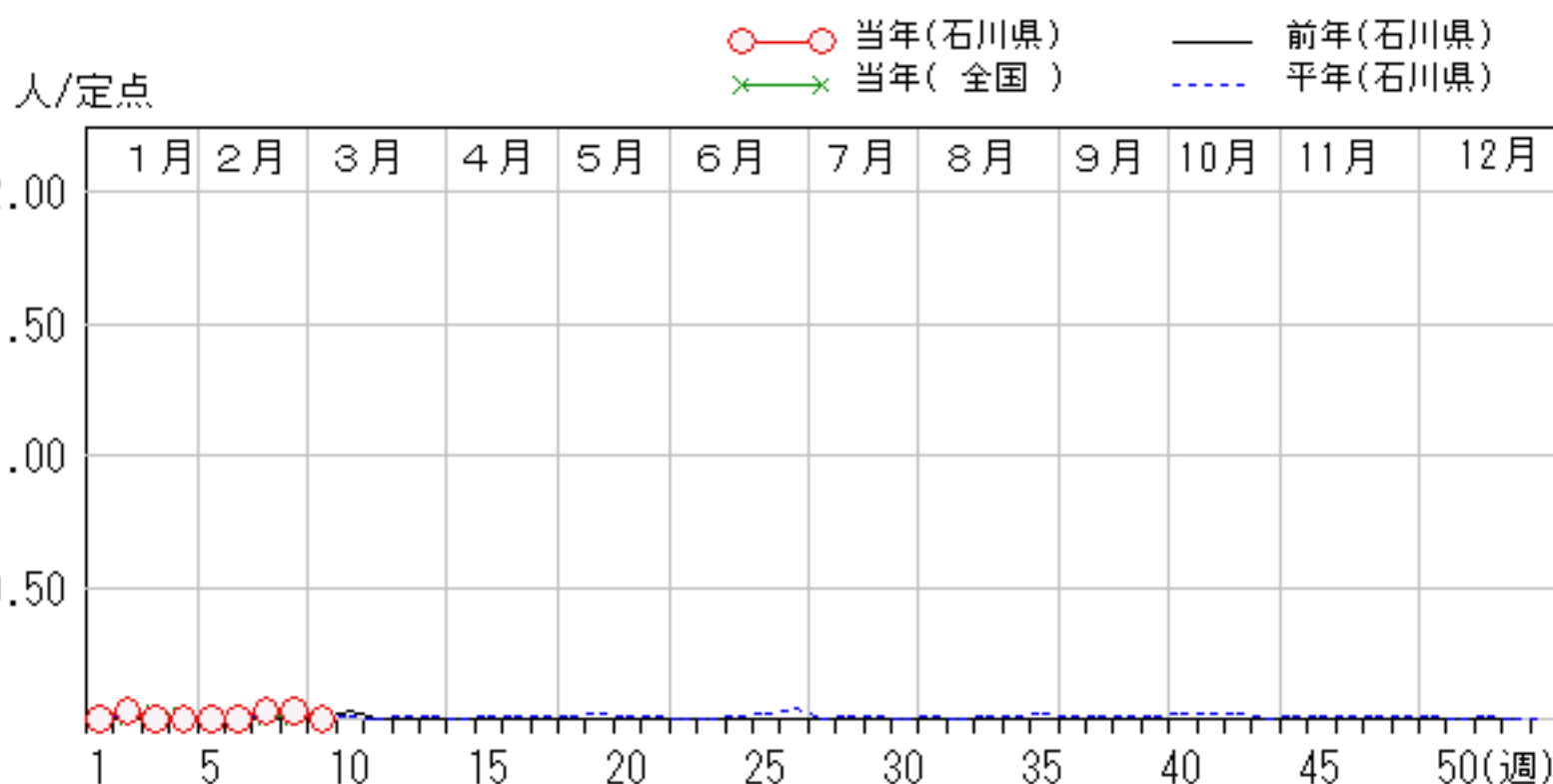
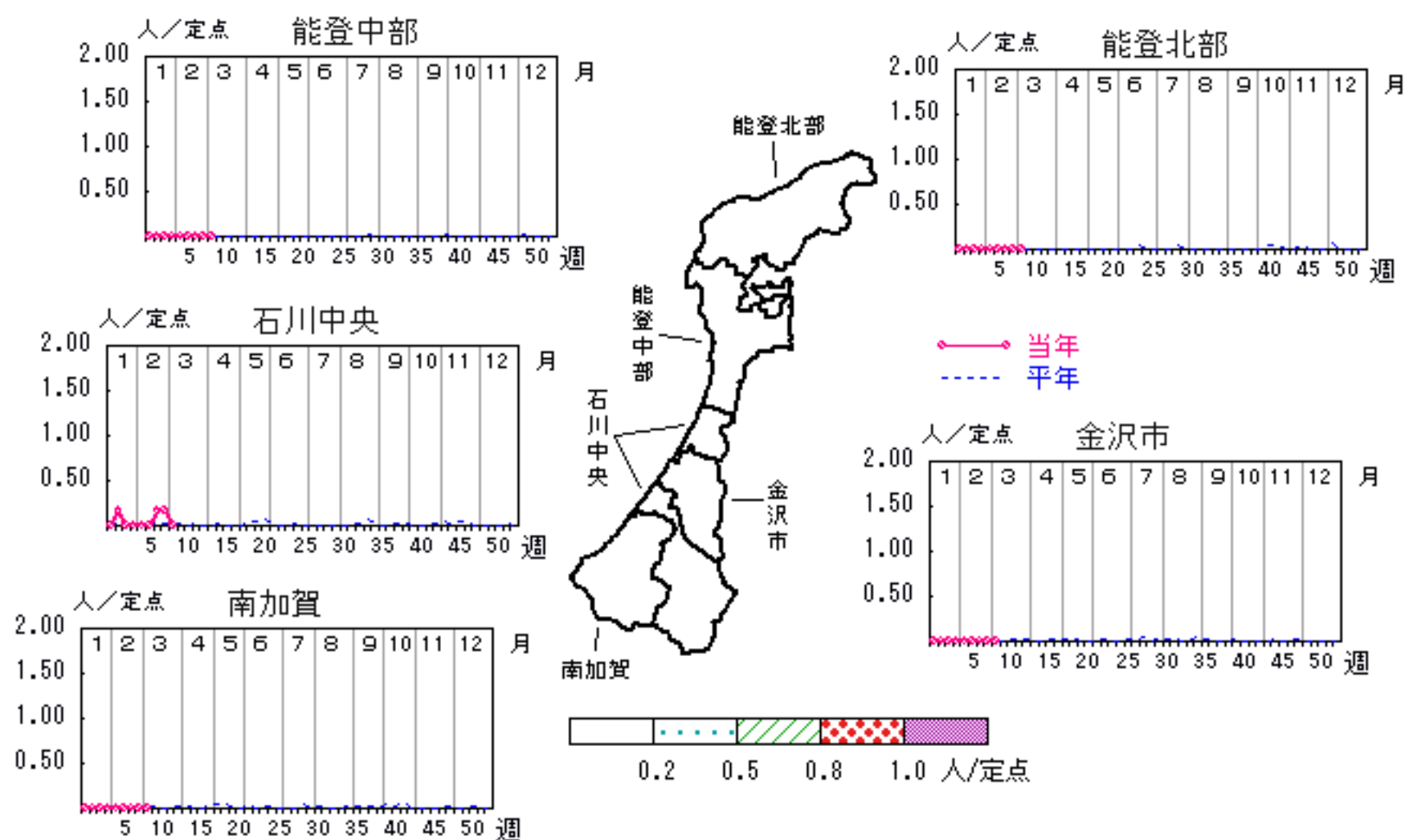


# 百日咳

2007年 5週～ 9週

上段: 定点からの患者報告数  
下段: 定点あたりの患者数

	5週	6週	7週	8週	9週
石川県	0 <b>0.00</b>	0 <b>0.00</b>	1 <b>0.03</b>	1 <b>0.03</b>	0 <b>0.00</b>
金沢市	0 <b>0.00</b>	0 <b>0.00</b>	0 <b>0.00</b>	0 <b>0.00</b>	0 <b>0.00</b>
南加賀	0 <b>0.00</b>	0 <b>0.00</b>	0 <b>0.00</b>	0 <b>0.00</b>	0 <b>0.00</b>
石川中央	0 <b>0.00</b>	0 <b>0.00</b>	1 <b>0.17</b>	1 <b>0.17</b>	0 <b>0.00</b>
能登中部	0 <b>0.00</b>	0 <b>0.00</b>	0 <b>0.00</b>	0 <b>0.00</b>	0 <b>0.00</b>
能登北部	0 <b>0.00</b>	0 <b>0.00</b>	0 <b>0.00</b>	0 <b>0.00</b>	0 <b>0.00</b>

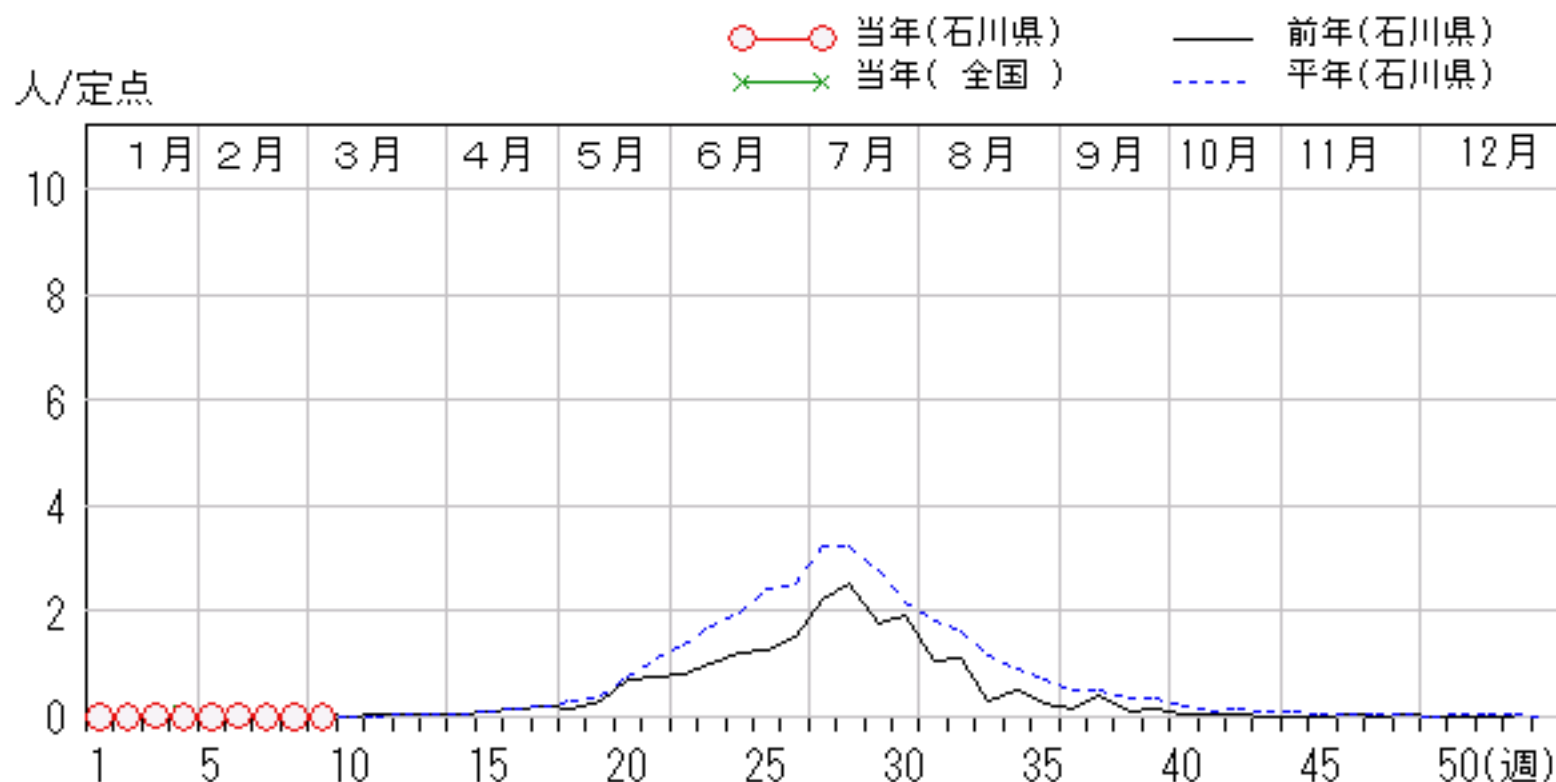
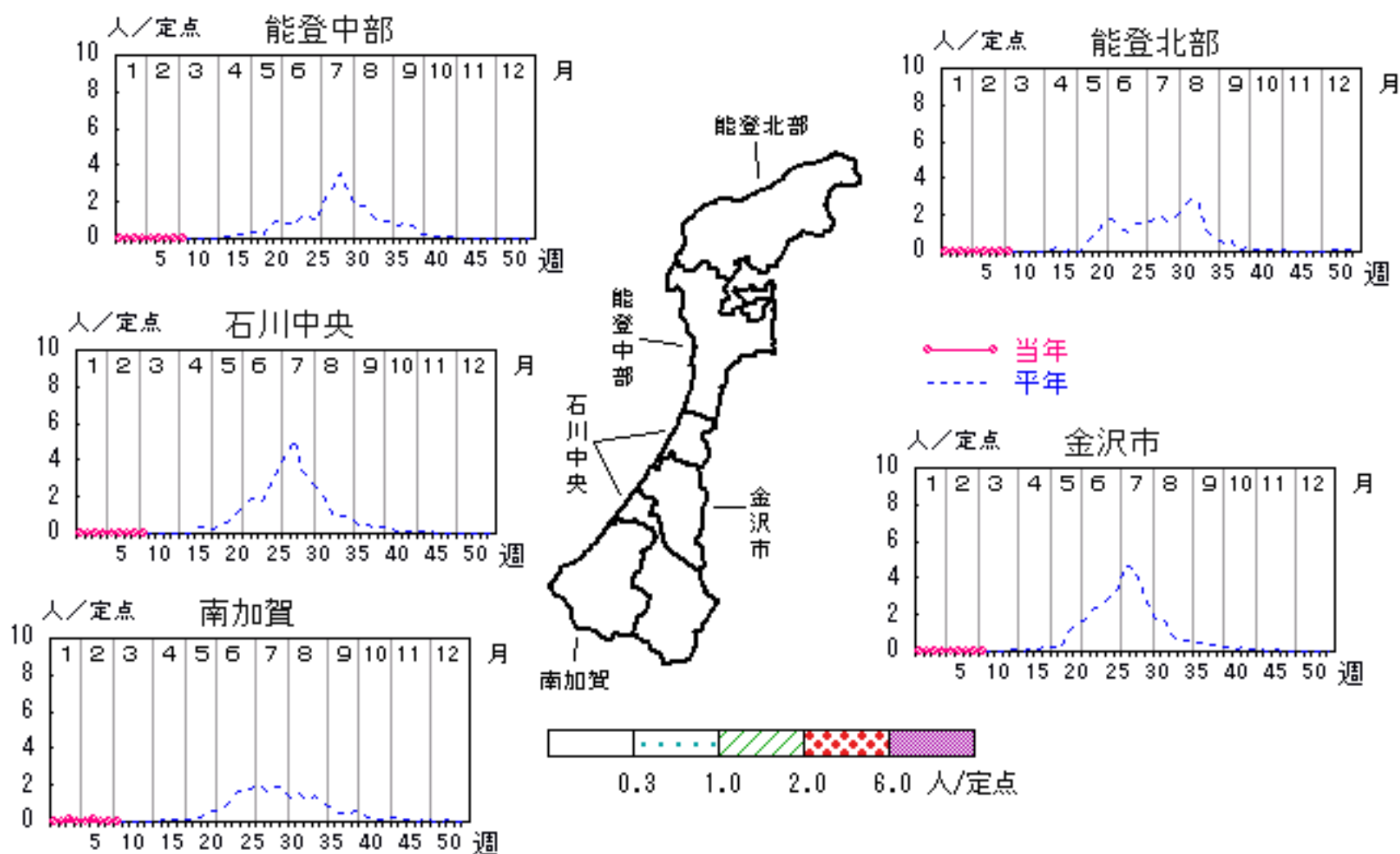


# ヘルパンギーナ

2007年 5週～9週

上段: 定点からの患者報告数  
下段: 定点あたりの患者数

	5週	6週	7週	8週	9週
石川県	0 <b>0.00</b>	1 <b>0.03</b>	0 <b>0.00</b>	0 <b>0.00</b>	0 <b>0.00</b>
金沢市	0 <b>0.00</b>	0 <b>0.00</b>	0 <b>0.00</b>	0 <b>0.00</b>	0 <b>0.00</b>
南加賀	0 <b>0.00</b>	1 <b>0.17</b>	0 <b>0.00</b>	0 <b>0.00</b>	0 <b>0.00</b>
石川中央	0 <b>0.00</b>	0 <b>0.00</b>	0 <b>0.00</b>	0 <b>0.00</b>	0 <b>0.00</b>
能登中部	0 <b>0.00</b>	0 <b>0.00</b>	0 <b>0.00</b>	0 <b>0.00</b>	0 <b>0.00</b>
能登北部	0 <b>0.00</b>	0 <b>0.00</b>	0 <b>0.00</b>	0 <b>0.00</b>	0 <b>0.00</b>

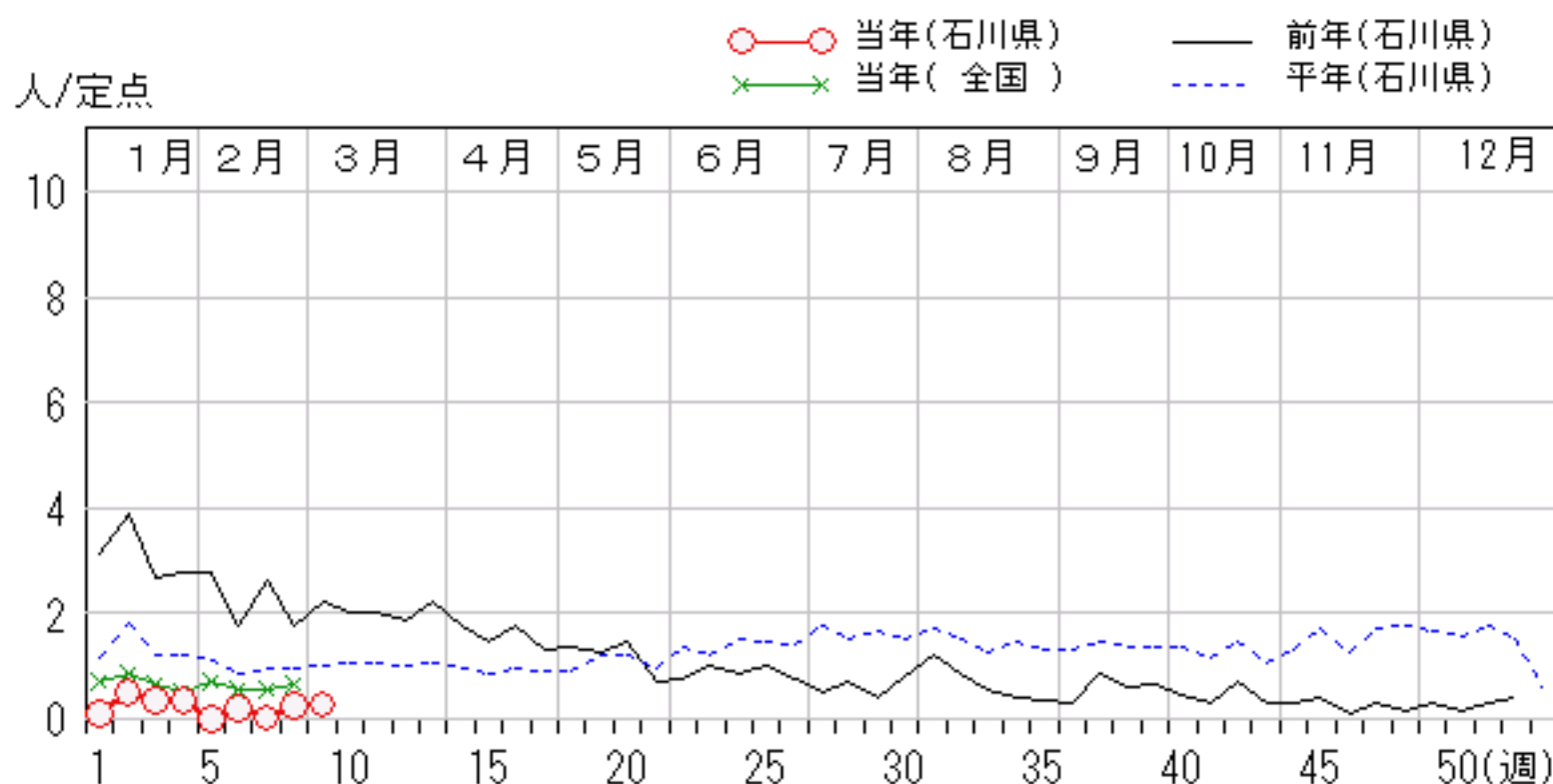
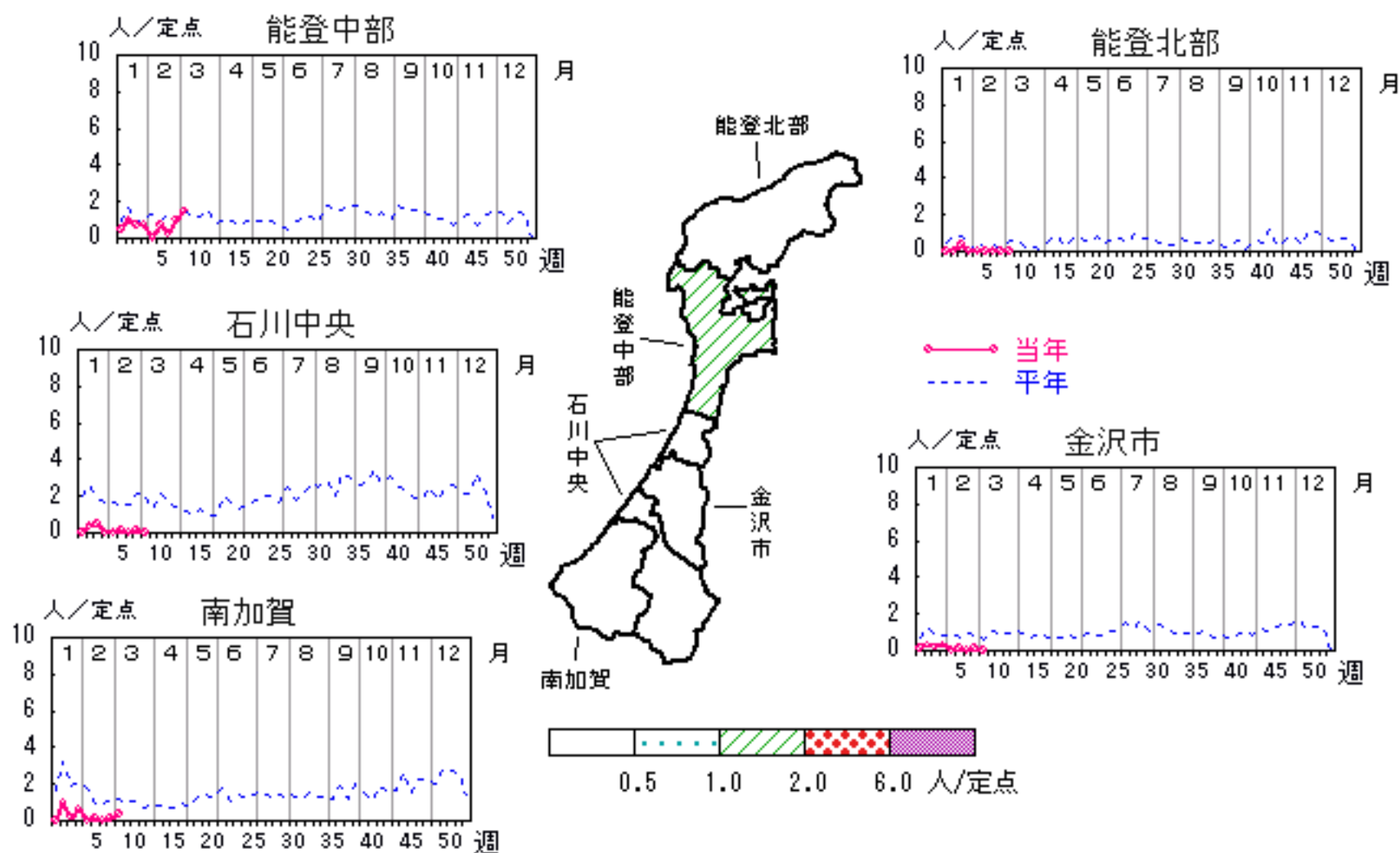


# 流行性耳下腺炎

2007年 5週～ 9週

上段: 定点からの患者報告数  
下段: 定点あたりの患者数

	5週	6週	7週	8週	9週
石川県	0 <b>0.00</b>	6 <b>0.21</b>	1 <b>0.03</b>	7 <b>0.24</b>	8 <b>0.28</b>
金沢市	0 <b>0.00</b>	1 <b>0.10</b>	0 <b>0.00</b>	1 <b>0.10</b>	0 <b>0.00</b>
南加賀	0 <b>0.00</b>	1 <b>0.17</b>	0 <b>0.00</b>	1 <b>0.17</b>	2 <b>0.33</b>
石川中央	0 <b>0.00</b>	1 <b>0.17</b>	0 <b>0.00</b>	1 <b>0.17</b>	0 <b>0.00</b>
能登中部	0 <b>0.00</b>	3 <b>0.75</b>	1 <b>0.25</b>	4 <b>1.00</b>	6 <b>1.50</b>
能登北部	0 <b>0.00</b>	0 <b>0.00</b>	0 <b>0.00</b>	0 <b>0.00</b>	0 <b>0.00</b>

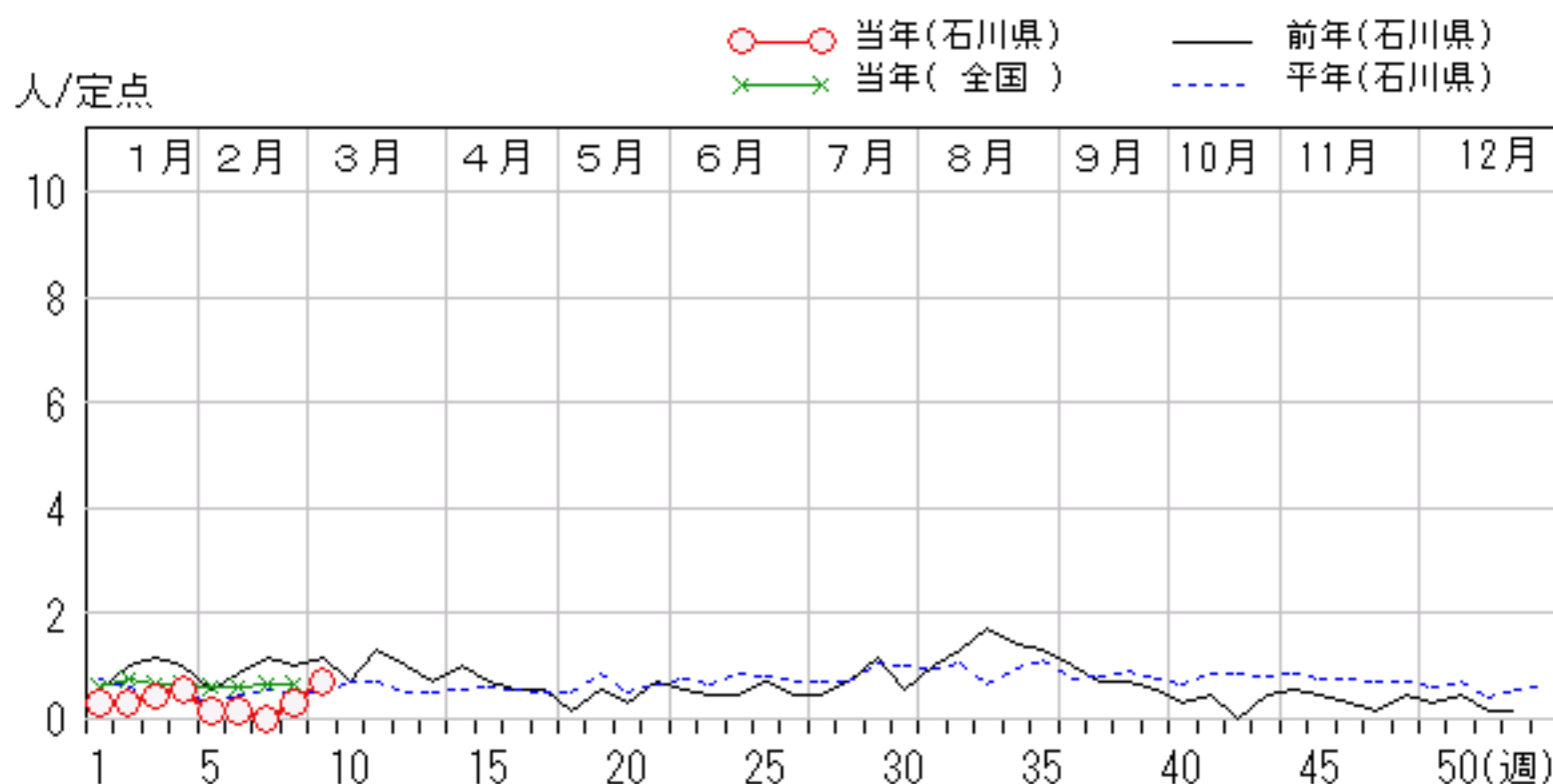
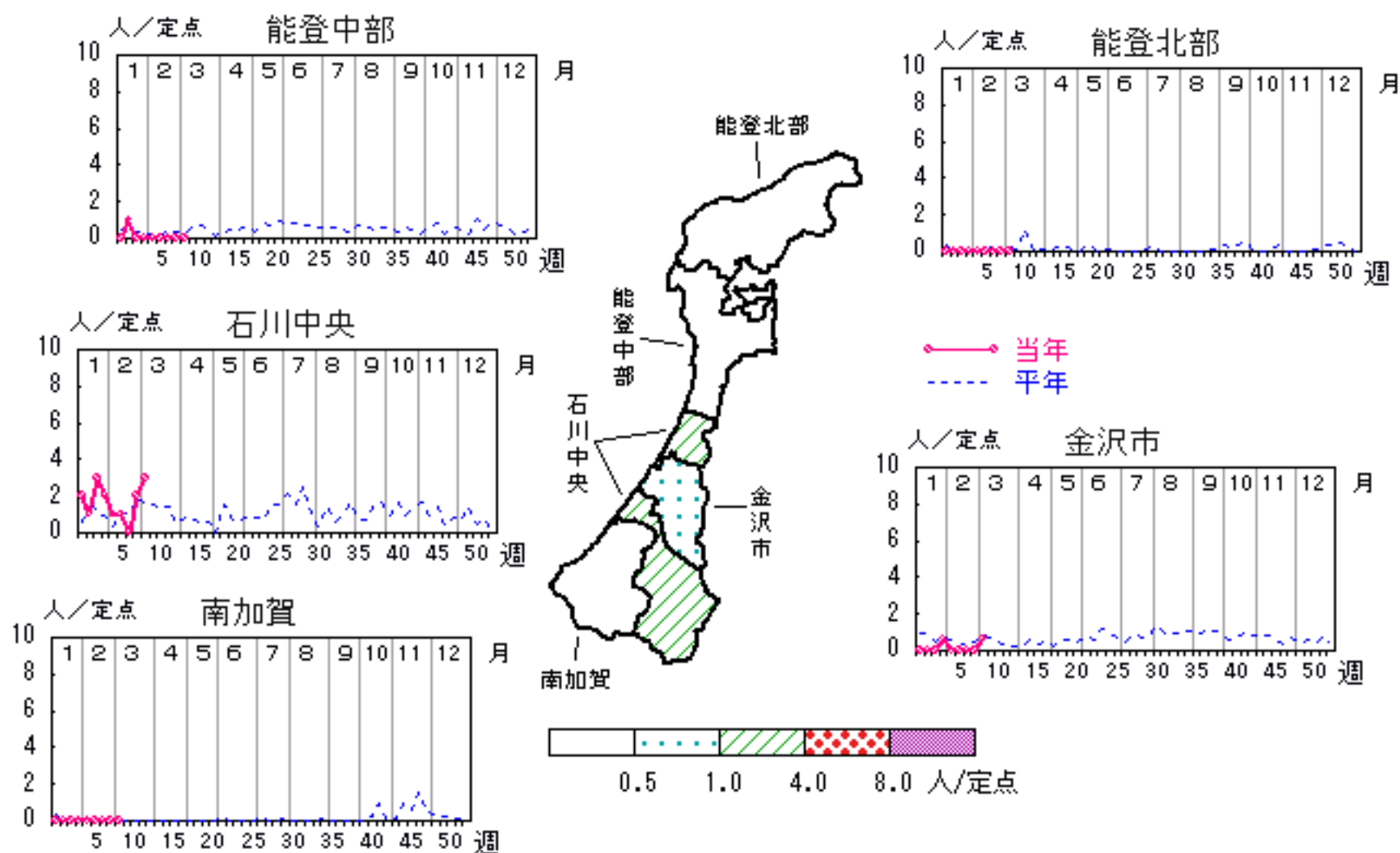


# 流行性角結膜炎

2007年 5週～ 9週

上段: 定点からの患者報告数  
下段: 定点あたりの患者数

	5週	6週	7週	8週	9週
石川県	1 <b>0.14</b>	1 <b>0.14</b>	0 <b>0.00</b>	2 <b>0.29</b>	5 <b>0.71</b>
金沢市	0 <b>0.00</b>	0 <b>0.00</b>	0 <b>0.00</b>	0 <b>0.00</b>	2 <b>0.67</b>
南加賀	0 <b>0.00</b>	0 <b>0.00</b>	0 <b>0.00</b>	0 <b>0.00</b>	0 <b>0.00</b>
石川中央	1 <b>1.00</b>	1 <b>1.00</b>	0 <b>0.00</b>	2 <b>2.00</b>	3 <b>3.00</b>
能登中部	0 <b>0.00</b>	0 <b>0.00</b>	0 <b>0.00</b>	0 <b>0.00</b>	0 <b>0.00</b>
能登北部	0 <b>0.00</b>	0 <b>0.00</b>	0 <b>0.00</b>	0 <b>0.00</b>	0 <b>0.00</b>

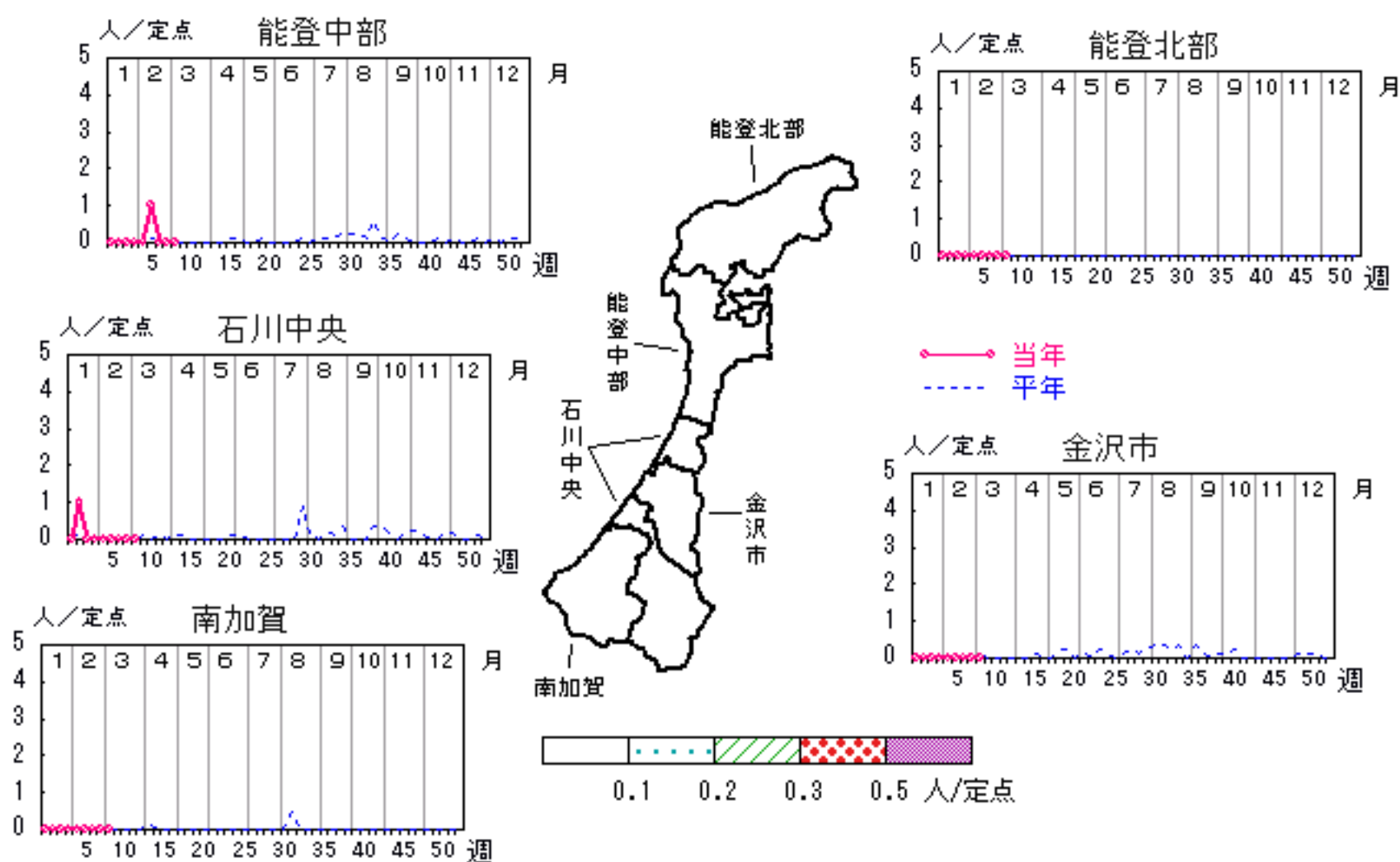


# 無菌性髄膜炎

2007年 5週～ 9週

上段: 定点からの患者報告数  
下段: 定点あたりの患者数

	5週	6週	7週	8週	9週
石川県	0 <b>0.00</b>	1 <b>0.20</b>	0 <b>0.00</b>	0 <b>0.00</b>	0 <b>0.00</b>
金沢市	0 <b>0.00</b>	0 <b>0.00</b>	0 <b>0.00</b>	0 <b>0.00</b>	0 <b>0.00</b>
南加賀	0 <b>0.00</b>	0 <b>0.00</b>	0 <b>0.00</b>	0 <b>0.00</b>	0 <b>0.00</b>
石川中央	0 <b>0.00</b>	0 <b>0.00</b>	0 <b>0.00</b>	0 <b>0.00</b>	0 <b>0.00</b>
能登中部	0 <b>0.00</b>	1 <b>1.00</b>	0 <b>0.00</b>	0 <b>0.00</b>	0 <b>0.00</b>
能登北部	0 <b>0.00</b>	0 <b>0.00</b>	0 <b>0.00</b>	0 <b>0.00</b>	0 <b>0.00</b>

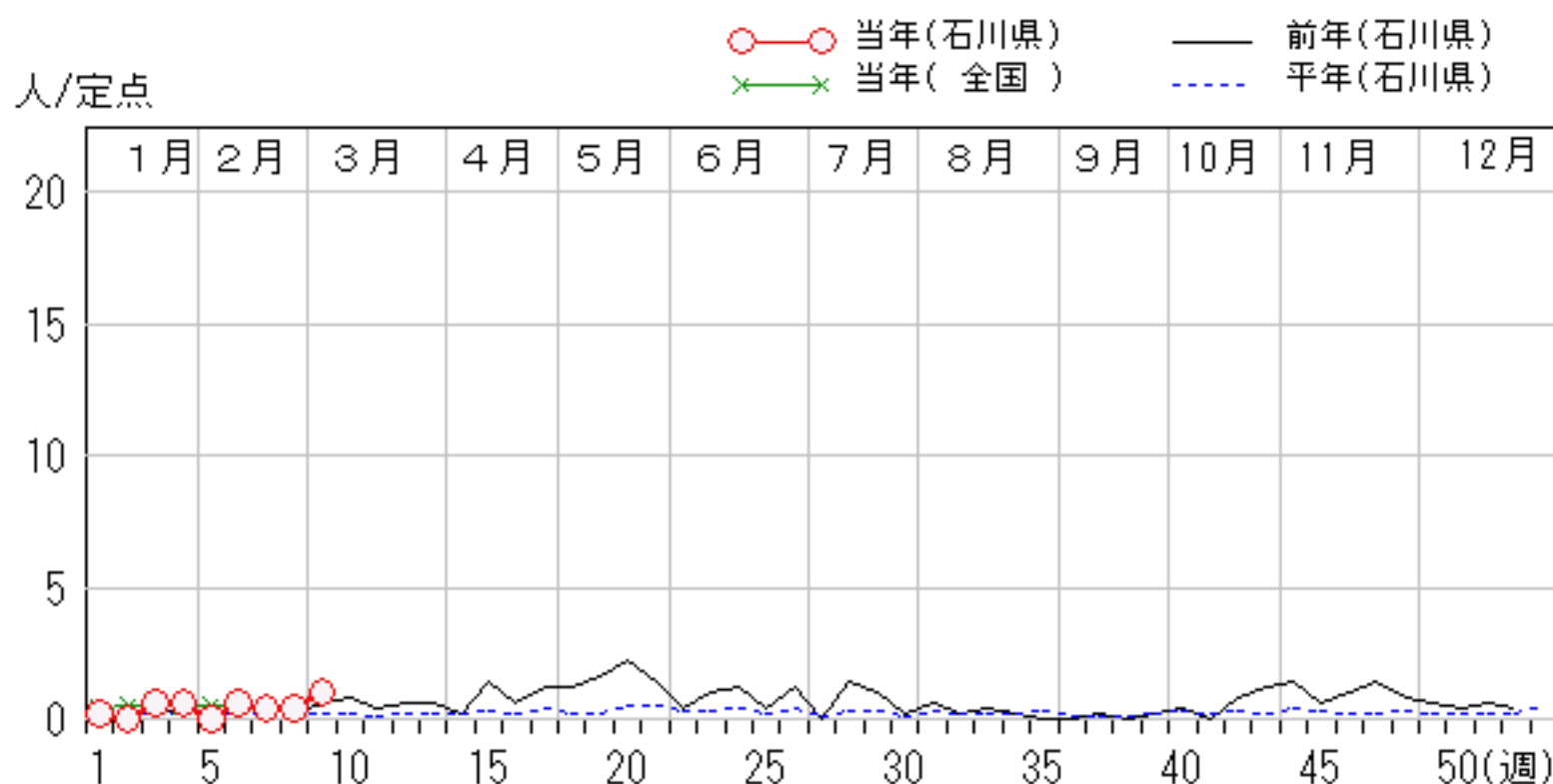
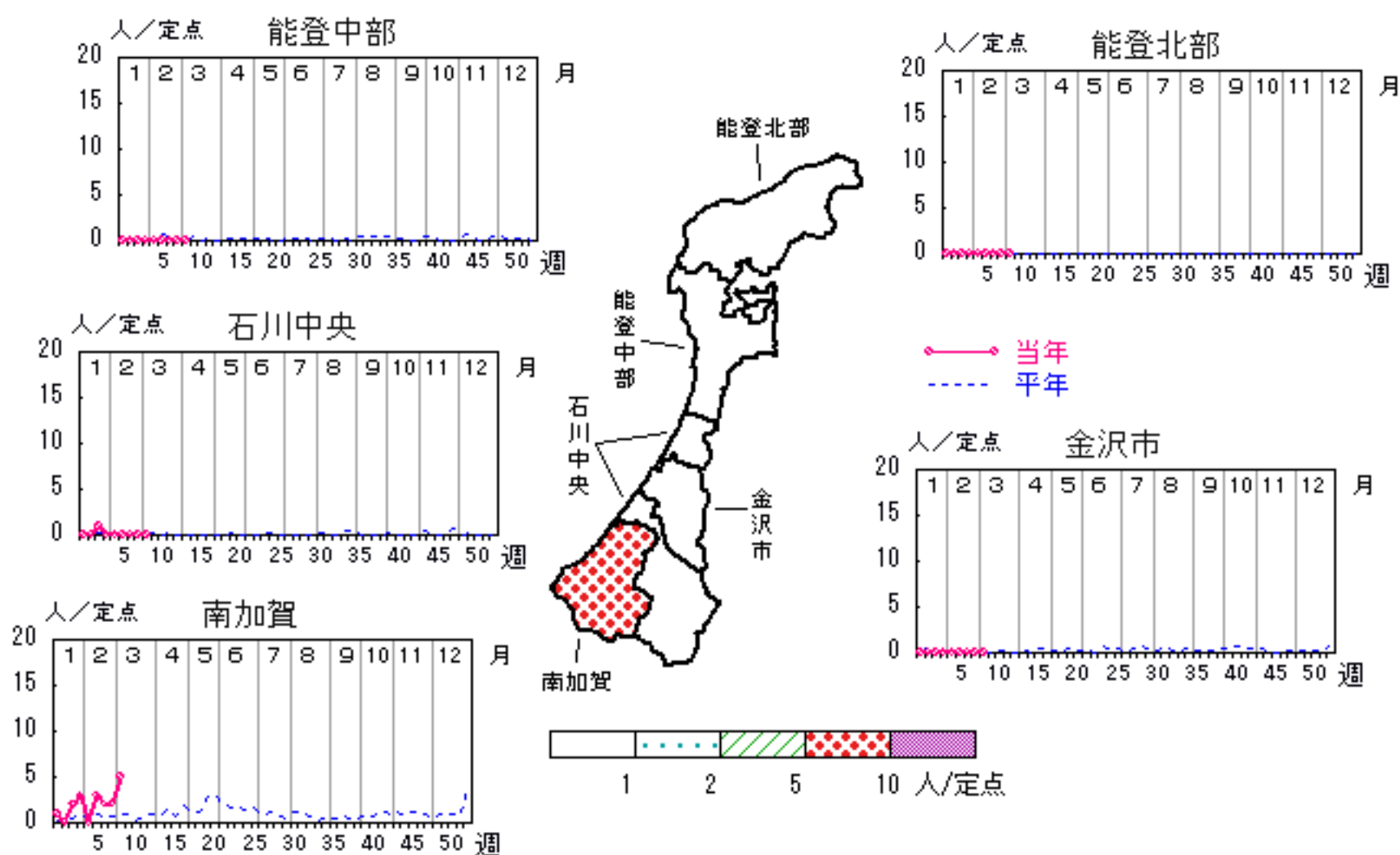


# マイコプラズマ肺炎

2007年 5週～ 9週

上段: 定点からの患者報告数  
下段: 定点あたりの患者数

	5週	6週	7週	8週	9週
石川県	0 <b>0.00</b>	3 <b>0.60</b>	2 <b>0.40</b>	2 <b>0.40</b>	5 <b>1.00</b>
金沢市	0 <b>0.00</b>	0 <b>0.00</b>	0 <b>0.00</b>	0 <b>0.00</b>	0 <b>0.00</b>
南加賀	0 <b>0.00</b>	3 <b>3.00</b>	2 <b>2.00</b>	2 <b>2.00</b>	5 <b>5.00</b>
石川中央	0 <b>0.00</b>	0 <b>0.00</b>	0 <b>0.00</b>	0 <b>0.00</b>	0 <b>0.00</b>
能登中部	0 <b>0.00</b>	0 <b>0.00</b>	0 <b>0.00</b>	0 <b>0.00</b>	0 <b>0.00</b>
能登北部	0 <b>0.00</b>	0 <b>0.00</b>	0 <b>0.00</b>	0 <b>0.00</b>	0 <b>0.00</b>

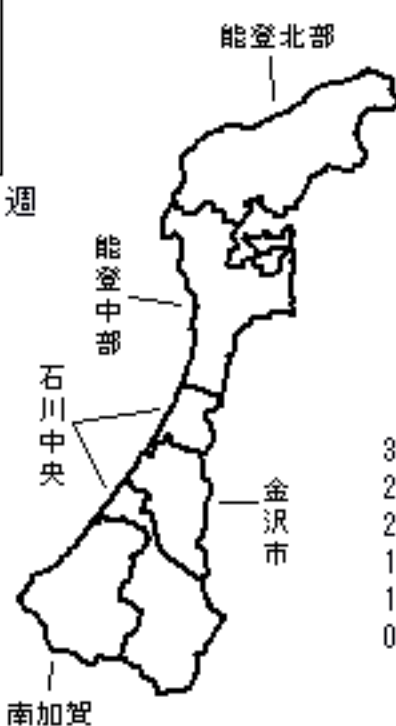
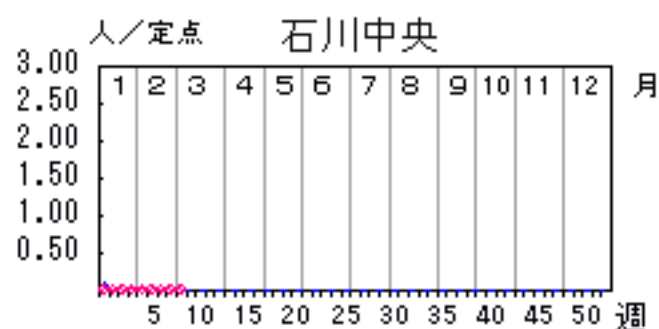
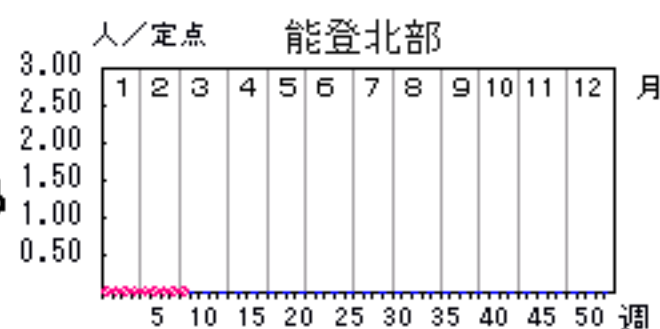
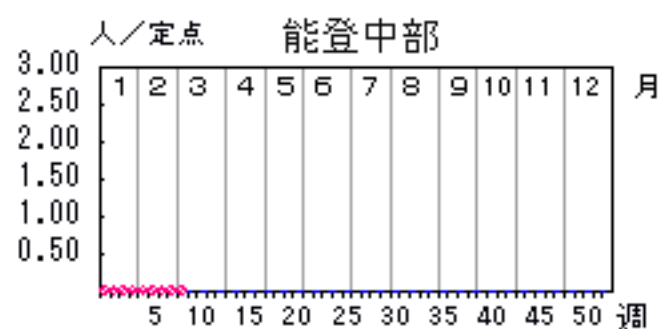


# クラミジア肺炎

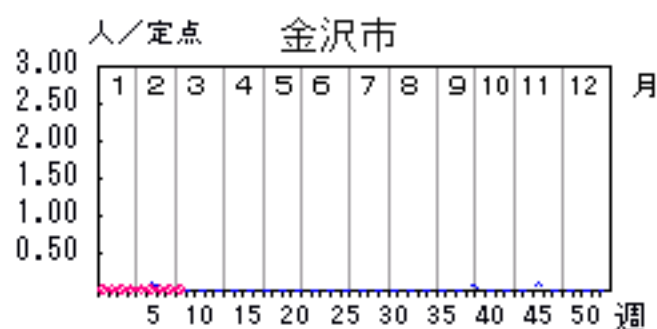
2007年 5週～ 9週

上段: 定点からの患者報告数  
下段: 定点あたりの患者数

	5週	6週	7週	8週	9週
石川県	0 <b>0.00</b>	1 <b>0.20</b>	0 <b>0.00</b>	0 <b>0.00</b>	0 <b>0.00</b>
金沢市	0 <b>0.00</b>	0 <b>0.00</b>	0 <b>0.00</b>	0 <b>0.00</b>	0 <b>0.00</b>
南加賀	0 <b>0.00</b>	1 <b>1.00</b>	0 <b>0.00</b>	0 <b>0.00</b>	0 <b>0.00</b>
石川中央	0 <b>0.00</b>	0 <b>0.00</b>	0 <b>0.00</b>	0 <b>0.00</b>	0 <b>0.00</b>
能登中部	0 <b>0.00</b>	0 <b>0.00</b>	0 <b>0.00</b>	0 <b>0.00</b>	0 <b>0.00</b>
能登北部	0 <b>0.00</b>	0 <b>0.00</b>	0 <b>0.00</b>	0 <b>0.00</b>	0 <b>0.00</b>



—○— 当年  
- - - 平年



○—○ 当年(石川県)      — 前年(石川県)  
×—× 当年(全国)      - - - 平年(石川県)





疾病別・年齢階級別報告患者数 2007年 第9週(石川県)

インフルエンザ	インフルエンザ	小児科	RSウイルス感染症	咽頭結膜熱	A群溶血性レンサ球菌咽頭炎	感染性胃腸炎	水痘	手足口病	伝染性紅斑	突発性発疹	百日咳	風疹	ヘルパンギーナ	麻疹(成人麻疹除く)	流行性耳下腺炎	眼科・基幹	急性出血性結膜炎	流行性角結膜炎	細菌性髄膜炎	無菌性髄膜炎	マイコプラズマ肺炎	(オウム病除く)	成人麻疹
計	####	計	9	22	92	179	49		55	11					8	計		5			5		
～6ヶ月	3	～6ヶ月	5				2									～6ヶ月							—
～12ヶ月	9	～12ヶ月	2	1		8	3			7						～12ヶ月							—
1歳	24	1歳	1	4	2	23	11		1	4						1歳							—
2歳	31	2歳	1		2	23	11		4						2	2歳					1		—
3歳	40	3歳		2	10	25	6		7						2	3歳	1						—
4歳	54	4歳		2	15	14	11		10							4歳	1						—
5歳	44	5歳		3	18	13	3		9							5歳							—
6歳	66	6歳		1	16	11	1		12						2	6歳							—
7歳	60	7歳		3	8	13			3						2	7歳							—
8歳	105	8歳		2	11	11	1		7							8歳							—
9歳	80	9歳			3	4										9歳							—
10歳～14歳	335	10歳～14歳		4	6	28			2							10歳～14歳					2		—
15歳～19歳	64	15歳～19歳				2								—		15歳～19歳					1		—
20歳～29歳	43	20歳以上			1	4								—		20歳～29歳	1						—
30歳～39歳	35															30歳～39歳	1						—
40歳～49歳	15															40歳～49歳							—
50歳～59歳	15															50歳～59歳	1			1			—
60歳～69歳	10															60歳～69歳							—
70歳～79歳	7															70歳以上							—
80歳以上	5																						—