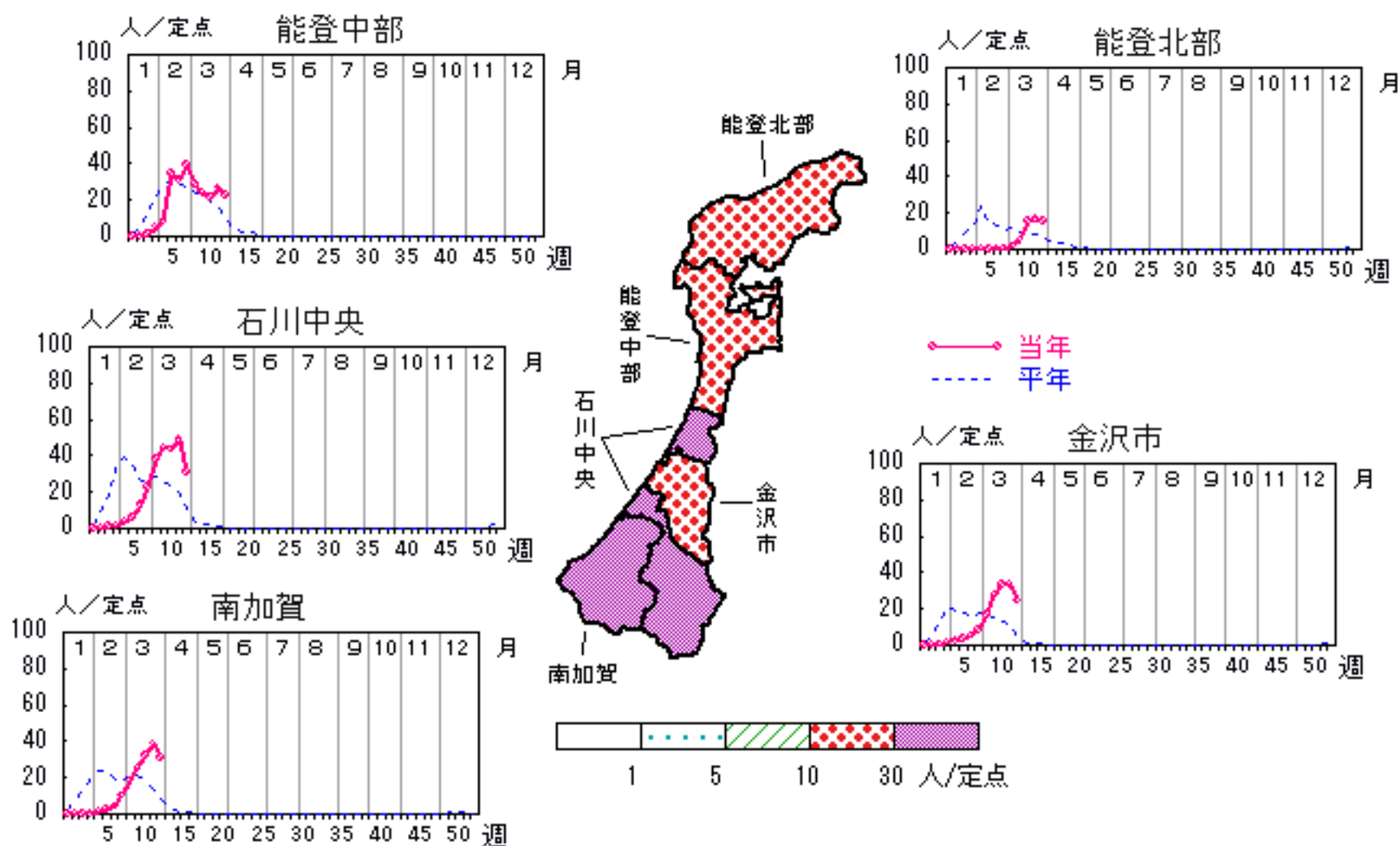


# インフルエンザ

2007年 9週～13週

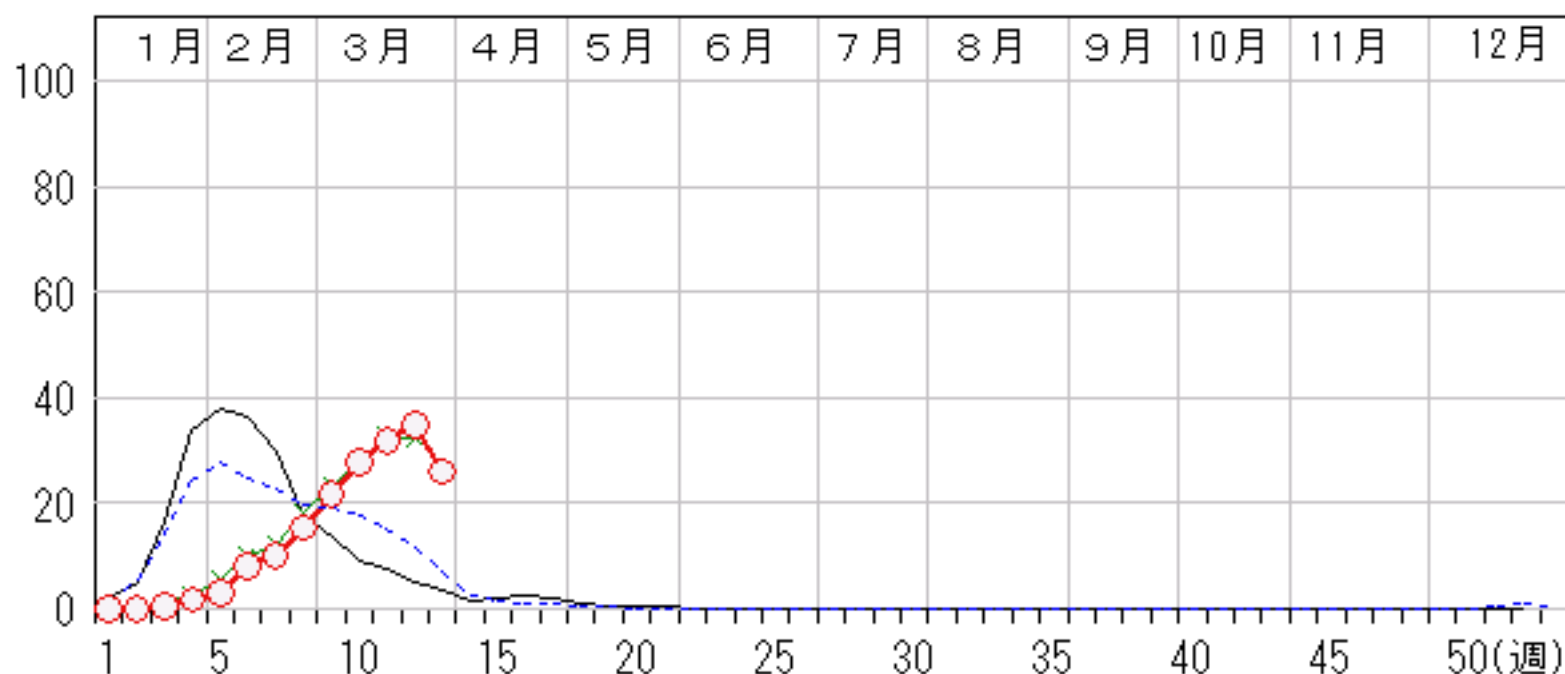
上段: 定点からの患者報告数  
下段: 定点あたりの患者数

	9週	10週	11週	12週	13週
石川県	1,045 <b>21.77</b>	1,334 <b>27.79</b>	1,521 <b>31.69</b>	1,673 <b>34.85</b>	1,245 <b>25.94</b>
金沢市	272 <b>17.00</b>	446 <b>27.88</b>	537 <b>33.56</b>	530 <b>33.13</b>	394 <b>24.63</b>
南加賀	184 <b>18.40</b>	249 <b>24.90</b>	320 <b>32.00</b>	388 <b>38.80</b>	311 <b>31.10</b>
石川中央	378 <b>37.80</b>	443 <b>44.30</b>	436 <b>43.60</b>	487 <b>48.70</b>	306 <b>30.60</b>
能登中部	202 <b>28.86</b>	170 <b>24.29</b>	151 <b>21.57</b>	186 <b>26.57</b>	157 <b>22.43</b>
能登北部	9 <b>1.80</b>	26 <b>5.20</b>	77 <b>15.40</b>	82 <b>16.40</b>	77 <b>15.40</b>



人/定点

○ 当年(石川県)      — 前年(石川県)  
 × 当年(全国)      - - - 平年(石川県)

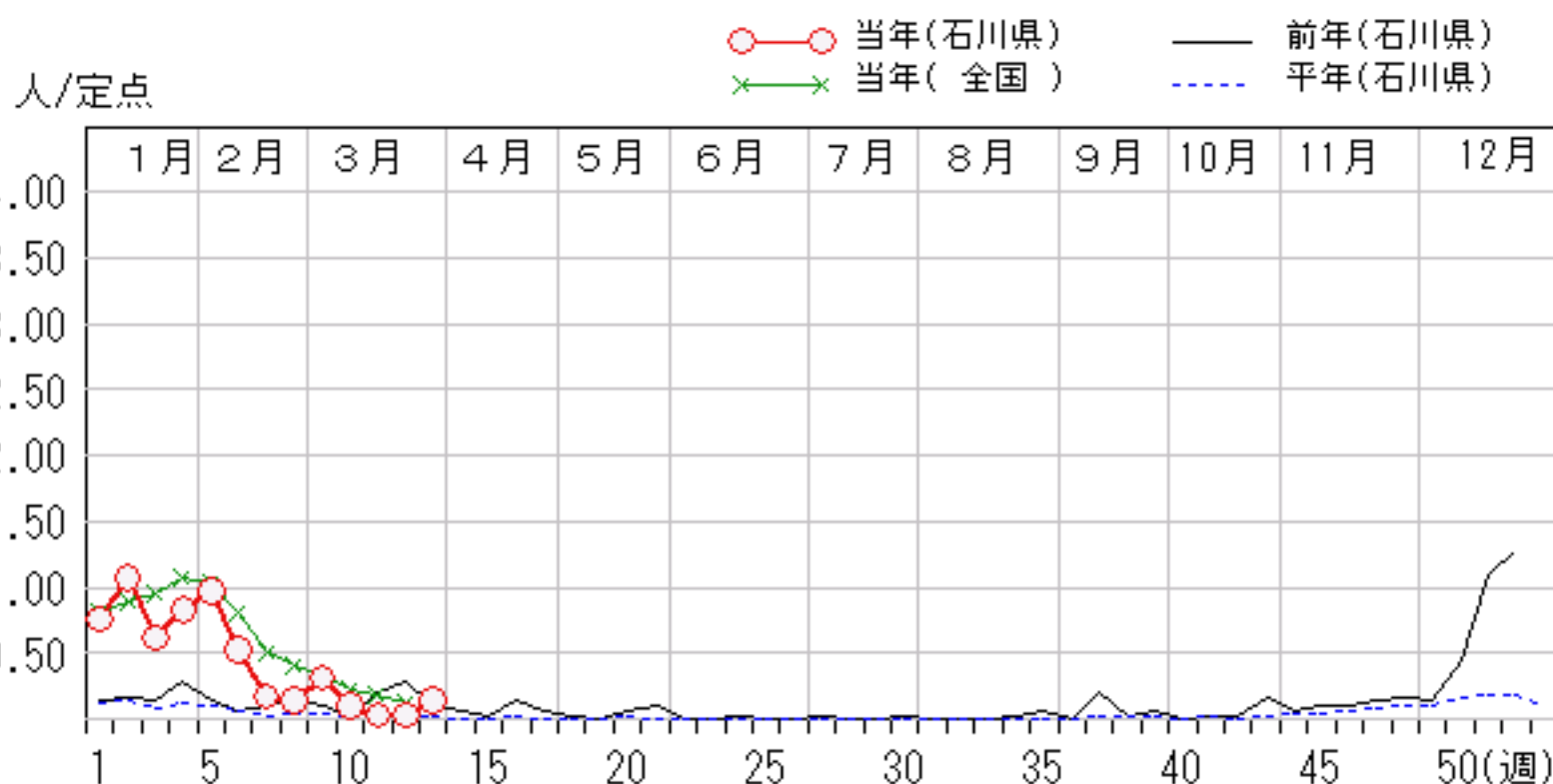
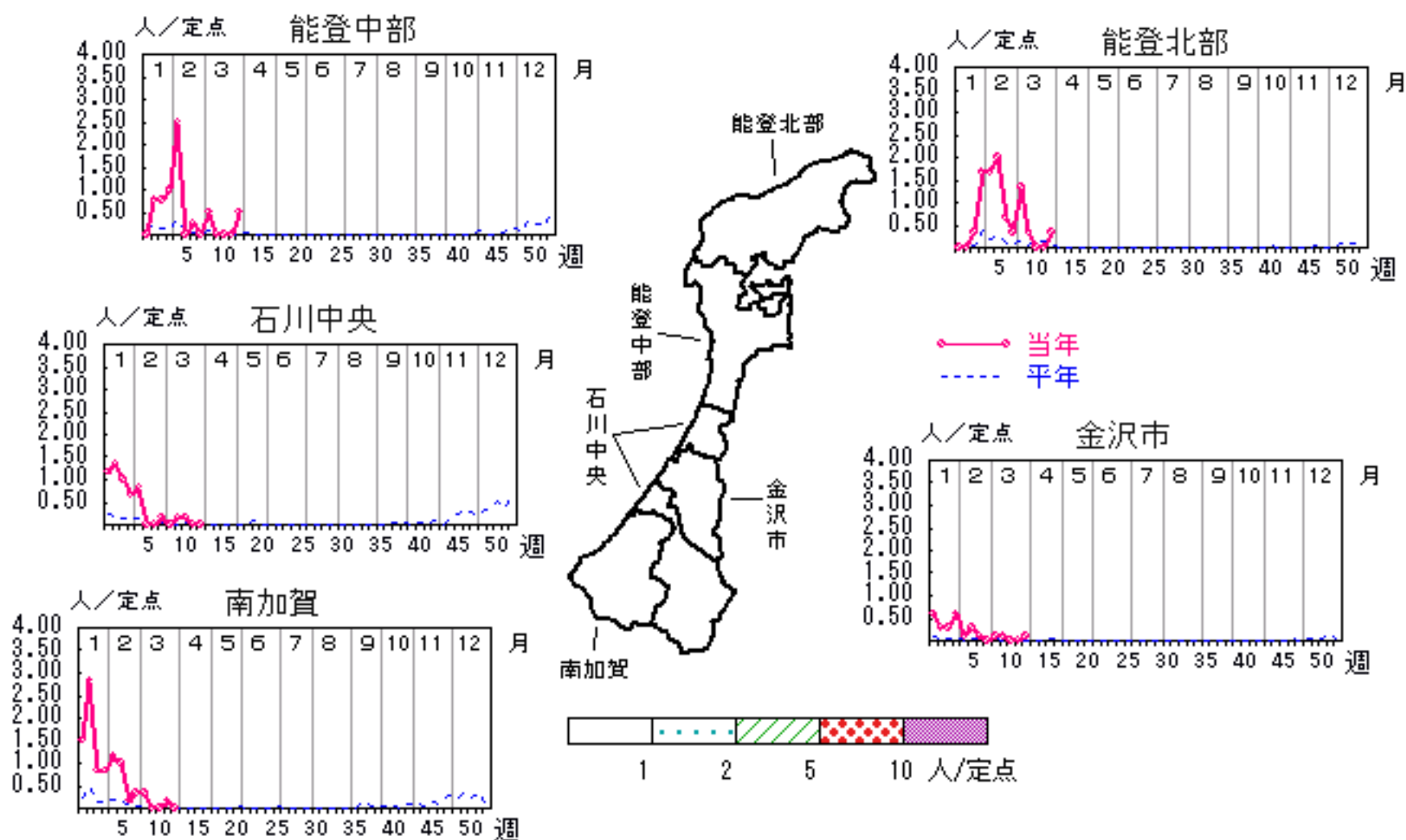


# RSウイルス感染症

2007年 9週～13週

上段: 定点からの患者報告数  
下段: 定点あたりの患者数

	9週	10週	11週	12週	13週
石川県	9 <b>0.31</b>	3 <b>0.10</b>	1 <b>0.03</b>	1 <b>0.03</b>	4 <b>0.14</b>
金沢市	1 <b>0.10</b>	1 <b>0.10</b>	0 <b>0.00</b>	0 <b>0.00</b>	1 <b>0.10</b>
南加賀	2 <b>0.33</b>	0 <b>0.00</b>	0 <b>0.00</b>	1 <b>0.17</b>	0 <b>0.00</b>
石川中央	0 <b>0.00</b>	1 <b>0.17</b>	1 <b>0.17</b>	0 <b>0.00</b>	0 <b>0.00</b>
能登中部	2 <b>0.50</b>	0 <b>0.00</b>	0 <b>0.00</b>	0 <b>0.00</b>	2 <b>0.50</b>
能登北部	4 <b>1.33</b>	1 <b>0.33</b>	0 <b>0.00</b>	0 <b>0.00</b>	1 <b>0.33</b>

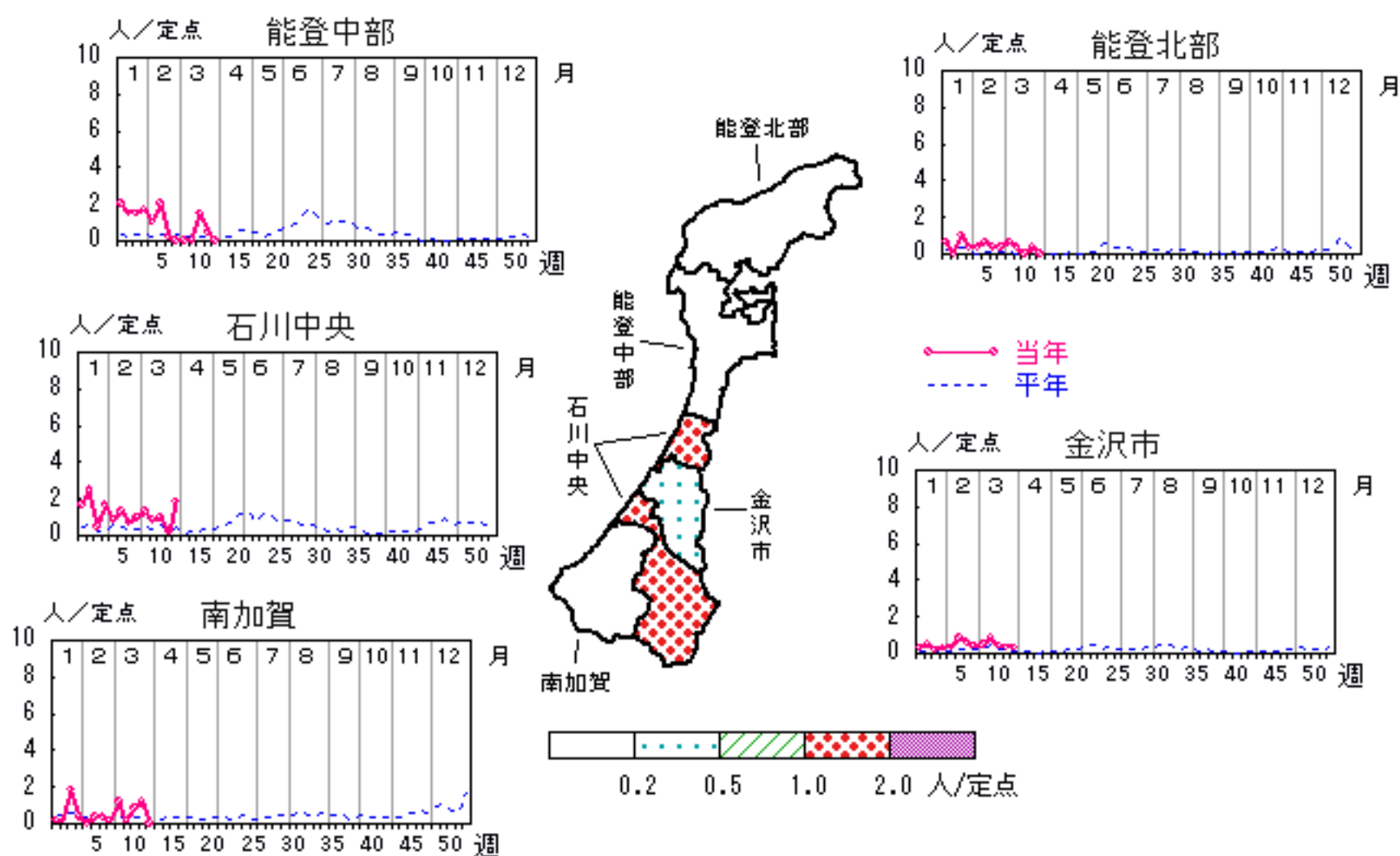


# 咽頭結膜熱

2007年 9週～13週

上段: 定点からの患者報告数  
下段: 定点あたりの患者数

	9週	10週	11週	12週	13週
石川県	22 <b>0.76</b>	15 <b>0.52</b>	21 <b>0.72</b>	14 <b>0.48</b>	14 <b>0.48</b>
金沢市	5 <b>0.50</b>	8 <b>0.80</b>	4 <b>0.40</b>	3 <b>0.30</b>	3 <b>0.30</b>
南加賀	7 <b>1.17</b>	1 <b>0.17</b>	5 <b>0.83</b>	7 <b>1.17</b>	0 <b>0.00</b>
石川中央	8 <b>1.33</b>	5 <b>0.83</b>	6 <b>1.00</b>	1 <b>0.17</b>	11 <b>1.83</b>
能登中部	0 <b>0.00</b>	0 <b>0.00</b>	6 <b>1.50</b>	2 <b>0.50</b>	0 <b>0.00</b>
能登北部	2 <b>0.67</b>	1 <b>0.33</b>	0 <b>0.00</b>	1 <b>0.33</b>	0 <b>0.00</b>

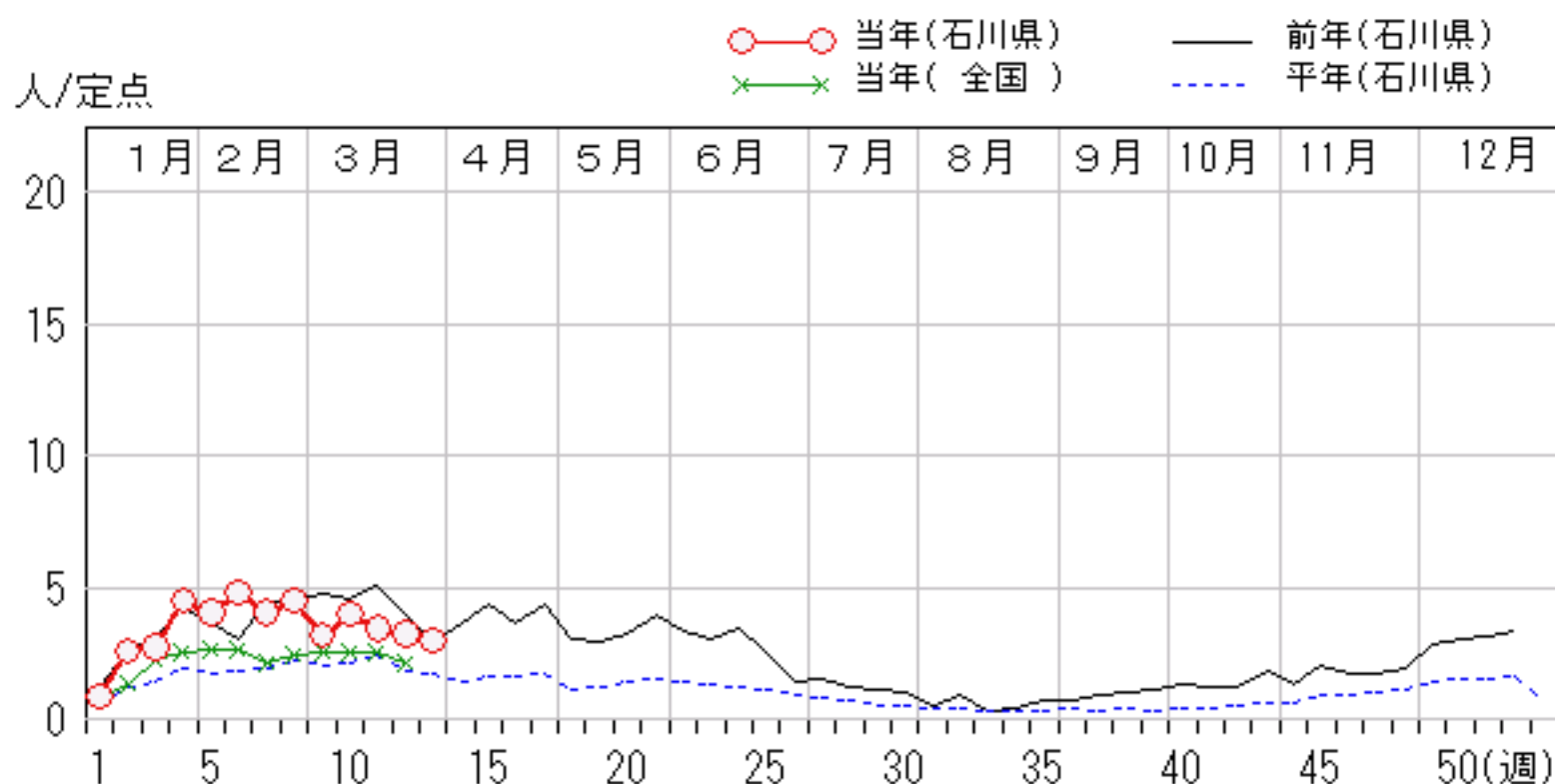
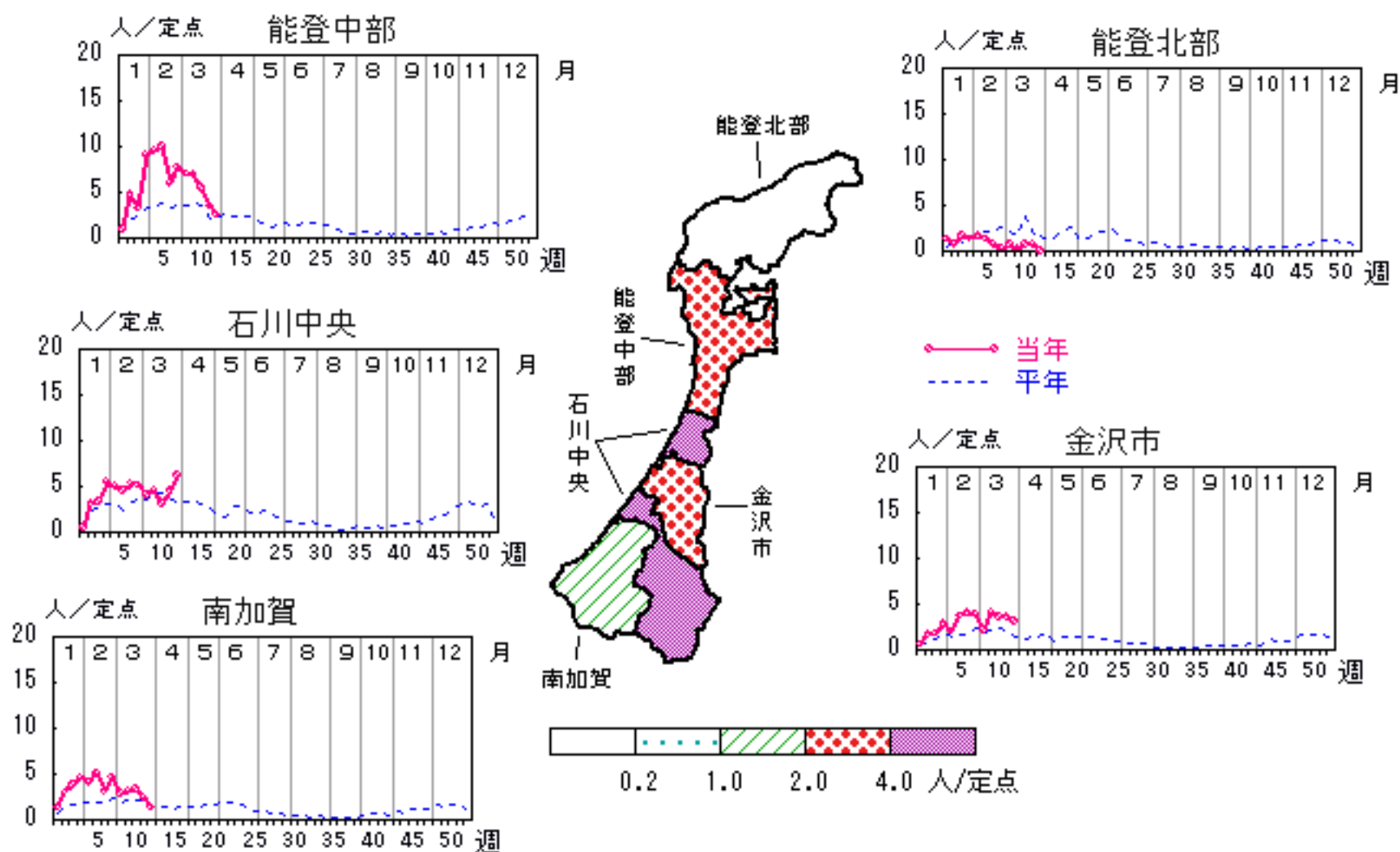


# A群溶血性レンサ球菌咽頭炎

2007年 9週～13週

上段: 定点からの患者報告数  
下段: 定点あたりの患者数

	9週	10週	11週	12週	13週
石川県	92 <b>3.17</b>	115 <b>3.97</b>	99 <b>3.41</b>	93 <b>3.21</b>	86 <b>2.97</b>
金沢市	21 <b>2.10</b>	40 <b>4.00</b>	36 <b>3.60</b>	36 <b>3.60</b>	31 <b>3.10</b>
南加賀	17 <b>2.83</b>	19 <b>3.17</b>	20 <b>3.33</b>	14 <b>2.33</b>	8 <b>1.33</b>
石川中央	24 <b>4.00</b>	27 <b>4.50</b>	19 <b>3.17</b>	27 <b>4.50</b>	37 <b>6.17</b>
能登中部	28 <b>7.00</b>	28 <b>7.00</b>	22 <b>5.50</b>	14 <b>3.50</b>	10 <b>2.50</b>
能登北部	2 <b>0.67</b>	1 <b>0.33</b>	2 <b>0.67</b>	2 <b>0.67</b>	0 <b>0.00</b>

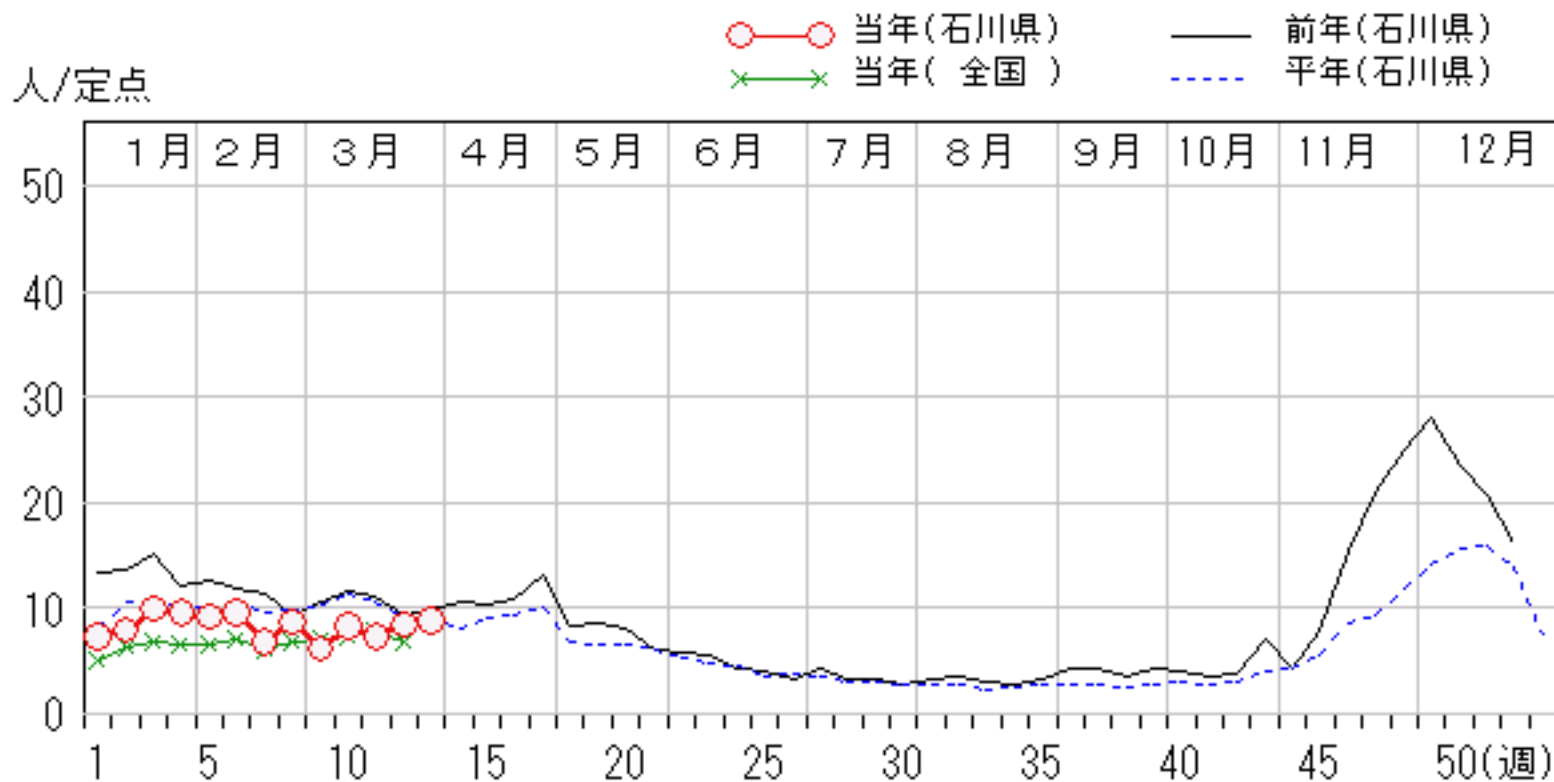
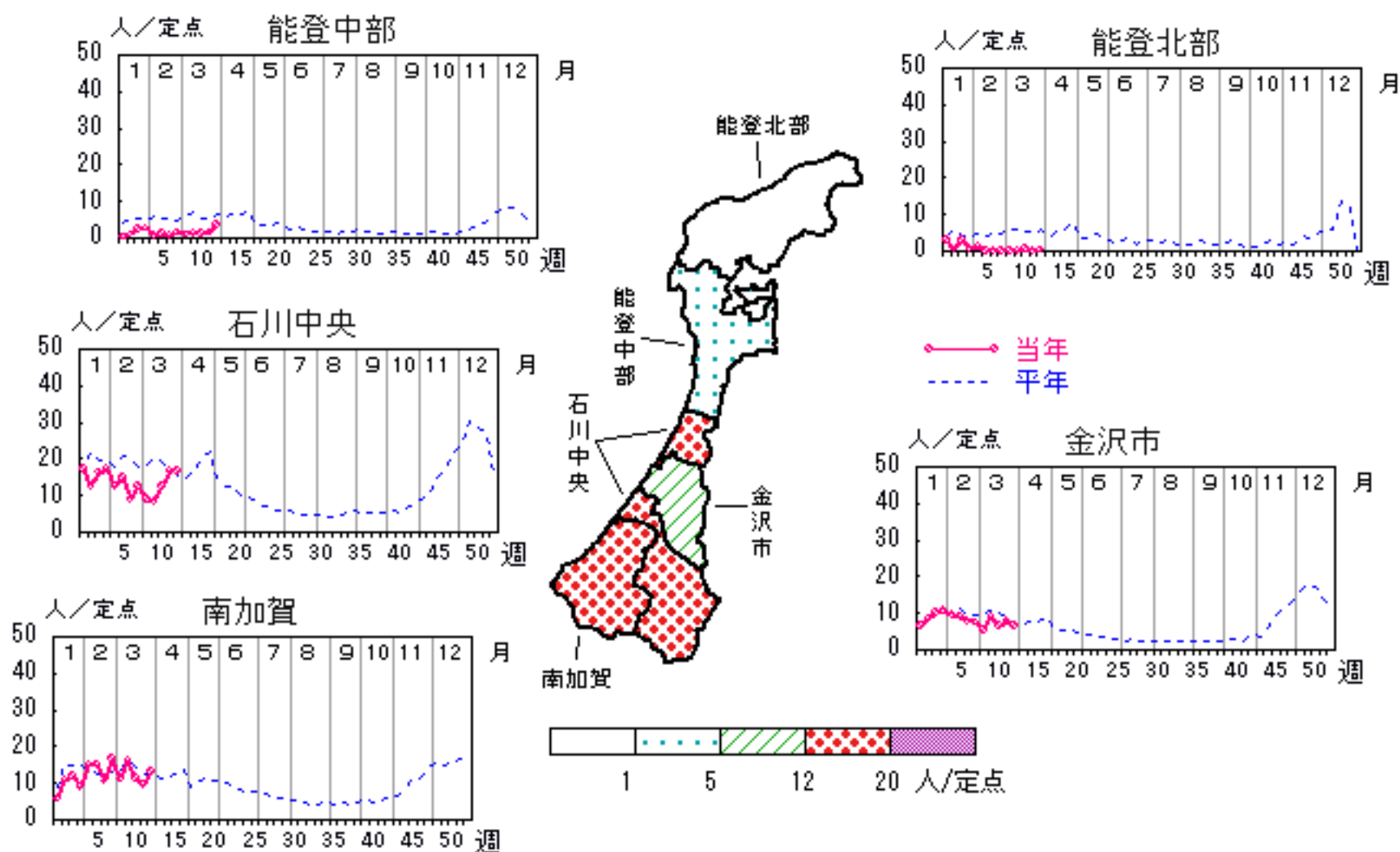


# 感染性胃腸炎

2007年 9週～13週

上段：定点からの患者報告数  
下段：定点あたりの患者数

	9週	10週	11週	12週	13週
石川県	179 <b>6.17</b>	240 <b>8.28</b>	214 <b>7.38</b>	244 <b>8.41</b>	257 <b>8.86</b>
金沢市	55 <b>5.50</b>	89 <b>8.90</b>	65 <b>6.50</b>	80 <b>8.00</b>	65 <b>6.50</b>
南加賀	66 <b>11.00</b>	96 <b>16.00</b>	68 <b>11.33</b>	57 <b>9.50</b>	78 <b>13.00</b>
石川中央	54 <b>9.00</b>	50 <b>8.33</b>	74 <b>12.33</b>	101 <b>16.83</b>	99 <b>16.50</b>
能登中部	4 <b>1.00</b>	5 <b>1.25</b>	5 <b>1.25</b>	6 <b>1.50</b>	14 <b>3.50</b>
能登北部	0 <b>0.00</b>	0 <b>0.00</b>	2 <b>0.67</b>	0 <b>0.00</b>	1 <b>0.33</b>

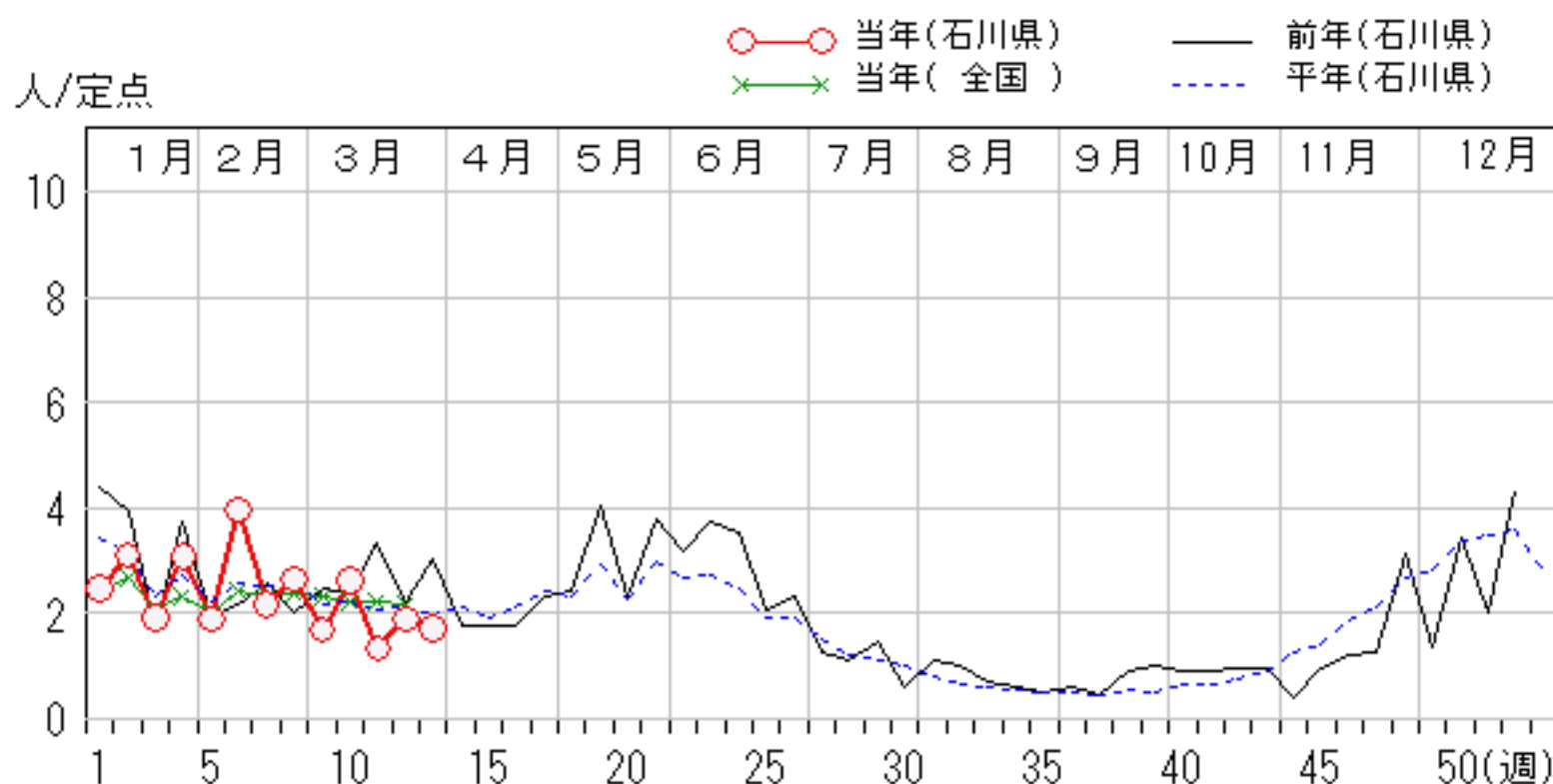
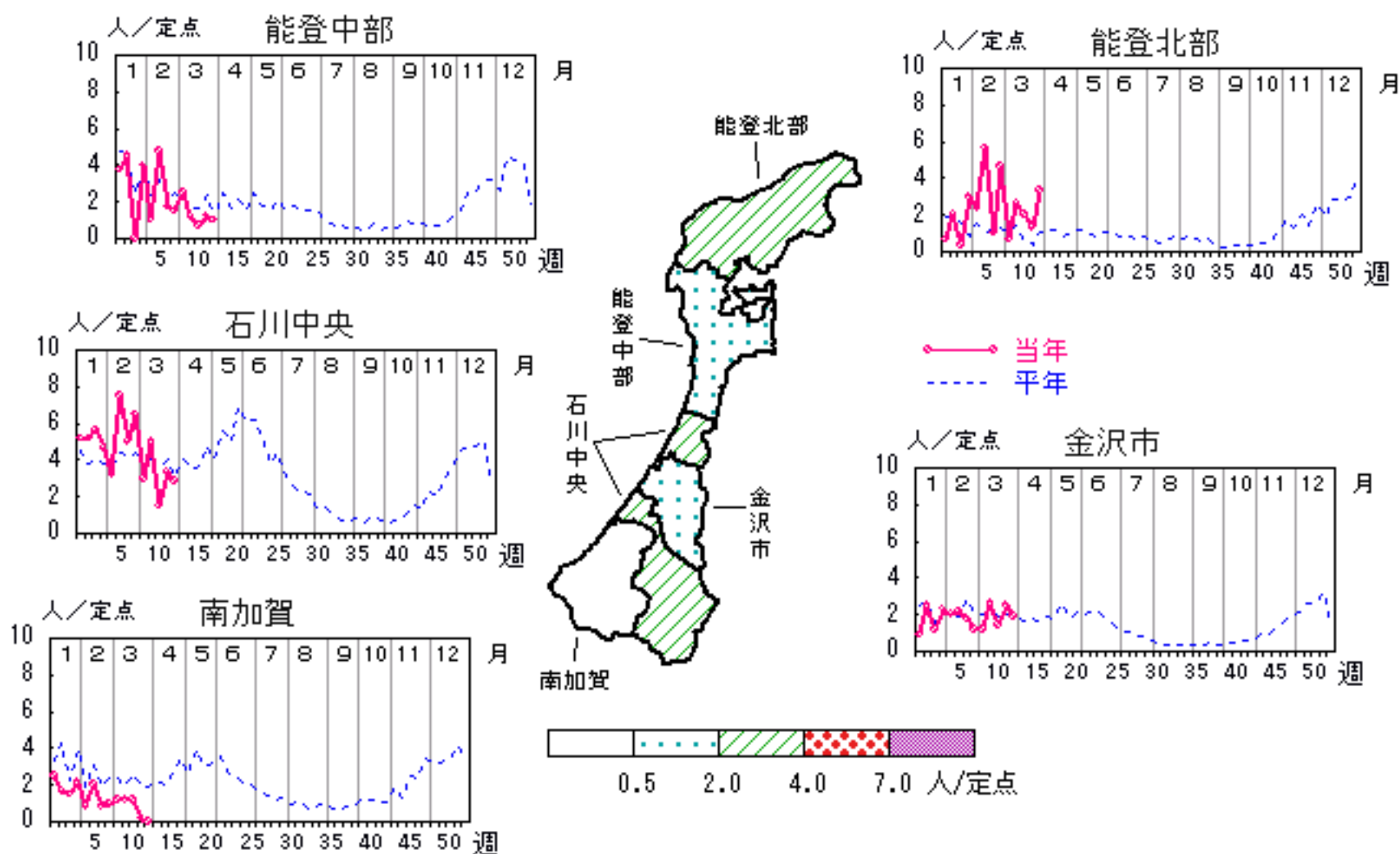


# 水痘

2007年 9週～13週

上段: 定点からの患者報告数  
下段: 定点あたりの患者数

	9週	10週	11週	12週	13週
石川県	49 <b>1.69</b>	76 <b>2.62</b>	39 <b>1.34</b>	55 <b>1.90</b>	50 <b>1.72</b>
金沢市	12 <b>1.20</b>	26 <b>2.60</b>	14 <b>1.40</b>	25 <b>2.50</b>	19 <b>1.90</b>
南加賀	7 <b>1.17</b>	7 <b>1.17</b>	7 <b>1.17</b>	1 <b>0.17</b>	0 <b>0.00</b>
石川中央	18 <b>3.00</b>	30 <b>5.00</b>	9 <b>1.50</b>	20 <b>3.33</b>	17 <b>2.83</b>
能登中部	10 <b>2.50</b>	5 <b>1.25</b>	3 <b>0.75</b>	5 <b>1.25</b>	4 <b>1.00</b>
能登北部	2 <b>0.67</b>	8 <b>2.67</b>	6 <b>2.00</b>	4 <b>1.33</b>	10 <b>3.33</b>

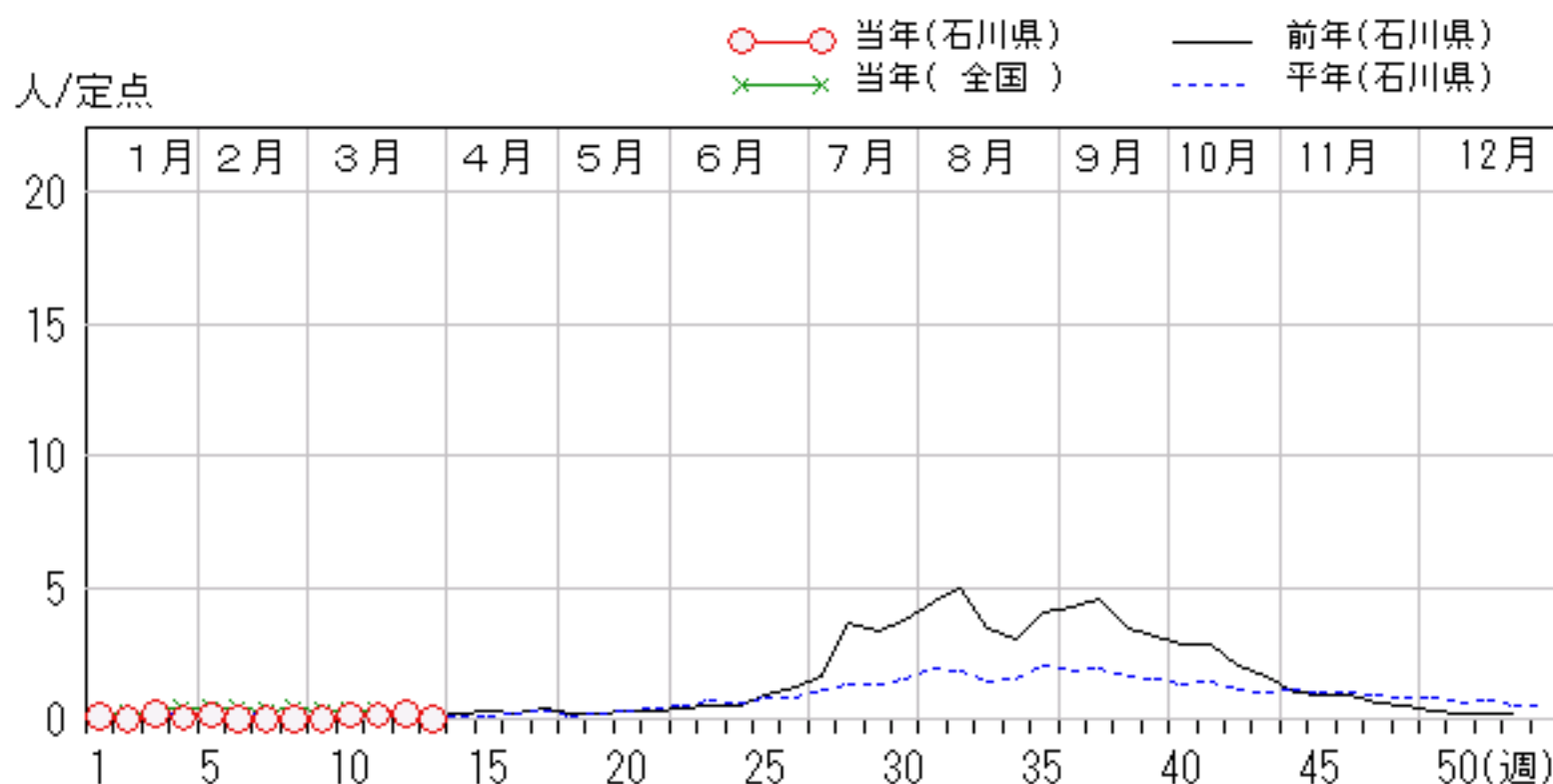
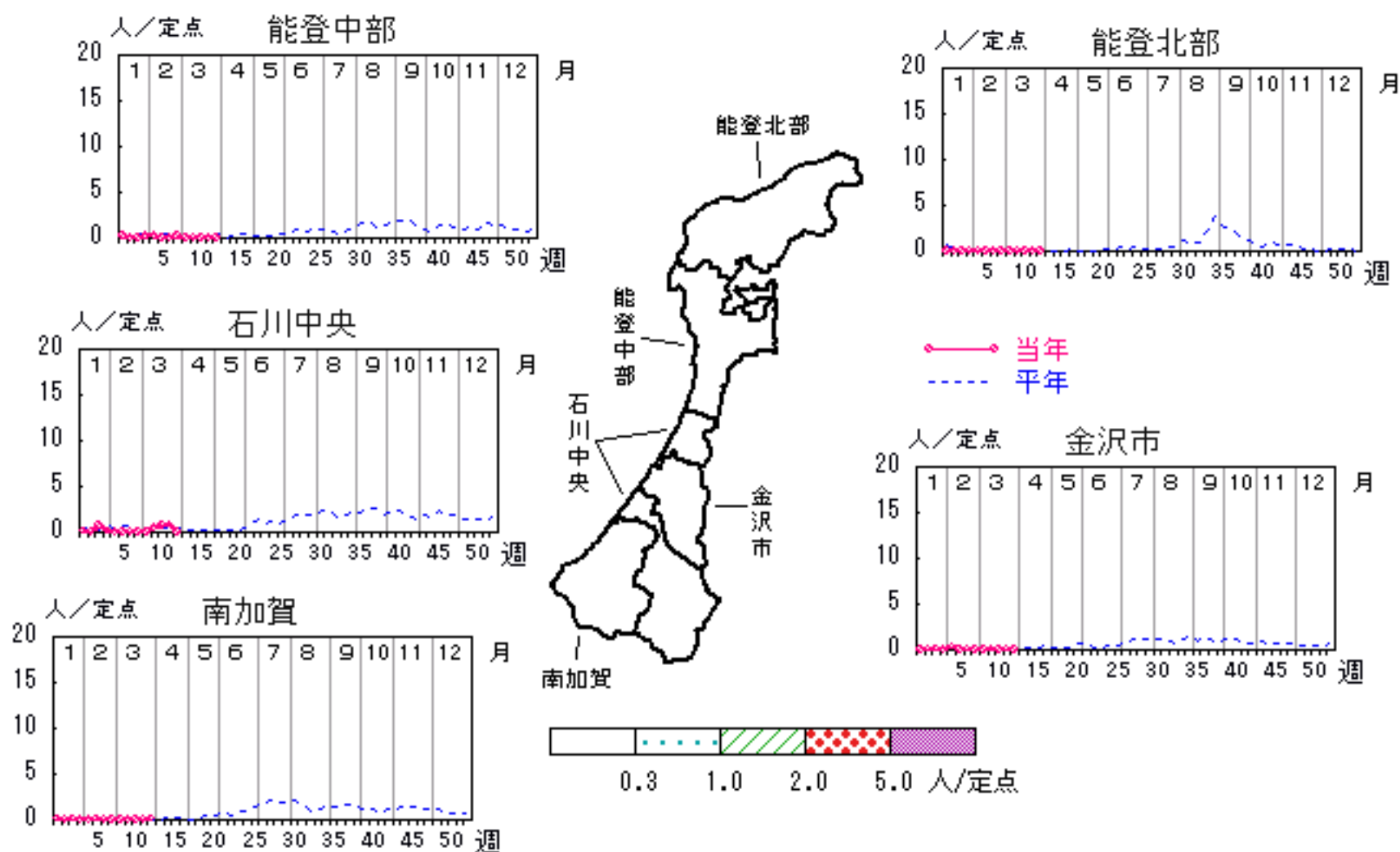


# 手足口病

2007年 9週～13週

上段: 定点からの患者報告数  
下段: 定点あたりの患者数

	9週	10週	11週	12週	13週
石川県	0 <b>0.00</b>	4 <b>0.14</b>	5 <b>0.17</b>	6 <b>0.21</b>	1 <b>0.03</b>
金沢市	0 <b>0.00</b>	1 <b>0.10</b>	0 <b>0.00</b>	1 <b>0.10</b>	0 <b>0.00</b>
南加賀	0 <b>0.00</b>	0 <b>0.00</b>	0 <b>0.00</b>	0 <b>0.00</b>	1 <b>0.17</b>
石川中央	0 <b>0.00</b>	3 <b>0.50</b>	5 <b>0.83</b>	5 <b>0.83</b>	0 <b>0.00</b>
能登中部	0 <b>0.00</b>	0 <b>0.00</b>	0 <b>0.00</b>	0 <b>0.00</b>	0 <b>0.00</b>
能登北部	0 <b>0.00</b>	0 <b>0.00</b>	0 <b>0.00</b>	0 <b>0.00</b>	0 <b>0.00</b>

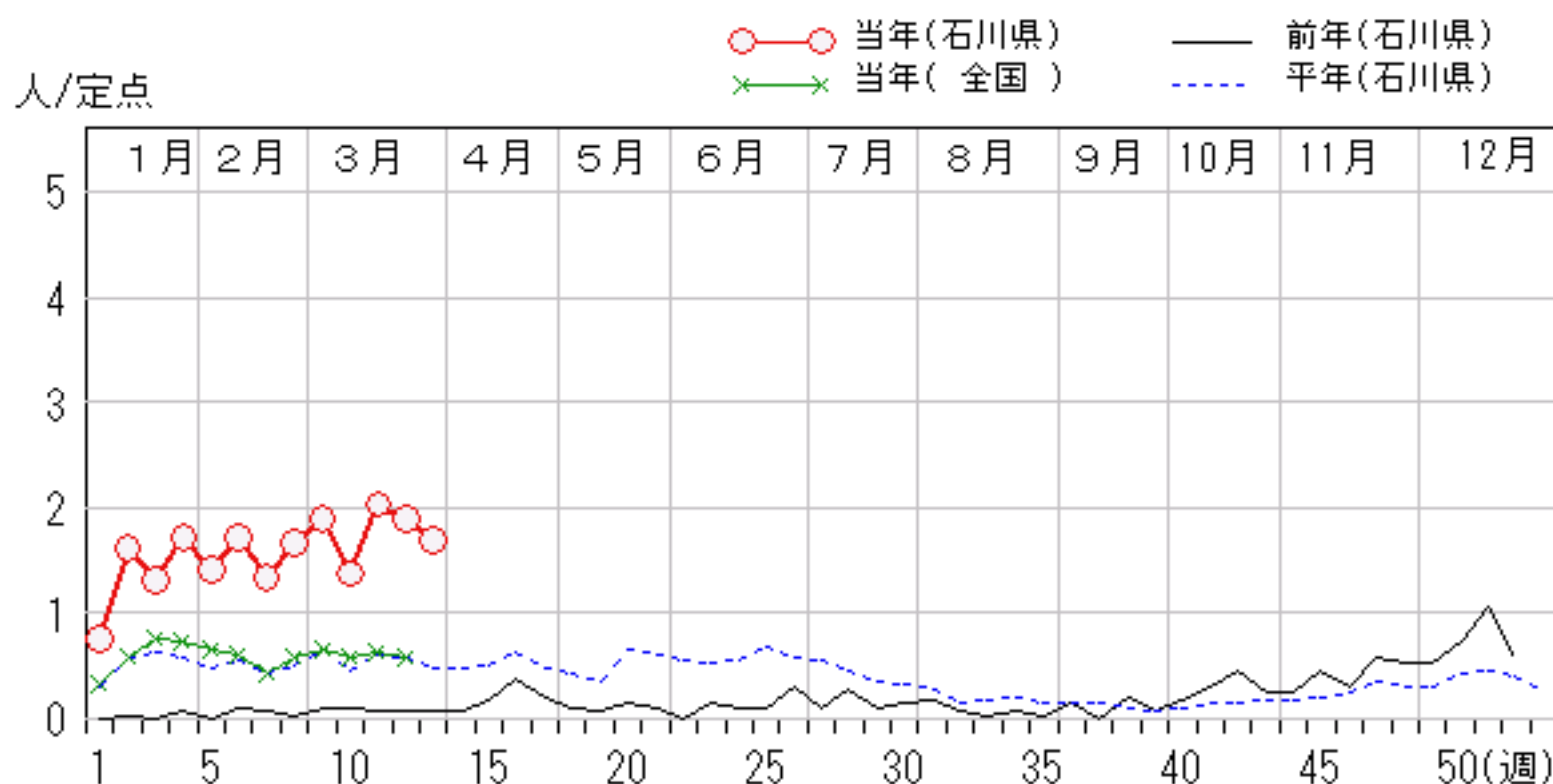
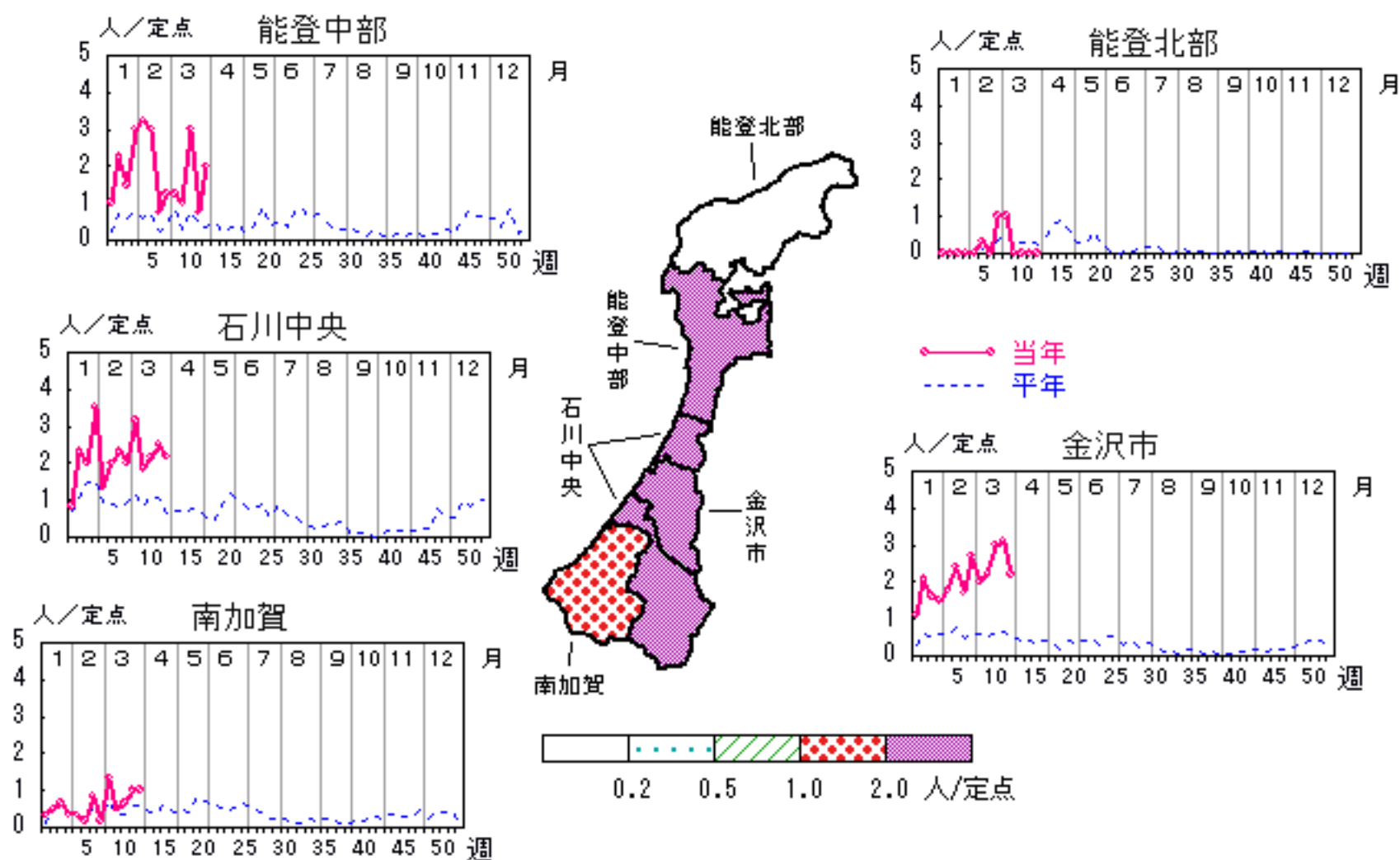


# 伝染性紅斑

2007年 9週～13週

上段: 定点からの患者報告数  
下段: 定点あたりの患者数

	9週	10週	11週	12週	13週
石川県	55 <b>1.90</b>	40 <b>1.38</b>	59 <b>2.03</b>	55 <b>1.90</b>	49 <b>1.69</b>
金沢市	20 <b>2.00</b>	22 <b>2.20</b>	30 <b>3.00</b>	31 <b>3.10</b>	22 <b>2.20</b>
南加賀	8 <b>1.33</b>	3 <b>0.50</b>	4 <b>0.67</b>	6 <b>1.00</b>	6 <b>1.00</b>
石川中央	19 <b>3.17</b>	11 <b>1.83</b>	13 <b>2.17</b>	15 <b>2.50</b>	13 <b>2.17</b>
能登中部	5 <b>1.25</b>	4 <b>1.00</b>	12 <b>3.00</b>	3 <b>0.75</b>	8 <b>2.00</b>
能登北部	3 <b>1.00</b>	0 <b>0.00</b>	0 <b>0.00</b>	0 <b>0.00</b>	0 <b>0.00</b>



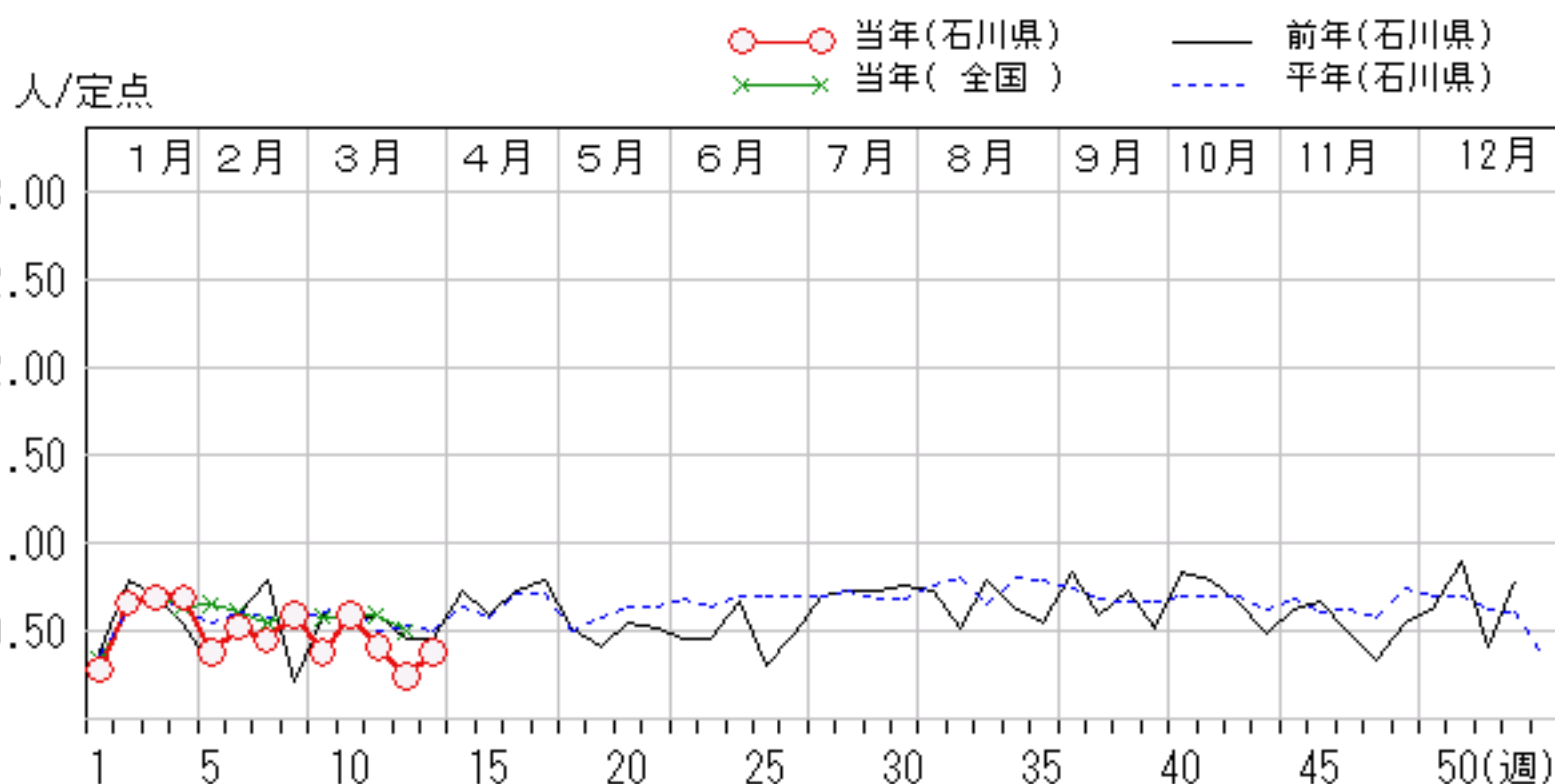
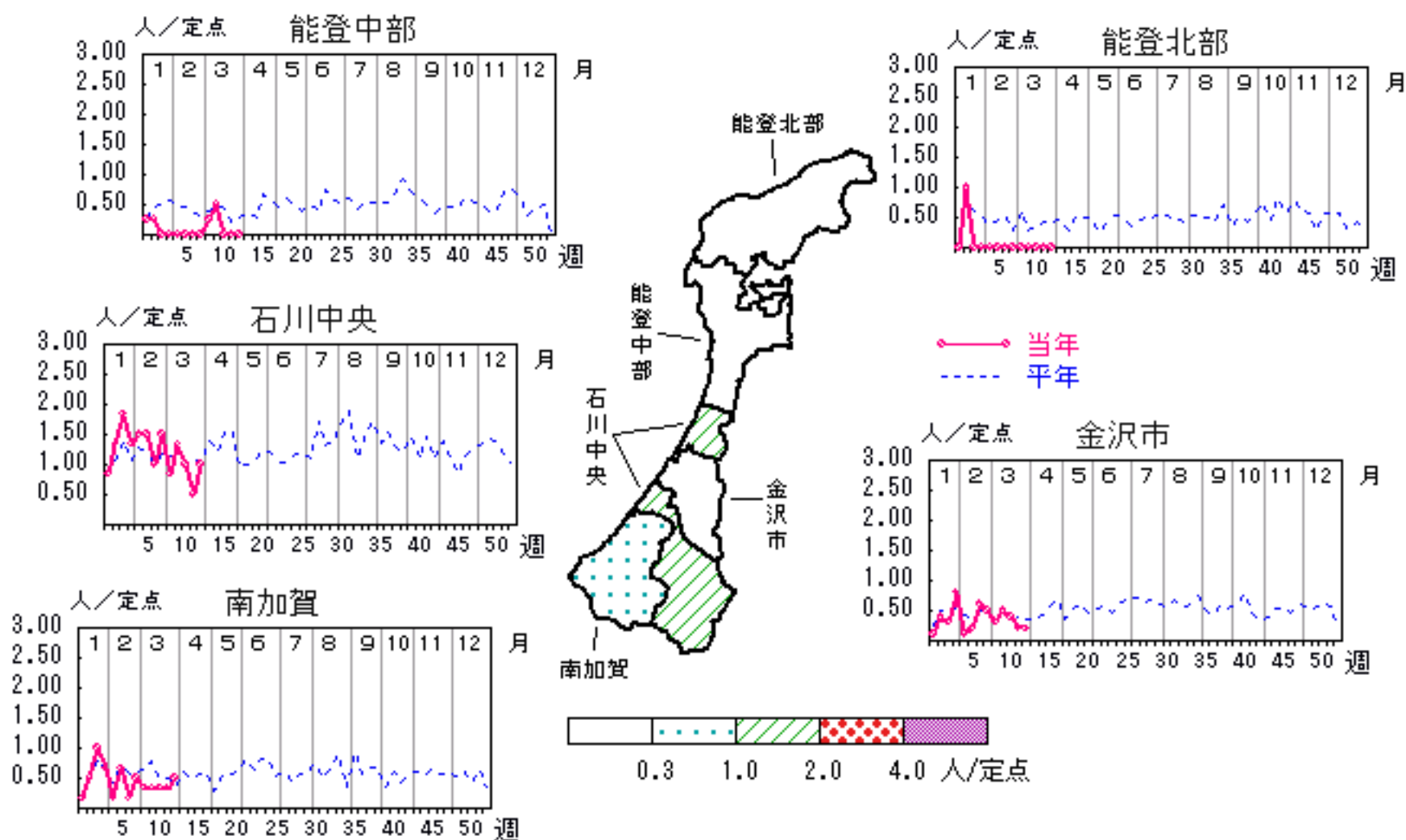


# 突発性発疹

2007年 9週～13週

上段: 定点からの患者報告数  
下段: 定点あたりの患者数

	9週	10週	11週	12週	13週
石川県	11 <b>0.38</b>	17 <b>0.59</b>	12 <b>0.41</b>	7 <b>0.24</b>	11 <b>0.38</b>
金沢市	3 <b>0.30</b>	5 <b>0.50</b>	4 <b>0.40</b>	2 <b>0.20</b>	2 <b>0.20</b>
南加賀	2 <b>0.33</b>	2 <b>0.33</b>	2 <b>0.33</b>	2 <b>0.33</b>	3 <b>0.50</b>
石川中央	5 <b>0.83</b>	8 <b>1.33</b>	6 <b>1.00</b>	3 <b>0.50</b>	6 <b>1.00</b>
能登中部	1 <b>0.25</b>	2 <b>0.50</b>	0 <b>0.00</b>	0 <b>0.00</b>	0 <b>0.00</b>
能登北部	0 <b>0.00</b>	0 <b>0.00</b>	0 <b>0.00</b>	0 <b>0.00</b>	0 <b>0.00</b>

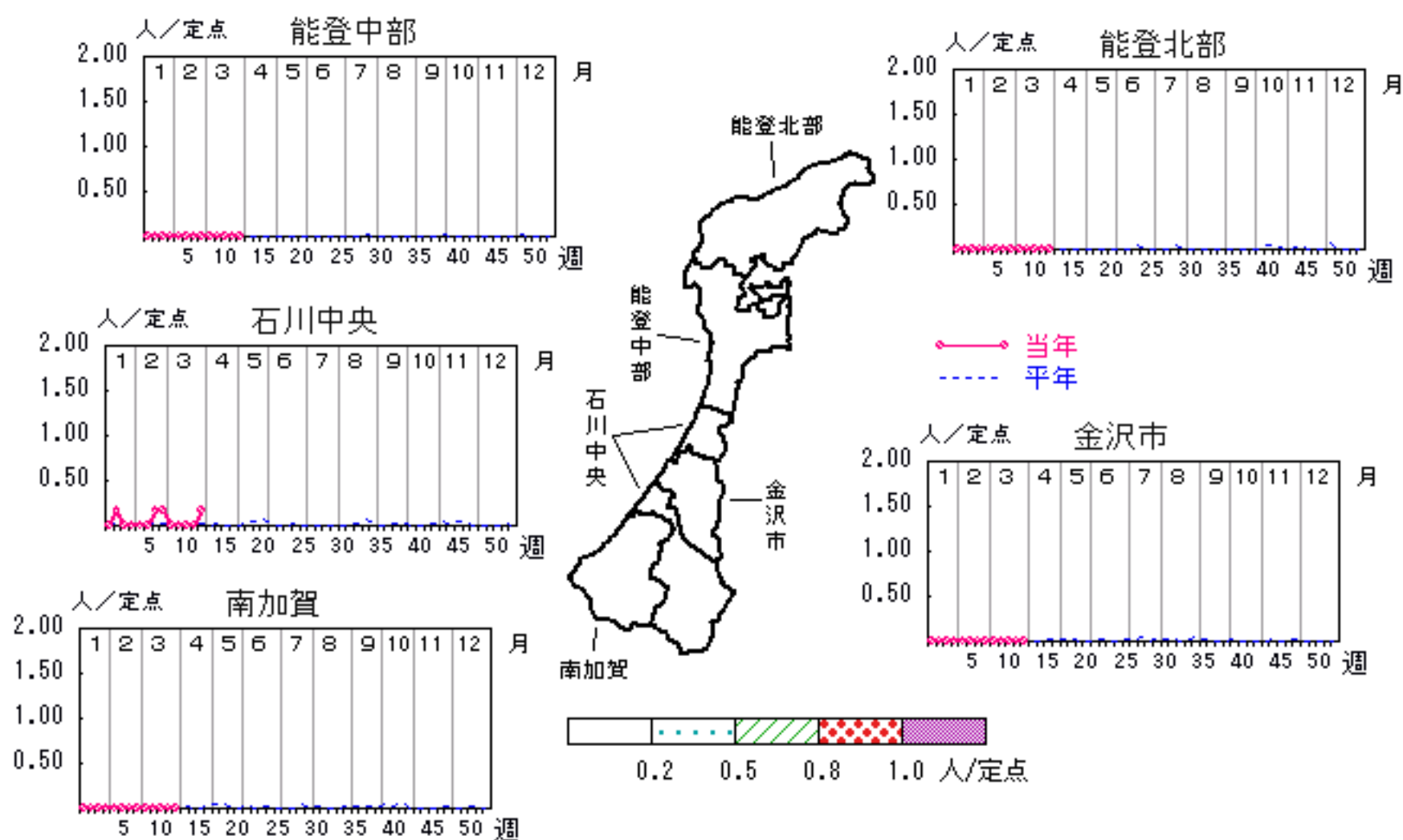


# 百日咳

2007年 9週～13週

上段: 定点からの患者報告数  
下段: 定点あたりの患者数

	9週	10週	11週	12週	13週
石川県	0 <b>0.00</b>	0 <b>0.00</b>	0 <b>0.00</b>	0 <b>0.00</b>	1 <b>0.03</b>
金沢市	0 <b>0.00</b>	0 <b>0.00</b>	0 <b>0.00</b>	0 <b>0.00</b>	0 <b>0.00</b>
南加賀	0 <b>0.00</b>	0 <b>0.00</b>	0 <b>0.00</b>	0 <b>0.00</b>	0 <b>0.00</b>
石川中央	0 <b>0.00</b>	0 <b>0.00</b>	0 <b>0.00</b>	0 <b>0.00</b>	1 <b>0.17</b>
能登中部	0 <b>0.00</b>	0 <b>0.00</b>	0 <b>0.00</b>	0 <b>0.00</b>	0 <b>0.00</b>
能登北部	0 <b>0.00</b>	0 <b>0.00</b>	0 <b>0.00</b>	0 <b>0.00</b>	0 <b>0.00</b>



人/定点

○—○ 当年(石川県)      — 前年(石川県)  
 ×—× 当年(全国)      - - - 平年(石川県)

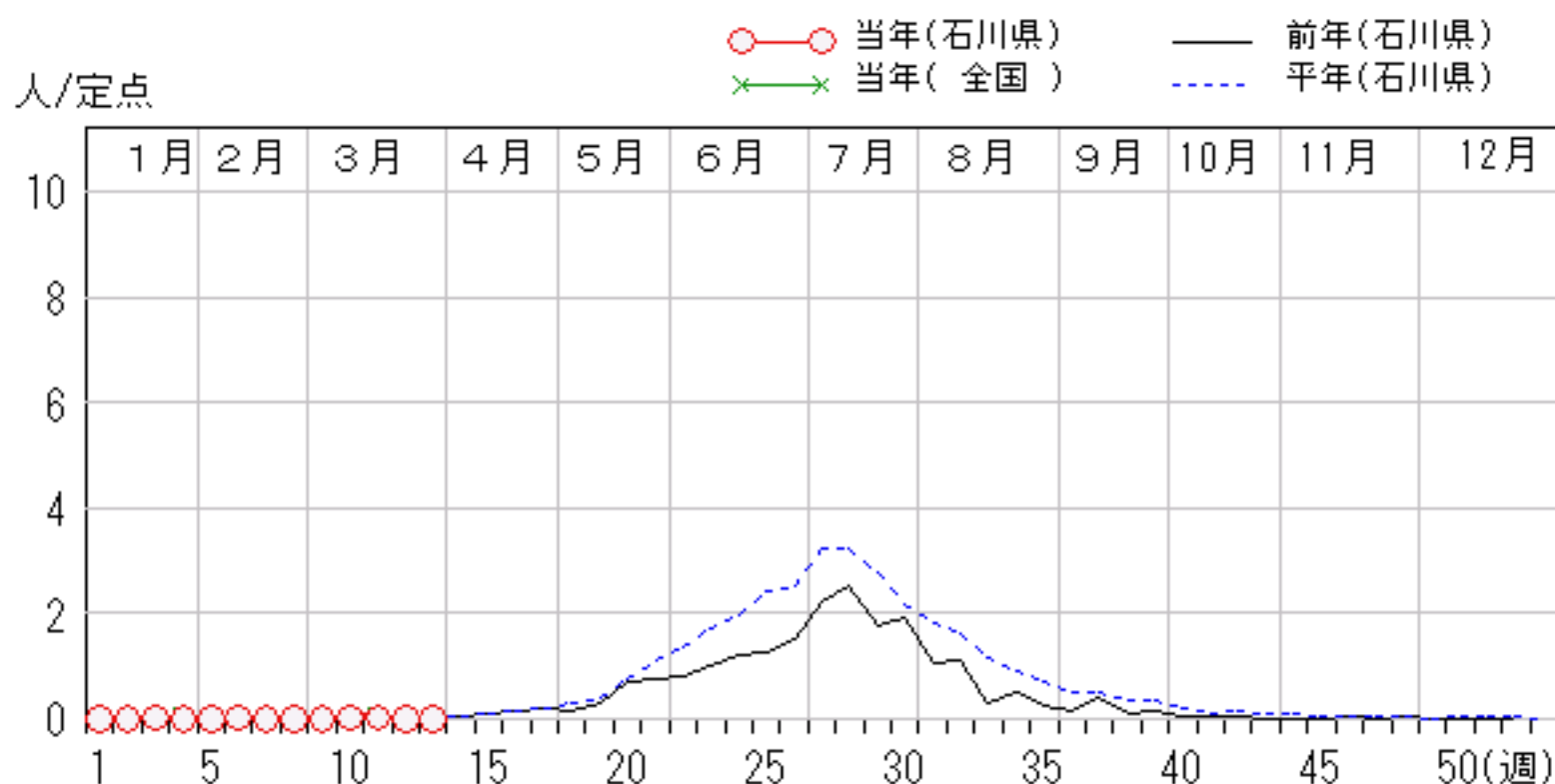
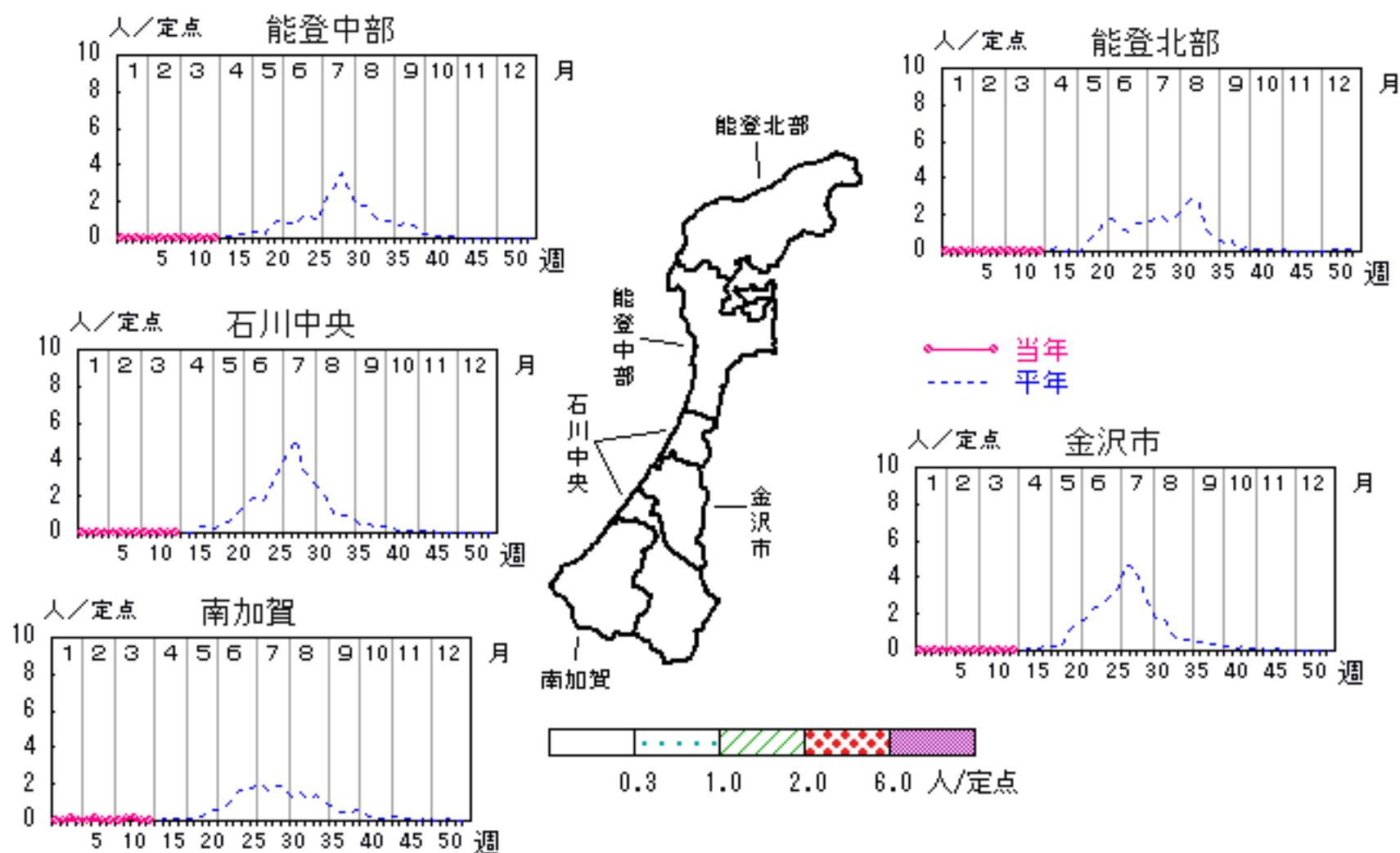


# ヘルパンギーナ

2007年 9週～13週

上段: 定点からの患者報告数  
下段: 定点あたりの患者数

	9週	10週	11週	12週	13週
石川県	0 <b>0.00</b>	1 <b>0.03</b>	1 <b>0.03</b>	0 <b>0.00</b>	0 <b>0.00</b>
金沢市	0 <b>0.00</b>	0 <b>0.00</b>	0 <b>0.00</b>	0 <b>0.00</b>	0 <b>0.00</b>
南加賀	0 <b>0.00</b>	1 <b>0.17</b>	1 <b>0.17</b>	0 <b>0.00</b>	0 <b>0.00</b>
石川中央	0 <b>0.00</b>	0 <b>0.00</b>	0 <b>0.00</b>	0 <b>0.00</b>	0 <b>0.00</b>
能登中部	0 <b>0.00</b>	0 <b>0.00</b>	0 <b>0.00</b>	0 <b>0.00</b>	0 <b>0.00</b>
能登北部	0 <b>0.00</b>	0 <b>0.00</b>	0 <b>0.00</b>	0 <b>0.00</b>	0 <b>0.00</b>

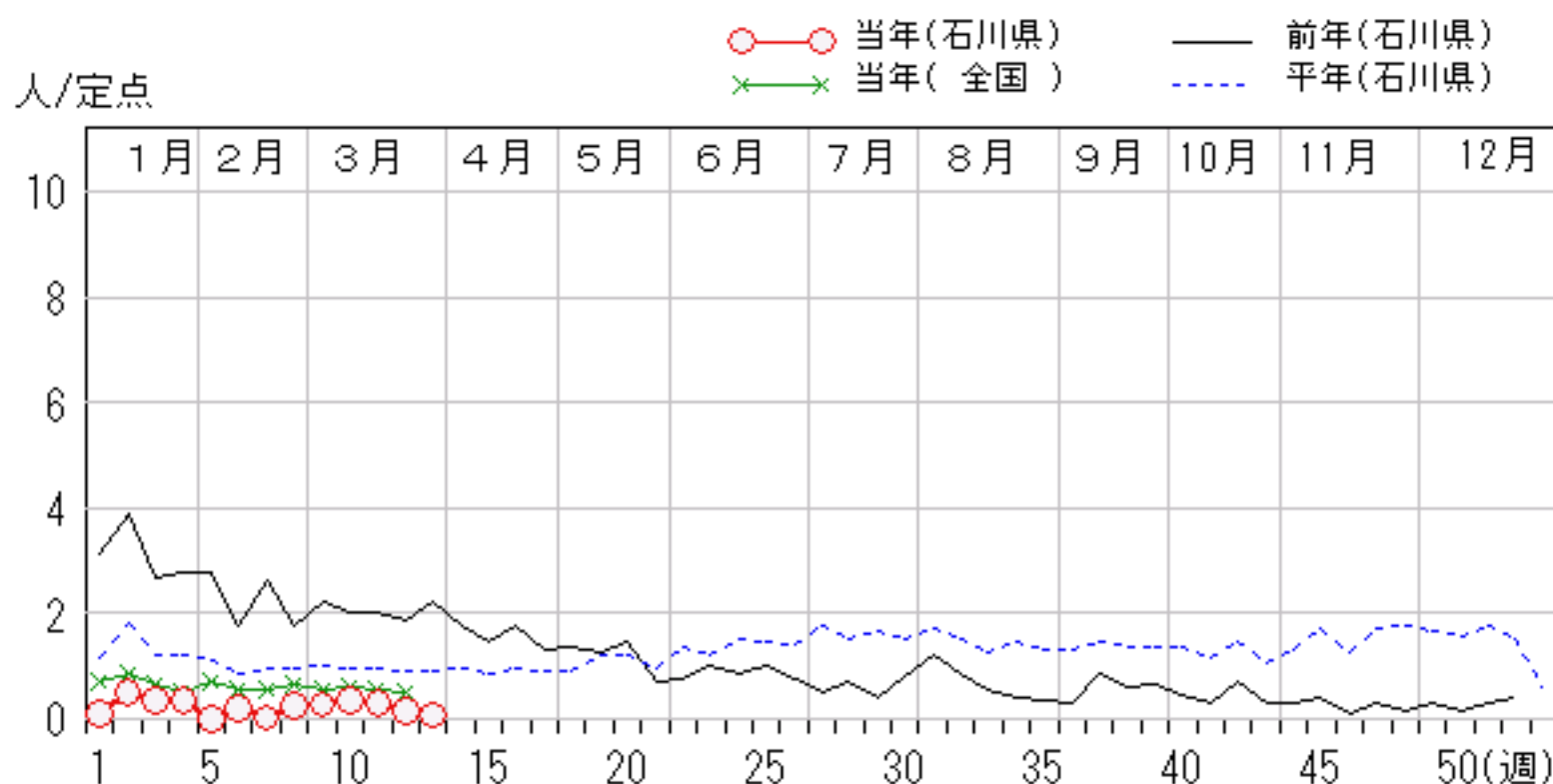
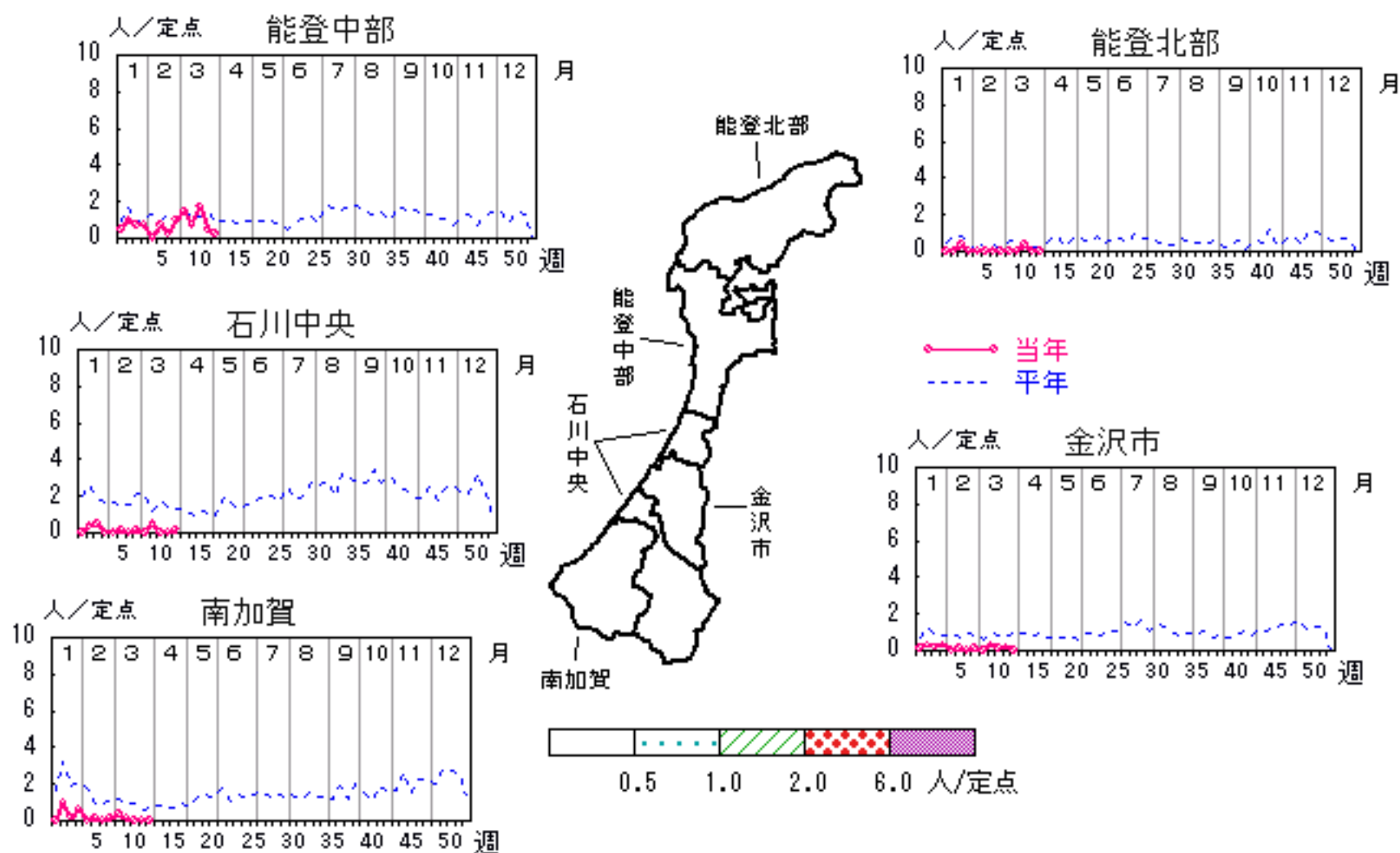


# 流行性耳下腺炎

2007年 9週～13週

上段: 定点からの患者報告数  
下段: 定点あたりの患者数

	9週	10週	11週	12週	13週
石川県	8 <b>0.28</b>	10 <b>0.34</b>	9 <b>0.31</b>	4 <b>0.14</b>	2 <b>0.07</b>
金沢市	0 <b>0.00</b>	3 <b>0.30</b>	1 <b>0.10</b>	2 <b>0.20</b>	0 <b>0.00</b>
南加賀	2 <b>0.33</b>	1 <b>0.17</b>	0 <b>0.00</b>	0 <b>0.00</b>	0 <b>0.00</b>
石川中央	0 <b>0.00</b>	3 <b>0.50</b>	0 <b>0.00</b>	0 <b>0.00</b>	1 <b>0.17</b>
能登中部	6 <b>1.50</b>	3 <b>0.75</b>	7 <b>1.75</b>	2 <b>0.50</b>	1 <b>0.25</b>
能登北部	0 <b>0.00</b>	0 <b>0.00</b>	1 <b>0.33</b>	0 <b>0.00</b>	0 <b>0.00</b>

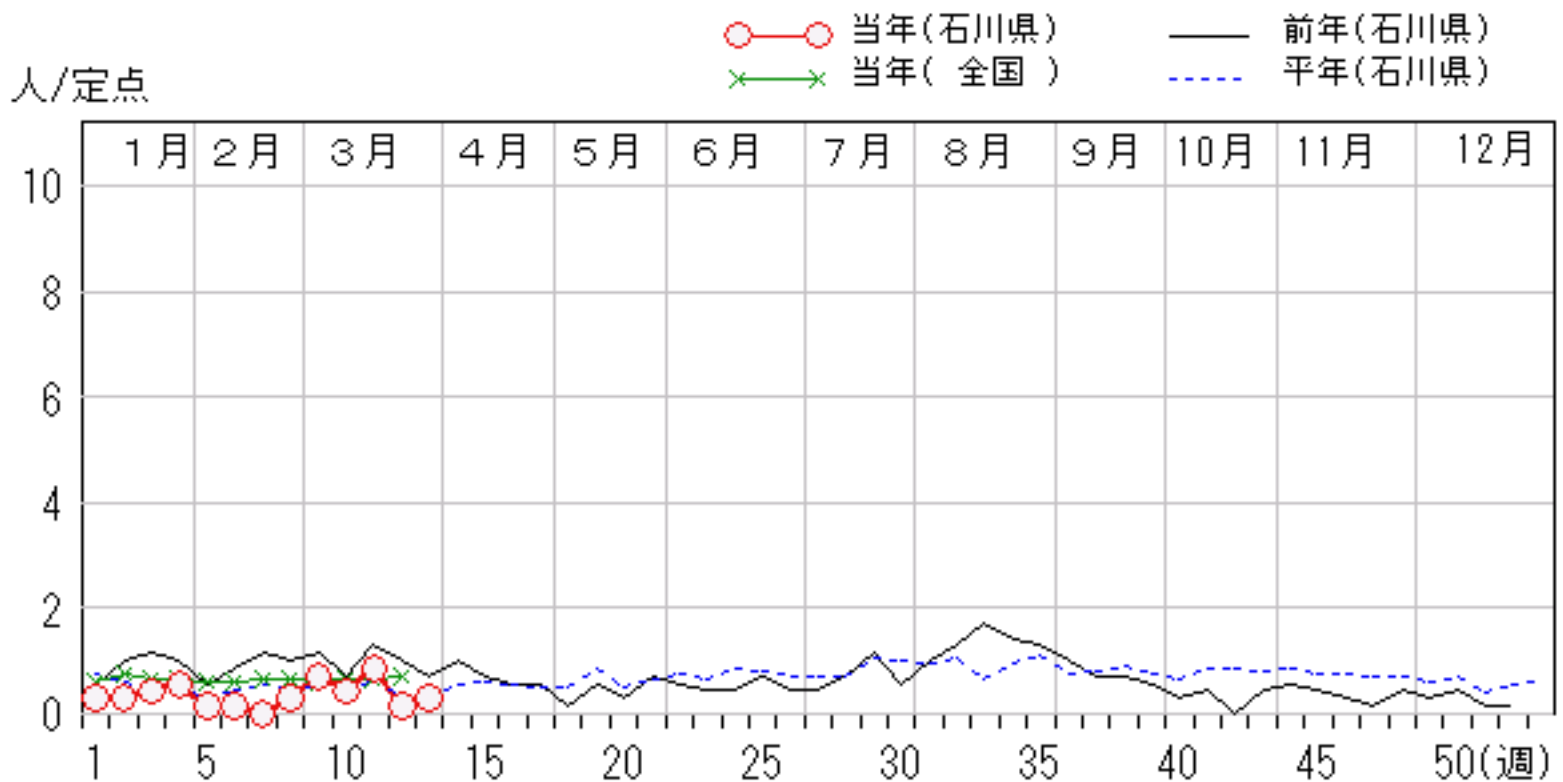
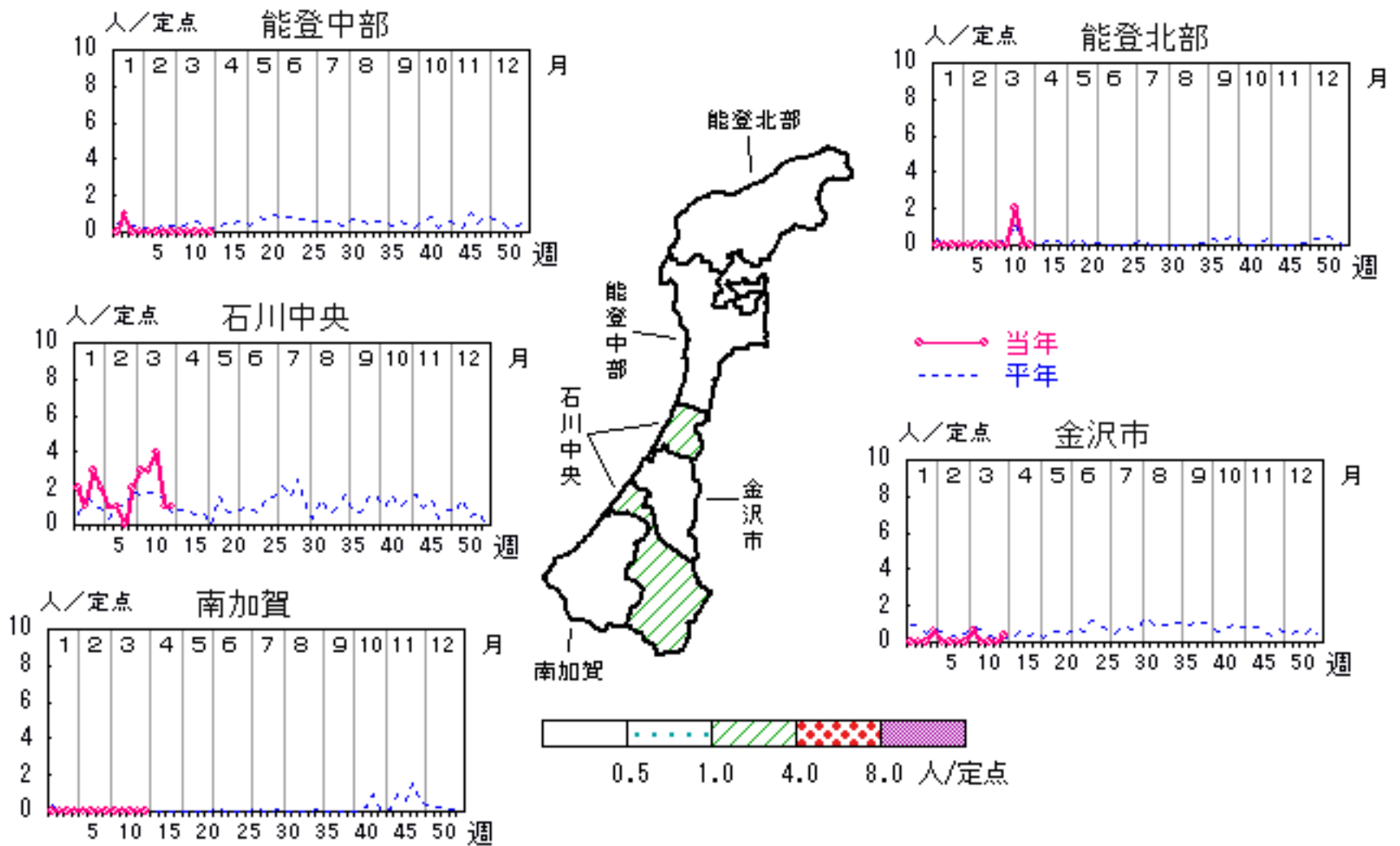


# 流行性角結膜炎

2007年 9週～13週

上段: 定点からの患者報告数  
下段: 定点あたりの患者数

	9週	10週	11週	12週	13週
石川県	5 <b>0.71</b>	3 <b>0.43</b>	6 <b>0.86</b>	1 <b>0.14</b>	2 <b>0.29</b>
金沢市	2 <b>0.67</b>	0 <b>0.00</b>	0 <b>0.00</b>	0 <b>0.00</b>	1 <b>0.33</b>
南加賀	0 <b>0.00</b>	0 <b>0.00</b>	0 <b>0.00</b>	0 <b>0.00</b>	0 <b>0.00</b>
石川中央	3 <b>3.00</b>	3 <b>3.00</b>	4 <b>4.00</b>	1 <b>1.00</b>	1 <b>1.00</b>
能登中部	0 <b>0.00</b>	0 <b>0.00</b>	0 <b>0.00</b>	0 <b>0.00</b>	0 <b>0.00</b>
能登北部	0 <b>0.00</b>	0 <b>0.00</b>	2 <b>2.00</b>	0 <b>0.00</b>	0 <b>0.00</b>

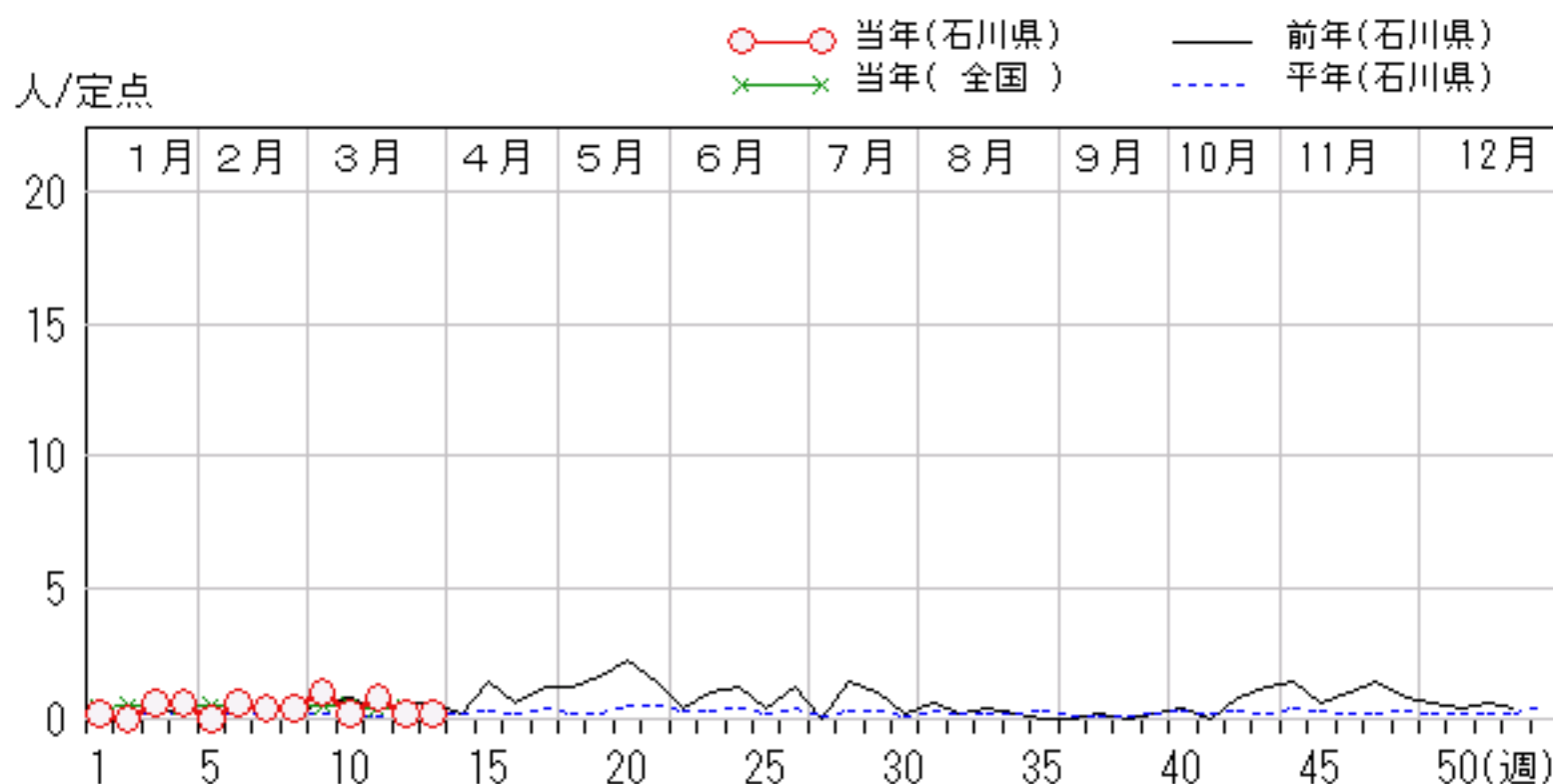
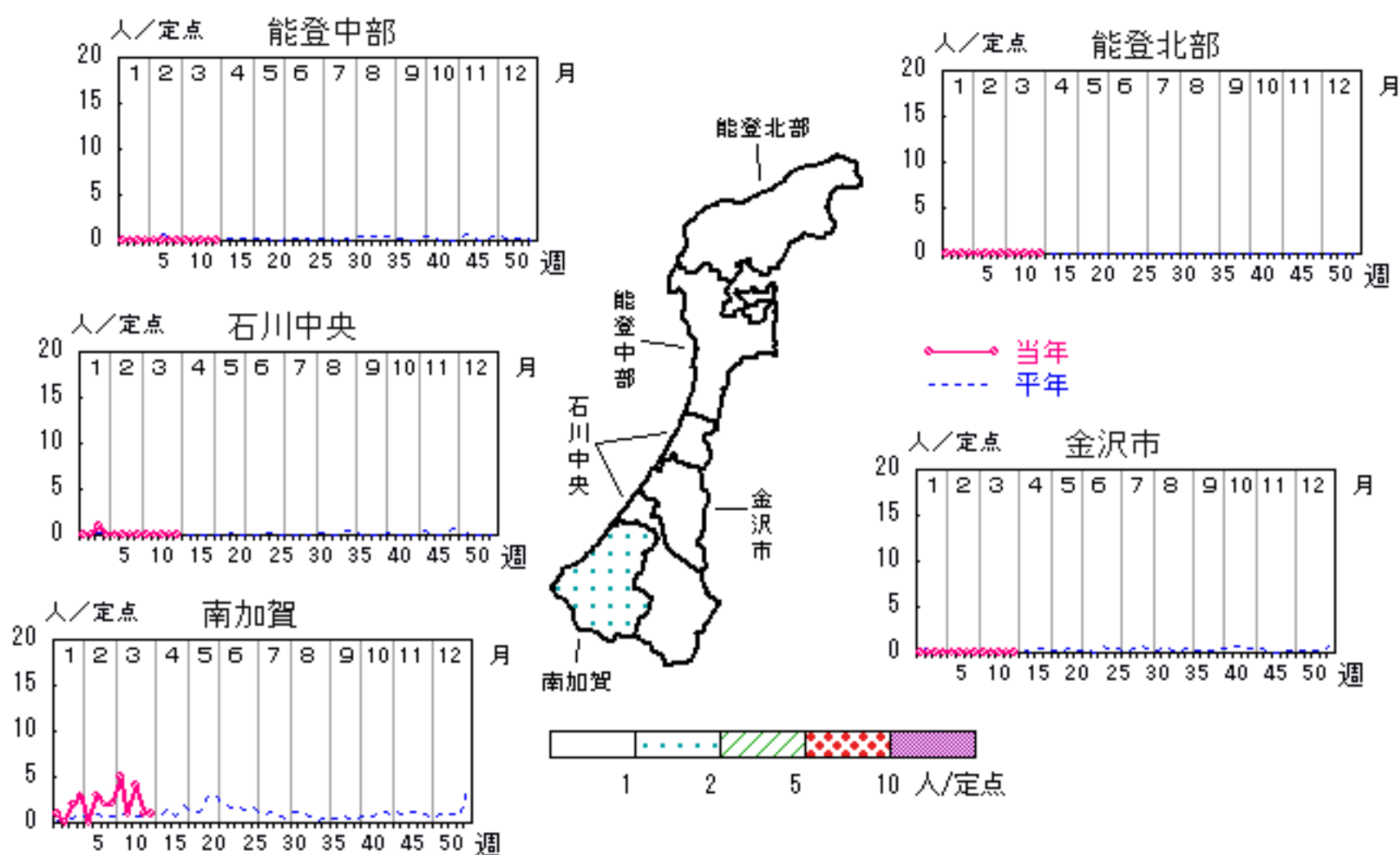


# マイコプラズマ肺炎

2007年 9週～13週

上段: 定点からの患者報告数  
下段: 定点あたりの患者数

	9週	10週	11週	12週	13週
石川県	5 <b>1.00</b>	1 <b>0.20</b>	4 <b>0.80</b>	1 <b>0.20</b>	1 <b>0.20</b>
金沢市	0 <b>0.00</b>	0 <b>0.00</b>	0 <b>0.00</b>	0 <b>0.00</b>	0 <b>0.00</b>
南加賀	5 <b>5.00</b>	1 <b>1.00</b>	4 <b>4.00</b>	1 <b>1.00</b>	1 <b>1.00</b>
石川中央	0 <b>0.00</b>	0 <b>0.00</b>	0 <b>0.00</b>	0 <b>0.00</b>	0 <b>0.00</b>
能登中部	0 <b>0.00</b>	0 <b>0.00</b>	0 <b>0.00</b>	0 <b>0.00</b>	0 <b>0.00</b>
能登北部	0 <b>0.00</b>	0 <b>0.00</b>	0 <b>0.00</b>	0 <b>0.00</b>	0 <b>0.00</b>



疾病別・年齢階級別報告患者数

2007年 第13週(石川県)

インフルエンザ	インフルエンザ	小児科	RSウイルス感染症	咽頭結膜熱	A群溶血性レンサ球菌咽頭炎	感染性胃腸炎	水痘	手足口病	伝染性紅斑	突発性発疹	百日咳	風疹	ヘルパンギーナ	麻疹(成人麻疹除く)	流行性耳下腺炎	眼科・基幹	急性出血性結膜炎	流行性角結膜炎	細菌性髄膜炎	無菌性髄膜炎	マイコプラズマ肺炎	クラミジア肺炎(オウム病除く)	成人麻疹
計	1,245	計	4	14	86	257	50	1	49	11	1				2	計	2			1			
0~5月	6	0~5月	1			3	2			1						0~5月						—	
6~11月	9	6~11月	2	3		30	3			8						6~11月						—	
1歳	50	1歳	1	3	5	54	8			2						1歳						—	
2歳	61	2歳		3	10	42	12		1							2歳						—	
3歳	80	3歳		1	16	28	9	1	4							3歳						—	
4歳	63	4歳		3	14	25	7		7						1	4歳						—	
5歳	85	5歳		1	14	14	6		11							5歳						—	
6歳	119	6歳			5	11	1		13		1				1	6歳						—	
7歳	87	7歳			6	11			6							7歳						—	
8歳	82	8歳			3	9			1							8歳						—	
9歳	65	9歳			2	8			2							9歳						—	
10歳~14歳	196	10歳~14歳			5	13	1		3							10歳~14歳						—	
15歳~19歳	58	15歳~19歳				3			1					—		15歳~19歳						—	
20歳~29歳	78	20歳以上			6	6	1							—		20歳~29歳						—	
30歳~39歳	83															30歳~39歳	1			1		—	
40歳~49歳	48															40歳~49歳		1				—	
50歳~59歳	37															50歳~59歳						—	
60歳~69歳	18															60歳~69歳						—	
70歳~79歳	9															70歳以上						—	
80歳以上	11																					—	