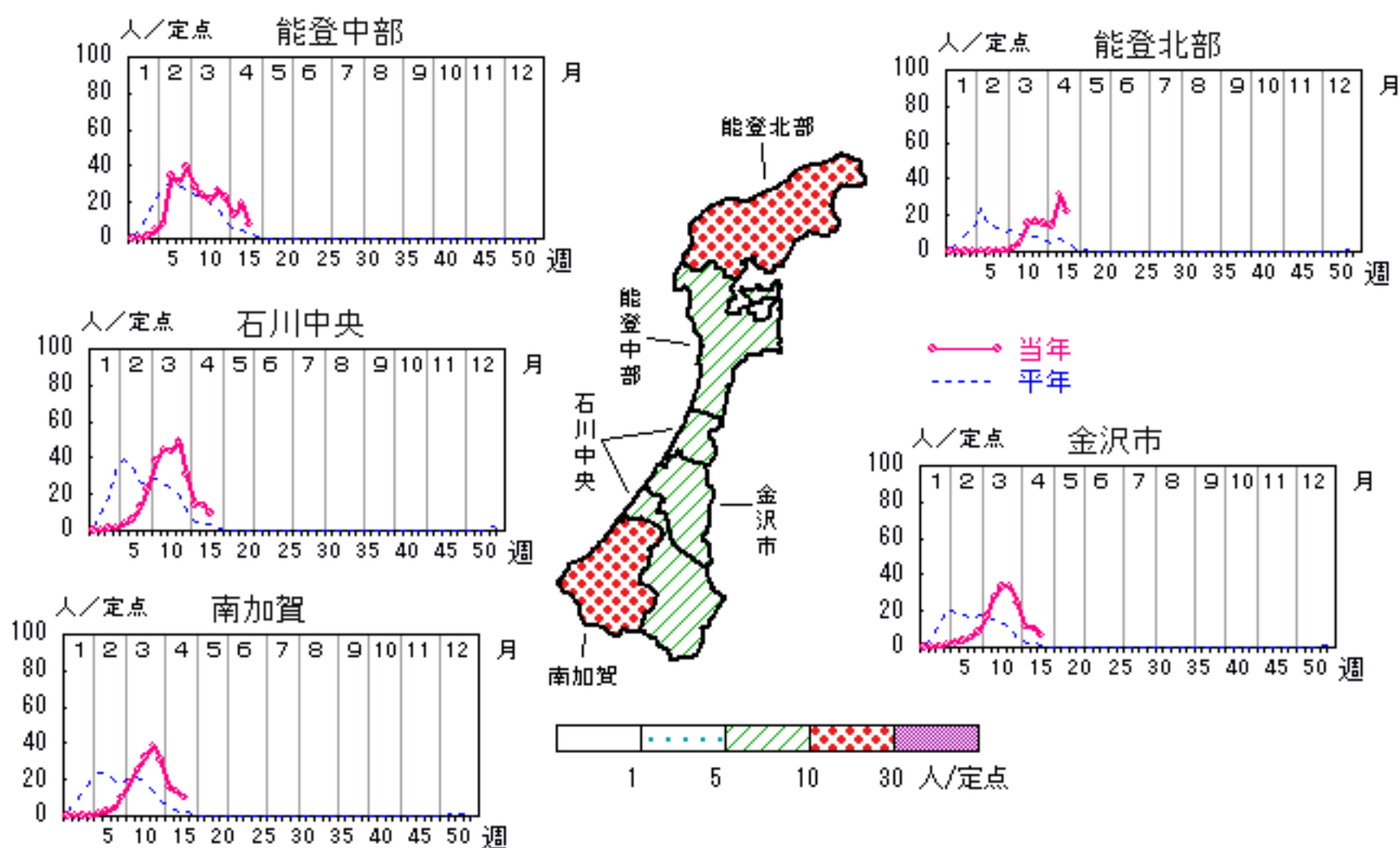


インフルエンザ

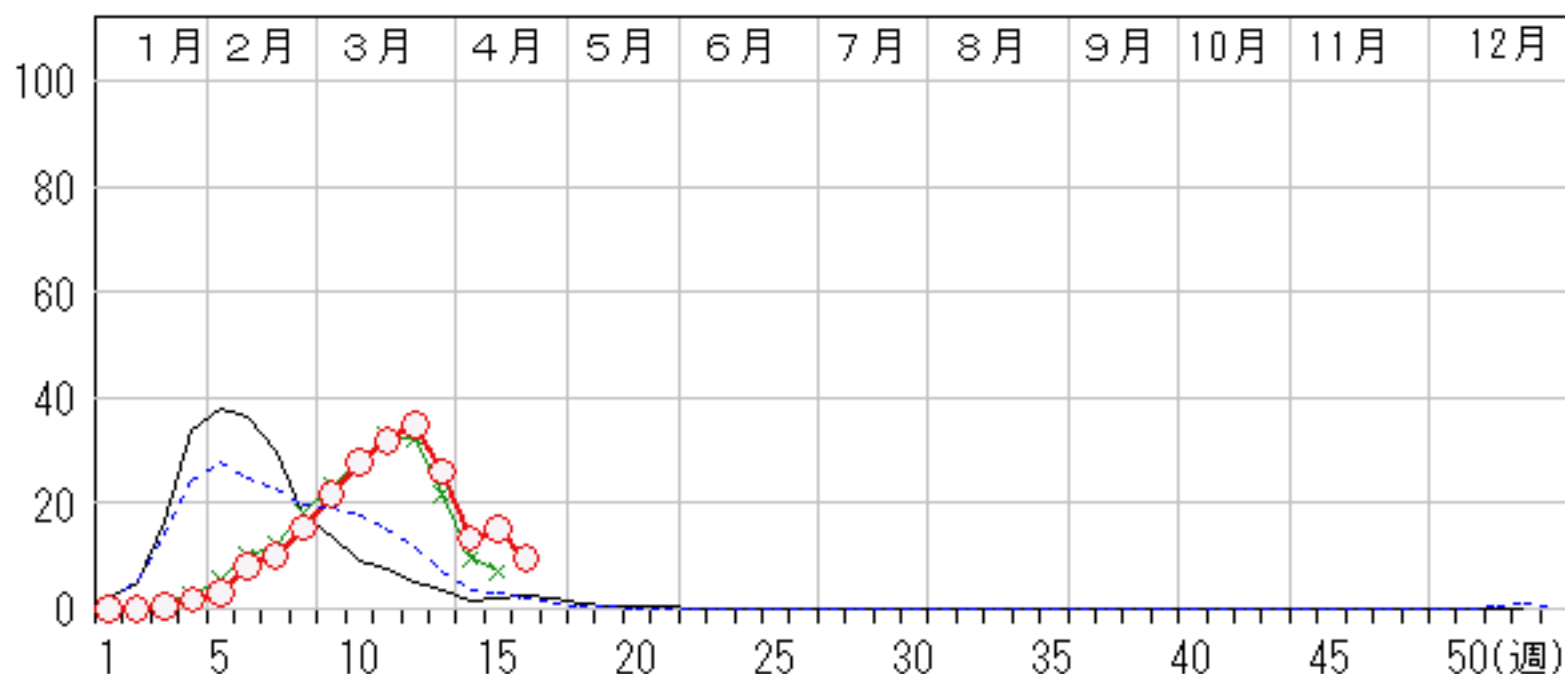
2007年12週～16週

上段: 定点からの患者報告数
下段: 定点あたりの患者数

	12週	13週	14週	15週	16週
石川県	1,673 34.85	1,245 25.94	642 13.38	726 15.13	465 9.69
金沢市	530 33.13	394 24.63	178 11.13	164 10.25	107 6.69
南加賀	388 38.80	311 31.10	159 15.90	135 13.50	103 10.30
石川中央	487 48.70	306 30.60	141 14.10	137 13.70	92 9.20
能登中部	186 26.57	157 22.43	91 13.00	133 19.00	53 7.57
能登北部	82 16.40	77 15.40	73 14.60	157 31.40	110 22.00



人/定点
○ 当年(石川県) — 前年(石川県)
× 当年(全国) - - - 平年(石川県)

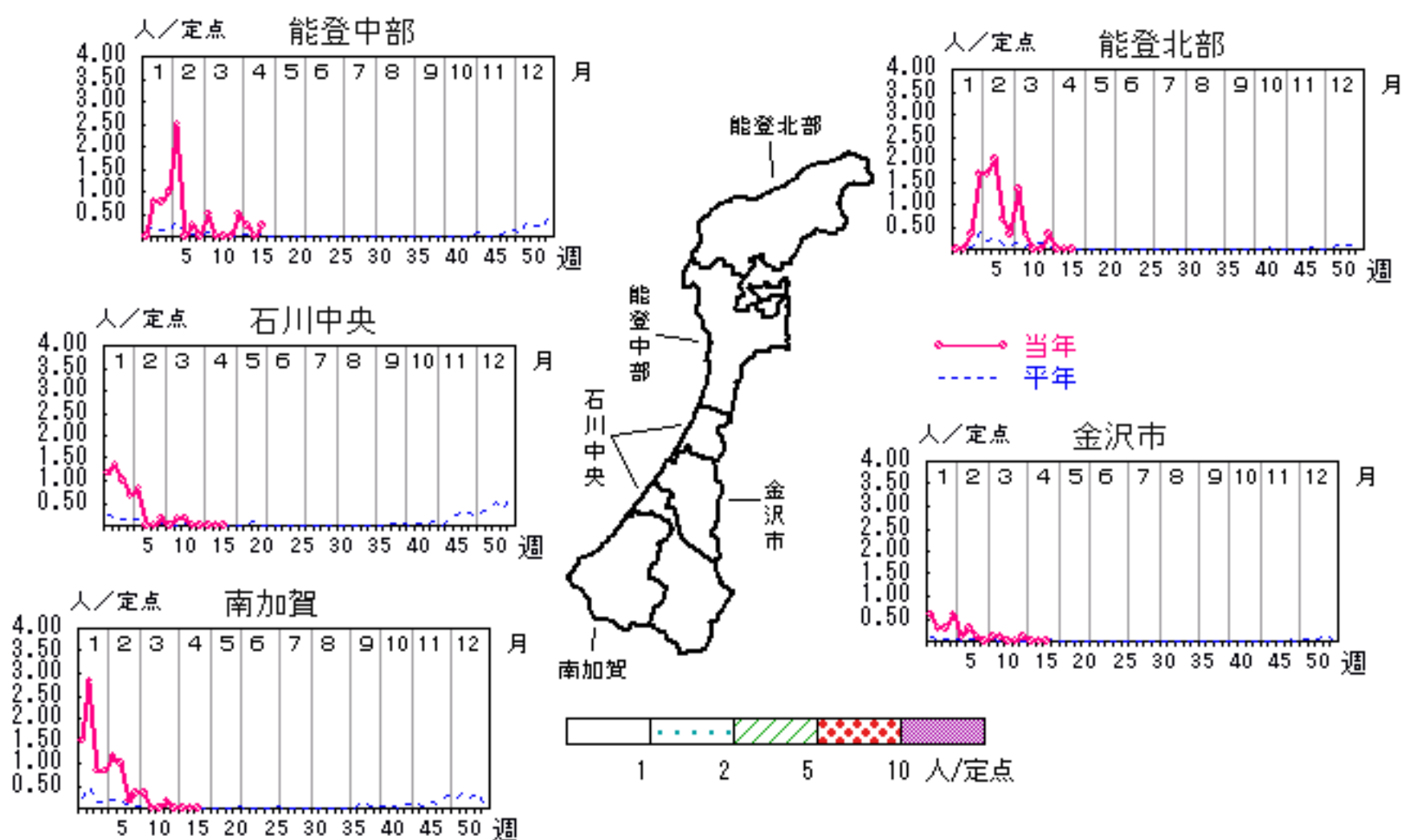


RSウイルス感染症

2007年12週～16週

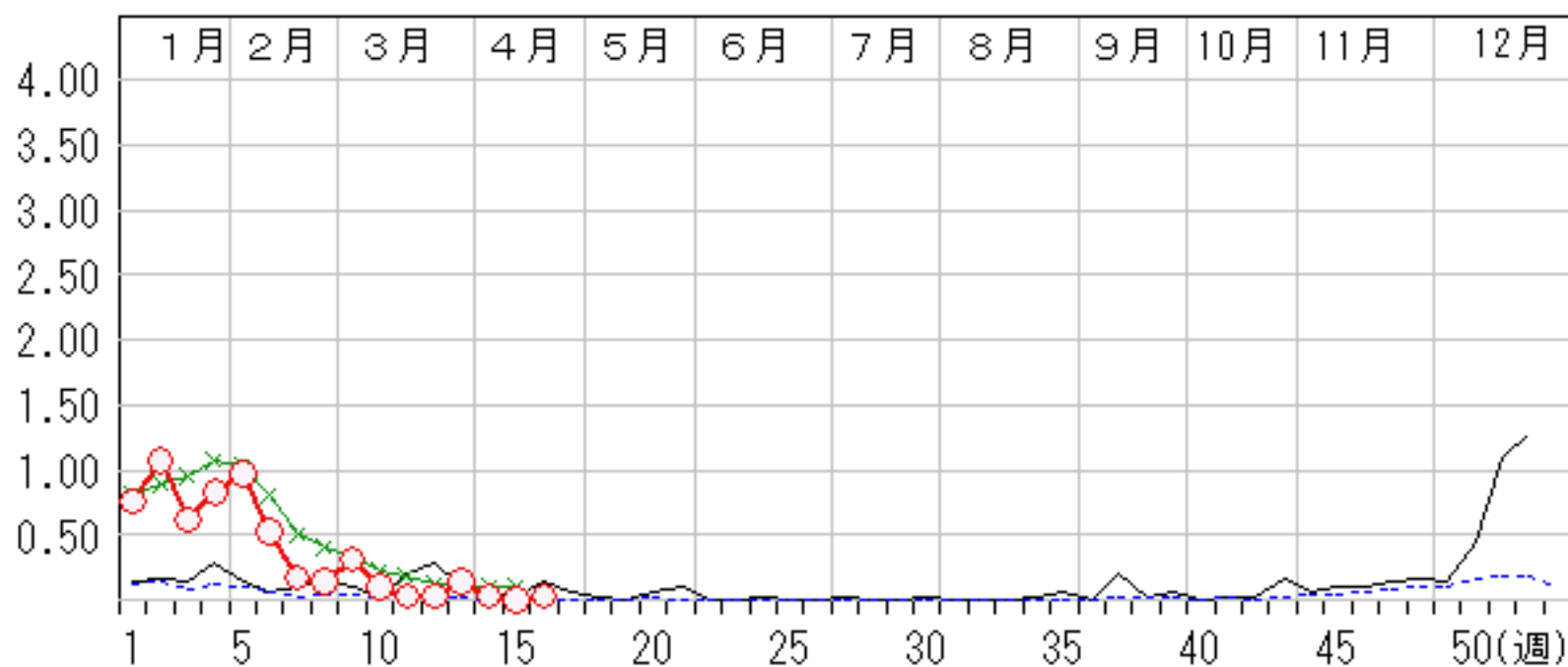
上段: 定点からの患者報告数
下段: 定点あたりの患者数

	12週	13週	14週	15週	16週
石川県	1 0.03	4 0.14	1 0.03	0 0.00	1 0.03
金沢市	0 0.00	1 0.10	0 0.00	0 0.00	0 0.00
南加賀	1 0.17	0 0.00	0 0.00	0 0.00	0 0.00
石川中央	0 0.00	0 0.00	0 0.00	0 0.00	0 0.00
能登中部	0 0.00	2 0.50	1 0.25	0 0.00	1 0.25
能登北部	0 0.00	1 0.33	0 0.00	0 0.00	0 0.00



人/定点

○ 当年(石川県) — 前年(石川県)
 × 当年(全国) - - - 平年(石川県)

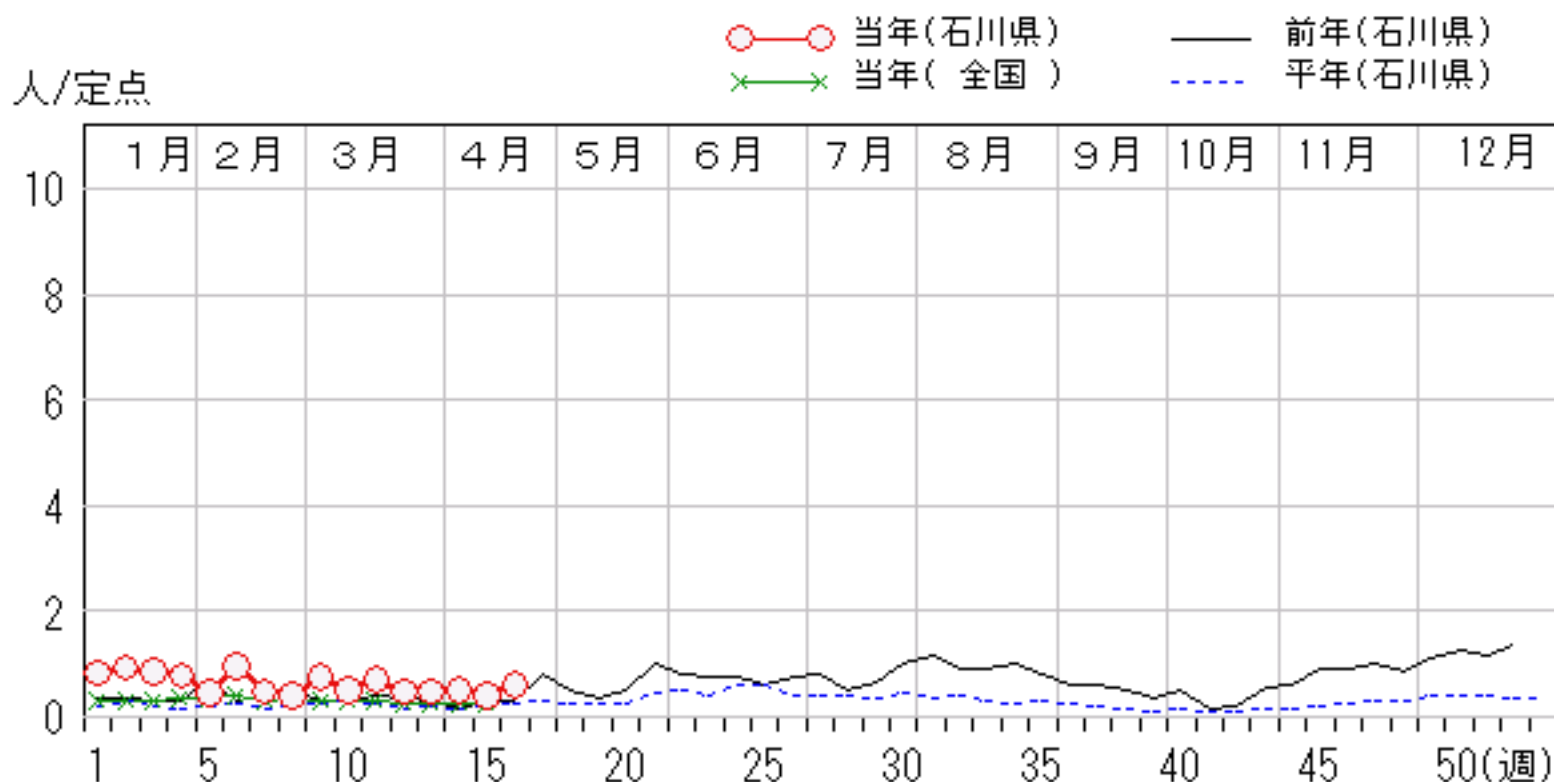
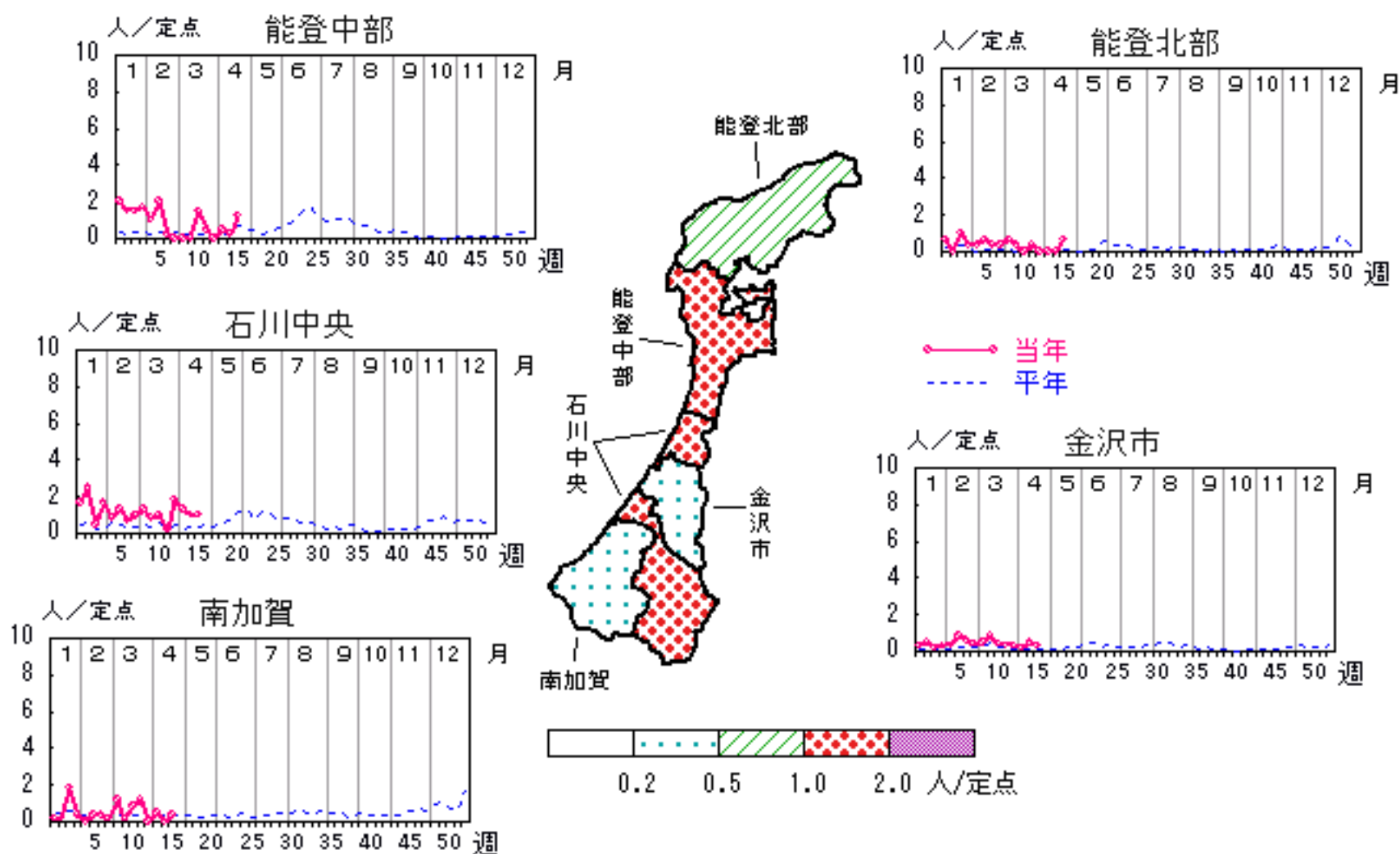


咽頭結膜熱

2007年12週～16週

上段: 定点からの患者報告数
下段: 定点あたりの患者数

	12週	13週	14週	15週	16週
石川県	14 0.48	14 0.48	15 0.52	12 0.41	18 0.62
金沢市	3 0.30	3 0.30	2 0.20	5 0.50	3 0.30
南加賀	7 1.17	0 0.00	3 0.50	0 0.00	2 0.33
石川中央	1 0.17	11 1.83	8 1.33	6 1.00	6 1.00
能登中部	2 0.50	0 0.00	2 0.50	1 0.25	5 1.25
能登北部	1 0.33	0 0.00	0 0.00	0 0.00	2 0.67

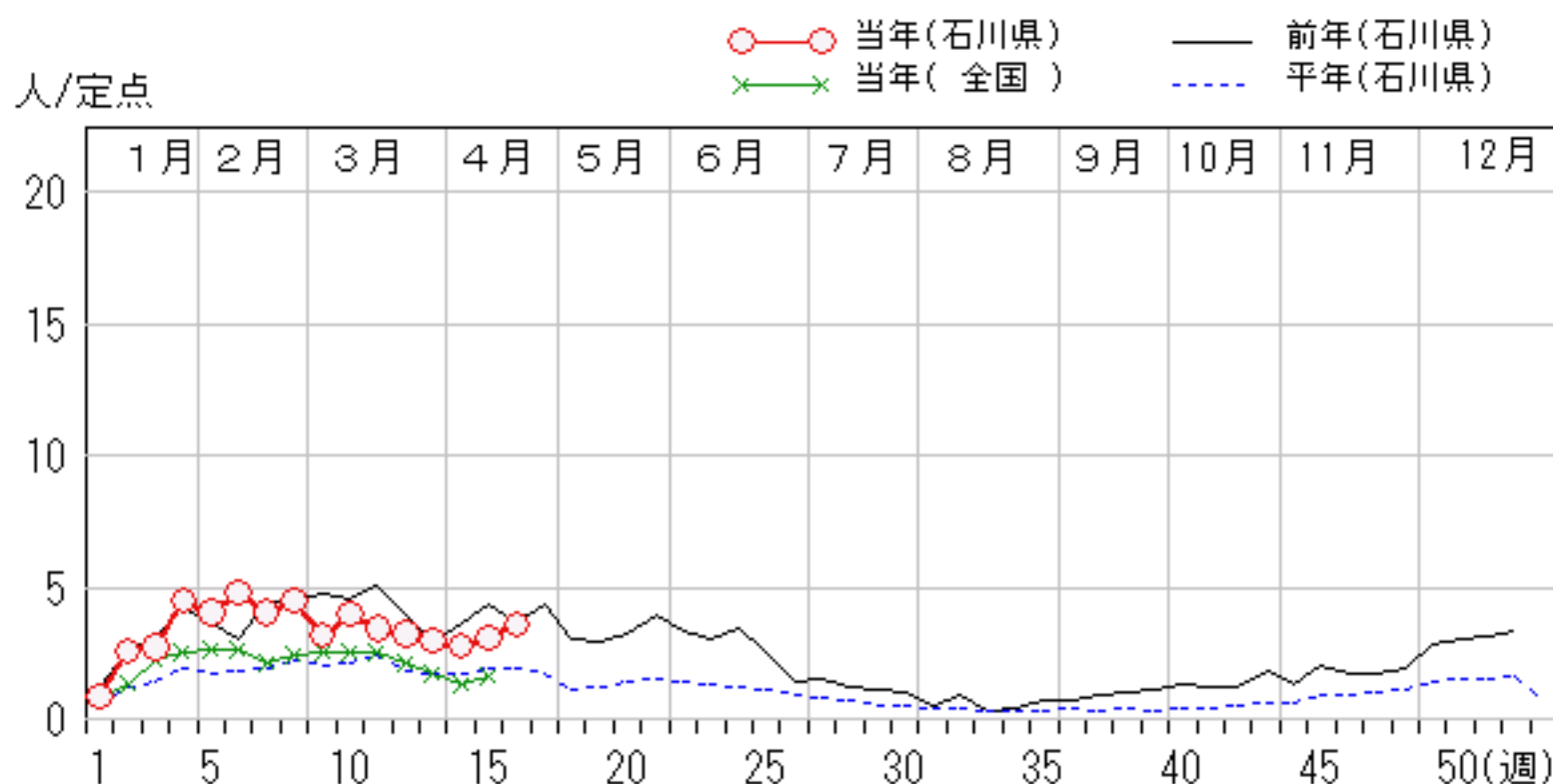
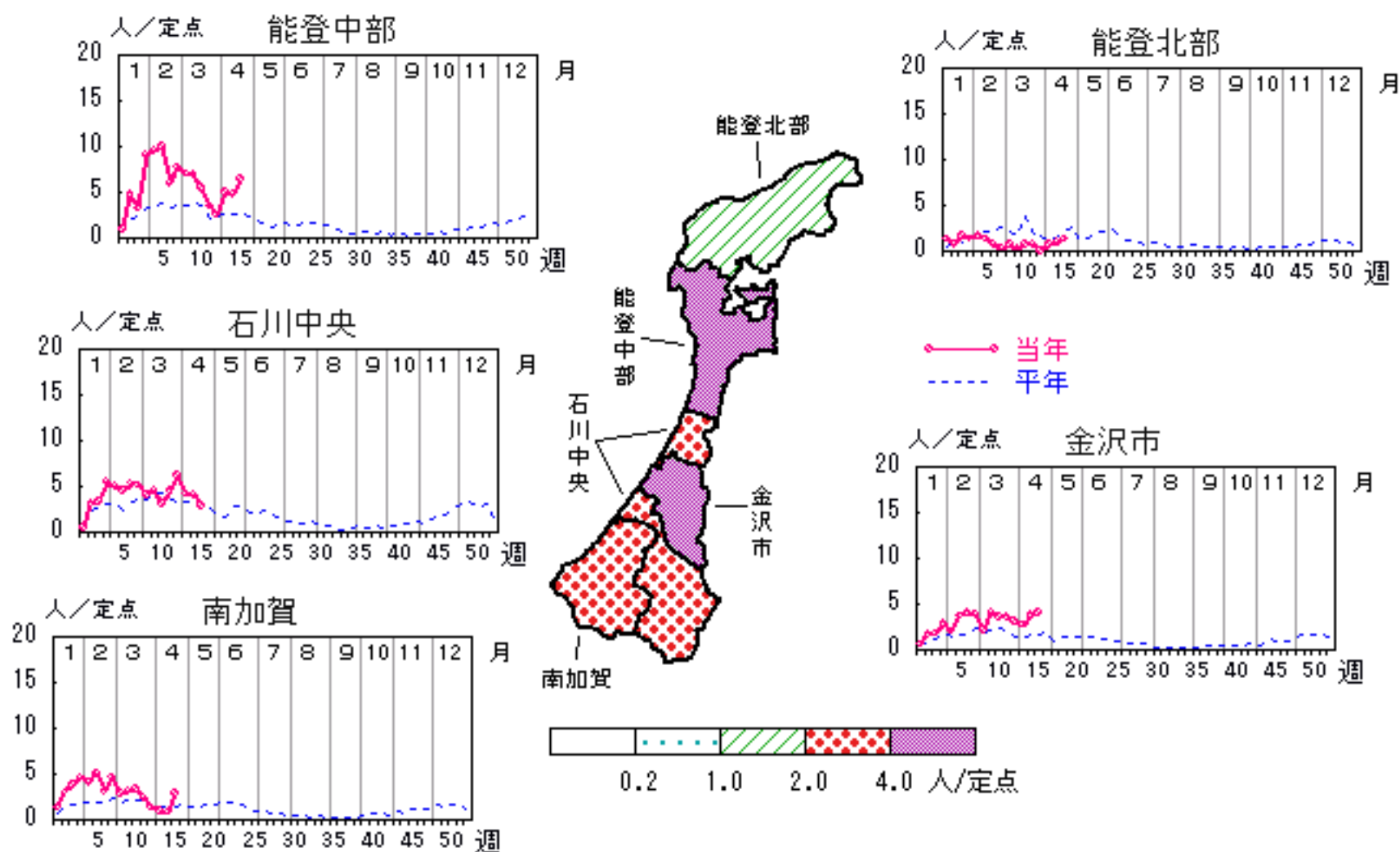


A群溶血性レンサ球菌咽頭炎

2007年12週～16週

上段: 定点からの患者報告数
下段: 定点あたりの患者数

	12週	13週	14週	15週	16週
石川県	93 3.21	86 2.97	80 2.76	89 3.07	104 3.59
金沢市	36 3.60	31 3.10	27 2.70	38 3.80	40 4.00
南加賀	14 2.33	8 1.33	6 1.00	5 0.83	17 2.83
石川中央	27 4.50	37 6.17	25 4.17	24 4.00	17 2.83
能登中部	14 3.50	10 2.50	20 5.00	19 4.75	26 6.50
能登北部	2 0.67	0 0.00	2 0.67	3 1.00	4 1.33

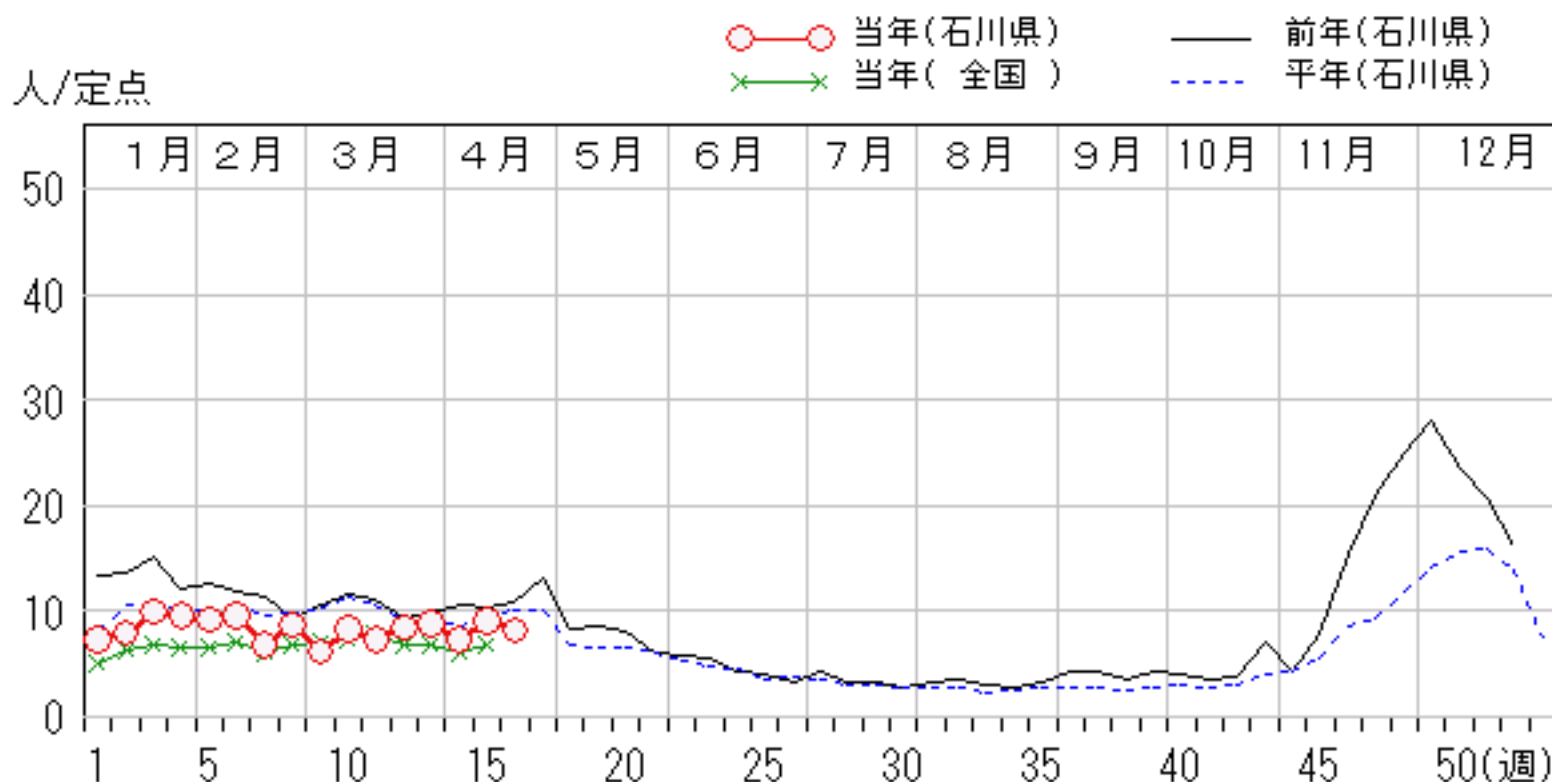
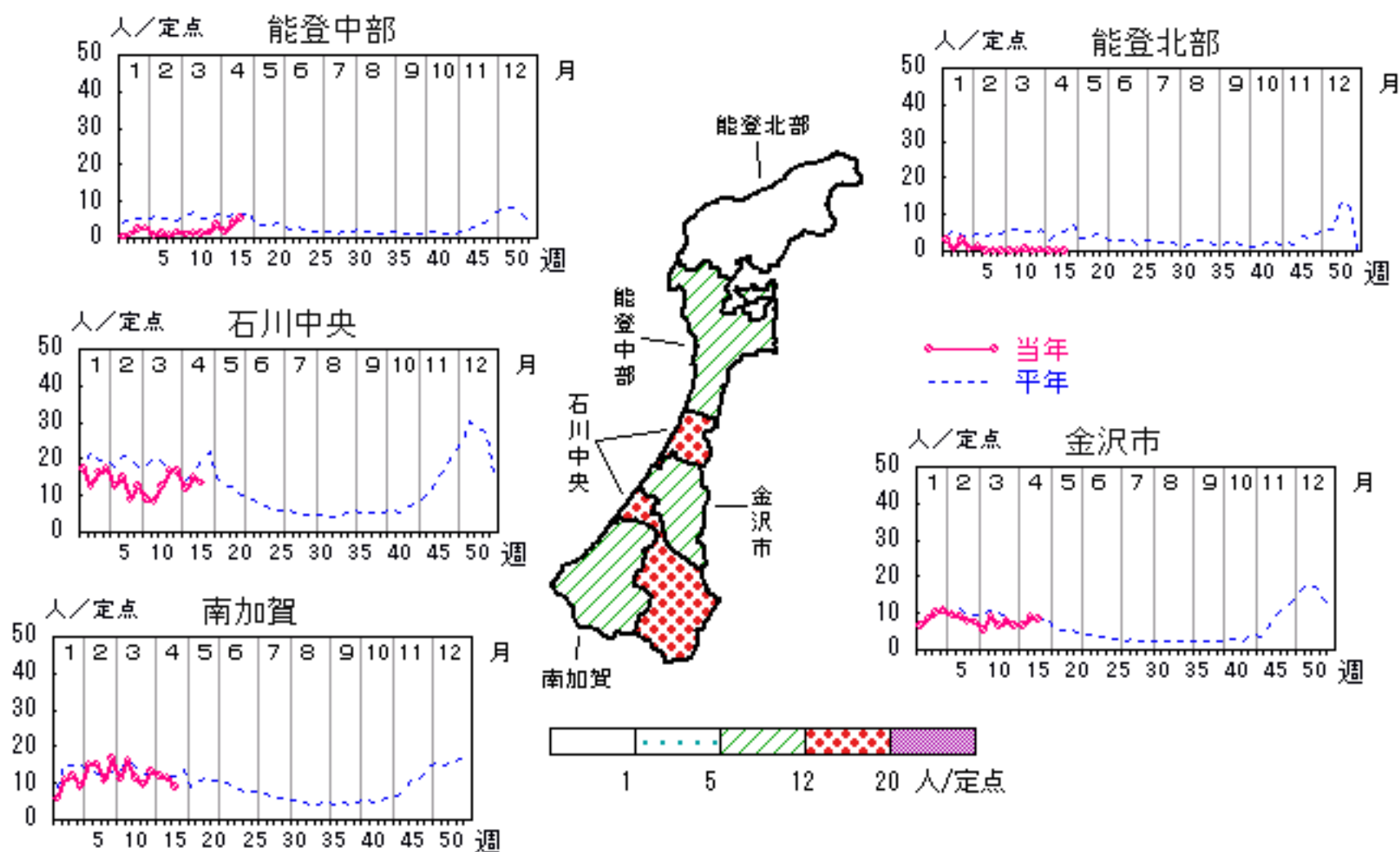


感染性胃腸炎

2007年12週～16週

上段: 定点からの患者報告数
下段: 定点あたりの患者数

	12週	13週	14週	15週	16週
石川県	244 8.41	257 8.86	214 7.38	264 9.10	239 8.24
金沢市	80 8.00	65 6.50	65 6.50	91 9.10	83 8.30
南加賀	57 9.50	78 13.00	72 12.00	68 11.33	53 8.83
石川中央	101 16.83	99 16.50	71 11.83	89 14.83	81 13.50
能登中部	6 1.50	14 3.50	6 1.50	16 4.00	22 5.50
能登北部	0 0.00	1 0.33	0 0.00	0 0.00	0 0.00

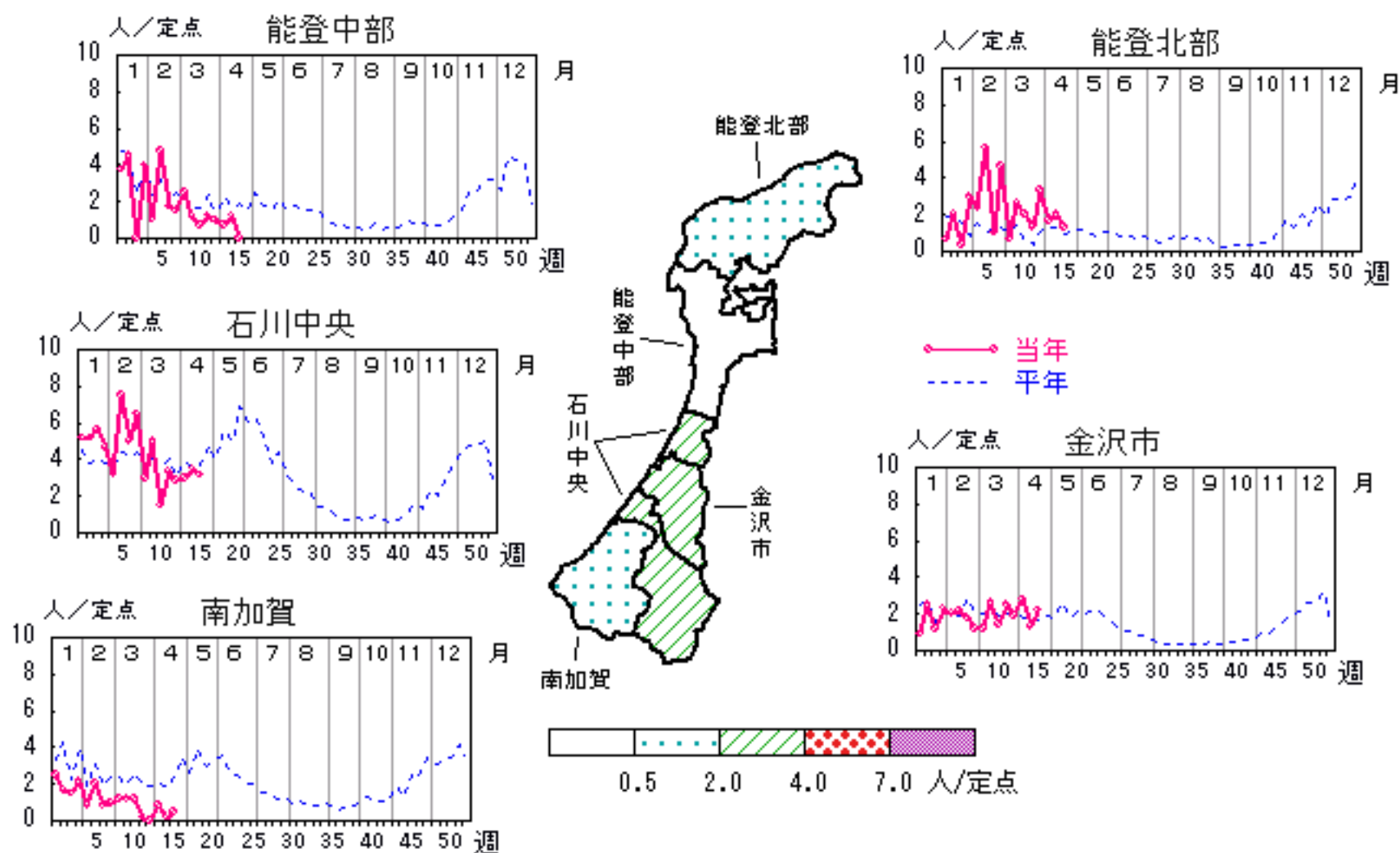


水痘

2007年12週～16週

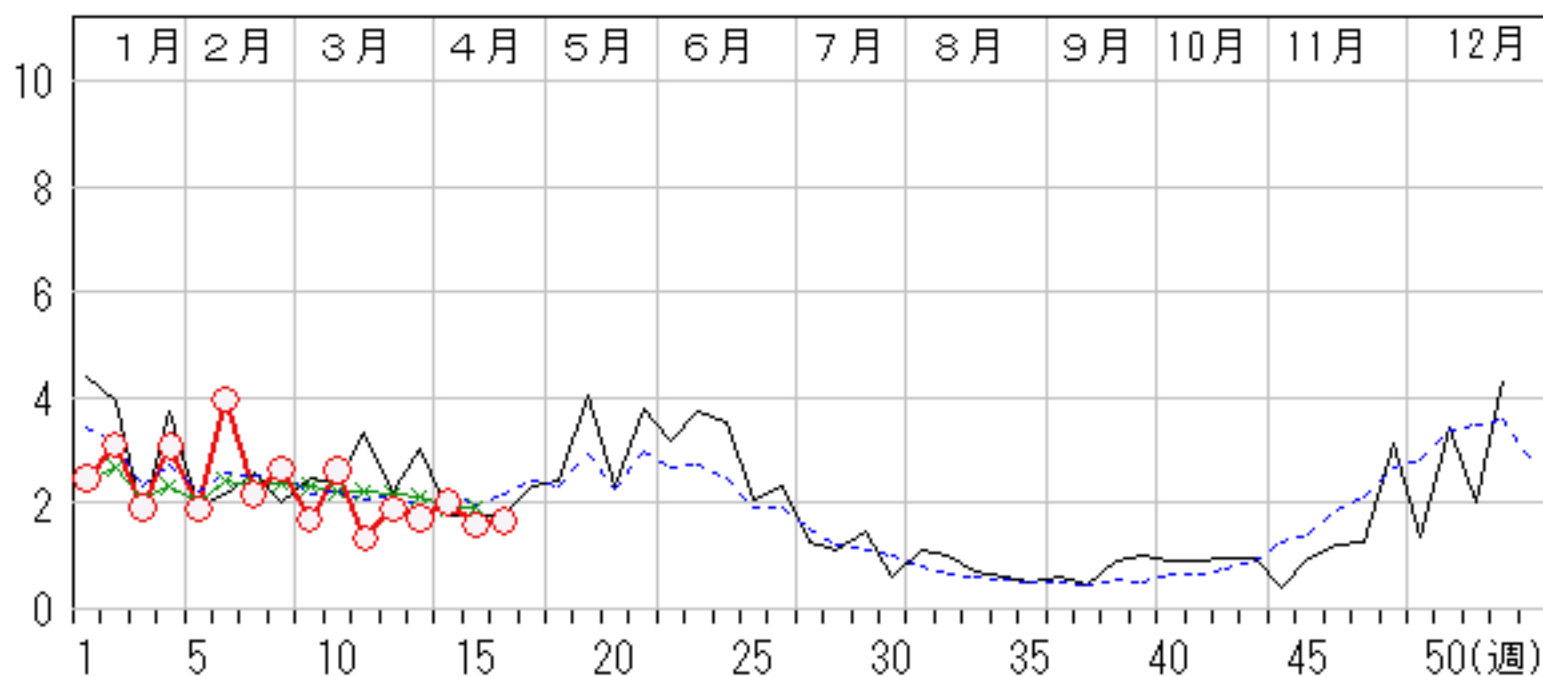
上段:定点からの患者報告数
下段:定点あたりの患者数

	12週	13週	14週	15週	16週
石川県	55 1.90	50 1.72	59 2.03	46 1.59	48 1.66
金沢市	25 2.50	19 1.90	28 2.80	13 1.30	22 2.20
南加賀	1 0.17	0 0.00	5 0.83	1 0.17	3 0.50
石川中央	20 3.33	17 2.83	18 3.00	21 3.50	19 3.17
能登中部	5 1.25	4 1.00	3 0.75	5 1.25	0 0.00
能登北部	4 1.33	10 3.33	5 1.67	6 2.00	4 1.33



人/定点

○ 当年(石川県) — 前年(石川県)
 × 当年(全国) - - - 平年(石川県)

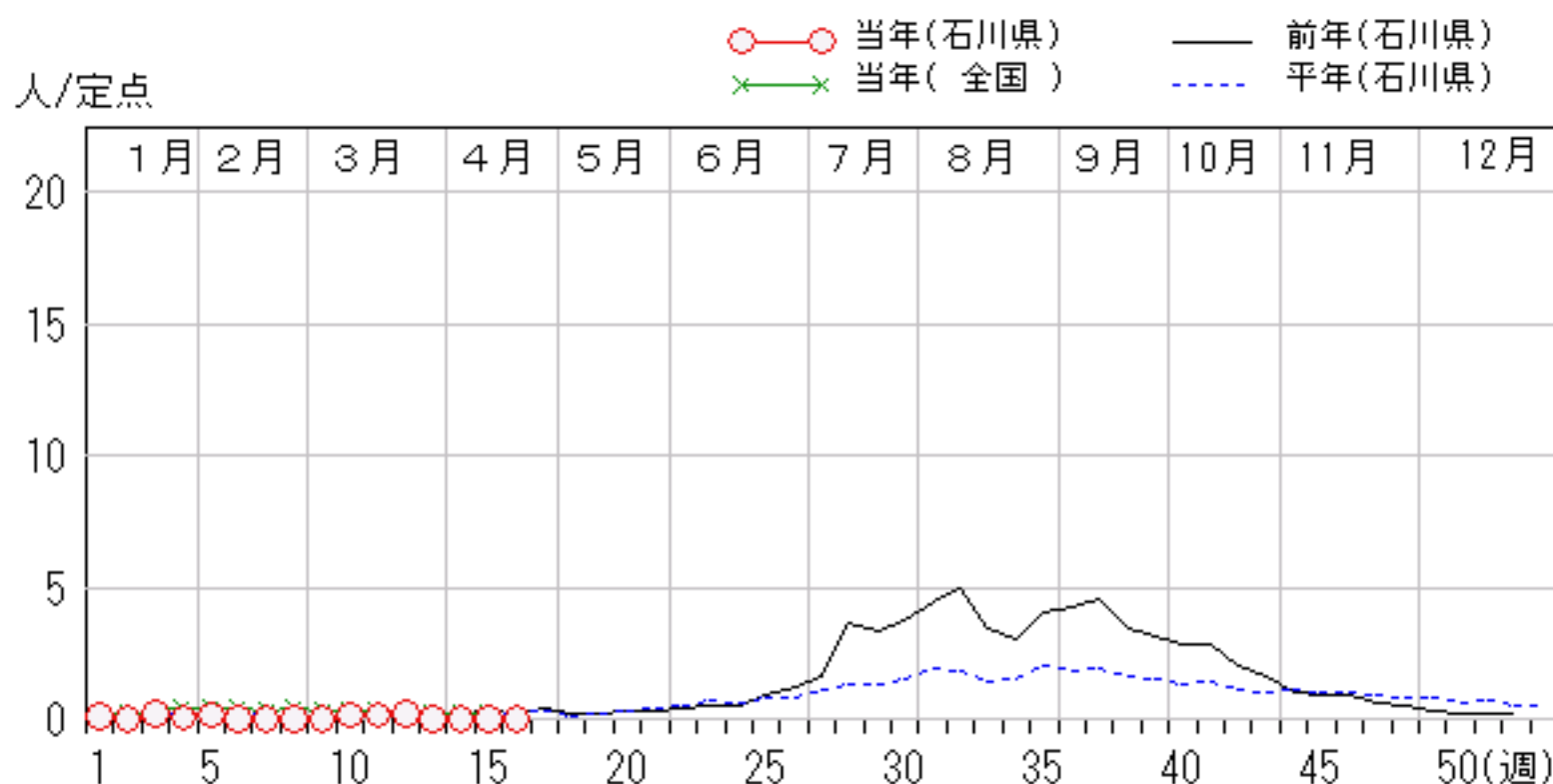
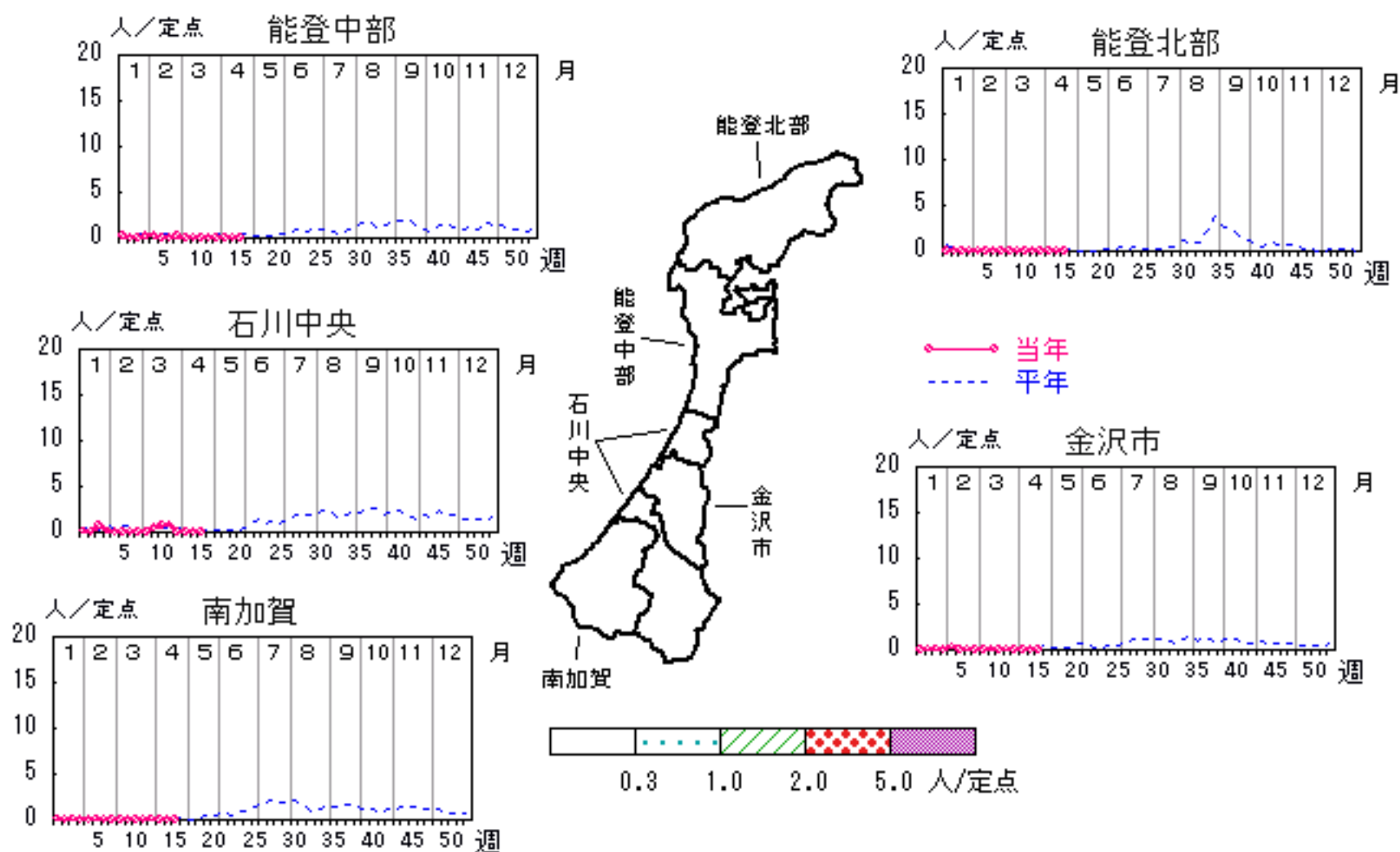


手足口病

2007年12週～16週

上段: 定点からの患者報告数
下段: 定点あたりの患者数

	12週	13週	14週	15週	16週
石川県	6 0.21	1 0.03	0 0.00	0 0.00	0 0.00
金沢市	1 0.10	0 0.00	0 0.00	0 0.00	0 0.00
南加賀	0 0.00	1 0.17	0 0.00	0 0.00	0 0.00
石川中央	5 0.83	0 0.00	0 0.00	0 0.00	0 0.00
能登中部	0 0.00	0 0.00	0 0.00	0 0.00	0 0.00
能登北部	0 0.00	0 0.00	0 0.00	0 0.00	0 0.00

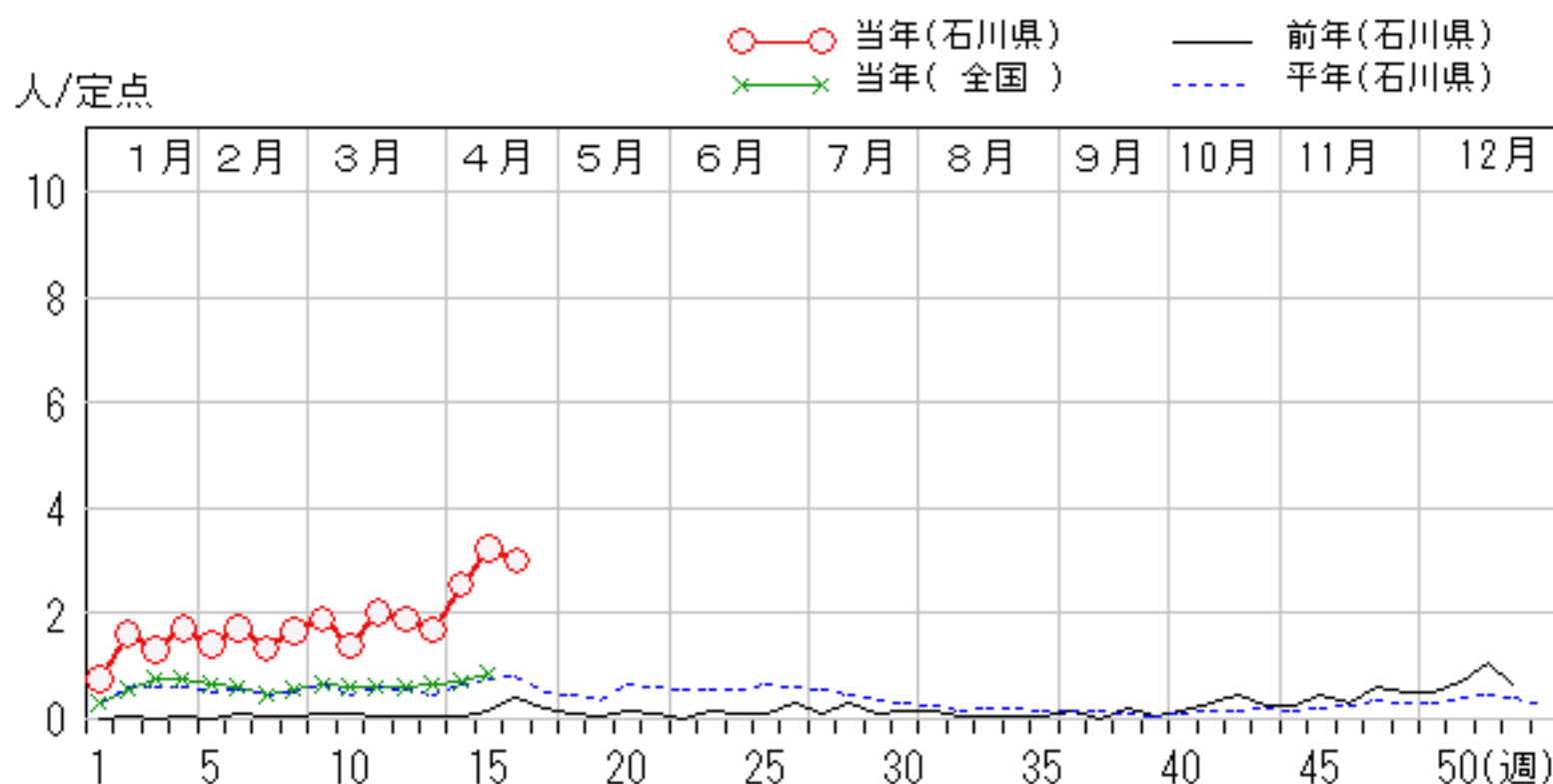
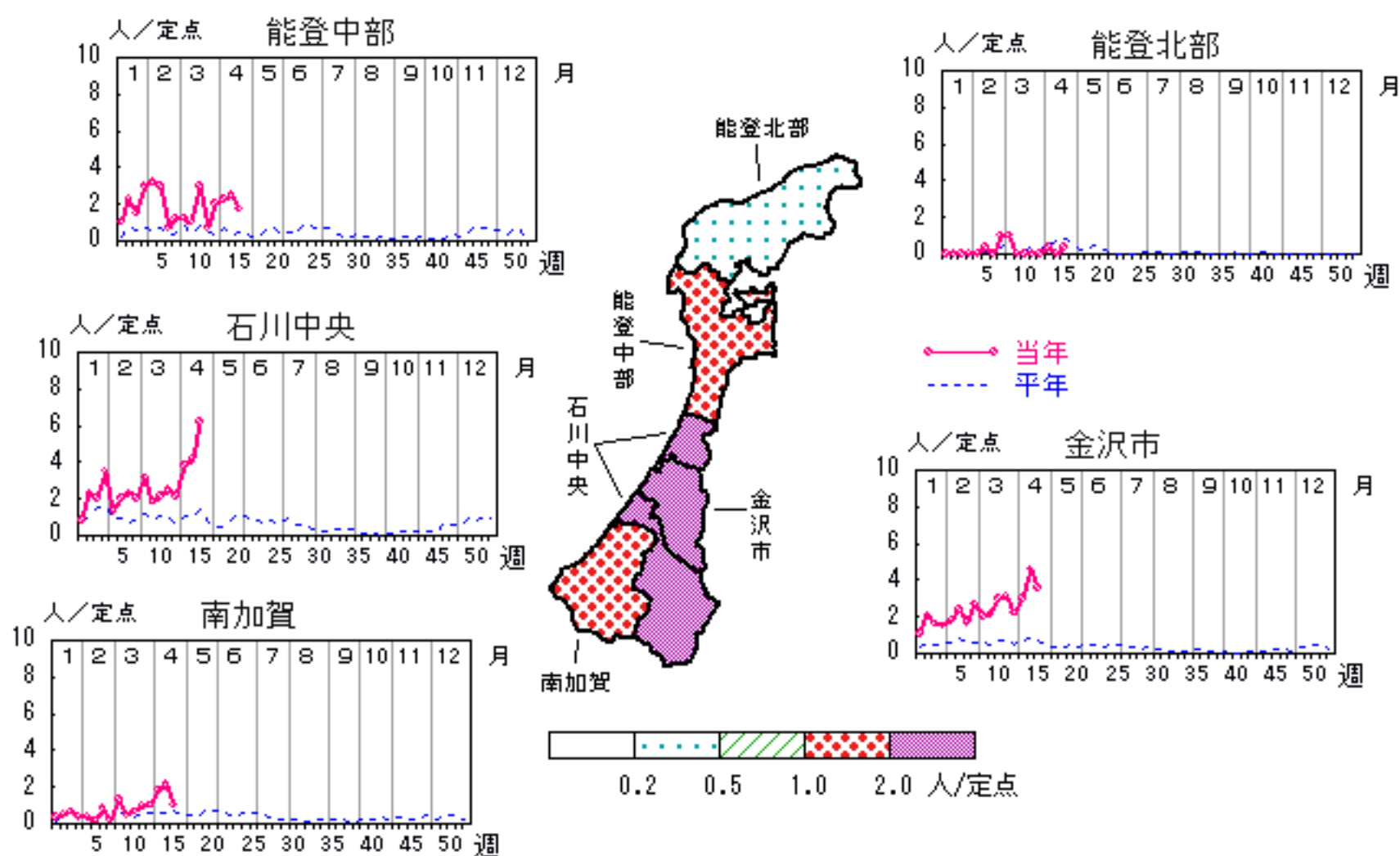


伝染性紅斑

2007年12週～16週

上段: 定点からの患者報告数
下段: 定点あたりの患者数

	12週	13週	14週	15週	16週
石川県	55 1.90	49 1.69	74 2.55	94 3.24	87 3.00
金沢市	31 3.10	22 2.20	30 3.00	46 4.60	36 3.60
南加賀	6 1.00	6 1.00	11 1.83	13 2.17	6 1.00
石川中央	15 2.50	13 2.17	23 3.83	25 4.17	37 6.17
能登中部	3 0.75	8 2.00	9 2.25	10 2.50	7 1.75
能登北部	0 0.00	0 0.00	1 0.33	0 0.00	1 0.33

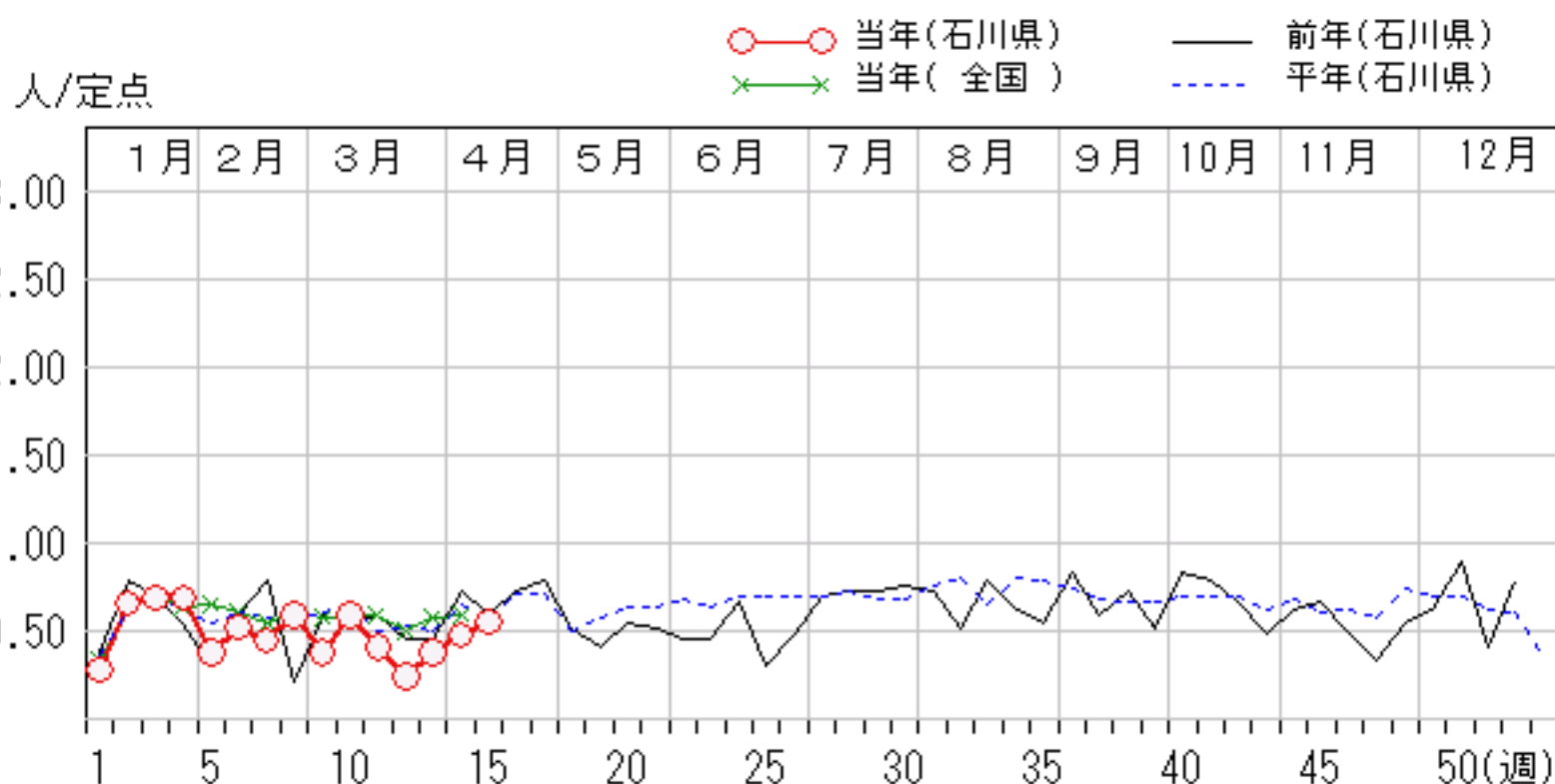
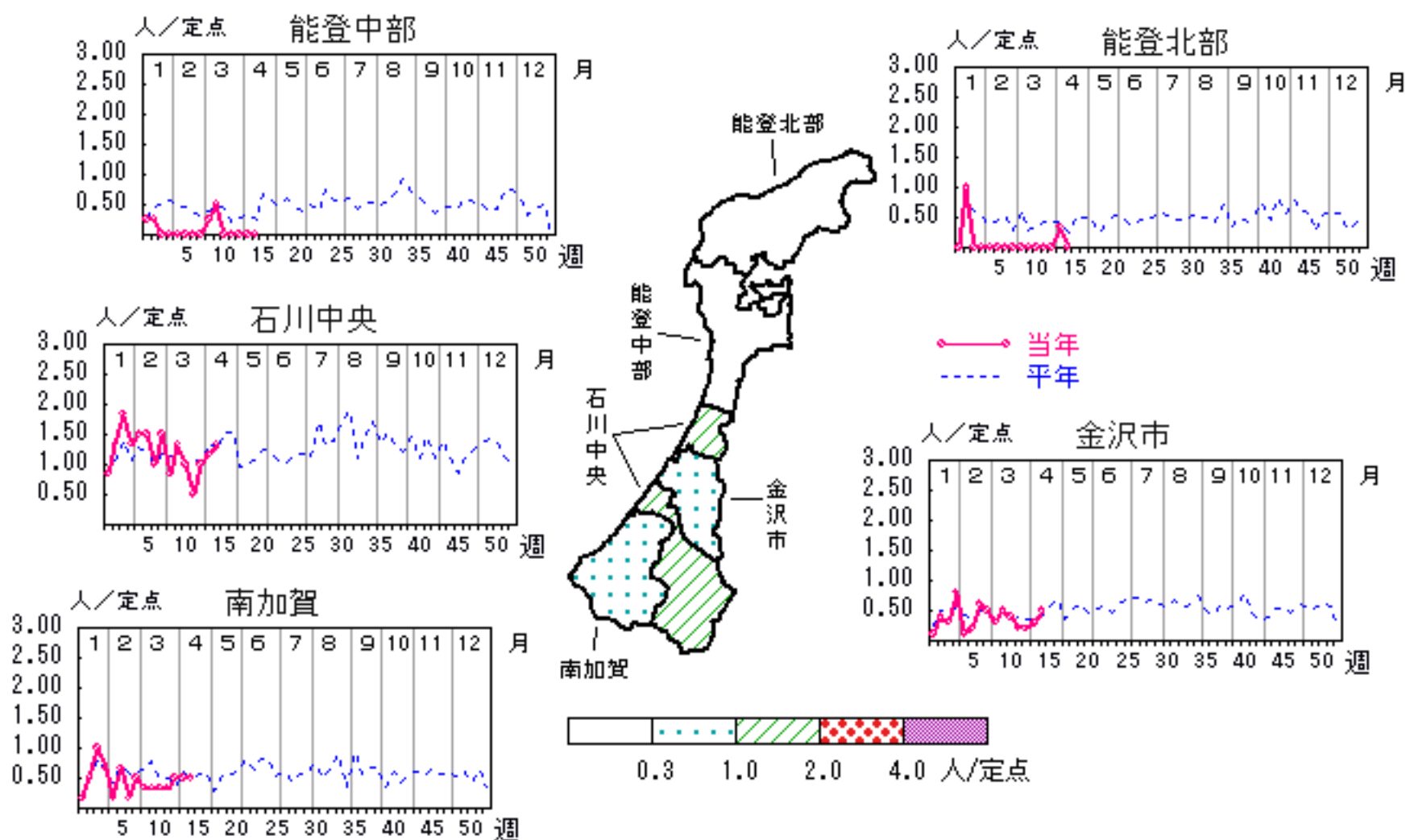


突発性発疹

2007年11週～15週

上段: 定点からの患者報告数
下段: 定点あたりの患者数

	11週	12週	13週	14週	15週
石川県	12 0.41	7 0.24	11 0.38	14 0.48	16 0.55
金沢市	4 0.40	2 0.20	2 0.20	3 0.30	5 0.50
南加賀	2 0.33	2 0.33	3 0.50	3 0.50	3 0.50
石川中央	6 1.00	3 0.50	6 1.00	7 1.17	8 1.33
能登中部	0 0.00	0 0.00	0 0.00	0 0.00	0 0.00
能登北部	0 0.00	0 0.00	0 0.00	1 0.33	0 0.00

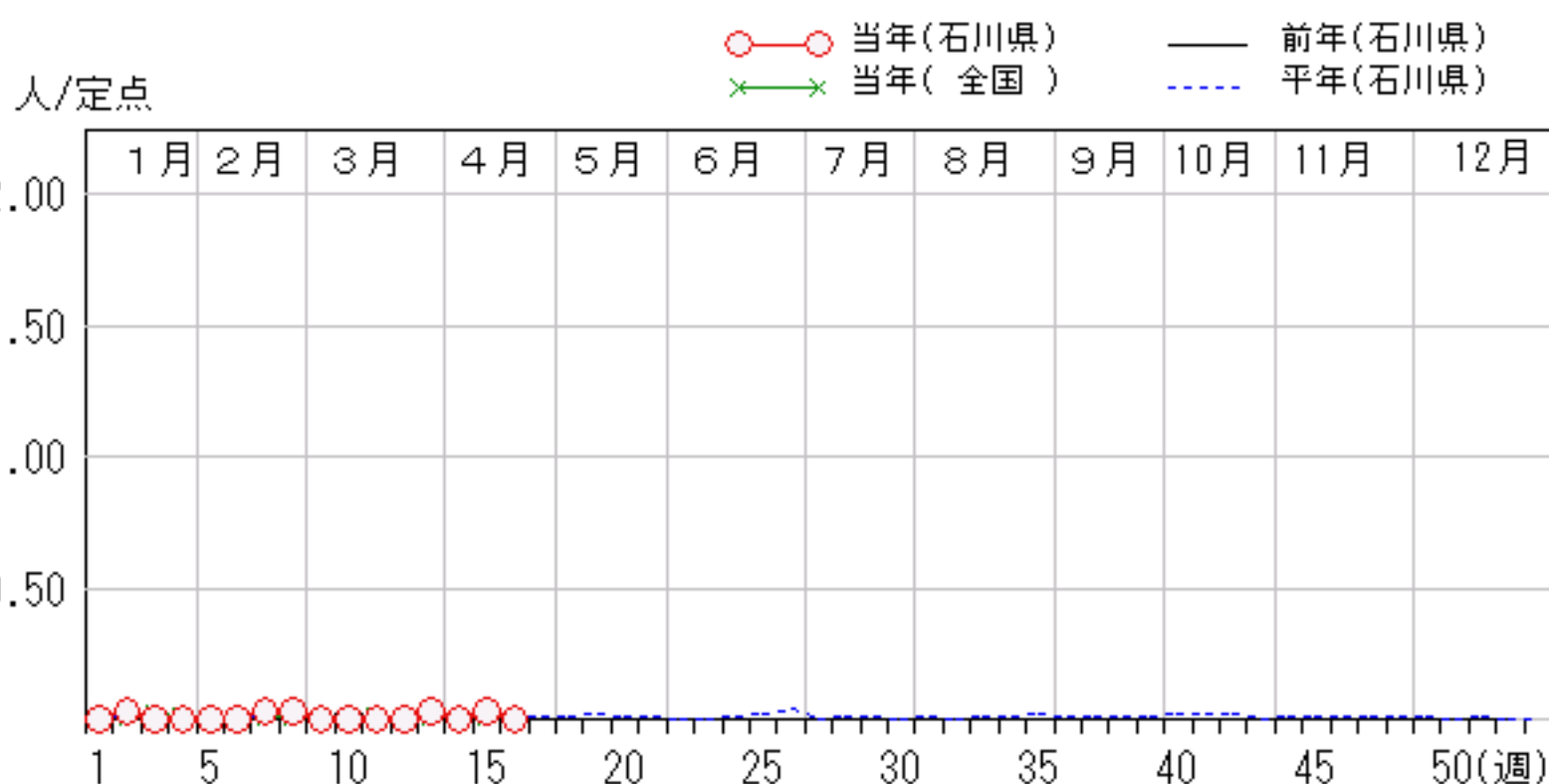
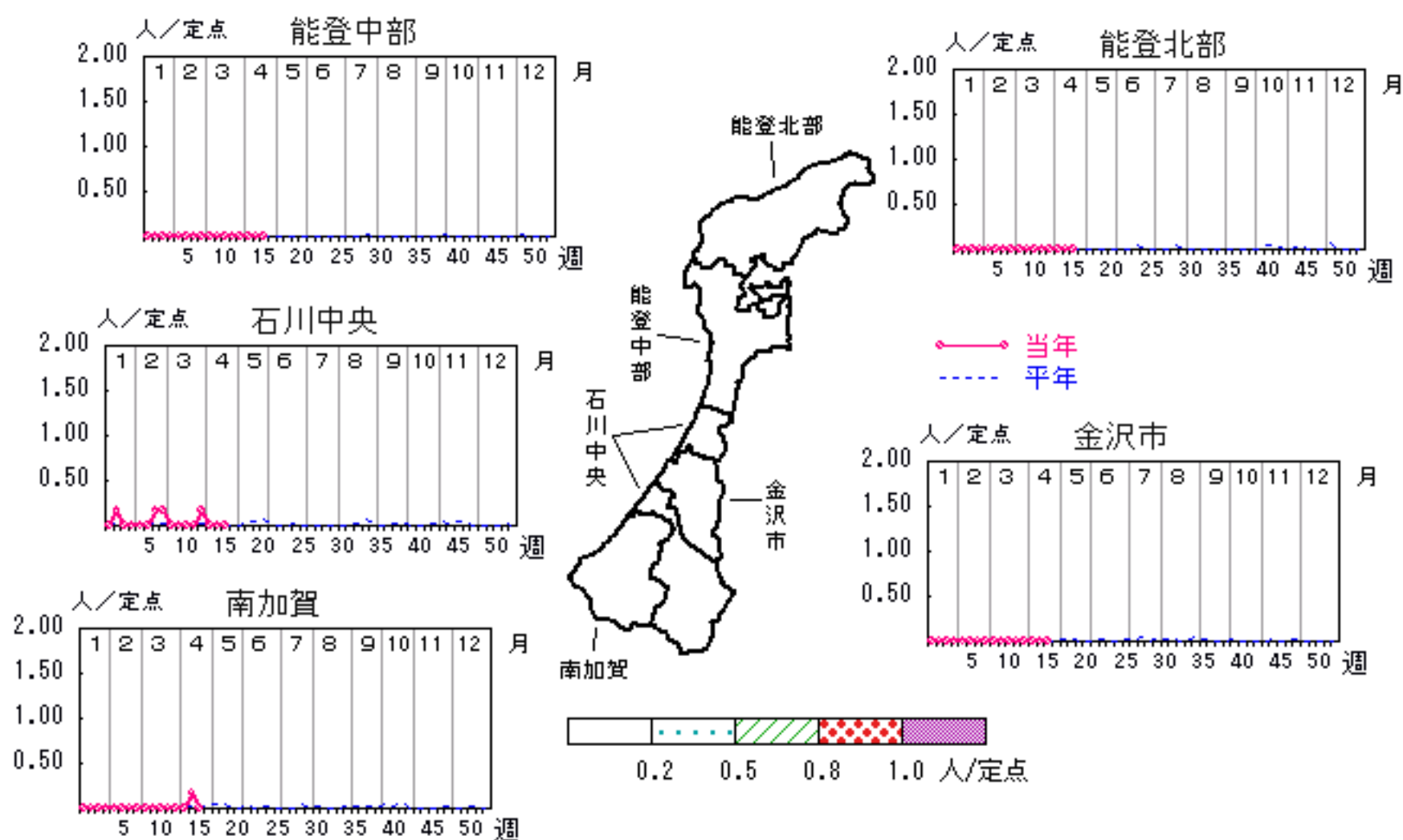


百日咳

2007年12週～16週

上段:定点からの患者報告数
下段:定点あたりの患者数

	12週	13週	14週	15週	16週
石川県	0 0.00	1 0.03	0 0.00	1 0.03	0 0.00
金沢市	0 0.00	0 0.00	0 0.00	0 0.00	0 0.00
南加賀	0 0.00	0 0.00	0 0.00	1 0.17	0 0.00
石川中央	0 0.00	1 0.17	0 0.00	0 0.00	0 0.00
能登中部	0 0.00	0 0.00	0 0.00	0 0.00	0 0.00
能登北部	0 0.00	0 0.00	0 0.00	0 0.00	0 0.00

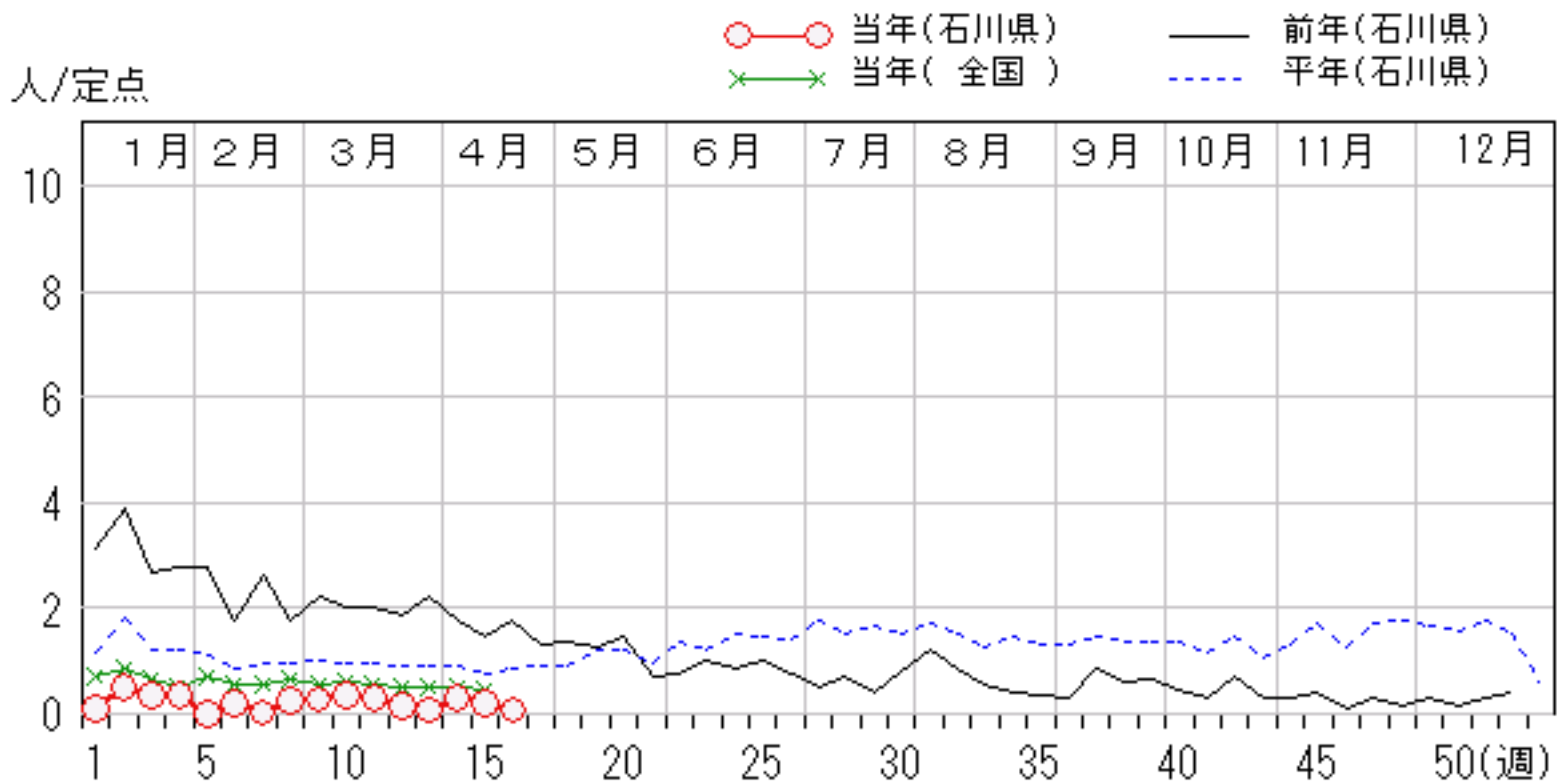
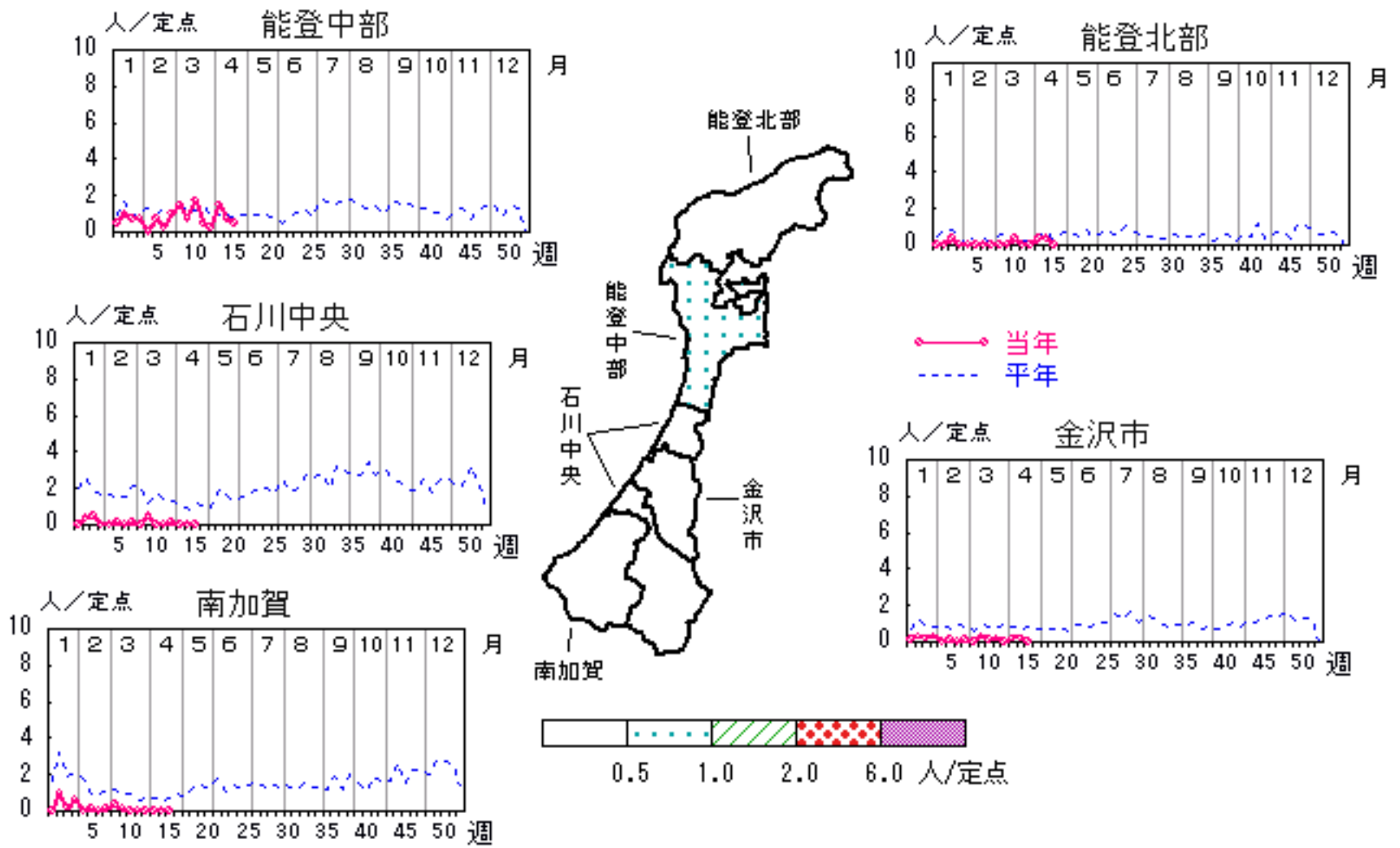


流行性耳下腺炎

2007年12週～16週

上段: 定点からの患者報告数
下段: 定点あたりの患者数

	12週	13週	14週	15週	16週
石川県	4 0.14	2 0.07	9 0.31	6 0.21	2 0.07
金沢市	2 0.20	0 0.00	2 0.20	2 0.20	0 0.00
南加賀	0 0.00	0 0.00	0 0.00	0 0.00	0 0.00
石川中央	0 0.00	1 0.17	0 0.00	0 0.00	0 0.00
能登中部	2 0.50	1 0.25	6 1.50	3 0.75	2 0.50
能登北部	0 0.00	0 0.00	1 0.33	1 0.33	0 0.00

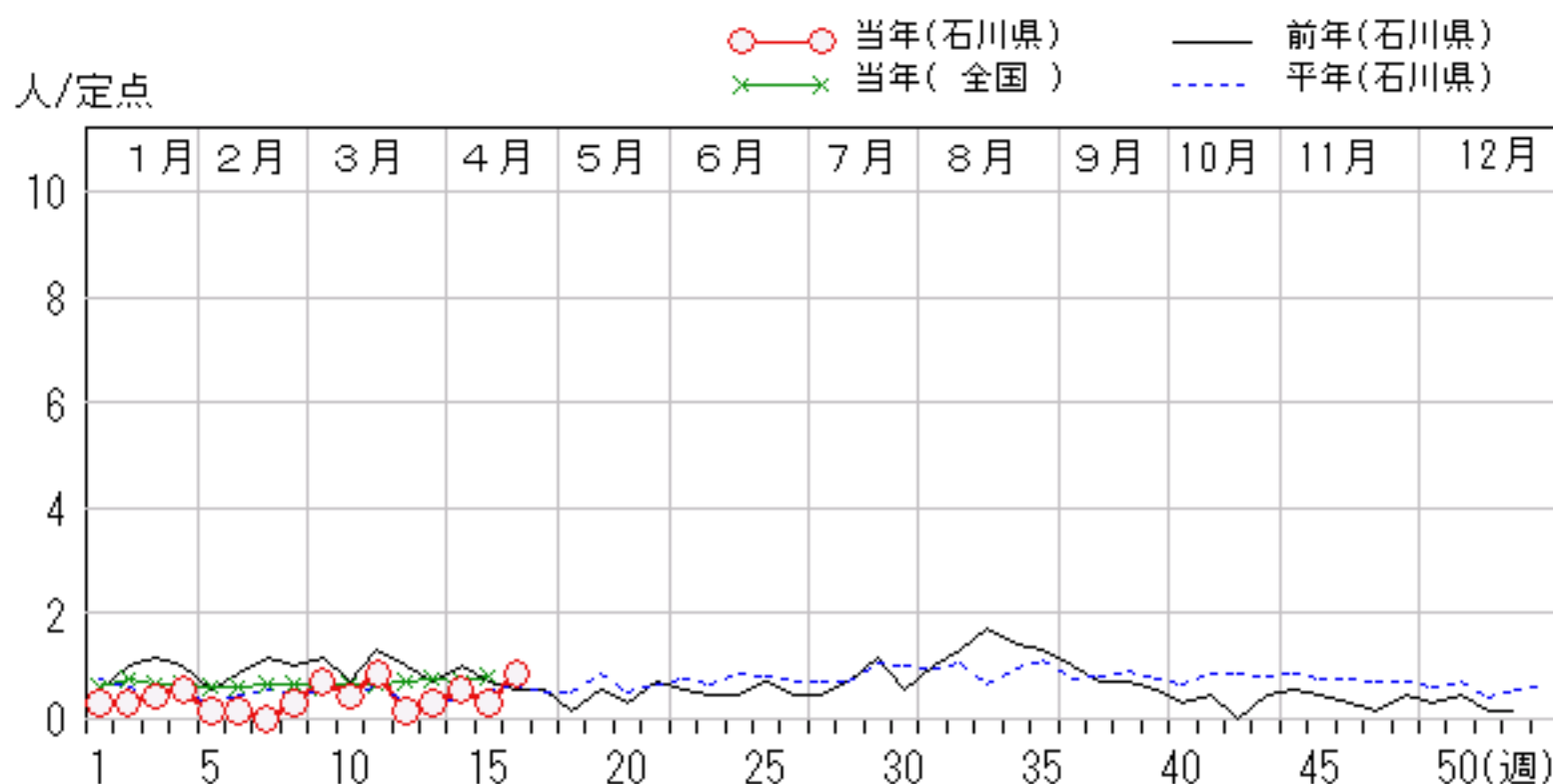
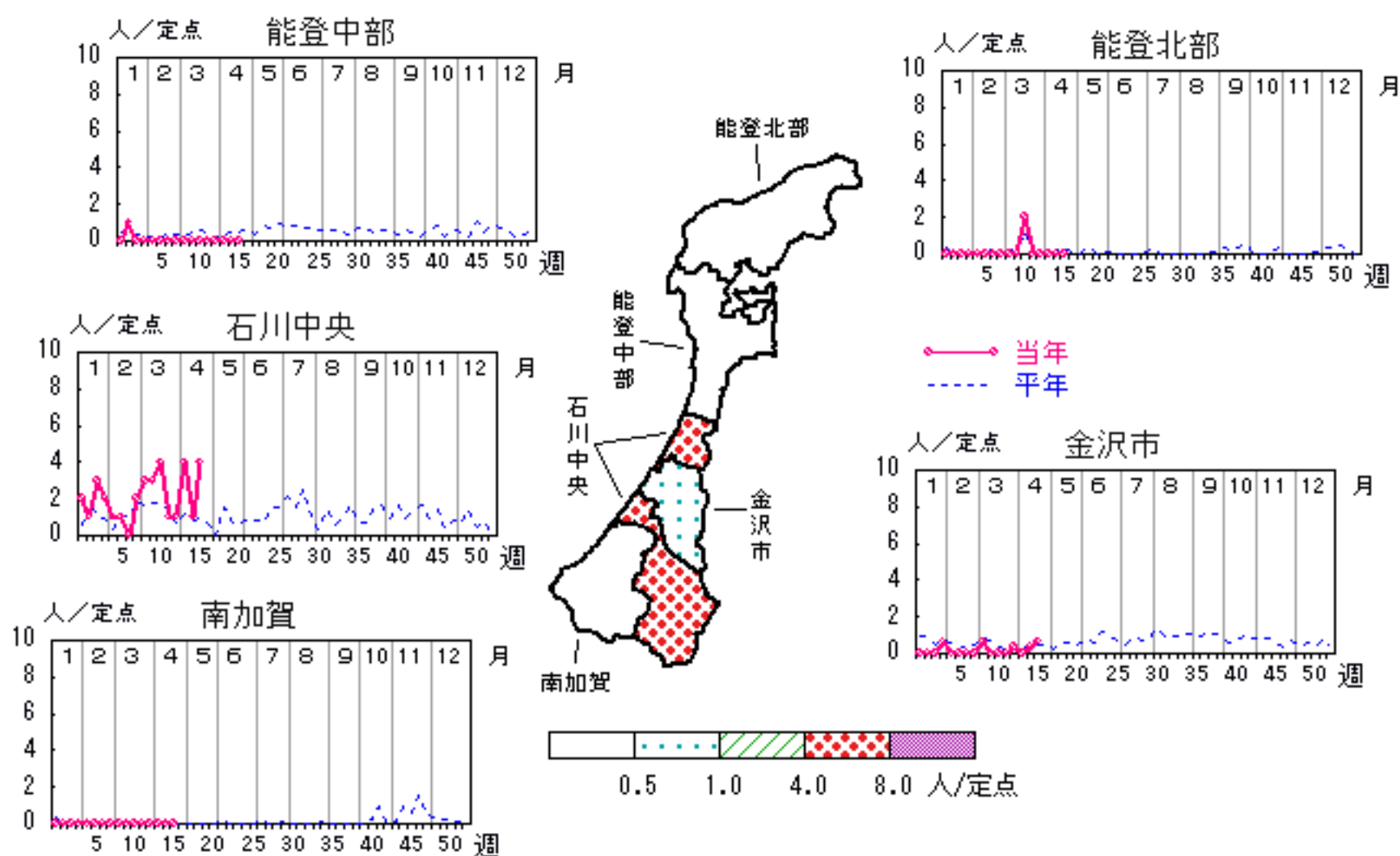


流行性角結膜炎

2007年12週～16週

上段:定点からの患者報告数
下段:定点あたりの患者数

	12週	13週	14週	15週	16週
石川県	1 0.14	2 0.29	4 0.57	2 0.29	6 0.86
金沢市	0 0.00	1 0.33	0 0.00	1 0.33	2 0.67
南加賀	0 0.00	0 0.00	0 0.00	0 0.00	0 0.00
石川中央	1 1.00	1 1.00	4 4.00	1 1.00	4 4.00
能登中部	0 0.00	0 0.00	0 0.00	0 0.00	0 0.00
能登北部	0 0.00	0 0.00	0 0.00	0 0.00	0 0.00

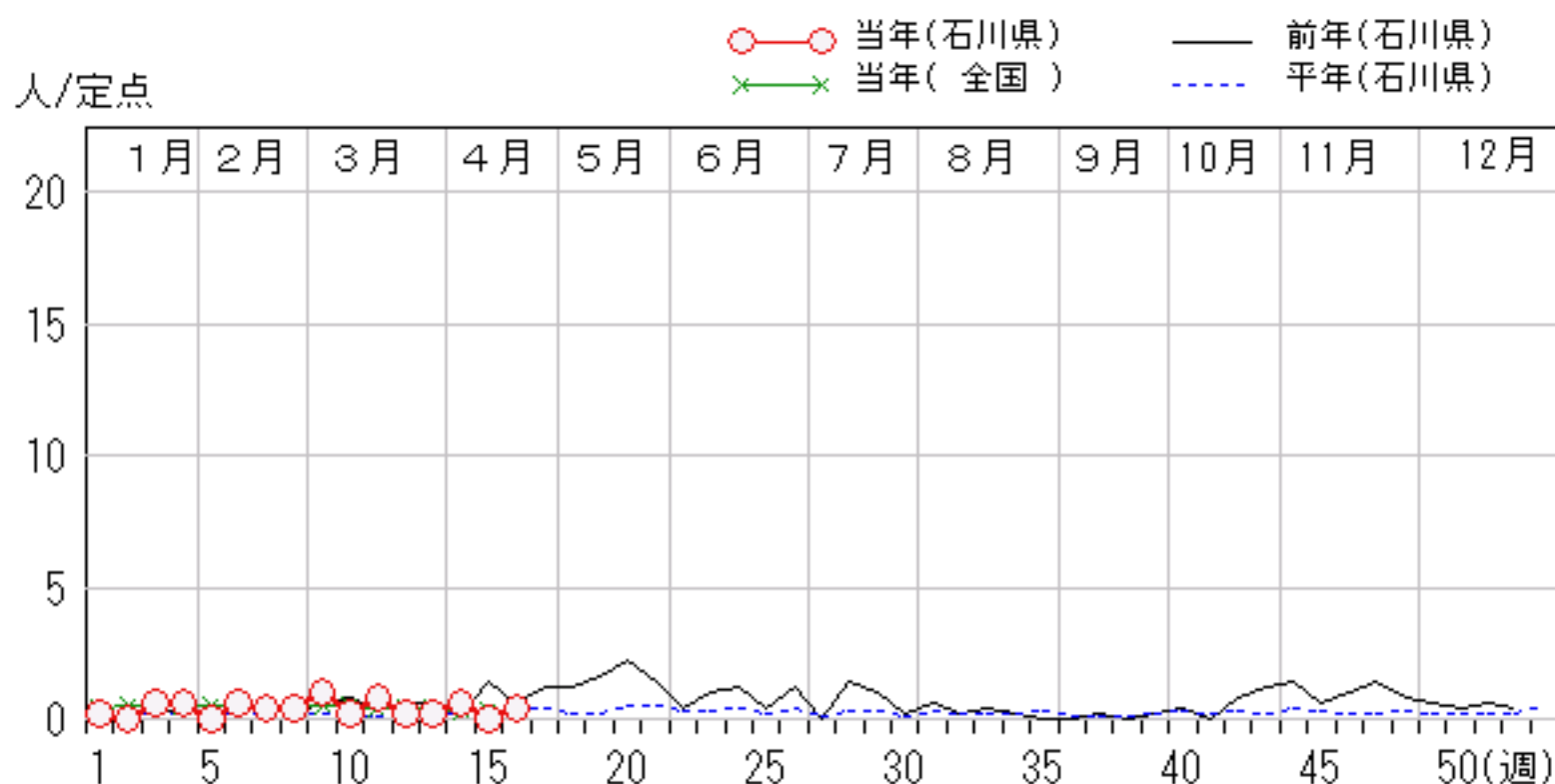
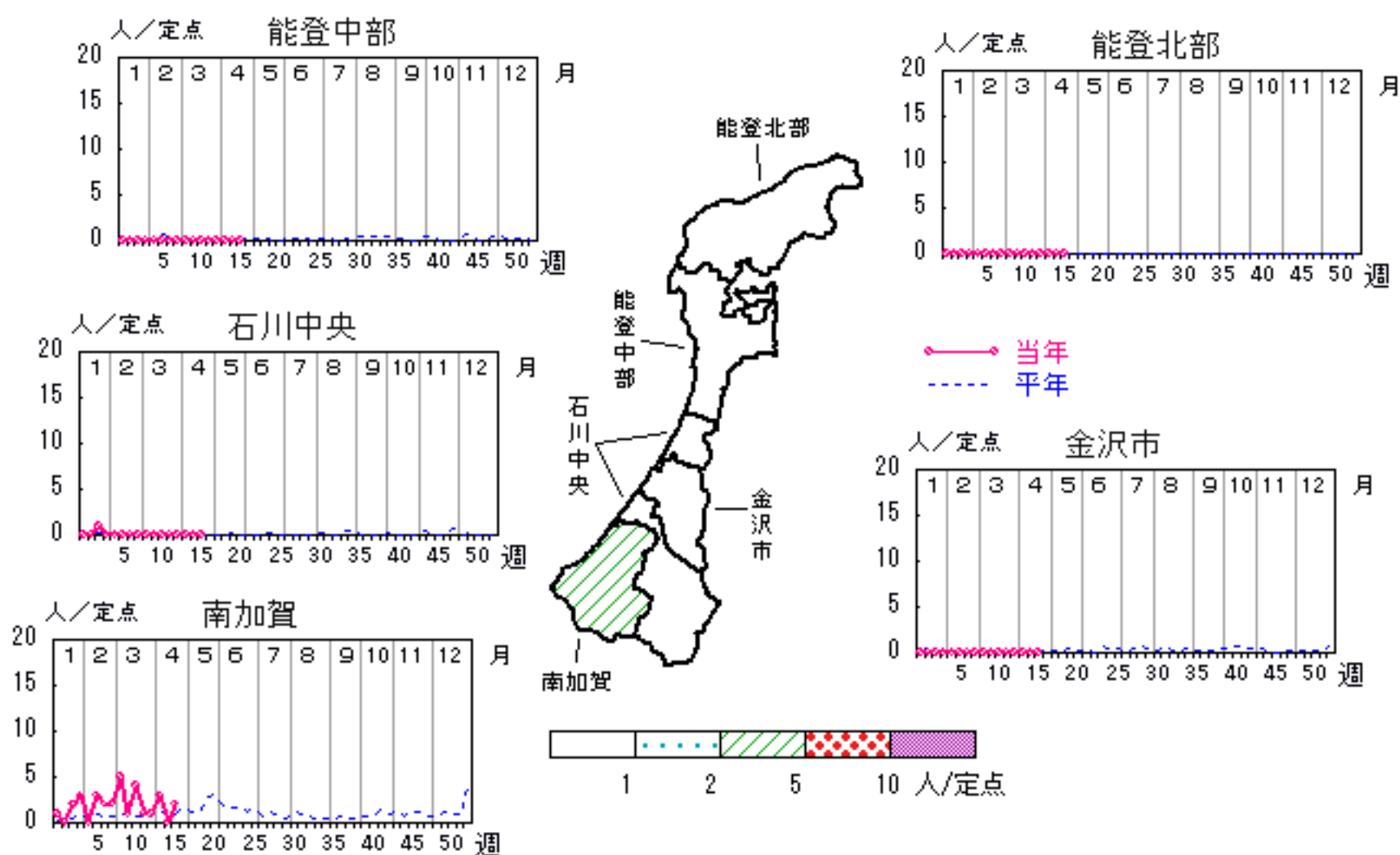


マイコプラズマ肺炎

2007年12週～16週

上段: 定点からの患者報告数
下段: 定点あたりの患者数

	12週	13週	14週	15週	16週
石川県	1 0.20	1 0.20	3 0.60	0 0.00	2 0.40
金沢市	0 0.00	0 0.00	0 0.00	0 0.00	0 0.00
南加賀	1 1.00	1 1.00	3 3.00	0 0.00	2 2.00
石川中央	0 0.00	0 0.00	0 0.00	0 0.00	0 0.00
能登中部	0 0.00	0 0.00	0 0.00	0 0.00	0 0.00
能登北部	0 0.00	0 0.00	0 0.00	0 0.00	0 0.00

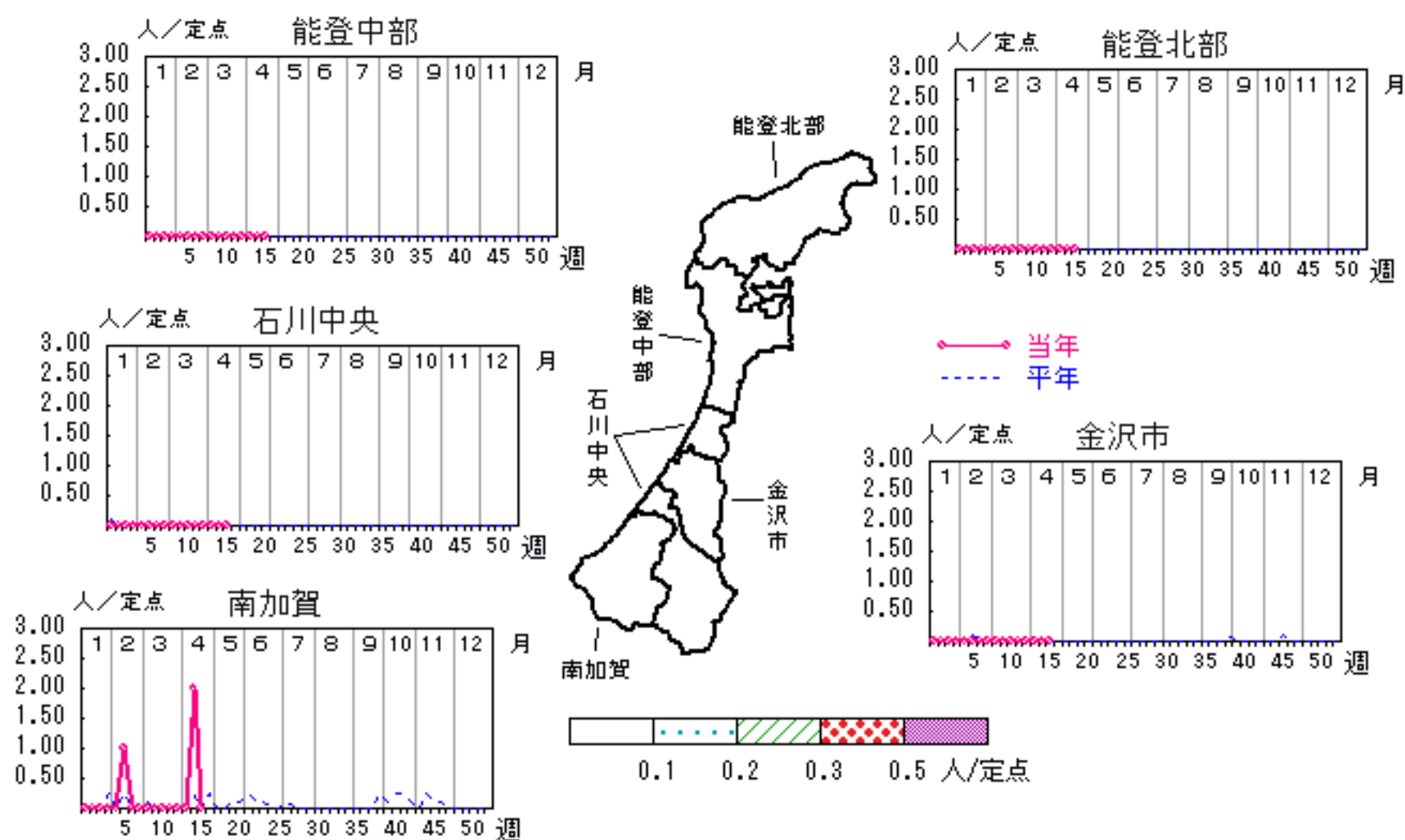


クラミジア肺炎

2007年12週～16週

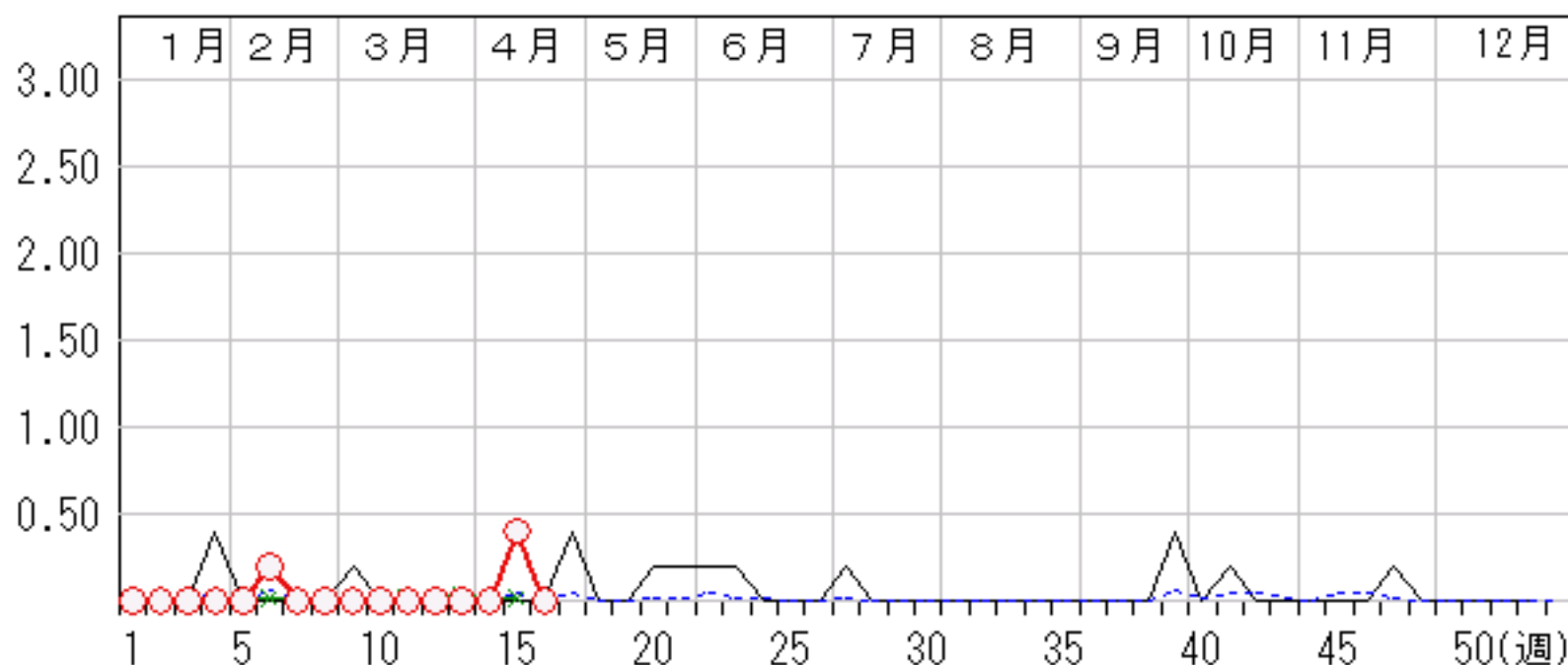
上段: 定点からの患者報告数
下段: 定点あたりの患者数

	12週	13週	14週	15週	16週
石川県	0 0.00	0 0.00	0 0.00	2 0.40	0 0.00
金沢市	0 0.00	0 0.00	0 0.00	0 0.00	0 0.00
南加賀	0 0.00	0 0.00	0 0.00	2 2.00	0 0.00
石川中央	0 0.00	0 0.00	0 0.00	0 0.00	0 0.00
能登中部	0 0.00	0 0.00	0 0.00	0 0.00	0 0.00
能登北部	0 0.00	0 0.00	0 0.00	0 0.00	0 0.00



人/定点

○—○ 当年(石川県) — 前年(石川県)
×—× 当年(全国) - - - 平年(石川県)

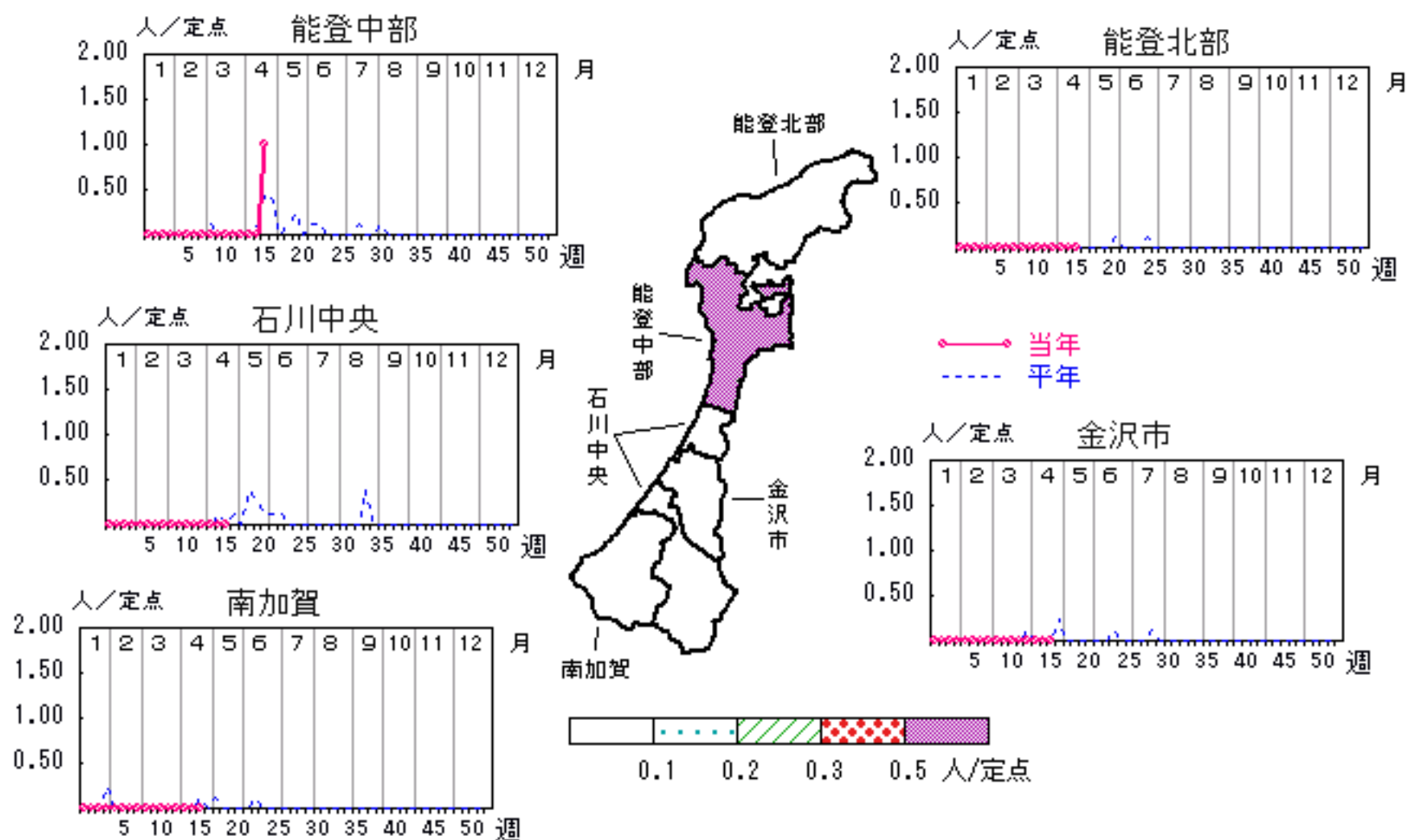


成人麻しん

2007年12週～16週

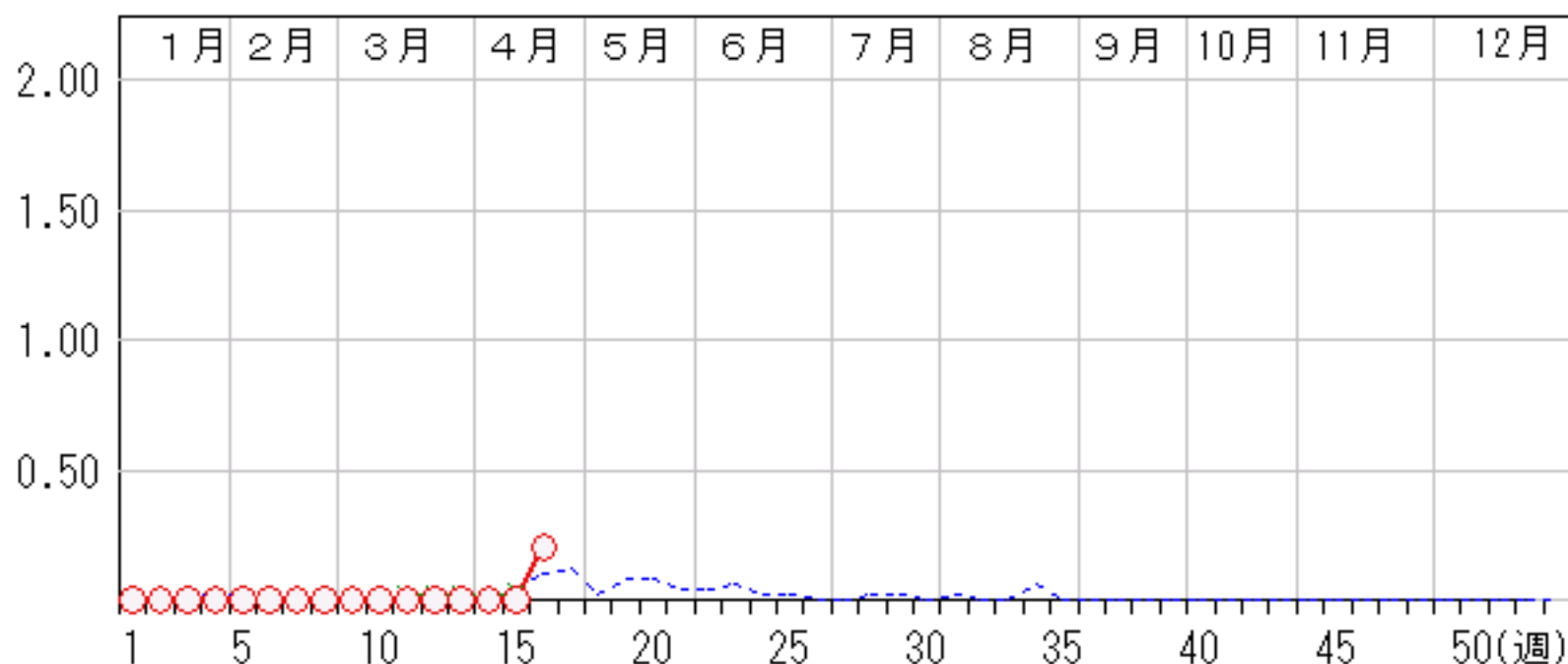
上段: 定点からの患者報告数
下段: 定点あたりの患者数

	12週	13週	14週	15週	16週
石川県	0 0.00	0 0.00	0 0.00	0 0.00	1 0.20
金沢市	0 0.00	0 0.00	0 0.00	0 0.00	0 0.00
南加賀	0 0.00	0 0.00	0 0.00	0 0.00	0 0.00
石川中央	0 0.00	0 0.00	0 0.00	0 0.00	0 0.00
能登中部	0 0.00	0 0.00	0 0.00	0 0.00	1 1.00
能登北部	0 0.00	0 0.00	0 0.00	0 0.00	0 0.00



人/定点

○—○ 当年(石川県) — 前年(石川県)
 ×—× 当年(全国) - - - 平年(石川県)



疾病別・年齢階級別報告患者数 2007年 第16週(石川県)

インフルエンザ	インフルエンザ	小児科	RSウイルス感染症	咽頭結膜熱	A群溶血性レンサ球菌咽頭炎	感染性胃腸炎	水痘	手足口病	伝染性紅斑	突発性発疹	百日咳	風疹	ヘルパンギーナ	麻疹(成人麻疹除く)	流行性耳下腺炎	眼科・基幹	急性出血性結膜炎	流行性角結膜炎	細菌性髄膜炎	無菌性髄膜炎	マイコプラズマ肺炎	クラミジア肺炎(オウム病除く)	成人麻疹
計	465	計	1	18	104	239	48		87	16					2	計	6			2			1
0~5月	1	0~5月				3										0~5月							—
6~11月	3	6~11月	1	2		27	5			10						6~11月							—
1歳	32	1歳		1	1	47	16		4	4					1	1歳				1			—
2歳	39	2歳			6	37	9		6	2						2歳							—
3歳	30	3歳		4	19	30	9		11							3歳							—
4歳	28	4歳		3	17	29	4		22							4歳							—
5歳	29	5歳		4	14	20	2		15							5歳	1			1			—
6歳	39	6歳		1	14	5	1		9							6歳							—
7歳	16	7歳		1	6	4	1		7						1	7歳							—
8歳	20	8歳		1	6	16			4							8歳							—
9歳	17	9歳			3	4	1		3							9歳							—
10歳~14歳	67	10歳~14歳			14	5			5							10歳~14歳							—
15歳~19歳	29	15歳~19歳				1								—		15歳~19歳							—
20歳~29歳	35	20歳以上		1	4	11			1					—		20歳~29歳	1						1
30歳~39歳	27															30歳~39歳	1						—
40歳~49歳	19															40歳~49歳		1					—
50歳~59歳	17															50歳~59歳		2					—
60歳~69歳	9															60歳~69歳							—
70歳~79歳	4															70歳以上							—
80歳以上	4																						—