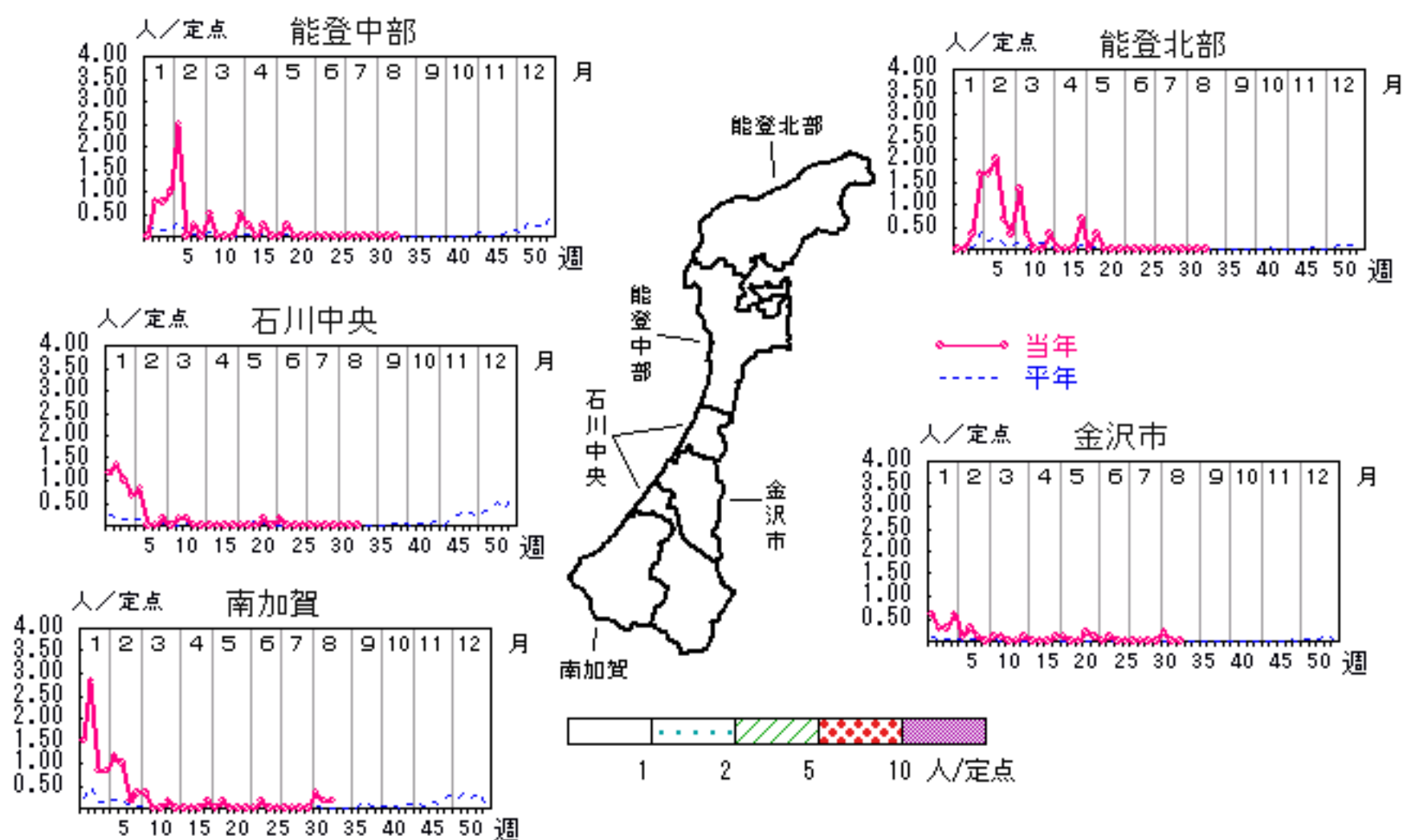


# RSウイルス感染症

2007年29週～33週

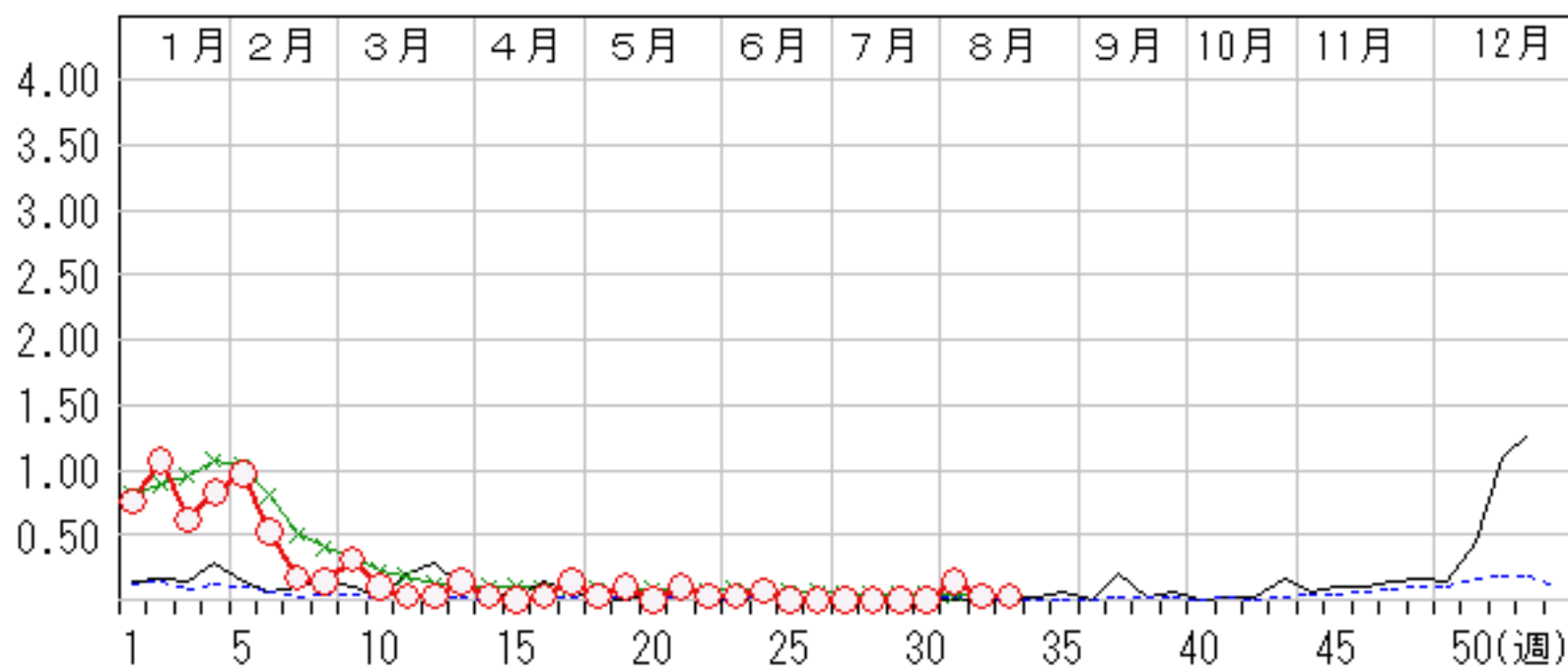
上段: 定点からの患者報告数  
下段: 定点あたりの患者数

	29 週	30 週	31 週	32 週	33 週
石川県	0 <b>0.00</b>	0 <b>0.00</b>	4 <b>0.14</b>	1 <b>0.03</b>	1 <b>0.03</b>
金沢市	0 <b>0.00</b>	0 <b>0.00</b>	2 <b>0.20</b>	0 <b>0.00</b>	0 <b>0.00</b>
南加賀	0 <b>0.00</b>	0 <b>0.00</b>	2 <b>0.33</b>	1 <b>0.17</b>	1 <b>0.17</b>
石川中央	0 <b>0.00</b>	0 <b>0.00</b>	0 <b>0.00</b>	0 <b>0.00</b>	0 <b>0.00</b>
能登中部	0 <b>0.00</b>	0 <b>0.00</b>	0 <b>0.00</b>	0 <b>0.00</b>	0 <b>0.00</b>
能登北部	0 <b>0.00</b>	0 <b>0.00</b>	0 <b>0.00</b>	0 <b>0.00</b>	0 <b>0.00</b>



人/定点

○ 当年(石川県)      — 前年(石川県)  
 × 当年(全国)      - - - 平年(石川県)

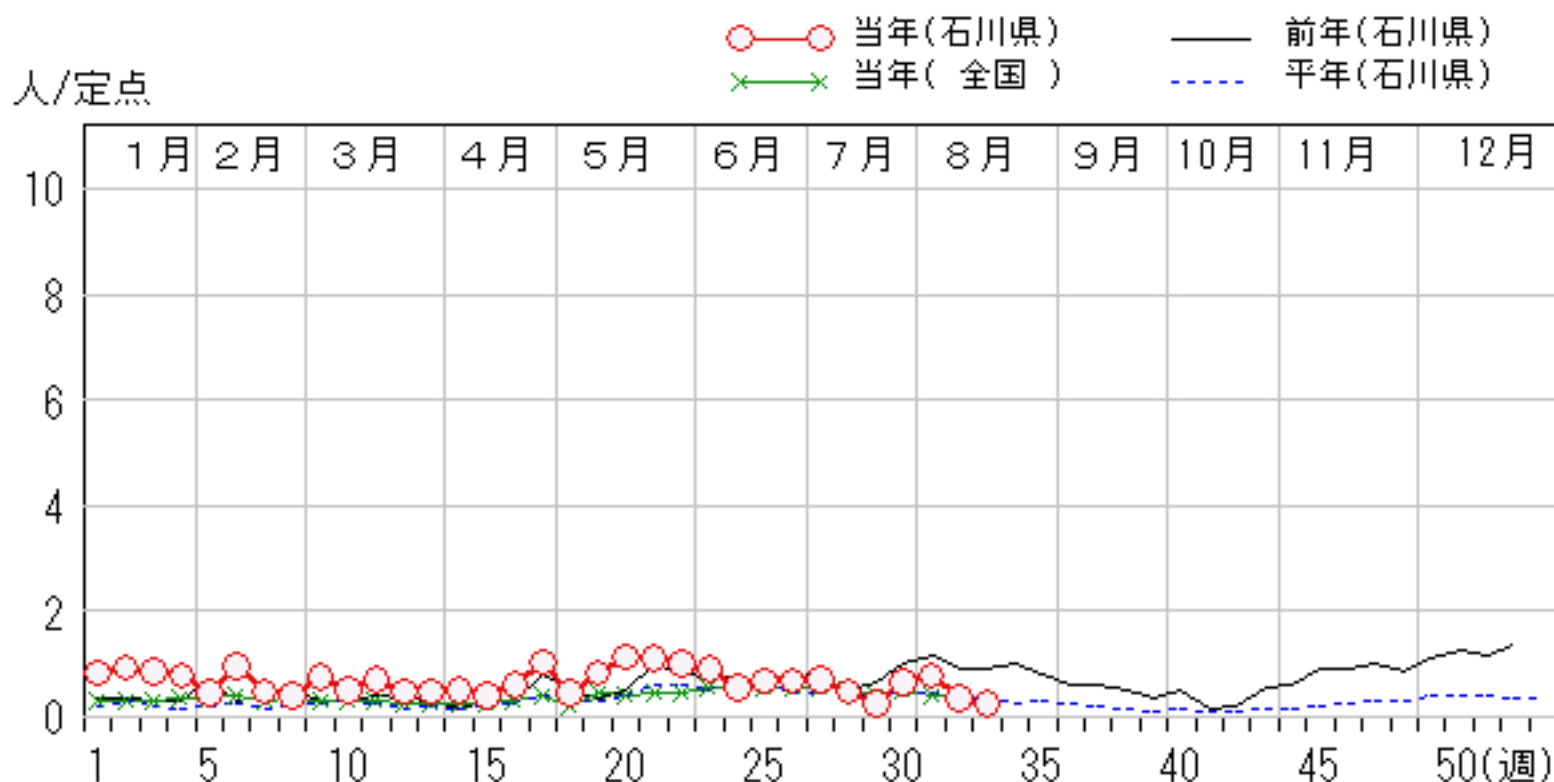
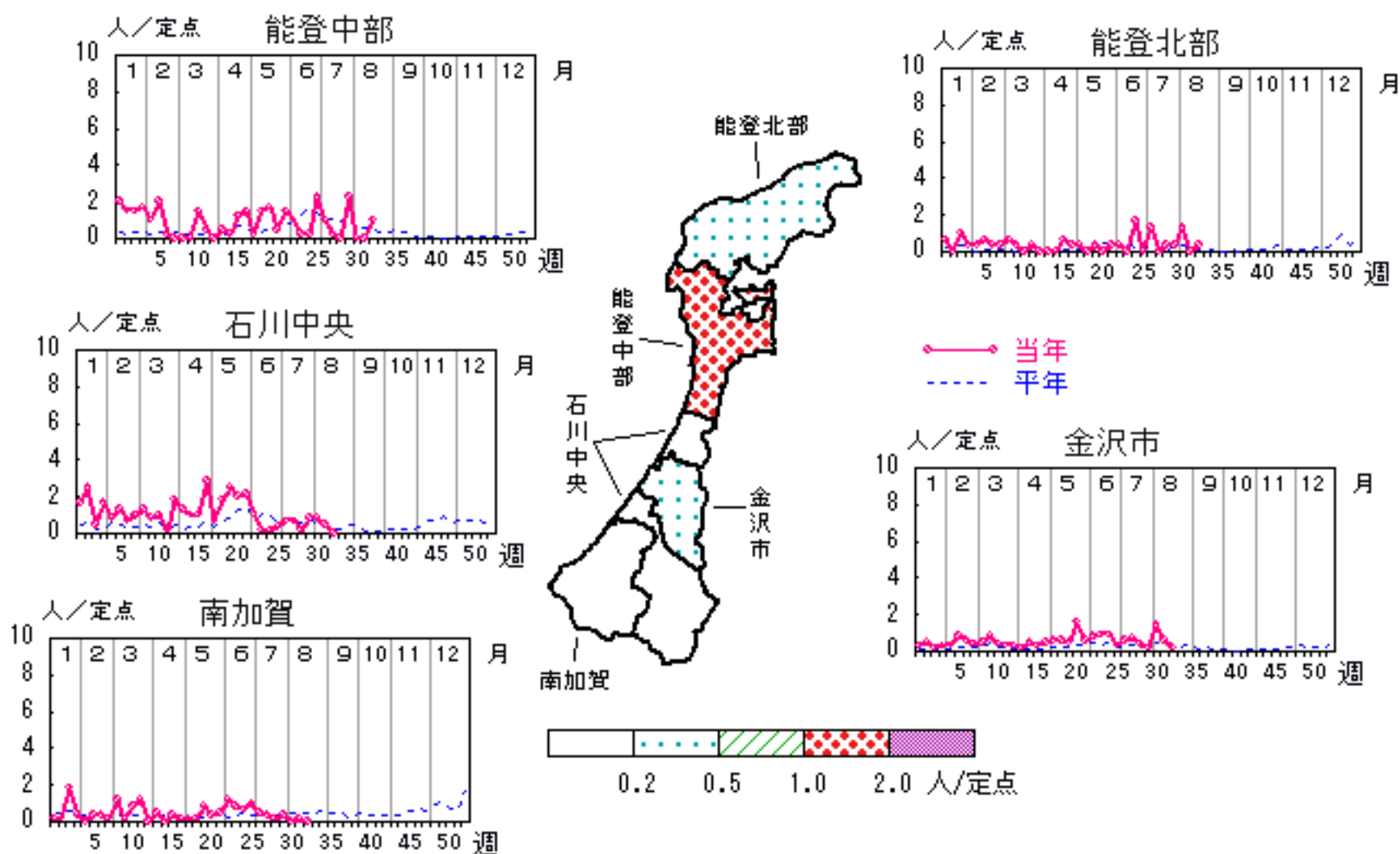


# 咽頭結膜熱

2007年29週～33週

上段: 定点からの患者報告数  
下段: 定点あたりの患者数

	29 週	30 週	31 週	32 週	33 週
石川県	7 <b>0.24</b>	19 <b>0.66</b>	23 <b>0.79</b>	10 <b>0.34</b>	7 <b>0.24</b>
金沢市	4 <b>0.40</b>	2 <b>0.20</b>	14 <b>1.40</b>	6 <b>0.60</b>	2 <b>0.20</b>
南加賀	1 <b>0.17</b>	2 <b>0.33</b>	0 <b>0.00</b>	1 <b>0.17</b>	0 <b>0.00</b>
石川中央	1 <b>0.17</b>	5 <b>0.83</b>	5 <b>0.83</b>	3 <b>0.50</b>	0 <b>0.00</b>
能登中部	0 <b>0.00</b>	9 <b>2.25</b>	0 <b>0.00</b>	0 <b>0.00</b>	4 <b>1.00</b>
能登北部	1 <b>0.33</b>	1 <b>0.33</b>	4 <b>1.33</b>	0 <b>0.00</b>	1 <b>0.33</b>

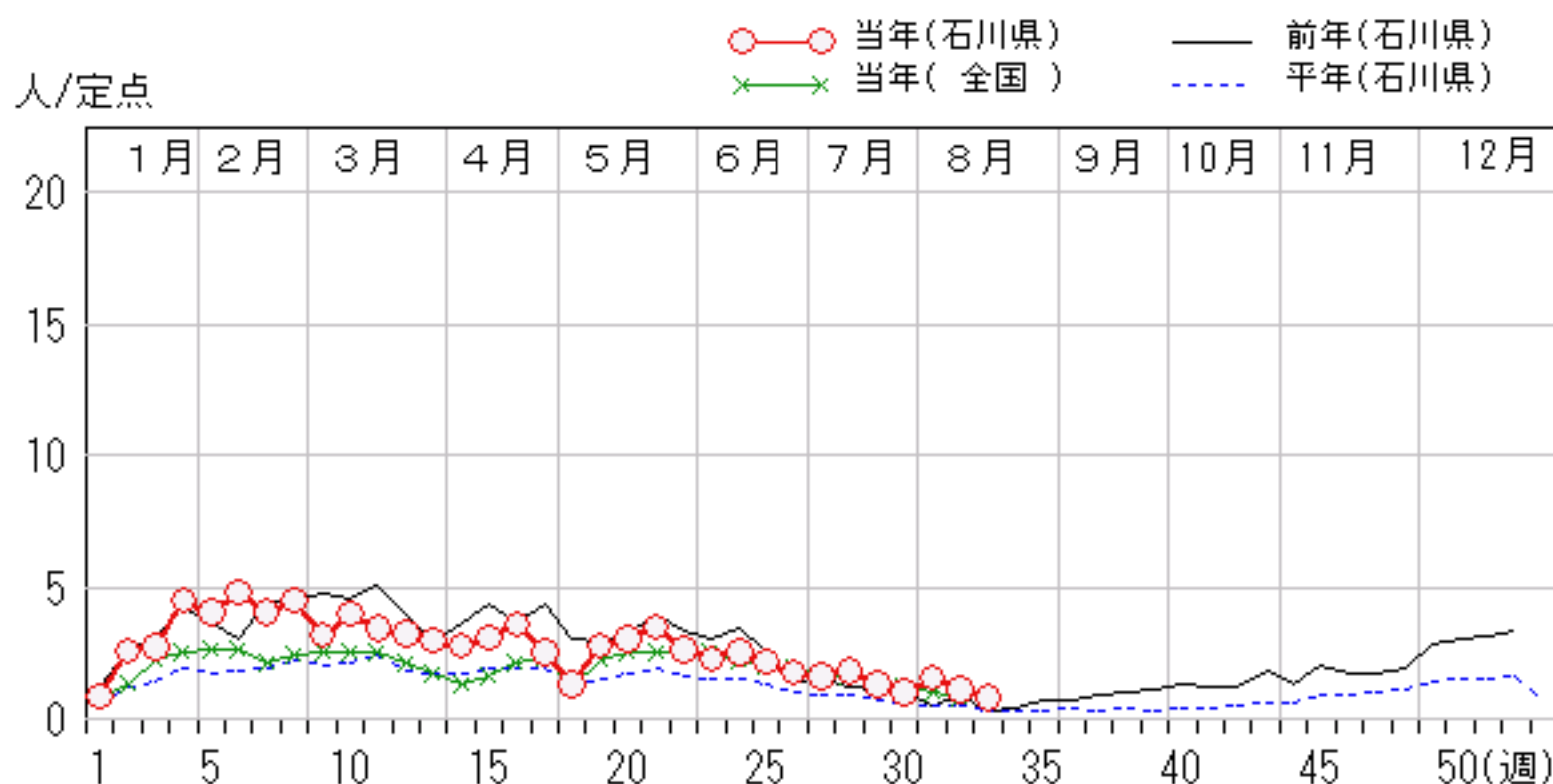
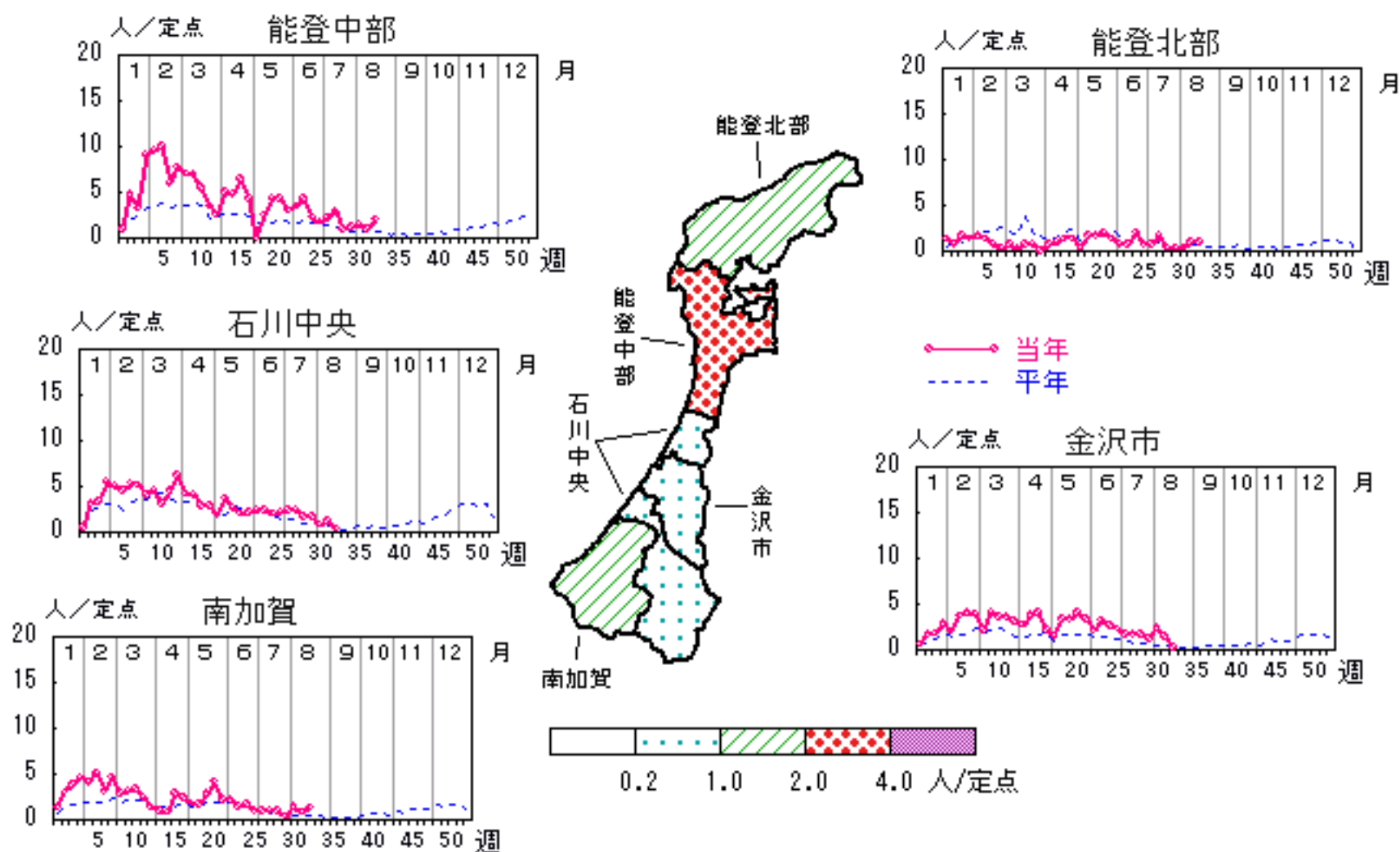


# A群溶血性レンサ球菌咽頭炎

2007年29週～33週

上段:定点からの患者報告数  
下段:定点あたりの患者数

	29週	30週	31週	32週	33週
石川県	38 <b>1.31</b>	30 <b>1.03</b>	45 <b>1.55</b>	33 <b>1.14</b>	23 <b>0.79</b>
金沢市	17 <b>1.70</b>	12 <b>1.20</b>	24 <b>2.40</b>	14 <b>1.40</b>	2 <b>0.20</b>
南加賀	6 <b>1.00</b>	2 <b>0.33</b>	9 <b>1.50</b>	5 <b>0.83</b>	8 <b>1.33</b>
石川中央	10 <b>1.67</b>	10 <b>1.67</b>	5 <b>0.83</b>	7 <b>1.17</b>	2 <b>0.33</b>
能登中部	4 <b>1.00</b>	5 <b>1.25</b>	6 <b>1.50</b>	4 <b>1.00</b>	8 <b>2.00</b>
能登北部	1 <b>0.33</b>	1 <b>0.33</b>	1 <b>0.33</b>	3 <b>1.00</b>	3 <b>1.00</b>

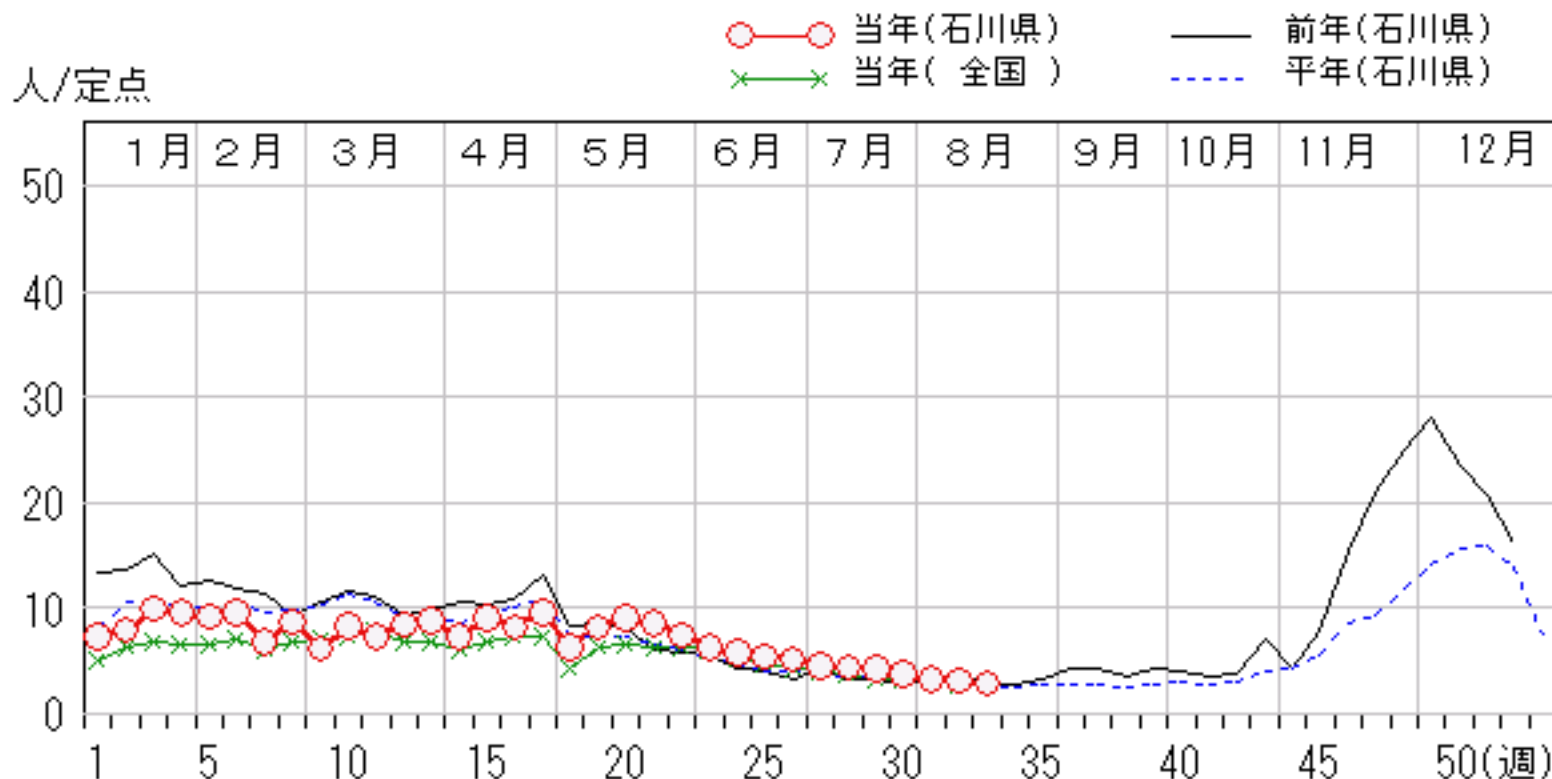
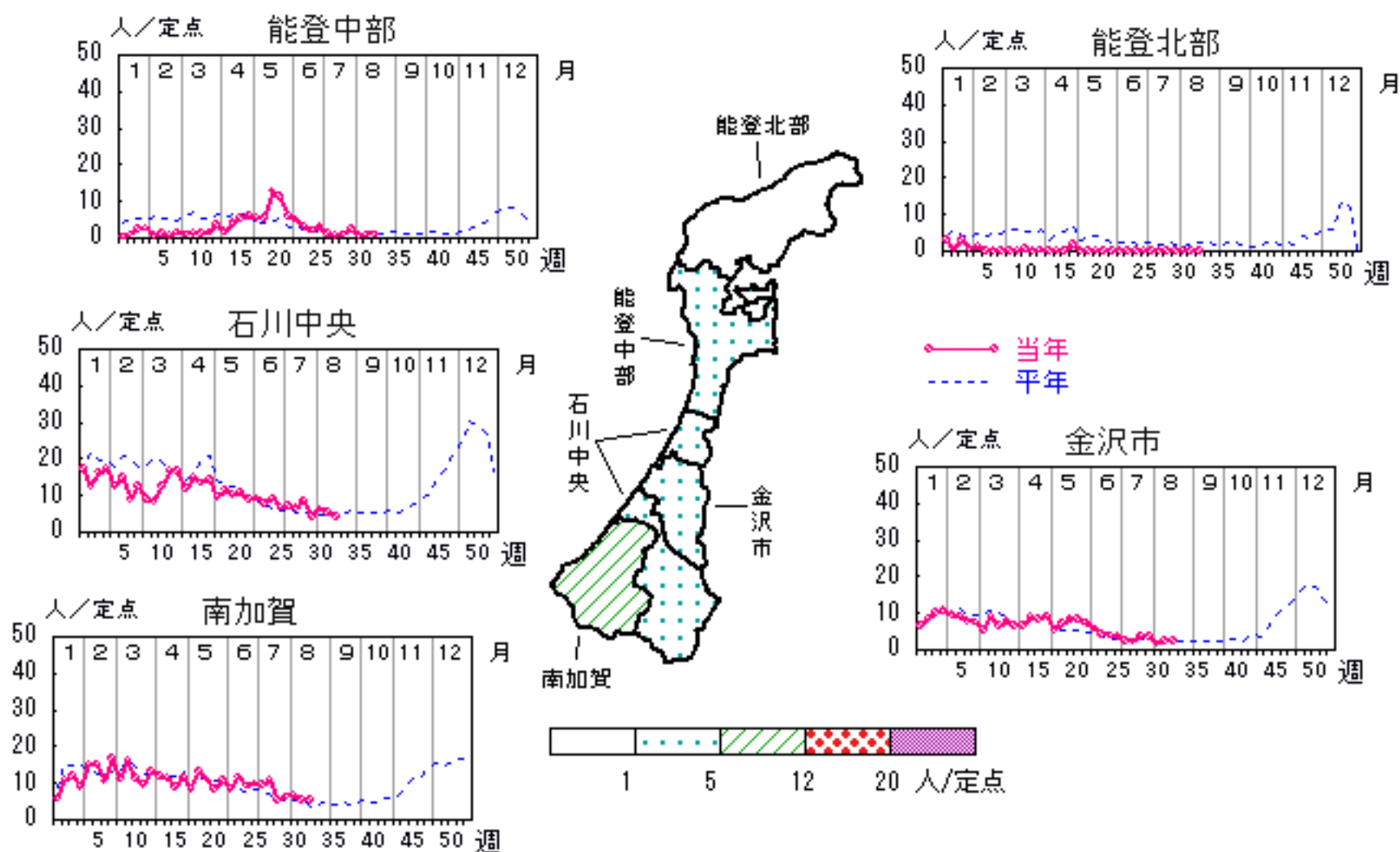


# 感染性胃腸炎

2007年29週～33週

上段: 定点からの患者報告数  
下段: 定点あたりの患者数

	29 週	30 週	31 週	32 週	33 週
石川県	126 <b>4.34</b>	108 <b>3.72</b>	95 <b>3.28</b>	92 <b>3.17</b>	84 <b>2.90</b>
金沢市	38 <b>3.80</b>	35 <b>3.50</b>	15 <b>1.50</b>	24 <b>2.40</b>	24 <b>2.40</b>
南加賀	32 <b>5.33</b>	38 <b>6.33</b>	40 <b>6.67</b>	32 <b>5.33</b>	32 <b>5.33</b>
石川中央	52 <b>8.67</b>	26 <b>4.33</b>	38 <b>6.33</b>	32 <b>5.33</b>	24 <b>4.00</b>
能登中部	4 <b>1.00</b>	9 <b>2.25</b>	2 <b>0.50</b>	4 <b>1.00</b>	4 <b>1.00</b>
能登北部	0 <b>0.00</b>	0 <b>0.00</b>	0 <b>0.00</b>	0 <b>0.00</b>	0 <b>0.00</b>

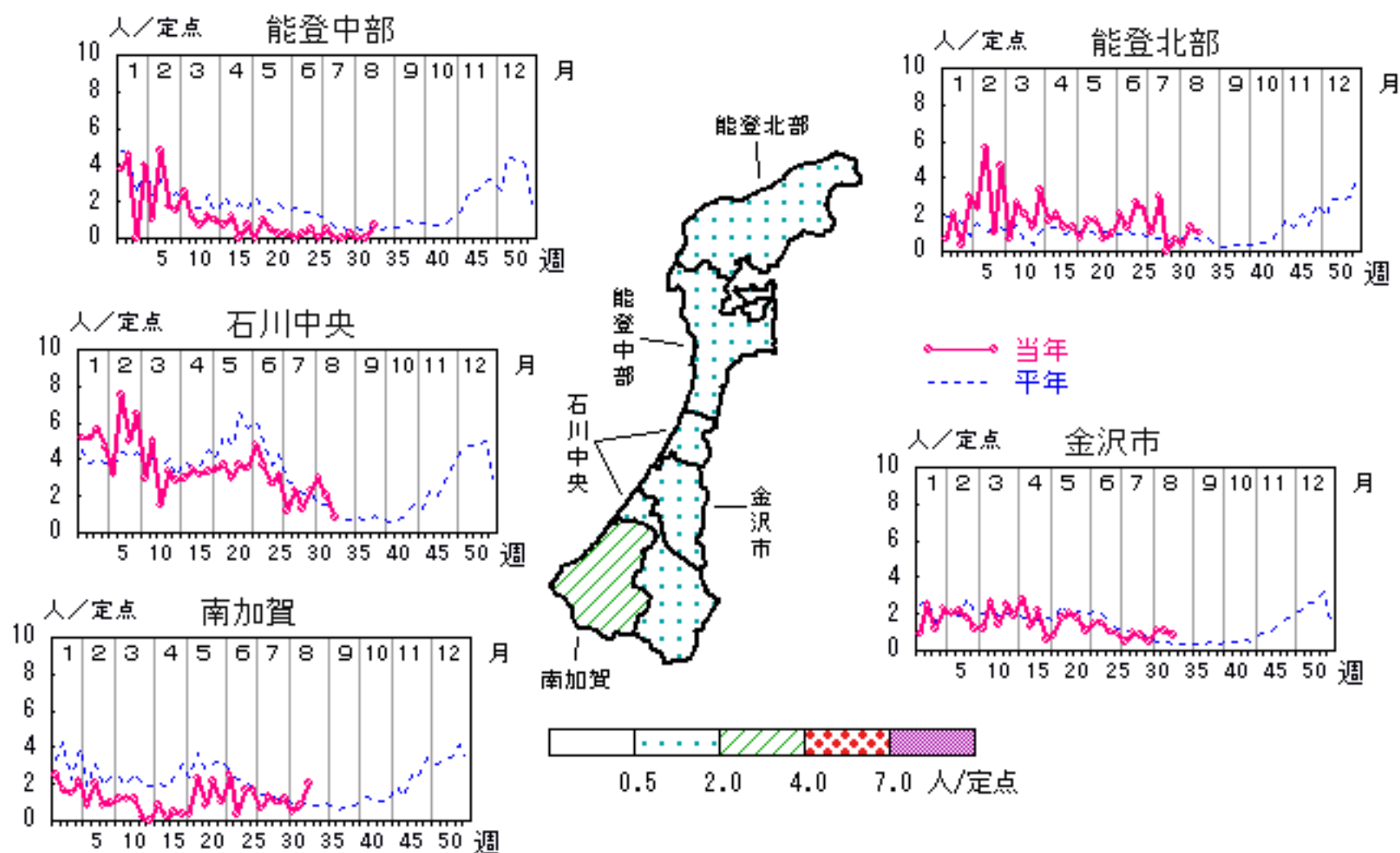


# 水痘

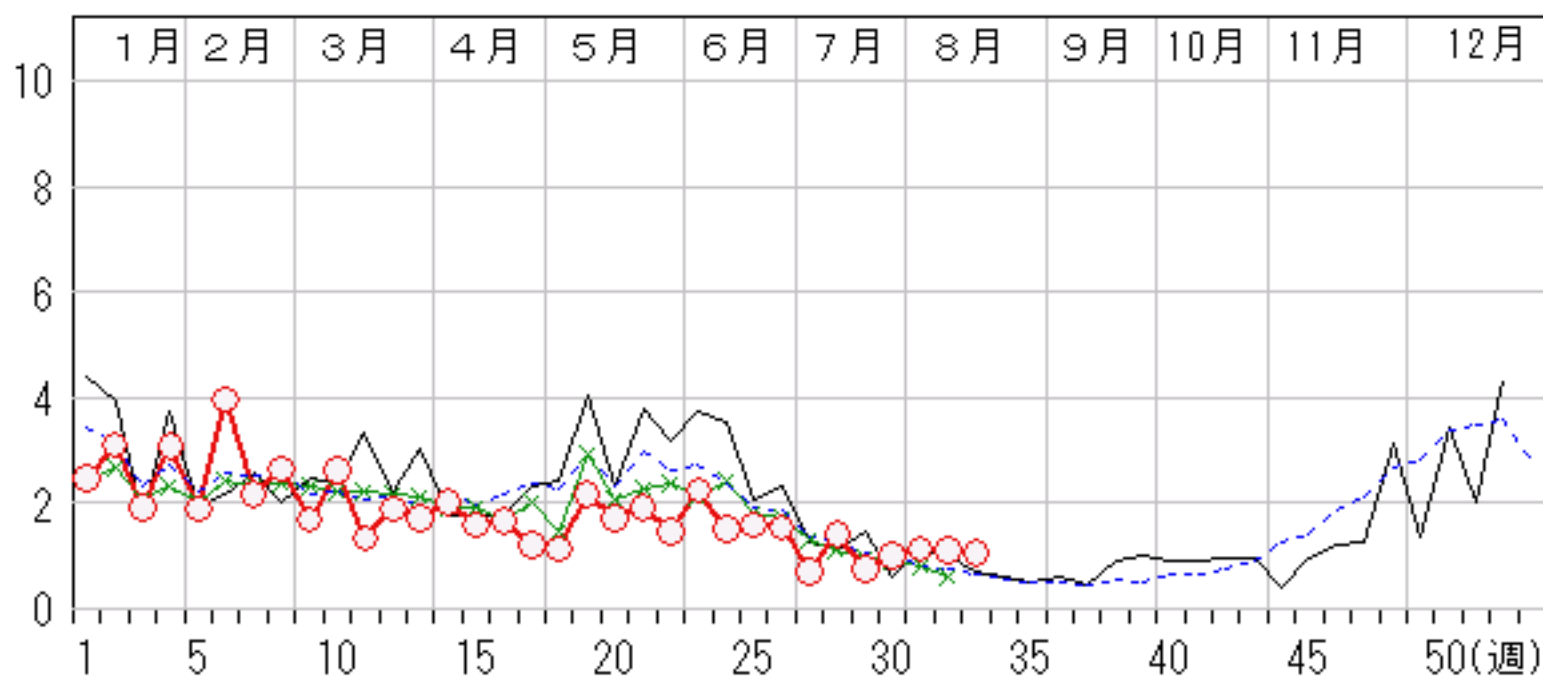
2007年29週～33週

上段:定点からの患者報告数  
下段:定点あたりの患者数

	29週	30週	31週	32週	33週
石川県	22 <b>0.76</b>	29 <b>1.00</b>	33 <b>1.14</b>	32 <b>1.10</b>	31 <b>1.07</b>
金沢市	8 <b>0.80</b>	5 <b>0.50</b>	11 <b>1.10</b>	11 <b>1.10</b>	8 <b>0.80</b>
南加賀	6 <b>1.00</b>	7 <b>1.17</b>	3 <b>0.50</b>	5 <b>0.83</b>	12 <b>2.00</b>
石川中央	8 <b>1.33</b>	14 <b>2.33</b>	18 <b>3.00</b>	12 <b>2.00</b>	5 <b>0.83</b>
能登中部	0 <b>0.00</b>	1 <b>0.25</b>	0 <b>0.00</b>	0 <b>0.00</b>	3 <b>0.75</b>
能登北部	0 <b>0.00</b>	2 <b>0.67</b>	1 <b>0.33</b>	4 <b>1.33</b>	3 <b>1.00</b>



人/定点  
 ○ 当年(石川県)      — 前年(石川県)  
 × 当年(全国)      - - - 平年(石川県)

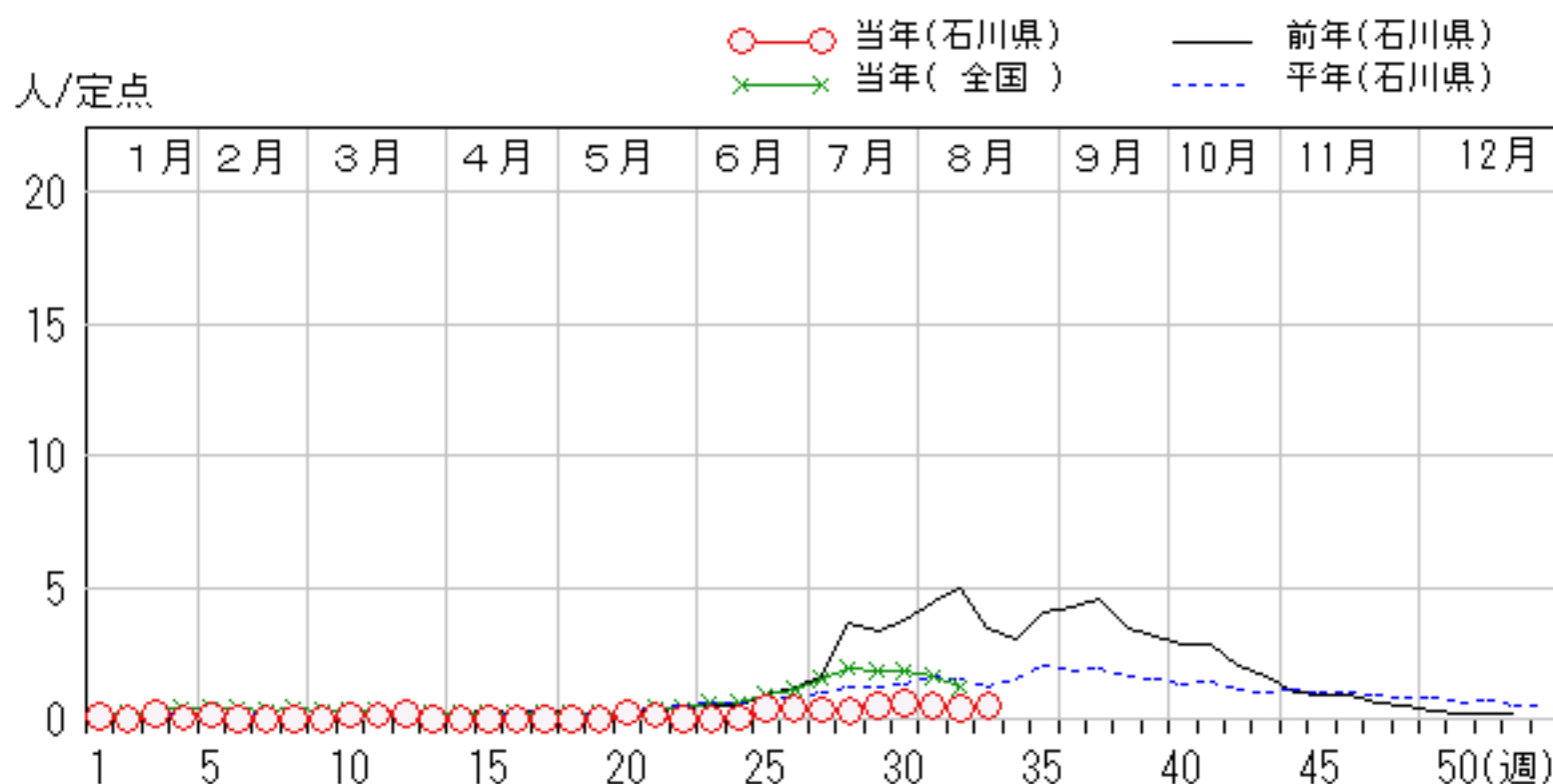
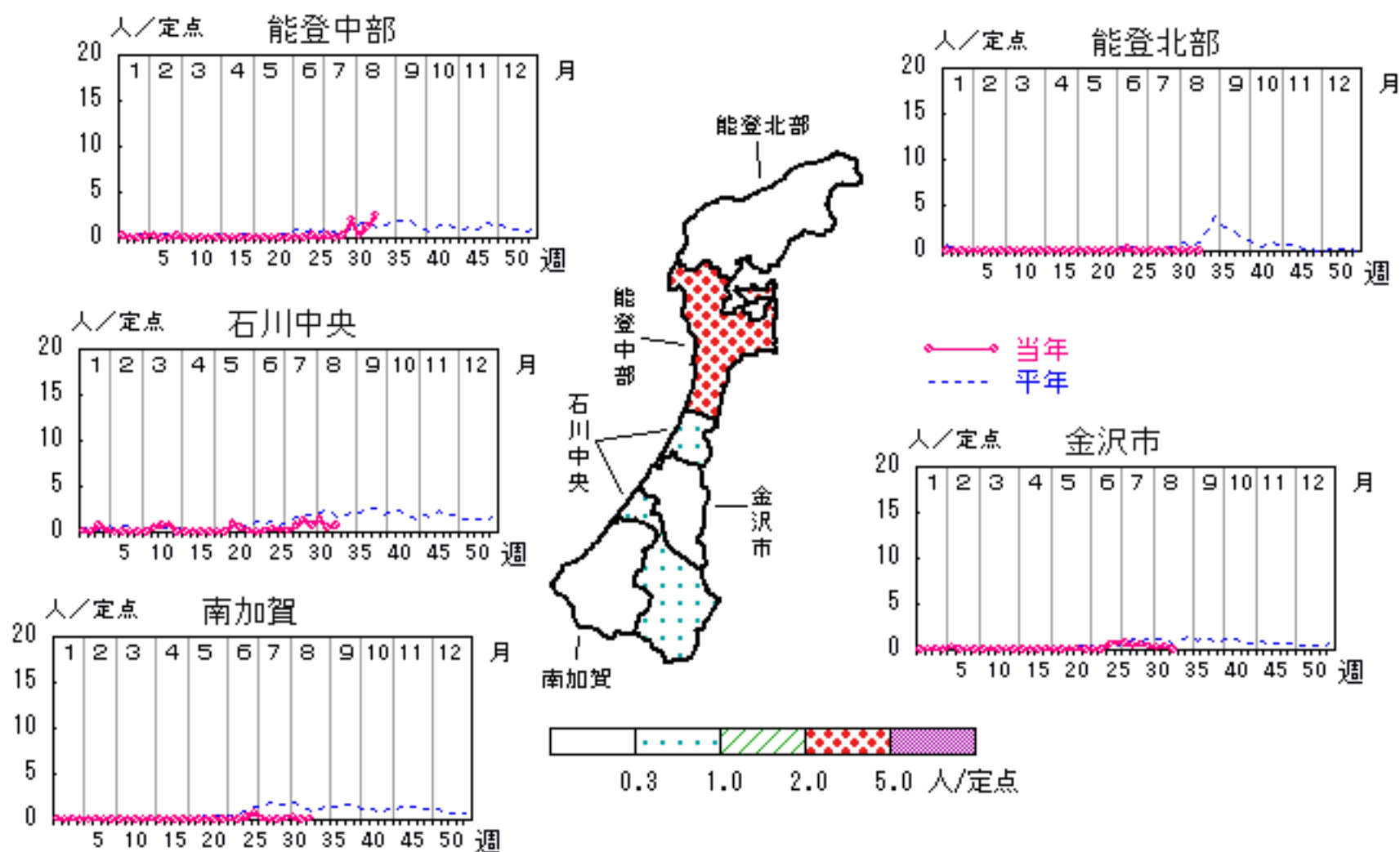


# 手足口病

2007年29週～33週

上段: 定点からの患者報告数  
下段: 定点あたりの患者数

	29週	30週	31週	32週	33週
石川県	15 <b>0.52</b>	17 <b>0.59</b>	14 <b>0.48</b>	12 <b>0.41</b>	15 <b>0.52</b>
金沢市	6 <b>0.60</b>	4 <b>0.40</b>	2 <b>0.20</b>	4 <b>0.40</b>	0 <b>0.00</b>
南加賀	0 <b>0.00</b>	1 <b>0.17</b>	2 <b>0.33</b>	0 <b>0.00</b>	1 <b>0.17</b>
石川中央	8 <b>1.33</b>	4 <b>0.67</b>	9 <b>1.50</b>	3 <b>0.50</b>	4 <b>0.67</b>
能登中部	1 <b>0.25</b>	8 <b>2.00</b>	1 <b>0.25</b>	5 <b>1.25</b>	10 <b>2.50</b>
能登北部	0 <b>0.00</b>	0 <b>0.00</b>	0 <b>0.00</b>	0 <b>0.00</b>	0 <b>0.00</b>



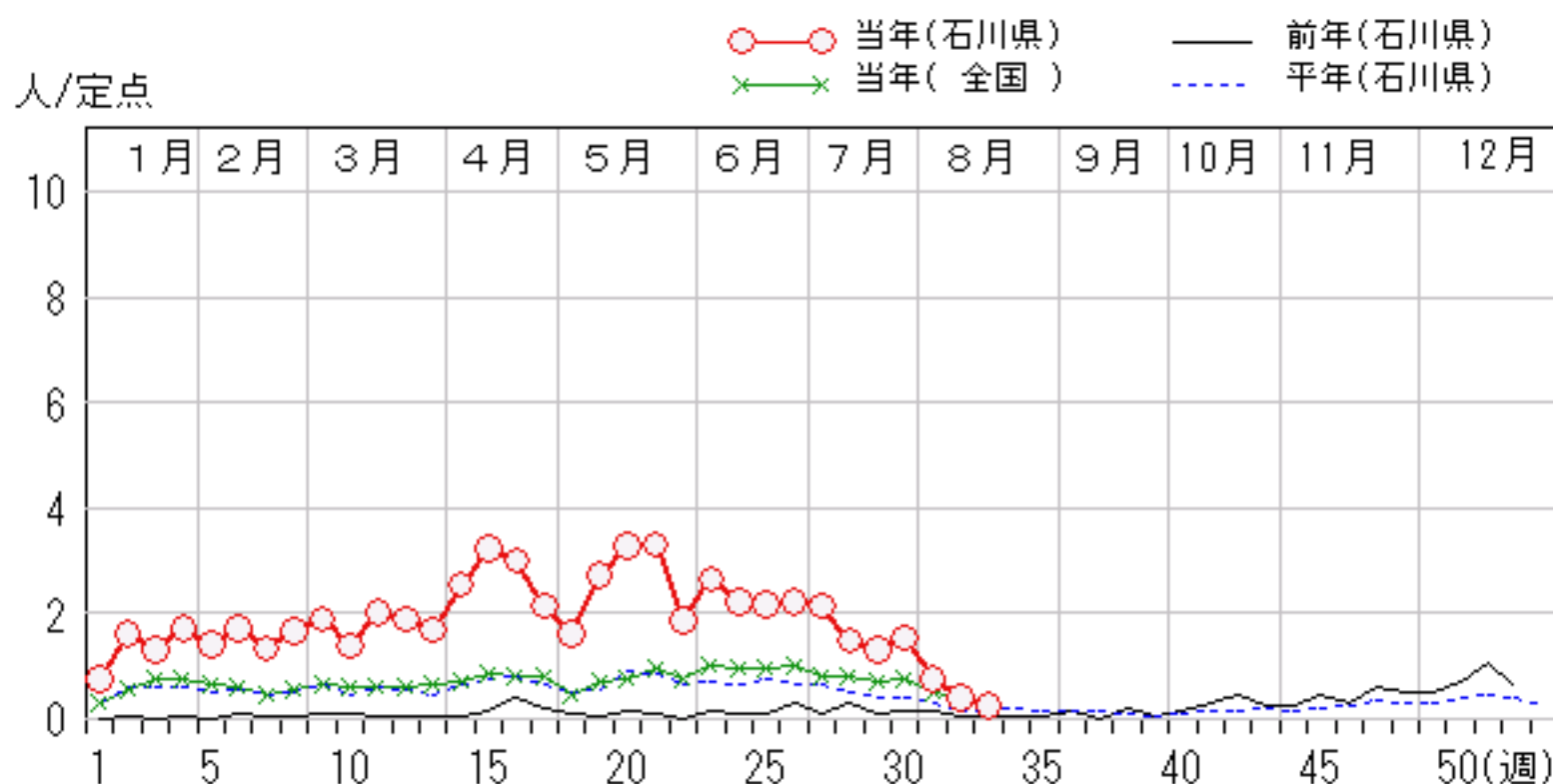
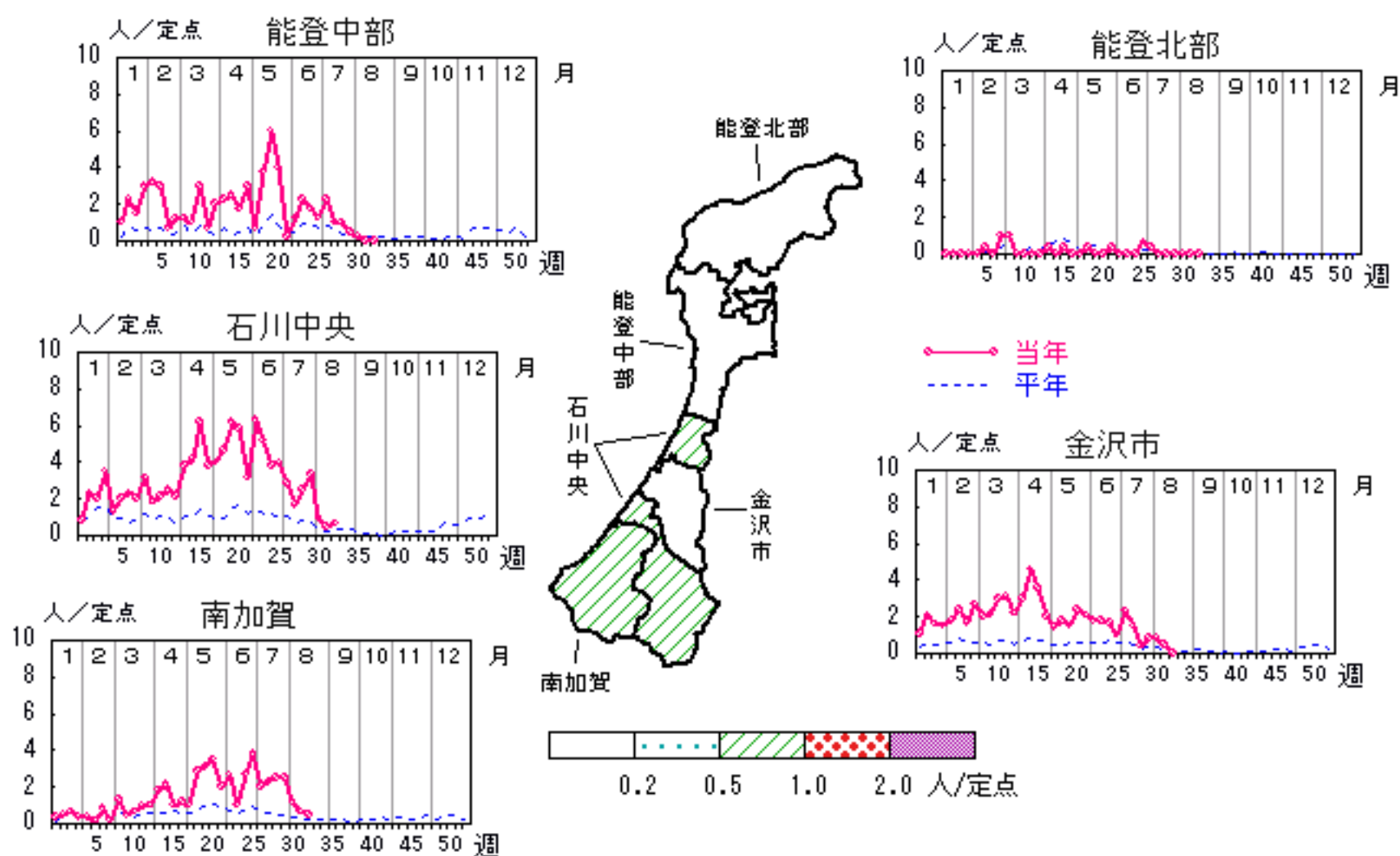


# 伝染性紅斑

2007年29週～33週

上段: 定点からの患者報告数  
下段: 定点あたりの患者数

	29 週	30 週	31 週	32 週	33 週
石川県	38 <b>1.31</b>	45 <b>1.55</b>	22 <b>0.76</b>	12 <b>0.41</b>	7 <b>0.24</b>
金沢市	4 <b>0.40</b>	8 <b>0.80</b>	8 <b>0.80</b>	5 <b>0.50</b>	0 <b>0.00</b>
南加賀	15 <b>2.50</b>	15 <b>2.50</b>	7 <b>1.17</b>	4 <b>0.67</b>	3 <b>0.50</b>
石川中央	15 <b>2.50</b>	20 <b>3.33</b>	6 <b>1.00</b>	3 <b>0.50</b>	4 <b>0.67</b>
能登中部	4 <b>1.00</b>	2 <b>0.50</b>	1 <b>0.25</b>	0 <b>0.00</b>	0 <b>0.00</b>
能登北部	0 <b>0.00</b>	0 <b>0.00</b>	0 <b>0.00</b>	0 <b>0.00</b>	0 <b>0.00</b>

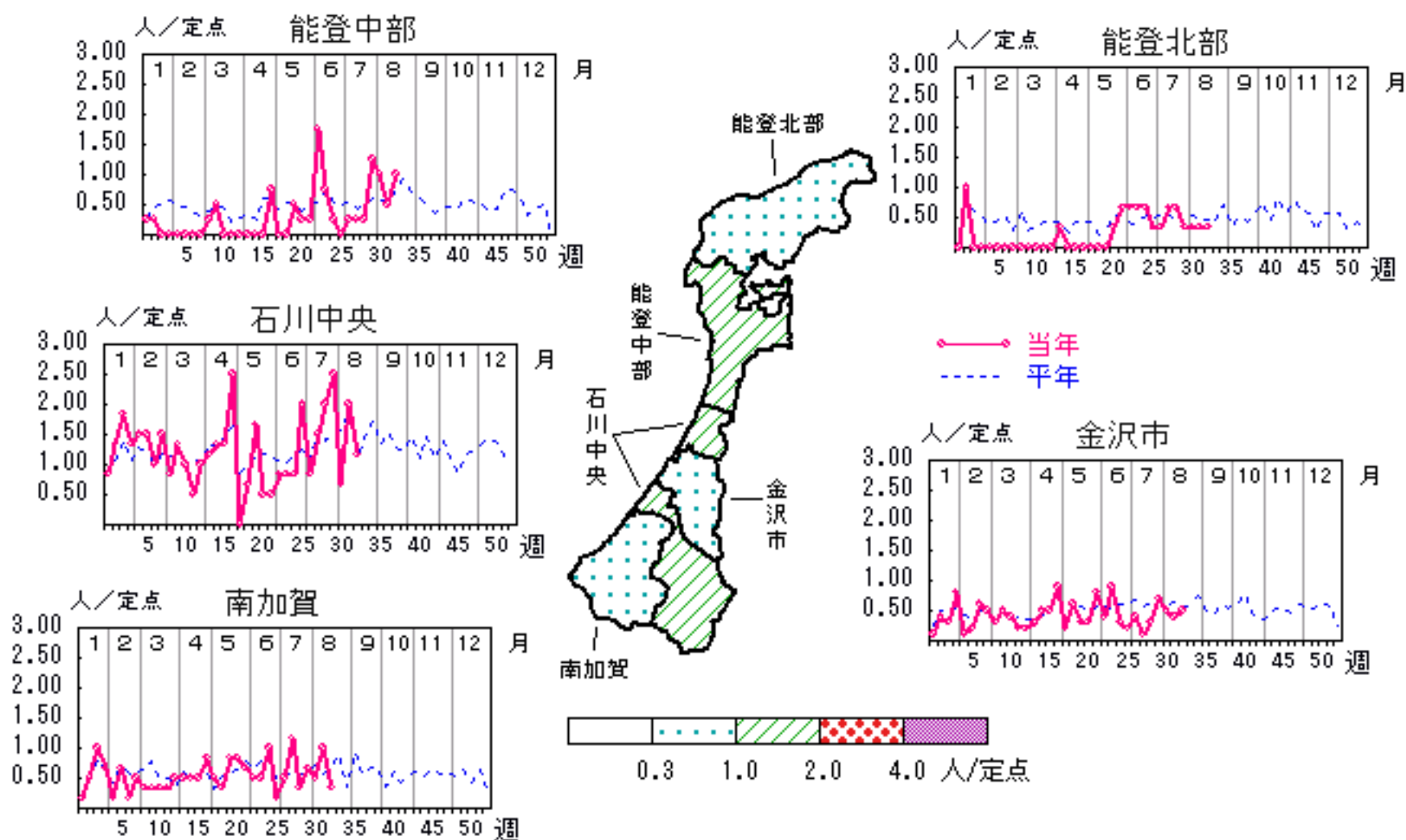


# 突発性発疹

2007年29週～33週

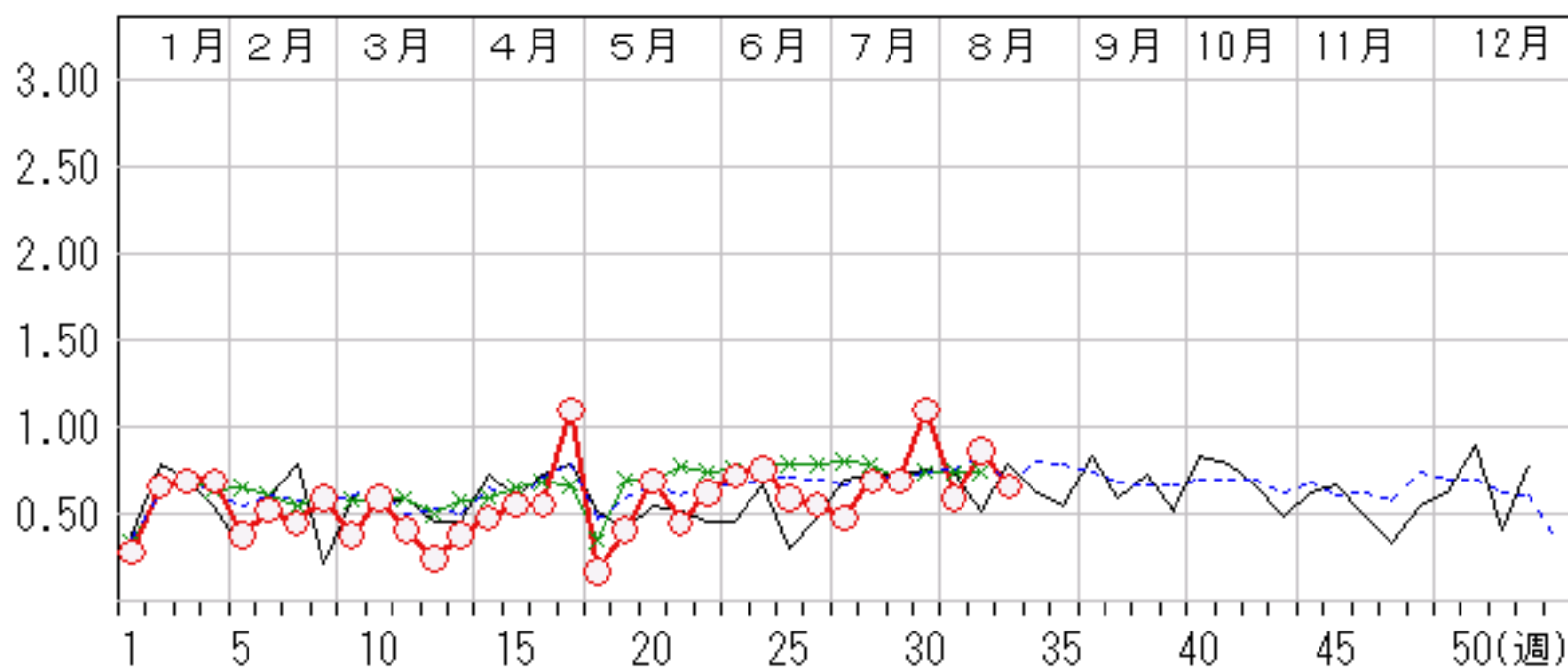
上段: 定点からの患者報告数  
下段: 定点あたりの患者数

	29週	30週	31週	32週	33週
石川県	20 <b>0.69</b>	32 <b>1.10</b>	17 <b>0.59</b>	25 <b>0.86</b>	19 <b>0.66</b>
金沢市	3 <b>0.30</b>	7 <b>0.70</b>	5 <b>0.50</b>	4 <b>0.40</b>	5 <b>0.50</b>
南加賀	2 <b>0.33</b>	4 <b>0.67</b>	3 <b>0.50</b>	6 <b>1.00</b>	2 <b>0.33</b>
石川中央	12 <b>2.00</b>	15 <b>2.50</b>	4 <b>0.67</b>	12 <b>2.00</b>	7 <b>1.17</b>
能登中部	1 <b>0.25</b>	5 <b>1.25</b>	4 <b>1.00</b>	2 <b>0.50</b>	4 <b>1.00</b>
能登北部	2 <b>0.67</b>	1 <b>0.33</b>	1 <b>0.33</b>	1 <b>0.33</b>	1 <b>0.33</b>



人/定点

○ 当年(石川県)      — 前年(石川県)  
 × 当年(全国)      - - - 平年(石川県)



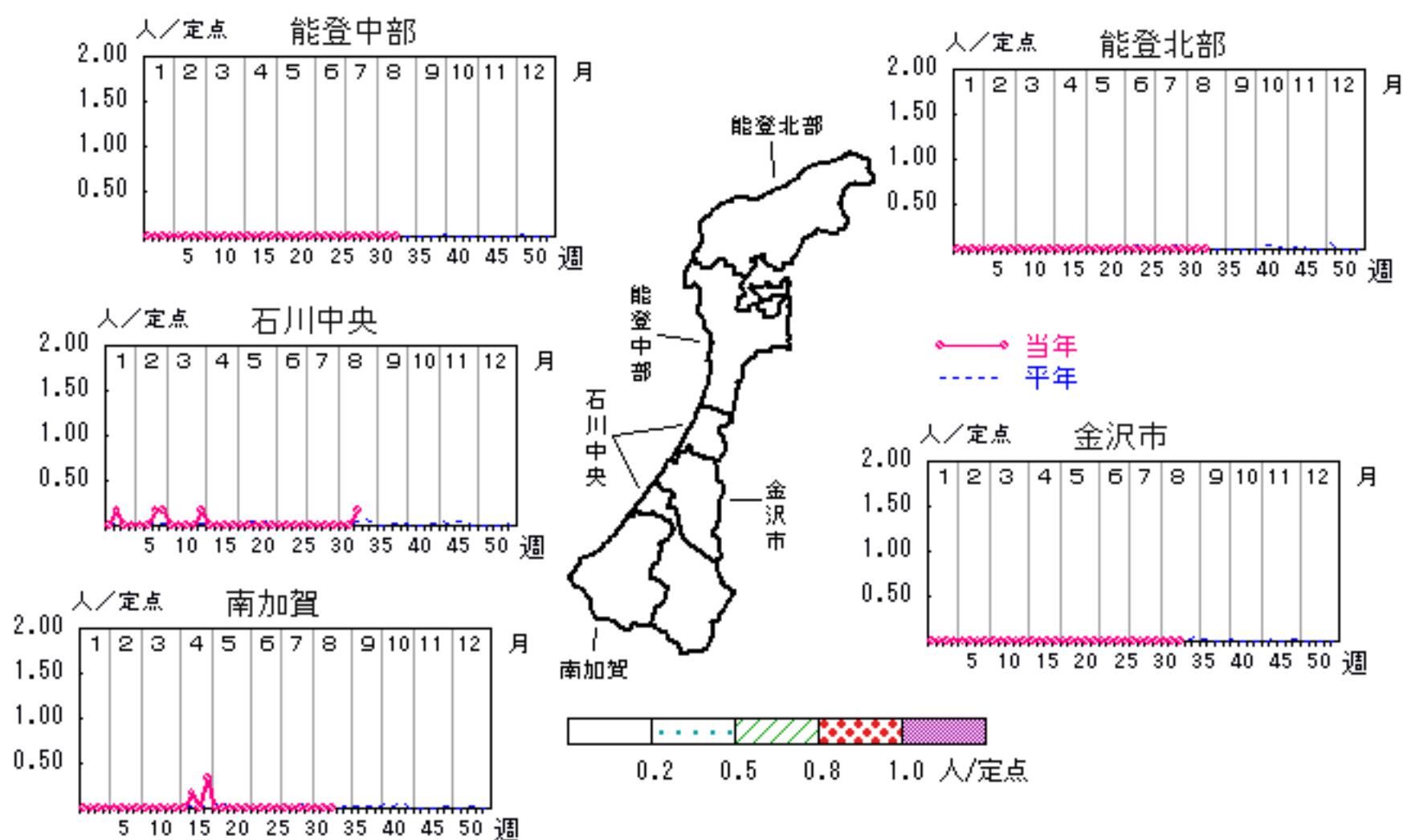


# 百日咳

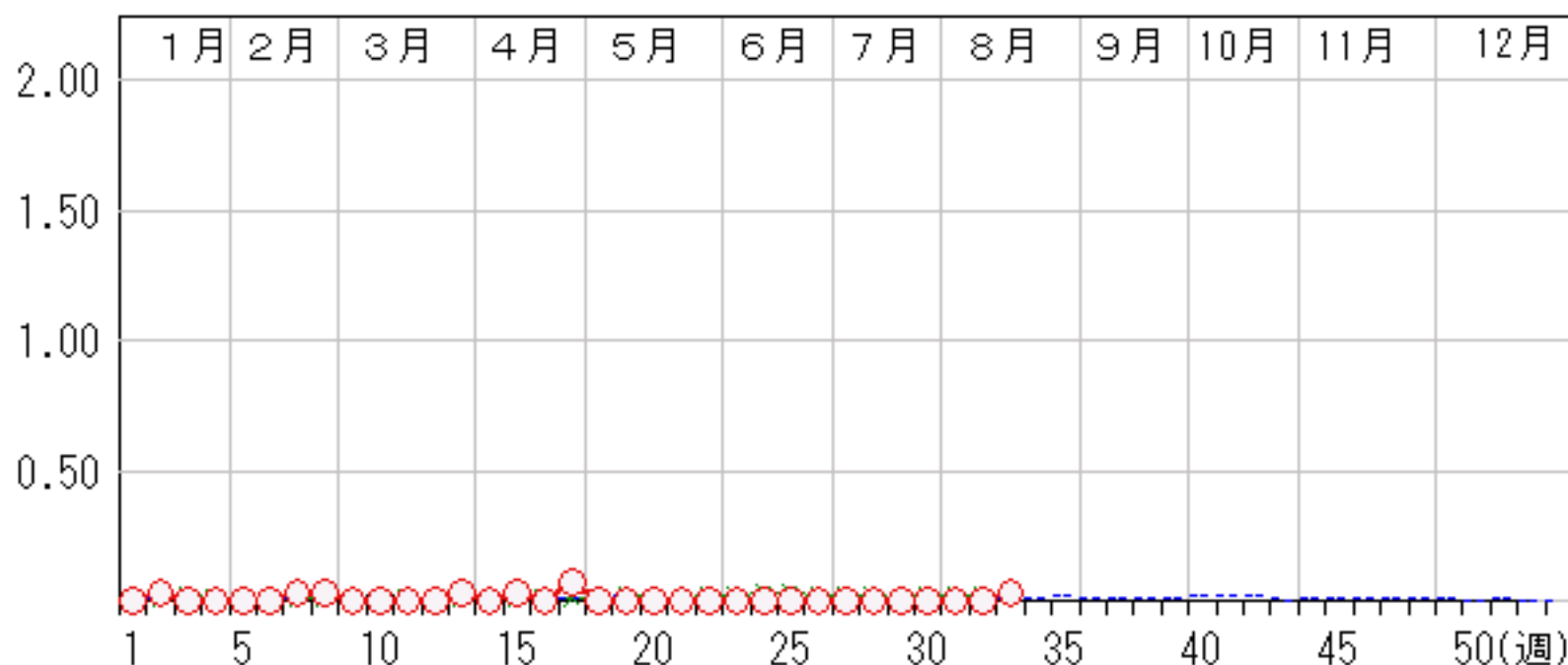
2007年29週～33週

上段: 定点からの患者報告数  
下段: 定点あたりの患者数

	29 週	30 週	31 週	32 週	33 週
石川県	0 <b>0.00</b>	0 <b>0.00</b>	0 <b>0.00</b>	0 <b>0.00</b>	1 <b>0.03</b>
金沢市	0 <b>0.00</b>	0 <b>0.00</b>	0 <b>0.00</b>	0 <b>0.00</b>	0 <b>0.00</b>
南加賀	0 <b>0.00</b>	0 <b>0.00</b>	0 <b>0.00</b>	0 <b>0.00</b>	0 <b>0.00</b>
石川中央	0 <b>0.00</b>	0 <b>0.00</b>	0 <b>0.00</b>	0 <b>0.00</b>	1 <b>0.17</b>
能登中部	0 <b>0.00</b>	0 <b>0.00</b>	0 <b>0.00</b>	0 <b>0.00</b>	0 <b>0.00</b>
能登北部	0 <b>0.00</b>	0 <b>0.00</b>	0 <b>0.00</b>	0 <b>0.00</b>	0 <b>0.00</b>



○ 当年(石川県)      — 前年(石川県)  
× 当年(全国)      - - - 平年(石川県)

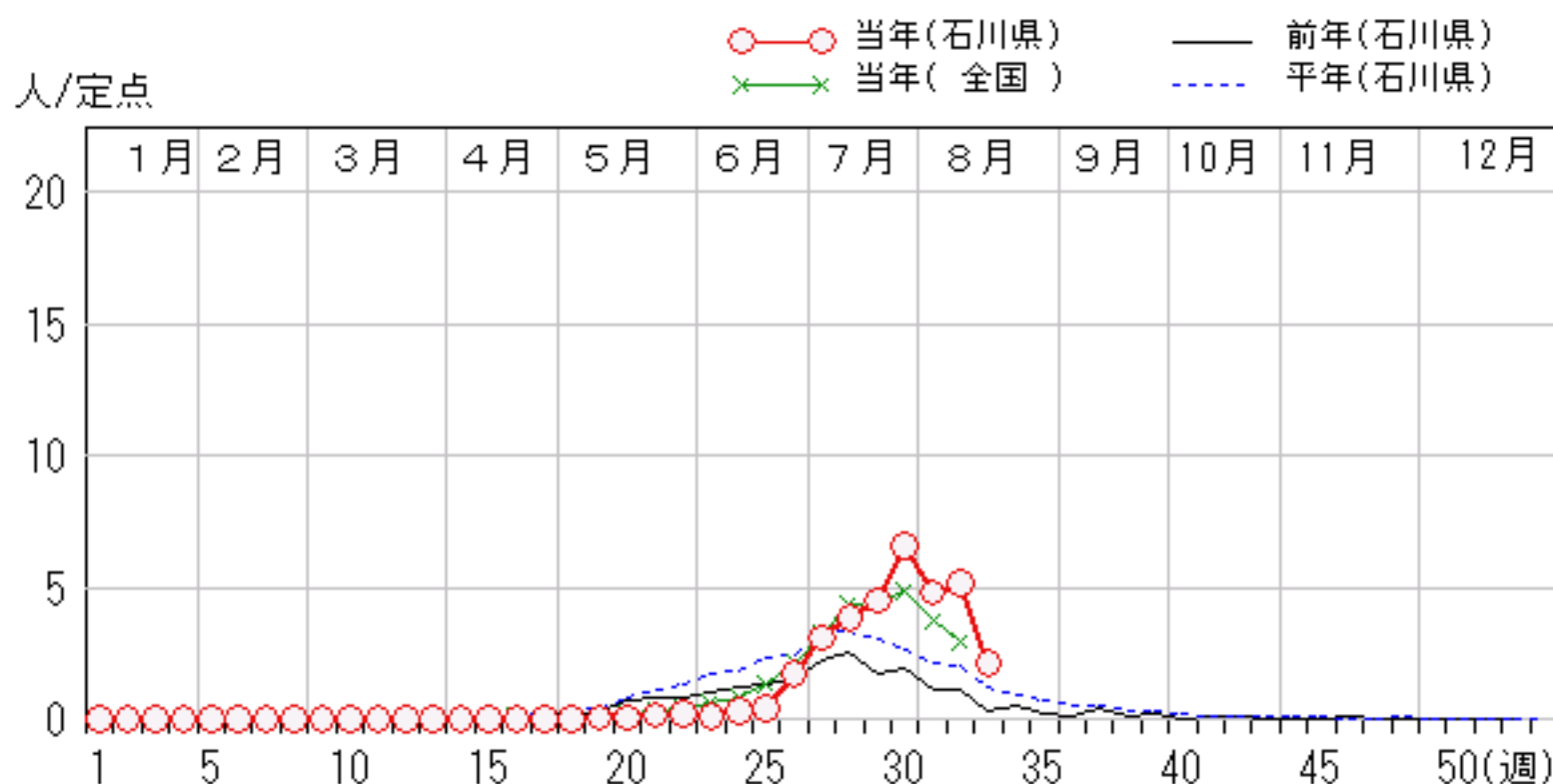
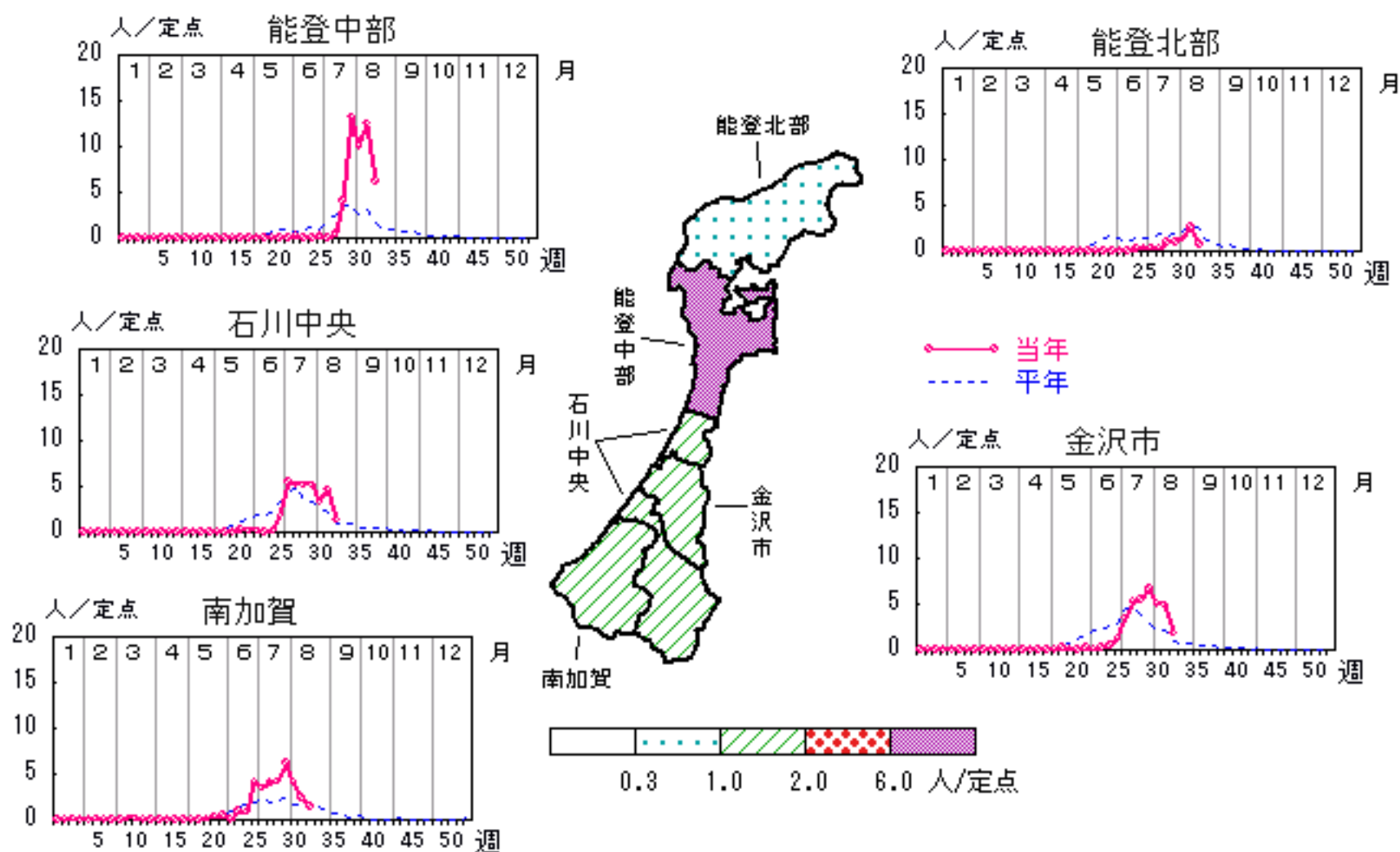


# ヘルパンギーナ

2007年29週～33週

上段: 定点からの患者報告数  
下段: 定点あたりの患者数

	29週	30週	31週	32週	33週
石川県	130 <b>4.48</b>	191 <b>6.59</b>	139 <b>4.79</b>	149 <b>5.14</b>	62 <b>2.14</b>
金沢市	55 <b>5.50</b>	67 <b>6.70</b>	50 <b>5.00</b>	49 <b>4.90</b>	18 <b>1.80</b>
南加賀	25 <b>4.17</b>	37 <b>6.17</b>	25 <b>4.17</b>	14 <b>2.33</b>	9 <b>1.50</b>
石川中央	31 <b>5.17</b>	31 <b>5.17</b>	20 <b>3.33</b>	28 <b>4.67</b>	8 <b>1.33</b>
能登中部	16 <b>4.00</b>	53 <b>13.25</b>	40 <b>10.00</b>	50 <b>12.50</b>	25 <b>6.25</b>
能登北部	3 <b>1.00</b>	3 <b>1.00</b>	4 <b>1.33</b>	8 <b>2.67</b>	2 <b>0.67</b>

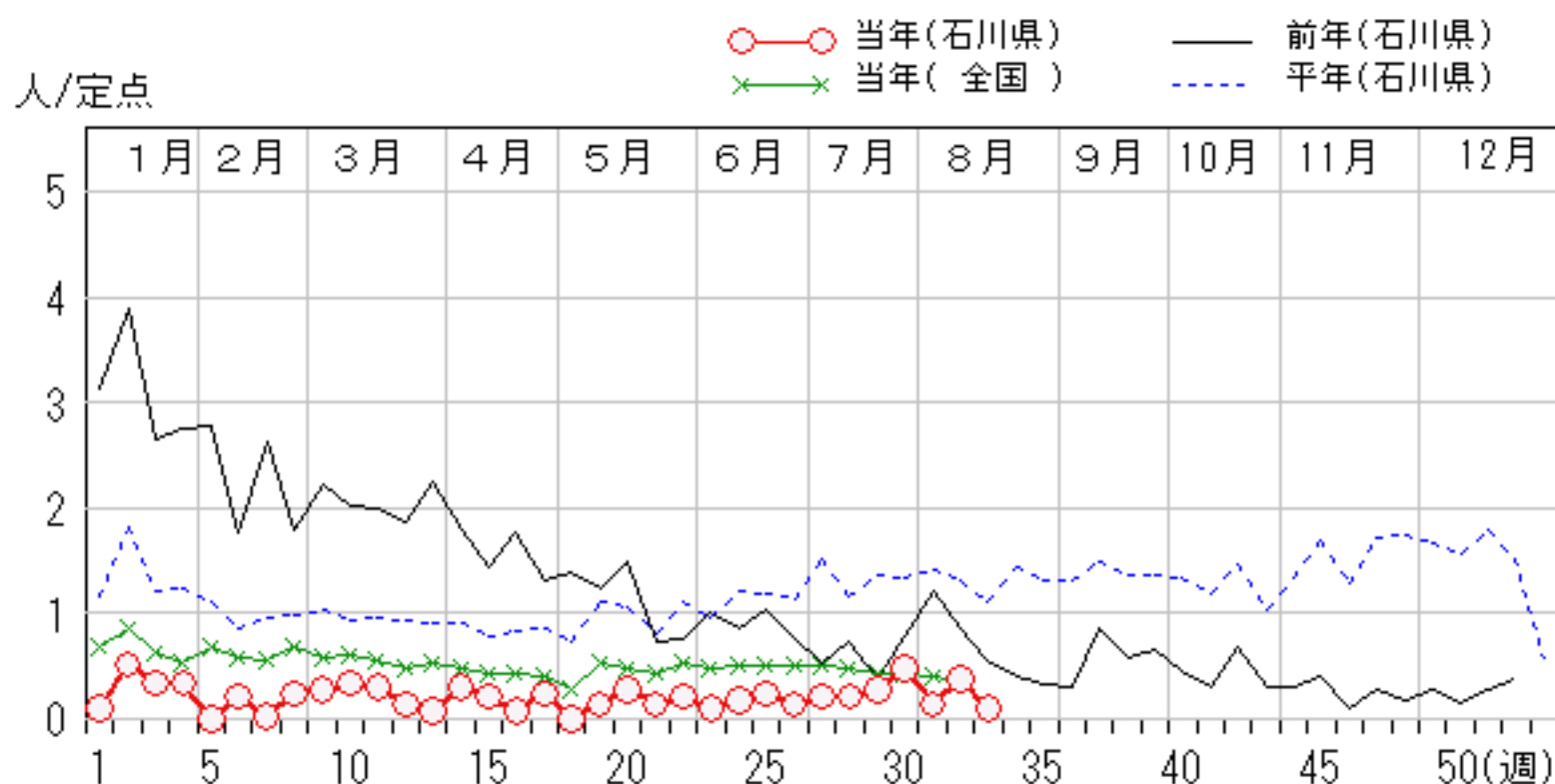
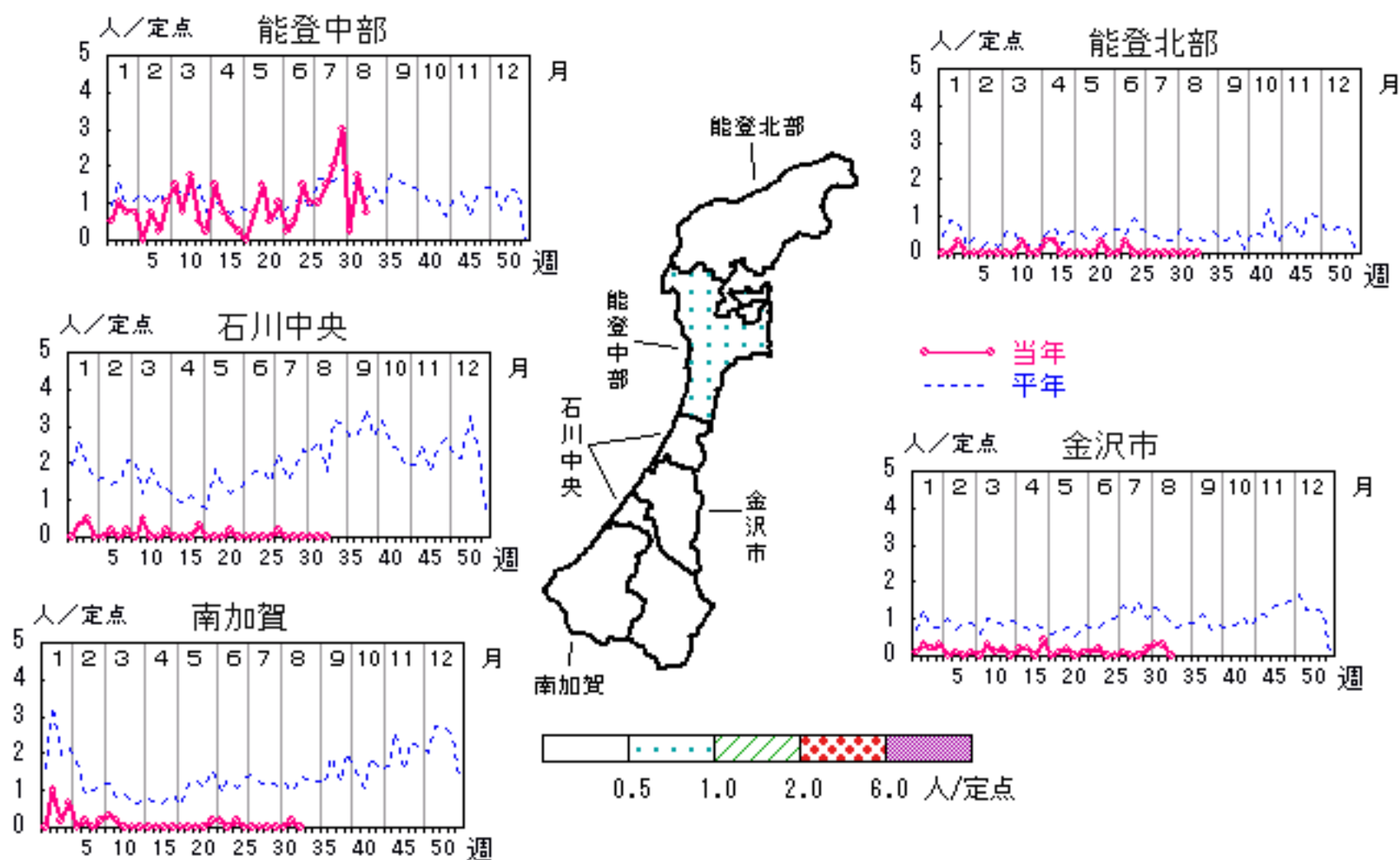


# 流行性耳下腺炎

2007年29週～33週

上段: 定点からの患者報告数  
下段: 定点あたりの患者数

	29週	30週	31週	32週	33週
石川県	8 <b>0.28</b>	14 <b>0.48</b>	4 <b>0.14</b>	11 <b>0.38</b>	3 <b>0.10</b>
金沢市	0 <b>0.00</b>	2 <b>0.20</b>	3 <b>0.30</b>	3 <b>0.30</b>	0 <b>0.00</b>
南加賀	0 <b>0.00</b>	0 <b>0.00</b>	0 <b>0.00</b>	1 <b>0.17</b>	0 <b>0.00</b>
石川中央	0 <b>0.00</b>	0 <b>0.00</b>	0 <b>0.00</b>	0 <b>0.00</b>	0 <b>0.00</b>
能登中部	8 <b>2.00</b>	12 <b>3.00</b>	1 <b>0.25</b>	7 <b>1.75</b>	3 <b>0.75</b>
能登北部	0 <b>0.00</b>	0 <b>0.00</b>	0 <b>0.00</b>	0 <b>0.00</b>	0 <b>0.00</b>

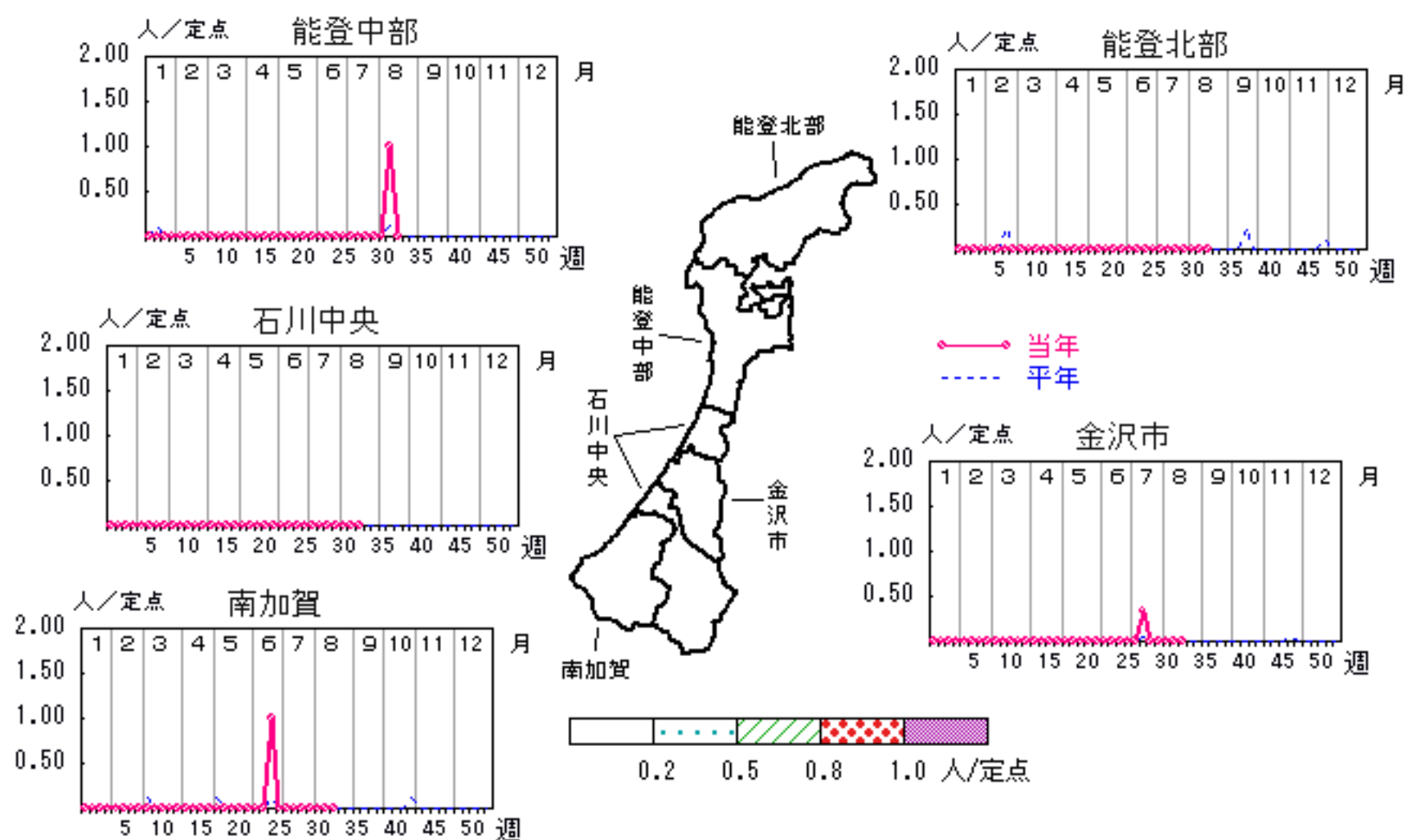


# 急性出血性結膜炎

2007年29週～33週

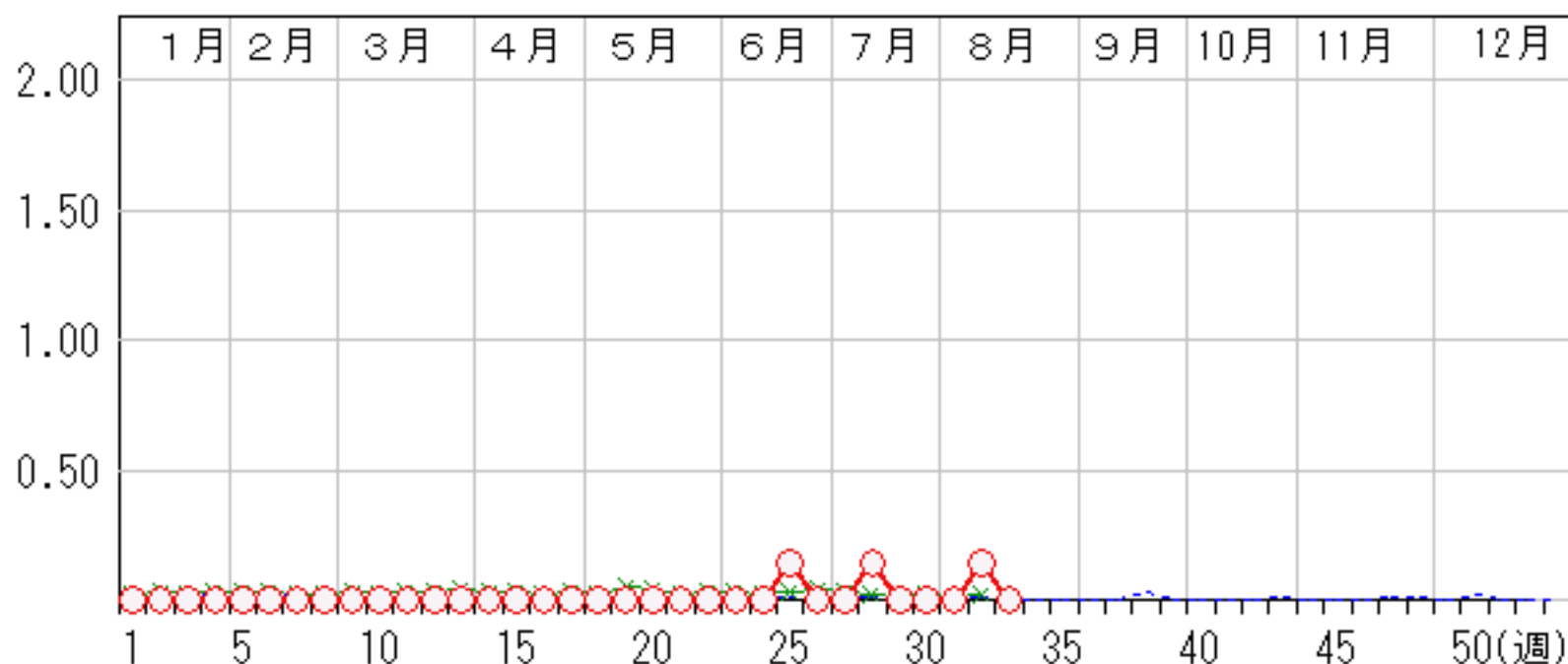
上段:定点からの患者報告数  
下段:定点あたりの患者数

	29週	30週	31週	32週	33週
石川県	0 <b>0.00</b>	0 <b>0.00</b>	0 <b>0.00</b>	1 <b>0.14</b>	0 <b>0.00</b>
金沢市	0 <b>0.00</b>	0 <b>0.00</b>	0 <b>0.00</b>	0 <b>0.00</b>	0 <b>0.00</b>
南加賀	0 <b>0.00</b>	0 <b>0.00</b>	0 <b>0.00</b>	0 <b>0.00</b>	0 <b>0.00</b>
石川中央	0 <b>0.00</b>	0 <b>0.00</b>	0 <b>0.00</b>	0 <b>0.00</b>	0 <b>0.00</b>
能登中部	0 <b>0.00</b>	0 <b>0.00</b>	0 <b>0.00</b>	1 <b>1.00</b>	0 <b>0.00</b>
能登北部	0 <b>0.00</b>	0 <b>0.00</b>	0 <b>0.00</b>	0 <b>0.00</b>	0 <b>0.00</b>



人/定点

○—○ 当年(石川県)      — 前年(石川県)  
×—× 当年(全国)      - - - 平年(石川県)

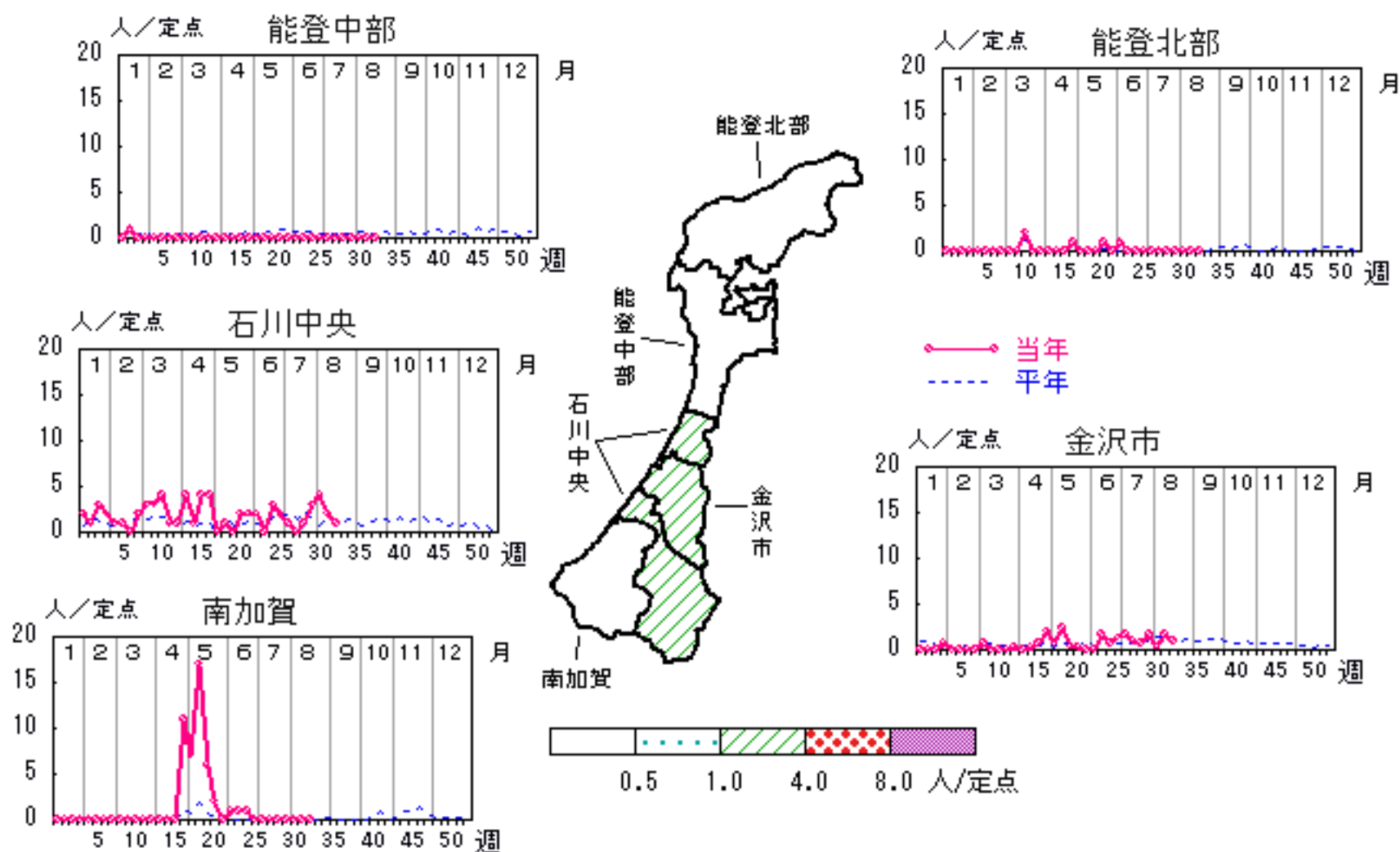


# 流行性角結膜炎

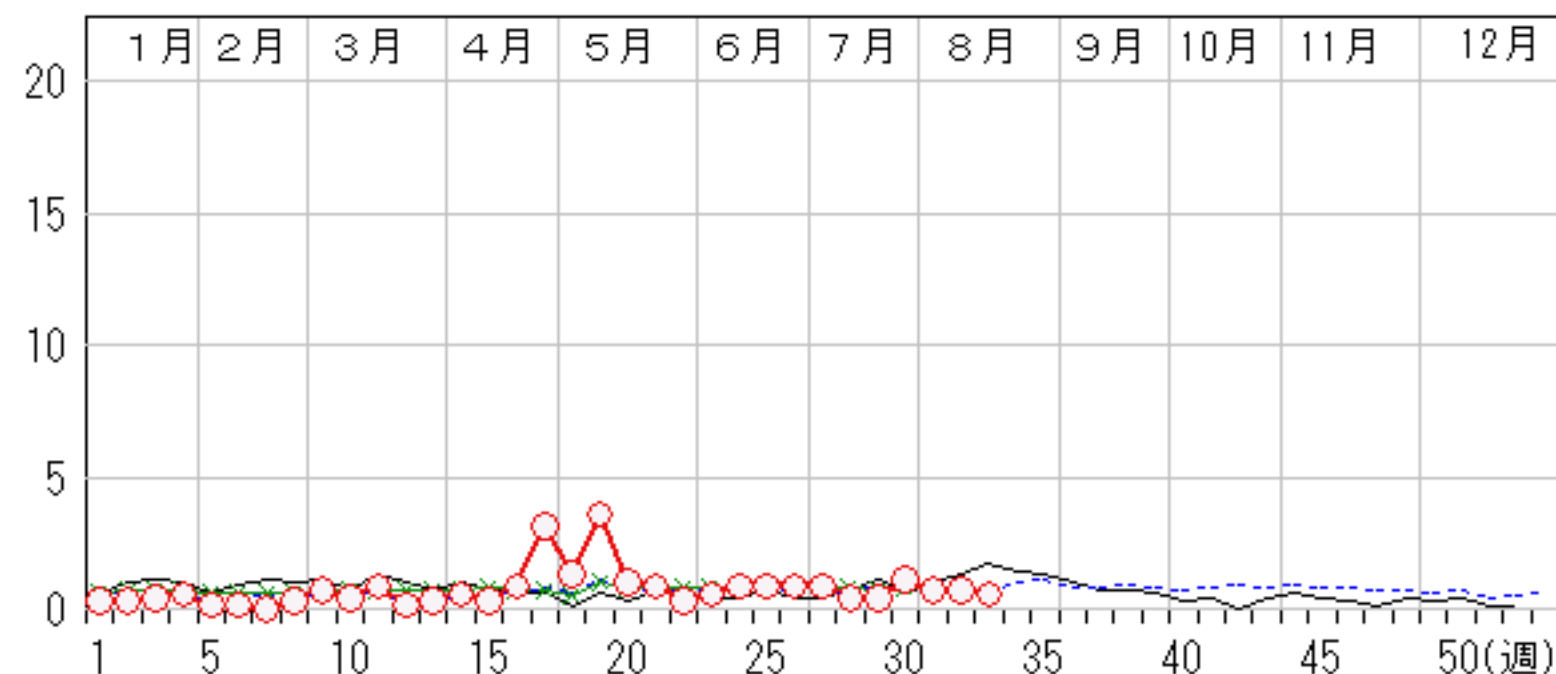
2007年29週～33週

上段:定点からの患者報告数  
下段:定点あたりの患者数

	29週	30週	31週	32週	33週
石川県	3 <b>0.43</b>	8 <b>1.14</b>	5 <b>0.71</b>	5 <b>0.71</b>	4 <b>0.57</b>
金沢市	2 <b>0.67</b>	5 <b>1.67</b>	1 <b>0.33</b>	5 <b>1.67</b>	3 <b>1.00</b>
南加賀	0 <b>0.00</b>	0 <b>0.00</b>	0 <b>0.00</b>	0 <b>0.00</b>	0 <b>0.00</b>
石川中央	1 <b>1.00</b>	3 <b>3.00</b>	4 <b>4.00</b>	2 <b>2.00</b>	1 <b>1.00</b>
能登中部	0 <b>0.00</b>	0 <b>0.00</b>	0 <b>0.00</b>	0 <b>0.00</b>	0 <b>0.00</b>
能登北部	0 <b>0.00</b>	0 <b>0.00</b>	0 <b>0.00</b>	0 <b>0.00</b>	0 <b>0.00</b>



人/定点

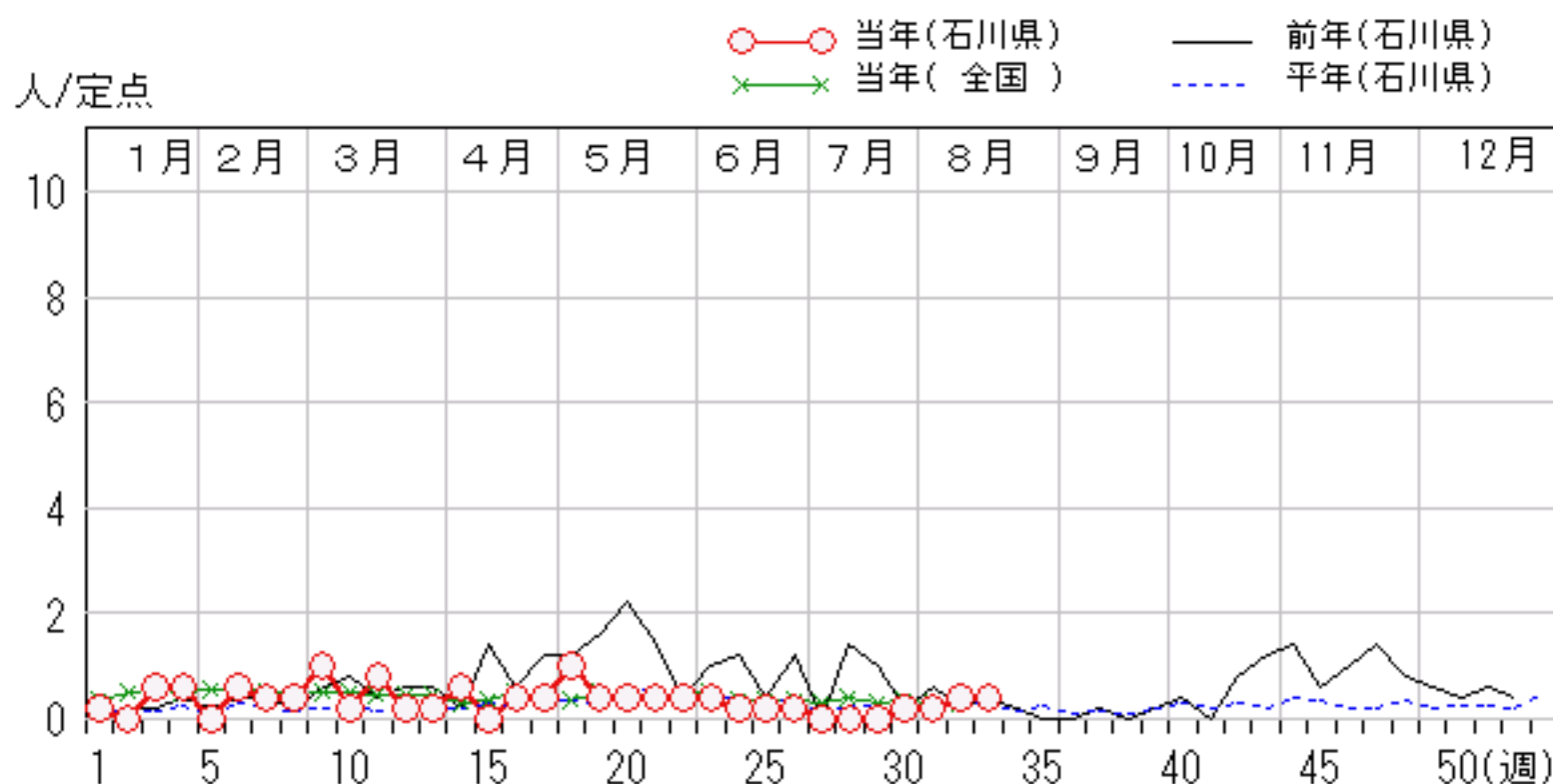
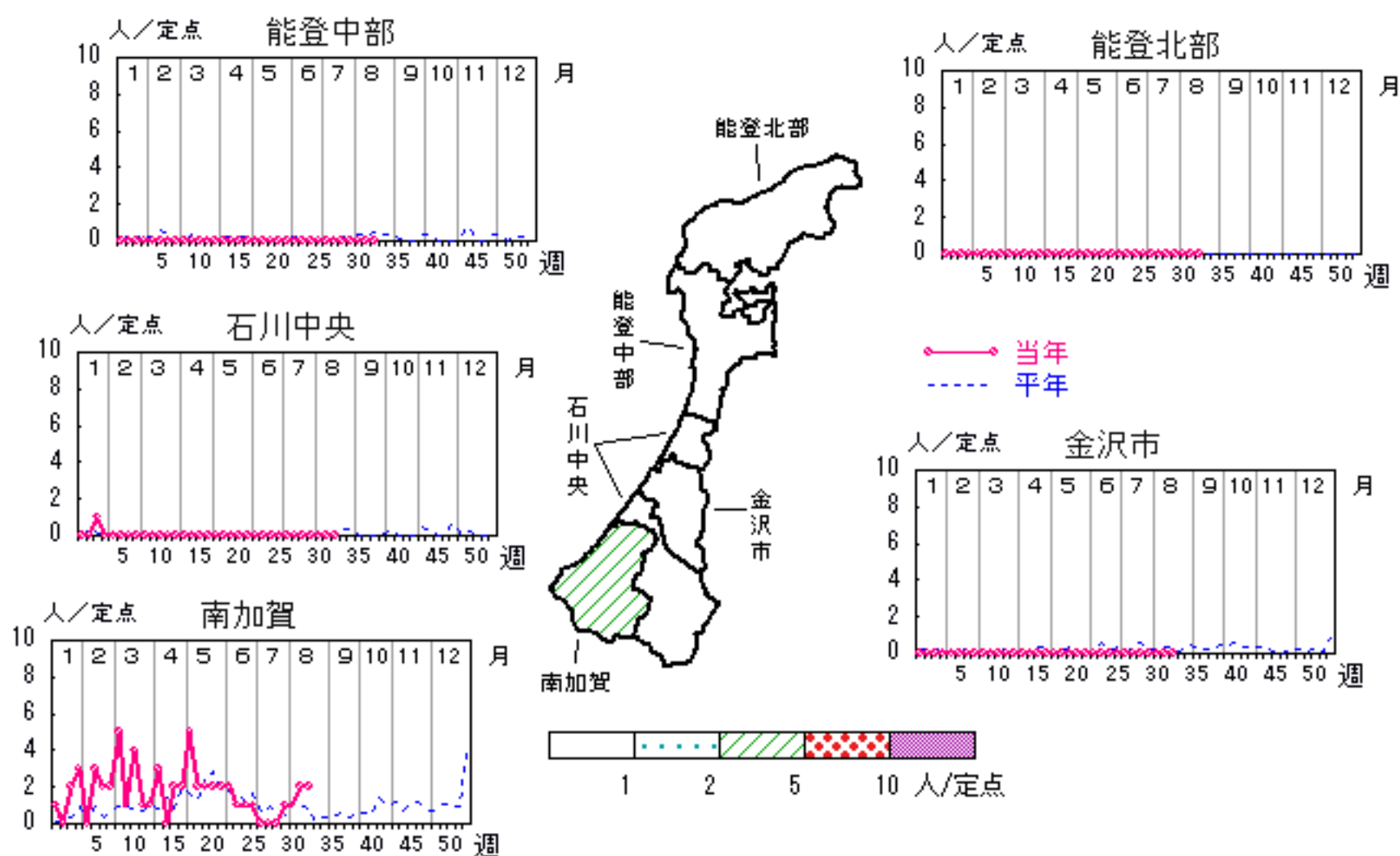


# マイコプラズマ肺炎

2007年29週～33週

上段: 定点からの患者報告数  
下段: 定点あたりの患者数

	29週	30週	31週	32週	33週
石川県	0 <b>0.00</b>	1 <b>0.20</b>	1 <b>0.20</b>	2 <b>0.40</b>	2 <b>0.40</b>
金沢市	0 <b>0.00</b>	0 <b>0.00</b>	0 <b>0.00</b>	0 <b>0.00</b>	0 <b>0.00</b>
南加賀	0 <b>0.00</b>	1 <b>1.00</b>	1 <b>1.00</b>	2 <b>2.00</b>	2 <b>2.00</b>
石川中央	0 <b>0.00</b>	0 <b>0.00</b>	0 <b>0.00</b>	0 <b>0.00</b>	0 <b>0.00</b>
能登中部	0 <b>0.00</b>	0 <b>0.00</b>	0 <b>0.00</b>	0 <b>0.00</b>	0 <b>0.00</b>
能登北部	0 <b>0.00</b>	0 <b>0.00</b>	0 <b>0.00</b>	0 <b>0.00</b>	0 <b>0.00</b>





疾病別・年齢階級別報告患者数 2007年 第33週(石川県)

インフルエンザ	インフルエンザ	小児科	RSウイルス感染症	咽頭結膜熱	A群溶血性レンサ球菌咽頭炎	感染性胃腸炎	水痘	手足口病	伝染性紅斑	突発性発疹	百日咳	風疹	ヘルパンギーナ	麻疹(成人麻疹除く)	流行性耳下腺炎	眼科・基幹	急性出血性結膜炎	流行性角結膜炎	細菌性髄膜炎	無菌性髄膜炎	マイコプラズマ肺炎	クラミジア肺炎(オウム病除く)	成人麻疹
計		計	1	7	23	84	31	15	7	19	1		62		3	計		4			2		
0~5月		0~5月					1							1		0~5月							—
6~11月		6~11月	1	1	1	15				13			8		1	6~11月							—
1歳		1歳		2	1	18	11	9	1	6			11		1	1歳	1						—
2歳		2歳			2	9	5	5	1				13			2歳							—
3歳		3歳		1	2	3	7						9		1	3歳	1						—
4歳		4歳		1	5	5	3						7			4歳							—
5歳		5歳		1	2	5	1		1				5			5歳							—
6歳		6歳		1	2	4	1		1				2			6歳					1		—
7歳		7歳			4	6			1				1			7歳							—
8歳		8歳			1	2							2			8歳	1				1		—
9歳		9歳			1	3					1		2			9歳							—
10歳~14歳		10歳~14歳			2	7	2		1				1			10歳~14歳							—
15歳~19歳		15歳~19歳				1								—		15歳~19歳							—
20歳~29歳		20歳以上				6		1	1					—		20歳~29歳							—
30歳~39歳																30歳~39歳	1						—
40歳~49歳																40歳~49歳							—
50歳~59歳																50歳~59歳							—
60歳~69歳																60歳~69歳							—
70歳~79歳																70歳以上							—
80歳以上																							—