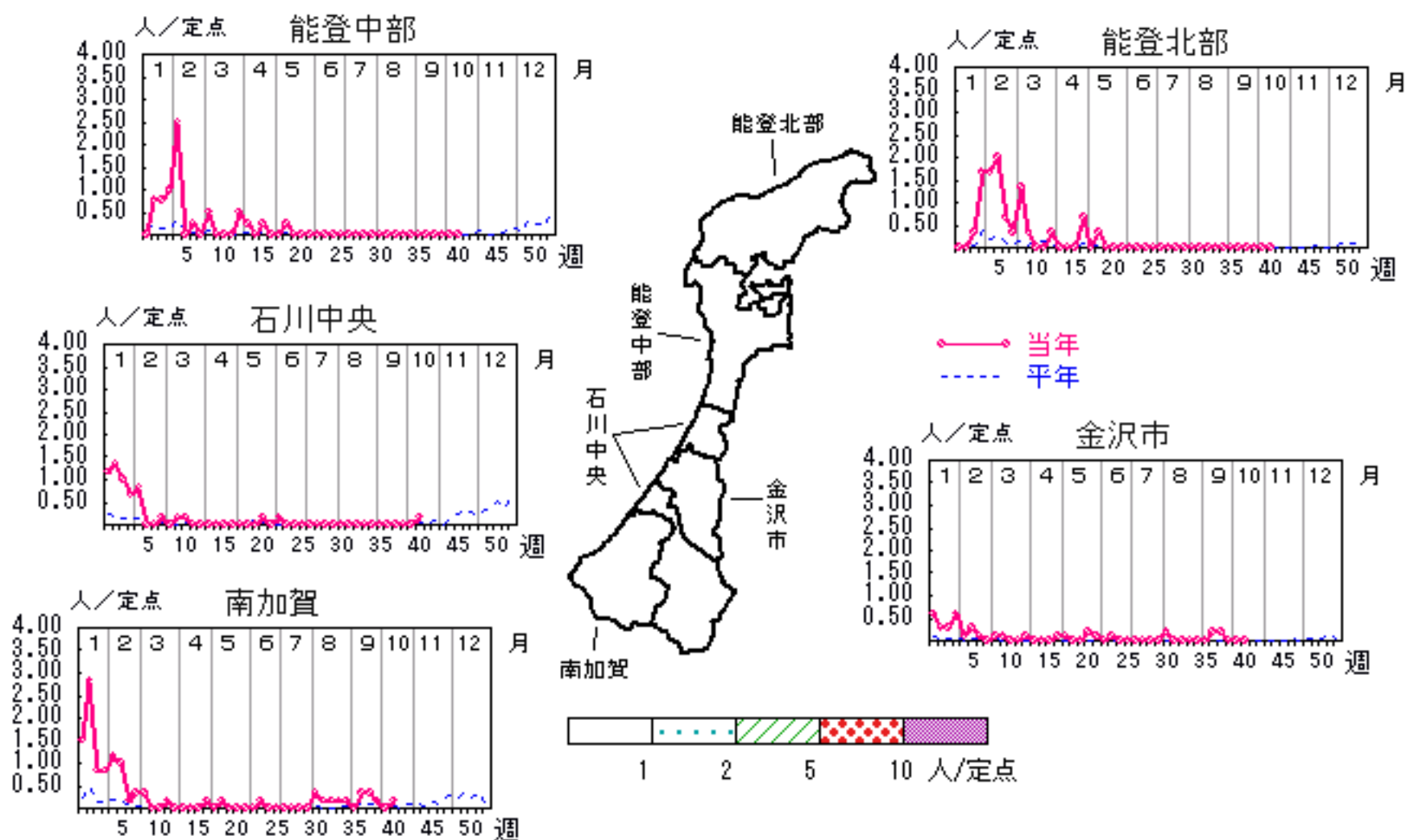


# RSウイルス感染症

2007年37週～41週

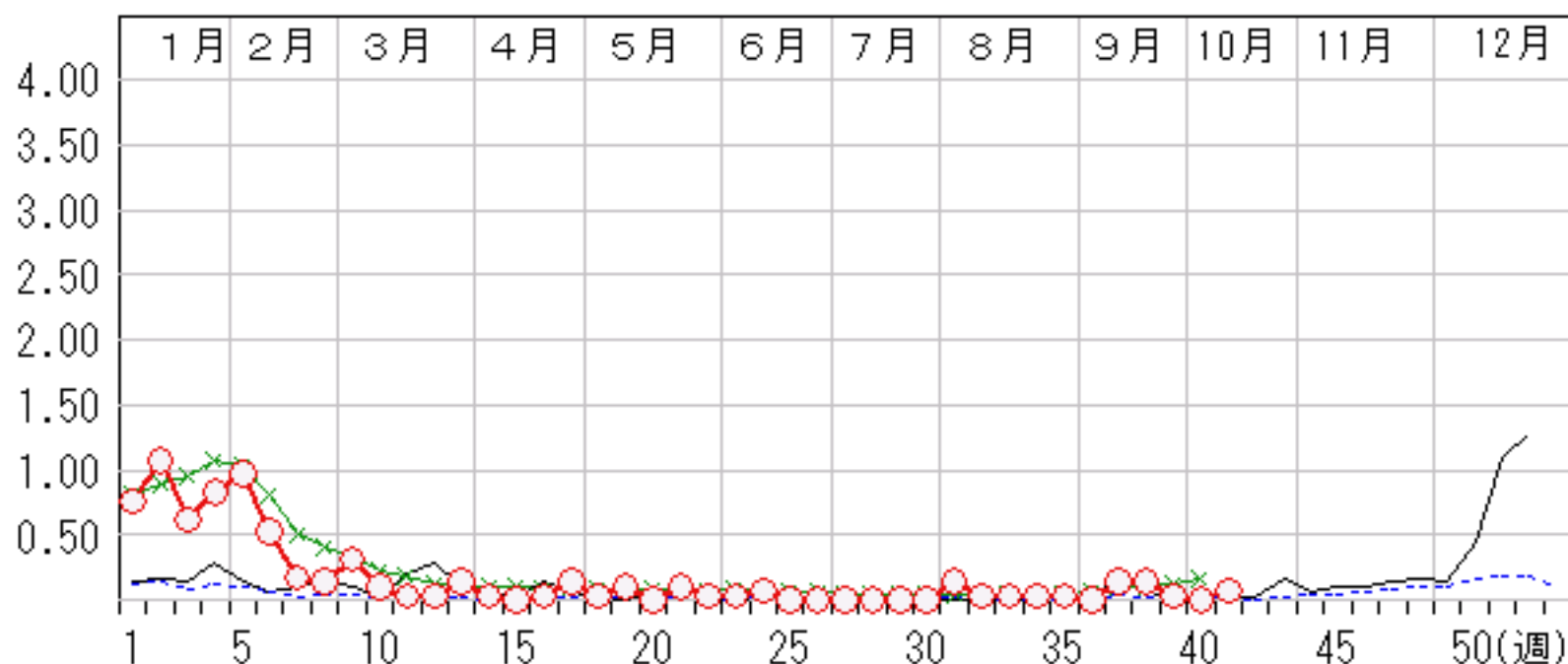
上段: 定点からの患者報告数  
下段: 定点あたりの患者数

	37週	38週	39週	40週	41週
石川県	4 <b>0.14</b>	4 <b>0.14</b>	1 <b>0.03</b>	0 <b>0.00</b>	2 <b>0.07</b>
金沢市	2 <b>0.20</b>	2 <b>0.20</b>	0 <b>0.00</b>	0 <b>0.00</b>	0 <b>0.00</b>
南加賀	2 <b>0.33</b>	2 <b>0.33</b>	1 <b>0.17</b>	0 <b>0.00</b>	1 <b>0.17</b>
石川中央	0 <b>0.00</b>	0 <b>0.00</b>	0 <b>0.00</b>	0 <b>0.00</b>	1 <b>0.17</b>
能登中部	0 <b>0.00</b>	0 <b>0.00</b>	0 <b>0.00</b>	0 <b>0.00</b>	0 <b>0.00</b>
能登北部	0 <b>0.00</b>	0 <b>0.00</b>	0 <b>0.00</b>	0 <b>0.00</b>	0 <b>0.00</b>



人/定点

○ 当年(石川県)      — 前年(石川県)  
× 当年(全国)      - - - 平年(石川県)

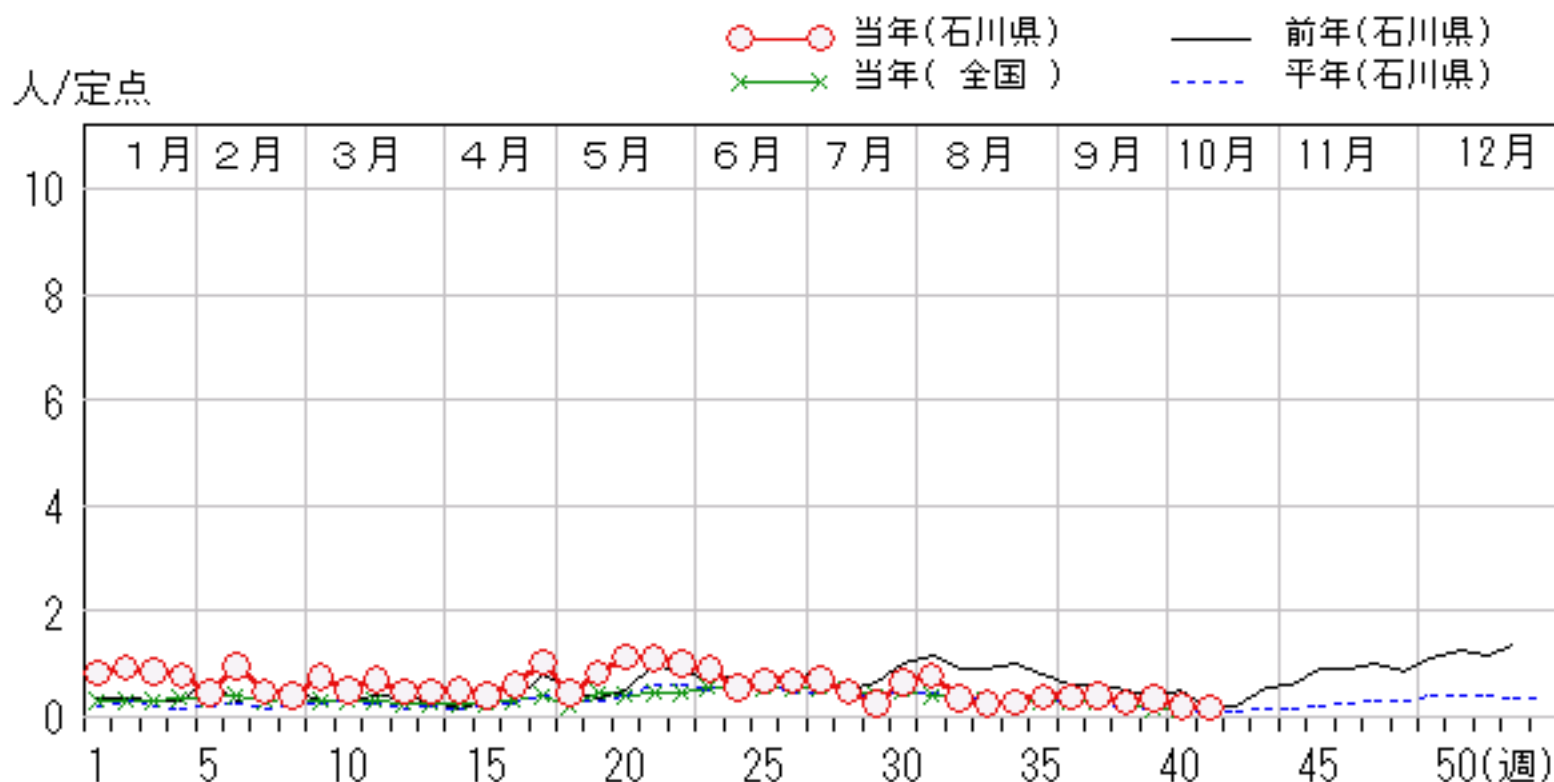
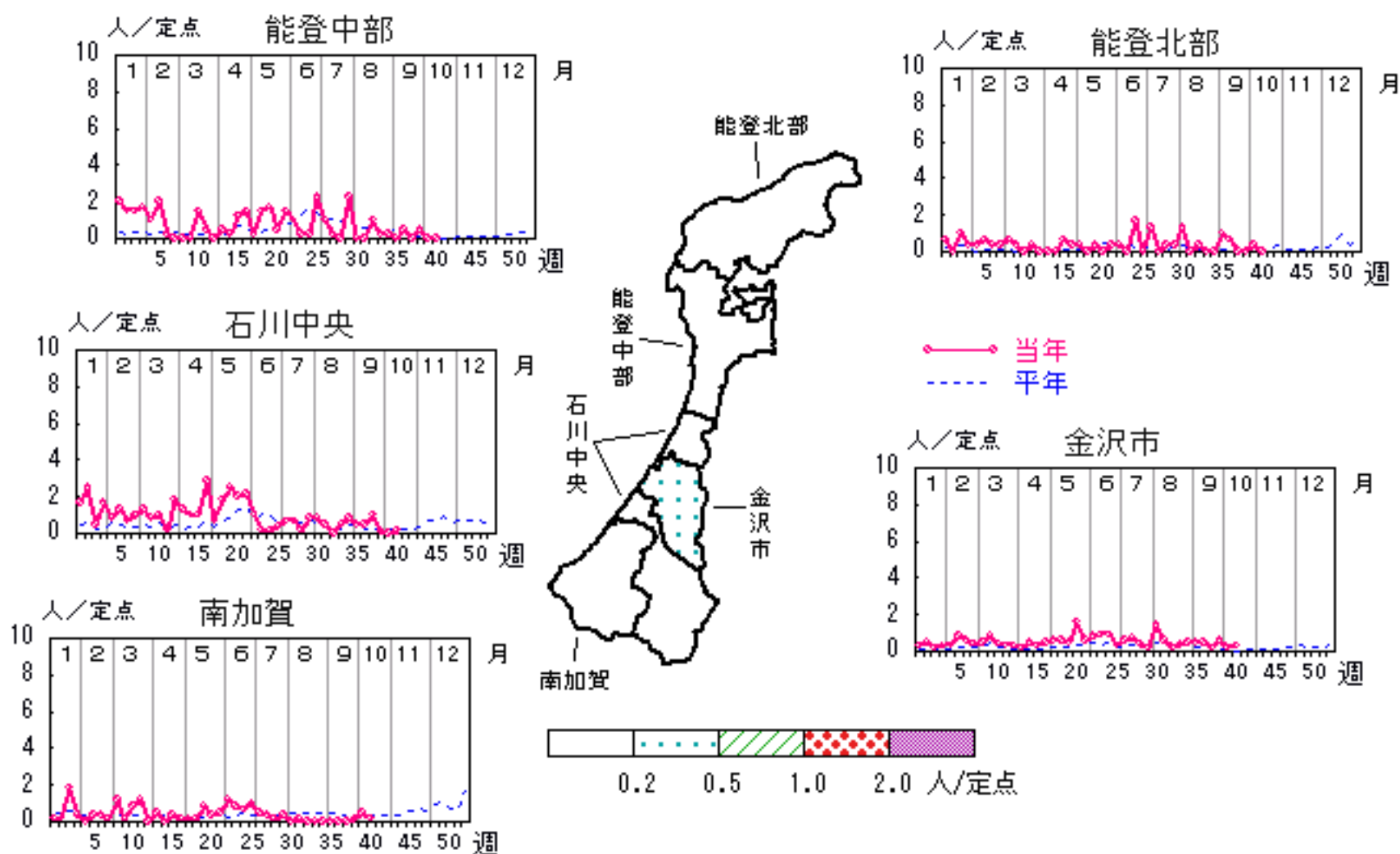


# 咽頭結膜熱

2007年37週～41週

上段: 定点からの患者報告数  
下段: 定点あたりの患者数

	37週	38週	39週	40週	41週
石川県	12 <b>0.41</b>	8 <b>0.28</b>	10 <b>0.34</b>	6 <b>0.21</b>	5 <b>0.17</b>
金沢市	5 <b>0.50</b>	2 <b>0.20</b>	6 <b>0.60</b>	2 <b>0.20</b>	3 <b>0.30</b>
南加賀	0 <b>0.00</b>	0 <b>0.00</b>	1 <b>0.17</b>	3 <b>0.50</b>	1 <b>0.17</b>
石川中央	3 <b>0.50</b>	6 <b>1.00</b>	1 <b>0.17</b>	0 <b>0.00</b>	1 <b>0.17</b>
能登中部	2 <b>0.50</b>	0 <b>0.00</b>	2 <b>0.50</b>	0 <b>0.00</b>	0 <b>0.00</b>
能登北部	2 <b>0.67</b>	0 <b>0.00</b>	0 <b>0.00</b>	1 <b>0.33</b>	0 <b>0.00</b>

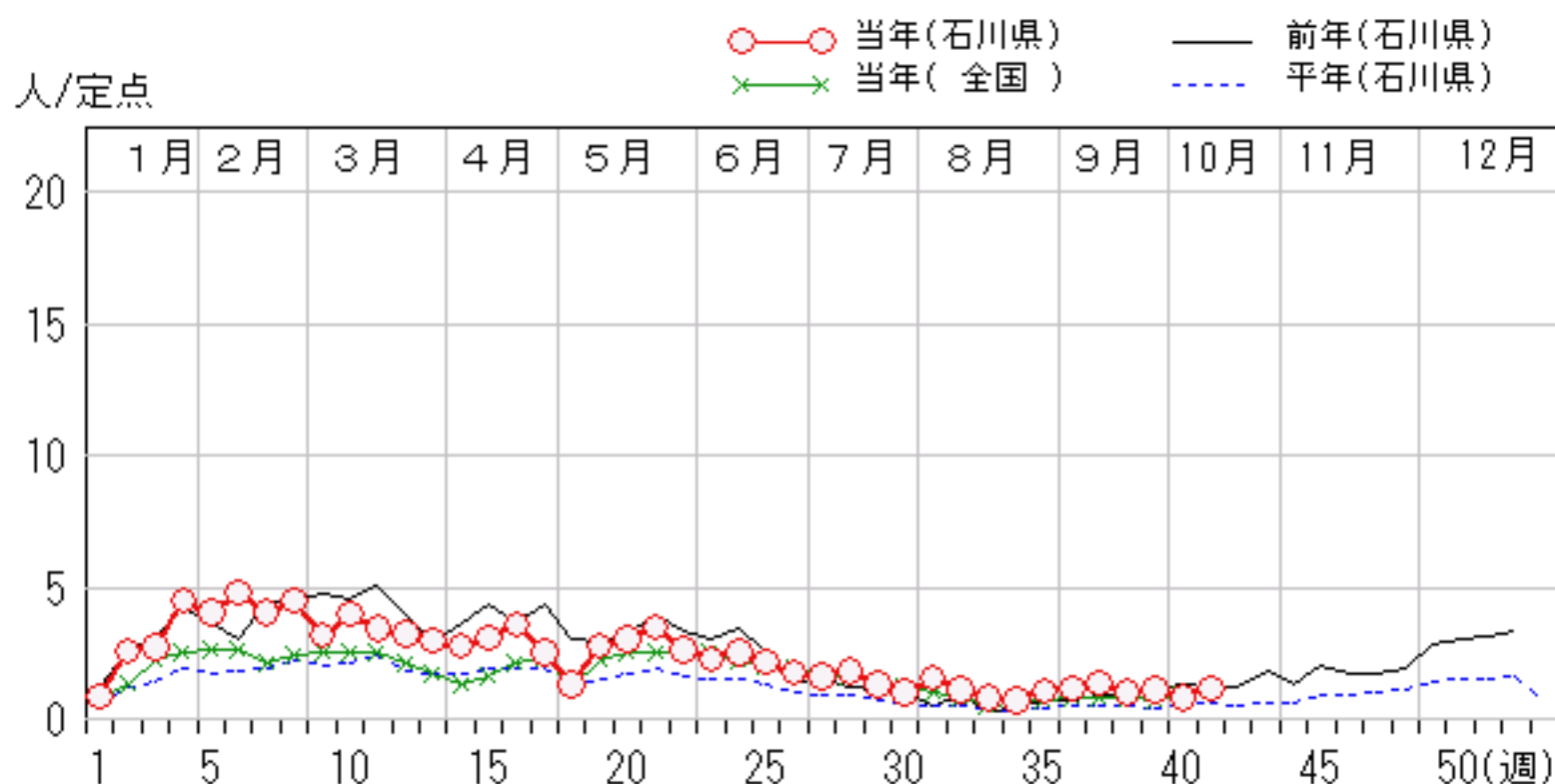
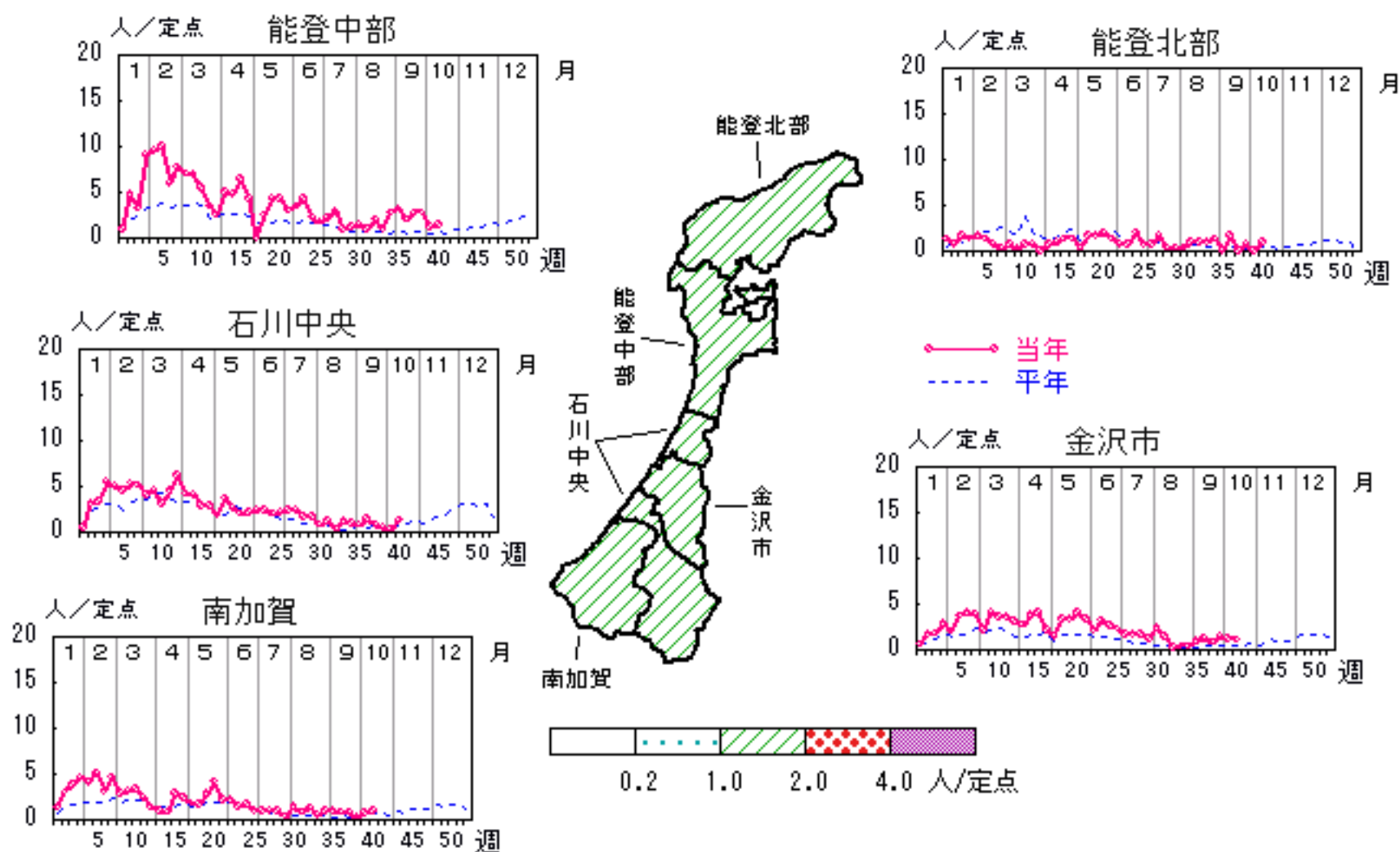


# A群溶血性レンサ球菌咽頭炎

2007年37週～41週

上段: 定点からの患者報告数  
下段: 定点あたりの患者数

	37週	38週	39週	40週	41週
石川県	40 <b>1.38</b>	29 <b>1.00</b>	32 <b>1.10</b>	23 <b>0.79</b>	34 <b>1.17</b>
金沢市	13 <b>1.30</b>	8 <b>0.80</b>	14 <b>1.40</b>	12 <b>1.20</b>	11 <b>1.10</b>
南加賀	5 <b>0.83</b>	5 <b>0.83</b>	2 <b>0.33</b>	4 <b>0.67</b>	6 <b>1.00</b>
石川中央	9 <b>1.50</b>	5 <b>0.83</b>	3 <b>0.50</b>	2 <b>0.33</b>	8 <b>1.33</b>
能登中部	8 <b>2.00</b>	11 <b>2.75</b>	11 <b>2.75</b>	5 <b>1.25</b>	6 <b>1.50</b>
能登北部	5 <b>1.67</b>	0 <b>0.00</b>	2 <b>0.67</b>	0 <b>0.00</b>	3 <b>1.00</b>

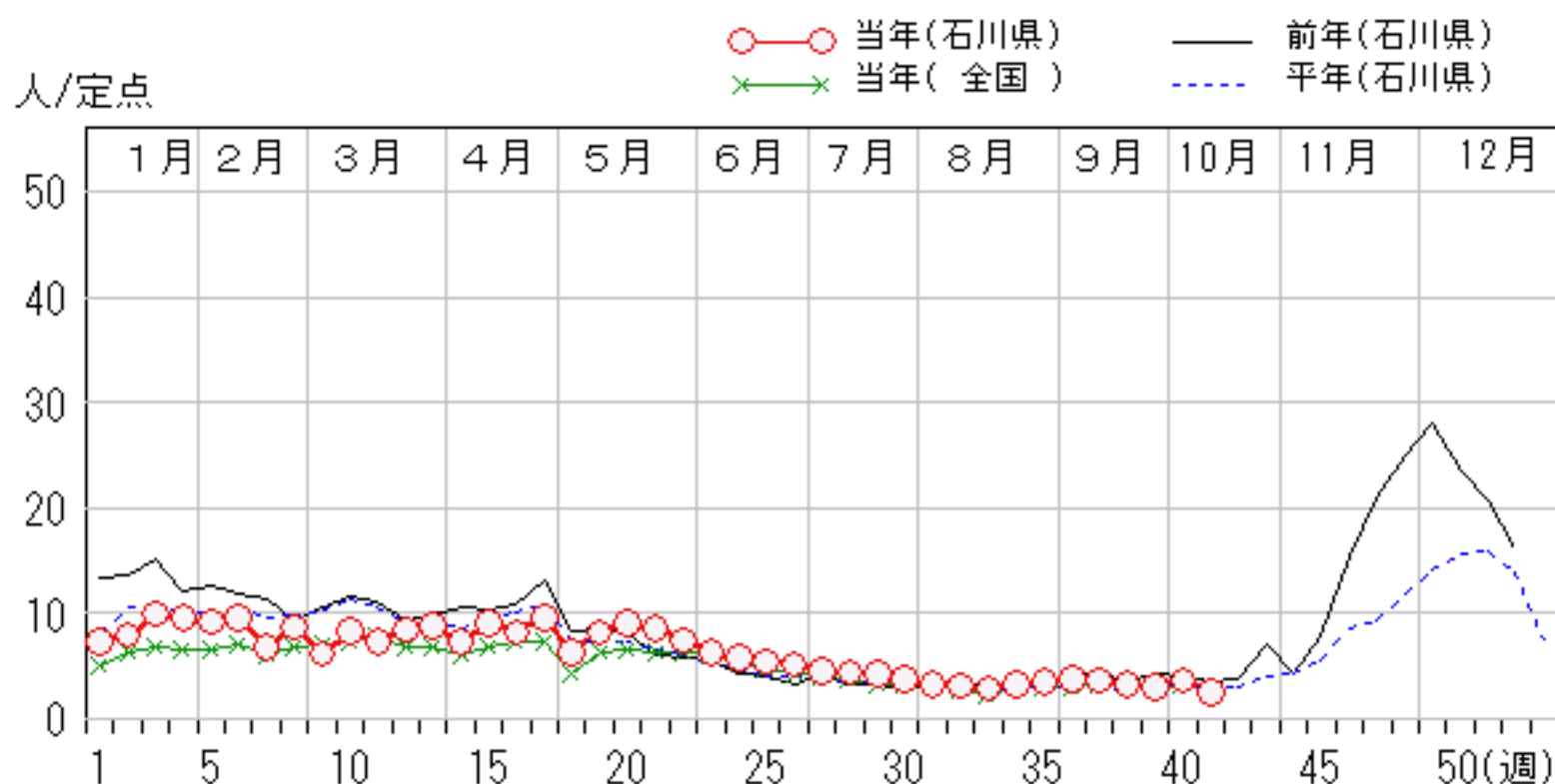
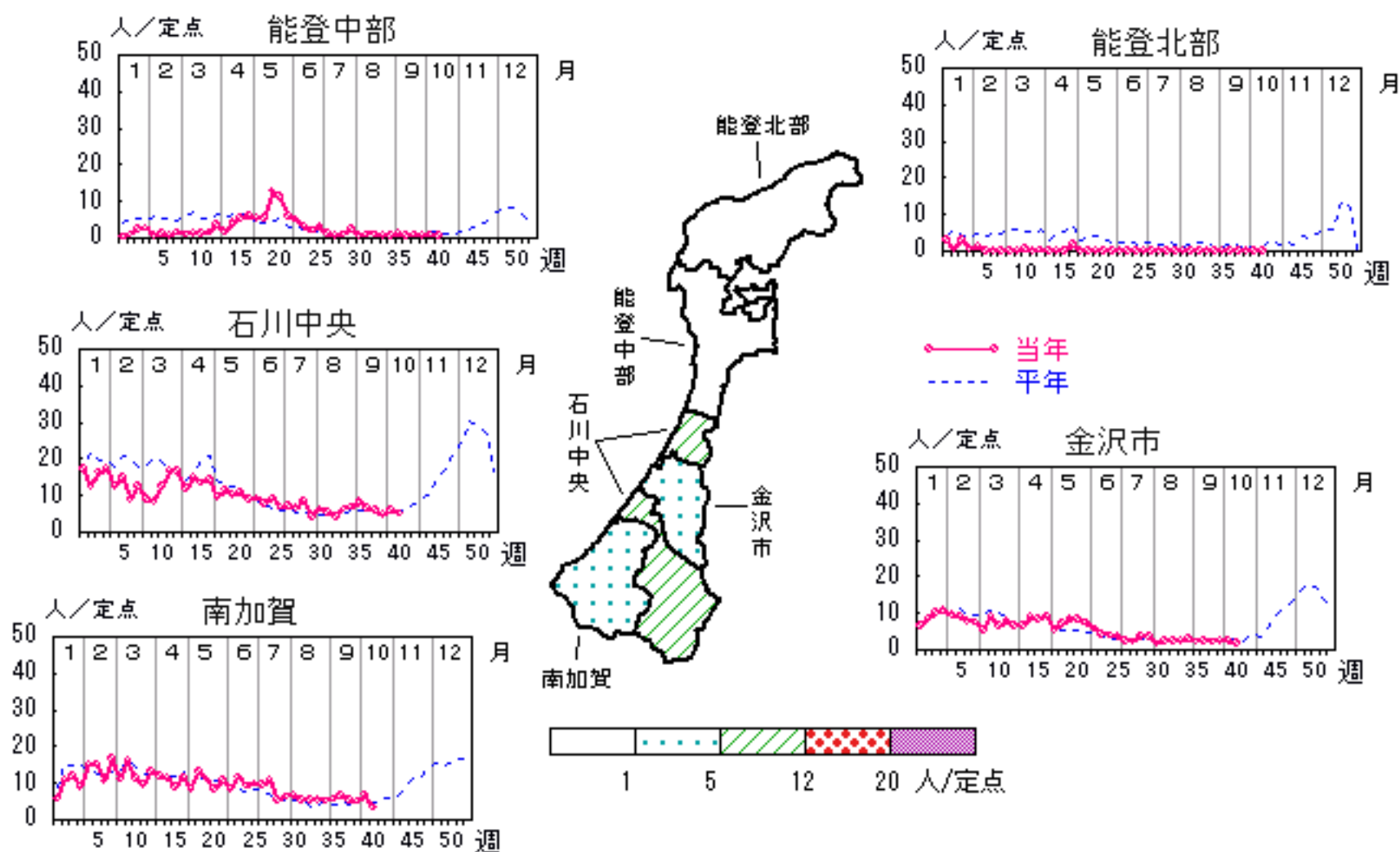


# 感染性胃腸炎

2007年37週～41週

上段: 定点からの患者報告数  
下段: 定点あたりの患者数

	37週	38週	39週	40週	41週
石川県	106 <b>3.66</b>	93 <b>3.21</b>	86 <b>2.97</b>	107 <b>3.69</b>	71 <b>2.45</b>
金沢市	24 <b>2.40</b>	22 <b>2.20</b>	24 <b>2.40</b>	26 <b>2.60</b>	19 <b>1.90</b>
南加賀	39 <b>6.50</b>	32 <b>5.33</b>	30 <b>5.00</b>	41 <b>6.83</b>	19 <b>3.17</b>
石川中央	40 <b>6.67</b>	35 <b>5.83</b>	29 <b>4.83</b>	36 <b>6.00</b>	31 <b>5.17</b>
能登中部	3 <b>0.75</b>	4 <b>1.00</b>	3 <b>0.75</b>	4 <b>1.00</b>	2 <b>0.50</b>
能登北部	0 <b>0.00</b>	0 <b>0.00</b>	0 <b>0.00</b>	0 <b>0.00</b>	0 <b>0.00</b>

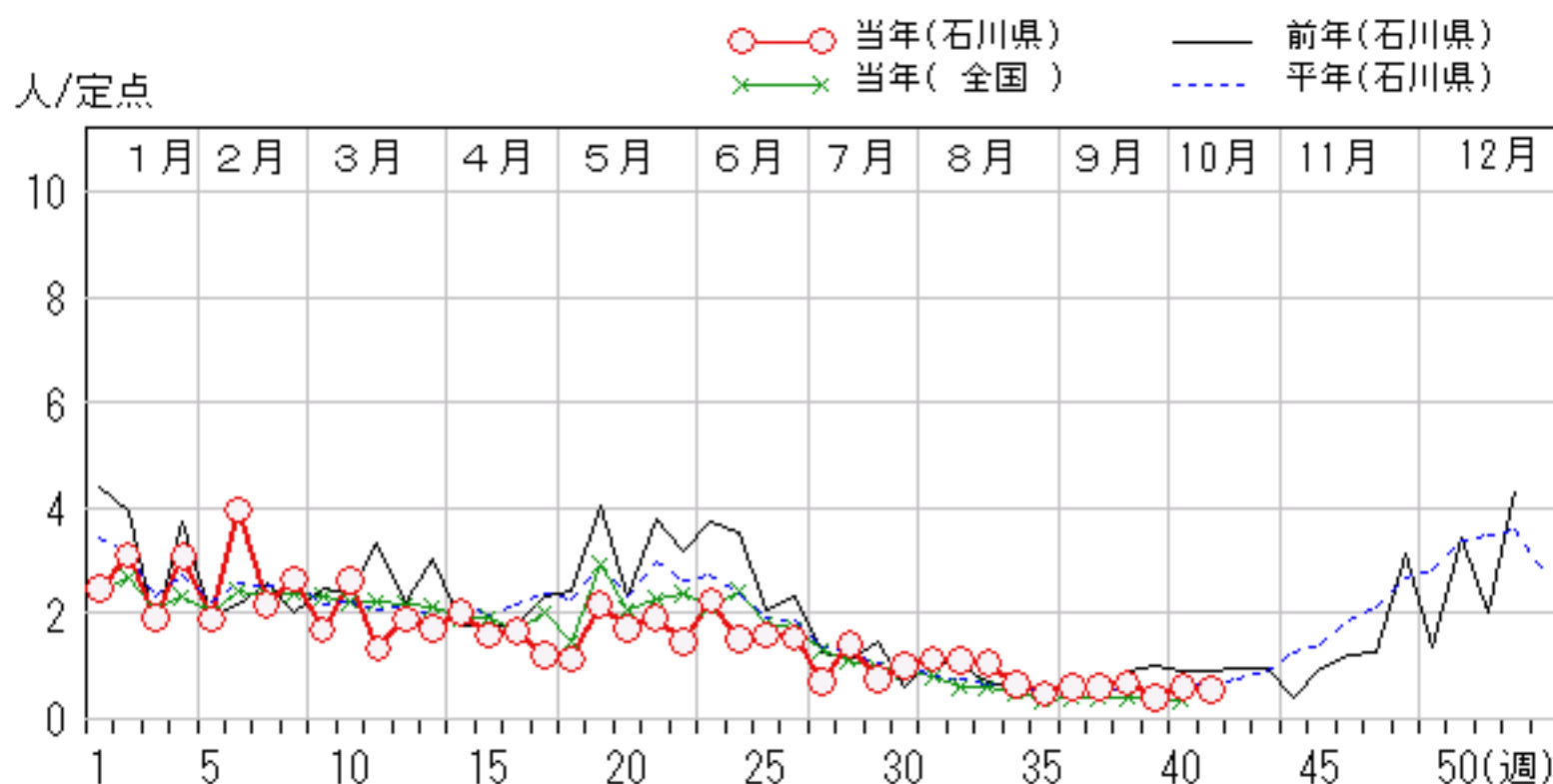
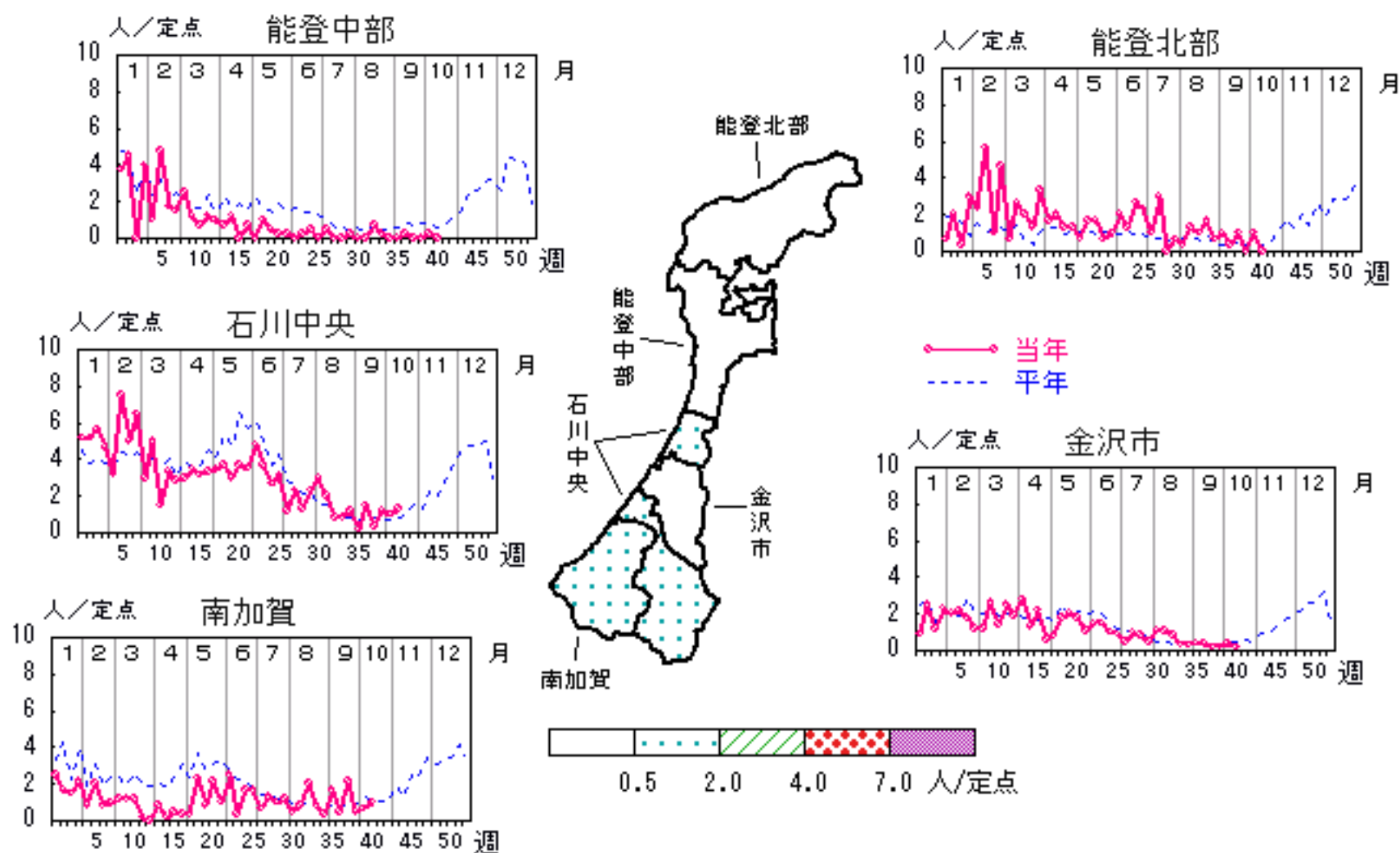


# 水痘

2007年37週～41週

上段:定点からの患者報告数  
下段:定点あたりの患者数

	37週	38週	39週	40週	41週
石川県	18 <b>0.62</b>	20 <b>0.69</b>	12 <b>0.41</b>	18 <b>0.62</b>	16 <b>0.55</b>
金沢市	4 <b>0.40</b>	2 <b>0.20</b>	2 <b>0.20</b>	4 <b>0.40</b>	2 <b>0.20</b>
南加賀	3 <b>0.50</b>	13 <b>2.17</b>	3 <b>0.50</b>	4 <b>0.67</b>	6 <b>1.00</b>
石川中央	9 <b>1.50</b>	2 <b>0.33</b>	7 <b>1.17</b>	6 <b>1.00</b>	8 <b>1.33</b>
能登中部	1 <b>0.25</b>	0 <b>0.00</b>	0 <b>0.00</b>	1 <b>0.25</b>	0 <b>0.00</b>
能登北部	1 <b>0.33</b>	3 <b>1.00</b>	0 <b>0.00</b>	3 <b>1.00</b>	0 <b>0.00</b>

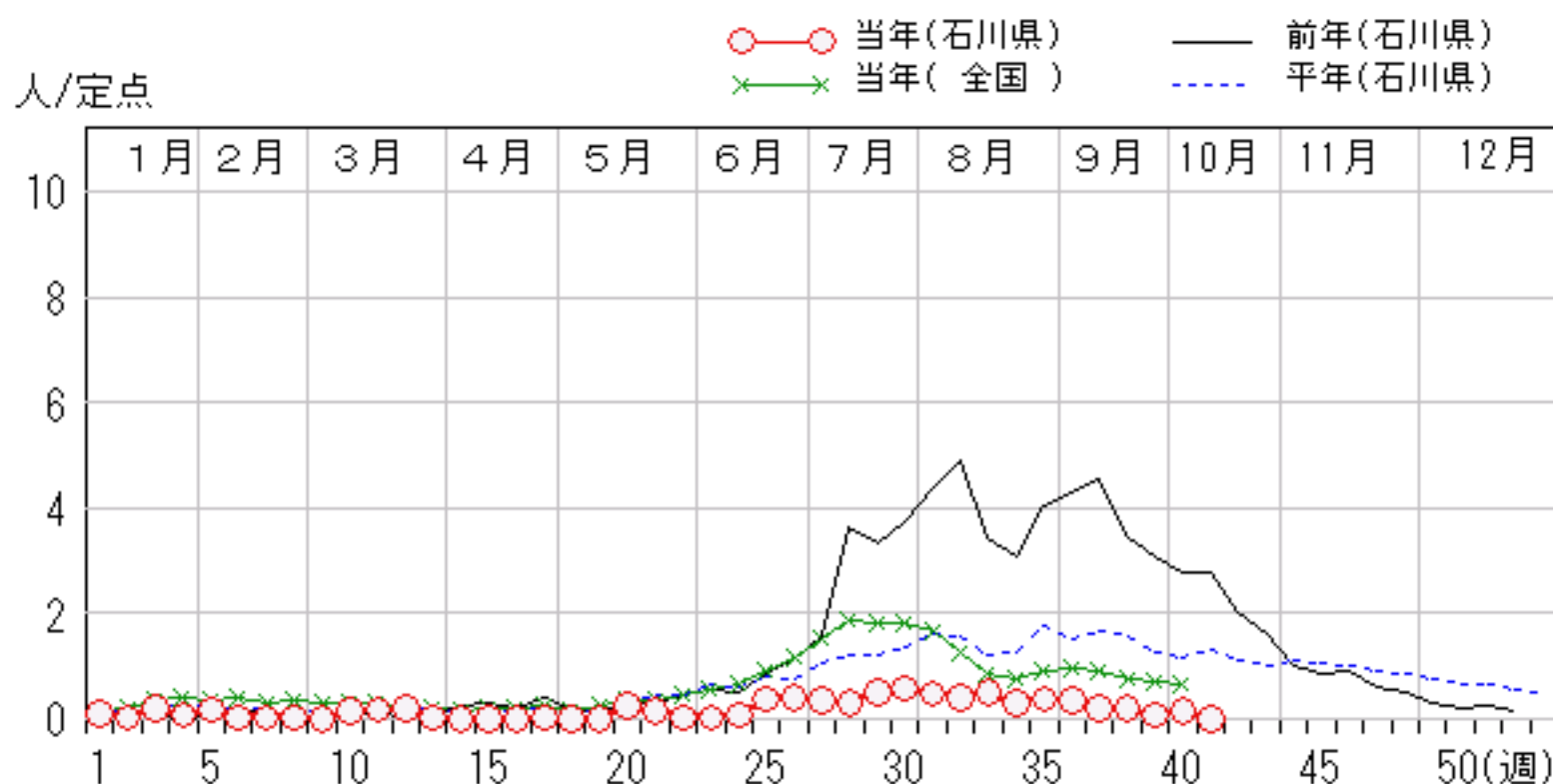
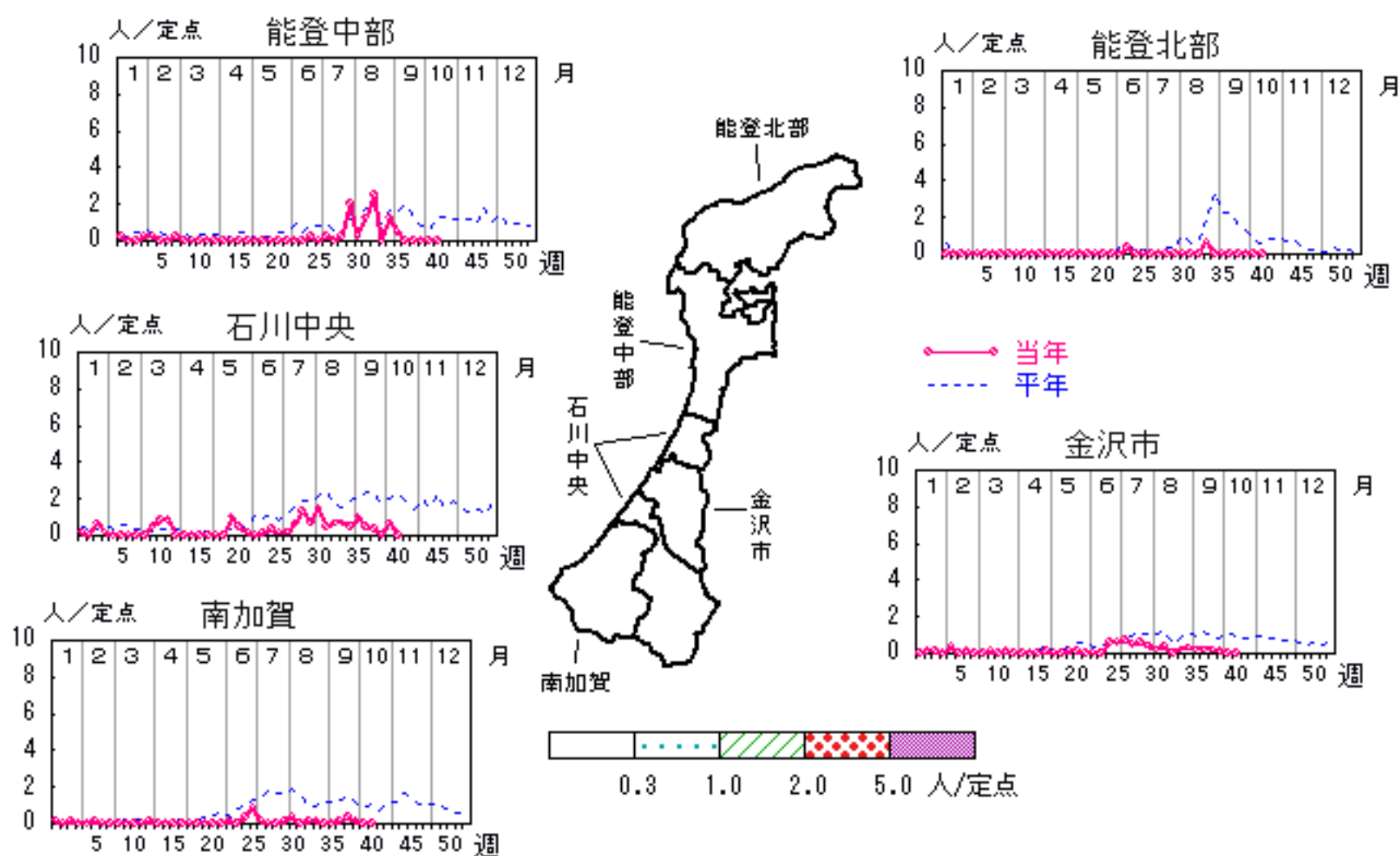


# 手足口病

2007年37週～41週

上段: 定点からの患者報告数  
下段: 定点あたりの患者数

	37週	38週	39週	40週	41週
石川県	6 <b>0.21</b>	6 <b>0.21</b>	2 <b>0.07</b>	4 <b>0.14</b>	0 <b>0.00</b>
金沢市	2 <b>0.20</b>	2 <b>0.20</b>	1 <b>0.10</b>	0 <b>0.00</b>	0 <b>0.00</b>
南加賀	1 <b>0.17</b>	2 <b>0.33</b>	1 <b>0.17</b>	0 <b>0.00</b>	0 <b>0.00</b>
石川中央	3 <b>0.50</b>	2 <b>0.33</b>	0 <b>0.00</b>	4 <b>0.67</b>	0 <b>0.00</b>
能登中部	0 <b>0.00</b>	0 <b>0.00</b>	0 <b>0.00</b>	0 <b>0.00</b>	0 <b>0.00</b>
能登北部	0 <b>0.00</b>	0 <b>0.00</b>	0 <b>0.00</b>	0 <b>0.00</b>	0 <b>0.00</b>



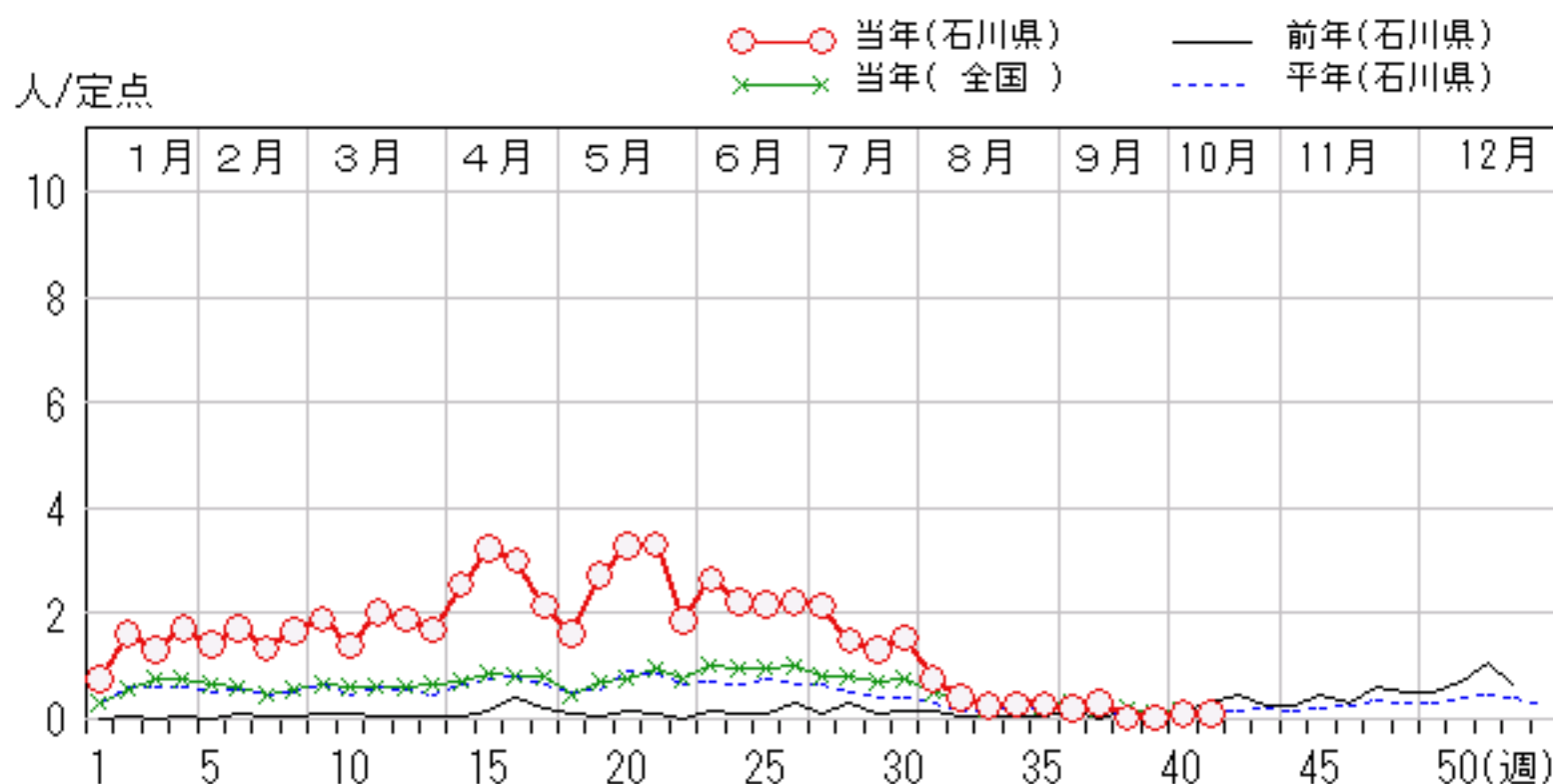
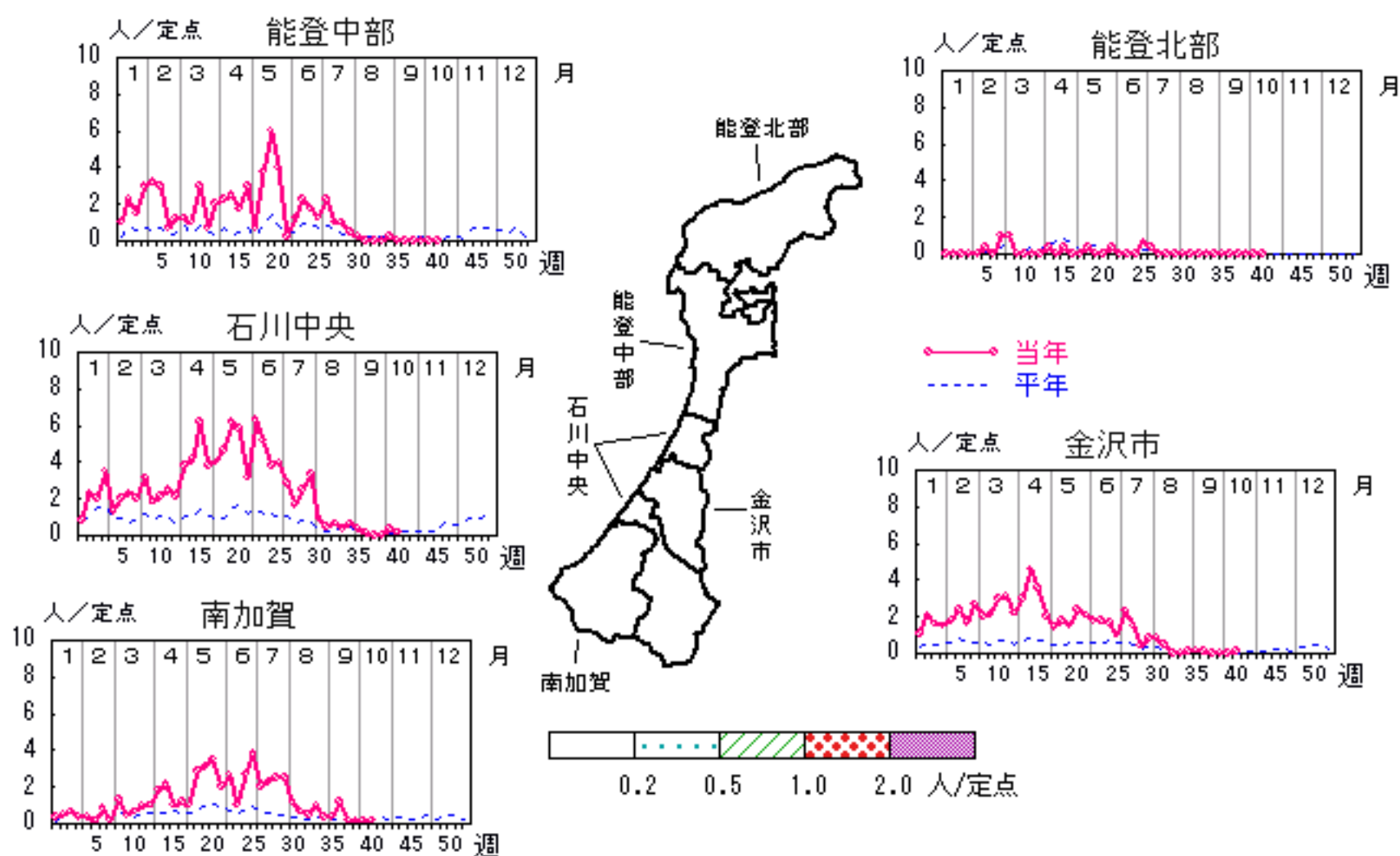


# 伝染性紅斑

2007年37週～41週

上段: 定点からの患者報告数  
下段: 定点あたりの患者数

	37週	38週	39週	40週	41週
石川県	9 <b>0.31</b>	1 <b>0.03</b>	1 <b>0.03</b>	3 <b>0.10</b>	3 <b>0.10</b>
金沢市	1 <b>0.10</b>	0 <b>0.00</b>	0 <b>0.00</b>	0 <b>0.00</b>	1 <b>0.10</b>
南加賀	7 <b>1.17</b>	1 <b>0.17</b>	1 <b>0.17</b>	1 <b>0.17</b>	1 <b>0.17</b>
石川中央	1 <b>0.17</b>	0 <b>0.00</b>	0 <b>0.00</b>	2 <b>0.33</b>	1 <b>0.17</b>
能登中部	0 <b>0.00</b>	0 <b>0.00</b>	0 <b>0.00</b>	0 <b>0.00</b>	0 <b>0.00</b>
能登北部	0 <b>0.00</b>	0 <b>0.00</b>	0 <b>0.00</b>	0 <b>0.00</b>	0 <b>0.00</b>

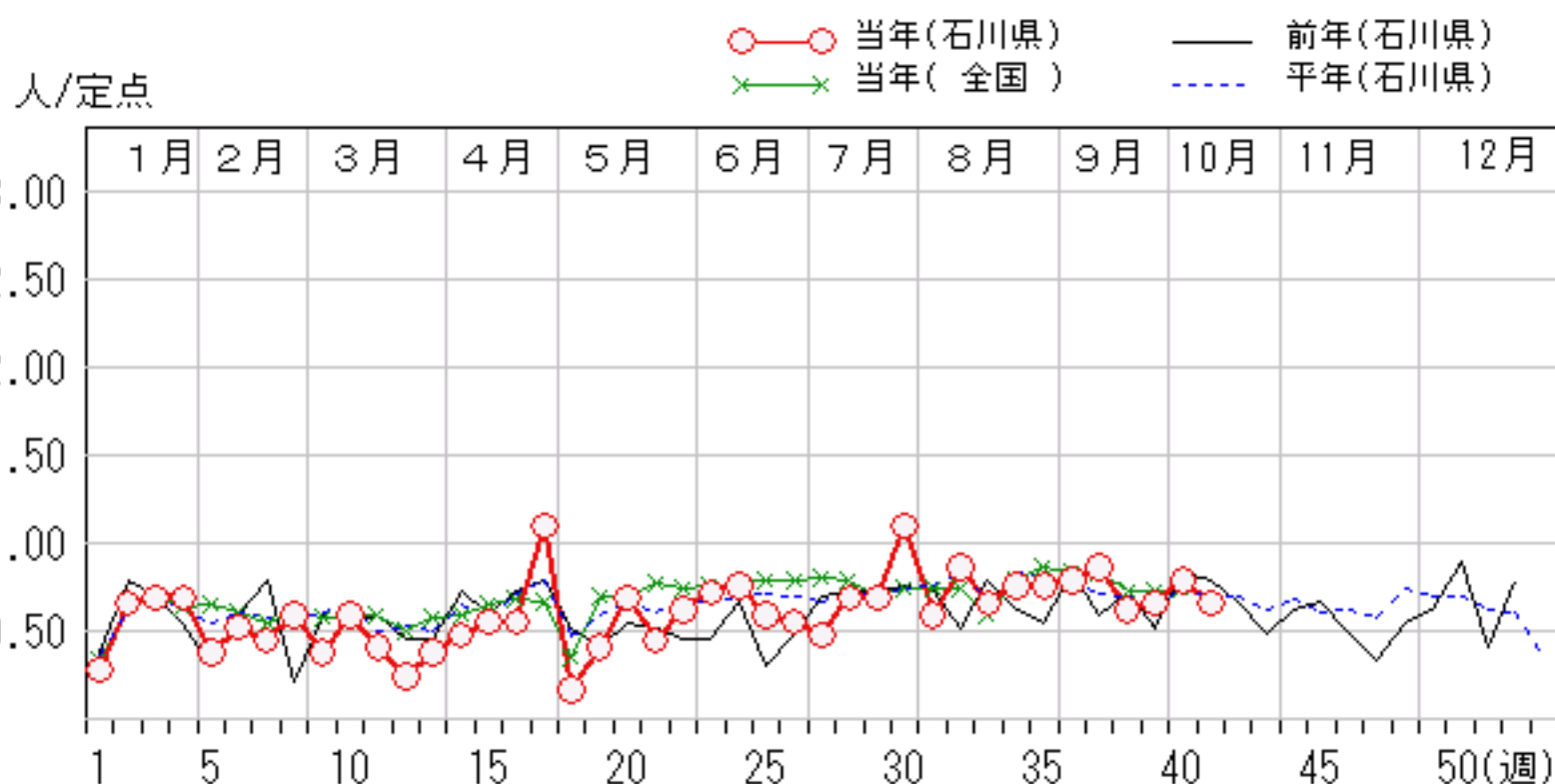
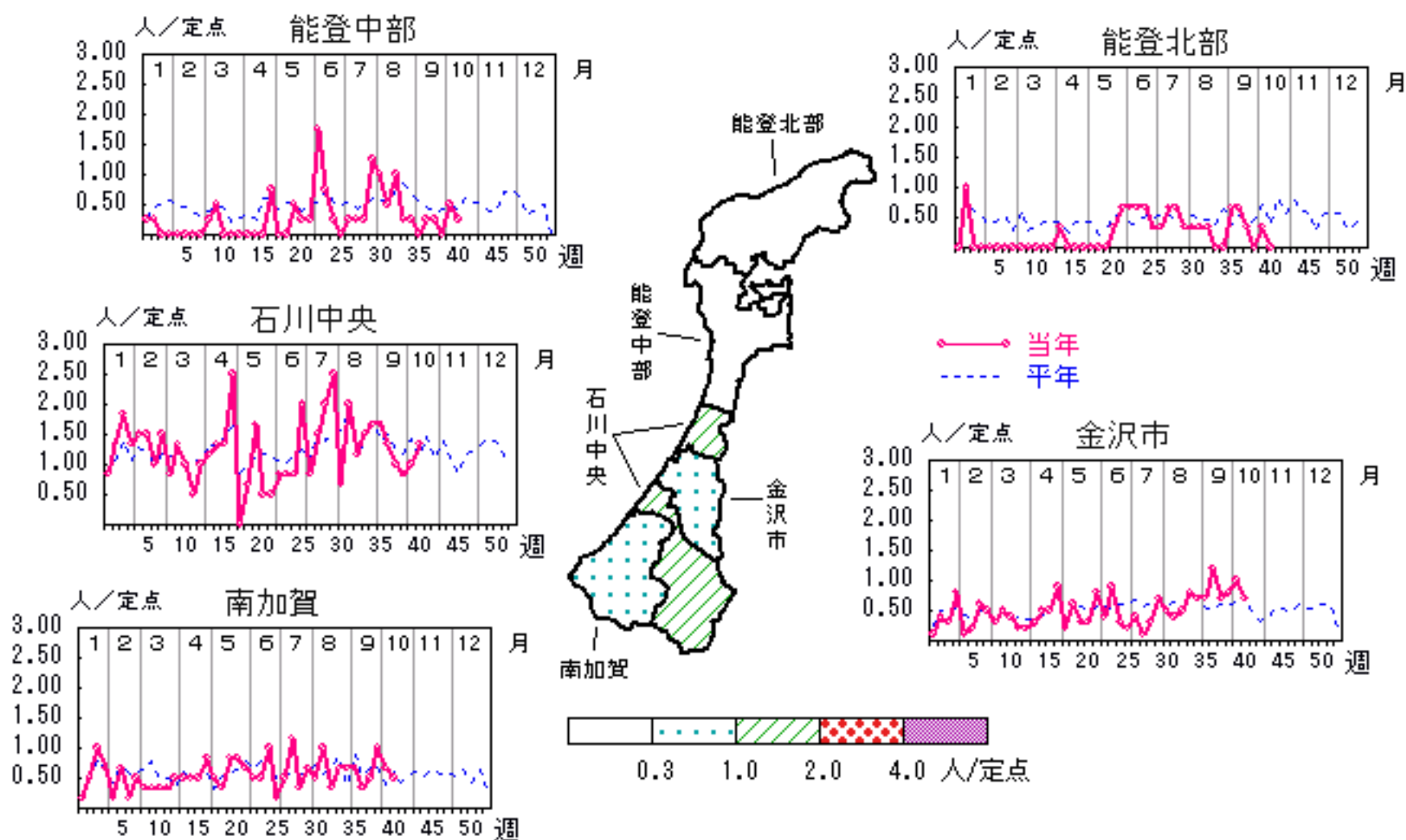


# 突発性発疹

2007年37週～41週

上段: 定点からの患者報告数  
下段: 定点あたりの患者数

	37週	38週	39週	40週	41週
石川県	25 <b>0.86</b>	18 <b>0.62</b>	19 <b>0.66</b>	23 <b>0.79</b>	19 <b>0.66</b>
金沢市	12 <b>1.20</b>	7 <b>0.70</b>	8 <b>0.80</b>	10 <b>1.00</b>	7 <b>0.70</b>
南加賀	2 <b>0.33</b>	3 <b>0.50</b>	6 <b>1.00</b>	4 <b>0.67</b>	3 <b>0.50</b>
石川中央	8 <b>1.33</b>	6 <b>1.00</b>	5 <b>0.83</b>	6 <b>1.00</b>	8 <b>1.33</b>
能登中部	1 <b>0.25</b>	1 <b>0.25</b>	0 <b>0.00</b>	2 <b>0.50</b>	1 <b>0.25</b>
能登北部	2 <b>0.67</b>	1 <b>0.33</b>	0 <b>0.00</b>	1 <b>0.33</b>	0 <b>0.00</b>



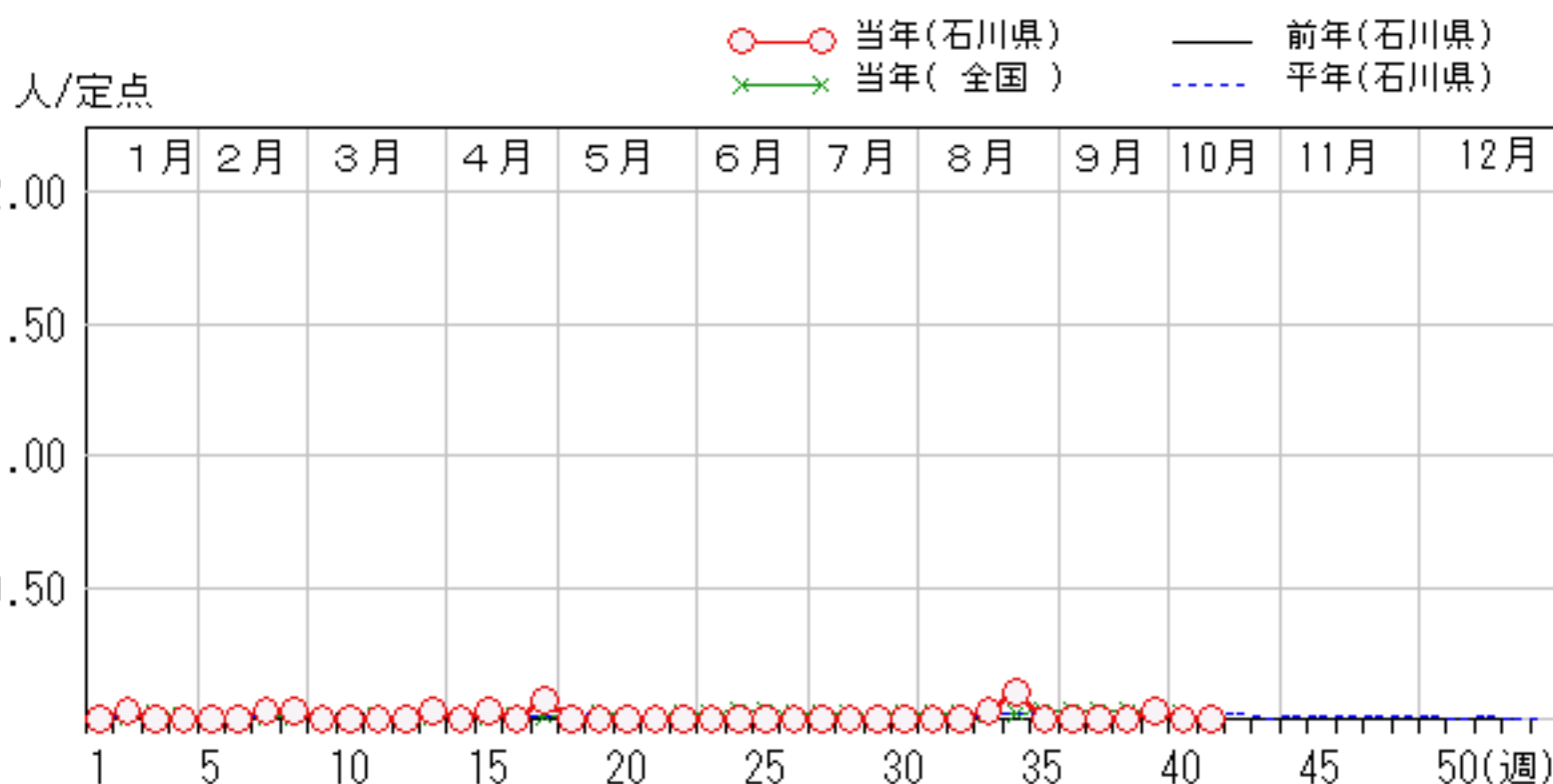
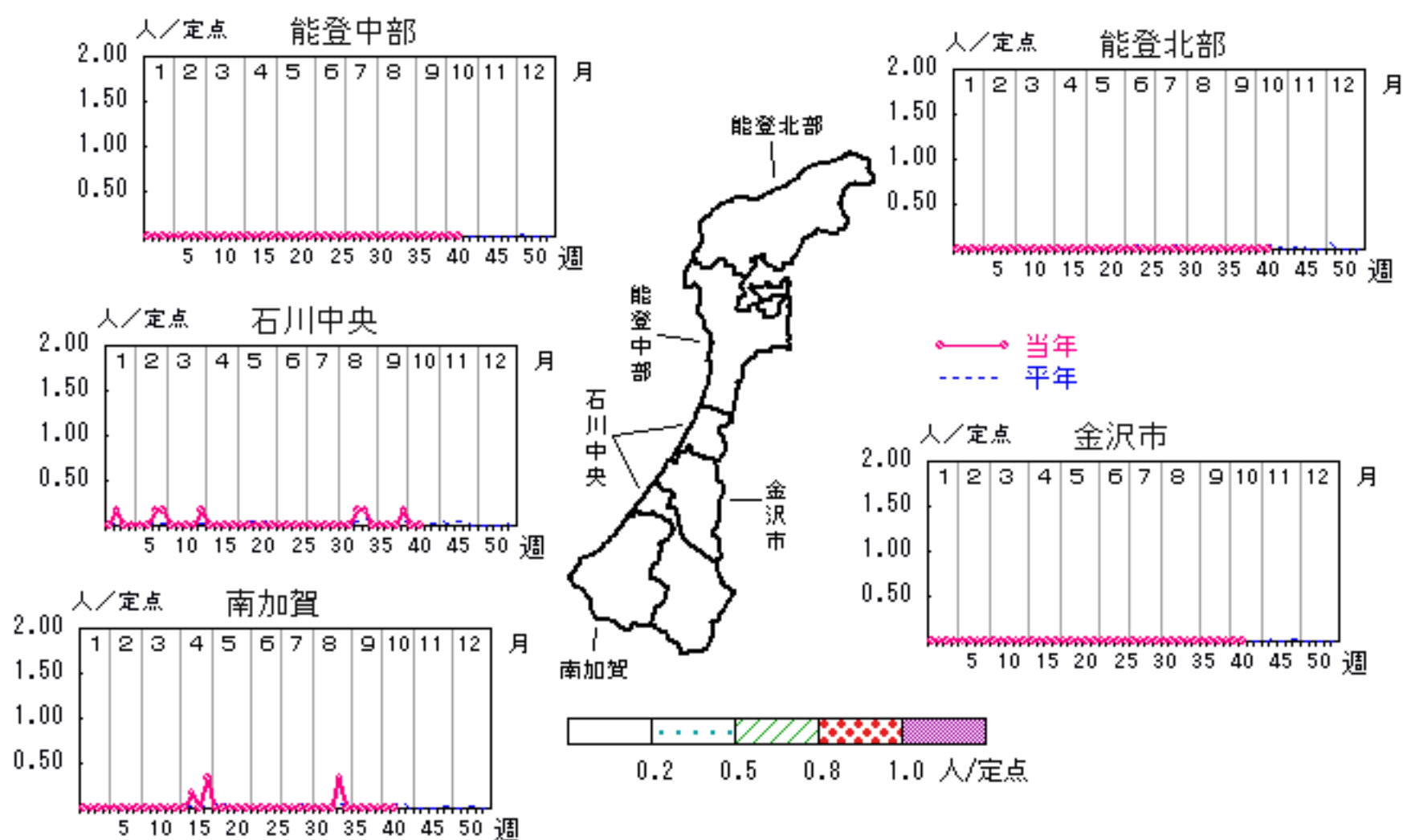


# 百日咳

2007年37週～41週

上段: 定点からの患者報告数  
下段: 定点あたりの患者数

	37週	38週	39週	40週	41週
石川県	0 <b>0.00</b>	0 <b>0.00</b>	1 <b>0.03</b>	0 <b>0.00</b>	0 <b>0.00</b>
金沢市	0 <b>0.00</b>	0 <b>0.00</b>	0 <b>0.00</b>	0 <b>0.00</b>	0 <b>0.00</b>
南加賀	0 <b>0.00</b>	0 <b>0.00</b>	0 <b>0.00</b>	0 <b>0.00</b>	0 <b>0.00</b>
石川中央	0 <b>0.00</b>	0 <b>0.00</b>	1 <b>0.17</b>	0 <b>0.00</b>	0 <b>0.00</b>
能登中部	0 <b>0.00</b>	0 <b>0.00</b>	0 <b>0.00</b>	0 <b>0.00</b>	0 <b>0.00</b>
能登北部	0 <b>0.00</b>	0 <b>0.00</b>	0 <b>0.00</b>	0 <b>0.00</b>	0 <b>0.00</b>

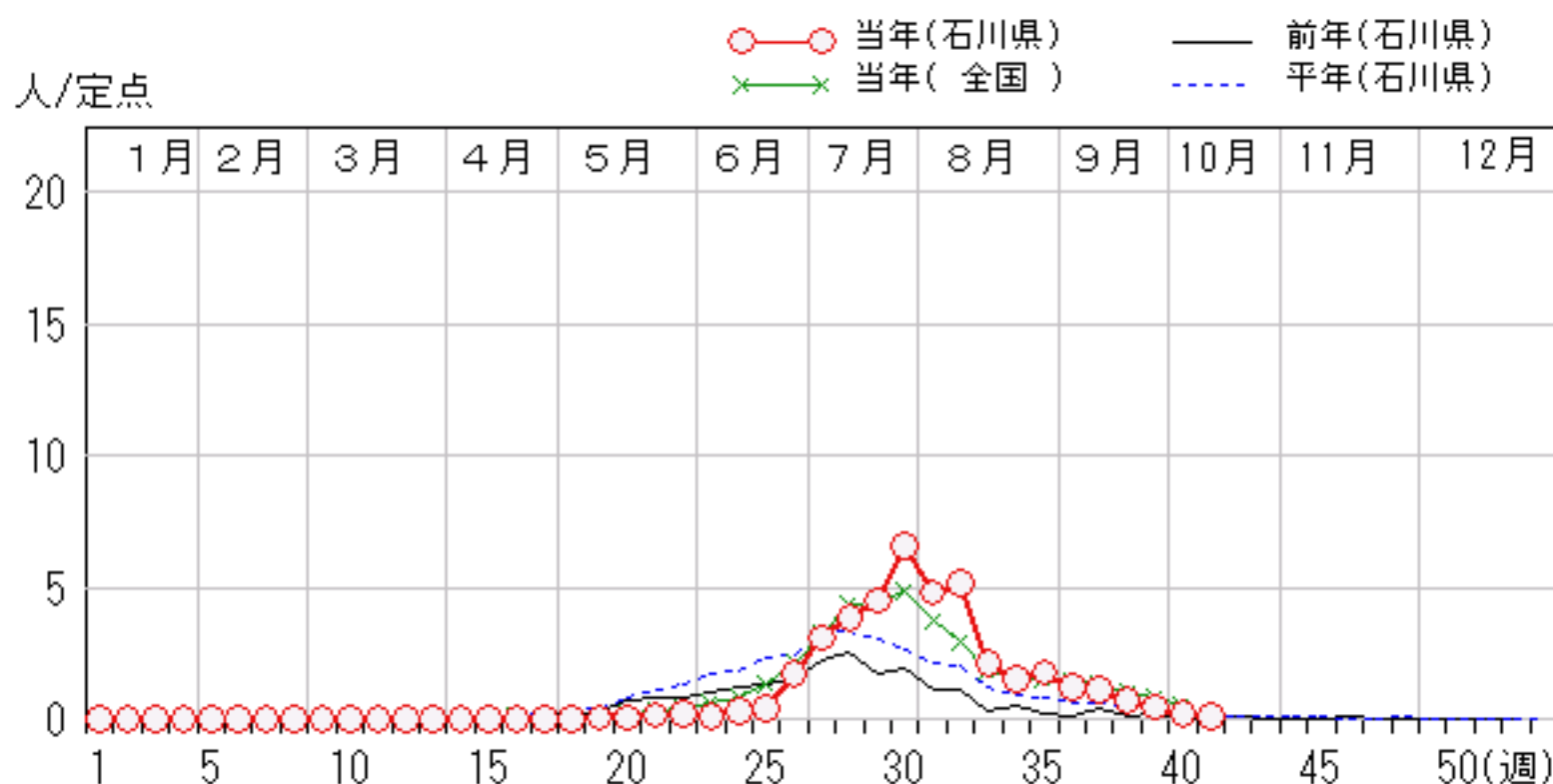
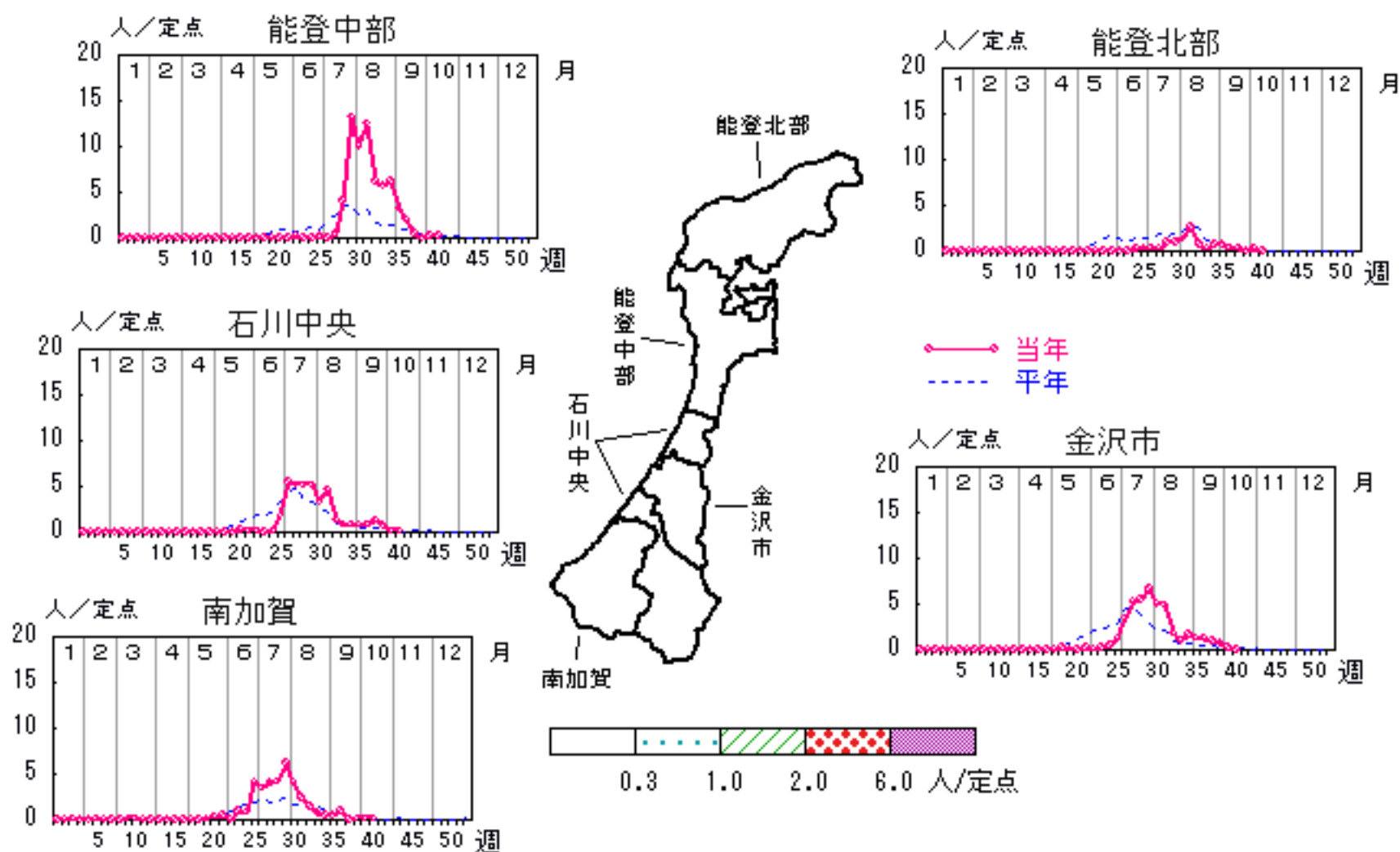


# ヘルパンギーナ

2007年37週～41週

上段: 定点からの患者報告数  
下段: 定点あたりの患者数

	37週	38週	39週	40週	41週
石川県	33 <b>1.14</b>	21 <b>0.72</b>	13 <b>0.45</b>	6 <b>0.21</b>	3 <b>0.10</b>
金沢市	13 <b>1.30</b>	10 <b>1.00</b>	8 <b>0.80</b>	2 <b>0.20</b>	0 <b>0.00</b>
南加賀	6 <b>1.00</b>	0 <b>0.00</b>	1 <b>0.17</b>	1 <b>0.17</b>	1 <b>0.17</b>
石川中央	5 <b>0.83</b>	8 <b>1.33</b>	4 <b>0.67</b>	1 <b>0.17</b>	1 <b>0.17</b>
能登中部	8 <b>2.00</b>	2 <b>0.50</b>	0 <b>0.00</b>	1 <b>0.25</b>	1 <b>0.25</b>
能登北部	1 <b>0.33</b>	1 <b>0.33</b>	0 <b>0.00</b>	1 <b>0.33</b>	0 <b>0.00</b>

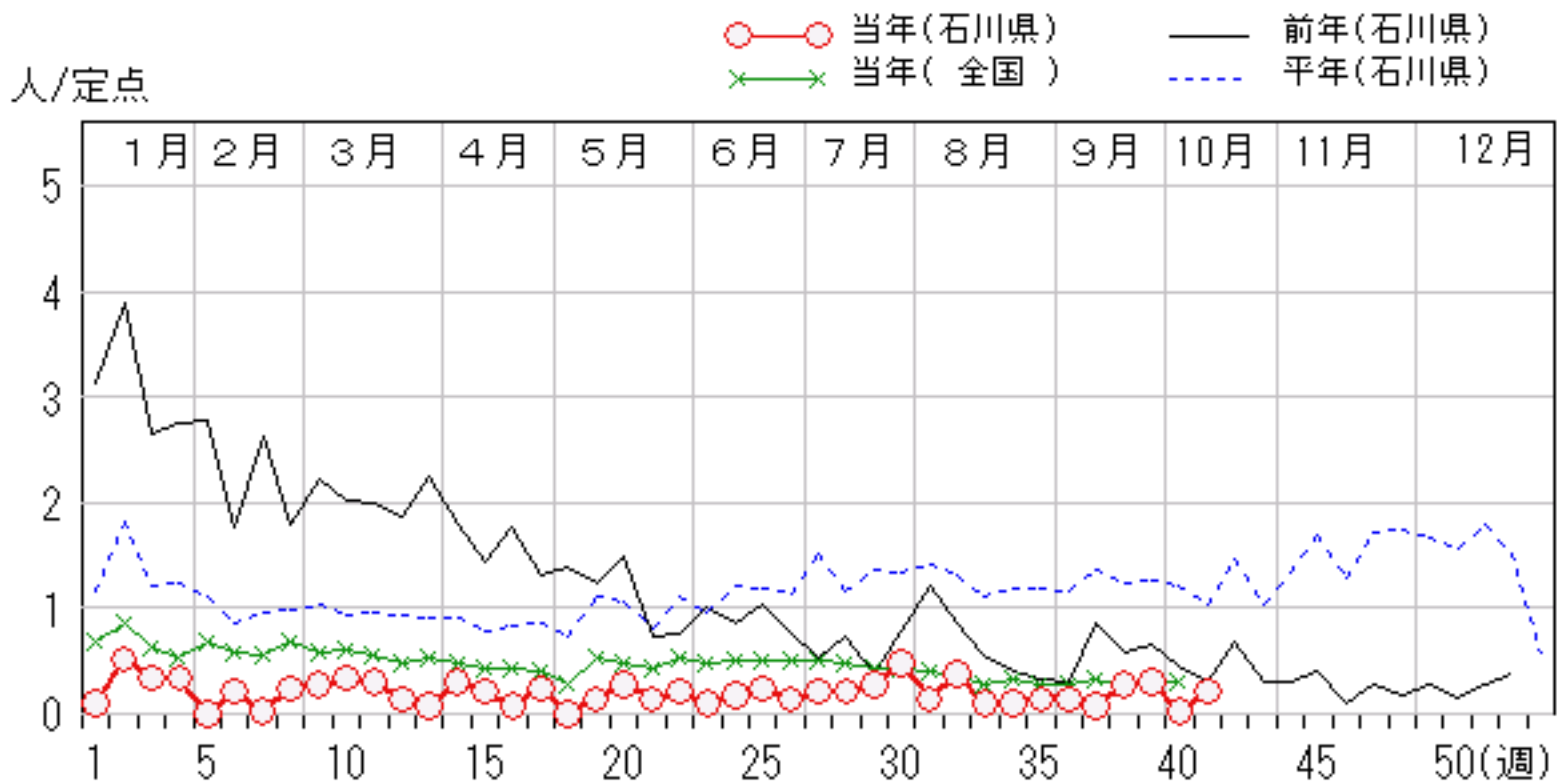
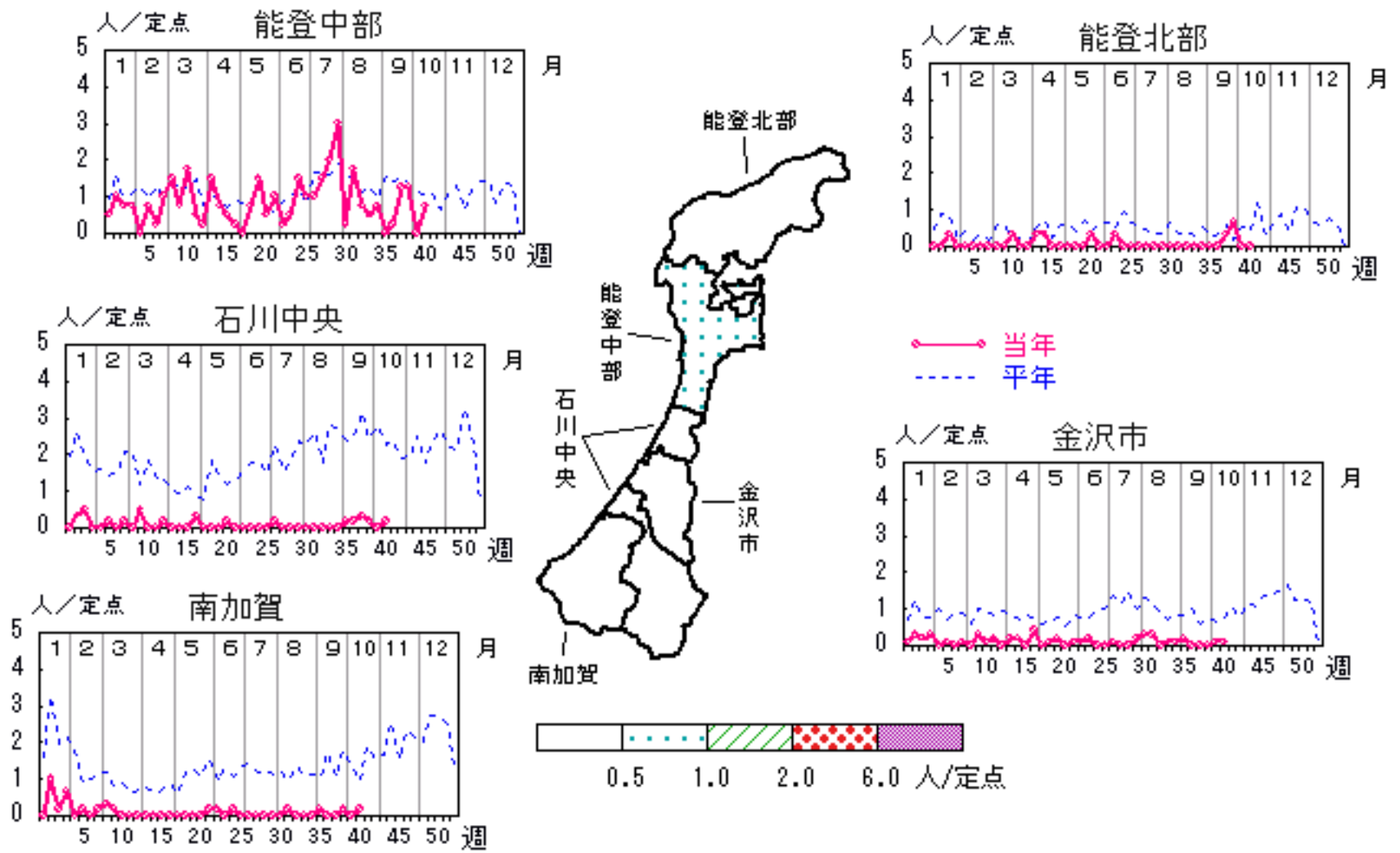


# 流行性耳下腺炎

2007年37週～41週

上段: 定点からの患者報告数  
下段: 定点あたりの患者数

	37週	38週	39週	40週	41週
石川県	2 <b>0.07</b>	8 <b>0.28</b>	9 <b>0.31</b>	1 <b>0.03</b>	6 <b>0.21</b>
金沢市	0 <b>0.00</b>	0 <b>0.00</b>	0 <b>0.00</b>	1 <b>0.10</b>	1 <b>0.10</b>
南加賀	0 <b>0.00</b>	0 <b>0.00</b>	1 <b>0.17</b>	0 <b>0.00</b>	1 <b>0.17</b>
石川中央	1 <b>0.17</b>	2 <b>0.33</b>	1 <b>0.17</b>	0 <b>0.00</b>	1 <b>0.17</b>
能登中部	1 <b>0.25</b>	5 <b>1.25</b>	5 <b>1.25</b>	0 <b>0.00</b>	3 <b>0.75</b>
能登北部	0 <b>0.00</b>	1 <b>0.33</b>	2 <b>0.67</b>	0 <b>0.00</b>	0 <b>0.00</b>

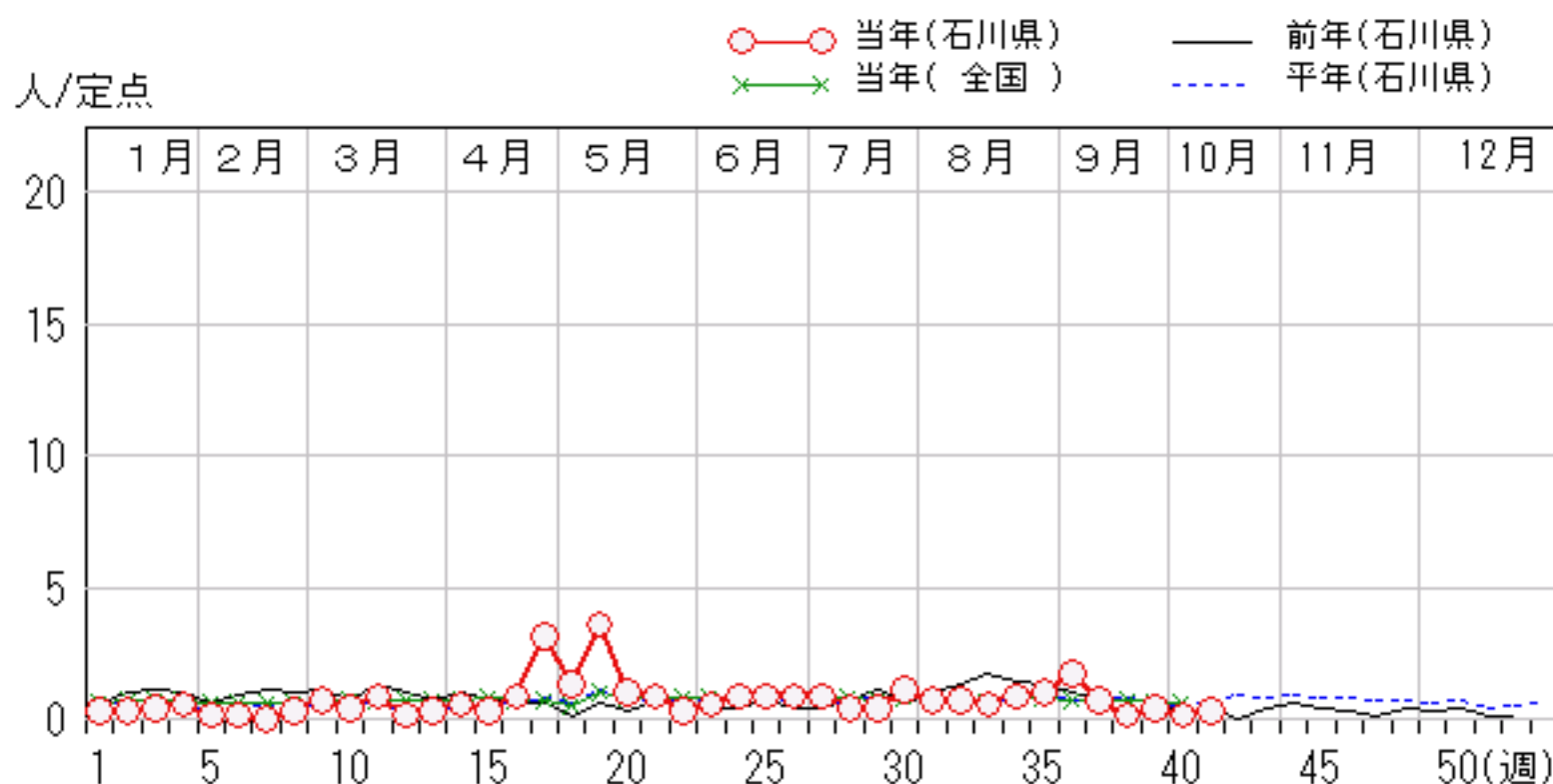
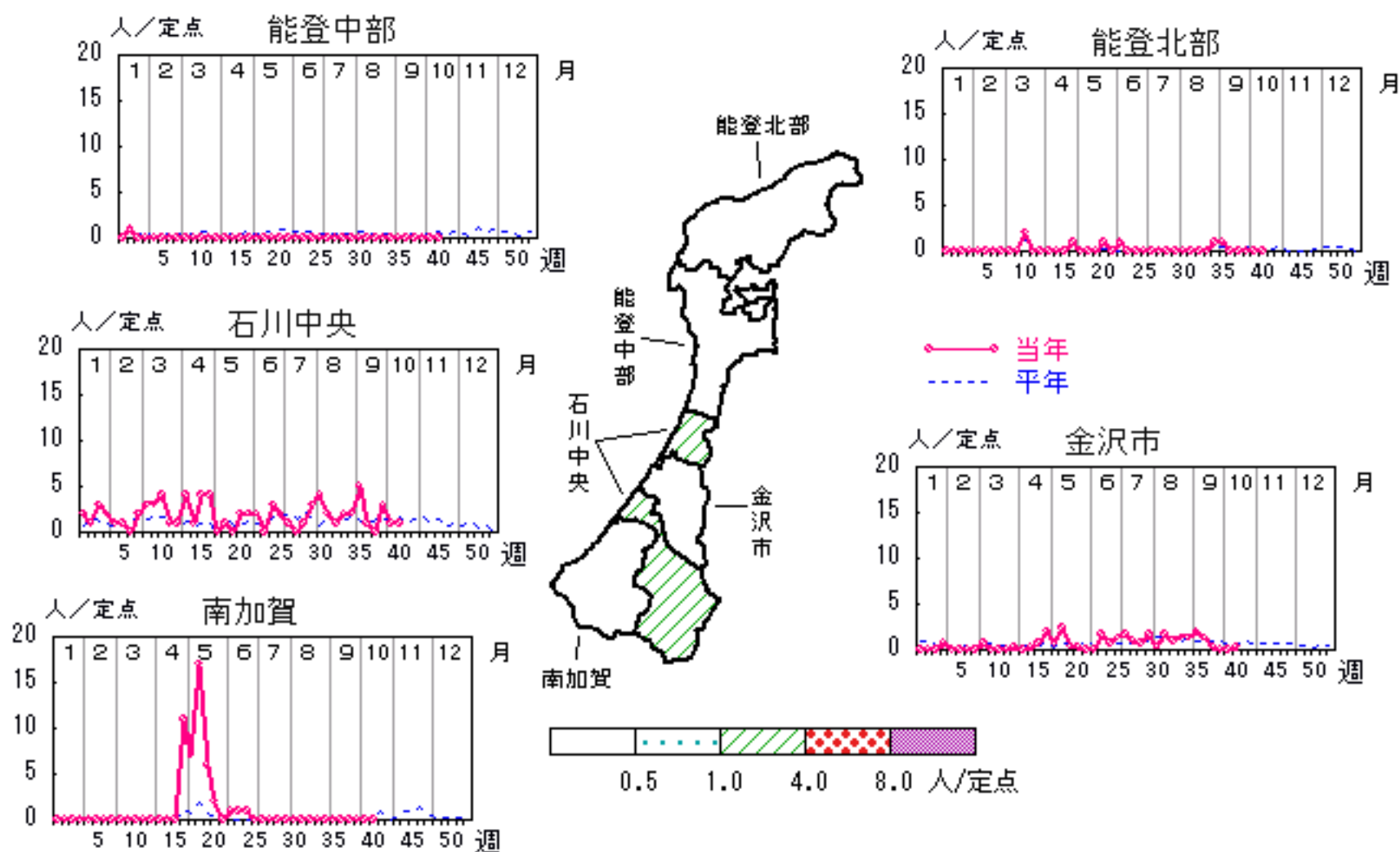


# 流行性角結膜炎

2007年37週～41週

上段:定点からの患者報告数  
下段:定点あたりの患者数

	37週	38週	39週	40週	41週
石川県	5 <b>0.71</b>	1 <b>0.14</b>	3 <b>0.43</b>	1 <b>0.14</b>	2 <b>0.29</b>
金沢市	4 <b>1.33</b>	1 <b>0.33</b>	0 <b>0.00</b>	0 <b>0.00</b>	1 <b>0.33</b>
南加賀	0 <b>0.00</b>	0 <b>0.00</b>	0 <b>0.00</b>	0 <b>0.00</b>	0 <b>0.00</b>
石川中央	1 <b>1.00</b>	0 <b>0.00</b>	3 <b>3.00</b>	1 <b>1.00</b>	1 <b>1.00</b>
能登中部	0 <b>0.00</b>	0 <b>0.00</b>	0 <b>0.00</b>	0 <b>0.00</b>	0 <b>0.00</b>
能登北部	0 <b>0.00</b>	0 <b>0.00</b>	0 <b>0.00</b>	0 <b>0.00</b>	0 <b>0.00</b>

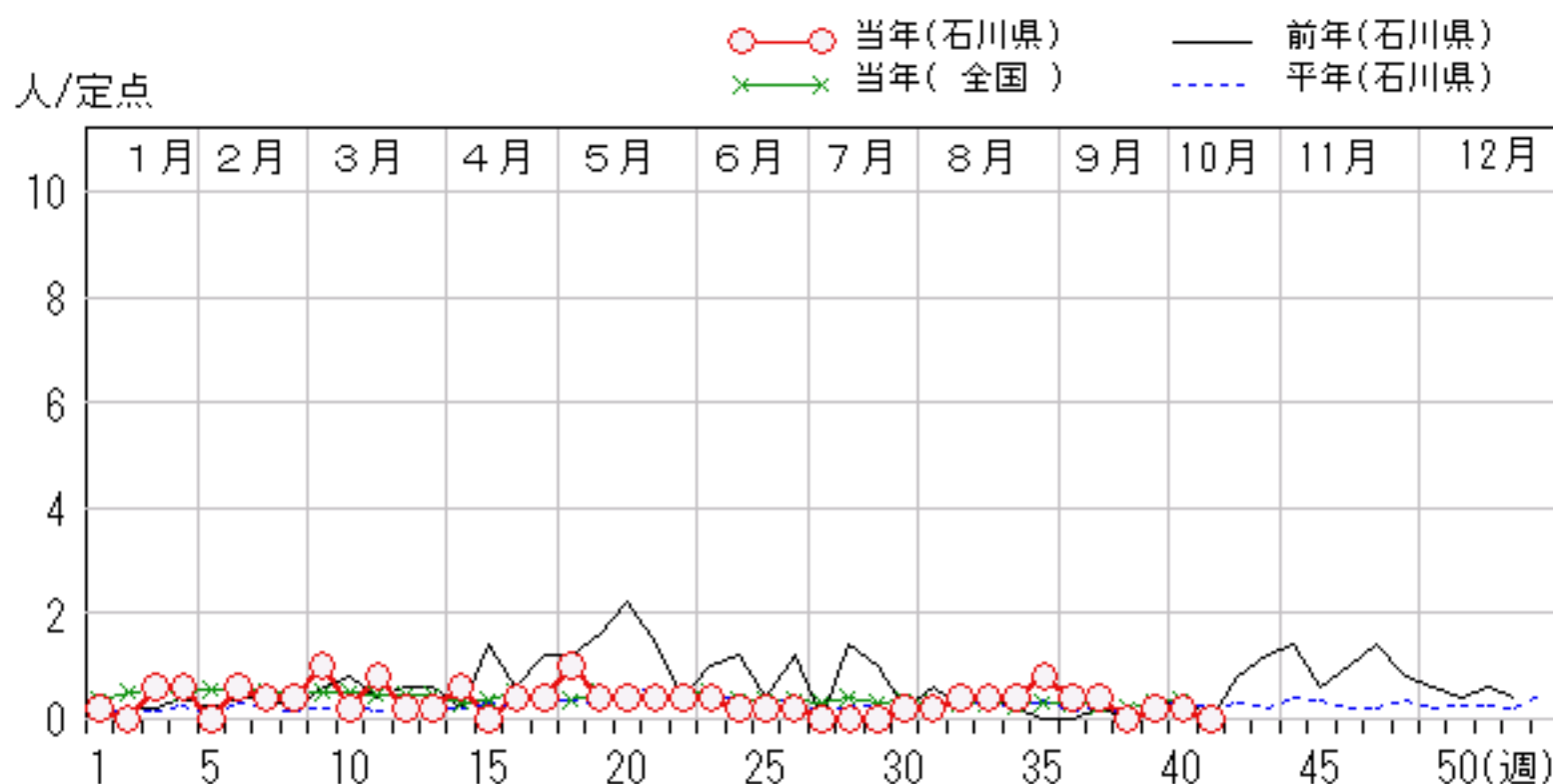
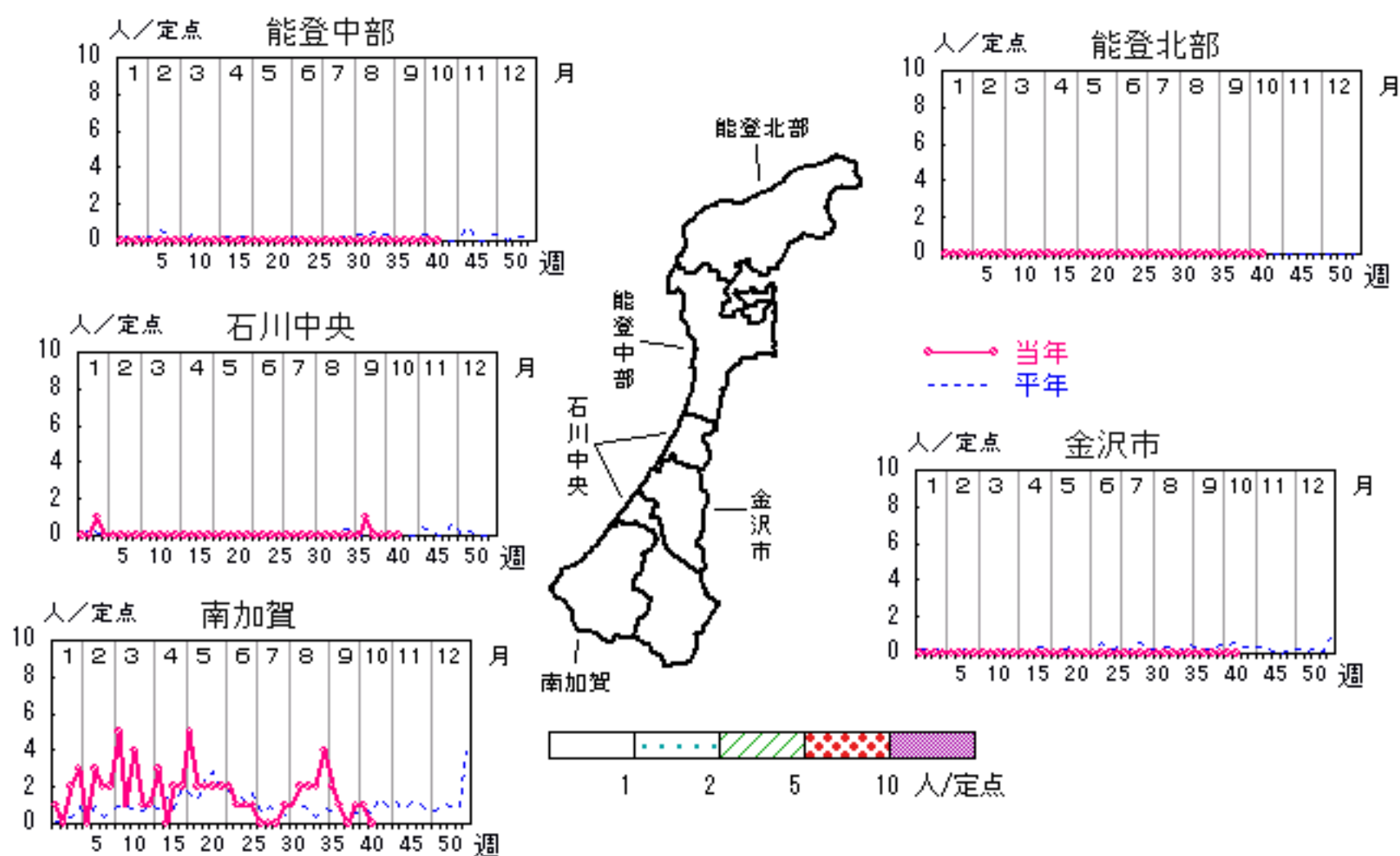


# マイコプラズマ肺炎

2007年37週～41週

上段: 定点からの患者報告数  
下段: 定点あたりの患者数

	37週	38週	39週	40週	41週
石川県	2 <b>0.40</b>	0 <b>0.00</b>	1 <b>0.20</b>	1 <b>0.20</b>	0 <b>0.00</b>
金沢市	0 <b>0.00</b>	0 <b>0.00</b>	0 <b>0.00</b>	0 <b>0.00</b>	0 <b>0.00</b>
南加賀	1 <b>1.00</b>	0 <b>0.00</b>	1 <b>1.00</b>	1 <b>1.00</b>	0 <b>0.00</b>
石川中央	1 <b>1.00</b>	0 <b>0.00</b>	0 <b>0.00</b>	0 <b>0.00</b>	0 <b>0.00</b>
能登中部	0 <b>0.00</b>	0 <b>0.00</b>	0 <b>0.00</b>	0 <b>0.00</b>	0 <b>0.00</b>
能登北部	0 <b>0.00</b>	0 <b>0.00</b>	0 <b>0.00</b>	0 <b>0.00</b>	0 <b>0.00</b>



疾病別・年齢階級別報告患者数

2007年 第41週(石川県)

インフルエンザ	インフルエンザ	小児科	RSウイルス感染症	咽頭結膜熱	A群溶血性レンサ球菌咽頭炎	感染性胃腸炎	水痘	手足口病	伝染性紅斑	突発性発疹	百日咳	風疹	ヘルパンギーナ	麻疹(成人麻疹除く)	流行性耳下腺炎	眼科・基幹	急性出血性結膜炎	流行性角結膜炎	細菌性髄膜炎	無菌性髄膜炎	マイコプラズマ肺炎	クラミジア肺炎(オウム病除く)	成人麻疹
計		計	2	5	34	71	16		3	19			3		6	計		2					
0~5月		0~5月				1				2						0~5月							—
6~11月		6~11月	2	1		13	1			12						6~11月							—
1歳		1歳		2	1	13	5			5			1			1歳							—
2歳		2歳				9	1								3	2歳							—
3歳		3歳				4	2	5								3歳							—
4歳		4歳				8	4	3	1				1			4歳							—
5歳		5歳		2		6	4						1		2	5歳							—
6歳		6歳				5	2		1							6歳							—
7歳		7歳				1	2	1								7歳							—
8歳		8歳				4	6								1	8歳							—
9歳		9歳				1	3									9歳							—
10歳~14歳		10歳~14歳			4	7			1							10歳~14歳							—
15歳~19歳		15歳~19歳				2								—		15歳~19歳		1					
20歳~29歳		20歳以上				3								—		20歳~29歳							
30歳~39歳																30歳~39歳		1					
40歳~49歳																40歳~49歳							
50歳~59歳																50歳~59歳							
60歳~69歳																60歳~69歳							
70歳~79歳																70歳以上							
80歳以上																							