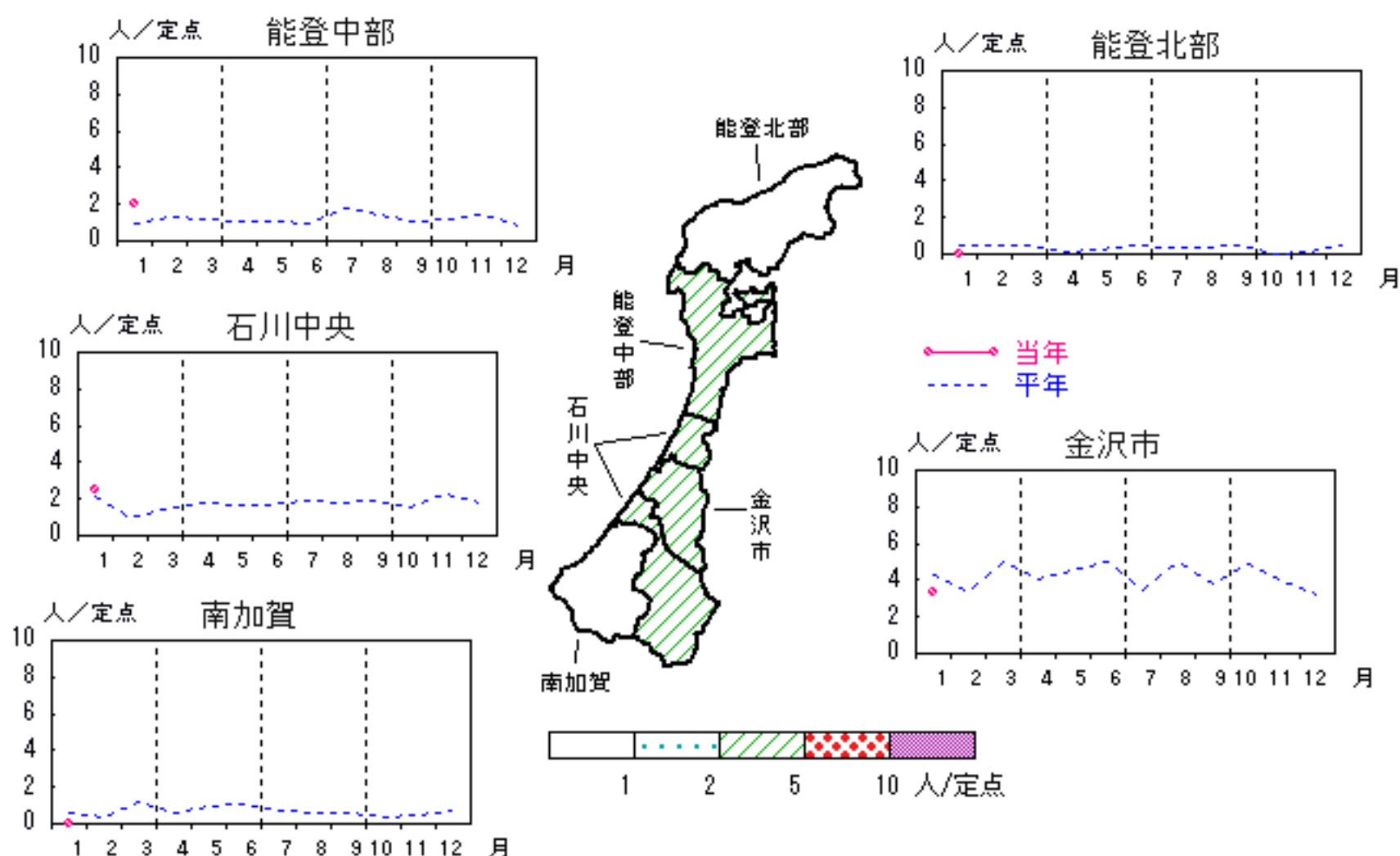


性器クラミジア感染症

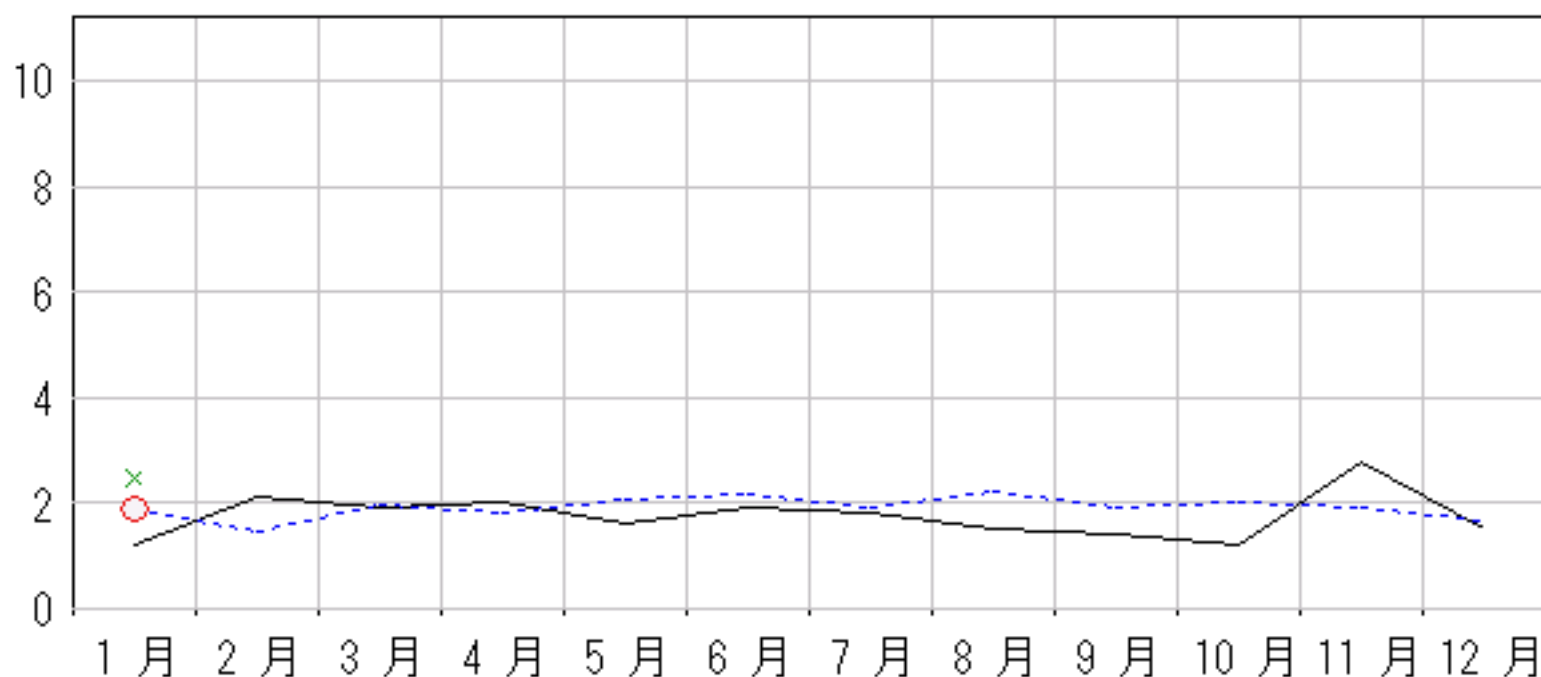
2006年9月～2007年1月

上段: 定点からの患者報告数
下段: 定点あたりの患者数

	9月	10月	11月	12月	1月
石川県	14 1.40	12 1.20	28 2.80	15 1.50	19 1.90
金沢市	4 1.33	7 2.33	18 6.00	10 3.33	10 3.33
南加賀	3 1.50	2 1.00	3 1.50	1 0.50	0 0.00
石川中央	5 2.50	1 0.50	3 1.50	3 1.50	5 2.50
能登中部	1 0.50	2 1.00	4 2.00	0 0.00	4 2.00
能登北部	1 1.00	0 0.00	0 0.00	1 1.00	0 0.00



人/定点

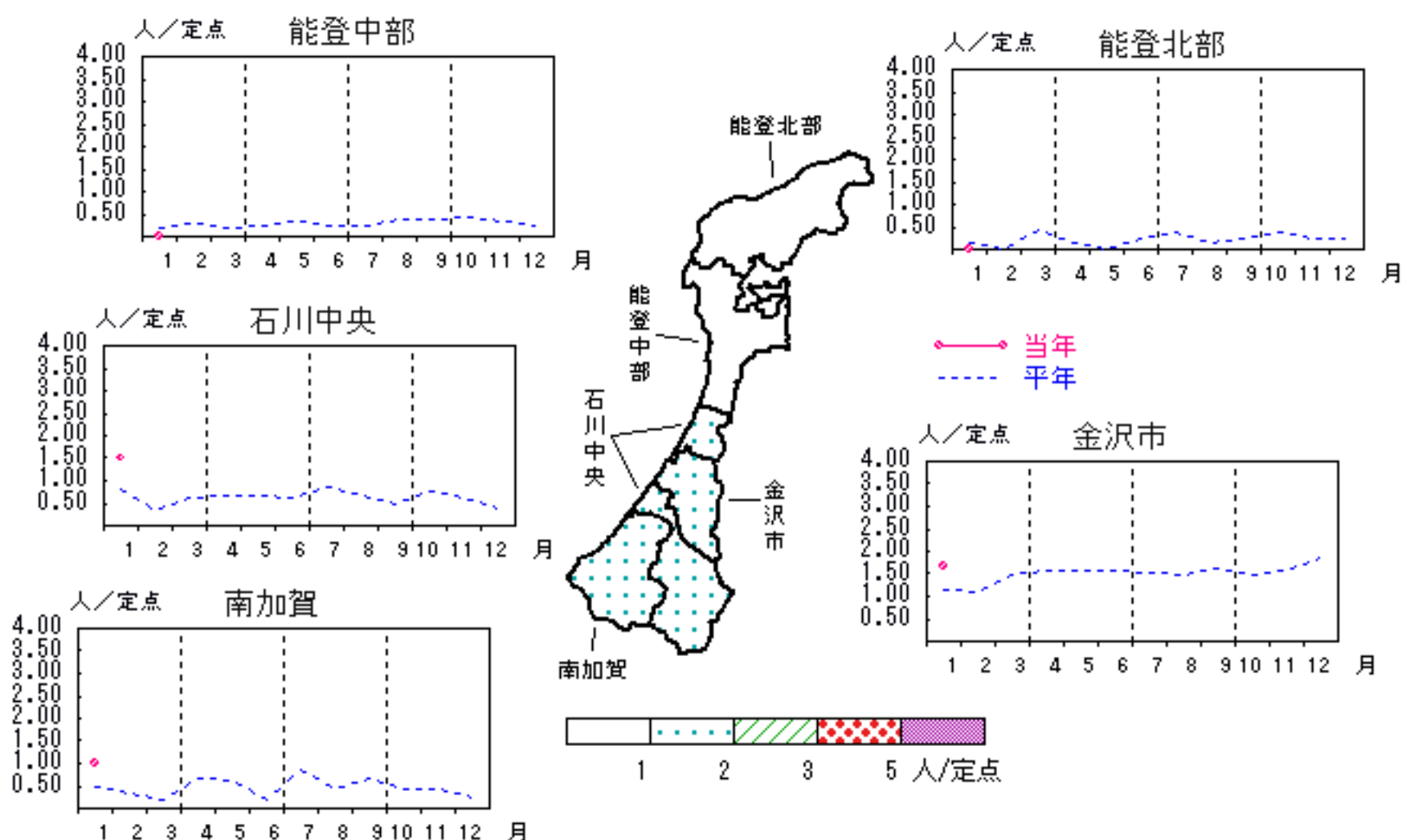


性器ヘルペスウィルス感染症

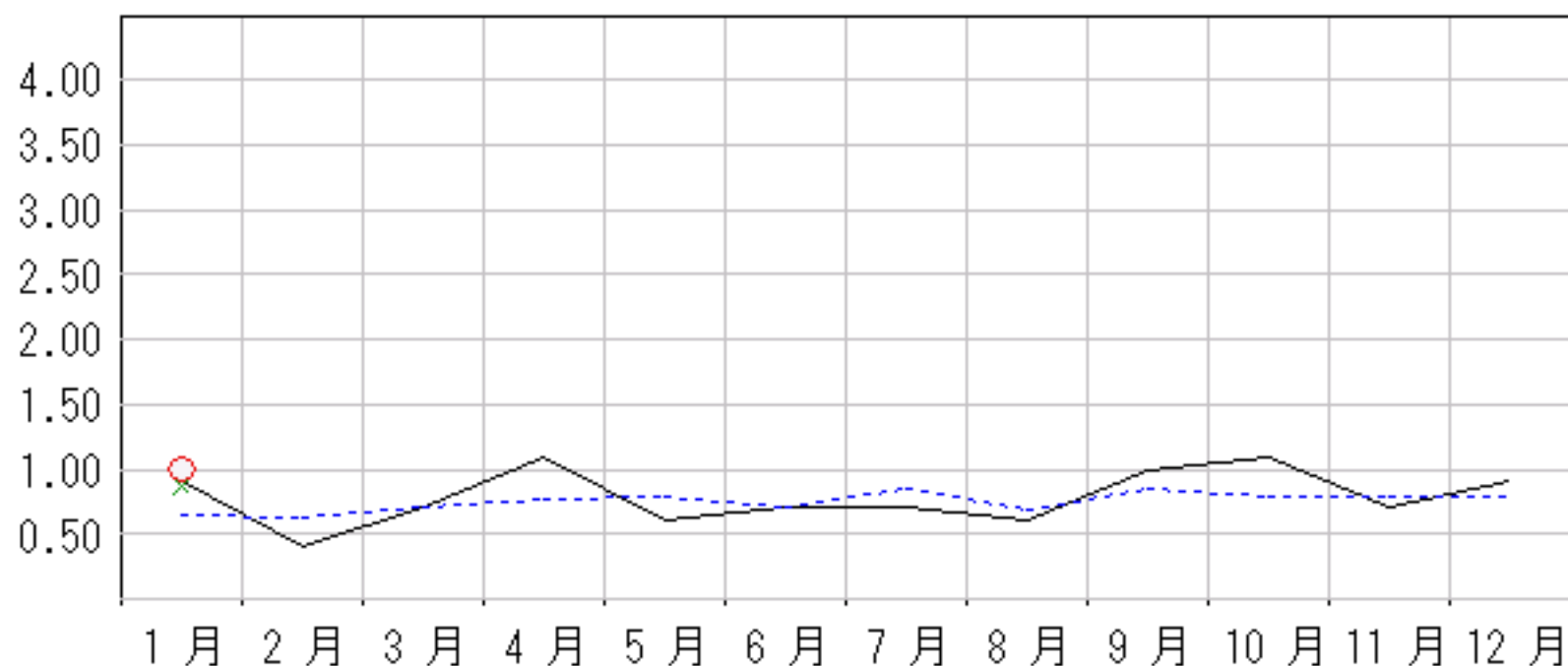
2006年9月～2007年1月

上段:定点からの患者報告数
下段:定点あたりの患者数

	9月	10月	11月	12月	1月
石川県	10 1.00	11 1.10	7 0.70	9 0.90	10 1.00
金沢市	6 2.00	2 0.67	5 1.67	9 3.00	5 1.67
南加賀	2 1.00	3 1.50	1 0.50	0 0.00	2 1.00
石川中央	0 0.00	2 1.00	0 0.00	0 0.00	3 1.50
能登中部	1 0.50	2 1.00	1 0.50	0 0.00	0 0.00
能登北部	1 1.00	2 2.00	0 0.00	0 0.00	0 0.00



○ 当年(石川県) — 前年(石川県)
× 当年(全国) - - - 平年(石川県)

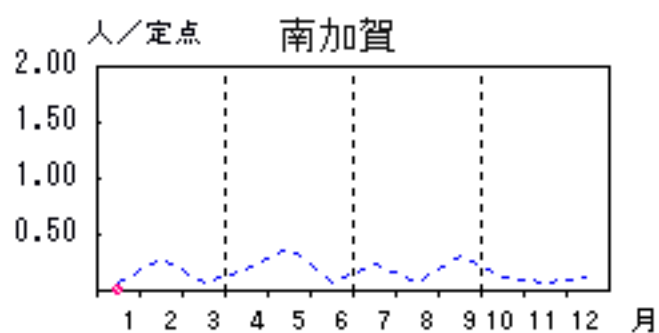
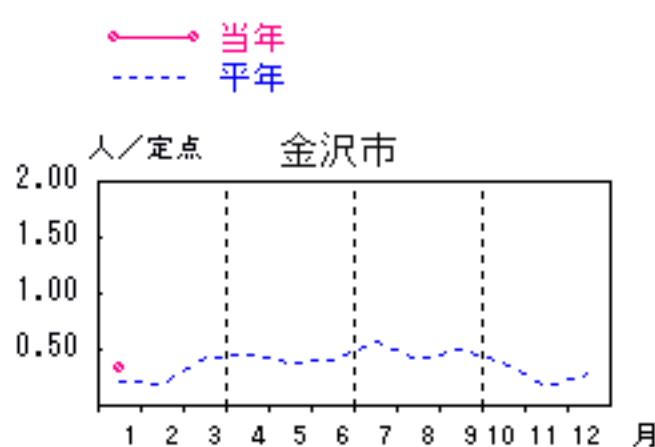
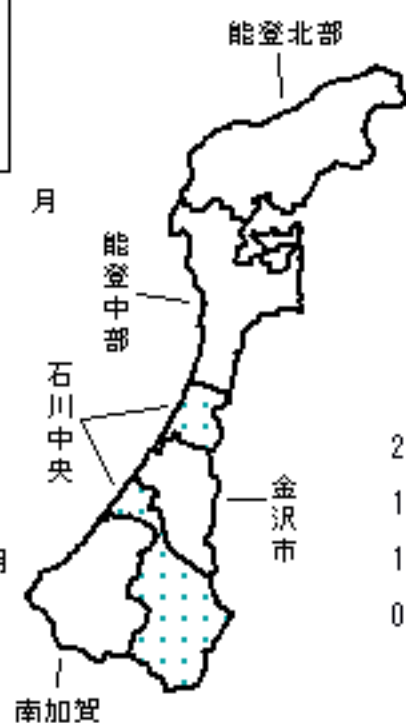
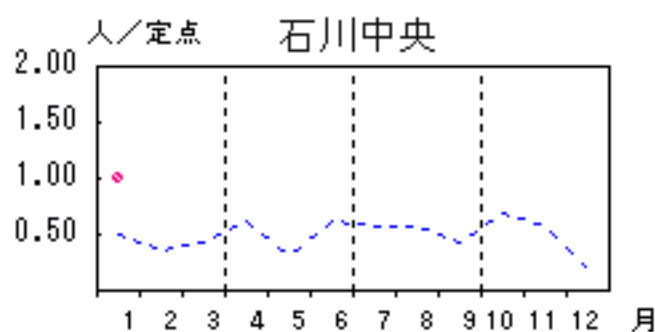
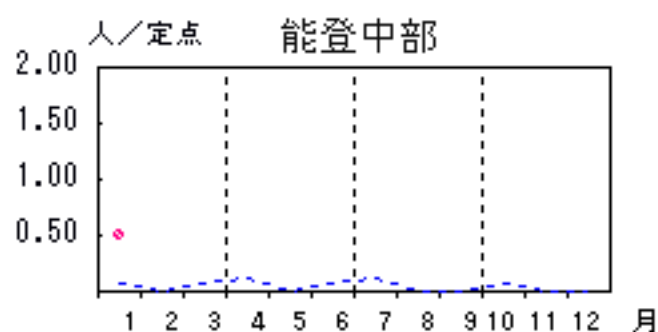


尖圭コンジローマ

2006年9月～2007年1月

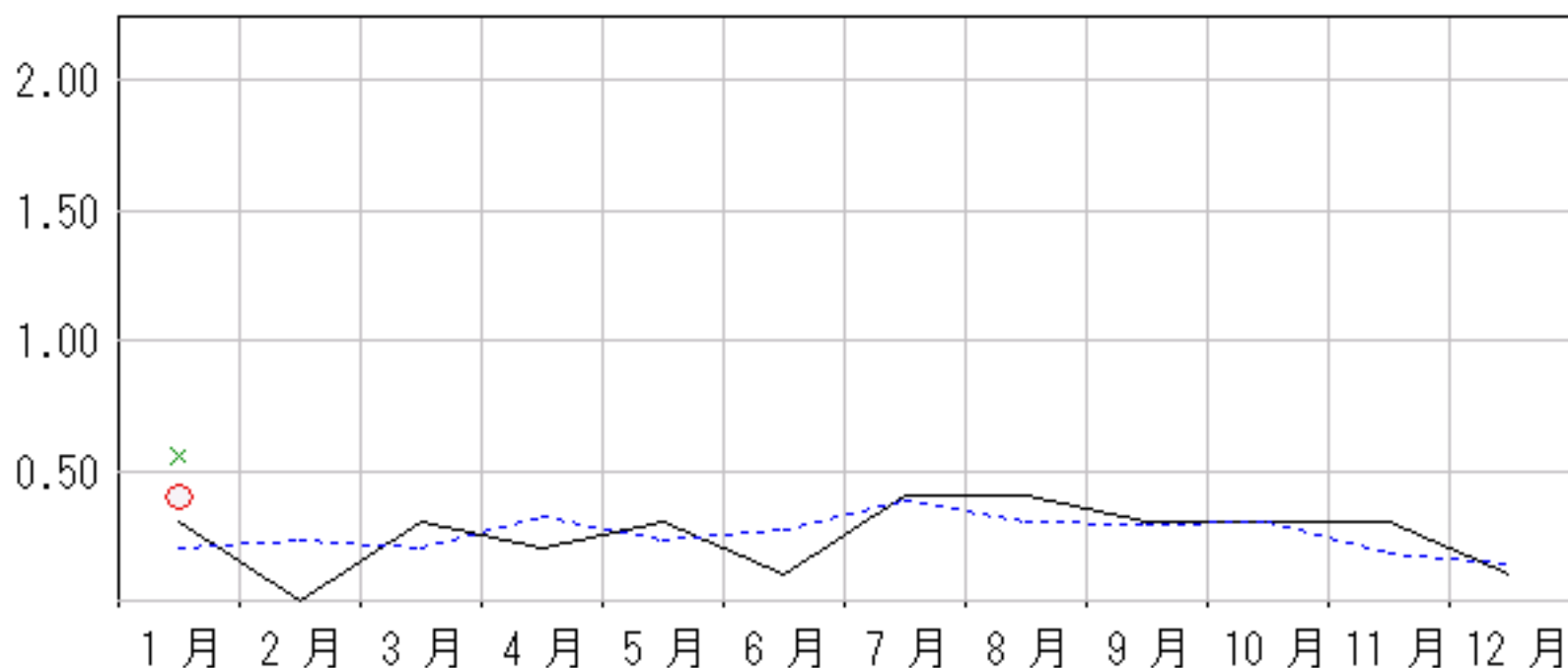
上段: 定点からの患者報告数
下段: 定点あたりの患者数

	9月	10月	11月	12月	1月
石川県	3 0.30	3 0.30	3 0.30	1 0.10	4 0.40
金沢市	2 0.67	1 0.33	0 0.00	0 0.00	1 0.33
南加賀	0 0.00	0 0.00	0 0.00	0 0.00	0 0.00
石川中央	1 0.50	1 0.50	3 1.50	1 0.50	2 1.00
能登中部	0 0.00	0 0.00	0 0.00	0 0.00	1 0.50
能登北部	0 0.00	1 1.00	0 0.00	0 0.00	0 0.00



人/定点

○ 当年(石川県) — 前年(石川県)
× 当年(全国) - - - 平年(石川県)

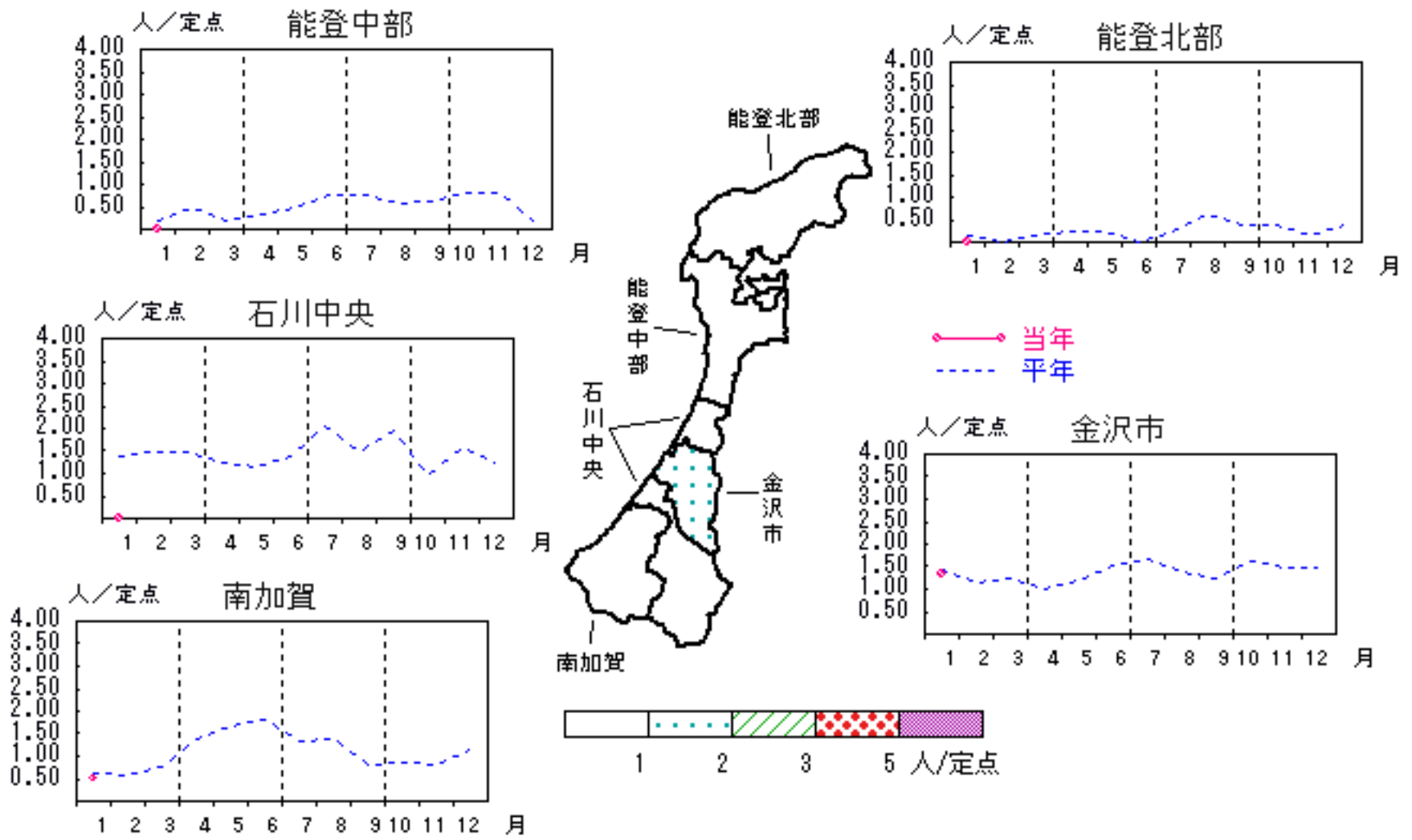


淋菌感染症

2006年9月～2007年1月

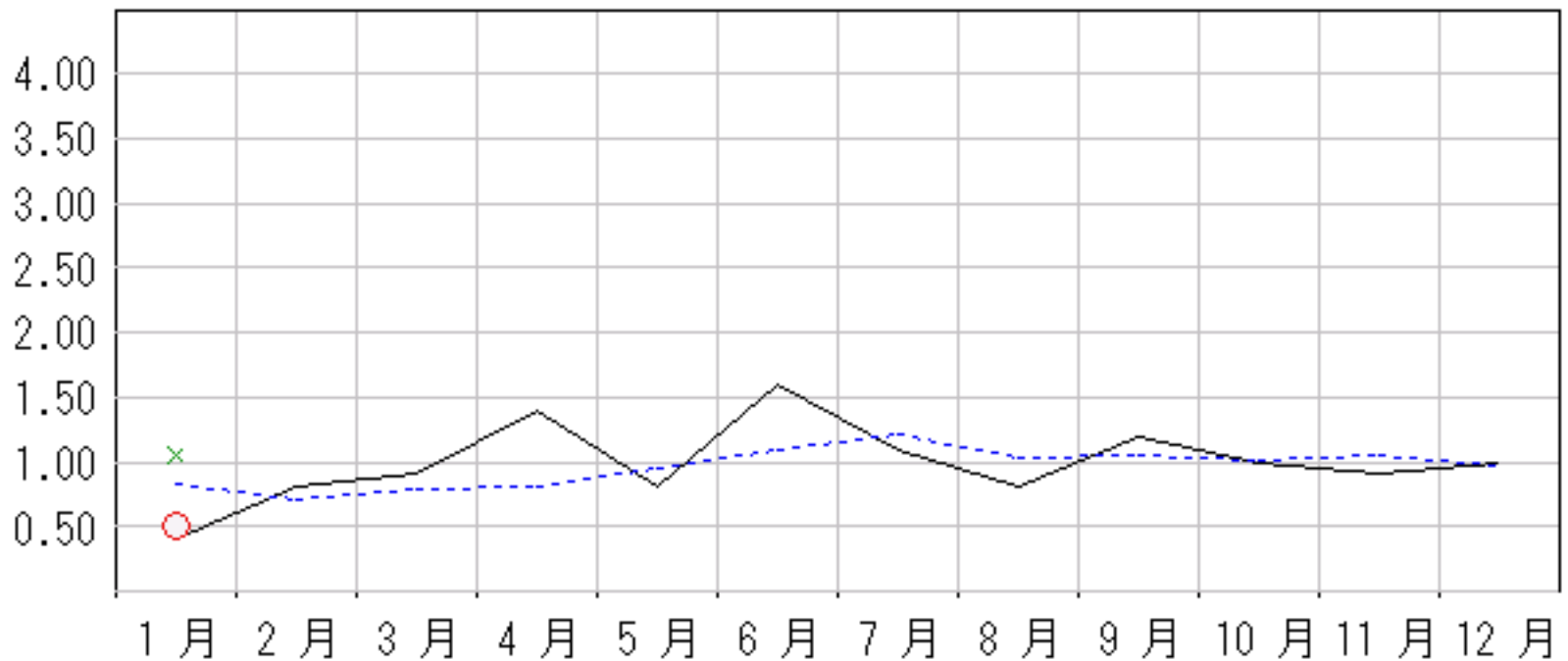
上段:定点からの患者報告数
下段:定点あたりの患者数

	9月	10月	11月	12月	1月
石川県	12 1.20	10 1.00	9 0.90	10 1.00	5 0.50
金沢市	5 1.67	5 1.67	4 1.33	7 2.33	4 1.33
南加賀	0 0.00	3 1.50	0 0.00	0 0.00	1 0.50
石川中央	5 2.50	1 0.50	3 1.50	3 1.50	0 0.00
能登中部	2 1.00	0 0.00	2 1.00	0 0.00	0 0.00
能登北部	0 0.00	1 1.00	0 0.00	0 0.00	0 0.00



人/定点

○ 当年(石川県) — 前年(石川県)
× 当年(全国) - - - 平年(石川県)

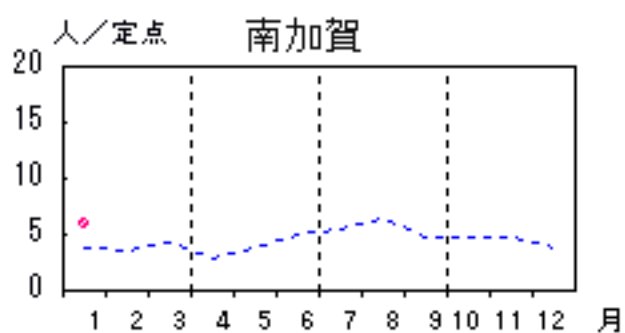
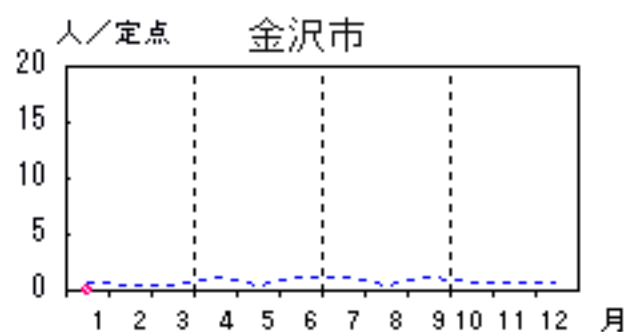
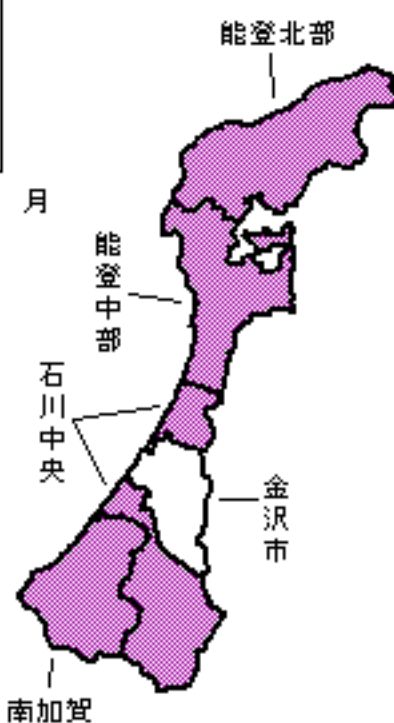
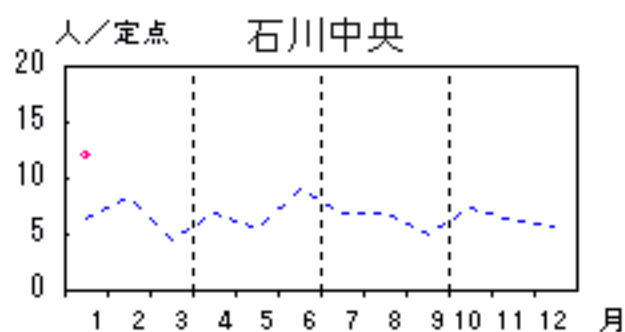
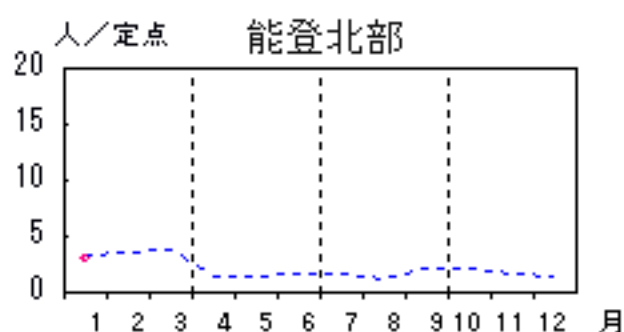
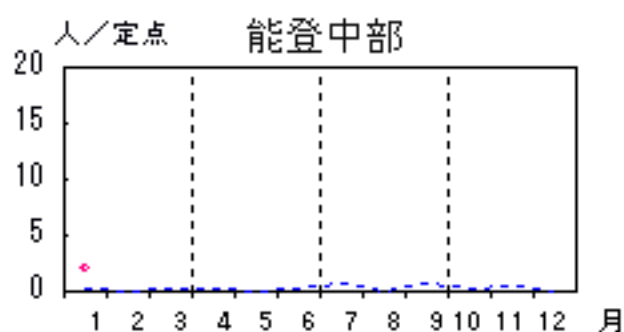


メチシリン耐性黄色ブドウ球菌感染症

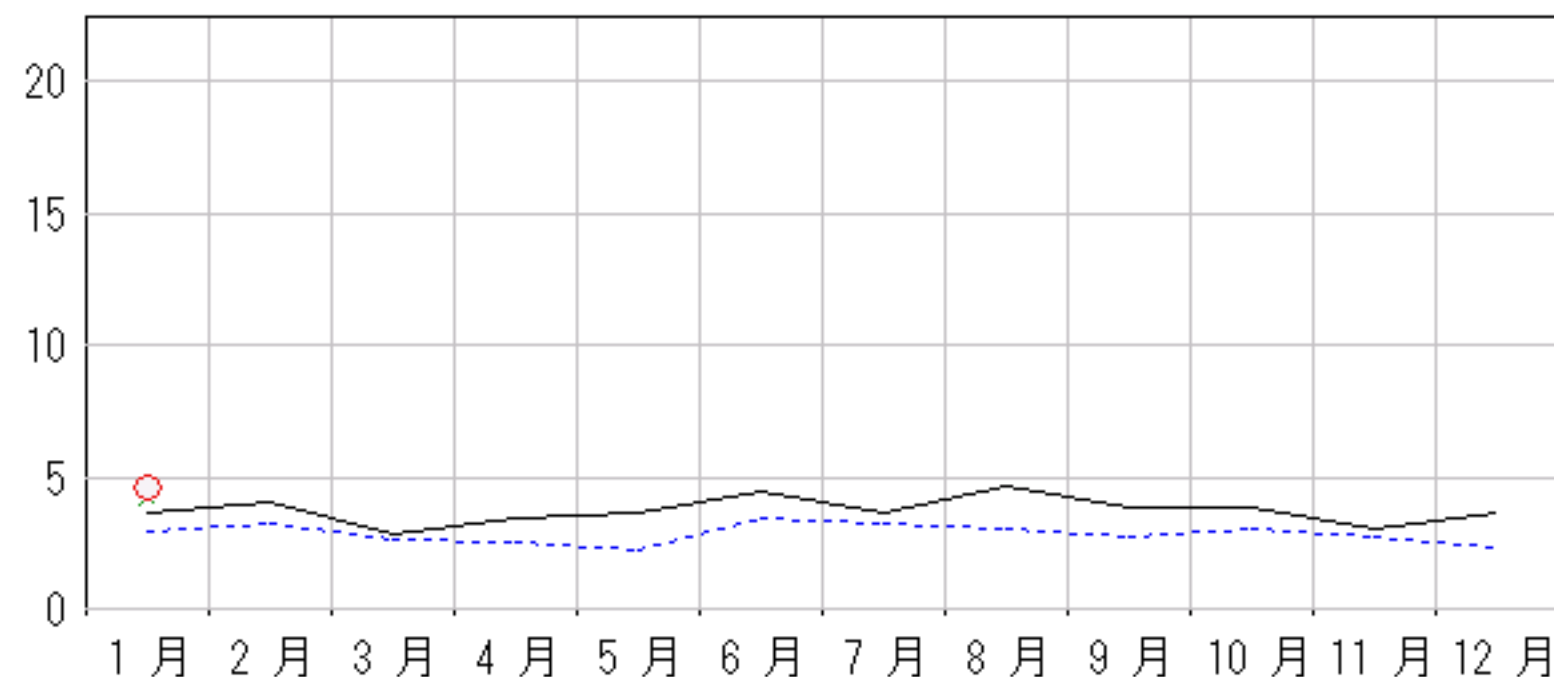
2006年9月～2007年1月

上段: 定点からの患者報告数
下段: 定点あたりの患者数

	9月	10月	11月	12月	1月
石川県	19 3.80	19 3.80	15 3.00	18 3.60	23 4.60
金沢市	0 0.00	0 0.00	0 0.00	0 0.00	0 0.00
南加賀	2 2.00	4 4.00	4 4.00	5 5.00	6 6.00
石川中央	9 9.00	11 11.00	8 8.00	11 11.00	12 12.00
能登中部	0 0.00	0 0.00	0 0.00	0 0.00	2 2.00
能登北部	8 8.00	4 4.00	3 3.00	2 2.00	3 3.00



人/定点
○ 当年(石川県) — 前年(石川県)
× 当年(全国) - - - 平年(石川県)

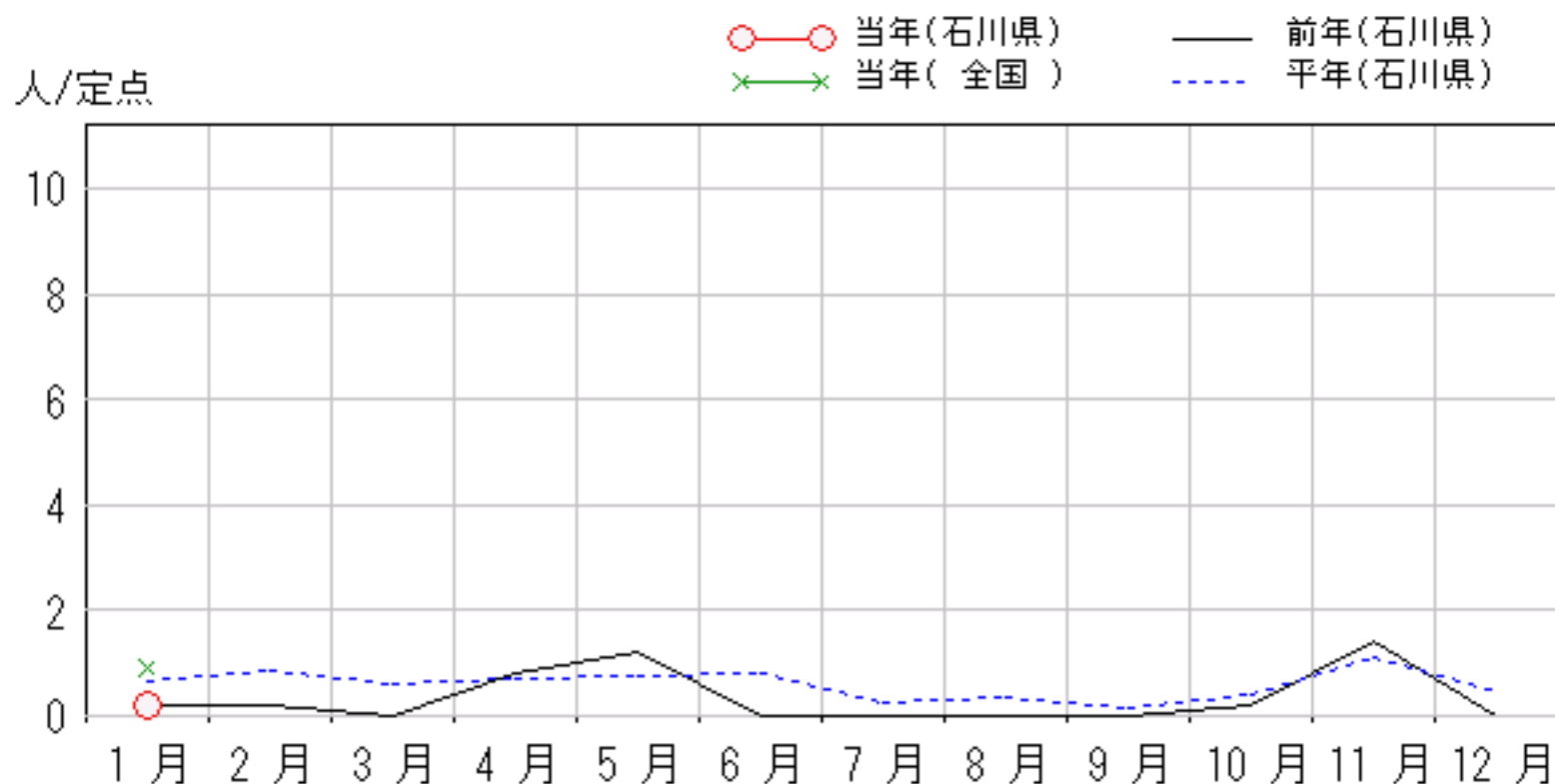
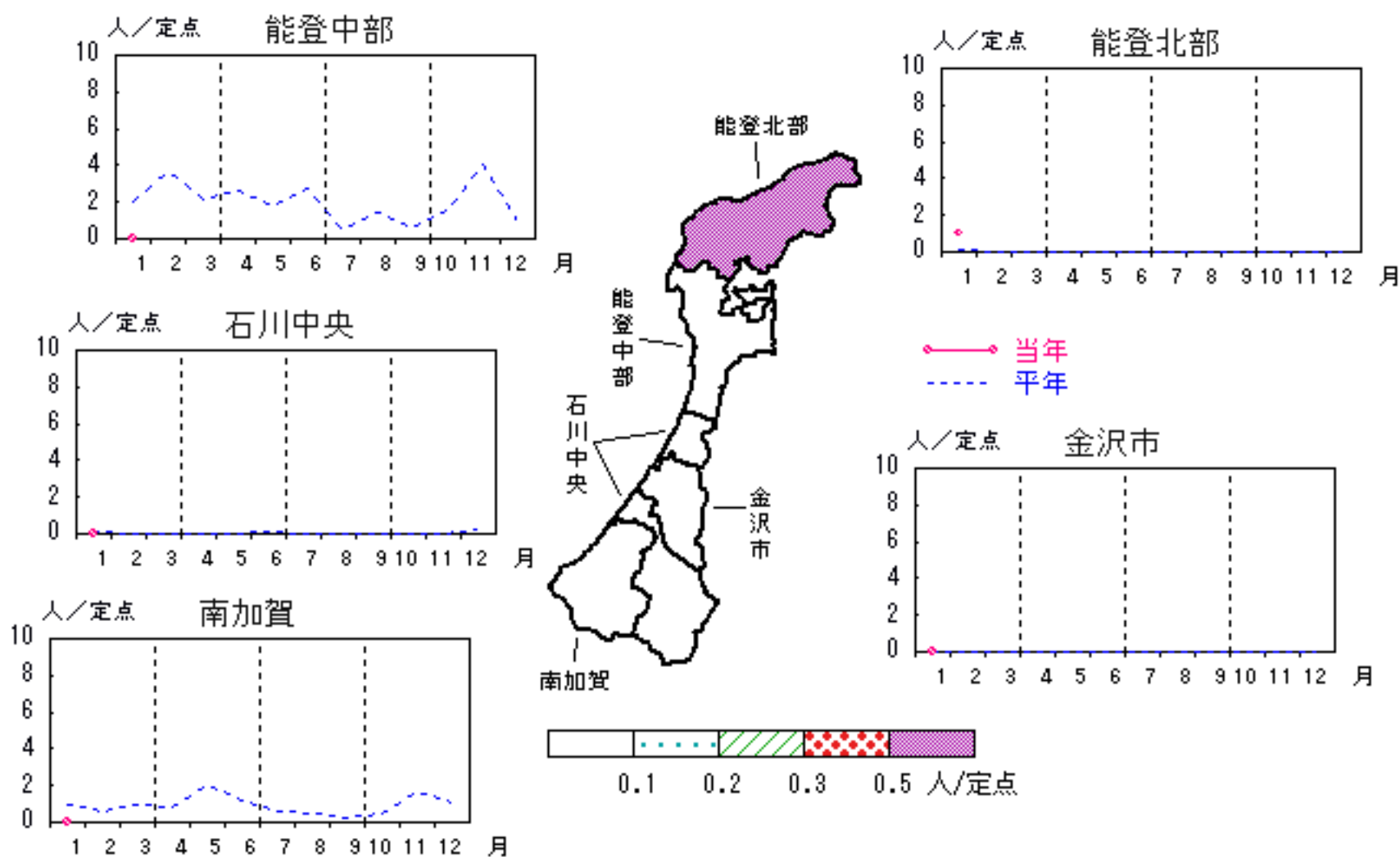


ペニシリン耐性肺炎球菌感染症

2006年9月～2007年1月

上段: 定点からの患者報告数
下段: 定点あたりの患者数

	9月	10月	11月	12月	1月
石川県	0 0.00	1 0.20	7 1.40	0 0.00	1 0.20
金沢市	0 0.00	0 0.00	0 0.00	0 0.00	0 0.00
南加賀	0 0.00	0 0.00	0 0.00	0 0.00	0 0.00
石川中央	0 0.00	0 0.00	0 0.00	0 0.00	0 0.00
能登中部	0 0.00	1 1.00	7 7.00	0 0.00	0 0.00
能登北部	0 0.00	0 0.00	0 0.00	0 0.00	1 1.00

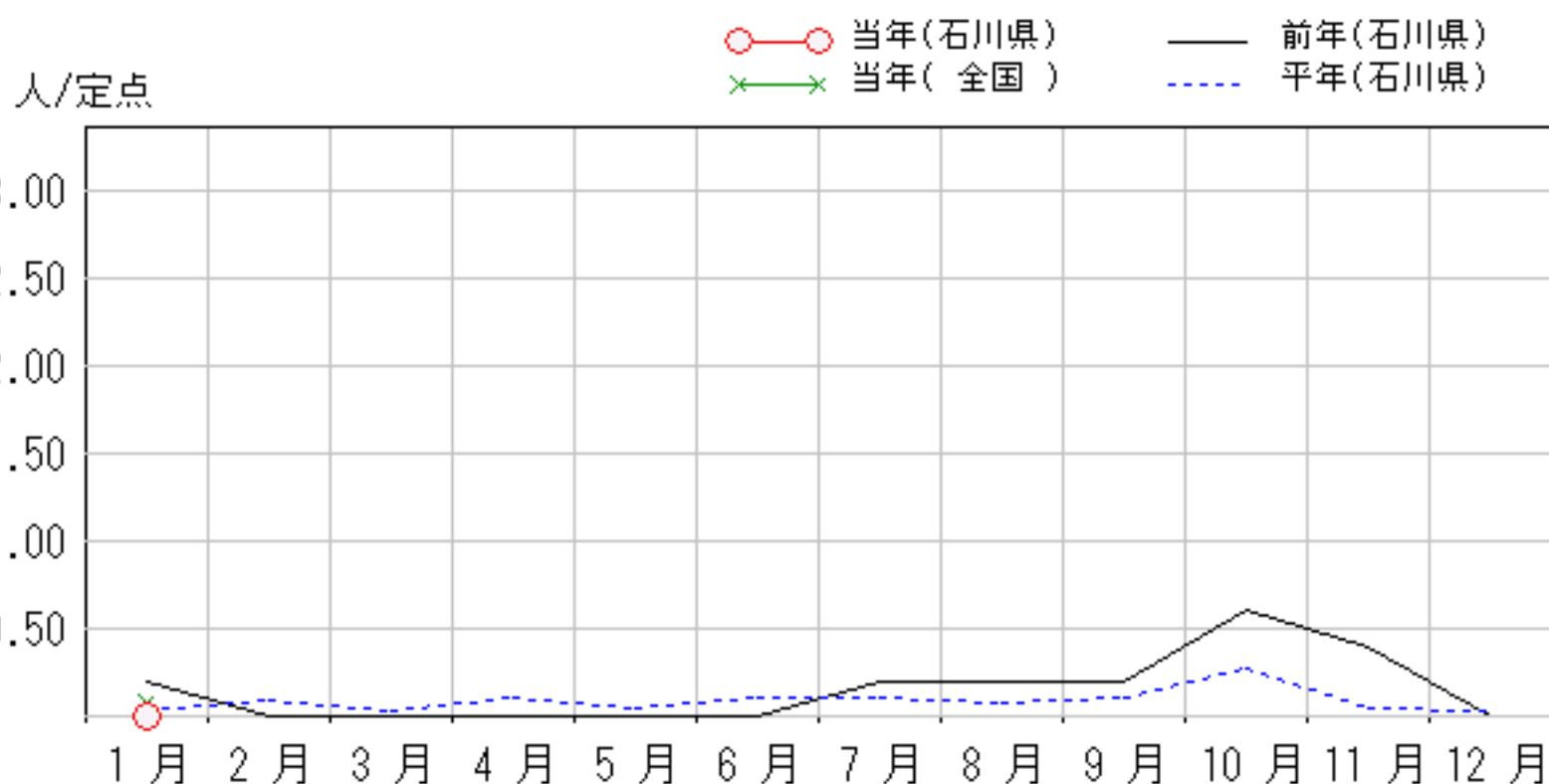
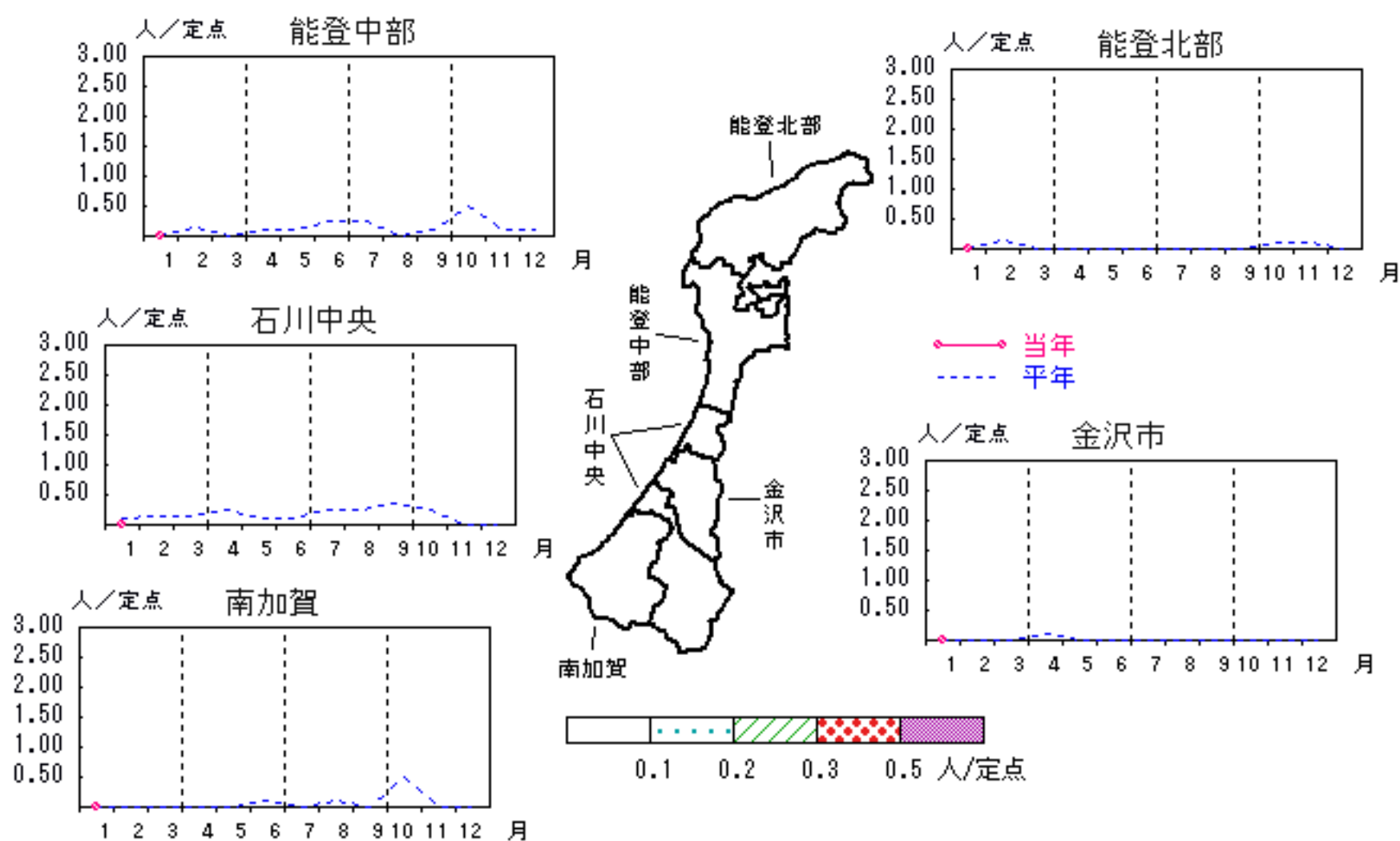


薬剤耐性緑膿菌感染症

2006年9月～2007年1月

上段: 定点からの患者報告数
下段: 定点あたりの患者数

	9月	10月	11月	12月	1月
石川県	1 0.20	3 0.60	2 0.40	0 0.00	0 0.00
金沢市	0 0.00	0 0.00	0 0.00	0 0.00	0 0.00
南加賀	0 0.00	0 0.00	0 0.00	0 0.00	0 0.00
石川中央	1 1.00	0 0.00	0 0.00	0 0.00	0 0.00
能登中部	0 0.00	2 2.00	1 1.00	0 0.00	0 0.00
能登北部	0 0.00	1 1.00	1 1.00	0 0.00	0 0.00



疾病別・年齢階級別報告患者数

2007年 1月(石川県)

	性器クラミジア感染症	性感器ヘルペスウイルス感染症	尖形コンジローム	淋菌感染症	ブドウ球菌耐性黄色メチシリン感染症	球菌感染症	ペニシリン耐性肺炎	薬剤耐性緑膿菌感染症
計	19	10	4	5	23		1	
0歳								
1歳～4歳					1		1	
5歳～9歳					1			
10歳～14歳								
15歳～19歳	2	1	1					
20歳～24歳	3	2		1				
25歳～29歳	4	1		1	1			
30歳～34歳	3	2		3				
35歳～39歳	2	1						
40歳～44歳	2	1	1					
45歳～49歳	1	1	2		1			
50歳～54歳								
55歳～59歳					2			
60歳～64歳	2							
65歳～69歳					4			
70歳以上		1			13			

<病原細菌検出状況>

病原体検出月別、由来ヒト(保健環境センター・保健所分離分)

2007年01月末 現在報告数

検出病原体	血清型・毒素等	2006 2月		2006 3月		2006 4月		2006 5月		2006 6月		2006 7月		2006 8月		2006 9月		2006 10月		2006 11月		2006 12月		2007 1月			
		検	渡	集	検	渡	集	検	渡	集	検	渡	集	検	渡	集	検	渡	集	検	渡	集	検	渡	集	検	渡
腸管出血性 大腸菌 (EHEC)	O157:H7(VT1+2)				1		1			6		1			1								1				
	O157:H7(VT2)													10				1									
	O157:HNM(VT1+2)									1																	
	O157:HNM(VT2)									1																	
	O157:HNT(VT1+2)								1	2		1		4		4		4		1							
	O157:HNT(VT2)																1		1								
	O26:H11(VT1)									2		1															
	O26:HNM(VT1)																										
	O26:HNT(VT1)								1																		
その他	1			1				1		4		4		2		1		2		2					1		
チフス菌																											
パラチフス菌																											
コレラ菌	O1, CT(+)																										
	O139, CT(+)																										
赤痢菌	A亜群(志賀)																										
	B亜群(フレキシネリ)													2				2									
	C亜群(ボイド)																										
	D亜群(ソンネ)																12	12									
	群その他・不明																										
腸炎ビブリオ														2													
サルモネラ														2													
黄色ブドウ球菌																				8	8						
病原大腸菌(EHEC除く)																											
カンピロバクター						1				7	7	14	5					2									
ウエルシュ菌	12		12																								

検:検出数, 渡:海外渡航分(再掲), 集:集団発生分(再掲)