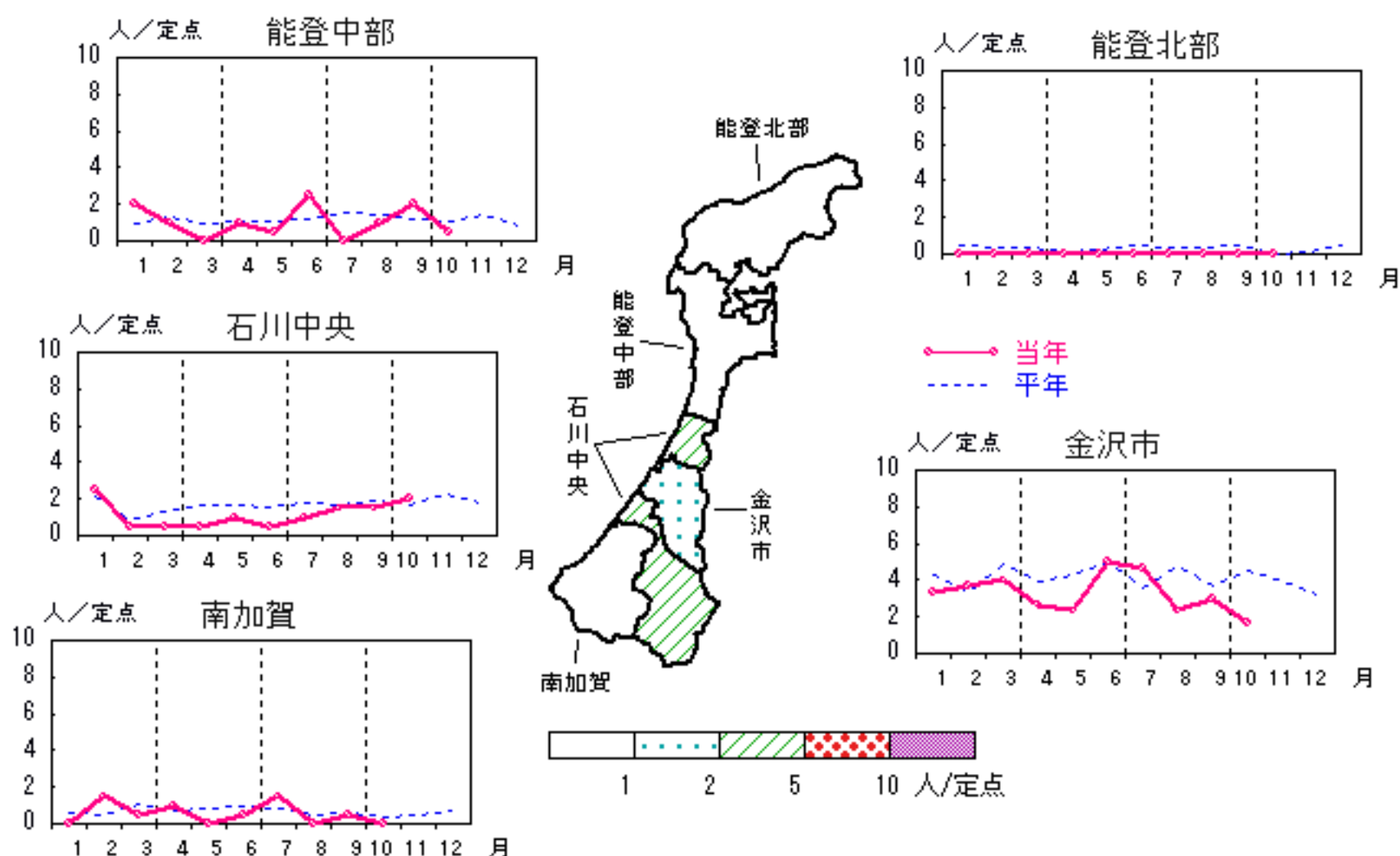


性器クラミジア感染症

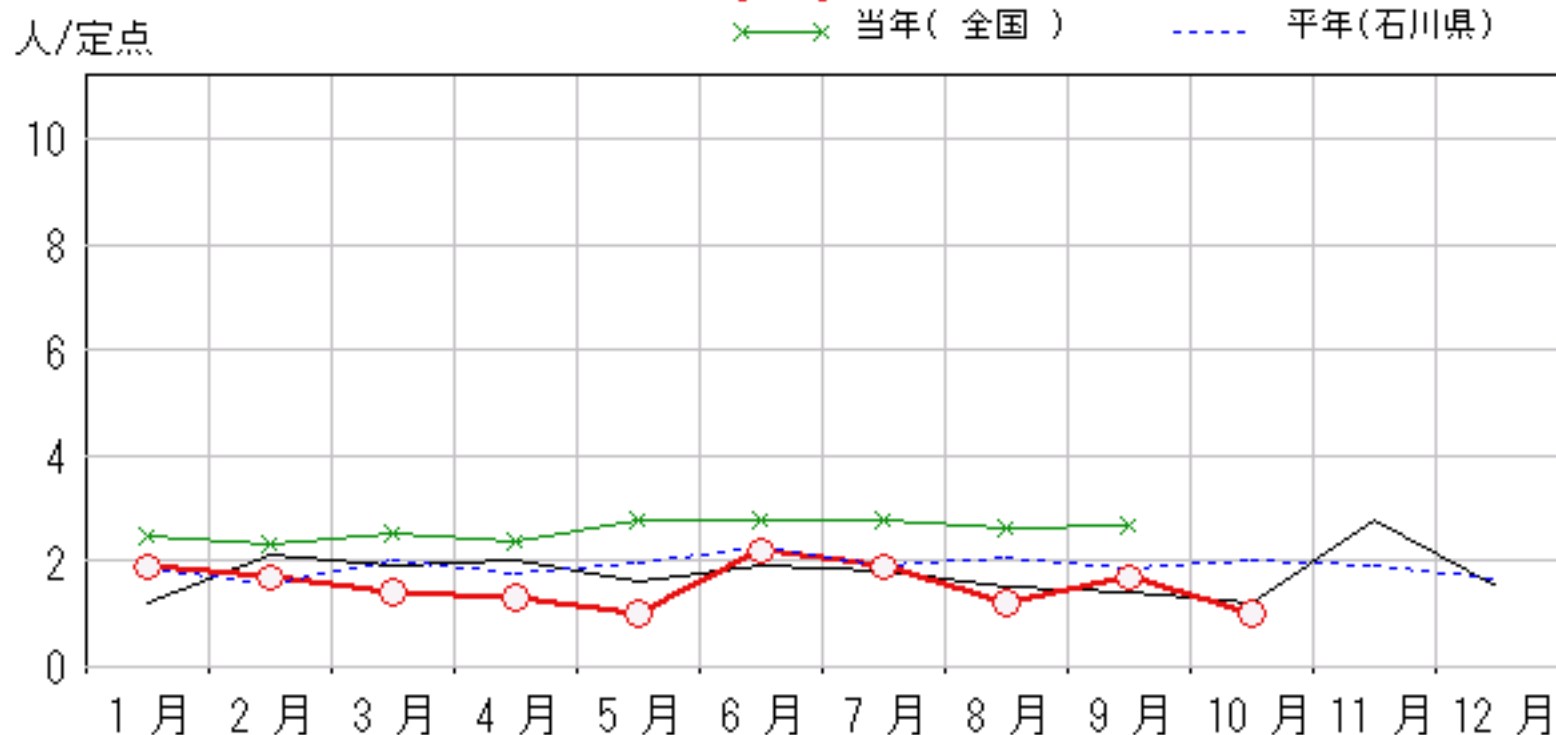
2007年 6月～10月

上段：定点からの患者報告数
下段：定点あたりの患者数

	6月	7月	8月	9月	10月
石川県	22 2.20	19 1.90	12 1.20	17 1.70	10 1.00
金沢市	15 5.00	14 4.67	7 2.33	9 3.00	5 1.67
南加賀	1 0.50	3 1.50	0 0.00	1 0.50	0 0.00
石川中央	1 0.50	2 1.00	3 1.50	3 1.50	4 2.00
能登中部	5 2.50	0 0.00	2 1.00	4 2.00	1 0.50
能登北部	0 0.00	0 0.00	0 0.00	0 0.00	0 0.00



—○— 当年(石川県) — 前年(石川県)
—×— 当年(全国) - - - 平年(石川県)

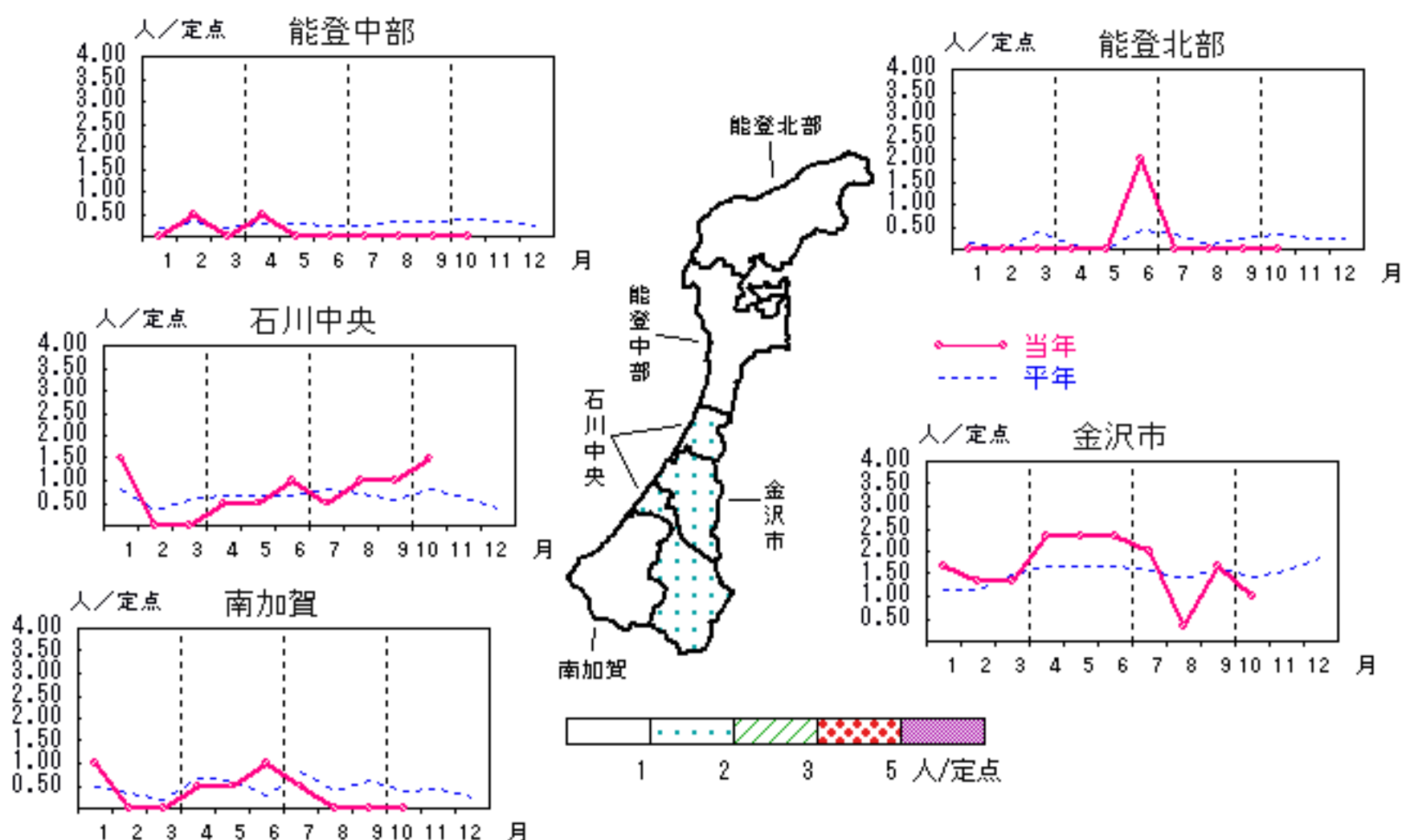


性器ヘルペスウイルス感染症

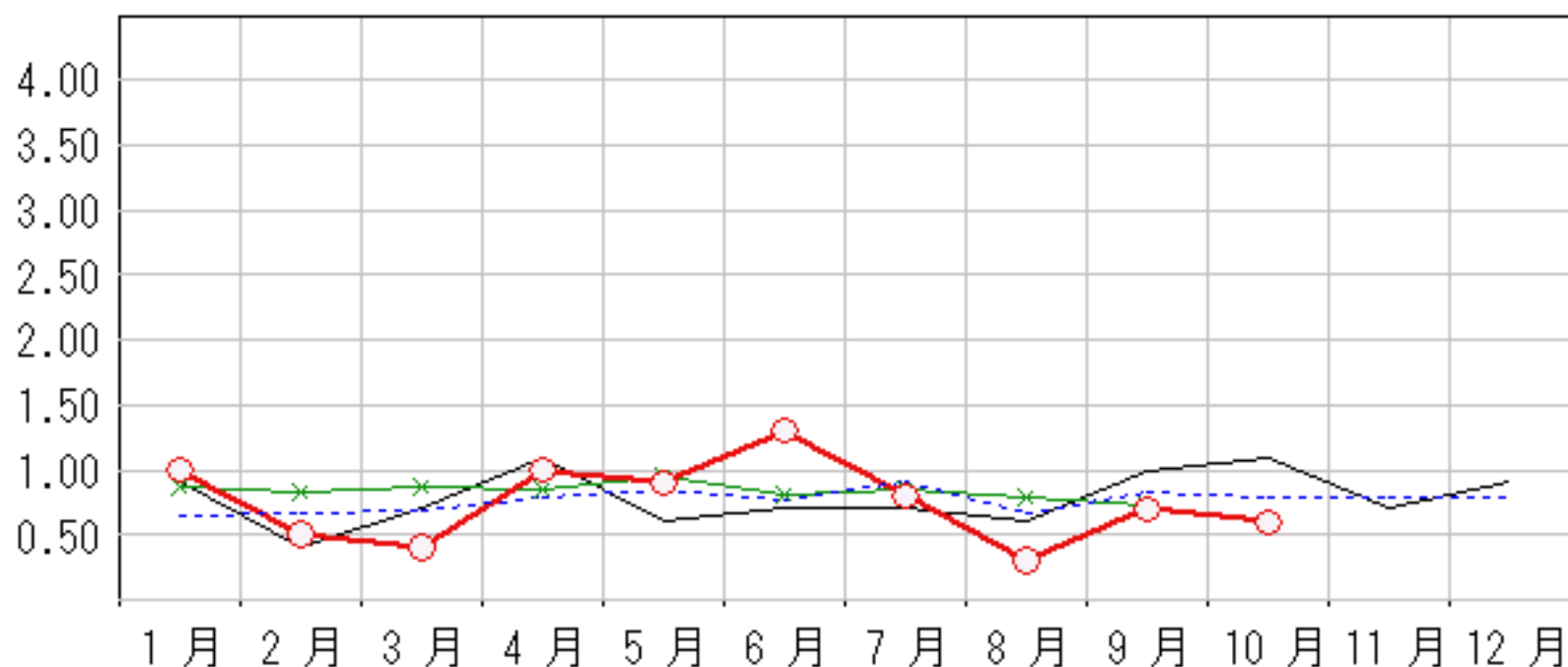
2007年 6月～10月

上段: 定点からの患者報告数
下段: 定点あたりの患者数

	6月	7月	8月	9月	10月
石川県	13 1.30	8 0.80	3 0.30	7 0.70	6 0.60
金沢市	7 2.33	6 2.00	1 0.33	5 1.67	3 1.00
南加賀	2 1.00	1 0.50	0 0.00	0 0.00	0 0.00
石川中央	2 1.00	1 0.50	2 1.00	2 1.00	3 1.50
能登中部	0 0.00	0 0.00	0 0.00	0 0.00	0 0.00
能登北部	2 2.00	0 0.00	0 0.00	0 0.00	0 0.00



人/定点
 ○ 当年(石川県) — 前年(石川県)
 × 当年(全国) - - - 平年(石川県)

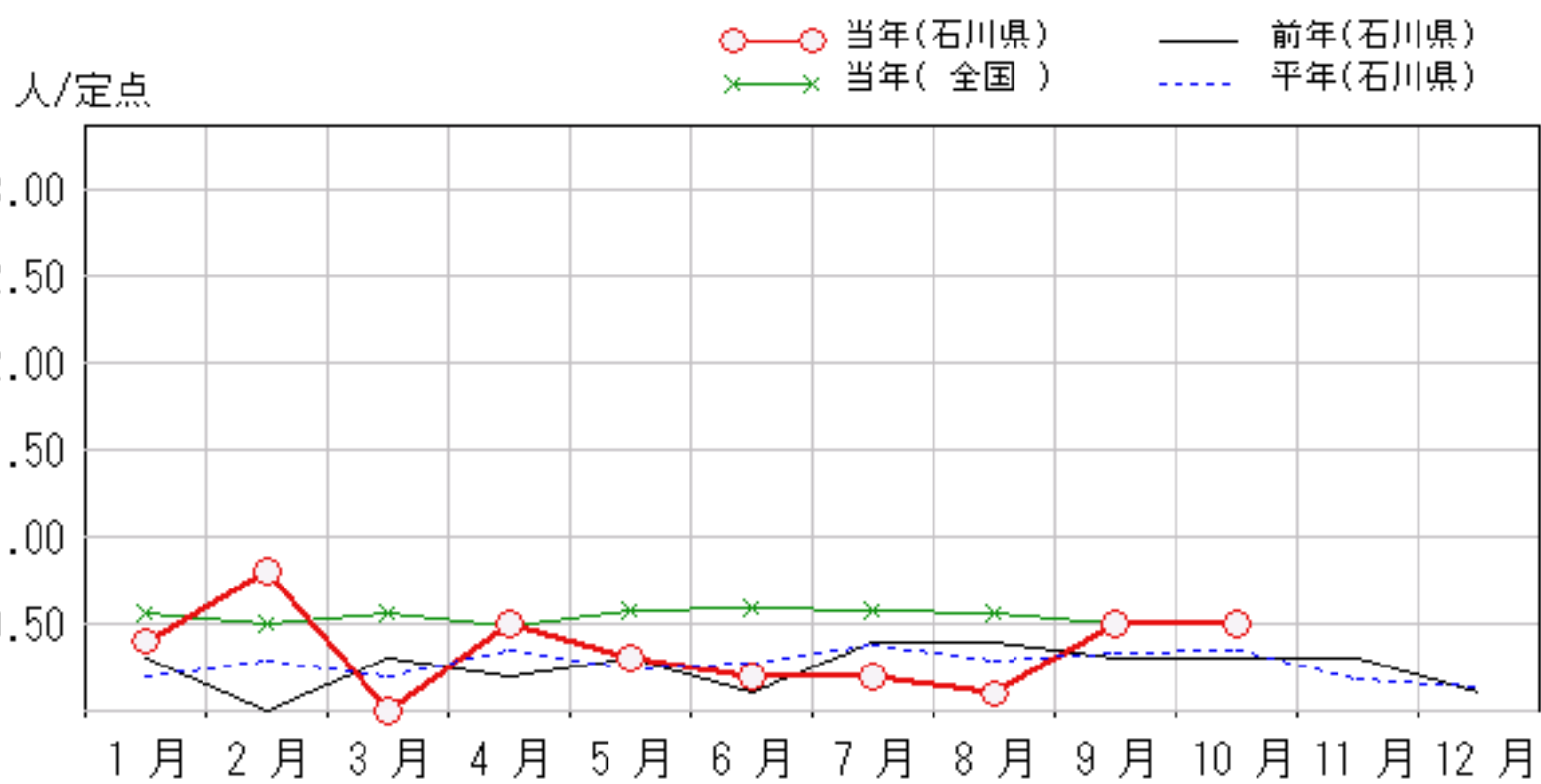
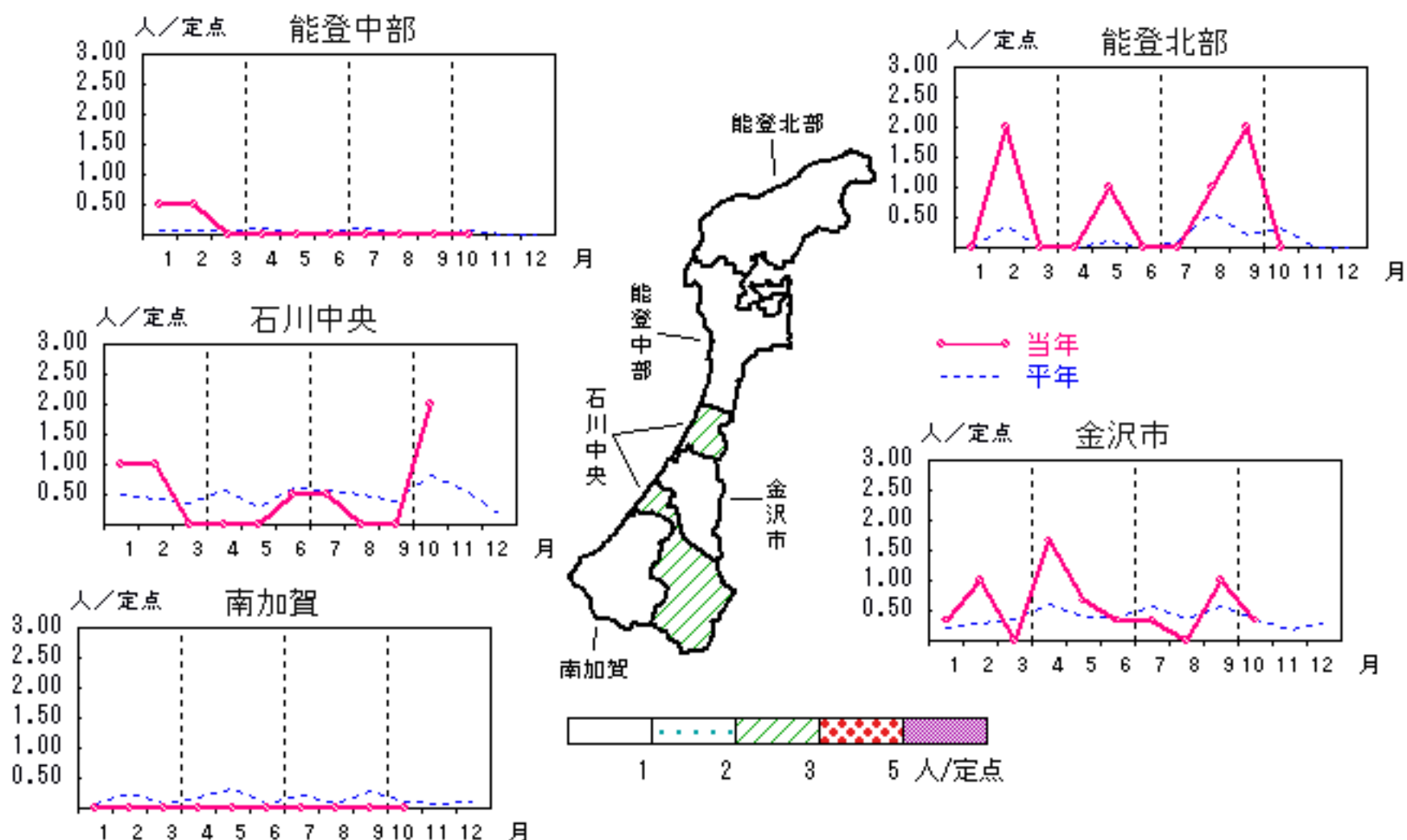


尖圭コンジローマ

2007年 6月～10月

上段: 定点からの患者報告数
下段: 定点あたりの患者数

	6月	7月	8月	9月	10月
石川県	2 0.20	2 0.20	1 0.10	5 0.50	5 0.50
金沢市	1 0.33	1 0.33	0 0.00	3 1.00	1 0.33
南加賀	0 0.00	0 0.00	0 0.00	0 0.00	0 0.00
石川中央	1 0.50	1 0.50	0 0.00	0 0.00	4 2.00
能登中部	0 0.00	0 0.00	0 0.00	0 0.00	0 0.00
能登北部	0 0.00	0 0.00	1 1.00	2 2.00	0 0.00

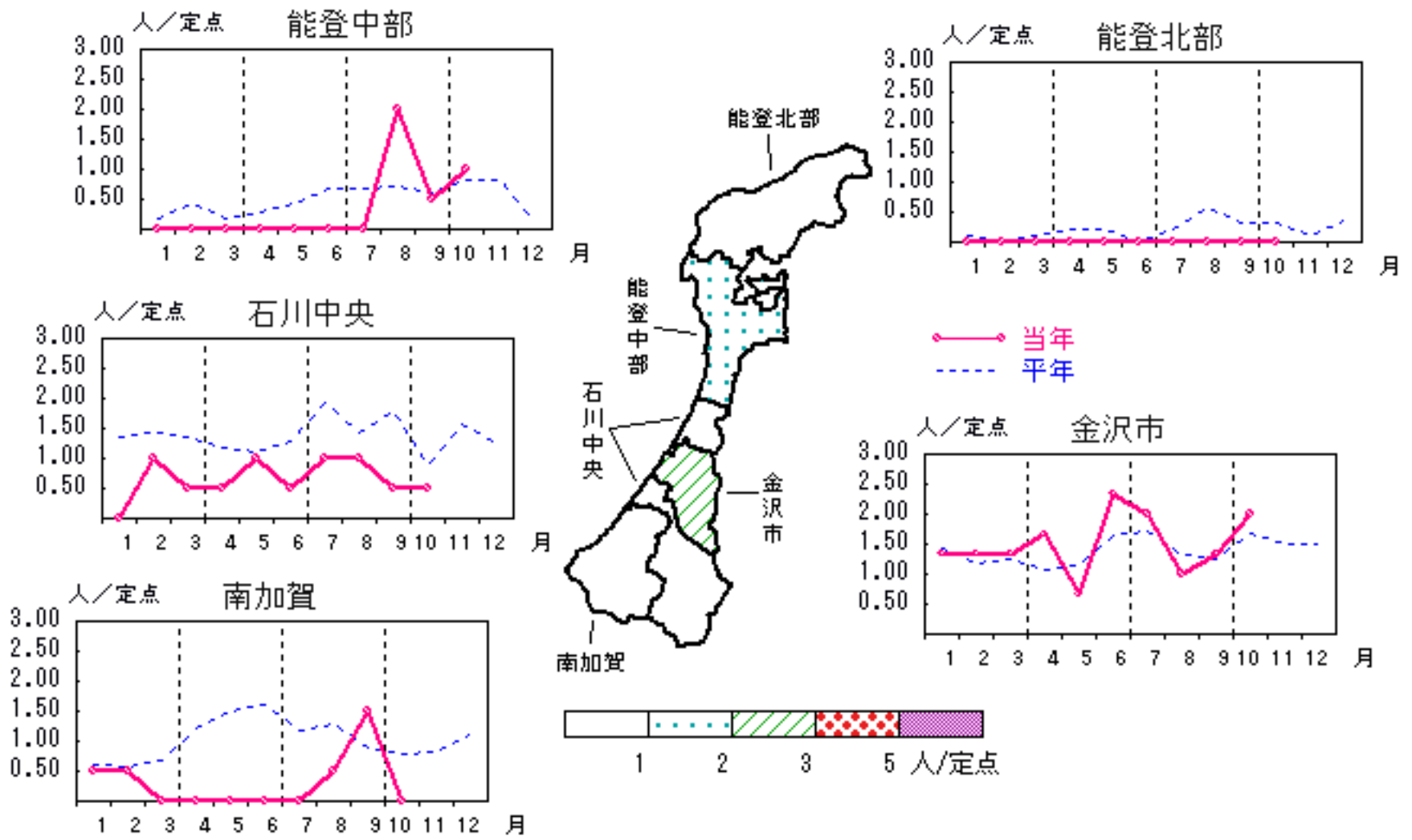


淋菌感染症

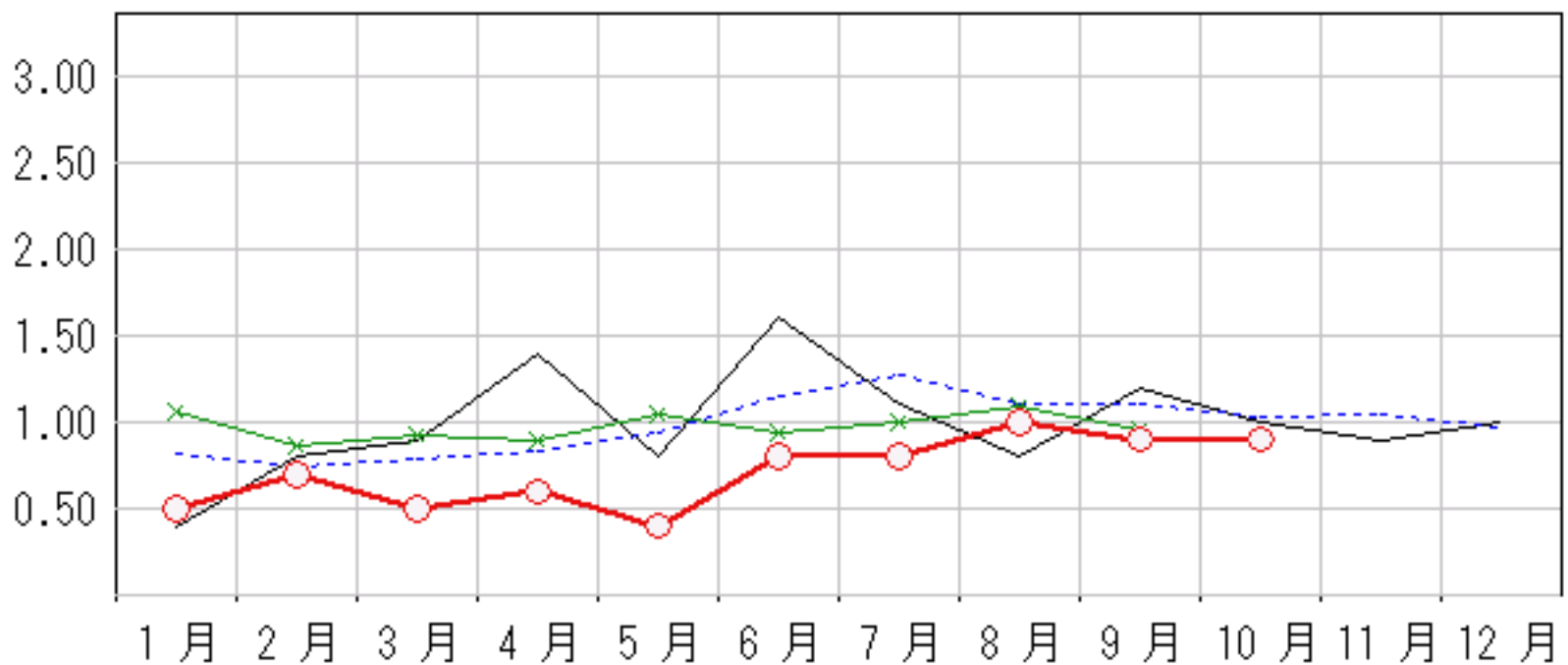
2007年 6月～10月

上段: 定点からの患者報告数
下段: 定点あたりの患者数

	6月	7月	8月	9月	10月
石川県	8 0.80	8 0.80	10 1.00	9 0.90	9 0.90
金沢市	7 2.33	6 2.00	3 1.00	4 1.33	6 2.00
南加賀	0 0.00	0 0.00	1 0.50	3 1.50	0 0.00
石川中央	1 0.50	2 1.00	2 1.00	1 0.50	1 0.50
能登中部	0 0.00	0 0.00	4 2.00	1 0.50	2 1.00
能登北部	0 0.00	0 0.00	0 0.00	0 0.00	0 0.00



人/定点
 ○ 当年(石川県) — 前年(石川県)
 × 当年(全国) - - - 平年(石川県)

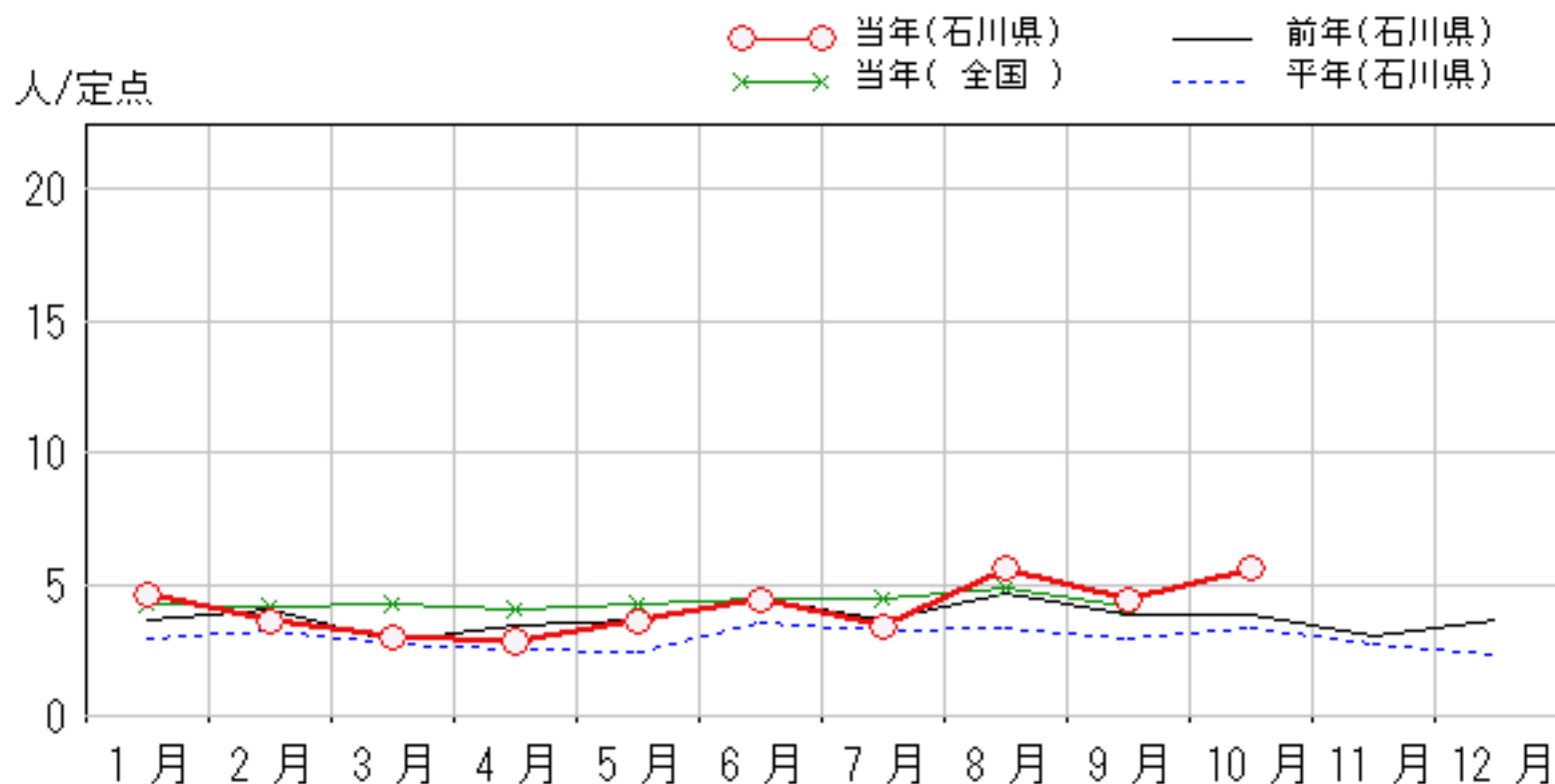
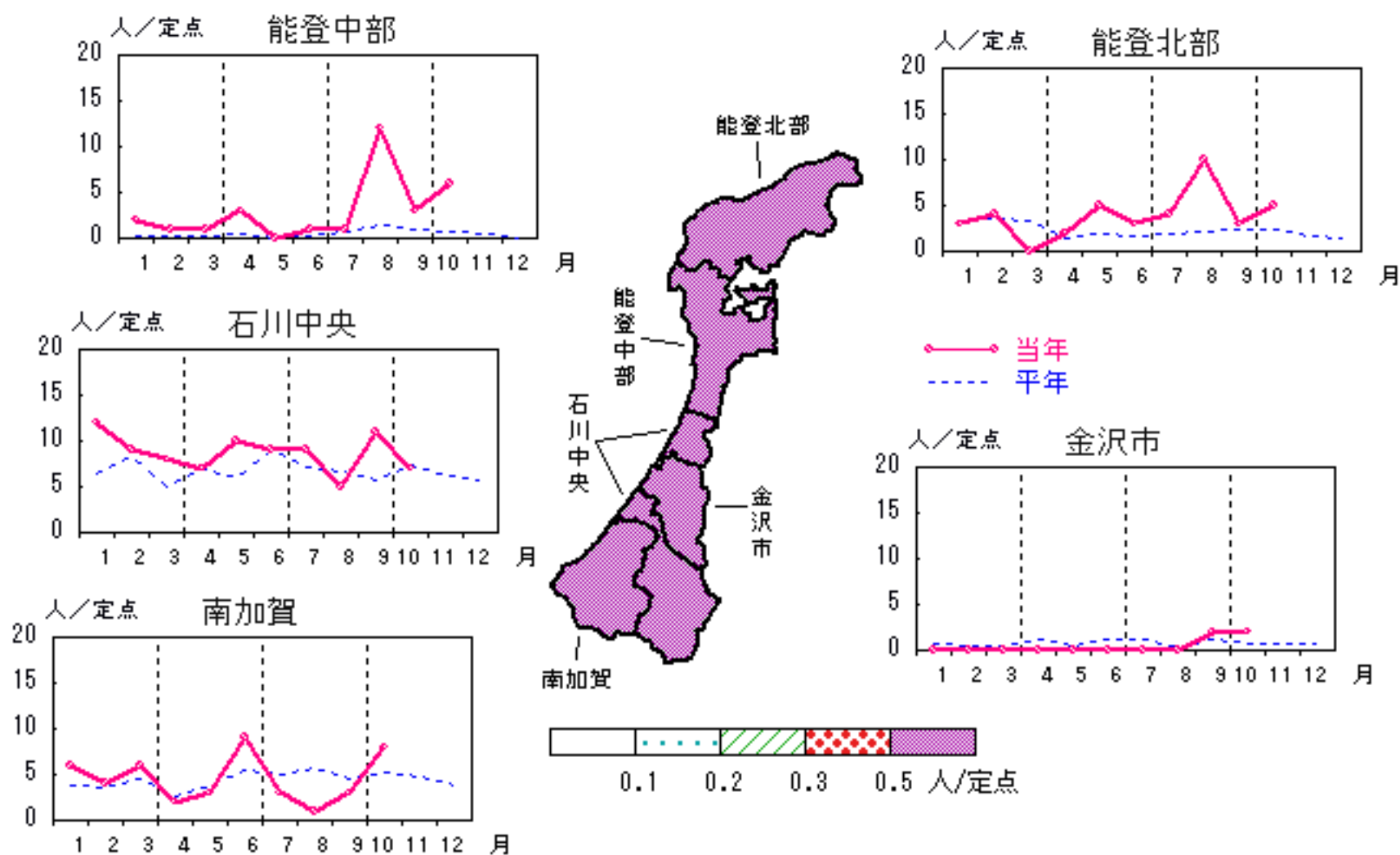


メチシリン耐性黄色ブドウ球菌感染症

2007年 6月～10月

上段：定点からの患者報告数
下段：定点あたりの患者数

	6月	7月	8月	9月	10月
石川県	22 4.40	17 3.40	28 5.60	22 4.40	28 5.60
金沢市	0 0.00	0 0.00	0 0.00	2 2.00	2 2.00
南加賀	9 9.00	3 3.00	1 1.00	3 3.00	8 8.00
石川中央	9 9.00	9 9.00	5 5.00	11 11.00	7 7.00
能登中部	1 1.00	1 1.00	12 12.00	3 3.00	6 6.00
能登北部	3 3.00	4 4.00	10 10.00	3 3.00	5 5.00

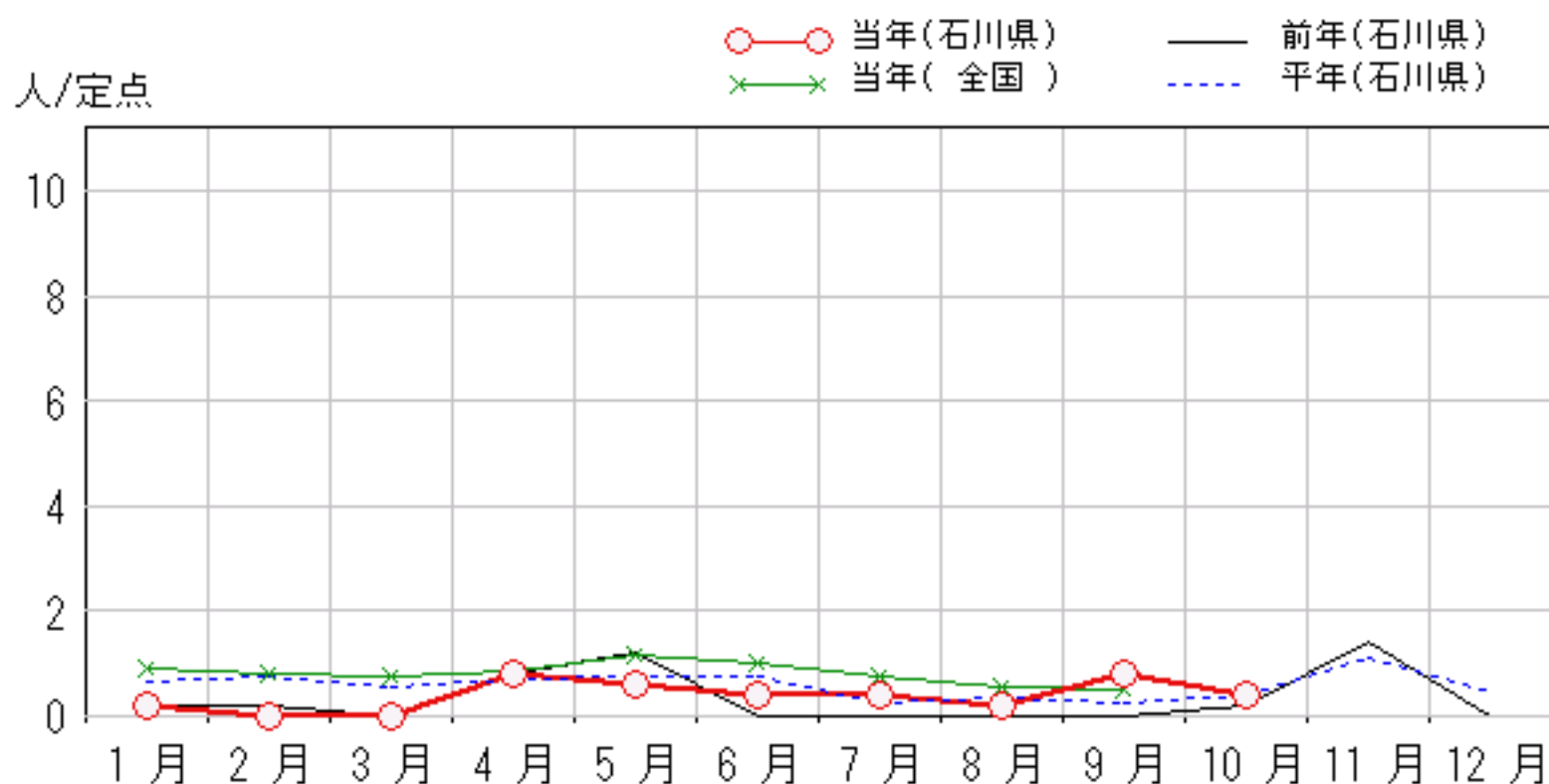
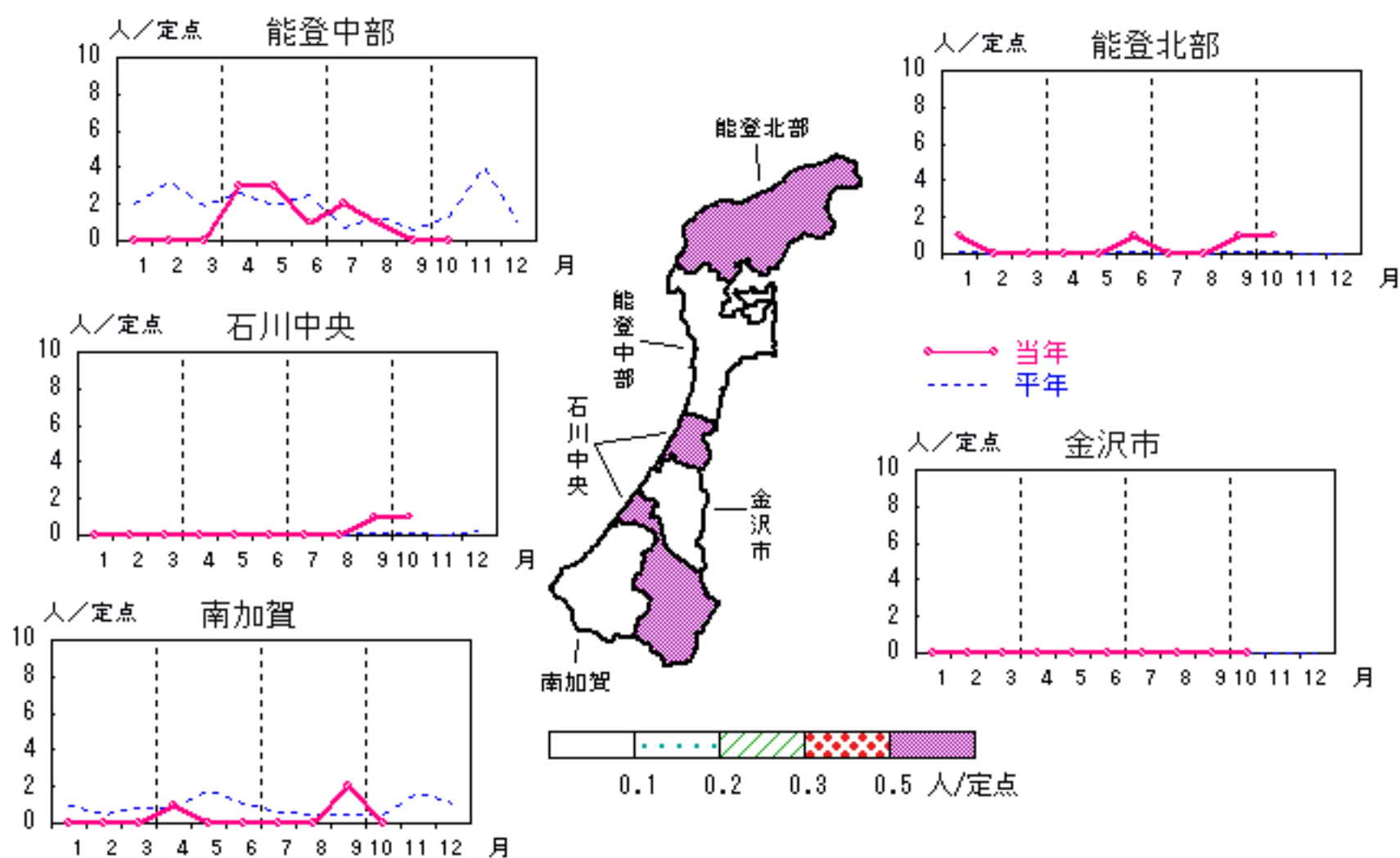


ペニシリン耐性肺炎球菌感染症

2007年 6月～10月

上段：定点からの患者報告数
下段：定点あたりの患者数

	6月	7月	8月	9月	10月
石川県	2 0.40	2 0.40	1 0.20	4 0.80	2 0.40
金沢市	0 0.00	0 0.00	0 0.00	0 0.00	0 0.00
南加賀	0 0.00	0 0.00	0 0.00	2 2.00	0 0.00
石川中央	0 0.00	0 0.00	0 0.00	1 1.00	1 1.00
能登中部	1 1.00	2 2.00	1 1.00	0 0.00	0 0.00
能登北部	1 1.00	0 0.00	0 0.00	1 1.00	1 1.00

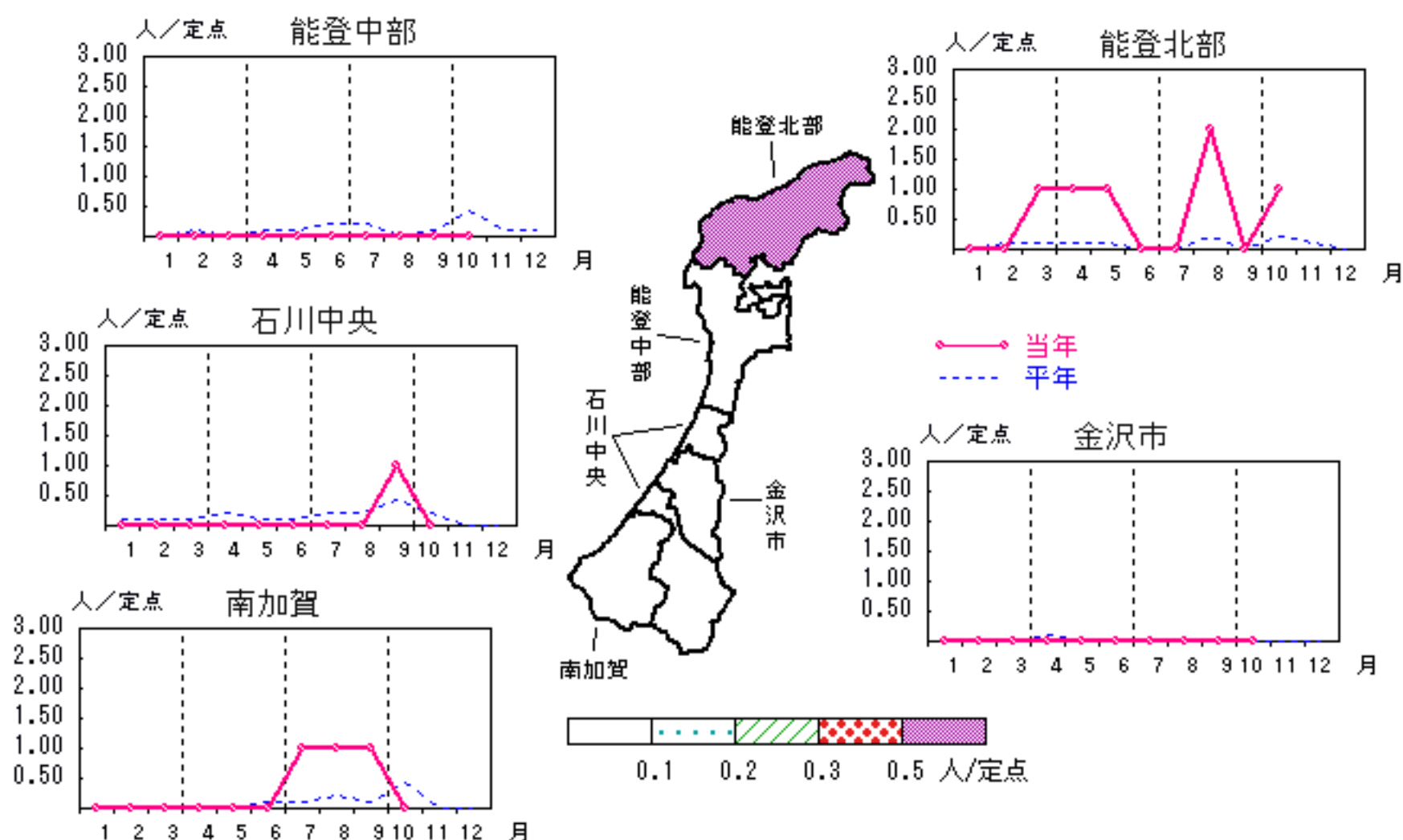


薬剤耐性緑膿菌感染症

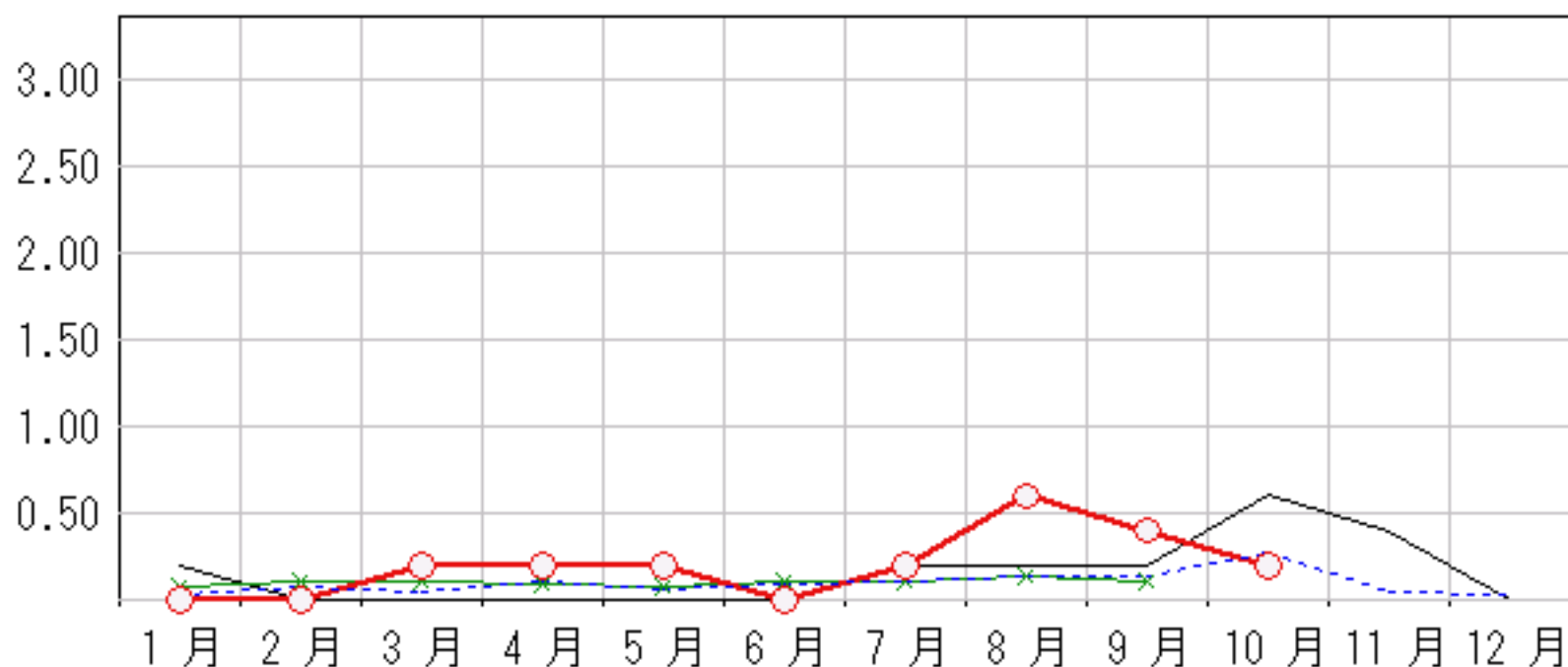
2007年 6月～10月

上段：定点からの患者報告数
下段：定点あたりの患者数

	6月	7月	8月	9月	10月
石川県	0 0.00	1 0.20	3 0.60	2 0.40	1 0.20
金沢市	0 0.00	0 0.00	0 0.00	0 0.00	0 0.00
南加賀	0 0.00	1 1.00	1 1.00	1 1.00	0 0.00
石川中央	0 0.00	0 0.00	0 0.00	1 1.00	0 0.00
能登中部	0 0.00	0 0.00	0 0.00	0 0.00	0 0.00
能登北部	0 0.00	0 0.00	2 2.00	0 0.00	1 1.00



人/定点



疾病別・年齢階級別報告患者数

2007年 10月(石川県)

	性器クラミジア感染症	性感器ヘルペスウイルス感染症	尖圭コンジローマ	淋菌感染症	ブドウ球菌感染症 メチリン耐性黄色	球菌感染症 ペニシリン耐性肺炎	薬剤耐性緑膿菌感染症
計	10	6	5	9	28	2	1
0歳							
1歳～4歳					1		
5歳～9歳							
10歳～14歳							
15歳～19歳	2			1			
20歳～24歳				1			
25歳～29歳	2		1	2	1		
30歳～34歳	3	3	1	1			
35歳～39歳		2	2	1			
40歳～44歳	2		1	1	1	1	
45歳～49歳				2			
50歳～54歳					1		
55歳～59歳	1						
60歳～64歳					2		
65歳～69歳		1			4		
70歳以上					18	1	1

<病原細菌検出状況>

病原体検出月別、由来ヒト(保健環境センター・保健所分離分)

2007年10月末 現在報告数

検出病原体	血清型・毒素等	2006 11月			2006 12月			2007 1月			2007 2月			2007 3月			2007 4月			2007 5月			2007 6月			2007 7月			2007 8月			2007 9月			2007 10月					
		検	渡	集	検	渡	集	検	渡	集	検	渡	集	検	渡	集	検	渡	集	検	渡	集	検	渡	集	検	渡	集	検	渡	集	検	渡	集	検	渡	集			
腸管出血性 大腸菌 (EHEC)	O157:H7(VT1+2)				1												6			14			5			7			15	4	4				1					
	O157:H7(VT2)																			1			3																	
	O157:HNM(VT1+2)																2						2			2														
	O157:HNM(VT2)																																							
	O157:HNT(VT1+2)	1																		1			2			10			4			4			2					
	O157:HNT(VT2)	1												1												1												3		
	O26:H11(VT1)																						4			7														
	O26:HNM(VT1)												2																											
	O26:HNT(VT1)																																							
その他	2						1									1						3			4			1			4			2						
チフス菌																																								
パラチフス菌																																								
コレラ菌	O1, CT(+)																																							
	O139, CT(+)																																							
赤痢菌	A亜群(志賀)																																							
	B亜群(フレキシネリ)																																							
	C亜群(ボイド)																																							
	D亜群(ソンネ)																																							
	群その他・不明																																							
腸炎ビブリオ																																								
サルモネラ																1																								
黄色ブドウ球菌	8		8																												3		3							
病原大腸菌(EHEC除く)																																								
カンピロバクター									1						9	9						2			2						5		5	1						
ウエルシュ菌																		2																						

検:検出数, 渡:海外渡航分(再掲), 集:集団発生分(再掲)