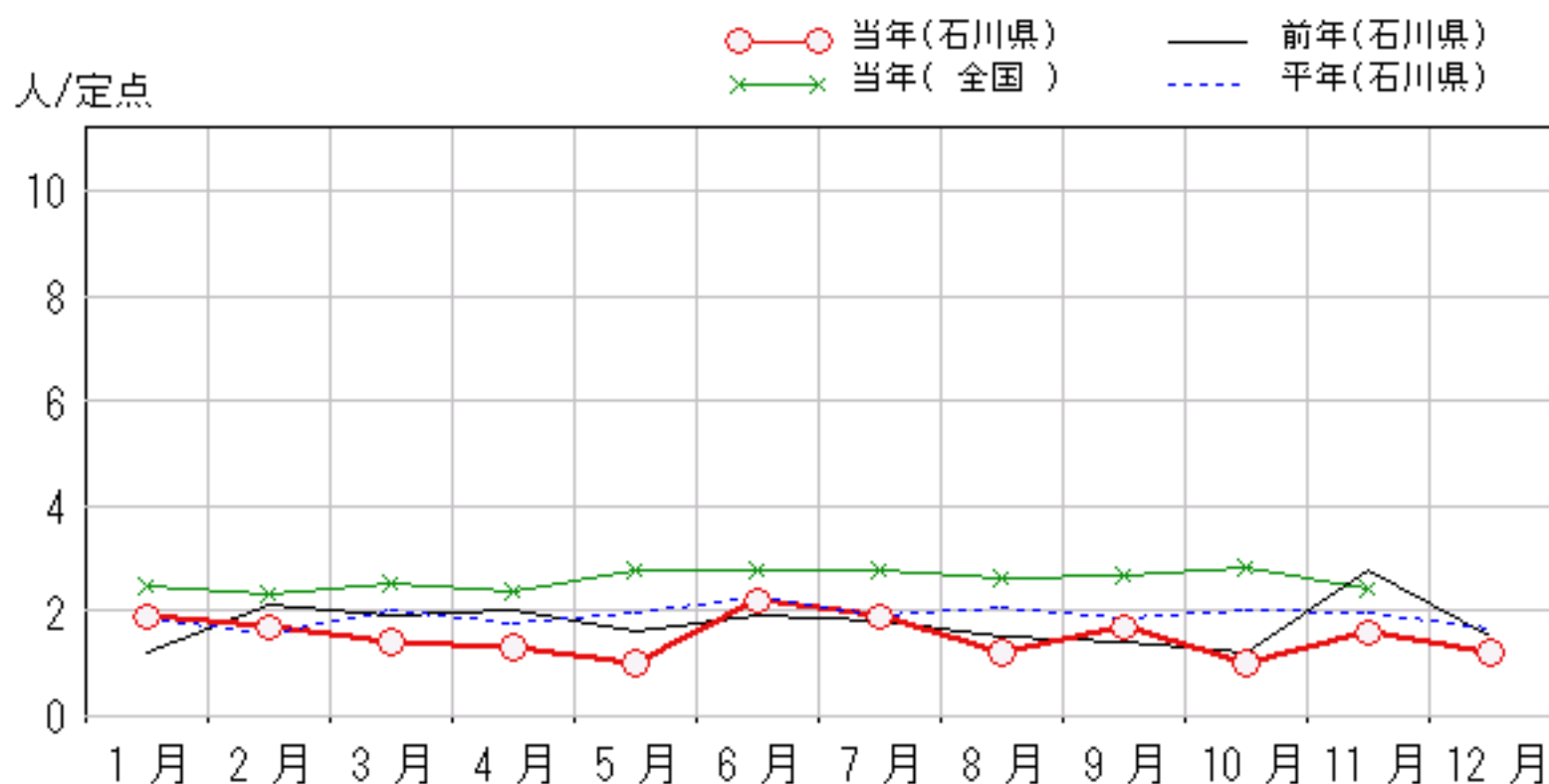
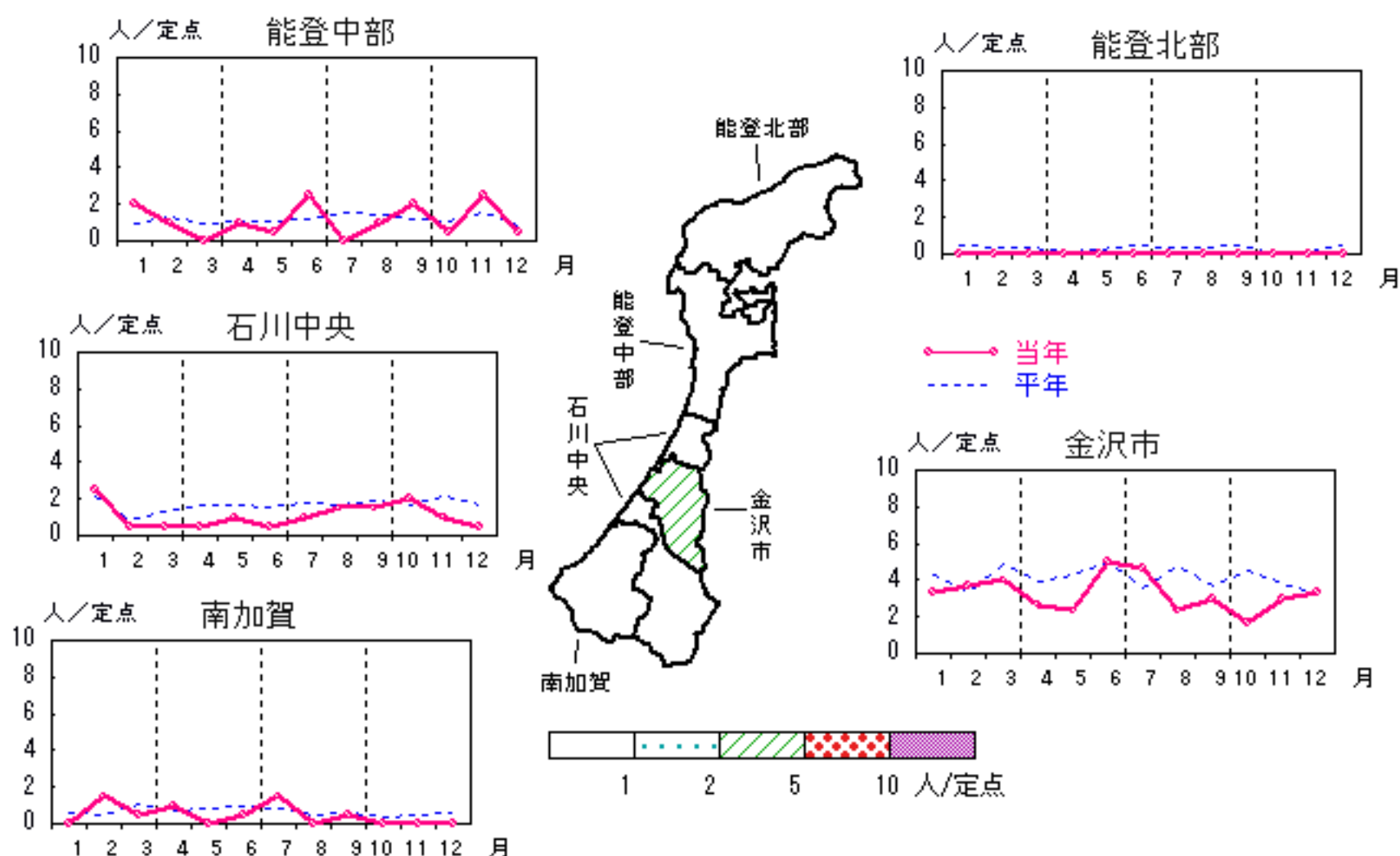


# 性器クラミジア感染症

2007年 8月～12月

上段：定点からの患者報告数  
下段：定点あたりの患者数

	8月	9月	10月	11月	12月
石川県	12 <b>1.20</b>	17 <b>1.70</b>	10 <b>1.00</b>	16 <b>1.60</b>	12 <b>1.20</b>
金沢市	7 <b>2.33</b>	9 <b>3.00</b>	5 <b>1.67</b>	9 <b>3.00</b>	10 <b>3.33</b>
南加賀	0 <b>0.00</b>	1 <b>0.50</b>	0 <b>0.00</b>	0 <b>0.00</b>	0 <b>0.00</b>
石川中央	3 <b>1.50</b>	3 <b>1.50</b>	4 <b>2.00</b>	2 <b>1.00</b>	1 <b>0.50</b>
能登中部	2 <b>1.00</b>	4 <b>2.00</b>	1 <b>0.50</b>	5 <b>2.50</b>	1 <b>0.50</b>
能登北部	0 <b>0.00</b>	0 <b>0.00</b>	0 <b>0.00</b>	0 <b>0.00</b>	0 <b>0.00</b>



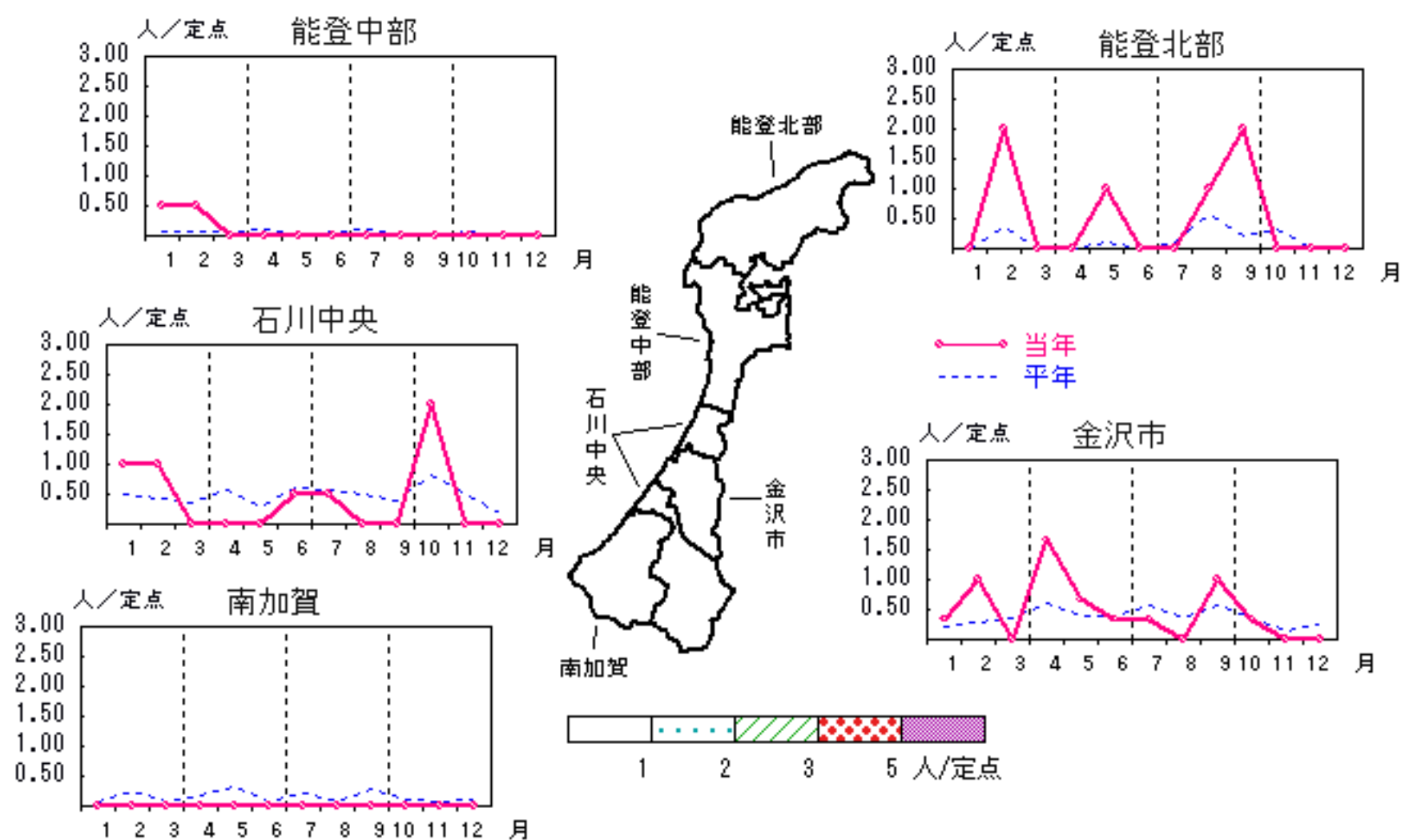


# 尖圭コンジローマ

2007年 8月~12月

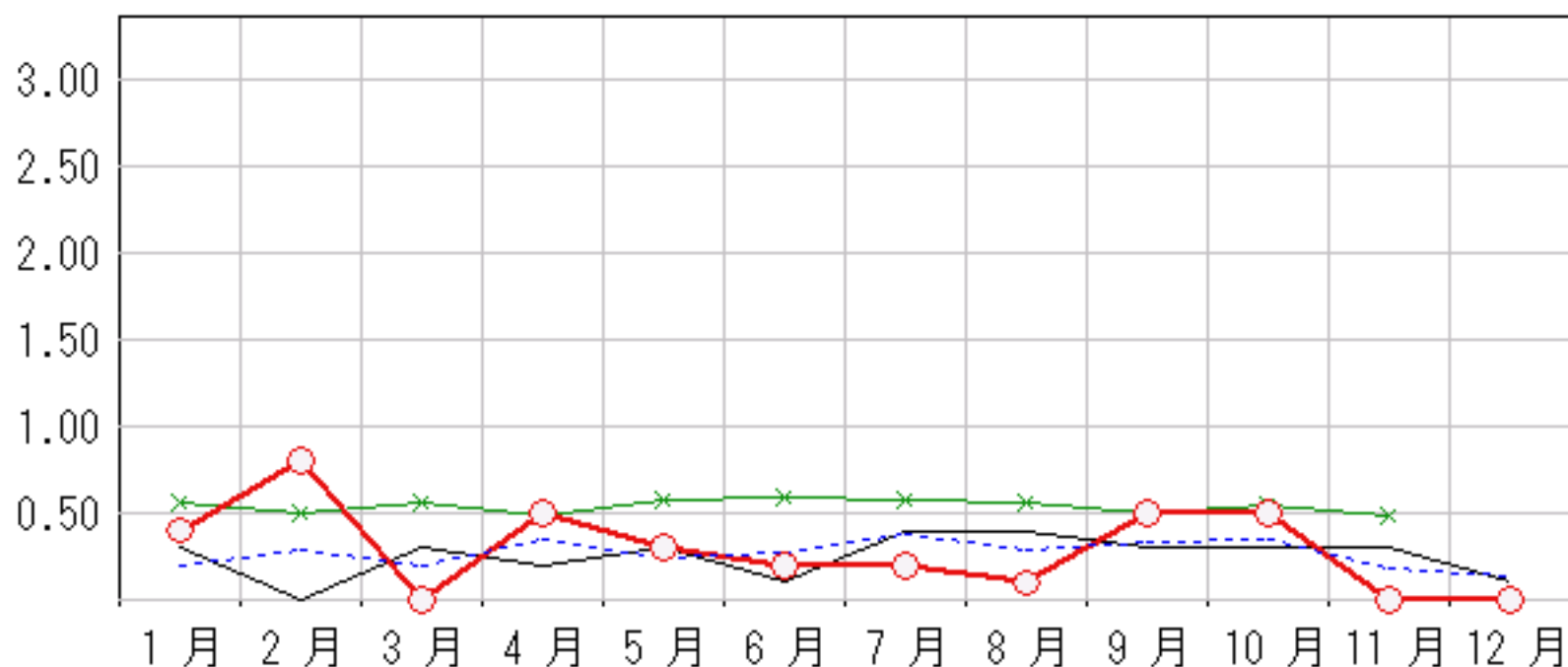
上段: 定点からの患者報告数  
下段: 定点あたりの患者数

	8月	9月	10月	11月	12月
石川県	1 <b>0.10</b>	5 <b>0.50</b>	5 <b>0.50</b>	0 <b>0.00</b>	0 <b>0.00</b>
金沢市	0 <b>0.00</b>	3 <b>1.00</b>	1 <b>0.33</b>	0 <b>0.00</b>	0 <b>0.00</b>
南加賀	0 <b>0.00</b>	0 <b>0.00</b>	0 <b>0.00</b>	0 <b>0.00</b>	0 <b>0.00</b>
石川中央	0 <b>0.00</b>	0 <b>0.00</b>	4 <b>2.00</b>	0 <b>0.00</b>	0 <b>0.00</b>
能登中部	0 <b>0.00</b>	0 <b>0.00</b>	0 <b>0.00</b>	0 <b>0.00</b>	0 <b>0.00</b>
能登北部	1 <b>1.00</b>	2 <b>2.00</b>	0 <b>0.00</b>	0 <b>0.00</b>	0 <b>0.00</b>



人/定点

○—○ 当年(石川県)      — 前年(石川県)  
×—× 当年(全国)      - - - 平年(石川県)

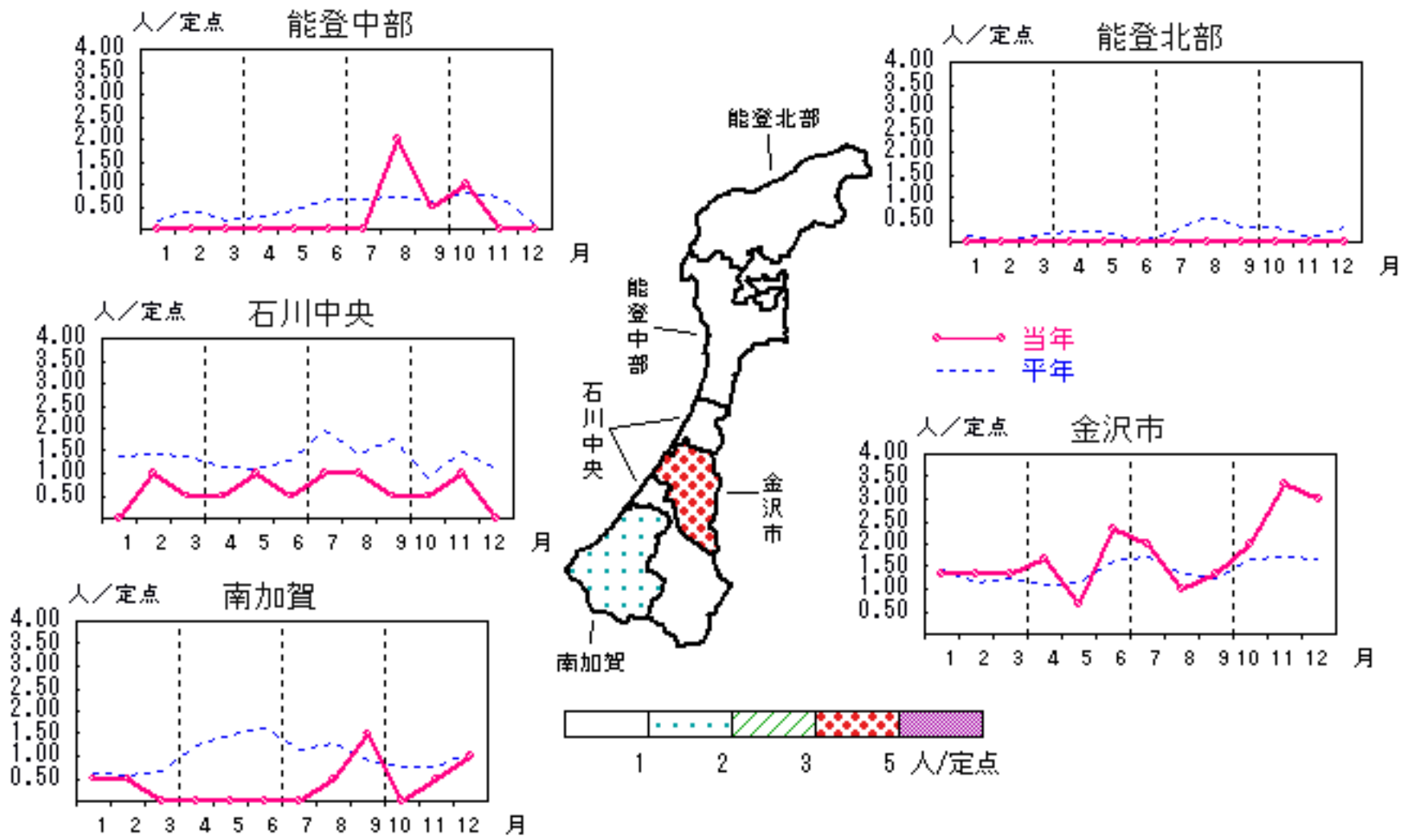


# 淋菌感染症

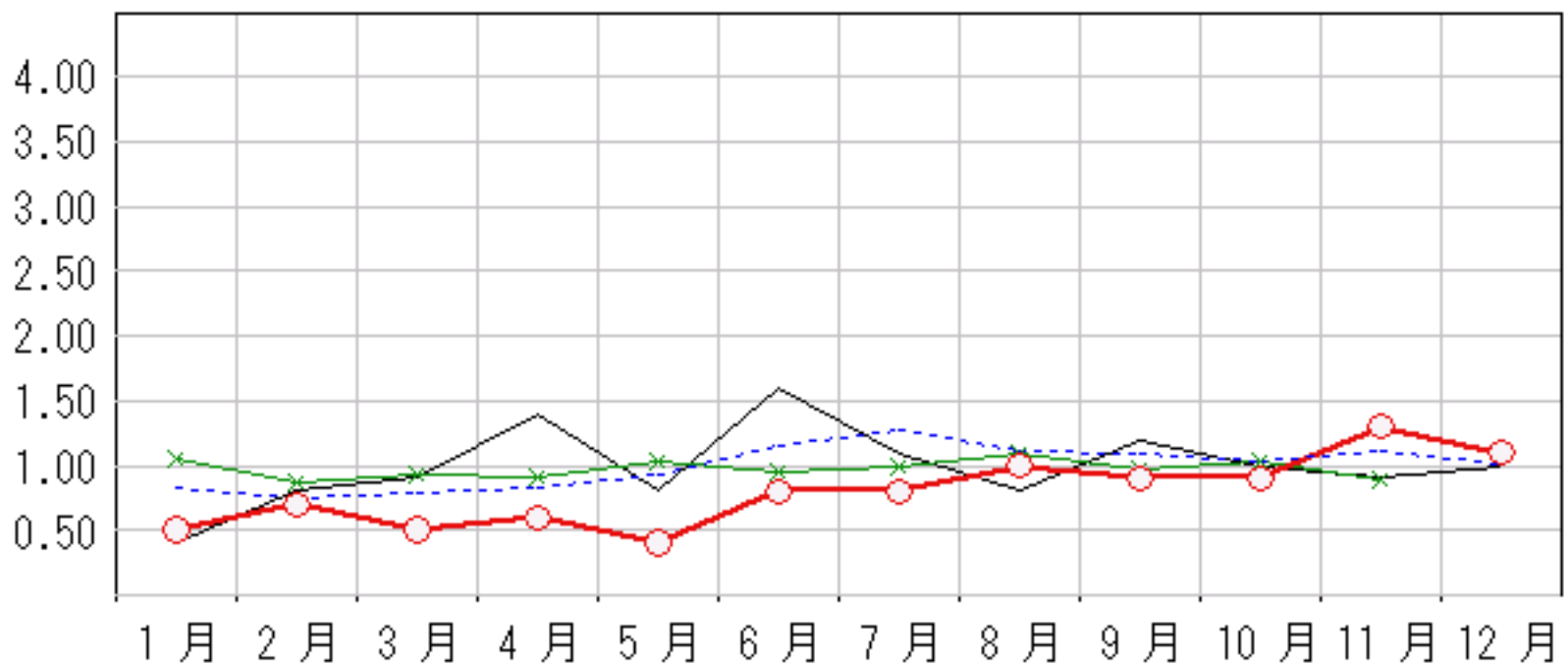
2007年 8月～12月

上段: 定点からの患者報告数  
下段: 定点あたりの患者数

	8月	9月	10月	11月	12月
石川県	10 <b>1.00</b>	9 <b>0.90</b>	9 <b>0.90</b>	13 <b>1.30</b>	11 <b>1.10</b>
金沢市	3 <b>1.00</b>	4 <b>1.33</b>	6 <b>2.00</b>	10 <b>3.33</b>	9 <b>3.00</b>
南加賀	1 <b>0.50</b>	3 <b>1.50</b>	0 <b>0.00</b>	1 <b>0.50</b>	2 <b>1.00</b>
石川中央	2 <b>1.00</b>	1 <b>0.50</b>	1 <b>0.50</b>	2 <b>1.00</b>	0 <b>0.00</b>
能登中部	4 <b>2.00</b>	1 <b>0.50</b>	2 <b>1.00</b>	0 <b>0.00</b>	0 <b>0.00</b>
能登北部	0 <b>0.00</b>	0 <b>0.00</b>	0 <b>0.00</b>	0 <b>0.00</b>	0 <b>0.00</b>



人/定点  
 ○ 当年(石川県)      — 前年(石川県)  
 × 当年(全国)      - - 平年(石川県)

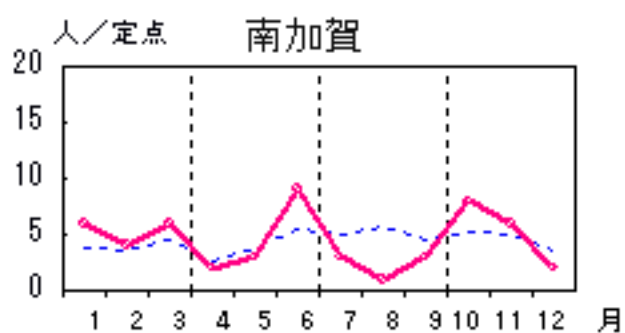
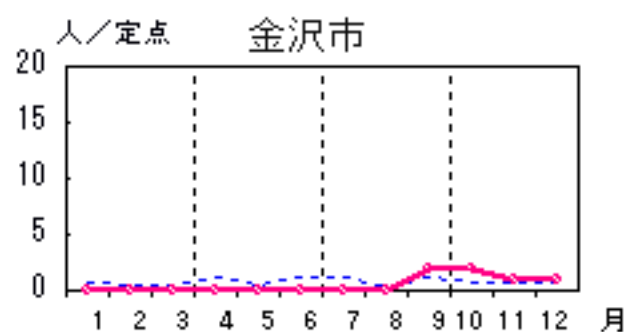
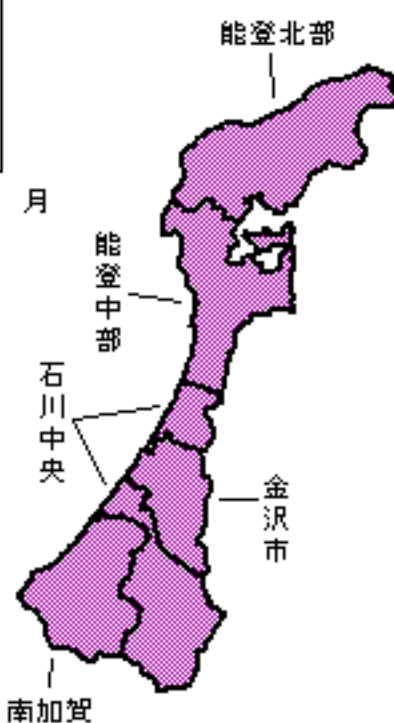
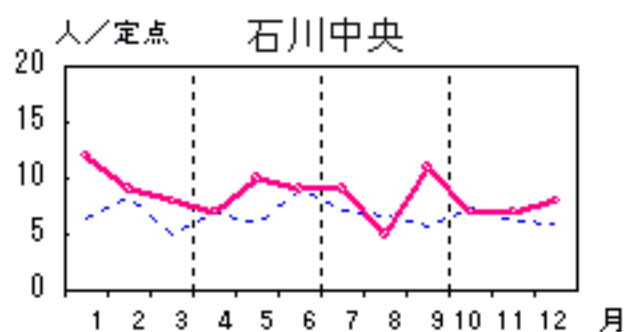
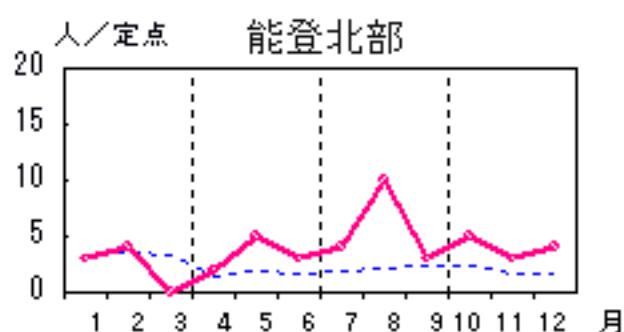
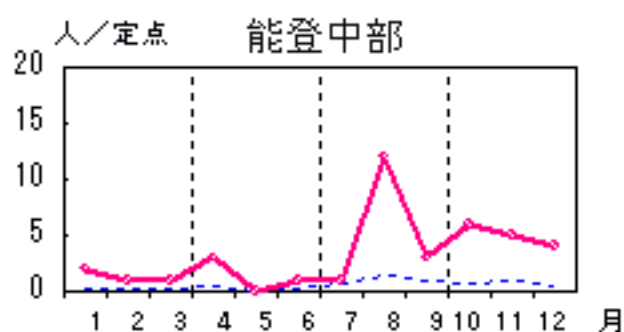


# メチシリン耐性黄色ブドウ球菌感染症

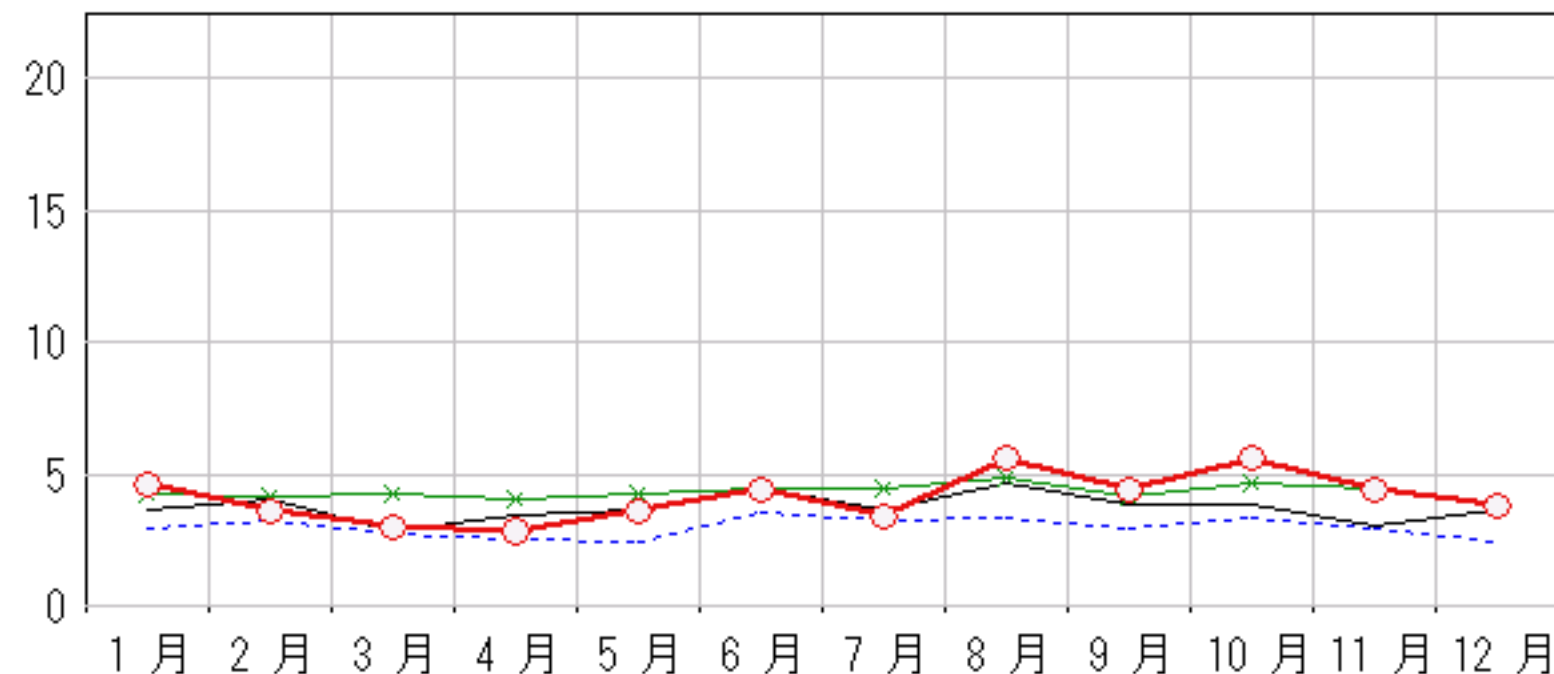
2007年 8月～12月

上段：定点からの患者報告数  
下段：定点あたりの患者数

	8月	9月	10月	11月	12月
石川県	28 <b>5.60</b>	22 <b>4.40</b>	28 <b>5.60</b>	22 <b>4.40</b>	19 <b>3.80</b>
金沢市	0 <b>0.00</b>	2 <b>2.00</b>	2 <b>2.00</b>	1 <b>1.00</b>	1 <b>1.00</b>
南加賀	1 <b>1.00</b>	3 <b>3.00</b>	8 <b>8.00</b>	6 <b>6.00</b>	2 <b>2.00</b>
石川中央	5 <b>5.00</b>	11 <b>11.00</b>	7 <b>7.00</b>	7 <b>7.00</b>	8 <b>8.00</b>
能登中部	12 <b>12.00</b>	3 <b>3.00</b>	6 <b>6.00</b>	5 <b>5.00</b>	4 <b>4.00</b>
能登北部	10 <b>10.00</b>	3 <b>3.00</b>	5 <b>5.00</b>	3 <b>3.00</b>	4 <b>4.00</b>



○ 当年(石川県)      前年(石川県)  
× 当年(全国)      平年(石川県)

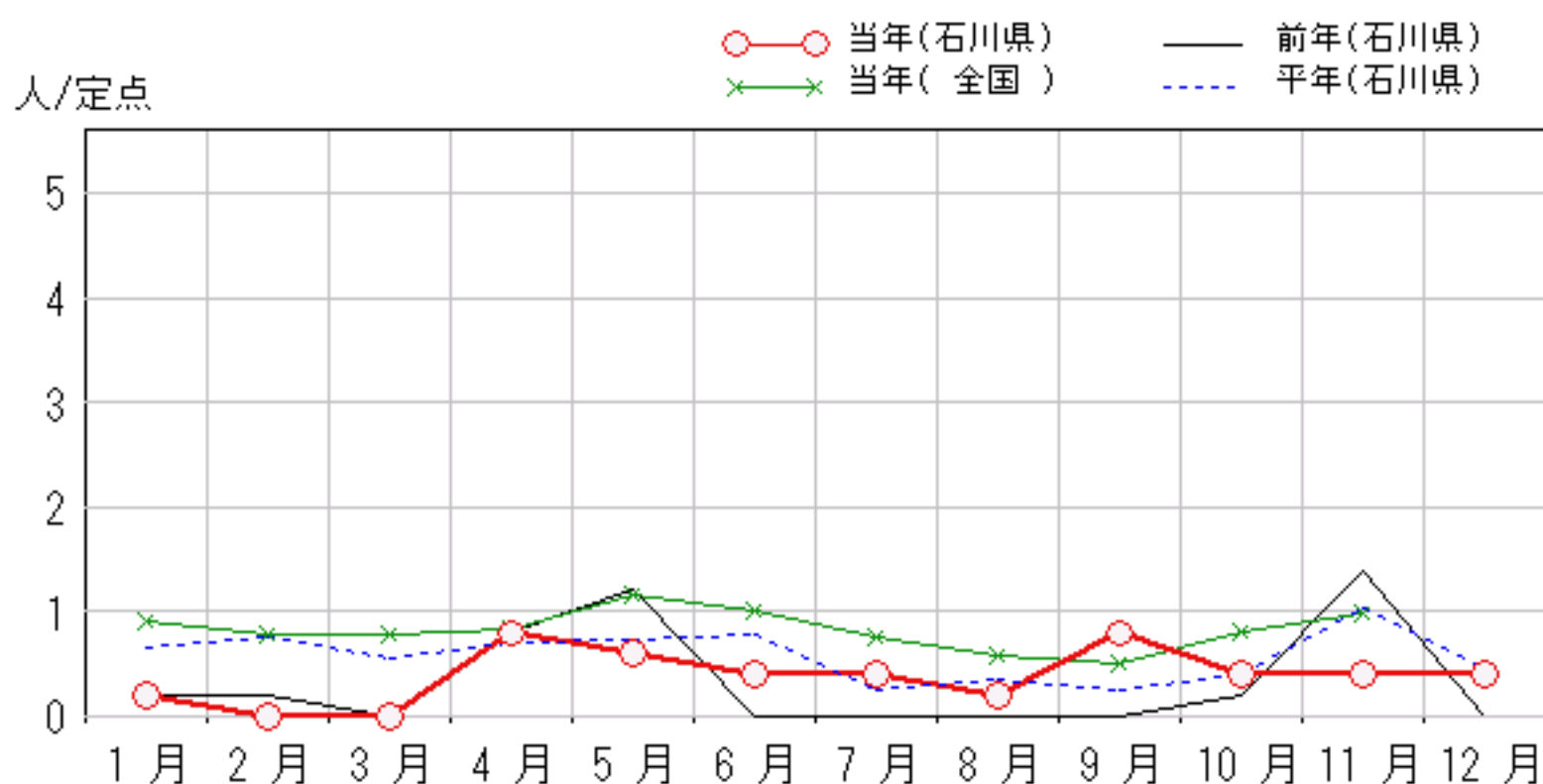
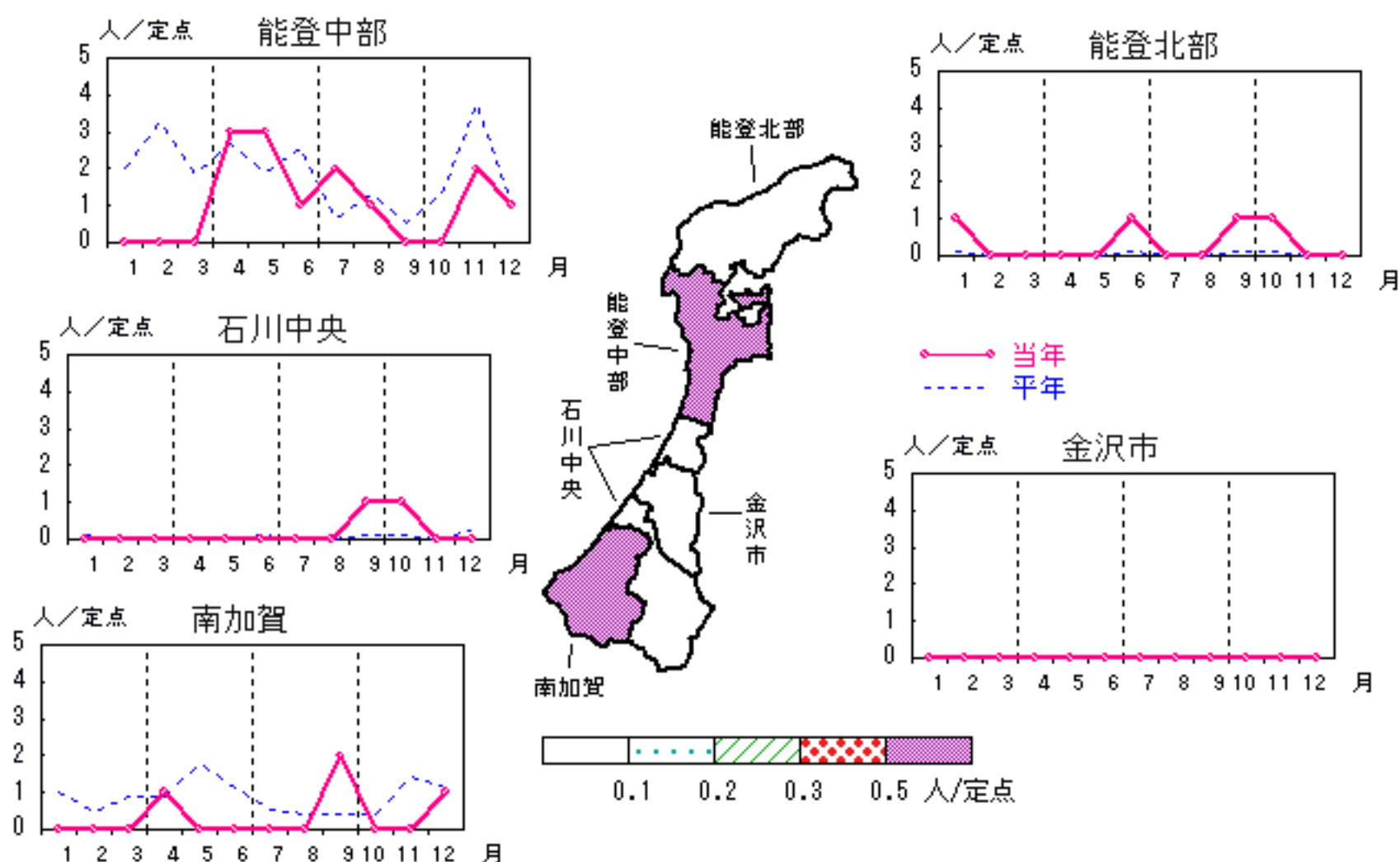


# ペニシリン耐性肺炎球菌感染症

2007年 8月～12月

上段: 定点からの患者報告数  
下段: 定点あたりの患者数

	8月	9月	10月	11月	12月
石川県	1 <b>0.20</b>	4 <b>0.80</b>	2 <b>0.40</b>	2 <b>0.40</b>	2 <b>0.40</b>
金沢市	0 <b>0.00</b>	0 <b>0.00</b>	0 <b>0.00</b>	0 <b>0.00</b>	0 <b>0.00</b>
南加賀	0 <b>0.00</b>	2 <b>2.00</b>	0 <b>0.00</b>	0 <b>0.00</b>	1 <b>1.00</b>
石川中央	0 <b>0.00</b>	1 <b>1.00</b>	1 <b>1.00</b>	0 <b>0.00</b>	0 <b>0.00</b>
能登中部	1 <b>1.00</b>	0 <b>0.00</b>	0 <b>0.00</b>	2 <b>2.00</b>	1 <b>1.00</b>
能登北部	0 <b>0.00</b>	1 <b>1.00</b>	1 <b>1.00</b>	0 <b>0.00</b>	0 <b>0.00</b>

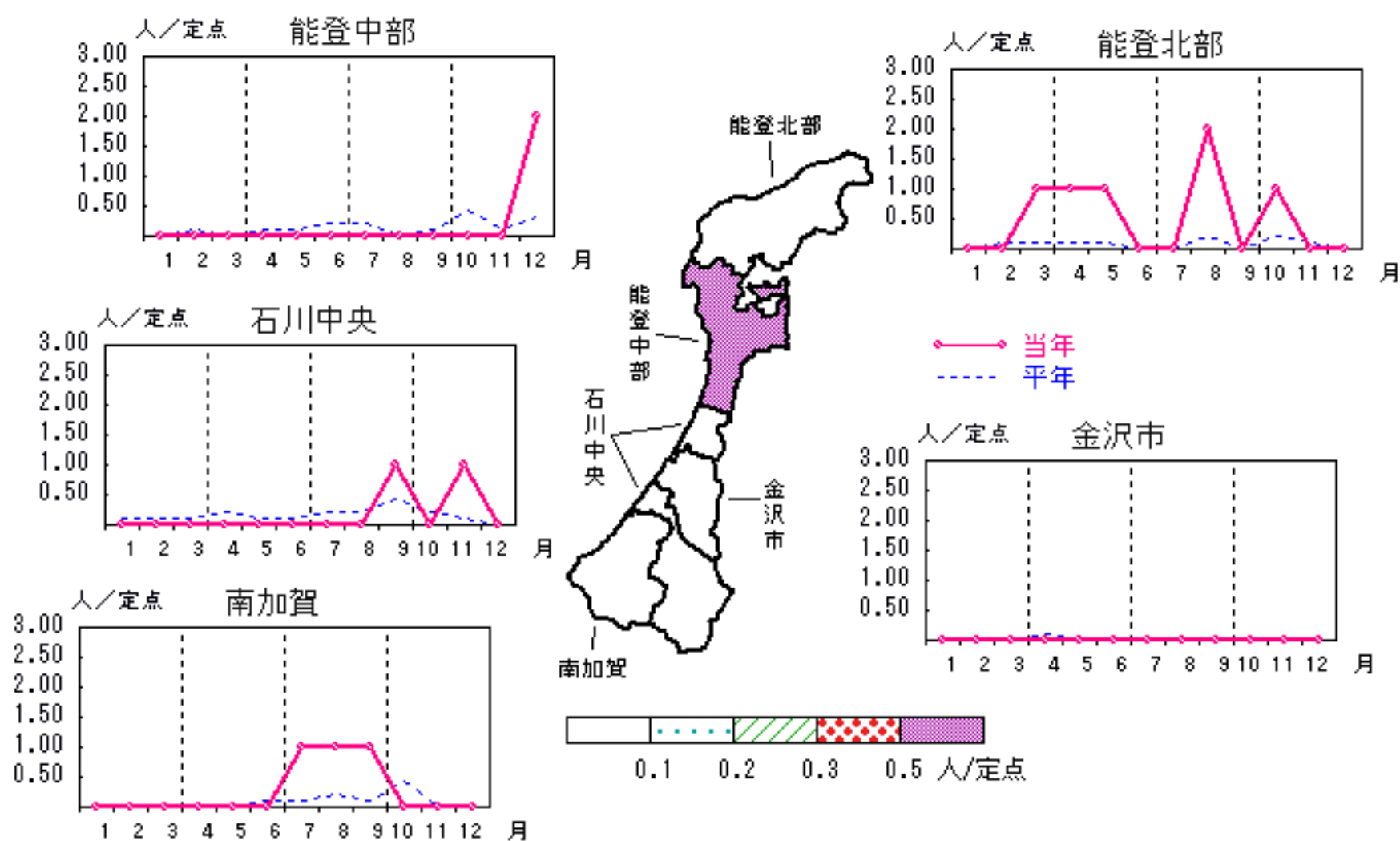


# 薬剤耐性緑膿菌感染症

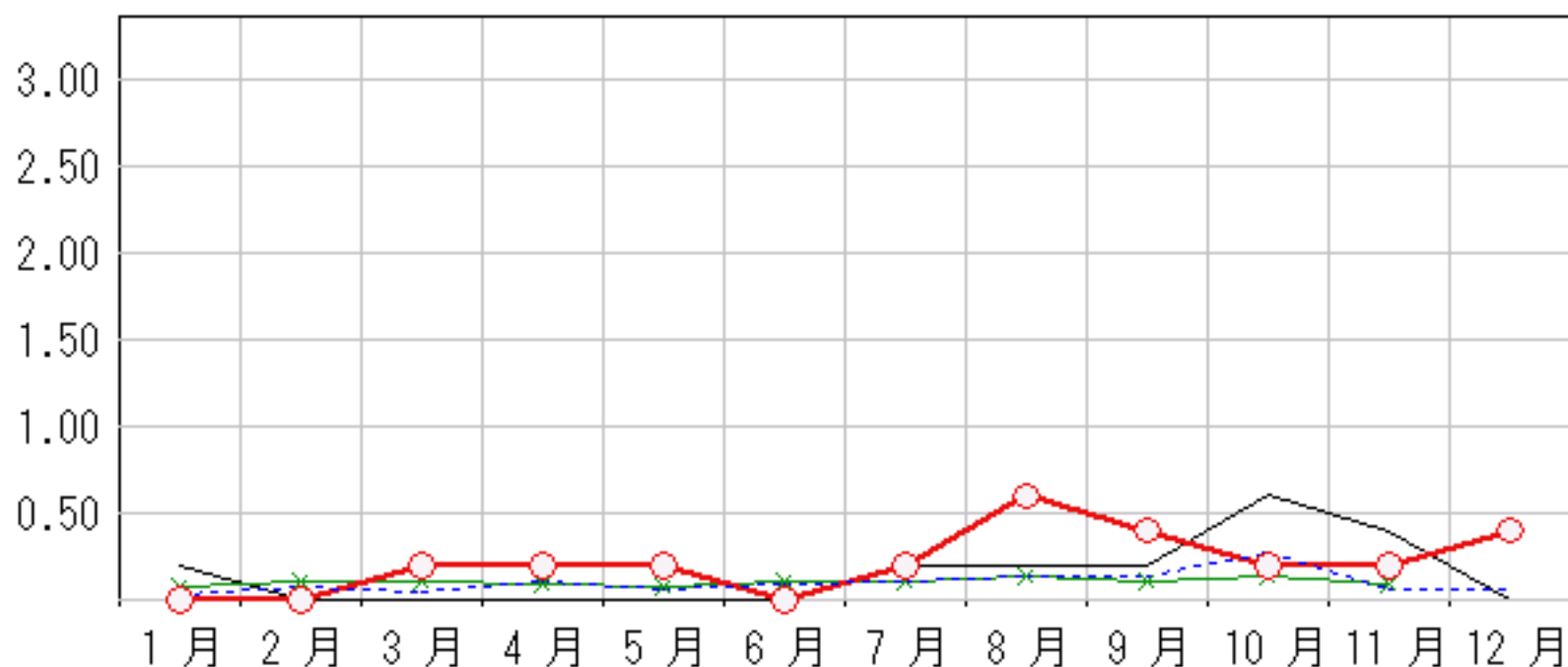
2007年 8月～12月

上段：定点からの患者報告数  
下段：定点あたりの患者数

	8月	9月	10月	11月	12月
石川県	3 <b>0.60</b>	2 <b>0.40</b>	1 <b>0.20</b>	1 <b>0.20</b>	2 <b>0.40</b>
金沢市	0 <b>0.00</b>	0 <b>0.00</b>	0 <b>0.00</b>	0 <b>0.00</b>	0 <b>0.00</b>
南加賀	1 <b>1.00</b>	1 <b>1.00</b>	0 <b>0.00</b>	0 <b>0.00</b>	0 <b>0.00</b>
石川中央	0 <b>0.00</b>	1 <b>1.00</b>	0 <b>0.00</b>	1 <b>1.00</b>	0 <b>0.00</b>
能登中部	0 <b>0.00</b>	0 <b>0.00</b>	0 <b>0.00</b>	0 <b>0.00</b>	2 <b>2.00</b>
能登北部	2 <b>2.00</b>	0 <b>0.00</b>	1 <b>1.00</b>	0 <b>0.00</b>	0 <b>0.00</b>



人/定点



疾病別・年齢階級別報告患者数

2007年 12月(石川県)

	性器クラミジア感染症	性器ヘルペスウイルス感染症	尖圭コンジローマ	淋菌感染症	ブドウ球菌感染症 メチリン耐性黄色	球菌感染症 ペニシリン耐性肺炎	薬剤耐性緑膿菌感染症
計	12	3		11	19	2	2
0歳					1		
1歳～4歳						1	
5歳～9歳							
10歳～14歳							
15歳～19歳	1	1					
20歳～24歳	6			2			
25歳～29歳							
30歳～34歳	2				1		
35歳～39歳	2			3	1		
40歳～44歳	1	1		3			
45歳～49歳		1		2			
50歳～54歳				1			
55歳～59歳					2		
60歳～64歳							
65歳～69歳					2		
70歳以上					12	1	2



<病原細菌検出状況>

病原体検出月別、由来ヒト(保健環境センター・保健所分離分)

2007年12月末 現在報告数

検出病原体	血清型・毒素等	2007 1月			2007 2月			2007 3月			2007 4月			2007 5月			2007 6月			2007 7月			2007 8月			2007 9月			2007 10月			2007 11月			2007 12月		
		検	渡	集	検	渡	集	検	渡	集	検	渡	集	検	渡	集	検	渡	集	検	渡	集	検	渡	集	検	渡	集	検	渡	集	検	渡	集	検	渡	集
腸管出血性 大腸菌 (EHEC)	O157:H7(VT1+2)										6			14			5			7			15	4		4			1			1			1		
	O157:H7(VT2)													1			3																				
	O157:HNM(VT1+2)										2						2			2																	
	O157:HNM(VT2)																																				
	O157:HNT(VT1+2)													1			2			10			4			4			2			1			2		
	O157:HNT(VT2)										1									1									3								
	O26:H11(VT1)																4			7																	
	O26:HNM(VT1)							2																													
	O26:HNT(VT1)																																				
その他										1						3			4			1			4			2			1			1			
チフス菌																																					
パラチフス菌																																					
コレラ菌	O1, CT(+)																																				
	O139, CT(+)																																				
赤痢菌	A亜群(志賀)																																				
	B亜群(フレキシネリ)																																				
	C亜群(ボイド)																																				
	D亜群(ソンネ)																																			2	
	群その他・不明																																				
腸炎ビブリオ																																					
サルモネラ											1																						7	6			
黄色ブドウ球菌																							3	3													
病原大腸菌(EHEC除く)																																					
カンピロバクター																																					
ウエルシュ菌																																					

検:検出数, 渡:海外渡航分(再掲), 集:集団発生分(再掲)