

感染症発生動向調査（週報）の保健所別発生状況												
	調査対象期間	定点当り					石川中央					備考
		先週 4/7~4/13	今週 4/14~4/20	増減	前年同週	今週 (16週)	南加賀 定点10	金沢市 定点16	石川中央 定点10	能登中部 定点7	能登北部 定点5	
1	インフルエンザ	49	62	13	9.69	1.29	↑	↓	↓		↓	新:今週新たに報告あり 矢印:先週に引き続き報告あり ↑増加 ↓減少 →同数 ▽先週報告あり今週報告なし
							南加賀 定点6	金沢市 定点10	石川中央 定点6	能登中部 定点4	能登北部 定点3	
2	RSウイルス感染症	12	9	△3	0.03	0.31	新	→		↓		
3	咽頭結膜熱	12	14	2	0.62	0.48	↑	→	↑			
4	◎A群溶血性レンサ球菌咽頭炎	84	87	3	3.59	3.00	↑	↑	→	↓	▽	
5	◎感染性胃腸炎	366	534	168	8.24	18.41	↑	↑	↑	↑	↑	
6	○水痘	38	62	24	1.66	2.14	↓	↓	↑	↑	↓	
7	手足口病	—	2	2	—	0.07	新	新				
8	伝染性紅斑	5	4	△1	3.00	0.14	▽	▽	↑	新		
9	突発性発しん	12	15	3	0.55	0.52	↑	新	↓	→		
10	百日咳	—	—	—	—	—						
11	ヘルパンギーナ	1	—	△1	—	—					▽	
12	流行性耳下腺炎	2	2	—	0.07	0.07	▽	新			新	
							南加賀 定点1	金沢市 定点3	石川中央 定点1	能登中部 定点1	能登北部 定点1	
13	急性出血性結膜炎	—	—	—	—	—						
14	流行性角結膜炎	—	1	1	0.86	0.14			新			
							南加賀 定点1	金沢市 定点1	石川中央 定点1	能登中部 定点1	能登北部 定点1	
15	細菌性髄膜炎	—	—	—	—	—						
16	無菌性髄膜炎	—	—	—	—	—						
17	マイコプラズマ肺炎	4	—	△4	0.40	—	▽					
18	クラミジア肺炎(オウム病除く)	—	—	—	—	—						
合計		585	792	207								

◎:大きな流行の発生・継続が疑われること

○:流行の発生前であれば今後4週間以内に大きな流行が発生する可能性があること、流行発生後であればその流行がまだ終わっていない可能性があること

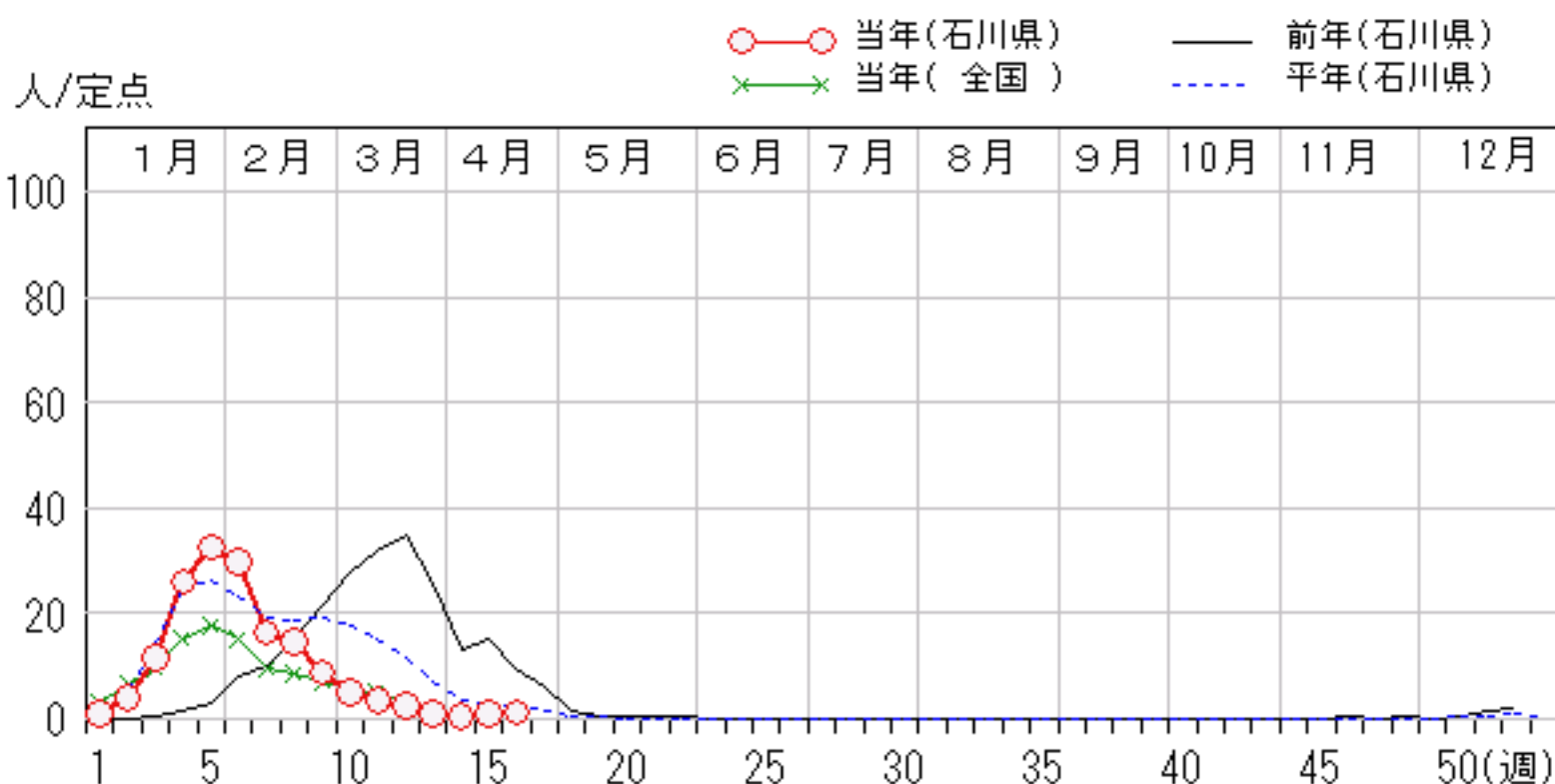
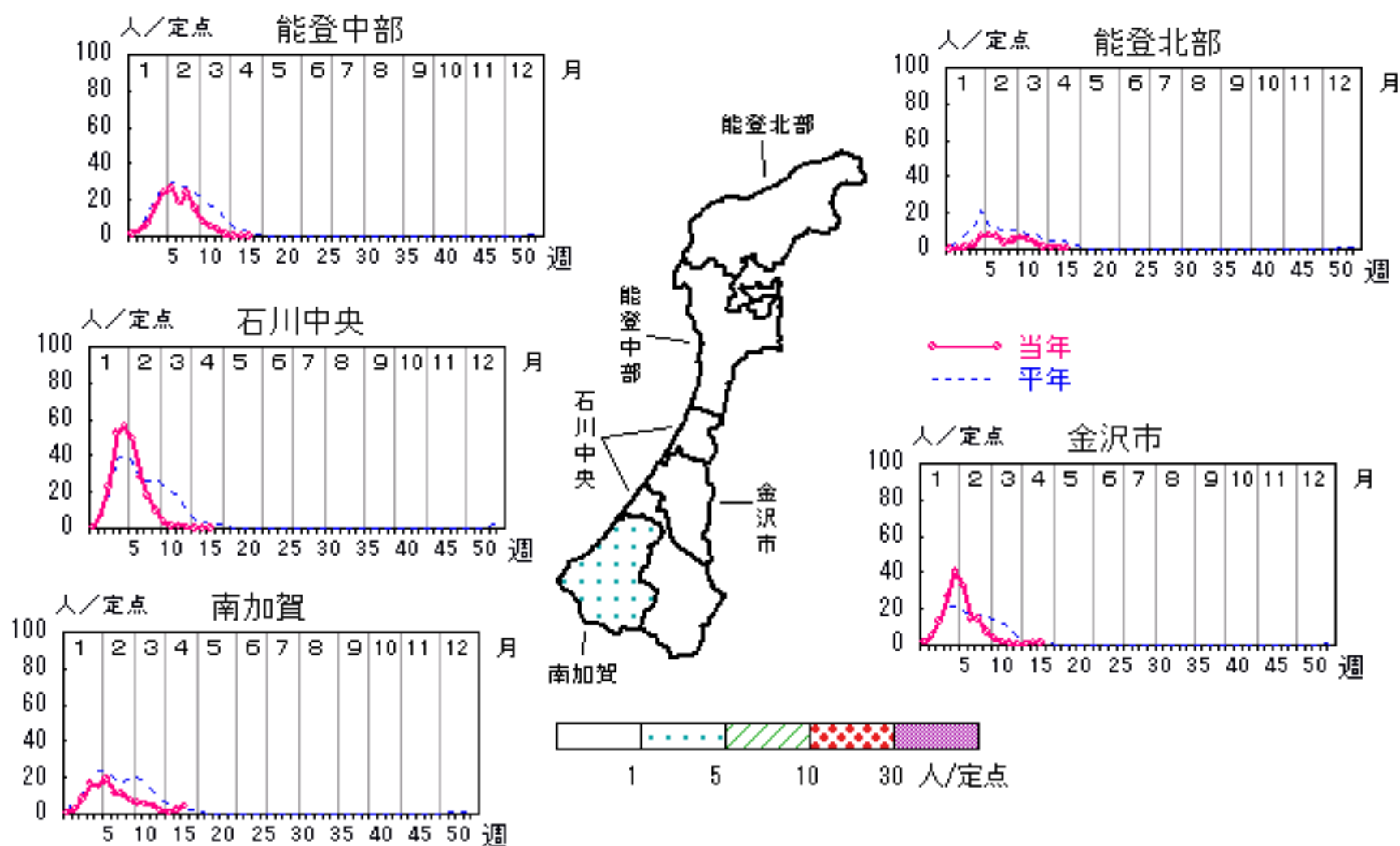
石川県感染症情報センター

インフルエンザ

2008年12週～16週

上段: 定点からの患者報告数
下段: 定点あたりの患者数

	12週	13週	14週	15週	16週
石川県	119 2.48	42 0.88	25 0.52	49 1.02	62 1.29
金沢市	21 1.31	7 0.44	10 0.63	18 1.13	14 0.88
南加賀	43 4.30	16 1.60	8 0.80	24 2.40	44 4.40
石川中央	14 1.40	6 0.60	3 0.30	3 0.30	2 0.20
能登中部	26 3.71	8 1.14	1 0.14	0 0.00	0 0.00
能登北部	15 3.00	5 1.00	3 0.60	4 0.80	2 0.40

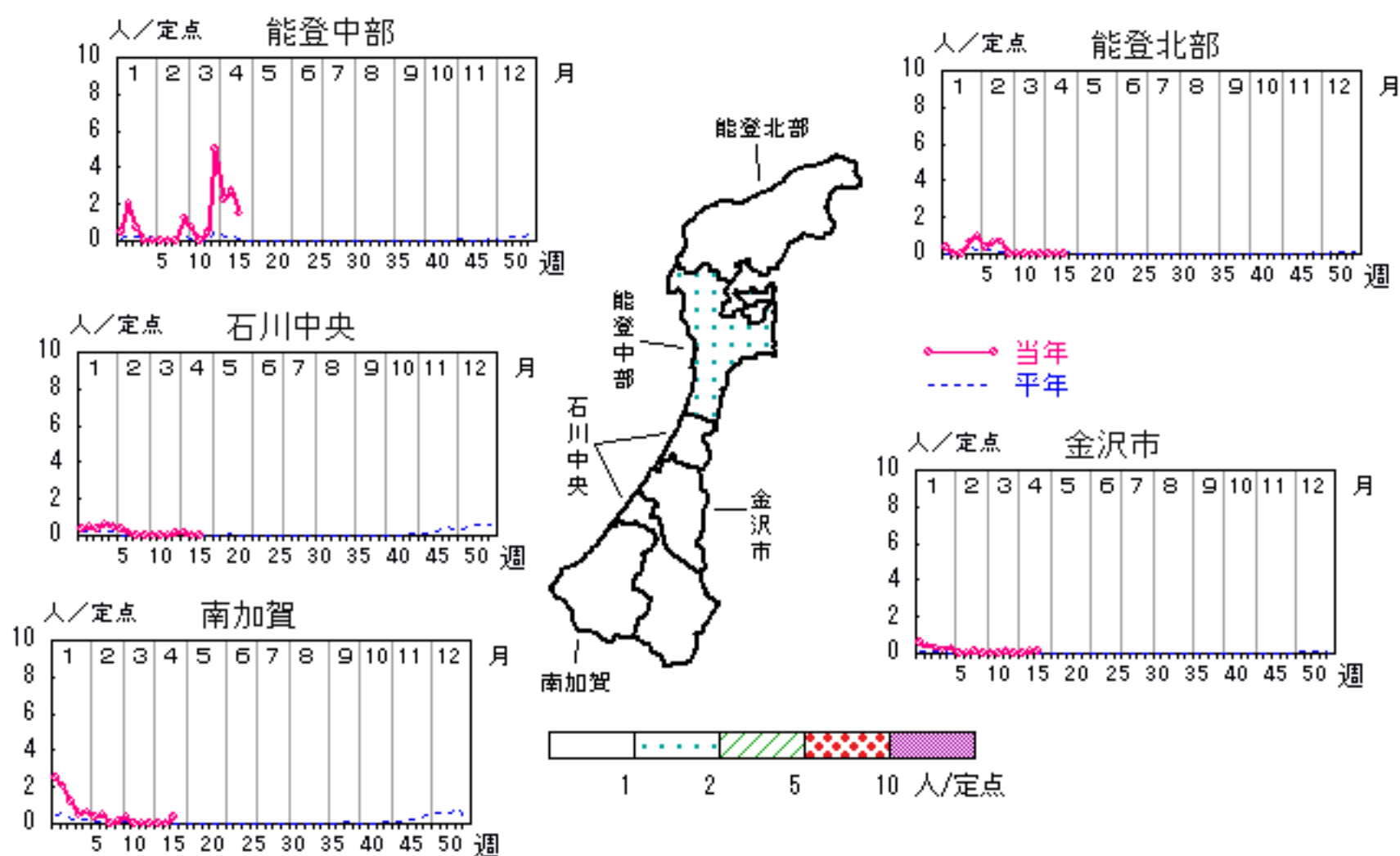


RSウイルス感染症

2008年12週～16週

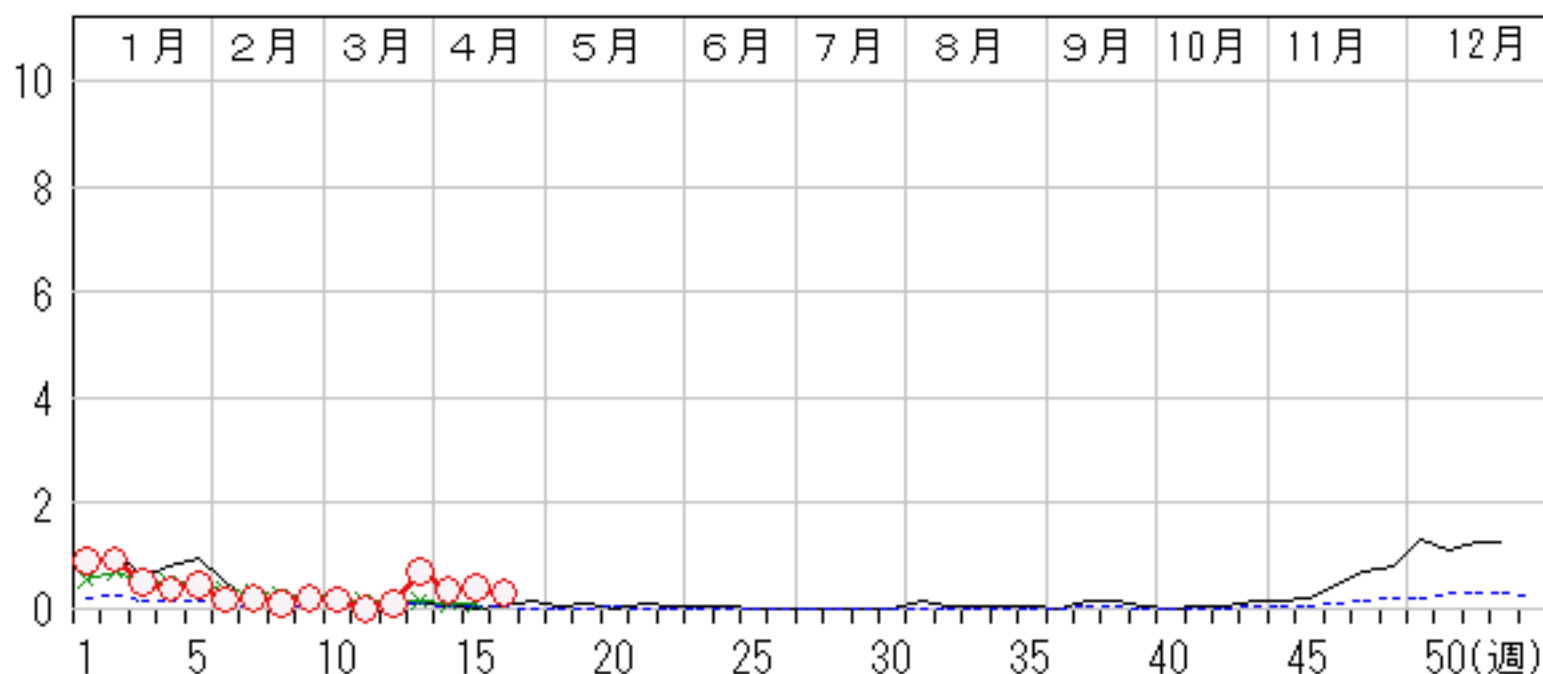
上段: 定点からの患者報告数
下段: 定点あたりの患者数

	12週	13週	14週	15週	16週
石川県	3 0.10	21 0.72	10 0.34	12 0.41	9 0.31
金沢市	1 0.10	0 0.00	0 0.00	1 0.10	1 0.10
南加賀	0 0.00	0 0.00	0 0.00	0 0.00	2 0.33
石川中央	0 0.00	1 0.17	1 0.17	0 0.00	0 0.00
能登中部	2 0.50	20 5.00	9 2.25	11 2.75	6 1.50
能登北部	0 0.00	0 0.00	0 0.00	0 0.00	0 0.00



人/定点

○ 当年(石川県) — 前年(石川県)
 × 当年(全国) - - - 平年(石川県)

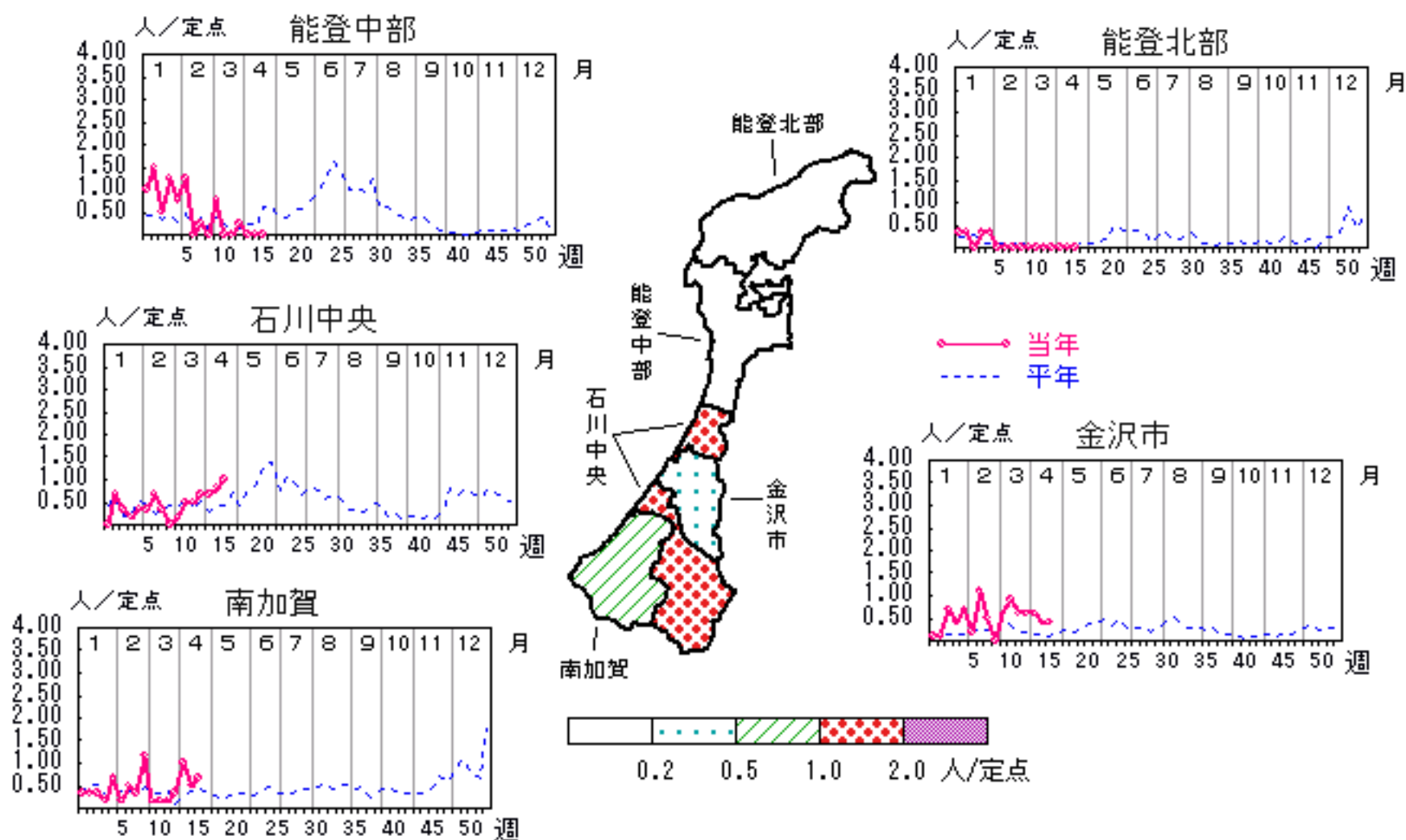


咽頭結膜熱

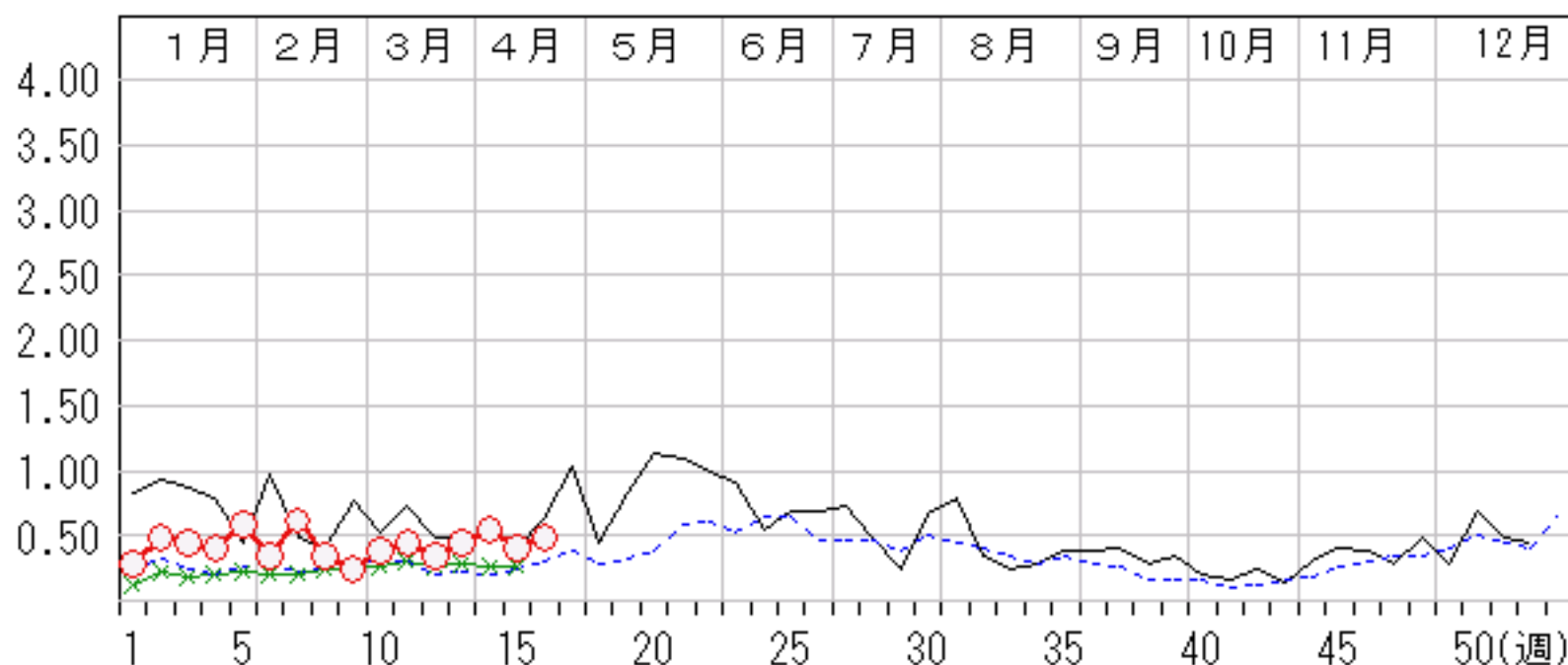
2008年12週～16週

上段:定点からの患者報告数
下段:定点あたりの患者数

	12週	13週	14週	15週	16週
石川県	10 0.34	13 0.45	16 0.55	12 0.41	14 0.48
金沢市	6 0.60	6 0.60	6 0.60	4 0.40	4 0.40
南加賀	1 0.17	2 0.33	6 1.00	3 0.50	4 0.67
石川中央	3 0.50	4 0.67	4 0.67	5 0.83	6 1.00
能登中部	0 0.00	1 0.25	0 0.00	0 0.00	0 0.00
能登北部	0 0.00	0 0.00	0 0.00	0 0.00	0 0.00



人/定点

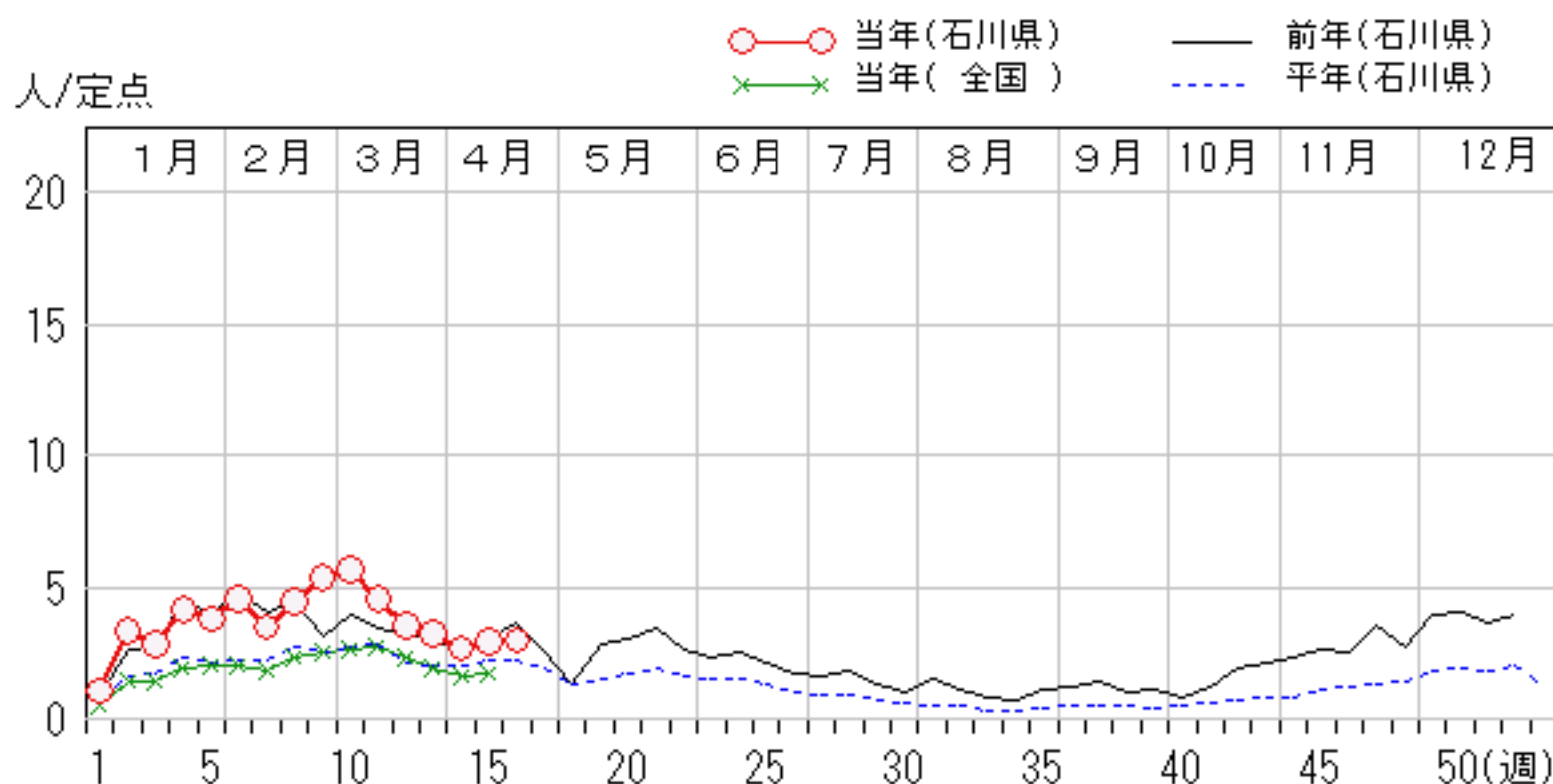
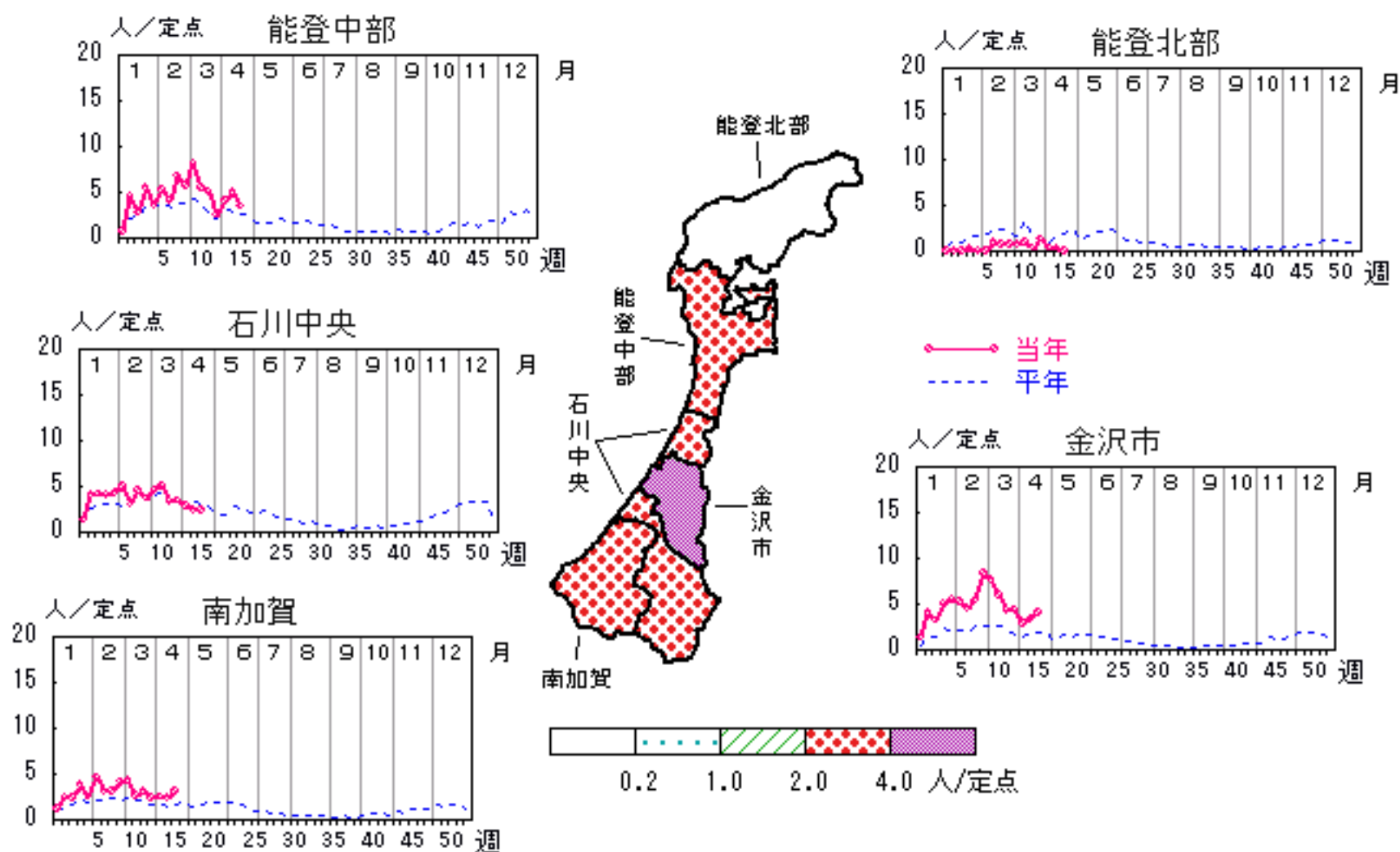


A群溶血性レンサ球菌咽頭炎

2008年12週～16週

上段: 定点からの患者報告数
下段: 定点あたりの患者数

	12週	13週	14週	15週	16週
石川県	103 3.55	93 3.21	77 2.66	84 2.90	87 3.00
金沢市	43 4.30	44 4.40	28 2.80	35 3.50	40 4.00
南加賀	19 3.17	14 2.33	15 2.50	14 2.33	19 3.17
石川中央	20 3.33	21 3.50	17 2.83	14 2.33	14 2.33
能登中部	20 5.00	10 2.50	16 4.00	20 5.00	14 3.50
能登北部	1 0.33	4 1.33	1 0.33	1 0.33	0 0.00

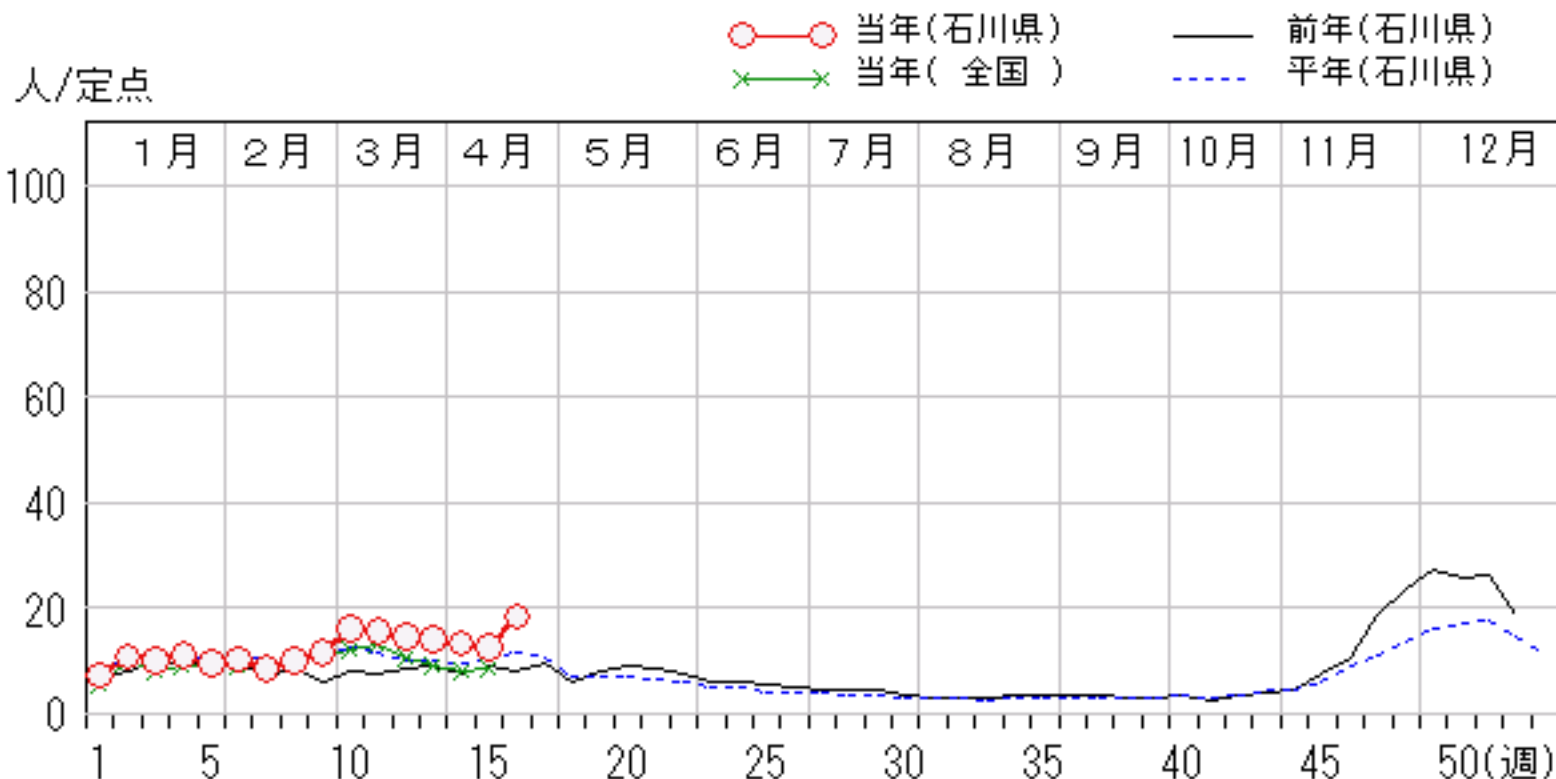
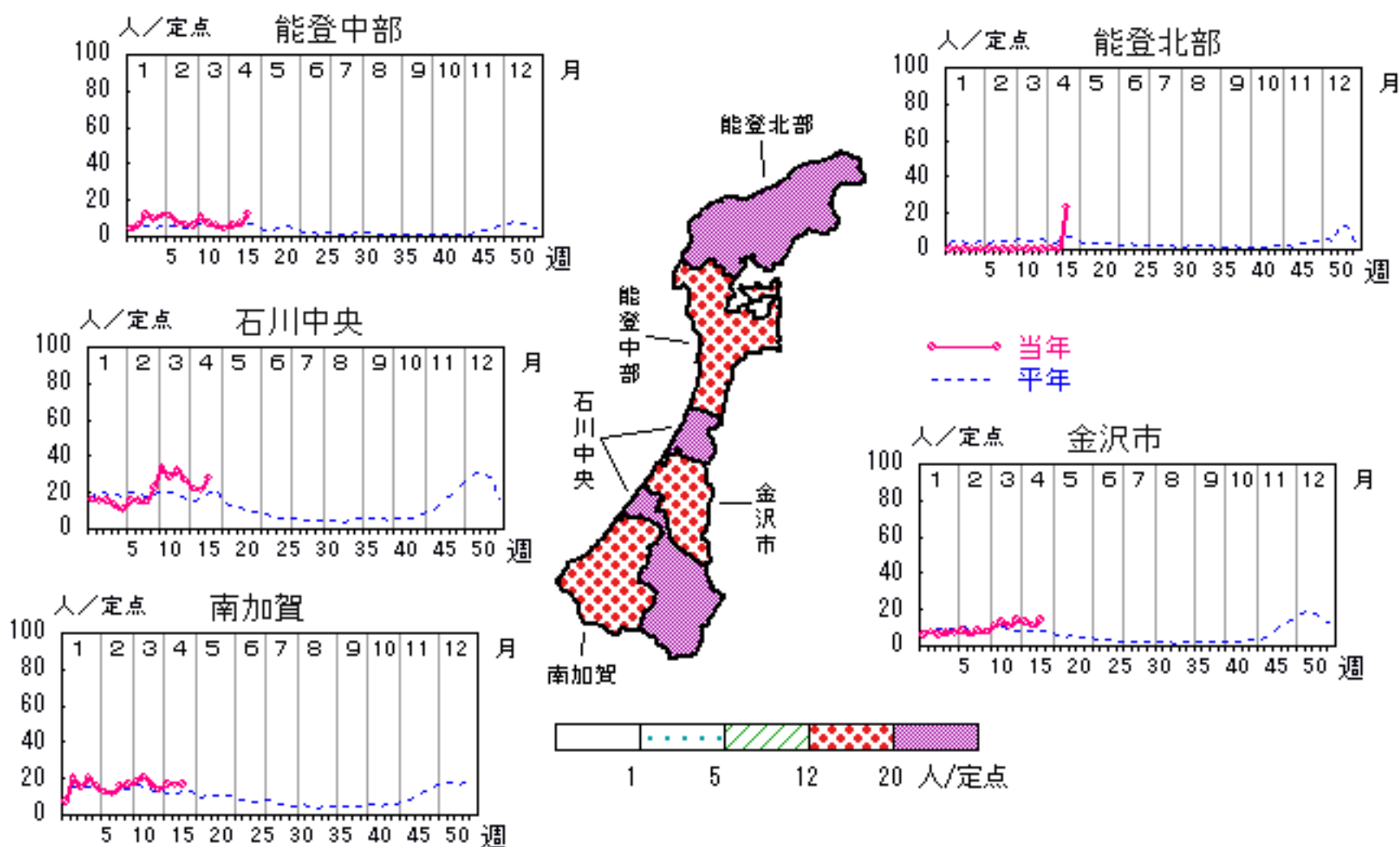


感染性胃腸炎

2008年12週～16週

上段: 定点からの患者報告数
下段: 定点あたりの患者数

	12週	13週	14週	15週	16週
石川県	421 14.52	406 14.00	386 13.31	366 12.62	534 18.41
金沢市	109 10.90	144 14.40	129 12.90	113 11.30	146 14.60
南加賀	97 16.17	83 13.83	98 16.33	97 16.17	100 16.67
石川中央	191 31.83	162 27.00	131 21.83	126 21.00	168 28.00
能登中部	23 5.75	17 4.25	26 6.50	29 7.25	50 12.50
能登北部	1 0.33	0 0.00	2 0.67	1 0.33	70 23.33

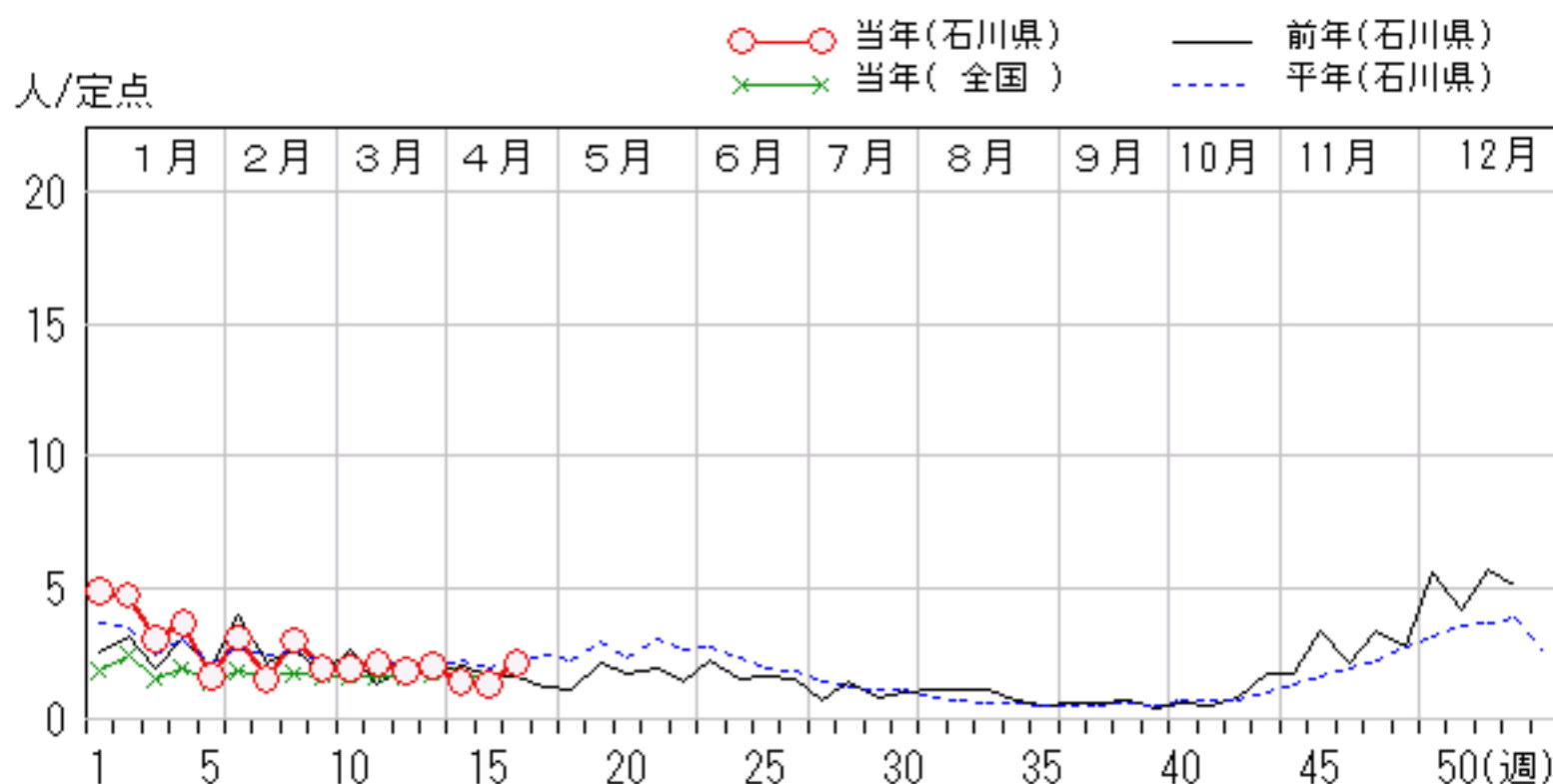
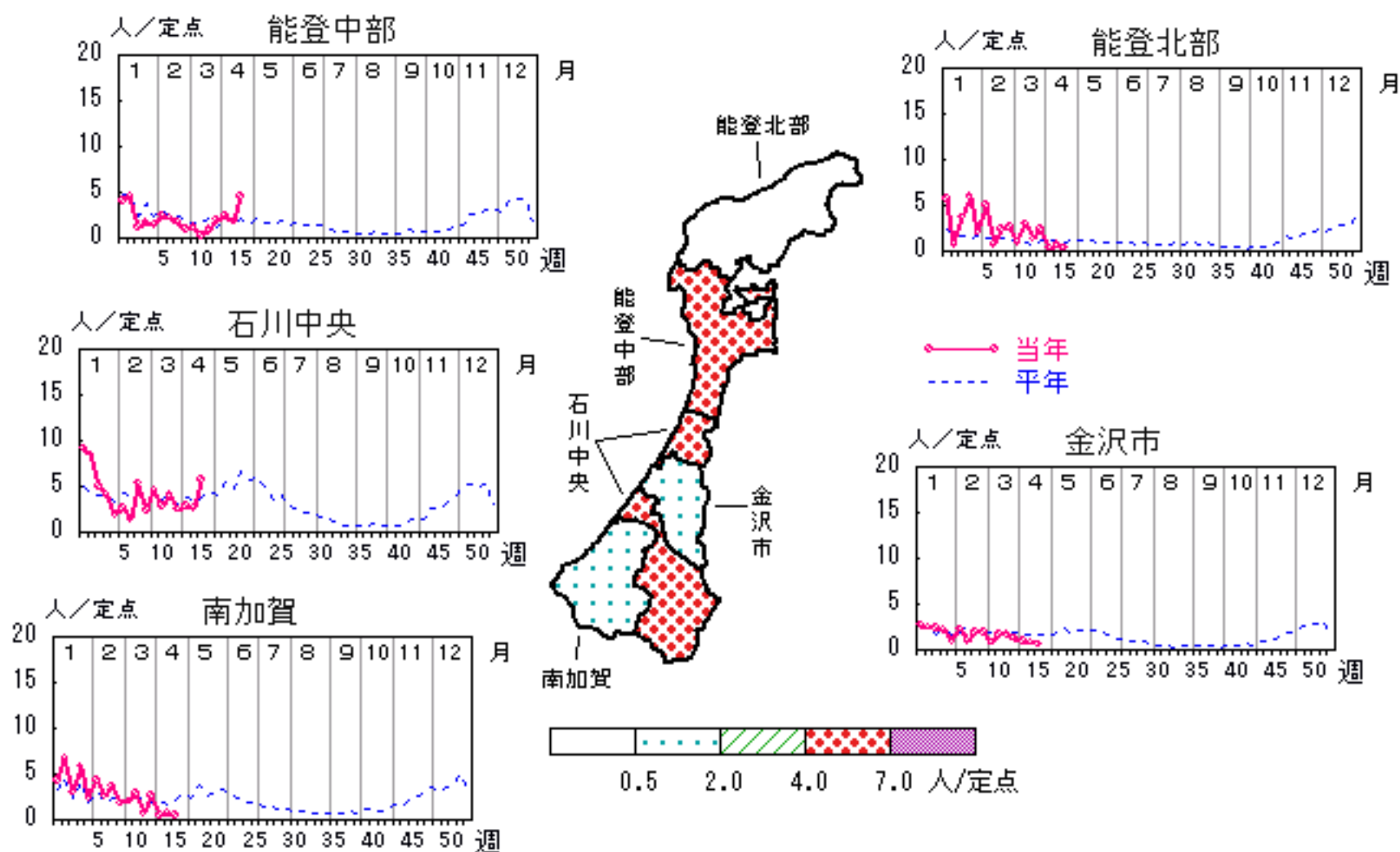


水痘

2008年12週～16週

上段:定点からの患者報告数
下段:定点あたりの患者数

	12週	13週	14週	15週	16週
石川県	53 1.83	59 2.03	41 1.41	38 1.31	62 2.14
金沢市	17 1.70	13 1.30	10 1.00	8 0.80	6 0.60
南加賀	4 0.67	16 2.67	3 0.50	5 0.83	3 0.50
石川中央	24 4.00	15 2.50	17 2.83	16 2.67	34 5.67
能登中部	4 1.00	8 2.00	10 2.50	7 1.75	18 4.50
能登北部	4 1.33	7 2.33	1 0.33	2 0.67	1 0.33

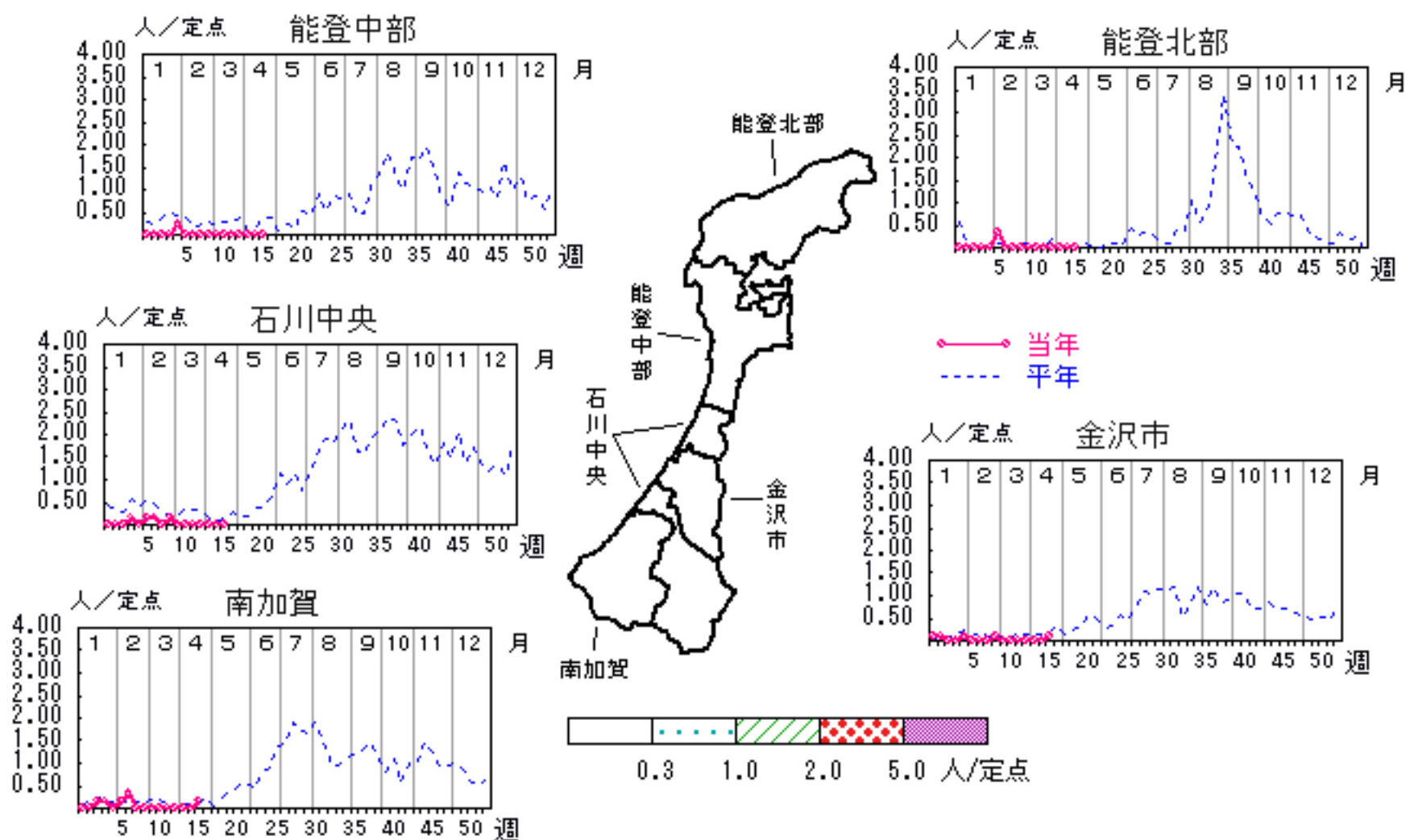


手足口病

2008年12週～16週

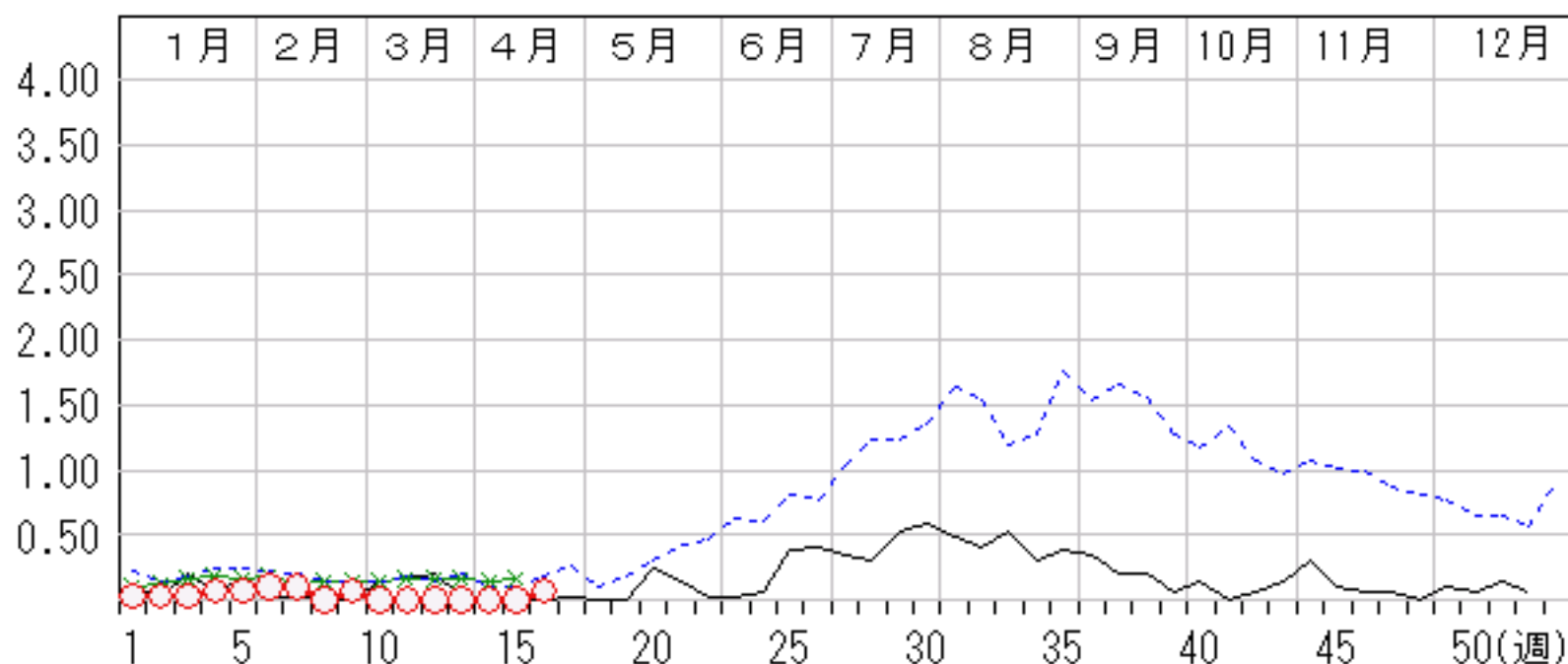
上段: 定点からの患者報告数
下段: 定点あたりの患者数

	12週	13週	14週	15週	16週
石川県	0 0.00	0 0.00	0 0.00	0 0.00	2 0.07
金沢市	0 0.00	0 0.00	0 0.00	0 0.00	1 0.10
南加賀	0 0.00	0 0.00	0 0.00	0 0.00	1 0.17
石川中央	0 0.00	0 0.00	0 0.00	0 0.00	0 0.00
能登中部	0 0.00	0 0.00	0 0.00	0 0.00	0 0.00
能登北部	0 0.00	0 0.00	0 0.00	0 0.00	0 0.00



人/定点

○ 当年(石川県) — 前年(石川県)
 × 当年(全国) - - - 平年(石川県)

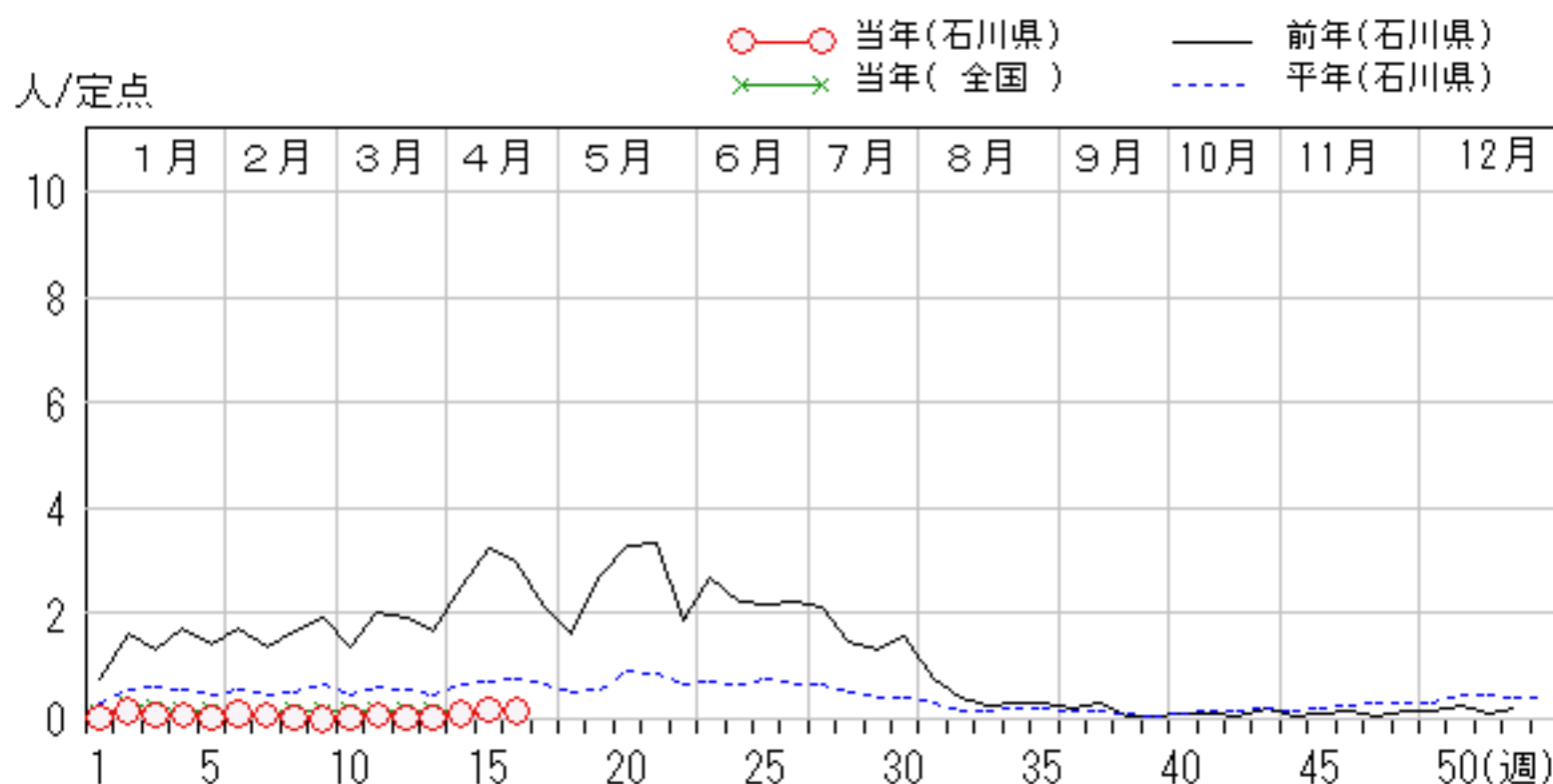
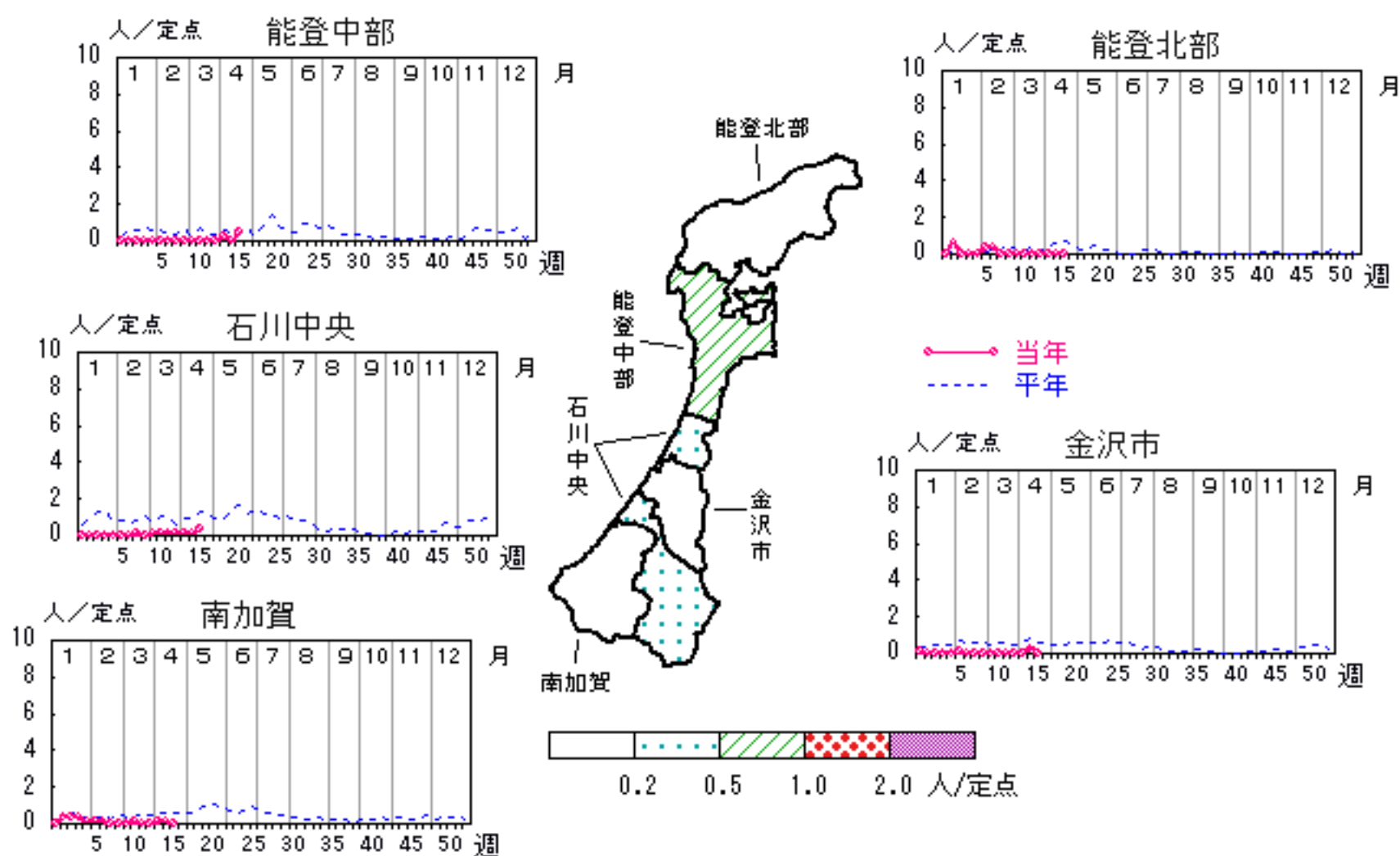


伝染性紅斑

2008年12週～16週

上段: 定点からの患者報告数
下段: 定点あたりの患者数

	12週	13週	14週	15週	16週
石川県	1 0.03	1 0.03	3 0.10	5 0.17	4 0.14
金沢市	0 0.00	0 0.00	0 0.00	3 0.30	0 0.00
南加賀	0 0.00	0 0.00	1 0.17	1 0.17	0 0.00
石川中央	1 0.17	1 0.17	1 0.17	1 0.17	2 0.33
能登中部	0 0.00	0 0.00	1 0.25	0 0.00	2 0.50
能登北部	0 0.00	0 0.00	0 0.00	0 0.00	0 0.00

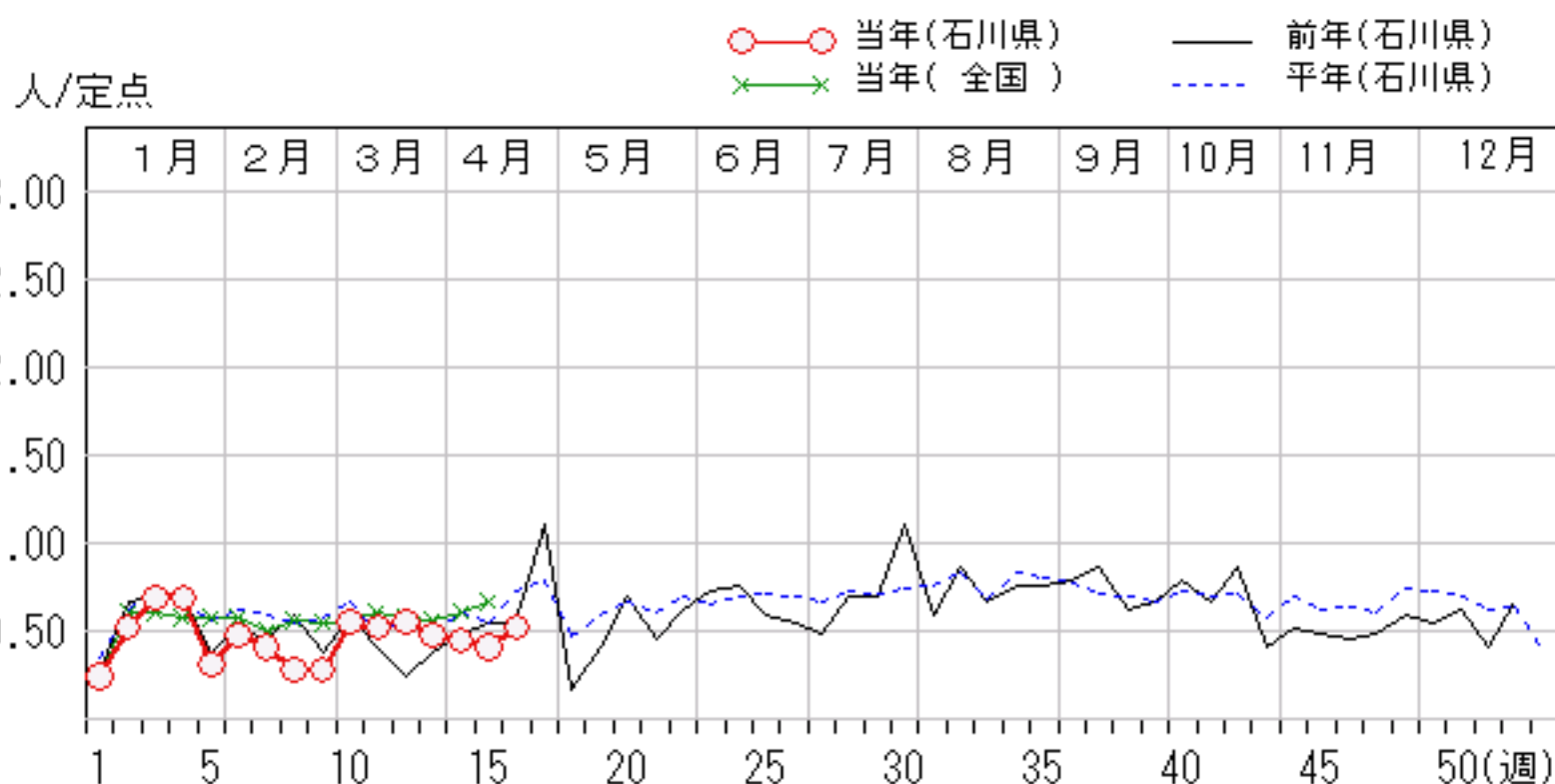
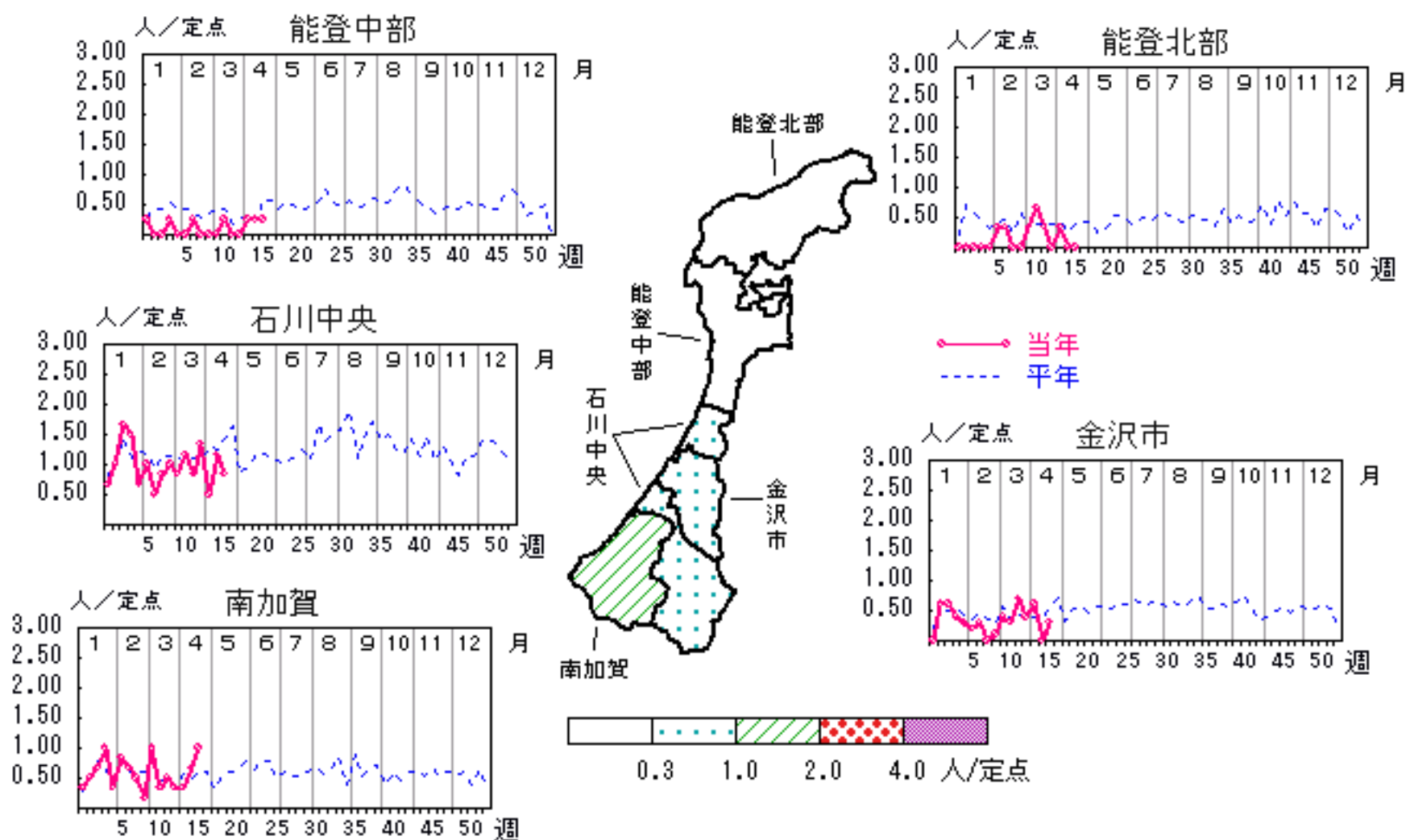


突発性発しん

2008年12週～16週

上段: 定点からの患者報告数
下段: 定点あたりの患者数

	12週	13週	14週	15週	16週
石川県	16 0.55	14 0.48	13 0.45	12 0.41	15 0.52
金沢市	7 0.70	4 0.40	6 0.60	0 0.00	3 0.30
南加賀	3 0.50	2 0.33	2 0.33	4 0.67	6 1.00
石川中央	5 0.83	8 1.33	3 0.50	7 1.17	5 0.83
能登中部	0 0.00	0 0.00	1 0.25	1 0.25	1 0.25
能登北部	1 0.33	0 0.00	1 0.33	0 0.00	0 0.00

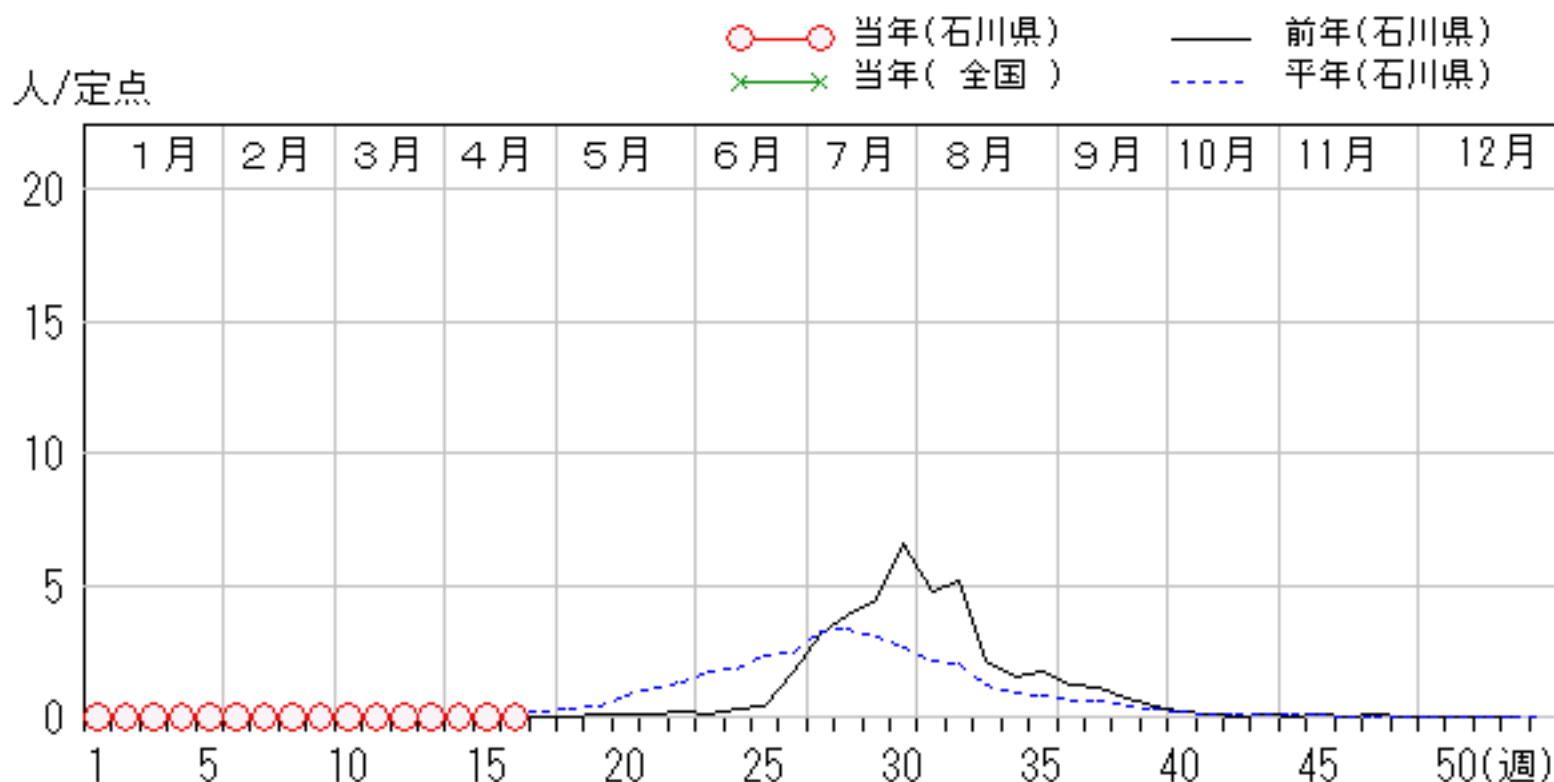
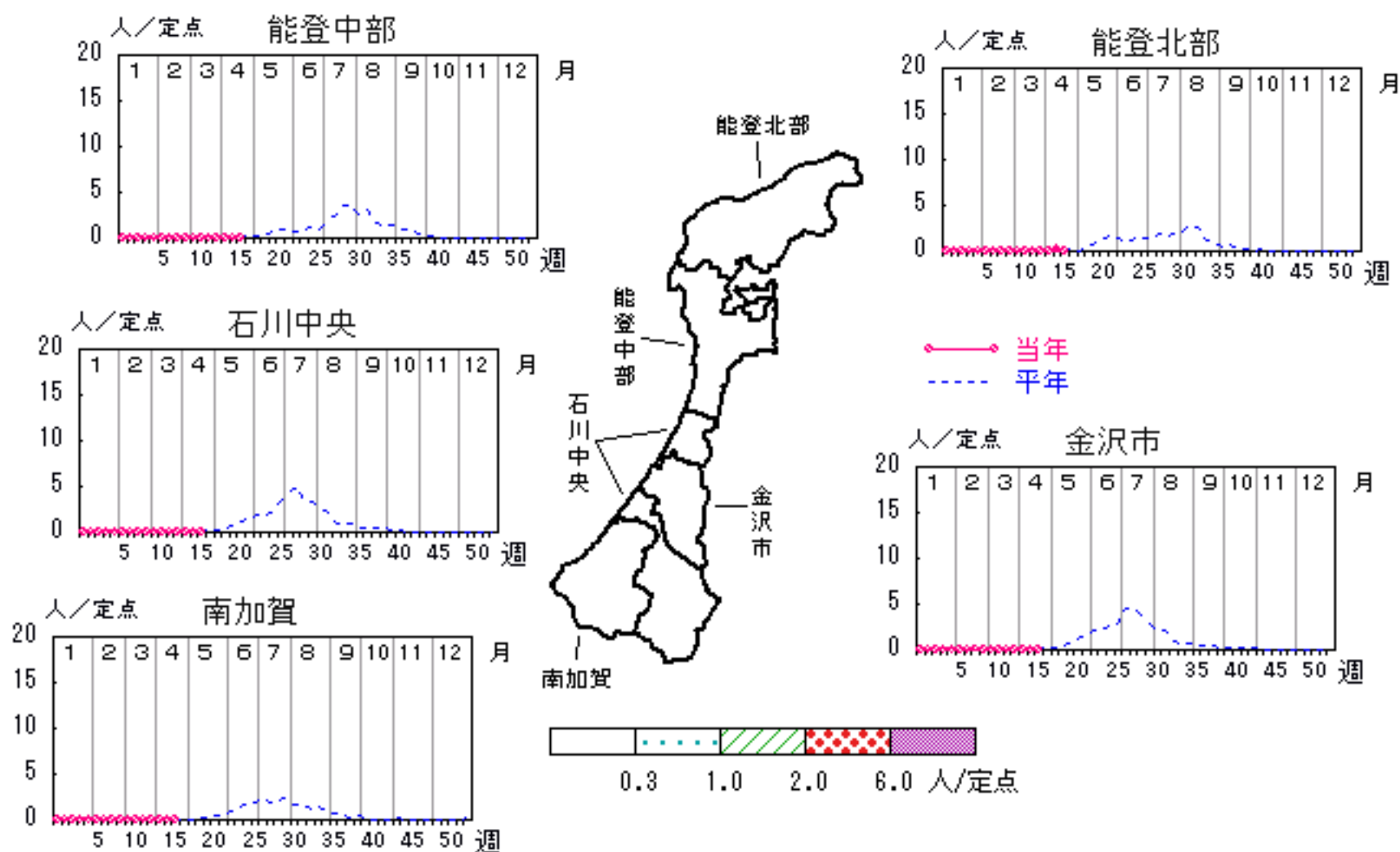


ヘルパンギーナ

2008年12週～16週

上段: 定点からの患者報告数
下段: 定点あたりの患者数

	12週	13週	14週	15週	16週
石川県	0 0.00	0 0.00	0 0.00	1 0.03	0 0.00
金沢市	0 0.00	0 0.00	0 0.00	0 0.00	0 0.00
南加賀	0 0.00	0 0.00	0 0.00	0 0.00	0 0.00
石川中央	0 0.00	0 0.00	0 0.00	0 0.00	0 0.00
能登中部	0 0.00	0 0.00	0 0.00	0 0.00	0 0.00
能登北部	0 0.00	0 0.00	0 0.00	1 0.33	0 0.00

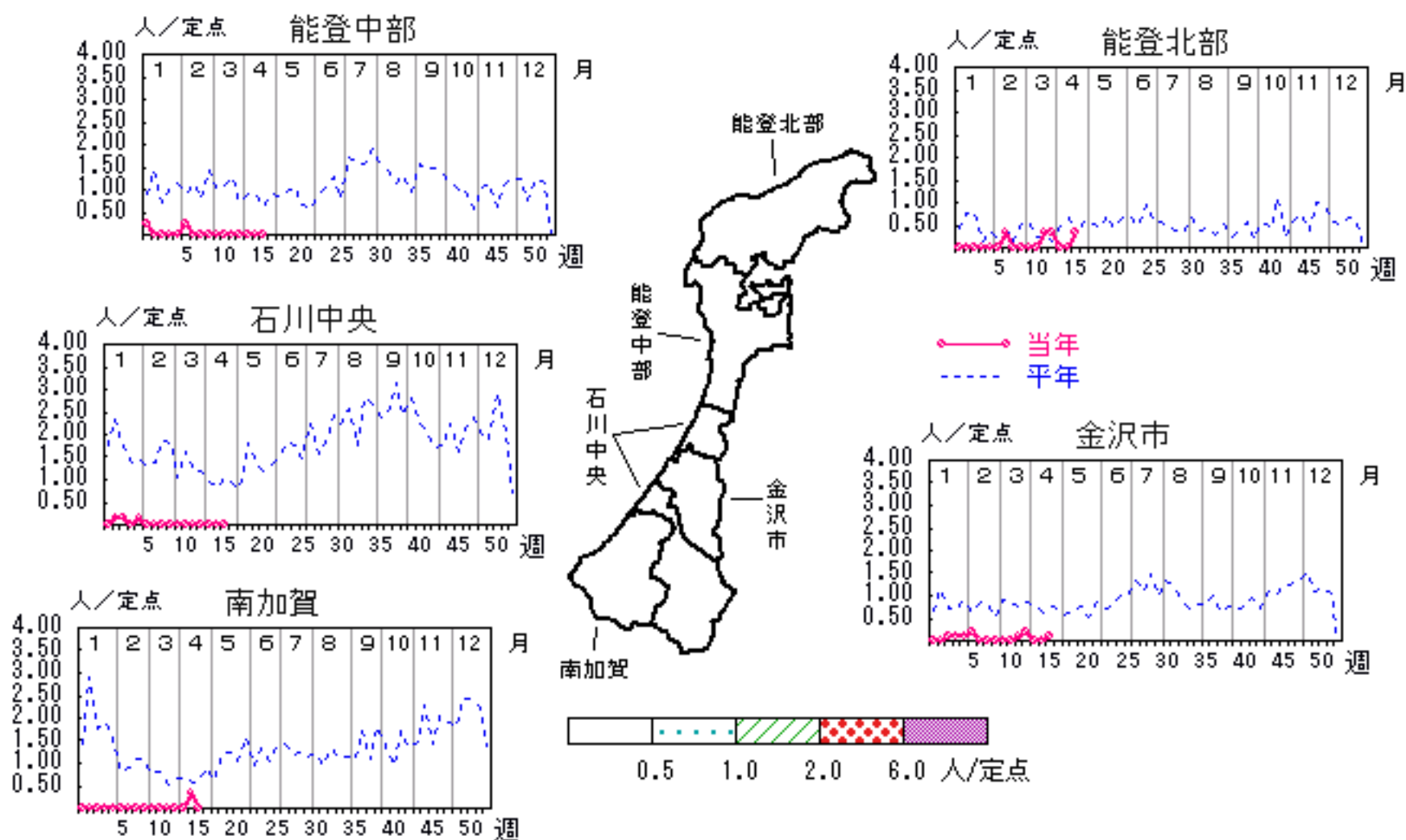


流行性耳下腺炎

2008年12週～16週

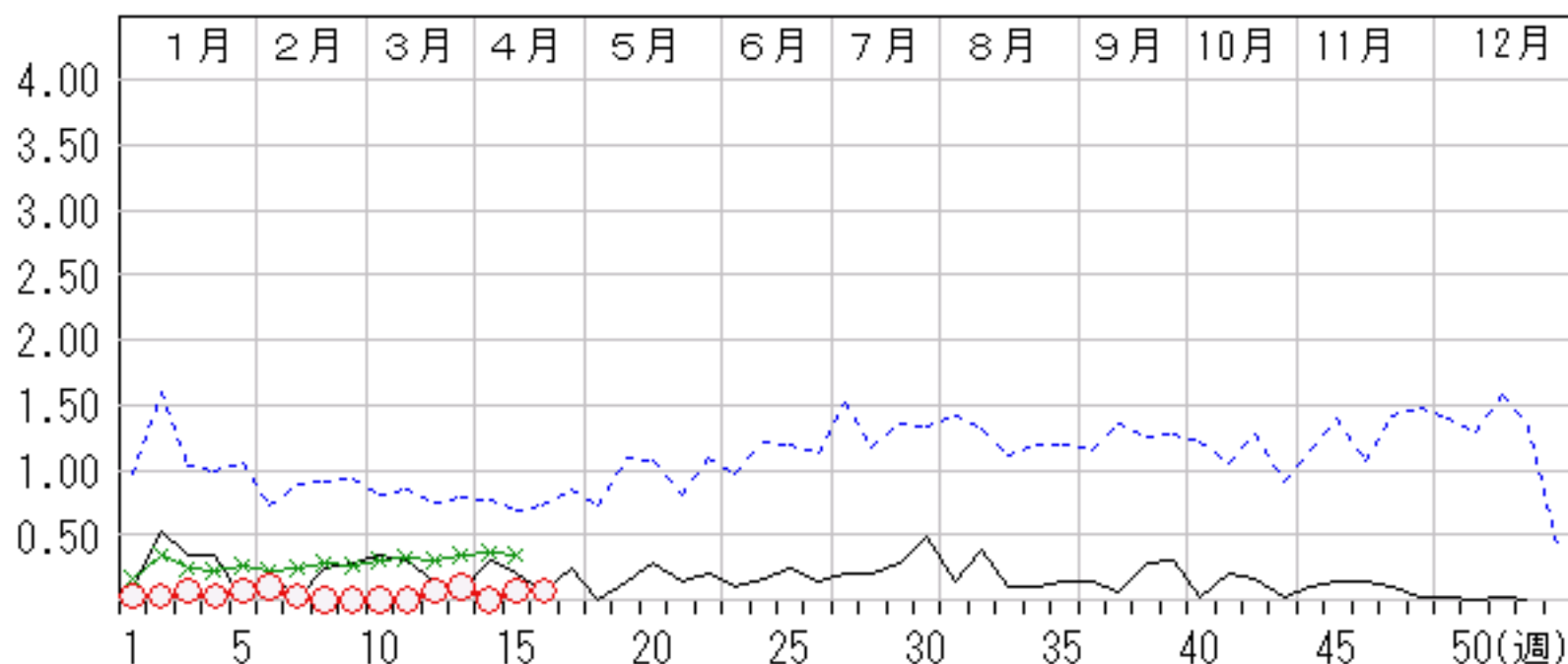
上段:定点からの患者報告数
下段:定点あたりの患者数

	12週	13週	14週	15週	16週
石川県	2 0.07	3 0.10	0 0.00	2 0.07	2 0.07
金沢市	1 0.10	2 0.20	0 0.00	0 0.00	1 0.10
南加賀	0 0.00	0 0.00	0 0.00	2 0.33	0 0.00
石川中央	0 0.00	0 0.00	0 0.00	0 0.00	0 0.00
能登中部	0 0.00	0 0.00	0 0.00	0 0.00	0 0.00
能登北部	1 0.33	1 0.33	0 0.00	0 0.00	1 0.33



人/定点

○ 当年(石川県) — 前年(石川県)
 × 当年(全国) - - - 平年(石川県)

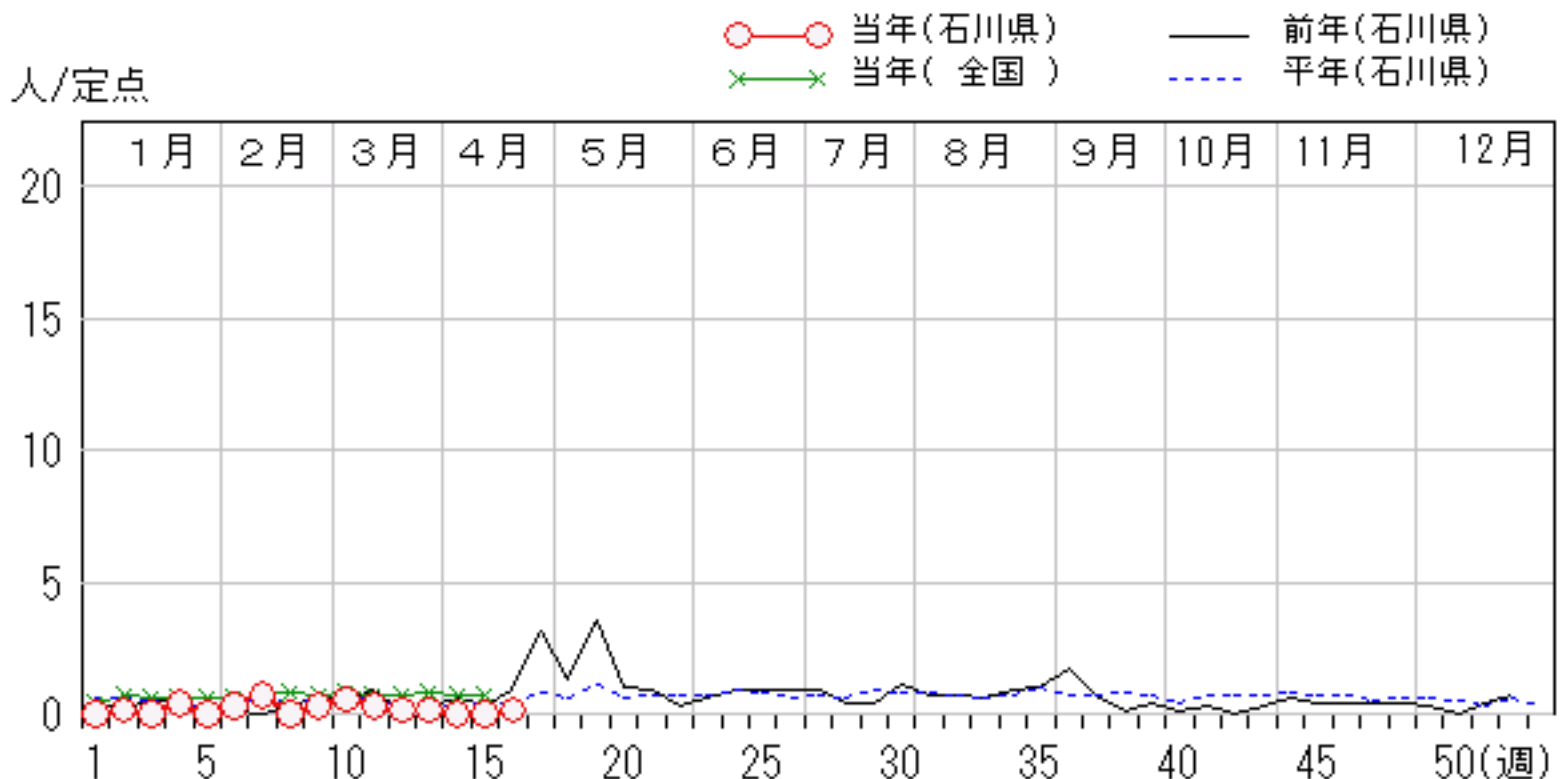
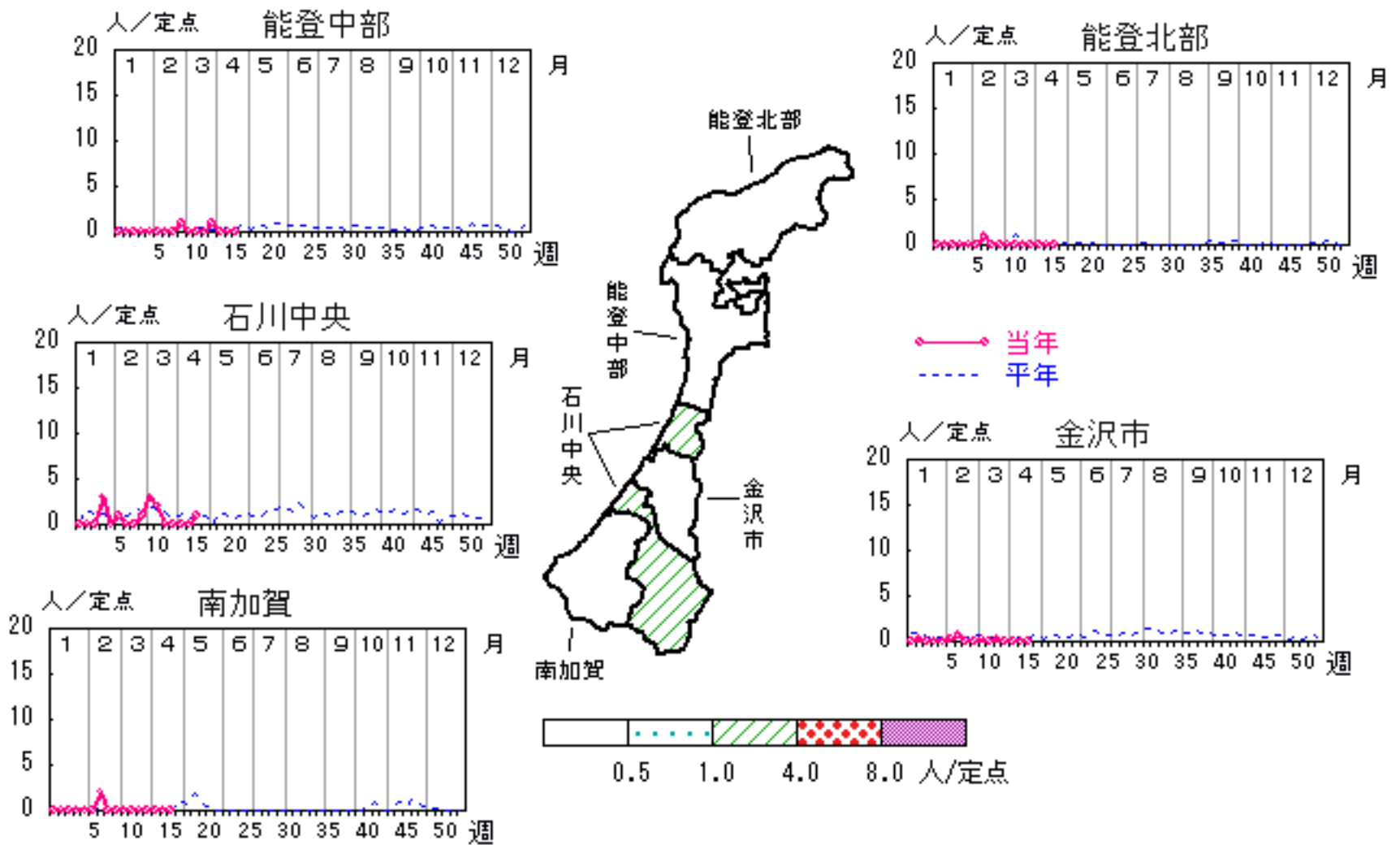


流行性角結膜炎

2008年12週～16週

上段: 定点からの患者報告数
下段: 定点あたりの患者数

	12週	13週	14週	15週	16週
石川県	1 0.14	1 0.14	0 0.00	0 0.00	1 0.14
金沢市	1 0.33	0 0.00	0 0.00	0 0.00	0 0.00
南加賀	0 0.00	0 0.00	0 0.00	0 0.00	0 0.00
石川中央	0 0.00	0 0.00	0 0.00	0 0.00	1 1.00
能登中部	0 0.00	1 1.00	0 0.00	0 0.00	0 0.00
能登北部	0 0.00	0 0.00	0 0.00	0 0.00	0 0.00

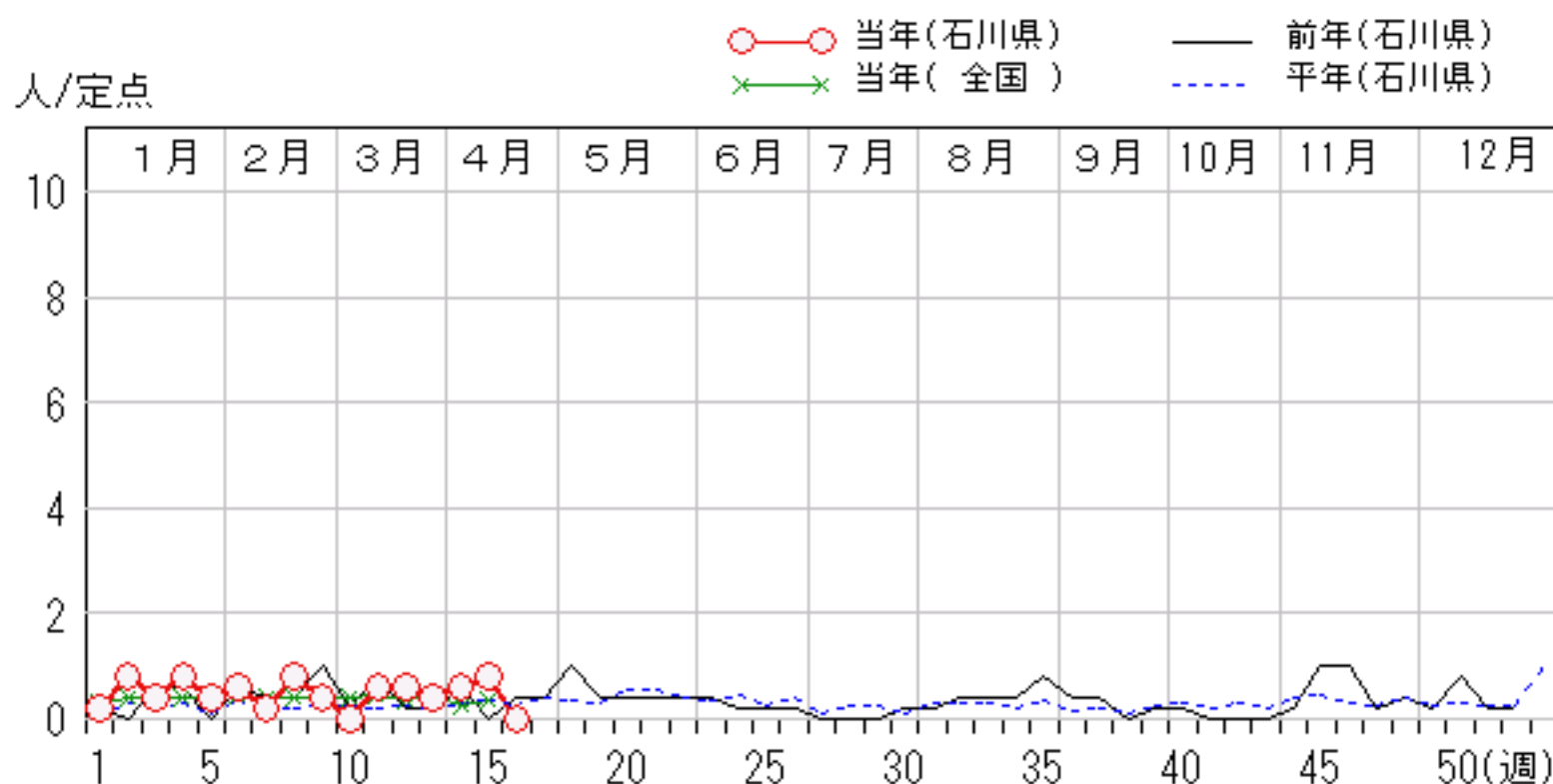
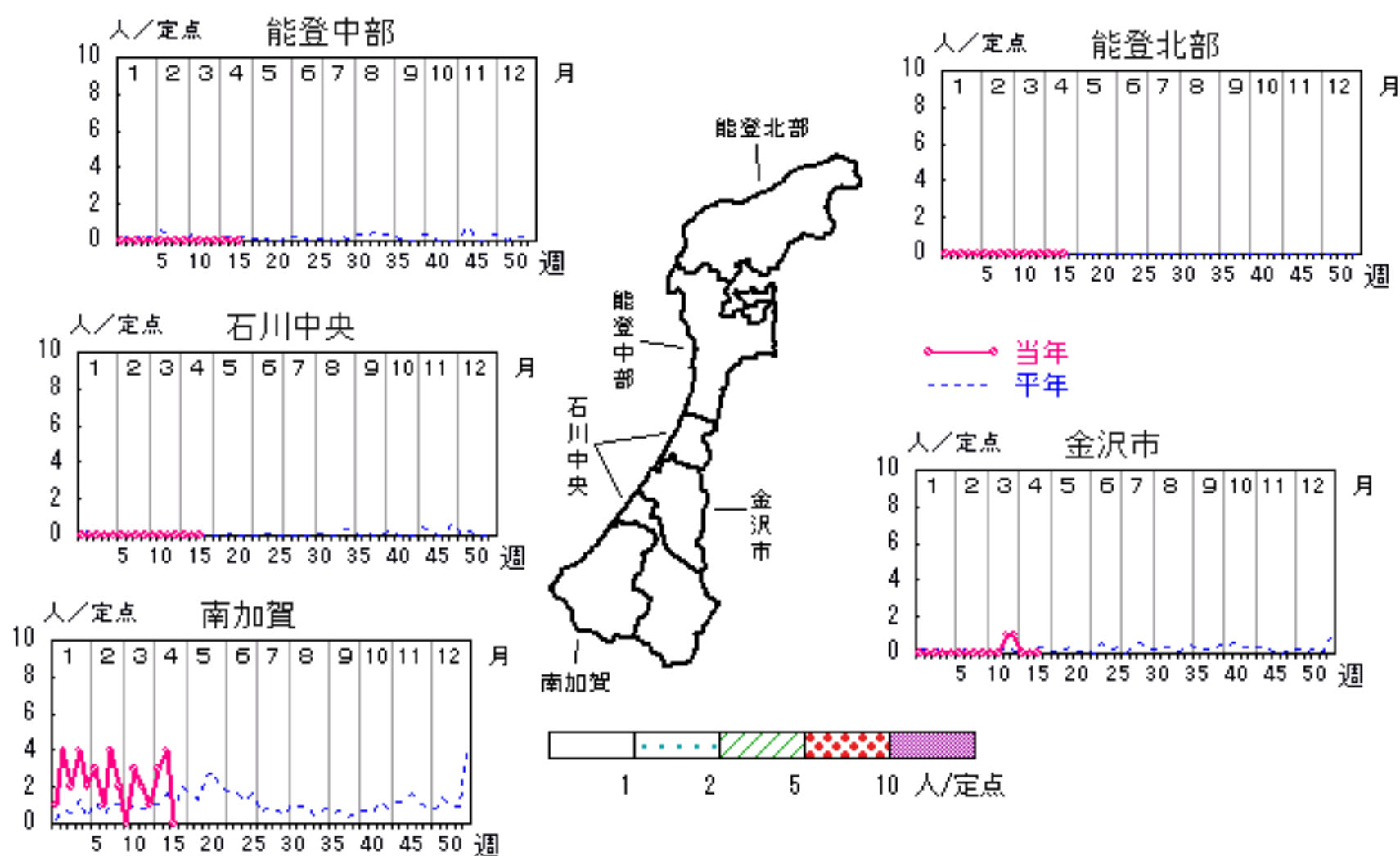


マイコプラズマ肺炎

2008年12週～16週

上段: 定点からの患者報告数
下段: 定点あたりの患者数

	12週	13週	14週	15週	16週
石川県	3 0.60	2 0.40	3 0.60	4 0.80	0 0.00
金沢市	1 1.00	1 1.00	0 0.00	0 0.00	0 0.00
南加賀	2 2.00	1 1.00	3 3.00	4 4.00	0 0.00
石川中央	0 0.00	0 0.00	0 0.00	0 0.00	0 0.00
能登中部	0 0.00	0 0.00	0 0.00	0 0.00	0 0.00
能登北部	0 0.00	0 0.00	0 0.00	0 0.00	0 0.00



疾病別・年齢階級別報告患者数

2008年 第16週(石川県)

インフルエンザ	インフルエンザ	小児科	RSウイルス感染症	咽頭結膜熱	A群溶血性レンサ球菌咽頭炎	感染性胃腸炎	水痘	手足口病	伝染性紅斑	突発性発しん	百日咳	ヘルパンギーナ	流行性耳下腺炎	眼科・基幹	急性出血性結膜炎	流行性角結膜炎	細菌性髄膜炎	無菌性髄膜炎	マイコプラズマ肺炎	クラミジア肺炎 (オウム病除く)
計	62	計	9	14	87	534	62	2	4	15			2	計		1				
～5ヶ月		～5ヶ月	2			7	2							～5ヶ月						
～11ヶ月		～11ヶ月	2	2	1	45	5			9				～11ヶ月						
1歳	2	1歳	2	2	5	77	10		2	6				1歳						
2歳	4	2歳	3	1	10	60	15							2歳						
3歳	5	3歳		2	16	60	16		1					3歳						
4歳	1	4歳		4	17	59	9	1					1	4歳						
5歳	11	5歳			13	42	3							5歳						
6歳	5	6歳		1	7	26		1					1	6歳						
7歳	6	7歳			5	47	1		1					7歳						
8歳	12	8歳			3	19								8歳						
9歳	1	9歳			2	21								9歳						
10歳～14歳	7	10歳～14歳			7	45								10歳～14歳						
15歳～19歳	3	15歳～19歳		1		6								15歳～19歳						
20歳～29歳		20歳以上		1	1	20	1							20歳～29歳		1				
30歳～39歳	3													30歳～39歳						
40歳～49歳														40歳～49歳						
50歳～59歳														50歳～59歳						
60歳～69歳	1													60歳～69歳						
70歳～79歳														70歳以上						
80歳以上	1																			

平成20年 感染症週報(インフルエンザ・小児科) 推移表

人

週	期間	定点数		501	600	601	602	603	604	605	606	607	608	610	612
		5 ル エン ザ	6 小 児 科	インフル エンザ	RSウ イルス 感染症	咽頭結 膜熱	A群溶 血性レ ンサ球 菌咽頭 炎	感染性 胃腸炎	水痘	手足口 病	伝染性 紅斑	突発性 発疹	百日咳	ヘルパ ンキ ーナ	流行性 耳下腺 炎
1	12.31~ 1. 6	48	29	45	26	8	31	211	141	1	1	7			1
2	1. 7~ 1.13	48	29	192	27	14	97	315	136	1	4	15			1
3	1.14~ 1.20	48	29	564	15	13	82	289	88	1	2	20			2
4	1.21~ 1.27	48	29	1,250	11	12	120	318	105	2	2	20			1
5	1.28~ 2. 3	48	29	1,561	13	17	110	274	47	2	1	9	1		2
6	2. 4~ 2.10	48	29	1,430	5	10	132	299	90	3	3	14			3
7	2.11~ 2.17	48	29	784	6	18	101	251	44	3	2	12			1
8	2.18~ 2.24	48	29	699	3	10	129	293	87		1	8		1	
9	2.25~ 3. 2	48	29	423	6	7	156	335	56	2		8			
10	3. 3~ 3. 9	48	29	249	5	11	164	465	56		1	16			
11	3.10~ 3.16	48	29	163		13	131	455	61		2	15			
12	3.17~ 3.23	48	29	119	3	10	103	421	53		1	16			2
13	3.24~ 3.30	48	29	42	21	13	93	406	59		1	14			3
14	3.31~ 4. 6	48	29	25	10	16	77	386	41		3	13			
15	4. 7~ 4.13	48	29	49	12	12	84	366	38		5	12		1	2
16	4.14~ 4.20	48	29	62	9	14	87	534	62	2	4	15			2
合 計				7,657	172	198	1,697	5,618	1,164	17	33	214	1	2	20

B

平成20年 感染症週報(インフルエンザ・小児科) 推移表 定点当たり患者発生数

人/定点

週	期間	定点数		501	600	601	602	603	604	605	606	607	608	610	612
		5 ル エン ザ	6 小 児 科	インフル エンザ	RSウ イルス 感染症	咽頭結 膜熱	A群溶 血性レ ンサ球 菌咽頭 炎	感染性 胃腸炎	水痘	手足口 病	伝染性 紅斑	突発性 発疹	百日咳	ヘルパ ンキ ーナ	流行性 耳下腺 炎
1	12.31~ 1. 6	48	29	0.94	0.90	0.28	1.07	7.28	4.86	0.03	0.03	0.24			0.03
2	1. 7~ 1.13	48	29	4.00	0.93	0.48	3.34	10.86	4.69	0.03	0.14	0.52			0.03
3	1.14~ 1.20	48	29	11.75	0.52	0.45	2.83	9.97	3.03	0.03	0.07	0.69			0.07
4	1.21~ 1.27	48	29	26.04	0.38	0.41	4.14	10.97	3.62	0.07	0.07	0.69			0.03
5	1.28~ 2. 3	48	29	32.52	0.45	0.59	3.79	9.45	1.62	0.07	0.03	0.31	0.03		0.07
6	2. 4~ 2.10	48	29	29.79	0.17	0.34	4.55	10.31	3.10	0.10	0.10	0.48			0.10
7	2.11~ 2.17	48	29	16.33	0.21	0.62	3.48	8.66	1.52	0.10	0.07	0.41			0.03
8	2.18~ 2.24	48	29	14.56	0.10	0.34	4.45	10.10	3.00		0.03	0.28		0.03	
9	2.25~ 3. 2	48	29	8.81	0.21	0.24	5.38	11.55	1.93	0.07		0.28			
10	3. 3~ 3. 9	48	29	5.19	0.17	0.38	5.66	16.03	1.93		0.03	0.55			
11	3.10~ 3.16	48	29	3.40		0.45	4.52	15.69	2.10		0.07	0.52			
12	3.17~ 3.23	48	29	2.48	0.10	0.34	3.55	14.52	1.83		0.03	0.55			0.07
13	3.24~ 3.30	48	29	0.88	0.72	0.45	3.21	14.00	2.03		0.03	0.48			0.10
14	3.31~ 4. 6	48	29	0.52	0.34	0.55	2.66	13.31	1.41		0.10	0.45			
15	4. 7~ 4.13	48	29	1.02	0.41	0.41	2.90	12.62	1.31		0.17	0.41		0.03	0.07
16	4.14~ 4.20	48	29	1.29	0.31	0.48	3.00	18.41	2.14	0.07	0.14	0.52			0.07
合 計				159.52	5.93	6.83	58.52	193.72	40.14	0.59	1.14	7.38	0.03	0.07	0.69

平成20年 感染症週報(眼科・基幹) 推移表

人

週	期間	定点数		701	702	902	903	904	905
		7 眼科	9 基幹	急性出血性結膜炎	流行性角結膜炎	細菌性髄膜炎	無菌性髄膜炎	マイコプラズマ肺炎	クラミジア肺炎
1	12.31~1.6	7	5					1	
2	1.7~1.13	7	5		1			4	
3	1.14~1.20	7	5					2	
4	1.21~1.27	7	5		3			4	
5	1.28~2.3	7	5					2	
6	2.4~2.10	7	5		2			3	
7	2.11~2.17	7	5		5			1	
8	2.18~2.24	7	5					4	
9	2.25~3.2	7	5		2			2	
10	3.3~3.9	7	5		4				
11	3.10~3.16	7	5		2			3	
12	3.17~3.23	7	5		1			3	
13	3.24~3.30	7	5		1			2	
14	3.31~4.6	7	5					3	
15	4.7~4.13	7	5					4	
16	4.14~4.20	7	5		1				
	合計				22			38	

平成20年 感染症週報(眼科・基幹) 推移表 定点当たり患者発生数

人/定点

週	期間	定点数		701	702	902	903	904	905
		7 眼科	9 基幹	急性出血性結膜炎	流行性角結膜炎	細菌性髄膜炎	無菌性髄膜炎	マイコプラズマ肺炎	クラミジア肺炎
1	12.31~1.6	7	5					0.20	
2	1.7~1.13	7	5		0.14			0.80	
3	1.14~1.20	7	5					0.40	
4	1.21~1.27	7	5		0.43			0.80	
5	1.28~2.3	7	5					0.40	
6	2.4~2.10	7	5		0.29			0.60	
7	2.11~2.17	7	5		0.71			0.20	
8	2.18~2.24	7	5					0.80	
9	2.25~3.2	7	5		0.29			0.40	
10	3.3~3.9	7	5		0.57				
11	3.10~3.16	7	5		0.29			0.60	
12	3.17~3.23	7	5		0.14			0.60	
13	3.24~3.30	7	5		0.14			0.40	
14	3.31~4.6	7	5					0.60	
15	4.7~4.13	7	5					0.80	
16	4.14~4.20	7	5		0.14				
合計					3.14			7.60	