

感染症発生動向調査（週報）の保健所別発生状況												
		調査対象期間					定点当り					備考
		先週	今週	増減	前年同週	今週	南加賀	金沢市	石川中央	能登中部	能登北部	
		12/15～12/21	12/22～12/28			(52週)	定点 10	定点 16	定点 10	定点 7	定点 5	
1	インフルエンザ	16	55	39	1.81	1.15	↑	↑	↑	↑	↓	新:今週新たに報告あり 矢印:先週に引き続き報告あり ↑増加 ↓減少 →同数 ▽先週報告あり今週報告なし
							南加賀	金沢市	石川中央	能登中部	能登北部	
							定点 6	定点 10	定点 6	定点 4	定点 3	
2	RSウイルス感染症	14	17	3	1.28	0.59	↑	▽	↑	↑	↓	
3	◎咽頭結膜熱	25	46	21	0.45	1.59	↓	↓	↓	↑		
4	A群溶血性レンサ球菌咽頭炎	63	54	△9	3.93	1.86	↓	↑	↑	→	▽	
5	◎感染性胃腸炎	603	425	△178	18.62	14.66	↓	↓	↓	↓	↓	
6	水痘	51	57	6	5.03	1.97	↑	↓	↑	↑		
7	手足口病	—	—	—	0.07	—						
8	伝染性紅斑	—	—	—	0.21	—						
9	突発性発しん	22	12	△10	0.66	0.41	↓	→	↓		▽	
10	百日咳	1	—	△1	—	—		▽				
11	ヘルパンギーナ	—	—	—	—	—						
12	流行性耳下腺炎	1	1	—	—	0.03	→					
							南加賀	金沢市	石川中央	能登中部	能登北部	
							定点 1	定点 3	定点 1	定点 1	定点 1	
13	急性出血性結膜炎	—	—	—	—	—						
14	流行性角結膜炎	—	—	—	0.71	—						
							南加賀	金沢市	石川中央	能登中部	能登北部	
							定点 1	定点 1	定点 1	定点 1	定点 1	
15	細菌性髄膜炎	—	—	—	—	—						
16	無菌性髄膜炎	—	—	—	—	—						
17	マイコプラズマ肺炎	3	3	—	0.20	0.60	→					
18	クラミジア肺炎(オウム病除く)	—	—	—	—	—						
合計		799	670	△129								

◎:大きな流行の発生・継続が疑われること

○:流行の発生前であれば今後4週間以内に大きな流行が発生する可能性があること、流行発生後であればその流行がまだ終わっていない可能性があること

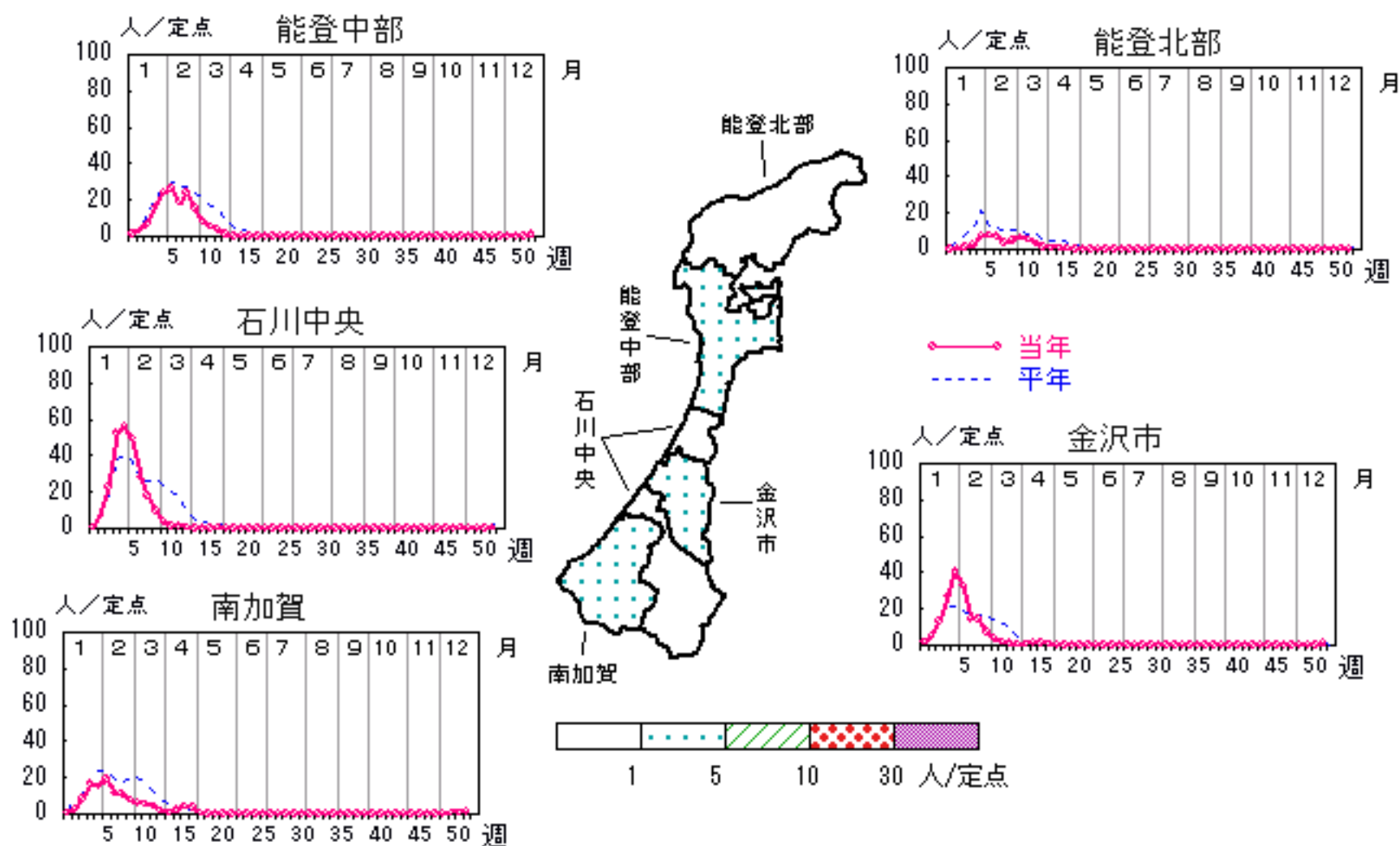
石川県感染症情報センター

インフルエンザ

2008年48週～52週

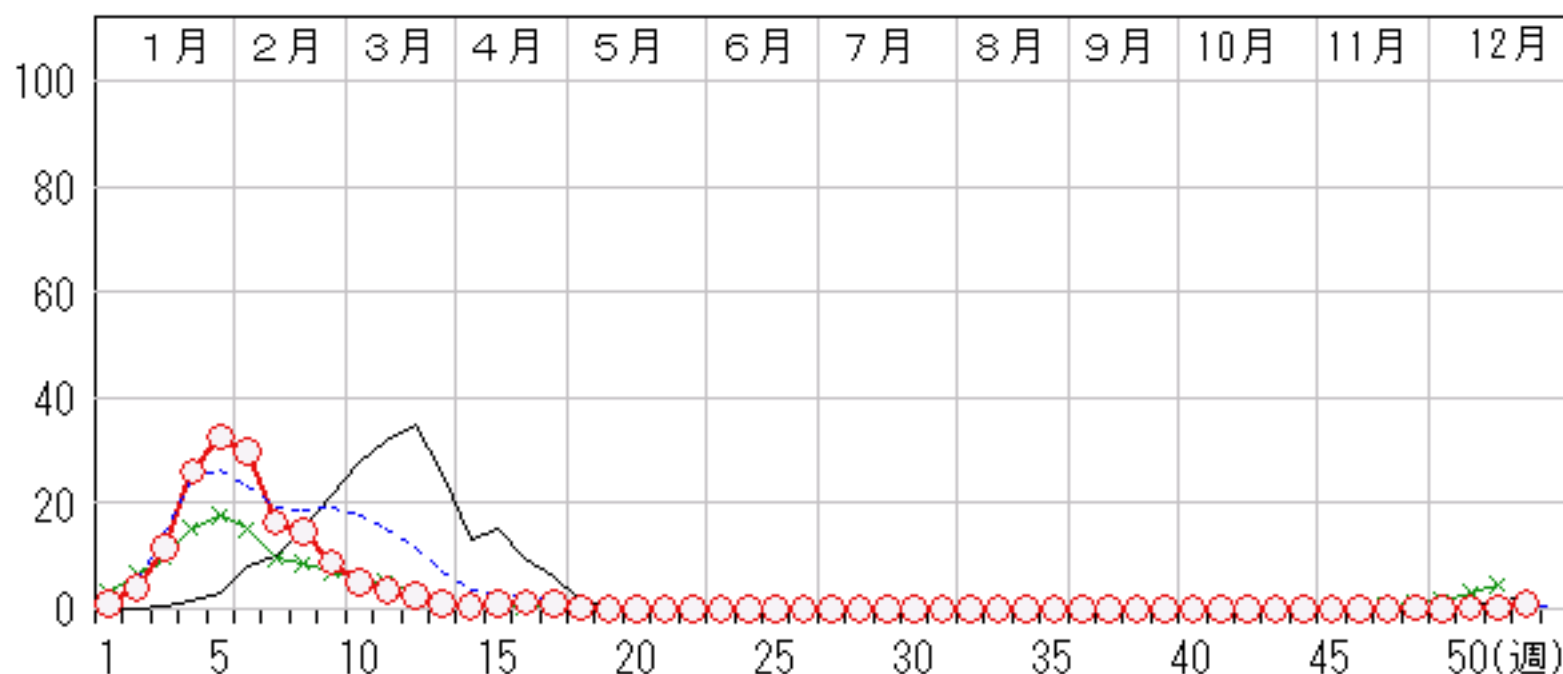
上段: 定点からの患者報告数
下段: 定点あたりの患者数

	48週	49週	50週	51週	52週
石川県	8 0.17	6 0.13	10 0.21	16 0.33	55 1.15
金沢市	2 0.13	2 0.13	2 0.13	3 0.19	26 1.63
南加賀	1 0.10	3 0.30	6 0.60	8 0.80	15 1.50
石川中央	5 0.50	0 0.00	2 0.20	2 0.20	5 0.50
能登中部	0 0.00	1 0.14	0 0.00	1 0.14	8 1.14
能登北部	0 0.00	0 0.00	0 0.00	2 0.40	1 0.20



人/定点

○ 当年(石川県) — 前年(石川県)
 × 当年(全国) - - - 平年(石川県)

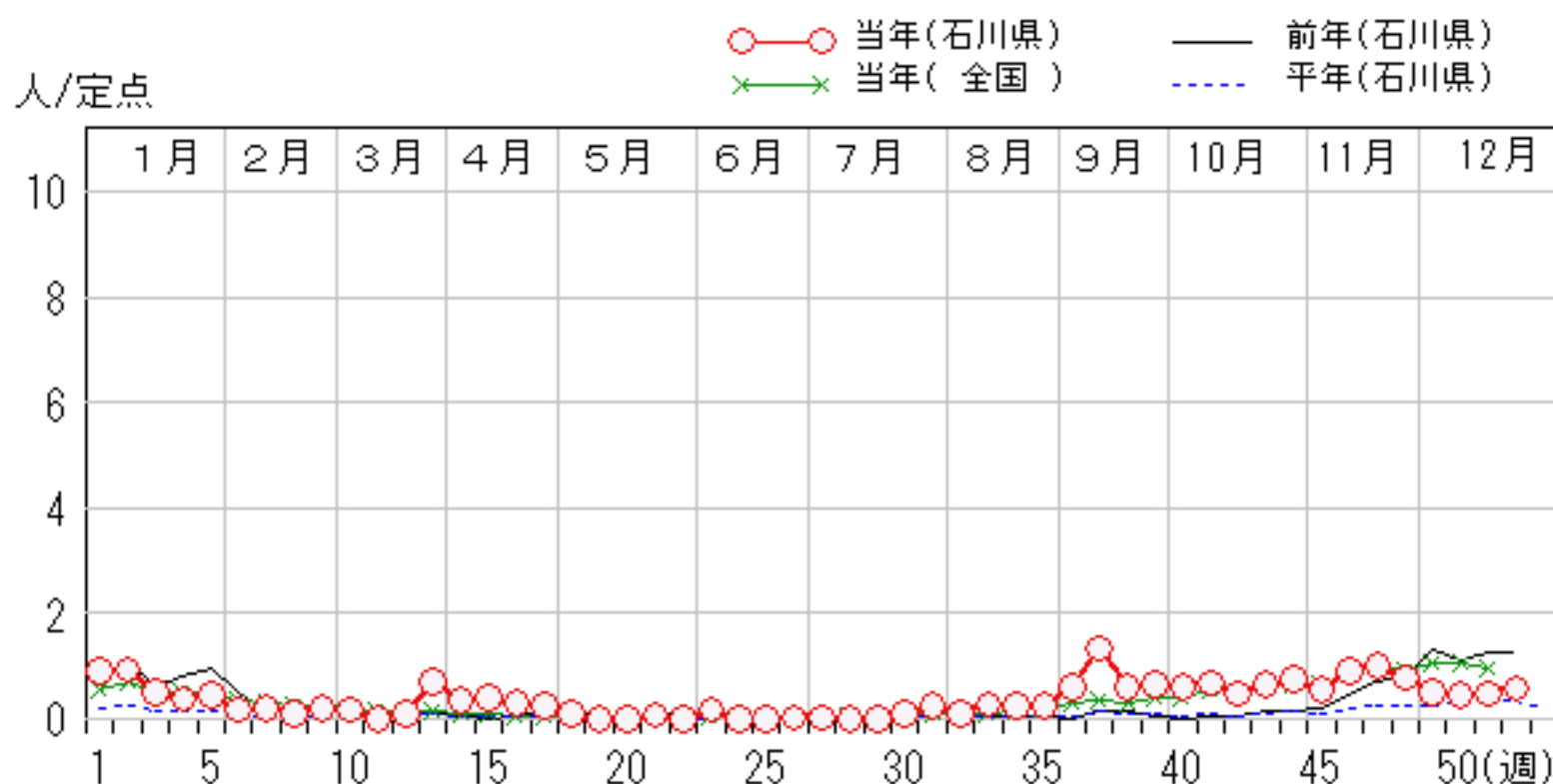
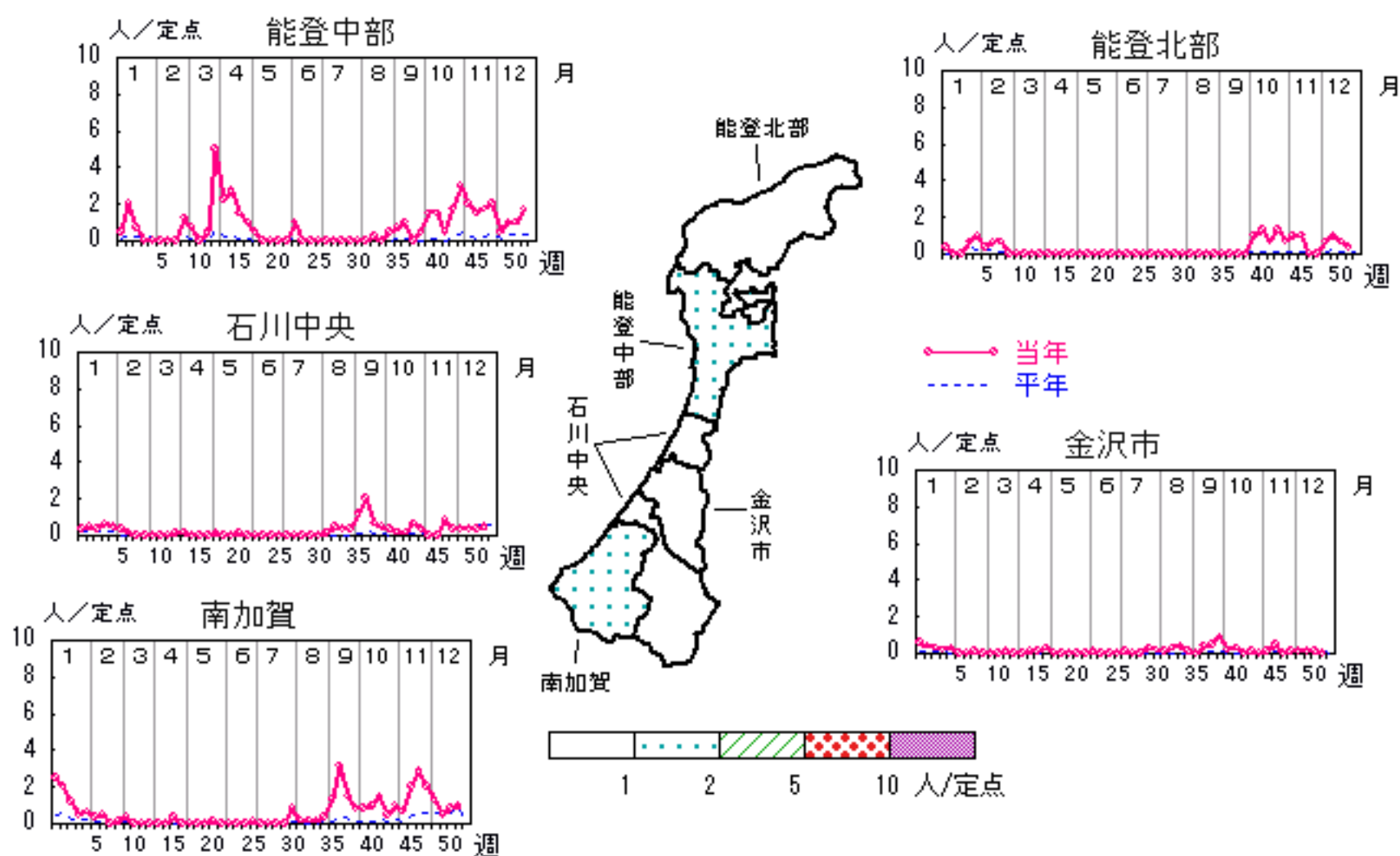


RSウイルス感染症

2008年48週～52週

上段：定点からの患者報告数
下段：定点あたりの患者数

	48週	49週	50週	51週	52週
石川県	23 0.79	15 0.52	13 0.45	14 0.48	17 0.59
金沢市	1 0.10	1 0.10	1 0.10	1 0.10	0 0.00
南加賀	12 2.00	8 1.33	3 0.50	5 0.83	6 1.00
石川中央	2 0.33	2 0.33	2 0.33	2 0.33	3 0.50
能登中部	8 2.00	2 0.50	4 1.00	4 1.00	7 1.75
能登北部	0 0.00	2 0.67	3 1.00	2 0.67	1 0.33

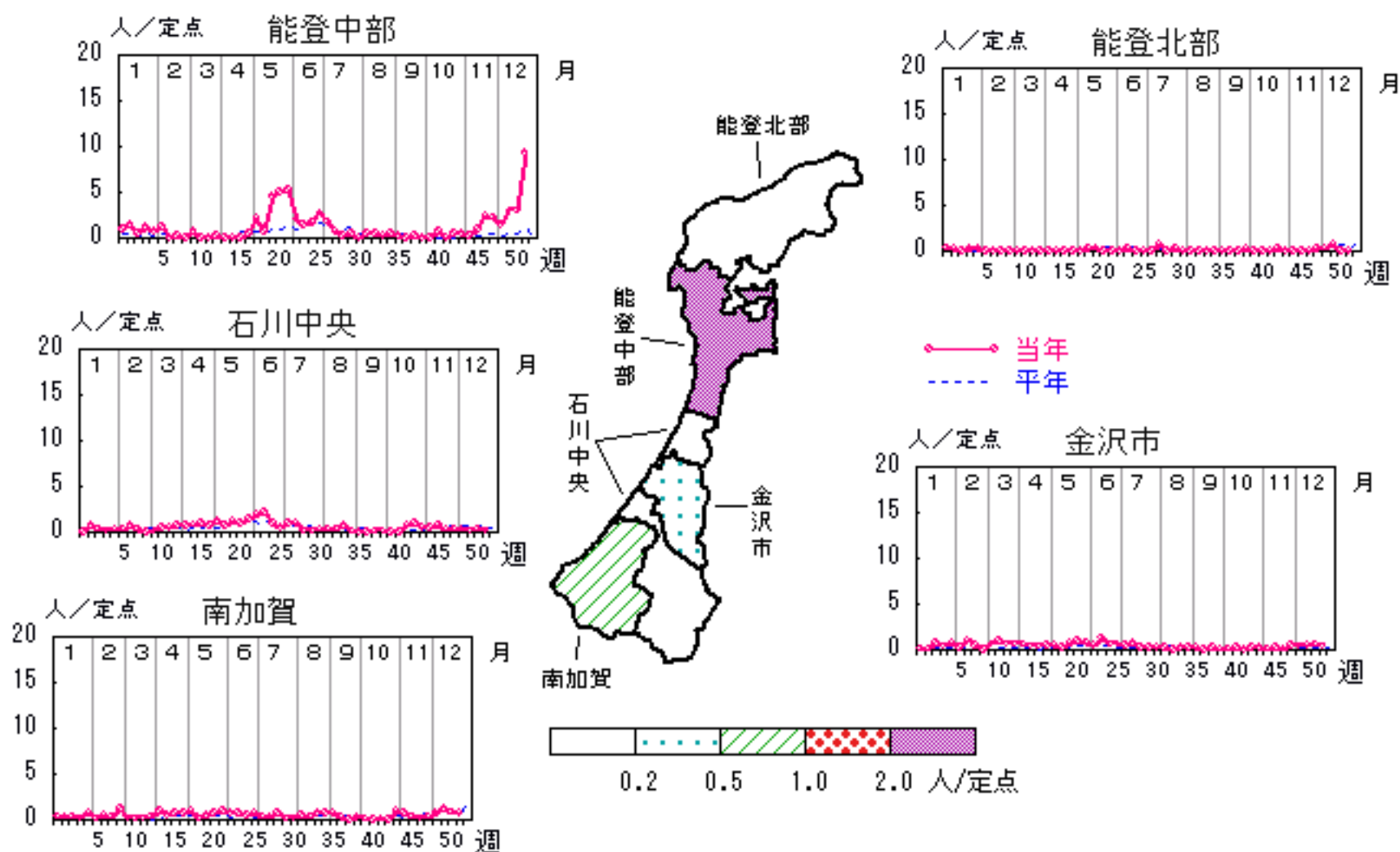


咽頭結膜熱

2008年48週～52週

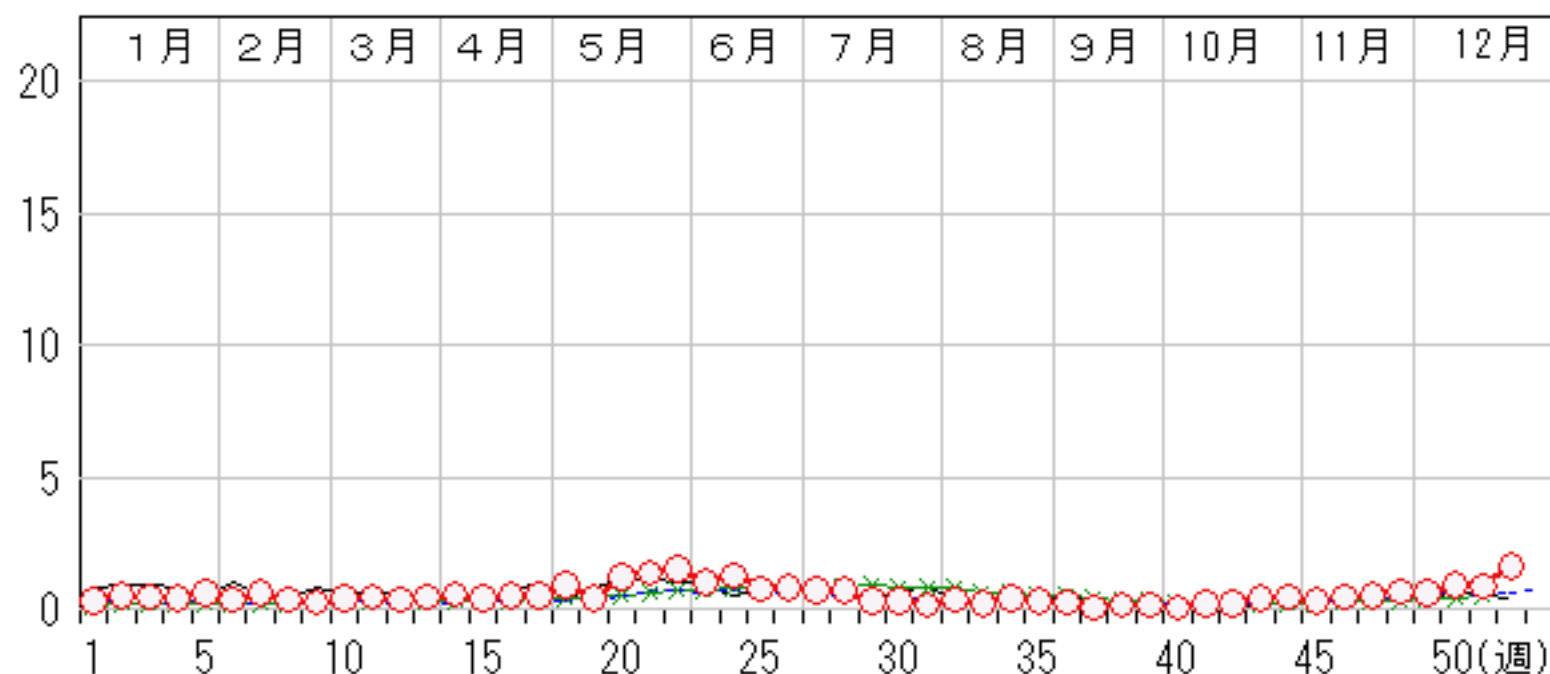
上段: 定点からの患者報告数
下段: 定点あたりの患者数

	48週	49週	50週	51週	52週
石川県	19 0.66	18 0.62	27 0.93	25 0.86	46 1.59
金沢市	5 0.50	4 0.40	5 0.50	6 0.60	4 0.40
南加賀	2 0.33	5 0.83	7 1.17	5 0.83	4 0.67
石川中央	2 0.33	2 0.33	1 0.17	2 0.33	1 0.17
能登中部	9 2.25	6 1.50	12 3.00	12 3.00	37 9.25
能登北部	1 0.33	1 0.33	2 0.67	0 0.00	0 0.00



人/定点

○ 当年(石川県) — 前年(石川県)
 × 当年(全国) - - - 平年(石川県)

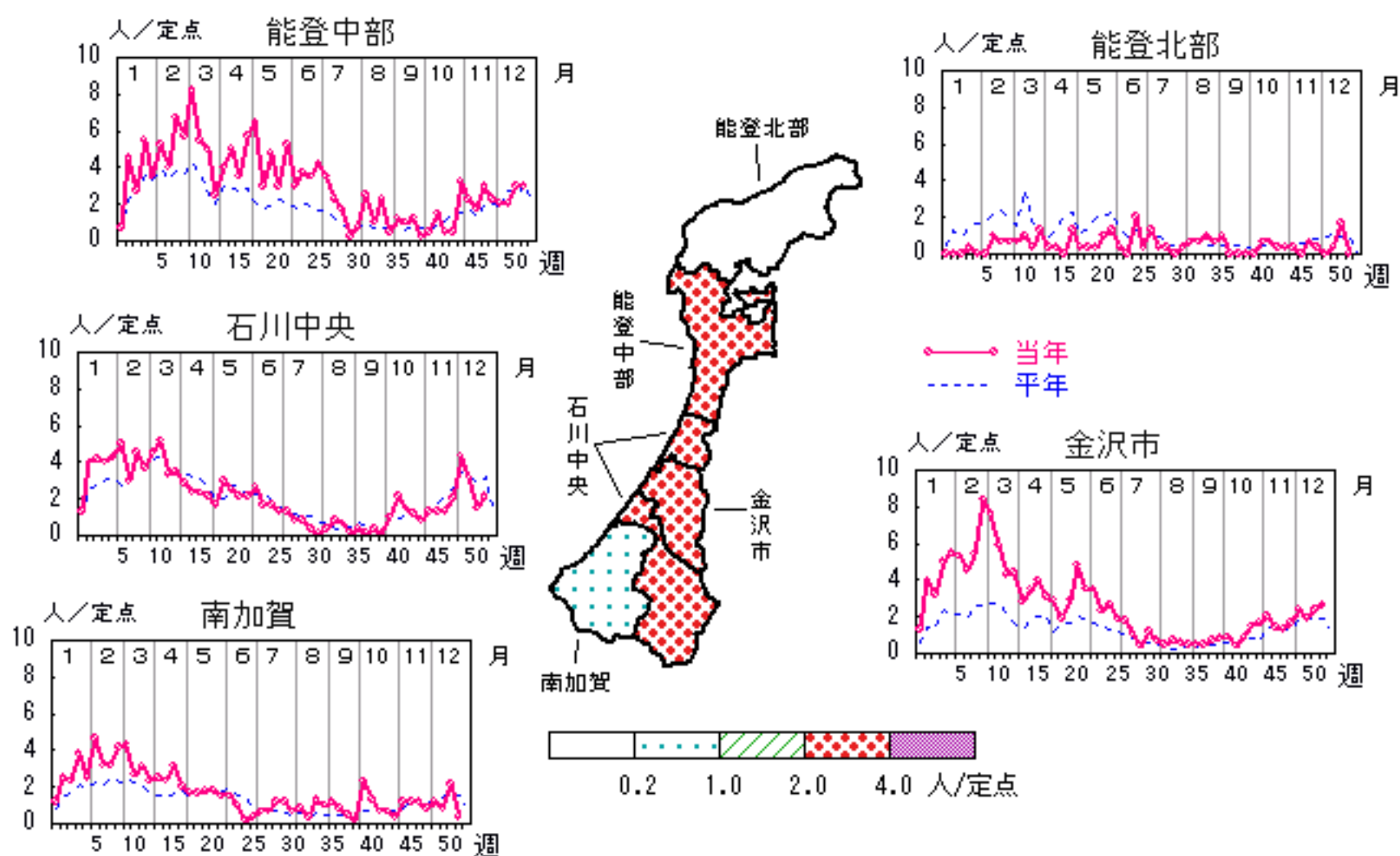


A群溶血性レンサ球菌咽頭炎

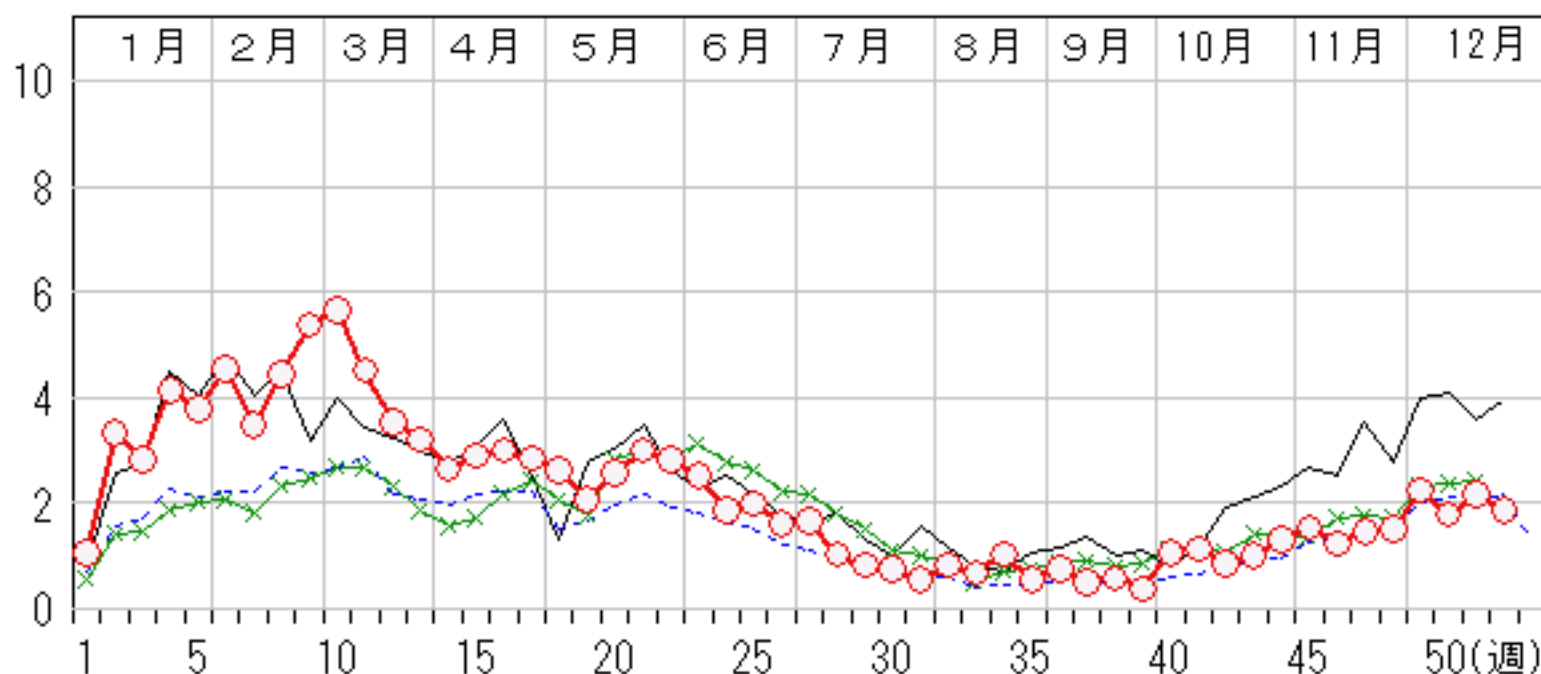
2008年48週～52週

上段: 定点からの患者報告数
下段: 定点あたりの患者数

	48週	49週	50週	51週	52週
石川県	44 1.52	65 2.24	52 1.79	63 2.17	54 1.86
金沢市	17 1.70	24 2.40	19 1.90	24 2.40	27 2.70
南加賀	5 0.83	7 1.17	5 0.83	13 2.17	2 0.33
石川中央	12 2.00	26 4.33	19 3.17	9 1.50	13 2.17
能登中部	9 2.25	8 2.00	8 2.00	12 3.00	12 3.00
能登北部	1 0.33	0 0.00	1 0.33	5 1.67	0 0.00



人/定点

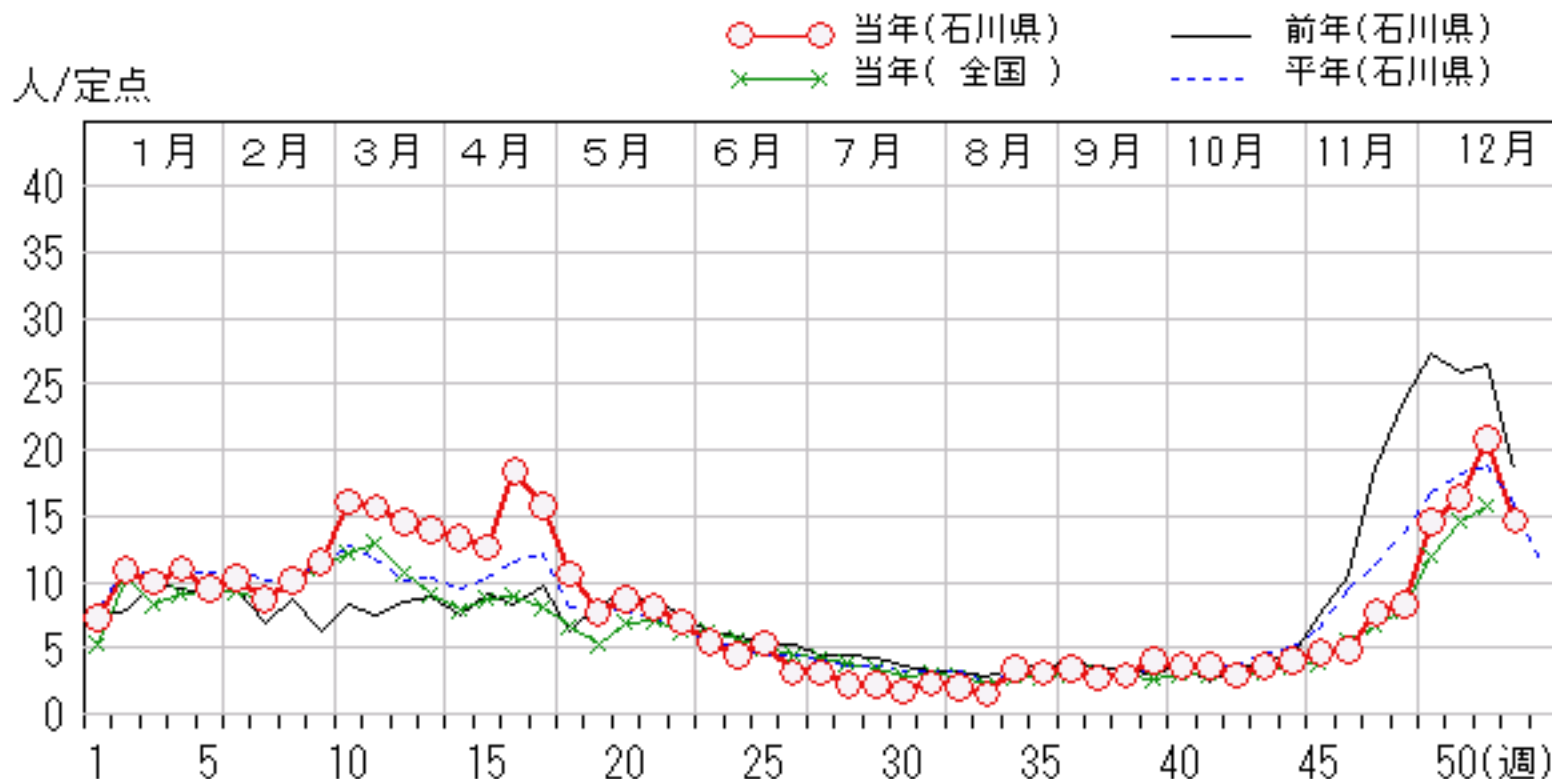
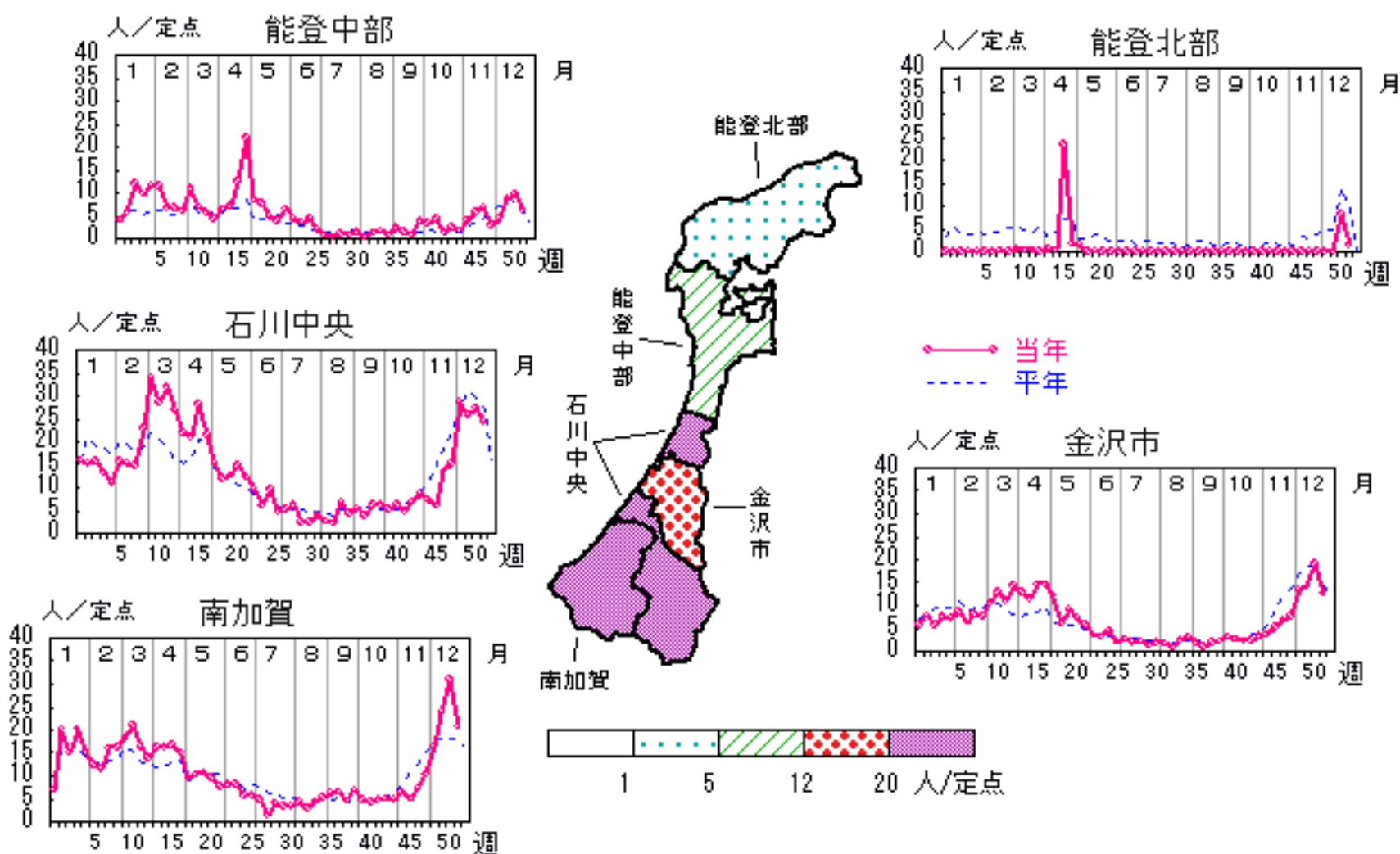


感染性胃腸炎

2008年48週～52週

上段: 定点からの患者報告数
下段: 定点あたりの患者数

	48週	49週	50週	51週	52週
石川県	240 8.28	421 14.52	474 16.34	603 20.79	425 14.66
金沢市	76 7.60	134 13.40	141 14.10	190 19.00	126 12.60
南加賀	62 10.33	98 16.33	143 23.83	186 31.00	124 20.67
石川中央	91 15.17	171 28.50	155 25.83	164 27.33	146 24.33
能登中部	11 2.75	18 4.50	35 8.75	39 9.75	25 6.25
能登北部	0 0.00	0 0.00	0 0.00	24 8.00	4 1.33

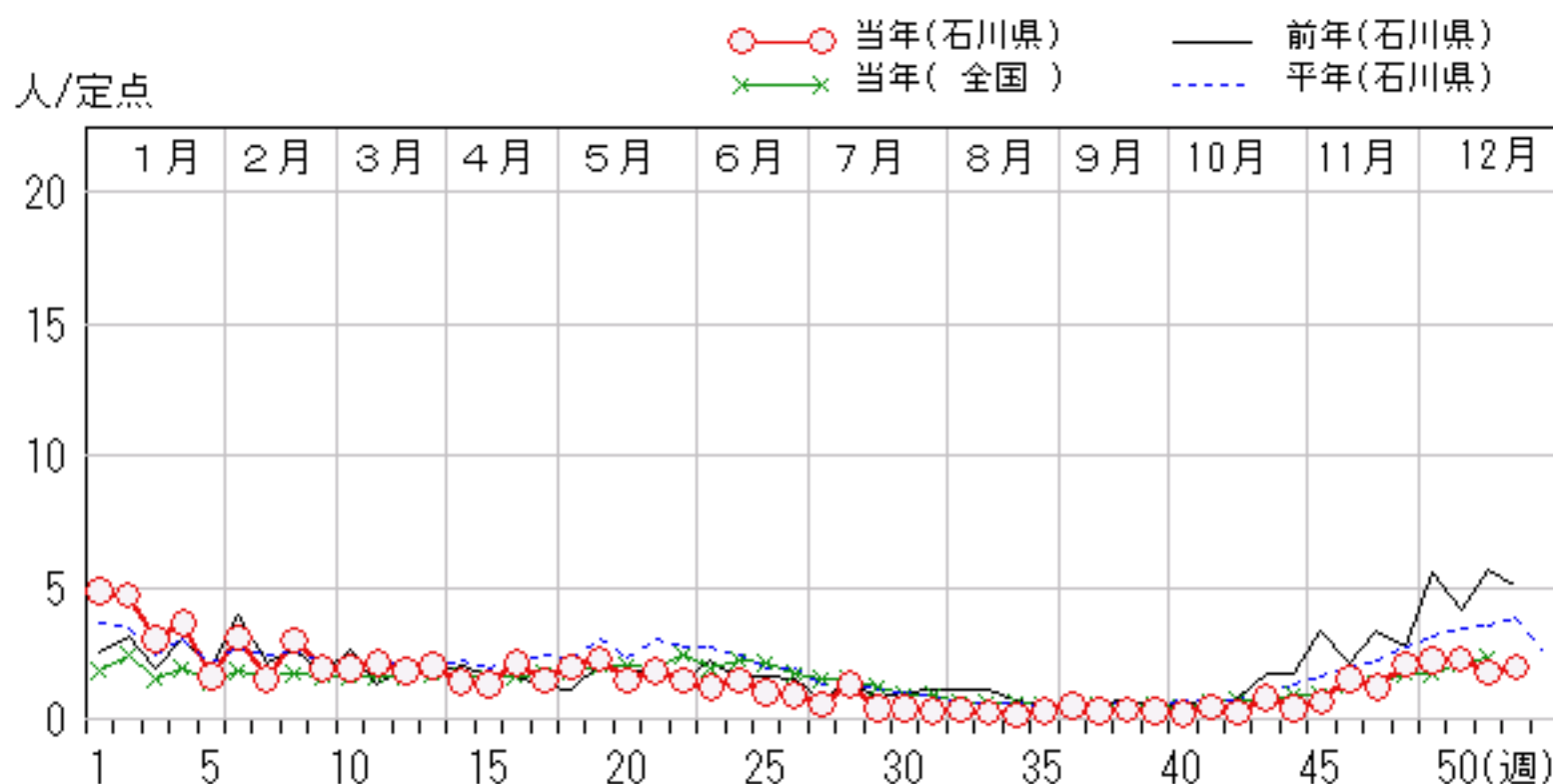
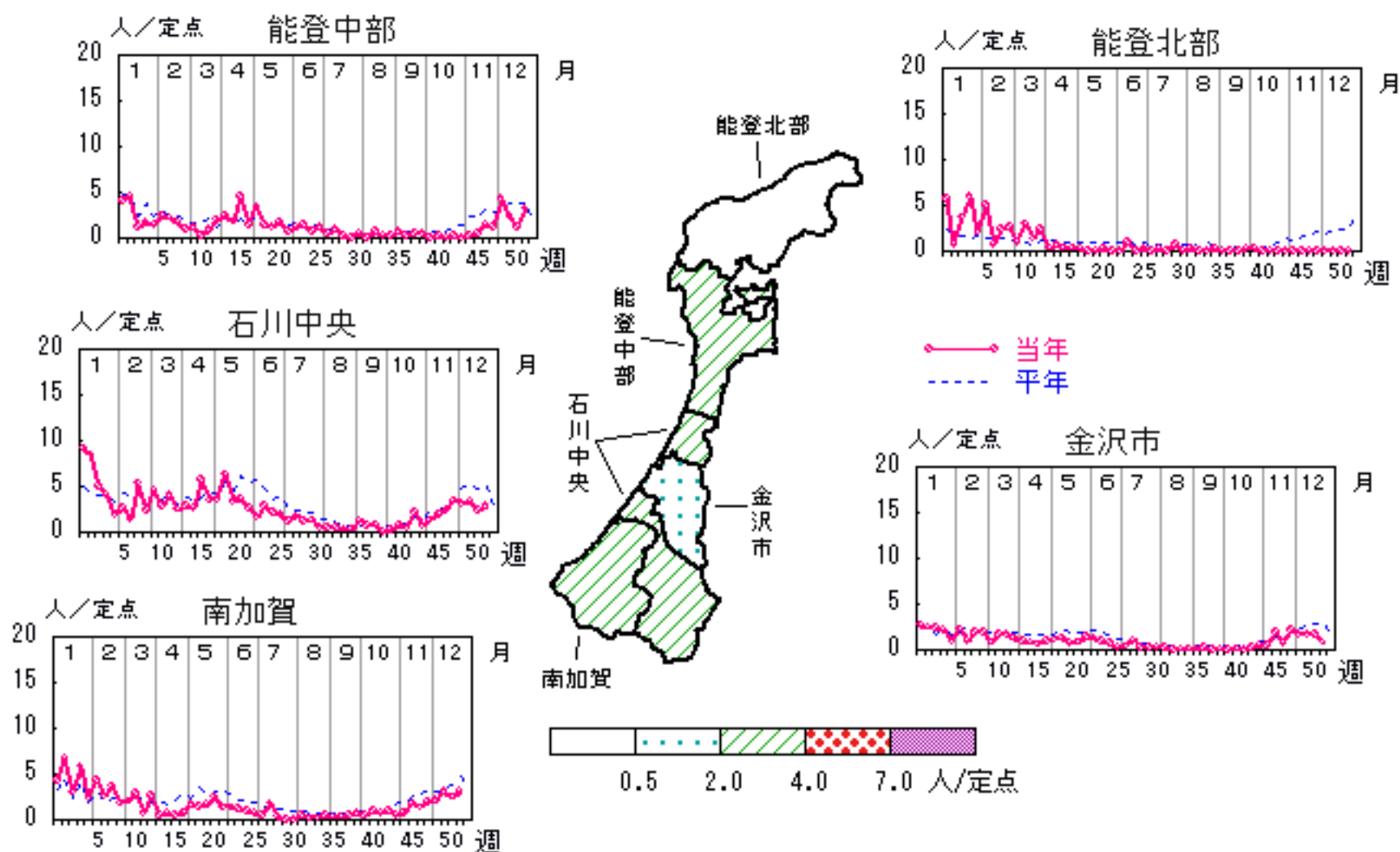


水痘

2008年48週～52週

上段: 定点からの患者報告数
下段: 定点あたりの患者数

	48週	49週	50週	51週	52週
石川県	60 2.07	65 2.24	66 2.28	51 1.76	57 1.97
金沢市	22 2.20	16 1.60	17 1.70	17 1.70	8 0.80
南加賀	12 2.00	13 2.17	19 3.17	15 2.50	19 3.17
石川中央	21 3.50	19 3.17	20 3.33	14 2.33	17 2.83
能登中部	5 1.25	17 4.25	10 2.50	5 1.25	13 3.25
能登北部	0 0.00	0 0.00	0 0.00	0 0.00	0 0.00

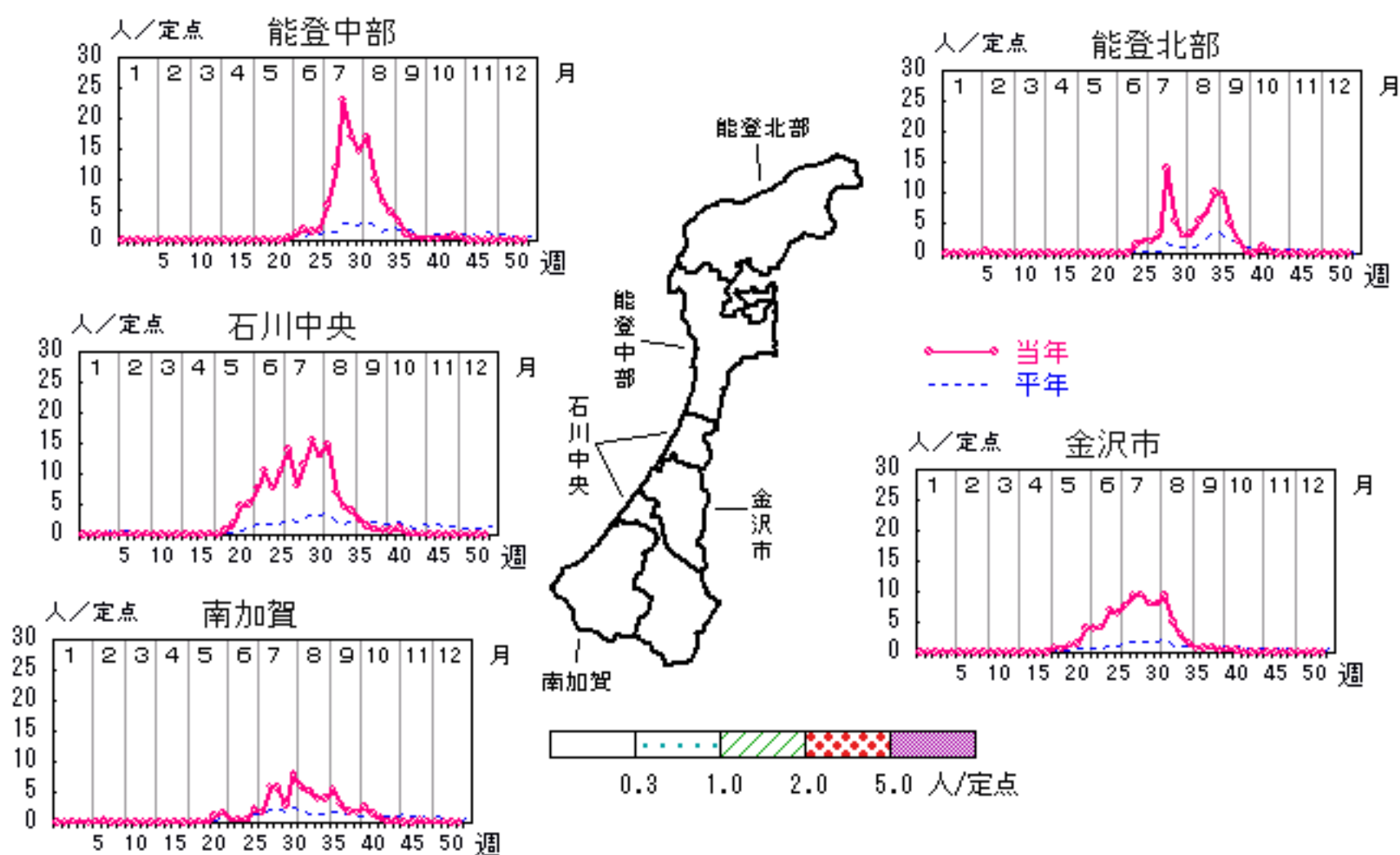


手足口病

2008年48週～52週

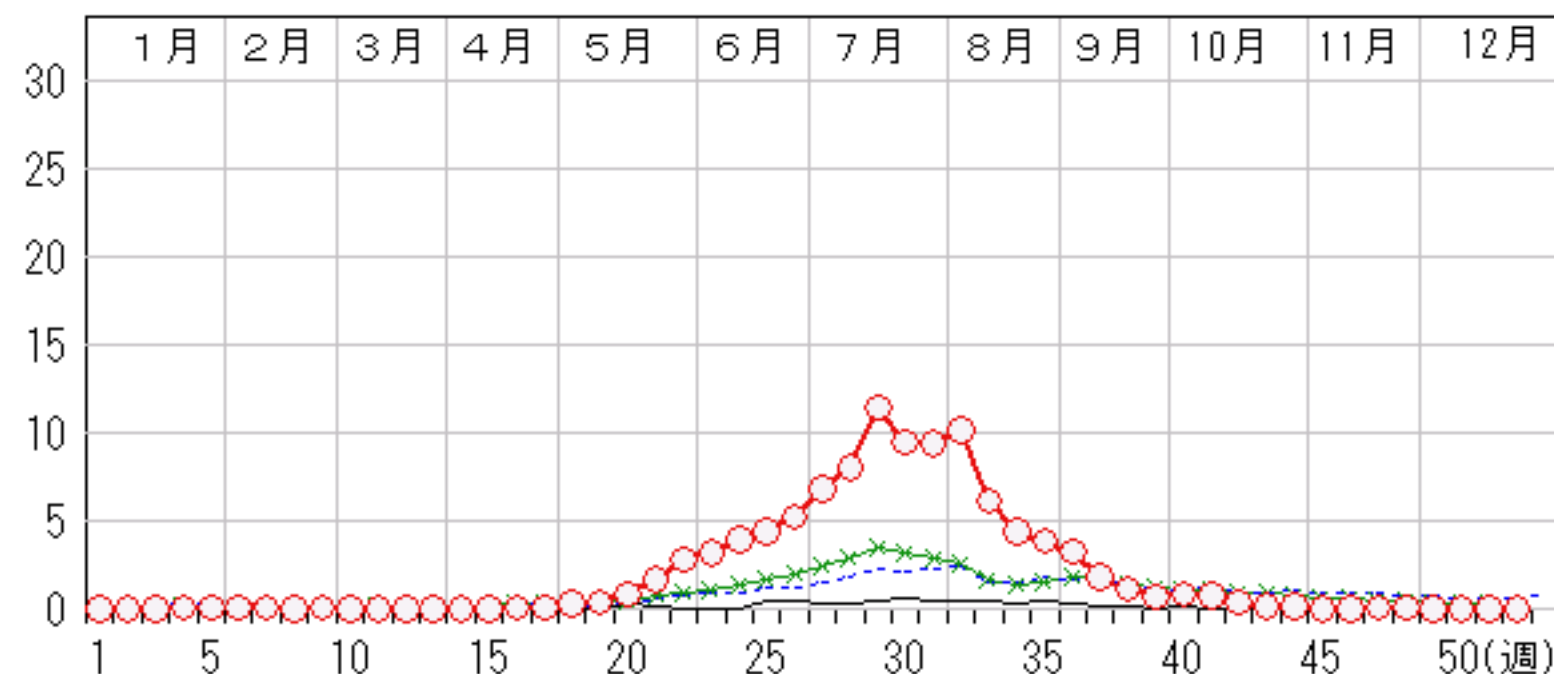
上段: 定点からの患者報告数
下段: 定点あたりの患者数

	48週	49週	50週	51週	52週
石川県	2 0.07	1 0.03	1 0.03	0 0.00	0 0.00
金沢市	1 0.10	0 0.00	0 0.00	0 0.00	0 0.00
南加賀	1 0.17	1 0.17	1 0.17	0 0.00	0 0.00
石川中央	0 0.00	0 0.00	0 0.00	0 0.00	0 0.00
能登中部	0 0.00	0 0.00	0 0.00	0 0.00	0 0.00
能登北部	0 0.00	0 0.00	0 0.00	0 0.00	0 0.00



人/定点

○ 当年(石川県) — 前年(石川県)
 × 当年(全国) - - - 平年(石川県)

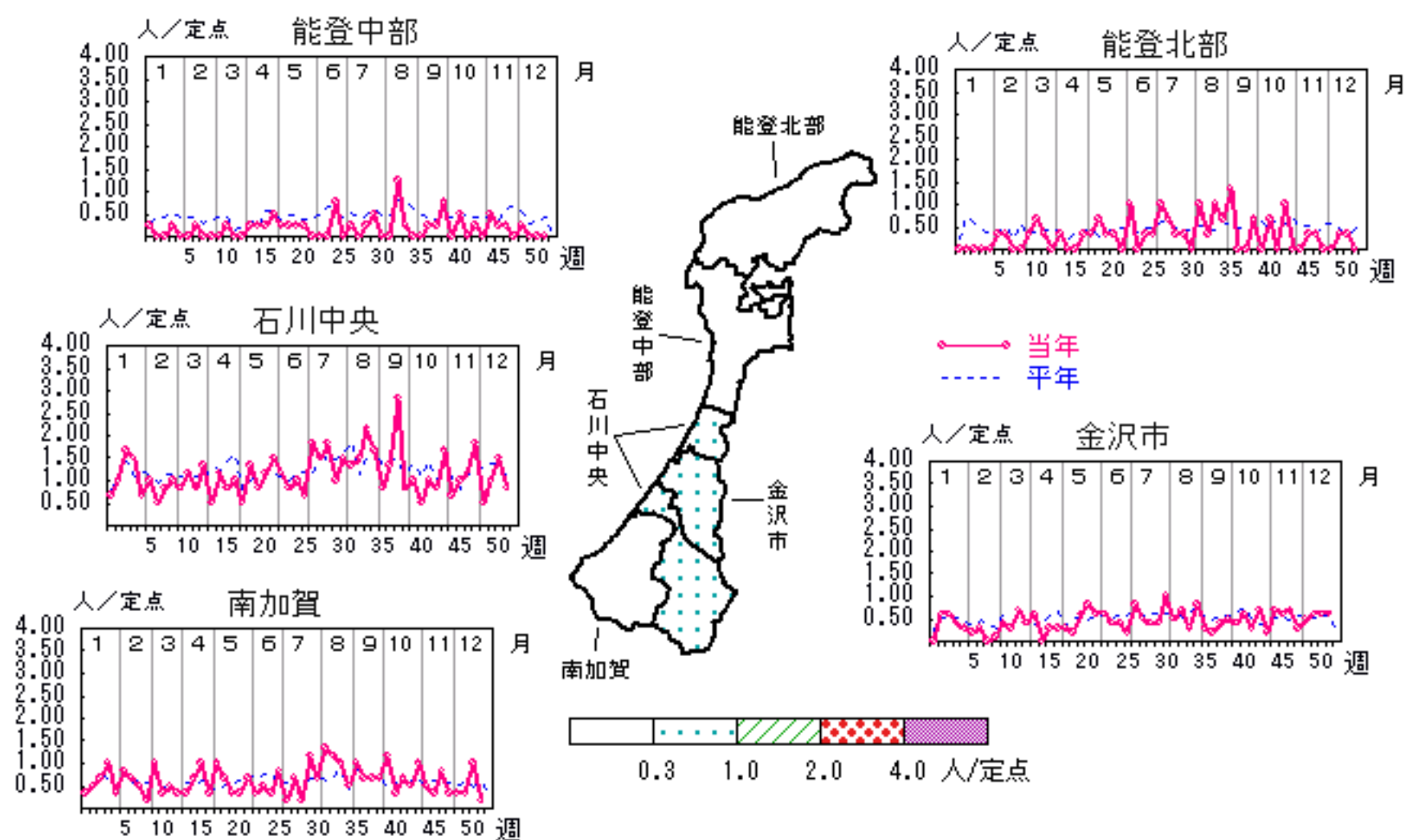


突発性発しん

2008年48週～52週

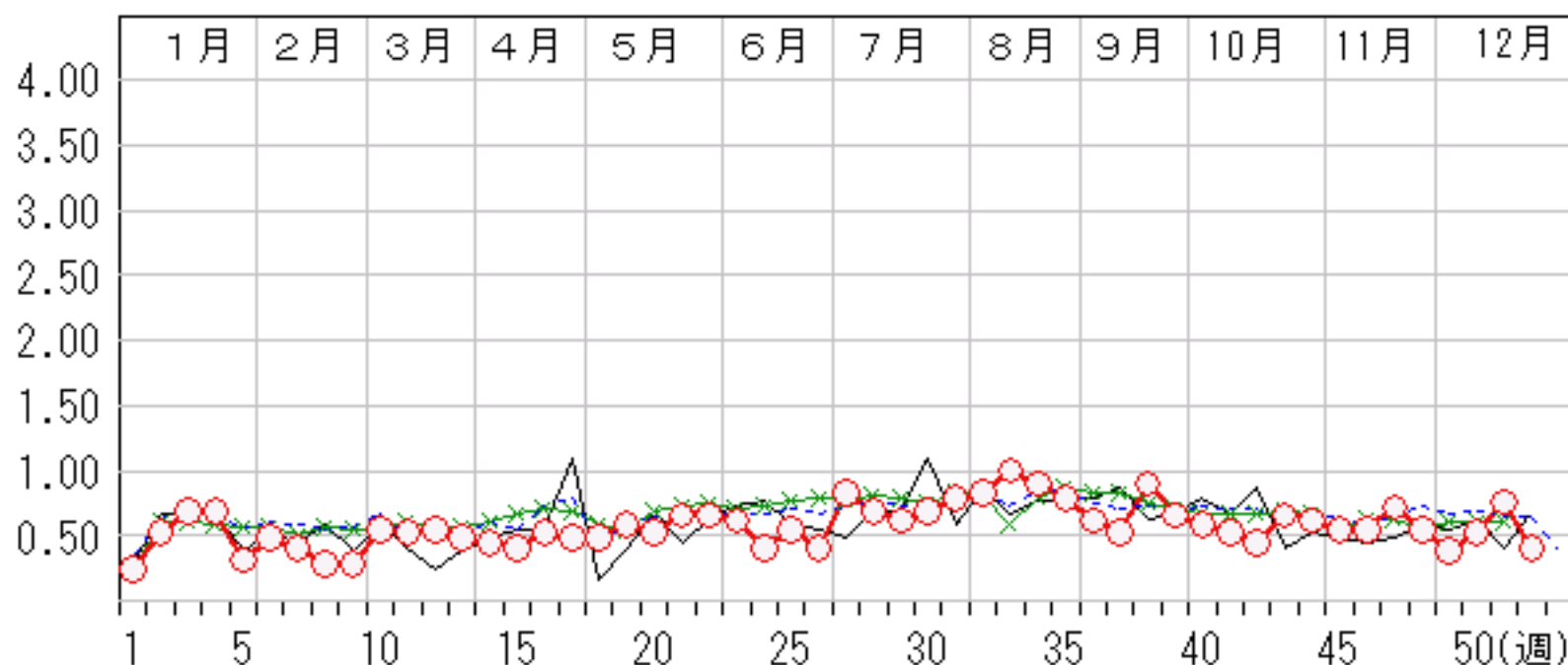
上段: 定点からの患者報告数
下段: 定点あたりの患者数

	48週	49週	50週	51週	52週
石川県	16 0.55	11 0.38	15 0.52	22 0.76	12 0.41
金沢市	3 0.30	5 0.50	6 0.60	6 0.60	6 0.60
南加賀	2 0.33	2 0.33	2 0.33	6 1.00	1 0.17
石川中央	11 1.83	3 0.50	6 1.00	9 1.50	5 0.83
能登中部	0 0.00	1 0.25	0 0.00	0 0.00	0 0.00
能登北部	0 0.00	0 0.00	1 0.33	1 0.33	0 0.00



人/定点

○ 当年(石川県) — 前年(石川県)
 × 当年(全国) ····· 平年(石川県)

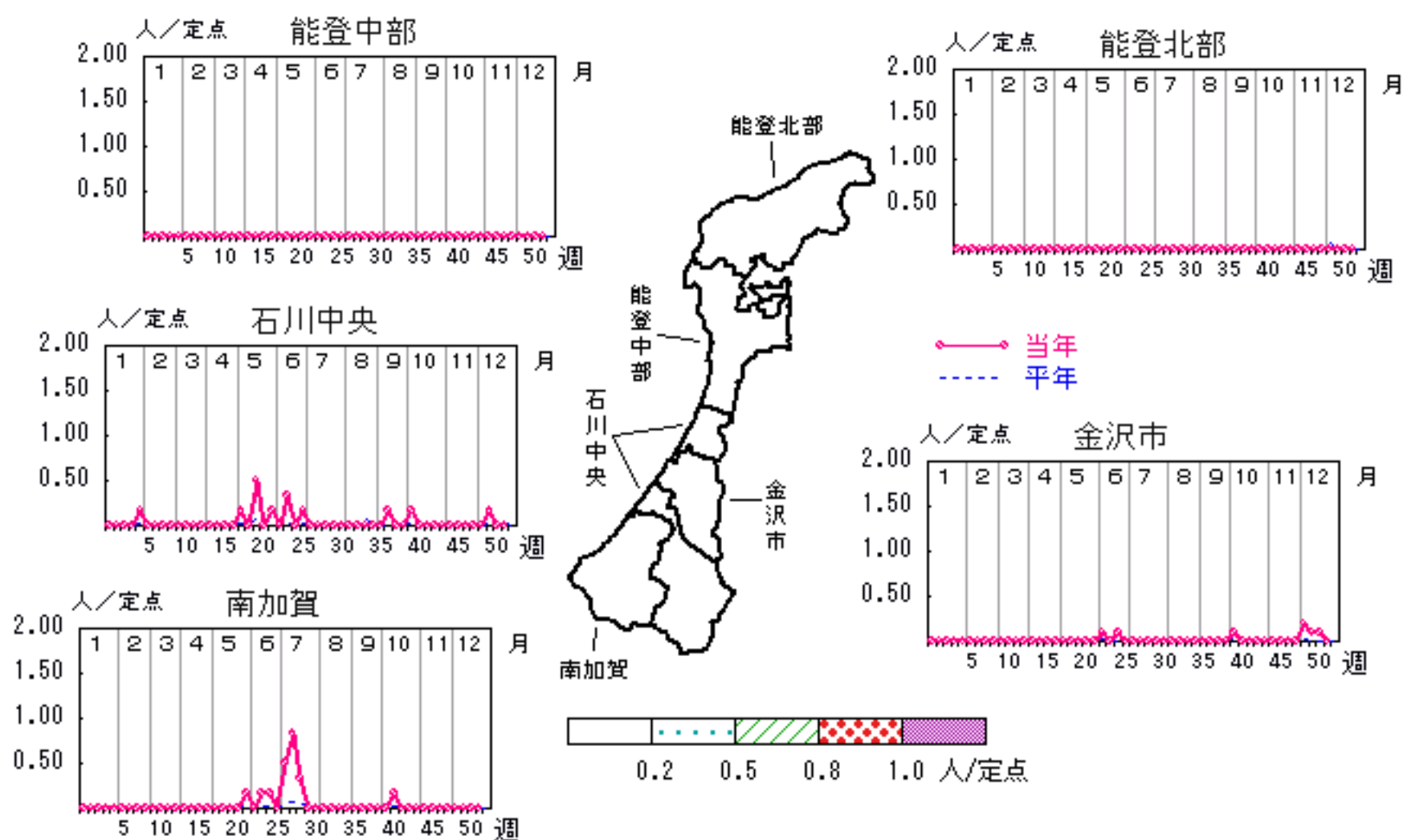


百日咳

2008年48週～52週

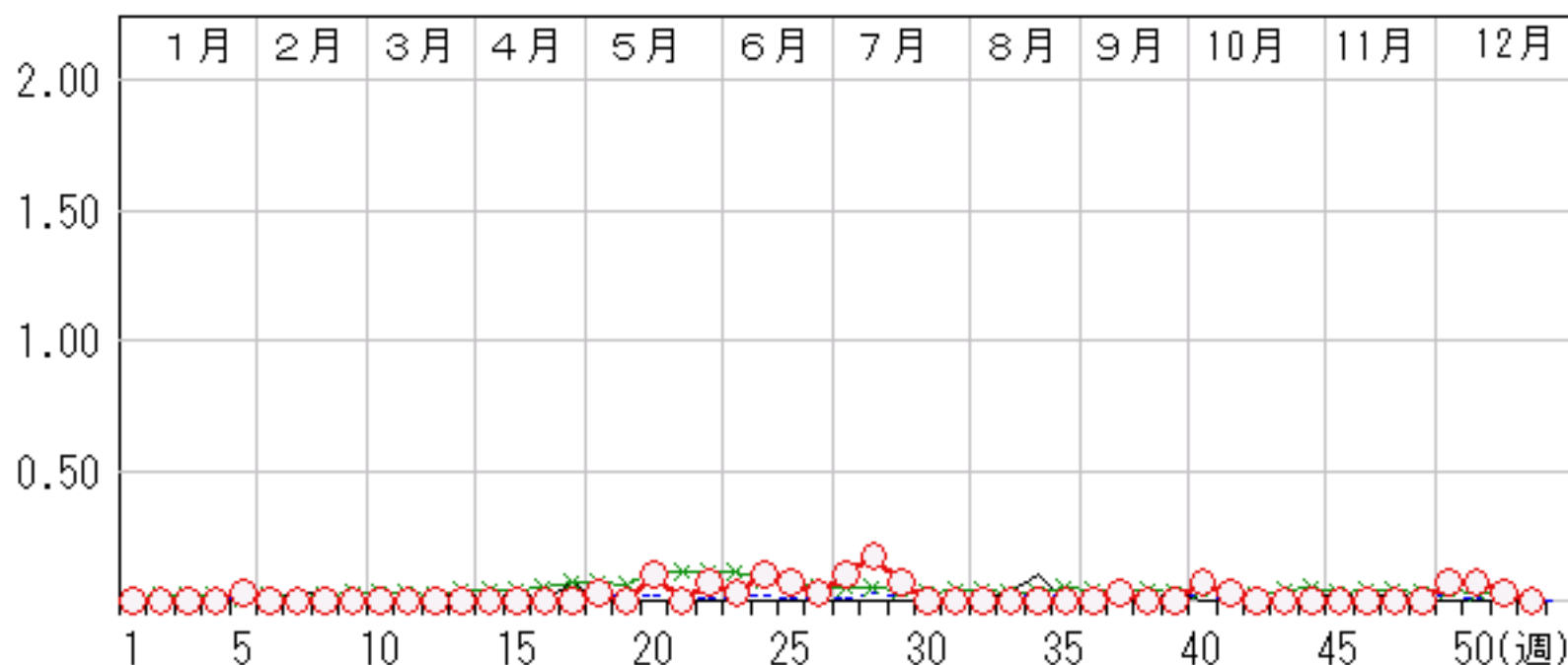
上段: 定点からの患者報告数
下段: 定点あたりの患者数

	48週	49週	50週	51週	52週
石川県	0 0.00	2 0.07	2 0.07	1 0.03	0 0.00
金沢市	0 0.00	2 0.20	1 0.10	1 0.10	0 0.00
南加賀	0 0.00	0 0.00	0 0.00	0 0.00	0 0.00
石川中央	0 0.00	0 0.00	1 0.17	0 0.00	0 0.00
能登中部	0 0.00	0 0.00	0 0.00	0 0.00	0 0.00
能登北部	0 0.00	0 0.00	0 0.00	0 0.00	0 0.00



人/定点

○ 当年(石川県) — 前年(石川県)
 × 当年(全国) - - - 平年(石川県)

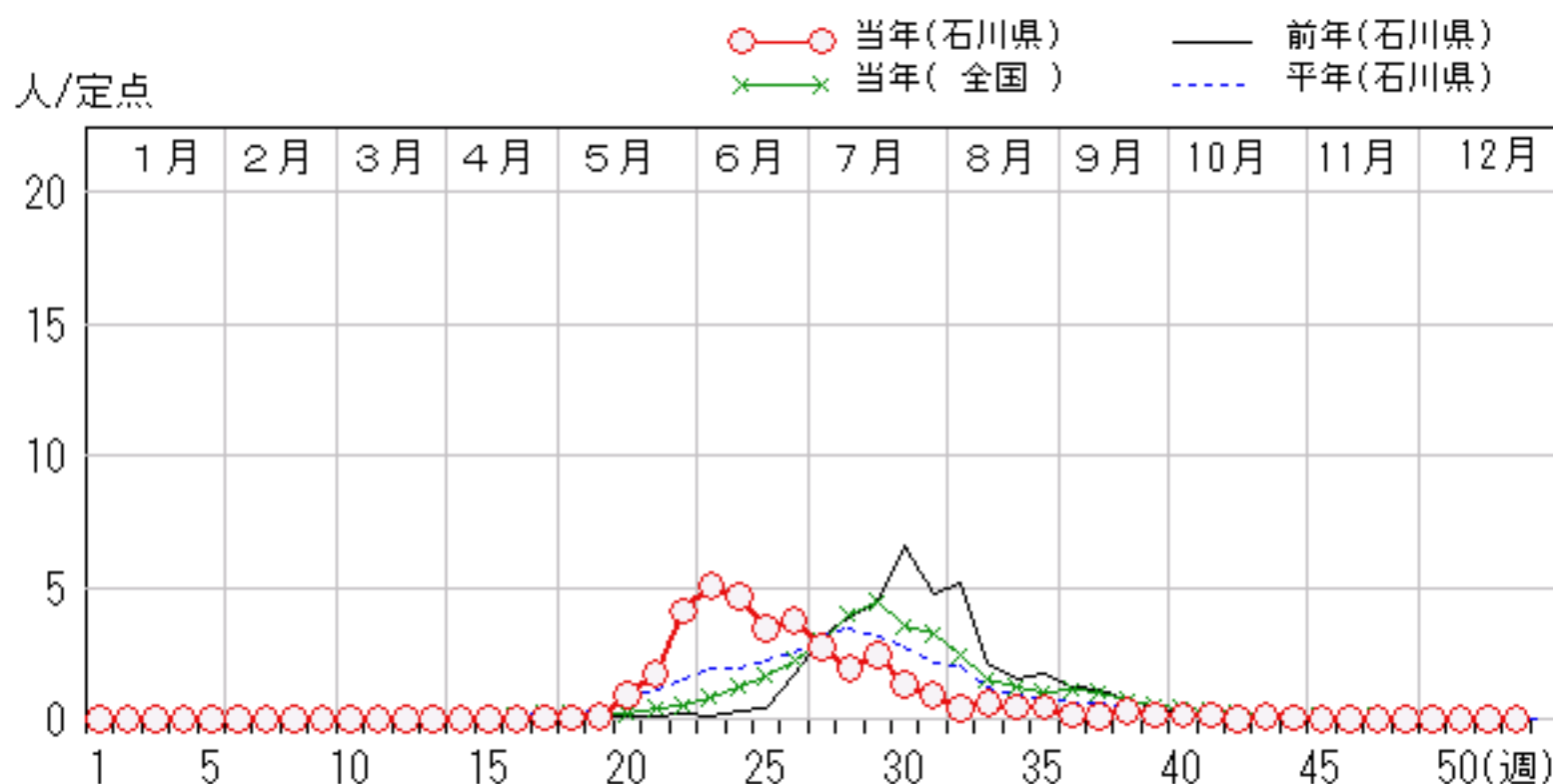
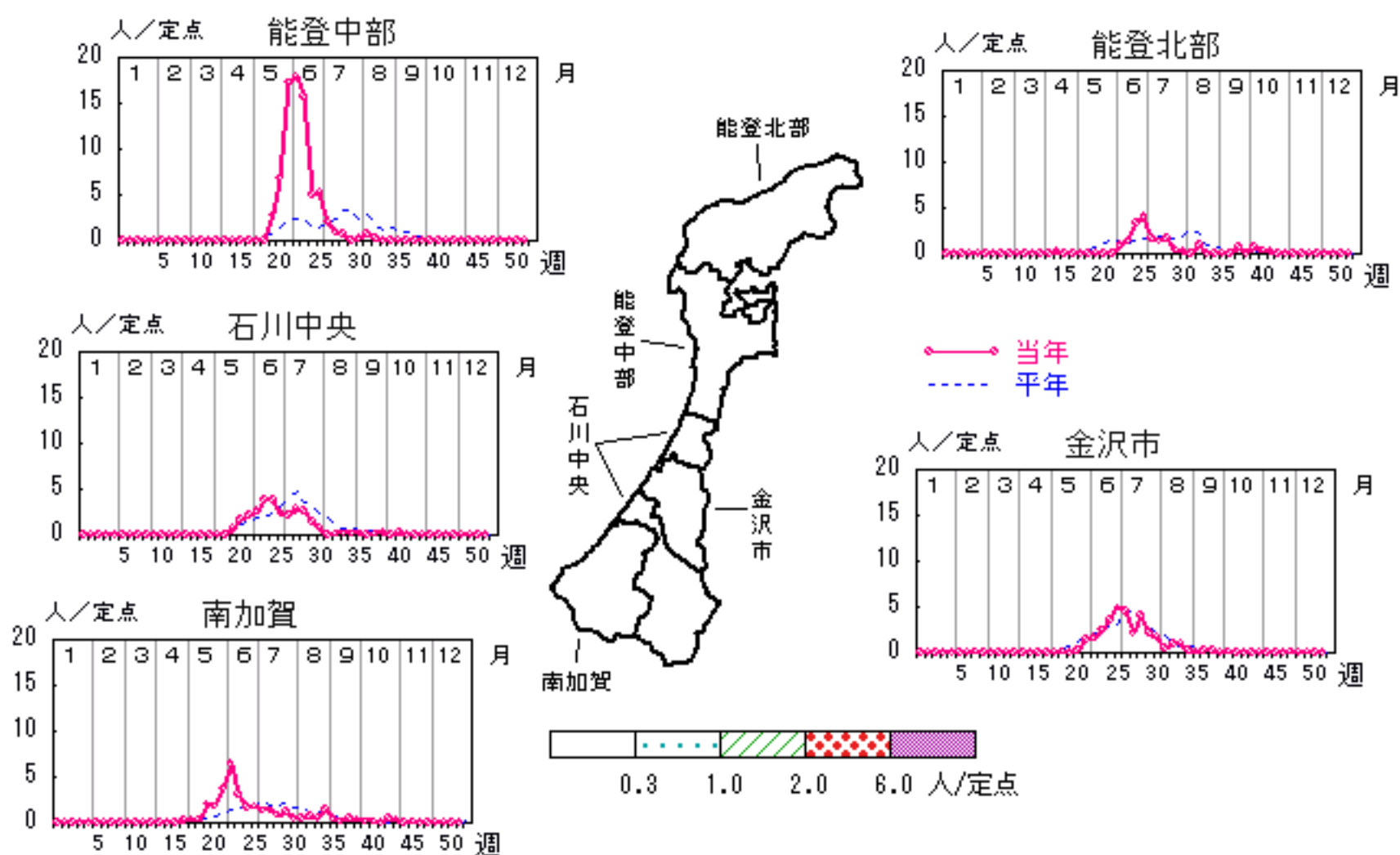


ヘルパンギーナ

2008年48週～52週

上段: 定点からの患者報告数
下段: 定点あたりの患者数

	48週	49週	50週	51週	52週
石川県	1 0.03	0 0.00	1 0.03	0 0.00	0 0.00
金沢市	1 0.10	0 0.00	1 0.10	0 0.00	0 0.00
南加賀	0 0.00	0 0.00	0 0.00	0 0.00	0 0.00
石川中央	0 0.00	0 0.00	0 0.00	0 0.00	0 0.00
能登中部	0 0.00	0 0.00	0 0.00	0 0.00	0 0.00
能登北部	0 0.00	0 0.00	0 0.00	0 0.00	0 0.00

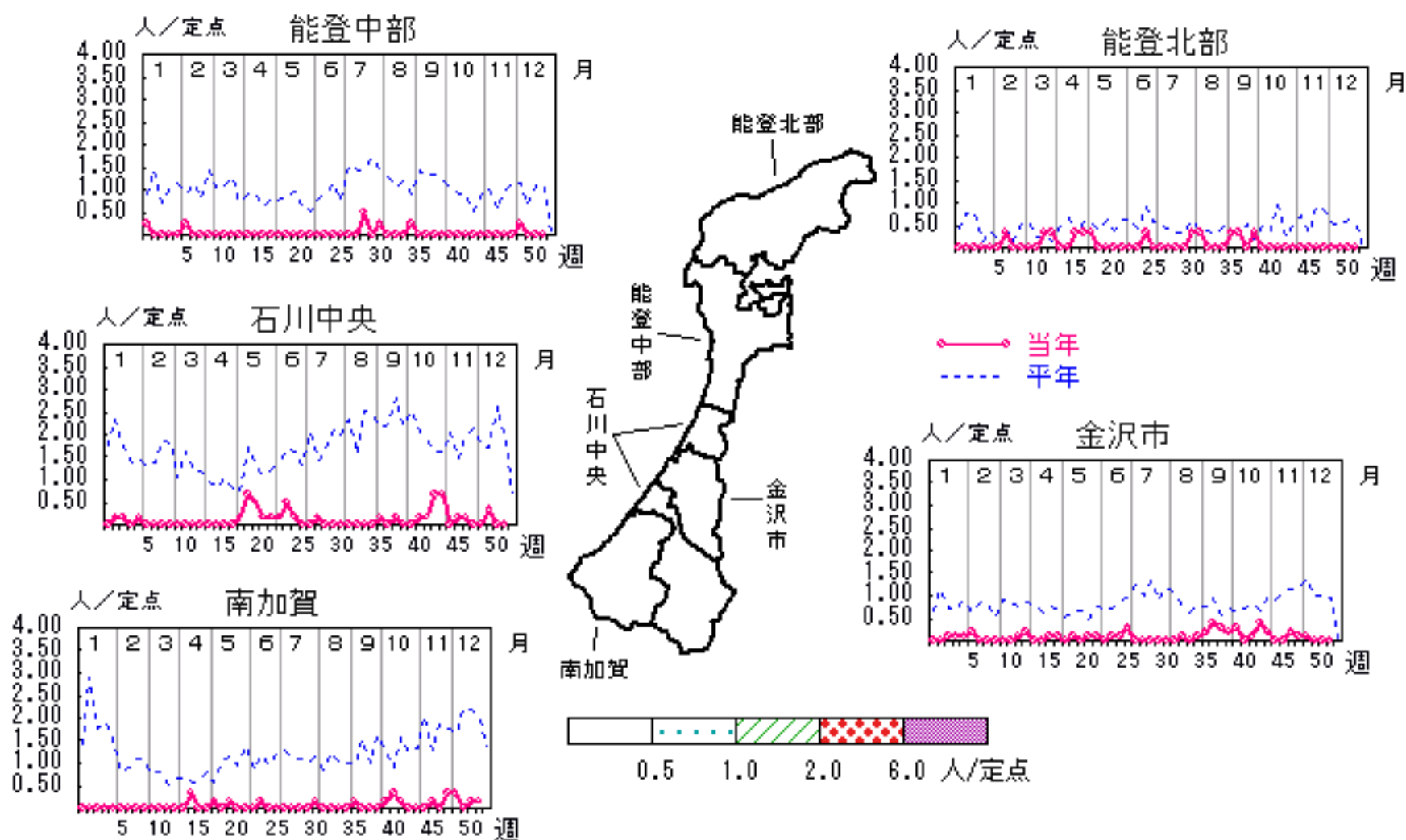


流行性耳下腺炎

2008年48週～52週

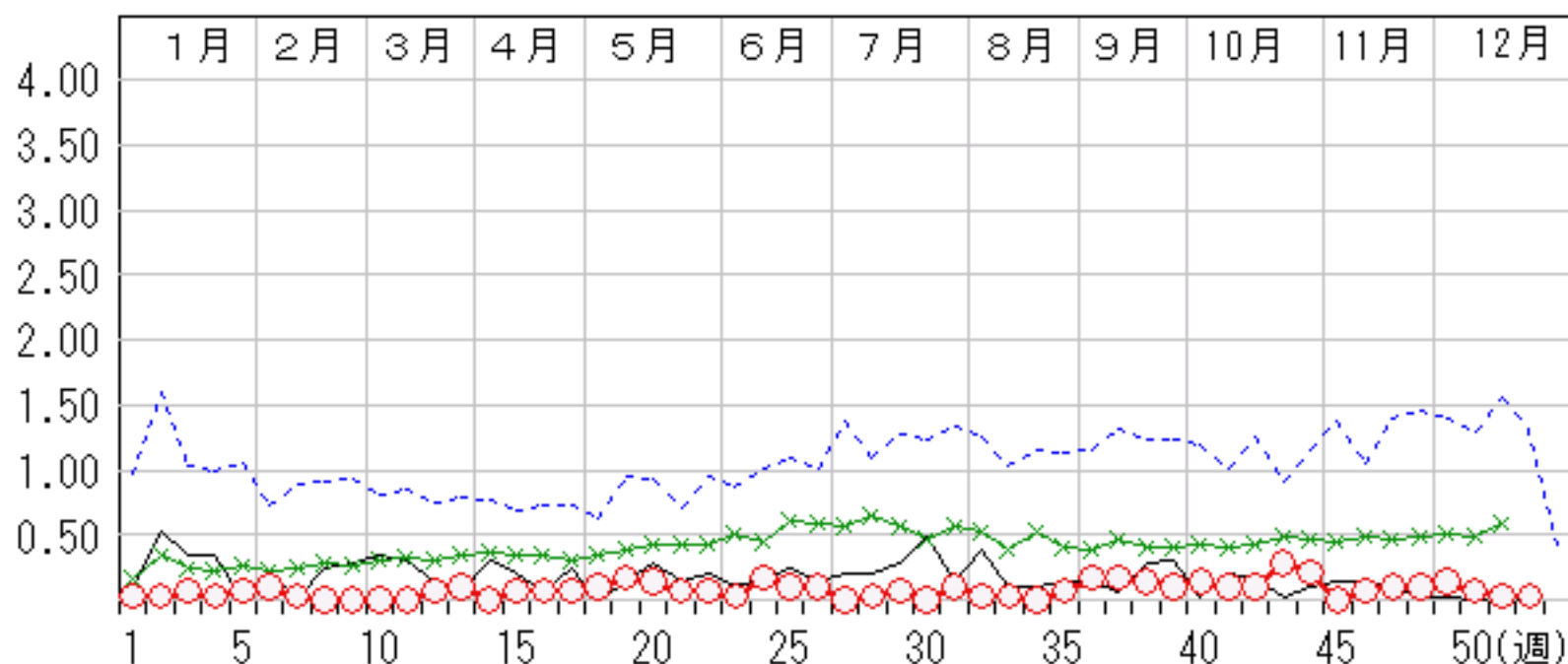
上段: 定点からの患者報告数
下段: 定点あたりの患者数

	48週	49週	50週	51週	52週
石川県	3 0.10	4 0.14	2 0.07	1 0.03	1 0.03
金沢市	1 0.10	1 0.10	0 0.00	0 0.00	0 0.00
南加賀	2 0.33	2 0.33	0 0.00	1 0.17	1 0.17
石川中央	0 0.00	0 0.00	2 0.33	0 0.00	0 0.00
能登中部	0 0.00	1 0.25	0 0.00	0 0.00	0 0.00
能登北部	0 0.00	0 0.00	0 0.00	0 0.00	0 0.00



人/定点

○ 当年(石川県) — 前年(石川県)
 × 当年(全国) - - - 平年(石川県)

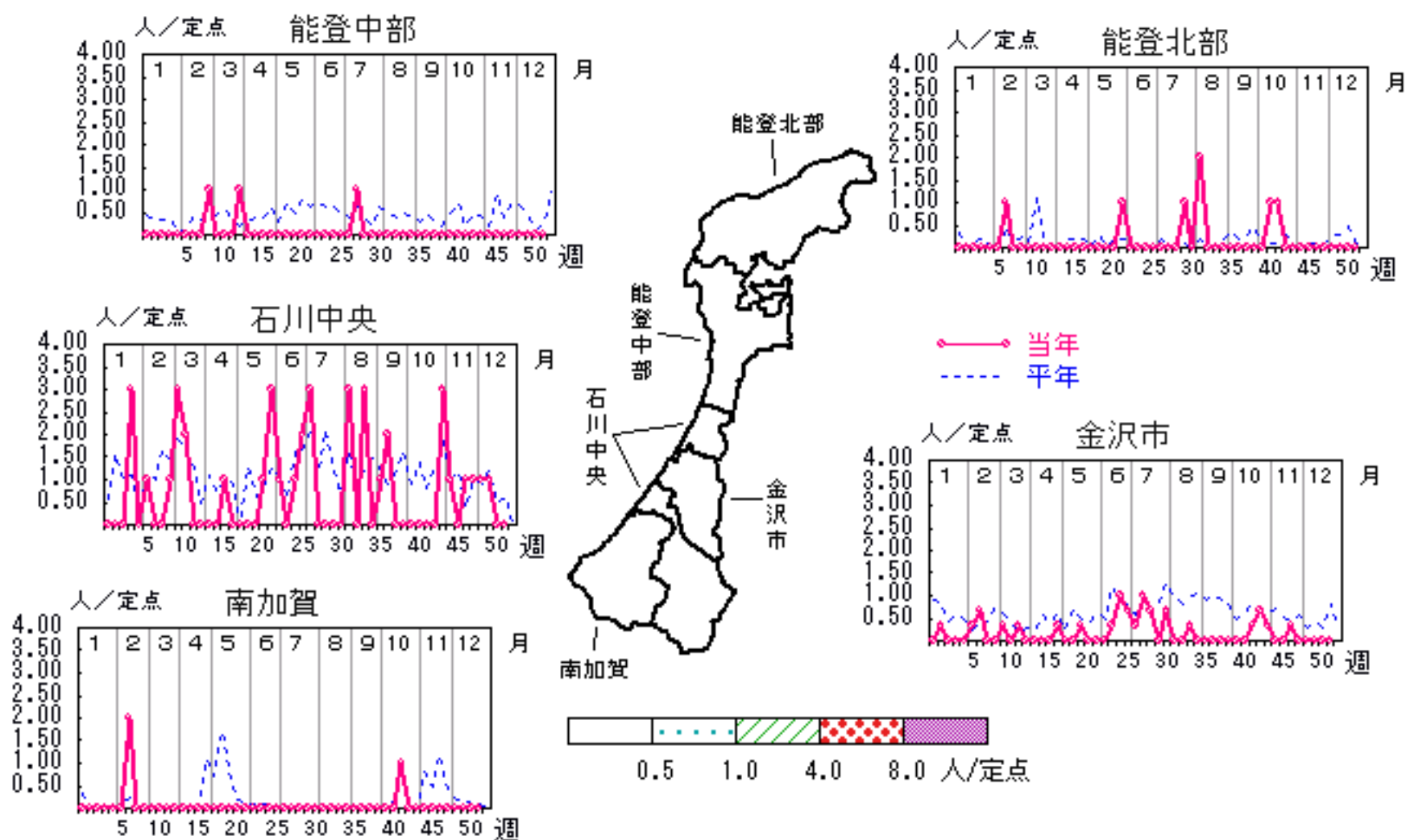


流行性角結膜炎

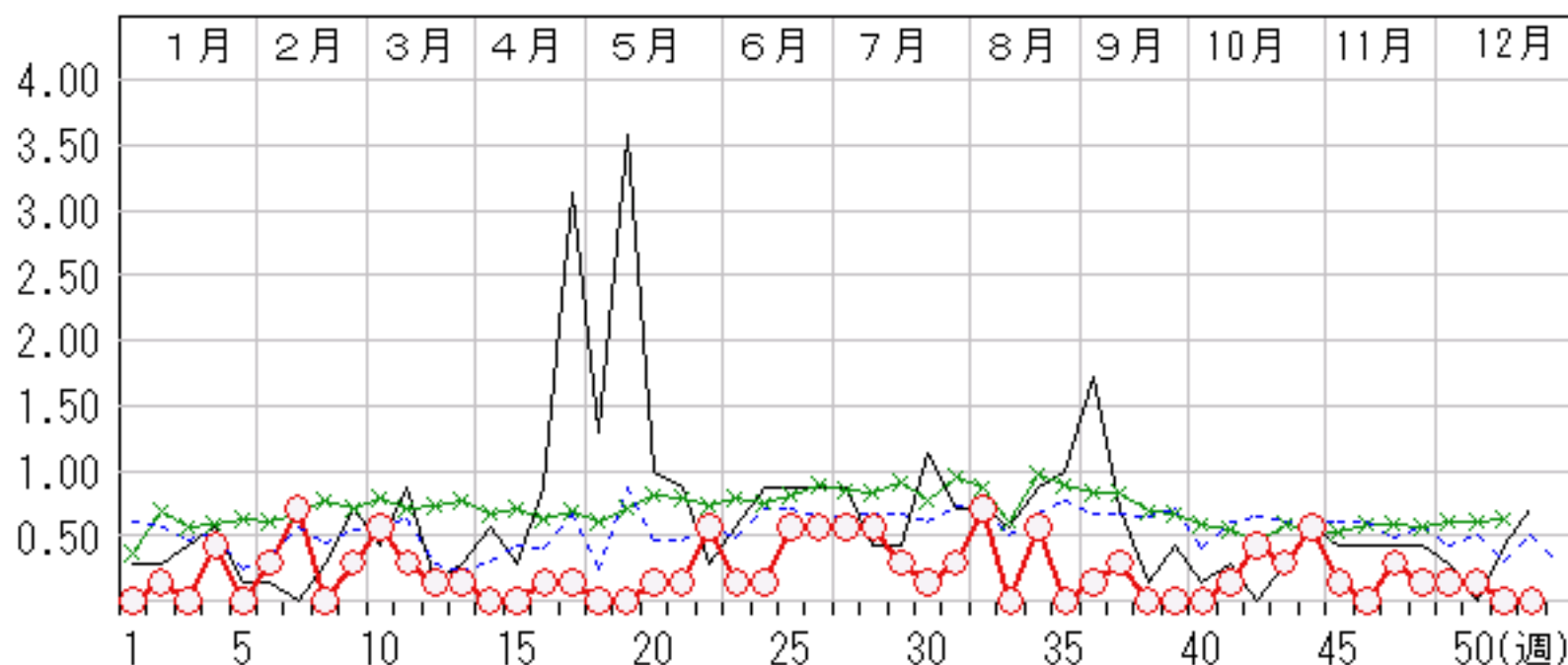
2008年48週～52週

上段: 定点からの患者報告数
下段: 定点あたりの患者数

	48週	49週	50週	51週	52週
石川県	1 0.14	1 0.14	1 0.14	0 0.00	0 0.00
金沢市	0 0.00	0 0.00	0 0.00	0 0.00	0 0.00
南加賀	0 0.00	0 0.00	0 0.00	0 0.00	0 0.00
石川中央	1 1.00	1 1.00	1 1.00	0 0.00	0 0.00
能登中部	0 0.00	0 0.00	0 0.00	0 0.00	0 0.00
能登北部	0 0.00	0 0.00	0 0.00	0 0.00	0 0.00



人/定点

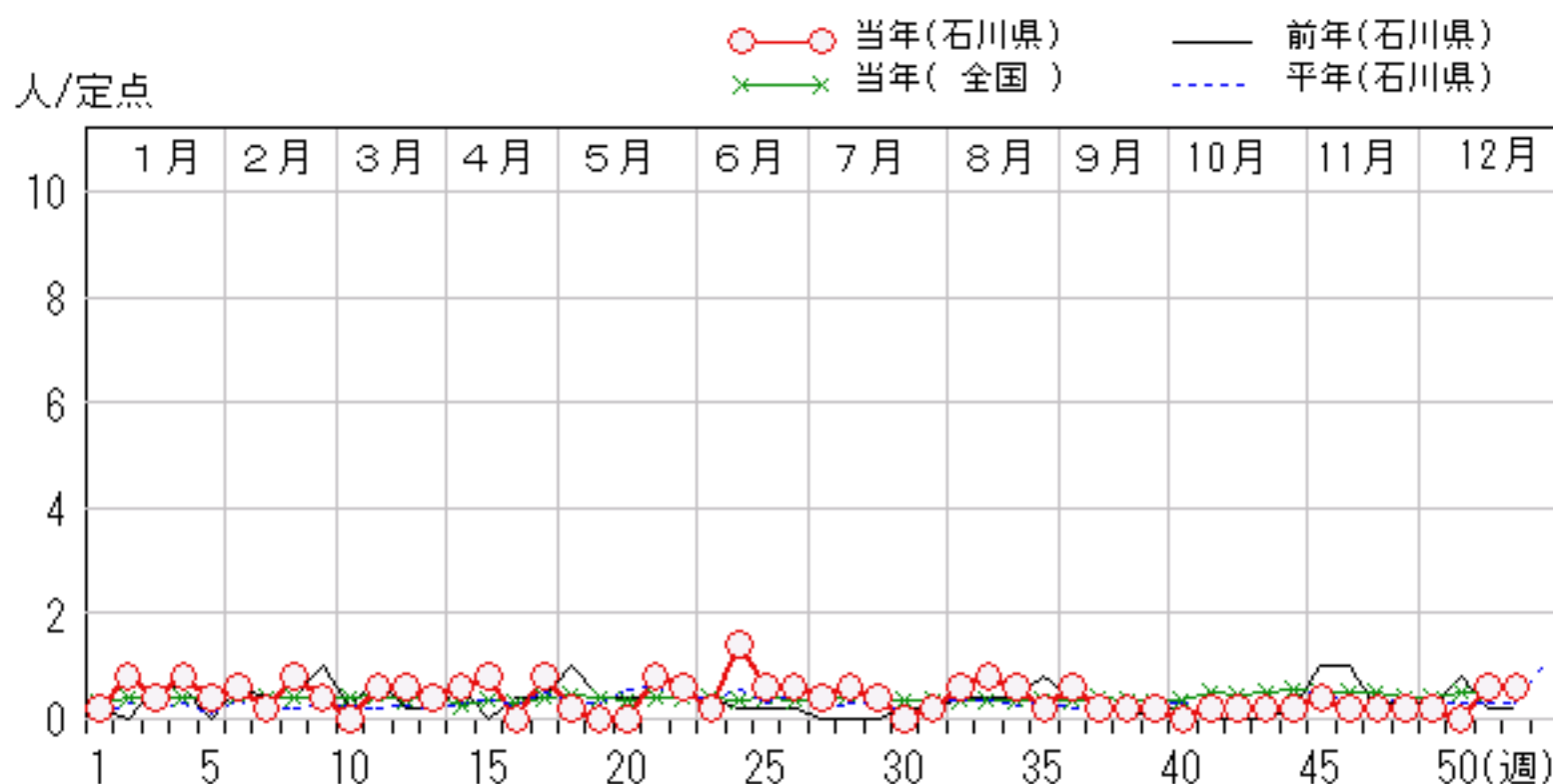
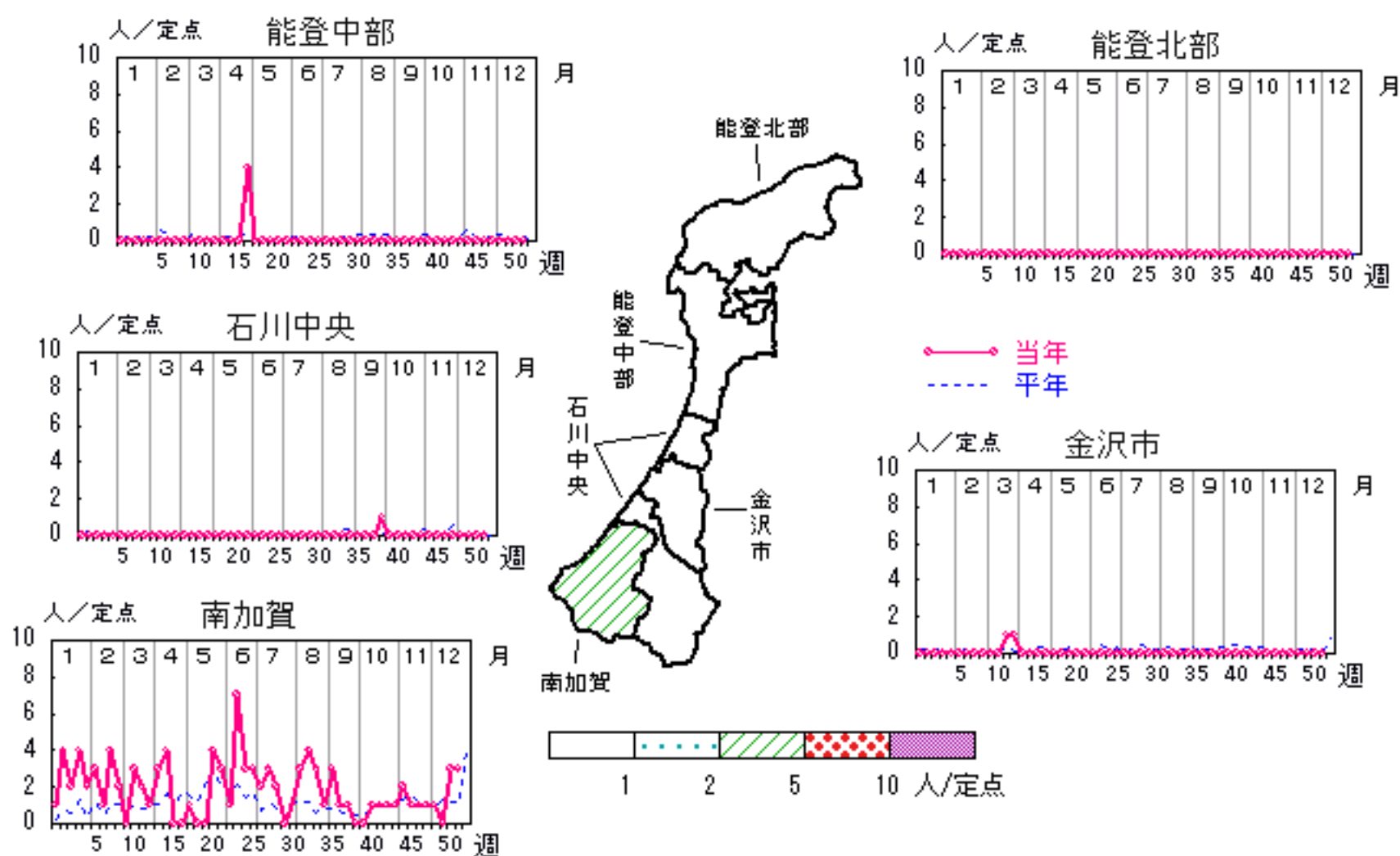


マイコプラズマ肺炎

2008年48週～52週

上段: 定点からの患者報告数
下段: 定点あたりの患者数

	48週	49週	50週	51週	52週
石川県	1 0.20	1 0.20	0 0.00	3 0.60	3 0.60
金沢市	0 0.00	0 0.00	0 0.00	0 0.00	0 0.00
南加賀	1 1.00	1 1.00	0 0.00	3 3.00	3 3.00
石川中央	0 0.00	0 0.00	0 0.00	0 0.00	0 0.00
能登中部	0 0.00	0 0.00	0 0.00	0 0.00	0 0.00
能登北部	0 0.00	0 0.00	0 0.00	0 0.00	0 0.00



疾病別・年齢階級別報告患者数

2008年 第52週(石川県)

インフルエンザ	インフルエンザ	小児科	RSウイルス感染症	咽頭結膜熱	A群溶血性レンサ球菌咽頭炎	感染性胃腸炎	水痘	手足口病	伝染性紅斑	突発性発しん	百日咳	ヘルパンギーナ	流行性耳下腺炎	眼科・基幹	急性出血性結膜炎	流行性角結膜炎	細菌性髄膜炎	無菌性髄膜炎	マイコプラズマ肺炎	クラミジア肺炎 (オウム病除く)
計	55	計	17	46	54	425	57			12			1	計					3	
～5ヶ月		～5ヶ月	3			7	1							～5ヶ月						
～11ヶ月	1	～11ヶ月	6	1	1	19	3			8				～11ヶ月						
1歳	4	1歳	7	4	1	77	12			4				1歳						
2歳	2	2歳	1	9	8	49	14							2歳						
3歳	4	3歳		11	7	44	16							3歳						
4歳	2	4歳		10	7	43	5							4歳						
5歳	4	5歳		4	8	21	2							5歳					1	
6歳	1	6歳		4	7	29	3							6歳						
7歳	1	7歳		2	8	17	1							7歳						
8歳	2	8歳				19							1	8歳						
9歳		9歳			2	16								9歳						
10歳～14歳	2	10歳～14歳		1	4	33								10歳～14歳						
15歳～19歳	6	15歳～19歳				7								15歳～19歳						
20歳～29歳	13	20歳以上			1	44								20歳～29歳					1	
30歳～39歳	8													30歳～39歳						
40歳～49歳	2													40歳～49歳						
50歳～59歳	3													50歳～59歳					1	
60歳～69歳														60歳～69歳						
70歳～79歳														70歳以上						
80歳以上																				

平成20年 感染症週報(インフルエンザ・小児科) 推移表

石川県

人

週	期間	定点数		501 インフル ンザ	600 RSウ イルス 感染症	601 咽頭結 膜熱	602 A群溶 血性レ ンサ球 菌咽頭 炎	603 感染性 胃腸炎	604 水痘	605 手足口 病	606 伝染性 紅斑	607 突発性 発疹	608 百日咳	610 ヘルパ ンキー ナ	612 流行性 耳下腺 炎
		5 ルエン ザ	6 小児 科												
1	12.31~1.6	48	29	45	26	8	31	211	141	1	1	7			1
2	1.7~1.13	48	29	192	27	14	97	315	136	1	4	15			1
3	1.14~1.20	48	29	564	15	13	82	289	88	1	2	20			2
4	1.21~1.27	48	29	1,250	11	12	120	318	105	2	2	20			1
5	1.28~2.3	48	29	1,561	13	17	110	274	47	2	1	9	1		2
6	2.4~2.10	48	29	1,430	5	10	132	299	90	3	3	14			3
7	2.11~2.17	48	29	784	6	18	101	251	44	3	2	12			1
8	2.18~2.24	48	29	699	3	10	129	293	87		1	8		1	
9	2.25~3.2	48	29	423	6	7	156	335	56	2		8			
10	3.3~3.9	48	29	249	5	11	164	465	56		1	16			
11	3.10~3.16	48	29	163		13	131	455	61		2	15			
12	3.17~3.23	48	29	119	3	10	103	421	53		1	16			2
13	3.24~3.30	48	29	42	21	13	93	406	59		1	14			3
14	3.31~4.6	48	29	25	10	16	77	386	41		3	13			
15	4.7~4.13	48	29	49	12	12	84	366	38		5	12		1	2
16	4.14~4.20	48	29	62	9	14	87	534	62	2	4	15			2
17	4.21~4.27	48	29	55	7	15	83	457	43	2	2	14		2	2
18	4.28~5.4	48	29	13	3	27	76	308	57	8		14	1	2	3
19	5.5~5.11	48	29	5		11	60	224	66	11	2	17		3	5
20	5.12~5.18	48	29	1		36	75	251	42	25	1	15	3	27	4
21	5.19~5.25	48	29		2	40	87	235	53	49	2	19		50	2
22	5.26~6.1	48	29			44	82	201	42	82		19	2	119	2
23	6.2~6.8	48	29		5	29	73	159	36	93	3	18	1	147	1
24	6.9~6.15	48	29			37	54	130	42	114	1	12	3	134	5
25	6.16~6.22	48	29	1		22	58	155	29	128	3	16	2	99	3
26	6.23~6.29	48	29		1	24	47	92	26	152	5	12	1	108	3
27	6.30~7.6	48	29		1	20	48	91	16	199	5	24	3	79	
28	7.7~7.13	48	29	4		20	30	64	38	233	6	20	5	55	1
29	7.14~7.20	48	29			8	24	64	12	331	6	18	2	70	2
30	7.21~7.27	48	29	1	3	8	22	50	12	274	12	20		38	
31	7.28~8.3	48	29		7	5	16	68	8	272		23		27	3
32	8.4~8.10	48	29		3	10	24	59	10	294		24		11	1
33	8.11~8.17	48	29		8	6	20	43	7	178	1	29		18	1
34	8.18~8.24	48	29		7	12	30	99	5	128		26		13	
35	8.25~8.31	48	29		7	9	16	90	8	112	1	23		13	2
36	9.1~9.7	48	29		18	7	22	98	14	94		18		5	5
37	9.8~9.14	48	29		39	2	15	78	9	52		15	1	3	5
38	9.15~9.21	48	29		18	4	17	85	10	33		26		8	4
39	9.22~9.28	48	29		19	5	11	116	8	19		19		4	3
40	9.29~10.5	48	29		18	2	31	104	6	25		17	2	4	4
41	10.6~10.12	48	29		20	6	33	106	13	23	1	15	1	4	3
42	10.13~10.19	48	29		14	6	25	84	7	11		13		1	3
43	10.20~10.26	48	29		19	12	29	106	23	5		19		3	8
44	10.27~11.2	48	29		22	13	38	118	12	5	2	18		2	6
45	11.3~11.9	48	29		16	9	45	135	19		1	16			
46	11.10~11.16	48	29		26	13	36	140	44	1	2	16		1	2
47	11.17~11.23	48	29	1	29	14	42	223	36	2		21			3
48	11.24~11.30	48	29	8	23	19	44	240	60	2		16		1	3
49	12.1~12.7	48	29	6	15	18	65	421	65	1		11	2		4
50	12.8~12.14	48	29	10	13	27	52	474	66	1		15	2	1	2
51	12.15~12.21	48	29	16	14	25	63	603	51			22	1		1
52	12.22~12.28	48	29	55	17	46	54	425	57			12			1
合計				7,833	566	809	3,244	12,014	2,216	2,976	89	866	33	1,054	117

平成20年 感染症週報(インフルエンザ・小児科) 推移表 定点当たり患者発生数 石川県

人/定点

週	期間	定点数		501 インフル ンザ	600 RSウ イルス 感染症	601 咽頭結 膜熱	602 A群溶 血性レ ンサ球 菌咽頭 炎	603 感染性 胃腸炎	604 水痘	605 手足口 病	606 伝染性 紅斑	607 突発性 発疹	608 百日咳	610 ヘルパ ンキー ナ	612 流行性 耳下腺 炎
		5 ルエン ザ	6 小児 科												
1	12.31~1.6	48	29	0.94	0.90	0.28	1.07	7.28	4.86	0.03	0.03	0.24			0.03
2	1.7~1.13	48	29	4.00	0.93	0.48	3.34	10.86	4.69	0.03	0.14	0.52			0.03
3	1.14~1.20	48	29	11.75	0.52	0.45	2.83	9.97	3.03	0.03	0.07	0.69			0.07
4	1.21~1.27	48	29	26.04	0.38	0.41	4.14	10.97	3.62	0.07	0.07	0.69			0.03
5	1.28~2.3	48	29	32.52	0.45	0.59	3.79	9.45	1.62	0.07	0.03	0.31	0.03		0.07
6	2.4~2.10	48	29	29.79	0.17	0.34	4.55	10.31	3.10	0.10	0.10	0.48			0.10
7	2.11~2.17	48	29	16.33	0.21	0.62	3.48	8.66	1.52	0.10	0.07	0.41			0.03
8	2.18~2.24	48	29	14.56	0.10	0.34	4.45	10.10	3.00		0.03	0.28		0.03	
9	2.25~3.2	48	29	8.81	0.21	0.24	5.38	11.55	1.93	0.07		0.28			
10	3.3~3.9	48	29	5.19	0.17	0.38	5.66	16.03	1.93		0.03	0.55			
11	3.10~3.16	48	29	3.40		0.45	4.52	15.69	2.10		0.07	0.52			
12	3.17~3.23	48	29	2.48	0.10	0.34	3.55	14.52	1.83		0.03	0.55			0.07
13	3.24~3.30	48	29	0.88	0.72	0.45	3.21	14.00	2.03		0.03	0.48			0.10
14	3.31~4.6	48	29	0.52	0.34	0.55	2.66	13.31	1.41		0.10	0.45			
15	4.7~4.13	48	29	1.02	0.41	0.41	2.90	12.62	1.31		0.17	0.41		0.03	0.07
16	4.14~4.20	48	29	1.29	0.31	0.48	3.00	18.41	2.14	0.07	0.14	0.52			0.07
17	4.21~4.27	48	29	1.15	0.24	0.52	2.86	15.76	1.48	0.07	0.07	0.48		0.07	0.07
18	4.28~5.4	48	29	0.27	0.10	0.93	2.62	10.62	1.97	0.28		0.48	0.03	0.07	0.10
19	5.5~5.11	48	29	0.10		0.38	2.07	7.72	2.28	0.38	0.07	0.59		0.10	0.17
20	5.12~5.18	48	29	0.02		1.24	2.59	8.66	1.45	0.86	0.03	0.52	0.10	0.93	0.14
21	5.19~5.25	48	29		0.07	1.38	3.00	8.10	1.83	1.69	0.07	0.66		1.72	0.07
22	5.26~6.1	48	29			1.52	2.83	6.93	1.45	2.83		0.66	0.07	4.10	0.07
23	6.2~6.8	48	29		0.17	1.00	2.52	5.48	1.24	3.21	0.10	0.62	0.03	5.07	0.03
24	6.9~6.15	48	29			1.28	1.86	4.48	1.45	3.93	0.03	0.41	0.10	4.62	0.17
25	6.16~6.22	48	29	0.02		0.76	2.00	5.34	1.00	4.41	0.10	0.55	0.07	3.41	0.10
26	6.23~6.29	48	29		0.03	0.83	1.62	3.17	0.90	5.24	0.17	0.41	0.03	3.72	0.10
27	6.30~7.6	48	29		0.03	0.69	1.66	3.14	0.55	6.86	0.17	0.83	0.10	2.72	
28	7.7~7.13	48	29	0.08		0.69	1.03	2.21	1.31	8.03	0.21	0.69	0.17	1.90	0.03
29	7.14~7.20	48	29			0.28	0.83	2.21	0.41	11.41	0.21	0.62	0.07	2.41	0.07
30	7.21~7.27	48	29	0.02	0.10	0.28	0.76	1.72	0.41	9.45	0.41	0.69		1.31	
31	7.28~8.3	48	29		0.24	0.17	0.55	2.34	0.28	9.38		0.79		0.93	0.10
32	8.4~8.10	48	29		0.10	0.34	0.83	2.03	0.34	10.14		0.83		0.38	0.03
33	8.11~8.17	48	29		0.28	0.21	0.69	1.48	0.24	6.14	0.03	1.00		0.62	0.03
34	8.18~8.24	48	29		0.24	0.41	1.03	3.41	0.17	4.41		0.90		0.45	
35	8.25~8.31	48	29		0.24	0.31	0.55	3.10	0.28	3.86	0.03	0.79		0.45	0.07
36	9.1~9.7	48	29		0.62	0.24	0.76	3.38	0.48	3.24		0.62		0.17	0.17
37	9.8~9.14	48	29		1.34	0.07	0.52	2.69	0.31	1.79		0.52	0.03	0.10	0.17
38	9.15~9.21	48	29		0.62	0.14	0.59	2.93	0.34	1.14		0.90		0.28	0.14
39	9.22~9.28	48	29		0.66	0.17	0.38	4.00	0.28	0.66		0.66		0.14	0.10
40	9.29~10.5	48	29		0.62	0.07	1.07	3.59	0.21	0.86		0.59	0.07	0.14	0.14
41	10.6~10.12	48	29		0.69	0.21	1.14	3.66	0.45	0.79	0.03	0.52	0.03	0.14	0.10
42	10.13~10.19	48	29		0.48	0.21	0.86	2.90	0.24	0.38		0.45		0.03	0.10
43	10.20~10.26	48	29		0.66	0.41	1.00	3.66	0.79	0.17		0.66		0.10	0.28
44	10.27~11.2	48	29		0.76	0.45	1.31	4.07	0.41	0.17	0.07	0.62		0.07	0.21
45	11.3~11.9	48	29		0.55	0.31	1.55	4.66	0.66		0.03	0.55			
46	11.10~11.16	48	29		0.90	0.45	1.24	4.83	1.52	0.03	0.07	0.55		0.03	0.07
47	11.17~11.23	48	29	0.02	1.00	0.48	1.45	7.69	1.24	0.07		0.72			0.10
48	11.24~11.30	48	29	0.17	0.79	0.66	1.52	8.28	2.07	0.07		0.55		0.03	0.10
49	12.1~12.7	48	29	0.13	0.52	0.62	2.24	14.52	2.24	0.03		0.38	0.07		0.14
50	12.8~12.14	48	29	0.21	0.45	0.93	1.79	16.34	2.28	0.03		0.52	0.07	0.03	0.07
51	12.15~12.21	48	29	0.33	0.48	0.86	2.17	20.79	1.76			0.76	0.03		0.03
52	12.22~12.28	48	29	1.15	0.59	1.59	1.86	14.66	1.97			0.41			0.03
合計				163.19	19.52	27.90	111.86	414.28	76.41	102.62	3.07	29.86	1.14	36.34	4.03

平成20年 感染症週報(眼科・基幹) 推移表 石川県

人

週	期間	定点数		701	702	902	903	904	905
		7 眼科	9 基幹	急性出 血性結 膜炎	流行性 角結膜 炎	細菌性 髄膜炎	無菌性 髄膜炎	マイコ プラズ マ肺炎	クラミジア 肺炎
1	12.31~ 1. 6	7	5					1	
2	1. 7~ 1.13	7	5		1			4	
3	1.14~ 1.20	7	5					2	
4	1.21~ 1.27	7	5		3			4	
5	1.28~ 2. 3	7	5					2	
6	2. 4~ 2.10	7	5		2			3	
7	2.11~ 2.17	7	5		5			1	
8	2.18~ 2.24	7	5					4	
9	2.25~ 3. 2	7	5		2			2	
10	3. 3~ 3. 9	7	5		4				
11	3.10~ 3.16	7	5		2			3	
12	3.17~ 3.23	7	5		1			3	
13	3.24~ 3.30	7	5		1			2	
14	3.31~ 4. 6	7	5					3	
15	4. 7~ 4.13	7	5					4	
16	4.14~ 4.20	7	5		1				
17	4.21~ 4.27	7	5		1			4	
18	4.28~ 5. 4	7	5					1	
19	5. 5~ 5.11	7	5						
20	5.12~ 5.18	7	5		1				
21	5.19~ 5.25	7	5		1			4	
22	5.26~ 6. 1	7	5		4			3	
23	6. 2~ 6. 8	7	5		1		1	1	
24	6. 9~ 6.15	7	5		1			7	
25	6.16~ 6.22	7	5		4			3	
26	6.23~ 6.29	7	5		4		2	3	
27	6.30~ 7. 6	7	5		4			2	
28	7. 7~ 7.13	7	5		4			3	
29	7.14~ 7.20	7	5		2	1		2	
30	7.21~ 7.27	7	5		1				
31	7.28~ 8. 3	7	5		2			1	
32	8. 4~ 8.10	7	5		5			3	
33	8.11~ 8.17	7	5					4	
34	8.18~ 8.24	7	5		4			3	
35	8.25~ 8.31	7	5					1	
36	9. 1~ 9. 7	7	5		1			3	
37	9. 8~ 9.14	7	5		2			1	
38	9.15~ 9.21	7	5					1	
39	9.22~ 9.28	7	5				1	1	
40	9.29~10. 5	7	5						
41	10. 6~10.12	7	5		1	1		1	
42	10.13~10.19	7	5		3			1	
43	10.20~10.26	7	5		2			1	
44	10.27~11. 2	7	5		4			1	
45	11. 3~11. 9	7	5		1			2	
46	11.10~11.16	7	5					1	
47	11.17~11.23	7	5		2			1	
48	11.24~11.30	7	5		1			1	
49	12. 1~12. 7	7	5		1			1	
50	12. 8~12.14	7	5		1				
51	12.15~12.21	7	5					3	
52	12.22~12.28	7	5					3	
合 計					80	2	4	105	

平成20年 感染症週報(眼科・基幹) 推移表 定点当たり患者発生

人/定点

週	期間	定点数		701	702	902	903	904	905
		7眼科	9基幹	急性出血性結膜炎	流行性角結膜炎	細菌性髄膜炎	無菌性髄膜炎	マイコプラズマ肺炎	クラミジア肺炎
1	12.31~1.6	7	5					0.20	
2	1.7~1.13	7	5		0.14			0.80	
3	1.14~1.20	7	5					0.40	
4	1.21~1.27	7	5		0.43			0.80	
5	1.28~2.3	7	5					0.40	
6	2.4~2.10	7	5		0.29			0.60	
7	2.11~2.17	7	5		0.71			0.20	
8	2.18~2.24	7	5					0.80	
9	2.25~3.2	7	5		0.29			0.40	
10	3.3~3.9	7	5		0.57				
11	3.10~3.16	7	5		0.29			0.60	
12	3.17~3.23	7	5		0.14			0.60	
13	3.24~3.30	7	5		0.14			0.40	
14	3.31~4.6	7	5					0.60	
15	4.7~4.13	7	5					0.80	
16	4.14~4.20	7	5		0.14				
17	4.21~4.27	7	5		0.14			0.80	
18	4.28~5.4	7	5					0.20	
19	5.5~5.11	7	5						
20	5.12~5.18	7	5		0.14				
21	5.19~5.25	7	5		0.14			0.80	
22	5.26~6.1	7	5		0.57			0.60	
23	6.2~6.8	7	5		0.14		0.20	0.20	
24	6.9~6.15	7	5		0.14			1.40	
25	6.16~6.22	7	5		0.57			0.60	
26	6.23~6.29	7	5		0.57		0.40	0.60	
27	6.30~7.6	7	5		0.57			0.40	
28	7.7~7.13	7	5		0.57			0.60	
29	7.14~7.20	7	5		0.29	0.20		0.40	
30	7.21~7.27	7	5		0.14				
31	7.28~8.3	7	5		0.29			0.20	
32	8.4~8.10	7	5		0.71			0.60	
33	8.11~8.17	7	5					0.80	
34	8.18~8.24	7	5		0.57			0.60	
35	8.25~8.31	7	5					0.20	
36	9.1~9.7	7	5		0.14			0.60	
37	9.8~9.14	7	5		0.29			0.20	
38	9.15~9.21	7	5					0.20	
39	9.22~9.28	7	5				0.20	0.20	
40	9.29~10.5	7	5						
41	10.6~10.12	7	5		0.14	0.20		0.20	
42	10.13~10.19	7	5		0.43			0.20	
43	10.20~10.26	7	5		0.29			0.20	
44	10.27~11.2	7	5		0.57			0.20	
45	11.3~11.9	7	5		0.14			0.40	
46	11.10~11.16	7	5					0.20	
47	11.17~11.23	7	5		0.29			0.20	
48	11.24~11.30	7	5		0.14			0.20	
49	12.1~12.7	7	5		0.14			0.20	
50	12.8~12.14	7	5		0.14				
51	12.15~12.21	7	5					0.60	
52	12.22~12.28	7	5					0.60	
合計					11.43	0.40	0.80	21.00	