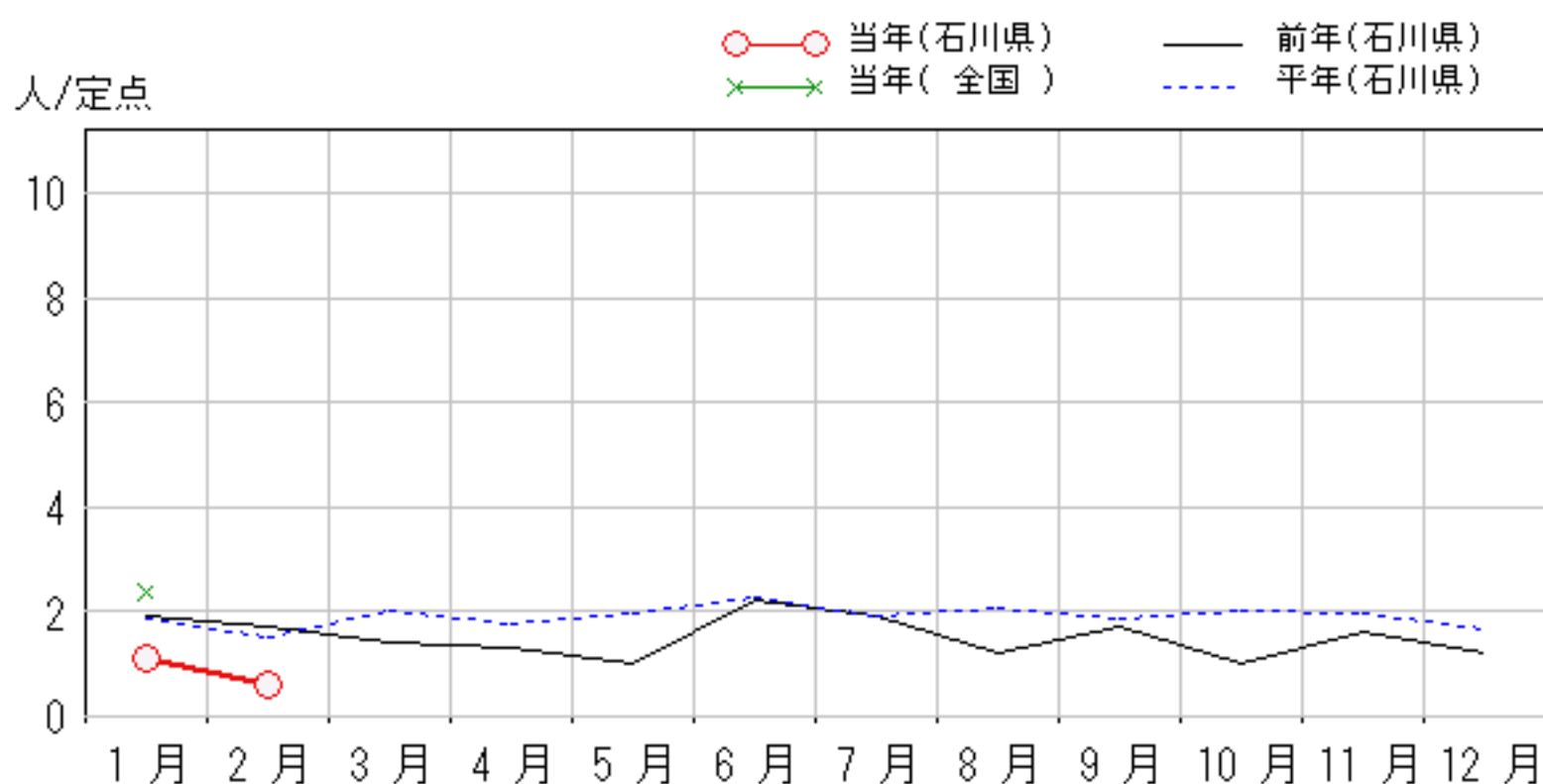
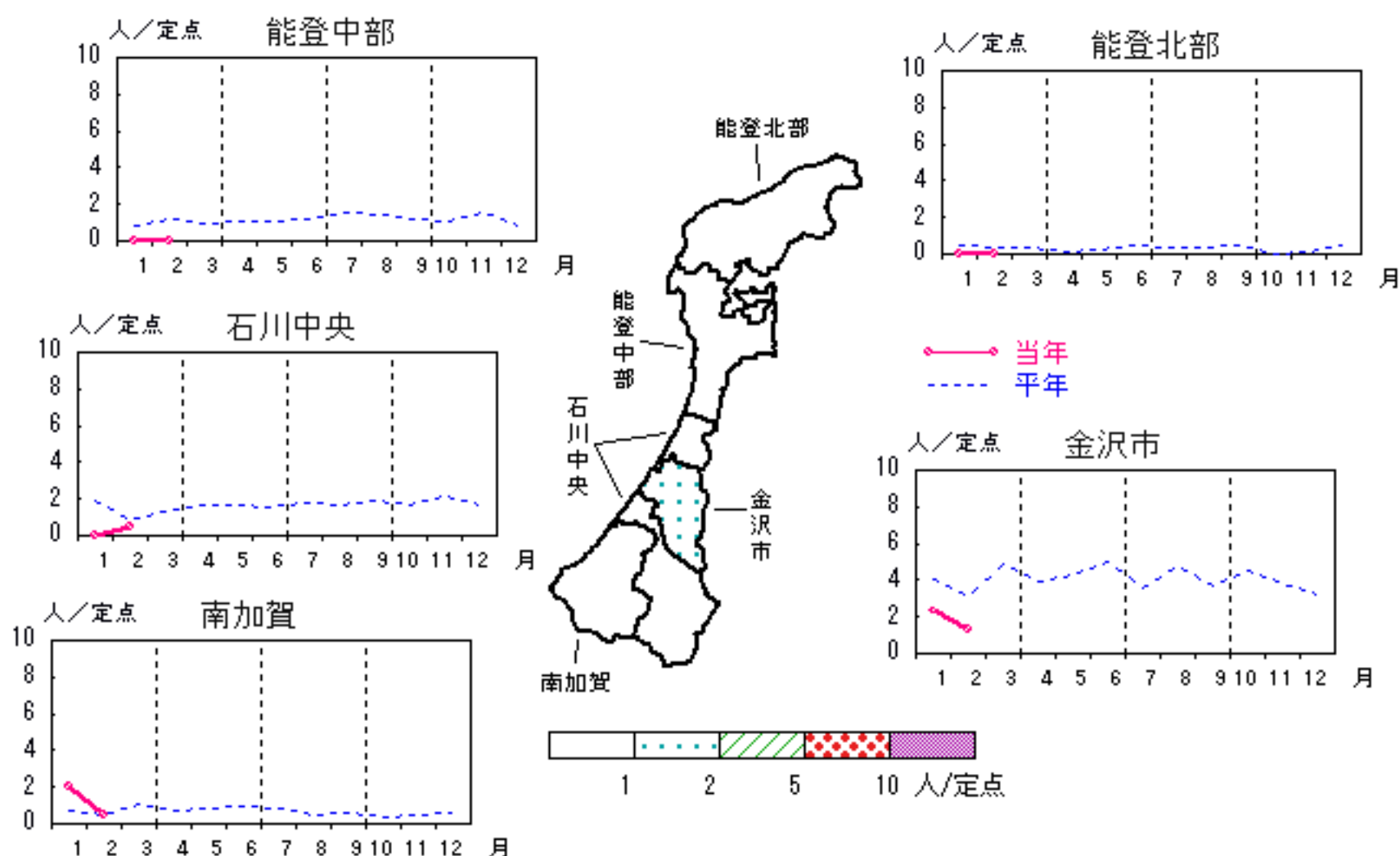


# 性器クラミジア感染症

2007年10月～2008年2月

上段: 定点からの患者報告数  
下段: 定点あたりの患者数

	10月	11月	12月	1月	2月
石川県	10 <b>1.00</b>	16 <b>1.60</b>	12 <b>1.20</b>	11 <b>1.10</b>	6 <b>0.60</b>
金沢市	5 <b>1.67</b>	9 <b>3.00</b>	10 <b>3.33</b>	7 <b>2.33</b>	4 <b>1.33</b>
南加賀	0 <b>0.00</b>	0 <b>0.00</b>	0 <b>0.00</b>	4 <b>2.00</b>	1 <b>0.50</b>
石川中央	4 <b>2.00</b>	2 <b>1.00</b>	1 <b>0.50</b>	0 <b>0.00</b>	1 <b>0.50</b>
能登中部	1 <b>0.50</b>	5 <b>2.50</b>	1 <b>0.50</b>	0 <b>0.00</b>	0 <b>0.00</b>
能登北部	0 <b>0.00</b>	0 <b>0.00</b>	0 <b>0.00</b>	0 <b>0.00</b>	0 <b>0.00</b>

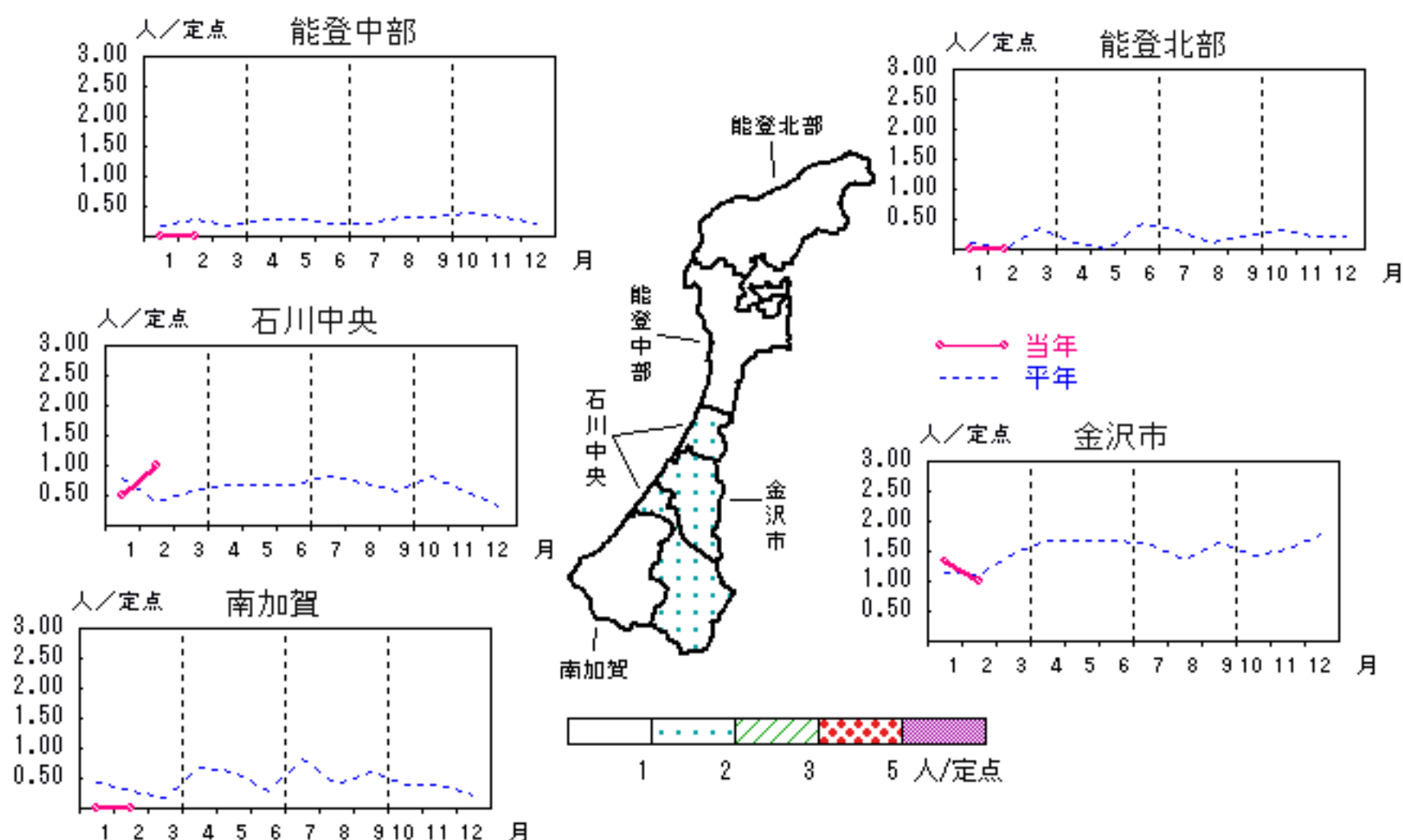


# 性器ヘルペスウイルス感染症

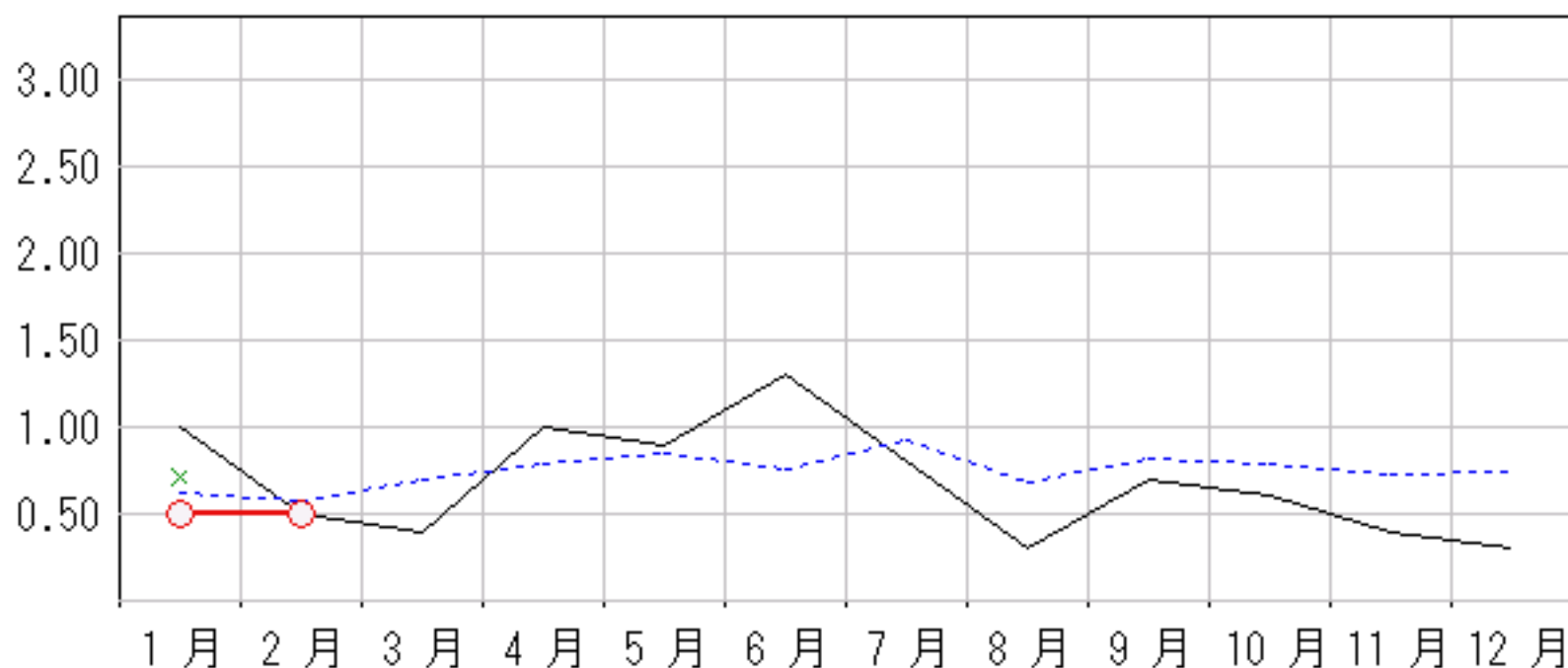
2007年10月～2008年2月

上段: 定点からの患者報告数  
下段: 定点あたりの患者数

	10月	11月	12月	1月	2月
石川県	6 <b>0.60</b>	4 <b>0.40</b>	3 <b>0.30</b>	5 <b>0.50</b>	5 <b>0.50</b>
金沢市	3 <b>1.00</b>	3 <b>1.00</b>	3 <b>1.00</b>	4 <b>1.33</b>	3 <b>1.00</b>
南加賀	0 <b>0.00</b>	0 <b>0.00</b>	0 <b>0.00</b>	0 <b>0.00</b>	0 <b>0.00</b>
石川中央	3 <b>1.50</b>	0 <b>0.00</b>	0 <b>0.00</b>	1 <b>0.50</b>	2 <b>1.00</b>
能登中部	0 <b>0.00</b>	1 <b>0.50</b>	0 <b>0.00</b>	0 <b>0.00</b>	0 <b>0.00</b>
能登北部	0 <b>0.00</b>	0 <b>0.00</b>	0 <b>0.00</b>	0 <b>0.00</b>	0 <b>0.00</b>



○ 当年(石川県)      前年(石川県)  
× 当年(全国)      平年(石川県)

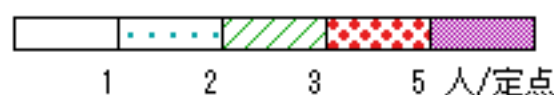
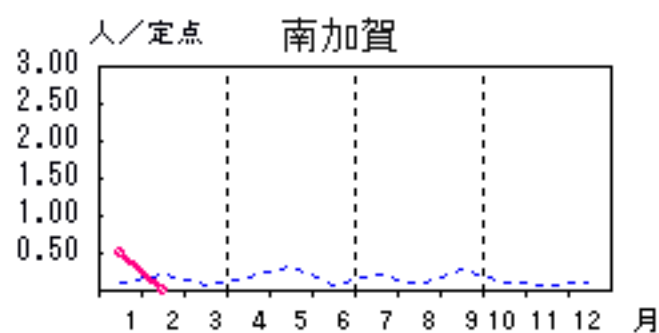
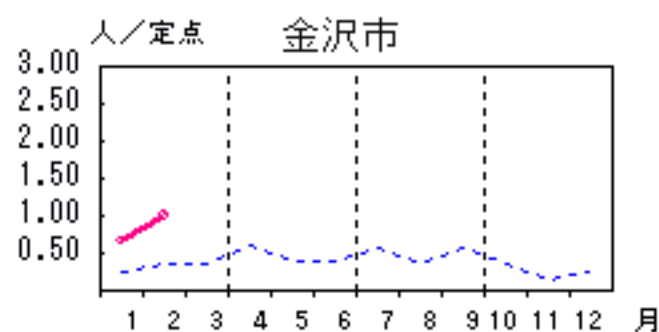
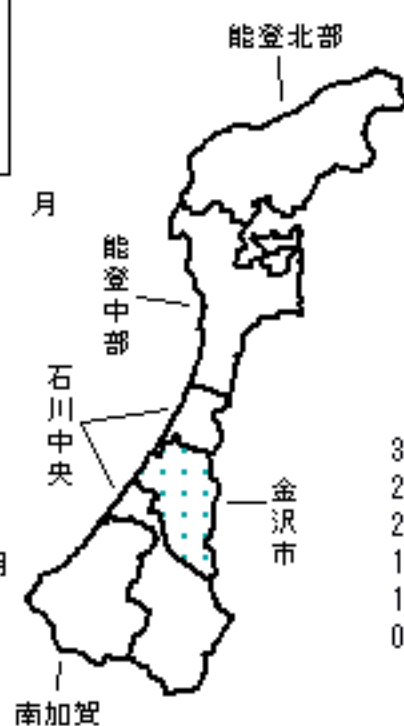
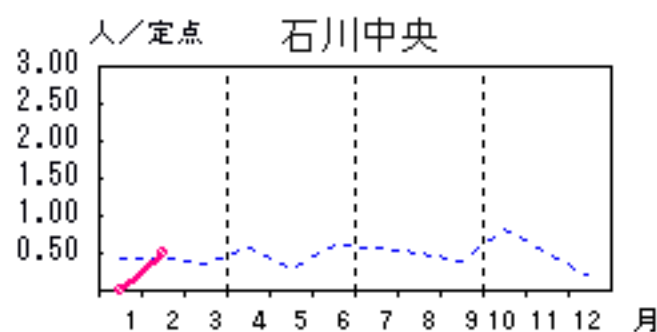
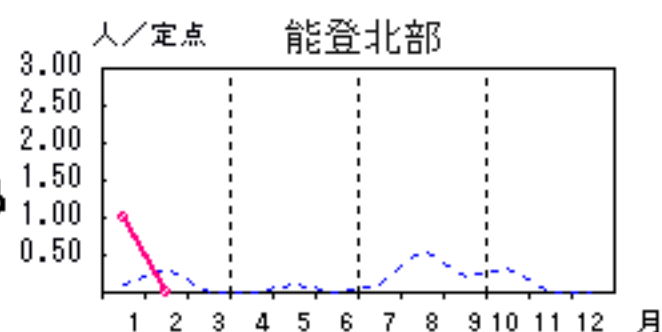
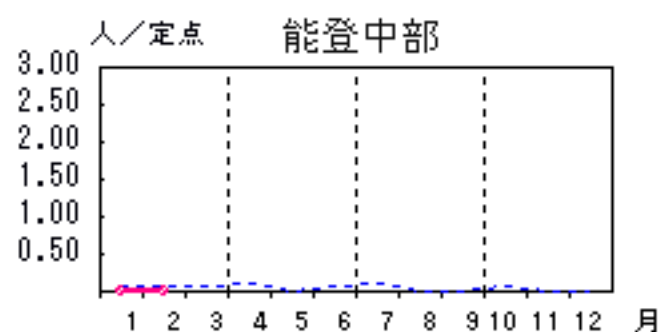


# 尖圭コンジローマ

2007年10月～2008年2月

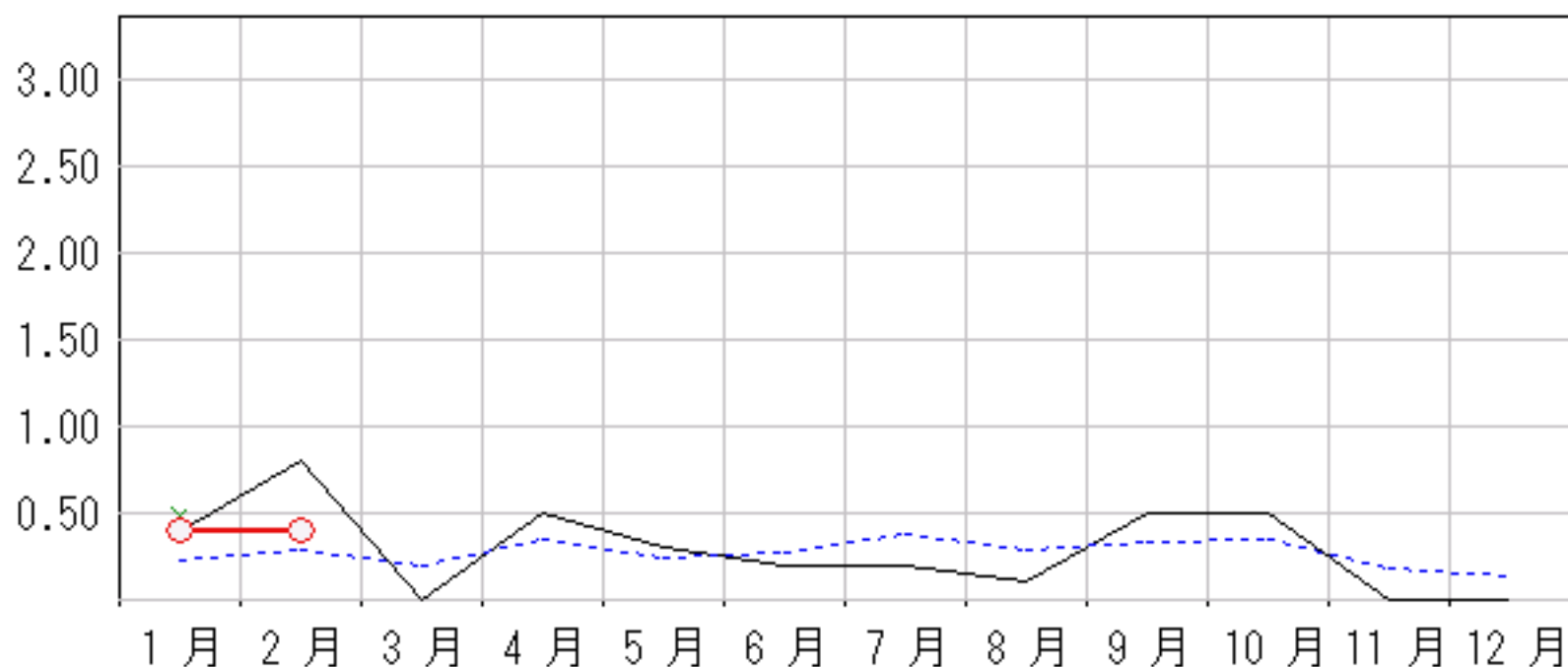
上段: 定点からの患者報告数  
下段: 定点あたりの患者数

	10月	11月	12月	1月	2月
石川県	5 <b>0.50</b>	0 <b>0.00</b>	0 <b>0.00</b>	4 <b>0.40</b>	4 <b>0.40</b>
金沢市	1 <b>0.33</b>	0 <b>0.00</b>	0 <b>0.00</b>	2 <b>0.67</b>	3 <b>1.00</b>
南加賀	0 <b>0.00</b>	0 <b>0.00</b>	0 <b>0.00</b>	1 <b>0.50</b>	0 <b>0.00</b>
石川中央	4 <b>2.00</b>	0 <b>0.00</b>	0 <b>0.00</b>	0 <b>0.00</b>	1 <b>0.50</b>
能登中部	0 <b>0.00</b>	0 <b>0.00</b>	0 <b>0.00</b>	0 <b>0.00</b>	0 <b>0.00</b>
能登北部	0 <b>0.00</b>	0 <b>0.00</b>	0 <b>0.00</b>	1 <b>1.00</b>	0 <b>0.00</b>



人/定点

○—○ 当年(石川県)      — 前年(石川県)  
×—× 当年(全国)      - - - 平年(石川県)

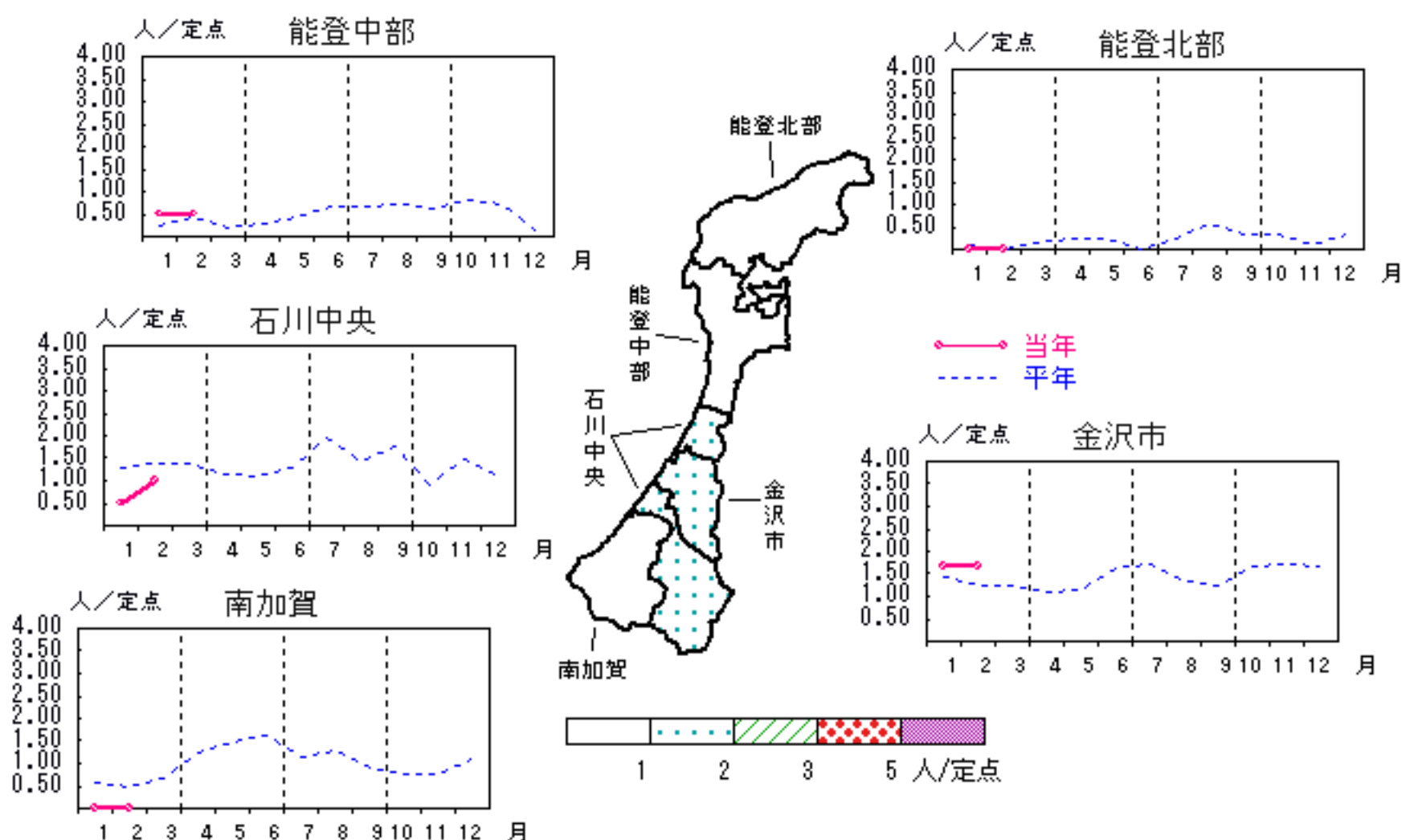


# 淋菌感染症

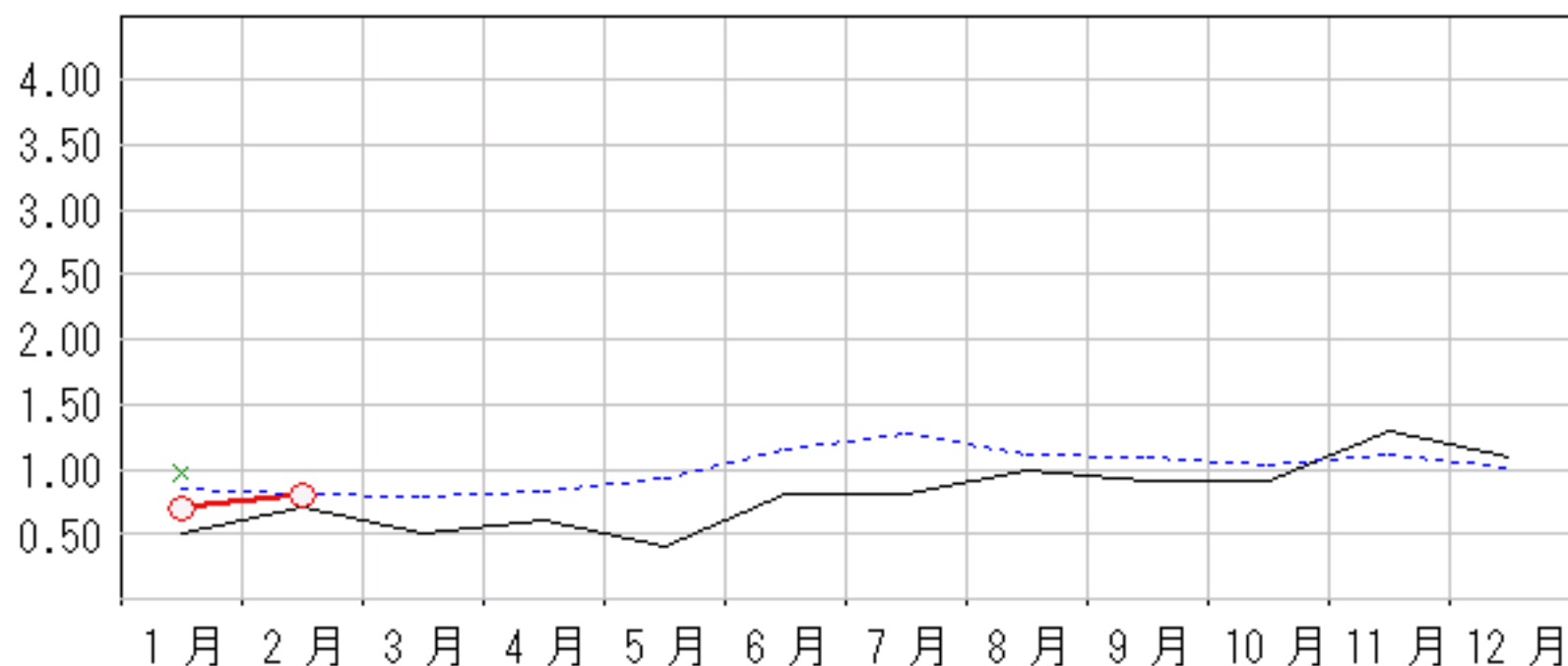
2007年10月～2008年2月

上段: 定点からの患者報告数  
下段: 定点あたりの患者数

	10月	11月	12月	1月	2月
石川県	9 <b>0.90</b>	13 <b>1.30</b>	11 <b>1.10</b>	7 <b>0.70</b>	8 <b>0.80</b>
金沢市	6 <b>2.00</b>	10 <b>3.33</b>	9 <b>3.00</b>	5 <b>1.67</b>	5 <b>1.67</b>
南加賀	0 <b>0.00</b>	1 <b>0.50</b>	2 <b>1.00</b>	0 <b>0.00</b>	0 <b>0.00</b>
石川中央	1 <b>0.50</b>	2 <b>1.00</b>	0 <b>0.00</b>	1 <b>0.50</b>	2 <b>1.00</b>
能登中部	2 <b>1.00</b>	0 <b>0.00</b>	0 <b>0.00</b>	1 <b>0.50</b>	1 <b>0.50</b>
能登北部	0 <b>0.00</b>	0 <b>0.00</b>	0 <b>0.00</b>	0 <b>0.00</b>	0 <b>0.00</b>



○ 当年(石川県)      — 前年(石川県)  
× 当年(全国)      - - - 平年(石川県)

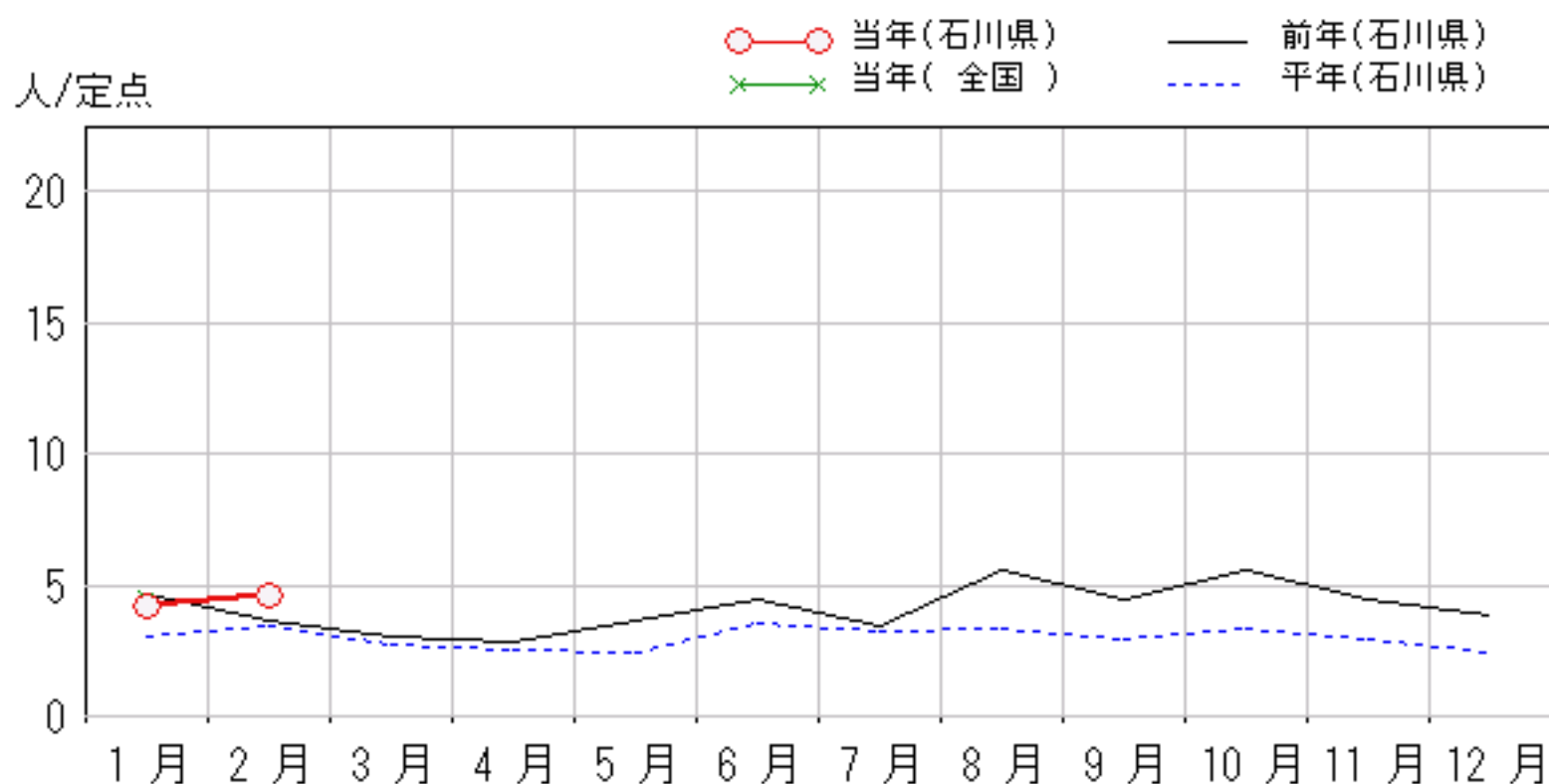
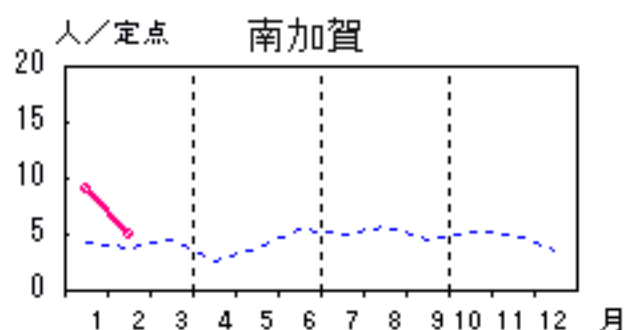
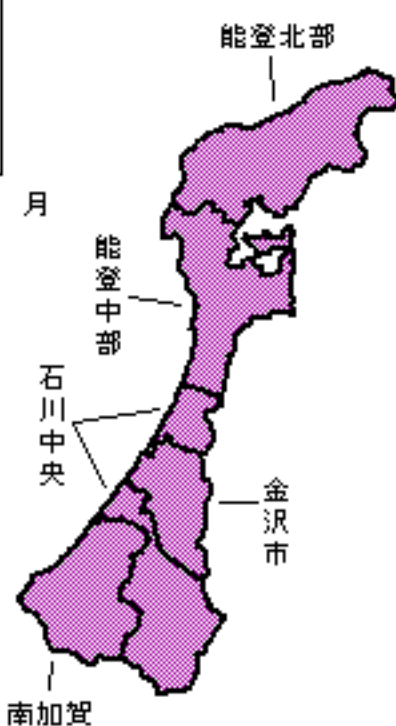
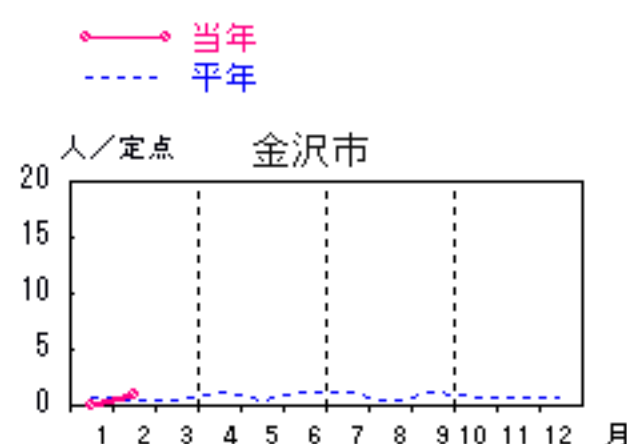
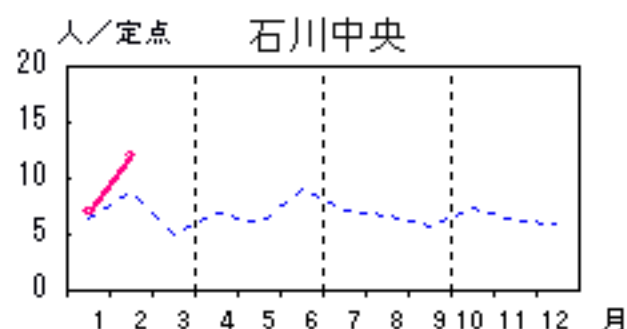
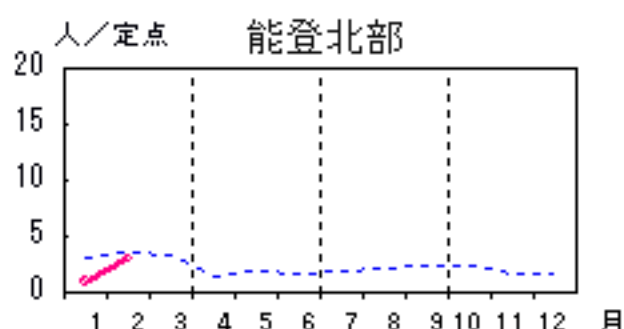
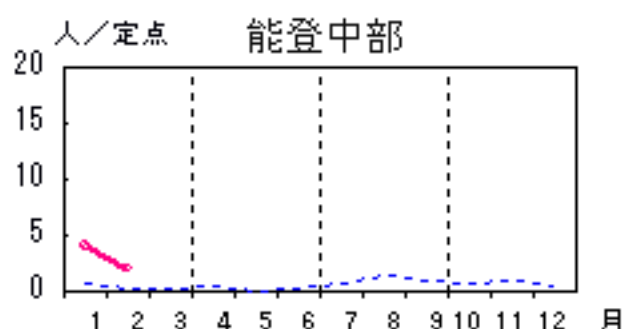


# メチシリン耐性黄色ブドウ球菌感染症

2007年10月～2008年2月

上段：定点からの患者報告数  
下段：定点あたりの患者数

	10月	11月	12月	1月	2月
石川県	28 <b>5.60</b>	22 <b>4.40</b>	19 <b>3.80</b>	21 <b>4.20</b>	23 <b>4.60</b>
金沢市	2 <b>2.00</b>	1 <b>1.00</b>	1 <b>1.00</b>	0 <b>0.00</b>	1 <b>1.00</b>
南加賀	8 <b>8.00</b>	6 <b>6.00</b>	2 <b>2.00</b>	9 <b>9.00</b>	5 <b>5.00</b>
石川中央	7 <b>7.00</b>	7 <b>7.00</b>	8 <b>8.00</b>	7 <b>7.00</b>	12 <b>12.00</b>
能登中部	6 <b>6.00</b>	5 <b>5.00</b>	4 <b>4.00</b>	4 <b>4.00</b>	2 <b>2.00</b>
能登北部	5 <b>5.00</b>	3 <b>3.00</b>	4 <b>4.00</b>	1 <b>1.00</b>	3 <b>3.00</b>

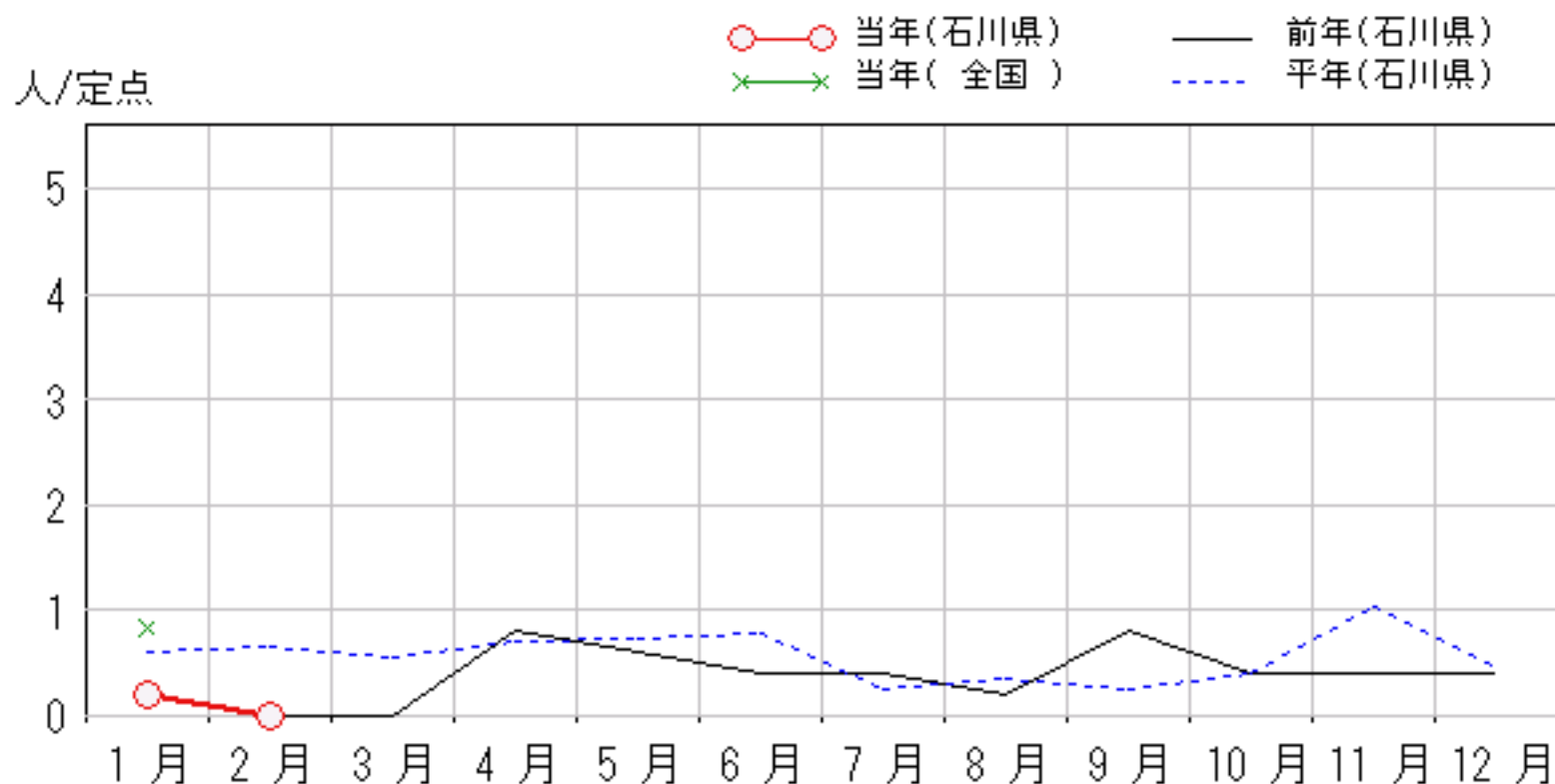
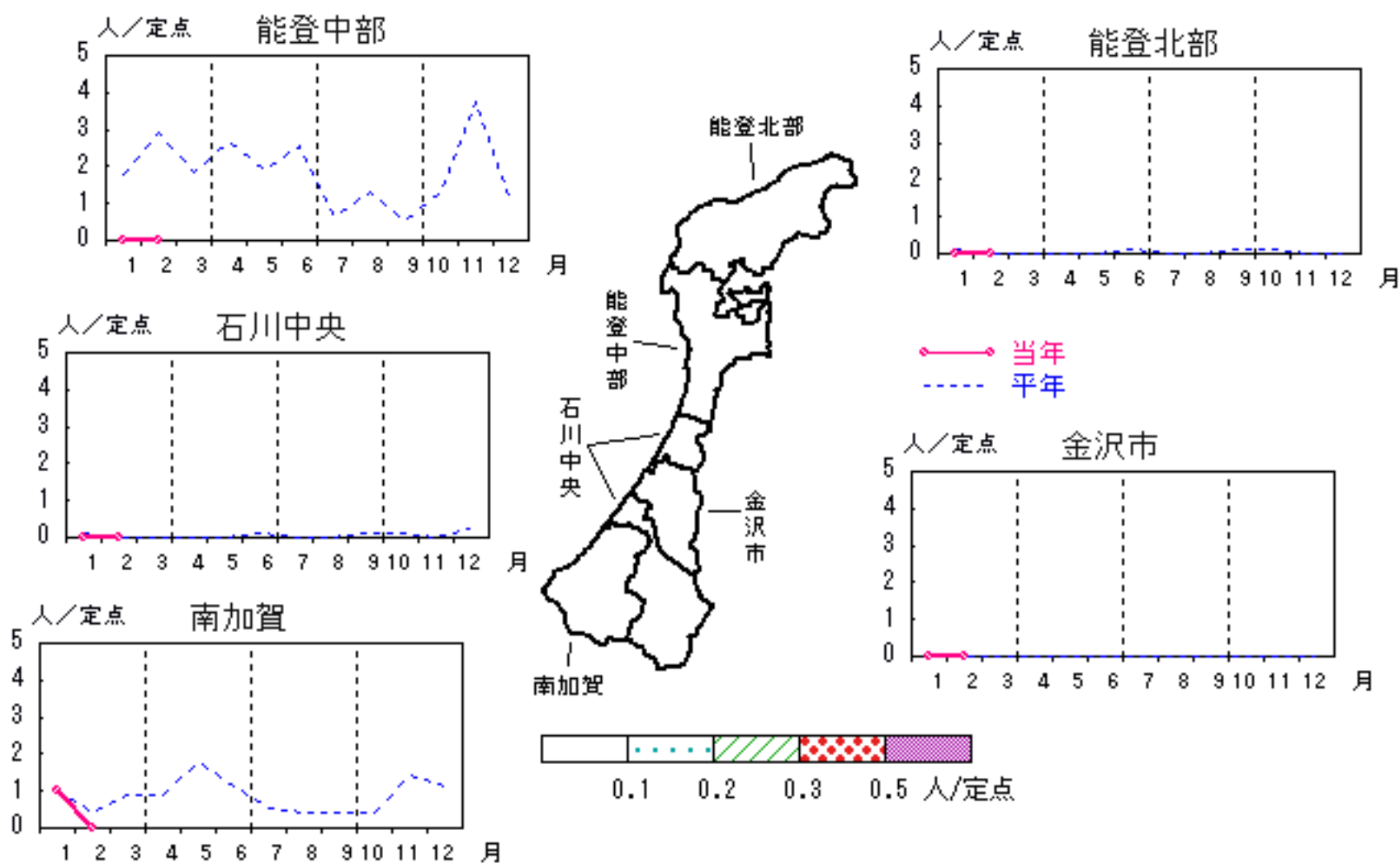


# ペニシリン耐性肺炎球菌感染症

2007年10月～2008年2月

上段: 定点からの患者報告数  
下段: 定点あたりの患者数

	10月	11月	12月	1月	2月
石川県	2 <b>0.40</b>	2 <b>0.40</b>	2 <b>0.40</b>	1 <b>0.20</b>	0 <b>0.00</b>
金沢市	0 <b>0.00</b>	0 <b>0.00</b>	0 <b>0.00</b>	0 <b>0.00</b>	0 <b>0.00</b>
南加賀	0 <b>0.00</b>	0 <b>0.00</b>	1 <b>1.00</b>	1 <b>1.00</b>	0 <b>0.00</b>
石川中央	1 <b>1.00</b>	0 <b>0.00</b>	0 <b>0.00</b>	0 <b>0.00</b>	0 <b>0.00</b>
能登中部	0 <b>0.00</b>	2 <b>2.00</b>	1 <b>1.00</b>	0 <b>0.00</b>	0 <b>0.00</b>
能登北部	1 <b>1.00</b>	0 <b>0.00</b>	0 <b>0.00</b>	0 <b>0.00</b>	0 <b>0.00</b>

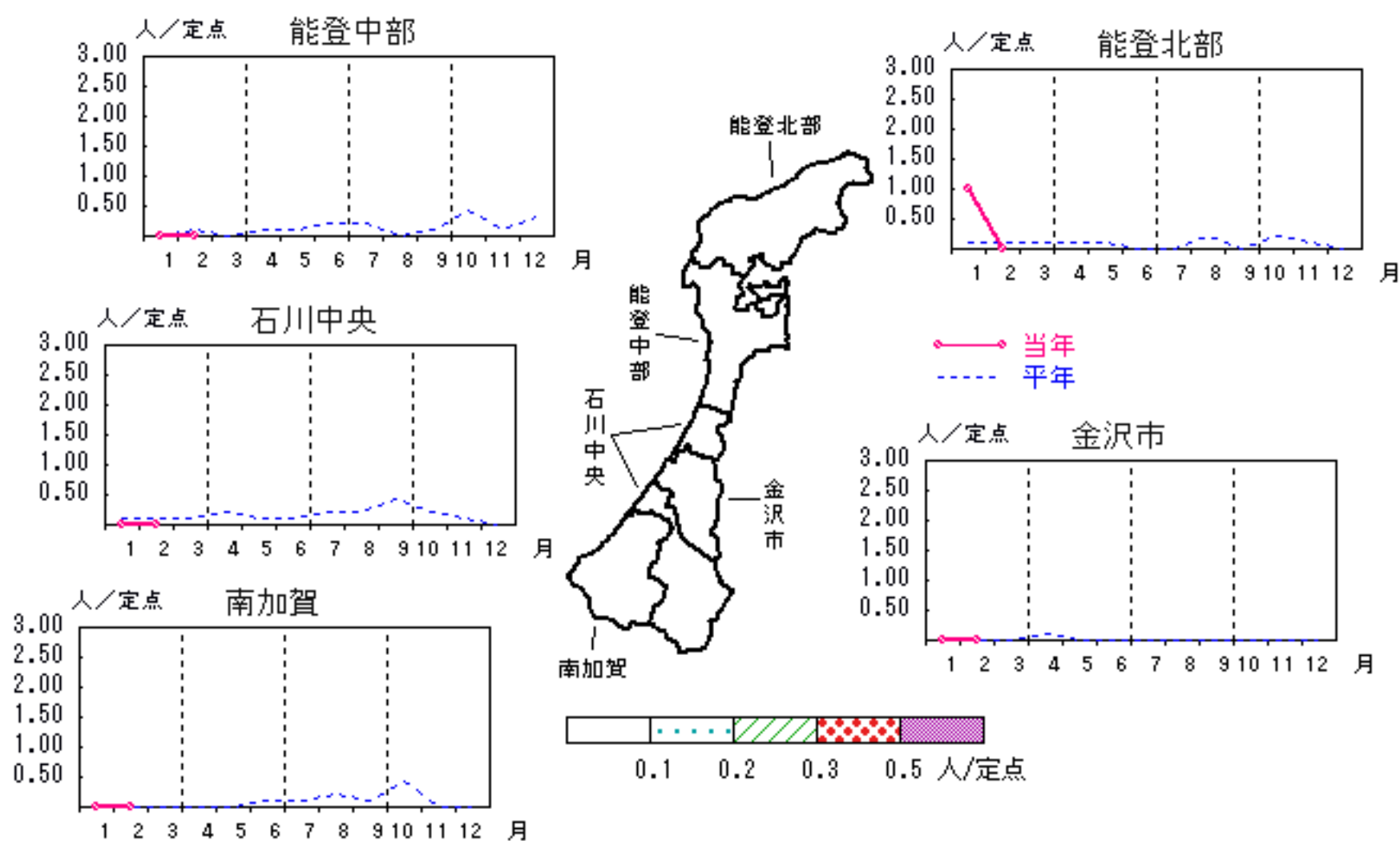


# 薬剤耐性緑膿菌感染症

2007年10月～2008年2月

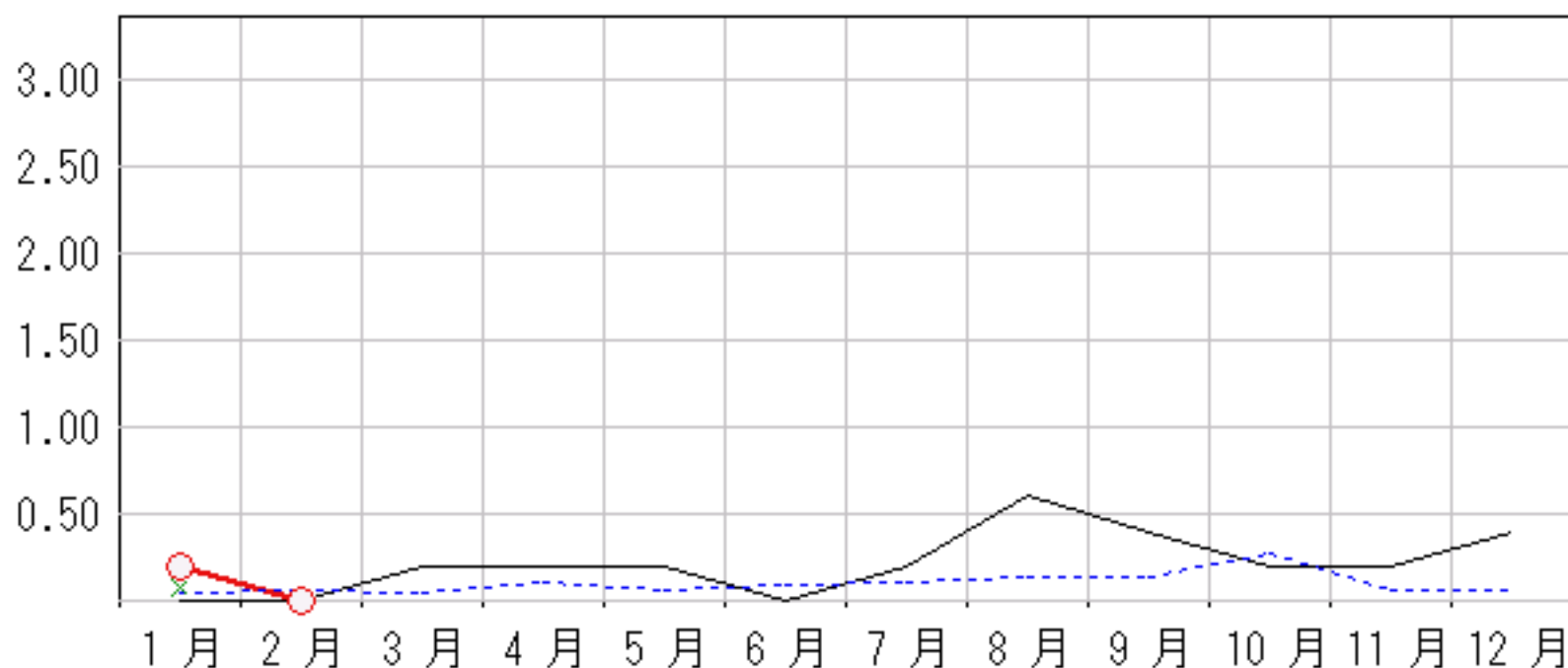
上段：定点からの患者報告数  
下段：定点あたりの患者数

	10月	11月	12月	1月	2月
石川県	1 0.20	1 0.20	2 0.40	1 0.20	0 0.00
金沢市	0 0.00	0 0.00	0 0.00	0 0.00	0 0.00
南加賀	0 0.00	0 0.00	0 0.00	0 0.00	0 0.00
石川中央	0 0.00	1 1.00	0 0.00	0 0.00	0 0.00
能登中部	0 0.00	0 0.00	2 2.00	0 0.00	0 0.00
能登北部	1 1.00	0 0.00	0 0.00	1 1.00	0 0.00



人/定点

○ 当年(石川県)      — 前年(石川県)  
× 当年(全国)      - - - 平年(石川県)



疾病別・年齢階級別報告患者数

2008年 2月(石川県)

	性器クラミジア感染症	性感器ヘルペスウイルス感染症	尖圭コンジローマ	淋菌感染症	ブドウ球菌感染症 メチリン耐性黄色	球菌感染症 ペニシリン耐性肺炎	薬剤耐性緑膿菌感染症
計	6	5	4	8	23		
0歳					1		
1歳～4歳							
5歳～9歳							
10歳～14歳							
15歳～19歳							
20歳～24歳	3		2	1			
25歳～29歳	3	2		3			
30歳～34歳		1	1	1			
35歳～39歳							
40歳～44歳		1					
45歳～49歳			1		1		
50歳～54歳				2	1		
55歳～59歳				1	4		
60歳～64歳		1			2		
65歳～69歳					2		
70歳以上					12		



<病原細菌検出状況>

病原体検出月別、由来ヒト(保健環境センター・保健所分離分)

2008年2月末 現在報告数

検出病原体	血清型・毒素等	2007 3月		2007 4月		2007 5月		2007 6月		2007 7月		2007 8月		2007 9月		2007 10月		2007 11月		2007 12月		2008 1月		2008 2月							
		検	渡	集	検	渡	集	検	渡	集	検	渡	集	検	渡	集	検	渡	集	検	渡	集	検	渡	集	検	渡	集			
腸管出血性 大腸菌 (EHEC)	O157:H7(VT1+2)				6			14			5			7			15	4	4	1			1			1					
	O157:H7(VT2)							1			3																				
	O157:HNM(VT1+2)				2						2																				
	O157:HNM(VT2)																														
	O157:HNT(VT1+2)							1			2			10			4		4	2			1			2					
	O157:HNT(VT2)				1									1						3											
	O26:H11(VT1)										4			7																	
	O26:HNM(VT1)	2																													
	O26:HNT(VT1)																														
その他				1						3			4			1		4	2			1			1					1	
チフス菌																															
パラチフス菌																															
コレラ菌	O1, CT(+)																														
	O139, CT(+)																														
赤痢菌	A亜群(志賀)																														
	B亜群(フレキシネリ)																														
	C亜群(ボイド)																														
	D亜群(ソンネ)																											2			
	群その他・不明																														
腸炎ビブリオ																															
サルモネラ				1															7	6											
黄色ブドウ球菌															3	3															
病原大腸菌(EHEC除く)																															
カンピロバクター				9	9				2		2				5	5	1			1											
ウエルシュ菌							2																								

検:検出数, 渡:海外渡航分(再掲), 集:集団発生分(再掲)