

感染症発生動向調査（週報）の保健所別発生状況												
		調査対象期間					定点当り					備考
		先週 6/22～6/28	今週 6/29～7/5	増減	前年同週	今週 (27週)	南加賀 定点10	金沢市 定点16	石川中 央 定点10	能登中 能登北 定点7 定点5		
1	インフルエンザ	2	2	—	—	0.04				→		新:今週新たに報告あり 矢印:先週に引き続き報告あり ↑増加 ↓減少 →同数 ▽先週報告あり今週報告なし
2	RSウイルス感染症	3	5	2	0.03	0.17	↓	新	↑			
3	咽頭結膜熱	21	13	△8	0.69	0.45	↓	↓	→	↓	→	
4	A群溶血性レンサ球菌咽頭炎	50	32	△18	1.66	1.10	↑	↓	↓	↓	↑	
5	感染性胃腸炎	126	139	13	3.14	4.79	↓	↓	↑	↑		
6	水痘	57	32	△25	0.55	1.10	↓	↓	↓	↓	新	
7	手足口病	2	5	3	6.86	0.17	新	→	新			
8	伝染性紅斑	—	—	—	0.17	—						
9	突発性発しん	16	15	△1	0.83	0.52	↓	→	↑	↑	▽	
10	百日咳	—	2	2	0.10	0.07		新				
11	ヘルパンギーナ	3	4	1	2.72	0.14		↓	新			
12	流行性耳下腺炎	29	20	△9	—	0.69	→	↓	↓	↓		
							南加賀 定点1	金沢市 定点3	石川中 央 定点1	能登中 能登北 定点1 定点1		
13	急性出血性結膜炎	—	—	—	—	—						
14	流行性角結膜炎	—	1	1	0.57	0.14				新		
							南加賀 定点1	金沢市 定点1	石川中 央 定点1	能登中 能登北 定点1 定点1		
15	細菌性髄膜炎	—	—	—	—	—						
16	無菌性髄膜炎	—	—	—	—	—						
17	マイコプラズマ肺炎	2	2	—	0.40	0.40	→					
18	クラミジア肺炎(オウム病除く)	—	—	—	—	—						
合計		311	272	△39								

◎: 大きな流行の発生・継続が疑われること

○: 流行の発生前であれば今後4週間以内に大きな流行が発生する可能性があること、流行発生後であればその流行がまだ終わっていない可能性があること

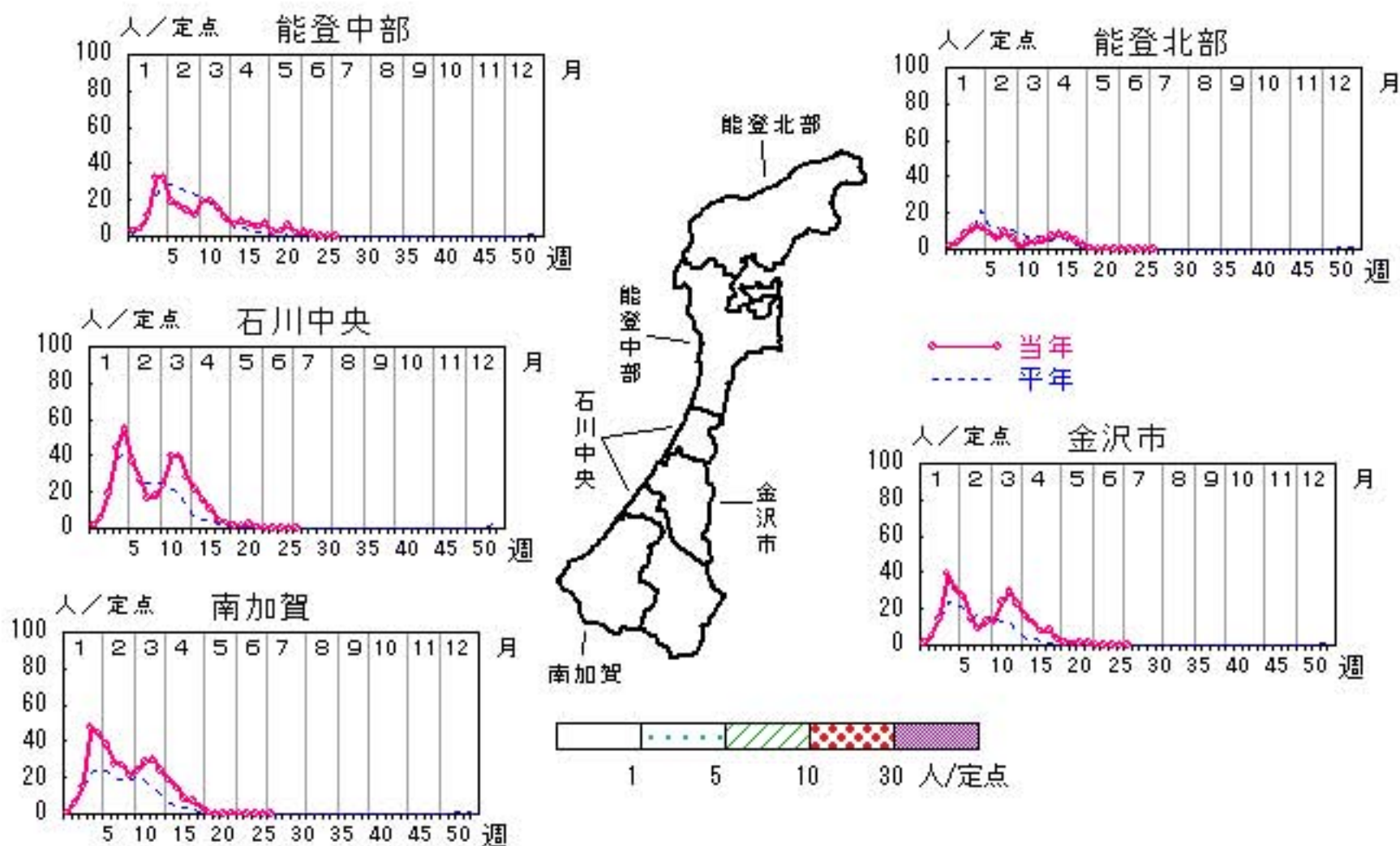
石川県感染症情報センター

インフルエンザ

2009年23週～27週

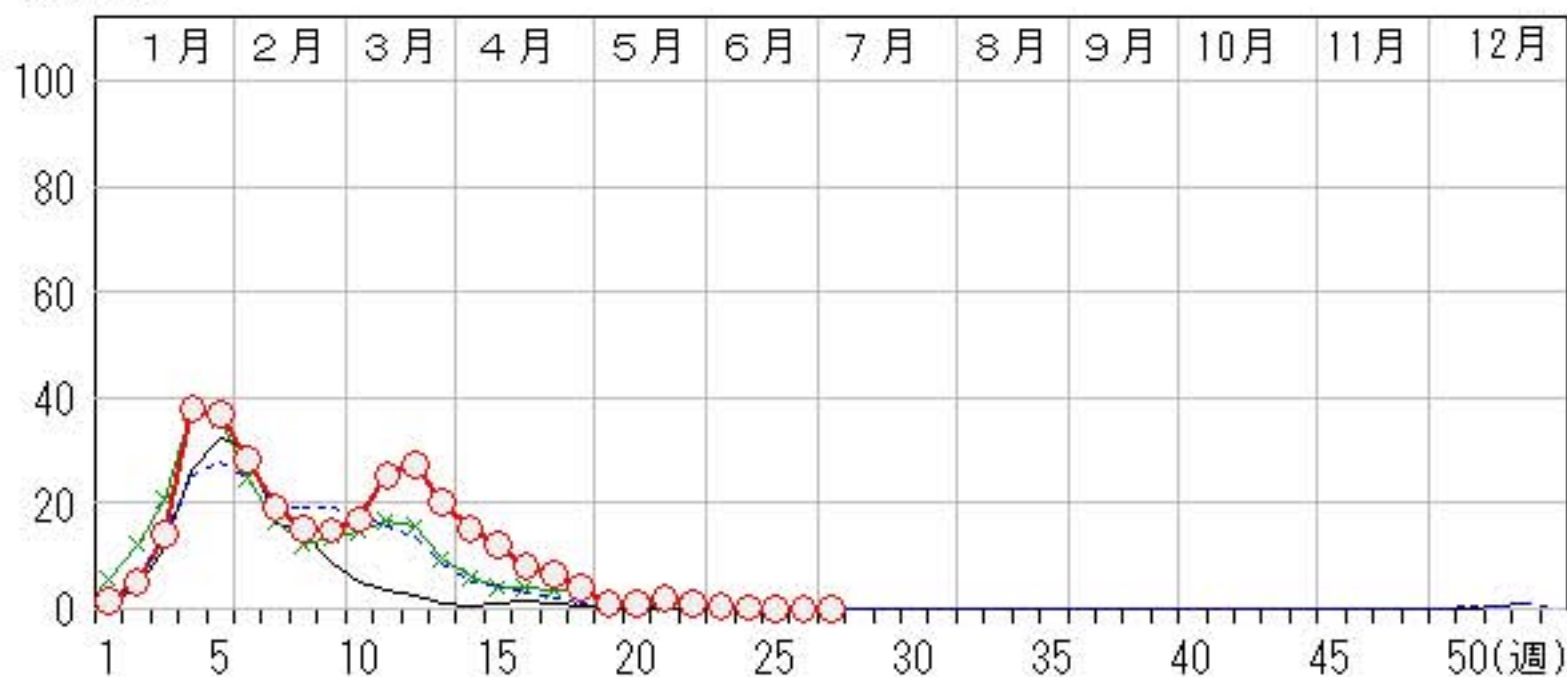
上段: 定点からの患者報告数
下段: 定点あたりの患者数

	23週	24週	25週	26週	27週
石川県	25 0.52	10 0.21	2 0.04	2 0.04	2 0.04
金沢市	4 0.25	3 0.19	0 0.00	0 0.00	0 0.00
南加賀	4 0.40	0 0.00	1 0.10	0 0.00	0 0.00
石川中央	2 0.20	0 0.00	0 0.00	0 0.00	0 0.00
能登中部	15 2.14	7 1.00	1 0.14	2 0.29	2 0.29
能登北部	0 0.00	0 0.00	0 0.00	0 0.00	0 0.00



人/定点

○—○ 当年(石川県) — 前年(石川県)
 ×—× 当年(全国) - - - 平年(石川県)

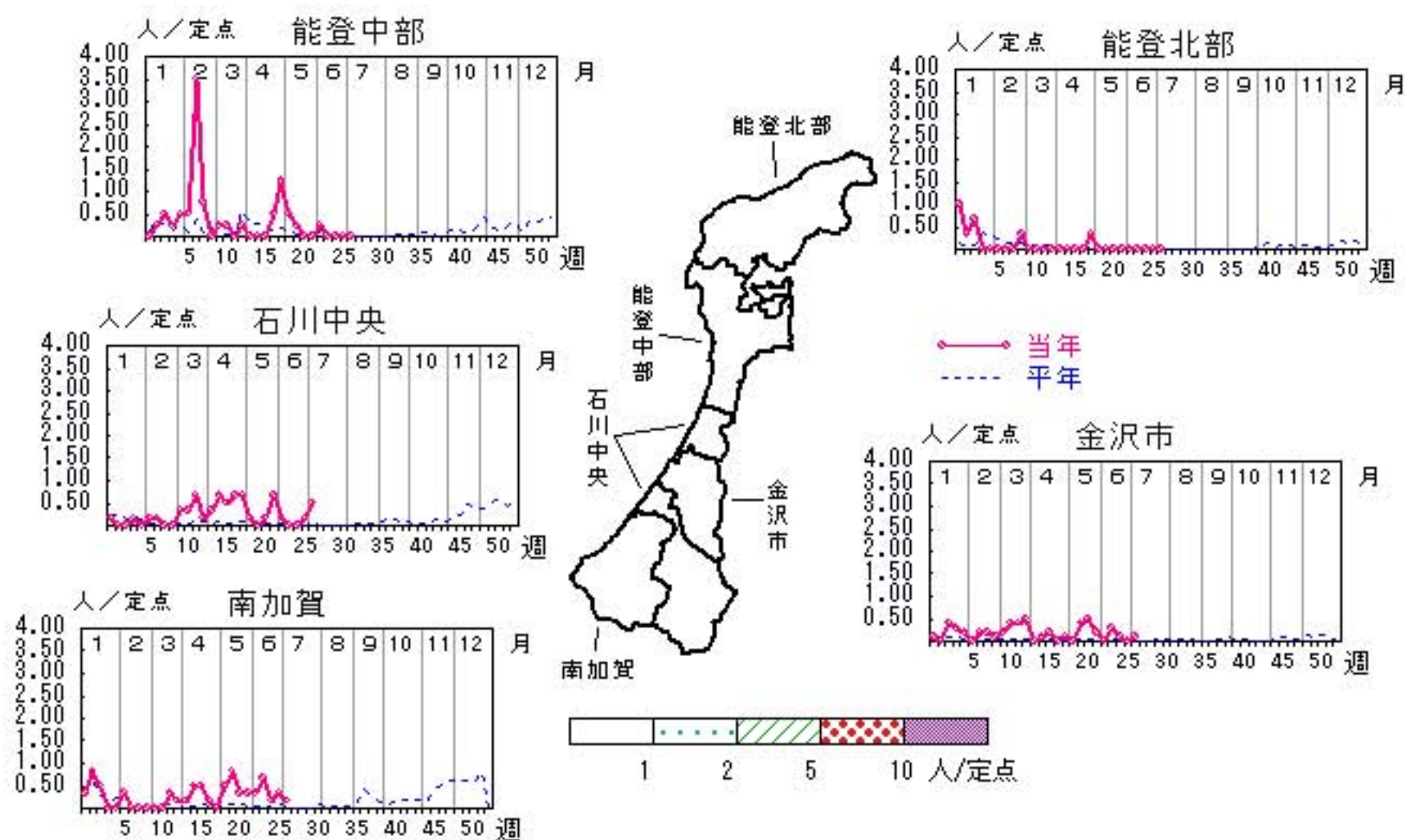


RSウイルス感染症

2009年23週～27週

上段: 定点からの患者報告数
下段: 定点あたりの患者数

	23週	24週	25週	26週	27週
石川県	4 0.14	7 0.24	2 0.07	3 0.10	5 0.17
金沢市	0 0.00	3 0.30	1 0.10	0 0.00	1 0.10
南加賀	2 0.33	4 0.67	1 0.17	2 0.33	1 0.17
石川中央	1 0.17	0 0.00	0 0.00	1 0.17	3 0.50
能登中部	1 0.25	0 0.00	0 0.00	0 0.00	0 0.00
能登北部	0 0.00	0 0.00	0 0.00	0 0.00	0 0.00



人/定点

○ 当年(石川県) — 前年(石川県)
× 当年(全国) - - - 平年(石川県)

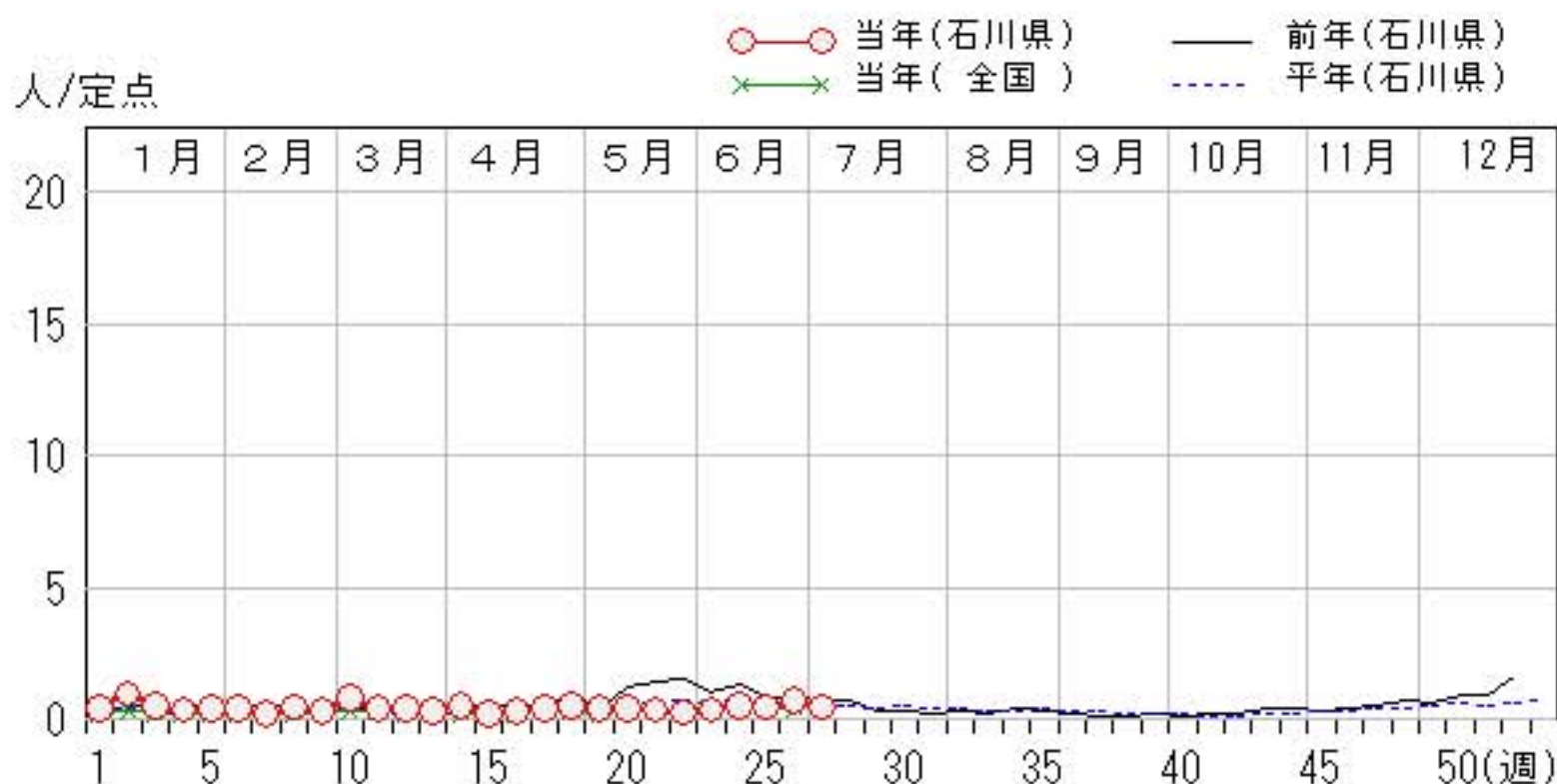
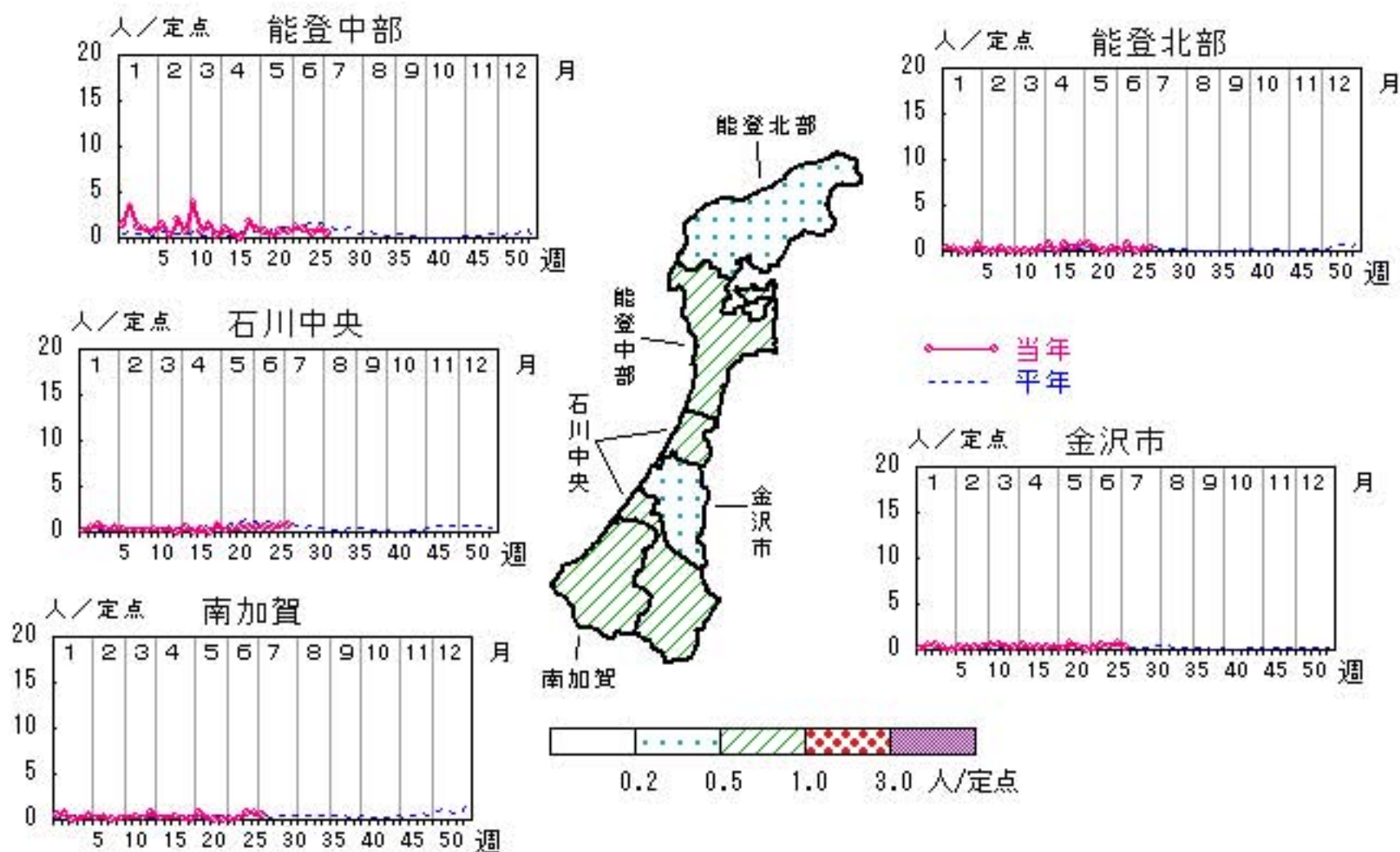


咽頭結膜熱

2009年23週～27週

上段: 定点からの患者報告数
下段: 定点あたりの患者数

	23週	24週	25週	26週	27週
石川県	10 0.34	15 0.52	13 0.45	21 0.72	13 0.45
金沢市	2 0.20	5 0.50	4 0.40	8 0.80	3 0.30
南加賀	0 0.00	1 0.17	4 0.67	4 0.67	3 0.50
石川中央	3 0.50	3 0.50	3 0.50	4 0.67	4 0.67
能登中部	5 1.25	4 1.00	2 0.50	4 1.00	2 0.50
能登北部	0 0.00	2 0.67	0 0.00	1 0.33	1 0.33

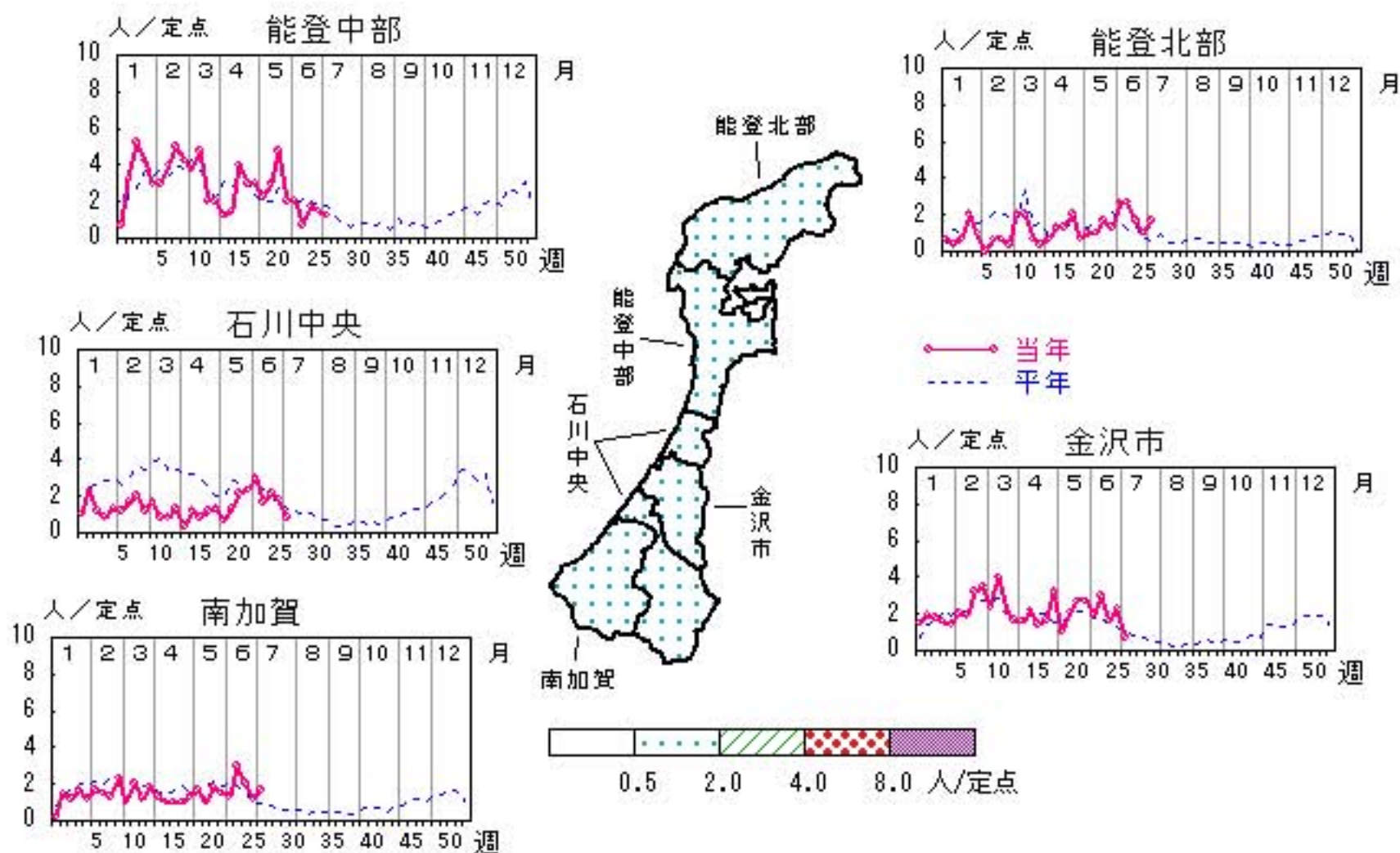


A群溶血性レンサ球菌咽頭炎

2009年23週～27週

上段:定点からの患者報告数
下段:定点あたりの患者数

	23週	24週	25週	26週	27週
石川県	61 2.10	69 2.38	53 1.83	50 1.72	32 1.10
金沢市	19 1.90	30 3.00	16 1.60	23 2.30	7 0.70
南加賀	8 1.33	18 3.00	12 2.00	7 1.17	10 1.67
石川中央	18 3.00	10 1.67	13 2.17	11 1.83	5 0.83
能登中部	8 2.00	3 0.75	7 1.75	6 1.50	5 1.25
能登北部	8 2.67	8 2.67	5 1.67	3 1.00	5 1.67

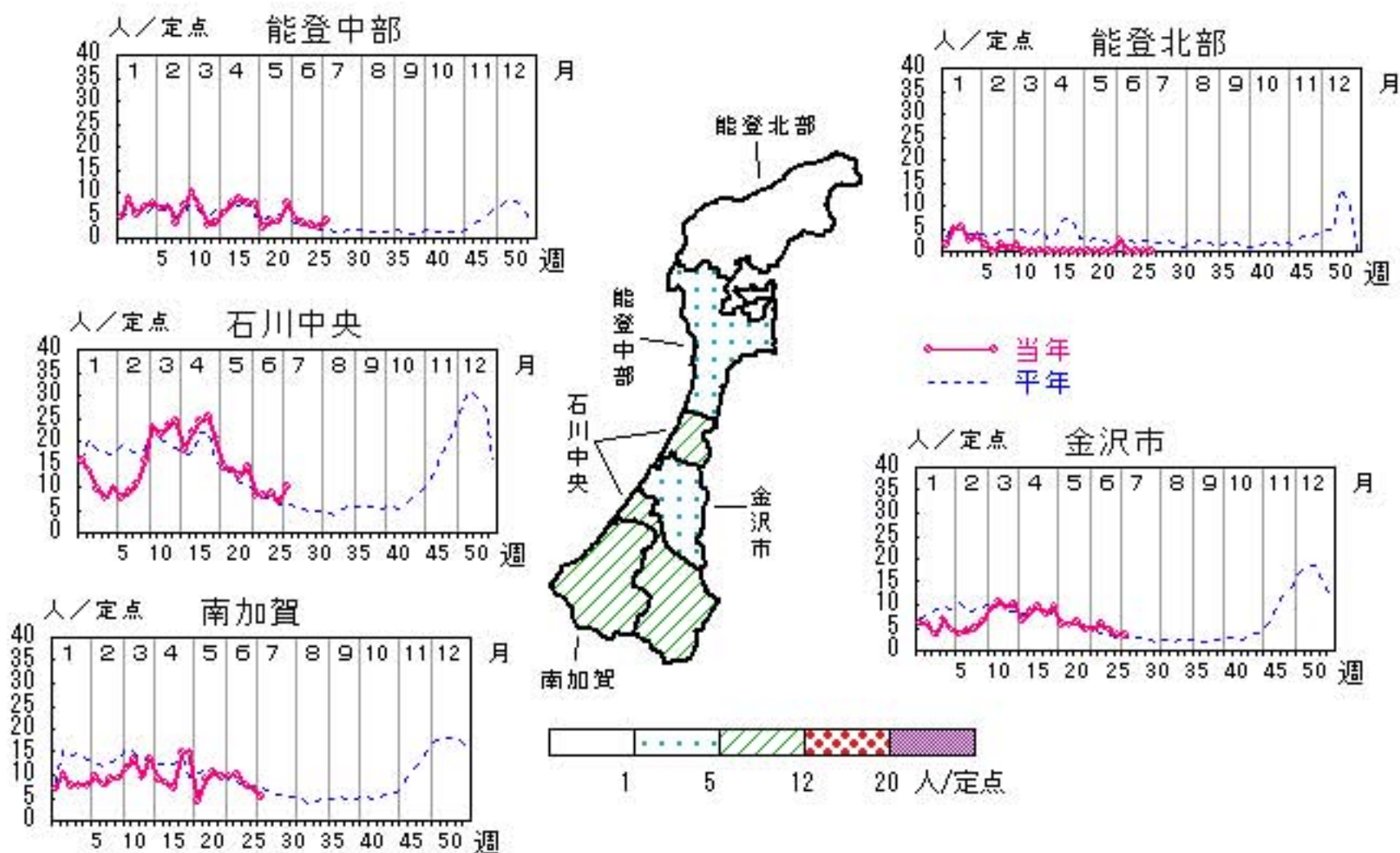


感染性胃腸炎

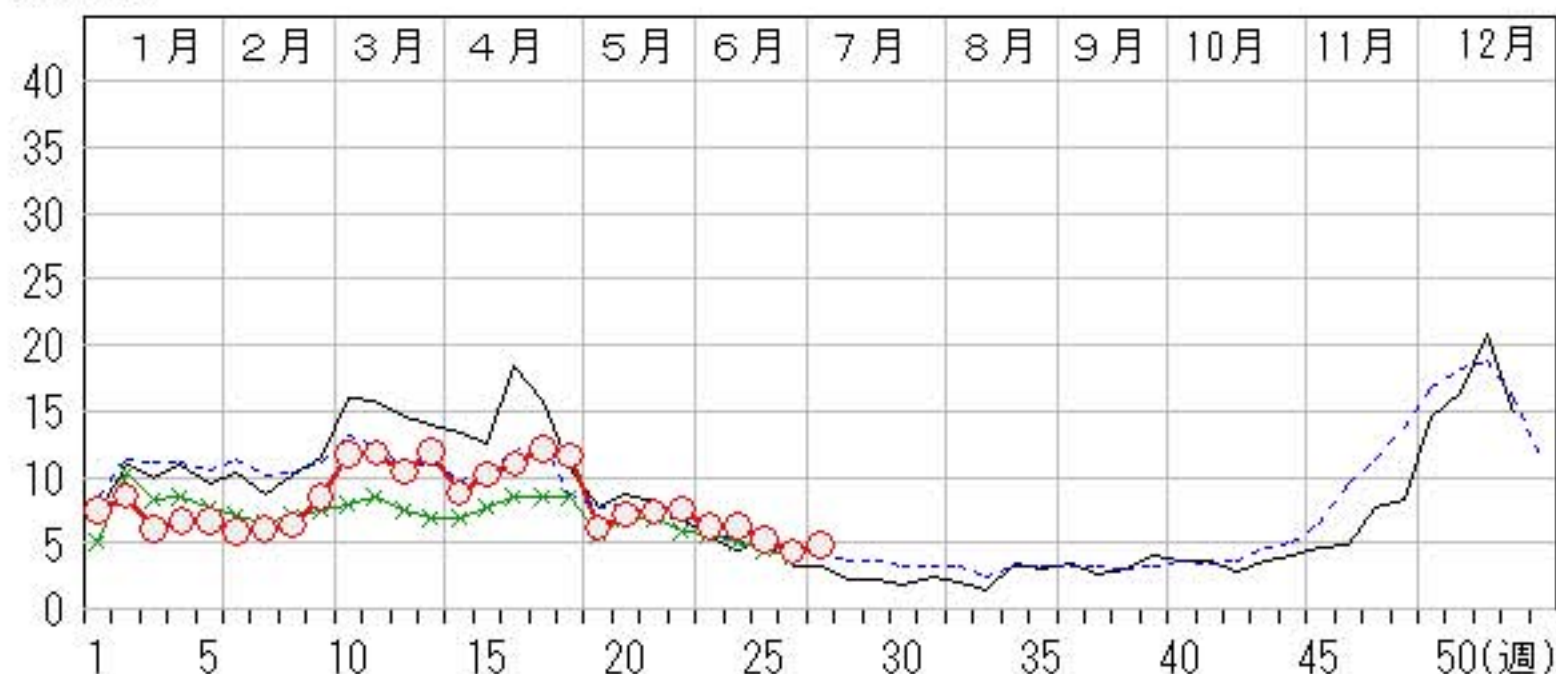
2009年23週～27週

上段: 定点からの患者報告数
下段: 定点あたりの患者数

	23週	24週	25週	26週	27週
石川県	180 6.21	180 6.21	154 5.31	126 4.34	139 4.79
金沢市	46 4.60	59 5.90	45 4.50	34 3.40	32 3.20
南加賀	59 9.83	60 10.00	47 7.83	42 7.00	32 5.33
石川中央	49 8.17	48 8.00	51 8.50	41 6.83	60 10.00
能登中部	18 4.50	13 3.25	11 2.75	9 2.25	15 3.75
能登北部	8 2.67	0 0.00	0 0.00	0 0.00	0 0.00



人/定点

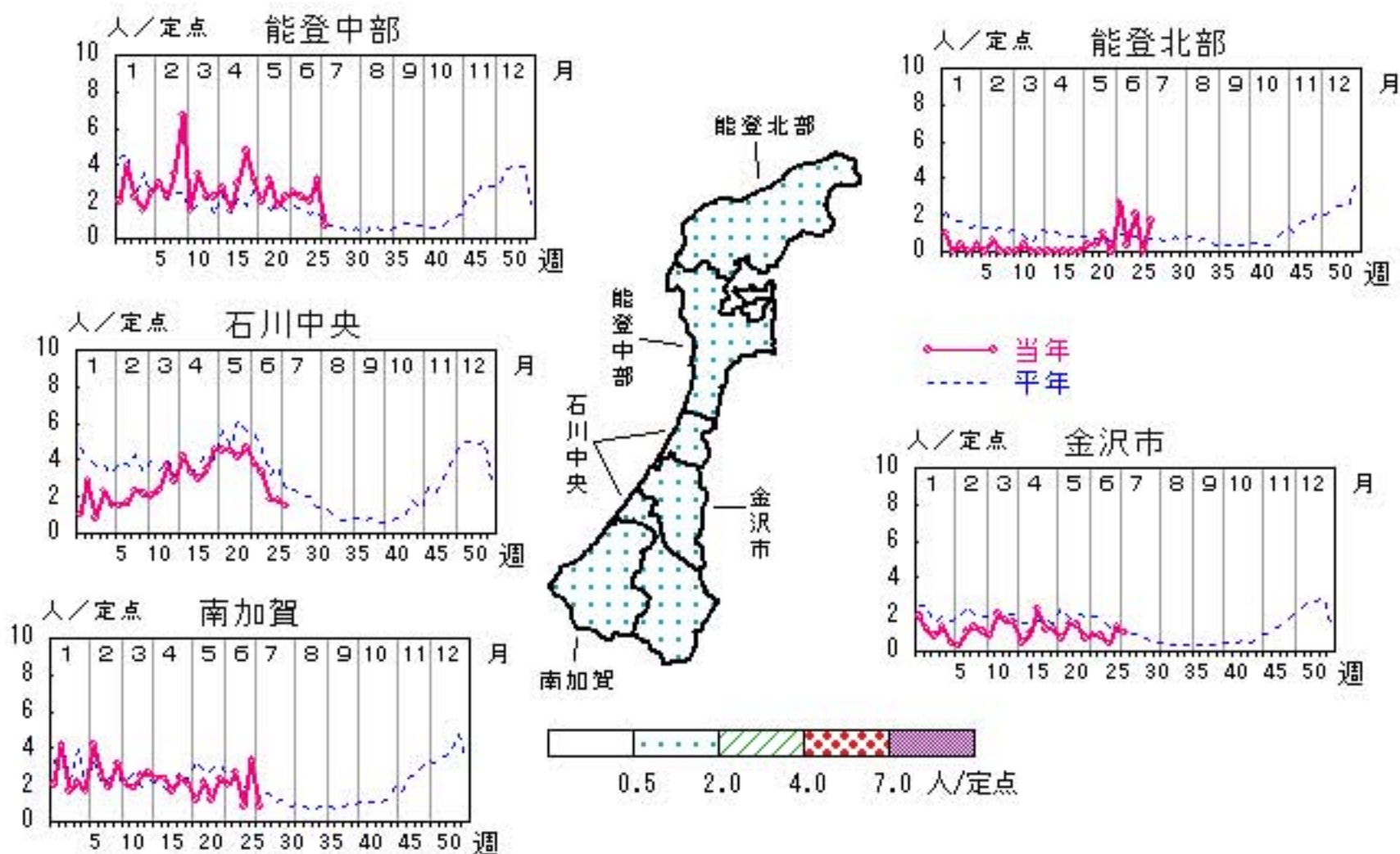


水痘

2009年23週～27週

上段:定点からの患者報告数
下段:定点あたりの患者数

	23週	24週	25週	26週	27週
石川県	62 2.14	54 1.86	34 1.17	57 1.97	32 1.10
金沢市	9 0.90	8 0.80	4 0.40	13 1.30	10 1.00
南加賀	12 2.00	16 2.67	5 0.83	20 3.33	5 0.83
石川中央	23 3.83	20 3.33	11 1.83	11 1.83	9 1.50
能登中部	10 2.50	9 2.25	8 2.00	13 3.25	3 0.75
能登北部	8 2.67	1 0.33	6 2.00	0 0.00	5 1.67



人/定点

○ 当年(石川県) — 前年(石川県)
 × 当年(全国) - - - 平年(石川県)

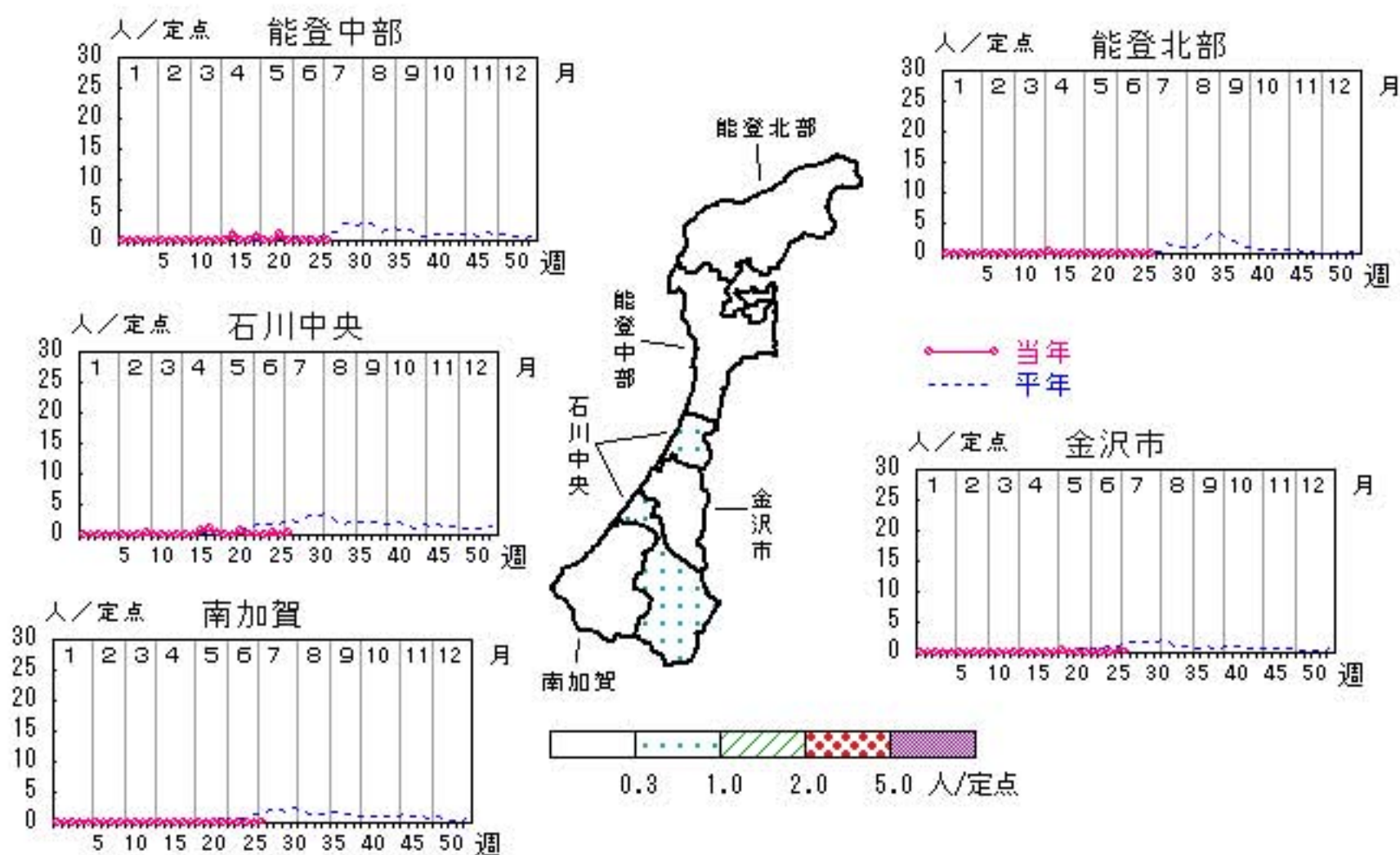


手足口病

2009年23週～27週

上段: 定点からの患者報告数
下段: 定点あたりの患者数

	23週	24週	25週	26週	27週
石川県	1 0.03	1 0.03	3 0.10	2 0.07	5 0.17
金沢市	0 0.00	1 0.10	0 0.00	2 0.20	2 0.20
南加賀	0 0.00	0 0.00	0 0.00	0 0.00	1 0.17
石川中央	1 0.17	0 0.00	3 0.50	0 0.00	2 0.33
能登中部	0 0.00	0 0.00	0 0.00	0 0.00	0 0.00
能登北部	0 0.00	0 0.00	0 0.00	0 0.00	0 0.00

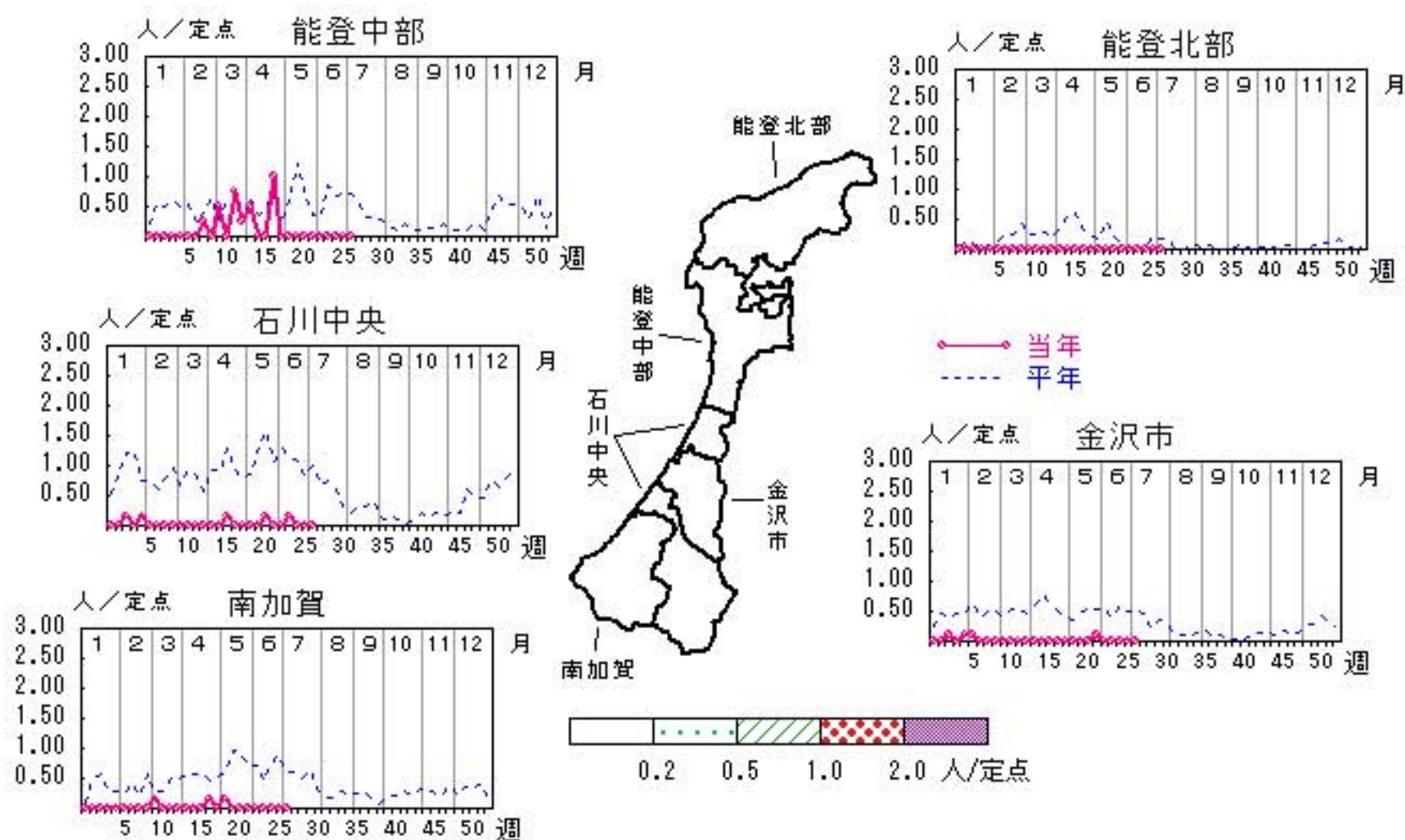


伝染性紅斑

2009年23週～27週

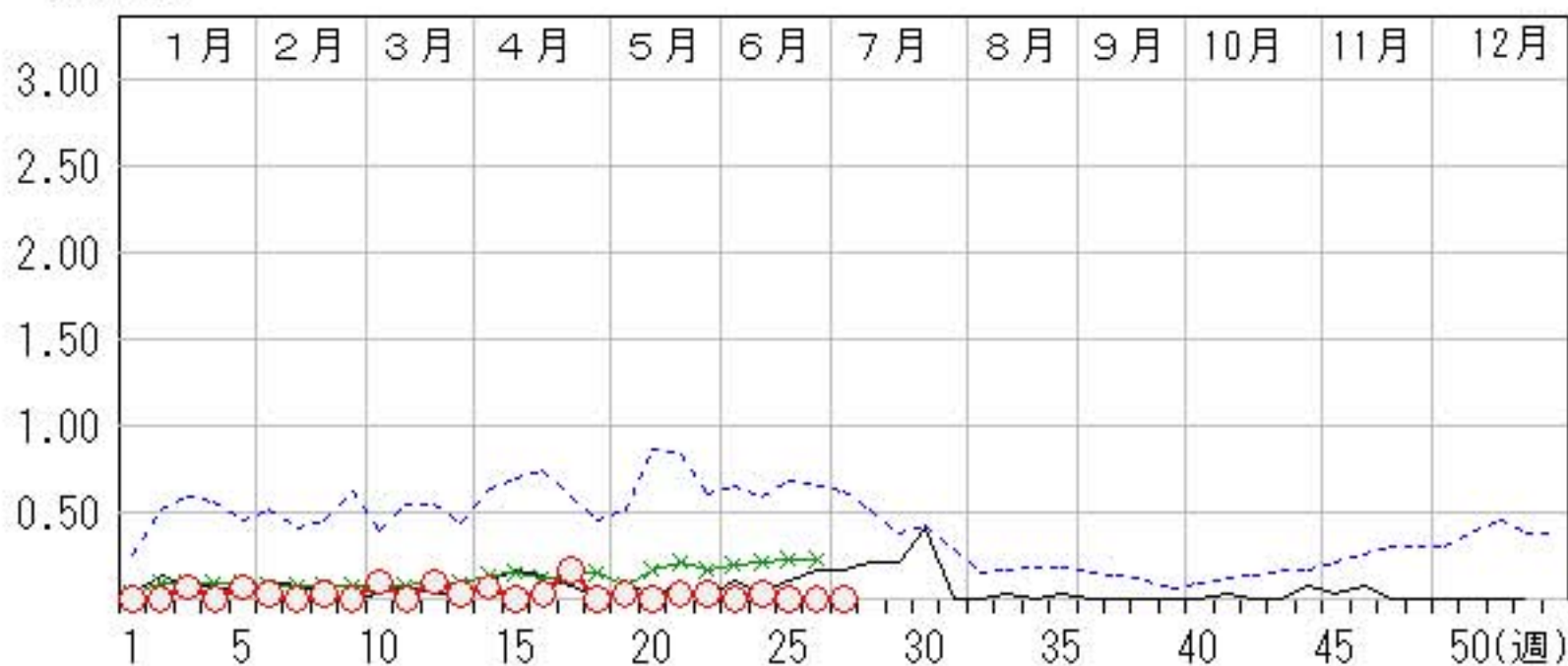
上段: 定点からの患者報告数
下段: 定点あたりの患者数

	23週	24週	25週	26週	27週
石川県	0 0.00	1 0.03	0 0.00	0 0.00	0 0.00
金沢市	0 0.00	0 0.00	0 0.00	0 0.00	0 0.00
南加賀	0 0.00	0 0.00	0 0.00	0 0.00	0 0.00
石川中央	0 0.00	1 0.17	0 0.00	0 0.00	0 0.00
能登中部	0 0.00	0 0.00	0 0.00	0 0.00	0 0.00
能登北部	0 0.00	0 0.00	0 0.00	0 0.00	0 0.00



人/定点

○ 当年(石川県) — 前年(石川県)
× 当年(全国) - - 平年(石川県)

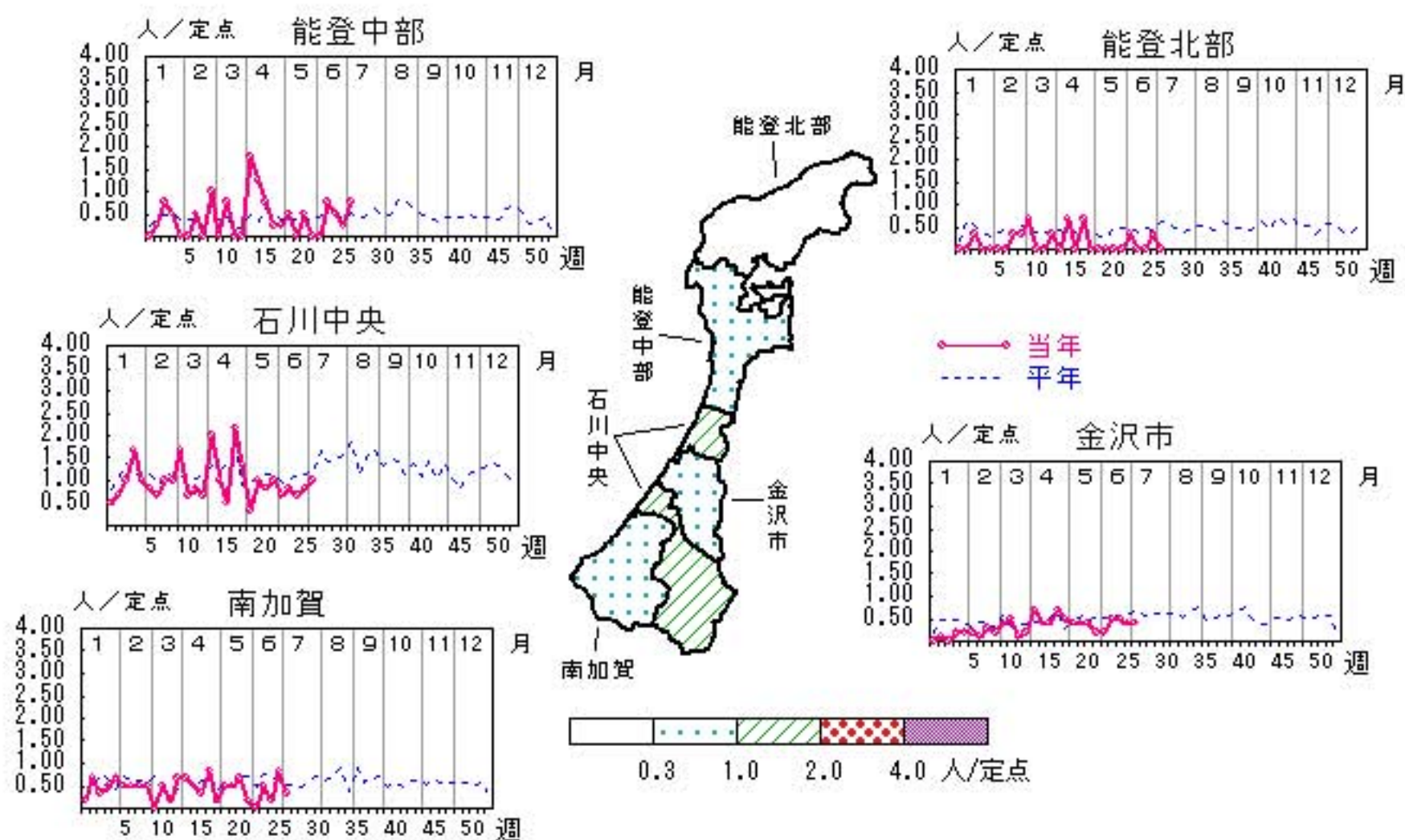


突発性発しん

2009年23週～27週

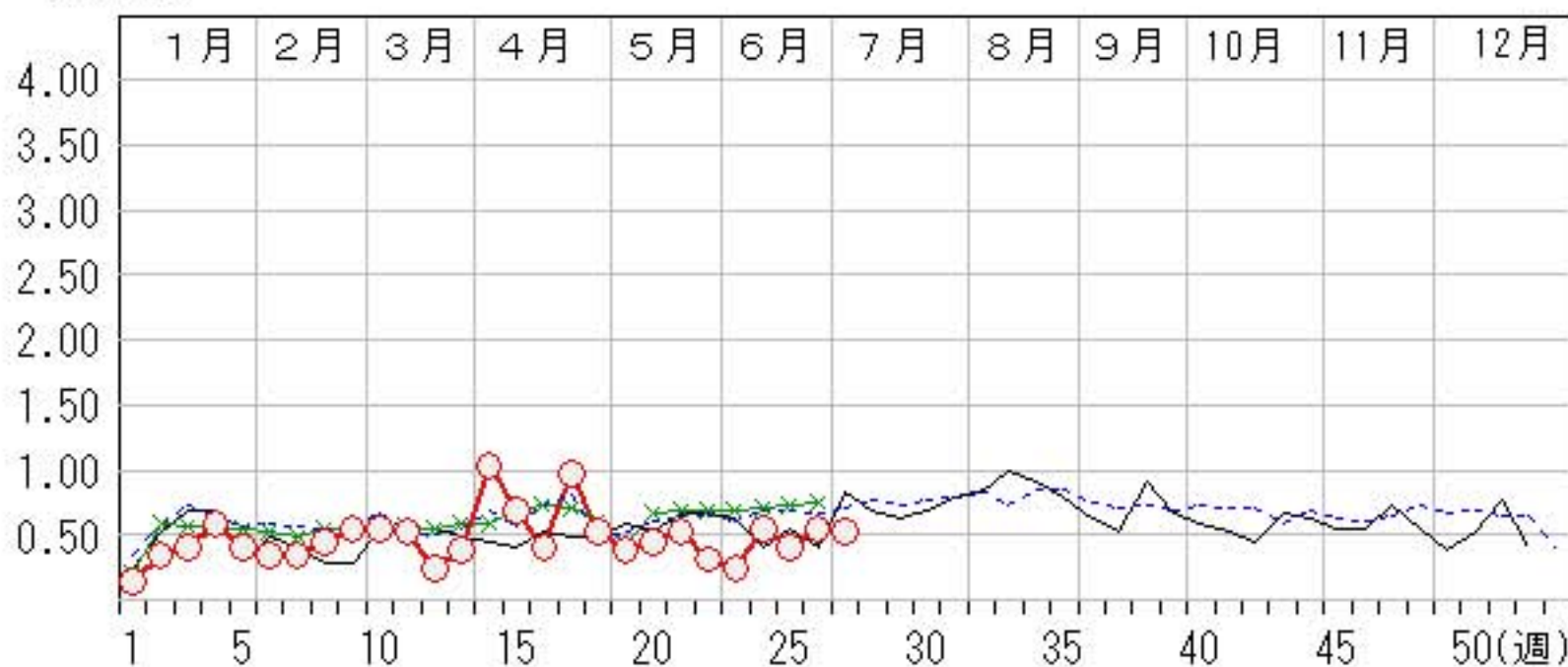
上段: 定点からの患者報告数
下段: 定点あたりの患者数

	23週	24週	25週	26週	27週
石川県	7 0.24	16 0.55	12 0.41	16 0.55	15 0.52
金沢市	2 0.20	5 0.50	5 0.50	4 0.40	4 0.40
南加賀	0 0.00	3 0.50	1 0.17	5 0.83	2 0.33
石川中央	4 0.67	5 0.83	4 0.67	5 0.83	6 1.00
能登中部	0 0.00	3 0.75	2 0.50	1 0.25	3 0.75
能登北部	1 0.33	0 0.00	0 0.00	1 0.33	0 0.00



人/定点

○—○ 当年(石川県) — 前年(石川県)
 ×—× 当年(全国) - - - 平年(石川県)

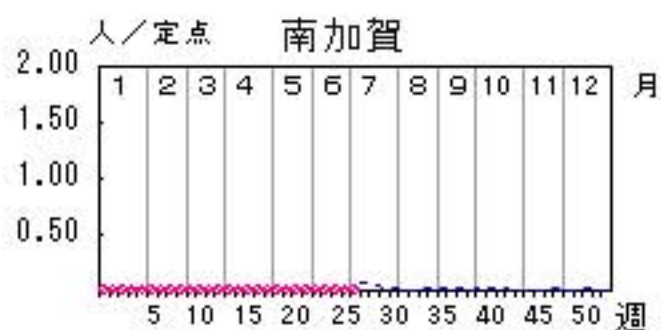
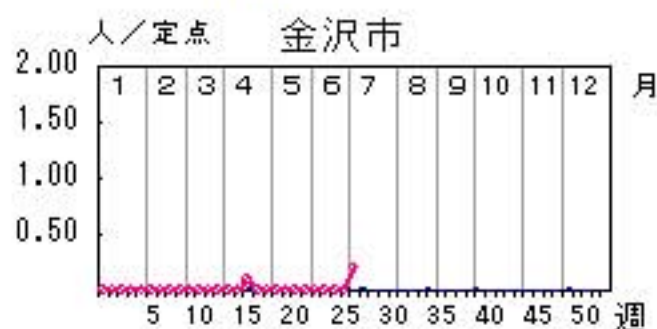
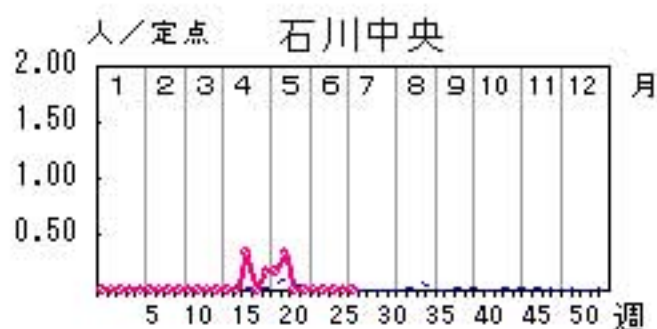
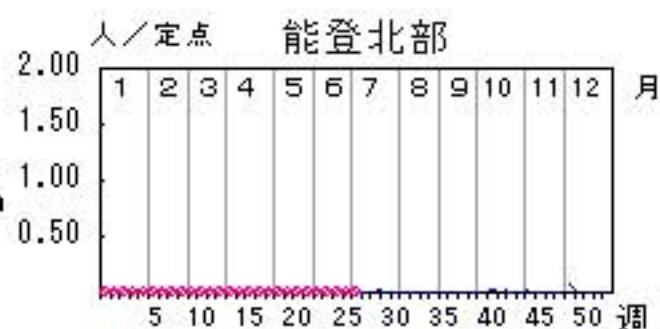
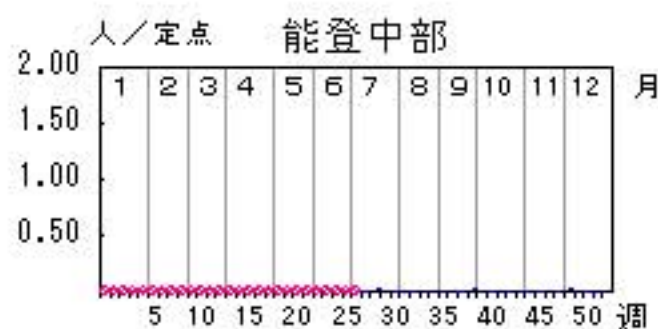


百日咳

2009年23週～27週

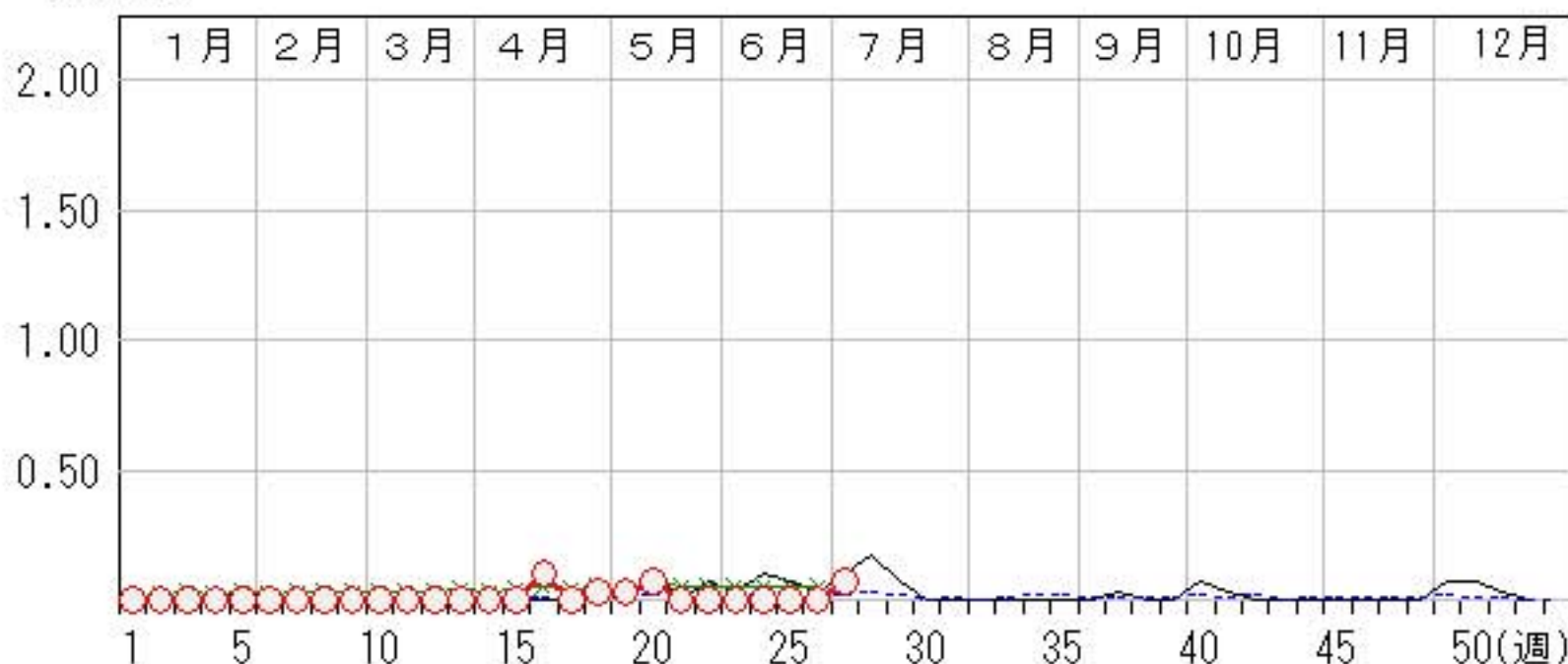
上段: 定点からの患者報告数
下段: 定点あたりの患者数

	23週	24週	25週	26週	27週
石川県	0 0.00	0 0.00	0 0.00	0 0.00	2 0.07
金沢市	0 0.00	0 0.00	0 0.00	0 0.00	2 0.20
南加賀	0 0.00	0 0.00	0 0.00	0 0.00	0 0.00
石川中央	0 0.00	0 0.00	0 0.00	0 0.00	0 0.00
能登中部	0 0.00	0 0.00	0 0.00	0 0.00	0 0.00
能登北部	0 0.00	0 0.00	0 0.00	0 0.00	0 0.00



人/定点

○—○ 当年(石川県) — 前年(石川県)
×—× 当年(全国) - - - 平年(石川県)

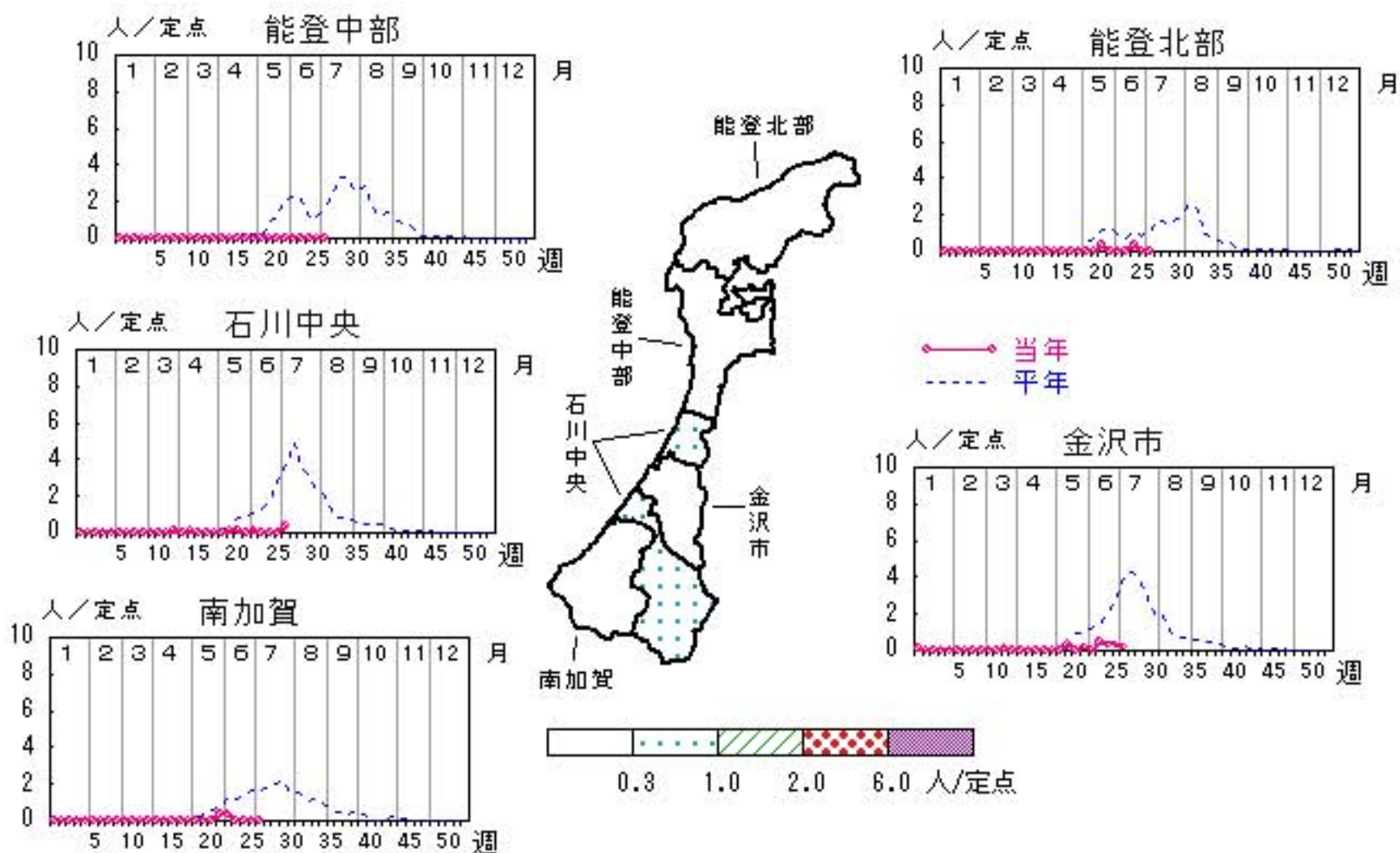


ヘルパンギーナ

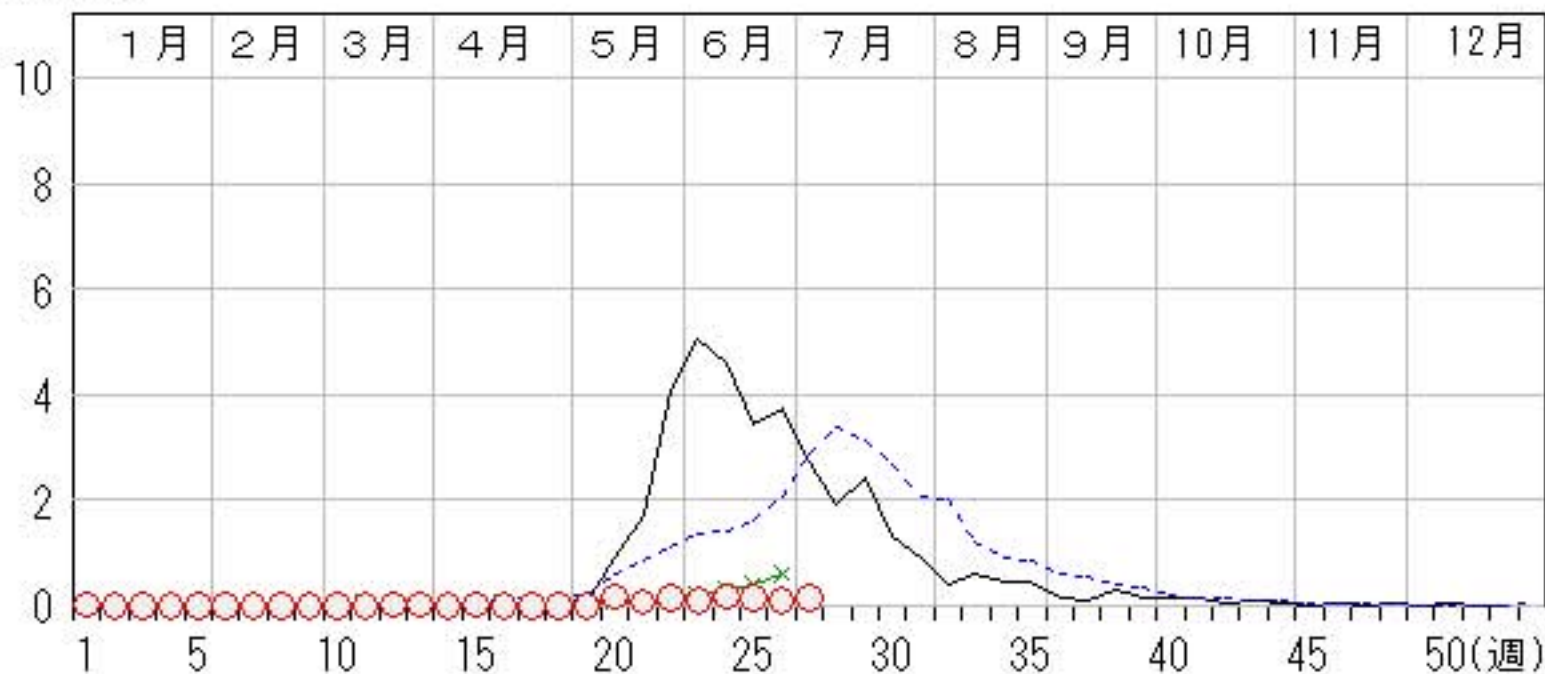
2009年23週～27週

上段: 定点からの患者報告数
下段: 定点あたりの患者数

	23週	24週	25週	26週	27週
石川県	3 0.10	5 0.17	4 0.14	3 0.10	4 0.14
金沢市	0 0.00	5 0.50	3 0.30	3 0.30	2 0.20
南加賀	2 0.33	0 0.00	0 0.00	0 0.00	0 0.00
石川中央	1 0.17	0 0.00	0 0.00	0 0.00	2 0.33
能登中部	0 0.00	0 0.00	0 0.00	0 0.00	0 0.00
能登北部	0 0.00	0 0.00	1 0.33	0 0.00	0 0.00



人/定点
 ○ 当年(石川県) — 前年(石川県)
 × 当年(全国) - - - 平年(石川県)

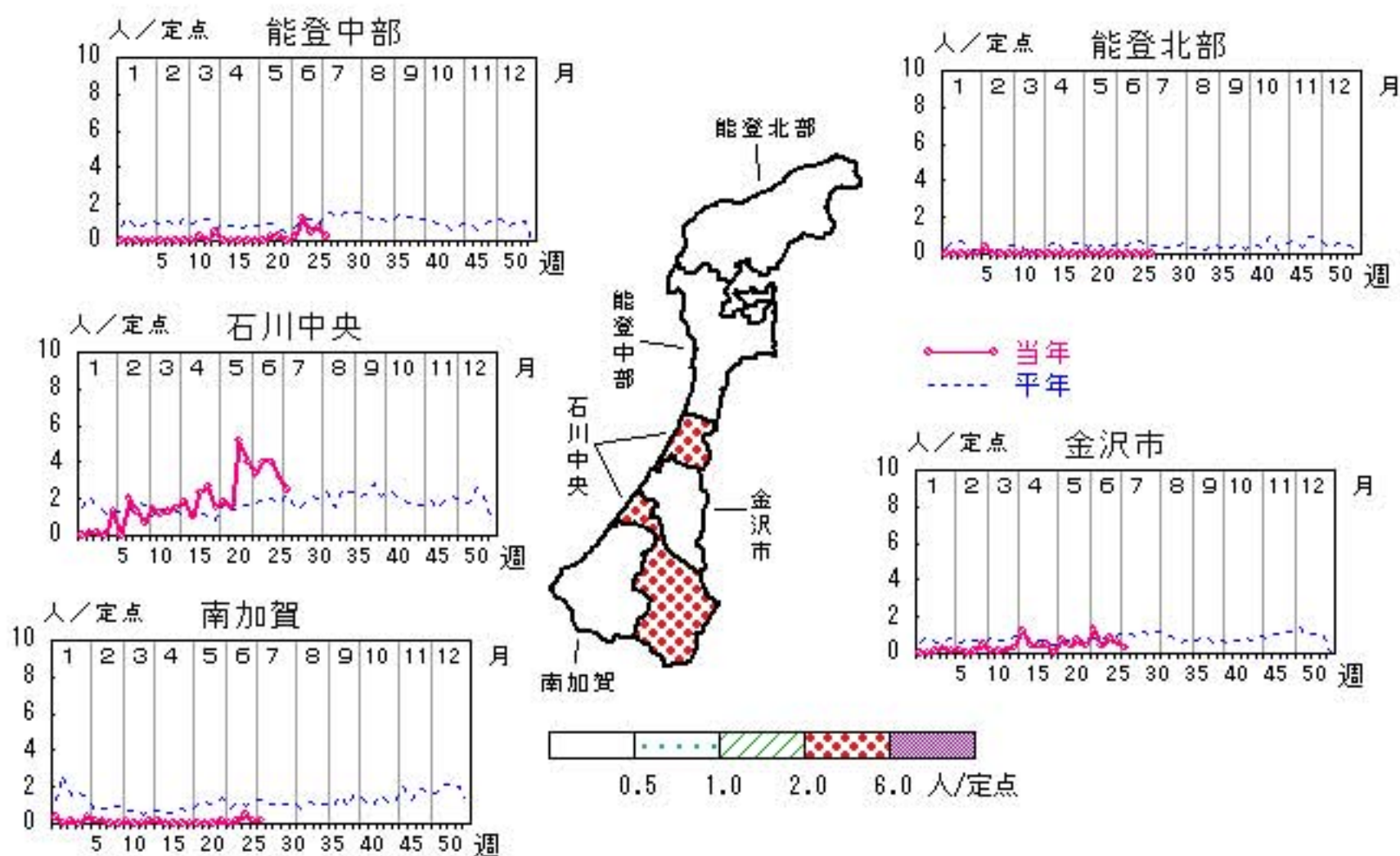


流行性耳下腺炎

2009年23週～27週

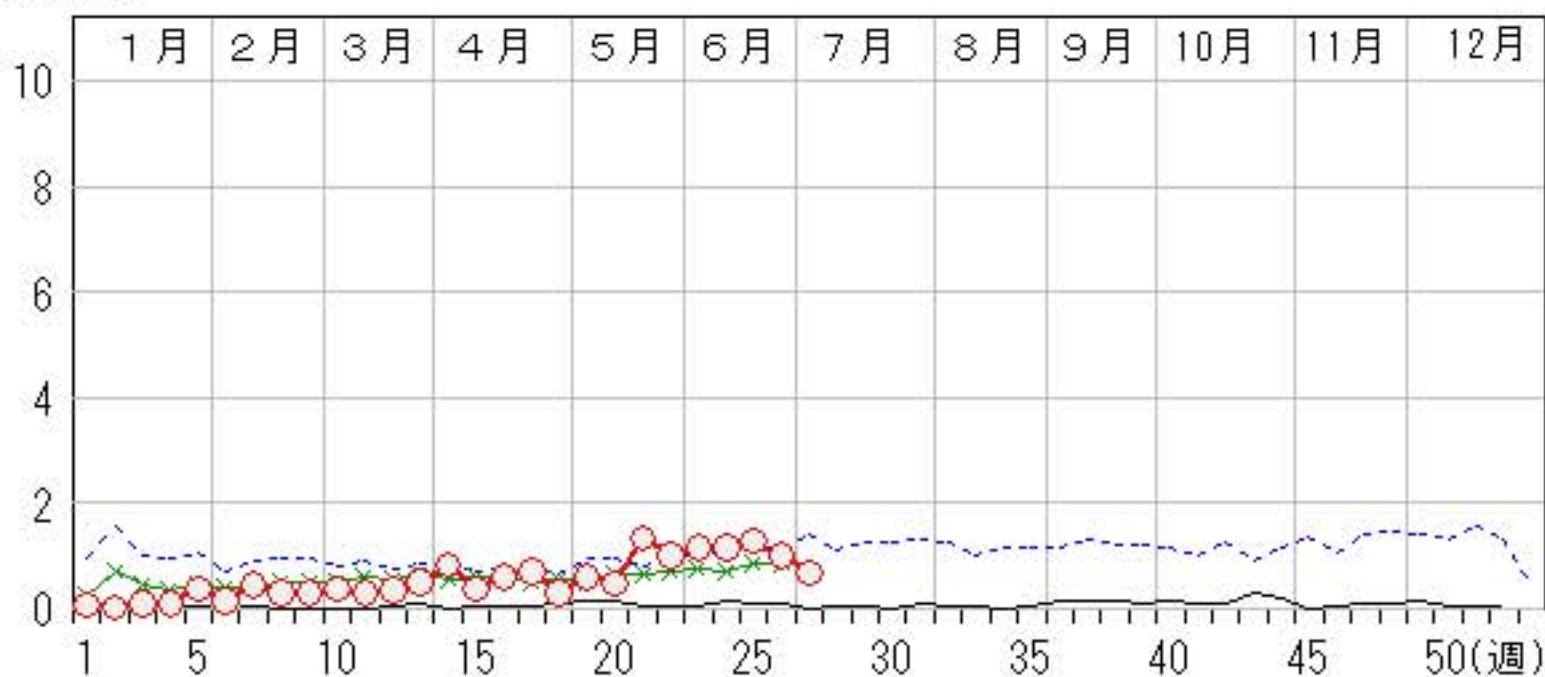
上段: 定点からの患者報告数
下段: 定点あたりの患者数

	23週	24週	25週	26週	27週
石川県	34 1.17	34 1.17	37 1.28	29 1.00	20 0.69
金沢市	13 1.30	4 0.40	8 0.80	6 0.60	3 0.30
南加賀	0 0.00	1 0.17	3 0.50	1 0.17	1 0.17
石川中央	20 3.33	24 4.00	24 4.00	19 3.17	15 2.50
能登中部	1 0.25	5 1.25	2 0.50	3 0.75	1 0.25
能登北部	0 0.00	0 0.00	0 0.00	0 0.00	0 0.00



人/定点

○ 当年(石川県) — 前年(石川県)
 × 当年(全国) - - - 平年(石川県)

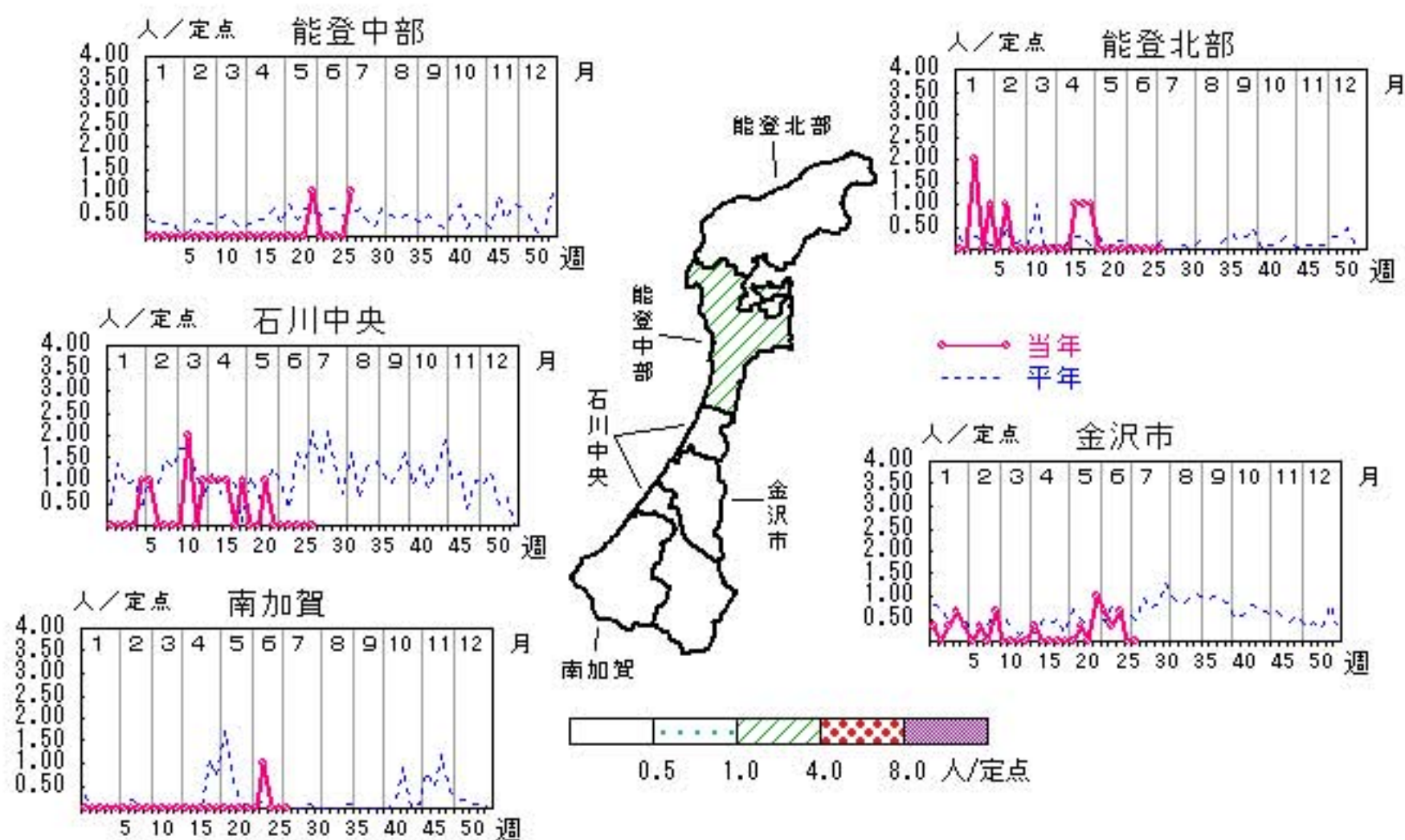


流行性角結膜炎

2009年23週～27週

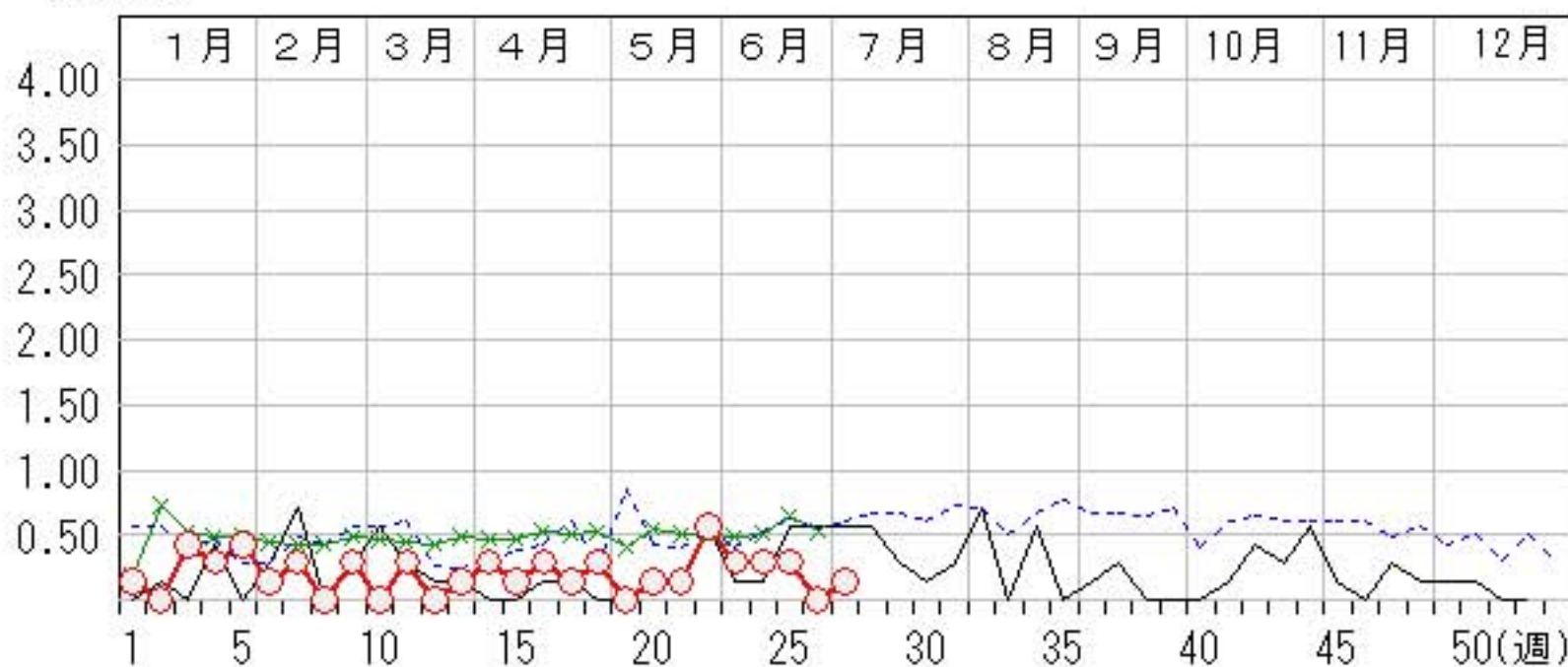
上段:定点からの患者報告数
下段:定点あたりの患者数

	23週	24週	25週	26週	27週
石川県	2 0.29	2 0.29	2 0.29	0 0.00	1 0.14
金沢市	2 0.67	1 0.33	2 0.67	0 0.00	0 0.00
南加賀	0 0.00	1 1.00	0 0.00	0 0.00	0 0.00
石川中央	0 0.00	0 0.00	0 0.00	0 0.00	0 0.00
能登中部	0 0.00	0 0.00	0 0.00	0 0.00	1 1.00
能登北部	0 0.00	0 0.00	0 0.00	0 0.00	0 0.00



人/定点

○ 当年(石川県) — 前年(石川県)
 × 当年(全国) - - - 平年(石川県)

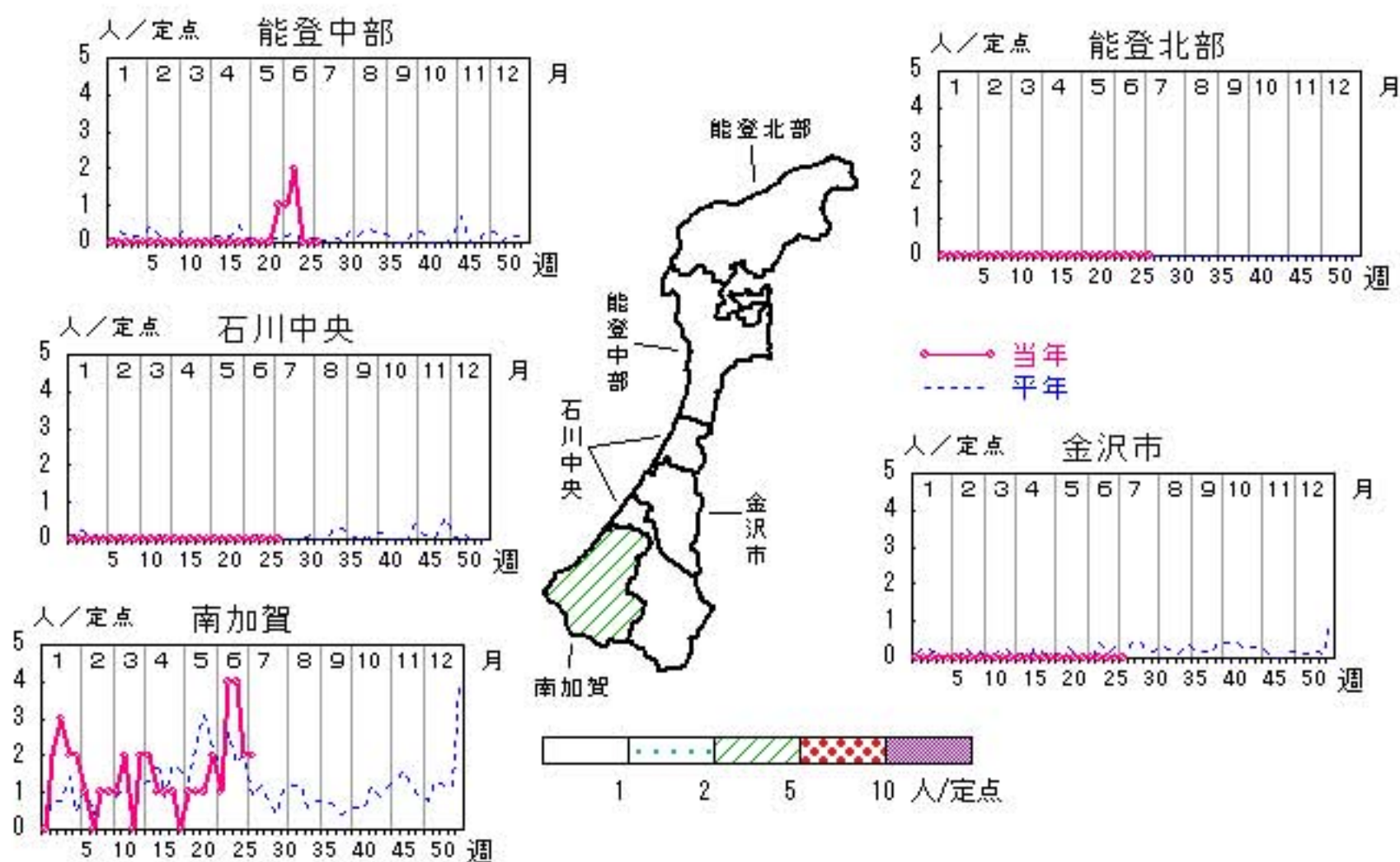


マイコプラズマ肺炎

2009年23週～27週

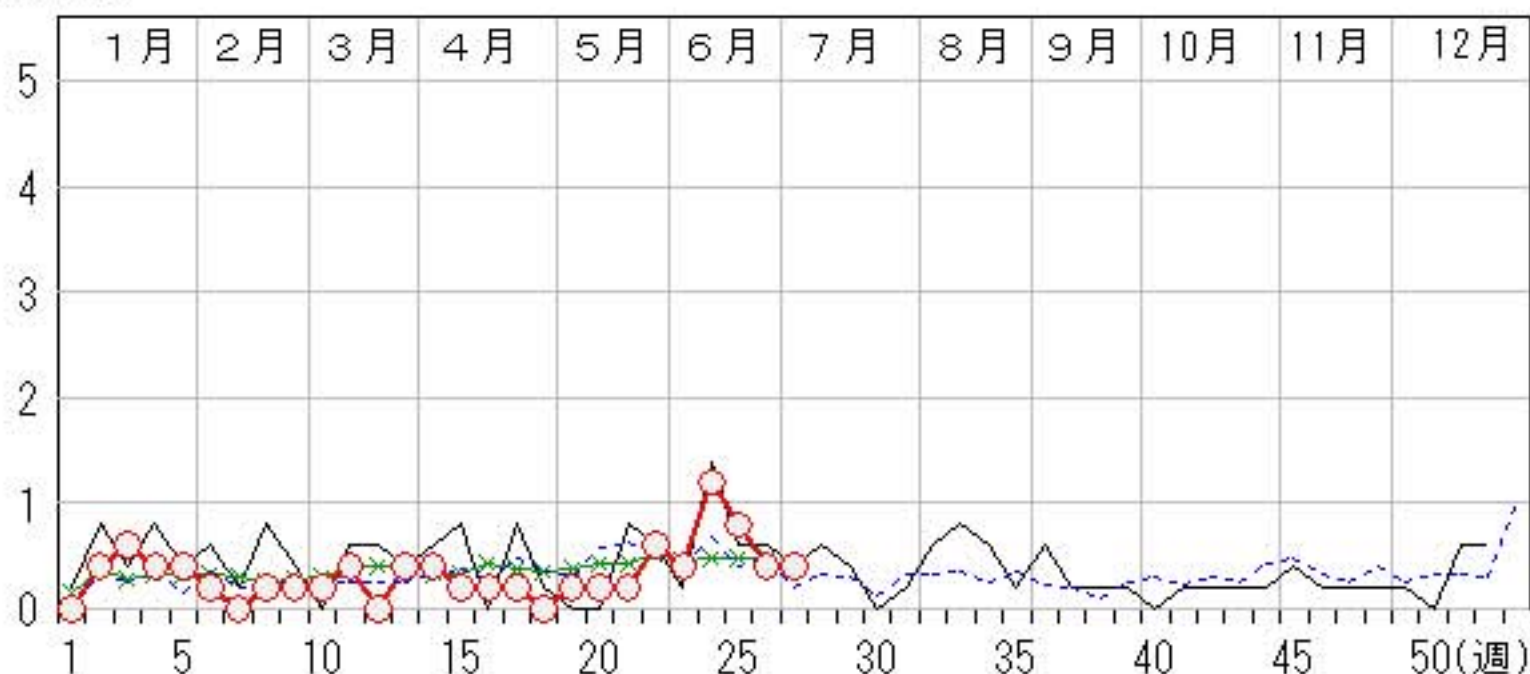
上段: 定点からの患者報告数
下段: 定点あたりの患者数

	23 週	24 週	25 週	26 週	27 週
石川県	2 0.40	6 1.20	4 0.80	2 0.40	2 0.40
金沢市	0 0.00	0 0.00	0 0.00	0 0.00	0 0.00
南加賀	1 1.00	4 4.00	4 4.00	2 2.00	2 2.00
石川中央	0 0.00	0 0.00	0 0.00	0 0.00	0 0.00
能登中部	1 1.00	2 2.00	0 0.00	0 0.00	0 0.00
能登北部	0 0.00	0 0.00	0 0.00	0 0.00	0 0.00



人/定点

○—○ 当年(石川県) — 前年(石川県)
×—× 当年(全国) - - - 平年(石川県)



疾病別・年齢階級別報告患者数 2009年 第27週(石川県)

インフルエンザ	インフルエンザ	小児科	RSウイルス感染症	咽頭結膜熱	A群溶血性レンサ球菌咽頭炎	感染性胃腸炎	水痘	手足口病	伝染性紅斑	突発性発しん	百日咳	ヘルパンギーナ	流行性耳下腺炎	眼科・基幹	急性出血性結膜炎	流行性角結膜炎	細菌性髄膜炎	無菌性髄膜炎	マイコプラズマ肺炎	クラミジア肺炎 (オウム病除く)
計	2	計	5	13	32	139	32	5		15	2	4	20	計		1			2	
～5ヶ月 ～11ヶ月 1歳		～5ヶ月 ～11ヶ月 1歳	2 1	1 5	1	3 12 23	3 3	1 2		7 7			1	～5ヶ月 ～11ヶ月 1歳						
2歳 3歳 4歳 5歳	1	2歳 3歳 4歳 5歳	2	3 2 1		15 13 13	7 11			1		2	3 7 2 1	2歳 3歳 4歳 5歳					1 1	
6歳 7歳 8歳 9歳		6歳 7歳 8歳 9歳				6 1 4 1	8 1	2 1					1 3	6歳 7歳 8歳 9歳						
10歳～14歳 15歳～19歳 20歳～29歳 30歳～39歳		10歳～14歳 15歳～19歳 20歳以上			3 1	15 5 6							2	10歳～14歳 15歳～19歳 20歳～29歳 30歳～39歳						
40歳～49歳 50歳～59歳 60歳～69歳 70歳～79歳 80歳以上														40歳～49歳 50歳～59歳 60歳～69歳 70歳以上	1					

平成21年 感染症週報(インフルエンザ・小児科) 推移表

人

週	期間	定点数		501	600	601	602	603	604	605	606	607	608	610	612
		5 ル エン ザ	6 小 児 科	インフル エンザ	RSウ イルス 感染症	咽頭結 膜熱	A群溶 血性レ ンサ球 菌咽頭 炎	感染性 胃腸炎	水痘	手足口 病	伝染性 紅斑	突発性 発疹	百日咳	ヘルパ ン ギーナ	流行性 耳下腺 炎
1	12.29～1.4	48	29	74	7	12	27	217	48			4		1	2
2	1.5～1.11	48	29	247	7	28	56	248	70			10			1
3	1.12～1.18	48	29	685	11	15	55	175	33		2	12			3
4	1.19～1.25	48	29	1,822	5	10	54	195	46			17			3
5	1.26～2.1	48	29	1,775	4	11	44	192	35		2	12			11
6	2.2～2.8	48	29	1,363	5	11	49	169	49		1	10			4
7	2.9～2.15	48	29	916	17	6	56	175	47			10			13
8	2.16～2.22	48	29	730	5	13	74	184	52		1	13			9
9	2.23～3.1	48	29	713	2	9	74	247	70	2		16			9
10	3.2～3.8	48	29	815	5	23	61	341	39		3	16			11
11	3.9～3.15	48	29	1,217	7	12	82	343	60			15			9
12	3.16～3.22	48	29	1,303	10	11	43	301	63	2	3	7		1	10
13	3.23～3.29	48	29	975	8	9	45	345	58	1	1	11		1	15
14	3.30～4.5	48	29	732	3	15	33	254	55	1	2	30			24
15	4.6～4.12	48	29	588	8	6	45	297	50	5		20		1	11
16	4.13～4.19	48	29	387	8	9	45	319	63	5	1	12	3		18
17	4.20～4.26	48	29	311	7	11	48	350	66	6	5	28			21
18	4.27～5.3	48	29	200	11	15	62	337	64	5		15	1		9
19	5.4～5.10	48	29	55	6	11	36	178	50	3	1	11	1		18
20	5.11～5.17	48	29	50	10	12	50	207	69			13	2	5	14
21	5.18～5.24	48	29	93	8	10	75	215	56	9	1	15		2	39
22	5.25～5.31	48	29	43	8	7	62	219	58	1	1	9		4	29
23	6.1～6.7	48	29	25	4	10	61	180	62	1		7		3	34
24	6.8～6.14	48	29	10	7	15	69	180	54	1	1	16		5	34
25	6.15～6.21	48	29	2	2	13	53	154	34	3		12		4	37
26	6.22～6.28	48	29	2	3	21	50	126	57	2		16		3	29
27	6.29～7.5	48	29	2	5	13	32	139	32	5		15	2	4	20
合計				15,135	183	338	1,441	6,287	1,440	52	25	372	9	34	437

平成21年 感染症週報(インフルエンザ・小児科) 推移表 定点当たり患者発生数

人/定点

週	期間	定点数		501	600	601	602	603	604	605	606	607	608	610	612
		5 ル エン ザ	6 小 児 科	インフル エンザ	RSウ イルス 感染症	咽頭結 膜熱	A群溶 血性レ ンサ球 菌咽頭 炎	感染性 胃腸炎	水痘	手足口 病	伝染性 紅斑	突発性 発疹	百日咳	ヘルパ ン ギーナ	流行性 耳下腺 炎
1	12.29~ 1. 4	48	29	1.54	0.24	0.41	0.93	7.48	1.66			0.14		0.03	0.07
2	1. 5~ 1.11	48	29	5.15	0.24	0.97	1.93	8.55	2.41			0.34			0.03
3	1.12~ 1.18	48	29	14.27	0.38	0.52	1.90	6.03	1.14		0.07	0.41			0.10
4	1.19~ 1.25	48	29	37.96	0.17	0.34	1.86	6.72	1.59			0.59			0.10
5	1.26~ 2. 1	48	29	36.98	0.14	0.38	1.52	6.62	1.21		0.07	0.41			0.38
6	2. 2~ 2. 8	48	29	28.40	0.17	0.38	1.69	5.83	1.69		0.03	0.34			0.14
7	2. 9~ 2.15	48	29	19.08	0.59	0.21	1.93	6.03	1.62			0.34			0.45
8	2.16~ 2.22	48	29	15.21	0.17	0.45	2.55	6.34	1.79		0.03	0.45			0.31
9	2.23~ 3. 1	48	29	14.85	0.07	0.31	2.55	8.52	2.41	0.07		0.55			0.31
10	3. 2~ 3. 8	48	29	16.98	0.17	0.79	2.10	11.76	1.34		0.10	0.55			0.38
11	3. 9~ 3.15	48	29	25.35	0.24	0.41	2.83	11.83	2.07			0.52			0.31
12	3.16~ 3.22	48	29	27.15	0.34	0.38	1.48	10.38	2.17	0.07	0.10	0.24		0.03	0.34
13	3.23~ 3.29	48	29	20.31	0.28	0.31	1.55	11.90	2.00	0.03	0.03	0.38		0.03	0.52
14	3.30~ 4. 5	48	29	15.25	0.10	0.52	1.14	8.76	1.90	0.03	0.07	1.03			0.83
15	4. 6~ 4.12	48	29	12.25	0.28	0.21	1.55	10.24	1.72	0.17		0.69		0.03	0.38
16	4.13~ 4.19	48	29	8.06	0.28	0.31	1.55	11.00	2.17	0.17	0.03	0.41	0.10		0.62
17	4.20~ 4.26	48	29	6.48	0.24	0.38	1.66	12.07	2.28	0.21	0.17	0.97			0.72
18	4.27~ 5. 3	48	29	4.17	0.38	0.52	2.14	11.62	2.21	0.17		0.52	0.03		0.31
19	5. 4~ 5.10	48	29	1.15	0.21	0.38	1.24	6.14	1.72	0.10	0.03	0.38	0.03		0.62
20	5.11~ 5.17	48	29	1.04	0.34	0.41	1.72	7.14	2.38			0.45	0.07	0.17	0.48
21	5.18~ 5.24	48	29	1.94	0.28	0.34	2.59	7.41	1.93	0.31	0.03	0.52		0.07	1.34
22	5.25~ 5.31	48	29	0.90	0.28	0.24	2.14	7.55	2.00	0.03	0.03	0.31		0.14	1.00
23	6. 1~ 6. 7	48	29	0.52	0.14	0.34	2.10	6.21	2.14	0.03		0.24		0.10	1.17
24	6. 8~ 6.14	48	29	0.21	0.24	0.52	2.38	6.21	1.86	0.03	0.03	0.55		0.17	1.17
25	6.15~ 6.21	48	29	0.04	0.07	0.45	1.83	5.31	1.17	0.10		0.41		0.14	1.28
26	6.22~ 6.28	48	29	0.04	0.10	0.72	1.72	4.34	1.97	0.07		0.55		0.10	1.00
27	6.29~ 7. 5	48	29	0.04	0.17	0.45	1.10	4.79	1.10	0.17		0.52	0.07	0.14	0.69
合 計				315.31	6.31	11.66	49.69	216.79	49.66	1.79	0.86	12.83	0.31	1.17	15.07

平成21年 感染症週報(眼科・基幹) 推移表

人

週	期間	定点数		701	702	902	903	904	905
		7 眼科	9 基幹	急性出 血性結 膜炎	流行性 角結膜 炎	細菌性 髄膜炎	無菌性 髄膜炎	マイコ プラズ マ肺炎	クラミジア 肺炎
1	12.29~1.4	7	5		1				
2	1.5~1.11	7	5			1		2	
3	1.12~1.18	7	5		3			3	
4	1.19~1.25	7	5		2			2	
5	1.26~2.1	7	5		3			2	
6	2.2~2.8	7	5		1			1	
7	2.9~2.15	7	5		2				
8	2.16~2.22	7	5					1	
9	2.23~3.1	7	5		2			1	
10	3.2~3.8	7	5					1	
11	3.9~3.15	7	5		2			2	
12	3.16~3.22	7	5				1		
13	3.23~3.29	7	5		1			2	
14	3.30~4.5	7	5		2			2	
15	4.6~4.12	7	5		1			1	
16	4.13~4.19	7	5		2			1	
17	4.20~4.26	7	5		1			1	
18	4.27~5.3	7	5		2	1			
19	5.4~5.10	7	5					1	
20	5.11~5.17	7	5		1			1	
21	5.18~5.24	7	5		1			1	
22	5.25~5.31	7	5		4	1		3	
23	6.1~6.7	7	5		2			2	
24	6.8~6.14	7	5		2			6	
25	6.15~6.21	7	5		2			4	
26	6.22~6.28	7	5					2	
27	6.29~7.5	7	5		1			2	
合 計					38	3	1	44	

平成21年 感染症週報(眼科・基幹) 推移表 定点当たり患者発生数

人/定点

週	期間	定点数		701	702	902	903	904	905
		7 眼科	9 基幹	急性出血性 結膜炎	流行性 角結膜炎	細菌性 髄膜炎	無菌性 髄膜炎	マイコ プラズ マ肺炎	クラミジア 肺炎
1	12.29~1.4	7	5		0.14				
2	1.5~1.11	7	5			0.20		0.40	
3	1.12~1.18	7	5		0.43			0.60	
4	1.19~1.25	7	5		0.29			0.40	
5	1.26~2.1	7	5		0.43			0.40	
6	2.2~2.8	7	5		0.14			0.20	
7	2.9~2.15	7	5		0.29				
8	2.16~2.22	7	5					0.20	
9	2.23~3.1	7	5		0.29			0.20	
10	3.2~3.8	7	5					0.20	
11	3.9~3.15	7	5		0.29			0.40	
12	3.16~3.22	7	5				0.20		
13	3.23~3.29	7	5		0.14			0.40	
14	3.30~4.5	7	5		0.29			0.40	
15	4.6~4.12	7	5		0.14			0.20	
16	4.13~4.19	7	5		0.29			0.20	
17	4.20~4.26	7	5		0.14			0.20	
18	4.27~5.3	7	5		0.29	0.20			
19	5.4~5.10	7	5					0.20	
20	5.11~5.17	7	5		0.14			0.20	
21	5.18~5.24	7	5		0.14			0.20	
22	5.25~5.31	7	5		0.57	0.20		0.60	
23	6.1~6.7	7	5		0.29			0.40	
24	6.8~6.14	7	5		0.29			1.20	
25	6.15~6.21	7	5		0.29			0.80	
26	6.22~6.28	7	5					0.40	
27	6.29~7.5	7	5		0.14			0.40	
合計					5.43	0.60	0.20	8.80	