

感染症発生動向調査（週報）の保健所別発生状況													
		調査対象期間				定点当り		石川中央					備考
		先週 11/16～11/22	今週 11/23～11/29	増減	前年同週	今週 (48週)	南加賀 定点10	金沢市 定点16	石川中 定点10	能登中 定点7	能登北 定点5		
1	◎ インフルエンザ	3121	2835	△286	0.17	59.06	↓	↓	↓	↓	↓		新:今週新たに報告あり 矢印:先週に引き続き報告あり ↑増加 ↓減少 →同数 ▽先週報告あり今週報告なし
2	RSウイルス感染症	2	4	2	0.79	0.14	新	▽					
3	咽頭結膜熱	12	14	2	0.66	0.48	↓	↓		↑	▽		
4	A群溶血性レンサ球菌咽頭炎	26	15	△11	1.52	0.52	↓	↓	↑	新	新		
5	感染性胃腸炎	109	115	6	8.28	3.97	↓	↑	↑	↓			
6	水痘	49	30	△19	2.07	1.03	↑	↑	↓	↓	↓		
7	手足口病	8	6	△2	0.07	0.21	↑		↓	新			
8	伝染性紅斑	1	1	—	—	0.03	新	▽					
9	突発性発しん	7	10	3	0.55	0.34	↓	↑	↑	→			
10	百日咳	1	—	△1	—	—	▽						
11	ヘルパンギーナ	7	—	△7	0.03	—	▽	▽	▽	▽			
12	流行性耳下腺炎	19	19	—	0.10	0.66	↑	↓	↑	新	▽		
							南加賀 定点1	金沢市 定点3	石川中 定点1	能登中 定点1	能登北 定点1		
13	急性出血性結膜炎	—	—	—	—	—							
14	流行性角結膜炎	—	1	1	0.14	0.14		新					
							南加賀 定点1	金沢市 定点1	石川中 定点1	能登中 定点1	能登北 定点1		
15	細菌性髄膜炎	—	—	—	—	—							
16	無菌性髄膜炎	—	—	—	—	—							
17	マイコプラズマ肺炎	3	2	△1	0.20	0.40	↓		新				
18	クラミジア肺炎(オウム病除く)	—	—	—	—	—							
合計		3365	3052	△313									

◎: 大きな流行の発生・継続が疑われること

○: 流行の発生前であれば今後4週間以内に大きな流行が発生する可能性があること、流行発生後であればその流行がまだ終わっていない可能性があること

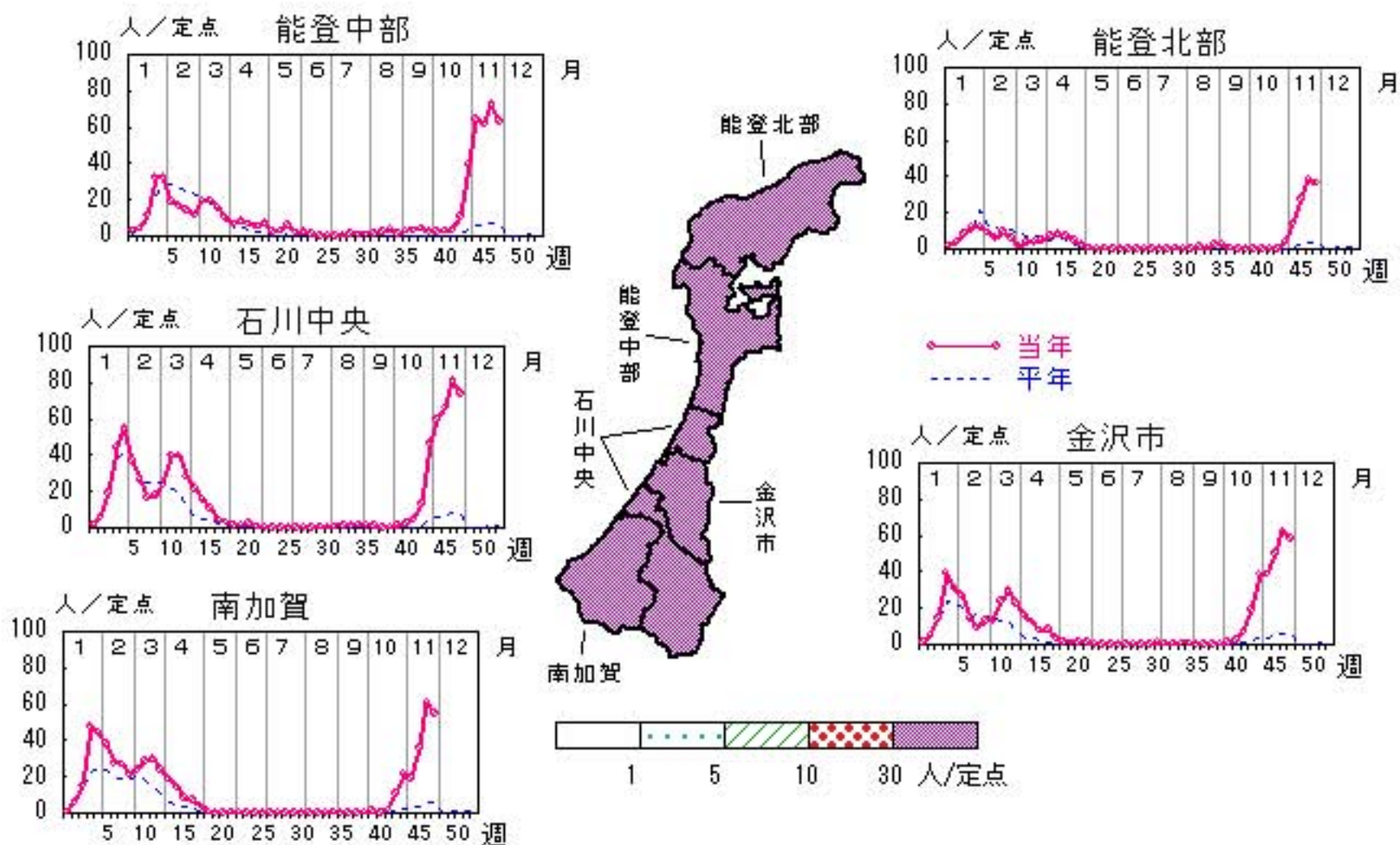
石川県感染症情報センター

インフルエンザ

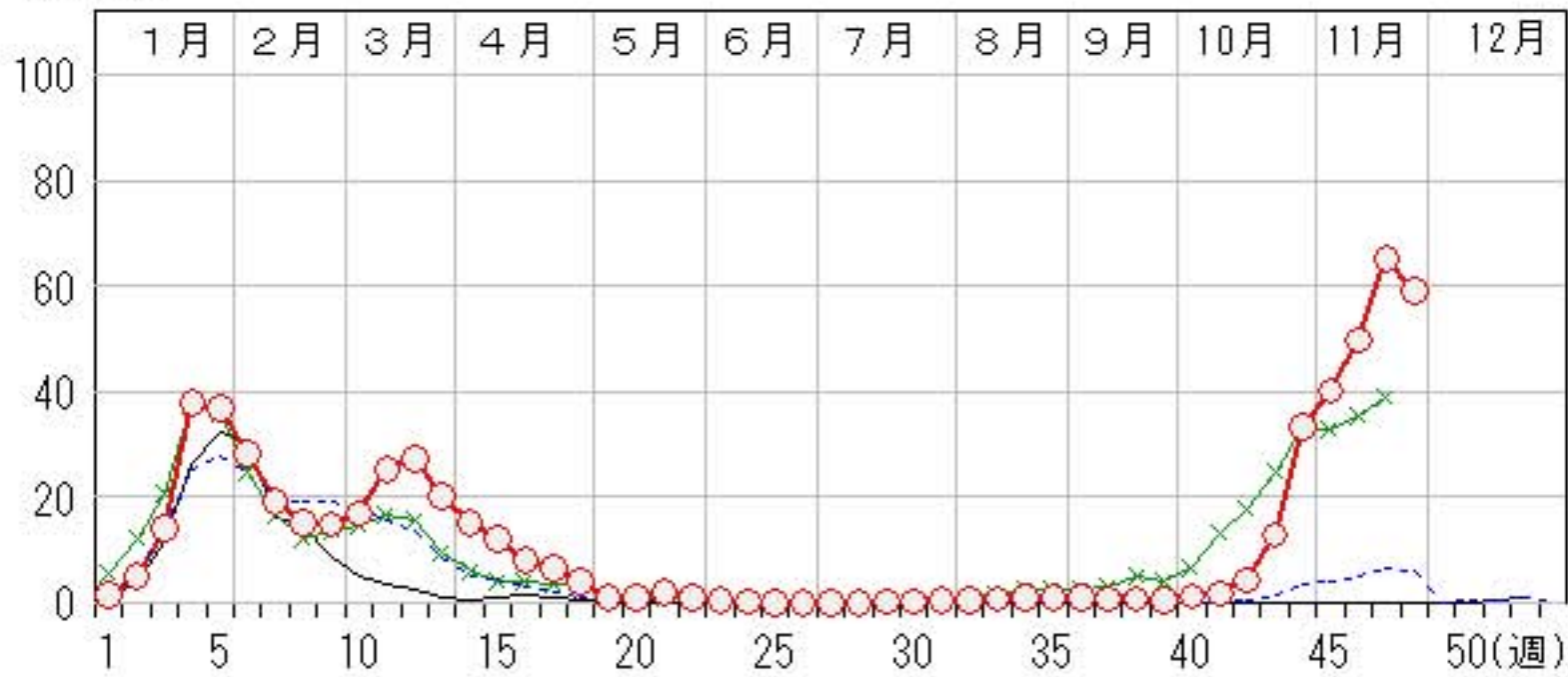
2009年44週～48週

上段: 定点からの患者報告数
下段: 定点あたりの患者数

	44週	45週	46週	47週	48週
石川県	1,593 33.19	1,925 40.10	2,389 49.77	3,121 65.02	2,835 59.06
金沢市	620 38.75	616 38.50	801 50.06	1,003 62.69	929 58.06
南加賀	213 21.30	194 19.40	359 35.90	613 61.30	545 54.50
石川中央	464 46.40	598 59.80	662 66.20	806 80.60	736 73.60
能登中部	275 39.29	448 64.00	430 61.43	507 72.43	444 63.43
能登北部	21 4.20	69 13.80	137 27.40	192 38.40	181 36.20



人/定点
 ○ 当年(石川県) — 前年(石川県)
 × 当年(全国) - - - 平年(石川県)

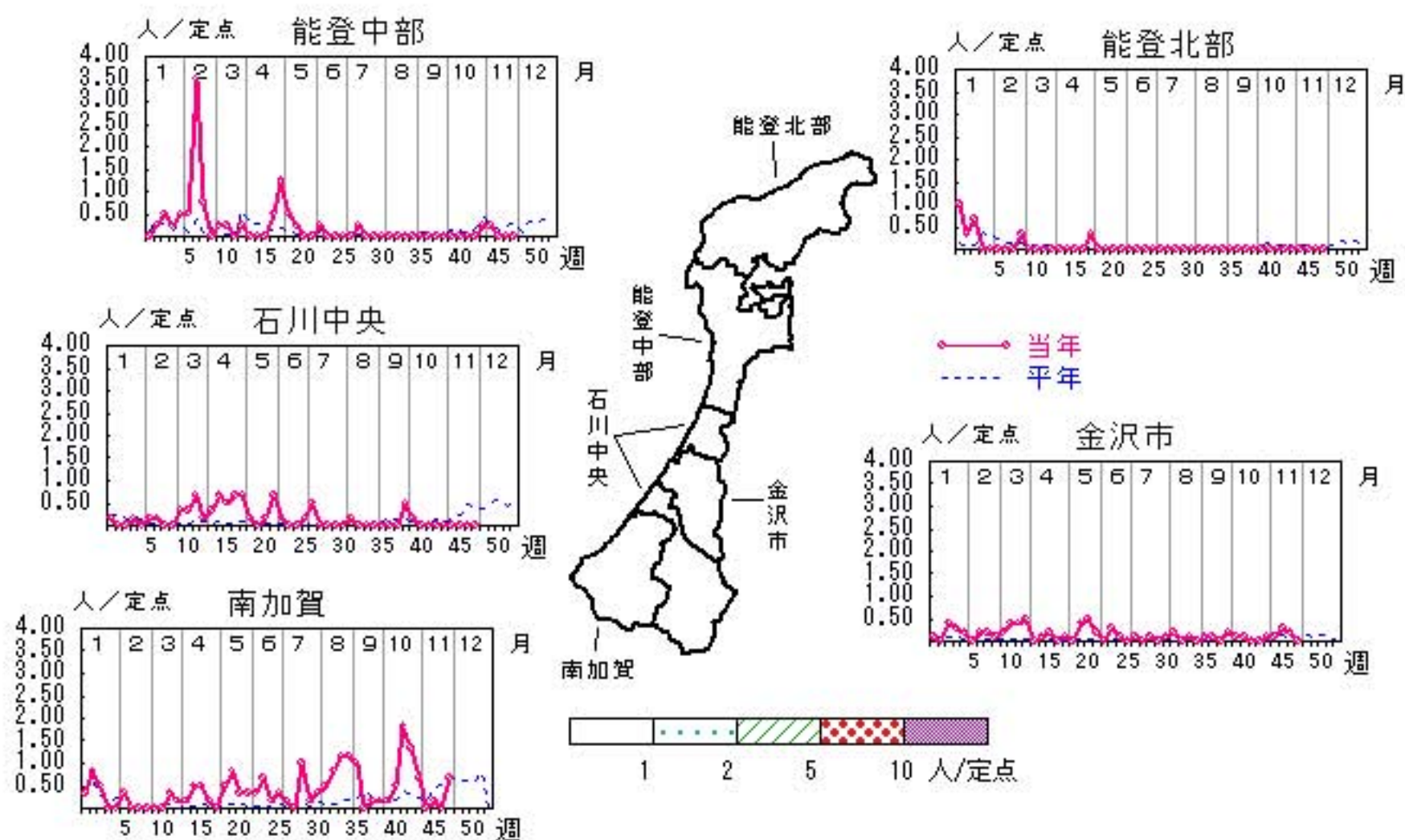


RSウイルス感染症

2009年44週～48週

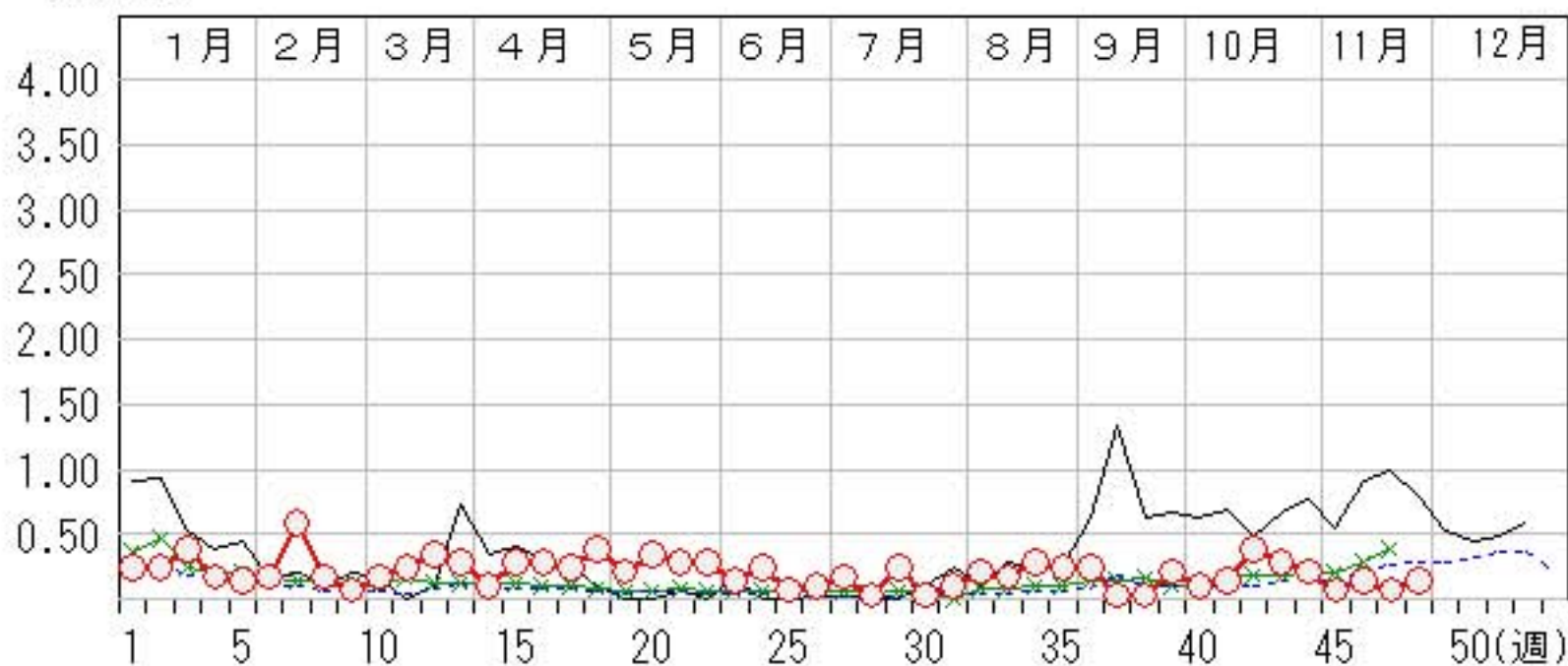
上段: 定点からの患者報告数
下段: 定点あたりの患者数

	44週	45週	46週	47週	48週
石川県	6 0.21	2 0.07	4 0.14	2 0.07	4 0.14
金沢市	1 0.10	1 0.10	3 0.30	2 0.20	0 0.00
南加賀	4 0.67	0 0.00	1 0.17	0 0.00	4 0.67
石川中央	0 0.00	0 0.00	0 0.00	0 0.00	0 0.00
能登中部	1 0.25	1 0.25	0 0.00	0 0.00	0 0.00
能登北部	0 0.00	0 0.00	0 0.00	0 0.00	0 0.00



人/定点

○ 当年(石川県) — 前年(石川県)
 × 当年(全国) - - - 平年(石川県)

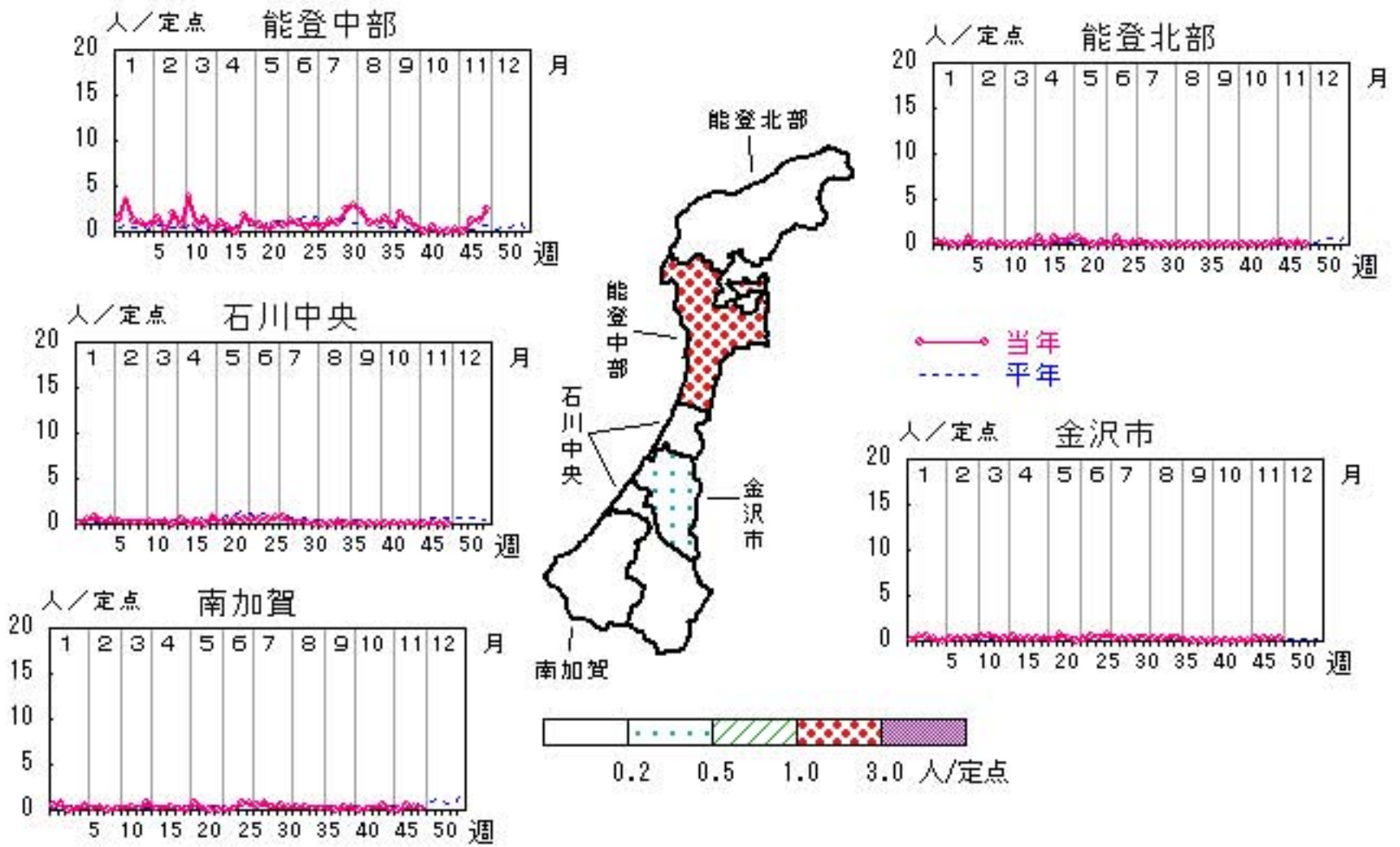


咽頭結膜熱

2009年44週～48週

上段:定点からの患者報告数
下段:定点あたりの患者数

	44週	45週	46週	47週	48週
石川県	2 0.07	4 0.14	11 0.38	12 0.41	14 0.48
金沢市	0 0.00	3 0.30	2 0.20	4 0.40	3 0.30
南加賀	0 0.00	0 0.00	3 0.50	2 0.33	1 0.17
石川中央	0 0.00	0 0.00	1 0.17	0 0.00	0 0.00
能登中部	1 0.25	0 0.00	5 1.25	5 1.25	10 2.50
能登北部	1 0.33	1 0.33	0 0.00	1 0.33	0 0.00

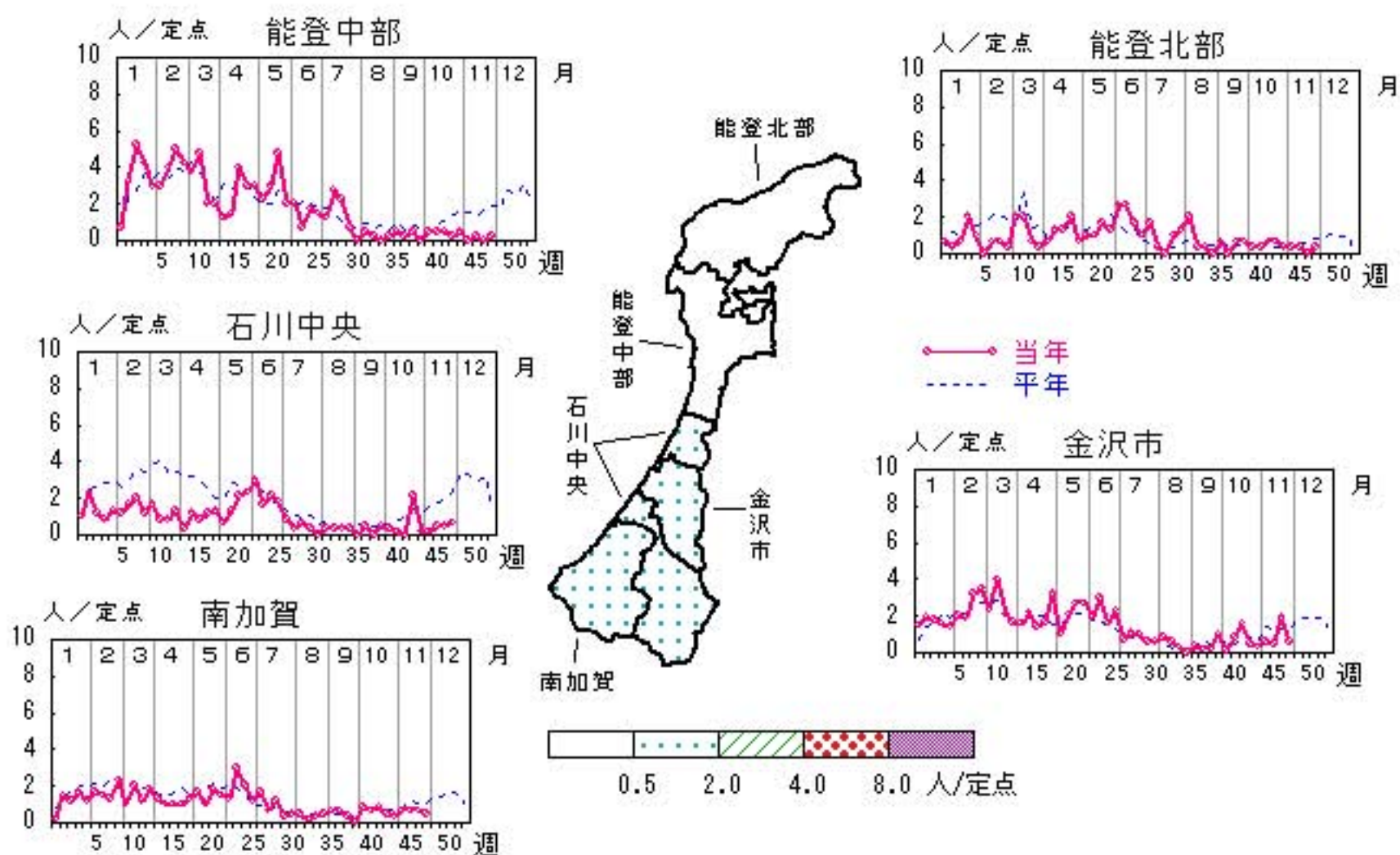


A群溶血性レンサ球菌咽頭炎

2009年44週～48週

上段: 定点からの患者報告数
下段: 定点あたりの患者数

	44週	45週	46週	47週	48週
石川県	9 0.31	12 0.41	14 0.48	26 0.90	15 0.52
金沢市	3 0.30	6 0.60	5 0.50	19 1.90	6 0.60
南加賀	2 0.33	4 0.67	4 0.67	4 0.67	3 0.50
石川中央	1 0.17	1 0.17	3 0.50	3 0.50	4 0.67
能登中部	2 0.50	0 0.00	1 0.25	0 0.00	1 0.25
能登北部	1 0.33	1 0.33	1 0.33	0 0.00	1 0.33

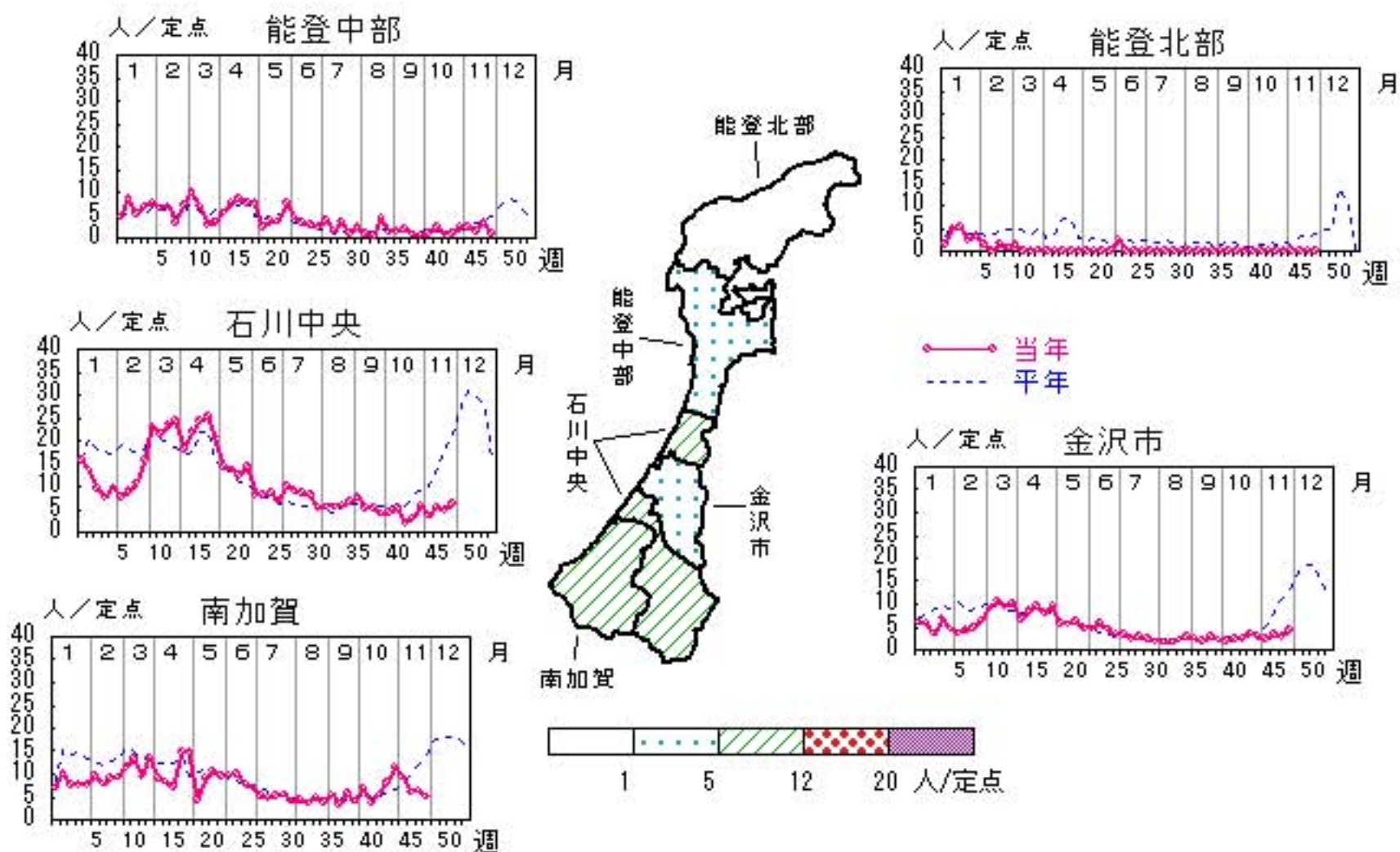


感染性胃腸炎

2009年44週～48週

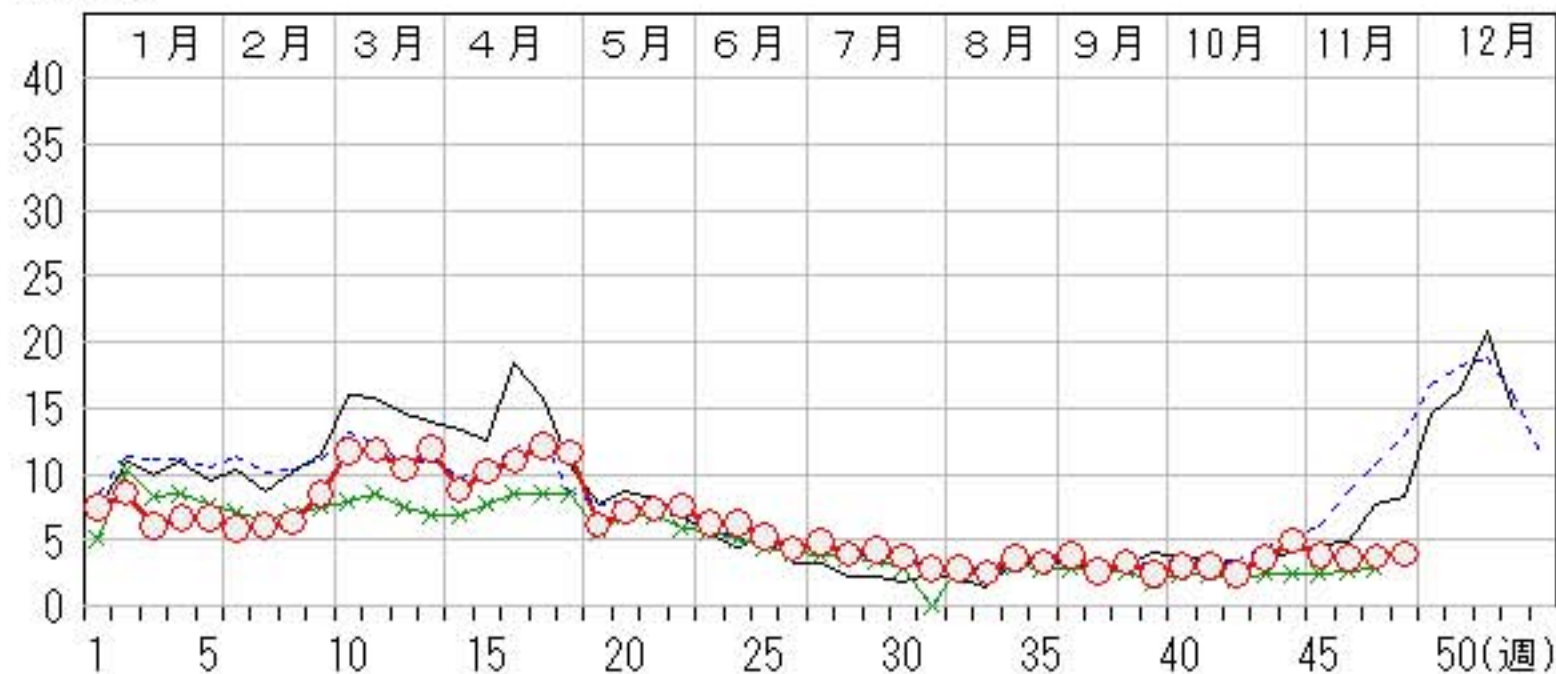
上段: 定点からの患者報告数
下段: 定点あたりの患者数

	44週	45週	46週	47週	48週
石川県	143 4.93	112 3.86	107 3.69	109 3.76	115 3.97
金沢市	30 3.00	25 2.50	32 3.20	29 2.90	44 4.40
南加賀	68 11.33	56 9.33	36 6.00	39 6.50	30 5.00
石川中央	35 5.83	21 3.50	33 5.50	28 4.67	37 6.17
能登中部	10 2.50	10 2.50	6 1.50	13 3.25	4 1.00
能登北部	0 0.00	0 0.00	0 0.00	0 0.00	0 0.00



人/定点

- 当年(石川県) — 前年(石川県)
- × 当年(全国) - - - 平年(石川県)

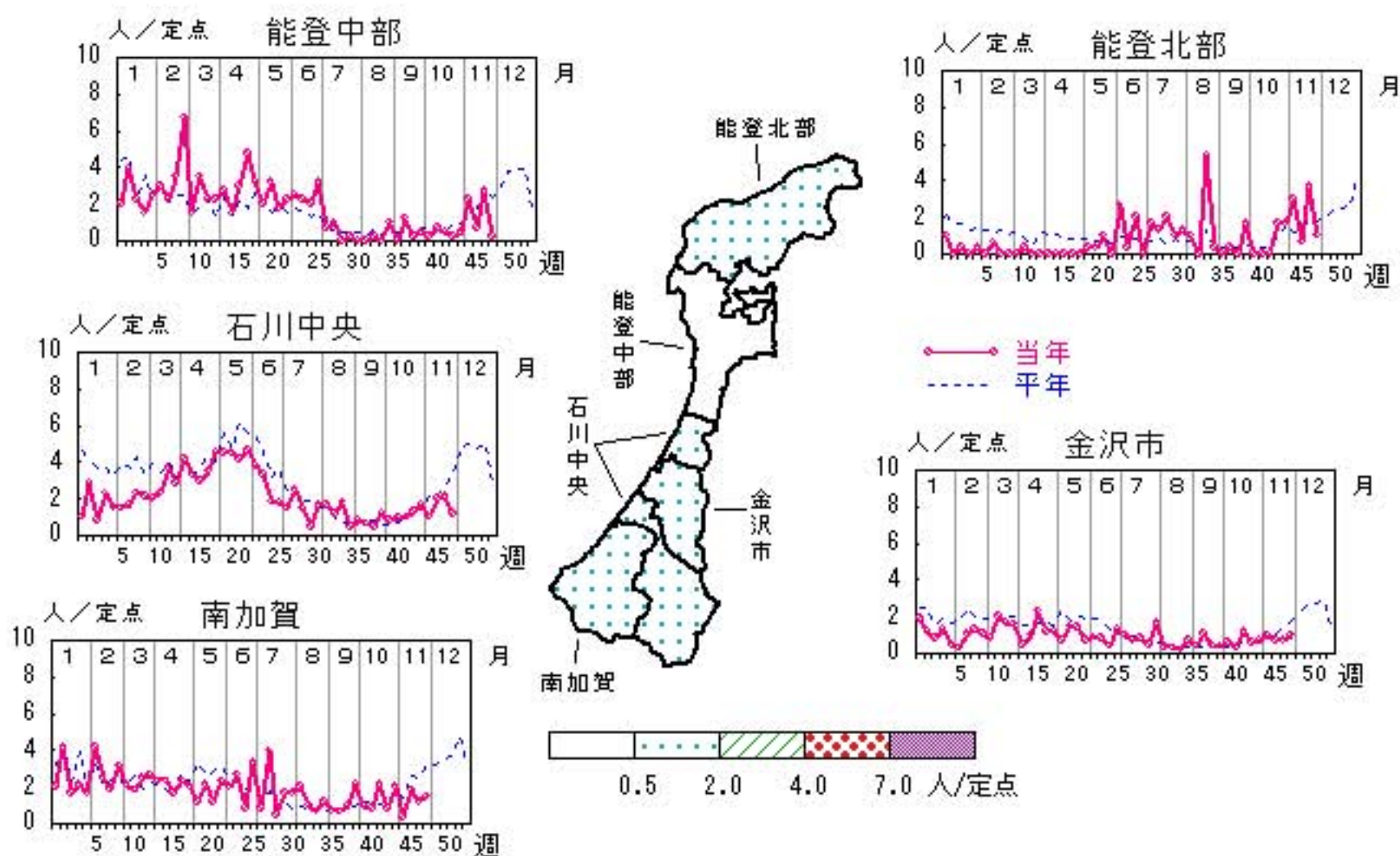


水痘

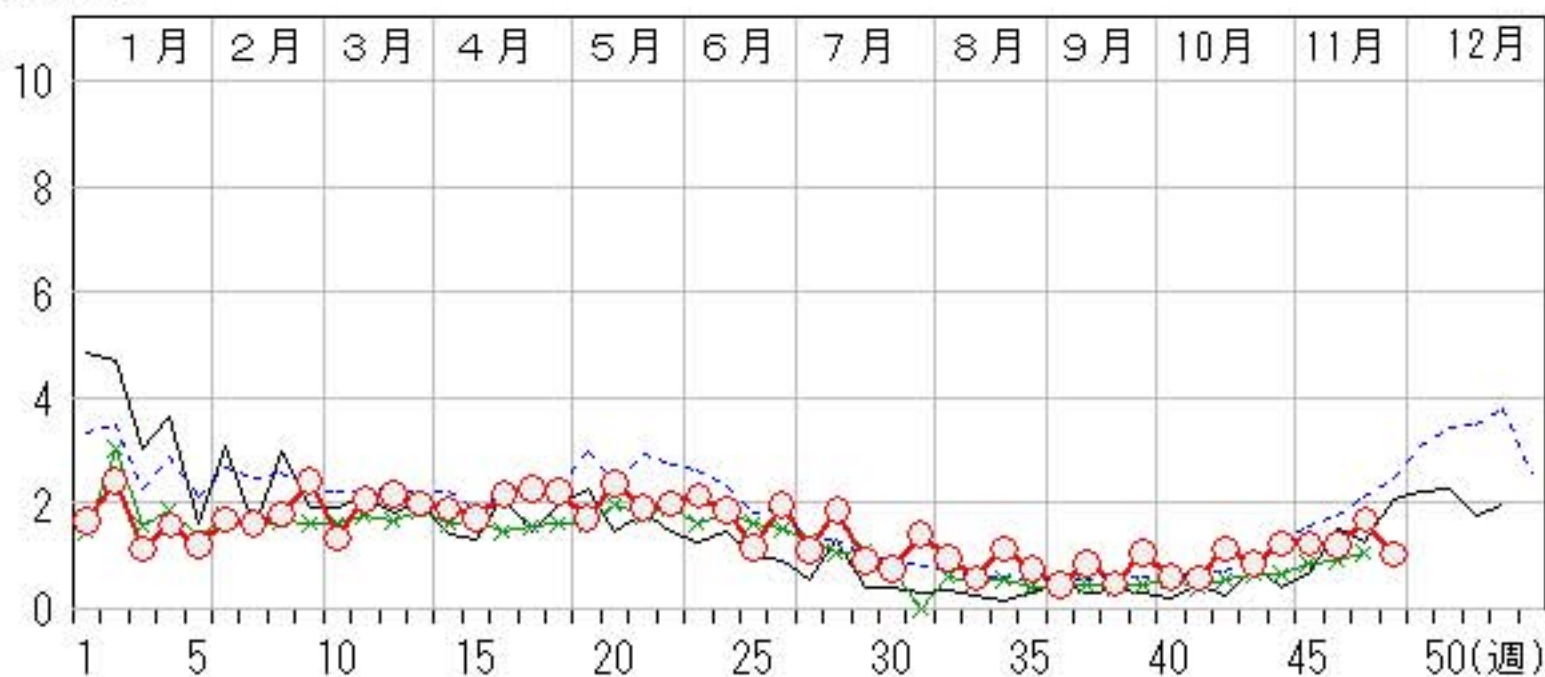
2009年44週～48週

上段:定点からの患者報告数
下段:定点あたりの患者数

	44週	45週	46週	47週	48週
石川県	36 1.24	36 1.24	35 1.21	49 1.69	30 1.03
金沢市	7 0.70	10 1.00	7 0.70	7 0.70	10 1.00
南加賀	12 2.00	2 0.33	11 1.83	7 1.17	9 1.50
石川中央	10 1.67	6 1.00	12 2.00	13 2.17	7 1.17
能登中部	2 0.50	9 2.25	3 0.75	11 2.75	1 0.25
能登北部	5 1.67	9 3.00	2 0.67	11 3.67	3 1.00



人/定点
 ○ 当年(石川県) — 前年(石川県)
 × 当年(全国) - - - 平年(石川県)

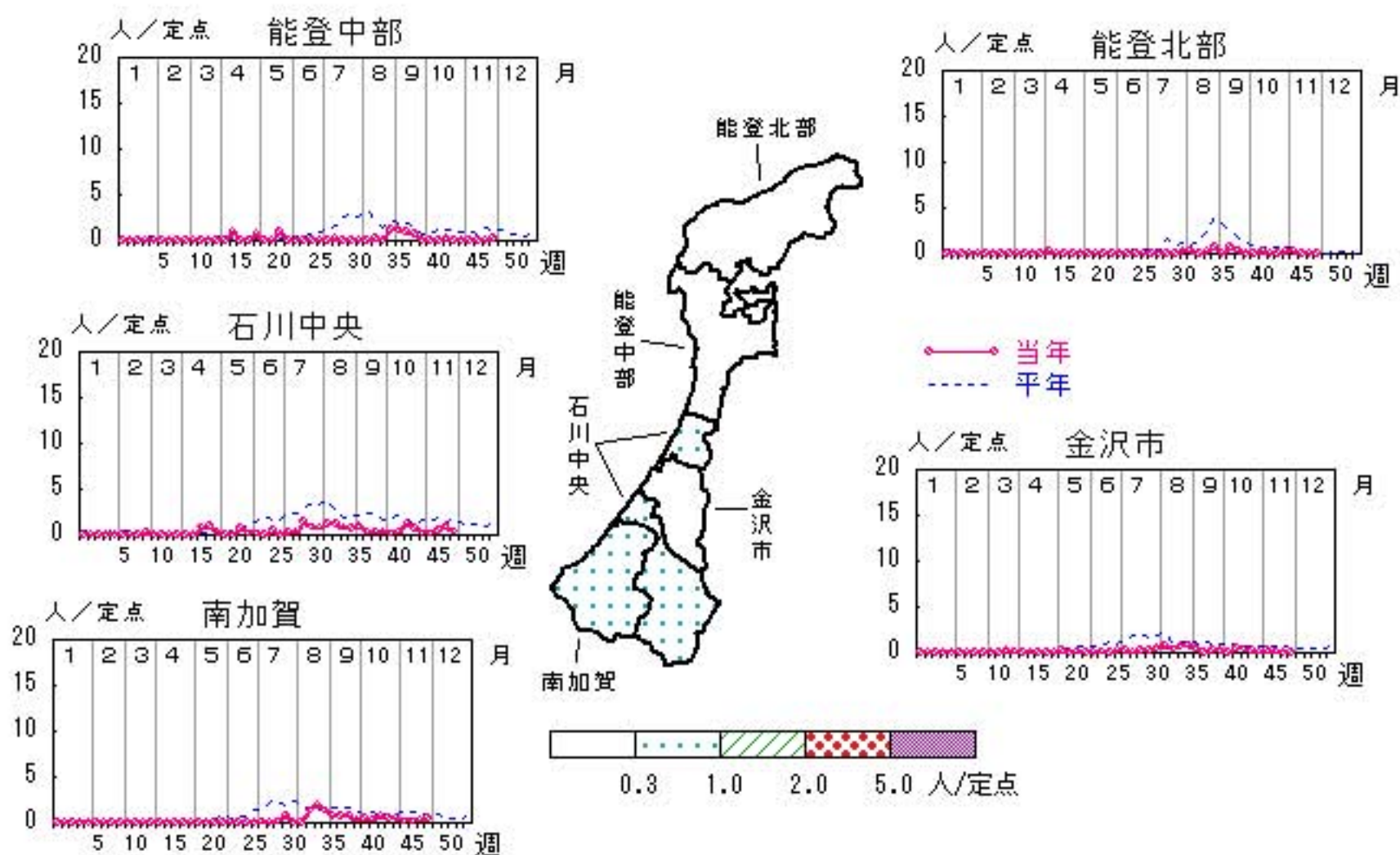


手足口病

2009年44週～48週

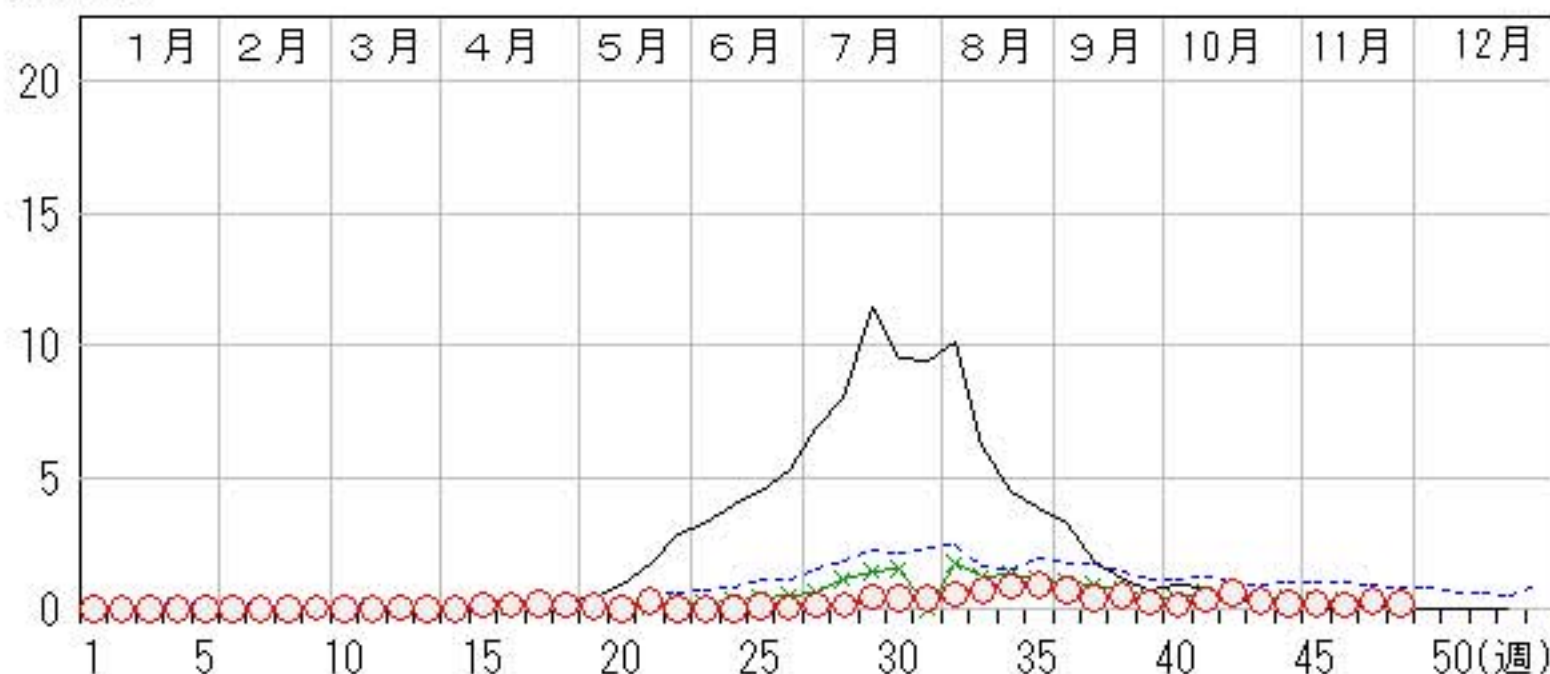
上段: 定点からの患者報告数
下段: 定点あたりの患者数

	44週	45週	46週	47週	48週
石川県	6 0.21	6 0.21	5 0.17	8 0.28	6 0.21
金沢市	1 0.10	3 0.30	1 0.10	0 0.00	0 0.00
南加賀	3 0.50	1 0.17	1 0.17	2 0.33	3 0.50
石川中央	1 0.17	1 0.17	3 0.50	6 1.00	2 0.33
能登中部	0 0.00	0 0.00	0 0.00	0 0.00	1 0.25
能登北部	1 0.33	1 0.33	0 0.00	0 0.00	0 0.00



人/定点

○ 当年(石川県) — 前年(石川県)
 × 当年(全国) - - - 平年(石川県)

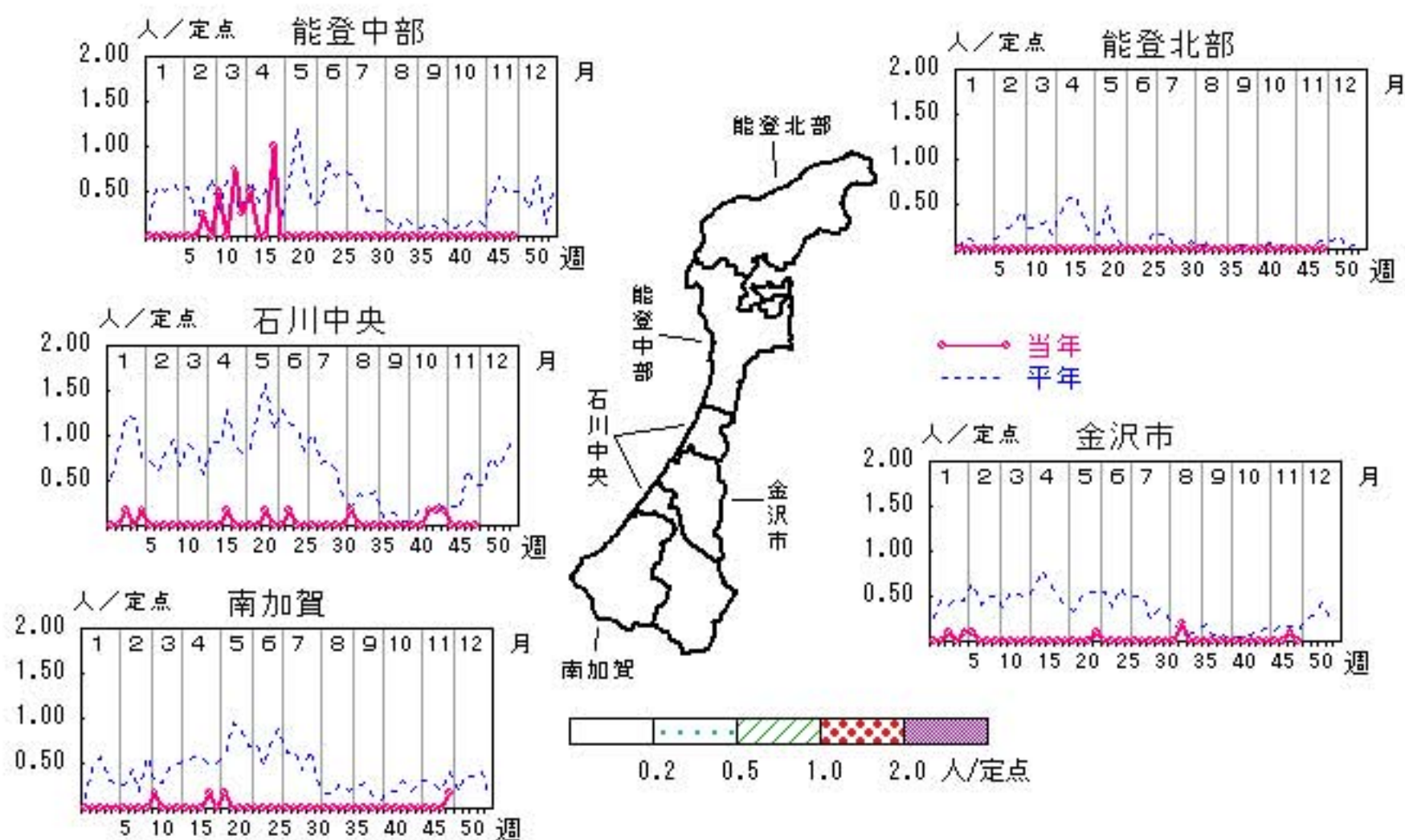


伝染性紅斑

2009年44週～48週

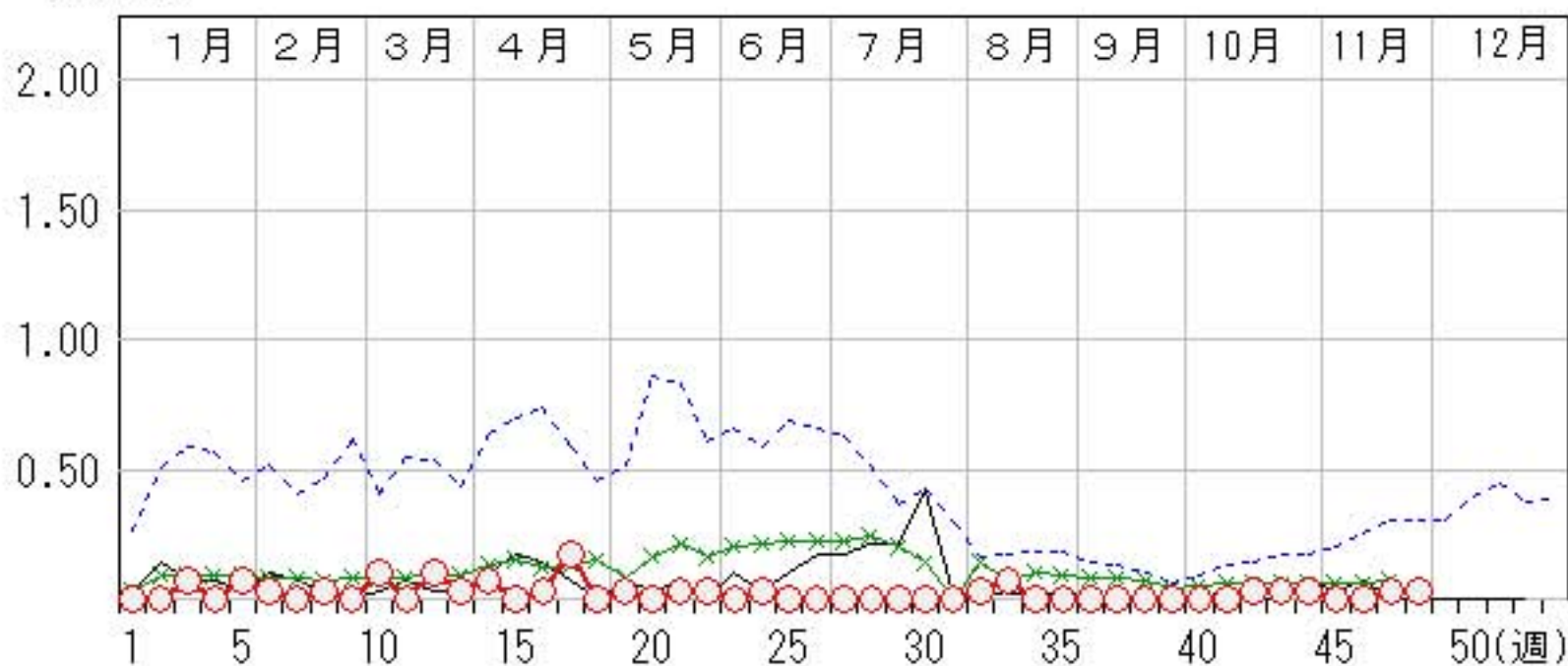
上段: 定点からの患者報告数
下段: 定点あたりの患者数

	44週	45週	46週	47週	48週
石川県	1 0.03	0 0.00	0 0.00	1 0.03	1 0.03
金沢市	0 0.00	0 0.00	0 0.00	1 0.10	0 0.00
南加賀	0 0.00	0 0.00	0 0.00	0 0.00	1 0.17
石川中央	1 0.17	0 0.00	0 0.00	0 0.00	0 0.00
能登中部	0 0.00	0 0.00	0 0.00	0 0.00	0 0.00
能登北部	0 0.00	0 0.00	0 0.00	0 0.00	0 0.00



人/定点

○ 当年(石川県) — 前年(石川県)
× 当年(全国) - - - 平年(石川県)

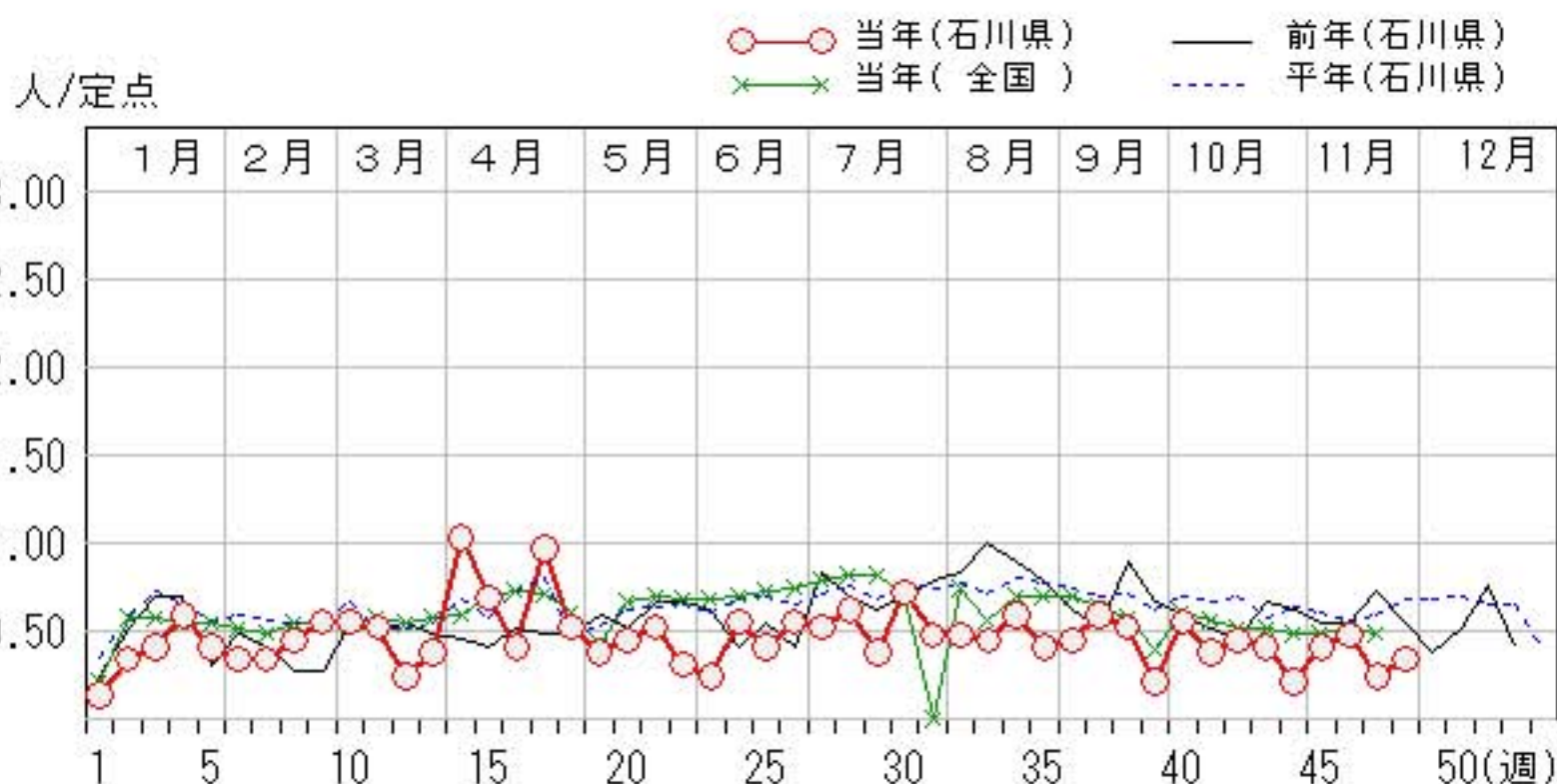
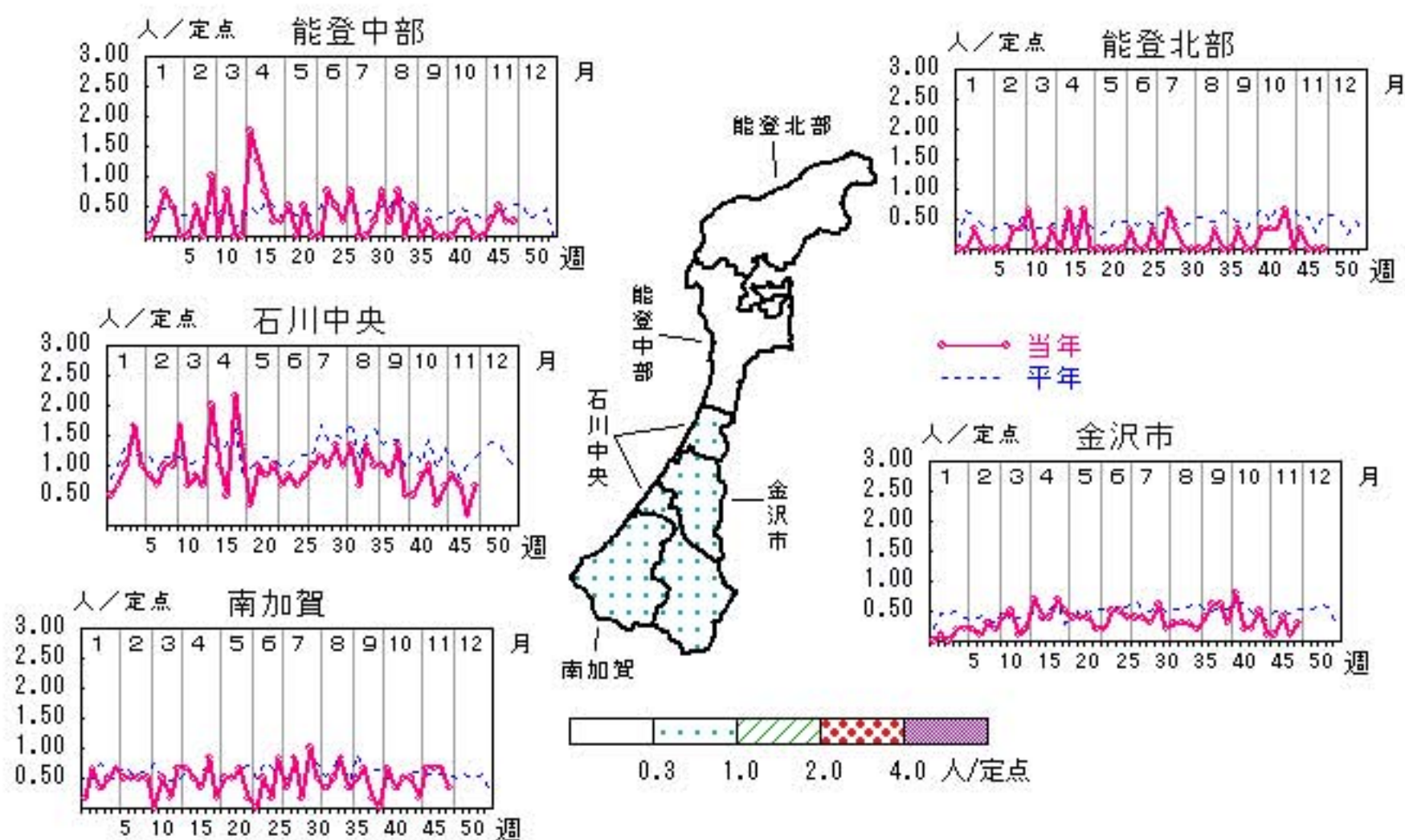


突発性発しん

2009年44週～48週

上段: 定点からの患者報告数
下段: 定点あたりの患者数

	44週	45週	46週	47週	48週
石川県	6 0.21	12 0.41	14 0.48	7 0.24	10 0.34
金沢市	1 0.10	1 0.10	4 0.40	1 0.10	3 0.30
南加賀	1 0.17	4 0.67	4 0.67	4 0.67	2 0.33
石川中央	4 0.67	5 0.83	4 0.67	1 0.17	4 0.67
能登中部	0 0.00	1 0.25	2 0.50	1 0.25	1 0.25
能登北部	0 0.00	1 0.33	0 0.00	0 0.00	0 0.00

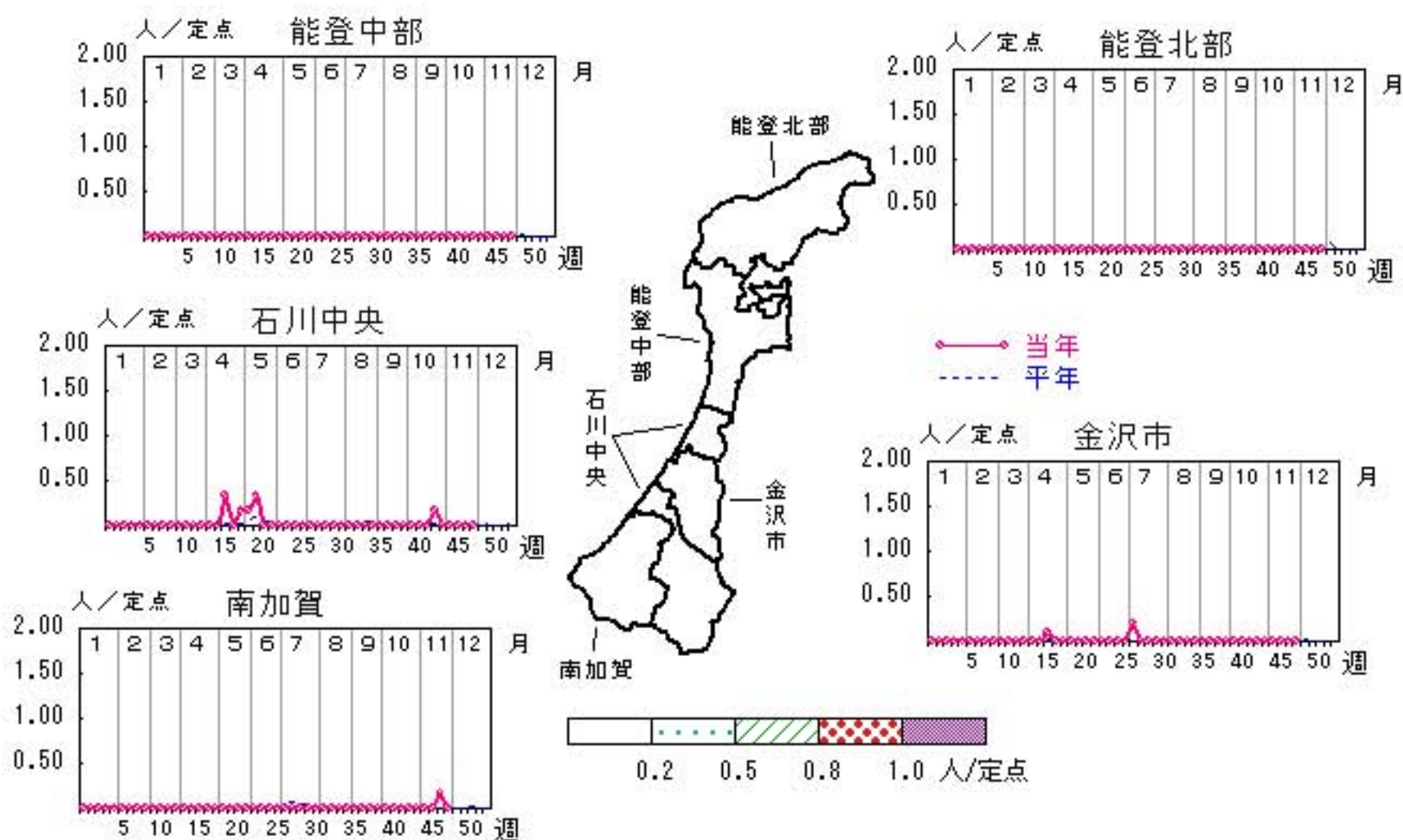


百日咳

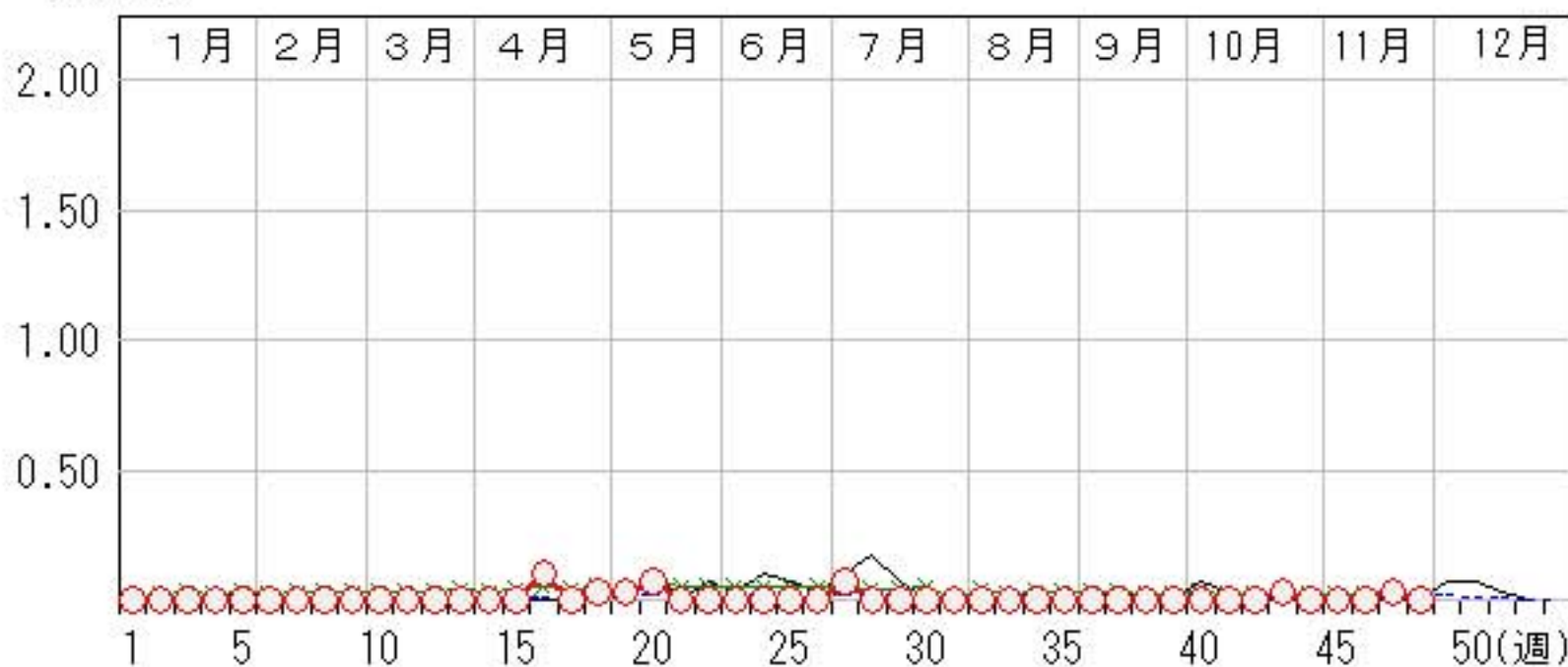
2009年44週～48週

上段: 定点からの患者報告数
下段: 定点あたりの患者数

	44週	45週	46週	47週	48週
石川県	0 0.00	0 0.00	0 0.00	1 0.03	0 0.00
金沢市	0 0.00	0 0.00	0 0.00	0 0.00	0 0.00
南加賀	0 0.00	0 0.00	0 0.00	1 0.17	0 0.00
石川中央	0 0.00	0 0.00	0 0.00	0 0.00	0 0.00
能登中部	0 0.00	0 0.00	0 0.00	0 0.00	0 0.00
能登北部	0 0.00	0 0.00	0 0.00	0 0.00	0 0.00



人/定点
 ○ 当年(石川県) — 前年(石川県)
 × 当年(全国) - - - 平年(石川県)

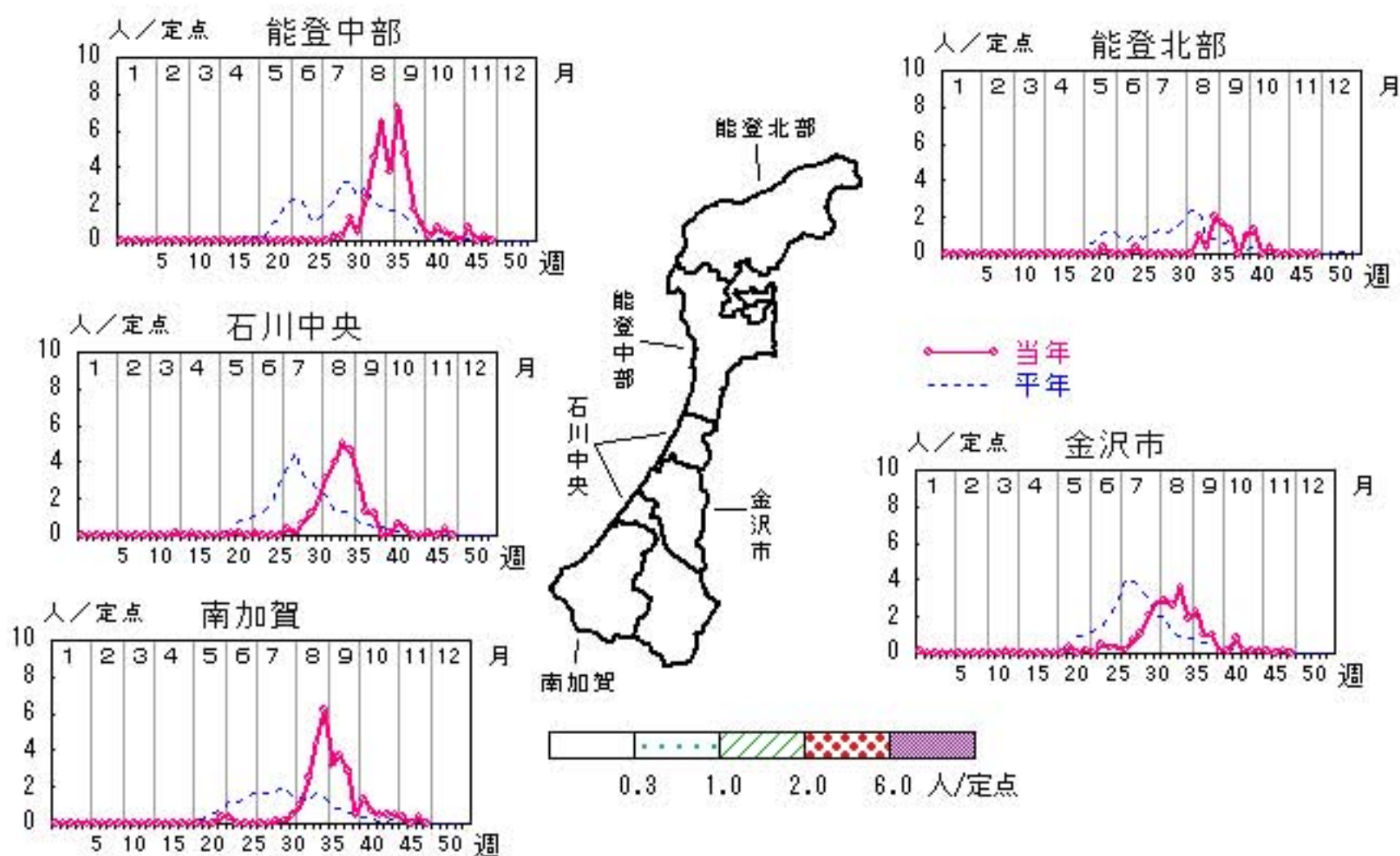


ヘルパンギーナ

2009年44週～48週

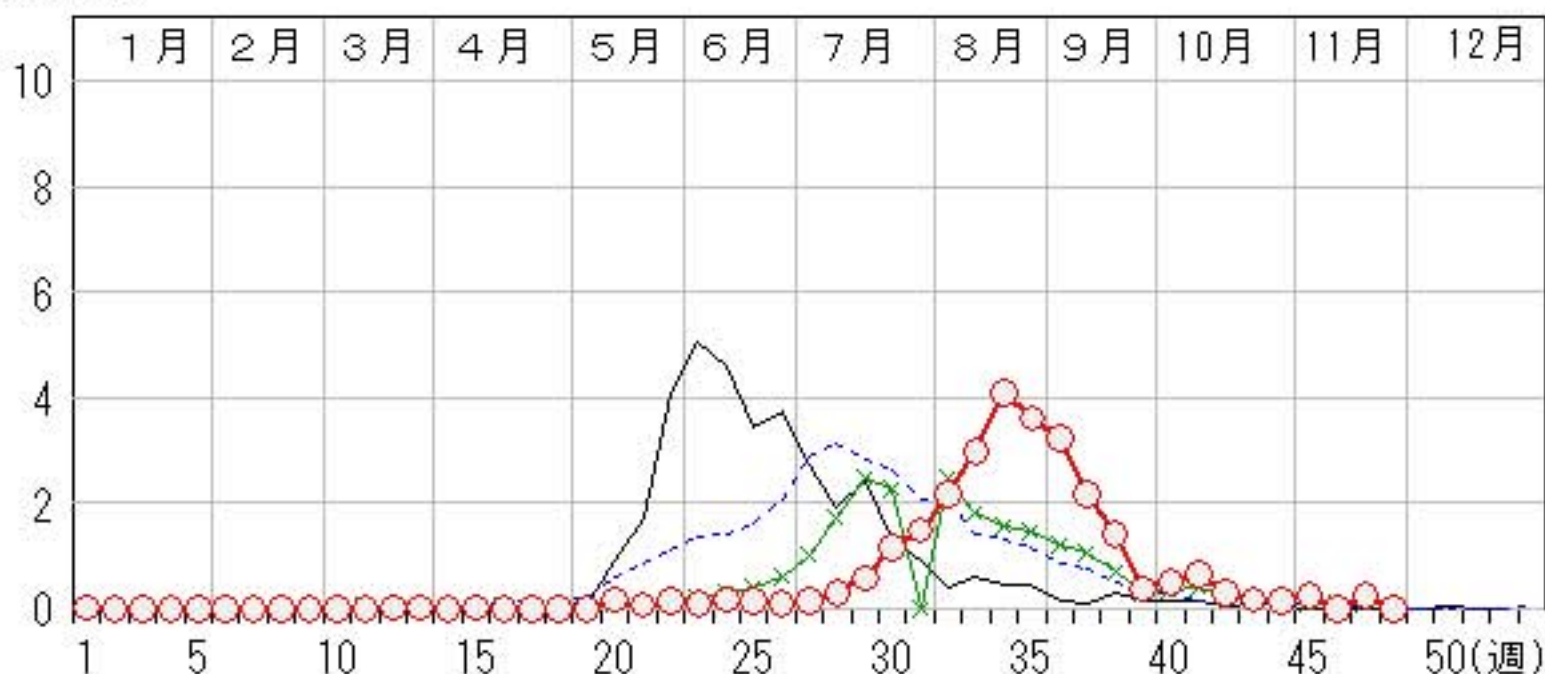
上段: 定点からの患者報告数
下段: 定点あたりの患者数

	44週	45週	46週	47週	48週
石川県	4 0.14	7 0.24	0 0.00	7 0.24	0 0.00
金沢市	1 0.10	1 0.10	0 0.00	2 0.20	0 0.00
南加賀	3 0.50	2 0.33	0 0.00	2 0.33	0 0.00
石川中央	0 0.00	1 0.17	0 0.00	2 0.33	0 0.00
能登中部	0 0.00	3 0.75	0 0.00	1 0.25	0 0.00
能登北部	0 0.00	0 0.00	0 0.00	0 0.00	0 0.00



人/定点

○ 当年(石川県) — 前年(石川県)
 × 当年(全国) - - - 平年(石川県)

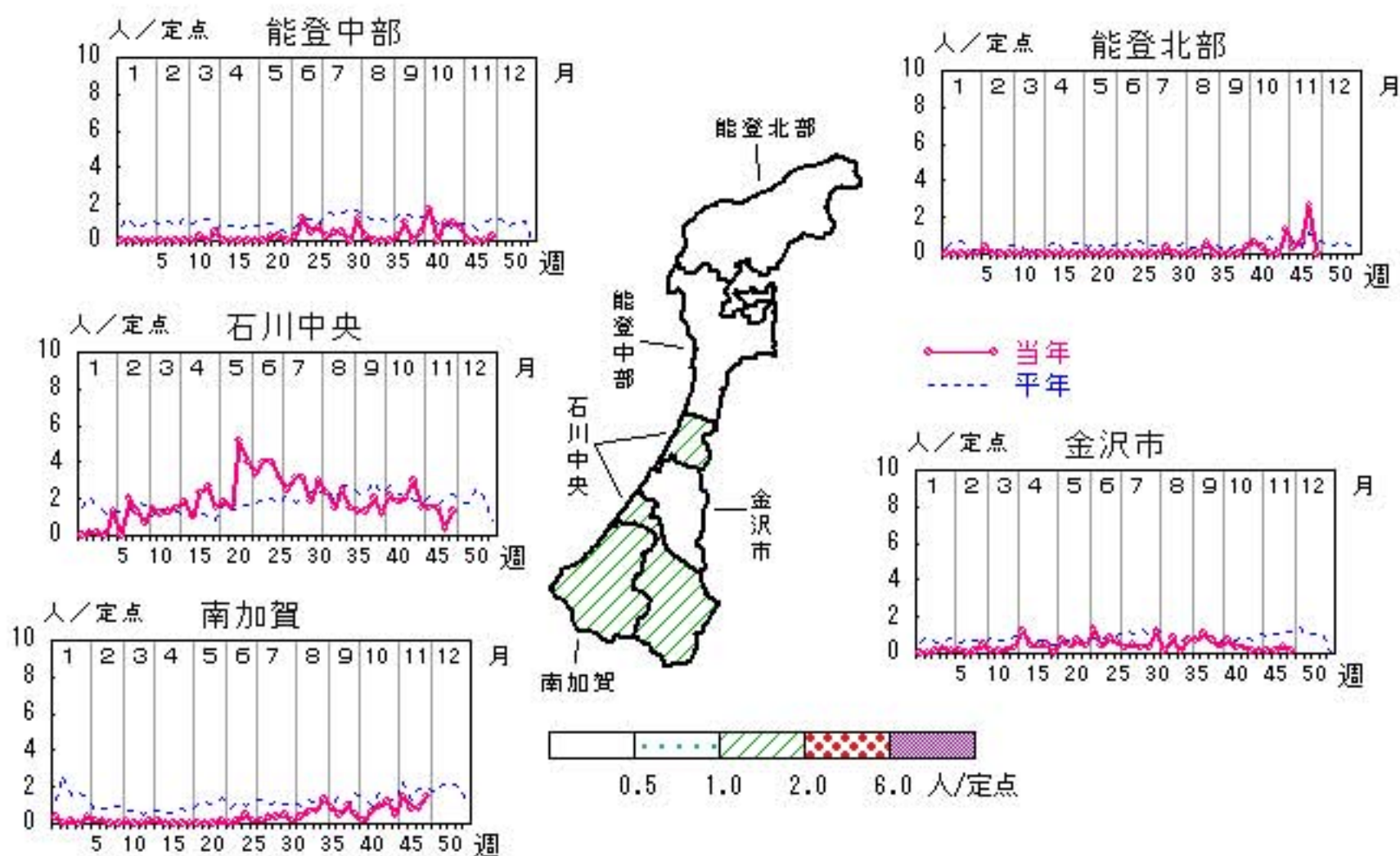


流行性耳下腺炎

2009年44週～48週

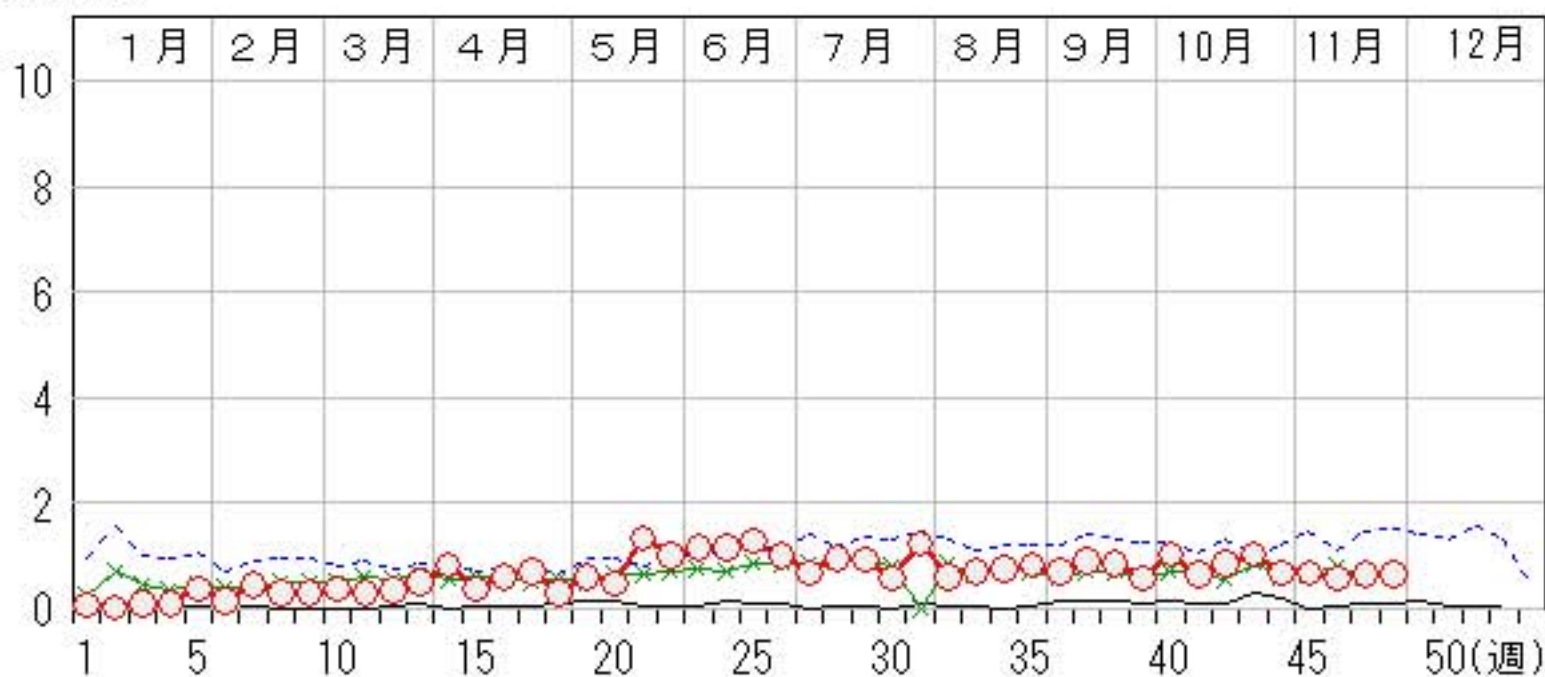
上段: 定点からの患者報告数
下段: 定点あたりの患者数

	44週	45週	46週	47週	48週
石川県	20 0.69	20 0.69	17 0.59	19 0.66	19 0.66
金沢市	1 0.10	1 0.10	1 0.10	4 0.40	1 0.10
南加賀	3 0.50	9 1.50	5 0.83	5 0.83	9 1.50
石川中央	9 1.50	9 1.50	9 1.50	2 0.33	8 1.33
能登中部	3 0.75	0 0.00	0 0.00	0 0.00	1 0.25
能登北部	4 1.33	1 0.33	2 0.67	8 2.67	0 0.00



人/定点

○ 当年(石川県) — 前年(石川県)
 × 当年(全国) - - - 平年(石川県)

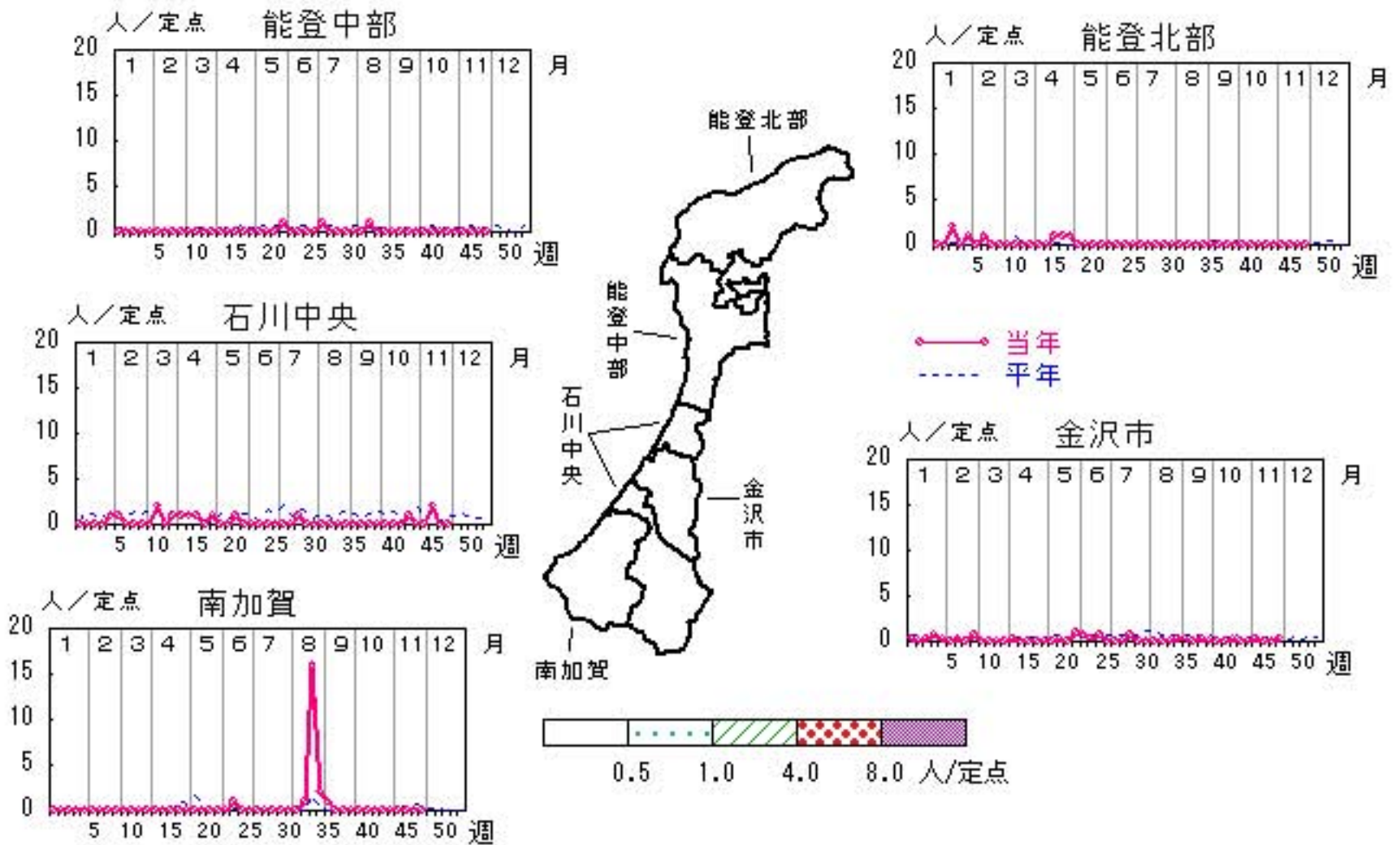


流行性角結膜炎

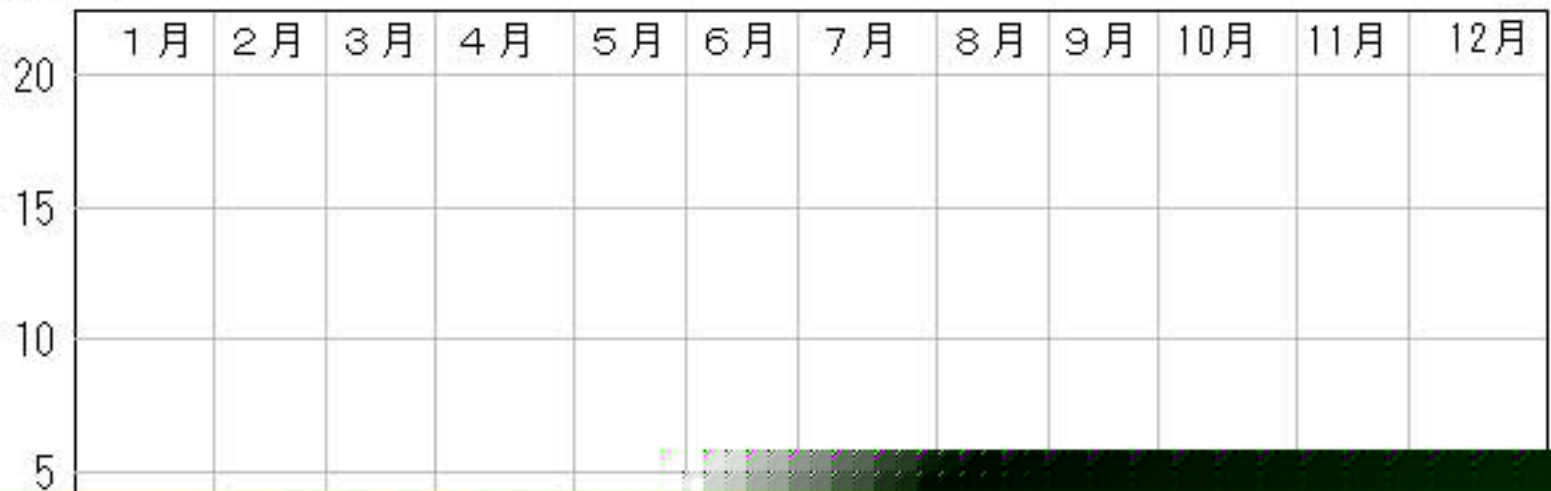
2009年44週～48週

上段: 定点からの患者報告数
下段: 定点あたりの患者数

	44週	45週	46週	47週	48週
石川県	0 0.00	1 0.14	2 0.29	0 0.00	1 0.14
金沢市	0 0.00	1 0.33	0 0.00	0 0.00	1 0.33
南加賀	0 0.00	0 0.00	0 0.00	0 0.00	0 0.00
石川中央	0 0.00	0 0.00	2 2.00	0 0.00	0 0.00
能登中部	0 0.00	0 0.00	0 0.00	0 0.00	0 0.00
能登北部	0 0.00	0 0.00	0 0.00	0 0.00	0 0.00



人/定点
 ○—○ 当年(石川県) — 前年(石川県)
 ×—× 当年(全国) - - - 平年(石川県)

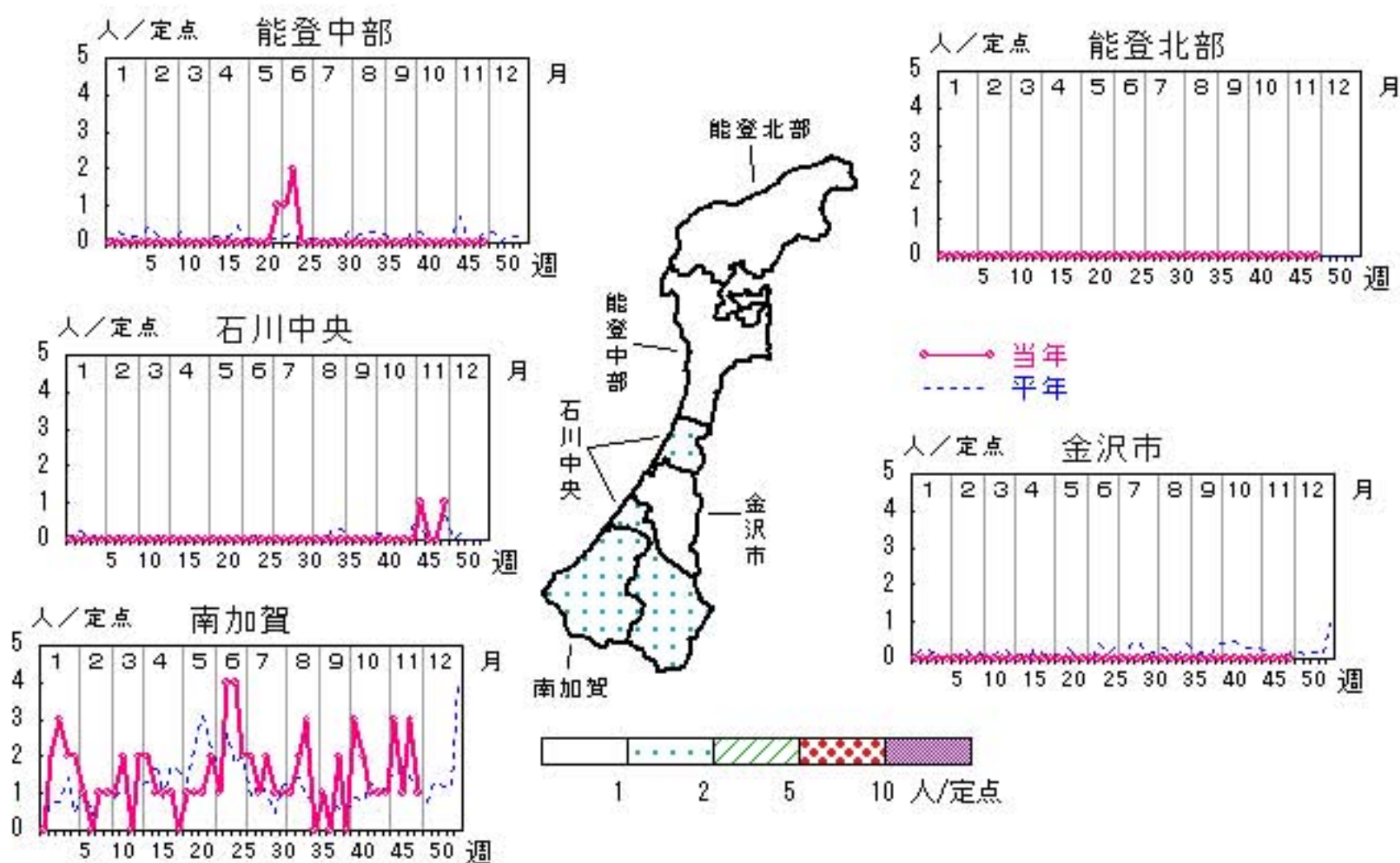


マイコプラズマ肺炎

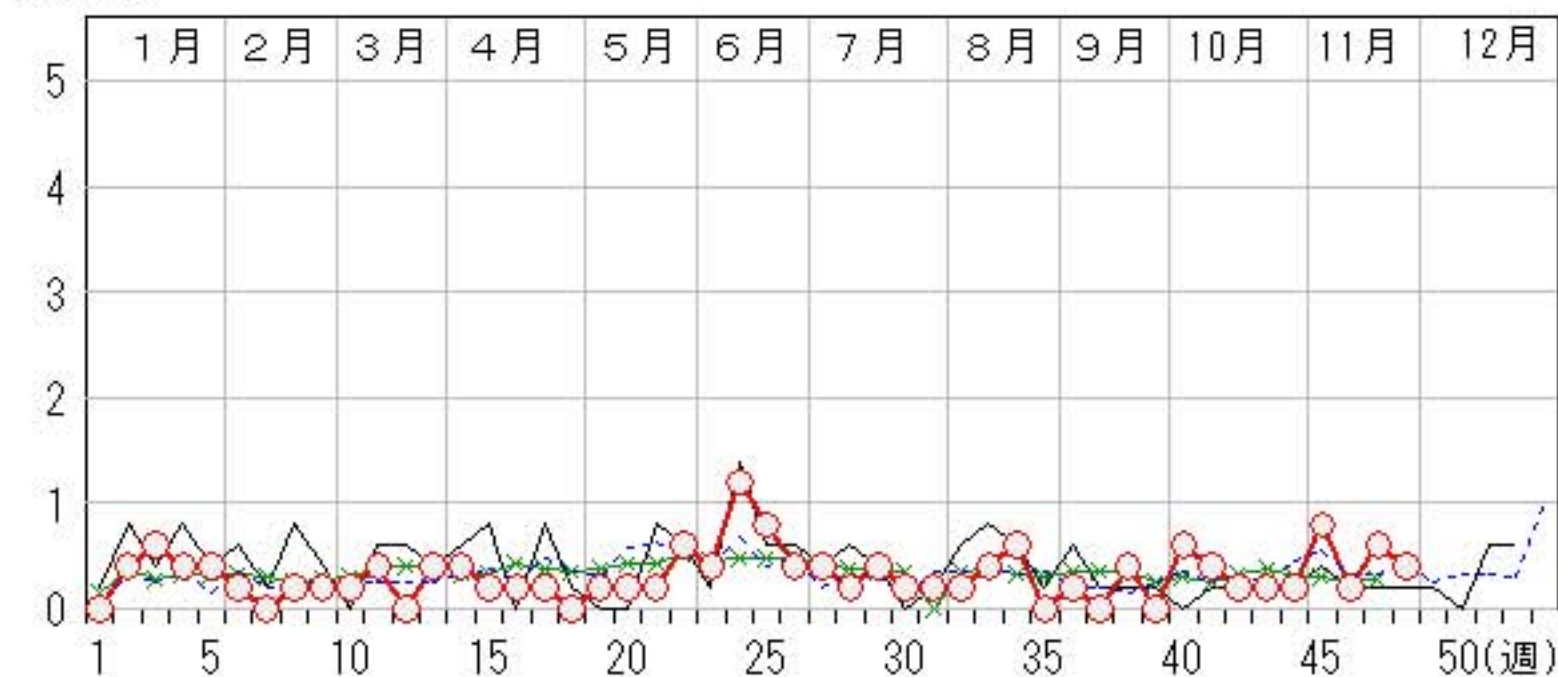
2009年44週～48週

上段: 定点からの患者報告数
下段: 定点あたりの患者数

	44週	45週	46週	47週	48週
石川県	1 0.20	4 0.80	1 0.20	3 0.60	2 0.40
金沢市	0 0.00	0 0.00	0 0.00	0 0.00	0 0.00
南加賀	1 1.00	3 3.00	1 1.00	3 3.00	1 1.00
石川中央	0 0.00	1 1.00	0 0.00	0 0.00	1 1.00
能登中部	0 0.00	0 0.00	0 0.00	0 0.00	0 0.00
能登北部	0 0.00	0 0.00	0 0.00	0 0.00	0 0.00



○—○ 当年(石川県) — 前年(石川県)
×—× 当年(全国) - - - 平年(石川県)



疾病別・年齢階級別報告患者数

2009年 第48週(石川県)

インフルエンザ	インフルエンザ	小児科	RSウイルス感染症	咽頭結膜熱	A群溶血性レンサ球菌咽頭炎	感染性胃腸炎	水痘	手足口病	伝染性紅斑	突発性発しん	百日咳	ヘルパンギーナ	流行性耳下腺炎	眼科・基幹	急性出血性結膜炎	流行性角結膜炎	細菌性髄膜炎	無菌性髄膜炎	マイコプラズマ肺炎	クラミジア肺炎 (オウム病除く)
計	2,835	計	4	14	15	115	30	6	1	10			19	計	1				2	
～5ヶ月	6	～5ヶ月	3			1	1			2				～5ヶ月						
～11ヶ月	30	～11ヶ月		2		12	2	2		5				～11ヶ月						
1歳	75	1歳		3	1	16	11	3		3			2	1歳						
2歳	112	2歳	1	5		12	6	1					4	2歳						
3歳	144	3歳		1	2	15	4						1	3歳						
4歳	163	4歳			5	7	3						7	4歳						
5歳	174	5歳		1	1	17	2		1				2	5歳						
6歳	205	6歳		1	2	7	1						3	6歳						
7歳	212	7歳				4								7歳						
8歳	214	8歳			2	5								8歳						
9歳	204	9歳				1								9歳						1
10歳～14歳	722	10歳～14歳			1	15								10歳～14歳						
15歳～19歳	222	15歳～19歳		1										15歳～19歳						
20歳～29歳	108	20歳以上			1	3								20歳～29歳						
30歳～39歳	122													30歳～39歳						
40歳～49歳	81													40歳～49歳	1					
50歳～59歳	27													50歳～59歳					1	
60歳～69歳	8													60歳～69歳						
70歳～79歳	6													70歳以上						
80歳以上																				

平成21年 感染症週報(インフルエンザ・小児科) 推移表

人

週	期間	定点数		501 インフル ンザ	600 RSウ イルス 感染症	601 咽頭結 膜熱	602 A群溶 血性レ ンサ球 菌咽頭 炎	603 感染性 胃腸炎	604 水痘	605 手足口 病	606 伝染性 紅斑	607 突発性 発疹	608 百日咳	610 ヘルパ ンキ ーナ	612 流行性 耳下腺 炎
		5 イン フ ザ	6 小 児 科												
1	12.29~ 1. 4	48	29	74	7	12	27	217	48			4		1	2
2	1. 5~ 1.11	48	29	247	7	28	56	248	70			10			1
3	1.12~ 1.18	48	29	685	11	15	55	175	33		2	12			3
4	1.19~ 1.25	48	29	1,822	5	10	54	195	46			17			3
5	1.26~ 2. 1	48	29	1,775	4	11	44	192	35		2	12			11
6	2. 2~ 2. 8	48	29	1,363	5	11	49	169	49		1	10			4
7	2. 9~ 2.15	48	29	916	17	6	56	175	47			10			13
8	2.16~ 2.22	48	29	730	5	13	74	184	52		1	13			9
9	2.23~ 3. 1	48	29	713	2	9	74	247	70	2		16			9
10	3. 2~ 3. 8	48	29	815	5	23	61	341	39		3	16			11
11	3. 9~ 3.15	48	29	1,217	7	12	82	343	60			15			9
12	3.16~ 3.22	48	29	1,303	10	11	43	301	63	2	3	7		1	10
13	3.23~ 3.29	48	29	975	8	9	45	345	58	1	1	11		1	15
14	3.30~ 4. 5	48	29	732	3	15	33	254	55	1	2	30			24
15	4. 6~ 4.12	48	29	588	8	6	45	297	50	5		20		1	11
16	4.13~ 4.19	48	29	387	8	9	45	319	63	5	1	12	3		18
17	4.20~ 4.26	48	29	311	7	11	48	350	66	6	5	28			21
18	4.27~ 5. 3	48	29	200	11	15	62	337	64	5		15	1		9
19	5. 4~ 5.10	48	29	55	6	11	36	178	50	3	1	11	1		18
20	5.11~ 5.17	48	29	50	10	12	50	207	69			13	2	5	14
21	5.18~ 5.24	48	29	93	8	10	75	215	56	9	1	15		2	39
22	5.25~ 5.31	48	29	43	8	7	62	219	58	1	1	9		4	29
23	6. 1~ 6. 7	48	29	25	4	10	61	180	62	1		7		3	34
24	6. 8~ 6.14	48	29	10	7	15	69	180	54	1	1	16		5	34
25	6.15~ 6.21	48	29	2	2	13	53	154	34	3		12		4	37
26	6.22~ 6.28	48	29	2	3	21	50	126	57	2		16		3	29
27	6.29~ 7. 5	48	29	2	5	13	32	139	32	5		15	2	4	20
28	7. 6~ 7.12	48	29	4	1	13	29	115	54	4		18		9	28
29	7.13~ 7.19	48	29	9	7	10	30	124	26	13		11		17	27
30	7.20~ 7.26	48	29	14	1	18	16	108	22	12		21		34	17
31	7.27~ 8. 2	48	29	24	3	18	13	82	41	11		14		43	36
32	8. 3~ 8. 9	48	29	22	6	14	21	81	28	16	1	14		63	18
33	8.10~ 8.16	48	29	39	5	8	11	73	17	20	2	13		86	21
34	8.17~ 8.23	48	29	54	8	11	8	105	33	25		17		119	22
35	8.24~ 8.30	48	29	55	7	11	6	97	22	27		12		105	24
36	8.31~ 9. 6	48	29	50	7	6	12	110	13	20		13		94	21
37	9. 7~ 9.13	48	29	41	1	8	10	77	25	12		17		63	26
38	9.14~ 9.20	48	29	38	1	7	8	96	14	14		15		41	25
39	9.21~ 9.27	48	29	29	6	4	15	72	31	7		6		11	17
40	9.28~10. 4	48	29	63	3		11	89	18	4		16		15	30
41	10. 5~10.11	48	29	86	4	5	16	87	17	10		11		19	19
42	10.12~10.18	48	29	208	11	1	25	71	33	17	1	13		9	25
43	10.19~10.25	48	29	621	8	5	24	107	25	9	1	12	1	5	30
44	10.26~11. 1	48	29	1,593	6	2	9	143	36	6	1	6		4	20
45	11. 2~11. 8	48	29	1,925	2	4	12	112	36	6		12		7	20
46	11. 9~11.15	48	29	2,389	4	11	14	107	35	5		14			17
47	11.16~11.22	48	29	3,121	2	12	26	109	49	8	1	7	1	7	19
48	11.23~11.29	48	29	2,835	4	14	15	115	30	6	1	10			19
合計				28,355	280	520	1,772	8,367	2,045	304	33	644	11	785	918

平成21年 感染症週報(インフルエンザ・小児科) 推移表 定点当たり患者発生数

人/定点

週	期間	定点数		501	600	601	602	603	604	605	606	607	608	610	612
		5 インフ ルエンザ	6 小児科	インフル エンザ	RSウ イルス 感染症	咽頭結 膜熱	A群溶 血性レ ンサ球 菌咽頭 炎	感染性 胃腸炎	水痘	手足口 病	伝染性 紅斑	突発性 発疹	百日咳	ヘルパ ンキ ーナ	流行性 耳下腺 炎
1	12.29~ 1. 4	48	29	1.54	0.24	0.41	0.93	7.48	1.66			0.14		0.03	0.07
2	1. 5~ 1.11	48	29	5.15	0.24	0.97	1.93	8.55	2.41			0.34			0.03
3	1.12~ 1.18	48	29	14.27	0.38	0.52	1.90	6.03	1.14		0.07	0.41			0.10
4	1.19~ 1.25	48	29	37.96	0.17	0.34	1.86	6.72	1.59			0.59			0.10
5	1.26~ 2. 1	48	29	36.98	0.14	0.38	1.52	6.62	1.21		0.07	0.41			0.38
6	2. 2~ 2. 8	48	29	28.40	0.17	0.38	1.69	5.83	1.69		0.03	0.34			0.14
7	2. 9~ 2.15	48	29	19.08	0.59	0.21	1.93	6.03	1.62			0.34			0.45
8	2.16~ 2.22	48	29	15.21	0.17	0.45	2.55	6.34	1.79		0.03	0.45			0.31
9	2.23~ 3. 1	48	29	14.85	0.07	0.31	2.55	8.52	2.41	0.07		0.55			0.31
10	3. 2~ 3. 8	48	29	16.98	0.17	0.79	2.10	11.76	1.34		0.10	0.55			0.38
11	3. 9~ 3.15	48	29	25.35	0.24	0.41	2.83	11.83	2.07			0.52			0.31
12	3.16~ 3.22	48	29	27.15	0.34	0.38	1.48	10.38	2.17	0.07	0.10	0.24		0.03	0.34
13	3.23~ 3.29	48	29	20.31	0.28	0.31	1.55	11.90	2.00	0.03	0.03	0.38		0.03	0.52
14	3.30~ 4. 5	48	29	15.25	0.10	0.52	1.14	8.76	1.90	0.03	0.07	1.03			0.83
15	4. 6~ 4.12	48	29	12.25	0.28	0.21	1.55	10.24	1.72	0.17		0.69		0.03	0.38
16	4.13~ 4.19	48	29	8.06	0.28	0.31	1.55	11.00	2.17	0.17	0.03	0.41	0.10		0.62
17	4.20~ 4.26	48	29	6.48	0.24	0.38	1.66	12.07	2.28	0.21	0.17	0.97			0.72
18	4.27~ 5. 3	48	29	4.17	0.38	0.52	2.14	11.62	2.21	0.17		0.52	0.03		0.31
19	5. 4~ 5.10	48	29	1.15	0.21	0.38	1.24	6.14	1.72	0.10	0.03	0.38	0.03		0.62
20	5.11~ 5.17	48	29	1.04	0.34	0.41	1.72	7.14	2.38			0.45	0.07	0.17	0.48
21	5.18~ 5.24	48	29	1.94	0.28	0.34	2.59	7.41	1.93	0.31	0.03	0.52		0.07	1.34
22	5.25~ 5.31	48	29	0.90	0.28	0.24	2.14	7.55	2.00	0.03	0.03	0.31		0.14	1.00
23	6. 1~ 6. 7	48	29	0.52	0.14	0.34	2.10	6.21	2.14	0.03		0.24		0.10	1.17
24	6. 8~ 6.14	48	29	0.21	0.24	0.52	2.38	6.21	1.86	0.03	0.03	0.55		0.17	1.17
25	6.15~ 6.21	48	29	0.04	0.07	0.45	1.83	5.31	1.17	0.10		0.41		0.14	1.28
26	6.22~ 6.28	48	29	0.04	0.10	0.72	1.72	4.34	1.97	0.07		0.55		0.10	1.00
27	6.29~ 7. 5	48	29	0.04	0.17	0.45	1.10	4.79	1.10	0.17		0.52	0.07	0.14	0.69
28	7. 6~ 7.12	48	29	0.08	0.03	0.45	1.00	3.97	1.86	0.14		0.62		0.31	0.97
29	7.13~ 7.19	48	29	0.19	0.24	0.34	1.03	4.28	0.90	0.45		0.38		0.59	0.93
30	7.20~ 7.26	48	29	0.29	0.03	0.62	0.55	3.72	0.76	0.41		0.72		1.17	0.59
31	7.27~ 8. 2	48	29	0.50	0.10	0.62	0.45	2.83	1.41	0.38		0.48		1.48	1.24
32	8. 3~ 8. 9	48	29	0.46	0.21	0.48	0.72	2.79	0.97	0.55	0.03	0.48		2.17	0.62
33	8.10~ 8.16	48	29	0.81	0.17	0.28	0.38	2.52	0.59	0.69	0.07	0.45		2.97	0.72
34	8.17~ 8.23	48	29	1.13	0.28	0.38	0.28	3.62	1.14	0.86		0.59		4.10	0.76
35	8.24~ 8.30	48	29	1.15	0.24	0.38	0.21	3.34	0.76	0.93		0.41		3.62	0.83
36	8.31~ 9. 6	48	29	1.04	0.24	0.21	0.41	3.79	0.45	0.69		0.45		3.24	0.72
37	9. 7~ 9.13	48	29	0.85	0.03	0.28	0.34	2.66	0.86	0.41		0.59		2.17	0.90
38	9.14~ 9.20	48	29	0.79	0.03	0.24	0.28	3.31	0.48	0.48		0.52		1.41	0.86
39	9.21~ 9.27	48	29	0.60	0.21	0.14	0.52	2.48	1.07	0.24		0.21		0.38	0.59
40	9.28~10. 4	48	29	1.31	0.10		0.38	3.07	0.62	0.14		0.55		0.52	1.03
41	10. 5~10.11	48	29	1.79	0.14	0.17	0.55	3.00	0.59	0.34		0.38		0.66	0.66
42	10.12~10.18	48	29	4.33	0.38	0.03	0.86	2.45	1.14	0.59	0.03	0.45		0.31	0.86
43	10.19~10.25	48	29	12.94	0.28	0.17	0.83	3.69	0.86	0.31	0.03	0.41	0.03	0.17	1.03
44	10.26~11. 1	48	29	33.19	0.21	0.07	0.31	4.93	1.24	0.21	0.03	0.21		0.14	0.69
45	11. 2~11. 8	48	29	40.10	0.07	0.14	0.41	3.86	1.24	0.21		0.41		0.24	0.69
46	11. 9~11.15	48	29	49.77	0.14	0.38	0.48	3.69	1.21	0.17		0.48			0.59
47	11.16~11.22	48	29	65.02	0.07	0.41	0.90	3.76	1.69	0.28	0.03	0.24	0.03	0.24	0.66
48	11.23~11.29	48	29	59.06	0.14	0.48	0.52	3.97	1.03	0.21	0.03	0.34			0.66
合計				590.73	9.66	17.93	61.10	288.52	70.52	10.48	1.14	22.21	0.38	27.07	31.66

平成21年 感染症週報(眼科・基幹) 推移表

人

週	期間	定点数		701	702	902	903	904	905
		7 眼科	9 基幹	急性出 血性結 膜炎	流行性 角結膜 炎	細菌性 髄膜炎	無菌性 髄膜炎	マイコ プラズ マ肺炎	クラミジア 肺炎
1	12.29~1.4	7	5		1				
2	1.5~1.11	7	5			1		2	
3	1.12~1.18	7	5		3			3	
4	1.19~1.25	7	5		2			2	
5	1.26~2.1	7	5		3			2	
6	2.2~2.8	7	5		1			1	
7	2.9~2.15	7	5		2				
8	2.16~2.22	7	5					1	
9	2.23~3.1	7	5		2			1	
10	3.2~3.8	7	5					1	
11	3.9~3.15	7	5		2			2	
12	3.16~3.22	7	5				1		
13	3.23~3.29	7	5		1			2	
14	3.30~4.5	7	5		2			2	
15	4.6~4.12	7	5		1			1	
16	4.13~4.19	7	5		2			1	
17	4.20~4.26	7	5		1			1	
18	4.27~5.3	7	5		2	1			
19	5.4~5.10	7	5					1	
20	5.11~5.17	7	5		1			1	
21	5.18~5.24	7	5		1			1	
22	5.25~5.31	7	5		4	1		3	
23	6.1~6.7	7	5		2			2	
24	6.8~6.14	7	5		2			6	
25	6.15~6.21	7	5		2			4	
26	6.22~6.28	7	5					2	
27	6.29~7.5	7	5		1			2	
28	7.6~7.12	7	5					1	
29	7.13~7.19	7	5		3			2	
30	7.20~7.26	7	5					1	
31	7.27~8.2	7	5					1	
32	8.3~8.9	7	5					1	
33	8.10~8.16	7	5		2			2	
34	8.17~8.23	7	5		16			3	
35	8.24~8.30	7	5		3				
36	8.31~9.6	7	5		2			1	
37	9.7~9.13	7	5						
38	9.14~9.20	7	5		1			2	
39	9.21~9.27	7	5						
40	9.28~10.4	7	5				1	3	
41	10.5~10.11	7	5					2	
42	10.12~10.18	7	5		1			1	
43	10.19~10.25	7	5		1			1	
44	10.26~11.1	7	5					1	
45	11.2~11.8	7	5		1			4	
46	11.9~11.15	7	5		2			1	
47	11.16~11.22	7	5					3	
48	11.23~11.29	7	5		1			2	
合 計					71	3	2	76	

平成21年 感染症週報(眼科・基幹) 推移表 定点当たり患者発生数

人/定点

週	期間	定点数		701	702	902	903	904	905
		7 眼科	9 基幹	急性出 血性結 膜炎	流行性 角結膜 炎	細菌性 髄膜炎	無菌性 髄膜炎	マイコ プラズ マ肺炎	クラミジア 肺炎
1	12.29~1.4	7	5		0.14				
2	1.5~1.11	7	5			0.20		0.40	
3	1.12~1.18	7	5		0.43			0.60	
4	1.19~1.25	7	5		0.29			0.40	
5	1.26~2.1	7	5		0.43			0.40	
6	2.2~2.8	7	5		0.14			0.20	
7	2.9~2.15	7	5		0.29				
8	2.16~2.22	7	5					0.20	
9	2.23~3.1	7	5		0.29			0.20	
10	3.2~3.8	7	5					0.20	
11	3.9~3.15	7	5		0.29			0.40	
12	3.16~3.22	7	5				0.20		
13	3.23~3.29	7	5		0.14			0.40	
14	3.30~4.5	7	5		0.29			0.40	
15	4.6~4.12	7	5		0.14			0.20	
16	4.13~4.19	7	5		0.29			0.20	
17	4.20~4.26	7	5		0.14			0.20	
18	4.27~5.3	7	5		0.29	0.20			
19	5.4~5.10	7	5					0.20	
20	5.11~5.17	7	5		0.14			0.20	
21	5.18~5.24	7	5		0.14			0.20	
22	5.25~5.31	7	5		0.57	0.20		0.60	
23	6.1~6.7	7	5		0.29			0.40	
24	6.8~6.14	7	5		0.29			1.20	
25	6.15~6.21	7	5		0.29			0.80	
26	6.22~6.28	7	5					0.40	
27	6.29~7.5	7	5		0.14			0.40	
28	7.6~7.12	7	5					0.20	
29	7.13~7.19	7	5		0.43			0.40	
30	7.20~7.26	7	5					0.20	
31	7.27~8.2	7	5					0.20	
32	8.3~8.9	7	5					0.20	
33	8.10~8.16	7	5		0.29			0.40	
34	8.17~8.23	7	5		2.29			0.60	
35	8.24~8.30	7	5		0.43				
36	8.31~9.6	7	5		0.29			0.20	
37	9.7~9.13	7	5						
38	9.14~9.20	7	5		0.14			0.40	
39	9.21~9.27	7	5						
40	9.28~10.4	7	5				0.20	0.60	
41	10.5~10.11	7	5					0.40	
42	10.12~10.18	7	5		0.14			0.20	
43	10.19~10.25	7	5		0.14			0.20	
44	10.26~11.1	7	5					0.20	
45	11.2~11.8	7	5		0.14			0.80	
46	11.9~11.15	7	5		0.29			0.20	
47	11.16~11.22	7	5					0.60	
48	11.23~11.29	7	5		0.14			0.40	
合 計					10.14	0.60	0.40	15.20	