

感染症発生動向調査（週報）の保健所別発生状況												
		調査対象期間					定点当り					備考
		先週	今週	増減	前年同週	今週	南加賀	金沢市	石川中	能登中	能登北	
		12/21~12/27	12/28~1/3			(53週)	定点10	定点16	定点10	定点7	定点5	
1	◎ インフルエンザ	867	356	△511	0.06	7.42	↓	↓	↓	↓	↓	新:今週新たに報告あり 矢印:先週に引き続き報告あり ↑増加 ↓減少 →同数 ▽先週報告あり今週報告なし
							南加賀	金沢市	石川中	能登中	能登北	
							定点6	定点10	定点6	定点4	定点3	
2	RSウイルス感染症	4	13	9	0.21	0.45	↑	↓	新	新		
3	咽頭結膜熱	4	4	—	0.66	0.14	→	▽		▽	新	
4	A群溶血性レンサ球菌咽頭炎	28	14	△14	1.24	0.48	↑	↓	▽	→		
5	感染性胃腸炎	145	80	△65	11.21	2.76	↓	↓	↓	↑		
6	水痘	47	65	18	2.52	2.24	↑	↑	↓	↓	↓	
7	手足口病	—	—	—	0.93	—						
8	伝染性紅斑	—	—	—	0.38	—						
9	突発性発しん	9	6	△3	0.38	0.21	▽	↑	↓	▽	新	
10	百日咳	—	—	—	—	—						
11	ヘルパンギーナ	—	—	—	0.03	—						
12	流行性耳下腺炎	36	21	△15	0.41	0.72	↑	↓	↓	新		
							南加賀	金沢市	石川中	能登中	能登北	
							定点1	定点3	定点1	定点1	定点1	
13	急性出血性結膜炎	—	—	—	—	—						
14	流行性角結膜炎	1	1	—	0.29	0.14		新			▽	
							南加賀	金沢市	石川中	能登中	能登北	
							定点1	定点1	定点1	定点1	定点1	
15	細菌性髄膜炎	—	—	—	—	—						
16	無菌性髄膜炎	—	—	—	—	—						
17	マイコプラズマ肺炎	2	3	1	1.00	0.60	↑		▽			
18	クラミジア肺炎(オウム病除く)	—	—	—	—	—						
合計		1143	563	△580								

◎: 大きな流行の発生・継続が疑われること

○: 流行の発生前であれば今後4週間以内に大きな流行が発生する可能性があること、流行発生後であればその流行がまだ終わっていない可能性があること

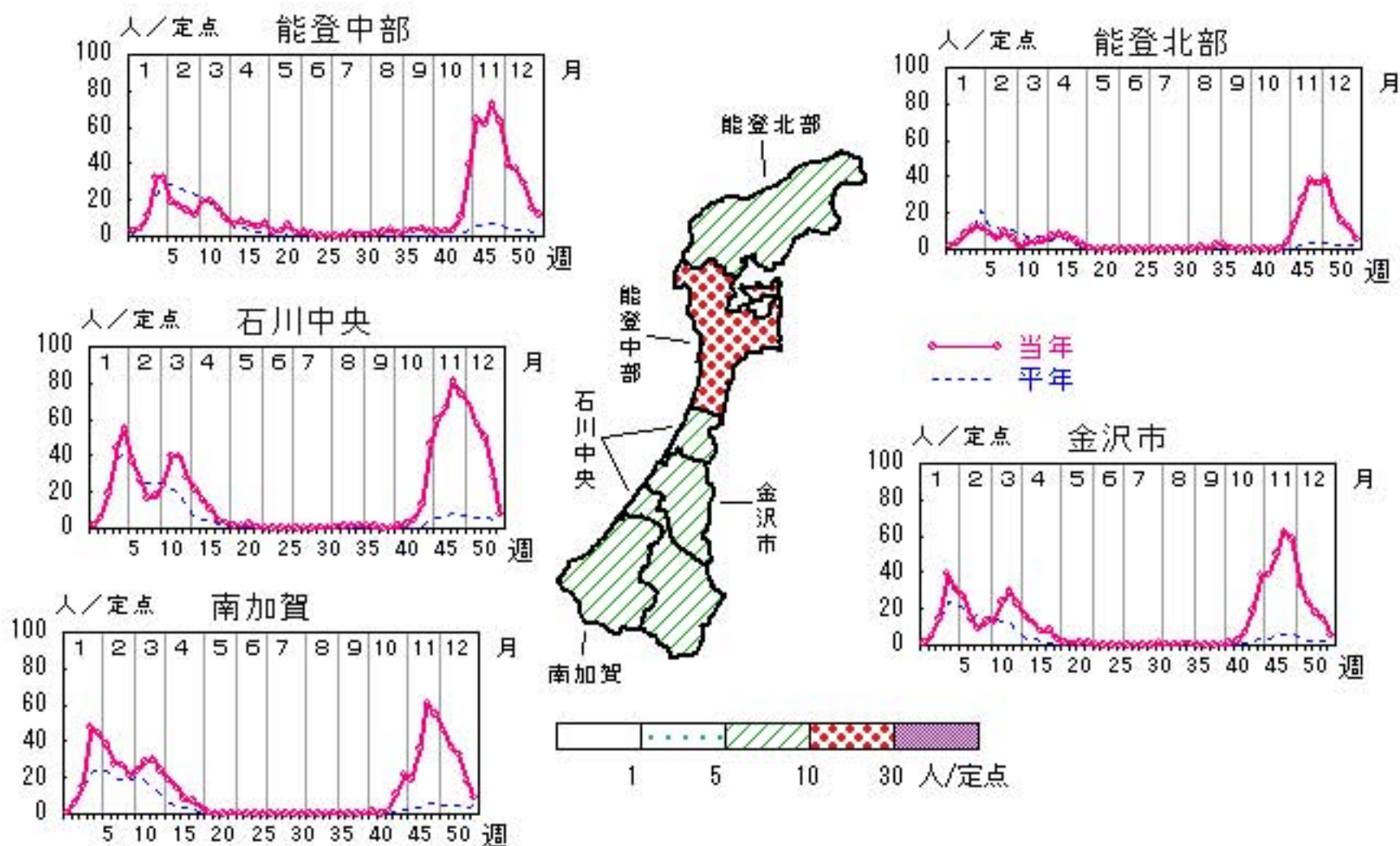
石川県感染症情報センター

インフルエンザ

2009年49週～53週

上段: 定点からの患者報告数
下段: 定点あたりの患者数

	49週	50週	51週	52週	53週
石川県	2,141 44.60	1,704 35.50	1,391 28.98	867 18.06	356 7.42
金沢市	526 32.88	388 24.25	283 17.69	234 14.63	85 5.31
南加賀	461 46.10	370 37.00	326 32.60	182 18.20	87 8.70
石川中央	683 68.30	569 56.90	501 50.10	282 28.20	76 7.60
能登中部	275 39.29	257 36.71	203 29.00	108 15.43	82 11.71
能登北部	196 39.20	120 24.00	78 15.60	61 12.20	26 5.20



人/定点

○ 当年(石川県) — 前年(石川県)
 × 当年(全国) - - - 平年(石川県)

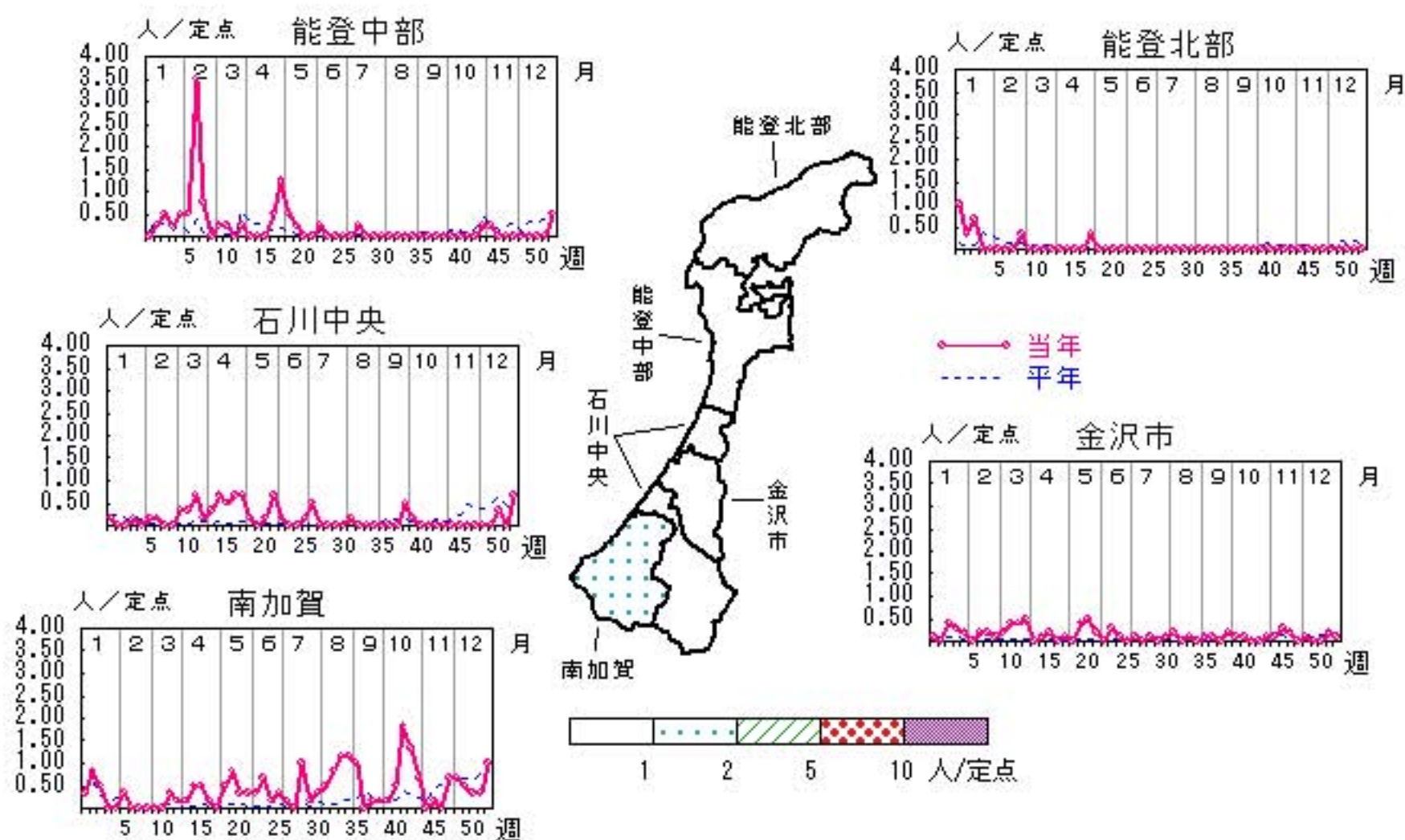


RSウイルス感染症

2009年49週～53週

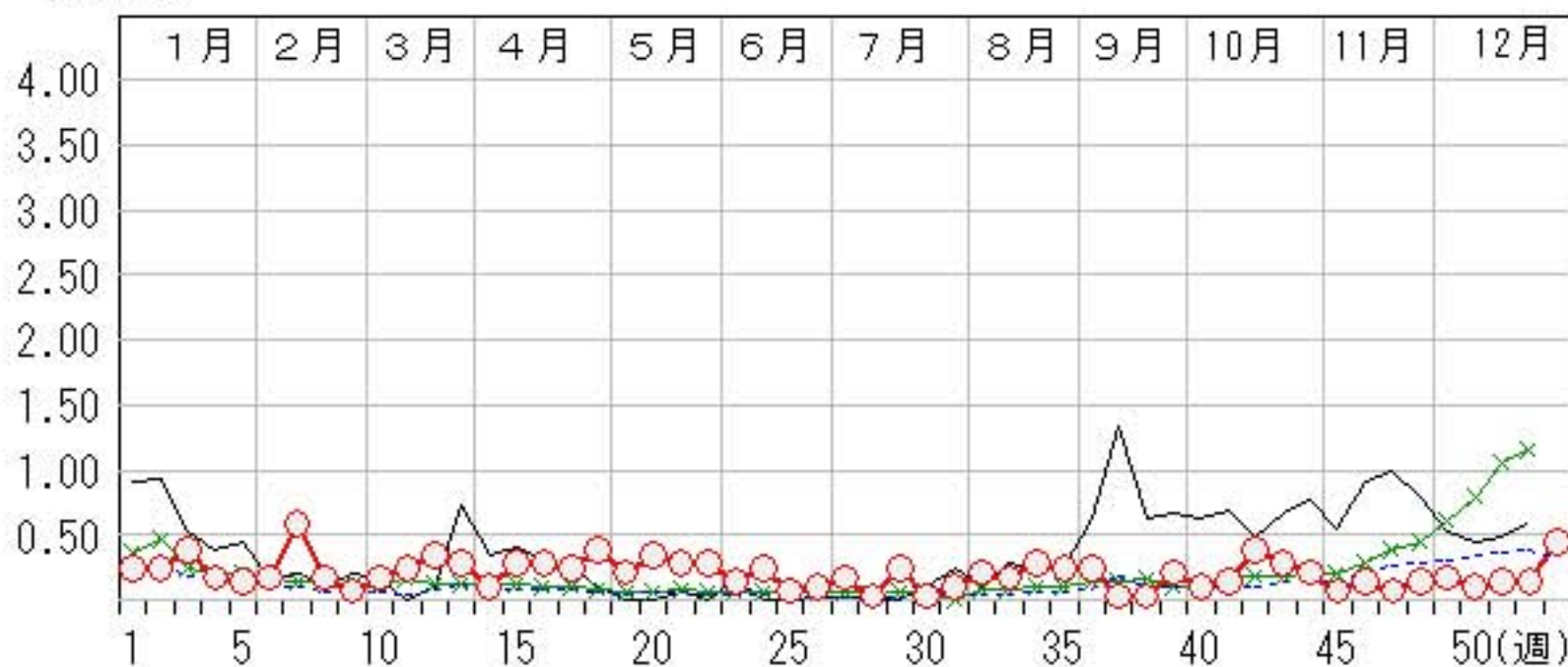
上段: 定点からの患者報告数
下段: 定点あたりの患者数

	49週	50週	51週	52週	53週
石川県	5 0.17	3 0.10	4 0.14	4 0.14	13 0.45
金沢市	1 0.10	0 0.00	0 0.00	2 0.20	1 0.10
南加賀	4 0.67	3 0.50	2 0.33	2 0.33	6 1.00
石川中央	0 0.00	0 0.00	2 0.33	0 0.00	4 0.67
能登中部	0 0.00	0 0.00	0 0.00	0 0.00	2 0.50
能登北部	0 0.00	0 0.00	0 0.00	0 0.00	0 0.00



人/定点

○ 当年(石川県) — 前年(石川県)
× 当年(全国) - - - 平年(石川県)

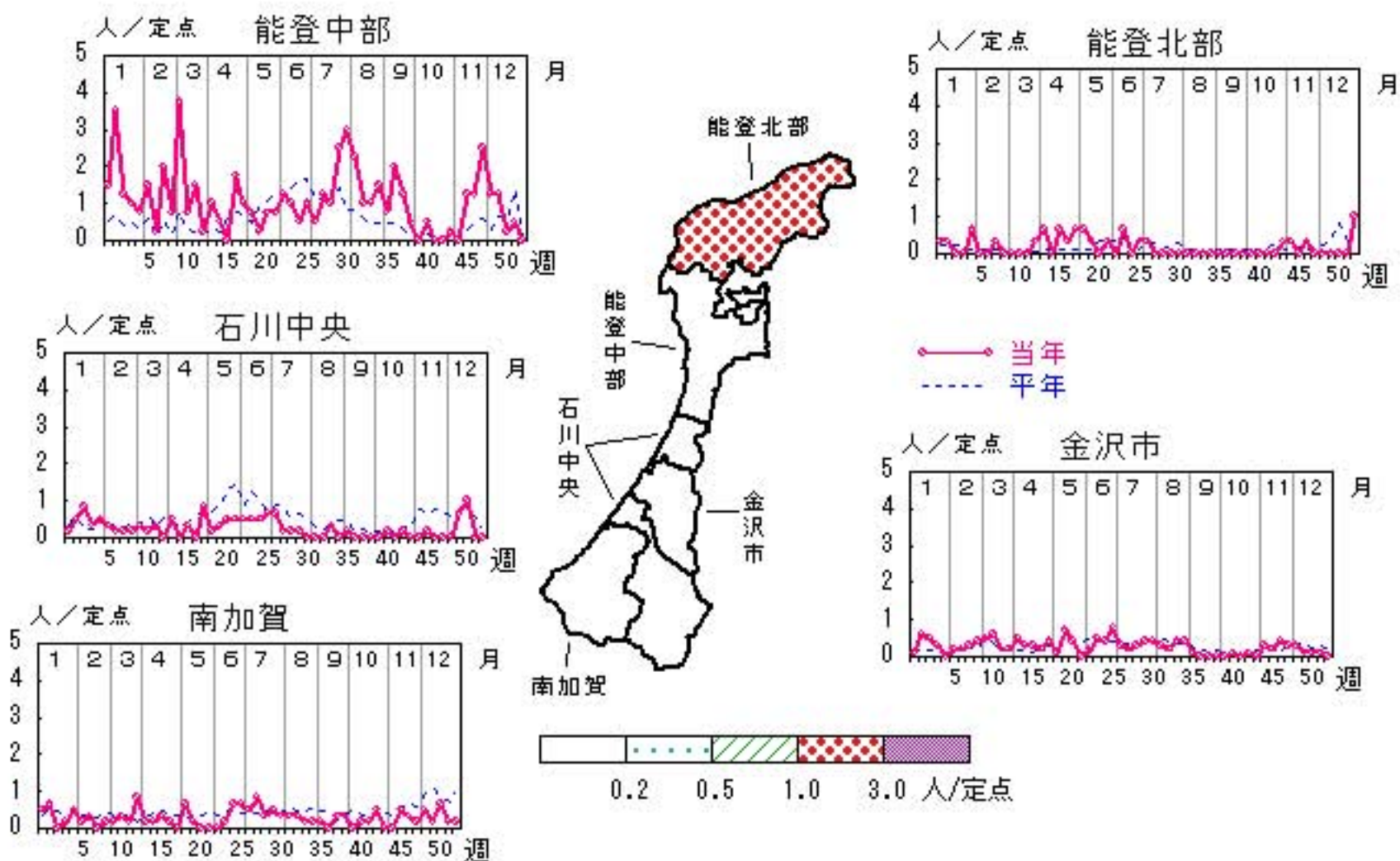


咽頭結膜熱

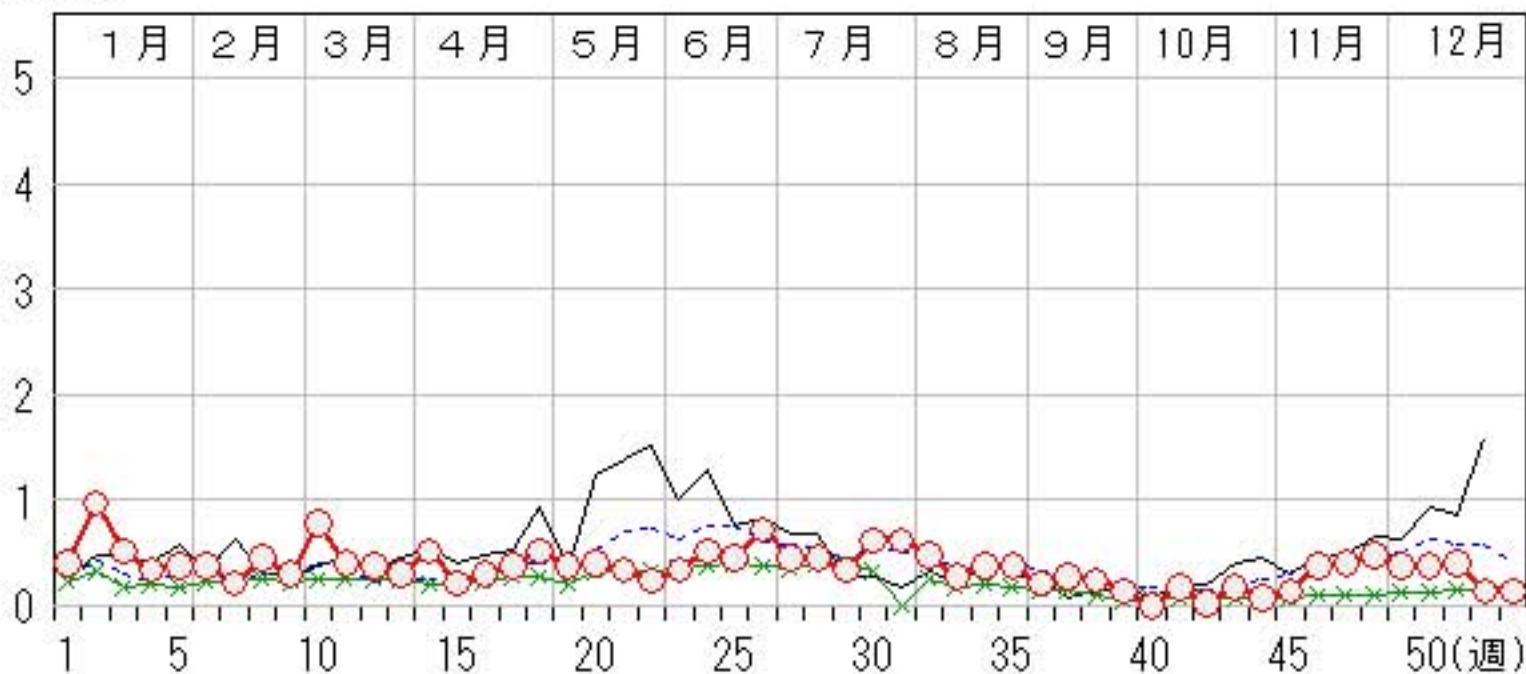
2009年49週～53週

上段: 定点からの患者報告数
下段: 定点あたりの患者数

	49週	50週	51週	52週	53週
石川県	11 0.38	11 0.38	12 0.41	4 0.14	4 0.14
金沢市	3 0.30	1 0.10	1 0.10	1 0.10	0 0.00
南加賀	3 0.50	1 0.17	4 0.67	1 0.17	1 0.17
石川中央	0 0.00	4 0.67	6 1.00	0 0.00	0 0.00
能登中部	5 1.25	5 1.25	1 0.25	2 0.50	0 0.00
能登北部	0 0.00	0 0.00	0 0.00	0 0.00	3 1.00



人/定点
 ○ 当年(石川県) — 前年(石川県)
 × 当年(全国) - - - 平年(石川県)

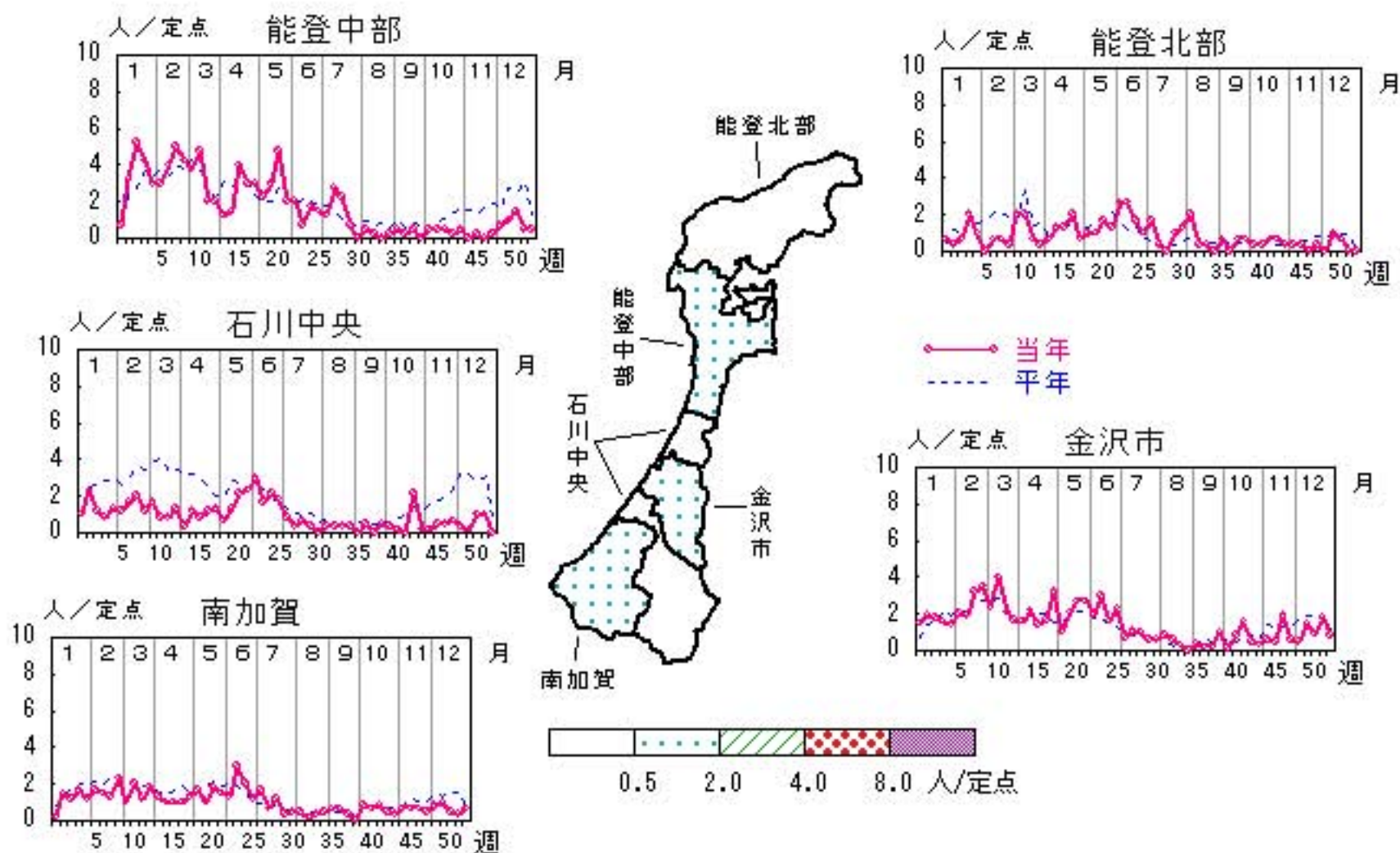


A群溶血性レンサ球菌咽頭炎

2009年49週～53週

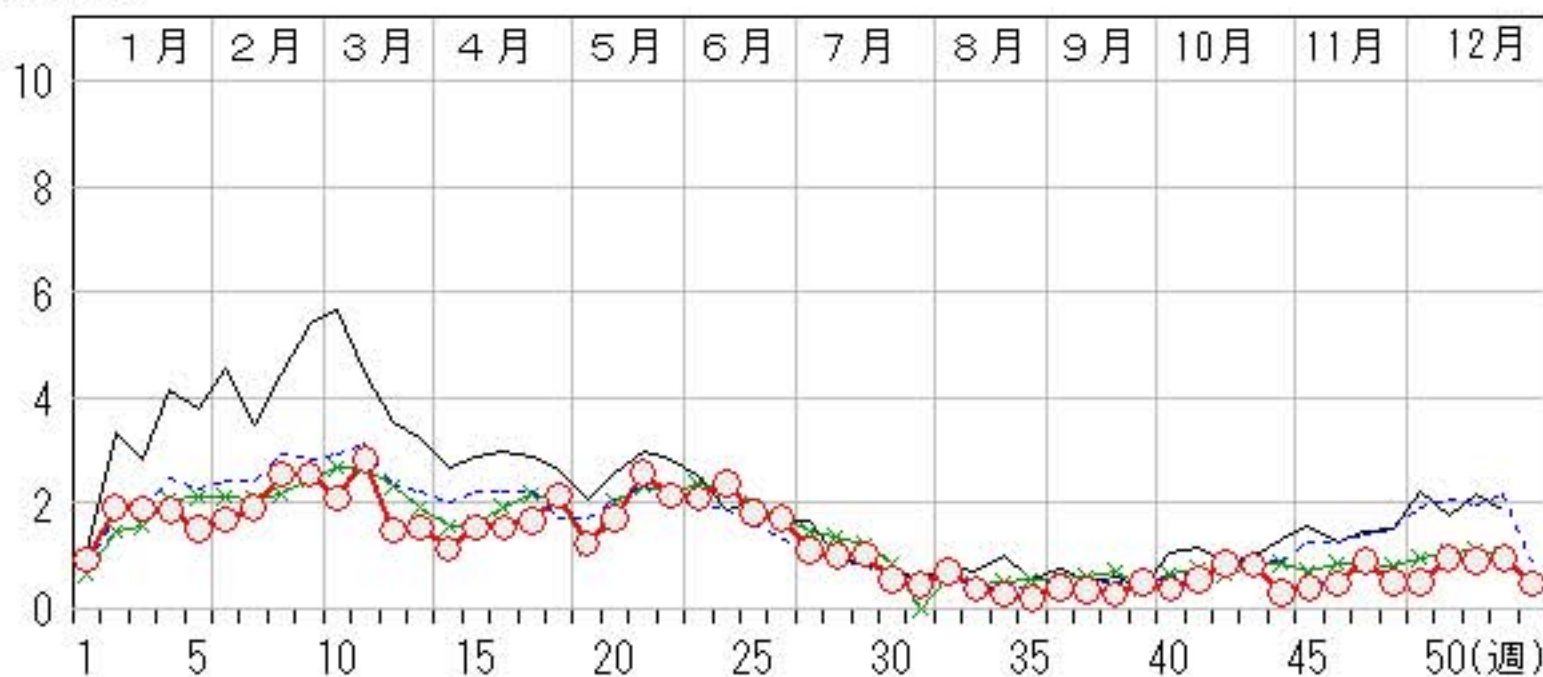
上段: 定点からの患者報告数
下段: 定点あたりの患者数

	49週	50週	51週	52週	53週
石川県	15 0.52	28 0.97	26 0.90	28 0.97	14 0.48
金沢市	5 0.50	14 1.40	9 0.90	18 1.80	8 0.80
南加賀	5 0.83	6 1.00	3 0.50	2 0.33	4 0.67
石川中央	2 0.33	1 0.17	6 1.00	6 1.00	0 0.00
能登中部	3 0.75	4 1.00	6 1.50	2 0.50	2 0.50
能登北部	0 0.00	3 1.00	2 0.67	0 0.00	0 0.00



人/定点

○ 当年(石川県) — 前年(石川県)
× 当年(全国) - - - 平年(石川県)

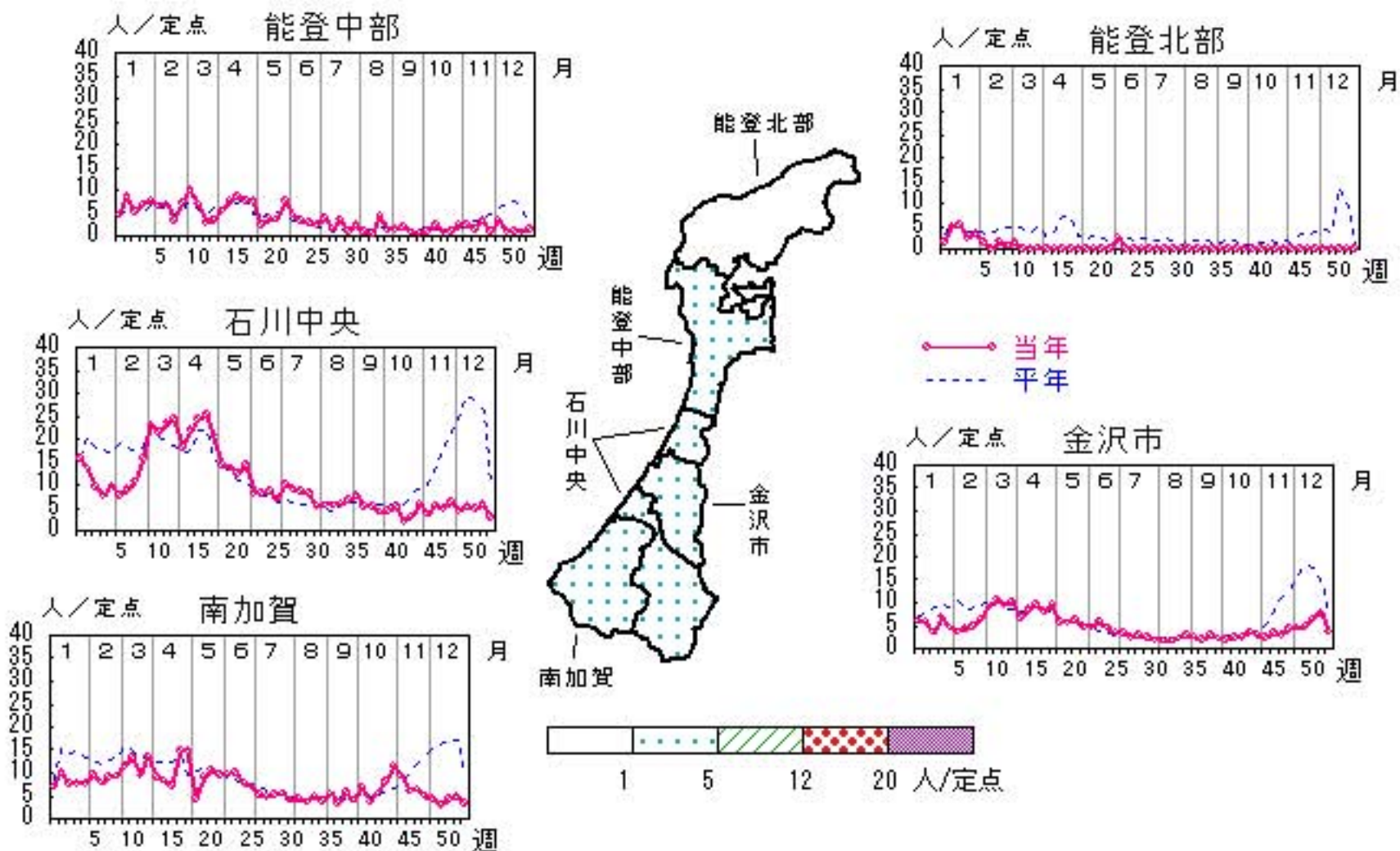


感染性胃腸炎

2009年49週～53週

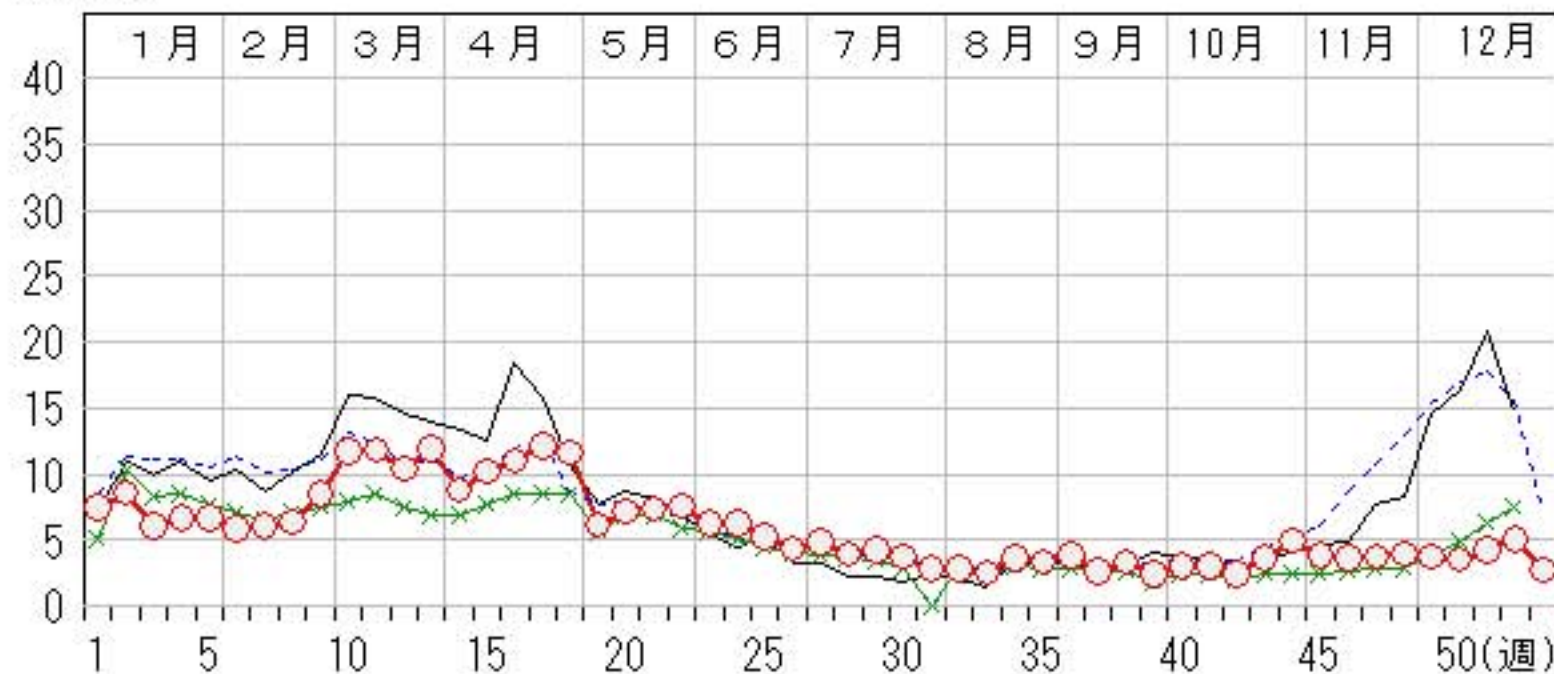
上段: 定点からの患者報告数
下段: 定点あたりの患者数

	49週	50週	51週	52週	53週
石川県	108 3.72	102 3.52	123 4.24	145 5.00	80 2.76
金沢市	45 4.50	48 4.80	65 6.50	79 7.90	36 3.60
南加賀	25 4.17	18 3.00	26 4.33	28 4.67	20 3.33
石川中央	25 4.17	32 5.33	28 4.67	35 5.83	18 3.00
能登中部	13 3.25	4 1.00	4 1.00	3 0.75	6 1.50
能登北部	0 0.00	0 0.00	0 0.00	0 0.00	0 0.00



人/定点

○ 当年(石川県) — 前年(石川県)
× 当年(全国) - - - 平年(石川県)

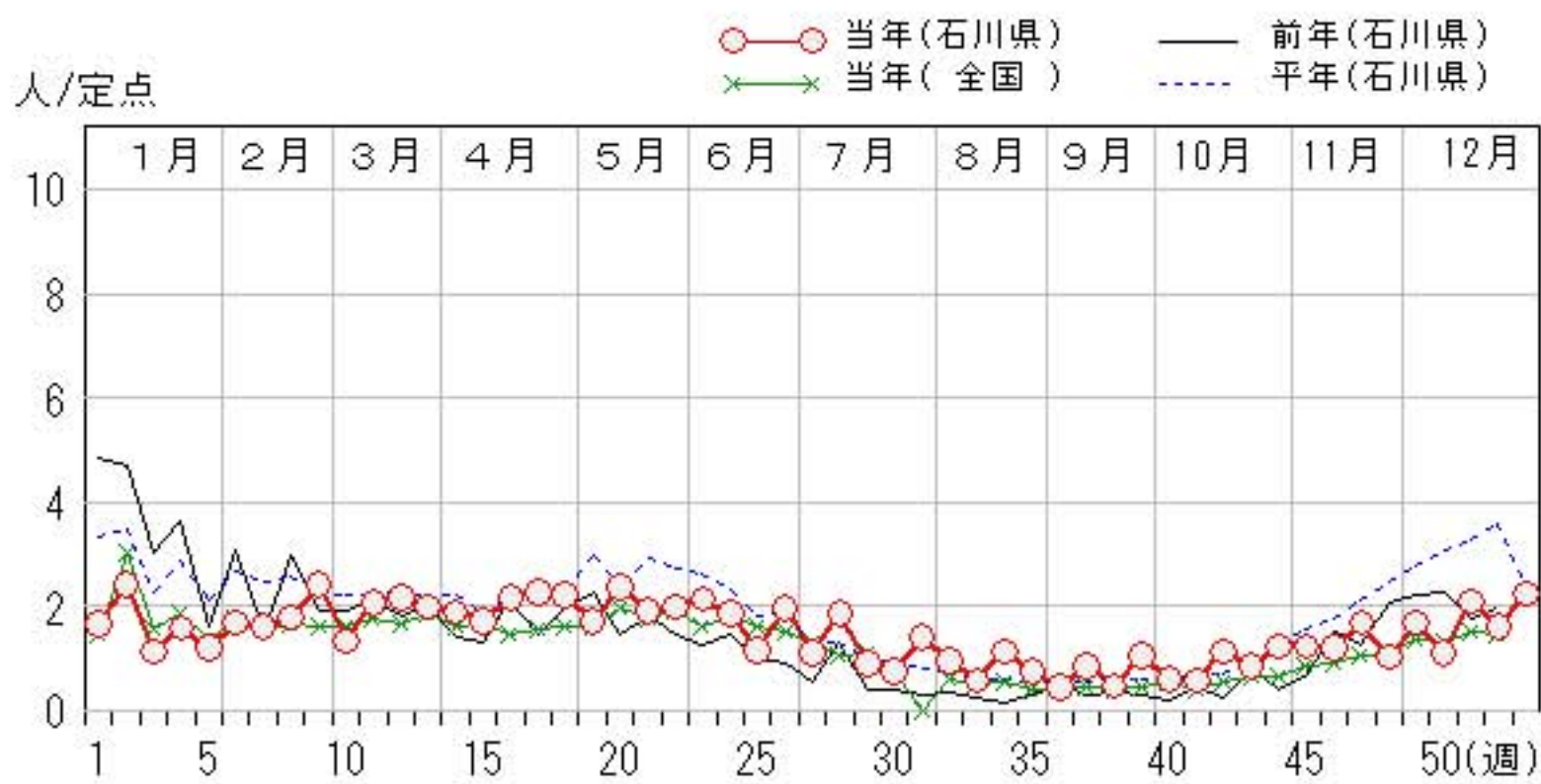
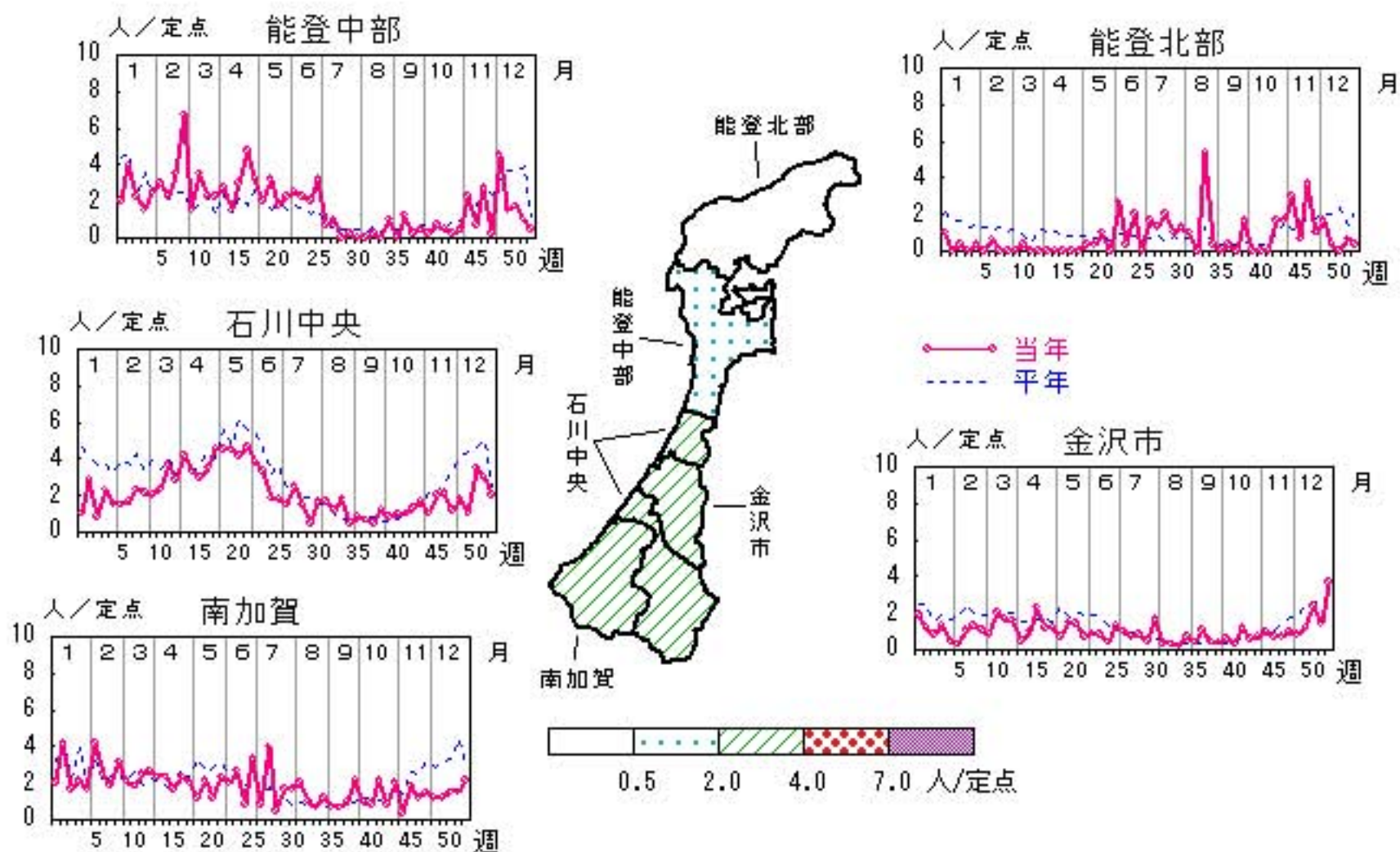


水痘

2009年49週～53週

上段：定点からの患者報告数
下段：定点あたりの患者数

	49週	50週	51週	52週	53週
石川県	49 1.69	32 1.10	61 2.10	47 1.62	65 2.24
金沢市	8 0.80	12 1.20	24 2.40	14 1.40	37 3.70
南加賀	7 1.17	7 1.17	9 1.50	9 1.50	13 2.17
石川中央	11 1.83	6 1.00	21 3.50	18 3.00	12 2.00
能登中部	18 4.50	6 1.50	7 1.75	4 1.00	2 0.50
能登北部	5 1.67	1 0.33	0 0.00	2 0.67	1 0.33

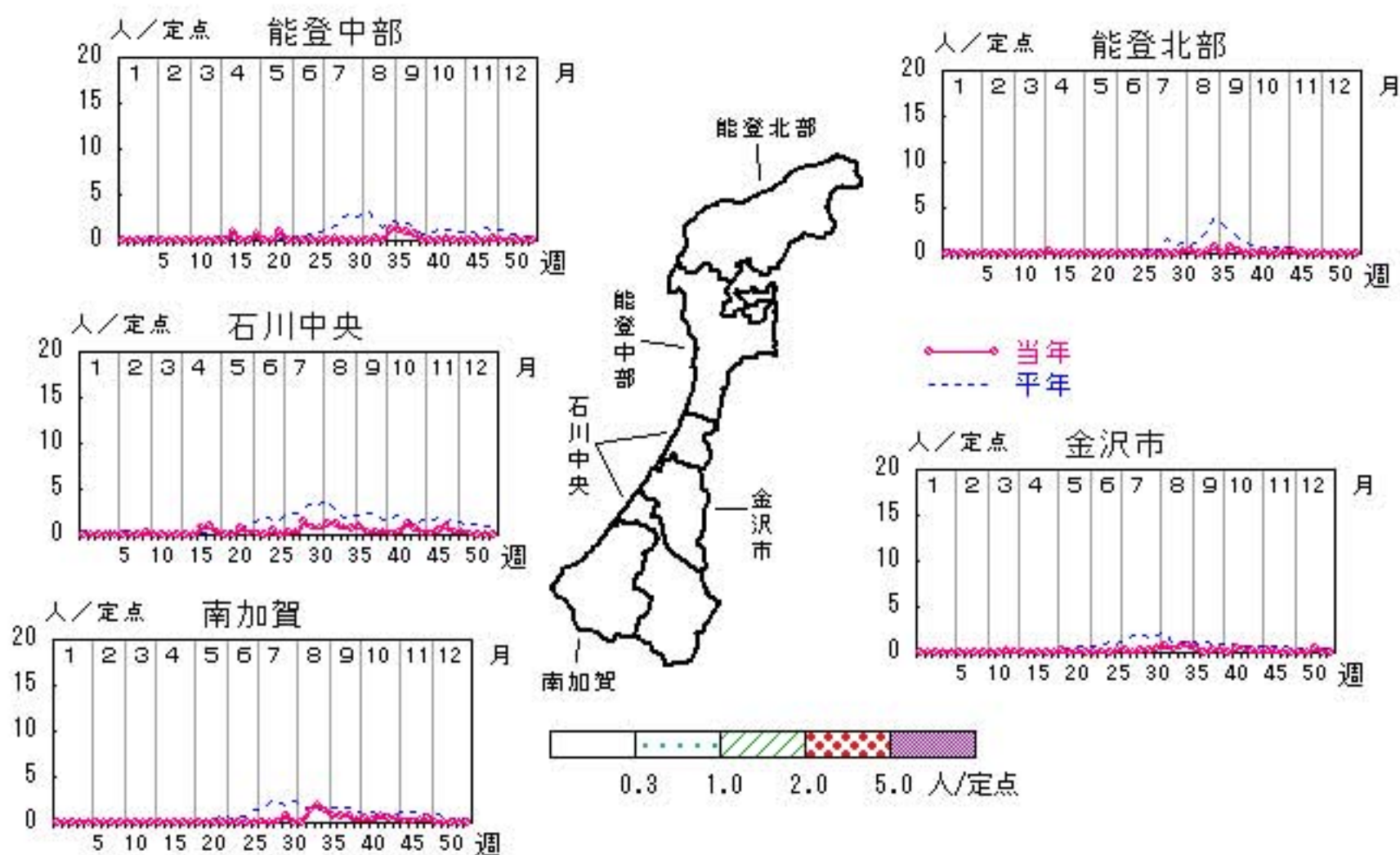


手足口病

2009年49週～53週

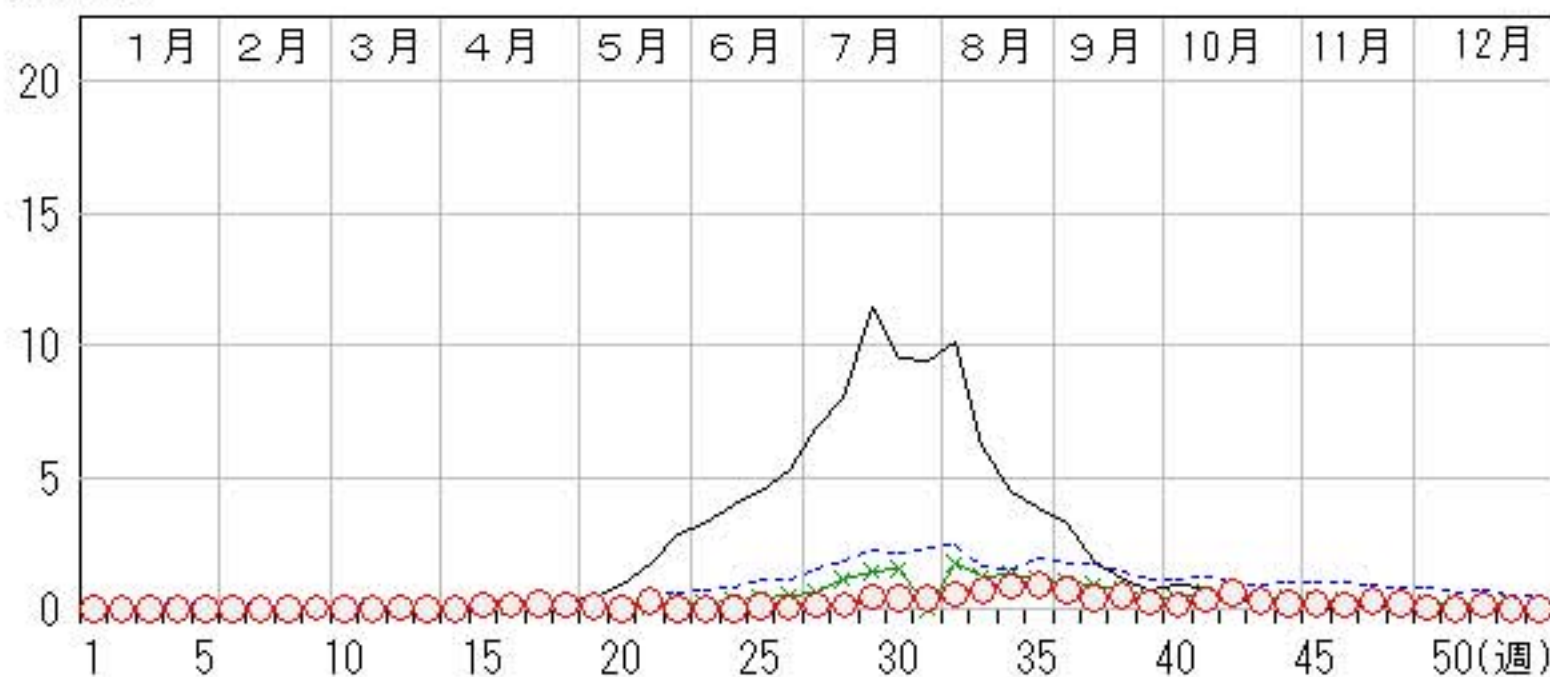
上段: 定点からの患者報告数
下段: 定点あたりの患者数

	49週	50週	51週	52週	53週
石川県	2 0.07	1 0.03	5 0.17	0 0.00	0 0.00
金沢市	0 0.00	0 0.00	5 0.50	0 0.00	0 0.00
南加賀	0 0.00	0 0.00	0 0.00	0 0.00	0 0.00
石川中央	2 0.33	1 0.17	0 0.00	0 0.00	0 0.00
能登中部	0 0.00	0 0.00	0 0.00	0 0.00	0 0.00
能登北部	0 0.00	0 0.00	0 0.00	0 0.00	0 0.00



人/定点

○ 当年(石川県) — 前年(石川県)
× 当年(全国) - - - 平年(石川県)

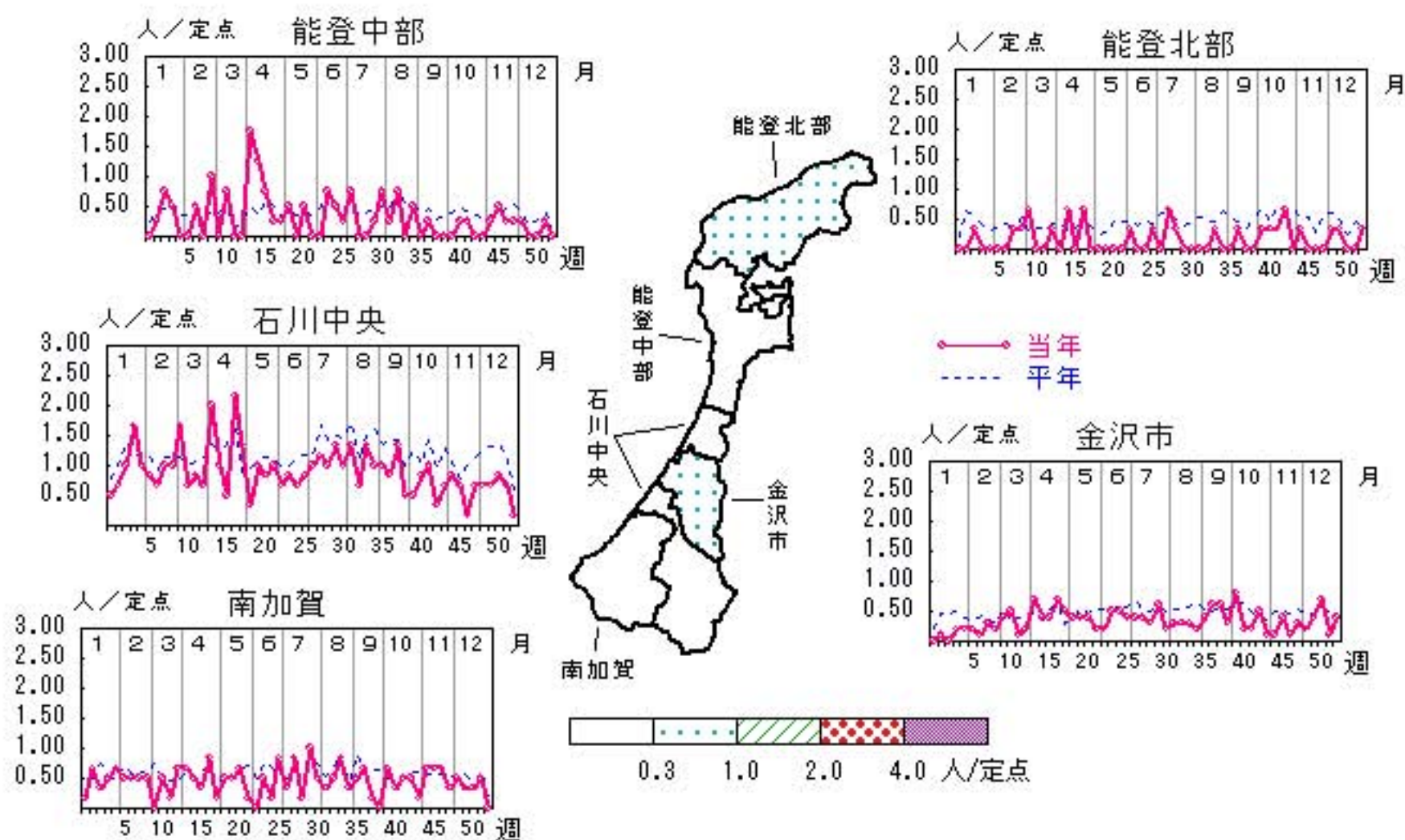


突発性発しん

2009年49週～53週

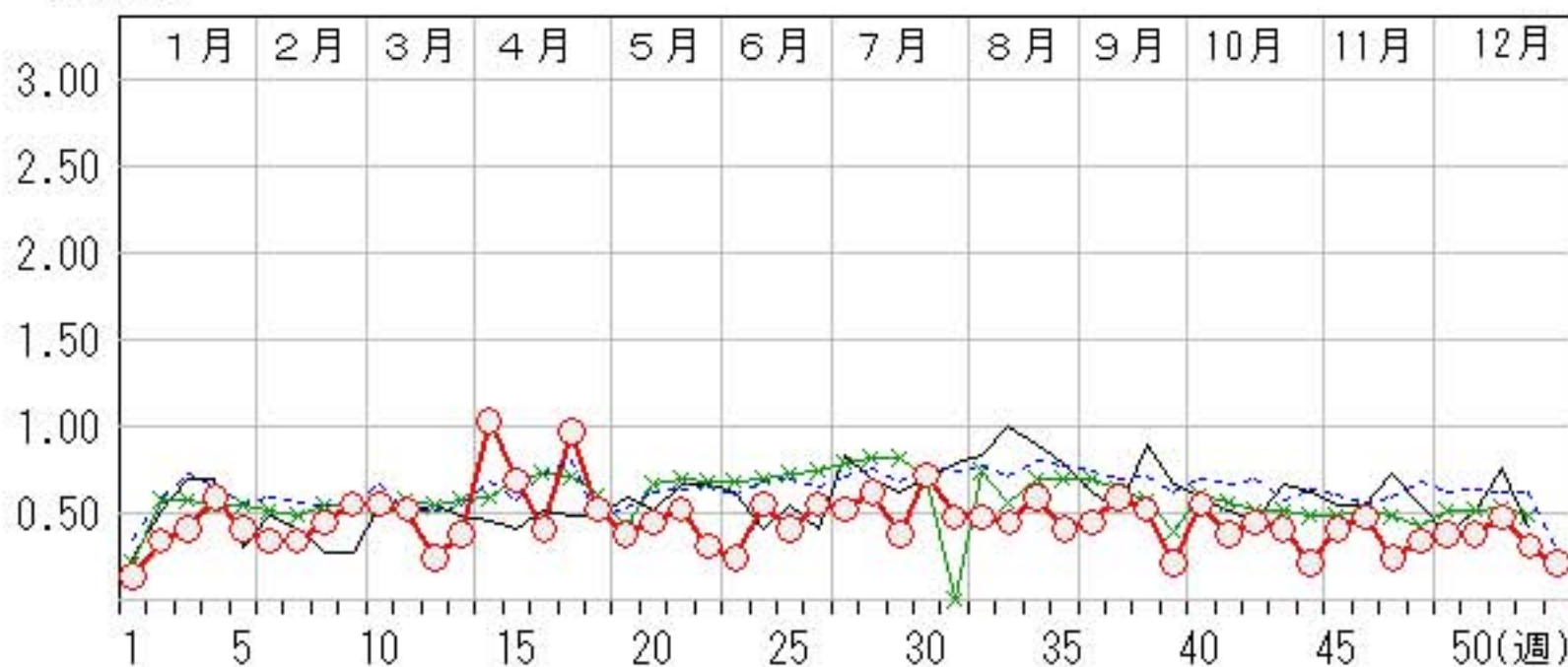
上段: 定点からの患者報告数
下段: 定点あたりの患者数

	49週	50週	51週	52週	53週
石川県	11 0.38	11 0.38	14 0.48	9 0.31	6 0.21
金沢市	2 0.20	4 0.40	7 0.70	1 0.10	4 0.40
南加賀	3 0.50	2 0.33	2 0.33	3 0.50	0 0.00
石川中央	4 0.67	4 0.67	5 0.83	4 0.67	1 0.17
能登中部	1 0.25	0 0.00	0 0.00	1 0.25	0 0.00
能登北部	1 0.33	1 0.33	0 0.00	0 0.00	1 0.33



人/定点

○ 当年(石川県) — 前年(石川県)
× 当年(全国) - - - 平年(石川県)

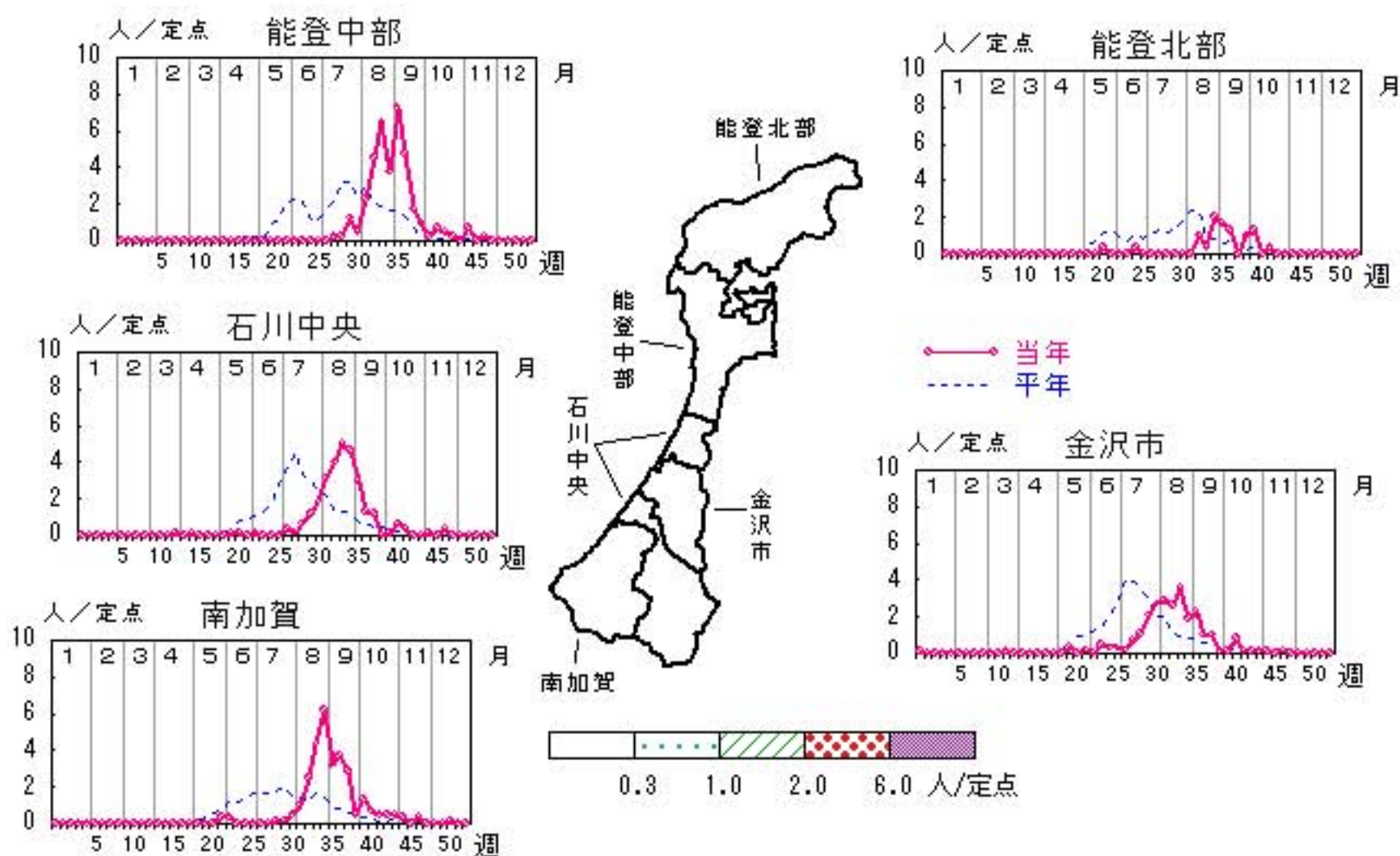


ヘルパンギーナ

2009年49週～53週

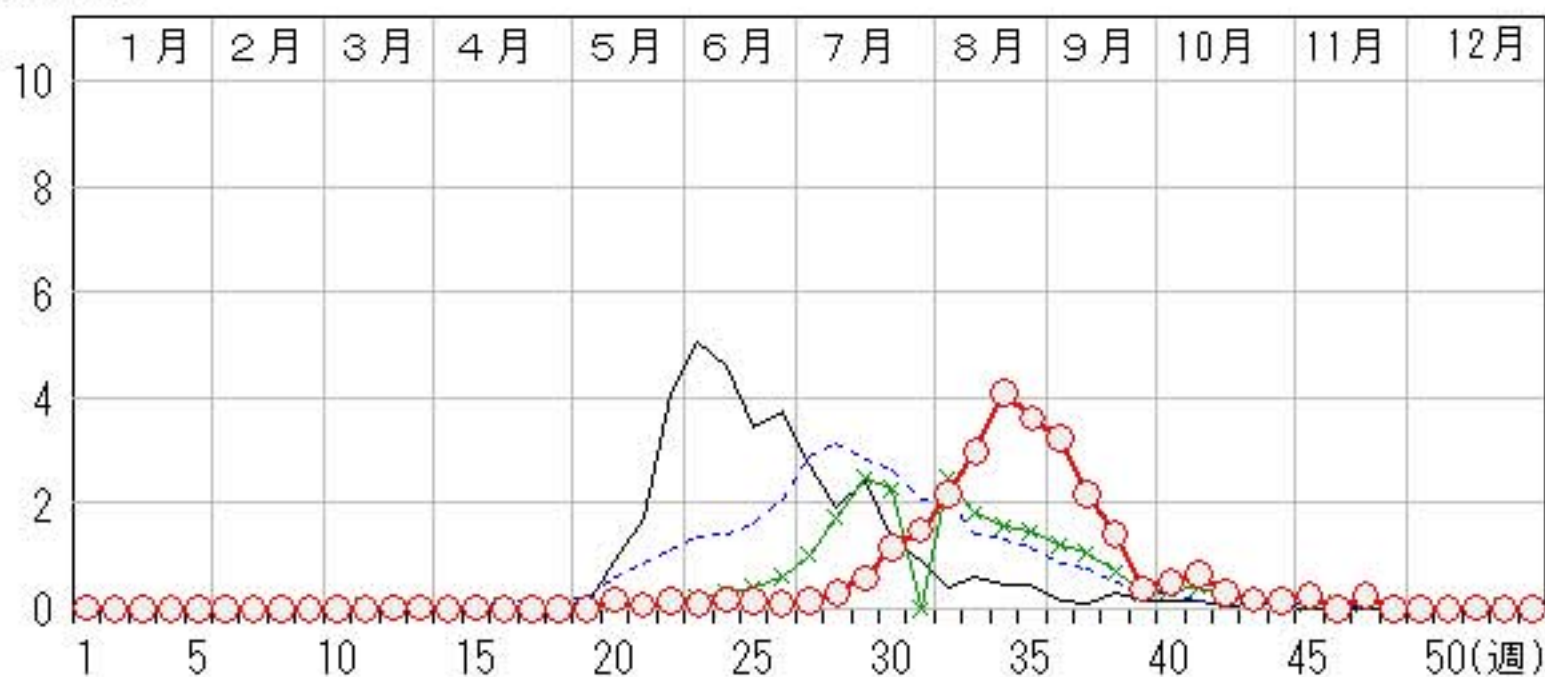
上段: 定点からの患者報告数
下段: 定点あたりの患者数

	49週	50週	51週	52週	53週
石川県	0 0.00	0 0.00	1 0.03	0 0.00	0 0.00
金沢市	0 0.00	0 0.00	0 0.00	0 0.00	0 0.00
南加賀	0 0.00	0 0.00	1 0.17	0 0.00	0 0.00
石川中央	0 0.00	0 0.00	0 0.00	0 0.00	0 0.00
能登中部	0 0.00	0 0.00	0 0.00	0 0.00	0 0.00
能登北部	0 0.00	0 0.00	0 0.00	0 0.00	0 0.00



人/定点

○—○ 当年(石川県) — 前年(石川県)
×—× 当年(全国) - - - 平年(石川県)

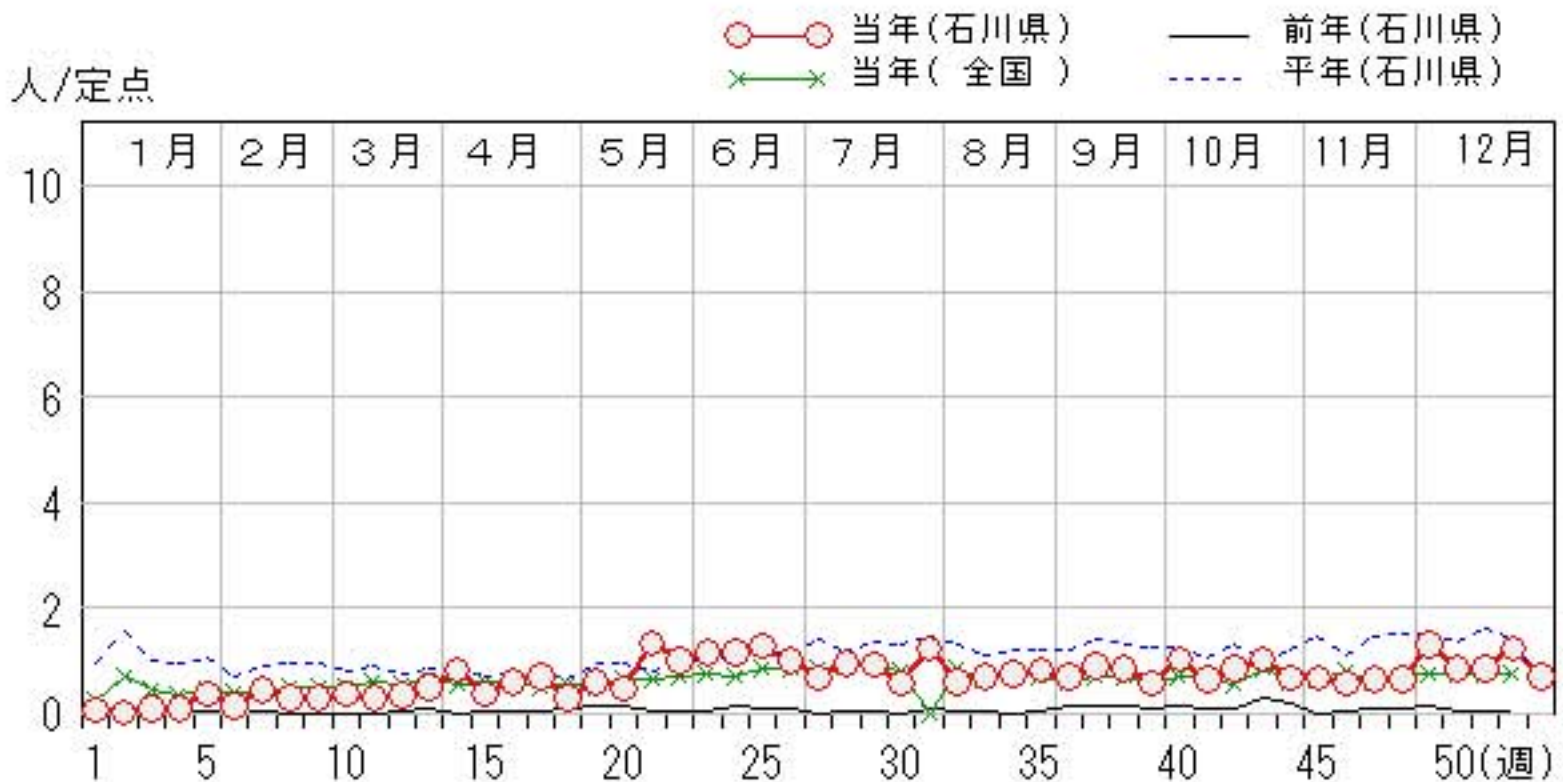
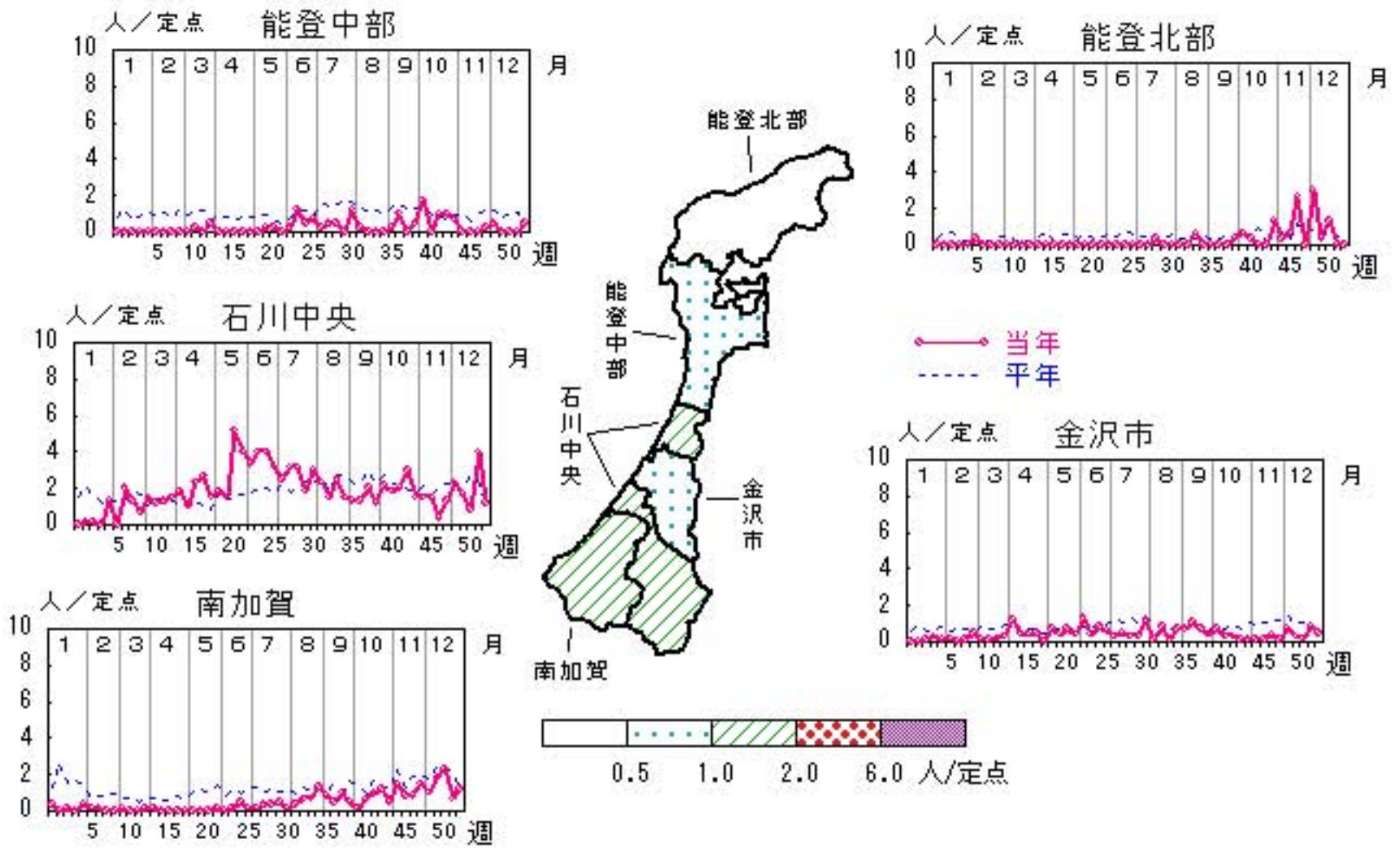


流行性耳下腺炎

2009年49週～53週

上段：定点からの患者報告数
下段：定点あたりの患者数

	49週	50週	51週	52週	53週
石川県	38 1.31	25 0.86	25 0.86	36 1.24	21 0.72
金沢市	7 0.70	3 0.30	2 0.20	8 0.80	5 0.50
南加賀	6 1.00	11 1.83	14 2.33	4 0.67	7 1.17
石川中央	14 2.33	10 1.67	5 0.83	24 4.00	7 1.17
能登中部	2 0.50	0 0.00	0 0.00	0 0.00	2 0.50
能登北部	9 3.00	1 0.33	4 1.33	0 0.00	0 0.00

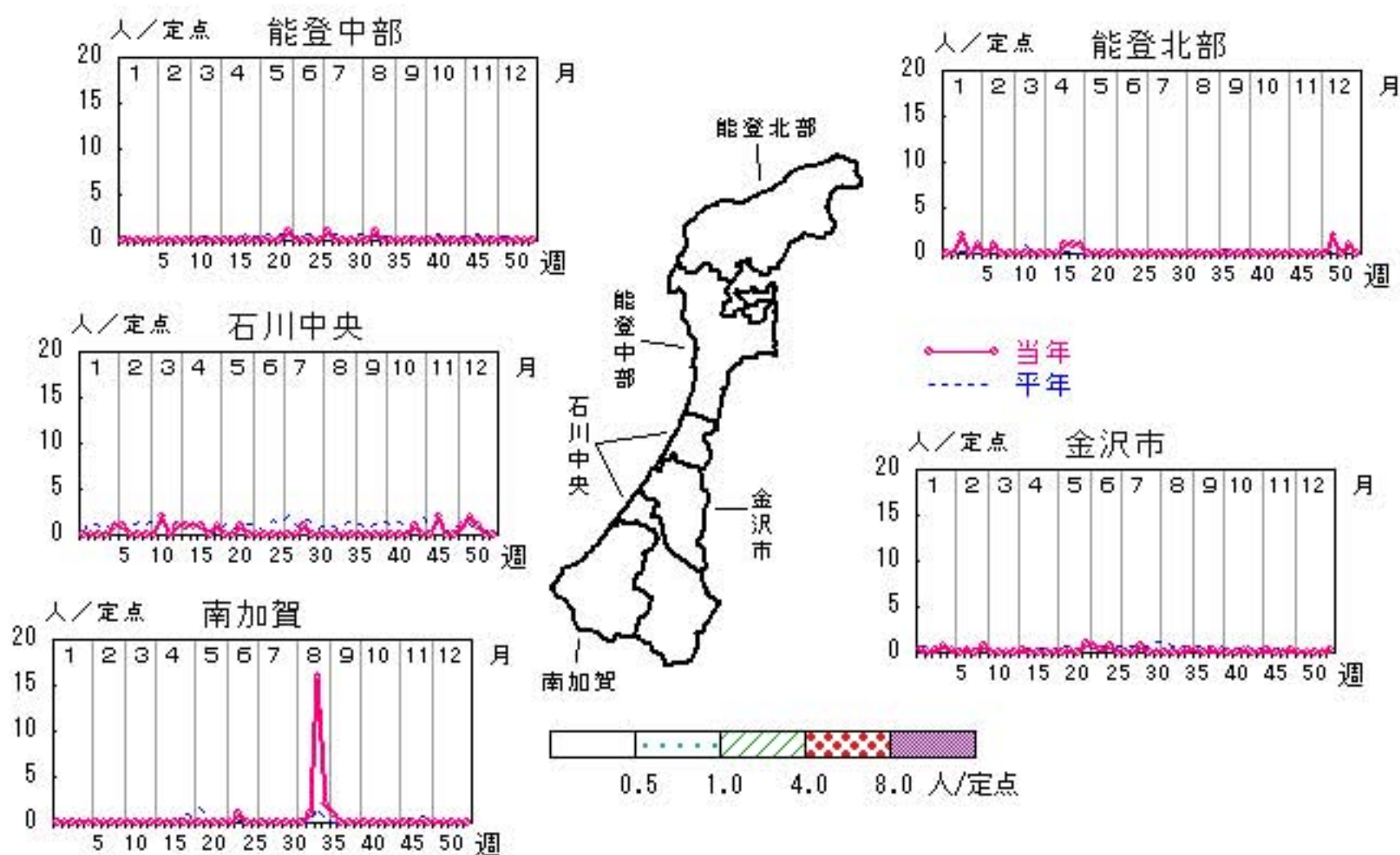


流行性角結膜炎

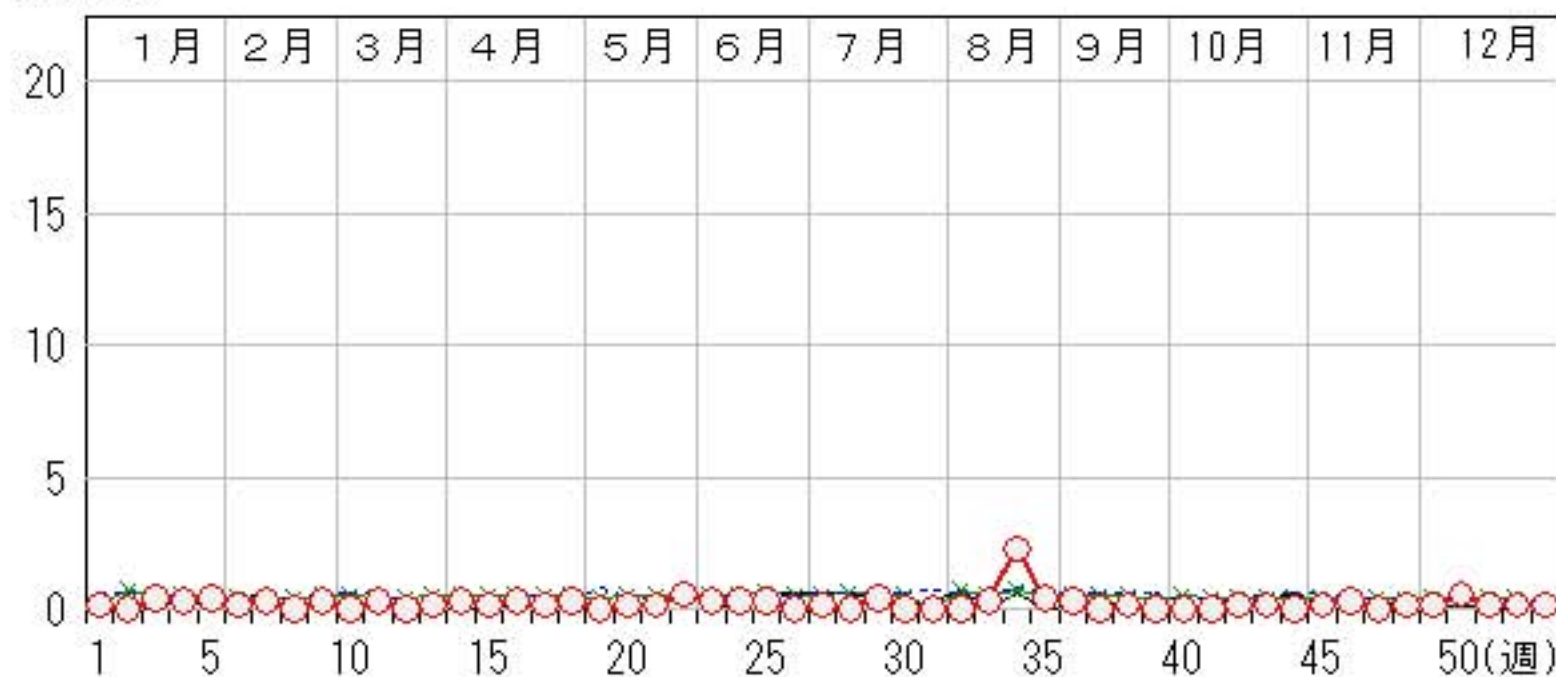
2009年49週～53週

上段:定点からの患者報告数
下段:定点あたりの患者数

	49週	50週	51週	52週	53週
石川県	1 0.14	4 0.57	1 0.14	1 0.14	1 0.14
金沢市	0 0.00	0 0.00	0 0.00	0 0.00	1 0.33
南加賀	0 0.00	0 0.00	0 0.00	0 0.00	0 0.00
石川中央	1 1.00	2 2.00	1 1.00	0 0.00	0 0.00
能登中部	0 0.00	0 0.00	0 0.00	0 0.00	0 0.00
能登北部	0 0.00	2 2.00	0 0.00	1 1.00	0 0.00



人/定点

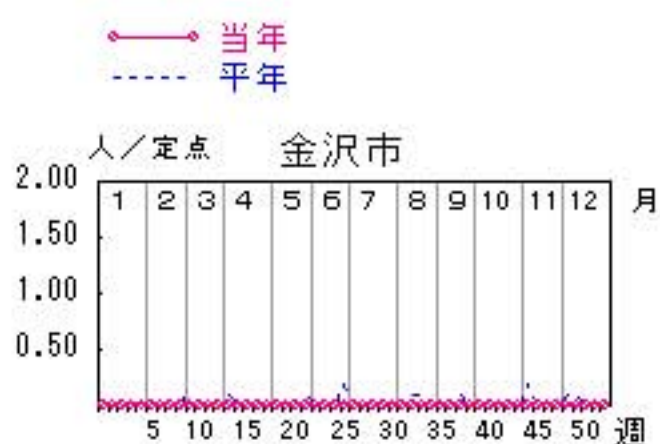
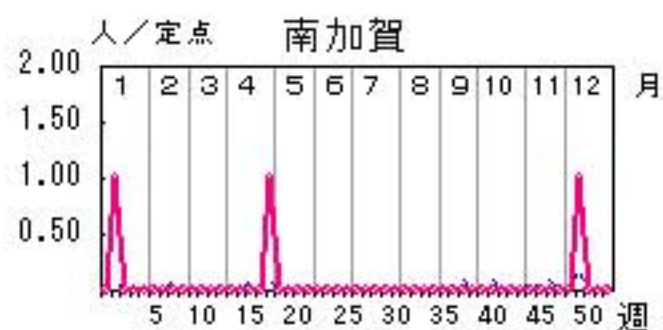
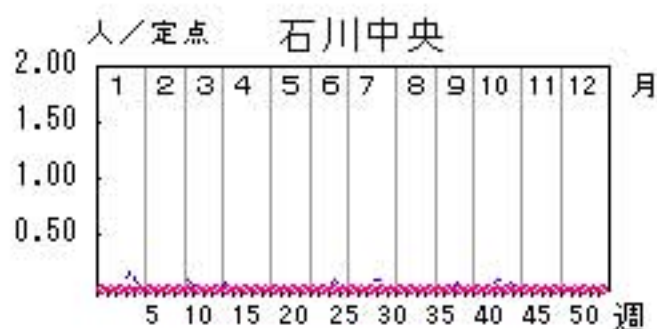
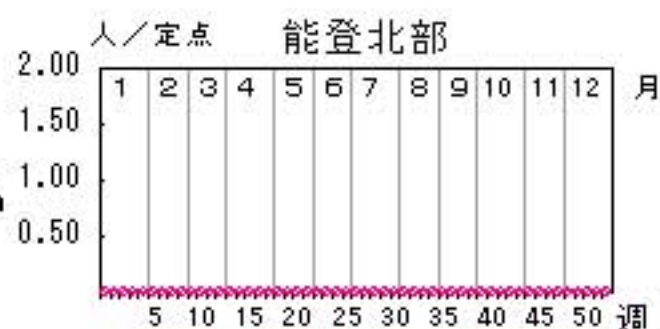
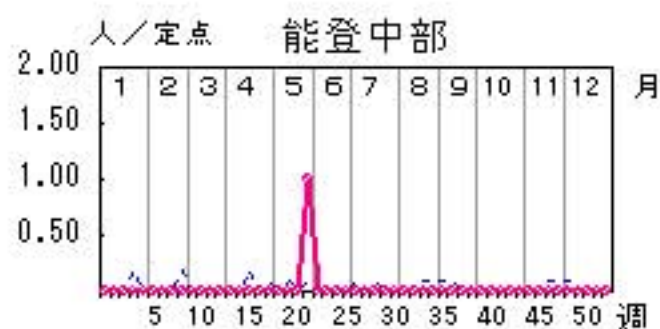


細菌性髄膜炎

2009年49週～53週

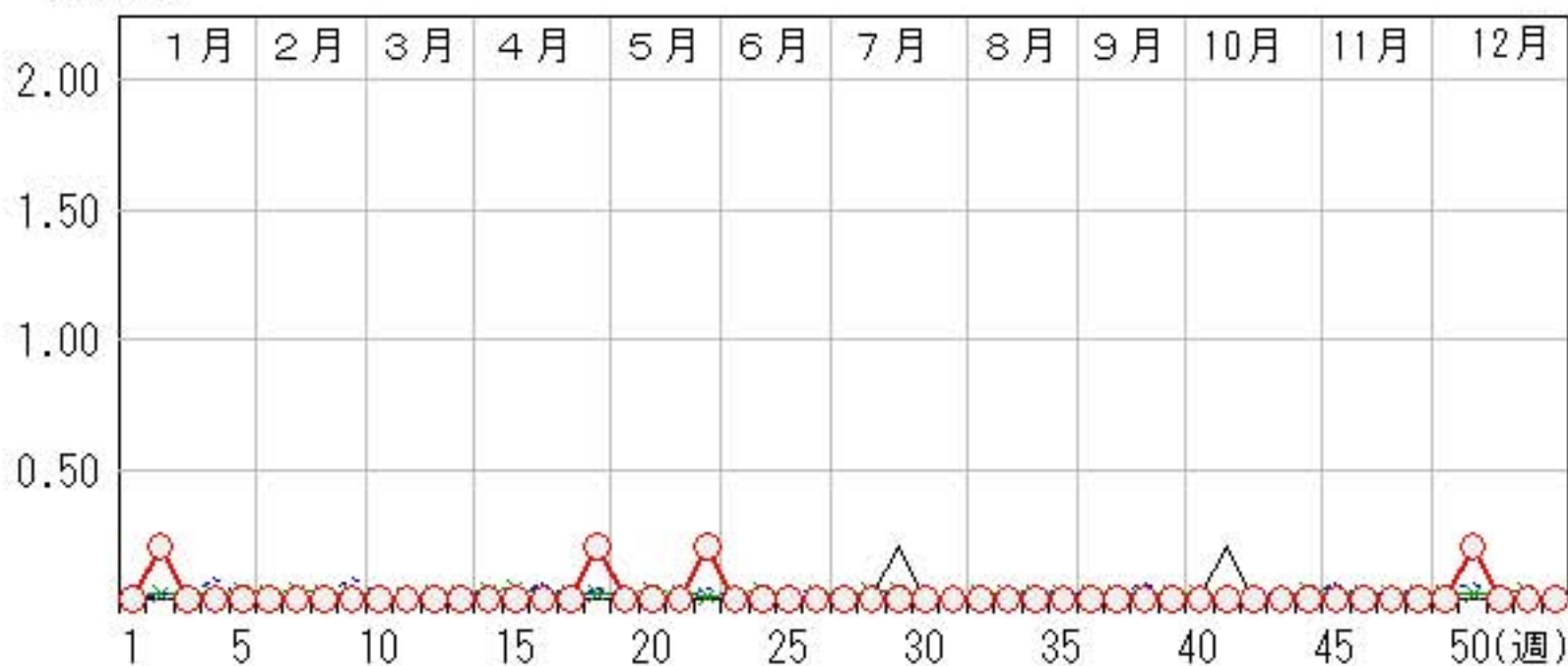
上段: 定点からの患者報告数
下段: 定点あたりの患者数

	49週	50週	51週	52週	53週
石川県	0 0.00	1 0.20	0 0.00	0 0.00	0 0.00
金沢市	0 0.00	0 0.00	0 0.00	0 0.00	0 0.00
南加賀	0 0.00	1 1.00	0 0.00	0 0.00	0 0.00
石川中央	0 0.00	0 0.00	0 0.00	0 0.00	0 0.00
能登中部	0 0.00	0 0.00	0 0.00	0 0.00	0 0.00
能登北部	0 0.00	0 0.00	0 0.00	0 0.00	0 0.00



人/定点

○—○ 当年(石川県) — 前年(石川県)
 ×—× 当年(全国) - - - 平年(石川県)

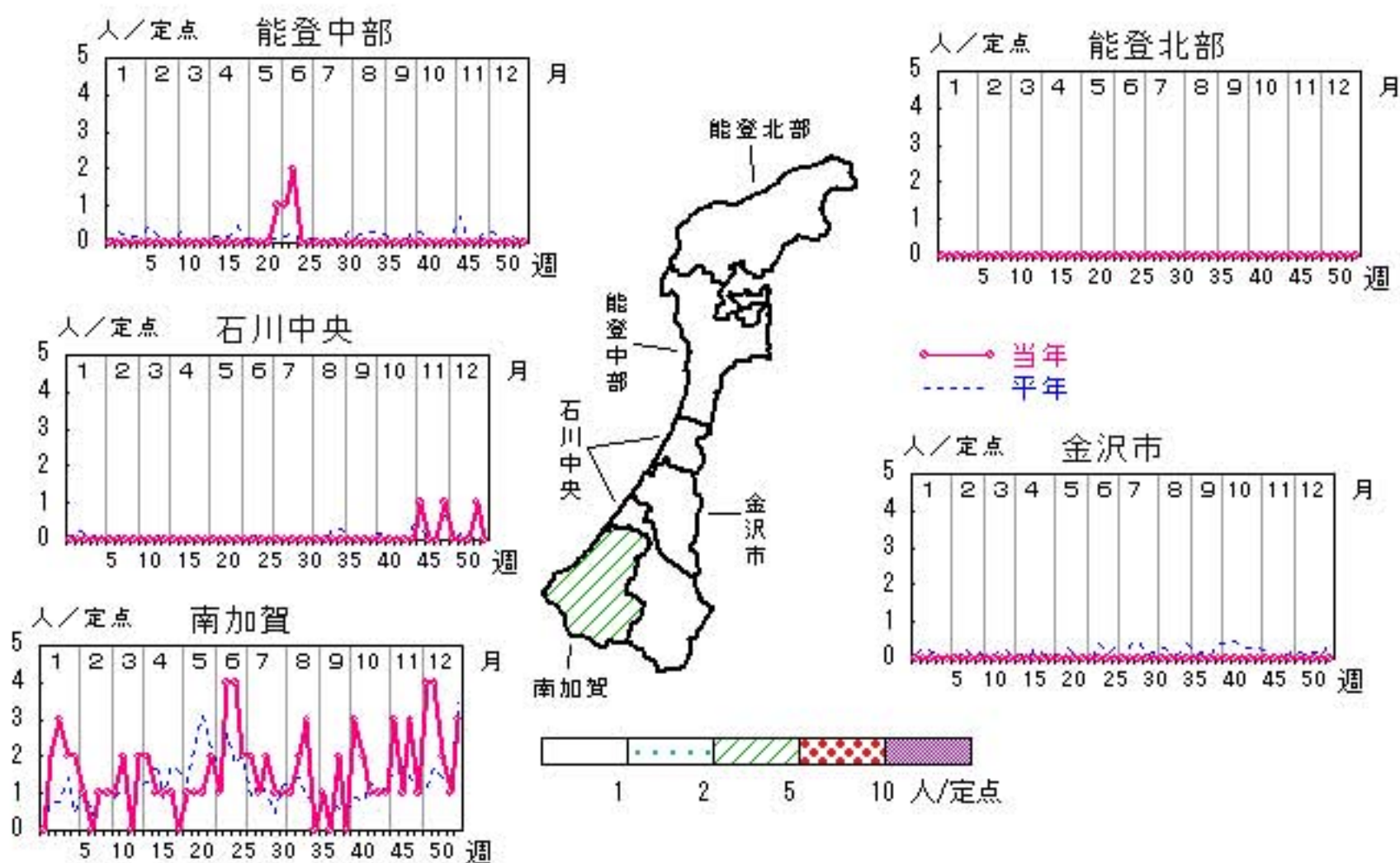


マイコプラズマ肺炎

2009年49週～53週

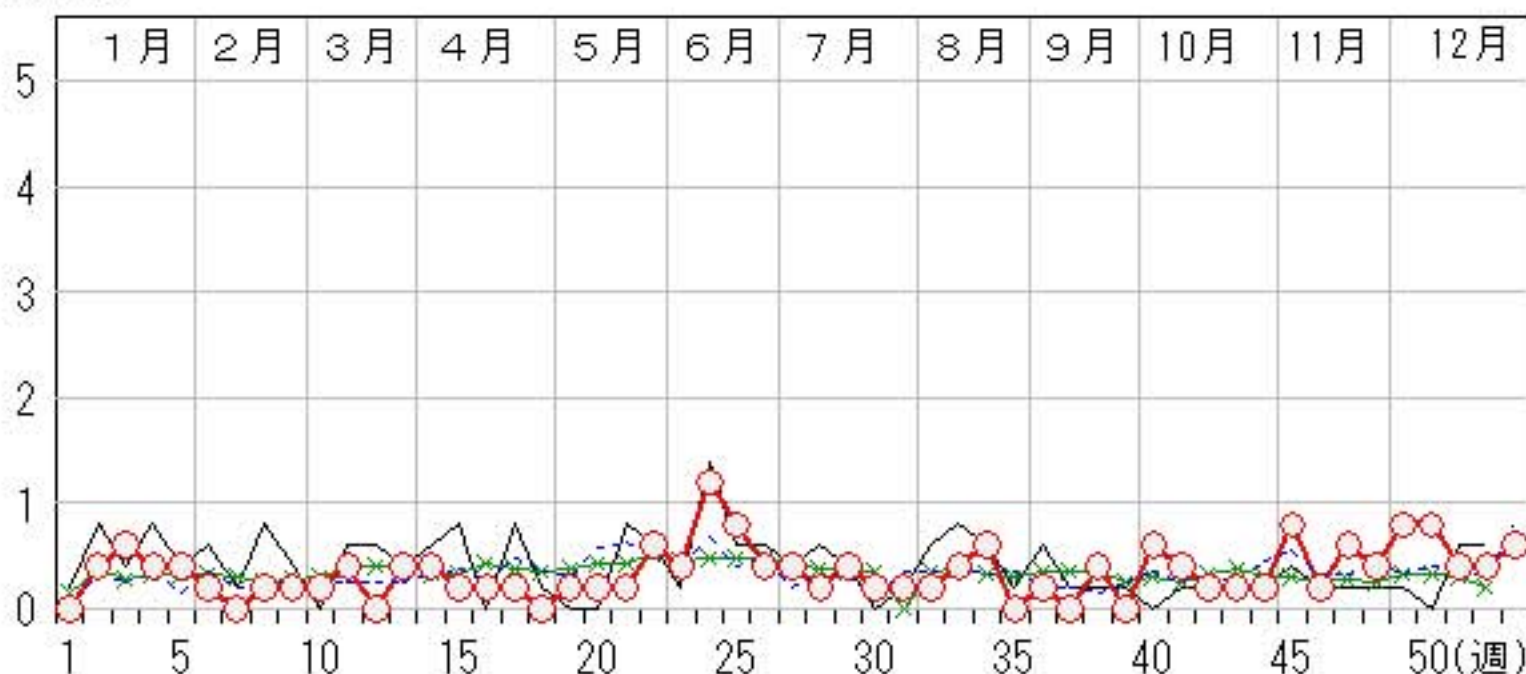
上段: 定点からの患者報告数
下段: 定点あたりの患者数

	49週	50週	51週	52週	53週
石川県	4 0.80	4 0.80	2 0.40	2 0.40	3 0.60
金沢市	0 0.00	0 0.00	0 0.00	0 0.00	0 0.00
南加賀	4 4.00	4 4.00	2 2.00	1 1.00	3 3.00
石川中央	0 0.00	0 0.00	0 0.00	1 1.00	0 0.00
能登中部	0 0.00	0 0.00	0 0.00	0 0.00	0 0.00
能登北部	0 0.00	0 0.00	0 0.00	0 0.00	0 0.00



人/定点

○—○ 当年(石川県) — 前年(石川県)
×—× 当年(全国) - - - 平年(石川県)



疾病別・年齢階級別報告患者数 2009年 第53週(石川県)

インフルエンザ	インフルエンザ	小児科	RSウイルス感染症	咽頭結膜熱	A群溶血性レンサ球菌咽頭炎	感染性胃腸炎	水痘	手足口病	伝染性紅斑	突発性発しん	百日咳	ヘルパンギーナ	流行性耳下腺炎	眼科・基幹	急性出血性結膜炎	流行性角結膜炎	細菌性髄膜炎	無菌性髄膜炎	マイコプラズマ肺炎	クラミジア肺炎 (オウム病除く)
計	356	計	13	4	14	80	65			6			21	計		1			3	
～5ヶ月		～5ヶ月					2							～5ヶ月						
～11ヶ月	1	～11ヶ月	2	1		6	2			4				～11ヶ月						
1歳	11	1歳	5			10	6			2			1	1歳					1	
2歳	16	2歳			3	13	14						3	2歳						
3歳	24	3歳	3	2	4	10	13						4	3歳						
4歳	29	4歳	1		1	5	22						4	4歳						
5歳	23	5歳	1		3	7	5						4	5歳						
6歳	18	6歳	1	1	1	6	1						2	6歳						
7歳	19	7歳			1	3								7歳						
8歳	14	8歳			1	2							1	8歳						
9歳	11	9歳												9歳						
10歳～14歳	48	10歳～14歳				5							2	10歳～14歳						
15歳～19歳	29	15歳～19歳				2								15歳～19歳						
20歳～29歳	48	20歳以上				11								20歳～29歳	1					
30歳～39歳	37													30歳～39歳					1	
40歳～49歳	13													40歳～49歳						
50歳～59歳	10													50歳～59歳						
60歳～69歳	4													60歳～69歳						
70歳～79歳														70歳以上					1	
80歳以上	1																			

平成21年 感染症週報(インフルエンザ・小児科) 推移表

人

週	期間	定点数		501 インフル ンザ	600 RSウ イルス 感染症	601 咽頭結 膜熱	602 A群溶 血性レ ンサ球 菌咽頭 炎	603 感染性 胃腸炎	604 水痘	605 手足口 病	606 伝染性 紅斑	607 突発性 発疹	608 百日咳	610 ヘルパ ンキ ーナ	612 流行性 耳下腺 炎
		5 ル エン ザ	6 小 児 科												
1	12.29~1.4	48	29	74	7	12	27	217	48			4		1	2
2	1.5~1.11	48	29	247	7	28	56	248	70			10			1
3	1.12~1.18	48	29	685	11	15	55	175	33		2	12			3
4	1.19~1.25	48	29	1,822	5	10	54	195	46			17			3
5	1.26~2.1	48	29	1,775	4	11	44	192	35		2	12			11
6	2.2~2.8	48	29	1,363	5	11	49	169	49		1	10			4
7	2.9~2.15	48	29	916	17	6	56	175	47			10			13
8	2.16~2.22	48	29	730	5	13	74	184	52		1	13			9
9	2.23~3.1	48	29	713	2	9	74	247	70	2		16			9
10	3.2~3.8	48	29	815	5	23	61	341	39		3	16			11
11	3.9~3.15	48	29	1,217	7	12	82	343	60			15			9
12	3.16~3.22	48	29	1,303	10	11	43	301	63	2	3	7		1	10
13	3.23~3.29	48	29	975	8	9	45	345	58	1	1	11		1	15
14	3.30~4.5	48	29	732	3	15	33	254	55	1	2	30			24
15	4.6~4.12	48	29	588	8	6	45	297	50	5		20		1	11
16	4.13~4.19	48	29	387	8	9	45	319	63	5	1	12	3		18
17	4.20~4.26	48	29	311	7	11	48	350	66	6	5	28			21
18	4.27~5.3	48	29	200	11	15	62	337	64	5		15	1		9
19	5.4~5.10	48	29	55	6	11	36	178	50	3	1	11	1		18
20	5.11~5.17	48	29	50	10	12	50	207	69			13	2	5	14
21	5.18~5.24	48	29	93	8	10	75	215	56	9	1	15		2	39
22	5.25~5.31	48	29	43	8	7	62	219	58	1	1	9		4	29
23	6.1~6.7	48	29	25	4	10	61	180	62	1		7		3	34
24	6.8~6.14	48	29	10	7	15	69	180	54	1	1	16		5	34
25	6.15~6.21	48	29	2	2	13	53	154	34	3		12		4	37
26	6.22~6.28	48	29	2	3	21	50	126	57	2		16		3	29
27	6.29~7.5	48	29	2	5	13	32	139	32	5		15	2	4	20
28	7.6~7.12	48	29	4	1	13	29	115	54	4		18		9	28
29	7.13~7.19	48	29	9	7	10	30	124	26	13		11		17	27
30	7.20~7.26	48	29	14	1	18	16	108	22	12		21		34	17
31	7.27~8.2	48	29	24	3	18	13	82	41	11		14		43	36
32	8.3~8.9	48	29	22	6	14	21	81	28	16	1	14		63	18
33	8.10~8.16	48	29	39	5	8	11	73	17	20	2	13		86	21
34	8.17~8.23	48	29	54	8	11	8	105	33	25		17		119	22
35	8.24~8.30	48	29	55	7	11	6	97	22	27		12		105	24
36	8.31~9.6	48	29	50	7	6	12	110	13	20		13		94	21
37	9.7~9.13	48	29	41	1	8	10	77	25	12		17		63	26
38	9.14~9.20	48	29	38	1	7	8	96	14	14		15		41	25
39	9.21~9.27	48	29	29	6	4	15	72	31	7		6		11	17
40	9.28~10.4	48	29	63	3		11	89	18	4		16		15	30
41	10.5~10.11	48	29	86	4	5	16	87	17	10		11		19	19
42	10.12~10.18	48	29	208	11	1	25	71	33	17	1	13		9	25
43	10.19~10.25	48	29	621	8	5	24	107	25	9	1	12	1	5	30
44	10.26~11.1	48	29	1,593	6	2	9	143	36	6	1	6		4	20
45	11.2~11.8	48	29	1,925	2	4	12	112	36	6		12		7	20
46	11.9~11.15	48	29	2,389	4	11	14	107	35	5		14			17
47	11.16~11.22	48	29	3,121	2	12	26	109	49	8	1	7	1	7	19
48	11.23~11.29	48	29	2,835	4	14	15	115	30	6	1	10			19
49	11.30~12.6	48	29	2,141	5	11	15	108	49	2		11			38
50	12.7~12.13	48	29	1,704	3	11	28	102	32	1		11			25
51	12.14~12.20	48	29	1,391	4	12	26	123	61	5		14		1	25
52	12.21~12.27	48	29	867	4	4	28	145	47			9			36
53	12.28~1.3	48	29	356	13	4	14	80	65			6			21
合計				34,814	309	562	1,883	8,925	2,299	312	33	695	11	786	1,063

平成21年 感染症週報(インフルエンザ・小児科) 推移表 定点当たり患者発生数

人/定点

週	期間	定点数		501	600	601	602	603	604	605	606	607	608	610	612
		5 ル エン ザ	6 小 児 科	イン フル エン ザ	RSウ イル ス 感 染 症	咽 頭 結 膜 熱	A群 溶 血 性 レ ン サ 球 菌 咽 頭 炎	感 染 性 胃 腸 炎	水 痘	手 足 口 病	伝 染 性 紅 斑	突 発 性 発 疹	百 日 咳	ヘル パ ン キ ー ナ	流 行 性 耳 下 腺 炎
1	12.29~1.4	48	29	1.54	0.24	0.41	0.93	7.48	1.66			0.14		0.03	0.07
2	1.5~1.11	48	29	5.15	0.24	0.97	1.93	8.55	2.41			0.34			0.03
3	1.12~1.18	48	29	14.27	0.38	0.52	1.90	6.03	1.14		0.07	0.41			0.10
4	1.19~1.25	48	29	37.96	0.17	0.34	1.86	6.72	1.59			0.59			0.10
5	1.26~2.1	48	29	36.98	0.14	0.38	1.52	6.62	1.21		0.07	0.41			0.38
6	2.2~2.8	48	29	28.40	0.17	0.38	1.69	5.83	1.69		0.03	0.34			0.14
7	2.9~2.15	48	29	19.08	0.59	0.21	1.93	6.03	1.62			0.34			0.45
8	2.16~2.22	48	29	15.21	0.17	0.45	2.55	6.34	1.79		0.03	0.45			0.31
9	2.23~3.1	48	29	14.85	0.07	0.31	2.55	8.52	2.41	0.07		0.55			0.31
10	3.2~3.8	48	29	16.98	0.17	0.79	2.10	11.76	1.34		0.10	0.55			0.38
11	3.9~3.15	48	29	25.35	0.24	0.41	2.83	11.83	2.07			0.52			0.31
12	3.16~3.22	48	29	27.15	0.34	0.38	1.48	10.38	2.17	0.07	0.10	0.24		0.03	0.34
13	3.23~3.29	48	29	20.31	0.28	0.31	1.55	11.90	2.00	0.03	0.03	0.38		0.03	0.52
14	3.30~4.5	48	29	15.25	0.10	0.52	1.14	8.76	1.90	0.03	0.07	1.03			0.83
15	4.6~4.12	48	29	12.25	0.28	0.21	1.55	10.24	1.72	0.17		0.69		0.03	0.38
16	4.13~4.19	48	29	8.06	0.28	0.31	1.55	11.00	2.17	0.17	0.03	0.41	0.10		0.62
17	4.20~4.26	48	29	6.48	0.24	0.38	1.66	12.07	2.28	0.21	0.17	0.97			0.72
18	4.27~5.3	48	29	4.17	0.38	0.52	2.14	11.62	2.21	0.17		0.52	0.03		0.31
19	5.4~5.10	48	29	1.15	0.21	0.38	1.24	6.14	1.72	0.10	0.03	0.38	0.03		0.62
20	5.11~5.17	48	29	1.04	0.34	0.41	1.72	7.14	2.38			0.45	0.07	0.17	0.48
21	5.18~5.24	48	29	1.94	0.28	0.34	2.59	7.41	1.93	0.31	0.03	0.52		0.07	1.34
22	5.25~5.31	48	29	0.90	0.28	0.24	2.14	7.55	2.00	0.03	0.03	0.31		0.14	1.00
23	6.1~6.7	48	29	0.52	0.14	0.34	2.10	6.21	2.14	0.03		0.24		0.10	1.17
24	6.8~6.14	48	29	0.21	0.24	0.52	2.38	6.21	1.86	0.03	0.03	0.55		0.17	1.17
25	6.15~6.21	48	29	0.04	0.07	0.45	1.83	5.31	1.17	0.10		0.41		0.14	1.28
26	6.22~6.28	48	29	0.04	0.10	0.72	1.72	4.34	1.97	0.07		0.55		0.10	1.00
27	6.29~7.5	48	29	0.04	0.17	0.45	1.10	4.79	1.10	0.17		0.52	0.07	0.14	0.69
28	7.6~7.12	48	29	0.08	0.03	0.45	1.00	3.97	1.86	0.14		0.62		0.31	0.97
29	7.13~7.19	48	29	0.19	0.24	0.34	1.03	4.28	0.90	0.45		0.38		0.59	0.93
30	7.20~7.26	48	29	0.29	0.03	0.62	0.55	3.72	0.76	0.41		0.72		1.17	0.59
31	7.27~8.2	48	29	0.50	0.10	0.62	0.45	2.83	1.41	0.38		0.48		1.48	1.24
32	8.3~8.9	48	29	0.46	0.21	0.48	0.72	2.79	0.97	0.55	0.03	0.48		2.17	0.62
33	8.10~8.16	48	29	0.81	0.17	0.28	0.38	2.52	0.59	0.69	0.07	0.45		2.97	0.72
34	8.17~8.23	48	29	1.13	0.28	0.38	0.28	3.62	1.14	0.86		0.59		4.10	0.76
35	8.24~8.30	48	29	1.15	0.24	0.38	0.21	3.34	0.76	0.93		0.41		3.62	0.83
36	8.31~9.6	48	29	1.04	0.24	0.21	0.41	3.79	0.45	0.69		0.45		3.24	0.72
37	9.7~9.13	48	29	0.85	0.03	0.28	0.34	2.66	0.86	0.41		0.59		2.17	0.90
38	9.14~9.20	48	29	0.79	0.03	0.24	0.28	3.31	0.48	0.48		0.52		1.41	0.86
39	9.21~9.27	48	29	0.60	0.21	0.14	0.52	2.48	1.07	0.24		0.21		0.38	0.59
40	9.28~10.4	48	29	1.31	0.10		0.38	3.07	0.62	0.14		0.55		0.52	1.03
41	10.5~10.11	48	29	1.79	0.14	0.17	0.55	3.00	0.59	0.34		0.38		0.66	0.66
42	10.12~10.18	48	29	4.33	0.38	0.03	0.86	2.45	1.14	0.59	0.03	0.45		0.31	0.86
43	10.19~10.25	48	29	12.94	0.28	0.17	0.83	3.69	0.86	0.31	0.03	0.41	0.03	0.17	1.03
44	10.26~11.1	48	29	33.19	0.21	0.07	0.31	4.93	1.24	0.21	0.03	0.21		0.14	0.69
45	11.2~11.8	48	29	40.10	0.07	0.14	0.41	3.86	1.24	0.21		0.41		0.24	0.69
46	11.9~11.15	48	29	49.77	0.14	0.38	0.48	3.69	1.21	0.17		0.48			0.59
47	11.16~11.22	48	29	65.02	0.07	0.41	0.90	3.76	1.69	0.28	0.03	0.24	0.03	0.24	0.66
48	11.23~11.29	48	29	59.06	0.14	0.48	0.52	3.97	1.03	0.21	0.03	0.34			0.66
49	11.30~12.6	48	29	44.60	0.17	0.38	0.52	3.72	1.69	0.07		0.38			1.31
50	12.7~12.13	48	29	35.50	0.10	0.38	0.97	3.52	1.10	0.03		0.38			0.86
51	12.14~12.20	48	29	28.98	0.14	0.41	0.90	4.24	2.10	0.17		0.48		0.03	0.86
52	12.21~12.27	48	29	18.06	0.14	0.14	0.97	5.00	1.62			0.31			1.24
53	12.28~1.3	48	29	7.42	0.45	0.14	0.48	2.76	2.24			0.21			0.72
合計				725.29	10.66	19.38	64.93	307.76	79.28	10.76	1.14	23.97	0.38	27.10	36.66

平成21年 感染症週報(眼科・基幹) 推移表

人

週	期間	定点数		701	702	902	903	904	905
		7 眼科	9 基幹	急性出 血性結 膜炎	流行性 角結膜 炎	細菌性 髄膜炎	無菌性 髄膜炎	マイコ プラズ マ肺炎	クラミジア 肺炎
1	12.29~1.4	7	5		1				
2	1.5~1.11	7	5			1		2	
3	1.12~1.18	7	5		3			3	
4	1.19~1.25	7	5		2			2	
5	1.26~2.1	7	5		3			2	
6	2.2~2.8	7	5		1			1	
7	2.9~2.15	7	5		2				
8	2.16~2.22	7	5					1	
9	2.23~3.1	7	5		2			1	
10	3.2~3.8	7	5					1	
11	3.9~3.15	7	5		2			2	
12	3.16~3.22	7	5				1		
13	3.23~3.29	7	5		1			2	
14	3.30~4.5	7	5		2			2	
15	4.6~4.12	7	5		1			1	
16	4.13~4.19	7	5		2			1	
17	4.20~4.26	7	5		1			1	
18	4.27~5.3	7	5		2	1			
19	5.4~5.10	7	5					1	
20	5.11~5.17	7	5		1			1	
21	5.18~5.24	7	5		1			1	
22	5.25~5.31	7	5		4	1		3	
23	6.1~6.7	7	5		2			2	
24	6.8~6.14	7	5		2			6	
25	6.15~6.21	7	5		2			4	
26	6.22~6.28	7	5					2	
27	6.29~7.5	7	5		1			2	
28	7.6~7.12	7	5					1	
29	7.13~7.19	7	5		3			2	
30	7.20~7.26	7	5					1	
31	7.27~8.2	7	5					1	
32	8.3~8.9	7	5					1	
33	8.10~8.16	7	5		2			2	
34	8.17~8.23	7	5		16			3	
35	8.24~8.30	7	5		3				
36	8.31~9.6	7	5		2			1	
37	9.7~9.13	7	5						
38	9.14~9.20	7	5		1			2	
39	9.21~9.27	7	5						
40	9.28~10.4	7	5				1	3	
41	10.5~10.11	7	5					2	
42	10.12~10.18	7	5		1			1	
43	10.19~10.25	7	5		1			1	
44	10.26~11.1	7	5					1	
45	11.2~11.8	7	5		1			4	
46	11.9~11.15	7	5		2			1	
47	11.16~11.22	7	5					3	
48	11.23~11.29	7	5		1			2	
49	11.30~12.6	7	5		1			4	
50	12.7~12.13	7	5		4	1		4	
51	12.14~12.20	7	5		1			2	
52	12.21~12.27	7	5		1			2	
53	12.28~1.3	7	5		1			3	
合計					79	4	2	91	

平成21年 感染症週報(眼科・基幹) 推移表 定点当たり患者発生数

人/定点

週	期間	定点数		701	702	902	903	904	905
		7 眼科	9 基幹	急性出 血性結 膜炎	流行性 角結膜 炎	細菌性 髄膜炎	無菌性 髄膜炎	マイコ プラズ マ肺炎	クラミジア 肺炎
1	12.29~1.4	7	5		0.14				
2	1.5~1.11	7	5			0.20		0.40	
3	1.12~1.18	7	5		0.43			0.60	
4	1.19~1.25	7	5		0.29			0.40	
5	1.26~2.1	7	5		0.43			0.40	
6	2.2~2.8	7	5		0.14			0.20	
7	2.9~2.15	7	5		0.29				
8	2.16~2.22	7	5					0.20	
9	2.23~3.1	7	5		0.29			0.20	
10	3.2~3.8	7	5					0.20	
11	3.9~3.15	7	5		0.29			0.40	
12	3.16~3.22	7	5				0.20		
13	3.23~3.29	7	5		0.14			0.40	
14	3.30~4.5	7	5		0.29			0.40	
15	4.6~4.12	7	5		0.14			0.20	
16	4.13~4.19	7	5		0.29			0.20	
17	4.20~4.26	7	5		0.14			0.20	
18	4.27~5.3	7	5		0.29	0.20			
19	5.4~5.10	7	5					0.20	
20	5.11~5.17	7	5		0.14			0.20	
21	5.18~5.24	7	5		0.14			0.20	
22	5.25~5.31	7	5		0.57	0.20		0.60	
23	6.1~6.7	7	5		0.29			0.40	
24	6.8~6.14	7	5		0.29			1.20	
25	6.15~6.21	7	5		0.29			0.80	
26	6.22~6.28	7	5					0.40	
27	6.29~7.5	7	5		0.14			0.40	
28	7.6~7.12	7	5					0.20	
29	7.13~7.19	7	5		0.43			0.40	
30	7.20~7.26	7	5					0.20	
31	7.27~8.2	7	5					0.20	
32	8.3~8.9	7	5					0.20	
33	8.10~8.16	7	5		0.29			0.40	
34	8.17~8.23	7	5		2.29			0.60	
35	8.24~8.30	7	5		0.43				
36	8.31~9.6	7	5		0.29			0.20	
37	9.7~9.13	7	5						
38	9.14~9.20	7	5		0.14			0.40	
39	9.21~9.27	7	5						
40	9.28~10.4	7	5				0.20	0.60	
41	10.5~10.11	7	5					0.40	
42	10.12~10.18	7	5		0.14			0.20	
43	10.19~10.25	7	5		0.14			0.20	
44	10.26~11.1	7	5					0.20	
45	11.2~11.8	7	5		0.14			0.80	
46	11.9~11.15	7	5		0.29			0.20	
47	11.16~11.22	7	5					0.60	
48	11.23~11.29	7	5		0.14			0.40	
49	11.30~12.6	7	5		0.14			0.80	
50	12.7~12.13	7	5		0.57	0.20		0.80	
51	12.14~12.20	7	5		0.14			0.40	
52	12.21~12.27	7	5		0.14			0.40	
53	12.28~1.3	7	5		0.14			0.60	
合計					11.29	0.80	0.40	18.20	