

感染症発生動向調査（月報）の保健所別発生状況

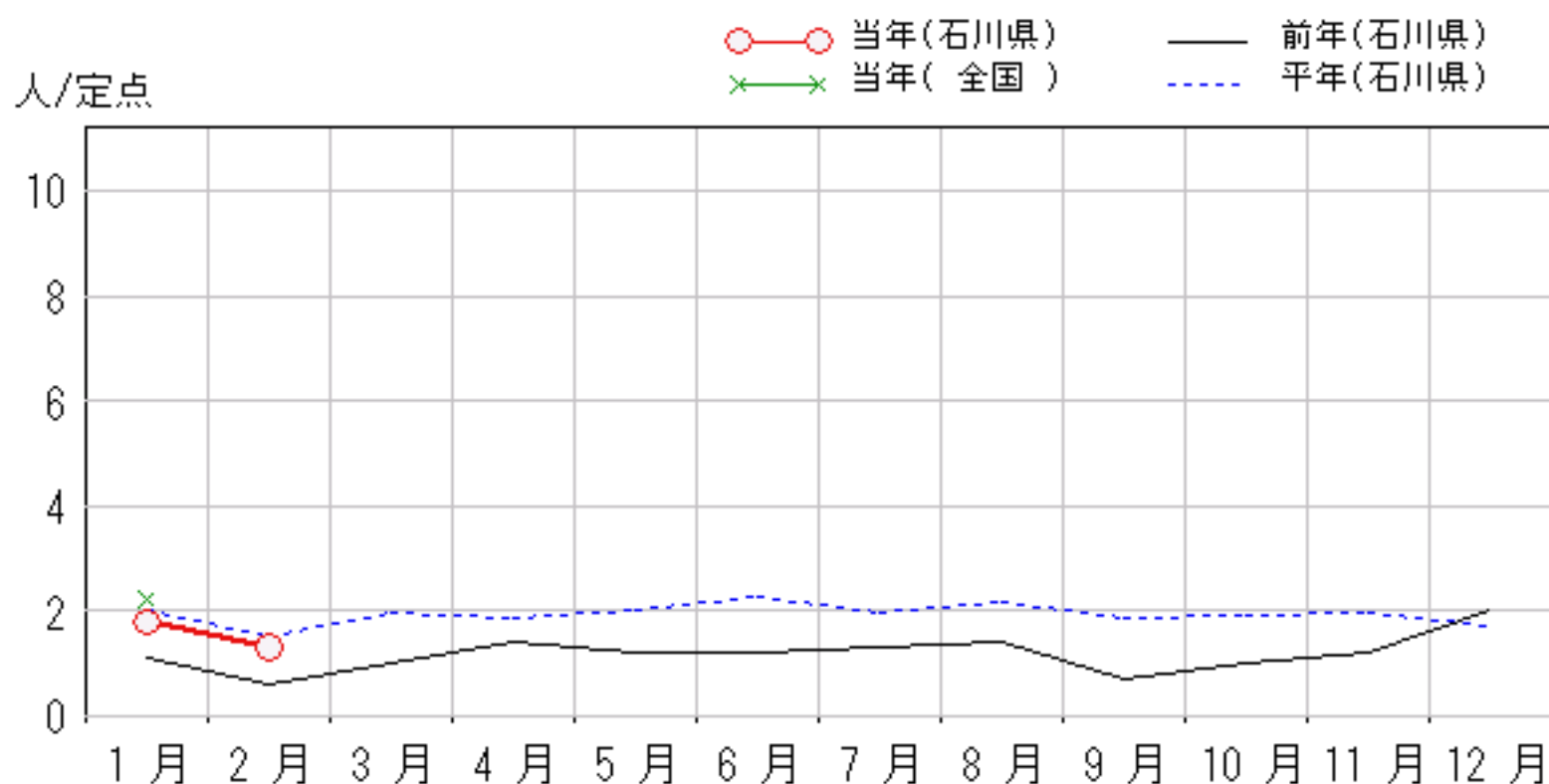
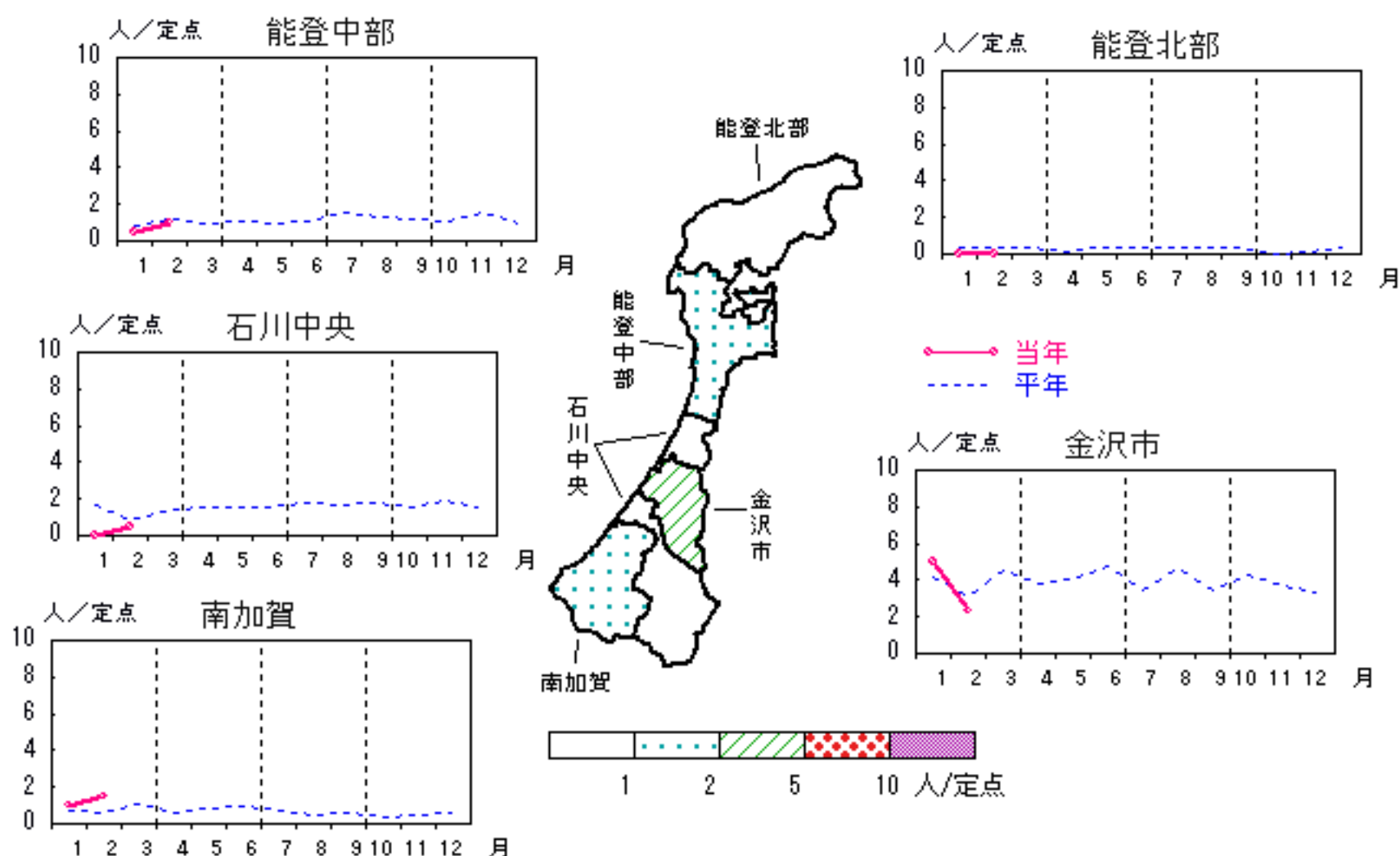
	調査対象期間					定点当り					備考
	先月 1月	今月 2月	増減	前年同月	今月 (2月)	南加賀 定点 2	金沢市 定点 3	石川中央 定点 2	能登中部 定点 2	能登北部 定点 1	
1 性器クラミジア感染症	18	13	△5	0.6	1.3	↑	↓	新	↑		新:今月新たに報告あり
2 性器ヘルペスウイルス感染症	8	11	3	0.5	1.1	→	↑	↓		▽	
3 尖圭コンジローマ	4	2	△2	0.4	0.2	新	↓			▽	
4 淋菌感染症	4	2	△2	0.8	0.2	新	→	▽	▽		
											矢印:先月に引き続き報告あり ↑増加 ↓減少 →同数 ▽先月報告あり今月報告なし
5 メチシリン耐性黄色ブドウ球菌感染症	18	26	8	4.6	5.2	↑	新	↑	↑	↓	
6 ペニシリン耐性肺炎球菌感染症	—	2	2	—	0.4					新	
7 薬剤耐性緑膿菌感染症	—	—	—	—	—						
合計	52	56	4								

性器クラミジア感染症

2008年10月～2009年2月

上段: 定点からの患者報告数
下段: 定点あたりの患者数

	10月	11月	12月	1月	2月
石川県	10 1.00	12 1.20	20 2.00	18 1.80	13 1.30
金沢市	7 2.33	6 2.00	13 4.33	15 5.00	7 2.33
南加賀	0 0.00	1 0.50	2 1.00	2 1.00	3 1.50
石川中央	1 0.50	1 0.50	1 0.50	0 0.00	1 0.50
能登中部	2 1.00	4 2.00	4 2.00	1 0.50	2 1.00
能登北部	0 0.00	0 0.00	0 0.00	0 0.00	0 0.00

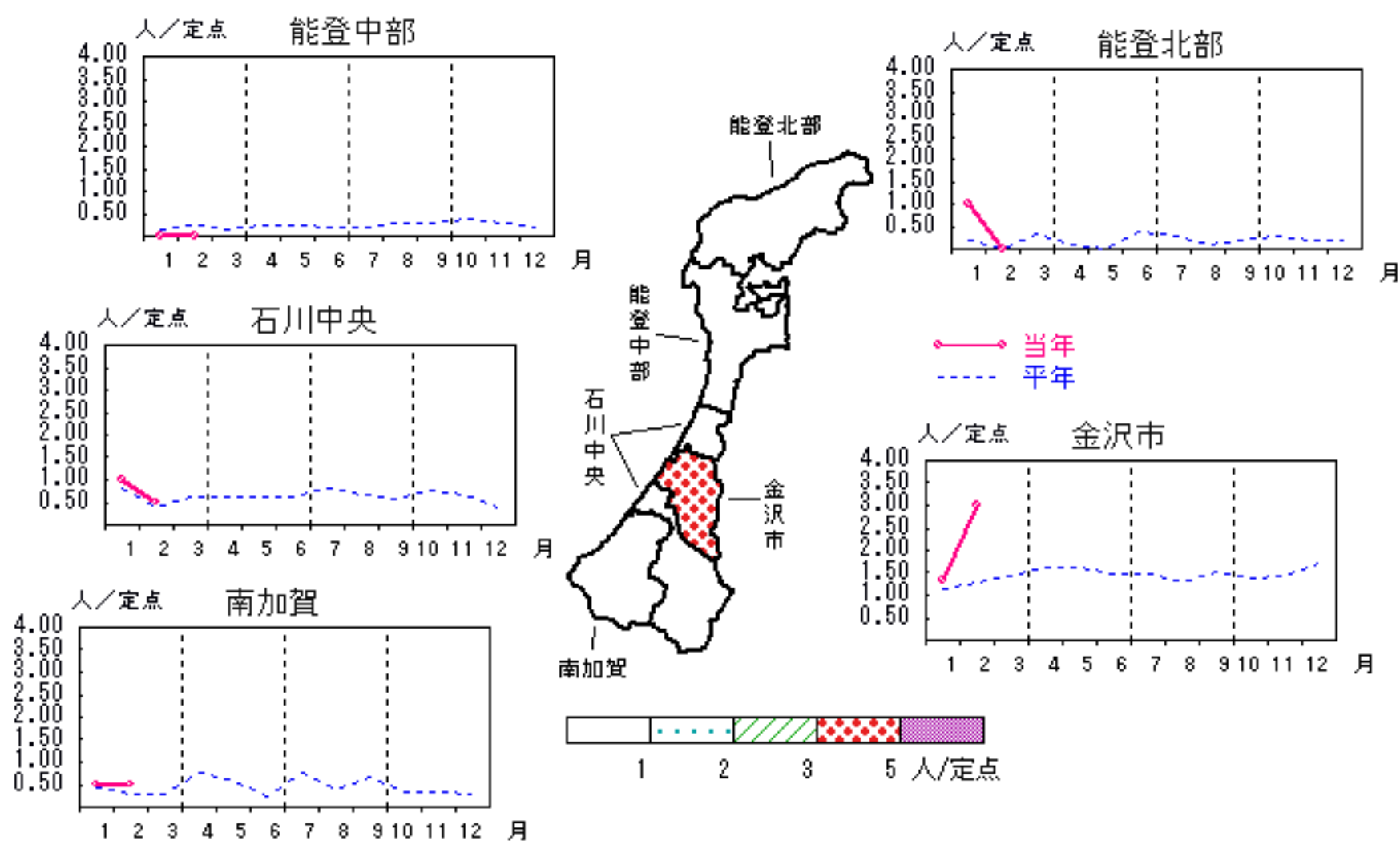


性器ヘルペスウィルス感染症

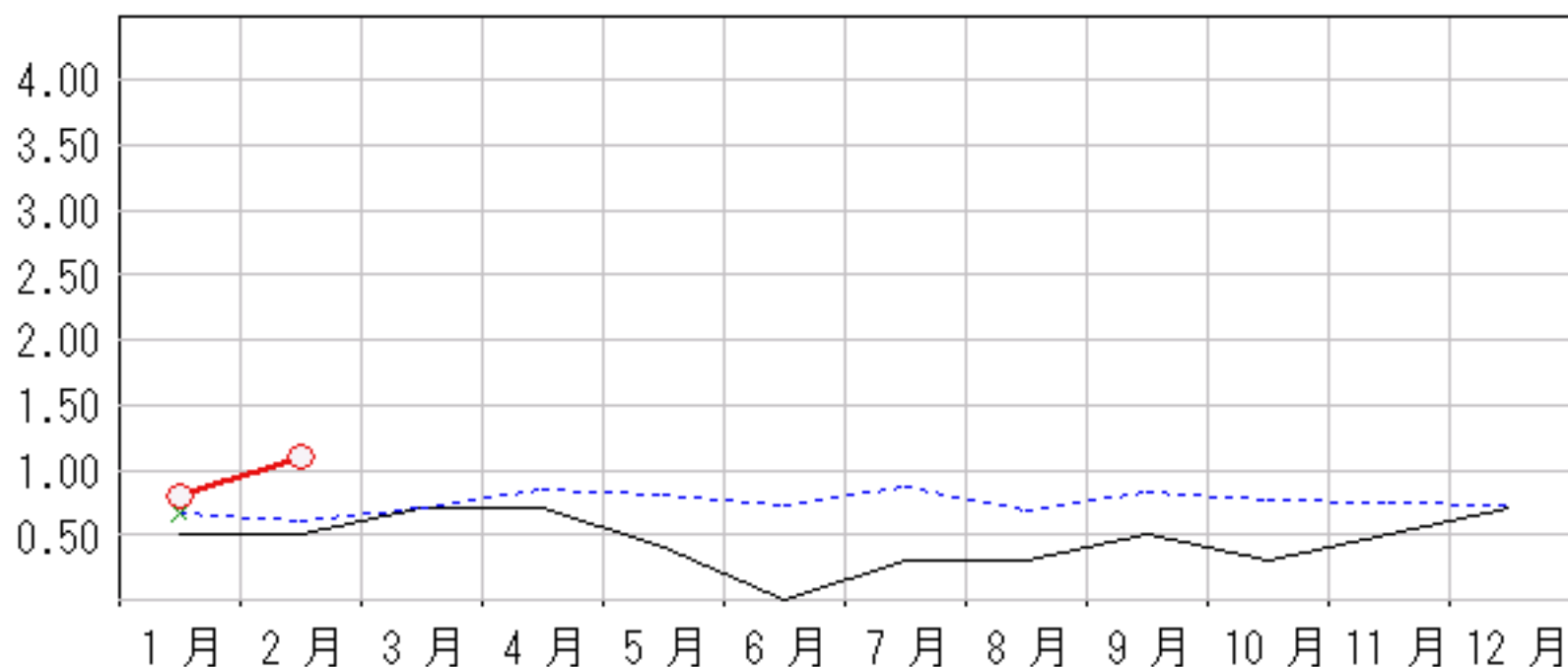
2008年10月～2009年2月

上段: 定点からの患者報告数
下段: 定点あたりの患者数

	10月	11月	12月	1月	2月
石川県	3 0.30	5 0.50	7 0.70	8 0.80	11 1.10
金沢市	2 0.67	2 0.67	3 1.00	4 1.33	9 3.00
南加賀	0 0.00	0 0.00	2 1.00	1 0.50	1 0.50
石川中央	0 0.00	3 1.50	2 1.00	2 1.00	1 0.50
能登中部	1 0.50	0 0.00	0 0.00	0 0.00	0 0.00
能登北部	0 0.00	0 0.00	0 0.00	1 1.00	0 0.00



○ 当年(石川県) — 前年(石川県)
× 当年(全国) - - - 平年(石川県)

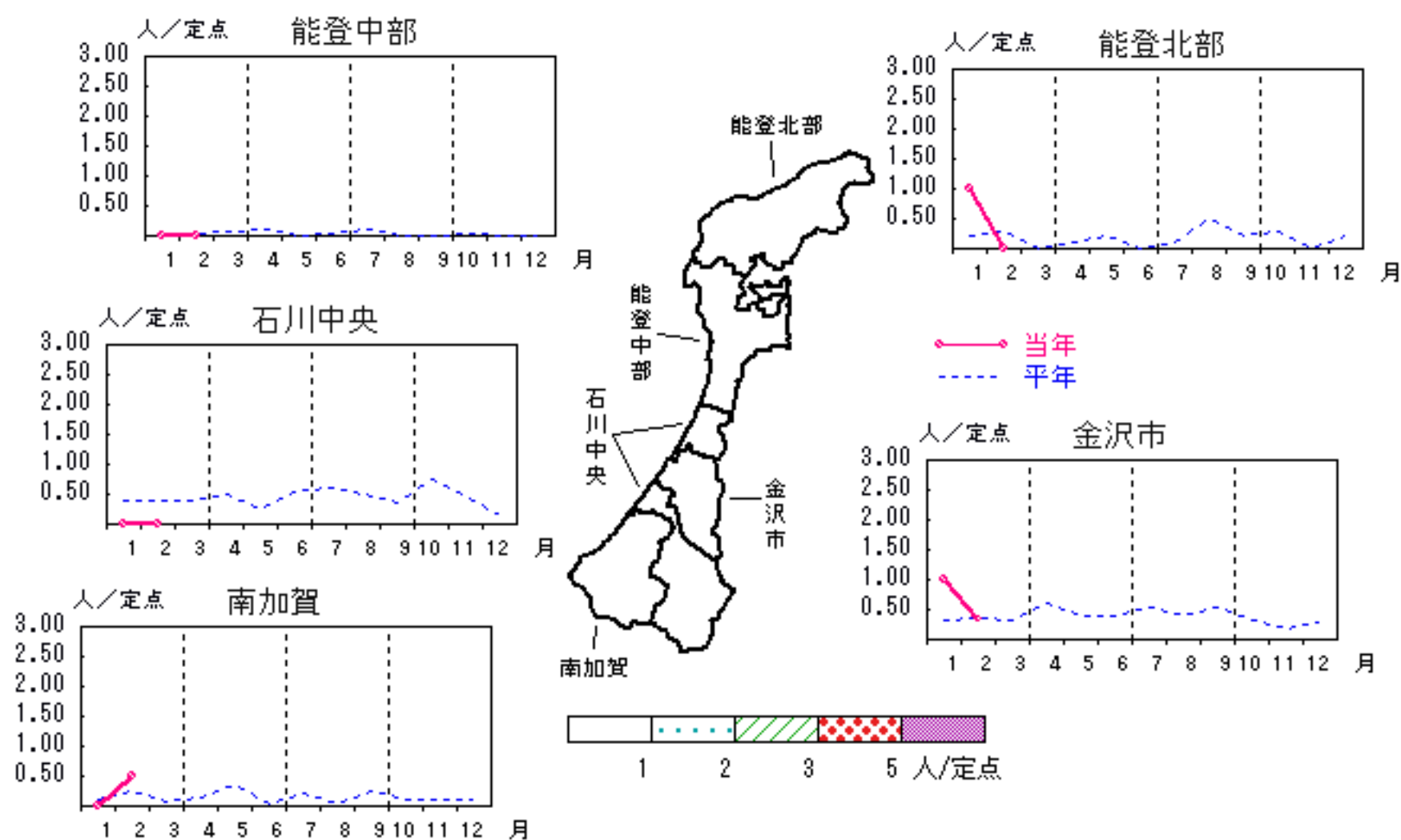


尖圭コンジローマ

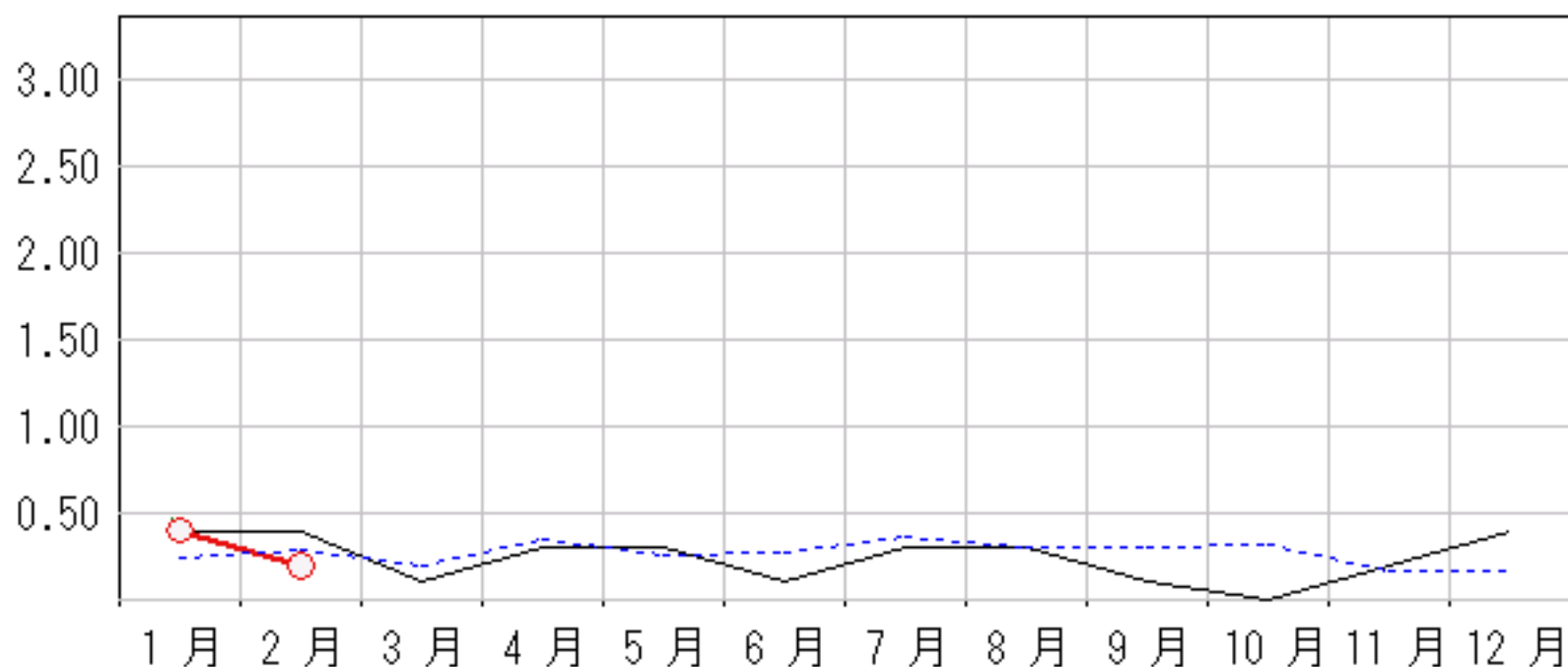
2008年10月～2009年2月

上段：定点からの患者報告数
下段：定点あたりの患者数

	10月	11月	12月	1月	2月
石川県	0 0.00	2 0.20	4 0.40	4 0.40	2 0.20
金沢市	0 0.00	1 0.33	2 0.67	3 1.00	1 0.33
南加賀	0 0.00	1 0.50	0 0.00	0 0.00	1 0.50
石川中央	0 0.00	0 0.00	0 0.00	0 0.00	0 0.00
能登中部	0 0.00	0 0.00	0 0.00	0 0.00	0 0.00
能登北部	0 0.00	0 0.00	2 2.00	1 1.00	0 0.00



人/定点
○—○ 当年(石川県) — 前年(石川県)
×—× 当年(全国) - - - 平年(石川県)

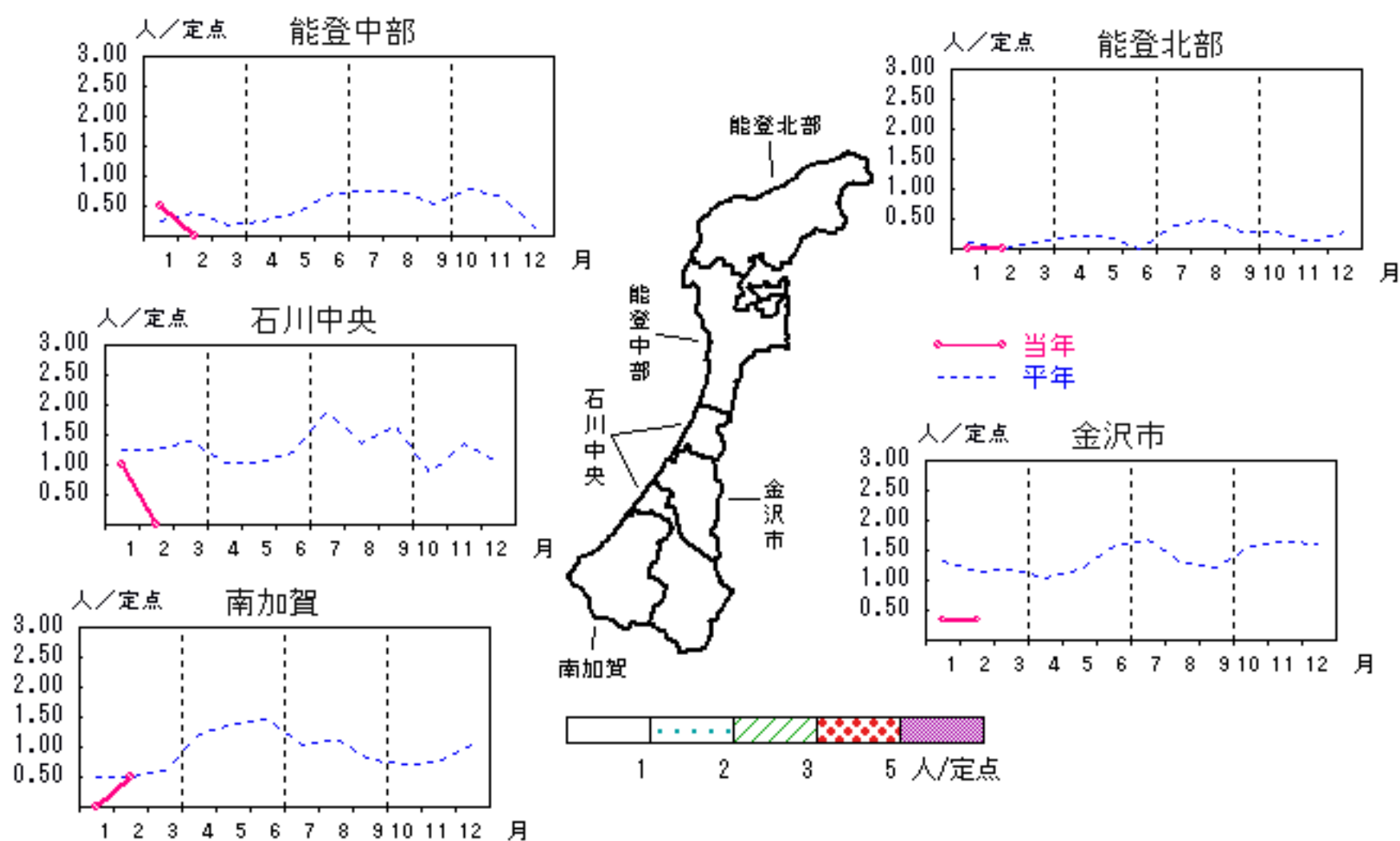


淋菌感染症

2008年10月～2009年2月

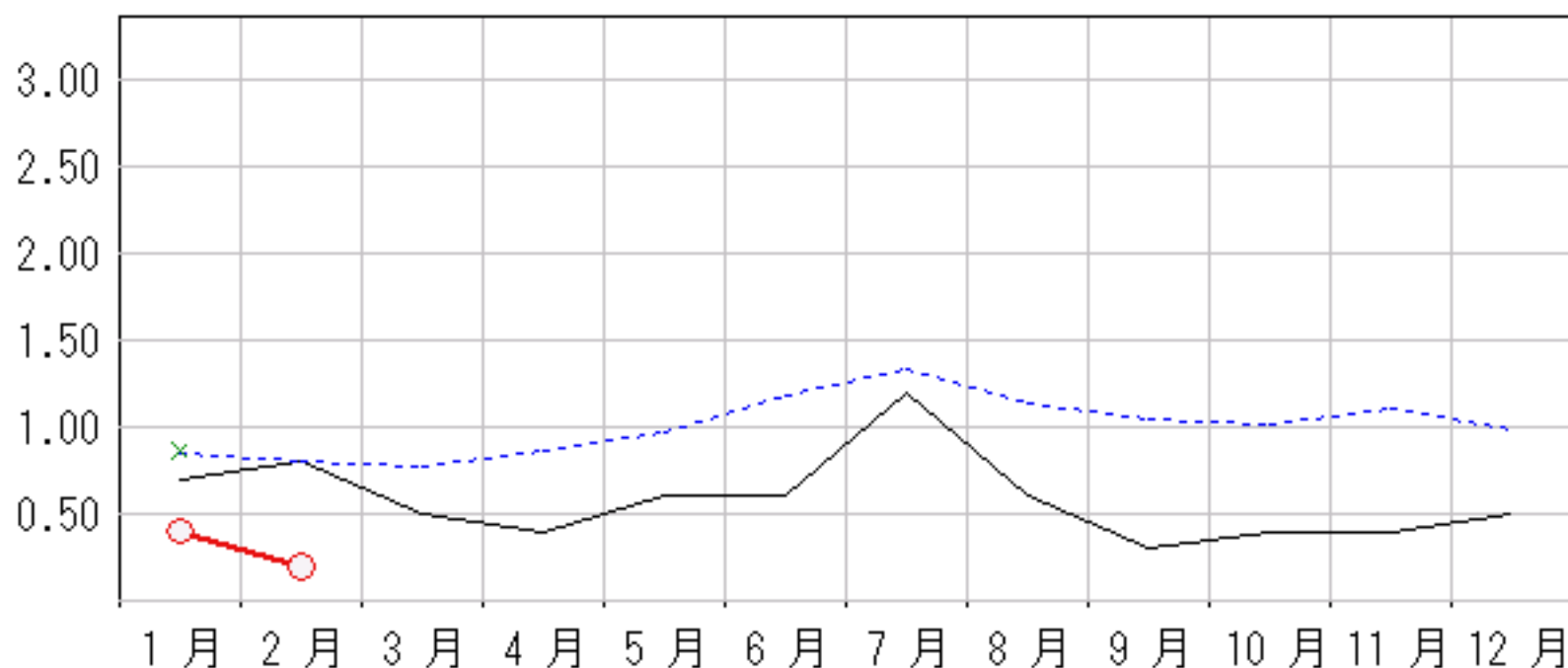
上段：定点からの患者報告数
下段：定点あたりの患者数

	10月	11月	12月	1月	2月
石川県	4 0.40	4 0.40	5 0.50	4 0.40	2 0.20
金沢市	2 0.67	3 1.00	3 1.00	1 0.33	1 0.33
南加賀	0 0.00	1 0.50	1 0.50	0 0.00	1 0.50
石川中央	1 0.50	0 0.00	1 0.50	2 1.00	0 0.00
能登中部	1 0.50	0 0.00	0 0.00	1 0.50	0 0.00
能登北部	0 0.00	0 0.00	0 0.00	0 0.00	0 0.00



人/定点

○—○ 当年(石川県) — 前年(石川県)
×—× 当年(全国) - - - 平年(石川県)

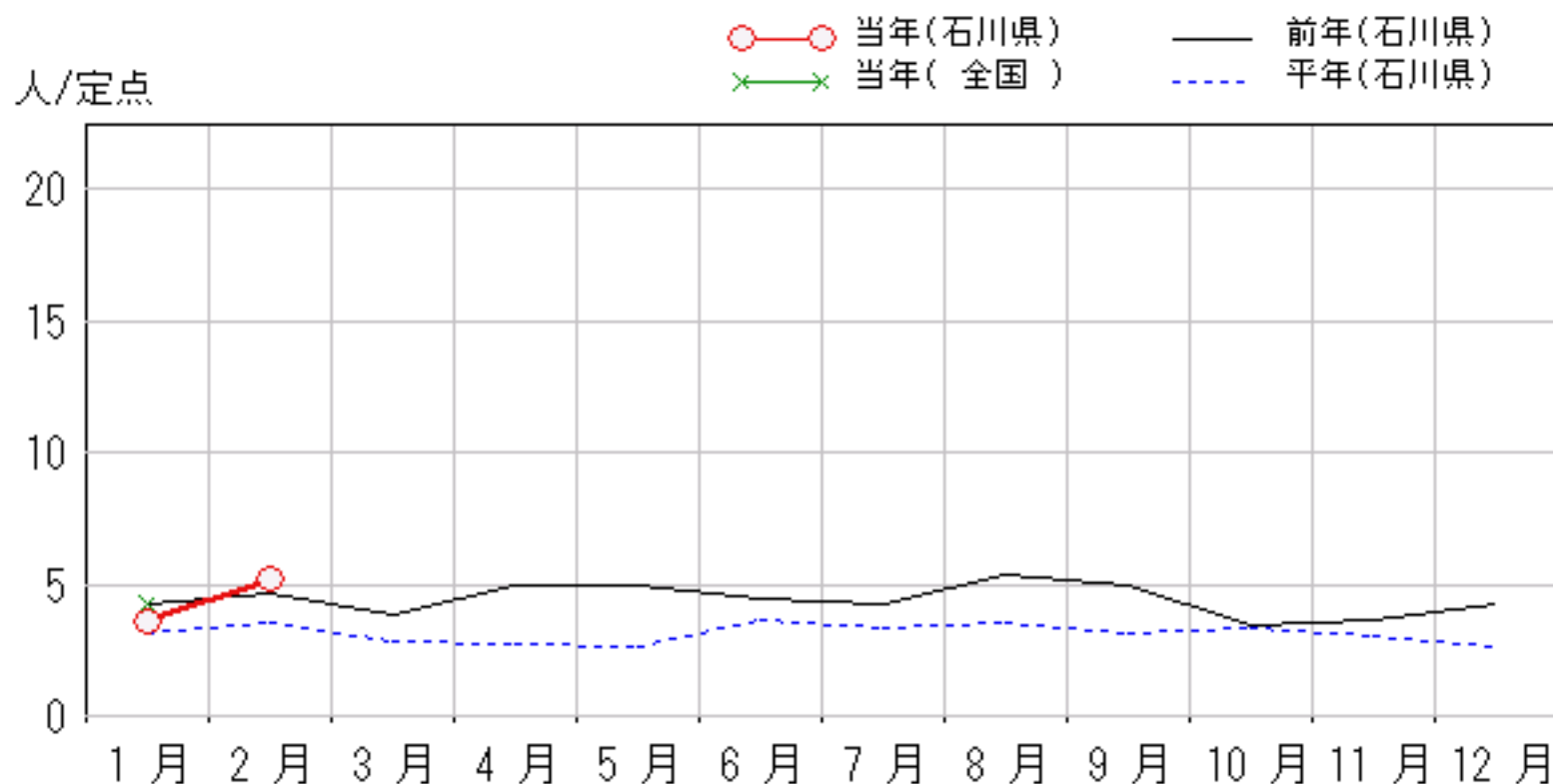
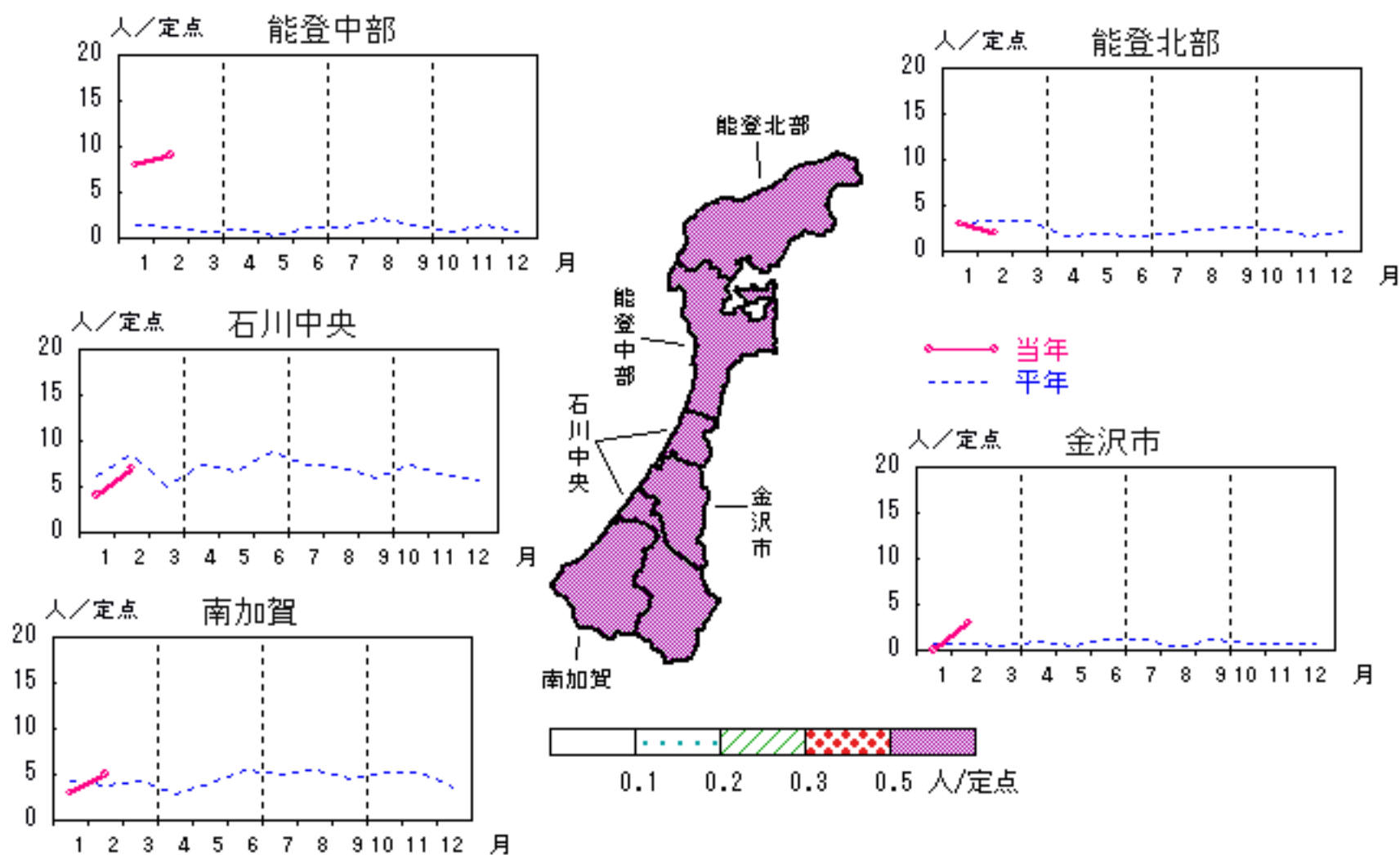


メチシリン耐性黄色ブドウ球菌感染症

2008年10月～2009年2月

上段：定点からの患者報告数
下段：定点あたりの患者数

	10月	11月	12月	1月	2月
石川県	17 3.40	18 3.60	21 4.20	18 3.60	26 5.20
金沢市	0 0.00	0 0.00	2 2.00	0 0.00	3 3.00
南加賀	6 6.00	7 7.00	4 4.00	3 3.00	5 5.00
石川中央	8 8.00	5 5.00	5 5.00	4 4.00	7 7.00
能登中部	1 1.00	5 5.00	4 4.00	8 8.00	9 9.00
能登北部	2 2.00	1 1.00	6 6.00	3 3.00	2 2.00

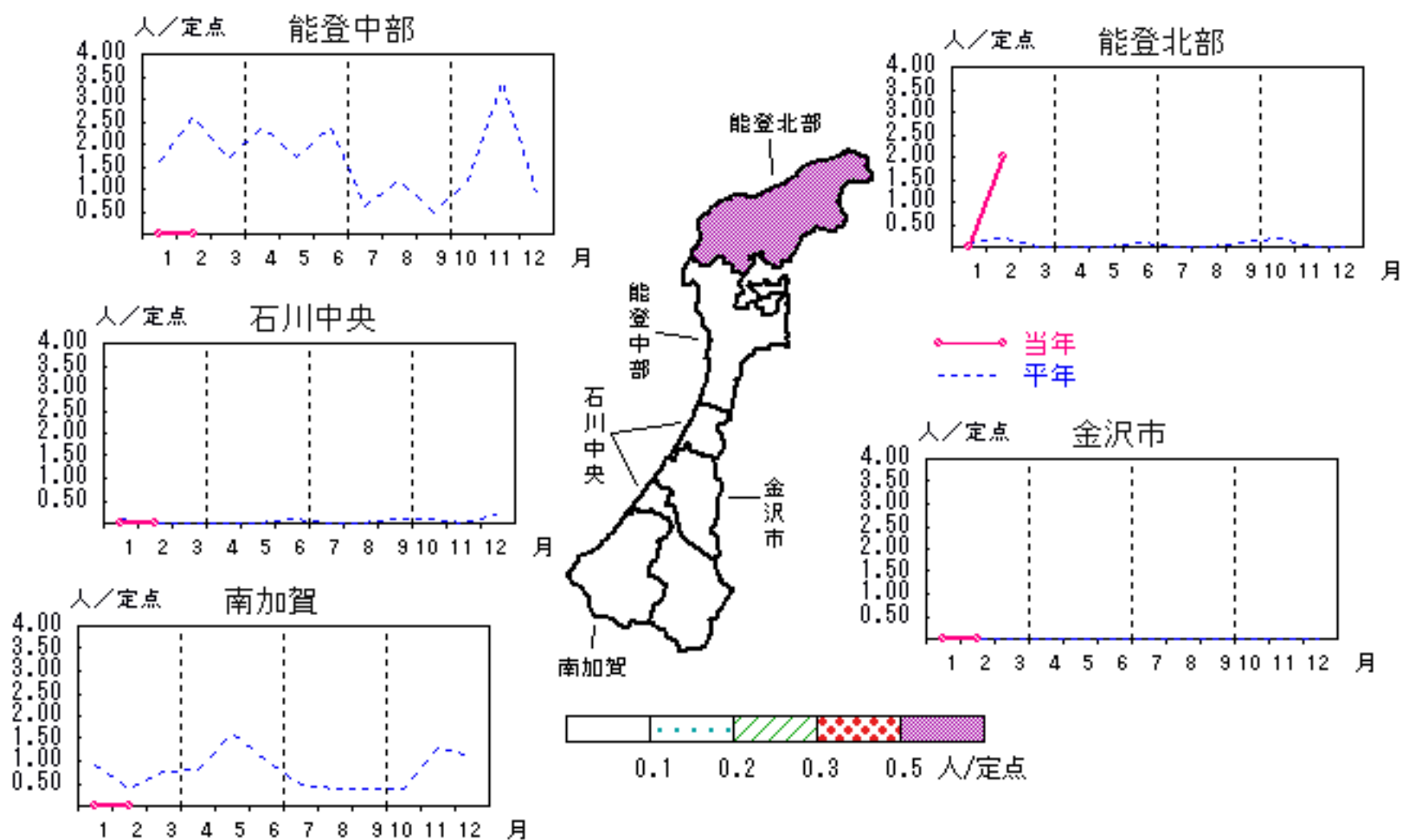


ペニシリン耐性肺炎球菌感染症

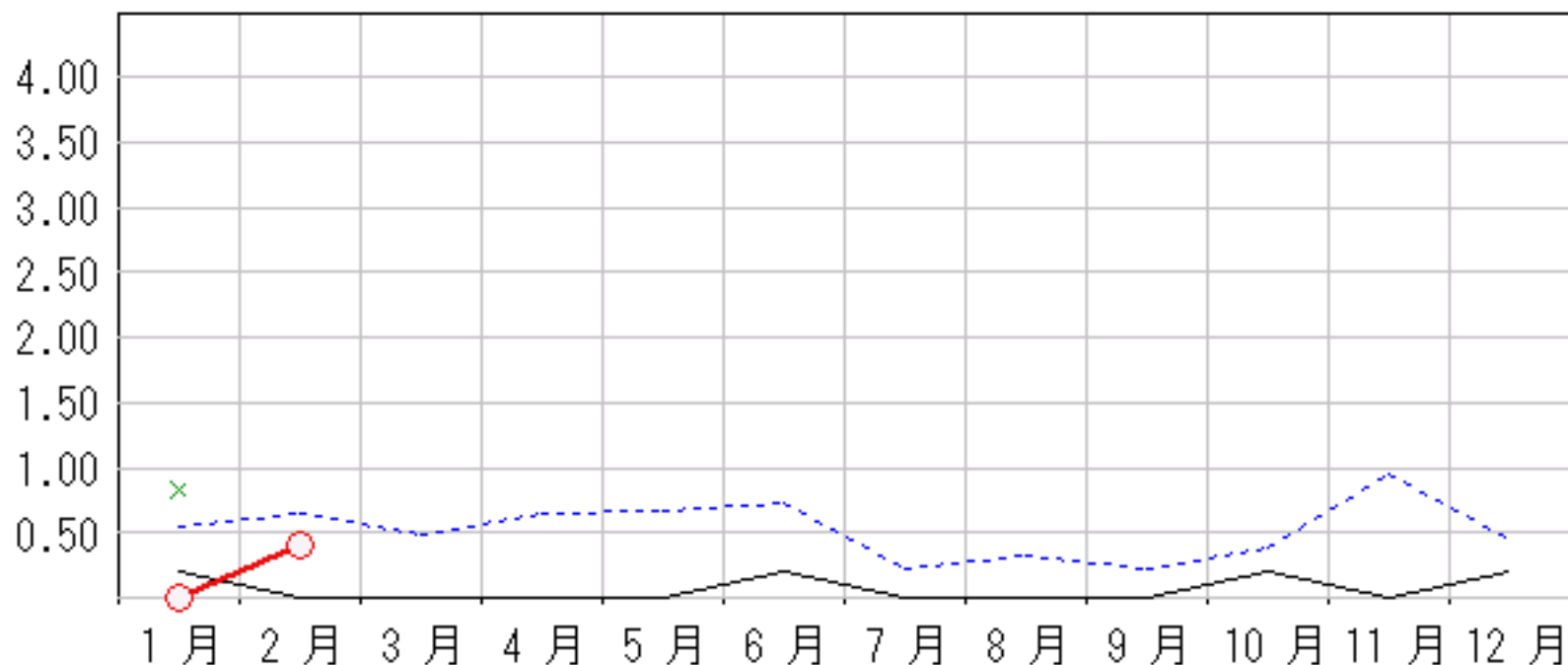
2008年10月～2009年2月

上段:定点からの患者報告数
下段:定点あたりの患者数

	10月	11月	12月	1月	2月
石川県	1 0.20	0 0.00	1 0.20	0 0.00	2 0.40
金沢市	0 0.00	0 0.00	0 0.00	0 0.00	0 0.00
南加賀	0 0.00	0 0.00	1 1.00	0 0.00	0 0.00
石川中央	0 0.00	0 0.00	0 0.00	0 0.00	0 0.00
能登中部	0 0.00	0 0.00	0 0.00	0 0.00	0 0.00
能登北部	1 1.00	0 0.00	0 0.00	0 0.00	2 2.00



人/定点

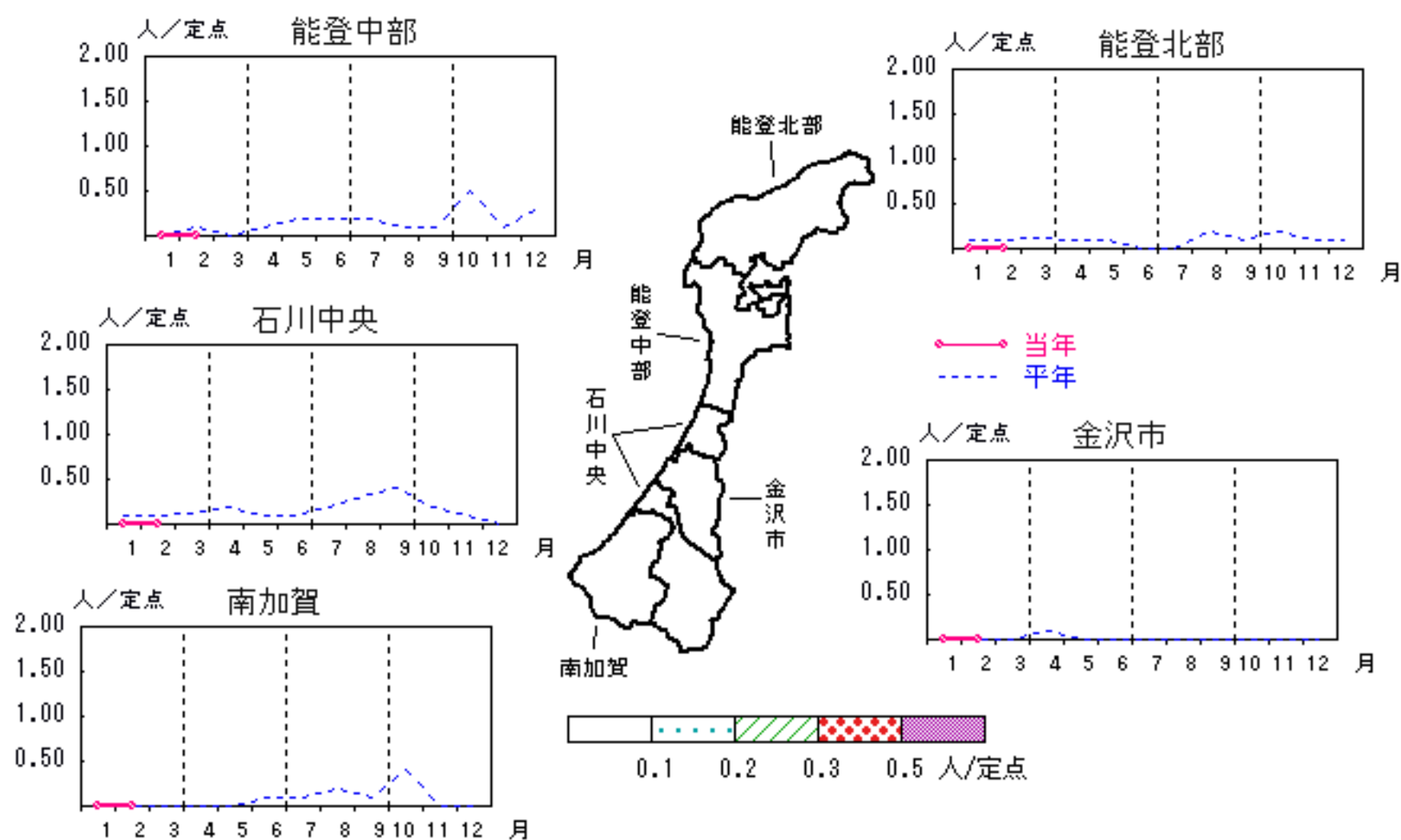


薬剤耐性緑膿菌感染症

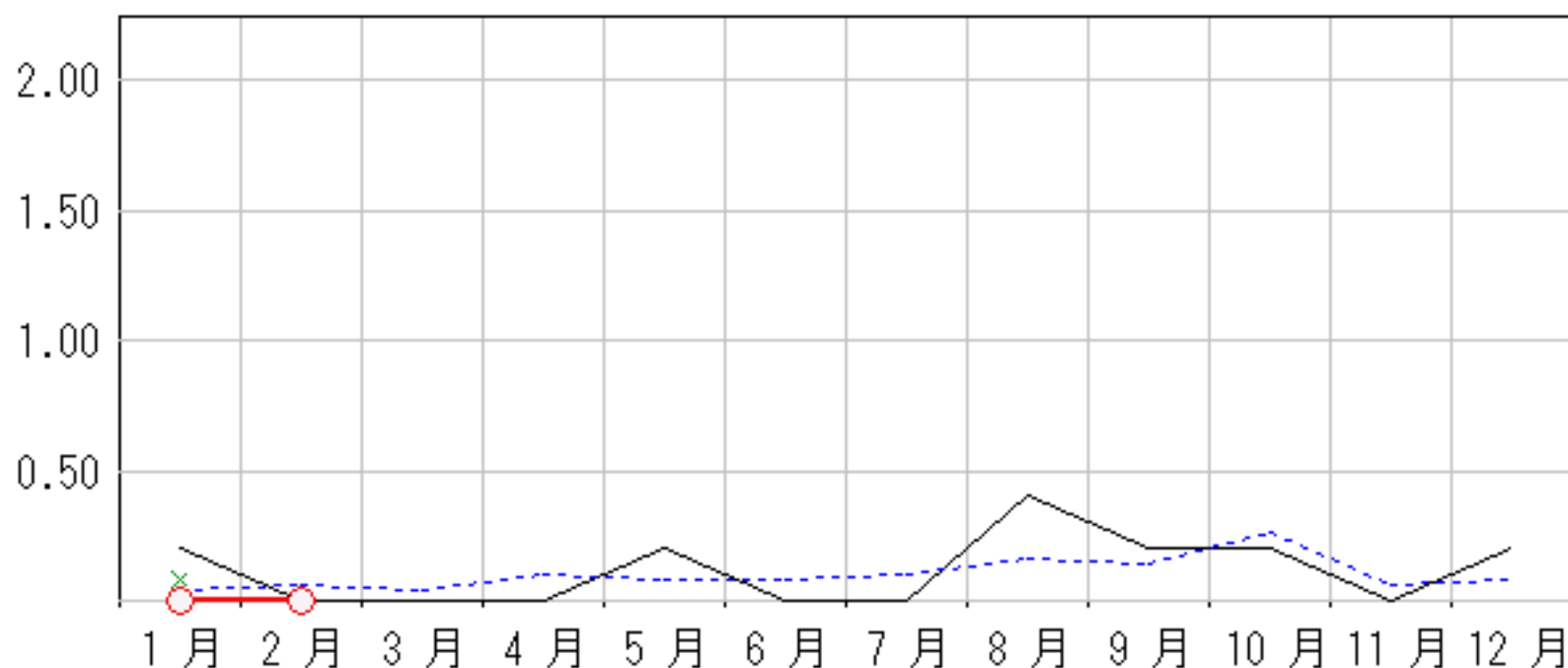
2008年10月～2009年2月

上段：定点からの患者報告数
下段：定点あたりの患者数

	10月	11月	12月	1月	2月
石川県	1 0.20	0 0.00	1 0.20	0 0.00	0 0.00
金沢市	0 0.00	0 0.00	0 0.00	0 0.00	0 0.00
南加賀	0 0.00	0 0.00	0 0.00	0 0.00	0 0.00
石川中央	0 0.00	0 0.00	0 0.00	0 0.00	0 0.00
能登中部	1 1.00	0 0.00	0 0.00	0 0.00	0 0.00
能登北部	0 0.00	0 0.00	1 1.00	0 0.00	0 0.00



○ 当年(石川県) — 前年(石川県)
× 当年(全国) - - 平年(石川県)



疾病別・年齢階級別報告患者数

2009年 2月(石川県)

	性器クラミジア感染症	性感器ヘルペスウイルス感染症	尖圭コンジローマ	淋菌感染症	ブドウ球菌耐性黄色メチシリン感染症	球菌感染症	ペニシリン耐性肺炎	薬剤耐性緑膿菌感染症
計	13	11	2	2	26	2		
0歳								
1歳～4歳								
5歳～9歳								
10歳～14歳								
15歳～19歳	2		1					
20歳～24歳	4	2	1					
25歳～29歳	3			1				
30歳～34歳	1	3		1	1			
35歳～39歳	2	3						
40歳～44歳		2						
45歳～49歳								
50歳～54歳					1			
55歳～59歳					1			
60歳～64歳	1				1			
65歳～69歳					2			
70歳以上		1			20		2	

<病原細菌検出状況>

病原体検出月別、由来ヒト(保健環境センター・保健所分離分)

2009年2月末 現在報告数

検出病原体	血清型・毒素等	2008 3月		2008 4月		2008 5月		2008 6月		2008 7月		2008 8月		2008 9月		2008 10月		2008 11月		2008 12月		2009 1月		2009 2月					
		検	渡	集	検	渡	集	検	渡	集	検	渡	集	検	渡	集	検	渡	集	検	渡	集	検	渡	集	検	渡	集	
腸管出血性 大腸菌 (EHEC)	O157:H7(VT1+2)	2			1			2			7			8	6	14	5							4			2		
	O157:H7(VT2)							1			5			5									4						
	O157:HNM(VT1+2)																			1									
	O157:HNM(VT2)																												
	O157:HNT(VT1+2)				1			1			3			6															
	O157:HNT(VT2)							3			2					1													
	O26:H11(VT1)																												
	O26:HNM(VT1)									5	2																		
	O26:HNT(VT1)										5					2													
その他	2					3	2						2		6	1								1	2				
チフス菌																													
パラチフス菌																													
コレラ菌	O1, CT(+)												1	1															
	O139, CT(+)																												
赤痢菌	A亜群(志賀)																												
	B亜群(フレキシネリ)																												
	C亜群(ボイド)																												
	D亜群(ソンネ)															1	1						1	1					
	群その他・不明																												
腸炎ビブリオ																													
サルモネラ									5												1	1							
黄色ブドウ球菌																													
病原大腸菌(EHEC除く)																													
カンピロバクター	1								1							5	5												
ウエルシュ菌																								10	6				

検:検出数, 渡:海外渡航分(再掲), 集:集団発生分(再掲)