

# 感染症発生動向調査（月報）の保健所別発生状況

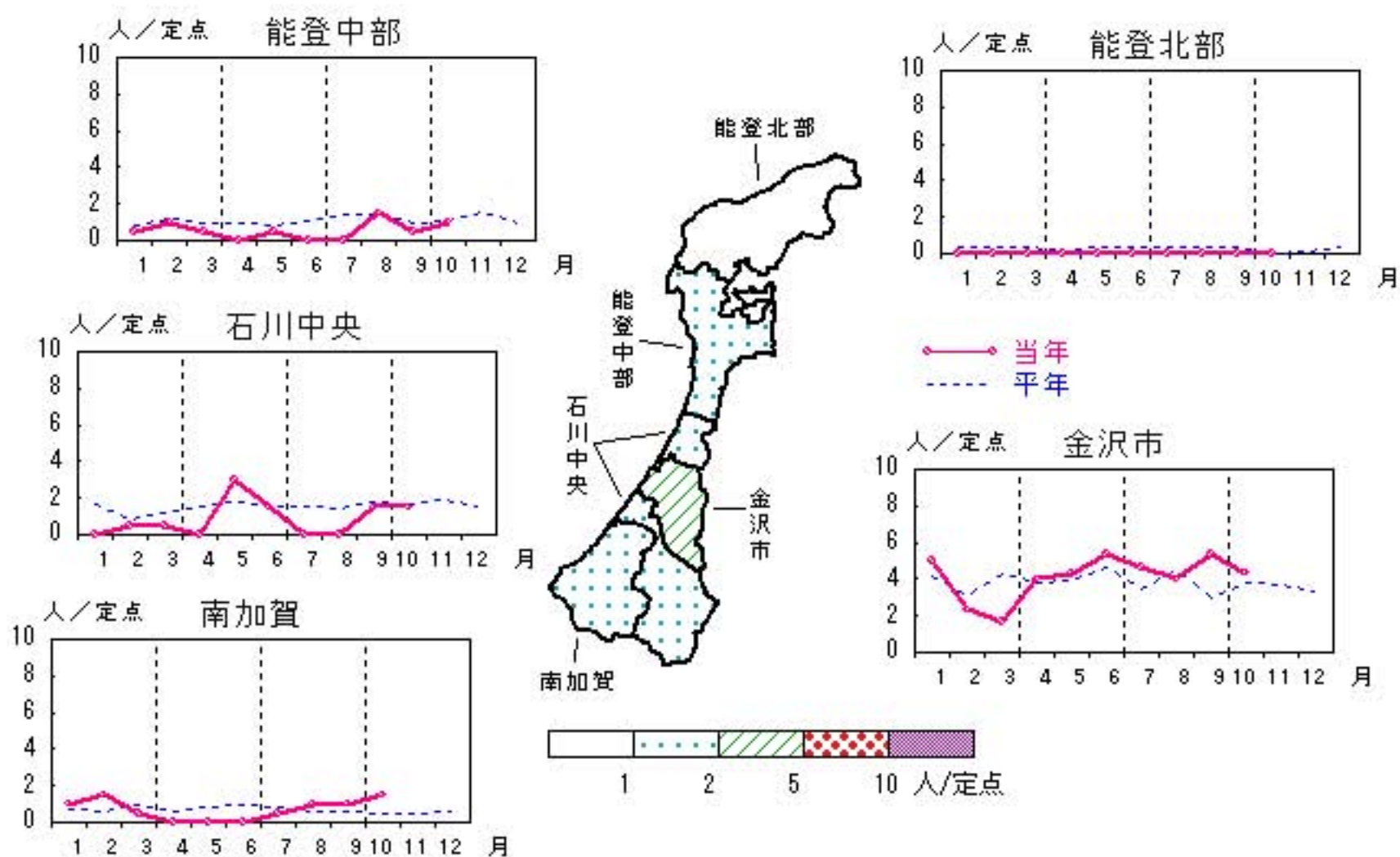
	調査対象期間					定点当り					備考
	先月 9月	今月 10月	増減	前年同月	今月 (10月)	南加賀 定点 2	石川中央 金沢市 定点 3	石川中央 定点 2	能登中部 定点 2	能登北部 定点 1	
1 性器クラミジア感染症	22	21	△1	1.0	2.1	↑	↓	→	↑		新:今月新たに報告あり
2 性器ヘルペスウイルス感染症	7	7	—	0.3	0.7	→	↓	→		新	
3 尖圭コンジローマ	6	1	△5	—	0.1		新	▽		▽	
4 淋菌感染症	8	5	△3	0.4	0.5		→	↓	▽	▽	
											矢印:先月に引き続き報告あり ↑増加 ↓減少 →同数 ▽先月報告あり今月報告なし
						南加賀 定点 1	金沢市 定点 1	石川中央 定点 1	能登中部 定点 1	能登北部 定点 1	
5 メチシリン耐性黄色ブドウ球菌感染症	19	24	5	3.4	4.8	→		↑	↑	↓	
6 ペニシリン耐性肺炎球菌感染症	—	1	1	0.2	0.2					新	
7 薬剤耐性緑膿菌感染症	2	—	△2	0.2	—			▽		▽	
合計	64	59	△5								

# 性器クラミジア感染症

2009年 6月～10月

上段: 定点からの患者報告数  
下段: 定点あたりの患者数

	6月	7月	8月	9月	10月
石川県	19 <b>1.90</b>	15 <b>1.50</b>	17 <b>1.70</b>	22 <b>2.20</b>	21 <b>2.10</b>
金沢市	16 <b>5.33</b>	14 <b>4.67</b>	12 <b>4.00</b>	16 <b>5.33</b>	13 <b>4.33</b>
南加賀	0 <b>0.00</b>	1 <b>0.50</b>	2 <b>1.00</b>	2 <b>1.00</b>	3 <b>1.50</b>
石川中央	3 <b>1.50</b>	0 <b>0.00</b>	0 <b>0.00</b>	3 <b>1.50</b>	3 <b>1.50</b>
能登中部	0 <b>0.00</b>	0 <b>0.00</b>	3 <b>1.50</b>	1 <b>0.50</b>	2 <b>1.00</b>
能登北部	0 <b>0.00</b>	0 <b>0.00</b>	0 <b>0.00</b>	0 <b>0.00</b>	0 <b>0.00</b>

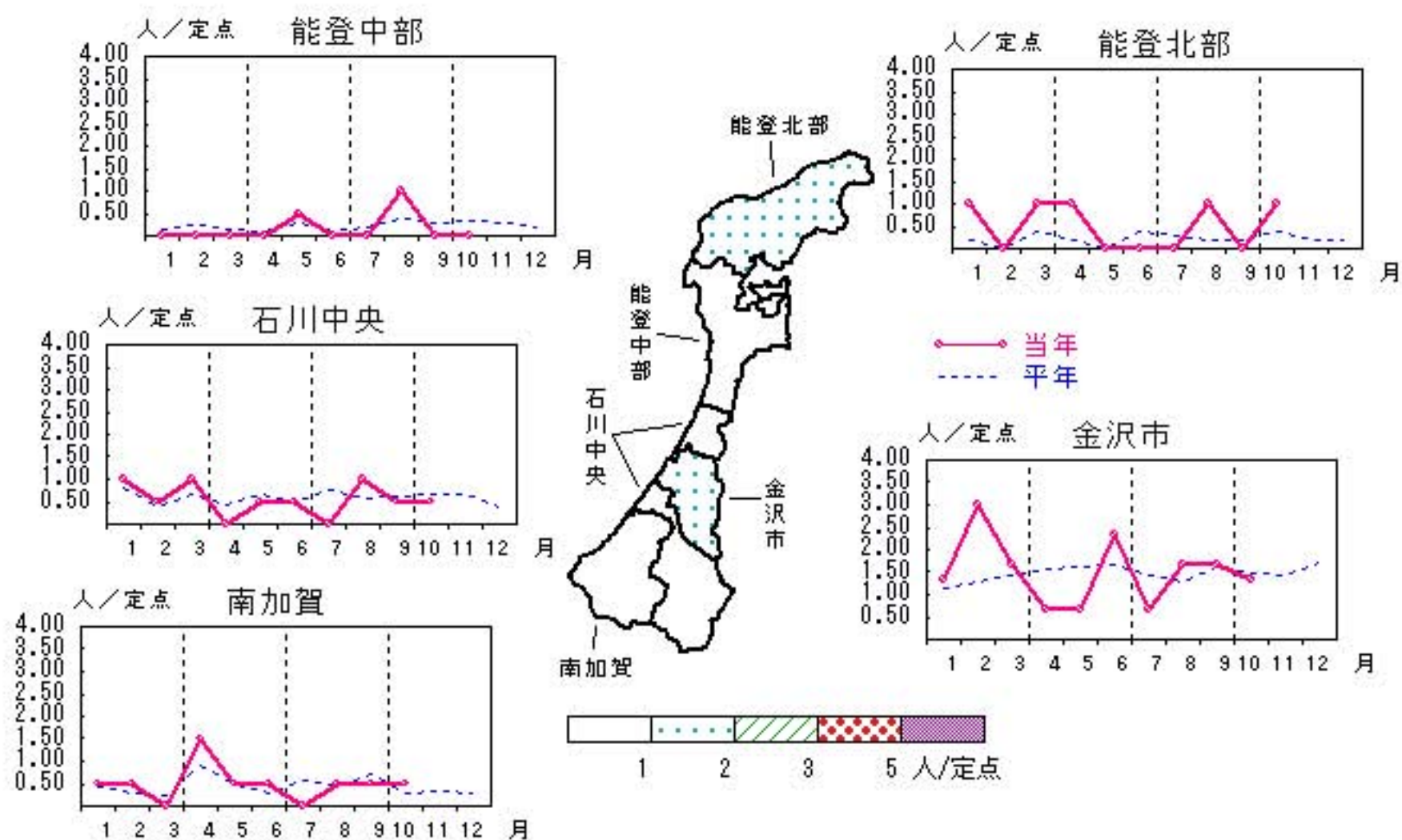


# 性器ヘルペスウイルス感染症

2009年 6月～10月

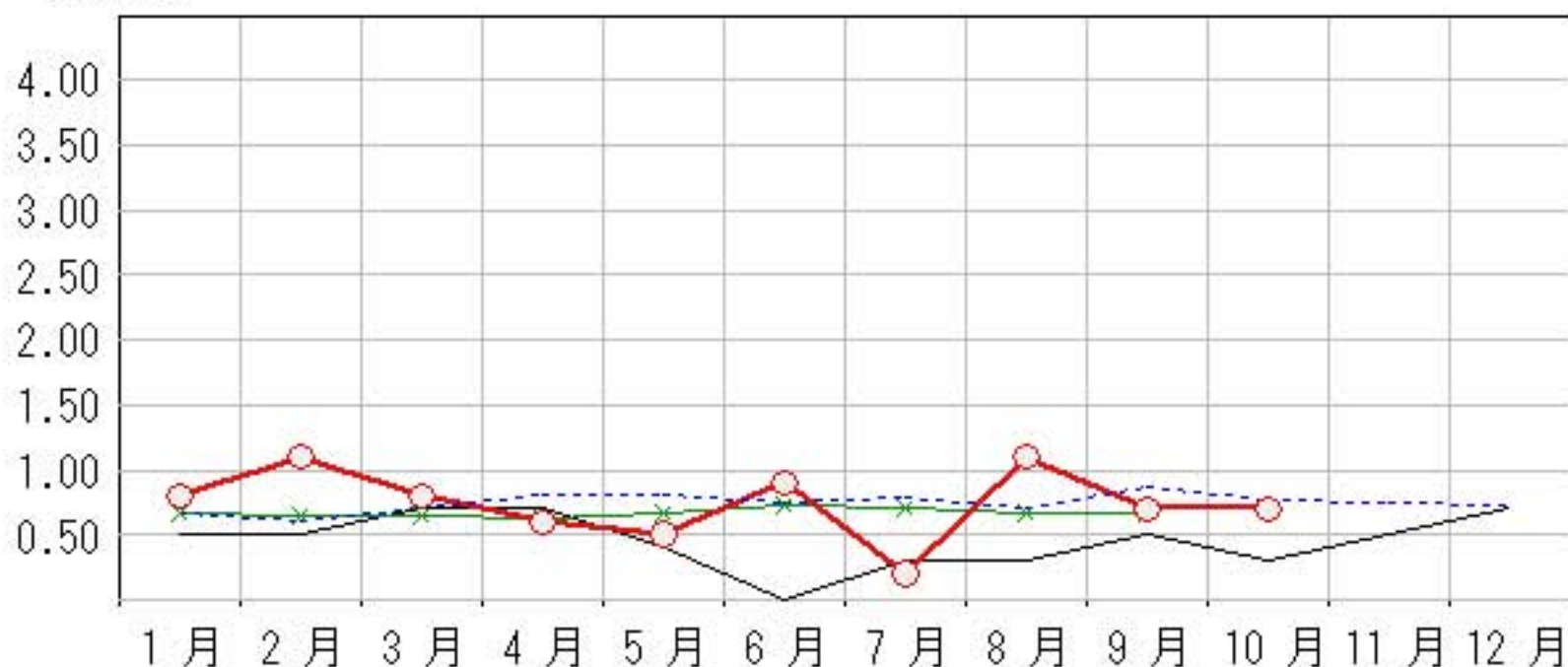
上段: 定点からの患者報告数  
下段: 定点あたりの患者数

	6月	7月	8月	9月	10月
石川県	9 <b>0.90</b>	2 <b>0.20</b>	11 <b>1.10</b>	7 <b>0.70</b>	7 <b>0.70</b>
金沢市	7 <b>2.33</b>	2 <b>0.67</b>	5 <b>1.67</b>	5 <b>1.67</b>	4 <b>1.33</b>
南加賀	1 <b>0.50</b>	0 <b>0.00</b>	1 <b>0.50</b>	1 <b>0.50</b>	1 <b>0.50</b>
石川中央	1 <b>0.50</b>	0 <b>0.00</b>	2 <b>1.00</b>	1 <b>0.50</b>	1 <b>0.50</b>
能登中部	0 <b>0.00</b>	0 <b>0.00</b>	2 <b>1.00</b>	0 <b>0.00</b>	0 <b>0.00</b>
能登北部	0 <b>0.00</b>	0 <b>0.00</b>	1 <b>1.00</b>	0 <b>0.00</b>	1 <b>1.00</b>



人/定点

○—○ 当年(石川県)      — 前年(石川県)  
×—× 当年(全国)      - - - 平年(石川県)



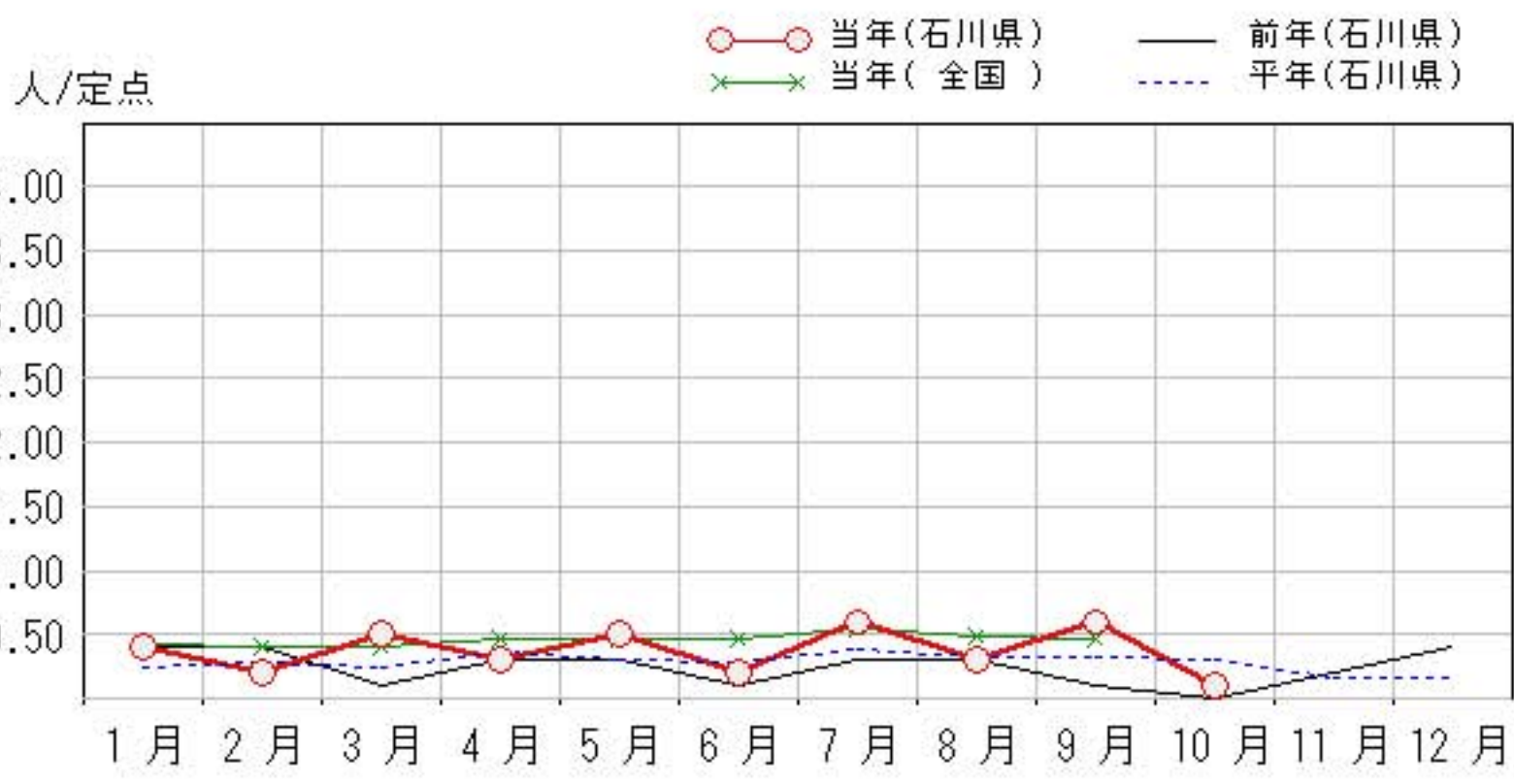
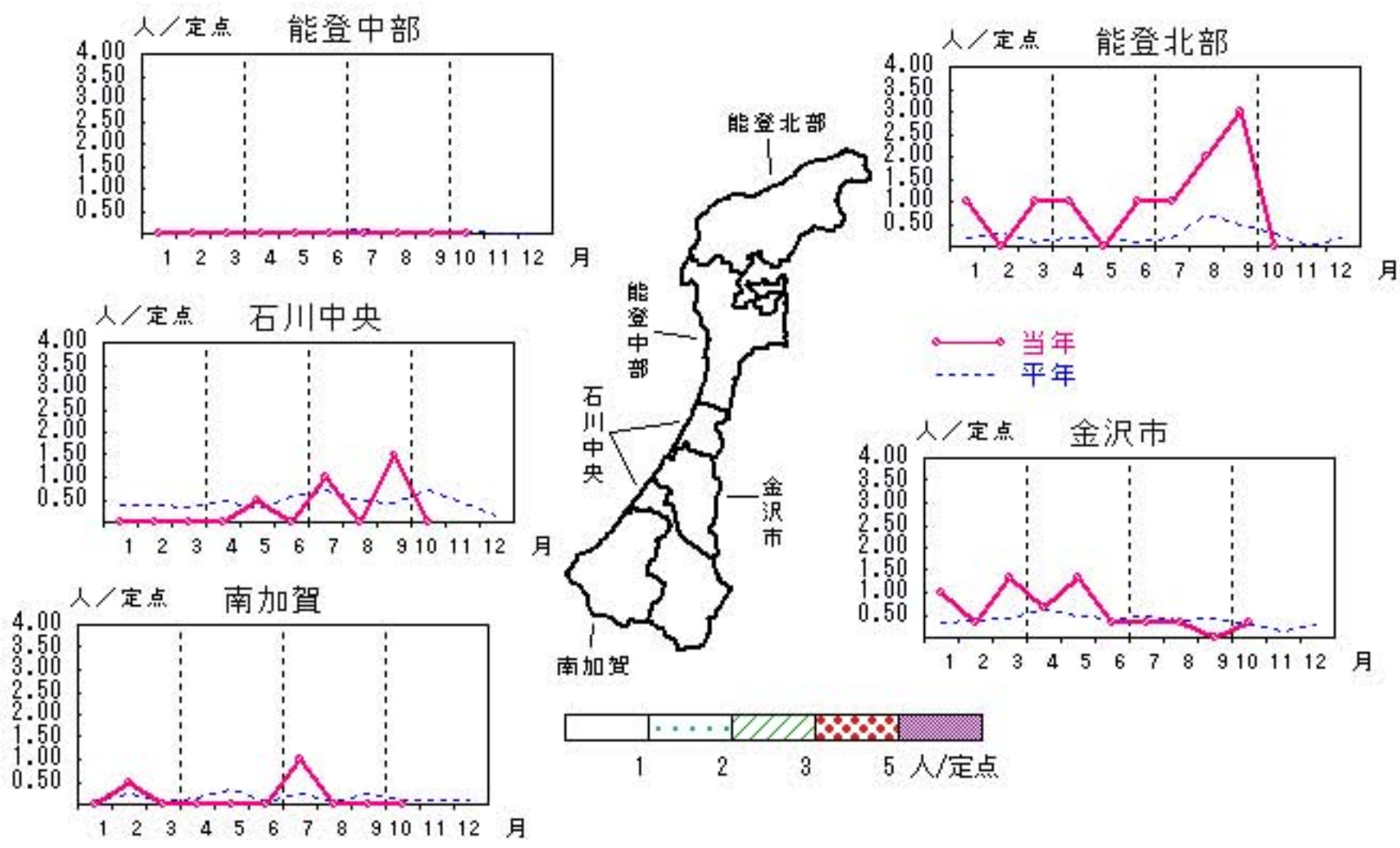


# 尖圭コンジローマ

2009年 6月～10月

上段: 定点からの患者報告数  
下段: 定点あたりの患者数

	6月	7月	8月	9月	10月
石川県	2 <b>0.20</b>	6 <b>0.60</b>	3 <b>0.30</b>	6 <b>0.60</b>	1 <b>0.10</b>
金沢市	1 <b>0.33</b>	1 <b>0.33</b>	1 <b>0.33</b>	0 <b>0.00</b>	1 <b>0.33</b>
南加賀	0 <b>0.00</b>	2 <b>1.00</b>	0 <b>0.00</b>	0 <b>0.00</b>	0 <b>0.00</b>
石川中央	0 <b>0.00</b>	2 <b>1.00</b>	0 <b>0.00</b>	3 <b>1.50</b>	0 <b>0.00</b>
能登中部	0 <b>0.00</b>	0 <b>0.00</b>	0 <b>0.00</b>	0 <b>0.00</b>	0 <b>0.00</b>
能登北部	1 <b>1.00</b>	1 <b>1.00</b>	2 <b>2.00</b>	3 <b>3.00</b>	0 <b>0.00</b>

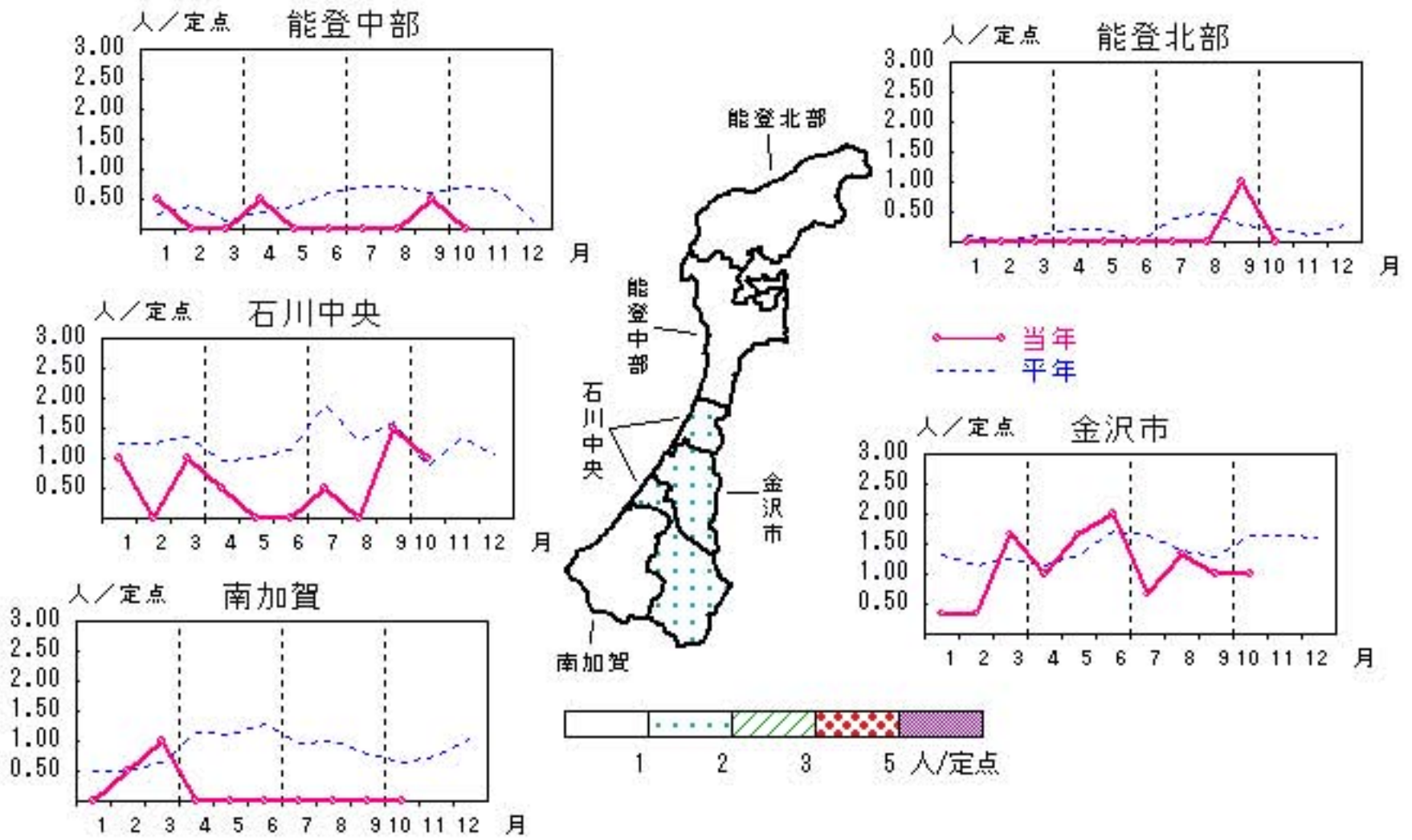


# 淋菌感染症

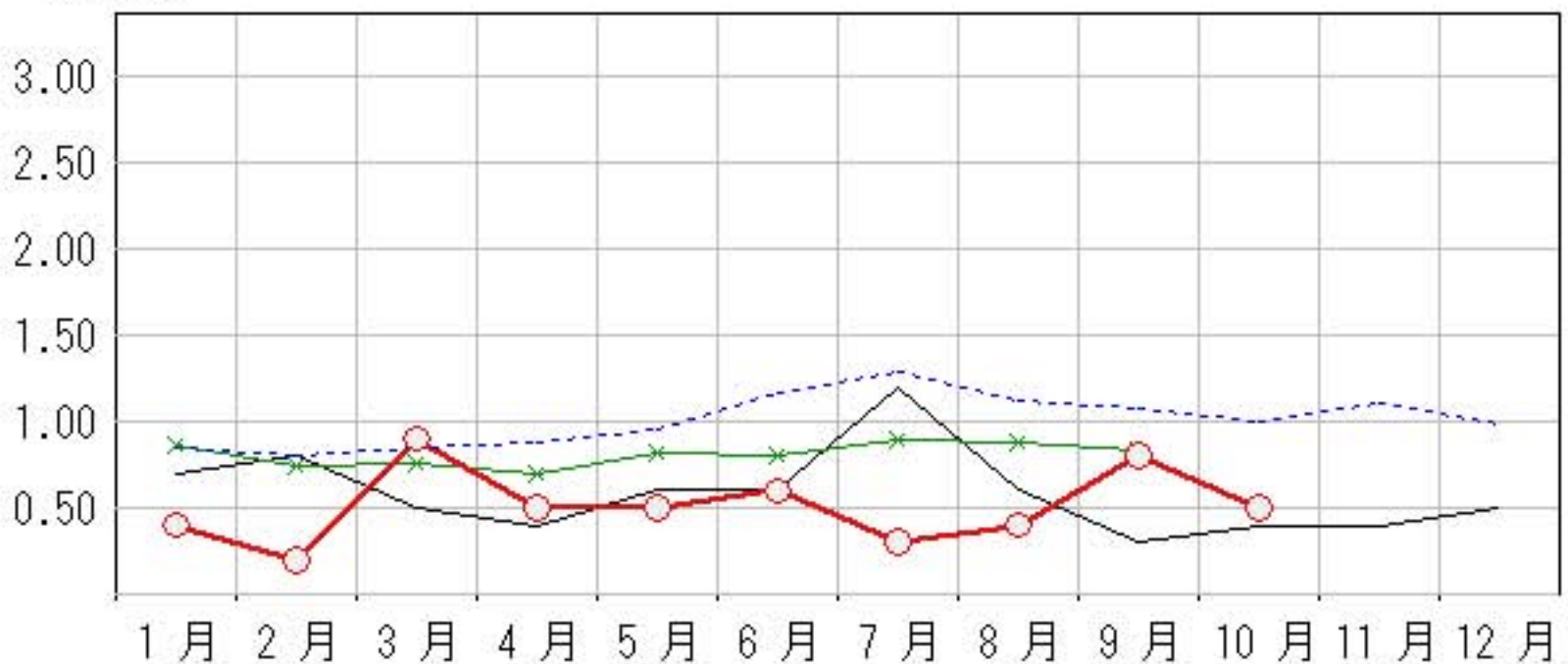
2009年 6月～10月

上段：定点からの患者報告数  
下段：定点あたりの患者数

	6月	7月	8月	9月	10月
石川県	6 <b>0.60</b>	3 <b>0.30</b>	4 <b>0.40</b>	8 <b>0.80</b>	5 <b>0.50</b>
金沢市	6 <b>2.00</b>	2 <b>0.67</b>	4 <b>1.33</b>	3 <b>1.00</b>	3 <b>1.00</b>
南加賀	0 <b>0.00</b>	0 <b>0.00</b>	0 <b>0.00</b>	0 <b>0.00</b>	0 <b>0.00</b>
石川中央	0 <b>0.00</b>	1 <b>0.50</b>	0 <b>0.00</b>	3 <b>1.50</b>	2 <b>1.00</b>
能登中部	0 <b>0.00</b>	0 <b>0.00</b>	0 <b>0.00</b>	1 <b>0.50</b>	0 <b>0.00</b>
能登北部	0 <b>0.00</b>	0 <b>0.00</b>	0 <b>0.00</b>	1 <b>1.00</b>	0 <b>0.00</b>



人/定点



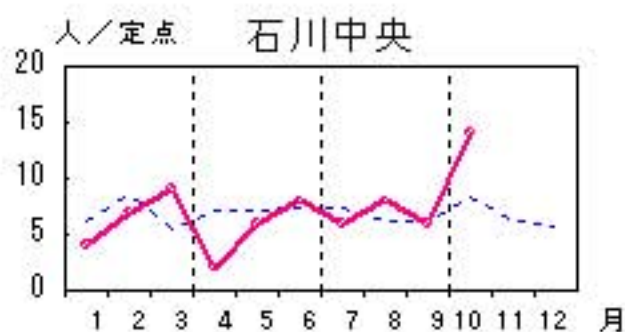
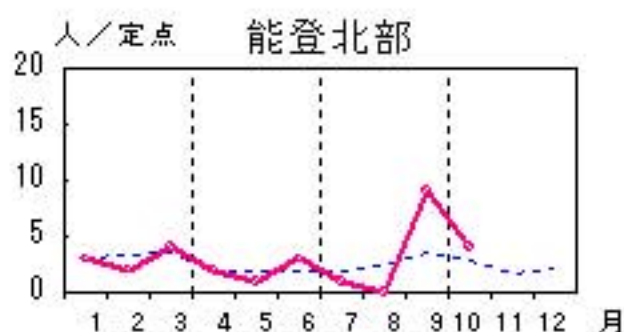
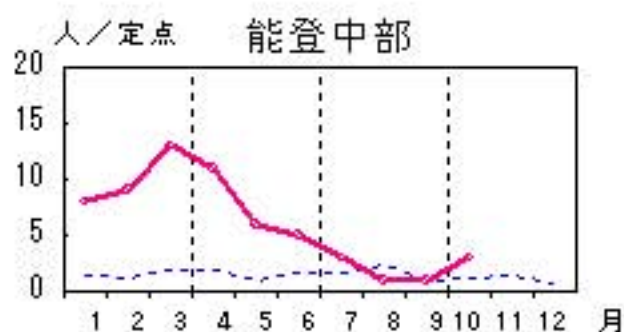


# メチシリン耐性黄色ブドウ球菌感染症

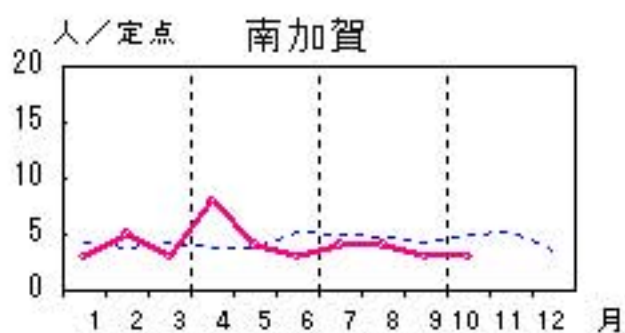
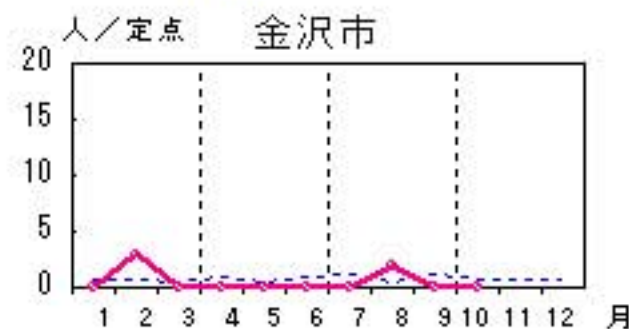
2009年 6月～10月

上段: 定点からの患者報告数  
下段: 定点あたりの患者数

	6月	7月	8月	9月	10月
石川県	19 <b>3.80</b>	14 <b>2.80</b>	15 <b>3.00</b>	19 <b>3.80</b>	24 <b>4.80</b>
金沢市	0 <b>0.00</b>	0 <b>0.00</b>	2 <b>2.00</b>	0 <b>0.00</b>	0 <b>0.00</b>
南加賀	3 <b>3.00</b>	4 <b>4.00</b>	4 <b>4.00</b>	3 <b>3.00</b>	3 <b>3.00</b>
石川中央	8 <b>8.00</b>	6 <b>6.00</b>	8 <b>8.00</b>	6 <b>6.00</b>	14 <b>14.00</b>
能登中部	5 <b>5.00</b>	3 <b>3.00</b>	1 <b>1.00</b>	1 <b>1.00</b>	3 <b>3.00</b>
能登北部	3 <b>3.00</b>	1 <b>1.00</b>	0 <b>0.00</b>	9 <b>9.00</b>	4 <b>4.00</b>

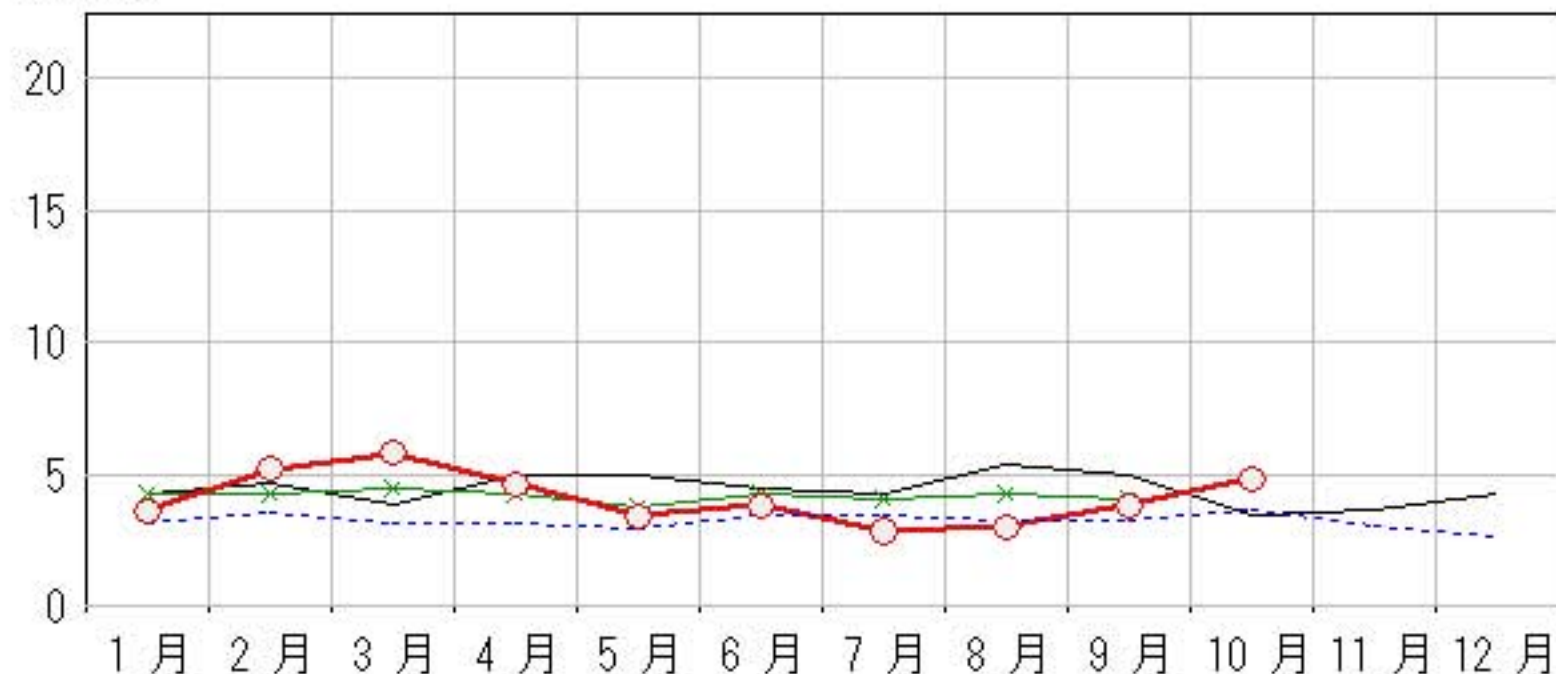


—○— 当年  
- - - 平年



0.1 0.2 0.3 0.5 人/定点

○—○— 当年(石川県)      — 前年(石川県)  
×—×— 当年(全国)      - - - 平年(石川県)

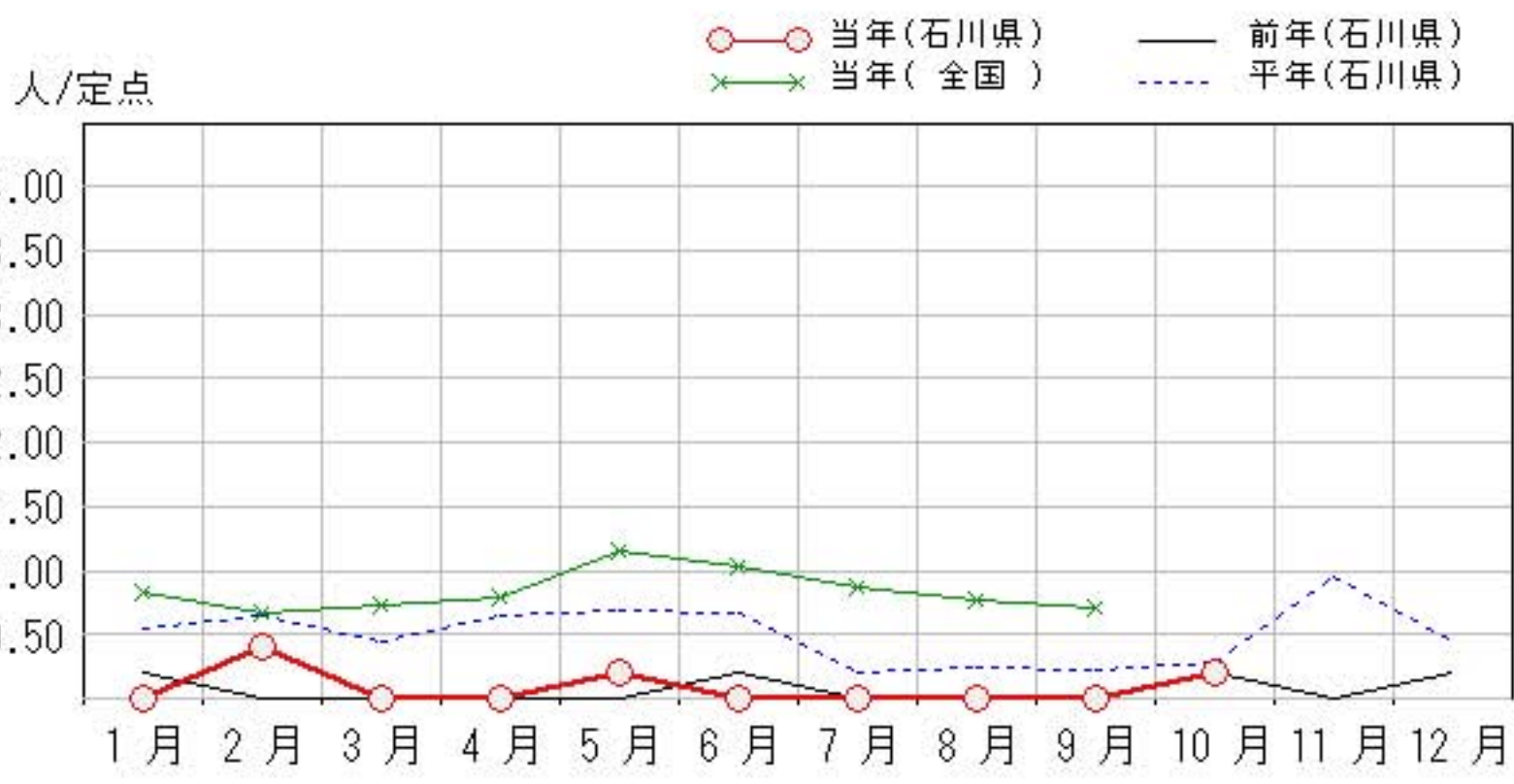
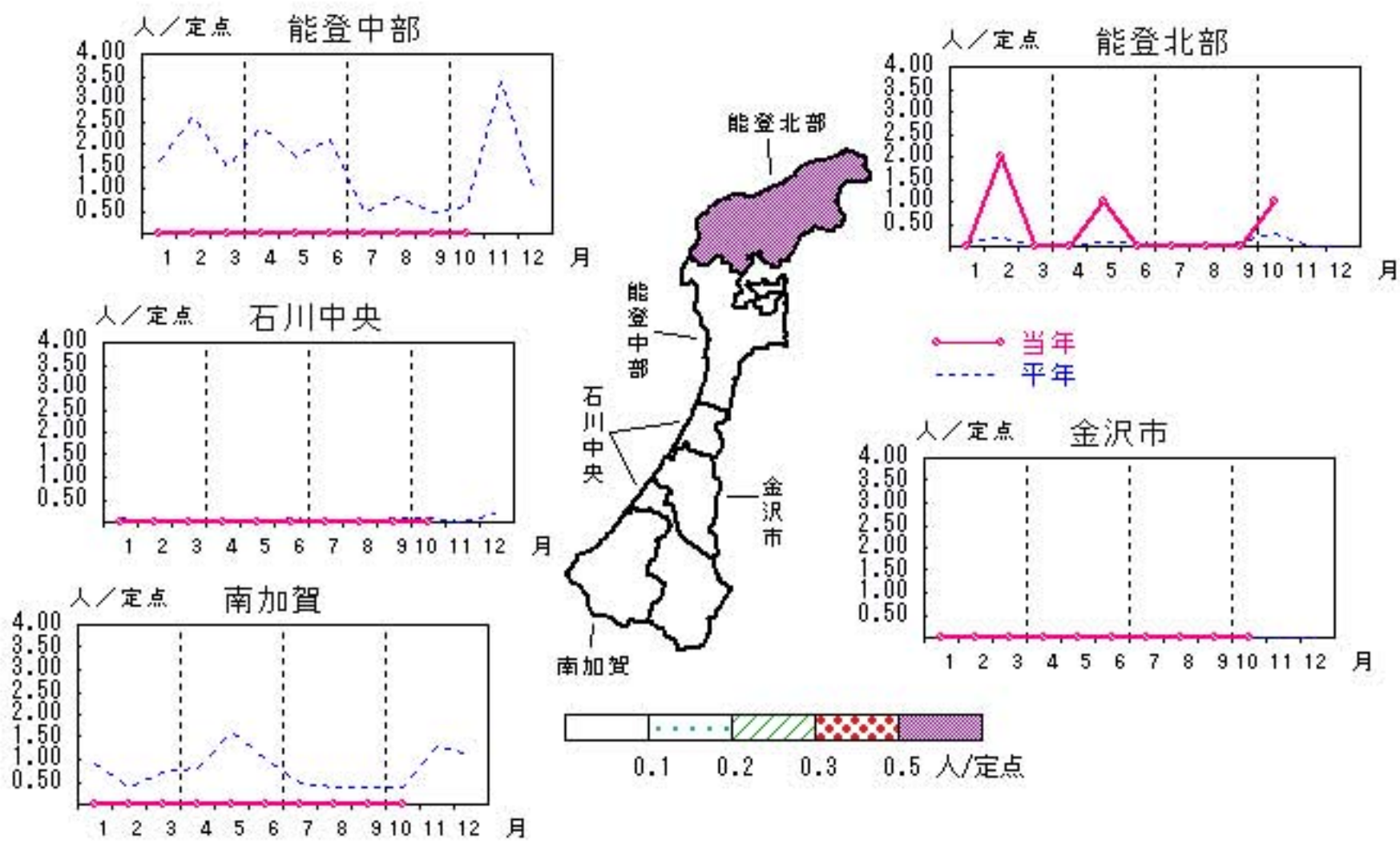


# ペニシリン耐性肺炎球菌感染症

2009年 6月～10月

上段: 定点からの患者報告数  
下段: 定点あたりの患者数

	6月	7月	8月	9月	10月
石川県	0 <b>0.00</b>	0 <b>0.00</b>	0 <b>0.00</b>	0 <b>0.00</b>	1 <b>0.20</b>
金沢市	0 <b>0.00</b>	0 <b>0.00</b>	0 <b>0.00</b>	0 <b>0.00</b>	0 <b>0.00</b>
南加賀	0 <b>0.00</b>	0 <b>0.00</b>	0 <b>0.00</b>	0 <b>0.00</b>	0 <b>0.00</b>
石川中央	0 <b>0.00</b>	0 <b>0.00</b>	0 <b>0.00</b>	0 <b>0.00</b>	0 <b>0.00</b>
能登中部	0 <b>0.00</b>	0 <b>0.00</b>	0 <b>0.00</b>	0 <b>0.00</b>	0 <b>0.00</b>
能登北部	0 <b>0.00</b>	0 <b>0.00</b>	0 <b>0.00</b>	0 <b>0.00</b>	1 <b>1.00</b>



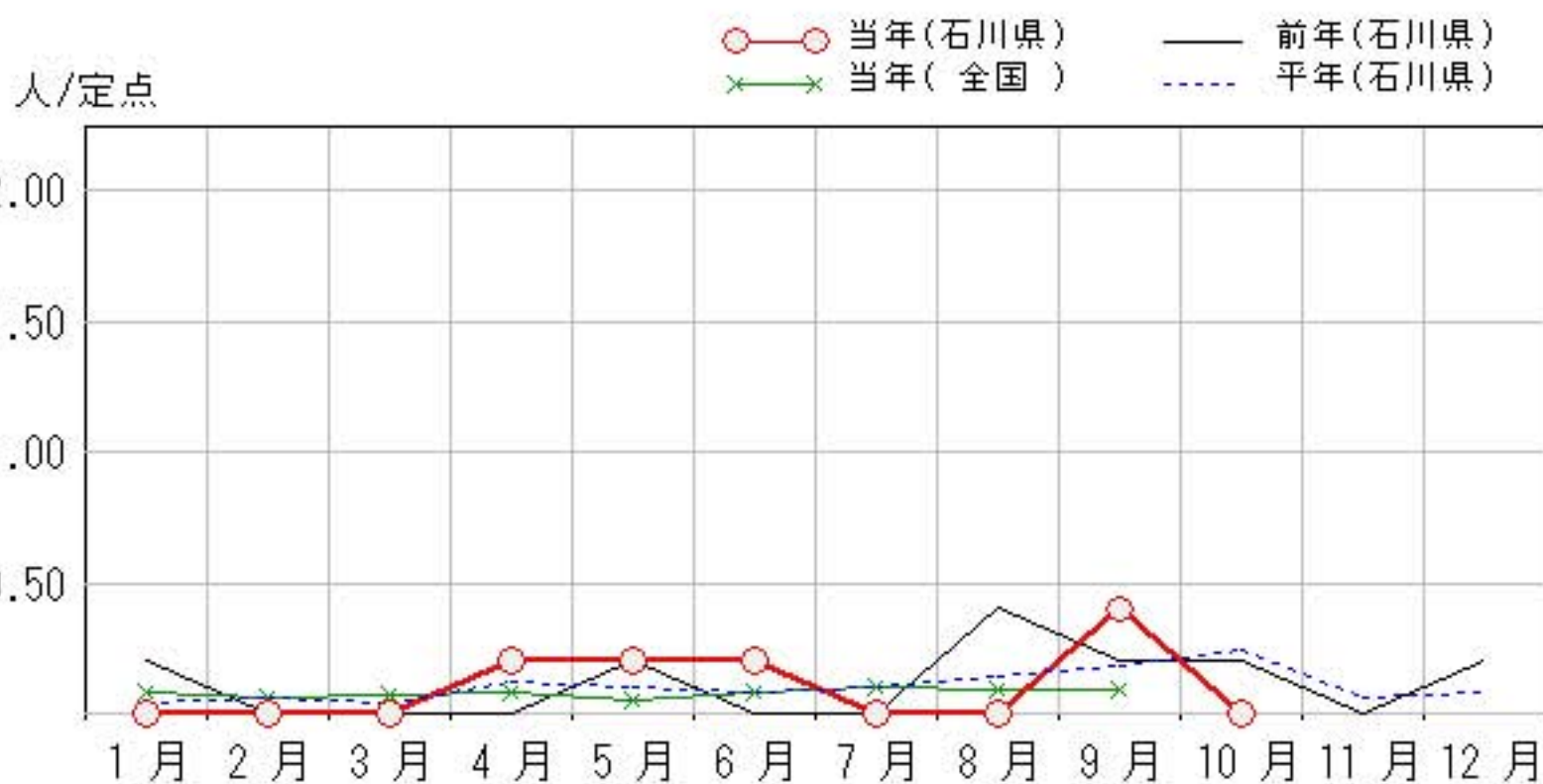
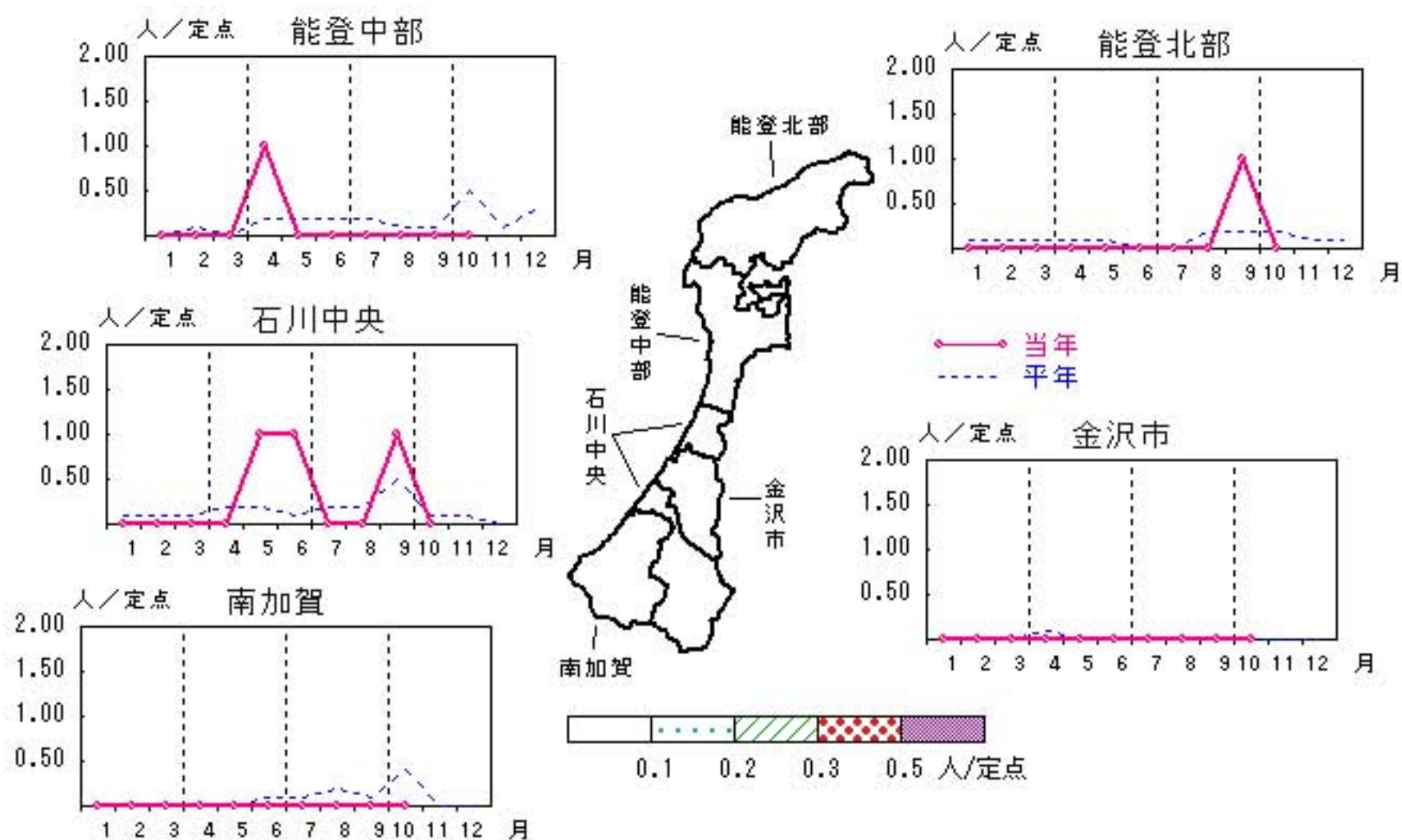


# 薬剤耐性緑膿菌感染症

2009年 6月～10月

上段：定点からの患者報告数  
下段：定点あたりの患者数

	6月	7月	8月	9月	10月
石川県	1 <b>0.20</b>	0 <b>0.00</b>	0 <b>0.00</b>	2 <b>0.40</b>	0 <b>0.00</b>
金沢市	0 <b>0.00</b>	0 <b>0.00</b>	0 <b>0.00</b>	0 <b>0.00</b>	0 <b>0.00</b>
南加賀	0 <b>0.00</b>	0 <b>0.00</b>	0 <b>0.00</b>	0 <b>0.00</b>	0 <b>0.00</b>
石川中央	1 <b>1.00</b>	0 <b>0.00</b>	0 <b>0.00</b>	1 <b>1.00</b>	0 <b>0.00</b>
能登中部	0 <b>0.00</b>	0 <b>0.00</b>	0 <b>0.00</b>	0 <b>0.00</b>	0 <b>0.00</b>
能登北部	0 <b>0.00</b>	0 <b>0.00</b>	0 <b>0.00</b>	1 <b>1.00</b>	0 <b>0.00</b>





疾病別・年齢階級別報告患者数

2009年 10月(石川県)

	性器クラミジア感染症	性感器ヘルペスウイルス感染症	尖圭コンジローマ	淋菌感染症	ブドウ球菌感染症 メチリン耐性黄色	球菌感染症 ペニシリン耐性肺炎	薬剤耐性緑膿菌感染症
計	21	7	1	5	24	1	
0歳							
1歳～4歳					1		
5歳～9歳							
10歳～14歳							
15歳～19歳	5	1	1				
20歳～24歳	5			1			
25歳～29歳	3	1		3			
30歳～34歳		1			1		
35歳～39歳	1						
40歳～44歳	2	2		1			
45歳～49歳	2	1					
50歳～54歳							
55歳～59歳	1	1			2		
60歳～64歳	2				1		
65歳～69歳					3		
70歳以上					16	1	

<病原細菌検出状況>

病原体検出月別、由来ヒト(保健環境センター・保健所分離分)

2009年10月末 現在報告数

検出病原体	血清型・毒素等	2008 11月		2008 12月		2009 1月		2009 2月		2009 3月		2009 4月		2009 5月		2009 6月		2009 7月		2009 8月		2009 9月		2009 10月							
		検	渡	集	検	渡	集	検	渡	集	検	渡	集	検	渡	集	検	渡	集	検	渡	集	検	渡	集	検	渡	集			
腸管出血性 大腸菌 (EHEC)	O157:H7(VT1+2)						4			2			2					4					7			2			1		
	O157:H7(VT2)						4																1			2					
	O157:HNM(VT1+2)				1																										
	O157:HNM(VT2)																														
	O157:HNT(VT1+2)																					15			2						
	O157:HNT(VT2)													3			1					3			1						
	O26:H11(VT1)													2																	
	O26:HNM(VT1)																														
	O26:HNT(VT1)													2			1					11		11							
その他						1			2			1					1			9		1			4			3	1		
チフス菌																															
パラチフス菌																															
コレラ菌	O1, CT(+)																														
	O139, CT(+)																														
赤痢菌	A亜群(志賀)																														
	B亜群(フレキシネリ)																														
	C亜群(ボイド)																														
	D亜群(ソンネ)				1	1														2	1										
	群その他・不明																														
腸炎ビブリオ																															
サルモネラ				1	1											1															
黄色ブドウ球菌																															
病原大腸菌(EHEC除く)																															
カンピロバクター												2						6						2							
ウエルシュ菌						10	6																								

検:検出数, 渡:海外渡航分(再掲), 集:集団発生分(再掲)