

感染症発生動向調査（週報）の保健所別発生状況												
		調査対象期間					定点当り					備考
		先週 3/1~3/7	今週 3/8~3/14	増減	前年同週	今週 (10週)	南加賀 定点10	金沢市 定点16	石川中 央 定点10	能登中 能登7	能登北 能登5	
1	インフルエンザ	25	22	△3	16.98	0.46	↑	↑	↓	↓	▽	新:今週新たに報告あり 矢印:先週に引き続き報告あり ↑増加 ↓減少 →同数 ▽先週報告あり今週報告なし
2	RSウイルス感染症	25	47	22	0.17	1.62	↑	↓	↑	↑		
3	咽頭結膜熱	7	17	10	0.79	0.59	↑	↑	↑	↑		
4	A群溶血性レンサ球菌咽頭炎	78	86	8	2.10	2.97	↓	↓	↑	↑	↑	
5	◎ 感染性胃腸炎	445	379	△66	11.76	13.07	↓	↓	↓	↓		
6	水痘	69	58	△11	1.34	2.00	↓	↓	↓	新	↑	
7	手足口病	7	8	1	—	0.28		↑	↓		▽	
8	伝染性紅斑	1	2	1	0.10	0.07		→		新		
9	突発性発しん	7	9	2	0.55	0.31	↑	↑	→	▽	新	
10	百日咳	3	—	△3	—	—	▽					
11	ヘルパンギーナ	—	—	—	—	—						
12	◎ 流行性耳下腺炎	64	73	9	0.38	2.52	↑	↓	↑	↑	↑	
							南加賀 定点1	金沢市 定点3	石川中 央 定点1	能登中 能登1	能登北 能登1	
13	急性出血性結膜炎	—	—	—	—	—						
14	流行性角結膜炎	—	1	1	—	0.14					新	
							南加賀 定点1	金沢市 定点1	石川中 央 定点1	能登中 能登1	能登北 能登1	
15	細菌性髄膜炎	—	—	—	—	—						
16	無菌性髄膜炎	—	—	—	—	—						
17	マイコプラズマ肺炎	1	3	2	0.20	0.60	↑					
18	クラミジア肺炎(オウム病除く)	—	—	—	—	—						
合計		732	705	△27								

◎: 大きな流行の発生・継続が疑われること

○: 流行の発生前であれば今後4週間以内に大きな流行が発生する可能性があること、流行発生後であればその流行がまだ終わっていない可能性があること

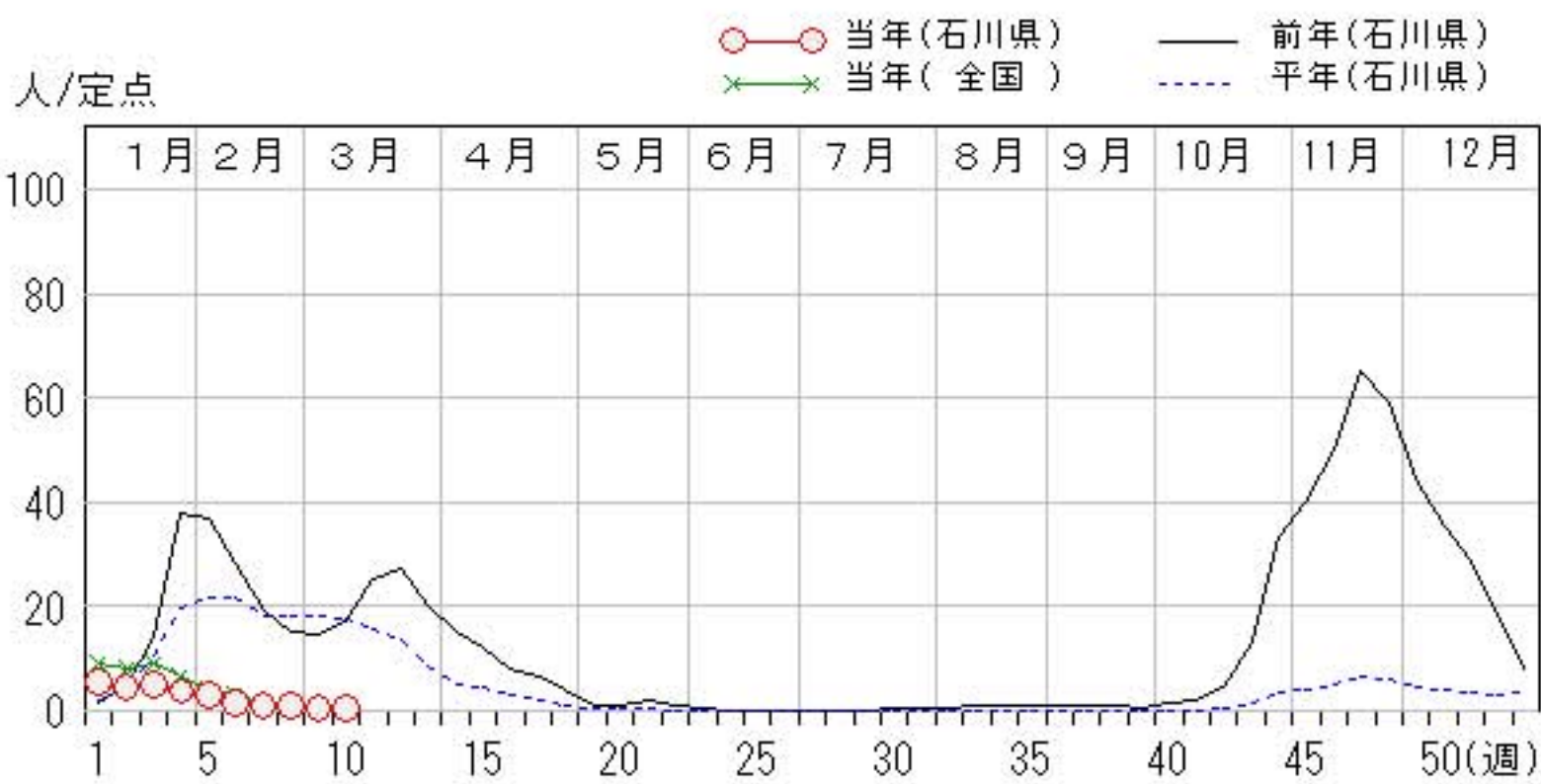
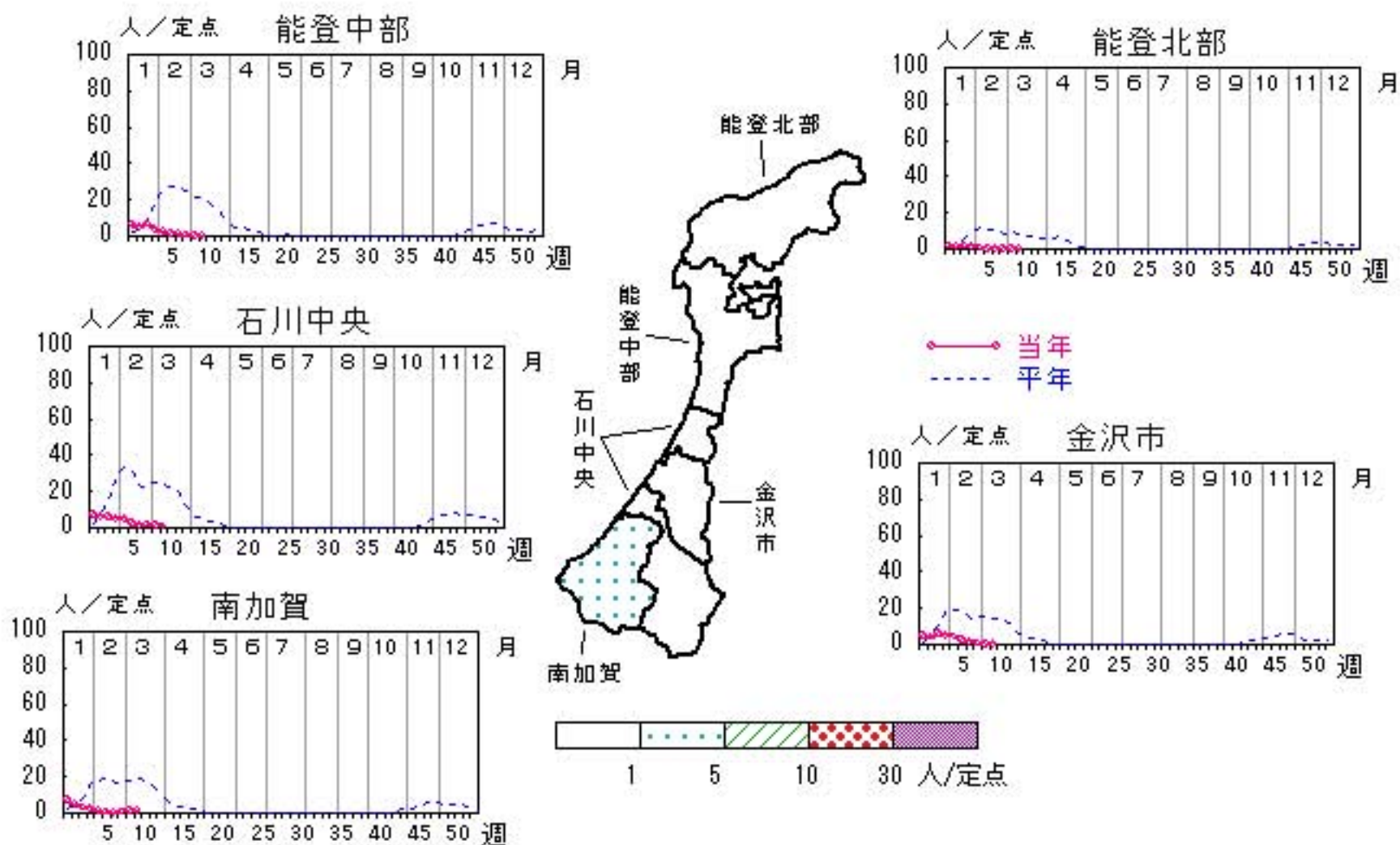
石川県感染症情報センター

インフルエンザ

2010年 6週～10週

上段: 定点からの患者報告数
下段: 定点あたりの患者数

	6週	7週	8週	9週	10週
石川県	79 1.65	45 0.94	45 0.94	25 0.52	22 0.46
金沢市	41 2.56	17 1.06	13 0.81	1 0.06	2 0.13
南加賀	5 0.50	3 0.30	7 0.70	10 1.00	11 1.10
石川中央	27 2.70	15 1.50	20 2.00	11 1.10	8 0.80
能登中部	6 0.86	9 1.29	4 0.57	2 0.29	1 0.14
能登北部	0 0.00	1 0.20	1 0.20	1 0.20	0 0.00

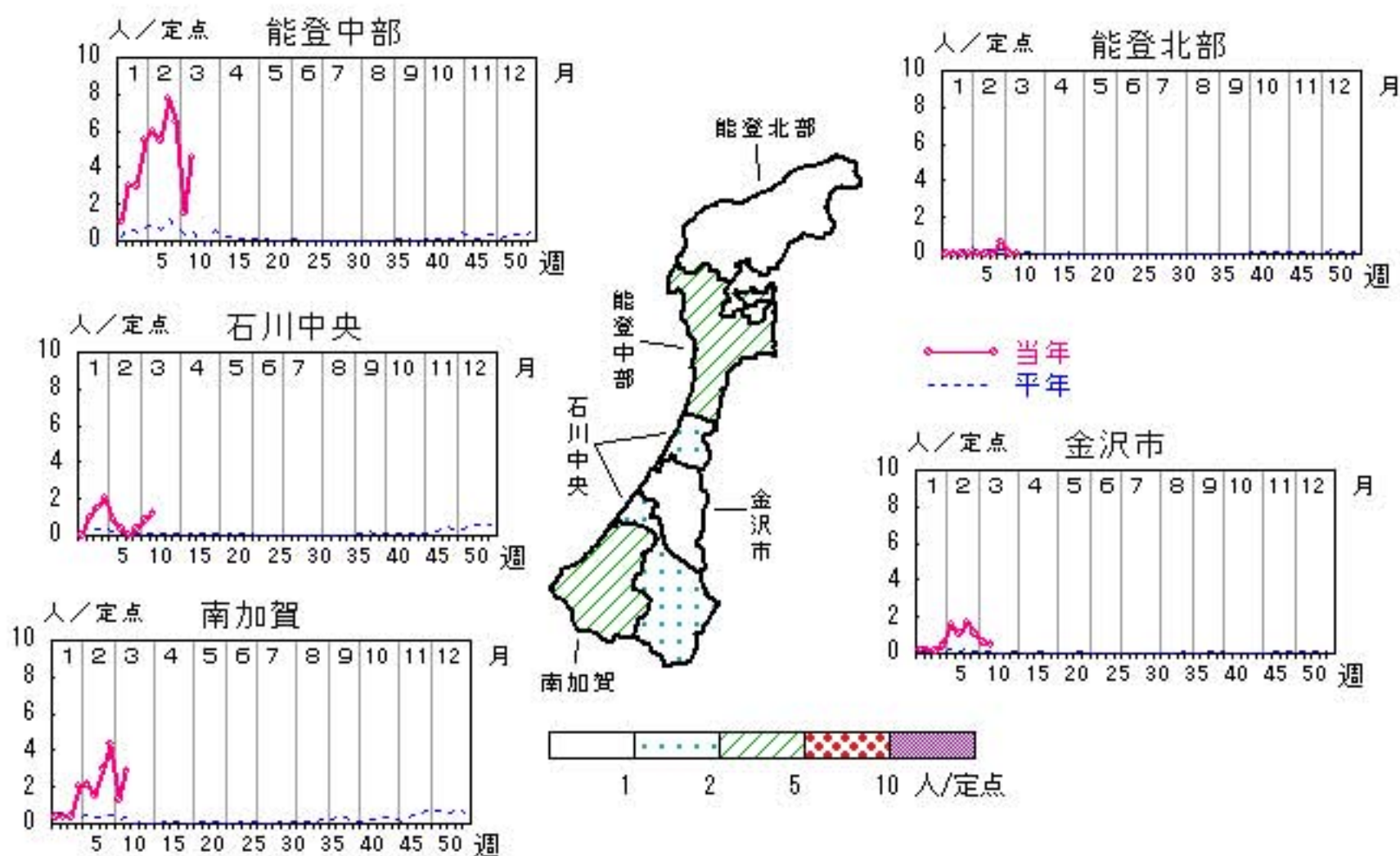


RSウイルス感染症

2010年 6週～10週

上段: 定点からの患者報告数
下段: 定点あたりの患者数

	6週	7週	8週	9週	10週
石川県	44 1.52	66 2.28	67 2.31	25 0.86	47 1.62
金沢市	11 1.10	17 1.70	11 1.10	6 0.60	5 0.50
南加賀	9 1.50	18 3.00	26 4.33	8 1.33	17 2.83
石川中央	2 0.33	0 0.00	2 0.33	5 0.83	7 1.17
能登中部	22 5.50	31 7.75	26 6.50	6 1.50	18 4.50
能登北部	0 0.00	0 0.00	2 0.67	0 0.00	0 0.00



人/定点

○—○ 当年(石川県) — 前年(石川県)
 ×—× 当年(全国) - - - 平年(石川県)

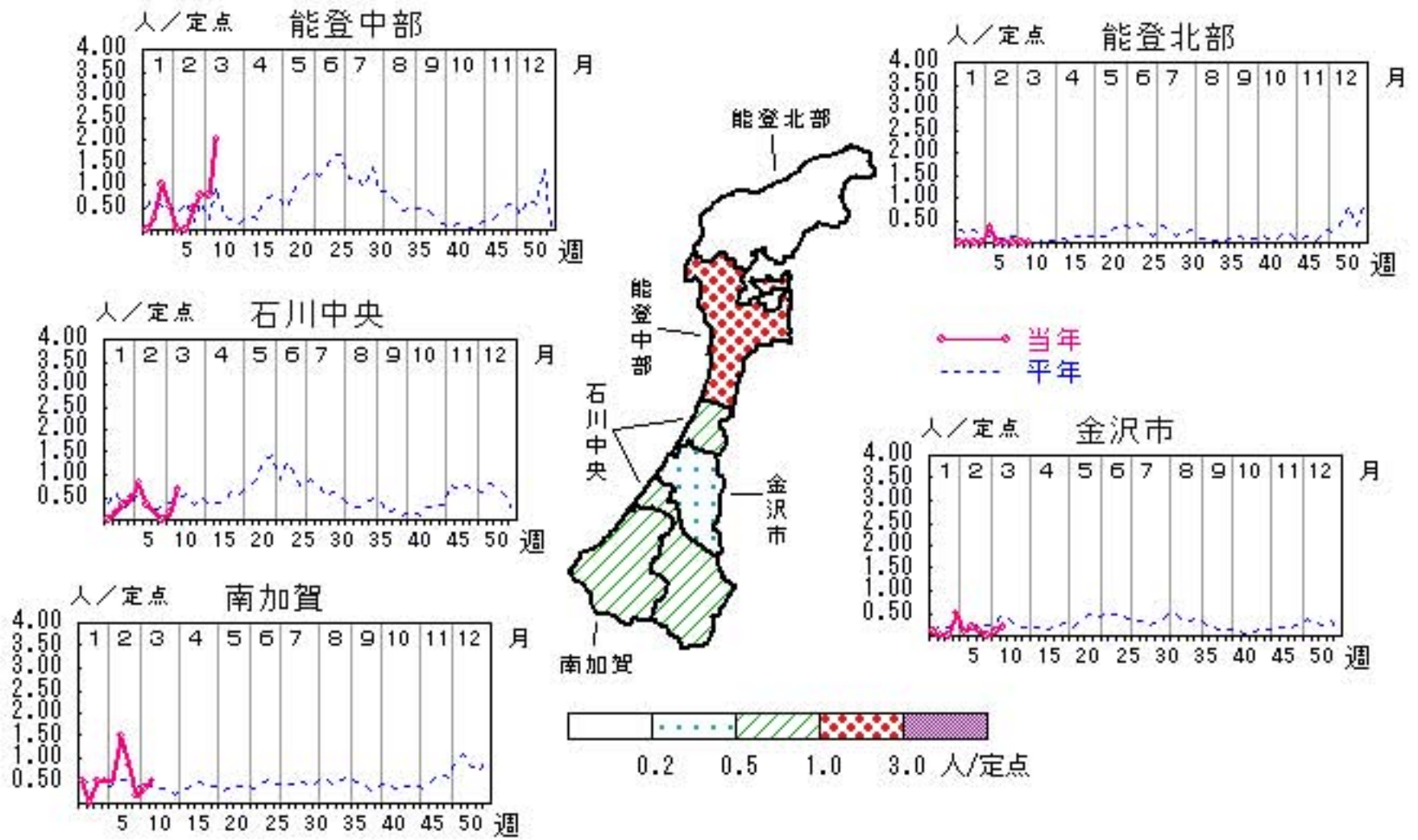


咽頭結膜熱

2010年 6週～10週

上段: 定点からの患者報告数
下段: 定点あたりの患者数

	6週	7週	8週	9週	10週
石川県	13 0.45	9 0.31	4 0.14	7 0.24	17 0.59
金沢市	2 0.20	1 0.10	0 0.00	1 0.10	2 0.20
南加賀	9 1.50	5 0.83	1 0.17	2 0.33	3 0.50
石川中央	2 0.33	1 0.17	0 0.00	1 0.17	4 0.67
能登中部	0 0.00	2 0.50	3 0.75	3 0.75	8 2.00
能登北部	0 0.00	0 0.00	0 0.00	0 0.00	0 0.00



人/定点
 ○ 当年(石川県) — 前年(石川県)
 × 当年(全国) - - - 平年(石川県)

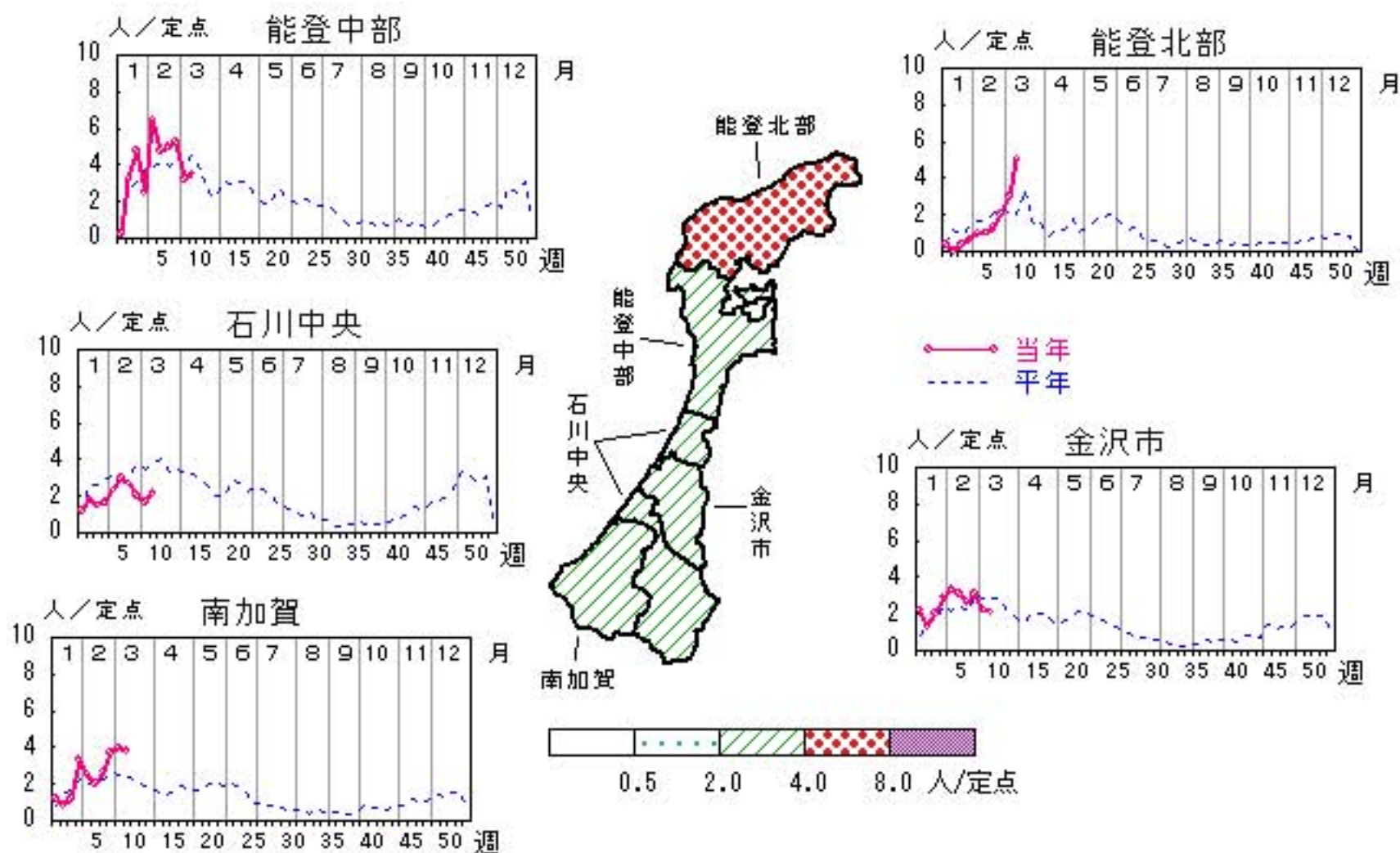


A群溶血性レンサ球菌咽頭炎

2010年 6週～10週

上段: 定点からの患者報告数
下段: 定点あたりの患者数

	6週	7週	8週	9週	10週
石川県	83 2.86	82 2.83	92 3.17	78 2.69	86 2.97
金沢市	31 3.10	26 2.60	31 3.10	22 2.20	21 2.10
南加賀	12 2.00	16 2.67	22 3.67	24 4.00	23 3.83
石川中央	18 3.00	16 2.67	12 2.00	10 1.67	13 2.17
能登中部	19 4.75	20 5.00	21 5.25	13 3.25	14 3.50
能登北部	3 1.00	4 1.33	6 2.00	9 3.00	15 5.00



人/定点

○ 当年(石川県) — 前年(石川県)
 × 当年(全国) - - - 平年(石川県)

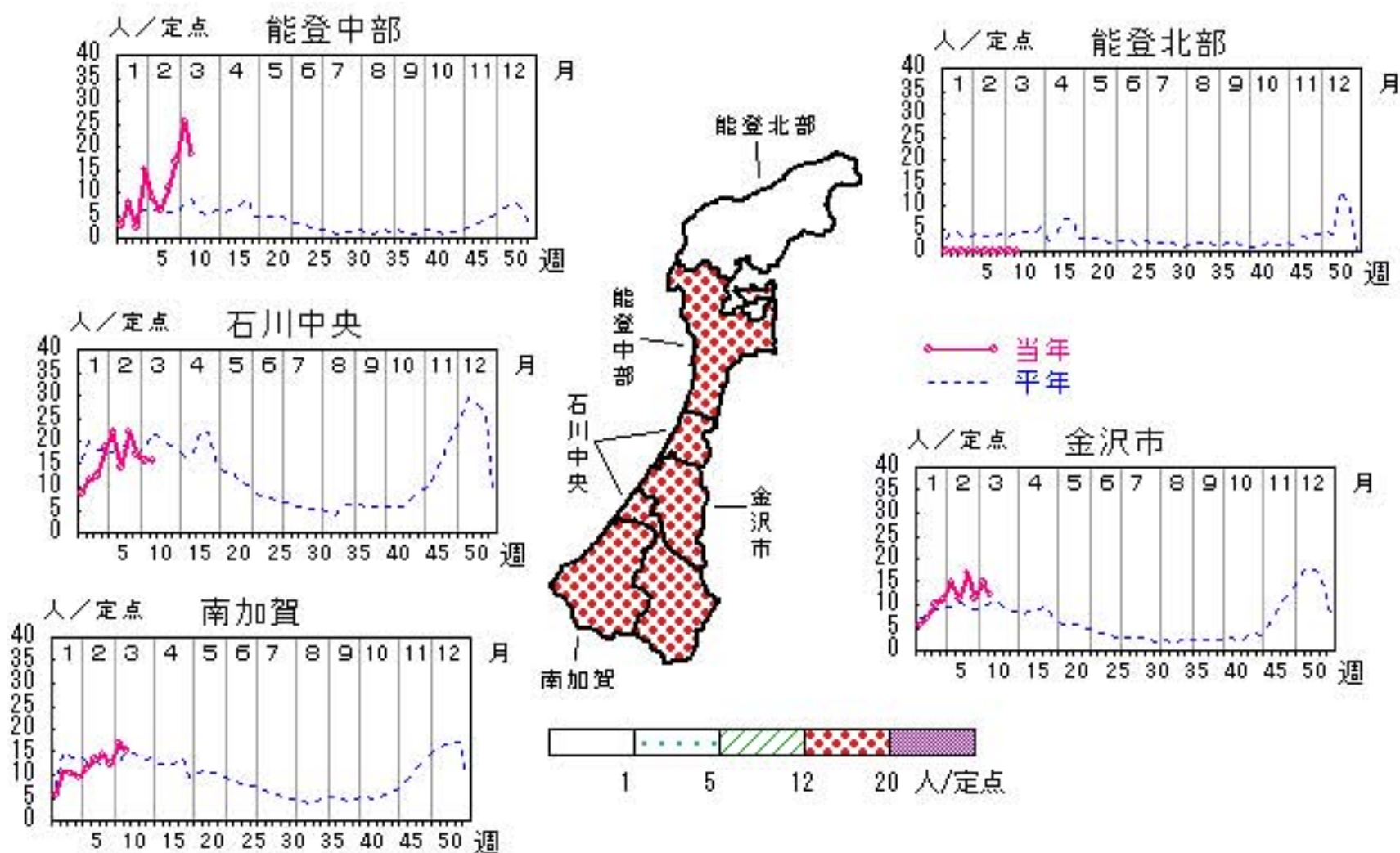


感染性胃腸炎

2010年 6週～10週

上段: 定点からの患者報告数
下段: 定点あたりの患者数

	6週	7週	8週	9週	10週
石川県	302 10.41	431 14.86	358 12.34	445 15.34	379 13.07
金沢市	112 11.20	169 16.90	114 11.40	147 14.70	121 12.10
南加賀	80 13.33	86 14.33	74 12.33	101 16.83	91 15.17
石川中央	86 14.33	132 22.00	103 17.17	95 15.83	94 15.67
能登中部	24 6.00	44 11.00	67 16.75	102 25.50	73 18.25
能登北部	0 0.00	0 0.00	0 0.00	0 0.00	0 0.00



人/定点

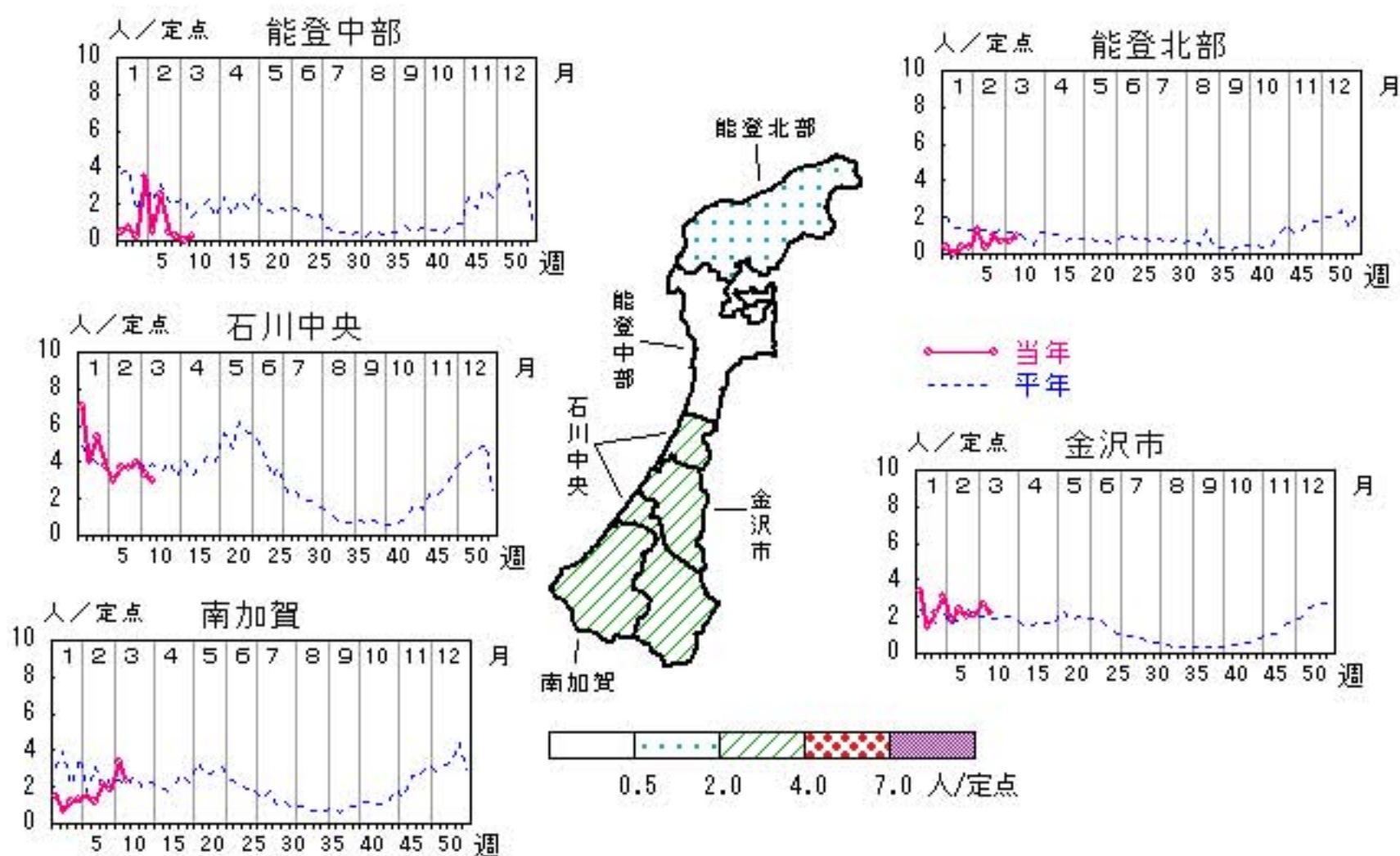


水痘

2010年 6週～10週

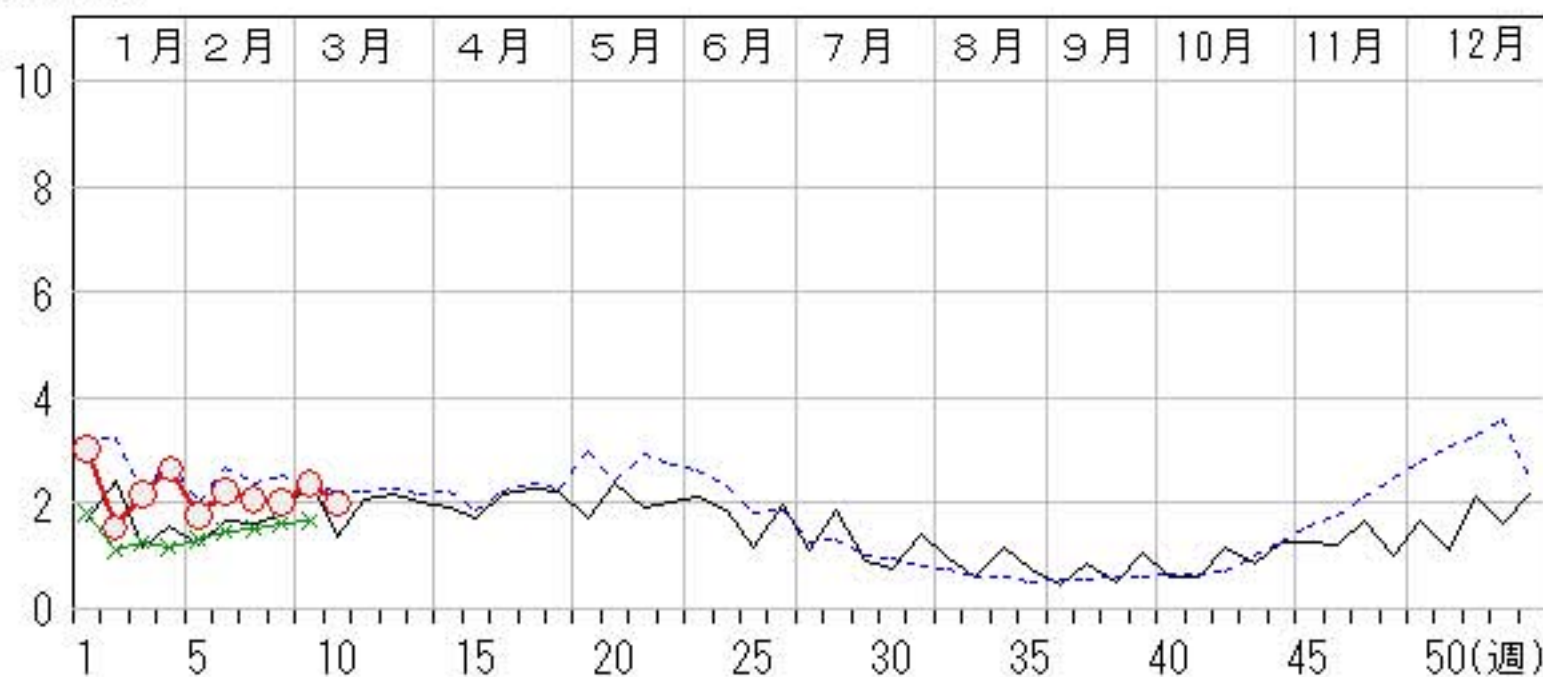
上段: 定点からの患者報告数
下段: 定点あたりの患者数

	6週	7週	8週	9週	10週
石川県	64 2.21	60 2.07	59 2.03	69 2.38	58 2.00
金沢市	24 2.40	20 2.00	21 2.10	27 2.70	22 2.20
南加賀	7 1.17	13 2.17	11 1.83	20 3.33	14 2.33
石川中央	22 3.67	22 3.67	24 4.00	20 3.33	18 3.00
能登中部	10 2.50	2 0.50	1 0.25	0 0.00	1 0.25
能登北部	1 0.33	3 1.00	2 0.67	2 0.67	3 1.00



人/定点

○ 当年(石川県) — 前年(石川県)
 × 当年(全国) - - - 平年(石川県)

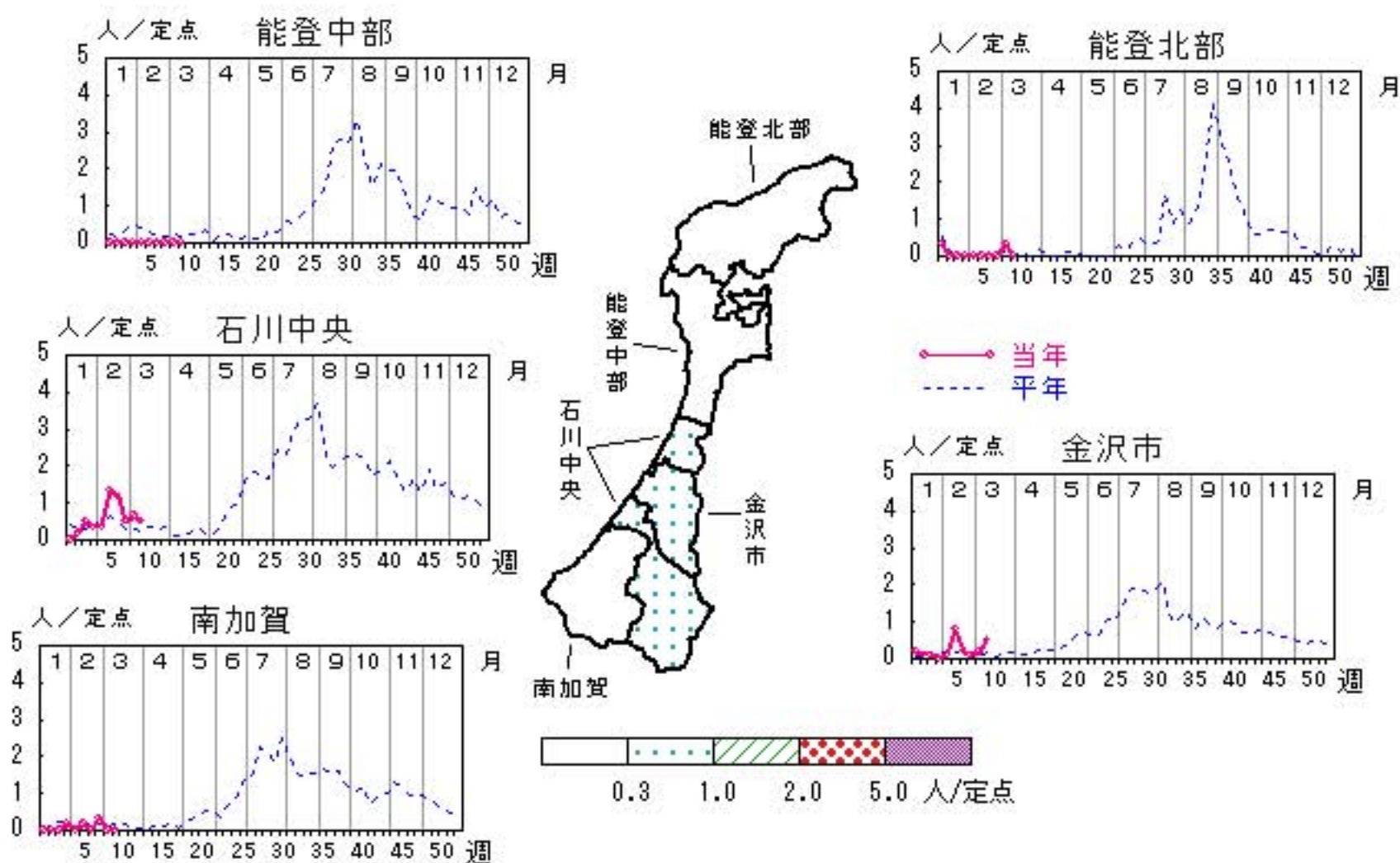


手足口病

2010年 6週～10週

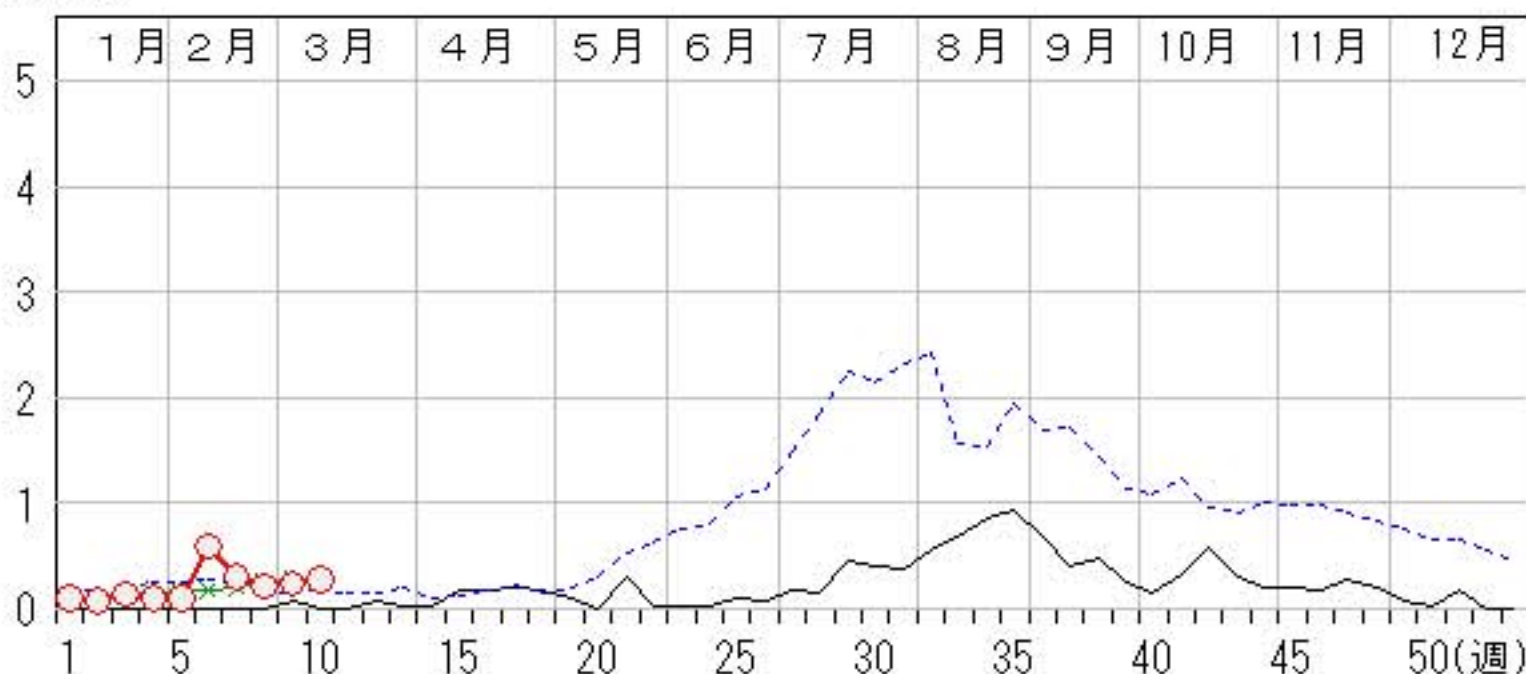
上段: 定点からの患者報告数
下段: 定点あたりの患者数

	6週	7週	8週	9週	10週
石川県	17 0.59	9 0.31	6 0.21	7 0.24	8 0.28
金沢市	8 0.80	2 0.20	1 0.10	2 0.20	5 0.50
南加賀	1 0.17	0 0.00	2 0.33	0 0.00	0 0.00
石川中央	8 1.33	7 1.17	3 0.50	4 0.67	3 0.50
能登中部	0 0.00	0 0.00	0 0.00	0 0.00	0 0.00
能登北部	0 0.00	0 0.00	0 0.00	1 0.33	0 0.00



人/定点

○—○ 当年(石川県) — 前年(石川県)
 ×—× 当年(全国) - - - 平年(石川県)

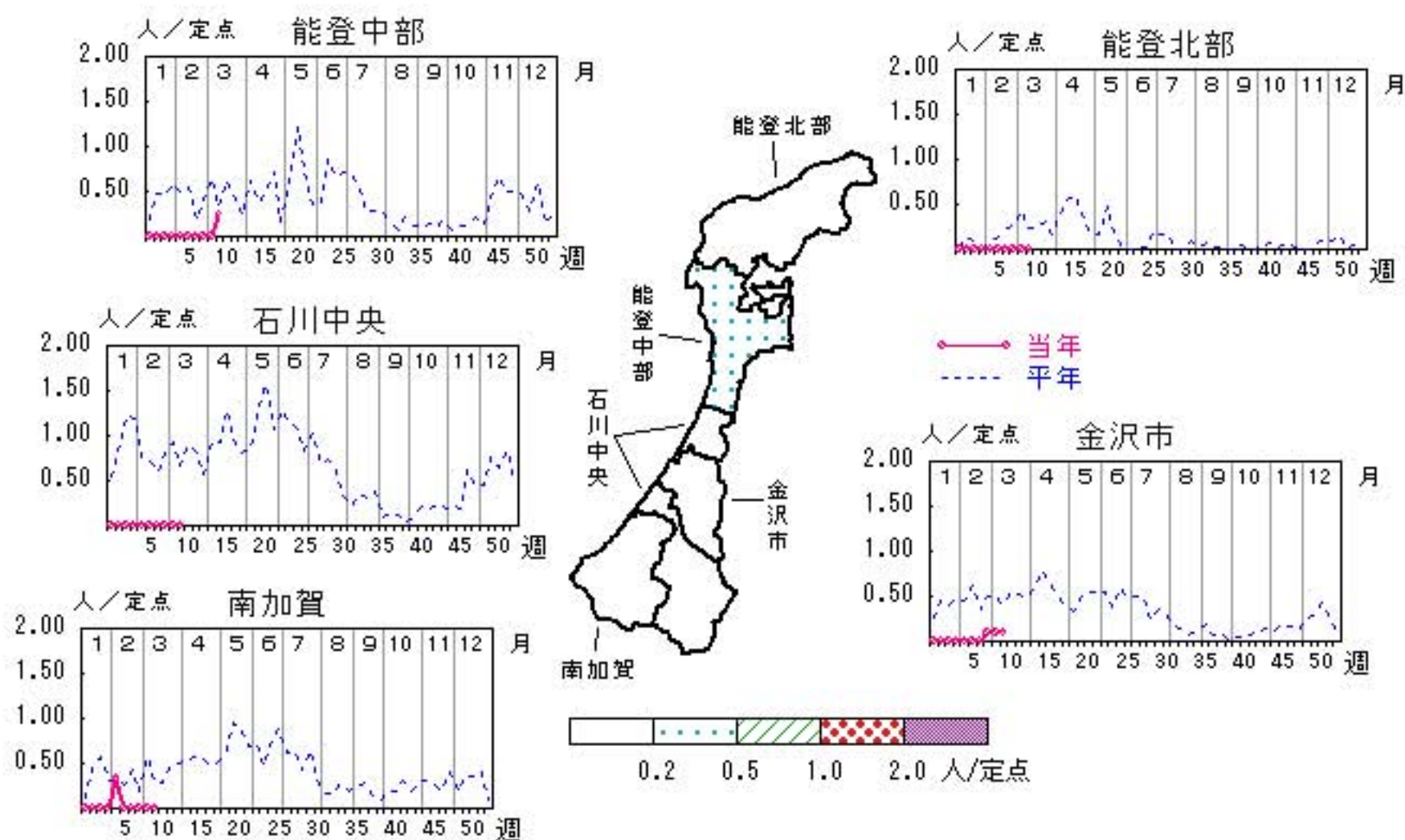


伝染性紅斑

2010年 6週～10週

上段: 定点からの患者報告数
下段: 定点あたりの患者数

	6週	7週	8週	9週	10週
石川県	0 0.00	0 0.00	1 0.03	1 0.03	2 0.07
金沢市	0 0.00	0 0.00	1 0.10	1 0.10	1 0.10
南加賀	0 0.00	0 0.00	0 0.00	0 0.00	0 0.00
石川中央	0 0.00	0 0.00	0 0.00	0 0.00	0 0.00
能登中部	0 0.00	0 0.00	0 0.00	0 0.00	1 0.25
能登北部	0 0.00	0 0.00	0 0.00	0 0.00	0 0.00



人/定点

○ 当年(石川県) — 前年(石川県)
 × 当年(全国) - - - 平年(石川県)

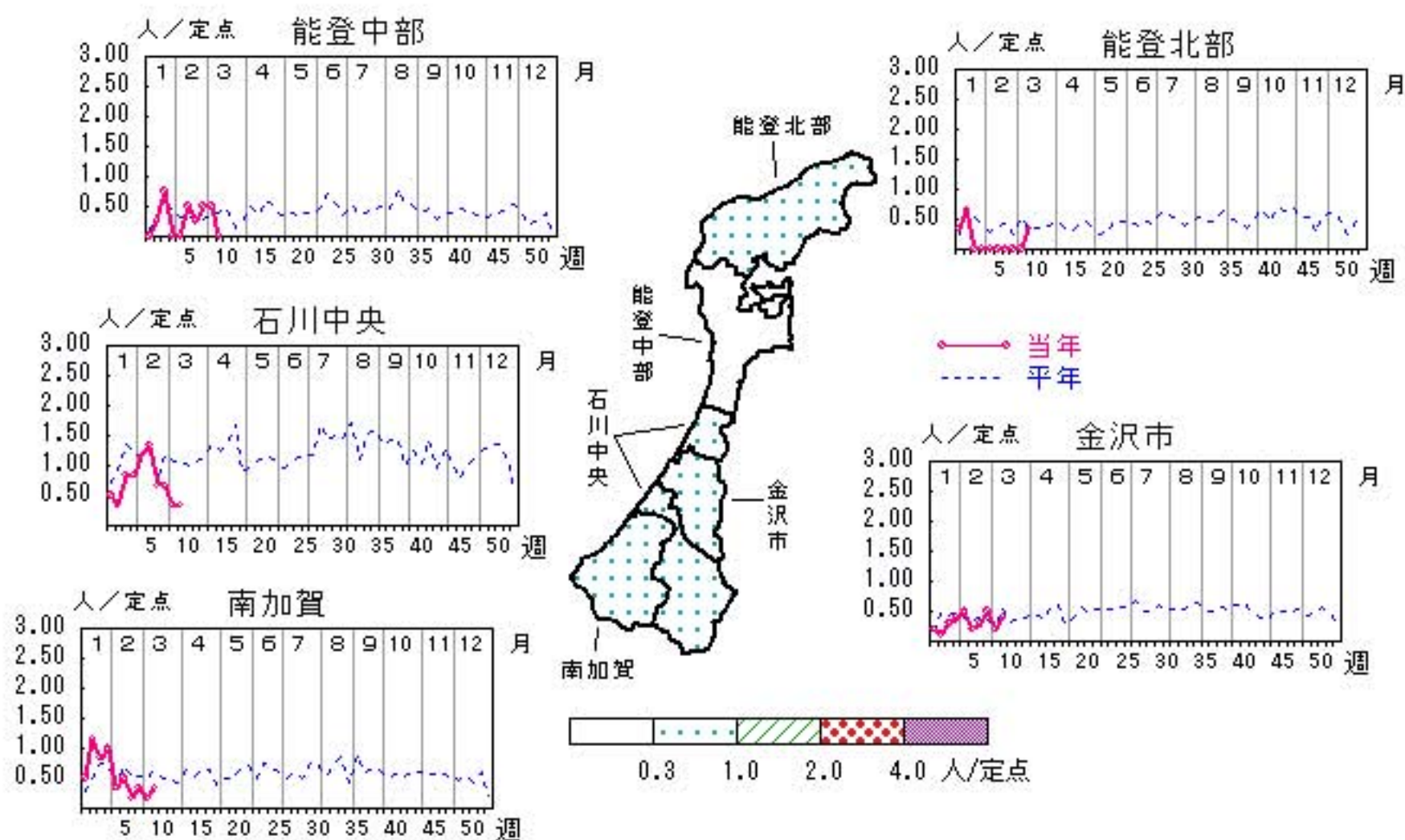


突発性発しん

2010年 6週～10週

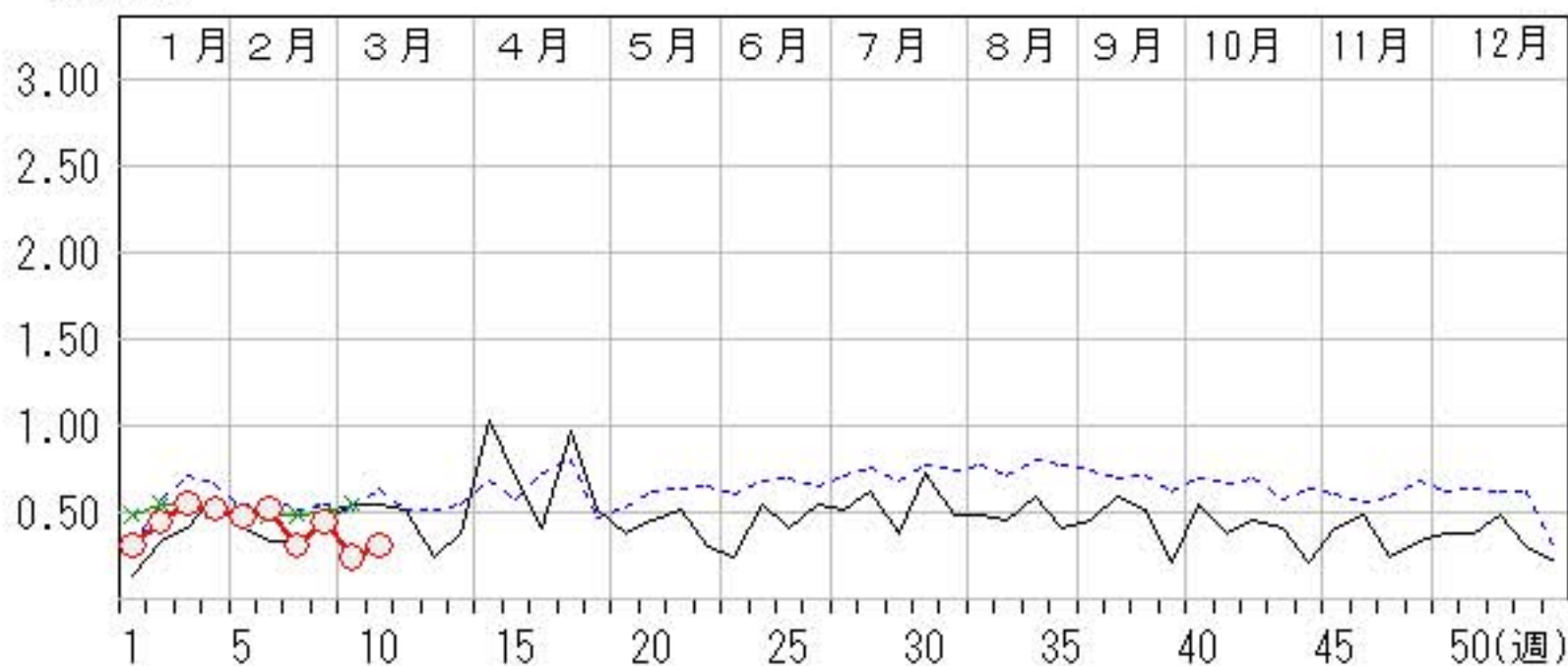
上段: 定点からの患者報告数
下段: 定点あたりの患者数

	6週	7週	8週	9週	10週
石川県	15 0.52	9 0.31	13 0.45	7 0.24	9 0.31
金沢市	2 0.20	3 0.30	5 0.50	2 0.20	4 0.40
南加賀	3 0.50	1 0.17	2 0.33	1 0.17	2 0.33
石川中央	8 1.33	4 0.67	4 0.67	2 0.33	2 0.33
能登中部	2 0.50	1 0.25	2 0.50	2 0.50	0 0.00
能登北部	0 0.00	0 0.00	0 0.00	0 0.00	1 0.33



人/定点

○ 当年(石川県) — 前年(石川県)
 × 当年(全国) - - - 平年(石川県)

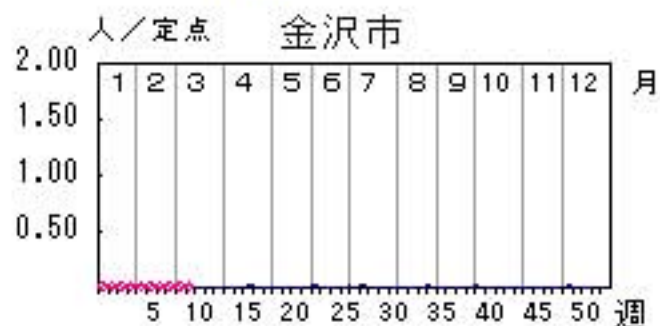
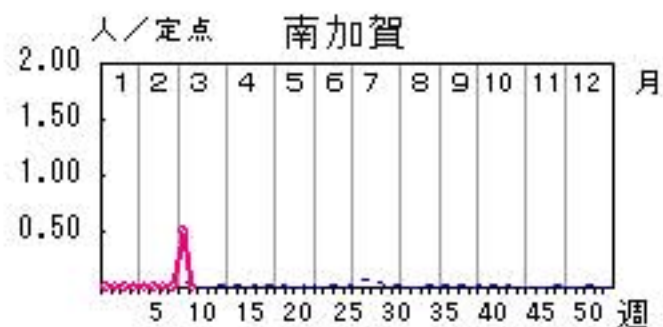
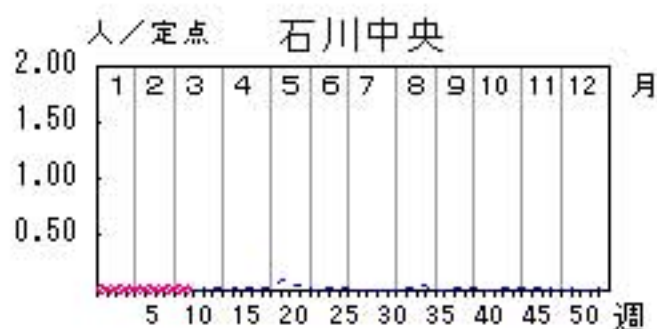
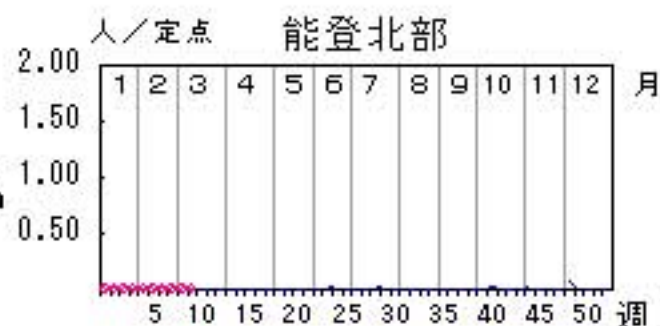
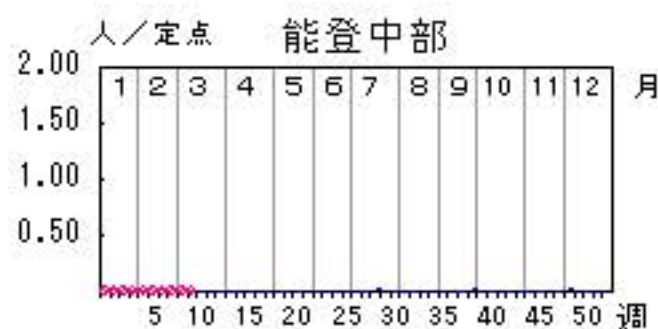


百日咳

2010年 6週～10週

上段: 定点からの患者報告数
下段: 定点あたりの患者数

	6週	7週	8週	9週	10週
石川県	0 0.00	0 0.00	0 0.00	3 0.10	0 0.00
金沢市	0 0.00	0 0.00	0 0.00	0 0.00	0 0.00
南加賀	0 0.00	0 0.00	0 0.00	3 0.50	0 0.00
石川中央	0 0.00	0 0.00	0 0.00	0 0.00	0 0.00
能登中部	0 0.00	0 0.00	0 0.00	0 0.00	0 0.00
能登北部	0 0.00	0 0.00	0 0.00	0 0.00	0 0.00



人/定点

○—○ 当年(石川県) — 前年(石川県)
×—× 当年(全国) - - - 平年(石川県)

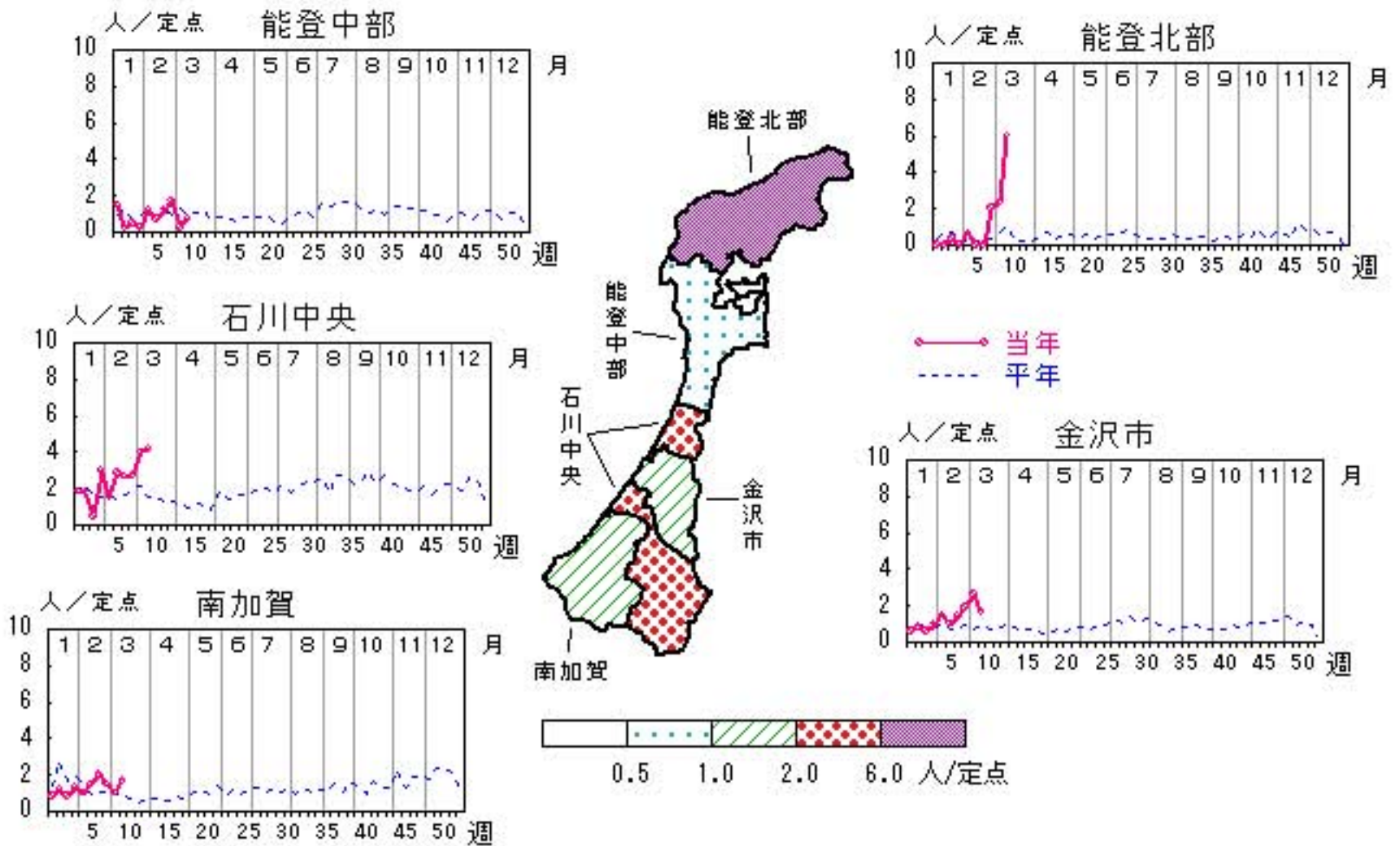


流行性耳下腺炎

2010年 6週～10週

上段: 定点からの患者報告数
下段: 定点あたりの患者数

	6週	7週	8週	9週	10週
石川県	39 1.34	47 1.62	57 1.97	64 2.21	73 2.52
金沢市	10 1.00	14 1.40	19 1.90	26 2.60	17 1.70
南加賀	9 1.50	12 2.00	9 1.50	6 1.00	10 1.67
石川中央	17 2.83	16 2.67	16 2.67	24 4.00	25 4.17
能登中部	3 0.75	5 1.25	7 1.75	1 0.25	3 0.75
能登北部	0 0.00	0 0.00	6 2.00	7 2.33	18 6.00

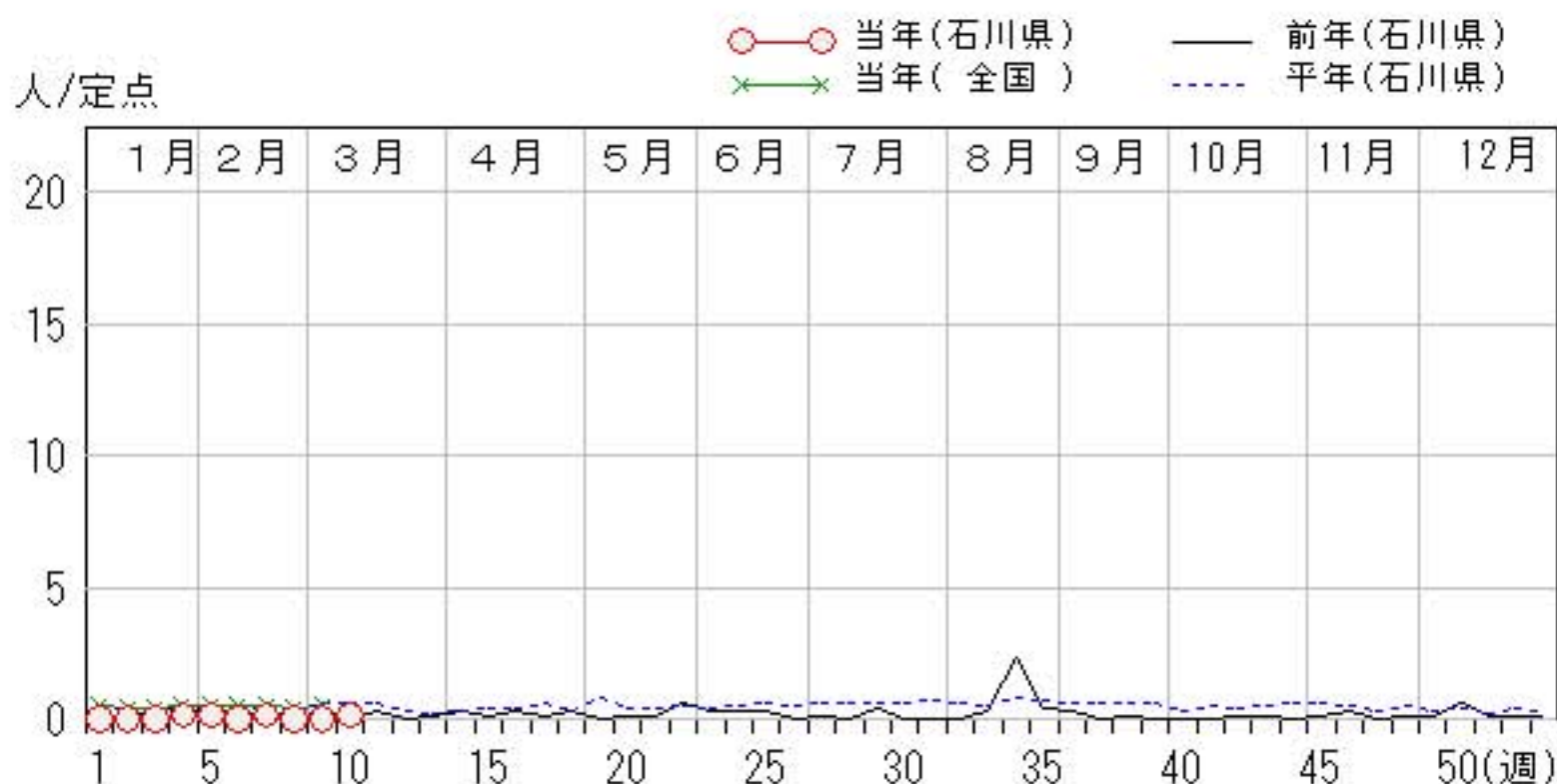
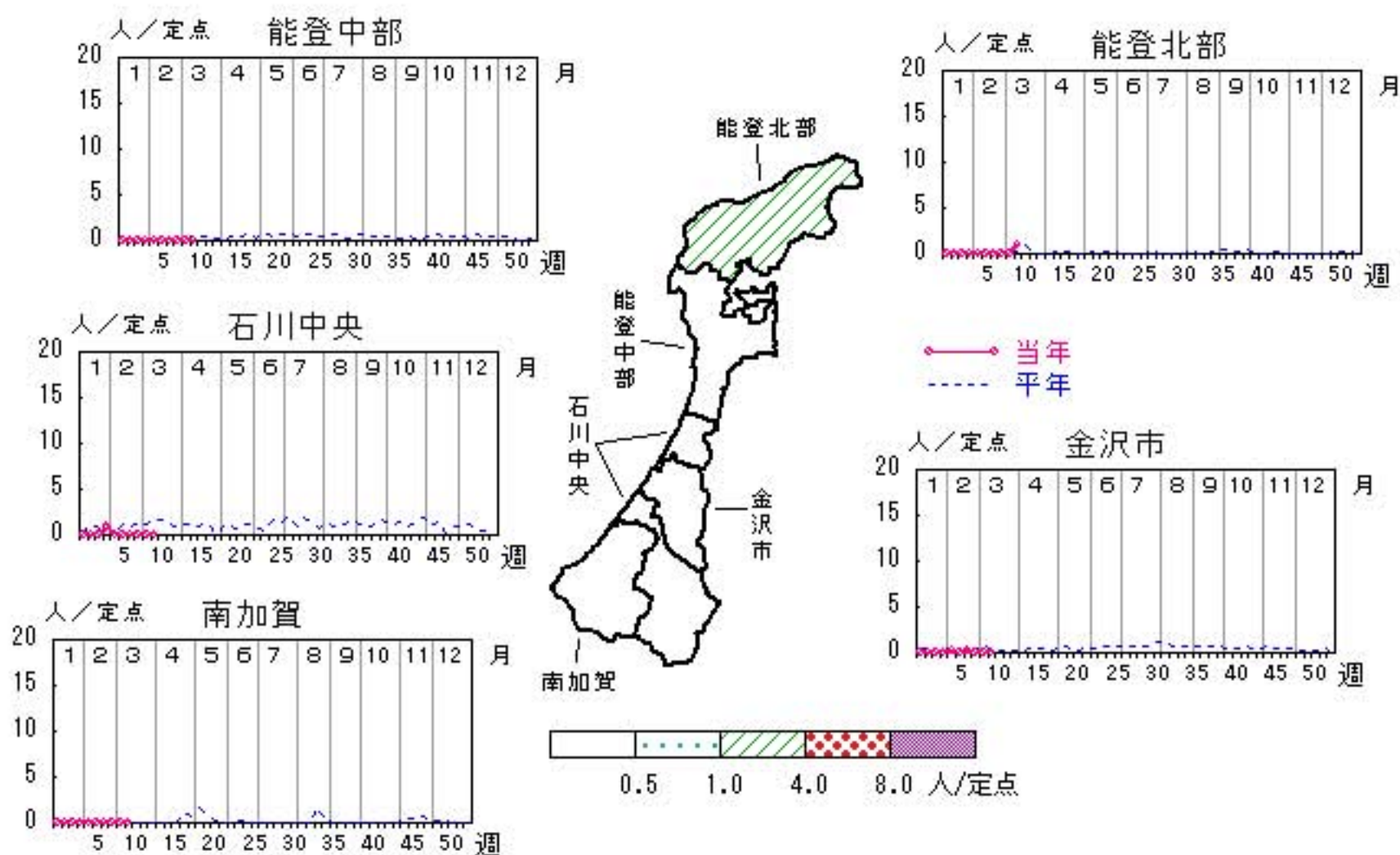


流行性角結膜炎

2010年 6週～10週

上段: 定点からの患者報告数
下段: 定点あたりの患者数

	6週	7週	8週	9週	10週
石川県	0 0.00	1 0.14	0 0.00	0 0.00	1 0.14
金沢市	0 0.00	1 0.33	0 0.00	0 0.00	0 0.00
南加賀	0 0.00	0 0.00	0 0.00	0 0.00	0 0.00
石川中央	0 0.00	0 0.00	0 0.00	0 0.00	0 0.00
能登中部	0 0.00	0 0.00	0 0.00	0 0.00	0 0.00
能登北部	0 0.00	0 0.00	0 0.00	0 0.00	1 1.00

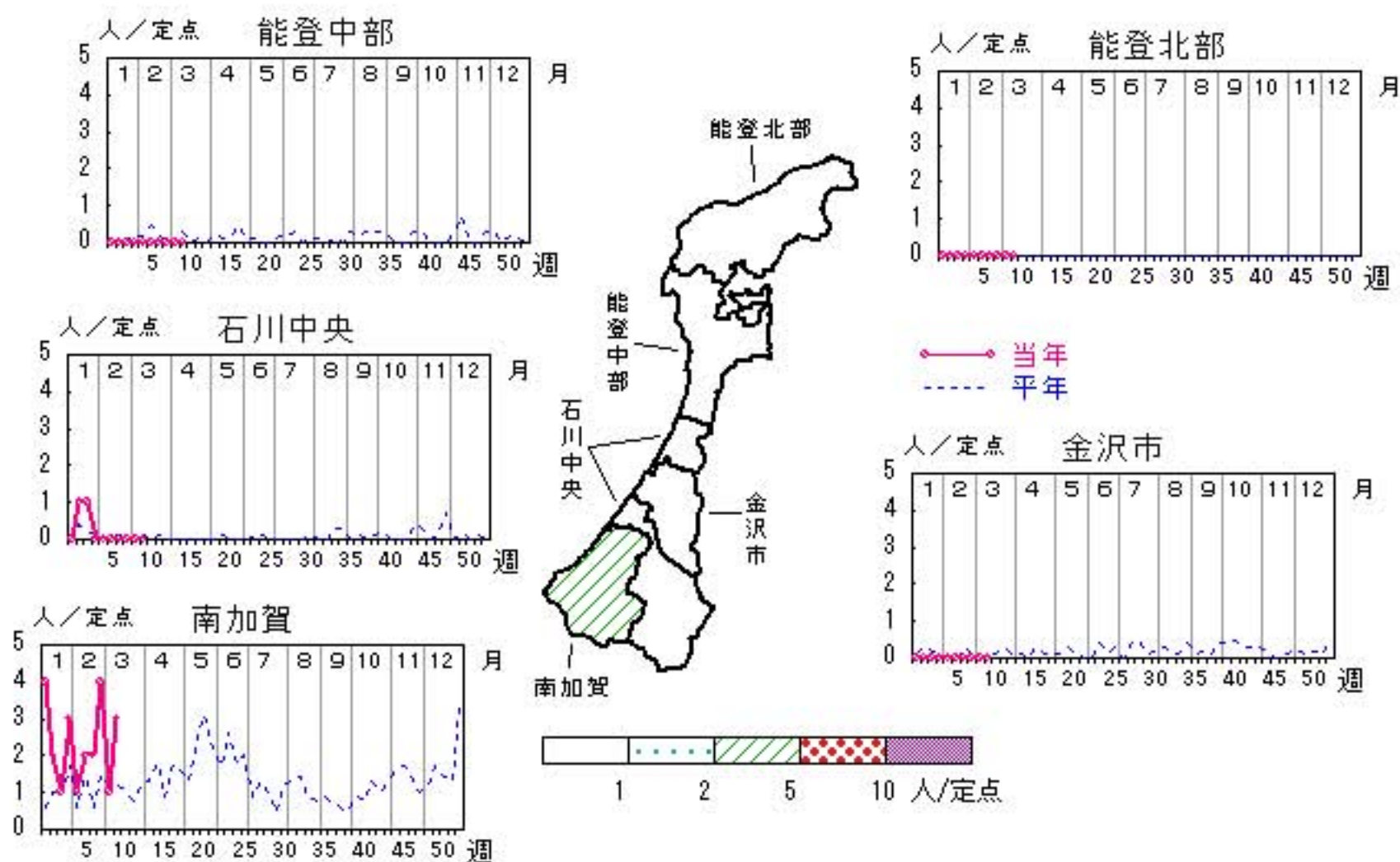


マイコプラズマ肺炎

2010年 6週～10週

上段: 定点からの患者報告数
下段: 定点あたりの患者数

	6週	7週	8週	9週	10週
石川県	2 0.40	2 0.40	4 0.80	1 0.20	3 0.60
金沢市	0 0.00	0 0.00	0 0.00	0 0.00	0 0.00
南加賀	2 2.00	2 2.00	4 4.00	1 1.00	3 3.00
石川中央	0 0.00	0 0.00	0 0.00	0 0.00	0 0.00
能登中部	0 0.00	0 0.00	0 0.00	0 0.00	0 0.00
能登北部	0 0.00	0 0.00	0 0.00	0 0.00	0 0.00



人/定点

○ 当年(石川県) — 前年(石川県)
 × 当年(全国) - - - 平年(石川県)



疾病別・年齢階級別報告患者数 2010年 第10週(石川県)

インフルエンザ	インフルエンザ	小児科	RSウイルス感染症	咽頭結膜熱	A群溶血性レンサ球菌咽頭炎	感染性胃腸炎	水痘	手足口病	伝染性紅斑	突発性発しん	百日咳	ヘルパンギーナ	流行性耳下腺炎	眼科・基幹	急性出血性結膜炎	流行性角結膜炎	細菌性髄膜炎	無菌性髄膜炎	マイコプラズマ肺炎	クラミジア肺炎 (オウム病除く)
計	22	計	47	17	86	379	58	8	2	9			73	計		1			3	
～5ヶ月		～5ヶ月	5			2				1				～5ヶ月						
～11ヶ月		～11ヶ月	14	1		16	5	1		5			1	～11ヶ月						
1歳		1歳	12	3		55	14	3		3			1	1歳						
2歳	1	2歳	11	4	10	41	20	2	1				8	2歳						
3歳	1	3歳	3	1	8	33	6		1				13	3歳						
4歳	1	4歳	1	2	20	36	2	1					12	4歳						
5歳	1	5歳		2	16	29	3						14	5歳						
6歳		6歳	1	1	11	35	6	1					17	6歳					1	
7歳	3	7歳		1	5	20							2	7歳						
8歳	1	8歳		1	6	27							2	8歳						
9歳	3	9歳			3	11							1	9歳						
10歳～14歳	6	10歳～14歳		1	4	46	1						1	10歳～14歳						
15歳～19歳		15歳～19歳				3								15歳～19歳						
20歳～29歳	2	20歳以上			3	25	1						1	20歳～29歳						
30歳～39歳	3													30歳～39歳						
40歳～49歳														40歳～49歳						
50歳～59歳														50歳～59歳						
60歳～69歳														60歳～69歳	1					
70歳～79歳														70歳以上					2	
80歳以上																				

平成22年 感染症週報(インフルエンザ・小児科) 推移表

人

週	期間	定点数		501 インフル エンザ	600 RSウ イルス 感染症	601 咽頭結 膜熱	602 A群溶 血性レ ンサ球 菌咽頭 炎	603 感染性 胃腸炎	604 水痘	605 手足口 病	606 伝染性 紅斑	607 突発性 発疹	608 百日咳	610 ヘルパ ンキ ーナ	612 流行性 耳下腺 炎
		5 ル エン ザ	6 小 児 科												
1	1. 4~ 1.10	48	29	266	8	4	38	151	88	3		9			28
2	1.11~ 1.17	48	29	211	22	2	42	231	45	2		13			27
3	1.18~ 1.24	48	29	242	24	9	56	246	63	4		16		1	17
4	1.25~ 1.31	48	29	180	51	13	71	340	77	3		15			37
5	2. 1~ 2. 7	48	29	145	58	10	91	381	51	3	2	14			37
6	2. 8~ 2.14	48	29	79	44	13	83	302	64	17		15			39
7	2.15~ 2.21	48	29	45	66	9	82	431	60	9		9			47
8	2.22~ 2.28	48	29	45	67	4	92	358	59	6	1	13			57
9	3. 1~ 3. 7	48	29	25	25	7	78	445	69	7	1	7	3		64
10	3. 8~ 3.14	48	29	22	47	17	86	379	58	8	2	9			73
合 計				1,260	412	88	719	3,264	634	62	6	120	3	1	426

B

平成22年 感染症週報(インフルエンザ・小児科) 推移表 定点当たり患者発生数

人/定点

週	期間	定点数		501	600	601	602	603	604	605	606	607	608	610	612
		5 ル エン ザ	6 小 児 科	インフル エンザ	RSウ イルス 感染症	咽頭結 膜熱	A群溶 血性レ ンサ球 菌咽頭 炎	感染性 胃腸炎	水痘	手足口 病	伝染性 紅斑	突発性 発疹	百日咳	ヘルパ ン ギーナ	流行性 耳下腺 炎
1	1. 4~ 1.10	48	29	5.54	0.28	0.14	1.31	5.21	3.03	0.10		0.31			0.97
2	1.11~ 1.17	48	29	4.40	0.76	0.07	1.45	7.97	1.55	0.07		0.45			0.93
3	1.18~ 1.24	48	29	5.04	0.83	0.31	1.93	8.48	2.17	0.14		0.55		0.03	0.59
4	1.25~ 1.31	48	29	3.75	1.76	0.45	2.45	11.72	2.66	0.10		0.52			1.28
5	2. 1~ 2. 7	48	29	3.02	2.00	0.34	3.14	13.14	1.76	0.10	0.07	0.48			1.28
6	2. 8~ 2.14	48	29	1.65	1.52	0.45	2.86	10.41	2.21	0.59		0.52			1.34
7	2.15~ 2.21	48	29	0.94	2.28	0.31	2.83	14.86	2.07	0.31		0.31			1.62
8	2.22~ 2.28	48	29	0.94	2.31	0.14	3.17	12.34	2.03	0.21	0.03	0.45			1.97
9	3. 1~ 3. 7	48	29	0.52	0.86	0.24	2.69	15.34	2.38	0.24	0.03	0.24	0.10		2.21
10	3. 8~ 3.14	48	29	0.46	1.62	0.59	2.97	13.07	2.00	0.28	0.07	0.31			2.52
合 計				26.25	14.21	3.03	24.79	112.55	21.86	2.14	0.21	4.14	0.10	0.03	14.69

平成22年 感染症週報(眼科・基幹) 推移表

人

週	期間	定点数		701	702	902	903	904	905
		7 眼科	9 基幹	急性出 血性結 膜炎	流行性 角結膜 炎	細菌性 髄膜炎	無菌性 髄膜炎	マイコ プラズ マ肺炎	クラミジア 肺炎
1	1. 4～ 1.10	7	5					4	
2	1.11～ 1.17	7	5					3	
3	1.18～ 1.24	7	5					2	
4	1.25～ 1.31	7	5		1			3	
5	2. 1～ 2. 7	7	5		1			1	
6	2. 8～ 2.14	7	5					2	
7	2.15～ 2.21	7	5		1			2	
8	2.22～ 2.28	7	5					4	
9	3. 1～ 3. 7	7	5					1	
10	3. 8～ 3.14	7	5		1			3	
合 計					4			25	

B

平成22年 感染症週報(眼科・基幹) 推移表 定点当たり患者発生数

人/定点

週	期間	定点数		701	702	902	903	904	905
		7 眼科	9 基幹	急性出 血性結 膜炎	流行性 角結膜 炎	細菌性 髄膜炎	無菌性 髄膜炎	マイコ プラズ マ肺炎	クラミジア 肺炎
1	1. 4~ 1.10	7	5					0.80	
2	1.11~ 1.17	7	5					0.60	
3	1.18~ 1.24	7	5					0.40	
4	1.25~ 1.31	7	5		0.14			0.60	
5	2. 1~ 2. 7	7	5		0.14			0.20	
6	2. 8~ 2.14	7	5					0.40	
7	2.15~ 2.21	7	5		0.14			0.40	
8	2.22~ 2.28	7	5					0.80	
9	3. 1~ 3. 7	7	5					0.20	
10	3. 8~ 3.14	7	5		0.14			0.60	
合 計					0.57			5.00	