

感染症発生動向調査（月報）の保健所別発生状況

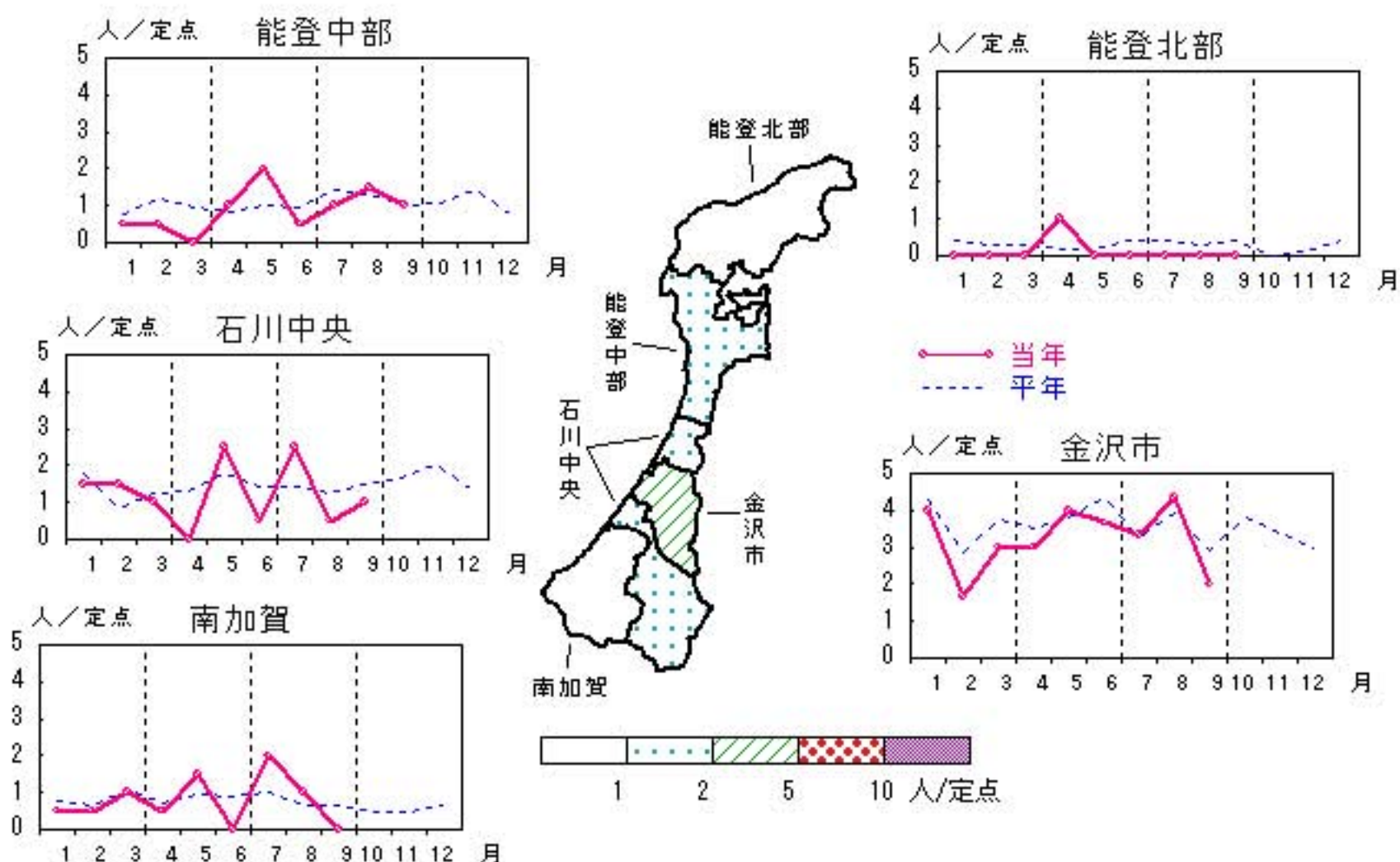
	調査対象期間					定点当り					備考
	先月 8月	今月 9月	増減	前年同月	今月 (9月)	南加賀 定点 2	金沢市 定点 3	石川中央 定点 2	能登中部 定点 2	能登北部 定点 1	
1 性器クラミジア感染症	19	10	△9	2.2	1.0	▽	↓	↑	↓		新:今月新たに報告あり
2 性器ヘルペスウイルス感染症	6	8	2	0.7	0.8		↑		新		
3 尖圭コンジローマ	4	3	△1	0.6	0.3	▽	↓	新			
4 淋菌感染症	14	4	△10	0.8	0.4	▽	↓	▽	→		
											矢印:先月に引き続き報告あり ↑増加 ↓減少 →同数 ▽先月報告あり今月報告なし
5 メチシリン耐性黄色ブドウ球菌感染症	28	18	△10	3.8	3.6	↓	↓	↓	↓	→	
6 ペニシリン耐性肺炎球菌感染症	—	—	—	—	—						
7 薬剤耐性緑膿菌感染症	2	2	—	0.4	0.4		新		↓		
合計	73	45	△28								

性器クラミジア感染症

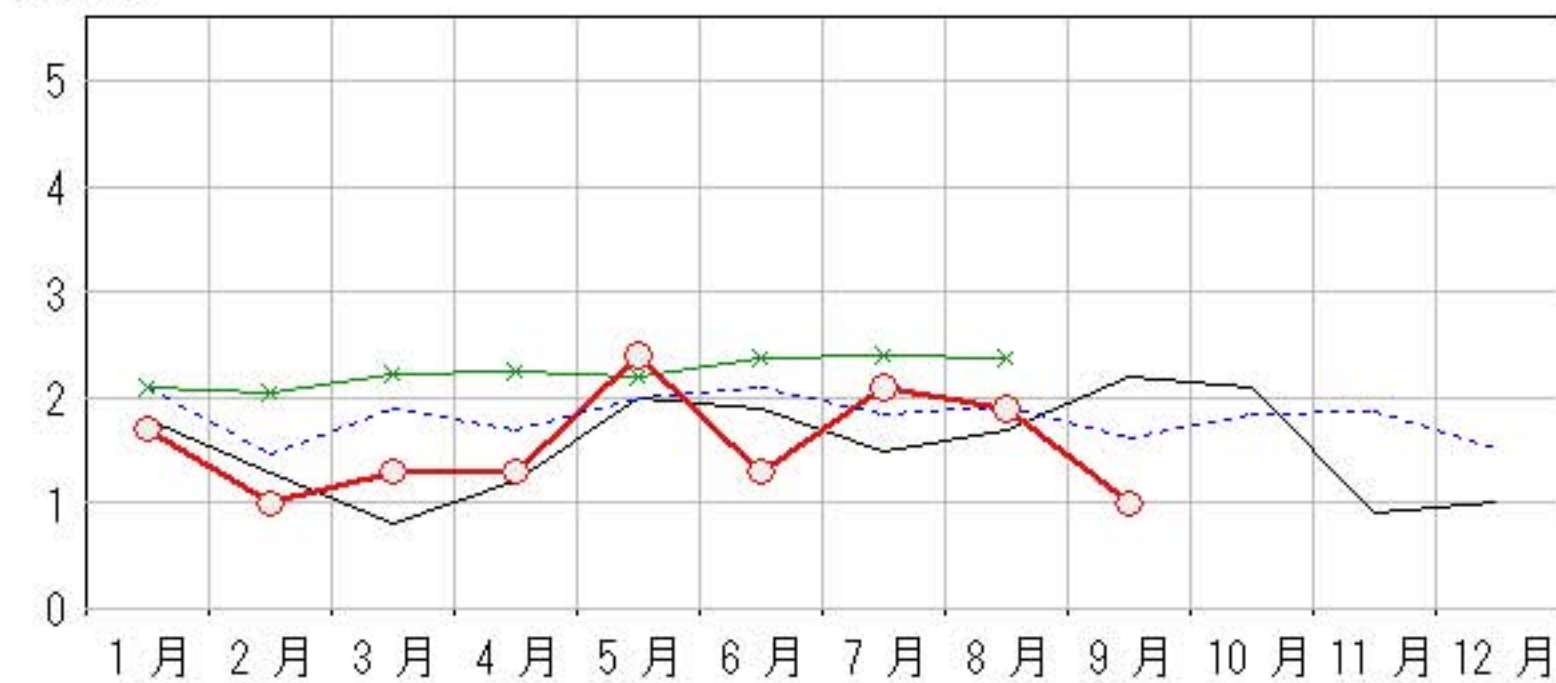
2010年5月～9月

上段: 定点からの患者報告数
下段: 定点あたりの患者数

	5月	6月	7月	8月	9月
石川県	24 2.40	13 1.30	21 2.10	19 1.90	10 1.00
金沢市	12 4.00	11 3.67	10 3.33	13 4.33	6 2.00
南加賀	3 1.50	0 0.00	4 2.00	2 1.00	0 0.00
石川中央	5 2.50	1 0.50	5 2.50	1 0.50	2 1.00
能登中部	4 2.00	1 0.50	2 1.00	3 1.50	2 1.00
能登北部	0 0.00	0 0.00	0 0.00	0 0.00	0 0.00



○ 当年(石川県) — 前年(石川県)
× 当年(全国) - - 平年(石川県)

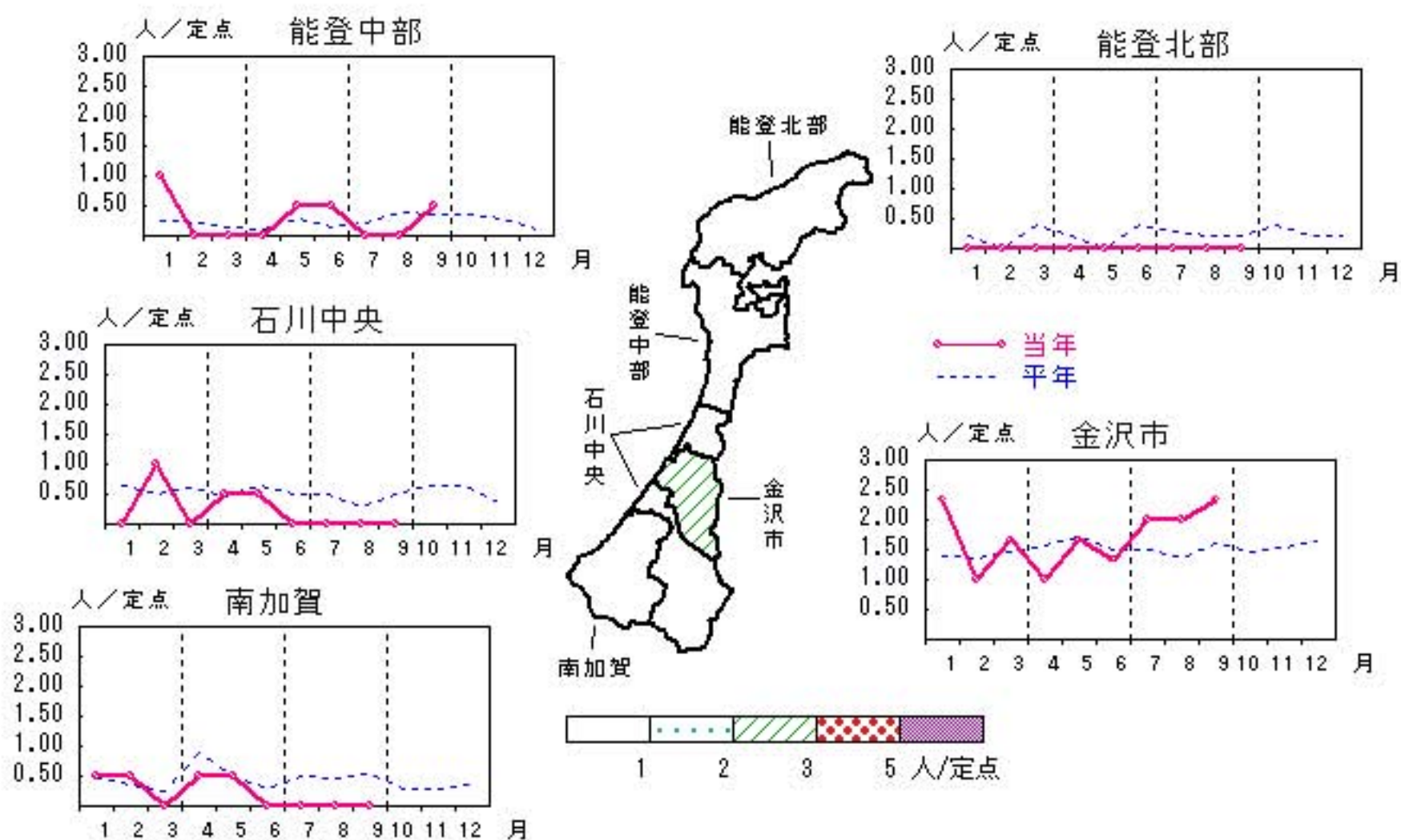


性器ヘルペスウイルス感染症

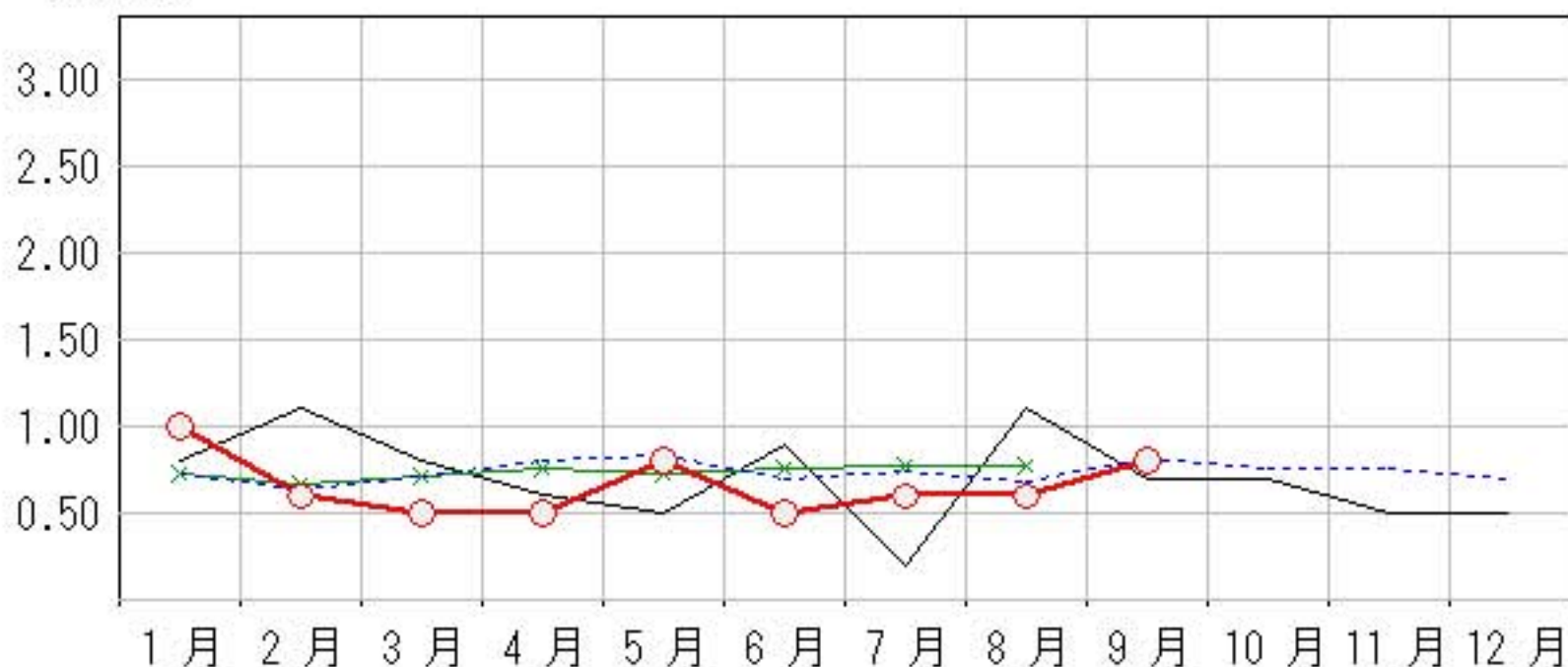
2010年5月～9月

上段：定点からの患者報告数
下段：定点あたりの患者数

	5月	6月	7月	8月	9月
石川県	8 0.80	5 0.50	6 0.60	6 0.60	8 0.80
金沢市	5 1.67	4 1.33	6 2.00	6 2.00	7 2.33
南加賀	1 0.50	0 0.00	0 0.00	0 0.00	0 0.00
石川中央	1 0.50	0 0.00	0 0.00	0 0.00	0 0.00
能登中部	1 0.50	1 0.50	0 0.00	0 0.00	1 0.50
能登北部	0 0.00	0 0.00	0 0.00	0 0.00	0 0.00



人/定点

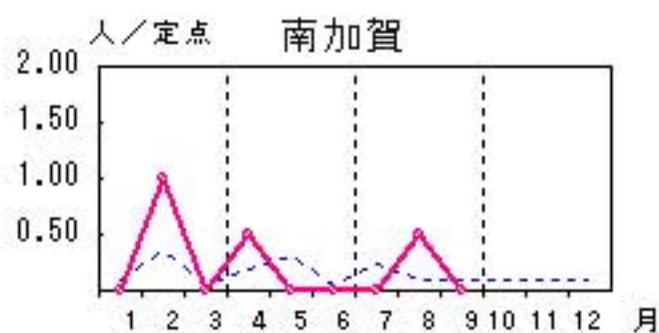
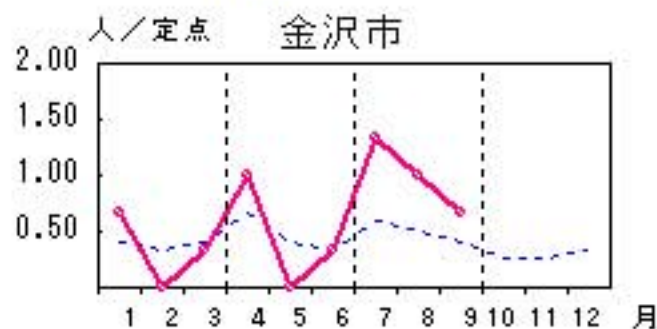
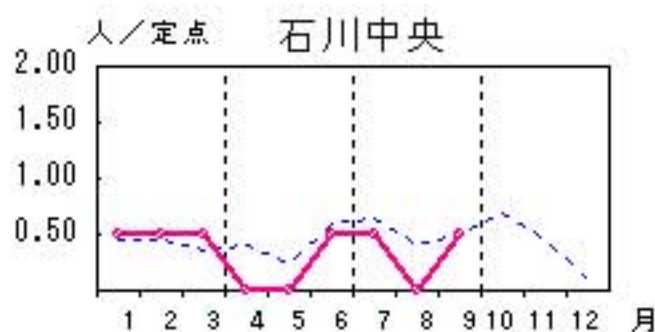
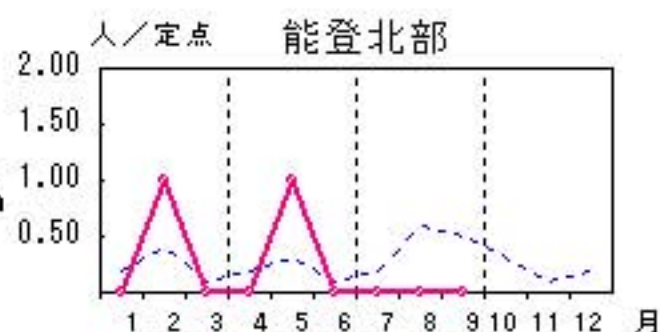
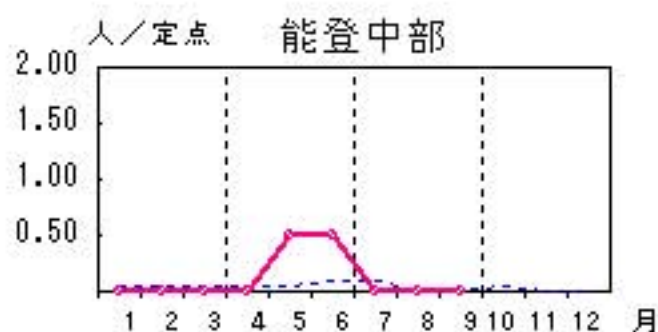


尖圭コンジローマ

2010年5月～9月

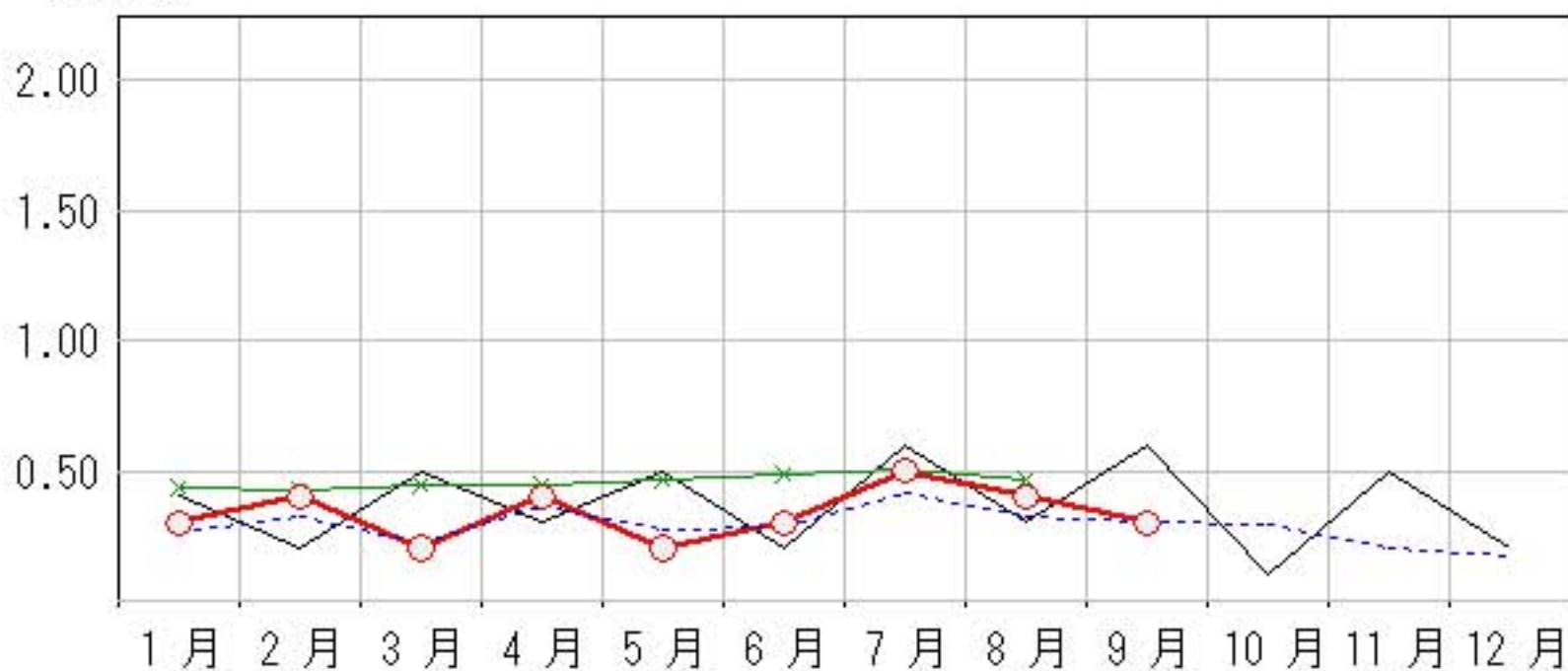
上段: 定点からの患者報告数
下段: 定点あたりの患者数

	5月	6月	7月	8月	9月
石川県	2 0.20	3 0.30	5 0.50	4 0.40	3 0.30
金沢市	0 0.00	1 0.33	4 1.33	3 1.00	2 0.67
南加賀	0 0.00	0 0.00	0 0.00	1 0.50	0 0.00
石川中央	0 0.00	1 0.50	1 0.50	0 0.00	1 0.50
能登中部	1 0.50	1 0.50	0 0.00	0 0.00	0 0.00
能登北部	1 1.00	0 0.00	0 0.00	0 0.00	0 0.00



人/定点

○—○ 当年(石川県) — 前年(石川県)
×—× 当年(全国) - - - 平年(石川県)

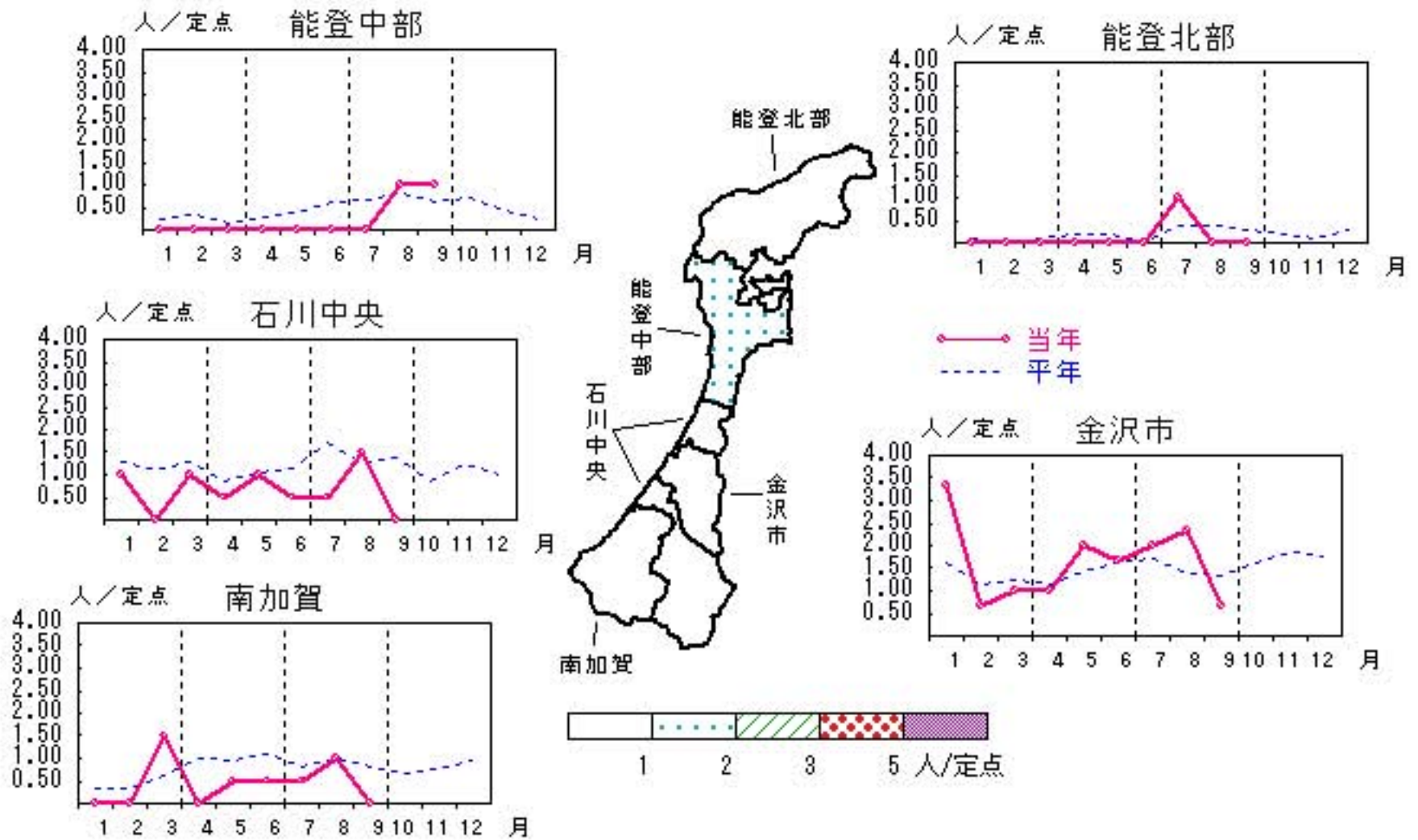


淋菌感染症

2010年5月～9月

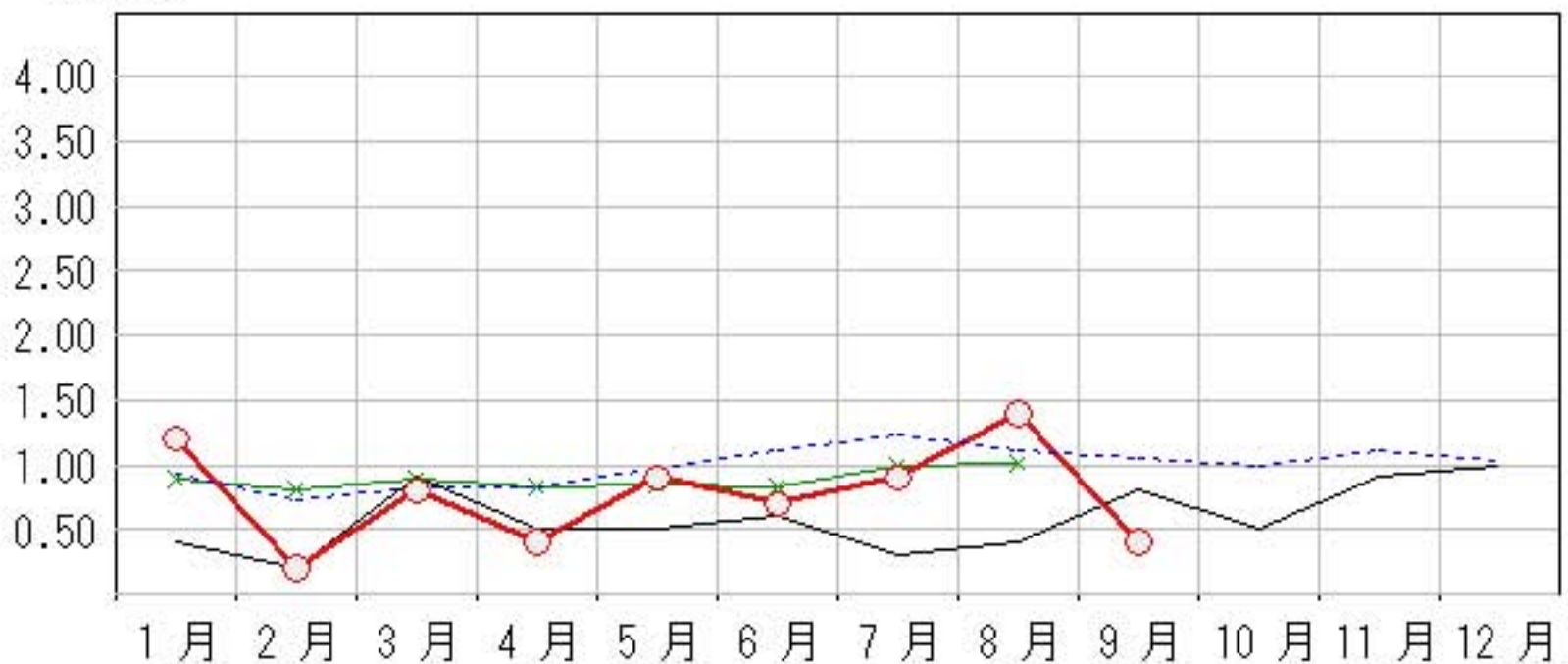
上段:定点からの患者報告数
下段:定点あたりの患者数

	5月	6月	7月	8月	9月
石川県	9 0.90	7 0.70	9 0.90	14 1.40	4 0.40
金沢市	6 2.00	5 1.67	6 2.00	7 2.33	2 0.67
南加賀	1 0.50	1 0.50	1 0.50	2 1.00	0 0.00
石川中央	2 1.00	1 0.50	1 0.50	3 1.50	0 0.00
能登中部	0 0.00	0 0.00	0 0.00	2 1.00	2 1.00
能登北部	0 0.00	0 0.00	1 1.00	0 0.00	0 0.00



人/定点

○—○ 当年(石川県) — 前年(石川県)
 ×—× 当年(全国) - - - 平年(石川県)

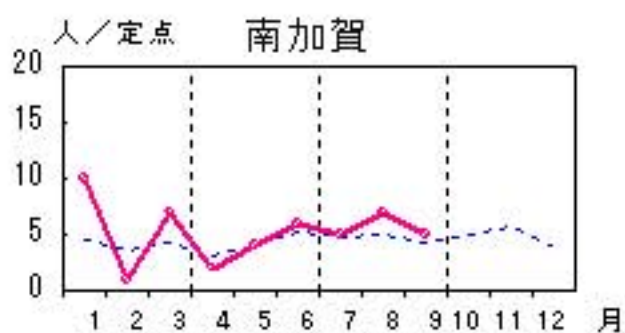
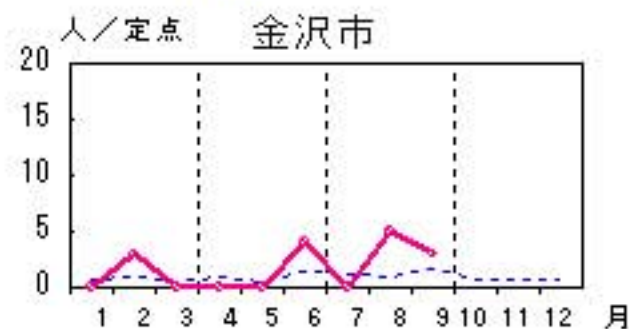
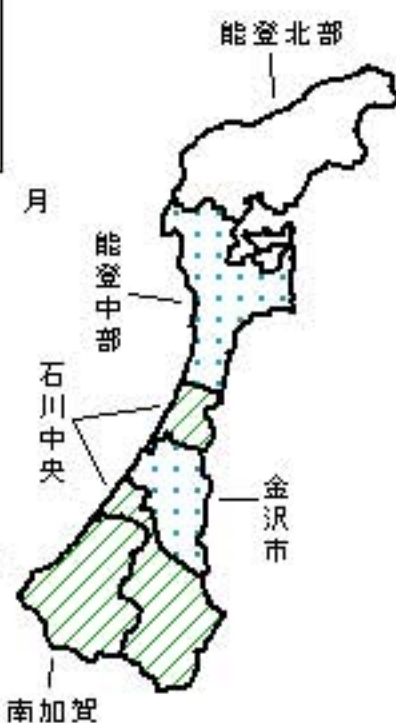
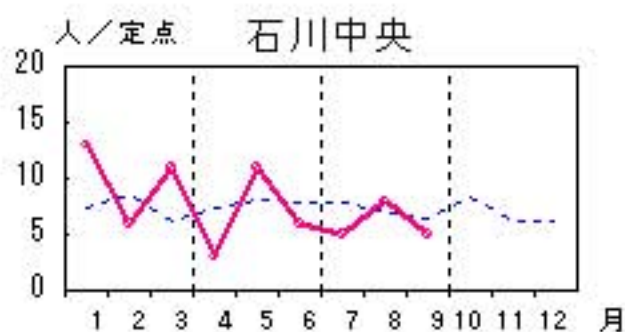
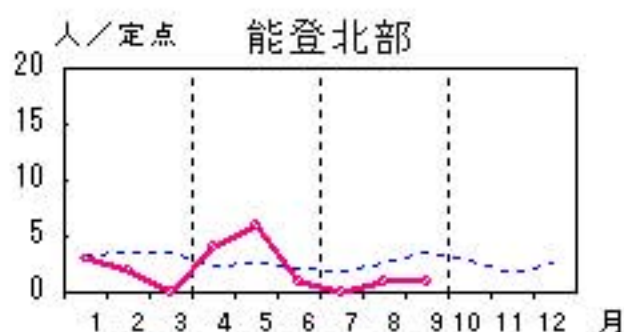
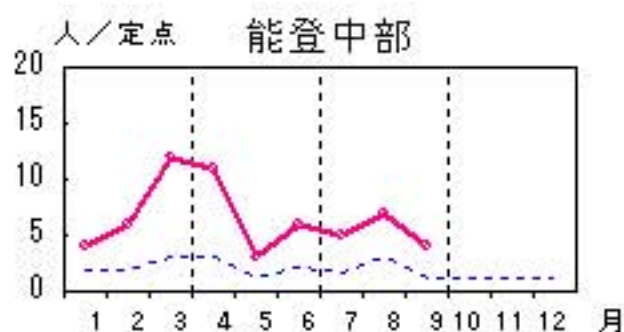


メチシリン耐性黄色ブドウ球菌感染症

2010年5月～9月

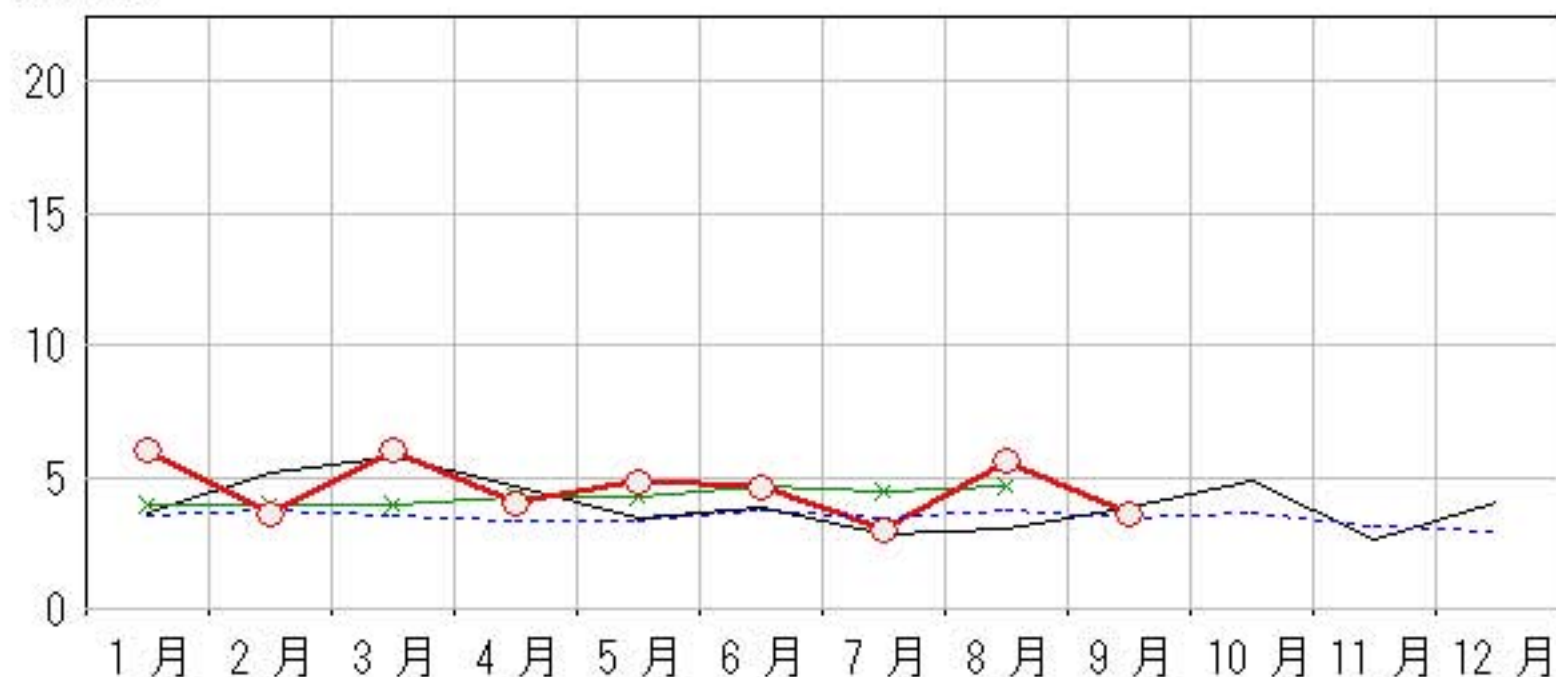
上段: 定点からの患者報告数
下段: 定点あたりの患者数

	5月	6月	7月	8月	9月
石川県	24 4.80	23 4.60	15 3.00	28 5.60	18 3.60
金沢市	0 0.00	4 4.00	0 0.00	5 5.00	3 3.00
南加賀	4 4.00	6 6.00	5 5.00	7 7.00	5 5.00
石川中央	11 11.00	6 6.00	5 5.00	8 8.00	5 5.00
能登中部	3 3.00	6 6.00	5 5.00	7 7.00	4 4.00
能登北部	6 6.00	1 1.00	0 0.00	1 1.00	1 1.00



人/定点

○—○ 当年(石川県) — 前年(石川県)
×—× 当年(全国) - - - 平年(石川県)

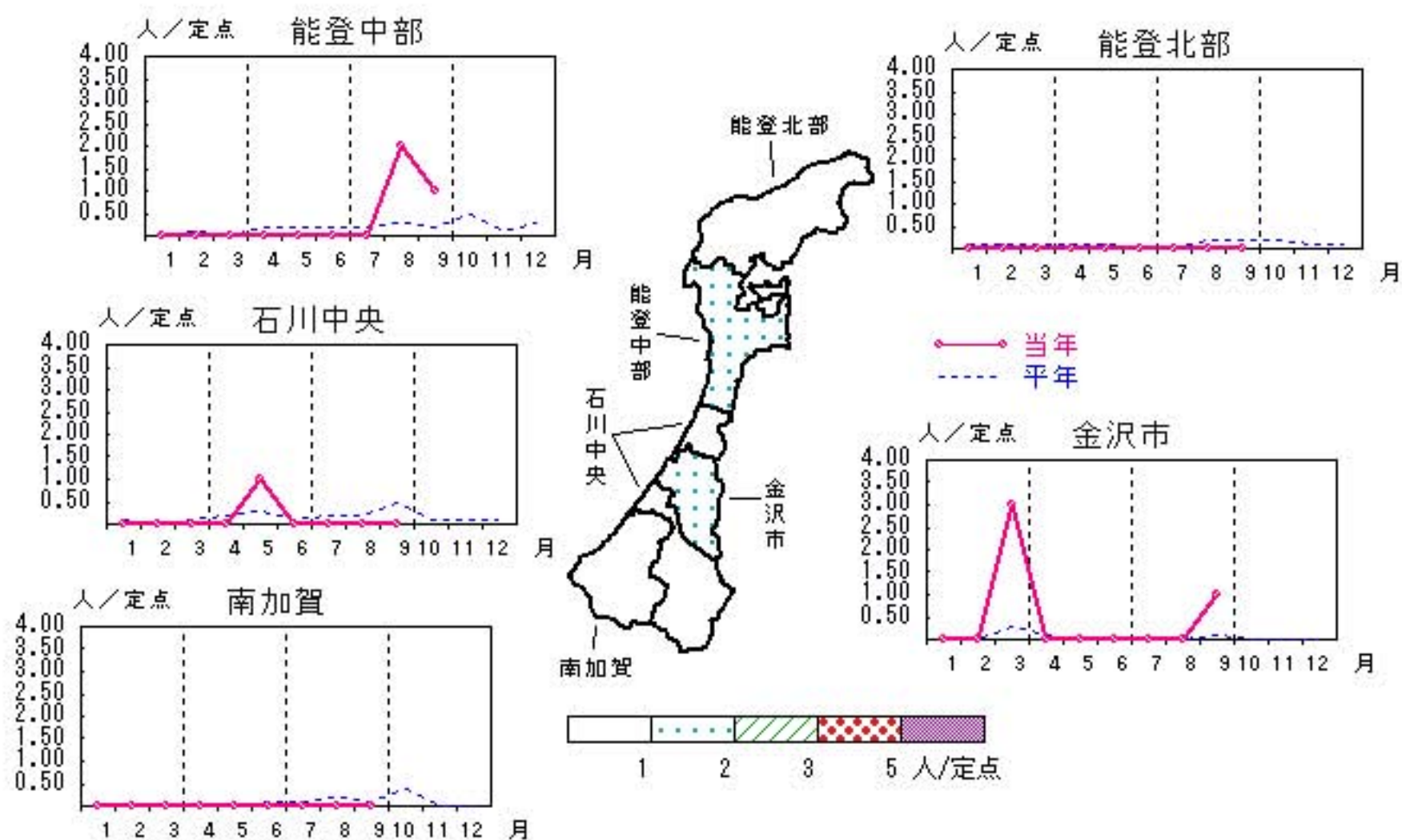


薬剤耐性緑膿菌感染症

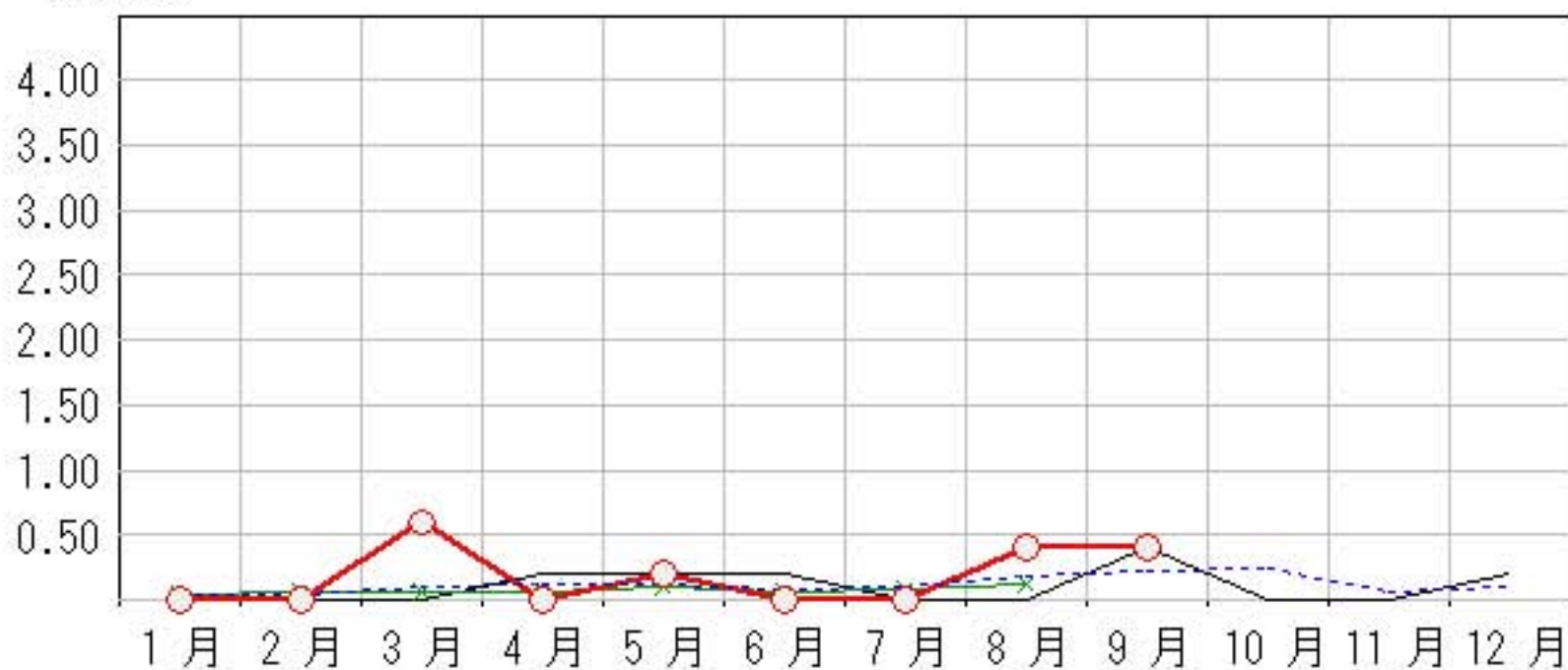
2010年5月～9月

上段: 定点からの患者報告数
下段: 定点あたりの患者数

	5月	6月	7月	8月	9月
石川県	1 0.20	0 0.00	0 0.00	2 0.40	2 0.40
金沢市	0 0.00	0 0.00	0 0.00	0 0.00	1 1.00
南加賀	0 0.00	0 0.00	0 0.00	0 0.00	0 0.00
石川中央	1 1.00	0 0.00	0 0.00	0 0.00	0 0.00
能登中部	0 0.00	0 0.00	0 0.00	2 2.00	1 1.00
能登北部	0 0.00	0 0.00	0 0.00	0 0.00	0 0.00



—○— 当年(石川県) — 前年(石川県)
—×— 当年(全国) - - - 平年(石川県)



疾病別・年齢階級別報告患者数

2010年 9月(石川県)

	性器クラミジア感染症	性感器ヘルペスウイルス感染症	尖圭コンジローマ	淋菌感染症	メチシリン耐性黄色ブドウ球菌感染症	ペニシリン耐性肺炎球菌感染症	薬剤耐性緑膿菌感染症
計	10	8	3	4	18		2
0歳							
1歳～4歳							
5歳～9歳					1		
10歳～14歳							
15歳～19歳	2						
20歳～24歳	3	2					
25歳～29歳	1	1	1				
30歳～34歳	2	1	1		1		
35歳～39歳	1	1		1			
40歳～44歳	1			3			
45歳～49歳		1					
50歳～54歳		2	1				
55歳～59歳					1		
60歳～64歳							
65歳～69歳							
70歳以上					15		2

<病原細菌検出状況>

病原体検出月別、由来ヒト(保健環境センター・保健所分離分)

2010年9月末 現在報告数

検出病原体	血清型・毒素等	2009 10月			2009 11月			2009 12月			2010 1月			2010 2月			2010 3月			2010 4月			2010 5月			2010 6月			2010 7月			2010 8月			2010 9月		
		検	渡	集	検	渡	集	検	渡	集	検	渡	集	検	渡	集	検	渡	集	検	渡	集	検	渡	集	検	渡	集	検	渡	集	検	渡	集	検	渡	集
腸管出血性 大腸菌 (EHEC)	O157:H7(VT1+2)	1															1								1			1			2						
	O157:H7(VT2)				1					1											1							5									
	O157:HNM(VT1+2)							1																							1						
	O157:HNM(VT2)																																				
	O157:HNT(VT1+2)									1							2					3			6			9									
	O157:HNT(VT2)				1																									1							
	O26:H11(VT1)	1																																			
	O26:HNM(VT1)															2												2									
	O26:HNT(VT1)							1		3											1							2									
その他	3	1		1					2		1											1					3	1									
チフス菌																																					
パラチフス菌																																					
コレラ菌	O1, CT(+)																																				
	O139, CT(+)																																				
赤痢菌	A亜群(志賀)																																				
	B亜群(フレキシネリ)																																				
	C亜群(ボイド)																																				
	D亜群(ソンネ)																																				
	群その他・不明																																				
腸炎ビブリオ																																					
サルモネラ						1	1							3										1						2							
黄色ブドウ球菌																											4										
病原大腸菌(EHEC除く)																											5										
カンピロバクター																4						4		1			1										
ウエルシュ菌																																					

検:検出数, 渡:海外渡航分(再掲), 集:集団発生分(再掲)