

感染症発生動向調査（月報）の保健所別発生状況

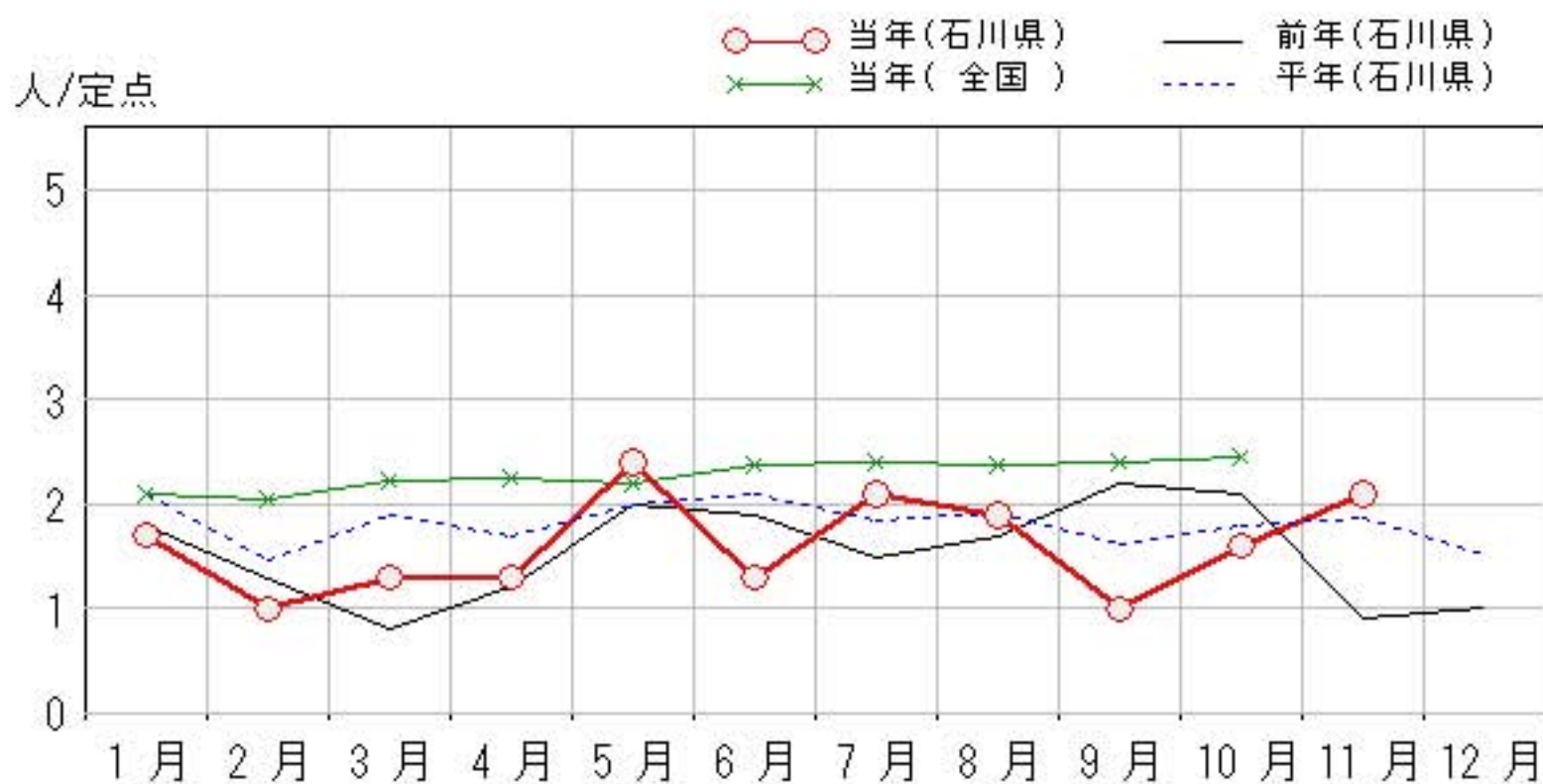
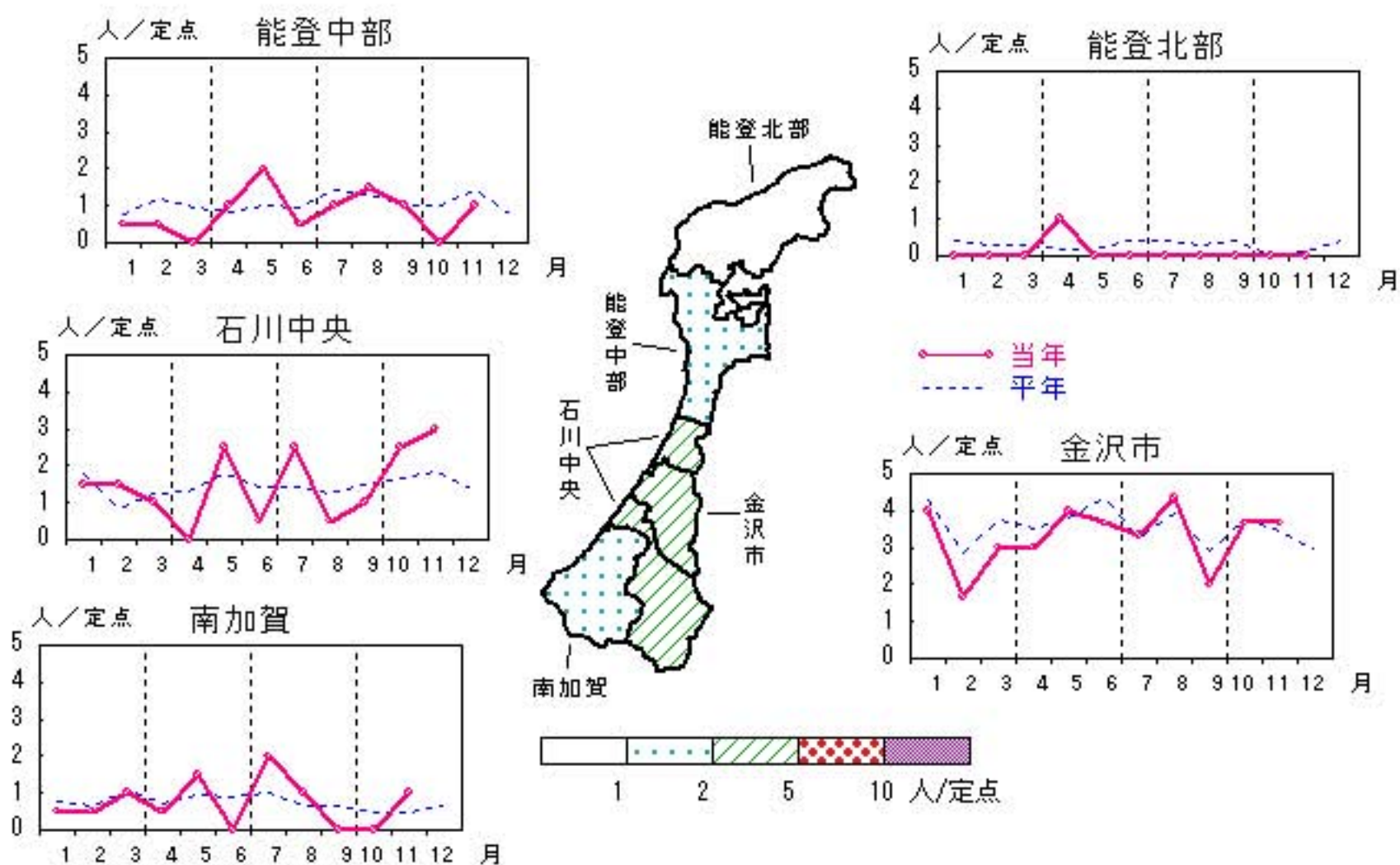
	調査対象期間					定点当り					備考
	先月 10月	今月 11月	増減	前年同月	今月 (11月)	南加賀 定点 2	金沢市 定点 3	石川中央 定点 2	能登中部 定点 2	能登北部 定点 1	
1 性器クラミジア感染症	16	21	5	0.9	2.1	新	→	↑	新		新:今月新たに報告あり
2 性器ヘルペスウイルス感染症	5	5	—	0.5	0.5	▽	↓	新	新		
3 尖圭コンジローマ	5	1	△4	0.5	0.1		→	▽		▽	
4 淋菌感染症	8	2	△6	0.9	0.2		→	▽	▽		
											矢印:先月に引き続き報告あり ↑増加 ↓減少 →同数 ▽先月報告あり今月報告なし
						南加賀 定点 1	金沢市 定点 1	石川中央 定点 1	能登中部 定点 1	能登北部 定点 1	
5 メチシリン耐性黄色ブドウ球菌感染症	10	21	11	2.6	4.2	新	新	↑	新	↓	
6 ペニシリン耐性肺炎球菌感染症	—	1	1	—	0.2					新	
7 薬剤耐性緑膿菌感染症	2	—	△2	—	—		▽			▽	
合計	46	51	5								

性器クラミジア感染症

2010年7月~11月

上段: 定点からの患者報告数
下段: 定点あたりの患者数

	7月	8月	9月	10月	11月
石川県	21 2.10	19 1.90	10 1.00	16 1.60	21 2.10
金沢市	10 3.33	13 4.33	6 2.00	11 3.67	11 3.67
南加賀	4 2.00	2 1.00	0 0.00	0 0.00	2 1.00
石川中央	5 2.50	1 0.50	2 1.00	5 2.50	6 3.00
能登中部	2 1.00	3 1.50	2 1.00	0 0.00	2 1.00
能登北部	0 0.00	0 0.00	0 0.00	0 0.00	0 0.00

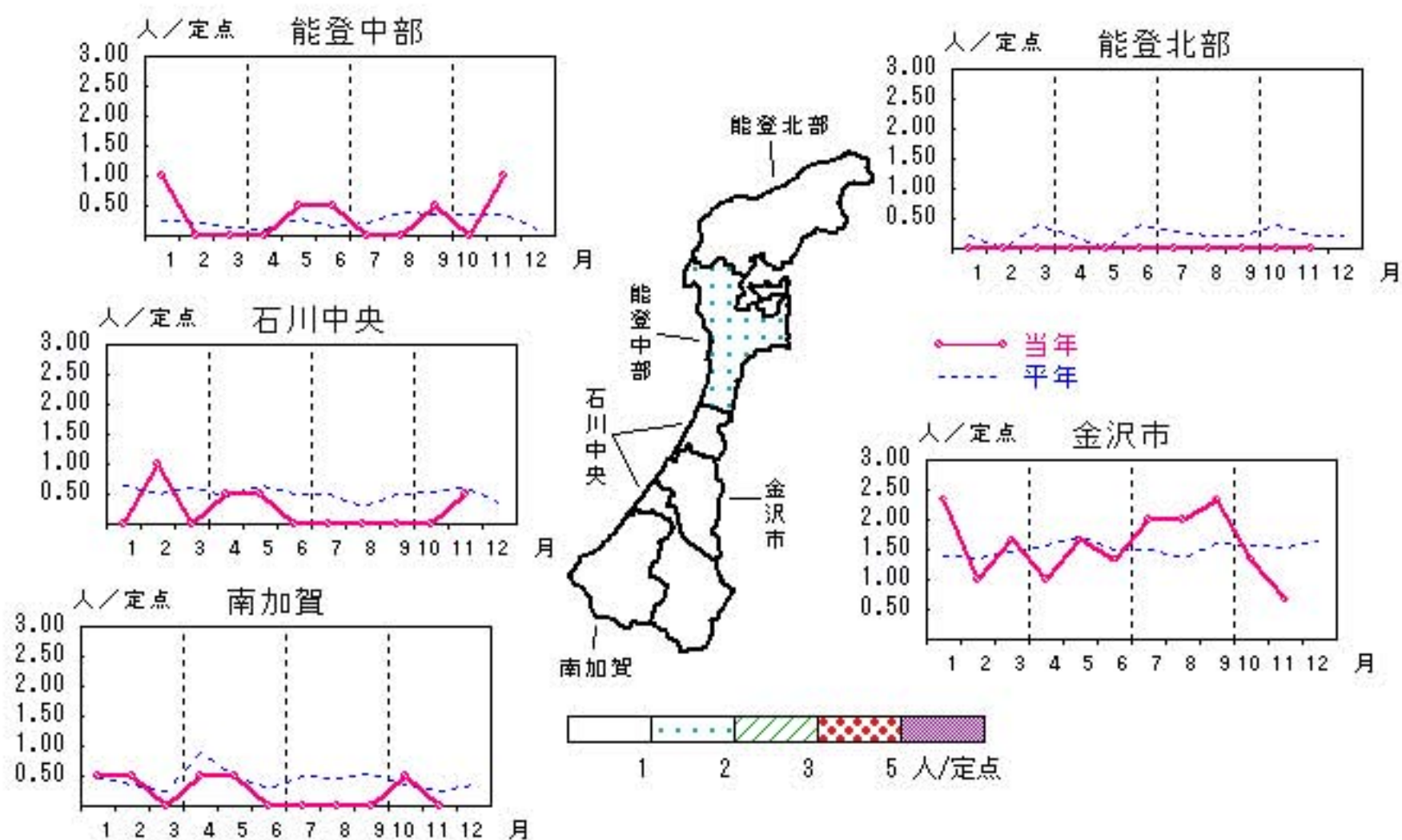


性器ヘルペスウィルス感染症

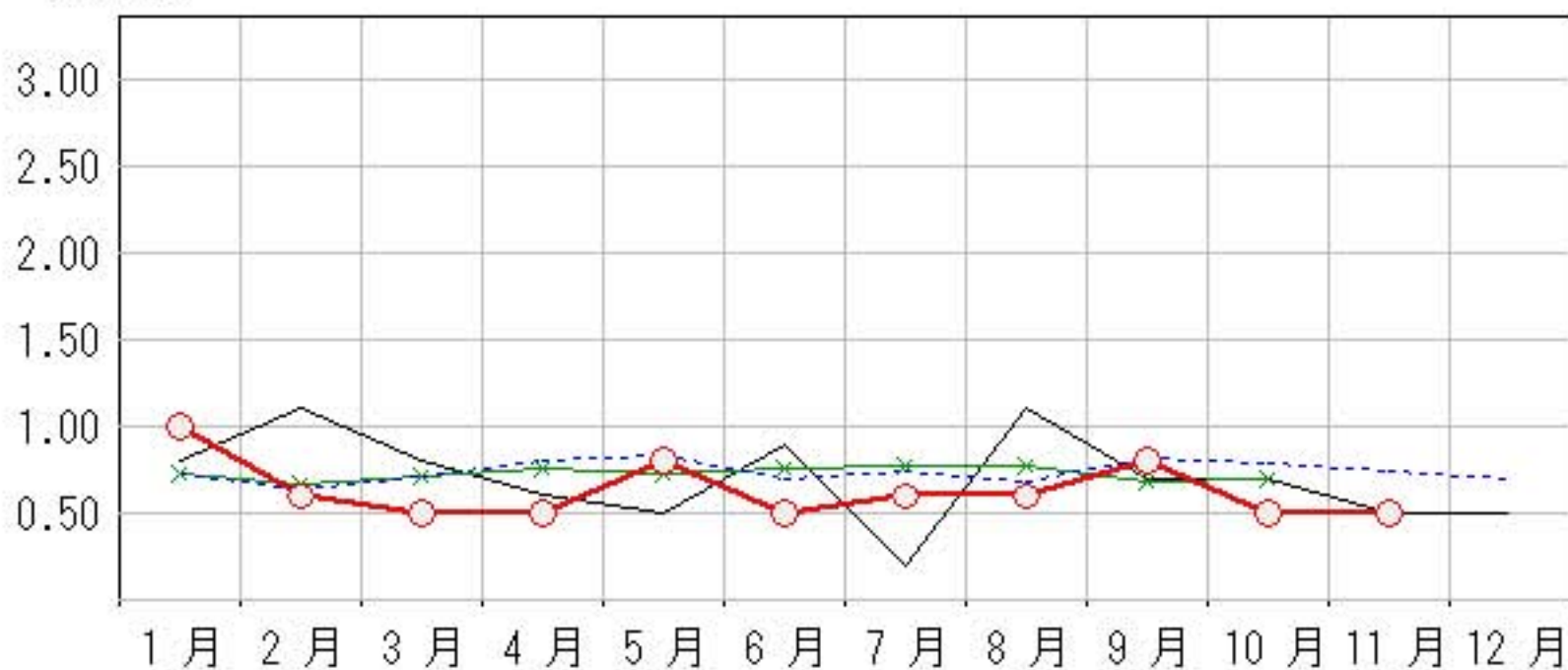
2010年7月~11月

上段: 定点からの患者報告数
下段: 定点あたりの患者数

	7月	8月	9月	10月	11月
石川県	6 0.60	6 0.60	8 0.80	5 0.50	5 0.50
金沢市	6 2.00	6 2.00	7 2.33	4 1.33	2 0.67
南加賀	0 0.00	0 0.00	0 0.00	1 0.50	0 0.00
石川中央	0 0.00	0 0.00	0 0.00	0 0.00	1 0.50
能登中部	0 0.00	0 0.00	1 0.50	0 0.00	2 1.00
能登北部	0 0.00	0 0.00	0 0.00	0 0.00	0 0.00



○—○ 当年(石川県) — 前年(石川県)
×—× 当年(全国) - - - 平年(石川県)

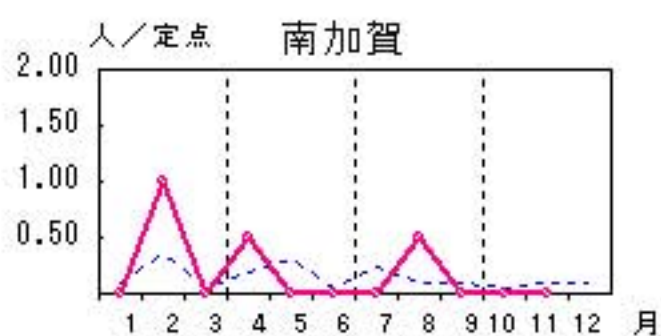
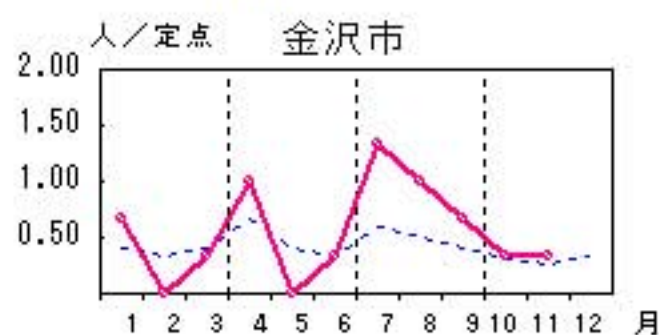
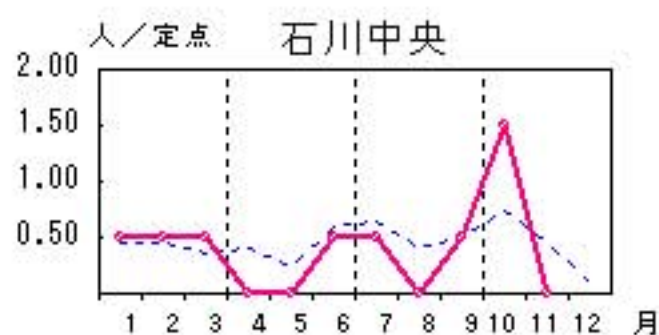
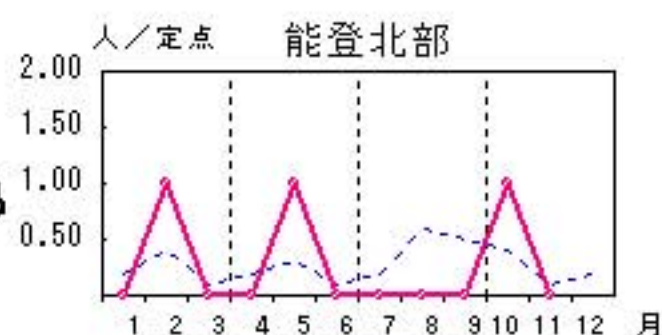
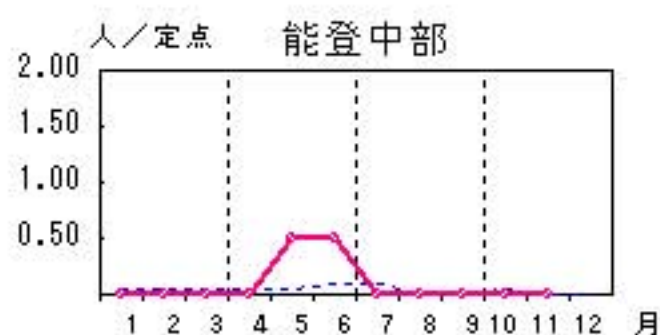


尖圭コンジローマ

2010年7月~11月

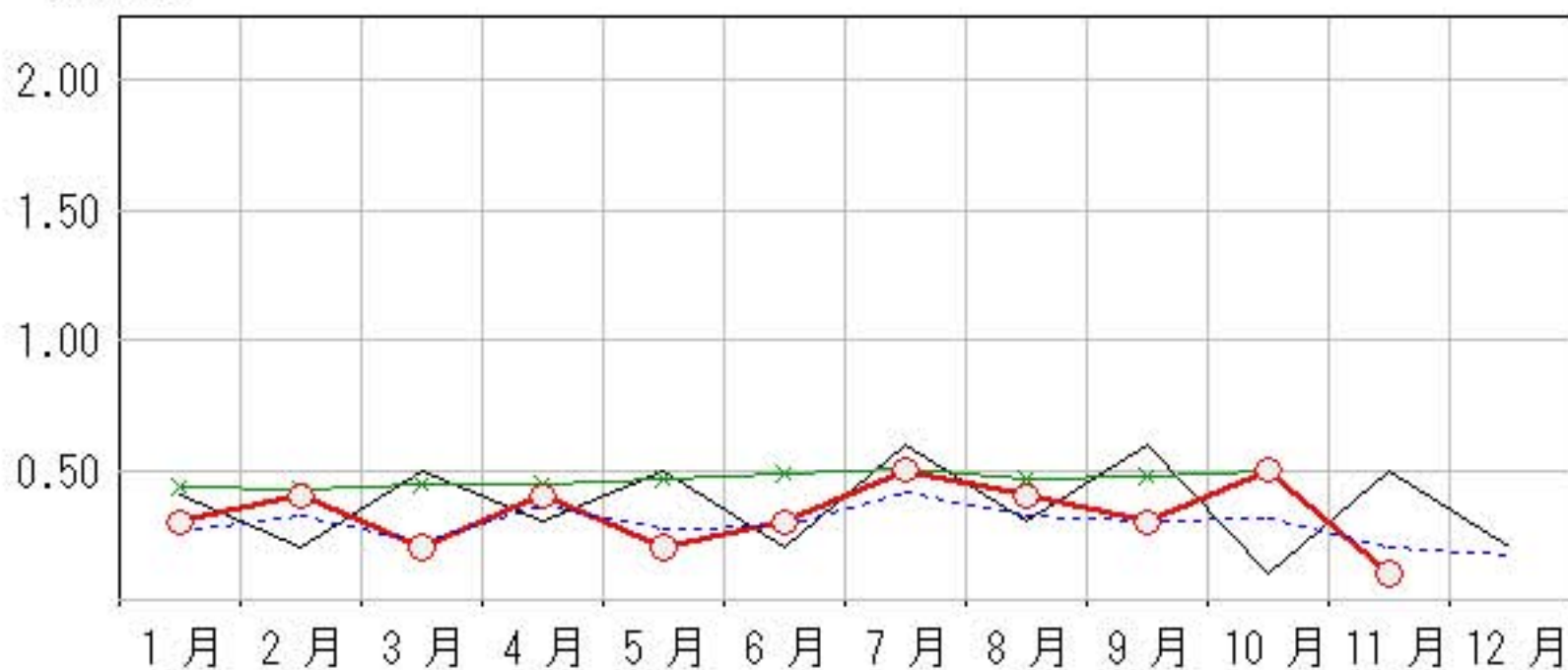
上段: 定点からの患者報告数
下段: 定点あたりの患者数

	7月	8月	9月	10月	11月
石川県	5 0.50	4 0.40	3 0.30	5 0.50	1 0.10
金沢市	4 1.33	3 1.00	2 0.67	1 0.33	1 0.33
南加賀	0 0.00	1 0.50	0 0.00	0 0.00	0 0.00
石川中央	1 0.50	0 0.00	1 0.50	3 1.50	0 0.00
能登中部	0 0.00	0 0.00	0 0.00	0 0.00	0 0.00
能登北部	0 0.00	0 0.00	0 0.00	1 1.00	0 0.00



人/定点

○—○ 当年(石川県) — 前年(石川県)
×—× 当年(全国) - - - 平年(石川県)

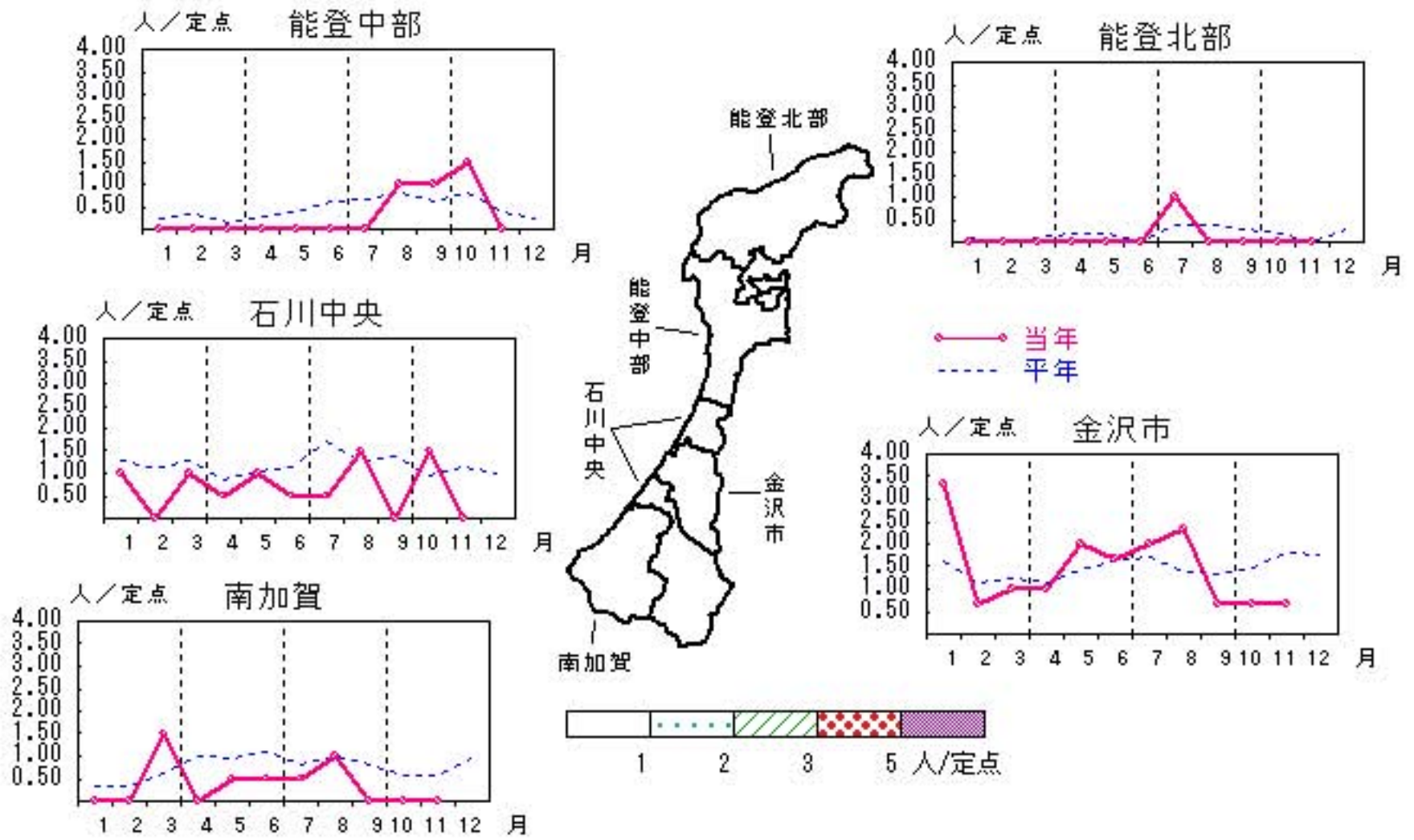


淋菌感染症

2010年7月～11月

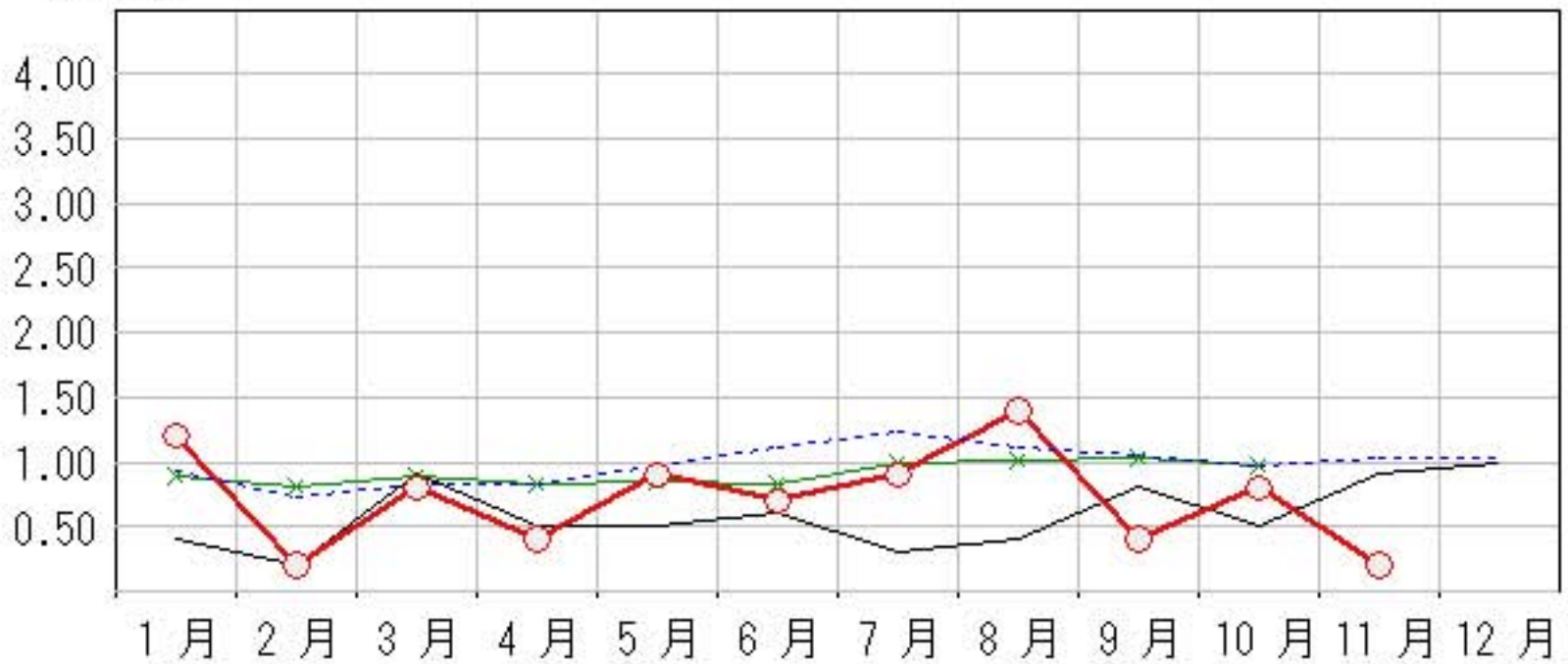
上段: 定点からの患者報告数
下段: 定点あたりの患者数

	7月	8月	9月	10月	11月
石川県	9 0.90	14 1.40	4 0.40	8 0.80	2 0.20
金沢市	6 2.00	7 2.33	2 0.67	2 0.67	2 0.67
南加賀	1 0.50	2 1.00	0 0.00	0 0.00	0 0.00
石川中央	1 0.50	3 1.50	0 0.00	3 1.50	0 0.00
能登中部	0 0.00	2 1.00	2 1.00	3 1.50	0 0.00
能登北部	1 1.00	0 0.00	0 0.00	0 0.00	0 0.00



人/定点

○—○ 当年(石川県) — 前年(石川県)
 ×—× 当年(全国) - - - 平年(石川県)

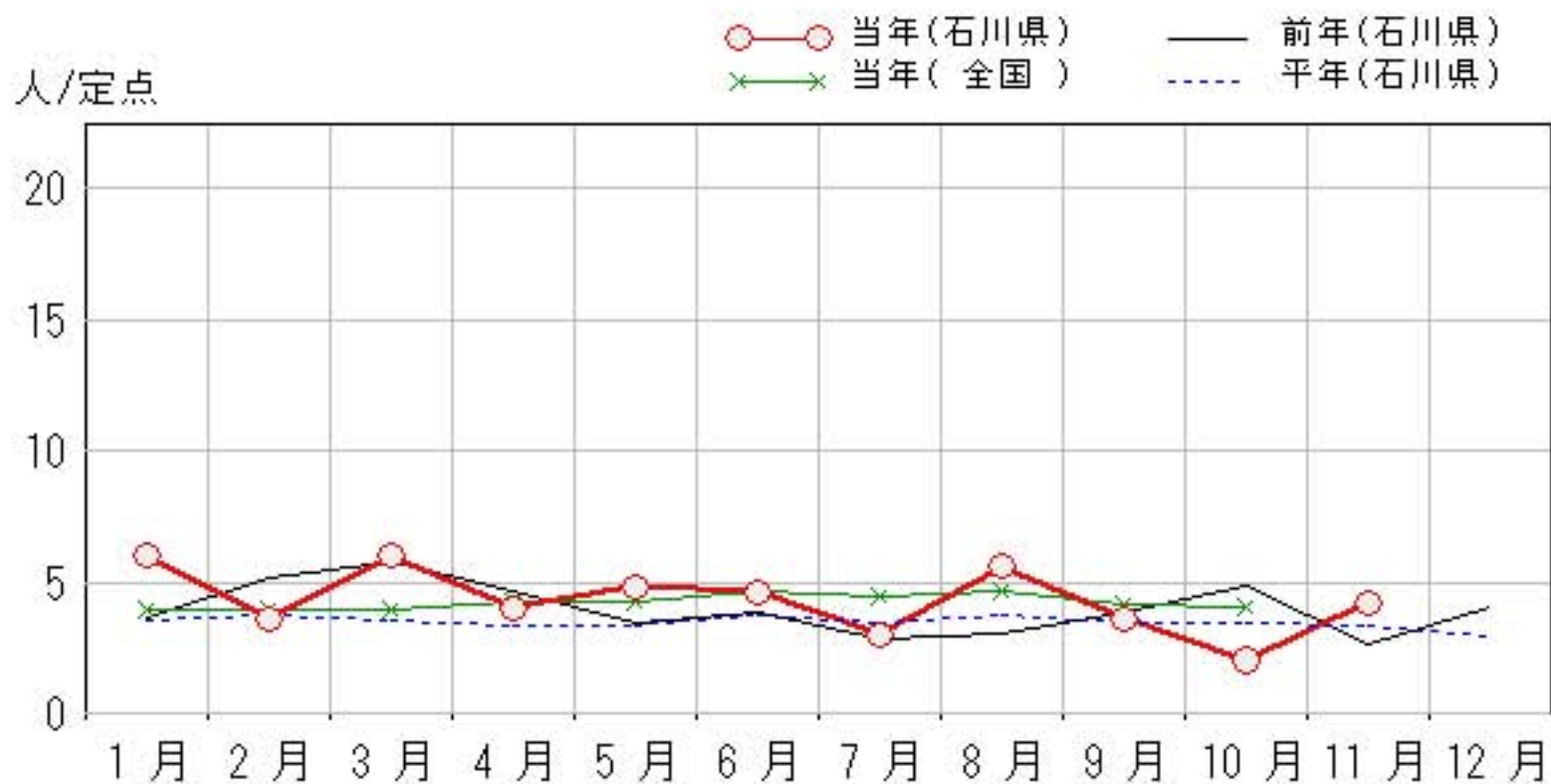
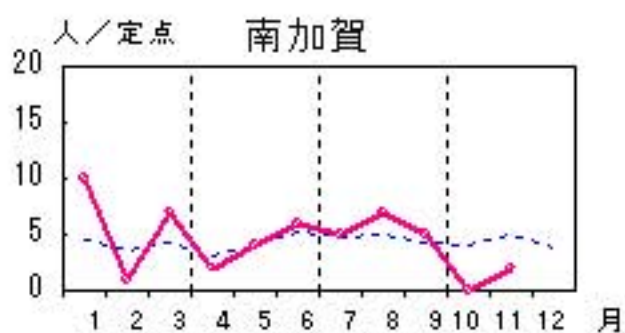
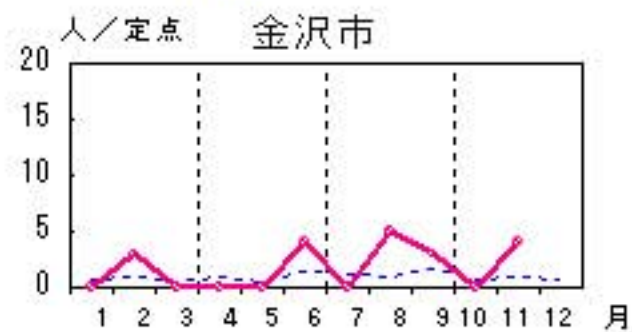
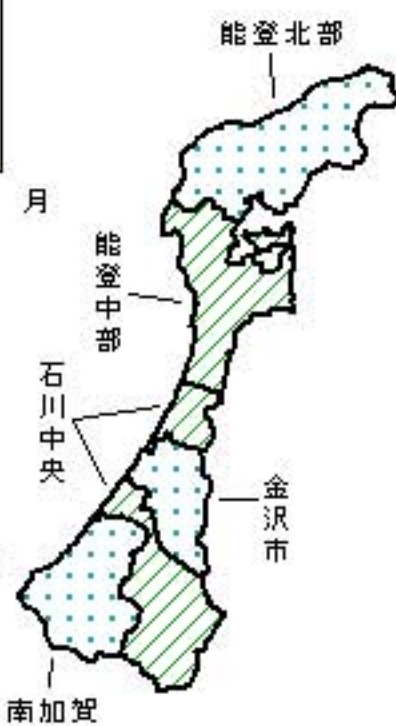
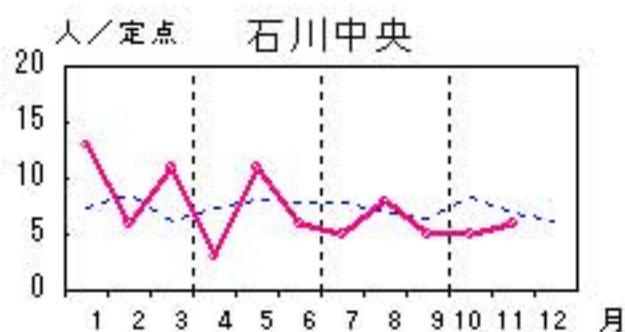
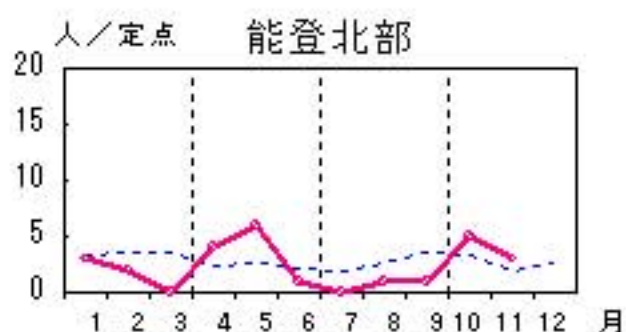
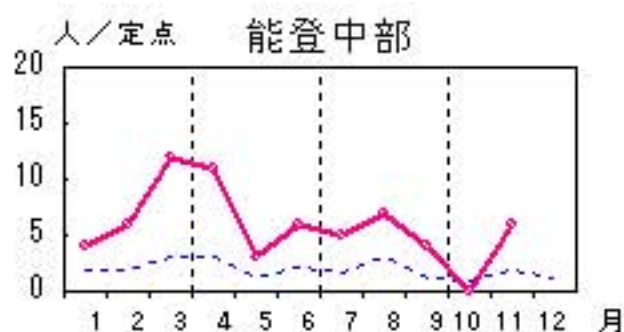


メチシリン耐性黄色ブドウ球菌感染症

2010年7月～11月

上段: 定点からの患者報告数
下段: 定点あたりの患者数

	7月	8月	9月	10月	11月
石川県	15 3.00	28 5.60	18 3.60	10 2.00	21 4.20
金沢市	0 0.00	5 5.00	3 3.00	0 0.00	4 4.00
南加賀	5 5.00	7 7.00	5 5.00	0 0.00	2 2.00
石川中央	5 5.00	8 8.00	5 5.00	5 5.00	6 6.00
能登中部	5 5.00	7 7.00	4 4.00	0 0.00	6 6.00
能登北部	0 0.00	1 1.00	1 1.00	5 5.00	3 3.00

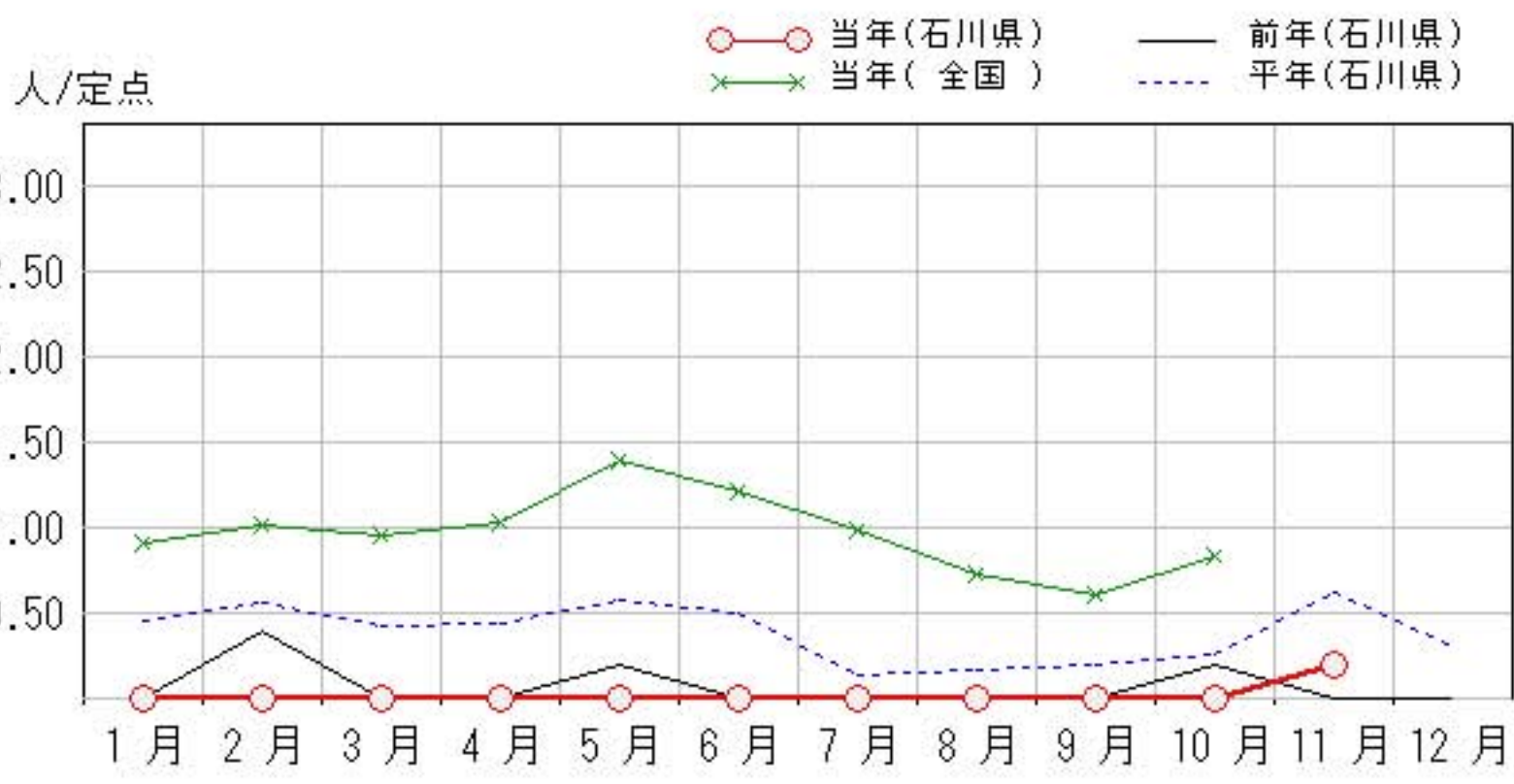
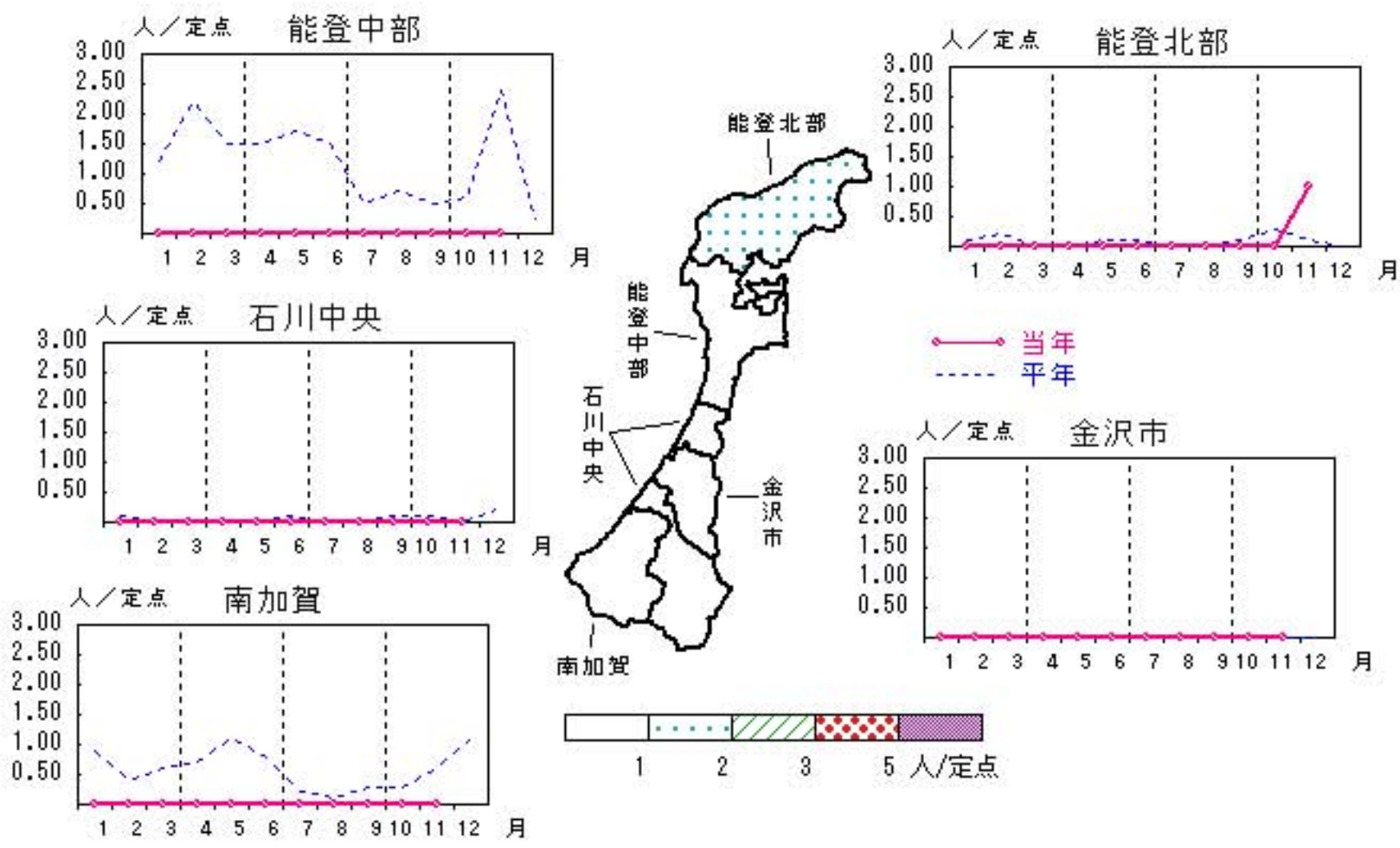


ペニシリン耐性肺炎球菌感染症

2010年7月~11月

上段: 定点からの患者報告数
下段: 定点あたりの患者数

	7月	8月	9月	10月	11月
石川県	0 0.00	0 0.00	0 0.00	0 0.00	1 0.20
金沢市	0 0.00	0 0.00	0 0.00	0 0.00	0 0.00
南加賀	0 0.00	0 0.00	0 0.00	0 0.00	0 0.00
石川中央	0 0.00	0 0.00	0 0.00	0 0.00	0 0.00
能登中部	0 0.00	0 0.00	0 0.00	0 0.00	0 0.00
能登北部	0 0.00	0 0.00	0 0.00	0 0.00	1 1.00

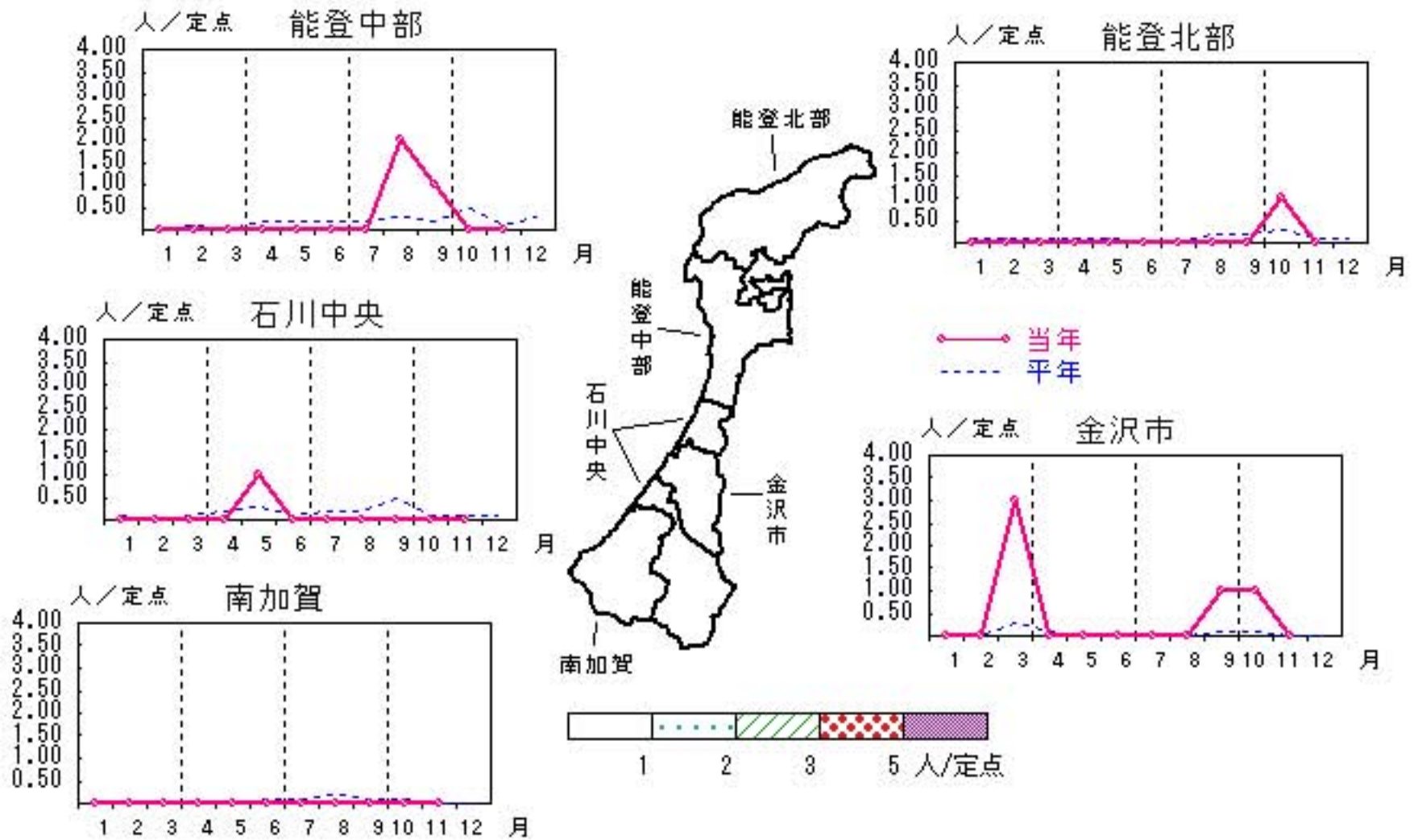


薬剤耐性緑膿菌感染症

2010年7月～11月

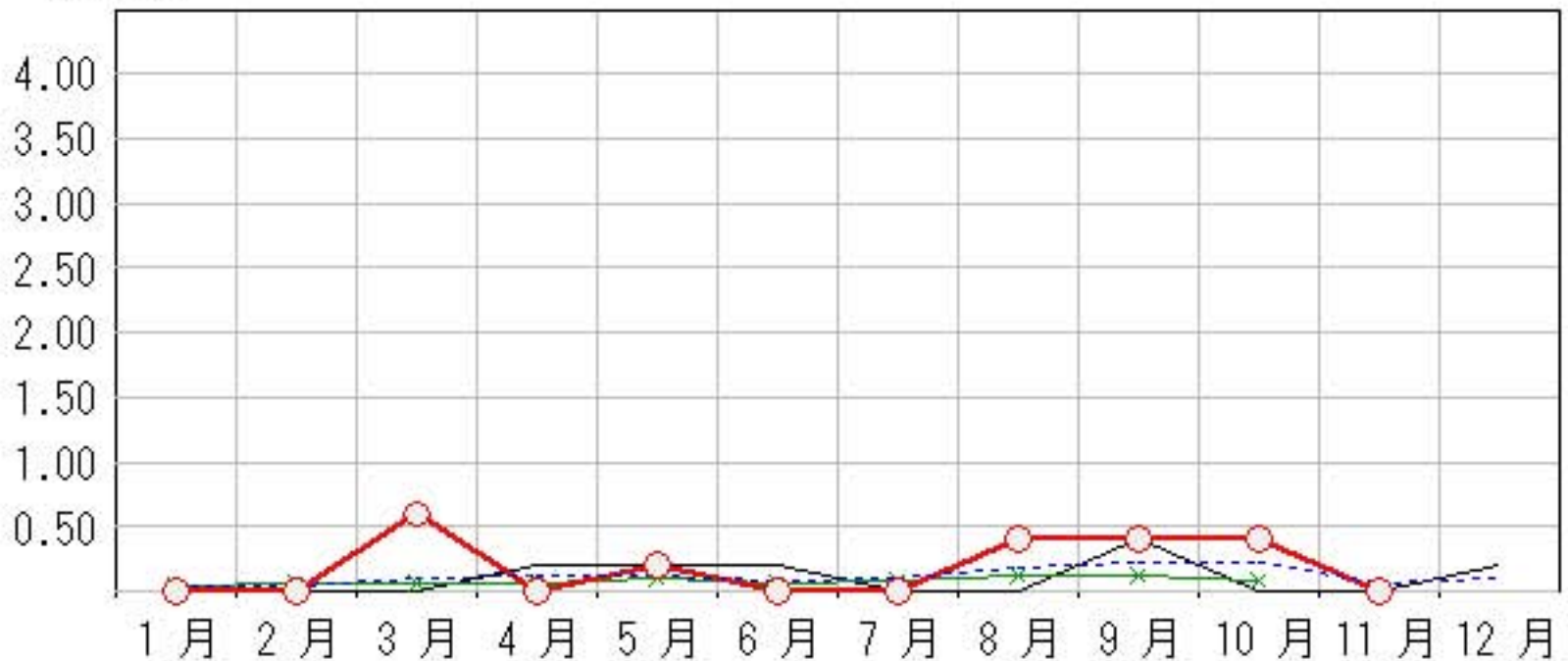
上段: 定点からの患者報告数
下段: 定点あたりの患者数

	7月	8月	9月	10月	11月
石川県	0 0.00	2 0.40	2 0.40	2 0.40	0 0.00
金沢市	0 0.00	0 0.00	1 1.00	1 1.00	0 0.00
南加賀	0 0.00	0 0.00	0 0.00	0 0.00	0 0.00
石川中央	0 0.00	0 0.00	0 0.00	0 0.00	0 0.00
能登中部	0 0.00	2 2.00	1 1.00	0 0.00	0 0.00
能登北部	0 0.00	0 0.00	0 0.00	1 1.00	0 0.00



人/定点

○—○ 当年(石川県) — 前年(石川県)
×—× 当年(全国) - - - 平年(石川県)



疾病別・年齢階級別報告患者数

2010年 11月(石川県)

	性器クラミジア感染症	性器ヘルペスウイルス感染症	尖圭コンジローマ	淋菌感染症	ブドウ球菌感染症	メチシリン耐性黄色ブドウ球菌感染症	球菌感染症	ペニシリン耐性肺炎	薬剤耐性緑膿菌感染症
計	21	5	1	2	21		1		
0歳					1				
1歳～4歳									
5歳～9歳									
10歳～14歳									
15歳～19歳									
20歳～24歳	8			1					
25歳～29歳	4	1							
30歳～34歳	1	1							
35歳～39歳	4		1			1			
40歳～44歳	3			1		1			
45歳～49歳	1	1							
50歳～54歳		1							
55歳～59歳									
60歳～64歳						1			
65歳～69歳						4			
70歳以上		1				13	1		

<病原細菌検出状況>

病原体検出月別、由来ヒト(保健環境センター・保健所分離分)

2010年11月末 現在報告数

検出病原体	血清型・毒素等	2009 12月		2010 1月		2010 2月		2010 3月		2010 4月		2010 5月		2010 6月		2010 7月		2010 8月		2010 9月		2010 10月		2010 11月		
		検	渡	集	検	渡	集	検	渡	集	検	渡	集	検	渡	集	検	渡	集	検	渡	集	検	渡	集	検
腸管出血性 大腸菌 (EHEC)	O157:H7(VT1+2)									1						1		1		2		6		2		
	O157:H7(VT2)					1							1				5									
	O157:HNM(VT1+2)	1																	1							
	O157:HNM(VT2)																									
	O157:HNT(VT1+2)				1					2				3		6		9								
	O157:HNT(VT2)																		1			2				
	O26:H11(VT1)								2									2								
	O26:HNM(VT1)																	2								
	O26:HNT(VT1)	1			3								1					2								
その他				2		1							1				3	1								
チフス菌																										
パラチフス菌																										
コレラ菌	O1, CT(+)																									
	O139, CT(+)																									
赤痢菌	A亜群(志賀)																									
	B亜群(フレキシネリ)																									
	C亜群(ボイド)																									
	D亜群(ソンネ)																						1			
	群その他・不明																									
腸炎ビブリオ																										
サルモネラ	1	1						3							1				2							
黄色ブドウ球菌																	4									
病原大腸菌(EHEC除く)																	5									
カンピロバクター									4				4		1		1									
ウエルシュ菌																						11				

検:検出数, 渡:海外渡航分(再掲), 集:集団発生分(再掲)