

感染症発生動向調査（週報）の保健所別発生状況												
		調査対象期間					定点当り					備考
		先週 3/7~3/13	今週 3/14~3/20	増減	前年同週	今週 (11週)	南加賀 定点10	石川中央 金沢市 定点16	石川中央 石川中 定点10	能登中 能登中 定点7	能登北 能登北 定点5	
1	◎インフルエンザ	934	1272	338	0.54	26.50	↑	↑	↑	↑	↑	新:今週新たに報告あり 矢印:先週に引き続き報告あり ↑増加 ↓減少 →同数 ▽先週報告あり今週報告なし
2	RSウイルス感染症	8	6	△2	1.07	0.21	→	▽	↓	↑		
3	咽頭結膜熱	11	7	△4	0.31	0.24	↓	↑	▽	↑	↓	
4	◎A群溶血性レンサ球菌咽頭炎	254	263	9	3.00	9.07	↓	↑	↓	↓	↓	
5	◎感染性胃腸炎	347	380	33	11.59	13.10	↑	↑	↑	↓	新	
6	水痘	84	51	△33	2.59	1.76	↓	↓	↓	→	↑	
7	手足口病	1	—	△1	0.28	—		▽				
8	◎伝染性紅斑	61	52	△9	—	1.79	↑	↓	↓	↓		
9	突発性発しん	16	16	—	0.48	0.55	↑	→	→	↑	▽	
10	百日咳	—	—	—	—	—						
11	ヘルパンギーナ	—	—	—	0.03	—						
12	流行性耳下腺炎	21	15	△6	2.10	0.52	↑	↓	↓	↓	▽	
							南加賀 定点1	金沢市 定点3	石川中央 石川中 定点1	能登中 能登中 定点1	能登北 能登北 定点1	
13	急性出血性結膜炎	—	—	—	—	—						
14	流行性角結膜炎	—	1	1	—	0.14			新			
							南加賀 定点1	金沢市 定点1	石川中央 石川中 定点1	能登中 能登中 定点1	能登北 能登北 定点1	
15	細菌性髄膜炎	—	1	1	—	0.20	新					
16	無菌性髄膜炎	—	—	—	—	—						
17	マイコプラズマ肺炎	3	1	△2	0.60	0.20	↓		▽			
18	クラミジア肺炎(オウム病除く)	—	—	—	—	—						
合計		1740	2065	325								

◎:大きな流行の発生・継続が疑われること

○:流行の発生前であれば今後4週間以内に大きな流行が発生する可能性があること、流行発生後であればその流行がまだ終わっていない可能性があること

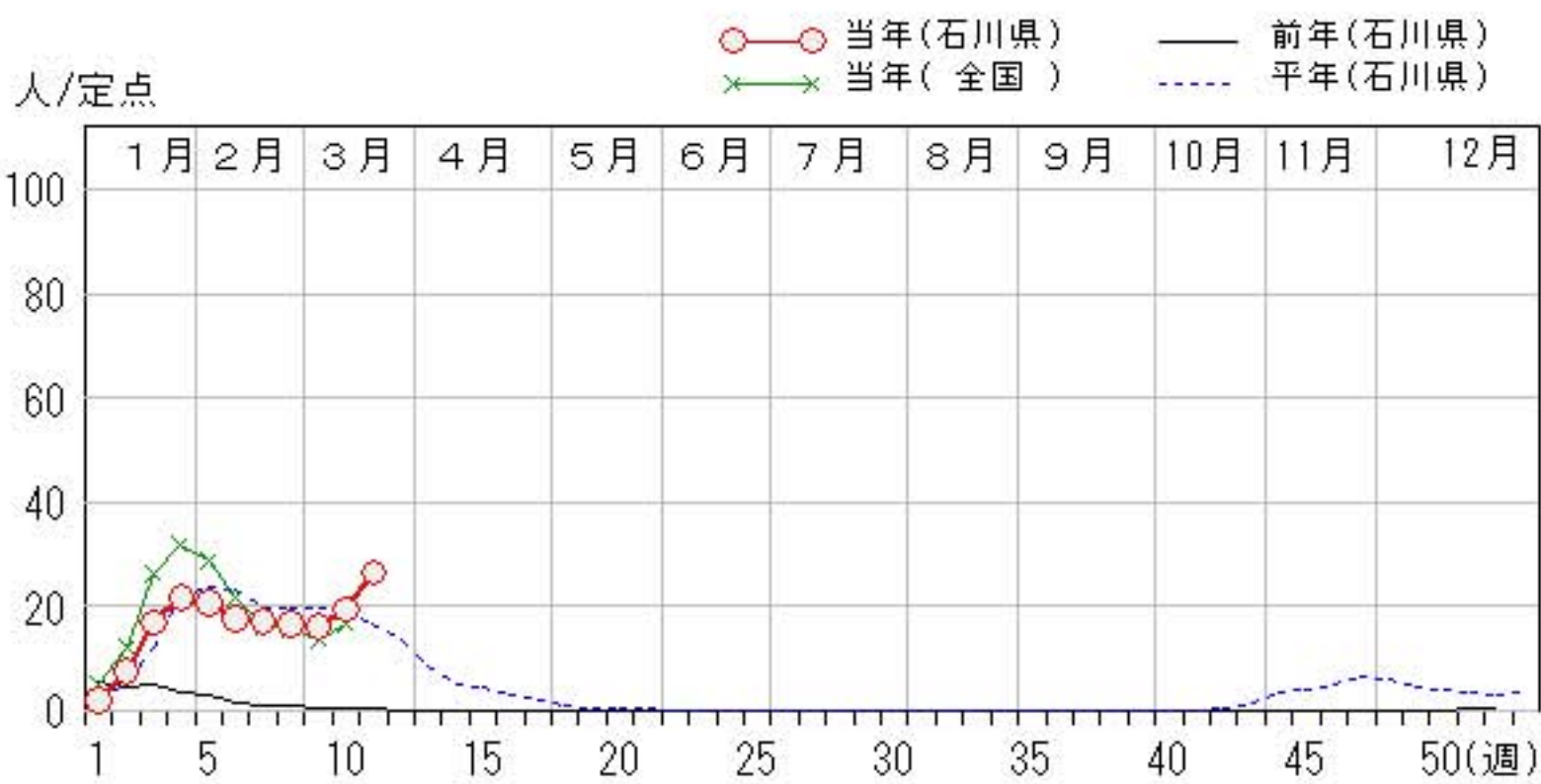
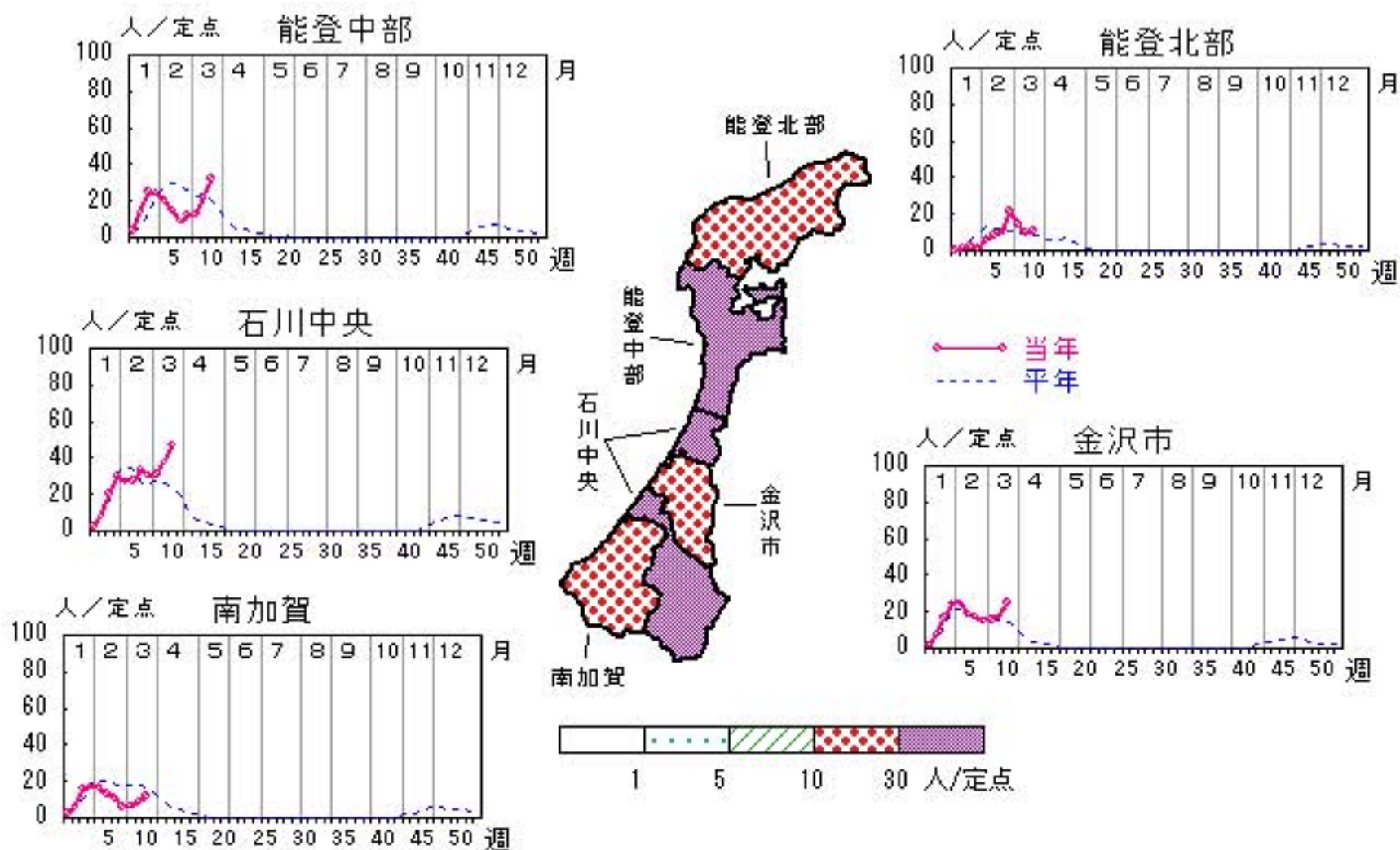
石川県感染症情報センター

インフルエンザ

2011年7週～11週

上段: 定点からの患者報告数
下段: 定点あたりの患者数

	7週	8週	9週	10週	11週
石川県	830 17.29	800 16.67	775 16.15	934 19.46	1,272 26.50
金沢市	276 17.25	240 15.00	242 15.13	279 17.44	403 25.19
南加賀	110 11.00	63 6.30	64 6.40	80 8.00	121 12.10
石川中央	332 33.20	303 30.30	307 30.70	376 37.60	469 46.90
能登中部	61 8.71	86 12.29	89 12.71	151 21.57	225 32.14
能登北部	51 10.20	108 21.60	73 14.60	48 9.60	54 10.80

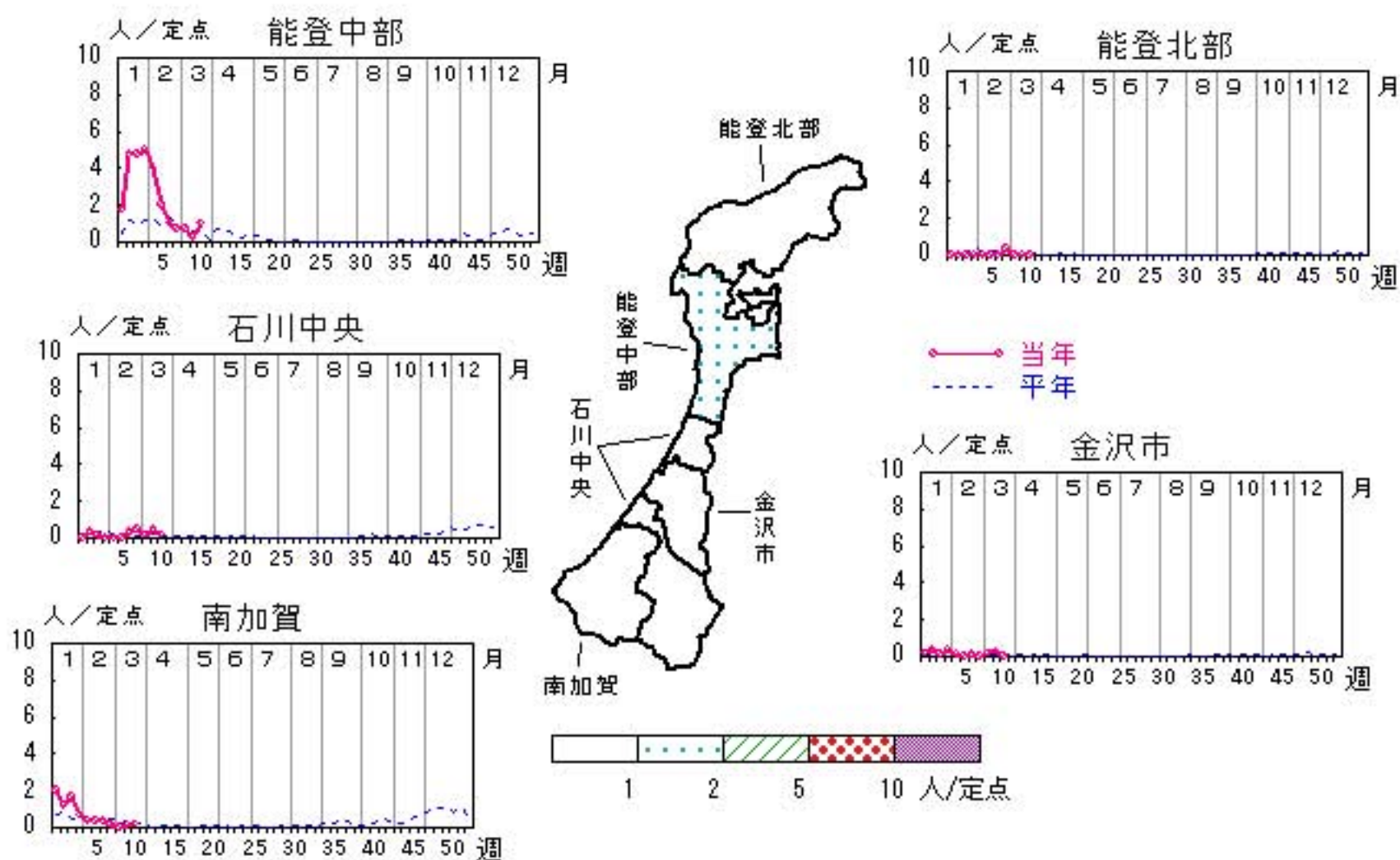


RSウイルス感染症

2011年7週～11週

上段: 定点からの患者報告数
下段: 定点あたりの患者数

	7週	8週	9週	10週	11週
石川県	9 0.31	8 0.28	6 0.21	8 0.28	6 0.21
金沢市	1 0.10	0 0.00	2 0.20	3 0.30	0 0.00
南加賀	2 0.33	1 0.17	0 0.00	1 0.17	1 0.17
石川中央	2 0.33	3 0.50	1 0.17	3 0.50	1 0.17
能登中部	4 1.00	3 0.75	3 0.75	1 0.25	4 1.00
能登北部	0 0.00	1 0.33	0 0.00	0 0.00	0 0.00



人/定点

○ 当年(石川県) — 前年(石川県)
 × 当年(全国) - - - 平年(石川県)

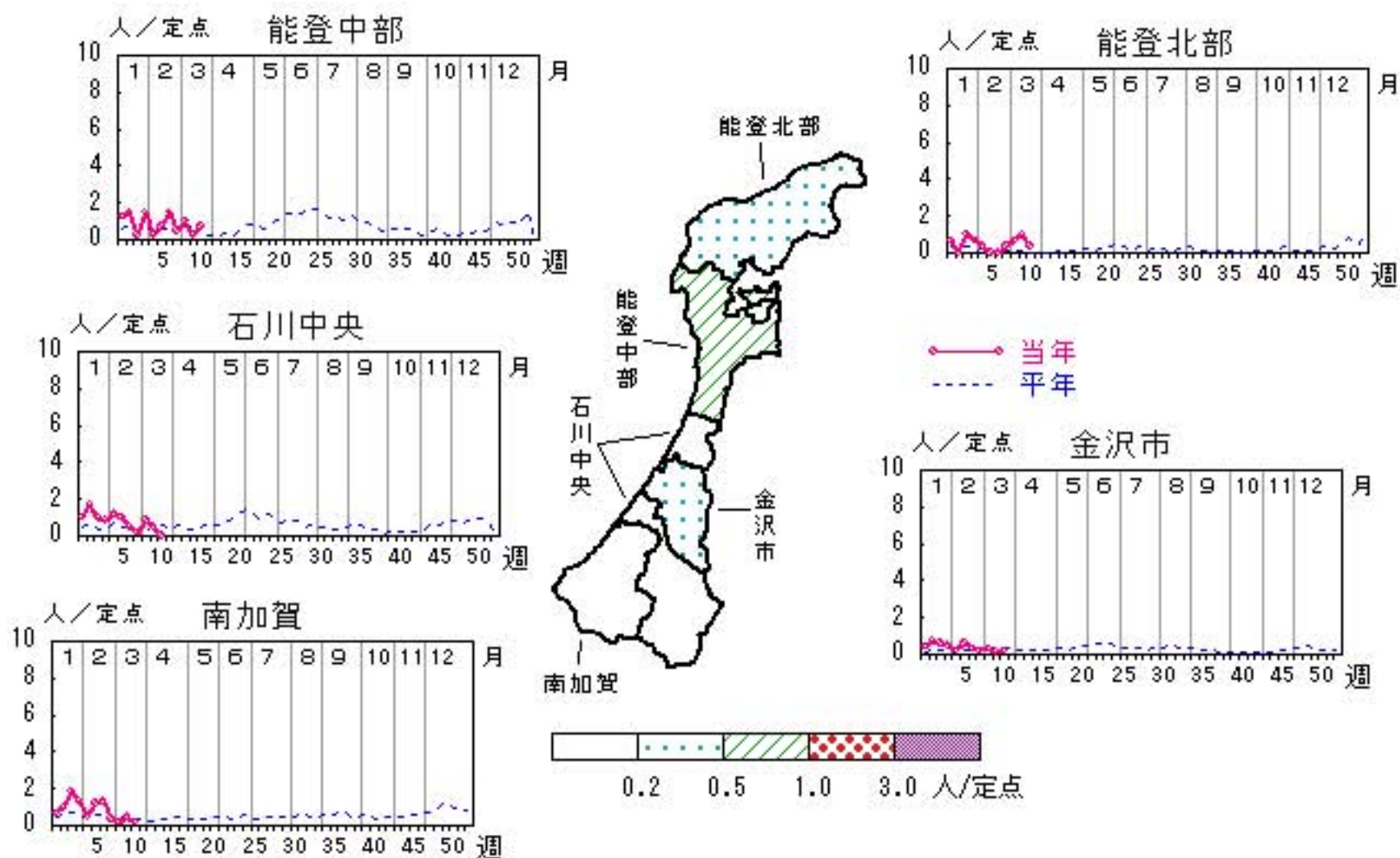


咽頭結膜熱

2011年7週～11週

上段: 定点からの患者報告数
下段: 定点あたりの患者数

	7週	8週	9週	10週	11週
石川県	20 0.69	8 0.28	15 0.52	11 0.38	7 0.24
金沢市	3 0.30	2 0.20	3 0.30	1 0.10	2 0.20
南加賀	8 1.33	2 0.33	1 0.17	3 0.50	1 0.17
石川中央	3 0.50	1 0.17	5 0.83	3 0.50	0 0.00
能登中部	6 1.50	2 0.50	4 1.00	1 0.25	3 0.75
能登北部	0 0.00	1 0.33	2 0.67	3 1.00	1 0.33



人/定点
 ○ 当年(石川県) — 前年(石川県)
 × 当年(全国) - - - 平年(石川県)

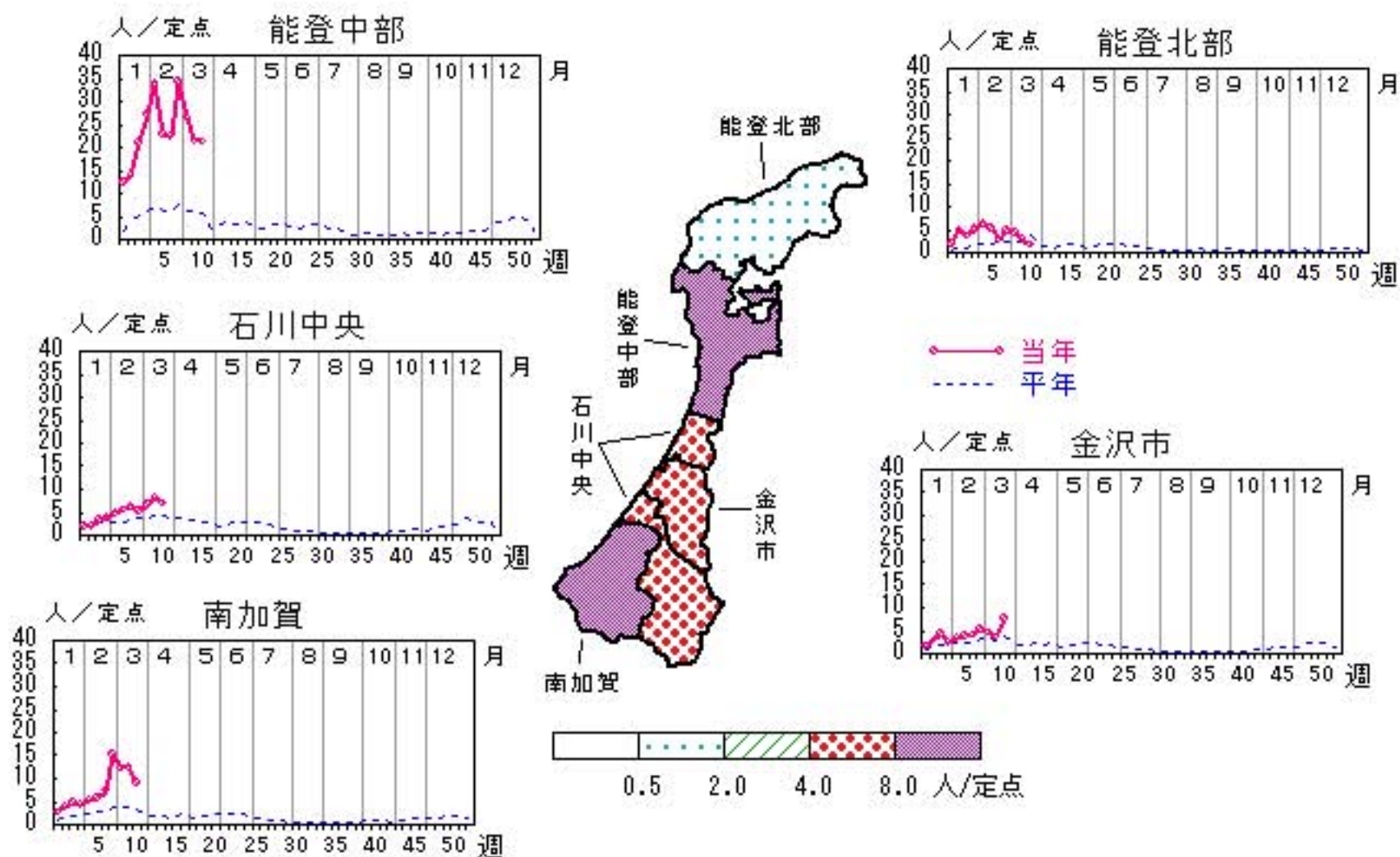


A群溶血性レンサ球菌咽頭炎

2011年7週～11週

上段: 定点からの患者報告数
下段: 定点あたりの患者数

	7週	8週	9週	10週	11週
石川県	220 7.59	324 11.17	278 9.59	254 8.76	263 9.07
金沢市	41 4.10	51 5.10	46 4.60	35 3.50	77 7.70
南加賀	44 7.33	91 15.17	73 12.17	74 12.33	54 9.00
石川中央	37 6.17	31 5.17	40 6.67	50 8.33	42 7.00
能登中部	89 22.25	137 34.25	106 26.50	86 21.50	85 21.25
能登北部	9 3.00	14 4.67	13 4.33	9 3.00	5 1.67



人/定点
 ○—○ 当年(石川県) — 前年(石川県)
 ×—× 当年(全国) - - - 平年(石川県)

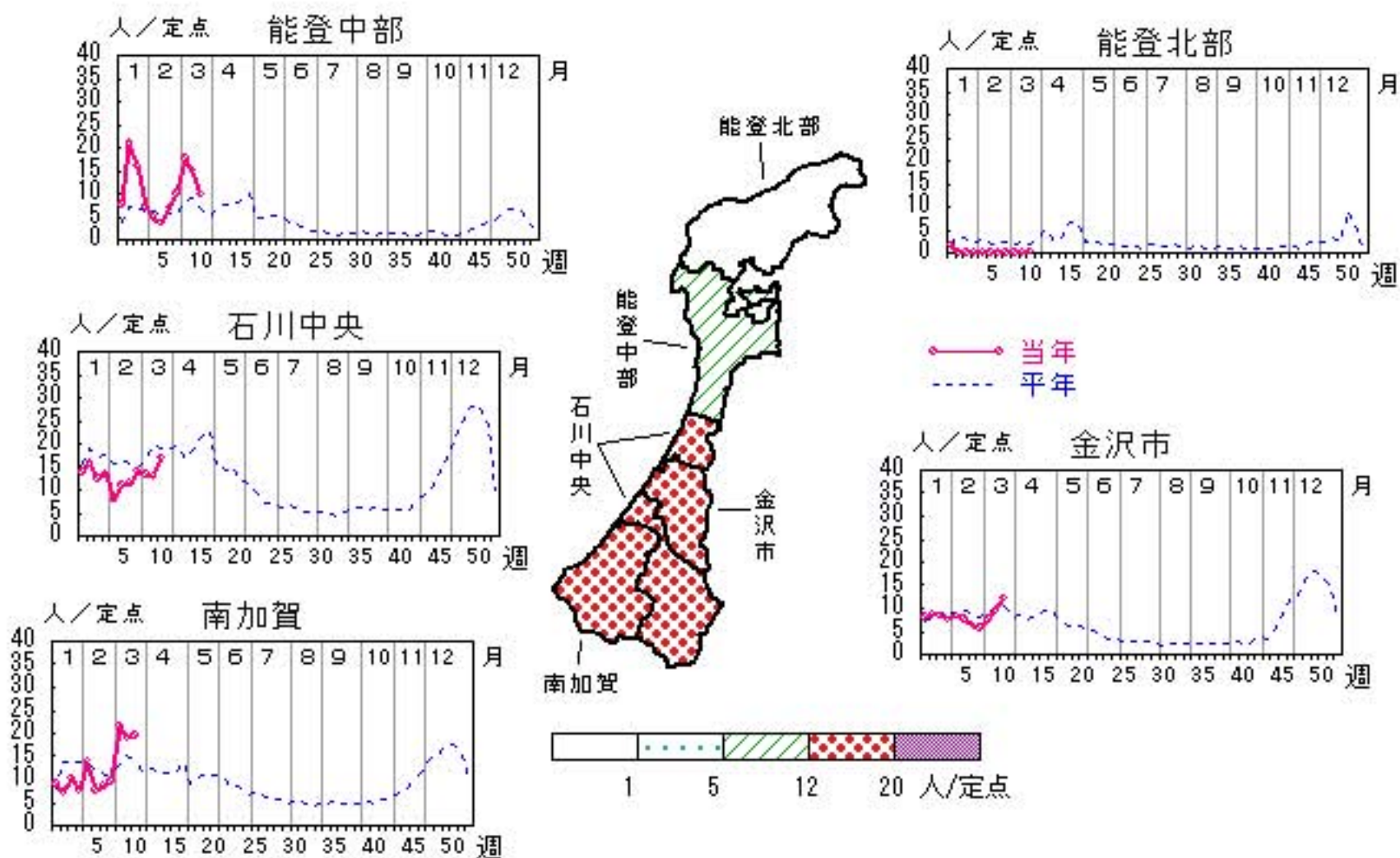


感染性胃腸炎

2011年7週～11週

上段: 定点からの患者報告数
下段: 定点あたりの患者数

	7週	8週	9週	10週	11週
石川県	213 7.34	239 8.24	356 12.28	347 11.97	380 13.10
金沢市	64 6.40	57 5.70	76 7.60	95 9.50	122 12.20
南加賀	51 8.50	58 9.67	130 21.67	115 19.17	117 19.50
石川中央	70 11.67	84 14.00	80 13.33	77 12.83	101 16.83
能登中部	28 7.00	40 10.00	70 17.50	60 15.00	39 9.75
能登北部	0 0.00	0 0.00	0 0.00	0 0.00	1 0.33

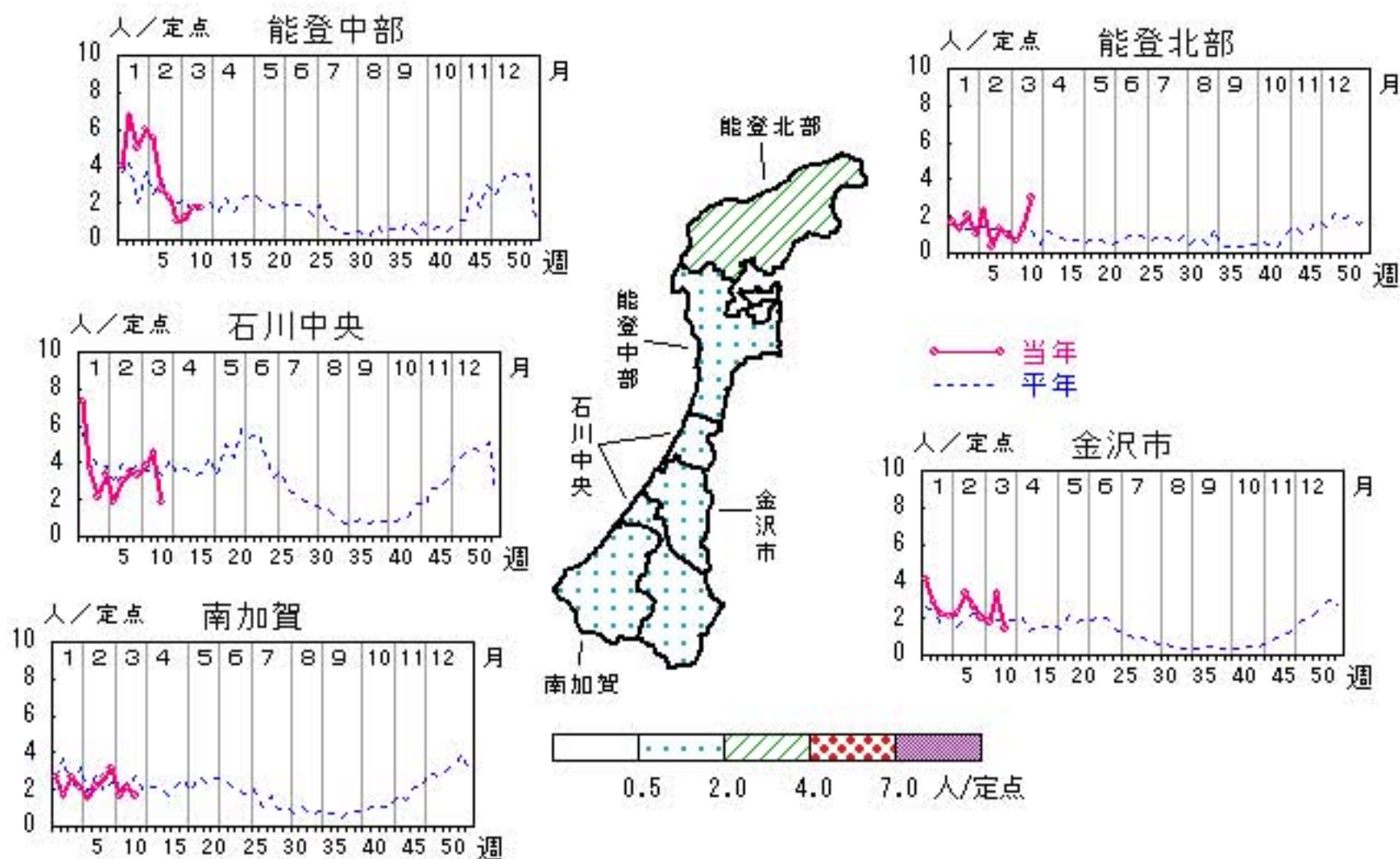


水痘

2011年7週～11週

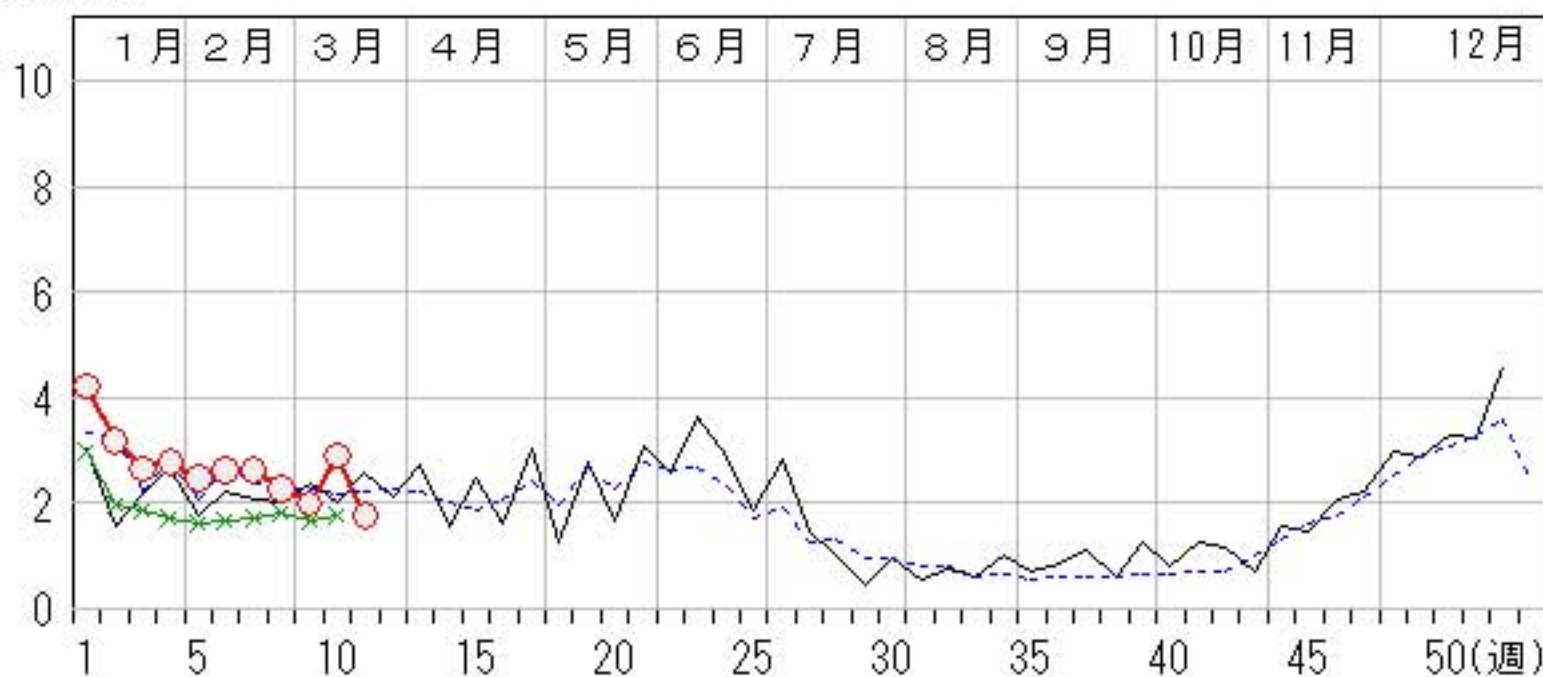
上段:定点からの患者報告数
下段:定点あたりの患者数

	7週	8週	9週	10週	11週
石川県	76 2.62	66 2.28	58 2.00	84 2.90	51 1.76
金沢市	26 2.60	20 2.00	18 1.80	33 3.30	14 1.40
南加賀	16 2.67	19 3.17	10 1.67	13 2.17	10 1.67
石川中央	21 3.50	20 3.33	23 3.83	27 4.50	11 1.83
能登中部	9 2.25	4 1.00	5 1.25	7 1.75	7 1.75
能登北部	4 1.33	3 1.00	2 0.67	4 1.33	9 3.00



人/定点

○—○ 当年(石川県) — 前年(石川県)
 ×—× 当年(全国) - - - 平年(石川県)

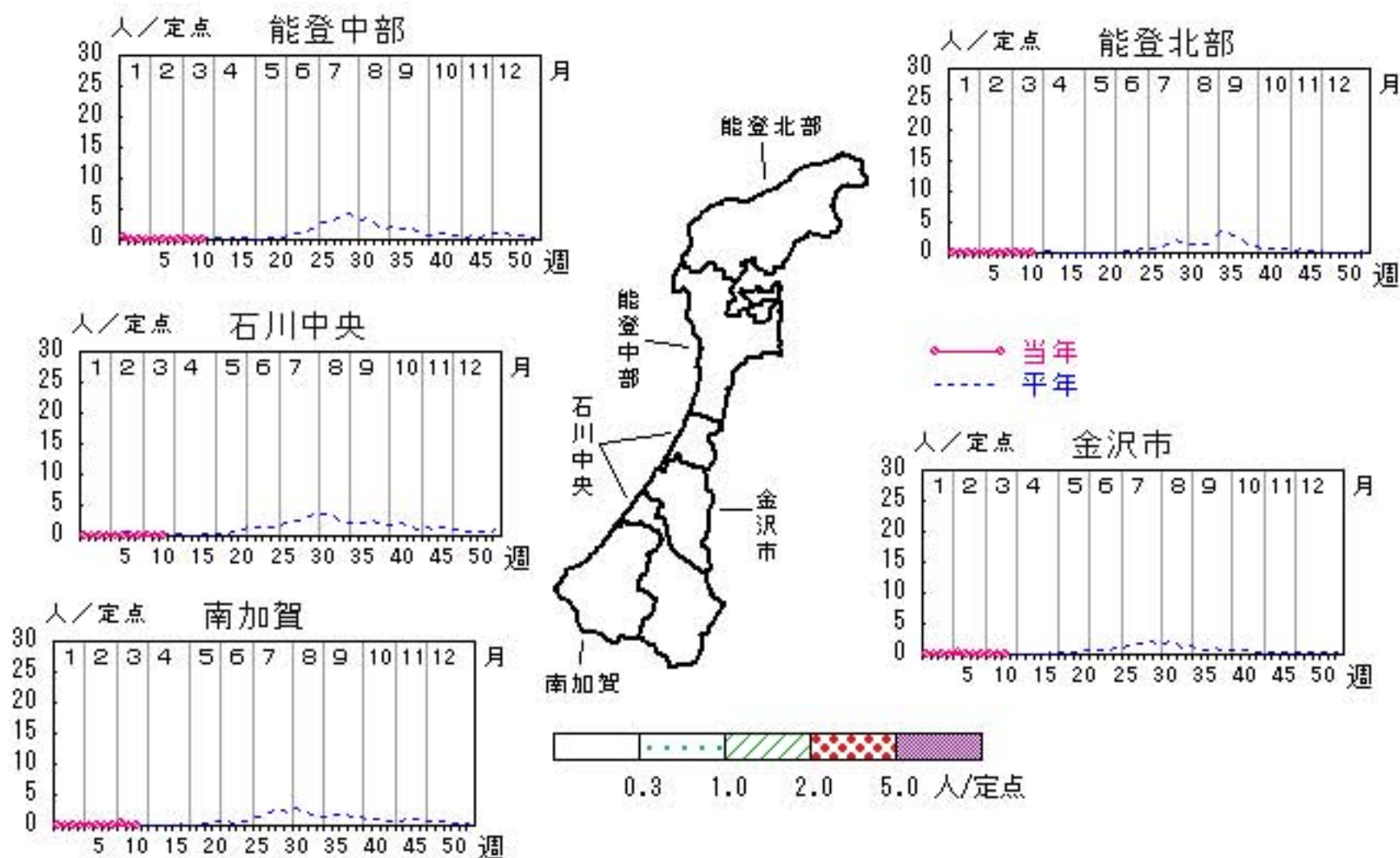


手足口病

2011年7週～11週

上段: 定点からの患者報告数
下段: 定点あたりの患者数

	7週	8週	9週	10週	11週
石川県	0 0.00	1 0.03	3 0.10	1 0.03	0 0.00
金沢市	0 0.00	1 0.10	0 0.00	1 0.10	0 0.00
南加賀	0 0.00	0 0.00	2 0.33	0 0.00	0 0.00
石川中央	0 0.00	0 0.00	1 0.17	0 0.00	0 0.00
能登中部	0 0.00	0 0.00	0 0.00	0 0.00	0 0.00
能登北部	0 0.00	0 0.00	0 0.00	0 0.00	0 0.00



人/定点

○—○ 当年(石川県) — 前年(石川県)
×—× 当年(全国) - - - 平年(石川県)

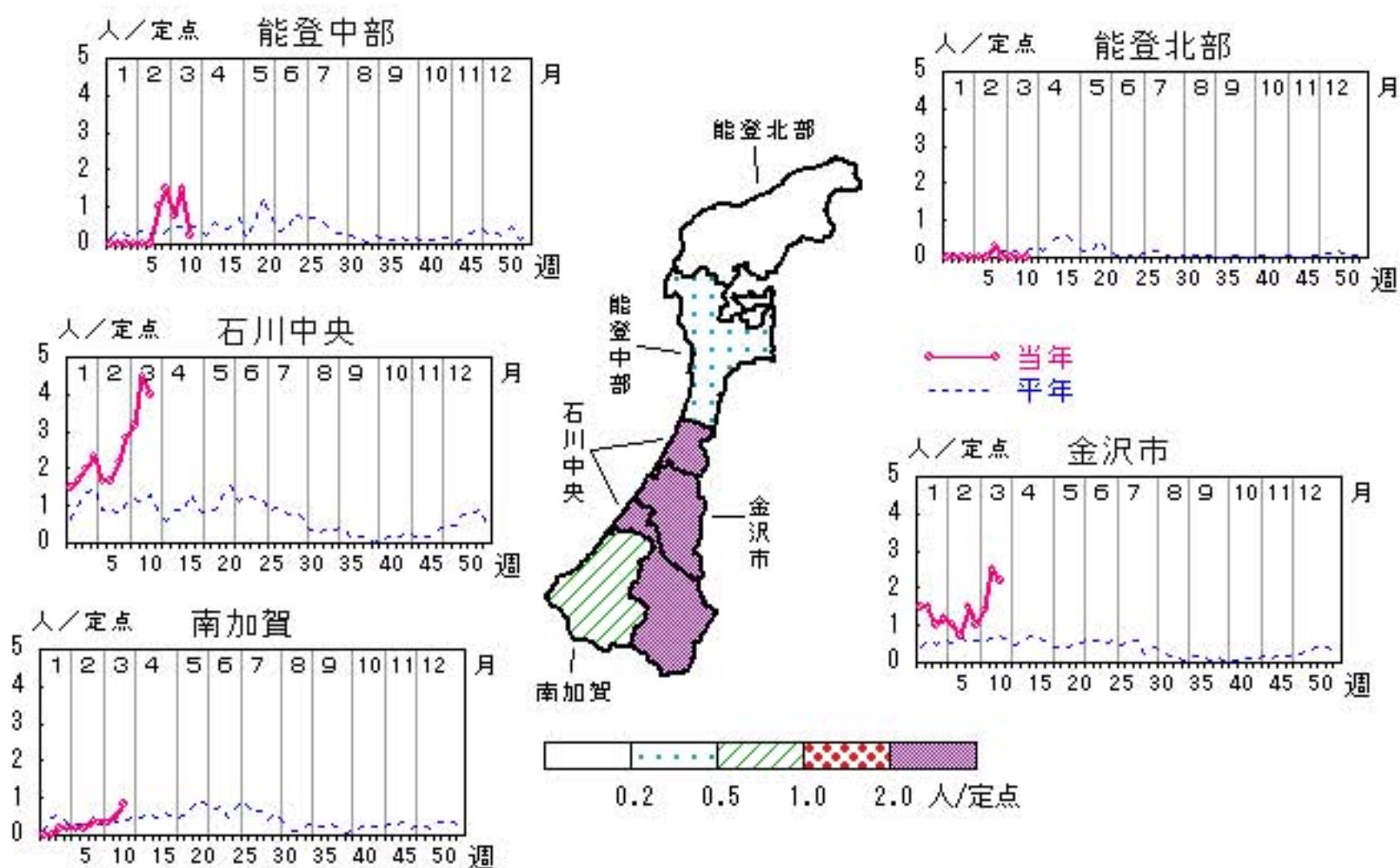


伝染性紅斑

2011年7週～11週

上段: 定点からの患者報告数
下段: 定点あたりの患者数

	7週	8週	9週	10週	11週
石川県	35 1.21	35 1.21	38 1.31	61 2.10	52 1.79
金沢市	15 1.50	10 1.00	14 1.40	25 2.50	22 2.20
南加賀	2 0.33	2 0.33	2 0.33	3 0.50	5 0.83
石川中央	13 2.17	17 2.83	19 3.17	27 4.50	24 4.00
能登中部	4 1.00	6 1.50	3 0.75	6 1.50	1 0.25
能登北部	1 0.33	0 0.00	0 0.00	0 0.00	0 0.00



人/定点

○—○ 当年(石川県) — 前年(石川県)
×—× 当年(全国) - - - 平年(石川県)

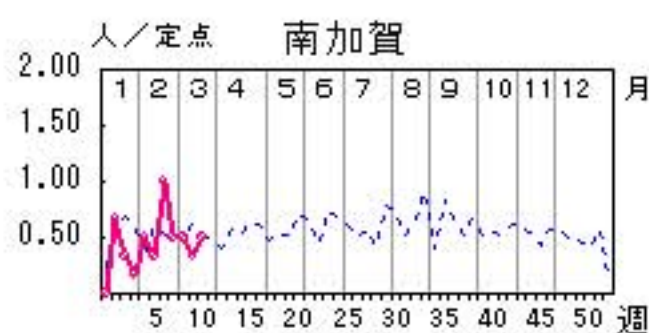
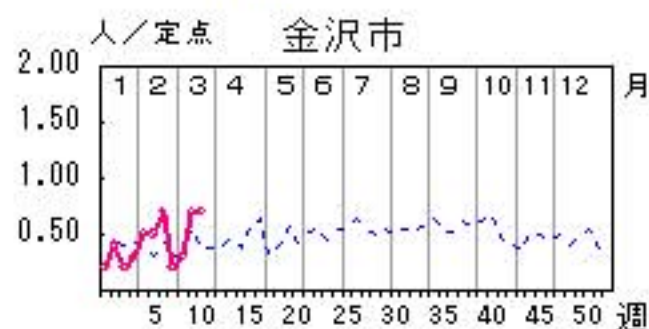
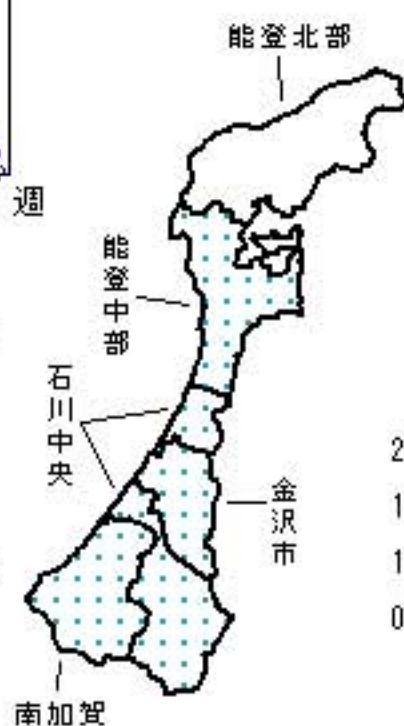
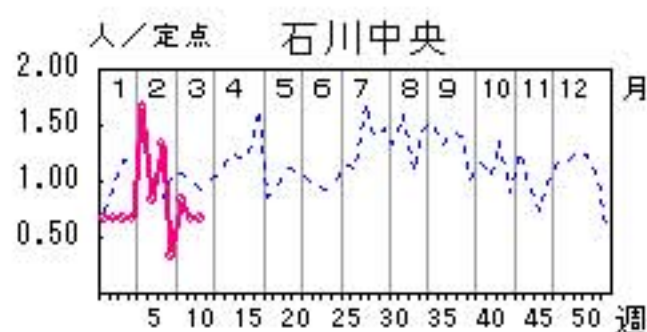
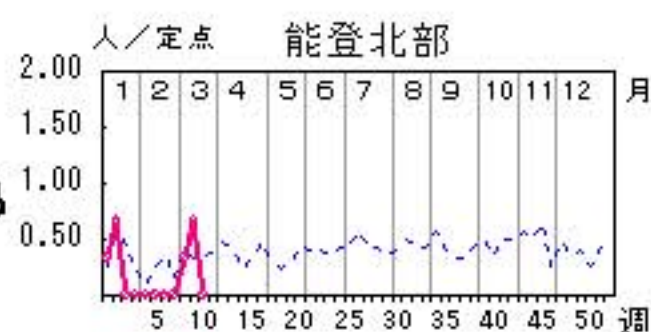
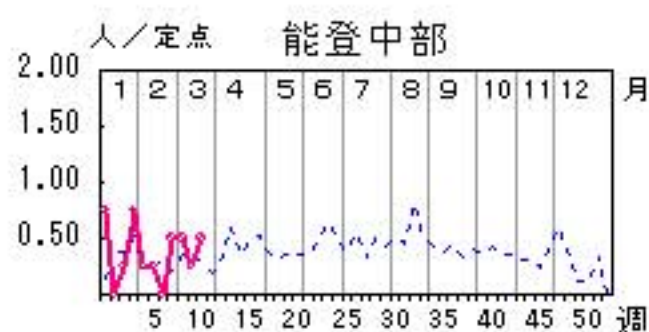


突発性発しん

2011年7週～11週

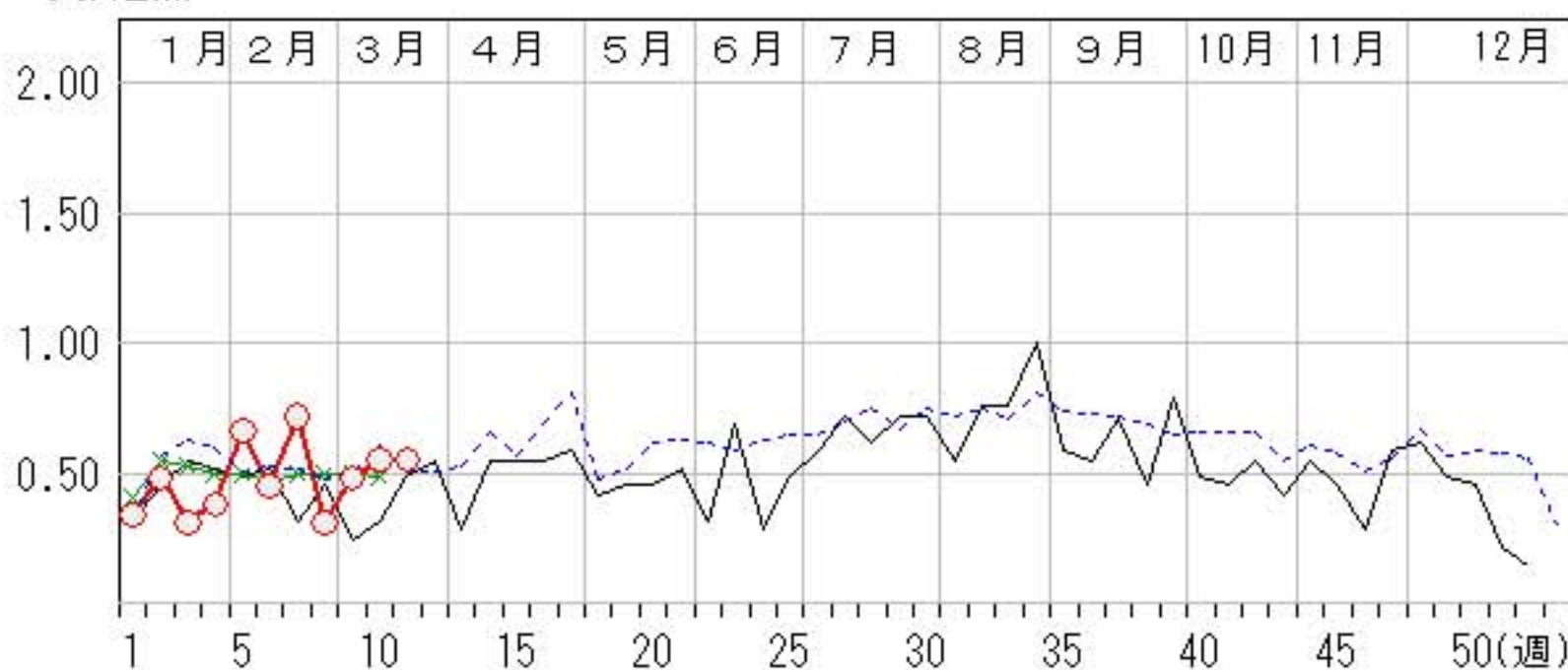
上段: 定点からの患者報告数
下段: 定点あたりの患者数

	7週	8週	9週	10週	11週
石川県	21 0.72	9 0.31	14 0.48	16 0.55	16 0.55
金沢市	7 0.70	2 0.20	3 0.30	7 0.70	7 0.70
南加賀	6 1.00	3 0.50	3 0.50	2 0.33	3 0.50
石川中央	8 1.33	2 0.33	5 0.83	4 0.67	4 0.67
能登中部	0 0.00	2 0.50	2 0.50	1 0.25	2 0.50
能登北部	0 0.00	0 0.00	1 0.33	2 0.67	0 0.00



人/定点

○—○ 当年(石川県) — 前年(石川県)
×—× 当年(全国) - - - 平年(石川県)

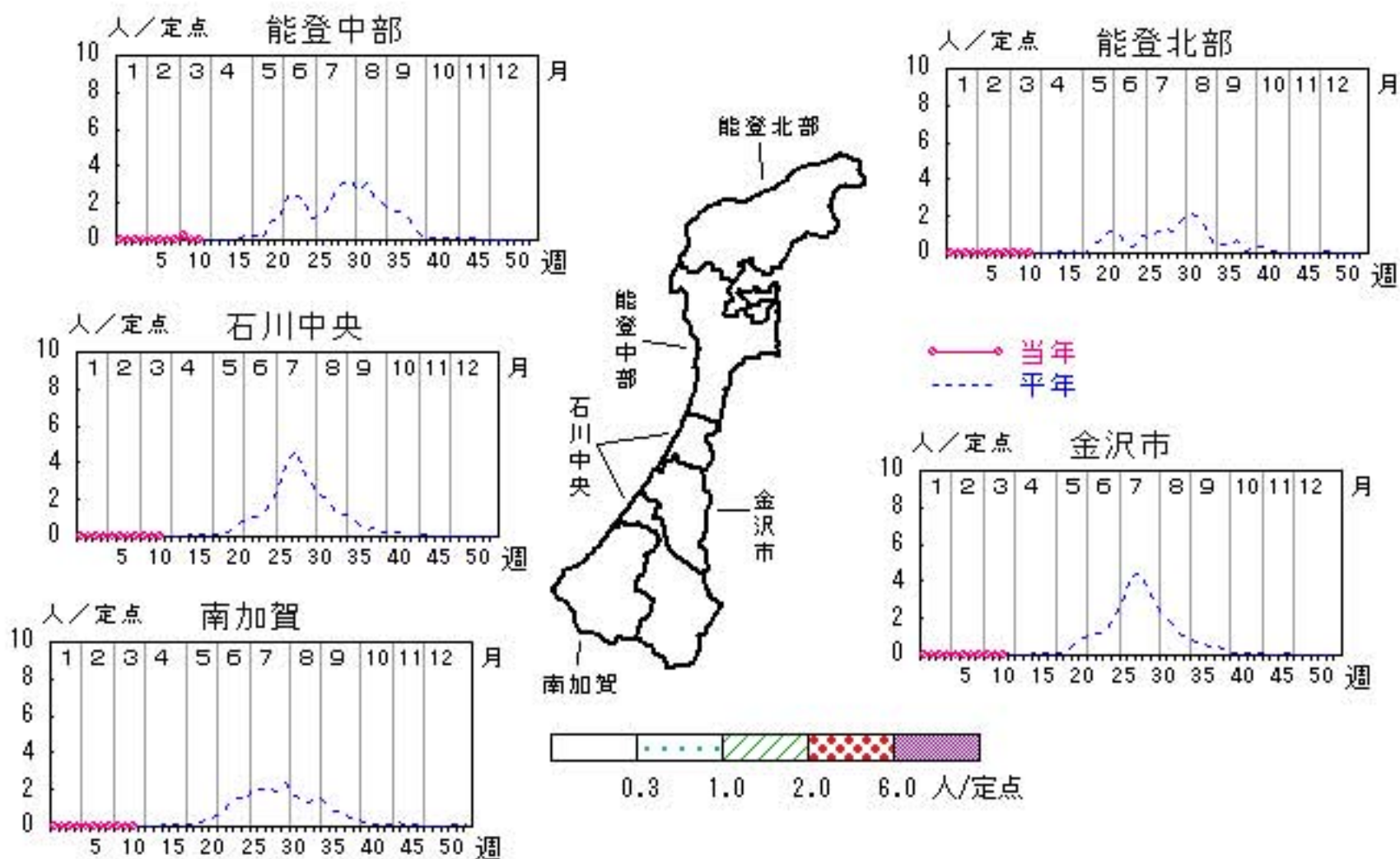


ヘルパンギーナ

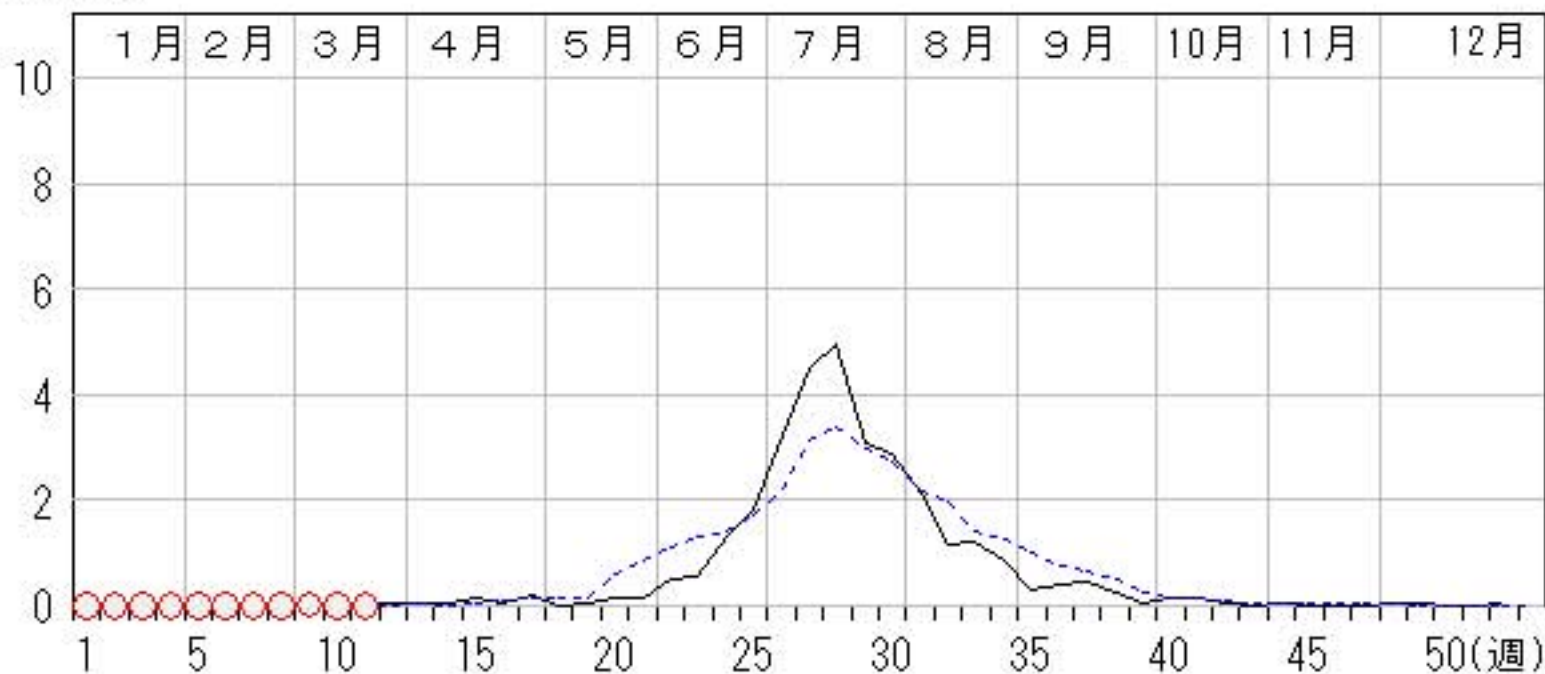
2011年7週～11週

上段: 定点からの患者報告数
下段: 定点あたりの患者数

	7週	8週	9週	10週	11週
石川県	0 0.00	0 0.00	1 0.03	0 0.00	0 0.00
金沢市	0 0.00	0 0.00	0 0.00	0 0.00	0 0.00
南加賀	0 0.00	0 0.00	0 0.00	0 0.00	0 0.00
石川中央	0 0.00	0 0.00	0 0.00	0 0.00	0 0.00
能登中部	0 0.00	0 0.00	1 0.25	0 0.00	0 0.00
能登北部	0 0.00	0 0.00	0 0.00	0 0.00	0 0.00



人/定点
 ○ 当年(石川県) — 前年(石川県)
 × 当年(全国) - - - 平年(石川県)

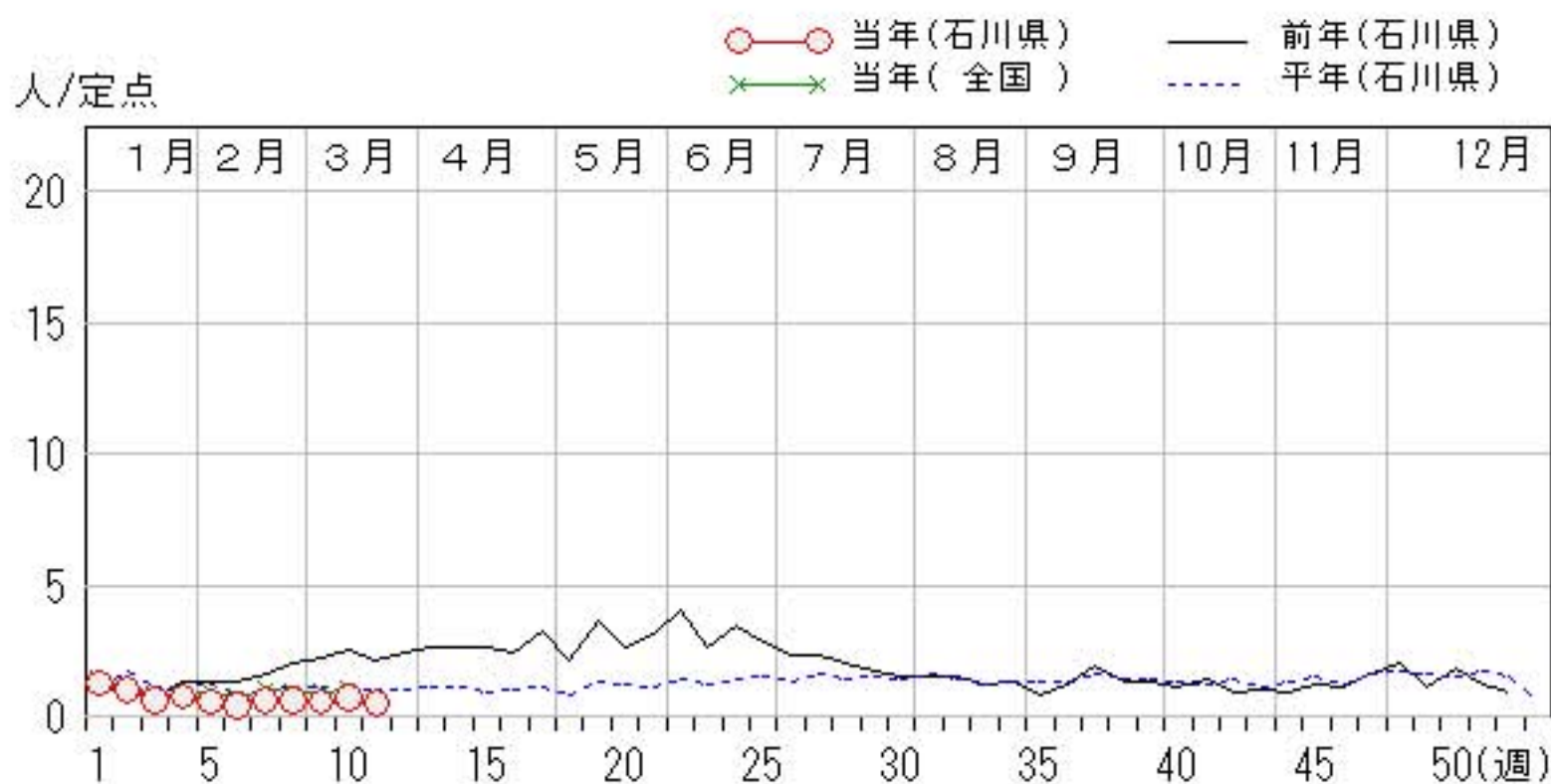
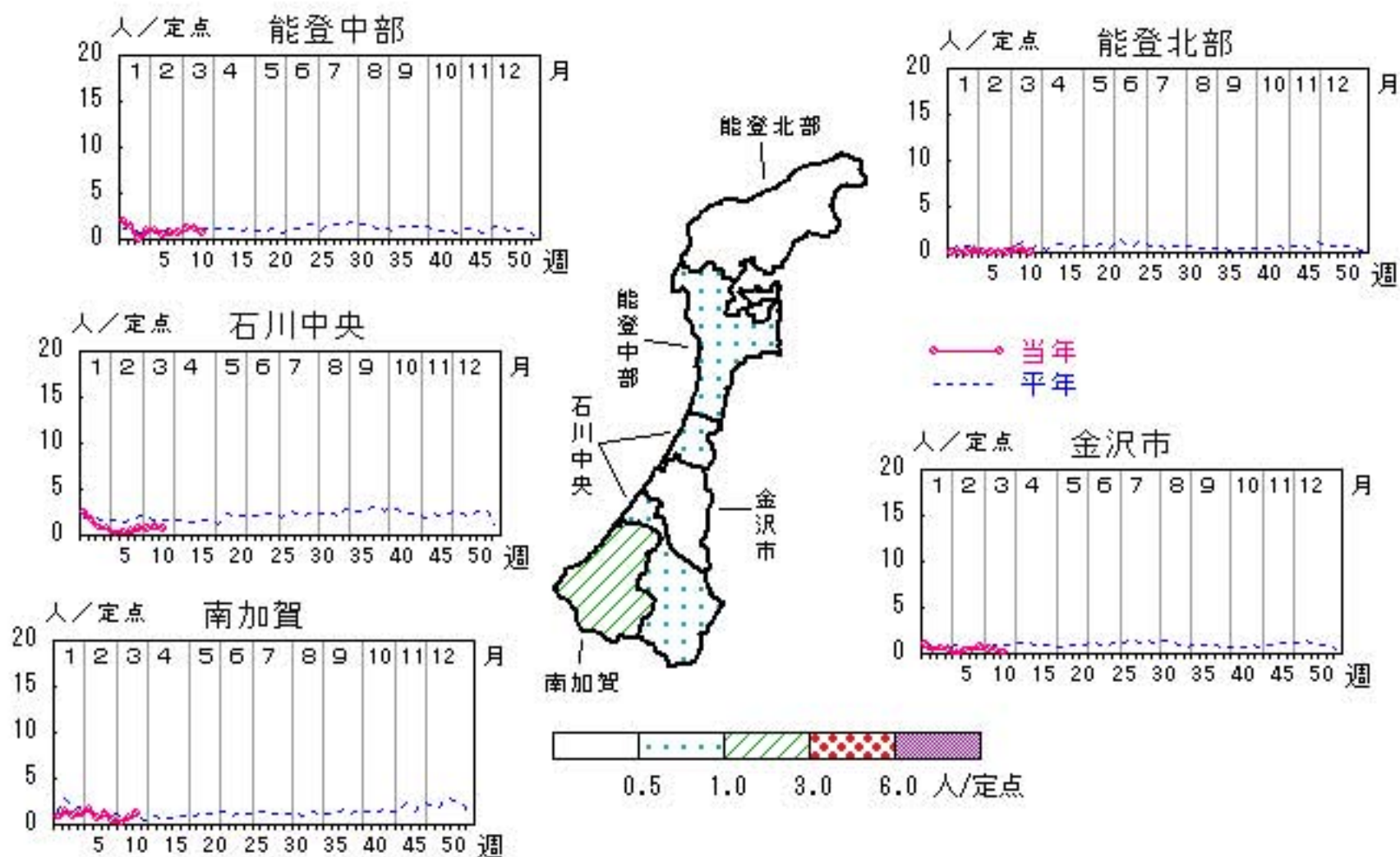


流行性耳下腺炎

2011年7週～11週

上段: 定点からの患者報告数
下段: 定点あたりの患者数

	7週	8週	9週	10週	11週
石川県	17 0.59	18 0.62	16 0.55	21 0.72	15 0.52
金沢市	4 0.40	7 0.70	5 0.50	4 0.40	1 0.10
南加賀	7 1.17	3 0.50	1 0.17	5 0.83	7 1.17
石川中央	3 0.50	5 0.83	4 0.67	6 1.00	4 0.67
能登中部	3 0.75	3 0.75	5 1.25	5 1.25	3 0.75
能登北部	0 0.00	0 0.00	1 0.33	1 0.33	0 0.00

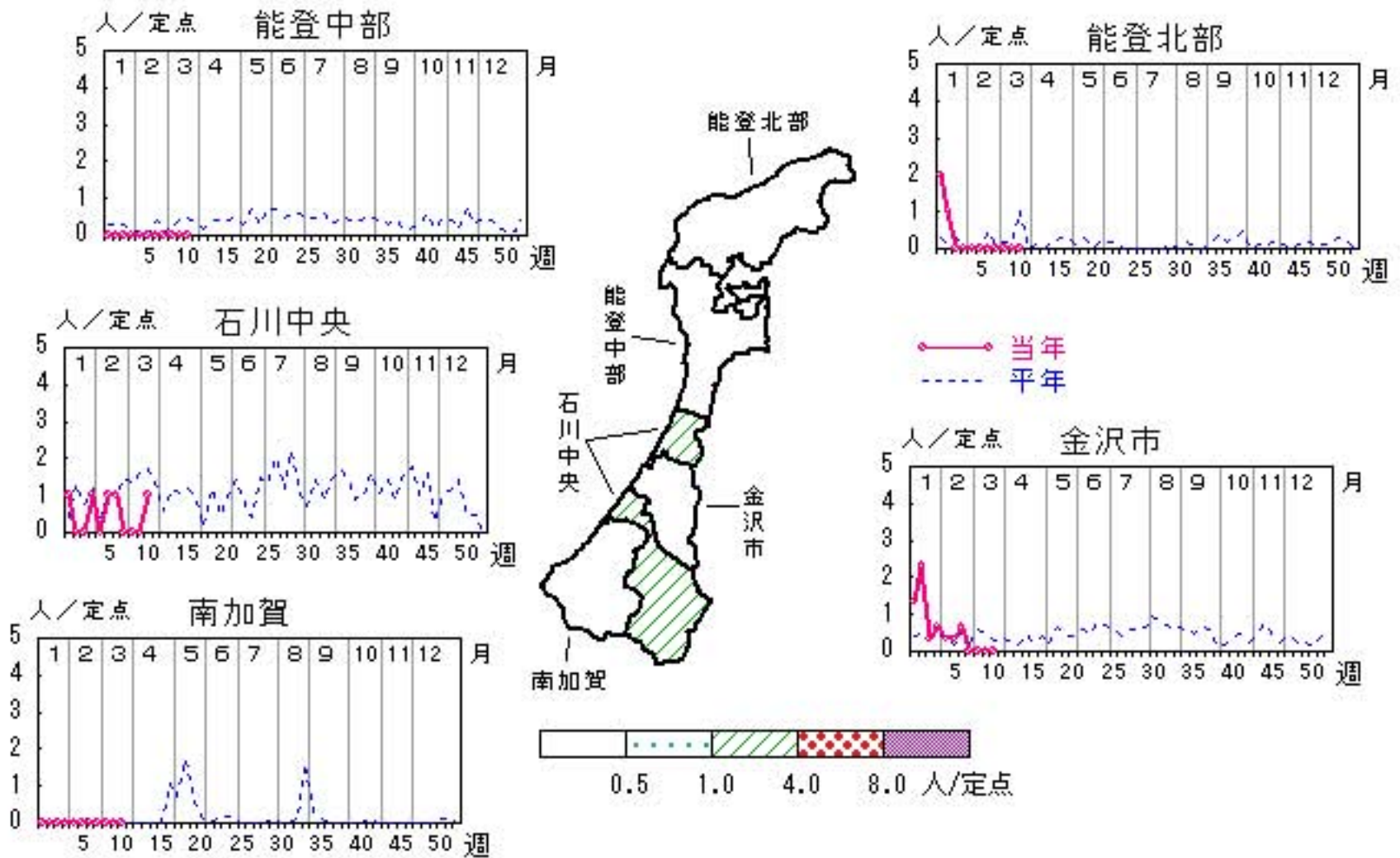


流行性角結膜炎

2011年7週～11週

上段:定点からの患者報告数
下段:定点あたりの患者数

	7週	8週	9週	10週	11週
石川県	3 0.43	0 0.00	0 0.00	0 0.00	1 0.14
金沢市	2 0.67	0 0.00	0 0.00	0 0.00	0 0.00
南加賀	0 0.00	0 0.00	0 0.00	0 0.00	0 0.00
石川中央	1 1.00	0 0.00	0 0.00	0 0.00	1 1.00
能登中部	0 0.00	0 0.00	0 0.00	0 0.00	0 0.00
能登北部	0 0.00	0 0.00	0 0.00	0 0.00	0 0.00

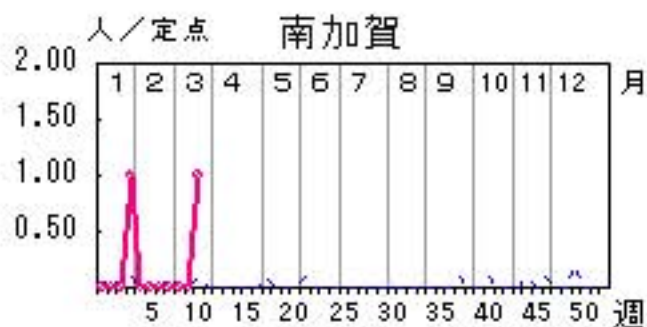
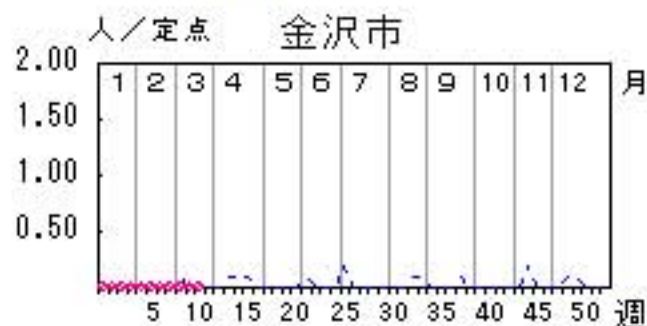
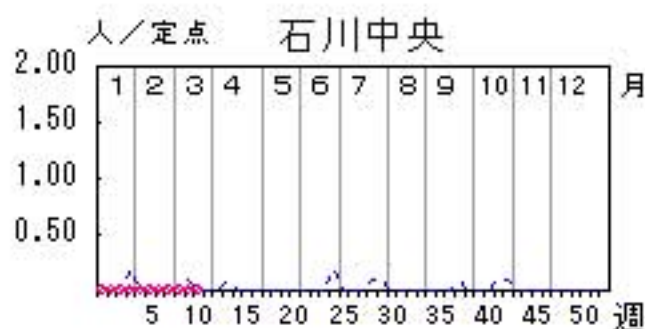
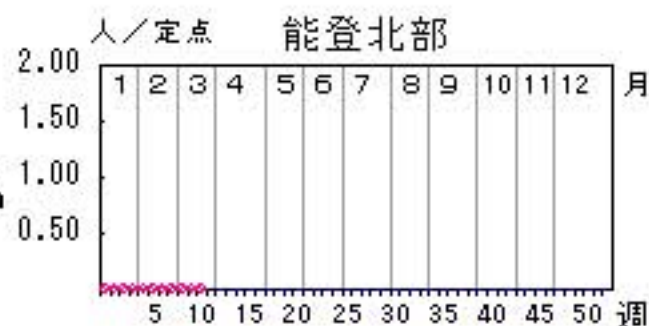
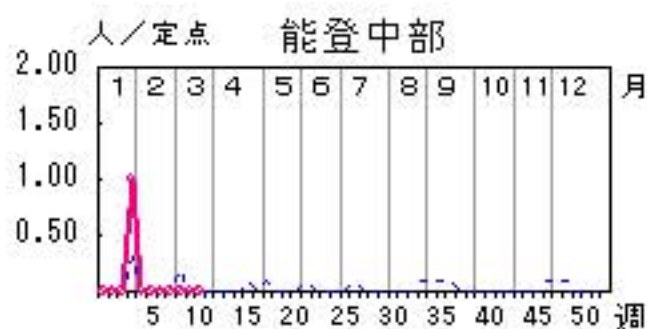


細菌性髄膜炎

2011年7週～11週

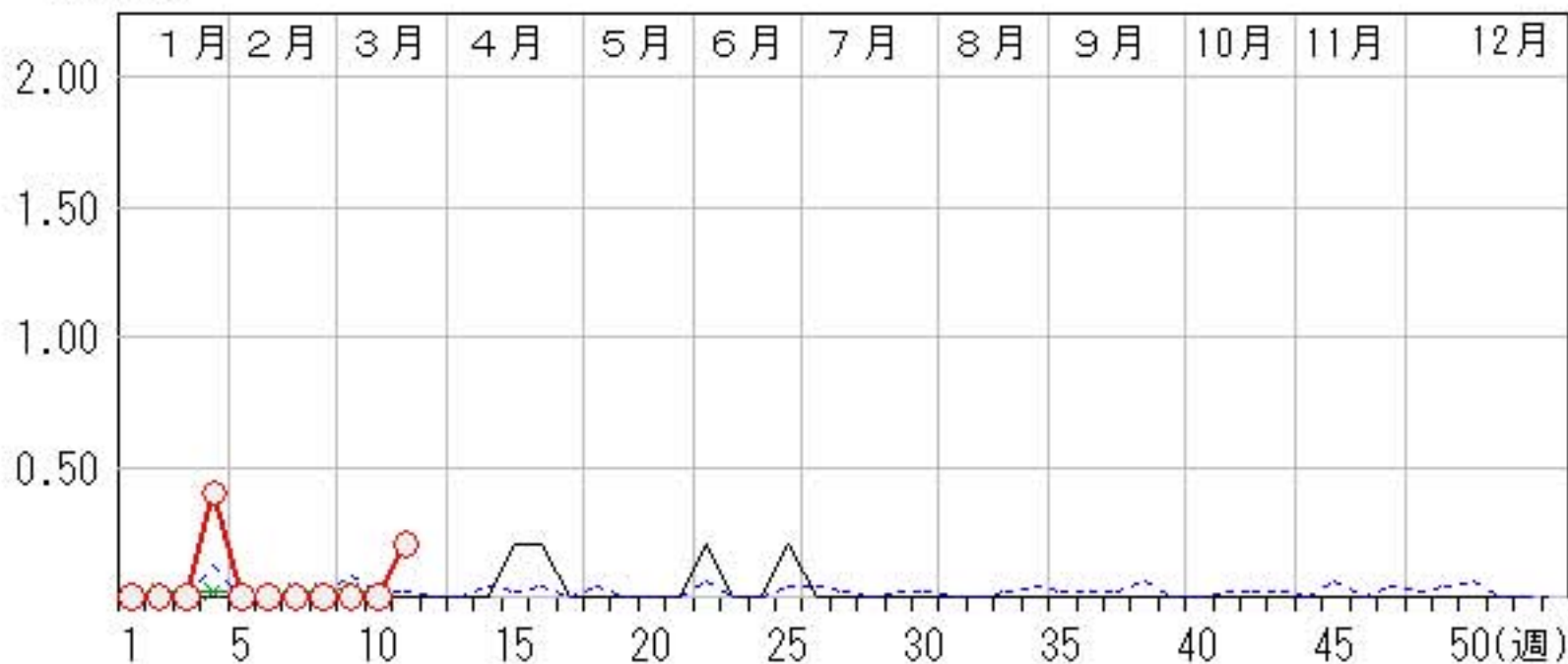
上段: 定点からの患者報告数
下段: 定点あたりの患者数

	7週	8週	9週	10週	11週
石川県	0 0.00	0 0.00	0 0.00	0 0.00	1 0.20
金沢市	0 0.00	0 0.00	0 0.00	0 0.00	0 0.00
南加賀	0 0.00	0 0.00	0 0.00	0 0.00	1 1.00
石川中央	0 0.00	0 0.00	0 0.00	0 0.00	0 0.00
能登中部	0 0.00	0 0.00	0 0.00	0 0.00	0 0.00
能登北部	0 0.00	0 0.00	0 0.00	0 0.00	0 0.00



人/定点

○—○ 当年(石川県) — 前年(石川県)
×—× 当年(全国) - - - 平年(石川県)

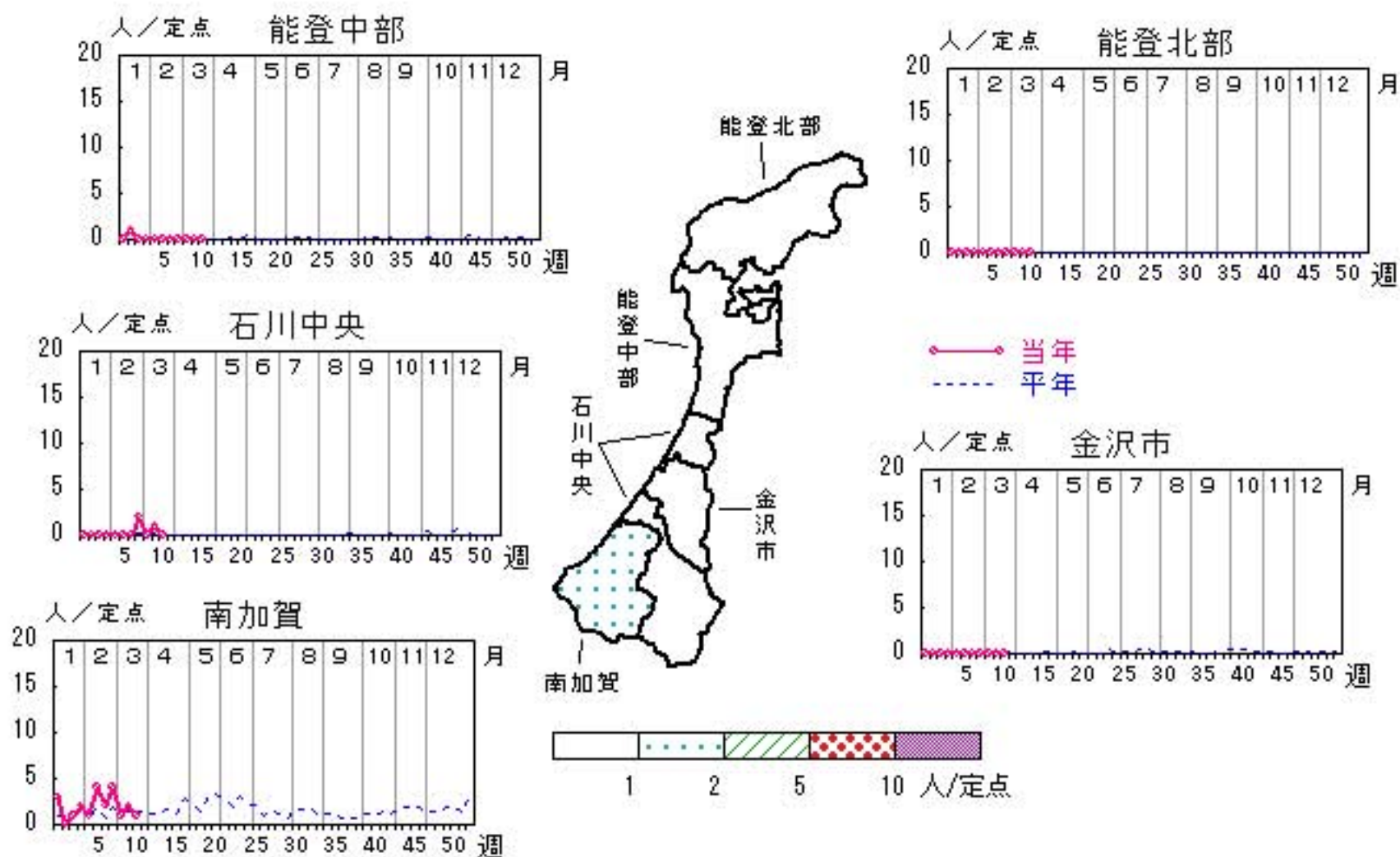


マイコプラズマ肺炎

2011年7週～11週

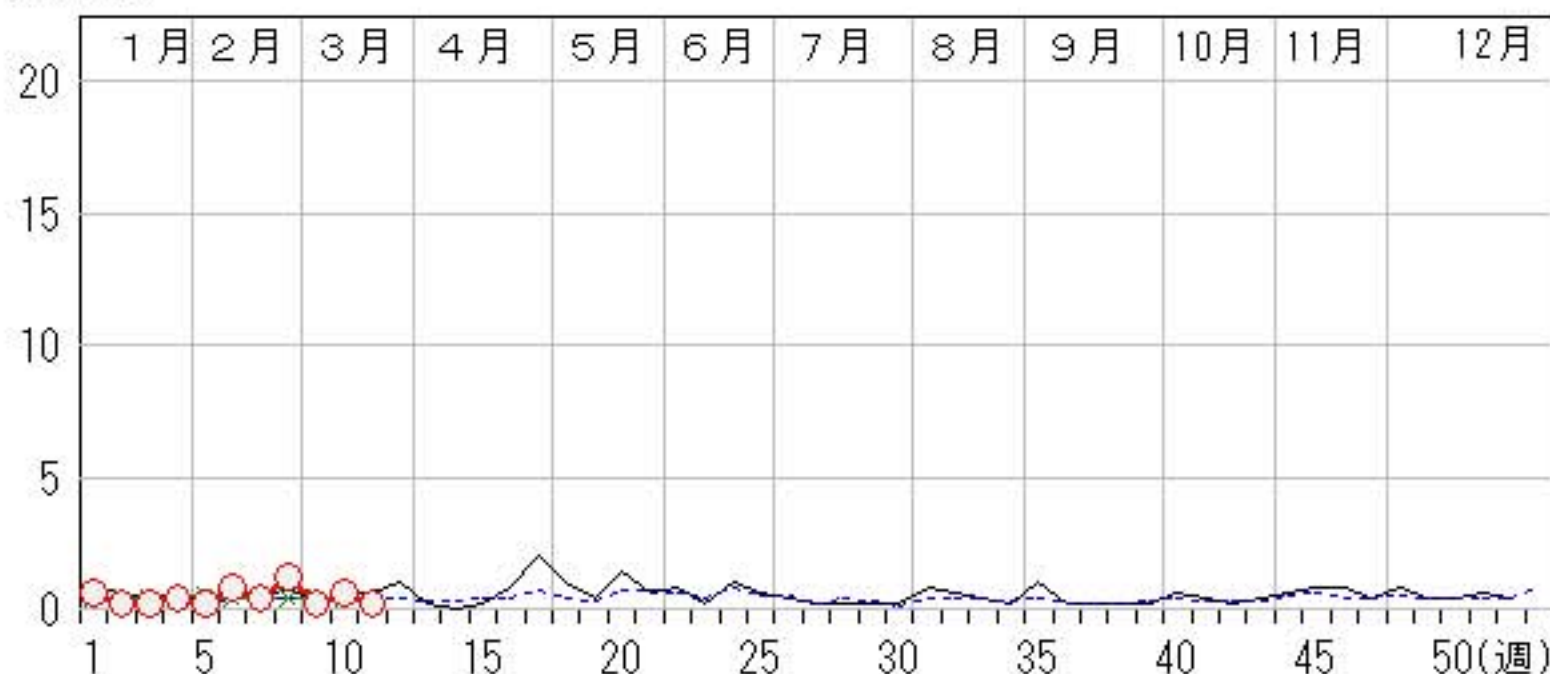
上段: 定点からの患者報告数
下段: 定点あたりの患者数

	7週	8週	9週	10週	11週
石川県	2 0.40	6 1.20	1 0.20	3 0.60	1 0.20
金沢市	0 0.00	0 0.00	0 0.00	0 0.00	0 0.00
南加賀	2 2.00	4 4.00	1 1.00	2 2.00	1 1.00
石川中央	0 0.00	2 2.00	0 0.00	1 1.00	0 0.00
能登中部	0 0.00	0 0.00	0 0.00	0 0.00	0 0.00
能登北部	0 0.00	0 0.00	0 0.00	0 0.00	0 0.00



人/定点

○ 当年(石川県) — 前年(石川県)
× 当年(全国) - - - 平年(石川県)



疾病別・年齢階級別報告患者数

2011年 第11週(石川県)

インフルエンザ	インフルエンザ	小児科	RSウイルス感染症	咽頭結膜熱	A群溶血性レンサ球菌咽頭炎	感染性胃腸炎	水痘	手足口病	伝染性紅斑	突発性発しん	百日咳	ヘルパンギーナ	流行性耳下腺炎	眼科・基幹	急性出血性結膜炎	流行性角結膜炎	細菌性髄膜炎	無菌性髄膜炎	マイコプラズマ肺炎	クラミジア肺炎 (オウム病除く)
計	1,272	計	6	7	263	380	51		52	16			15	計		1	1		1	
～5ヶ月		～5ヶ月	2		1		1							～5ヶ月						
～11ヶ月	6	～11ヶ月	1	4		16				8				～11ヶ月						
1歳	44	1歳	1		8	48	12		1	8			1	1歳						
2歳	42	2歳		1	20	37	12		2				2	2歳						
3歳	69	3歳	1	2	16	40	9		6				2	3歳		1				
4歳	94	4歳	1		37	39	5		10				3	4歳						
5歳	130	5歳			38	29	7		10				3	5歳						
6歳	107	6歳			39	30	1		13				3	6歳					1	
7歳	107	7歳			21	21	2		3					7歳						
8歳	104	8歳			16	20	1		1					8歳						
9歳	113	9歳			22	27			2				1	9歳						
10歳～14歳	292	10歳～14歳			35	48			4					10歳～14歳						
15歳～19歳	23	15歳～19歳				6								15歳～19歳						
20歳～29歳	22	20歳以上			10	19	1							20歳～29歳						
30歳～39歳	52													30歳～39歳						
40歳～49歳	28													40歳～49歳		1				
50歳～59歳	18													50歳～59歳						
60歳～69歳	11													60歳～69歳						
70歳～79歳	7													70歳以上						
80歳以上	3																			

平成23年 感染症週報(インフルエンザ・小児科) 推移表

人

週	期間	定点数		501	600	601	602	603	604	605	606	607	608	610	612
		5 ル エン ザ	6 小 児 科	インフル エンザ	RSウ イルス 感染症	咽頭結 膜熱	A群溶 血性レ ンサ球 菌咽頭 炎	感染性 胃腸炎	水痘	手足口 病	伝染性 紅斑	突発性 発疹	百日咳	ヘルパ ンキ ーナ	流行性 耳下腺 炎
1	1. 3～ 1. 9	48	29	101	21	21	99	255	122	2	24	10			37
2	1. 10～ 1. 16	48	29	358	32	29	131	306	92		25	14			29
3	1. 17～ 1. 23	48	29	812	31	27	188	284	77		23	9			17
4	1. 24～ 1. 30	48	29	1,036	28	26	199	230	81	1	27	11			22
5	1. 31～ 2. 6	48	29	999	19	14	248	234	72	5	21	19			16
6	2. 7～ 2. 13	48	29	850	10	22	213	201	76		18	13			12
7	2. 14～ 2. 20	48	29	830	9	20	220	213	76		35	21			17
8	2. 21～ 2. 27	48	29	800	8	8	324	239	66	1	35	9			18
9	2. 28～ 3. 6	48	29	775	6	15	278	356	58	3	38	14		1	16
10	3. 7～ 3. 13	48	29	934	8	11	254	347	84	1	61	16			21
11	3. 14～ 3. 20	48	29	1,272	6	7	263	380	51		52	16			15
合 計				8,767	178	200	2,417	3,045	855	13	359	152		1	220

B

平成23年 感染症週報(インフルエンザ・小児科) 推移表 定点当たり患者発生数

人/定点

週	期間	定点数		501	600	601	602	603	604	605	606	607	608	610	612
		5 ル エン ザ	6 小 児 科	イン フル エン ザ	RSウ イル ス 感 染 症	咽 頭 結 膜 熱	A群 溶 血 性 レ ン サ 球 菌 咽 頭 炎	感 染 性 胃 腸 炎	水 痘	手 足 口 病	伝 染 性 紅 斑	突 発 性 発 疹	百 日 咳	ヘル パ ン キ ー ナ	流 行 性 耳 下 腺 炎
1	1. 3~ 1. 9	48	29	2.10	0.72	0.72	3.41	8.79	4.21	0.07	0.83	0.34			1.28
2	1.10~ 1.16	48	29	7.46	1.10	1.00	4.52	10.55	3.17		0.86	0.48			1.00
3	1.17~ 1.23	48	29	16.92	1.07	0.93	6.48	9.79	2.66		0.79	0.31			0.59
4	1.24~ 1.30	48	29	21.58	0.97	0.90	6.86	7.93	2.79	0.03	0.93	0.38			0.76
5	1.31~ 2. 6	48	29	20.81	0.66	0.48	8.55	8.07	2.48	0.17	0.72	0.66			0.55
6	2. 7~ 2.13	48	29	17.71	0.34	0.76	7.34	6.93	2.62		0.62	0.45			0.41
7	2.14~ 2.20	48	29	17.29	0.31	0.69	7.59	7.34	2.62		1.21	0.72			0.59
8	2.21~ 2.27	48	29	16.67	0.28	0.28	11.17	8.24	2.28	0.03	1.21	0.31			0.62
9	2.28~ 3. 6	48	29	16.15	0.21	0.52	9.59	12.28	2.00	0.10	1.31	0.48		0.03	0.55
10	3. 7~ 3.13	48	29	19.46	0.28	0.38	8.76	11.97	2.90	0.03	2.10	0.55			0.72
11	3.14~ 3.20	48	29	26.50	0.21	0.24	9.07	13.10	1.76		1.79	0.55			0.52
合 計				182.65	6.14	6.90	83.34	105.00	29.48	0.45	12.38	5.24		0.03	7.59

平成23年 感染症週報(眼科・基幹) 推移表

人

週	期間	定点数		701	702	902	903	904	905
		7 眼科	9 基幹	急性出血性結膜炎	流行性角結膜炎	細菌性髄膜炎	無菌性髄膜炎	マイコプラズマ肺炎	クラミジア肺炎
1	1. 3~ 1. 9	7	5		7			3	
2	1. 10~ 1. 16	7	5		8			1	
3	1. 17~ 1. 23	7	5		1			1	
4	1. 24~ 1. 30	7	5		3	2		2	
5	1. 31~ 2. 6	7	5		1			1	
6	2. 7~ 2. 13	7	5		2		1	4	
7	2. 14~ 2. 20	7	5		3			2	
8	2. 21~ 2. 27	7	5					6	
9	2. 28~ 3. 6	7	5					1	
10	3. 7~ 3. 13	7	5					3	
11	3. 14~ 3. 20	7	5		1	1		1	
合 計					26	3	1	25	

B

平成23年 感染症週報(眼科・基幹) 推移表 定点当たり患者発生数

人/定点

週	期間	定点数		701	702	902	903	904	905
		7 眼科	9 基幹	急性出 血性結 膜炎	流行性 角結膜 炎	細菌性 髄膜炎	無菌性 髄膜炎	マイコ プラズ マ肺炎	クラミジア 肺炎
1	1. 3~ 1. 9	7	5		1.00			0.60	
2	1.10~ 1.16	7	5		1.14			0.20	
3	1.17~ 1.23	7	5		0.14			0.20	
4	1.24~ 1.30	7	5		0.43	0.40		0.40	
5	1.31~ 2. 6	7	5		0.14			0.20	
6	2. 7~ 2.13	7	5		0.29		0.20	0.80	
7	2.14~ 2.20	7	5		0.43			0.40	
8	2.21~ 2.27	7	5					1.20	
9	2.28~ 3. 6	7	5					0.20	
10	3. 7~ 3.13	7	5					0.60	
11	3.14~ 3.20	7	5		0.14	0.20		0.20	
合 計					3.71	0.60	0.20	5.00	