

感染症発生動向調査（週報）の保健所別発生状況												
		調査対象期間					定点当り					備考
		先週 4/18～4/24	今週 4/25～5/1	増減	前年同週	今週 (17週)	南加賀 定点10	石川中央 金沢市 定点16	石川中央 石川中 定点10	能登中 能登中 定点7	能登北 能登北 定点5	
1	◎ インフルエンザ	830	527	△303	0.04	10.98	↓	↓	↓	↓	↓	新:今週新たに報告あり 矢印:先週に引き続き報告あり ↑増加 ↓減少 →同数 ▽先週報告あり今週報告なし
2	RSウイルス感染症	24	3	△21	0.28	0.10		↓	▽	▽		
3	咽頭結膜熱	8	20	12	0.45	0.69	↑		→	↑	↑	
4	◎ A群溶血性レンサ球菌咽頭炎	136	145	9	3.97	5.00	↓	↑	↓	↑	新	
5	◎ 感染性胃腸炎	421	433	12	13.66	14.93	↓	↓	↑	↑		
6	○ 水痘	69	76	7	3.03	2.62	↓	↓	↑	↑	新	
7	手足口病	1	—	△1	0.59	—	▽					
8	◎ 伝染性紅斑	45	51	6	0.03	1.76	↓	↑	↑	↑	▽	
9	突発性発しん	15	19	4	0.59	0.66	↑	↑	↓	↑	→	
10	百日咳	—	—	—	—	—						
11	ヘルパンギーナ	—	—	—	0.21	—						
12	流行性耳下腺炎	18	23	5	3.28	0.79	↑	↑	↓	→		
							南加賀 定点1	金沢市 定点3	石川中央 石川中 定点1	能登中 能登中 定点1	能登北 能登北 定点1	
13	急性出血性結膜炎	—	—	—	—	—						
14	流行性角結膜炎	1	—	△1	—	—			▽			
							南加賀 定点1	金沢市 定点1	石川中央 石川中 定点1	能登中 能登中 定点1	能登北 能登北 定点1	
15	細菌性髄膜炎	—	—	—	—	—						
16	無菌性髄膜炎	—	—	—	—	—						
17	マイコプラズマ肺炎	—	1	1	2.00	0.20	新					
18	クラミジア肺炎(オウム病除く)	—	—	—	—	—						
合計		1568	1298	△270								

◎: 大きな流行の発生・継続が疑われること

○: 流行の発生前であれば今後4週間以内に大きな流行が発生する可能性があること、流行発生後であればその流行がまだ終わっていない可能性があること

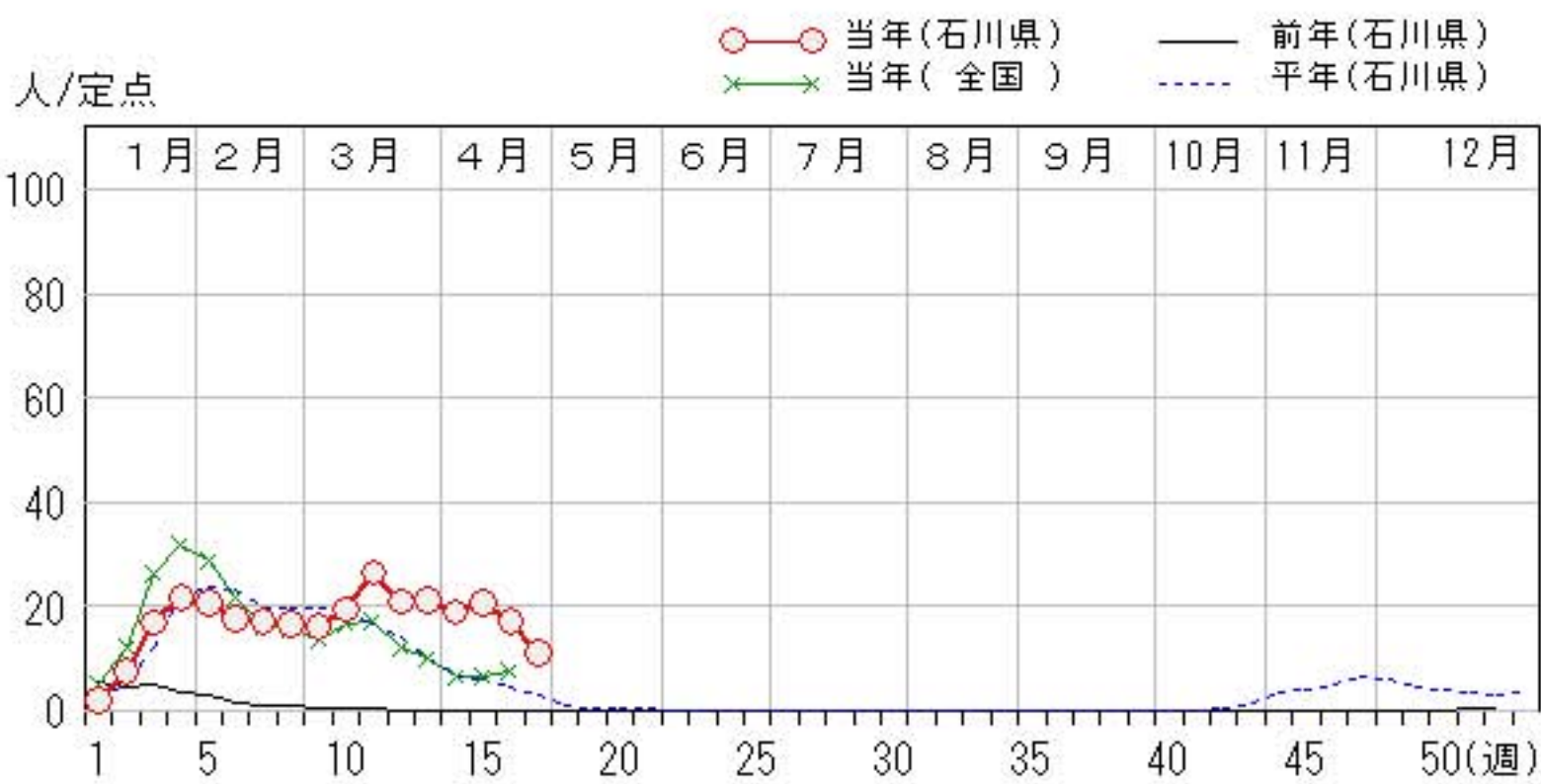
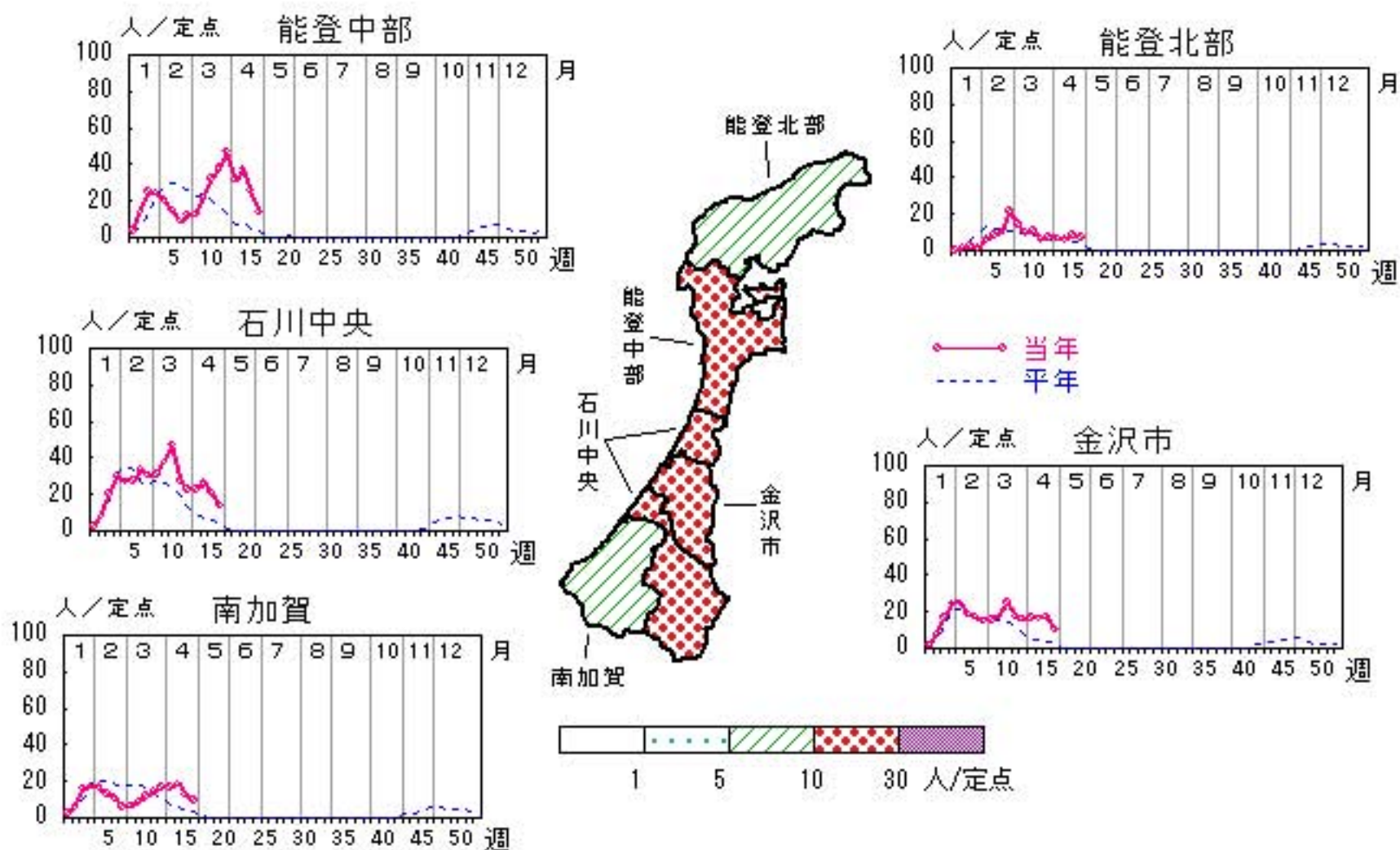
石川県感染症情報センター

インフルエンザ

2011年13週～17週

上段: 定点からの患者報告数
下段: 定点あたりの患者数

	13週	14週	15週	16週	17週
石川県	1,013 21.10	910 18.96	993 20.69	830 17.29	527 10.98
金沢市	257 16.06	266 16.63	258 16.13	276 17.25	163 10.19
南加賀	168 16.80	166 16.60	185 18.50	127 12.70	94 9.40
石川中央	224 22.40	225 22.50	259 25.90	207 20.70	137 13.70
能登中部	328 46.86	220 31.43	262 37.43	179 25.57	96 13.71
能登北部	36 7.20	33 6.60	29 5.80	41 8.20	37 7.40

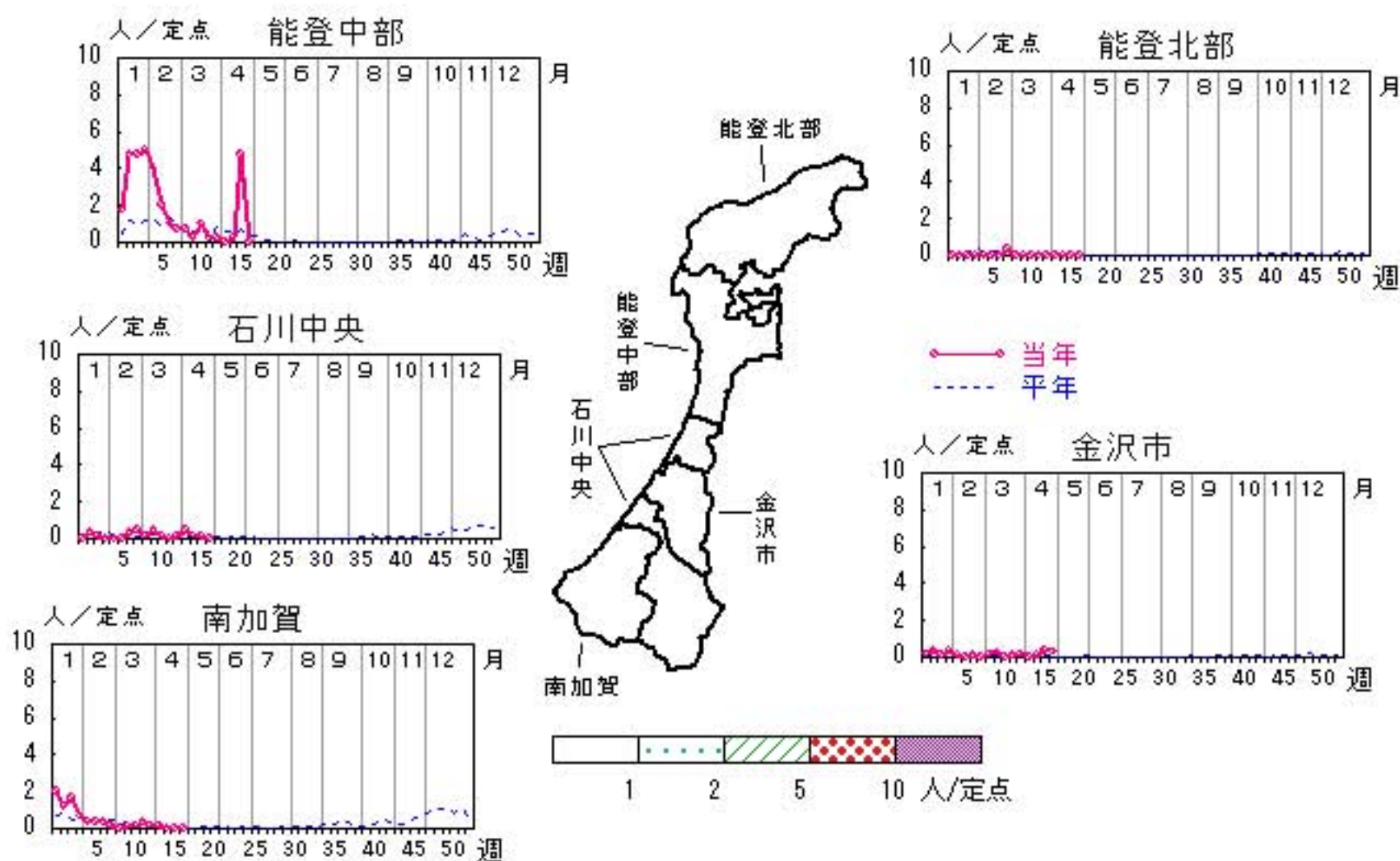


RSウイルス感染症

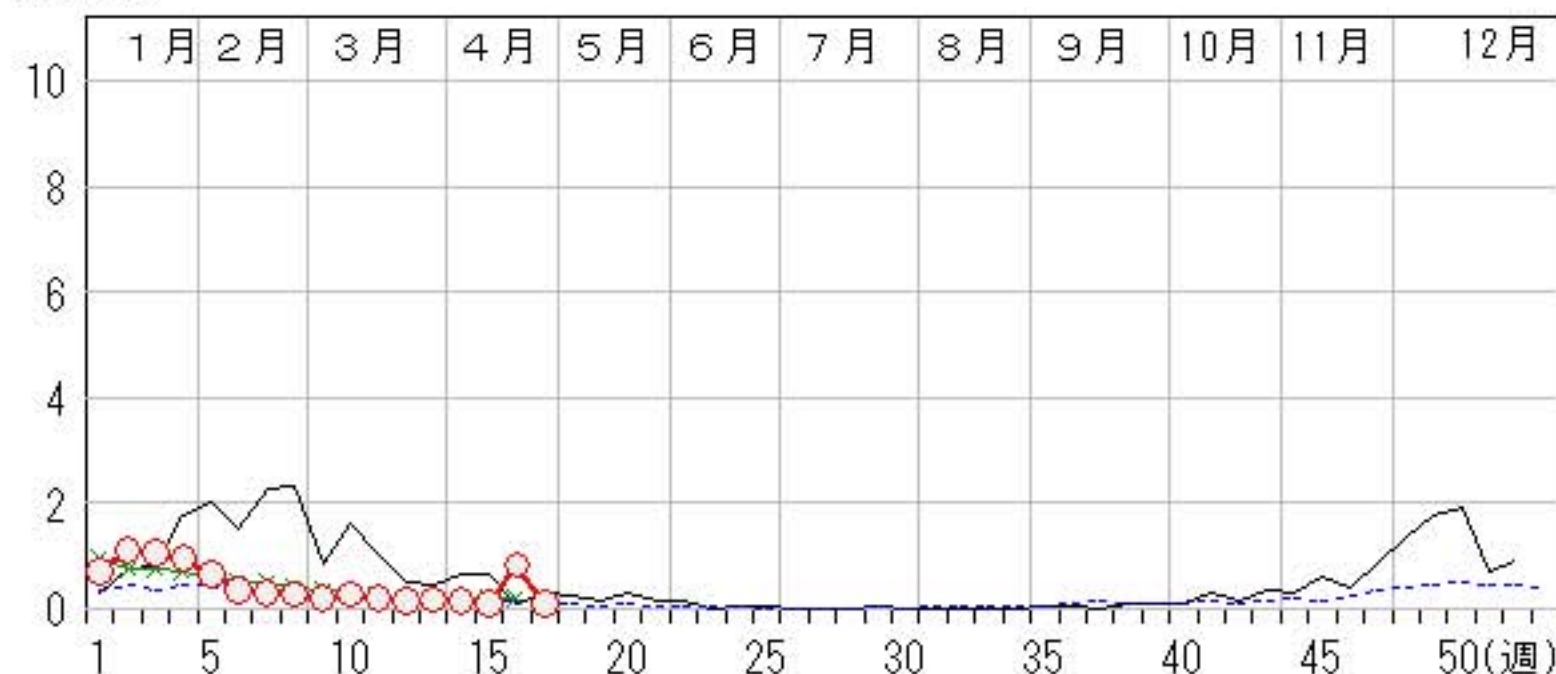
2011年13週～17週

上段: 定点からの患者報告数
下段: 定点あたりの患者数

	13週	14週	15週	16週	17週
石川県	5 0.17	4 0.14	3 0.10	24 0.83	3 0.10
金沢市	2 0.20	0 0.00	1 0.10	4 0.40	3 0.30
南加賀	1 0.17	1 0.17	0 0.00	0 0.00	0 0.00
石川中央	1 0.17	3 0.50	1 0.17	1 0.17	0 0.00
能登中部	1 0.25	0 0.00	1 0.25	19 4.75	0 0.00
能登北部	0 0.00	0 0.00	0 0.00	0 0.00	0 0.00



○—○ 当年(石川県) — 前年(石川県)
×—× 当年(全国) - - - 平年(石川県)

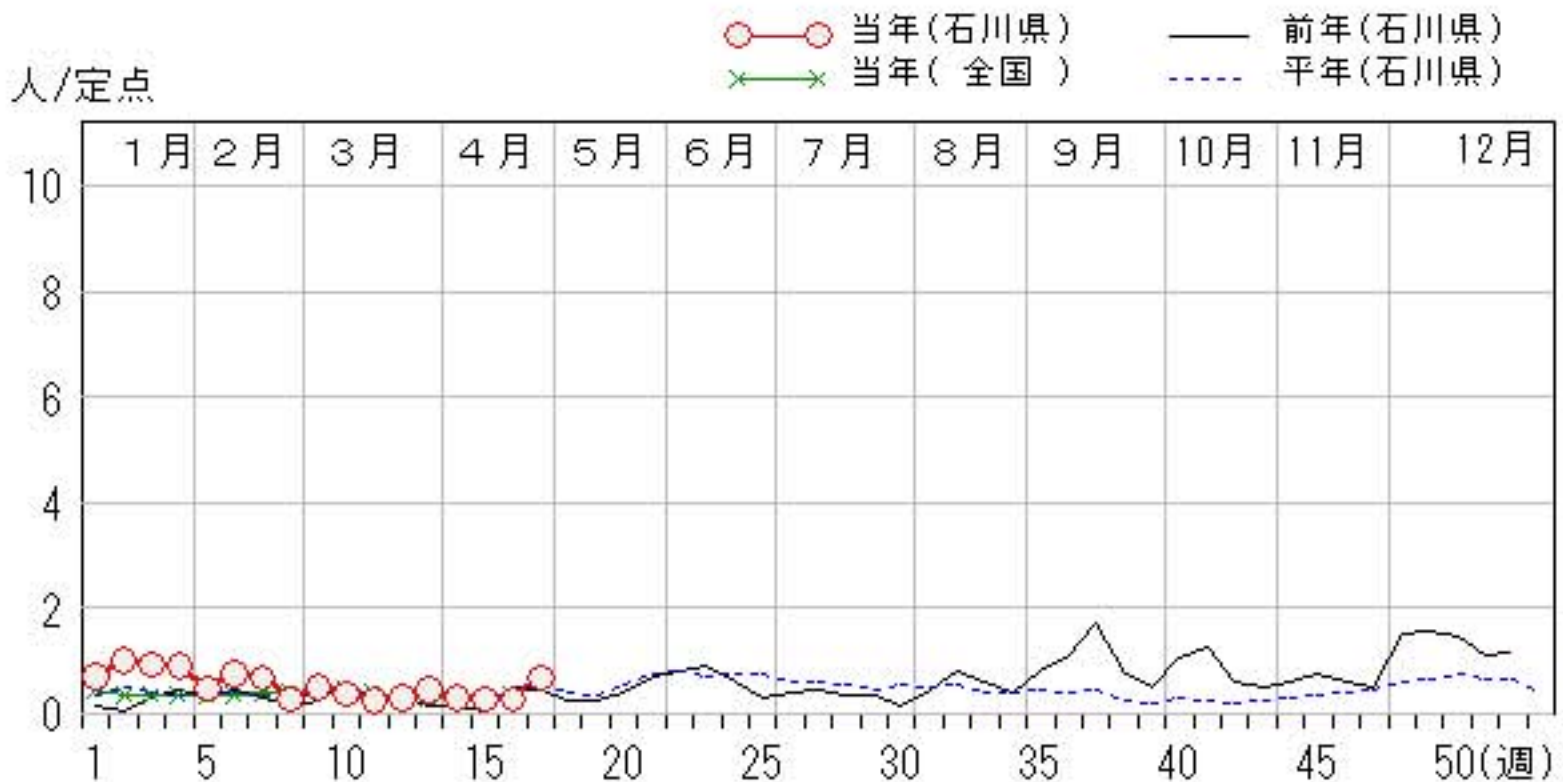
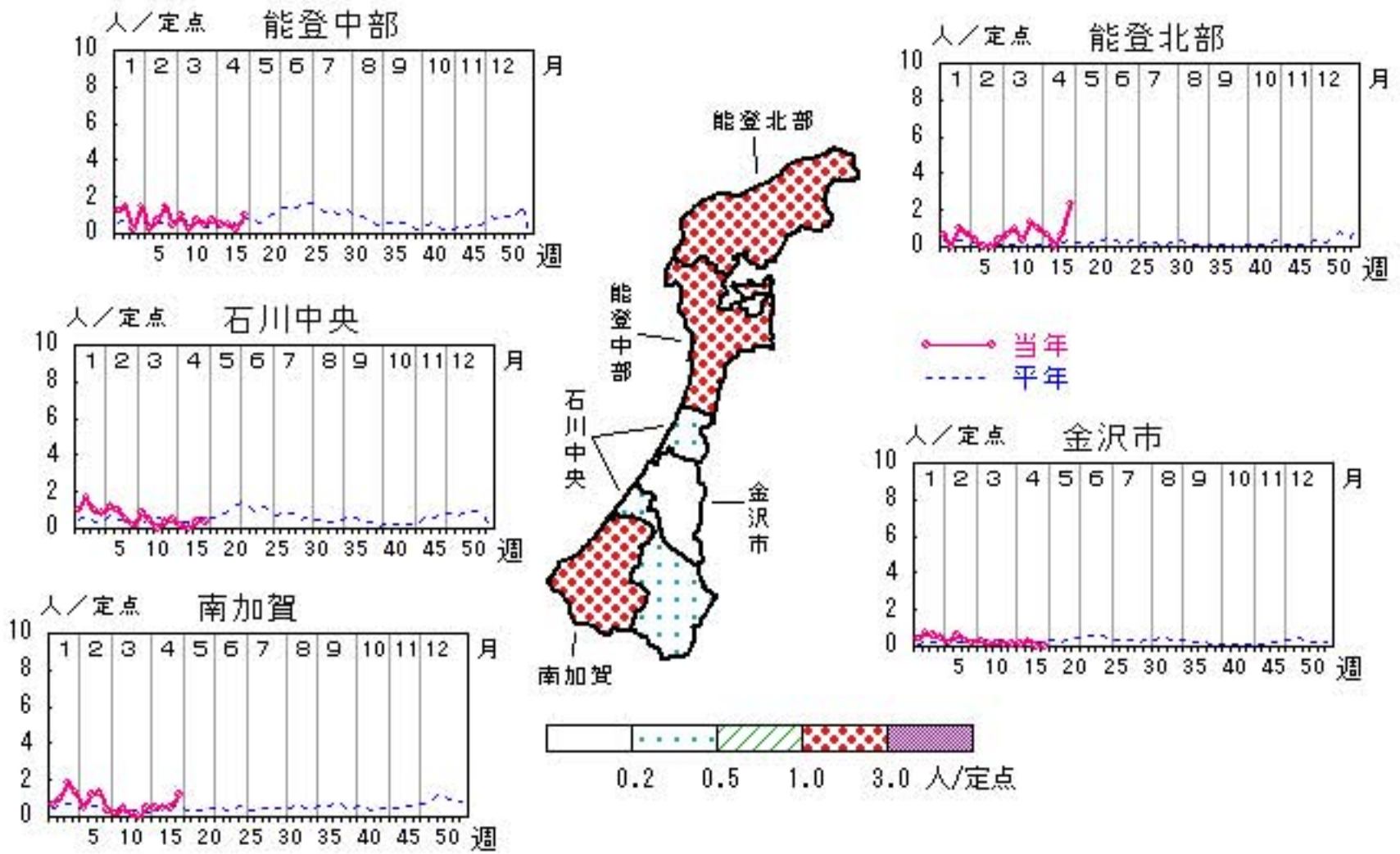


咽頭結膜熱

2011年13週～17週

上段: 定点からの患者報告数
下段: 定点あたりの患者数

	13週	14週	15週	16週	17週
石川県	13 0.45	9 0.31	8 0.28	8 0.28	20 0.69
金沢市	1 0.10	1 0.10	3 0.30	0 0.00	0 0.00
南加賀	3 0.50	3 0.50	3 0.50	3 0.50	7 1.17
石川中央	3 0.50	1 0.17	0 0.00	2 0.33	2 0.33
能登中部	3 0.75	2 0.50	2 0.50	1 0.25	4 1.00
能登北部	3 1.00	2 0.67	0 0.00	2 0.67	7 2.33

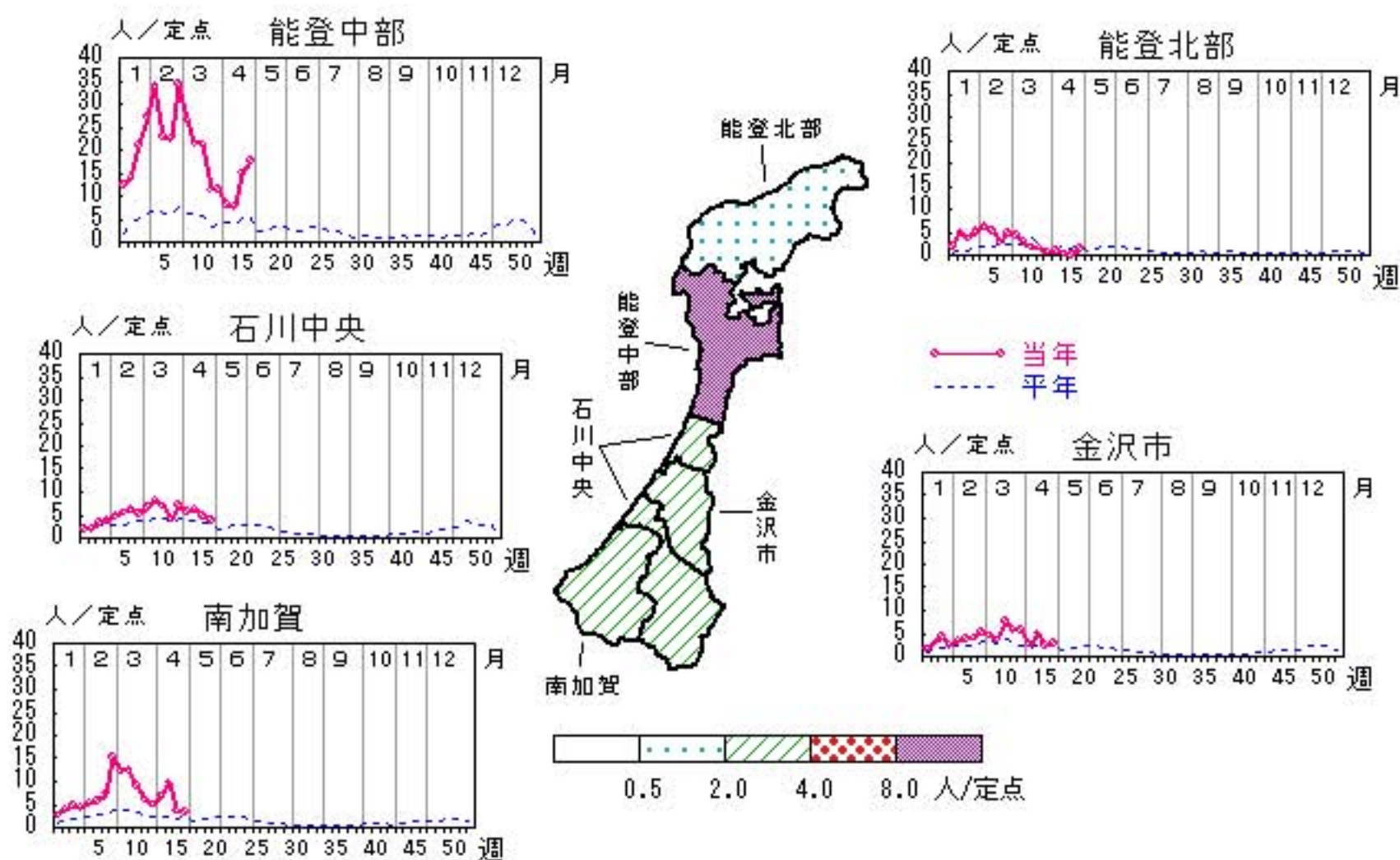


A群溶血性レンサ球菌咽頭炎

2011年13週～17週

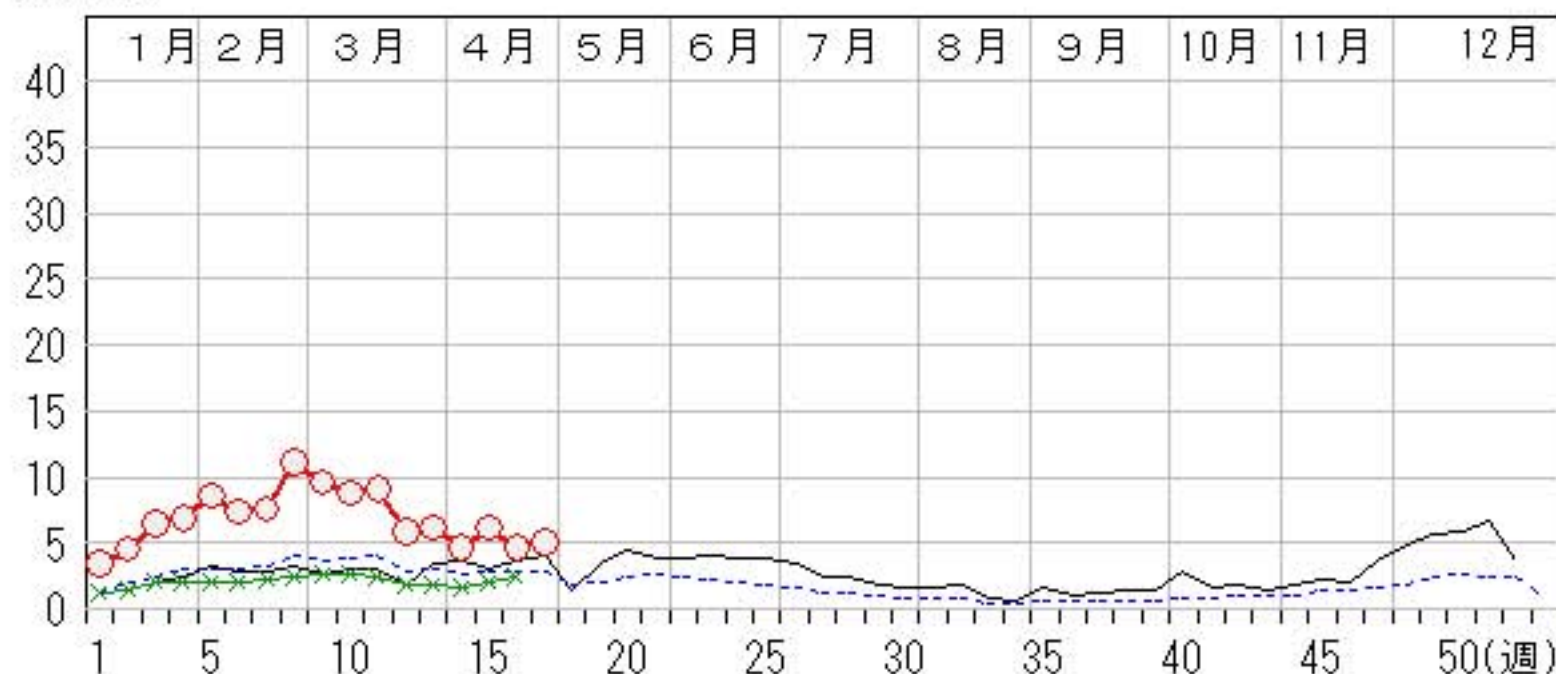
上段: 定点からの患者報告数
下段: 定点あたりの患者数

	13週	14週	15週	16週	17週
石川県	179 6.17	136 4.69	178 6.14	136 4.69	145 5.00
金沢市	58 5.80	26 2.60	50 5.00	25 2.50	28 2.80
南加賀	30 5.00	41 6.83	59 9.83	22 3.67	20 3.33
石川中央	43 7.17	34 5.67	37 6.17	29 4.83	23 3.83
能登中部	46 11.50	32 8.00	31 7.75	60 15.00	70 17.50
能登北部	2 0.67	3 1.00	1 0.33	0 0.00	4 1.33



人/定点

- 当年(石川県)
- ×—× 当年(全国)
- 前年(石川県)
- - - 平年(石川県)

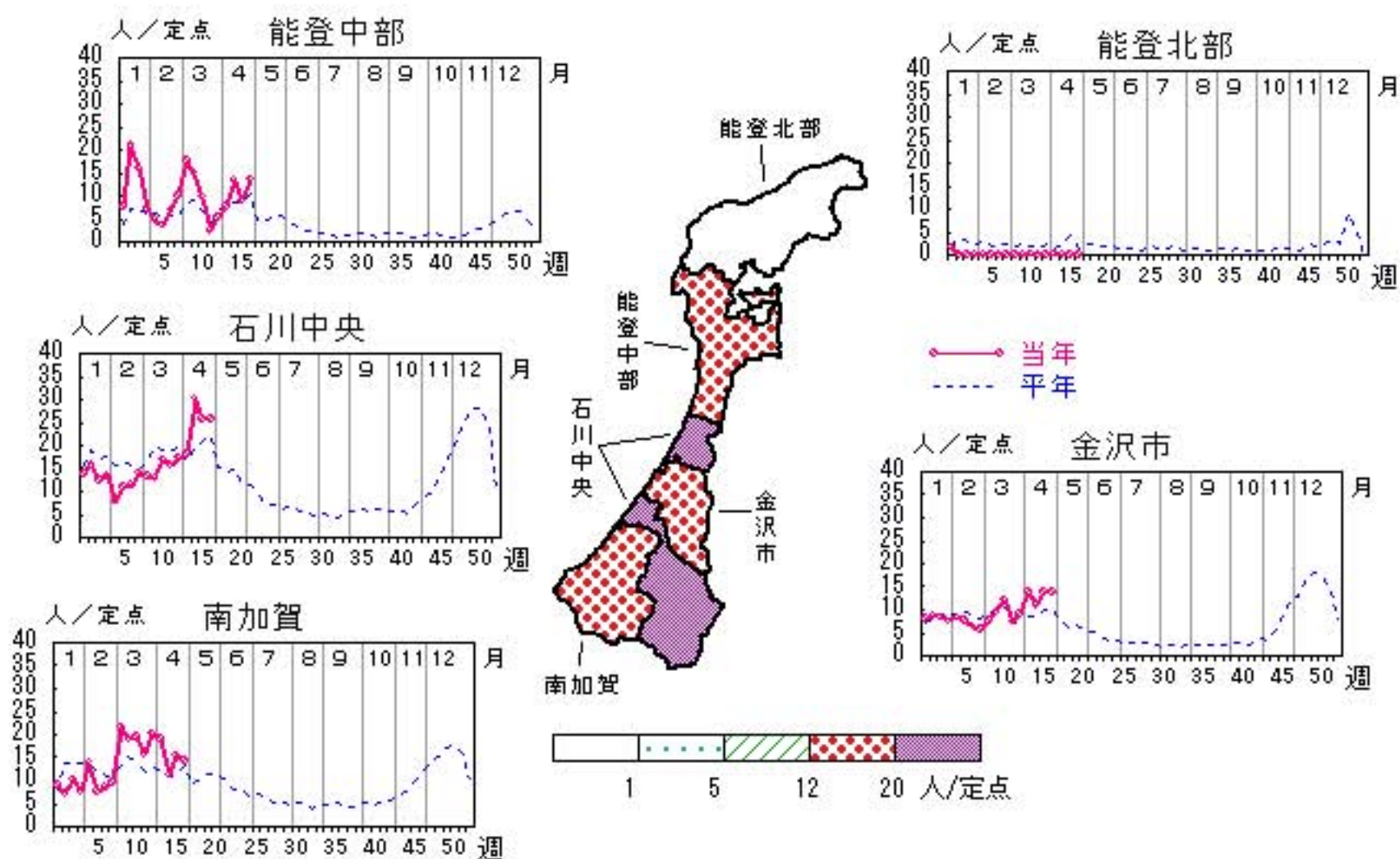


感染性胃腸炎

2011年13週～17週

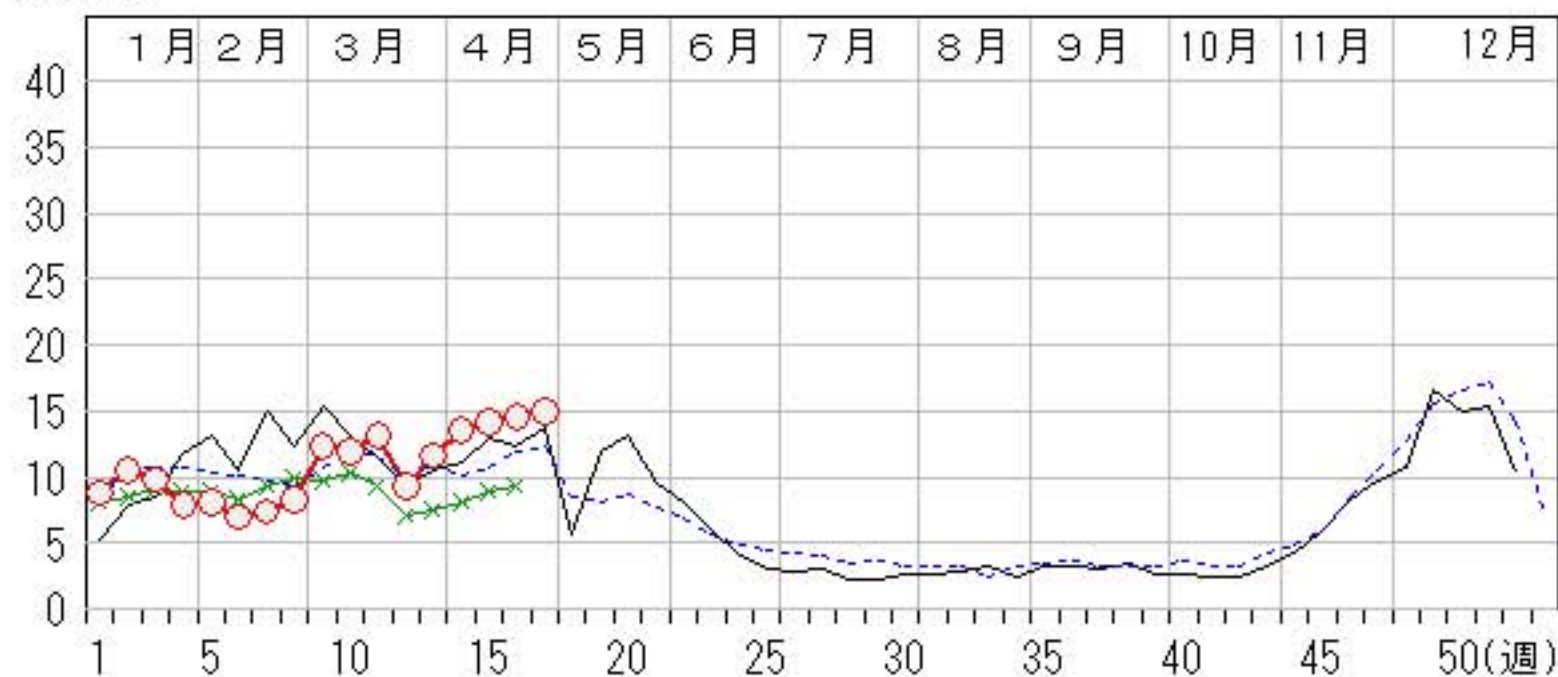
上段：定点からの患者報告数
下段：定点あたりの患者数

	13週	14週	15週	16週	17週
石川県	336 11.59	393 13.55	410 14.14	421 14.52	433 14.93
金沢市	90 9.00	139 13.90	109 10.90	139 13.90	138 13.80
南加賀	121 20.17	114 19.00	67 11.17	93 15.50	86 14.33
石川中央	104 17.33	108 18.00	181 30.17	154 25.67	155 25.83
能登中部	21 5.25	31 7.75	53 13.25	35 8.75	54 13.50
能登北部	0 0.00	1 0.33	0 0.00	0 0.00	0 0.00



人/定点

○—○ 当年(石川県) — 前年(石川県)
 ×—× 当年(全国) - - - 平年(石川県)

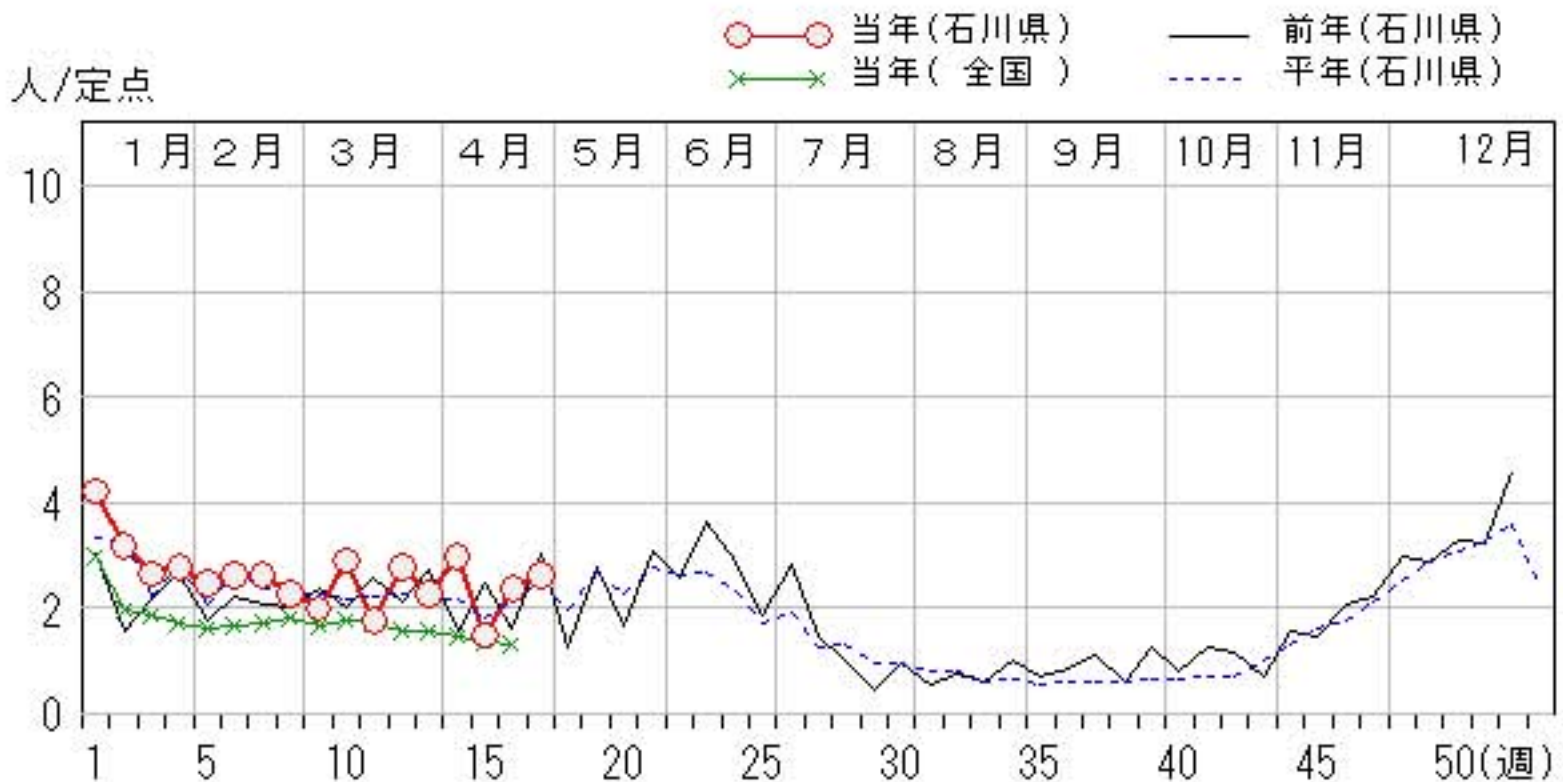
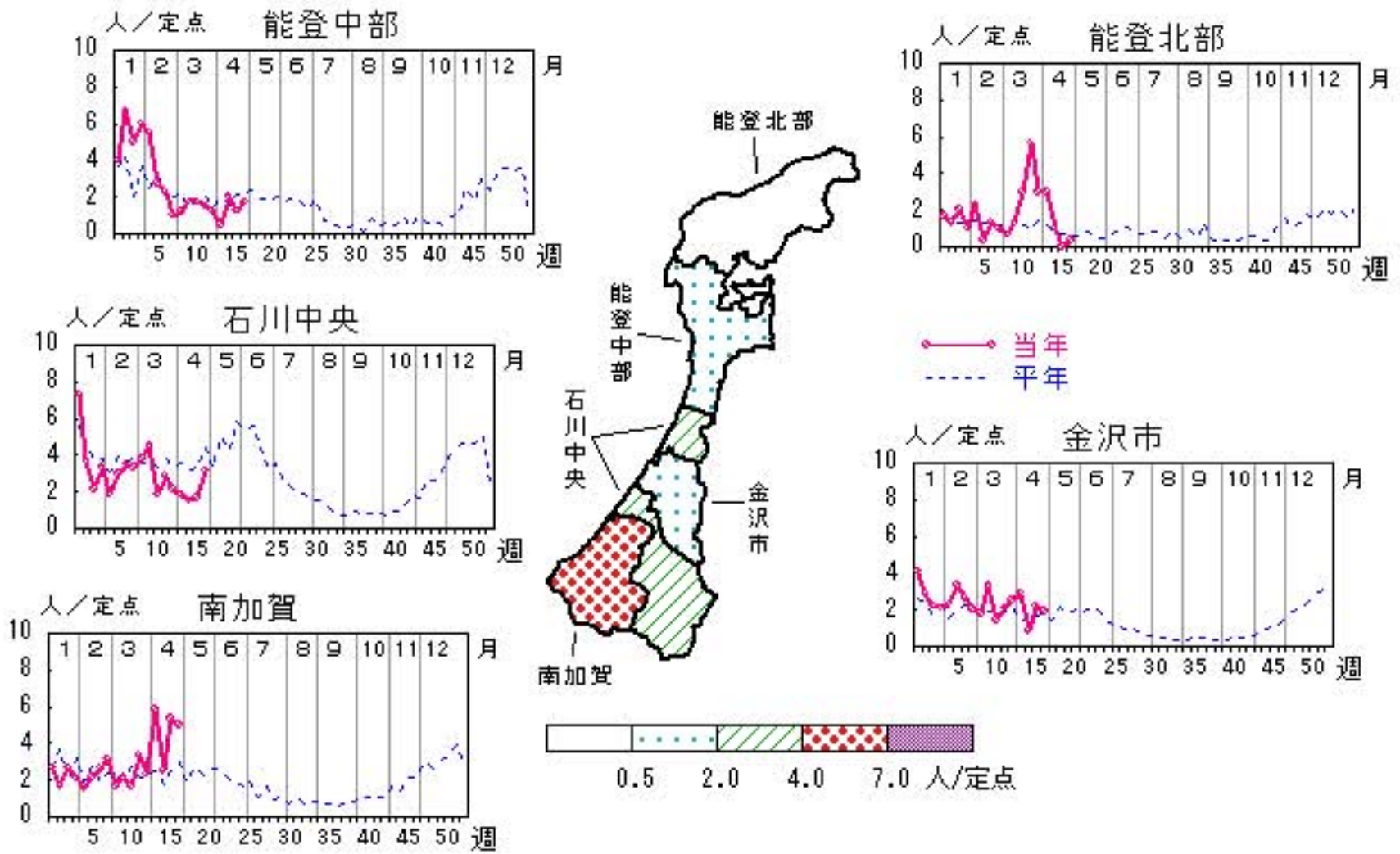


水痘

2011年13週～17週

上段: 定点からの患者報告数
下段: 定点あたりの患者数

	13週	14週	15週	16週	17週
石川県	66 2.28	86 2.97	43 1.48	69 2.38	76 2.62
金沢市	25 2.50	29 2.90	8 0.80	22 2.20	19 1.90
南加賀	14 2.33	35 5.83	15 2.50	32 5.33	30 5.00
石川中央	13 2.17	11 1.83	9 1.50	10 1.67	19 3.17
能登中部	5 1.25	2 0.50	8 2.00	5 1.25	7 1.75
能登北部	9 3.00	9 3.00	3 1.00	0 0.00	1 0.33

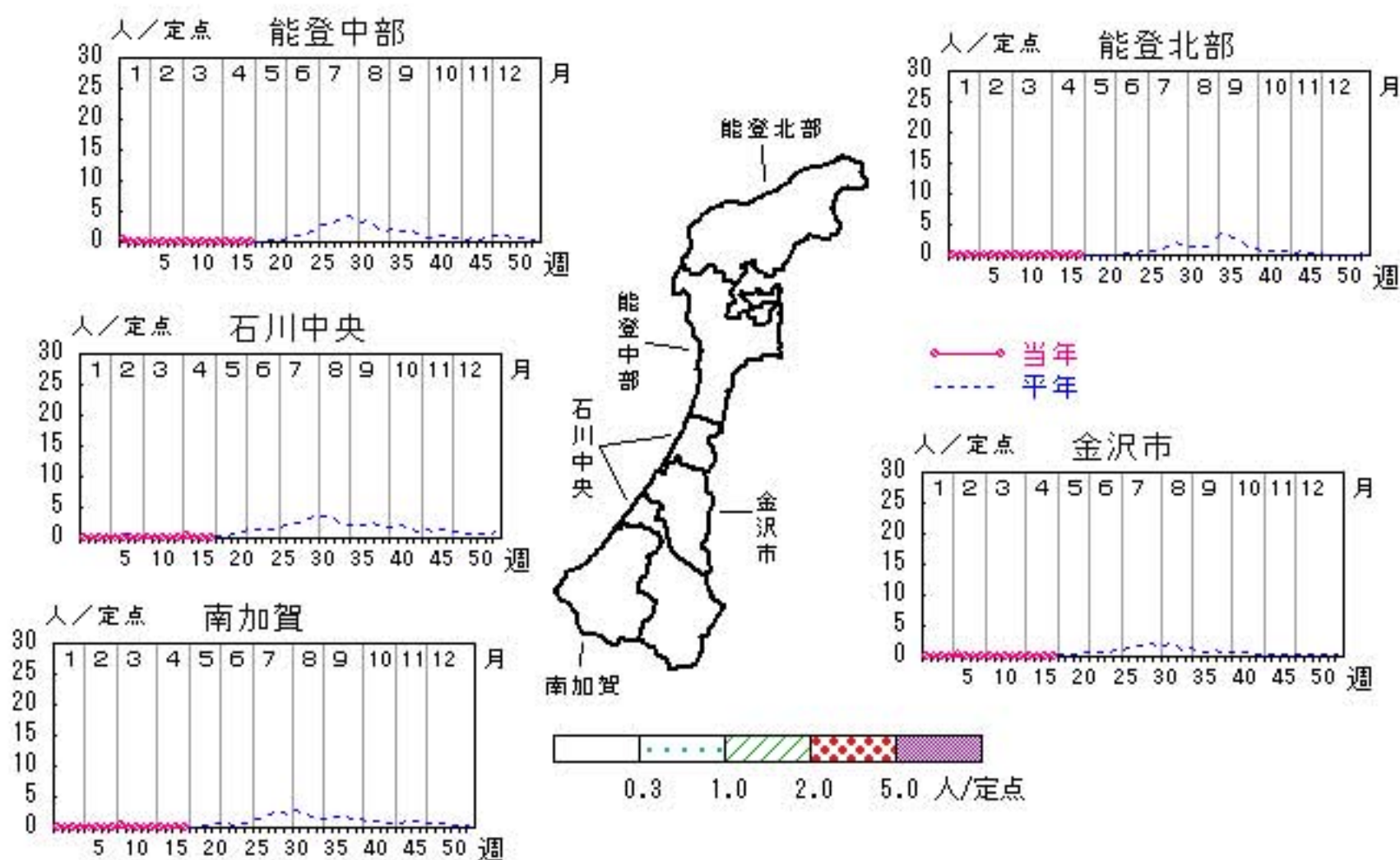


手足口病

2011年13週～17週

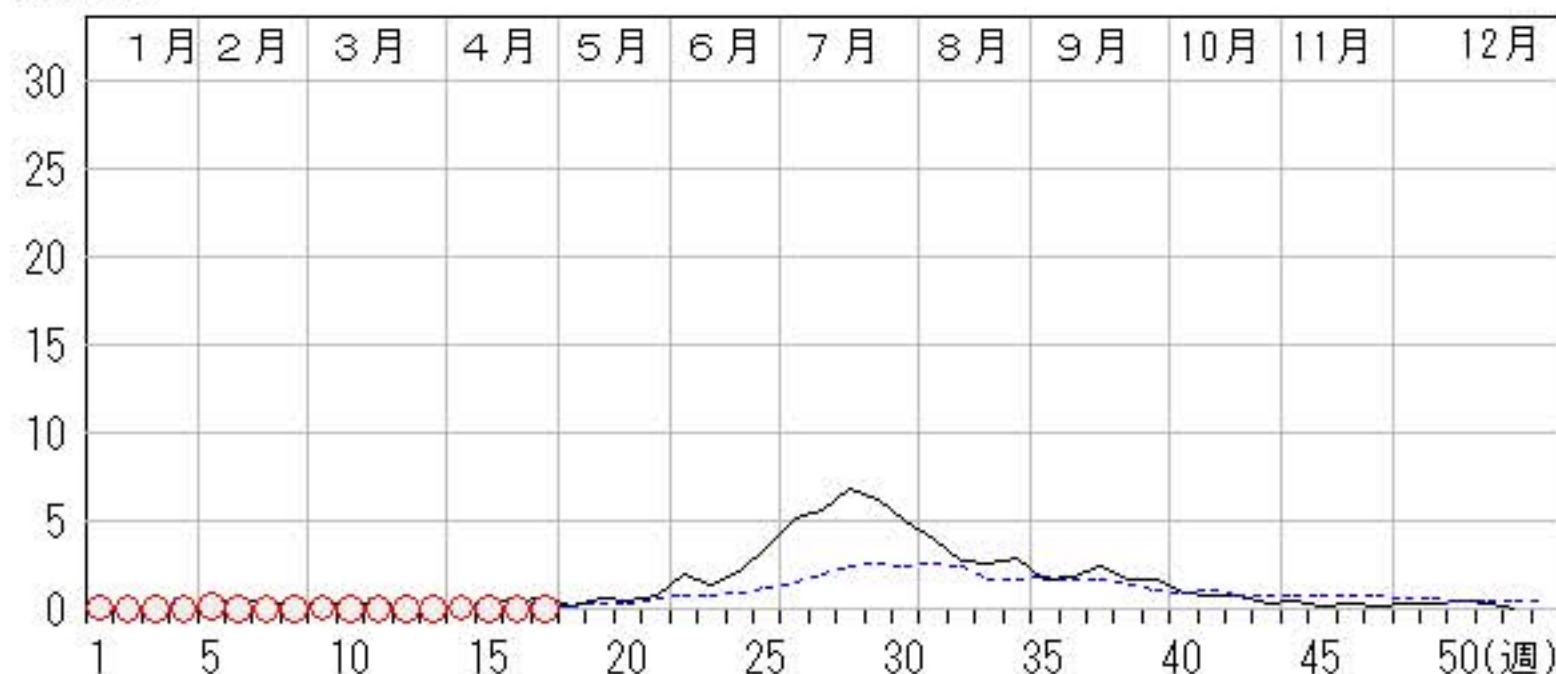
上段: 定点からの患者報告数
下段: 定点あたりの患者数

	13週	14週	15週	16週	17週
石川県	0 0.00	2 0.07	0 0.00	1 0.03	0 0.00
金沢市	0 0.00	0 0.00	0 0.00	0 0.00	0 0.00
南加賀	0 0.00	0 0.00	0 0.00	1 0.17	0 0.00
石川中央	0 0.00	2 0.33	0 0.00	0 0.00	0 0.00
能登中部	0 0.00	0 0.00	0 0.00	0 0.00	0 0.00
能登北部	0 0.00	0 0.00	0 0.00	0 0.00	0 0.00



人/定点

○ 当年(石川県) — 前年(石川県)
× 当年(全国) - - - 平年(石川県)

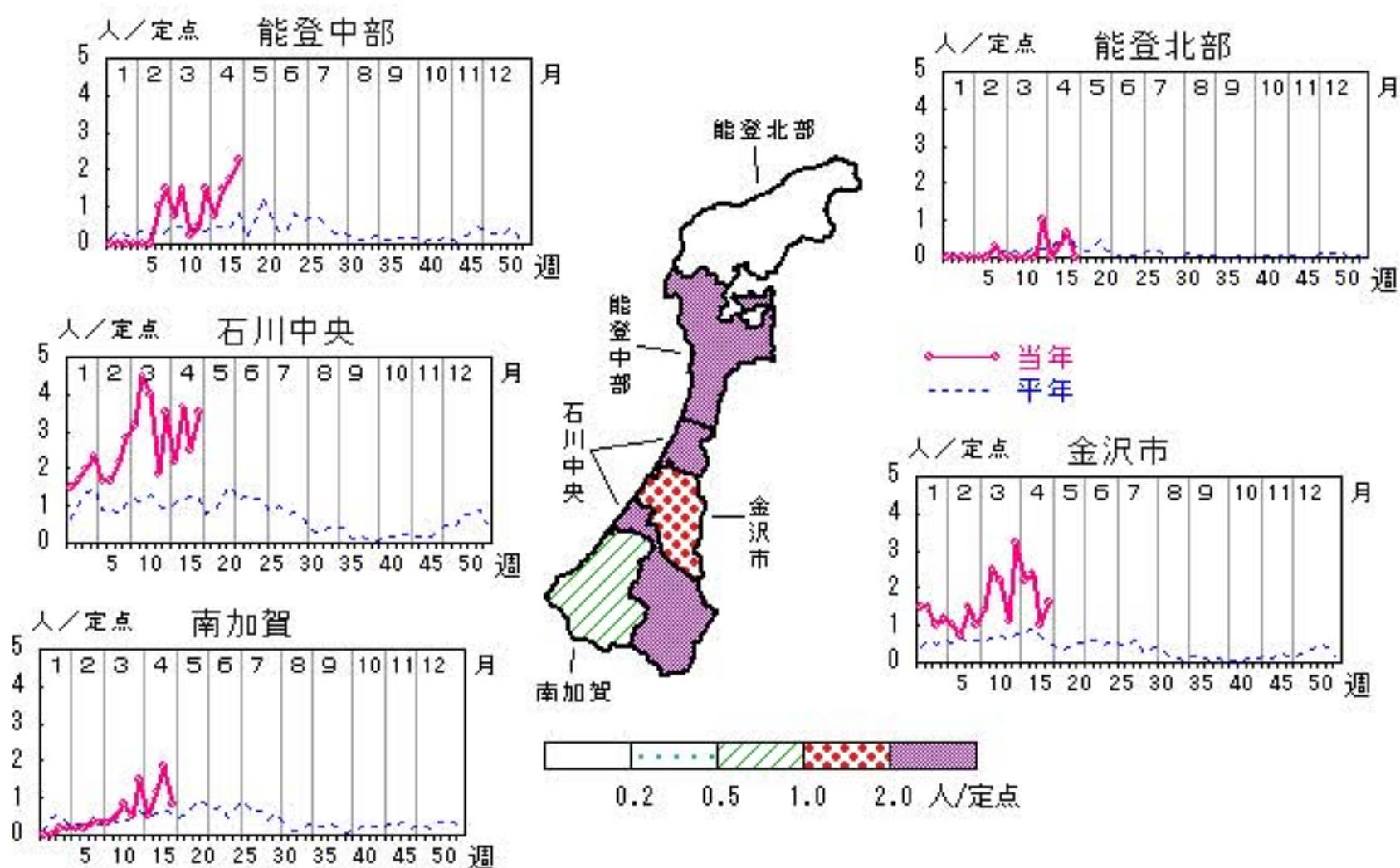


伝染性紅斑

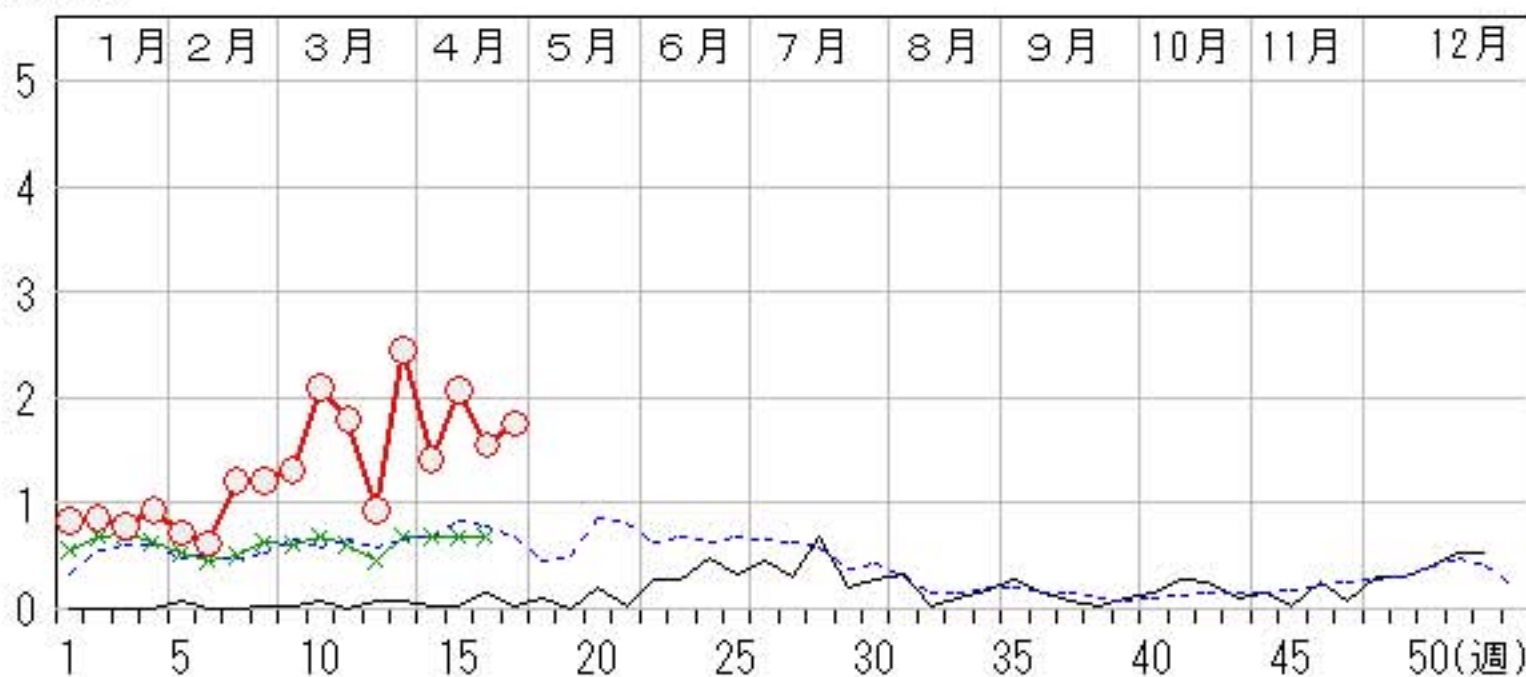
2011年13週～17週

上段: 定点からの患者報告数
下段: 定点あたりの患者数

	13週	14週	15週	16週	17週
石川県	71 2.45	41 1.41	60 2.07	45 1.55	51 1.76
金沢市	32 3.20	22 2.20	24 2.40	10 1.00	16 1.60
南加賀	9 1.50	3 0.50	7 1.17	11 1.83	5 0.83
石川中央	21 3.50	13 2.17	22 3.67	15 2.50	21 3.50
能登中部	6 1.50	3 0.75	6 1.50	7 1.75	9 2.25
能登北部	3 1.00	0 0.00	1 0.33	2 0.67	0 0.00



人/定点
 ○ 当年(石川県) — 前年(石川県)
 × 当年(全国) - - - 平年(石川県)

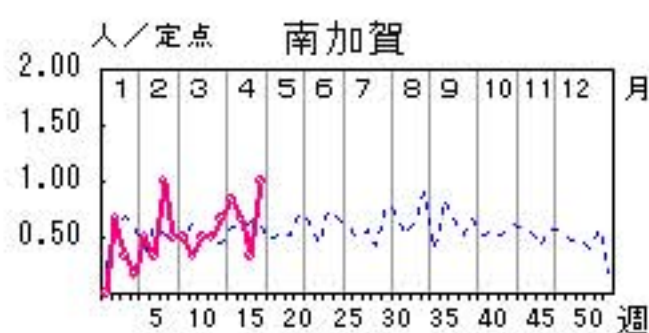
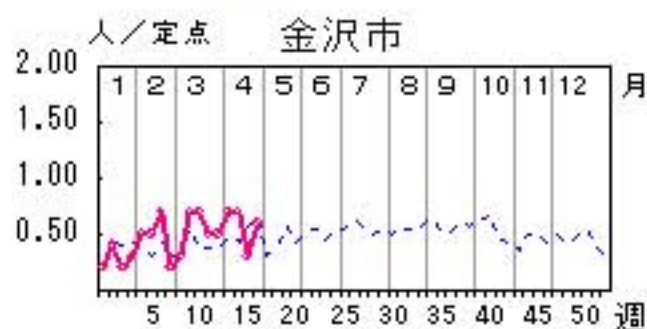
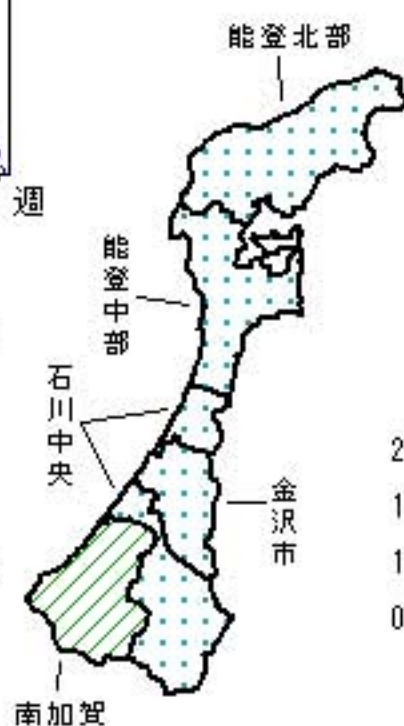
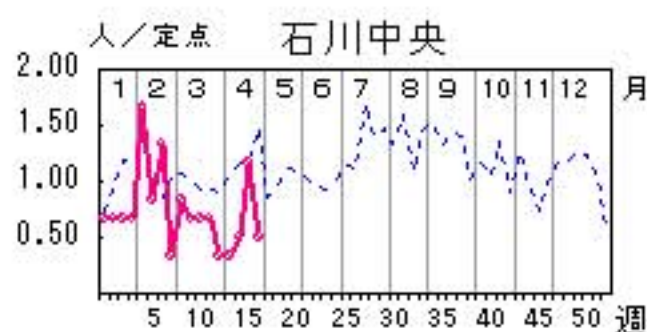
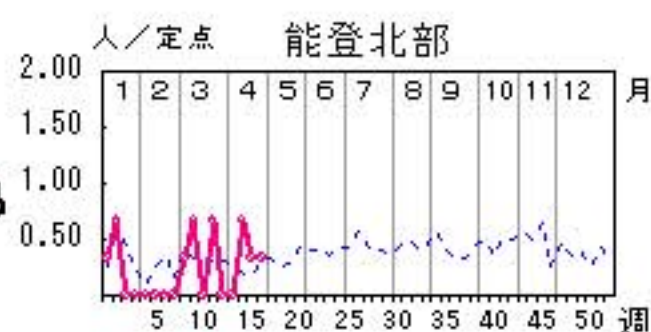
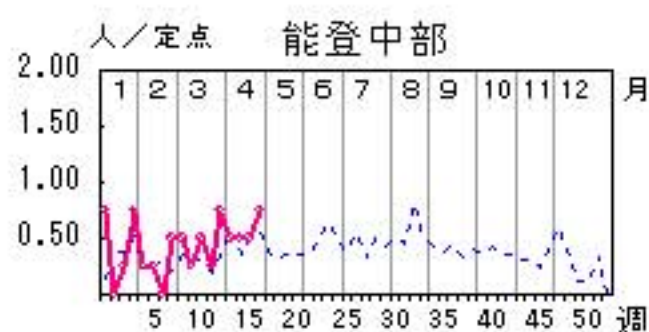


突発性発しん

2011年13週～17週

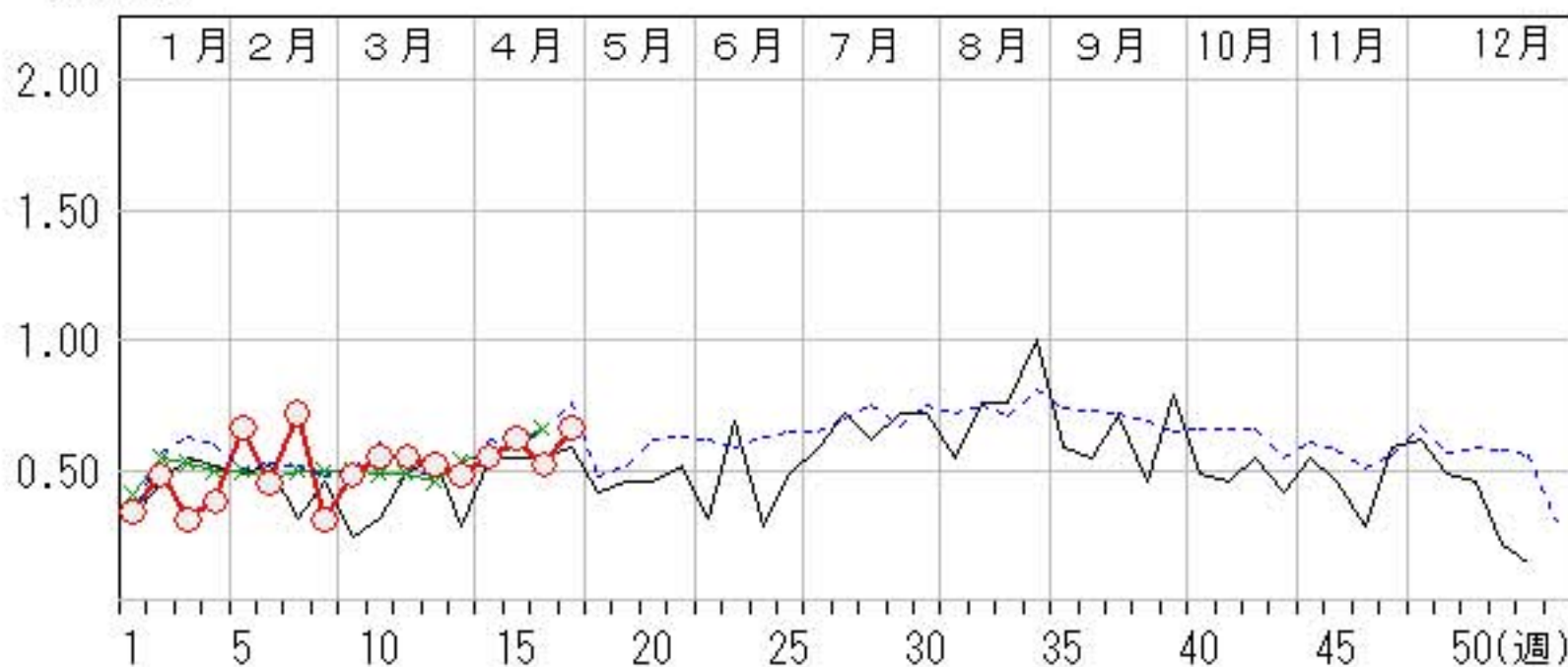
上段: 定点からの患者報告数
下段: 定点あたりの患者数

	13週	14週	15週	16週	17週
石川県	14 0.48	16 0.55	18 0.62	15 0.52	19 0.66
金沢市	5 0.50	7 0.70	7 0.70	3 0.30	6 0.60
南加賀	4 0.67	5 0.83	4 0.67	2 0.33	6 1.00
石川中央	2 0.33	2 0.33	3 0.50	7 1.17	3 0.50
能登中部	3 0.75	2 0.50	2 0.50	2 0.50	3 0.75
能登北部	0 0.00	0 0.00	2 0.67	1 0.33	1 0.33



人/定点

○—○ 当年(石川県) — 前年(石川県)
×—× 当年(全国) - - - 平年(石川県)

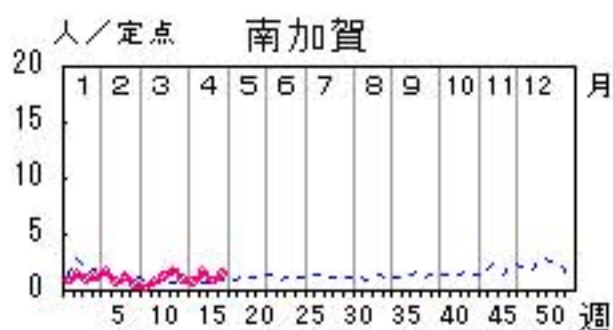
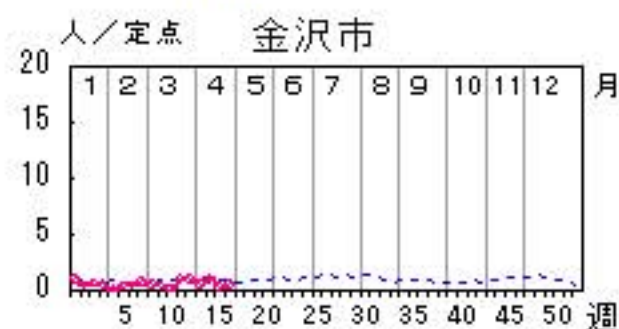
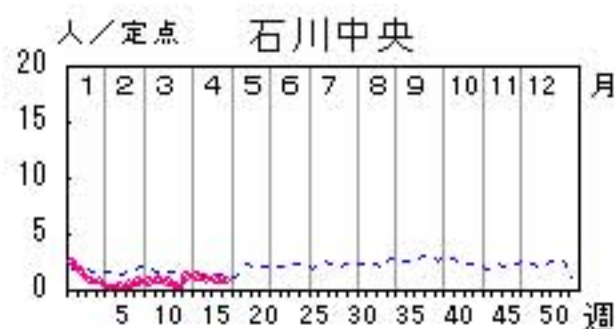
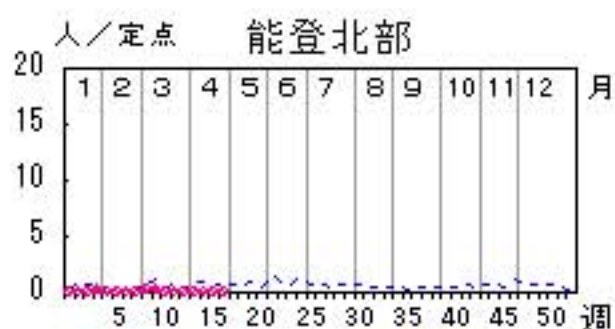
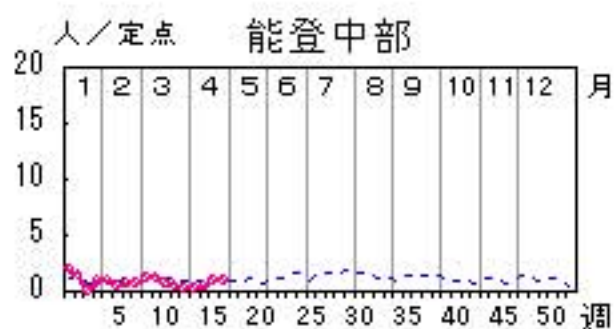


流行性耳下腺炎

2011年13週～17週

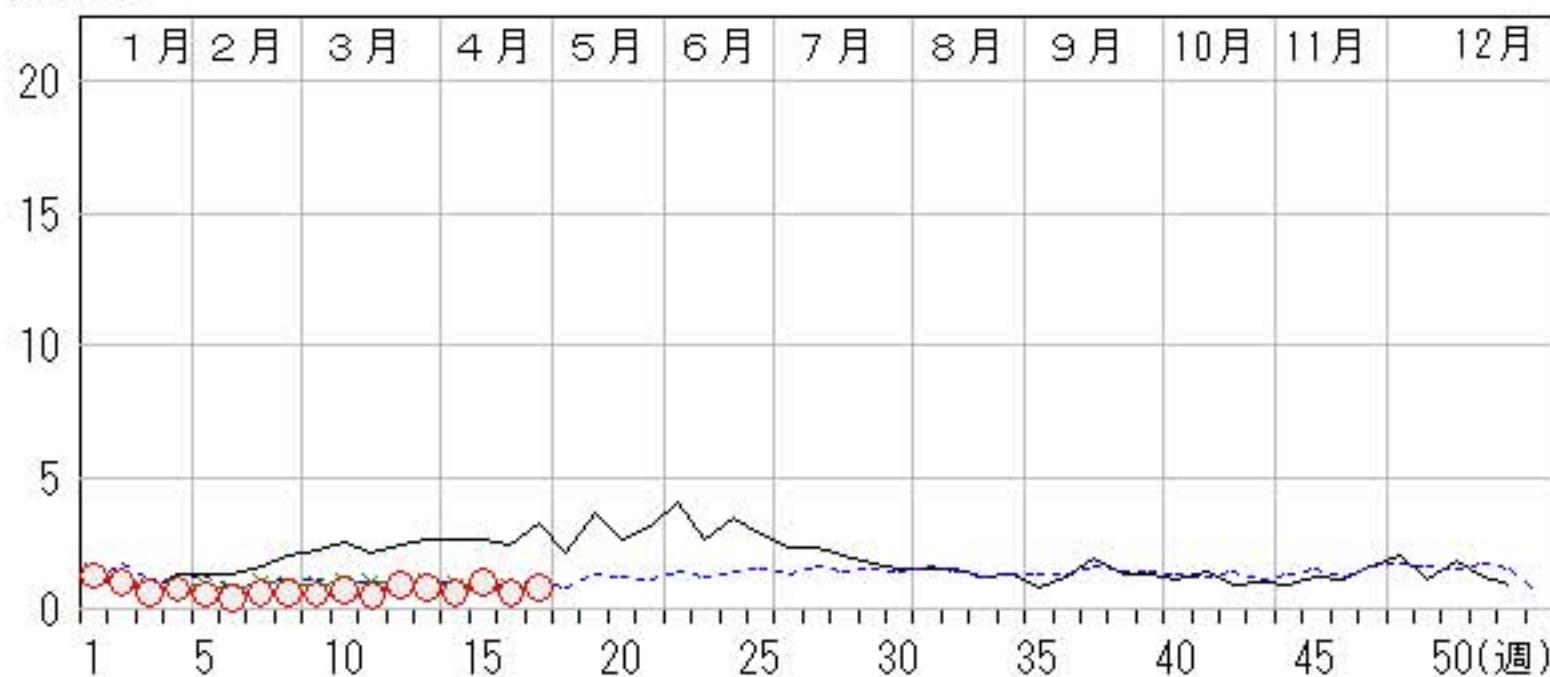
上段: 定点からの患者報告数
下段: 定点あたりの患者数

	13週	14週	15週	16週	17週
石川県	24 0.83	17 0.59	29 1.00	18 0.62	23 0.79
金沢市	10 1.00	5 0.50	11 1.10	3 0.30	5 0.50
南加賀	6 1.00	4 0.67	10 1.67	5 0.83	9 1.50
石川中央	7 1.17	7 1.17	6 1.00	6 1.00	5 0.83
能登中部	1 0.25	1 0.25	2 0.50	4 1.00	4 1.00
能登北部	0 0.00	0 0.00	0 0.00	0 0.00	0 0.00



人/定点

○—○ 当年(石川県) — 前年(石川県)
×—× 当年(全国) - - - 平年(石川県)

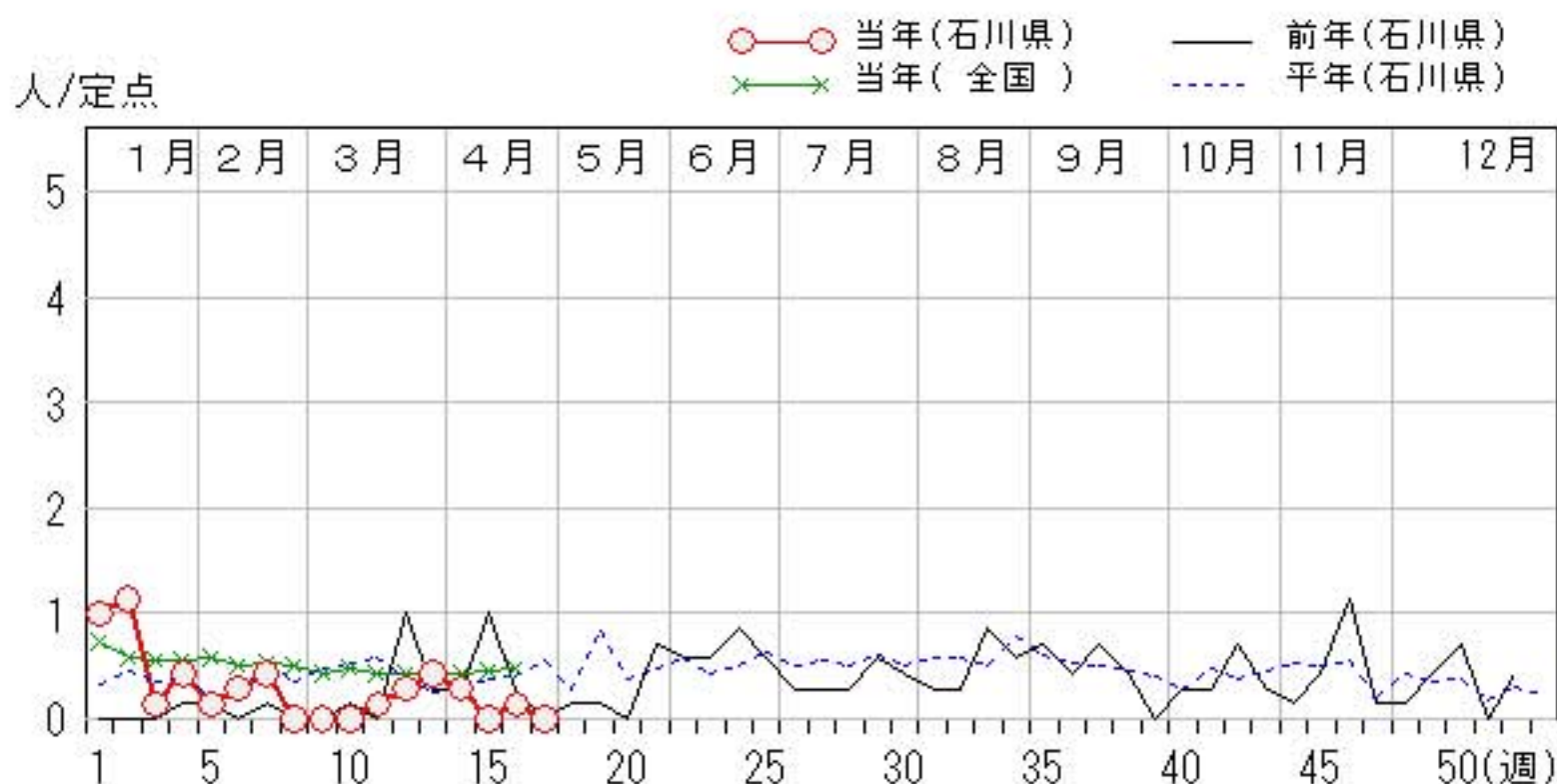
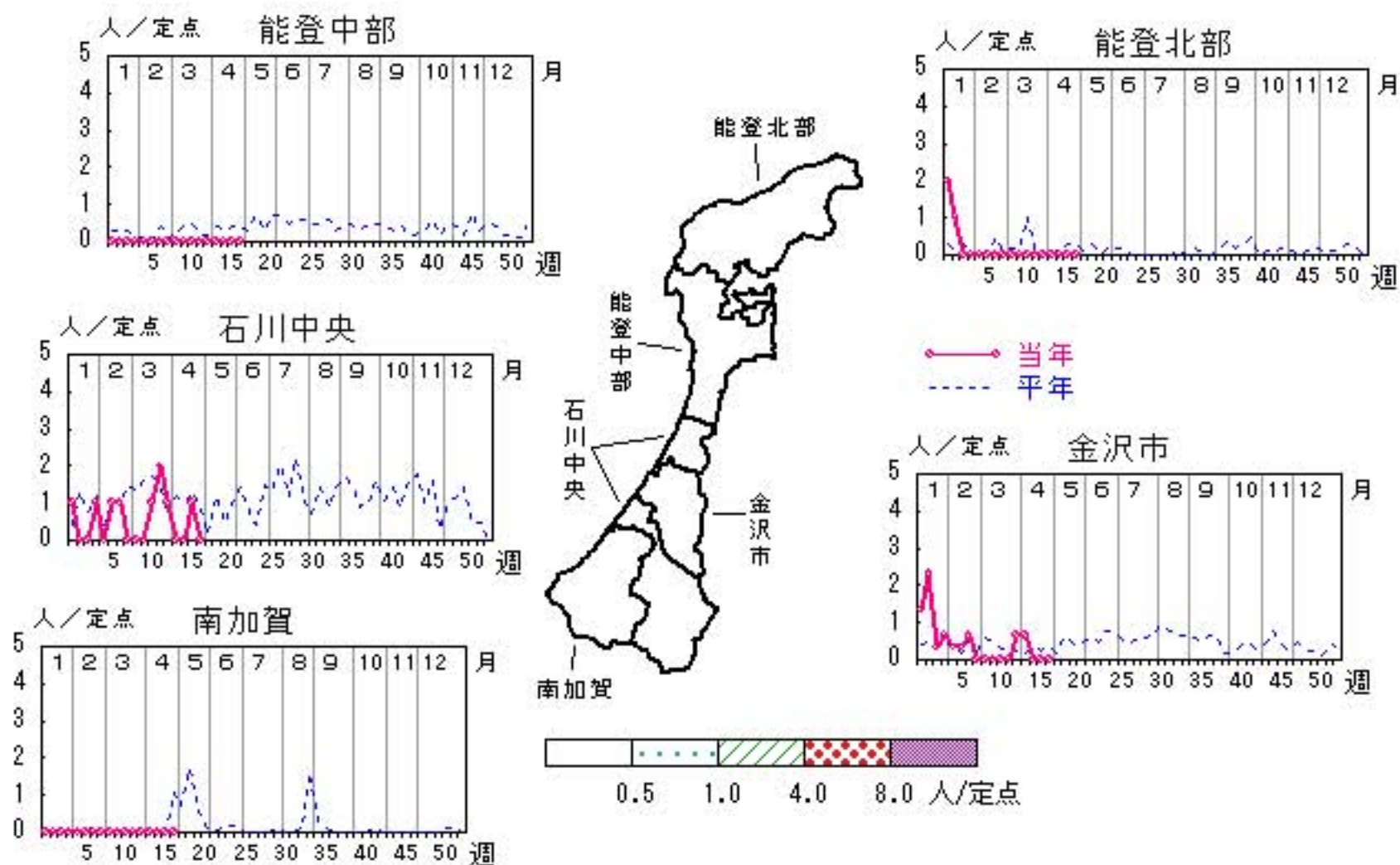


流行性角結膜炎

2011年13週～17週

上段: 定点からの患者報告数
下段: 定点あたりの患者数

	13週	14週	15週	16週	17週
石川県	3 0.43	2 0.29	0 0.00	1 0.14	0 0.00
金沢市	2 0.67	2 0.67	0 0.00	0 0.00	0 0.00
南加賀	0 0.00	0 0.00	0 0.00	0 0.00	0 0.00
石川中央	1 1.00	0 0.00	0 0.00	1 1.00	0 0.00
能登中部	0 0.00	0 0.00	0 0.00	0 0.00	0 0.00
能登北部	0 0.00	0 0.00	0 0.00	0 0.00	0 0.00

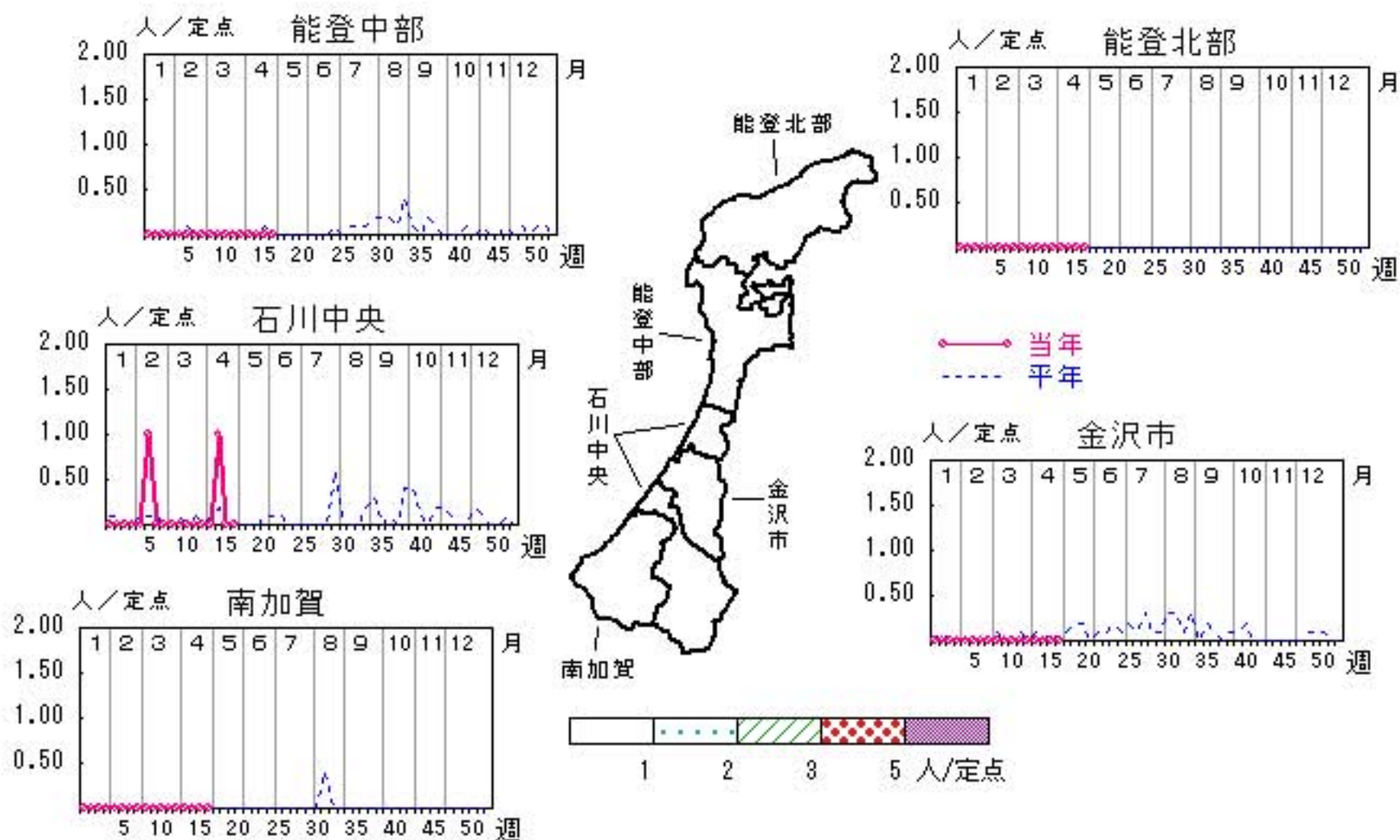


無菌性髄膜炎

2011年13週～17週

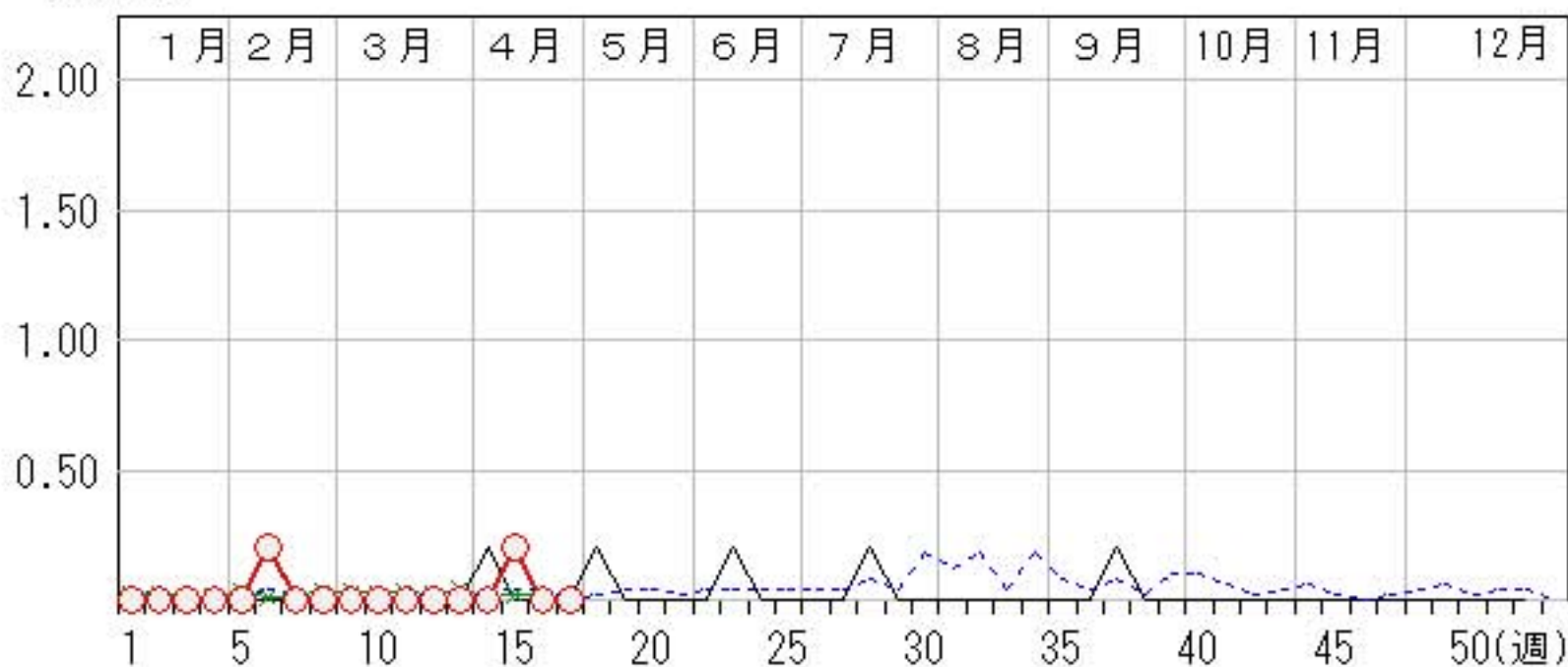
上段: 定点からの患者報告数
下段: 定点あたりの患者数

	13週	14週	15週	16週	17週
石川県	0 0.00	0 0.00	1 0.20	0 0.00	0 0.00
金沢市	0 0.00	0 0.00	0 0.00	0 0.00	0 0.00
南加賀	0 0.00	0 0.00	0 0.00	0 0.00	0 0.00
石川中央	0 0.00	0 0.00	1 1.00	0 0.00	0 0.00
能登中部	0 0.00	0 0.00	0 0.00	0 0.00	0 0.00
能登北部	0 0.00	0 0.00	0 0.00	0 0.00	0 0.00



人/定点

○—○ 当年(石川県) — 前年(石川県)
×—× 当年(全国) - - - 平年(石川県)

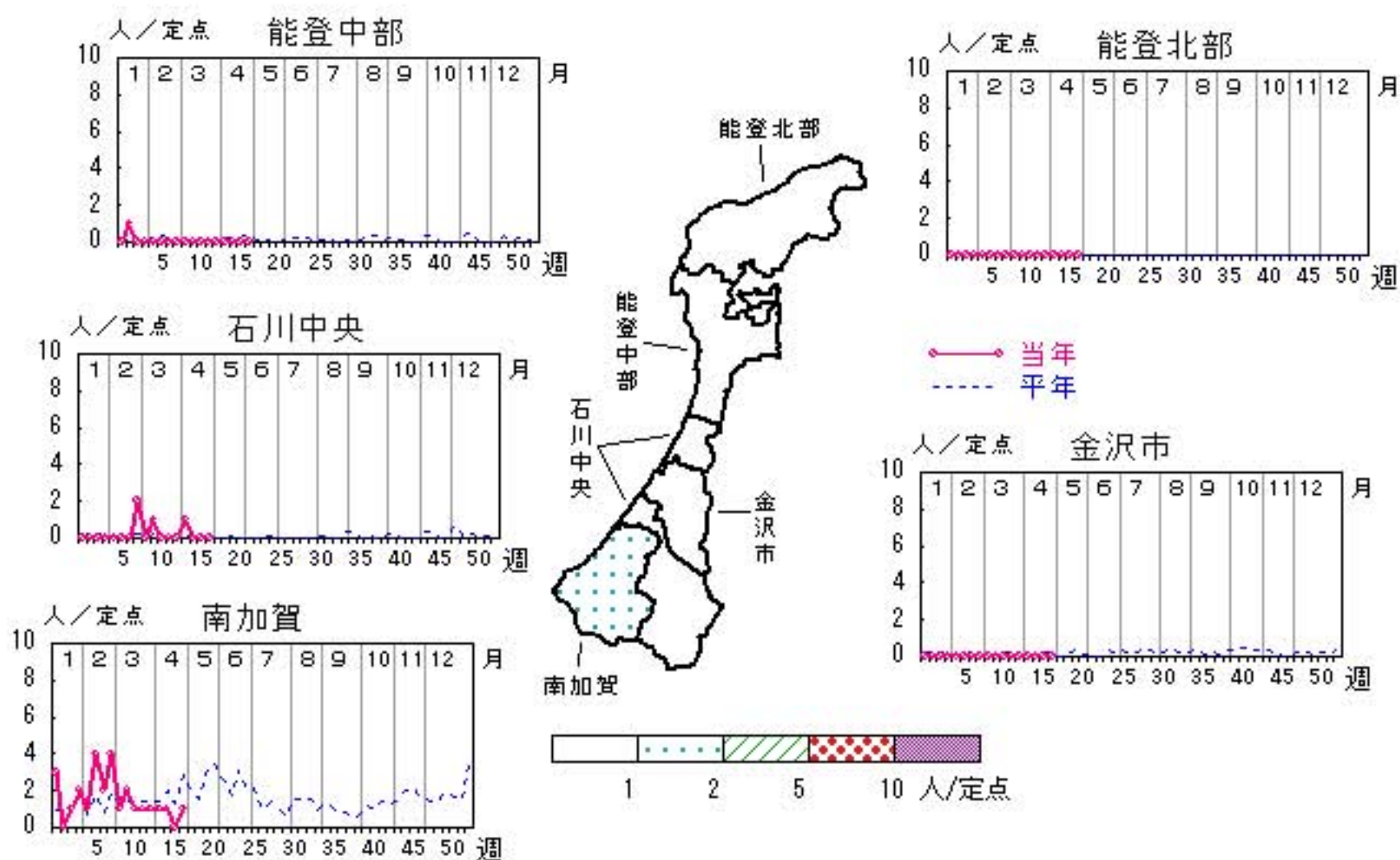


マイコプラズマ肺炎

2011年13週～17週

上段: 定点からの患者報告数
下段: 定点あたりの患者数

	13週	14週	15週	16週	17週
石川県	1 0.20	2 0.40	1 0.20	0 0.00	1 0.20
金沢市	0 0.00	0 0.00	0 0.00	0 0.00	0 0.00
南加賀	1 1.00	1 1.00	1 1.00	0 0.00	1 1.00
石川中央	0 0.00	1 1.00	0 0.00	0 0.00	0 0.00
能登中部	0 0.00	0 0.00	0 0.00	0 0.00	0 0.00
能登北部	0 0.00	0 0.00	0 0.00	0 0.00	0 0.00



疾病別・年齢階級別報告患者数 2011年 第17週(石川県)

インフルエンザ	インフルエンザ	小児科	RSウイルス感染症	咽頭結膜熱	A群溶血性レンサ球菌咽頭炎	感染性胃腸炎	水痘	手足口病	伝染性紅斑	突発性発しん	百日咳	ヘルパンギーナ	流行性耳下腺炎	眼科・基幹	急性出血性結膜炎	流行性角結膜炎	細菌性髄膜炎	無菌性髄膜炎	マイコプラズマ肺炎	クラミジア肺炎 (オウム病除く)
計	527	計	3	20	145	433	76		51	19			23	計						1
～5ヶ月	1	～5ヶ月			1	3	4			1				～5ヶ月						
～11ヶ月	6	～11ヶ月	1	5	4	28	2			6				～11ヶ月						
1歳	23	1歳	2	4	6	68	12		1	11			1	1歳						
2歳	27	2歳		2	13	48	13		3				2	2歳						
3歳	51	3歳		2	14	60	23		6	1			4	3歳						
4歳	44	4歳		4	16	46	18		11				5	4歳						
5歳	32	5歳		2	11	39	3		8				6	5歳						
6歳	52	6歳		1	14	19			8				1	6歳						
7歳	56	7歳			15	22			4				2	7歳						
8歳	47	8歳			15	24			5				1	8歳						
9歳	39	9歳			13	9	1		3					9歳						
10歳～14歳	86	10歳～14歳			18	52			2				1	10歳～14歳						1
15歳～19歳	6	15歳～19歳			1	3								15歳～19歳						
20歳～29歳	10	20歳以上			4	12								20歳～29歳						
30歳～39歳	24													30歳～39歳						
40歳～49歳	11													40歳～49歳						
50歳～59歳	4													50歳～59歳						
60歳～69歳	6													60歳～69歳						
70歳～79歳	1													70歳以上						
80歳以上	1																			

平成23年 感染症週報(インフルエンザ・小児科) 推移表

人

週	期間	定点数		501	600	601	602	603	604	605	606	607	608	610	612
		5 インフ ルエン ザ	6 小児 科	インフル エンザ	RSウ イルス 感染症	咽頭結 膜熱	A群溶 血性レ ンサ球 菌咽頭 炎	感染性 胃腸炎	水痘	手足口 病	伝染性 紅斑	突発性 発疹	百日咳	ヘルパ ンキ ーナ	流行性 耳下腺 炎
1	1. 3～ 1. 9	48	29	101	21	21	99	255	122	2	24	10			37
2	1. 10～ 1. 16	48	29	358	32	29	131	306	92		25	14			29
3	1. 17～ 1. 23	48	29	812	31	27	188	284	77		23	9			17
4	1. 24～ 1. 30	48	29	1,036	28	26	199	230	81	1	27	11			22
5	1. 31～ 2. 6	48	29	999	19	14	248	234	72	5	21	19			16
6	2. 7～ 2. 13	48	29	850	10	22	213	201	76		18	13			12
7	2. 14～ 2. 20	48	29	830	9	20	220	213	76		35	21			17
8	2. 21～ 2. 27	48	29	800	8	8	324	239	66	1	35	9			18
9	2. 28～ 3. 6	48	29	775	6	15	278	356	58	3	38	14		1	16
10	3. 7～ 3. 13	48	29	934	8	11	254	347	84	1	61	16			21
11	3. 14～ 3. 20	48	29	1,272	6	7	263	380	51		52	16			15
12	3. 21～ 3. 27	48	29	1,002	4	9	169	271	81	1	27	15			26
13	3. 28～ 4. 3	48	29	1,013	5	13	179	336	66		71	14			24
14	4. 4～ 4. 10	48	29	910	4	9	136	393	86	2	41	16			17
15	4. 11～ 4. 17	48	29	993	3	8	178	410	43		60	18			29
16	4. 18～ 4. 24	48	29	830	24	8	136	421	69	1	45	15			18
17	4. 25～ 5. 1	48	29	527	3	20	145	433	76		51	19			23
合 計				14,042	221	267	3,360	5,309	1,276	17	654	249		1	357

B

平成23年 感染症週報(インフルエンザ・小児科) 推移表 定点当たり患者発生数

人/定点

週	期間	定点数		501	600	601	602	603	604	605	606	607	608	610	612
		5 インフ ザ	6 小児科	インフ エンザ	RSウ イルス 感染症	咽頭結 膜熱	A群溶 血性レ ンサ球 菌咽頭 炎	感染性 胃腸炎	水痘	手足口 病	伝染性 紅斑	突発性 発疹	百日咳	ヘルパ ンキ ーナ	流行性 耳下腺 炎
1	1. 3~ 1. 9	48	29	2.10	0.72	0.72	3.41	8.79	4.21	0.07	0.83	0.34			1.28
2	1.10~ 1.16	48	29	7.46	1.10	1.00	4.52	10.55	3.17		0.86	0.48			1.00
3	1.17~ 1.23	48	29	16.92	1.07	0.93	6.48	9.79	2.66		0.79	0.31			0.59
4	1.24~ 1.30	48	29	21.58	0.97	0.90	6.86	7.93	2.79	0.03	0.93	0.38			0.76
5	1.31~ 2. 6	48	29	20.81	0.66	0.48	8.55	8.07	2.48	0.17	0.72	0.66			0.55
6	2. 7~ 2.13	48	29	17.71	0.34	0.76	7.34	6.93	2.62		0.62	0.45			0.41
7	2.14~ 2.20	48	29	17.29	0.31	0.69	7.59	7.34	2.62		1.21	0.72			0.59
8	2.21~ 2.27	48	29	16.67	0.28	0.28	11.17	8.24	2.28	0.03	1.21	0.31			0.62
9	2.28~ 3. 6	48	29	16.15	0.21	0.52	9.59	12.28	2.00	0.10	1.31	0.48		0.03	0.55
10	3. 7~ 3.13	48	29	19.46	0.28	0.38	8.76	11.97	2.90	0.03	2.10	0.55			0.72
11	3.14~ 3.20	48	29	26.50	0.21	0.24	9.07	13.10	1.76		1.79	0.55			0.52
12	3.21~ 3.27	48	29	20.88	0.14	0.31	5.83	9.34	2.79	0.03	0.93	0.52			0.90
13	3.28~ 4. 3	48	29	21.10	0.17	0.45	6.17	11.59	2.28		2.45	0.48			0.83
14	4. 4~ 4.10	48	29	18.96	0.14	0.31	4.69	13.55	2.97	0.07	1.41	0.55			0.59
15	4.11~ 4.17	48	29	20.69	0.10	0.28	6.14	14.14	1.48		2.07	0.62			1.00
16	4.18~ 4.24	48	29	17.29	0.83	0.28	4.69	14.52	2.38	0.03	1.55	0.52			0.62
17	4.25~ 5. 1	48	29	10.98	0.10	0.69	5.00	14.93	2.62		1.76	0.66			0.79
合 計				292.54	7.62	9.21	115.86	183.07	44.00	0.59	22.55	8.59		0.03	12.31

平成23年 感染症週報(眼科・基幹) 推移表

人

週	期間	定点数		701	702	902	903	904	905
		7 眼科	9 基幹	急性出血性結膜炎	流行性角結膜炎	細菌性髄膜炎	無菌性髄膜炎	マイコプラズマ肺炎	クラミジア肺炎
1	1. 3~ 1. 9	7	5		7			3	
2	1. 10~ 1. 16	7	5		8			1	
3	1. 17~ 1. 23	7	5		1			1	
4	1. 24~ 1. 30	7	5		3	2		2	
5	1. 31~ 2. 6	7	5		1			1	
6	2. 7~ 2. 13	7	5		2		1	4	
7	2. 14~ 2. 20	7	5		3			2	
8	2. 21~ 2. 27	7	5					6	
9	2. 28~ 3. 6	7	5					1	
10	3. 7~ 3. 13	7	5					3	
11	3. 14~ 3. 20	7	5		1	1		1	
12	3. 21~ 3. 27	7	5		2	1		1	
13	3. 28~ 4. 3	7	5		3			1	
14	4. 4~ 4. 10	7	5		2			2	
15	4. 11~ 4. 17	7	5				1	1	
16	4. 18~ 4. 24	7	5		1				
17	4. 25~ 5. 1	7	5					1	
合 計					34	4	2	31	

B

平成23年 感染症週報(眼科・基幹) 推移表 定点当たり患者発生数

人/定点

週	期間	定点数		701	702	902	903	904	905
		7 眼科	9 基幹	急性出血性結膜炎	流行性角結膜炎	細菌性髄膜炎	無菌性髄膜炎	マイコプラズマ肺炎	クラミジア肺炎
1	1. 3~ 1. 9	7	5		1.00			0.60	
2	1.10~ 1.16	7	5		1.14			0.20	
3	1.17~ 1.23	7	5		0.14			0.20	
4	1.24~ 1.30	7	5		0.43	0.40		0.40	
5	1.31~ 2. 6	7	5		0.14			0.20	
6	2. 7~ 2.13	7	5		0.29		0.20	0.80	
7	2.14~ 2.20	7	5		0.43			0.40	
8	2.21~ 2.27	7	5					1.20	
9	2.28~ 3. 6	7	5					0.20	
10	3. 7~ 3.13	7	5					0.60	
11	3.14~ 3.20	7	5		0.14	0.20		0.20	
12	3.21~ 3.27	7	5		0.29	0.20		0.20	
13	3.28~ 4. 3	7	5		0.43			0.20	
14	4. 4~ 4.10	7	5		0.29			0.40	
15	4.11~ 4.17	7	5				0.20	0.20	
16	4.18~ 4.24	7	5		0.14				
17	4.25~ 5. 1	7	5					0.20	
	合 計				4.86	0.80	0.40	6.20	