

感染症発生動向調査（週報）の保健所別発生状況													
		調査対象期間					定点当り					備考	
		先週 6/13~6/19	今週 6/20~6/26	増減	前年同週	今週 (25週)	南加賀 定点10	金沢市 定点16	石川中 央 定点10	能登中 能登北 定点7 定点5			
1	インフルエンザ	2	2	—	—	0.04	新				▽		新:今週新たに報告あり 矢印:先週に引き続き報告あり ↑増加 ↓減少 →同数 ▽先週報告あり今週報告なし
2	RSウイルス感染症	1	3	2	0.03	0.10	新		▽		新		
3	◎咽頭結膜熱	24	20	△4	0.31	0.69	↓	↓	↓		↑		
4	◎A群溶血性レンサ球菌咽頭炎	88	64	△24	3.93	2.21	↑	↓	↓		↓	▽	
5	感染性胃腸炎	108	103	△5	3.07	3.55	↓	↑	↑		↓		
6	水痘	63	55	△8	1.86	1.90	↓	→	↓		↑	新	
7	手足口病	16	12	△4	3.55	0.41	↓	↓	↑		新		
8	◎伝染性紅斑	36	40	4	0.34	1.38	↑	→	↑		↓		
9	突発性発しん	17	17	—	0.48	0.59	↑	↓	→		→		
10	百日咳	—	—	—	0.03	—							
11	ヘルパンギーナ	2	6	4	1.83	0.21	新	↑	新				
12	流行性耳下腺炎	24	20	△4	2.86	0.69	↑	↓	→		新		
							南加賀 定点1	金沢市 定点3	石川中 央 定点1	能登中 能登北 定点1 定点1			
13	急性出血性結膜炎	—	—	—	—	—							
14	流行性角結膜炎	5	1	△4	0.57	0.14		▽	↓		▽		
							南加賀 定点1	金沢市 定点1	石川中 央 定点1	能登中 能登北 定点1 定点1			
15	細菌性髄膜炎	—	—	—	0.20	—							
16	無菌性髄膜炎	—	—	—	—	—							
17	マイコプラズマ肺炎	—	2	2	0.60	0.40	新						
18	クラミジア肺炎(オウム病除く)	—	—	—	—	—							
合計		386	345	△41									

◎: 大きな流行の発生・継続が疑われること

○: 流行の発生前であれば今後4週間以内に大きな流行が発生する可能性があること、流行発生後であればその流行がまだ終わっていない可能性があること

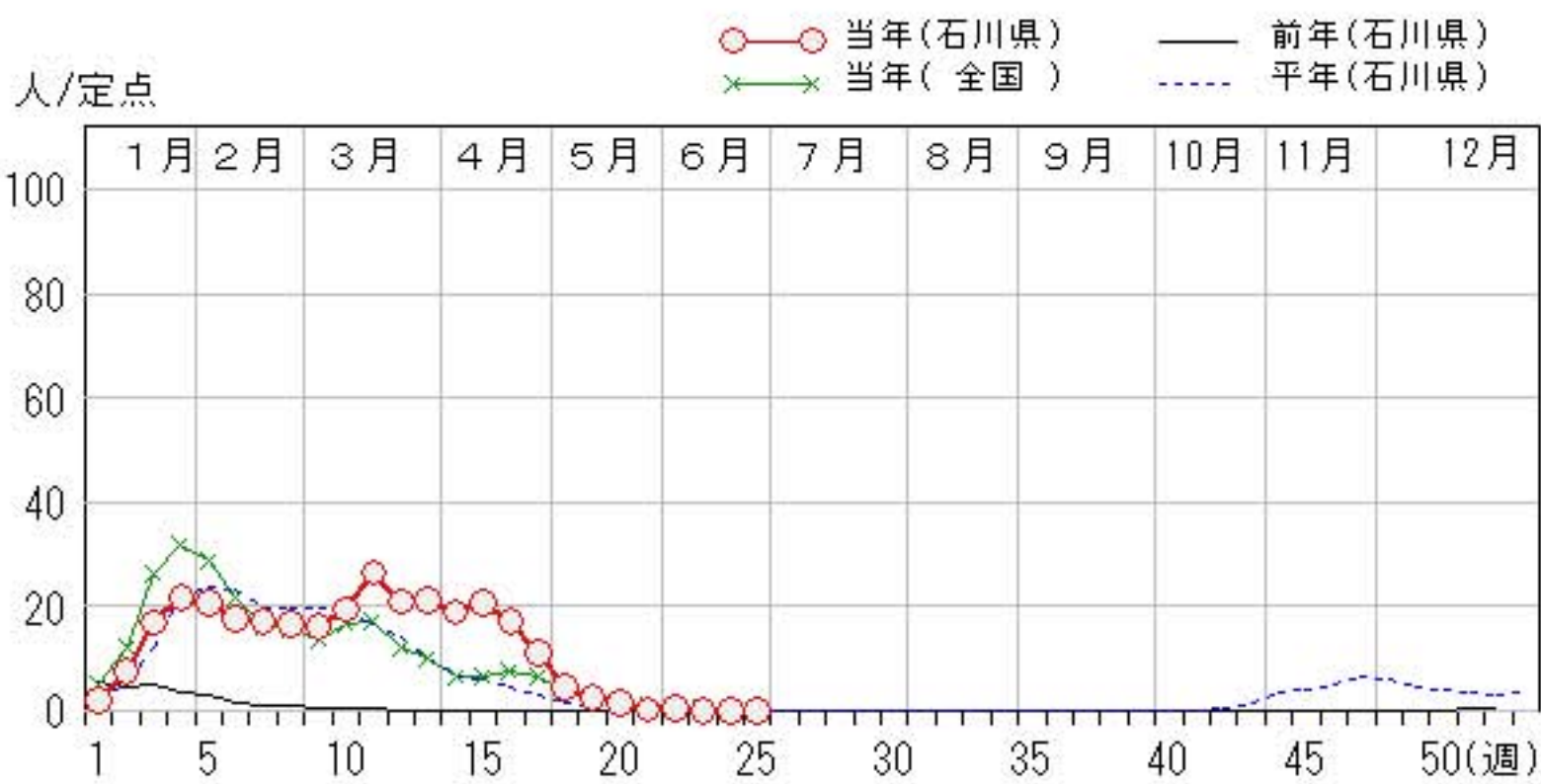
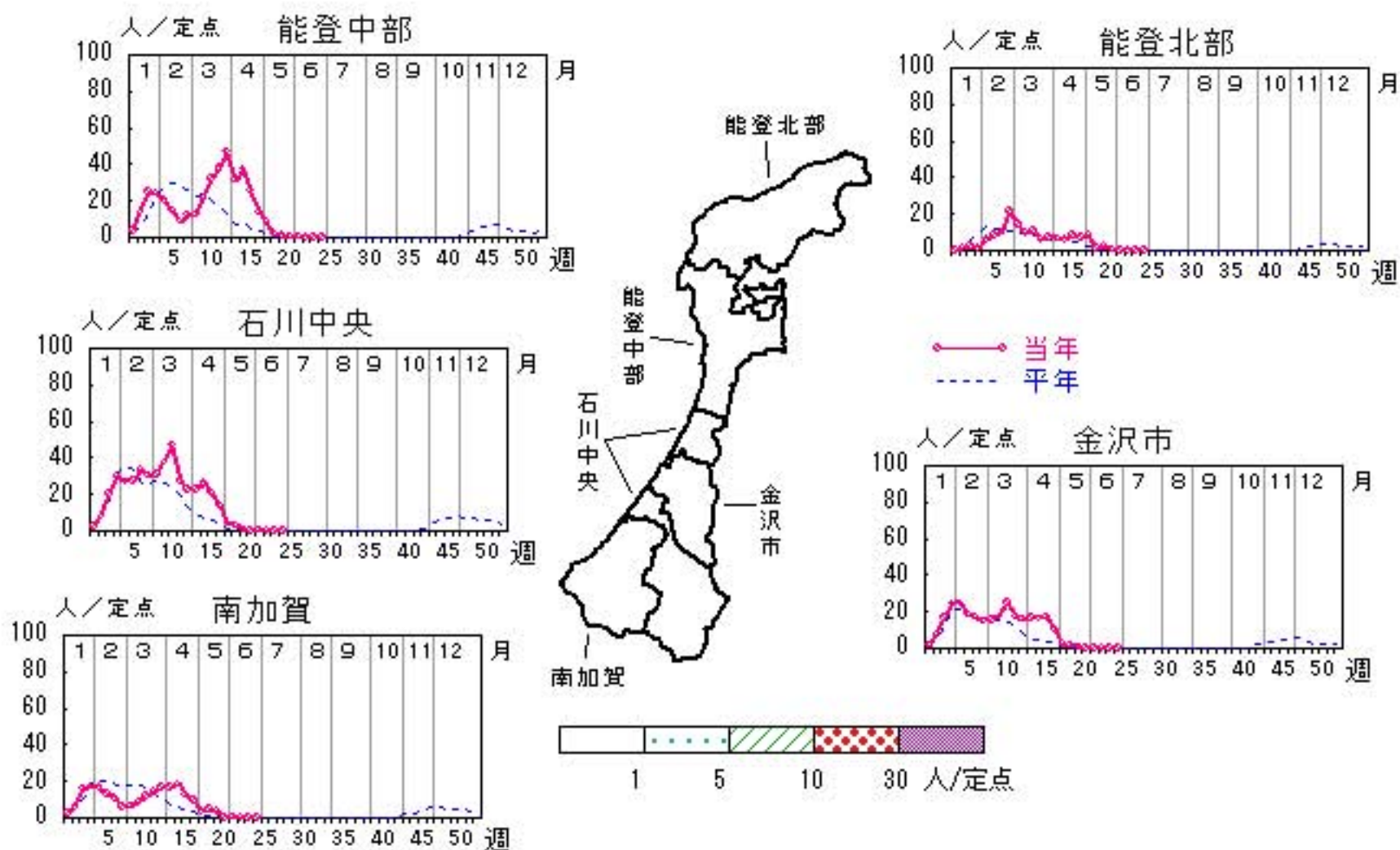
石川県感染症情報センター

# インフルエンザ

2011年21週～25週

上段: 定点からの患者報告数  
下段: 定点あたりの患者数

	21週	22週	23週	24週	25週
石川県	15 <b>0.31</b>	18 <b>0.38</b>	6 <b>0.13</b>	2 <b>0.04</b>	2 <b>0.04</b>
金沢市	2 <b>0.13</b>	0 <b>0.00</b>	0 <b>0.00</b>	0 <b>0.00</b>	0 <b>0.00</b>
南加賀	3 <b>0.30</b>	6 <b>0.60</b>	3 <b>0.30</b>	0 <b>0.00</b>	2 <b>0.20</b>
石川中央	3 <b>0.30</b>	7 <b>0.70</b>	1 <b>0.10</b>	0 <b>0.00</b>	0 <b>0.00</b>
能登中部	4 <b>0.57</b>	4 <b>0.57</b>	2 <b>0.29</b>	2 <b>0.29</b>	0 <b>0.00</b>
能登北部	3 <b>0.60</b>	1 <b>0.20</b>	0 <b>0.00</b>	0 <b>0.00</b>	0 <b>0.00</b>

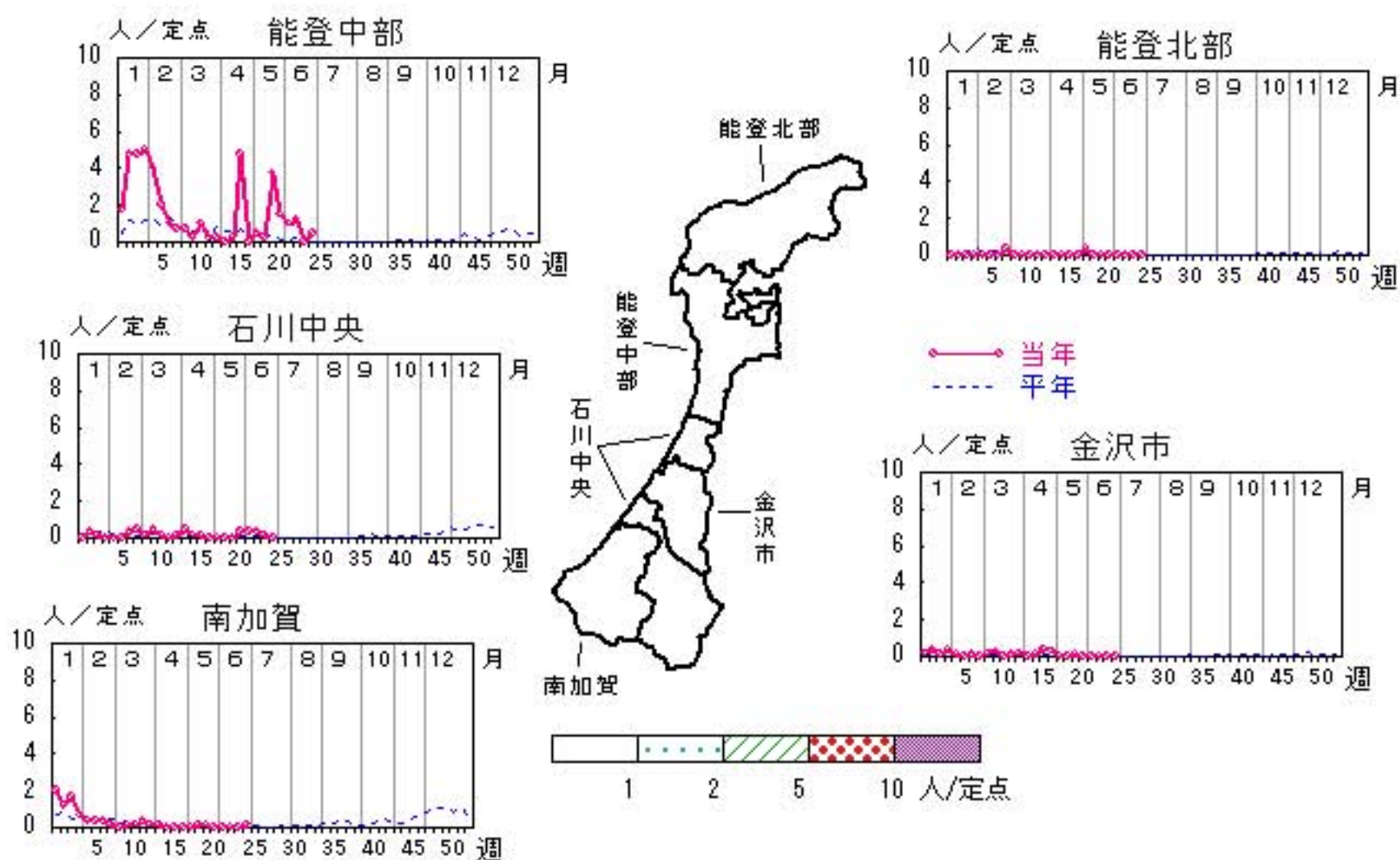


# RSウイルス感染症

2011年21週～25週

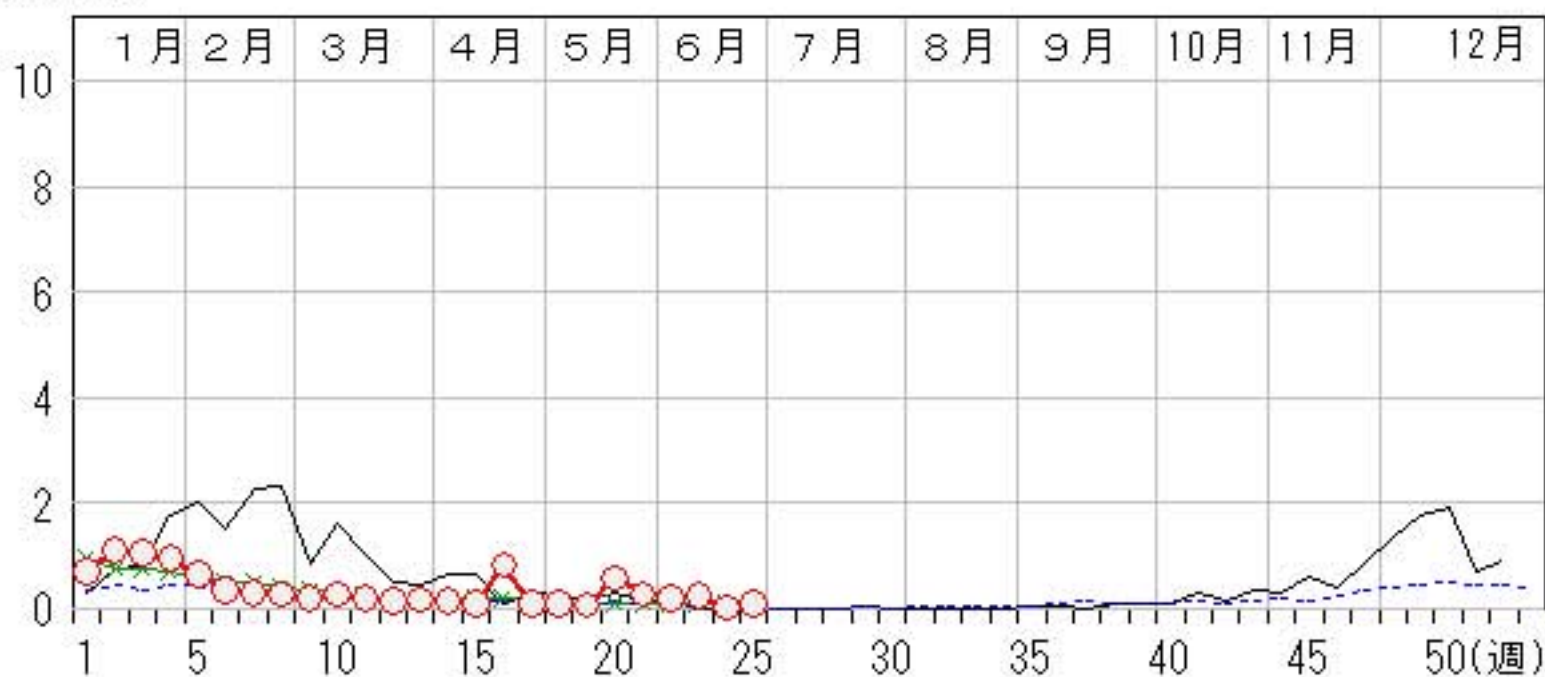
上段: 定点からの患者報告数  
下段: 定点あたりの患者数

	21週	22週	23週	24週	25週
石川県	8 <b>0.28</b>	6 <b>0.21</b>	7 <b>0.24</b>	1 <b>0.03</b>	3 <b>0.10</b>
金沢市	0 <b>0.00</b>	0 <b>0.00</b>	0 <b>0.00</b>	0 <b>0.00</b>	0 <b>0.00</b>
南加賀	0 <b>0.00</b>	0 <b>0.00</b>	0 <b>0.00</b>	0 <b>0.00</b>	1 <b>0.17</b>
石川中央	2 <b>0.33</b>	2 <b>0.33</b>	2 <b>0.33</b>	1 <b>0.17</b>	0 <b>0.00</b>
能登中部	6 <b>1.50</b>	4 <b>1.00</b>	5 <b>1.25</b>	0 <b>0.00</b>	2 <b>0.50</b>
能登北部	0 <b>0.00</b>	0 <b>0.00</b>	0 <b>0.00</b>	0 <b>0.00</b>	0 <b>0.00</b>



人/定点

○—○ 当年(石川県)      — 前年(石川県)  
 ×—× 当年(全国)      - - - 平年(石川県)

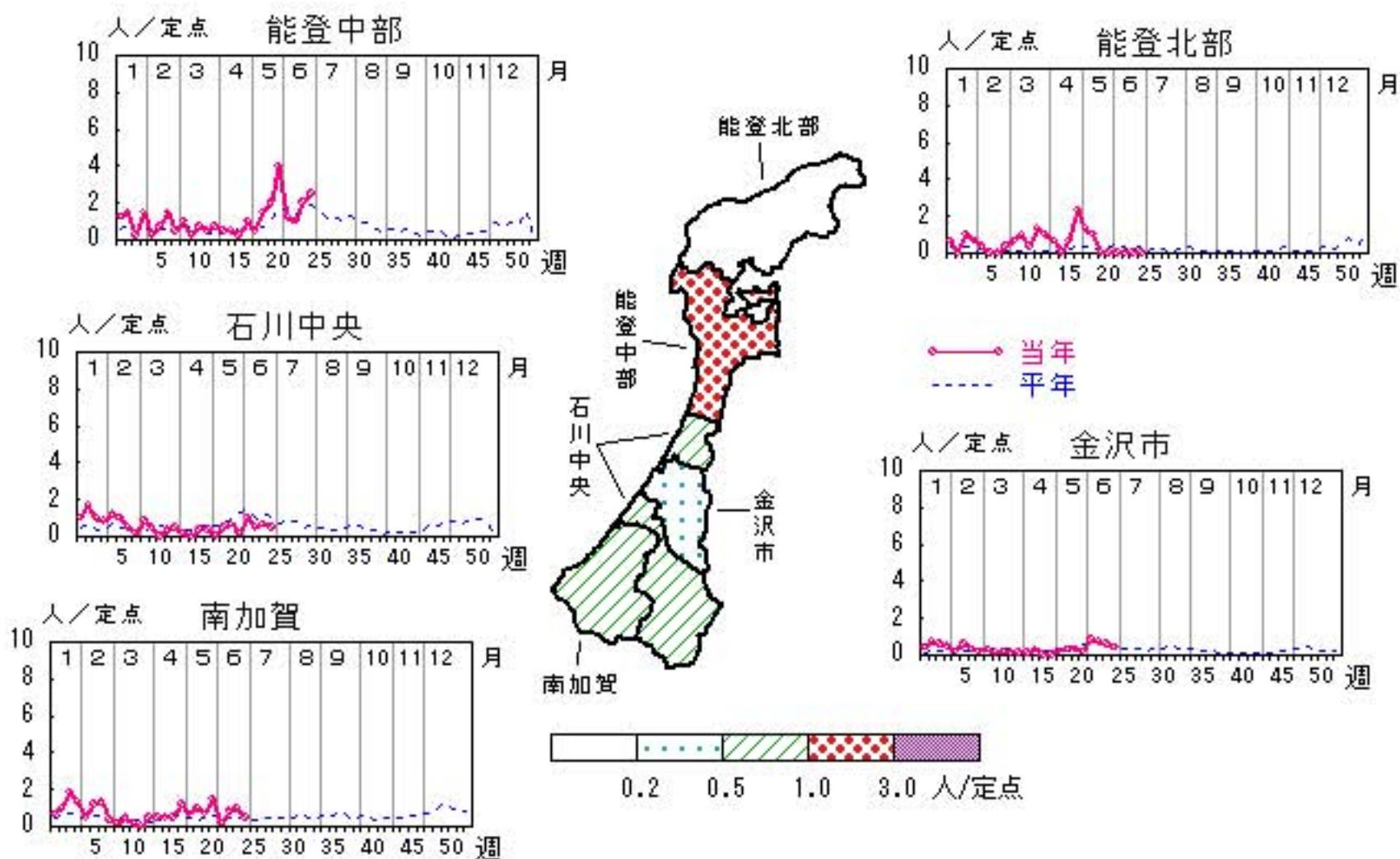


# 咽頭結膜熱

2011年21週～25週

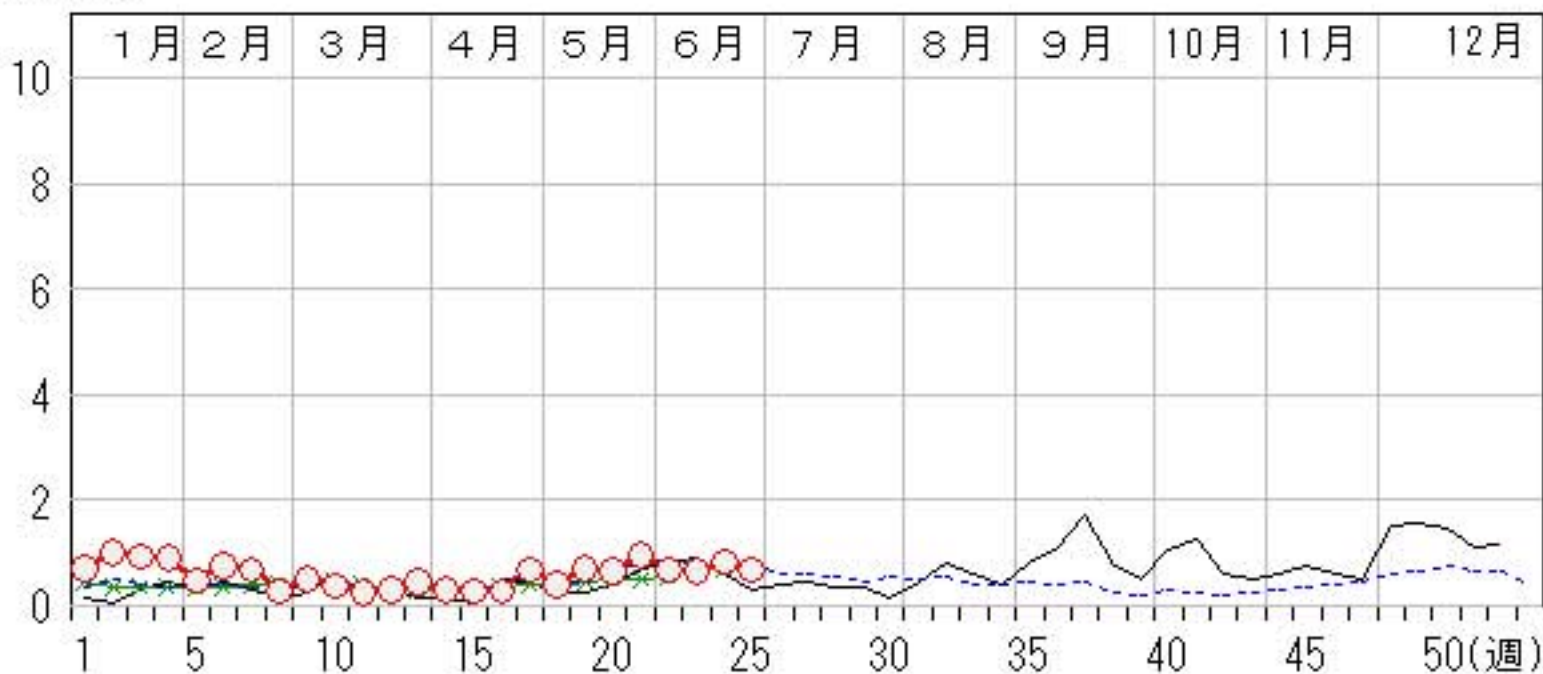
上段: 定点からの患者報告数  
下段: 定点あたりの患者数

	21週	22週	23週	24週	25週
石川県	28 <b>0.97</b>	20 <b>0.69</b>	19 <b>0.66</b>	24 <b>0.83</b>	20 <b>0.69</b>
金沢市	2 <b>0.20</b>	8 <b>0.80</b>	7 <b>0.70</b>	6 <b>0.60</b>	4 <b>0.40</b>
南加賀	9 <b>1.50</b>	1 <b>0.17</b>	5 <b>0.83</b>	6 <b>1.00</b>	3 <b>0.50</b>
石川中央	1 <b>0.17</b>	6 <b>1.00</b>	3 <b>0.50</b>	4 <b>0.67</b>	3 <b>0.50</b>
能登中部	16 <b>4.00</b>	5 <b>1.25</b>	4 <b>1.00</b>	8 <b>2.00</b>	10 <b>2.50</b>
能登北部	0 <b>0.00</b>	0 <b>0.00</b>	0 <b>0.00</b>	0 <b>0.00</b>	0 <b>0.00</b>



人/定点

○ 当年(石川県)      — 前年(石川県)  
 × 当年(全国)      - - - 平年(石川県)

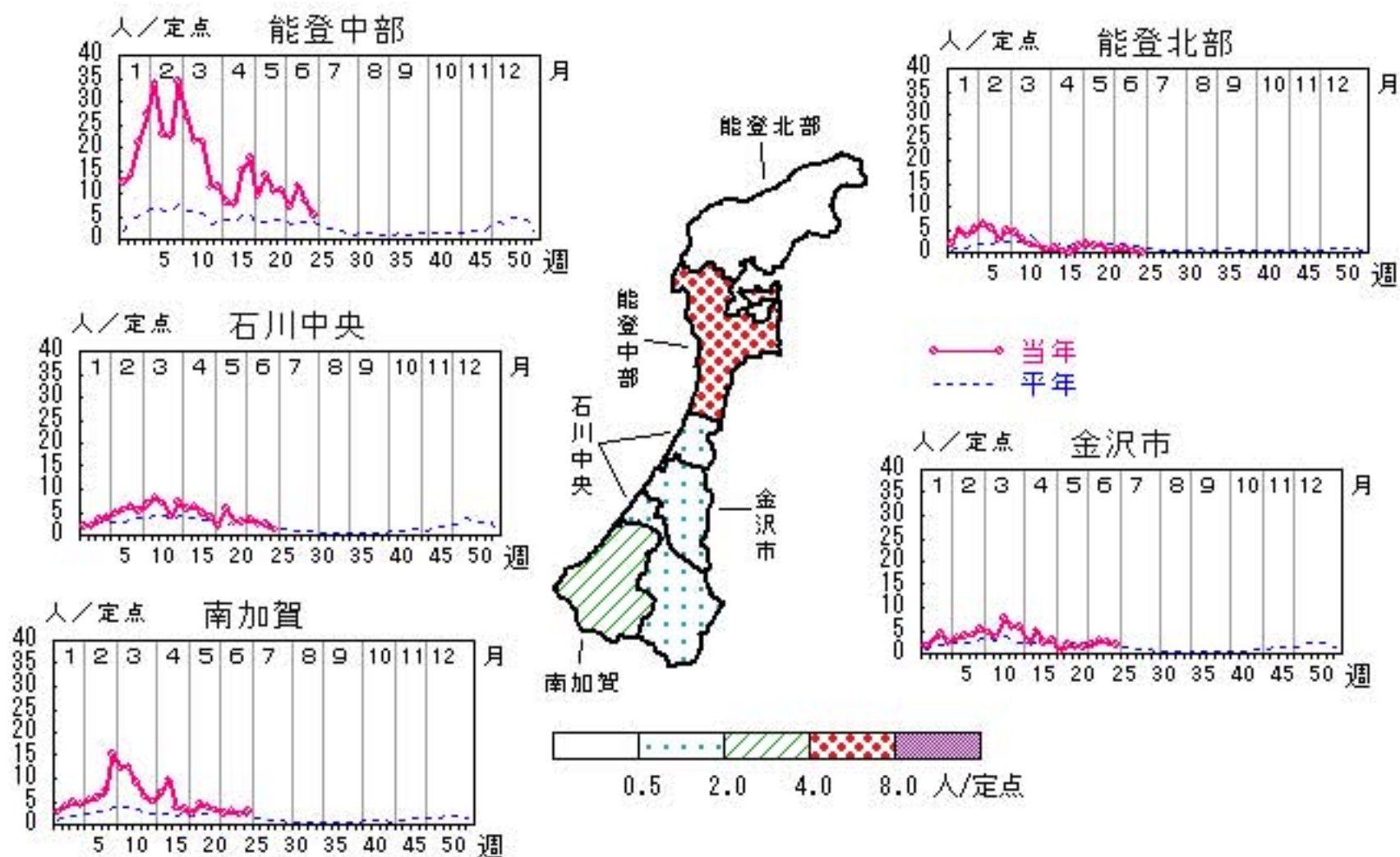


# A群溶血性レンサ球菌咽頭炎

2011年21週～25週

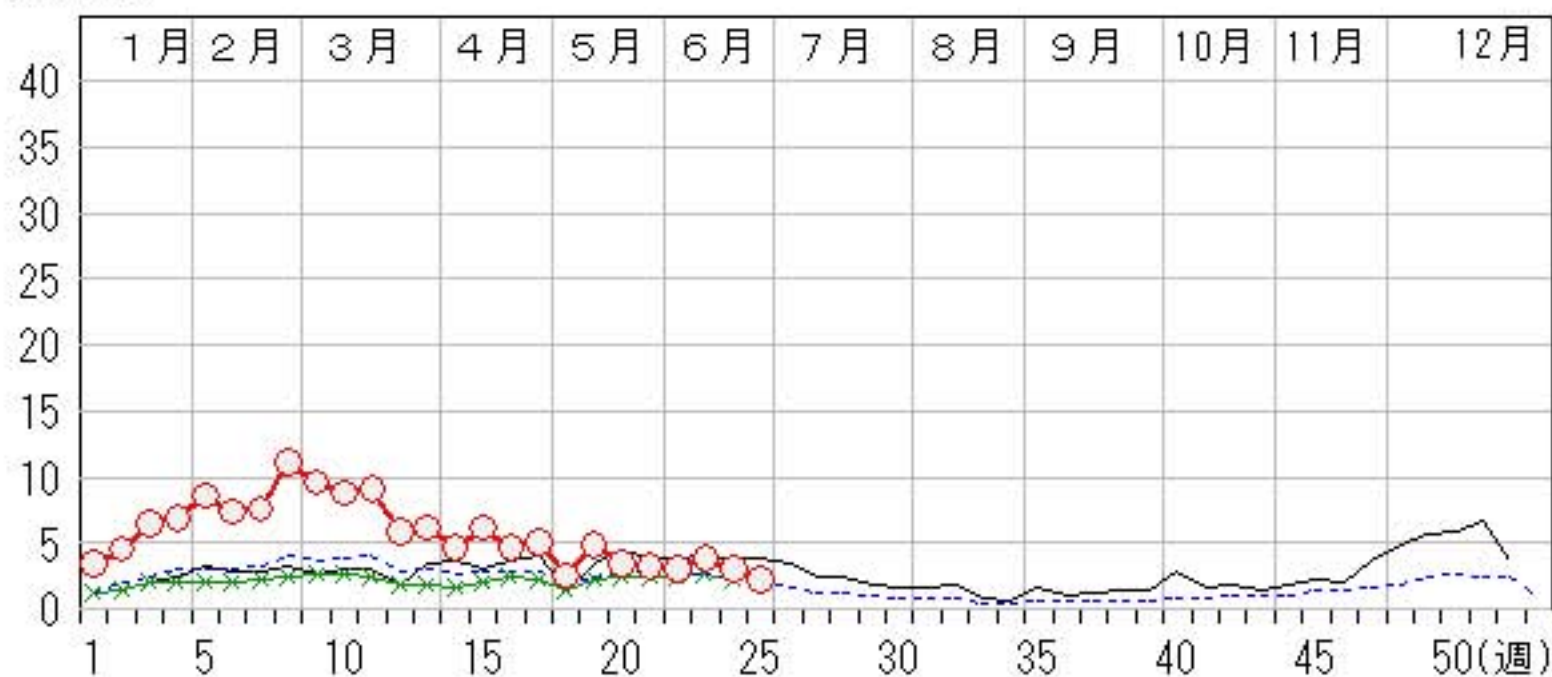
上段: 定点からの患者報告数  
下段: 定点あたりの患者数

	21週	22週	23週	24週	25週
石川県	93 3.21	87 3.00	111 3.83	88 3.03	64 2.21
金沢市	13 1.30	21 2.10	28 2.80	26 2.60	19 1.90
南加賀	19 3.17	14 2.33	18 3.00	13 2.17	17 2.83
石川中央	17 2.83	21 3.50	15 2.50	15 2.50	7 1.17
能登中部	43 10.75	29 7.25	47 11.75	33 8.25	21 5.25
能登北部	1 0.33	2 0.67	3 1.00	1 0.33	0 0.00



人/定点

○ 当年(石川県)      — 前年(石川県)  
× 当年(全国)      - - - 平年(石川県)

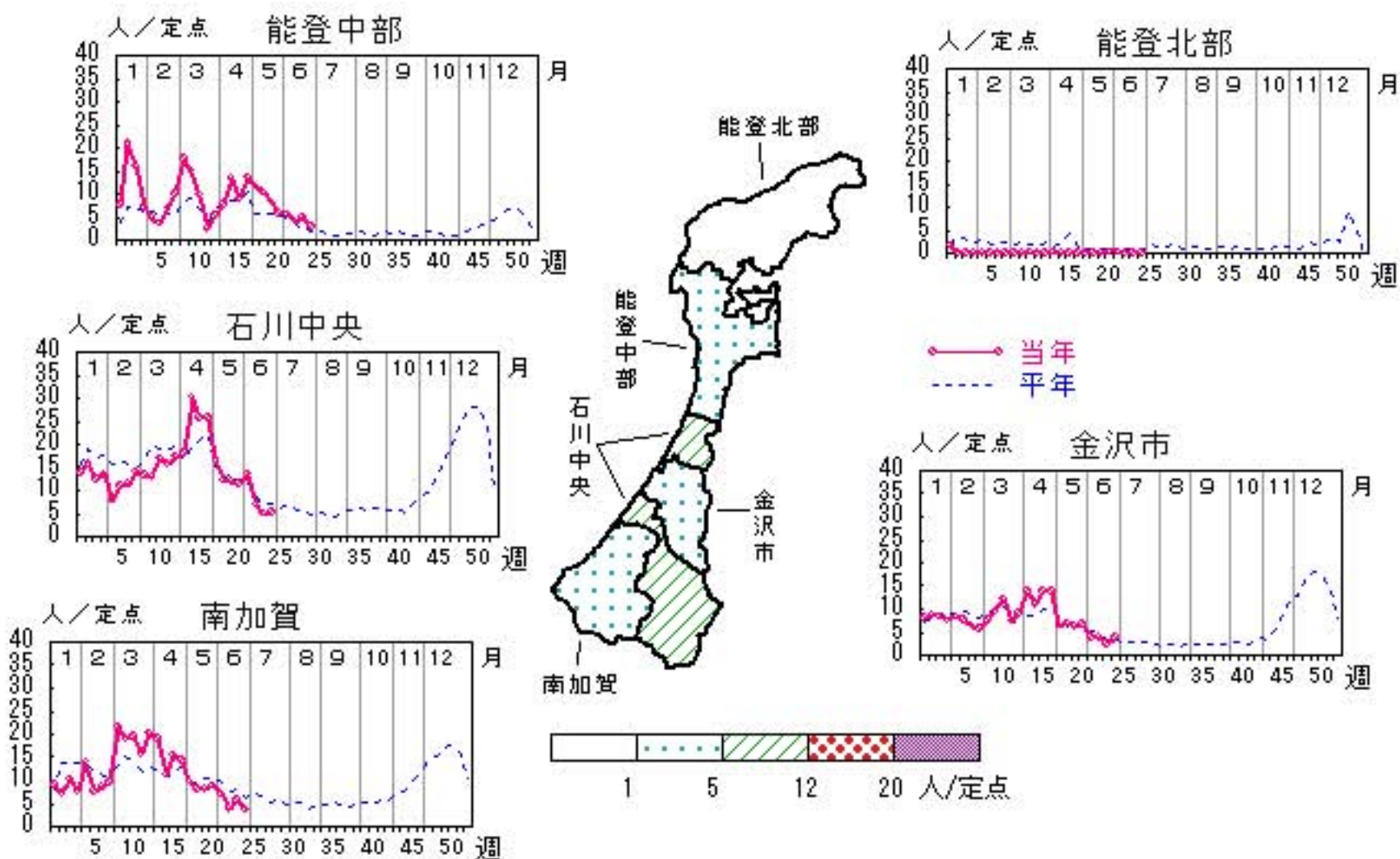


# 感染性胃腸炎

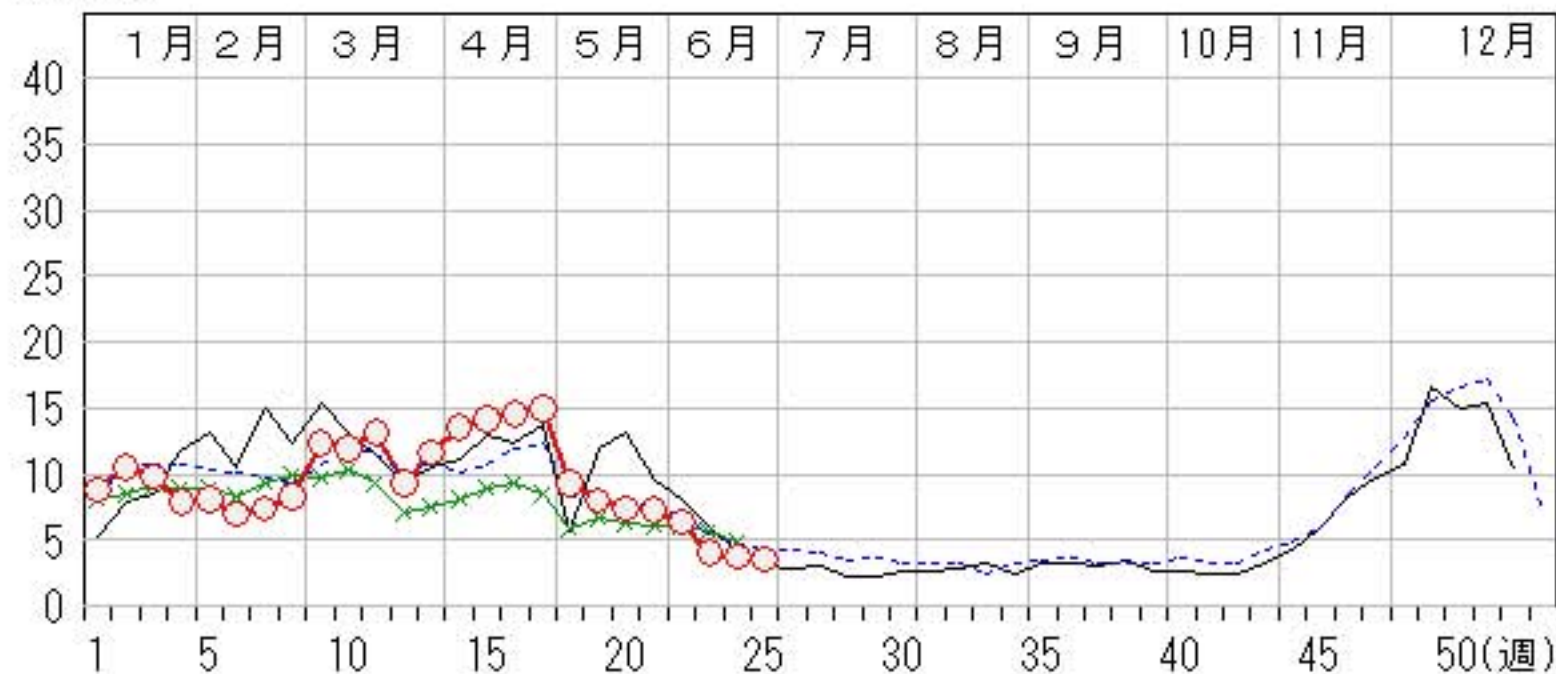
2011年21週～25週

上段: 定点からの患者報告数  
下段: 定点あたりの患者数

	21週	22週	23週	24週	25週
石川県	212 <b>7.31</b>	184 <b>6.34</b>	117 <b>4.03</b>	108 <b>3.72</b>	103 <b>3.55</b>
金沢市	66 <b>6.60</b>	38 <b>3.80</b>	37 <b>3.70</b>	24 <b>2.40</b>	38 <b>3.80</b>
南加賀	53 <b>8.83</b>	42 <b>7.00</b>	23 <b>3.83</b>	34 <b>5.67</b>	22 <b>3.67</b>
石川中央	69 <b>11.50</b>	81 <b>13.50</b>	41 <b>6.83</b>	30 <b>5.00</b>	32 <b>5.33</b>
能登中部	23 <b>5.75</b>	22 <b>5.50</b>	16 <b>4.00</b>	20 <b>5.00</b>	11 <b>2.75</b>
能登北部	1 <b>0.33</b>	1 <b>0.33</b>	0 <b>0.00</b>	0 <b>0.00</b>	0 <b>0.00</b>



○ 当年(石川県)      — 前年(石川県)  
× 当年(全国)      - - - 平年(石川県)

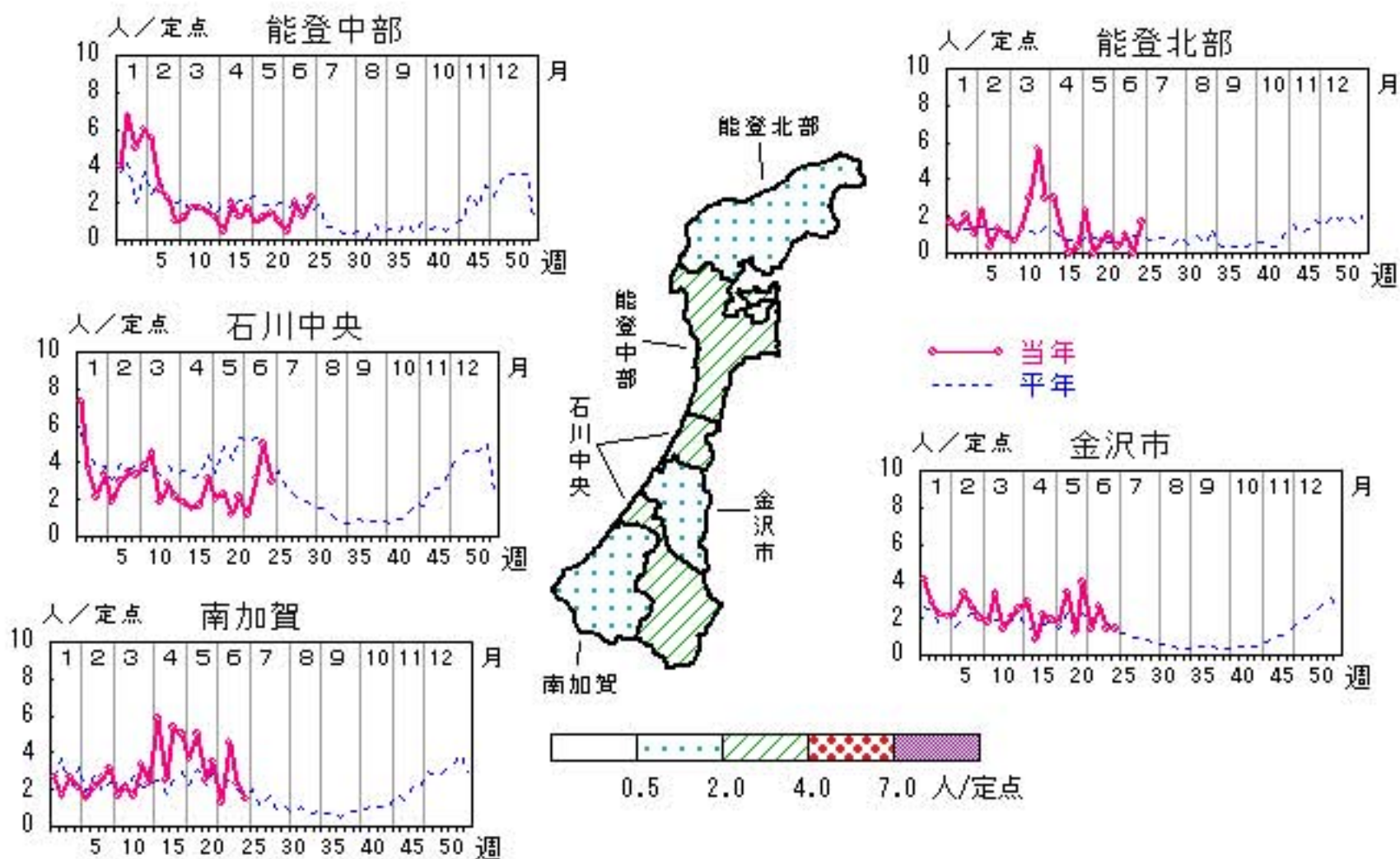


# 水痘

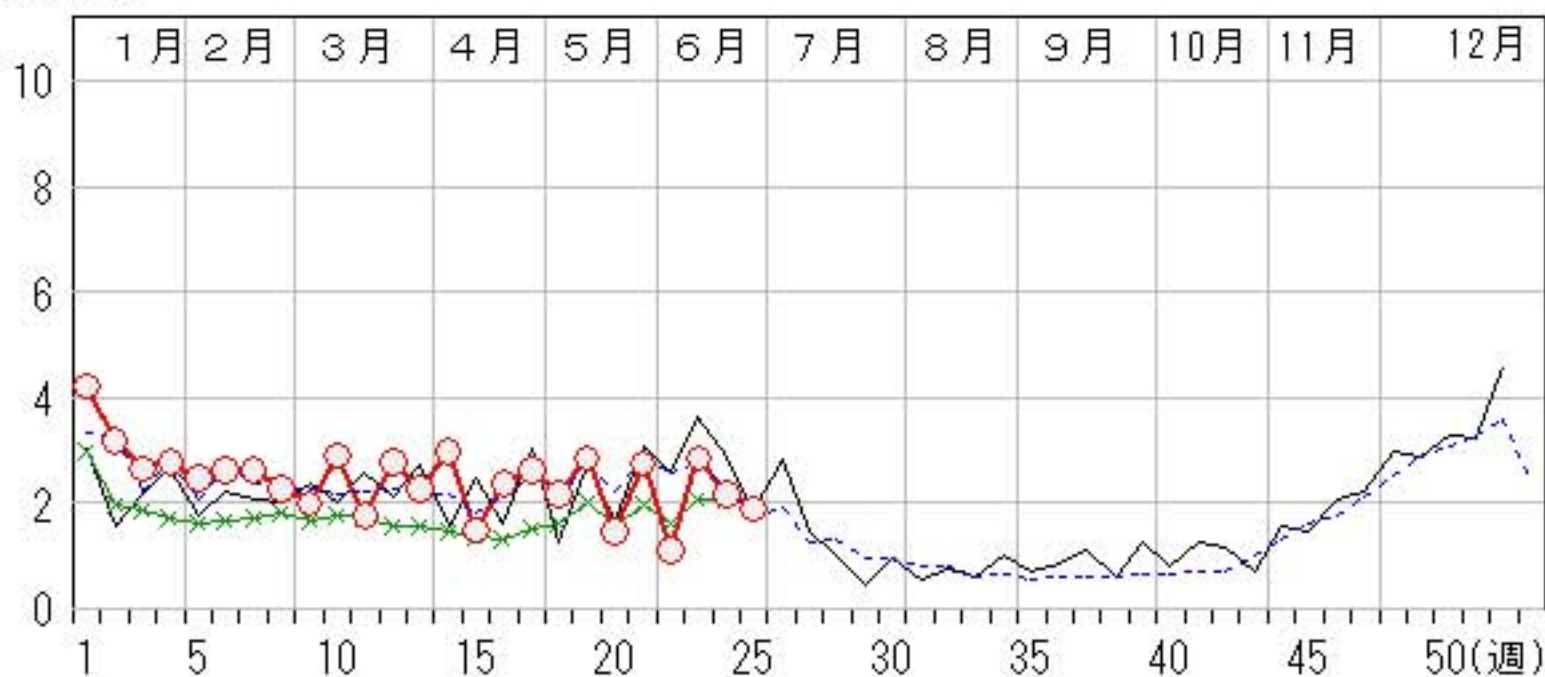
2011年21週～25週

上段:定点からの患者報告数  
下段:定点あたりの患者数

	21週	22週	23週	24週	25週
石川県	80 <b>2.76</b>	32 <b>1.10</b>	83 <b>2.86</b>	63 <b>2.17</b>	55 <b>1.90</b>
金沢市	39 <b>3.90</b>	14 <b>1.40</b>	26 <b>2.60</b>	14 <b>1.40</b>	14 <b>1.40</b>
南加賀	21 <b>3.50</b>	8 <b>1.33</b>	27 <b>4.50</b>	14 <b>2.33</b>	9 <b>1.50</b>
石川中央	13 <b>2.17</b>	7 <b>1.17</b>	19 <b>3.17</b>	30 <b>5.00</b>	18 <b>3.00</b>
能登中部	4 <b>1.00</b>	2 <b>0.50</b>	8 <b>2.00</b>	5 <b>1.25</b>	9 <b>2.25</b>
能登北部	3 <b>1.00</b>	1 <b>0.33</b>	3 <b>1.00</b>	0 <b>0.00</b>	5 <b>1.67</b>



人/定点  
 ○—○ 当年(石川県)      — 前年(石川県)  
 ×—× 当年(全国)      - - - 平年(石川県)

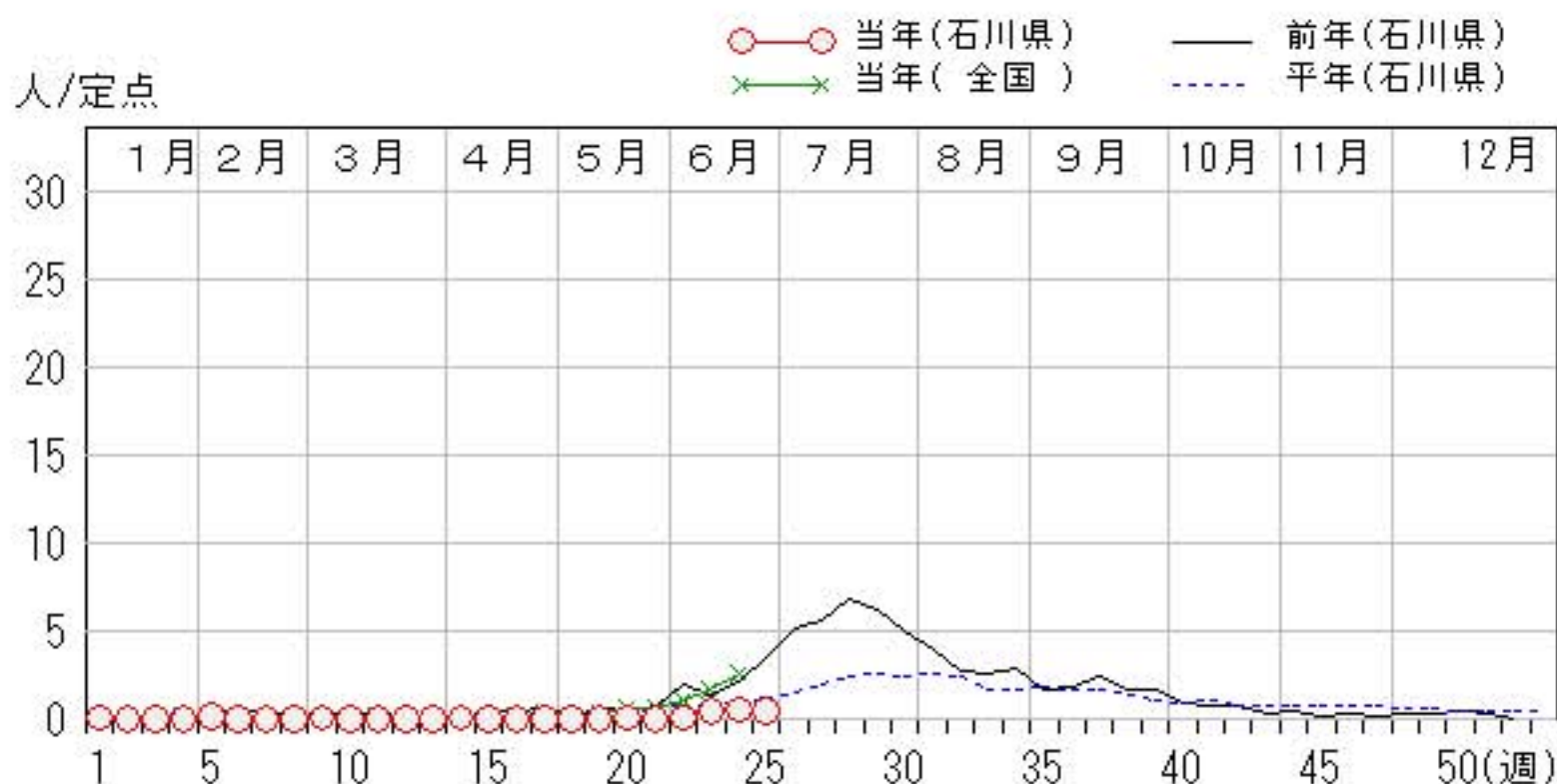
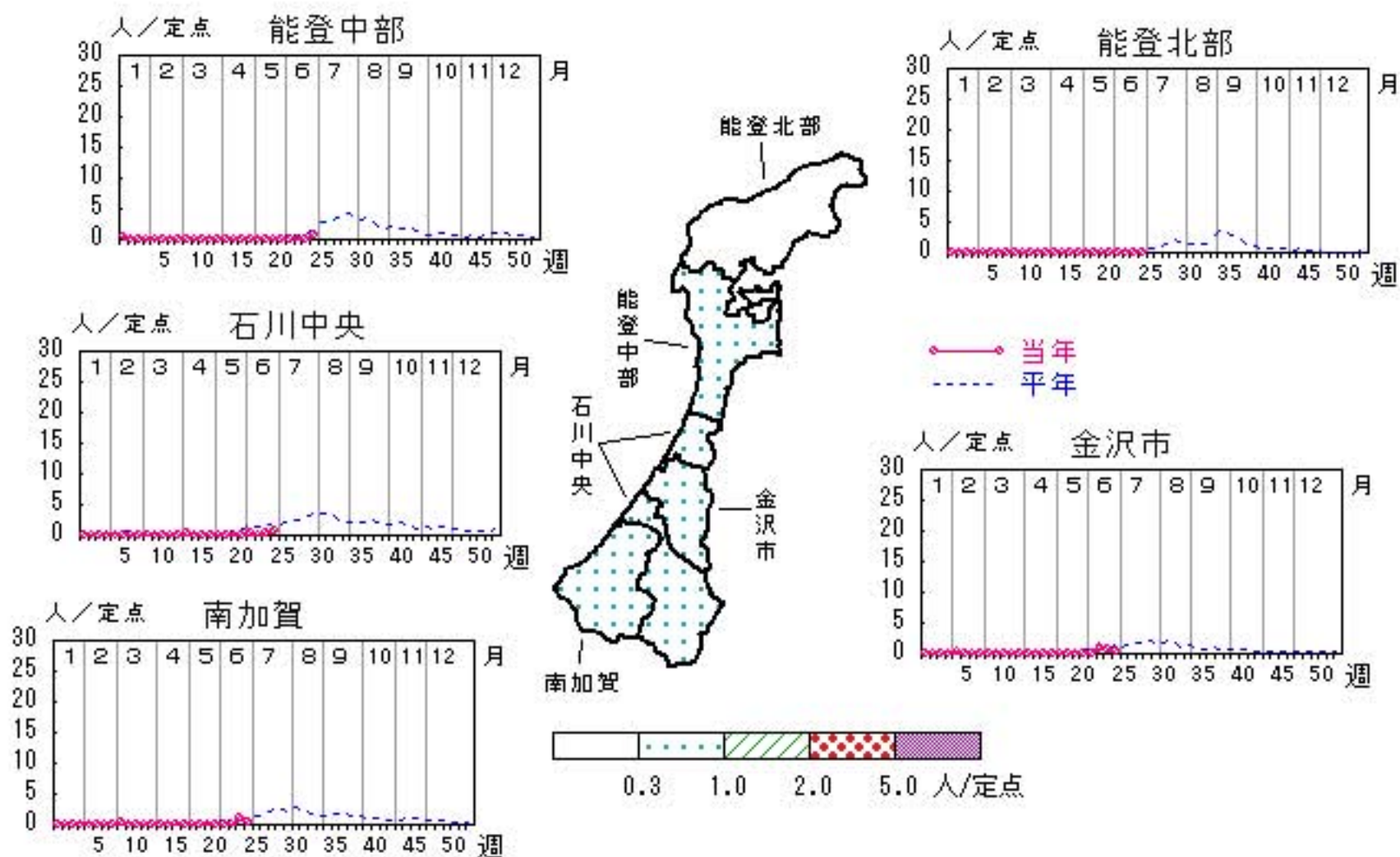


# 手足口病

2011年21週～25週

上段: 定点からの患者報告数  
下段: 定点あたりの患者数

	21週	22週	23週	24週	25週
石川県	0 <b>0.00</b>	3 <b>0.10</b>	12 <b>0.41</b>	16 <b>0.55</b>	12 <b>0.41</b>
金沢市	0 <b>0.00</b>	1 <b>0.10</b>	10 <b>1.00</b>	7 <b>0.70</b>	3 <b>0.30</b>
南加賀	0 <b>0.00</b>	0 <b>0.00</b>	0 <b>0.00</b>	7 <b>1.17</b>	2 <b>0.33</b>
石川中央	0 <b>0.00</b>	2 <b>0.33</b>	1 <b>0.17</b>	2 <b>0.33</b>	4 <b>0.67</b>
能登中部	0 <b>0.00</b>	0 <b>0.00</b>	1 <b>0.25</b>	0 <b>0.00</b>	3 <b>0.75</b>
能登北部	0 <b>0.00</b>	0 <b>0.00</b>	0 <b>0.00</b>	0 <b>0.00</b>	0 <b>0.00</b>



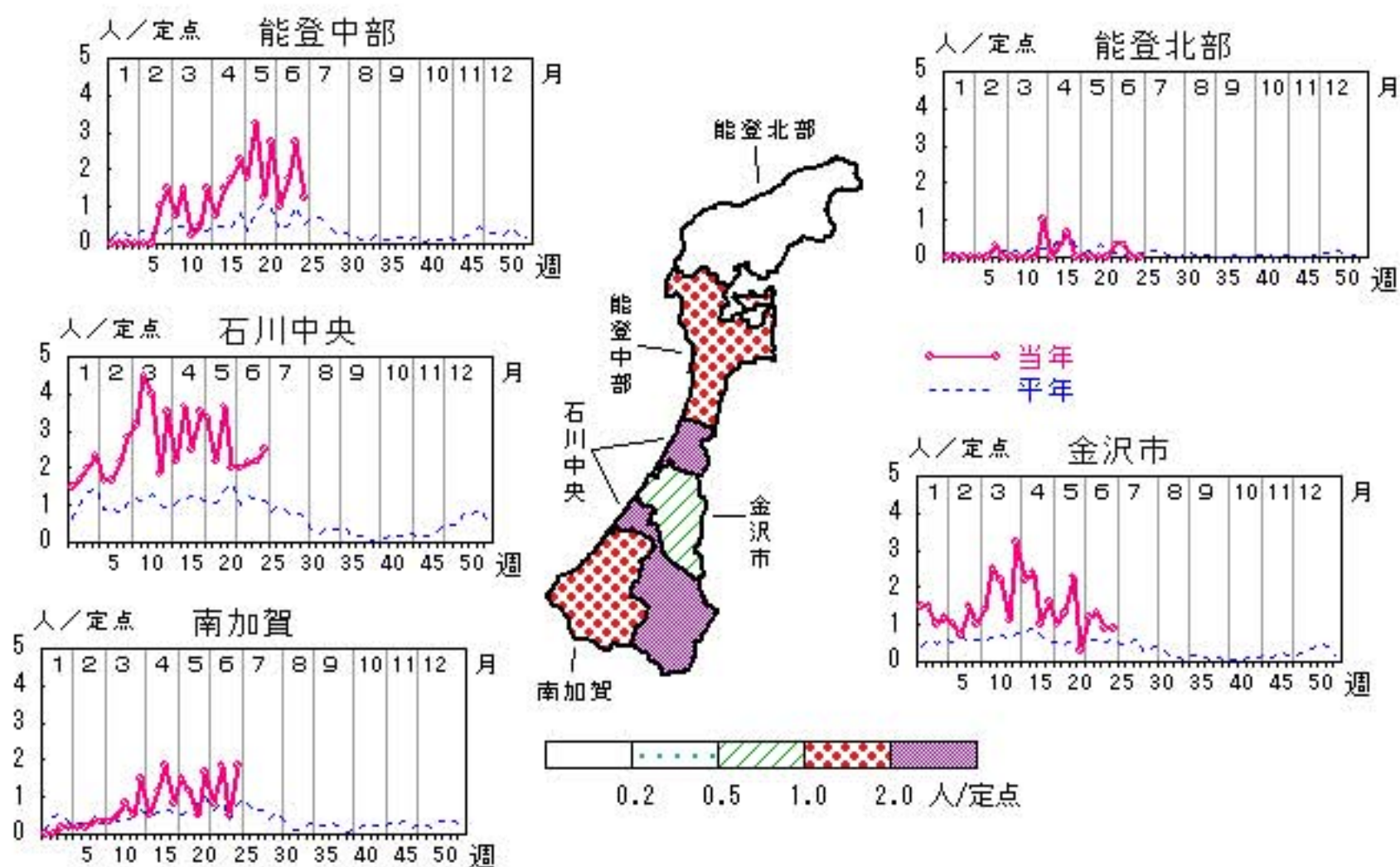


# 伝染性紅斑

2011年21週～25週

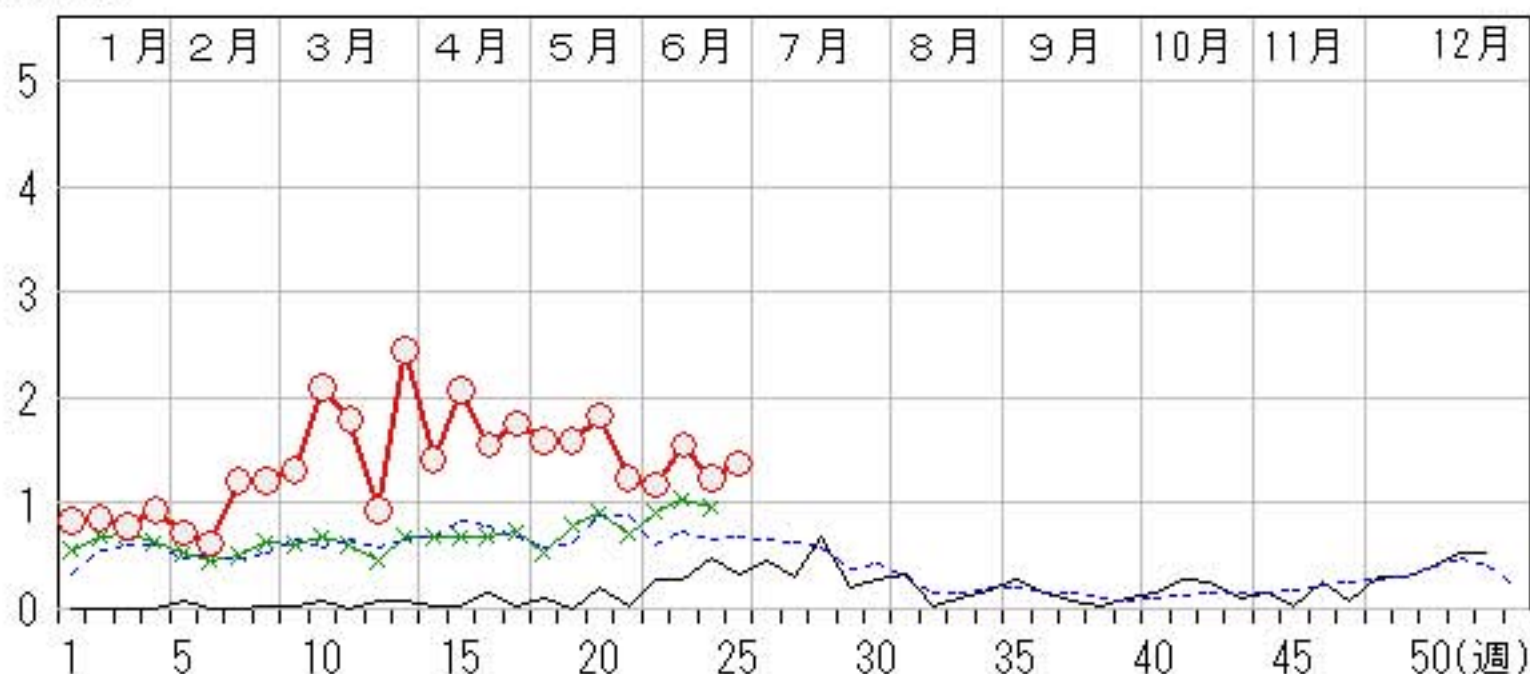
上段: 定点からの患者報告数  
下段: 定点あたりの患者数

	21週	22週	23週	24週	25週
石川県	36 <b>1.24</b>	34 <b>1.17</b>	45 <b>1.55</b>	36 <b>1.24</b>	40 <b>1.38</b>
金沢市	3 <b>0.30</b>	12 <b>1.20</b>	13 <b>1.30</b>	9 <b>0.90</b>	9 <b>0.90</b>
南加賀	10 <b>1.67</b>	5 <b>0.83</b>	11 <b>1.83</b>	3 <b>0.50</b>	11 <b>1.83</b>
石川中央	12 <b>2.00</b>	12 <b>2.00</b>	13 <b>2.17</b>	13 <b>2.17</b>	15 <b>2.50</b>
能登中部	11 <b>2.75</b>	4 <b>1.00</b>	7 <b>1.75</b>	11 <b>2.75</b>	5 <b>1.25</b>
能登北部	0 <b>0.00</b>	1 <b>0.33</b>	1 <b>0.33</b>	0 <b>0.00</b>	0 <b>0.00</b>



人/定点

○ 当年(石川県)      — 前年(石川県)  
 × 当年(全国)      - - - 平年(石川県)

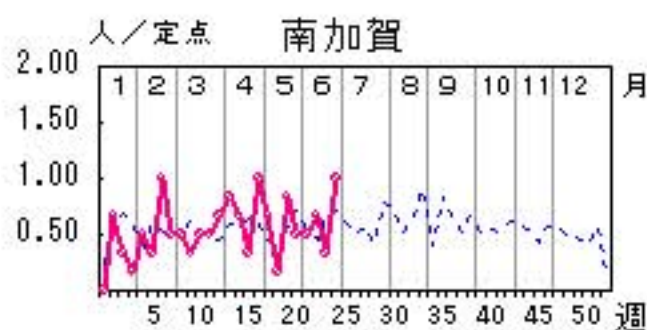
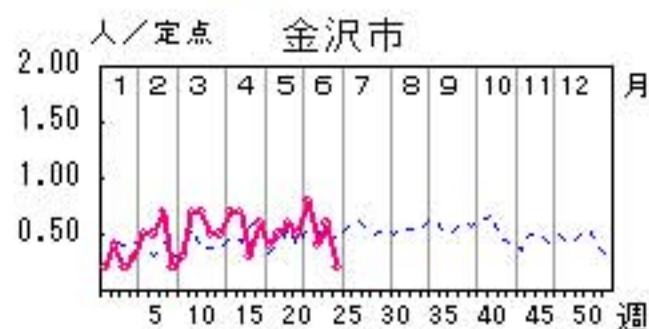
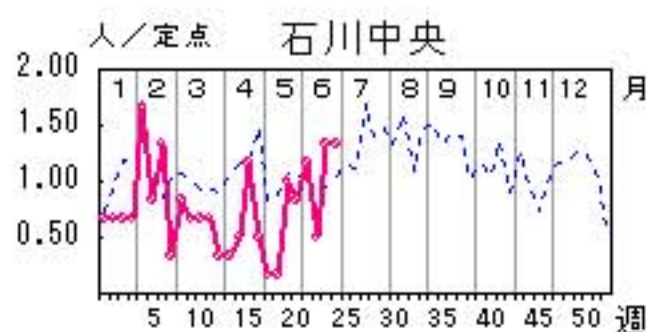
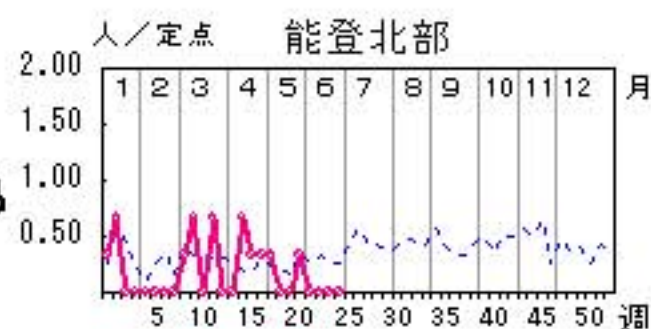
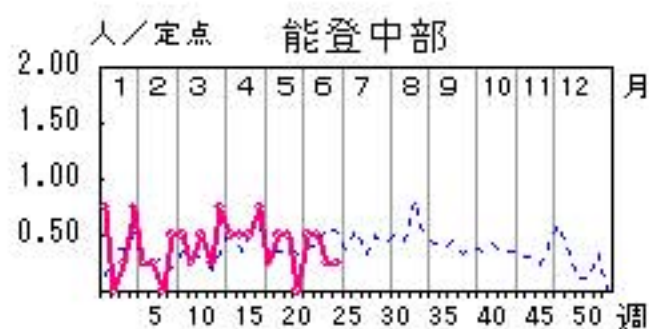


# 突発性発しん

2011年21週～25週

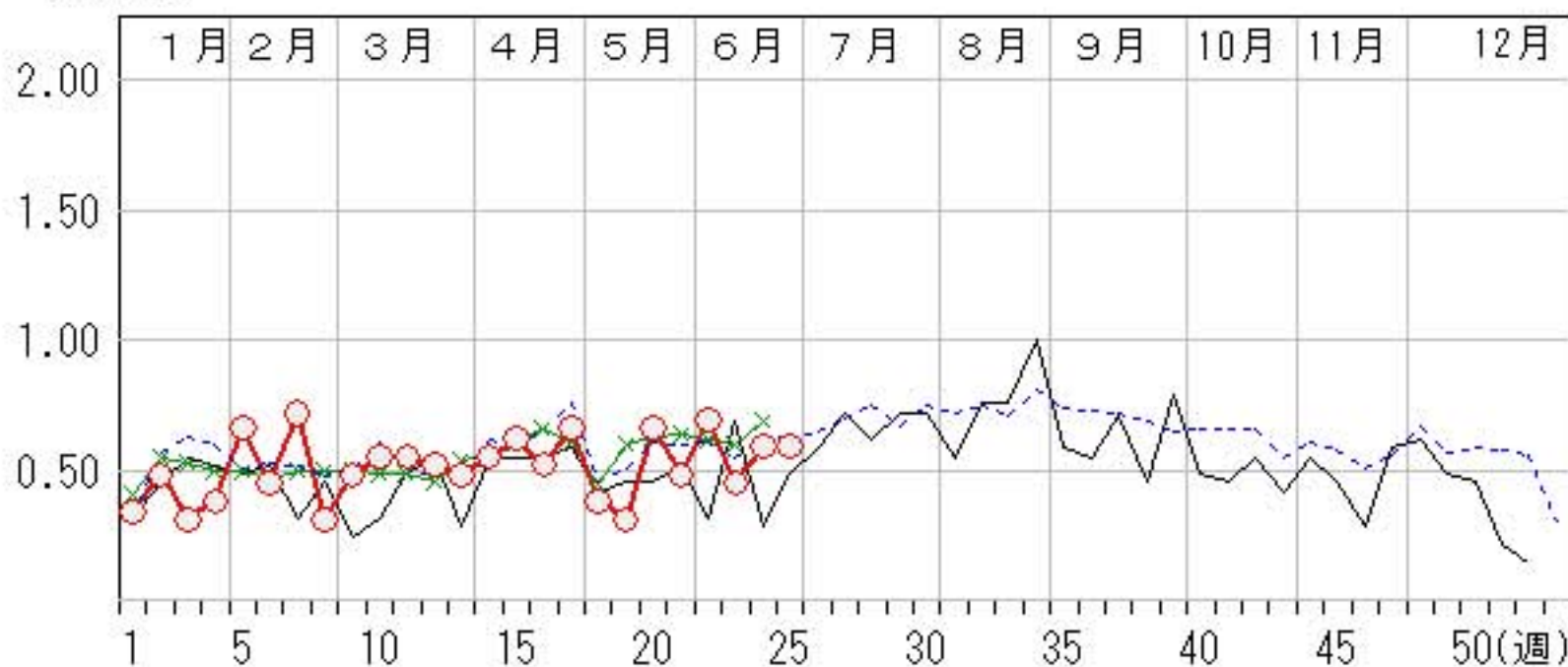
上段: 定点からの患者報告数  
下段: 定点あたりの患者数

	21週	22週	23週	24週	25週
石川県	14 <b>0.48</b>	20 <b>0.69</b>	13 <b>0.45</b>	17 <b>0.59</b>	17 <b>0.59</b>
金沢市	5 <b>0.50</b>	8 <b>0.80</b>	4 <b>0.40</b>	6 <b>0.60</b>	2 <b>0.20</b>
南加賀	3 <b>0.50</b>	3 <b>0.50</b>	4 <b>0.67</b>	2 <b>0.33</b>	6 <b>1.00</b>
石川中央	5 <b>0.83</b>	7 <b>1.17</b>	3 <b>0.50</b>	8 <b>1.33</b>	8 <b>1.33</b>
能登中部	0 <b>0.00</b>	2 <b>0.50</b>	2 <b>0.50</b>	1 <b>0.25</b>	1 <b>0.25</b>
能登北部	1 <b>0.33</b>	0 <b>0.00</b>	0 <b>0.00</b>	0 <b>0.00</b>	0 <b>0.00</b>



人/定点

○—○ 当年(石川県)      — 前年(石川県)  
×—× 当年(全国)      - - - 平年(石川県)

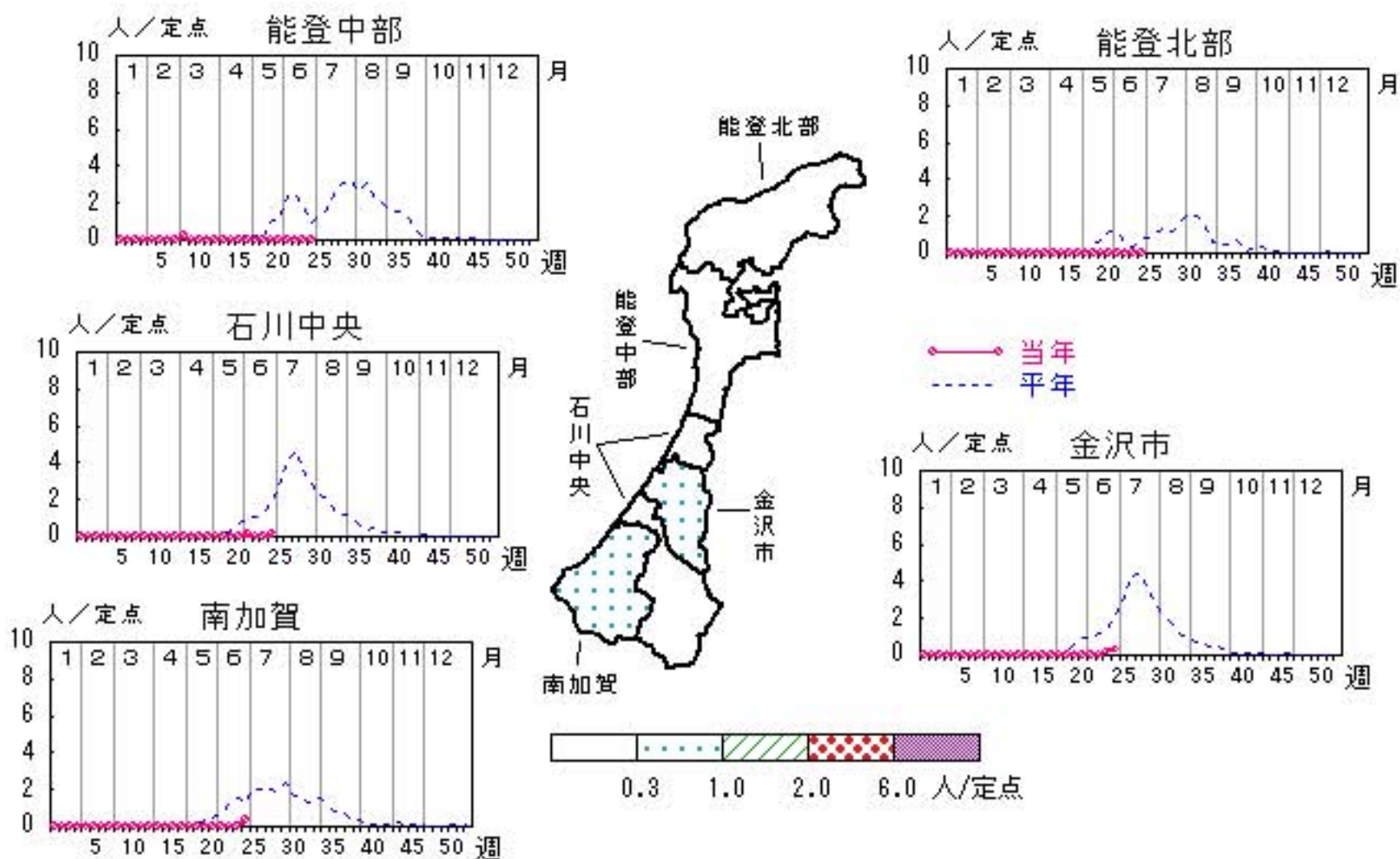


# ヘルパンギーナ

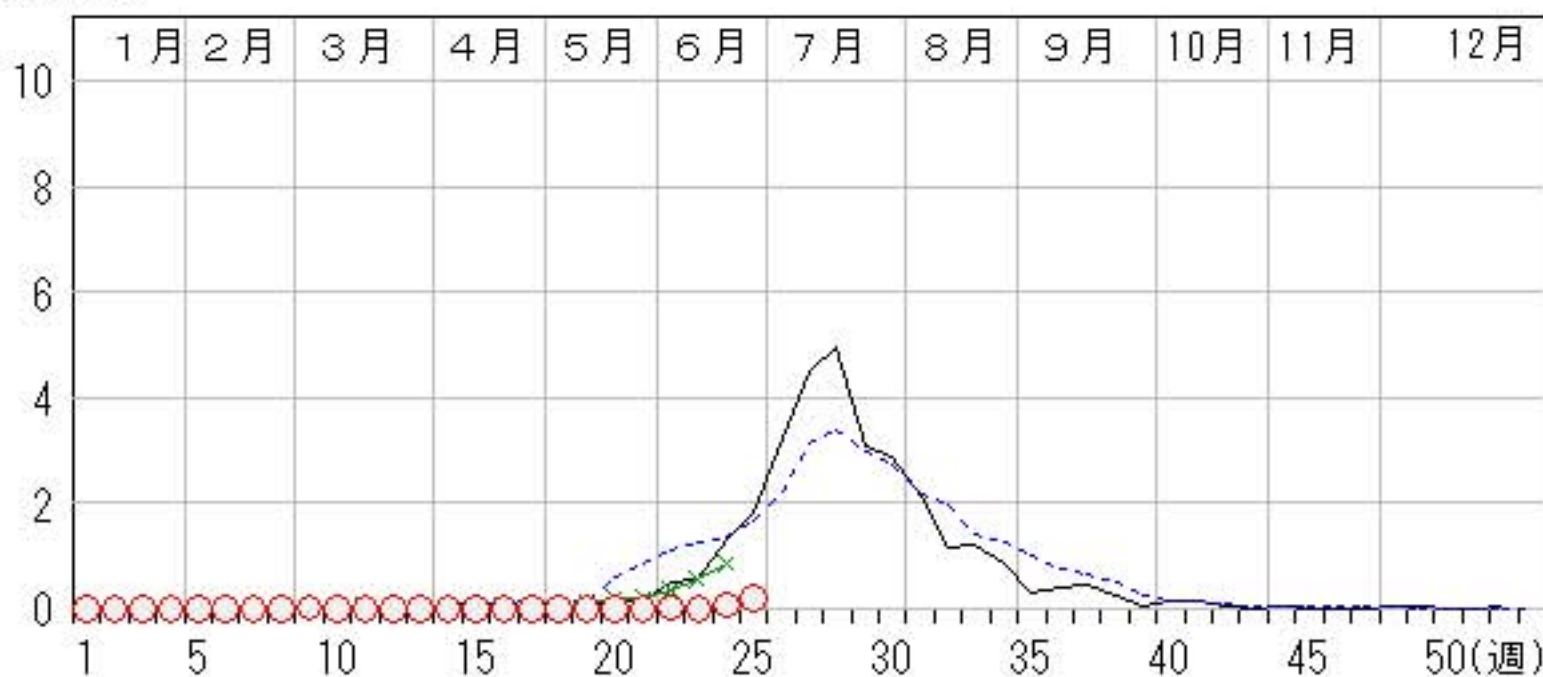
2011年21週～25週

上段: 定点からの患者報告数  
下段: 定点あたりの患者数

	21週	22週	23週	24週	25週
石川県	0 <b>0.00</b>	1 <b>0.03</b>	0 <b>0.00</b>	2 <b>0.07</b>	6 <b>0.21</b>
金沢市	0 <b>0.00</b>	0 <b>0.00</b>	0 <b>0.00</b>	2 <b>0.20</b>	3 <b>0.30</b>
南加賀	0 <b>0.00</b>	0 <b>0.00</b>	0 <b>0.00</b>	0 <b>0.00</b>	2 <b>0.33</b>
石川中央	0 <b>0.00</b>	1 <b>0.17</b>	0 <b>0.00</b>	0 <b>0.00</b>	1 <b>0.17</b>
能登中部	0 <b>0.00</b>	0 <b>0.00</b>	0 <b>0.00</b>	0 <b>0.00</b>	0 <b>0.00</b>
能登北部	0 <b>0.00</b>	0 <b>0.00</b>	0 <b>0.00</b>	0 <b>0.00</b>	0 <b>0.00</b>



人/定点  
 ○—○ 当年(石川県)      — 前年(石川県)  
 ×—× 当年(全国)      - - - 平年(石川県)

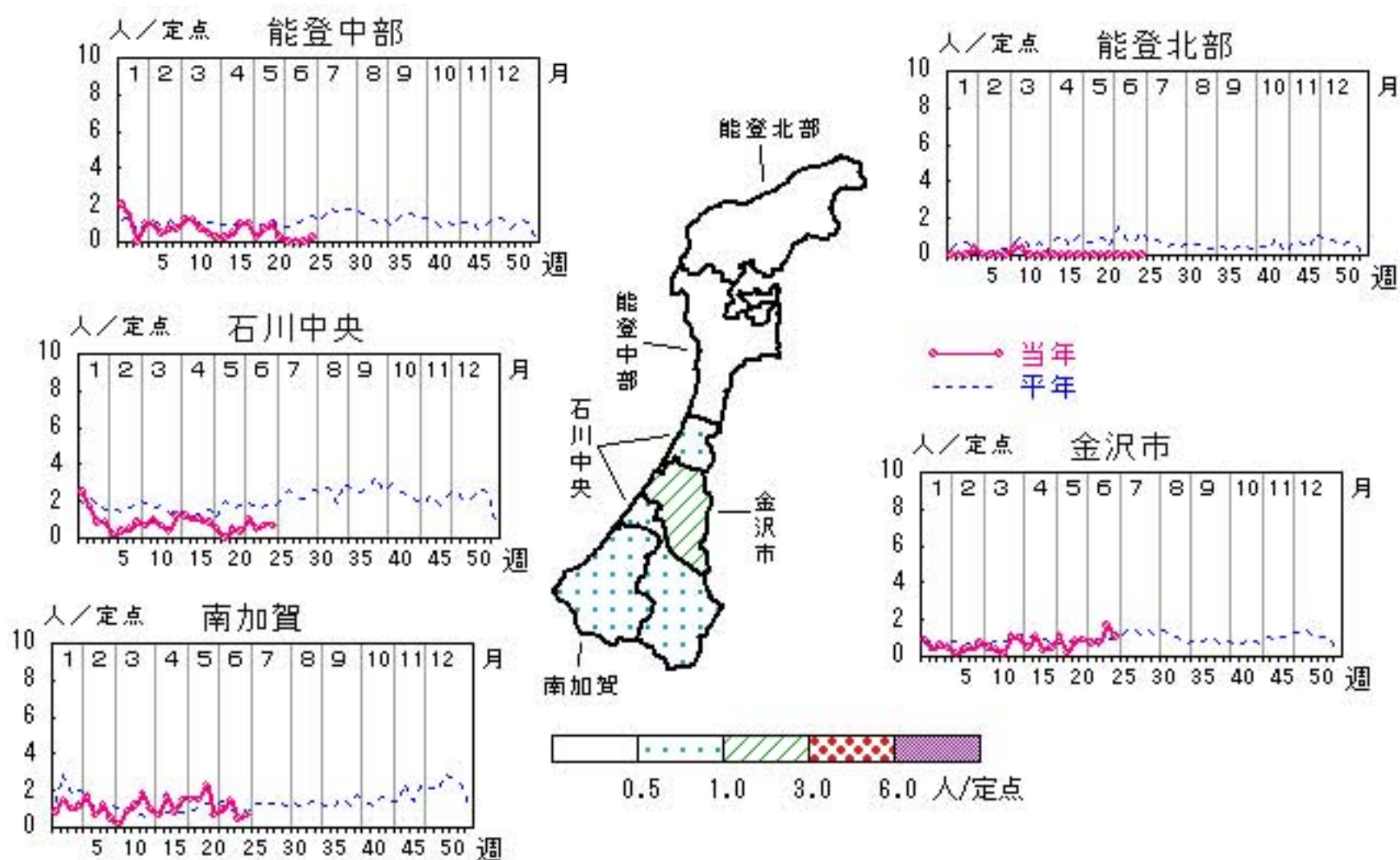


# 流行性耳下腺炎

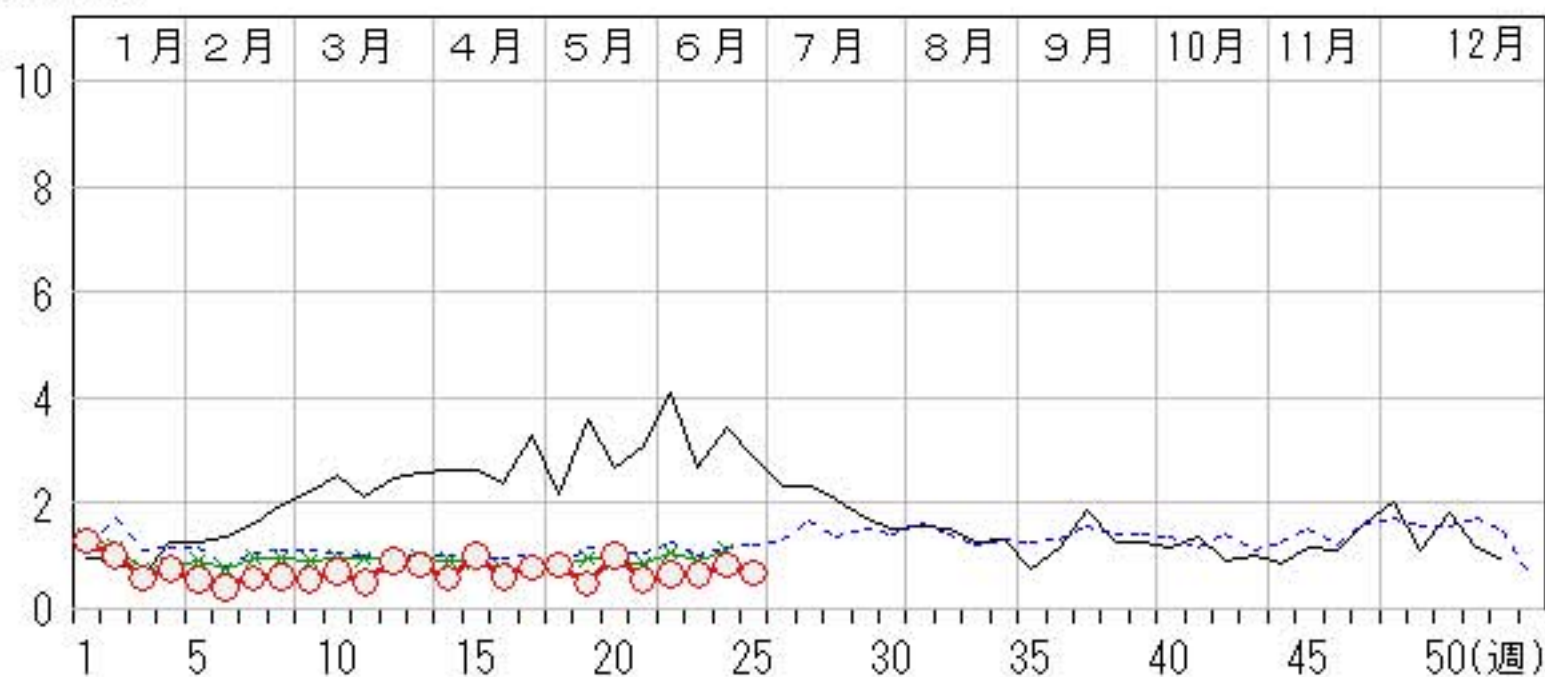
2011年21週～25週

上段: 定点からの患者報告数  
下段: 定点あたりの患者数

	21週	22週	23週	24週	25週
石川県	16 <b>0.55</b>	19 <b>0.66</b>	19 <b>0.66</b>	24 <b>0.83</b>	20 <b>0.69</b>
金沢市	9 <b>0.90</b>	7 <b>0.70</b>	7 <b>0.70</b>	17 <b>1.70</b>	11 <b>1.10</b>
南加賀	4 <b>0.67</b>	6 <b>1.00</b>	9 <b>1.50</b>	3 <b>0.50</b>	4 <b>0.67</b>
石川中央	2 <b>0.33</b>	6 <b>1.00</b>	3 <b>0.50</b>	4 <b>0.67</b>	4 <b>0.67</b>
能登中部	1 <b>0.25</b>	0 <b>0.00</b>	0 <b>0.00</b>	0 <b>0.00</b>	1 <b>0.25</b>
能登北部	0 <b>0.00</b>	0 <b>0.00</b>	0 <b>0.00</b>	0 <b>0.00</b>	0 <b>0.00</b>



人/定点  
 ○ 当年(石川県)      — 前年(石川県)  
 × 当年(全国)      - - - 平年(石川県)

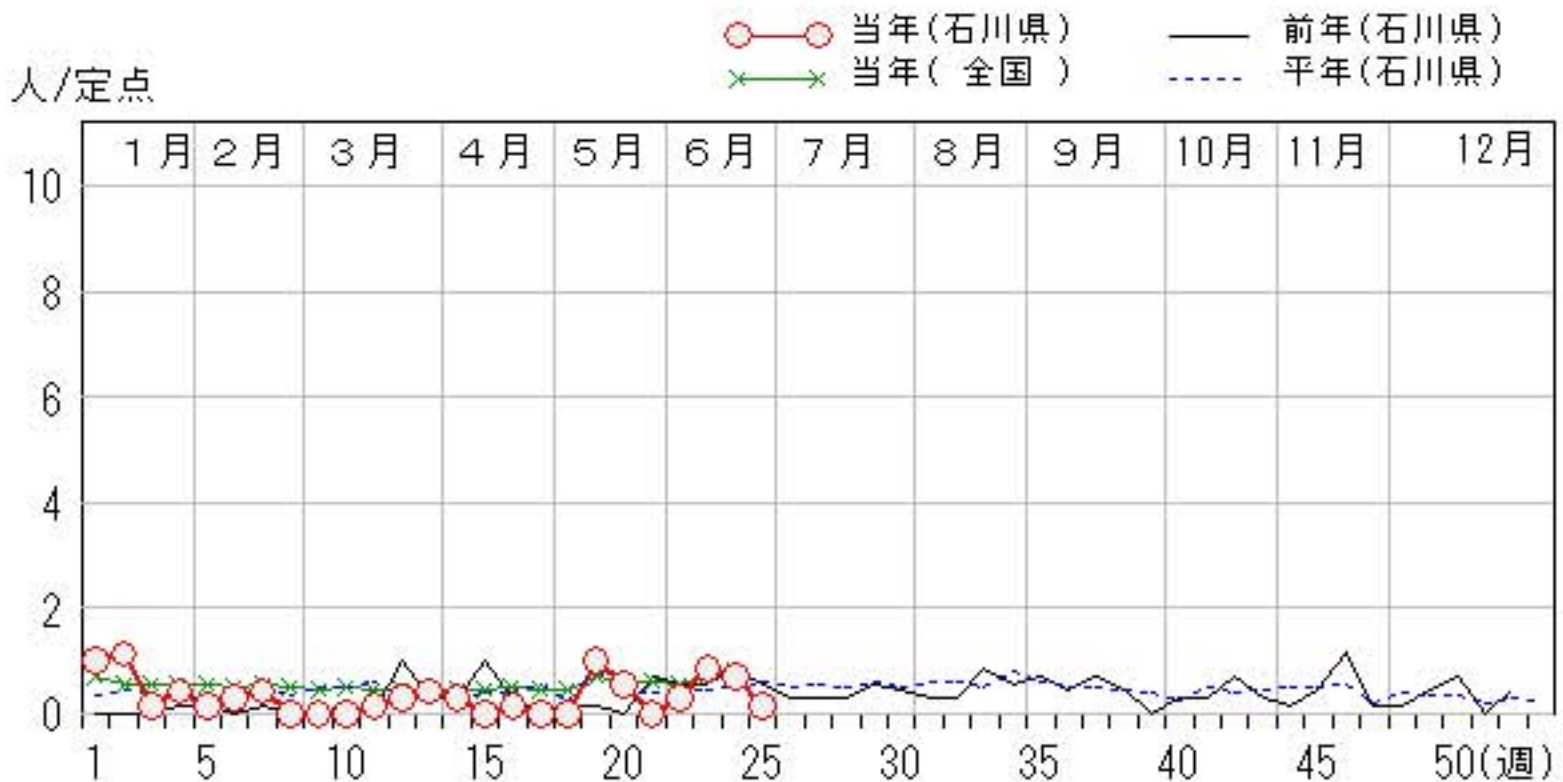
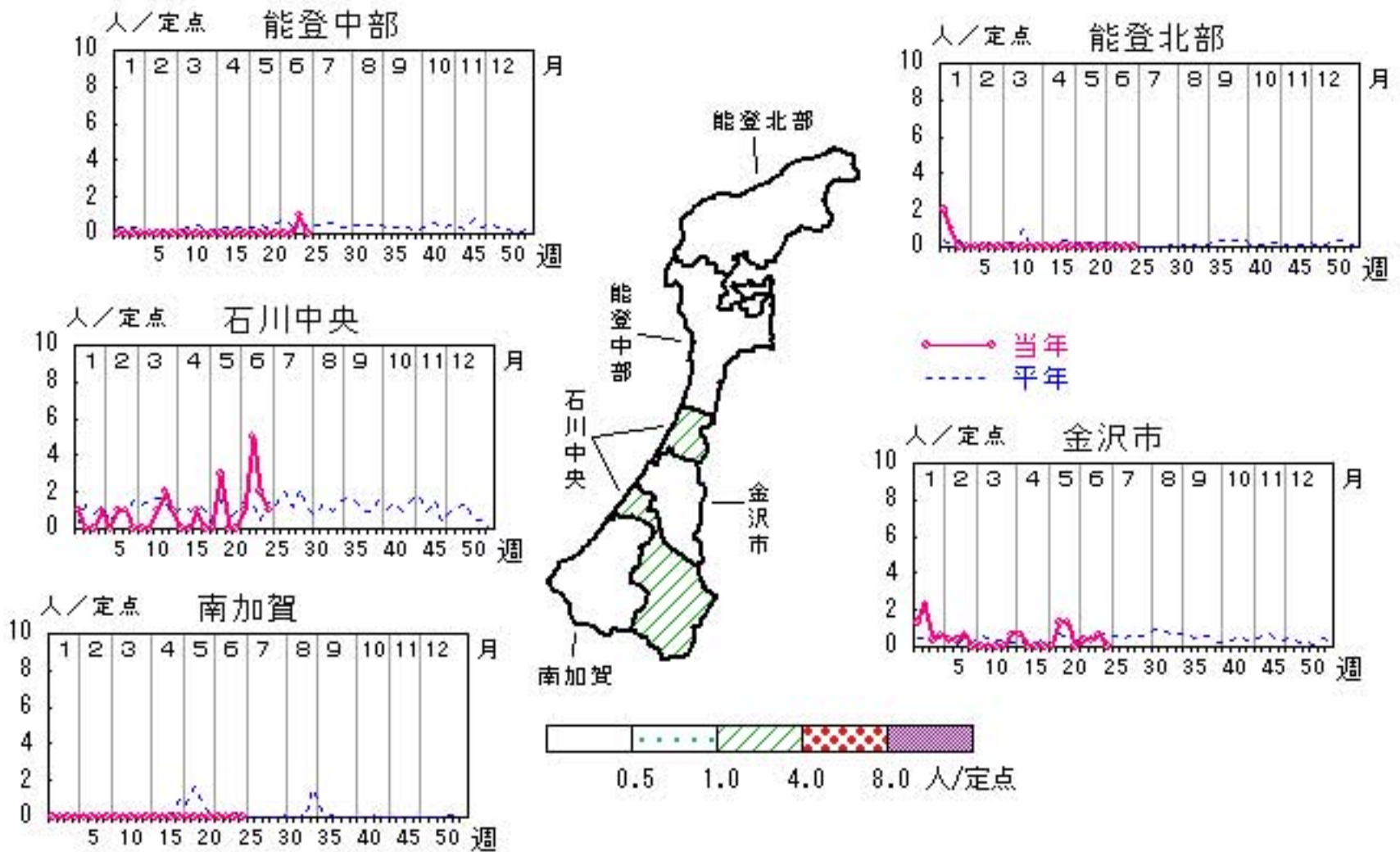


# 流行性角結膜炎

2011年21週～25週

上段:定点からの患者報告数  
下段:定点あたりの患者数

	21週	22週	23週	24週	25週
石川県	0 <b>0.00</b>	2 <b>0.29</b>	6 <b>0.86</b>	5 <b>0.71</b>	1 <b>0.14</b>
金沢市	0 <b>0.00</b>	1 <b>0.33</b>	1 <b>0.33</b>	2 <b>0.67</b>	0 <b>0.00</b>
南加賀	0 <b>0.00</b>	0 <b>0.00</b>	0 <b>0.00</b>	0 <b>0.00</b>	0 <b>0.00</b>
石川中央	0 <b>0.00</b>	1 <b>1.00</b>	5 <b>5.00</b>	2 <b>2.00</b>	1 <b>1.00</b>
能登中部	0 <b>0.00</b>	0 <b>0.00</b>	0 <b>0.00</b>	1 <b>1.00</b>	0 <b>0.00</b>
能登北部	0 <b>0.00</b>	0 <b>0.00</b>	0 <b>0.00</b>	0 <b>0.00</b>	0 <b>0.00</b>

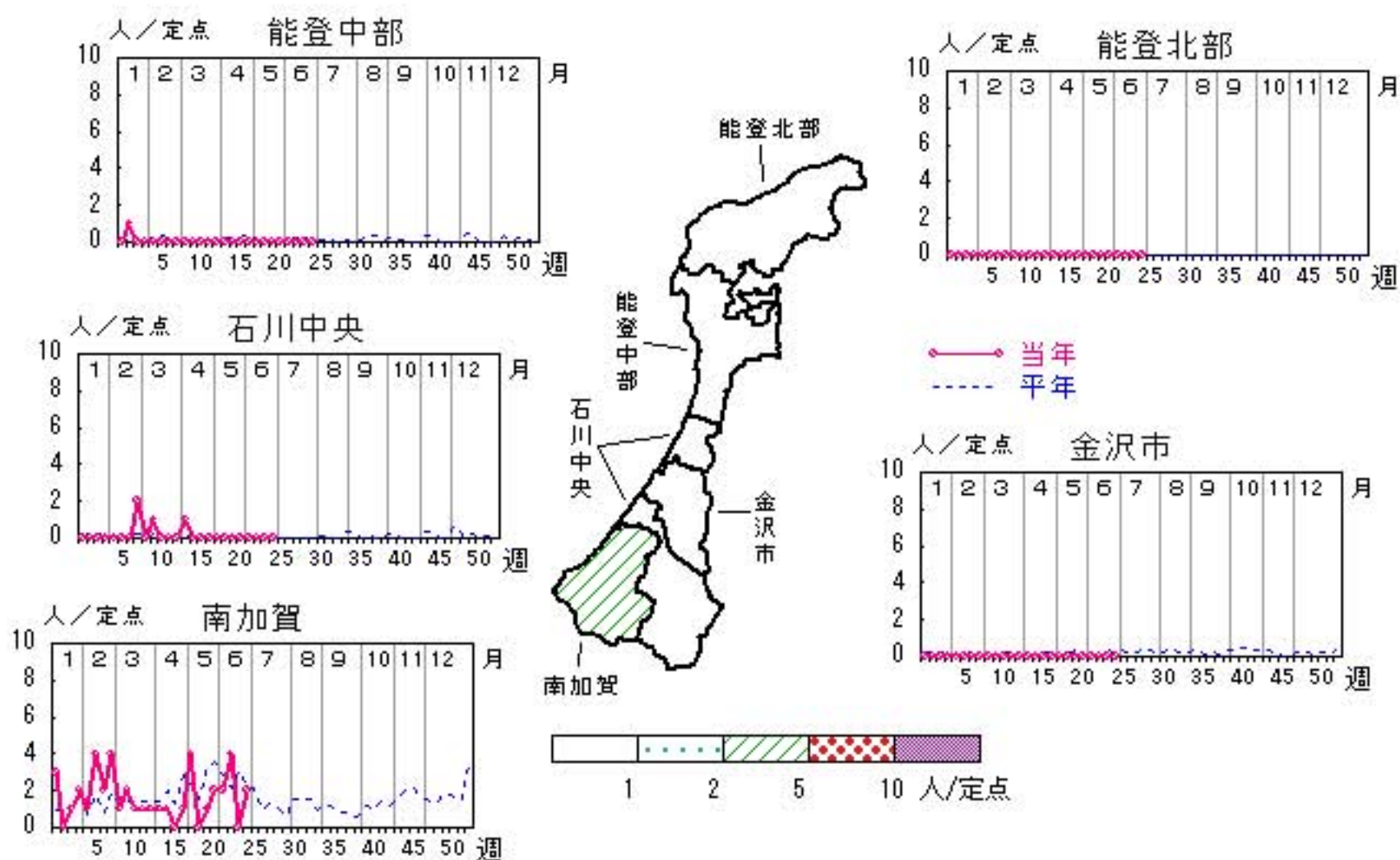


# マイコプラズマ肺炎

2011年21週～25週

上段: 定点からの患者報告数  
下段: 定点あたりの患者数

	21週	22週	23週	24週	25週
石川県	2 <b>0.40</b>	2 <b>0.40</b>	4 <b>0.80</b>	0 <b>0.00</b>	2 <b>0.40</b>
金沢市	0 <b>0.00</b>	0 <b>0.00</b>	0 <b>0.00</b>	0 <b>0.00</b>	0 <b>0.00</b>
南加賀	2 <b>2.00</b>	2 <b>2.00</b>	4 <b>4.00</b>	0 <b>0.00</b>	2 <b>2.00</b>
石川中央	0 <b>0.00</b>	0 <b>0.00</b>	0 <b>0.00</b>	0 <b>0.00</b>	0 <b>0.00</b>
能登中部	0 <b>0.00</b>	0 <b>0.00</b>	0 <b>0.00</b>	0 <b>0.00</b>	0 <b>0.00</b>
能登北部	0 <b>0.00</b>	0 <b>0.00</b>	0 <b>0.00</b>	0 <b>0.00</b>	0 <b>0.00</b>



疾病別・年齢階級別報告患者数 2011年 第25週(石川県)

インフルエンザ	インフルエンザ	小児科	RSウイルス感染症	咽頭結膜熱	A群溶血性レンサ球菌咽頭炎	感染性胃腸炎	水痘	手足口病	伝染性紅斑	突発性発しん	百日咳	ヘルパンギーナ	流行性耳下腺炎	眼科・基幹	急性出血性結膜炎	流行性角結膜炎	細菌性髄膜炎	無菌性髄膜炎	マイコプラズマ肺炎	クラミジア肺炎 (オウム病除く)
計	2	計	3	20	64	103	55	12	40	17		6	20	計		1			2	
～5ヶ月		～5ヶ月				1	3							～5ヶ月						
～11ヶ月		～11ヶ月	2		1	8	4	1		5				～11ヶ月						
1歳		1歳	1	7	5	14	14	3	2	11		1	4	1歳					1	
2歳		2歳		5	1	14	9	5	2			1		2歳						
3歳		3歳		1	9	6	14	3	8	1		1	7	3歳						
4歳		4歳		3	10	12	5		7				3	4歳						
5歳		5歳		2	10	8	3		8			1	1	5歳						
6歳		6歳			12	7	1		3			1	1	6歳						
7歳		7歳			8	1	1		4			1	2	7歳						
8歳	2	8歳			2	8	1		3				1	8歳						
9歳		9歳				6								9歳						1
10歳～14歳		10歳～14歳		1	5	13			2				1	10歳～14歳						
15歳～19歳		15歳～19歳				1								15歳～19歳						
20歳～29歳		20歳以上		1	1	4			1					20歳～29歳	1					
30歳～39歳														30歳～39歳						
40歳～49歳														40歳～49歳						
50歳～59歳														50歳～59歳						
60歳～69歳														60歳～69歳						
70歳～79歳														70歳以上						
80歳以上																				

平成23年 感染症週報(インフルエンザ・小児科) 推移表

人

週	期間	定点数		501	600	601	602	603	604	605	606	607	608	610	612
		5 インフ ルエン ザ	6 小児 科	インフ ルエン ザ	RSウ イルス 感染症	咽頭結 膜熱	A群溶 血性レ ンサ球 菌咽頭 炎	感染性 胃腸炎	水痘	手足口 病	伝染性 紅斑	突発性 発疹	百日咳	ヘルパ ンキ ーナ	流行性 耳下腺 炎
1	1. 3～ 1. 9	48	29	101	21	21	99	255	122	2	24	10			37
2	1. 10～ 1. 16	48	29	358	32	29	131	306	92		25	14			29
3	1. 17～ 1. 23	48	29	812	31	27	188	284	77		23	9			17
4	1. 24～ 1. 30	48	29	1,036	28	26	199	230	81	1	27	11			22
5	1. 31～ 2. 6	48	29	999	19	14	248	234	72	5	21	19			16
6	2. 7～ 2. 13	48	29	850	10	22	213	201	76		18	13			12
7	2. 14～ 2. 20	48	29	830	9	20	220	213	76		35	21			17
8	2. 21～ 2. 27	48	29	800	8	8	324	239	66	1	35	9			18
9	2. 28～ 3. 6	48	29	775	6	15	278	356	58	3	38	14		1	16
10	3. 7～ 3. 13	48	29	934	8	11	254	347	84	1	61	16			21
11	3. 14～ 3. 20	48	29	1,272	6	7	263	380	51		52	16			15
12	3. 21～ 3. 27	48	29	1,002	4	9	169	271	81	1	27	15			26
13	3. 28～ 4. 3	48	29	1,013	5	13	179	336	66		71	14			24
14	4. 4～ 4. 10	48	29	910	4	9	136	393	86	2	41	16			17
15	4. 11～ 4. 17	48	29	993	3	8	178	410	43		60	18			29
16	4. 18～ 4. 24	48	29	830	24	8	136	421	69	1	45	15			18
17	4. 25～ 5. 1	48	29	527	3	20	145	433	76		51	19			23
18	5. 2～ 5. 8	48	29	214	3	12	74	270	63		46	11			24
19	5. 9～ 5. 15	48	29	125	2	21	139	232	83		46	9			14
20	5. 16～ 5. 22	48	29	74	17	19	101	215	42	2	53	19			29
21	5. 23～ 5. 29	48	29	15	8	28	93	212	80		36	14			16
22	5. 30～ 6. 5	48	29	18	6	20	87	184	32	3	34	20		1	19
23	6. 6～ 6. 12	48	29	6	7	19	111	117	83	12	45	13			19
24	6. 13～ 6. 19	48	29	2	1	24	88	108	63	16	36	17		2	24
25	6. 20～ 6. 26	48	29	2	3	20	64	103	55	12	40	17		6	20
合 計				14,498	268	430	4,117	6,750	1,777	62	990	369		10	522



平成23年 感染症週報(インフルエンザ・小児科) 推移表 定点当たり患者発生数

人/定点

週	期間	定点数		501 インフル エンザ	600 RSウ イルス 感染症	601 咽頭結 膜熱	602 A群溶 血性レ ンサ球 菌咽頭 炎	603 感染性 胃腸炎	604 水痘	605 手足口 病	606 伝染性 紅斑	607 突発性 発疹	608 百日咳	610 ヘルパ ンキ ーナ	612 流行性 耳下腺 炎	
		5 インフ ルエン ザ	6 小児科													
1	1. 3~ 1. 9	48	29	2.10	0.72	0.72	3.41	8.79	4.21	0.07	0.83	0.34			1.28	
2	1.10~ 1.16	48	29	7.46	1.10	1.00	4.52	10.55	3.17		0.86	0.48			1.00	
3	1.17~ 1.23	48	29	16.92	1.07	0.93	6.48	9.79	2.66		0.79	0.31			0.59	
4	1.24~ 1.30	48	29	21.58	0.97	0.90	6.86	7.93	2.79	0.03	0.93	0.38			0.76	
5	1.31~ 2. 6	48	29	20.81	0.66	0.48	8.55	8.07	2.48	0.17	0.72	0.66			0.55	
6	2. 7~ 2.13	48	29	17.71	0.34	0.76	7.34	6.93	2.62		0.62	0.45			0.41	
7	2.14~ 2.20	48	29	17.29	0.31	0.69	7.59	7.34	2.62		1.21	0.72			0.59	
8	2.21~ 2.27	48	29	16.67	0.28	0.28	11.17	8.24	2.28	0.03	1.21	0.31			0.62	
9	2.28~ 3. 6	48	29	16.15	0.21	0.52	9.59	12.28	2.00	0.10	1.31	0.48		0.03	0.55	
10	3. 7~ 3.13	48	29	19.46	0.28	0.38	8.76	11.97	2.90	0.03	2.10	0.55			0.72	
11	3.14~ 3.20	48	29	26.50	0.21	0.24	9.07	13.10	1.76		1.79	0.55			0.52	
12	3.21~ 3.27	48	29	20.88	0.14	0.31	5.83	9.34	2.79	0.03	0.93	0.52			0.90	
13	3.28~ 4. 3	48	29	21.10	0.17	0.45	6.17	11.59	2.28		2.45	0.48			0.83	
14	4. 4~ 4.10	48	29	18.96	0.14	0.31	4.69	13.55	2.97	0.07	1.41	0.55			0.59	
15	4.11~ 4.17	48	29	20.69	0.10	0.28	6.14	14.14	1.48		2.07	0.62			1.00	
16	4.18~ 4.24	48	29	17.29	0.83	0.28	4.69	14.52	2.38	0.03	1.55	0.52			0.62	
17	4.25~ 5. 1	48	29	10.98	0.10	0.69	5.00	14.93	2.62		1.76	0.66			0.79	
18	5. 2~ 5. 8	48	29	4.46	0.10	0.41	2.55	9.31	2.17		1.59	0.38			0.83	
19	5. 9~ 5.15	48	29	2.60	0.07	0.72	4.79	8.00	2.86		1.59	0.31			0.48	
20	5.16~ 5.22	48	29	1.54	0.59	0.66	3.48	7.41	1.45	0.07	1.83	0.66			1.00	
21	5.23~ 5.29	48	29	0.31	0.28	0.97	3.21	7.31	2.76		1.24	0.48			0.55	
22	5.30~ 6. 5	48	29	0.38	0.21	0.69	3.00	6.34	1.10	0.10	1.17	0.69		0.03	0.66	
23	6. 6~ 6.12	48	29	0.13	0.24	0.66	3.83	4.03	2.86	0.41	1.55	0.45			0.66	
24	6.13~ 6.19	48	29	0.04	0.03	0.83	3.03	3.72	2.17	0.55	1.24	0.59		0.07	0.83	
25	6.20~ 6.26	48	29	0.04	0.10	0.69	2.21	3.55	1.90	0.41	1.38	0.59		0.21	0.69	
合 計				302.04	9.24	14.83	141.97	232.76	61.28	2.14	34.14	12.72			0.34	18.00

平成23年 感染症週報(眼科・基幹) 推移表

人

週	期間	定点数		701	702	902	903	904	905
		7 眼科	9 基幹	急性出 血性結 膜炎	流行性 角結膜 炎	細菌性 髄膜炎	無菌性 髄膜炎	マイコ プラズ マ肺炎	クラミジア 肺炎
1	1. 3~ 1. 9	7	5		7			3	
2	1. 10~ 1. 16	7	5		8			1	
3	1. 17~ 1. 23	7	5		1			1	
4	1. 24~ 1. 30	7	5		3	2		2	
5	1. 31~ 2. 6	7	5		1			1	
6	2. 7~ 2. 13	7	5		2		1	4	
7	2. 14~ 2. 20	7	5		3			2	
8	2. 21~ 2. 27	7	5					6	
9	2. 28~ 3. 6	7	5					1	
10	3. 7~ 3. 13	7	5					3	
11	3. 14~ 3. 20	7	5		1	1		1	
12	3. 21~ 3. 27	7	5		2	1		1	
13	3. 28~ 4. 3	7	5		3			1	
14	4. 4~ 4. 10	7	5		2			2	
15	4. 11~ 4. 17	7	5				1	1	
16	4. 18~ 4. 24	7	5		1				
17	4. 25~ 5. 1	7	5					1	
18	5. 2~ 5. 8	7	5					4	
19	5. 9~ 5. 15	7	5		7				
20	5. 16~ 5. 22	7	5		4			1	
21	5. 23~ 5. 29	7	5					2	
22	5. 30~ 6. 5	7	5		2			2	
23	6. 6~ 6. 12	7	5		6			4	
24	6. 13~ 6. 19	7	5		5				
25	6. 20~ 6. 26	7	5		1			2	
合 計					59	4	2	46	

平成23年 感染症週報(眼科・基幹) 推移表 定点当たり患者発生数

人/定点

週	期間	定点数		701	702	902	903	904	905
		7 眼科	9 基幹	急性出 血性結 膜炎	流行性 角結膜 炎	細菌性 髄膜炎	無菌性 髄膜炎	マイコ プラズ マ肺炎	クラミジア 肺炎
1	1. 3~ 1. 9	7	5		1.00			0.60	
2	1.10~ 1.16	7	5		1.14			0.20	
3	1.17~ 1.23	7	5		0.14			0.20	
4	1.24~ 1.30	7	5		0.43	0.40		0.40	
5	1.31~ 2. 6	7	5		0.14			0.20	
6	2. 7~ 2.13	7	5		0.29		0.20	0.80	
7	2.14~ 2.20	7	5		0.43			0.40	
8	2.21~ 2.27	7	5					1.20	
9	2.28~ 3. 6	7	5					0.20	
10	3. 7~ 3.13	7	5					0.60	
11	3.14~ 3.20	7	5		0.14	0.20		0.20	
12	3.21~ 3.27	7	5		0.29	0.20		0.20	
13	3.28~ 4. 3	7	5		0.43			0.20	
14	4. 4~ 4.10	7	5		0.29			0.40	
15	4.11~ 4.17	7	5				0.20	0.20	
16	4.18~ 4.24	7	5		0.14				
17	4.25~ 5. 1	7	5					0.20	
18	5. 2~ 5. 8	7	5					0.80	
19	5. 9~ 5.15	7	5		1.00				
20	5.16~ 5.22	7	5		0.57			0.20	
21	5.23~ 5.29	7	5					0.40	
22	5.30~ 6. 5	7	5		0.29			0.40	
23	6. 6~ 6.12	7	5		0.86			0.80	
24	6.13~ 6.19	7	5		0.71				
25	6.20~ 6.26	7	5		0.14			0.40	
合 計					8.43	0.80	0.40	9.20	