

感染症発生動向調査（週報）の保健所別発生状況												
		調査対象期間					定点当り					備考
		先週 2/7~2/13	今週 2/14~2/20	増減	前年同週	今週 (7週)	南加賀 定点10	金沢市 定点16	石川中 央 定点10	能登中 能登7	能登北 能登5	
1	◎ インフルエンザ	850	830	△20	0.94	17.29	↓	↓	↑	↓	↑	新:今週新たに報告あり 矢印:先週に引き続き報告あり ↑増加 ↓減少 →同数 ▽先週報告あり今週報告なし
							南加賀 定点6	金沢市 定点10	石川中 央 定点6	能登中 能登4	能登北 能登3	
2	RSウイルス感染症	10	9	△1	2.28	0.31	→	新	新	↓		
3	咽頭結膜熱	22	20	△2	0.31	0.69	↑	↓	↓	↑		
4	◎ A群溶血性レンサ球菌咽頭炎	213	220	7	2.83	7.59	↑	↑	↑	↓	↓	
5	感染性胃腸炎	201	213	12	14.86	7.34	↑	↓	↑	↑		
6	水痘	76	76	—	2.07	2.62	↑	↓	↑	↓	↑	
7	手足口病	—	—	—	0.31	—						
8	◎ 伝染性紅斑	18	35	17	—	1.21	↑	↑	↑	新	新	
9	突発性発しん	13	21	8	0.31	0.72	↑	↑	↑	▽		
10	百日咳	—	—	—	—	—						
11	ヘルパンギーナ	—	—	—	—	—						
12	流行性耳下腺炎	12	17	5	1.62	0.59	↑	→	↑	↑		
							南加賀 定点1	金沢市 定点3	石川中 央 定点1	能登中 能登1	能登北 能登1	
13	急性出血性結膜炎	—	—	—	—	—						
14	流行性角結膜炎	2	3	1	0.14	0.43		↑	→			
							南加賀 定点1	金沢市 定点1	石川中 央 定点1	能登中 能登1	能登北 能登1	
15	細菌性髄膜炎	—	—	—	—	—						
16	無菌性髄膜炎	1	—	△1	—	—			▽			
17	マイコプラズマ肺炎	4	2	△2	0.40	0.40	↓					
18	クラミジア肺炎(オウム病除く)	—	—	—	—	—						
合計		1422	1446	24								

◎: 大きな流行の発生・継続が疑われること

○: 流行の発生前であれば今後4週間以内に大きな流行が発生する可能性があること、流行発生後であればその流行がまだ終わっていない可能性があること

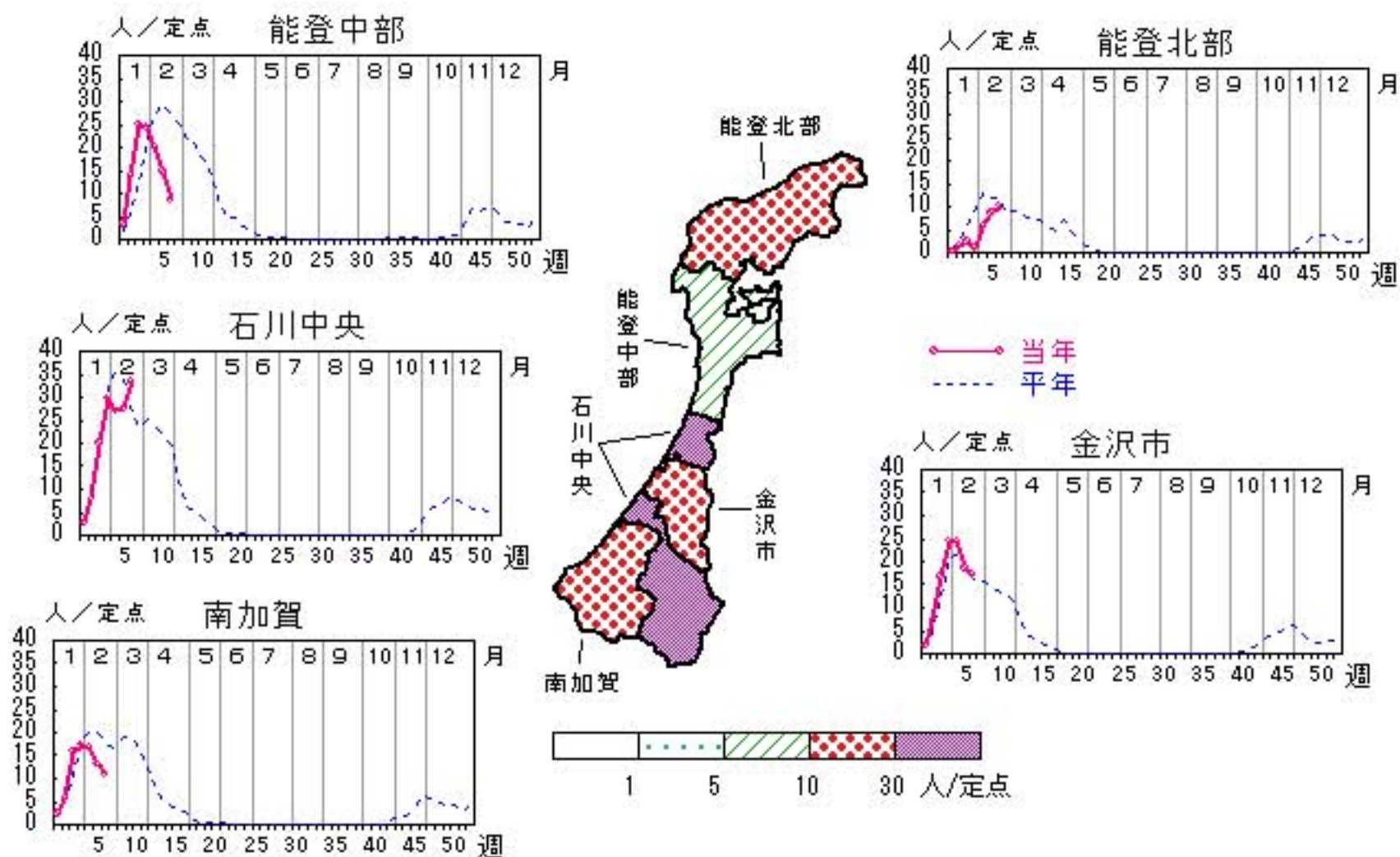
石川県感染症情報センター

インフルエンザ

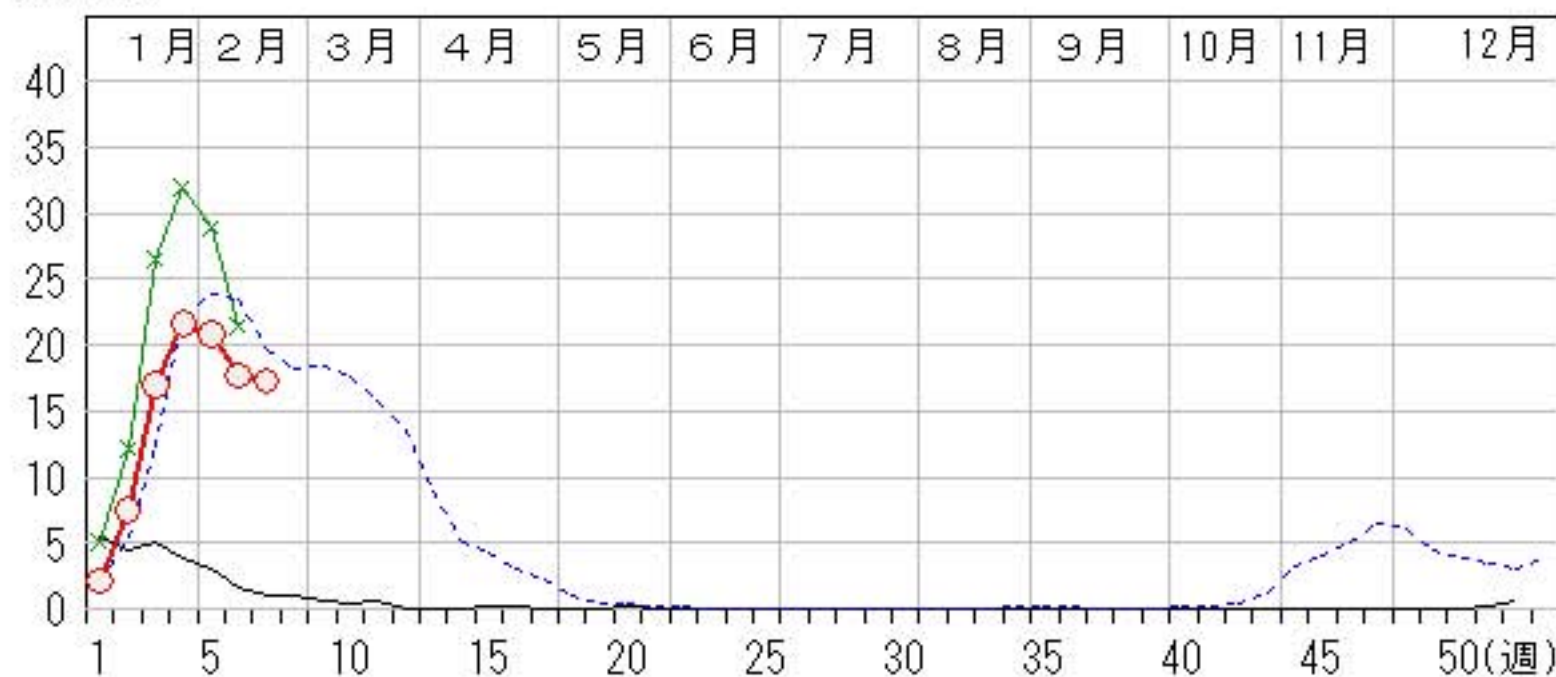
2011年 3週～7週

上段: 定点からの患者報告数
下段: 定点あたりの患者数

	3週	4週	5週	6週	7週
石川県	812 16.92	1,036 21.58	999 20.81	850 17.71	830 17.29
金沢市	266 16.63	391 24.44	393 24.56	299 18.69	276 17.25
南加賀	159 15.90	173 17.30	166 16.60	131 13.10	110 11.00
石川中央	200 20.00	297 29.70	270 27.00	274 27.40	332 33.20
能登中部	175 25.00	170 24.29	141 20.14	103 14.71	61 8.71
能登北部	12 2.40	5 1.00	29 5.80	43 8.60	51 10.20



人/定点
 ○ 当年(石川県) — 前年(石川県)
 × 当年(全国) - - - 平年(石川県)

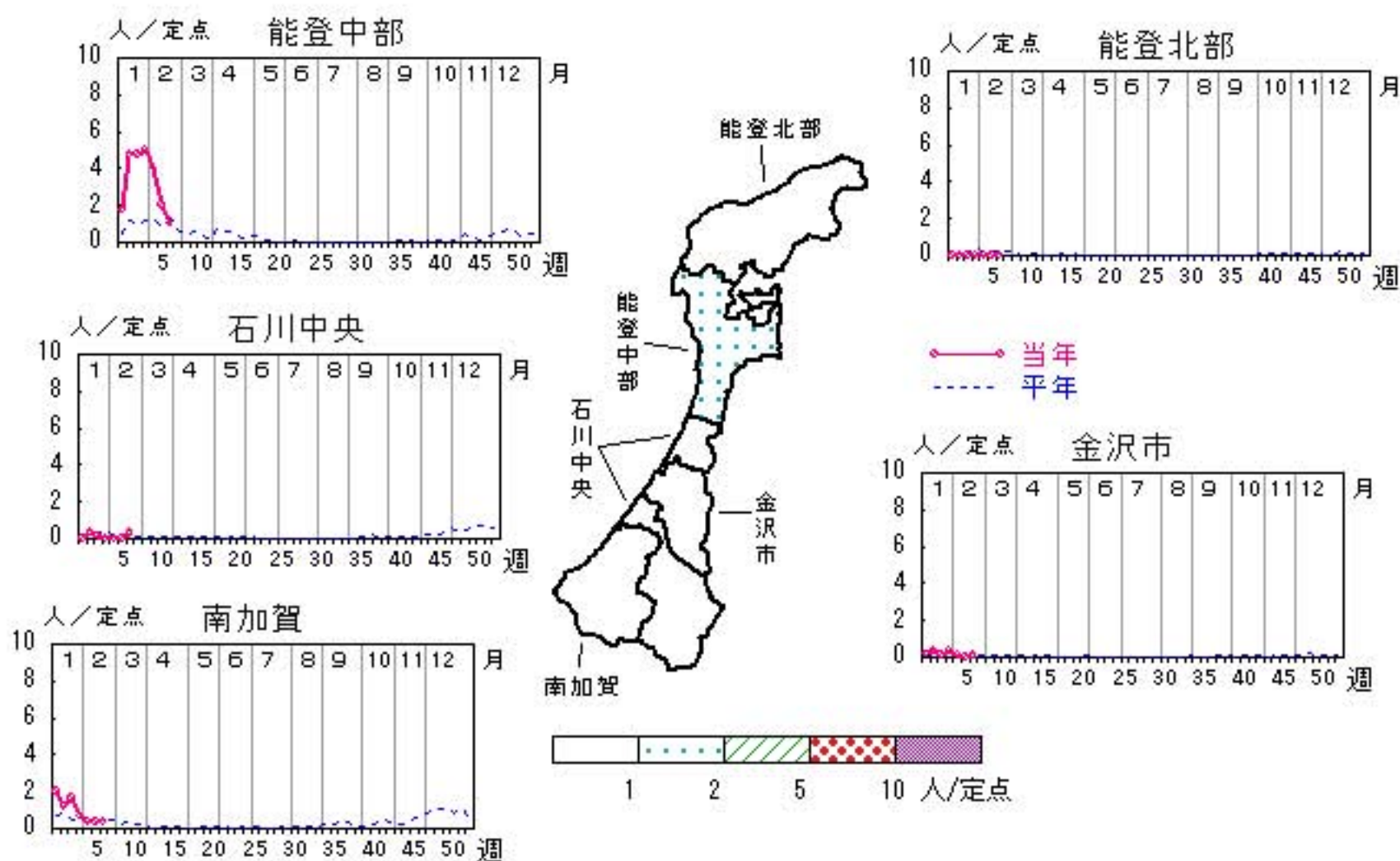


RSウイルス感染症

2011年 3週～7週

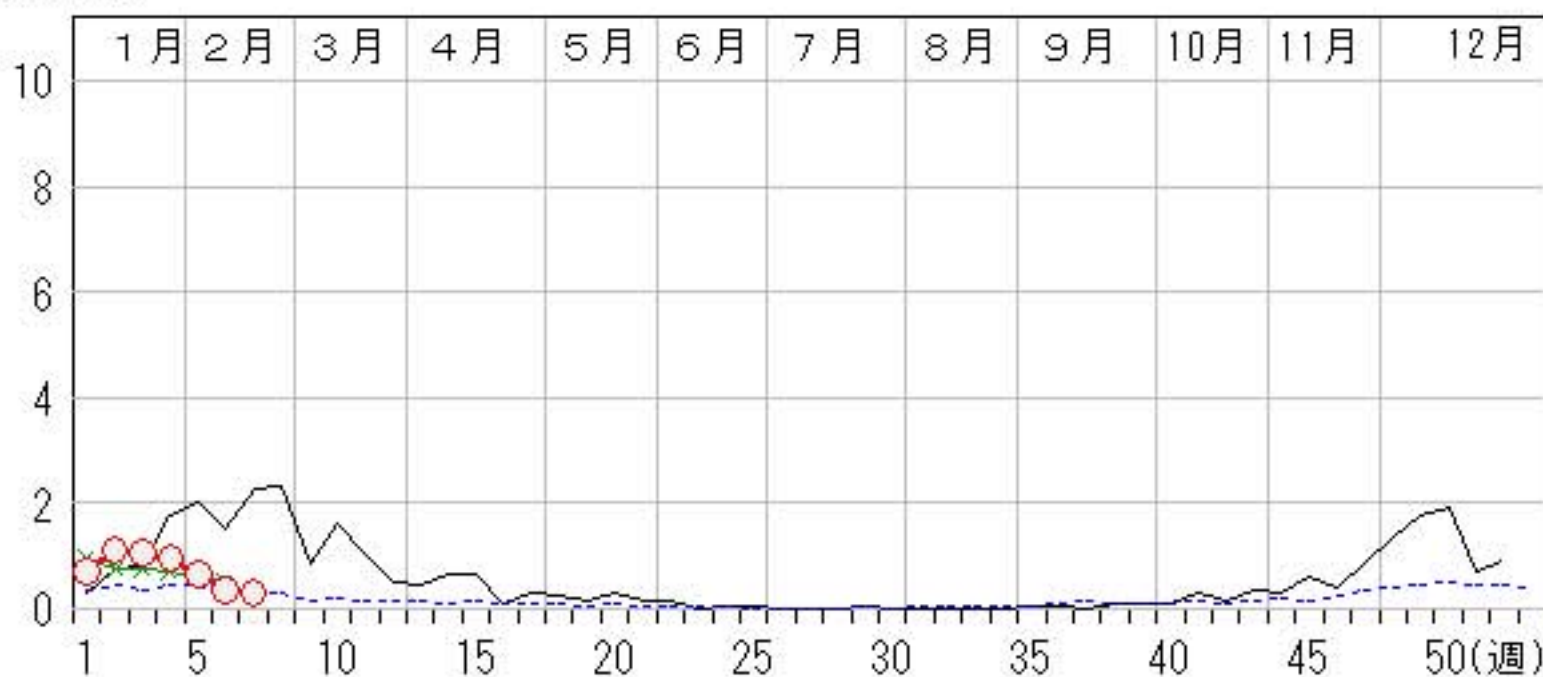
上段: 定点からの患者報告数
下段: 定点あたりの患者数

	3週	4週	5週	6週	7週
石川県	31 1.07	28 0.97	19 0.66	10 0.34	9 0.31
金沢市	1 0.10	4 0.40	1 0.10	0 0.00	1 0.10
南加賀	10 1.67	4 0.67	2 0.33	2 0.33	2 0.33
石川中央	1 0.17	0 0.00	0 0.00	0 0.00	2 0.33
能登中部	19 4.75	20 5.00	16 4.00	8 2.00	4 1.00
能登北部	0 0.00	0 0.00	0 0.00	0 0.00	0 0.00



人/定点

○—○ 当年(石川県) — 前年(石川県)
×—× 当年(全国) - - - 平年(石川県)

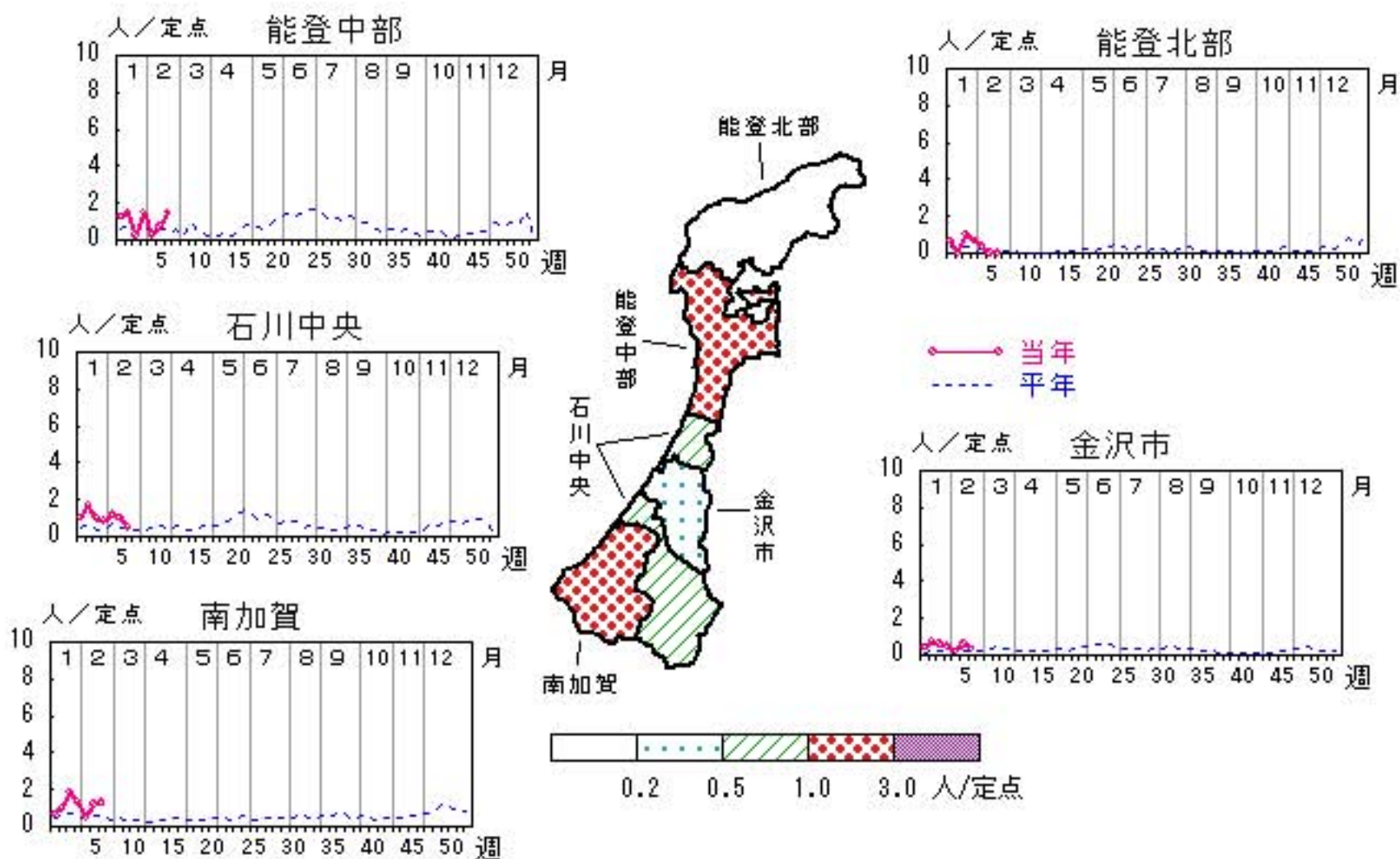


咽頭結膜熱

2011年 3週～7週

上段: 定点からの患者報告数
下段: 定点あたりの患者数

	3週	4週	5週	6週	7週
石川県	27 0.93	26 0.90	14 0.48	22 0.76	20 0.69
金沢市	6 0.60	5 0.50	2 0.20	6 0.60	3 0.30
南加賀	11 1.83	8 1.33	3 0.50	7 1.17	8 1.33
石川中央	6 1.00	5 0.83	7 1.17	6 1.00	3 0.50
能登中部	1 0.25	6 1.50	1 0.25	3 0.75	6 1.50
能登北部	3 1.00	2 0.67	1 0.33	0 0.00	0 0.00



人/定点
 ○ 当年(石川県) — 前年(石川県)
 × 当年(全国) - - - 平年(石川県)

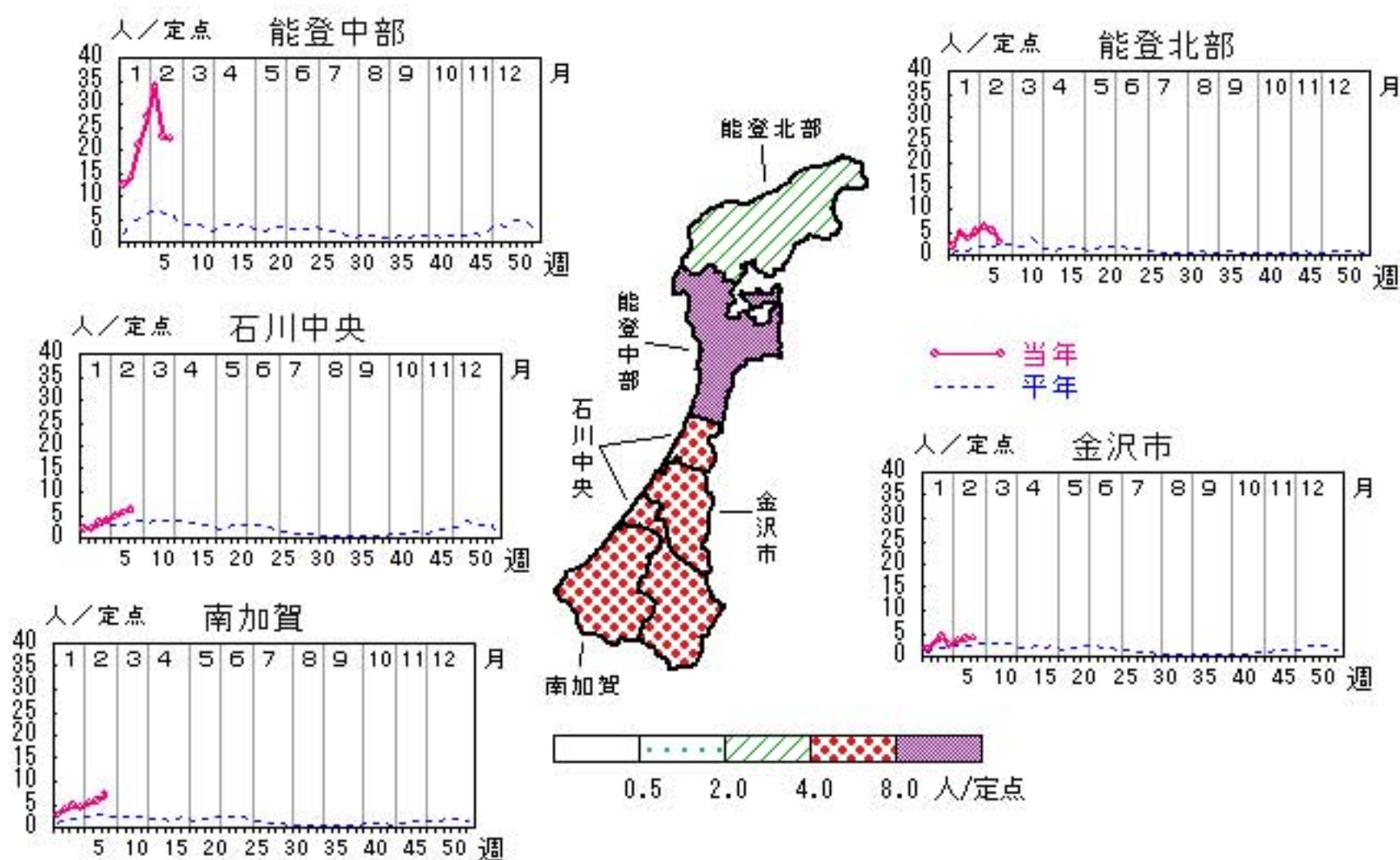


A群溶血性レンサ球菌咽頭炎

2011年3週～7週

上段:定点からの患者報告数
下段:定点あたりの患者数

	3週	4週	5週	6週	7週
石川県	188 6.48	199 6.86	248 8.55	213 7.34	220 7.59
金沢市	44 4.40	25 2.50	34 3.40	38 3.80	41 4.10
南加賀	29 4.83	25 4.17	32 5.33	35 5.83	44 7.33
石川中央	20 3.33	24 4.00	28 4.67	33 5.50	37 6.17
能登中部	84 21.00	109 27.25	135 33.75	91 22.75	89 22.25
能登北部	11 3.67	16 5.33	19 6.33	16 5.33	9 3.00



人/定点

○ 当年(石川県) — 前年(石川県)
× 当年(全国) - - - 平年(石川県)

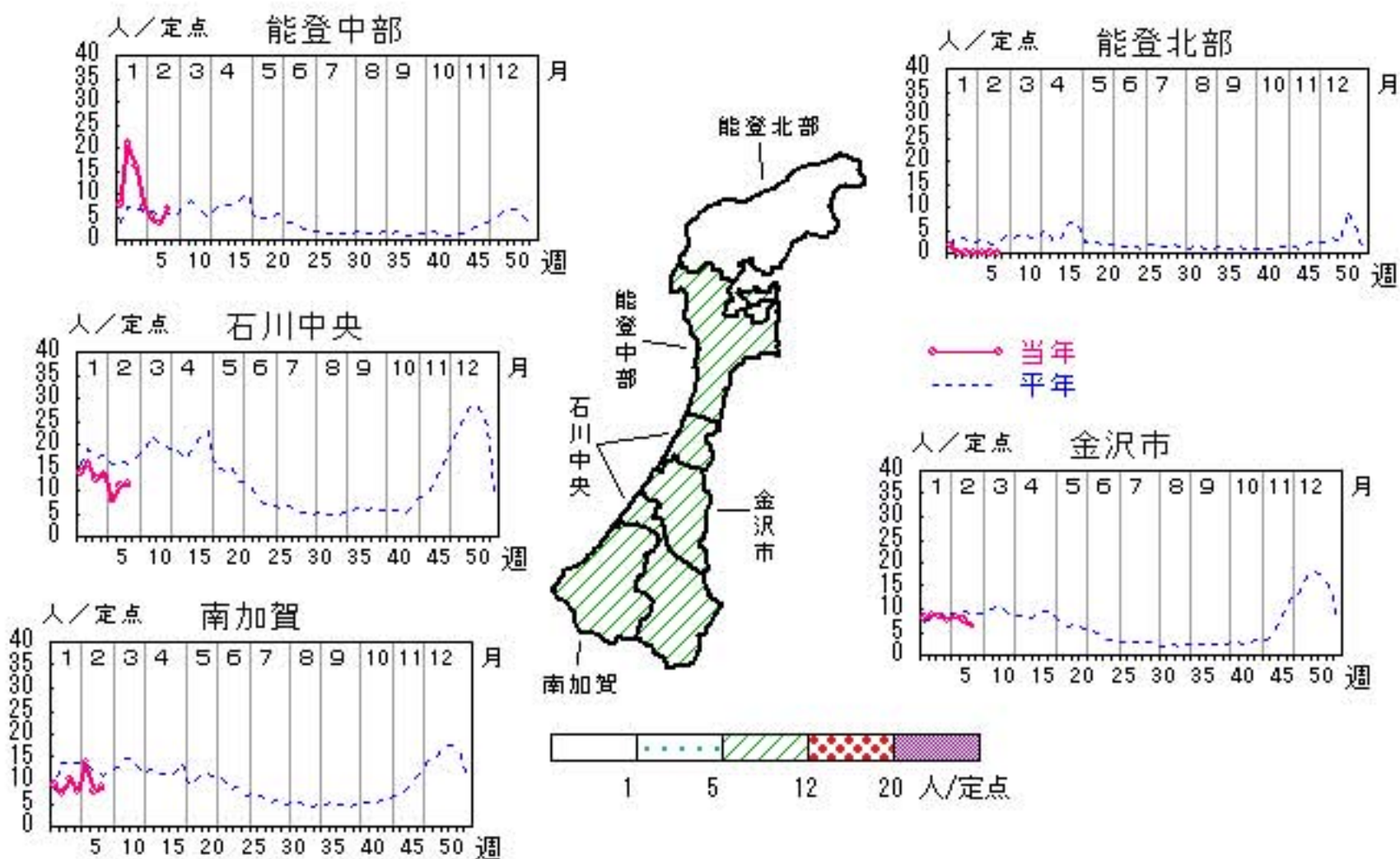


感染性胃腸炎

2011年3週～7週

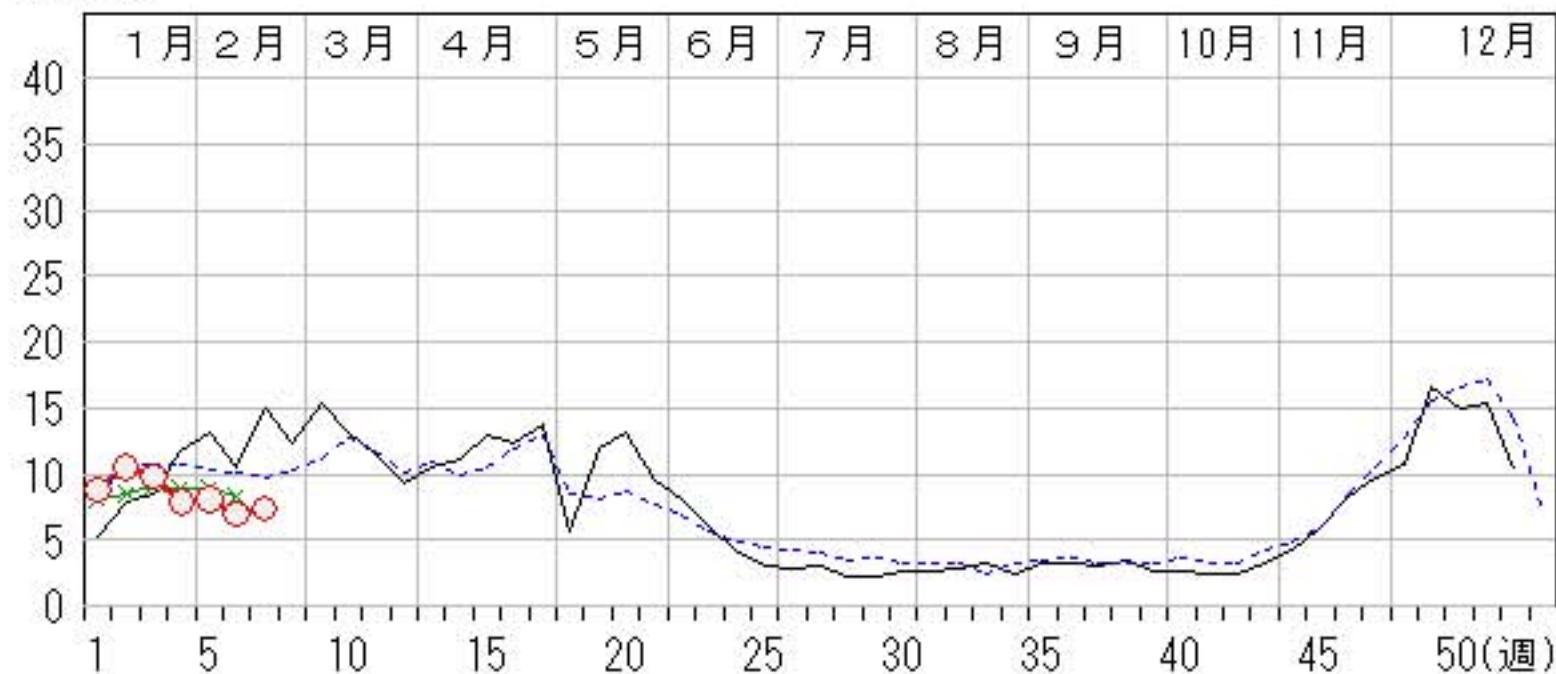
上段: 定点からの患者報告数
下段: 定点あたりの患者数

	3週	4週	5週	6週	7週
石川県	284 9.79	230 7.93	234 8.07	201 6.93	213 7.34
金沢市	84 8.40	74 7.40	84 8.40	76 7.60	64 6.40
南加賀	61 10.17	45 7.50	84 14.00	45 7.50	51 8.50
石川中央	75 12.50	82 13.67	47 7.83	66 11.00	70 11.67
能登中部	64 16.00	29 7.25	19 4.75	14 3.50	28 7.00
能登北部	0 0.00	0 0.00	0 0.00	0 0.00	0 0.00



人/定点

○ 当年(石川県) — 前年(石川県)
× 当年(全国) - - 平年(石川県)

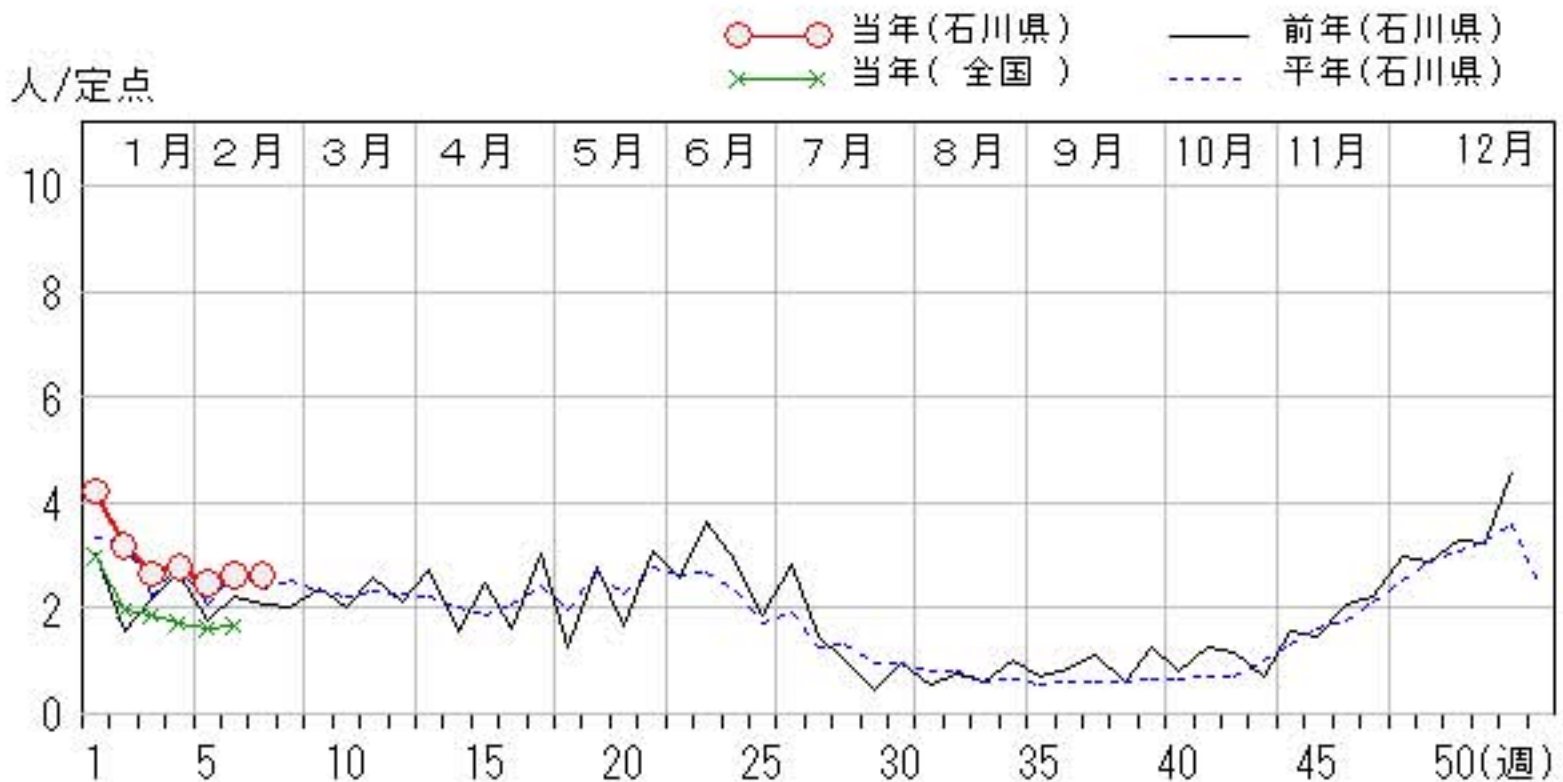
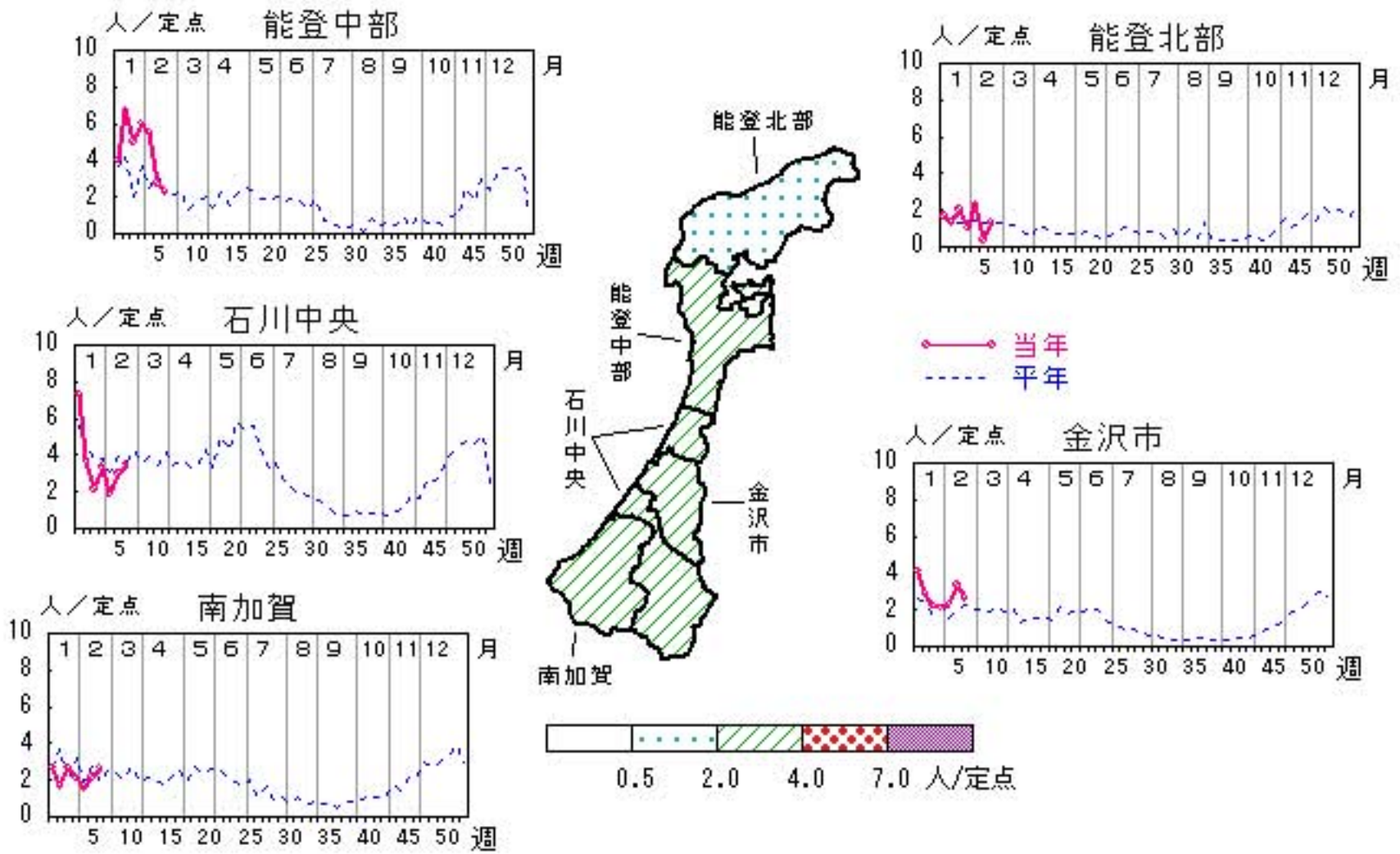


水痘

2011年3週～7週

上段: 定点からの患者報告数
下段: 定点あたりの患者数

	3週	4週	5週	6週	7週
石川県	77 2.66	81 2.79	72 2.48	76 2.62	76 2.62
金沢市	22 2.20	21 2.10	23 2.30	33 3.30	26 2.60
南加賀	16 2.67	13 2.17	9 1.50	13 2.17	16 2.67
石川中央	13 2.17	20 3.33	11 1.83	18 3.00	21 3.50
能登中部	20 5.00	24 6.00	22 5.50	11 2.75	9 2.25
能登北部	6 2.00	3 1.00	7 2.33	1 0.33	4 1.33

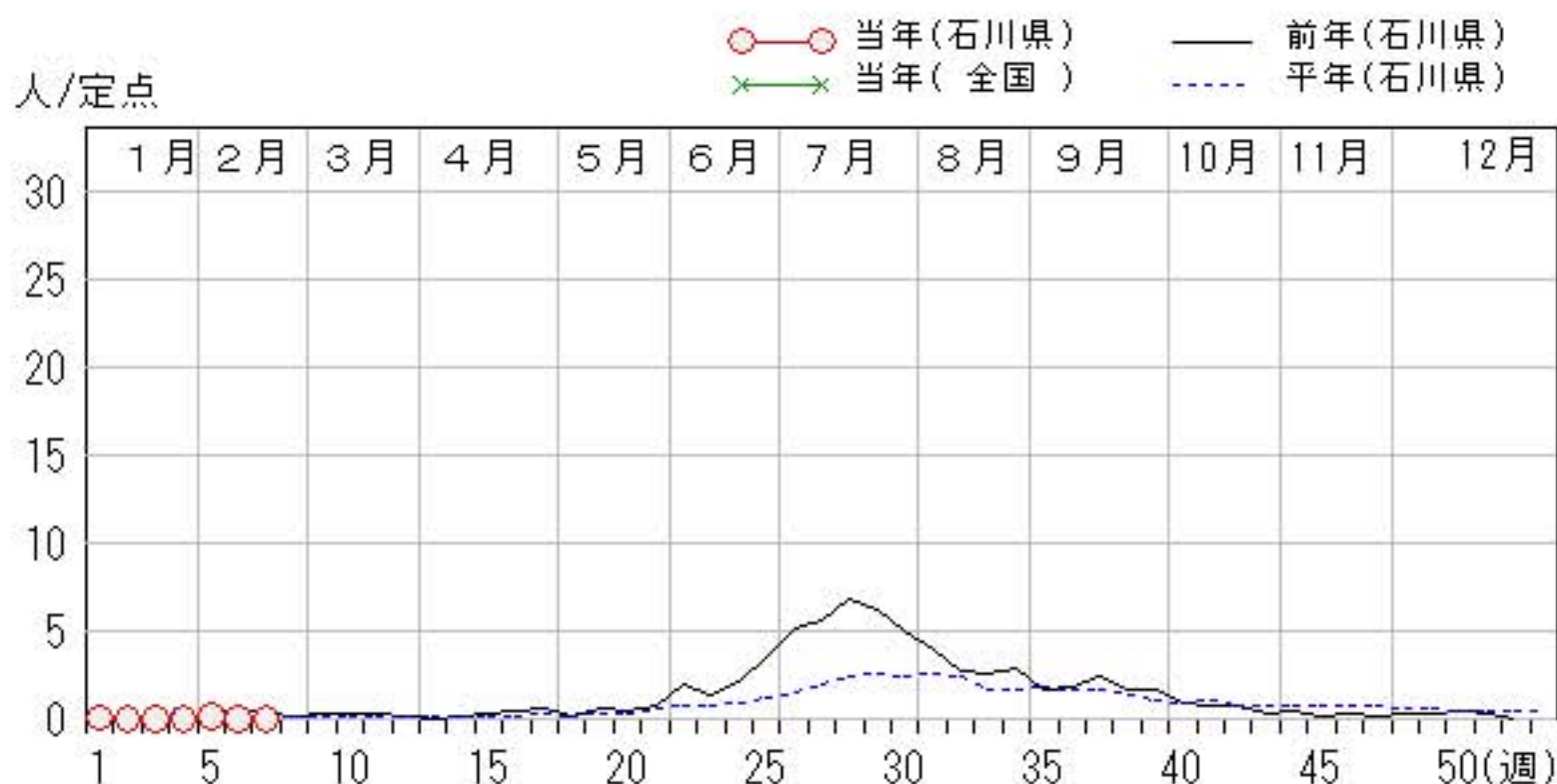
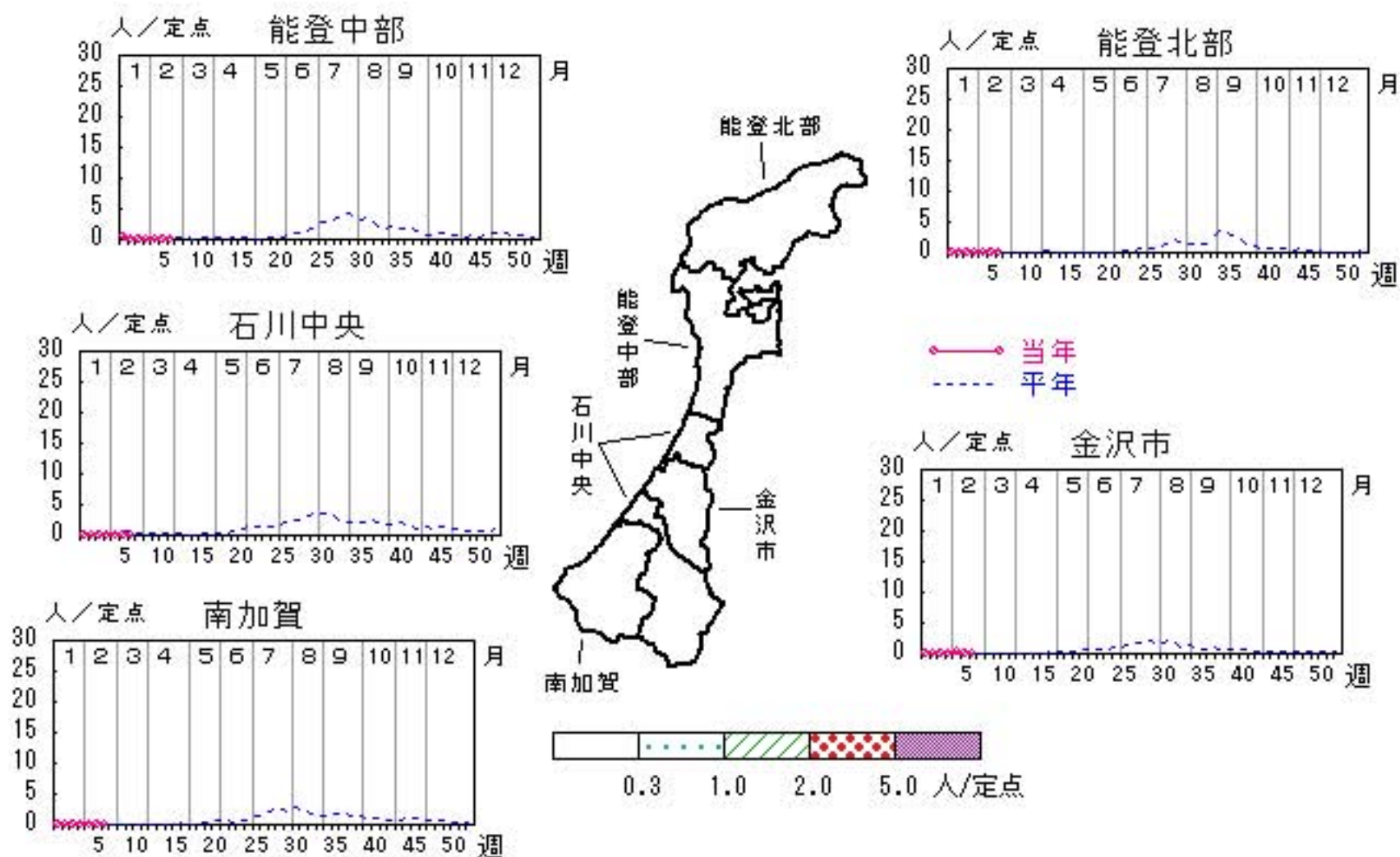


手足口病

2011年3週～7週

上段: 定点からの患者報告数
下段: 定点あたりの患者数

	3週	4週	5週	6週	7週
石川県	0 0.00	1 0.03	5 0.17	0 0.00	0 0.00
金沢市	0 0.00	1 0.10	5 0.50	0 0.00	0 0.00
南加賀	0 0.00	0 0.00	0 0.00	0 0.00	0 0.00
石川中央	0 0.00	0 0.00	0 0.00	0 0.00	0 0.00
能登中部	0 0.00	0 0.00	0 0.00	0 0.00	0 0.00
能登北部	0 0.00	0 0.00	0 0.00	0 0.00	0 0.00

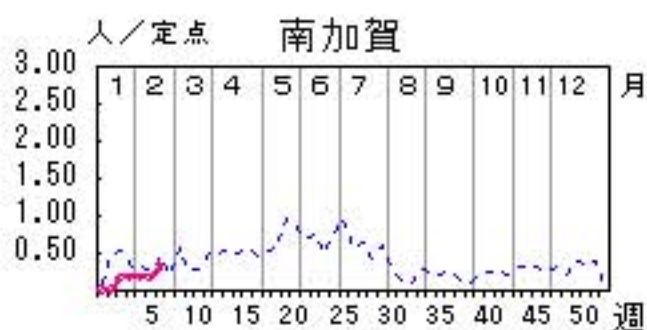
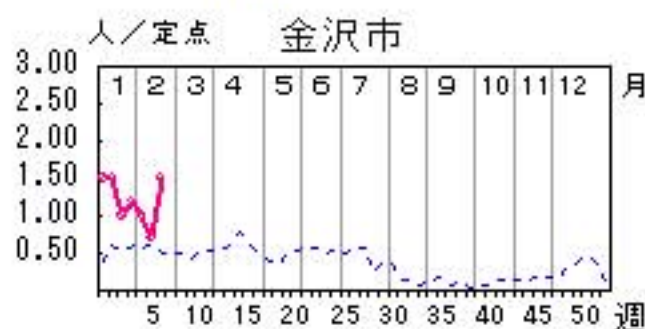
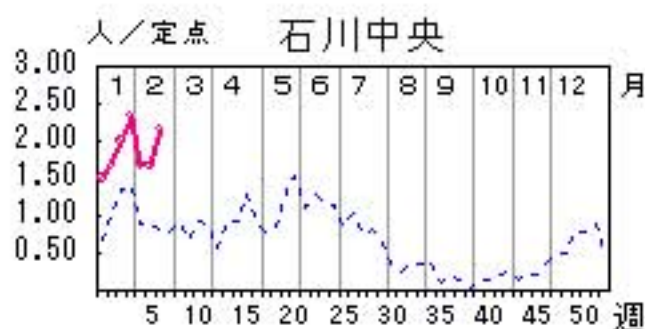
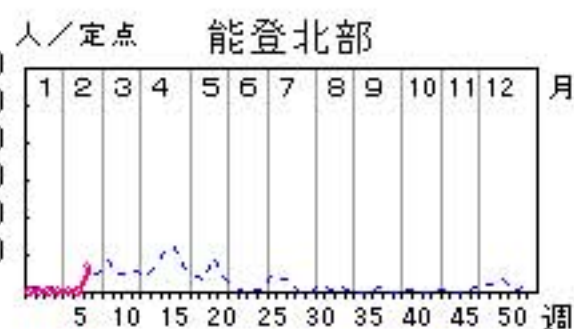
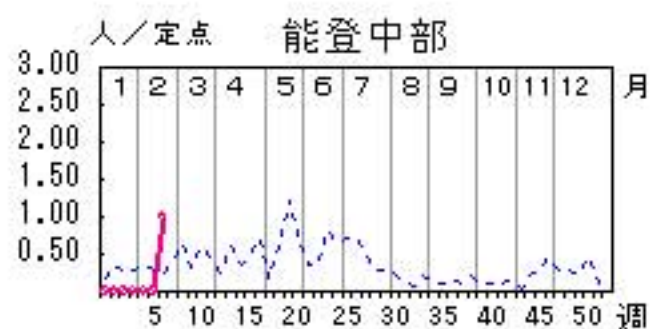


伝染性紅斑

2011年 3週～7週

上段: 定点からの患者報告数
下段: 定点あたりの患者数

	3週	4週	5週	6週	7週
石川県	23 0.79	27 0.93	21 0.72	18 0.62	35 1.21
金沢市	10 1.00	12 1.20	10 1.00	7 0.70	15 1.50
南加賀	1 0.17	1 0.17	1 0.17	1 0.17	2 0.33
石川中央	12 2.00	14 2.33	10 1.67	10 1.67	13 2.17
能登中部	0 0.00	0 0.00	0 0.00	0 0.00	4 1.00
能登北部	0 0.00	0 0.00	0 0.00	0 0.00	1 0.33



人/定点

○—○ 当年(石川県) — 前年(石川県)
×—× 当年(全国) - - - 平年(石川県)

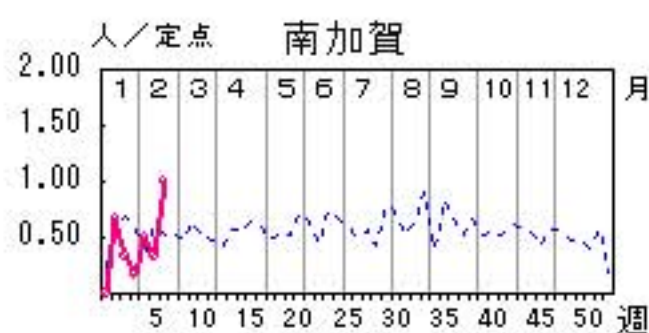
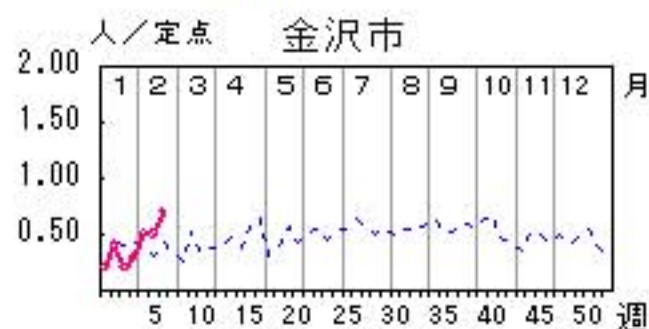
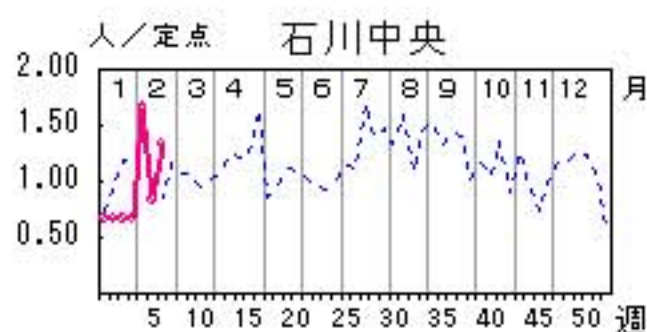
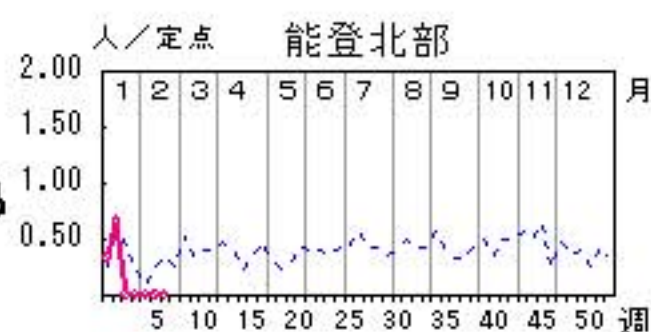
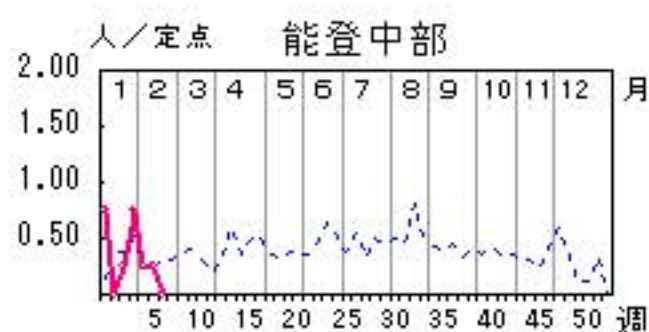


突発性発しん

2011年 3週～7週

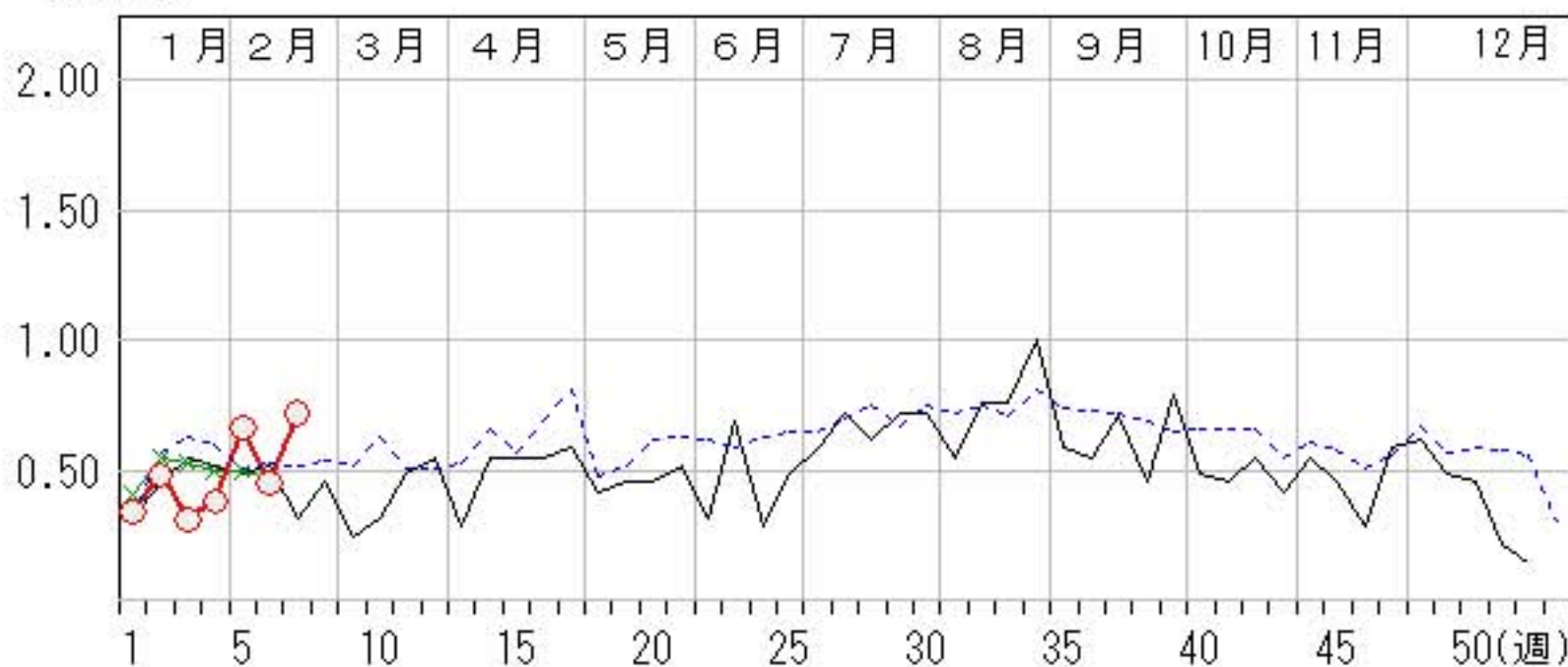
上段: 定点からの患者報告数
下段: 定点あたりの患者数

	3週	4週	5週	6週	7週
石川県	9 0.31	11 0.38	19 0.66	13 0.45	21 0.72
金沢市	2 0.20	3 0.30	5 0.50	5 0.50	7 0.70
南加賀	2 0.33	1 0.17	3 0.50	2 0.33	6 1.00
石川中央	4 0.67	4 0.67	10 1.67	5 0.83	8 1.33
能登中部	1 0.25	3 0.75	1 0.25	1 0.25	0 0.00
能登北部	0 0.00	0 0.00	0 0.00	0 0.00	0 0.00



人/定点

○—○ 当年(石川県) — 前年(石川県)
×—× 当年(全国) - - - 平年(石川県)

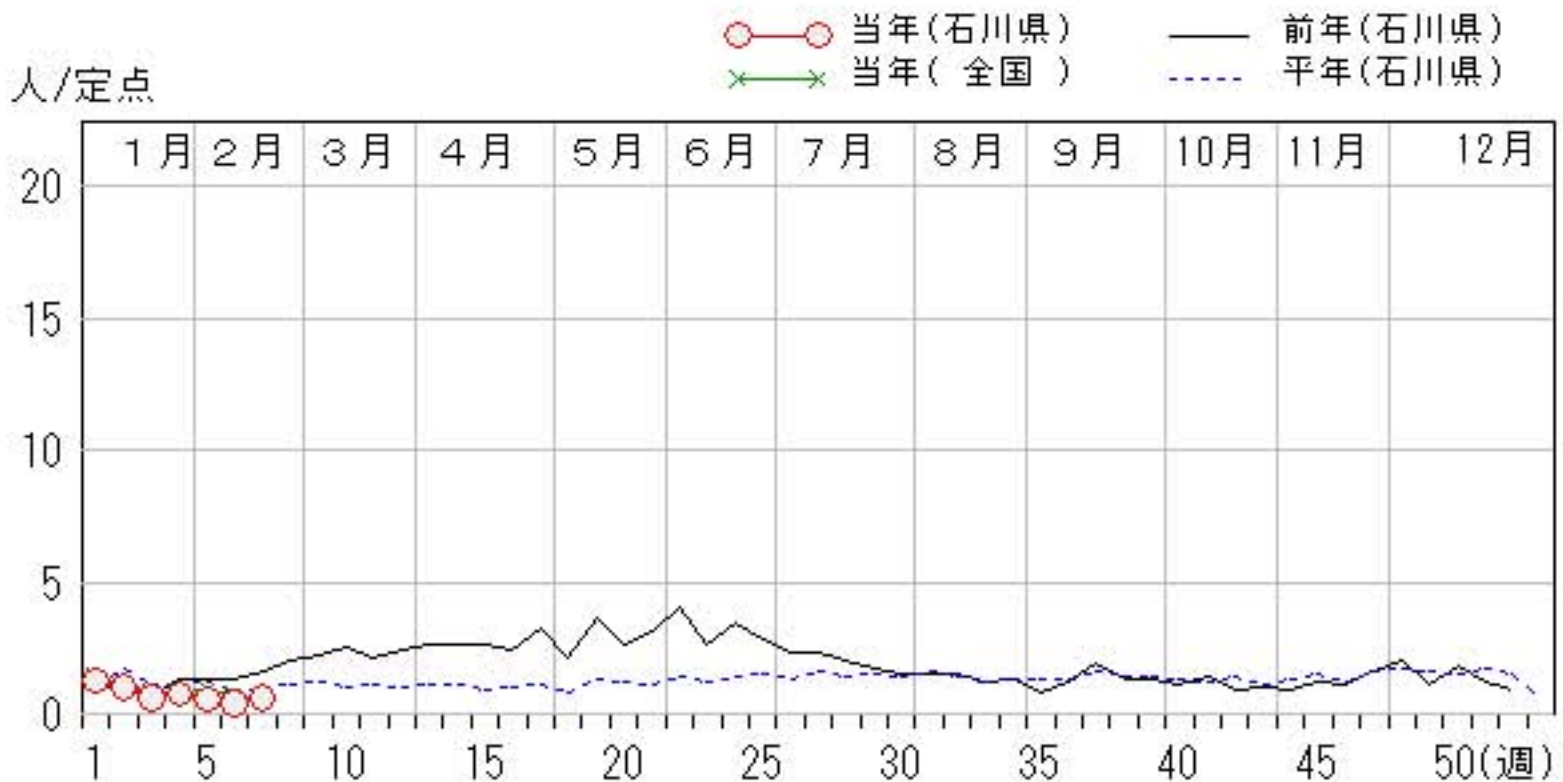
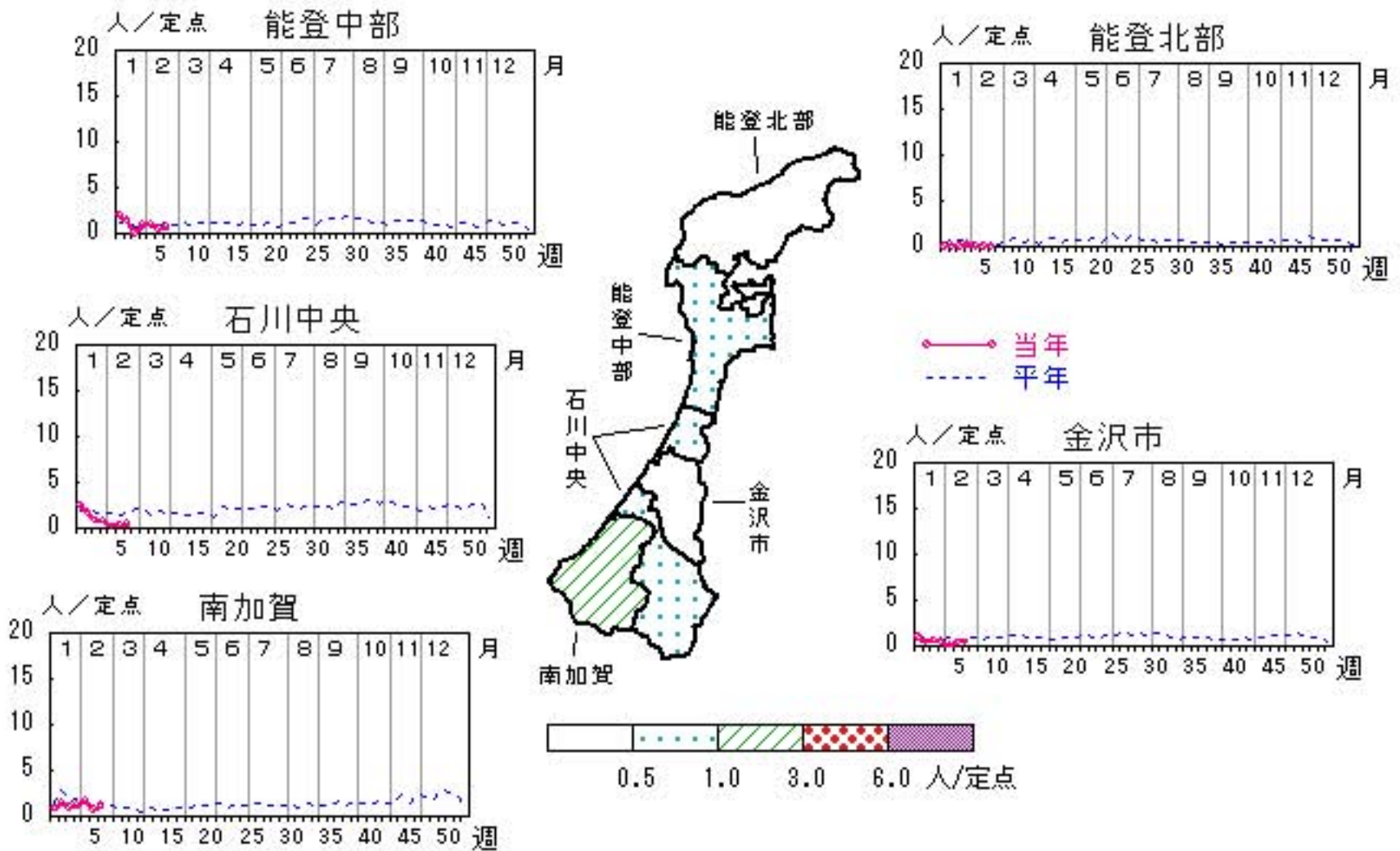


流行性耳下腺炎

2011年3週～7週

上段:定点からの患者報告数
下段:定点あたりの患者数

	3週	4週	5週	6週	7週
石川県	17 0.59	22 0.76	16 0.55	12 0.41	17 0.59
金沢市	6 0.60	5 0.50	1 0.10	4 0.40	4 0.40
南加賀	6 1.00	7 1.17	10 1.67	4 0.67	7 1.17
石川中央	5 0.83	5 0.83	1 0.17	2 0.33	3 0.50
能登中部	0 0.00	4 1.00	4 1.00	2 0.50	3 0.75
能登北部	0 0.00	1 0.33	0 0.00	0 0.00	0 0.00

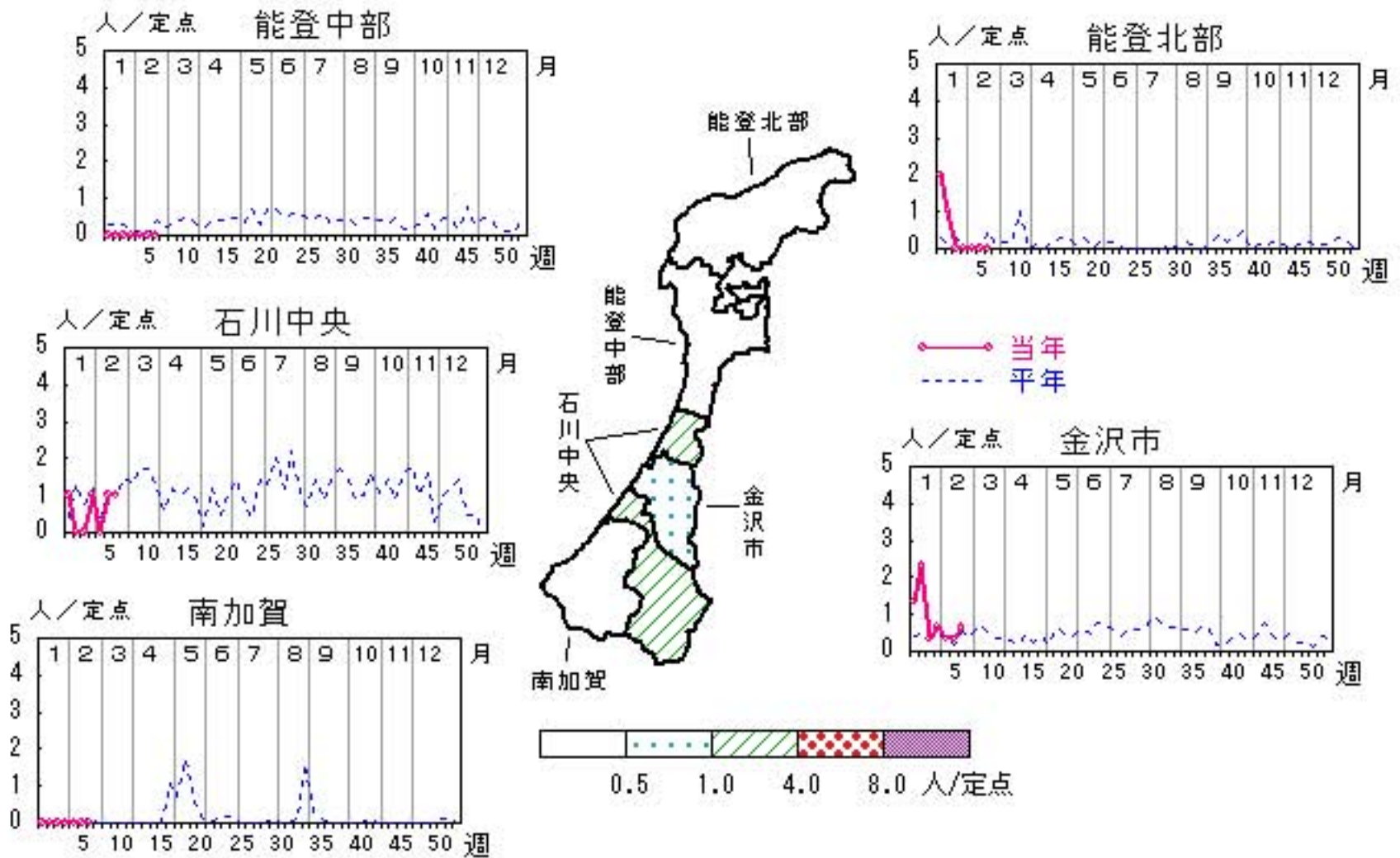


流行性角結膜炎

2011年 3週～7週

上段:定点からの患者報告数
下段:定点あたりの患者数

	3週	4週	5週	6週	7週
石川県	1 0.14	3 0.43	1 0.14	2 0.29	3 0.43
金沢市	1 0.33	2 0.67	1 0.33	1 0.33	2 0.67
南加賀	0 0.00	0 0.00	0 0.00	0 0.00	0 0.00
石川中央	0 0.00	1 1.00	0 0.00	1 1.00	1 1.00
能登中部	0 0.00	0 0.00	0 0.00	0 0.00	0 0.00
能登北部	0 0.00	0 0.00	0 0.00	0 0.00	0 0.00

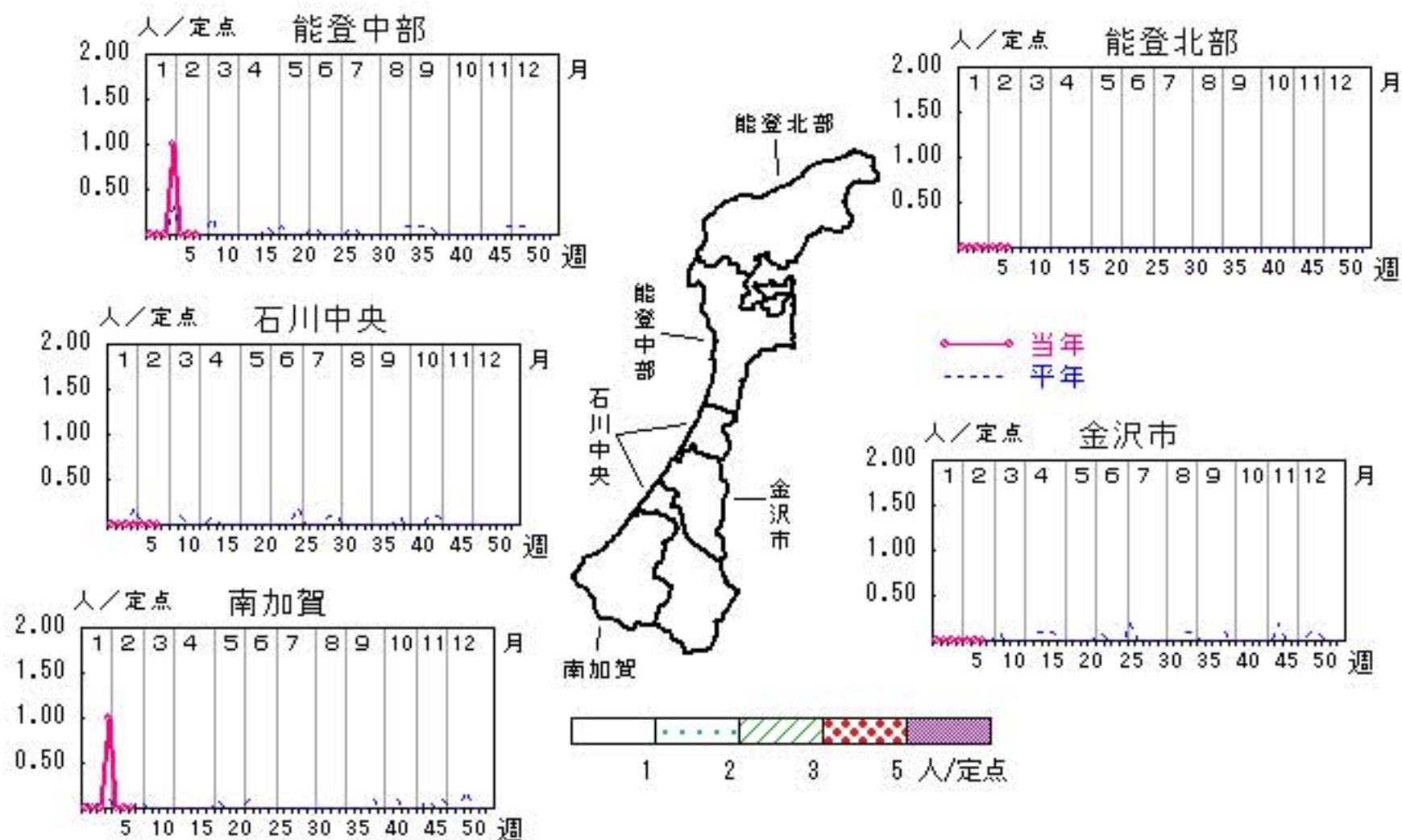


細菌性髄膜炎

2011年 3週～7週

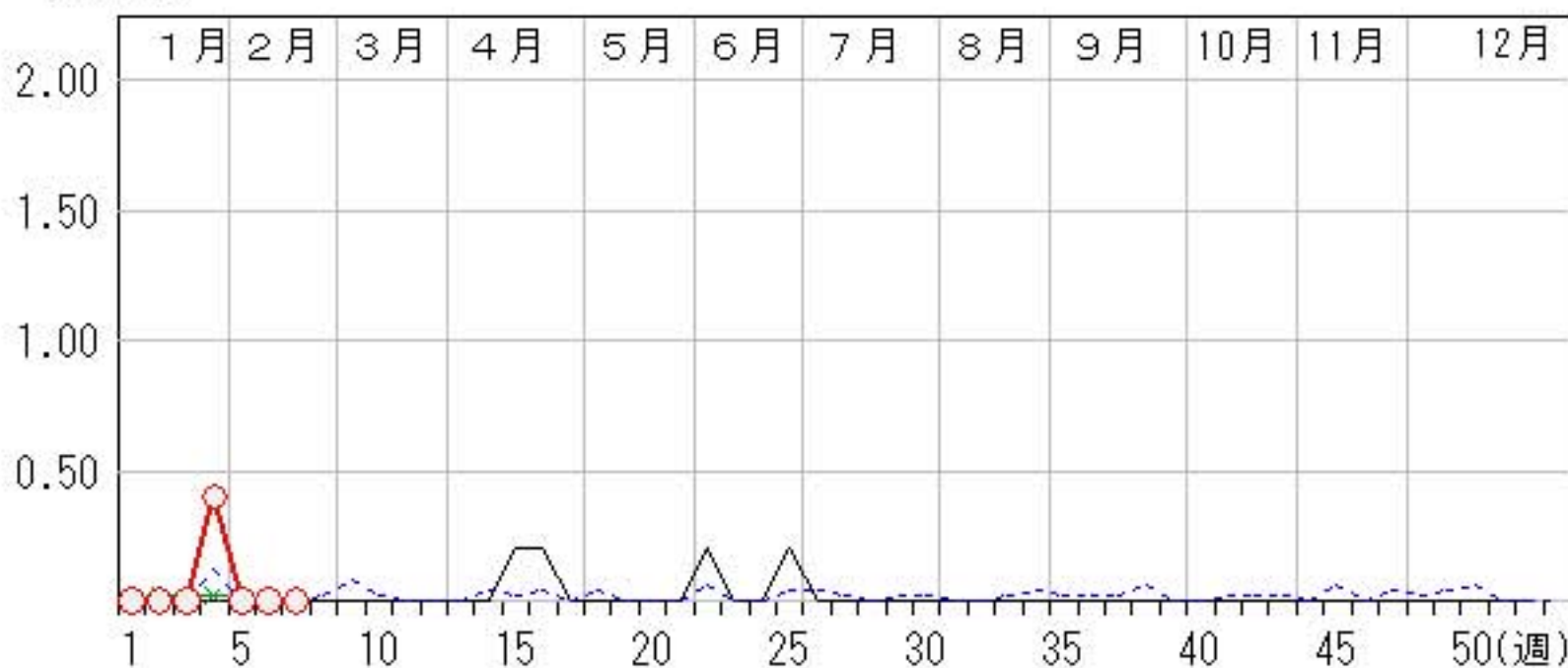
上段: 定点からの患者報告数
下段: 定点あたりの患者数

	3週	4週	5週	6週	7週
石川県	0 0.00	2 0.40	0 0.00	0 0.00	0 0.00
金沢市	0 0.00	0 0.00	0 0.00	0 0.00	0 0.00
南加賀	0 0.00	1 1.00	0 0.00	0 0.00	0 0.00
石川中央	0 0.00	0 0.00	0 0.00	0 0.00	0 0.00
能登中部	0 0.00	1 1.00	0 0.00	0 0.00	0 0.00
能登北部	0 0.00	0 0.00	0 0.00	0 0.00	0 0.00



人/定点

○—○ 当年(石川県) — 前年(石川県)
×—× 当年(全国) - - - 平年(石川県)

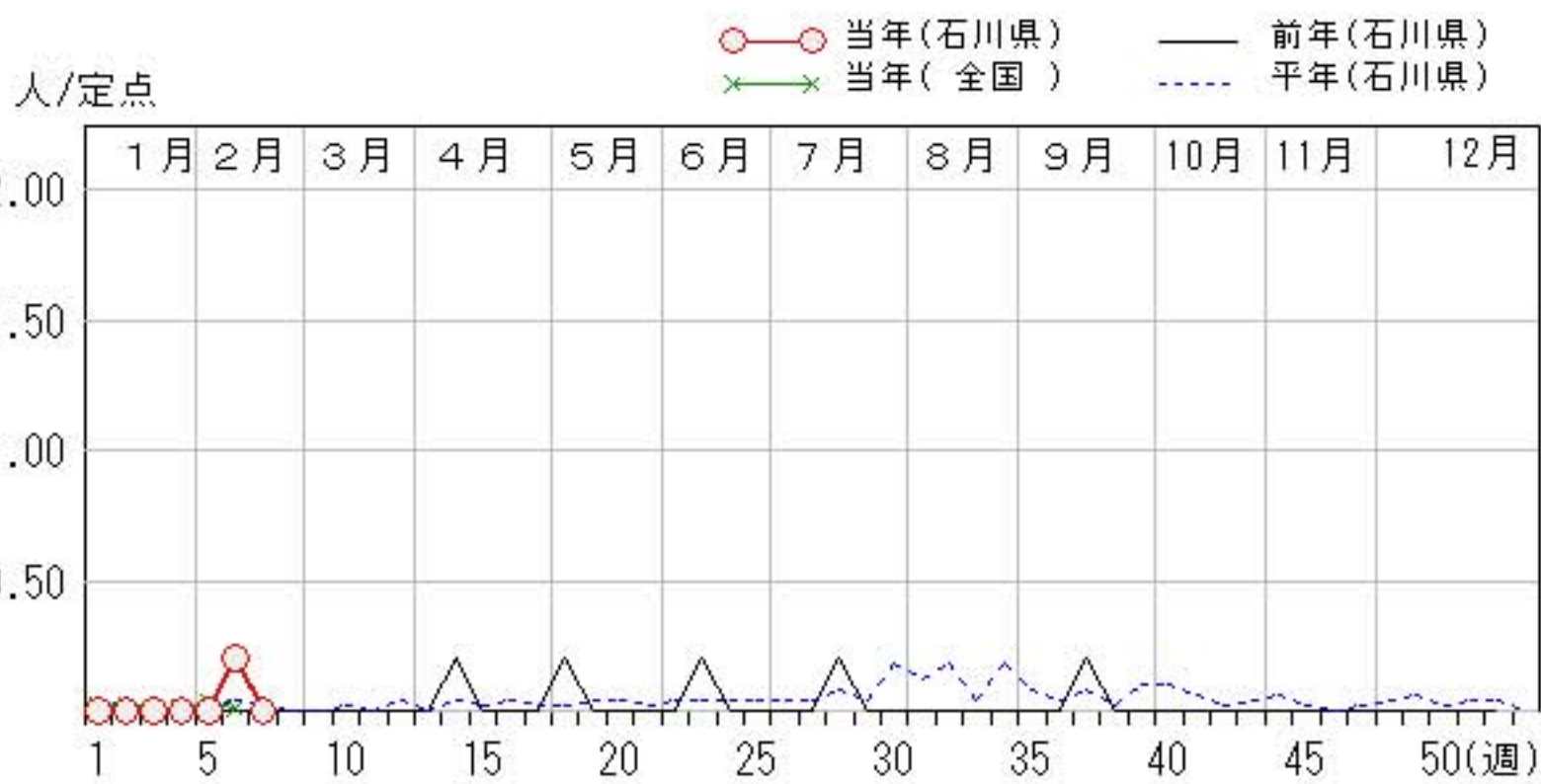
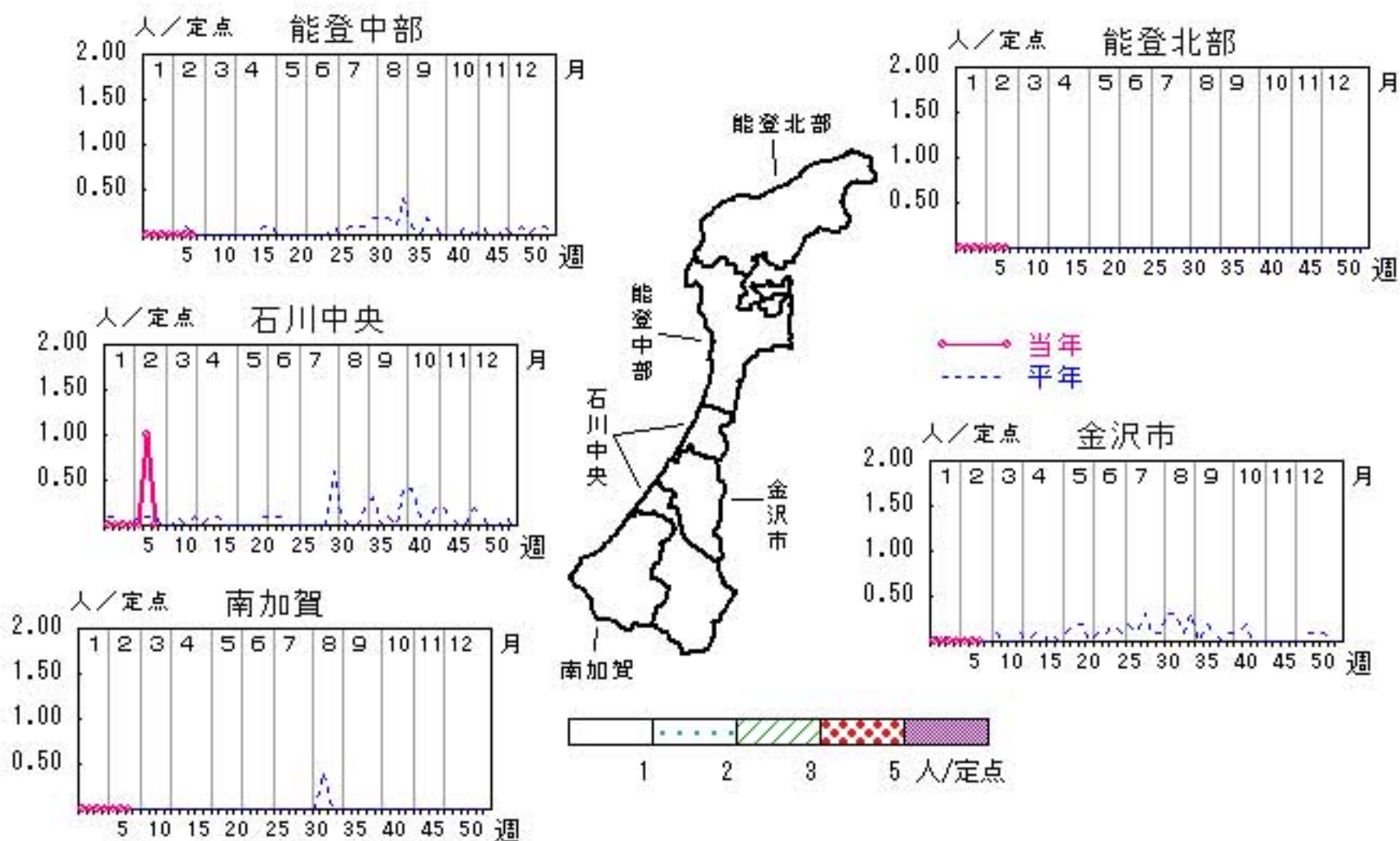


無菌性髄膜炎

2011年3週～7週

上段: 定点からの患者報告数
下段: 定点あたりの患者数

	3週	4週	5週	6週	7週
石川県	0 0.00	0 0.00	0 0.00	1 0.20	0 0.00
金沢市	0 0.00	0 0.00	0 0.00	0 0.00	0 0.00
南加賀	0 0.00	0 0.00	0 0.00	0 0.00	0 0.00
石川中央	0 0.00	0 0.00	0 0.00	1 1.00	0 0.00
能登中部	0 0.00	0 0.00	0 0.00	0 0.00	0 0.00
能登北部	0 0.00	0 0.00	0 0.00	0 0.00	0 0.00

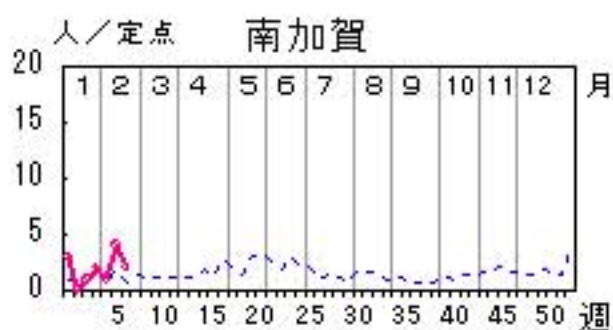
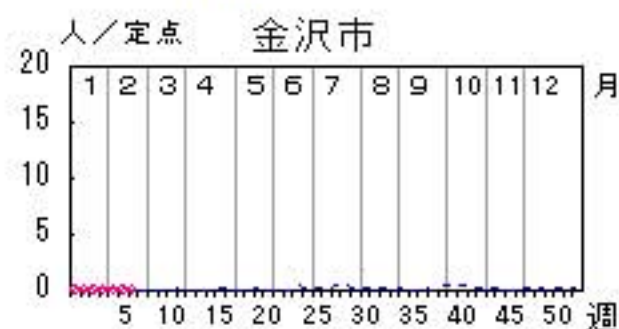
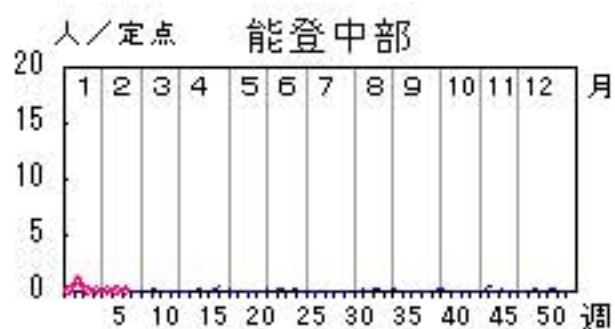


マイコプラズマ肺炎

2011年3週～7週

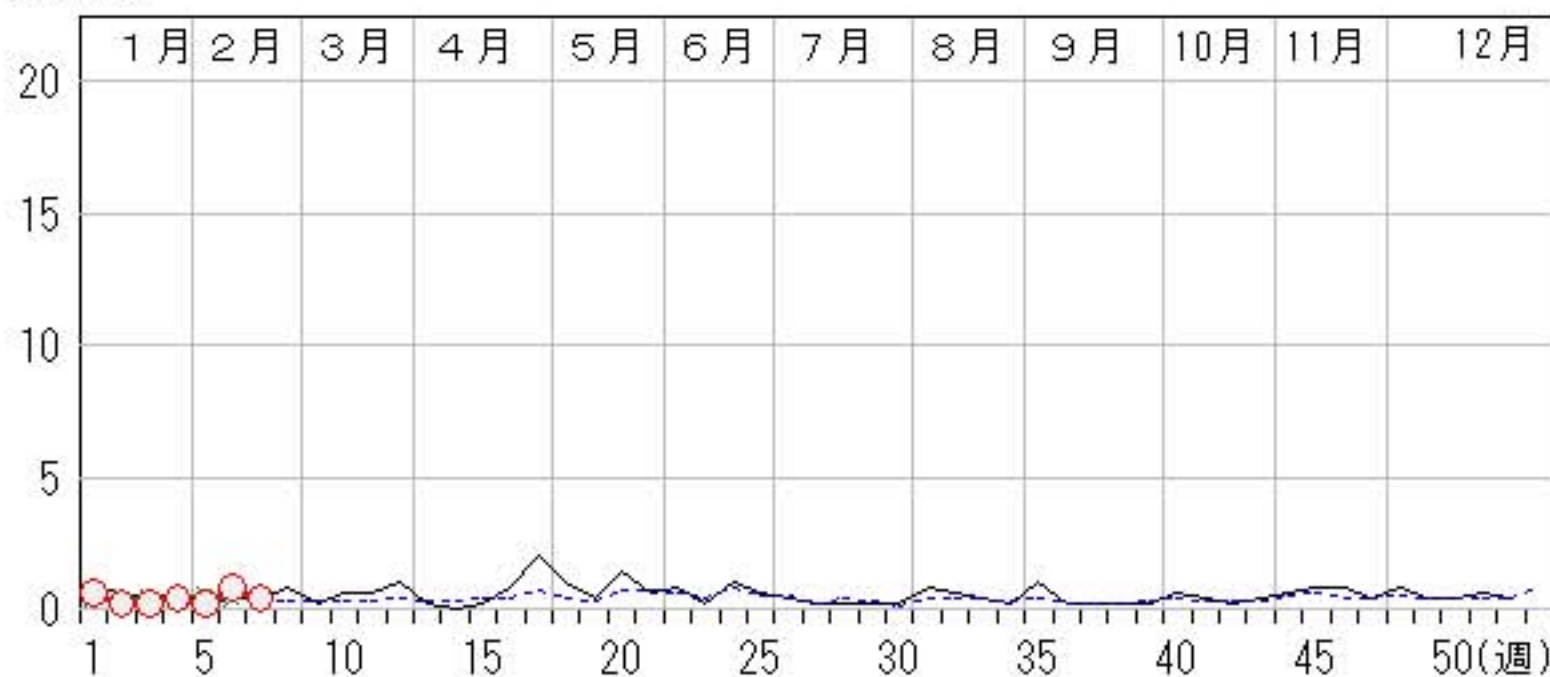
上段: 定点からの患者報告数
下段: 定点あたりの患者数

	3週	4週	5週	6週	7週
石川県	1 0.20	2 0.40	1 0.20	4 0.80	2 0.40
金沢市	0 0.00	0 0.00	0 0.00	0 0.00	0 0.00
南加賀	1 1.00	2 2.00	1 1.00	4 4.00	2 2.00
石川中央	0 0.00	0 0.00	0 0.00	0 0.00	0 0.00
能登中部	0 0.00	0 0.00	0 0.00	0 0.00	0 0.00
能登北部	0 0.00	0 0.00	0 0.00	0 0.00	0 0.00



人/定点

○—○ 当年(石川県) — 前年(石川県)
 ×—× 当年(全国) - - - 平年(石川県)



疾病別・年齢階級別報告患者数 2011年 第7週(石川県)

インフルエンザ	インフルエンザ	小児科	RSウイルス感染症	咽頭結膜熱	A群溶血性レンサ球菌咽頭炎	感染性胃腸炎	水痘	手足口病	伝染性紅斑	突発性発しん	百日咳	ヘルパンギーナ	流行性耳下腺炎	眼科・基幹	急性出血性結膜炎	流行性角結膜炎	細菌性髄膜炎	無菌性髄膜炎	マイコプラズマ肺炎	クラミジア肺炎 (オウム病除く)
計	830	計	9	20	220	213	76		35	21			17	計		3			2	
～5ヶ月	1	～5ヶ月					2							～5ヶ月						
～11ヶ月	15	～11ヶ月	4		2	6	6		1	10				～11ヶ月						
1歳	28	1歳	5	5	13	26	17		1	10				1歳						
2歳	34	2歳		3	13	22	10		1				2	2歳						
3歳	50	3歳		4	32	19	14		6				4	3歳					1	
4歳	67	4歳		3	26	27	9		9				3	4歳	1					
5歳	51	5歳		2	35	18	11		5				3	5歳						
6歳	60	6歳		1	15	17	2		5	1			3	6歳						
7歳	48	7歳			19	22	2		3				1	7歳						
8歳	42	8歳		1	19	10	1		3				1	8歳						
9歳	43	9歳			12	7								9歳						
10歳～14歳	119	10歳～14歳			20	29	1							10歳～14歳						
15歳～19歳	37	15歳～19歳			3									15歳～19歳	1					
20歳～29歳	57	20歳以上		1	11	10	1		1					20歳～29歳						
30歳～39歳	79													30歳～39歳						
40歳～49歳	40													40歳～49歳	1					
50歳～59歳	28													50歳～59歳						
60歳～69歳	22													60歳～69歳					1	
70歳～79歳	7													70歳以上						
80歳以上	2																			

平成23年 感染症週報(インフルエンザ・小児科) 推移表

人

週	期間	定点数		501	600	601	602	603	604	605	606	607	608	610	612
		5 イン フ ル エン ザ	6 小 児 科	イン フ レ ン ザ	RS ウ イ ル ス 感 染 症	咽 頭 結 膜 熱	A 群 溶 血 性 レ ン サ 球 菌 咽 頭 炎	感 染 性 胃 腸 炎	水 痘	手 足 口 病	伝 染 性 紅 斑	突 発 性 発 疹	百 日 咳	ヘル パ ン キ ー ナ	流 行 性 耳 下 腺 炎
1	1. 3～ 1. 9	48	29	101	21	21	99	255	122	2	24	10			37
2	1. 10～ 1. 16	48	29	358	32	29	131	306	92		25	14			29
3	1. 17～ 1. 23	48	29	812	31	27	188	284	77		23	9			17
4	1. 24～ 1. 30	48	29	1,036	28	26	199	230	81	1	27	11			22
5	1. 31～ 2. 6	48	29	999	19	14	248	234	72	5	21	19			16
6	2. 7～ 2. 13	48	29	850	10	22	213	201	76		18	13			12
7	2. 14～ 2. 20	48	29	830	9	20	220	213	76		35	21			17
合 計				4,986	150	159	1,298	1,723	596	8	173	97			150

B

平成23年 感染症週報(インフルエンザ・小児科) 推移表 定点当たり患者発生数

人/定点

週	期間	定点数		501	600	601	602	603	604	605	606	607	608	610	612
		5 イン フ ル エン ザ	6 小 児 科	イン フ レ ン ザ	RS ウ ィ ル ス 感 染 症	咽 頭 結 膜 熱	A 群 溶 血 性 レ ン サ 球 菌 咽 頭 炎	感 染 性 胃 腸 炎	水 痘	手 足 口 病	伝 染 性 紅 斑	突 発 性 発 疹	百 日 咳	ヘル パ ン キ ー ナ	流 行 性 耳 下 腺 炎
1	1. 3~ 1. 9	48	29	2.10	0.72	0.72	3.41	8.79	4.21	0.07	0.83	0.34			1.28
2	1.10~ 1.16	48	29	7.46	1.10	1.00	4.52	10.55	3.17		0.86	0.48			1.00
3	1.17~ 1.23	48	29	16.92	1.07	0.93	6.48	9.79	2.66		0.79	0.31			0.59
4	1.24~ 1.30	48	29	21.58	0.97	0.90	6.86	7.93	2.79	0.03	0.93	0.38			0.76
5	1.31~ 2. 6	48	29	20.81	0.66	0.48	8.55	8.07	2.48	0.17	0.72	0.66			0.55
6	2. 7~ 2.13	48	29	17.71	0.34	0.76	7.34	6.93	2.62		0.62	0.45			0.41
7	2.14~ 2.20	48	29	17.29	0.31	0.69	7.59	7.34	2.62		1.21	0.72			0.59
合 計				103.88	5.17	5.48	44.76	59.41	20.55	0.28	5.97	3.34			5.17

平成23年 感染症週報(眼科・基幹) 推移表

人

週	期間	定点数		701	702	902	903	904	905
		7 眼科	9 基幹	急性出 血性結 膜炎	流行性 角結膜 炎	細菌性 髄膜炎	無菌性 髄膜炎	マイコ プラズ マ肺炎	クラミジア 肺炎
1	1. 3~ 1. 9	7	5		7			3	
2	1. 10~ 1. 16	7	5		8			1	
3	1. 17~ 1. 23	7	5		1			1	
4	1. 24~ 1. 30	7	5		3	2		2	
5	1. 31~ 2. 6	7	5		1			1	
6	2. 7~ 2. 13	7	5		2		1	4	
7	2. 14~ 2. 20	7	5		3			2	
合 計					25	2	1	14	

B

平成23年 感染症週報(眼科・基幹) 推移表 定点当たり患者発生数

人/定点

週	期間	定点数		701	702	902	903	904	905
		7 眼科	9 基幹	急性出血性結膜炎	流行性角結膜炎	細菌性髄膜炎	無菌性髄膜炎	マイコプラズマ肺炎	クラミジア肺炎
1	1. 3～ 1. 9	7	5		1.00			0.60	
2	1.10～ 1.16	7	5		1.14			0.20	
3	1.17～ 1.23	7	5		0.14			0.20	
4	1.24～ 1.30	7	5		0.43	0.40		0.40	
5	1.31～ 2. 6	7	5		0.14			0.20	
6	2. 7～ 2.13	7	5		0.29		0.20	0.80	
7	2.14～ 2.20	7	5		0.43			0.40	
合 計					3.57	0.40	0.20	2.80	