

# 感染症発生動向調査（月報）の保健所別発生状況

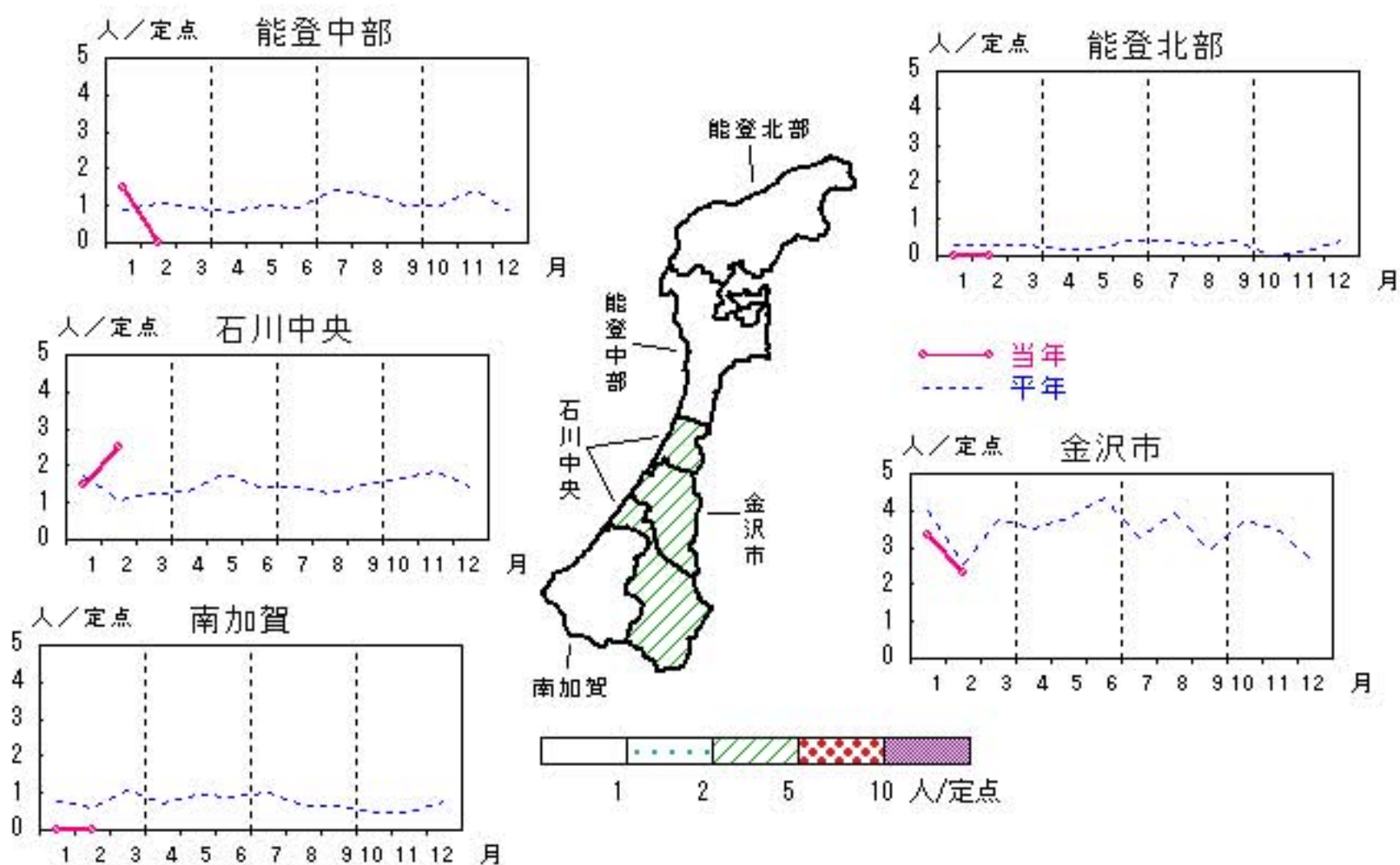
	調査対象期間					定点当り					備考
	先月 1月	今月 2月	増減	前年同月	今月 (2月)	南加賀 定点 2	金沢市 定点 3	石川中央 定点 2	能登中部 定点 2	能登北部 定点 1	
1 性器クラミジア感染症	16	12	△4	1.0	1.2		↓	↑	▽		新:今月新たに報告あり
2 性器ヘルペスウイルス感染症	6	3	△3	0.6	0.3		↓				
3 尖圭コンジローマ	5	2	△3	0.4	0.2	▽	↓	↓			
4 淋菌感染症	6	7	1	0.2	0.7	→	↓	新	新		
											矢印:先月に引き続き報告あり ↑増加 ↓減少 →同数 ▽先月報告あり今月報告なし
						南加賀 定点 1	金沢市 定点 1	石川中央 定点 1	能登中部 定点 1	能登北部 定点 1	
5 メチシリン耐性黄色ブドウ球菌感染症	11	12	1	3.6	2.4	↑	↑	↓	↓	↓	
6 ペニシリン耐性肺炎球菌感染症	1	—	△1	—	—					▽	
7 薬剤耐性緑膿菌感染症	—	1	1	—	0.2				新		
合計	45	37	△8								

# 性器クラミジア感染症

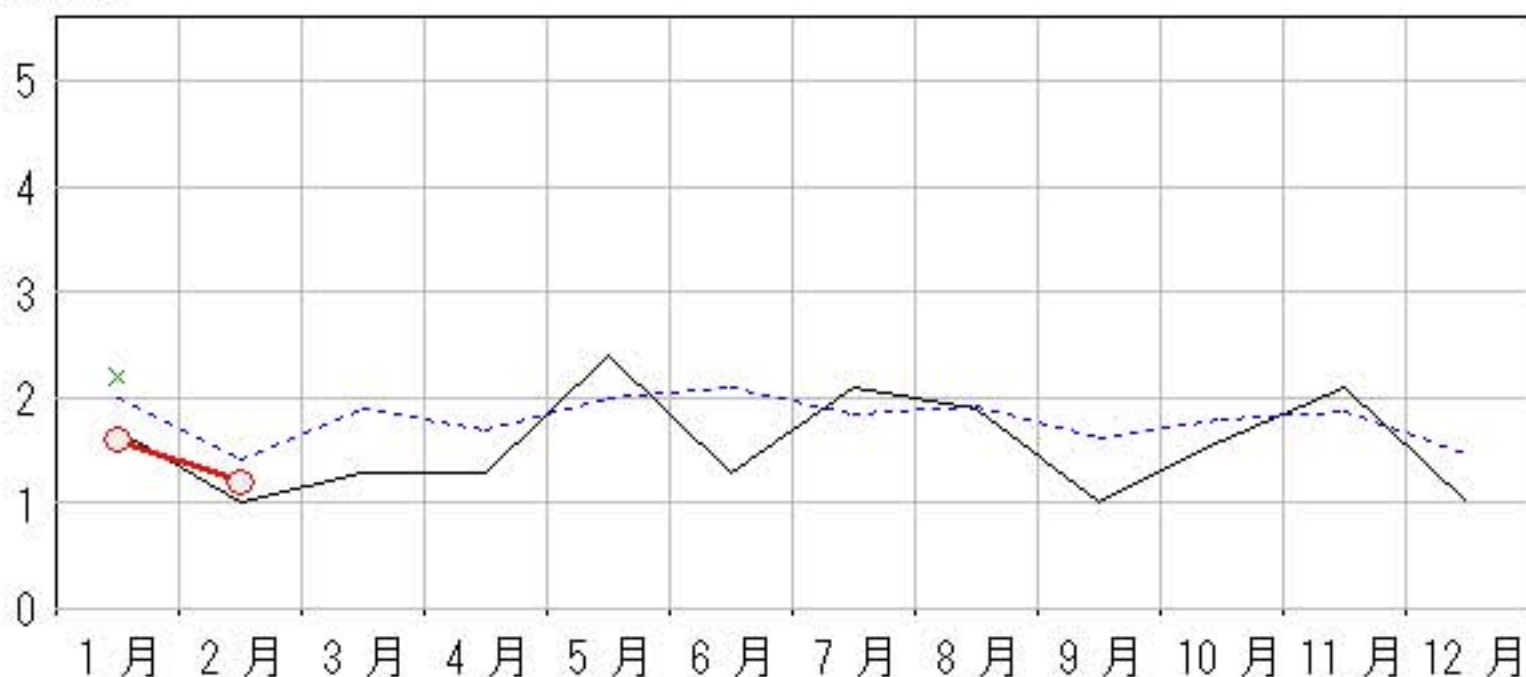
2010年10月～2011年2月

上段: 定点からの患者報告数  
下段: 定点あたりの患者数

	10月	11月	12月	1月	2月
石川県	16 <b>1.60</b>	21 <b>2.10</b>	10 <b>1.00</b>	16 <b>1.60</b>	12 <b>1.20</b>
金沢市	11 <b>3.67</b>	11 <b>3.67</b>	3 <b>1.00</b>	10 <b>3.33</b>	7 <b>2.33</b>
南加賀	0 <b>0.00</b>	2 <b>1.00</b>	2 <b>1.00</b>	0 <b>0.00</b>	0 <b>0.00</b>
石川中央	5 <b>2.50</b>	6 <b>3.00</b>	1 <b>0.50</b>	3 <b>1.50</b>	5 <b>2.50</b>
能登中部	0 <b>0.00</b>	2 <b>1.00</b>	4 <b>2.00</b>	3 <b>1.50</b>	0 <b>0.00</b>
能登北部	0 <b>0.00</b>	0 <b>0.00</b>	0 <b>0.00</b>	0 <b>0.00</b>	0 <b>0.00</b>



人/定点

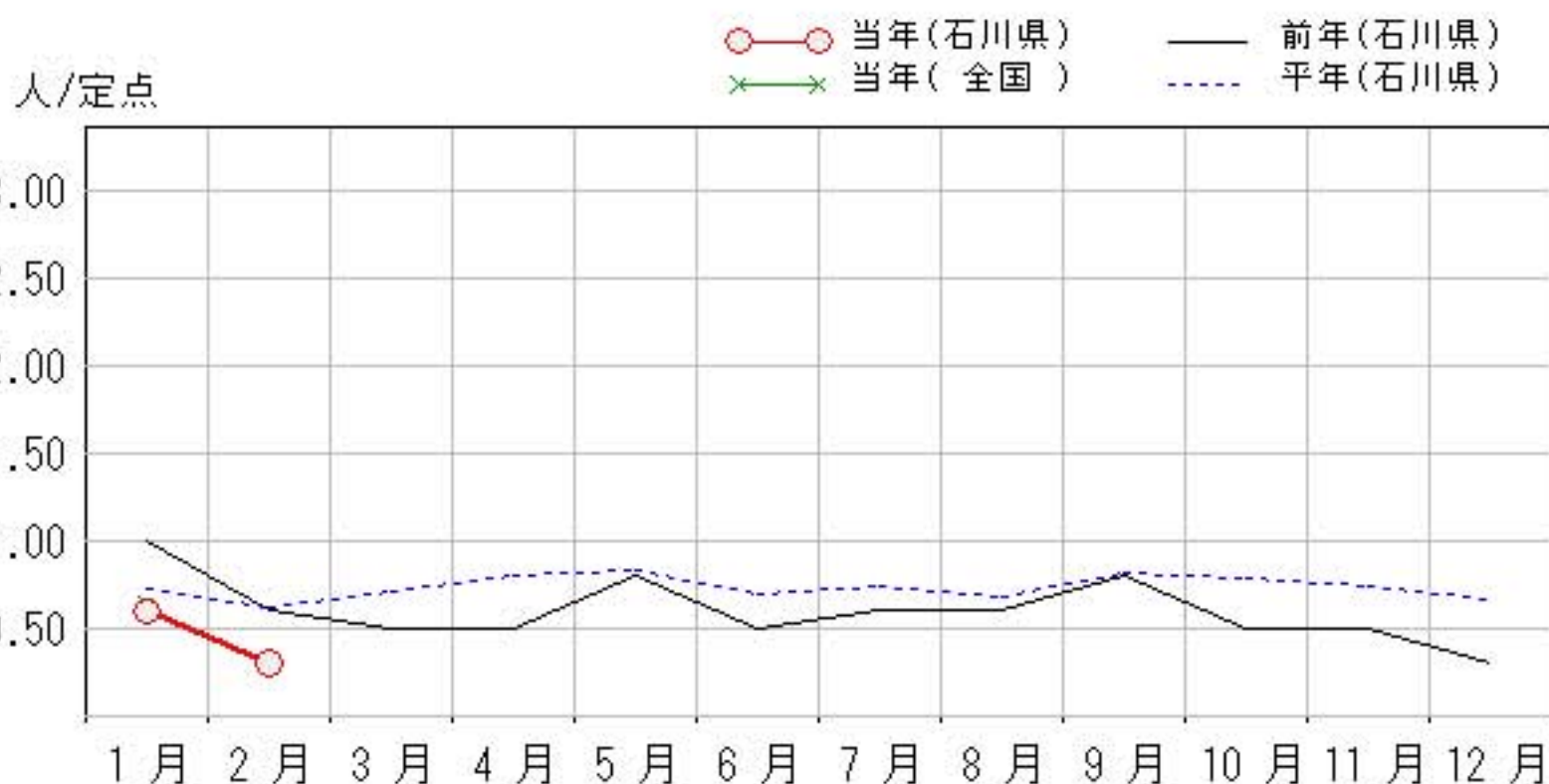
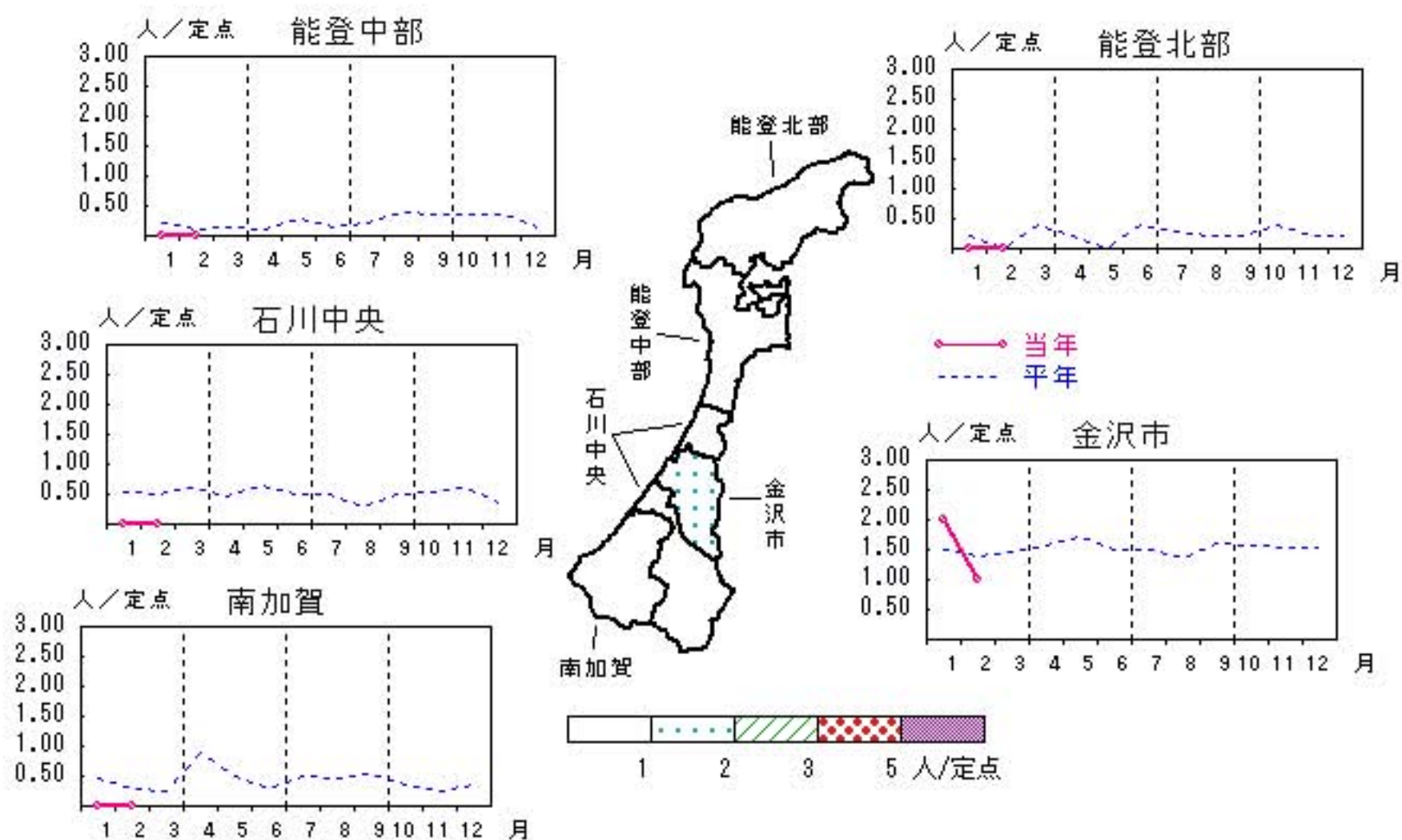


# 性器ヘルペスウイルス感染症

2010年10月～2011年2月

上段：定点からの患者報告数  
下段：定点あたりの患者数

	10月	11月	12月	1月	2月
石川県	5 <b>0.50</b>	5 <b>0.50</b>	3 <b>0.30</b>	6 <b>0.60</b>	3 <b>0.30</b>
金沢市	4 <b>1.33</b>	2 <b>0.67</b>	2 <b>0.67</b>	6 <b>2.00</b>	3 <b>1.00</b>
南加賀	1 <b>0.50</b>	0 <b>0.00</b>	0 <b>0.00</b>	0 <b>0.00</b>	0 <b>0.00</b>
石川中央	0 <b>0.00</b>	1 <b>0.50</b>	0 <b>0.00</b>	0 <b>0.00</b>	0 <b>0.00</b>
能登中部	0 <b>0.00</b>	2 <b>1.00</b>	1 <b>0.50</b>	0 <b>0.00</b>	0 <b>0.00</b>
能登北部	0 <b>0.00</b>	0 <b>0.00</b>	0 <b>0.00</b>	0 <b>0.00</b>	0 <b>0.00</b>



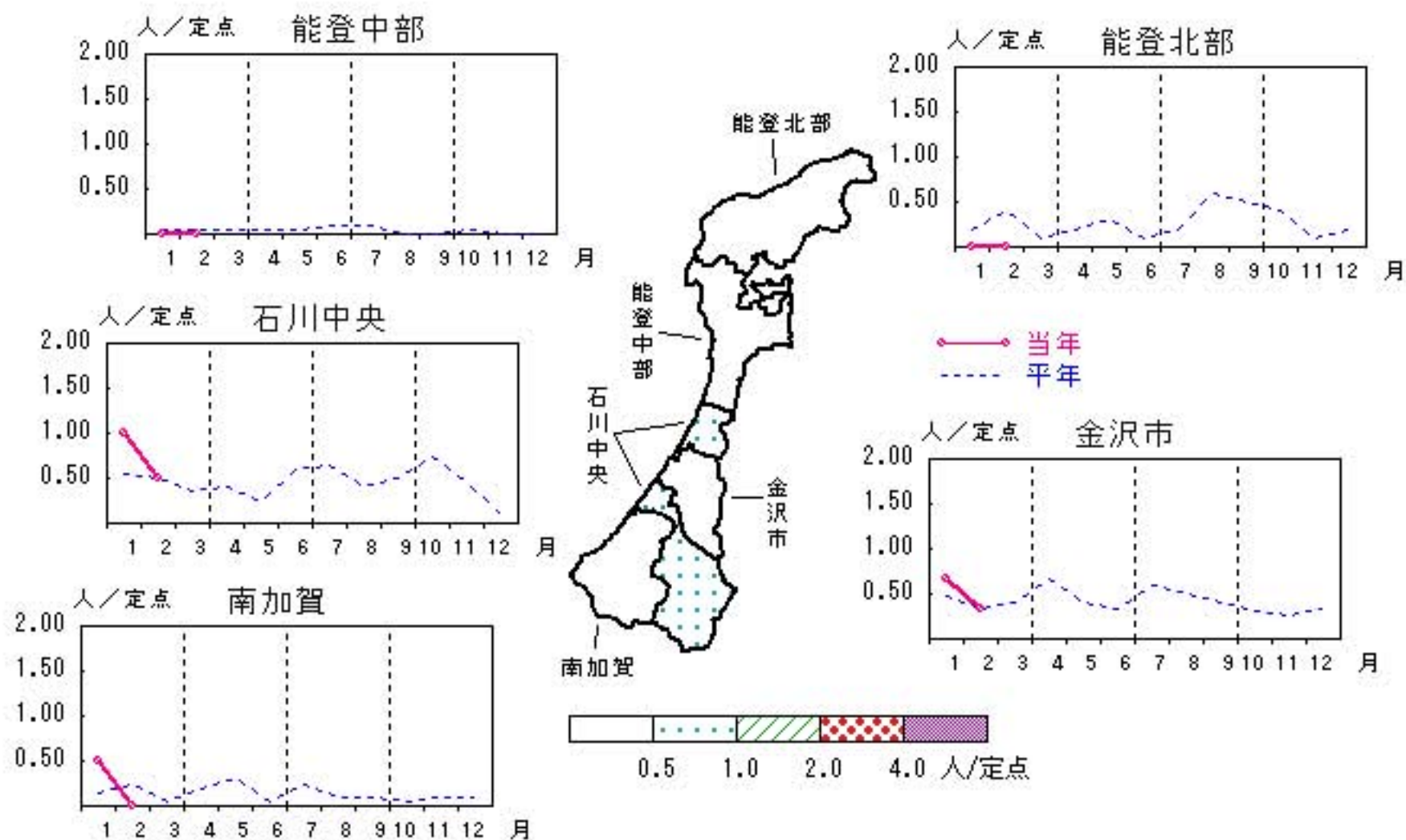


# 尖圭コンジローマ

2010年10月～2011年2月

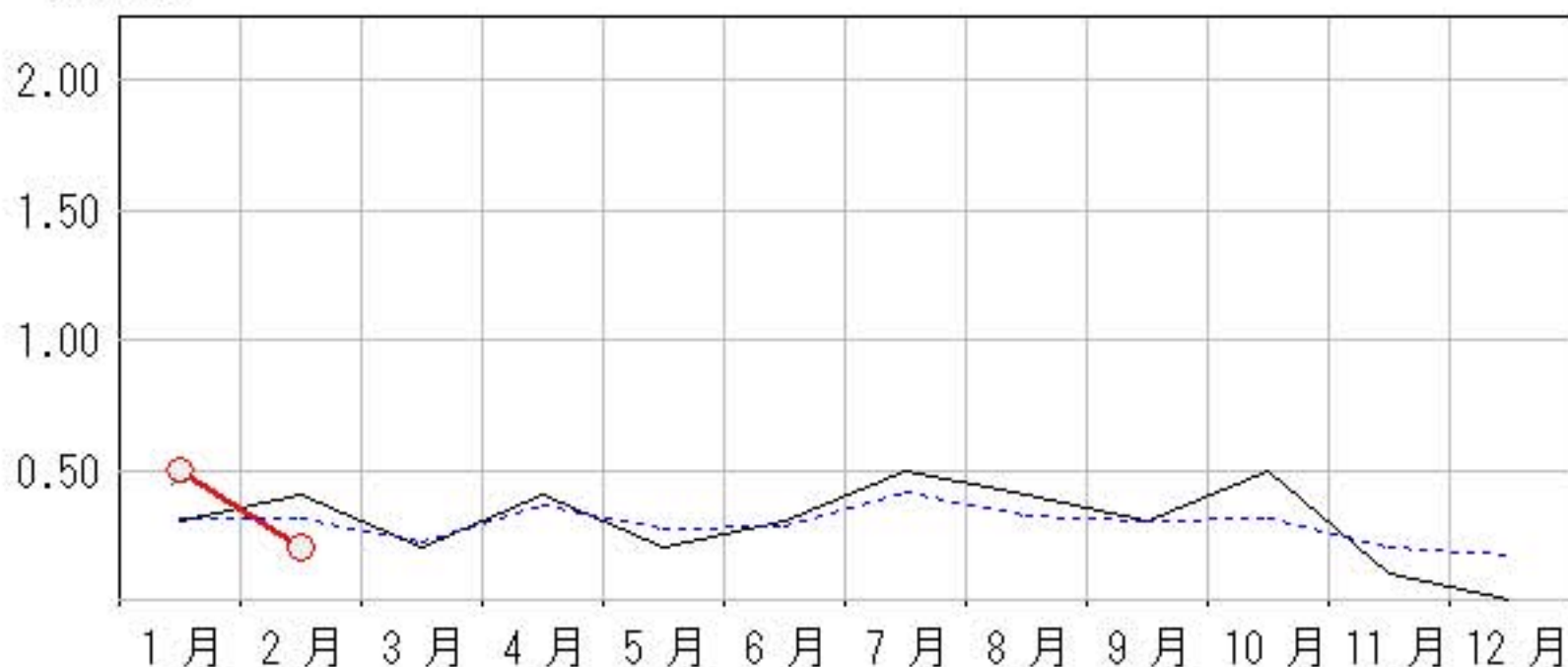
上段: 定点からの患者報告数  
下段: 定点あたりの患者数

	10月	11月	12月	1月	2月
石川県	5 <b>0.50</b>	1 <b>0.10</b>	0 <b>0.00</b>	5 <b>0.50</b>	2 <b>0.20</b>
金沢市	1 <b>0.33</b>	1 <b>0.33</b>	0 <b>0.00</b>	2 <b>0.67</b>	1 <b>0.33</b>
南加賀	0 <b>0.00</b>	0 <b>0.00</b>	0 <b>0.00</b>	1 <b>0.50</b>	0 <b>0.00</b>
石川中央	3 <b>1.50</b>	0 <b>0.00</b>	0 <b>0.00</b>	2 <b>1.00</b>	1 <b>0.50</b>
能登中部	0 <b>0.00</b>	0 <b>0.00</b>	0 <b>0.00</b>	0 <b>0.00</b>	0 <b>0.00</b>
能登北部	1 <b>1.00</b>	0 <b>0.00</b>	0 <b>0.00</b>	0 <b>0.00</b>	0 <b>0.00</b>



人/定点

○—○ 当年(石川県)      — 前年(石川県)  
×—× 当年(全国)      - - - 平年(石川県)

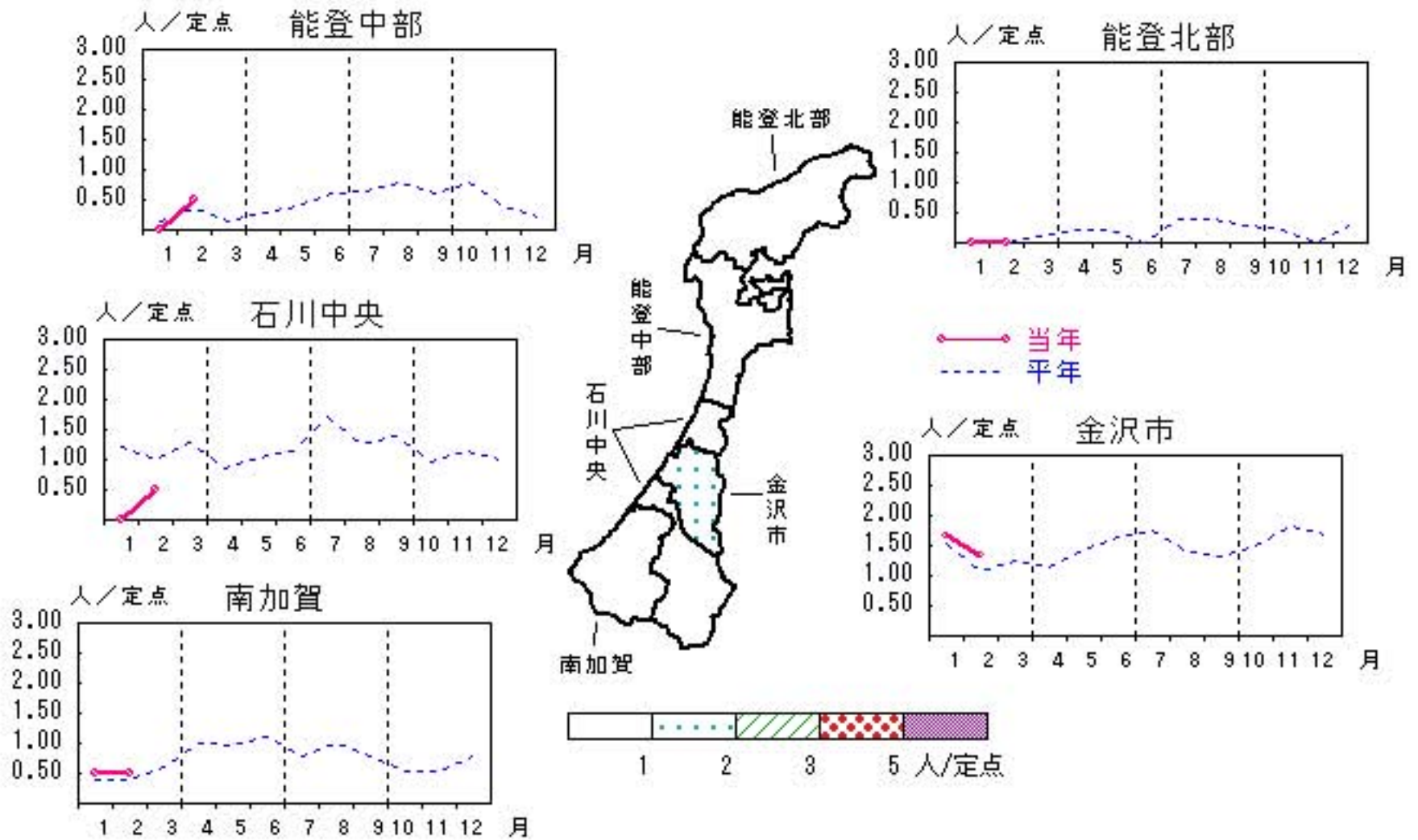


# 淋菌感染症

2010年10月～2011年2月

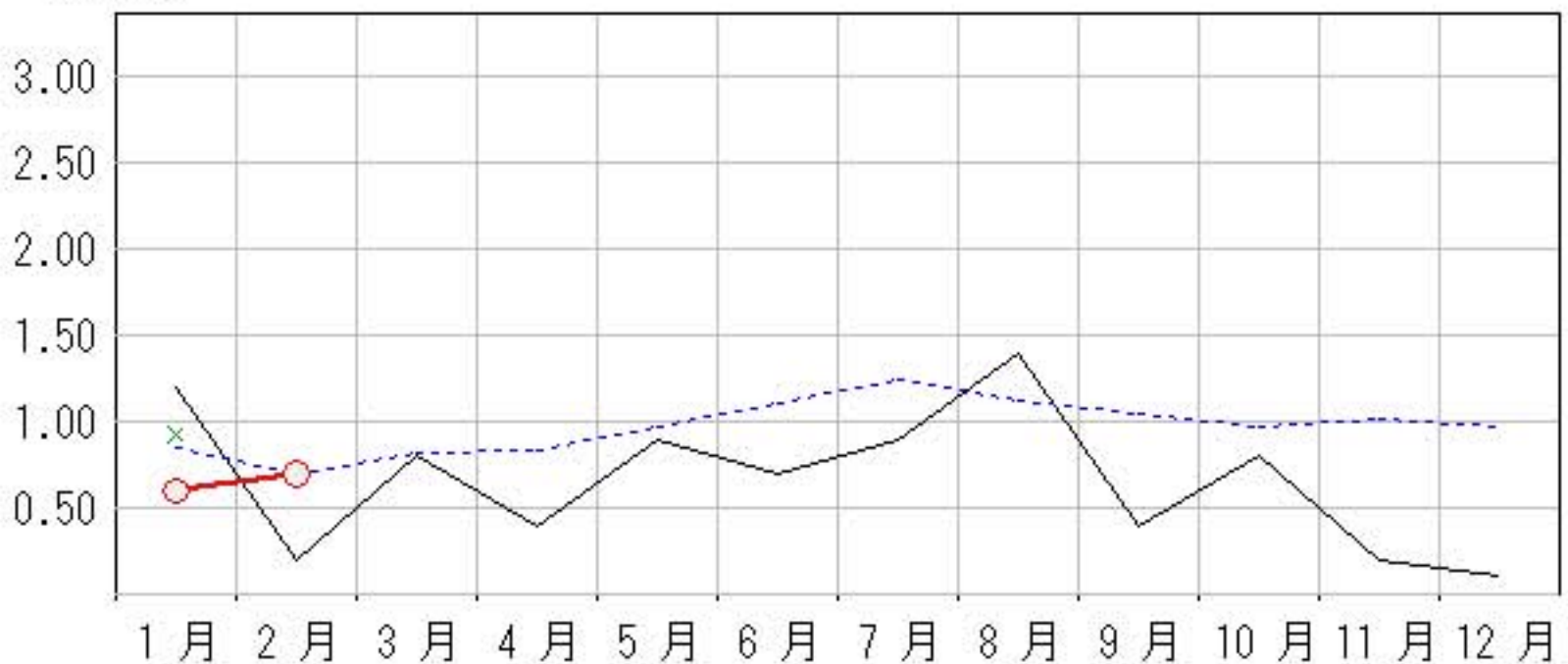
上段: 定点からの患者報告数  
下段: 定点あたりの患者数

	10月	11月	12月	1月	2月
石川県	8 <b>0.80</b>	2 <b>0.20</b>	1 <b>0.10</b>	6 <b>0.60</b>	7 <b>0.70</b>
金沢市	2 <b>0.67</b>	2 <b>0.67</b>	1 <b>0.33</b>	5 <b>1.67</b>	4 <b>1.33</b>
南加賀	0 <b>0.00</b>	0 <b>0.00</b>	0 <b>0.00</b>	1 <b>0.50</b>	1 <b>0.50</b>
石川中央	3 <b>1.50</b>	0 <b>0.00</b>	0 <b>0.00</b>	0 <b>0.00</b>	1 <b>0.50</b>
能登中部	3 <b>1.50</b>	0 <b>0.00</b>	0 <b>0.00</b>	0 <b>0.00</b>	1 <b>0.50</b>
能登北部	0 <b>0.00</b>	0 <b>0.00</b>	0 <b>0.00</b>	0 <b>0.00</b>	0 <b>0.00</b>



人/定点

○—○ 当年(石川県)      — 前年(石川県)  
×—× 当年(全国)      - - - 平年(石川県)



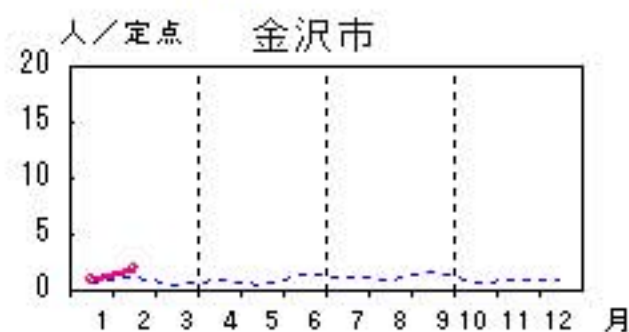
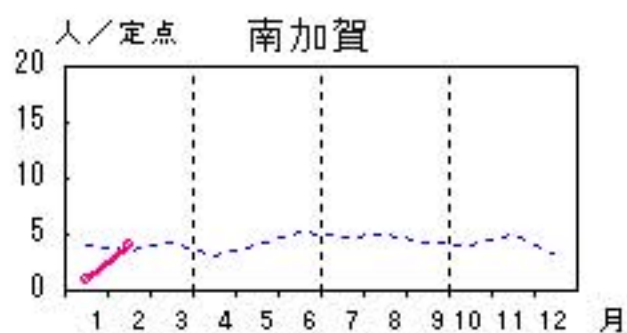
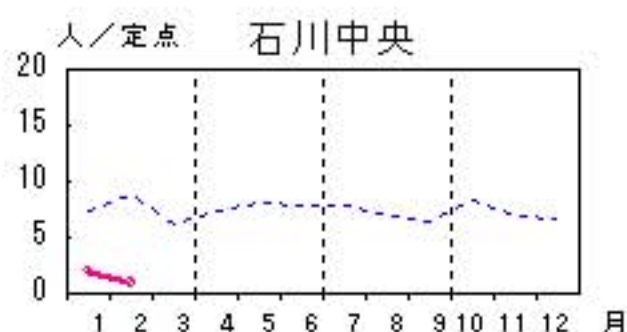
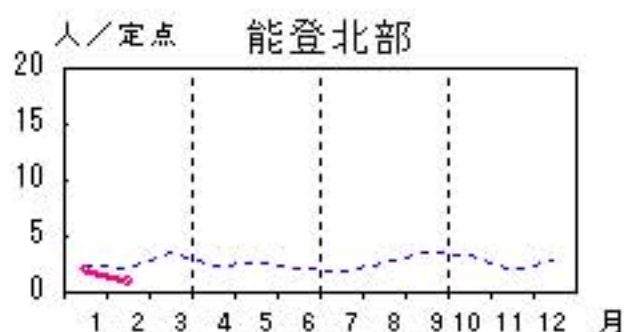
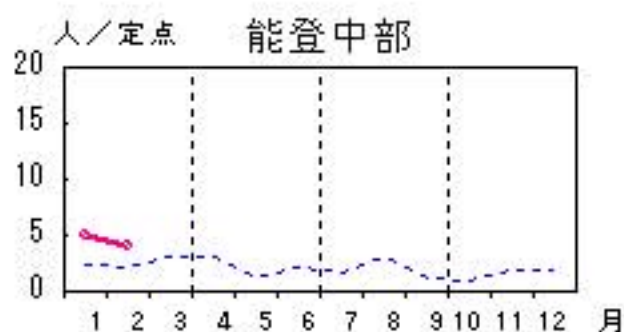


# メチシリン耐性黄色ブドウ球菌感染症

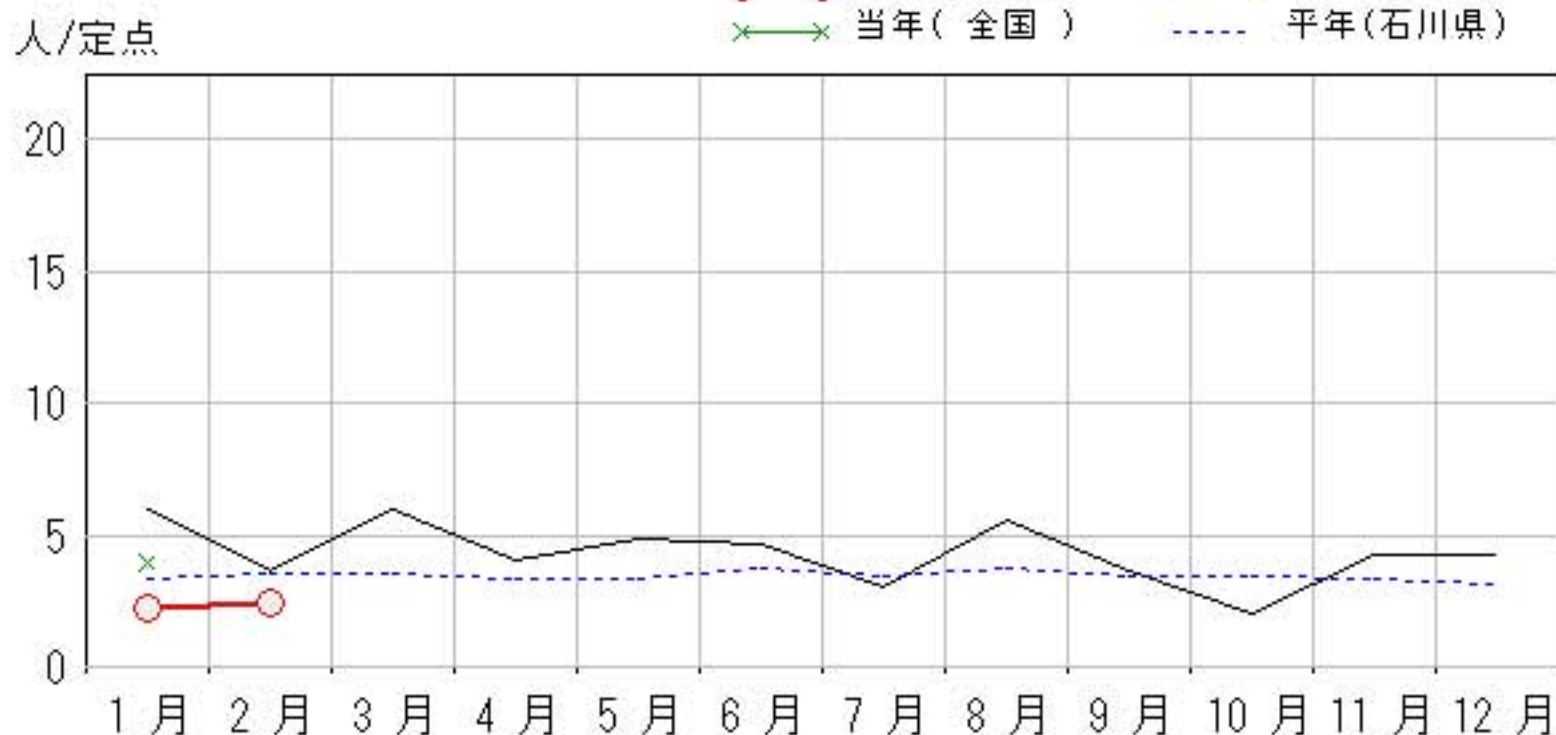
2010年10月～2011年2月

上段: 定点からの患者報告数  
下段: 定点あたりの患者数

	10月	11月	12月	1月	2月
石川県	10 2.00	21 4.20	21 4.20	11 2.20	12 2.40
金沢市	0 0.00	4 4.00	1 1.00	1 1.00	2 2.00
南加賀	0 0.00	2 2.00	2 2.00	1 1.00	4 4.00
石川中央	5 5.00	6 6.00	8 8.00	2 2.00	1 1.00
能登中部	0 0.00	6 6.00	8 8.00	5 5.00	4 4.00
能登北部	5 5.00	3 3.00	2 2.00	2 2.00	1 1.00



○—○ 当年(石川県)      — 前年(石川県)  
×—× 当年(全国)      - - - 平年(石川県)

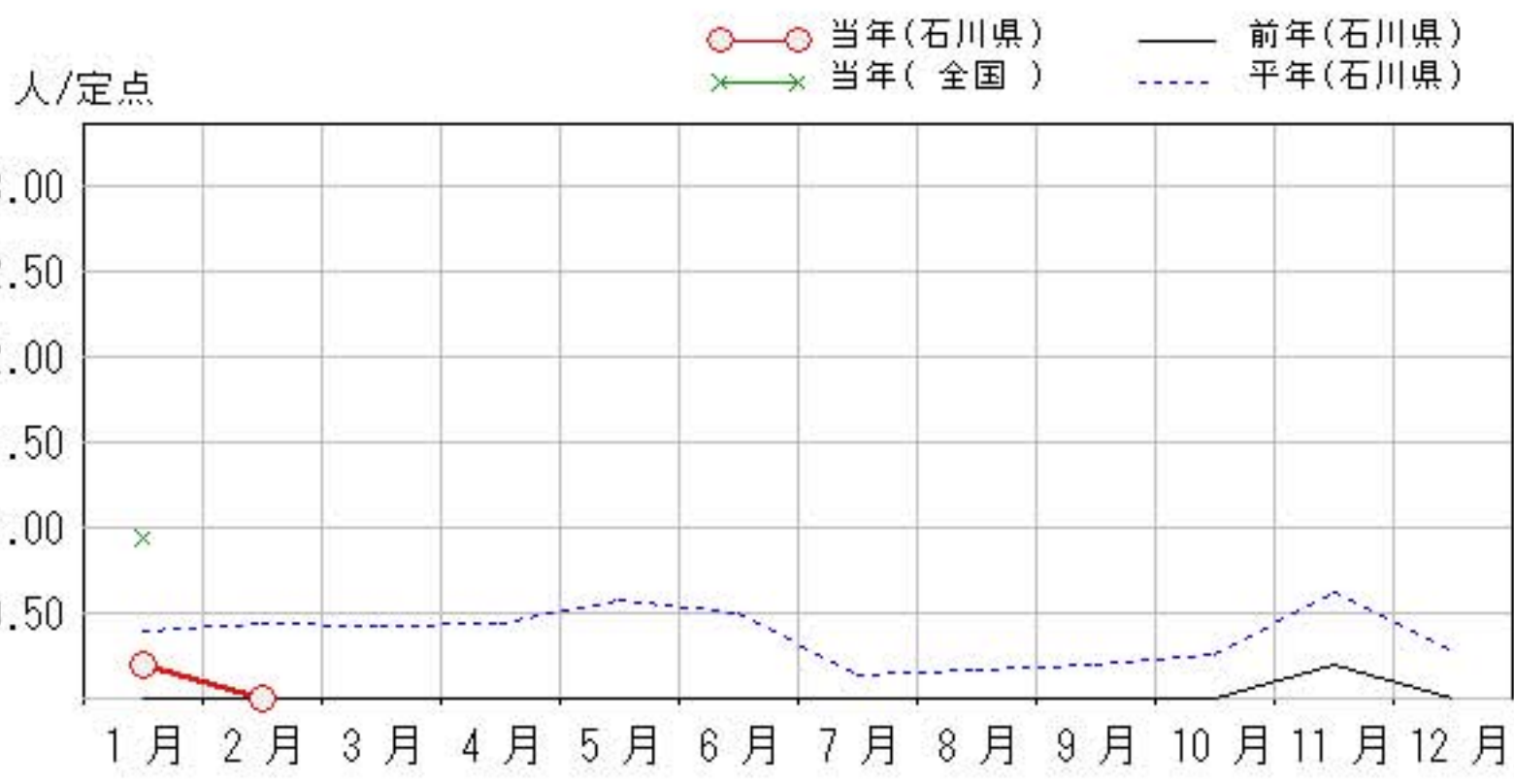
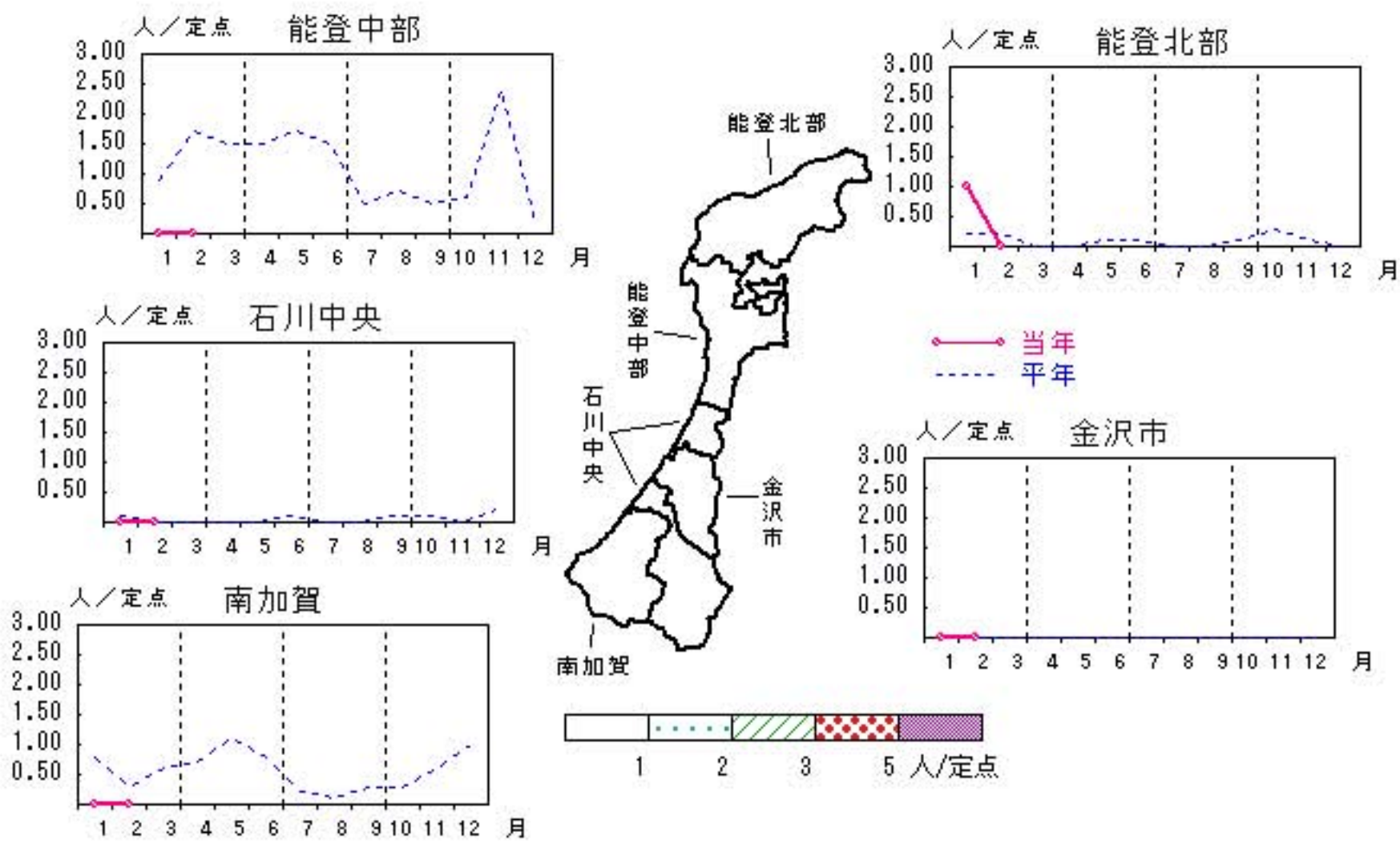


# ペニシリン耐性肺炎球菌感染症

2010年10月～2011年2月

上段: 定点からの患者報告数  
下段: 定点あたりの患者数

	10月	11月	12月	1月	2月
石川県	0 <b>0.00</b>	1 <b>0.20</b>	0 <b>0.00</b>	1 <b>0.20</b>	0 <b>0.00</b>
金沢市	0 <b>0.00</b>	0 <b>0.00</b>	0 <b>0.00</b>	0 <b>0.00</b>	0 <b>0.00</b>
南加賀	0 <b>0.00</b>	0 <b>0.00</b>	0 <b>0.00</b>	0 <b>0.00</b>	0 <b>0.00</b>
石川中央	0 <b>0.00</b>	0 <b>0.00</b>	0 <b>0.00</b>	0 <b>0.00</b>	0 <b>0.00</b>
能登中部	0 <b>0.00</b>	0 <b>0.00</b>	0 <b>0.00</b>	0 <b>0.00</b>	0 <b>0.00</b>
能登北部	0 <b>0.00</b>	1 <b>1.00</b>	0 <b>0.00</b>	1 <b>1.00</b>	0 <b>0.00</b>



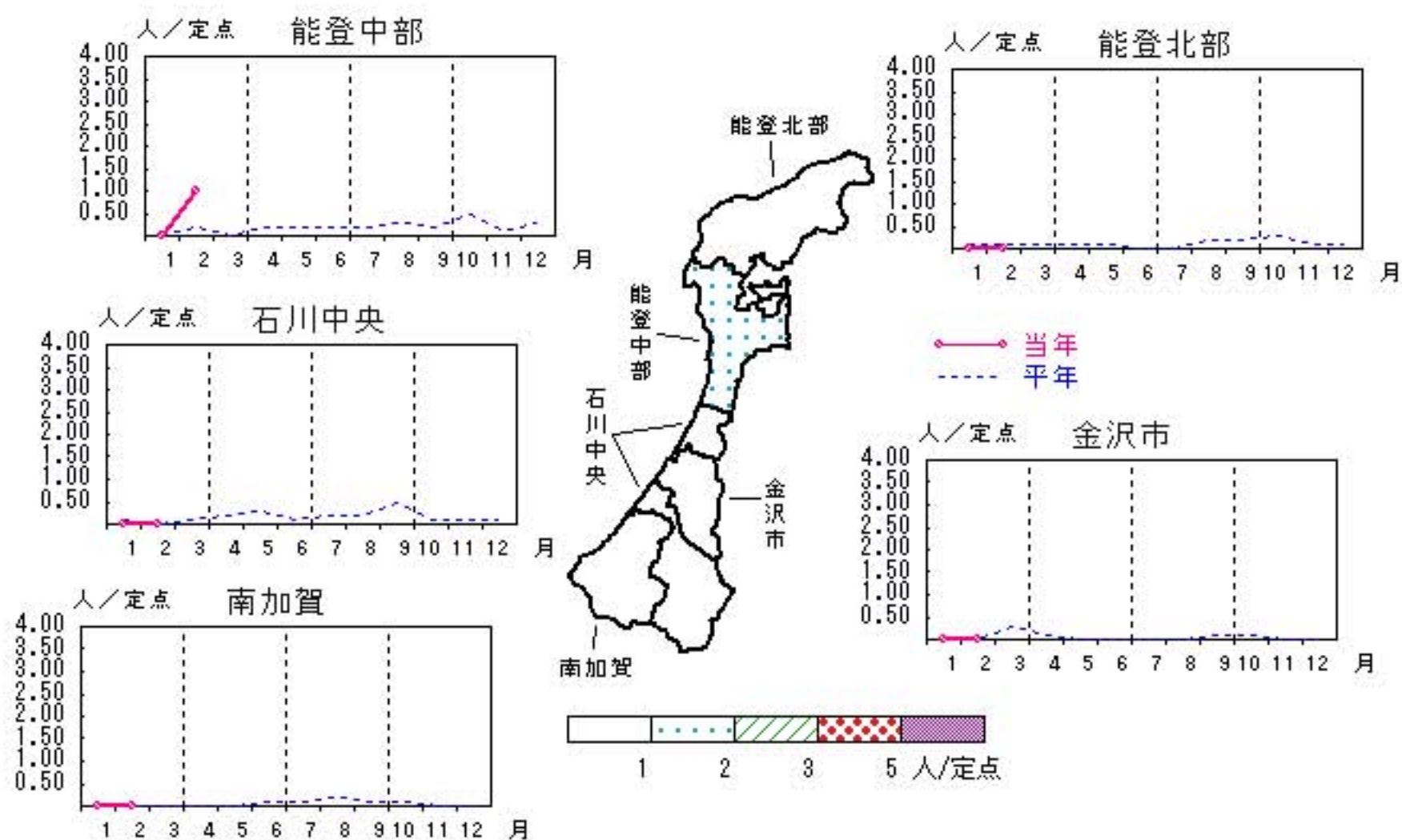


# 薬剤耐性緑膿菌感染症

2010年10月～2011年2月

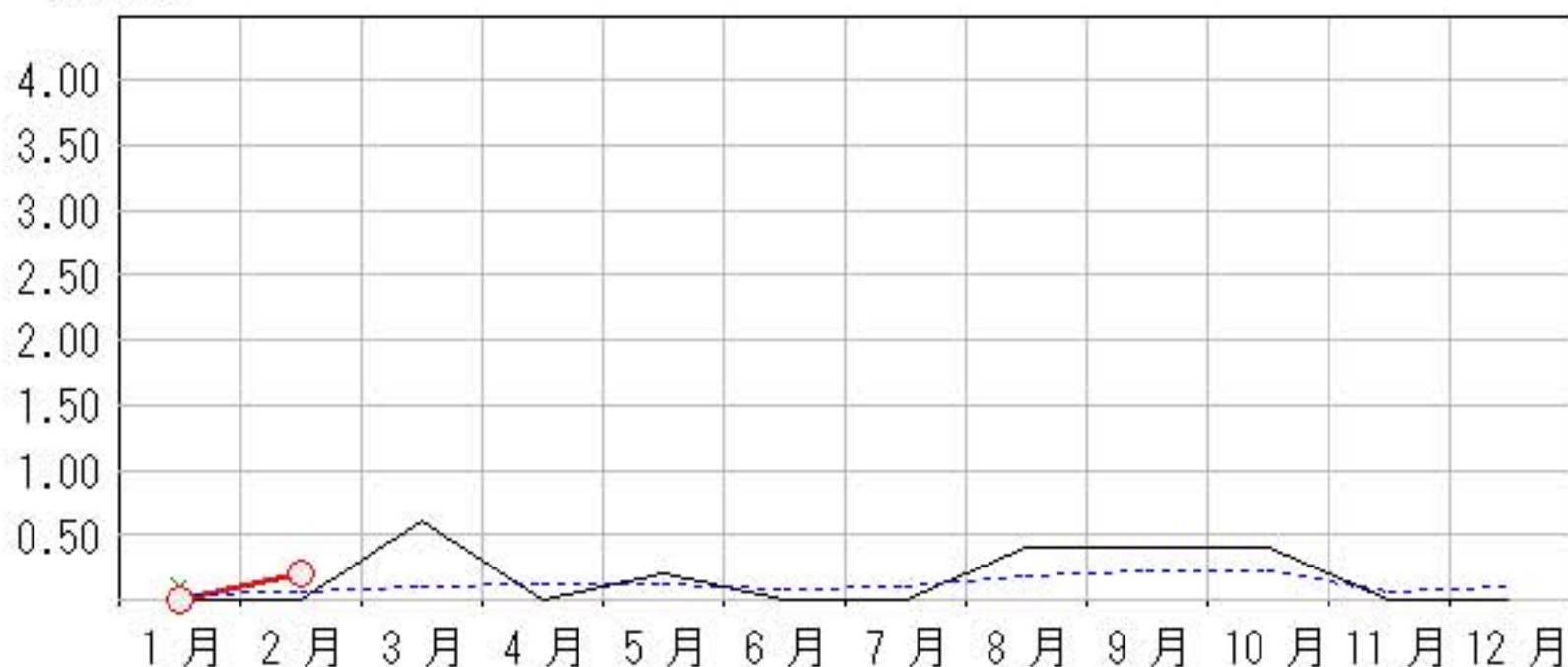
上段：定点からの患者報告数  
下段：定点あたりの患者数

	10月	11月	12月	1月	2月
石川県	2 <b>0.40</b>	0 <b>0.00</b>	0 <b>0.00</b>	0 <b>0.00</b>	1 <b>0.20</b>
金沢市	1 <b>1.00</b>	0 <b>0.00</b>	0 <b>0.00</b>	0 <b>0.00</b>	0 <b>0.00</b>
南加賀	0 <b>0.00</b>	0 <b>0.00</b>	0 <b>0.00</b>	0 <b>0.00</b>	0 <b>0.00</b>
石川中央	0 <b>0.00</b>	0 <b>0.00</b>	0 <b>0.00</b>	0 <b>0.00</b>	0 <b>0.00</b>
能登中部	0 <b>0.00</b>	0 <b>0.00</b>	0 <b>0.00</b>	0 <b>0.00</b>	1 <b>1.00</b>
能登北部	1 <b>1.00</b>	0 <b>0.00</b>	0 <b>0.00</b>	0 <b>0.00</b>	0 <b>0.00</b>



人/定点

○ 当年(石川県)      — 前年(石川県)  
 × 当年(全国)      - - 平年(石川県)





疾病別・年齢階級別報告患者数

2011年 2月(石川県)

	性器クラミジア感染症	性器ヘルペスウイルス感染症	尖圭コンジローマ	淋菌感染症	ブドウ球菌感染症 メチリン耐性黄色	球菌感染症 ペニシリン耐性肺炎	薬剤耐性緑膿菌感染症
計	12	3	2	7	12		1
0歳							
1歳～4歳							
5歳～9歳							
10歳～14歳							
15歳～19歳	2						
20歳～24歳	2			1			
25歳～29歳	3		1	4			
30歳～34歳	1	1	1	1			
35歳～39歳	3			1			
40歳～44歳		1					
45歳～49歳	1						
50歳～54歳		1					
55歳～59歳					1		
60歳～64歳							
65歳～69歳					1		
70歳以上					10		1

